

Zakres czasowy: **2025**

---

# Raport dla stacji **06090**

Numer           **06090**  
Typ              **8+1**  
Oddział         **Lublin**  
Miejscowość   **Frampol**



# SPIS TREŚCI

<b>R00 Zbiorcze i podsumowujące .....</b>	<b>1</b>
R00_01      Karta charakterystyki stacji ciągłych pomiarów ruchu .....	1
<b>R02 Rozwój ruchu w latach .....</b>	<b>2</b>
R02_03      Rozwój ruchu pojazdów ogółem dla poszczególnych stacji .....	2
R02_03C     Rozwój ruchu pojazdów ciężkich dla poszczególnych stacji .....	3
<b>R03 Wahania ruchu i ruch w poszczególne dni tygodnia .....</b>	<b>4</b>
R03_01      Średni dobowy ruchu pojazdów ogółem w poszczególnych miesiącach i dniach tygodnia wraz ze wskaźnikami charakteryzującymi sezonowe (miesięczne) i tygodniowe wahania ruchu w odniesieniu do SDRR .....	4
R03_02      Sezonowe i tygodniowe wahania ruchu pojazdów ogółem dla danej stacji .....	5
R03_03      Dobowe wahania ruchu dla wybranych dni tygodnia dla pojazdów ogółem wraz z dystrybuantą .....	6
R03_04      Uśrednione dobowe rozkłady ruchu dla wybranych dni tygodnia, dla pojazdów lekkich i ciężkich .....	7
R03_07      Analiza ruchu pojazdów ogółem w poszczególnych dniach tygodnia dla każdego miesiąca, w podziale na kierunki ruchu .....	8
R03_08      Analiza ruchu w święta i dni okolicy świąteczne .....	20
R03_10      Proporcja dobowego natężenia ruchu do SDRR, dla każdego dnia w roku, dla pojazdów ogółem .....	28
R03_11      Nierównomierność kierunkowa dla każdego dnia w roku, dla pojazdów ogółem .....	29
R03_12      Dobowe wahania ruchu w podziale na kierunki oraz na pojazdy ogółem .....	30
<b>R04 Struktura rodzajowa ruchu .....</b>	<b>31</b>
R04_03      Wykres rodzajowej struktury ruchu wg pomiarów ręcznych lub automatycznych .....	31
<b>R06 Rozkład prędkości pojazdów .....</b>	<b>32</b>
R06_02      Rozkład prędkości pojazdów – wykres i dystrybuanta .....	32
<b>R07 Godziny o największym natężeniu i charakter ruchu .....</b>	<b>33</b>
R07_02      Zestawienie 200 godzin o największym natężeniu ruchu w roku, dla obu kierunków łącznie .....	33

Karta charakterystyki stacji ciągłych pomiarów ruchu

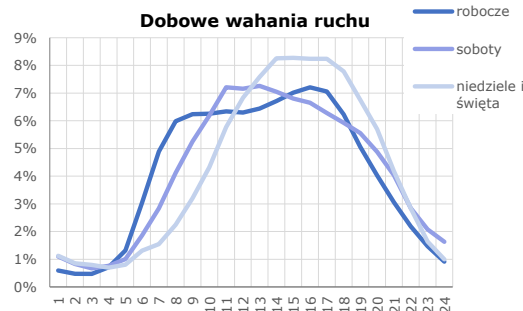
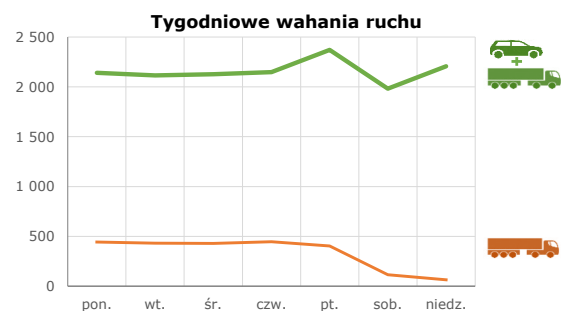
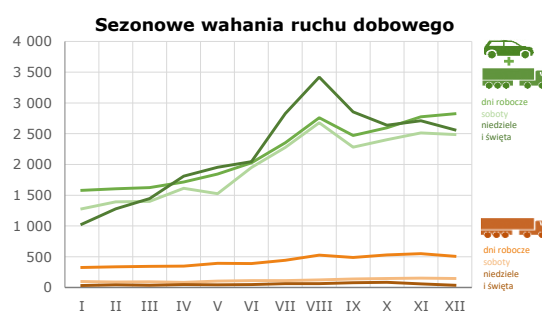
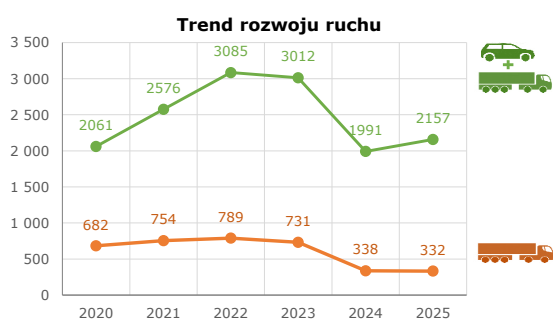
Stacja nr 06090



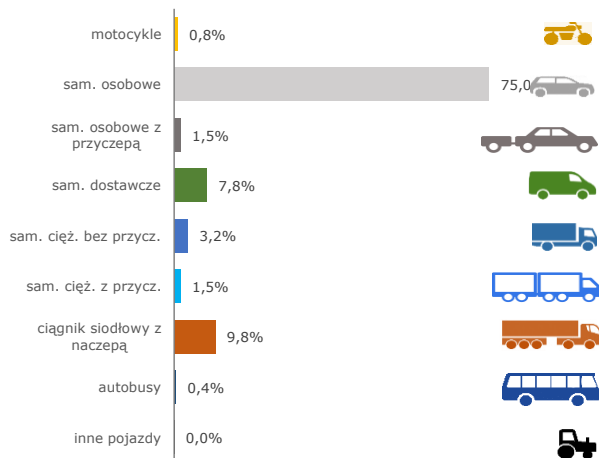
Generalna Dyrekcja Dróg Krajowych i Autostrad

Nr stacji: 06090  
 Typ stacji: 8+1  
 Lokalizacja: Frampol  
 Numer drogi: 74f  
 Pikietaż: 1,900

Stacja działa od: 17.06.2013  
 Charakter ruchu: G  
 Liczba dni w archiwizacji: 364  
 Procent doszacowanych godzin: 1,76%



### Struktura rodzajowa ruchu

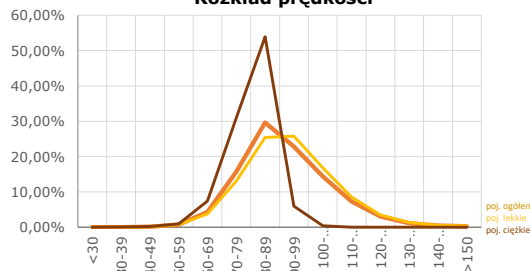


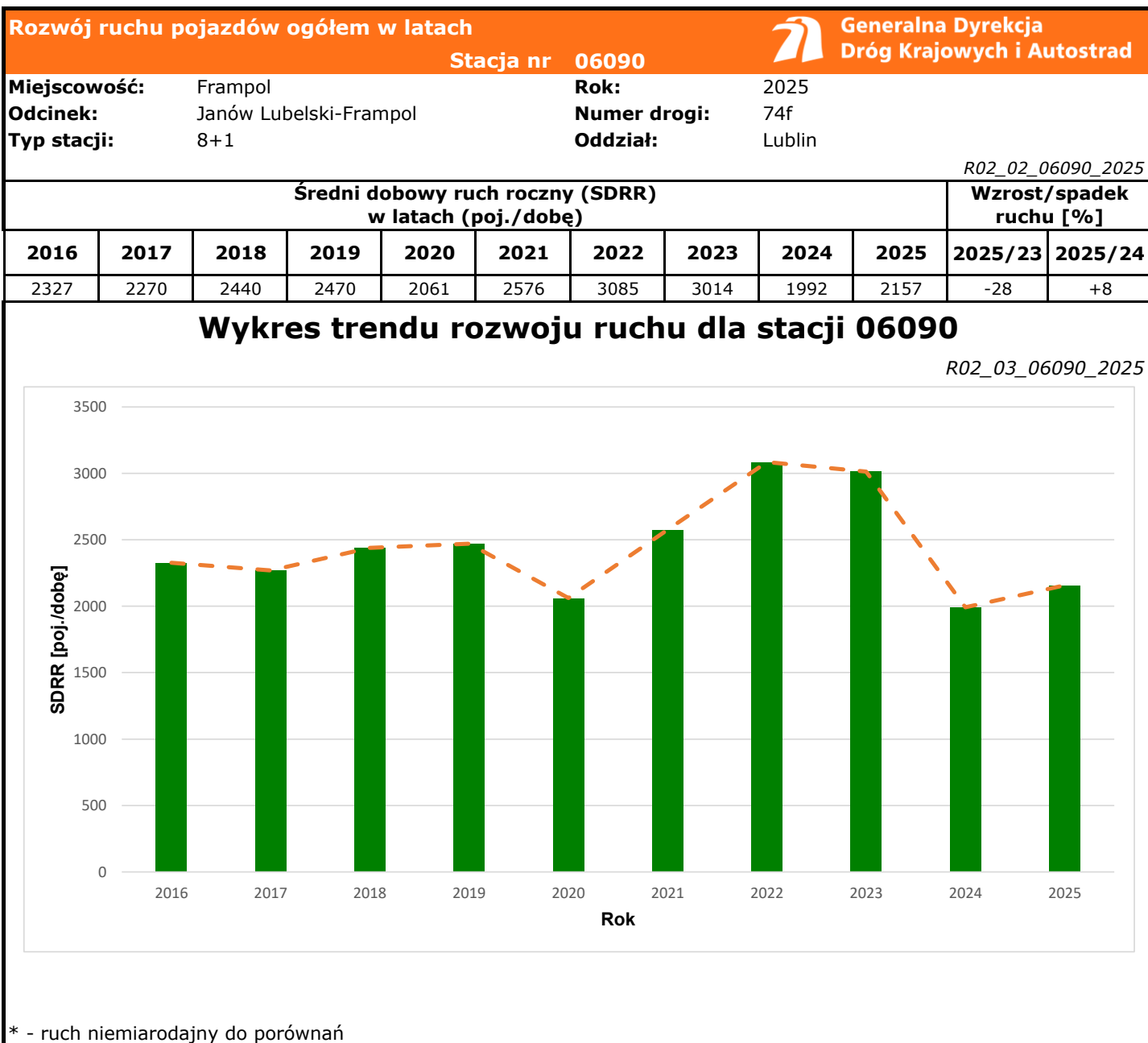
### Godzina 50-ta

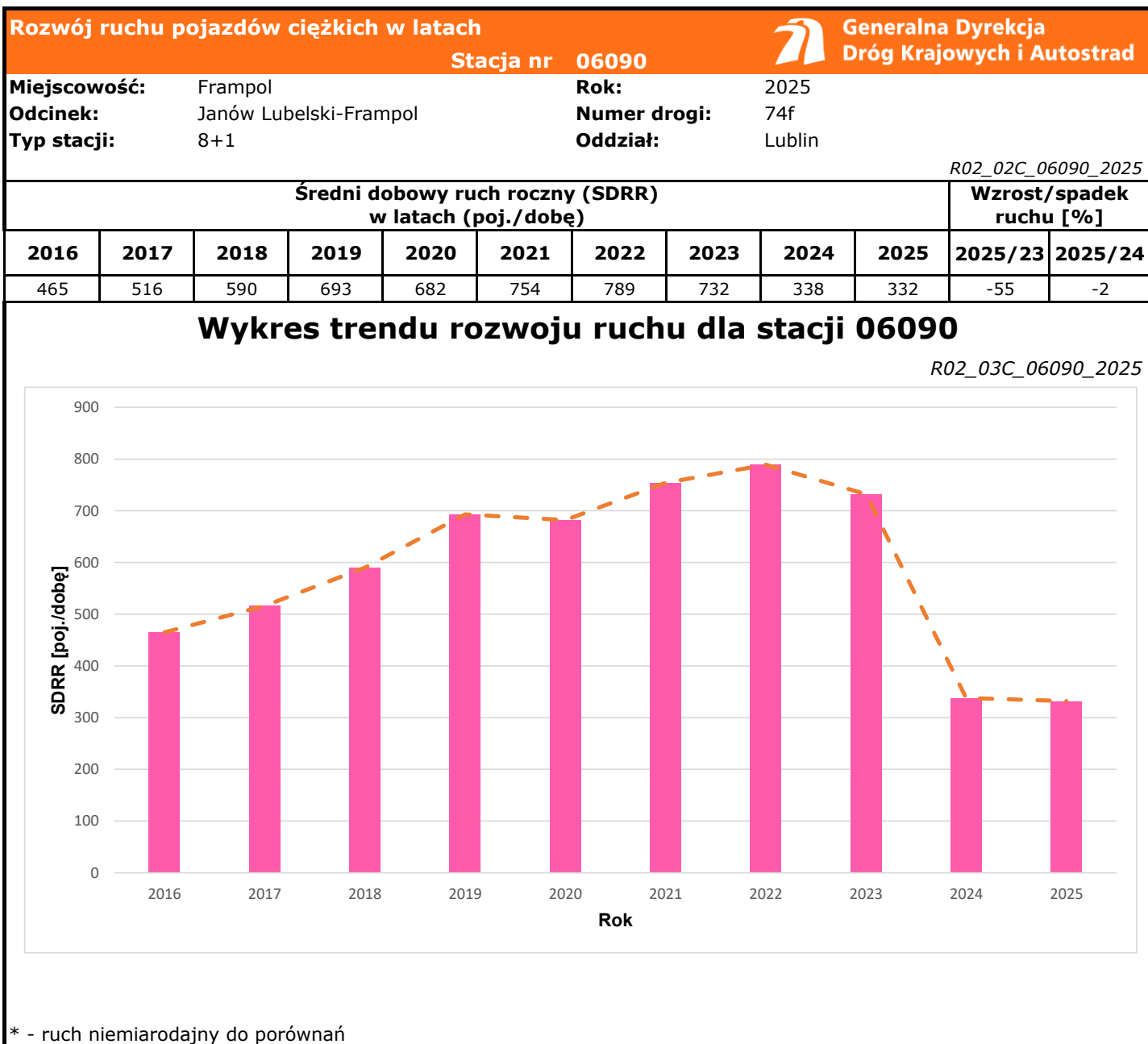
Natężenie: 267  
 Udział proc.: 12%  
 Dzień: 10.08.2025 (niedziela)  
 Godzina: 19



### Rozkład prędkości







Średni dobowy ruch dla poszczególnych dni tygodnia w poszczególnych miesiącach roku														
Stacja nr 06090												R03_01_06090_2025		
Miejscowość:		Frampol						Rok:		2025				
Odcinek:		Janów Lubelski-Frampol						Numer drogi:		74f				
Typ stacji:		8+1						Oddział:		Lublin				
Ruch ogółem														
Dni tygodnia:		Styczeń	Luty	Marzec	Kwiecień	Maj	Czerwiec	Lipiec	Sierpień	Wrzesień	Październik	Listopad	Grudzień	Cały rok
1. Poniedziałki	a	1612	1548	1566	1682	1792	1965	2262	2707	2421	2584	2741	2822	2142
	b	1,106	1,013	1,001	0,982	0,988	0,974	0,939	0,952	0,969	1,004	1,004	1,030	0,993
	c	0,753	0,723	0,731	0,785	0,837	0,917	1,056	1,264	1,130	1,206	1,280	1,317	1,000
2. Wtorki	a	1555	1551	1581	1673	1784	1913	2285	2640	2378	2592	2561	2867	2115
	b	1,067	1,015	1,010	0,977	0,983	0,948	0,948	0,928	0,952	1,007	0,938	1,047	0,981
	c	0,735	0,733	0,748	0,791	0,843	0,904	1,080	1,248	1,124	1,226	1,211	1,356	1,000
3. Środy	a	1571	1546	1566	1780	1826	2007	2294	2655	2361	2585	2766	2572	2128
	b	1,078	1,012	1,001	1,040	1,007	0,995	0,952	0,934	0,945	1,005	1,014	0,939	0,987
	c	0,738	0,727	0,736	0,836	0,858	0,943	1,078	1,248	1,109	1,215	1,300	1,209	1,000
4. Czwartki	a	1543	1635	1647	1684	1844	2038	2346	2859	2447	2236	2756	2756	2149
	b	1,058	1,070	1,052	0,984	1,017	1,010	0,973	1,005	0,980	0,869	1,010	1,006	0,996
	c	0,718	0,761	0,766	0,784	0,858	0,948	1,092	1,330	1,139	1,040	1,282	1,282	1,000
5. Piątki	a	1618	1744	1750	1747	1974	2212	2583	2948	2743	2975	3056	3106	2371
	b	1,110	1,141	1,118	1,020	1,088	1,096	1,072	1,037	1,098	1,156	1,120	1,134	1,099
	c	0,682	0,736	0,738	0,737	0,833	0,933	1,089	1,243	1,157	1,255	1,289	1,310	1,000
6. Soboty	a	1279	1393	1399	1611	1526	1950	2277	2678	2281	2401	2512	2488	1982
	b	0,877	0,912	0,894	0,941	0,841	0,966	0,945	0,942	0,913	0,933	0,920	0,908	0,919
	c	0,645	0,703	0,706	0,813	0,770	0,984	1,149	1,351	1,151	1,211	1,267	1,255	1,000
7. Niedziele	a	1143	1277	1447	1820	1819	2348	2829	3392	2856	2638	2429	2482	2206
	b	0,784	0,836	0,925	1,063	1,003	1,164	1,174	1,193	1,143	1,025	0,890	0,906	1,023
	c	0,518	0,579	0,656	0,825	0,825	1,064	1,282	1,538	1,295	1,196	1,101	1,125	1,000
8. Dni robocze	a	1579	1605	1622	1714	1844	2026	2354	2761	2470	2595	2776	2825	2180
	b	1,083	1,050	1,036	1,001	1,017	1,004	0,977	0,971	0,989	1,009	1,017	1,031	1,011
	c	0,724	0,736	0,744	0,786	0,846	0,929	1,080	1,267	1,133	1,190	1,273	1,296	1,000
9. Święta	a	972	-	-	1804	2023	1739	-	3446	-	-	2849	2603	2205
	b	0,667	-	-	1,054	1,115	0,862	-	1,212	-	-	1,044	0,950	1,022
	c	0,441	-	-	0,818	0,917	0,789	-	1,563	-	-	1,292	1,180	1,000
10. Niedziele i święta	a	1029	1277	1447	1809	1955	2044	2829	3420	2856	2638	2709	2562	2214
	b	0,706	0,836	0,925	1,057	1,078	1,013	1,174	1,203	1,143	1,025	0,993	0,935	1,026
	c	0,465	0,577	0,654	0,817	0,883	0,923	1,278	1,545	1,290	1,192	1,224	1,157	1,000
11. Wszystkie dni	a	1458	1528	1565	1712	1814	2018	2410	2844	2498	2573	2729	2739	2157
	b	1,000	1,000	1,000	1,000	1,000	1,000	1,000	1,000	1,000	1,000	1,000	1,000	1,000
	c	0,676	0,708	0,726	0,794	0,841	0,936	1,117	1,318	1,158	1,193	1,265	1,270	1,000

Legenda:

a = średni dobowy ruch danego dnia (dni) tygodnia

b =  $\frac{\text{średni dobowy ruch danego dnia (dni) tygodnia w miesiącu}}{\text{średni dobowy ruch we wszystkie dni miesiąca}}$

c =  $\frac{\text{średni dobowy ruch danego dnia (dni) tygodnia w miesiącu}}{\text{średni dobowy ruch danego dnia (dni) tygodnia w roku}}$

**Sezonowe i tygodniowe wahania ruchu dobowego pojazdów ogółem w latach**



Generalna Dyrekcja  
Dróg Krajowych i Autostrad

Stacja nr 06090

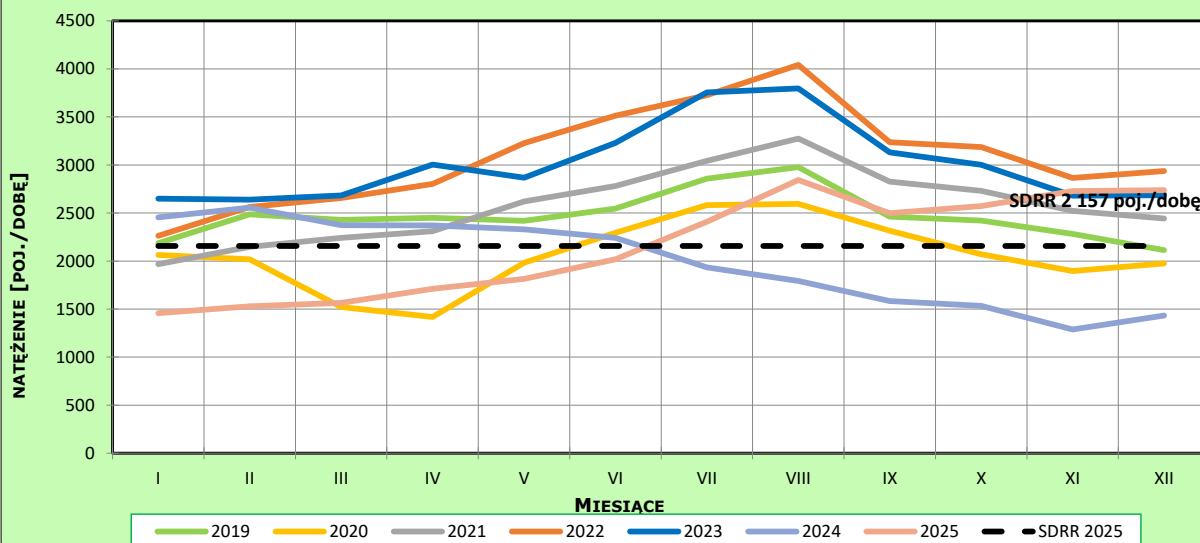
Miejscowość: Frampol  
Odcinek: Janów Lubelski-Frampol  
Typ stacji: 8+1

Rok: 2025  
Numer drogi: 74f  
Oddział: Lublin

**Ruch ogółem**

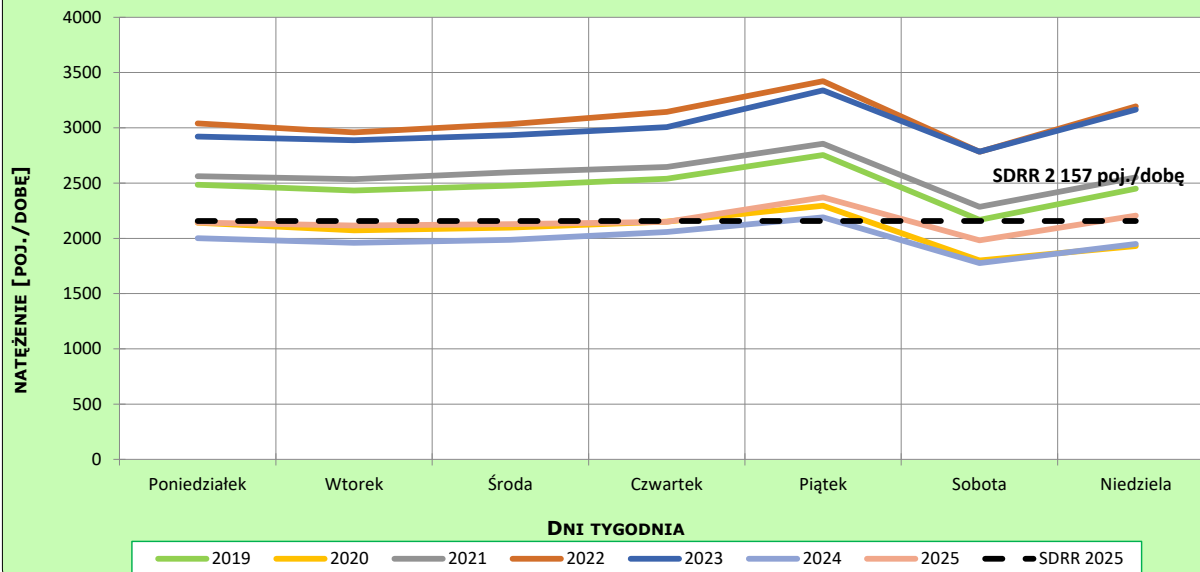
R03\_02-1\_06090\_2025

**Sezonowe wahania ruchu dobowego**



R03\_02-2\_06090\_2025

**Tygodniowe wahania ruchu dobowego**



**Dobowe wahania ruchu pojazdów ogółem**



Generalna Dyrekcja  
Dróg Krajowych i Autostrad

Stacja nr 06090

Miejscowość: Frampol

Rok: 2025

Odcinek: Janów Lubelski-Frampol

Numer drogi: 74f

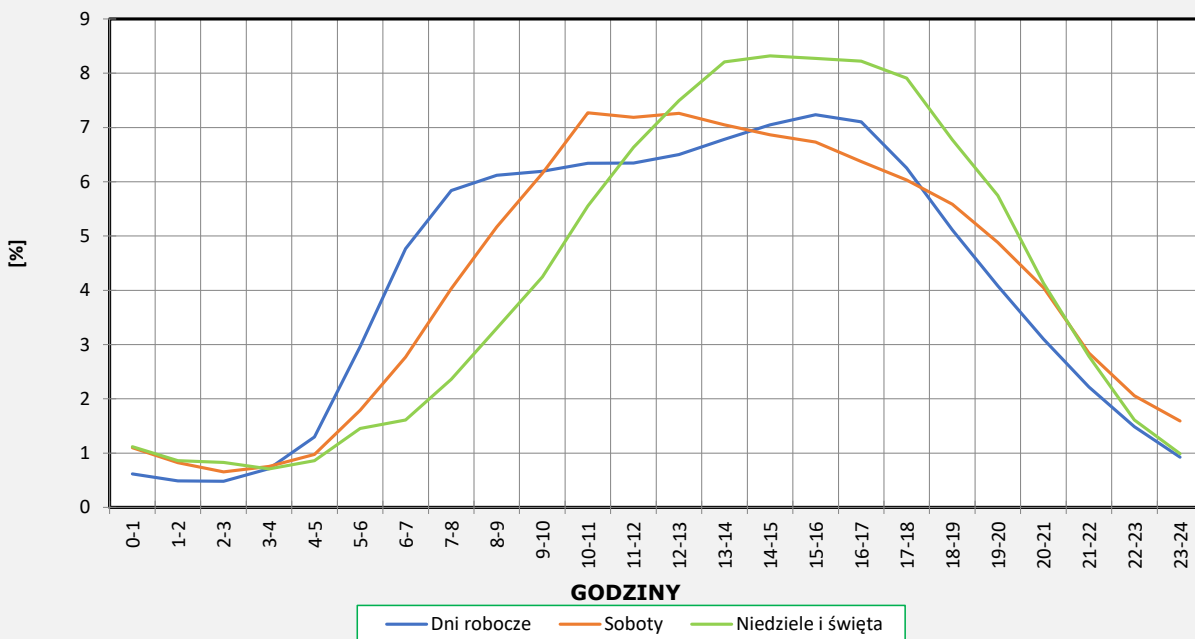
Typ stacji: 8+1

Oddział: Lublin

**Ruch ogółem**

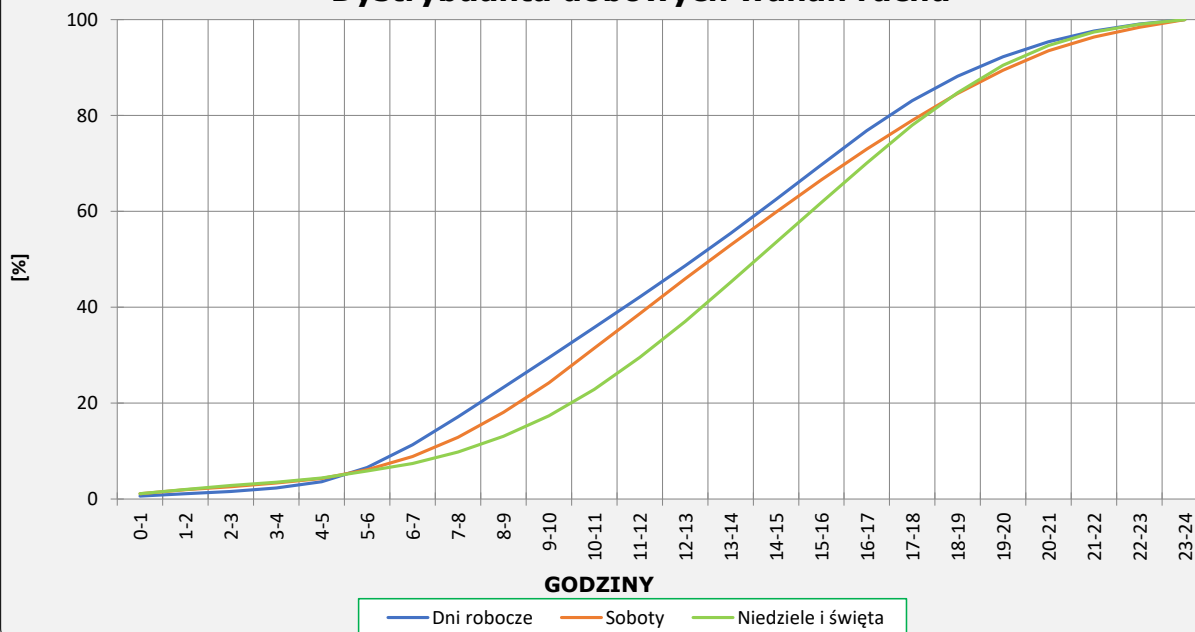
R03\_03-1\_06090\_2025

**Dobowe wahania ruchu**



R03\_03-2\_06090\_2025

**Dystrybuanta dobowych wahań ruchu**



**Uśrednione dobowe rozkłady ruchu dla wybranych dni tygodnia, dla pojazdów lekkich i ciężkich**



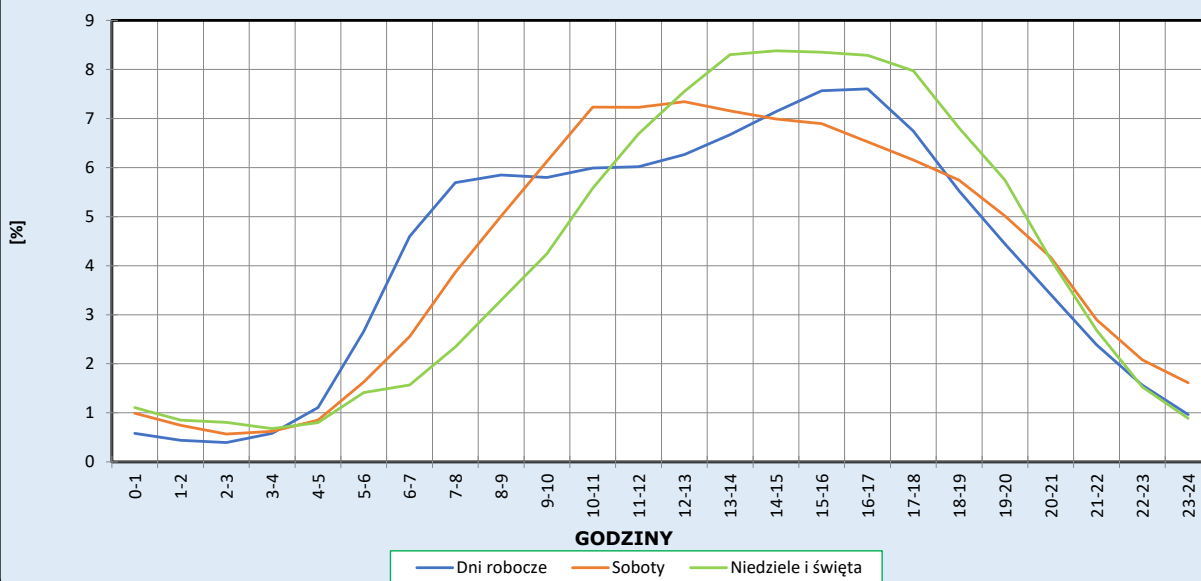
Stacja nr 06090

**Miejscowość:** Frampol  
**Odcinek:** Janów Lubelski-Frampol  
**Typ stacji:** 8+1

**Rok:** 2025  
**Numer drogi:** 74f  
**Oddział:** Lublin

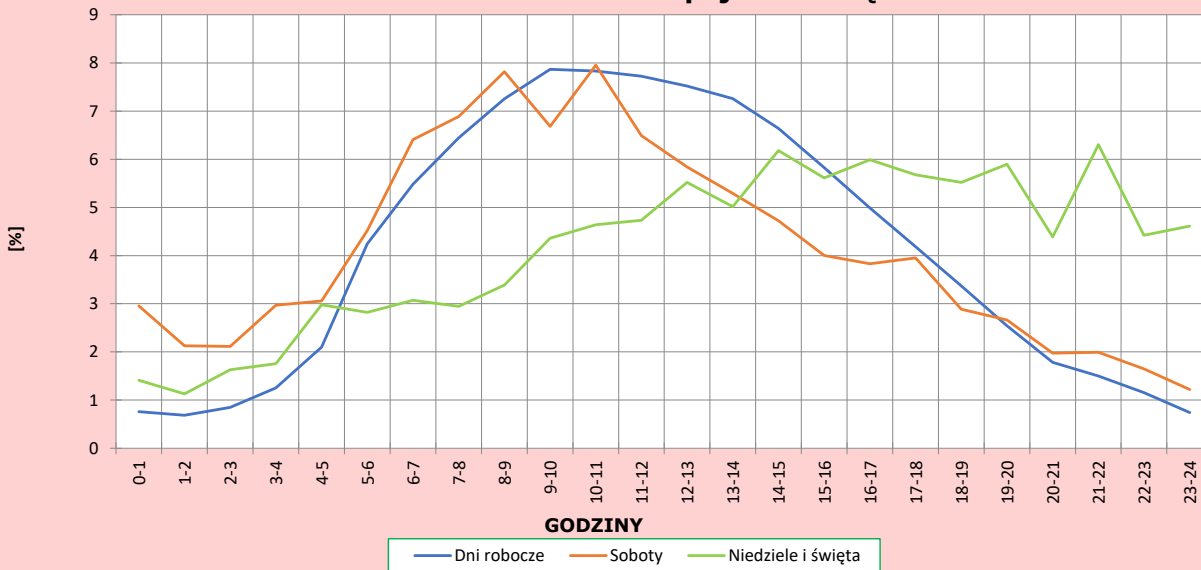
R03\_04-1\_06090\_2025

**Dobowe wahania ruchu pojazdów lekkich**



R03\_04-2\_06090\_2025

**Dobowe wahania ruchu pojazdów ciężkich**



**Analiza ruchu pojazdów ogółem w poszczególnych dniach tygodnia dla każdego miesiąca, w podziale na kierunki ruchu**

**Stacja nr 06090**

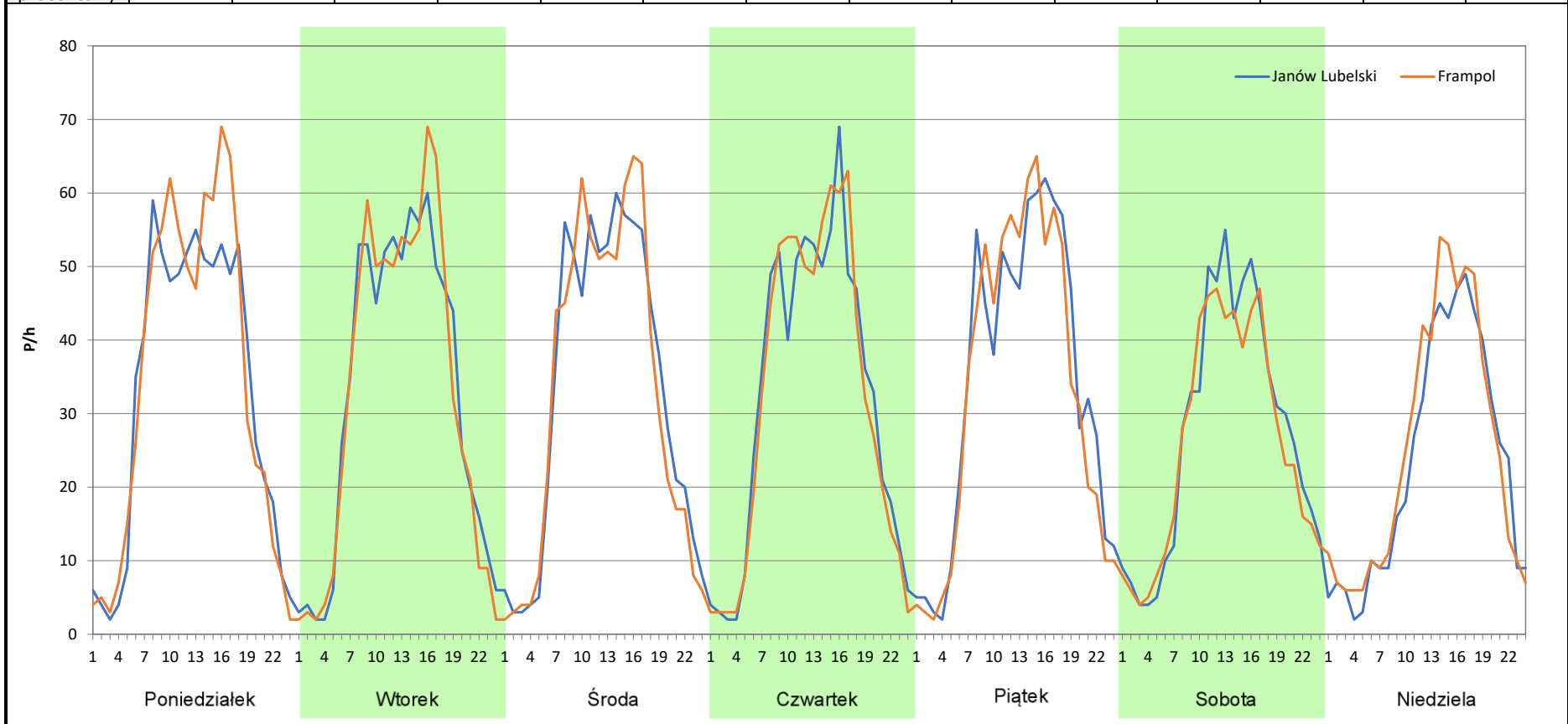


**Miejscowość:** Frampol  
**Odcinek:** Janów Lubelski-Frampol  
**Typ stacji:** 8+1  
**Miesiąc:** Styczeń

**Rok:** 2025  
**Numer drogi:** 74f  
**Oddział:** Lublin

*R03\_07-1\_06090\_2025*

Dzień tygodnia	Poniedziałek		Wtorek		Środa		Czwartek		Piątek		Sobota		Niedziela	
Kierunek	Janów Lubelski	Frampol	Janów Lubelski	Frampol	Janów Lubelski	Frampol	Janów Lubelski	Frampol	Janów Lubelski	Frampol	Janów Lubelski	Frampol	Janów Lubelski	Frampol
SDR	790	823	779	778	796	783	774	767	822	798	658	625	554	597
Razem	1613		1557		1579		1541		1620		1283		1151	
Podział procentowy	48,98%	51,02%	50,03%	49,97%	50,41%	49,59%	50,23%	49,77%	50,74%	49,26%	51,29%	48,71%	48,13%	51,87%



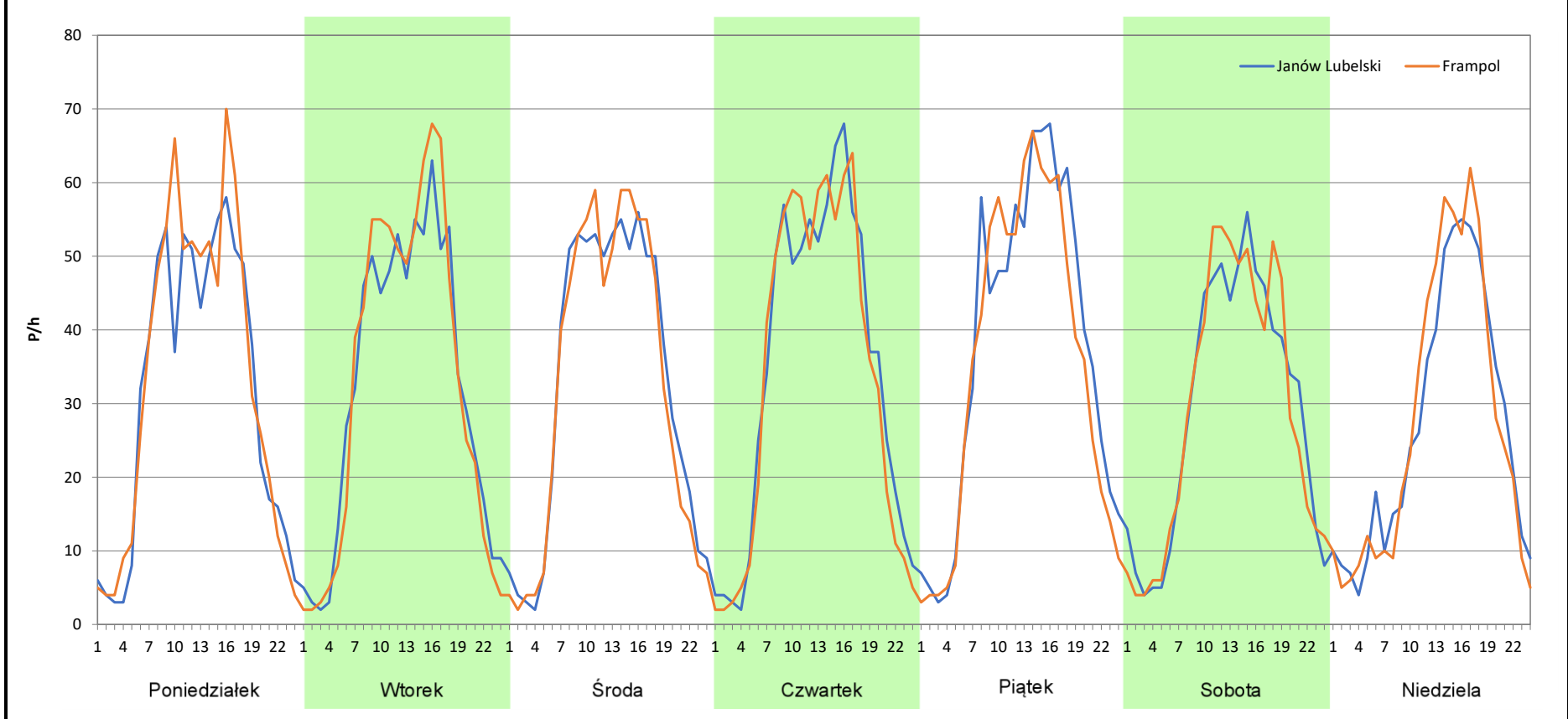
**Analiza ruchu pojazdów ogółem w poszczególnych dniach tygodnia dla każdego miesiąca, w podziale na kierunki ruchu**

**Generalna Dyrekcja Dróg Krajowych i Autostrad**

**Stacja nr 06090**

<b>Miejscowość:</b> Frampol	<b>Rok:</b> 2025
<b>Odcinek:</b> Janów Lubelski-Frampol	<b>Numer drogi:</b> 74f
<b>Typ stacji:</b> 8+1	<b>Oddział:</b> Lublin
<b>Miesiąc:</b> Luty	<i>R03_07-2_06090_2025</i>

Dzień tygodnia	Poniedziałek		Wtorek		Środa		Czwartek		Piątek		Sobota		Niedziela	
	Janów Lubelski	Frampol	Janów Lubelski	Frampol	Janów Lubelski	Frampol	Janów Lubelski	Frampol	Janów Lubelski	Frampol	Janów Lubelski	Frampol	Janów Lubelski	Frampol
SDR	757	796	771	784	784	768	831	809	902	847	699	698	638	648
Razem	1553		1555		1552		1640		1749		1397		1286	
Podział procentowy	48,74%	51,26%	49,58%	50,42%	50,52%	49,48%	50,67%	49,33%	51,57%	48,43%	50,04%	49,96%	49,61%	50,39%



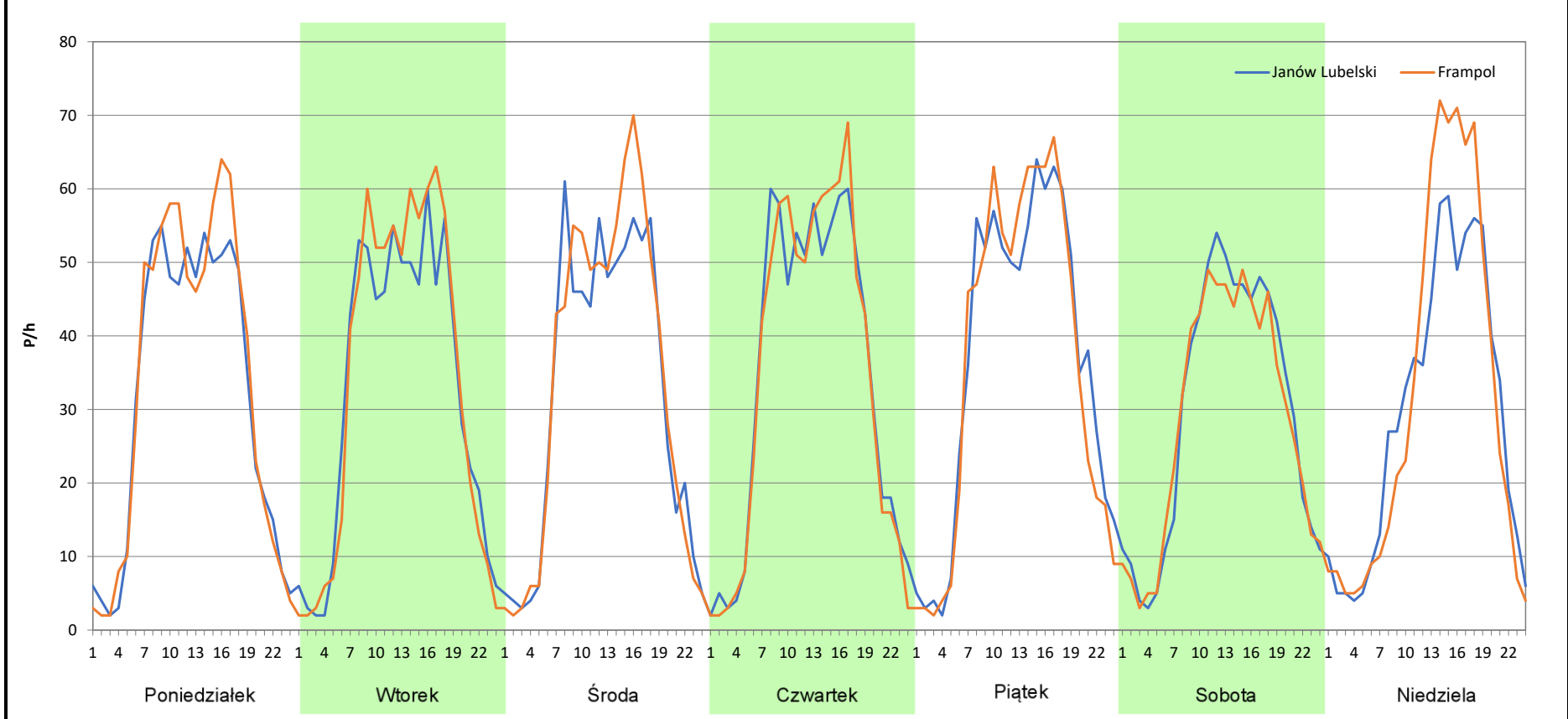
**Analiza ruchu pojazdów ogółem w poszczególnych dniach tygodnia dla każdego miesiąca, w podziale na kierunki ruchu**

 **Generalna Dyrekcja Dróg Krajowych i Autostrad**

**Stacja nr 06090**

<b>Miejscowość:</b> Frampol	<b>Rok:</b> 2025
<b>Odcinek:</b> Janów Lubelski-Frampol	<b>Numer drogi:</b> 74f
<b>Typ stacji:</b> 8+1	<b>Oddział:</b> Lublin
<b>Miesiąc:</b> Marzec	<i>R03_07-3_06090_2025</i>

Dzień tygodnia	Poniedziałek		Wtorek		Środa		Czwartek		Piątek		Sobota		Niedziela	
	Janów Lubelski	Frampol	Janów Lubelski	Frampol	Janów Lubelski	Frampol	Janów Lubelski	Frampol	Janów Lubelski	Frampol	Janów Lubelski	Frampol	Janów Lubelski	Frampol
SDR	765	803	778	809	770	801	824	826	883	872	709	687	699	745
Razem	1568		1587		1571		1650		1755		1396		1444	
Podział procentowy	48,79%	51,21%	49,02%	50,98%	49,01%	50,99%	49,94%	50,06%	50,31%	49,69%	50,79%	49,21%	48,41%	51,59%



**Analiza ruchu pojazdów ogółem w poszczególnych dniach tygodnia dla każdego miesiąca, w podziale na kierunki ruchu**



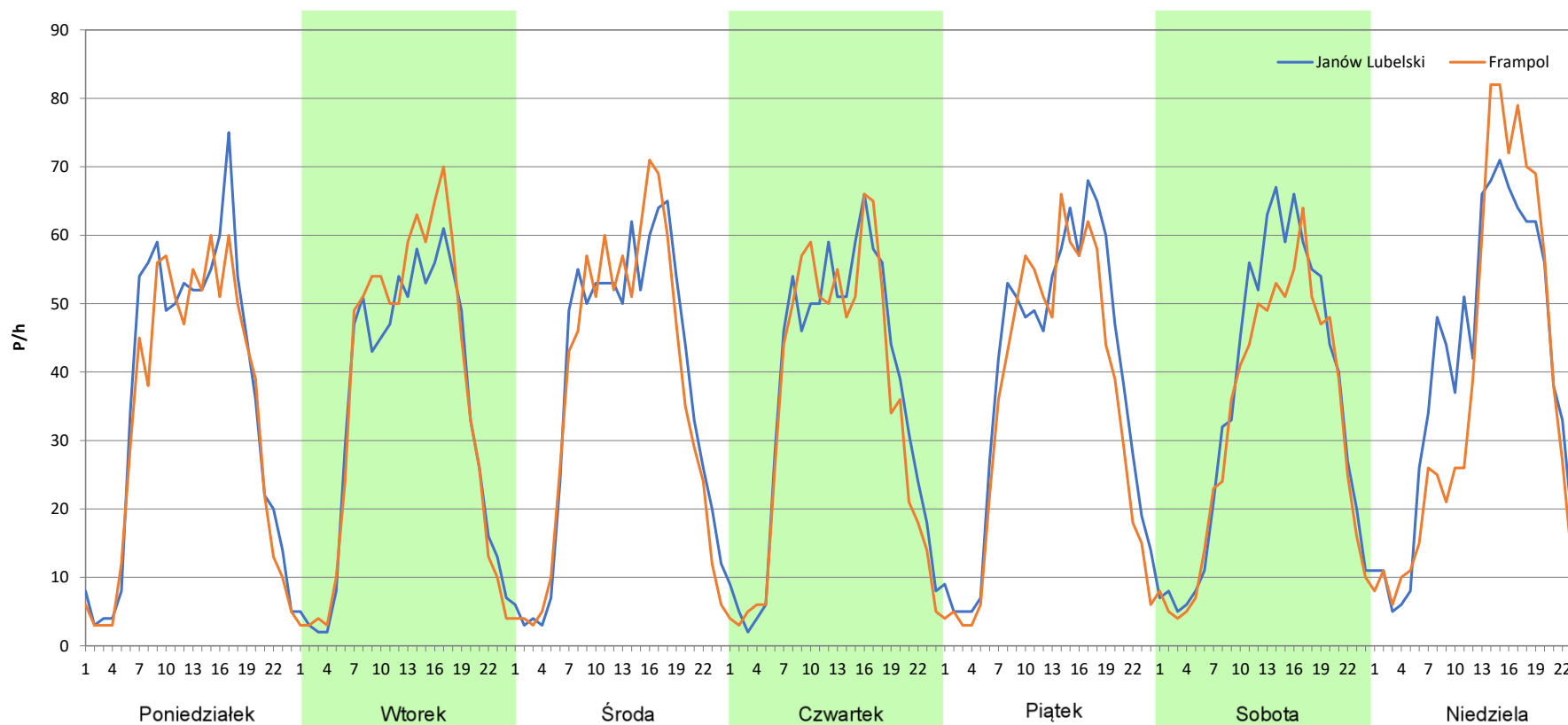
**Stacja nr 06090**

**Miejscowość:** Frampol  
**Odcinek:** Janów Lubelski-Frampol  
**Typ stacji:** 8+1  
**Miesiąc:** Kwiecień

**Rok:** 2025  
**Numer drogi:** 74f  
**Oddział:** Lublin

R03\_07-4\_06090\_2025

Dzień tygodnia	Poniedziałek		Wtorek		Środa		Czwartek		Piątek		Sobota		Niedziela	
Kierunek	Janów Lubelski	Frampol	Janów Lubelski	Frampol	Janów Lubelski	Frampol	Janów Lubelski	Frampol	Janów Lubelski	Frampol	Janów Lubelski	Frampol	Janów Lubelski	Frampol
SDR	872	811	814	861	902	883	864	826	919	836	849	769	939	881
Razem	1683		1675		1785		1690		1755		1618		1820	
Podział procentowy	51,81%	48,19%	48,60%	51,40%	50,53%	49,47%	51,12%	48,88%	52,36%	47,64%	52,47%	47,53%	51,59%	48,41%



**Analiza ruchu pojazdów ogółem w poszczególnych dniach tygodnia dla każdego miesiąca, w podziale na kierunki ruchu**



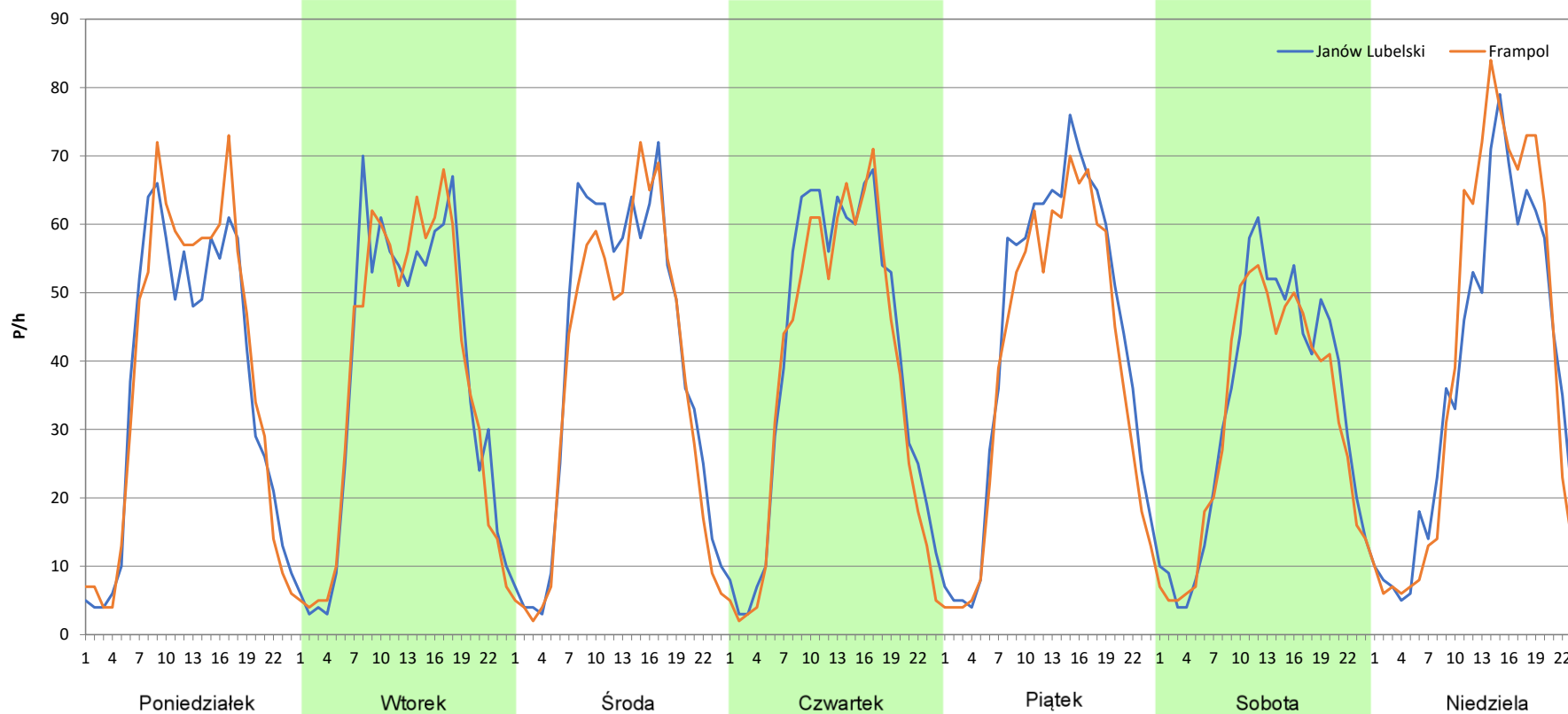
**Stacja nr 06090**

**Miejscowość:** Frampol  
**Odcinek:** Janów Lubelski-Frampol  
**Typ stacji:** 8+1  
**Miesiąc:** Maj

**Rok:** 2025  
**Numer drogi:** 74f  
**Oddział:** Lublin

R03\_07-5\_06090\_2025

Dzień tygodnia	Poniedziałek		Wtorek		Środa		Czwartek		Piątek		Sobota		Niedziela	
	Janów Lubelski	Frampol	Janów Lubelski	Frampol	Janów Lubelski	Frampol	Janów Lubelski	Frampol	Janów Lubelski	Frampol	Janów Lubelski	Frampol	Janów Lubelski	Frampol
SDR	880	919	900	894	949	883	956	897	1031	941	788	745	885	938
Razem	1799		1794		1832		1853		1972		1533		1823	
Podział procentowy	48,92%	51,08%	50,17%	49,83%	51,80%	48,20%	51,59%	48,41%	52,28%	47,72%	51,40%	48,60%	48,55%	51,45%



**Analiza ruchu pojazdów ogółem w poszczególnych dniach tygodnia dla każdego miesiąca, w podziale na kierunki ruchu**



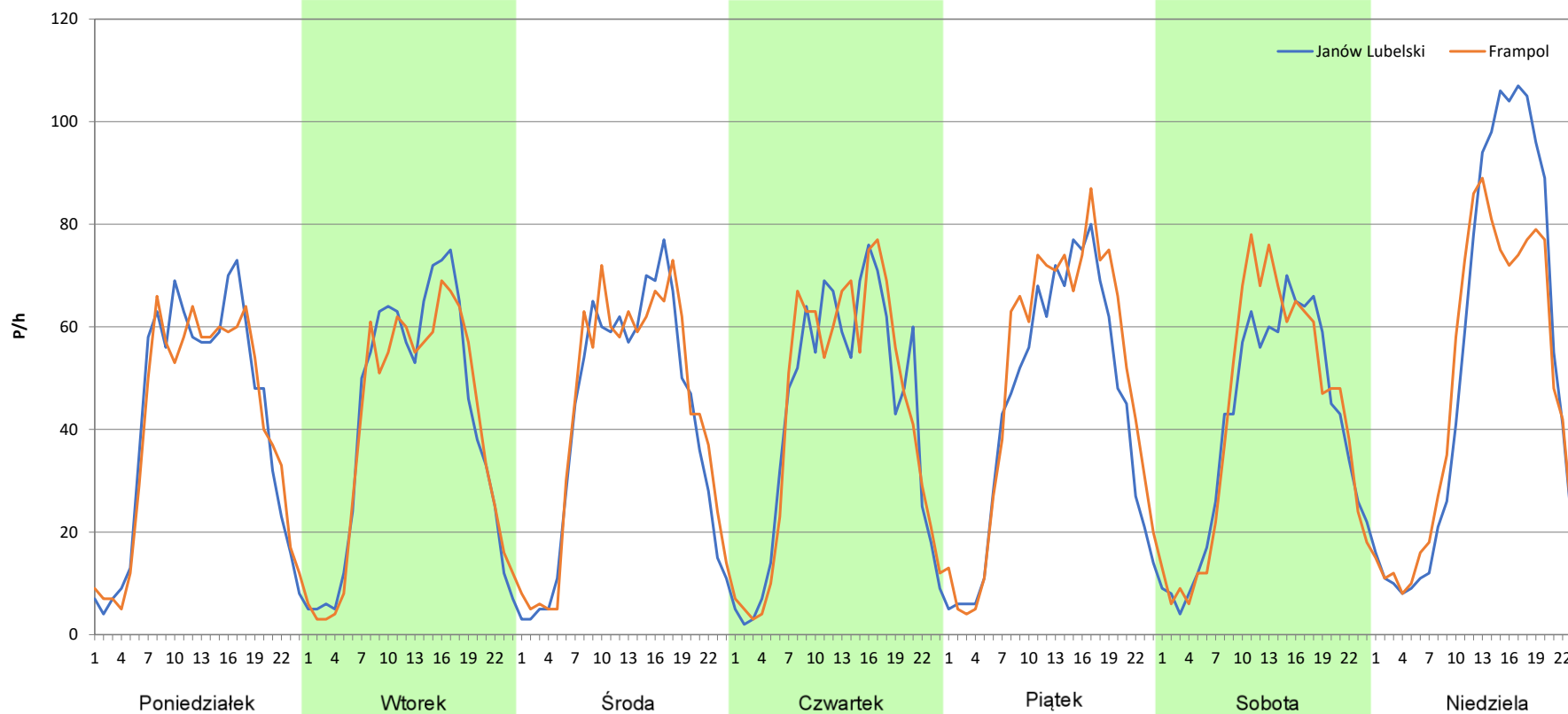
**Stacja nr 06090**

**Miejscowość:** Frampol  
**Odcinek:** Janów Lubelski-Frampol  
**Typ stacji:** 8+1  
**Miesiąc:** Czerwiec

**Rok:** 2025  
**Numer drogi:** 74f  
**Oddział:** Lublin

R03\_07-6\_06090\_2025

Dzień tygodnia	Poniedziałek		Wtorek		Środa		Czwartek		Piątek		Sobota		Niedziela	
	Janów Lubelski	Frampol	Janów Lubelski	Frampol	Janów Lubelski	Frampol	Janów Lubelski	Frampol	Janów Lubelski	Frampol	Janów Lubelski	Frampol	Janów Lubelski	Frampol
SDR	994	969	973	942	987	1026	1012	1028	1048	1171	959	1001	1230	1120
Razem	1963		1915		2013		2040		2219		1960		2350	
Podział procentowy	50,64%	49,36%	50,81%	49,19%	49,03%	50,97%	49,61%	50,39%	47,23%	52,77%	48,93%	51,07%	52,34%	47,66%



**Analiza ruchu pojazdów ogółem w poszczególnych dniach tygodnia dla każdego miesiąca, w podziale na kierunki ruchu**



Generalna Dyrekcja  
Dróg Krajowych i Autostrad

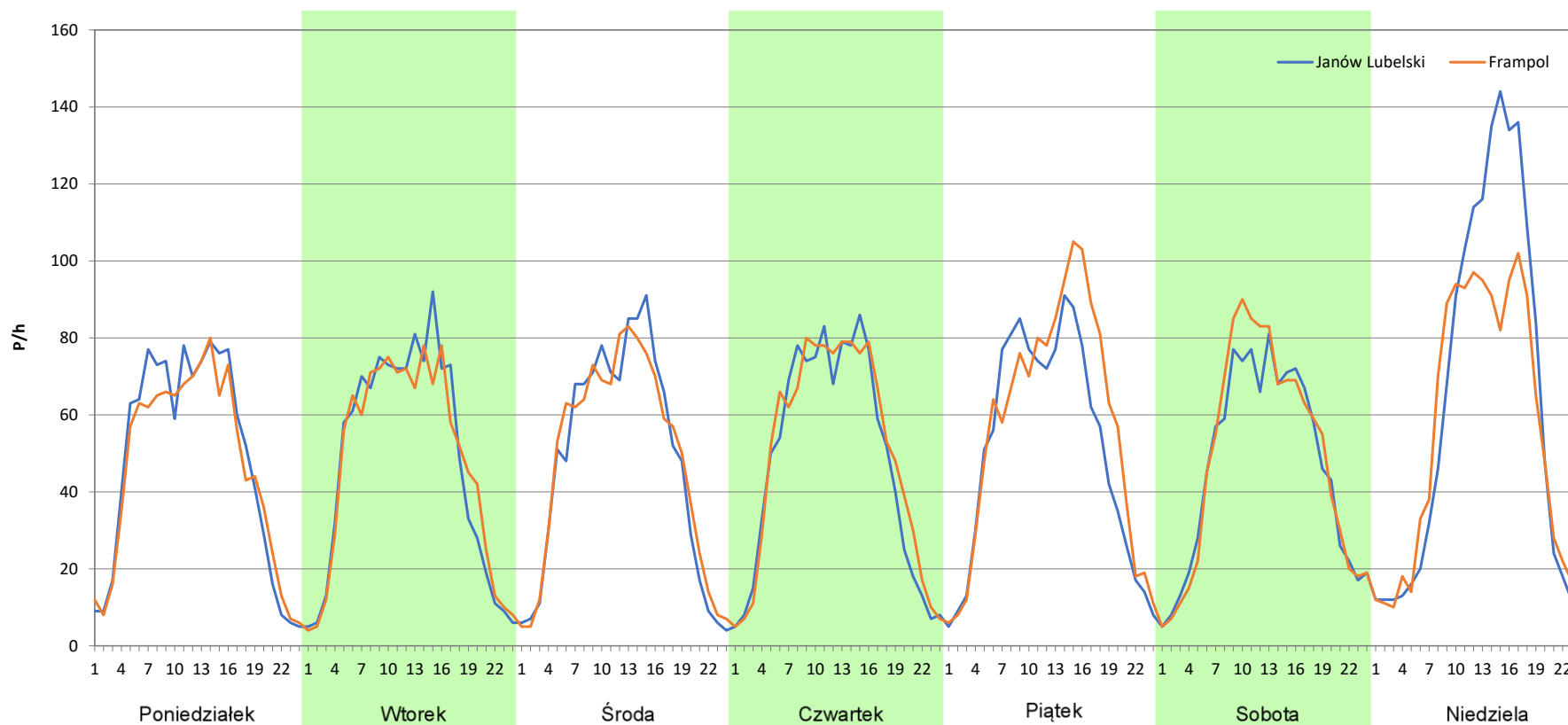
**Stacja nr 06090**

**Miejscowość:** Frampol  
**Odcinek:** Janów Lubelski-Frampol  
**Typ stacji:** 8+1  
**Miesiąc:** Lipiec

**Rok:** 2025  
**Numer drogi:** 74f  
**Oddział:** Lublin

R03\_07-7\_06090\_2025

Dzień tygodnia	Poniedziałek		Wtorek		Środa		Czwartek		Piątek		Sobota		Niedziela	
Kierunek	Janów Lubelski	Frampol	Janów Lubelski	Frampol	Janów Lubelski	Frampol	Janów Lubelski	Frampol	Janów Lubelski	Frampol	Janów Lubelski	Frampol	Janów Lubelski	Frampol
SDR	1156	1108	1151	1136	1144	1150	1154	1195	1225	1359	1118	1165	1507	1328
Razem	2264		2287		2294		2349		2584		2283		2835	
Podział procentowy	51,06%	48,94%	50,33%	49,67%	49,87%	50,13%	49,13%	50,87%	47,41%	52,59%	48,97%	51,03%	53,16%	46,84%



**Analiza ruchu pojazdów ogółem w poszczególnych dniach tygodnia dla każdego miesiąca, w podziale na kierunki ruchu**



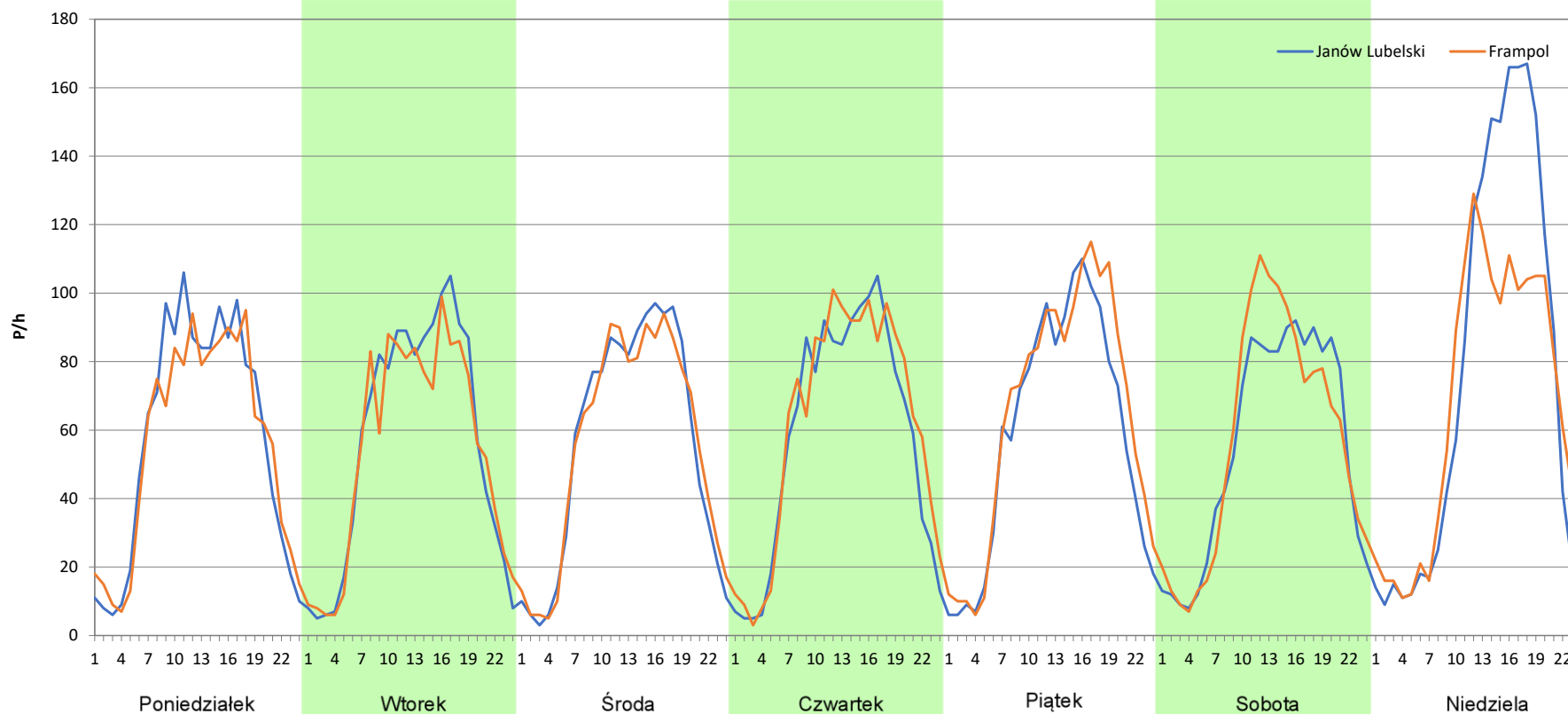
**Stacja nr 06090**

**Miejscowość:** Frampol  
**Odcinek:** Janów Lubelski-Frampol  
**Typ stacji:** 8+1  
**Miesiąc:** Sierpień

**Rok:** 2025  
**Numer drogi:** 74f  
**Oddział:** Lublin

*R03\_07-8\_06090\_2025*

Dzień tygodnia	Poniedziałek		Wtorek		Środa		Czwartek		Piątek		Sobota		Niedziela	
	Janów Lubelski	Frampol	Janów Lubelski	Frampol	Janów Lubelski	Frampol	Janów Lubelski	Frampol	Janów Lubelski	Frampol	Janów Lubelski	Frampol	Janów Lubelski	Frampol
SDR	1376	1338	1348	1296	1332	1329	1393	1472	1408	1544	1319	1361	1800	1590
Razem	2714		2644		2661		2865		2952		2680		3390	
Podział procentowy	50,70%	49,30%	50,98%	49,02%	50,06%	49,94%	48,62%	51,38%	47,70%	52,30%	49,22%	50,78%	53,10%	46,90%



**Analiza ruchu pojazdów ogółem w poszczególnych dniach tygodnia dla każdego miesiąca, w podziale na kierunki ruchu**



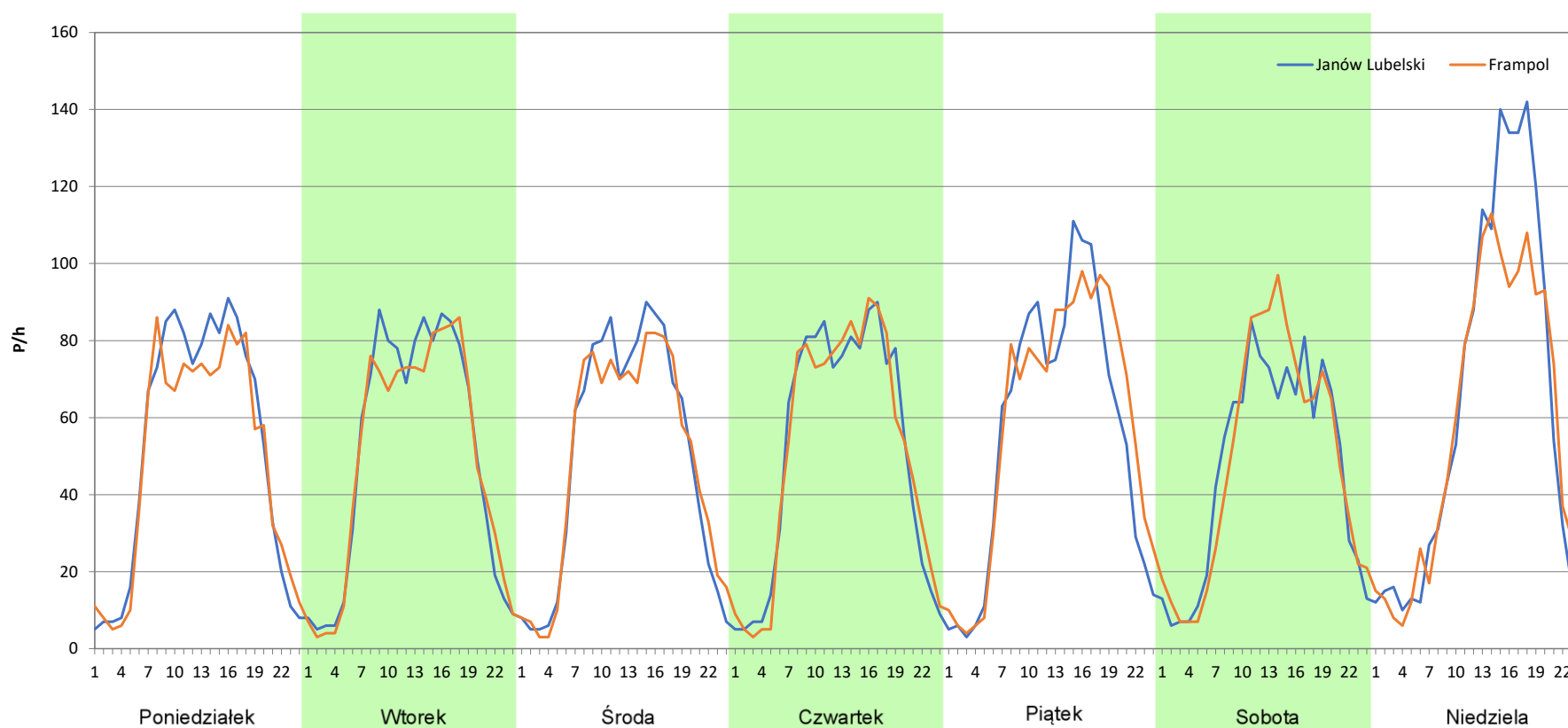
**Stacja nr 06090**

**Miejscowość:** Frampol  
**Odcinek:** Janów Lubelski-Frampol  
**Typ stacji:** 8+1  
**Miesiąc:** Wrzesień

**Rok:** 2025  
**Numer drogi:** 74f  
**Oddział:** Lublin

*R03\_07-9\_06090\_2025*

Dzień tygodnia	Poniedziałek		Wtorek		Środa		Czwartek		Piątek		Sobota		Niedziela	
	Janów Lubelski	Frampol	Janów Lubelski	Frampol	Janów Lubelski	Frampol	Janów Lubelski	Frampol	Janów Lubelski	Frampol	Janów Lubelski	Frampol	Janów Lubelski	Frampol
SDR	1246	1178	1204	1174	1191	1175	1230	1224	1343	1406	1126	1162	1500	1363
Razem	2424		2378		2366		2454		2749		2288		2863	
Podział procentowy	51,40%	48,60%	50,63%	49,37%	50,34%	49,66%	50,12%	49,88%	48,85%	51,15%	49,21%	50,79%	52,39%	47,61%



**Analiza ruchu pojazdów ogółem w poszczególnych dniach tygodnia dla każdego miesiąca, w podziale na kierunki ruchu**



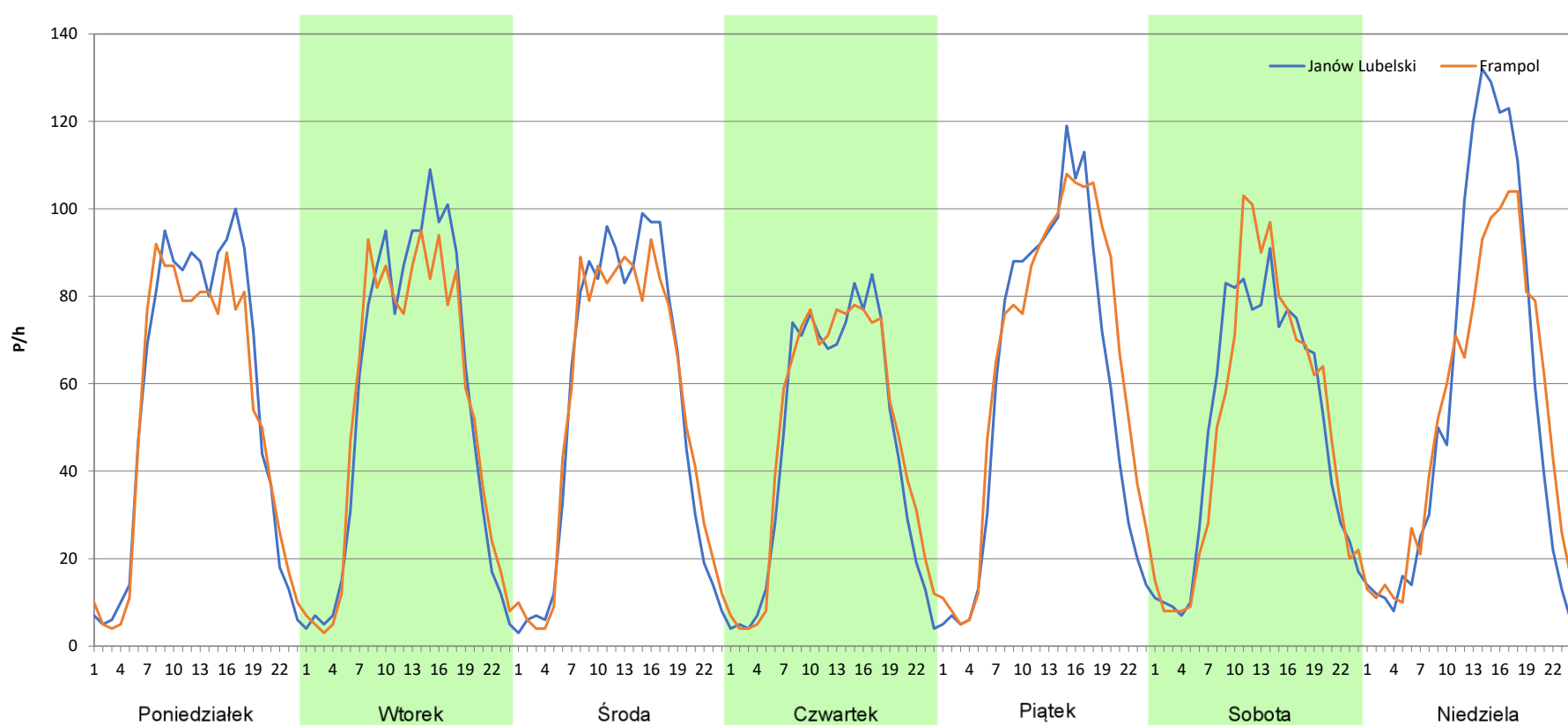
**Stacja nr 06090**

**Miejscowość:** Frampol  
**Odcinek:** Janów Lubelski-Frampol  
**Typ stacji:** 8+1  
**Miesiąc:** Październik

**Rok:** 2025  
**Numer drogi:** 74f  
**Oddział:** Lublin

R03\_07-10\_06090\_2025

Dzień tygodnia	Poniedziałek		Wtorek		Środa		Czwartek		Piątek		Sobota		Niedziela	
	Janów Lubelski	Frampol	Janów Lubelski	Frampol	Janów Lubelski	Frampol	Janów Lubelski	Frampol	Janów Lubelski	Frampol	Janów Lubelski	Frampol	Janów Lubelski	Frampol
SDR	1330	1262	1317	1282	1297	1286	1095	1144	1421	1551	1199	1210	1364	1279
Razem	2592		2599		2583		2239		2972		2409		2643	
Podział procentowy	51,31%	48,69%	50,67%	49,33%	50,21%	49,79%	48,91%	51,09%	47,81%	52,19%	49,77%	50,23%	51,61%	48,39%



**Analiza ruchu pojazdów ogółem w poszczególnych dniach tygodnia dla każdego miesiąca, w podziale na kierunki ruchu**



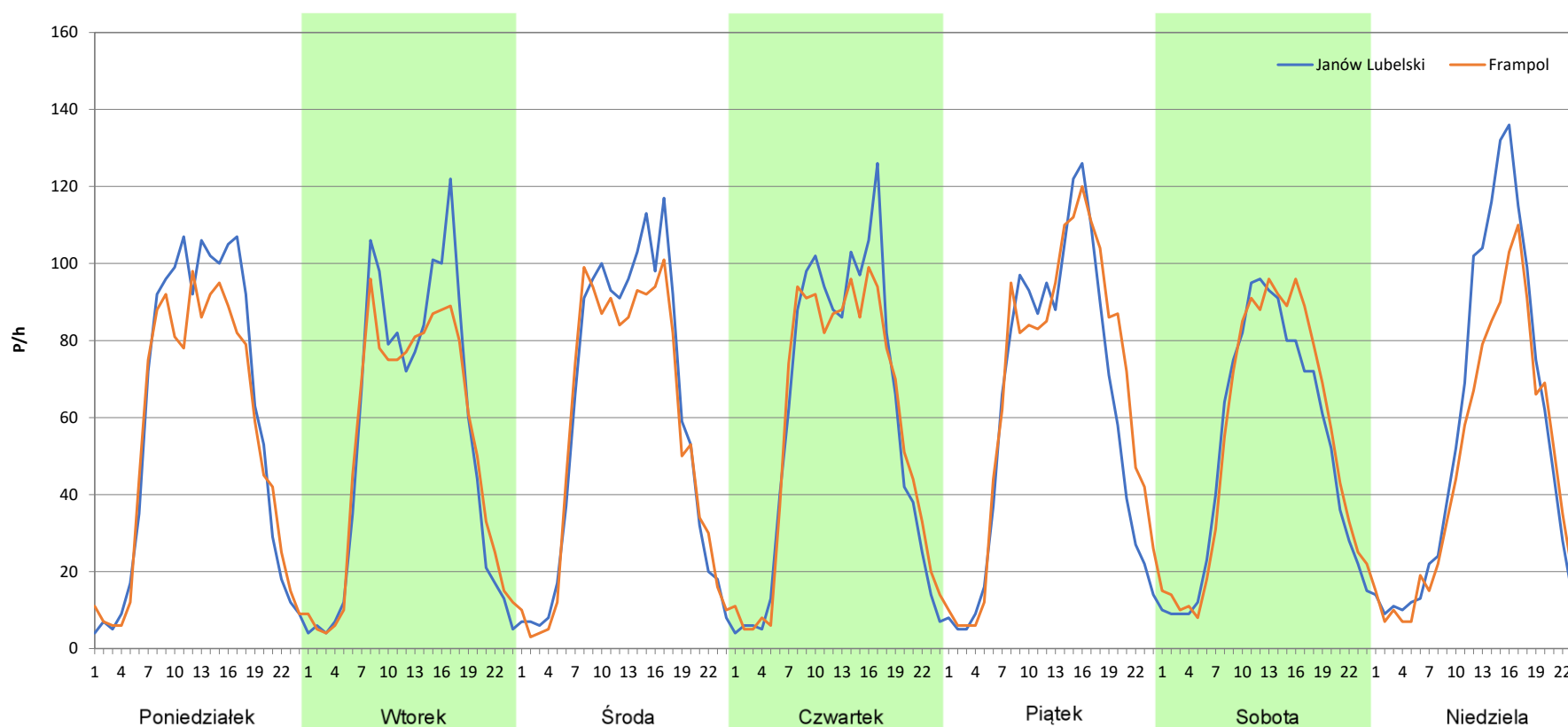
**Stacja nr 06090**

**Miejscowość:** Frampol  
**Odcinek:** Janów Lubelski-Frampol  
**Typ stacji:** 8+1  
**Miesiąc:** Listopad

**Rok:** 2025  
**Numer drogi:** 74f  
**Oddział:** Lublin

R03\_07-11\_06090\_2025

Dzień tygodnia	Poniedziałek		Wtorek		Środa		Czwartek		Piątek		Sobota		Niedziela	
	Janów Lubelski	Frampol	Janów Lubelski	Frampol	Janów Lubelski	Frampol	Janów Lubelski	Frampol	Janów Lubelski	Frampol	Janów Lubelski	Frampol	Janów Lubelski	Frampol
SDR	1431	1316	1307	1253	1428	1348	1398	1365	1473	1587	1226	1288	1313	1118
Razem	2747		2560		2776		2763		3060		2514		2431	
Podział procentowy	52,09%	47,91%	51,05%	48,95%	51,44%	48,56%	50,60%	49,40%	48,14%	51,86%	48,77%	51,23%	54,01%	45,99%



**Analiza ruchu pojazdów ogółem w poszczególnych dniach tygodnia dla każdego miesiąca, w podziale na kierunki ruchu**



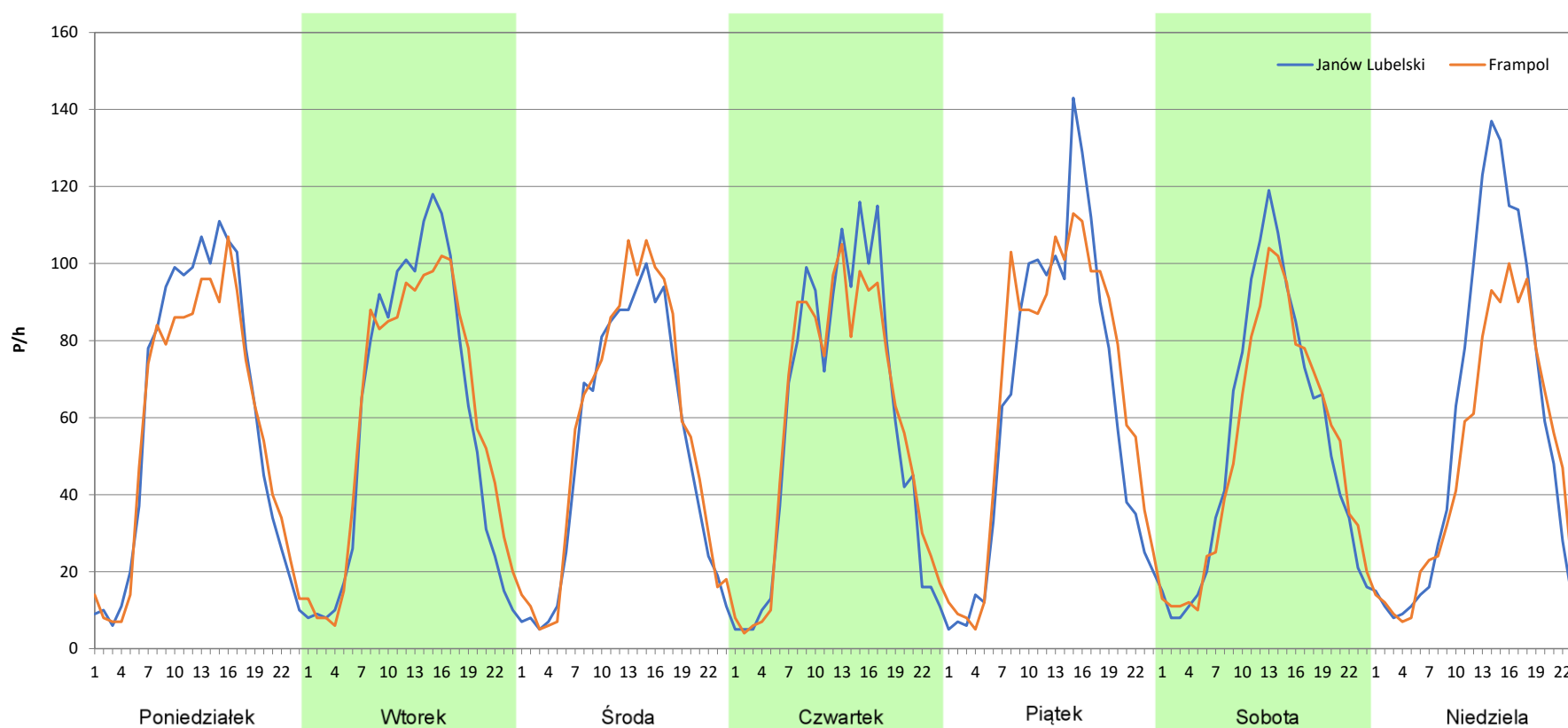
**Stacja nr 06090**

**Miejscowość:** Frampol  
**Odcinek:** Janów Lubelski-Frampol  
**Typ stacji:** 8+1  
**Miesiąc:** Grudzień

**Rok:** 2025  
**Numer drogi:** 74f  
**Oddział:** Lublin

*R03\_07-12\_06090\_2025*

Dzień tygodnia	Poniedziałek		Wtorek		Środa		Czwartek		Piątek		Sobota		Niedziela	
	Janów Lubelski	Frampol	Janów Lubelski	Frampol	Janów Lubelski	Frampol	Janów Lubelski	Frampol	Janów Lubelski	Frampol	Janów Lubelski	Frampol	Janów Lubelski	Frampol
SDR	1444	1377	1417	1446	1240	1330	1383	1372	1516	1589	1268	1224	1344	1144
Razem	2821		2863		2570		2755		3105		2492		2488	
Podział procentowy	51,19%	48,81%	49,49%	50,51%	48,25%	51,75%	50,20%	49,80%	48,82%	51,18%	50,88%	49,12%	54,02%	45,98%



**Analiza ruchu pojazdów ogółem w święta i dni okołoświąteczne, w podziale na kierunki ruchu**  
**NOWY ROK i Święto Trzech Króli**



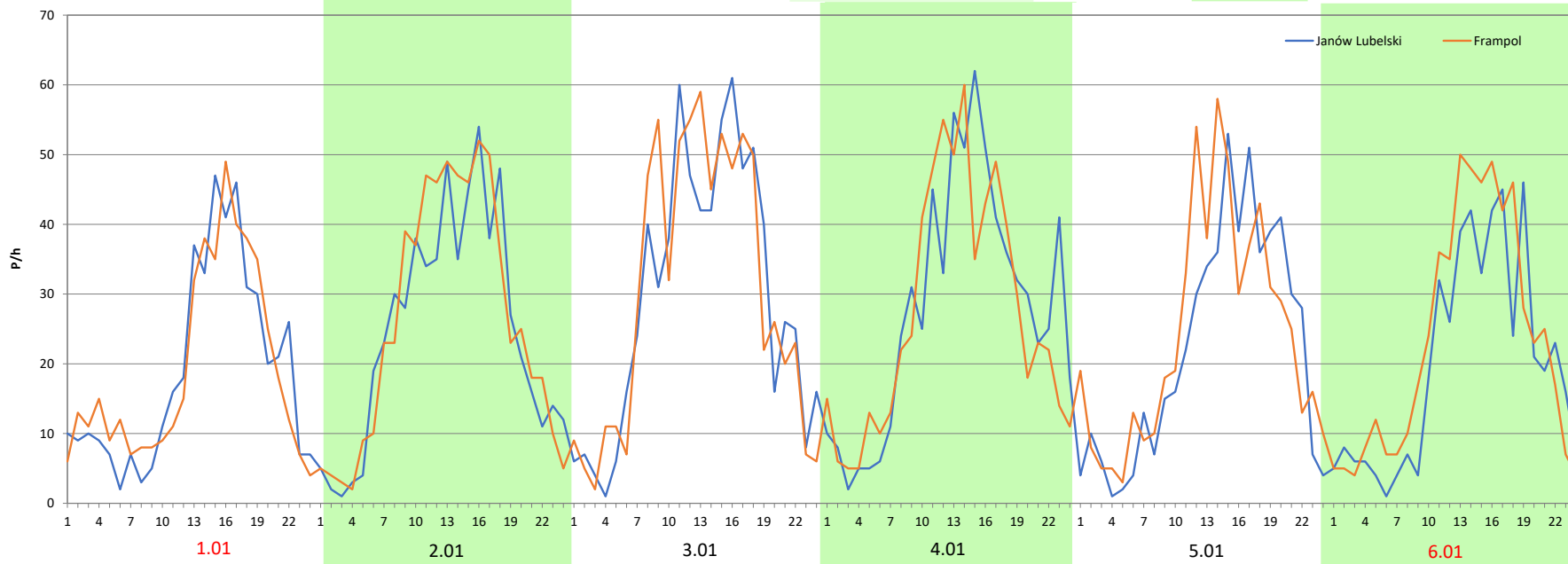
Stacja nr 06090

**Miejscowość:** Frampol  
**Odcinek:** Janów Lubelski-Frampol  
**Typ stacji:** 8+1  
**Miesiąc:** Styczeń

**Rok:** 2025  
**Numer drogi:** 74f  
**Oddział:** Lublin

R03\_08-1\_06090\_2025

Data Dzień tygodnia	1.01 Środa		2.01 Czwartek		3.01 Piątek		4.01 Sobota		5.01 Niedziela		6.01 Poniedziałek	
Kierunek	Janów Lubelski	Frampol	Janów Lubelski	Frampol	Janów Lubelski	Frampol	Janów Lubelski	Frampol	Janów Lubelski	Frampol	Janów Lubelski	Frampol
Dobowy ruch	453	457	592	627	598	632	599	640	598	639	609	667
Razem	910		1219		1230		1239		1237		1276	
Podział procentowy	49,78%	50,22%	48,56%	51,44%	48,62%	51,38%	48,35%	51,65%	48,34%	51,66%	47,73%	52,27%
Udział SDRR	42,19%		56,51%		57,02%		57,44%		57,35%		59,16%	





**Analiza ruchu pojazdów ogółem w święta i dni okołoswiąteczne, w podziale na kierunki ruchu WIELKANOC**

Stacja nr 06090

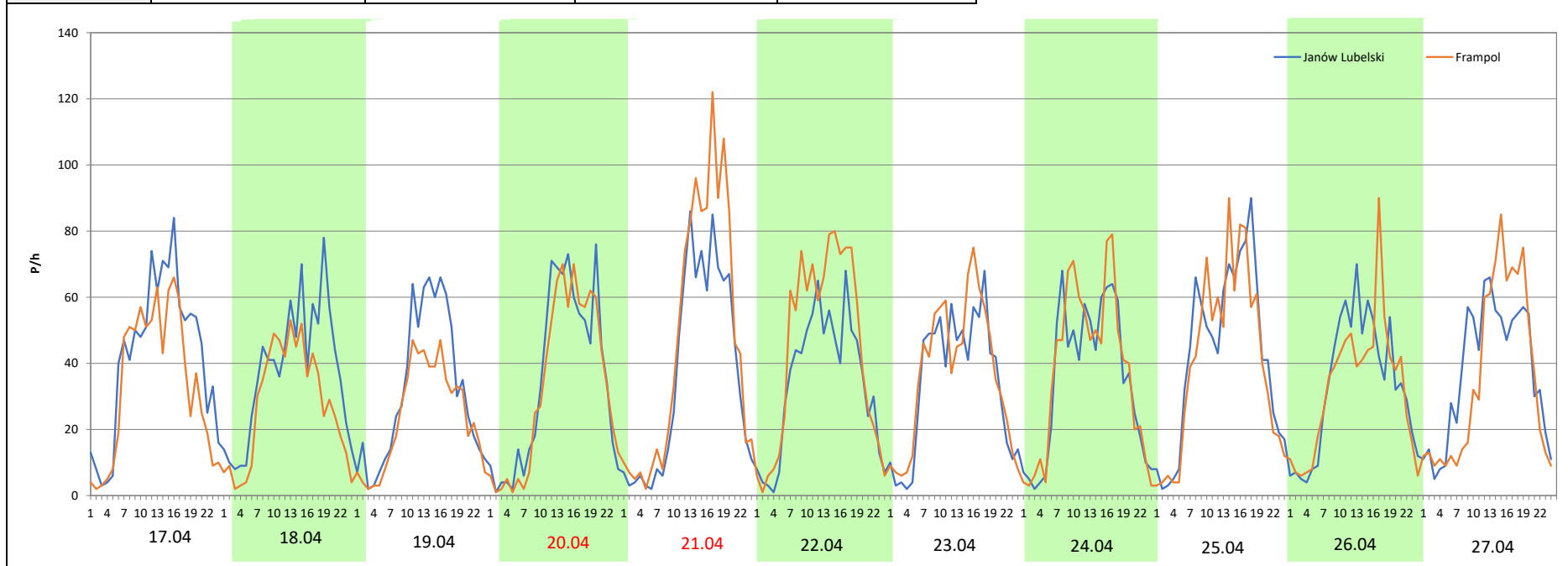
Miejscowość: Frampol  
 Odcinek: Janów Lubelski-Frampol  
 Typ stacji: 8+1  
 Miesiąc: Marzec / Kwiecień

Rok: 2025  
 Numer drogi: 74f  
 Oddział: Lublin

R03\_08-2\_06090\_2025

Data Dzień tygodnia	17.04 Czwartek		18.04 Piątek		19.04 Sobota		20.04 Niedziela		21.04 Poniedziałek		22.04 Wtorek		23.04 Środa	
Kierunek	Janów Lubelski	Frampol	Janów Lubelski	Frampol	Janów Lubelski	Frampol	Janów Lubelski	Frampol	Janów Lubelski	Frampol	Janów Lubelski	Frampol	Janów Lubelski	Frampol
Dobowy ruch	1010	808	891	657	764	574	828	785	873	1120	814	1053	815	1062
Razem	1818		1548		1338		1613		1993		1867		1877	
Podział procentowy	55,56%	44,44%	57,56%	42,44%	57,10%	42,90%	51,33%	48,67%	43,80%	56,20%	43,60%	56,40%	43,42%	56,58%
Udział SDRR	84,28%		71,77%		62,03%		74,78%		92,40%		86,56%		87,02%	

Data Dzień tygodnia	24.04 Czwartek		25.04 Piątek		26.04 Sobota		27.04 Niedziela	
Kierunek	Janów Lubelski	Frampol	Janów Lubelski	Frampol	Janów Lubelski	Frampol	Janów Lubelski	Frampol
Dobowy ruch	834	893	1016	970	796	777	891	850
Razem	1727		1986		1573		1741	
Podział procentowy	48,29%	51,71%	51,16%	48,84%	50,60%	49,40%	51,18%	48,82%
Udział SDRR	80,06%		92,07%		72,93%		80,71%	



**Analiza ruchu pojazdów ogółem w święta i dni okołoswiąteczne, w podziale na kierunki ruchu**  
**1 - 3 MAJA**

**Stacja nr 06090**

 **Generalna Dyrekcja  
Dróg Krajowych i Autostrad**

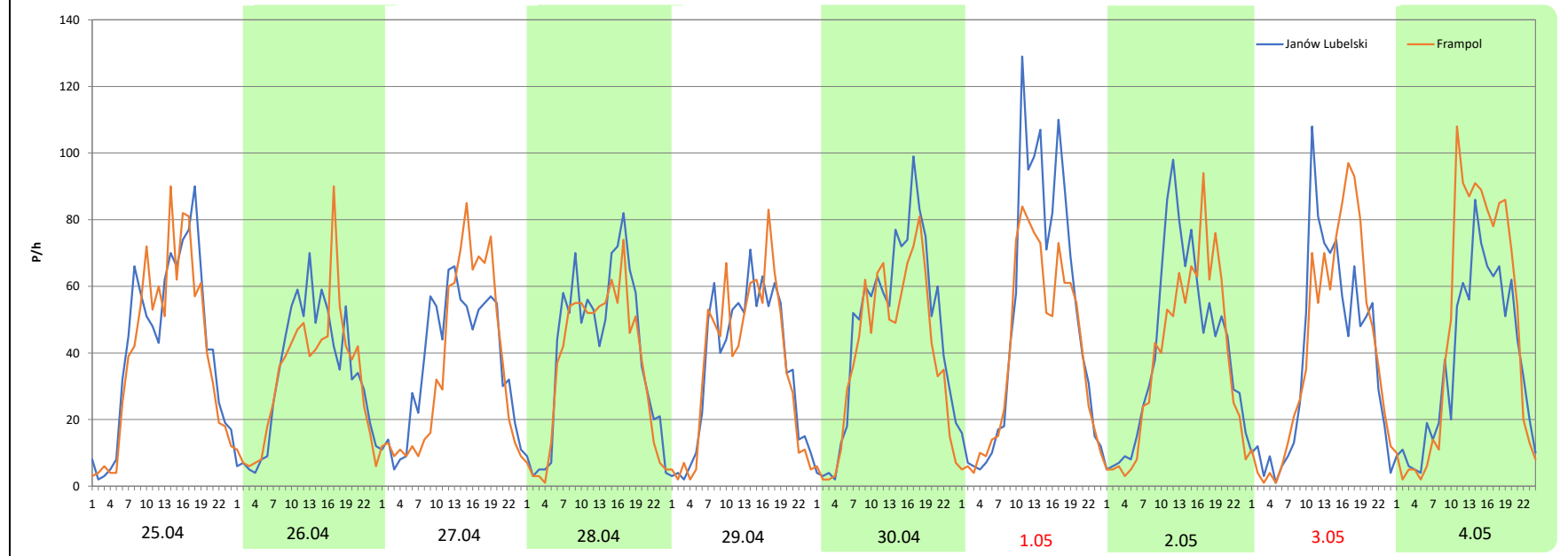
**Miejscowość:** Frampol  
**Odcinek:** Janów Lubelski-Frampol  
**Typ stacji:** 8+1  
**Miesiąc:** Maj

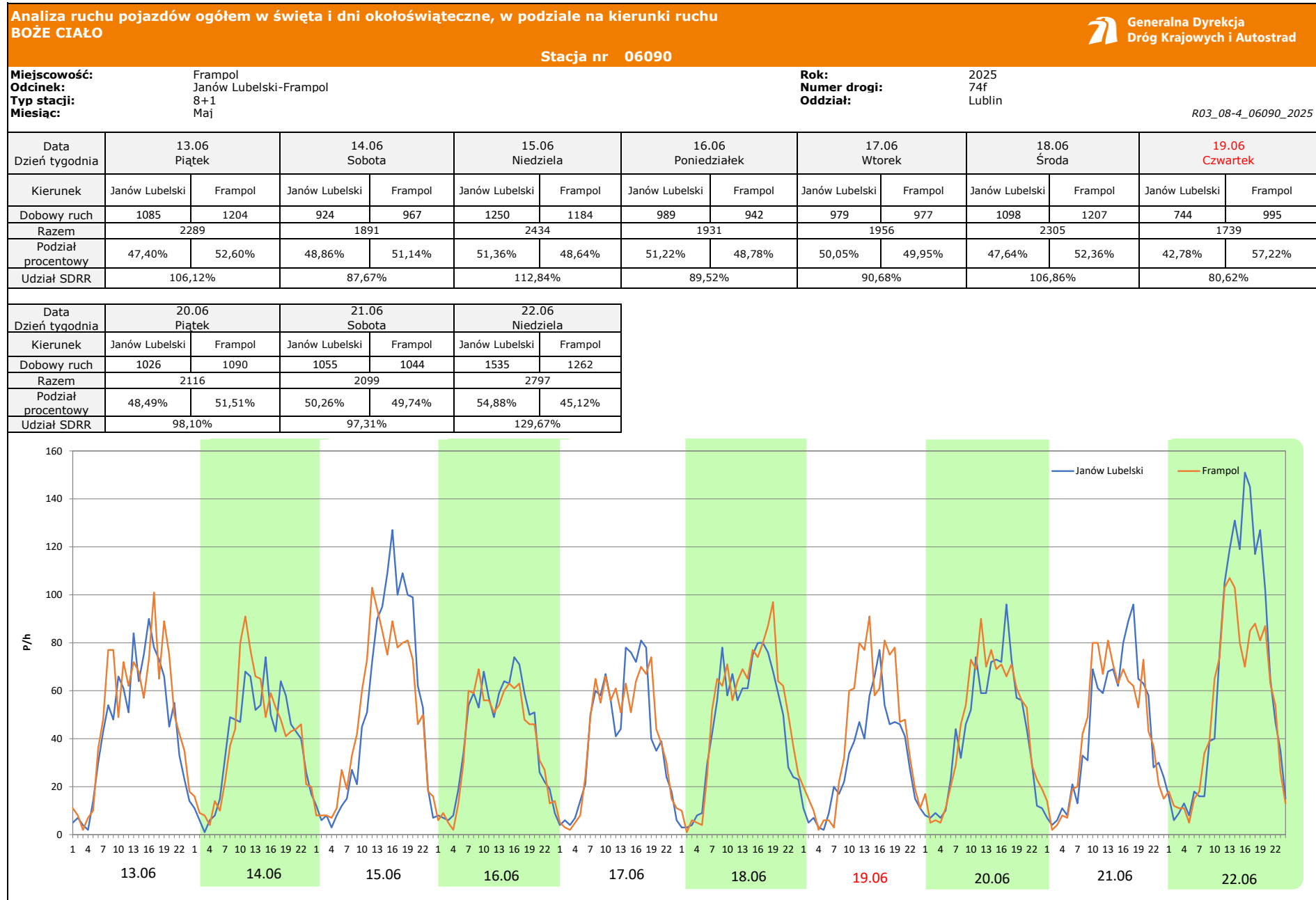
**Rok:** 2025  
**Numer drogi:** 74F  
**Oddział:** Lublin

R03\_08-3\_06090\_2025

Data Dzień tygodnia	25.04 Piątek		26.04 Sobota		27.04 Niedziela		28.04 Poniedziałek		29.04 Wtorek		30.04 Środa		1.05 Czwartek	
Kierunek	Janów Lubelski	Frampol	Janów Lubelski	Frampol	Janów Lubelski	Frampol	Janów Lubelski	Frampol	Janów Lubelski	Frampol	Janów Lubelski	Frampol	Janów Lubelski	Frampol
Dobowy ruch	1016	970	796	777	891	850	959	861	868	863	1116	947	1188	958
Razem	1986		1573		1741		1820		1731		2063		2146	
Podział procentowy	51,16%	48,84%	50,60%	49,40%	51,18%	48,82%	52,69%	47,31%	50,14%	49,86%	54,10%	45,90%	55,36%	44,64%
Udział SDRR	92,07%		72,93%		80,71%		84,38%		80,25%		95,64%		99,49%	

Data Dzień tygodnia	2.05 Piątek		3.05 Sobota		4.05 Niedziela	
Kierunek	Janów Lubelski	Frampol	Janów Lubelski	Frampol	Janów Lubelski	Frampol
Dobowy ruch	988	905	919	979	890	1106
Razem	1893		1898		1996	
Podział procentowy	52,19%	47,81%	48,42%	51,58%	44,59%	55,41%
Udział SDRR	87,76%		87,99%		92,54%	





**Analiza ruchu pojazdów ogółem w święta i dni okołoswiąteczne, w podziale na kierunki ruchu**  
**WNIEBOWZIĘCIE NMP** 

Stacja nr 06090

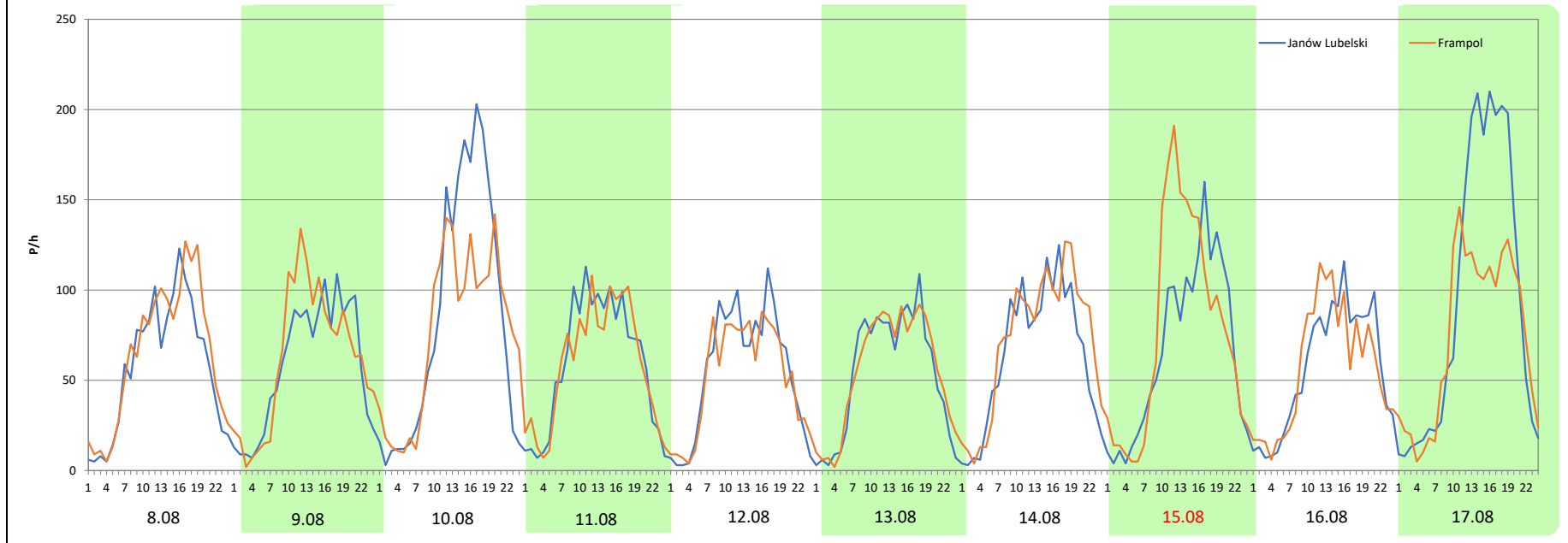
**Miejscowość:** Frampol  
**Odcinek:** Janów Lubelski-Frampol  
**Typ stacji:** 8+1  
**Miesiąc:** Sierpień

**Rok:** 2025  
**Numer drogi:** 74f  
**Oddział:** Lublin

R03\_08-5\_06090\_2025

Data Dzień tygodnia	8.08 Piątek		9.08 Sobota		10.08 Niedziela		11.08 Poniedziałek		12.08 Wtorek		13.08 Środa		14.08 Czwartek	
Kierunek	Janów Lubelski	Frampol	Janów Lubelski	Frampol	Janów Lubelski	Frampol	Janów Lubelski	Frampol	Janów Lubelski	Frampol	Janów Lubelski	Frampol	Janów Lubelski	Frampol
Dobowy ruch	1376	1541	1396	1493	2024	1825	1421	1405	1317	1235	1283	1316	1527	1714
Razem	2917		2889		3849		2826		2552		2599		3241	
Podział procentowy	47,17%	52,83%	48,32%	51,68%	52,59%	47,41%	50,28%	49,72%	51,61%	48,39%	49,37%	50,63%	47,12%	52,88%
Udział SDRR	135,23%		133,94%		178,44%		131,02%		118,31%		120,49%		150,25%	

Data Dzień tygodnia	15.08 Piątek		16.08 Sobota		17.08 Niedziela	
Kierunek	Janów Lubelski	Frampol	Janów Lubelski	Frampol	Janów Lubelski	Frampol
Dobowy ruch	1597	1849	1355	1365	2260	1767
Razem	3446		2720		4027	
Podział procentowy	46,34%	53,66%	49,82%	50,18%	56,12%	43,88%
Udział SDRR	159,76%		126,10%		186,69%	



**Analiza ruchu pojazdów ogółem w święta i dni okołoswiąteczne, w podziale na kierunki ruchu  
WSZYSTKICH ŚWIĘTYCH**

Stacja nr 06090

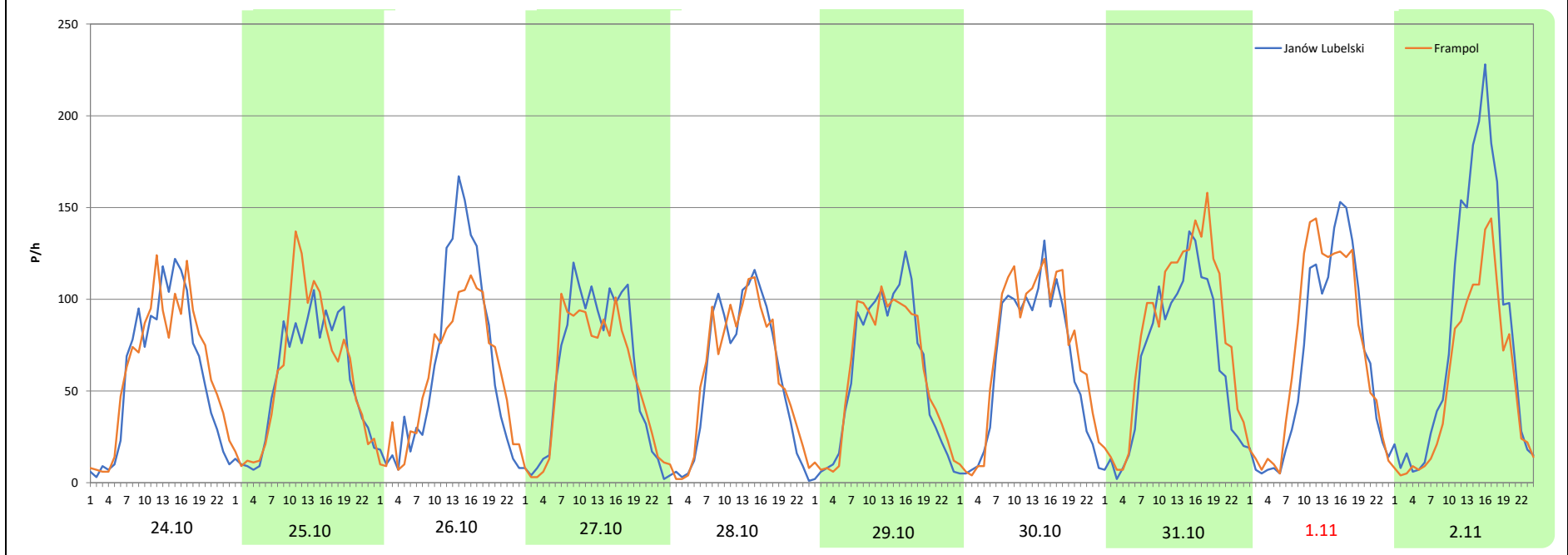
**Miejscowość:** Frampol  
**Odcinek:** Janów Lubelski-Frampol  
**Typ stacji:** 8+1  
**Miesiąc:** Październik / Listopad

**Rok:** 2025  
**Numer drogi:** 74f  
**Oddział:** Lublin

R03\_08-6\_06090\_2025

Data Dzień tygodnia	24.10 Piątek		25.10 Sobota		26.10 Niedziela		27.10 Poniedziałek		28.10 Wtorek		29.10 Środa		30.10 Czwartek	
Kierunek	Janów Lubelski	Frampol	Janów Lubelski	Frampol	Janów Lubelski	Frampol	Janów Lubelski	Frampol	Janów Lubelski	Frampol	Janów Lubelski	Frampol	Janów Lubelski	Frampol
Dobowy ruch	1411	1506	1328	1412	1511	1385	1456	1340	1345	1377	1408	1421	1512	1701
Razem	2917		2740		2896		2796		2722		2829		3213	
Podział procentowy	48,37%	51,63%	48,47%	51,53%	52,18%	47,82%	52,07%	47,93%	49,41%	50,59%	49,77%	50,23%	47,06%	52,94%
Udział SDRR	135,23%		127,03%		134,26%		129,62%		126,19%		131,15%		148,96%	

Data Dzień tygodnia	31.10 Piątek		1.11 Sobota		2.11 Niedziela	
Kierunek	Janów Lubelski	Frampol	Janów Lubelski	Frampol	Janów Lubelski	Frampol
Dobowy ruch	1600	1981	1556	1692	1951	1310
Razem	3581		3248		3261	
Podział procentowy	44,68%	55,32%	47,91%	52,09%	59,83%	40,17%
Udział SDRR	166,02%		150,58%		151,18%	



**Analiza ruchu pojazdów ogółem w święta i dni okołoświęteczne, w podziale na kierunki ruchu**  
**ŚWIĘTO NIEPODLEGŁOŚCI**

 **Generalna Dyrekcja  
Dróg Krajowych i Autostrad**

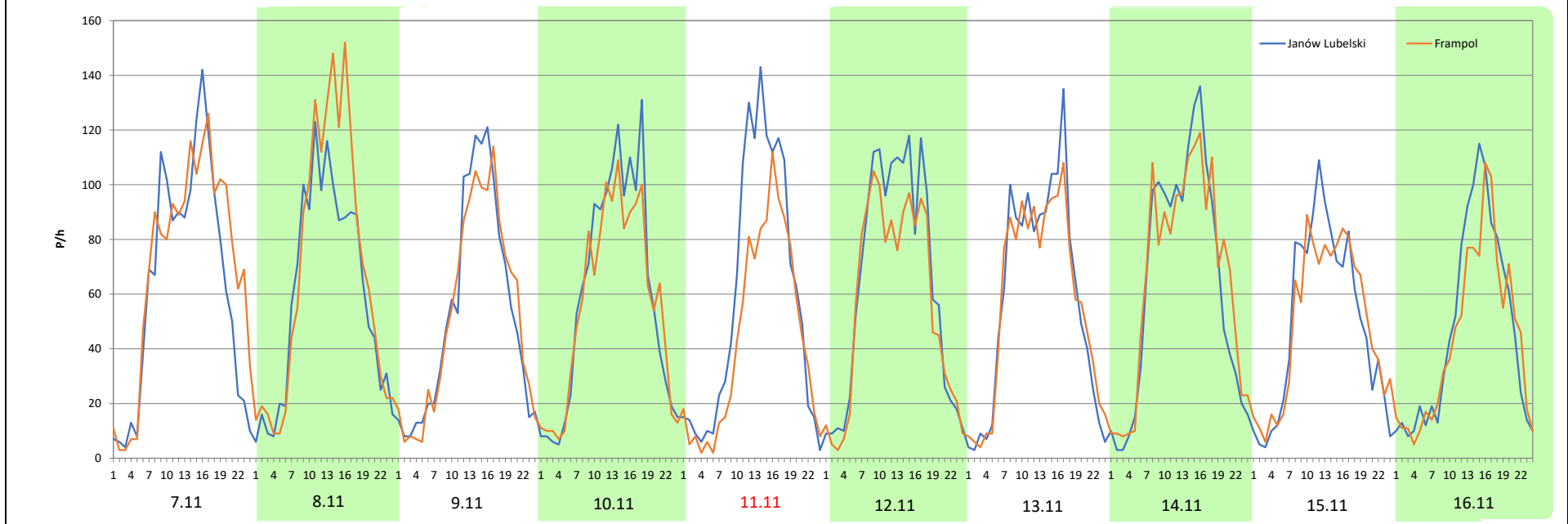
**Stacja nr 06090**

<b>Miejscowość:</b>	Frampol	<b>Rok:</b>	2025
<b>Odcinek:</b>	Janów Lubelski-Frampol	<b>Numer drogi:</b>	74f
<b>Typ stacji:</b>	8+1	<b>Oddział:</b>	Lublin
<b>Miesiąc:</b>	Listopad		

*R03\_08-7\_06090\_2025*

Data Dzień tygodnia	7.11 Piątek		8.11 Sobota		9.11 Niedziela		10.11 Poniedziałek		11.11 Wtorek		12.11 Środa		13.11 Czwartek	
	Janów Lubelski	Frampol	Janów Lubelski	Frampol	Janów Lubelski	Frampol	Janów Lubelski	Frampol	Janów Lubelski	Frampol	Janów Lubelski	Frampol	Janów Lubelski	Frampol
Kierunek	Janów Lubelski	Frampol	Janów Lubelski	Frampol	Janów Lubelski	Frampol	Janów Lubelski	Frampol	Janów Lubelski	Frampol	Janów Lubelski	Frampol	Janów Lubelski	Frampol
Dobowy ruch	1516	1679	1416	1628	1268	1253	1417	1339	1397	1052	1528	1354	1395	1367
Razem	3195		3044		2521		2756		2449		2882		2762	
Podział procentowy	47,45%	52,55%	46,52%	53,48%	50,30%	49,70%	51,42%	48,58%	57,04%	42,96%	53,02%	46,98%	50,51%	49,49%
Udział SDRR	148,12%		141,12%		116,88%		127,77%		113,54%		133,61%		128,05%	

Data Dzień tygodnia	14.11 Piątek		15.11 Sobota		16.11 Niedziela	
	Janów Lubelski	Frampol	Janów Lubelski	Frampol	Janów Lubelski	Frampol
Kierunek	Janów Lubelski	Frampol	Janów Lubelski	Frampol	Janów Lubelski	Frampol
Dobowy ruch	1529	1565	1179	1178	1112	1033
Razem	3094		2357		2145	
Podział procentowy	49,42%	50,58%	50,02%	49,98%	51,84%	48,16%
Udział SDRR	143,44%		109,27%		99,44%	



**Analiza ruchu pojazdów ogółem w święta i dni okołoswiąteczne, w podziale na kierunki ruchu**  
**BOŻE NARODZENIE** Generalna Dyrekcja Dróg Krajowych i Autostrad

Stacja nr 06090

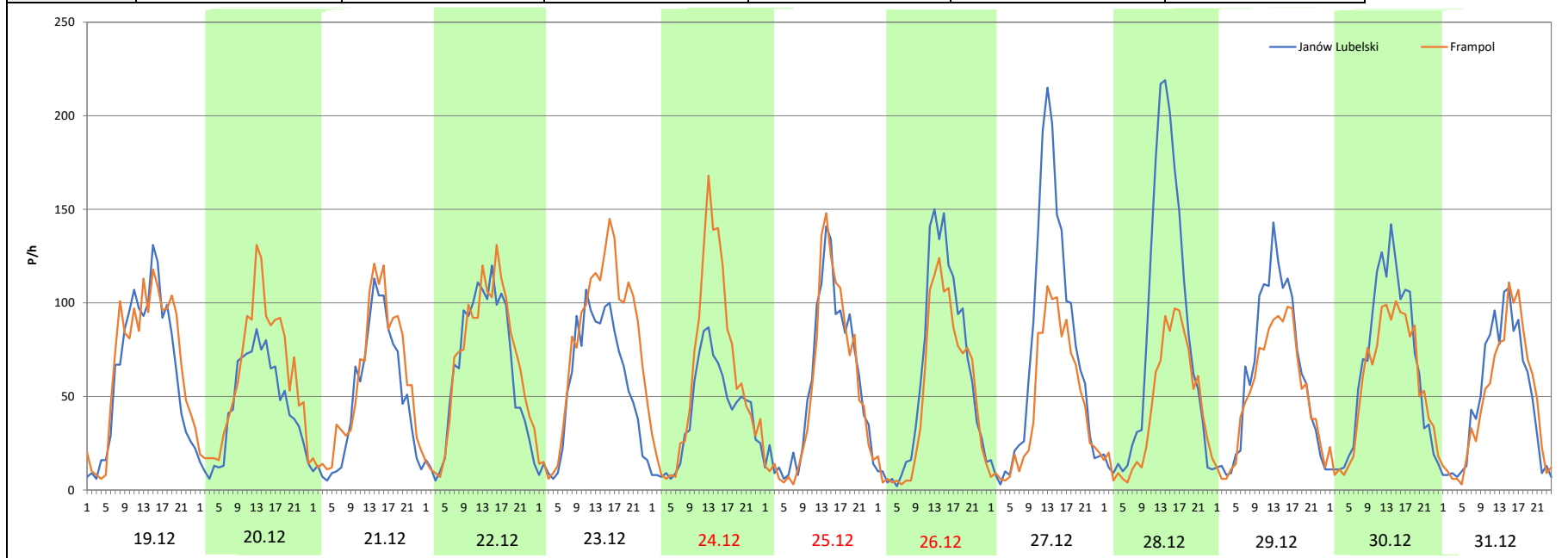
Miejscowość: Frampol  
 Odcinek: Janów Lubelski-Frampol  
 Typ stacji: 8+1  
 Miesiąc: Grudzień

Rok: 2025  
 Numer drogi: 74f  
 Oddział: Lublin


R03\_08-8\_06090\_2025

Data Dzień tygodnia	19.12 Piątek		20.12 Sobota		21.12 Niedziela		22.12 Poniedziałek		23.12 Wtorek		24.12 Środa		25.12 Czwartek	
Kierunek	Janów Lubelski	Frampol	Janów Lubelski	Frampol	Janów Lubelski	Frampol	Janów Lubelski	Frampol	Janów Lubelski	Frampol	Janów Lubelski	Frampol	Janów Lubelski	Frampol
Dobowy ruch	1506	1634	1064	1447	1129	1351	1508	1622	1330	1862	963	1461	1306	1261
Razem	3140		2511		2480		3130		3192		2424		2567	
Podział procentowy	47,96%	52,04%	42,37%	57,63%	45,52%	54,48%	48,18%	51,82%	41,67%	58,33%	39,73%	60,27%	50,88%	49,12%
Udział SDRR	145,57%		116,41%		114,97%		145,11%		147,98%		112,38%		119,01%	

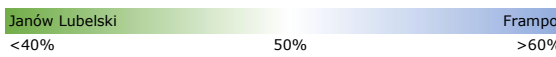
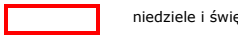
Data Dzień tygodnia	26.12 Piątek		27.12 Sobota		28.12 Niedziela		29.12 Poniedziałek		30.12 Wtorek		31.12 Środa	
Kierunek	Janów Lubelski	Frampol	Janów Lubelski	Frampol	Janów Lubelski	Frampol	Janów Lubelski	Frampol	Janów Lubelski	Frampol	Janów Lubelski	Frampol
Dobowy ruch	1448	1191	1755	1099	1876	1025	1479	1248	1546	1343	1151	1127
Razem	2639		2854		2901		2727		2889		2278	
Podział procentowy	54,87%	45,13%	61,49%	38,51%	64,67%	35,33%	54,24%	45,76%	53,51%	46,49%	50,53%	49,47%
Udział SDRR	122,35%		132,31%		134,49%		126,43%		133,94%		105,61%	





Nierównomierność kierunkowa dla każdego dnia w roku, dla pojazdów ogółem												
Stacja nr 06090											 Generalna Dyrekcja Dróg Krajowych i Autostrad	
Miejscowość: Frampol			Rok: 2025									
Odcinek: Janów Lubelski-Frampol			Numer drogi: 74f									
Typ stacji: 8+1			Oddział: Lublin									
R03_11_06090_2025												
06090	Proporcja ruchu dziennego do średniego dobowego ruchu rocznego [%]											
	1	2	3	4	5	6	7	8	9	10	11	12
1	50,2	50,0	47,7	50,6	44,6	48,7	49,7	52,7	49,7	50,4	52,1	48,3
2	51,4	50,3	49,9	49,8	47,8	49,5	49,4	52,0	49,7	-	40,2	48,1
3	50,5	51,7	50,3	50,5	51,6	49,4	50,5	49,0	49,0	51,3	46,0	49,0
4	49,3	49,9	51,8	50,0	55,4	50,5	54,3	49,5	49,9	47,3	48,3	47,8
5	52,1	49,6	50,7	49,3	51,7	51,7	51,0	49,0	51,3	49,5	49,1	51,3
6	53,7	49,7	49,1	47,5	50,2	53,6	47,1	49,6	48,7	48,8	49,7	51,5
7	50,4	48,3	50,2	46,9	47,9	51,3	48,3	51,5	47,3	48,1	52,6	47,1
8	50,9	51,7	48,4	50,2	49,4	49,2	48,1	52,8	47,9	49,4	53,5	49,0
9	50,6	48,8	56,2	51,3	48,1	49,1	49,8	51,7	49,0	49,7	49,7	49,3
10	49,2	50,6	51,3	49,5	49,6	48,8	52,8	47,4	49,6	51,8	48,6	50,1
11	50,3	50,7	51,1	48,3	46,3	50,5	50,7	49,7	49,8	51,3	43,0	50,4
12	52,4	49,7	50,4	47,0	51,2	49,9	52,6	48,4	51,2	48,2	47,0	50,2
13	51,9	48,3	51,0	49,2	49,6	52,6	47,3	50,6	50,2	49,0	49,5	50,4
14	49,8	48,7	48,3	50,4	48,0	51,1	48,7	52,9	47,7	48,5	50,6	49,4
15	50,0	49,2	49,7	49,6	47,6	48,6	50,7	53,7	47,9	49,9	50,0	48,8
16	49,1	50,8	49,4	49,0	46,4	48,8	49,3	50,2	50,5	51,0	48,2	49,1
17	49,5	51,4	51,3	44,4	47,3	49,9	49,8	43,9	50,3	50,1	49,1	50,3
18	48,9	49,7	50,1	42,4	52,6	52,4	52,6	49,1	50,4	50,5	49,5	50,9
19	50,8	49,1	50,9	42,9	50,8	57,2	50,8	48,9	50,8	48,2	48,7	52,0
20	50,1	49,2	51,1	48,7	49,7	51,5	46,6	49,6	51,0	48,9	48,7	57,6
21	50,5	48,6	50,2	56,2	47,6	49,7	48,7	50,9	47,7	50,2	51,2	54,5
22	47,9	49,0	51,1	56,4	48,5	45,1	49,6	52,4	48,2	49,1	50,4	51,8
23	48,2	51,7	50,8	51,9	48,1	49,3	51,4	48,9	48,4	50,4	46,6	58,3
24	47,5	51,0	51,3	51,7	48,5	48,8	50,3	47,0	49,5	51,6	48,0	60,3
25	46,7	51,5	50,9	48,8	51,1	50,1	52,8	48,9	49,7	51,5	48,8	49,1
26	52,2	49,8	51,3	49,4	50,9	49,9	50,0	49,3	51,3	47,8	49,5	45,1
27	51,0	50,5	49,0	48,8	49,8	53,3	46,3	49,8	53,1	47,9	49,7	38,5
28	49,4	48,4	49,9	47,3	49,4	52,0	50,0	49,9	47,8	50,6	53,1	35,3
29	49,5		49,3	49,9	47,6	47,7	50,0	51,4	49,3	50,2	50,5	45,8
30	49,6		51,2	45,9	48,2	49,8	50,4	51,4	49,0	52,9	47,7	46,5
31	49,8		51,8		49,2		51,2	47,8		55,3		49,5

Legenda		$*WNK = \frac{N_{poj./24h \text{ (kierunek P)}}}{N_{poj./24h \text{ (kierunek P+L)}}$
	 niedziele i święta	

Dobowe wahania ruchu pojazdów ogółem w podziale na kierunki



Generalna Dyrekcja  
Dróg Krajowych i Autostrad

Stacja nr 06090

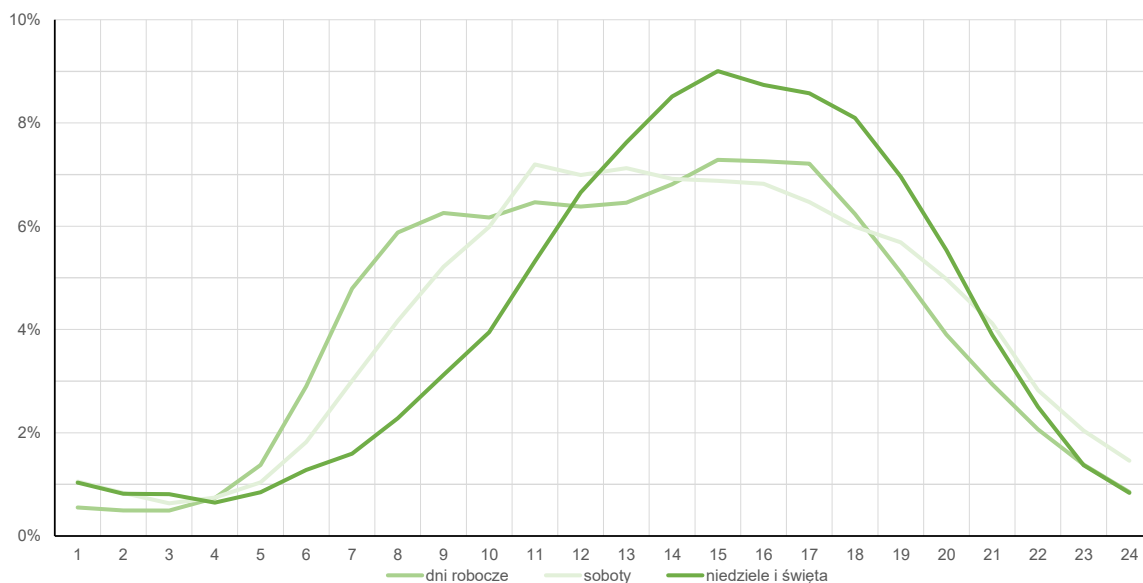
Miejscowość: Frampol  
Odcinek: Janów Lubelski-Frampol  
Typ stacji: 8+1

Rok: 2025  
Numer drogi: 74f  
Oddział: Lublin

Średni dobowy rozkład natężenia ruchu

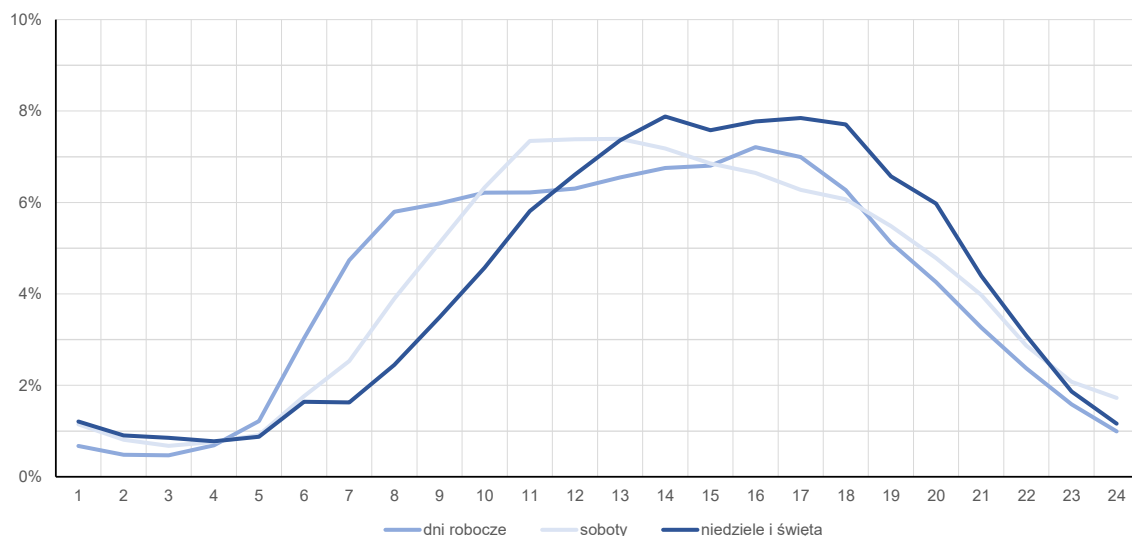
R03\_12-1\_06090\_2025

Kierunek: Janów Lubelski



R03\_12-2\_06090\_2025

Kierunek: Frampol



**Struktura rodzajowa ruchu wg pomiarów automatycznych**

Stacja nr 06090



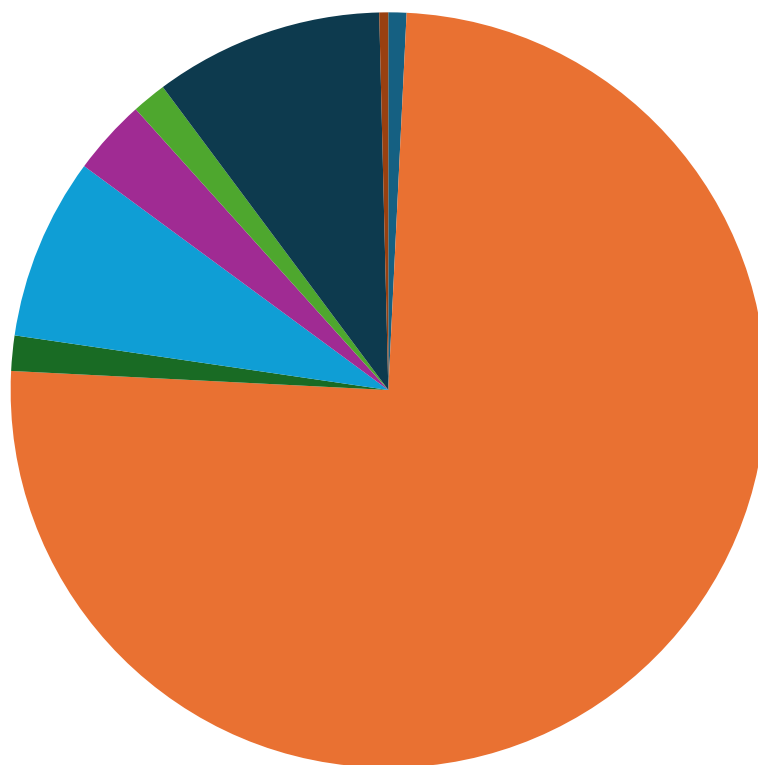
Generalna Dyrekcja  
Dróg Krajowych i Autostrad

**Miejscowość:** Frampol  
**Odcinek:** Janów Lubelski-Frampol  
**Typ stacji:** 8+1  
Za okres od 01.01.2025 do 31.12.2025 (8+1)

**Rok:** 2025  
**Numer drogi:** 74f  
**Oddział:** Lublin

R04\_03\_06090\_2025

**Rodzajowa struktura ruchu wg pomiarów automatycznych w 2025 roku**



- motocykle 0,77%
- sam. osobowe 75,03%
- sam. osob. i dost. z przyczep. 1,51%
- sam. dostawcze 7,79%
- sam. ciężar. 3,24%
- sam. ciężar. z przycz. 1,48%
- sam. ciężar. z naczep. 9,8%
- autobusy 0,38%
- inne 0%

Rozkłady prędkości pojazdów samochodowych



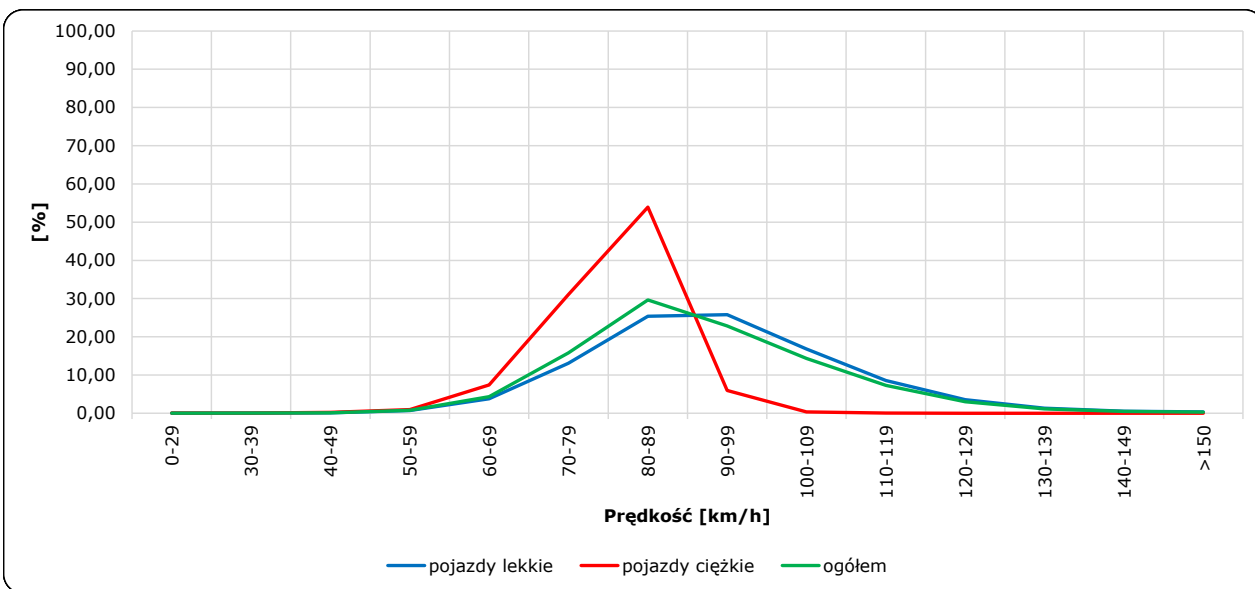
Stacja nr 06090

Miejscowość: Frampol  
 Odcinek: Janów Lubelski-Frampol  
 Typ stacji: 8+1

Rok: 2025  
 Numer drogi: 74f  
 Oddział: Lublin

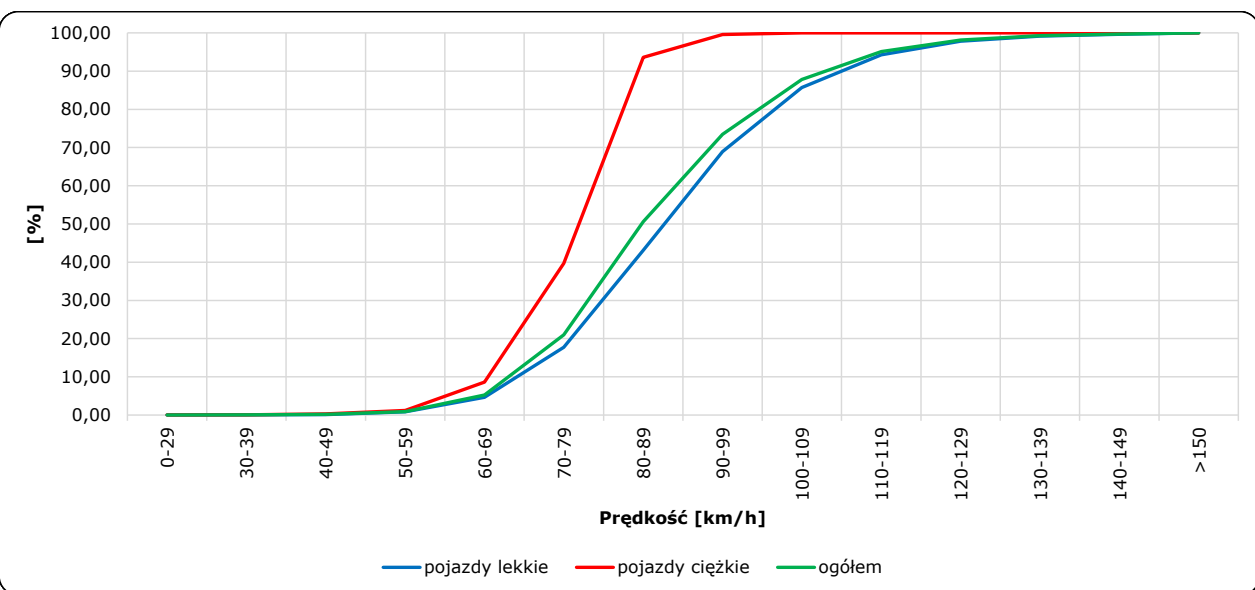
R06\_02-1\_06090\_2025

Rozkład prędkości



R06\_02-2\_06090\_2025

Dystrybuanta prędkości



Zestawienie 200 godzin o największym natężeniu ruchu w roku Generalna Dyrekcja Dróg Krajowych i Autostrad

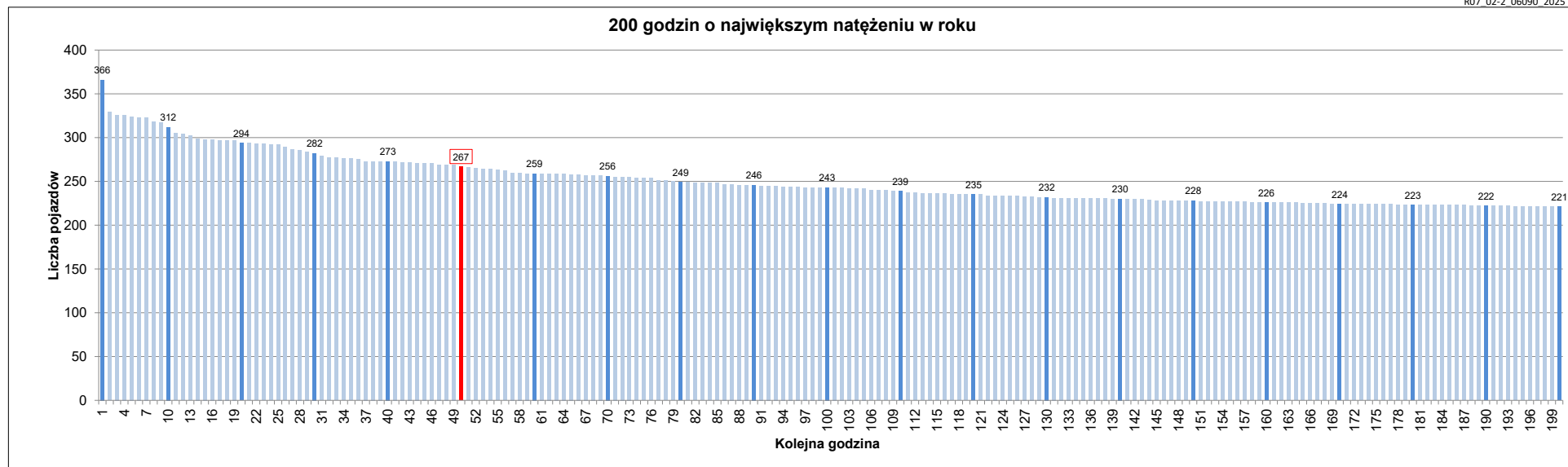
Stacja nr 06090

Miejscowość: Frampol  
 Odcinek: Janów Lubelski-Frampol  
 Typ stacji: 8+1  
 Rok: 2025  
 Numer drogi: 74F  
 Oddział: Lublin

R07\_02-1\_06090\_2025

Udział ruchu w godzinach o największym natężeniu w roku w odniesieniu do SDRR w 2025 roku [%]																					
SDRR	1	10	20	30	40	50	60	70	80	90	100	110	120	130	140	150	160	170	180	190	200
2157	366	312	282	273	273	267	259	256	249	246	243	239	235	232	230	228	226	224	223	222	221
Udział proc.	17%	14%	13%	13%	13%	12%	12%	12%	12%	11%	11%	11%	11%	11%	11%	11%	10%	10%	10%	10%	10%
Data	02.11.25	28.12.25	03.08.25	21.09.25	05.12.25	10.08.25	25.12.25	20.07.25	19.12.25	25.12.25	20.07.25	07.09.25	24.08.25	13.07.25	19.10.25	01.11.25	24.10.25	18.12.25	06.07.25	05.12.25	12.12.25
Nr dnia	7	7	7	7	5	7	4	7	5	4	7	7	7	7	7	6	5	4	7	5	5
Godzina	16	14	16	19	15	19	15	14	15	13	16	15	16	13	17	13	17	15	17	17	17

R07\_02-2\_06090\_2025



Oznaczenia:  
 - Wartości natężeni kolejnych 200 godzin  
 - Wartości co dziesiątej wartości z posród 200 godzin  
 - Wartości 50-tej godziny

**SDRR: 2157 poj./dobę**