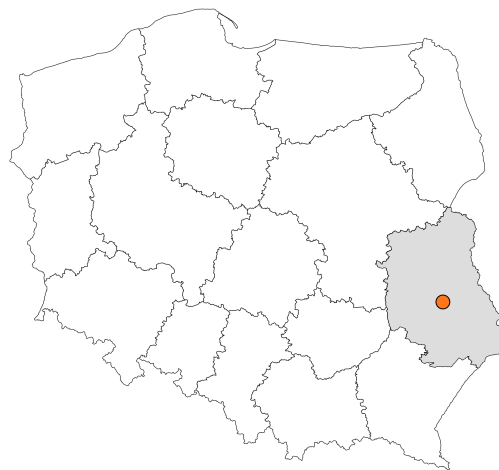


Zakres czasowy: **2025**

Raport dla stacji **06064**

Numer **06064**
Typ **8+1**
Oddział **Lublin**
Miejscowość **Boniewo**



SPIS TREŚCI

R00 Zbiorcze i podsumowujące	1
R00_01 Karta charakterystyki stacji ciągłych pomiarów ruchu	1
R02 Rozwój ruchu w latach	2
R02_03 Rozwój ruchu pojazdów ogółem dla poszczególnych stacji	2
R02_03C Rozwój ruchu pojazdów ciężkich dla poszczególnych stacji	3
R03 Wahania ruchu i ruch w poszczególne dni tygodnia	4
R03_01 Średni dobowy ruchu pojazdów ogółem w poszczególnych miesiącach i dniach tygodnia wraz ze wskaźnikami charakteryzującymi sezonowe (miesięczne) i tygodniowe wahania ruchu w odniesieniu do SDRR	4
R03_02 Sezonowe i tygodniowe wahania ruchu pojazdów ogółem dla danej stacji	5
R03_03 Dobowe wahania ruchu dla wybranych dni tygodnia dla pojazdów ogółem wraz z dystrybuantą	6
R03_04 Uśrednione dobowe rozkłady ruchu dla wybranych dni tygodnia, dla pojazdów lekkich i ciężkich	7
R03_07 Analiza ruchu pojazdów ogółem w poszczególnych dniach tygodnia dla każdego miesiąca, w podziale na kierunki ruchu	8
R03_08 Analiza ruchu w święta i dni okolicy świąteczne	20
R03_10 Proporcja dobowego natężenia ruchu do SDRR, dla każdego dnia w roku, dla pojazdów ogółem	28
R03_11 Nierównomierność kierunkowa dla każdego dnia w roku, dla pojazdów ogółem	29
R03_12 Dobowe wahania ruchu w podziale na kierunki oraz na pojazdy ogółem	30
R04 Struktura rodzajowa ruchu	31
R04_03 Wykres rodzajowej struktury ruchu wg pomiarów ręcznych lub automatycznych	31
R06 Rozkład prędkości pojazdów	32
R06_02 Rozkład prędkości pojazdów – wykres i dystrybuanta	32
R07 Godziny o największym natężeniu i charakter ruchu	33
R07_02 Zestawienie 200 godzin o największym natężeniu ruchu w roku, dla obu kierunków łącznie	33

Karta charakterystyki stacji ciągłych pomiarów ruchu

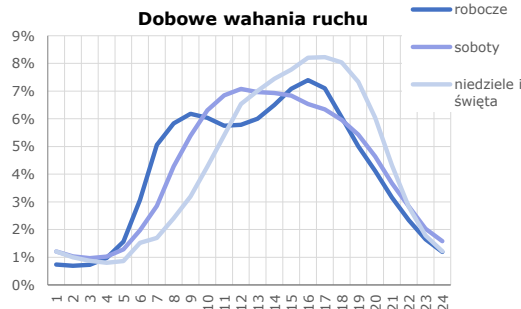
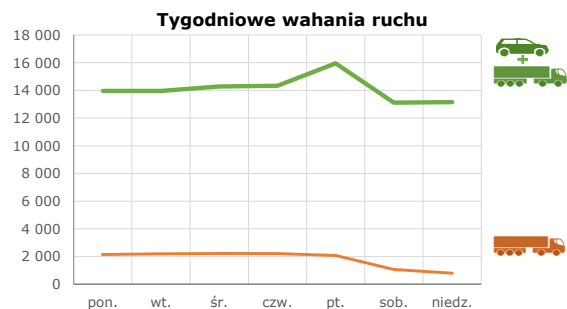
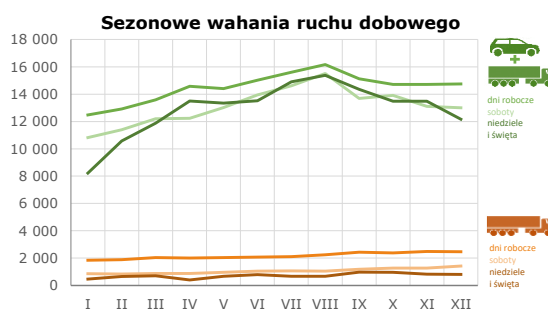
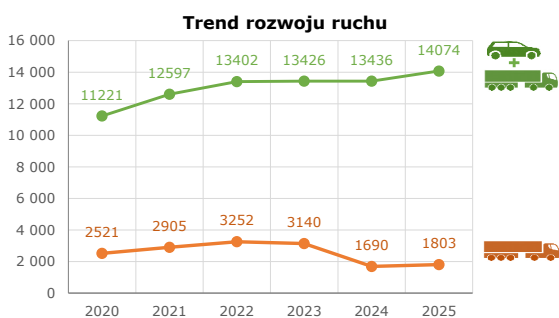
Stacja nr 06064



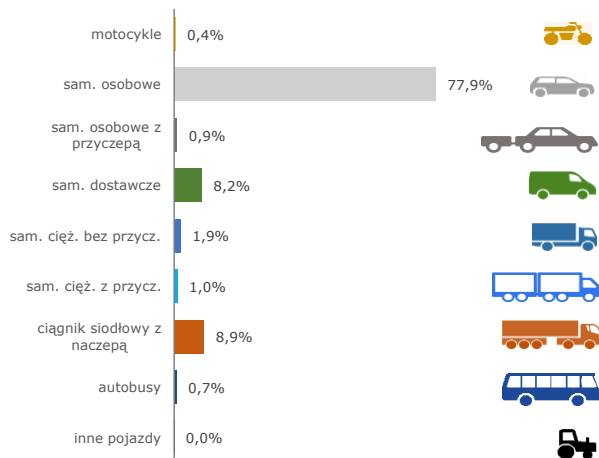
Generalna Dyrekcja Dróg Krajowych i Autostrad

Nr stacji: 06064
 Typ stacji: 8+1
 Lokalizacja: Boniewo
 Numer drogi: 17
 Pikietaż: 120,450

Stacja działa od: 01.04.2016
 Charakter ruchu: G
 Liczba dni w archiwizacji: 364
 Procent doszacowanych godzin: 0,43%

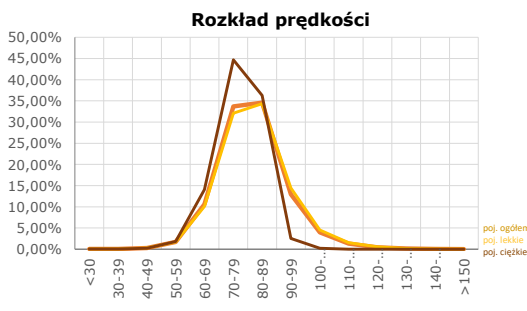


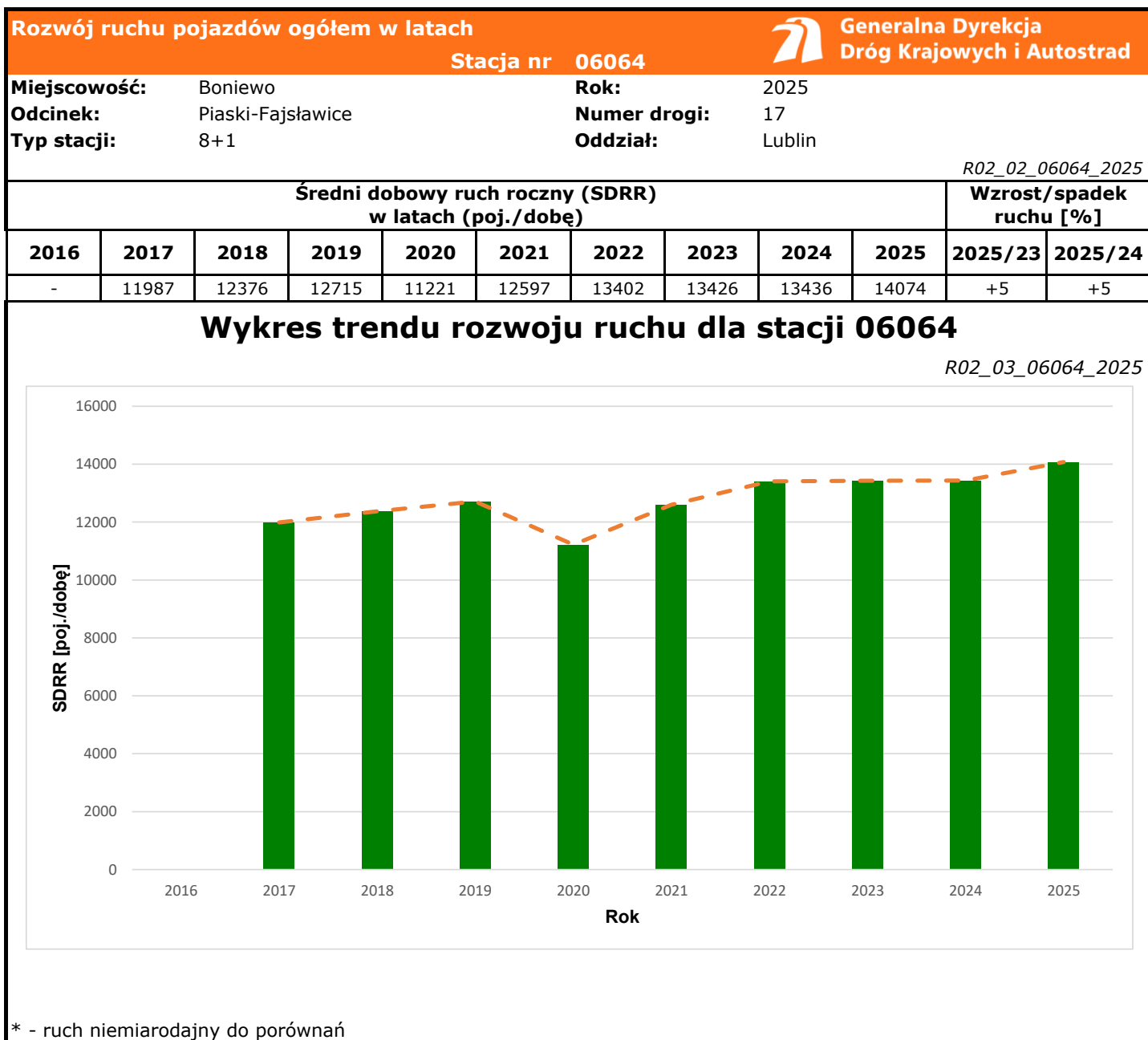
Struktura rodzajowa ruchu

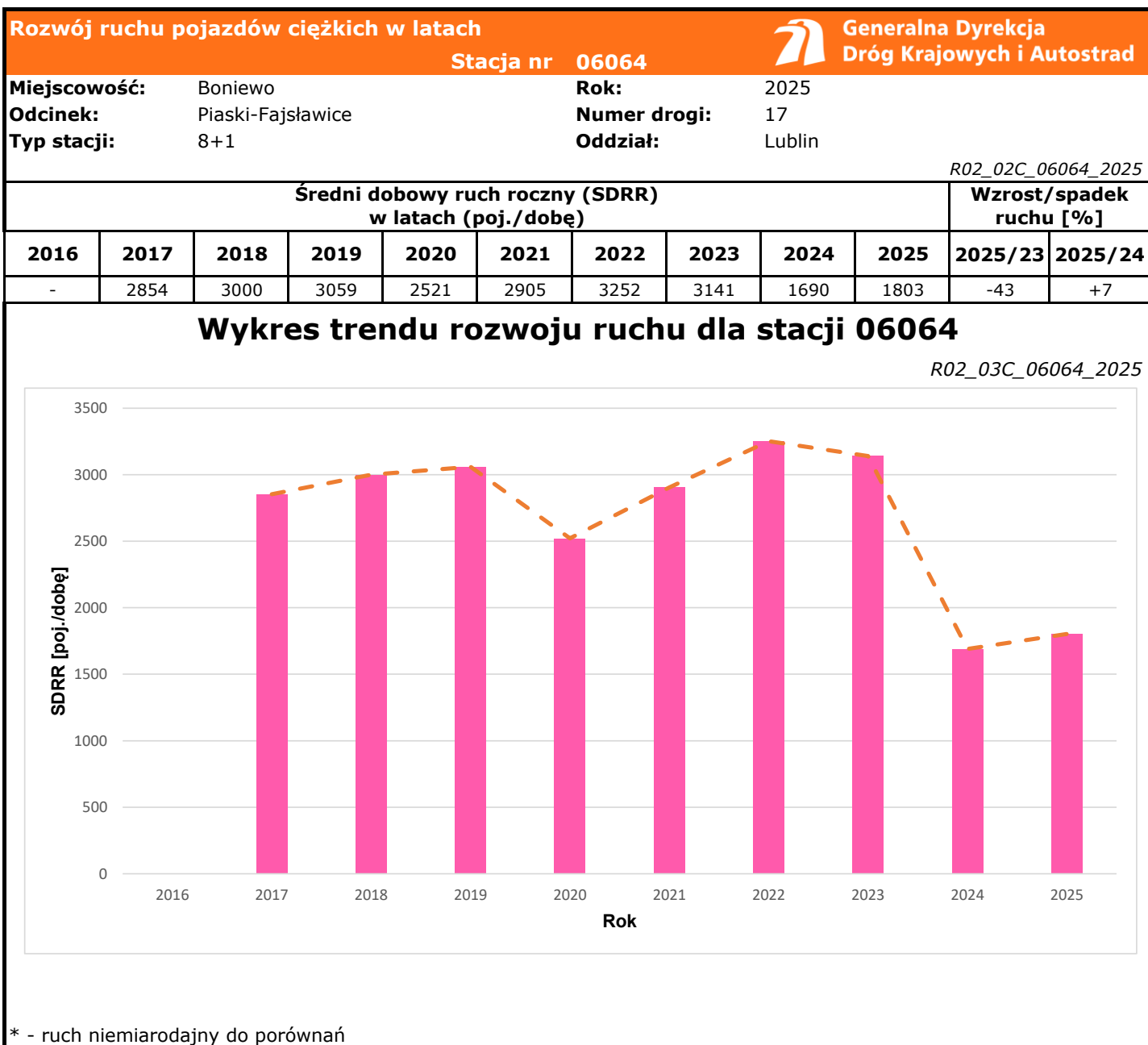



Godzina 50-ta

Natężenie: 1304
 Udział proc.: 9%
 Dzień: 20.11.2025 (czwartek)
 Godzina: 9







Średni dobowy ruch dla poszczególnych dni tygodnia w poszczególnych miesiącach roku														
Stacja nr 06064														
														
Miejscowość:		Boniewo				Rok:		2025						
Odcinek:		Piaski-Fajstawice				Numer drogi:		17						
Typ stacji:		8+1				Oddział:		Lublin						
Ruch ogółem														
R03_01_06064_2025														
Dni tygodnia:		Styczeń	Luty	Marzec	Kwiecień	Maj	Czerwiec	Lipiec	Sierpień	Wrzesień	Październik	Listopad	Grudzień	Cały rok
1. Poniedziałki	a	12010	12350	12803	13516	14090	14519	14984	15680	14546	14551	13915	14676	13970
	b	1,032	0,999	0,974	0,960	1,003	0,991	0,976	0,983	0,983	1,009	0,973	1,039	0,993
	c	0,860	0,884	0,916	0,968	1,009	1,039	1,073	1,122	1,041	1,042	0,996	1,051	1,000
2. Wtorki	a	12193	12347	13018	14138	13828	14271	14824	15363	14326	14604	13996	14668	13965
	b	1,048	0,999	0,991	1,004	0,984	0,974	0,965	0,963	0,968	1,013	0,978	1,038	0,992
	c	0,873	0,884	0,932	1,012	0,990	1,022	1,062	1,100	1,026	1,046	1,002	1,050	1,000
3. Środy	a	12272	12510	13246	14982	14252	15488	15214	15703	14920	14727	14441	13586	14278
	b	1,055	1,012	1,008	1,064	1,014	1,058	0,991	0,984	1,008	1,021	1,009	0,962	1,014
	c	0,860	0,876	0,928	1,049	0,998	1,085	1,066	1,100	1,045	1,031	1,011	0,952	1,000
4. Czwartki	a	12407	13164	13631	14650	14478	14899	15621	16375	15027	12283	14878	14611	14335
	b	1,067	1,065	1,037	1,040	1,031	1,017	1,017	1,026	1,015	0,852	1,040	1,034	1,019
	c	0,866	0,918	0,951	1,022	1,010	1,039	1,090	1,142	1,048	0,857	1,038	1,019	1,000
5. Piątki	a	13505	14202	15222	15588	15351	15882	17341	17691	16789	17366	16336	16199	15956
	b	1,161	1,149	1,158	1,107	1,093	1,084	1,129	1,109	1,134	1,204	1,142	1,146	1,134
	c	0,846	0,890	0,954	0,977	0,962	0,995	1,087	1,109	1,052	1,088	1,024	1,015	1,000
6. Soboty	a	10821	11396	12194	12224	13014	13938	14611	15509	13680	13913	13101	13005	13117
	b	0,930	0,922	0,928	0,868	0,926	0,952	0,951	0,972	0,924	0,965	0,916	0,920	0,932
	c	0,825	0,869	0,930	0,932	0,992	1,063	1,114	1,182	1,043	1,061	0,999	0,991	1,000
7. Niedziele	a	9518	10573	11868	12512	14122	15137	14903	16070	14347	13481	12380	12902	13150
	b	0,818	0,855	0,903	0,888	1,005	1,034	0,970	1,007	0,969	0,935	0,865	0,913	0,934
	c	0,724	0,804	0,903	0,951	1,074	1,151	1,133	1,222	1,091	1,025	0,941	0,981	1,000
8. Dni robocze	a	12478	12914	13584	14575	14400	15012	15597	16162	15121	14706	14713	14748	14501
	b	1,073	1,045	1,034	1,035	1,025	1,025	1,016	1,013	1,021	1,020	1,028	1,044	1,030
	c	0,860	0,891	0,937	1,005	0,993	1,035	1,076	1,115	1,043	1,014	1,015	1,017	1,000
9. Święta	a	7575	-	-	13987	12942	11898	-	14680	-	-	14037	11792	12416
	b	0,651	-	-	0,993	0,921	0,812	-	0,920	-	-	0,981	0,835	0,882
	c	0,610	-	-	1,127	1,042	0,958	-	1,182	-	-	1,131	0,950	1,000
10. Niedziele i święta	a	8223	10573	11868	13495	13335	13518	14903	15376	14347	13481	13485	12162	12897
	b	0,707	0,855	0,903	0,958	0,949	0,923	0,970	0,964	0,969	0,935	0,942	0,861	0,916
	c	0,638	0,820	0,920	1,046	1,034	1,048	1,156	1,192	1,112	1,045	1,046	0,943	1,000
11. Wszystkie dni	a	11633	12363	13140	14085	14049	14645	15357	15957	14804	14418	14308	14130	14074
	b	1,000	1,000	1,000	1,000	1,000	1,000	1,000	1,000	1,000	1,000	1,000	1,000	1,000
	c	0,827	0,878	0,934	1,001	0,998	1,041	1,091	1,134	1,052	1,024	1,017	1,004	1,000

Legenda:

a = średni dobowy ruch danego dnia (dni) tygodnia

b = $\frac{\text{średni dobowy ruch danego dnia (dni) tygodnia w miesiącu}}{\text{średni dobowy ruch we wszystkie dni miesiąca}}$

c = $\frac{\text{średni dobowy ruch danego dnia (dni) tygodnia w miesiącu}}{\text{średni dobowy ruch danego dnia (dni) tygodnia w roku}}$

Sezonowe i tygodniowe wahania ruchu dobowego pojazdów ogółem w latach



Generalna Dyrekcja
Dróg Krajowych i Autostrad

Stacja nr 06064

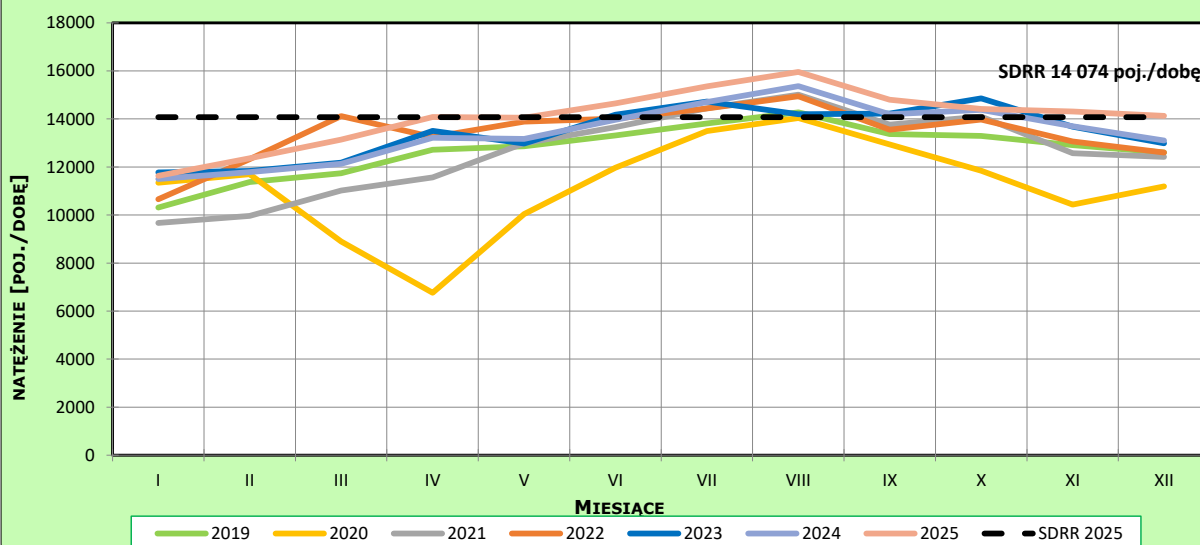
Miejscowość: Boniewo
Odcinek: Piaski-Fajstławice
Typ stacji: 8+1

Rok: 2025
Numer drogi: 17
Oddział: Lublin

Ruch ogółem

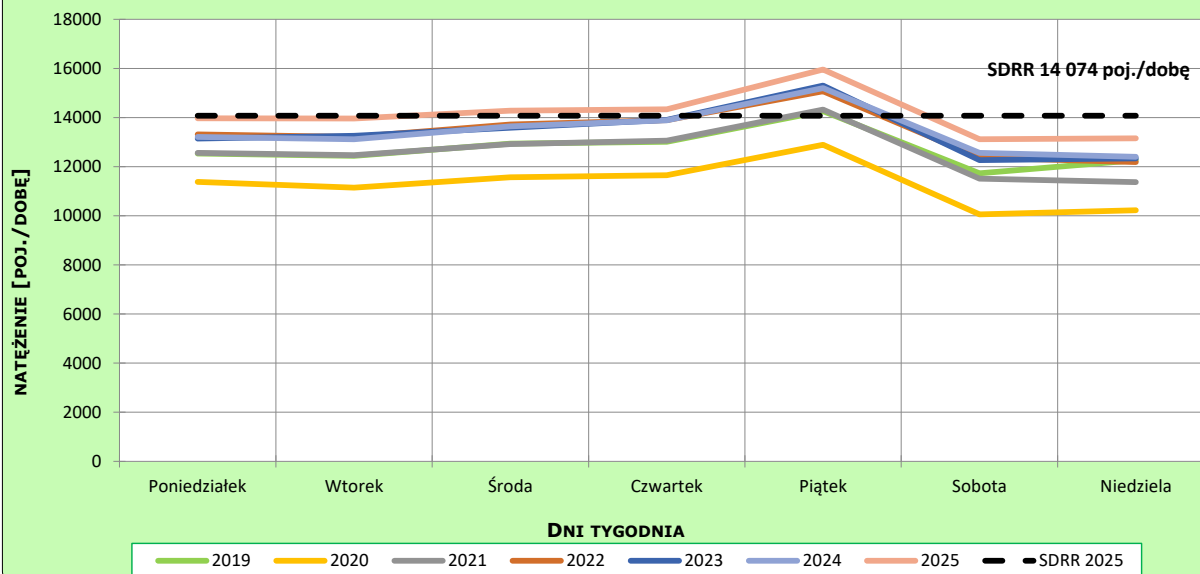
R03_02-1_06064_2025

Sezonowe wahania ruchu dobowego



R03_02-2_06064_2025

Tygodniowe wahania ruchu dobowego



Dobowe wahania ruchu pojazdów ogółem



Generalna Dyrekcja
Dróg Krajowych i Autostrad

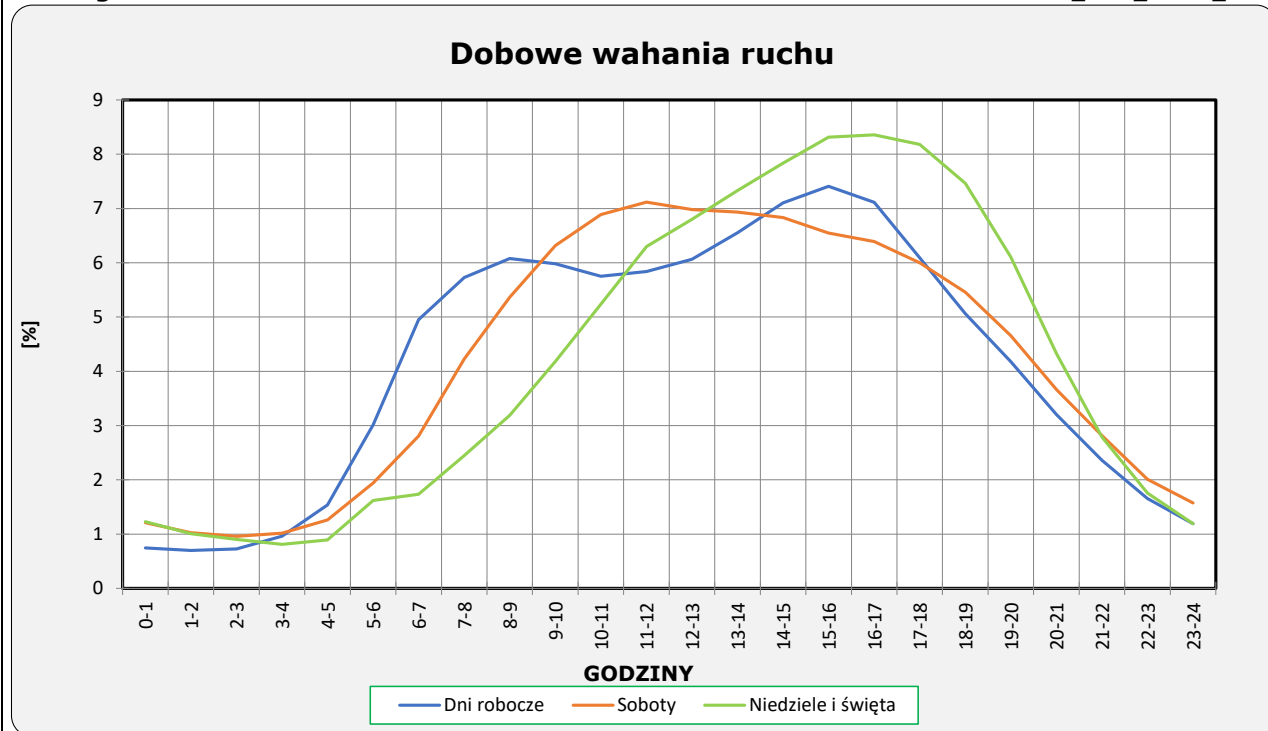
Stacja nr 06064

Miejscowość: Boniewo
Odcinek: Piaski-Fajstławice
Typ stacji: 8+1

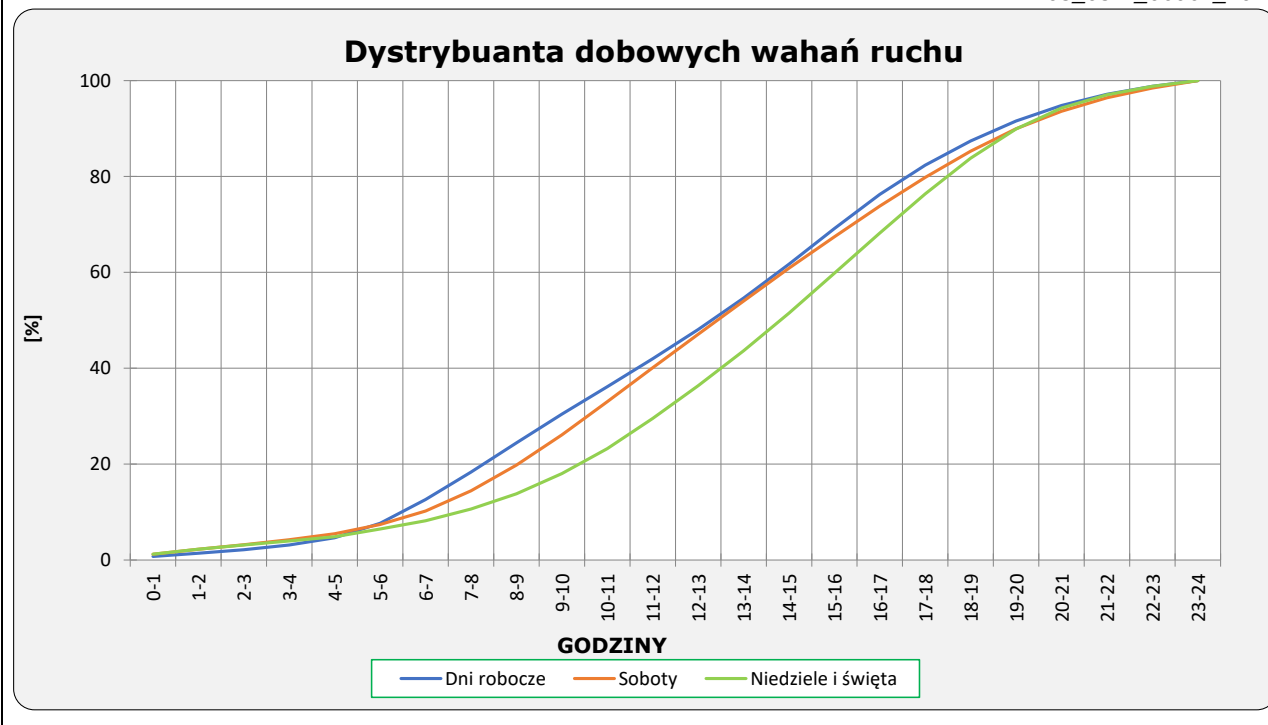
Rok: 2025
Numer drogi: 17
Oddział: Lublin

Ruch ogółem

R03_03-1_06064_2025



R03_03-2_06064_2025



Uśrednione dobowe rozkłady ruchu dla wybranych dni tygodnia, dla pojazdów lekkich i ciężkich



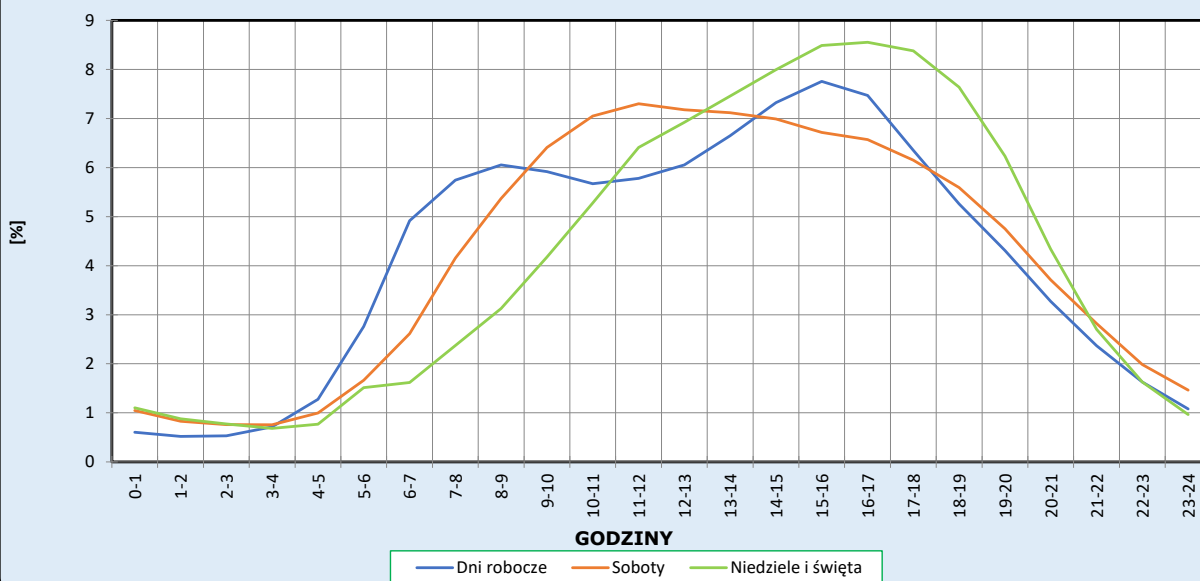
Stacja nr 06064

Miejscowość: Boniewo
Odcinek: Piaski-Fajstawice
Typ stacji: 8+1

Rok: 2025
Numer drogi: 17
Oddział: Lublin

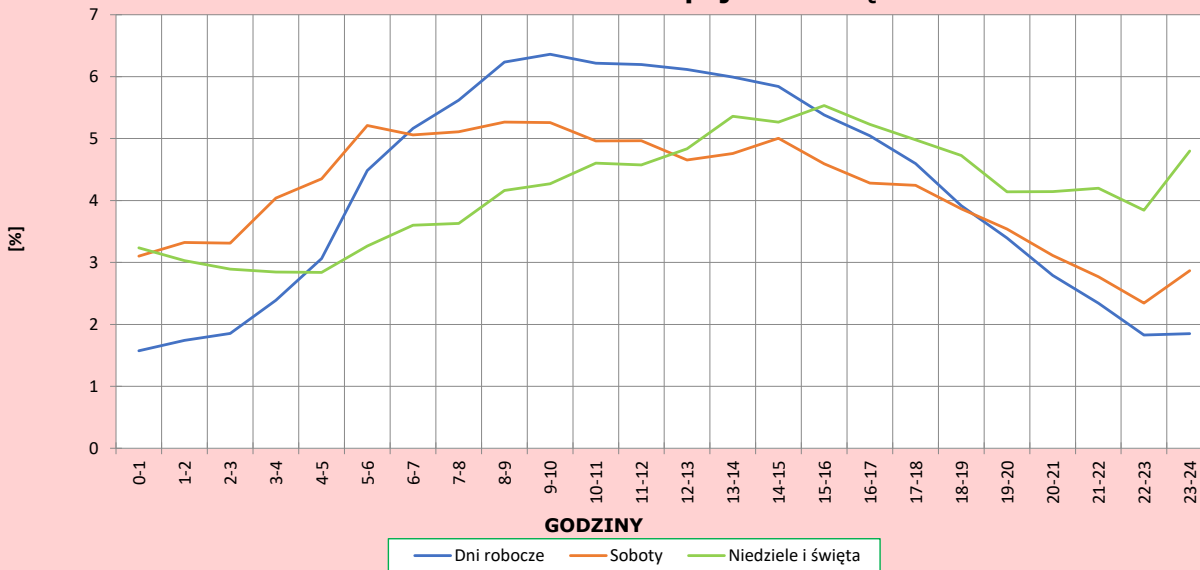
R03_04-1_06064_2025

Dobowe wahania ruchu pojazdów lekkich



R03_04-2_06064_2025

Dobowe wahania ruchu pojazdów ciężkich



Analiza ruchu pojazdów ogółem w poszczególnych dniach tygodnia dla każdego miesiąca, w podziale na kierunki ruchu



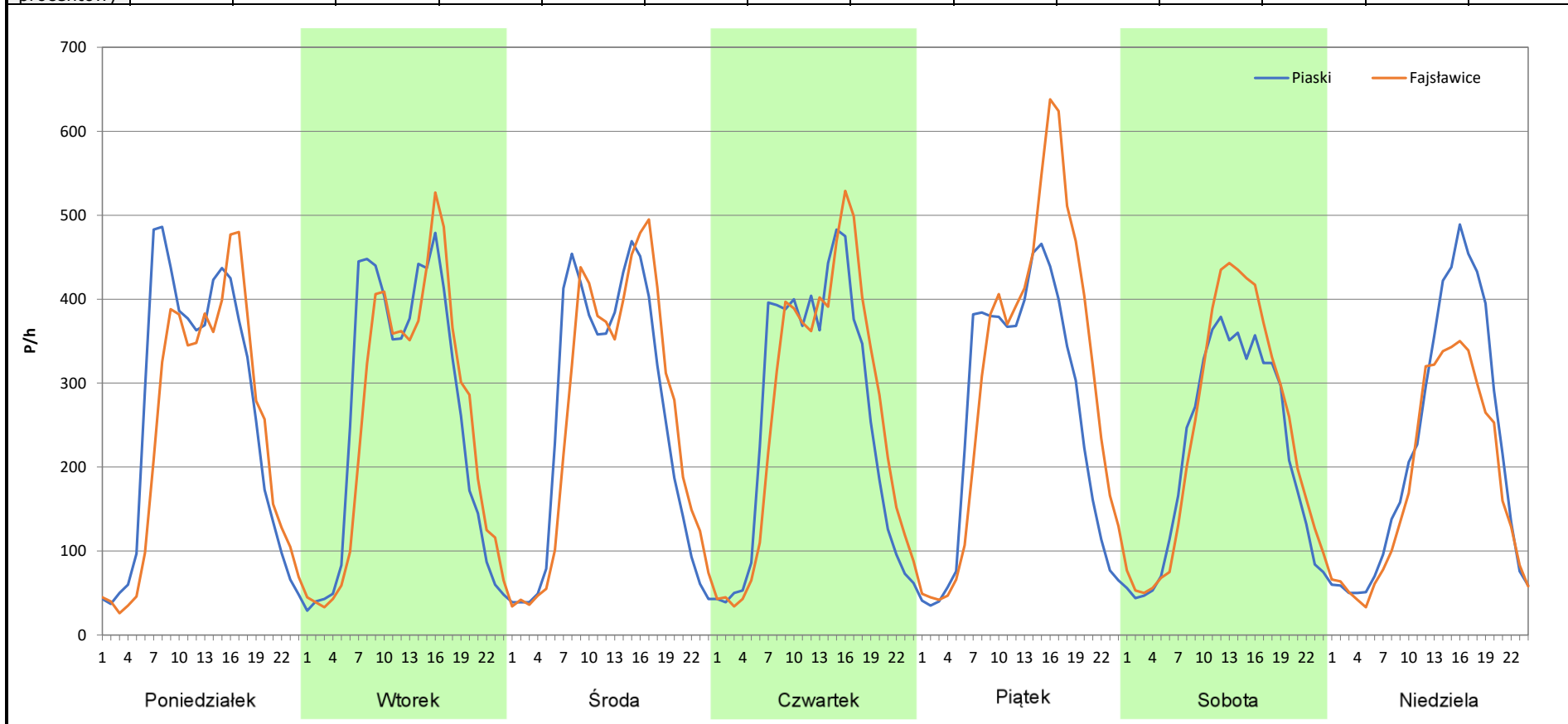
Stacja nr 06064

Miejscowość: Boniewo
Odcinek: Piaski-Fajslawice
Typ stacji: 8+1
Miesiąc: Styczeń


Rok: 2025
Numer drogi: 17
Oddział: Lublin

R03_07-1_06064_2025

Dzień tygodnia	Poniedziałek		Wtorek		Środa		Czwartek		Piątek		Sobota		Niedziela	
Kierunek	Piaski	Fajslawice	Piaski	Fajslawice	Piaski	Fajslawice	Piaski	Fajslawice	Piaski	Fajslawice	Piaski	Fajslawice	Piaski	Fajslawice
SDR	6247	5763	6185	6009	6098	6179	6127	6282	6176	7331	5153	5675	5224	4301
Razem	12010		12194		12277		12409		13507		10828		9525	
Podział procentowy	52,01%	47,99%	50,72%	49,28%	49,67%	50,33%	49,38%	50,62%	45,72%	54,28%	47,59%	52,41%	54,85%	45,15%



Analiza ruchu pojazdów ogółem w poszczególnych dniach tygodnia dla każdego miesiąca, w podziale na kierunki ruchu

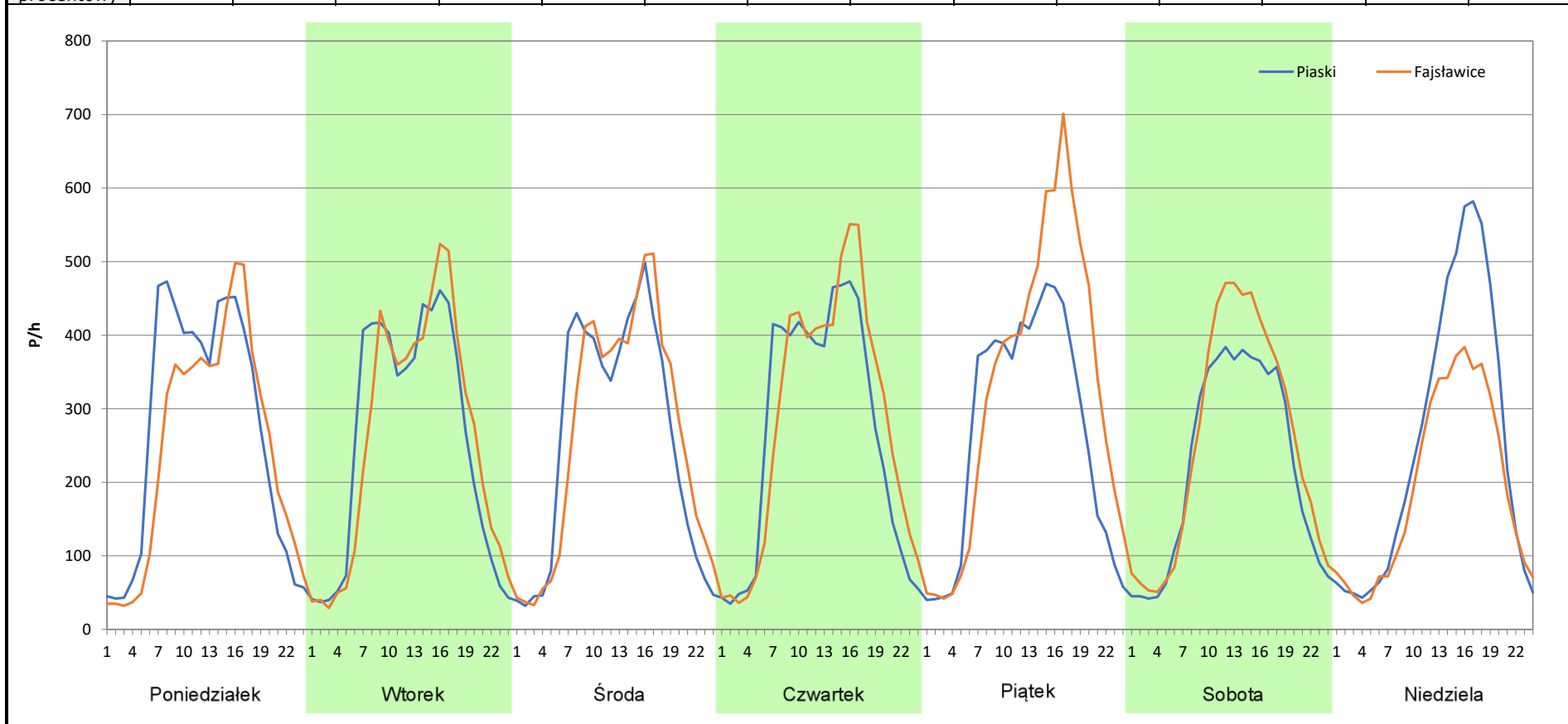
 **Generalna Dyrekcja Dróg Krajowych i Autostrad**

Stacja nr 06064

Miejscowość:	Boniewo	Rok:	2025
Odcinek:	Piaski-Fajstławice	Numer drogi:	17
Typ stacji:	8+1	Oddział:	Lublin
Miesiąc:	Luty		

R03_07-2_06064_2025

Dzień tygodnia	Poniedziałek		Wtorek		Środa		Czwartek		Piątek		Sobota		Niedziela	
	Piaski	Fajstławice	Piaski	Fajstławice	Piaski	Fajstławice	Piaski	Fajstławice	Piaski	Fajstławice	Piaski	Fajstławice	Piaski	Fajstławice
Kierunek	6466	5891	6153	6200	6196	6320	6395	6775	6404	7806	5326	6073	5974	4605
Razem	12357		12353		12516		13170		14210		11399		10579	
Podział procentowy	52,33%	47,67%	49,81%	50,19%	49,50%	50,50%	48,56%	51,44%	45,07%	54,93%	46,72%	53,28%	56,47%	43,53%



Analiza ruchu pojazdów ogółem w poszczególnych dniach tygodnia dla każdego miesiąca, w podziale na kierunki ruchu



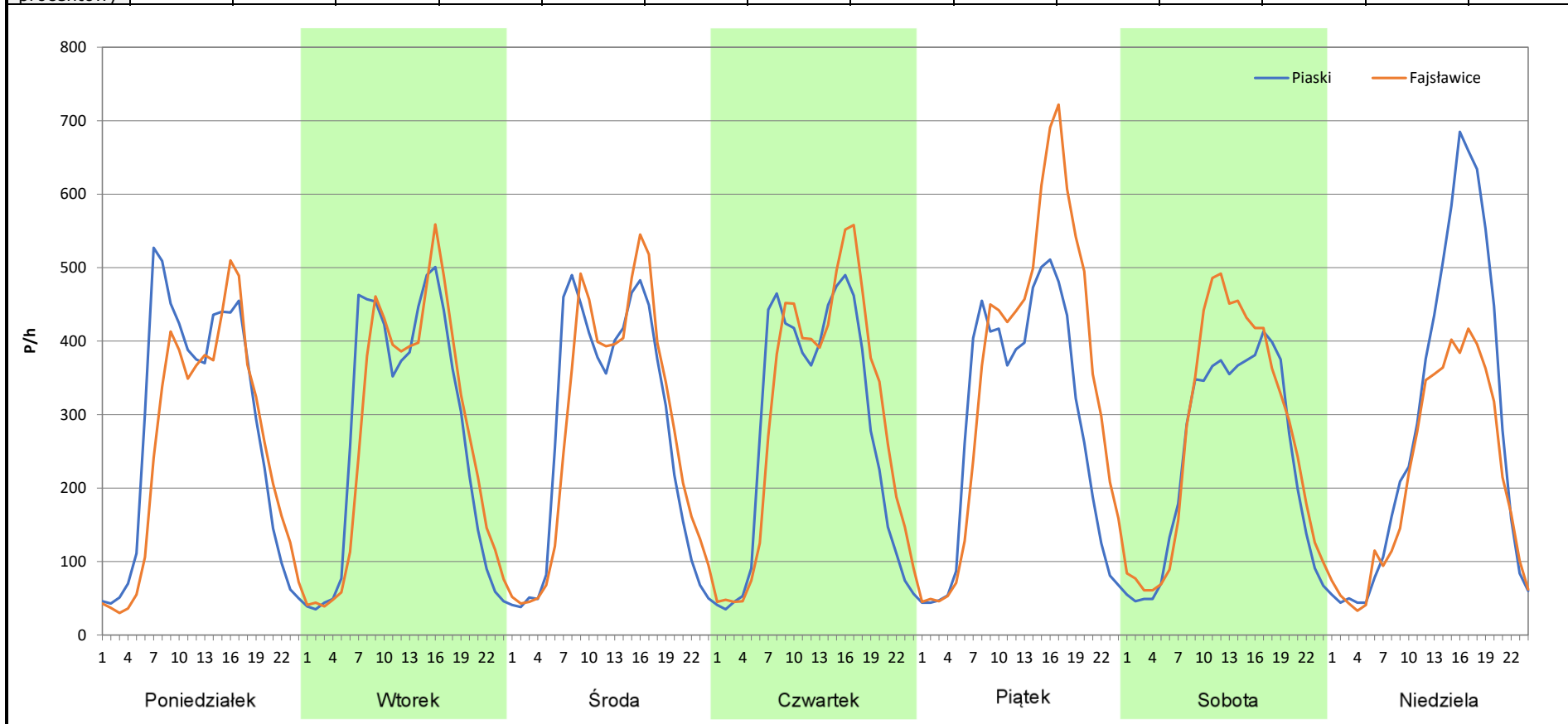
Stacja nr 06064

Miejscowość: Boniewo
Odcinek: Piaski-Fajslawice
Typ stacji: 8+1
Miesiąc: Marzec

Rok: 2025
Numer drogi: 17
Oddział: Lublin

R03_07-3_06064_2025

Dzień tygodnia	Poniedziałek		Wtorek		Środa		Czwartek		Piątek		Sobota		Niedziela	
	Piaski	Fajslawice	Piaski	Fajslawice	Piaski	Fajslawice	Piaski	Fajslawice	Piaski	Fajslawice	Piaski	Fajslawice	Piaski	Fajslawice
Kierunek	6689	6115	6509	6514	6560	6693	6589	7044	6827	8399	5736	6457	6771	5099
SDR	6689	6115	6509	6514	6560	6693	6589	7044	6827	8399	5736	6457	6771	5099
Razem	12804		13023		13253		13633		15226		12193		11870	
Podział procentowy	52,24%	47,76%	49,98%	50,02%	49,50%	50,50%	48,33%	51,67%	44,84%	55,16%	47,04%	52,96%	57,04%	42,96%



Analiza ruchu pojazdów ogółem w poszczególnych dniach tygodnia dla każdego miesiąca, w podziale na kierunki ruchu



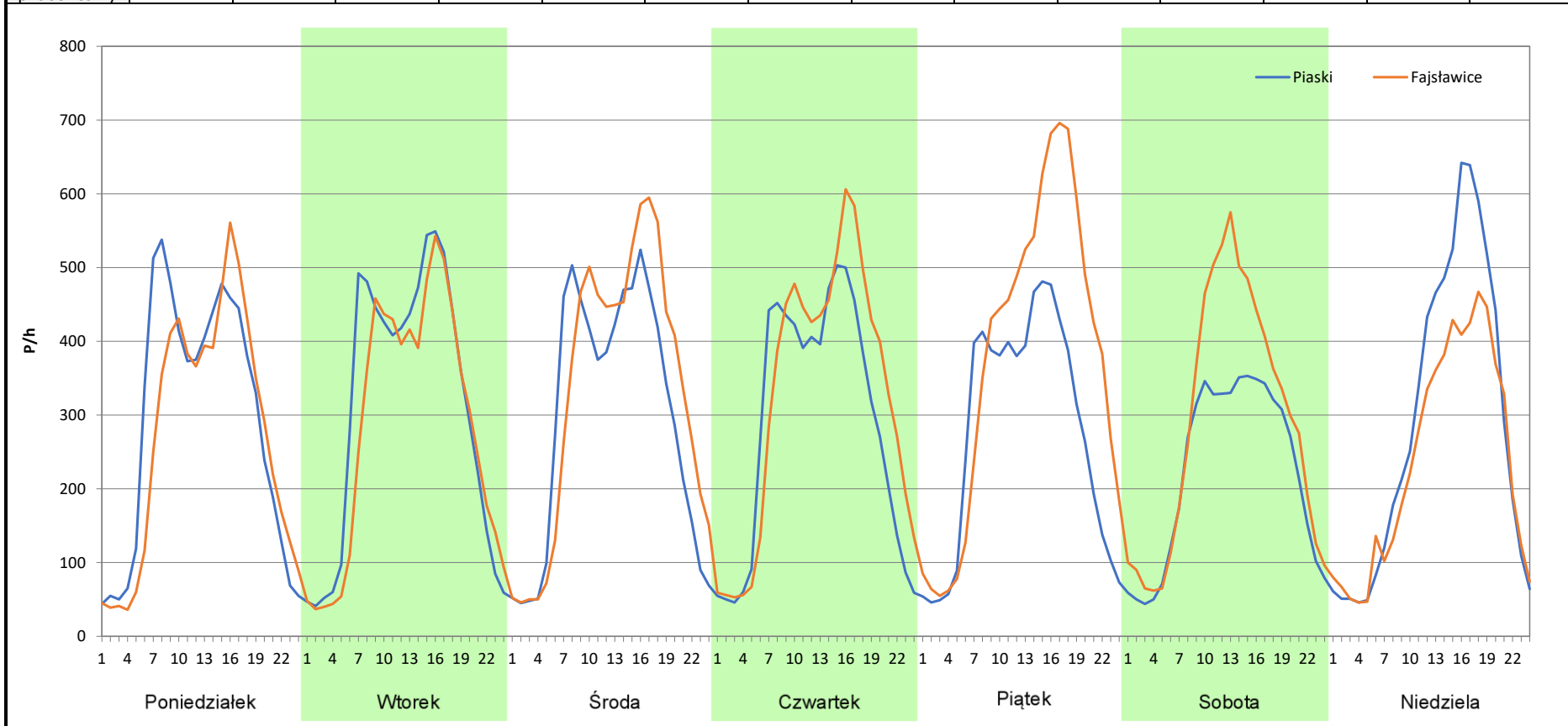
Stacja nr 06064

Miejscowość: Boniewo
Odcinek: Piaski-Fajstławice
Typ stacji: 8+1
Miesiąc: Kwiecień

Rok: 2025
Numer drogi: 17
Oddział: Lublin

R03_07-4_06064_2025

Dzień tygodnia	Poniedziałek		Wtorek		Środa		Czwartek		Piątek		Sobota		Niedziela	
	Piaski	Fajstławice	Piaski	Fajstławice	Piaski	Fajstławice	Piaski	Fajstławice	Piaski	Fajstławice	Piaski	Fajstławice	Piaski	Fajstławice
SDR	6983	6534	7369	6772	7102	7881	6904	7753	6615	8981	5330	6898	6831	5681
Razem	13517		14141		14983		14657		15596		12228		12512	
Podział procentowy	51,66%	48,34%	52,11%	47,89%	47,40%	52,60%	47,10%	52,90%	42,41%	57,59%	43,59%	56,41%	54,60%	45,40%



Analiza ruchu pojazdów ogółem w poszczególnych dniach tygodnia dla każdego miesiąca, w podziale na kierunki ruchu



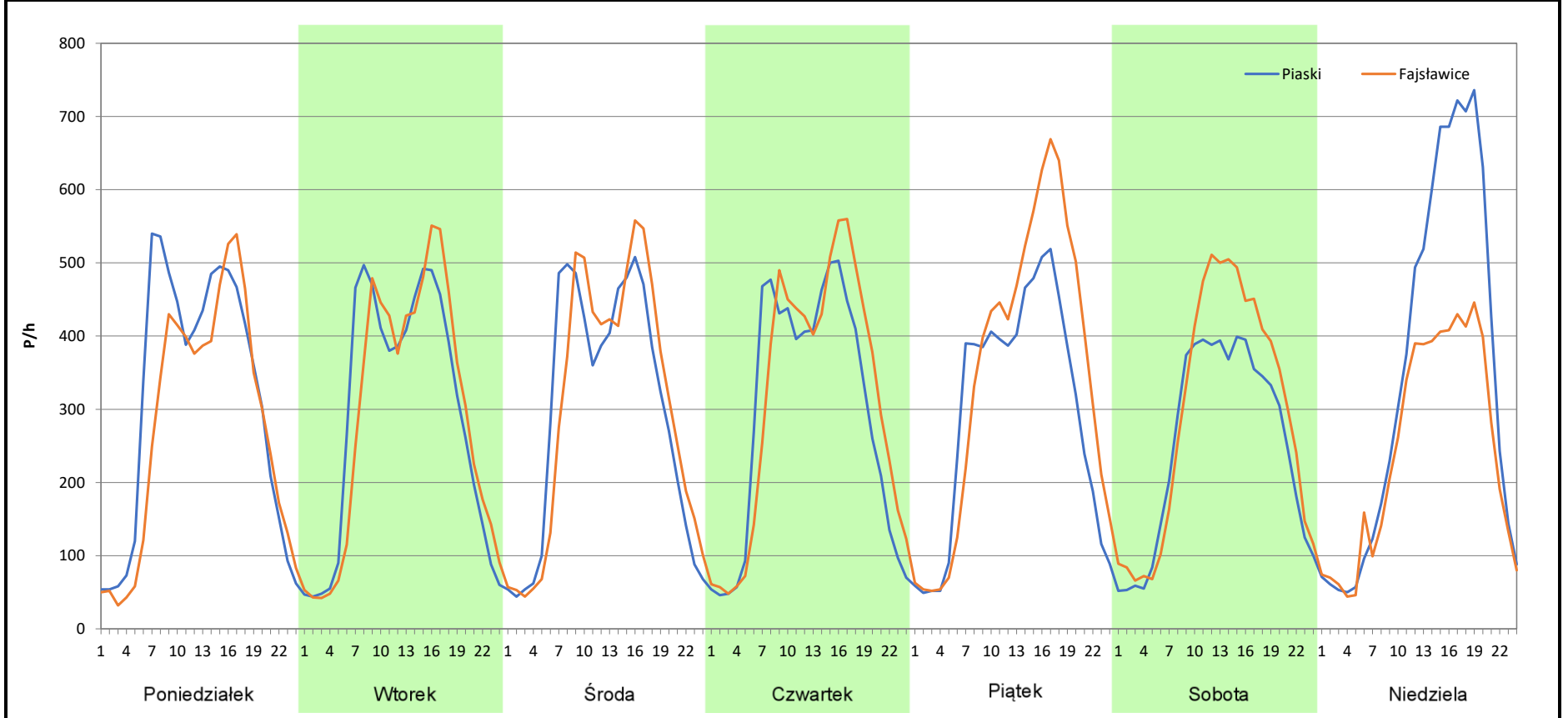
Stacja nr 06064

Miejscowość: Boniewo
Odcinek: Piaski-Fajstławice
Typ stacji: 8+1
Miesiąc: Maj

Rok: 2025
Numer drogi: 17
Oddział: Lublin

R03_07-5_06064_2025

Dzień tygodnia	Poniedziałek		Wtorek		Środa		Czwartek		Piątek		Sobota		Niedziela	
	Piaski	Fajstławice	Piaski	Fajstławice	Piaski	Fajstławice	Piaski	Fajstławice	Piaski	Fajstławice	Piaski	Fajstławice	Piaski	Fajstławice
Kierunek SDR	7472	6624	6919	6914	7045	7214	7020	7462	7055	8295	6031	6990	8271	5860
Razem	14096		13833		14259		14482		15350		13021		14131	
Podział procentowy	53,01%	46,99%	50,02%	49,98%	49,41%	50,59%	48,47%	51,53%	45,96%	54,04%	46,32%	53,68%	58,53%	41,47%



Analiza ruchu pojazdów ogółem w poszczególnych dniach tygodnia dla każdego miesiąca, w podziale na kierunki ruchu



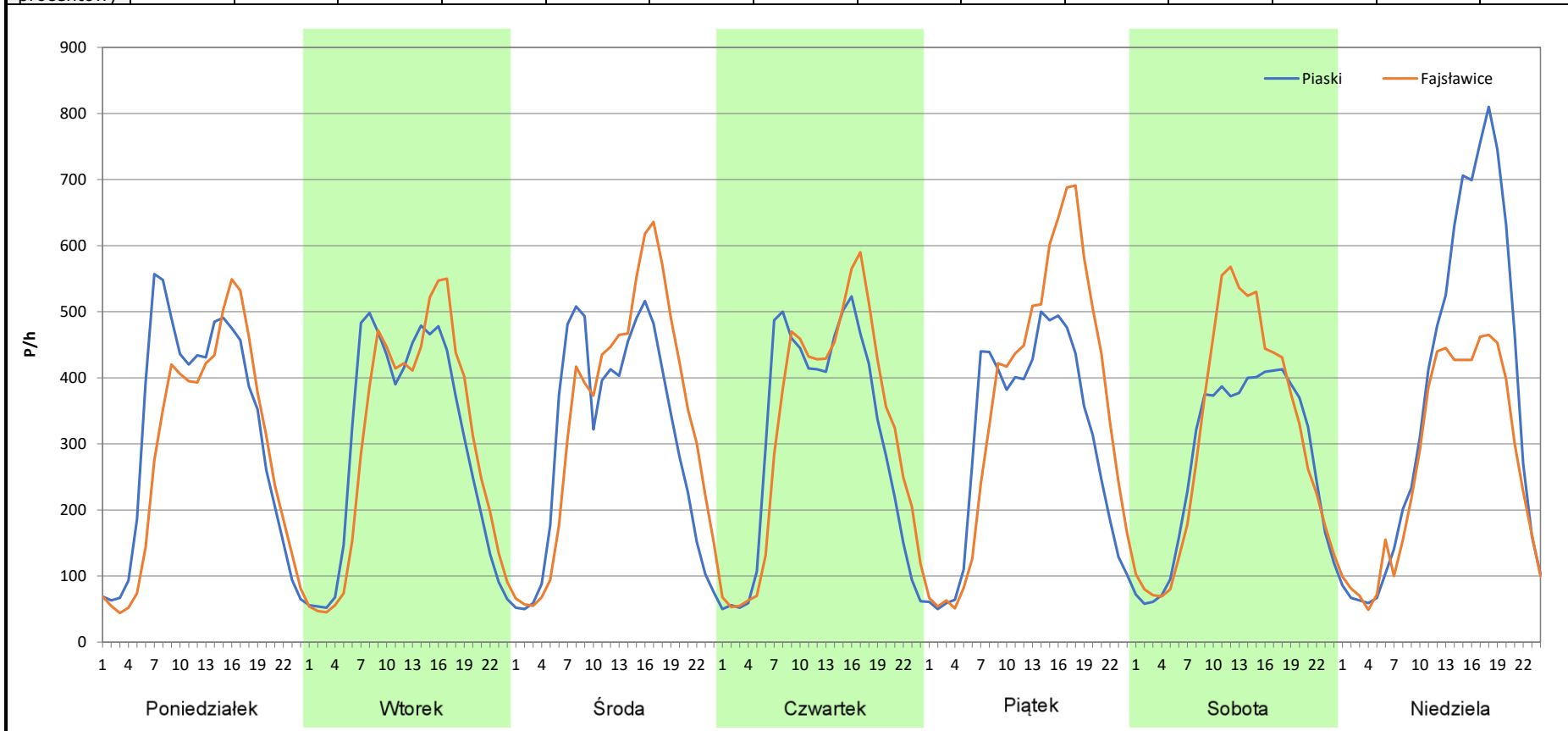
Stacja nr 06064

Miejscowość: Boniewo
Odcinek: Piaski-Fajstławice
Typ stacji: 8+1
Miesiąc: Czerwiec


Rok: 2025
Numer drogi: 17
Oddział: Lublin

R03_07-6_06064_2025

Dzień tygodnia	Poniedziałek		Wtorek		Środa		Czwartek		Piątek		Sobota		Niedziela	
Kierunek	Piaski	Fajstławice	Piaski	Fajstławice	Piaski	Fajstławice	Piaski	Fajstławice	Piaski	Fajstławice	Piaski	Fajstławice	Piaski	Fajstławice
SDR	7610	6908	7124	7156	7355	8138	7267	7635	7242	8643	6599	7344	8727	6409
Razem	14518		14280		15493		14902		15885		13943		15136	
Podział procentowy	52,42%	47,58%	49,89%	50,11%	47,47%	52,53%	48,77%	51,23%	45,59%	54,41%	47,33%	52,67%	57,66%	42,34%



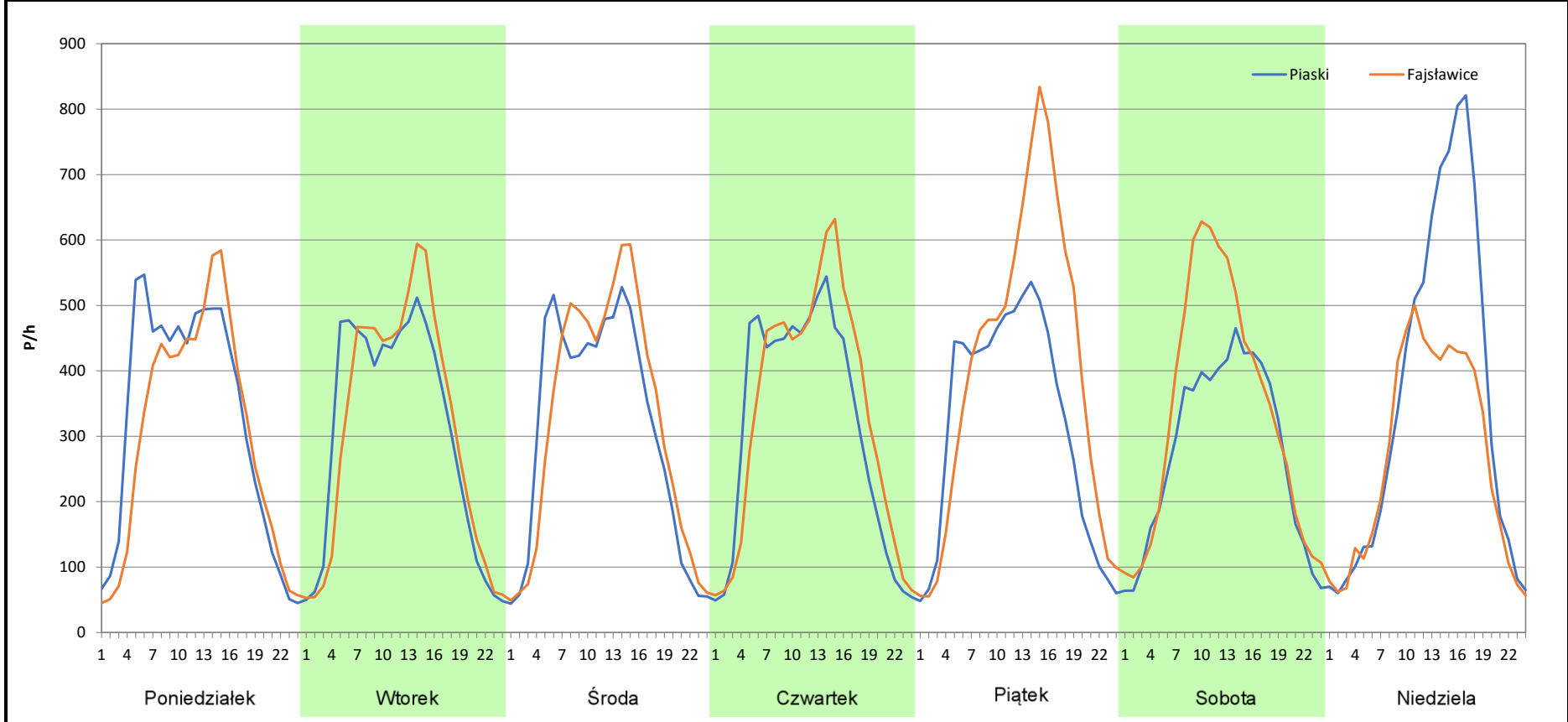
Analiza ruchu pojazdów ogółem w poszczególnych dniach tygodnia dla każdego miesiąca, w podziale na kierunki ruchu

 **Generalna Dyrekcja Dróg Krajowych i Autostrad**

Stacja nr 06064

Miejscowość:	Boniewo	Rok:	2025
Odcinek:	Piaski-Fajstławice	Numer drogi:	17
Typ stacji:	8+1	Oddział:	Lublin
Miesiąc:	Lipiec	<i>R03_07-7_06064_2025</i>	

Dzień tygodnia	Poniedziałek		Wtorek		Środa		Czwartek		Piątek		Sobota		Niedziela	
	Piaski	Fajstławice	Piaski	Fajstławice	Piaski	Fajstławice	Piaski	Fajstławice	Piaski	Fajstławice	Piaski	Fajstławice	Piaski	Fajstławice
SDR	7800	7190	7361	7464	7463	7750	7565	8052	7661	9685	6607	8010	8488	6422
Razem	14990		14825		15213		15617		17346		14617		14910	
Podział procentowy	52,03%	47,97%	49,65%	50,35%	49,06%	50,94%	48,44%	51,56%	44,17%	55,83%	45,20%	54,80%	56,93%	43,07%



Analiza ruchu pojazdów ogółem w poszczególnych dniach tygodnia dla każdego miesiąca, w podziale na kierunki ruchu



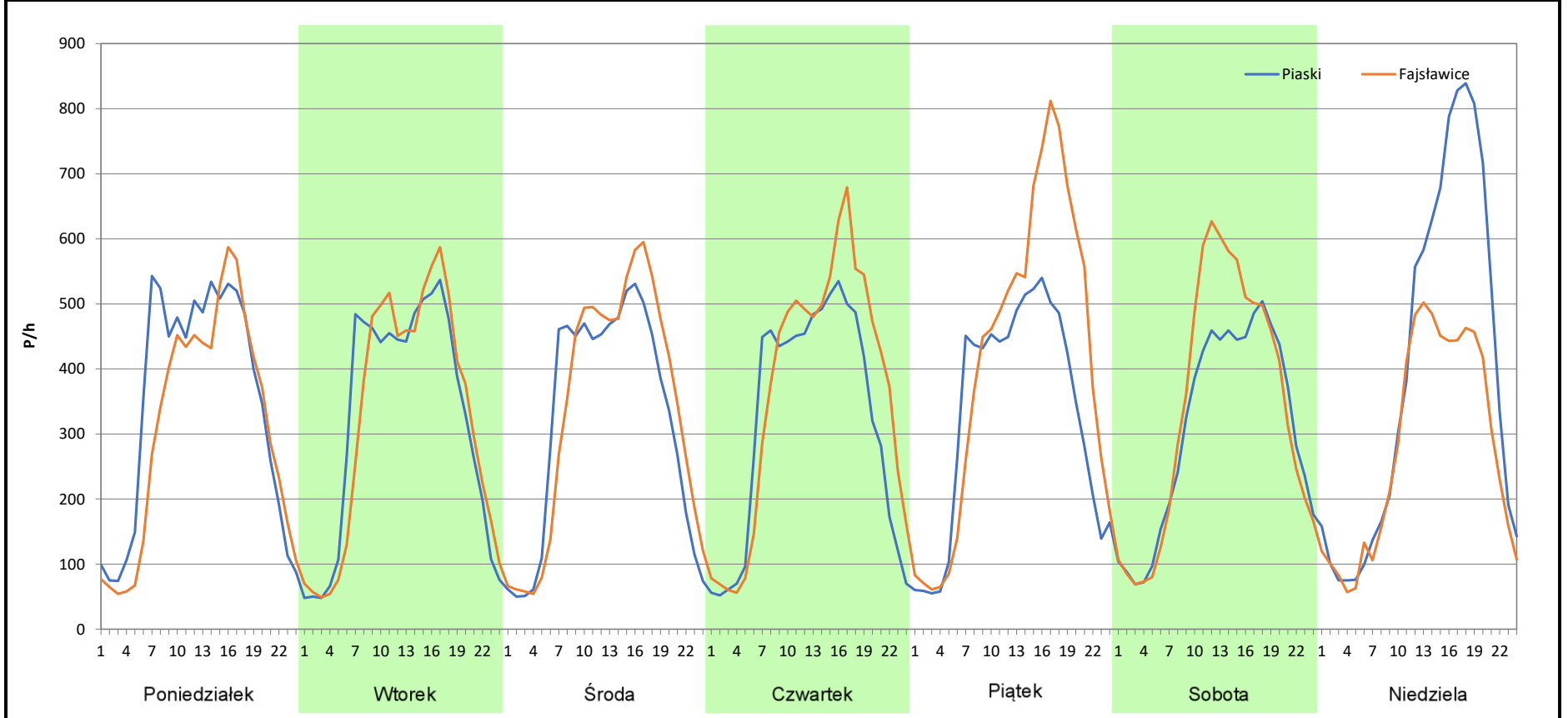
Stacja nr 06064

Miejscowość: Boniewo
Odcinek: Piaski-Fajstławice
Typ stacji: 8+1
Miesiąc: Sierpień

Rok: 2025
Numer drogi: 17
Oddział: Lublin

R03_07-8_06064_2025

Dzień tygodnia	Poniedziałek		Wtorek		Środa		Czwartek		Piątek		Sobota		Niedziela	
	Piaski	Fajstławice	Piaski	Fajstławice	Piaski	Fajstławice	Piaski	Fajstławice	Piaski	Fajstławice	Piaski	Fajstławice	Piaski	Fajstławice
SDR	8267	7417	7673	7697	7671	8037	7687	8695	7882	9812	7376	8135	9396	6675
Razem	15684		15370		15708		16382		17694		15511		16071	
Podział procentowy	52,71%	47,29%	49,92%	50,08%	48,83%	51,17%	46,92%	53,08%	44,55%	55,45%	47,55%	52,45%	58,47%	41,53%



Analiza ruchu pojazdów ogółem w poszczególnych dniach tygodnia dla każdego miesiąca, w podziale na kierunki ruchu



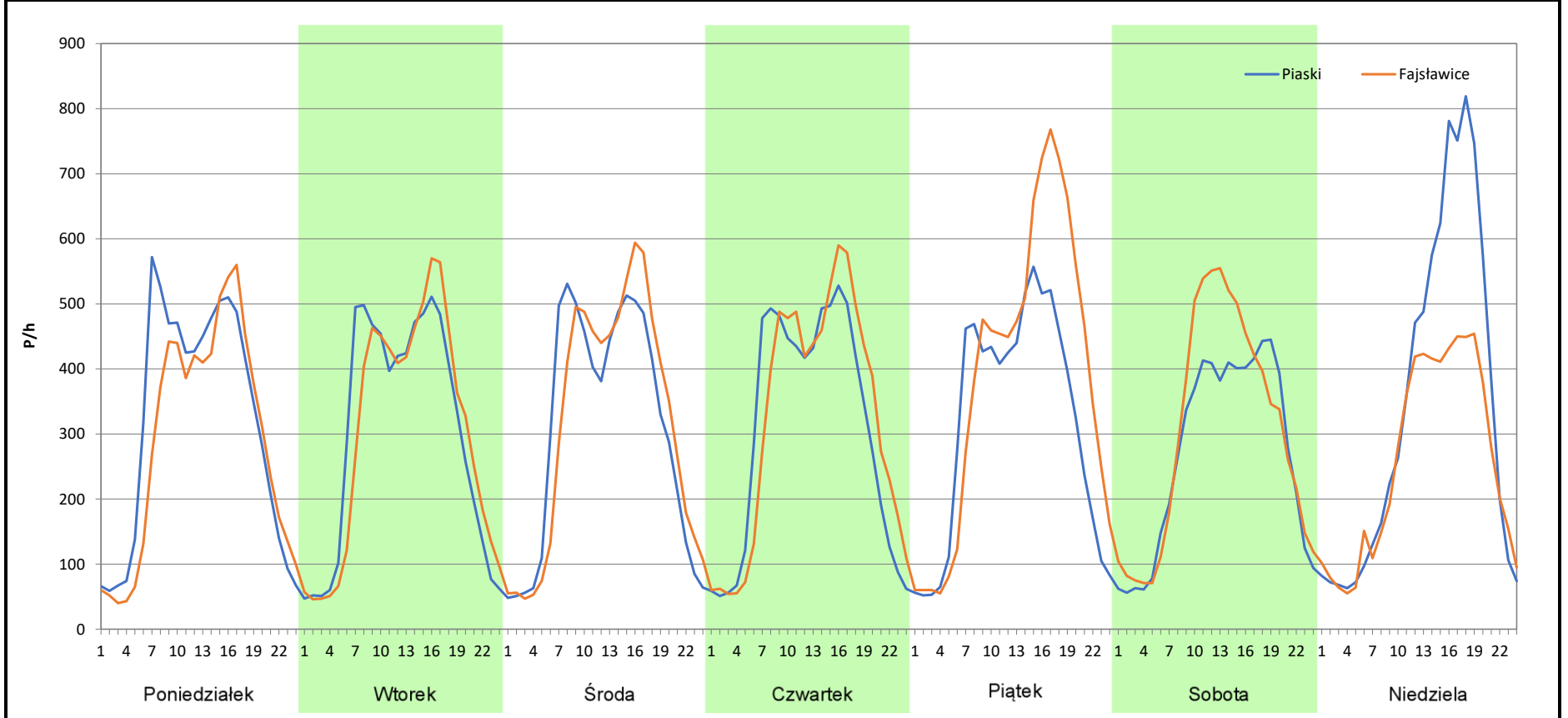
Stacja nr 06064

Miejscowość: Boniewo
Odcinek: Piaski-Fajstławice
Typ stacji: 8+1
Miesiąc: Wrzesień

Rok: 2025
Numer drogi: 17
Oddział: Lublin

R03_07-9_06064_2025

Dzień tygodnia	Poniedziałek		Wtorek		Środa		Czwartek		Piątek		Sobota		Niedziela	
	Piaski	Fajstławice	Piaski	Fajstławice	Piaski	Fajstławice	Piaski	Fajstławice	Piaski	Fajstławice	Piaski	Fajstławice	Piaski	Fajstławice
SDR	7598	6948	7177	7148	7360	7565	7352	7684	7565	9232	6454	7232	8184	6169
Razem	14546		14325		14925		15036		16797		13686		14353	
Podział procentowy	52,23%	47,77%	50,10%	49,90%	49,31%	50,69%	48,90%	51,10%	45,04%	54,96%	47,16%	52,84%	57,02%	42,98%



Analiza ruchu pojazdów ogółem w poszczególnych dniach tygodnia dla każdego miesiąca, w podziale na kierunki ruchu



Stacja nr 06064

Miejscowość:
Odcinek:
Typ stacji:
Miesiąc:

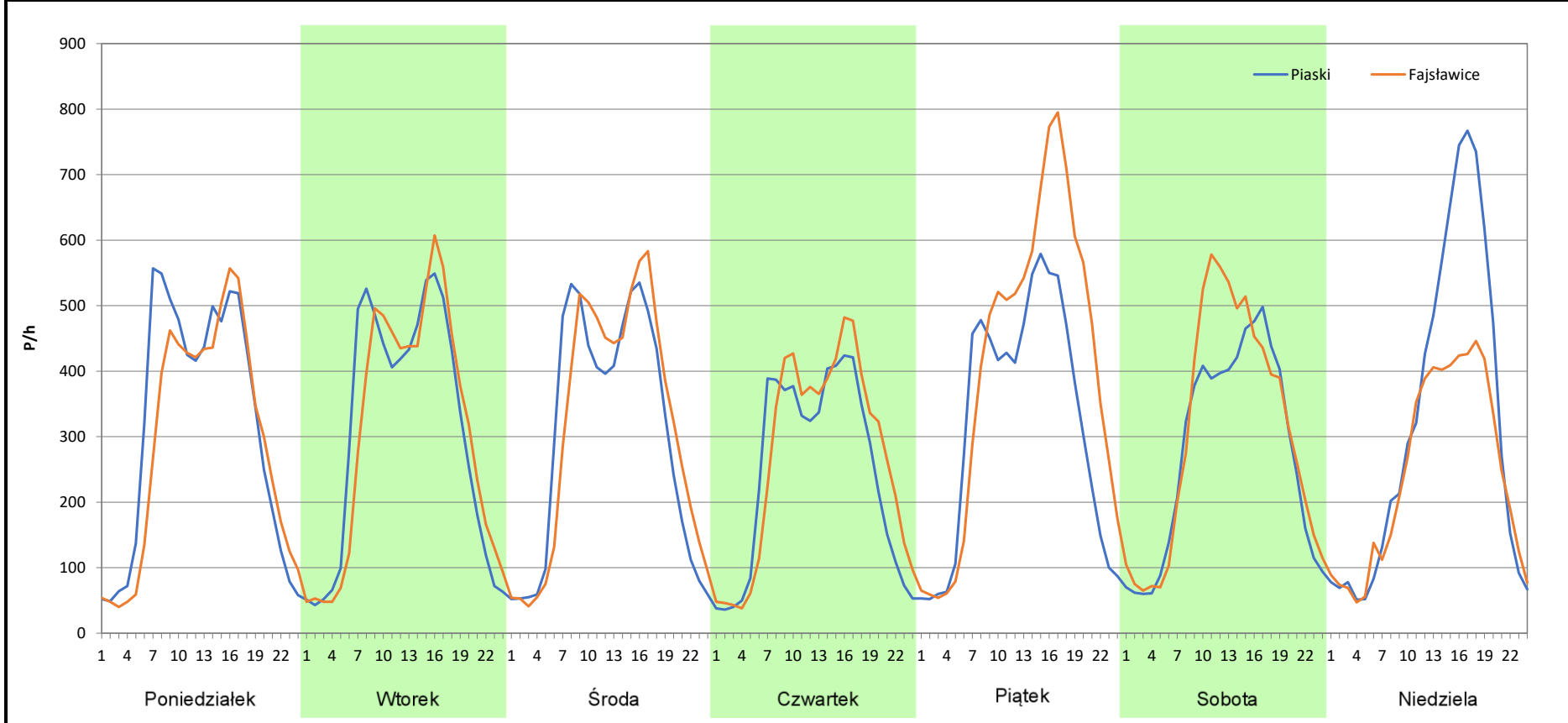
Boniewo
Piaski-Fajstławice
8+1
Październik

Rok:
Numer drogi:
Oddział:

2025
17
Lublin

R03_07-10_06064_2025

Dzień tygodnia	Poniedziałek		Wtorek		Środa		Czwartek		Piątek		Sobota		Niedziela	
	Piaski	Fajstławice	Piaski	Fajstławice	Piaski	Fajstławice	Piaski	Fajstławice	Piaski	Fajstławice	Piaski	Fajstławice	Piaski	Fajstławice
Kierunek	7563	6995	7330	7280	7242	7485	5883	6401	7661	9706	6609	7310	7624	5862
SDR	7563	6995	7330	7280	7242	7485	5883	6401	7661	9706	6609	7310	7624	5862
Razem	14558		14610		14727		12284		17367		13919		13486	
Podział procentowy	51,95%	48,05%	50,17%	49,83%	49,17%	50,83%	47,89%	52,11%	44,11%	55,89%	47,48%	52,52%	56,53%	43,47%



Analiza ruchu pojazdów ogółem w poszczególnych dniach tygodnia dla każdego miesiąca, w podziale na kierunki ruchu



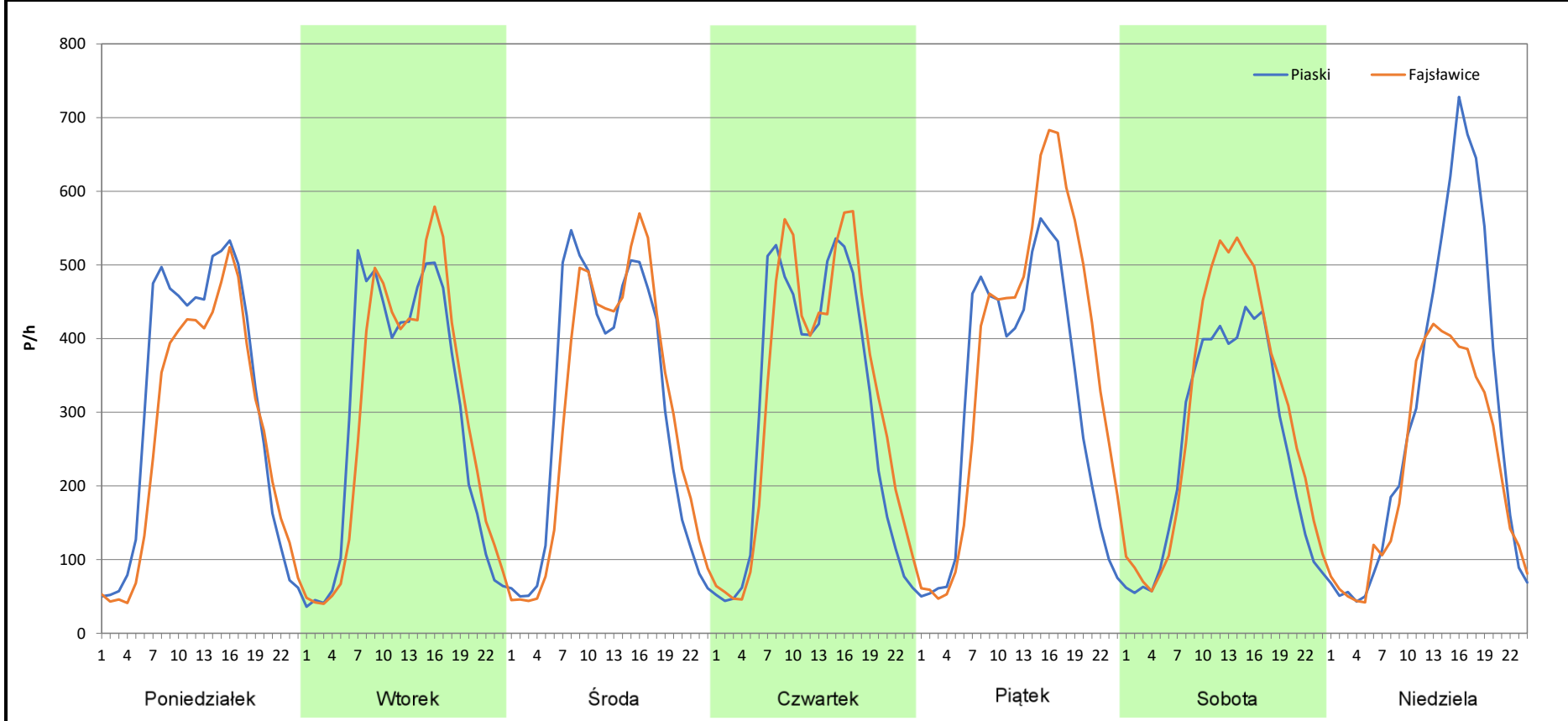
Stacja nr 06064

Miejscowość: Boniewo
Odcinek: Piaski-Fajstławice
Typ stacji: 8+1
Miesiąc: Listopad

Rok: 2025
Numer drogi: 17
Oddział: Lublin

R03_07-11_06064_2025

Dzień tygodnia	Poniedziałek		Wtorek		Środa		Czwartek		Piątek		Sobota		Niedziela	
Kierunek	Piaski	Fajstławice	Piaski	Fajstławice	Piaski	Fajstławice	Piaski	Fajstławice	Piaski	Fajstławice	Piaski	Fajstławice	Piaski	Fajstławice
SDR	7412	6512	6999	6995	7263	7179	7244	7639	7479	8862	6056	7050	7018	5361
Razem	13924		13994		14442		14883		16341		13106		12379	
Podział procentowy	53,23%	46,77%	50,01%	49,99%	50,29%	49,71%	48,67%	51,33%	45,77%	54,23%	46,21%	53,79%	56,69%	43,31%



Analiza ruchu pojazdów ogółem w poszczególnych dniach tygodnia dla każdego miesiąca, w podziale na kierunki ruchu



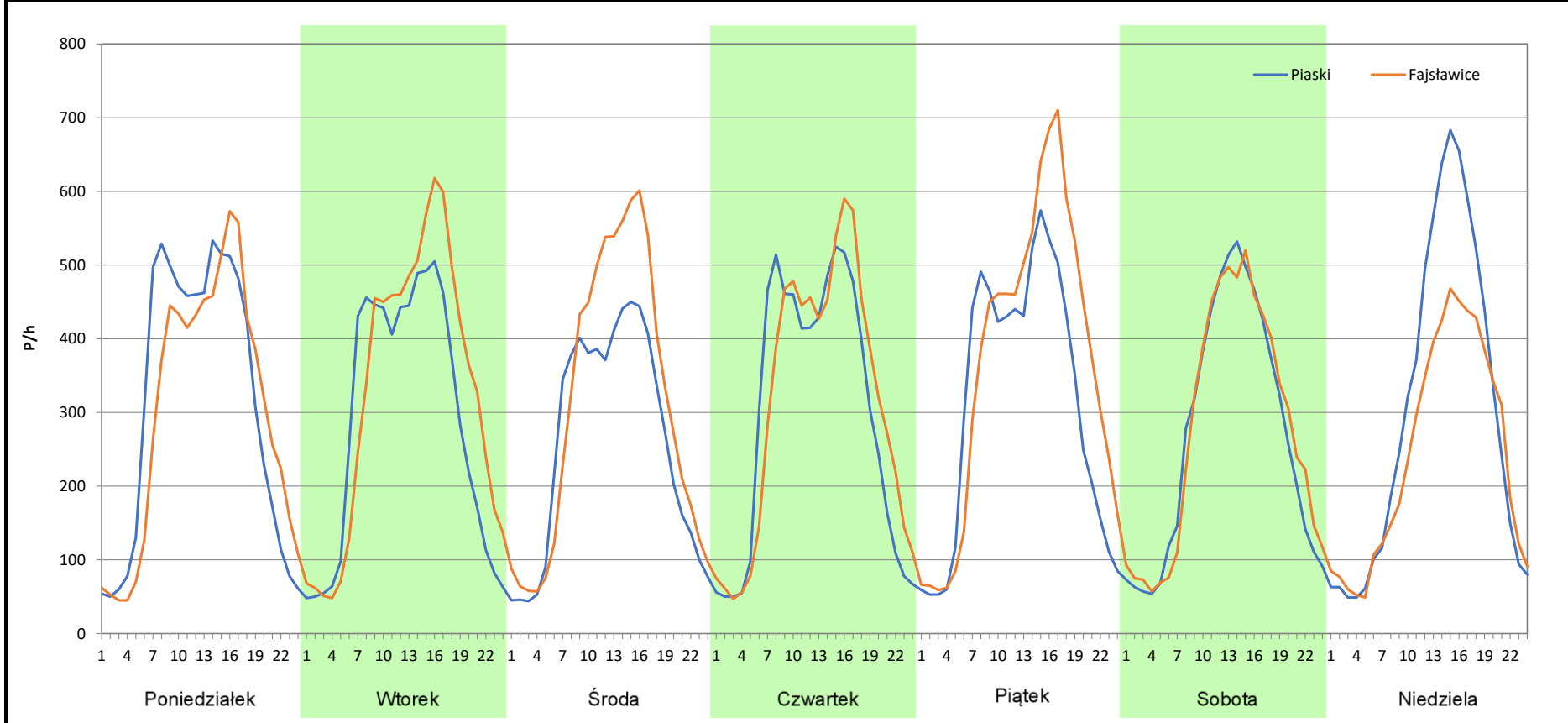
Stacja nr 06064

Miejscowość: Boniewo
Odcinek: Piaski-Fajstławice
Typ stacji: 8+1
Miesiąc: Grudzień

Rok: 2025
Numer drogi: 17
Oddział: Lublin

R03_07-12_06064_2025

Dzień tygodnia	Poniedziałek		Wtorek		Środa		Czwartek		Piątek		Sobota		Niedziela	
Kierunek	Piaski	Fajstławice	Piaski	Fajstławice	Piaski	Fajstławice	Piaski	Fajstławice	Piaski	Fajstławice	Piaski	Fajstławice	Piaski	Fajstławice
SDR	7483	7196	6893	7773	6197	7387	7138	7470	7480	8717	6421	6586	7113	5794
Razem	14679		14666		13584		14608		16197		13007		12907	
Podział procentowy	50,98%	49,02%	47,00%	53,00%	45,62%	54,38%	48,86%	51,14%	46,18%	53,82%	49,37%	50,63%	55,11%	44,89%



Analiza ruchu pojazdów ogółem w święta i dni okołoświąteczne, w podziale na kierunki ruchu NOWY ROK i Święto Trzech Króli

Generalna Dyrekcja Dróg Krajowych i Autostrad

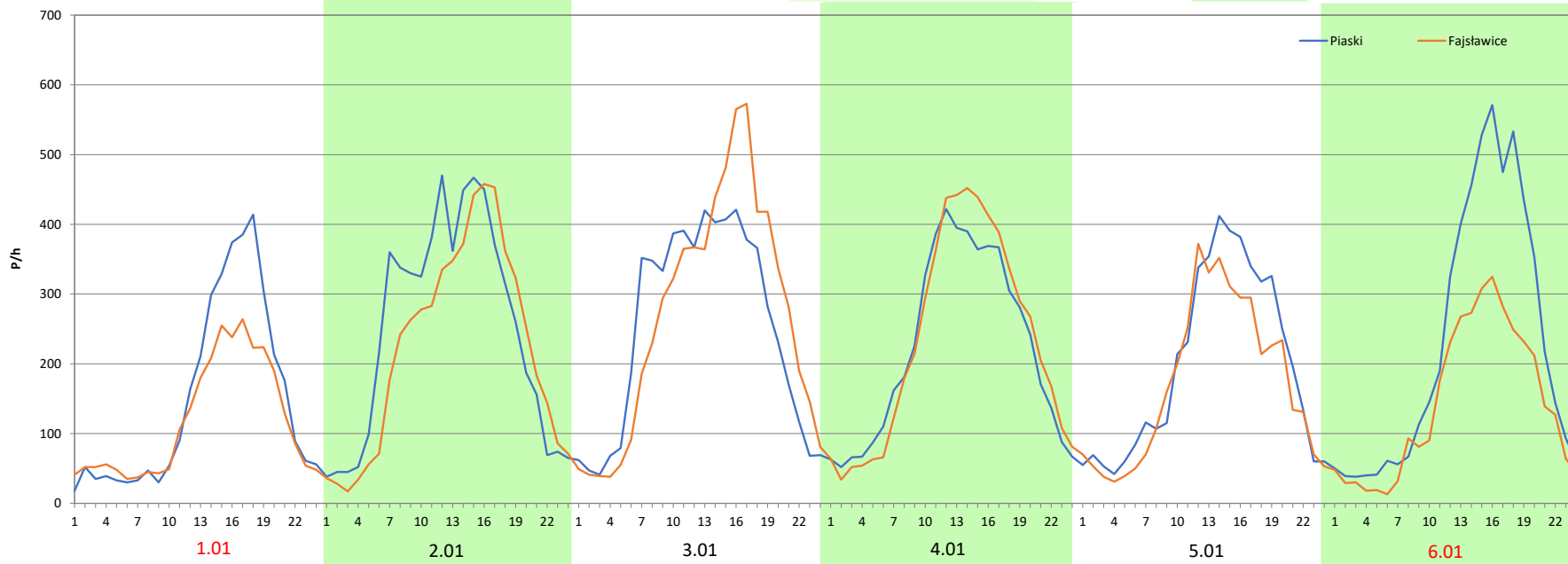
Stacja nr 06064

Miejscowość: Boniewo
 Odcinek: Piaski-Fajslawice
 Typ stacji: 8+1
 Miesiąc: Styczeń

Rok: 2025
 Numer drogi: 17
 Oddział: Lublin

R03_08-1_06064_2025

Data Dzień tygodnia	1.01 Środa		2.01 Czwartek		3.01 Piątek		4.01 Sobota		5.01 Niedziela		6.01 Poniedziałek	
Kierunek	Piaski	Fajslawice	Piaski	Fajslawice	Piaski	Fajslawice	Piaski	Fajslawice	Piaski	Fajslawice	Piaski	Fajslawice
Dobowy ruch	3536	2799	5924	5314	5950	5340	5962	5366	5913	5385	5915	5381
Razem	6335		11238		11290		11328		11298		11296	
Podział procentowy	55,82%	44,18%	52,71%	47,29%	52,70%	47,30%	52,63%	47,37%	52,34%	47,66%	52,36%	47,64%
Udział SDRR	45,01%		79,85%		80,22%		80,49%		80,28%		80,26%	





Analiza ruchu pojazdów ogółem w święta i dni okołoświąteczne, w podziale na kierunki ruchu WIELKANOC

Stacja nr 06064

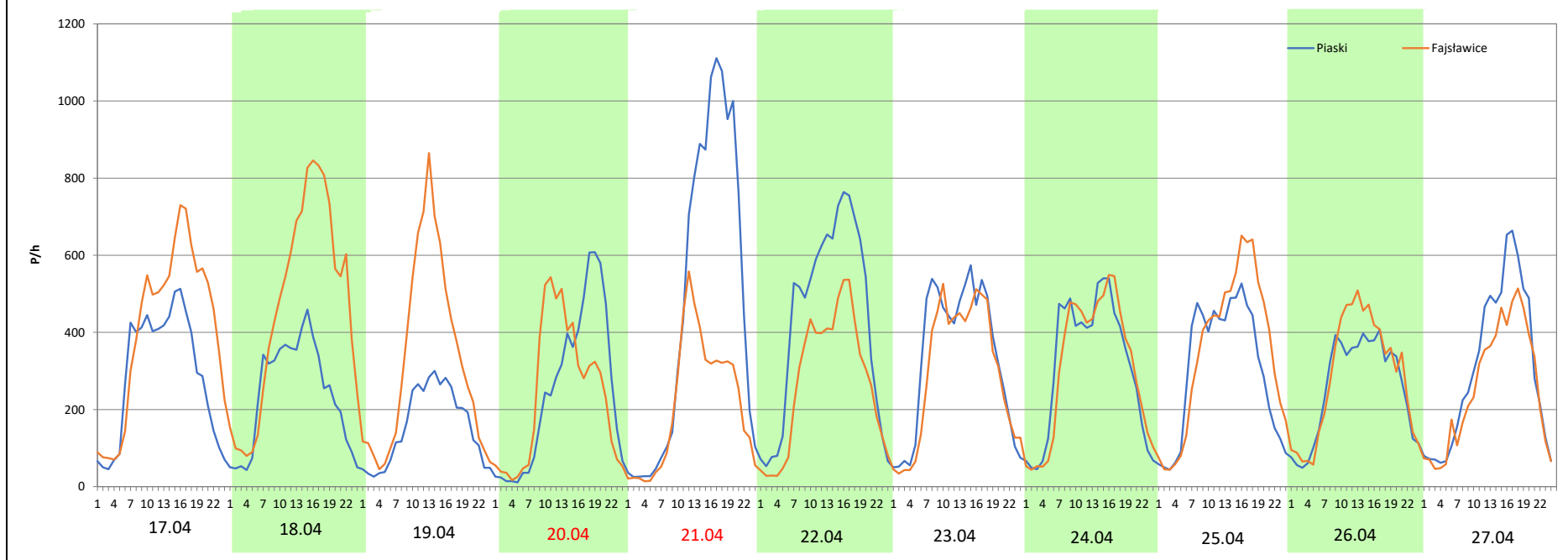
Miejscowość: Boniewo
Odcinek: Piaski-Fajslawice
Typ stacji: 8+1
Miesiąc: Marzec / Kwiecień

Rok: 2025
Numer drogi: 17
Oddział: Lublin

R03_08-2_06064_2025

Data Dzień tygodnia	17.04 Czwartek		18.04 Piątek		19.04 Sobota		20.04 Niedziela		21.04 Poniedziałek		22.04 Wtorek		23.04 Środa	
Kierunek	Piaski	Fajslawice	Piaski	Fajslawice	Piaski	Fajslawice	Piaski	Fajslawice	Piaski	Fajslawice	Piaski	Fajslawice	Piaski	Fajslawice
Dobowy ruch	6919	9725	5697	11119	3730	7818	5901	5705	11226	5141	10208	6488	10186	6497
Razem	16644		16816		11548		11606		16367		16696		16683	
Podział procentowy	41,57%	58,43%	33,88%	66,12%	32,30%	67,70%	50,84%	49,16%	68,59%	31,41%	61,14%	38,86%	61,06%	38,94%
Udział SDRR	118,26%		119,48%		82,05%		82,46%		116,29%		118,63%		118,54%	

Data Dzień tygodnia	24.04 Czwartek		25.04 Piątek		26.04 Sobota		27.04 Niedziela	
Kierunek	Piaski	Fajslawice	Piaski	Fajslawice	Piaski	Fajslawice	Piaski	Fajslawice
Dobowy ruch	7438	7334	7230	8324	6159	6813	7279	6074
Razem	14772		15554		12972		13353	
Podział procentowy	50,35%	49,65%	46,48%	53,52%	47,48%	52,52%	54,51%	45,49%
Udział SDRR	104,96%		110,52%		92,17%		94,88%	



Analiza ruchu pojazdów ogółem w święta i dni okolicznościowe, w podziale na kierunki ruchu
1 - 3 MAJA



Stacja nr 06064

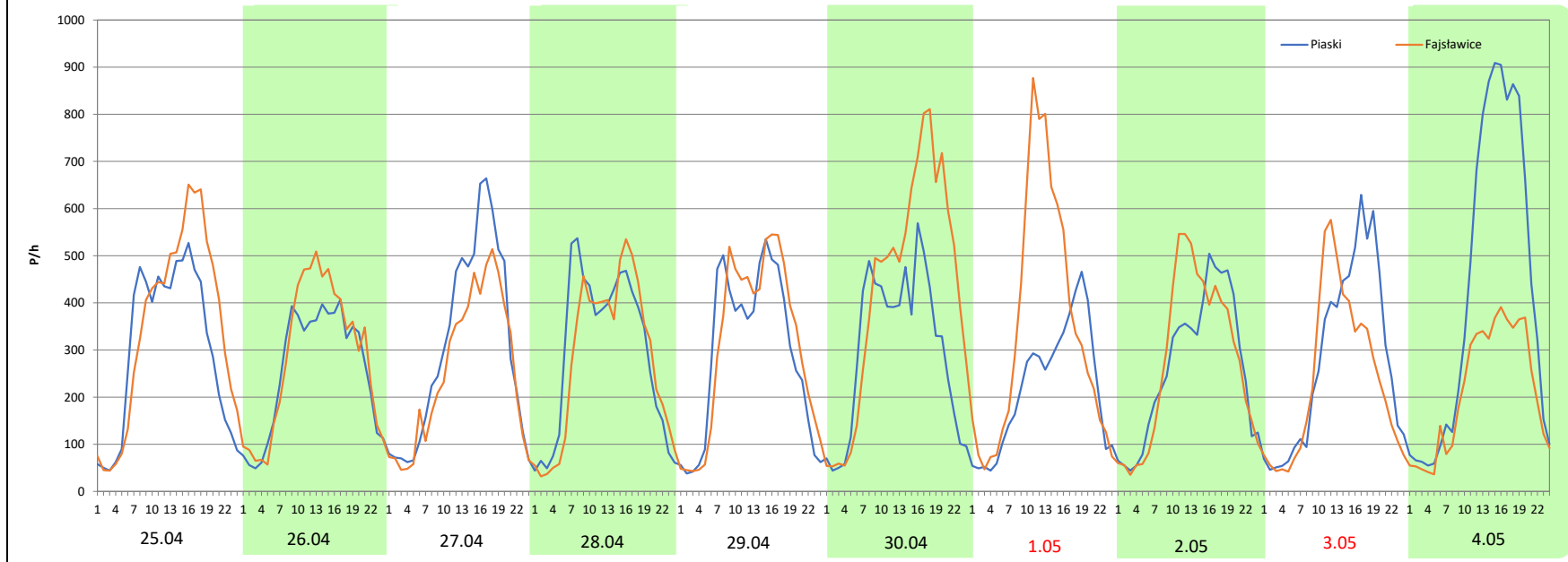
Miejscowość: Boniewo
Odcinek: Piaski-Fajslawice
Typ stacji: 8+1
Miesiąc: Maj

Rok: 2025
Numer drogi: 17
Oddział: Lublin

R03_08-3_06064_2025

Data Dzień tygodnia	25.04 Piątek		26.04 Sobota		27.04 Niedziela		28.04 Poniedziałek		29.04 Wtorek		30.04 Środa		1.05 Czwartek	
Kierunek	Piaski	Fajslawice	Piaski	Fajslawice	Piaski	Fajslawice	Piaski	Fajslawice	Piaski	Fajslawice	Piaski	Fajslawice	Piaski	Fajslawice
Dobowy ruch	7230	8324	6159	6813	7279	6074	7036	6692	6968	7375	7192	10219	5262	8256
Razem	15554		12972		13353		13728		14343		17411		13518	
Podział procentowy	46,48%	53,52%	47,48%	52,52%	54,51%	45,49%	51,25%	48,75%	48,58%	51,42%	41,31%	58,69%	38,93%	61,07%
Udział SDRR	110,52%		92,17%		94,88%		97,54%		101,91%		123,71%		96,05%	

Data Dzień tygodnia	2.05 Piątek		3.05 Sobota		4.05 Niedziela	
Kierunek	Piaski	Fajslawice	Piaski	Fajslawice	Piaski	Fajslawice
Dobowy ruch	6315	6622	6660	5705	10082	5132
Razem	12937		12365		15214	
Podział procentowy	48,81%	51,19%	53,86%	46,14%	66,27%	33,73%
Udział SDRR	91,92%		87,86%		108,10%	



Analiza ruchu pojazdów ogółem w święta i dni okołoświąteczne, w podziale na kierunki ruchu
BOŻE CIAŁO

 **Generalna Dyrekcja
Dróg Krajowych i Autostrad**

Stacja nr 06064

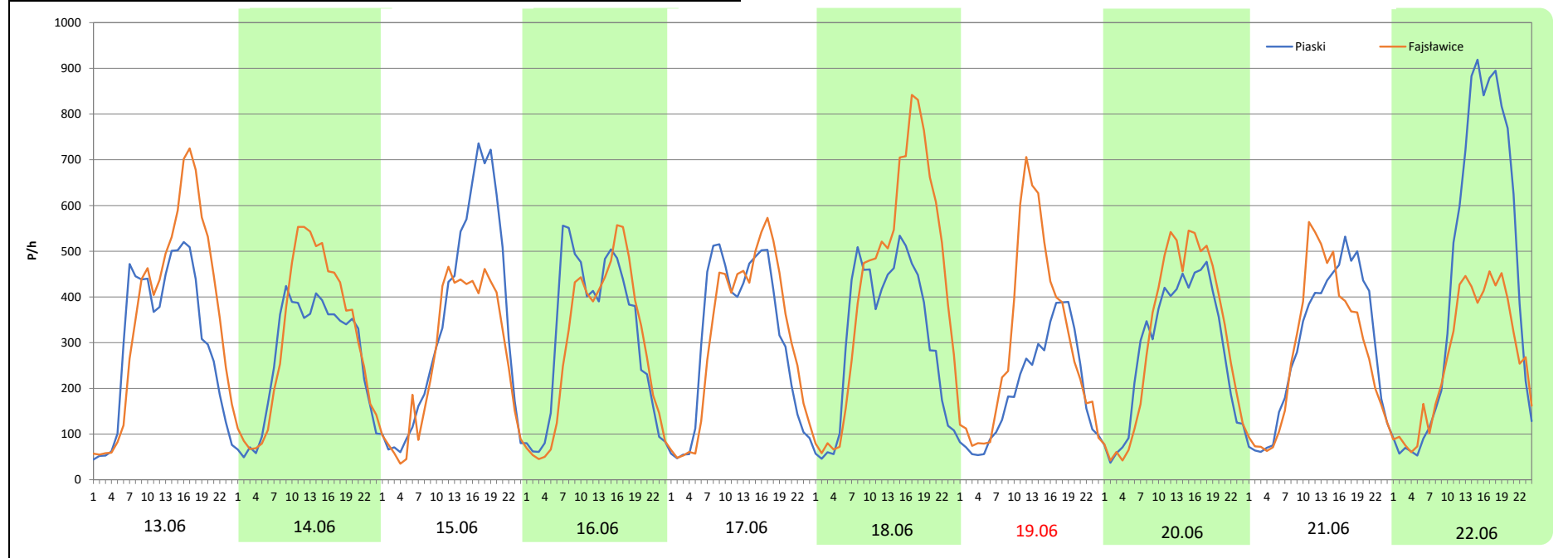
Miejscowość: Boniewo
Odcinek: Piaski-Fajslawice
Typ stacji: 8+1
Miesiąc: Maj

Rok: 2025
Numer drogi: 17
Oddział: Lublin

R03_08-4_06064_2025

Data Dzień tygodnia	13.06 Piątek		14.06 Sobota		15.06 Niedziela		16.06 Poniedziałek		17.06 Wtorek		18.06 Środa		19.06 Czwartek	
Kierunek	Piaski	Fajslawice	Piaski	Fajslawice	Piaski	Fajslawice	Piaski	Fajslawice	Piaski	Fajslawice	Piaski	Fajslawice	Piaski	Fajslawice
Dobowy ruch	7320	8826	6407	7437	8203	6399	7542	7004	7346	7476	7497	10462	4790	7108
Razem	16146		13844		14602		14546		14822		17959		11898	
Podział procentowy	45,34%	54,66%	46,28%	53,72%	56,18%	43,82%	51,85%	48,15%	49,56%	50,44%	41,75%	58,25%	40,26%	59,74%
Udział SDRR	114,72%		98,37%		103,75%		103,35%		105,31%		127,60%		84,54%	

Data Dzień tygodnia	20.06 Piątek		21.06 Sobota		22.06 Niedziela	
Kierunek	Piaski	Fajslawice	Piaski	Fajslawice	Piaski	Fajslawice
Dobowy ruch	6850	7511	7055	6773	10400	6456
Razem	14361		13828		16856	
Podział procentowy	47,70%	52,30%	51,02%	48,98%	61,70%	38,30%
Udział SDRR	102,04%		98,25%		119,77%	



Analiza ruchu pojazdów ogółem w święta i dni okołoświęteczne, w podziale na kierunki ruchu
WNIEBOWZIĘCIE NMP

Stacja nr 06064

 Generalna Dyrekcja
Dróg Krajowych i Autostrad

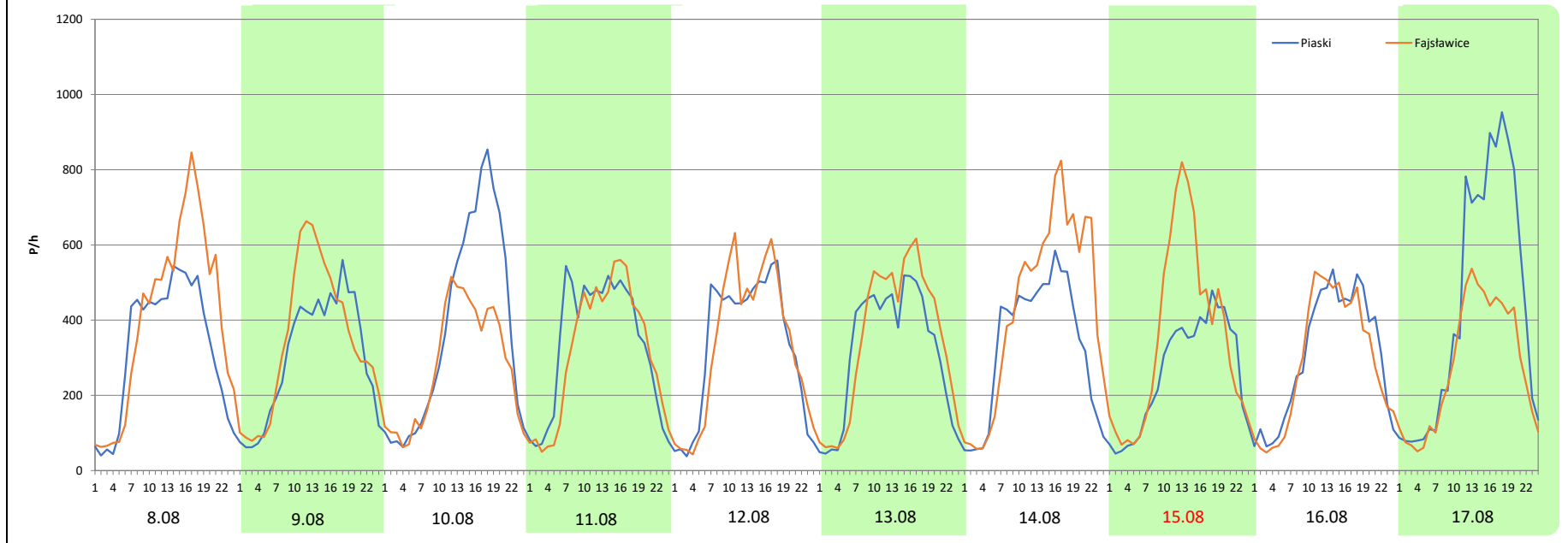
Miejscowość: Boniewo
Odcinek: Piaski-Fajslawice
Typ stacji: 8+1
Miesiąc: Sierpień

Rok: 2025
Numer drogi: 17
Oddział: Lublin

R03_08-5_06064_2025

Data Dzień tygodnia	8.08 Piątek		9.08 Sobota		10.08 Niedziela		11.08 Poniedziałek		12.08 Wtorek		13.08 Środa		14.08 Czwartek	
Kierunek	Piaski	Fajslawice	Piaski	Fajslawice	Piaski	Fajslawice	Piaski	Fajslawice	Piaski	Fajslawice	Piaski	Fajslawice	Piaski	Fajslawice
Dobowy ruch	7787	9712	7229	8267	8977	6673	7996	7544	7840	7944	7560	8316	7866	10407
Razem	17499		15496		15650		15540		15784		15876		18273	
Podział procentowy	44,50%	55,50%	46,65%	53,35%	57,36%	42,64%	51,45%	48,55%	49,67%	50,33%	47,62%	52,38%	43,05%	56,95%
Udział SDRR	124,34%		110,10%		111,20%		110,42%		112,15%		112,80%		129,84%	

Data Dzień tygodnia	15.08 Piątek		16.08 Sobota		17.08 Niedziela	
Kierunek	Piaski	Fajslawice	Piaski	Fajslawice	Piaski	Fajslawice
Dobowy ruch	6231	8449	7327	6993	10438	6670
Razem	14680		14320		17108	
Podział procentowy	42,45%	57,55%	51,17%	48,83%	61,01%	38,99%
Udział SDRR	104,31%		101,75%		121,56%	



Analiza ruchu pojazdów ogółem w święta i dni okołoswiąteczne, w podziale na kierunki ruchu WSZYSTKICH ŚWIĘTYCH

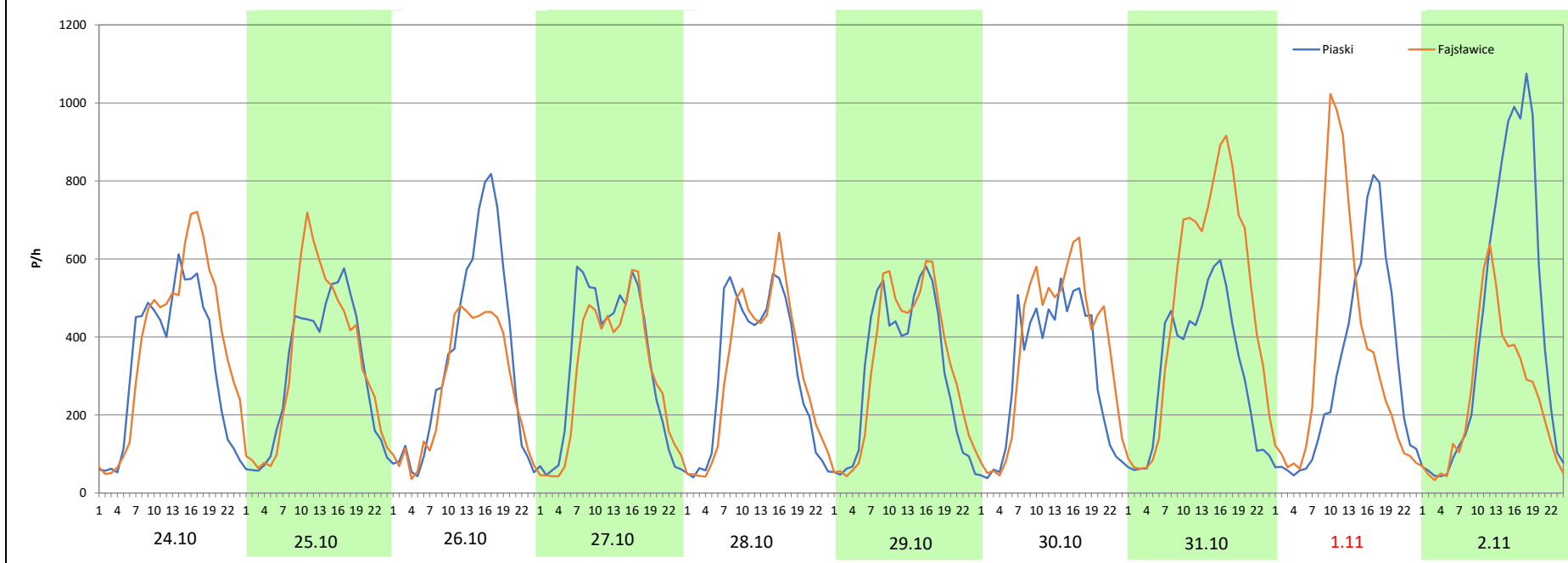
Stacja nr 06064

Miejscowość:	Boniewo	Rok:	2025
Odcinek:	Piaski-Fajslawice	Numer drogi:	17
Typ stacji:	8+1	Oddział:	Lublin
Miesiąc:	Październik / Listopad		

R03_08-6_06064_2025

Data Dzień tygodnia	24.10 Piątek		25.10 Sobota		26.10 Niedziela		27.10 Poniedziałek		28.10 Wtorek		29.10 Środa		30.10 Czwartek	
Kierunek	Piaski	Fajslawice	Piaski	Fajslawice	Piaski	Fajslawice	Piaski	Fajslawice	Piaski	Fajslawice	Piaski	Fajslawice	Piaski	Fajslawice
Dobowy ruch	7886	9208	7373	8029	8170	6384	7816	7112	7444	7417	7457	7854	7384	8888
Razem	17094		15402		14554		14928		14861		15311		16272	
Podział procentowy	46,13%	53,87%	47,87%	52,13%	56,14%	43,86%	52,36%	47,64%	50,09%	49,91%	48,70%	51,30%	45,38%	54,62%
Udział SDRR	121,46%		109,44%		103,41%		106,07%		105,59%		108,79%		115,62%	

Data Dzień tygodnia	31.10 Piątek		1.11 Sobota		2.11 Niedziela	
Kierunek	Piaski	Fajslawice	Piaski	Fajslawice	Piaski	Fajslawice
Dobowy ruch	7545	11640	7490	8530	10187	5853
Razem	19185		16020		16040	
Podział procentowy	39,33%	60,67%	46,75%	53,25%	63,51%	36,49%
Udział SDRR	136,32%		113,83%		113,97%	



Analiza ruchu pojazdów ogółem w święta i dni okołoświęteczne, w podziale na kierunki ruchu
ŚWIĘTO NIEPODLEGŁOŚCI



Stacja nr 06064

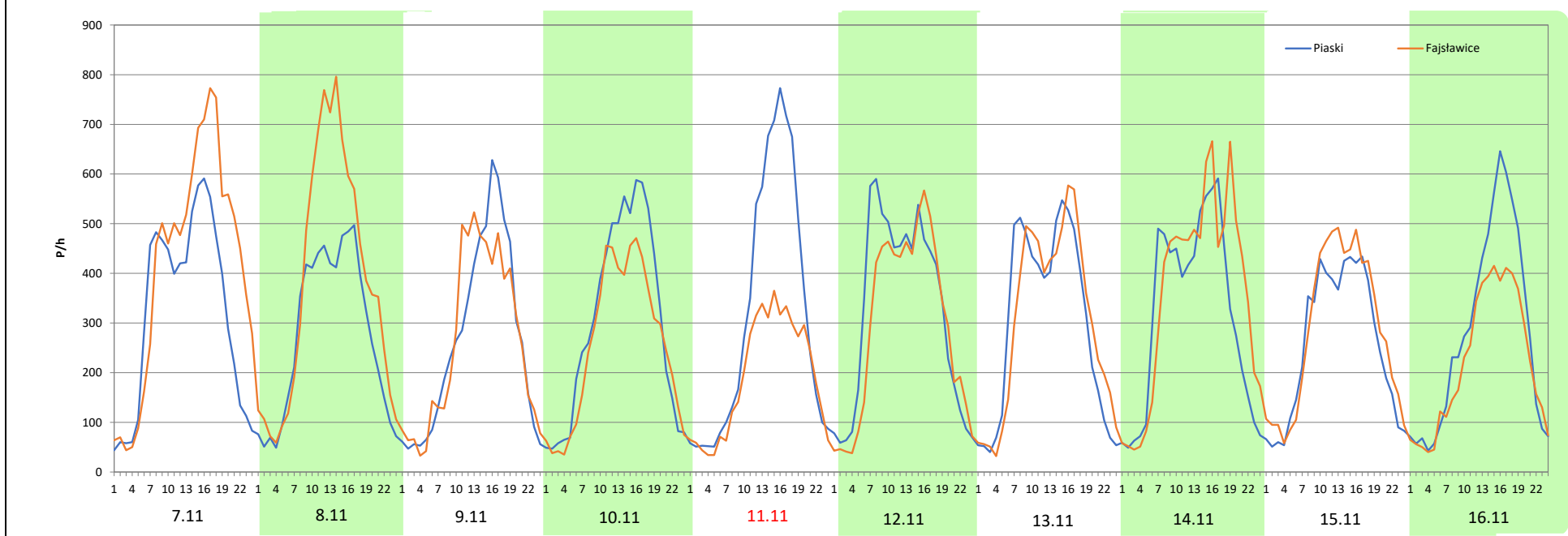
Miejscowość: Boniewo
Odcinek: Piaski-Fajslawice
Typ stacji: 8+1
Miesiąc: Listopad

Rok: 2025
Numer drogi: 17
Oddział: Lublin

R03_08-7_06064_2025


Data Dzień tygodnia	7.11 Piątek		8.11 Sobota		9.11 Niedziela		10.11 Poniedziałek		11.11 Wtorek		12.11 Środa		13.11 Czwartek	
Kierunek	Piaski	Fajslawice	Piaski	Fajslawice	Piaski	Fajslawice	Piaski	Fajslawice	Piaski	Fajslawice	Piaski	Fajslawice	Piaski	Fajslawice
Dobowy ruch	7662	9897	6577	9018	6266	6223	7176	6085	7484	4570	7722	7055	7169	7264
Razem	17559		15595		12489		13261		12054		14777		14433	
Podział procentowy	43,64%	56,36%	42,17%	57,83%	50,17%	49,83%	54,11%	45,89%	62,09%	37,91%	52,26%	47,74%	49,67%	50,33%
Udział SDRR	124,76%		110,81%		88,74%		94,22%		85,65%		105,00%		102,55%	

Data Dzień tygodnia	14.11 Piątek		15.11 Sobota		16.11 Niedziela	
Kierunek	Piaski	Fajslawice	Piaski	Fajslawice	Piaski	Fajslawice
Dobowy ruch	7573	8524	6137	6830	6618	5267
Razem	16097		12967		11885	
Podział procentowy	47,05%	52,95%	47,33%	52,67%	55,68%	44,32%
Udział SDRR	114,37%		92,13%		84,45%	



Analiza ruchu pojazdów ogółem w święta i dni okołoswiąteczne, w podziale na kierunki ruchu
BOŻE NARODZENIE

Stacja nr 06064

 Generalna Dyrekcja Dróg Krajowych i Autostrad

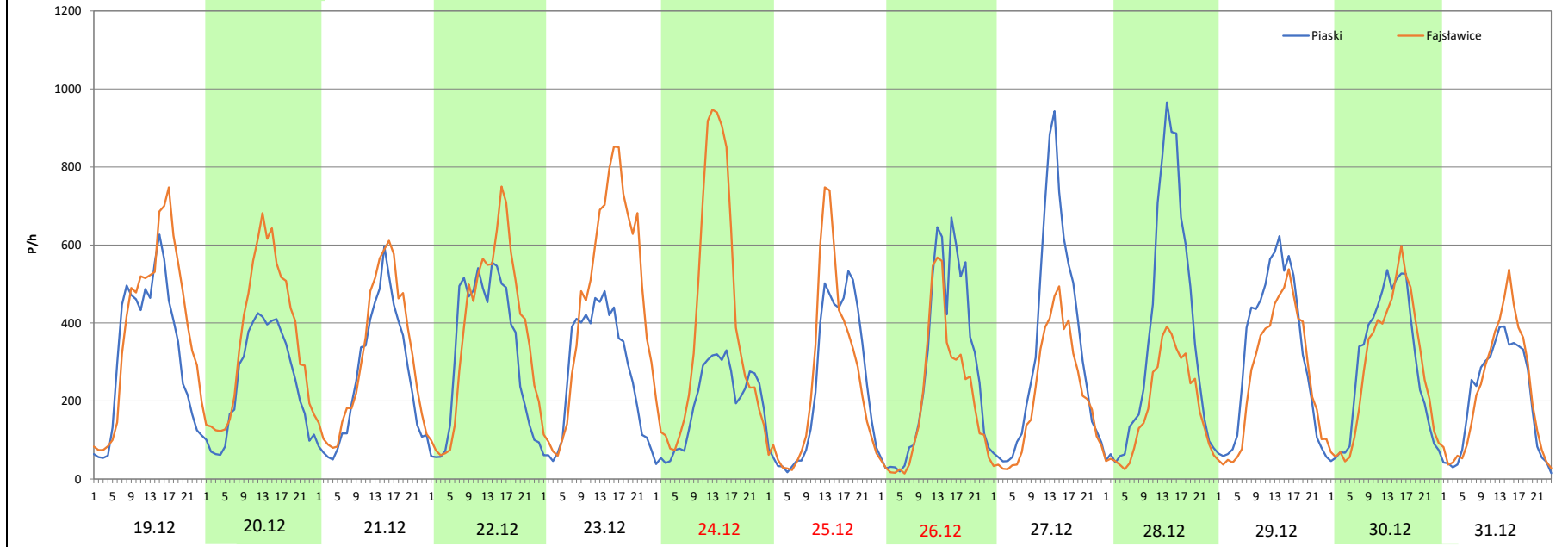
Miejscowość: Boniewo
Odcinek: Piaski-Fajslawice
Typ stacji: 8+1
Miesiąc: Grudzień

Rok: 2025
Numer drogi: 17
Oddział: Lublin

R03_08-8_06064_2025

Data Dzień tygodnia	19.12 Piątek		20.12 Sobota		21.12 Niedziela		22.12 Poniedziałek		23.12 Wtorek		24.12 Środa		25.12 Czwartek	
Kierunek	Piaski	Fajslawice	Piaski	Fajslawice	Piaski	Fajslawice	Piaski	Fajslawice	Piaski	Fajslawice	Piaski	Fajslawice	Piaski	Fajslawice
Dobowy ruch	7747	9364	6028	8716	6246	7382	7753	9121	6594	11008	4697	9578	5790	6091
Razem	17111		14744		13628		16874		17602		14275		11881	
Podział procentowy	45,27%	54,73%	40,88%	59,12%	45,83%	54,17%	45,95%	54,05%	37,46%	62,54%	32,90%	67,10%	48,73%	51,27%
Udział SDRR	121,58%		104,76%		96,83%		119,89%		125,07%		101,43%		84,42%	

Data Dzień tygodnia	26.12 Piątek		27.12 Sobota		28.12 Niedziela		29.12 Poniedziałek		30.12 Wtorek		31.12 Środa	
Kierunek	Piaski	Fajslawice	Piaski	Fajslawice	Piaski	Fajslawice	Piaski	Fajslawice	Piaski	Fajslawice	Piaski	Fajslawice
Dobowy ruch	6749	4953	8000	5067	8708	4390	7675	6376	6993	6848	4931	5338
Razem	11702		13067		13098		14051		13841		10269	
Podział procentowy	57,67%	42,33%	61,22%	38,78%	66,48%	33,52%	54,62%	45,38%	50,52%	49,48%	48,02%	51,98%
Udział SDRR	83,15%		92,84%		93,07%		99,84%		98,34%		72,96%	



Nierównomierność kierunkowa dla każdego dnia w roku, dla pojazdów ogółem



Generalna Dyrekcja Dróg Krajowych i Autostrad

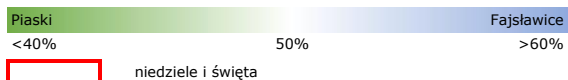
Stacja nr 06064

Miejscowość: Boniewo Rok: 2025
 Odcinek: Piaski-Fajslawice Numer drogi: 17
 Typ stacji: 8+1 Oddział: Lublin

R03_11_06064_2025

06064	Proporcja ruchu dziennego do średniego dobowego ruchu rocznego [%]											
	1	2	3	4	5	6	7	8	9	10	11	12
1	44,2	54,3	52,9	49,3	61,1	42,3	50,9	55,4	47,1	50,6	53,2	47,9
2	47,3	44,4	43,0	51,2	51,2	47,0	51,6	54,2	49,8	-	36,5	50,2
3	51,5	47,2	47,2	51,3	46,1	49,7	51,6	43,7	50,4	55,0	44,7	50,8
4	51,0	50,4	49,4	55,2	33,7	49,7	56,1	48,5	51,1	52,4	49,4	50,9
5	46,5	50,7	50,2	52,3	44,9	51,4	55,3	49,8	55,1	43,1	50,4	53,6
6	38,4	51,8	51,5	43,6	49,5	56,0	42,8	50,8	53,1	48,5	50,9	51,6
7	46,6	55,3	55,1	47,2	49,8	53,7	47,5	51,7	43,1	50,0	56,4	45,1
8	49,6	53,4	52,4	50,2	51,3	42,5	50,6	55,5	47,9	50,8	57,8	48,2
9	51,3	43,7	42,8	50,4	52,7	47,1	50,8	53,3	50,3	51,1	49,8	50,1
10	53,5	48,0	47,6	51,2	53,0	49,8	51,8	42,6	50,8	54,7	45,9	50,3
11	52,4	49,9	50,6	54,7	45,8	50,4	56,3	48,5	51,0	53,0	37,9	50,6
12	45,4	50,2	50,5	53,9	47,9	51,3	55,0	50,3	55,2	43,3	47,7	53,0
13	48,1	51,2	51,4	46,8	50,4	54,7	43,4	52,4	52,7	48,1	50,3	52,1
14	50,5	54,3	55,3	48,9	50,9	53,7	47,7	57,0	42,9	49,3	53,0	46,5
15	51,0	52,7	53,0	51,6	51,2	43,8	49,9	57,6	48,2	51,0	52,7	48,5
16	51,6	43,1	42,5	54,2	55,1	48,2	50,4	48,8	49,9	51,4	44,3	50,2
17	55,2	48,0	47,9	58,4	53,4	50,4	51,2	39,0	51,0	54,5	48,6	51,1
18	53,1	49,9	49,7	66,1	43,2	58,3	55,8	46,8	51,0	52,6	50,3	51,9
19	43,7	50,5	50,6	67,7	47,1	59,7	54,9	50,1	55,0	43,5	50,1	54,7
20	48,3	51,1	51,8	49,2	50,1	52,3	44,1	50,3	53,1	47,9	53,2	59,1
21	50,0	55,2	55,0	31,4	50,7	49,0	48,4	51,9	43,4	50,1	53,7	54,2
22	50,2	52,8	53,2	38,9	51,3	38,3	50,8	56,5	48,1	50,5	52,2	54,1
23	51,6	43,0	42,0	47,1	55,0	47,4	50,8	53,5	49,8	51,1	43,7	62,5
24	55,3	47,4	47,7	49,6	53,8	50,4	51,3	39,9	50,5	53,9	47,9	67,1
25	53,1	50,6	50,4	53,5	44,0	50,4	55,1	45,5	51,3	52,1	50,3	51,3
26	45,2	50,7	50,8	52,5	48,0	51,0	54,0	50,0	54,7	43,9	50,6	42,3
27	47,6	51,7	52,1	45,5	49,9	54,3	41,9	51,1	52,4	47,6	50,6	38,8
28	50,1	54,9	55,3	48,7	50,8	54,2	48,2	51,1	42,5	49,9	53,7	33,5
29	50,5		53,1	51,4	52,3	45,3	49,5	54,3	47,5	51,3	51,4	45,4
30	51,0		44,3	58,7	55,6	48,2	51,2	51,9	49,7	54,6	44,4	49,5
31	55,6		48,3		54,6		51,9	42,9		60,7		52,0

Legenda



$$*WNK = \frac{N_{poj./24h} \text{ (kierunek P)}}{N_{poj./24h} \text{ (kierunek P+L)}}$$

Dobowe wahania ruchu pojazdów ogółem w podziale na kierunki



Generalna Dyrekcja
Dróg Krajowych i Autostrad

Stacja nr 06064

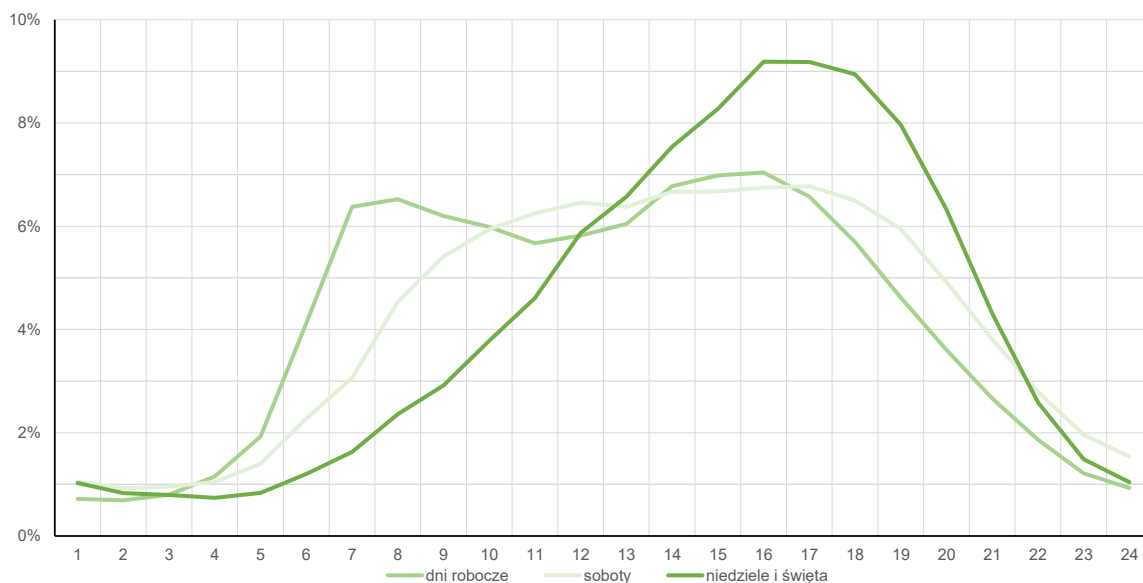
Miejscowość: Boniewo
Odcinek: Piaski-Fajstławice
Typ stacji: 8+1

Rok: 2025
Numer drogi: 17
Oddział: Lublin

Średni dobowy rozkład natężenia ruchu

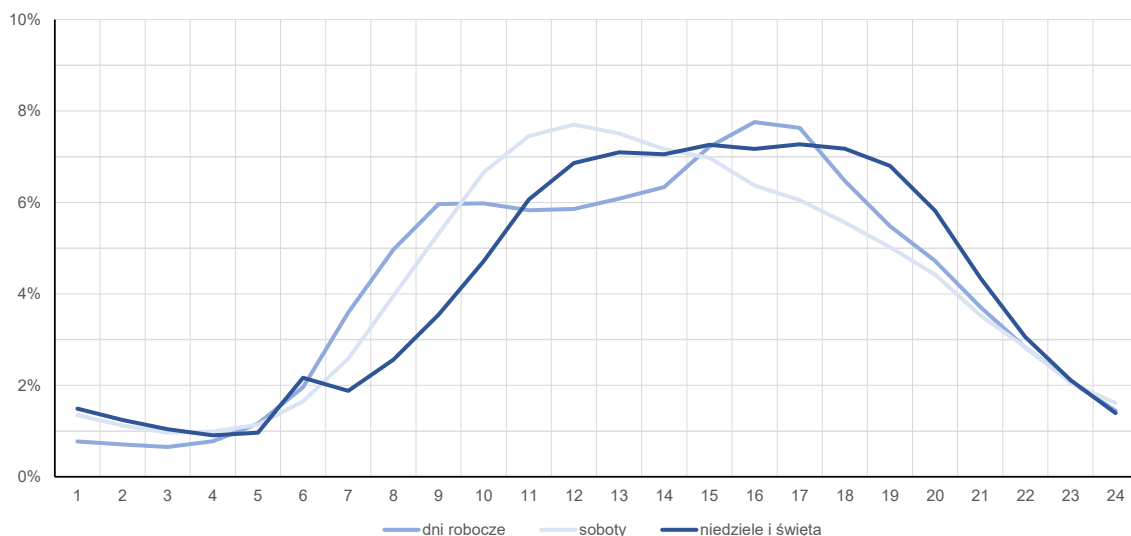
R03_12-1_06064_2025

Kierunek: Piaski



R03_12-2_06064_2025

Kierunek: Fajstławice



Struktura rodzajowa ruchu wg pomiarów automatycznych

Stacja nr 06064



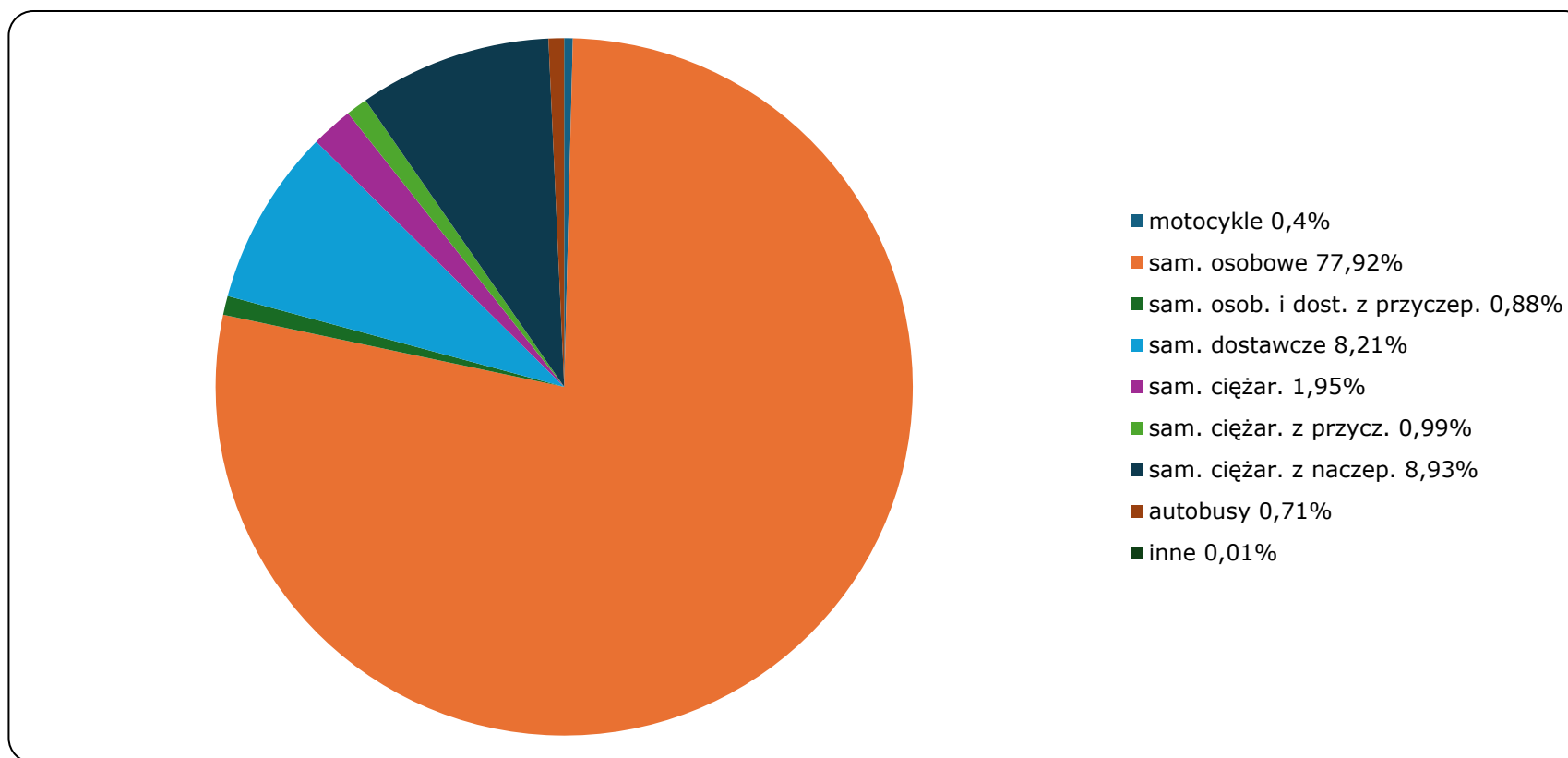
Generalna Dyrekcja
Dróg Krajowych i Autostrad

Miejscowość: Boniewo
Odcinek: Piaski-Fajslawice
Typ stacji: 8+1
Za okres od 01.01.2025 do 31.12.2025 (8+1)

Rok: 2025
Numer drogi: 17
Oddział: Lublin

R04_03_06064_2025

Rodzajowa struktura ruchu wg pomiarów automatycznych w 2025 roku



Rozkłady prędkości pojazdów samochodowych



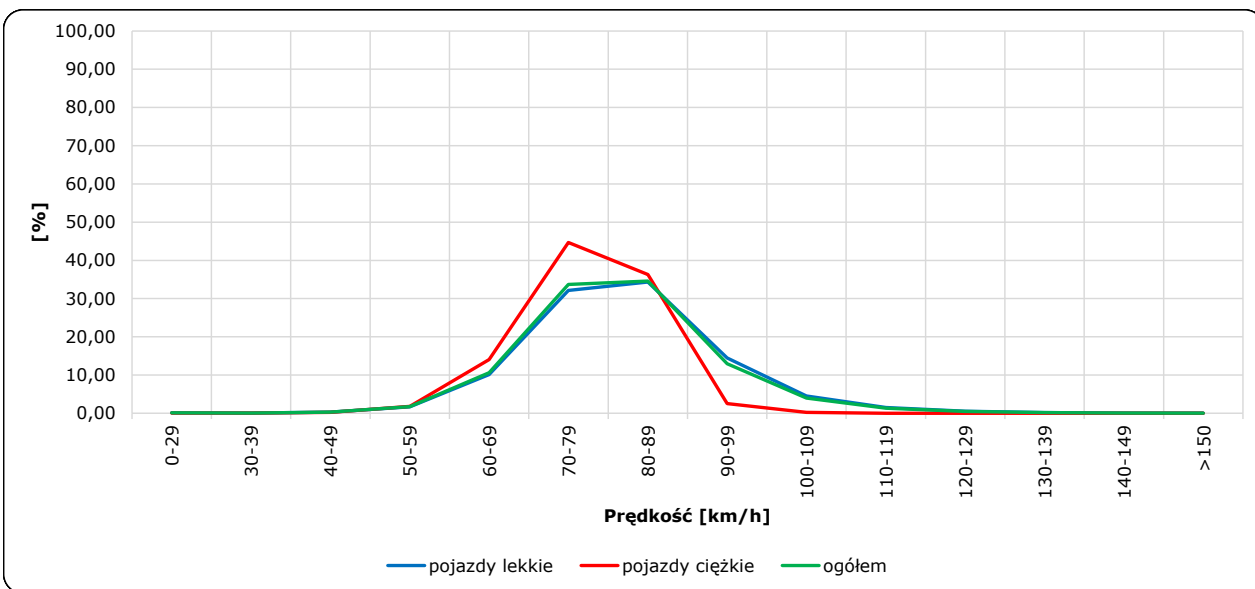
Stacja nr 06064

Miejscowość: Boniewo
 Odcinek: Piaski-Fajslawice
 Typ stacji: 8+1

Rok: 2025
 Numer drogi: 17
 Oddział: Lublin

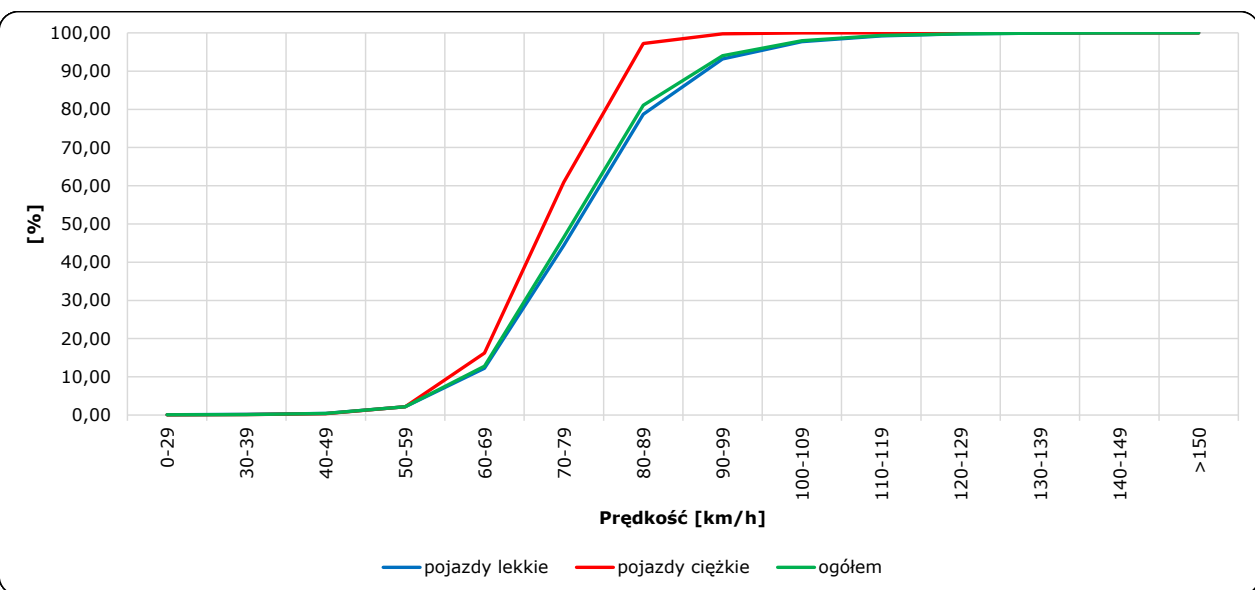
R06_02-1_06064_2025

Rozkład prędkości



R06_02-2_06064_2025

Dystrybuanta prędkości



Zestawienie 200 godzin o największym natężeniu ruchu w roku Generalna Dyrekcja Dróg Krajowych i Autostrad

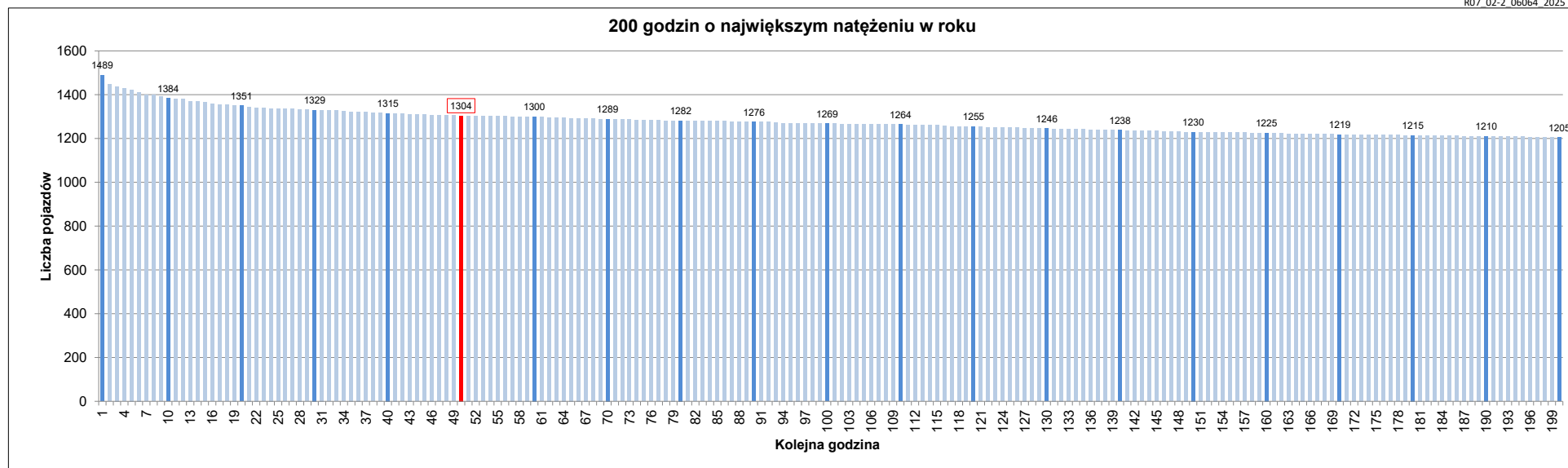
Stacja nr 06064

Miejscowość: Boniewo
 Odcinek: Piaski-Fajstlawice
 Typ stacji: 8+1
 Rok: 2025
 Numer drogi: 17
 Oddział: Lublin

R07_02-1_06064_2025

Udział ruchu w godzinach o największym natężeniu w roku w odniesieniu do SDRR w 2025 roku [%]																					
SDRR	1	10	20	30	40	50	60	70	80	90	100	110	120	130	140	150	160	170	180	190	200
14074	1489	1384	1329	1315	1315	1304	1300	1289	1282	1276	1269	1264	1255	1246	1238	1230	1225	1219	1215	1210	1205
Udział proc.	11%	10%	9%	9%	9%	9%	9%	9%	9%	9%	9%	9%	9%	9%	9%	9%	9%	9%	9%	9%	9%
Data	31.10.25	22.08.25	04.07.25	02.11.25	31.08.25	21.09.25	22.04.25	01.11.25	20.11.25	30.05.25	20.07.25	21.04.25	02.11.25	16.05.25	14.03.25	01.11.25	08.11.25	21.11.25	23.12.25	01.08.25	19.12.25
Nr dnia	5	5	5	7	7	7	2	6	4	5	7	1	7	5	5	6	6	5	2	5	5
Godzina	16	16	15	15	17	16	16	12	8	17	17	12	19	17	16	10	12	15	15	18	17

R07_02-2_06064_2025



Oznaczenia:
 - Wartości natężeni kolejnych 200 godzin
 - Wartości co dziesiątej wartości z posród 200 godzin
 - Wartości 50-tej godziny

SDRR: 14074 poj./dobę