

Zakres czasowy: **2025**

Raport dla stacji **06063**

Numer **06063**
Typ **8+1**
Oddział **Lublin**
Miejscowość **Pająków**



SPIS TREŚCI

R00 Zbiorcze i podsumowujące	1
R00_01 Karta charakterystyki stacji ciągłych pomiarów ruchu	1
R02 Rozwój ruchu w latach	2
R02_03 Rozwój ruchu pojazdów ogółem dla poszczególnych stacji	2
R02_03C Rozwój ruchu pojazdów ciężkich dla poszczególnych stacji	3
R03 Wahania ruchu i ruch w poszczególne dni tygodnia	4
R03_01 Średni dobowy ruchu pojazdów ogółem w poszczególnych miesiącach i dniach tygodnia wraz ze wskaźnikami charakteryzującymi sezonowe (miesięczne) i tygodniowe wahania ruchu w odniesieniu do SDRR	4
R03_02 Sezonowe i tygodniowe wahania ruchu pojazdów ogółem dla danej stacji	5
R03_03 Dobowe wahania ruchu dla wybranych dni tygodnia dla pojazdów ogółem wraz z dystrybuantą	6
R03_04 Uśrednione dobowe rozkłady ruchu dla wybranych dni tygodnia, dla pojazdów lekkich i ciężkich	7
R03_07 Analiza ruchu pojazdów ogółem w poszczególnych dniach tygodnia dla każdego miesiąca, w podziale na kierunki ruchu	8
R03_08 Analiza ruchu w święta i dni okolicyświęteczne	20
R03_10 Proporcja dobowego natężenia ruchu do SDRR, dla każdego dnia w roku, dla pojazdów ogółem	28
R03_11 Nierównomierność kierunkowa dla każdego dnia w roku, dla pojazdów ogółem	29
R03_12 Dobowe wahania ruchu w podziale na kierunki oraz na pojazdy ogółem	30
R04 Struktura rodzajowa ruchu	31
R04_03 Wykres rodzajowej struktury ruchu wg pomiarów ręcznych lub automatycznych	31
R06 Rozkład prędkości pojazdów	32
R06_02 Rozkład prędkości pojazdów – wykres i dystrybuanta	32
R07 Godziny o największym natężeniu i charakter ruchu	33
R07_02 Zestawienie 200 godzin o największym natężeniu ruchu w roku, dla obu kierunków łącznie	33

Karta charakterystyki stacji ciągłych pomiarów ruchu

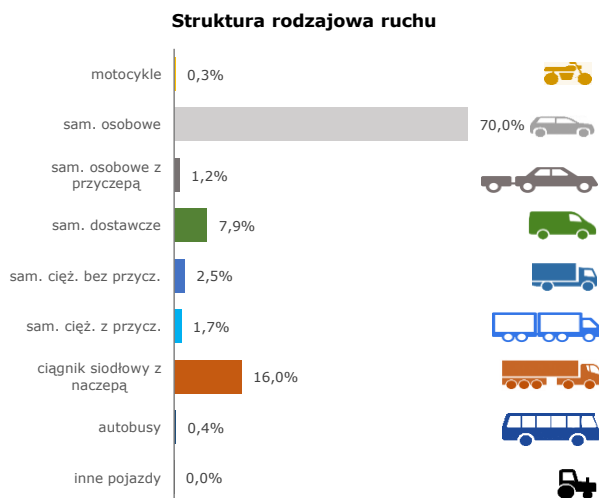
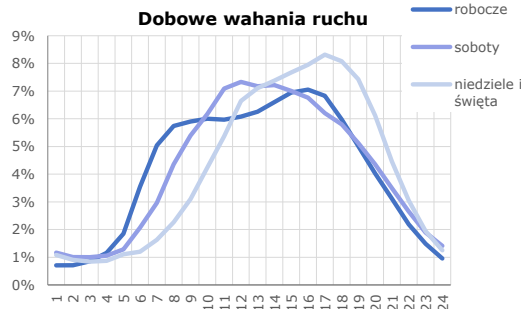
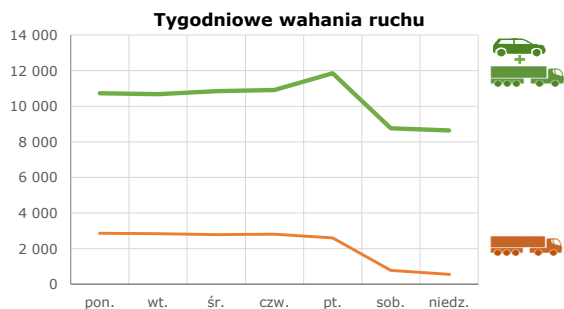
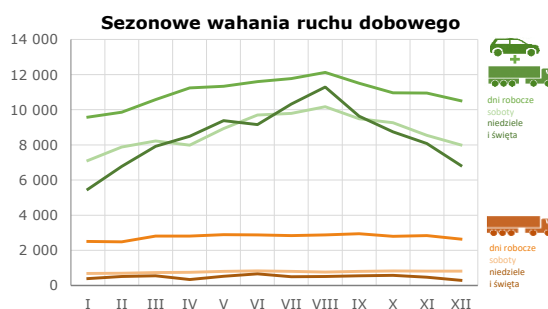
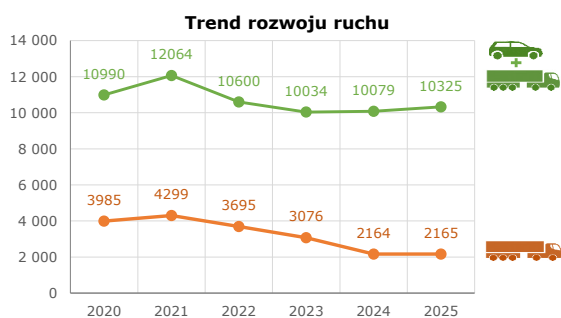
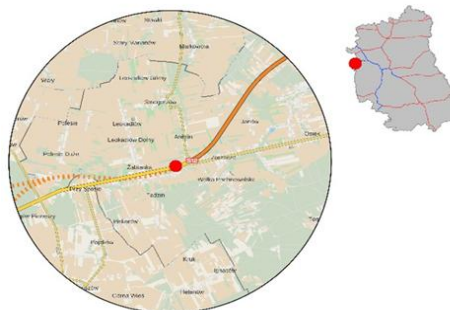
Stacja nr 06063



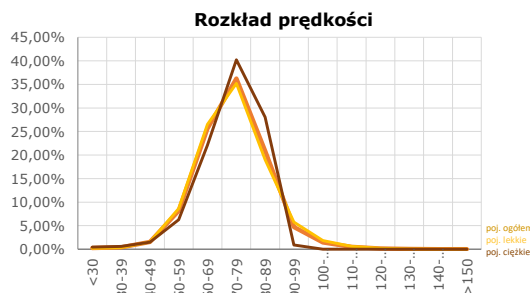
Generalna Dyrekcja Dróg Krajowych i Autostrad

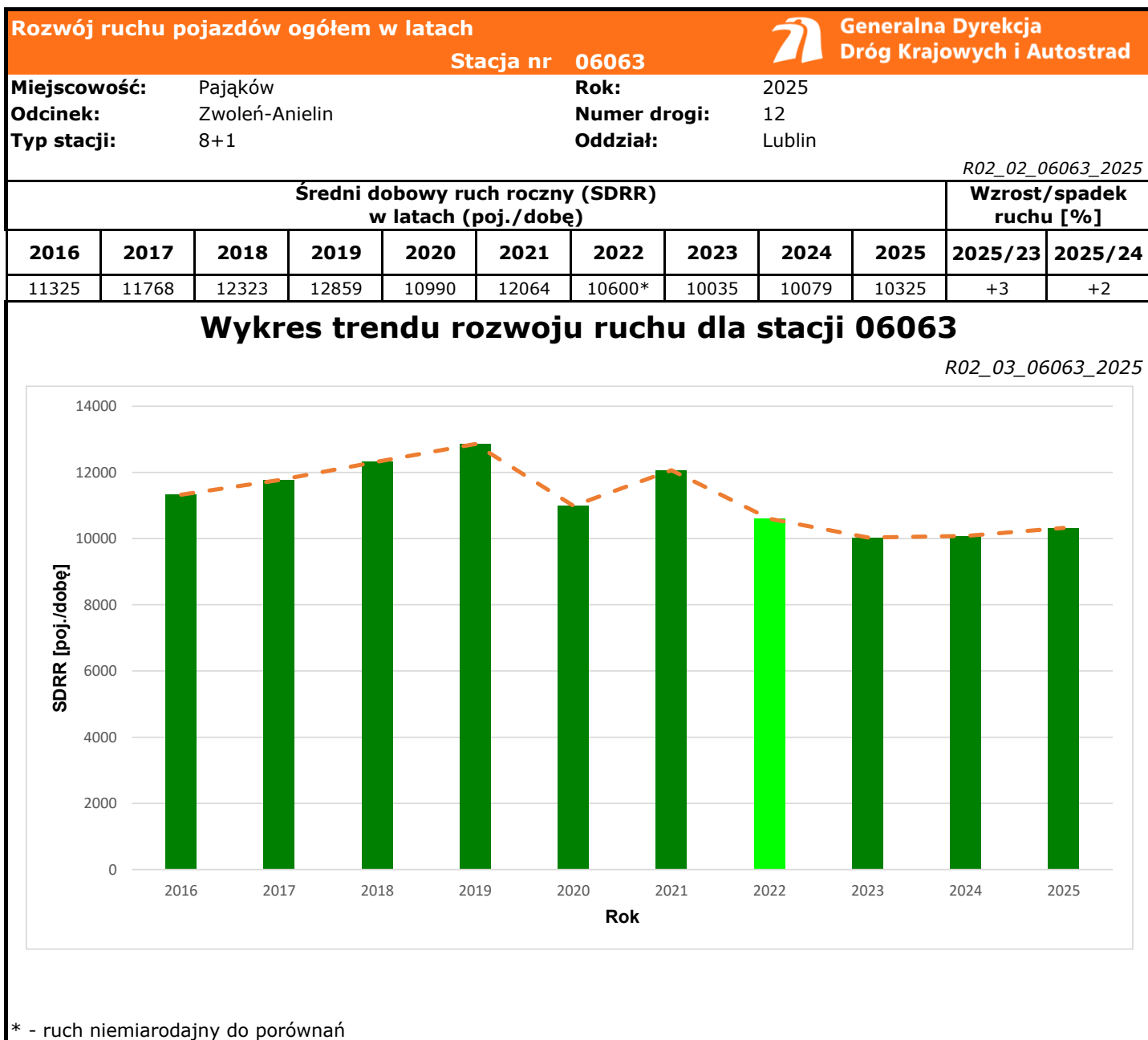
Nr stacji: 06063
Typ stacji: 8+1
Lokalizacja: Pająków
Numer drogi: 12
Pikietaż: 548,900

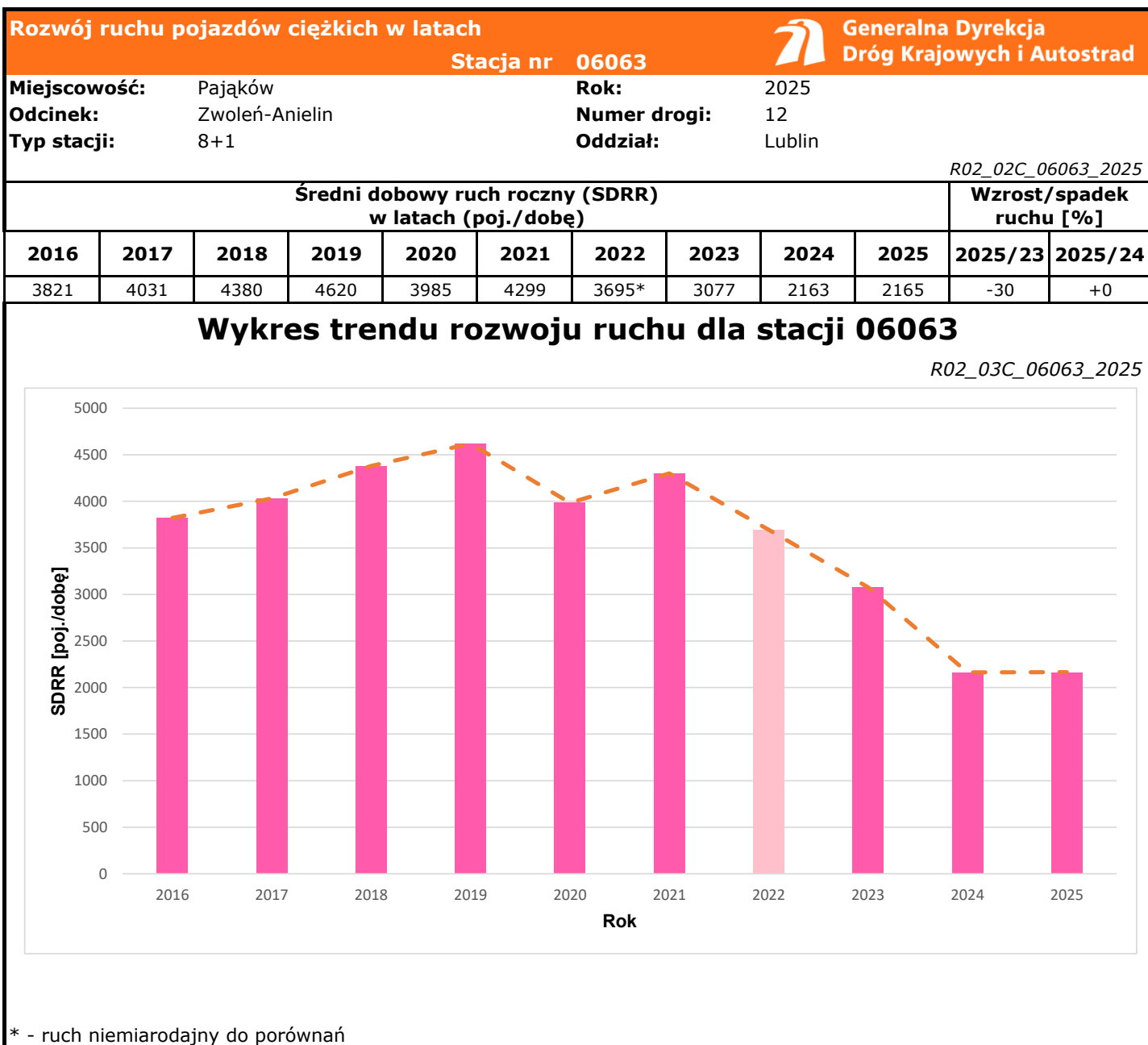
Stacja działa od: 31.10.2014
Charakter ruchu: G
Liczba dni w archiwizacji: 364
Procent doszacowanych godzin: 0,35%




Godzina 50-ta
 Natężenie: 930
 Udział proc.: 9%
 Dzień: 21.11.2025 (piątek)
 Godzina: 17







Średni dobowy ruch dla poszczególnych dni tygodnia w poszczególnych miesiącach roku														
Stacja nr 06063												 Generalna Dyrekcja Dróg Krajowych i Autostrad		
Miejscowość:		Pająków				Rok:		2025						
Odcinek:		Zwoleń-Anielin				Numer drogi:		12						
Typ stacji:		8+1				Oddział:		Lublin						
Ruch ogółem														
R03_01_06063_2025														
Dni tygodnia:		Styczeń	Luty	Marzec	Kwiecień	Maj	Czerwiec	Lipiec	Sierpień	Wrzesień	Październik	Listopad	Grudzień	Cały rok
1. Poniedziałki	a	9576	9587	10239	10720	11105	11371	11575	11845	11222	10922	10177	10390	10727
	b	1,108	1,049	1,038	1,032	1,037	1,036	1,026	1,010	1,025	1,050	0,998	1,079	1,039
	c	0,893	0,894	0,955	0,999	1,035	1,060	1,079	1,104	1,046	1,018	0,949	0,969	1,000
2. Wtorki	a	9572	9456	10294	11044	11045	11153	11355	11460	11053	10890	10647	10137	10675
	b	1,108	1,035	1,043	1,063	1,032	1,016	1,006	0,977	1,009	1,047	1,045	1,053	1,034
	c	0,897	0,886	0,964	1,035	1,035	1,045	1,064	1,074	1,035	1,020	0,997	0,950	1,000
3. Środy	a	9522	9641	10419	11588	11247	11727	11449	11991	11251	11140	10878	9259	10842
	b	1,102	1,055	1,056	1,116	1,050	1,068	1,015	1,023	1,027	1,071	1,067	0,962	1,050
	c	0,878	0,889	0,961	1,069	1,037	1,082	1,056	1,106	1,038	1,027	1,003	0,854	1,000
4. Czwartki	a	9332	9986	10554	11278	11491	11583	11620	12517	11418	9324	10889	10982	10914
	b	1,080	1,093	1,070	1,086	1,073	1,055	1,030	1,067	1,043	0,897	1,068	1,141	1,057
	c	0,855	0,915	0,967	1,033	1,053	1,061	1,065	1,147	1,046	0,854	0,998	1,006	1,000
5. Piątki	a	9893	10656	11414	11611	11758	12173	12858	12814	12593	12506	12141	11807	11852
	b	1,145	1,166	1,157	1,118	1,098	1,109	1,140	1,093	1,150	1,203	1,191	1,226	1,148
	c	0,835	0,899	0,963	0,980	0,992	1,027	1,085	1,081	1,063	1,055	1,024	0,996	1,000
6. Soboty	a	7110	7882	8219	7988	8925	9703	9792	10172	9485	9257	8538	8000	8756
	b	0,823	0,862	0,833	0,769	0,834	0,884	0,868	0,867	0,866	0,890	0,838	0,831	0,848
	c	0,812	0,900	0,939	0,912	1,019	1,108	1,118	1,162	1,083	1,057	0,975	0,914	1,000
7. Niedziele	a	5990	6778	7919	8401	9314	10237	10327	11132	9639	8748	7701	7481	8639
	b	0,693	0,742	0,803	0,809	0,870	0,932	0,915	0,949	0,880	0,841	0,756	0,777	0,837
	c	0,693	0,785	0,917	0,972	1,078	1,185	1,195	1,289	1,116	1,013	0,891	0,866	1,000
8. Dni robocze	a	9579	9864	10584	11248	11329	11601	11771	12125	11507	10957	10946	10515	11002
	b	1,109	1,079	1,073	1,083	1,058	1,057	1,043	1,034	1,051	1,054	1,074	1,092	1,066
	c	0,871	0,897	0,962	1,022	1,030	1,054	1,070	1,102	1,046	0,996	0,995	0,956	1,000
9. Święta	a	5218	-	-	8526	9414	8067	-	11454	-	-	8274	6493	8206
	b	0,604	-	-	0,821	0,879	0,735	-	0,977	-	-	0,812	0,674	0,795
	c	0,636	-	-	1,039	1,147	0,983	-	1,396	-	-	1,008	0,791	1,000
10. Niedziele i święta	a	5475	6778	7919	8484	9380	9152	10327	11293	9639	8748	8083	6822	8508
	b	0,634	0,742	0,803	0,817	0,876	0,834	0,915	0,963	0,880	0,841	0,793	0,708	0,824
	c	0,644	0,797	0,931	0,997	1,102	1,076	1,214	1,327	1,133	1,028	0,950	0,802	1,000
11. Wszystkie dni	a	8640	9140	9865	10387	10707	10980	11282	11727	10951	10399	10193	9629	10325
	b	1,000	1,000	1,000	1,000	1,000	1,000	1,000	1,000	1,000	1,000	1,000	1,000	1,000
	c	0,837	0,885	0,955	1,006	1,037	1,063	1,093	1,136	1,061	1,007	0,987	0,933	1,000

Legenda:

a = średni dobowy ruch danego dnia (dni) tygodnia

b = $\frac{\text{średni dobowy ruch danego dnia (dni) tygodnia w miesiącu}}{\text{średni dobowy ruch we wszystkie dni miesiąca}}$

c = $\frac{\text{średni dobowy ruch danego dnia (dni) tygodnia w miesiącu}}{\text{średni dobowy ruch danego dnia (dni) tygodnia w roku}}$

Sezonowe i tygodniowe wahania ruchu dobowego pojazdów ogółem w latach



Generalna Dyrekcja
Dróg Krajowych i Autostrad

Stacja nr 06063

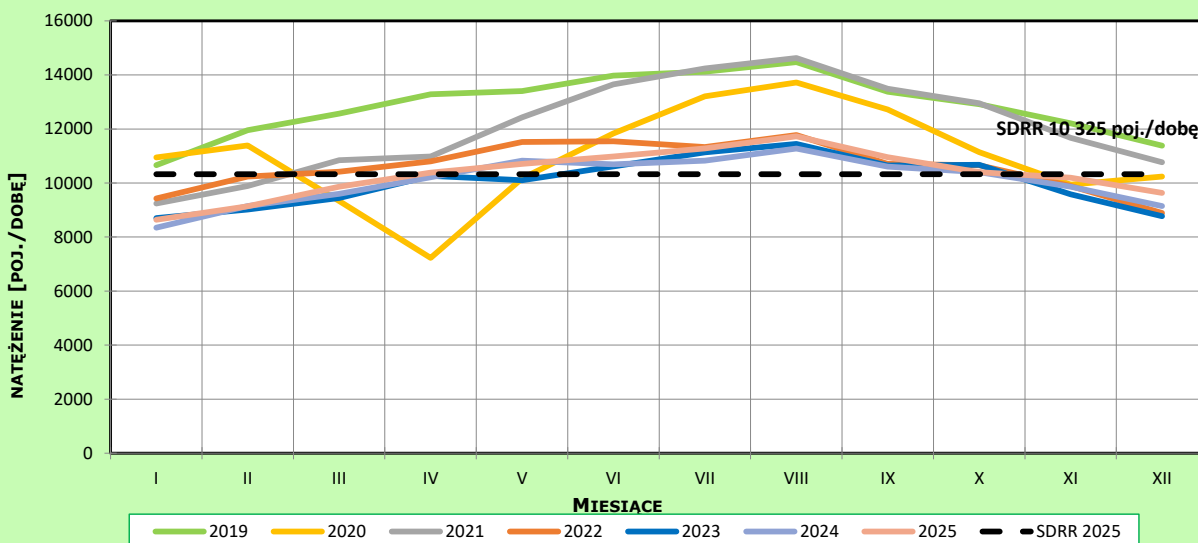
Miejscowość: Pająków
Odcinek: Zwoleń-Anielin
Typ stacji: 8+1

Rok: 2025
Numer drogi: 12
Oddział: Lublin

Ruch ogółem

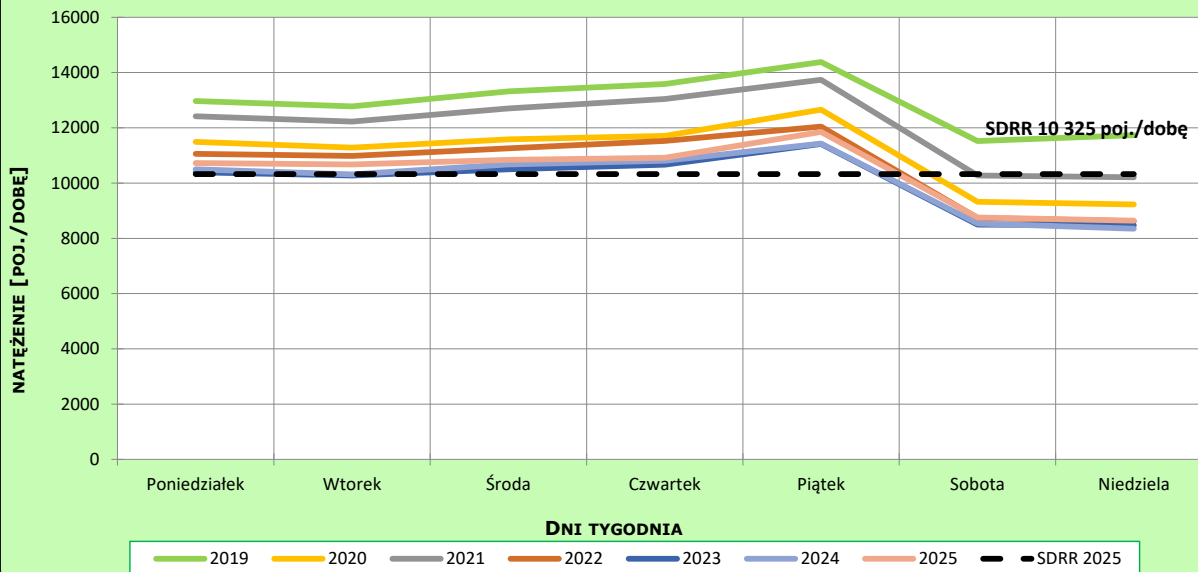
R03_02-1_06063_2025

Sezonowe wahania ruchu dobowego



R03_02-2_06063_2025

Tygodniowe wahania ruchu dobowego



Dobowe wahania ruchu pojazdów ogółem



Generalna Dyrekcja
Dróg Krajowych i Autostrad

Stacja nr 06063

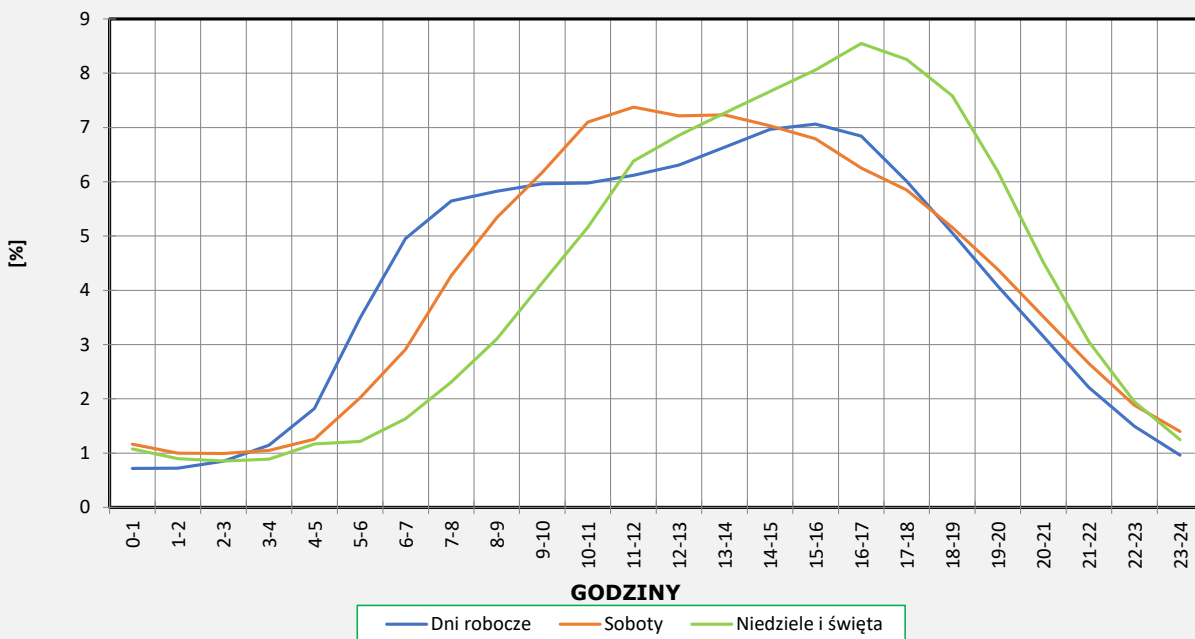
Miejscowość: Pająków
Odcinek: Zwoleń-Anielin
Typ stacji: 8+1

Rok: 2025
Numer drogi: 12
Oddział: Lublin

Ruch ogółem

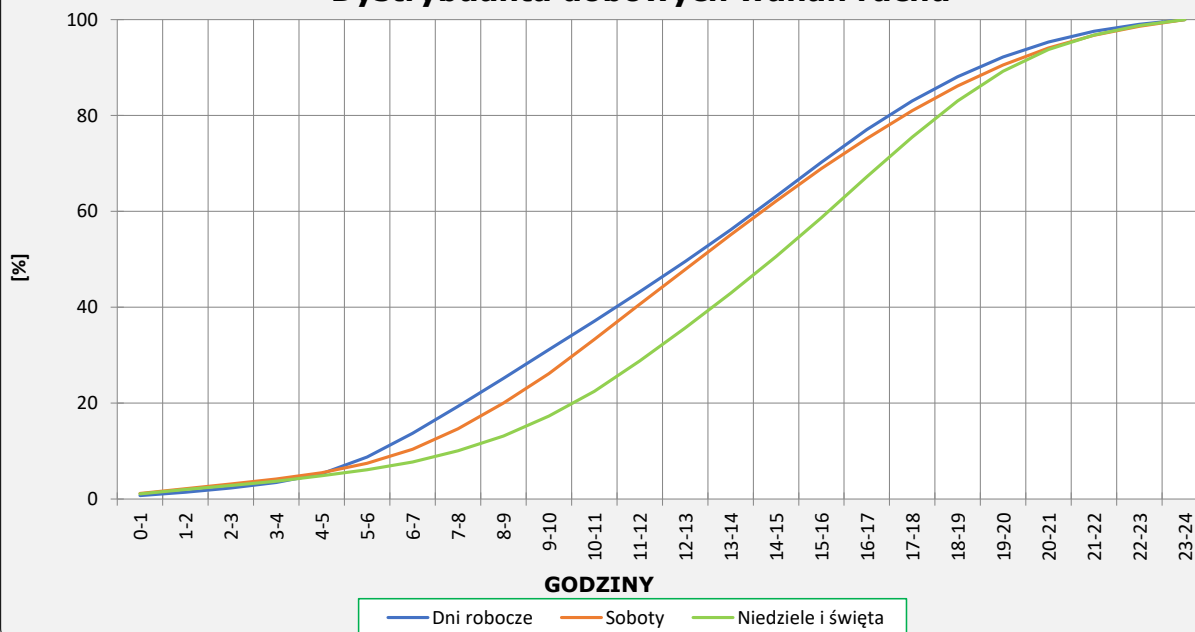
R03_03-1_06063_2025

Dobowe wahania ruchu



R03_03-2_06063_2025

Dystrybuanta dobowych wahań ruchu



Uśrednione dobowe rozkłady ruchu dla wybranych dni tygodnia, dla pojazdów lekkich i ciężkich



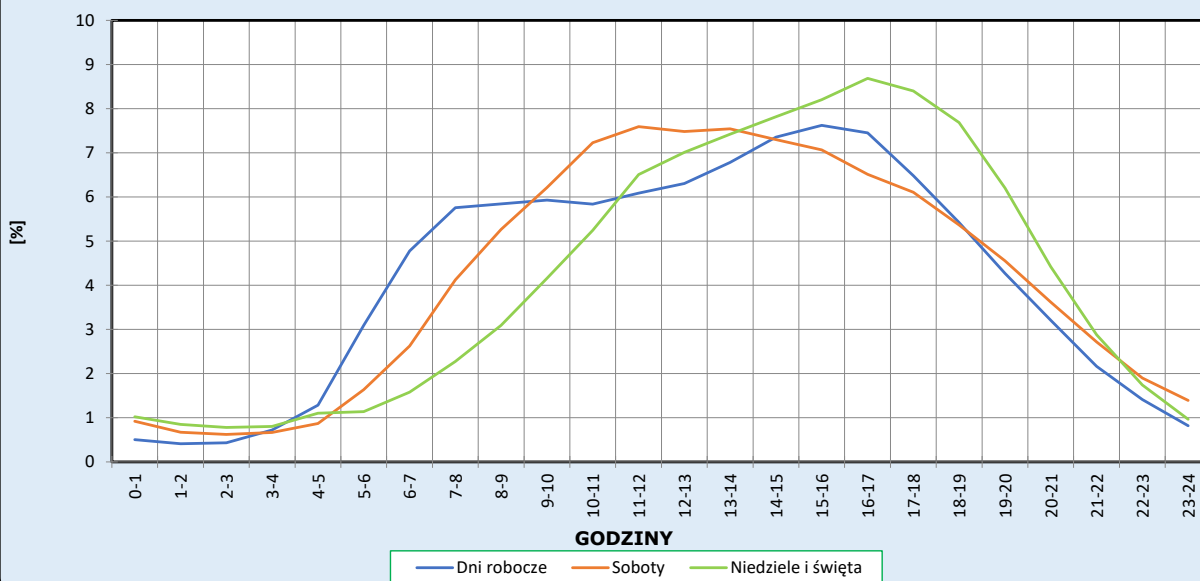
Stacja nr 06063

Miejscowość: Pająków
 Odcinek: Zwoleń-Anielin
 Typ stacji: 8+1

Rok: 2025
 Numer drogi: 12
 Oddział: Lublin

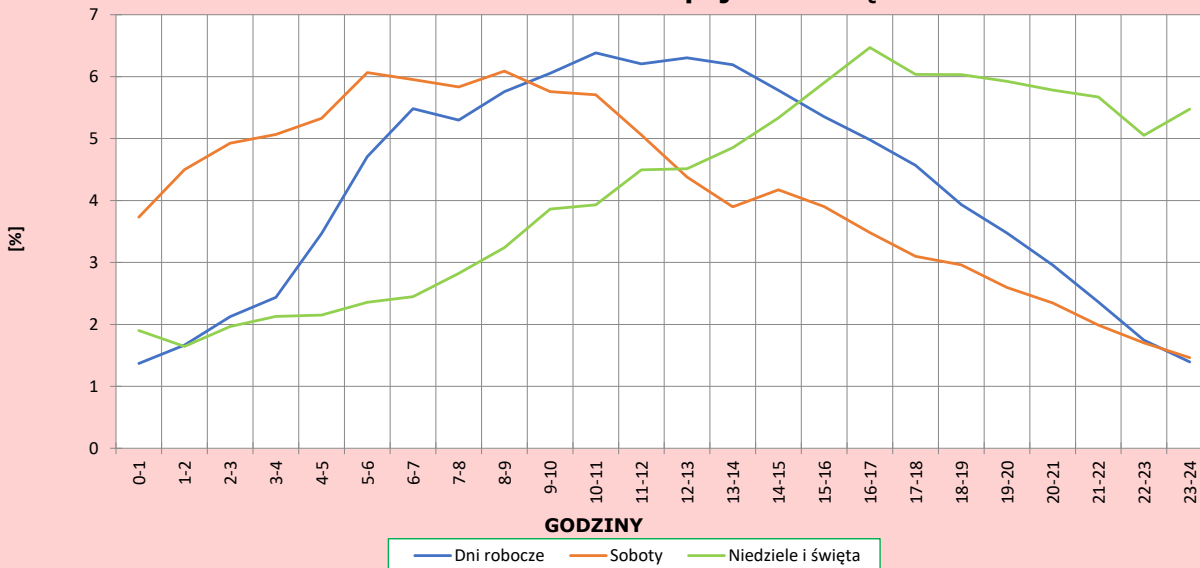
R03_04-1_06063_2025

Dobowe wahania ruchu pojazdów lekkich



R03_04-2_06063_2025

Dobowe wahania ruchu pojazdów ciężkich



Analiza ruchu pojazdów ogółem w poszczególnych dniach tygodnia dla każdego miesiąca, w podziale na kierunki ruchu



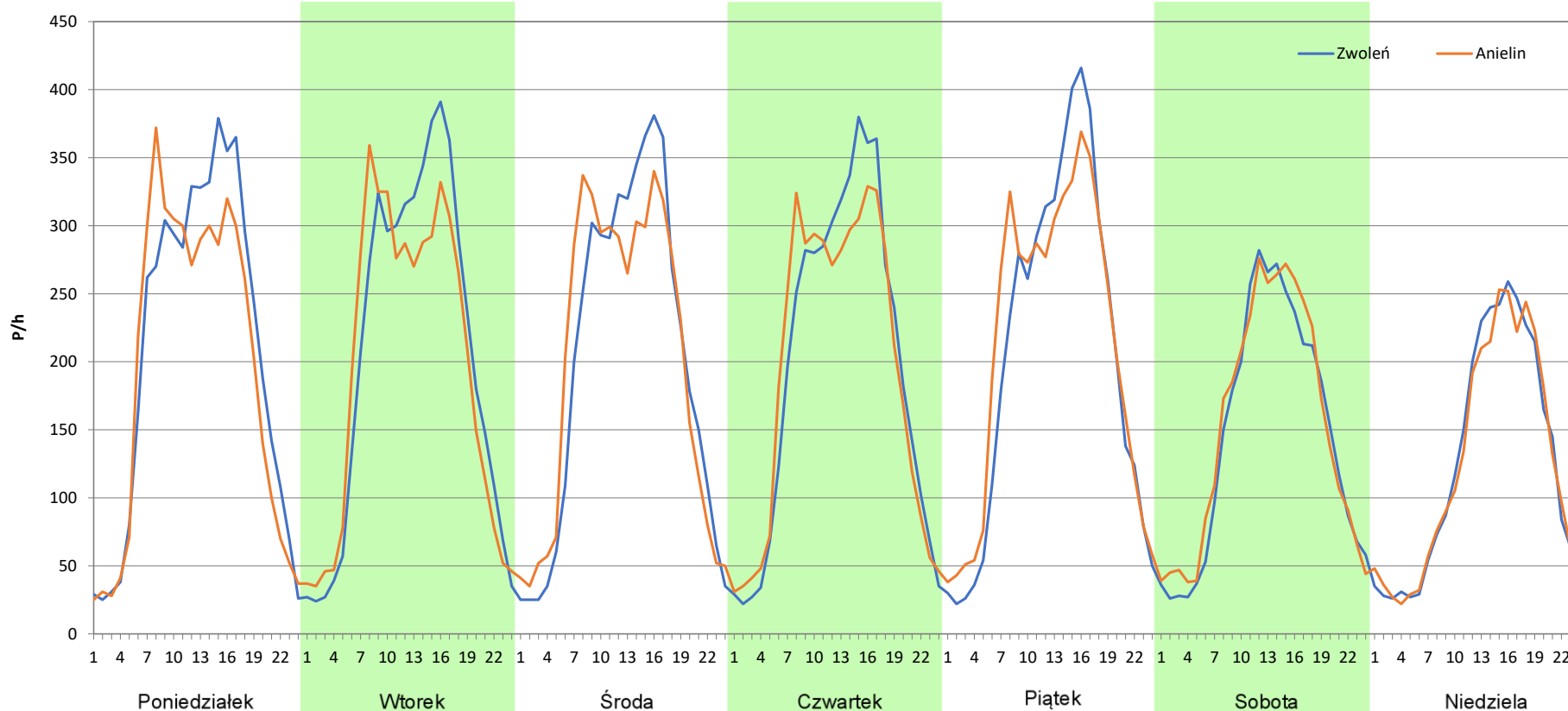
Stacja nr 06063

Miejscowość: Pajaków
Odcinek: Zwoleń-Anielin
Typ stacji: 8+1
Miesiąc: Styczeń


Rok: 2025
Numer drogi: 12
Oddział: Lublin

R03_07-1_06063_2025

Dzień tygodnia	Poniedziałek		Wtorek		Środa		Czwartek		Piątek		Sobota		Niedziela	
Kierunek	Zwoleń	Anielin	Zwoleń	Anielin	Zwoleń	Anielin	Zwoleń	Anielin	Zwoleń	Anielin	Zwoleń	Anielin	Zwoleń	Anielin
SDR	4941	4635	4887	4689	4749	4778	4701	4633	4877	5017	3492	3622	3012	2987
Razem	9576		9576		9527		9334		9894		7114		5999	
Podział procentowy	51,60%	48,40%	51,03%	48,97%	49,85%	50,15%	50,36%	49,64%	49,29%	50,71%	49,09%	50,91%	50,21%	49,79%



Analiza ruchu pojazdów ogółem w poszczególnych dniach tygodnia dla każdego miesiąca, w podziale na kierunki ruchu

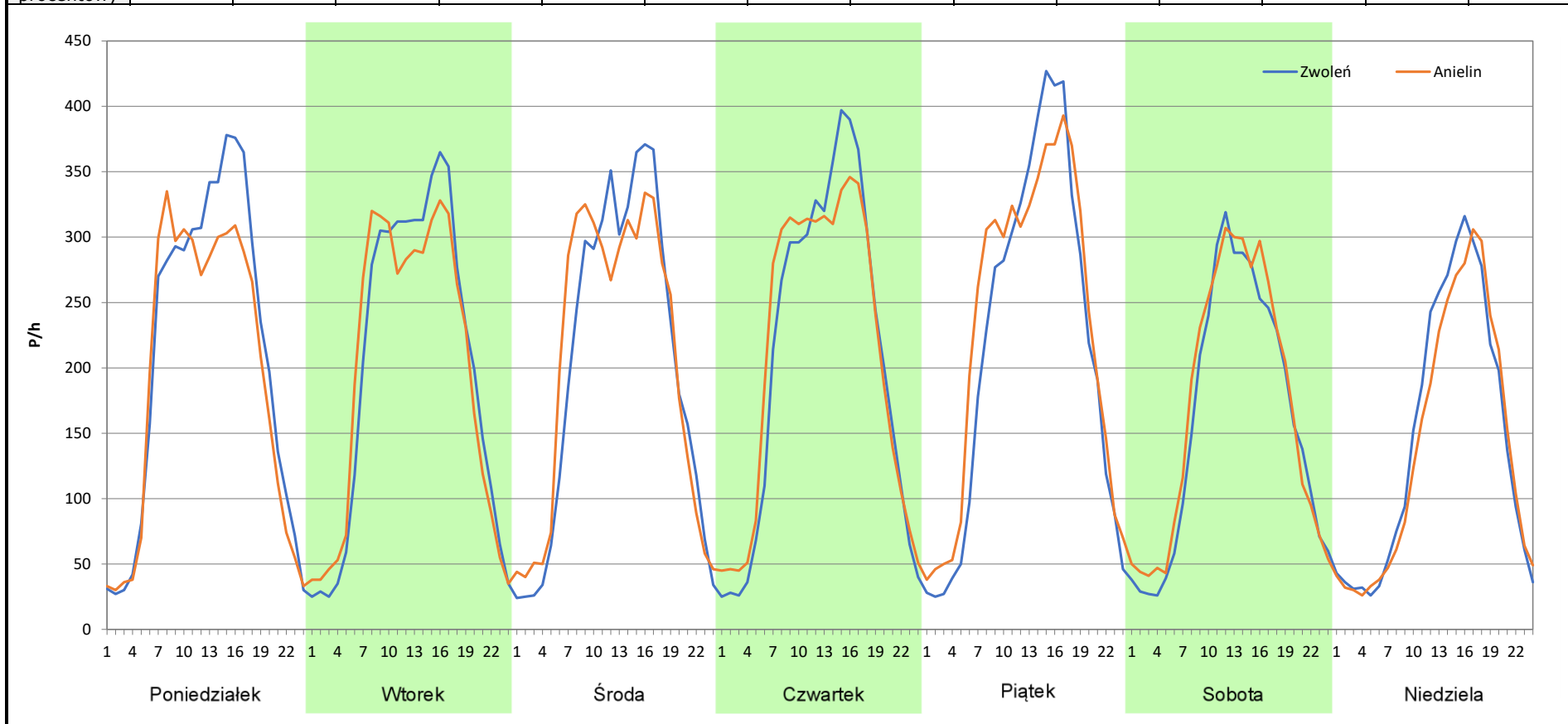
 **Generalna Dyrekcja Dróg Krajowych i Autostrad**

Stacja nr 06063

Miejscowość:	Pająków	Rok:	2025
Odcinek:	Zwoleń-Anielin	Numer drogi:	12
Typ stacji:	8+1	Oddział:	Lublin
Miesiąc:	Luty		

R03_07-2_06063_2025

Dzień tygodnia	Poniedziałek		Wtorek		Środa		Czwartek		Piątek		Sobota		Niedziela	
	Zwoleń	Anielin	Zwoleń	Anielin	Zwoleń	Anielin	Zwoleń	Anielin	Zwoleń	Anielin	Zwoleń	Anielin	Zwoleń	Anielin
SDR	4988	4605	4762	4700	4786	4861	4946	5046	5154	5508	3838	4050	3466	3320
Razem	9593		9462		9647		9992		10662		7888		6786	
Podział procentowy	52,00%	48,00%	50,33%	49,67%	49,61%	50,39%	49,50%	50,50%	48,34%	51,66%	48,66%	51,34%	51,08%	48,92%



Analiza ruchu pojazdów ogółem w poszczególnych dniach tygodnia dla każdego miesiąca, w podziale na kierunki ruchu



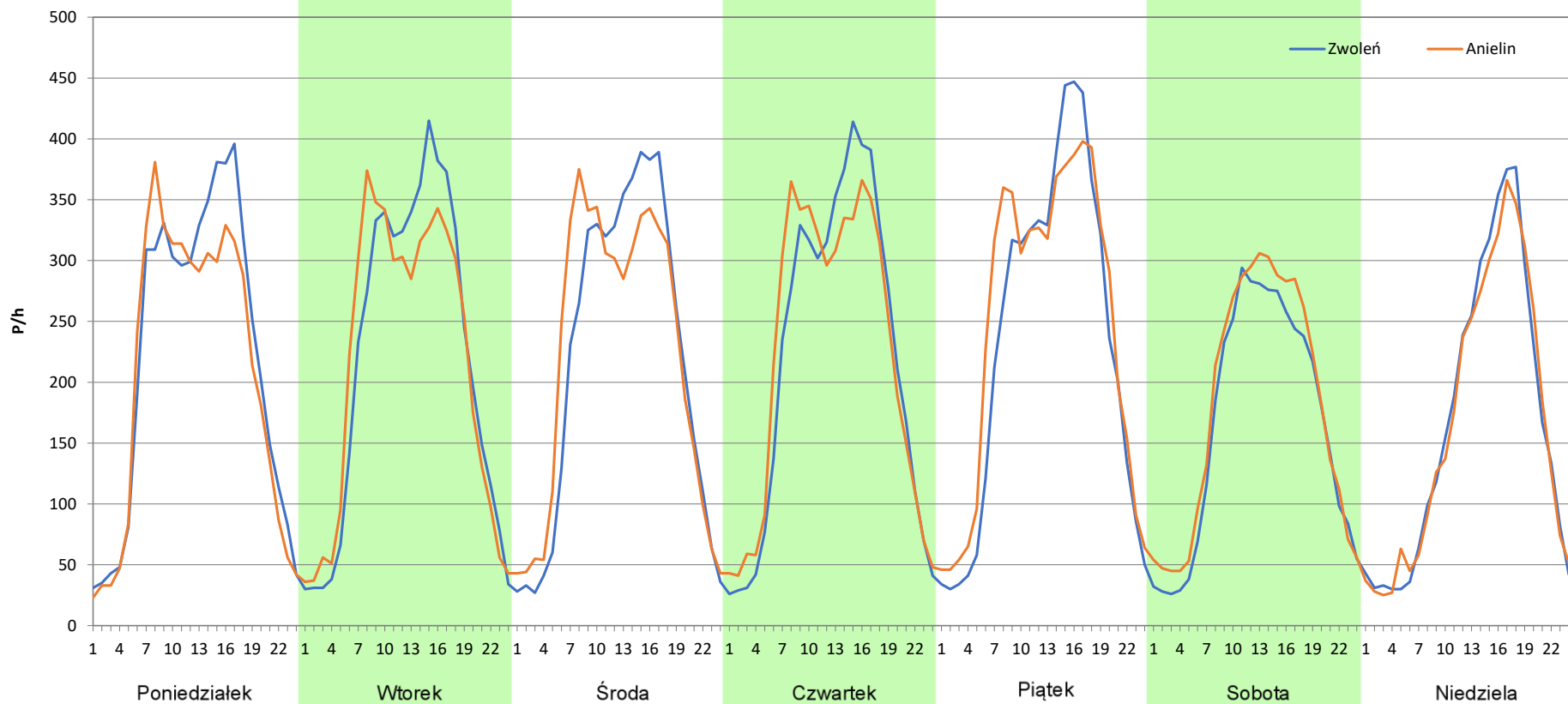
Stacja nr 06063

Miejscowość: Pajaków
Odcinek: Zwoleń-Anielin
Typ stacji: 8+1
Miesiąc: Marzec

Rok: 2025
Numer drogi: 12
Oddział: Lublin

R03_07-3_06063_2025

Dzień tygodnia	Poniedziałek		Wtorek		Środa		Czwartek		Piątek		Sobota		Niedziela	
Kierunek	Zwoleń	Anielin	Zwoleń	Anielin	Zwoleń	Anielin	Zwoleń	Anielin	Zwoleń	Anielin	Zwoleń	Anielin	Zwoleń	Anielin
SDR	5272	4969	5178	5121	5159	5261	5252	5309	5526	5893	3932	4289	3998	3924
Razem	10241		10299		10420		10561		11419		8221		7922	
Podział procentowy	51,48%	48,52%	50,28%	49,72%	49,51%	50,49%	49,73%	50,27%	48,39%	51,61%	47,83%	52,17%	50,47%	49,53%



Analiza ruchu pojazdów ogółem w poszczególnych dniach tygodnia dla każdego miesiąca, w podziale na kierunki ruchu



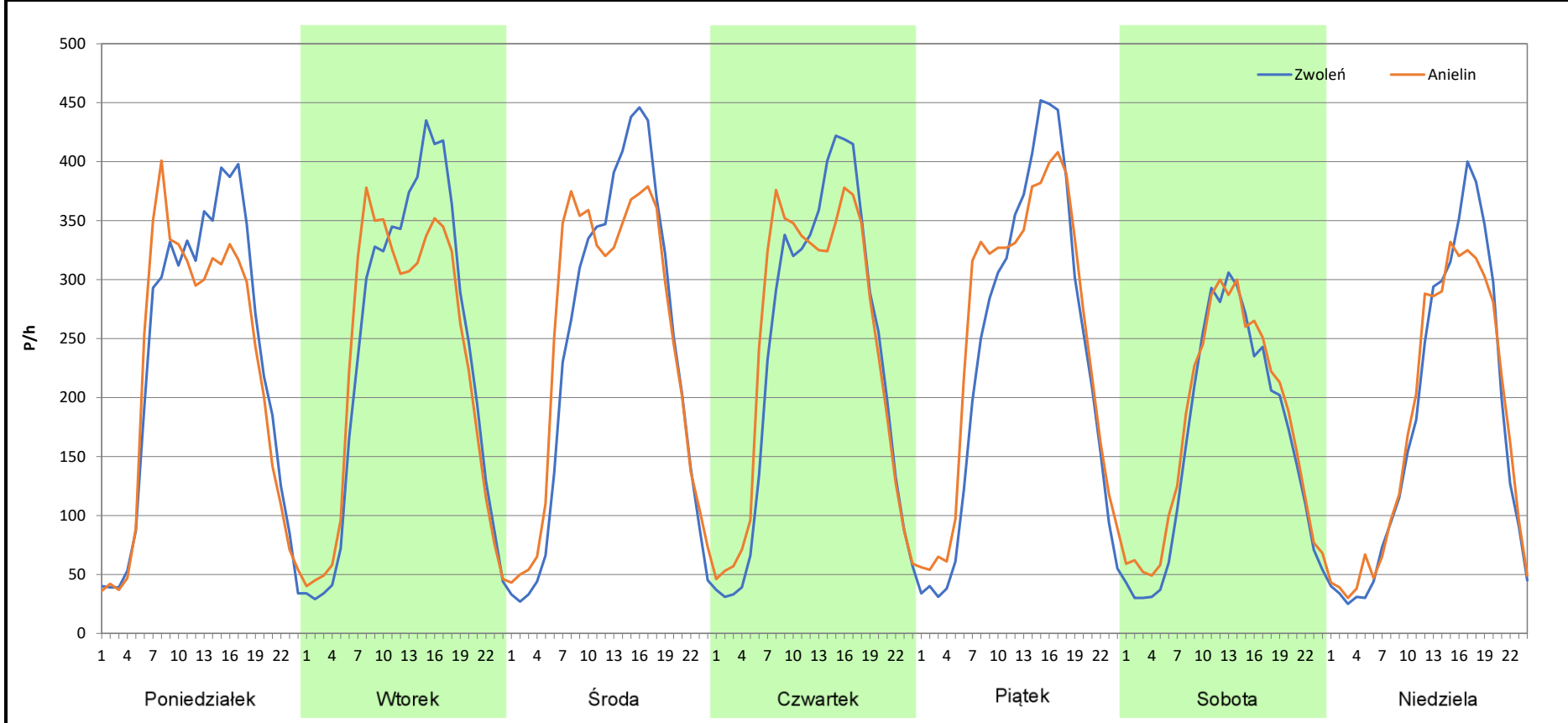
Stacja nr 06063

Miejscowość: Pajaków
Odcinek: Zwoleń-Anielin
Typ stacji: 8+1
Miesiąc: Kwiecień

Rok: 2025
Numer drogi: 12
Oddział: Lublin

R03_07-4_06063_2025

Dzień tygodnia	Poniedziałek		Wtorek		Środa		Czwartek		Piątek		Sobota		Niedziela	
	Zwoleń	Anielin	Zwoleń	Anielin	Zwoleń	Anielin	Zwoleń	Anielin	Zwoleń	Anielin	Zwoleń	Anielin	Zwoleń	Anielin
Kierunek	5491	5227	5634	5411	5713	5875	5575	5707	5616	6001	3844	4151	4218	4182
Razem	10718		11045		11588		11282		11617		7995		8400	
Podział procentowy	51,23%	48,77%	51,01%	48,99%	49,30%	50,70%	49,41%	50,59%	48,34%	51,66%	48,08%	51,92%	50,21%	49,79%



Analiza ruchu pojazdów ogółem w poszczególnych dniach tygodnia dla każdego miesiąca, w podziale na kierunki ruchu



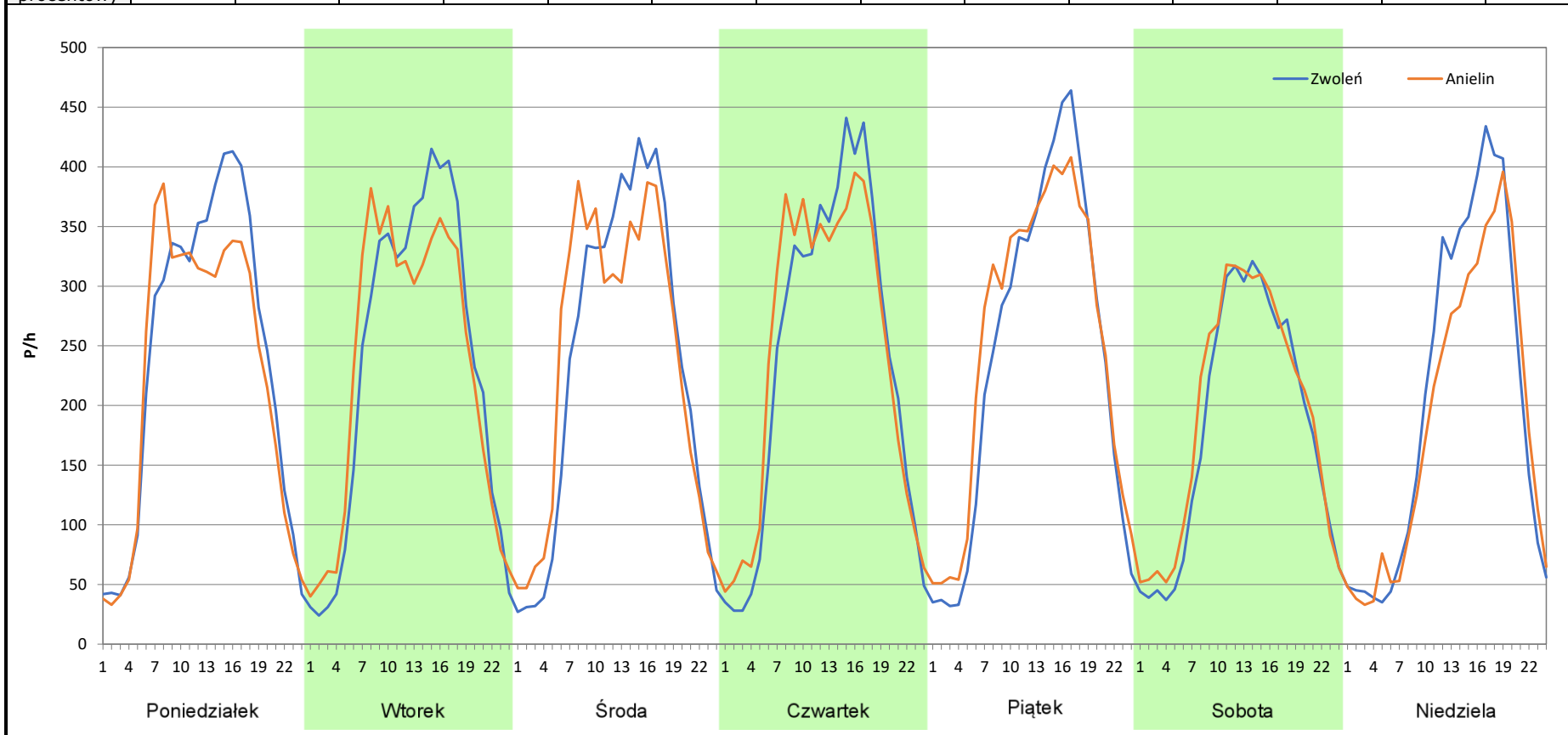
Stacja nr 06063

Miejscowość: Pajaków
Odcinek: Zwoleń-Anielin
Typ stacji: 8+1
Miesiąc: Maj

Rok: 2025
Numer drogi: 12
Oddział: Lublin

R03_07-5_06063_2025

Dzień tygodnia	Poniedziałek		Wtorek		Środa		Czwartek		Piątek		Sobota		Niedziela	
Kierunek	Zwoleń	Anielin	Zwoleń	Anielin	Zwoleń	Anielin	Zwoleń	Anielin	Zwoleń	Anielin	Zwoleń	Anielin	Zwoleń	Anielin
SDR	5734	5379	5556	5496	5575	5679	5681	5815	5740	6019	4341	4588	4862	4458
Razem	11113		11052		11254		11496		11759		8929		9320	
Podział procentowy	51,60%	48,40%	50,27%	49,73%	49,54%	50,46%	49,42%	50,58%	48,81%	51,19%	48,62%	51,38%	52,17%	47,83%



Analiza ruchu pojazdów ogółem w poszczególnych dniach tygodnia dla każdego miesiąca, w podziale na kierunki ruchu



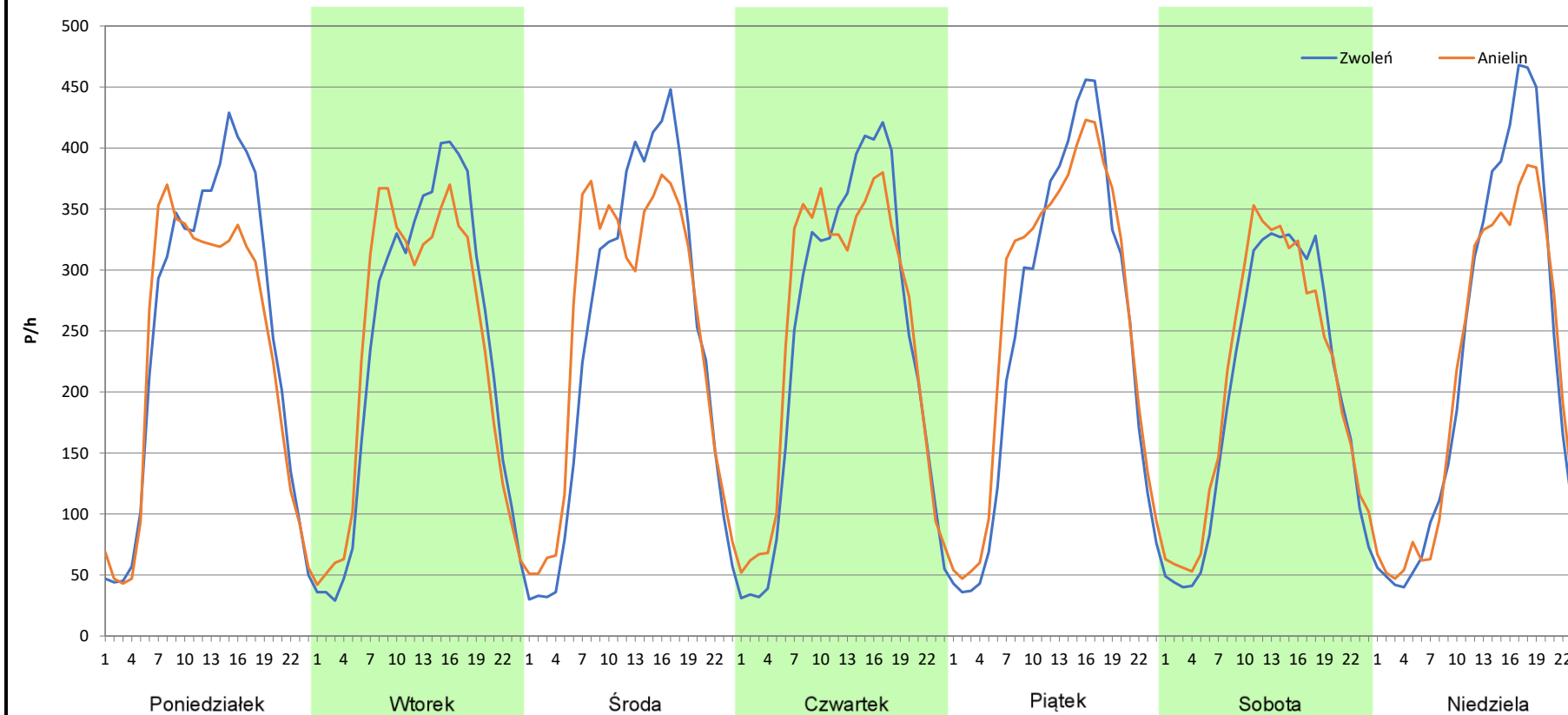
Stacja nr 06063

Miejscowość: Pajaków
Odcinek: Zwoleń-Anielin
Typ stacji: 8+1
Miesiąc: Czerwiec

Rok: 2025
Numer drogi: 12
Oddział: Lublin

R03_07-6_06063_2025

Dzień tygodnia	Poniedziałek		Wtorek		Środa		Czwartek		Piątek		Sobota		Niedziela	
Kierunek	Zwoleń	Anielin	Zwoleń	Anielin	Zwoleń	Anielin	Zwoleń	Anielin	Zwoleń	Anielin	Zwoleń	Anielin	Zwoleń	Anielin
SDR	5895	5475	5611	5550	5791	5943	5719	5868	5929	6252	4758	4949	5249	4990
Razem	11370		11161		11734		11587		12181		9707		10239	
Podział procentowy	51,85%	48,15%	50,27%	49,73%	49,35%	50,65%	49,36%	50,64%	48,67%	51,33%	49,02%	50,98%	51,26%	48,74%



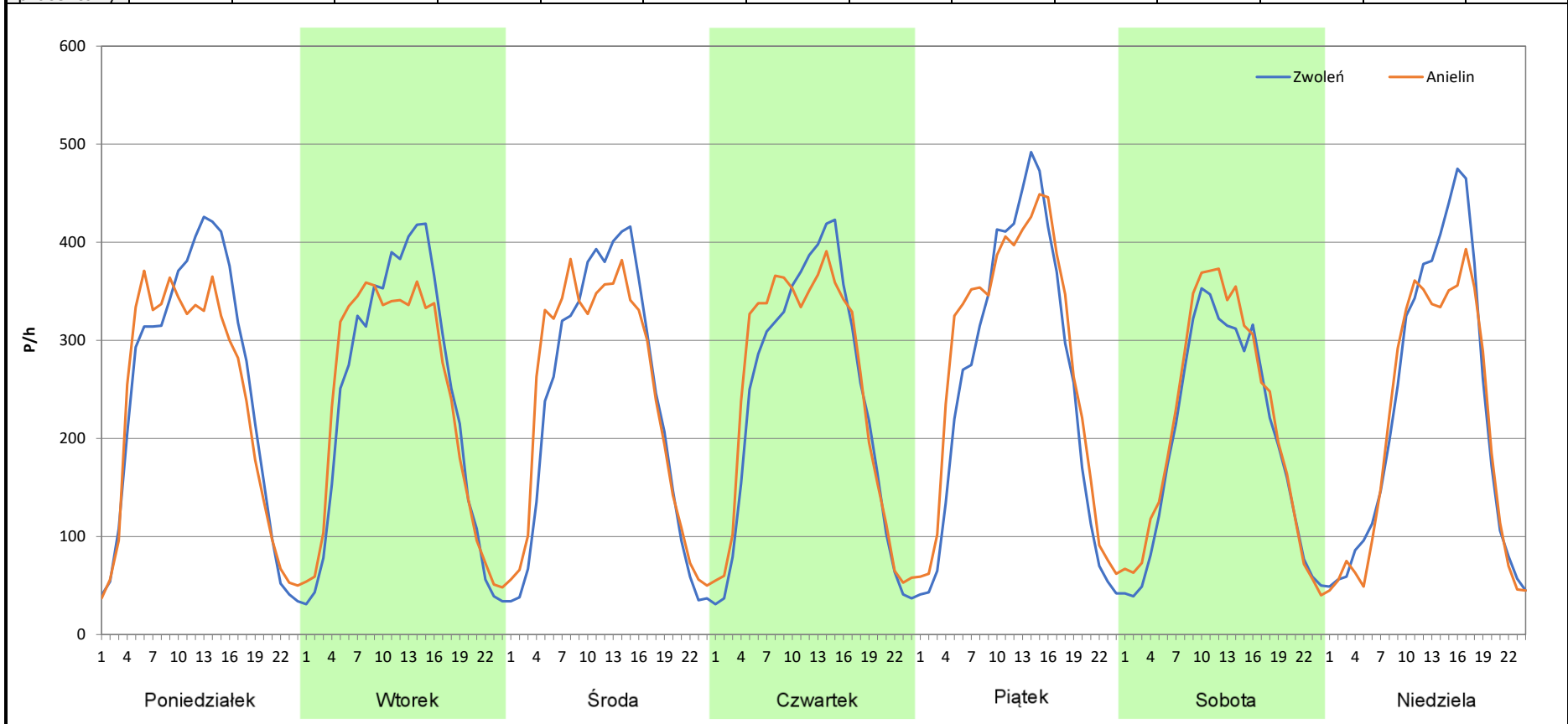
Analiza ruchu pojazdów ogółem w poszczególnych dniach tygodnia dla każdego miesiąca, w podziale na kierunki ruchu

 **Generalna Dyrekcja Dróg Krajowych i Autostrad**

Stacja nr 06063

Miejscowość:	Pająków	Rok:	2025
Odcinek:	Zwoleń-Anielin	Numer drogi:	12
Typ stacji:	8+1	Oddział:	Lublin
Miesiąc:	Lipiec	<i>R03_07-7_06063_2025</i>	

Dzień tygodnia	Poniedziałek		Wtorek		Środa		Czwartek		Piątek		Sobota		Niedziela	
	Zwoleń	Anielin	Zwoleń	Anielin	Zwoleń	Anielin	Zwoleń	Anielin	Zwoleń	Anielin	Zwoleń	Anielin	Zwoleń	Anielin
SDR	5971	5610	5707	5650	5638	5812	5701	5919	6162	6702	4714	5083	5371	4965
Razem	11581		11357		11450		11620		12864		9797		10336	
Podział procentowy	51,56%	48,44%	50,25%	49,75%	49,24%	50,76%	49,06%	50,94%	47,90%	52,10%	48,12%	51,88%	51,96%	48,04%



Analiza ruchu pojazdów ogółem w poszczególnych dniach tygodnia dla każdego miesiąca, w podziale na kierunki ruchu



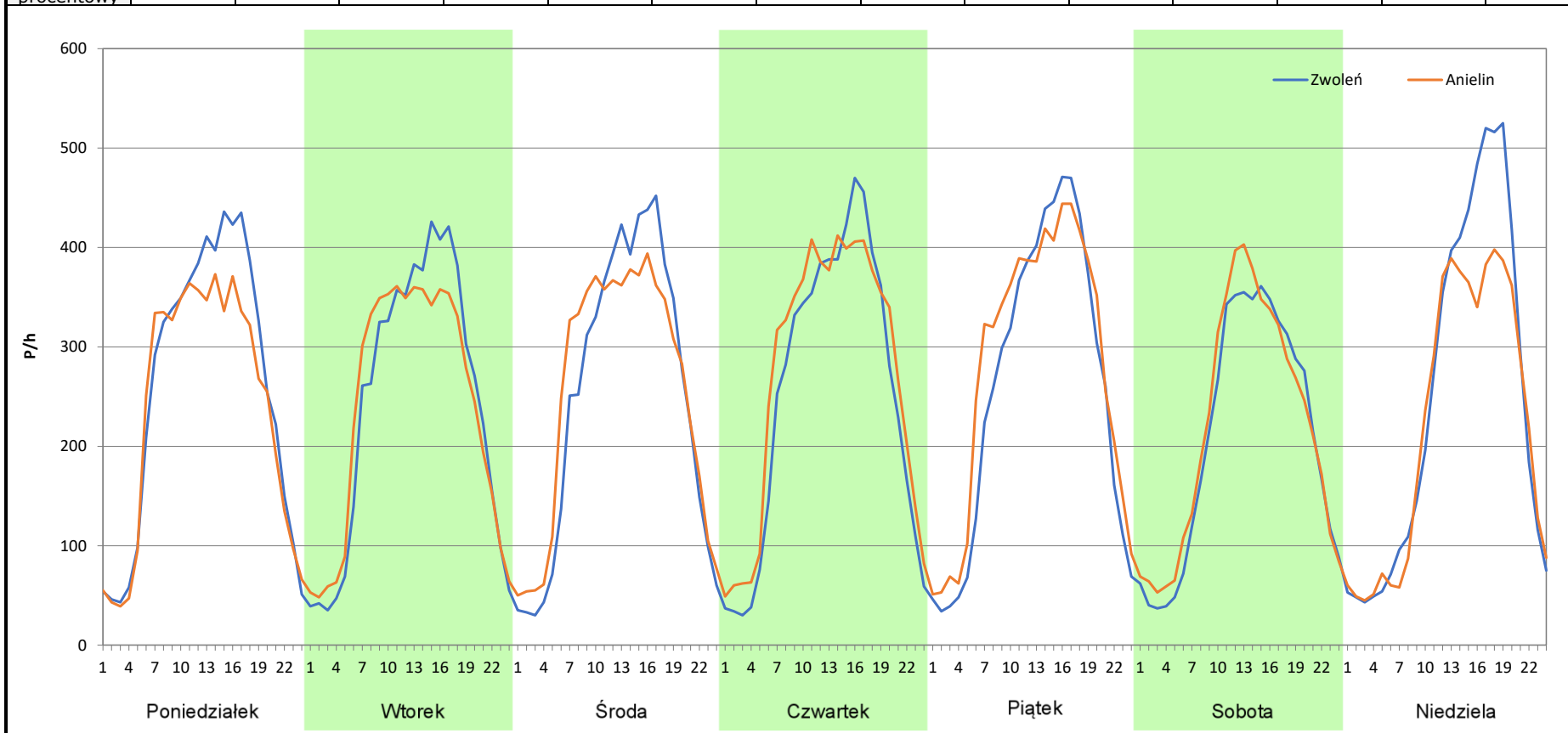
Stacja nr 06063

Miejscowość: Pajaków
Odcinek: Zwoleń-Anielin
Typ stacji: 8+1
Miesiąc: Sierpień

Rok: 2025
Numer drogi: 12
Oddział: Lublin

R03_07-8_06063_2025

Dzień tygodnia	Poniedziałek		Wtorek		Środa		Czwartek		Piątek		Sobota		Niedziela	
Kierunek	Zwoleń	Anielin	Zwoleń	Anielin	Zwoleń	Anielin	Zwoleń	Anielin	Zwoleń	Anielin	Zwoleń	Anielin	Zwoleń	Anielin
SDR	6158	5694	5757	5712	5931	6070	6036	6486	6156	6665	4962	5207	5871	5263
Razem	11852		11469		12001		12522		12821		10169		11134	
Podział procentowy	51,96%	48,04%	50,20%	49,80%	49,42%	50,58%	48,20%	51,80%	48,01%	51,99%	48,80%	51,20%	52,73%	47,27%



Analiza ruchu pojazdów ogółem w poszczególnych dniach tygodnia dla każdego miesiąca, w podziale na kierunki ruchu



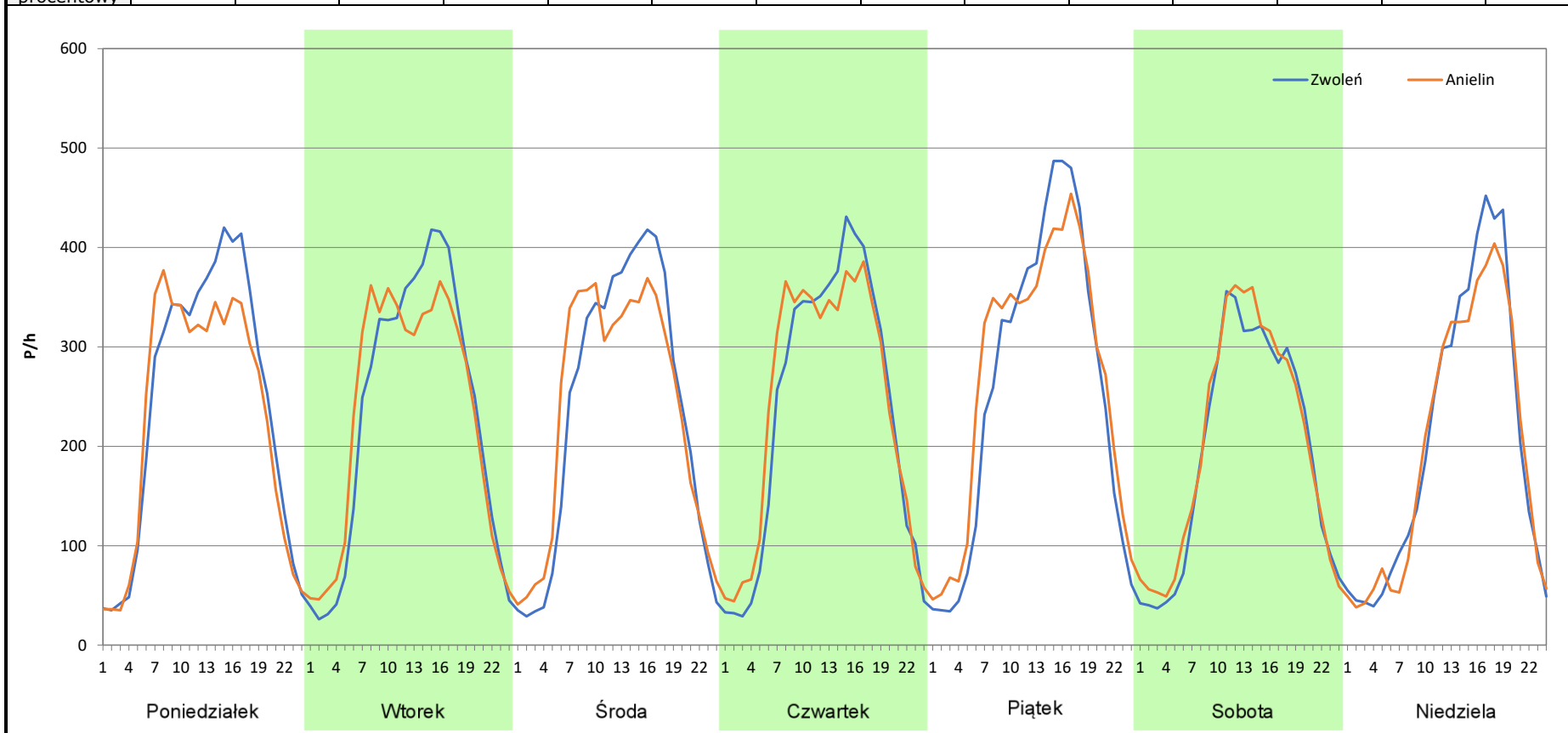
Stacja nr 06063

Miejscowość: Pajaków
Odcinek: Zwoleń-Anielin
Typ stacji: 8+1
Miesiąc: Wrzesień

Rok: 2025
Numer drogi: 12
Oddział: Lublin

R03_07-9_06063_2025

Dzień tygodnia	Poniedziałek		Wtorek		Środa		Czwartek		Piątek		Sobota		Niedziela	
	Zwoleń	Anielin	Zwoleń	Anielin	Zwoleń	Anielin	Zwoleń	Anielin	Zwoleń	Anielin	Zwoleń	Anielin	Zwoleń	Anielin
SDR	5777	5445	5529	5523	5613	5643	5641	5783	6145	6456	4646	4842	4913	4731
Razem	11222		11052		11256		11424		12601		9488		9644	
Podział procentowy	51,48%	48,52%	50,03%	49,97%	49,87%	50,13%	49,38%	50,62%	48,77%	51,23%	48,97%	51,03%	50,94%	49,06%



Analiza ruchu pojazdów ogółem w poszczególnych dniach tygodnia dla każdego miesiąca, w podziale na kierunki ruchu



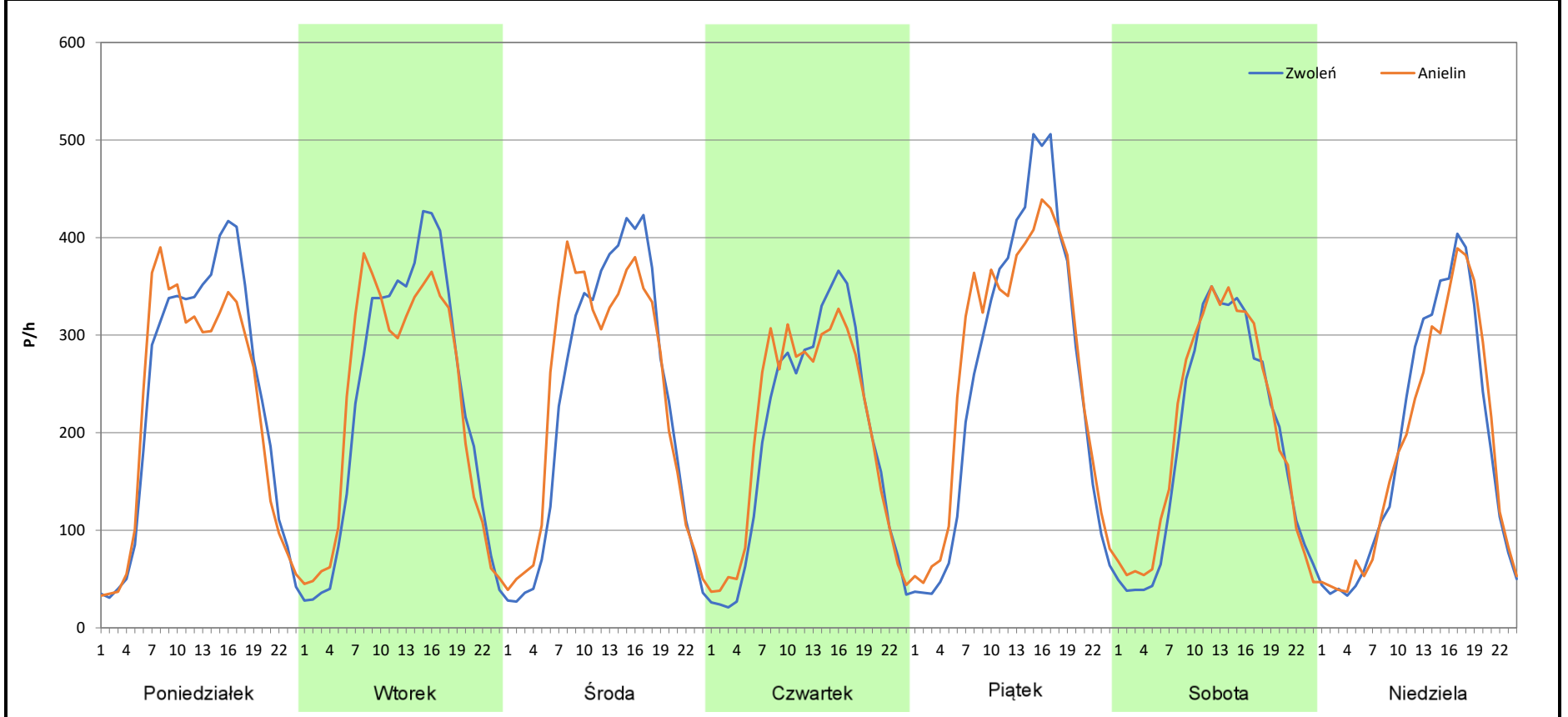
Stacja nr 06063

Miejscowość: Pajaków
Odcinek: Zwoleń-Anielin
Typ stacji: 8+1
Miesiąc: Październik

Rok: 2025
Numer drogi: 12
Oddział: Lublin

R03_07-10_06063_2025

Dzień tygodnia	Poniedziałek		Wtorek		Środa		Czwartek		Piątek		Sobota		Niedziela	
	Zwoleń	Anielin	Zwoleń	Anielin	Zwoleń	Anielin	Zwoleń	Anielin	Zwoleń	Anielin	Zwoleń	Anielin	Zwoleń	Anielin
Kierunek	5605	5322	5473	5424	5490	5649	4596	4728	6141	6369	4525	4741	4413	4342
SDR														
Razem	10927		10897		11139		9324		12510		9266		8755	
Podział procentowy	51,29%	48,71%	50,22%	49,78%	49,29%	50,71%	49,29%	50,71%	49,09%	50,91%	48,83%	51,17%	50,41%	49,59%



Analiza ruchu pojazdów ogółem w poszczególnych dniach tygodnia dla każdego miesiąca, w podziale na kierunki ruchu



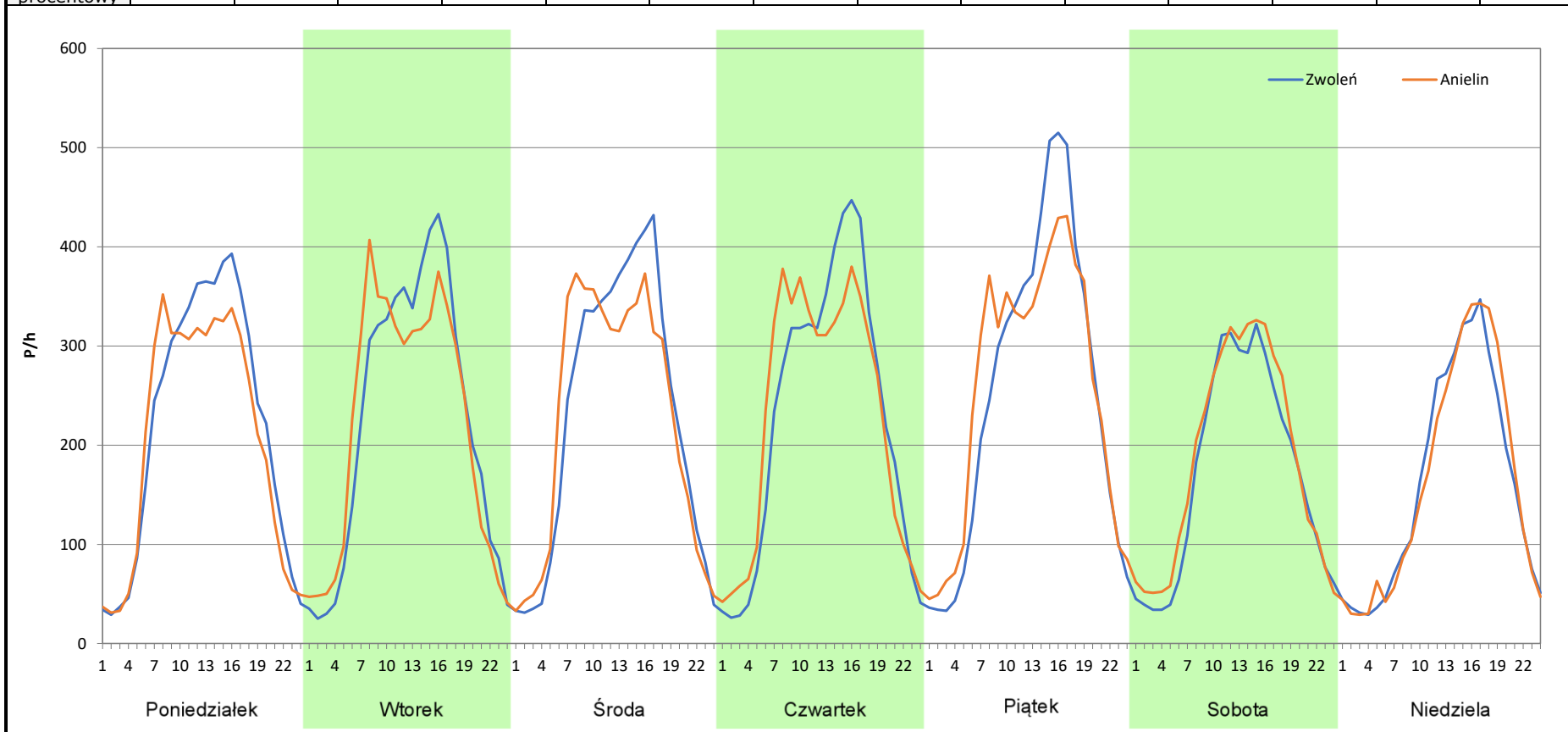
Stacja nr 06063

Miejscowość: Pajaków
Odcinek: Zwoleń-Anielin
Typ stacji: 8+1
Miesiąc: Listopad

Rok: 2025
Numer drogi: 12
Oddział: Lublin

R03_07-11_06063_2025

Dzień tygodnia	Poniedziałek		Wtorek		Środa		Czwartek		Piątek		Sobota		Niedziela	
	Zwoleń	Anielin	Zwoleń	Anielin	Zwoleń	Anielin	Zwoleń	Anielin	Zwoleń	Anielin	Zwoleń	Anielin	Zwoleń	Anielin
SDR	5248	4933	5358	5290	5484	5398	5437	5455	6025	6124	4111	4433	3828	3873
Razem	10181		10648		10882		10892		12149		8544		7701	
Podział procentowy	51,55%	48,45%	50,32%	49,68%	50,40%	49,60%	49,92%	50,08%	49,59%	50,41%	48,12%	51,88%	49,71%	50,29%



Analiza ruchu pojazdów ogółem w poszczególnych dniach tygodnia dla każdego miesiąca, w podziale na kierunki ruchu



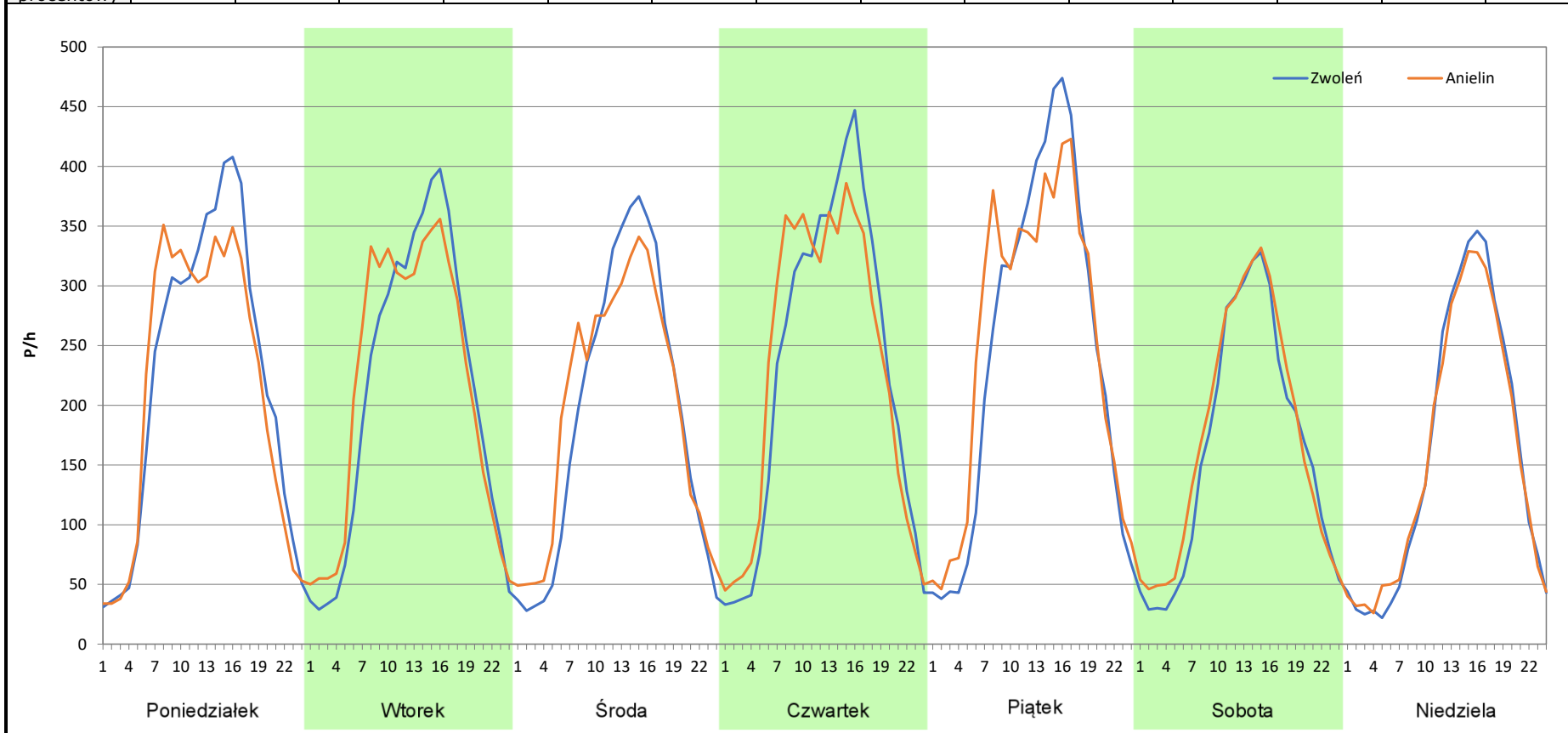
Stacja nr 06063

Miejscowość: Pajaków
Odcinek: Zwoleń-Anielin
Typ stacji: 8+1
Miesiąc: Grudzień

Rok: 2025
Numer drogi: 12
Oddział: Lublin

R03_07-12_06063_2025

Dzień tygodnia	Poniedziałek		Wtorek		Środa		Czwartek		Piątek		Sobota		Niedziela	
	Zwoleń	Anielin	Zwoleń	Anielin	Zwoleń	Anielin	Zwoleń	Anielin	Zwoleń	Anielin	Zwoleń	Anielin	Zwoleń	Anielin
Kierunek SDR	5300	5089	4997	5142	4562	4698	5472	5506	5798	6009	3884	4121	3767	3718
Razem	10389		10139		9260		10978		11807		8005		7485	
Podział procentowy	51,02%	48,98%	49,28%	50,72%	49,27%	50,73%	49,85%	50,15%	49,11%	50,89%	48,52%	51,48%	50,33%	49,67%



Analiza ruchu pojazdów ogółem w święta i dni okołoświąteczne, w podziale na kierunki ruchu NOWY ROK i Święto Trzech Króli



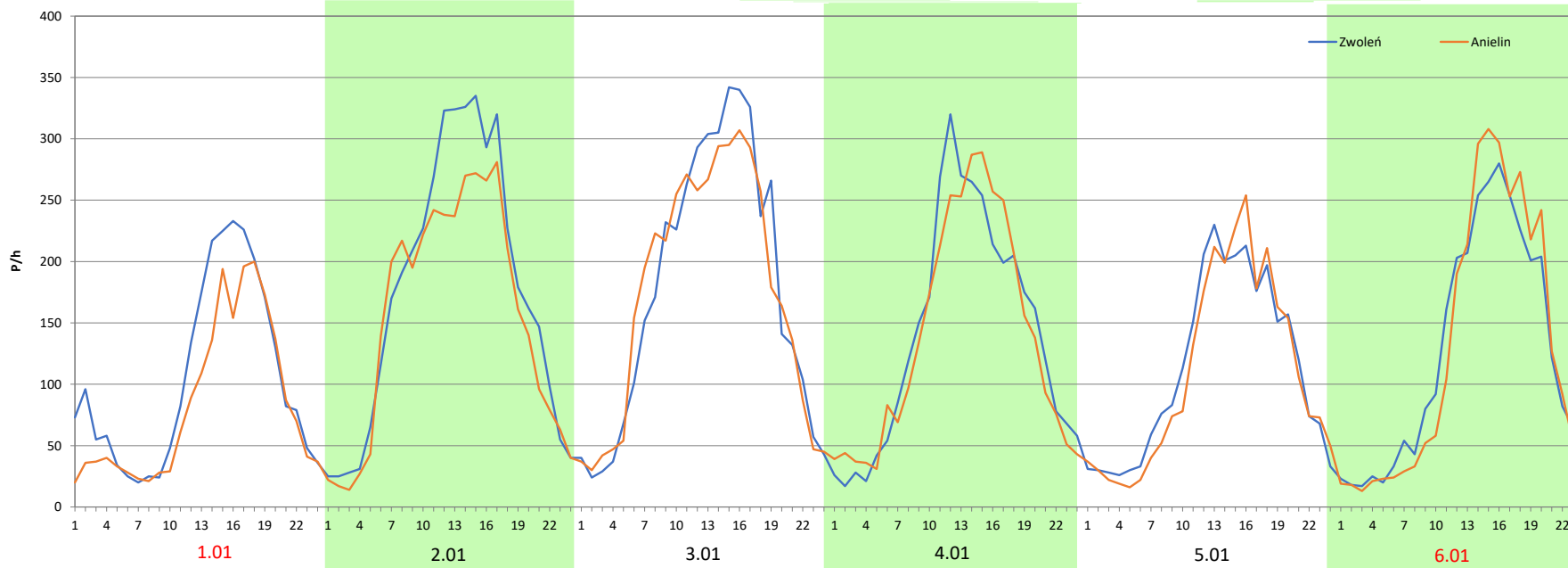
Stacja nr 06063

Miejscowość: Pajaków
 Odcinek: Zwoleń-Anielin
 Typ stacji: 8+1
 Miesiąc: Styczeń

Rok: 2025
 Numer drogi: 12
 Oddział: Lublin

R03_08-1_06063_2025

Data Dzień tygodnia	1.01 Środa		2.01 Czwartek		3.01 Piątek		4.01 Sobota		5.01 Niedziela		6.01 Poniedziałek	
Kierunek	Zwoleń	Anielin	Zwoleń	Anielin	Zwoleń	Anielin	Zwoleń	Anielin	Zwoleń	Anielin	Zwoleń	Anielin
Dobowy ruch	2498	1979	4185	3692	4199	3720	4206	3768	4194	3794	4156	3795
Razem	4477		7877		7919		7974		7988		7951	
Podział procentowy	55,80%	44,20%	53,13%	46,87%	53,02%	46,98%	52,75%	47,25%	52,50%	47,50%	52,27%	47,73%
Udział SDRR	43,36%		76,29%		76,70%		77,23%		77,37%		77,01%	





Analiza ruchu pojazdów ogółem w święta i dni okołoswiąteczne, w podziale na kierunki ruchu WIELKANOC

Stacja nr 06063

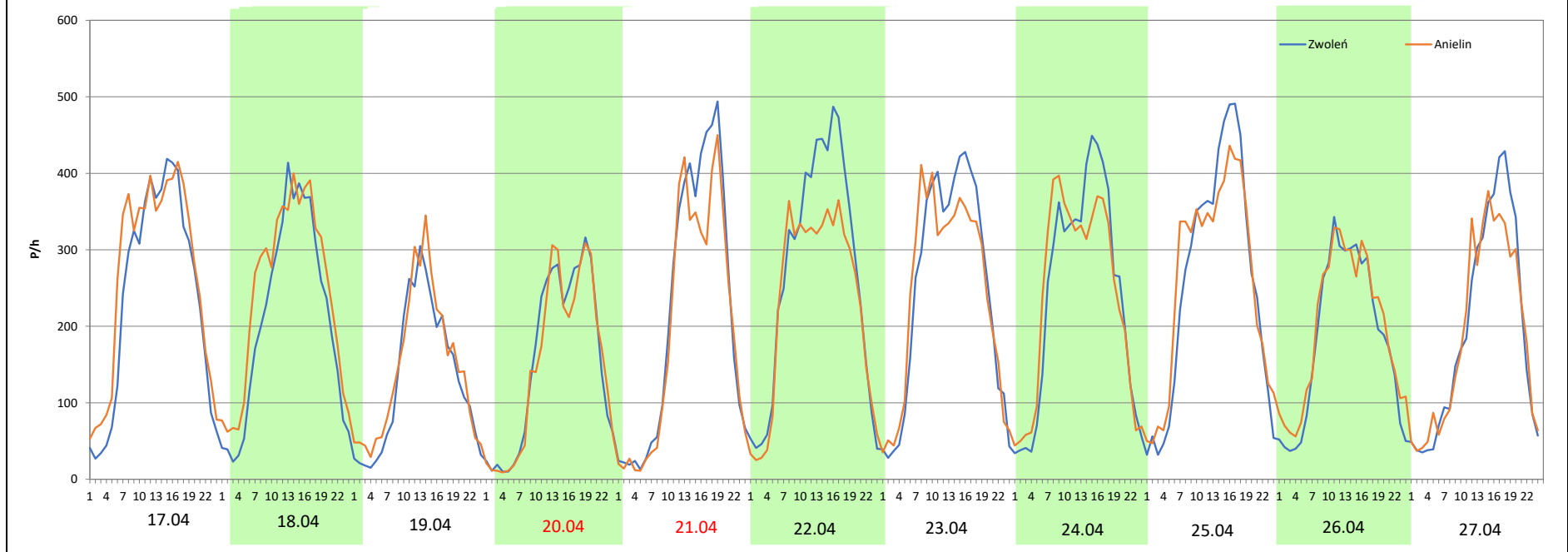
Miejscowość: Pająków
Odcinek: Zwoleń-Anielin
Typ stacji: 8+1
Miesiąc: Marzec / Kwiecień

Rok: 2025
Numer drogi: 12
Oddział: Lublin

R03_08-2_06063_2025

Data Dzień tygodnia	17.04 Czwartek		18.04 Piątek		19.04 Sobota		20.04 Niedziela		21.04 Poniedziałek		22.04 Wtorek		23.04 Środa	
Kierunek	Zwoleń	Anielin	Zwoleń	Anielin	Zwoleń	Anielin	Zwoleń	Anielin	Zwoleń	Anielin	Zwoleń	Anielin	Zwoleń	Anielin
Dobowy ruch	5699	6327	4982	5800	3134	3475	3691	3575	5144	4641	6375	5512	6348	5540
Razem	12026		10782		6609		7266		9785		11887		11888	
Podział procentowy	47,39%	52,61%	46,21%	53,79%	47,42%	52,58%	50,80%	49,20%	52,57%	47,43%	53,63%	46,37%	53,40%	46,60%
Udział SDRR	116,47%		104,43%		64,01%		70,37%		94,77%		115,13%		115,14%	

Data Dzień tygodnia	24.04 Czwartek		25.04 Piątek		26.04 Sobota		27.04 Niedziela	
Kierunek	Zwoleń	Anielin	Zwoleń	Anielin	Zwoleń	Anielin	Zwoleń	Anielin
Dobowy ruch	5701	5681	6119	6197	4360	4710	4653	4517
Razem	11382		12316		9070		9170	
Podział procentowy	50,09%	49,91%	49,68%	50,32%	48,07%	51,93%	50,74%	49,26%
Udział SDRR	110,24%		119,28%		87,85%		88,81%	



Analiza ruchu pojazdów ogółem w święta i dni okolicznościowe, w podziale na kierunki ruchu
1 - 3 MAJA



Stacja nr 06063

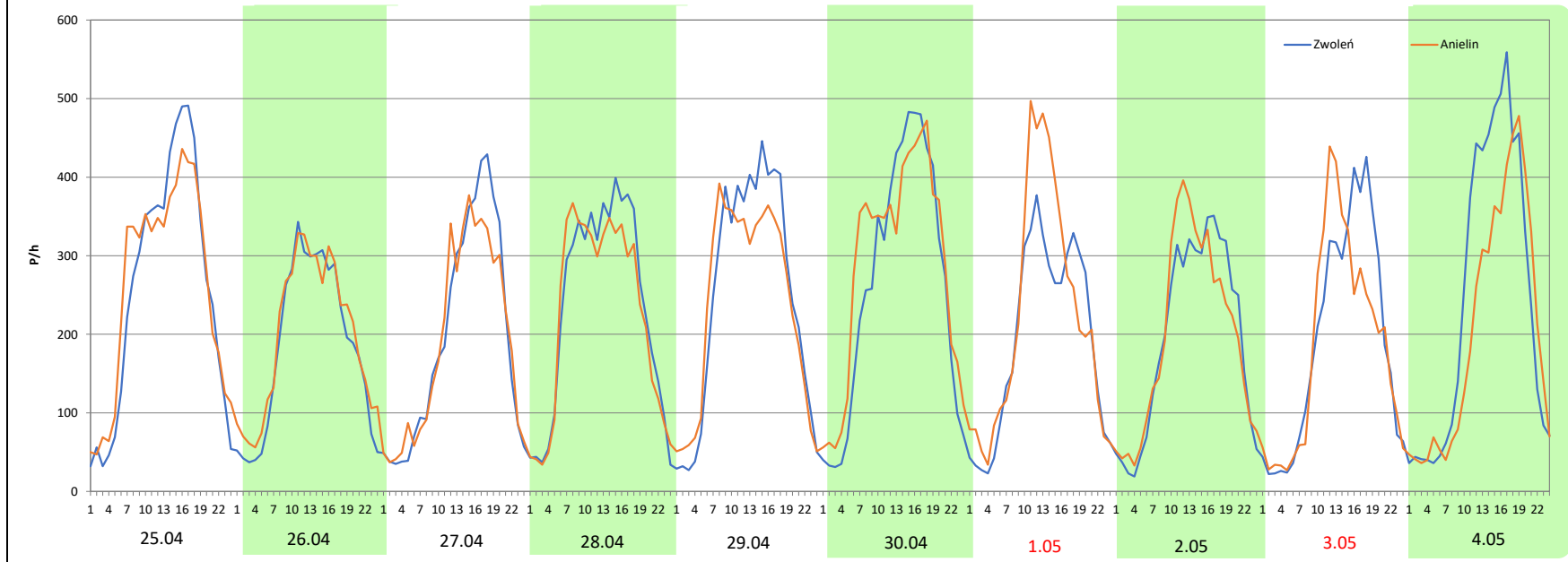
Miejscowość: Pająków
Odcinek: Zwoleń-Anielin
Typ stacji: 8+1
Miesiąc: Maj

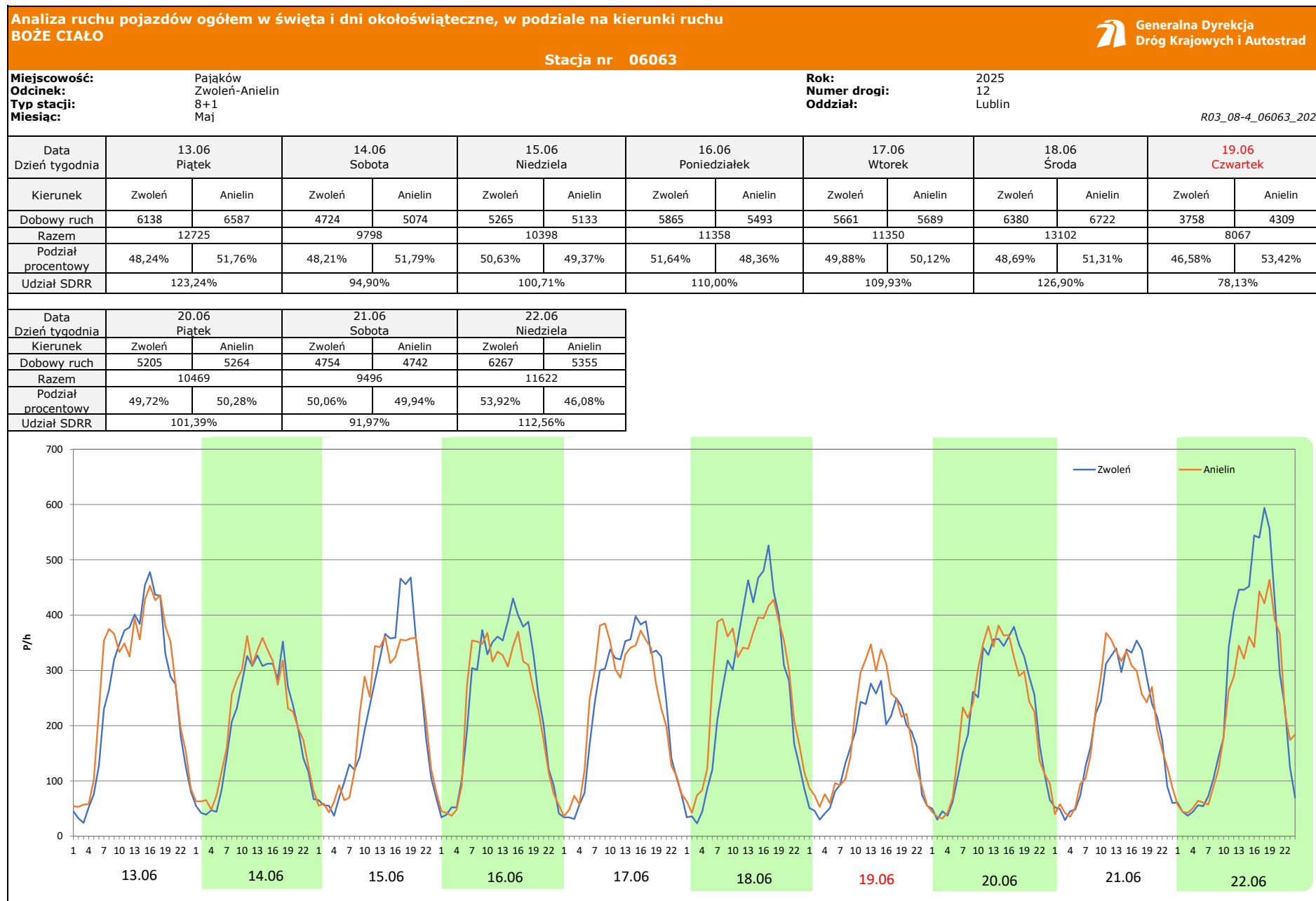
Rok: 2025
Numer drogi: 12
Oddział: Lublin

R03_08-3_06063_2025

Data Dzień tygodnia	25.04 Piątek		26.04 Sobota		27.04 Niedziela		28.04 Poniedziałek		29.04 Wtorek		30.04 Środa		1.05 Czwartek	
Kierunek	Zwoleń	Anielin	Zwoleń	Anielin	Zwoleń	Anielin	Zwoleń	Anielin	Zwoleń	Anielin	Zwoleń	Anielin	Zwoleń	Anielin
Dobowy ruch	6119	6197	4360	4710	4653	4517	5593	5350	5912	5677	6241	6815	4614	5276
Razem	12316		9070		9170		10943		11589		13056		9890	
Podział procentowy	49,68%	50,32%	48,07%	51,93%	50,74%	49,26%	51,11%	48,89%	51,01%	48,99%	47,80%	52,20%	46,65%	53,35%
Udział SDRR	119,28%		87,85%		88,81%		105,99%		112,24%		126,45%		95,79%	

Data Dzień tygodnia	2.05 Piątek		3.05 Sobota		4.05 Niedziela	
Kierunek	Zwoleń	Anielin	Zwoleń	Anielin	Zwoleń	Anielin
Dobowy ruch	4664	4716	4570	4367	5799	4874
Razem	9380		8937		10673	
Podział procentowy	49,72%	50,28%	51,14%	48,86%	54,33%	45,67%
Udział SDRR	90,85%		86,56%		103,37%	





Analiza ruchu pojazdów ogółem w święta i dni okołoswiąteczne, w podziale na kierunki ruchu
WNIEBOWZIĘCIE NMP



Stacja nr 06063

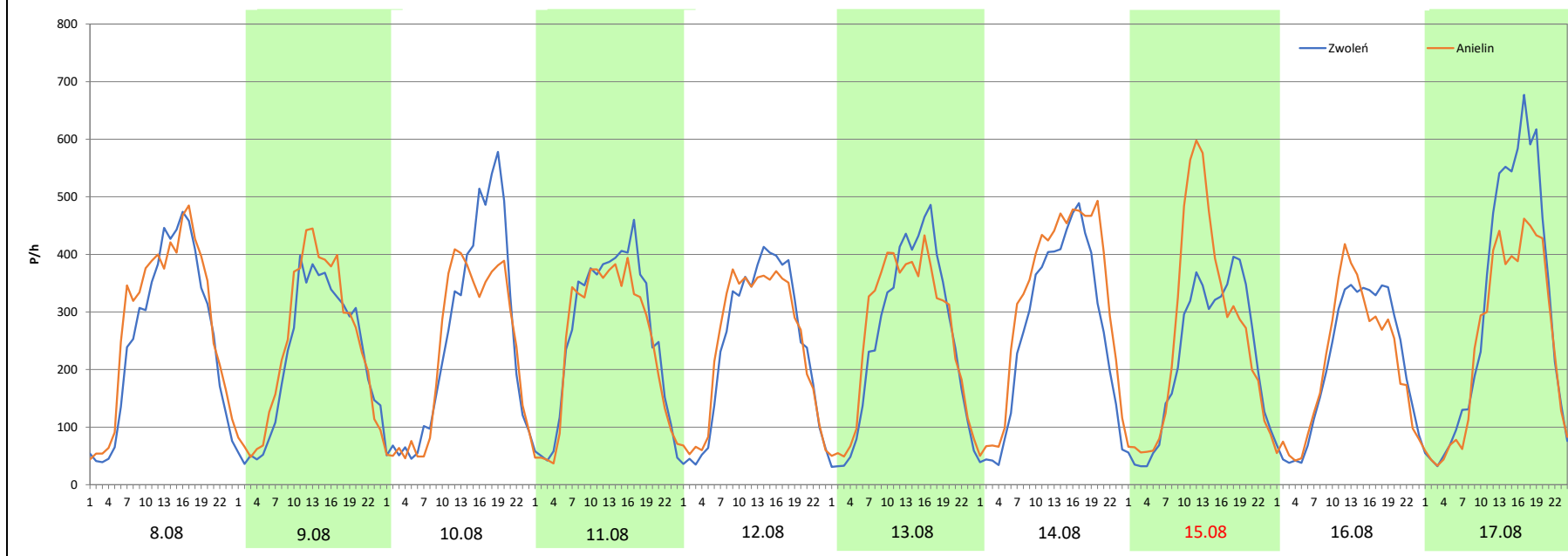
Miejscowość: Pajaków
Odcinek: Zwoleń-Anielin
Typ stacji: 8+1
Miesiąc: Sierpień

Rok: 2025
Numer drogi: 12
Oddział: Lublin

R03_08-5_06063_2025

Data Dzień tygodnia	8.08 Piątek		9.08 Sobota		10.08 Niedziela		11.08 Poniedziałek		12.08 Wtorek		13.08 Środa		14.08 Czwartek	
Kierunek	Zwoleń	Anielin	Zwoleń	Anielin	Zwoleń	Anielin	Zwoleń	Anielin	Zwoleń	Anielin	Zwoleń	Anielin	Zwoleń	Anielin
Dobowy ruch	6161	6780	5260	5779	5994	5432	6206	5810	5749	5819	6050	6249	6342	7621
Razem	12941		11039		11426		12016		11568		12299		13963	
Podział procentowy	47,61%	52,39%	47,65%	52,35%	52,46%	47,54%	51,65%	48,35%	49,70%	50,30%	49,19%	50,81%	45,42%	54,58%
Udział SDRR	125,34%		106,92%		110,66%		116,38%		112,04%		119,12%		135,23%	

Data Dzień tygodnia	15.08 Piątek		16.08 Sobota		17.08 Niedziela	
Kierunek	Zwoleń	Anielin	Zwoleń	Anielin	Zwoleń	Anielin
Dobowy ruch	5241	6213	4985	4915	7209	5879
Razem	11454		9900		13088	
Podział procentowy	45,76%	54,24%	50,35%	49,65%	55,08%	44,92%
Udział SDRR	110,93%		95,88%		126,76%	



Analiza ruchu pojazdów ogółem w święta i dni okołoswiąteczne, w podziale na kierunki ruchu WSZYSTKICH ŚWIĘTYCH

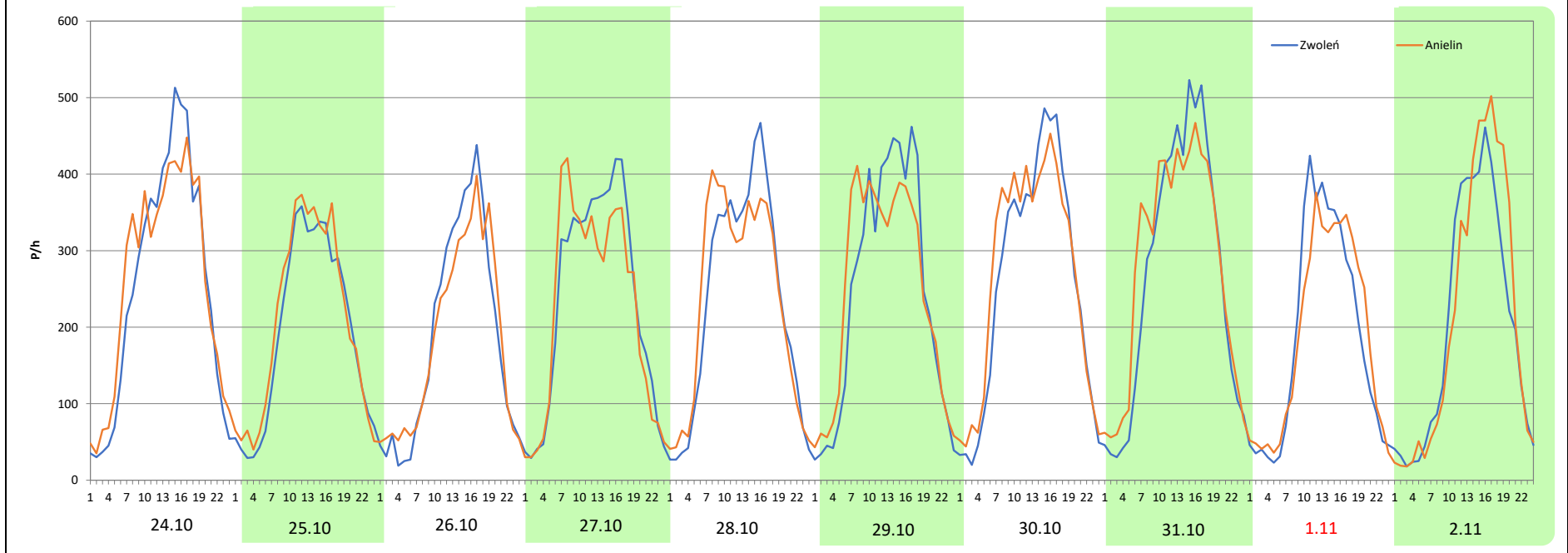
Stacja nr 06063

Miejscowość:	Pajaków	Rok:	2025
Odcinek:	Zwoleń-Anielin	Numer drogi:	12
Typ stacji:	8+1	Oddział:	Lublin
Miesiąc:	Październik / Listopad		

R03_08-6_06063_2025

Data Dzień tygodnia	24.10 Piątek		25.10 Sobota		26.10 Niedziela		27.10 Poniedziałek		28.10 Wtorek		29.10 Środa		30.10 Czwartek	
Kierunek	Zwoleń	Anielin	Zwoleń	Anielin	Zwoleń	Anielin	Zwoleń	Anielin	Zwoleń	Anielin	Zwoleń	Anielin	Zwoleń	Anielin
Dobowy ruch	6008	6198	4605	4933	4431	4360	5612	5383	5544	5605	5799	5908	6122	6374
Razem	12206		9538		8791		10995		11149		11707		12496	
Podział procentowy	49,22%	50,78%	48,28%	51,72%	50,40%	49,60%	51,04%	48,96%	49,73%	50,27%	49,53%	50,47%	48,99%	51,01%
Udział SDRR	118,22%		92,38%		85,14%		106,49%		107,98%		113,38%		121,03%	

Data Dzień tygodnia	31.10 Piątek		1.11 Sobota		2.11 Niedziela	
Kierunek	Zwoleń	Anielin	Zwoleń	Anielin	Zwoleń	Anielin
Dobowy ruch	6395	6706	4429	4451	4793	5002
Razem	13101		8880		9795	
Podział procentowy	48,81%	51,19%	49,88%	50,12%	48,93%	51,07%
Udział SDRR	126,89%		86,00%		94,87%	



Analiza ruchu pojazdów ogółem w święta i dni okołoświąteczne, w podziale na kierunki ruchu
ŚWIĘTO NIEPODLEGŁOŚCI



Stacja nr 06063

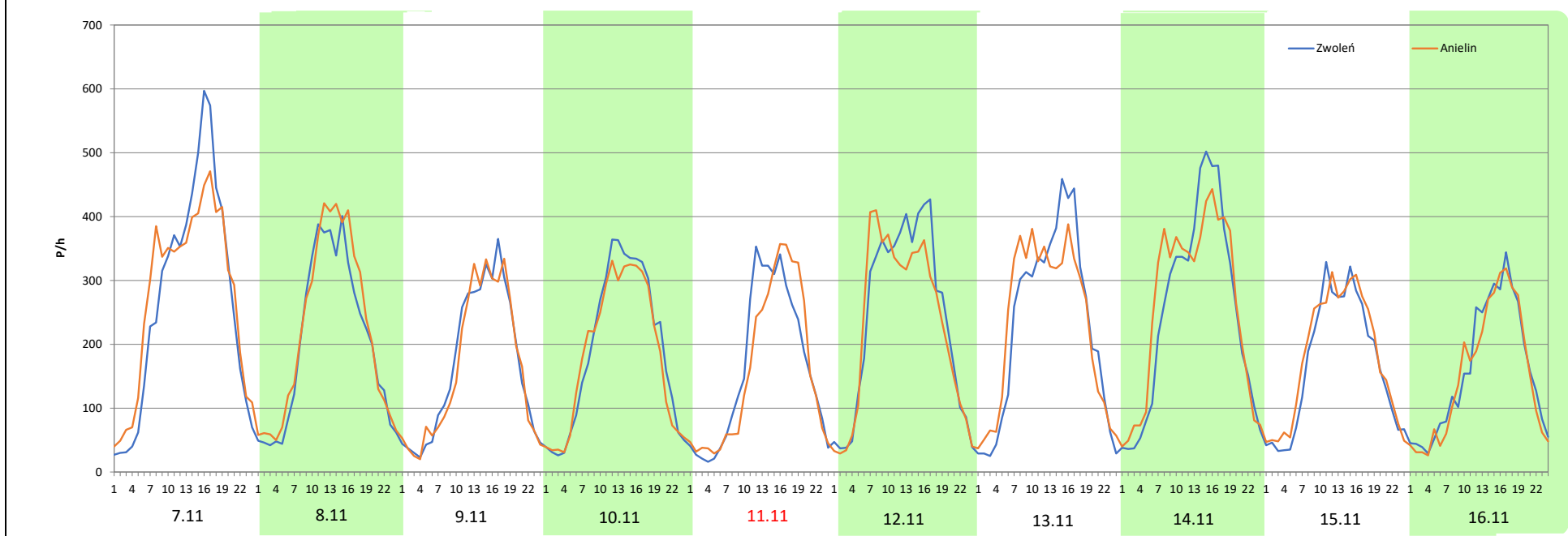
Miejscowość: Pajaków
Odcinek: Zwoleń-Anielin
Typ stacji: 8+1
Miesiąc: Listopad

Rok: 2025
Numer drogi: 12
Oddział: Lublin

R03_08-7_06063_2025

Data Dzień tygodnia	7.11 Piątek		8.11 Sobota		9.11 Niedziela		10.11 Poniedziałek		11.11 Wtorek		12.11 Środa		13.11 Czwartek	
Kierunek	Zwoleń	Anielin	Zwoleń	Anielin	Zwoleń	Anielin	Zwoleń	Anielin	Zwoleń	Anielin	Zwoleń	Anielin	Zwoleń	Anielin
Dobowy ruch	6429	6573	4821	5243	3967	3871	4601	4408	3868	3799	5749	5483	5433	5492
Razem	13002		10064		7838		9009		7667		11232		10925	
Podział procentowy	49,45%	50,55%	47,90%	52,10%	50,61%	49,39%	51,07%	48,93%	50,45%	49,55%	51,18%	48,82%	49,73%	50,27%
Udział SDRR	125,93%		97,47%		75,91%		87,25%		74,26%		108,78%		105,81%	

Data Dzień tygodnia	14.11 Piątek		15.11 Sobota		16.11 Niedziela	
Kierunek	Zwoleń	Anielin	Zwoleń	Anielin	Zwoleń	Anielin
Dobowy ruch	5933	6165	4013	4293	3777	3637
Razem	12098		8306		7414	
Podział procentowy	49,04%	50,96%	48,31%	51,69%	50,94%	49,06%
Udział SDRR	117,17%		80,45%		71,81%	



Analiza ruchu pojazdów ogółem w święta i dni okołoswiąteczne, w podziale na kierunki ruchu
BOŻE NARODZENIE Generalna Dyrekcja Dróg Krajowych i Autostrad

Stacja nr 06063

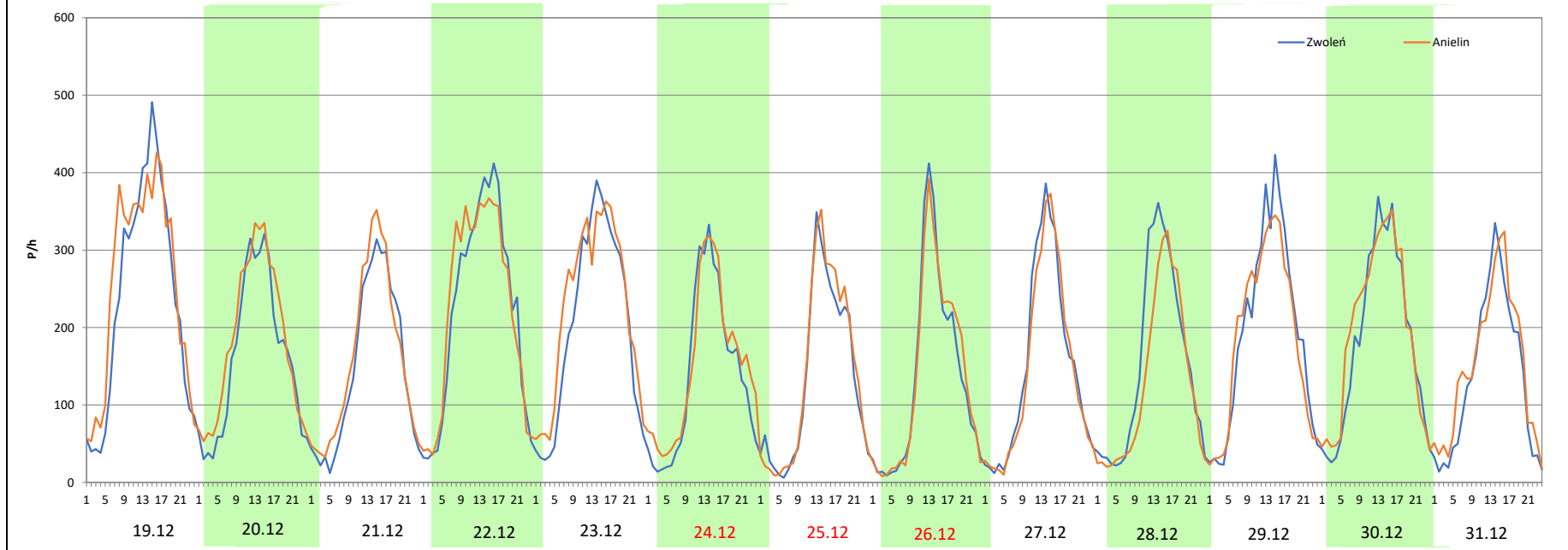
Miejscowość: Pająków
 Odcinek: Zwoleń-Anielin
 Typ stacji: 8+1
 Miesiąc: Grudzień

Rok: 2025
 Numer drogi: 12
 Oddział: Lublin

R03_08-8_06063_2025

Data Dzień tygodnia	19.12 Piątek		20.12 Sobota		21.12 Niedziela		22.12 Poniedziałek		23.12 Wtorek		24.12 Środa		25.12 Czwartek	
Kierunek	Zwoleń	Anielin	Zwoleń	Anielin	Zwoleń	Anielin	Zwoleń	Anielin	Zwoleń	Anielin	Zwoleń	Anielin	Zwoleń	Anielin
Dobowy ruch	5676	6120	3861	4367	3512	3824	5321	5414	4831	5400	3322	3640	3181	3338
Razem	11796		8228		7336		10735		10231		6962		6519	
Podział procentowy	48,12%	51,88%	46,93%	53,07%	47,87%	52,13%	49,57%	50,43%	47,22%	52,78%	47,72%	52,28%	48,80%	51,20%
Udział SDRR	114,25%		79,69%		71,05%		103,97%		99,09%		67,43%		63,14%	

Data Dzień tygodnia	26.12 Piątek		27.12 Sobota		28.12 Niedziela		29.12 Poniedziałek		30.12 Wtorek		31.12 Środa	
Kierunek	Zwoleń	Anielin	Zwoleń	Anielin	Zwoleń	Anielin	Zwoleń	Anielin	Zwoleń	Anielin	Zwoleń	Anielin
Dobowy ruch	3218	3247	3565	3436	3635	3071	4610	4432	4350	4597	3237	3605
Razem	6465		7001		6706		9042		8947		6842	
Podział procentowy	49,78%	50,22%	50,92%	49,08%	54,21%	45,79%	50,98%	49,02%	48,62%	51,38%	47,31%	52,69%
Udział SDRR	62,62%		67,81%		64,95%		87,57%		86,65%		66,27%	



Nierównomierność kierunkowa dla każdego dnia w roku, dla pojazdów ogółem



Generalna Dyrekcja
Dróg Krajowych i Autostrad

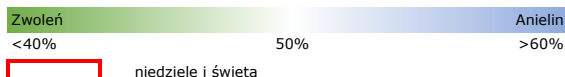
Stacja nr 06063

Miejscowość: Pająków
Odcinek: Zwoleń-Anielin
Typ stacji: 8+1
Rok: 2025
Numer drogi: 12
Oddział: Lublin

R03_11_06063_2025

06063	Proporcja ruchu dziennego do średniego dobowego ruchu rocznego [%]											
	1	2	3	4	5	6	7	8	9	10	11	12
1	44,2	52,2	52,4	49,8	53,3	49,3	49,6	52,3	47,8	51,5	50,1	48,3
2	46,9	48,3	50,9	50,6	50,3	48,7	50,9	52,0	49,9	-	51,1	49,5
3	49,5	48,2	48,9	49,7	48,9	49,4	50,9	48,1	50,3	51,6	48,5	49,6
4	49,6	49,9	49,8	51,4	45,7	50,3	51,7	47,9	50,6	50,1	49,6	50,0
5	49,1	50,6	50,3	51,3	47,8	50,7	51,4	50,2	52,0	49,8	49,8	50,6
6	50,2	50,0	50,5	50,0	49,2	51,5	48,6	50,4	50,8	48,3	49,6	51,4
7	47,2	51,2	52,5	48,6	50,2	51,2	47,6	50,8	48,5	49,1	50,6	49,6
8	50,1	50,8	52,9	50,0	50,3	50,7	49,6	52,4	48,2	50,9	52,1	48,6
9	49,8	48,7	48,6	50,3	52,0	47,4	50,7	52,4	49,8	50,4	49,4	50,1
10	50,0	48,2	48,6	49,9	50,5	49,9	50,4	47,5	49,9	50,5	48,9	50,0
11	51,0	49,7	49,3	51,4	48,0	50,3	52,7	48,4	50,6	50,9	49,6	49,8
12	49,3	50,1	50,4	52,0	48,7	49,9	51,8	50,3	50,9	50,0	48,8	50,2
13	47,9	50,6	50,4	50,2	49,8	51,8	48,4	50,8	51,2	49,4	50,3	51,9
14	49,3	52,0	51,0	48,8	50,5	51,8	48,6	54,6	49,3	49,9	51,0	50,8
15	50,5	50,5	52,1	50,1	51,0	49,4	49,7	54,2	48,8	50,2	51,7	48,6
16	49,8	46,5	50,1	50,7	50,9	48,4	50,5	49,6	50,1	50,8	49,1	49,9
17	51,0	47,4	48,3	52,6	51,5	50,1	51,2	44,9	49,9	50,5	48,4	50,5
18	51,7	49,4	49,9	53,8	50,4	51,3	51,3	48,0	50,5	52,0	49,6	50,6
19	50,1	50,6	50,7	52,6	48,9	53,4	51,8	48,8	51,4	49,0	50,0	51,9
20	48,6	50,8	50,0	49,2	49,8	50,3	48,2	50,6	51,5	48,1	49,9	53,1
21	49,6	51,6	51,5	47,4	50,3	49,9	49,3	51,0	49,0	49,8	50,1	52,1
22	50,0	51,9	51,8	46,4	50,2	46,1	49,9	51,8	48,7	50,5	52,2	50,4
23	50,7	51,8	49,8	49,5	52,0	48,5	51,2	51,0	49,5	50,6	50,9	52,8
24	51,3	48,2	48,4	49,9	52,1	49,4	50,9	47,4	50,4	50,8	47,9	52,3
25	51,3	49,7	49,9	50,3	47,9	50,6	52,7	47,8	50,8	51,7	49,8	51,2
26	50,3	50,3	50,6	51,9	48,3	51,4	52,5	49,9	50,7	49,6	49,9	50,2
27	48,7	50,6	50,1	49,3	50,0	51,6	46,8	50,5	50,6	49,0	50,7	49,1
28	49,8	51,9	51,5	48,9	50,8	51,0	48,1	50,4	49,4	50,3	50,0	45,8
29	50,1		51,6	49,0	50,7	48,8	49,9	51,5	49,1	50,5	51,5	49,0
30	50,4		48,6	52,2	50,5	47,8	50,6	50,9	50,5	51,0	50,9	51,4
31	51,5		48,5		51,5		51,2	48,9		51,2		52,7

Legenda



$$*WNK = \frac{N_{poj./24h \text{ (kierunek P)}}}{N_{poj./24h \text{ (kierunek P+L)}}$$

Dobowe wahania ruchu pojazdów ogółem w podziale na kierunki



Generalna Dyrekcja
Dróg Krajowych i Autostrad

Stacja nr 06063

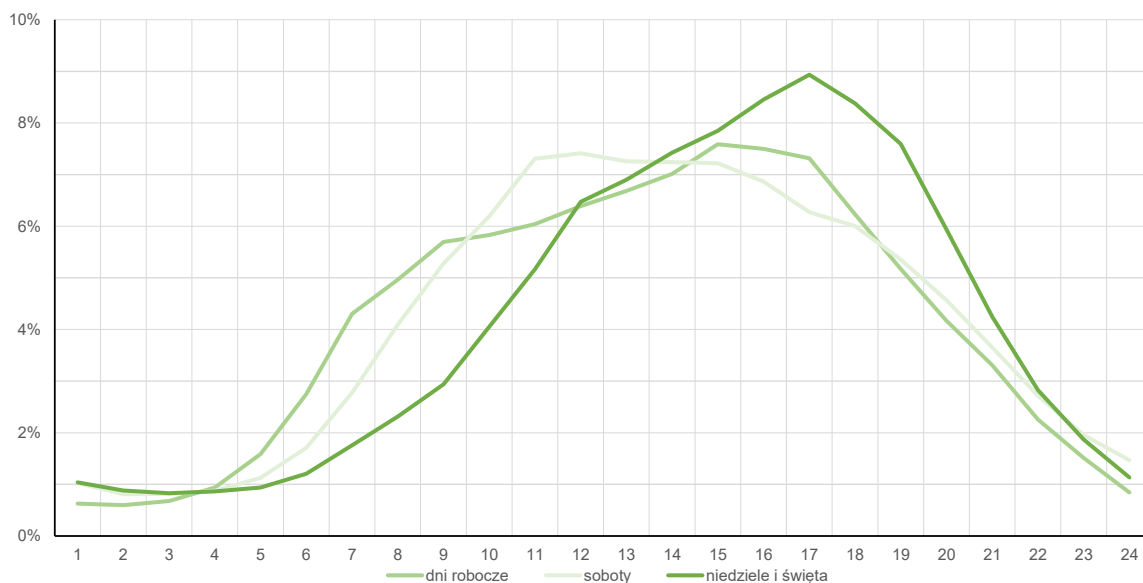
Miejscowość: Pajaków
Odcinek: Zwoleń-Anielin
Typ stacji: 8+1

Rok: 2025
Numer drogi: 12
Oddział: Lublin

Średni dobowy rozkład natężenia ruchu

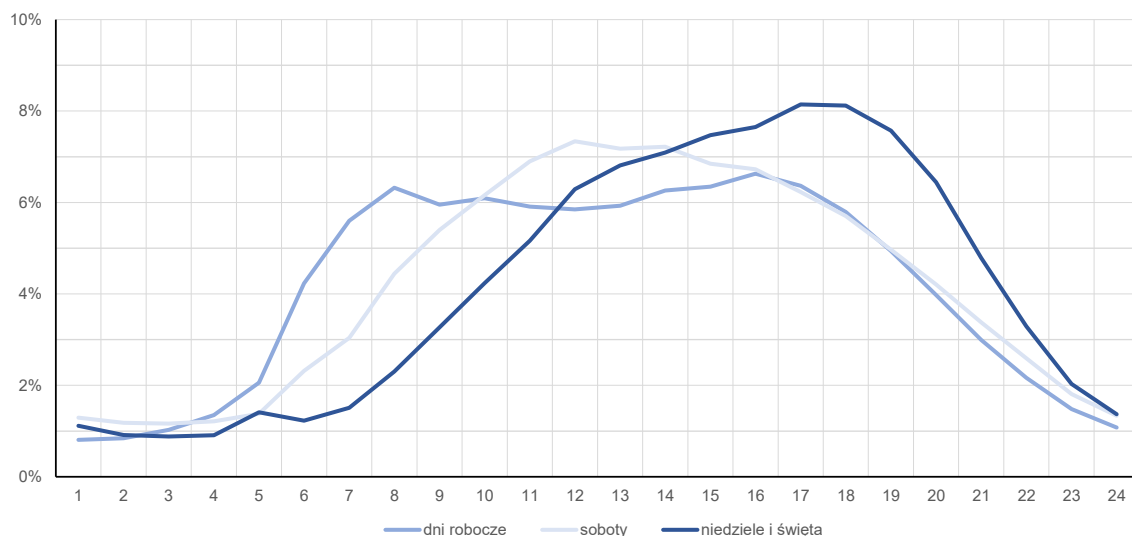
R03_12-1_06063_2025

Kierunek: Zwoleń



R03_12-2_06063_2025

Kierunek: Anielin



Struktura rodzajowa ruchu wg pomiarów automatycznych

Stacja nr 06063



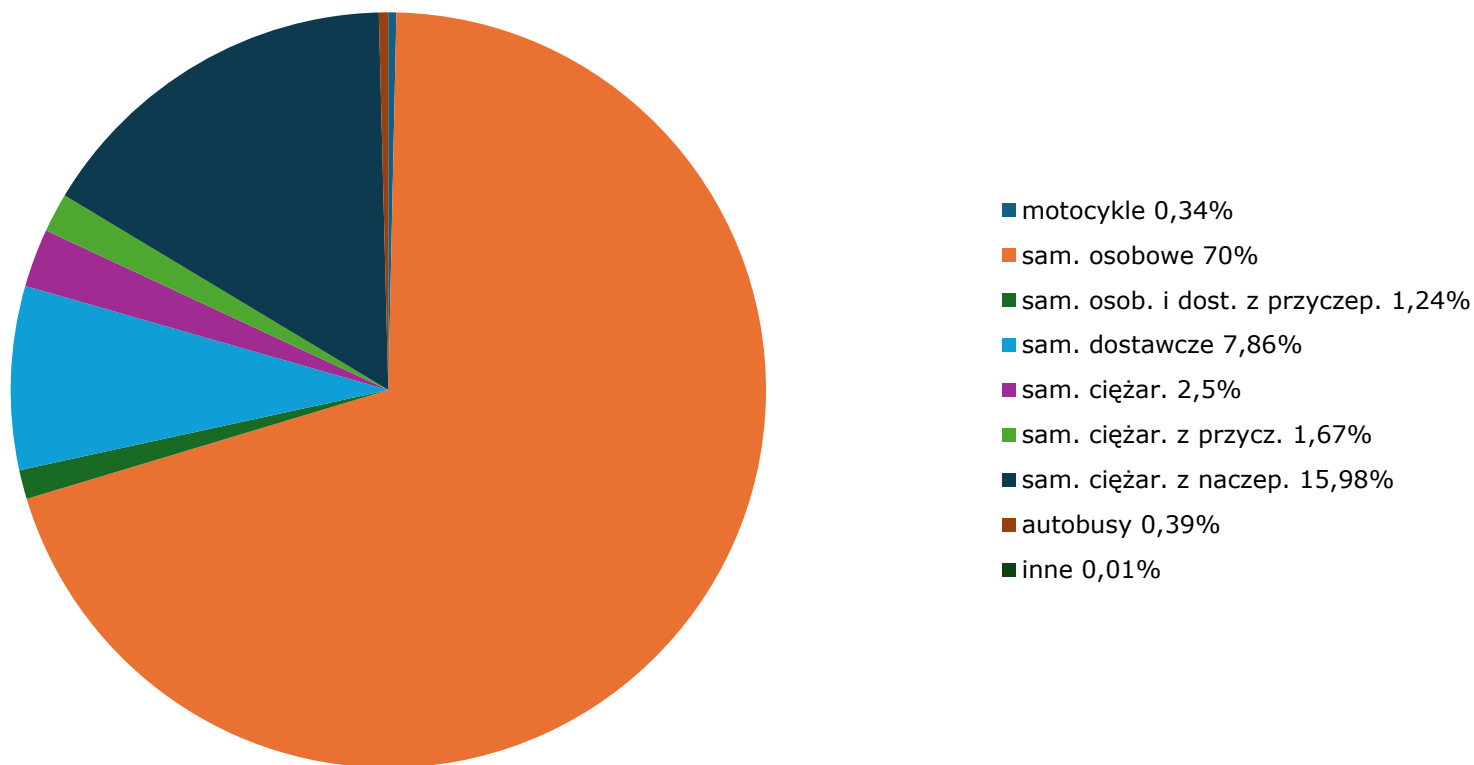
Generalna Dyrekcja
Dróg Krajowych i Autostrad

Miejscowość: Pająków
Odcinek: Zwoleń-Anielin
Typ stacji: 8+1
 Za okres od 01.01.2025 do 31.12.2025 (8+1)

Rok: 2025
Numer drogi: 12
Oddział: Lublin

R04_03_06063_2025

Rodzajowa struktura ruchu wg pomiarów automatycznych w 2025 roku



Rozkłady prędkości pojazdów samochodowych



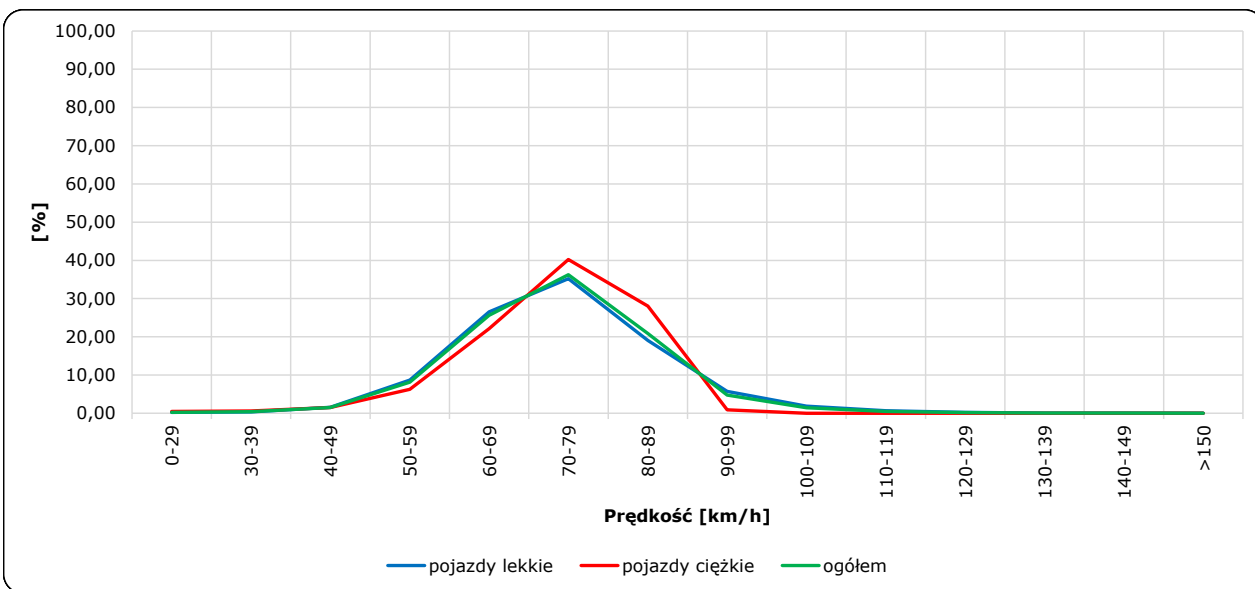
Stacja nr 06063

Miejscowość: Pająków
 Odcinek: Zwoleń-Anielin
 Typ stacji: 8+1

Rok: 2025
 Numer drogi: 12
 Oddział: Lublin

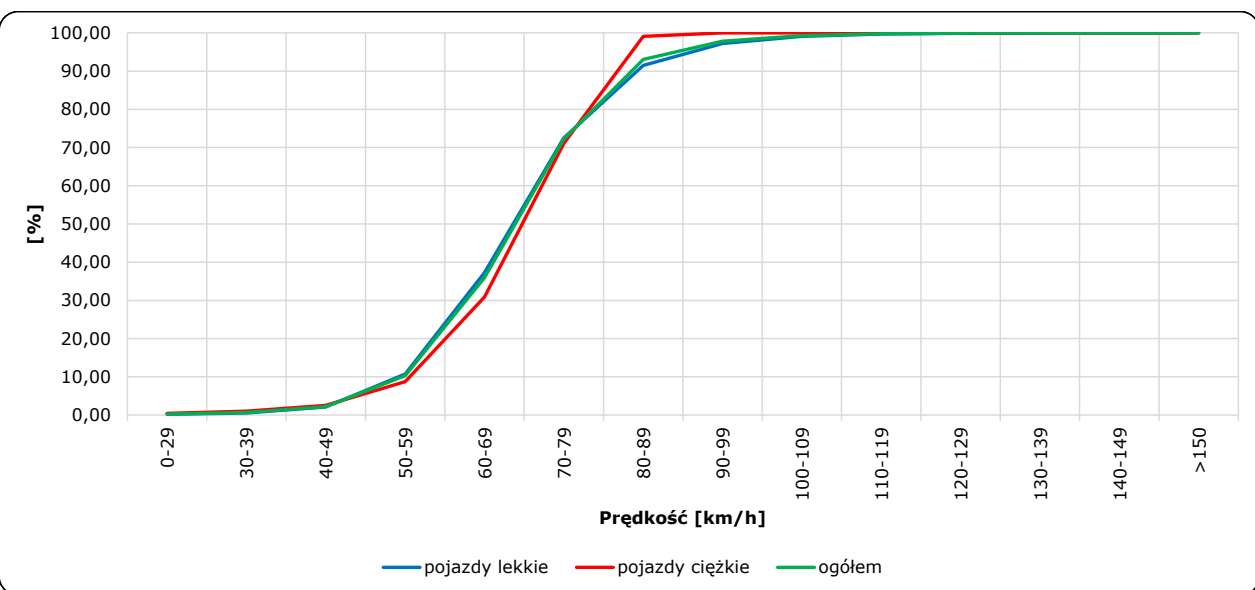
R06_02-1_06063_2025

Rozkład prędkości



R06_02-2_06063_2025

Dystrybuanta prędkości



Zestawienie 200 godzin o największym natężeniu ruchu w roku Generalna Dyrekcja Dróg Krajowych i Autostrad

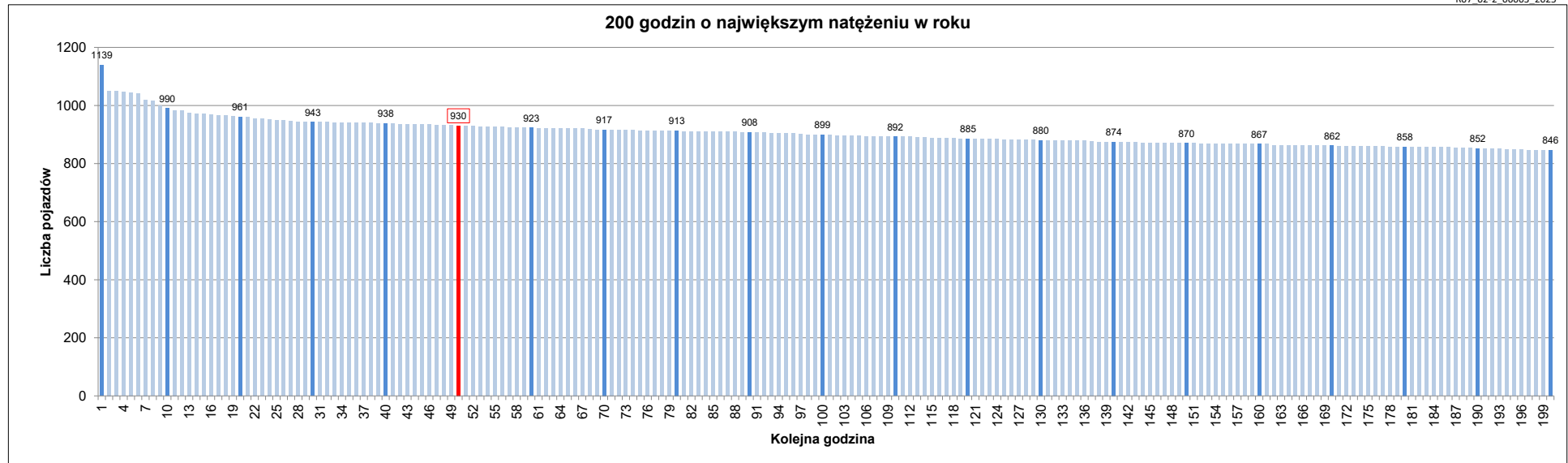
Stacja nr 06063

Miejscowość: Pajaków
 Odcinek: Zwolen-Anielin
 Typ stacji: 8+1
 Rok: 2025
 Numer drogi: 12
 Oddział: Lublin

R07_02-1_06063_2025

Udział ruchu w godzinach o największym natężeniu w roku w odniesieniu do SDRR w 2025 roku [%]																					
SDRR	1	10	20	30	40	50	60	70	80	90	100	110	120	130	140	150	160	170	180	190	200
10325	1139	990	943	938	938	930	923	917	913	908	899	892	885	880	874	870	867	862	858	852	846
Udział proc.	11%	10%	9%	9%	9%	9%	9%	9%	9%	9%	9%	9%	9%	9%	8%	8%	8%	8%	8%	8%	8%
Data	17.08.25	21.09.25	27.06.25	08.08.25	18.07.25	24.10.25	30.10.25	25.07.25	22.08.25	20.07.25	09.10.25	05.09.25	28.11.25	28.03.25	12.12.25	14.08.25	25.04.25	04.04.25	19.12.25	11.09.25	08.08.25
Nr dnia	7	7	5	5	5	5	4	5	5	7	4	5	5	5	5	4	5	5	5	4	5
Godzina	17	17	16	17	14	15	16	16	16	17	16	15	17	17	15	19	18	17	15	15	15

R07_02-2_06063_2025



Oznaczenia:
 - Wartości natężeni kolejnych 200 godzin
 - Wartości co dziesiątej wartości z posród 200 godzin
 - Wartości 50-tej godziny

SDRR: 10325 poj./dobę