

Zakres czasowy: **2025**

---

# Raport dla stacji **06060**

Numer **06060**  
Typ **8+1**  
Oddział **Lublin**  
Miejscowość **Łabunie Reforma**



# SPIS TREŚCI

<b>R00 Zbiorcze i podsumowujące .....</b>	<b>1</b>
R00_01      Karta charakterystyki stacji ciągłych pomiarów ruchu .....	1
<b>R02 Rozwój ruchu w latach .....</b>	<b>2</b>
R02_03      Rozwój ruchu pojazdów ogółem dla poszczególnych stacji .....	2
R02_03C     Rozwój ruchu pojazdów ciężkich dla poszczególnych stacji .....	3
<b>R03 Wahania ruchu i ruch w poszczególne dni tygodnia .....</b>	<b>4</b>
R03_01      Średni dobowy ruchu pojazdów ogółem w poszczególnych miesiącach i dniach tygodnia wraz ze wskaźnikami charakteryzującymi sezonowe (miesięczne) i tygodniowe wahania ruchu w odniesieniu do SDRR .....	4
R03_02      Sezonowe i tygodniowe wahania ruchu pojazdów ogółem dla danej stacji .....	5
R03_03      Dobowe wahania ruchu dla wybranych dni tygodnia dla pojazdów ogółem wraz z dystrybuantą .....	6
R03_04      Uśrednione dobowe rozkłady ruchu dla wybranych dni tygodnia, dla pojazdów lekkich i ciężkich .....	7
R03_07      Analiza ruchu pojazdów ogółem w poszczególnych dniach tygodnia dla każdego miesiąca, w podziale na kierunki ruchu .....	8
R03_08      Analiza ruchu w święta i dni okolicy świąteczne .....	20
R03_10      Proporcja dobowego natężenia ruchu do SDRR, dla każdego dnia w roku, dla pojazdów ogółem .....	28
R03_11      Nierównomierność kierunkowa dla każdego dnia w roku, dla pojazdów ogółem .....	29
R03_12      Dobowe wahania ruchu w podziale na kierunki oraz na pojazdy ogółem .....	30
<b>R04 Struktura rodzajowa ruchu .....</b>	<b>31</b>
R04_03      Wykres rodzajowej struktury ruchu wg pomiarów ręcznych lub automatycznych .....	31
<b>R06 Rozkład prędkości pojazdów .....</b>	<b>32</b>
R06_02      Rozkład prędkości pojazdów – wykres i dystrybuanta .....	32
<b>R07 Godziny o największym natężeniu i charakter ruchu .....</b>	<b>33</b>
R07_02      Zestawienie 200 godzin o największym natężeniu ruchu w roku, dla obu kierunków łącznie .....	33

Karta charakterystyki stacji ciągłych pomiarów ruchu

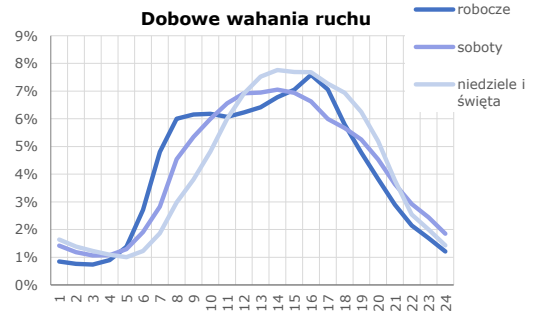
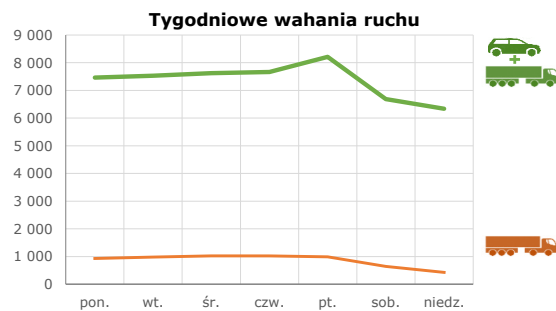
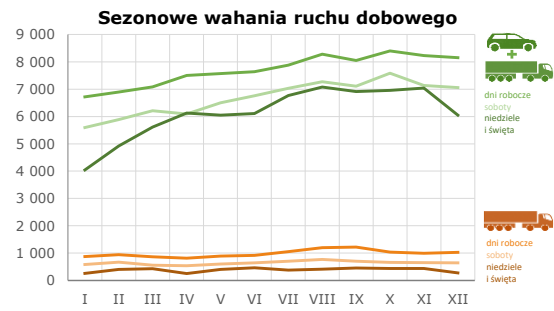
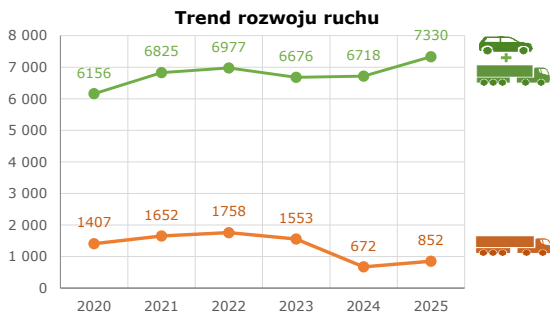
Stacja nr 06060



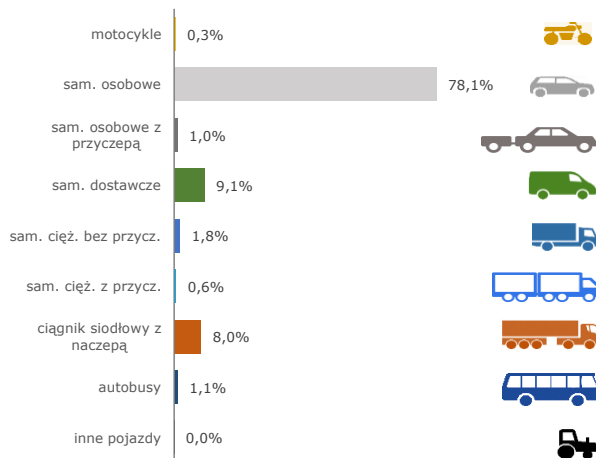
Generalna Dyrekcja Dróg Krajowych i Autostrad

**Nr stacji:** 06060  
**Typ stacji:** 8+1  
**Lokalizacja:** Łabunie Reforma  
**Numer drogi:** 17  
**Pikietaż:** 191,150

**Stacja działa od:** 30.10.2014  
**Charakter ruchu:** G  
**Liczba dni w archiwizacji:** 364  
**Procent doszacowanych godzin:** 0,34%



Struktura rodzajowa ruchu

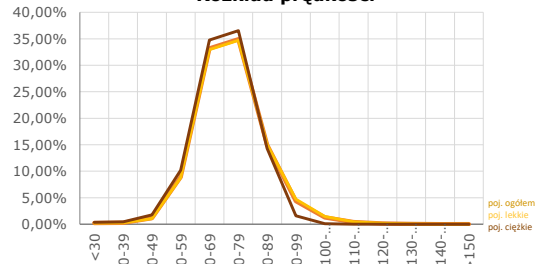


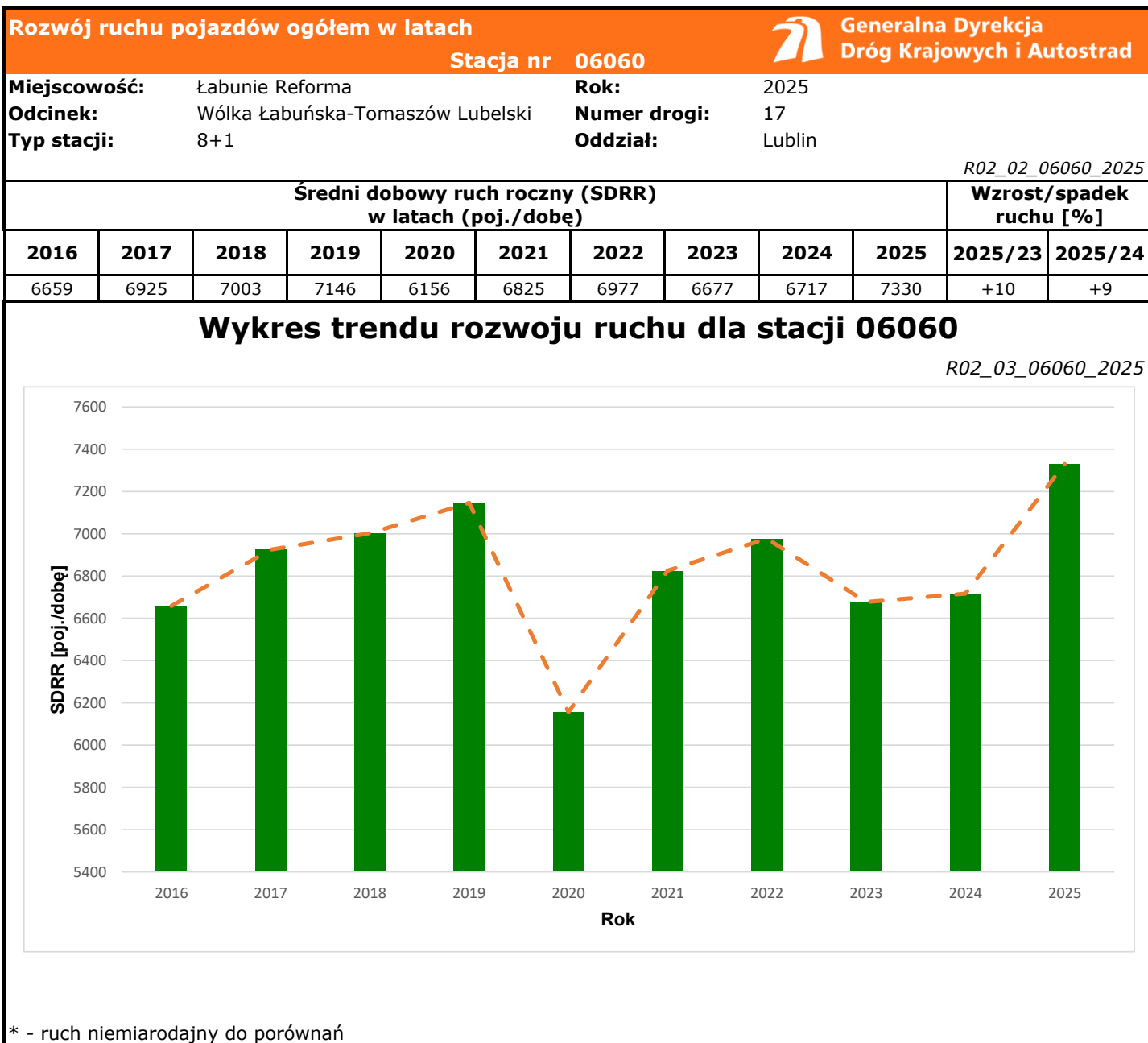
Godzina 50-ta

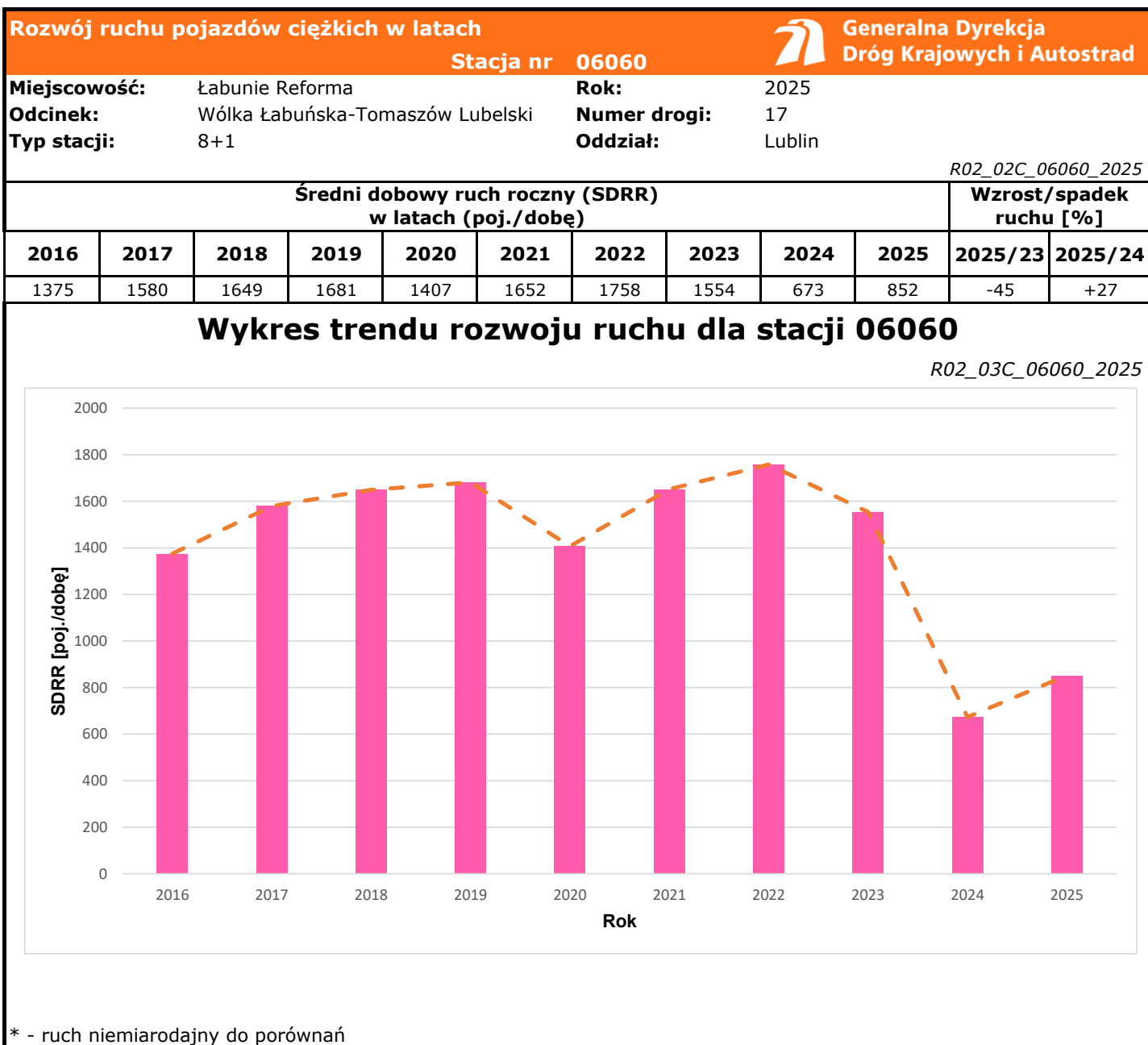
Natężenie: 677  
 Udział proc.: 9%  
 Dzień: 03.10.2025 (piątek)  
 Godzina: 15




Rozkład prędkości







Średni dobowy ruch dla poszczególnych dni tygodnia w poszczególnych miesiącach roku														
Stacja nr 06060												 Generalna Dyrekcja Dróg Krajowych i Autostrad		
Miejscowość: Łabunie Reforma				Rok: 2025				Odcinek: Wólka Łabuńska-Tomaszów Lubelski				Numer drogi: 17		
Typ stacji: 8+1				Oddział: Lublin										
Ruch ogółem <span style="float: right;">R03_01_06060_2025</span>														
Dni tygodnia:		Styczeń	Luty	Marzec	Kwiecień	Maj	Czerwiec	Lipiec	Sierpień	Wrzesień	Październik	Listopad	Grudzień	Cały rok
1. Poniedziałki	a	6503	6594	6735	7112	7367	7397	7510	8067	7752	8442	7929	8168	7465
	b	1,053	1,019	0,998	1,001	1,024	1,014	0,989	1,013	1,000	1,046	1,003	1,062	1,018
	c	0,871	0,883	0,902	0,953	0,987	0,991	1,006	1,081	1,038	1,131	1,062	1,094	1,000
2. Wtorki	a	6508	6751	6829	7288	7368	7452	7741	8052	7816	8469	8008	8100	7532
	b	1,054	1,044	1,012	1,026	1,024	1,022	1,019	1,011	1,008	1,049	1,013	1,053	1,028
	c	0,864	0,896	0,907	0,968	0,978	0,989	1,028	1,069	1,038	1,124	1,063	1,075	1,000
3. Środy	a	6598	6814	6983	7691	7504	7800	7815	8262	7962	8472	8240	7312	7621
	b	1,069	1,053	1,035	1,082	1,043	1,069	1,029	1,037	1,027	1,049	1,043	0,951	1,040
	c	0,866	0,894	0,916	1,009	0,985	1,023	1,025	1,084	1,045	1,112	1,081	0,959	1,000
4. Czwartki	a	6763	7036	7167	7609	7619	7689	7968	8487	7959	7106	8279	8292	7665
	b	1,095	1,088	1,062	1,071	1,059	1,054	1,049	1,065	1,027	0,880	1,048	1,078	1,046
	c	0,882	0,918	0,935	0,993	0,994	1,003	1,040	1,107	1,038	0,927	1,080	1,082	1,000
5. Piątki	a	7212	7287	7692	7811	7963	7855	8356	8545	8763	9493	8690	8878	8212
	b	1,168	1,127	1,140	1,099	1,107	1,077	1,100	1,073	1,130	1,176	1,100	1,154	1,120
	c	0,878	0,887	0,937	0,951	0,970	0,957	1,018	1,041	1,067	1,156	1,058	1,081	1,000
6. Soboty	a	5595	5881	6208	6092	6503	6756	7029	7273	7105	7583	7137	7053	6685
	b	0,906	0,909	0,920	0,857	0,904	0,926	0,925	0,913	0,917	0,939	0,903	0,917	0,912
	c	0,837	0,880	0,929	0,911	0,973	1,011	1,051	1,088	1,063	1,134	1,068	1,055	1,000
7. Niedziele	a	4704	4915	5614	6570	6326	6982	6762	7322	6907	6955	6122	6872	6338
	b	0,762	0,760	0,832	0,925	0,879	0,957	0,890	0,919	0,891	0,861	0,775	0,893	0,865
	c	0,742	0,775	0,886	1,037	0,998	1,102	1,067	1,155	1,090	1,097	0,966	1,084	1,000
8. Dni robocze	a	6717	6897	7081	7502	7565	7638	7878	8282	8050	8397	8229	8150	7699
	b	1,088	1,066	1,050	1,056	1,051	1,047	1,037	1,040	1,038	1,040	1,041	1,060	1,050
	c	0,872	0,896	0,920	0,974	0,983	0,992	1,023	1,076	1,046	1,091	1,069	1,059	1,000
9. Święta	a	3713	-	-	5908	5909	5232	-	6831	-	-	7496	5630	5817
	b	0,601	-	-	0,832	0,821	0,717	-	0,858	-	-	0,949	0,732	0,794
	c	0,638	-	-	1,016	1,016	0,899	-	1,174	-	-	1,289	0,968	1,000
10. Niedziele i święta	a	4043	4915	5614	6128	6047	6106	6762	7076	6907	6955	7038	6044	6136
	b	0,655	0,760	0,832	0,862	0,840	0,837	0,890	0,888	0,891	0,861	0,891	0,786	0,837
	c	0,659	0,801	0,915	0,999	0,985	0,995	1,102	1,153	1,126	1,133	1,147	0,985	1,000
11. Wszystkie dni	a	6175	6468	6747	7105	7196	7294	7597	7966	7752	8074	7902	7692	7330
	b	1,000	1,000	1,000	1,000	1,000	1,000	1,000	1,000	1,000	1,000	1,000	1,000	1,000
	c	0,842	0,882	0,920	0,969	0,982	0,995	1,036	1,087	1,058	1,102	1,078	1,049	1,000

Legenda:  
 a = średni dobowy ruch danego dnia (dni) tygodnia  
 b =  $\frac{\text{średni dobowy ruch danego dnia (dni) tygodnia w miesiącu}}{\text{średni dobowy ruch we wszystkie dni miesiąca}}$   
 c =  $\frac{\text{średni dobowy ruch danego dnia (dni) tygodnia w miesiącu}}{\text{średni dobowy ruch danego dnia (dni) tygodnia w roku}}$

**Sezonowe i tygodniowe wahania ruchu dobowego pojazdów ogółem w latach**



Generalna Dyrekcja  
Dróg Krajowych i Autostrad

Stacja nr 06060

Miejscowość: Łabunie Reforma

Rok: 2025

Odcinek: Wólka Łabuńska-Tomaszów Lubelski

Numer drogi: 17

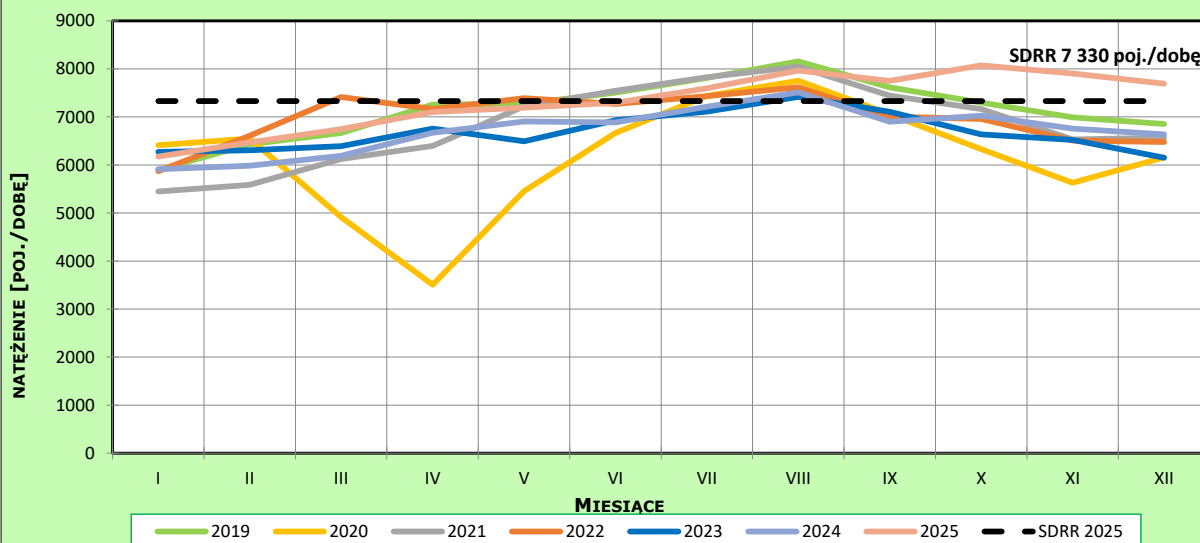
Typ stacji: 8+1

Oddział: Lublin

**Ruch ogółem**

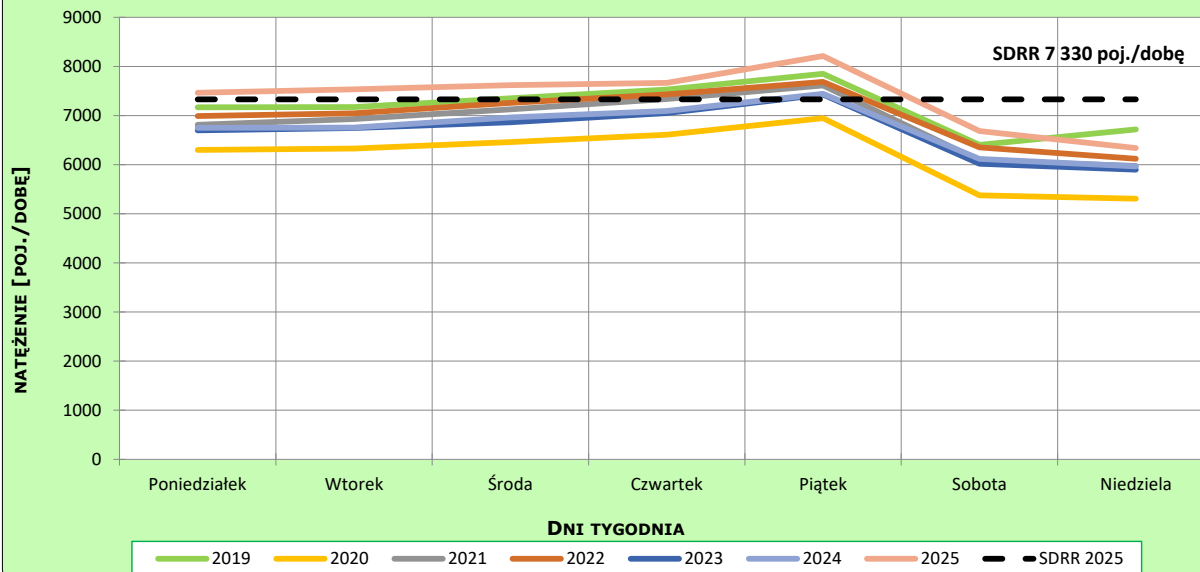
R03\_02-1\_06060\_2025

**Sezonowe wahania ruchu dobowego**



R03\_02-2\_06060\_2025

**Tygodniowe wahania ruchu dobowego**

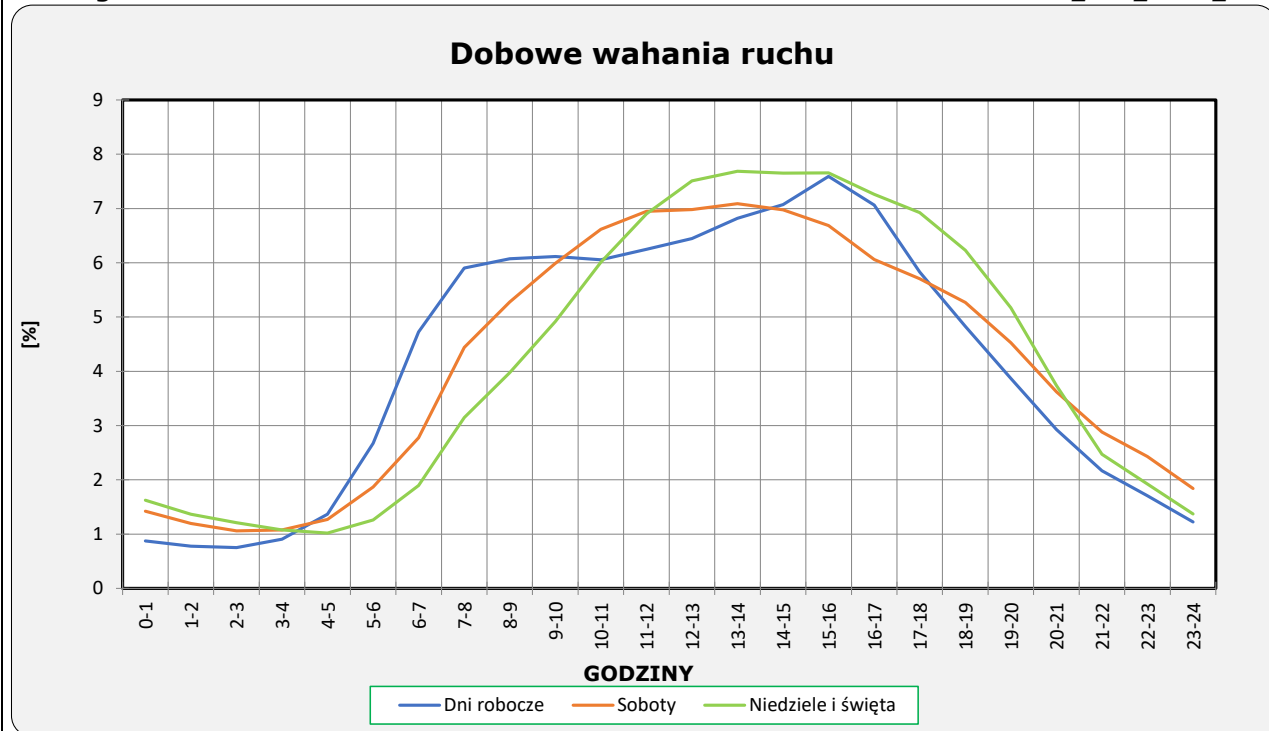


**Dobowe wahania ruchu pojazdów ogółem**  **Generalna Dyrekcja Dróg Krajowych i Autostrad**  
**Stacja nr 06060**

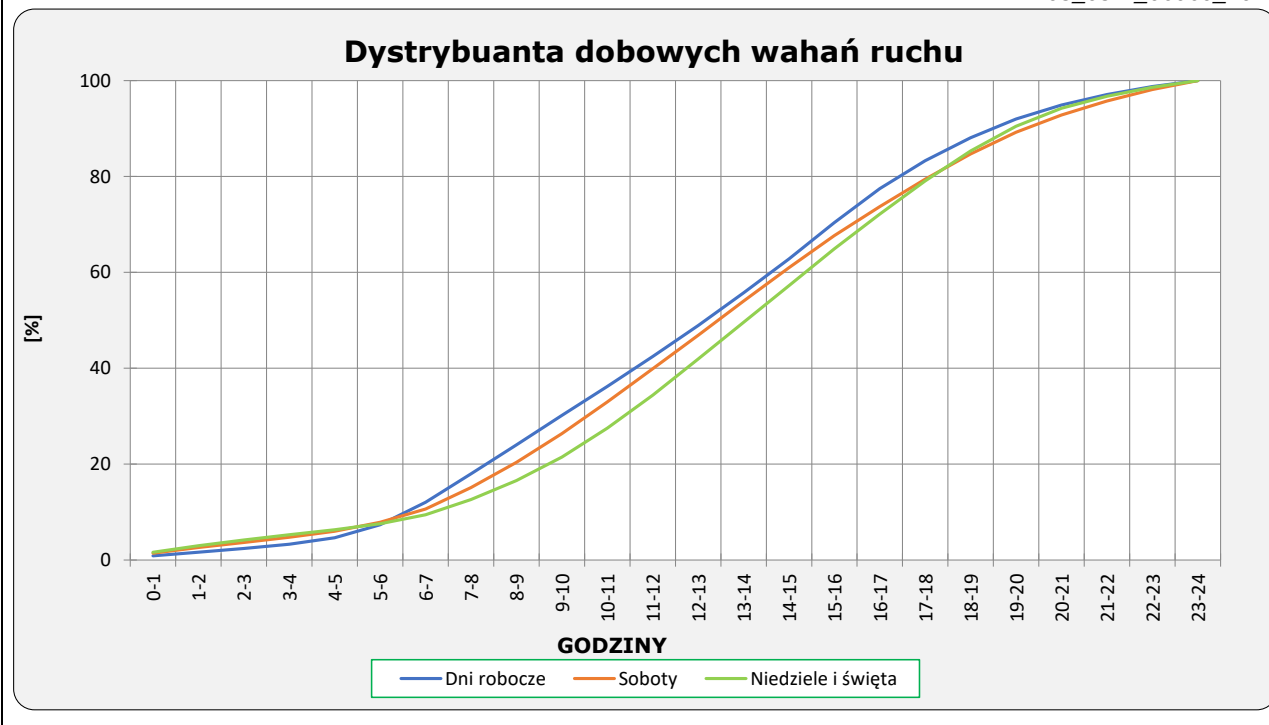
**Miejscowość:** Łabunie Reforma **Rok:** 2025  
**Odcinek:** Wólka Łabuńska-Tomaszów Lubelski **Numer drogi:** 17  
**Typ stacji:** 8+1 **Oddział:** Lublin

**Ruch ogółem**

R03\_03-1\_06060\_2025



R03\_03-2\_06060\_2025



**Uśrednione dobowe rozkłady ruchu dla wybranych dni tygodnia, dla pojazdów lekkich i ciężkich**



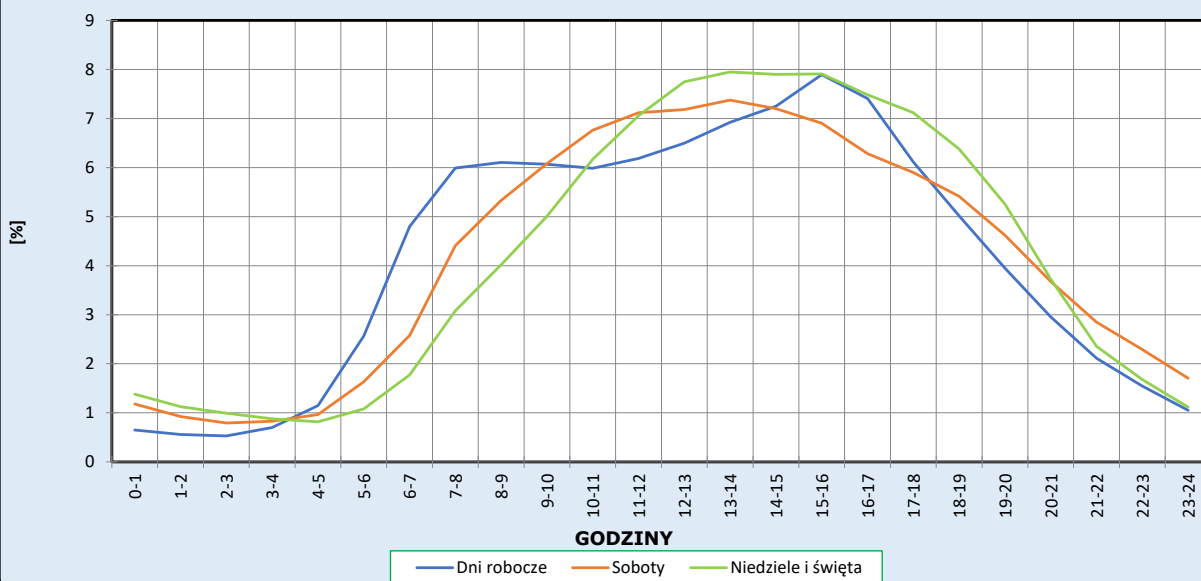
Stacja nr 06060

**Miejscowość:** Łabunie Reforma  
**Odcinek:** Wólka Łabuńska-Tomaszów Lubelski  
**Typ stacji:** 8+1

**Rok:** 2025  
**Numer drogi:** 17  
**Oddział:** Lublin

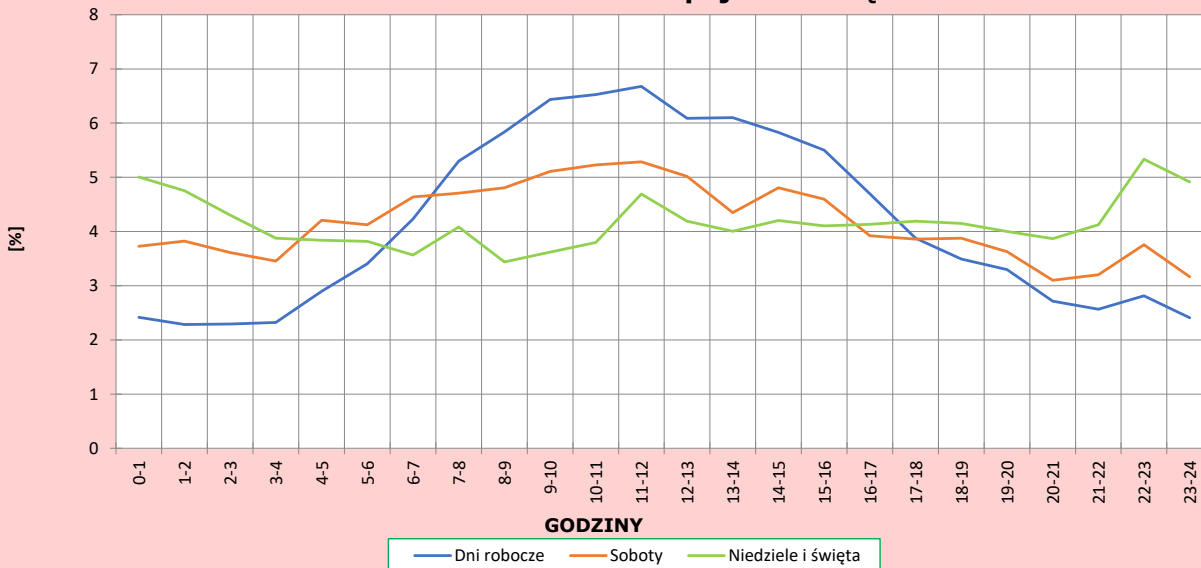
R03\_04-1\_06060\_2025

**Dobowe wahania ruchu pojazdów lekkich**



R03\_04-2\_06060\_2025

**Dobowe wahania ruchu pojazdów ciężkich**



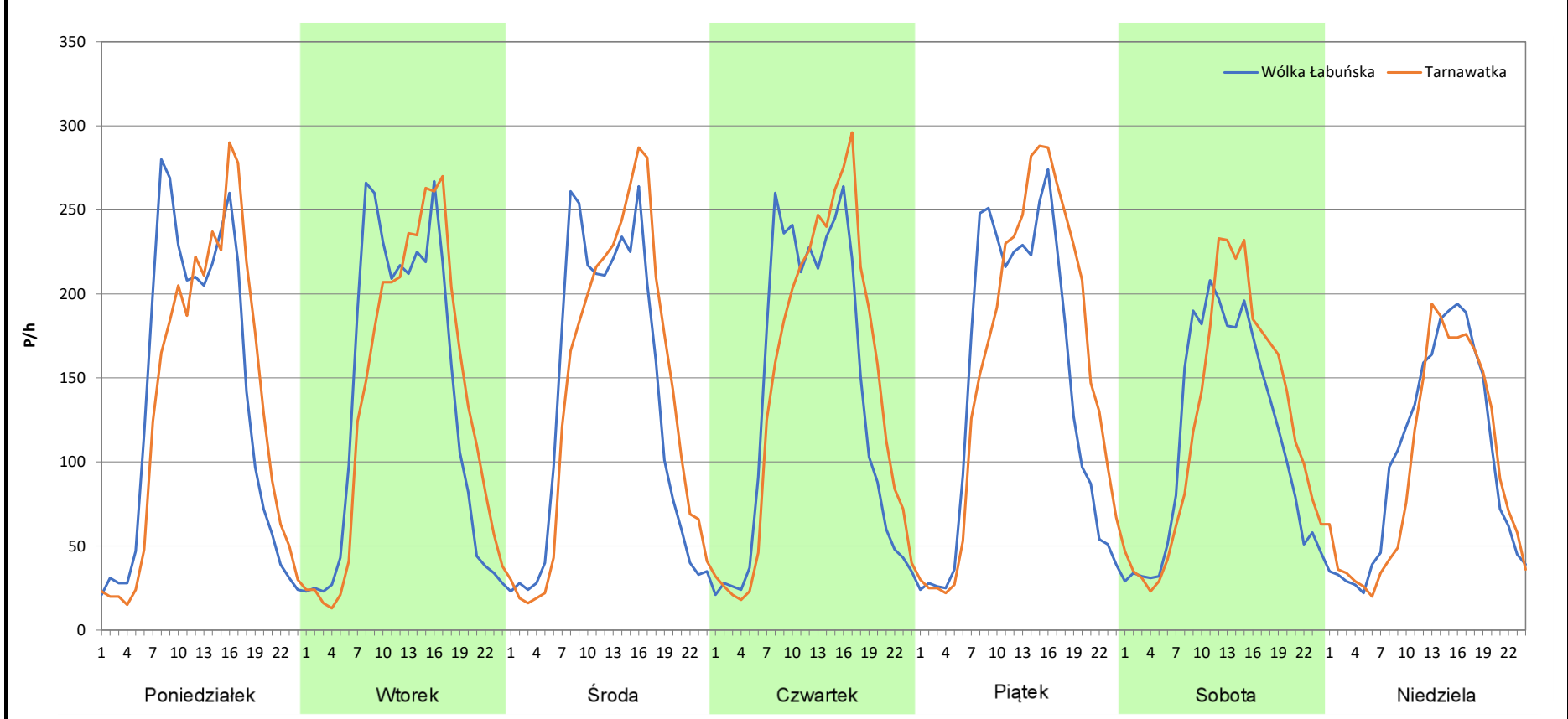
**Analiza ruchu pojazdów ogółem w poszczególnych dniach tygodnia dla każdego miesiąca, w podziale na kierunki ruchu**

 **Generalna Dyrekcja Dróg Krajowych i Autostrad**

**Stacja nr 06060**

<b>Miejscowość:</b> Łabunie Reforma	<b>Rok:</b> 2025
<b>Odcinek:</b> Wólka Łabuńska-Tomaszów Lubelski	<b>Numer drogi:</b> 17
<b>Typ stacji:</b> 8+1	<b>Oddział:</b> Lublin
<b>Miesiąc:</b> Styczeń	<i>R03_07-1_06060_2025</i>

Dzień tygodnia	Poniedziałek		Wtorek		Środa		Czwartek		Piątek		Sobota		Niedziela	
	Wólka Łabuńska	Tarnawatka	Wólka Łabuńska	Tarnawatka	Wólka Łabuńska	Tarnawatka	Wólka Łabuńska	Tarnawatka	Wólka Łabuńska	Tarnawatka	Wólka Łabuńska	Tarnawatka	Wólka Łabuńska	Tarnawatka
SDR	3271	3236	3244	3269	3233	3371	3291	3474	3428	3784	2701	2900	2418	2291
Razem	6507		6513		6604		6765		7212		5601		4709	
Podział procentowy	50,27%	49,73%	49,81%	50,19%	48,96%	51,04%	48,65%	51,35%	47,53%	52,47%	48,22%	51,78%	51,35%	48,65%



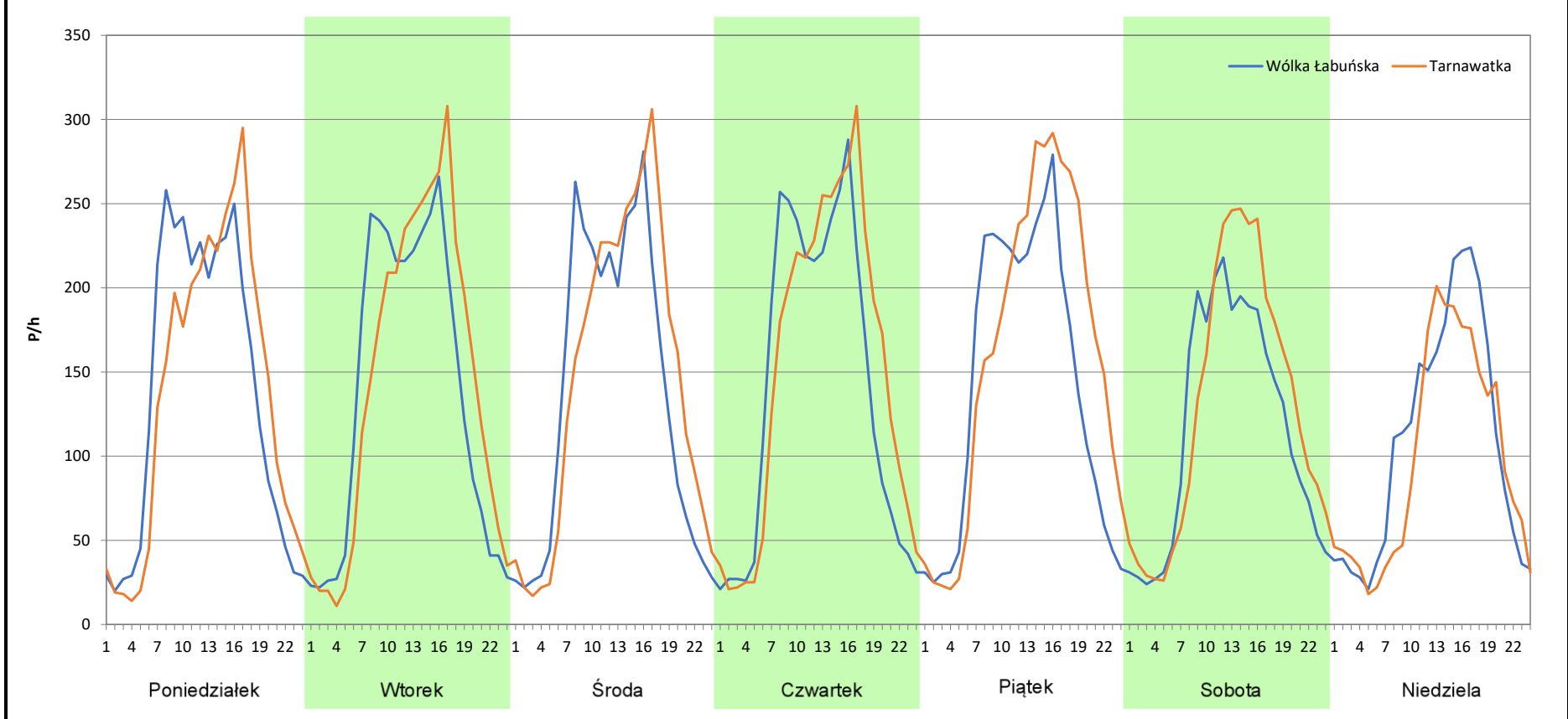
**Analiza ruchu pojazdów ogółem w poszczególnych dniach tygodnia dla każdego miesiąca, w podziale na kierunki ruchu**

 **Generalna Dyrekcja Dróg Krajowych i Autostrad**

**Stacja nr 06060**

<b>Miejscowość:</b> Łabunie Reforma	<b>Rok:</b> 2025
<b>Odcinek:</b> Wólka Łabuńska-Tomaszów Lubelski	<b>Numer drogi:</b> 17
<b>Typ stacji:</b> 8+1	<b>Oddział:</b> Lublin
<b>Miesiąc:</b> Luty	<i>R03_07-2_06060_2025</i>

Dzień tygodnia	Poniedziałek		Wtorek		Środa		Czwartek		Piątek		Sobota		Niedziela	
	Wólka Łabuńska	Tarnawatka	Wólka Łabuńska	Tarnawatka	Wólka Łabuńska	Tarnawatka	Wólka Łabuńska	Tarnawatka	Wólka Łabuńska	Tarnawatka	Wólka Łabuńska	Tarnawatka	Wólka Łabuńska	Tarnawatka
SDR	3307	3291	3311	3449	3315	3504	3408	3633	3418	3875	2786	3104	2586	2331
Razem	6598		6760		6819		7041		7293		5890		4917	
Podział procentowy	50,12%	49,88%	48,98%	51,02%	48,61%	51,39%	48,40%	51,60%	46,87%	53,13%	47,30%	52,70%	52,59%	47,41%



**Analiza ruchu pojazdów ogółem w poszczególnych dniach tygodnia dla każdego miesiąca, w podziale na kierunki ruchu**



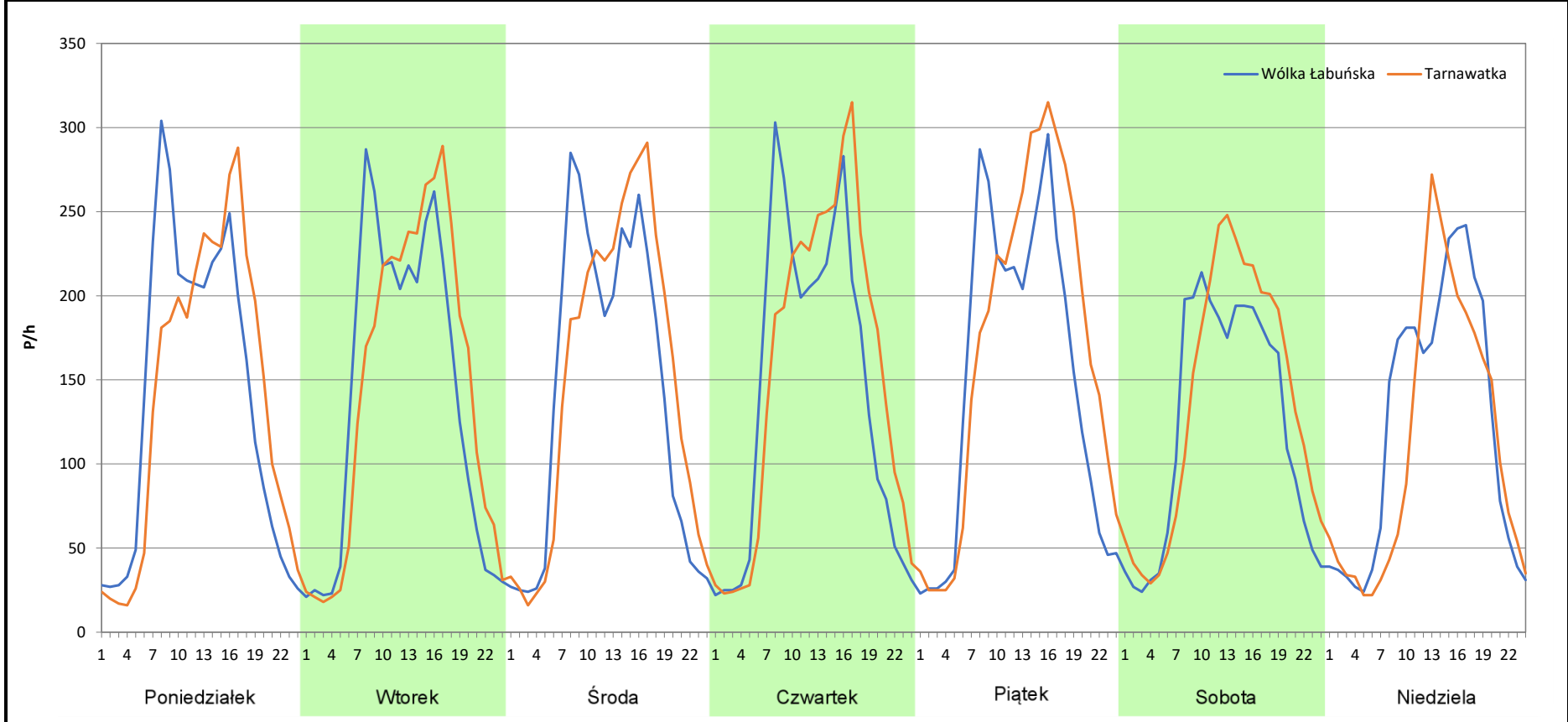
**Stacja nr 06060**

**Miejscowość:** Łabunie Reforma  
**Odcinek:** Wólka Łabuńska-Tomaszów Lubelski  
**Typ stacji:** 8+1  
**Miesiąc:** Marzec

**Rok:** 2025  
**Numer drogi:** 17  
**Oddział:** Lublin

R03\_07-3\_06060\_2025

Dzień tygodnia	Poniedziałek		Wtorek		Środa		Czwartek		Piątek		Sobota		Niedziela	
Kierunek	Wólka Łabuńska	Tarnawatka	Wólka Łabuńska	Tarnawatka	Wólka Łabuńska	Tarnawatka	Wólka Łabuńska	Tarnawatka	Wólka Łabuńska	Tarnawatka	Wólka Łabuńska	Tarnawatka	Wólka Łabuńska	Tarnawatka
SDR	3374	3358	3356	3474	3409	3584	3463	3709	3624	4069	2938	3269	2943	2673
Razem	6732		6830		6993		7172		7693		6207		5616	
Podział procentowy	50,12%	49,88%	49,14%	50,86%	48,75%	51,25%	48,28%	51,72%	47,11%	52,89%	47,33%	52,67%	52,40%	47,60%



**Analiza ruchu pojazdów ogółem w poszczególnych dniach tygodnia dla każdego miesiąca, w podziale na kierunki ruchu**



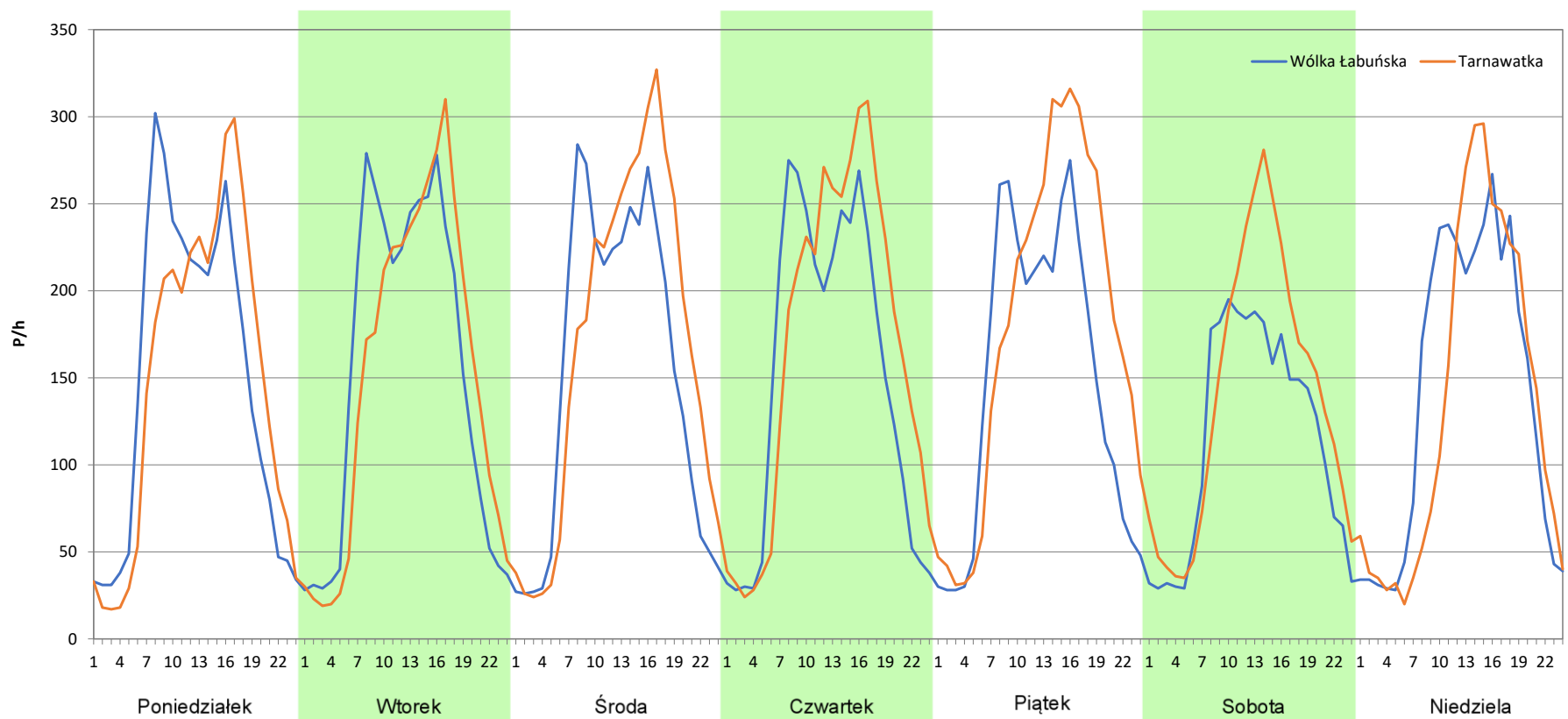
**Stacja nr 06060**

**Miejscowość:** Łabunie Reforma  
**Odcinek:** Wólka Łabuńska-Tomaszów Lubelski  
**Typ stacji:** 8+1  
**Miesiąc:** Kwiecień

**Rok:** 2025  
**Numer drogi:** 17  
**Oddział:** Lublin

R03\_07-4\_06060\_2025

Dzień tygodnia	Poniedziałek		Wtorek		Środa		Czwartek		Piątek		Sobota		Niedziela	
Kierunek	Wólka Łabuńska	Tarnawatka	Wólka Łabuńska	Tarnawatka	Wólka Łabuńska	Tarnawatka	Wólka Łabuńska	Tarnawatka	Wólka Łabuńska	Tarnawatka	Wólka Łabuńska	Tarnawatka	Wólka Łabuńska	Tarnawatka
SDR	3567	3545	3680	3609	3674	4014	3612	4002	3551	4269	2764	3335	3370	3198
Razem	7112		7289		7688		7614		7820		6099		6568	
Podział procentowy	50,15%	49,85%	50,49%	49,51%	47,79%	52,21%	47,44%	52,56%	45,41%	54,59%	45,32%	54,68%	51,31%	48,69%



**Analiza ruchu pojazdów ogółem w poszczególnych dniach tygodnia dla każdego miesiąca, w podziale na kierunki ruchu**



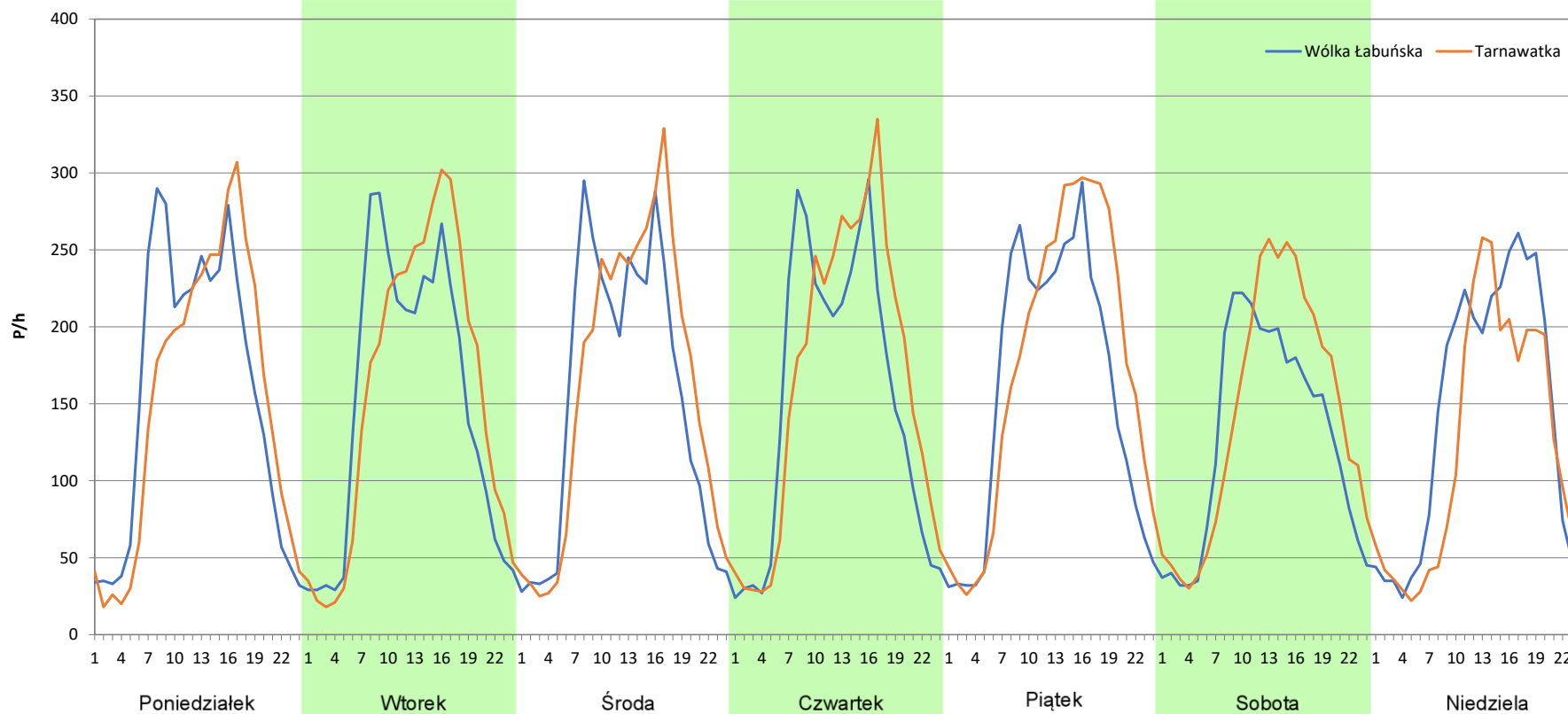
**Stacja nr 06060**

**Miejscowość:** Łabunie Reforma  
**Odcinek:** Wólka Łabuńska-Tomaszów Lubelski  
**Typ stacji:** 8+1  
**Miesiąc:** Maj

**Rok:** 2025  
**Numer drogi:** 17  
**Oddział:** Lublin

R03\_07-5\_06060\_2025

Dzień tygodnia	Poniedziałek		Wtorek		Środa		Czwartek		Piątek		Sobota		Niedziela	
Kierunek	Wólka Łabuńska	Tarnawatka	Wólka Łabuńska	Tarnawatka	Wólka Łabuńska	Tarnawatka	Wólka Łabuńska	Tarnawatka	Wólka Łabuńska	Tarnawatka	Wólka Łabuńska	Tarnawatka	Wólka Łabuńska	Tarnawatka
SDR	3744	3631	3605	3766	3653	3855	3671	3951	3800	4161	3072	3434	3416	2914
Razem	7375		7371		7508		7622		7961		6506		6330	
Podział procentowy	50,77%	49,23%	48,91%	51,09%	48,65%	51,35%	48,16%	51,84%	47,73%	52,27%	47,22%	52,78%	53,97%	46,03%



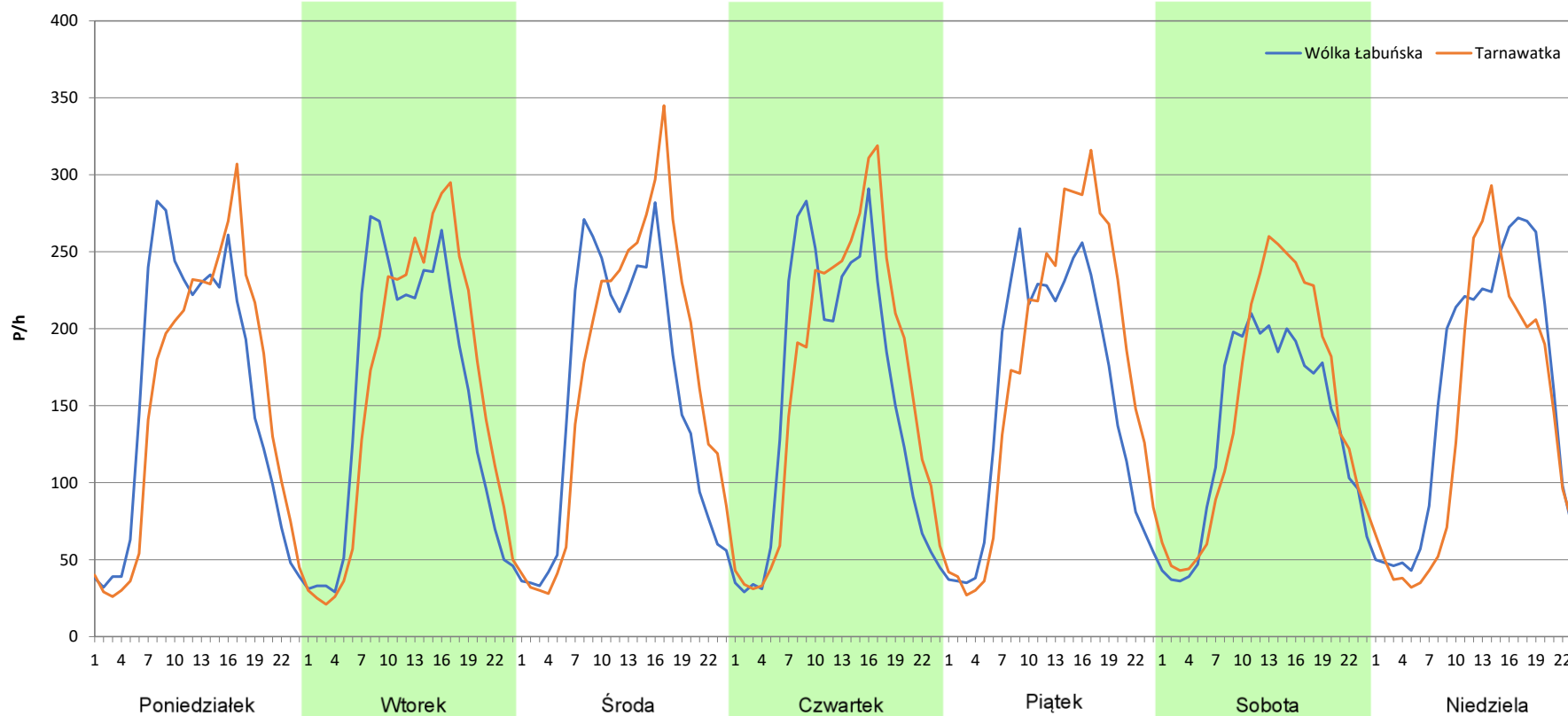
**Analiza ruchu pojazdów ogółem w poszczególnych dniach tygodnia dla każdego miesiąca, w podziale na kierunki ruchu**



**Stacja nr 06060**

**Miejscowość:** Łabunie Reforma      **Rok:** 2025  
**Odcinek:** Wólka Łabuńska-Tomaszów Lubelski      **Numer drogi:** 17  
**Typ stacji:** 8+1      **Oddział:** Lublin  
**Miesiąc:** Czerwiec      R03\_07-6\_06060\_2025

Dzień tygodnia	Poniedziałek		Wtorek		Środa		Czwartek		Piątek		Sobota		Niedziela	
	Wólka Łabuńska	Tarnawatka	Wólka Łabuńska	Tarnawatka	Wólka Łabuńska	Tarnawatka	Wólka Łabuńska	Tarnawatka	Wólka Łabuńska	Tarnawatka	Wólka Łabuńska	Tarnawatka	Wólka Łabuńska	Tarnawatka
SDR	3738	3655	3670	3789	3738	4069	3727	3963	3720	4142	3222	3538	3751	3228
Razem	7393		7459		7807		7690		7862		6760		6979	
Podział procentowy	50,56%	49,44%	49,20%	50,80%	47,88%	52,12%	48,47%	51,53%	47,32%	52,68%	47,66%	52,34%	53,75%	46,25%



**Analiza ruchu pojazdów ogółem w poszczególnych dniach tygodnia dla każdego miesiąca, w podziale na kierunki ruchu**



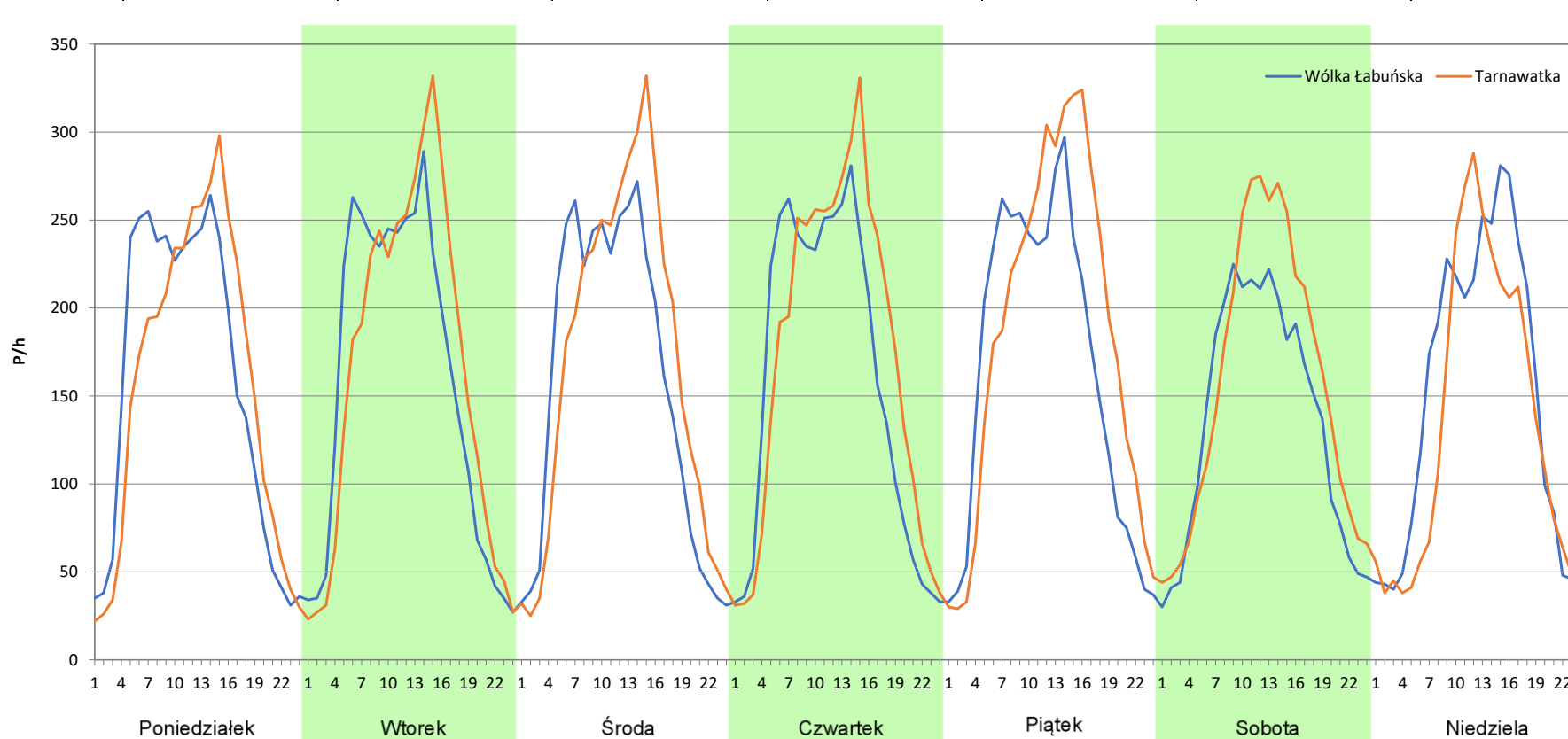
**Stacja nr 06060**

**Miejscowość:** Łabunie Reforma  
**Odcinek:** Wólka Łabuńska-Tomaszów Lubelski  
**Typ stacji:** 8+1  
**Miesiąc:** Lipiec

**Rok:** 2025  
**Numer drogi:** 17  
**Oddział:** Lublin

R03\_07-7\_06060\_2025

Dzień tygodnia	Poniedziałek		Wtorek		Środa		Czwartek		Piątek		Sobota		Niedziela	
Kierunek	Wólka Łabuńska	Tarnawatka	Wólka Łabuńska	Tarnawatka	Wólka Łabuńska	Tarnawatka	Wólka Łabuńska	Tarnawatka	Wólka Łabuńska	Tarnawatka	Wólka Łabuńska	Tarnawatka	Wólka Łabuńska	Tarnawatka
SDR	3778	3739	3807	3933	3781	4033	3832	4136	3949	4414	3265	3772	3588	3180
Razem	7517		7740		7814		7968		8363		7037		6768	
Podział procentowy	50,26%	49,74%	49,19%	50,81%	48,39%	51,61%	48,09%	51,91%	47,22%	52,78%	46,40%	53,60%	53,01%	46,99%



**Analiza ruchu pojazdów ogółem w poszczególnych dniach tygodnia dla każdego miesiąca, w podziale na kierunki ruchu**



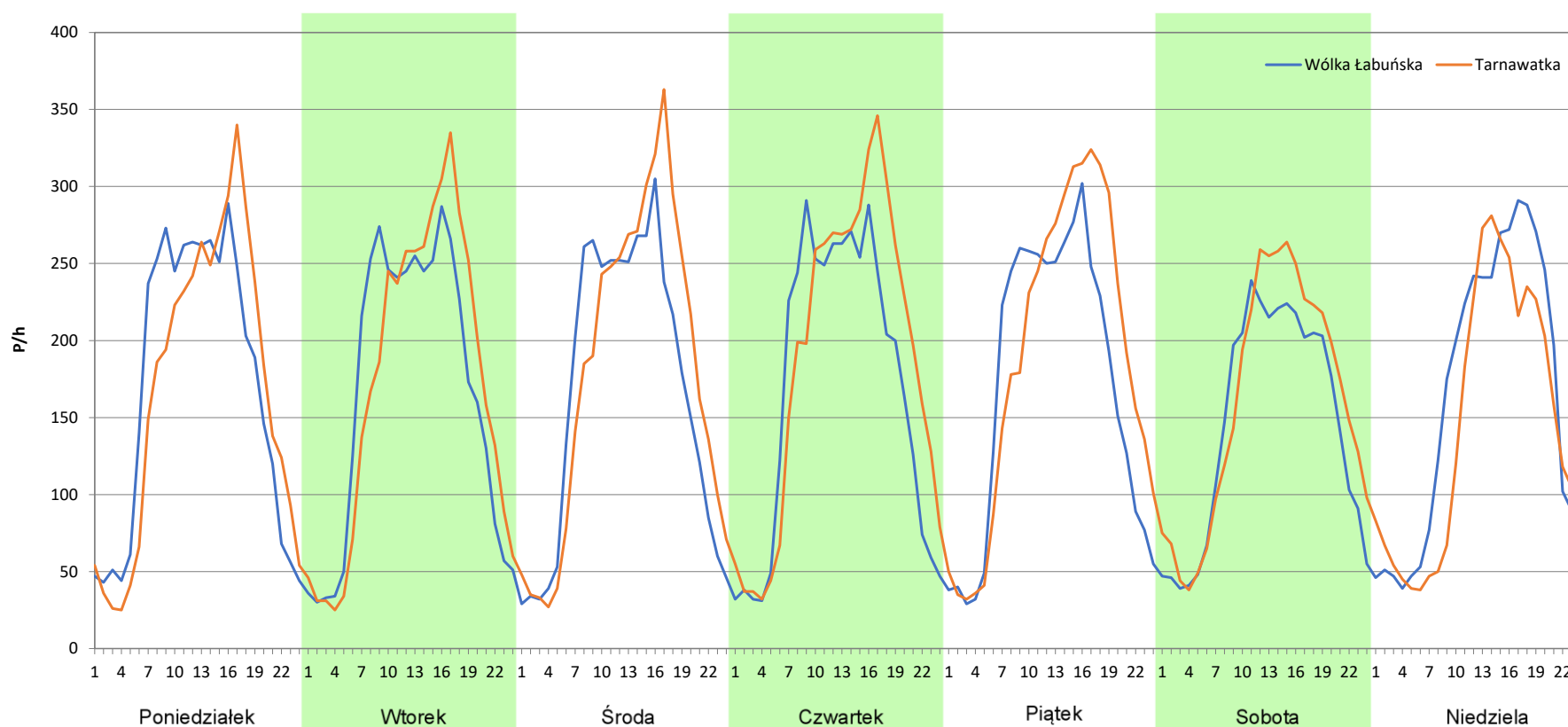
**Stacja nr 06060**

**Miejscowość:** Łabunie Reforma  
**Odcinek:** Wólka Łabuńska-Tomaszów Lubelski  
**Typ stacji:** 8+1  
**Miesiąc:** Sierpień

**Rok:** 2025  
**Numer drogi:** 17  
**Oddział:** Lublin

R03\_07-8\_06060\_2025

Dzień tygodnia	Poniedziałek		Wtorek		Środa		Czwartek		Piątek		Sobota		Niedziela	
	Wólka Łabuńska	Tarnawatka	Wólka Łabuńska	Tarnawatka	Wólka Łabuńska	Tarnawatka	Wólka Łabuńska	Tarnawatka	Wólka Łabuńska	Tarnawatka	Wólka Łabuńska	Tarnawatka	Wólka Łabuńska	Tarnawatka
SDR	4061	4010	3967	4090	3988	4282	4025	4465	4071	4478	3463	3814	3892	3430
Razem	8071		8057		8270		8490		8549		7277		7322	
Podział procentowy	50,32%	49,68%	49,24%	50,76%	48,22%	51,78%	47,41%	52,59%	47,62%	52,38%	47,59%	52,41%	53,15%	46,85%



**Analiza ruchu pojazdów ogółem w poszczególnych dniach tygodnia dla każdego miesiąca, w podziale na kierunki ruchu**



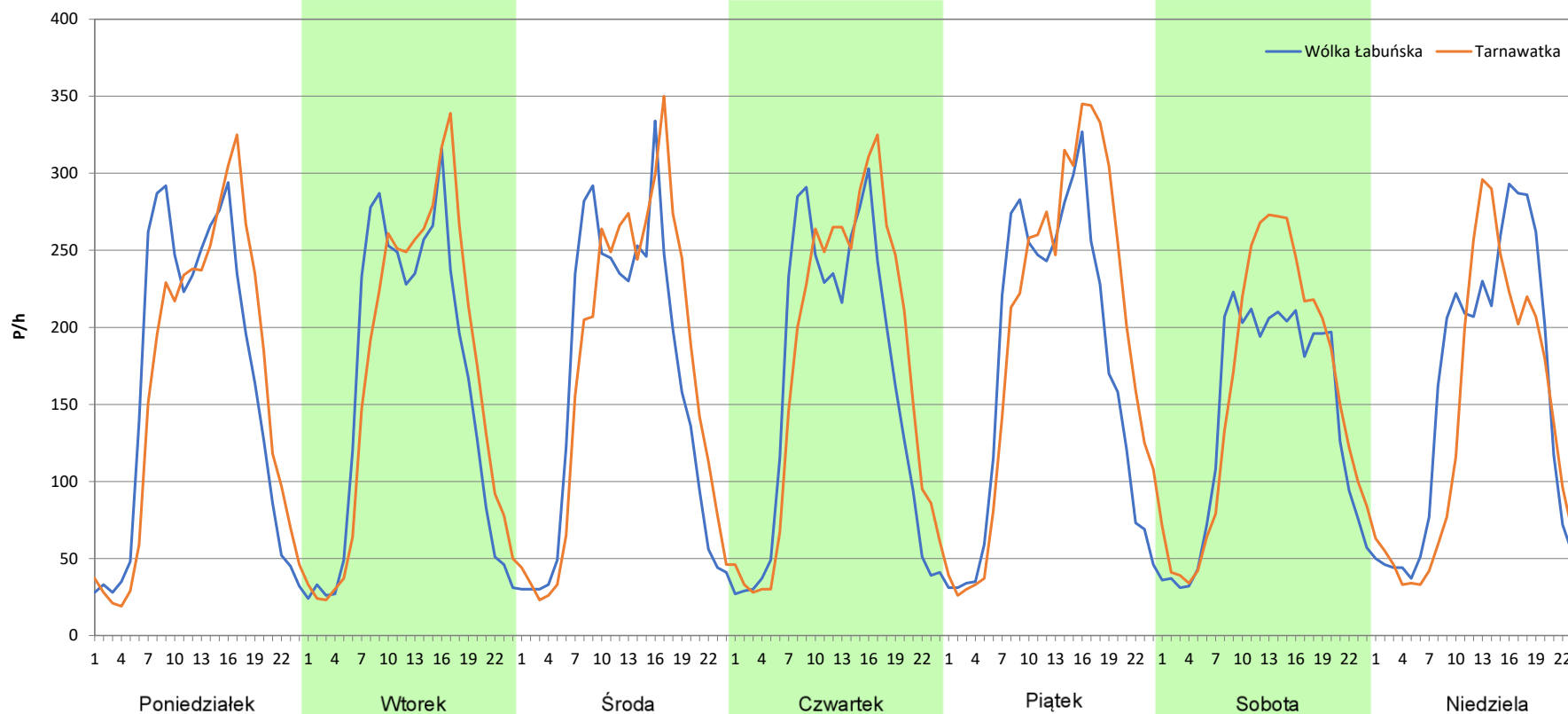
**Stacja nr 06060**

**Miejscowość:** Łabunie Reforma  
**Odcinek:** Wólka Łabuńska-Tomaszów Lubelski  
**Typ stacji:** 8+1  
**Miesiąc:** Wrzesień

**Rok:** 2025  
**Numer drogi:** 17  
**Oddział:** Lublin

R03\_07-9\_06060\_2025

Dzień tygodnia	Poniedziałek		Wtorek		Środa		Czwartek		Piątek		Sobota		Niedziela	
	Wólka Łabuńska	Tarnawatka	Wólka Łabuńska	Tarnawatka	Wólka Łabuńska	Tarnawatka	Wólka Łabuńska	Tarnawatka	Wólka Łabuńska	Tarnawatka	Wólka Łabuńska	Tarnawatka	Wólka Łabuńska	Tarnawatka
SDR	3880	3875	3819	3997	3870	4096	3821	4144	4113	4658	3352	3760	3670	3241
Razem	7755		7816		7966		7965		8771		7112		6911	
Podział procentowy	50,03%	49,97%	48,86%	51,14%	48,58%	51,42%	47,97%	52,03%	46,89%	53,11%	47,13%	52,87%	53,10%	46,90%



**Analiza ruchu pojazdów ogółem w poszczególnych dniach tygodnia dla każdego miesiąca, w podziale na kierunki ruchu**



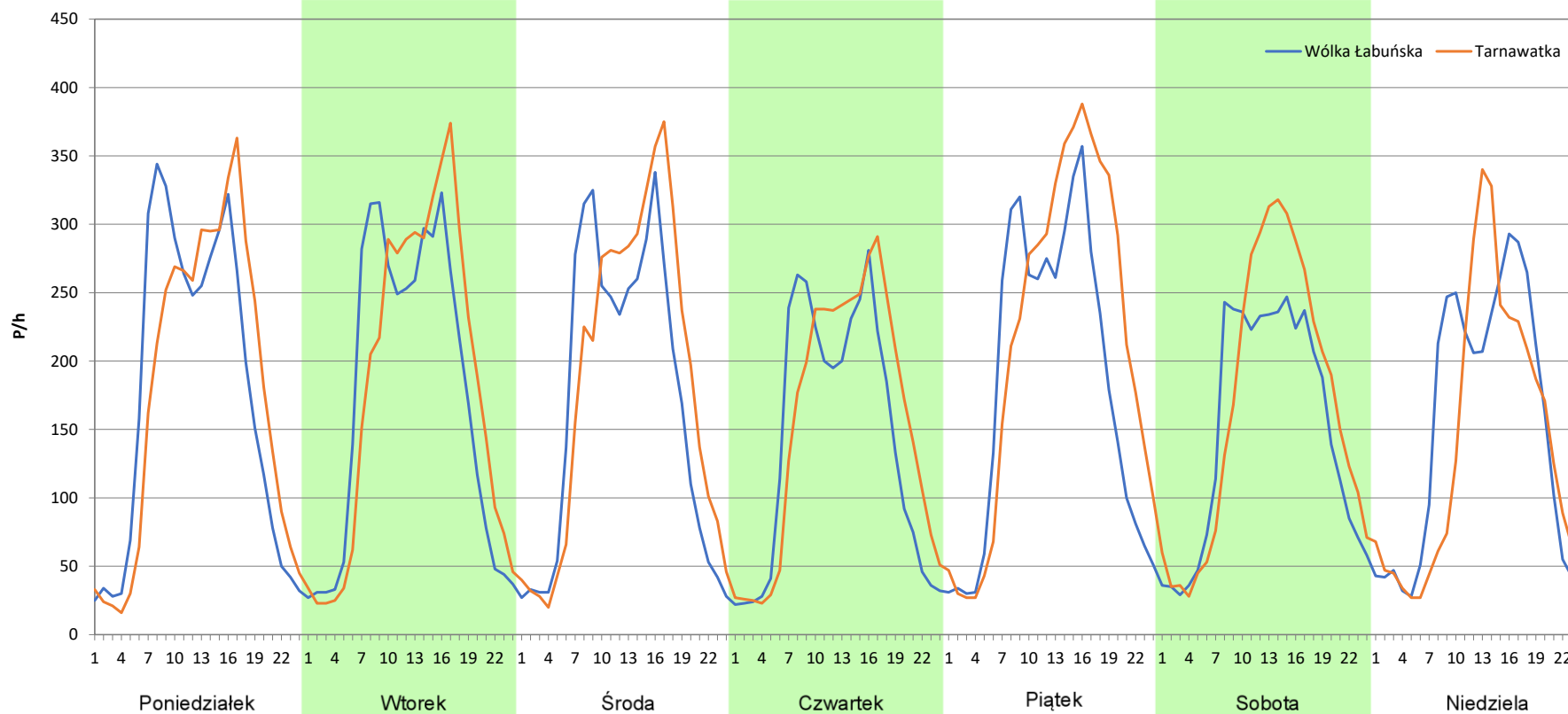
**Stacja nr 06060**

**Miejscowość:** Łabunie Reforma  
**Odcinek:** Wólka Łabuńska-Tomaszów Lubelski  
**Typ stacji:** 8+1  
**Miesiąc:** Październik

**Rok:** 2025  
**Numer drogi:** 17  
**Oddział:** Lublin

R03\_07-10\_06060\_2025

Dzień tygodnia	Poniedziałek		Wtorek		Środa		Czwartek		Piątek		Sobota		Niedziela	
Kierunek	Wólka Łabuńska	Tarnawatka	Wólka Łabuńska	Tarnawatka	Wólka Łabuńska	Tarnawatka	Wólka Łabuńska	Tarnawatka	Wólka Łabuńska	Tarnawatka	Wólka Łabuńska	Tarnawatka	Wólka Łabuńska	Tarnawatka
SDR	4210	4239	4145	4331	4068	4408	3410	3697	4386	5109	3582	4004	3637	3327
Razem	8449		8476		8476		7107		9495		7586		6964	
Podział procentowy	49,83%	50,17%	48,90%	51,10%	47,99%	52,01%	47,98%	52,02%	46,19%	53,81%	47,22%	52,78%	52,23%	47,77%



**Analiza ruchu pojazdów ogółem w poszczególnych dniach tygodnia dla każdego miesiąca, w podziale na kierunki ruchu**



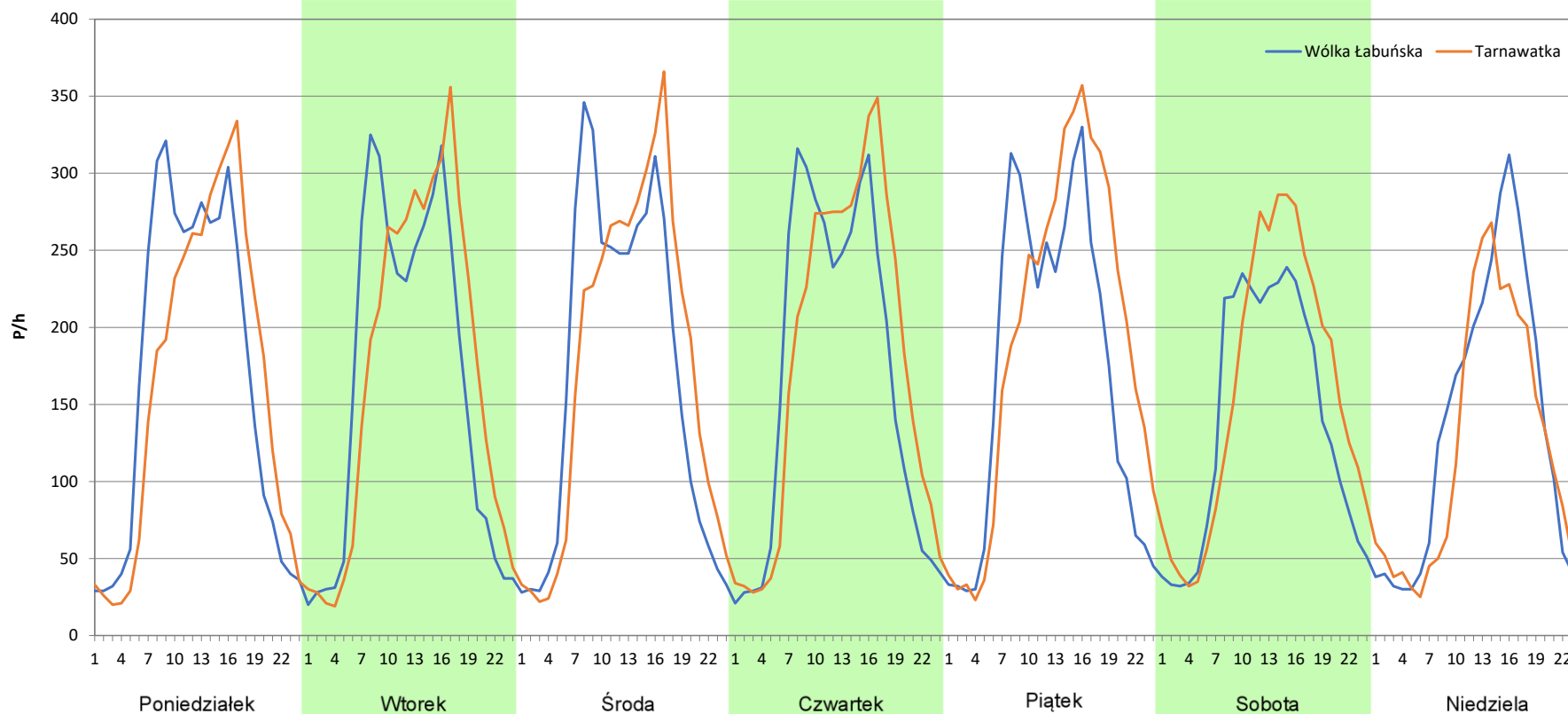
**Stacja nr 06060**

**Miejscowość:** Łabunie Reforma  
**Odcinek:** Wólka Łabuńska-Tomaszów Lubelski  
**Typ stacji:** 8+1  
**Miesiąc:** Listopad

**Rok:** 2025  
**Numer drogi:** 17  
**Oddział:** Lublin

R03\_07-11\_06060\_2025

Dzień tygodnia	Poniedziałek		Wtorek		Środa		Czwartek		Piątek		Sobota		Niedziela	
	Wólka Łabuńska	Tarnawatka	Wólka Łabuńska	Tarnawatka	Wólka Łabuńska	Tarnawatka	Wólka Łabuńska	Tarnawatka	Wólka Łabuńska	Tarnawatka	Wólka Łabuńska	Tarnawatka	Wólka Łabuńska	Tarnawatka
SDR	4024	3908	3932	4079	4067	4181	4024	4262	4093	4603	3347	3796	3217	2903
Razem	7932		8011		8248		8286		8696		7143		6120	
Podział procentowy	50,73%	49,27%	49,08%	50,92%	49,31%	50,69%	48,56%	51,44%	47,07%	52,93%	46,86%	53,14%	52,57%	47,43%



**Analiza ruchu pojazdów ogółem w poszczególnych dniach tygodnia dla każdego miesiąca, w podziale na kierunki ruchu**



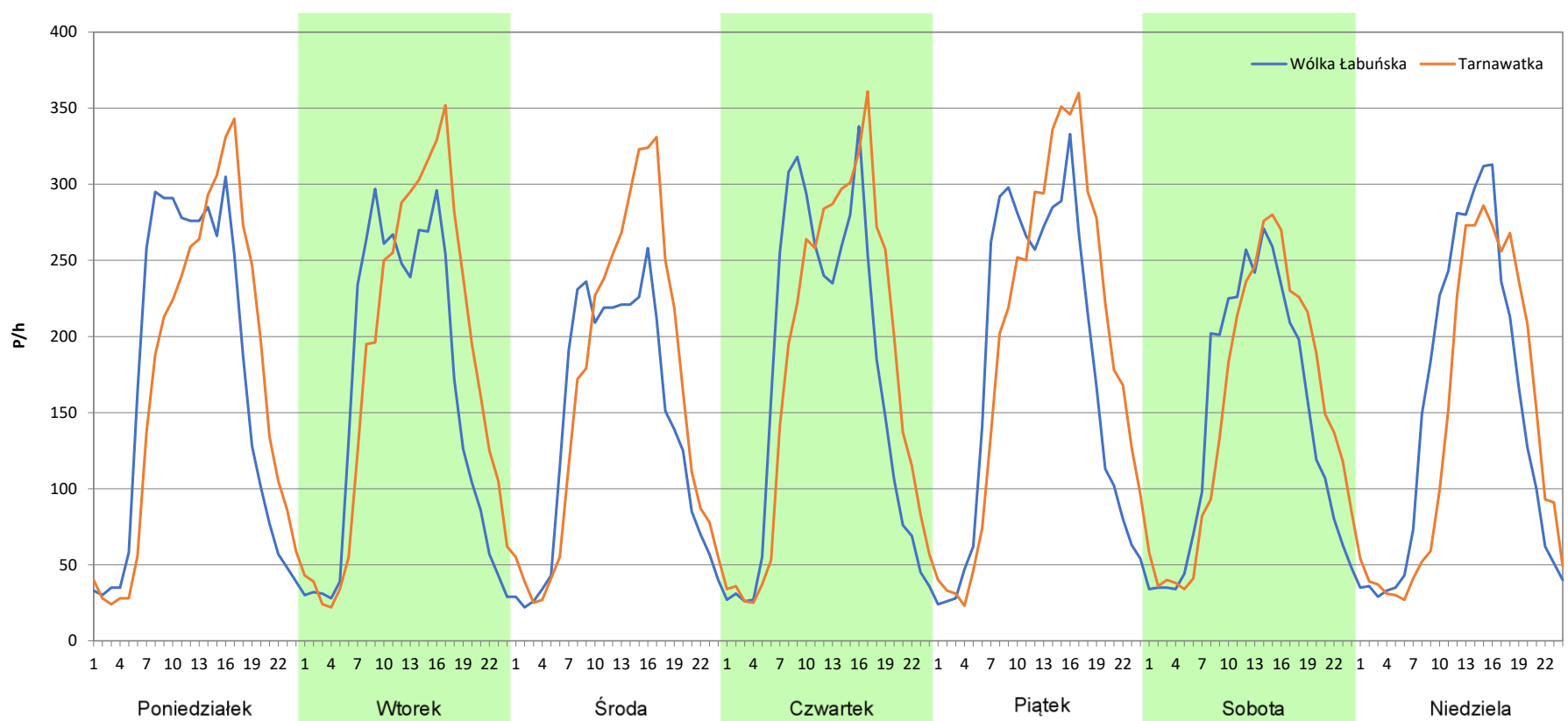
**Stacja nr 06060**

**Miejscowość:** Łabunie Reforma  
**Odcinek:** Wólka Łabuńska-Tomaszów Lubelski  
**Typ stacji:** 8+1  
**Miesiąc:** Grudzień

**Rok:** 2025  
**Numer drogi:** 17  
**Oddział:** Lublin

R03\_07-12\_06060\_2025

Dzień tygodnia	Poniedziałek		Wtorek		Środa		Czwartek		Piątek		Sobota		Niedziela	
	Wólka Łabuńska	Tarnawatka	Wólka Łabuńska	Tarnawatka	Wólka Łabuńska	Tarnawatka	Wólka Łabuńska	Tarnawatka	Wólka Łabuńska	Tarnawatka	Wólka Łabuńska	Tarnawatka	Wólka Łabuńska	Tarnawatka
SDR	4067	4103	3808	4289	3378	3932	4030	4263	4225	4652	3449	3610	3567	3307
Razem	8170		8097		7310		8293		8877		7059		6874	
Podział procentowy	49,78%	50,22%	47,03%	52,97%	46,21%	53,79%	48,60%	51,40%	47,59%	52,41%	48,86%	51,14%	51,89%	48,11%



**Analiza ruchu pojazdów ogółem w święta i dni okołoświąteczne, w podziale na kierunki ruchu NOWY ROK i Święto Trzech Króli**

Generalna Dyrekcja Dróg Krajowych i Autostrad

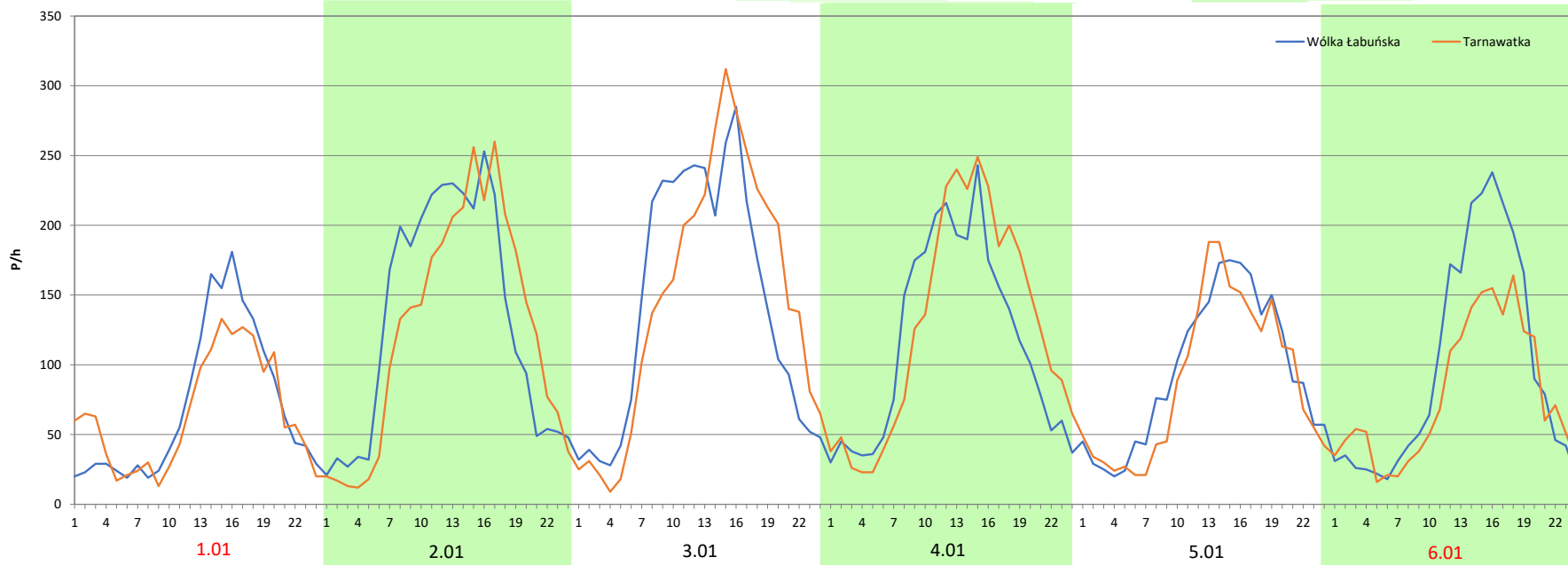
Stacja nr 06060

**Miejscowość:** Łabunie Reforma  
**Odcinek:** Wólka Łabuńska-Tomaszów Lubelski  
**Typ stacji:** 8+1  
**Miesiąc:** Styczeń

**Rok:** 2025  
**Numer drogi:** 17  
**Oddział:** Lublin

R03\_08-1\_06060\_2025

Data Dzień tygodnia	1.01 Środa		2.01 Czwartek		3.01 Piątek		4.01 Sobota		5.01 Niedziela		6.01 Poniedziałek	
Kierunek	Wólka Łabuńska	Tarnawatka	Wólka Łabuńska	Tarnawatka	Wólka Łabuńska	Tarnawatka	Wólka Łabuńska	Tarnawatka	Wólka Łabuńska	Tarnawatka	Wólka Łabuńska	Tarnawatka
Dobowy ruch	1673	1560	3145	2984	3162	3003	3160	3008	3149	3025	3147	3033
Razem	3233		6129		6165		6168		6174		6180	
Podział procentowy	51,75%	48,25%	51,31%	48,69%	51,29%	48,71%	51,23%	48,77%	51,00%	49,00%	50,92%	49,08%
Udział SDRR	44,11%		83,62%		84,11%		84,15%		84,23%		84,31%	





**Analiza ruchu pojazdów ogółem w święta i dni okołoświąteczne, w podziale na kierunki ruchu WIELKANOC**

**Stacja nr 06060**

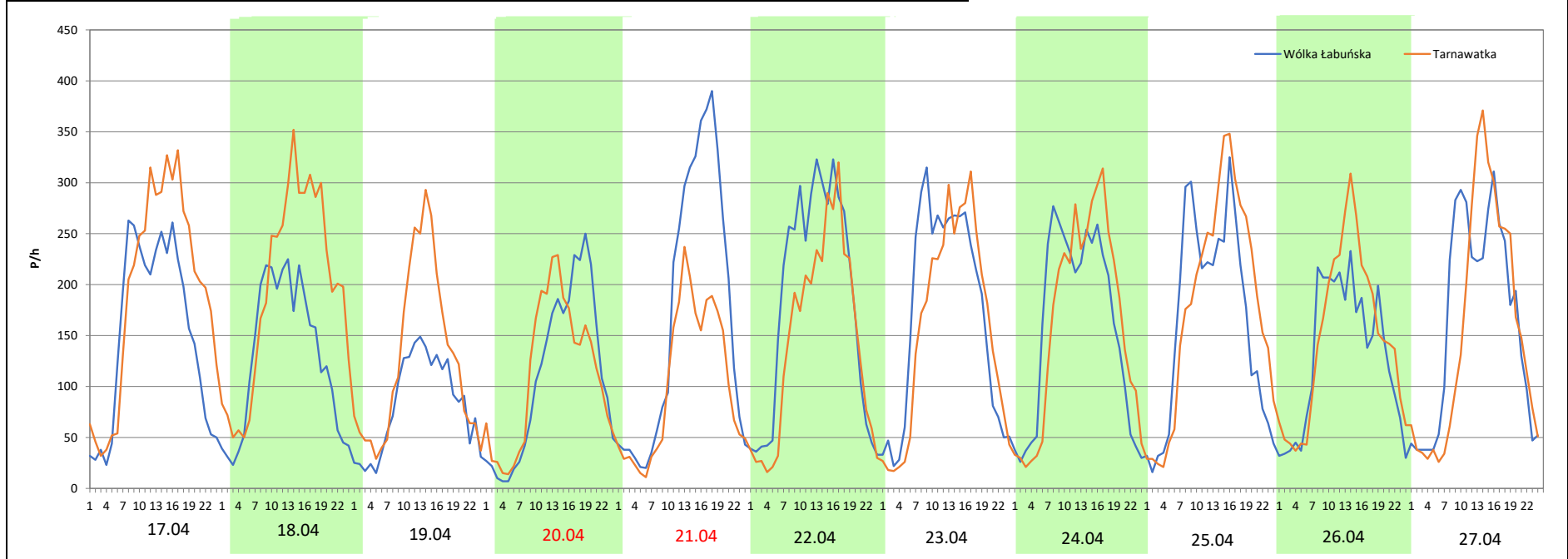
**Miejscowość:** Łabunie Reforma  
**Odcinek:** Wólka Łabuńska-Tomaszów Lubelski  
**Typ stacji:** 8+1  
**Miesiąc:** Marzec / Kwiecień

**Rok:** 2025  
**Numer drogi:** 17  
**Oddział:** Lublin

R03\_08-2\_06060\_2025

Data Dzień tygodnia	17.04 Czwartek		18.04 Piątek		19.04 Sobota		20.04 Niedziela		21.04 Poniedziałek		22.04 Wtorek		23.04 Środa	
Kierunek	Wólka Łabuńska	Tarnawatka	Wólka Łabuńska	Tarnawatka	Wólka Łabuńska	Tarnawatka	Wólka Łabuńska	Tarnawatka	Wólka Łabuńska	Tarnawatka	Wólka Łabuńska	Tarnawatka	Wólka Łabuńska	Tarnawatka
Dobowy ruch	3650	4635	3083	4674	1966	3019	2644	2679	4029	2463	4332	3452	4337	3433
Razem	8285		7757		4985		5323		6492		7784		7770	
Podział procentowy	44,06%	55,94%	39,74%	60,26%	39,44%	60,56%	49,67%	50,33%	62,06%	37,94%	55,65%	44,35%	55,82%	44,18%
Udział SDRR	113,03%		105,83%		68,01%		72,62%		88,57%		106,19%		106,00%	

Data Dzień tygodnia	24.04 Czwartek		25.04 Piątek		26.04 Sobota		27.04 Niedziela	
Kierunek	Wólka Łabuńska	Tarnawatka	Wólka Łabuńska	Tarnawatka	Wólka Łabuńska	Tarnawatka	Wólka Łabuńska	Tarnawatka
Dobowy ruch	3765	3856	3903	4283	3121	3529	3893	3691
Razem	7621		8186		6650		7584	
Podział procentowy	49,40%	50,60%	47,68%	52,32%	46,93%	53,07%	51,33%	48,67%
Udział SDRR	103,97%		111,68%		90,72%		103,47%	



**Analiza ruchu pojazdów ogółem w święta i dni okołoswiąteczne, w podziale na kierunki ruchu**  
**1 - 3 MAJA**

 **Generalna Dyrekcja Dróg Krajowych i Autostrad**

**Stacja nr 06060**

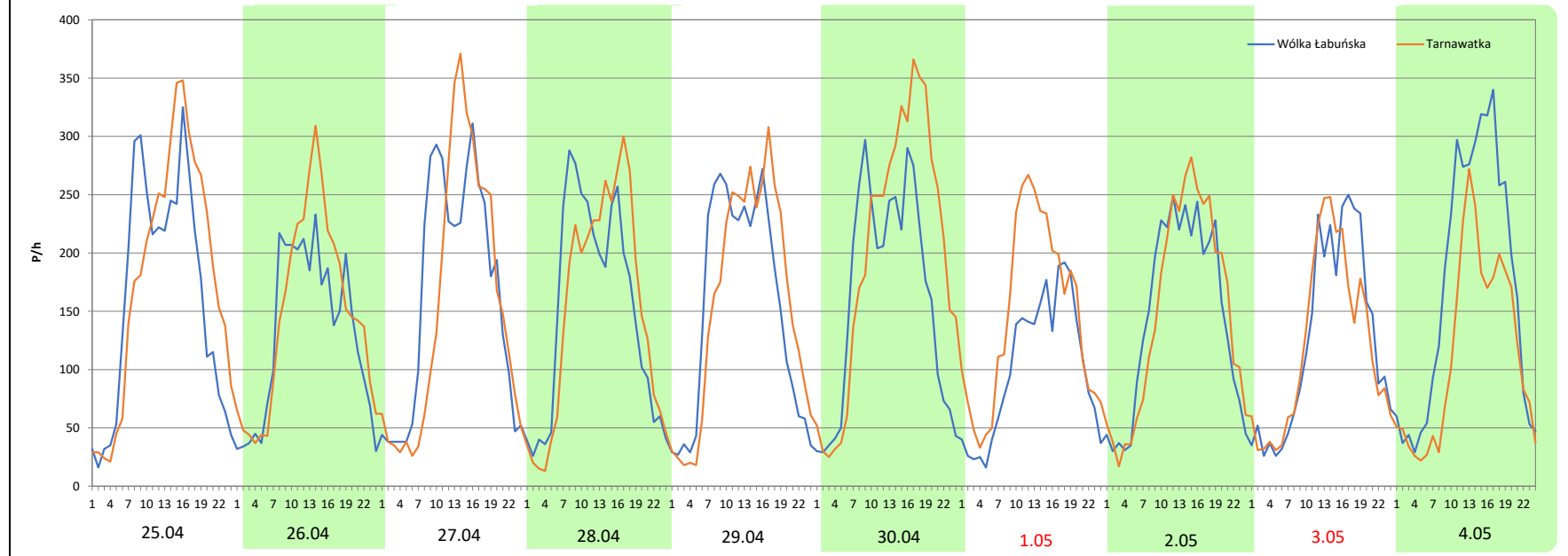
**Miejscowość:** Łabunie Reforma  
**Odcinek:** Wólka Łabuńska-Tomaszów Lubelski  
**Typ stacji:** 8+1  
**Miesiąc:** Maj

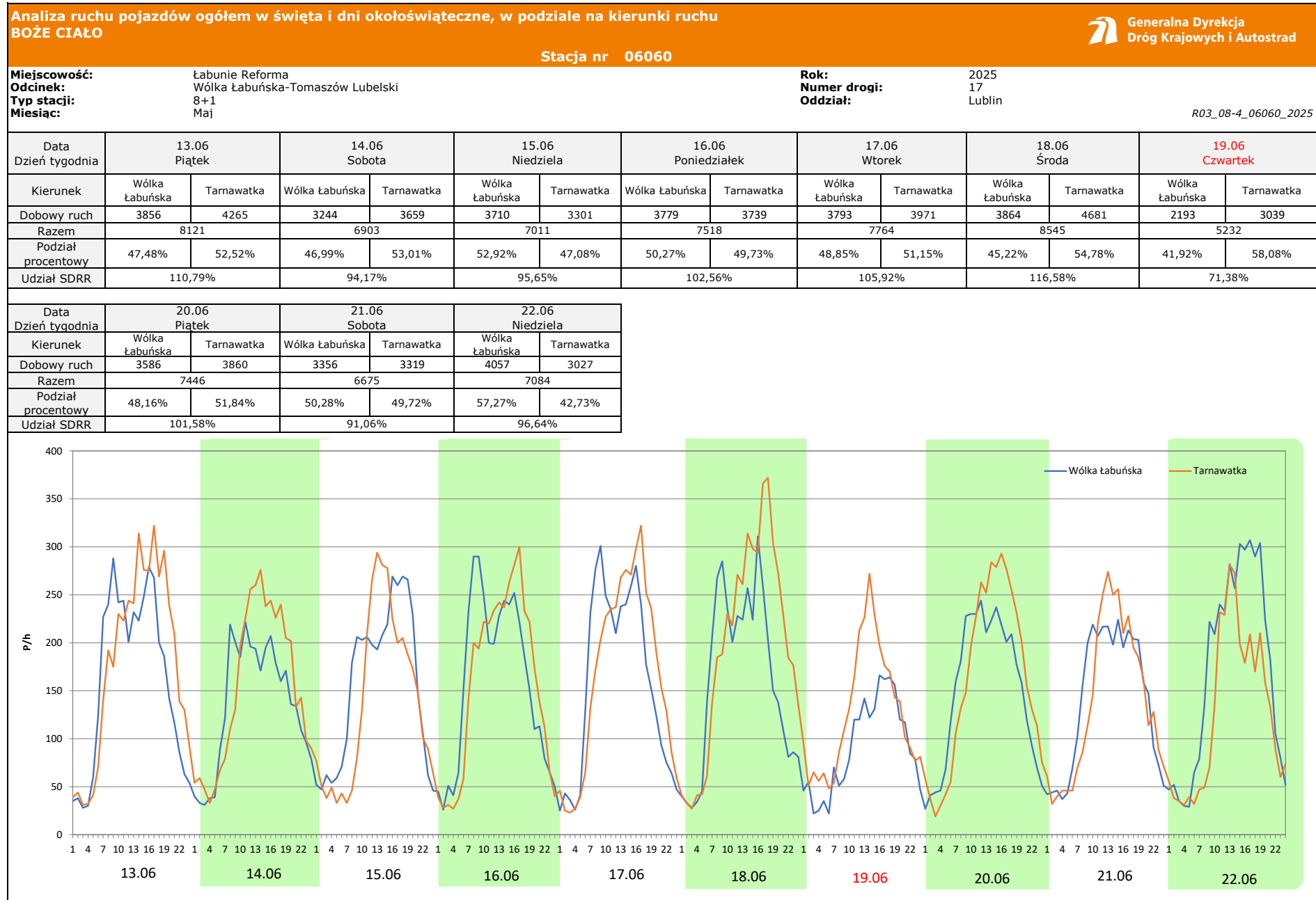
**Rok:** 2025  
**Numer drogi:** 17  
**Oddział:** Lublin

R03\_08-3\_06060\_2025

Data Dzień tygodnia	25.04 Piątek		26.04 Sobota		27.04 Niedziela		28.04 Poniedziałek		29.04 Wtorek		30.04 Środa		1.05 Czwartek	
Kierunek	Wólka Łabuńska	Tarnawatka	Wólka Łabuńska	Tarnawatka	Wólka Łabuńska	Tarnawatka	Wólka Łabuńska	Tarnawatka	Wólka Łabuńska	Tarnawatka	Wólka Łabuńska	Tarnawatka	Wólka Łabuńska	Tarnawatka
Dobowy ruch	3903	4283	3121	3529	3893	3691	3600	3599	3666	3764	3846	4782	2431	3485
Razem	8186		6650		7584		7199		7430		8628		5916	
Podział procentowy	47,68%	52,32%	46,93%	53,07%	51,33%	48,67%	50,01%	49,99%	49,34%	50,66%	44,58%	55,42%	41,09%	58,91%
Udział SDRR	111,68%		90,72%		103,47%		98,21%		101,36%		117,71%		80,71%	


Data Dzień tygodnia	2.05 Piątek		3.05 Sobota		4.05 Niedziela	
Kierunek	Wólka Łabuńska	Tarnawatka	Wólka Łabuńska	Tarnawatka	Wólka Łabuńska	Tarnawatka
Dobowy ruch	3490	3576	3010	2890	4080	2753
Razem	7066		5900		6833	
Podział procentowy	49,39%	50,61%	51,02%	48,98%	59,71%	40,29%
Udział SDRR	96,40%		80,49%		93,22%	





**Analiza ruchu pojazdów ogółem w święta i dni okołoswiąteczne, w podziale na kierunki ruchu**  
**WNIEBOWZIĘCIE NMP**

**Stacja nr 06060**

 **Generalna Dyrekcja Dróg Krajowych i Autostrad**

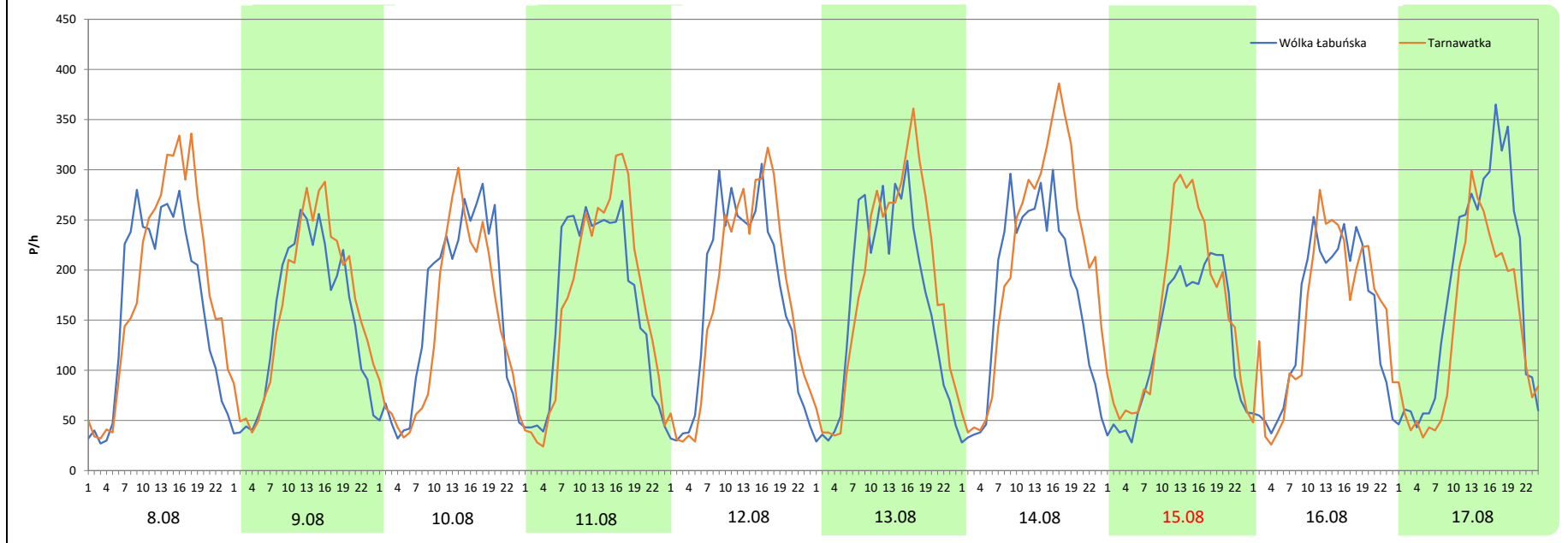
**Miejscowość:** Łabunie Reforma  
**Odcinek:** Wólka Łabuńska-Tomaszów Lubelski  
**Typ stacji:** 8+1  
**Miesiąc:** Sierpień

**Rok:** 2025  
**Numer drogi:** 17  
**Oddział:** Lublin

R03\_08-5\_06060\_2025

Data Dzień tygodnia	8.08 Piątek		9.08 Sobota		10.08 Niedziela		11.08 Poniedziałek		12.08 Wtorek		13.08 Środa		14.08 Czwartek	
Kierunek	Wólka Łabuńska	Tarnawatka	Wólka Łabuńska	Tarnawatka	Wólka Łabuńska	Tarnawatka	Wólka Łabuńska	Tarnawatka	Wólka Łabuńska	Tarnawatka	Wólka Łabuńska	Tarnawatka	Wólka Łabuńska	Tarnawatka
Dobowy ruch	3960	4434	3595	3939	3758	3403	3953	4050	4017	4096	3991	4435	4121	5006
Razem	8394		7534		7161		8003		8113		8426		9127	
Podział procentowy	47,18%	52,82%	47,72%	52,28%	52,48%	47,52%	49,39%	50,61%	49,51%	50,49%	47,37%	52,63%	45,15%	54,85%
Udział SDRR	114,52%		102,78%		97,69%		109,18%		110,68%		114,95%		124,52%	

Data Dzień tygodnia	15.08 Piątek		16.08 Sobota		17.08 Niedziela	
Kierunek	Wólka Łabuńska	Tarnawatka	Wólka Łabuńska	Tarnawatka	Wólka Łabuńska	Tarnawatka
Dobowy ruch	3087	3744	3542	3669	4299	3356
Razem	6831		7211		7655	
Podział procentowy	45,19%	54,81%	49,12%	50,88%	56,16%	43,84%
Udział SDRR	93,19%		98,38%		104,43%	



**Analiza ruchu pojazdów ogółem w święta i dni okołoświąteczne, w podziale na kierunki ruchu WSZYSTKICH ŚWIĘTYCH**

**Stacja nr 06060**

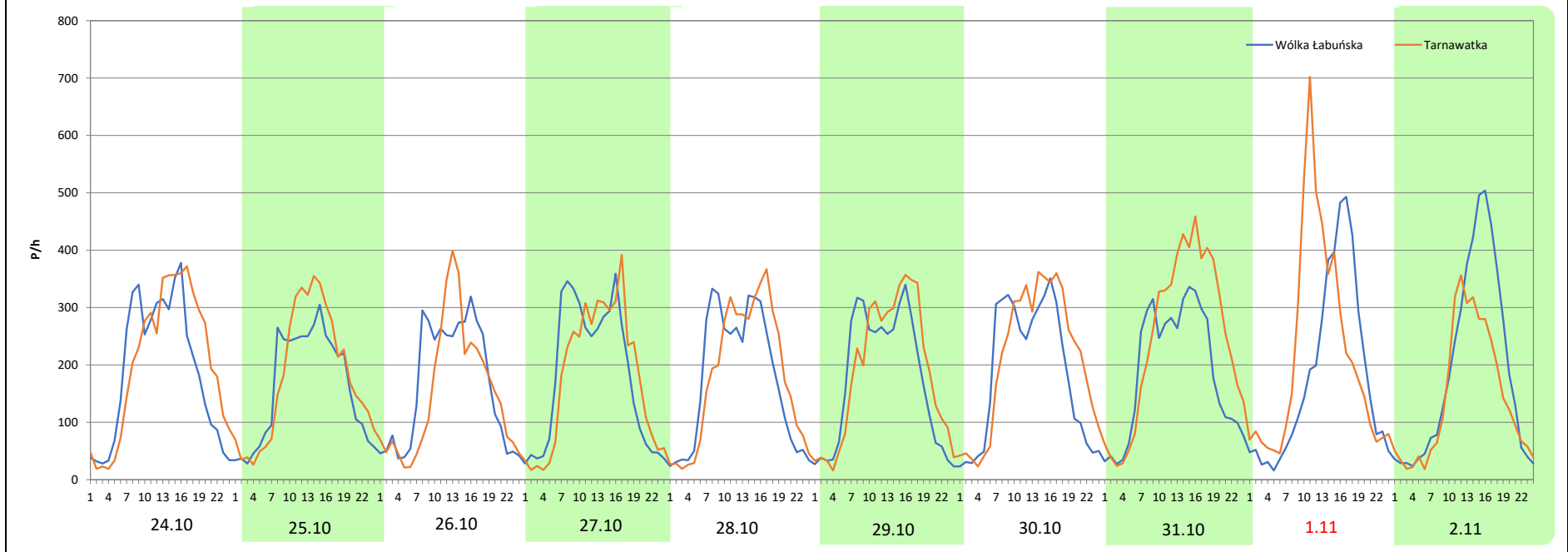
**Miejscowość:** Łabunie Reforma  
**Odcinek:** Wólka Łabuńska-Tomaszów Lubelski  
**Typ stacji:** 8+1  
**Miesiąc:** Październik / Listopad

**Rok:** 2025  
**Numer drogi:** 17  
**Oddział:** Lublin

R03\_08-6\_06060\_2025

Data Dzień tygodnia	24.10 Piątek		25.10 Sobota		26.10 Niedziela		27.10 Poniedziałek		28.10 Wtorek		29.10 Środa		30.10 Czwartek	
Kierunek	Wólka Łabuńska	Tarnawatka	Wólka Łabuńska	Tarnawatka	Wólka Łabuńska	Tarnawatka	Wólka Łabuńska	Tarnawatka	Wólka Łabuńska	Tarnawatka	Wólka Łabuńska	Tarnawatka	Wólka Łabuńska	Tarnawatka
Dobowy ruch	4492	4880	3855	4294	3932	3598	4309	4244	4148	4300	4161	4490	4387	5011
Razem	9372		8149		7530		8553		8448		8651		9398	
Podział procentowy	47,93%	52,07%	47,31%	52,69%	52,22%	47,78%	50,38%	49,62%	49,10%	50,90%	48,10%	51,90%	46,68%	53,32%
Udział SDRR	127,86%		111,17%		102,73%		116,68%		115,25%		118,02%		128,21%	

Data Dzień tygodnia	31.10 Piątek		1.11 Sobota		2.11 Niedziela	
Kierunek	Wólka Łabuńska	Tarnawatka	Wólka Łabuńska	Tarnawatka	Wólka Łabuńska	Tarnawatka
Dobowy ruch	4511	5860	4310	5197	4515	3428
Razem	10371		9507		7943	
Podział procentowy	43,50%	56,50%	45,34%	54,66%	56,84%	43,16%
Udział SDRR	141,49%		129,70%		108,36%	



**Analiza ruchu pojazdów ogółem w święta i dni okołoswiąteczne, w podziale na kierunki ruchu**  
**ŚWIĘTO NIEPODLEGŁOŚCI**

 **Generalna Dyrekcja Dróg Krajowych i Autostrad**

**Stacja nr 06060**

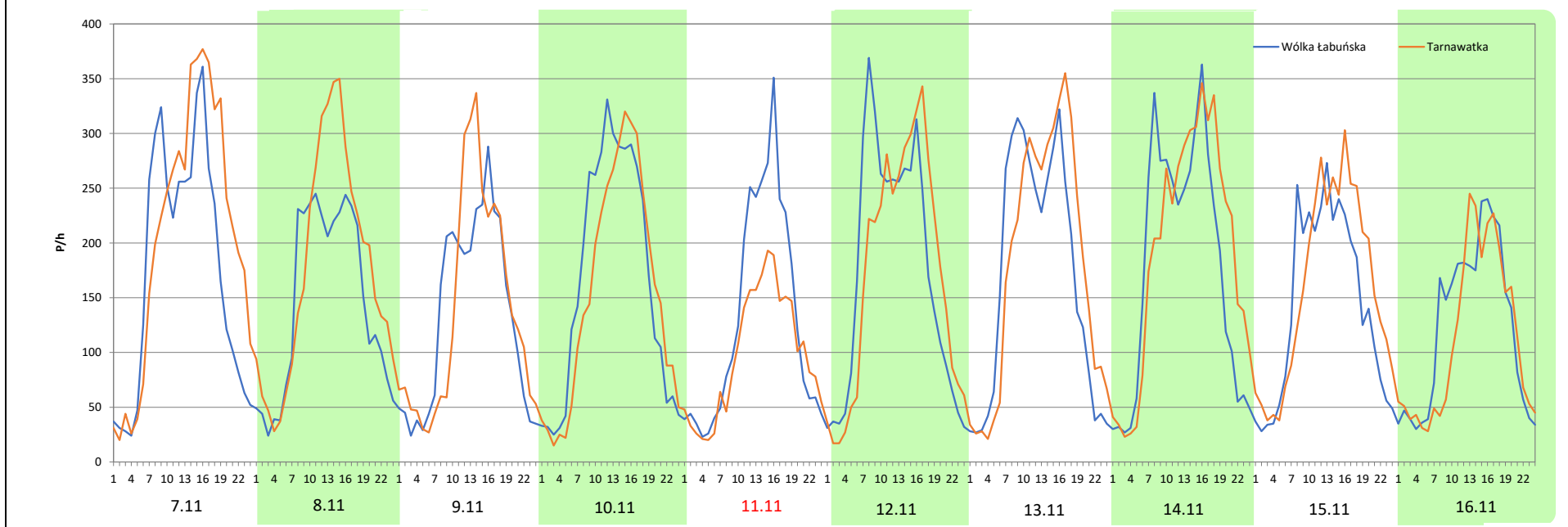
**Miejscowość:** Łabunie Reforma  
**Odcinek:** Wólka Łabuńska-Tomaszów Lubelski  
**Typ stacji:** 8+1  
**Miesiąc:** Listopad

**Rok:** 2025  
**Numer drogi:** 17  
**Oddział:** Lublin

*R03\_08-7\_06060\_2025*

Data Dzień tygodnia	7.11 Piątek		8.11 Sobota		9.11 Niedziela		10.11 Poniedziałek		11.11 Wtorek		12.11 Środa		13.11 Czwartek	
Kierunek	Wólka Łabuńska	Tarnawatka	Wólka Łabuńska	Tarnawatka	Wólka Łabuńska	Tarnawatka	Wólka Łabuńska	Tarnawatka	Wólka Łabuńska	Tarnawatka	Wólka Łabuńska	Tarnawatka	Wólka Łabuńska	Tarnawatka
Dobowy ruch	4208	4930	3479	4217	3180	3294	3984	3714	3133	2351	4154	4108	4065	4307
Razem	9138		7696		6474		7698		5484		8262		8372	
Podział procentowy	46,05%	53,95%	45,21%	54,79%	49,12%	50,88%	51,75%	48,25%	57,13%	42,87%	50,28%	49,72%	48,55%	51,45%
Udział SDRR	124,67%		104,99%		88,32%		105,02%		74,82%		112,71%		114,22%	

Data Dzień tygodnia	14.11 Piątek		15.11 Sobota		16.11 Niedziela	
Kierunek	Wólka Łabuńska	Tarnawatka	Wólka Łabuńska	Tarnawatka	Wólka Łabuńska	Tarnawatka
Dobowy ruch	4246	4596	3422	3823	2921	2701
Razem	8842		7245		5622	
Podział procentowy	48,02%	51,98%	47,23%	52,77%	51,96%	48,04%
Udział SDRR	120,63%		98,84%		76,70%	



**Analiza ruchu pojazdów ogółem w święta i dni okołoswiąteczne, w podziale na kierunki ruchu**  
**BOŻE NARODZENIE** Generalna Dyrekcja Dróg Krajowych i Autostrad

Stacja nr 06060

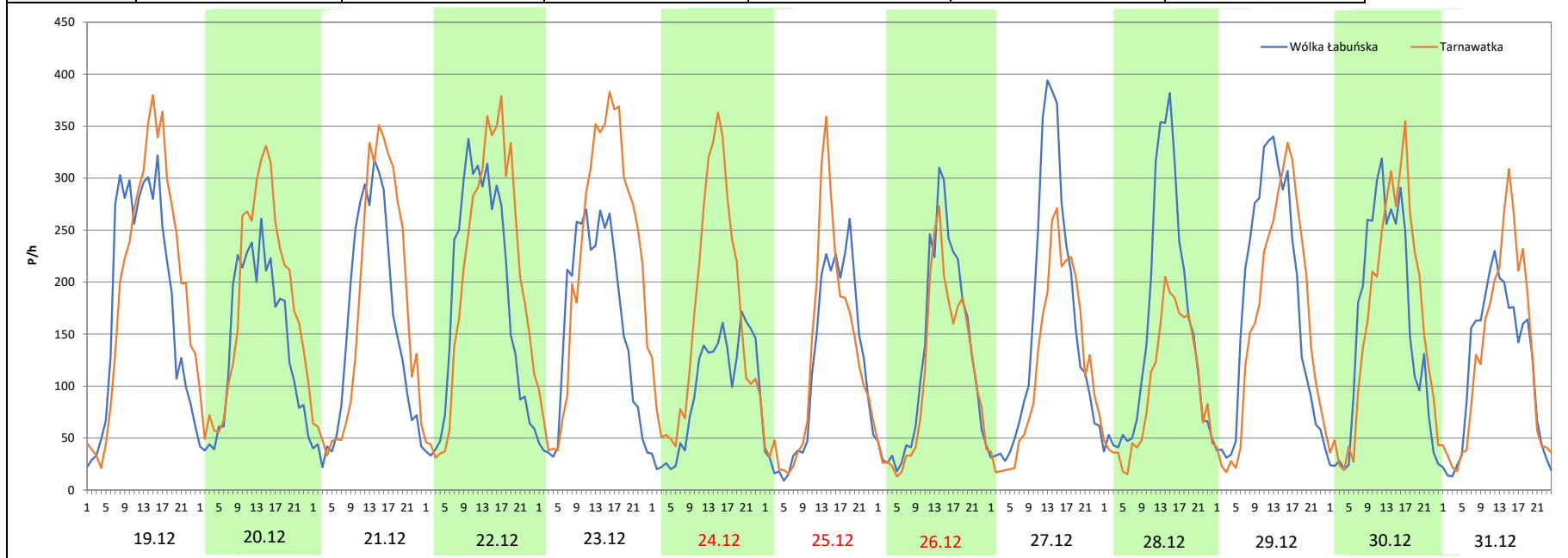
Miejscowość: Łabunie Reforma  
 Odcinek: Wólka Łabuńska-Tomaszów Lubelski  
 Typ stacji: 8+1  
 Miesiąc: Grudzień

Rok: 2025  
 Numer drogi: 17  
 Oddział: Lublin


R03\_08-8\_06060\_2025

Data Dzień tygodnia	19.12 Piątek		20.12 Sobota		21.12 Niedziela		22.12 Poniedziałek		23.12 Wtorek		24.12 Środa		25.12 Czwartek	
Kierunek	Wólka Łabuńska	Tarnawatka	Wólka Łabuńska	Tarnawatka	Wólka Łabuńska	Tarnawatka	Wólka Łabuńska	Tarnawatka	Wólka Łabuńska	Tarnawatka	Wólka Łabuńska	Tarnawatka	Wólka Łabuńska	Tarnawatka
Dobowy ruch	4361	4846	3375	4314	3610	4081	4351	4871	3723	5283	2307	3989	2725	2936
Razem	9207		7689		7691		9222		9006		6296		5661	
Podział procentowy	47,37%	52,63%	43,89%	56,11%	46,94%	53,06%	47,18%	52,82%	41,34%	58,66%	36,64%	63,36%	48,14%	51,86%
Udział SDRR	125,61%		104,90%		104,92%		125,81%		122,86%		85,89%		77,23%	

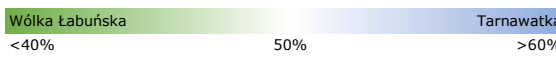
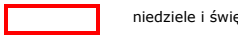
Data Dzień tygodnia	26.12 Piątek		27.12 Sobota		28.12 Niedziela		29.12 Poniedziałek		30.12 Wtorek		31.12 Środa	
Kierunek	Wólka Łabuńska	Tarnawatka	Wólka Łabuńska	Tarnawatka	Wólka Łabuńska	Tarnawatka	Wólka Łabuńska	Tarnawatka	Wólka Łabuńska	Tarnawatka	Wólka Łabuńska	Tarnawatka
Dobowy ruch	3015	2583	3714	2845	3623	2335	4193	3863	3659	3878	2809	3060
Razem	5598		6559		5958		8056		7537		5869	
Podział procentowy	53,86%	46,14%	56,62%	43,38%	60,81%	39,19%	52,05%	47,95%	48,55%	51,45%	47,86%	52,14%
Udział SDRR	76,37%		89,48%		81,28%		109,90%		102,82%		80,07%	





Nierównomierność kierunkowa dla każdego dnia w roku, dla pojazdów ogółem												 Generalna Dyrekcja Dróg Krajowych i Autostrad	
Stacja nr 06060													
Miejscowość: Łabunie Reforma				Rok: 2025									
Odcinek: Wólka Łabuńska-Tomaszów Lubelski				Numer drogi: 17									
Typ stacji: 8+1				Oddział: Lublin									
												R03_11_06060_2025	
06060	Proporcja ruchu dziennego do średniego dobowego ruchu rocznego [%]												
	1	2	3	4	5	6	7	8	9	10	11	12	
1	48,3	53,1	52,5	50,0	58,9	46,3	51,1	53,7	49,9	52,3	54,7	50,0	
2	48,7	47,7	47,6	52,0	50,6	49,0	52,1	54,1	50,6	-	43,2	51,6	
3	50,5	49,8	49,0	51,8	49,0	50,3	51,8	47,4	50,9	53,9	48,8	52,4	
4	52,2	51,0	50,5	54,0	40,3	51,2	52,5	50,3	52,0	53,3	50,9	51,4	
5	48,1	51,2	50,9	52,6	47,2	52,2	53,3	51,0	52,7	48,5	51,3	52,4	
6	44,5	51,7	51,9	47,4	50,7	53,1	47,5	51,3	53,2	50,8	51,5	52,1	
7	48,4	53,4	53,4	49,4	50,3	52,5	49,7	52,1	46,9	51,2	54,0	48,5	
8	50,6	52,8	52,1	50,9	51,3	47,1	51,2	52,8	49,5	52,3	54,8	49,9	
9	51,5	47,6	47,7	51,6	52,1	49,3	51,6	52,3	52,0	52,0	50,9	51,3	
10	52,3	49,9	49,9	51,5	52,4	50,9	51,5	47,5	51,4	53,3	48,2	51,0	
11	50,5	51,2	51,6	51,9	49,1	51,2	53,2	50,6	51,7	52,4	42,9	51,4	
12	49,3	51,3	51,2	53,8	50,0	51,4	53,9	50,5	53,1	47,9	49,7	52,2	
13	50,0	51,0	51,6	49,5	51,5	52,5	46,8	52,6	52,7	50,3	51,4	52,1	
14	50,7	53,1	52,5	50,0	51,7	53,0	49,5	54,8	47,7	51,0	52,0	49,9	
15	51,2	52,5	52,7	51,9	51,7	47,1	50,1	54,8	50,1	51,7	52,8	50,1	
16	52,2	47,0	48,0	53,6	52,5	49,7	50,6	50,9	50,6	51,5	48,0	51,0	
17	52,9	50,0	50,2	55,9	52,8	51,1	51,7	43,8	51,8	52,9	50,4	51,7	
18	51,9	51,0	50,9	60,3	47,5	54,8	53,0	48,5	52,3	52,8	51,1	51,4	
19	47,8	51,7	51,2	60,6	49,7	58,1	53,7	51,2	53,0	47,0	50,8	52,6	
20	49,3	51,8	51,8	50,3	50,9	51,8	47,6	50,9	52,7	50,0	51,9	56,1	
21	50,5	52,9	52,7	37,9	51,6	49,7	49,8	51,7	47,1	51,4	53,8	53,1	
22	50,5	52,3	53,0	44,3	51,4	42,7	50,9	51,1	50,7	51,8	52,5	52,8	
23	51,9	47,5	46,6	48,0	53,1	49,6	51,6	52,7	51,5	51,2	48,1	58,7	
24	53,0	49,8	50,0	50,6	52,5	50,8	51,9	47,9	51,6	52,1	49,7	63,4	
25	52,3	51,0	50,5	52,3	48,1	51,0	52,4	49,4	52,2	52,7	50,8	51,9	
26	49,1	51,4	51,6	53,1	50,2	51,1	53,6	50,5	53,6	47,8	51,0	46,1	
27	49,9	51,9	51,6	48,7	51,2	53,3	45,9	52,2	52,9	49,6	51,0	43,4	
28	51,0	53,2	53,0	50,0	51,7	54,2	50,1	51,5	46,1	50,9	52,1	39,2	
29	51,9		53,1	50,7	53,1	48,2	50,8	52,0	49,8	51,9	52,3	48,0	
30	52,1		48,2	55,4	52,9	49,6	52,2	52,2	50,8	53,3	48,3	51,5	
31	53,5		50,4		53,5		52,6	47,7		56,5		52,1	

Legenda		$*WNK = \frac{N_{poj./24h \text{ (kierunek P)}}}{N_{poj./24h \text{ (kierunek P+L)}}$
	 niedziele i święta	

Dobowe wahania ruchu pojazdów ogółem w podziale na kierunki



Generalna Dyrekcja  
Dróg Krajowych i Autostrad

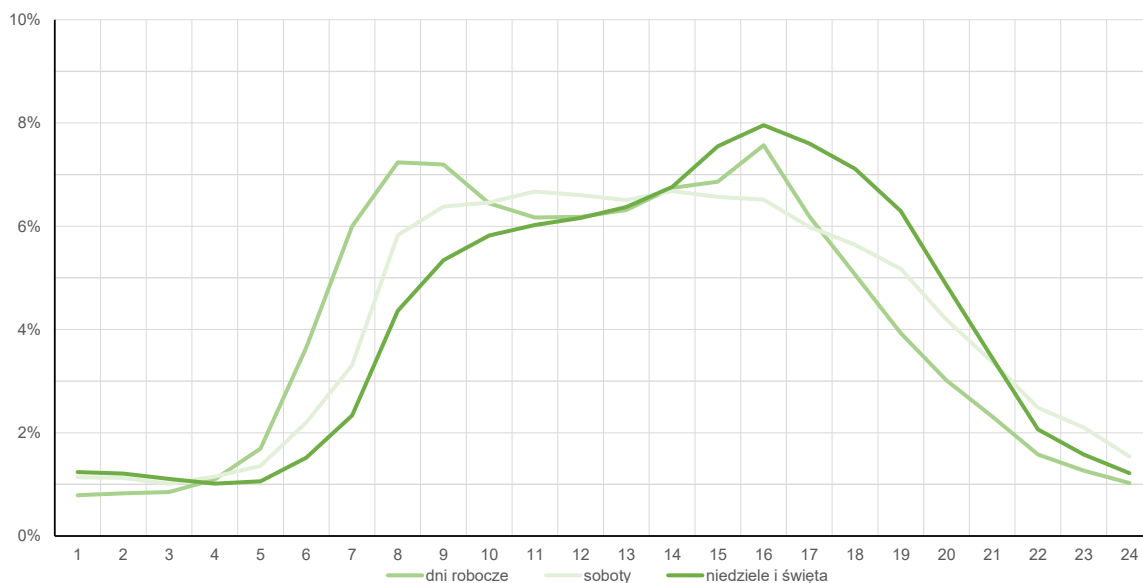
Stacja nr 06060

Miejscowość: Łabunie Reforma      Rok: 2025  
 Odcinek: Wólka Łabuńska-Tomaszów Lubelski      Numer drogi: 17  
 Typ stacji: 8+1      Oddział: Lublin

Średni dobowy rozkład natężenia ruchu

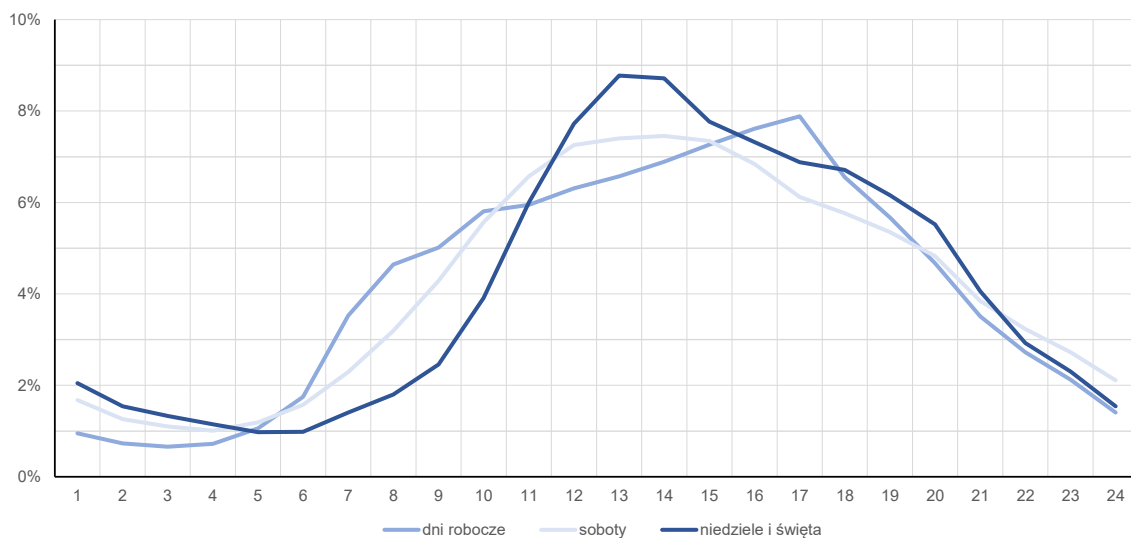
R03\_12-1\_06060\_2025

Kierunek: Wólka Łabuńska



R03\_12-2\_06060\_2025

Kierunek: Tarnawatka



**Struktura rodzajowa ruchu wg pomiarów automatycznych**

Stacja nr 06060



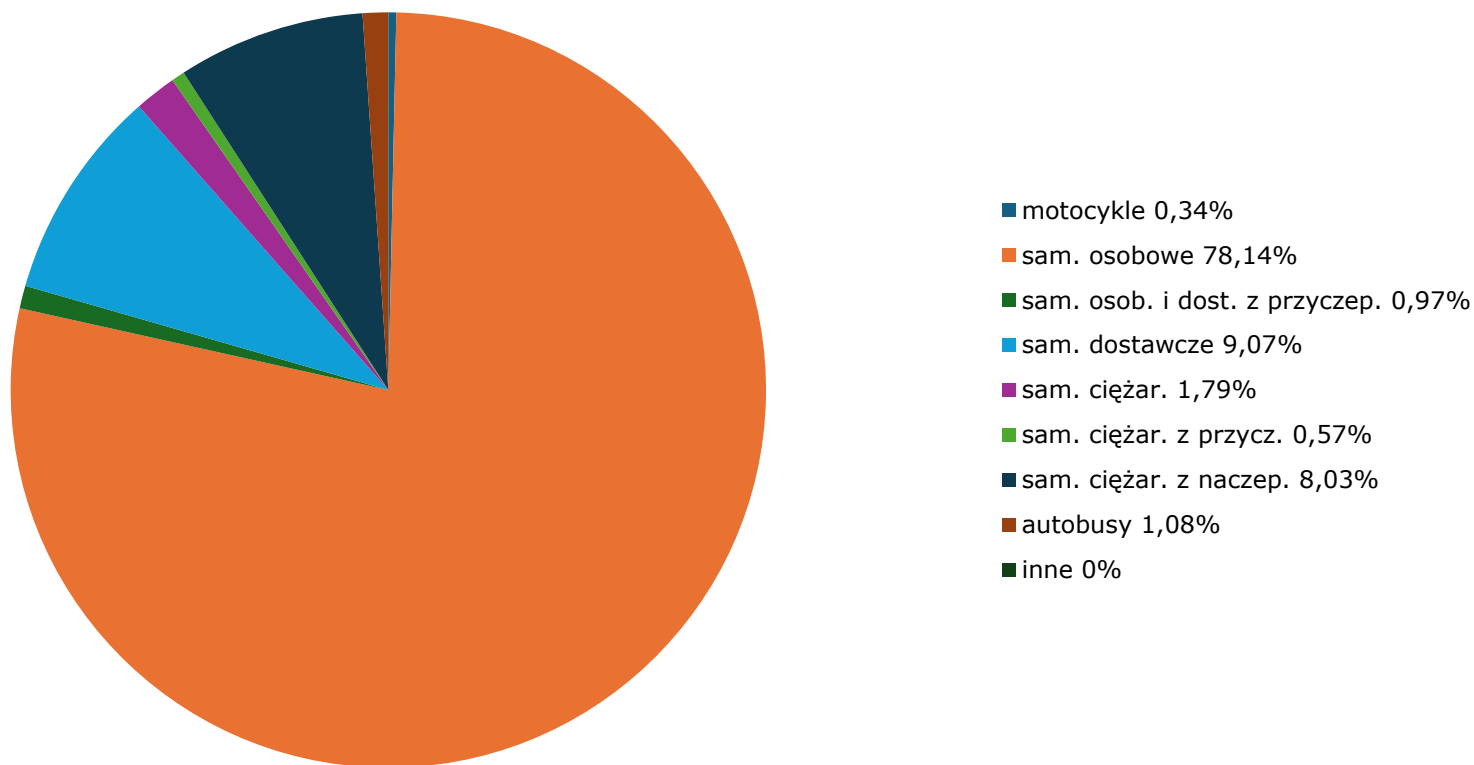
Generalna Dyrekcja  
Dróg Krajowych i Autostrad

**Miejscowość:** Łabunie Reforma  
**Odcinek:** Wólka Łabuńska-Tomaszów Lubelski  
**Typ stacji:** 8+1  
Za okres od 01.01.2025 do 31.12.2025 (8+1)

**Rok:** 2025  
**Numer drogi:** 17  
**Oddział:** Lublin

R04\_03\_06060\_2025

**Rodzajowa struktura ruchu wg pomiarów automatycznych w 2025 roku**



Rozkłady prędkości pojazdów samochodowych



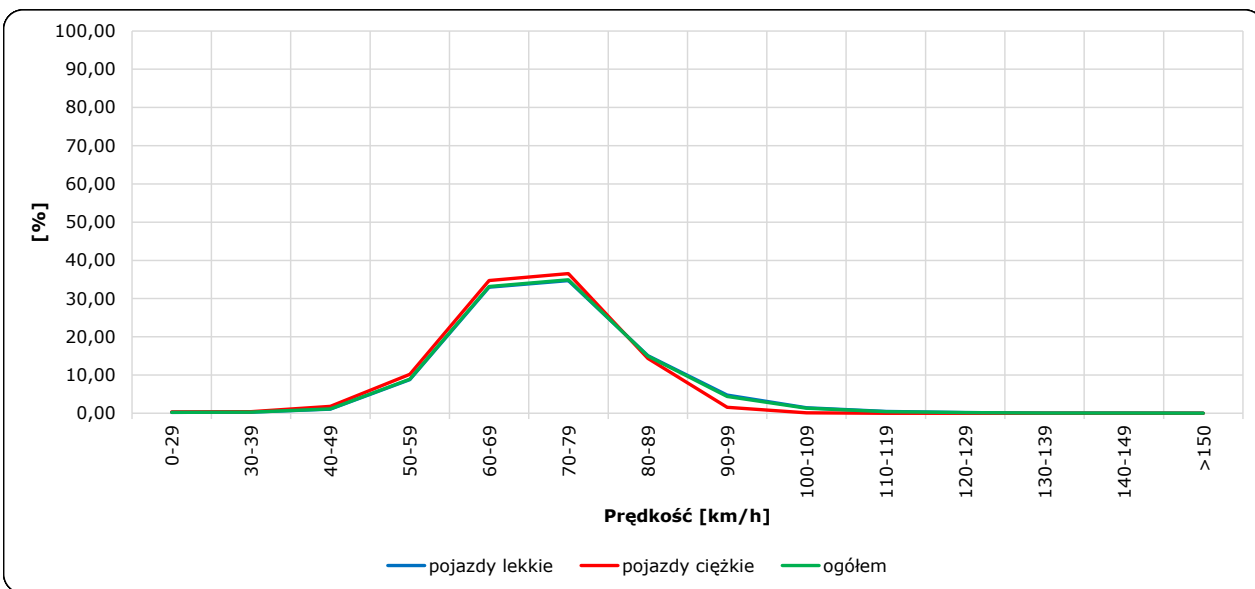
Stacja nr 06060

Miejscowość: Łabunie Reforma  
 Odcinek: Wólka Łabuńska-Tomaszów Lubelski  
 Typ stacji: 8+1

Rok: 2025  
 Numer drogi: 17  
 Oddział: Lublin

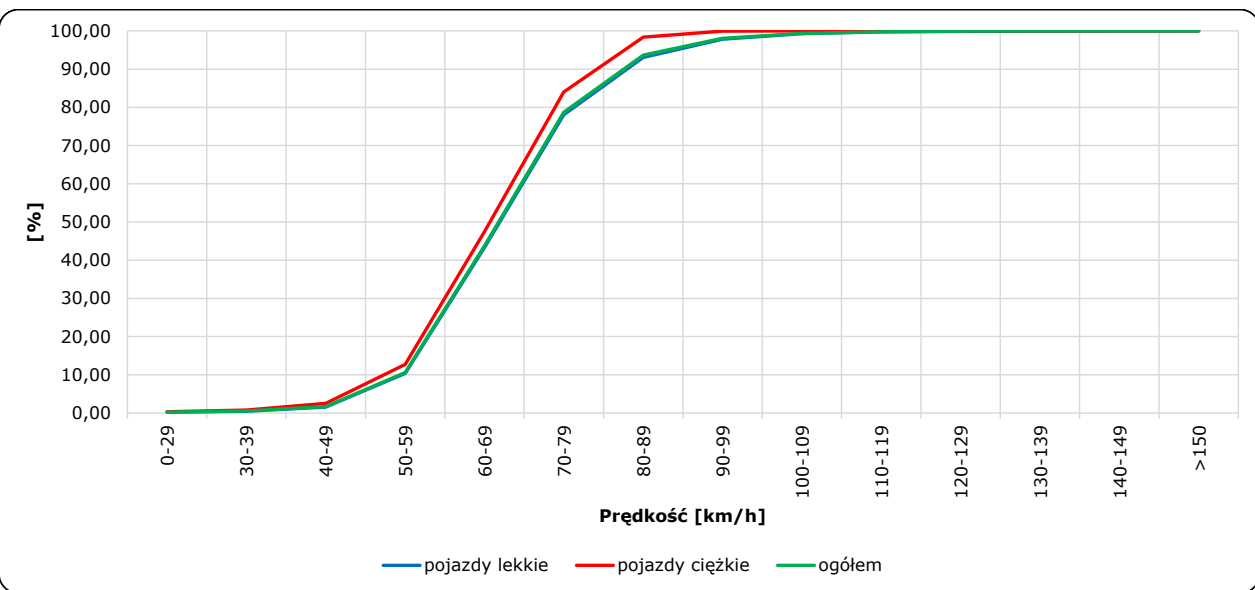
R06\_02-1\_06060\_2025

Rozkład prędkości



R06\_02-2\_06060\_2025

Dystrybuanta prędkości



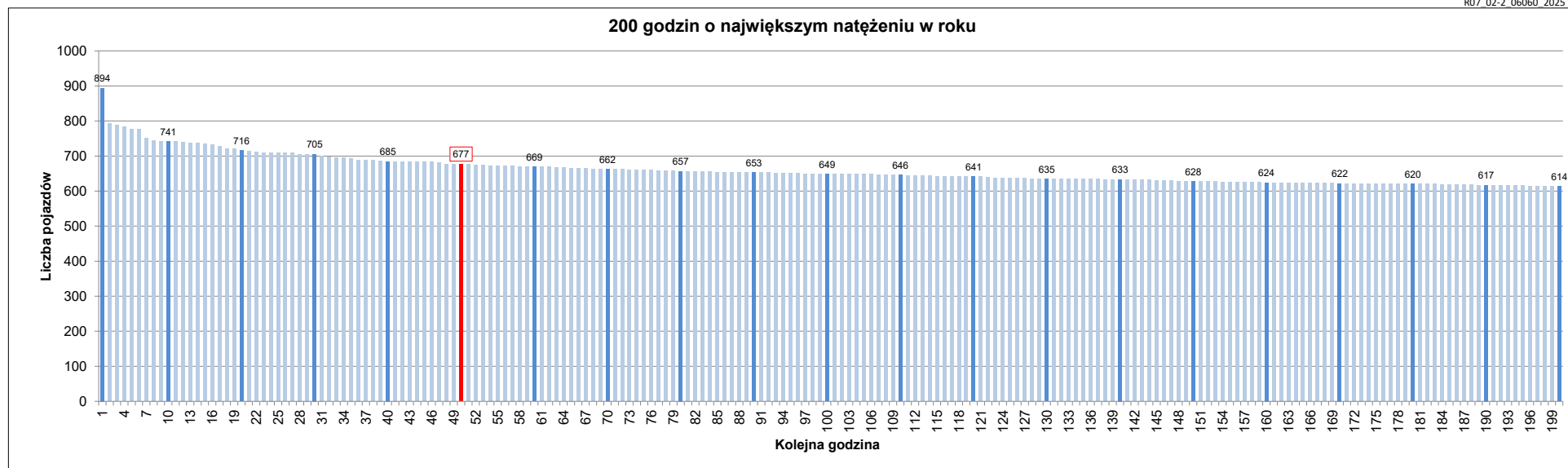
Zestawienie 200 godzin o największym natężeniu ruchu w roku Stacja nr 06060 Generalna Dyrekcja Dróg Krajowych i Autostrad

Miejscowość: Łabunie Reforma  
 Odcinek: Wólka Łabuńska-Tomaszów Lubelski  
 Typ stacji: 8+1  
 Rok: 2025  
 Numer drogi: 17  
 Oddział: Lublin

R07\_02-1\_06060\_2025

Udział ruchu w godzinach o największym natężeniu w roku w odniesieniu do SDRR w 2025 roku [%]																					
SDRR	1	10	20	30	40	50	60	70	80	90	100	110	120	130	140	150	160	170	180	190	200
7330	894	741	705	685	685	677	669	662	657	653	649	646	641	635	633	628	624	622	620	617	614
Udział proc.	12%	10%	10%	9%	9%	9%	9%	9%	9%	9%	9%	9%	9%	9%	9%	9%	8%	8%	8%	8%	8%
Data	01.11.25	31.10.25	09.10.25	07.11.25	19.09.25	05.11.25	24.09.25	27.10.25	21.12.25	22.12.25	18.11.25	22.09.25	30.04.25	12.12.25	21.12.25	23.10.25	15.07.25	15.12.25	27.08.25	19.12.25	02.12.25
Nr dnia	6	5	4	5	5	3	3	1	7	1	2	1	3	5	7	4	2	1	3	5	2
Godzina	11	15	16	15	16	17	17	17	15	17	17	16	17	15	14	17	14	16	16	17	16

R07\_02-2\_06060\_2025



Oznaczenia:  
 - Wartości natężeń kolejnych 200 godzin  
 - Wartości co dziesiątej wartości z posród 200 godzin  
 - Wartości 50-tej godziny

**SDRR: 7330 poj./dobę**