

Zakres czasowy: **2025**

Raport dla stacji **06041**

Numer **06041**
Typ **8+1**
Oddział **Lublin**
Miejscowość **Tereszyn**



SPIS TREŚCI

R00 Zbiorcze i podsumowujące	1
R00_01 Karta charakterystyki stacji ciągłych pomiarów ruchu	1
R02 Rozwój ruchu w latach	2
R02_03 Rozwój ruchu pojazdów ogółem dla poszczególnych stacji	2
R02_03C Rozwój ruchu pojazdów ciężkich dla poszczególnych stacji	3
R03 Wahania ruchu i ruch w poszczególne dni tygodnia	4
R03_01 Średni dobowy ruchu pojazdów ogółem w poszczególnych miesiącach i dniach tygodnia wraz ze wskaźnikami charakteryzującymi sezonowe (miesięczne) i tygodniowe wahania ruchu w odniesieniu do SDRR	4
R03_02 Sezonowe i tygodniowe wahania ruchu pojazdów ogółem dla danej stacji	5
R03_03 Dobowe wahania ruchu dla wybranych dni tygodnia dla pojazdów ogółem wraz z dystrybuantą	6
R03_04 Uśrednione dobowe rozkłady ruchu dla wybranych dni tygodnia, dla pojazdów lekkich i ciężkich	7
R03_07 Analiza ruchu pojazdów ogółem w poszczególnych dniach tygodnia dla każdego miesiąca, w podziale na kierunki ruchu	8
R03_08 Analiza ruchu w święta i dni okolicy świąteczne	20
R03_10 Proporcja dobowego natężenia ruchu do SDRR, dla każdego dnia w roku, dla pojazdów ogółem	28
R03_11 Nierównomierność kierunkowa dla każdego dnia w roku, dla pojazdów ogółem	29
R03_12 Dobowe wahania ruchu w podziale na kierunki oraz na pojazdy ogółem	30
R04 Struktura rodzajowa ruchu	31
R04_03 Wykres rodzajowej struktury ruchu wg pomiarów ręcznych lub automatycznych	31
R06 Rozkład prędkości pojazdów	32
R06_02 Rozkład prędkości pojazdów – wykres i dystrybuanta	32
R07 Godziny o największym natężeniu i charakter ruchu	33
R07_02 Zestawienie 200 godzin o największym natężeniu ruchu w roku, dla obu kierunków łącznie	33

Karta charakterystyki stacji ciągłych pomiarów ruchu

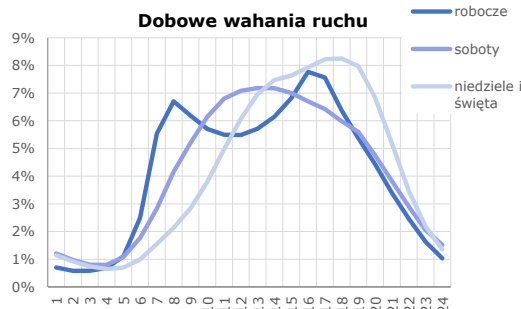
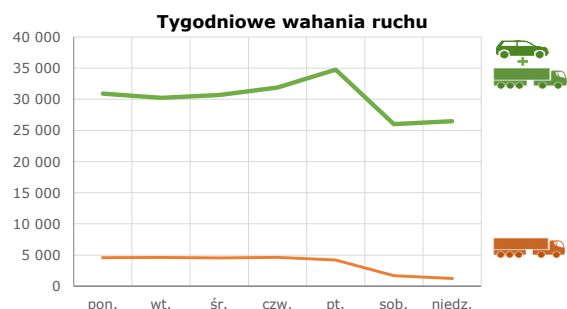
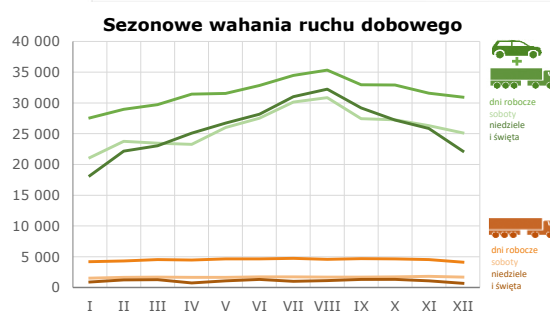
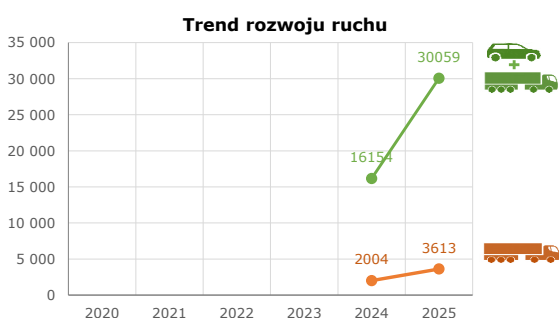
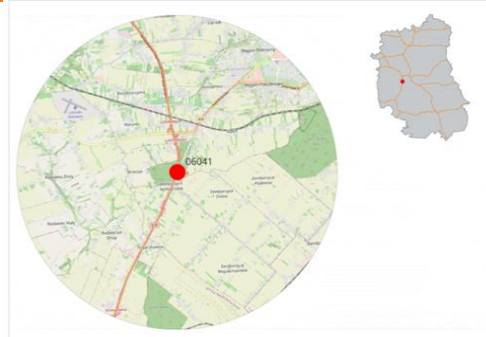
Stacja nr 06041



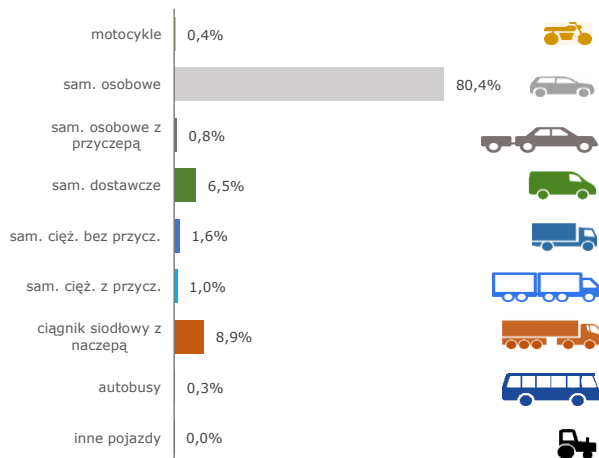
Generalna Dyrekcja Dróg Krajowych i Autostrad

Nr stacji: 06041
Typ stacji: SZR 8+1 LU
Lokalizacja: Tereszyn
Numer drogi: S19d
Pikietaż: 10,567

Stacja działa od: 01.07.2024
Charakter ruchu: G
Liczba dni w archiwizacji: 365
Procent doszacowanych godzin: 1,22%

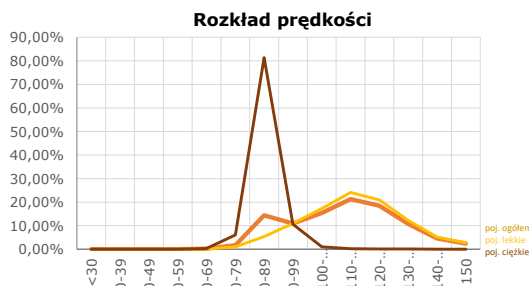


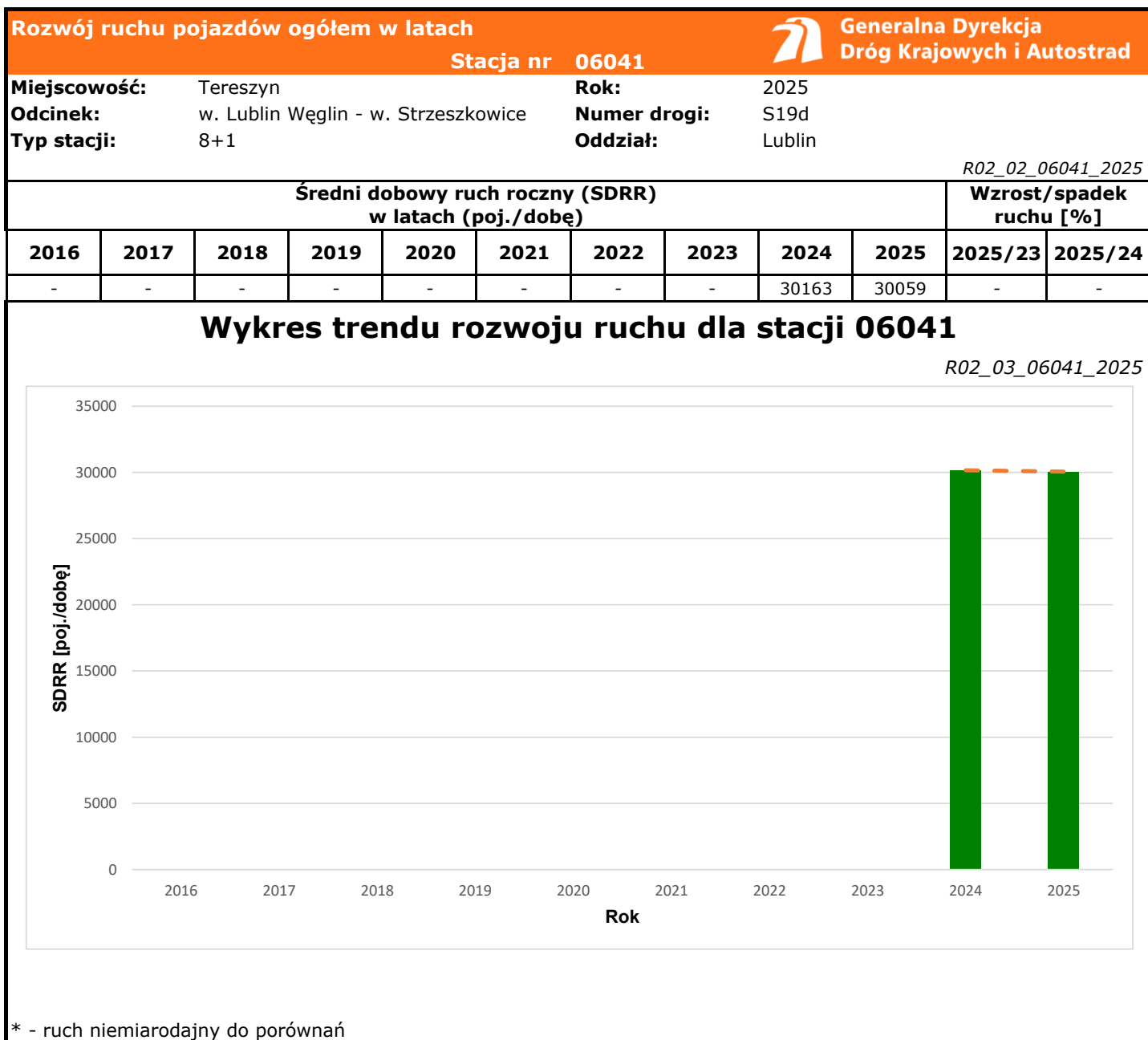
Struktura rodzajowa ruchu

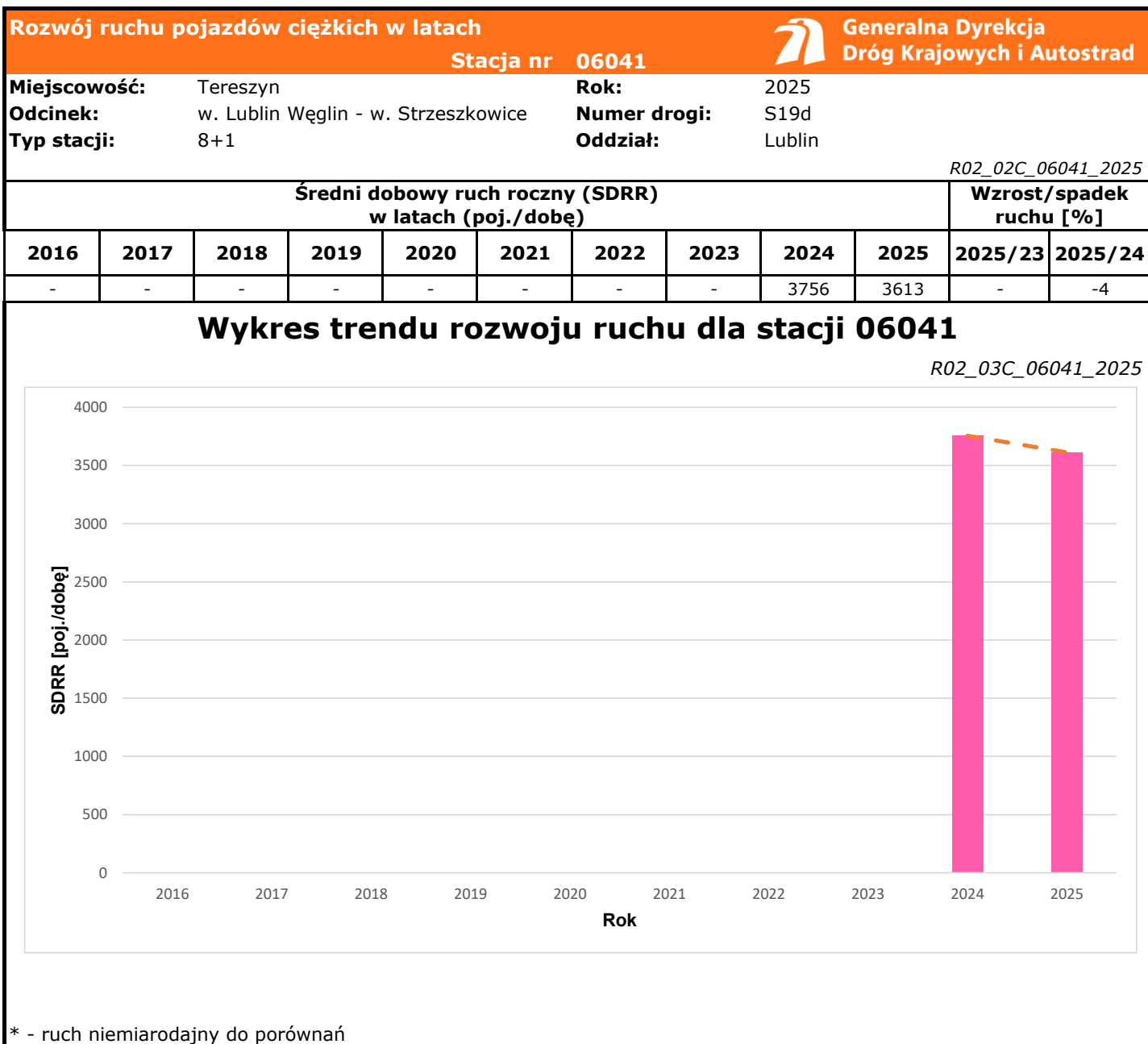



Godzina 50-ta

Natężenie: 2947
 Udział proc.: 10%
 Dzień: 17.08.2025 (niedziela)
 Godzina: 20







Średni dobowy ruch dla poszczególnych dni tygodnia w poszczególnych miesiącach roku													Stacja nr 06041		 Generalna Dyrekcja Dróg Krajowych i Autostrad	
Miejscowość:			Tereszryn				Rok:			2025						
Odcinek:			w. Lublin Węglin - w. Strzeszkowice				Numer drogi:			S19d						
Typ stacji:			8+1				Oddział:			Lublin						
Ruch ogółem													R03_01_06041_2025			
Dni tygodnia:		Styczeń	Luty	Marzec	Kwiecień	Maj	Czerwiec	Lipiec	Sierpień	Wrzesień	Październik	Listopad	Grudzień	Cały rok		
1. Poniedziałki	a	27179	28095	28481	29689	31382	32583	34274	35189	32103	31516	29771	30581	30904		
	b	1,074	1,031	1,022	1,011	1,043	1,037	1,027	1,027	1,015	1,007	0,992	1,060	1,028		
	c	0,879	0,909	0,922	0,961	1,015	1,054	1,109	1,139	1,039	1,020	0,963	0,990	1,000		
2. Wtorki	a	26960	27504	28294	30421	30348	31148	32183	33057	31153	31072	30316	30448	30242		
	b	1,065	1,009	1,015	1,036	1,009	0,992	0,964	0,965	0,985	0,993	1,010	1,055	1,006		
	c	0,891	0,909	0,936	1,006	1,004	1,030	1,064	1,093	1,030	1,027	1,002	1,007	1,000		
3. Środy	a	26422	28256	28799	32475	30809	33755	32579	33841	31462	31451	30976	27313	30678		
	b	1,044	1,037	1,033	1,106	1,024	1,075	0,976	0,988	0,994	1,005	1,032	0,946	1,021		
	c	0,861	0,921	0,939	1,059	1,004	1,100	1,062	1,103	1,026	1,025	1,010	0,890	1,000		
4. Czwartki	a	27540	29006	29912	31529	31882	32140	35486	36205	32840	33370	31499	31279	31891		
	b	1,088	1,065	1,073	1,074	1,060	1,023	1,063	1,057	1,038	1,066	1,050	1,084	1,061		
	c	0,864	0,910	0,938	0,989	1,000	1,008	1,113	1,135	1,030	1,046	0,988	0,981	1,000		
5. Piątki	a	29768	31939	33088	33073	33418	34557	37932	38402	37309	37196	35379	35112	34765		
	b	1,176	1,172	1,187	1,126	1,111	1,100	1,137	1,121	1,179	1,188	1,179	1,217	1,157		
	c	0,856	0,919	0,952	0,951	0,961	0,994	1,091	1,105	1,073	1,070	1,018	1,010	1,000		
6. Soboty	a	21115	23756	23474	23265	26004	27510	30146	30862	27438	27250	26291	25126	26019		
	b	0,834	0,872	0,842	0,792	0,864	0,876	0,903	0,901	0,867	0,871	0,876	0,871	0,866		
	c	0,812	0,913	0,902	0,894	0,999	1,057	1,159	1,186	1,055	1,047	1,010	0,966	1,000		
7. Niedziele	a	19298	22178	23022	24435	28777	30026	31011	33870	29186	27230	23814	24829	26473		
	b	0,762	0,814	0,826	0,832	0,957	0,956	0,929	0,989	0,922	0,870	0,794	0,860	0,881		
	c	0,729	0,838	0,870	0,923	1,087	1,134	1,171	1,279	1,102	1,029	0,900	0,938	1,000		
8. Dni robocze	a	27573	28960	29715	31438	31567	32836	34491	35338	32974	32921	31588	30947	31696		
	b	1,089	1,063	1,066	1,071	1,049	1,045	1,034	1,032	1,042	1,052	1,053	1,072	1,054		
	c	0,870	0,914	0,938	0,992	0,996	1,036	1,088	1,115	1,040	1,039	0,997	0,976	1,000		
9. Święta	a	17625	-	-	25444	25684	26275	-	30621	-	-	26849	20825	24760		
	b	0,696	-	-	0,866	0,854	0,837	-	0,894	-	-	0,895	0,722	0,824		
	c	0,712	-	-	1,028	1,037	1,061	-	1,237	-	-	1,084	0,841	1,000		
10. Niedziele i święta	a	18182	22178	23022	25107	26714	28151	31011	32245	29186	27230	25837	22160	25918		
	b	0,718	0,814	0,826	0,855	0,888	0,896	0,929	0,941	0,922	0,870	0,861	0,768	0,862		
	c	0,702	0,856	0,888	0,969	1,031	1,086	1,197	1,244	1,126	1,051	0,997	0,855	1,000		
11. Wszystkie dni	a	25309	27247	27867	29365	30080	31407	33373	34257	31641	31298	30010	28860	30059		
	b	1,000	1,000	1,000	1,000	1,000	1,000	1,000	1,000	1,000	1,000	1,000	1,000	1,000		
	c	0,842	0,906	0,927	0,977	1,001	1,045	1,110	1,140	1,053	1,041	0,998	0,960	1,000		

Legenda:

a = średni dobowy ruch danego dnia (dni) tygodnia

b = $\frac{\text{średni dobowy ruch danego dnia (dni) tygodnia w miesiącu}}{\text{średni dobowy ruch we wszystkie dni miesiąca}}$

c = $\frac{\text{średni dobowy ruch danego dnia (dni) tygodnia w miesiącu}}{\text{średni dobowy ruch danego dnia (dni) tygodnia w roku}}$

Sezonowe i tygodniowe wahania ruchu dobowego pojazdów ogółem w latach



Generalna Dyrekcja
Dróg Krajowych i Autostrad

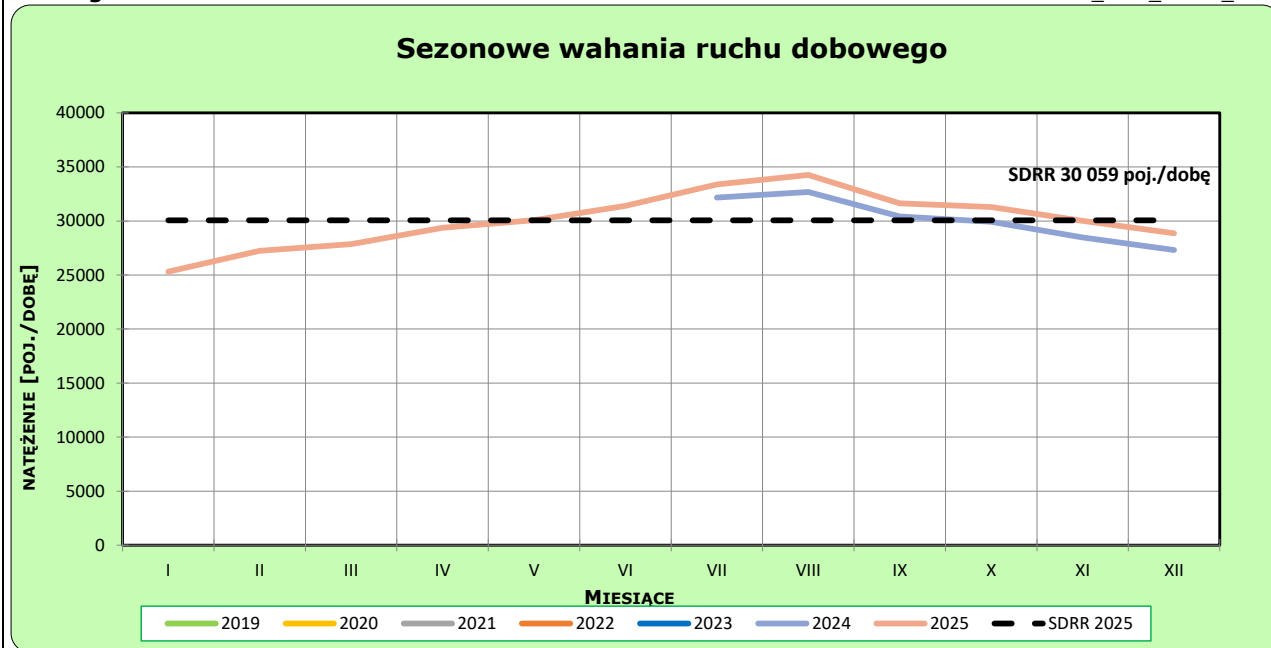
Stacja nr 06041

Miejscowość: Tereszyn
Odcinek: w. Lublin Węglin - w. Strzeszkowice
Typ stacji: 8+1

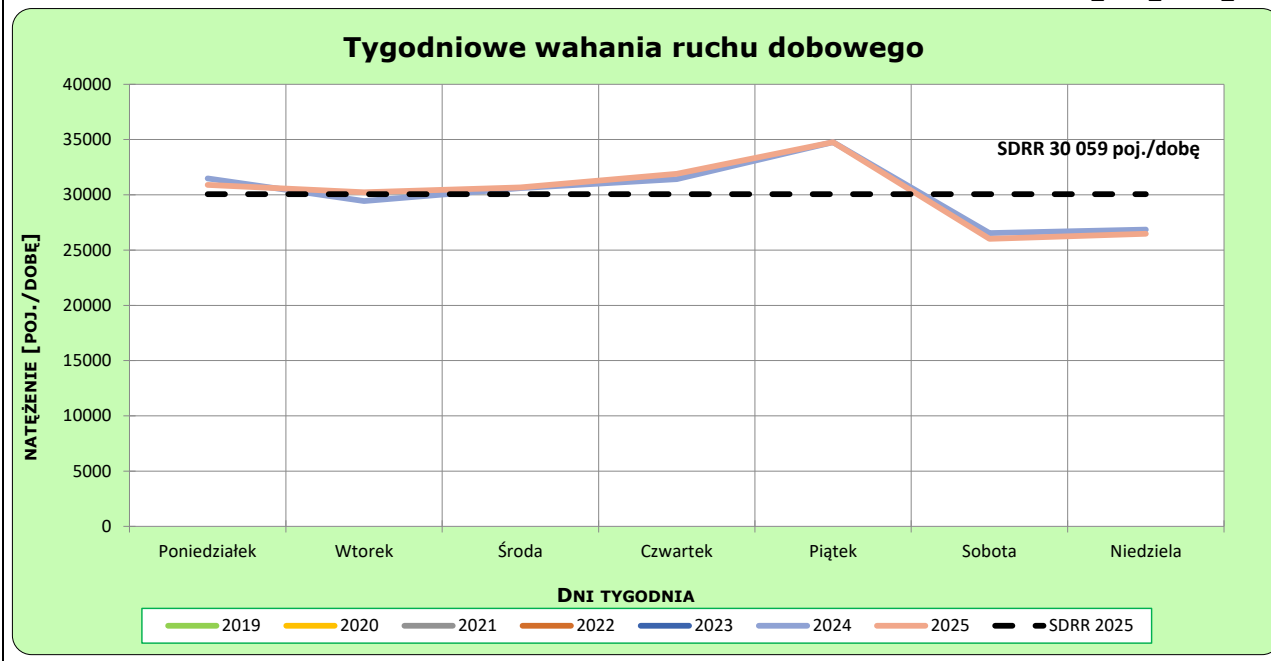
Rok: 2025
Numer drogi: S19d
Oddział: Lublin

Ruch ogółem

R03_02-1_06041_2025



R03_02-2_06041_2025



Dobowe wahania ruchu pojazdów ogółem



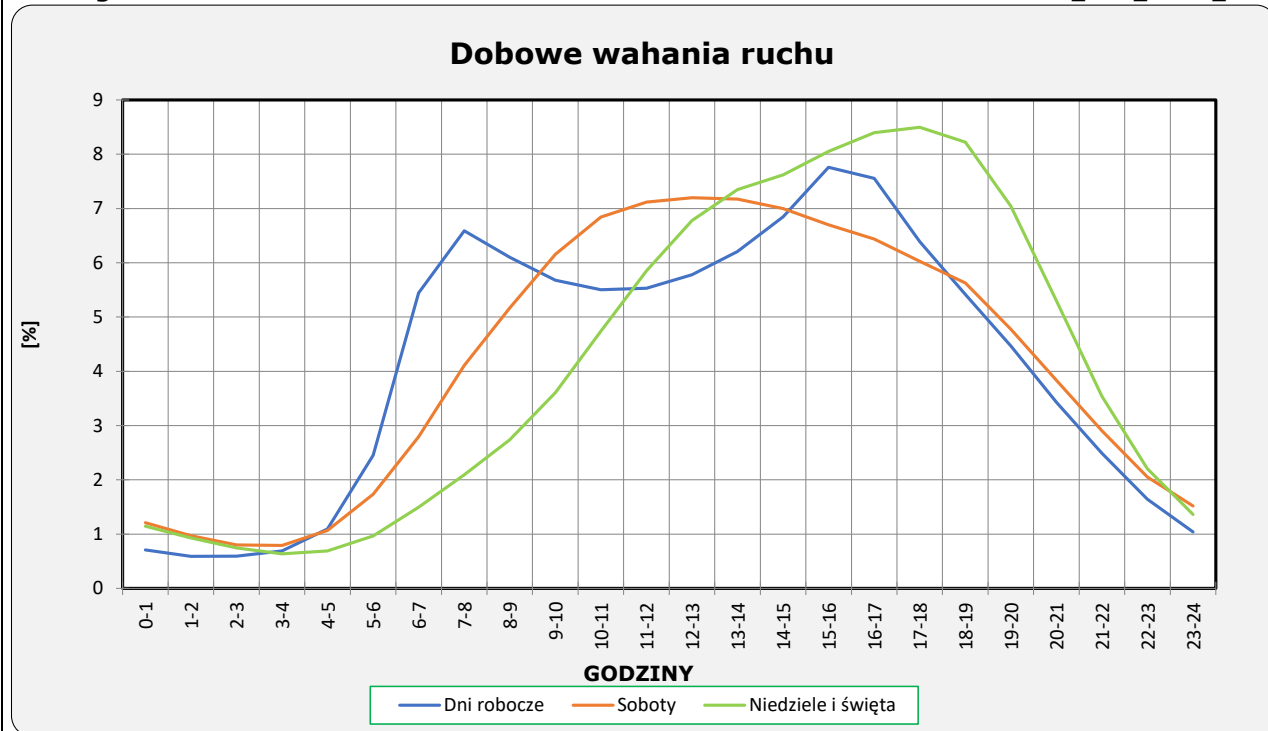
Generalna Dyrekcja
Dróg Krajowych i Autostrad

Stacja nr 06041

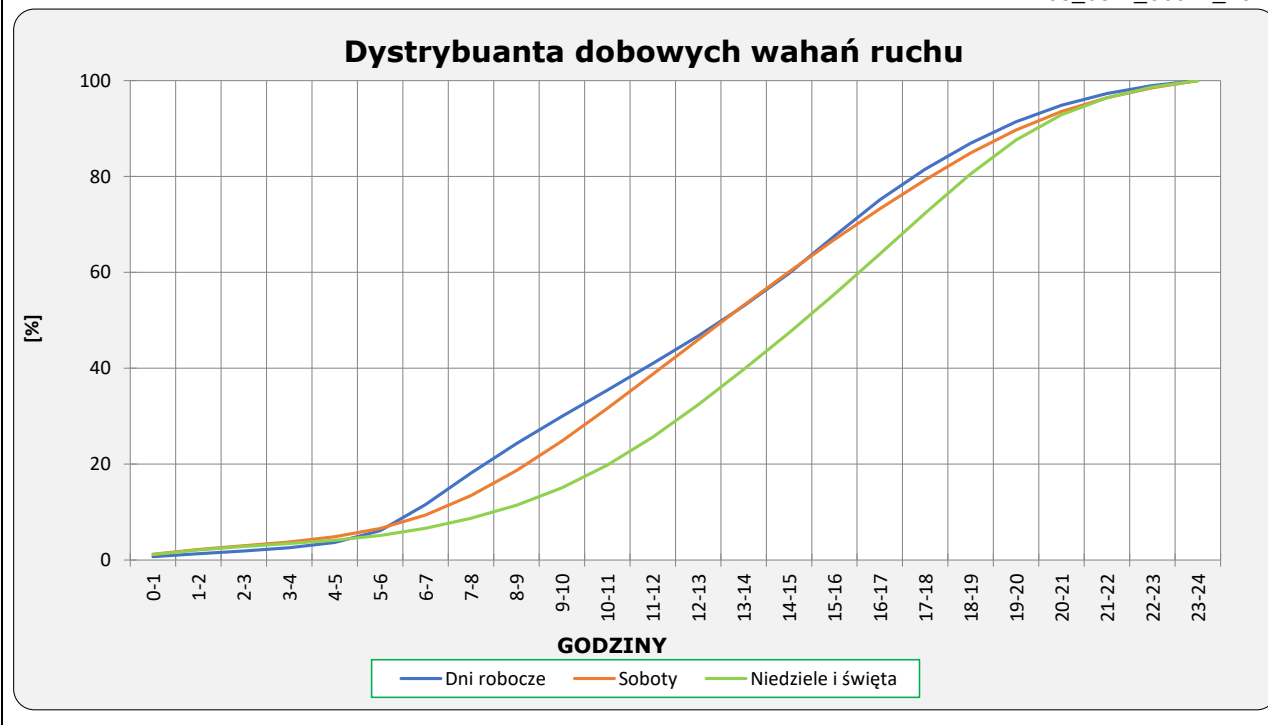
Miejscowość: Tereszyn Rok: 2025
 Odcinek: w. Lublin Węglin - w. Strzeszkowice Numer drogi: S19d
 Typ stacji: 8+1 Oddział: Lublin

Ruch ogółem

R03_03-1_06041_2025



R03_03-2_06041_2025



Uśrednione dobowe rozkłady ruchu dla wybranych dni tygodnia, dla pojazdów lekkich i ciężkich



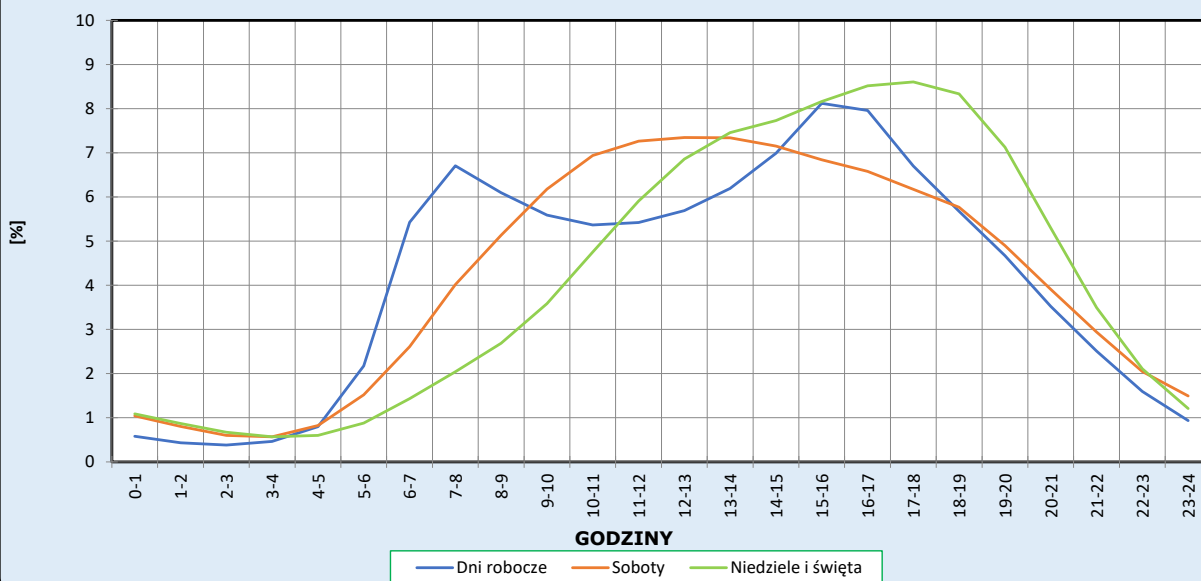
Stacja nr 06041

Miejscowość: Tereszyn
Odcinek: w. Lublin Węglin - w. Strzeszkowice
Typ stacji: 8+1

Rok: 2025
Numer drogi: S19d
Oddział: Lublin

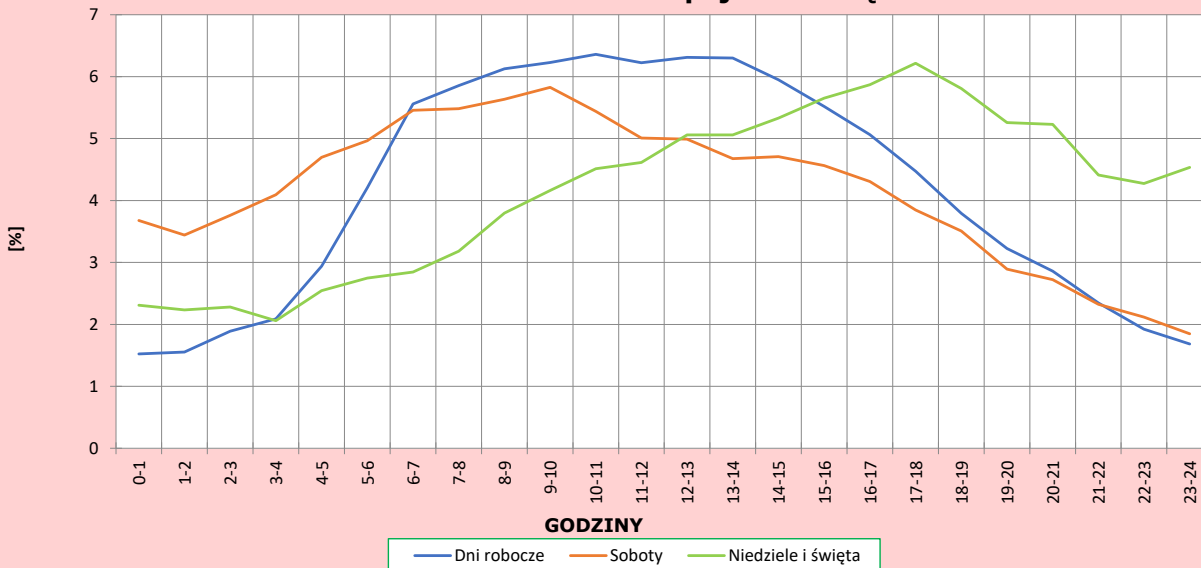
R03_04-1_06041_2025

Dobowe wahania ruchu pojazdów lekkich



R03_04-2_06041_2025

Dobowe wahania ruchu pojazdów ciężkich



Analiza ruchu pojazdów ogółem w poszczególnych dniach tygodnia dla każdego miesiąca, w podziale na kierunki ruchu



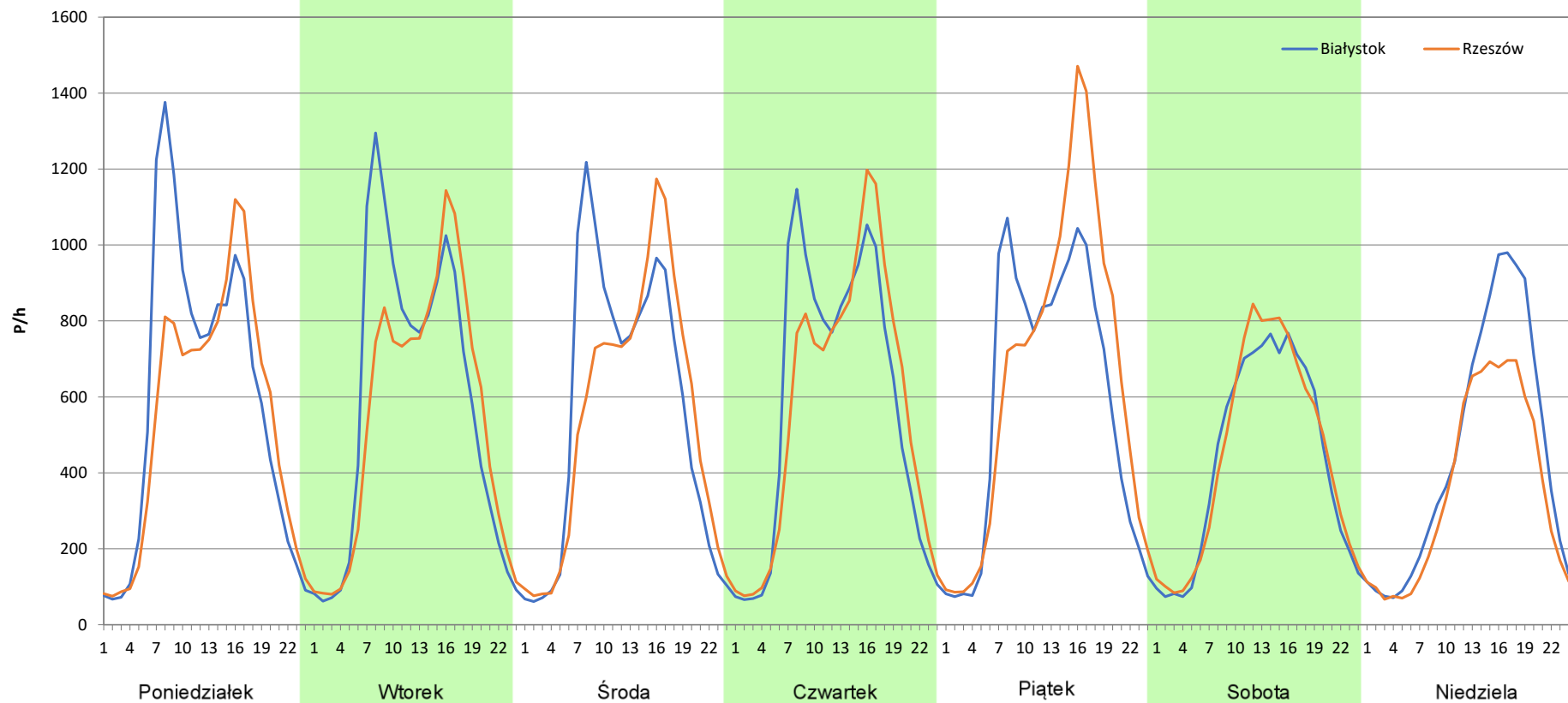
Stacja nr 06041

Miejscowość: Tereszyn
Odcinek: w. Lublin Węglin - w. Strzeszkowice
Typ stacji: 8+1
Miesiąc: Styczeń

Rok: 2025
Numer drogi: S19d
Oddział: Lublin

R03_07-1_06041_2025

Dzień tygodnia	Poniedziałek		Wtorek		Środa		Czwartek		Piątek		Sobota		Niedziela	
Kierunek	Białystok	Rzeszów	Białystok	Rzeszów	Białystok	Rzeszów	Białystok	Rzeszów	Białystok	Rzeszów	Białystok	Rzeszów	Białystok	Rzeszów
SDR	14177	13007	13900	13063	13435	12996	13842	13696	14097	15671	10423	10695	10761	8540
Razem	27184		26963		26431		27538		29768		21118		19301	
Podział procentowy	52,15%	47,85%	51,55%	48,45%	50,83%	49,17%	50,27%	49,73%	47,36%	52,64%	49,36%	50,64%	55,75%	44,25%



Analiza ruchu pojazdów ogółem w poszczególnych dniach tygodnia dla każdego miesiąca, w podziale na kierunki ruchu



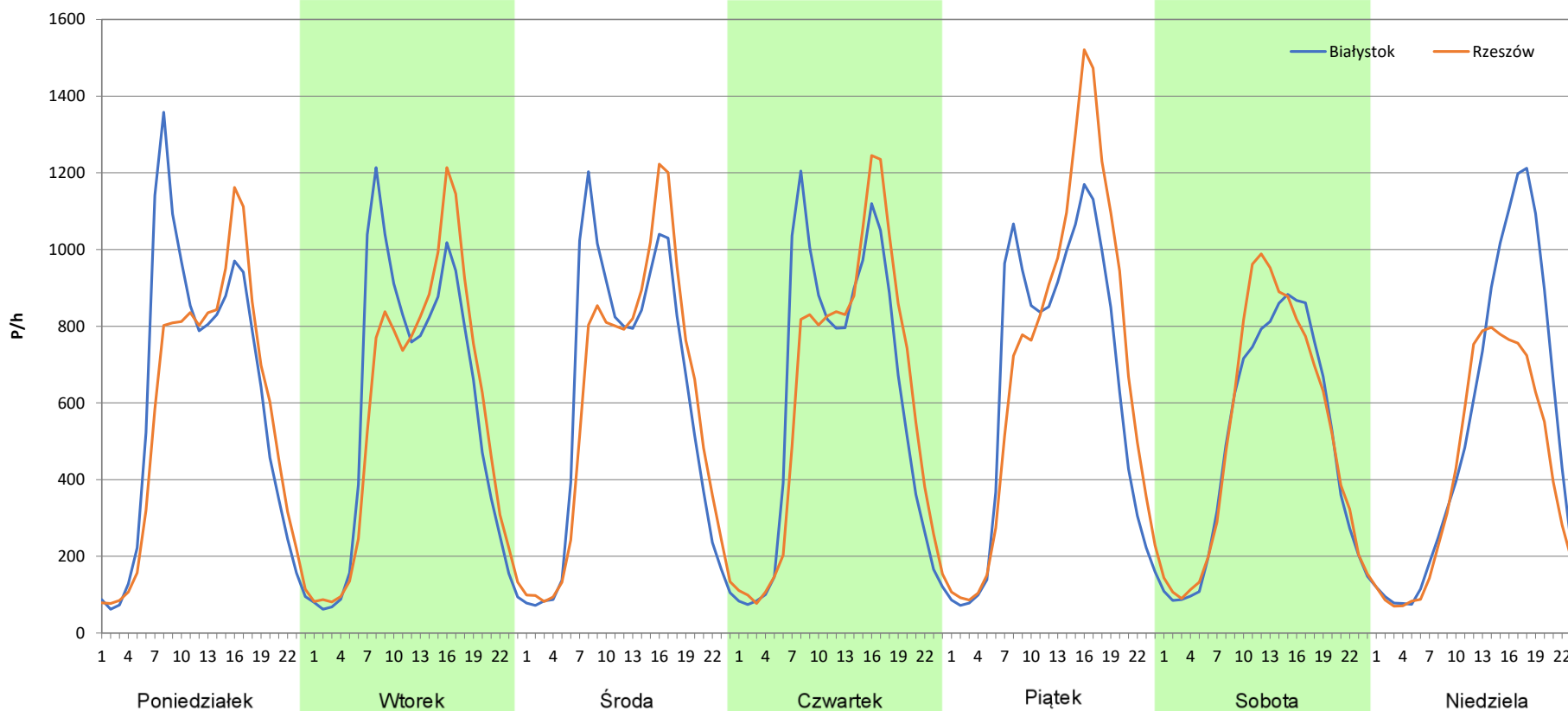
Stacja nr 06041

Miejscowość: Tereszyn
Odcinek: w. Lublin Węglin - w. Strzeszkowice
Typ stacji: 8+1
Miesiąc: Luty

Rok: 2025
Numer drogi: S19d
Oddział: Lublin

R03_07-2_06041_2025

Dzień tygodnia	Poniedziałek		Wtorek		Środa		Czwartek		Piątek		Sobota		Niedziela	
Kierunek	Białystok	Rzeszów	Białystok	Rzeszów	Białystok	Rzeszów	Białystok	Rzeszów	Białystok	Rzeszów	Białystok	Rzeszów	Białystok	Rzeszów
SDR	14458	13642	13859	13651	14178	14082	14439	14572	15230	16719	11593	12168	12427	9757
Razem	28100		27510		28260		29011		31949		23761		22184	
Podział procentowy	51,45%	48,55%	50,38%	49,62%	50,17%	49,83%	49,77%	50,23%	47,67%	52,33%	48,79%	51,21%	56,02%	43,98%



Analiza ruchu pojazdów ogółem w poszczególnych dniach tygodnia dla każdego miesiąca, w podziale na kierunki ruchu



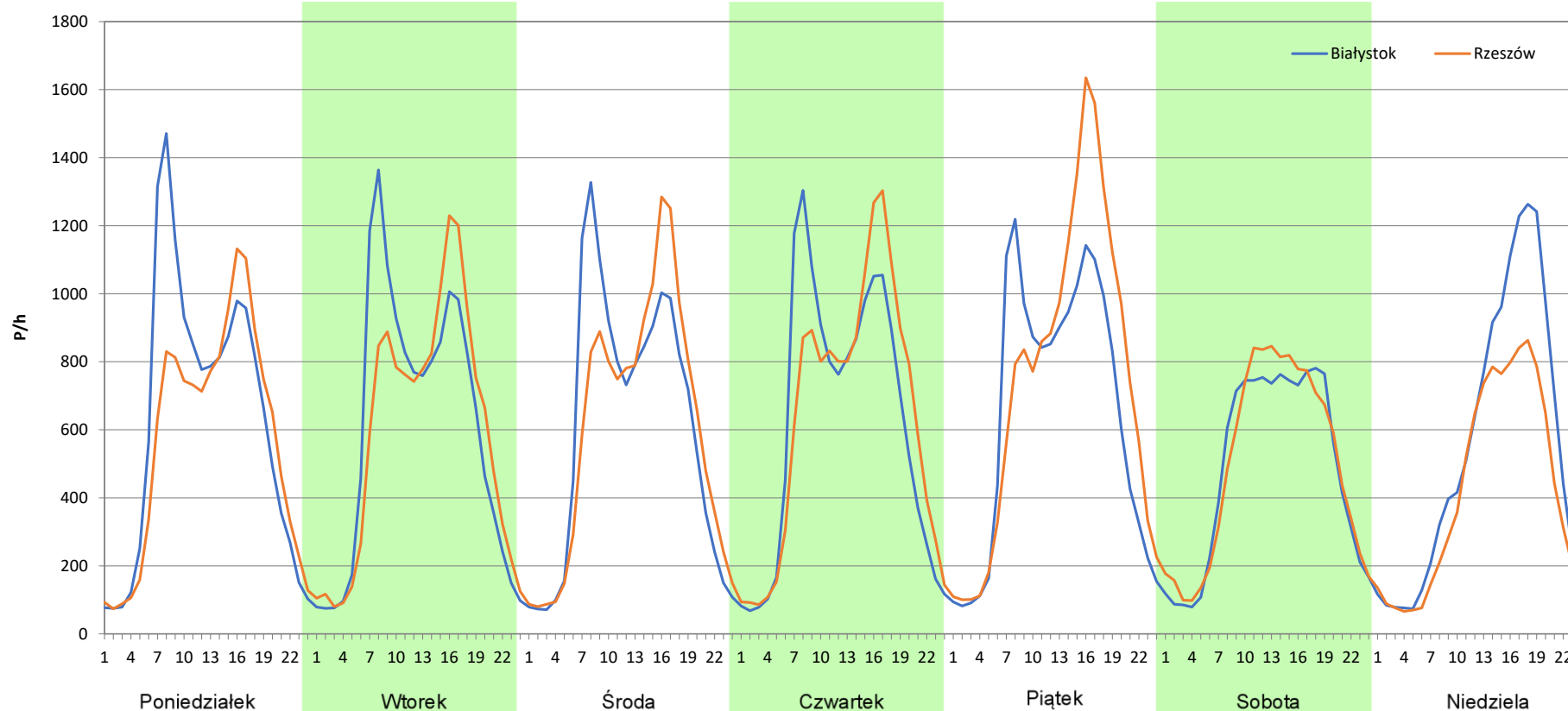
Stacja nr 06041

Miejscowość: Tereszyn
Odcinek: w. Lublin Węglin - w. Strzeszkowice
Typ stacji: 8+1
Miesiąc: Marzec

Rok: 2025
Numer drogi: S19d
Oddział: Lublin

R03_07-3_06041_2025

Dzień tygodnia	Poniedziałek		Wtorek		Środa		Czwartek		Piątek		Sobota		Niedziela	
Kierunek	Białystok	Rzeszów	Białystok	Rzeszów	Białystok	Rzeszów	Białystok	Rzeszów	Białystok	Rzeszów	Białystok	Rzeszów	Białystok	Rzeszów
SDR	14935	13546	14322	13977	14434	14368	14782	15135	15517	17576	11609	11868	13048	9975
Razem	28481		28299		28802		29917		33093		23477		23023	
Podział procentowy	52,44%	47,56%	50,61%	49,39%	50,11%	49,89%	49,41%	50,59%	46,89%	53,11%	49,45%	50,55%	56,67%	43,33%



Analiza ruchu pojazdów ogółem w poszczególnych dniach tygodnia dla każdego miesiąca, w podziale na kierunki ruchu



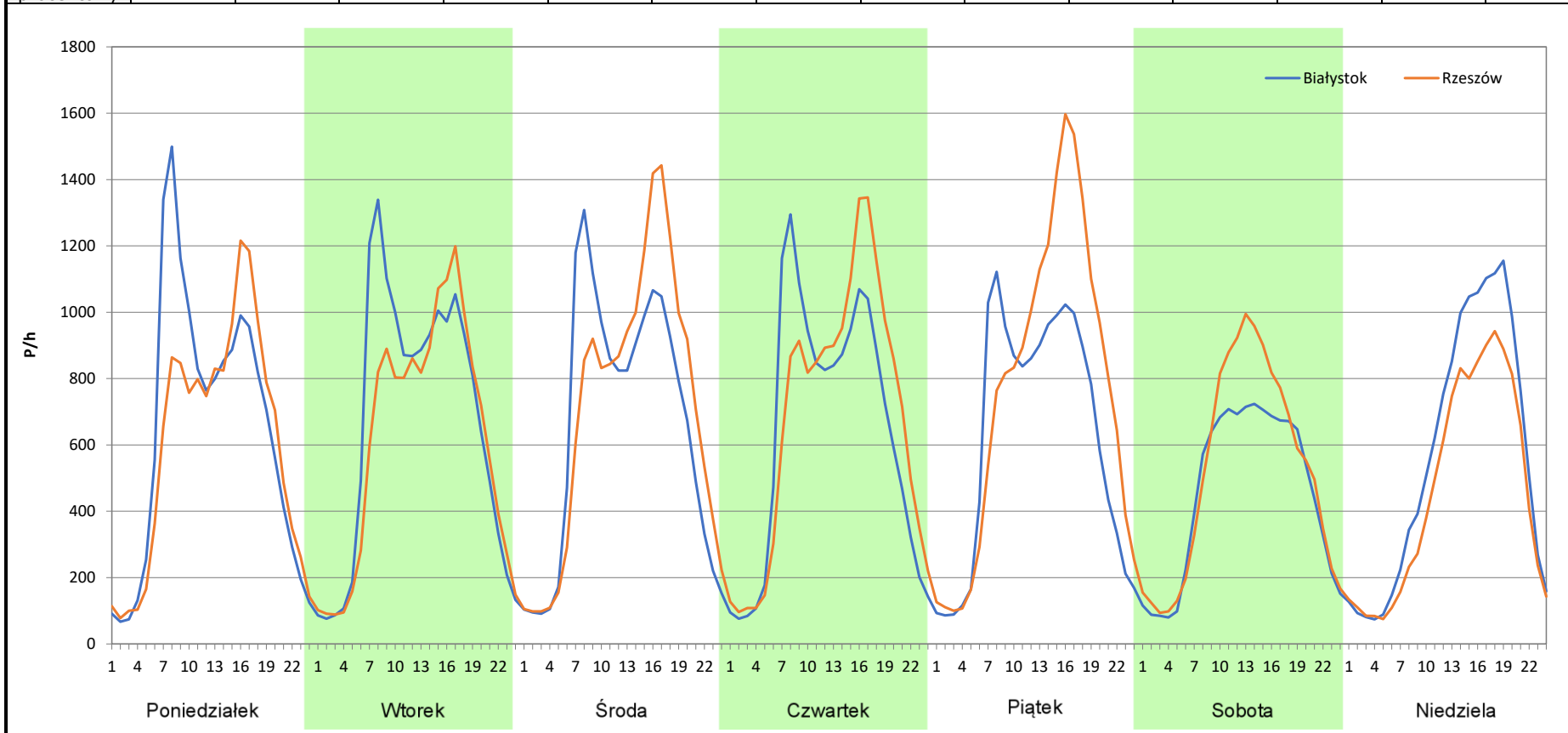
Stacja nr 06041

Miejscowość: Tereszyn
Odcinek: w. Lublin Węglin - w. Strzeszkowice
Typ stacji: 8+1
Miesiąc: Kwiecień

Rok: 2025
Numer drogi: S19d
Oddział: Lublin

R03_07-4_06041_2025

Dzień tygodnia	Poniedziałek		Wtorek		Środa		Czwartek		Piątek		Sobota		Niedziela	
	Białystok	Rzeszów	Białystok	Rzeszów	Białystok	Rzeszów	Białystok	Rzeszów	Białystok	Rzeszów	Białystok	Rzeszów	Białystok	Rzeszów
Kierunek														
SDR	15369	14319	15827	14596	15722	16753	15283	16252	14939	18139	10876	12396	13465	10970
Razem	29688		30423		32475		31535		33078		23272		24435	
Podział procentowy	51,77%	48,23%	52,02%	47,98%	48,41%	51,59%	48,46%	51,54%	45,16%	54,84%	46,73%	53,27%	55,11%	44,89%



Analiza ruchu pojazdów ogółem w poszczególnych dniach tygodnia dla każdego miesiąca, w podziale na kierunki ruchu



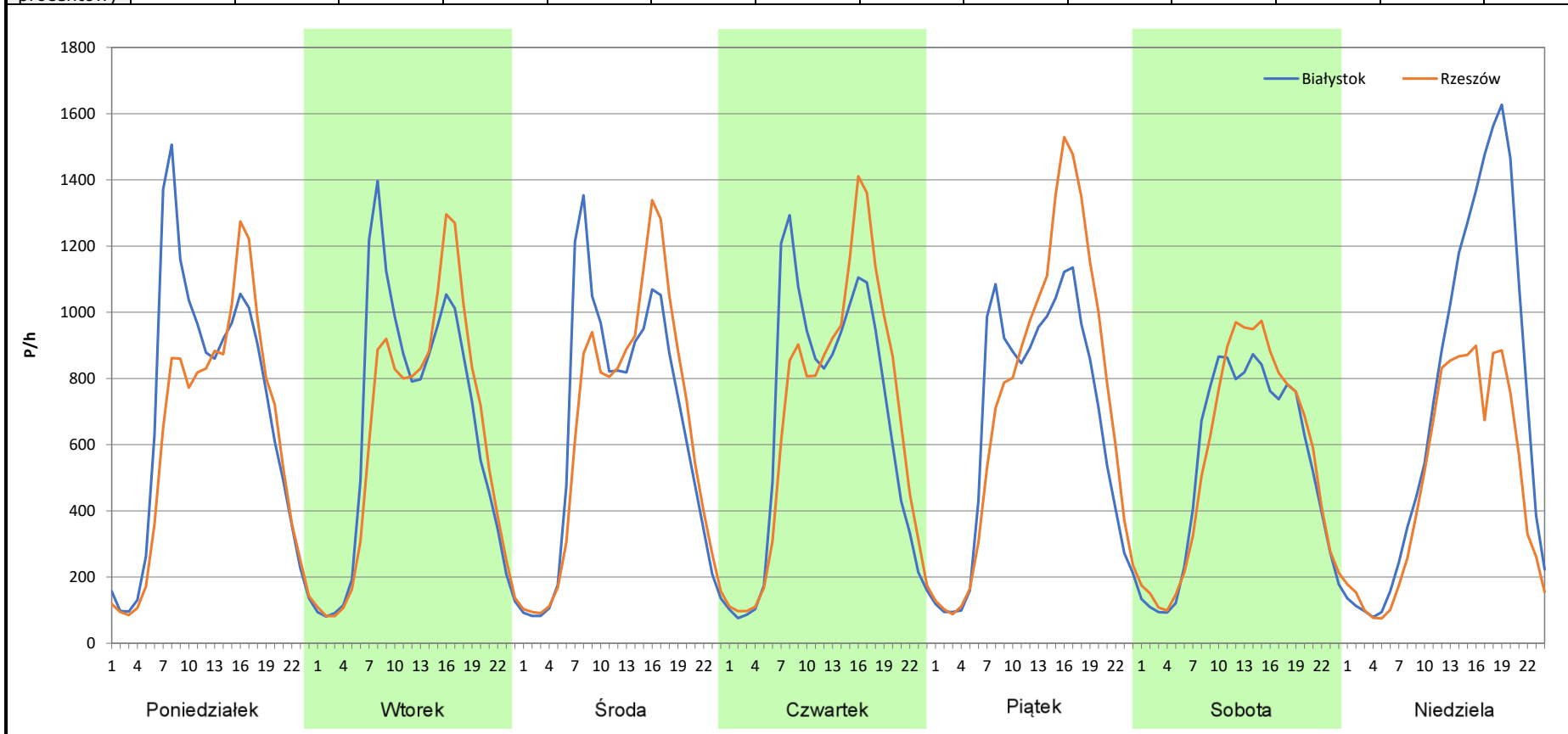
Stacja nr 06041

Miejscowość: Tereszyn
Odcinek: w. Lublin Węglin - w. Strzeszkowice
Typ stacji: 8+1
Miesiąc: Maj

Rok: 2025
Numer drogi: S19d
Oddział: Lublin

R03_07-5_06041_2025

Dzień tygodnia	Poniedziałek		Wtorek		Środa		Czwartek		Piątek		Sobota		Niedziela	
Kierunek	Białystok	Rzeszów	Białystok	Rzeszów	Białystok	Rzeszów	Białystok	Rzeszów	Białystok	Rzeszów	Białystok	Rzeszów	Białystok	Rzeszów
SDR	16597	14794	15442	14912	15443	15367	15733	16152	15814	17604	12734	13277	17262	11522
Razem	31391		30354		30810		31885		33418		26011		28784	
Podział procentowy	52,87%	47,13%	50,87%	49,13%	50,12%	49,88%	49,34%	50,66%	47,32%	52,68%	48,96%	51,04%	59,97%	40,03%



Analiza ruchu pojazdów ogółem w poszczególnych dniach tygodnia dla każdego miesiąca, w podziale na kierunki ruchu



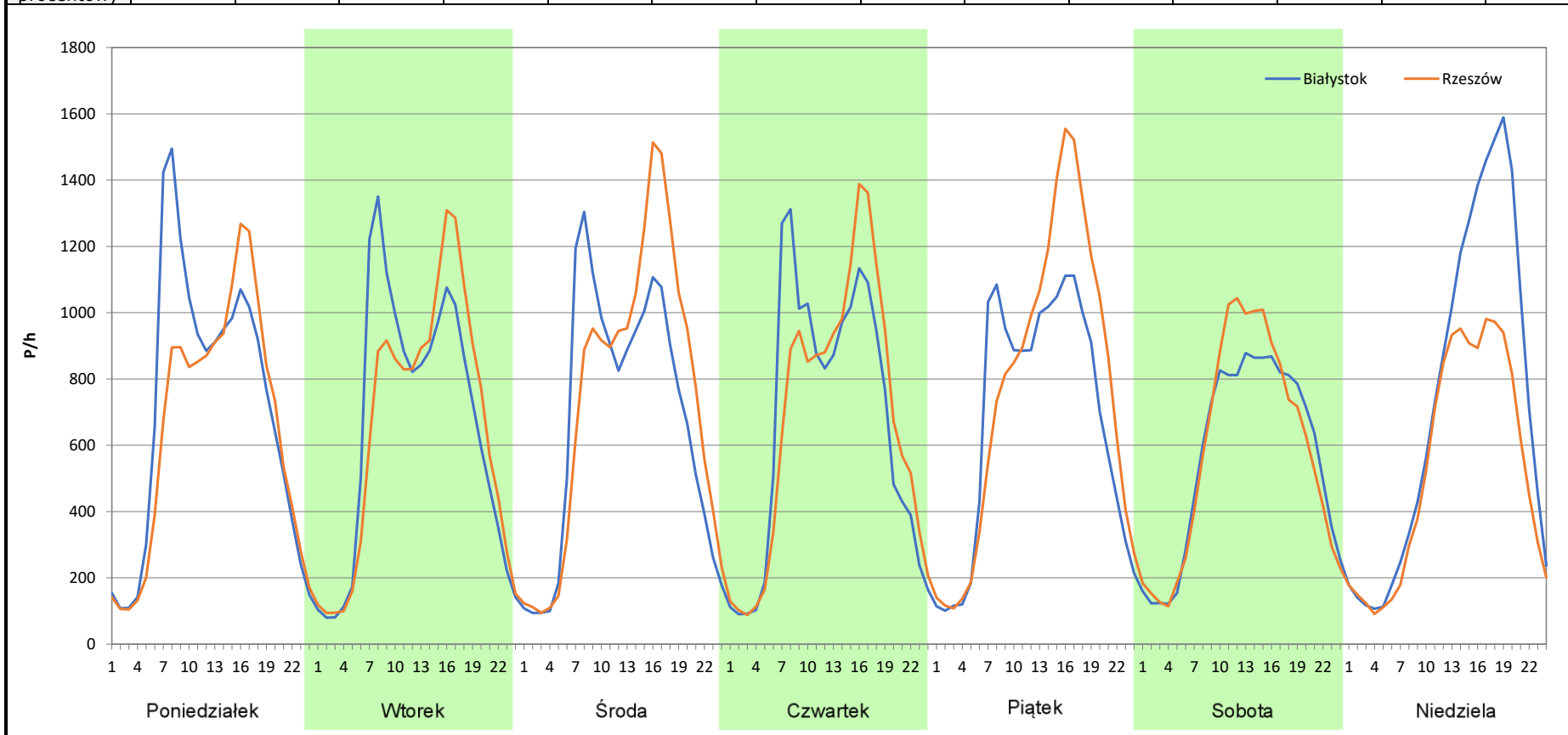
Stacja nr 06041

Miejscowość: Tereszyn
Odcinek: w. Lublin Węglin - w. Strzeszkowice
Typ stacji: 8+1
Miesiąc: Czerwiec

Rok: 2025
Numer drogi: S19d
Oddział: Lublin

R03_07-6_06041_2025

Dzień tygodnia	Poniedziałek		Wtorek		Środa		Czwartek		Piątek		Sobota		Niedziela	
Kierunek	Białystok	Rzeszów	Białystok	Rzeszów	Białystok	Rzeszów	Białystok	Rzeszów	Białystok	Rzeszów	Białystok	Rzeszów	Białystok	Rzeszów
SDR	17018	15568	15631	15524	16122	17640	15926	16217	16233	18332	13540	13977	17329	12696
Razem	32586		31155		33762		32143		34565		27517		30025	
Podział procentowy	52,22%	47,78%	50,17%	49,83%	47,75%	52,25%	49,55%	50,45%	46,96%	53,04%	49,21%	50,79%	57,72%	42,28%



Analiza ruchu pojazdów ogółem w poszczególnych dniach tygodnia dla każdego miesiąca, w podziale na kierunki ruchu



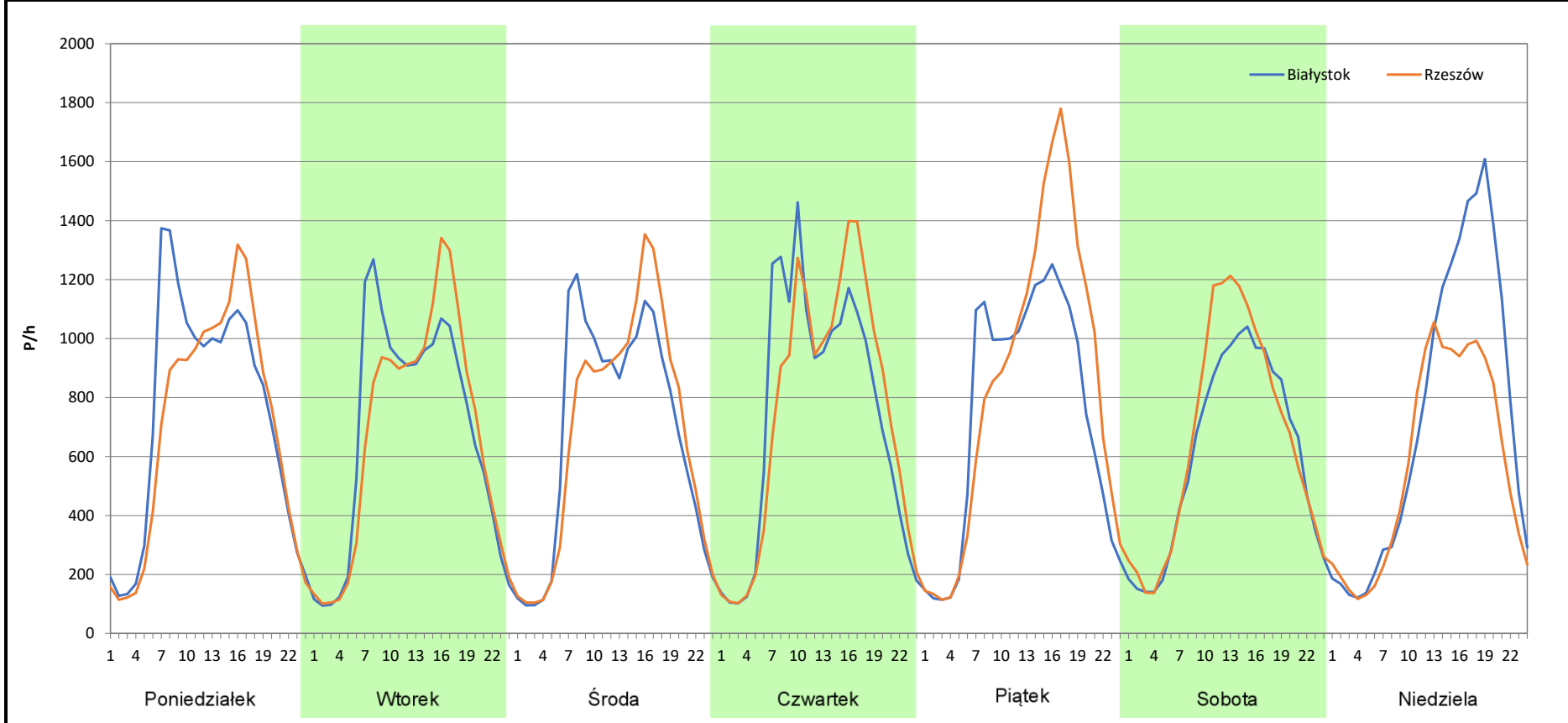
Stacja nr 06041

Miejscowość: Tereszyn
Odcinek: w. Lublin Węglin - w. Strzeszkowice
Typ stacji: 8+1
Miesiąc: Lipiec

Rok: 2025
Numer drogi: S19d
Oddział: Lublin

R03_07-7_06041_2025

Dzień tygodnia	Poniedziałek		Wtorek		Środa		Czwartek		Piątek		Sobota		Niedziela	
	Białystok	Rzeszów	Białystok	Rzeszów	Białystok	Rzeszów	Białystok	Rzeszów	Białystok	Rzeszów	Białystok	Rzeszów	Białystok	Rzeszów
Kierunek														
SDR	17647	16630	16191	15991	16327	16254	17604	17884	17790	20144	14487	15667	17327	13691
Razem	34277		32182		32581		35488		37934		30154		31018	
Podział procentowy	51,48%	48,52%	50,31%	49,69%	50,11%	49,89%	49,61%	50,39%	46,90%	53,10%	48,04%	51,96%	55,86%	44,14%



Analiza ruchu pojazdów ogółem w poszczególnych dniach tygodnia dla każdego miesiąca, w podziale na kierunki ruchu



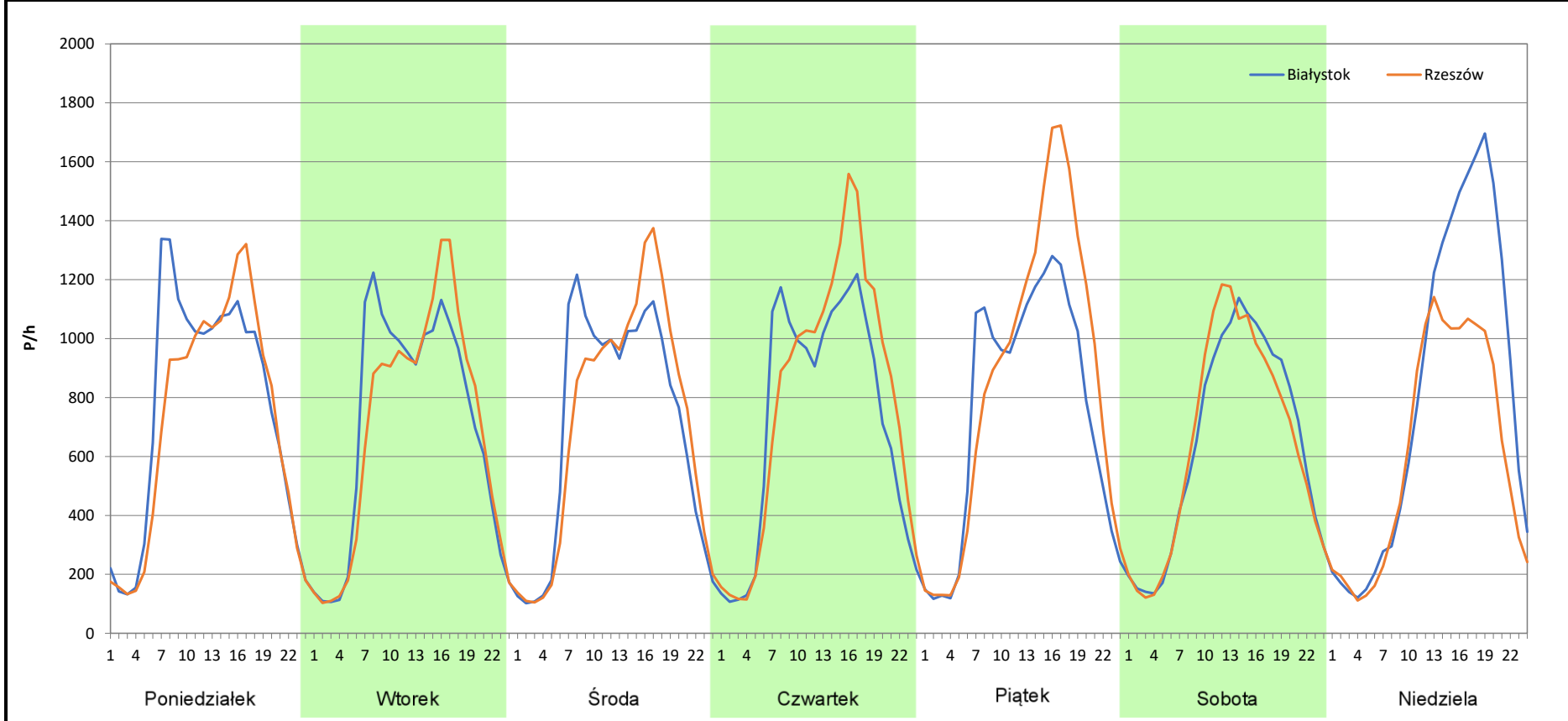
Stacja nr 06041

Miejscowość: Tereszyn
Odcinek: w. Lublin Węglin - w. Strzeszkowice
Typ stacji: 8+1
Miesiąc: Sierpień

Rok: 2025
Numer drogi: S19d
Oddział: Lublin

R03_07-8_06041_2025

Dzień tygodnia	Poniedziałek		Wtorek		Środa		Czwartek		Piątek		Sobota		Niedziela	
	Białystok	Rzeszów	Białystok	Rzeszów	Białystok	Rzeszów	Białystok	Rzeszów	Białystok	Rzeszów	Białystok	Rzeszów	Białystok	Rzeszów
SDR	18104	17087	16658	16403	16817	17031	17318	18891	18036	20371	15442	15422	19287	14582
Razem	35191		33061		33848		36209		38407		30864		33869	
Podział procentowy	51,44%	48,56%	50,39%	49,61%	49,68%	50,32%	47,83%	52,17%	46,96%	53,04%	50,03%	49,97%	56,95%	43,05%



Analiza ruchu pojazdów ogółem w poszczególnych dniach tygodnia dla każdego miesiąca, w podziale na kierunki ruchu



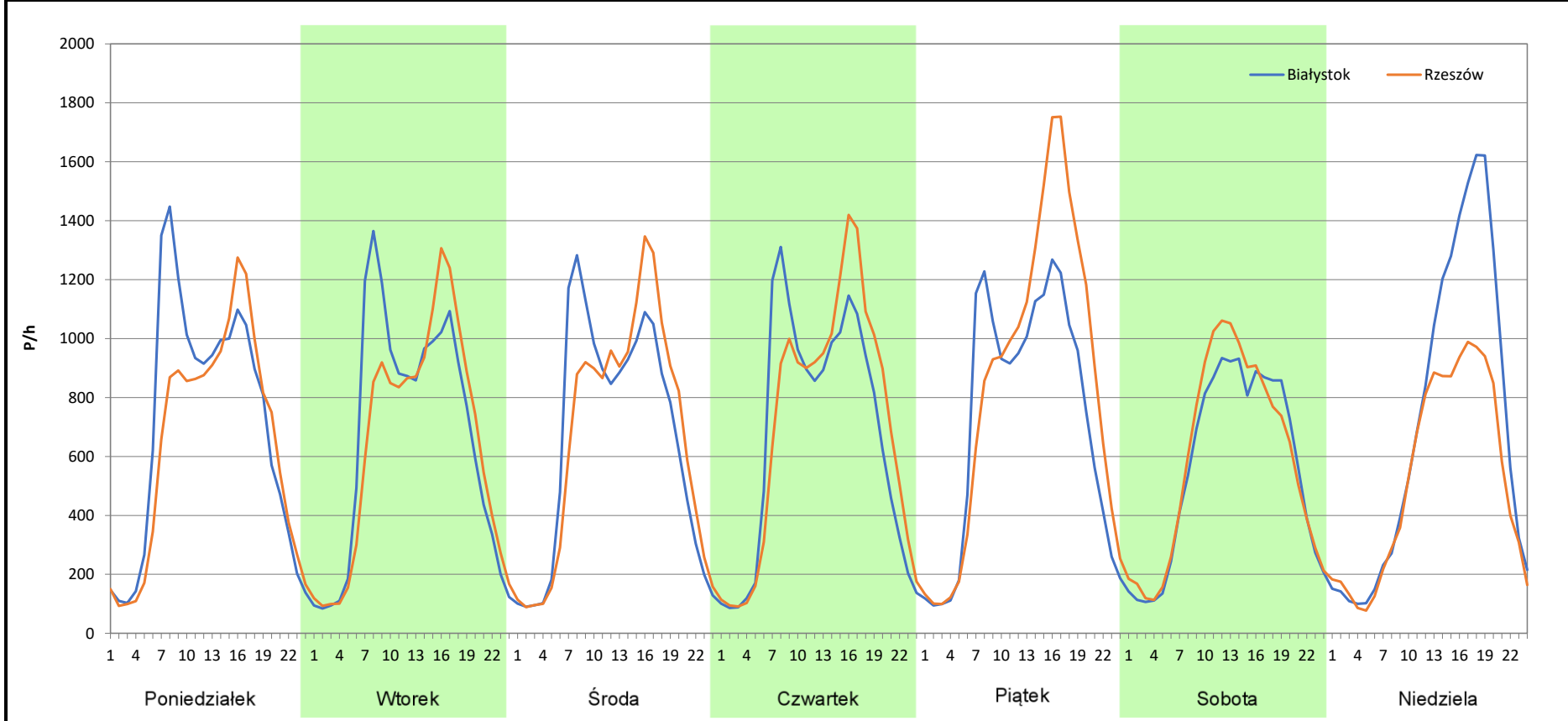
Stacja nr 06041

Miejscowość: Tereszyn
Odcinek: w. Lublin Węglin - w. Strzeszkowice
Typ stacji: 8+1
Miesiąc: Wrzesień

Rok: 2025
Numer drogi: S19d
Oddział: Lublin

R03_07-9_06041_2025

Dzień tygodnia	Poniedziałek		Wtorek		Środa		Czwartek		Piątek		Sobota		Niedziela	
	Białystok	Rzeszów	Białystok	Rzeszów	Białystok	Rzeszów	Białystok	Rzeszów	Białystok	Rzeszów	Białystok	Rzeszów	Białystok	Rzeszów
SDR	16770	15332	15839	15310	15676	15794	16029	16818	17264	20051	13405	14036	16751	12438
Razem	32102		31149		31470		32847		37315		27441		29189	
Podział procentowy	52,24%	47,76%	50,85%	49,15%	49,81%	50,19%	48,80%	51,20%	46,27%	53,73%	48,85%	51,15%	57,39%	42,61%



Analiza ruchu pojazdów ogółem w poszczególnych dniach tygodnia dla każdego miesiąca, w podziale na kierunki ruchu



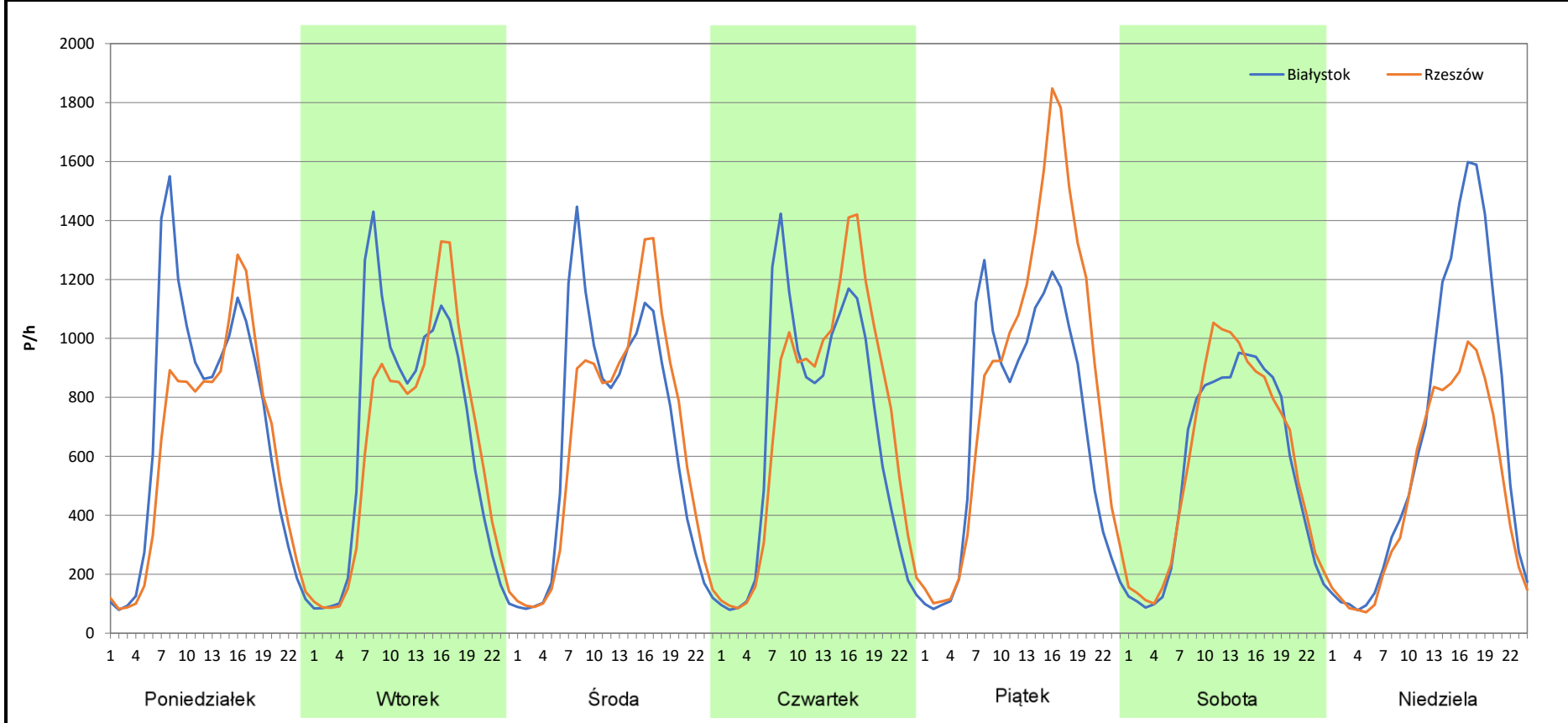
Stacja nr 06041

Miejscowość: Tereszyn
Odcinek: w. Lublin Węglin - w. Strzeszkowice
Typ stacji: 8+1
Miesiąc: Październik

Rok: 2025
Numer drogi: S19d
Oddział: Lublin

R03_07-10_06041_2025

Dzień tygodnia	Poniedziałek		Wtorek		Środa		Czwartek		Piątek		Sobota		Niedziela	
	Białystok	Rzeszów	Białystok	Rzeszów	Białystok	Rzeszów	Białystok	Rzeszów	Białystok	Rzeszów	Białystok	Rzeszów	Białystok	Rzeszów
Kierunek SDR	16587	14933	15866	15214	15754	15698	16176	17195	16672	20520	13328	13929	15789	11446
Razem	31520		31080		31452		33371		37192		27257		27235	
Podział procentowy	52,62%	47,38%	51,05%	48,95%	50,09%	49,91%	48,47%	51,53%	44,83%	55,17%	48,90%	51,10%	57,97%	42,03%



Analiza ruchu pojazdów ogółem w poszczególnych dniach tygodnia dla każdego miesiąca, w podziale na kierunki ruchu



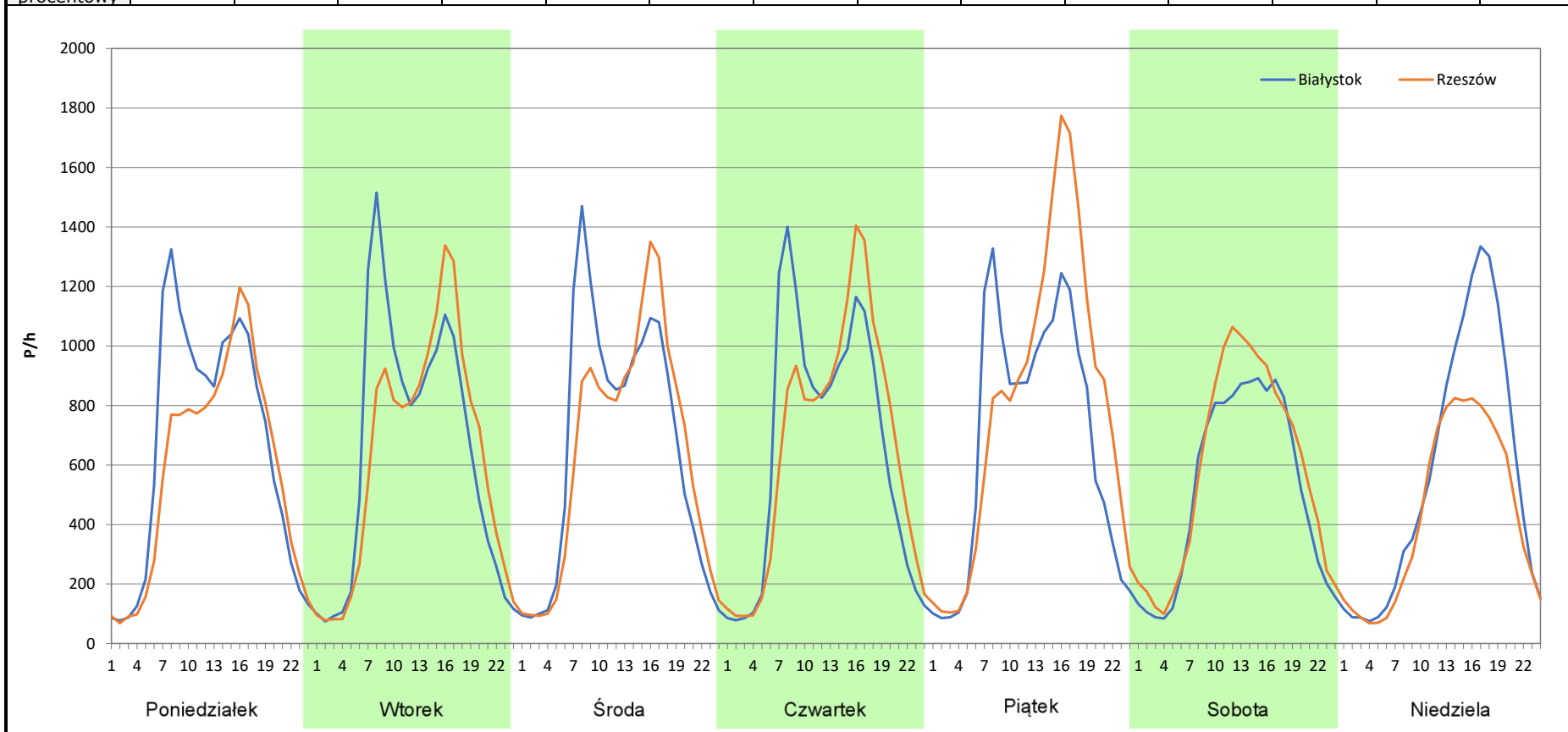
Stacja nr 06041

Miejscowość: Tereszyn
Odcinek: w. Lublin Węglin - w. Strzeszkowice
Typ stacji: 8+1
Miesiąc: Listopad

Rok: 2025
Numer drogi: S19d
Oddział: Lublin

R03_07-11_06041_2025

Dzień tygodnia	Poniedziałek		Wtorek		Środa		Czwartek		Piątek		Sobota		Niedziela	
Kierunek	Białystok	Rzeszów	Białystok	Rzeszów	Białystok	Rzeszów	Białystok	Rzeszów	Białystok	Rzeszów	Białystok	Rzeszów	Białystok	Rzeszów
SDR	15802	13976	15437	14879	15736	15246	15700	15806	16319	19063	12394	13908	13500	10316
Razem	29778		30316		30982		31506		35382		26302		23816	
Podział procentowy	53,07%	46,93%	50,92%	49,08%	50,79%	49,21%	49,83%	50,17%	46,12%	53,88%	47,12%	52,88%	56,68%	43,32%



Analiza ruchu pojazdów ogółem w poszczególnych dniach tygodnia dla każdego miesiąca, w podziale na kierunki ruchu



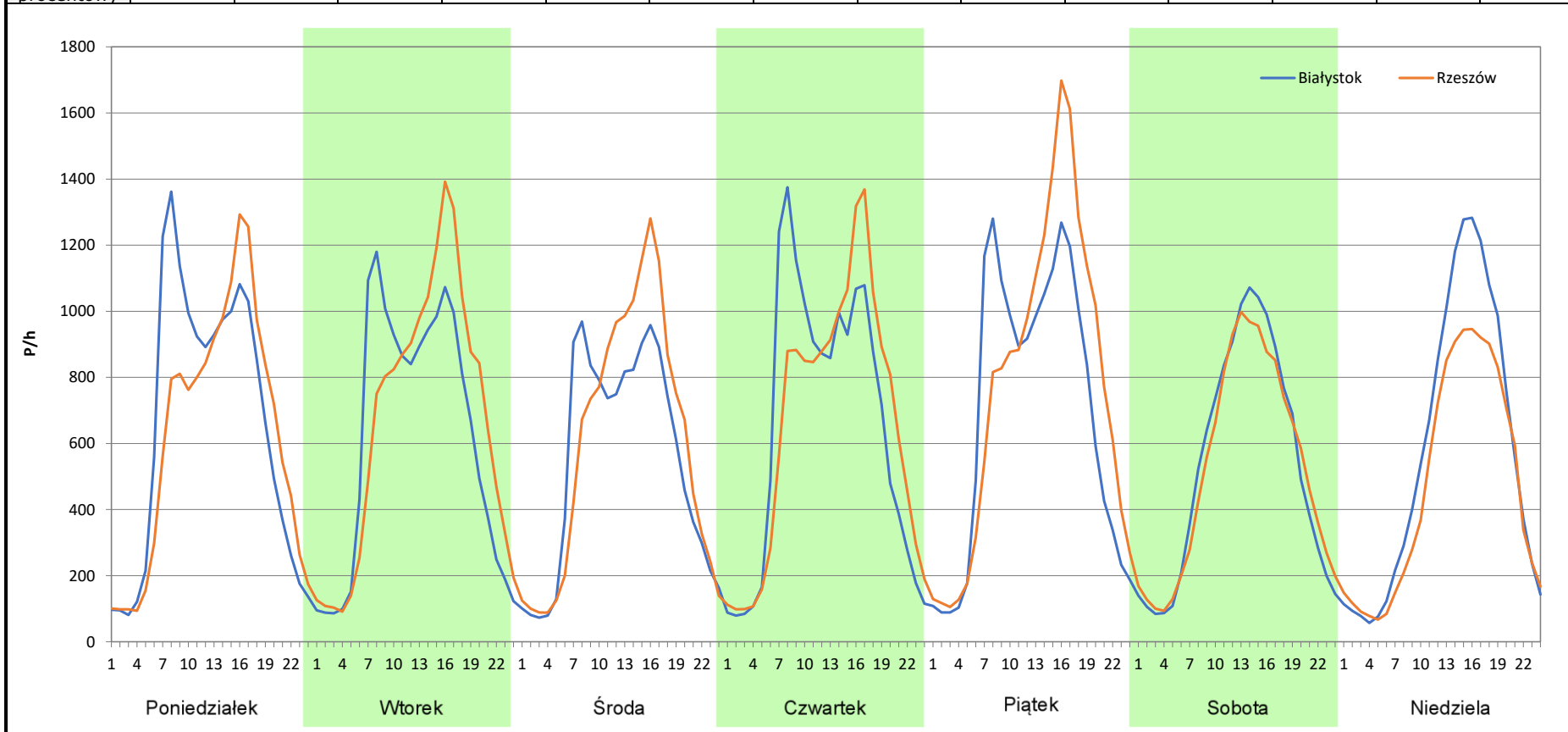
Stacja nr 06041

Miejscowość: Tereszyn
Odcinek: w. Lublin Węglin - w. Strzeszkowice
Typ stacji: 8+1
Miesiąc: Grudzień

Rok: 2025
Numer drogi: S19d
Oddział: Lublin

R03_07-12_06041_2025

Dzień tygodnia	Poniedziałek		Wtorek		Środa		Czwartek		Piątek		Sobota		Niedziela	
Kierunek	Białystok	Rzeszów	Białystok	Rzeszów	Białystok	Rzeszów	Białystok	Rzeszów	Białystok	Rzeszów	Białystok	Rzeszów	Białystok	Rzeszów
SDR	15671	14907	14673	15777	13072	14241	15546	15734	16644	18464	12712	12419	13616	11217
Razem	30578		30450		27313		31280		35108		25131		24833	
Podział procentowy	51,25%	48,75%	48,19%	51,81%	47,86%	52,14%	49,70%	50,30%	47,41%	52,59%	50,58%	49,42%	54,83%	45,17%



Analiza ruchu pojazdów ogółem w święta i dni okołoświąteczne, w podziale na kierunki ruchu
NOWY ROK i Święto Trzech Króli



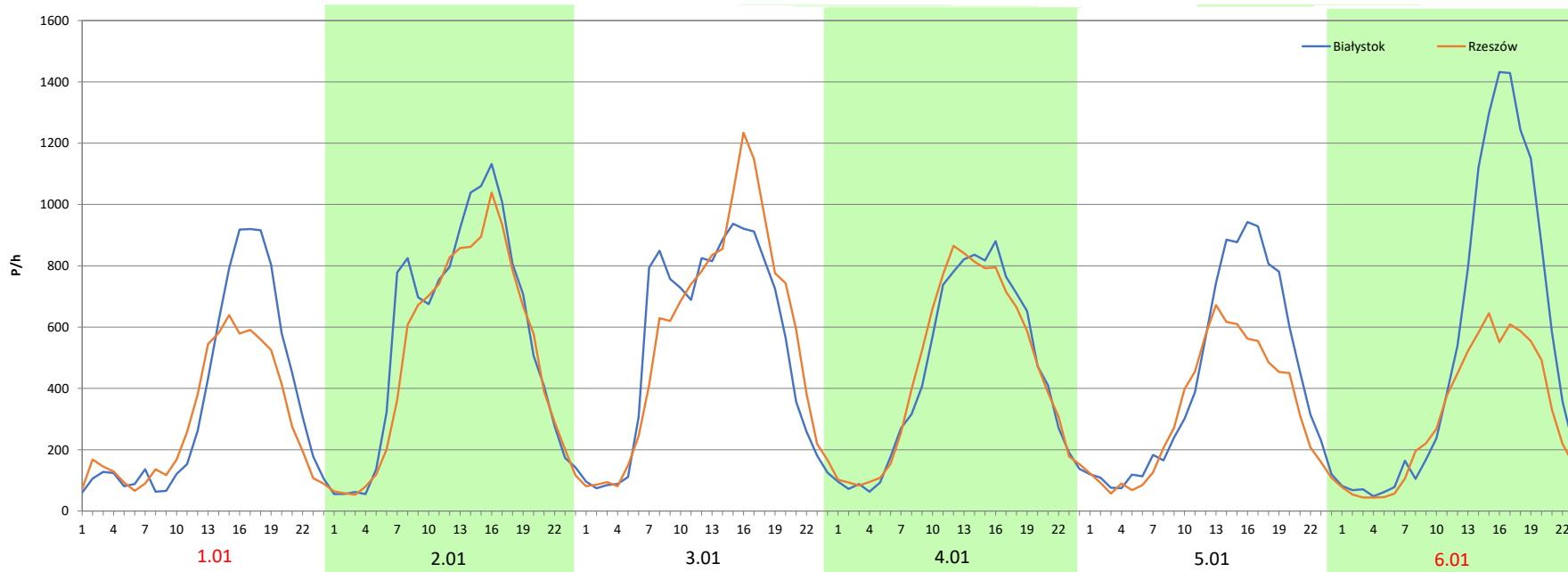
Stacja nr 06041

Miejscowość: Tereszyn
Odcinek: w. Lublin Węglin - w. Strzeszkowice
Typ stacji: 8+1
Miesiąc: Styczeń

Rok: 2025
Numer drogi: S19d
Oddział: Lublin

R03_08-1_06041_2025

Data Dzień tygodnia	1.01 Środa		2.01 Czwartek		3.01 Piątek		4.01 Sobota		5.01 Niedziela		6.01 Poniedziałek	
	Białystok	Rzeszów	Białystok	Rzeszów	Białystok	Rzeszów	Białystok	Rzeszów	Białystok	Rzeszów	Białystok	Rzeszów
Dobowy ruch	8415	6923	13395	12104	13454	12149	13510	12191	13470	12265	13510	12335
Razem	15338		25499		25603		25701		25735		25845	
Podział procentowy	54,86%	45,14%	52,53%	47,47%	52,55%	47,45%	52,57%	47,43%	52,34%	47,66%	52,27%	47,73%
Udział SDRR	51,03%		84,83%		85,18%		85,50%		85,61%		85,98%	





Analiza ruchu pojazdów ogółem w święta i dni okołoswiąteczne, w podziale na kierunki ruchu WIELKANOC

Stacja nr 06041

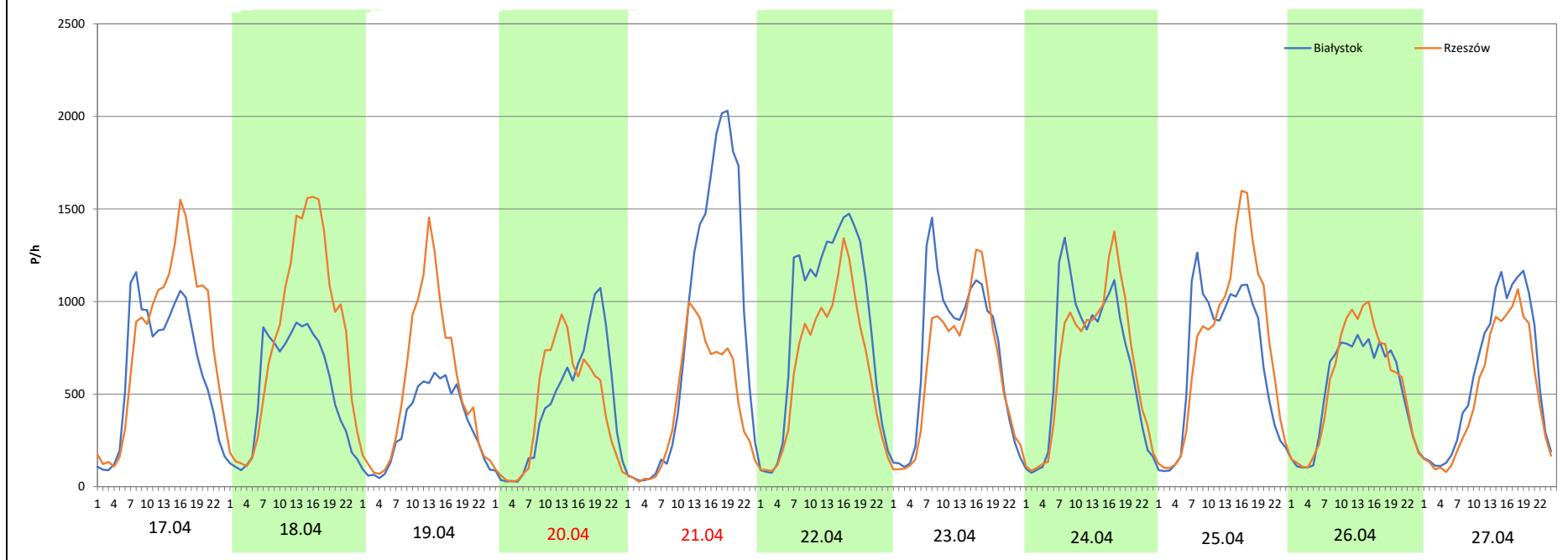
Miejscowość: Tereszyn
Odcinek: w. Lublin Węglin - w. Strzeszkowice
Typ stacji: 8+1
Miesiąc: Marzec / Kwiecień

Rok: 2025
Numer drogi: S19d
Oddział: Lublin

R03_08-2_06041_2025

Data Dzień tygodnia	17.04 Czwartek		18.04 Piątek		19.04 Sobota		20.04 Niedziela		21.04 Poniedziałek		22.04 Wtorek		23.04 Środa	
Kierunek	Białystok	Rzeszów	Białystok	Rzeszów	Białystok	Rzeszów	Białystok	Rzeszów	Białystok	Rzeszów	Białystok	Rzeszów	Białystok	Rzeszów
Dobowy ruch	15295	19026	12770	19657	7932	12875	10440	10029	19905	10513	21069	15486	21156	15491
Razem	34321		32427		20807		20469		30418		36555		36647	
Podział procentowy	44,56%	55,44%	39,38%	60,62%	38,12%	61,88%	51,00%	49,00%	65,44%	34,56%	57,64%	42,36%	57,73%	42,27%
Udział SDRR	114,18%		107,88%		69,22%		68,10%		101,19%		121,61%		121,92%	

Data Dzień tygodnia	24.04 Czwartek		25.04 Piątek		26.04 Sobota		27.04 Niedziela	
Kierunek	Białystok	Rzeszów	Białystok	Rzeszów	Białystok	Rzeszów	Białystok	Rzeszów
Dobowy ruch	16031	15909	16256	18163	12392	13216	14496	12018
Razem	31940		34419		25608		26514	
Podział procentowy	50,19%	49,81%	47,23%	52,77%	48,39%	51,61%	54,67%	45,33%
Udział SDRR	106,26%		114,50%		85,19%		88,21%	



Analiza ruchu pojazdów ogółem w święta i dni okołoswiąteczne, w podziale na kierunki ruchu
1 - 3 MAJA



Stacja nr 06041

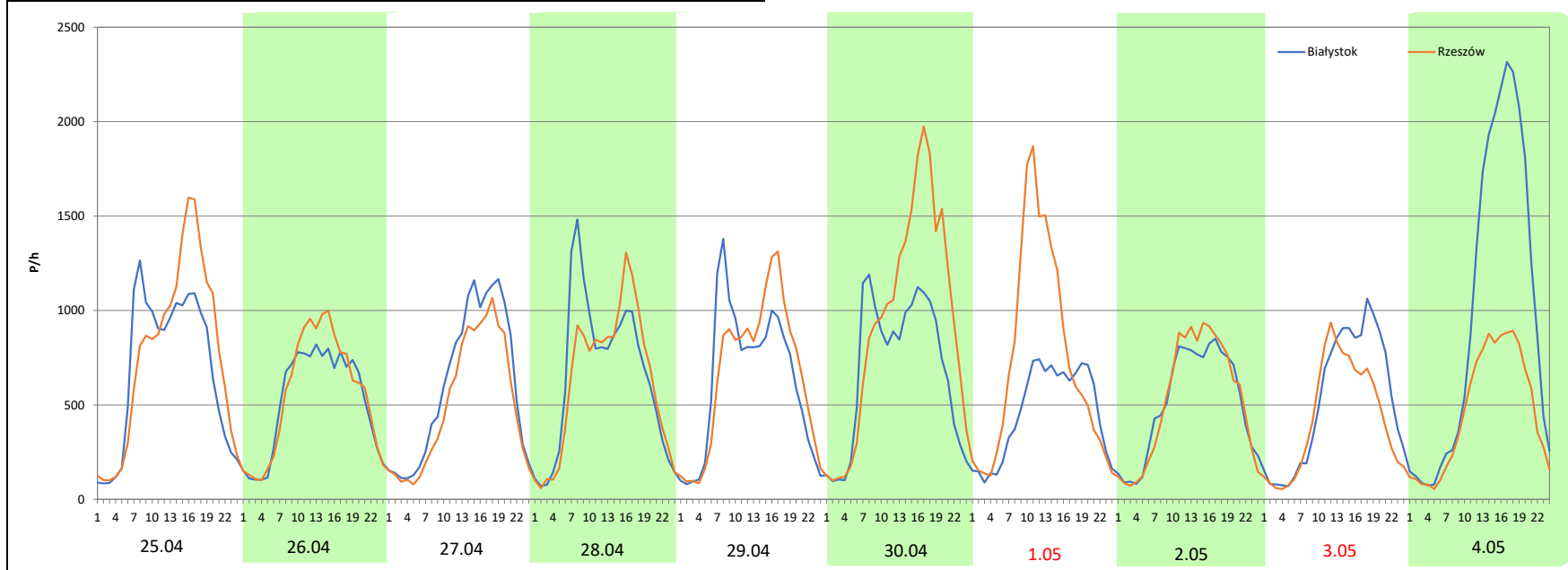
Miejscowość: Tereszyn
Odcinek: w. Lublin Węglin - w. Strzeszkowice
Typ stacji: 8+1
Miesiąc: Maj

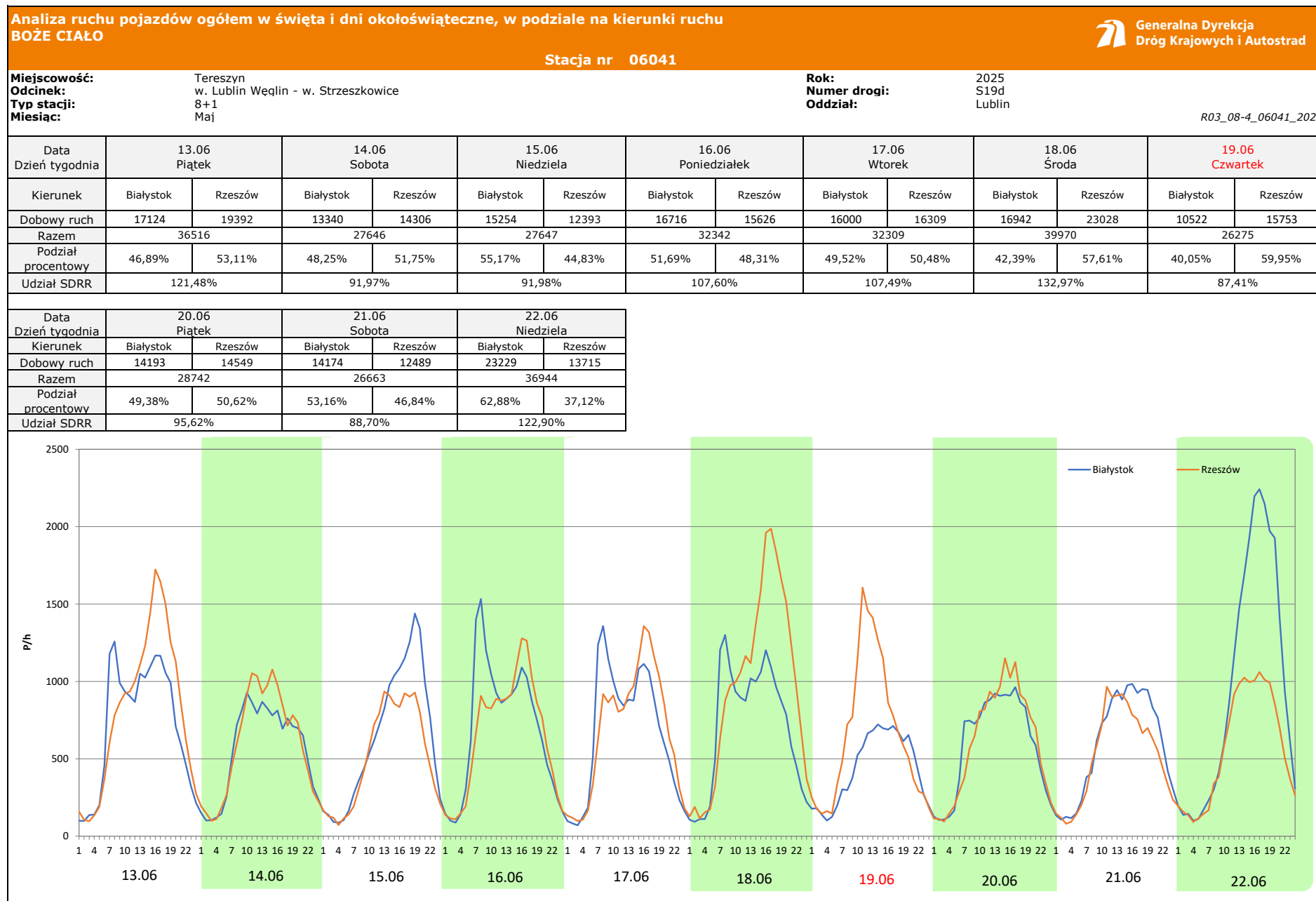
Rok: 2025
Numer drogi: S19d
Oddział: Lublin

R03_08-3_06041_2025

Data Dzień tygodnia	25.04 Piątek		26.04 Sobota		27.04 Niedziela		28.04 Poniedziałek		29.04 Wtorek		30.04 Środa		1.05 Czwartek	
Kierunek	Białystok	Rzeszów	Białystok	Rzeszów	Białystok	Rzeszów	Białystok	Rzeszów	Białystok	Rzeszów	Białystok	Rzeszów	Białystok	Rzeszów
Dobowy ruch	16256	18163	12392	13216	14496	12018	15605	14927	15046	15699	16406	22332	10987	17547
Razem	34419		25608		26514		30532		30745		38738		28534	
Podział procentowy	47,23%	52,77%	48,39%	51,61%	54,67%	45,33%	51,11%	48,89%	48,94%	51,06%	42,35%	57,65%	38,50%	61,50%
Udział SDRR	114,50%		85,19%		88,21%		101,57%		102,28%		128,87%		94,93%	

Data Dzień tygodnia	2.05 Piątek		3.05 Sobota		4.05 Niedziela	
Kierunek	Białystok	Rzeszów	Białystok	Rzeszów	Białystok	Rzeszów
Dobowy ruch	12169	12485	12534	10299	23429	11126
Razem	24654		22833		34555	
Podział procentowy	49,36%	50,64%	54,89%	45,11%	67,80%	32,20%
Udział SDRR	82,02%		75,96%		114,96%	





Analiza ruchu pojazdów ogółem w święta i dni okołoswiąteczne, w podziale na kierunki ruchu
WNIEBOWZIĘCIE NMP

Stacja nr 06041

 **Generalna Dyrekcja Dróg Krajowych i Autostrad**

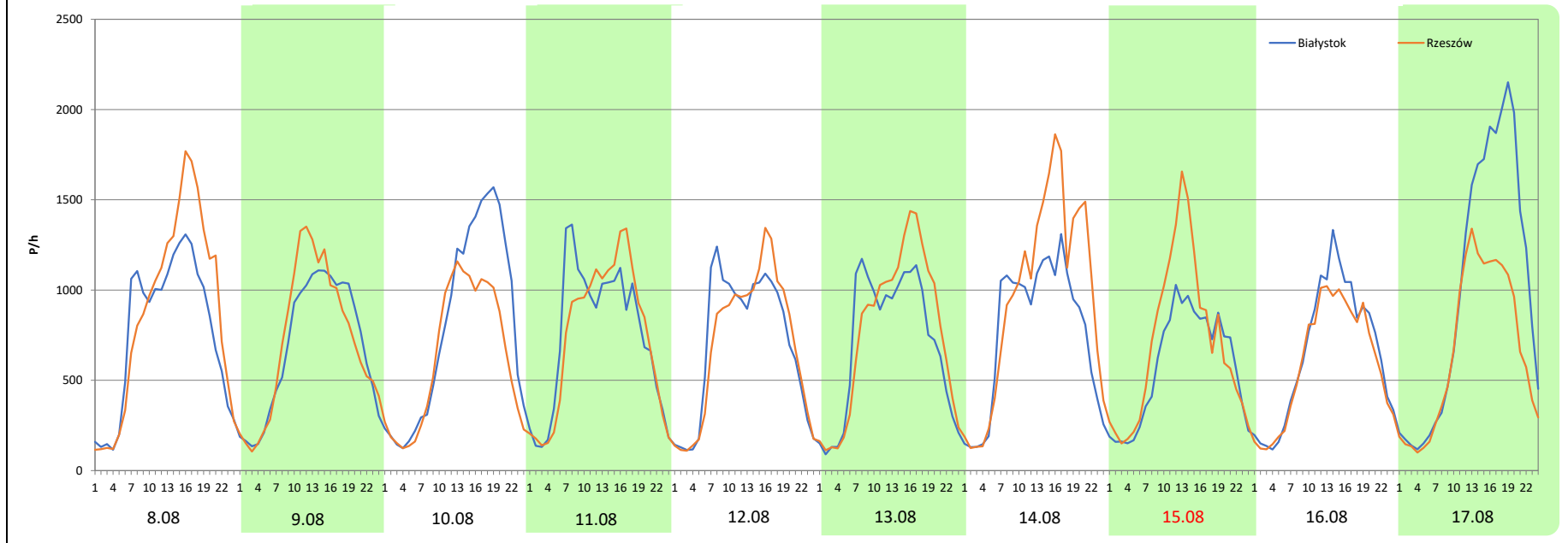
Miejscowość: Tereszyn
Odcinek: w. Lublin Węglin - w. Strzeszkowice
Typ stacji: 8+1
Miesiąc: Sierpień

Rok: 2025
Numer drogi: S19d
Oddział: Lublin

R03_08-5_06041_2025

Data Dzień tygodnia	8.08 Piątek		9.08 Sobota		10.08 Niedziela		11.08 Poniedziałek		12.08 Wtorek		13.08 Środa		14.08 Czwartek	
Kierunek	Białystok	Rzeszów	Białystok	Rzeszów	Białystok	Rzeszów	Białystok	Rzeszów	Białystok	Rzeszów	Białystok	Rzeszów	Białystok	Rzeszów
Dobowy ruch	18265	20773	16322	17070	19034	15071	17795	17556	16782	16572	16749	18205	18197	22807
Razem	39038		33392		34105		35351		33354		34954		41004	
Podział procentowy	46,79%	53,21%	48,88%	51,12%	55,81%	44,19%	50,34%	49,66%	50,31%	49,69%	47,92%	52,08%	44,38%	55,62%
Udział SDRR	129,87%		111,09%		113,46%		117,61%		110,96%		116,28%		136,41%	

Data Dzień tygodnia	15.08 Piątek		16.08 Sobota		17.08 Niedziela	
Kierunek	Białystok	Rzeszów	Białystok	Rzeszów	Białystok	Rzeszów
Dobowy ruch	13789	16832	15637	14247	23817	15909
Razem	30621		29884		39726	
Podział procentowy	45,03%	54,97%	52,33%	47,67%	59,95%	40,05%
Udział SDRR	101,87%		99,42%		132,16%	



Analiza ruchu pojazdów ogółem w święta i dni okołoświęteczne, w podziale na kierunki ruchu WSZYSTKICH ŚWIĘTYCH

Stacja nr 06041

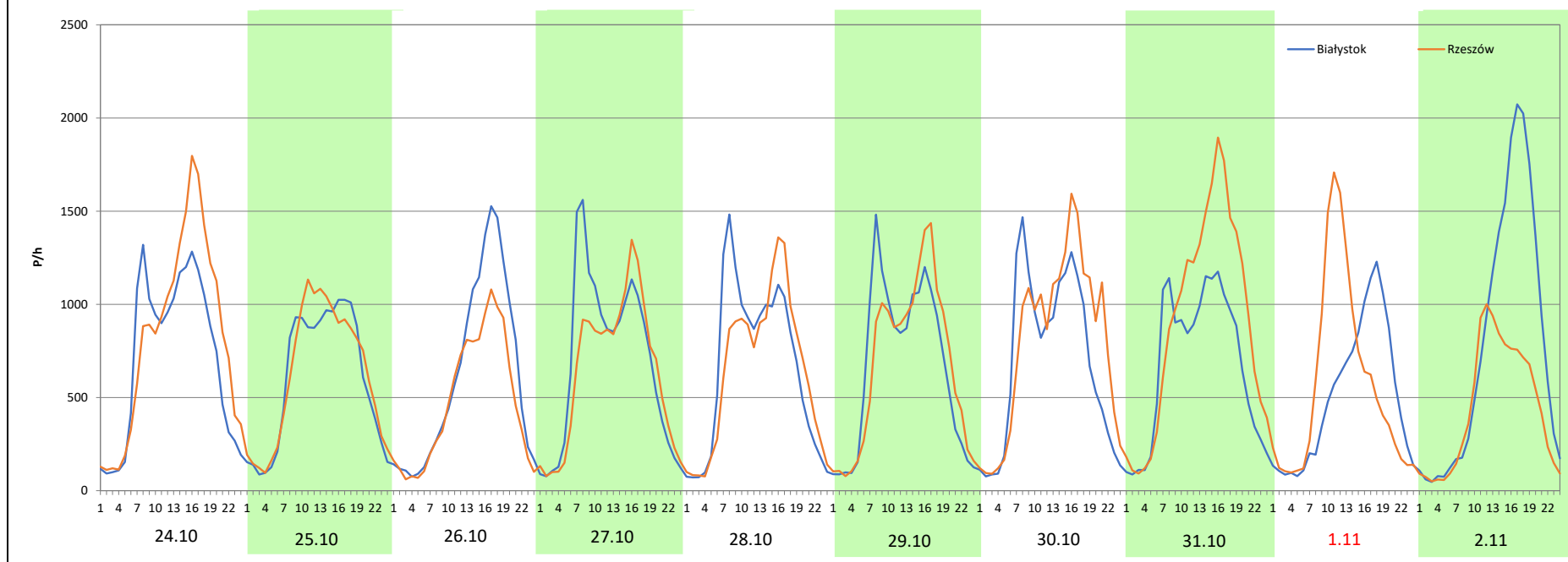
Miejscowość: Tereszyn
Odcinek: w. Lublin Węglin - w. Strzeszkowice
Typ stacji: 8+1
Miesiąc: Październik / Listopad

Rok: 2025
Numer drogi: S19d
Oddział: Lublin

R03_08-6_06041_2025

Data Dzień tygodnia	24.10 Piątek		25.10 Sobota		26.10 Niedziela		27.10 Poniedziałek		28.10 Wtorek		29.10 Środa		30.10 Czwartek	
Kierunek	Białystok	Rzeszów	Białystok	Rzeszów	Białystok	Rzeszów	Białystok	Rzeszów	Białystok	Rzeszów	Białystok	Rzeszów	Białystok	Rzeszów
Dobowy ruch	17008	19697	14369	14878	14561	11266	16484	15143	15730	15354	15801	16082	16588	18862
Razem	36705		29247		25827		31627		31084		31883		35450	
Podział procentowy	46,34%	53,66%	49,13%	50,87%	56,38%	43,62%	52,12%	47,88%	50,60%	49,40%	49,56%	50,44%	46,79%	53,21%
Udział SDRR	122,11%		97,30%		85,92%		105,22%		103,41%		106,07%		117,93%	

Data Dzień tygodnia	31.10 Piątek		1.11 Sobota		2.11 Niedziela	
Kierunek	Białystok	Rzeszów	Białystok	Rzeszów	Białystok	Rzeszów
Dobowy ruch	16122	21625	11977	13610	18464	10599
Razem	37747		25587		29063	
Podział procentowy	42,71%	57,29%	46,81%	53,19%	63,53%	36,47%
Udział SDRR	125,58%		85,12%		96,69%	



Analiza ruchu pojazdów ogółem w święta i dni okołoświąteczne, w podziale na kierunki ruchu
ŚWIĘTO NIEPODLEGŁOŚCI



Stacja nr 06041

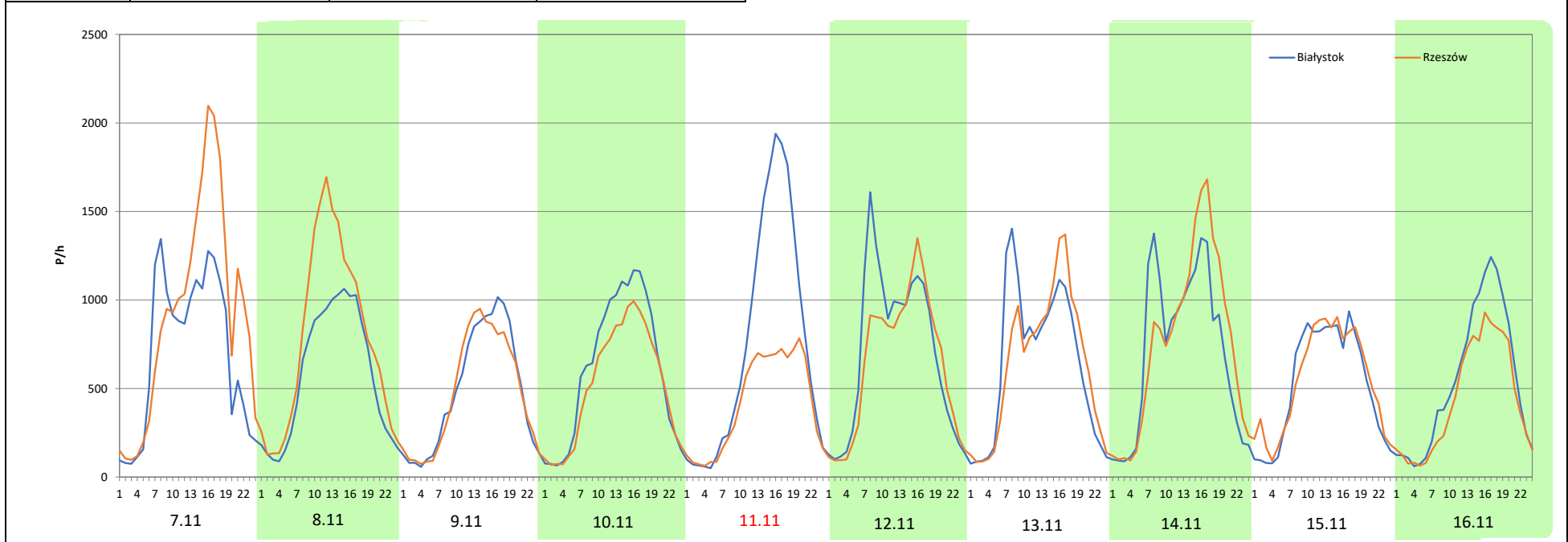
Miejscowość: Tereszyn
Odcinek: w. Lublin Węglin - w. Strzeszkowice
Typ stacji: 8+1
Miesiąc: Listopad


Rok: 2025
Numer drogi: S19d
Oddział: Lublin

R03_08-7_06041_2025

Data Dzień tygodnia	7.11 Piątek		8.11 Sobota		9.11 Niedziela		10.11 Poniedziałek		11.11 Wtorek		12.11 Środa		13.11 Czwartek	
Kierunek	Białystok	Rzeszów	Białystok	Rzeszów	Białystok	Rzeszów	Białystok	Rzeszów	Białystok	Rzeszów	Białystok	Rzeszów	Białystok	Rzeszów
Dobowy ruch	16771	21909	13799	18708	11565	11380	14711	12432	18057	10054	16698	15270	15317	15229
Razem	38680		32507		22945		27143		28111		31968		30546	
Podział procentowy	43,36%	56,64%	42,45%	57,55%	50,40%	49,60%	54,20%	45,80%	64,23%	35,77%	52,23%	47,77%	50,14%	49,86%
Udział SDRR	128,68%		108,14%		76,33%		90,30%		93,52%		106,35%		101,62%	

Data Dzień tygodnia	14.11 Piątek		15.11 Sobota		16.11 Niedziela	
Kierunek	Białystok	Rzeszów	Białystok	Rzeszów	Białystok	Rzeszów
Dobowy ruch	16868	18111	12473	12994	12909	10386
Razem	34979		25467		23295	
Podział procentowy	48,22%	51,78%	48,98%	51,02%	55,42%	44,58%
Udział SDRR	116,37%		84,72%		77,50%	



Analiza ruchu pojazdów ogółem w święta i dni okołoswiąteczne, w podziale na kierunki ruchu
BOŻE NARODZENIE  Generalna Dyrekcja Dróg Krajowych i Autostrad

Stacja nr 06041

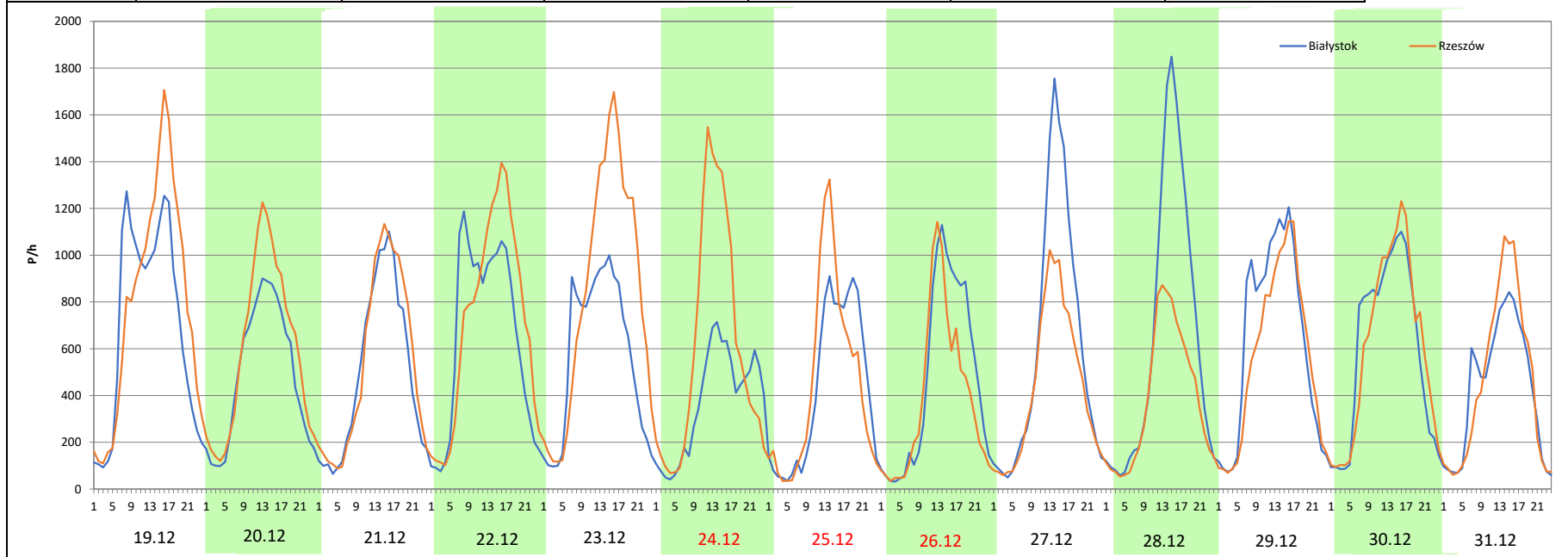
Miejscowość: Tereszyn
Odcinek: w. Lublin Węglin - w. Strzeszkowice
Typ stacji: 8+1
Miesiąc: Grudzień


Rok: 2025
Numer drogi: S19d
Oddział: Lublin

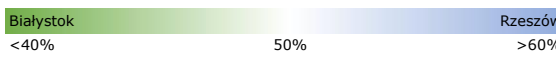

R03_08-8_06041_2025

Data Dzień tygodnia	19.12 Piątek		20.12 Sobota		21.12 Niedziela		22.12 Poniedziałek		23.12 Wtorek		24.12 Środa		25.12 Czwartek	
Kierunek	Białystok	Rzeszów	Białystok	Rzeszów	Białystok	Rzeszów	Białystok	Rzeszów	Białystok	Rzeszów	Białystok	Rzeszów	Białystok	Rzeszów
Dobowy ruch	16713	18954	11630	14233	11877	12793	15468	17053	13610	19965	8980	14604	10241	10790
Razem	35667		25863		24670		32521		33575		23584		21031	
Podział procentowy	46,86%	53,14%	44,97%	55,03%	48,14%	51,86%	47,56%	52,44%	40,54%	59,46%	38,08%	61,92%	48,69%	51,31%
Udział SDRR	118,66%		86,04%		82,07%		108,19%		111,70%		78,46%		69,97%	

Data Dzień tygodnia	26.12 Piątek		27.12 Sobota		28.12 Niedziela		29.12 Poniedziałek		30.12 Wtorek		31.12 Środa	
Kierunek	Białystok	Rzeszów	Białystok	Rzeszów	Białystok	Rzeszów	Białystok	Rzeszów	Białystok	Rzeszów	Białystok	Rzeszów
Dobowy ruch	11233	9386	14538	10431	15487	9230	15100	13366	14249	14474	10166	10873
Razem	20619		24969		24717		28466		28723		21039	
Podział procentowy	54,48%	45,52%	58,22%	41,78%	62,66%	37,34%	53,05%	46,95%	49,61%	50,39%	48,32%	51,68%
Udział SDRR	68,60%		83,07%		82,23%		94,70%		95,56%		69,99%	



Nierównomierność kierunkowa dla każdego dnia w roku, dla pojazdów ogółem												
											 Generalna Dyrekcja Dróg Krajowych i Autostrad	
Stacja nr 06041												
Miejscowość:		Tereszyn				Rok:		2025				
Odcinek:		w. Lublin Węglin - w. Strzeszkowice				Numer drogi:		S19d				
Typ stacji:		8+1				Oddział:		Lublin				
R03_11_06041_2025												
06041	Proporcja ruchu dziennego do średniego dobowego ruchu rocznego [%]											
	1	2	3	4	5	6	7	8	9	10	11	12
1	45,1	53,7	49,7	49,1	61,5	43,6	49,9	53,6	47,5	49,9	53,2	48,0
2	47,5	45,7	42,8	49,8	50,6	47,5	50,3	51,1	49,3	51,1	36,5	49,3
3	51,2	48,4	47,6	50,4	45,1	49,4	50,8	44,9	51,2	54,6	45,8	49,7
4	50,4	50,2	49,0	52,9	32,2	50,4	53,1	49,0	50,7	51,4	49,2	50,6
5	43,3	50,0	50,0	49,6	45,6	50,7	52,2	49,6	53,8	41,9	49,4	52,7
6	36,6	50,8	50,7	43,4	48,7	54,2	43,8	49,7	50,9	47,5	49,9	50,1
7	46,6	52,6	53,7	47,8	49,7	51,1	48,2	51,1	42,7	49,3	56,6	45,1
8	48,8	51,1	50,7	48,8	50,5	42,3	49,7	53,2	48,0	50,0	57,6	47,9
9	50,1	43,5	43,2	49,4	52,8	47,8	49,8	51,1	49,8	51,4	49,6	49,2
10	52,4	48,2	47,6	50,1	51,4	50,0	50,4	44,2	49,5	55,5	45,8	49,3
11	50,2	49,2	49,3	53,2	44,6	50,0	54,2	49,7	51,3	51,7	35,8	49,8
12	45,2	49,8	49,7	51,0	47,9	50,1	51,7	49,7	53,0	40,9	47,8	51,9
13	48,0	50,6	50,6	45,7	49,1	53,1	44,6	52,1	51,2	47,2	49,9	50,5
14	49,0	52,3	53,3	48,0	49,6	51,7	48,3	55,6	42,8	48,2	51,8	46,4
15	49,8	51,1	50,7	49,9	50,2	44,8	49,2	55,0	48,5	49,8	51,0	48,1
16	50,6	44,1	44,0	52,3	53,0	48,3	49,7	47,7	49,2	51,2	44,6	49,8
17	52,8	49,3	47,9	55,4	50,7	50,5	50,5	40,0	50,2	54,7	48,6	50,2
18	50,7	50,0	49,1	60,6	44,5	57,6	52,9	47,7	51,2	50,5	49,1	50,5
19	43,4	49,9	49,9	61,9	47,2	60,0	52,1	49,7	54,0	41,7	49,9	53,1
20	47,6	50,1	51,1	49,0	49,4	50,6	44,4	49,7	51,8	46,9	50,6	55,0
21	49,3	52,0	52,7	34,6	50,6	46,8	48,9	50,9	42,8	49,0	53,5	51,9
22	49,7	49,2	51,0	42,4	50,8	37,1	50,0	52,5	47,5	49,4	50,6	52,4
23	50,1	42,9	42,9	47,1	53,1	46,8	49,9	50,5	48,9	50,6	43,8	59,5
24	53,0	48,2	47,2	49,8	51,1	49,4	49,7	42,9	49,8	53,7	47,5	61,9
25	51,2	49,2	50,2	52,8	41,2	49,5	52,3	47,9	51,6	50,9	48,9	51,3
26	45,0	49,6	49,9	51,6	47,9	50,6	51,8	49,5	54,1	43,6	49,8	45,5
27	48,0	49,4	50,0	45,3	49,3	53,8	43,6	49,7	50,7	47,9	50,3	41,8
28	48,9	52,5	52,8	48,9	49,7	53,2	48,7	50,4	42,2	49,4	53,3	37,3
29	48,2		50,7	51,1	51,1	45,0	49,6	52,8	47,2	50,4	50,7	47,0
30	50,2		43,8	57,6	53,2	48,4	49,7	49,3	48,6	53,2	44,0	50,4
31	53,5		47,4		51,0		50,7	43,9		57,3		51,7

Legenda	 Białystok <40% 50% Rzeszów >60%	$*WNK = \frac{N_{poj./24h} \text{ (kierunek P)}}{N_{poj./24h} \text{ (kierunek P+L)}}$
	 niedziele i święta	

Dobowe wahania ruchu pojazdów ogółem w podziale na kierunki



Generalna Dyrekcja
Dróg Krajowych i Autostrad

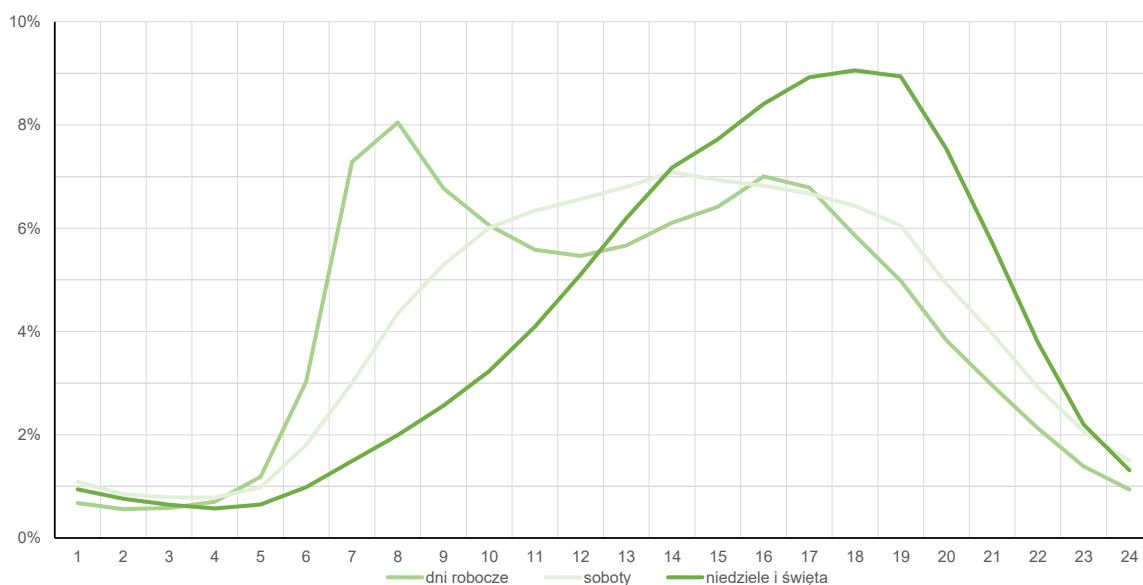
Stacja nr 06041

Miejscowość: Tereszyn Rok: 2025
 Odcinek: w. Lublin Węglin - w. Strzeszkowice Numer drogi: S19d
 Typ stacji: 8+1 Oddział: Lublin

Średni dobowy rozkład natężenia ruchu

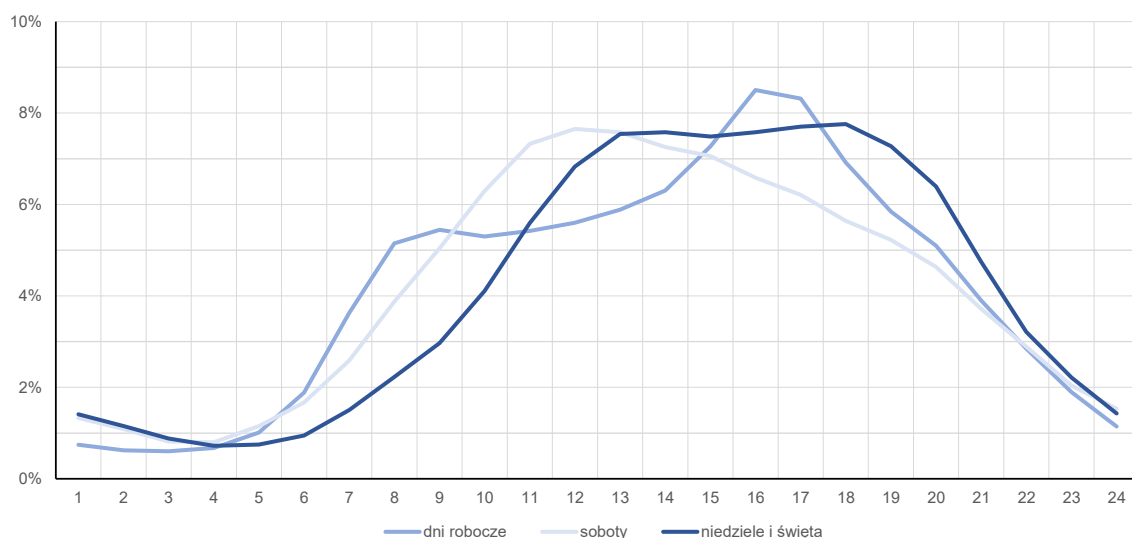
R03_12-1_06041_2025

Kierunek: Białystok



R03_12-2_06041_2025

Kierunek: Rzeszów



Struktura rodzajowa ruchu wg pomiarów automatycznych

Stacja nr 06041



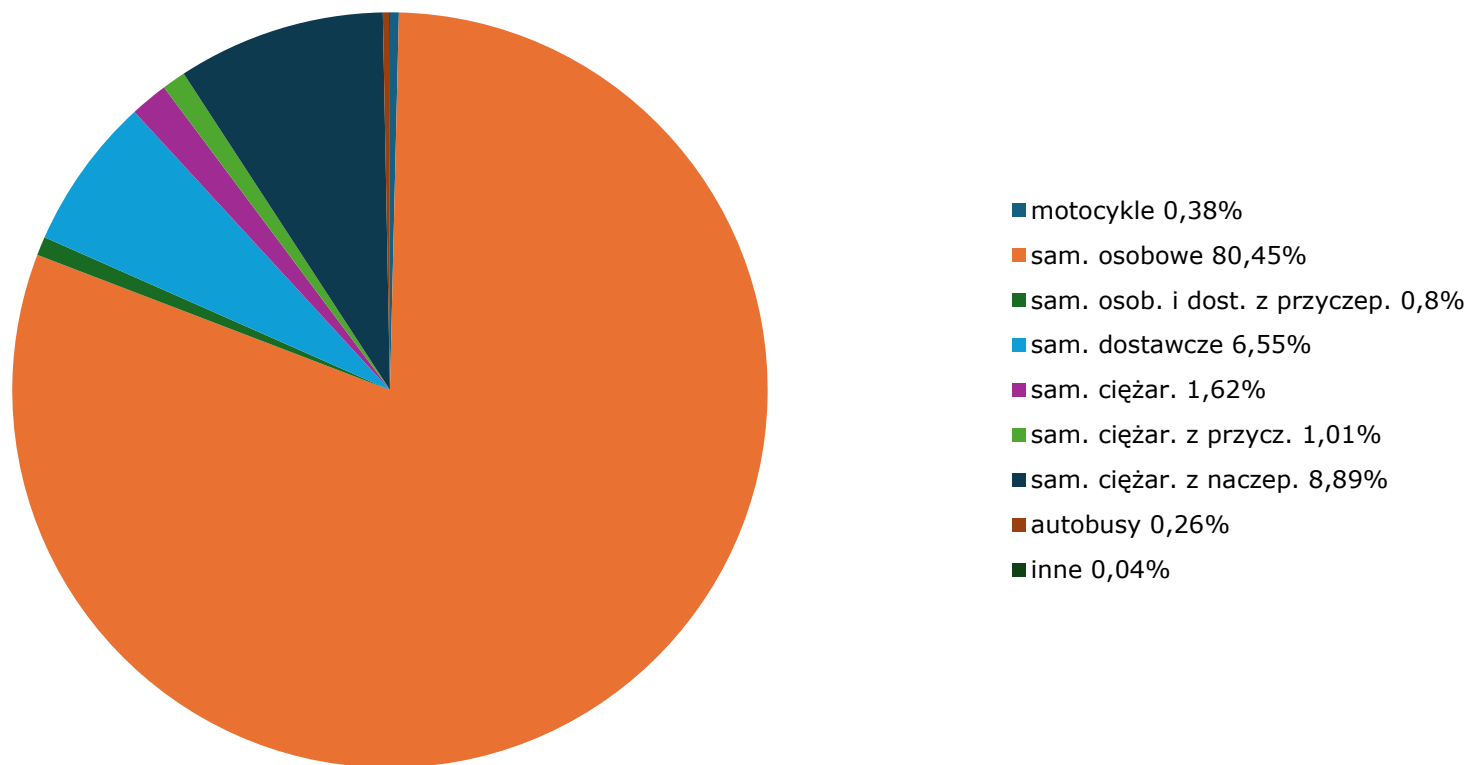
**Generalna Dyrekcja
Dróg Krajowych i Autostrad**

Miejscowość: Tereszyn
Odcinek: w. Lublin Węglin - w. Strzeszkowice
Typ stacji: SZR 8+1 LU
 Za okres od 01.01.2025 do 31.12.2025 (8+1)

Rok: 2025
Numer drogi: S19d
Oddział: Lublin

R04_03_06041_2025

Rodzajowa struktura ruchu wg pomiarów automatycznych w 2025 roku



Rozkłady prędkości pojazdów samochodowych



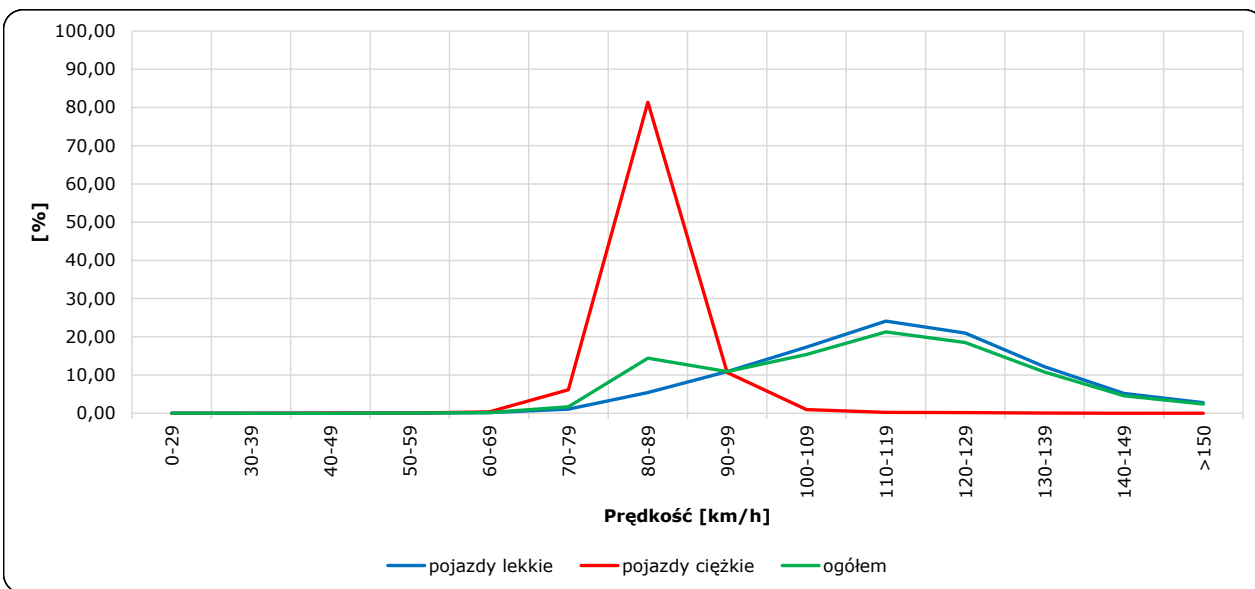
Stacja nr 06041

Miejscowość: Tereszyn
 Odcinek: w. Lublin Węglin - w. Strzeszkowice
 Typ stacji: SZR 8+1 LU

Rok: 2025
 Numer drogi: S19d
 Oddział: Lublin

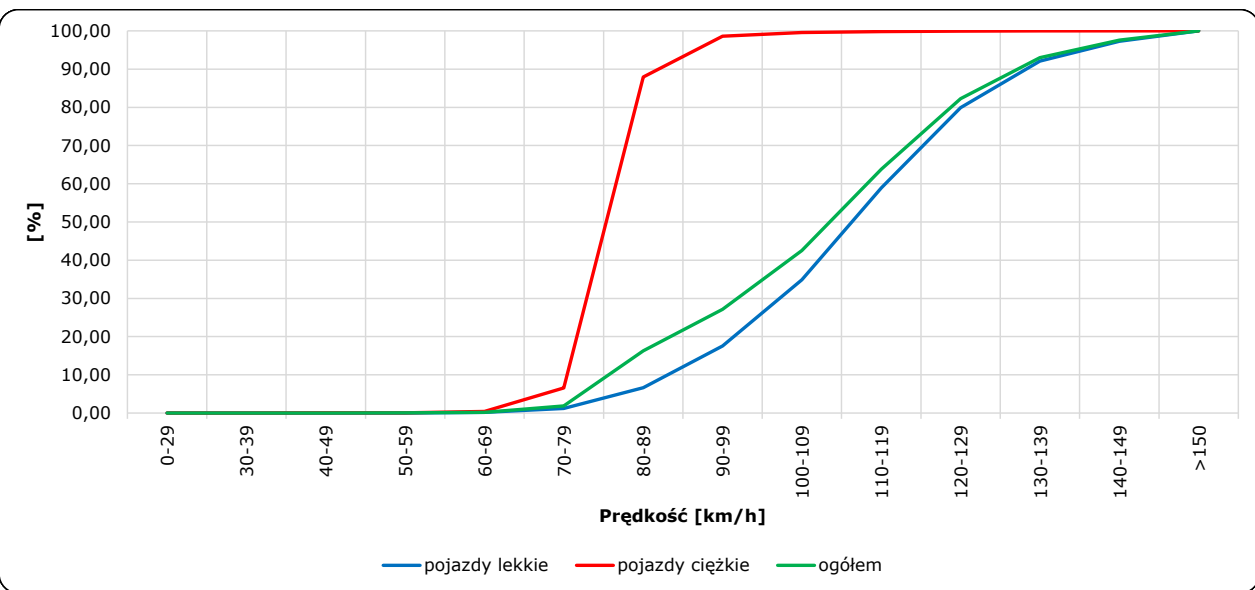
R06_02-1_06041_2025

Rozkład prędkości



R06_02-2_06041_2025

Dystrybuanta prędkości



Zestawienie 200 godzin o największym natężeniu ruchu w roku Stacja nr 06041

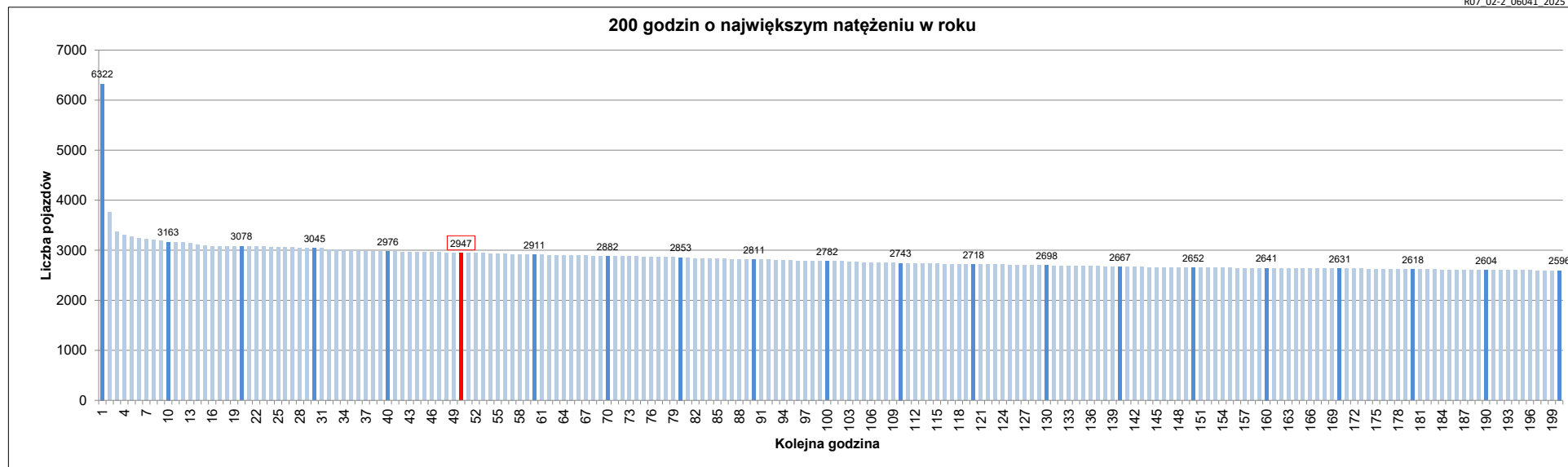


Miejscowość: Tereszyn
 Odcinek: w. Lublin Węglin - w. Strzeszkowice
 Typ stacji: 8+1
 Rok: 2025
 Numer drogi: S19d
 Oddział: Lublin

R07_02-1_06041_2025

Udział ruchu w godzinach o największym natężeniu w roku w odniesieniu do SDRR w 2025 roku [%]																					
SDRR	1	10	20	30	40	50	60	70	80	90	100	110	120	130	140	150	160	170	180	190	200
30059	6322	3163	3045	2976	2976	2947	2911	2882	2853	2811	2782	2743	2718	2698	2667	2652	2641	2631	2618	2604	2596
Udział proc.	21%	11%	10%	10%	10%	10%	10%	10%	9%	9%	9%	9%	9%	9%	9%	9%	9%	9%	9%	9%	
Data	24.07.25	18.06.25	22.08.25	17.10.25	16.05.25	17.08.25	03.10.25	11.07.25	23.05.25	13.06.25	22.06.25	31.01.25	28.09.25	24.10.25	29.08.25	14.08.25	20.07.25	07.02.25	24.08.25	19.10.25	24.08.25
Nr dnia	4	3	5	5	5	7	5	5	5	5	7	5	7	5	5	4	7	5	7	7	7
Godzina	10	16	17	17	16	20	17	16	17	17	20	16	17	15	15	14	19	16	17	18	18

R07_02-2_06041_2025



Oznaczenia:
 - Wartości natężeni kolejnych 200 godzin
 - Wartości co dziesiątej wartości z posród 200 godzin
 - Wartości 50-tej godziny

SDRR: 30059 poj./dobę