

Zakres czasowy: **2025**

Raport dla stacji **06040**

Numer **06040**
Typ **8+1**
Oddział **Lublin**
Miejscowość **Kolonia Brzeziczki**



SPIS TREŚCI

R00 Zbiorcze i podsumowujące	1
R00_01 Karta charakterystyki stacji ciągłych pomiarów ruchu	1
R02 Rozwój ruchu w latach	2
R02_03 Rozwój ruchu pojazdów ogółem dla poszczególnych stacji	2
R02_03C Rozwój ruchu pojazdów ciężkich dla poszczególnych stacji	3
R03 Wahania ruchu i ruch w poszczególne dni tygodnia	4
R03_01 Średni dobowy ruchu pojazdów ogółem w poszczególnych miesiącach i dniach tygodnia wraz ze wskaźnikami charakteryzującymi sezonowe (miesięczne) i tygodniowe wahania ruchu w odniesieniu do SDRR	4
R03_02 Sezonowe i tygodniowe wahania ruchu pojazdów ogółem dla danej stacji	5
R03_03 Dobowe wahania ruchu dla wybranych dni tygodnia dla pojazdów ogółem wraz z dystrybuantą	6
R03_04 Uśrednione dobowe rozkłady ruchu dla wybranych dni tygodnia, dla pojazdów lekkich i ciężkich	7
R03_07 Analiza ruchu pojazdów ogółem w poszczególnych dniach tygodnia dla każdego miesiąca, w podziale na kierunki ruchu	8
R03_08 Analiza ruchu w święta i dni okolicy świąteczne	20
R03_10 Proporcja dobowego natężenia ruchu do SDRR, dla każdego dnia w roku, dla pojazdów ogółem	28
R03_11 Nierównomierność kierunkowa dla każdego dnia w roku, dla pojazdów ogółem	29
R03_12 Dobowe wahania ruchu w podziale na kierunki oraz na pojazdy ogółem	30
R04 Struktura rodzajowa ruchu	31
R04_03 Wykres rodzajowej struktury ruchu wg pomiarów ręcznych lub automatycznych	31
R06 Rozkład prędkości pojazdów	32
R06_02 Rozkład prędkości pojazdów – wykres i dystrybuanta	32
R07 Godziny o największym natężeniu i charakter ruchu	33
R07_02 Zestawienie 200 godzin o największym natężeniu ruchu w roku, dla obu kierunków łącznie	33

Karta charakterystyki stacji ciągłych pomiarów ruchu

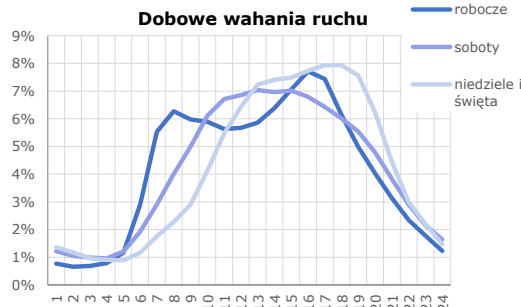
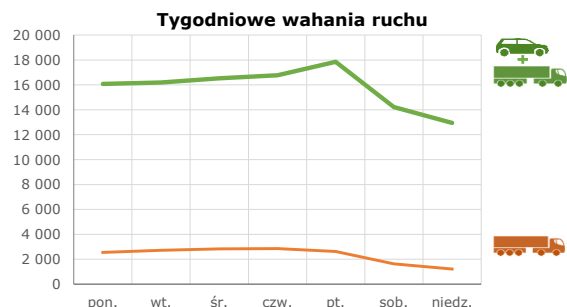
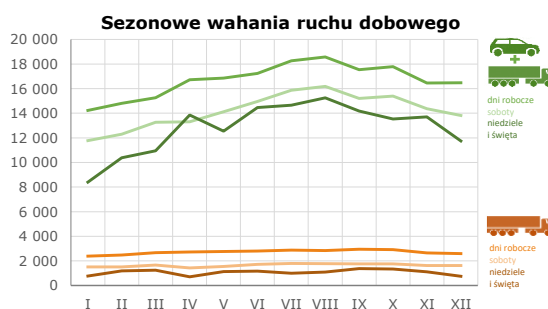
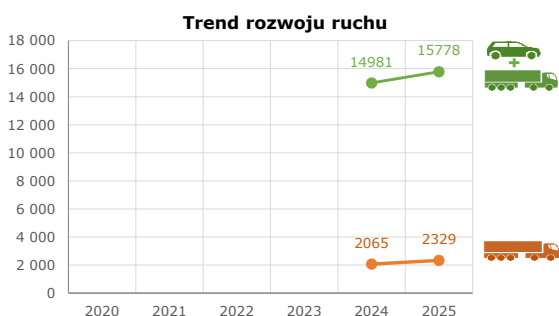
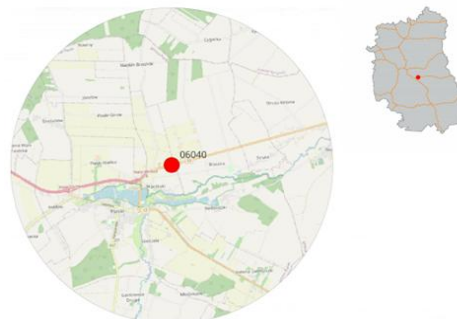
Stacja nr 06040



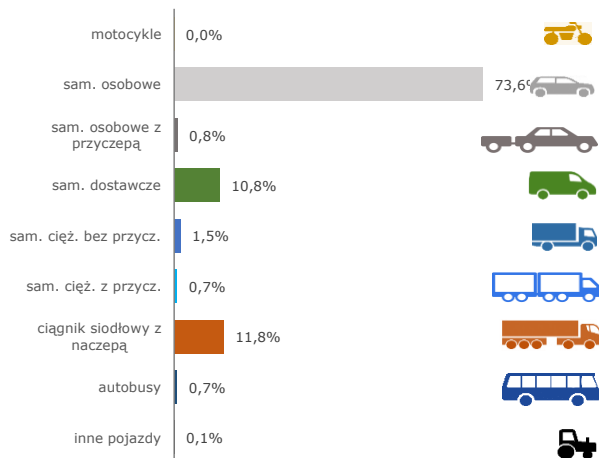
Generalna Dyrekcja Dróg Krajowych i Autostrad

Nr stacji: 06040
Typ stacji: SZR 8+1 LU
Lokalizacja: Kolonia Brzeziczki
Numer drogi: 12
Pikietaż: 636,131

Stacja działa od: 01.01.2024
Charakter ruchu: G
Liczba dni w archiwizacji: 365
Procent doszacowanych godzin: 9,57%



Struktura rodzajowa ruchu

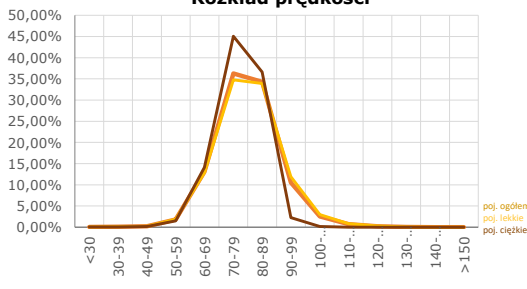


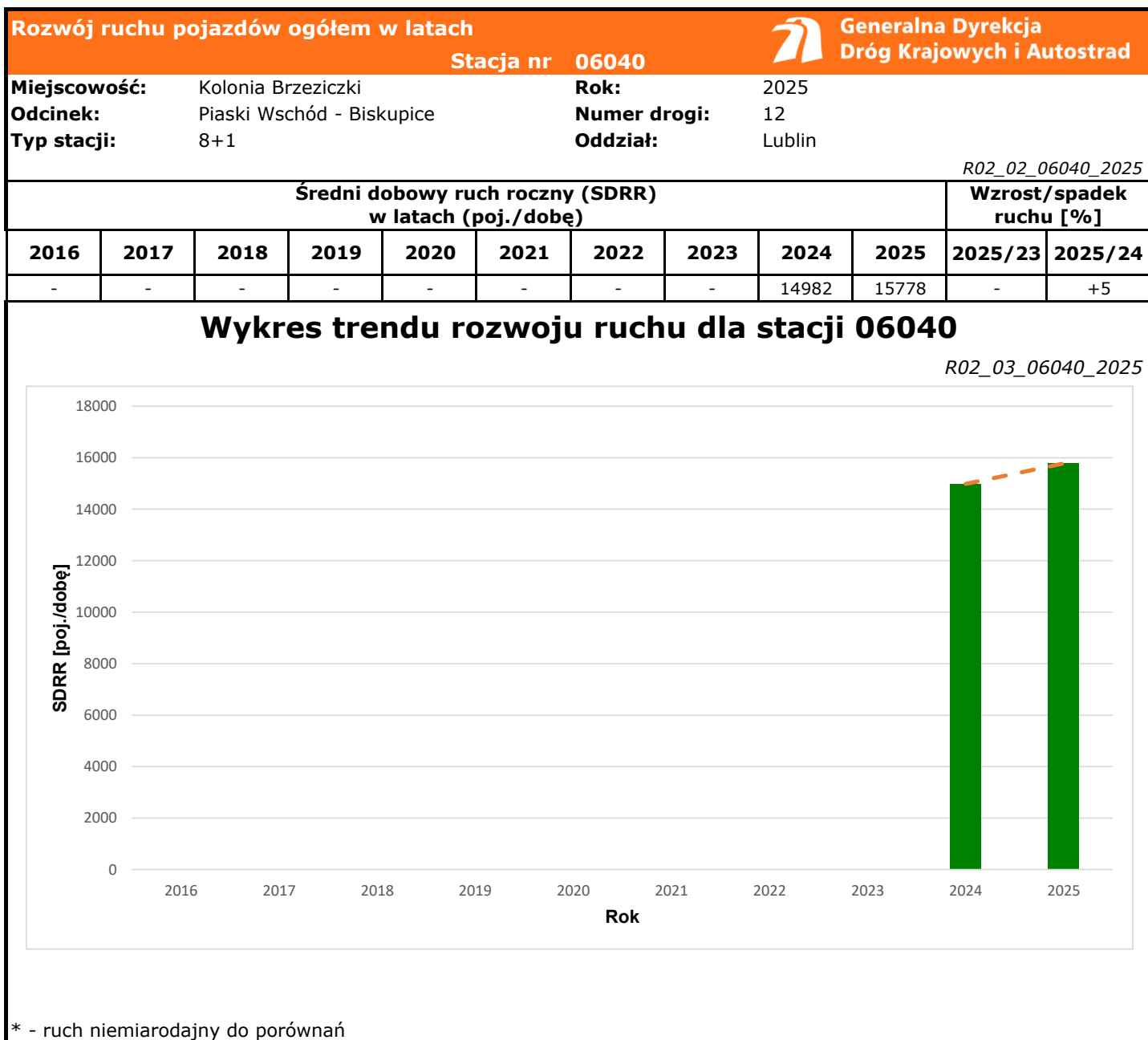
Godzina 50-ta

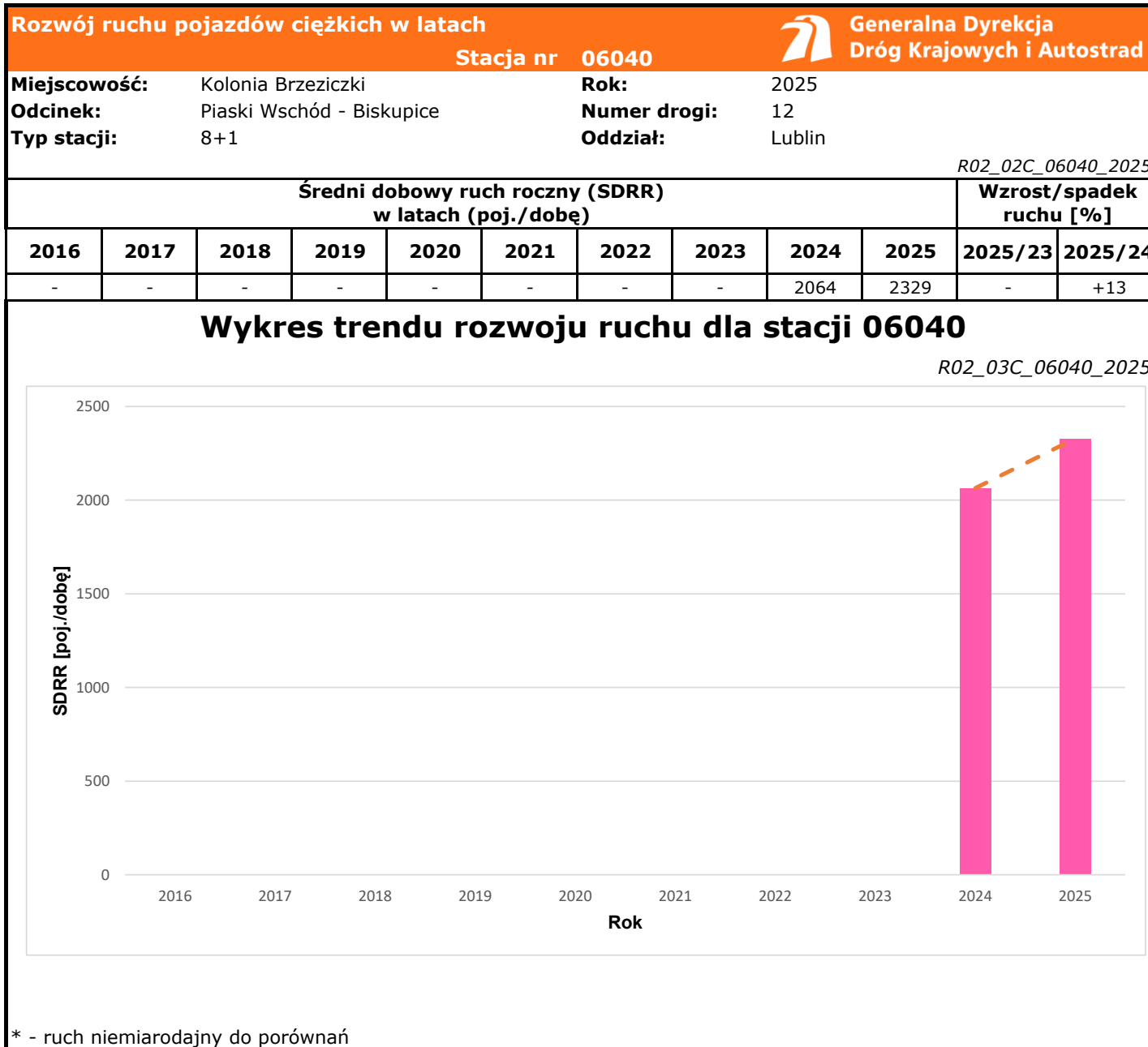
Natężenie: 1458
 Udział proc.: 9%
 Dzień: 29.08.2025 (piątek)
 Godzina: 15




Rozkład prędkości







Średni dobowy ruch dla poszczególnych dni tygodnia w poszczególnych miesiącach roku														
Stacja nr 06040														
														
Miejscowość:		Kolonia Brzeziczki				Rok:		2025						
Odcinek:		Piaski Wschód - Biskupice				Numer drogi:		12						
Typ stacji:		8+1				Oddział:		Lublin						
Ruch ogółem														
R03_01_06040_2025														
Dni tygodnia:		Styczeń	Luty	Marzec	Kwiecień	Maj	Czerwiec	Lipiec	Sierpień	Wrzesień	Październik	Listopad	Grudzień	Cały rok
1. Poniedziałki	a	13794	14149	14484	15994	16048	16809	17675	18106	16966	17008	15484	16393	16076
	b	1,057	1,024	1,009	1,011	1,013	1,018	1,015	1,019	1,014	1,010	0,982	1,063	1,019
	c	0,858	0,880	0,901	0,995	0,998	1,046	1,099	1,126	1,055	1,058	0,963	1,020	1,000
2. Wtorki	a	13931	14340	14423	16267	16635	16693	17754	18039	16904	17199	16023	16115	16194
	b	1,068	1,038	1,005	1,028	1,050	1,011	1,020	1,016	1,010	1,022	1,016	1,045	1,026
	c	0,860	0,886	0,891	1,005	1,027	1,031	1,096	1,114	1,044	1,062	0,989	0,995	1,000
3. Środy	a	14113	14737	15090	17289	17075	17579	17928	18178	17021	17497	16593	15222	16527
	b	1,082	1,067	1,051	1,092	1,077	1,065	1,030	1,024	1,017	1,039	1,052	0,987	1,047
	c	0,854	0,892	0,913	1,046	1,033	1,064	1,085	1,100	1,030	1,059	1,004	0,921	1,000
4. Czwartki	a	14180	14875	15547	16745	17233	16986	18898	18694	17604	17975	16260	16368	16780
	b	1,087	1,077	1,083	1,058	1,087	1,029	1,085	1,053	1,052	1,068	1,031	1,061	1,064
	c	0,845	0,886	0,927	0,998	1,027	1,012	1,126	1,114	1,049	1,071	0,969	0,975	1,000
5. Piątki	a	15133	15901	16736	17332	17282	18098	19105	19863	19244	19260	17948	18304	17850
	b	1,160	1,151	1,166	1,095	1,091	1,096	1,097	1,118	1,150	1,144	1,138	1,187	1,131
	c	0,848	0,891	0,938	0,971	0,968	1,014	1,070	1,113	1,078	1,079	1,005	1,025	1,000
6. Soboty	a	11775	12295	13259	13311	14116	14956	15875	16184	15214	15392	14377	13826	14215
	b	0,903	0,890	0,924	0,841	0,891	0,906	0,912	0,911	0,909	0,914	0,912	0,896	0,901
	c	0,828	0,865	0,933	0,936	0,993	1,052	1,117	1,139	1,070	1,083	1,011	0,973	1,000
7. Niedziele	a	9829	10386	10943	13227	13309	14573	14651	15633	14181	13531	12497	12613	12947
	b	0,753	0,752	0,762	0,836	0,840	0,883	0,841	0,880	0,847	0,804	0,793	0,818	0,821
	c	0,759	0,802	0,845	1,022	1,028	1,126	1,132	1,207	1,095	1,045	0,965	0,974	1,000
8. Dni robocze	a	14230	14800	15255	16725	16854	17233	18272	18576	17548	17787	16461	16480	16686
	b	1,091	1,072	1,063	1,057	1,064	1,044	1,049	1,046	1,049	1,056	1,044	1,068	1,058
	c	0,853	0,887	0,914	1,002	1,010	1,033	1,095	1,113	1,052	1,066	0,987	0,988	1,000
9. Święta	a	7686	-	-	14161	12159	14361	-	14873	-	-	14306	11325	12695
	b	0,589	-	-	0,895	0,767	0,870	-	0,837	-	-	0,907	0,734	0,805
	c	0,605	-	-	1,115	0,958	1,131	-	1,172	-	-	1,127	0,892	1,000
10. Niedziele i święta	a	8400	10386	10943	13849	12542	14467	14651	15253	14181	13531	13703	11754	12805
	b	0,644	0,752	0,762	0,875	0,791	0,876	0,841	0,859	0,847	0,804	0,869	0,762	0,812
	c	0,656	0,811	0,855	1,082	0,979	1,130	1,144	1,191	1,107	1,057	1,070	0,918	1,000
11. Wszystkie dni	a	13046	13812	14354	15827	15847	16513	17412	17760	16733	16837	15769	15426	15778
	b	1,000	1,000	1,000	1,000	1,000	1,000	1,000	1,000	1,000	1,000	1,000	1,000	1,000
	c	0,827	0,875	0,910	1,003	1,004	1,047	1,104	1,126	1,061	1,067	0,999	0,978	1,000

Legenda:

a = średni dobowy ruch danego dnia (dni) tygodnia

b = $\frac{\text{średni dobowy ruch danego dnia (dni) tygodnia w miesiącu}}{\text{średni dobowy ruch we wszystkie dni miesiąca}}$

c = $\frac{\text{średni dobowy ruch danego dnia (dni) tygodnia w miesiącu}}{\text{średni dobowy ruch danego dnia (dni) tygodnia w roku}}$

Sezonowe i tygodniowe wahania ruchu dobowego pojazdów ogółem w latach



Generalna Dyrekcja
Dróg Krajowych i Autostrad

Stacja nr 06040

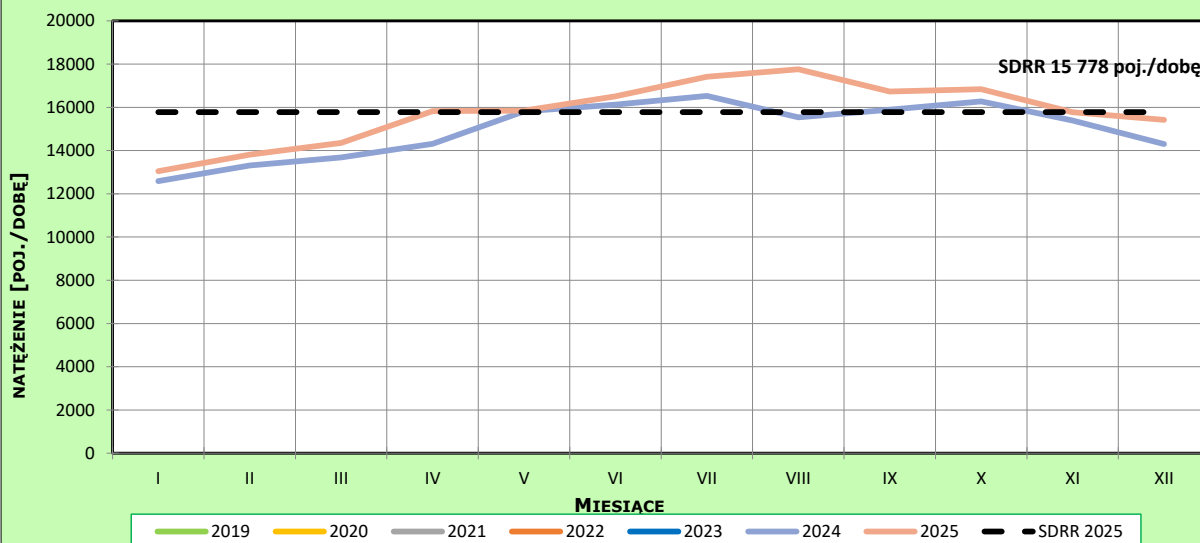
Miejscowość: Kolonia Brzeziczki
Odcinek: Piaski Wschód - Biskupice
Typ stacji: 8+1

Rok: 2025
Numer drogi: 12
Oddział: Lublin

Ruch ogółem

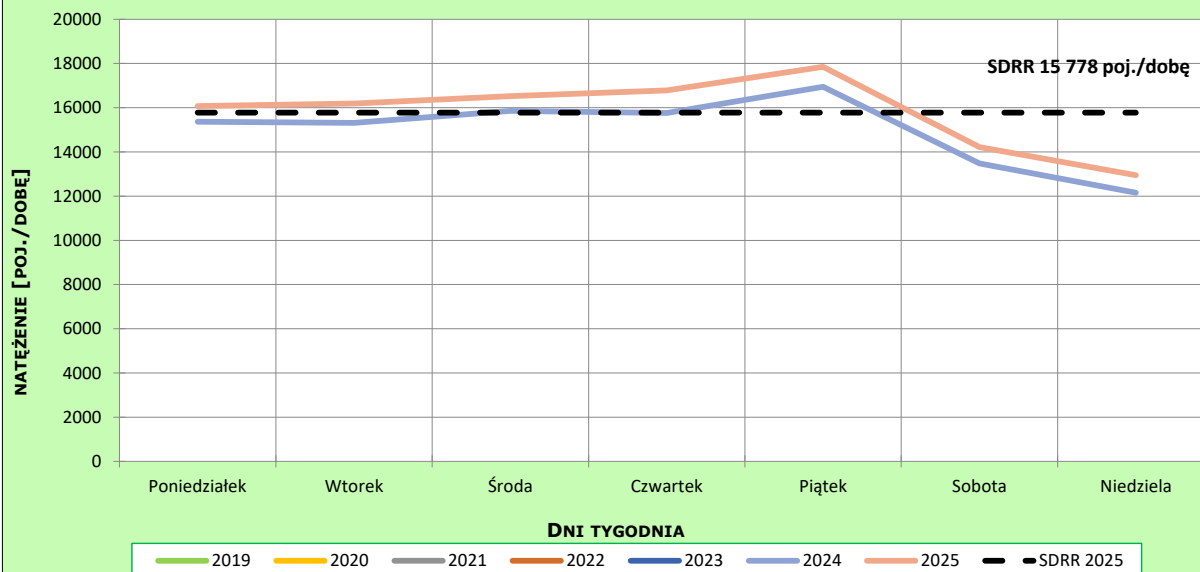
R03_02-1_06040_2025

Sezonowe wahania ruchu dobowego



R03_02-2_06040_2025

Tygodniowe wahania ruchu dobowego



Dobowe wahania ruchu pojazdów ogółem



Generalna Dyrekcja
Dróg Krajowych i Autostrad

Stacja nr 06040

Miejscowość: Kolonia Brzeziczki

Rok: 2025

Odcinek: Piaski Wschód - Biskupice

Numer drogi: 12

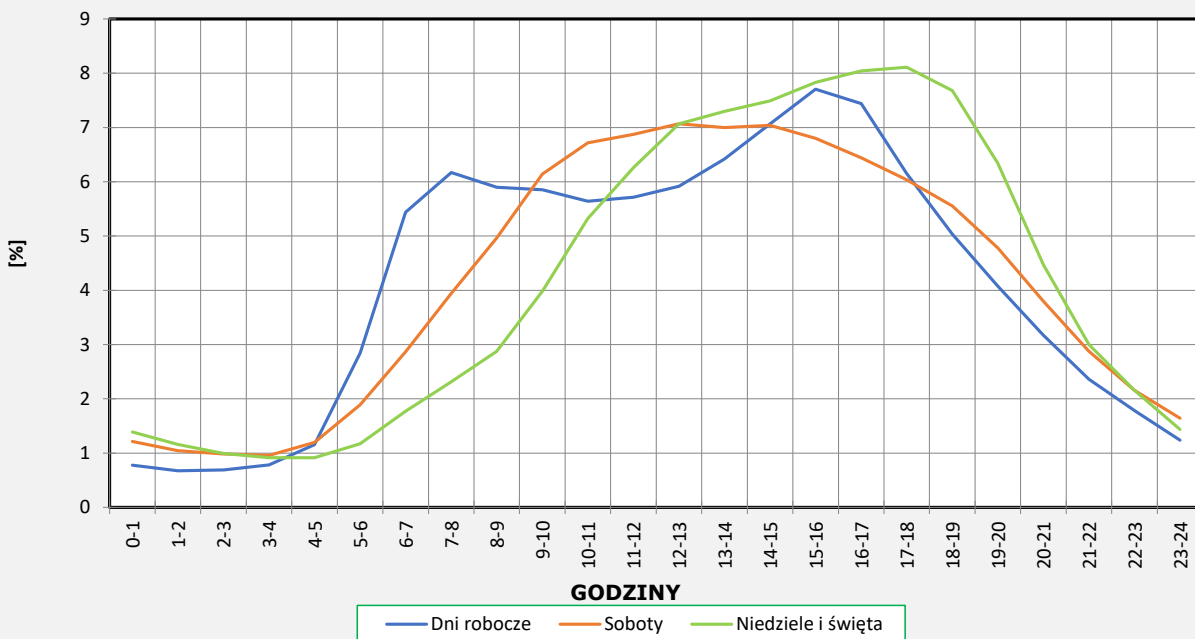
Typ stacji: 8+1

Oddział: Lublin

Ruch ogółem

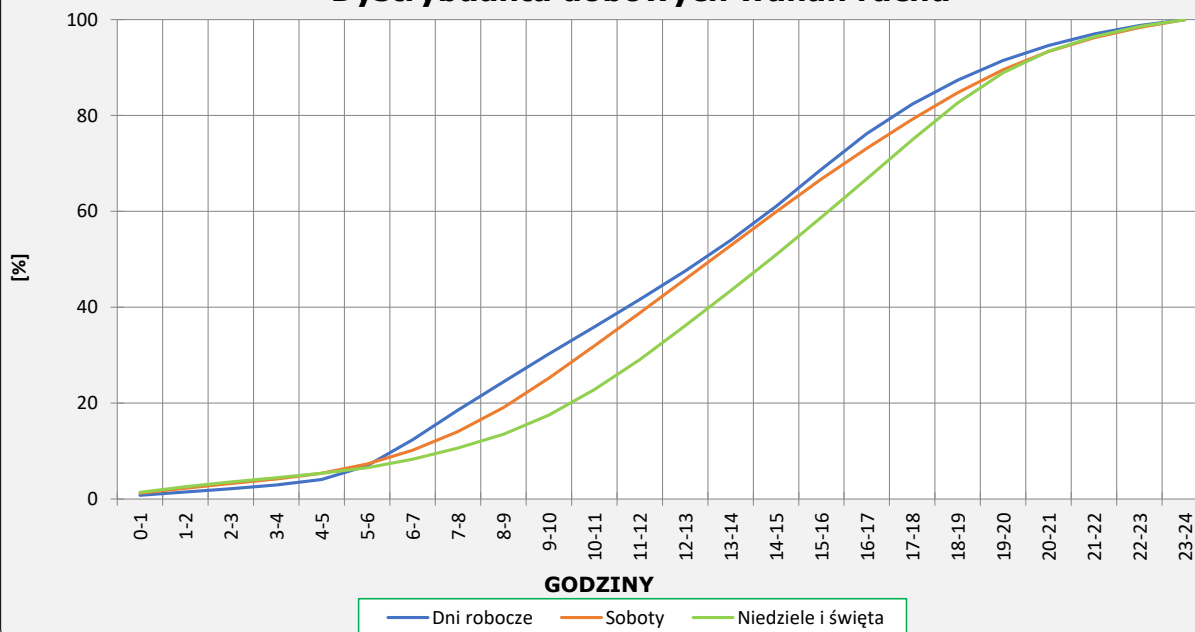
R03_03-1_06040_2025

Dobowe wahania ruchu



R03_03-2_06040_2025

Dystrybuanta dobowych wahań ruchu



Uśrednione dobowe rozkłady ruchu dla wybranych dni tygodnia, dla pojazdów lekkich i ciężkich



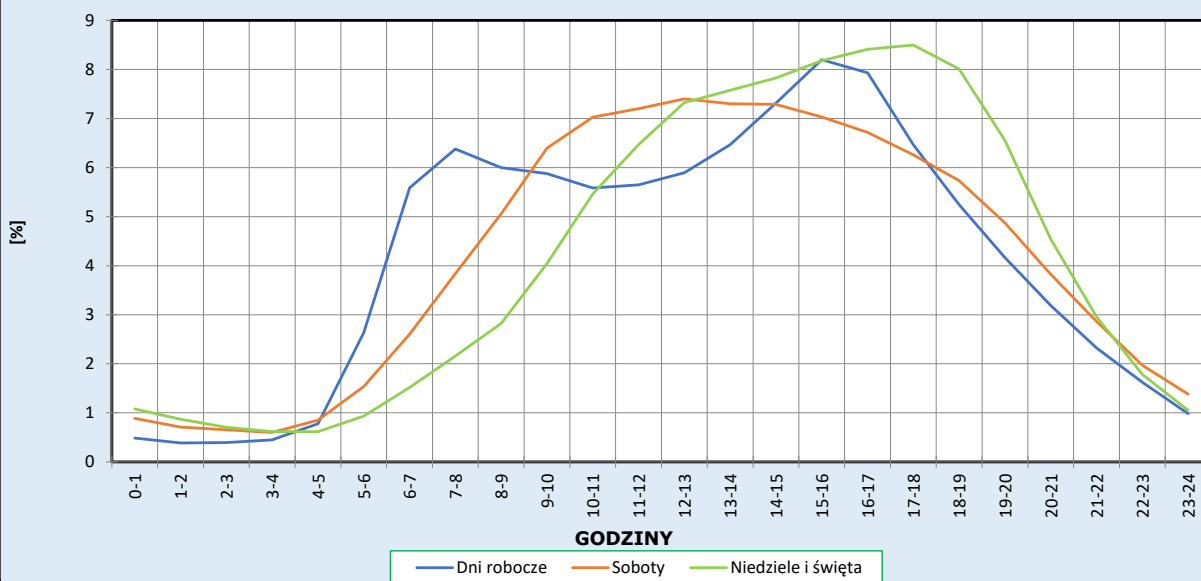
Stacja nr 06040

Miejscowość: Kolonia Brzeziczki
Odcinek: Piaski Wschód - Biskupice
Typ stacji: 8+1

Rok: 2025
Numer drogi: 12
Oddział: Lublin

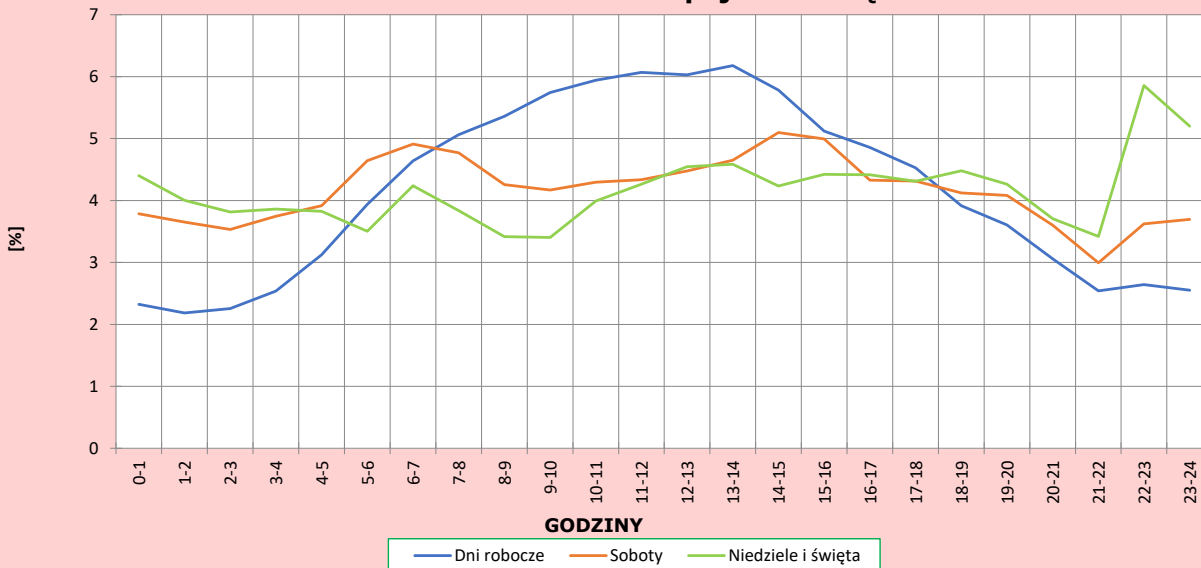
R03_04-1_06040_2025

Dobowe wahania ruchu pojazdów lekkich




R03_04-2_06040_2025

Dobowe wahania ruchu pojazdów ciężkich



Analiza ruchu pojazdów ogółem w poszczególnych dniach tygodnia dla każdego miesiąca, w podziale na kierunki ruchu

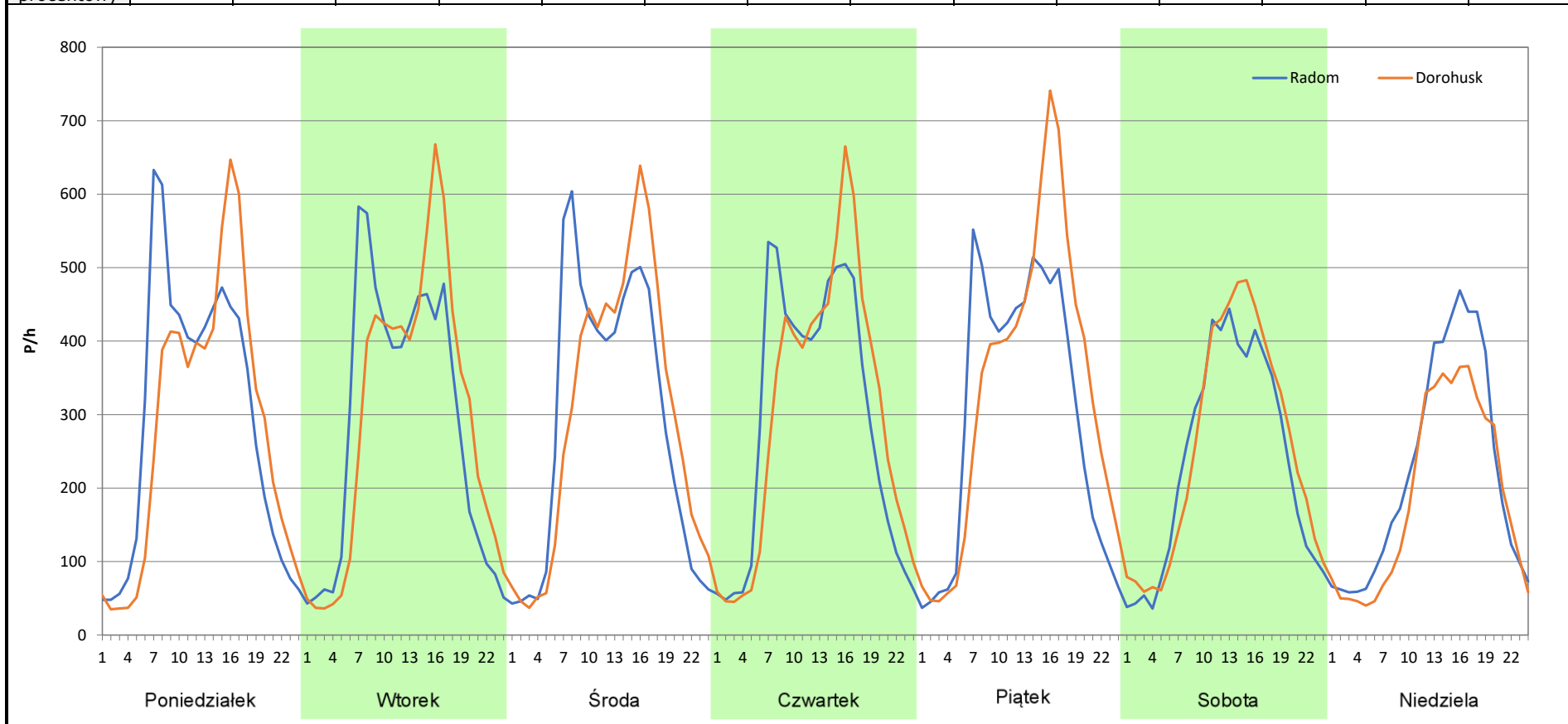
 **Generalna Dyrekcja Dróg Krajowych i Autostrad**

Stacja nr 06040


Miejscowość:	Kolonia Brzeziczki	Rok:	2025
Odcinek:	Piaski Wschód - Biskupice	Numer drogi:	12
Typ stacji:	8+1	Oddział:	Lublin
Miesiąc:	Styczeń		

R03_07-1_06040_2025

Dzień tygodnia	Poniedziałek		Wtorek		Środa		Czwartek		Piątek		Sobota		Niedziela	
	Radom	Dorohusk	Radom	Dorohusk	Radom	Dorohusk	Radom	Dorohusk	Radom	Dorohusk	Radom	Dorohusk	Radom	Dorohusk
SDR	7016	6777	6885	7051	6981	7136	6988	7190	7189	7944	5690	6090	5324	4509
Razem	13793		13936		14117		14178		15133		11780		9833	
Podział procentowy	50,87%	49,13%	49,40%	50,60%	49,45%	50,55%	49,29%	50,71%	47,51%	52,49%	48,30%	51,70%	54,14%	45,86%



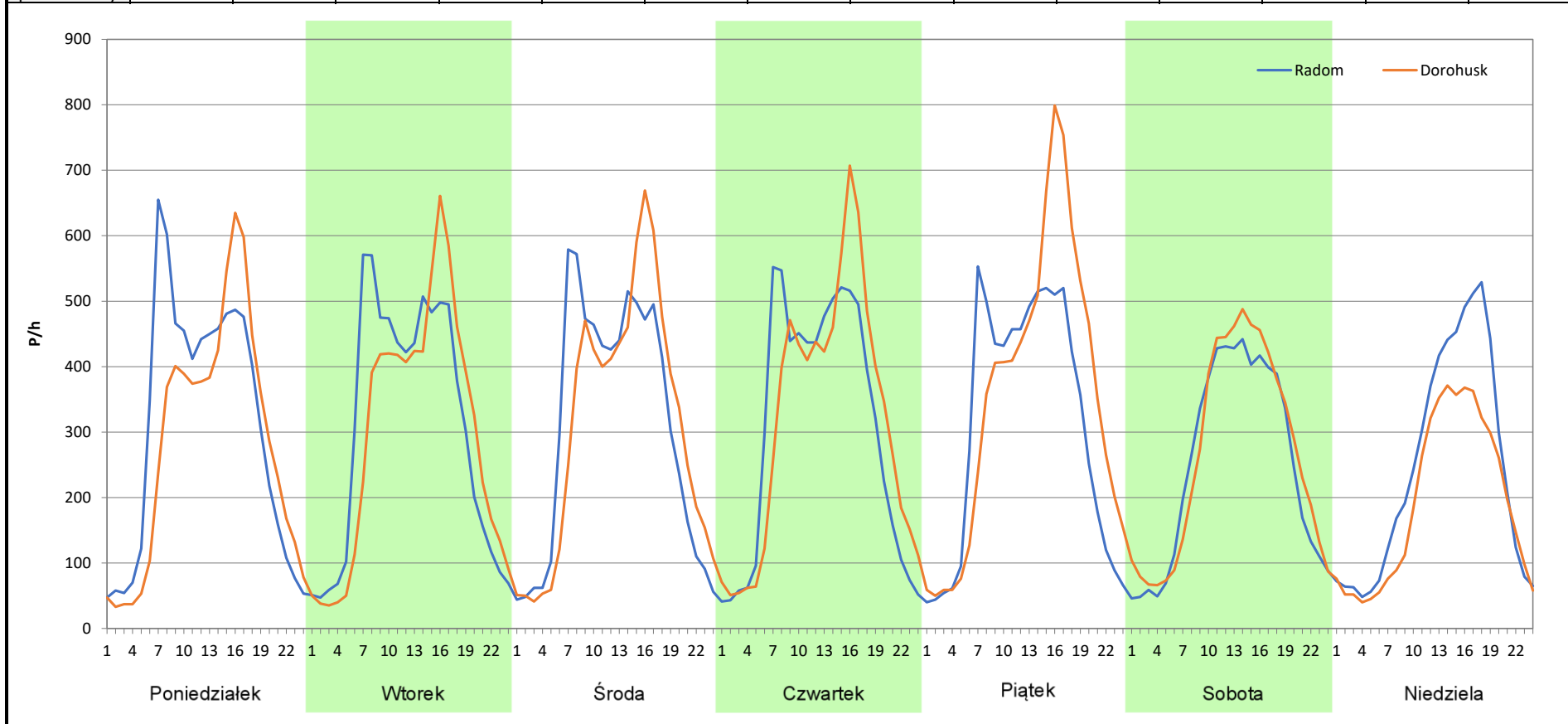
Analiza ruchu pojazdów ogółem w poszczególnych dniach tygodnia dla każdego miesiąca, w podziale na kierunki ruchu

 **Generalna Dyrekcja Dróg Krajowych i Autostrad**

Stacja nr 06040

Miejscowość:	Kolonia Brzeziczki	Rok:	2025
Odcinek:	Piaski Wschód - Biskupice	Numer drogi:	12
Typ stacji:	8+1	Oddział:	Lublin
Miesiąc:	Luty	<i>R03_07-2_06040_2025</i>	

Dzień tygodnia	Poniedziałek		Wtorek		Środa		Czwartek		Piątek		Sobota		Niedziela	
	Radom	Dorohusk	Radom	Dorohusk	Radom	Dorohusk	Radom	Dorohusk	Radom	Dorohusk	Radom	Dorohusk	Radom	Dorohusk
Kierunek	7406	6749	7307	7037	7353	7391	7304	7578	7441	8466	5984	6318	5834	4558
SDR	7406	6749	7307	7037	7353	7391	7304	7578	7441	8466	5984	6318	5834	4558
Razem	14155		14344		14744		14882		15907		12302		10392	
Podział procentowy	52,32%	47,68%	50,94%	49,06%	49,87%	50,13%	49,08%	50,92%	46,78%	53,22%	48,64%	51,36%	56,14%	43,86%



Analiza ruchu pojazdów ogółem w poszczególnych dniach tygodnia dla każdego miesiąca, w podziale na kierunki ruchu



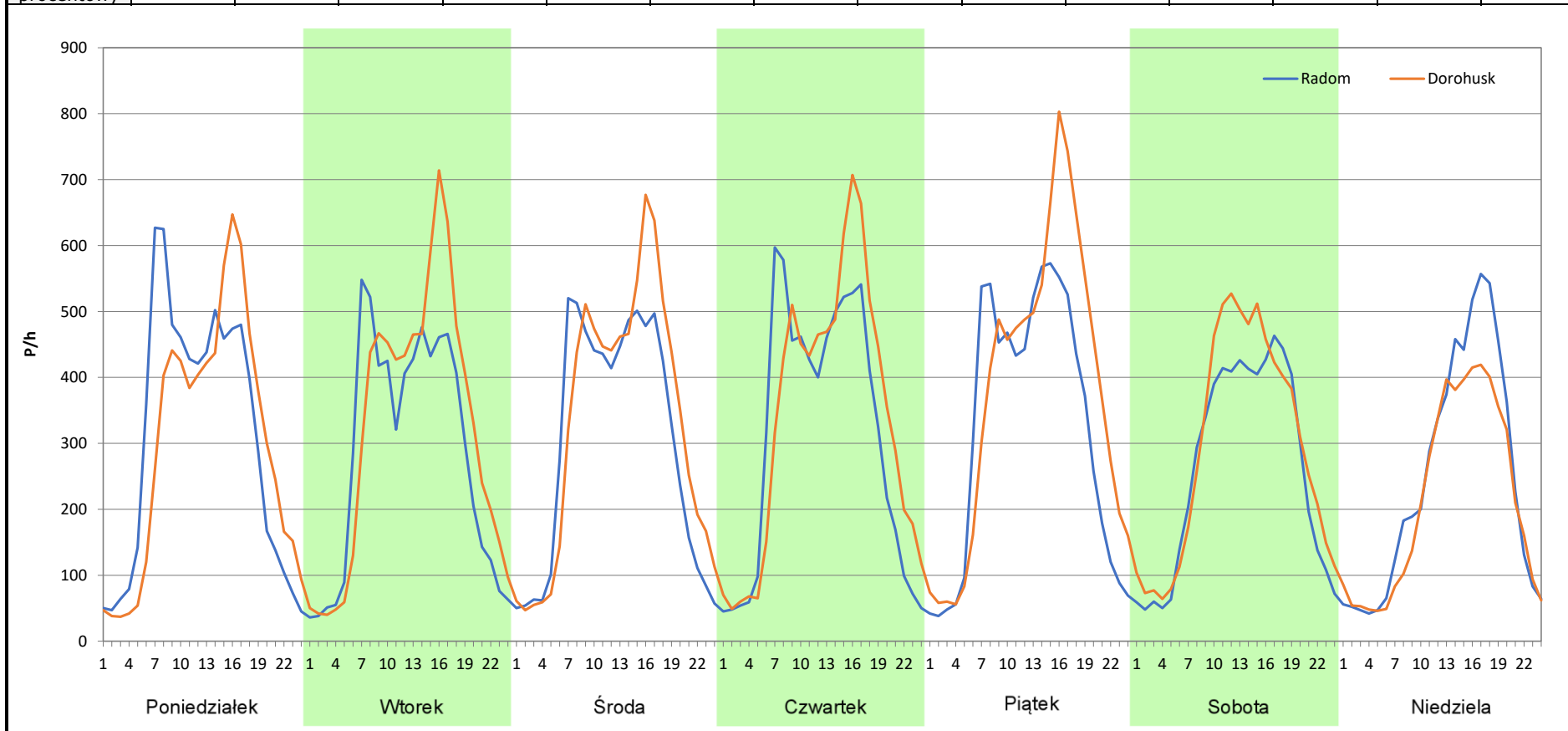
Stacja nr 06040

Miejscowość: Kolonia Brzeziczki
Odcinek: Piaski Wschód - Biskupice
Typ stacji: 8+1
Miesiąc: Marzec


Rok: 2025
Numer drogi: 12
Oddział: Lublin

R03_07-3_06040_2025

Dzień tygodnia	Poniedziałek		Wtorek		Środa		Czwartek		Piątek		Sobota		Niedziela	
Kierunek	Radom	Dorohusk	Radom	Dorohusk	Radom	Dorohusk	Radom	Dorohusk	Radom	Dorohusk	Radom	Dorohusk	Radom	Dorohusk
SDR	7348	7137	6776	7655	7209	7889	7433	8116	7720	9019	6267	6988	5846	5097
Razem	14485		14431		15098		15549		16739		13255		10943	
Podział procentowy	50,73%	49,27%	46,95%	53,05%	47,75%	52,25%	47,80%	52,20%	46,12%	53,88%	47,28%	52,72%	53,42%	46,58%



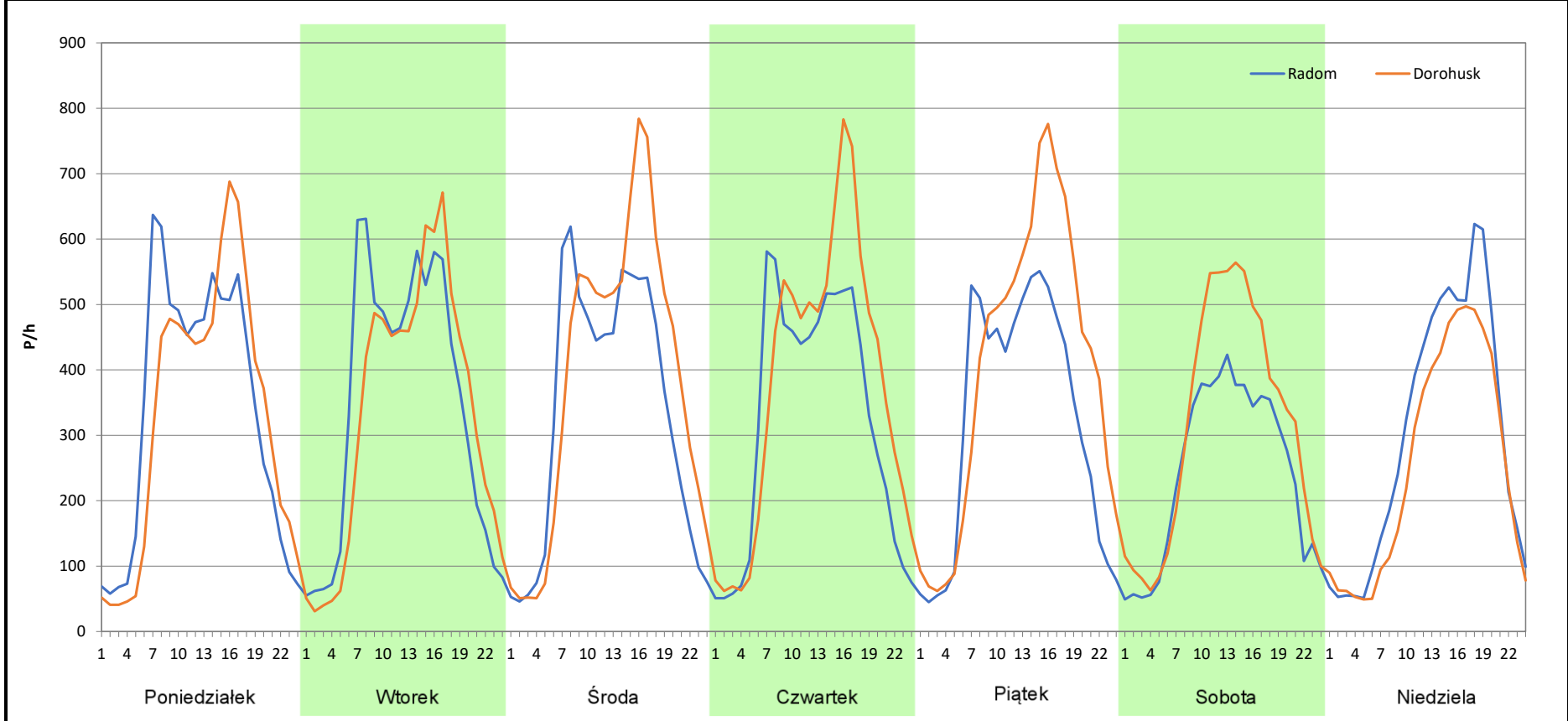
Analiza ruchu pojazdów ogółem w poszczególnych dniach tygodnia dla każdego miesiąca, w podziale na kierunki ruchu

 **Generalna Dyrekcja Dróg Krajowych i Autostrad**

Stacja nr 06040

Miejscowość:	Kolonia Brzeziczki	Rok:	2025
Odcinek:	Piaski Wschód - Biskupice	Numer drogi:	12
Typ stacji:	8+1	Oddział:	Lublin
Miesiąc:	Kwiecień	<i>R03_07-4_06040_2025</i>	

Dzień tygodnia	Poniedziałek		Wtorek		Środa		Czwartek		Piątek		Sobota		Niedziela	
	Radom	Dorohusk	Radom	Dorohusk	Radom	Dorohusk	Radom	Dorohusk	Radom	Dorohusk	Radom	Dorohusk	Radom	Dorohusk
SDR	8097	7897	8272	7995	8066	9222	7736	9016	7701	9637	5816	7500	7164	6061
Razem	15994		16267		17288		16752		17338		13316		13225	
Podział procentowy	50,63%	49,37%	50,85%	49,15%	46,66%	53,34%	46,18%	53,82%	44,42%	55,58%	43,68%	56,32%	54,17%	45,83%



Analiza ruchu pojazdów ogółem w poszczególnych dniach tygodnia dla każdego miesiąca, w podziale na kierunki ruchu



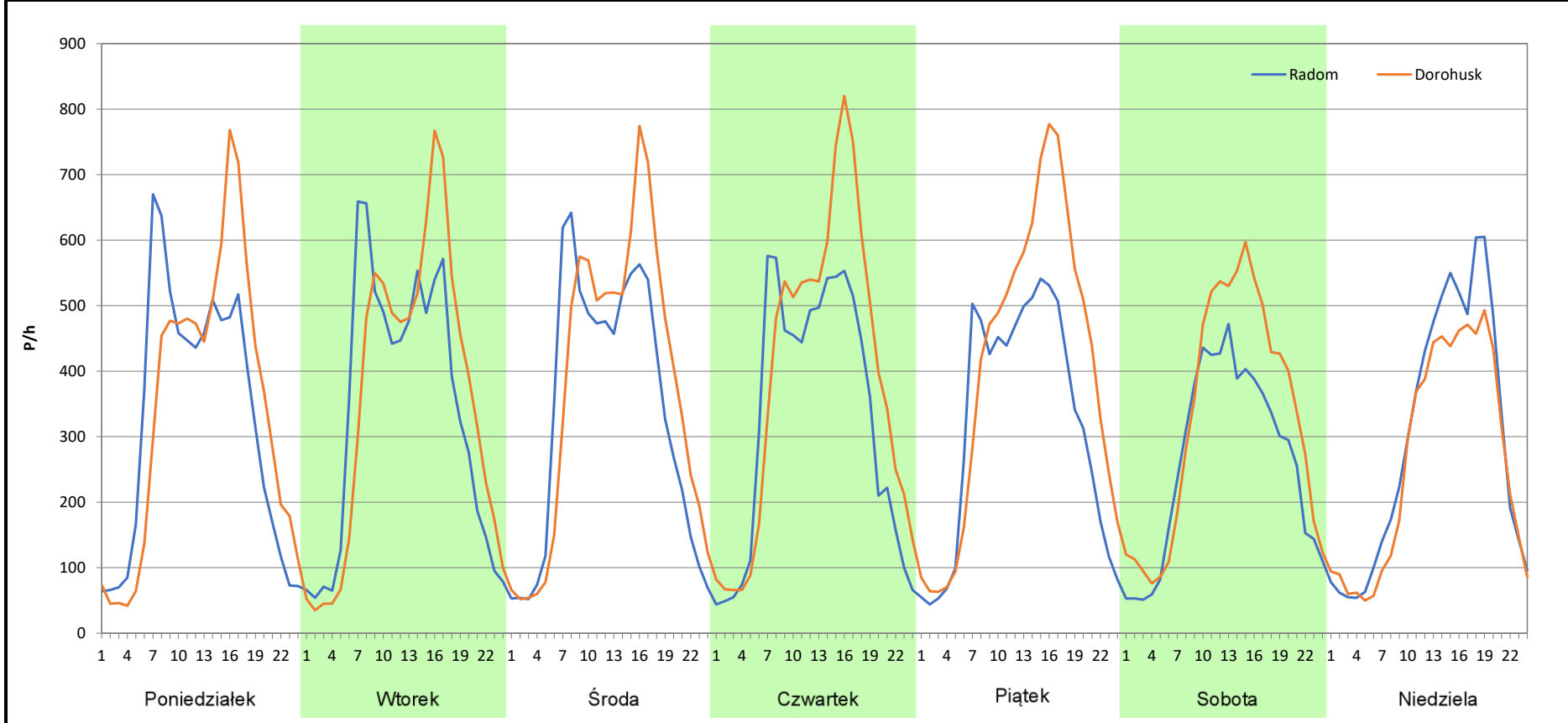
Stacja nr 06040

Miejscowość: Kolonia Brzeziczki
Odcinek: Piaski Wschód - Biskupice
Typ stacji: 8+1
Miesiąc: Maj

Rok: 2025
Numer drogi: 12
Oddział: Lublin

R03_07-5_06040_2025

Dzień tygodnia	Poniedziałek		Wtorek		Środa		Czwartek		Piątek		Sobota		Niedziela	
	Radom	Dorohusk	Radom	Dorohusk	Radom	Dorohusk	Radom	Dorohusk	Radom	Dorohusk	Radom	Dorohusk	Radom	Dorohusk
Kierunek	Radom	Dorohusk	Radom	Dorohusk	Radom	Dorohusk	Radom	Dorohusk	Radom	Dorohusk	Radom	Dorohusk	Radom	Dorohusk
SDR	7817	8238	8088	8555	8119	8956	7857	9380	7634	9645	6285	7837	7050	6264
Razem	16055		16643		17075		17237		17279		14122		13314	
Podział procentowy	48,69%	51,31%	48,60%	51,40%	47,55%	52,45%	45,58%	54,42%	44,18%	55,82%	44,51%	55,49%	52,95%	47,05%



Analiza ruchu pojazdów ogółem w poszczególnych dniach tygodnia dla każdego miesiąca, w podziale na kierunki ruchu



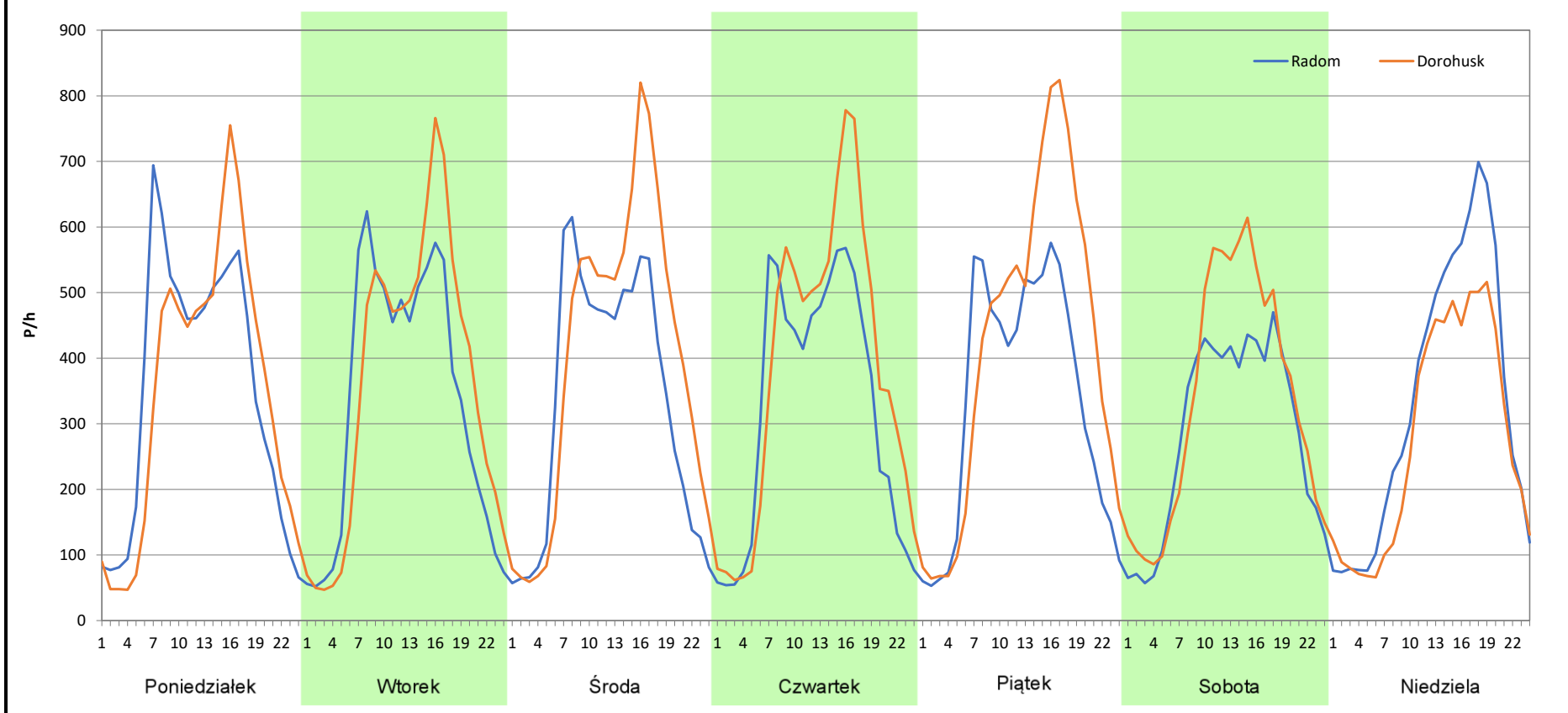
Stacja nr 06040

Miejscowość: Kolonia Brzeziczki
Odcinek: Piaski Wschód - Biskupice
Typ stacji: 8+1
Miesiąc: Czerwiec

Rok: 2025
Numer drogi: 12
Oddział: Lublin

R03_07-6_06040_2025

Dzień tygodnia	Poniedziałek		Wtorek		Środa		Czwartek		Piątek		Sobota		Niedziela	
	Radom	Dorohusk	Radom	Dorohusk	Radom	Dorohusk	Radom	Dorohusk	Radom	Dorohusk	Radom	Dorohusk	Radom	Dorohusk
Kierunek	8417	8392	8042	8658	8026	9560	7782	9206	8077	10027	6878	8084	7940	6636
SDR														
Razem	16809		16700		17586		16988		18104		14962		14576	
Podział procentowy	50,07%	49,93%	48,16%	51,84%	45,64%	54,36%	45,81%	54,19%	44,61%	55,39%	45,97%	54,03%	54,47%	45,53%



Analiza ruchu pojazdów ogółem w poszczególnych dniach tygodnia dla każdego miesiąca, w podziale na kierunki ruchu



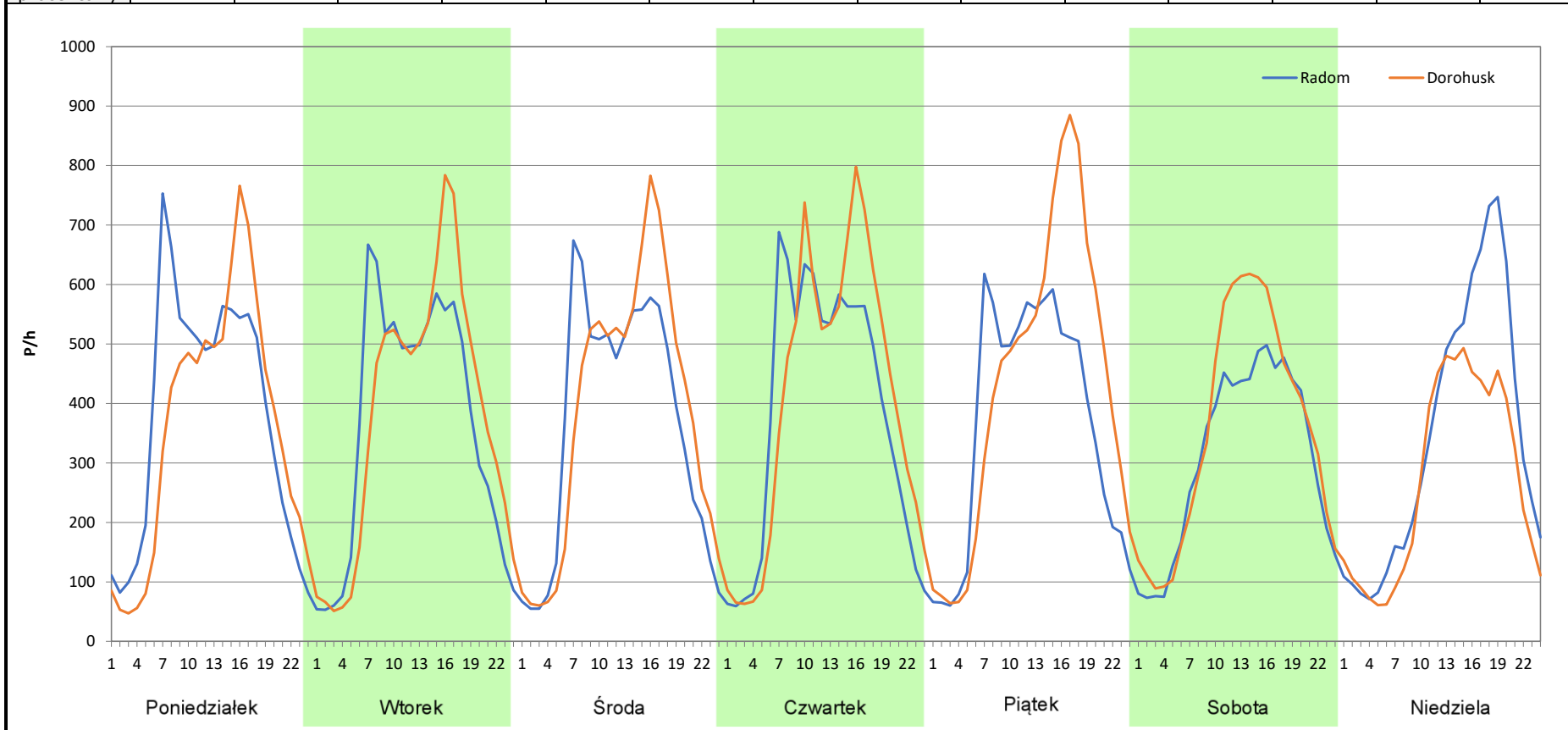
Stacja nr 06040

Miejscowość: Kolonia Brzeziczki
Odcinek: Piaski Wschód - Biskupice
Typ stacji: 8+1
Miesiąc: Lipiec

Rok: 2025
Numer drogi: 12
Oddział: Lublin

R03_07-7_06040_2025

Dzień tygodnia	Poniedziałek		Wtorek		Środa		Czwartek		Piątek		Sobota		Niedziela	
	Radom	Dorohusk	Radom	Dorohusk	Radom	Dorohusk	Radom	Dorohusk	Radom	Dorohusk	Radom	Dorohusk	Radom	Dorohusk
SDR	9098	8584	8711	9045	8729	9199	9157	9740	8773	10334	7380	8501	8193	6464
Razem	17682		17756		17928		18897		19107		15881		14657	
Podział procentowy	51,45%	48,55%	49,06%	50,94%	48,69%	51,31%	48,46%	51,54%	45,92%	54,08%	46,47%	53,53%	55,90%	44,10%



Analiza ruchu pojazdów ogółem w poszczególnych dniach tygodnia dla każdego miesiąca, w podziale na kierunki ruchu



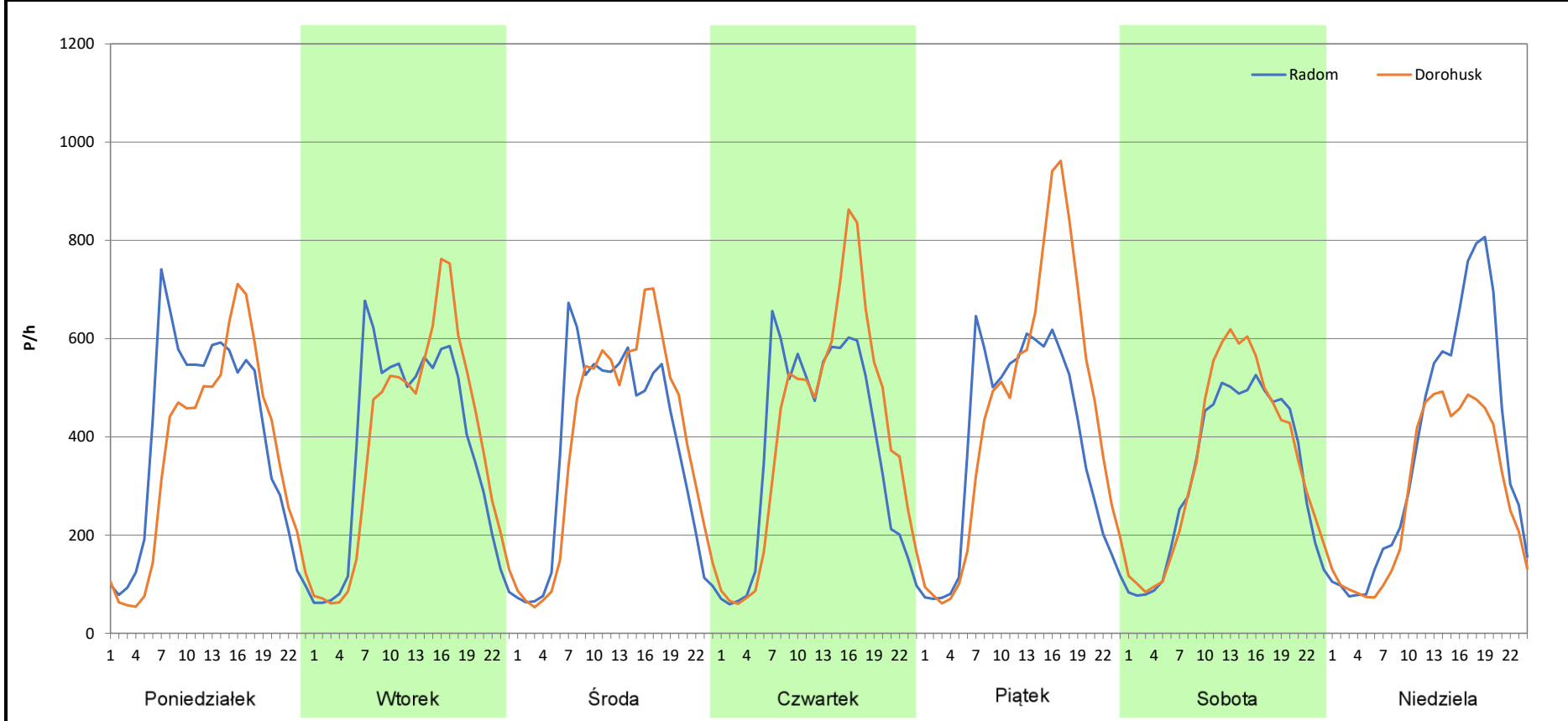
Stacja nr 06040

Miejscowość: Kolonia Brzeziczki
Odcinek: Piaski Wschód - Biskupice
Typ stacji: 8+1
Miesiąc: Sierpień

Rok: 2025
Numer drogi: 12
Oddział: Lublin

R03_07-8_06040_2025

Dzień tygodnia	Poniedziałek		Wtorek		Środa		Czwartek		Piątek		Sobota		Niedziela	
Kierunek	Radom	Dorohusk	Radom	Dorohusk	Radom	Dorohusk	Radom	Dorohusk	Radom	Dorohusk	Radom	Dorohusk	Radom	Dorohusk
SDR	9472	8638	8953	9092	8920	9263	8934	9767	9168	10704	7799	8386	8864	6769
Razem	18110		18045		18183		18701		19872		16185		15633	
Podział procentowy	52,30%	47,70%	49,61%	50,39%	49,06%	50,94%	47,77%	52,23%	46,14%	53,86%	48,19%	51,81%	56,70%	43,30%



Analiza ruchu pojazdów ogółem w poszczególnych dniach tygodnia dla każdego miesiąca, w podziale na kierunki ruchu



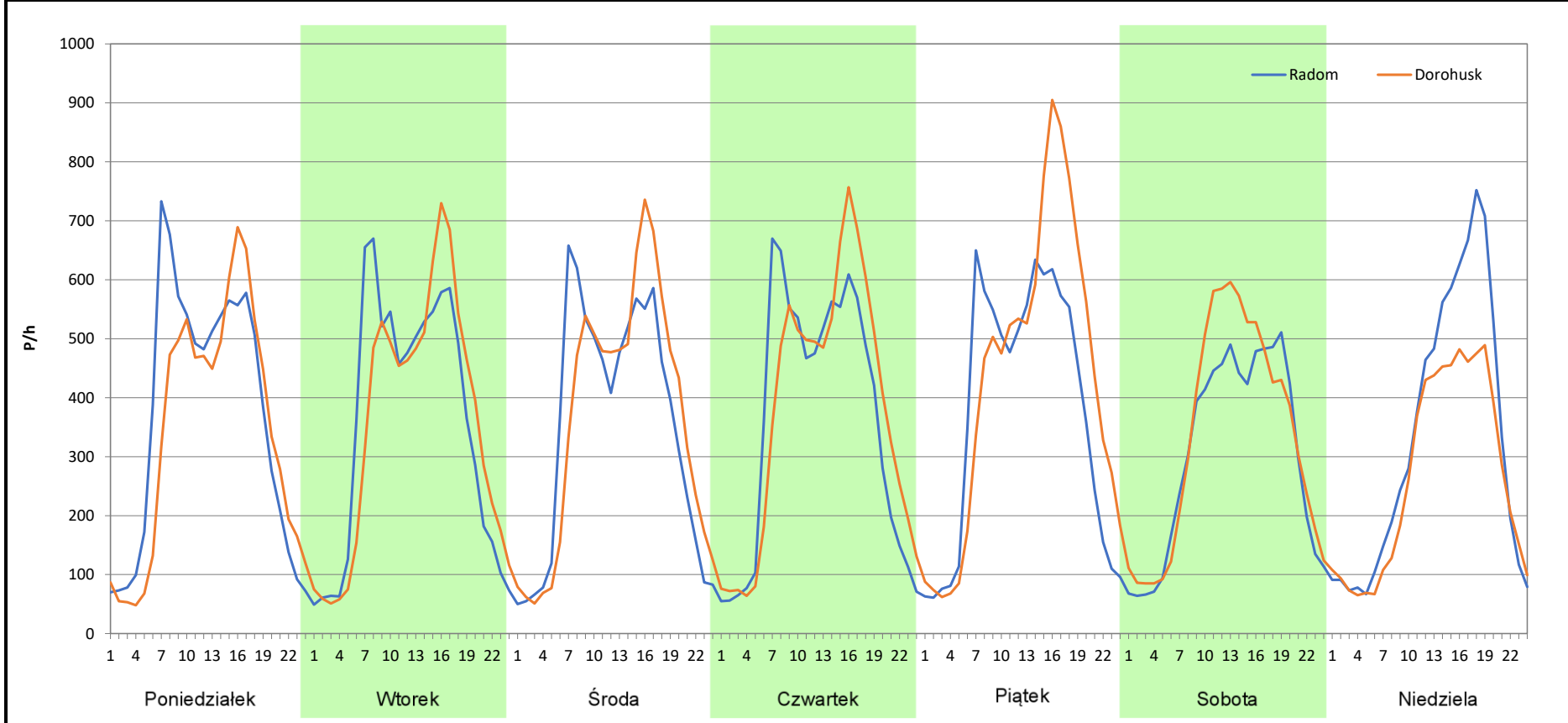
Stacja nr 06040

Miejscowość: Kolonia Brzeziczki
Odcinek: Piaski Wschód - Biskupice
Typ stacji: 8+1
Miesiąc: Wrzesień

Rok: 2025
Numer drogi: 12
Oddział: Lublin

R03_07-9_06040_2025

Dzień tygodnia	Poniedziałek		Wtorek		Środa		Czwartek		Piątek		Sobota		Niedziela	
	Radom	Dorohusk	Radom	Dorohusk	Radom	Dorohusk	Radom	Dorohusk	Radom	Dorohusk	Radom	Dorohusk	Radom	Dorohusk
Kierunek SDR	8807	8163	8451	8451	8354	8672	8599	9010	8986	10263	7261	7960	7843	6344
Razem	16970		16902		17026		17609		19249		15221		14187	
Podział procentowy	51,90%	48,10%	50,00%	50,00%	49,07%	50,93%	48,83%	51,17%	46,68%	53,32%	47,70%	52,30%	55,28%	44,72%



Analiza ruchu pojazdów ogółem w poszczególnych dniach tygodnia dla każdego miesiąca, w podziale na kierunki ruchu



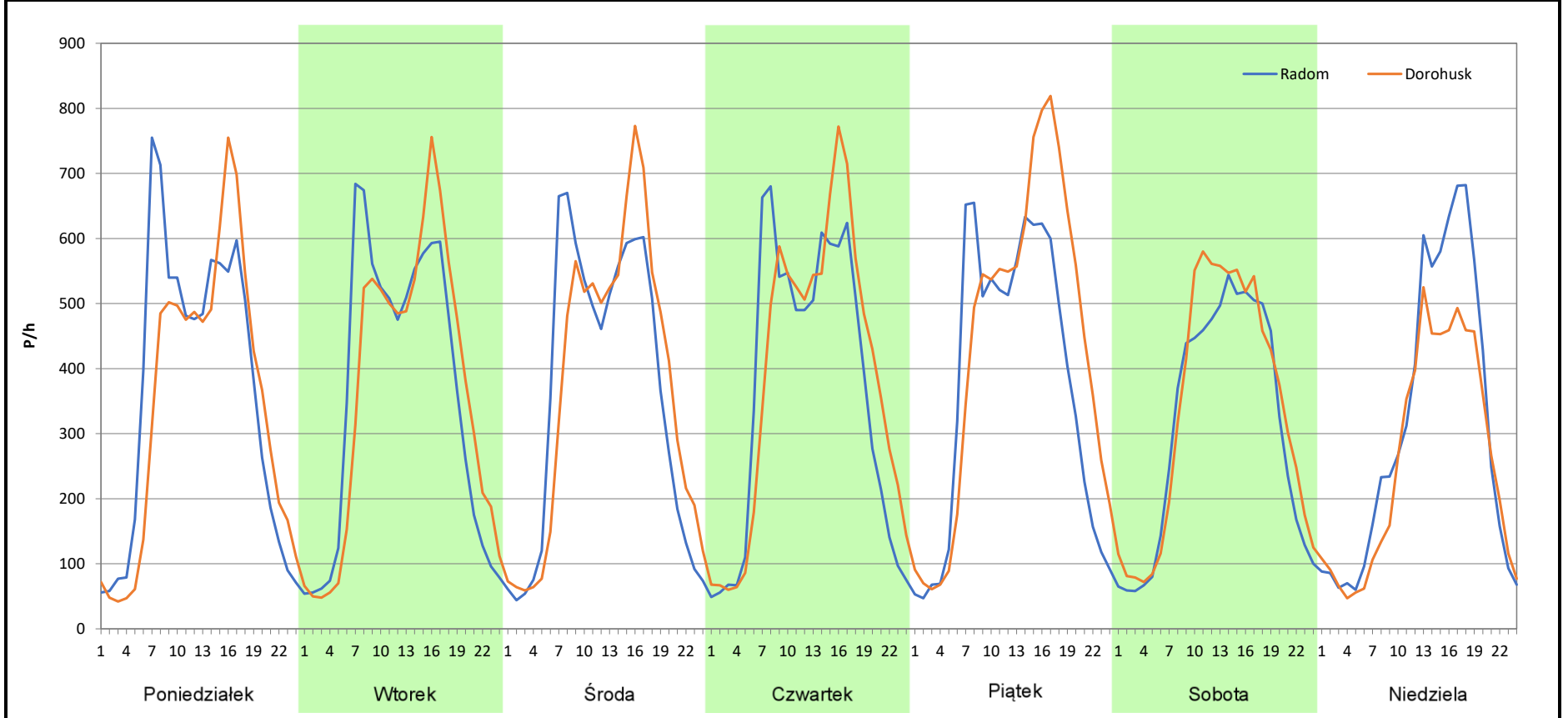
Stacja nr 06040

Miejscowość: Kolonia Brzeziczki
Odcinek: Piaski Wschód - Biskupice
Typ stacji: 8+1
Miesiąc: Październik

Rok: 2025
Numer drogi: 12
Oddział: Lublin

R03_07-10_06040_2025

Dzień tygodnia	Poniedziałek		Wtorek		Środa		Czwartek		Piątek		Sobota		Niedziela	
	Radom	Dorohusk	Radom	Dorohusk	Radom	Dorohusk	Radom	Dorohusk	Radom	Dorohusk	Radom	Dorohusk	Radom	Dorohusk
Kierunek	8731	8287	8556	8647	8622	8878	8723	9249	8934	10331	7403	7995	7378	6160
SDR	8731	8287	8556	8647	8622	8878	8723	9249	8934	10331	7403	7995	7378	6160
Razem	17018		17203		17500		17972		19265		15398		13538	
Podział procentowy	51,30%	48,70%	49,74%	50,26%	49,27%	50,73%	48,54%	51,46%	46,37%	53,63%	48,08%	51,92%	54,50%	45,50%



Analiza ruchu pojazdów ogółem w poszczególnych dniach tygodnia dla każdego miesiąca, w podziale na kierunki ruchu



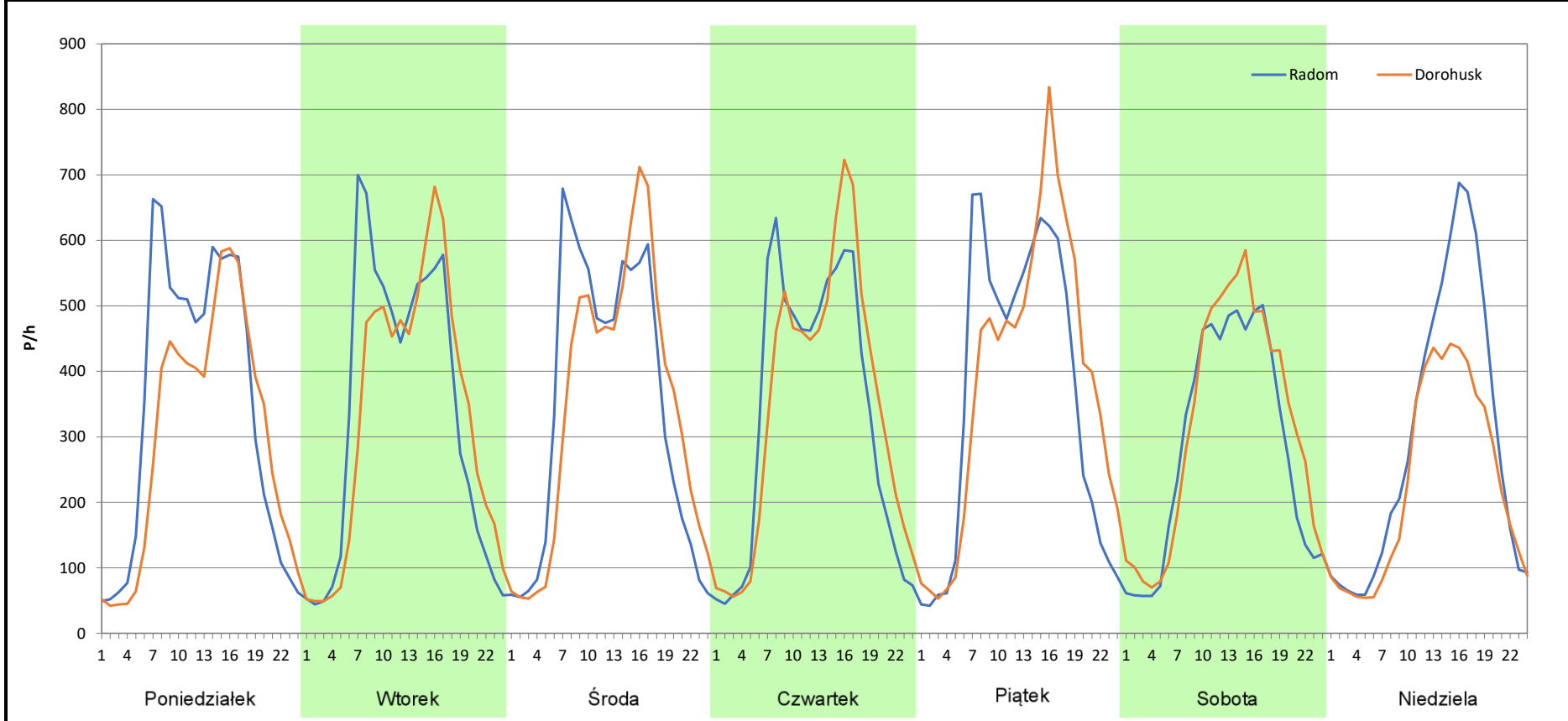
Stacja nr 06040

Miejscowość: Kolonia Brzeziczki
Odcinek: Piaski Wschód - Biskupice
Typ stacji: 8+1
Miesiąc: Listopad

Rok: 2025
Numer drogi: 12
Oddział: Lublin

R03_07-11_06040_2025

Dzień tygodnia	Poniedziałek		Wtorek		Środa		Czwartek		Piątek		Sobota		Niedziela	
	Radom	Dorohusk	Radom	Dorohusk	Radom	Dorohusk	Radom	Dorohusk	Radom	Dorohusk	Radom	Dorohusk	Radom	Dorohusk
SDR	8271	7220	8093	7928	8336	8262	7977	8290	8710	9245	6832	7549	7035	5459
Razem	15491		16021		16598		16267		17955		14381		12494	
Podział procentowy	53,39%	46,61%	50,51%	49,49%	50,22%	49,78%	49,04%	50,96%	48,51%	51,49%	47,51%	52,49%	56,31%	43,69%



Analiza ruchu pojazdów ogółem w poszczególnych dniach tygodnia dla każdego miesiąca, w podziale na kierunki ruchu



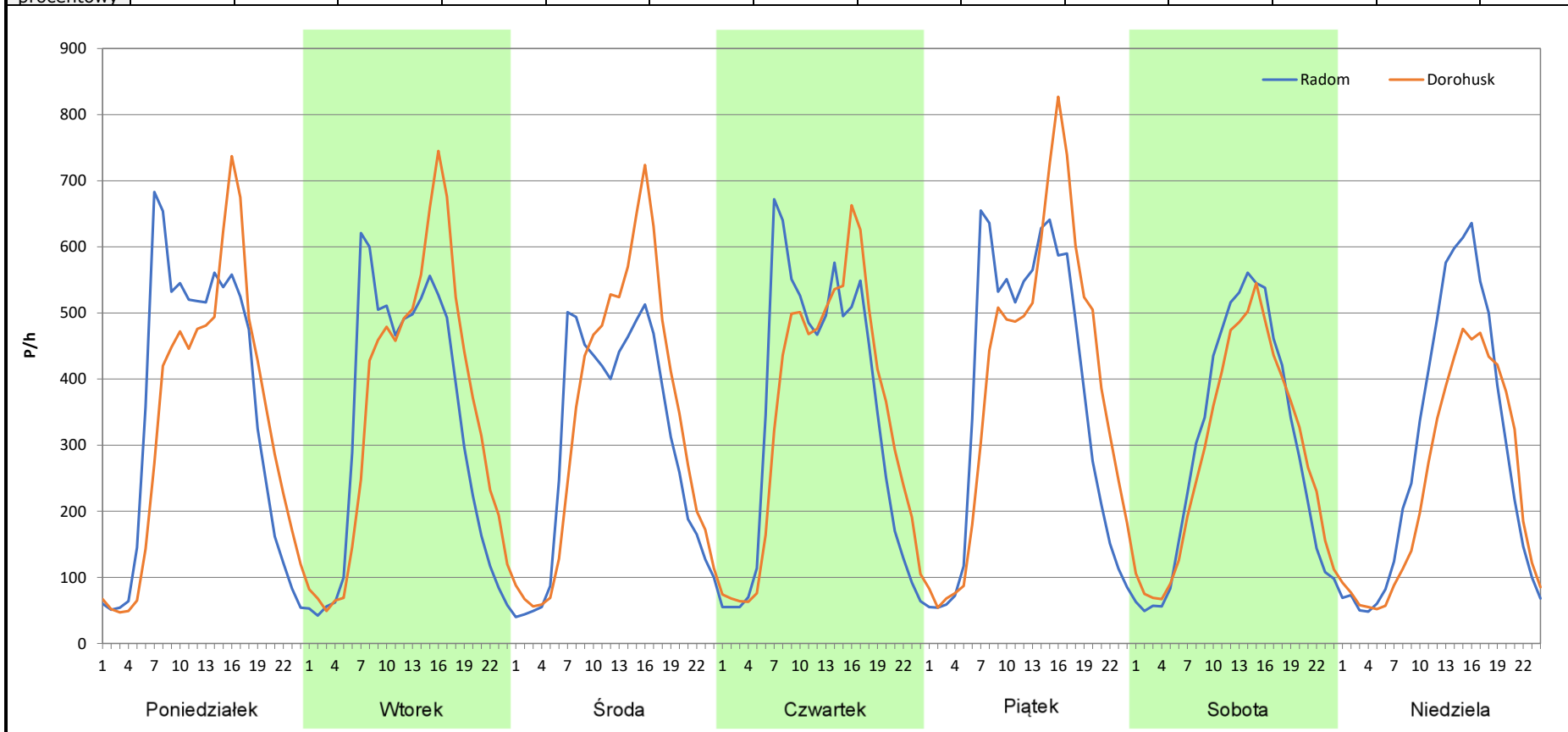
Stacja nr 06040

Miejscowość: Kolonia Brzeziczki
Odcinek: Piaski Wschód - Biskupice
Typ stacji: 8+1
Miesiąc: Grudzień

Rok: 2025
Numer drogi: 12
Oddział: Lublin

R03_07-12_06040_2025

Dzień tygodnia	Poniedziałek		Wtorek		Środa		Czwartek		Piątek		Sobota		Niedziela	
	Radom	Dorohusk	Radom	Dorohusk	Radom	Dorohusk	Radom	Dorohusk	Radom	Dorohusk	Radom	Dorohusk	Radom	Dorohusk
SDR	8347	8048	7729	8385	7141	8080	8168	8201	8853	9452	7004	6829	6892	5725
Razem	16395		16114		15221		16369		18305		13833		12617	
Podział procentowy	50,91%	49,09%	47,96%	52,04%	46,92%	53,08%	49,90%	50,10%	48,36%	51,64%	50,63%	49,37%	54,62%	45,38%



Analiza ruchu pojazdów ogółem w święta i dni okołoświąteczne, w podziale na kierunki ruchu
NOWY ROK i Święto Trzech Króli



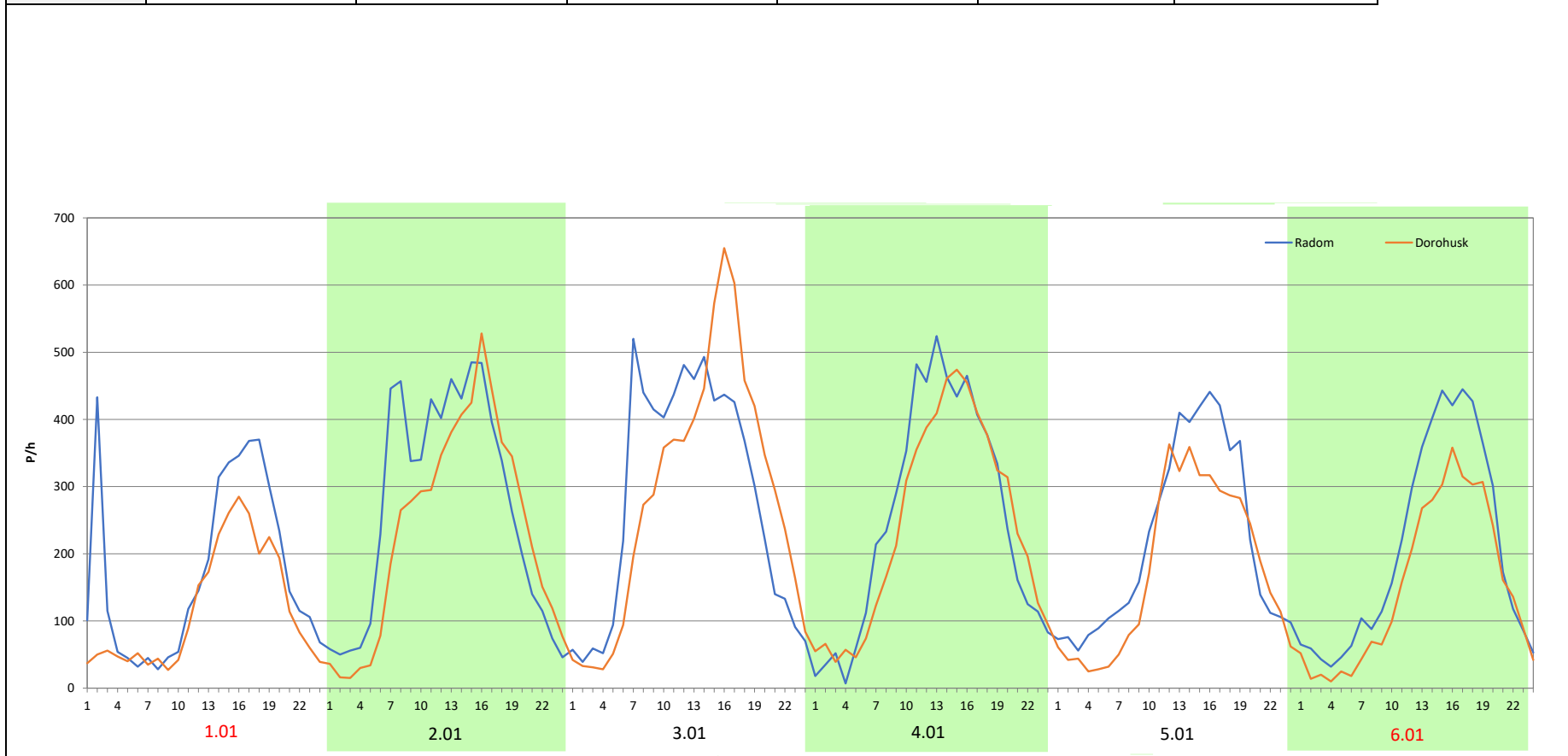
Stacja nr 06040

Miejscowość: Kolonia Brzeziczki
Odcinek: Piaski Wschód - Biskupice
Typ stacji: 8+1
Miesiąc: Styczeń

Rok: 2025
Numer drogi: 12
Oddział: Lublin

R03_08-1_06040_2025

Data Dzień tygodnia	1.01 Środa		2.01 Czwartek		3.01 Piątek		4.01 Sobota		5.01 Niedziela		6.01 Poniedziałek	
Kierunek	Radom	Dorohusk	Radom	Dorohusk	Radom	Dorohusk	Radom	Dorohusk	Radom	Dorohusk	Radom	Dorohusk
Dobowy ruch	4110	2795	6394	5603	6382	5626	6377	5640	6365	5673	6422	5692
Razem	6905		11997		12008		12017		12038		12114	
Podział procentowy	59,52%	40,48%	53,30%	46,70%	53,15%	46,85%	53,07%	46,93%	52,87%	47,13%	53,01%	46,99%
Udział SDRR	43,76%		76,04%		76,11%		76,16%		76,30%		76,78%	





Analiza ruchu pojazdów ogółem w święta i dni okołoświąteczne, w podziale na kierunki ruchu WIELKANOC

Stacja nr 06040

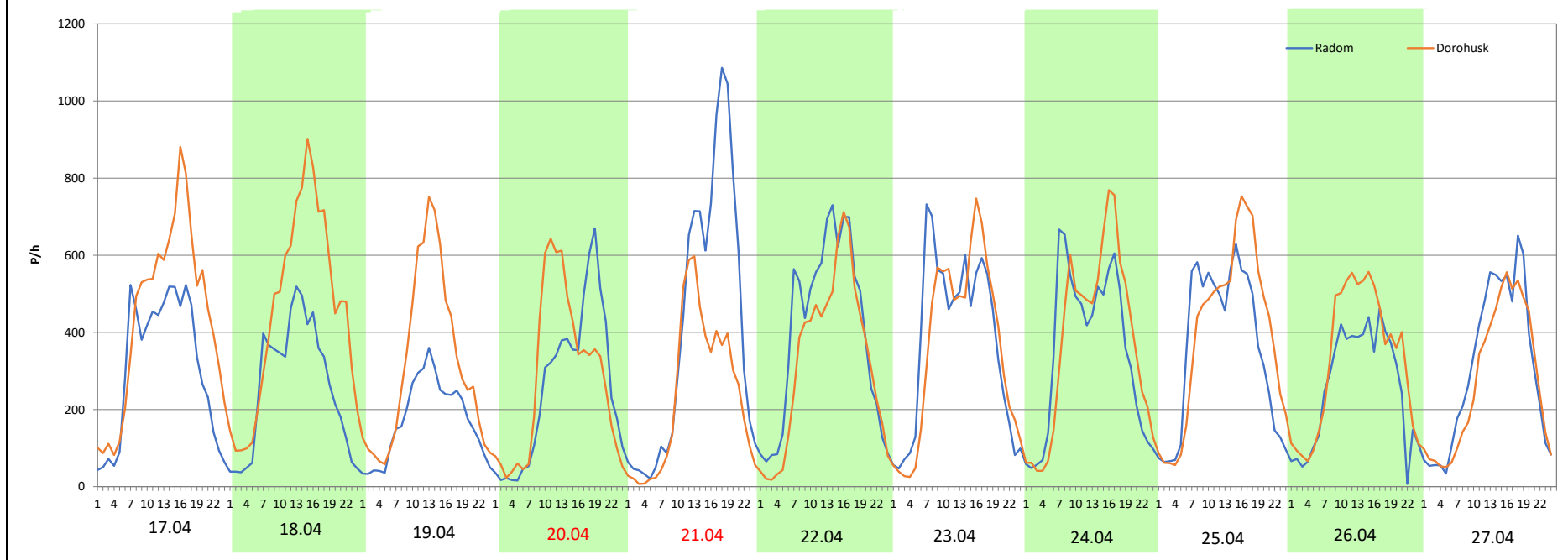
Miejscowość: Kolonia Brzeziczki
Odcinek: Piaski Wschód - Biskupice
Typ stacji: 8+1
Miesiąc: Marzec / Kwiecień

Rok: 2025
Numer drogi: 12
Oddział: Lublin

R03_08-2_06040_2025

Data Dzień tygodnia	17.04 Czwartek		18.04 Piątek		19.04 Sobota		20.04 Niedziela		21.04 Poniedziałek		22.04 Wtorek		23.04 Środa	
Kierunek	Radom	Dorohusk	Radom	Dorohusk	Radom	Dorohusk	Radom	Dorohusk	Radom	Dorohusk	Radom	Dorohusk	Radom	Dorohusk
Dobowy ruch	7379	10498	6186	10832	4125	7530	6166	6664	9836	5656	9503	7812	9458	7847
Razem	17877		17018		11655		12830		15492		17315		17305	
Podział procentowy	41,28%	58,72%	36,35%	63,65%	35,39%	64,61%	48,06%	51,94%	63,49%	36,51%	54,88%	45,12%	54,65%	45,35%
Udział SDRR	113,30%		107,86%		73,87%		81,32%		98,19%		109,74%		109,68%	

Data Dzień tygodnia	24.04 Czwartek		25.04 Piątek		26.04 Sobota		27.04 Niedziela	
Kierunek	Radom	Dorohusk	Radom	Dorohusk	Radom	Dorohusk	Radom	Dorohusk
Dobowy ruch	8341	8933	8518	9433	6222	7880	7281	6507
Razem	17274		17951		14102		13788	
Podział procentowy	48,29%	51,71%	47,45%	52,55%	44,12%	55,88%	52,81%	47,19%
Udział SDRR	109,48%		113,77%		89,38%		87,39%	



Analiza ruchu pojazdów ogółem w święta i dni okołoswiąteczne, w podziale na kierunki ruchu
1 - 3 MAJA

Stacja nr 06040

 Generalna Dyrekcja Dróg Krajowych i Autostrad

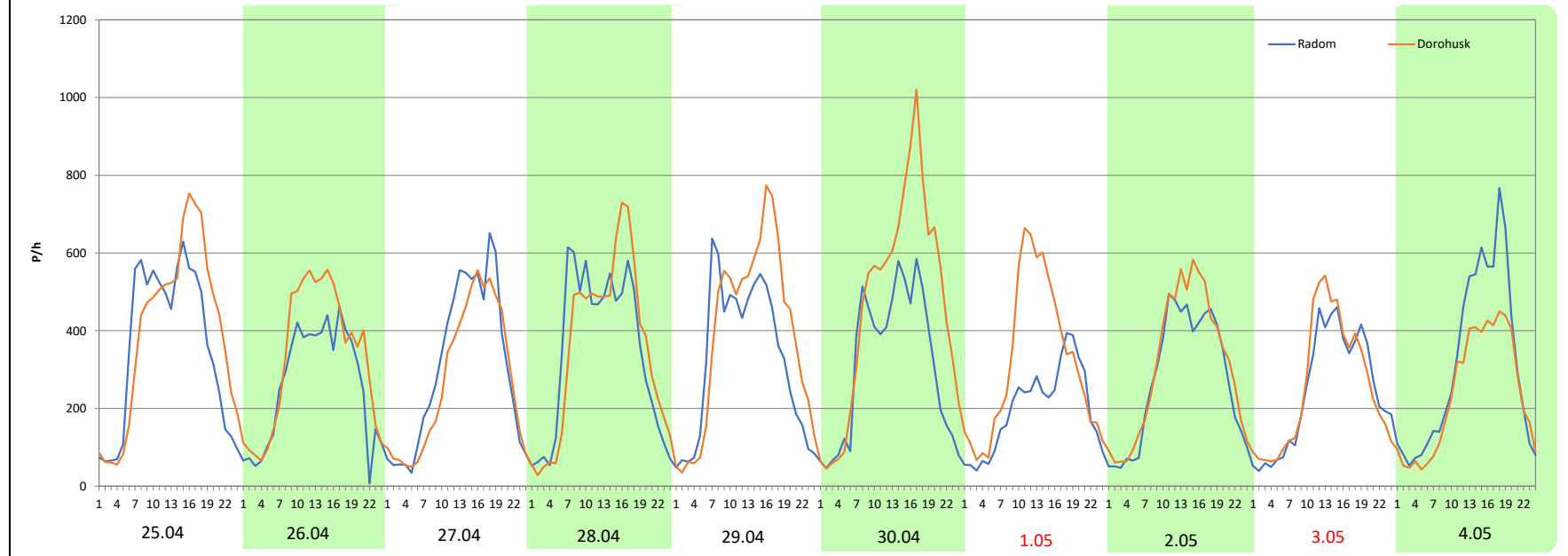
Miejscowość: Kolonia Brzeziczki
Odcinek: Piaski Wschód - Biskupice
Typ stacji: 8+1
Miesiąc: Maj

Rok: 2025
Numer drogi: 12
Oddział: Lublin


R03_08-3_06040_2025

Data Dzień tygodnia	25.04 Piątek		26.04 Sobota		27.04 Niedziela		28.04 Poniedziałek		29.04 Wtorek		30.04 Środa		1.05 Czwartek	
Kierunek	Radom	Dorohusk	Radom	Dorohusk	Radom	Dorohusk	Radom	Dorohusk	Radom	Dorohusk	Radom	Dorohusk	Radom	Dorohusk
Dobowy ruch	8518	9433	6222	7880	7281	6507	8226	8430	7769	9224	7478	11130	4762	7572
Razem	17951		14102		13788		16656		16993		18608		12334	
Podział procentowy	47,45%	52,55%	44,12%	55,88%	52,81%	47,19%	49,39%	50,61%	45,72%	54,28%	40,19%	59,81%	38,61%	61,39%
Udział SDRR	113,77%		89,38%		87,39%		105,56%		107,70%		117,94%		78,17%	

Data Dzień tygodnia	2.05 Piątek		3.05 Sobota		4.05 Niedziela	
Kierunek	Radom	Dorohusk	Radom	Dorohusk	Radom	Dorohusk
Dobowy ruch	6530	7407	5851	6131	7393	5656
Razem	13937		11982		13049	
Podział procentowy	46,85%	53,15%	48,83%	51,17%	56,66%	43,34%
Udział SDRR	88,33%		75,94%		82,70%	



Analiza ruchu pojazdów ogółem w święta i dni okołoświąteczne, w podziale na kierunki ruchu
BOŻE CIAŁO

 Generalna Dyrekcja
Dróg Krajowych i Autostrad

Stacja nr 06040

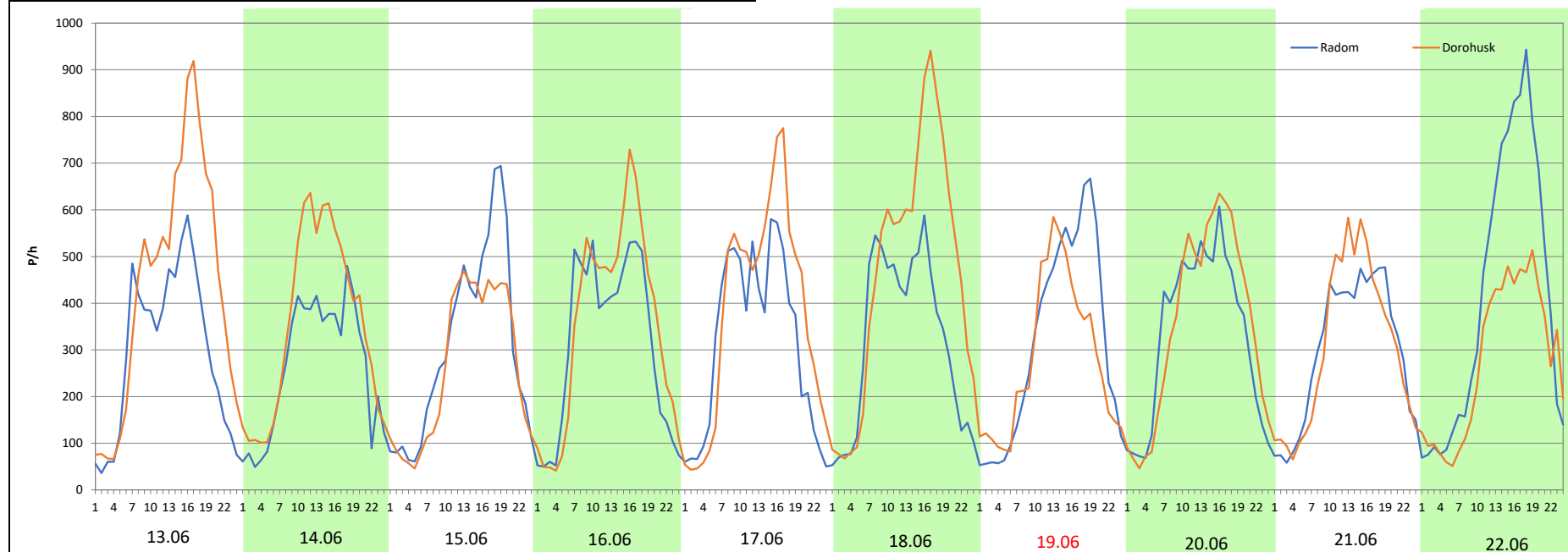
Miejscowość: Kolonia Brzeziczki
Odcinek: Piaski Wschód - Biskupice
Typ stacji: 8+1
Miesiąc: Maj

Rok: 2025
Numer drogi: 12
Oddział: Lublin

R03_08-4_06040_2025

Data Dzień tygodnia	13.06 Piątek		14.06 Sobota		15.06 Niedziela		16.06 Poniedziałek		17.06 Wtorek		18.06 Środa		19.06 Czwartek	
Kierunek	Radom	Dorohusk	Radom	Dorohusk	Radom	Dorohusk	Radom	Dorohusk	Radom	Dorohusk	Radom	Dorohusk	Radom	Dorohusk
Dobowy ruch	7136	10499	6299	8441	7335	6321	7474	8472	7560	9025	7661	11183	7611	6750
Razem	17635		14740		13656		15946		16585		18844		14361	
Podział procentowy	40,46%	59,54%	42,73%	57,27%	53,71%	46,29%	46,87%	53,13%	45,58%	54,42%	40,65%	59,35%	53,00%	47,00%
Udział SDRR	111,77%		93,42%		86,55%		101,06%		105,11%		119,43%		91,02%	

Data Dzień tygodnia	20.06 Piątek		21.06 Sobota		22.06 Niedziela	
Kierunek	Radom	Dorohusk	Radom	Dorohusk	Radom	Dorohusk
Dobowy ruch	7986	8503	7171	7311	9863	6658
Razem	16489		14482		16521	
Podział procentowy	48,43%	51,57%	49,52%	50,48%	59,70%	40,30%
Udział SDRR	104,51%		91,79%		104,71%	



Analiza ruchu pojazdów ogółem w święta i dni okołoswiąteczne, w podziale na kierunki ruchu
WNIEBOWZIĘCIE NMP



Stacja nr 06040

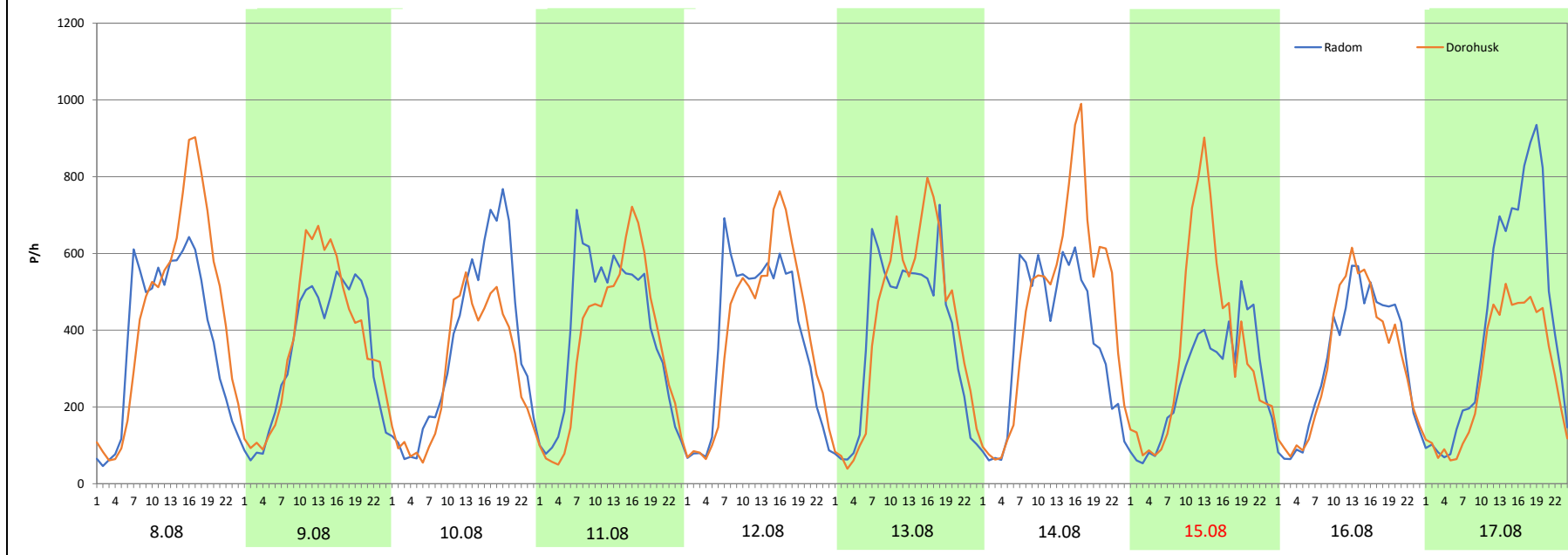
Miejscowość: Kolonia Brzeziczki
Odcinek: Piaski Wschód - Biskupice
Typ stacji: 8+1
Miesiąc: Sierpień

Rok: 2025
Numer drogi: 12
Oddział: Lublin

R03_08-5_06040_2025

Data Dzień tygodnia	8.08 Piątek		9.08 Sobota		10.08 Niedziela		11.08 Poniedziałek		12.08 Wtorek		13.08 Środa		14.08 Czwartek	
Kierunek	Radom	Dorohusk	Radom	Dorohusk	Radom	Dorohusk	Radom	Dorohusk	Radom	Dorohusk	Radom	Dorohusk	Radom	Dorohusk
Dobowy ruch	9126	10659	8209	8942	8618	6962	9445	8678	9109	9333	9196	9830	8852	10940
Razem	19785		17151		15580		18123		18442		19026		19792	
Podział procentowy	46,13%	53,87%	47,86%	52,14%	55,31%	44,69%	52,12%	47,88%	49,39%	50,61%	48,33%	51,67%	44,73%	55,27%
Udział SDRR	125,40%		108,70%		98,75%		114,86%		116,88%		120,59%		125,44%	

Data Dzień tygodnia	15.08 Piątek		16.08 Sobota		17.08 Niedziela	
Kierunek	Radom	Dorohusk	Radom	Dorohusk	Radom	Dorohusk
Dobowy ruch	6447	8426	7646	7628	10146	6790
Razem	14873		15274		16936	
Podział procentowy	43,35%	56,65%	50,06%	49,94%	59,91%	40,09%
Udział SDRR	94,26%		96,81%		107,34%	



Analiza ruchu pojazdów ogółem w święta i dni okołoświąteczne, w podziale na kierunki ruchu WSZYSTKICH ŚWIĘTYCH

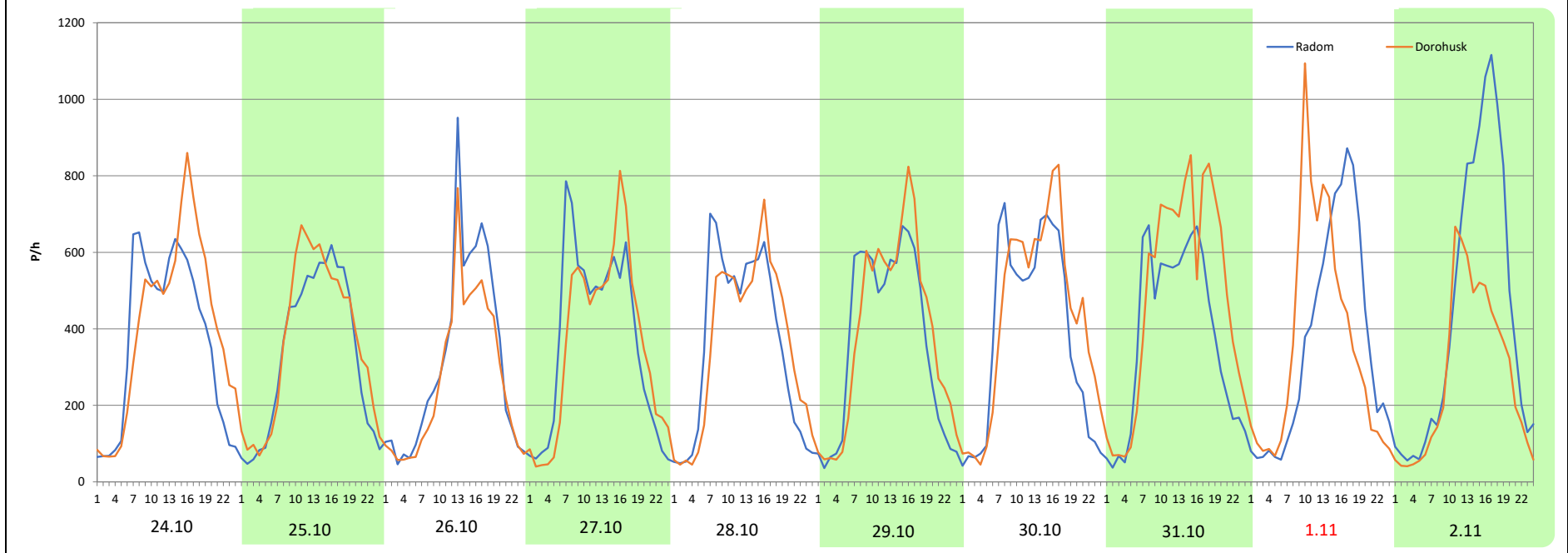
Stacja nr 06040

Miejscowość:	Kolonia Brzeziczki	Rok:	2025
Odcinek:	Piaski Wschód - Biskupice	Numer drogi:	12
Typ stacji:	8+1	Oddział:	Lublin
Miesiąc:	Październik / Listopad		

R03_08-6_06040_2025

Data Dzień tygodnia	24.10 Piątek		25.10 Sobota		26.10 Niedziela		27.10 Poniedziałek		28.10 Wtorek		29.10 Środa		30.10 Czwartek	
Kierunek	Radom	Dorohusk	Radom	Dorohusk	Radom	Dorohusk	Radom	Dorohusk	Radom	Dorohusk	Radom	Dorohusk	Radom	Dorohusk
Dobowy ruch	8784	9725	7918	8678	7531	6373	8815	8667	8556	8598	8736	9273	9181	10226
Razem	18509		16596		13904		17482		17154		18009		19407	
Podział procentowy	47,46%	52,54%	47,71%	52,29%	54,16%	45,84%	50,42%	49,58%	49,88%	50,12%	48,51%	51,49%	47,31%	52,69%
Udział SDRR	117,31%		105,18%		88,12%		110,80%		108,72%		114,14%		123,00%	

Data Dzień tygodnia	31.10 Piątek		1.11 Sobota		2.11 Niedziela	
Kierunek	Radom	Dorohusk	Radom	Dorohusk	Radom	Dorohusk
Dobowy ruch	9062	11562	8629	8715	10471	6632
Razem	20624		17344		17103	
Podział procentowy	43,94%	56,06%	49,75%	50,25%	61,22%	38,78%
Udział SDRR	130,71%		109,93%		108,40%	



Analiza ruchu pojazdów ogółem w święta i dni okołoświąteczne, w podziale na kierunki ruchu
ŚWIĘTO NIEPODLEGŁOŚCI



Stacja nr 06040

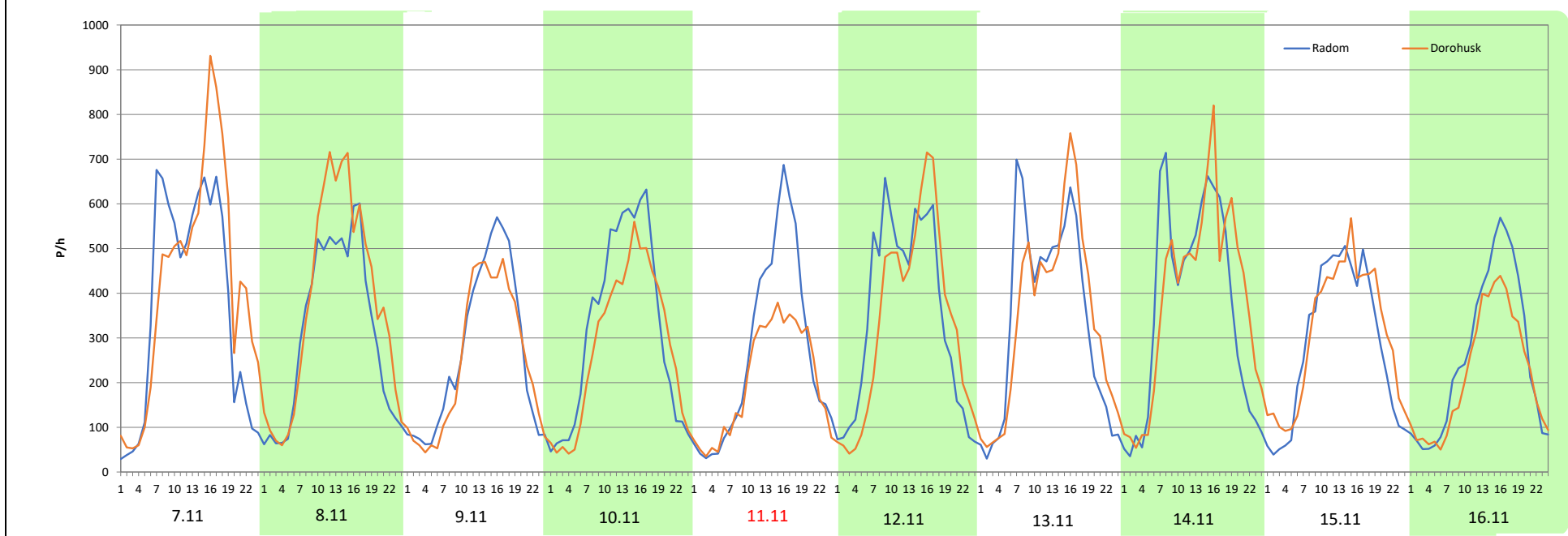
Miejscowość: Kolonia Brzeziczki
Odcinek: Piaski Wschód - Biskupice
Typ stacji: 8+1
Miesiąc: Listopad

Rok: 2025
Numer drogi: 12
Oddział: Lublin

R03_08-7_06040_2025

Data Dzień tygodnia	7.11 Piątek		8.11 Sobota		9.11 Niedziela		10.11 Poniedziałek		11.11 Wtorek		12.11 Środa		13.11 Czwartek	
Kierunek	Radom	Dorohusk	Radom	Dorohusk	Radom	Dorohusk	Radom	Dorohusk	Radom	Dorohusk	Radom	Dorohusk	Radom	Dorohusk
Dobowy ruch	8905	10016	7435	8960	6340	5882	7728	6761	6384	4883	8333	7997	8166	8288
Razem	18921		16395		12222		14489		11267		16330		16454	
Podział procentowy	47,06%	52,94%	45,35%	54,65%	51,87%	48,13%	53,34%	46,66%	56,66%	43,34%	51,03%	48,97%	49,63%	50,37%
Udział SDRR	119,92%		103,91%		77,46%		91,83%		71,41%		103,50%		104,28%	

Data Dzień tygodnia	14.11 Piątek		15.11 Sobota		16.11 Niedziela	
Kierunek	Radom	Dorohusk	Radom	Dorohusk	Radom	Dorohusk
Dobowy ruch	8705	9190	6833	7343	6187	5196
Razem	17895		14176		11383	
Podział procentowy	48,64%	51,36%	48,20%	51,80%	54,35%	45,65%
Udział SDRR	113,42%		89,85%		72,14%	



Analiza ruchu pojazdów ogółem w święta i dni okołoswiąteczne, w podziale na kierunki ruchu
BOŻE NARODZENIE Generalna Dyrekcja Dróg Krajowych i Autostrad

Stacja nr 06040

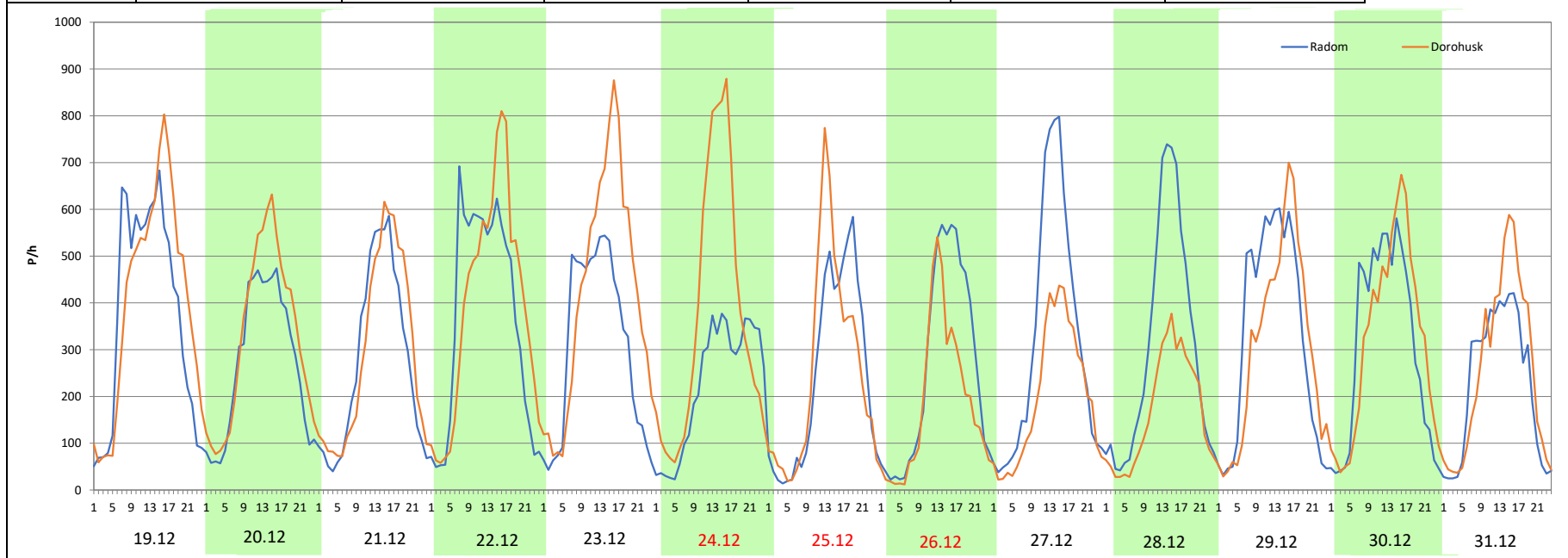
Miejscowość: Kolonia Brzeziczki
 Odcinek: Piaski Wschód - Biskupice
 Typ stacji: 8+1
 Miesiąc: Grudzień

Rok: 2025
 Numer drogi: 12
 Oddział: Lublin

R03_08-8_06040_2025

Data Dzień tygodnia	19.12 Piątek		20.12 Sobota		21.12 Niedziela		22.12 Poniedziałek		23.12 Wtorek		24.12 Środa		25.12 Czwartek	
Kierunek	Radom	Dorohusk	Radom	Dorohusk	Radom	Dorohusk	Radom	Dorohusk	Radom	Dorohusk	Radom	Dorohusk	Radom	Dorohusk
Dobowy ruch	8971	9677	6503	7818	6563	6993	8753	9359	7356	10036	5438	8907	5881	6134
Razem	18648		14321		13556		18112		17392		14345		12015	
Podział procentowy	48,11%	51,89%	45,41%	54,59%	48,41%	51,59%	48,33%	51,67%	42,30%	57,70%	37,91%	62,09%	48,95%	51,05%
Udział SDRR	118,19%		90,77%		85,92%		114,79%		110,23%		90,92%		76,15%	

Data Dzień tygodnia	26.12 Piątek		27.12 Sobota		28.12 Niedziela		29.12 Poniedziałek		30.12 Wtorek		31.12 Środa	
Kierunek	Radom	Dorohusk	Radom	Dorohusk	Radom	Dorohusk	Radom	Dorohusk	Radom	Dorohusk	Radom	Dorohusk
Dobowy ruch	6205	4430	7604	4796	7261	4032	7950	7383	7306	7569	5381	6093
Razem	10635		12400		11293		15333		14875		11474	
Podział procentowy	58,35%	41,65%	61,32%	38,68%	64,30%	35,70%	51,85%	48,15%	49,12%	50,88%	46,90%	53,10%
Udział SDRR	67,40%		78,59%		71,57%		97,18%		94,28%		72,72%	



Nierównomierność kierunkowa dla każdego dnia w roku, dla pojazdów ogółem



Generalna Dyrekcja
Dróg Krajowych i Autostrad

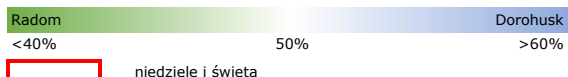
Stacja nr 06040

Miejscowość: Kolonia Brzeziczki
 Odcinek: Piaski Wschód - Biskupice
 Typ stacji: 8+1
 Rok: 2025
 Numer drogi: 12
 Oddział: Lublin

R03_11_06040_2025

06040	Proporcja ruchu dziennego do średniego dobowego ruchu rocznego [%]											
	1	2	3	4	5	6	7	8	9	10	11	12
1	40,5	50,3	53,3	48,9	61,4	47,2	51,3	54,1	49,1	50,1	50,2	47,5
2	46,7	41,2	45,3	51,6	53,1	51,7	51,7	53,4	50,3	50,7	38,8	49,4
3	50,1	46,6	49,2	51,9	51,2	51,8	51,4	44,0	50,7	52,7	45,2	50,2
4	48,8	48,3	51,5	52,1	43,3	54,6	54,1	47,8	51,1	51,1	49,4	50,8
5	44,7	49,6	50,8	50,5	50,3	55,8	54,2	50,9	52,9	45,3	50,0	51,4
6	42,3	50,6	52,2	40,7	53,9	56,8	43,0	50,3	52,0	48,2	51,2	51,1
7	48,0	53,8	54,9	45,8	52,5	54,9	48,7	51,1	45,1	50,4	52,9	45,4
8	51,2	51,9	53,7	45,8	54,6	48,8	50,4	53,9	49,0	50,9	54,7	48,2
9	50,8	44,9	47,6	51,2	57,0	48,4	51,5	52,1	50,5	51,1	48,1	50,3
10	54,2	48,2	50,1	52,6	55,0	50,6	51,0	44,7	50,6	53,6	46,7	50,5
11	50,8	50,1	51,6	54,2	47,4	51,9	54,4	47,9	51,5	52,9	43,3	49,5
12	44,9	50,9	52,9	55,5	50,1	55,9	53,4	50,6	53,2	45,5	49,0	51,6
13	49,1	50,2	53,1	48,9	50,0	59,5	44,6	51,7	52,3	48,6	50,4	51,7
14	51,4	51,3	53,5	51,5	51,7	57,3	48,7	55,3	45,8	50,2	51,4	47,3
15	50,5	51,1	54,1	51,3	52,1	46,3	50,8	56,7	48,4	50,4	51,8	49,4
16	49,8	44,5	46,1	54,2	55,3	53,1	50,9	49,9	50,8	51,1	45,6	51,3
17	52,5	48,1	49,7	58,7	54,4	54,4	51,6	40,1	52,2	53,0	47,0	50,9
18	52,7	48,6	52,5	63,7	48,1	59,3	54,0	46,7	51,1	51,4	49,8	50,0
19	45,0	49,6	51,1	64,6	54,0	47,0	53,4	50,1	53,4	45,4	50,8	51,9
20	48,4	49,8	52,2	51,9	51,0	51,6	44,7	50,9	52,5	48,3	53,0	54,6
21	51,9	52,6	54,2	36,5	52,8	50,5	48,7	51,5	43,9	50,4	51,3	51,6
22	51,3	52,1	51,7	45,1	54,3	40,3	50,4	53,5	47,6	50,7	51,7	51,7
23	53,4	44,6	45,2	49,2	56,3	48,2	51,5	52,0	49,9	51,5	42,4	57,7
24	53,3	47,8	51,5	51,7	55,9	50,6	52,1	43,8	50,3	52,5	47,8	62,1
25	54,2	49,2	57,0	52,5	49,2	51,3	54,0	48,4	51,0	52,3	49,2	51,1
26	48,4	50,3	54,3	55,9	51,1	51,3	53,2	50,0	53,7	45,8	49,4	41,7
27	50,0	53,0	51,3	47,2	50,8	53,5	44,2	50,8	52,3	49,6	49,3	38,7
28	51,3	55,2	52,9	50,6	52,7	53,5	48,1	50,8	44,1	50,1	50,2	35,7
29	49,1		51,0	54,3	56,5	46,1	51,9	54,0	46,4	51,5	51,4	48,2
30	52,1		48,5	59,8	56,6	48,6	51,0	51,4	48,5	52,7	45,4	50,9
31	52,1		46,0		56,7		51,5	44,3		56,1		53,1

Legenda



$$*WNK = \frac{N_{poj./24h} \text{ (kierunek P)}}{N_{poj./24h} \text{ (kierunek P+L)}}$$

Dobowe wahania ruchu pojazdów ogółem w podziale na kierunki



Generalna Dyrekcja
Dróg Krajowych i Autostrad

Stacja nr 06040

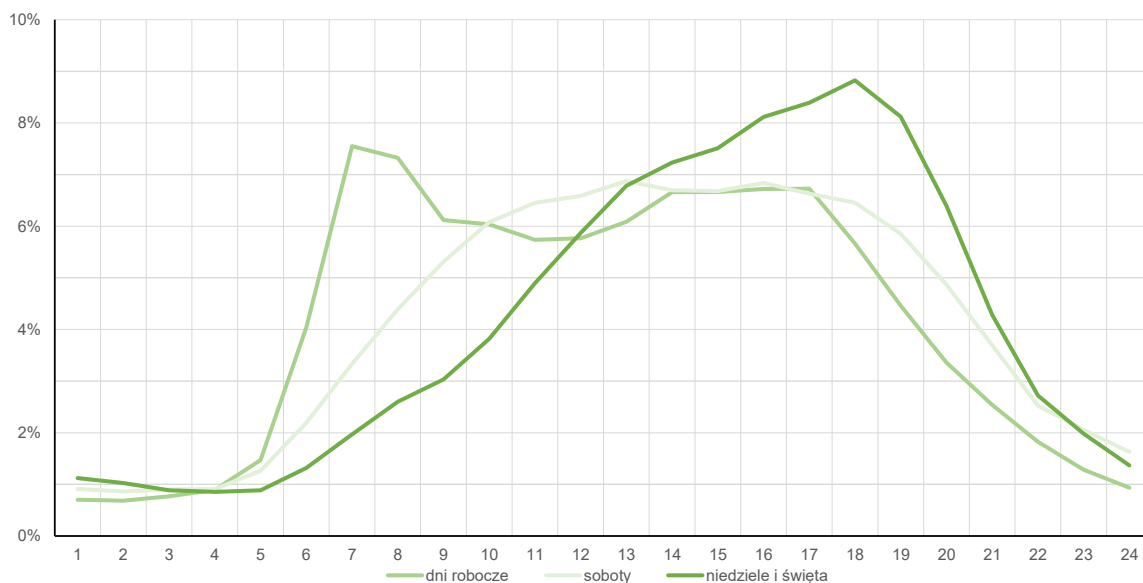
Miejscowość: Kolonia Brzeziczki
Odcinek: Piaski Wschód - Biskupice
Typ stacji: 8+1

Rok: 2025
Numer drogi: 12
Oddział: Lublin

Średni dobowy rozkład natężenia ruchu

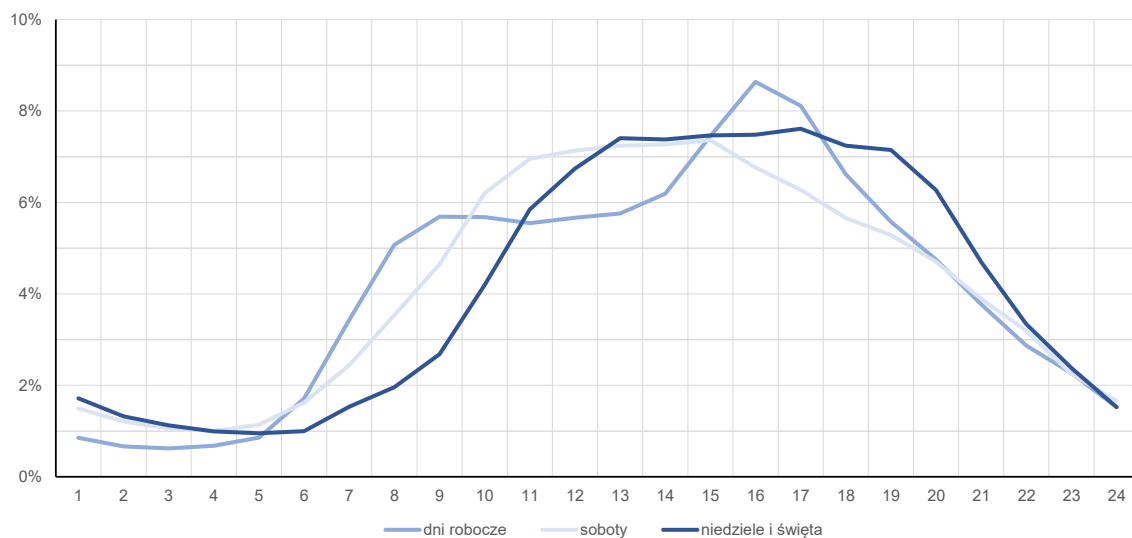
R03_12-1_06040_2025

Kierunek: Radom



R03_12-2_06040_2025

Kierunek: Dorohusk



Struktura rodzajowa ruchu wg pomiarów automatycznych

Stacja nr 06040



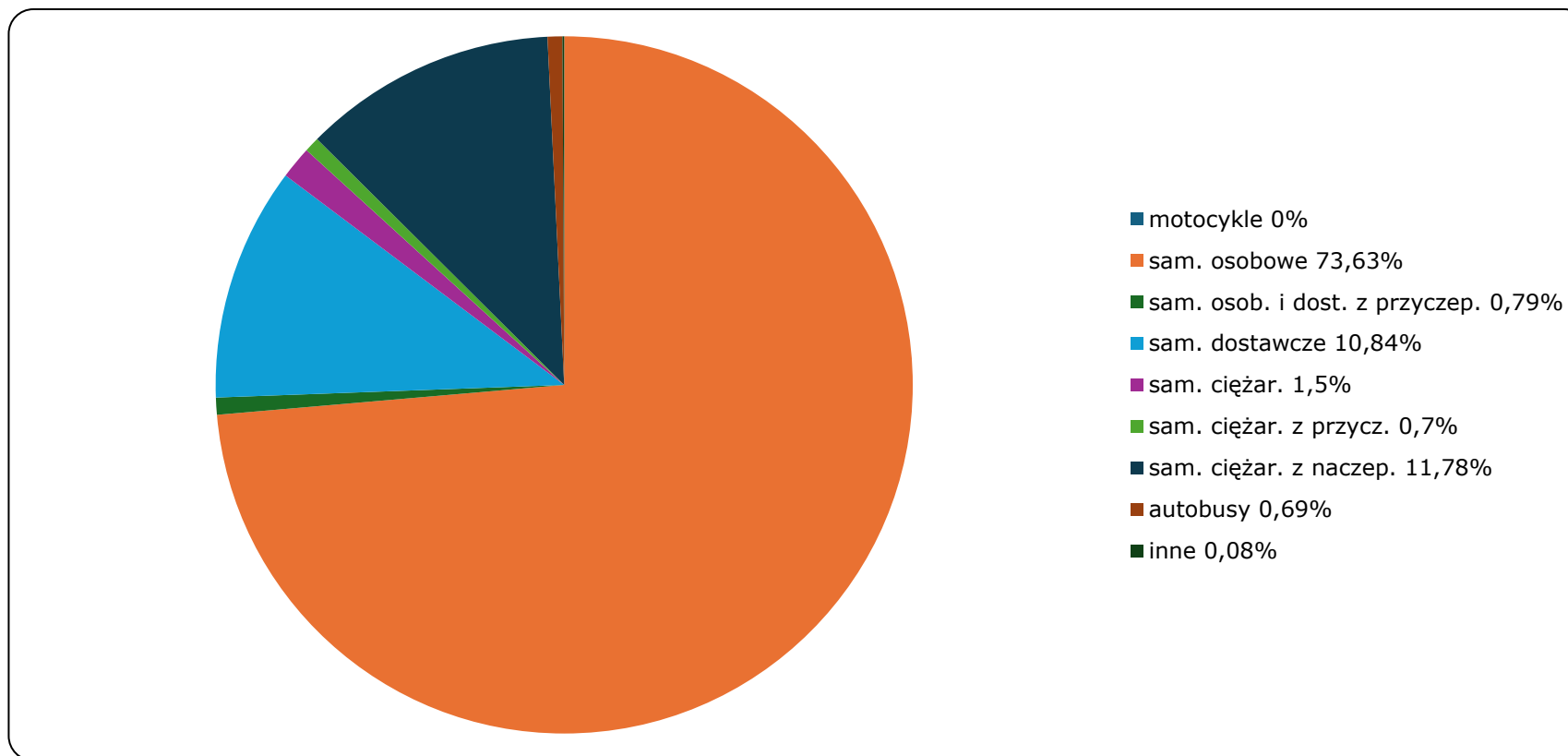
Generalna Dyrekcja
Dróg Krajowych i Autostrad

Miejscowość: Kolonia Brzeziczki
Odcinek: Piaski Wschód - Biskupice
Typ stacji: SZR 8+1 LU
Za okres od 01.01.2025 do 31.12.2025 (8+1)

Rok: 2025
Numer drogi: 12
Oddział: Lublin

R04_03_06040_2025

Rodzajowa struktura ruchu wg pomiarów automatycznych w 2025 roku



Rozkłady prędkości pojazdów samochodowych



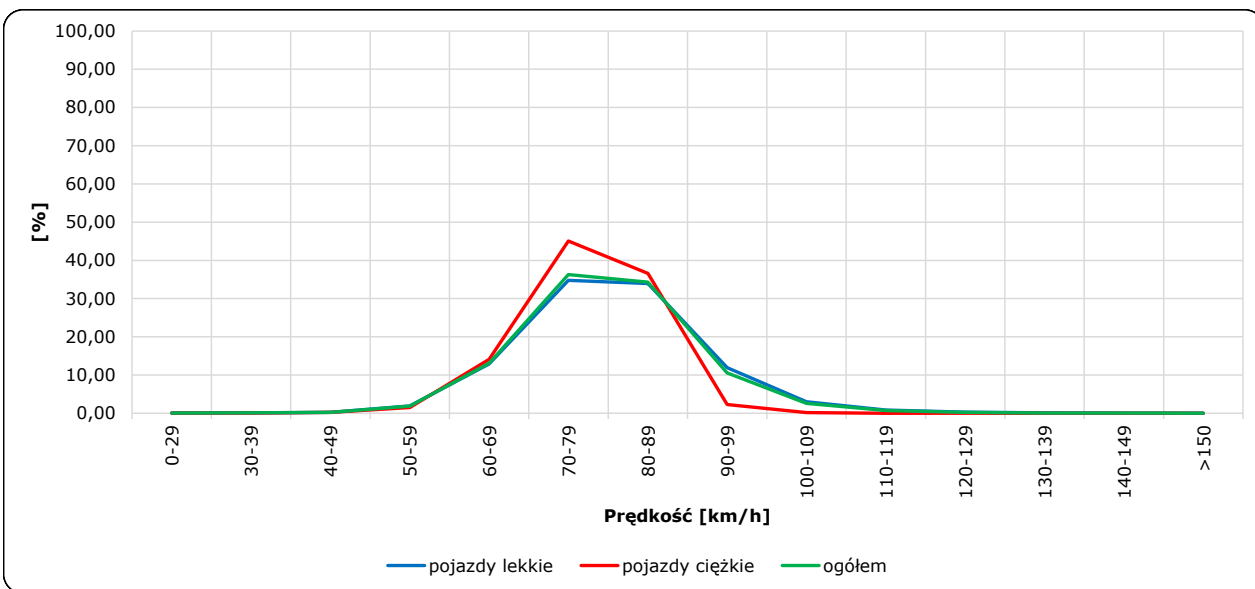
Stacja nr 06040

Miejscowość: Kolonia Brzeziczki
 Odcinek: Piaski Wschód - Biskupice
 Typ stacji: SZR 8+1 LU

Rok: 2025
 Numer drogi: 12
 Oddział: Lublin

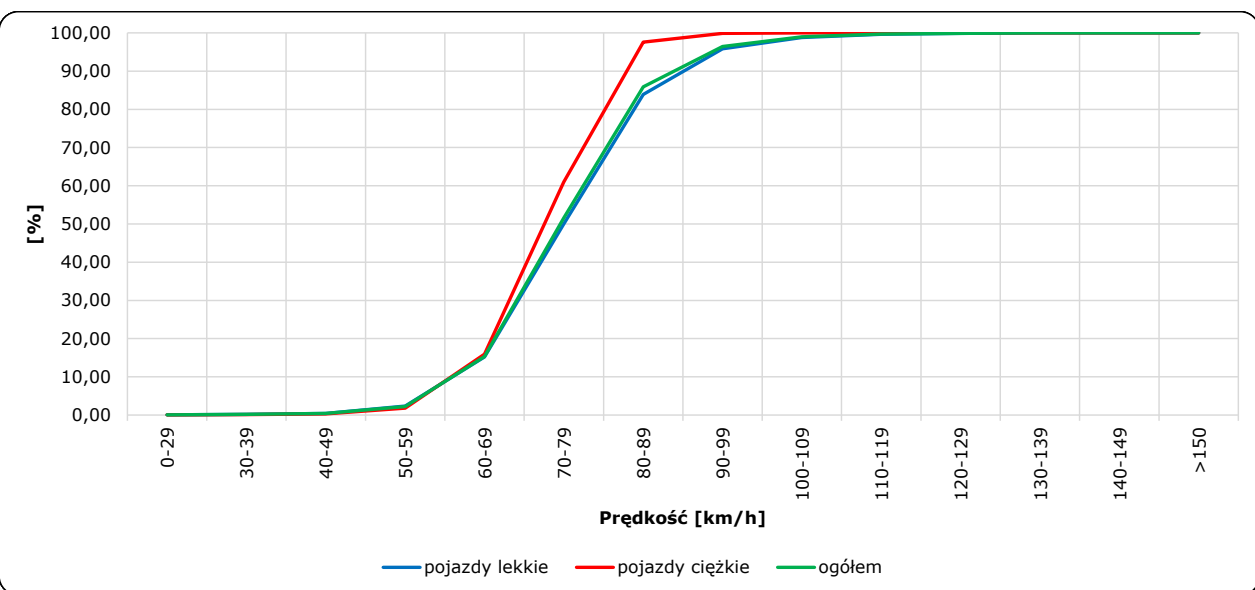
R06_02-1_06040_2025

Rozkład prędkości



R06_02-2_06040_2025

Dystrybuanta prędkości



Zestawienie 200 godzin o największym natężeniu ruchu w roku Stacja nr 06040 Generalna Dyrekcja Dróg Krajowych i Autostrad

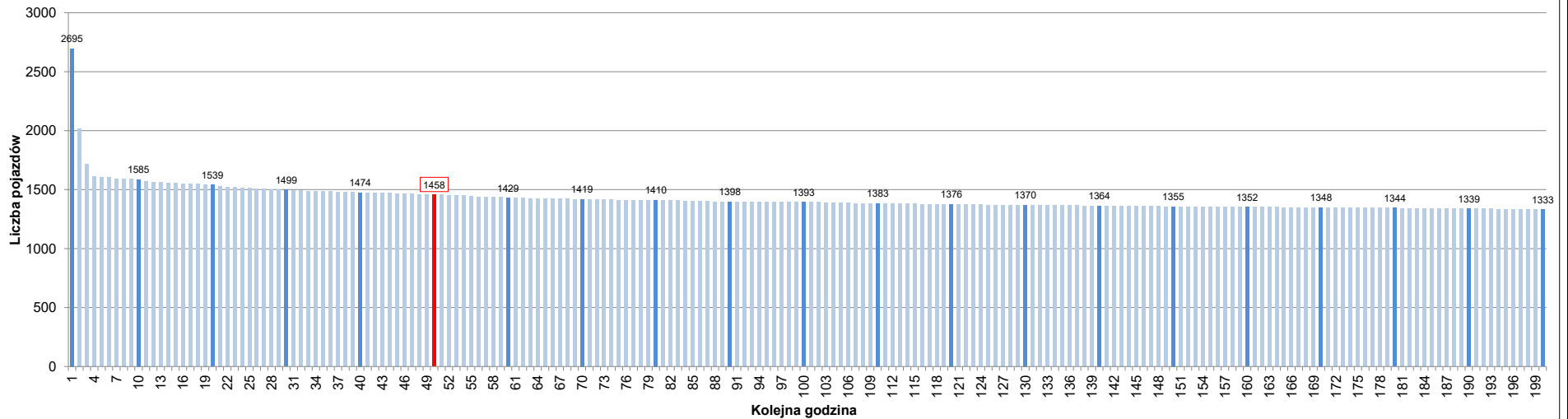
Miejscowość: Kolonia Brzeziczki
 Odcinek: Piaski Wschód - Biskupice
 Typ stacji: 8+1
 Rok: 2025
 Numer drogi: 12
 Oddział: Lublin

R07_02-1_06040_2025

Udział ruchu w godzinach o największym natężeniu w roku w odniesieniu do SDRR w 2025 roku [%]																					
SDRR	1	10	20	30	40	50	60	70	80	90	100	110	120	130	140	150	160	170	180	190	200
15778	2695	1585	1499	1474	1474	1458	1429	1419	1410	1398	1393	1383	1376	1370	1364	1355	1352	1348	1344	1339	1333
Udział proc.	17%	10%	10%	9%	9%	9%	9%	9%	9%	9%	9%	9%	9%	9%	9%	9%	9%	9%	8%	8%	8%
Data	24.07.25	22.08.25	08.08.25	04.07.25	26.09.25	29.08.25	22.08.25	05.09.25	04.08.25	05.06.25	13.08.25	22.05.25	14.10.25	29.10.25	21.11.25	12.12.25	18.07.25	08.07.25	30.05.25	03.10.25	30.07.25
Nr dnia	4	5	5	5	5	5	5	5	1	4	3	4	2	3	5	5	5	2	5	5	3
Godzina	10	16	16	15	16	15	18	16	17	16	18	16	16	15	16	15	18	16	16	15	17

R07_02-2_06040_2025

200 godzin o największym natężeniu w roku



Oznaczenia:
 - Wartości natężeni kolejnych 200 godzin
 - Wartości co dziesiątej wartości z posród 200 godzin
 - Wartości 50-tej godziny

SDRR: 15778 poj./dobę