

Zakres czasowy: **2025**

Raport dla stacji **06038**

Numer **06038**
Typ **8+1**
Oddział **Lublin**
Miejscowość **Kolonia Krępiec**



SPIS TREŚCI

R00 Zbiorcze i podsumowujące	1
R00_01 Karta charakterystyki stacji ciągłych pomiarów ruchu	1
R02 Rozwój ruchu w latach	2
R02_03 Rozwój ruchu pojazdów ogółem dla poszczególnych stacji	2
R02_03C Rozwój ruchu pojazdów ciężkich dla poszczególnych stacji	3
R03 Wahania ruchu i ruch w poszczególne dni tygodnia	4
R03_01 Średni dobowy ruchu pojazdów ogółem w poszczególnych miesiącach i dniach tygodnia wraz ze wskaźnikami charakteryzującymi sezonowe (miesięczne) i tygodniowe wahania ruchu w odniesieniu do SDRR	4
R03_02 Sezonowe i tygodniowe wahania ruchu pojazdów ogółem dla danej stacji	5
R03_03 Dobowe wahania ruchu dla wybranych dni tygodnia dla pojazdów ogółem wraz z dystrybuantą	6
R03_04 Uśrednione dobowe rozkłady ruchu dla wybranych dni tygodnia, dla pojazdów lekkich i ciężkich	7
R03_07 Analiza ruchu pojazdów ogółem w poszczególnych dniach tygodnia dla każdego miesiąca, w podziale na kierunki ruchu	8
R03_08 Analiza ruchu w święta i dni okolicy świąteczne	20
R03_10 Proporcja dobowego natężenia ruchu do SDRR, dla każdego dnia w roku, dla pojazdów ogółem	28
R03_11 Nierównomierność kierunkowa dla każdego dnia w roku, dla pojazdów ogółem	29
R03_12 Dobowe wahania ruchu w podziale na kierunki oraz na pojazdy ogółem	30
R04 Struktura rodzajowa ruchu	31
R04_03 Wykres rodzajowej struktury ruchu wg pomiarów ręcznych lub automatycznych	31
R06 Rozkład prędkości pojazdów	32
R06_02 Rozkład prędkości pojazdów – wykres i dystrybuanta	32
R07 Godziny o największym natężeniu i charakter ruchu	33
R07_02 Zestawienie 200 godzin o największym natężeniu ruchu w roku, dla obu kierunków łącznie	33

Karta charakterystyki stacji ciągłych pomiarów ruchu

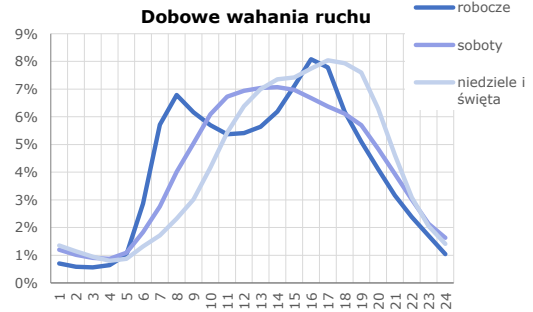
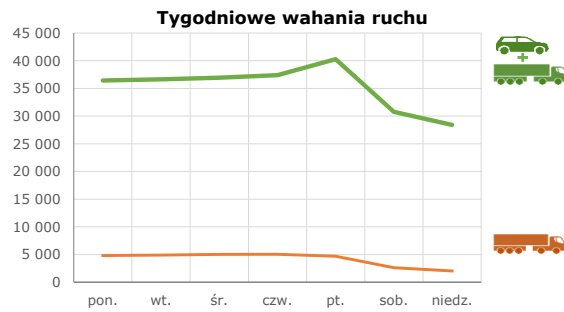
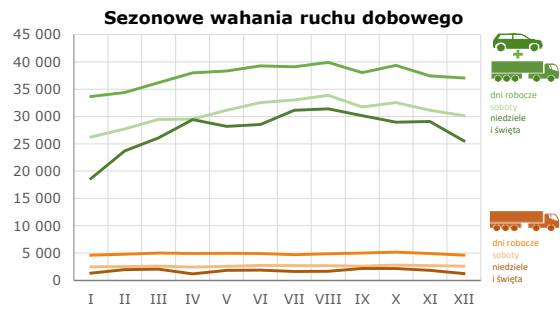
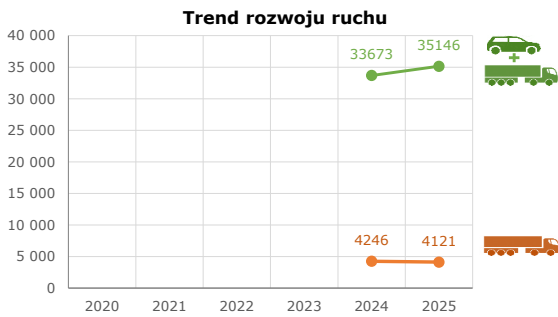
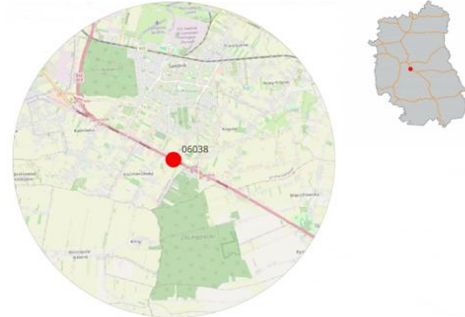
Stacja nr 06038



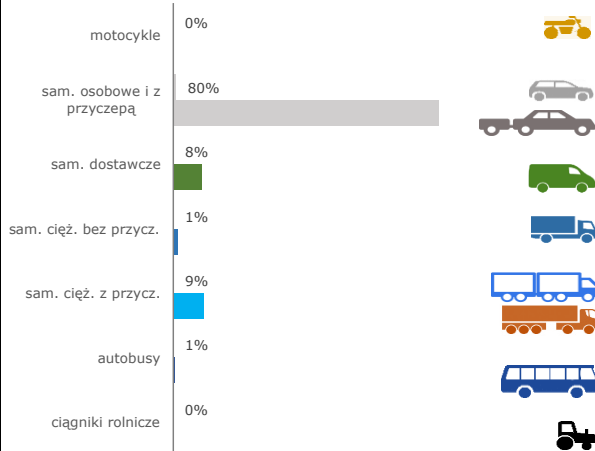
Generalna Dyrekcja Dróg Krajowych i Autostrad

Nr stacji: 06038
Typ stacji: SZR 8+1 LU
Lokalizacja: Kolonia Krępiec
Numer drogi: S12s
Pikietaż: 80,558

Stacja działa od: 01.01.2024
Charakter ruchu: G
Liczba dni w archiwizacji: 365
Procent doszacowanych godzin: 8,32%

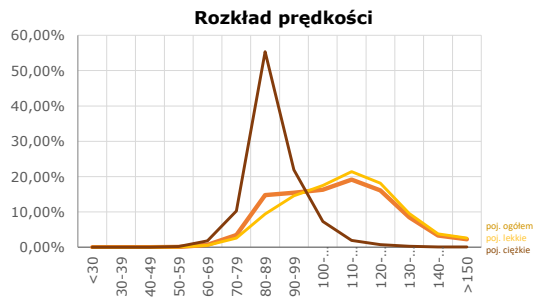


Struktura rodzajowa ruchu



Godzina 50-ta

Natężenie: 3323
 Udział proc.: 9%
 Dzień: 26.09.2025 (piątek)
 Godzina: 16



Rozwój ruchu pojazdów ogółem w latach  **Generalna Dyrekcja Dróg Krajowych i Autostrad**
Stacja nr 06038

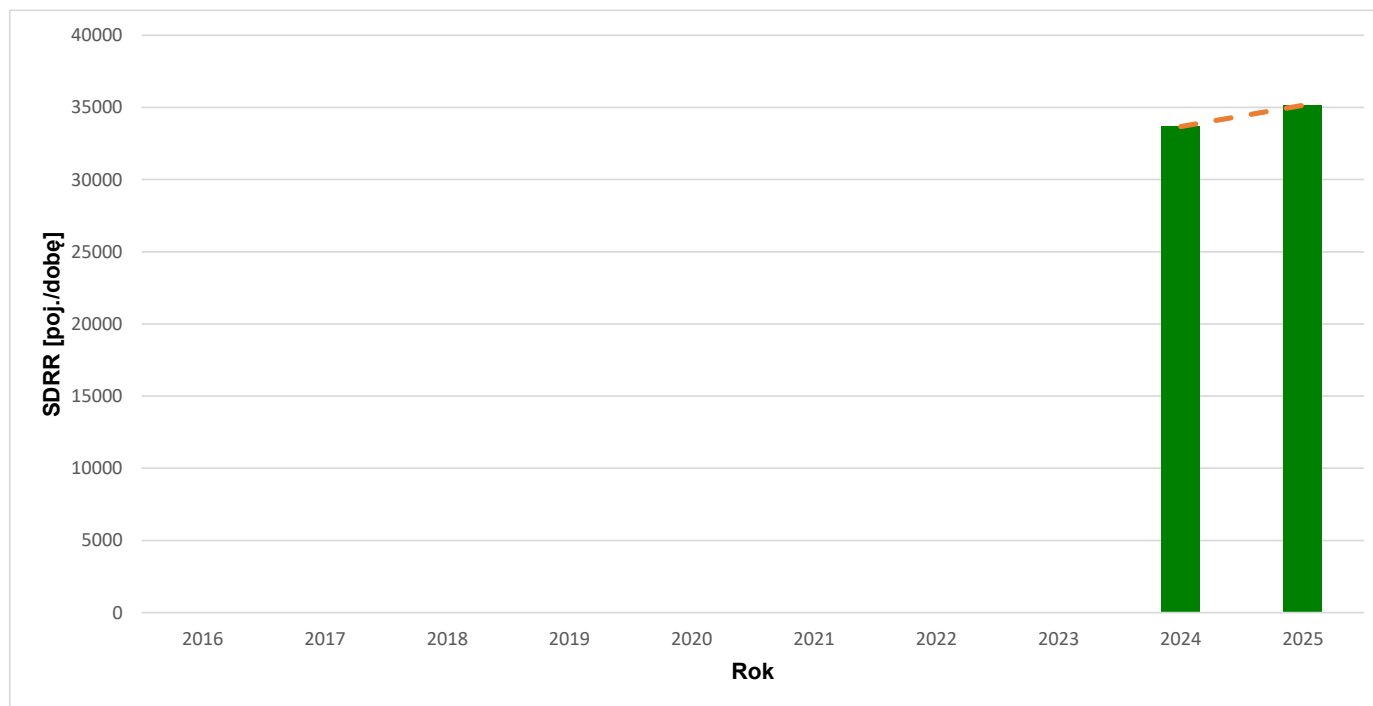
Miejscowość: Kolonia Krępiec **Rok:** 2025
Odcinek: w. Lublin Tatary - w. Świdnik **Numer drogi:** S12s
Typ stacji: 8+1 **Oddział:** Lublin

R02_02_06038_2025

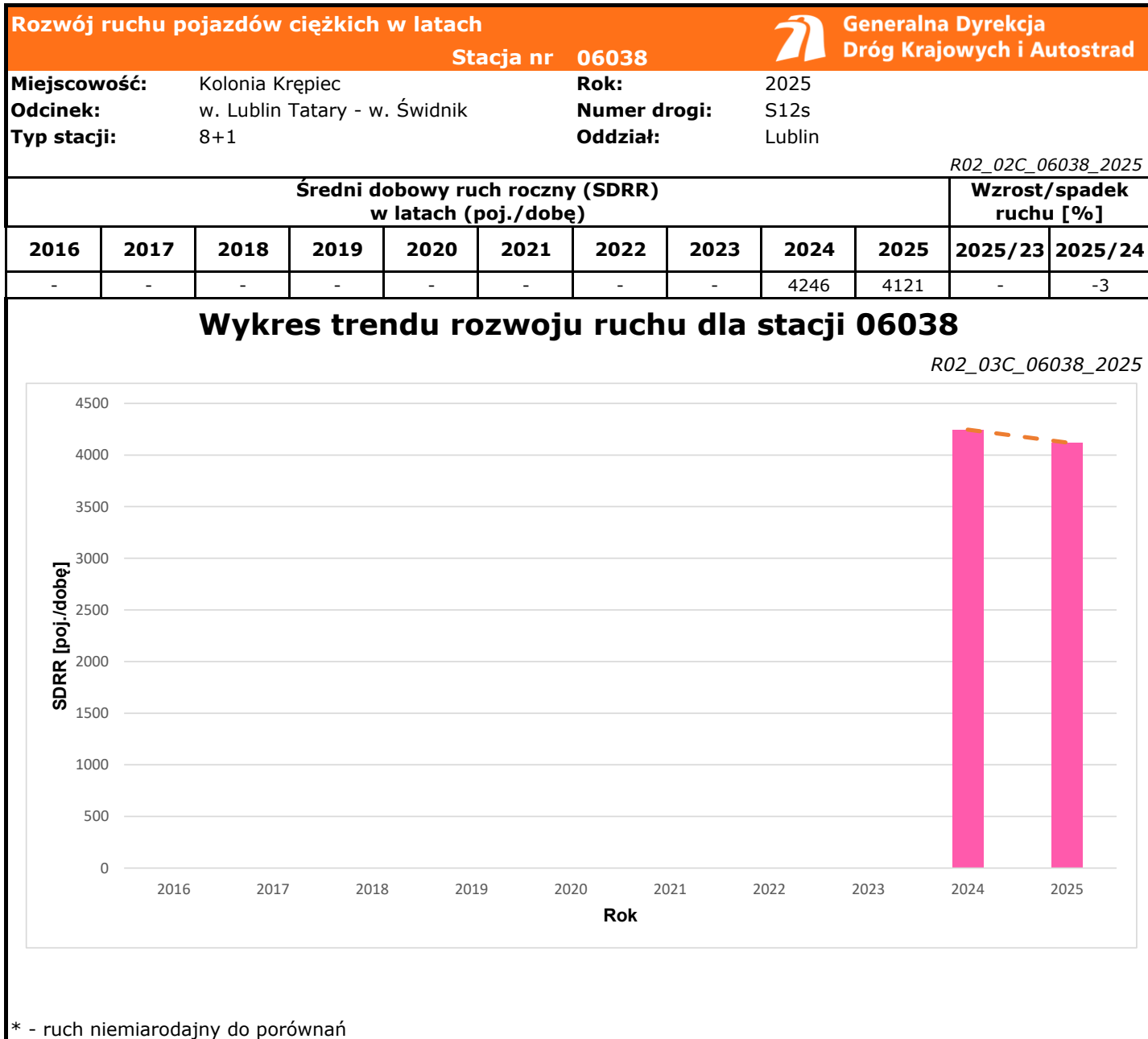
Średni dobowy ruch roczny (SDRR) w latach (poj./dobę)										Wzrost/spadek ruchu [%]	
2016	2017	2018	2019	2020	2021	2022	2023	2024	2025	2025/23	2025/24
-	-	-	-	-	-	-	-	33673	35146	-	+4

Wykres trendu rozwoju ruchu dla stacji 06038

R02_03_06038_2025



* - ruch niemiernodajny do porównań



Średni dobowy ruch dla poszczególnych dni tygodnia w poszczególnych miesiącach roku														
Stacja nr 06038												R03_01_06038_2025		
Miejscowość:		Kolonia Krępiec						Rok:		2025				
Odcinek:		w. Lublin Tatary - w. Świdnik						Numer drogi:		S12s				
Typ stacji:		8+1						Oddział:		Lublin				
Ruch ogółem														
Dni tygodnia:		Styczeń	Luty	Marzec	Kwiecień	Maj	Czerwiec	Lipiec	Sierpień	Wrzesień	Październik	Listopad	Grudzień	Cały rok
1. Poniedziałki	a	33071	33195	34707	36215	37683	38329	38324	38851	37084	37299	35278	36967	36417
	b	1,086	1,041	1,027	1,019	1,051	1,043	1,034	1,027	1,030	1,011	0,999	1,074	1,036
	c	0,908	0,912	0,953	0,994	1,035	1,053	1,052	1,067	1,018	1,024	0,969	1,015	1,000
2. Wtorki	a	33100	33248	34695	37048	37995	38127	37852	39715	36653	38343	36461	36493	36644
	b	1,087	1,042	1,027	1,042	1,060	1,037	1,021	1,050	1,019	1,040	1,032	1,061	1,043
	c	0,903	0,907	0,947	1,011	1,037	1,040	1,033	1,084	1,000	1,046	0,995	0,996	1,000
3. Środy	a	32980	33735	35046	39022	37828	40013	38039	39212	37242	39953	37057	33323	36955
	b	1,083	1,058	1,037	1,098	1,055	1,089	1,026	1,037	1,035	1,083	1,049	0,969	1,051
	c	0,892	0,913	0,948	1,056	1,024	1,083	1,029	1,061	1,008	1,081	1,003	0,902	1,000
4. Czwartki	a	33581	34589	35717	38095	38612	39301	38839	39195	37570	38613	37213	37505	37402
	b	1,103	1,084	1,057	1,071	1,077	1,069	1,047	1,036	1,044	1,047	1,054	1,090	1,064
	c	0,898	0,925	0,955	1,019	1,032	1,051	1,038	1,048	1,004	1,032	0,995	1,003	1,000
5. Piątki	a	35519	37102	40738	39557	39451	40429	42321	42502	41458	42432	40985	40849	40278
	b	1,167	1,163	1,206	1,113	1,101	1,100	1,141	1,124	1,152	1,151	1,160	1,187	1,146
	c	0,882	0,921	1,011	0,982	0,979	1,004	1,051	1,055	1,029	1,053	1,018	1,014	1,000
6. Soboty	a	26234	27713	29488	29511	31126	32537	33025	33879	31742	32559	31147	30146	30758
	b	0,862	0,869	0,873	0,830	0,868	0,885	0,891	0,896	0,882	0,883	0,882	0,876	0,875
	c	0,853	0,901	0,959	0,959	1,012	1,058	1,074	1,101	1,032	1,059	1,013	0,980	1,000
7. Niedziele	a	21901	23695	26073	28733	29941	32076	31155	33048	30159	28947	26915	28253	28408
	b	0,719	0,743	0,772	0,808	0,835	0,873	0,840	0,874	0,838	0,785	0,762	0,821	0,808
	c	0,771	0,834	0,918	1,011	1,054	1,129	1,097	1,163	1,062	1,019	0,947	0,995	1,000
8. Dni robocze	a	33650	34373	36180	37987	38314	39240	39075	39894	38001	39328	37398	37028	37539
	b	1,105	1,078	1,071	1,068	1,069	1,068	1,054	1,055	1,056	1,066	1,059	1,076	1,068
	c	0,896	0,916	0,964	1,012	1,021	1,045	1,041	1,063	1,012	1,048	0,996	0,986	1,000
9. Święta	a	16998	-	-	29799	27334	24952	-	29737	-	-	30196	24189	26172
	b	0,558	-	-	0,838	0,763	0,679	-	0,786	-	-	0,855	0,703	0,745
	c	0,649	-	-	1,139	1,044	0,953	-	1,136	-	-	1,154	0,924	1,000
10. Niedziele i święta	a	18632	23695	26073	29443	28202	28514	31155	31392	30159	28947	29102	25543	27571
	b	0,612	0,743	0,772	0,828	0,787	0,776	0,840	0,830	0,838	0,785	0,824	0,742	0,784
	c	0,676	0,859	0,946	1,068	1,023	1,034	1,130	1,139	1,094	1,050	1,056	0,926	1,000
11. Wszystkie dni	a	30445	31896	33781	35555	35842	36750	37079	37820	35987	36878	35321	34404	35146
	b	1,000	1,000	1,000	1,000	1,000	1,000	1,000	1,000	1,000	1,000	1,000	1,000	1,000
	c	0,866	0,908	0,961	1,012	1,020	1,046	1,055	1,076	1,024	1,049	1,005	0,979	1,000

Legenda:

a = średni dobowy ruch danego dnia (dni) tygodnia

b = $\frac{\text{średni dobowy ruch danego dnia (dni) tygodnia w miesiącu}}{\text{średni dobowy ruch we wszystkie dni miesiąca}}$

c = $\frac{\text{średni dobowy ruch danego dnia (dni) tygodnia w miesiącu}}{\text{średni dobowy ruch danego dnia (dni) tygodnia w roku}}$

Sezonowe i tygodniowe wahania ruchu dobowego pojazdów ogółem w latach



Generalna Dyrekcja
Dróg Krajowych i Autostrad

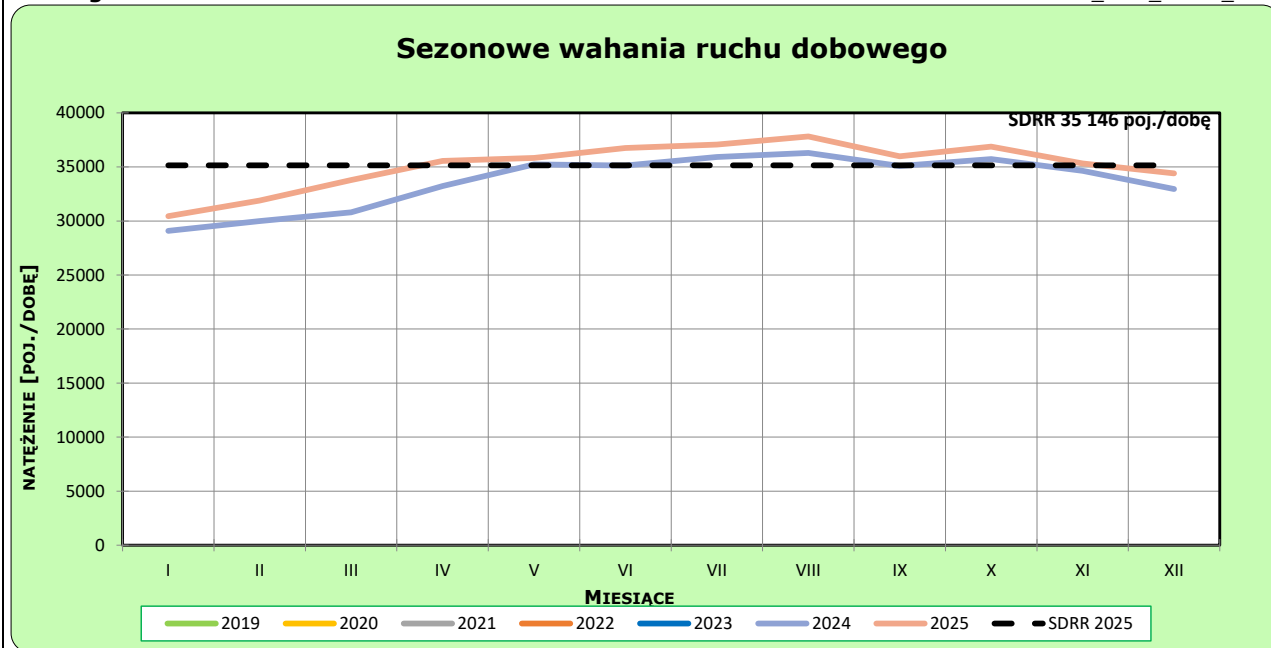
Stacja nr 06038

Miejscowość: Kolonia Krępiec
Odcinek: w. Lublin Tatarzy - w. Świdnik
Typ stacji: 8+1

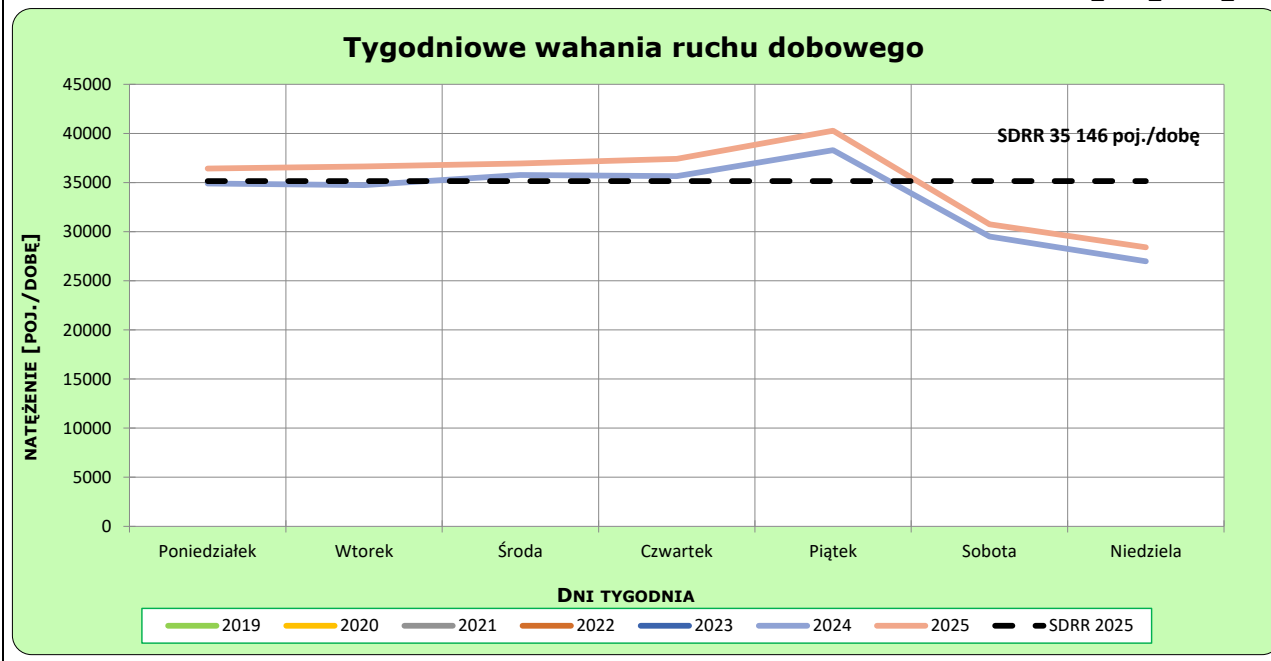
Rok: 2025
Numer drogi: S12s
Oddział: Lublin

Ruch ogółem

R03_02-1_06038_2025



R03_02-2_06038_2025



Dobowe wahania ruchu pojazdów ogółem



Generalna Dyrekcja
Dróg Krajowych i Autostrad

Stacja nr 06038

Miejscowość: Kolonia Krępiec

Rok: 2025

Odcinek: w. Lublin Tatary - w. Świdnik

Numer drogi: S12s

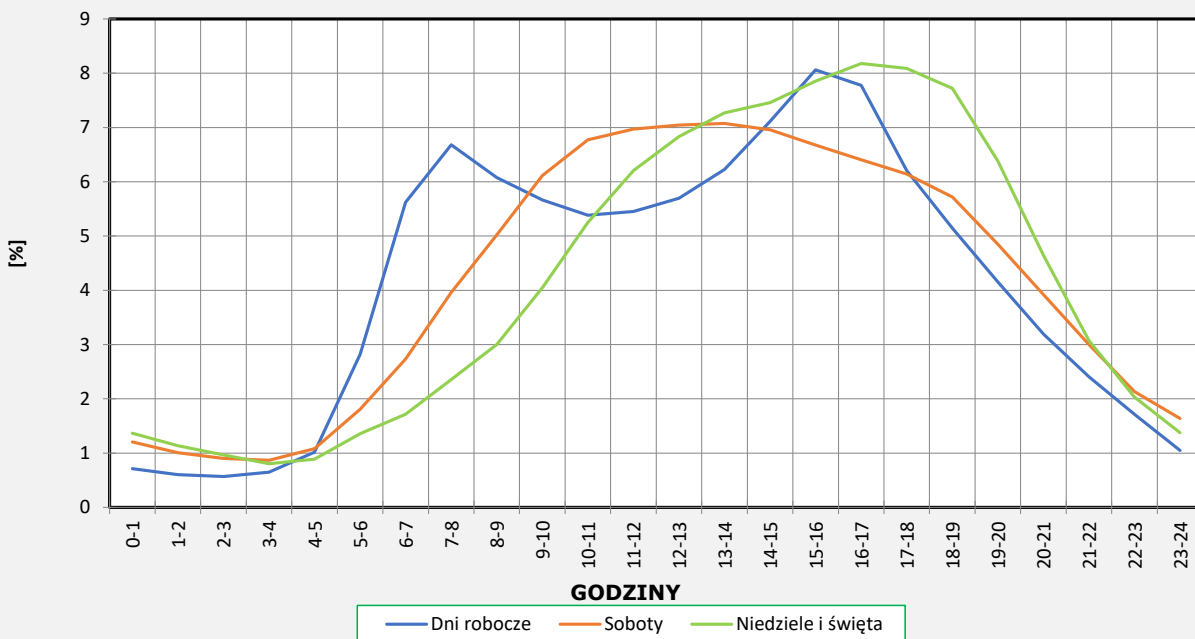
Typ stacji: 8+1

Oddział: Lublin

Ruch ogółem

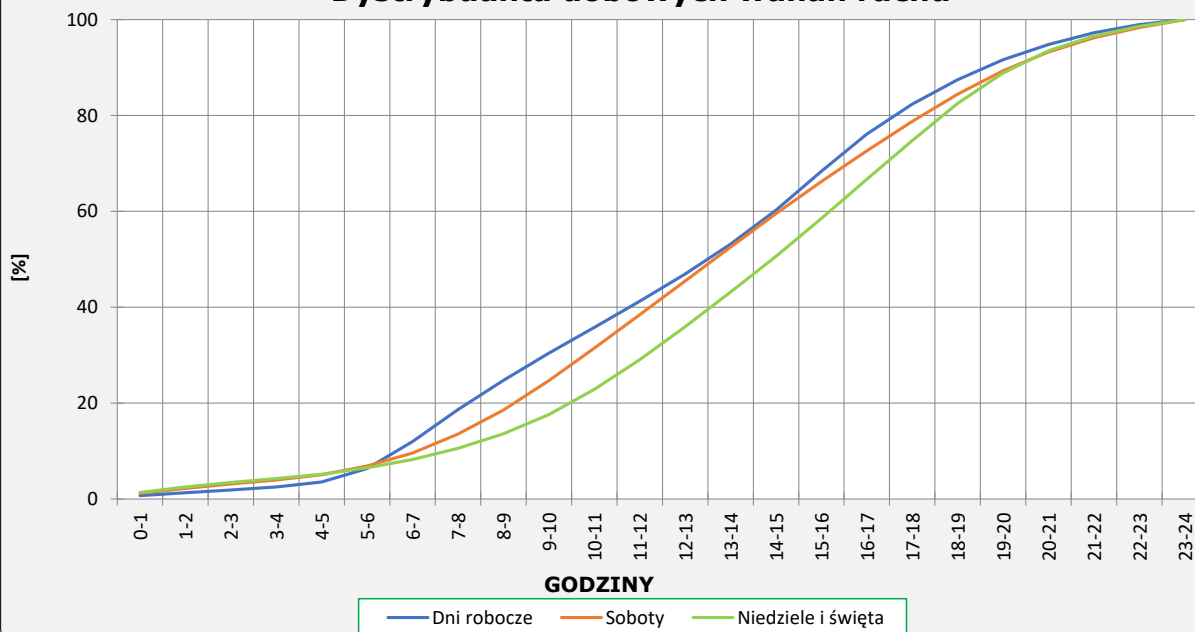
R03_03-1_06038_2025

Dobowe wahania ruchu



R03_03-2_06038_2025

Dystrybuanta dobowych wahań ruchu



Uśrednione dobowe rozkłady ruchu dla wybranych dni tygodnia, dla pojazdów lekkich i ciężkich



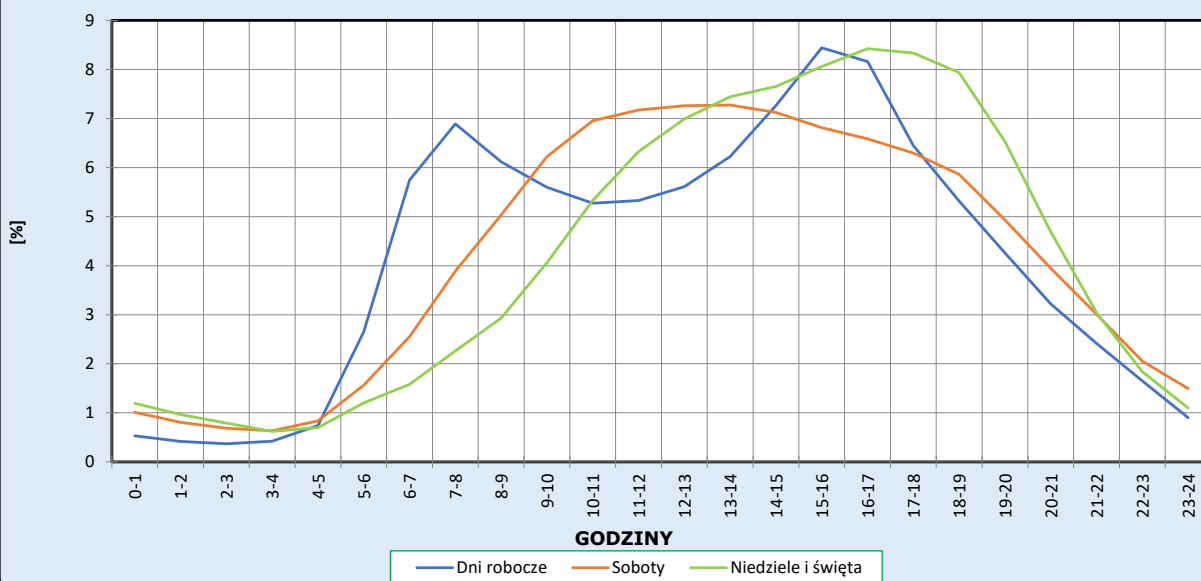
Stacja nr 06038

Miejscowość: Kolonia Krępiec
Odcinek: w. Lublin Tatary - w. Świdnik
Typ stacji: 8+1

Rok: 2025
Numer drogi: S12s
Oddział: Lublin

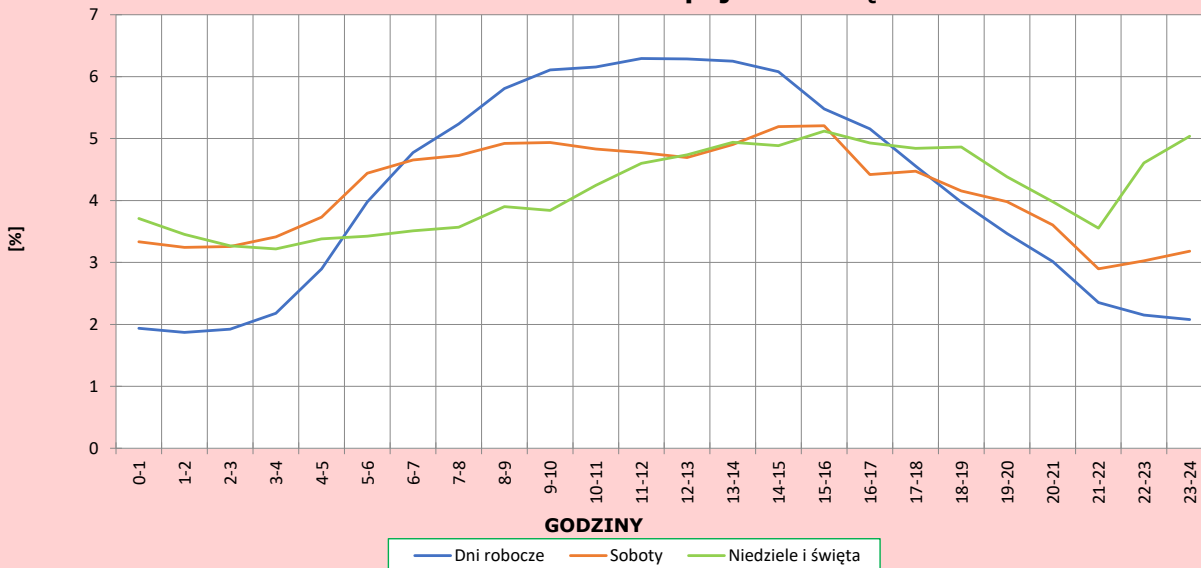
R03_04-1_06038_2025

Dobowe wahania ruchu pojazdów lekkich




R03_04-2_06038_2025

Dobowe wahania ruchu pojazdów ciężkich



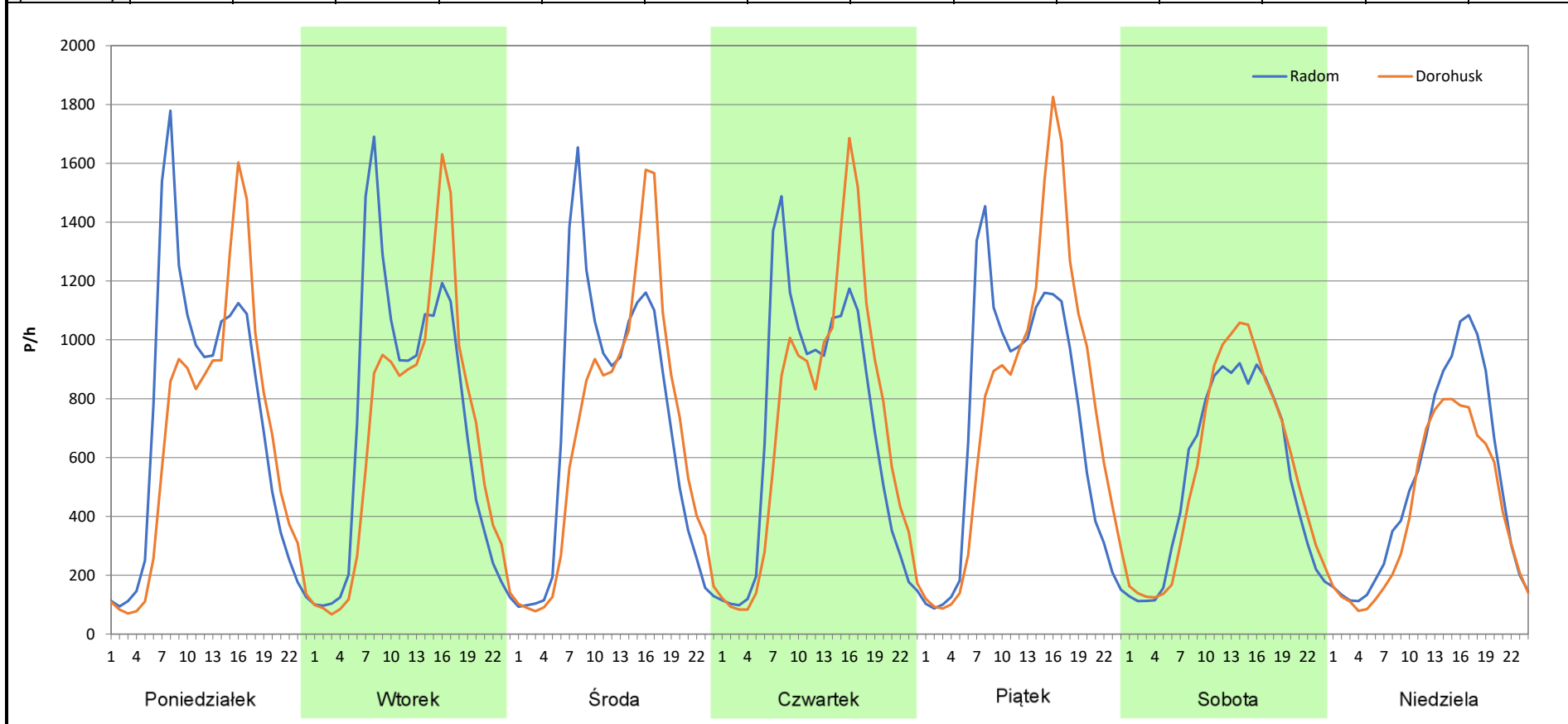
Analiza ruchu pojazdów ogółem w poszczególnych dniach tygodnia dla każdego miesiąca, w podziale na kierunki ruchu

 **Generalna Dyrekcja Dróg Krajowych i Autostrad**

Stacja nr 06038

Miejscowość:	Kolonia Krępiec	Rok:	2025
Odcinek:	w. Lublin Tatary - w. Świdnik	Numer drogi:	S12s
Typ stacji:	8+1	Oddział:	Lublin
Miesiąc:	Styczeń		<i>R03_07-1_06038_2025</i>

Dzień tygodnia	Poniedziałek		Wtorek		Środa		Czwartek		Piątek		Sobota		Niedziela	
	Radom	Dorohusk	Radom	Dorohusk	Radom	Dorohusk	Radom	Dorohusk	Radom	Dorohusk	Radom	Dorohusk	Radom	Dorohusk
SDR	17329	15742	17091	16018	16827	16162	16646	16938	17021	18495	12853	13385	12039	9870
Razem	33071		33109		32989		33584		35516		26238		21909	
Podział procentowy	52,40%	47,60%	51,62%	48,38%	51,01%	48,99%	49,57%	50,43%	47,92%	52,08%	48,99%	51,01%	54,95%	45,05%



Analiza ruchu pojazdów ogółem w poszczególnych dniach tygodnia dla każdego miesiąca, w podziale na kierunki ruchu



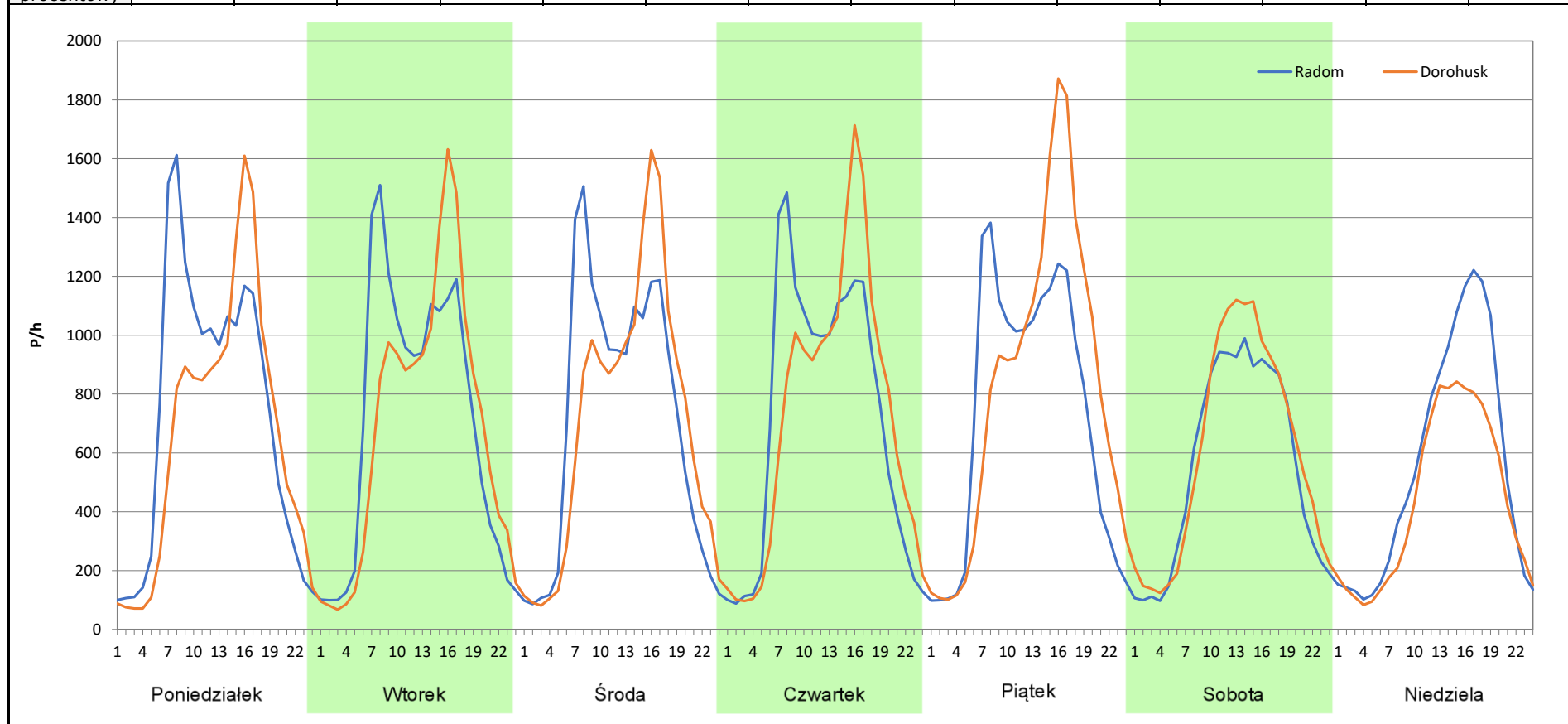
Stacja nr 06038

Miejscowość: Kolonia Krępiec
Odcinek: w. Lublin Tatary - w. Świdnik
Typ stacji: 8+1
Miesiąc: Luty

Rok: 2025
Numer drogi: S12s
Oddział: Lublin

R03_07-2_06038_2025

Dzień tygodnia	Poniedziałek		Wtorek		Środa		Czwartek		Piątek		Sobota		Niedziela	
Kierunek	Radom	Dorohusk	Radom	Dorohusk	Radom	Dorohusk	Radom	Dorohusk	Radom	Dorohusk	Radom	Dorohusk	Radom	Dorohusk
SDR	17451	15748	16911	16344	16961	16779	17240	17353	17509	19597	13280	14438	13248	10450
Razem	33199		33255		33740		34593		37106		27718		23698	
Podział procentowy	52,56%	47,44%	50,85%	49,15%	50,27%	49,73%	49,84%	50,16%	47,19%	52,81%	47,91%	52,09%	55,90%	44,10%



Analiza ruchu pojazdów ogółem w poszczególnych dniach tygodnia dla każdego miesiąca, w podziale na kierunki ruchu



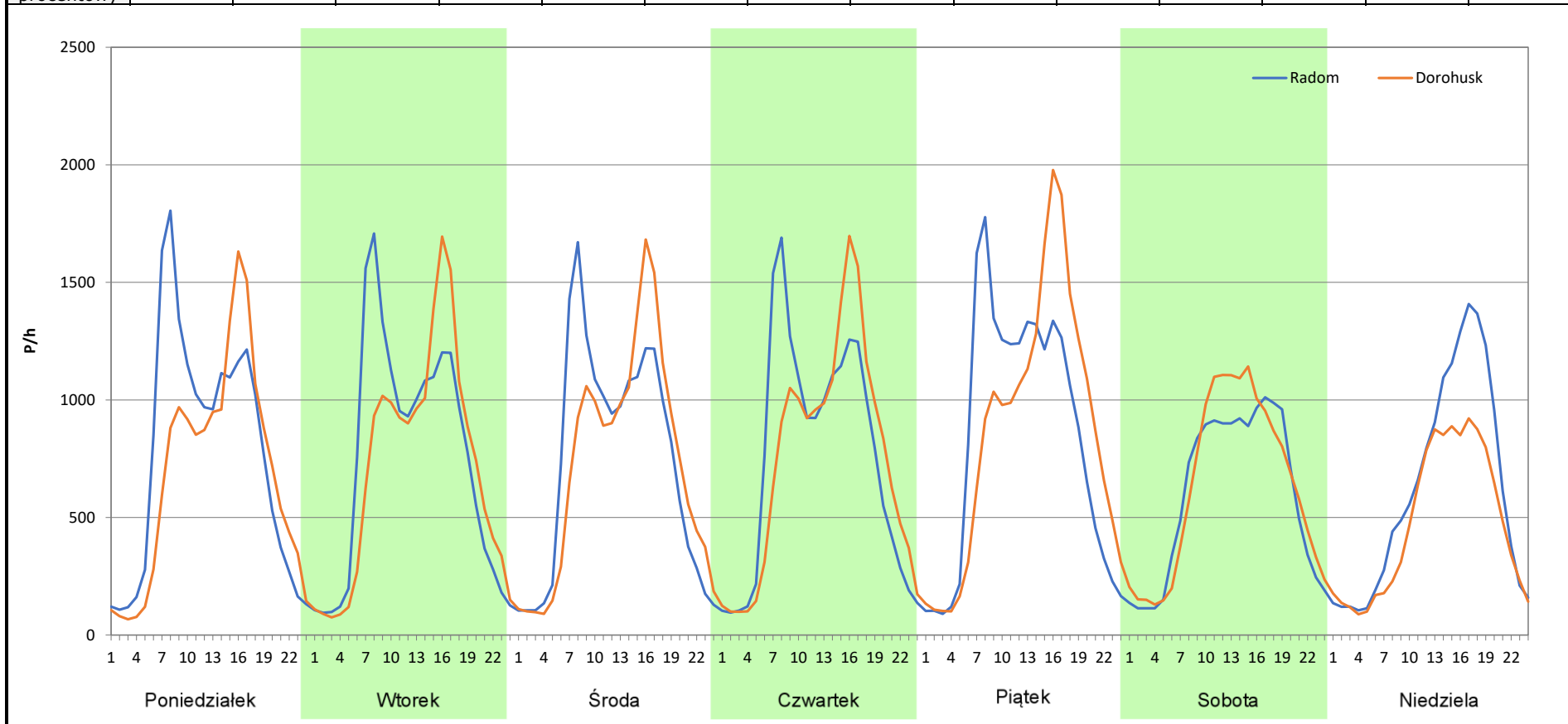
Stacja nr 06038

Miejscowość: Kolonia Krępiec
Odcinek: w. Lublin Tatary - w. Świdnik
Typ stacji: 8+1
Miesiąc: Marzec

Rok: 2025
Numer drogi: S12s
Oddział: Lublin

R03_07-3_06038_2025

Dzień tygodnia	Poniedziałek		Wtorek		Środa		Czwartek		Piątek		Sobota		Niedziela	
Kierunek	Radom	Dorohusk	Radom	Dorohusk	Radom	Dorohusk	Radom	Dorohusk	Radom	Dorohusk	Radom	Dorohusk	Radom	Dorohusk
SDR	18366	16338	17819	16886	17755	17298	17982	17740	20165	20580	14346	15141	14772	11300
Razem	34704		34705		35053		35722		40745		29487		26072	
Podział procentowy	52,92%	47,08%	51,34%	48,66%	50,65%	49,35%	50,34%	49,66%	49,49%	50,51%	48,65%	51,35%	56,66%	43,34%



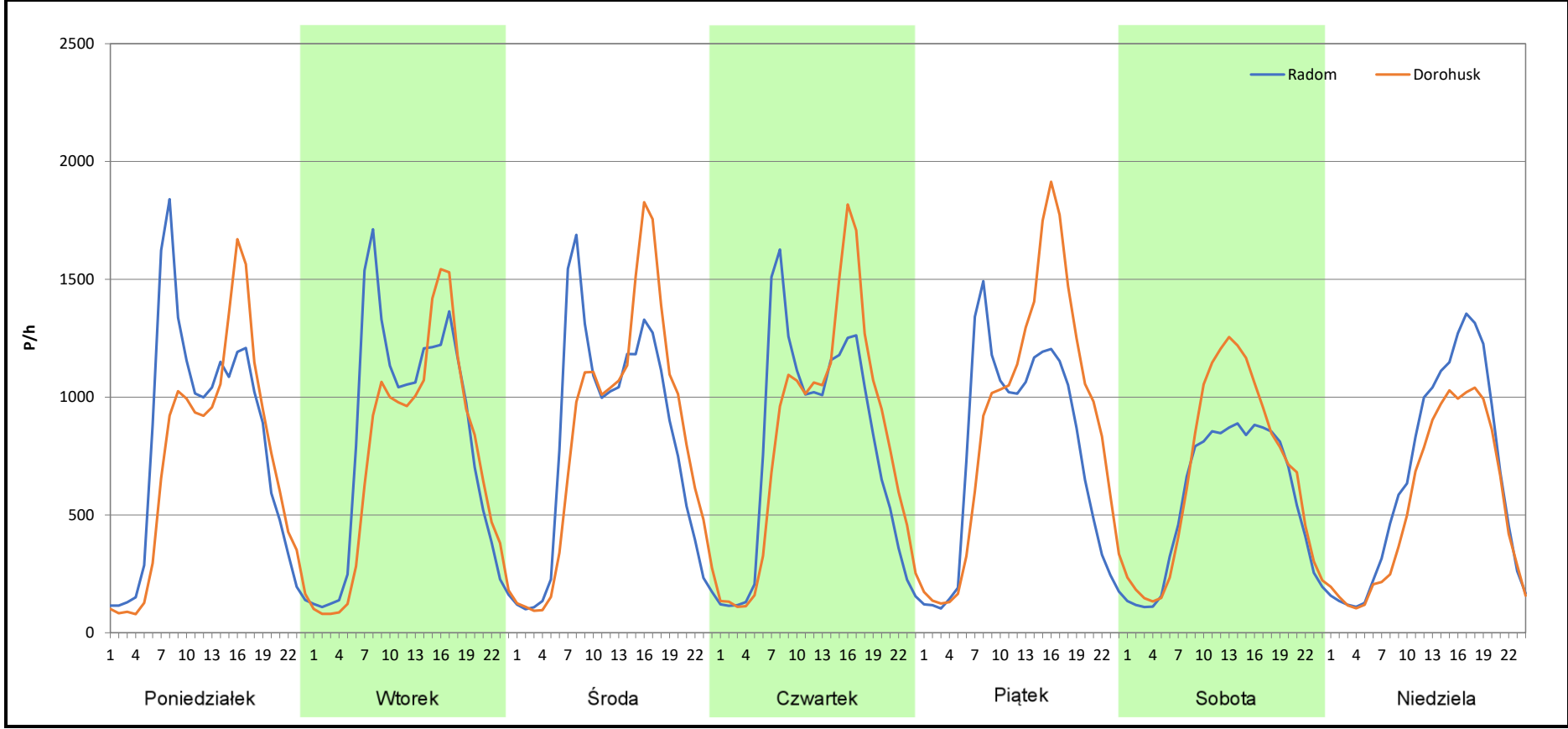
Analiza ruchu pojazdów ogółem w poszczególnych dniach tygodnia dla każdego miesiąca, w podziale na kierunki ruchu

 **Generalna Dyrekcja Dróg Krajowych i Autostrad**

Stacja nr 06038

Miejscowość:	Kolonia Krępiec	Rok:	2025
Odcinek:	w. Lublin Tatary - w. Świdnik	Numer drogi:	S12s
Typ stacji:	8+1	Oddział:	Lublin
Miesiąc:	Kwiecień	<i>R03_07-4_06038_2025</i>	

Dzień tygodnia	Poniedziałek		Wtorek		Środa		Czwartek		Piątek		Sobota		Niedziela	
	Radom	Dorohusk	Radom	Dorohusk	Radom	Dorohusk	Radom	Dorohusk	Radom	Dorohusk	Radom	Dorohusk	Radom	Dorohusk
Kierunek	Radom	Dorohusk	Radom	Dorohusk	Radom	Dorohusk	Radom	Dorohusk	Radom	Dorohusk	Radom	Dorohusk	Radom	Dorohusk
SDR	18981	17233	19542	17508	19234	19788	18645	19459	18109	21456	13500	16018	15698	13037
Razem	36214		37050		39022		38104		39565		29518		28735	
Podział procentowy	52,41%	47,59%	52,74%	47,26%	49,29%	50,71%	48,93%	51,07%	45,77%	54,23%	45,73%	54,27%	54,63%	45,37%



Analiza ruchu pojazdów ogółem w poszczególnych dniach tygodnia dla każdego miesiąca, w podziale na kierunki ruchu



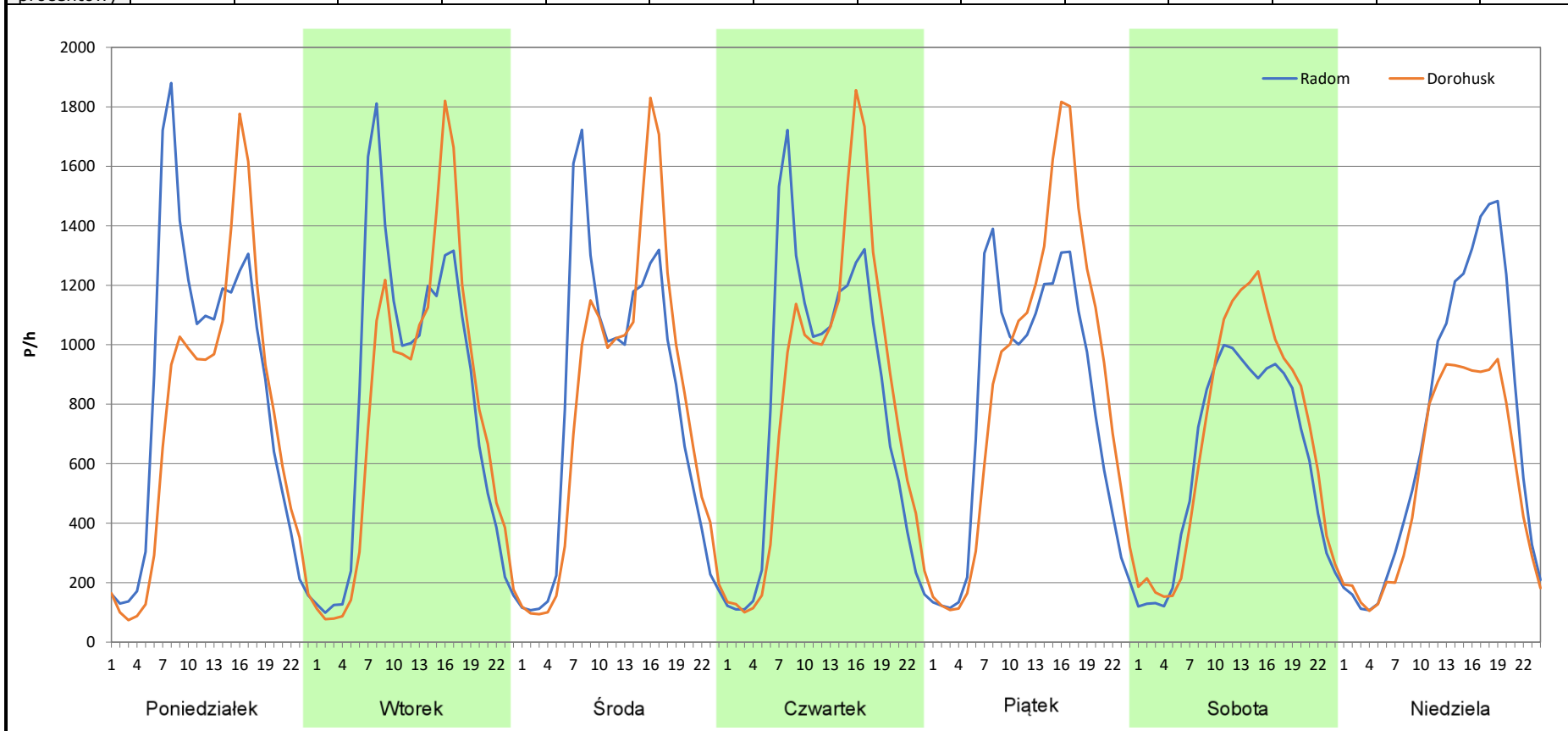
Stacja nr 06038

Miejscowość: Kolonia Krępiec
Odcinek: w. Lublin Tatary - w. Świdnik
Typ stacji: 8+1
Miesiąc: Maj

Rok: 2025
Numer drogi: S12s
Oddział: Lublin

R03_07-5_06038_2025

Dzień tygodnia	Poniedziałek		Wtorek		Środa		Czwartek		Piątek		Sobota		Niedziela	
Kierunek	Radom	Dorohusk	Radom	Dorohusk	Radom	Dorohusk	Radom	Dorohusk	Radom	Dorohusk	Radom	Dorohusk	Radom	Dorohusk
SDR	20032	17654	19493	18507	19059	18775	19222	19396	18761	20689	14677	16454	17002	12944
Razem	37686		38000		37834		38618		39450		31131		29946	
Podział procentowy	53,16%	46,84%	51,30%	48,70%	50,38%	49,62%	49,77%	50,23%	47,56%	52,44%	47,15%	52,85%	56,78%	43,22%



Analiza ruchu pojazdów ogółem w poszczególnych dniach tygodnia dla każdego miesiąca, w podziale na kierunki ruchu



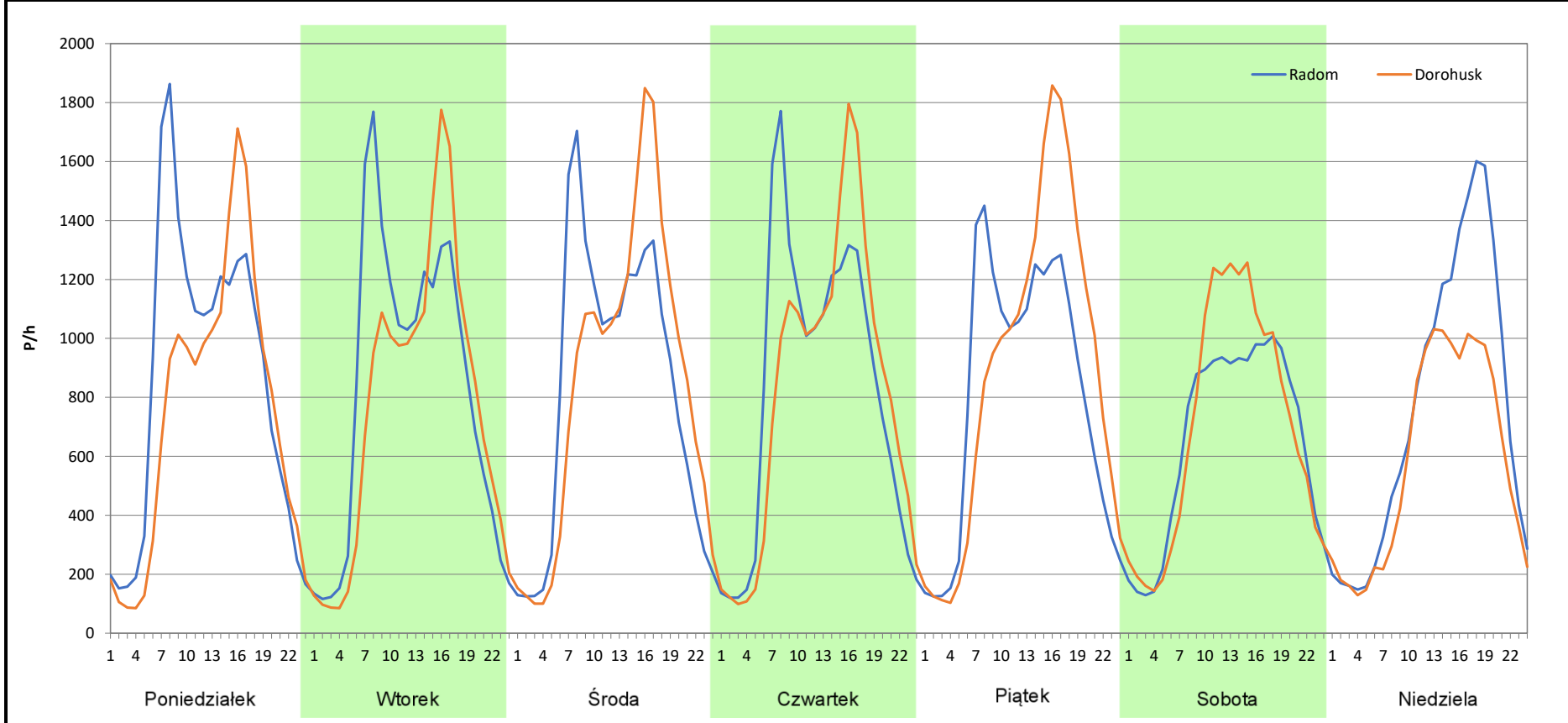
Stacja nr 06038

Miejscowość: Kolonia Krępiec
Odcinek: w. Lublin Tatary - w. Świdnik
Typ stacji: 8+1
Miesiąc: Czerwiec

Rok: 2025
Numer drogi: S12s
Oddział: Lublin

R03_07-6_06038_2025

Dzień tygodnia	Poniedziałek		Wtorek		Środa		Czwartek		Piątek		Sobota		Niedziela	
Kierunek	Radom	Dorohusk	Radom	Dorohusk	Radom	Dorohusk	Radom	Dorohusk	Radom	Dorohusk	Radom	Dorohusk	Radom	Dorohusk
SDR	20497	17829	19776	18358	19825	20189	19805	19496	19313	21120	15753	16790	18042	14034
Razem	38326		38134		40014		39301		40433		32543		32076	
Podział procentowy	53,48%	46,52%	51,86%	48,14%	49,55%	50,45%	50,39%	49,61%	47,77%	52,23%	48,41%	51,59%	56,25%	43,75%



Analiza ruchu pojazdów ogółem w poszczególnych dniach tygodnia dla każdego miesiąca, w podziale na kierunki ruchu



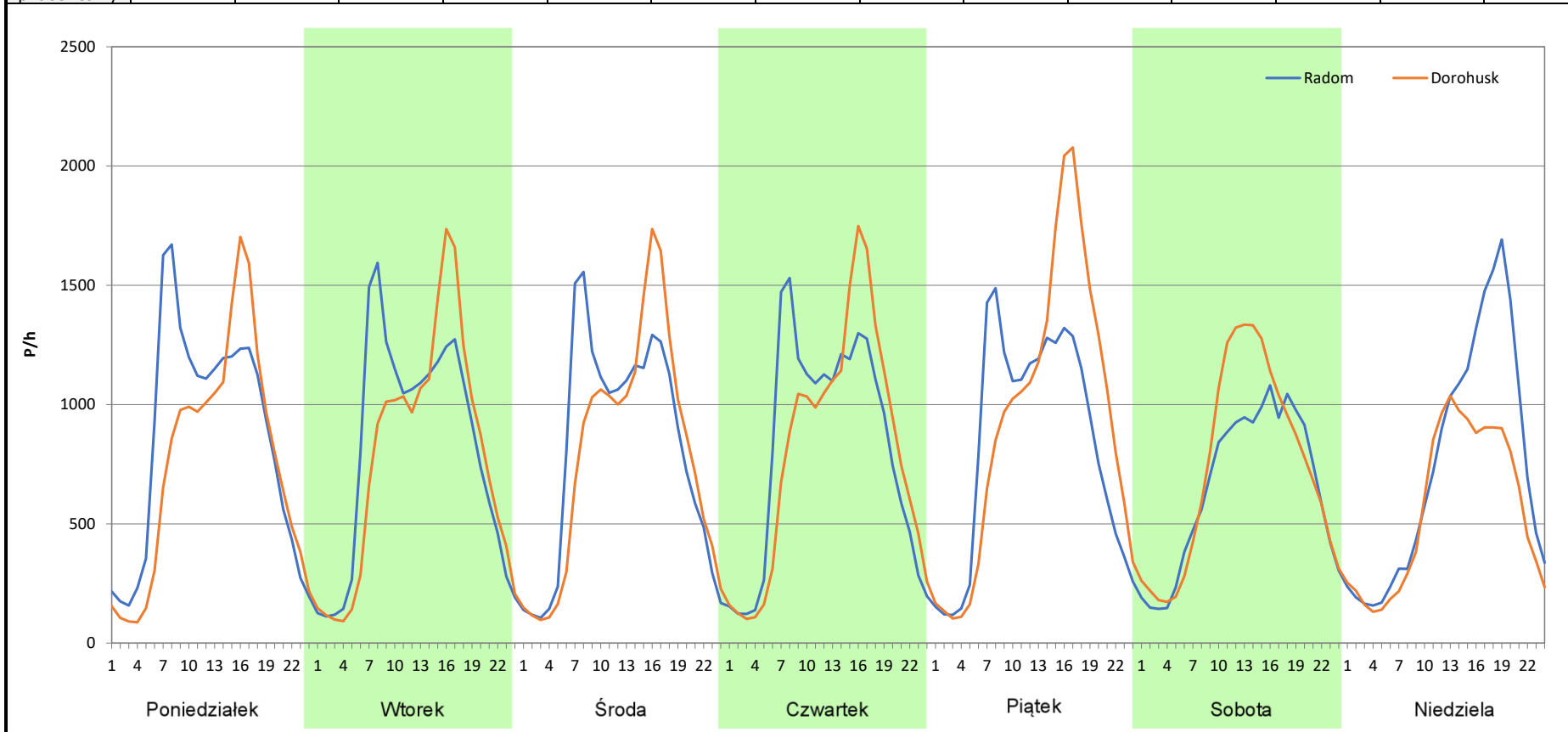
Stacja nr 06038

Miejscowość: Kolonia Krępiec
Odcinek: w. Lublin Tatary - w. Świdnik
Typ stacji: 8+1
Miesiąc: Lipiec

Rok: 2025
Numer drogi: S12s
Oddział: Lublin

R03_07-7_06038_2025

Dzień tygodnia	Poniedziałek		Wtorek		Środa		Czwartek		Piątek		Sobota		Niedziela	
	Radom	Dorohusk	Radom	Dorohusk	Radom	Dorohusk	Radom	Dorohusk	Radom	Dorohusk	Radom	Dorohusk	Radom	Dorohusk
Kierunek	Radom	Dorohusk	Radom	Dorohusk	Radom	Dorohusk	Radom	Dorohusk	Radom	Dorohusk	Radom	Dorohusk	Radom	Dorohusk
SDR	20418	17911	19374	18479	19320	18717	19565	19272	19955	22369	15519	17512	17726	13434
Razem	38329		37853		38037		38837		42324		33031		31160	
Podział procentowy	53,27%	46,73%	51,18%	48,82%	50,79%	49,21%	50,38%	49,62%	47,15%	52,85%	46,98%	53,02%	56,89%	43,11%



Analiza ruchu pojazdów ogółem w poszczególnych dniach tygodnia dla każdego miesiąca, w podziale na kierunki ruchu



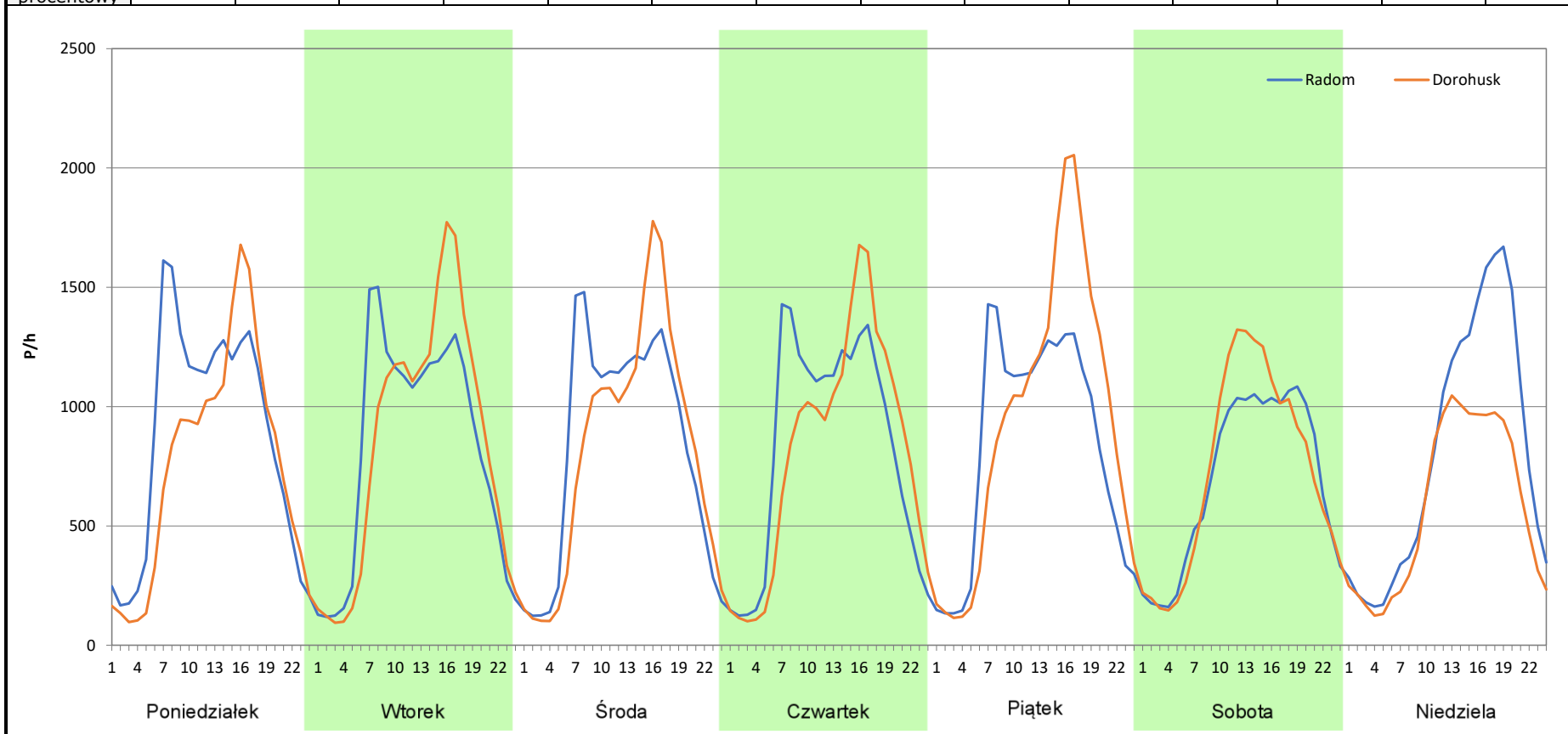
Stacja nr 06038

Miejscowość: Kolonia Krępiec
Odcinek: w. Lublin Tatary - w. Świdnik
Typ stacji: 8+1
Miesiąc: Sierpień

Rok: 2025
Numer drogi: S12s
Oddział: Lublin

R03_07-8_06038_2025

Dzień tygodnia	Poniedziałek		Wtorek		Środa		Czwartek		Piątek		Sobota		Niedziela	
Kierunek	Radom	Dorohusk	Radom	Dorohusk	Radom	Dorohusk	Radom	Dorohusk	Radom	Dorohusk	Radom	Dorohusk	Radom	Dorohusk
SDR	20814	18042	19685	20033	19872	19345	19810	19389	20088	22421	16528	17350	19196	13854
Razem	38856		39718		39217		39199		42509		33878		33050	
Podział procentowy	53,57%	46,43%	49,56%	50,44%	50,67%	49,33%	50,54%	49,46%	47,26%	52,74%	48,79%	51,21%	58,08%	41,92%



Analiza ruchu pojazdów ogółem w poszczególnych dniach tygodnia dla każdego miesiąca, w podziale na kierunki ruchu



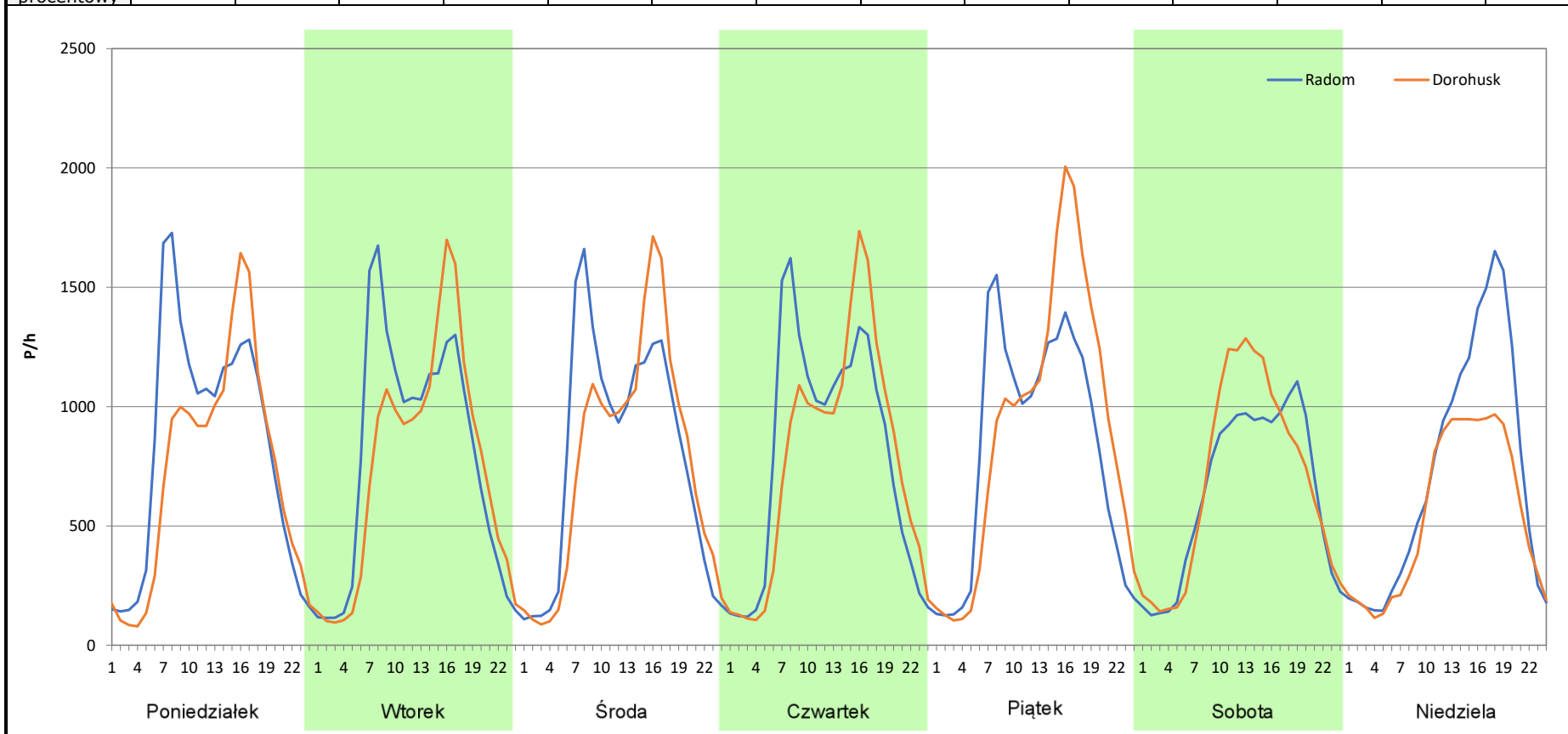
Stacja nr 06038

Miejscowość: Kolonia Krępiec
Odcinek: w. Lublin Tatary - w. Świdnik
Typ stacji: 8+1
Miesiąc: Wrzesień

Rok: 2025
Numer drogi: S12s
Oddział: Lublin

R03_07-9_06038_2025

Dzień tygodnia	Poniedziałek		Wtorek		Środa		Czwartek		Piątek		Sobota		Niedziela	
	Radom	Dorohusk	Radom	Dorohusk	Radom	Dorohusk	Radom	Dorohusk	Radom	Dorohusk	Radom	Dorohusk	Radom	Dorohusk
SDR	19769	17314	18905	17746	18993	18254	19080	18493	19830	21634	15341	16407	17075	13088
Razem	37083		36651		37247		37573		41464		31748		30163	
Podział procentowy	53,31%	46,69%	51,58%	48,42%	50,99%	49,01%	50,78%	49,22%	47,82%	52,18%	48,32%	51,68%	56,61%	43,39%



Analiza ruchu pojazdów ogółem w poszczególnych dniach tygodnia dla każdego miesiąca, w podziale na kierunki ruchu



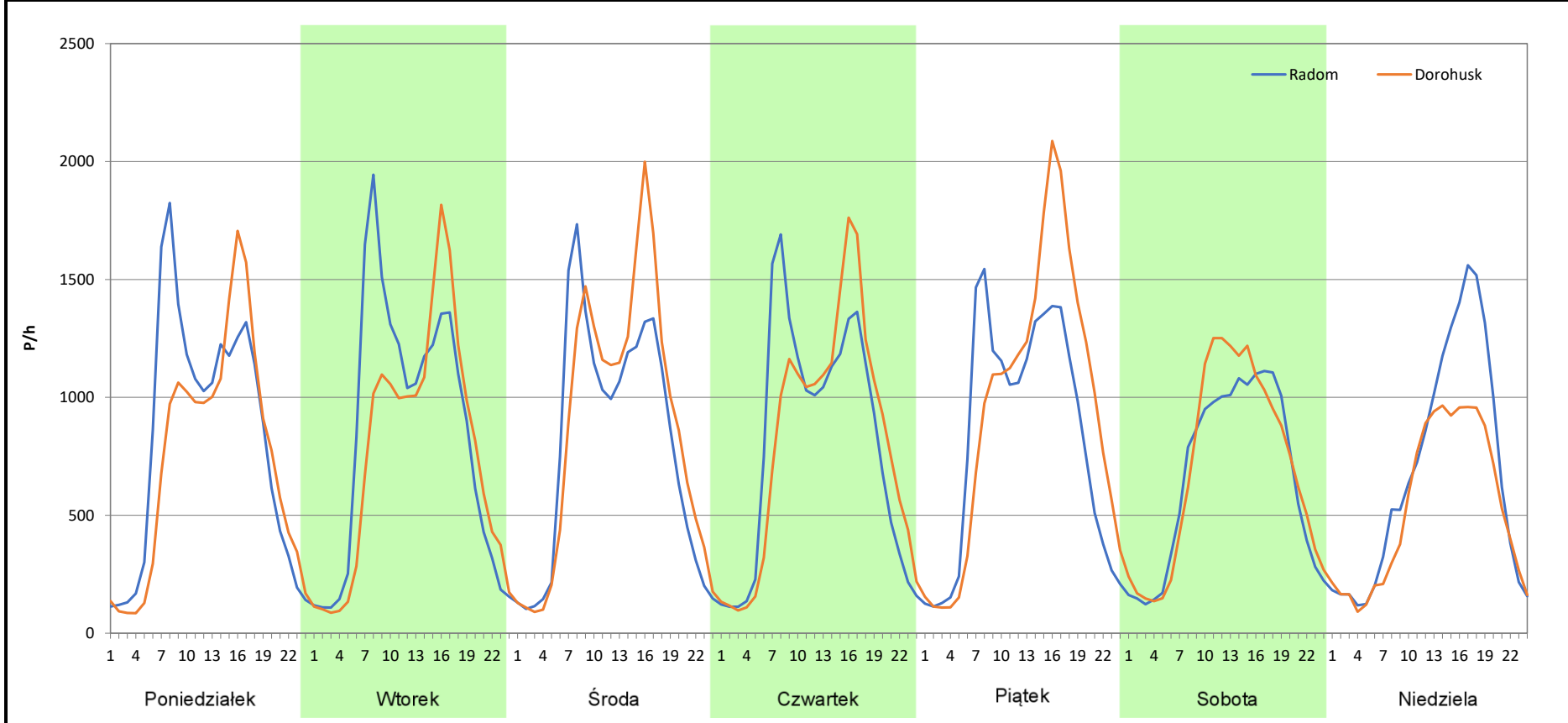
Stacja nr 06038

Miejscowość: Kolonia Krępiec
Odcinek: w. Lublin Tatary - w. Świdnik
Typ stacji: 8+1
Miesiąc: Październik

Rok: 2025
Numer drogi: S12s
Oddział: Lublin

R03_07-10_06038_2025

Dzień tygodnia	Poniedziałek		Wtorek		Środa		Czwartek		Piątek		Sobota		Niedziela	
	Radom	Dorohusk	Radom	Dorohusk	Radom	Dorohusk	Radom	Dorohusk	Radom	Dorohusk	Radom	Dorohusk	Radom	Dorohusk
Kierunek	19620	17683	20114	18236	19128	20826	19254	19358	19854	22580	15870	16695	16205	12750
SDR	19620	17683	20114	18236	19128	20826	19254	19358	19854	22580	15870	16695	16205	12750
Razem	37303		38350		39954		38612		42434		32565		28955	
Podział procentowy	52,60%	47,40%	52,45%	47,55%	47,88%	52,12%	49,87%	50,13%	46,79%	53,21%	48,73%	51,27%	55,97%	44,03%



Analiza ruchu pojazdów ogółem w poszczególnych dniach tygodnia dla każdego miesiąca, w podziale na kierunki ruchu



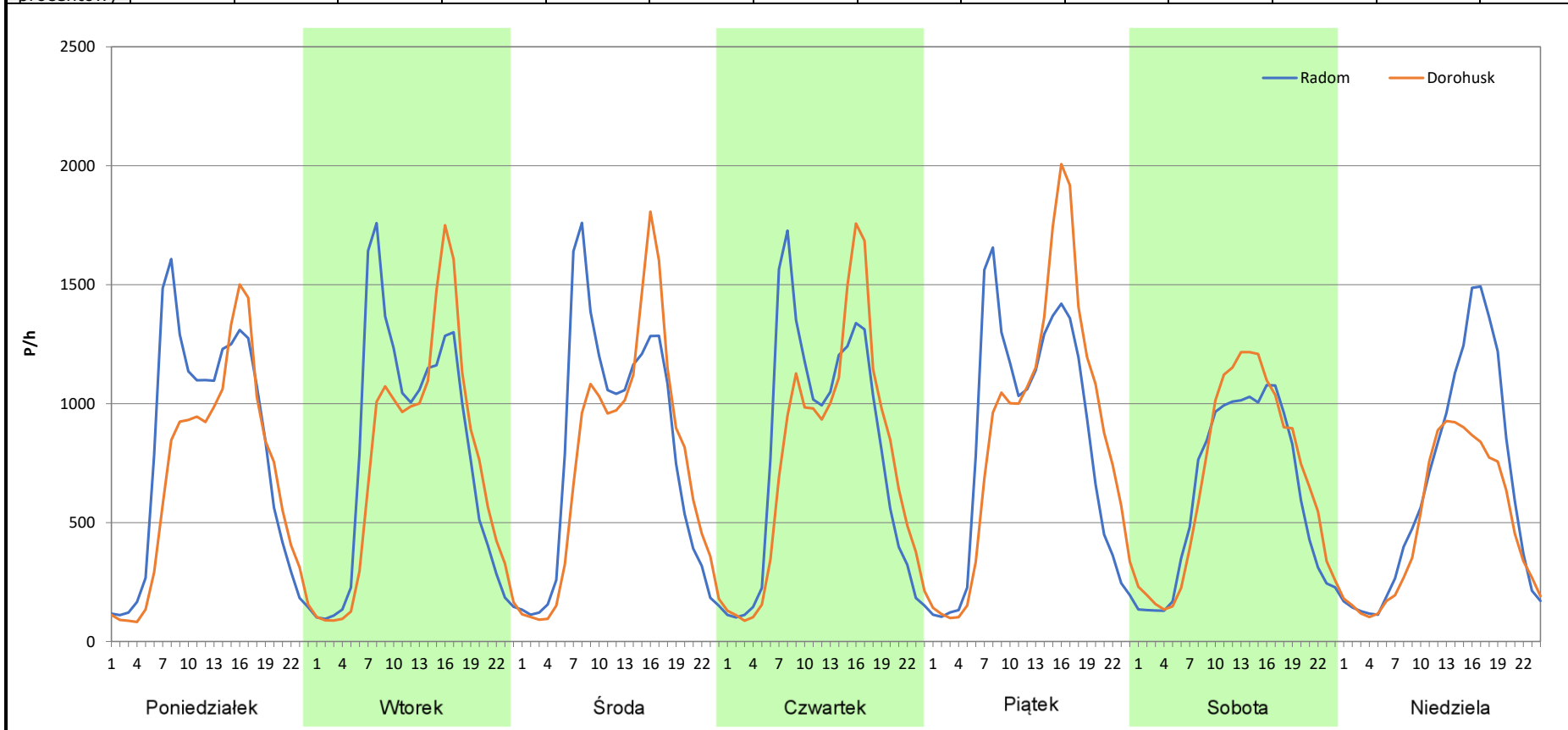
Stacja nr 06038

Miejscowość: Kolonia Krępiec
Odcinek: w. Lublin Tatary - w. Świdnik
Typ stacji: 8+1
Miesiąc: Listopad

Rok: 2025
Numer drogi: S12s
Oddział: Lublin

R03_07-11_06038_2025

Dzień tygodnia	Poniedziałek		Wtorek		Środa		Czwartek		Piątek		Sobota		Niedziela	
Kierunek	Radom	Dorohusk	Radom	Dorohusk	Radom	Dorohusk	Radom	Dorohusk	Radom	Dorohusk	Radom	Dorohusk	Radom	Dorohusk
SDR	18963	16321	18760	17701	19065	17999	18886	18331	19888	21103	14900	16251	15199	11715
Razem	35284		36461		37064		37217		40991		31151		26914	
Podział procentowy	53,74%	46,26%	51,45%	48,55%	51,44%	48,56%	50,75%	49,25%	48,52%	51,48%	47,83%	52,17%	56,47%	43,53%



Analiza ruchu pojazdów ogółem w poszczególnych dniach tygodnia dla każdego miesiąca, w podziale na kierunki ruchu



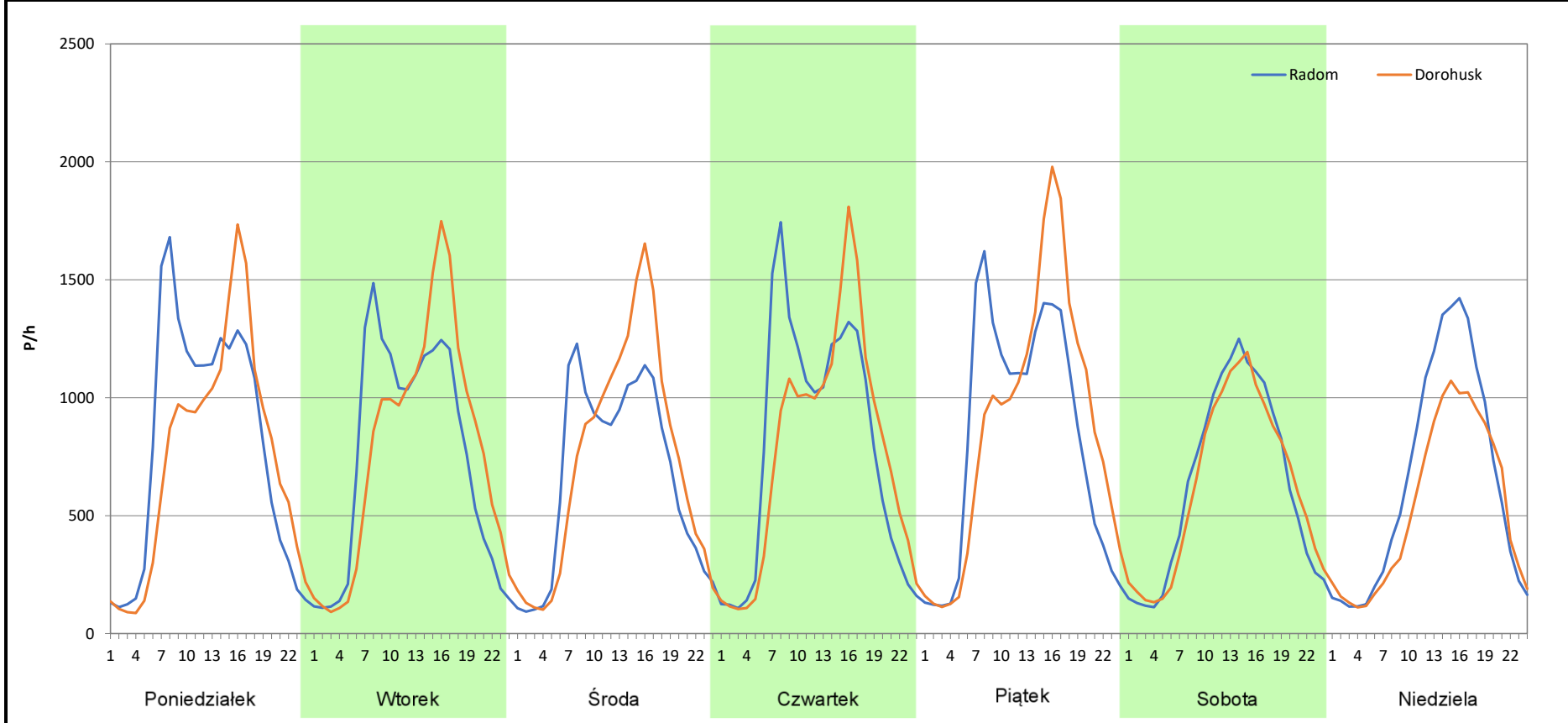
Stacja nr 06038

Miejscowość: Kolonia Krępiec
Odcinek: w. Lublin Tatary - w. Świdnik
Typ stacji: 8+1
Miesiąc: Grudzień

Rok: 2025
Numer drogi: S12s
Oddział: Lublin

R03_07-12_06038_2025

Dzień tygodnia	Poniedziałek		Wtorek		Środa		Czwartek		Piątek		Sobota		Niedziela	
Kierunek	Radom	Dorohusk	Radom	Dorohusk	Radom	Dorohusk	Radom	Dorohusk	Radom	Dorohusk	Radom	Dorohusk	Radom	Dorohusk
SDR	19219	17749	17876	18618	15965	17361	19037	18469	19858	20990	15207	14947	15484	12772
Razem	36968		36494		33326		37506		40848		30154		28256	
Podział procentowy	51,99%	48,01%	48,98%	51,02%	47,91%	52,09%	50,76%	49,24%	48,61%	51,39%	50,43%	49,57%	54,80%	45,20%



Analiza ruchu pojazdów ogółem w święta i dni okołoświąteczne, w podziale na kierunki ruchu NOWY ROK i Święto Trzech Króli



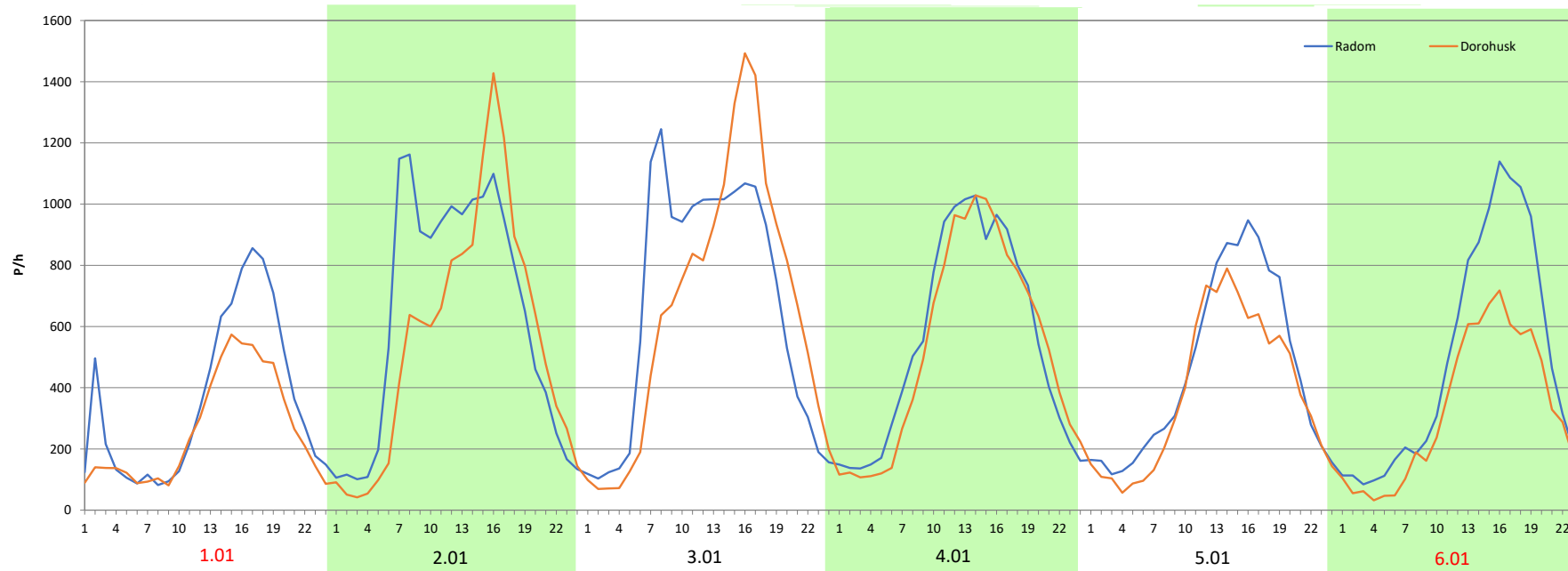
Stacja nr 06038

Miejscowość: Kolonia Krepiec
Odcinek: w. Lublin Tatary - w. Świdnik
Typ stacji: 8+1
Miesiąc: Styczeń

Rok: 2025
Numer drogi: S12s
Oddział: Lublin

R03_08-1_06038_2025

Data Dzień tygodnia	1.01 Środa		2.01 Czwartek		3.01 Piątek		4.01 Sobota		5.01 Niedziela		6.01 Poniedziałek	
Kierunek	Radom	Dorohusk	Radom	Dorohusk	Radom	Dorohusk	Radom	Dorohusk	Radom	Dorohusk	Radom	Dorohusk
Dobowy ruch	8566	6272	15110	13304	15109	13329	15160	13376	15169	13441	15242	13465
Razem	14838		28414		28438		28536		28610		28707	
Podział procentowy	57,73%	42,27%	53,18%	46,82%	53,13%	46,87%	53,13%	46,87%	53,02%	46,98%	53,10%	46,90%
Udział SDRR	42,22%		80,85%		80,91%		81,19%		81,40%		81,68%	





Analiza ruchu pojazdów ogółem w święta i dni okołoświąteczne, w podziale na kierunki ruchu WIELKANOC

Stacja nr 06038

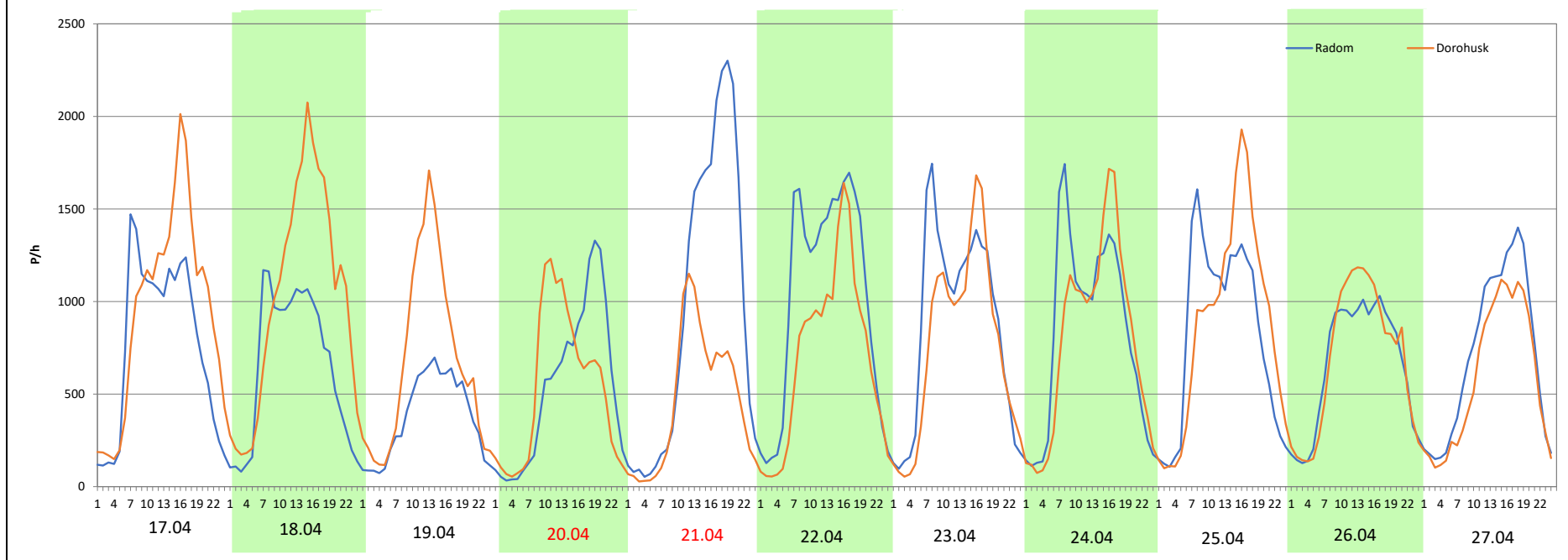
Miejscowość: Kolonia Krępiec
Odcinek: w. Lublin Tatary - w. Świdnik
Typ stacji: 8+1
Miesiąc: Marzec / Kwiecień

Rok: 2025
Numer drogi: S12s
Oddział: Lublin

R03_08-2_06038_2025

Data Dzień tygodnia	17.04 Czwartek		18.04 Piątek		19.04 Sobota		20.04 Niedziela		21.04 Poniedziałek		22.04 Wtorek		23.04 Środa	
Kierunek	Radom	Dorohusk	Radom	Dorohusk	Radom	Dorohusk	Radom	Dorohusk	Radom	Dorohusk	Radom	Dorohusk	Radom	Dorohusk
Dobowy ruch	18321	22639	15562	24409	8995	16207	12922	12777	22805	11092	24246	16721	24164	16784
Razem	40960		39971		25202		25699		33897		40967		40948	
Podział procentowy	44,73%	55,27%	38,93%	61,07%	35,69%	64,31%	50,28%	49,72%	67,28%	32,72%	59,18%	40,82%	59,01%	40,99%
Udział SDRR	116,54%		113,73%		71,71%		73,12%		96,45%		116,56%		116,51%	

Data Dzień tygodnia	24.04 Czwartek		25.04 Piątek		26.04 Sobota		27.04 Niedziela	
Kierunek	Radom	Dorohusk	Radom	Dorohusk	Radom	Dorohusk	Radom	Dorohusk
Dobowy ruch	19879	18850	19685	20830	15784	16451	16954	13911
Razem	38729		40515		32235		30865	
Podział procentowy	51,33%	48,67%	48,59%	51,41%	48,97%	51,03%	54,93%	45,07%
Udział SDRR	110,19%		115,28%		91,72%		87,82%	



Analiza ruchu pojazdów ogółem w święta i dni okolicznościowe, w podziale na kierunki ruchu
1 - 3 MAJA

Stacja nr 06038

 Generalna Dyrekcja Dróg Krajowych i Autostrad

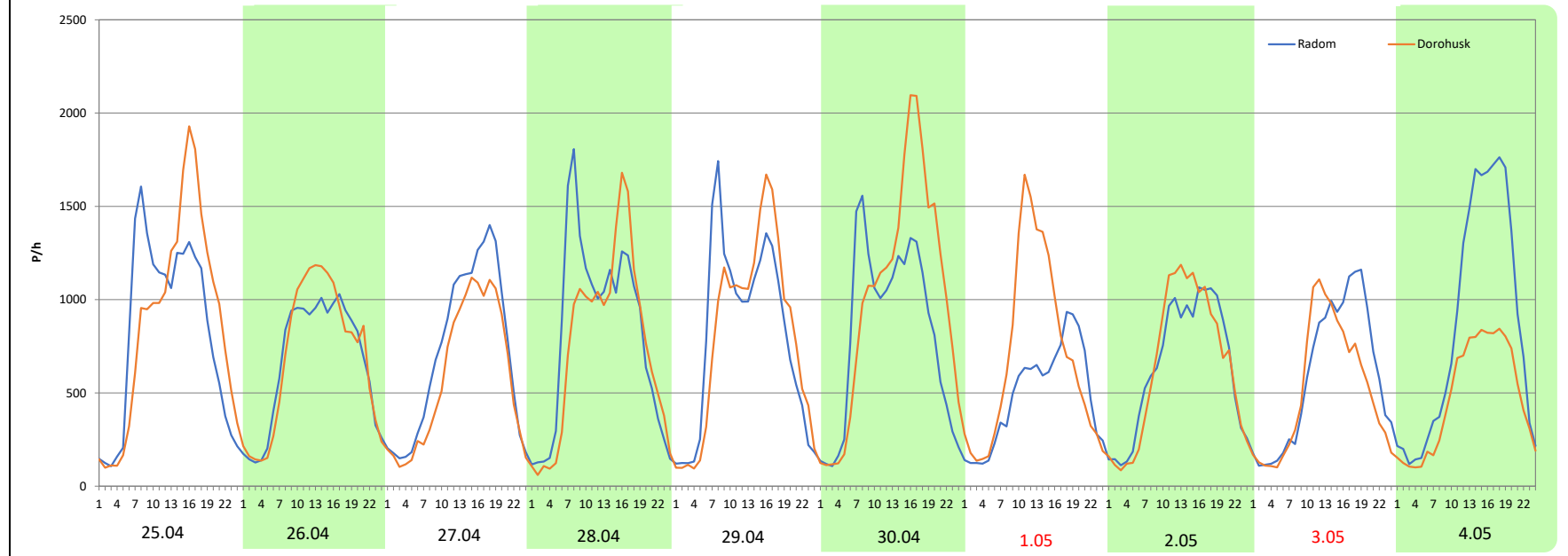
Miejscowość: Kolonia Krępiec
Odcinek: w. Lublin Tatarski - w. Świdnik
Typ stacji: 8+1
Miesiąc: Maj

Rok: 2025
Numer drogi: S12s
Oddział: Lublin

R03_08-3_06038_2025

Data Dzień tygodnia	25.04 Piątek		26.04 Sobota		27.04 Niedziela		28.04 Poniedziałek		29.04 Wtorek		30.04 Środa		1.05 Czwartek	
Kierunek	Radom	Dorohusk	Radom	Dorohusk	Radom	Dorohusk	Radom	Dorohusk	Radom	Dorohusk	Radom	Dorohusk	Radom	Dorohusk
Dobowy ruch	19685	20830	15784	16451	16954	13911	19416	17781	19201	19122	19506	23972	11610	16578
Razem	40515		32235		30865		37197		38323		43478		28188	
Podział procentowy	48,59%	51,41%	48,97%	51,03%	54,93%	45,07%	52,20%	47,80%	50,10%	49,90%	44,86%	55,14%	41,19%	58,81%
Udział SDRR	115,28%		91,72%		87,82%		105,84%		109,04%		123,71%		80,20%	

Data Dzień tygodnia	2.05 Piątek		3.05 Sobota		4.05 Niedziela	
Kierunek	Radom	Dorohusk	Radom	Dorohusk	Radom	Dorohusk
Dobowy ruch	15237	15436	14129	12349	20472	11385
Razem	30673		26478		31857	
Podział procentowy	49,68%	50,32%	53,36%	46,64%	64,26%	35,74%
Udział SDRR	87,27%		75,34%		90,64%	



Analiza ruchu pojazdów ogółem w święta i dni okołoświąteczne, w podziale na kierunki ruchu
BOŻE CIAŁO

 Generalna Dyrekcja Dróg Krajowych i Autostrad

Stacja nr 06038

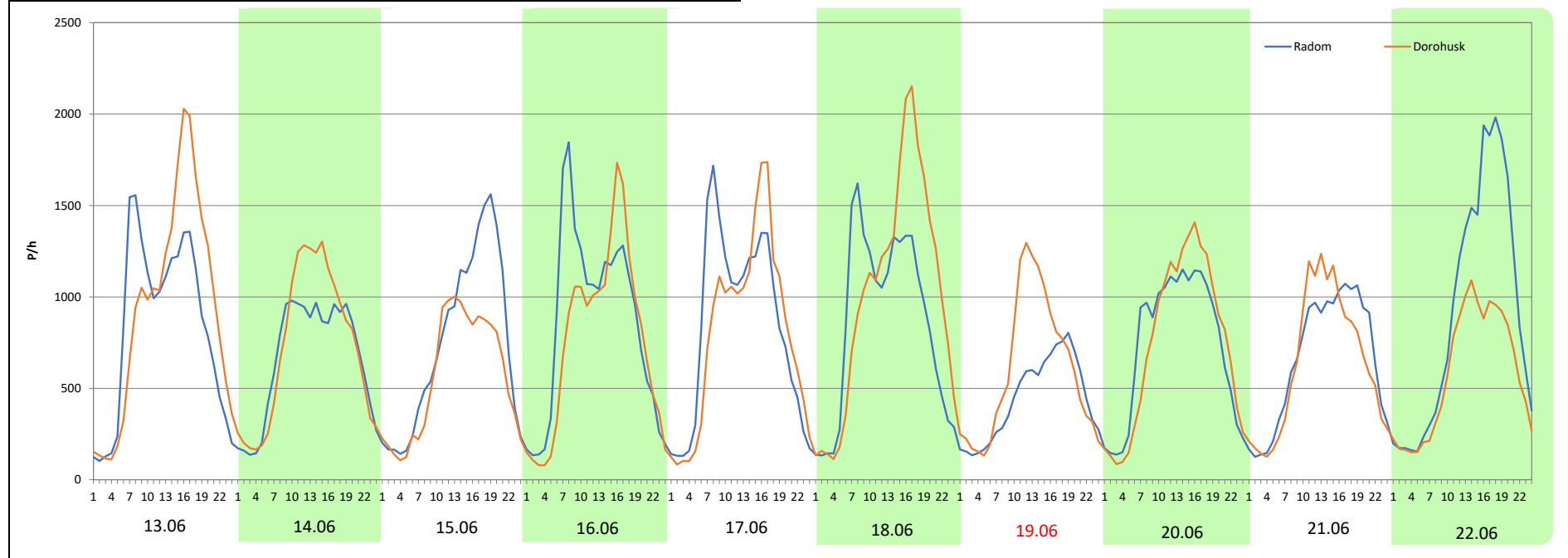
Miejscowość: Kolonia Krępiec
Odcinek: w. Lublin Tatary - w. Świdnik
Typ stacji: 8+1
Miesiąc: Maj

Rok: 2025
Numer drogi: S12s
Oddział: Lublin

R03_08-4_06038_2025


Data Dzień tygodnia	13.06 Piątek		14.06 Sobota		15.06 Niedziela		16.06 Poniedziałek		17.06 Wtorek		18.06 Środa		19.06 Czwartek	
Kierunek	Radom	Dorohusk	Radom	Dorohusk	Radom	Dorohusk	Radom	Dorohusk	Radom	Dorohusk	Radom	Dorohusk	Radom	Dorohusk
Dobowy ruch	19847	22160	15723	17270	17611	13471	20346	18047	20026	19080	20513	24070	10588	14364
Razem	42007		32993		31082		38393		39106		44583		24952	
Podział procentowy	47,25%	52,75%	47,66%	52,34%	56,66%	43,34%	52,99%	47,01%	51,21%	48,79%	46,01%	53,99%	42,43%	57,57%
Udział SDRR	119,52%		93,87%		88,44%		109,24%		111,27%		126,85%		71,00%	

Data Dzień tygodnia	20.06 Piątek		21.06 Sobota		22.06 Niedziela	
Kierunek	Radom	Dorohusk	Radom	Dorohusk	Radom	Dorohusk
Dobowy ruch	17490	17794	15757	15242	21821	13834
Razem	35284		30999		35655	
Podział procentowy	49,57%	50,43%	50,83%	49,17%	61,20%	38,80%
Udział SDRR	100,39%		88,20%		101,45%	



Analiza ruchu pojazdów ogółem w święta i dni okołoswiąteczne, w podziale na kierunki ruchu
WNIEBOWZIĘCIE NMP

Stacja nr 06038

 **Generalna Dyrekcja Dróg Krajowych i Autostrad**

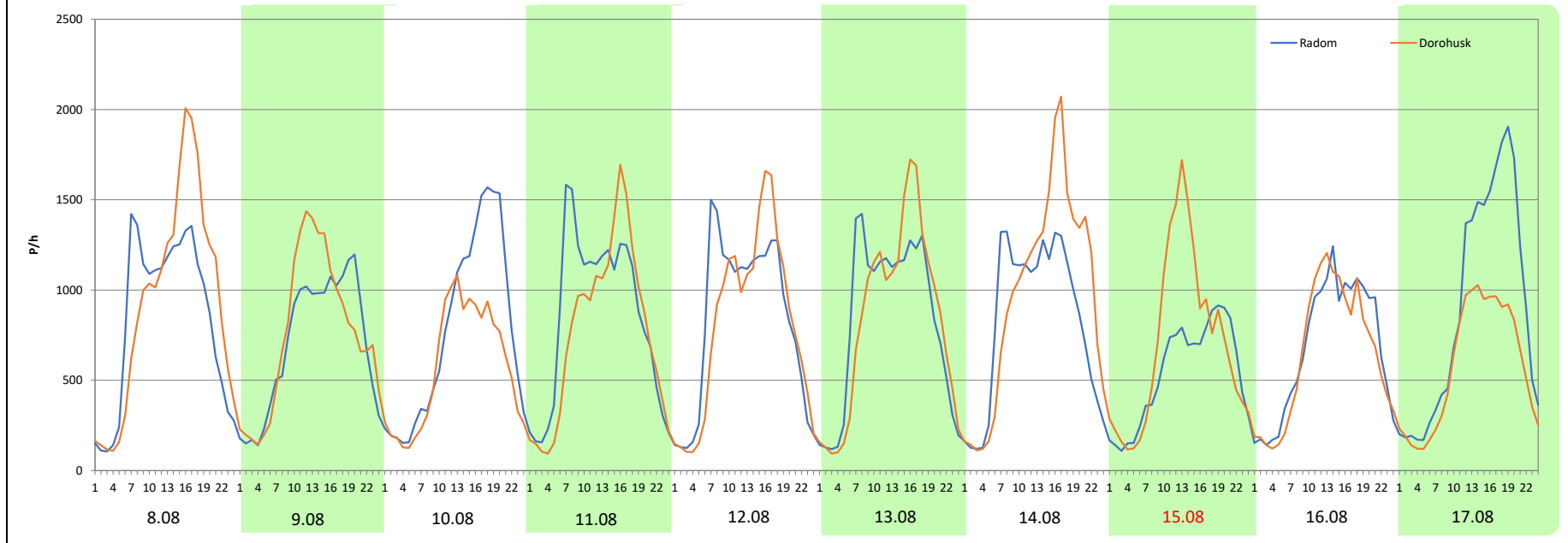
Miejscowość: Kolonia Krępiec
Odcinek: w. Lublin Tatary - w. Świdnik
Typ stacji: 8+1
Miesiąc: Sierpień

Rok: 2025
Numer drogi: S12s
Oddział: Lublin

R03_08-5_06038_2025

Data Dzień tygodnia	8.08 Piątek		9.08 Sobota		10.08 Niedziela		11.08 Poniedziałek		12.08 Wtorek		13.08 Środa		14.08 Czwartek	
Kierunek	Radom	Dorohusk	Radom	Dorohusk	Radom	Dorohusk	Radom	Dorohusk	Radom	Dorohusk	Radom	Dorohusk	Radom	Dorohusk
Dobowy ruch	19879	22125	16817	18203	18309	13707	20328	18207	19792	19126	19792	19815	19795	23126
Razem	42004		35020		32016		38535		38918		39607		42921	
Podział procentowy	47,33%	52,67%	48,02%	51,98%	57,19%	42,81%	52,75%	47,25%	50,86%	49,14%	49,97%	50,03%	46,12%	53,88%
Udział SDRR	119,51%		99,64%		91,09%		109,64%		110,73%		112,69%		122,12%	

Data Dzień tygodnia	15.08 Piątek		16.08 Sobota		17.08 Niedziela	
Kierunek	Radom	Dorohusk	Radom	Dorohusk	Radom	Dorohusk
Dobowy ruch	12894	16843	16138	15387	21324	13725
Razem	29737		31525		35049	
Podział procentowy	43,36%	56,64%	51,19%	48,81%	60,84%	39,16%
Udział SDRR	84,61%		89,70%		99,72%	



Analiza ruchu pojazdów ogółem w święta i dni okołoświąteczne, w podziale na kierunki ruchu WSZYSTKICH ŚWIĘTYCH

Stacja nr 06038

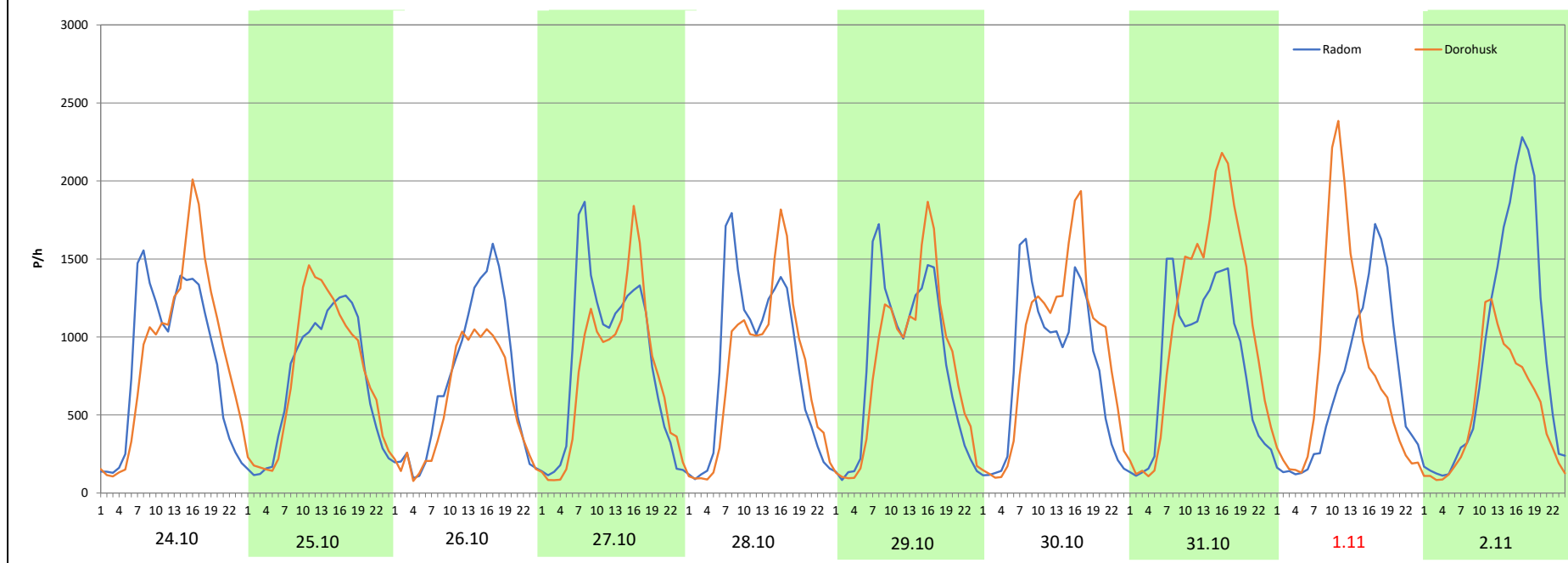
Miejscowość: Kolonia Krępiec
Odcinek: w. Lublin Tatarsy - w. Świdnik
Typ stacji: 8+1
Miesiąc: Październik / Listopad

Rok: 2025
Numer drogi: S12s
Oddział: Lublin

R03_08-6_06038_2025

Data Dzień tygodnia	24.10 Piątek		25.10 Sobota		26.10 Niedziela		27.10 Poniedziałek		28.10 Wtorek		29.10 Środa		30.10 Czwartek	
Kierunek	Radom	Dorohusk	Radom	Dorohusk	Radom	Dorohusk	Radom	Dorohusk	Radom	Dorohusk	Radom	Dorohusk	Radom	Dorohusk
Dobowy ruch	20226	21610	17093	18165	16899	13464	20067	18178	19548	18419	19708	19406	19239	21707
Razem	41836		35258		30363		38245		37967		39114		40946	
Podział procentowy	48,35%	51,65%	48,48%	51,52%	55,66%	44,34%	52,47%	47,53%	51,49%	48,51%	50,39%	49,61%	46,99%	53,01%
Udział SDRR	119,03%		100,32%		86,39%		108,82%		108,03%		111,29%		116,50%	

Data Dzień tygodnia	31.10 Piątek		1.11 Sobota		2.11 Niedziela	
Kierunek	Radom	Dorohusk	Radom	Dorohusk	Radom	Dorohusk
Dobowy ruch	19977	26291	16179	18776	21502	12600
Razem	46268		34955		34102	
Podział procentowy	43,18%	56,82%	46,29%	53,71%	63,05%	36,95%
Udział SDRR	131,65%		99,46%		97,03%	



Analiza ruchu pojazdów ogółem w święta i dni okołoświąteczne, w podziale na kierunki ruchu
ŚWIĘTO NIEPODLEGŁOŚCI



Stacja nr 06038

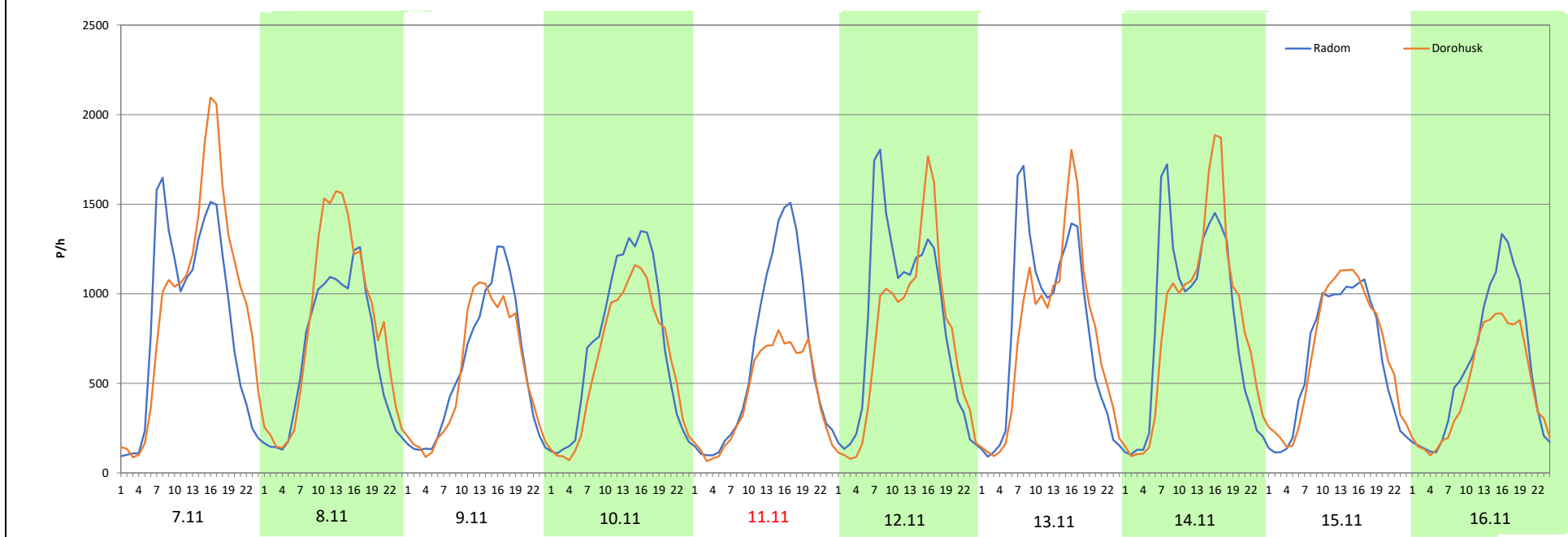
Miejscowość: Kolonia Krępiec
Odcinek: w. Lublin Tatary - w. Świdnik
Typ stacji: 8+1
Miesiąc: Listopad

Rok: 2025
Numer drogi: S12s
Oddział: Lublin

R03_08-7_06038_2025

Data Dzień tygodnia	7.11 Piątek		8.11 Sobota		9.11 Niedziela		10.11 Poniedziałek		11.11 Wtorek		12.11 Środa		13.11 Czwartek	
Kierunek	Radom	Dorohusk	Radom	Dorohusk	Radom	Dorohusk	Radom	Dorohusk	Radom	Dorohusk	Radom	Dorohusk	Radom	Dorohusk
Dobowy ruch	20344	22968	15808	19408	13683	13093	17120	14766	15108	10327	19956	17848	18994	18206
Razem	43312		35216		26776		31886		25435		37804		37200	
Podział procentowy	46,97%	53,03%	44,89%	55,11%	51,10%	48,90%	53,69%	46,31%	59,40%	40,60%	52,79%	47,21%	51,06%	48,94%
Udział SDRR	123,23%		100,20%		76,19%		90,72%		72,37%		107,56%		105,84%	

Data Dzień tygodnia	14.11 Piątek		15.11 Sobota		16.11 Niedziela	
Kierunek	Radom	Dorohusk	Radom	Dorohusk	Radom	Dorohusk
Dobowy ruch	20035	20230	15134	16037	14200	11533
Razem	40265		31171		25733	
Podział procentowy	49,76%	50,24%	48,55%	51,45%	55,18%	44,82%
Udział SDRR	114,56%		88,69%		73,22%	



Analiza ruchu pojazdów ogółem w święta i dni okołoswiąteczne, w podziale na kierunki ruchu
BOŻE NARODZENIE Generalna Dyrekcja Dróg Krajowych i Autostrad

Stacja nr 06038

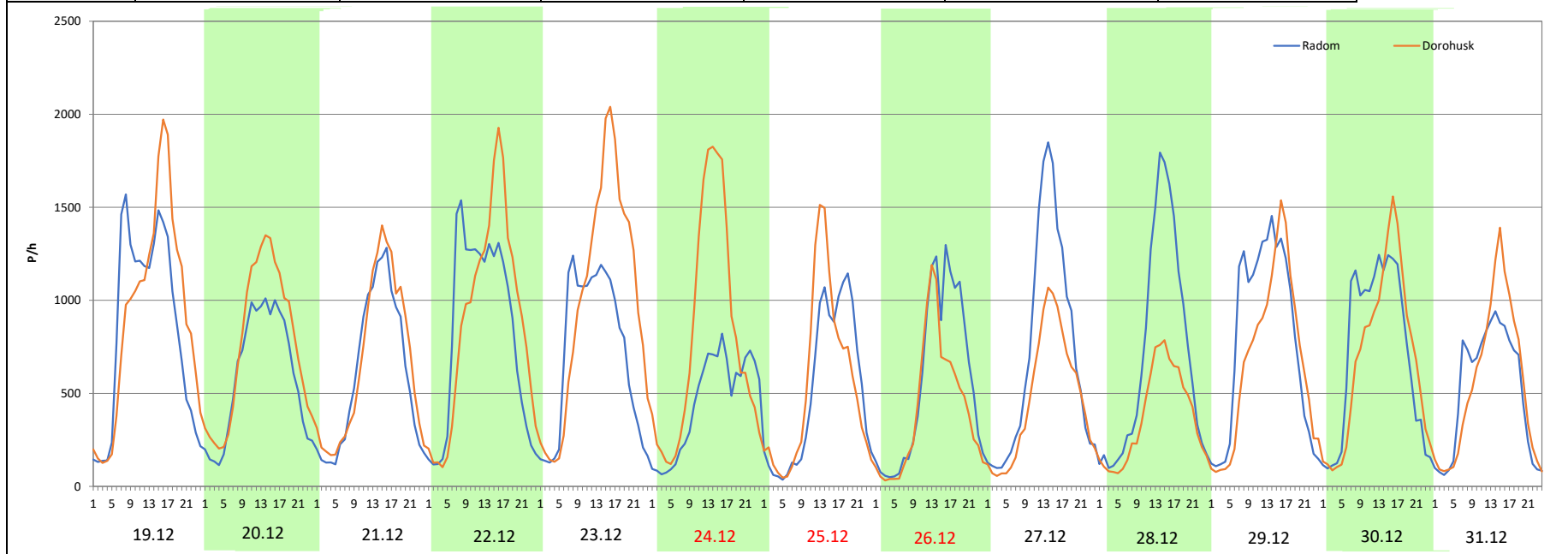
Miejscowość: Kolonia Krępiec
Odcinek: w. Lublin Tatarski - w. Świdnik
Typ stacji: 8+1
Miesiąc: Grudzień


Rok: 2025
Numer drogi: S12s
Oddział: Lublin

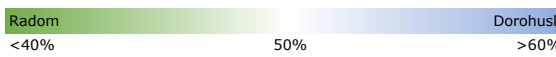
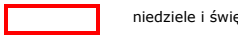
R03_08-8_06038_2025

Data Dzień tygodnia	19.12 Piątek		20.12 Sobota		21.12 Niedziela		22.12 Poniedziałek		23.12 Wtorek		24.12 Środa		25.12 Czwartek	
Kierunek	Radom	Dorohusk	Radom	Dorohusk	Radom	Dorohusk	Radom	Dorohusk	Radom	Dorohusk	Radom	Dorohusk	Radom	Dorohusk
Dobowy ruch	20182	21944	14220	18054	14408	15815	19649	21055	17069	23705	10848	19149	12194	12900
Razem	42126		32274		30223		40704		40774		29997		25094	
Podział procentowy	47,91%	52,09%	44,06%	55,94%	47,67%	52,33%	48,27%	51,73%	41,86%	58,14%	36,16%	63,84%	48,59%	51,41%
Udział SDRR	119,86%		91,83%		85,99%		115,81%		116,01%		85,35%		71,40%	

Data Dzień tygodnia	26.12 Piątek		27.12 Sobota		28.12 Niedziela		29.12 Poniedziałek		30.12 Wtorek		31.12 Środa	
Kierunek	Radom	Dorohusk	Radom	Dorohusk	Radom	Dorohusk	Radom	Dorohusk	Radom	Dorohusk	Radom	Dorohusk
Dobowy ruch	13360	9923	17021	11250	16779	8976	18620	15926	17105	16382	12106	12947
Razem	23283		28271		25755		34546		33487		25053	
Podział procentowy	57,38%	42,62%	60,21%	39,79%	65,15%	34,85%	53,90%	46,10%	51,08%	48,92%	48,32%	51,68%
Udział SDRR	66,25%		80,44%		73,28%		98,29%		95,28%		71,28%	



Nierównomierność kierunkowa dla każdego dnia w roku, dla pojazdów ogółem												
											 Generalna Dyrekcja Dróg Krajowych i Autostrad	
Stacja nr 06038												
Miejscowość:		Kolonia Krępiec				Rok:		2025				
Odcinek:		w. Lublin Tatary - w. Świdnik				Numer drogi:		S12s				
Typ stacji:		8+1				Oddział:		Lublin				
R03_11_06038_2025												
06038	Proporcja ruchu dziennego do średniego dobowego ruchu rocznego [%]											
	1	2	3	4	5	6	7	8	9	10	11	12
1	42,3	52,6	51,9	48,7	58,8	48,3	49,2	52,8	46,3	49,9	53,7	47,1
2	46,8	44,0	44,5	49,5	50,3	46,3	49,4	52,7	48,5	49,3	36,9	48,4
3	49,4	47,3	47,3	50,0	46,6	46,8	49,2	43,2	48,8	52,2	44,6	48,9
4	48,9	49,3	49,1	52,0	35,7	49,3	52,9	46,8	49,3	50,9	48,2	49,2
5	45,5	50,0	49,5	51,2	45,3	49,8	53,2	48,7	52,1	43,7	48,9	51,2
6	40,2	50,3	50,2	44,1	48,6	53,2	42,2	48,9	51,6	47,8	49,3	50,5
7	46,6	53,0	53,0	47,0	49,2	52,0	46,5	49,8	43,7	49,1	53,0	45,7
8	49,1	52,2	51,7	47,9	50,2	43,7	48,7	52,7	46,8	60,7	55,1	47,0
9	53,8	44,2	43,7	49,5	50,9	46,4	49,4	52,0	48,5	49,8	48,9	48,8
10	51,4	47,6	47,6	50,0	51,3	48,6	49,5	42,8	48,7	53,2	46,3	49,0
11	50,7	49,1	49,1	52,3	46,2	48,9	52,8	47,2	49,2	51,7	40,6	48,6
12	44,8	49,4	49,6	52,4	47,3	49,6	53,0	49,1	52,2	43,9	47,2	50,9
13	47,4	50,1	50,5	46,7	49,2	52,8	43,6	50,0	51,4	47,3	48,9	51,0
14	48,8	52,2	53,1	48,0	49,6	52,3	46,6	53,9	43,7	44,3	50,2	46,5
15	49,3	51,7	51,6	49,7	49,7	43,3	48,6	56,6	46,9	49,0	51,4	47,6
16	50,2	43,7	43,4	52,1	52,6	47,0	48,7	48,8	48,4	48,7	44,8	49,7
17	52,6	47,6	47,3	55,3	52,2	48,8	49,6	39,2	49,5	51,7	47,3	49,2
18	52,3	48,8	49,0	61,1	43,7	54,0	53,1	45,8	49,1	51,0	48,7	49,9
19	44,7	49,8	50,3	64,3	46,7	57,6	53,0	54,8	52,3	44,2	49,1	52,1
20	47,6	49,9	49,1	49,7	48,8	50,4	44,1	49,2	52,0	47,0	49,5	55,9
21	49,1	52,9	44,0	32,7	50,0	49,2	47,0	44,1	43,2	48,6	51,2	52,3
22	49,3	51,9	49,6	40,8	50,2	38,8	48,6	53,2	46,7	49,3	50,9	51,7
23	50,2	44,4	40,8	46,6	53,6	46,0	49,3	51,9	48,1	49,5	44,1	58,1
24	53,1	47,3	45,8	48,7	53,8	48,3	49,9	41,6	49,0	51,7	47,0	63,8
25	52,1	49,4	47,4	51,4	47,8	49,0	52,6	45,9	49,3	51,5	48,8	51,4
26	45,2	49,8	47,9	51,0	48,1	49,4	52,9	48,5	52,1	44,3	49,0	42,6
27	47,7	50,4	48,8	45,1	48,3	52,2	42,4	49,1	51,7	47,5	49,3	39,8
28	48,9	53,2	52,8	47,8	49,7	52,7	46,8	49,1	43,0	48,5	51,3	34,9
29	48,2		51,8	49,9	50,8	45,3	49,0	52,3	46,7	49,6	50,7	46,1
30	50,3		44,3	55,1	54,2	46,9	49,2	50,6	48,6	53,0	44,9	48,9
31	53,4		47,3		54,2		50,0	43,1		56,8		51,7

Legenda		$*WNK = \frac{N_{poj./24h \text{ (kierunek P)}}}{N_{poj./24h \text{ (kierunek P+L)}}$
	 niedziele i święta	

Dobowe wahania ruchu pojazdów ogółem w podziale na kierunki



Generalna Dyrekcja
Dróg Krajowych i Autostrad

Stacja nr 06038

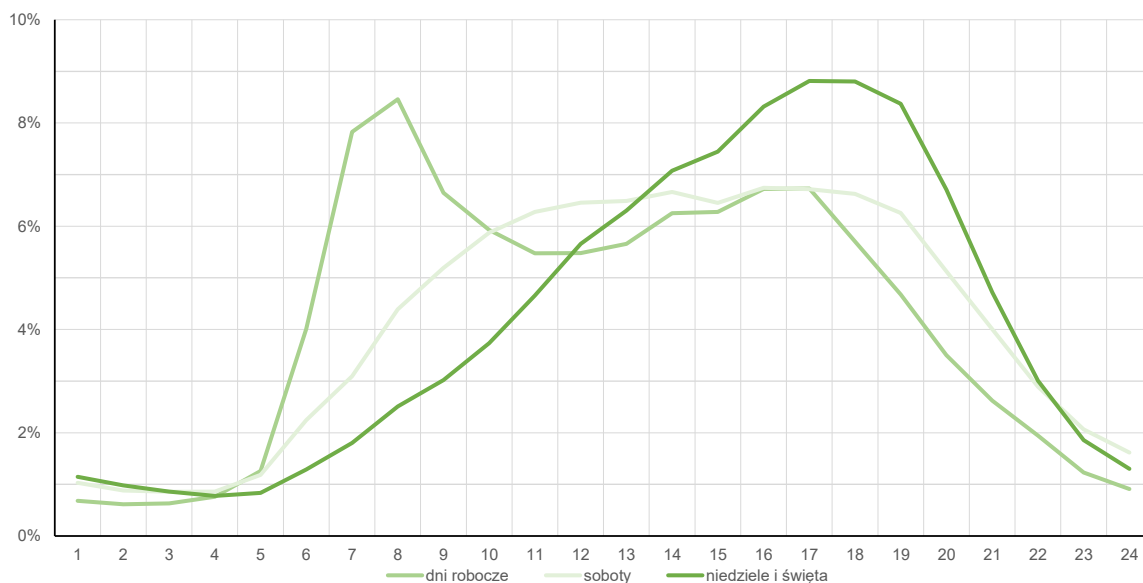
Miejscowość: Kolonia Krępiec
Odcinek: w. Lublin Tatarski - w. Świdnik
Typ stacji: 8+1

Rok: 2025
Numer drogi: S12s
Oddział: Lublin

Średni dobowy rozkład natężenia ruchu

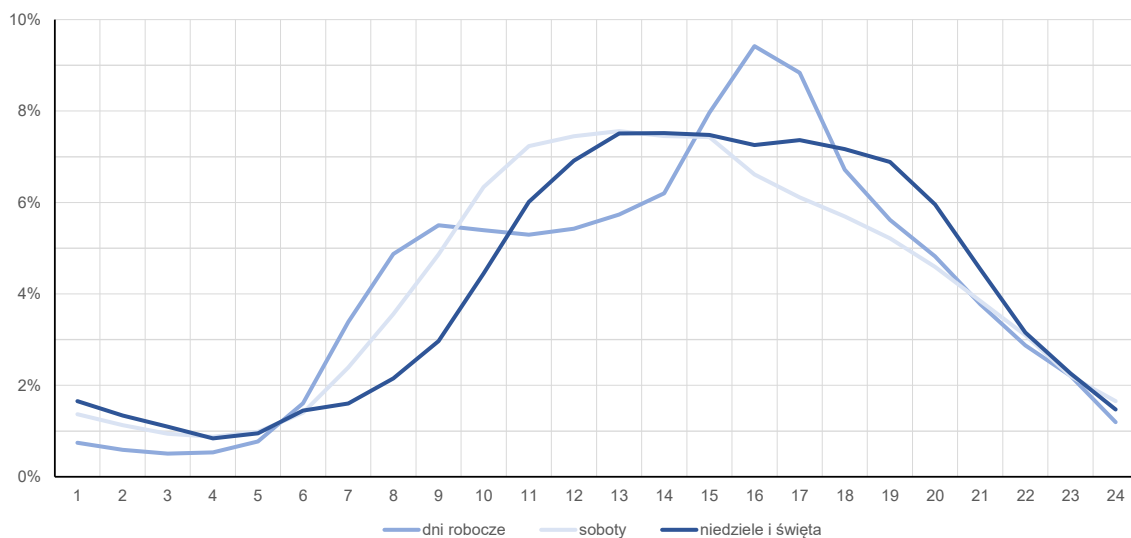
R03_12-1_06038_2025

Kierunek: Radom



R03_12-2_06038_2025

Kierunek: Dorohusk



Struktura rodzajowa ruchu wg pomiarów sprawdzających

Stacja nr 06038



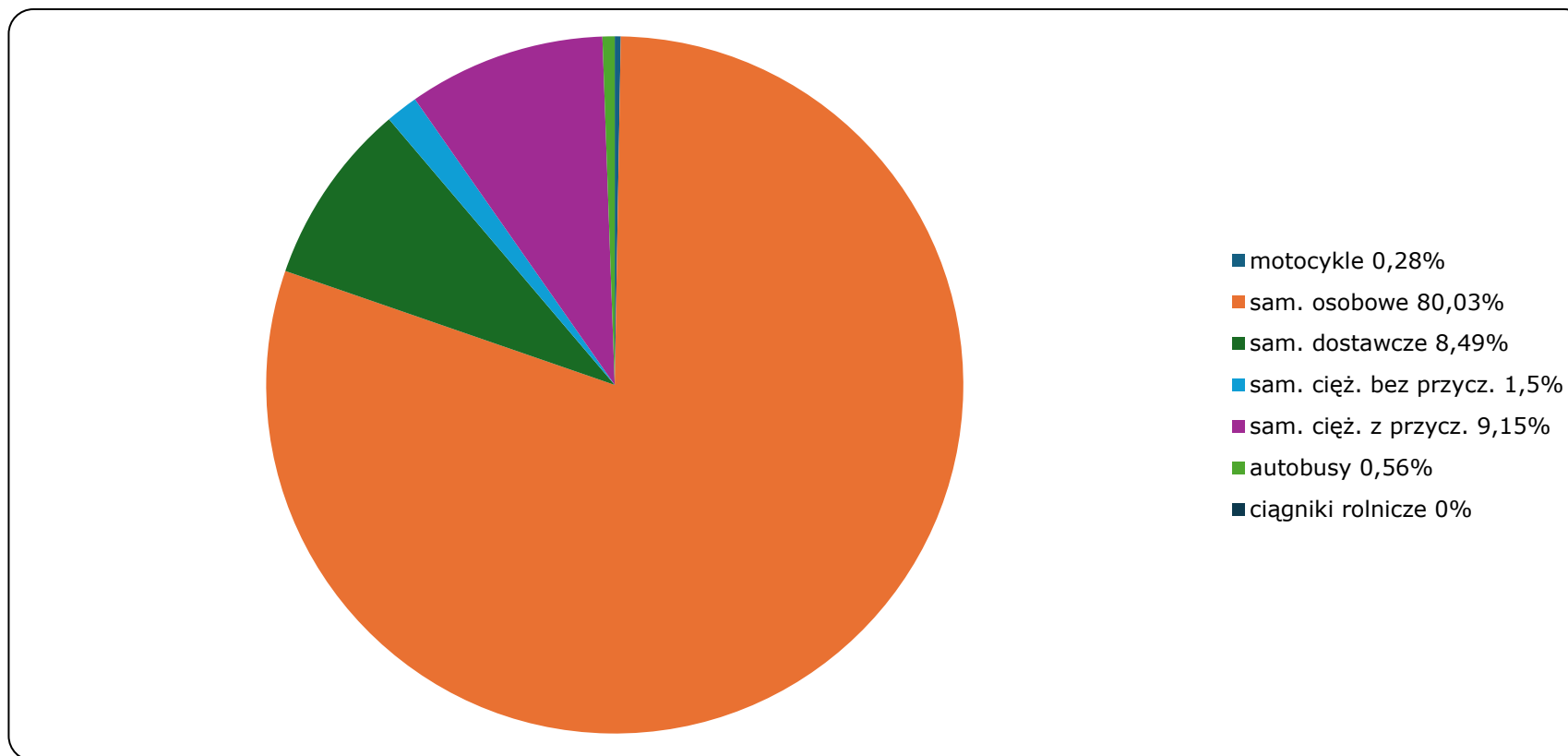
**Generalna Dyrekcja
Dróg Krajowych i Autostrad**

Miejscowość: Kolonia Krępiec
Odcinek: w. Lublin Tatary - w. Świdnik
Typ stacji: SZR 8+1 LU

Rok: 2025
Numer drogi: S12s
Oddział: Lublin

R04_03_06038_2025

Rodzajowa struktura ruchu wg Generalnego Pomiaru Ruchu w 2025 roku



Rozkłady prędkości pojazdów samochodowych



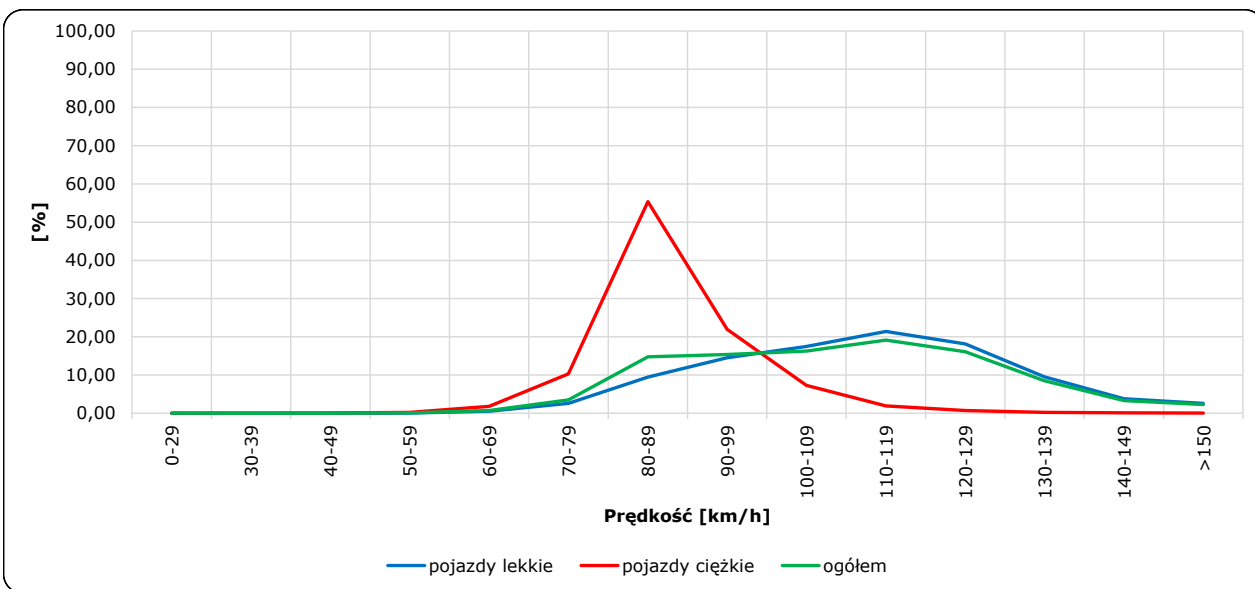
Stacja nr 06038

Miejscowość: Kolonia Krępiec
 Odcinek: w. Lublin Tatary - w. Świdnik
 Typ stacji: SZR 8+1 LU

Rok: 2025
 Numer drogi: S12s
 Oddział: Lublin

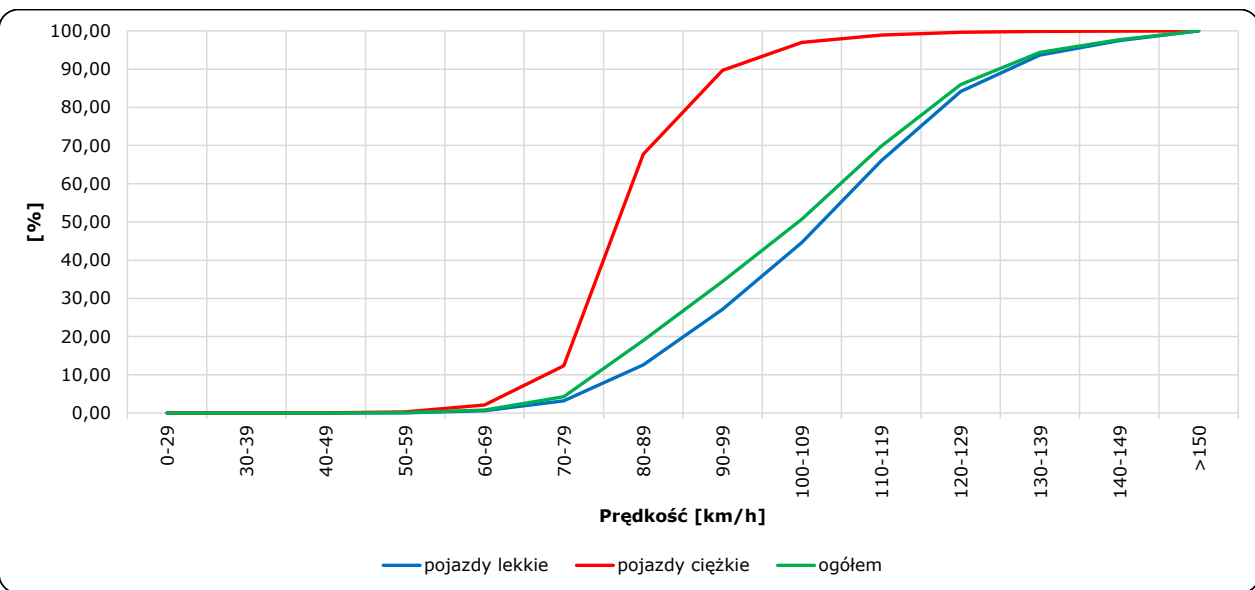
R06_02-1_06038_2025

Rozkład prędkości

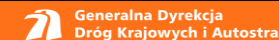


R06_02-2_06038_2025

Dystrybuanta prędkości



Zestawienie 200 godzin o największym natężeniu ruchu w roku



Stacja nr 06038

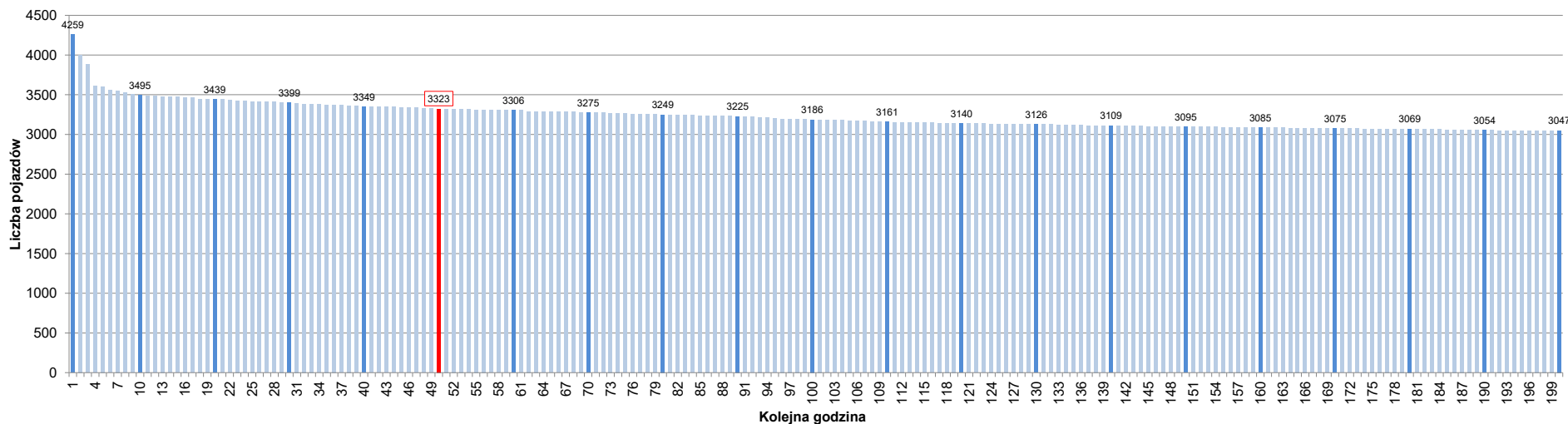
Miejscowość: Kolonia Krepiec
 Odcinek: w. Lublin Tatary - w. Świdnik
 Typ stacji: 8+1
 Rok: 2025
 Numer drogi: S12s
 Oddział: Lublin

R07_02-1_06038_2025

Udział ruchu w godzinach o największym natężeniu w roku w odniesieniu do SDRR w 2025 roku [%]																					
SDRR	1	10	20	30	40	50	60	70	80	90	100	110	120	130	140	150	160	170	180	190	200
35146	4259	3495	3399	3349	3349	3323	3306	3275	3249	3225	3186	3161	3140	3126	3109	3095	3085	3075	3069	3054	3047
Udział proc.	12%	10%	10%	10%	10%	9%	9%	9%	9%	9%	9%	9%	9%	9%	9%	9%	9%	9%	9%	9%	9%
Data	08.10.25	04.07.25	22.08.25	25.07.25	05.12.25	26.09.25	27.06.25	06.06.25	16.04.25	28.11.25	26.06.25	04.09.25	29.10.25	14.05.25	10.12.25	27.06.25	27.08.25	14.11.25	23.04.25	12.06.25	09.01.25
Nr dnia	3	5	5	5	5	5	5	5	3	5	4	4	3	3	3	5	3	5	3	4	4
Godzina	16	16	17	16	16	16	17	16	16	17	16	16	17	16	16	15	17	15	16	17	16

R07_02-2_06038_2025

200 godzin o największym natężeniu w roku



Oznaczenia:
 - Wartości natężeni kolejnych 200 godzin
 - Wartości co dziesiątej wartości z posród 200 godzin
 - Wartości 50-tej godziny

SDRR: 35146 poj./dobę