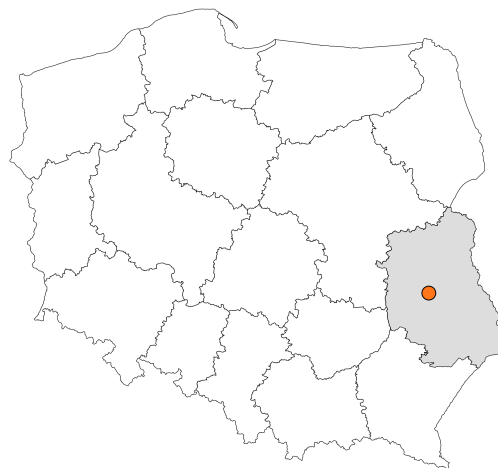


Zakres czasowy: **2025**

---

# Raport dla stacji **06037**

Numer           **06037**  
Typ              **8+1**  
Oddział         **Lublin**  
Miejscowość   **Kolonia Biskupie**



# SPIS TREŚCI

|   |           |
|---|-----------|
| <b>R00 Zbiorcze i podsumowujące .....</b>   | <b>1</b>  |
| R00_01      Karta charakterystyki stacji ciągłych pomiarów ruchu .....  | 1         |
| <b>R02 Rozwój ruchu w latach .....</b>  | <b>2</b>  |
| R02_03      Rozwój ruchu pojazdów ogółem dla poszczególnych stacji .....  | 2         |
| R02_03C     Rozwój ruchu pojazdów ciężkich dla poszczególnych stacji .....  | 3         |
| <b>R03 Wahania ruchu i ruch w poszczególne dni tygodnia .....</b>   | <b>4</b>  |
| R03_01      Średni dobowy ruchu pojazdów ogółem w poszczególnych miesiącach i dniach tygodnia wraz ze wskaźnikami charakteryzującymi sezonowe (miesięczne) i tygodniowe wahania ruchu w odniesieniu do SDRR ..... | 4         |
| R03_02      Sezonowe i tygodniowe wahania ruchu pojazdów ogółem dla danej stacji .....  | 5         |
| R03_03      Dobowe wahania ruchu dla wybranych dni tygodnia dla pojazdów ogółem wraz z dystrybuantą .....   | 6         |
| R03_04      Uśrednione dobowe rozkłady ruchu dla wybranych dni tygodnia, dla pojazdów lekkich i ciężkich .....  | 7         |
| R03_07      Analiza ruchu pojazdów ogółem w poszczególnych dniach tygodnia dla każdego miesiąca, w podziale na kierunki ruchu .....   | 8         |
| R03_08      Analiza ruchu w święta i dni okolicy świąteczne .....   | 20        |
| R03_10      Proporcja dobowego natężenia ruchu do SDRR, dla każdego dnia w roku, dla pojazdów ogółem .....  | 28        |
| R03_11      Nierównomierność kierunkowa dla każdego dnia w roku, dla pojazdów ogółem .....  | 29        |
| R03_12      Dobowe wahania ruchu w podziale na kierunki oraz na pojazdy ogółem .....  | 30        |
| <b>R04 Struktura rodzajowa ruchu .....</b>  | <b>31</b> |
| R04_03      Wykres rodzajowej struktury ruchu wg pomiarów ręcznych lub automatycznych .....   | 31        |
| <b>R06 Rozkład prędkości pojazdów .....</b>   | <b>32</b> |
| R06_02      Rozkład prędkości pojazdów – wykres i dystrybuanta .....  | 32        |
| <b>R07 Godziny o największym natężeniu i charakter ruchu .....</b>  | <b>33</b> |
| R07_02      Zestawienie 200 godzin o największym natężeniu ruchu w roku, dla obu kierunków łącznie .....  | 33        |

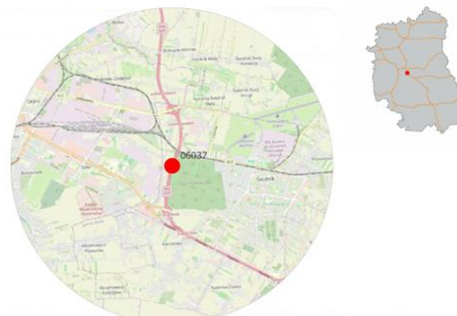
Karta charakterystyki stacji ciągłych pomiarów ruchu

Stacja nr 06037

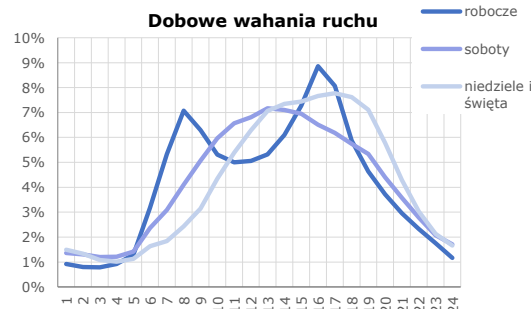
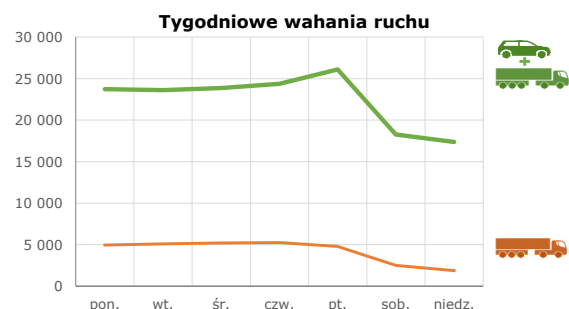
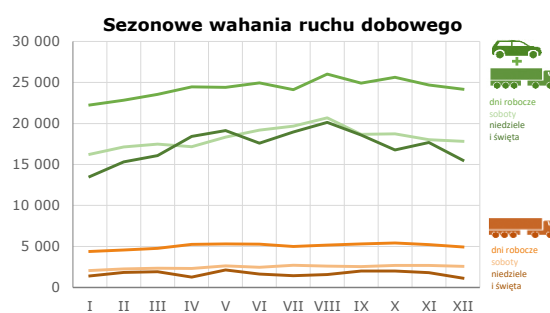
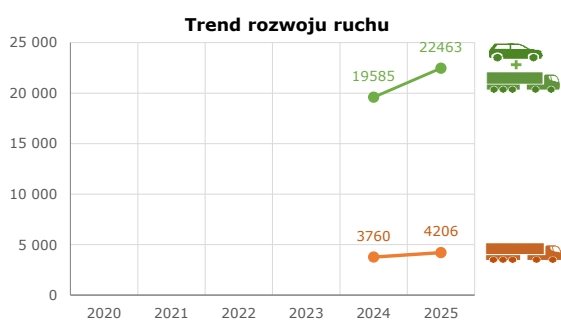


Generalna Dyrekcja Dróg Krajowych i Autostrad

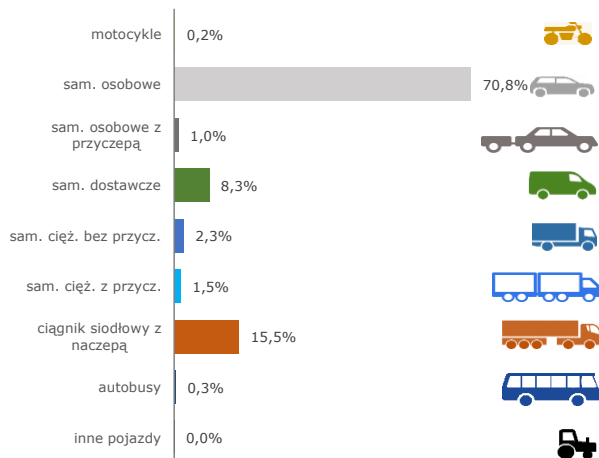
**Nr stacji:** 06037  
**Typ stacji:** SZR 8+1 LU  
**Lokalizacja:** Kolonia Biskupie  
**Numer drogi:** S12s  
**Pikietaż:** 75,555



**Stacja działa od:** 01.01.2024  
**Charakter ruchu:** G  
**Liczba dni w archiwizacji:** 365  
**Procent doszacowanych godzin:** 50,65%



### Struktura rodzajowa ruchu

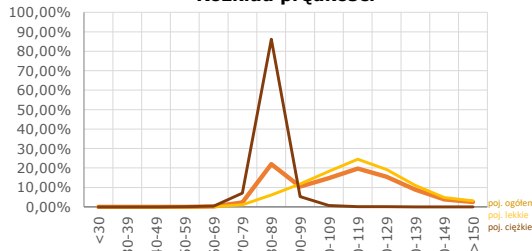


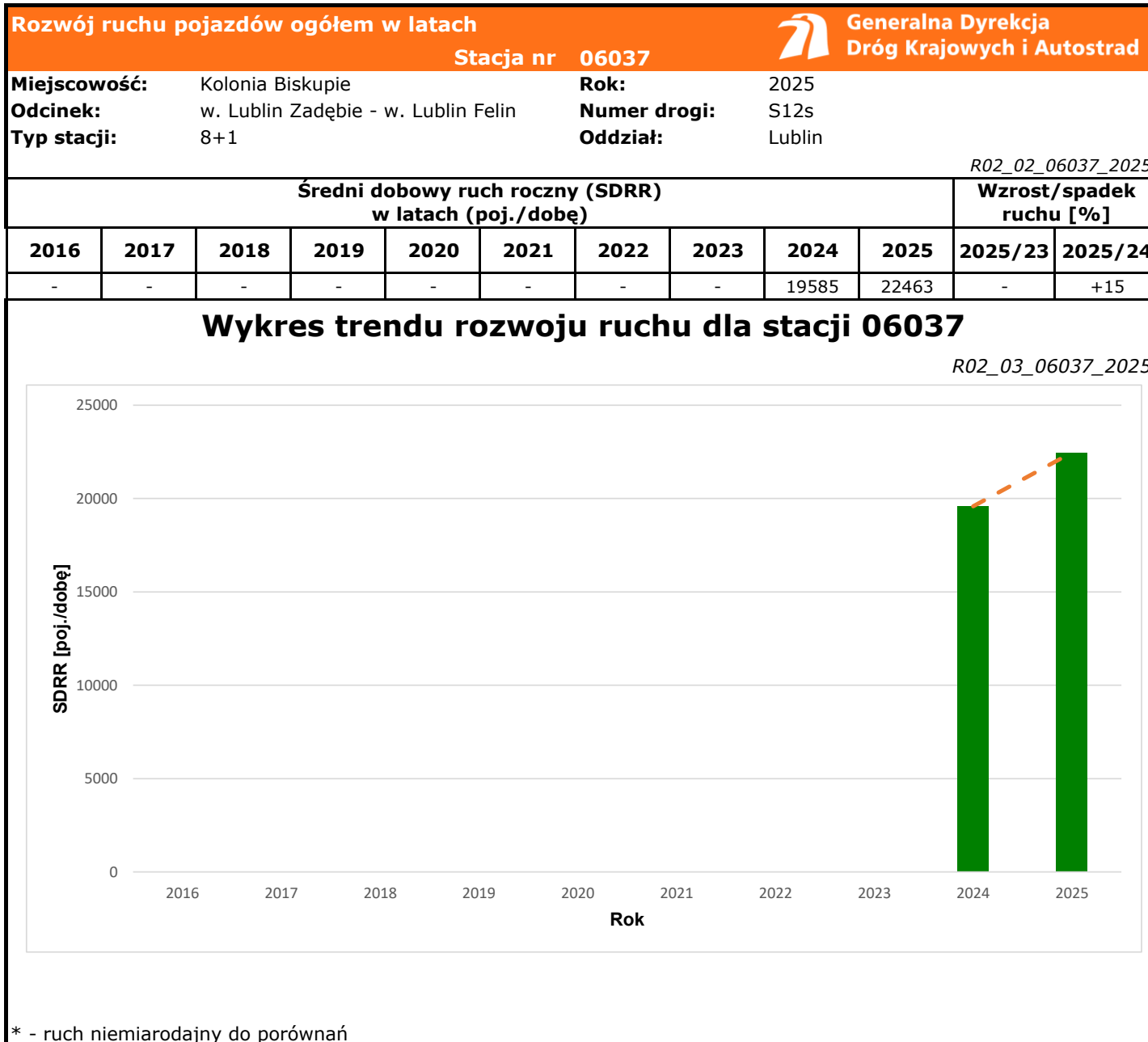
### Godzina 50-ta

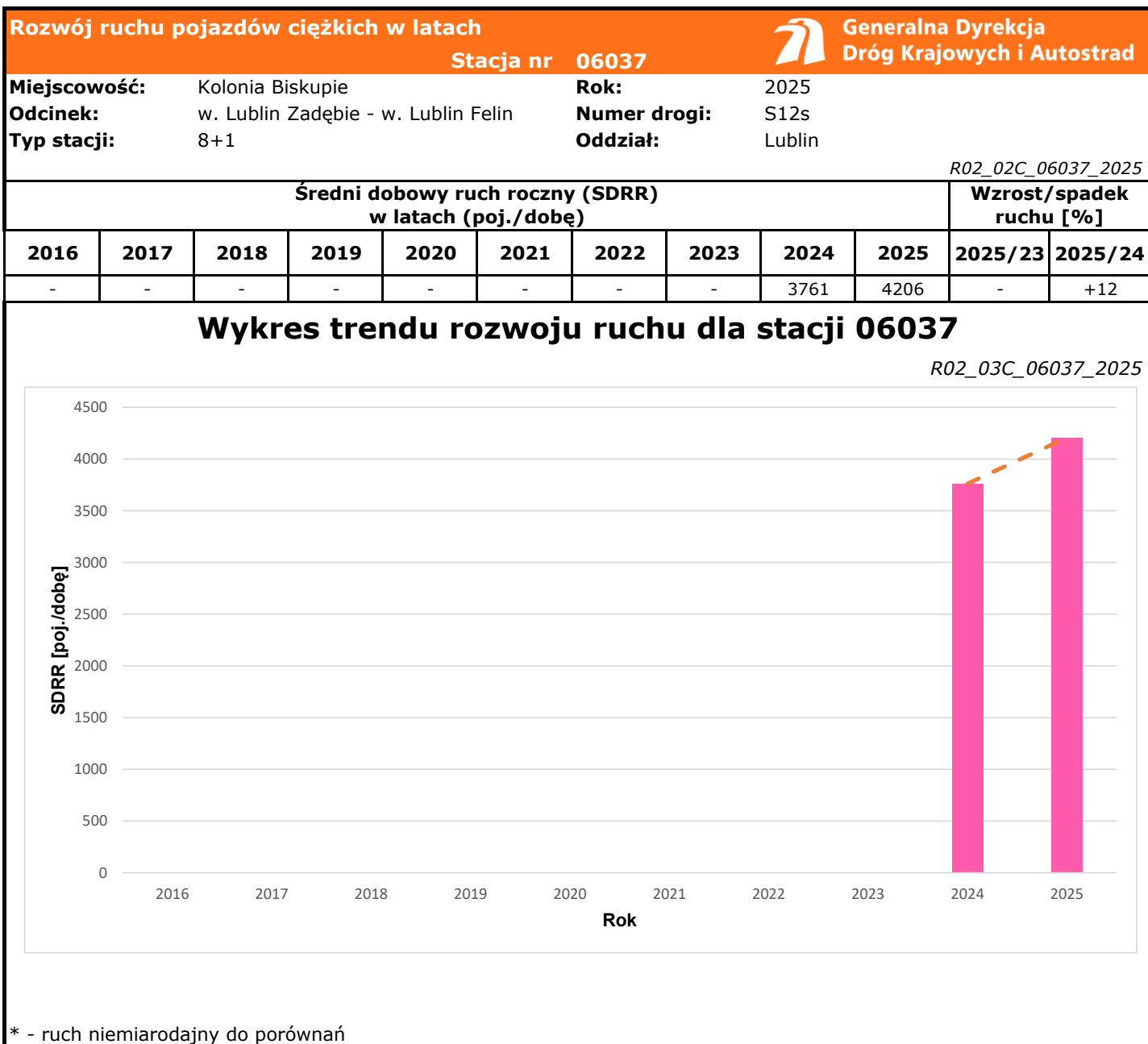
Natężenie: 2346  
 Udział proc.: 10%  
 Dzień: 28.10.2025 (wtorek)  
 Godzina: 16




### Rozkład prędkości







| Średni dobowy ruch dla poszczególnych dni tygodnia w poszczególnych miesiącach roku |   |                                      |       |        |          |       |          |                     |          |          |             |  |          |          |
|---|---|--------------------------------------|-------|--------|----------|-------|----------|---------------------|----------|----------|-------------|--|----------|----------|
| Stacja nr 06037   |   |                                      |       |        |          |       |          |                     |          |          |             |  Generalna Dyrekcja<br>Dróg Krajowych i Autostrad |          |          |
| <b>Miejscowość:</b>   |   | Kolonia Biskupie                     |       |        |          |       |          | <b>Rok:</b>         |          | 2025     |             |  |          |          |
| <b>Odcinek:</b>   |   | w. Lublin Zadębnie - w. Lublin Felin |       |        |          |       |          | <b>Numer drogi:</b> |          | S12s     |             |  |          |          |
| <b>Typ stacji:</b>  |   | 8+1                                  |       |        |          |       |          | <b>Oddział:</b>     |          | Lublin   |             |  |          |          |
| Ruch ogółem   |   |                                      |       |        |          |       |          |                     |          |          |             |  |          |          |
| R03_01_06037_2025   |   |                                      |       |        |          |       |          |                     |          |          |             |  |          |          |
| Dni tygodnia:   |   | Styczeń                              | Luty  | Marzec | Kwiecień | Maj   | Czerwiec | Lipiec              | Sierpień | Wrzesień | Październik | Listopad   | Grudzień | Cały rok |
| 1. Poniedziałki   | a | 21911                                | 21960 | 22661  | 24255    | 24048 | 24988    | 24231               | 25637    | 24113    | 24383       | 22817  | 23741    | 23728    |
|   | b | 1,088                                | 1,048 | 1,048  | 1,076    | 1,055 | 1,083    | 1,065               | 1,050    | 1,043    | 1,043       | 1,004  | 1,078    | 1,056    |
|   | c | 0,923                                | 0,925 | 0,955  | 1,022    | 1,013 | 1,053    | 1,021               | 1,080    | 1,016    | 1,028       | 0,962  | 1,001    | 1,000    |
| 2. Wtorki   | a | 21398                                | 21918 | 22514  | 24681    | 23860 | 24299    | 23222               | 25024    | 23836    | 24725       | 24190  | 23795    | 23621    |
|   | b | 1,062                                | 1,046 | 1,041  | 1,094    | 1,047 | 1,053    | 1,021               | 1,025    | 1,031    | 1,058       | 1,064  | 1,080    | 1,052    |
|   | c | 0,906                                | 0,928 | 0,953  | 1,045    | 1,010 | 1,029    | 0,983               | 1,059    | 1,009    | 1,047       | 1,024  | 1,007    | 1,000    |
| 3. Środy  | a | 22476                                | 22697 | 23398  | 23973    | 24250 | 25096    | 23542               | 25435    | 24280    | 24995       | 24539  | 21551    | 23853    |
|   | b | 1,116                                | 1,084 | 1,082  | 1,063    | 1,064 | 1,087    | 1,035               | 1,042    | 1,050    | 1,070       | 1,080  | 0,978    | 1,062    |
|   | c | 0,942                                | 0,952 | 0,981  | 1,005    | 1,017 | 1,052    | 0,987               | 1,066    | 1,018    | 1,048       | 1,029  | 0,903    | 1,000    |
| 4. Czwartki   | a | 22053                                | 22852 | 23580  | 24140    | 24645 | 24740    | 24002               | 26300    | 24966    | 25672       | 24740  | 24744    | 24370    |
|   | b | 1,095                                | 1,091 | 1,091  | 1,070    | 1,082 | 1,072    | 1,055               | 1,077    | 1,080    | 1,099       | 1,089  | 1,123    | 1,085    |
|   | c | 0,905                                | 0,938 | 0,968  | 0,991    | 1,011 | 1,015    | 0,985               | 1,079    | 1,024    | 1,053       | 1,015  | 1,015    | 1,000    |
| 5. Piątki   | a | 23421                                | 24757 | 25616  | 25213    | 25242 | 25676    | 25644               | 27707    | 27425    | 28314       | 27104  | 27043    | 26097    |
|   | b | 1,163                                | 1,182 | 1,185  | 1,118    | 1,108 | 1,112    | 1,127               | 1,135    | 1,186    | 1,212       | 1,193  | 1,227    | 1,162    |
|   | c | 0,897                                | 0,949 | 0,982  | 0,966    | 0,967 | 0,984    | 0,983               | 1,062    | 1,051    | 1,085       | 1,039  | 1,036    | 1,000    |
| 6. Soboty   | a | 16243                                | 17141 | 17466  | 17172    | 18334 | 19186    | 19660               | 20686    | 18673    | 18730       | 18022  | 17835    | 18263    |
|   | b | 0,806                                | 0,818 | 0,808  | 0,761    | 0,805 | 0,831    | 0,864               | 0,847    | 0,807    | 0,801       | 0,793  | 0,810    | 0,813    |
|   | c | 0,889                                | 0,939 | 0,956  | 0,940    | 1,004 | 1,051    | 1,076               | 1,133    | 1,022    | 1,026       | 0,987  | 0,977    | 1,000    |
| 7. Niedziele  | a | 14085                                | 15309 | 16090  | 16786    | 18710 | 19759    | 18965               | 20917    | 18584    | 16768       | 16052  | 16398    | 17368    |
|   | b | 0,699                                | 0,731 | 0,744  | 0,744    | 0,821 | 0,856    | 0,834               | 0,857    | 0,804    | 0,718       | 0,706  | 0,744    | 0,773    |
|   | c | 0,811                                | 0,881 | 0,926  | 0,966    | 1,077 | 1,138    | 1,092               | 1,204    | 1,070    | 0,965       | 0,924  | 0,944    | 1,000    |
| 8. Dni robocze  | a | 22252                                | 22836 | 23554  | 24452    | 24409 | 24959    | 24128               | 26020    | 24924    | 25618       | 24679  | 24175    | 24334    |
|   | b | 1,104                                | 1,090 | 1,090  | 1,084    | 1,071 | 1,081    | 1,060               | 1,066    | 1,078    | 1,096       | 1,086  | 1,097    | 1,083    |
|   | c | 0,914                                | 0,938 | 0,968  | 1,005    | 1,003 | 1,026    | 0,992               | 1,069    | 1,024    | 1,053       | 1,014  | 0,993    | 1,000    |
| 9. Święta   | a | 13248                                | -     | -      | 19250    | 19344 | 15431    | -                   | 19346    | -        | -           | 18484  | 15080    | 17169    |
|   | b | 0,658                                | -     | -      | 0,854    | 0,849 | 0,669    | -                   | 0,792    | -        | -           | 0,813  | 0,684    | 0,764    |
|   | c | 0,772                                | -     | -      | 1,121    | 1,127 | 0,899    | -                   | 1,127    | -        | -           | 1,077  | 0,878    | 1,000    |
| 10. Niedziele i święta  | a | 13526                                | 15309 | 16090  | 18429    | 19133 | 17595    | 18965               | 20131    | 18584    | 16768       | 17673  | 15519    | 17310    |
|   | b | 0,671                                | 0,731 | 0,744  | 0,817    | 0,840 | 0,762    | 0,834               | 0,824    | 0,804    | 0,718       | 0,778  | 0,704    | 0,771    |
|   | c | 0,781                                | 0,884 | 0,930  | 1,065    | 1,105 | 1,016    | 1,096               | 1,163    | 1,074    | 0,969       | 1,021  | 0,897    | 1,000    |
| 11. Wszystkie dni   | a | 20147                                | 20947 | 21617  | 22551    | 22787 | 23082    | 22752               | 24417    | 23125    | 23369       | 22727  | 22032    | 22463    |
|   | b | 1,000                                | 1,000 | 1,000  | 1,000    | 1,000 | 1,000    | 1,000               | 1,000    | 1,000    | 1,000       | 1,000  | 1,000    | 1,000    |
|   | c | 0,897                                | 0,933 | 0,962  | 1,004    | 1,014 | 1,028    | 1,013               | 1,087    | 1,029    | 1,040       | 1,012  | 0,981    | 1,000    |

Legenda:  
a = średni dobowy ruch danego dnia (dni) tygodnia  
b =  $\frac{\text{średni dobowy ruch danego dnia (dni) tygodnia w miesiącu}}{\text{średni dobowy ruch we wszystkie dni miesiąca}}$   
c =  $\frac{\text{średni dobowy ruch danego dnia (dni) tygodnia w miesiącu}}{\text{średni dobowy ruch danego dnia (dni) tygodnia w roku}}$

**Sezonowe i tygodniowe wahania ruchu dobowego pojazdów ogółem w latach**



Generalna Dyrekcja  
Dróg Krajowych i Autostrad

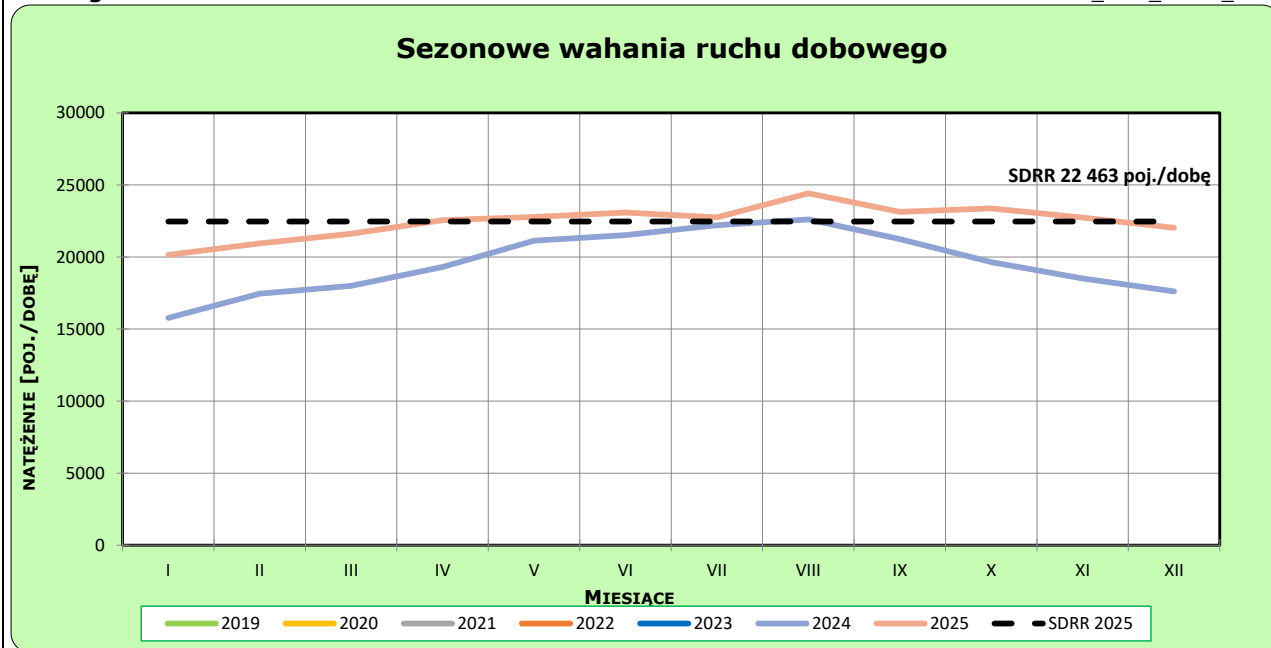
Stacja nr 06037

**Miejscowość:** Kolonia Biskupie  
**Odcinek:** w. Lublin Zadębie - w. Lublin Felin  
**Typ stacji:** 8+1

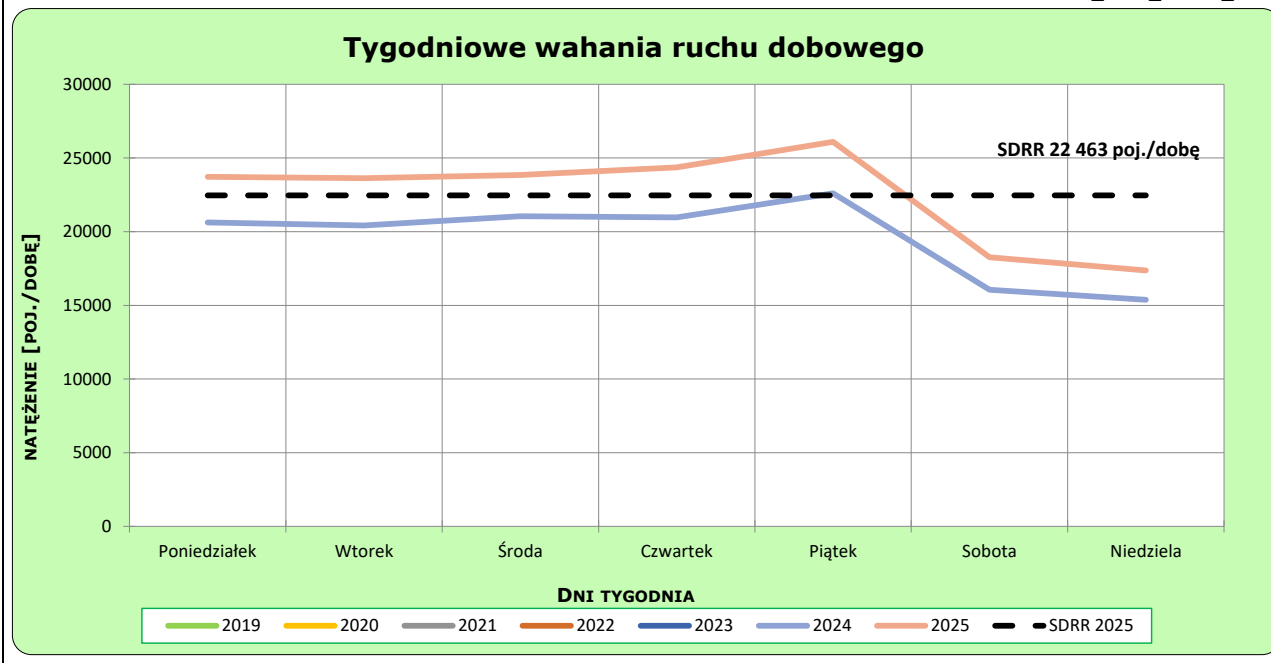
**Rok:** 2025  
**Numer drogi:** S12s  
**Oddział:** Lublin

**Ruch ogółem**

R03\_02-1\_06037\_2025



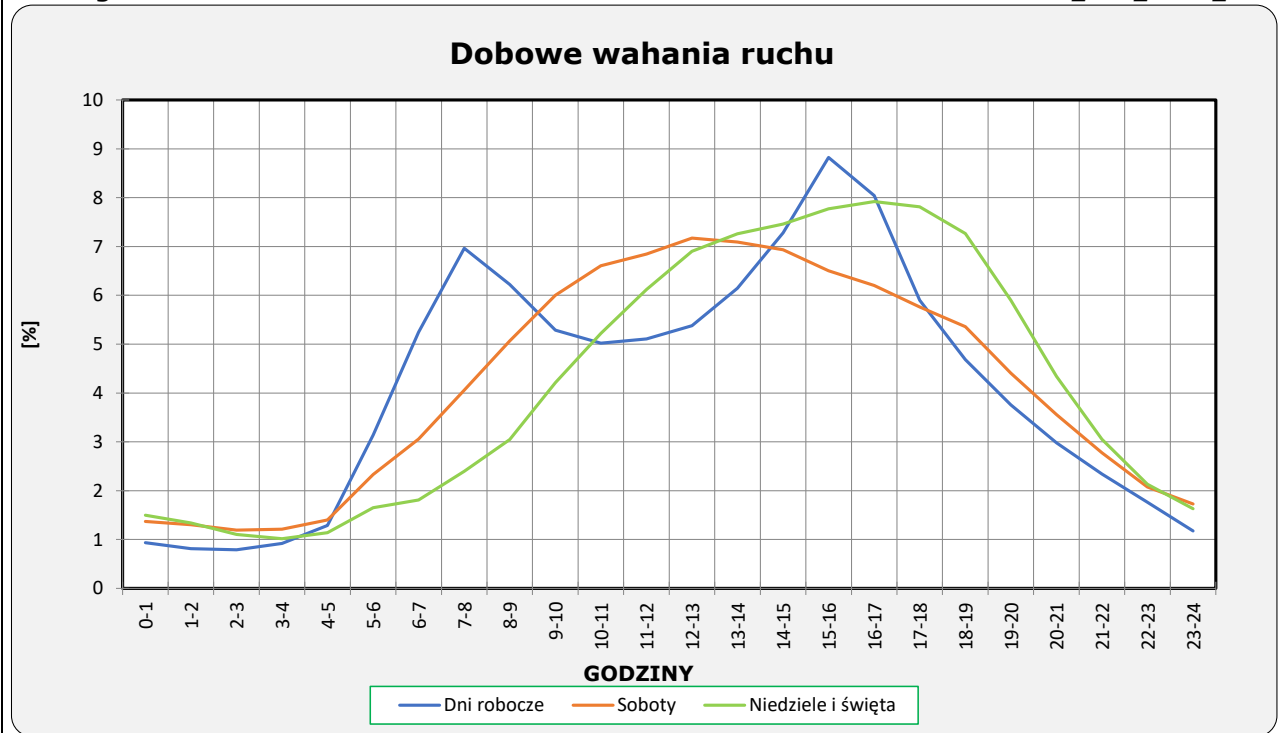
R03\_02-2\_06037\_2025



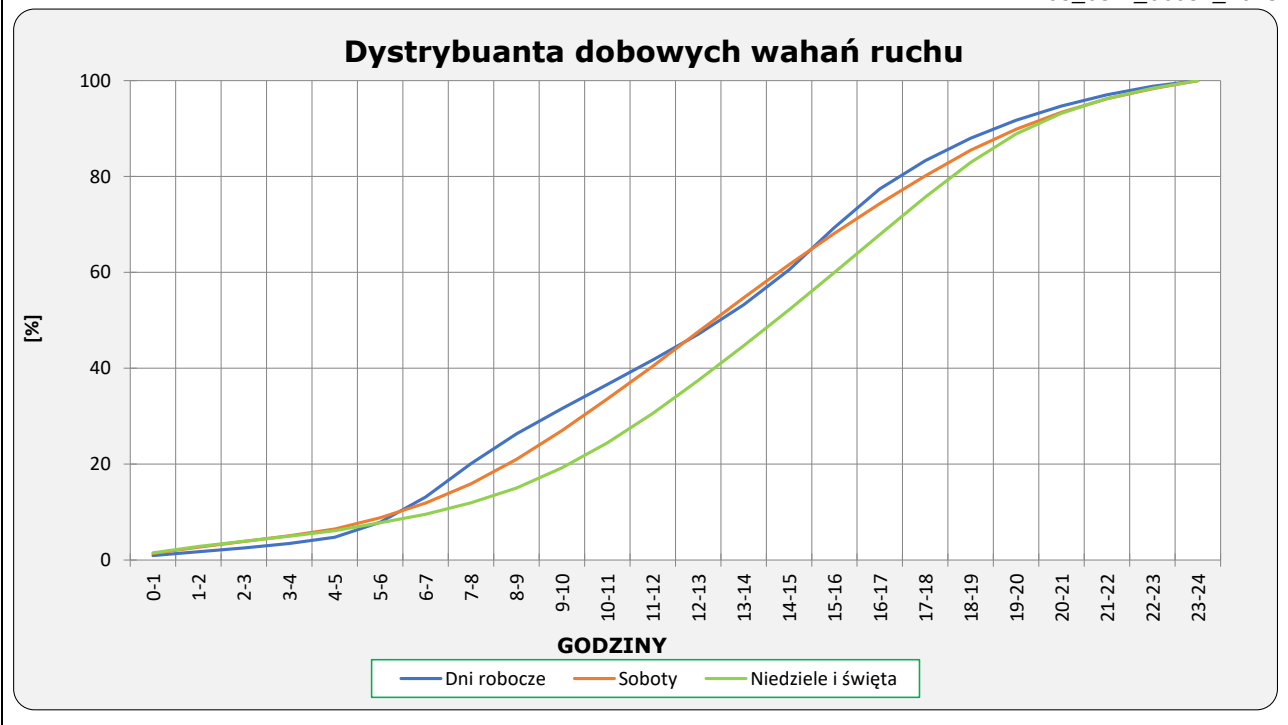
**Dobowe wahania ruchu pojazdów ogółem**  **Generalna Dyrekcja Dróg Krajowych i Autostrad**

**Stacja nr** 06037 **Rok:** 2025  
**Miejscowość:** Kolonia Biskupie **Numer drogi:** S12s  
**Odcinek:** w. Lublin Zadębie - w. Lublin Felin **Oddział:** Lublin  
**Typ stacji:** 8+1

**Ruch ogółem** R03\_03-1\_06037\_2025



R03\_03-2\_06037\_2025



**Uśrednione dobowe rozkłady ruchu dla wybranych dni tygodnia, dla pojazdów lekkich i ciężkich**



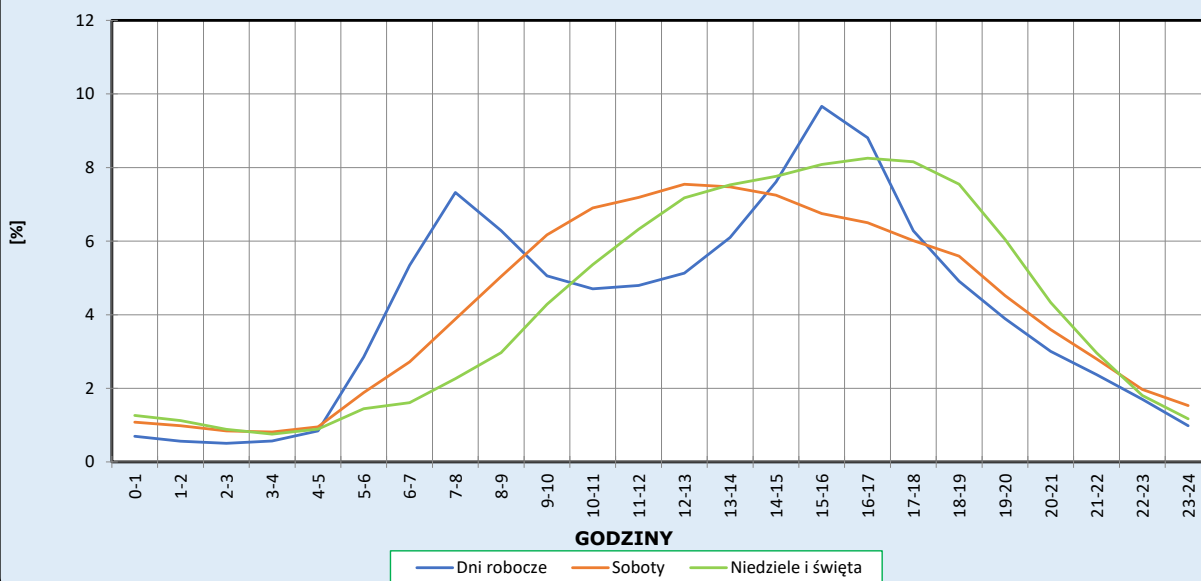
Stacja nr 06037

**Miejscowość:** Kolonia Biskupie  
**Odcinek:** w. Lublin Zadębie - w. Lublin Felin  
**Typ stacji:** 8+1

**Rok:** 2025  
**Numer drogi:** S12s  
**Oddział:** Lublin

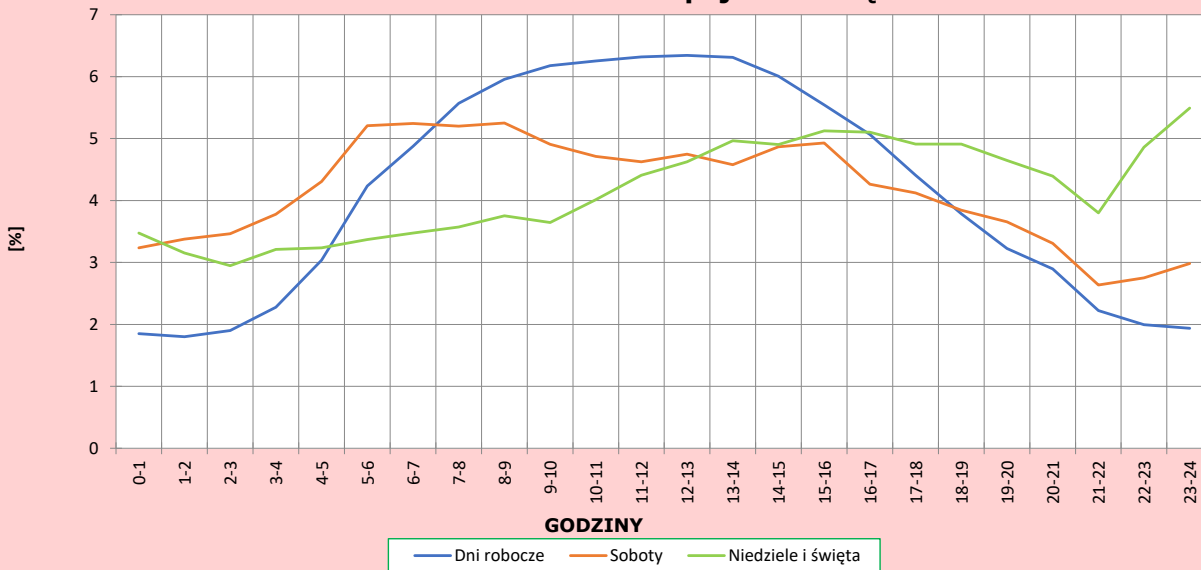
R03\_04-1\_06037\_2025

**Dobowe wahania ruchu pojazdów lekkich**




R03\_04-2\_06037\_2025

**Dobowe wahania ruchu pojazdów ciężkich**



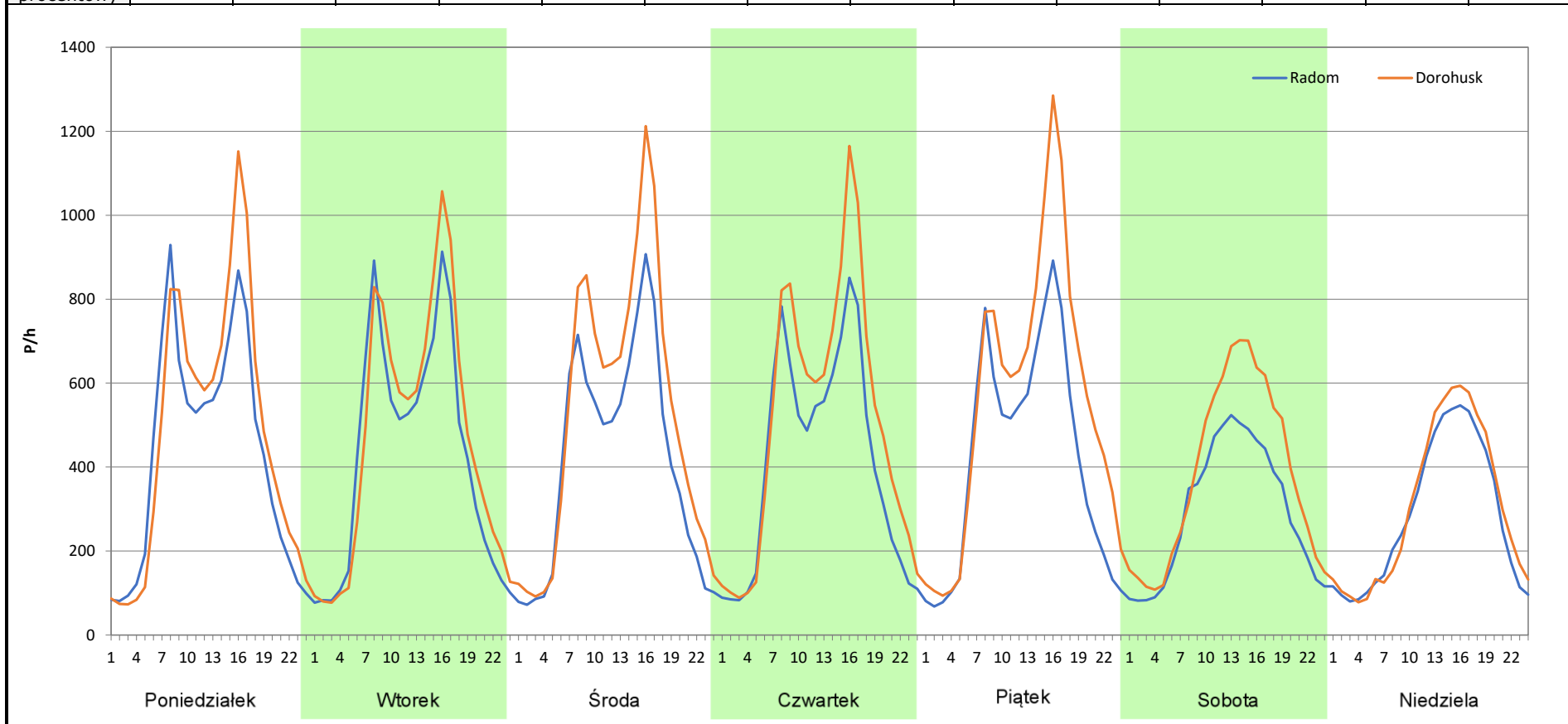
**Analiza ruchu pojazdów ogółem w poszczególnych dniach tygodnia dla każdego miesiąca, w podziale na kierunki ruchu**

 **Generalna Dyrekcja Dróg Krajowych i Autostrad**

**Stacja nr 06037**

|                     |                                     |                            |        |
|---------------------|-------------------------------------|----------------------------|--------|
| <b>Miejscowość:</b> | Kolonia Biskupie                    | <b>Rok:</b>                | 2025   |
| <b>Odcinek:</b>     | w. Lublin Zadębie - w. Lublin Felin | <b>Numer drogi:</b>        | S12s   |
| <b>Typ stacji:</b>  | 8+1                                 | <b>Oddział:</b>            | Lublin |
| <b>Miesiąc:</b>     | Styczeń                             | <i>R03_07-1_06037_2025</i> |        |

| Dzień tygodnia     | Poniedziałek |          | Wtorek |          | Środa  |          | Czwartek |          | Piątek |          | Sobota |          | Niedziela |          |
|--------------------|--------------|----------|--------|----------|--------|----------|----------|----------|--------|----------|--------|----------|-----------|----------|
|                    | Radom        | Dorohusk | Radom  | Dorohusk | Radom  | Dorohusk | Radom    | Dorohusk | Radom  | Dorohusk | Radom  | Dorohusk | Radom     | Dorohusk |
| SDR                | 10399        | 11512    | 10235  | 11170    | 9925   | 12554    | 9864     | 12191    | 10084  | 13338    | 7037   | 9211     | 6790      | 7300     |
| Razem              | 21911        |          | 21405  |          | 22479  |          | 22055    |          | 23422  |          | 16248  |          | 14090     |          |
| Podział procentowy | 47,46%       | 52,54%   | 47,82% | 52,18%   | 44,15% | 55,85%   | 44,72%   | 55,28%   | 43,05% | 56,95%   | 43,31% | 56,69%   | 48,19%    | 51,81%   |



**Analiza ruchu pojazdów ogółem w poszczególnych dniach tygodnia dla każdego miesiąca, w podziale na kierunki ruchu**



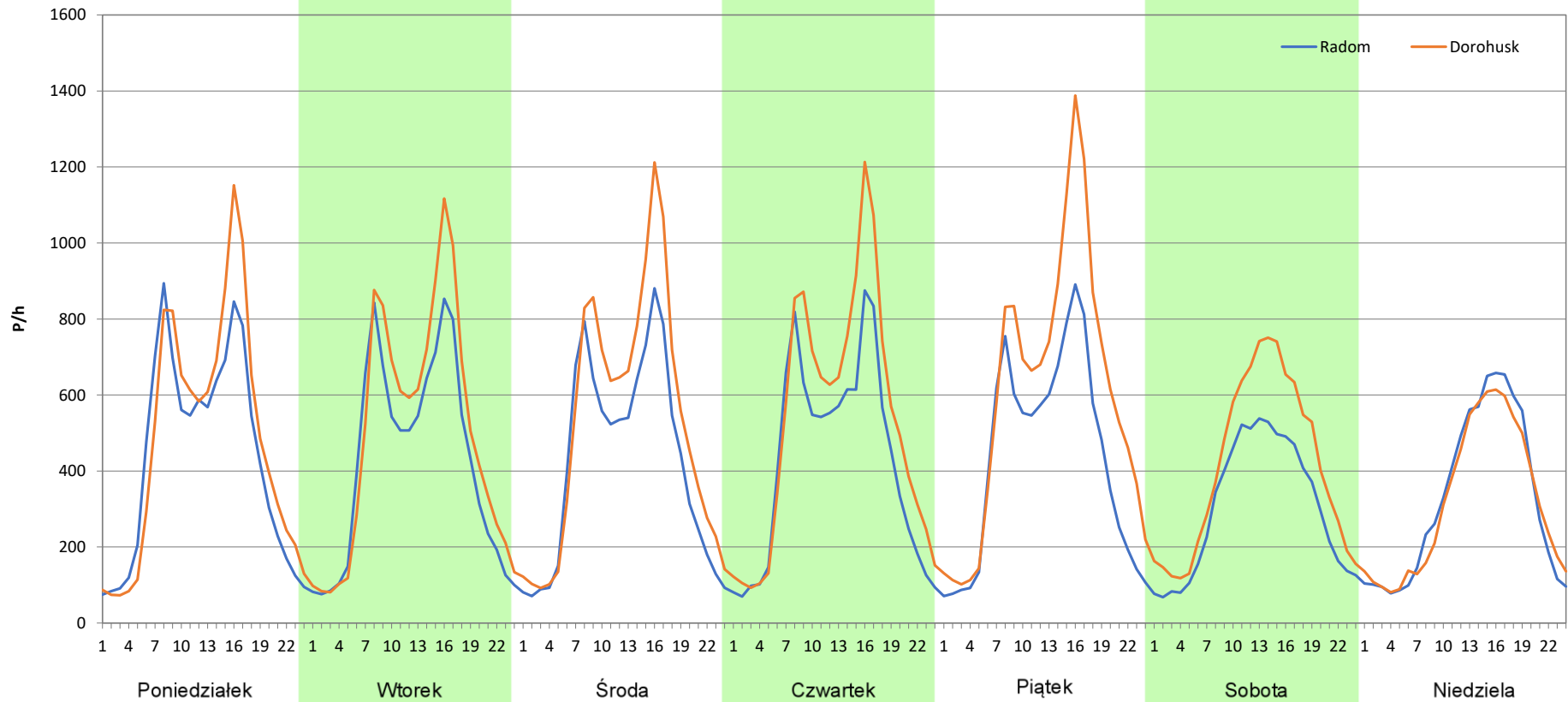
**Stacja nr 06037**

**Miejscowość:** Kolonia Biskupie  
**Odcinek:** w. Lublin Zadębie - w. Lublin Felin  
**Typ stacji:** 8+1  
**Miesiąc:** Luty

**Rok:** 2025  
**Numer drogi:** S12s  
**Oddział:** Lublin

R03\_07-2\_06037\_2025

| Dzień tygodnia     | Poniedziałek |          | Wtorek |          | Środa  |          | Czwartek |          | Piątek |          | Sobota |          | Niedziela |          |
|--------------------|--------------|----------|--------|----------|--------|----------|----------|----------|--------|----------|--------|----------|-----------|----------|
| Kierunek           | Radom        | Dorohusk | Radom  | Dorohusk | Radom  | Dorohusk | Radom    | Dorohusk | Radom  | Dorohusk | Radom  | Dorohusk | Radom     | Dorohusk |
| SDR                | 10453        | 11512    | 10124  | 11796    | 10148  | 12554    | 10159    | 12696    | 10359  | 14404    | 7274   | 9873     | 7761      | 7548     |
| Razem              | 21965        |          | 21920  |          | 22702  |          | 22855    |          | 24763  |          | 17147  |          | 15309     |          |
| Podział procentowy | 47,59%       | 52,41%   | 46,19% | 53,81%   | 44,70% | 55,30%   | 44,45%   | 55,55%   | 41,83% | 58,17%   | 42,42% | 57,58%   | 50,70%    | 49,30%   |



**Analiza ruchu pojazdów ogółem w poszczególnych dniach tygodnia dla każdego miesiąca, w podziale na kierunki ruchu**



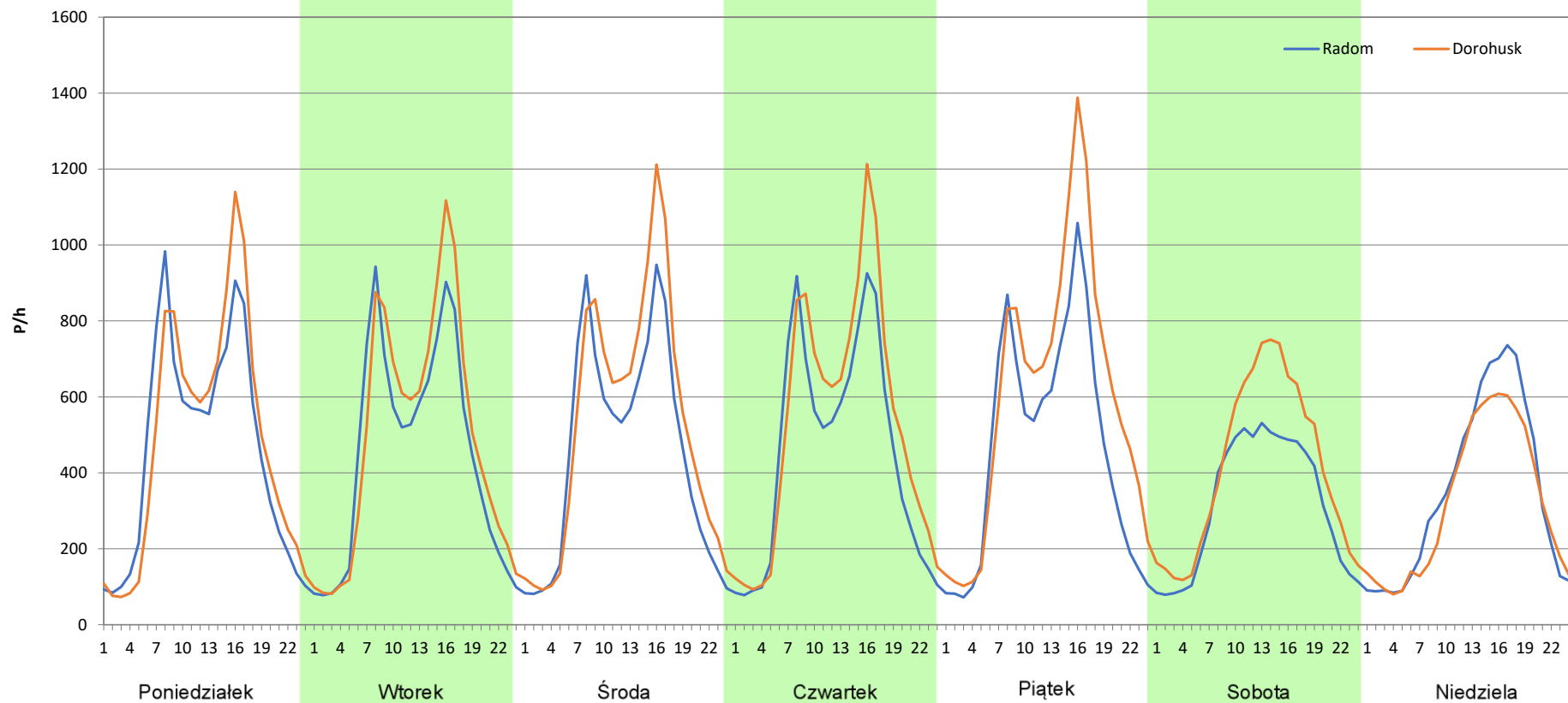
**Stacja nr 06037**

**Miejscowość:** Kolonia Biskupie  
**Odcinek:** w. Lublin Zadębie - w. Lublin Felin  
**Typ stacji:** 8+1  
**Miesiąc:** Marzec

**Rok:** 2025  
**Numer drogi:** S12s  
**Oddział:** Lublin

R03\_07-3\_06037\_2025

| Dzień tygodnia     | Poniedziałek |          | Wtorek |          | Środa  |          | Czwartek |          | Piątek |          | Sobota |          | Niedziela |          |
|--------------------|--------------|----------|--------|----------|--------|----------|----------|----------|--------|----------|--------|----------|-----------|----------|
|                    | Radom        | Dorohusk | Radom  | Dorohusk | Radom  | Dorohusk | Radom    | Dorohusk | Radom  | Dorohusk | Radom  | Dorohusk | Radom     | Dorohusk |
| SDR                | 11048        | 11611    | 10722  | 11796    | 10848  | 12554    | 10887    | 12696    | 11216  | 14404    | 7595   | 9873     | 8425      | 7664     |
| Razem              | 22659        |          | 22518  |          | 23402  |          | 23583    |          | 25620  |          | 17468  |          | 16089     |          |
| Podział procentowy | 48,76%       | 51,24%   | 47,62% | 52,38%   | 46,36% | 53,64%   | 46,16%   | 53,84%   | 43,78% | 56,22%   | 43,48% | 56,52%   | 52,36%    | 47,64%   |



**Analiza ruchu pojazdów ogółem w poszczególnych dniach tygodnia dla każdego miesiąca, w podziale na kierunki ruchu**



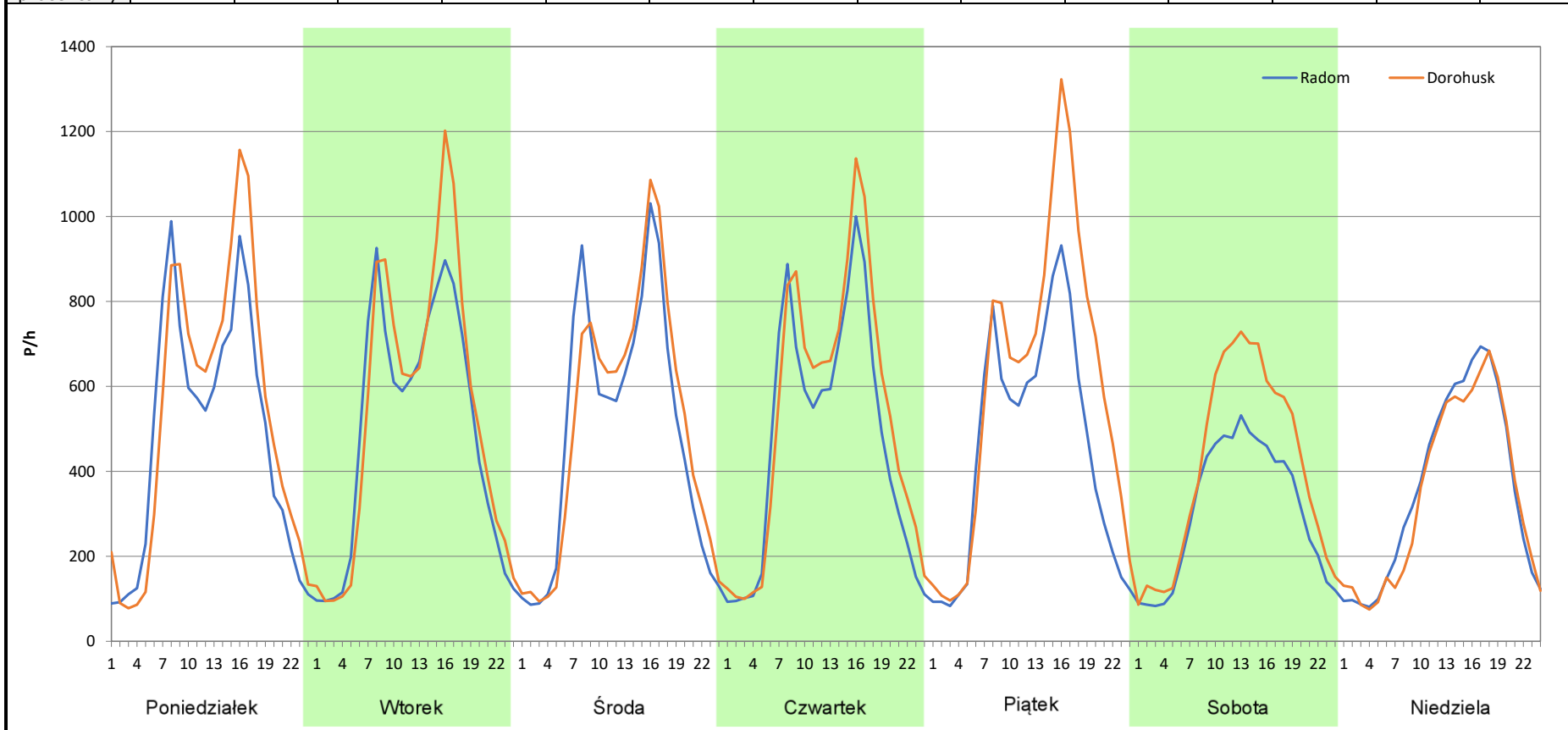
**Stacja nr 06037**

**Miejscowość:** Kolonia Biskupie  
**Odcinek:** w. Lublin Zadębie - w. Lublin Felin  
**Typ stacji:** 8+1  
**Miesiąc:** Kwiecień

**Rok:** 2025  
**Numer drogi:** S12s  
**Oddział:** Lublin

R03\_07-4\_06037\_2025

| Dzień tygodnia     | Poniedziałek |          | Wtorek |          | Środa  |          | Czwartek |          | Piątek |          | Sobota |          | Niedziela |          |
|--------------------|--------------|----------|--------|----------|--------|----------|----------|----------|--------|----------|--------|----------|-----------|----------|
|                    | Radom        | Dorohusk | Radom  | Dorohusk | Radom  | Dorohusk | Radom    | Dorohusk | Radom  | Dorohusk | Radom  | Dorohusk | Radom     | Dorohusk |
| SDR                | 11519        | 12740    | 11865  | 12818    | 11756  | 12217    | 11376    | 12771    | 10889  | 14330    | 7366   | 9809     | 8563      | 8224     |
| Razem              | 24259        |          | 24683  |          | 23973  |          | 24147    |          | 25219  |          | 17175  |          | 16787     |          |
| Podział procentowy | 47,48%       | 52,52%   | 48,07% | 51,93%   | 49,04% | 50,96%   | 47,11%   | 52,89%   | 43,18% | 56,82%   | 42,89% | 57,11%   | 51,01%    | 48,99%   |



**Analiza ruchu pojazdów ogółem w poszczególnych dniach tygodnia dla każdego miesiąca, w podziale na kierunki ruchu**



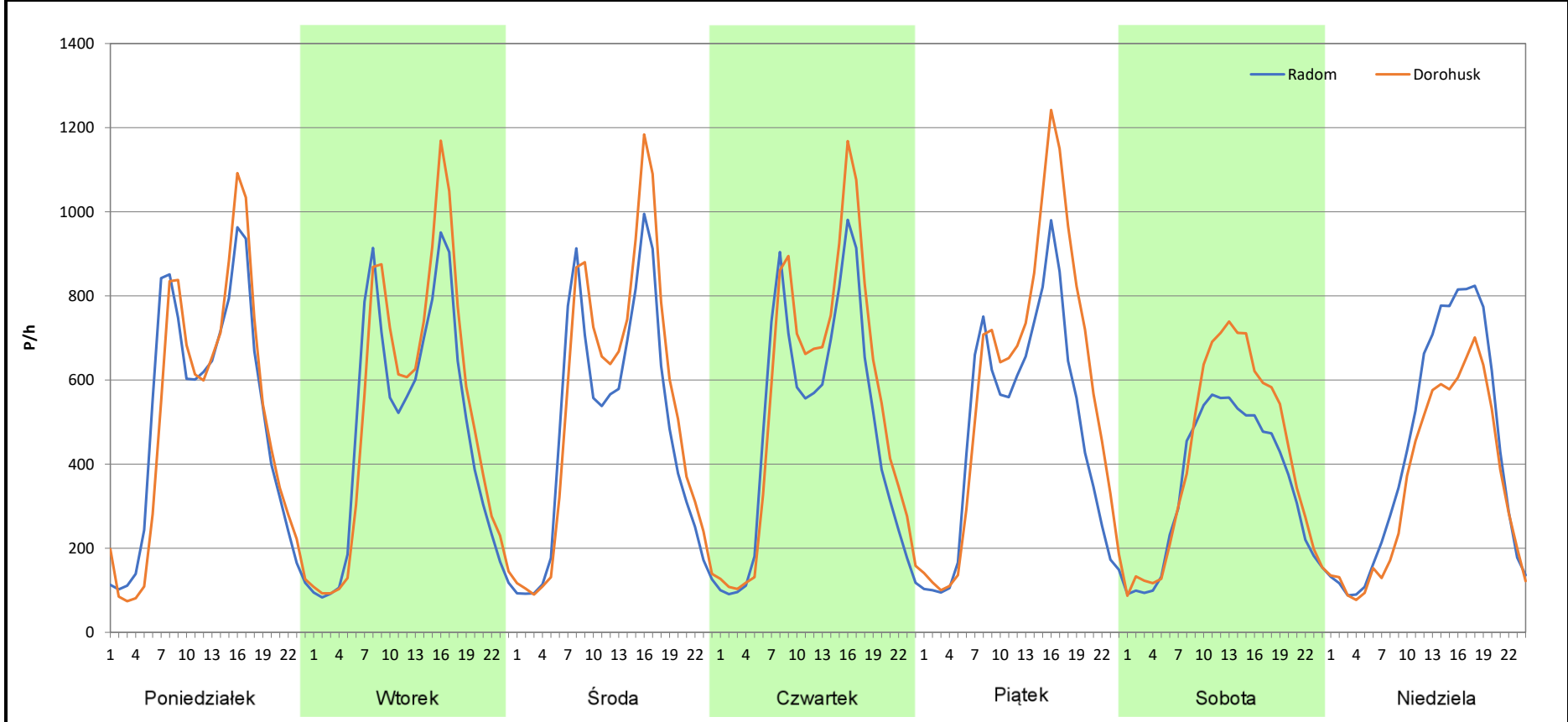
**Stacja nr 06037**

**Miejscowość:** Kolonia Biskupie  
**Odcinek:** w. Lublin Zadębie - w. Lublin Felin  
**Typ stacji:** 8+1  
**Miesiąc:** Maj

**Rok:** 2025  
**Numer drogi:** S12s  
**Oddział:** Lublin

R03\_07-5\_06037\_2025

| Dzień tygodnia     | Poniedziałek |          | Wtorek |          | Środa  |          | Czwartek |          | Piątek |          | Sobota |          | Niedziela |          |
|--------------------|--------------|----------|--------|----------|--------|----------|----------|----------|--------|----------|--------|----------|-----------|----------|
|                    | Radom        | Dorohusk | Radom  | Dorohusk | Radom  | Dorohusk | Radom    | Dorohusk | Radom  | Dorohusk | Radom  | Dorohusk | Radom     | Dorohusk |
| Kierunek           | 12031        | 12018    | 11411  | 12451    | 11446  | 12808    | 11528    | 13121    | 11366  | 13875    | 8392   | 9943     | 10296     | 8420     |
| SDR                |              |          |        |          |        |          |          |          |        |          |        |          |           |          |
| Razem              | 24049        |          | 23862  |          | 24254  |          | 24649    |          | 25241  |          | 18335  |          | 18716     |          |
| Podział procentowy | 50,03%       | 49,97%   | 47,82% | 52,18%   | 47,19% | 52,81%   | 46,77%   | 53,23%   | 45,03% | 54,97%   | 45,77% | 54,23%   | 55,01%    | 44,99%   |



**Analiza ruchu pojazdów ogółem w poszczególnych dniach tygodnia dla każdego miesiąca, w podziale na kierunki ruchu**



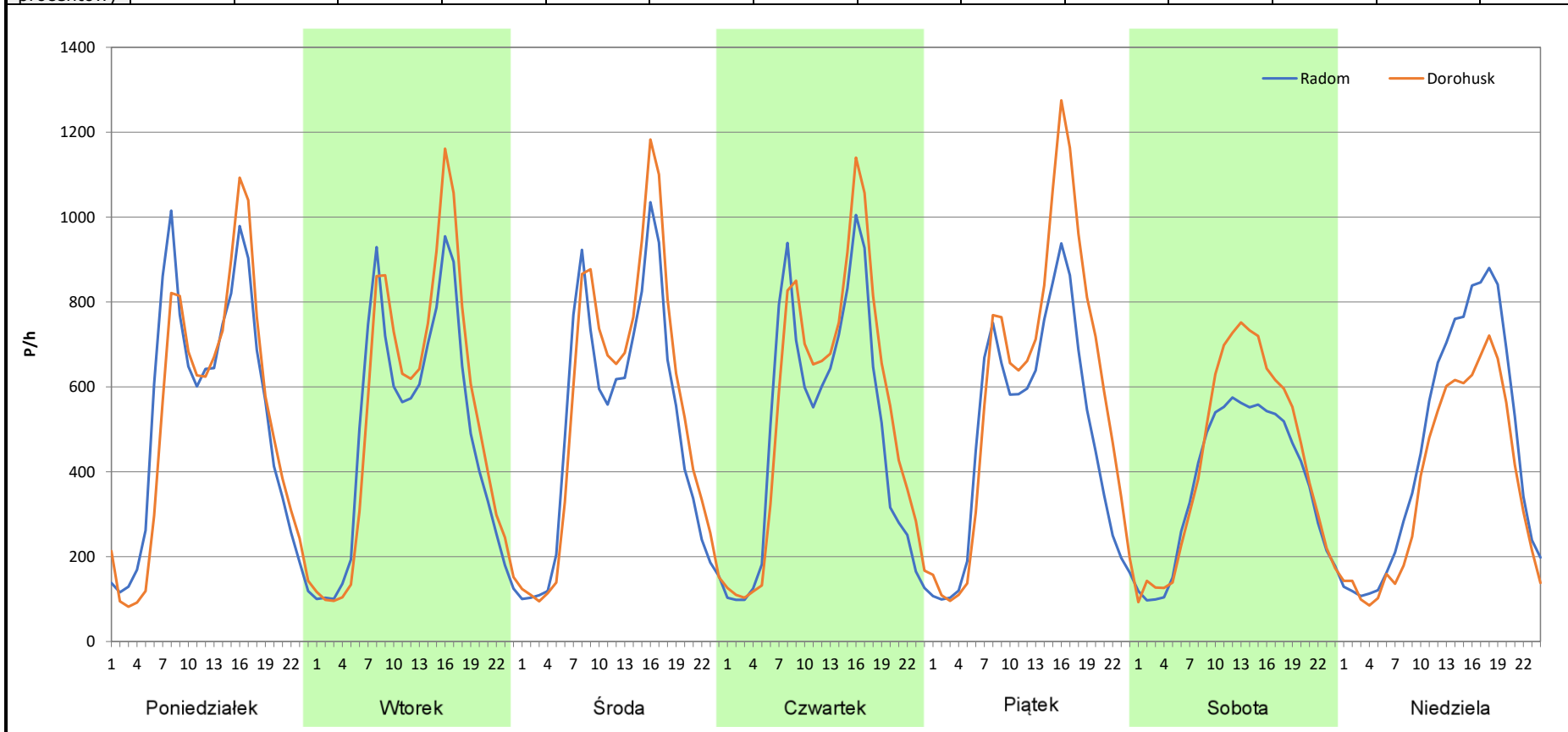
**Stacja nr 06037**

**Miejscowość:** Kolonia Biskupie  
**Odcinek:** w. Lublin Zadębie - w. Lublin Felin  
**Typ stacji:** 8+1  
**Miesiąc:** Czerwiec

**Rok:** 2025  
**Numer drogi:** S12s  
**Oddział:** Lublin

R03\_07-6\_06037\_2025

| Dzień tygodnia     | Poniedziałek |          | Wtorek |          | Środa  |          | Czwartek |          | Piątek |          | Sobota |          | Niedziela |          |
|--------------------|--------------|----------|--------|----------|--------|----------|----------|----------|--------|----------|--------|----------|-----------|----------|
|                    | Radom        | Dorohusk | Radom  | Dorohusk | Radom  | Dorohusk | Radom    | Dorohusk | Radom  | Dorohusk | Radom  | Dorohusk | Radom     | Dorohusk |
| Kierunek           | 12622        | 12368    | 11644  | 12661    | 11996  | 13106    | 11740    | 12999    | 11585  | 14095    | 8937   | 10254    | 10896     | 8862     |
| SDR                |              |          |        |          |        |          |          |          |        |          |        |          |           |          |
| Razem              | 24990        |          | 24305  |          | 25102  |          | 24739    |          | 25680  |          | 19191  |          | 19758     |          |
| Podział procentowy | 50,51%       | 49,49%   | 47,91% | 52,09%   | 47,79% | 52,21%   | 47,46%   | 52,54%   | 45,11% | 54,89%   | 46,57% | 53,43%   | 55,15%    | 44,85%   |



**Analiza ruchu pojazdów ogółem w poszczególnych dniach tygodnia dla każdego miesiąca, w podziale na kierunki ruchu**



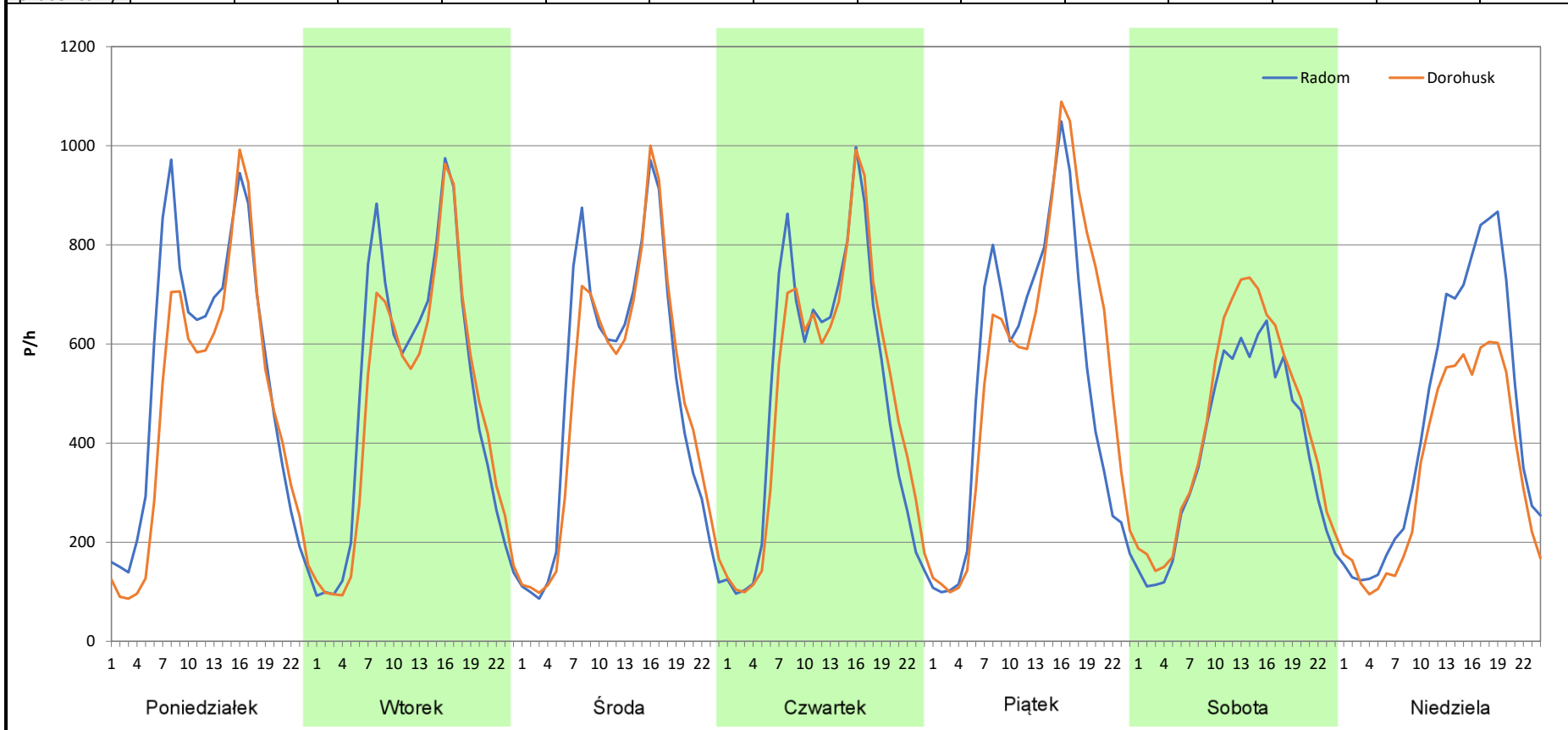
**Stacja nr 06037**

**Miejscowość:** Kolonia Biskupie  
**Odcinek:** w. Lublin Zadębie - w. Lublin Felin  
**Typ stacji:** 8+1  
**Miesiąc:** Lipiec

**Rok:** 2025  
**Numer drogi:** S12s  
**Oddział:** Lublin

R03\_07-7\_06037\_2025

| Dzień tygodnia     | Poniedziałek |          | Wtorek |          | Środa  |          | Czwartek |          | Piątek |          | Sobota |          | Niedziela |          |
|--------------------|--------------|----------|--------|----------|--------|----------|----------|----------|--------|----------|--------|----------|-----------|----------|
|                    | Radom        | Dorohusk | Radom  | Dorohusk | Radom  | Dorohusk | Radom    | Dorohusk | Radom  | Dorohusk | Radom  | Dorohusk | Radom     | Dorohusk |
| SDR                | 12850        | 11388    | 11921  | 11298    | 11898  | 11644    | 12011    | 11989    | 12424  | 13226    | 9234   | 10435    | 10668     | 8303     |
| Razem              | 24238        |          | 23219  |          | 23542  |          | 24000    |          | 25650  |          | 19669  |          | 18971     |          |
| Podział procentowy | 53,02%       | 46,98%   | 51,34% | 48,66%   | 50,54% | 49,46%   | 50,05%   | 49,95%   | 48,44% | 51,56%   | 46,95% | 53,05%   | 56,23%    | 43,77%   |



**Analiza ruchu pojazdów ogółem w poszczególnych dniach tygodnia dla każdego miesiąca, w podziale na kierunki ruchu**



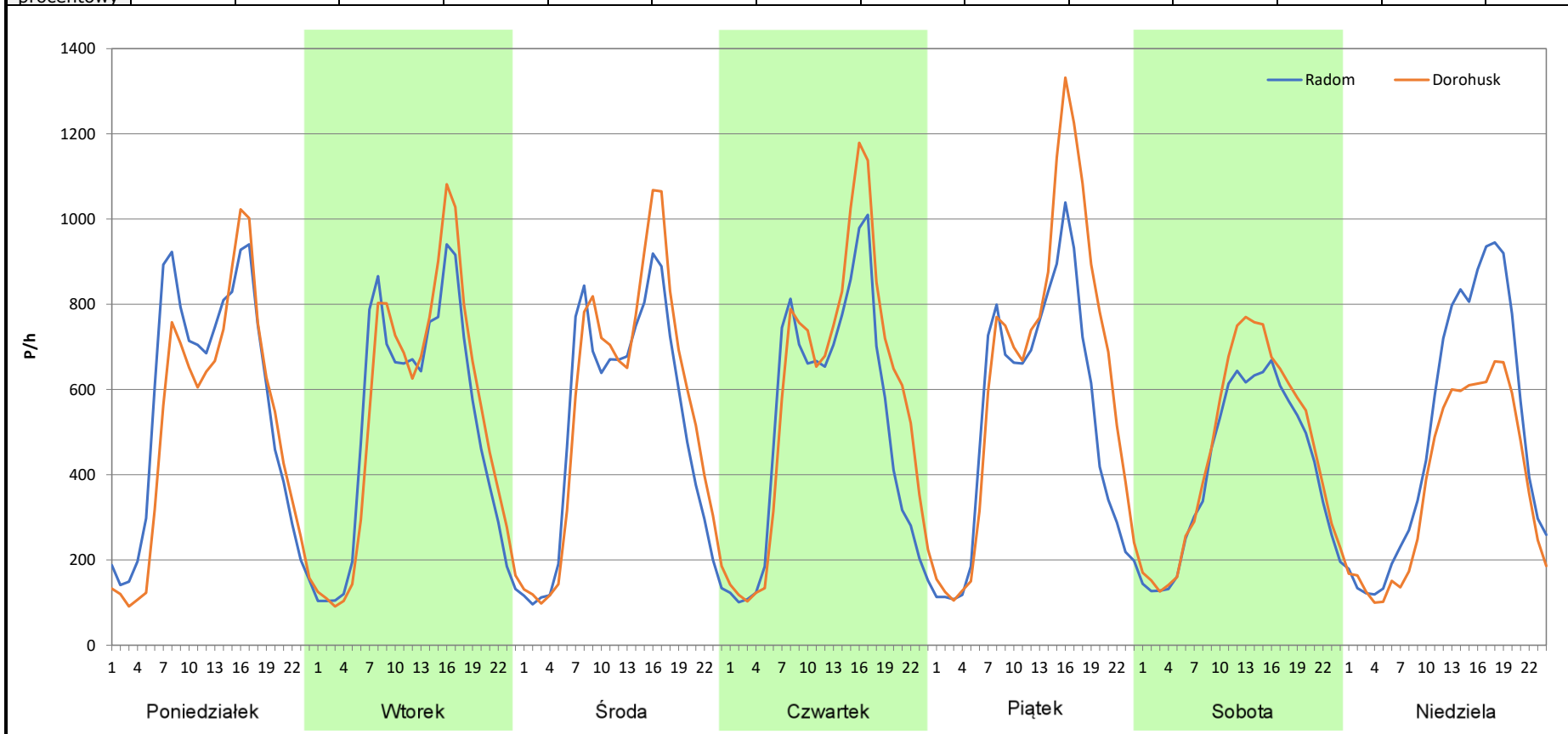
**Stacja nr 06037**

**Miejscowość:** Kolonia Biskupie  
**Odcinek:** w. Lublin Zadębie - w. Lublin Felin  
**Typ stacji:** 8+1  
**Miesiąc:** Sierpień

**Rok:** 2025  
**Numer drogi:** S12s  
**Oddział:** Lublin

R03\_07-8\_06037\_2025

| Dzień tygodnia     | Poniedziałek |          | Wtorek |          | Środa  |          | Czwartek |          | Piątek |          | Sobota |          | Niedziela |          |
|--------------------|--------------|----------|--------|----------|--------|----------|----------|----------|--------|----------|--------|----------|-----------|----------|
| Kierunek           | Radom        | Dorohusk | Radom  | Dorohusk | Radom  | Dorohusk | Radom    | Dorohusk | Radom  | Dorohusk | Radom  | Dorohusk | Radom     | Dorohusk |
| SDR                | 13391        | 12254    | 12228  | 12802    | 12229  | 13213    | 12322    | 13986    | 12578  | 15135    | 9837   | 10847    | 11881     | 9034     |
| Razem              | 25645        |          | 25030  |          | 25442  |          | 26308    |          | 27713  |          | 20684  |          | 20915     |          |
| Podział procentowy | 52,22%       | 47,78%   | 48,85% | 51,15%   | 48,07% | 51,93%   | 46,84%   | 53,16%   | 45,39% | 54,61%   | 47,56% | 52,44%   | 56,81%    | 43,19%   |



**Analiza ruchu pojazdów ogółem w poszczególnych dniach tygodnia dla każdego miesiąca, w podziale na kierunki ruchu**



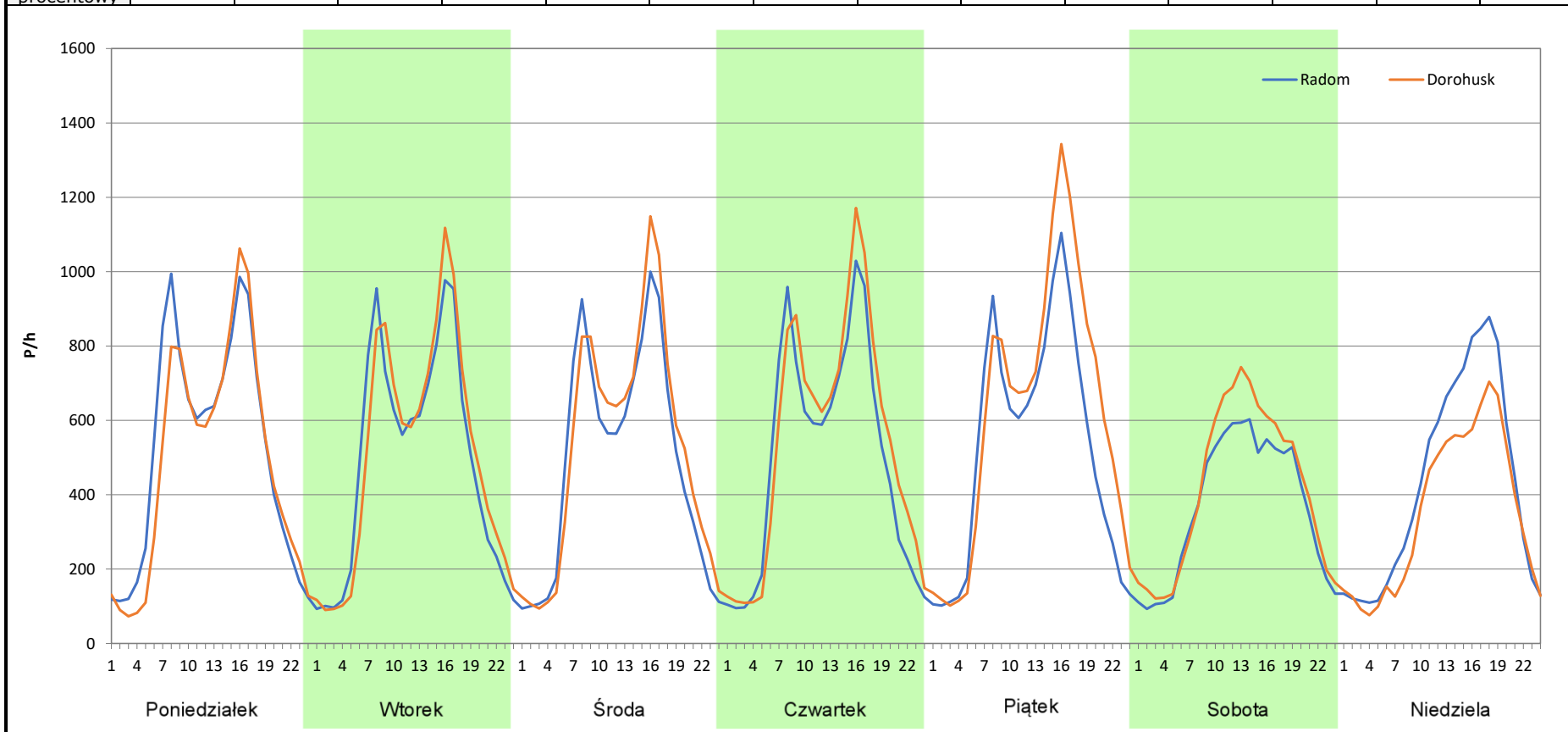
**Stacja nr 06037**

**Miejscowość:** Kolonia Biskupie  
**Odcinek:** w. Lublin Zadębie - w. Lublin Felin  
**Typ stacji:** 8+1  
**Miesiąc:** Wrzesień

**Rok:** 2025  
**Numer drogi:** S12s  
**Oddział:** Lublin

R03\_07-9\_06037\_2025

| Dzień tygodnia     | Poniedziałek |          | Wtorek |          | Środa  |          | Czwartek |          | Piątek |          | Sobota |          | Niedziela |          |
|--------------------|--------------|----------|--------|----------|--------|----------|----------|----------|--------|----------|--------|----------|-----------|----------|
| Kierunek           | Radom        | Dorohusk | Radom  | Dorohusk | Radom  | Dorohusk | Radom    | Dorohusk | Radom  | Dorohusk | Radom  | Dorohusk | Radom     | Dorohusk |
| SDR                | 12429        | 11687    | 11731  | 12104    | 11748  | 12539    | 11979    | 12994    | 12594  | 14835    | 8771   | 9908     | 10217     | 8375     |
| Razem              | 24116        |          | 23835  |          | 24287  |          | 24973    |          | 27429  |          | 18679  |          | 18592     |          |
| Podział procentowy | 51,54%       | 48,46%   | 49,22% | 50,78%   | 48,37% | 51,63%   | 47,97%   | 52,03%   | 45,91% | 54,09%   | 46,96% | 53,04%   | 54,95%    | 45,05%   |



**Analiza ruchu pojazdów ogółem w poszczególnych dniach tygodnia dla każdego miesiąca, w podziale na kierunki ruchu**



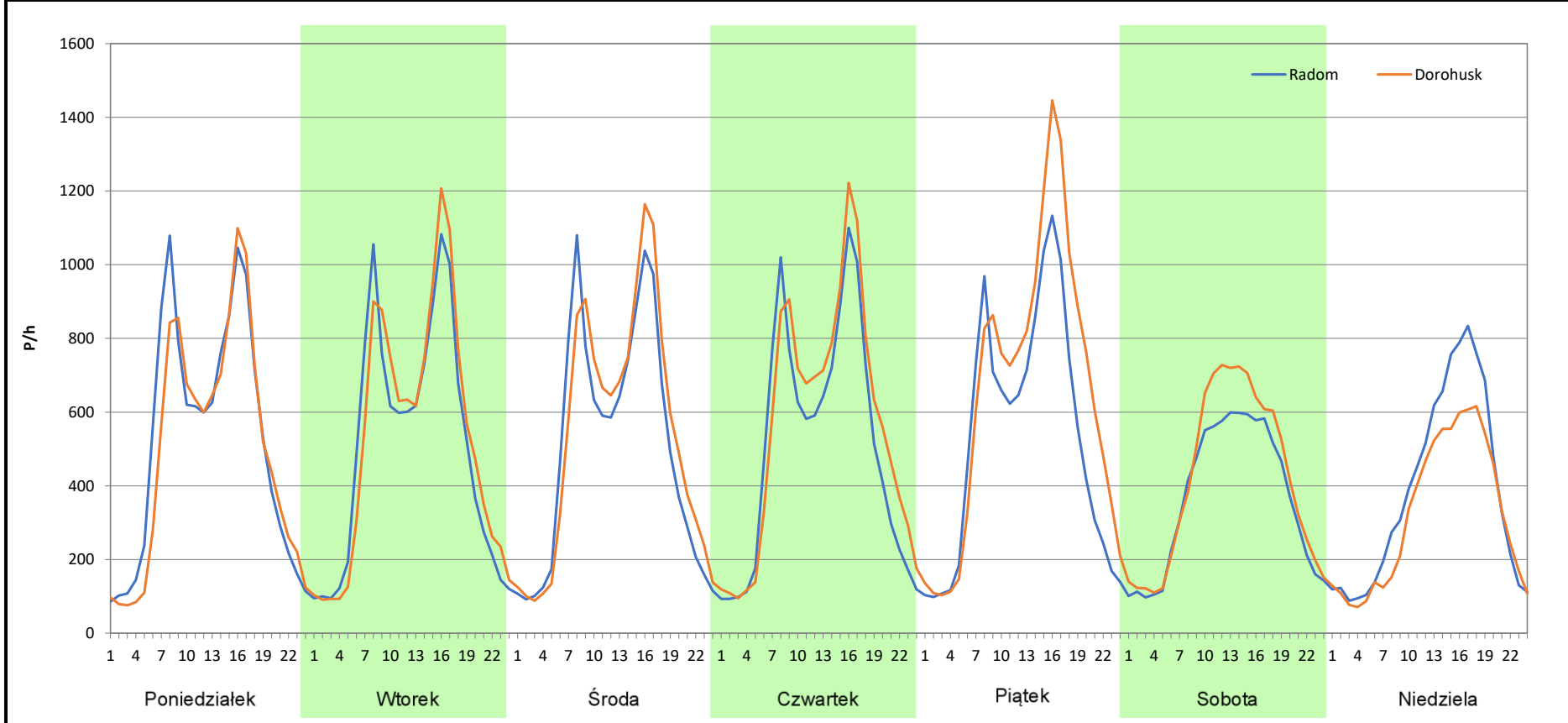
**Stacja nr 06037**

**Miejscowość:** Kolonia Biskupie  
**Odcinek:** w. Lublin Zadębie - w. Lublin Felin  
**Typ stacji:** 8+1  
**Miesiąc:** Październik

**Rok:** 2025  
**Numer drogi:** S12s  
**Oddział:** Lublin

R03\_07-10\_06037\_2025

| Dzień tygodnia     | Poniedziałek |          | Wtorek |          | Środa  |          | Czwartek |          | Piątek |          | Sobota |          | Niedziela |          |
|--------------------|--------------|----------|--------|----------|--------|----------|----------|----------|--------|----------|--------|----------|-----------|----------|
|                    | Radom        | Dorohusk | Radom  | Dorohusk | Radom  | Dorohusk | Radom    | Dorohusk | Radom  | Dorohusk | Radom  | Dorohusk | Radom     | Dorohusk |
| Kierunek           | 12511        | 11876    | 12149  | 12585    | 12118  | 12879    | 12225    | 13444    | 12741  | 15573    | 8757   | 9978     | 9161      | 7612     |
| SDR                | 12511        | 11876    | 12149  | 12585    | 12118  | 12879    | 12225    | 13444    | 12741  | 15573    | 8757   | 9978     | 9161      | 7612     |
| Razem              | 24387        |          | 24734  |          | 24997  |          | 25669    |          | 28314  |          | 18735  |          | 16773     |          |
| Podział procentowy | 51,30%       | 48,70%   | 49,12% | 50,88%   | 48,48% | 51,52%   | 47,63%   | 52,37%   | 45,00% | 55,00%   | 46,74% | 53,26%   | 54,62%    | 45,38%   |



**Analiza ruchu pojazdów ogółem w poszczególnych dniach tygodnia dla każdego miesiąca, w podziale na kierunki ruchu**



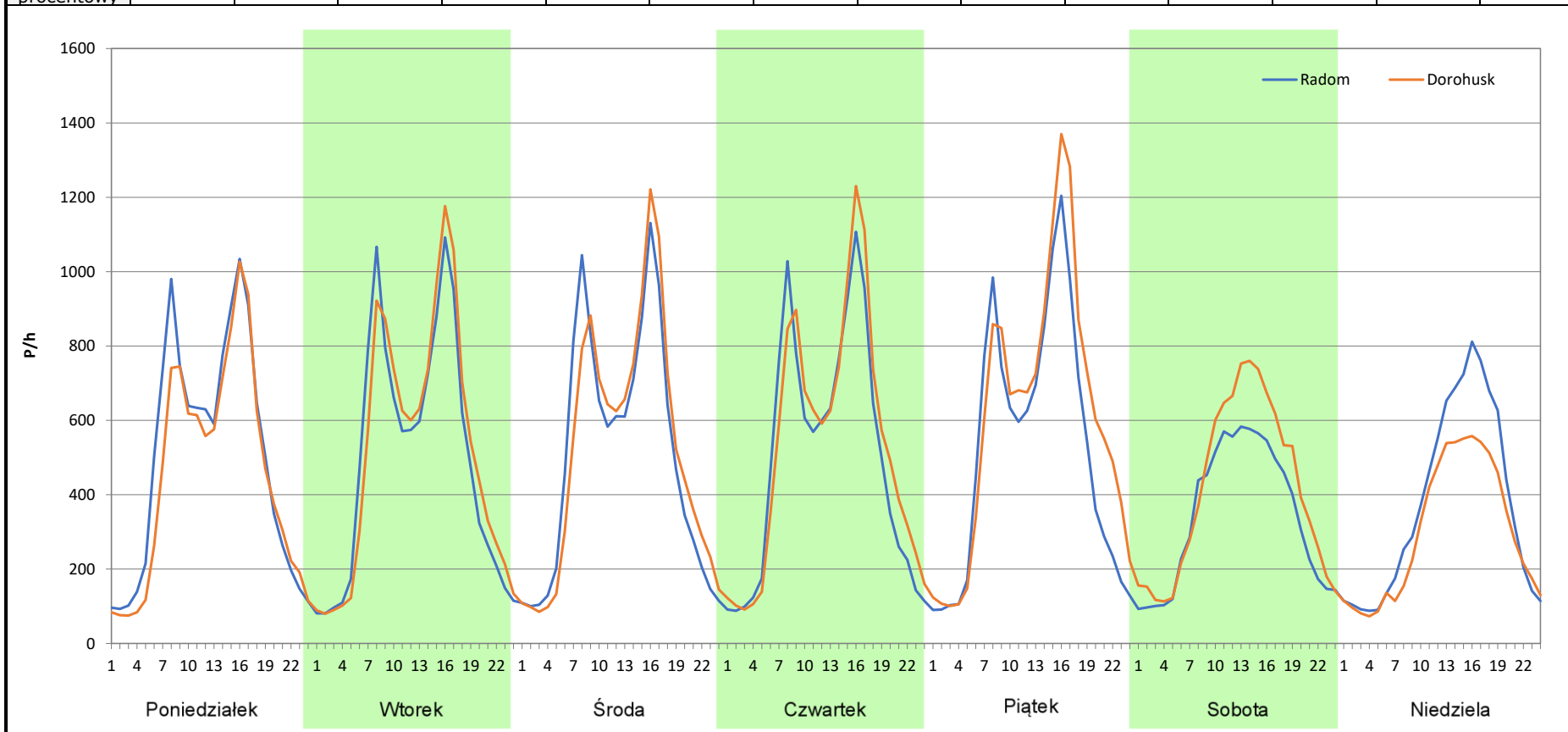
**Stacja nr 06037**

**Miejscowość:** Kolonia Biskupie  
**Odcinek:** w. Lublin Zadębie - w. Lublin Felin  
**Typ stacji:** 8+1  
**Miesiąc:** Listopad

**Rok:** 2025  
**Numer drogi:** S12s  
**Oddział:** Lublin

R03\_07-11\_06037\_2025

| Dzień tygodnia     | Poniedziałek |          | Wtorek |          | Środa  |          | Czwartek |          | Piątek |          | Sobota |          | Niedziela |          |
|--------------------|--------------|----------|--------|----------|--------|----------|----------|----------|--------|----------|--------|----------|-----------|----------|
|                    | Radom        | Dorohusk | Radom  | Dorohusk | Radom  | Dorohusk | Radom    | Dorohusk | Radom  | Dorohusk | Radom  | Dorohusk | Radom     | Dorohusk |
| SDR                | 11952        | 10872    | 11873  | 12317    | 12130  | 12414    | 12007    | 12741    | 12596  | 14513    | 8185   | 9841     | 8887      | 7163     |
| Razem              | 22824        |          | 24190  |          | 24544  |          | 24748    |          | 27109  |          | 18026  |          | 16050     |          |
| Podział procentowy | 52,37%       | 47,63%   | 49,08% | 50,92%   | 49,42% | 50,58%   | 48,52%   | 51,48%   | 46,46% | 53,54%   | 45,41% | 54,59%   | 55,37%    | 44,63%   |



**Analiza ruchu pojazdów ogółem w poszczególnych dniach tygodnia dla każdego miesiąca, w podziale na kierunki ruchu**



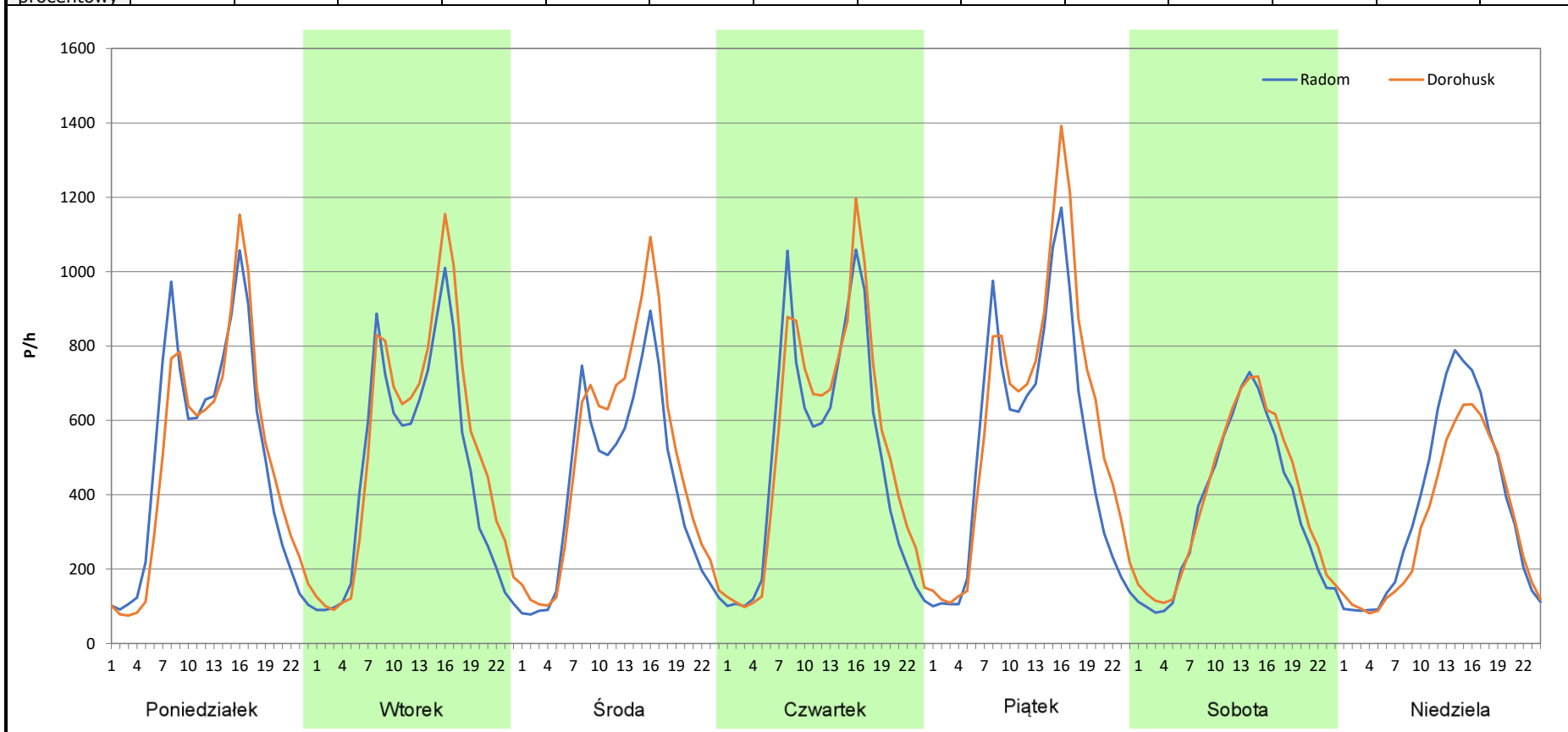
**Stacja nr 06037**

**Miejscowość:** Kolonia Biskupie  
**Odcinek:** w. Lublin Zadębie - w. Lublin Felin  
**Typ stacji:** 8+1  
**Miesiąc:** Grudzień

**Rok:** 2025  
**Numer drogi:** S12s  
**Oddział:** Lublin

R03\_07-12\_06037\_2025

| Dzień tygodnia     | Poniedziałek |          | Wtorek |          | Środa  |          | Czwartek |          | Piątek |          | Sobota |          | Niedziela |          |
|--------------------|--------------|----------|--------|----------|--------|----------|----------|----------|--------|----------|--------|----------|-----------|----------|
| Kierunek           | Radom        | Dorohusk | Radom  | Dorohusk | Radom  | Dorohusk | Radom    | Dorohusk | Radom  | Dorohusk | Radom  | Dorohusk | Radom     | Dorohusk |
| SDR                | 11919        | 11823    | 11128  | 12666    | 9889   | 11662    | 11948    | 12799    | 12611  | 14431    | 8625   | 9219     | 8770      | 7634     |
| Razem              | 23742        |          | 23794  |          | 21551  |          | 24747    |          | 27042  |          | 17844  |          | 16404     |          |
| Podział procentowy | 50,20%       | 49,80%   | 46,77% | 53,23%   | 45,89% | 54,11%   | 48,28%   | 51,72%   | 46,63% | 53,37%   | 48,34% | 51,66%   | 53,46%    | 46,54%   |



**Analiza ruchu pojazdów ogółem w święta i dni okołoświąteczne, w podziale na kierunki ruchu**  
**NOWY ROK i Święto Trzech Króli**



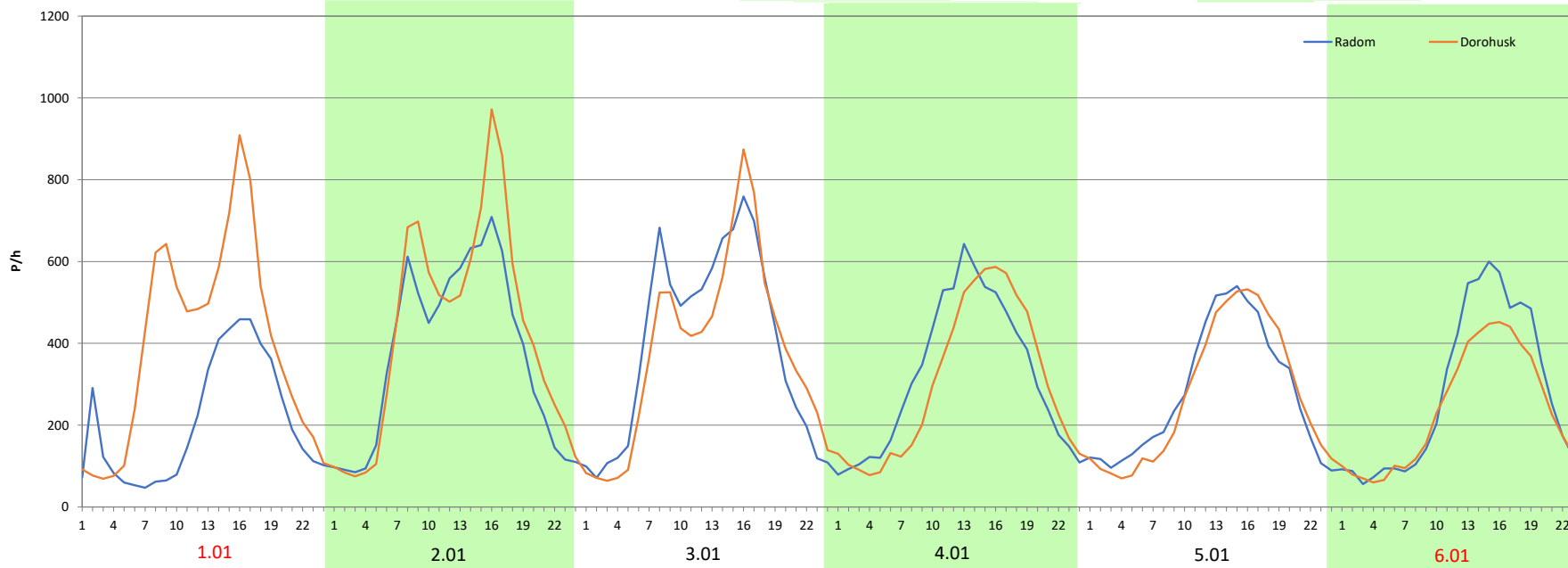
Stacja nr 06037

**Miejscowość:** Kolonia Biskupie  
**Odcinek:** w. Lublin Zadębie - w. Lublin Felin  
**Typ stacji:** 8+1  
**Miesiąc:** Styczeń

**Rok:** 2025  
**Numer drogi:** S12s  
**Oddział:** Lublin

R03\_08-1\_06037\_2025

| Data<br>Dzień tygodnia | 1.01<br>Środa |          | 2.01<br>Czwartek |          | 3.01<br>Piątek |          | 4.01<br>Sobota |          | 5.01<br>Niedziela |          | 6.01<br>Poniedziałek |          |
|------------------------|---------------|----------|------------------|----------|----------------|----------|----------------|----------|-------------------|----------|----------------------|----------|
| Kierunek               | Radom         | Dorohusk | Radom            | Dorohusk | Radom          | Dorohusk | Radom          | Dorohusk | Radom             | Dorohusk | Radom                | Dorohusk |
| Dobowy ruch            | 4977          | 9414     | 8877             | 10170    | 8859           | 10142    | 8907           | 10118    | 8895              | 10052    | 9010                 | 9792     |
| Razem                  | 14391         |          | 19047            |          | 19001          |          | 19025          |          | 18947             |          | 18802                |          |
| Podział procentowy     | 34,58%        | 65,42%   | 46,61%           | 53,39%   | 46,62%         | 53,38%   | 46,82%         | 53,18%   | 46,95%            | 53,05%   | 47,92%               | 52,08%   |
| Udział SDRR            | 64,07%        |          | 84,79%           |          | 84,59%         |          | 84,69%         |          | 84,35%            |          | 83,70%               |          |





**Analiza ruchu pojazdów ogółem w święta i dni okołoswiąteczne, w podziale na kierunki ruchu WIELKANOC**

**Stacja nr 06037**

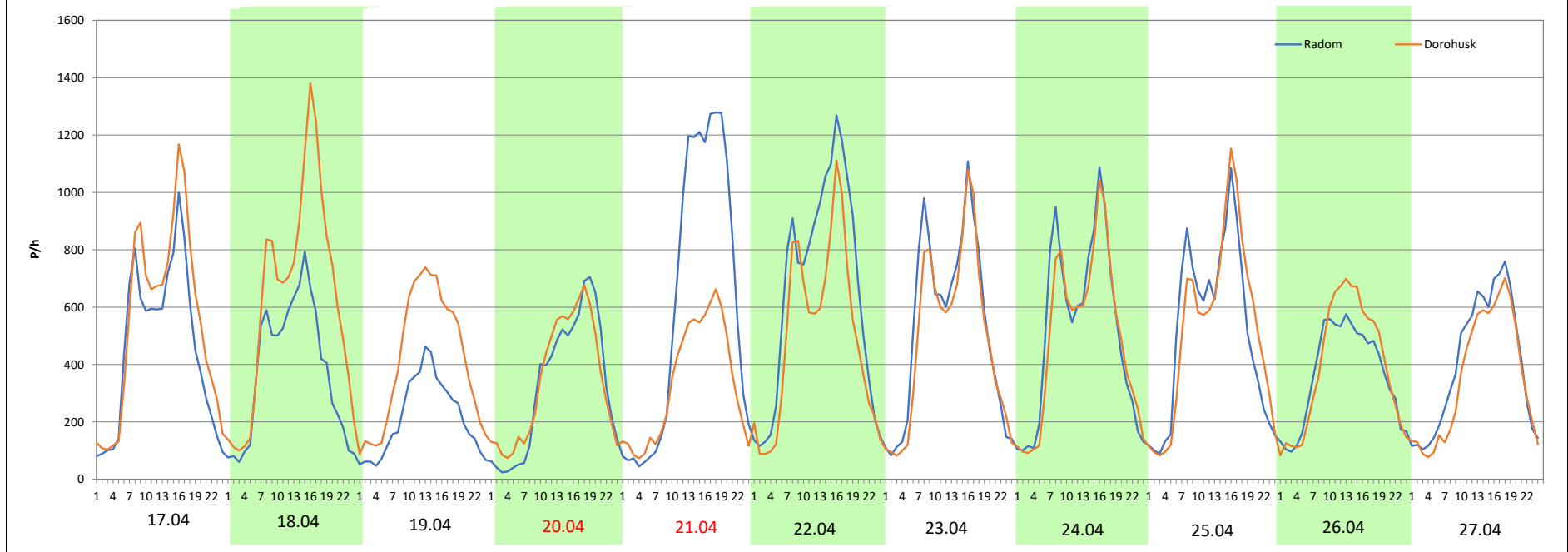
**Miejscowość:** Kolonia Biskupie  
**Odcinek:** w. Lublin Ząbienie - w. Lublin Felin  
**Typ stacji:** 8+1  
**Miesiąc:** Marzec / Kwiecień

**Rok:** 2025  
**Numer drogi:** S12s  
**Oddział:** Lublin

R03\_08-2\_06037\_2025

| Data<br>Dzień tygodnia | 17.04<br>Czwartek |          | 18.04<br>Piątek |          | 19.04<br>Sobota |          | 20.04<br>Niedziela |          | 21.04<br>Poniedziałek |          | 22.04<br>Wtorek |          | 23.04<br>Środa |          |
|------------------------|-------------------|----------|-----------------|----------|-----------------|----------|--------------------|----------|-----------------------|----------|-----------------|----------|----------------|----------|
| Kierunek               | Radom             | Dorohusk | Radom           | Dorohusk | Radom           | Dorohusk | Radom              | Dorohusk | Radom                 | Dorohusk | Radom           | Dorohusk | Radom          | Dorohusk |
| Dobowy ruch            | 10977             | 13121    | 9053            | 14942    | 5143            | 9943     | 7779               | 8124     | 14627                 | 7969     | 15638           | 11921    | 15579          | 11838    |
| Razem                  | 24098             |          | 23995           |          | 15086           |          | 15903              |          | 22596                 |          | 27559           |          | 27417          |          |
| Podział procentowy     | 45,55%            | 54,45%   | 37,73%          | 62,27%   | 34,09%          | 65,91%   | 48,92%             | 51,08%   | 64,73%                | 35,27%   | 56,74%          | 43,26%   | 56,82%         | 43,18%   |
| Udział SDRR            | 107,28%           |          | 106,82%         |          | 67,16%          |          | 70,80%             |          | 100,59%               |          | 122,69%         |          | 122,05%        |          |

| Data<br>Dzień tygodnia | 24.04<br>Czwartek |          | 25.04<br>Piątek |          | 26.04<br>Sobota |          | 27.04<br>Niedziela |          |
|------------------------|-------------------|----------|-----------------|----------|-----------------|----------|--------------------|----------|
| Kierunek               | Radom             | Dorohusk | Radom           | Dorohusk | Radom           | Dorohusk | Radom              | Dorohusk |
| Dobowy ruch            | 12294             | 11706    | 12277           | 12485    | 8681            | 9405     | 9613               | 8423     |
| Razem                  | 24000             |          | 24762           |          | 18086           |          | 18036              |          |
| Podział procentowy     | 51,23%            | 48,78%   | 49,58%          | 50,42%   | 48,00%          | 52,00%   | 53,30%             | 46,70%   |
| Udział SDRR            | 106,84%           |          | 110,23%         |          | 80,51%          |          | 80,29%             |          |



**Analiza ruchu pojazdów ogółem w święta i dni okolicznościowe, w podziale na kierunki ruchu**  
**1 - 3 MAJA**

**Stacja nr 06037**

 Generalna Dyrekcja Dróg Krajowych i Autostrad

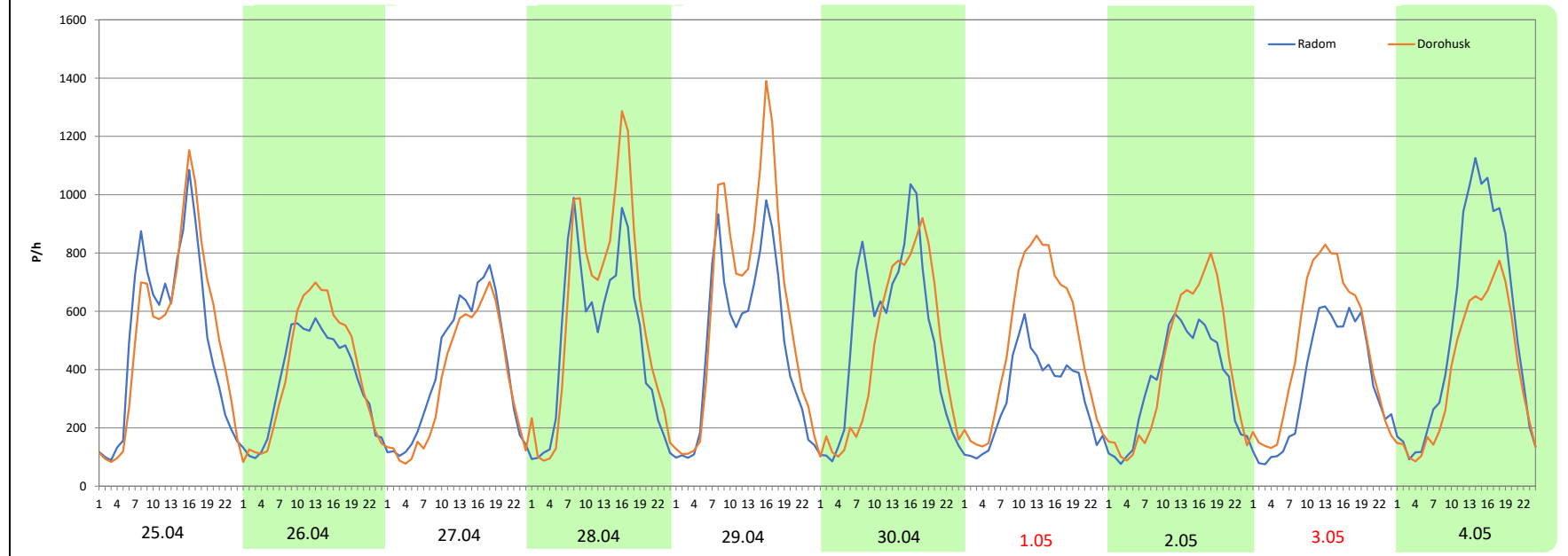
**Miejscowość:** Kolonia Biskupie  
**Odcinek:** w. Lublin Zadebie - w. Lublin Fein  
**Typ stacji:** 8+1  
**Miesiąc:** Maj

**Rok:** 2025  
**Numer drogi:** S12s  
**Oddział:** Lublin

R03\_08-3\_06037\_2025

| Data Dzień tygodnia | 25.04 Piątek |          | 26.04 Sobota |          | 27.04 Niedziela |          | 28.04 Poniedziałek |          | 29.04 Wtorek |          | 30.04 Środa |          | 1.05 Czwartek |          |
|---------------------|--------------|----------|--------------|----------|-----------------|----------|--------------------|----------|--------------|----------|-------------|----------|---------------|----------|
| Kierunek            | Radom        | Dorohusk | Radom        | Dorohusk | Radom           | Dorohusk | Radom              | Dorohusk | Radom        | Dorohusk | Radom       | Dorohusk | Radom         | Dorohusk |
| Dobowy ruch         | 12277        | 12485    | 8681         | 9405     | 9613            | 8423     | 11897              | 14173    | 11631        | 14807    | 12189       | 10970    | 7319          | 11663    |
| Razem               | 24762        |          | 18086        |          | 18036           |          | 26070              |          | 26438        |          | 23159       |          | 18982         |          |
| Podział procentowy  | 49,58%       | 50,42%   | 48,00%       | 52,00%   | 53,30%          | 46,70%   | 45,63%             | 54,37%   | 43,99%       | 56,01%   | 52,63%      | 47,37%   | 38,56%        | 61,44%   |
| Udział SDRR         | 110,23%      |          | 80,51%       |          | 80,29%          |          | 116,06%            |          | 117,70%      |          | 103,10%     |          | 84,50%        |          |

| Data Dzień tygodnia | 2.05 Piątek |          | 3.05 Sobota |          | 4.05 Niedziela |          |
|---------------------|-------------|----------|-------------|----------|----------------|----------|
| Kierunek            | Radom       | Dorohusk | Radom       | Dorohusk | Radom          | Dorohusk |
| Dobowy ruch         | 8473        | 9611     | 8455        | 11250    | 12805          | 9301     |
| Razem               | 18084       |          | 19705       |          | 22106          |          |
| Podział procentowy  | 46,85%      | 53,15%   | 42,91%      | 57,09%   | 57,93%         | 42,07%   |
| Udział SDRR         | 80,51%      |          | 87,72%      |          | 98,41%         |          |



**Analiza ruchu pojazdów ogółem w święta i dni okołoświąteczne, w podziale na kierunki ruchu**  
**BOŻE CIAŁO**

 Generalna Dyrekcja Dróg Krajowych i Autostrad

**Stacja nr 06037**

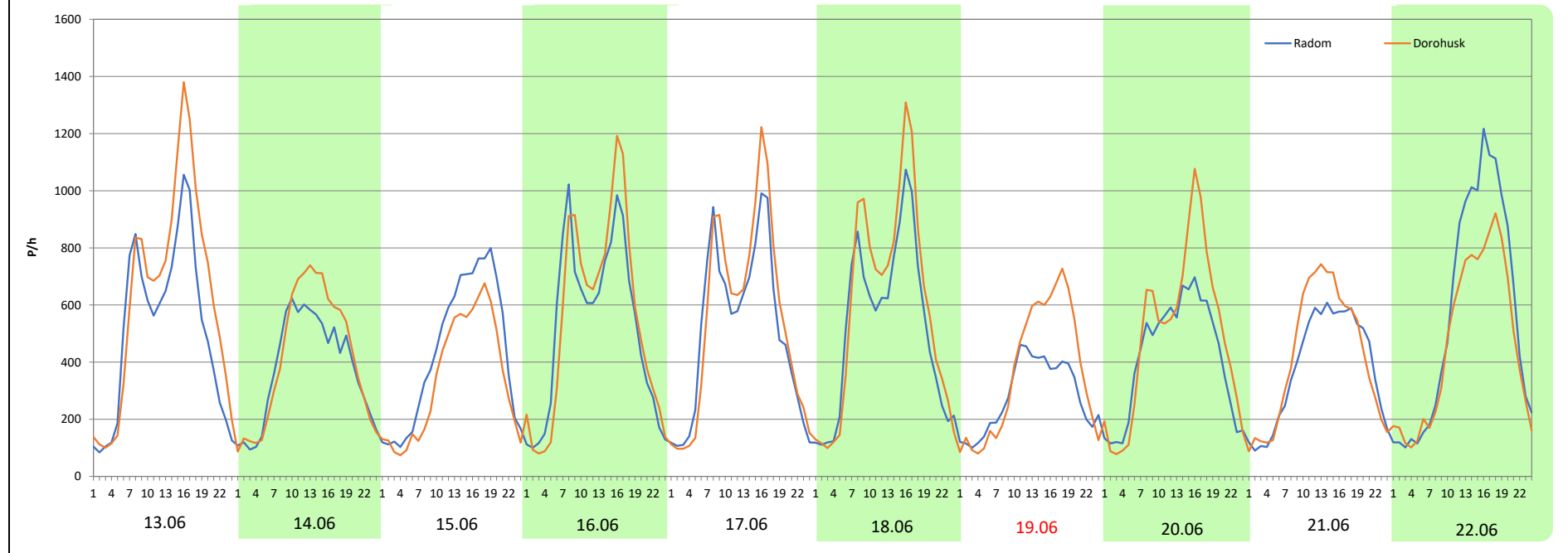
**Miejscowość:** Kolonia Biskupie  
**Odcinek:** w. Lublin Zadębie - w. Lublin Felin  
**Typ stacji:** 8+1  
**Miesiąc:** Maj

**Rok:** 2025  
**Numer drogi:** S12s  
**Oddział:** Lublin

R03\_08-4\_06037\_2025


| Data<br>Dzień tygodnia | 13.06<br>Piątek |          | 14.06<br>Sobota |          | 15.06<br>Niedziela |          | 16.06<br>Poniedziałek |          | 17.06<br>Wtorek |          | 18.06<br>Środa |          | 19.06<br>Czwartek |          |
|------------------------|-----------------|----------|-----------------|----------|--------------------|----------|-----------------------|----------|-----------------|----------|----------------|----------|-------------------|----------|
| Kierunek               | Radom           | Dorohusk | Radom           | Dorohusk | Radom              | Dorohusk | Radom                 | Dorohusk | Radom           | Dorohusk | Radom          | Dorohusk | Radom             | Dorohusk |
| Dobowy ruch            | 12245           | 14942    | 9025            | 9943     | 10336              | 8124     | 12488                 | 13124    | 12137           | 13021    | 12433          | 14157    | 6749              | 8682     |
| Razem                  | 27187           |          | 18968           |          | 18460              |          | 25612                 |          | 25158           |          | 26590          |          | 15431             |          |
| Podział procentowy     | 45,04%          | 54,96%   | 47,58%          | 52,42%   | 55,99%             | 44,01%   | 48,76%                | 51,24%   | 48,24%          | 51,76%   | 46,76%         | 53,24%   | 43,74%            | 56,26%   |
| Udział SDRR            | 121,03%         |          | 84,44%          |          | 82,18%             |          | 114,02%               |          | 112,00%         |          | 118,37%        |          | 68,70%            |          |

| Data<br>Dzień tygodnia | 20.06<br>Piątek |          | 21.06<br>Sobota |          | 22.06<br>Niedziela |          |
|------------------------|-----------------|----------|-----------------|----------|--------------------|----------|
| Kierunek               | Radom           | Dorohusk | Radom           | Dorohusk | Radom              | Dorohusk |
| Dobowy ruch            | 9925            | 11753    | 9120            | 9993     | 13480              | 11063    |
| Razem                  | 21678           |          | 19113           |          | 24543              |          |
| Podział procentowy     | 45,78%          | 54,22%   | 47,72%          | 52,28%   | 54,92%             | 45,08%   |
| Udział SDRR            | 96,51%          |          | 85,09%          |          | 109,26%            |          |



**Analiza ruchu pojazdów ogółem w święta i dni okołoswiąteczne, w podziale na kierunki ruchu**  
**WNIEBOWZIĘCIE NMP**

**Stacja nr 06037**

 **Generalna Dyrekcja Dróg Krajowych i Autostrad**

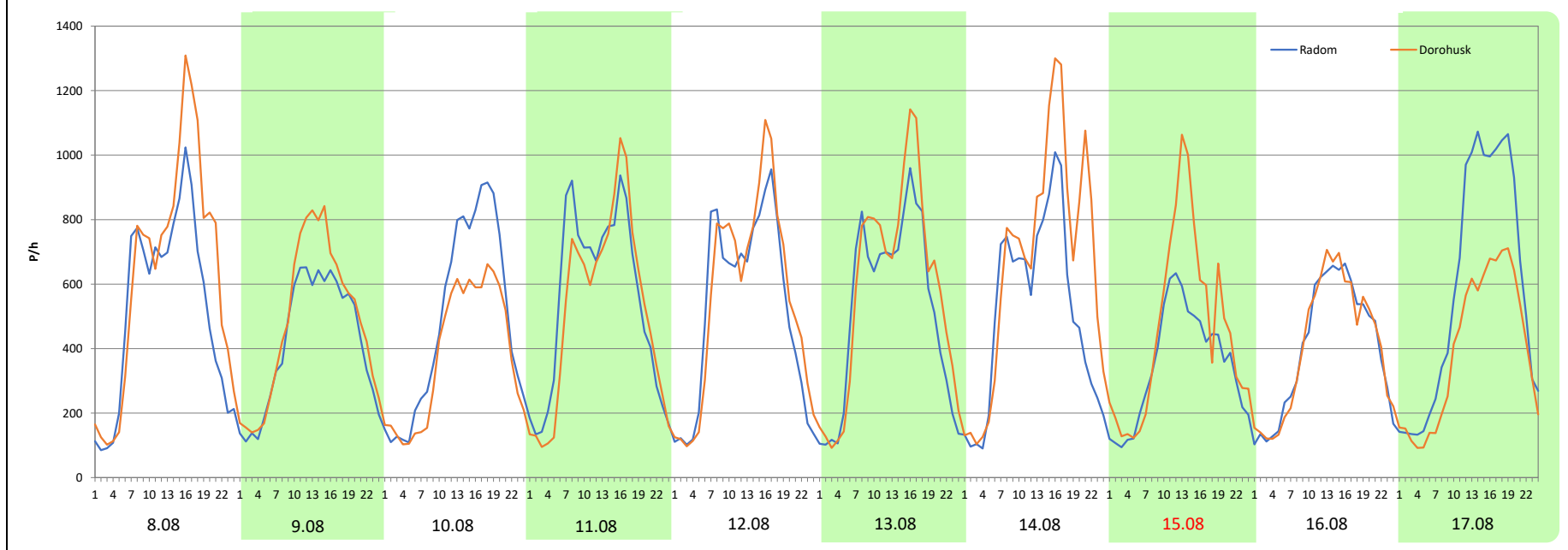
**Miejscowość:** Kolonia Biskupie  
**Odcinek:** w. Lublin Ządziebie - w. Lublin Felin  
**Typ stacji:** 8+1  
**Miesiąc:** Sierpień

**Rok:** 2025  
**Numer drogi:** S12s  
**Oddział:** Lublin

R03\_08-5\_06037\_2025

| Data<br>Dzień tygodnia | 8.08<br>Piątek |          | 9.08<br>Sobota |          | 10.08<br>Niedziela |          | 11.08<br>Poniedziałek |          | 12.08<br>Wtorek |          | 13.08<br>Środa |          | 14.08<br>Czwartek |          |
|------------------------|----------------|----------|----------------|----------|--------------------|----------|-----------------------|----------|-----------------|----------|----------------|----------|-------------------|----------|
| Kierunek               | Radom          | Dorohusk | Radom          | Dorohusk | Radom              | Dorohusk | Radom                 | Dorohusk | Radom           | Dorohusk | Radom          | Dorohusk | Radom             | Dorohusk |
| Dobowy ruch            | 12445          | 15037    | 10012          | 11507    | 11584              | 9097     | 13119                 | 12363    | 12456           | 13216    | 12328          | 13824    | 12230             | 15800    |
| Razem                  | 27482          |          | 21519          |          | 20681              |          | 25482                 |          | 25672           |          | 26152          |          | 28030             |          |
| Podział procentowy     | 45,28%         | 54,72%   | 46,53%         | 53,47%   | 56,01%             | 43,99%   | 51,48%                | 48,52%   | 48,52%          | 51,48%   | 47,14%         | 52,86%   | 43,63%            | 56,37%   |
| Udział SDRR            | 122,34%        |          | 95,80%         |          | 92,07%             |          | 113,44%               |          | 114,29%         |          | 116,42%        |          | 124,78%           |          |

| Data<br>Dzień tygodnia | 15.08<br>Piątek |          | 16.08<br>Sobota |          | 17.08<br>Niedziela |          |
|------------------------|-----------------|----------|-----------------|----------|--------------------|----------|
| Kierunek               | Radom           | Dorohusk | Radom           | Dorohusk | Radom              | Dorohusk |
| Dobowy ruch            | 8392            | 10954    | 9582            | 9685     | 13952              | 9477     |
| Razem                  | 19346           |          | 19267           |          | 23429              |          |
| Podział procentowy     | 43,38%          | 56,62%   | 49,73%          | 50,27%   | 59,55%             | 40,45%   |
| Udział SDRR            | 86,12%          |          | 85,77%          |          | 104,30%            |          |



**Analiza ruchu pojazdów ogółem w święta i dni okołoświąteczne, w podziale na kierunki ruchu WSZYSTKICH ŚWIĘTYCH**

**Stacja nr 06037**

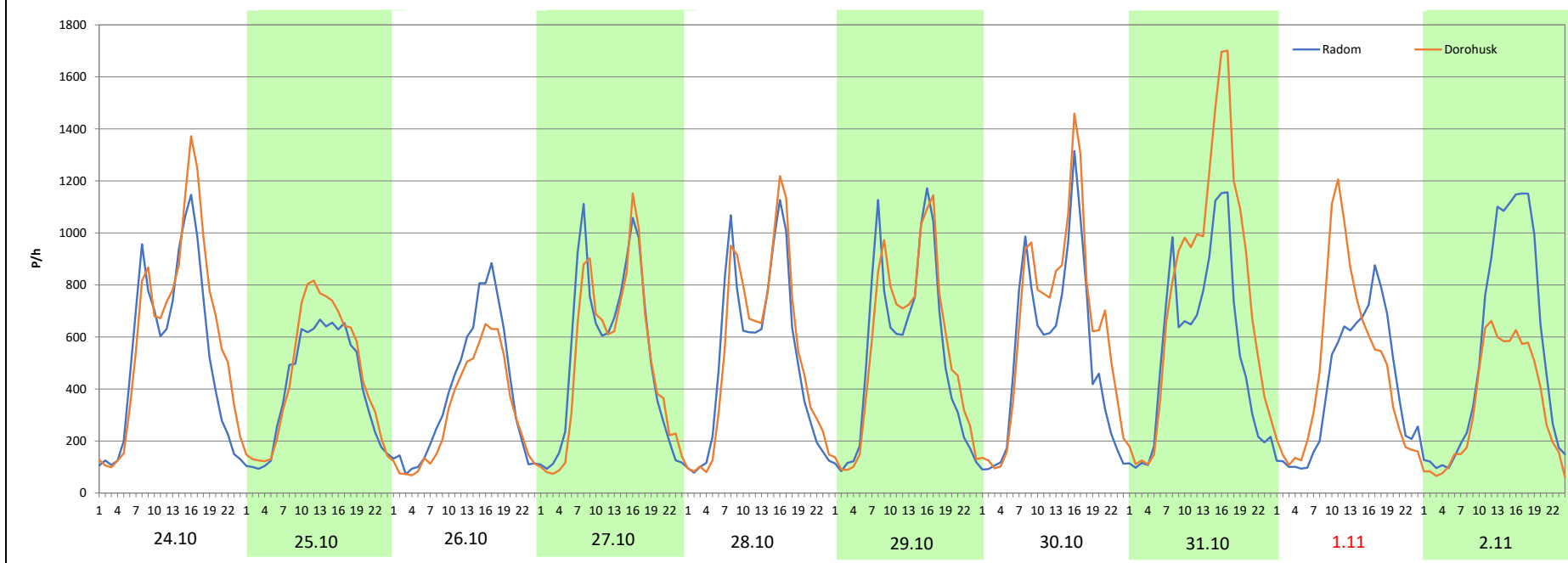
**Miejscowość:** Kolonia Biskupie  
**Odcinek:** w. Lublin Zadębie - w. Lublin Felin  
**Typ stacji:** 8+1  
**Miesiąc:** Październik / Listopad

**Rok:** 2025  
**Numer drogi:** S12s  
**Oddział:** Lublin

R03\_08-6\_06037\_2025

| Data Dzień tygodnia | 24.10 Piątek |          | 25.10 Sobota |          | 26.10 Niedziela |          | 27.10 Poniedziałek |          | 28.10 Wtorek |          | 29.10 Środa |          | 30.10 Czwartek |          |
|---------------------|--------------|----------|--------------|----------|-----------------|----------|--------------------|----------|--------------|----------|-------------|----------|----------------|----------|
| Kierunek            | Radom        | Dorohusk | Radom        | Dorohusk | Radom           | Dorohusk | Radom              | Dorohusk | Radom        | Dorohusk | Radom       | Dorohusk | Radom          | Dorohusk |
| Dobowy ruch         | 12804        | 14732    | 9624         | 10796    | 9039            | 7384     | 12599              | 12068    | 12352        | 12856    | 12718       | 13344    | 12690          | 15224    |
| Razem               | 27536        |          | 20420        |          | 16423           |          | 24667              |          | 25208        |          | 26062       |          | 27914          |          |
| Podział procentowy  | 46,50%       | 53,50%   | 47,13%       | 52,87%   | 55,04%          | 44,96%   | 51,08%             | 48,92%   | 49,00%       | 51,00%   | 48,80%      | 51,20%   | 45,46%         | 54,54%   |
| Udział SDRR         | 122,58%      |          | 90,91%       |          | 73,11%          |          | 109,81%            |          | 112,22%      |          | 116,02%     |          | 124,27%        |          |

| Data Dzień tygodnia | 31.10 Piątek |          | 1.11 Sobota |          | 2.11 Niedziela |          |
|---------------------|--------------|----------|-------------|----------|----------------|----------|
| Kierunek            | Radom        | Dorohusk | Radom       | Dorohusk | Radom          | Dorohusk |
| Dobowy ruch         | 13191        | 18527    | 9715        | 11400    | 13033          | 8083     |
| Razem               | 31718        |          | 21115       |          | 21116          |          |
| Podział procentowy  | 41,59%       | 58,41%   | 46,01%      | 53,99%   | 61,72%         | 38,28%   |
| Udział SDRR         | 141,20%      |          | 94,00%      |          | 94,00%         |          |



**Analiza ruchu pojazdów ogółem w święta i dni okołoświąteczne, w podziale na kierunki ruchu**  
**ŚWIĘTO NIEPODLEGŁOŚCI**



Stacja nr 06037

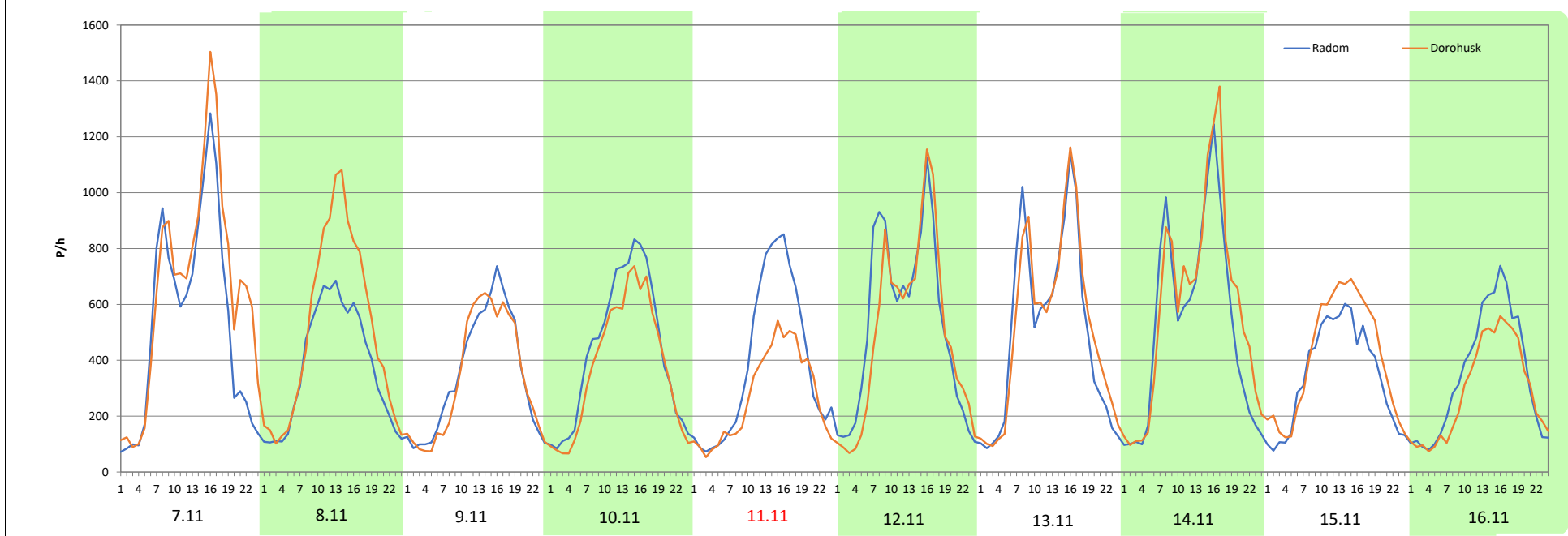
**Miejscowość:** Kolonia Biskupie  
**Odcinek:** w. Lublin Zadębie - w. Lublin Felin  
**Typ stacji:** 8+1  
**Miesiąc:** Listopad

**Rok:** 2025  
**Numer drogi:** S12s  
**Oddział:** Lublin

R03\_08-7\_06037\_2025

| Data<br>Dzień tygodnia | 7.11<br>Piątek |          | 8.11<br>Sobota |          | 9.11<br>Niedziela |          | 10.11<br>Poniedziałek |          | 11.11<br>Wtorek |          | 12.11<br>Środa |          | 13.11<br>Czwartek |          |
|------------------------|----------------|----------|----------------|----------|-------------------|----------|-----------------------|----------|-----------------|----------|----------------|----------|-------------------|----------|
| Kierunek               | Radom          | Dorohusk | Radom          | Dorohusk | Radom             | Dorohusk | Radom                 | Dorohusk | Radom           | Dorohusk | Radom          | Dorohusk | Radom             | Dorohusk |
| Dobowy ruch            | 12927          | 15781    | 8961           | 12078    | 8266              | 8021     | 10408                 | 9037     | 9327            | 6526     | 12523          | 11774    | 12081             | 12452    |
| Razem                  | 28708          |          | 21039          |          | 16287             |          | 19445                 |          | 15853           |          | 24297          |          | 24533             |          |
| Podział procentowy     | 45,03%         | 54,97%   | 42,59%         | 57,41%   | 50,75%            | 49,25%   | 53,53%                | 46,47%   | 58,83%          | 41,17%   | 51,54%         | 48,46%   | 49,24%            | 50,76%   |
| Udział SDRR            | 127,80%        |          | 93,66%         |          | 72,51%            |          | 86,56%                |          | 70,57%          |          | 108,16%        |          | 109,22%           |          |

| Data<br>Dzień tygodnia | 14.11<br>Piątek |          | 15.11<br>Sobota |          | 16.11<br>Niedziela |          |
|------------------------|-----------------|----------|-----------------|----------|--------------------|----------|
| Kierunek               | Radom           | Dorohusk | Radom           | Dorohusk | Radom              | Dorohusk |
| Dobowy ruch            | 12711           | 14102    | 8245            | 9808     | 8290               | 6975     |
| Razem                  | 26813           |          | 18053           |          | 15265              |          |
| Podział procentowy     | 47,41%          | 52,59%   | 45,67%          | 54,33%   | 54,31%             | 45,69%   |
| Udział SDRR            | 119,37%         |          | 80,37%          |          | 67,96%             |          |



**Analiza ruchu pojazdów ogółem w święta i dni okołoswiąteczne, w podziale na kierunki ruchu**  
**BOŻE NARODZENIE** Generalna Dyrekcja Dróg Krajowych i Autostrad

Stacja nr 06037

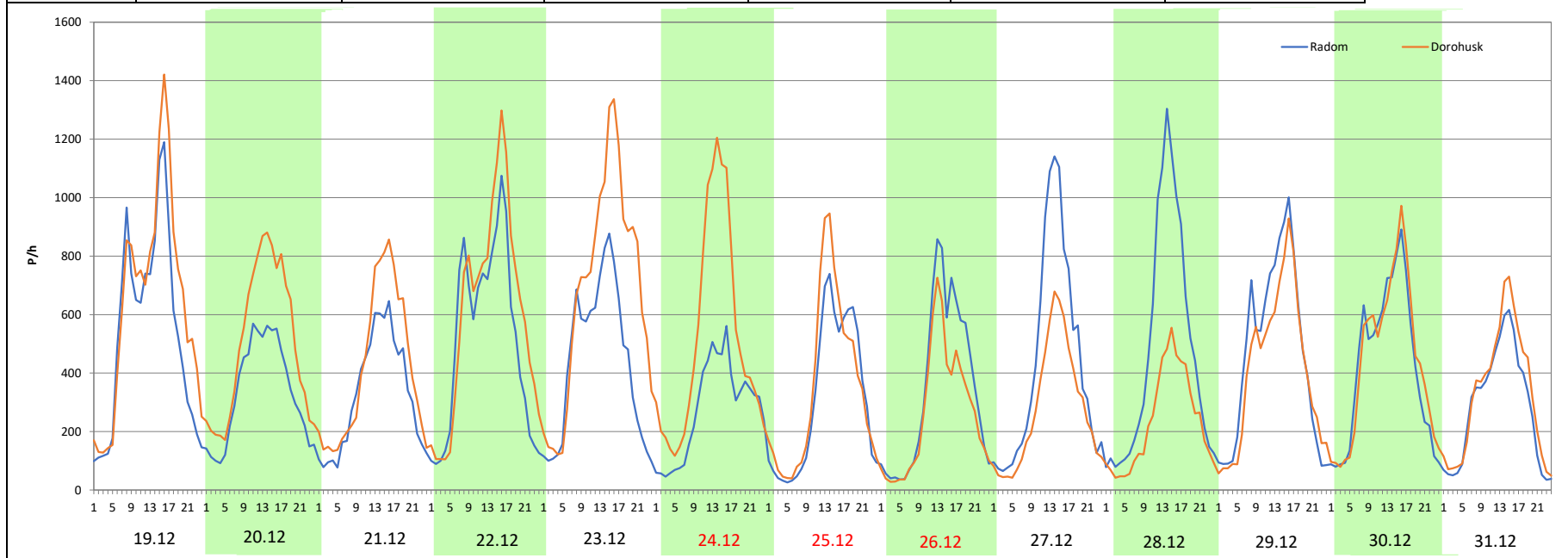
Miejscowość: Kolonia Biskupie  
 Odcinek: w. Lublin Zadebie - w. Lublin Felin  
 Typ stacji: 8+1  
 Miesiąc: Grudzień

Rok: 2025  
 Numer drogi: S12s  
 Oddział: Lublin


R03\_08-8\_06037\_2025

| Data<br>Dzień tygodnia | 19.12<br>Piątek |          | 20.12<br>Sobota |          | 21.12<br>Niedziela |          | 22.12<br>Poniedziałek |          | 23.12<br>Wtorek |          | 24.12<br>Środa |          | 25.12<br>Czwartek |          |
|------------------------|-----------------|----------|-----------------|----------|--------------------|----------|-----------------------|----------|-----------------|----------|----------------|----------|-------------------|----------|
| Kierunek               | Radom           | Dorohusk | Radom           | Dorohusk | Radom              | Dorohusk | Radom                 | Dorohusk | Radom           | Dorohusk | Radom          | Dorohusk | Radom             | Dorohusk |
| Dobowy ruch            | 12827           | 15197    | 8003            | 11967    | 7773               | 9880     | 12208                 | 14402    | 10422           | 16161    | 6619           | 12387    | 7422              | 8354     |
| Razem                  | 28024           |          | 19970           |          | 17653              |          | 26610                 |          | 26583           |          | 19006          |          | 15776             |          |
| Podział procentowy     | 45,77%          | 54,23%   | 40,08%          | 59,92%   | 44,03%             | 55,97%   | 45,88%                | 54,12%   | 39,21%          | 60,79%   | 34,83%         | 65,17%   | 47,05%            | 52,95%   |
| Udział SDRR            | 124,76%         |          | 88,90%          |          | 78,59%             |          | 118,46%               |          | 118,34%         |          | 84,61%         |          | 70,23%            |          |

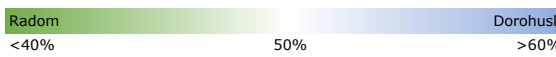
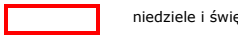
| Data<br>Dzień tygodnia | 26.12<br>Piątek |          | 27.12<br>Sobota |          | 28.12<br>Niedziela |          | 29.12<br>Poniedziałek |          | 30.12<br>Wtorek |          | 31.12<br>Środa |          |
|------------------------|-----------------|----------|-----------------|----------|--------------------|----------|-----------------------|----------|-----------------|----------|----------------|----------|
| Kierunek               | Radom           | Dorohusk | Radom           | Dorohusk | Radom              | Dorohusk | Radom                 | Dorohusk | Radom           | Dorohusk | Radom          | Dorohusk |
| Dobowy ruch            | 8155            | 6227     | 10382           | 6647     | 11258              | 5589     | 11073                 | 9807     | 10009           | 10461    | 6737           | 7787     |
| Razem                  | 14382           |          | 17029           |          | 16847              |          | 20880                 |          | 20470           |          | 14524          |          |
| Podział procentowy     | 56,70%          | 43,30%   | 60,97%          | 39,03%   | 66,82%             | 33,18%   | 53,03%                | 46,97%   | 48,90%          | 51,10%   | 46,39%         | 53,61%   |
| Udział SDRR            | 64,03%          |          | 75,81%          |          | 75,00%             |          | 92,95%                |          | 91,13%          |          | 64,66%         |          |





| Nierównomierność kierunkowa dla każdego dnia w roku, dla pojazdów ogółem |  |      |      |      |              |        |      |      |      |      |  |      |
|--|--|------|------|------|--------------|--------|------|------|------|------|--|------|
| Stacja nr 06037  |  |      |      |      |              |        |      |      |      |      |  Generalna Dyrekcja<br>Dróg Krajowych i Autostrad |      |
| Miejscowość:   | Kolonia Biskupie   |      |      |      | Rok:         | 2025   |      |      |      |      |  |      |
| Odcinek:   | w. Lublin Zadębie - w. Lublin Felin                                |      |      |      | Numer drogi: | S12s   |      |      |      |      |  |      |
| Typ stacji:  | 8+1  |      |      |      | Oddział:     | Lublin |      |      |      |      |  |      |
| R03_11_06037_2025  |  |      |      |      |              |        |      |      |      |      |  |      |
| 06037  | Proporcja ruchu dziennego do średniego dobowego ruchu rocznego [%] |      |      |      |              |        |      |      |      |      |  |      |
|  | 1  | 2    | 3    | 4    | 5            | 6      | 7    | 8    | 9    | 10   | 11   | 12   |
| 1  | 65,4   | 59,1 | 57,7 | 53,3 | 61,4         | 42,7   | 44,3 | 55,0 | 47,8 | 51,8 | 54,0   | 48,8 |
| 2  | 53,4   | 50,9 | 50,0 | 53,5 | 53,1         | 49,6   | 45,1 | 53,6 | 50,4 | 52,0 | 38,3   | 50,5 |
| 3  | 48,9   | 52,0 | 51,7 | 54,1 | 57,1         | 53,0   | 44,9 | 44,8 | 51,6 | 54,7 | 46,2   | 51,3 |
| 4  | 48,7   | 53,7 | 53,0 | 56,5 | 42,1         | 51,8   | 46,2 | 48,5 | 51,4 | 52,4 | 50,3   | 51,8 |
| 5  | 49,5   | 55,1 | 54,3 | 56,5 | 48,7         | 53,4   | 48,8 | 50,9 | 53,7 | 45,2 | 51,1   | 53,2 |
| 6  | 45,9   | 55,4 | 53,9 | 52,4 | 51,7         | 55,2   | 39,6 | 51,5 | 52,4 | 48,8 | 51,7   | 53,0 |
| 7  | 46,6   | 57,9 | 56,9 | 52,1 | 52,3         | 54,0   | 41,1 | 52,1 | 45,3 | 51,1 | 55,0   | 48,0 |
| 8  | 55,3   | 57,5 | 56,6 | 56,0 | 52,8         | 46,2   | 43,7 | 54,7 | 48,7 | 51,6 | 57,4   | 48,8 |
| 9  | 56,7   | 49,7 | 46,3 | 53,5 | 54,7         | 49,1   | 44,9 | 53,5 | 51,3 | 52,0 | 49,2   | 50,5 |
| 10   | 58,4   | 52,5 | 50,8 | 54,2 | 54,6         | 51,5   | 45,0 | 44,0 | 51,5 | 54,1 | 46,5   | 51,1 |
| 11   | 59,7   | 53,5 | 52,2 | 58,3 | 47,3         | 52,3   | 48,9 | 48,5 | 52,8 | 55,0 | 41,2   | 50,7 |
| 12   | 55,4   | 54,9 | 53,3 | 55,5 | 50,3         | 52,4   | 54,5 | 51,5 | 54,4 | 45,6 | 48,5   | 52,6 |
| 13   | 53,1   | 54,9 | 54,4 | 48,3 | 52,7         | 55,0   | 45,2 | 52,9 | 53,5 | 48,4 | 50,8   | 53,2 |
| 14   | 54,8   | 58,0 | 56,8 | 50,9 | 53,4         | 52,4   | 48,5 | 56,4 | 45,4 | 50,8 | 52,6   | 48,9 |
| 15   | 56,1   | 56,5 | 57,4 | 52,3 | 53,5         | 44,0   | 51,4 | 56,6 | 48,9 | 51,6 | 54,3   | 49,4 |
| 16   | 56,0   | 48,2 | 47,7 | 52,4 | 56,3         | 51,2   | 51,9 | 50,3 | 51,0 | 51,8 | 45,7   | 52,1 |
| 17   | 58,5   | 52,8 | 51,6 | 54,4 | 55,2         | 51,8   | 52,5 | 40,4 | 52,1 | 53,8 | 48,7   | 51,7 |
| 18   | 58,6   | 54,1 | 52,8 | 62,3 | 46,5         | 53,2   | 55,3 | 46,7 | 51,6 | 52,8 | 50,9   | 52,6 |
| 19   | 52,6   | 56,2 | 53,6 | 65,9 | 50,6         | 56,3   | 54,4 | 51,3 | 53,9 | 45,7 | 51,3   | 54,2 |
| 20   | 52,5   | 55,8 | 53,5 | 51,1 | 52,4         | 54,2   | 45,6 | 51,3 | 53,3 | 48,6 | 51,7   | 59,9 |
| 21   | 53,7   | 58,7 | 56,0 | 35,3 | 52,8         | 52,3   | 48,9 | 52,5 | 45,5 | 50,6 | 53,0   | 56,0 |
| 22   | 54,6   | 57,3 | 55,7 | 43,3 | 53,1         | 45,1   | 51,2 | 55,3 | 48,8 | 51,4 | 53,6   | 54,1 |
| 23   | 55,1   | 48,5 | 46,5 | 47,9 | 55,5         | 48,8   | 52,3 | 52,7 | 50,4 | 51,3 | 46,0   | 60,8 |
| 24   | 58,5   | 52,3 | 50,5 | 48,8 | 53,7         | 52,2   | 52,8 | 42,7 | 51,2 | 53,5 | 49,1   | 65,2 |
| 25   | 59,0   | 53,9 | 51,7 | 50,4 | 44,9         | 51,4   | 54,7 | 47,4 | 52,3 | 52,9 | 51,6   | 53,0 |
| 26   | 49,8   | 55,1 | 53,4 | 52,0 | 50,4         | 51,8   | 53,9 | 51,0 | 54,3 | 45,0 | 51,5   | 43,3 |
| 27   | 52,0   | 56,3 | 53,6 | 46,7 | 51,9         | 55,0   | 44,3 | 52,0 | 53,0 | 48,9 | 51,8   | 39,0 |
| 28   | 53,1   | 58,2 | 55,2 | 54,4 | 52,7         | 54,9   | 48,5 | 51,4 | 44,0 | 51,0 | 53,4   | 33,2 |
| 29   | 57,5   |      | 55,4 | 56,0 | 53,6         | 46,3   | 51,4 | 53,3 | 48,1 | 51,2 | 52,4   | 47,0 |
| 30   | 54,9   |      | 47,8 | 47,4 | 54,7         | 48,7   | 51,6 | 51,9 | 50,7 | 54,5 | 46,4   | 51,1 |
| 31   | 58,4   |      | 51,7 |      | 53,5         |        | 52,9 | 44,4 |      | 58,4 |  | 53,6 |

|         |  |   |
|---------|--|---|
| Legenda |                     | $*WKN = \frac{N_{poj./24h \text{ (kierunek P)}}}{N_{poj./24h \text{ (kierunek P+L)}}$ |
|         |  niedziele i święta |   |

**Dobowe wahania ruchu pojazdów ogółem w podziale na kierunki**



Generalna Dyrekcja  
Dróg Krajowych i Autostrad

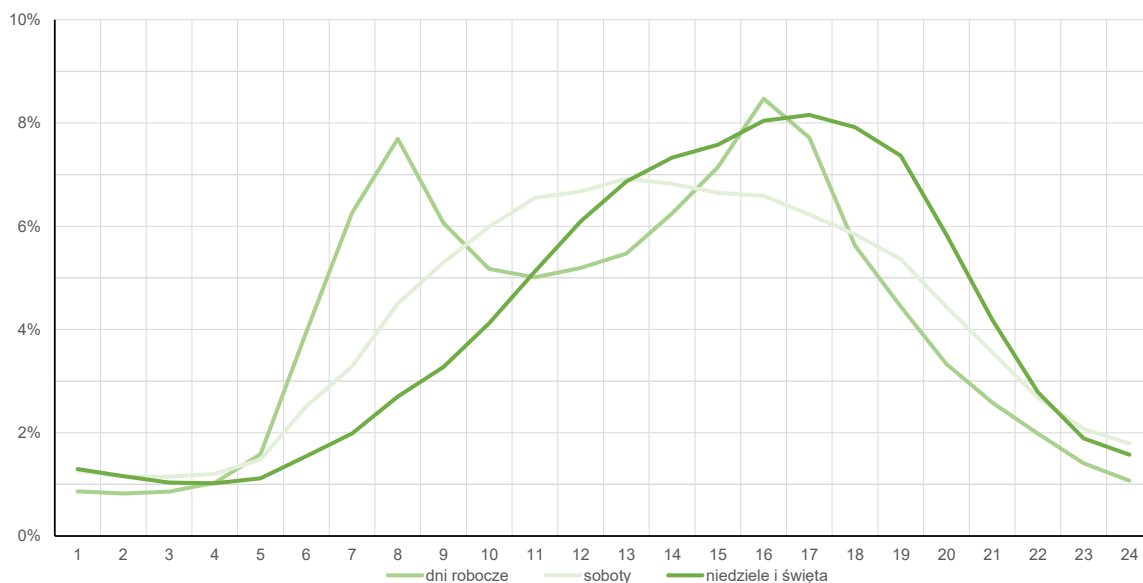
Stacja nr 06037

**Miejscowość:** Kolonia Biskupie  
**Odcinek:** w. Lublin Zadębie - w. Lublin Felin  
**Typ stacji:** 8+1  
**Rok:** 2025  
**Numer drogi:** S12s  
**Oddział:** Lublin

Średni dobowy rozkład natężenia ruchu

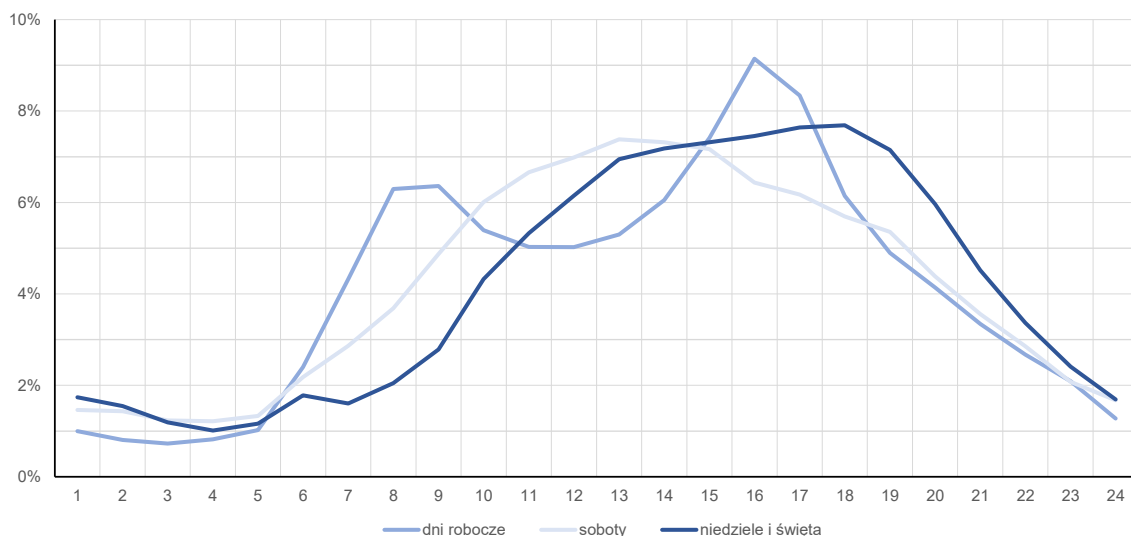
R03\_12-1\_06037\_2025

Kierunek: Radom



R03\_12-2\_06037\_2025

Kierunek: Dorohusk



**Struktura rodzajowa ruchu wg pomiarów automatycznych**

Stacja nr 06037



Generalna Dyrekcja  
Dróg Krajowych i Autostrad

**Miejscowość:** Kolonia Biskupie

**Rok:** 2025

**Odcinek:** w. Lublin Zadębie - w. Lublin Felin

**Numer drogi:** S12s

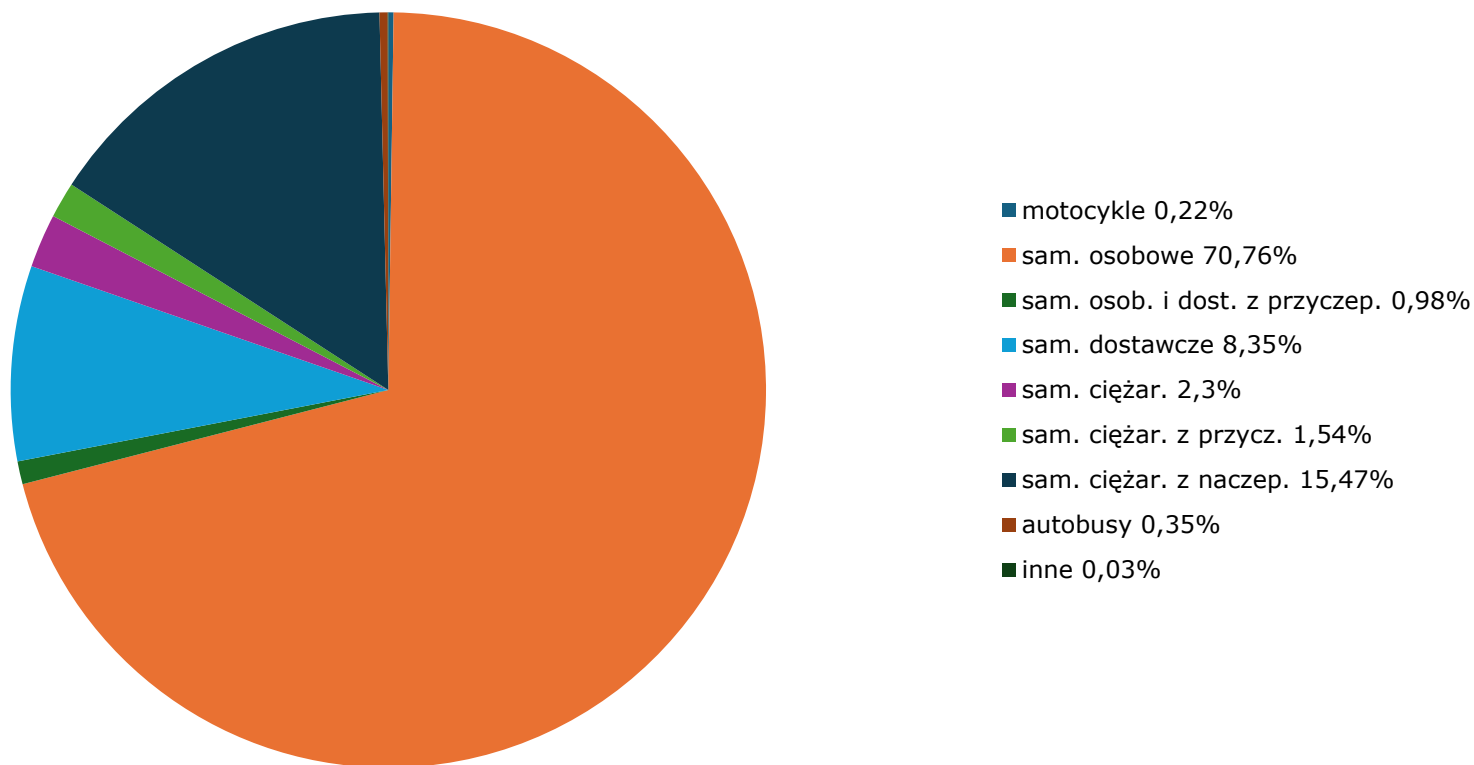
**Typ stacji:** SZR 8+1 LU

**Oddział:** Lublin

Za okres od 01.01.2025 do 31.12.2025 (8+1)

R04\_03\_06037\_2025

**Rodzajowa struktura ruchu wg pomiarów automatycznych w 2025 roku**



Rozkłady prędkości pojazdów samochodowych



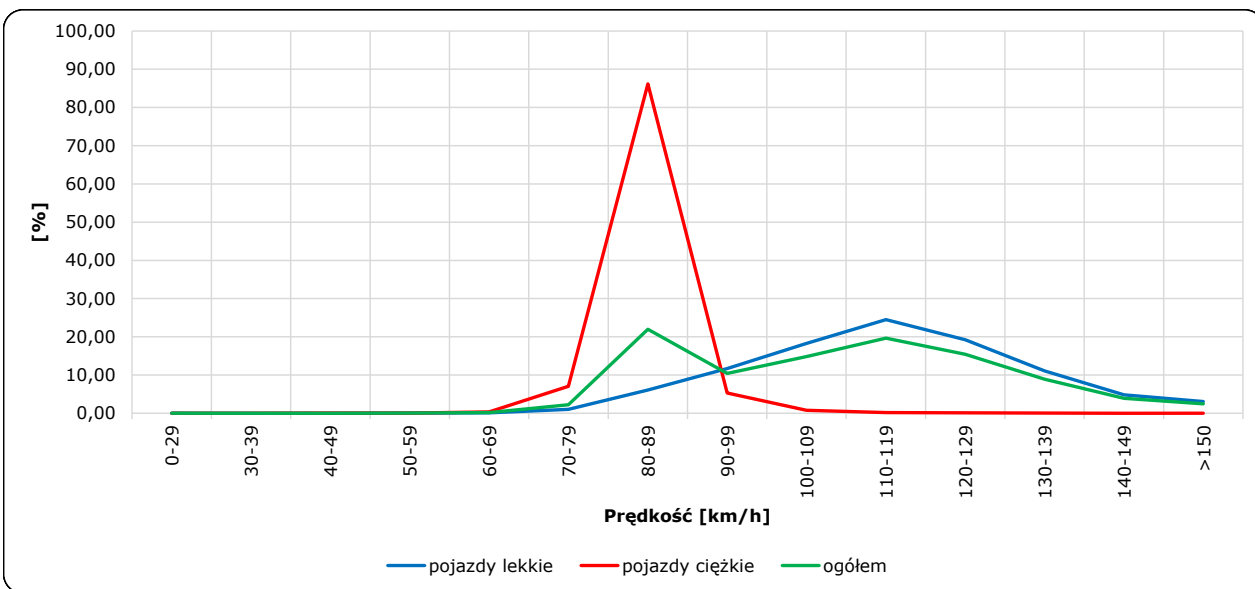
Stacja nr 06037

Miejscowość: Kolonia Biskupie  
 Odcinek: w. Lublin Zadębie - w. Lublin Felin  
 Typ stacji: SZR 8+1 LU

Rok: 2025  
 Numer drogi: S12s  
 Oddział: Lublin

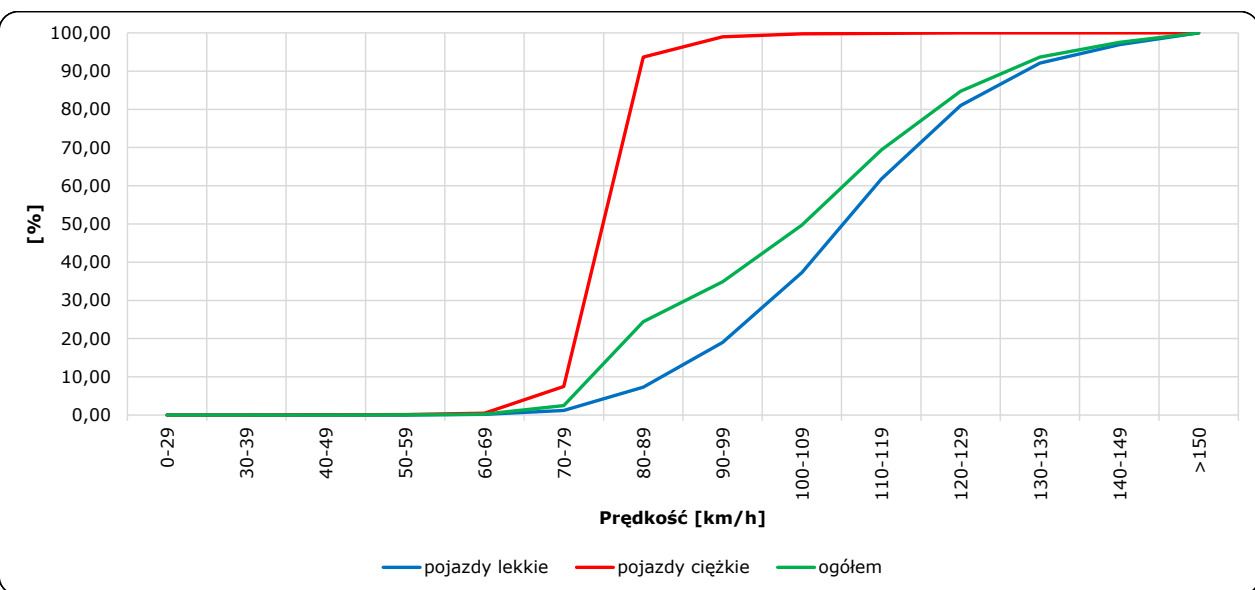
R06\_02-1\_06037\_2025

Rozkład prędkości



R06\_02-2\_06037\_2025

Dystrybuanta prędkości



Zestawienie 200 godzin o największym natężeniu ruchu w roku



Stacja nr 06037

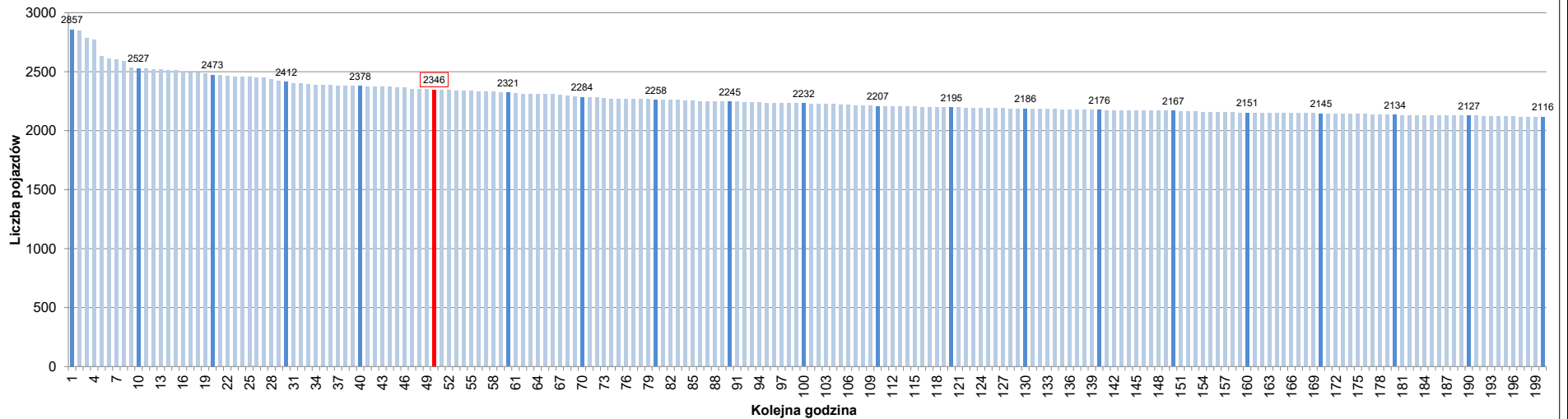
Miejscowość: Kolonia Biskupie  
 Odcinek: w. Lublin Zadębie - w. Lublin Felin  
 Typ stacji: 8+1  
 Rok: 2025  
 Numer drogi: S12s  
 Oddział: Lublin

R07\_02-1\_06037\_2025

| Udział ruchu w godzinach o największym natężeniu w roku w odniesieniu do SDRR w 2025 roku [%] |          |          |          |          |          |          |          |          |          |          |          |          |          |          |          |          |          |          |          |          |          |
|---|----------|----------|----------|----------|----------|----------|----------|----------|----------|----------|----------|----------|----------|----------|----------|----------|----------|----------|----------|----------|----------|
| SDRR  | 1        | 10       | 20       | 30       | 40       | 50       | 60       | 70       | 80       | 90       | 100      | 110      | 120      | 130      | 140      | 150      | 160      | 170      | 180      | 190      | 200      |
| 22463   | 2857     | 2527     | 2412     | 2378     | 2378     | 2346     | 2321     | 2284     | 2258     | 2245     | 2232     | 2207     | 2195     | 2186     | 2176     | 2167     | 2151     | 2145     | 2134     | 2127     | 2116     |
| <b>Udział proc.</b>   | 13%      | 11%      | 11%      | 11%      | 11%      | 10%      | 10%      | 10%      | 10%      | 10%      | 10%      | 10%      | 10%      | 10%      | 10%      | 10%      | 10%      | 10%      | 9%       | 9%       | 9%       |
| <b>Data</b>   | 31.10.25 | 30.05.25 | 03.10.25 | 25.07.25 | 21.11.25 | 28.10.25 | 27.11.25 | 02.12.25 | 23.05.25 | 16.04.25 | 08.12.25 | 04.06.25 | 07.10.25 | 21.05.25 | 22.08.25 | 09.04.25 | 13.03.25 | 18.09.25 | 29.04.25 | 16.05.25 | 12.02.25 |
| <b>Nr dnia</b>  | 5        | 5        | 5        | 5        | 5        | 2        | 4        | 2        | 5        | 3        | 1        | 3        | 2        | 3        | 5        | 3        | 4        | 4        | 2        | 5        | 3        |
| <b>Godzina</b>  | 17       | 16       | 16       | 16       | 16       | 16       | 16       | 16       | 17       | 16       | 16       | 16       | 16       | 16       | 15       | 16       | 16       | 16       | 17       | 17       | 16       |

R07\_02-2\_06037\_2025

200 godzin o największym natężeniu w roku



Oznaczenia:  
 - Wartości natężeni kolejnych 200 godzin  
 - Wartości co dziesiątej wartości z posród 200 godzin  
 - Wartości 50-tej godziny

**SDRR: 22463 poj./dobę**