

Zakres czasowy: **2025**

Raport dla stacji **06036**

Numer **06036**
Typ **8+1**
Oddział **Lublin**
Miejscowość **Świdniczek**



SPIS TREŚCI

R00 Zbiorcze i podsumowujące	1
R00_01 Karta charakterystyki stacji ciągłych pomiarów ruchu	1
R02 Rozwój ruchu w latach	2
R02_03 Rozwój ruchu pojazdów ogółem dla poszczególnych stacji	2
R02_03C Rozwój ruchu pojazdów ciężkich dla poszczególnych stacji	3
R03 Wahania ruchu i ruch w poszczególne dni tygodnia	4
R03_01 Średni dobowy ruchu pojazdów ogółem w poszczególnych miesiącach i dniach tygodnia wraz ze wskaźnikami charakteryzującymi sezonowe (miesięczne) i tygodniowe wahania ruchu w odniesieniu do SDRR	4
R03_02 Sezonowe i tygodniowe wahania ruchu pojazdów ogółem dla danej stacji	5
R03_03 Dobowe wahania ruchu dla wybranych dni tygodnia dla pojazdów ogółem wraz z dystrybuantą	6
R03_04 Uśrednione dobowe rozkłady ruchu dla wybranych dni tygodnia, dla pojazdów lekkich i ciężkich	7
R03_07 Analiza ruchu pojazdów ogółem w poszczególnych dniach tygodnia dla każdego miesiąca, w podziale na kierunki ruchu	8
R03_08 Analiza ruchu w święta i dni okolicy świąteczne	20
R03_10 Proporcja dobowego natężenia ruchu do SDRR, dla każdego dnia w roku, dla pojazdów ogółem	28
R03_11 Nierównomierność kierunkowa dla każdego dnia w roku, dla pojazdów ogółem	29
R03_12 Dobowe wahania ruchu w podziale na kierunki oraz na pojazdy ogółem	30
R04 Struktura rodzajowa ruchu	31
R04_03 Wykres rodzajowej struktury ruchu wg pomiarów ręcznych lub automatycznych	31
R06 Rozkład prędkości pojazdów	32
R06_02 Rozkład prędkości pojazdów – wykres i dystrybuanta	32
R07 Godziny o największym natężeniu i charakter ruchu	33
R07_02 Zestawienie 200 godzin o największym natężeniu ruchu w roku, dla obu kierunków łącznie	33

Karta charakterystyki stacji ciągłych pomiarów ruchu

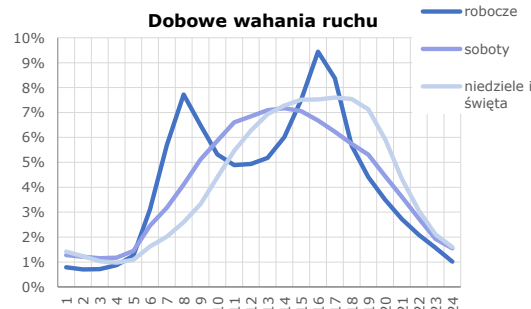
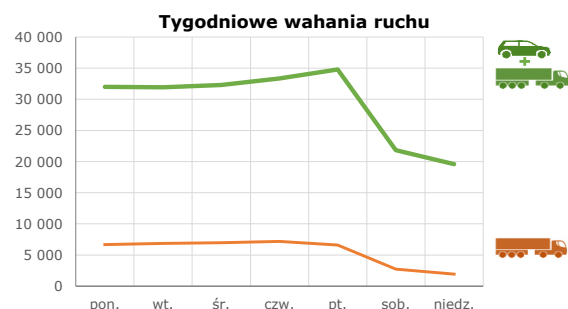
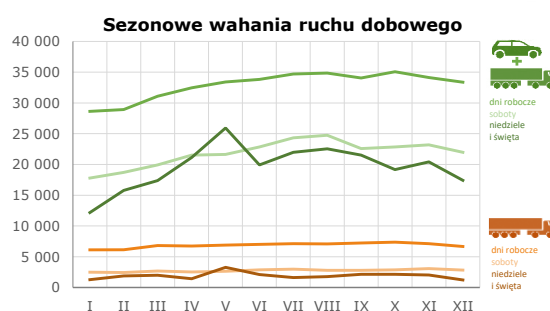
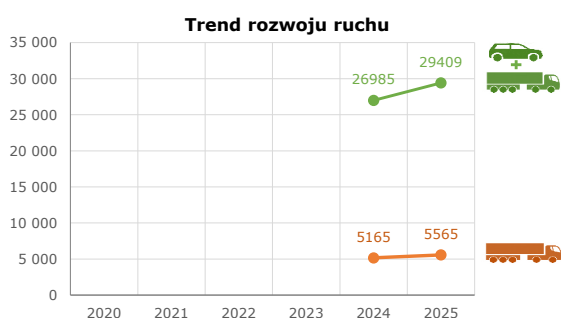
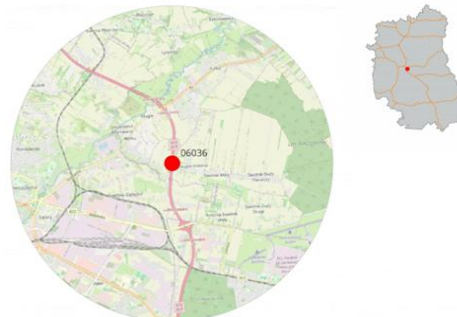
Stacja nr 06036



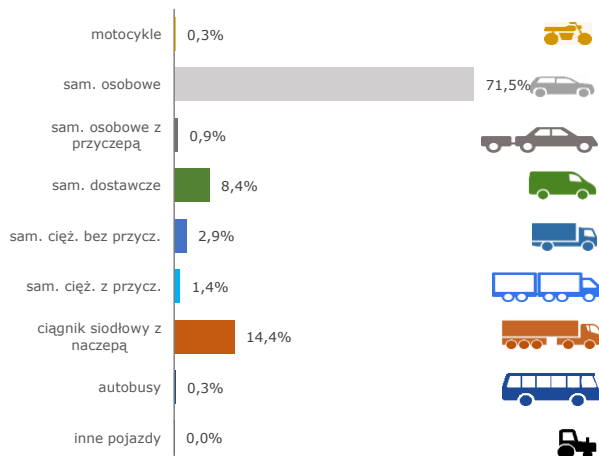
Generalna Dyrekcja Dróg Krajowych i Autostrad

Nr stacji: 06036
Typ stacji: SZR 8+1 LU
Lokalizacja: Świdniczek
Numer drogi: S12s
Pikietaż: 71,823

Stacja działa od: 01.01.2024
Charakter ruchu: G
Liczba dni w archiwizacji: 365
Procent doszacowanych godzin: 17,61%

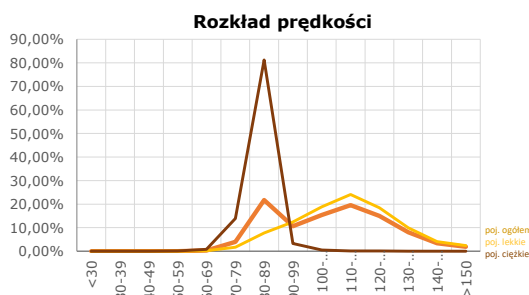


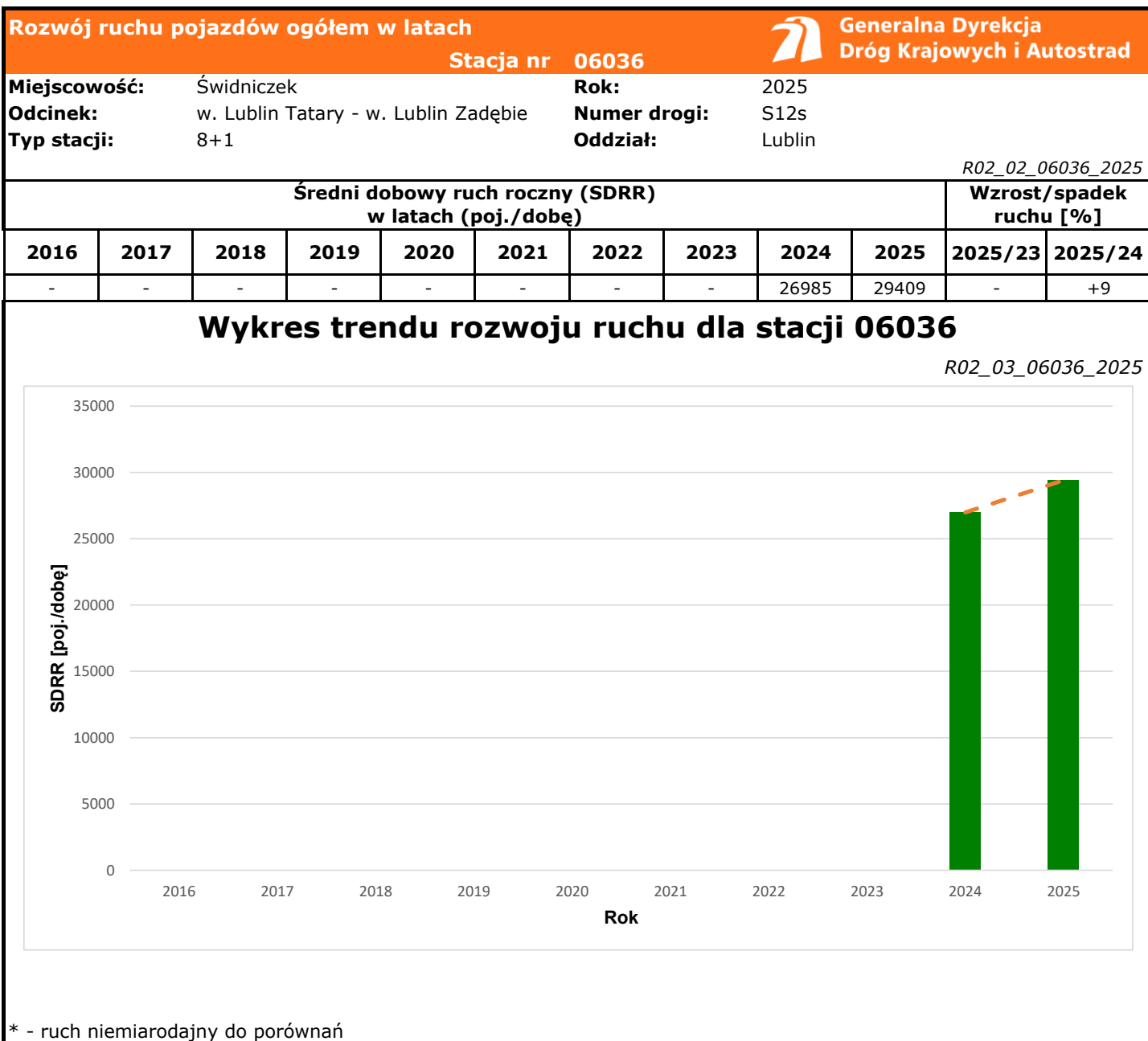
Struktura rodzajowa ruchu

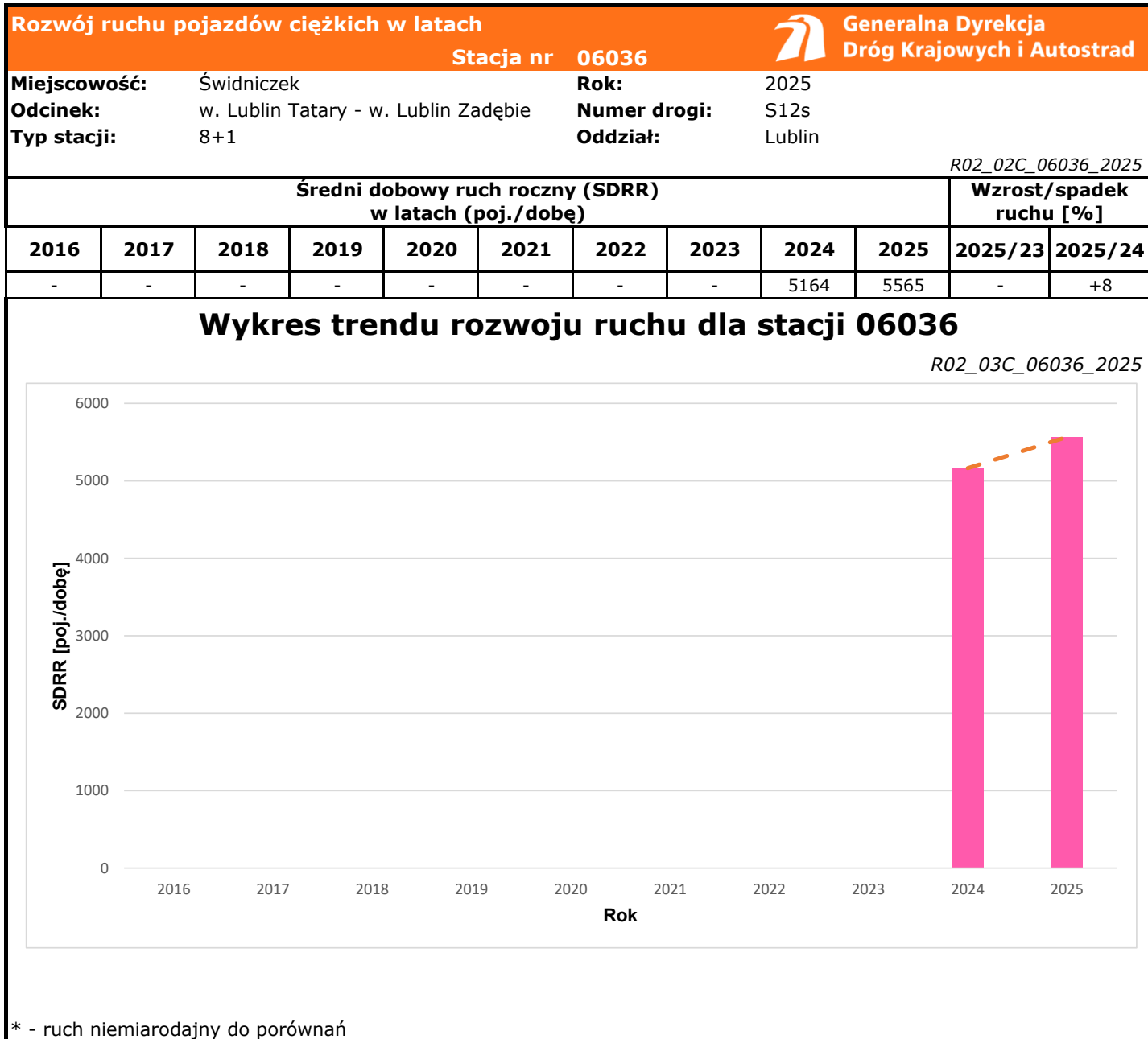



Godzina 50-ta

Natężenie: 3412
 Udział proc.: 12%
 Dzień: 16.05.2025 (piątek)
 Godzina: 16







Średni dobowy ruch dla poszczególnych dni tygodnia w poszczególnych miesiącach roku														
Stacja nr 06036												 Generalna Dyrekcja Dróg Krajowych i Autostrad		
Miejscowość:		Świdniczek					Rok:		2025					
Odcinek:		w. Lublin Tatary - w. Lublin Zadębie					Numer drogi:		S12s					
Typ stacji:		8+1					Oddział:		Lublin					
Ruch ogółem														
R03_01_06036_2025														
Dni tygodnia:		Styczeń	Luty	Marzec	Kwiecień	Maj	Czerwiec	Lipiec	Sierpień	Wrzesień	Październik	Listopad	Grudzień	Cały rok
1. Poniedziałki	a	28201	27879	29817	31669	32951	33946	33987	34430	33068	33749	31375	32818	31991
	b	1,140	1,090	1,083	1,081	1,075	1,121	1,082	1,088	1,079	1,087	1,025	1,114	1,088
	c	0,882	0,871	0,932	0,990	1,030	1,061	1,062	1,076	1,034	1,055	0,981	1,026	1,000
2. Wtorki	a	28518	28222	30120	32179	32809	32408	33799	33863	32673	34214	32561	32011	31948
	b	1,153	1,103	1,094	1,099	1,070	1,070	1,076	1,070	1,066	1,102	1,064	1,087	1,086
	c	0,893	0,883	0,943	1,007	1,027	1,014	1,058	1,060	1,023	1,071	1,019	1,002	1,000
3. Środy	a	28840	28523	30687	31299	33417	34956	34360	33934	33652	34645	34382	29073	32313
	b	1,166	1,115	1,115	1,069	1,090	1,154	1,094	1,072	1,098	1,116	1,123	0,987	1,099
	c	0,893	0,883	0,950	0,969	1,034	1,082	1,063	1,050	1,041	1,072	1,064	0,900	1,000
4. Czwartki	a	28053	29306	31487	34203	33891	33911	34700	35410	34721	34813	34647	35211	33362
	b	1,134	1,145	1,144	1,168	1,106	1,120	1,105	1,119	1,133	1,121	1,132	1,195	1,134
	c	0,841	0,878	0,944	1,025	1,016	1,016	1,040	1,061	1,041	1,043	1,039	1,055	1,000
5. Piątki	a	29567	30677	33295	33012	33930	34012	36741	36637	36267	37956	37717	37714	34794
	b	1,195	1,199	1,210	1,127	1,107	1,123	1,170	1,157	1,184	1,222	1,232	1,280	1,183
	c	0,850	0,882	0,957	0,949	0,975	0,978	1,056	1,053	1,042	1,091	1,084	1,084	1,000
6. Soboty	a	17789	18703	19915	21531	21645	22832	24349	24749	22572	22845	23199	21962	21840
	b	0,719	0,731	0,723	0,735	0,706	0,754	0,775	0,782	0,737	0,736	0,758	0,746	0,743
	c	0,815	0,856	0,912	0,986	0,991	1,045	1,115	1,133	1,034	1,046	1,062	1,006	1,000
7. Niedziele	a	14500	15794	17373	19389	21422	21353	21967	23238	21514	19146	19707	19676	19590
	b	0,586	0,617	0,631	0,662	0,699	0,705	0,699	0,734	0,702	0,617	0,644	0,668	0,666
	c	0,740	0,806	0,887	0,990	1,094	1,090	1,121	1,186	1,098	0,977	1,006	1,004	1,000
8. Dni robocze	a	28636	28921	31081	32472	33399	33846	34717	34855	34076	35075	34136	33365	32882
	b	1,158	1,130	1,129	1,109	1,090	1,118	1,105	1,101	1,112	1,130	1,115	1,133	1,118
	c	0,871	0,880	0,945	0,988	1,016	1,029	1,056	1,060	1,036	1,067	1,038	1,015	1,000
9. Święta	a	11016	-	-	22027	28186	18520	-	21841	-	-	20796	16275	19809
	b	0,445	-	-	0,752	0,920	0,612	-	0,690	-	-	0,679	0,553	0,674
	c	0,556	-	-	1,112	1,423	0,935	-	1,103	-	-	1,050	0,822	1,000
10. Niedziele i święta	a	12178	15794	17373	21147	25931	19937	21967	22540	21514	19146	20432	17409	19614
	b	0,492	0,617	0,631	0,722	0,846	0,658	0,699	0,712	0,702	0,617	0,667	0,591	0,667
	c	0,621	0,805	0,886	1,078	1,322	1,016	1,120	1,149	1,097	0,976	1,042	0,888	1,000
11. Wszystkie dni	a	24735	25587	27527	29292	30653	30286	31414	31652	30638	31053	30616	29456	29409
	b	1,000	1,000	1,000	1,000	1,000	1,000	1,000	1,000	1,000	1,000	1,000	1,000	1,000
	c	0,841	0,870	0,936	0,996	1,042	1,030	1,068	1,076	1,042	1,056	1,041	1,002	1,000

Legenda:
 a = średni dobowy ruch danego dnia (dni) tygodnia
 b = $\frac{\text{średni dobowy ruch danego dnia (dni) tygodnia w miesiącu}}{\text{średni dobowy ruch we wszystkie dni miesiąca}}$
 c = $\frac{\text{średni dobowy ruch danego dnia (dni) tygodnia w miesiącu}}{\text{średni dobowy ruch danego dnia (dni) tygodnia w roku}}$

Sezonowe i tygodniowe wahania ruchu dobowego pojazdów ogółem w latach



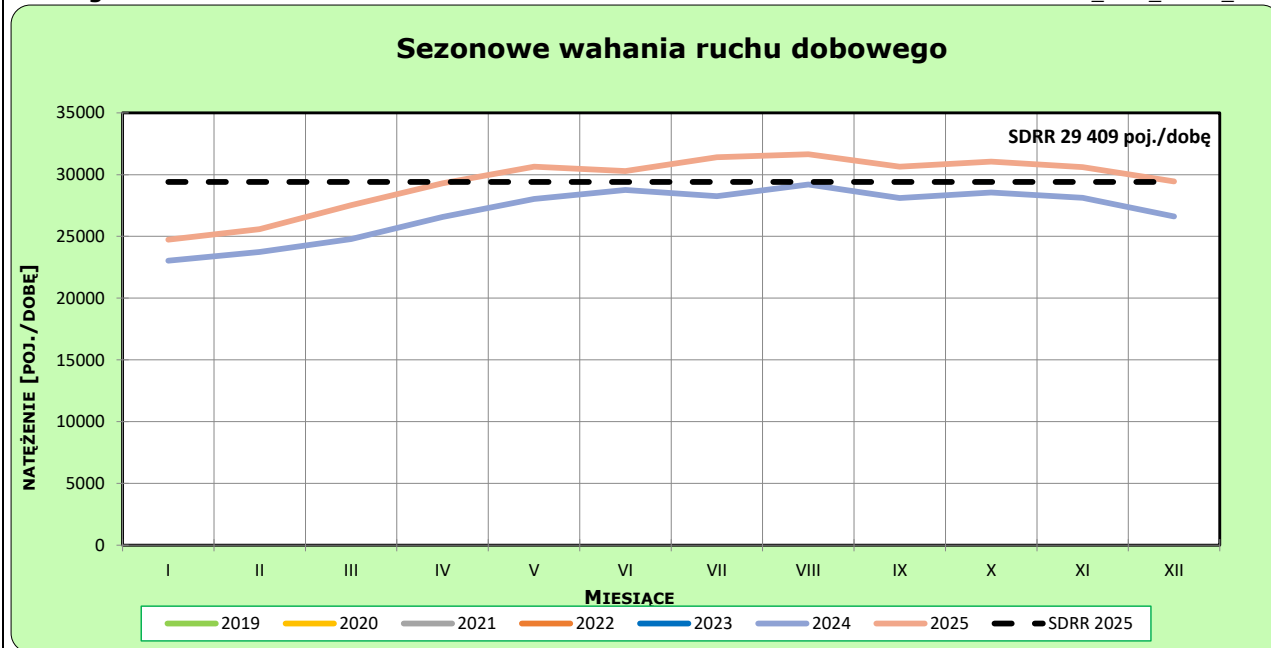
Generalna Dyrekcja
Dróg Krajowych i Autostrad

Stacja nr 06036

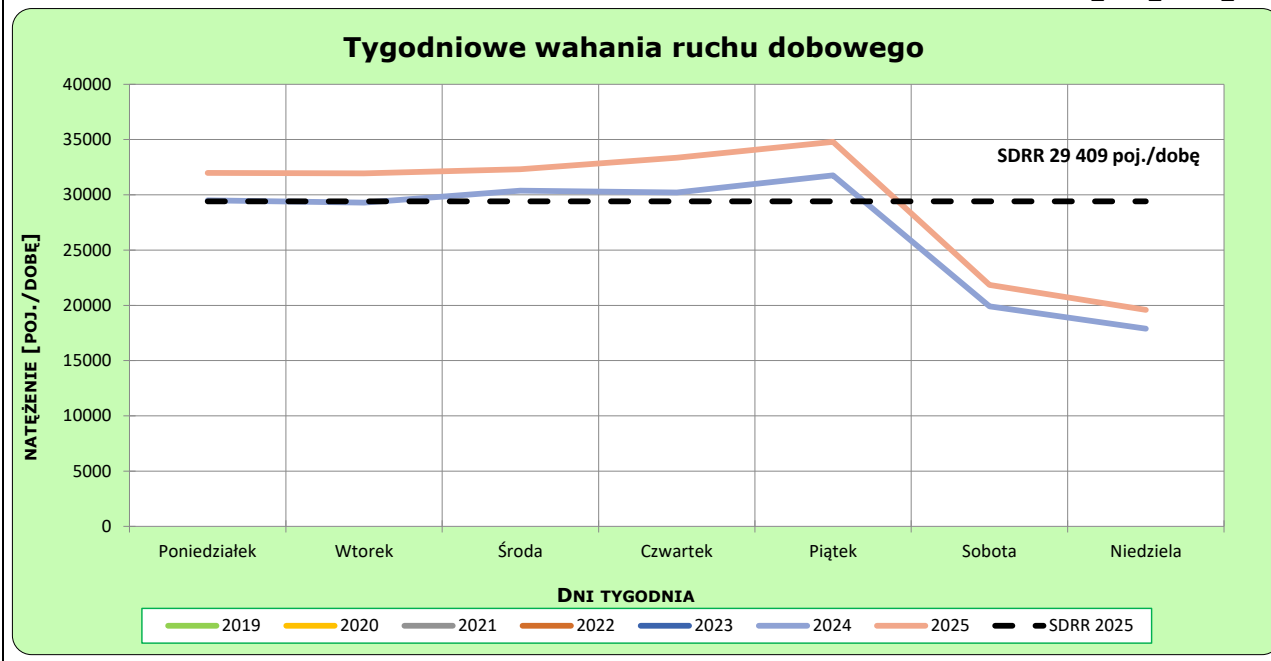
Miejscowość: Świdniczek
 Odcinek: w. Lublin Tatary - w. Lublin Zadębie
 Typ stacji: 8+1
 Rok: 2025
 Numer drogi: S12s
 Oddział: Lublin

Ruch ogółem

R03_02-1_06036_2025



R03_02-2_06036_2025



Dobowe wahania ruchu pojazdów ogółem



Generalna Dyrekcja
Dróg Krajowych i Autostrad

Stacja nr 06036

Miejscowość: Świdniczek

Rok: 2025

Odcinek: w. Lublin Tatary - w. Lublin Zadębie

Numer drogi: S12s

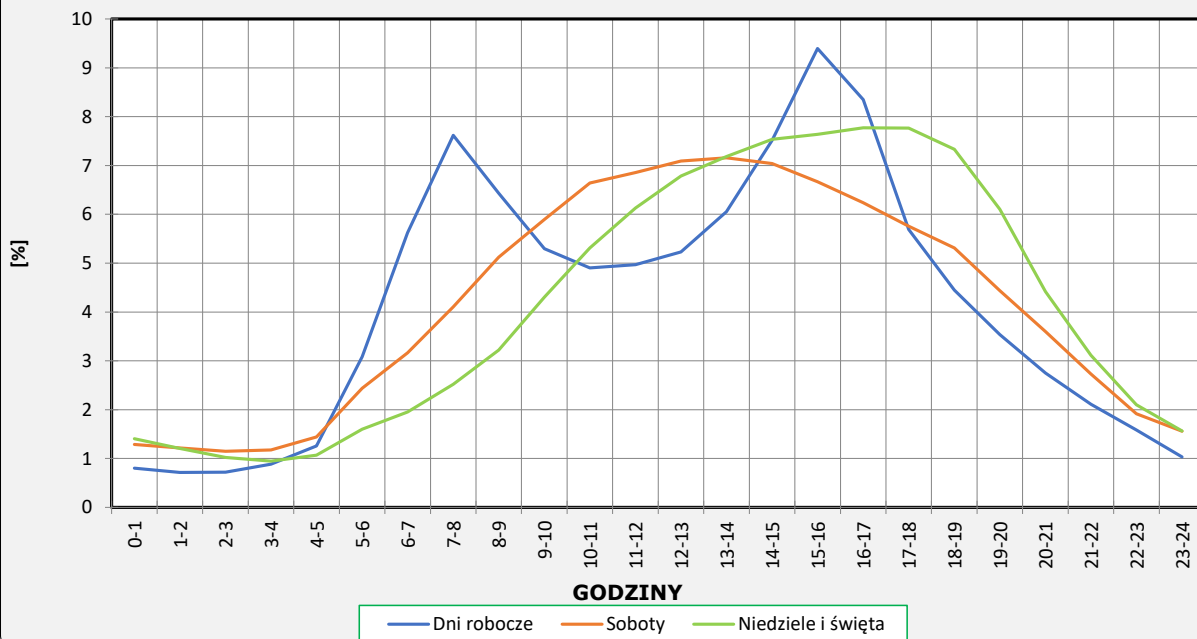
Typ stacji: 8+1

Oddział: Lublin

Ruch ogółem

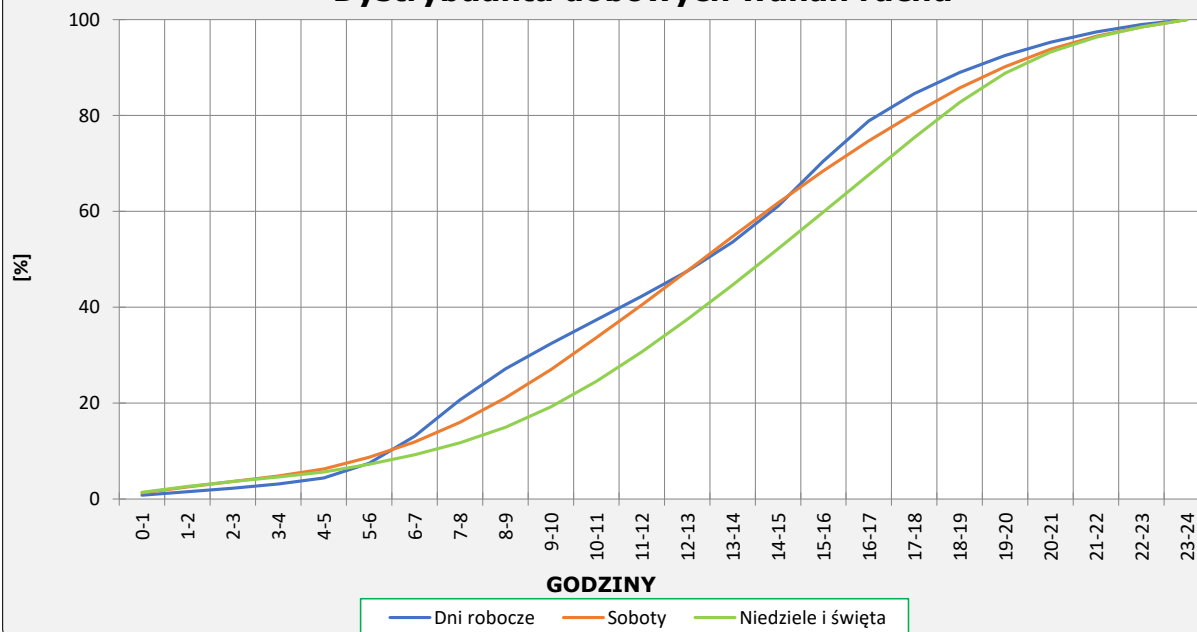
R03_03-1_06036_2025

Dobowe wahania ruchu



R03_03-2_06036_2025

Dystrybuanta dobowych wahań ruchu



Uśrednione dobowe rozkłady ruchu dla wybranych dni tygodnia, dla pojazdów lekkich i ciężkich



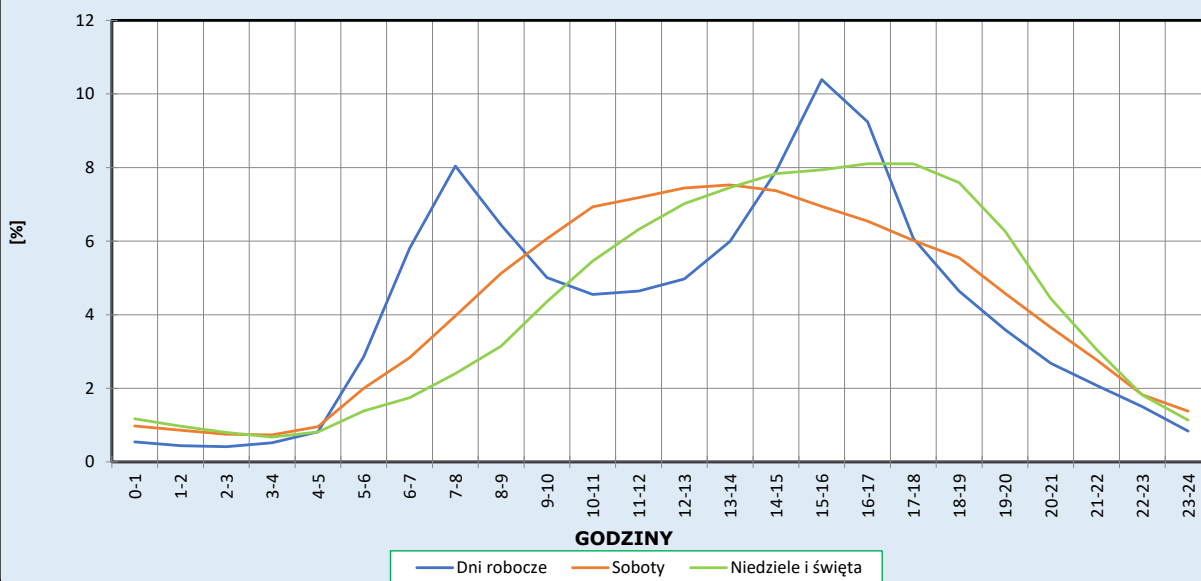
Stacja nr 06036

Miejscowość: Świdniczek
Odcinek: w. Lublin Tatary - w. Lublin Zadębie
Typ stacji: 8+1

Rok: 2025
Numer drogi: S12s
Oddział: Lublin

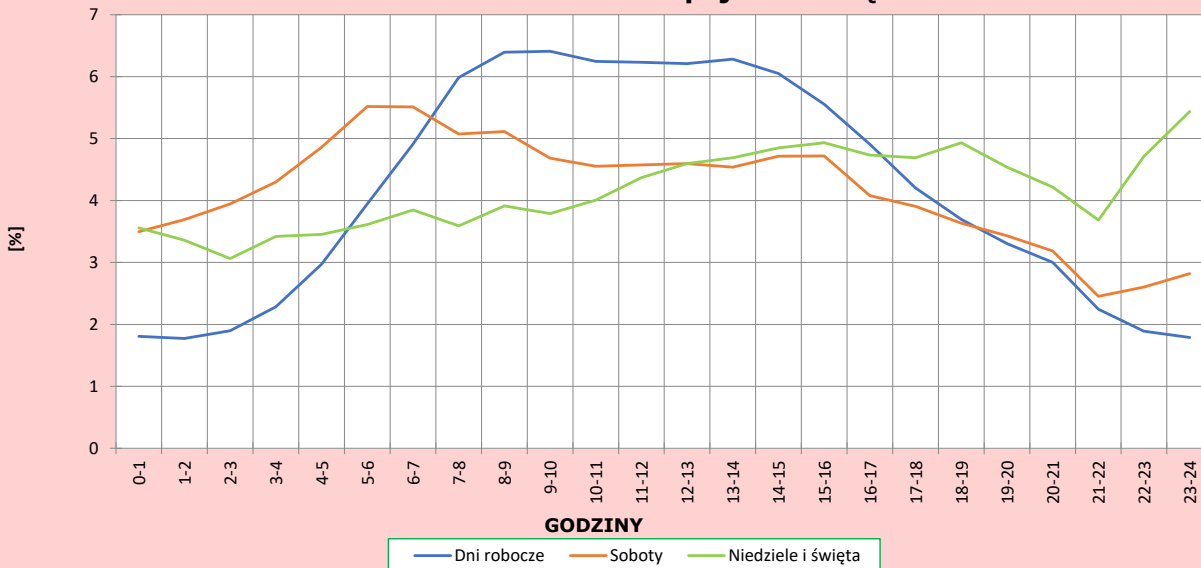
R03_04-1_06036_2025

Dobowe wahania ruchu pojazdów lekkich



R03_04-2_06036_2025

Dobowe wahania ruchu pojazdów ciężkich



Analiza ruchu pojazdów ogółem w poszczególnych dniach tygodnia dla każdego miesiąca, w podziale na kierunki ruchu



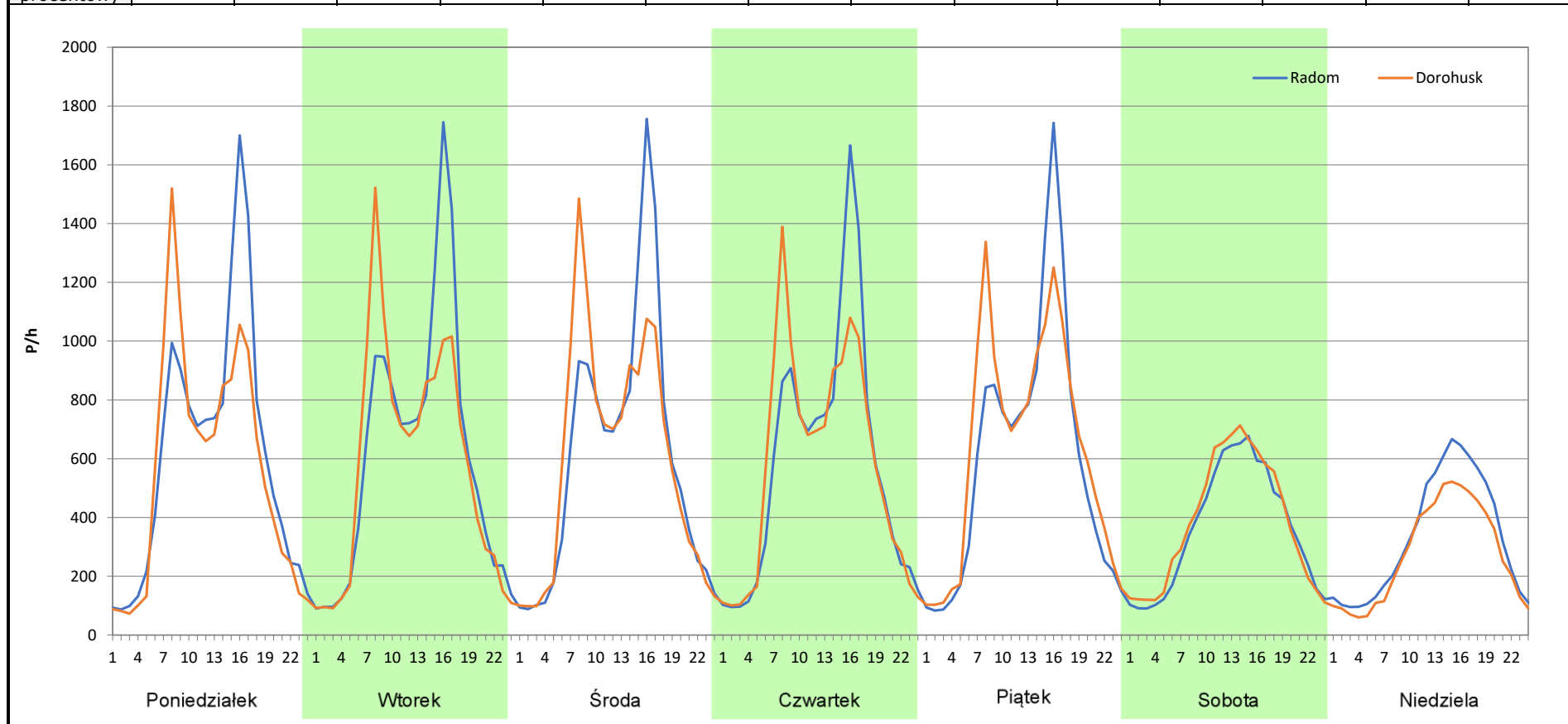
Stacja nr 06036

Miejscowość: Świdniczek
Odcinek: w. Lublin Tatary - w. Lublin Zadębie
Typ stacji: 8+1
Miesiąc: Styczeń

Rok: 2025
Numer drogi: S12s
Oddział: Lublin

R03_07-1_06036_2025

Dzień tygodnia	Poniedziałek		Wtorek		Środa		Czwartek		Piątek		Sobota		Niedziela	
Kierunek	Radom	Dorohusk	Radom	Dorohusk	Radom	Dorohusk	Radom	Dorohusk	Radom	Dorohusk	Radom	Dorohusk	Radom	Dorohusk
SDR	14668	13534	14625	13897	14520	14324	14089	13963	14405	15162	8629	9169	7933	6572
Razem	28202		28522		28844		28052		29567		17798		14505	
Podział procentowy	52,01%	47,99%	51,28%	48,72%	50,34%	49,66%	50,22%	49,78%	48,72%	51,28%	48,48%	51,52%	54,69%	45,31%





Analiza ruchu pojazdów ogółem w poszczególnych dniach tygodnia dla każdego miesiąca, w podziale na kierunki ruchu

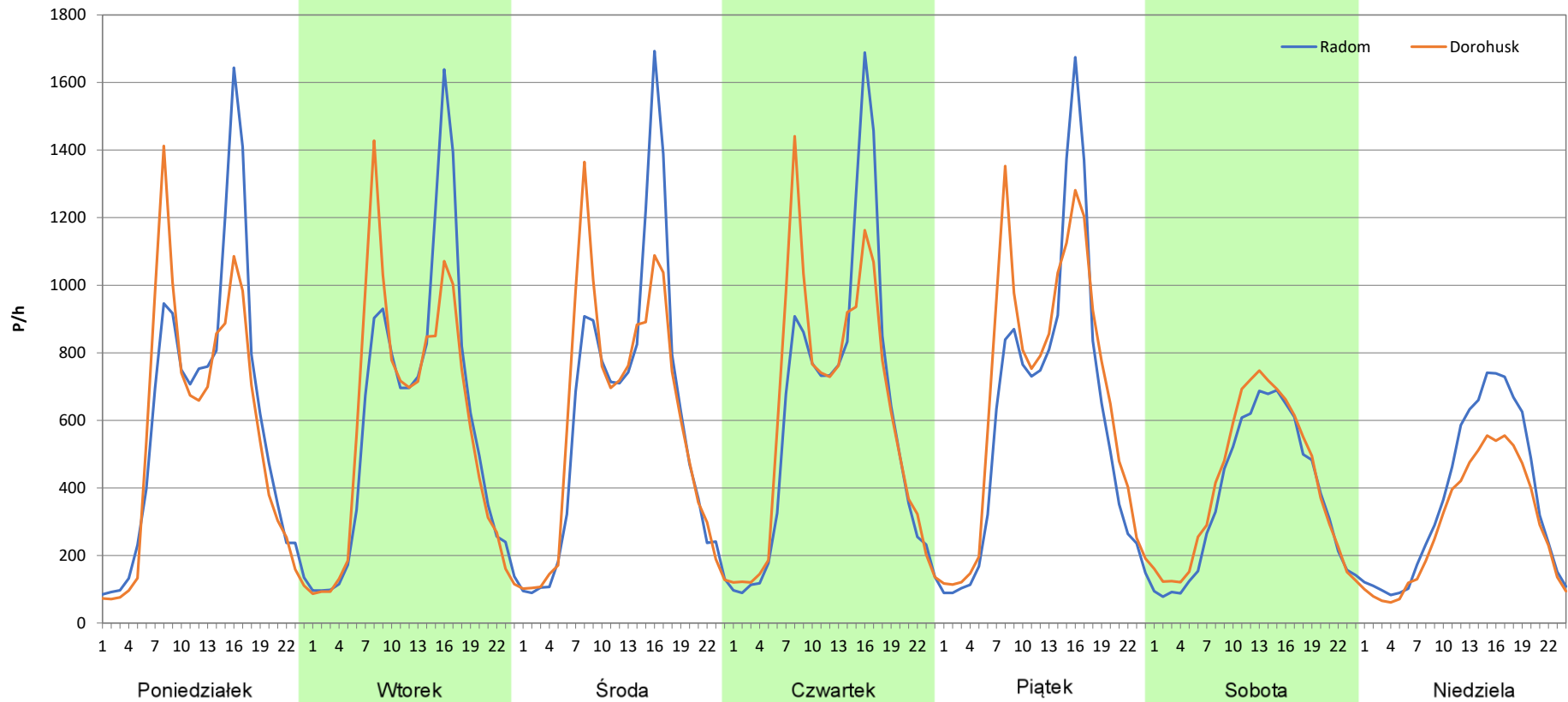
Stacja nr 06036

Miejscowość: Świdniczek
Odcinek: w. Lublin Tatary - w. Lublin Zadębie
Typ stacji: 8+1
Miesiąc: Luty

Rok: 2025
Numer drogi: S12s
Oddział: Lublin

R03_07-2_06036_2025

Dzień tygodnia	Poniedziałek		Wtorek		Środa		Czwartek		Piątek		Sobota		Niedziela	
Kierunek	Radom	Dorohusk	Radom	Dorohusk	Radom	Dorohusk	Radom	Dorohusk	Radom	Dorohusk	Radom	Dorohusk	Radom	Dorohusk
SDR	14469	13417	14343	13885	14331	14197	14579	14733	14603	16082	8931	9776	8809	6990
Razem	27886		28228		28528		29312		30685		18707		15799	
Podział procentowy	51,89%	48,11%	50,81%	49,19%	50,23%	49,77%	49,74%	50,26%	47,59%	52,41%	47,74%	52,26%	55,76%	44,24%



Analiza ruchu pojazdów ogółem w poszczególnych dniach tygodnia dla każdego miesiąca, w podziale na kierunki ruchu

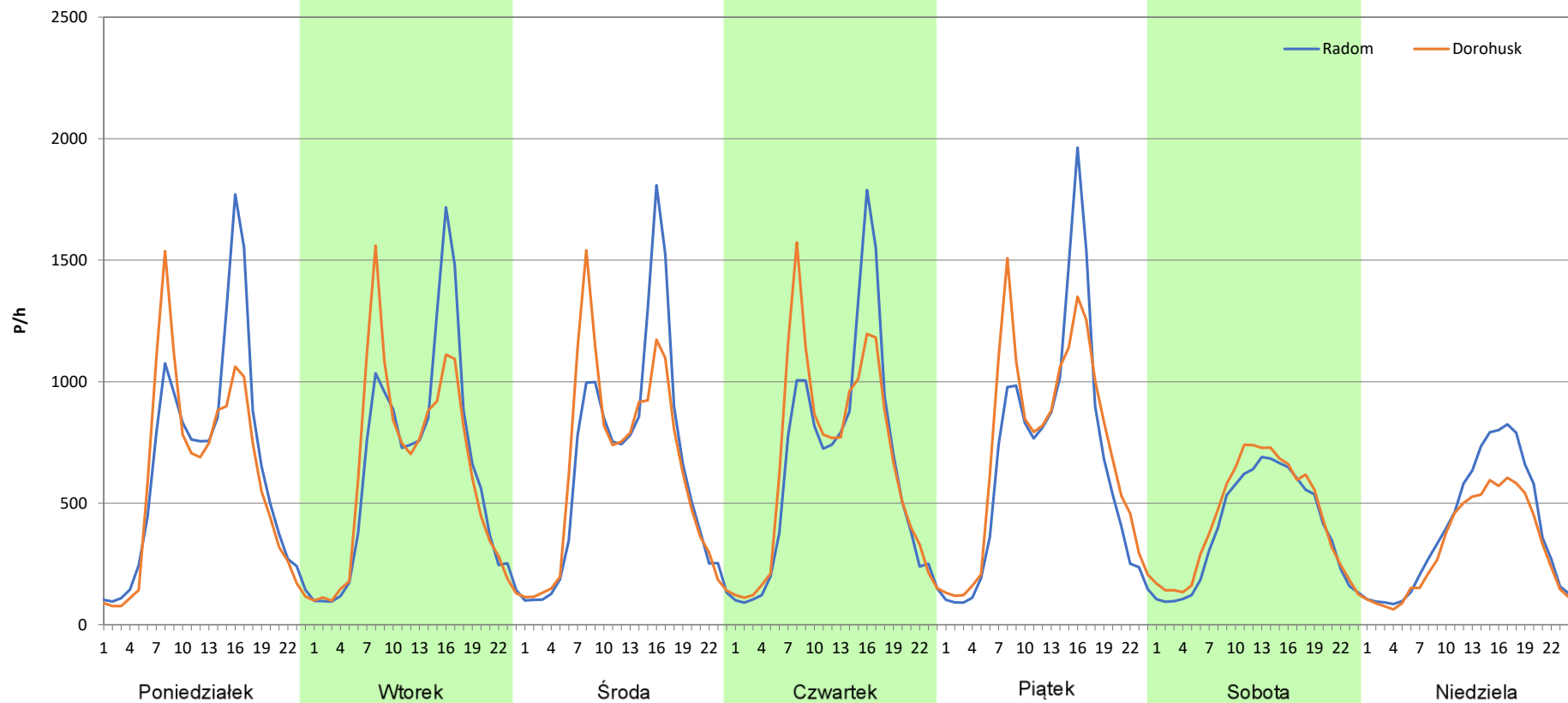
Stacja nr 06036

Miejscowość: Świdniczek
Odcinek: w. Lublin Tatary - w. Lublin Zadębnie
Typ stacji: 8+1
Miesiąc: Marzec

Rok: 2025
Numer drogi: S12s
Oddział: Lublin

R03_07-3_06036_2025

Dzień tygodnia	Poniedziałek		Wtorek		Środa		Czwartek		Piątek		Sobota		Niedziela	
Kierunek	Radom	Dorohusk	Radom	Dorohusk	Radom	Dorohusk	Radom	Dorohusk	Radom	Dorohusk	Radom	Dorohusk	Radom	Dorohusk
SDR	15596	14222	15263	14862	15441	15248	15584	15913	16096	17205	9448	10467	9593	7779
Razem	29818		30125		30689		31497		33301		19915		17372	
Podział procentowy	52,30%	47,70%	50,67%	49,33%	50,31%	49,69%	49,48%	50,52%	48,33%	51,67%	47,44%	52,56%	55,22%	44,78%



Analiza ruchu pojazdów ogółem w poszczególnych dniach tygodnia dla każdego miesiąca, w podziale na kierunki ruchu



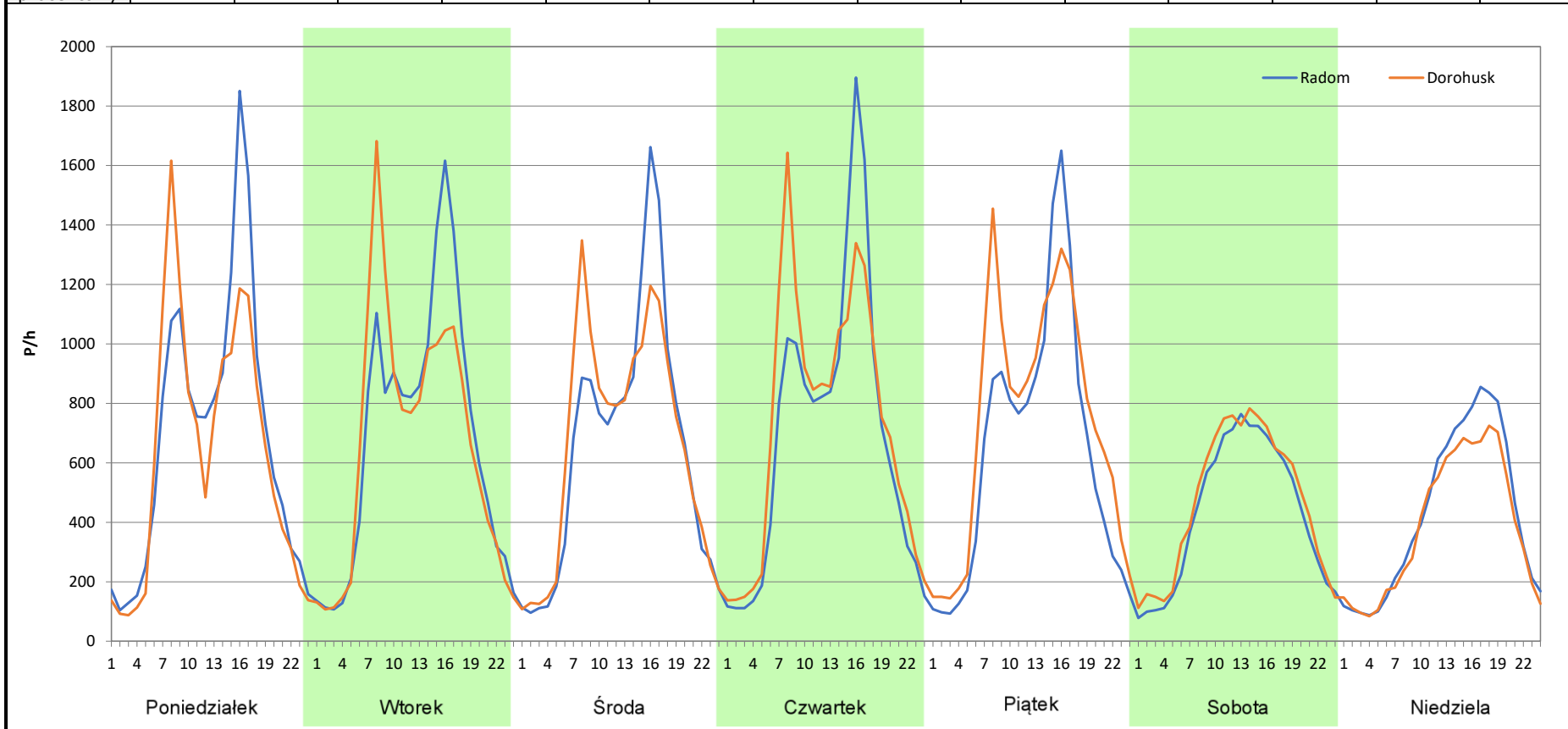
Stacja nr 06036

Miejscowość: Świdniczek
Odcinek: w. Lublin Tatary - w. Lublin Zadębie
Typ stacji: 8+1
Miesiąc: Kwiecień

Rok: 2025
Numer drogi: S12s
Oddział: Lublin

R03_07-4_06036_2025

Dzień tygodnia	Poniedziałek		Wtorek		Środa		Czwartek		Piątek		Sobota		Niedziela	
	Radom	Dorohusk	Radom	Dorohusk	Radom	Dorohusk	Radom	Dorohusk	Radom	Dorohusk	Radom	Dorohusk	Radom	Dorohusk
SDR	16454	15216	16295	15886	15496	15801	16588	17621	15291	17730	10321	11211	10187	9202
Razem	31670		32181		31297		34209		33021		21532		19389	
Podział procentowy	51,95%	48,05%	50,64%	49,36%	49,51%	50,49%	48,49%	51,51%	46,31%	53,69%	47,93%	52,07%	52,54%	47,46%



Analiza ruchu pojazdów ogółem w poszczególnych dniach tygodnia dla każdego miesiąca, w podziale na kierunki ruchu



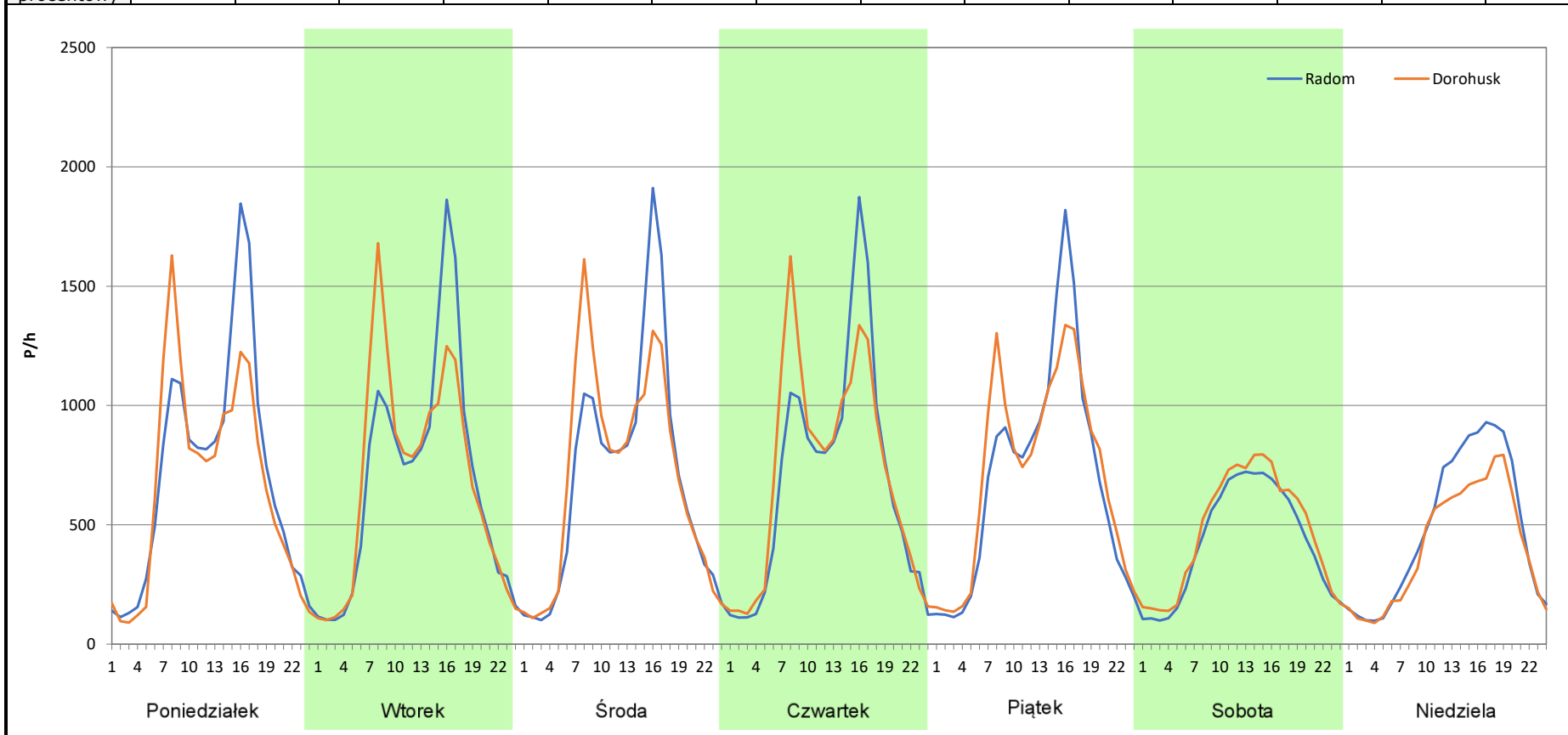
Stacja nr 06036

Miejscowość: Świdniczek
Odcinek: w. Lublin Tatary - w. Lublin Zadębie
Typ stacji: 8+1
Miesiąc: Maj

Rok: 2025
Numer drogi: S12s
Oddział: Lublin

R03_07-5_06036_2025

Dzień tygodnia	Poniedziałek		Wtorek		Środa		Czwartek		Piątek		Sobota		Niedziela	
Kierunek	Radom	Dorohusk	Radom	Dorohusk	Radom	Dorohusk	Radom	Dorohusk	Radom	Dorohusk	Radom	Dorohusk	Radom	Dorohusk
SDR	17108	15848	16413	16404	16603	16821	16663	17231	16731	17198	10292	11361	11591	9834
Razem	32956		32817		33424		33894		33929		21653		21425	
Podział procentowy	51,91%	48,09%	50,01%	49,99%	49,67%	50,33%	49,16%	50,84%	49,31%	50,69%	47,53%	52,47%	54,10%	45,90%



Analiza ruchu pojazdów ogółem w poszczególnych dniach tygodnia dla każdego miesiąca, w podziale na kierunki ruchu



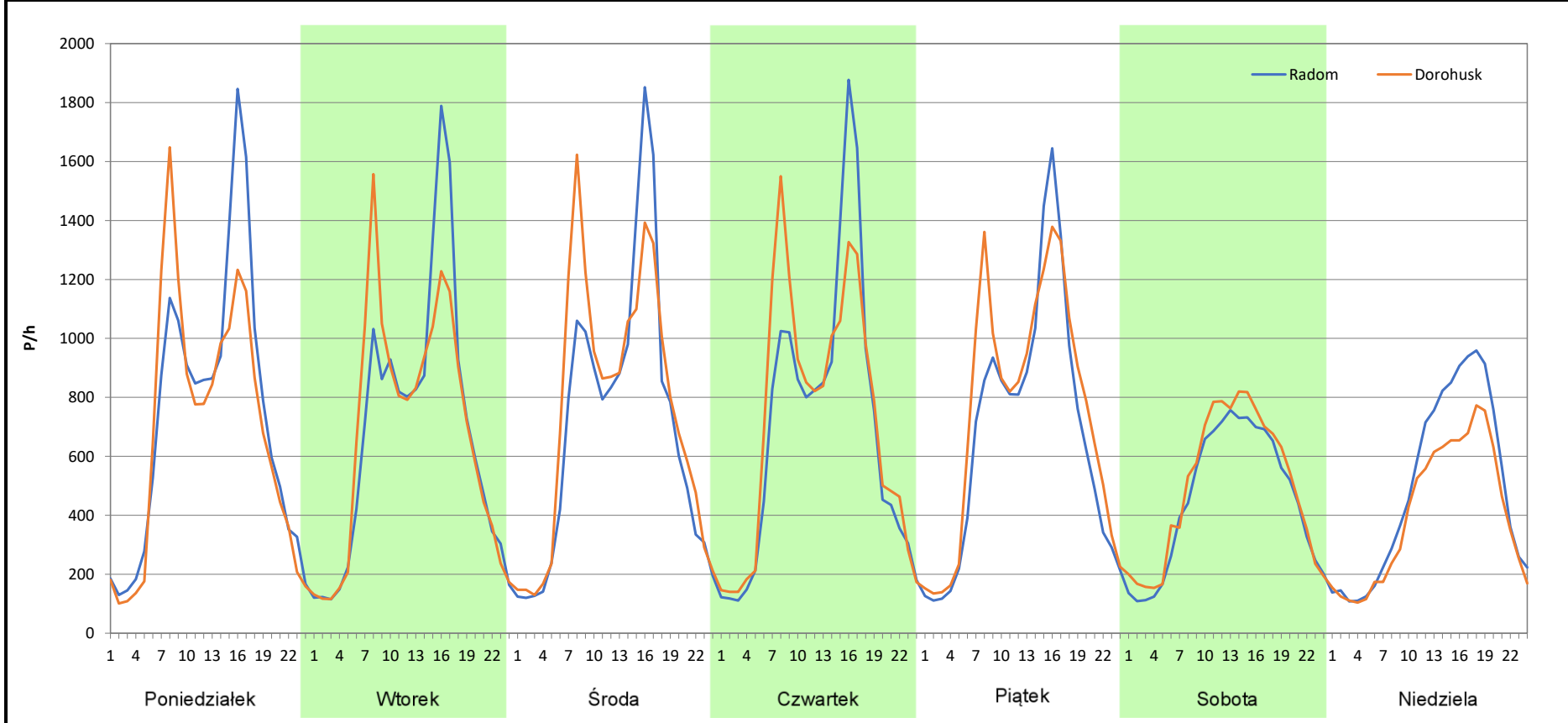
Stacja nr 06036

Miejscowość: Świdniczek
Odcinek: w. Lublin Tatary - w. Lublin Zadębie
Typ stacji: 8+1
Miesiąc: Czerwiec

Rok: 2025
Numer drogi: S12s
Oddział: Lublin

R03_07-6_06036_2025

Dzień tygodnia	Poniedziałek		Wtorek		Środa		Czwartek		Piątek		Sobota		Niedziela	
	Radom	Dorohusk	Radom	Dorohusk	Radom	Dorohusk	Radom	Dorohusk	Radom	Dorohusk	Radom	Dorohusk	Radom	Dorohusk
Kierunek	Radom	Dorohusk	Radom	Dorohusk	Radom	Dorohusk	Radom	Dorohusk	Radom	Dorohusk	Radom	Dorohusk	Radom	Dorohusk
SDR	17547	16401	16273	16140	16904	18058	16659	17251	16154	17865	10931	11906	11728	9624
Razem	33948		32413		34962		33910		34019		22837		21352	
Podział procentowy	51,69%	48,31%	50,21%	49,79%	48,35%	51,65%	49,13%	50,87%	47,49%	52,51%	47,87%	52,13%	54,93%	45,07%



Analiza ruchu pojazdów ogółem w poszczególnych dniach tygodnia dla każdego miesiąca, w podziale na kierunki ruchu



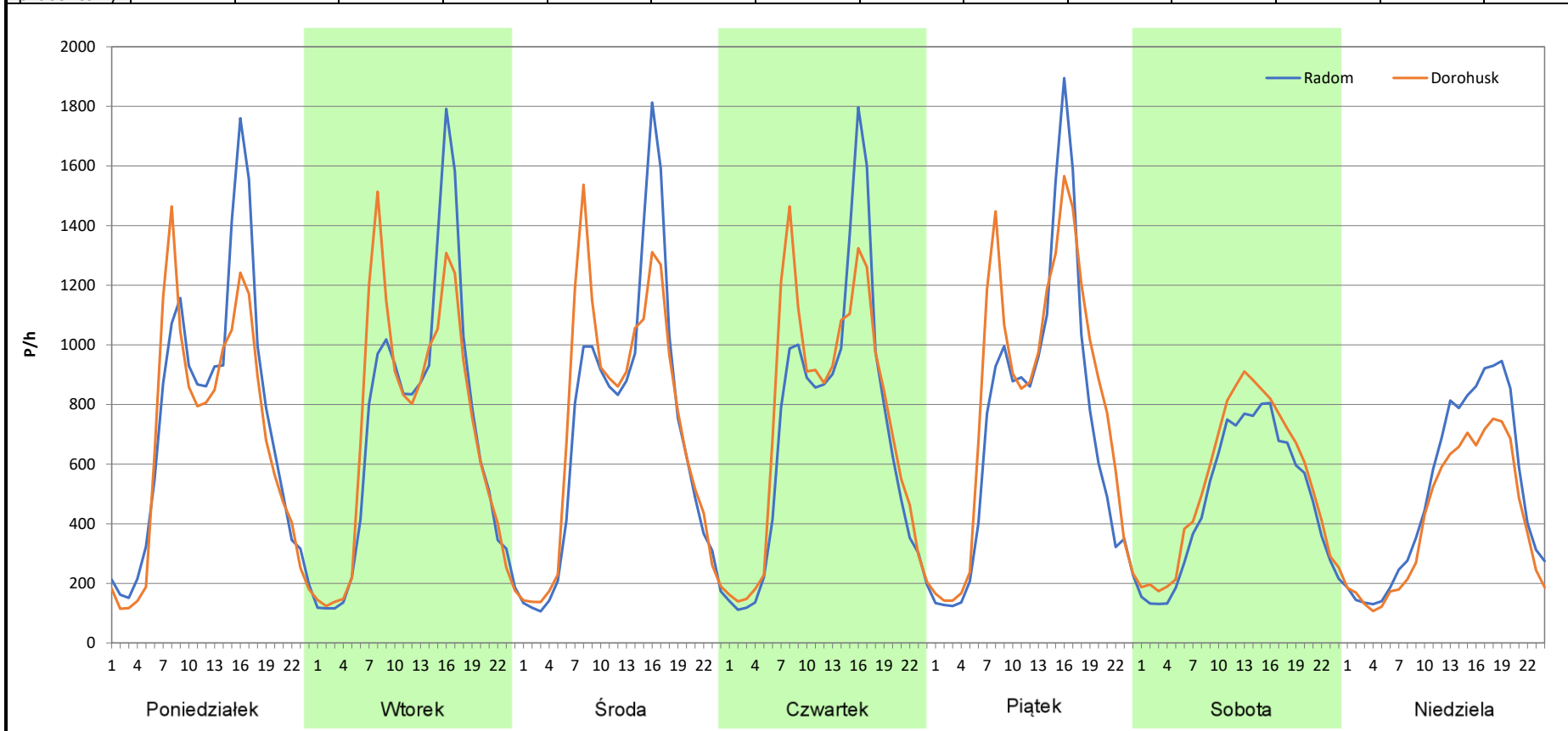
Stacja nr 06036

Miejscowość: Świdniczek
Odcinek: w. Lublin Tatary - w. Lublin Zadębie
Typ stacji: 8+1
Miesiąc: Lipiec

Rok: 2025
Numer drogi: S12s
Oddział: Lublin

R03_07-7_06036_2025

Dzień tygodnia	Poniedziałek		Wtorek		Środa		Czwartek		Piątek		Sobota		Niedziela	
	Radom	Dorohusk	Radom	Dorohusk	Radom	Dorohusk	Radom	Dorohusk	Radom	Dorohusk	Radom	Dorohusk	Radom	Dorohusk
SDR	17739	16256	16843	16956	16925	17437	16928	17769	17357	19388	11429	12923	12035	9939
Razem	33995		33799		34362		34697		36745		24352		21974	
Podział procentowy	52,18%	47,82%	49,83%	50,17%	49,25%	50,75%	48,79%	51,21%	47,24%	52,76%	46,93%	53,07%	54,77%	45,23%



Analiza ruchu pojazdów ogółem w poszczególnych dniach tygodnia dla każdego miesiąca, w podziale na kierunki ruchu



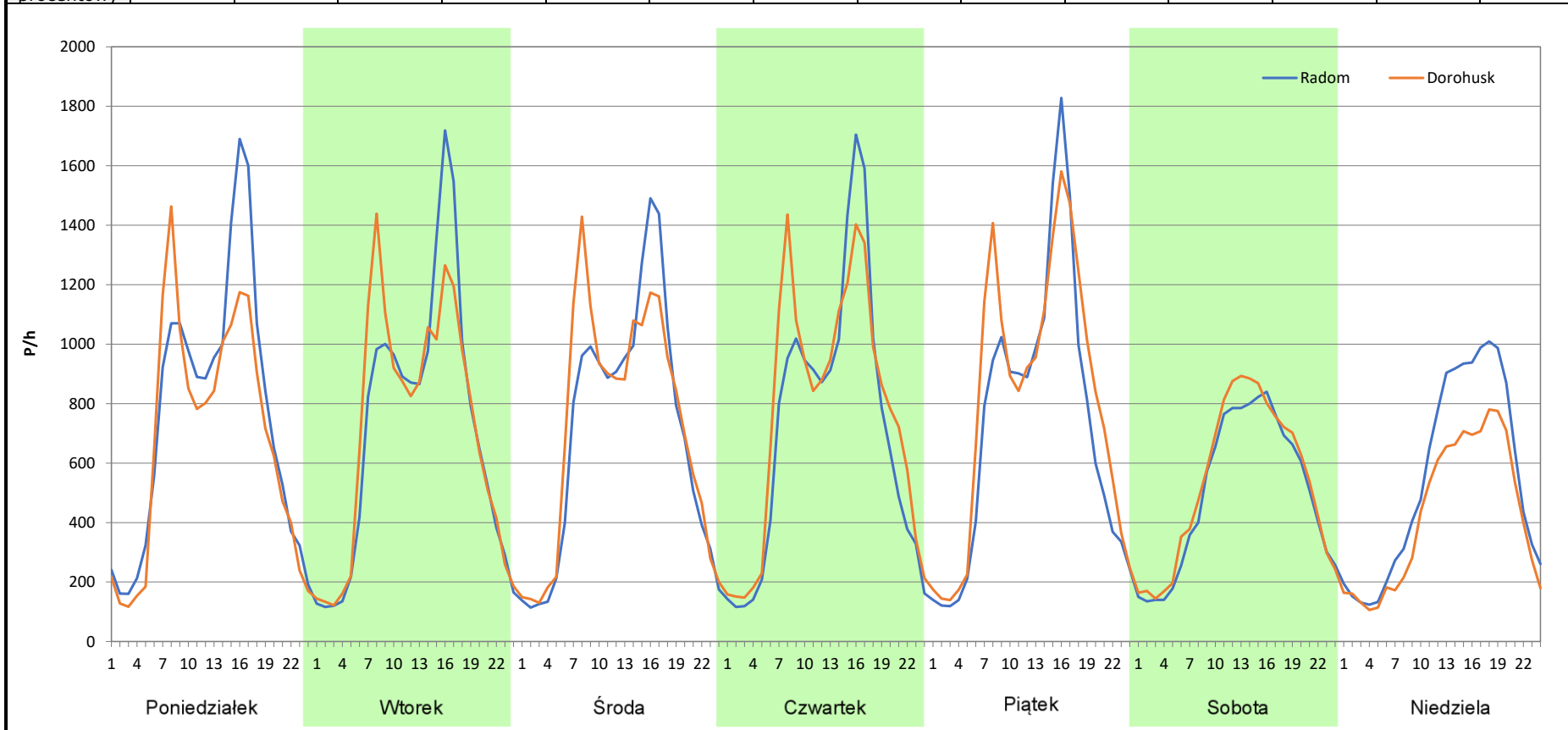
Stacja nr 06036

Miejscowość: Świdniczek
Odcinek: w. Lublin Tatary - w. Lublin Zadebie
Typ stacji: 8+1
Miesiąc: Sierpień

Rok: 2025
Numer drogi: S12s
Oddział: Lublin

R03_07-8_06036_2025

Dzień tygodnia	Poniedziałek		Wtorek		Środa		Czwartek		Piątek		Sobota		Niedziela	
Kierunek	Radom	Dorohusk	Radom	Dorohusk	Radom	Dorohusk	Radom	Dorohusk	Radom	Dorohusk	Radom	Dorohusk	Radom	Dorohusk
SDR	18103	16339	16946	16924	16688	17252	17099	18319	17383	19262	11979	12772	13046	10191
Razem	34442		33870		33940		35418		36645		24751		23237	
Podział procentowy	52,56%	47,44%	50,03%	49,97%	49,17%	50,83%	48,28%	51,72%	47,44%	52,56%	48,40%	51,60%	56,14%	43,86%



Analiza ruchu pojazdów ogółem w poszczególnych dniach tygodnia dla każdego miesiąca, w podziale na kierunki ruchu



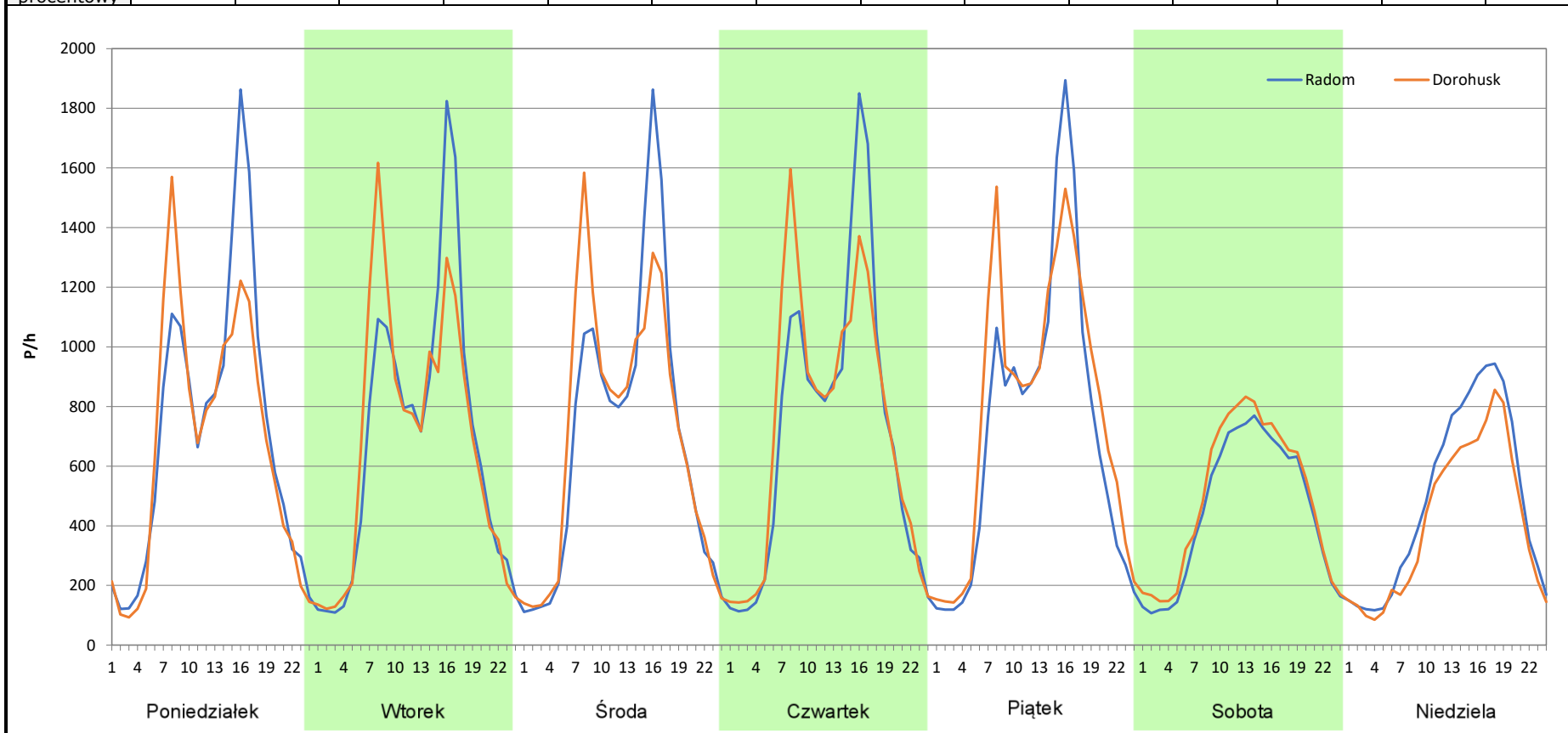
Stacja nr 06036

Miejscowość: Świdniczek
Odcinek: w. Lublin Tatary - w. Lublin Zadebie
Typ stacji: 8+1
Miesiąc: Wrzesień

Rok: 2025
Numer drogi: S12s
Oddział: Lublin

R03_07-9_06036_2025

Dzień tygodnia	Poniedziałek		Wtorek		Środa		Czwartek		Piątek		Sobota		Niedziela	
Kierunek	Radom	Dorohusk	Radom	Dorohusk	Radom	Dorohusk	Radom	Dorohusk	Radom	Dorohusk	Radom	Dorohusk	Radom	Dorohusk
SDR	17029	16041	16396	16277	16697	16963	17200	17527	17373	18898	10786	11792	11682	9841
Razem	33070		32673		33660		34727		36271		22578		21523	
Podział procentowy	51,49%	48,51%	50,18%	49,82%	49,60%	50,40%	49,53%	50,47%	47,90%	52,10%	47,77%	52,23%	54,28%	45,72%



Analiza ruchu pojazdów ogółem w poszczególnych dniach tygodnia dla każdego miesiąca, w podziale na kierunki ruchu



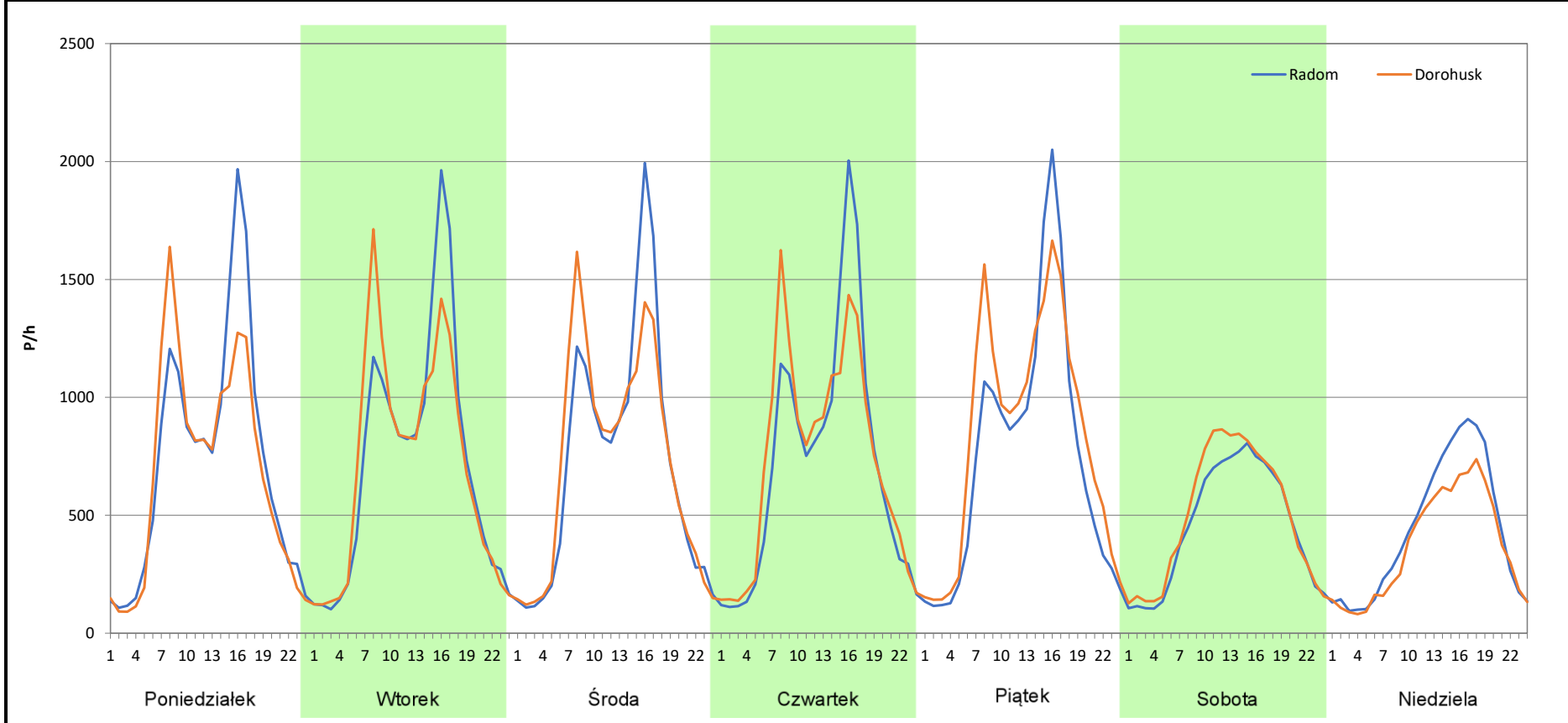
Stacja nr 06036

Miejscowość: Świdniczek
Odcinek: w. Lublin Tatary - w. Lublin Zadębie
Typ stacji: 8+1
Miesiąc: Październik

Rok: 2025
Numer drogi: S12s
Oddział: Lublin

R03_07-10_06036_2025

Dzień tygodnia	Poniedziałek		Wtorek		Środa		Czwartek		Piątek		Sobota		Niedziela	
	Radom	Dorohusk	Radom	Dorohusk	Radom	Dorohusk	Radom	Dorohusk	Radom	Dorohusk	Radom	Dorohusk	Radom	Dorohusk
Kierunek	17403	16351	17184	17036	17282	17362	17225	17590	17917	20039	10905	11944	10393	8762
SDR	17403	16351	17184	17036	17282	17362	17225	17590	17917	20039	10905	11944	10393	8762
Razem	33754		34220		34644		34815		37956		22849		19155	
Podział procentowy	51,56%	48,44%	50,22%	49,78%	49,88%	50,12%	49,48%	50,52%	47,20%	52,80%	47,73%	52,27%	54,26%	45,74%



Analiza ruchu pojazdów ogółem w poszczególnych dniach tygodnia dla każdego miesiąca, w podziale na kierunki ruchu



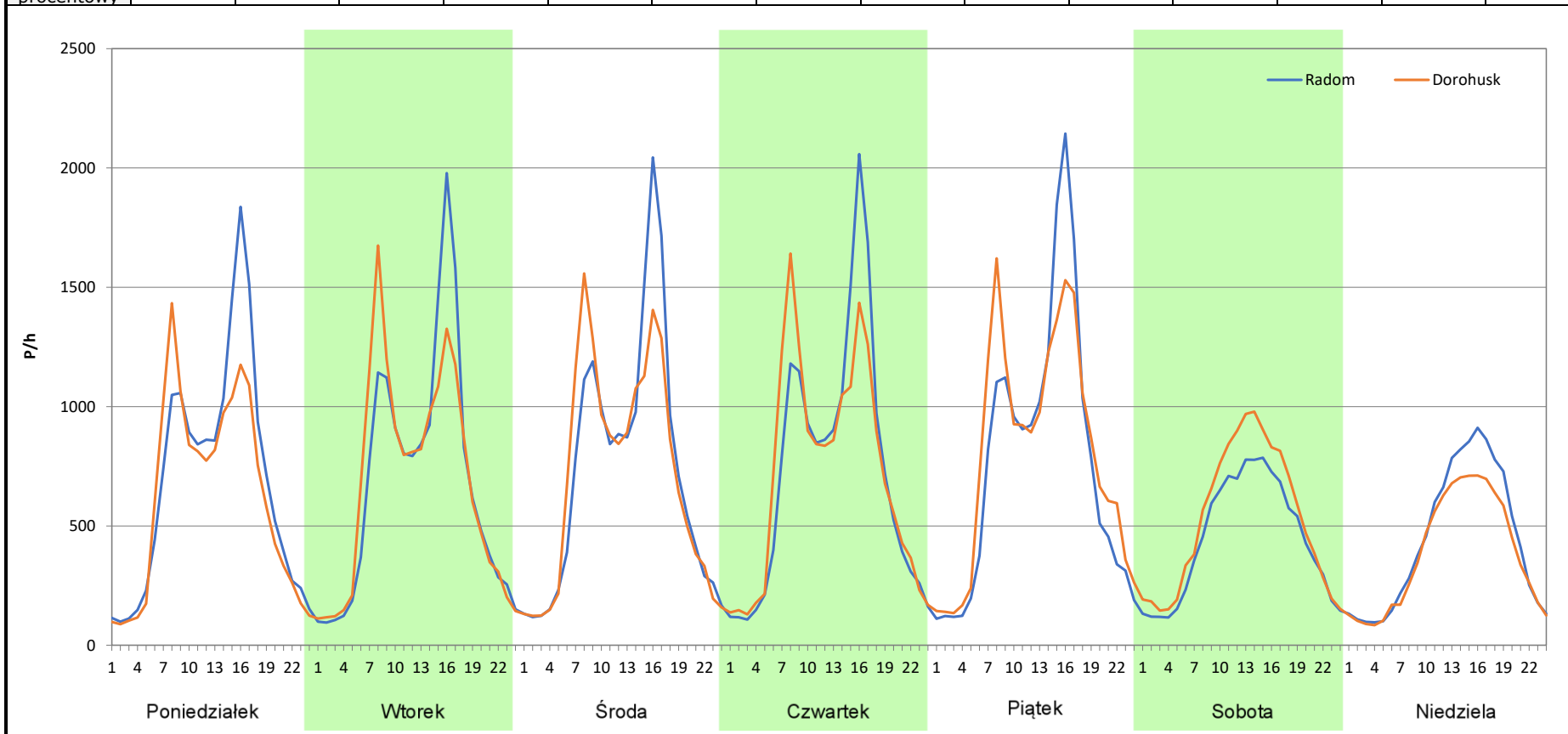
Stacja nr 06036

Miejscowość: Świdniczek
Odcinek: w. Lublin Tatary - w. Lublin Zadębie
Typ stacji: 8+1
Miesiąc: Listopad

Rok: 2025
Numer drogi: S12s
Oddział: Lublin

R03_07-11_06036_2025

Dzień tygodnia	Poniedziałek		Wtorek		Środa		Czwartek		Piątek		Sobota		Niedziela	
Kierunek	Radom	Dorohusk	Radom	Dorohusk	Radom	Dorohusk	Radom	Dorohusk	Radom	Dorohusk	Radom	Dorohusk	Radom	Dorohusk
SDR	16508	14872	16305	16253	17425	16962	17413	17240	18439	19283	10614	12588	10527	9184
Razem	31380		32558		34387		34653		37722		23202		19711	
Podział procentowy	52,61%	47,39%	50,08%	49,92%	50,67%	49,33%	50,25%	49,75%	48,88%	51,12%	45,75%	54,25%	53,41%	46,59%



Analiza ruchu pojazdów ogółem w poszczególnych dniach tygodnia dla każdego miesiąca, w podziale na kierunki ruchu



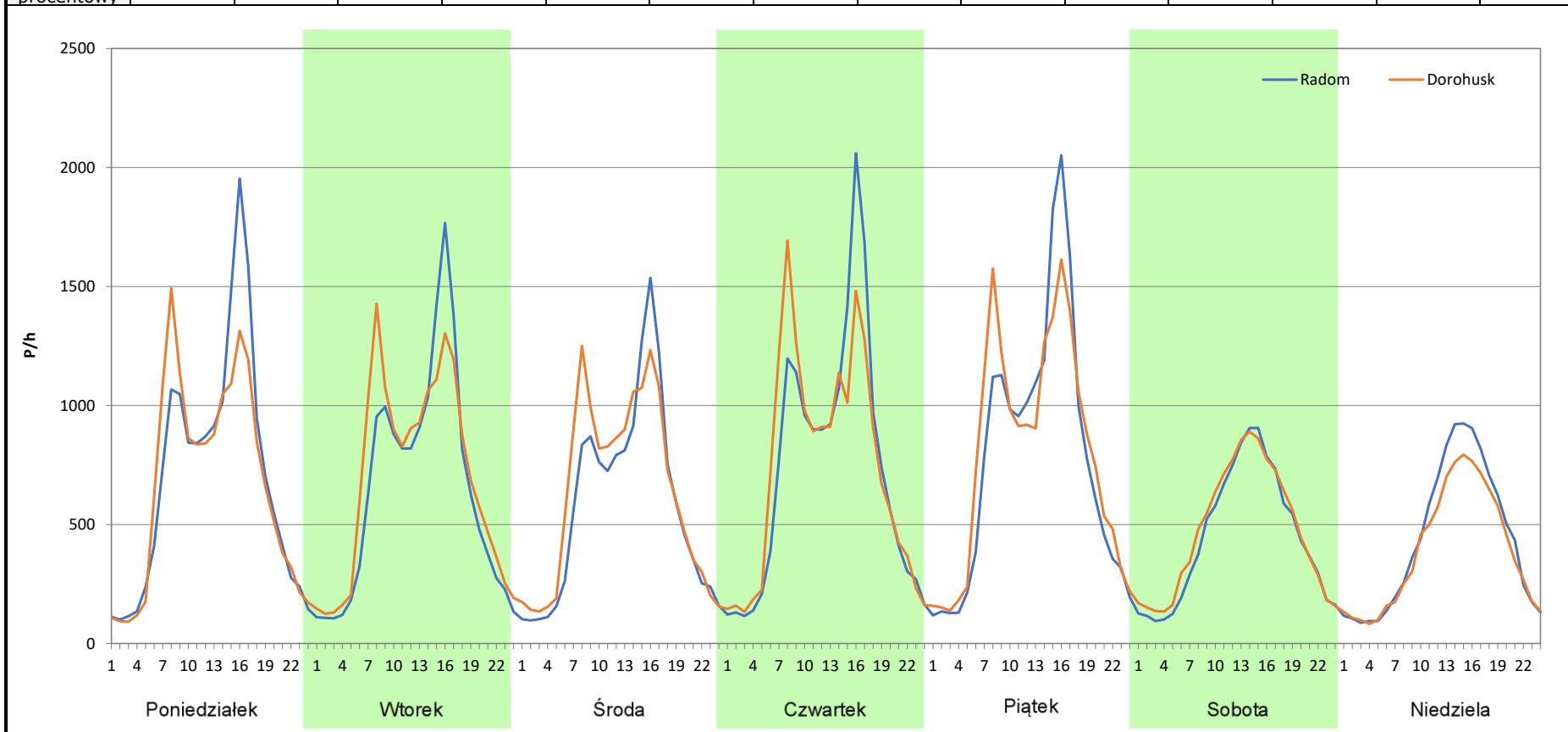
Stacja nr 06036

Miejscowość: Świdniczek
Odcinek: w. Lublin Tatary - w. Lublin Zadebie
Typ stacji: 8+1
Miesiąc: Grudzień

Rok: 2025
Numer drogi: S12s
Oddział: Lublin

R03_07-12_06036_2025

Dzień tygodnia	Poniedziałek		Wtorek		Środa		Czwartek		Piątek		Sobota		Niedziela	
Kierunek	Radom	Dorohusk	Radom	Dorohusk	Radom	Dorohusk	Radom	Dorohusk	Radom	Dorohusk	Radom	Dorohusk	Radom	Dorohusk
SDR	16734	16086	15483	16527	13939	15129	17538	17669	18596	19119	10680	11290	10390	9292
Razem	32820		32010		29068		35207		37715		21970		19682	
Podział procentowy	50,99%	49,01%	48,37%	51,63%	47,95%	52,05%	49,81%	50,19%	49,31%	50,69%	48,61%	51,39%	52,79%	47,21%



Analiza ruchu pojazdów ogółem w święta i dni okołoświąteczne, w podziale na kierunki ruchu NOWY ROK i Święto Trzech Króli



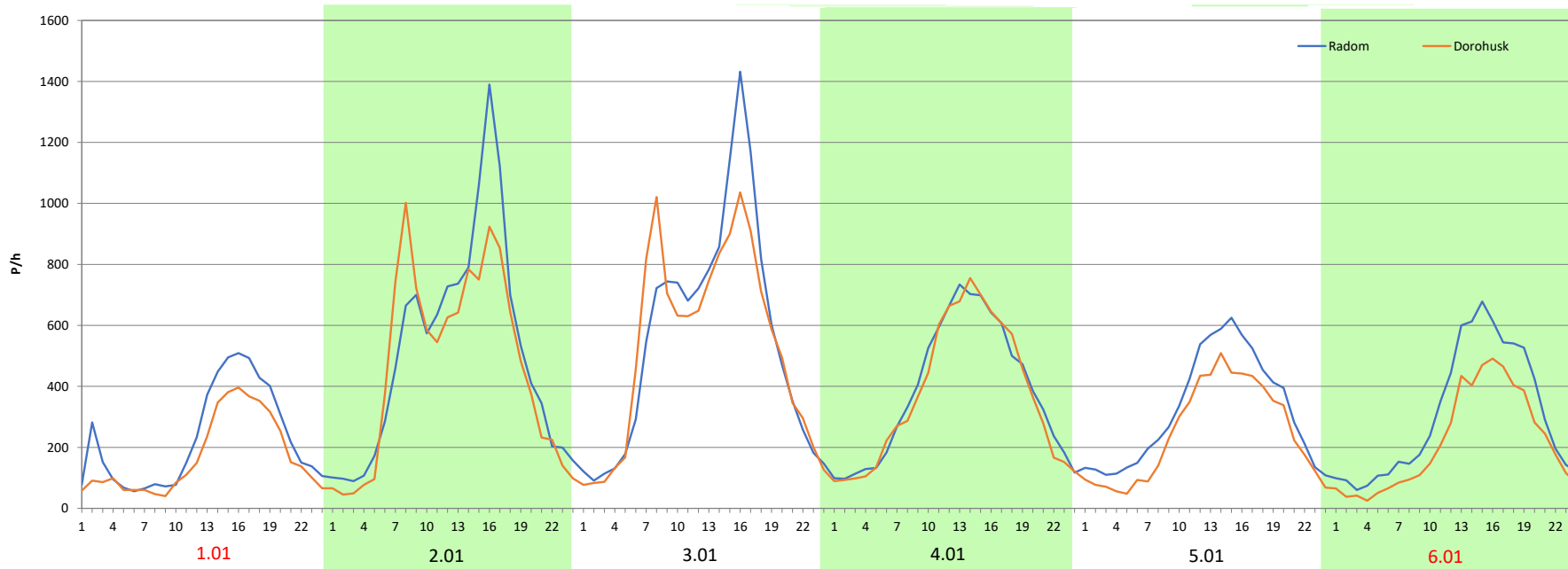
Stacja nr 06036

Miejscowość: Świdniczek
Odcinek: w. Lublin Tatary - w. Lublin Ządębie
Typ stacji: 8+1
Miesiąc: Styczeń

Rok: 2025
Numer drogi: S12s
Oddział: Lublin

R03_08-1_06036_2025

Data Dzień tygodnia	1.01 Środa		2.01 Czwartek		3.01 Piątek		4.01 Sobota		5.01 Niedziela		6.01 Poniedziałek	
Kierunek	Radom	Dorohusk	Radom	Dorohusk	Radom	Dorohusk	Radom	Dorohusk	Radom	Dorohusk	Radom	Dorohusk
Dobowy ruch	5472	4051	12257	11080	12271	11129	12320	11222	12334	11377	12477	11470
Razem	9523		23337		23400		23542		23711		23947	
Podział procentowy	57,46%	42,54%	52,52%	47,48%	52,44%	47,56%	52,33%	47,67%	52,02%	47,98%	52,10%	47,90%
Udział SDRR	32,38%		79,35%		79,57%		80,05%		80,62%		81,43%	





Analiza ruchu pojazdów ogółem w święta i dni okołoswiąteczne, w podziale na kierunki ruchu WIELKANOC

Stacja nr 06036

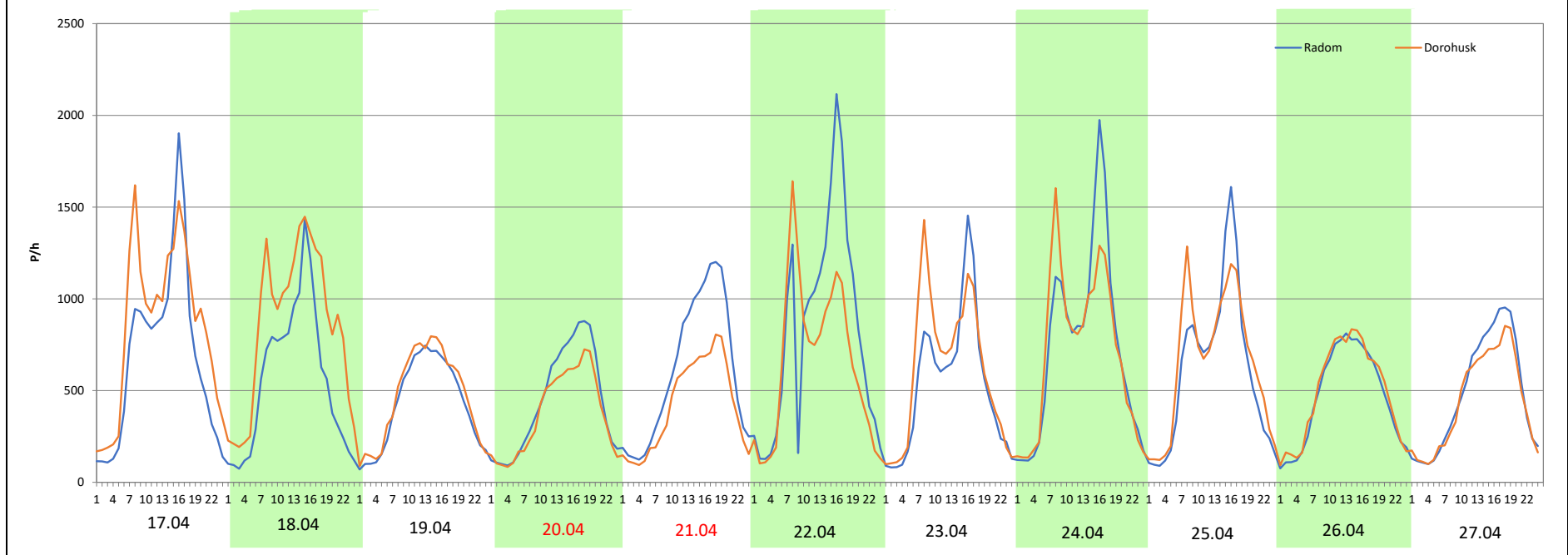
Miejscowość: Świdniczek
Odcinek: w. Lublin Tatary - w. Lublin Ządęcie
Typ stacji: 8+1
Miesiąc: Marzec / Kwiecień

Rok: 2025
Numer drogi: S12s
Oddział: Lublin

R03_08-2_06036_2025

Data Dzień tygodnia	17.04 Czwartek		18.04 Piątek		19.04 Sobota		20.04 Niedziela		21.04 Poniedziałek		22.04 Wtorek		23.04 Środa	
Kierunek	Radom	Dorohusk	Radom	Dorohusk	Radom	Dorohusk	Radom	Dorohusk	Radom	Dorohusk	Radom	Dorohusk	Radom	Dorohusk
Dobowy ruch	16308	20285	13238	20283	10253	11212	10608	8975	14515	9954	19692	15790	19481	15658
Razem	36593		33521		21465		19583		24469		35482		35139	
Podział procentowy	44,57%	55,43%	39,49%	60,51%	47,77%	52,23%	54,17%	45,83%	59,32%	40,68%	55,50%	44,50%	55,44%	44,56%
Udział SDRR	124,43%		113,98%		72,99%		66,59%		83,20%		120,65%		119,48%	

Data Dzień tygodnia	24.04 Czwartek		25.04 Piątek		26.04 Sobota		27.04 Niedziela	
Kierunek	Radom	Dorohusk	Radom	Dorohusk	Radom	Dorohusk	Radom	Dorohusk
Dobowy ruch	17727	17026	14637	15605	11159	11740	11504	10557
Razem	34753		30242		22899		22061	
Podział procentowy	51,01%	48,99%	48,40%	51,60%	48,73%	51,27%	52,15%	47,85%
Udział SDRR	118,17%		102,83%		77,86%		75,01%	



Analiza ruchu pojazdów ogółem w święta i dni okołoswiąteczne, w podziale na kierunki ruchu
1 - 3 MAJA



Stacja nr 06036

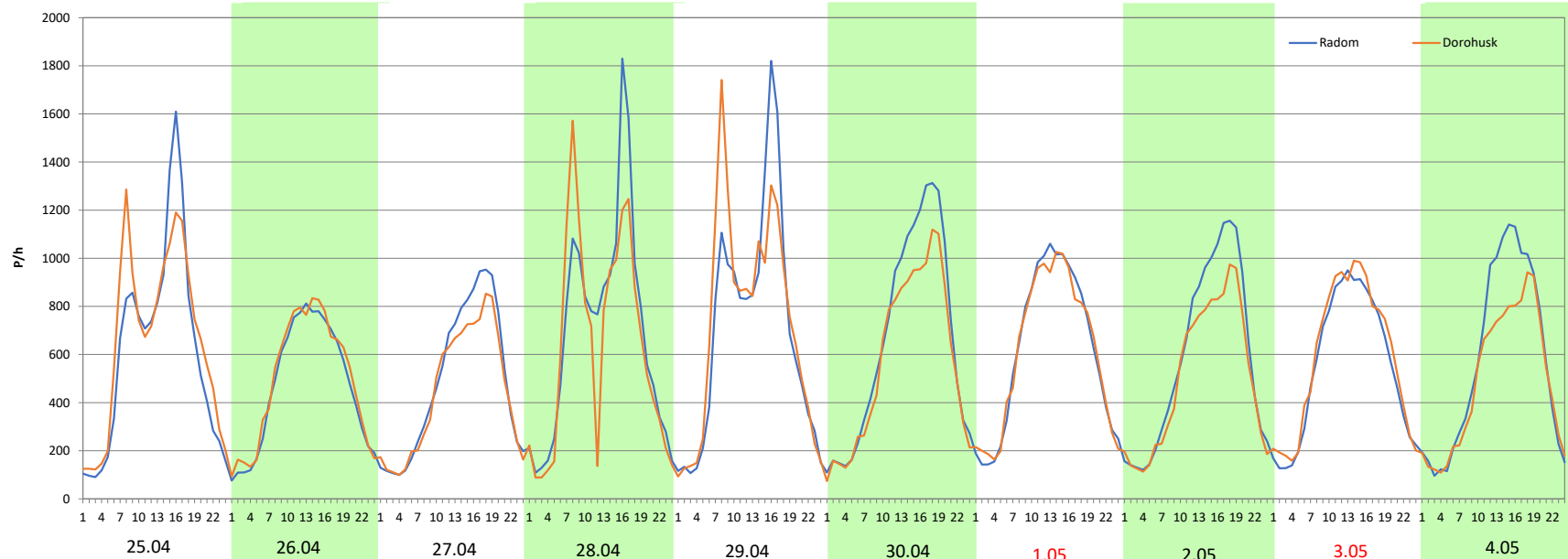
Miejscowość: Świdniczek
Odcinek: w. Lublin Tatary - w. Lublin Zadębie
Typ stacji: 8+1
Miesiąc: Maj

Rok: 2025
Numer drogi: S12s
Oddział: Lublin

R03_08-3_06036_2025

Data Dzień tygodnia	25.04 Piątek		26.04 Sobota		27.04 Niedziela		28.04 Poniedziałek		29.04 Wtorek		30.04 Środa		1.05 Czwartek	
Kierunek	Radom	Dorohusk	Radom	Dorohusk	Radom	Dorohusk	Radom	Dorohusk	Radom	Dorohusk	Radom	Dorohusk	Radom	Dorohusk
Dobowy ruch	14637	15605	11159	11740	11504	10557	16498	15158	16725	17252	15773	13686	14657	14546
Razem	30242		22899		22061		31656		33977		29459		29203	
Podział procentowy	48,40%	51,60%	48,73%	51,27%	52,15%	47,85%	52,12%	47,88%	49,22%	50,78%	53,54%	46,46%	50,19%	49,81%
Udział SDRR	102,83%		77,86%		75,01%		107,64%		115,53%		100,17%		99,30%	

Data Dzień tygodnia	2.05 Piątek		3.05 Sobota		4.05 Niedziela	
Kierunek	Radom	Dorohusk	Radom	Dorohusk	Radom	Dorohusk
Dobowy ruch	13949	12043	13137	14031	13656	11656
Razem	25992		27168		25312	
Podział procentowy	53,67%	46,33%	48,35%	51,65%	53,95%	46,05%
Udział SDRR	88,38%		92,38%		86,07%	



Analiza ruchu pojazdów ogółem w święta i dni okołoświąteczne, w podziale na kierunki ruchu
BOŻE CIAŁO

 **Generalna Dyrekcja
Dróg Krajowych i Autostrad**

Stacja nr 06036

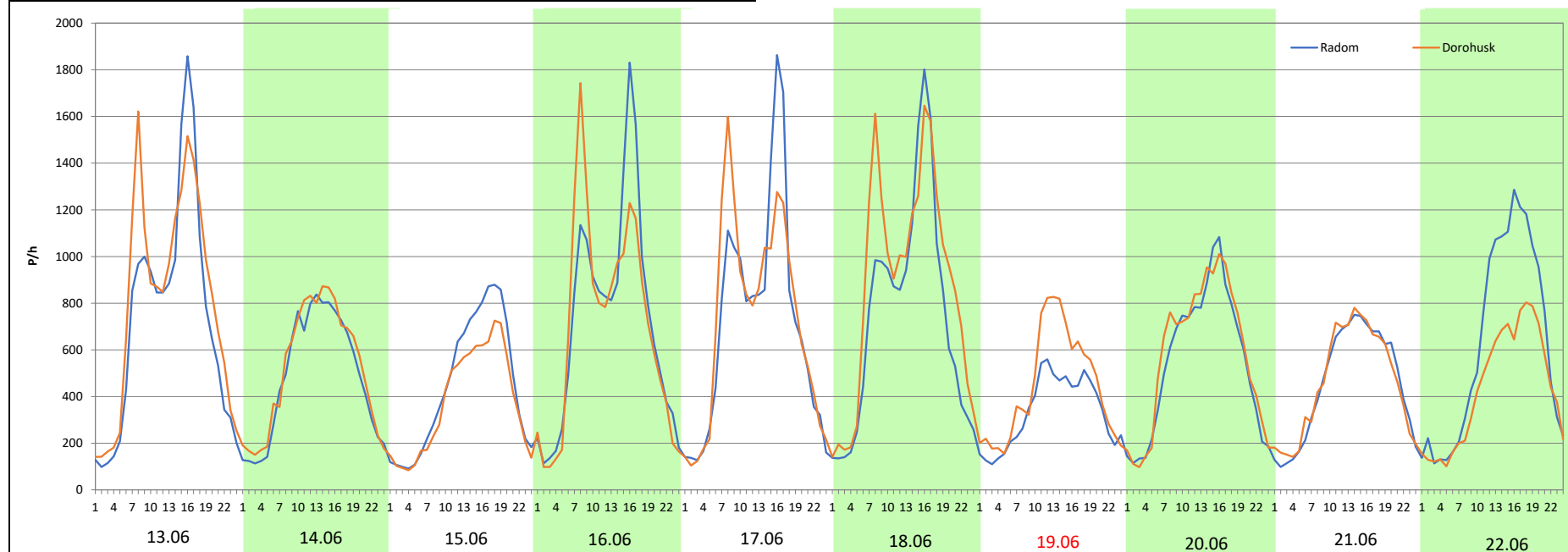
Miejscowość: Świdniczek
Odcinek: w. Lublin Tatary - w. Lublin Zadebie
Typ stacji: 8+1
Miesiąc: Maj

Rok: 2025
Numer drogi: S12s
Oddział: Lublin

R03_08-4_06036_2025


Data Dzień tygodnia	13.06 Piątek		14.06 Sobota		15.06 Niedziela		16.06 Poniedziałek		17.06 Wtorek		18.06 Środa		19.06 Czwartek	
Kierunek	Radom	Dorohusk	Radom	Dorohusk	Radom	Dorohusk	Radom	Dorohusk	Radom	Dorohusk	Radom	Dorohusk	Radom	Dorohusk
Dobowy ruch	17406	19251	11557	12395	10608	8975	17305	16804	17109	17366	17705	20990	7974	10546
Razem	36657		23952		19583		34109		34475		38695		18520	
Podział procentowy	47,48%	52,52%	48,25%	51,75%	54,17%	45,83%	50,73%	49,27%	49,63%	50,37%	45,76%	54,24%	43,06%	56,94%
Udział SDRR	124,65%		81,44%		66,59%		115,98%		117,23%		131,58%		62,97%	

Data Dzień tygodnia	20.06 Piątek		21.06 Sobota		22.06 Niedziela	
Kierunek	Radom	Dorohusk	Radom	Dorohusk	Radom	Dorohusk
Dobowy ruch	13110	13883	10862	11008	14799	10368
Razem	26993		21870		25167	
Podział procentowy	48,57%	51,43%	49,67%	50,33%	58,80%	41,20%
Udział SDRR	91,78%		74,36%		85,58%	



Analiza ruchu pojazdów ogółem w święta i dni okołoświęteczne, w podziale na kierunki ruchu
WNIEBOWZIĘCIE NMP

Stacja nr 06036

 Generalna Dyrekcja Dróg Krajowych i Autostrad

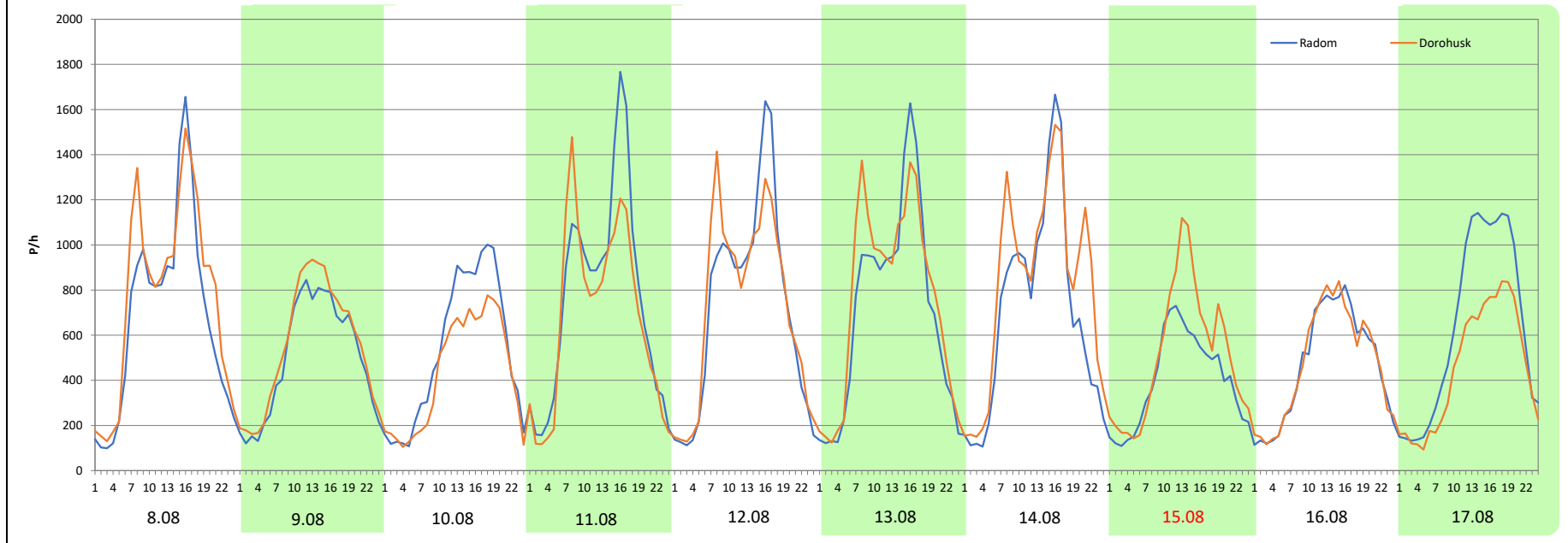
Miejscowość: Świdniczek
Odcinek: w. Lublin Tatary - w. Lublin Ządębie
Typ stacji: 8+1
Miesiąc: Sierpień

Rok: 2025
Numer drogi: S12s
Oddział: Lublin

R03_08-5_06036_2025

Data Dzień tygodnia	8.08 Piątek		9.08 Sobota		10.08 Niedziela		11.08 Poniedziałek		12.08 Wtorek		13.08 Środa		14.08 Czwartek	
Kierunek	Radom	Dorohusk	Radom	Dorohusk	Radom	Dorohusk	Radom	Dorohusk	Radom	Dorohusk	Radom	Dorohusk	Radom	Dorohusk
Dobowy ruch	16342	18511	12014	13239	12701	10326	18178	16319	17208	17389	16984	18225	16839	19856
Razem	34853		25253		23027		34497		34597		35209		36695	
Podział procentowy	46,89%	53,11%	47,57%	52,43%	55,16%	44,84%	52,69%	47,31%	49,74%	50,26%	48,24%	51,76%	45,89%	54,11%
Udział SDRR	118,51%		85,87%		78,30%		117,30%		117,64%		119,72%		124,77%	

Data Dzień tygodnia	15.08 Piątek		16.08 Sobota		17.08 Niedziela	
Kierunek	Radom	Dorohusk	Radom	Dorohusk	Radom	Dorohusk
Dobowy ruch	9615	12226	11214	11324	15197	10887
Razem	21841		22538		26084	
Podział procentowy	44,02%	55,98%	49,76%	50,24%	58,26%	41,74%
Udział SDRR	74,27%		76,64%		88,69%	



Analiza ruchu pojazdów ogółem w święta i dni okołoświąteczne, w podziale na kierunki ruchu WSZYSTKICH ŚWIĘTYCH

Stacja nr 06036

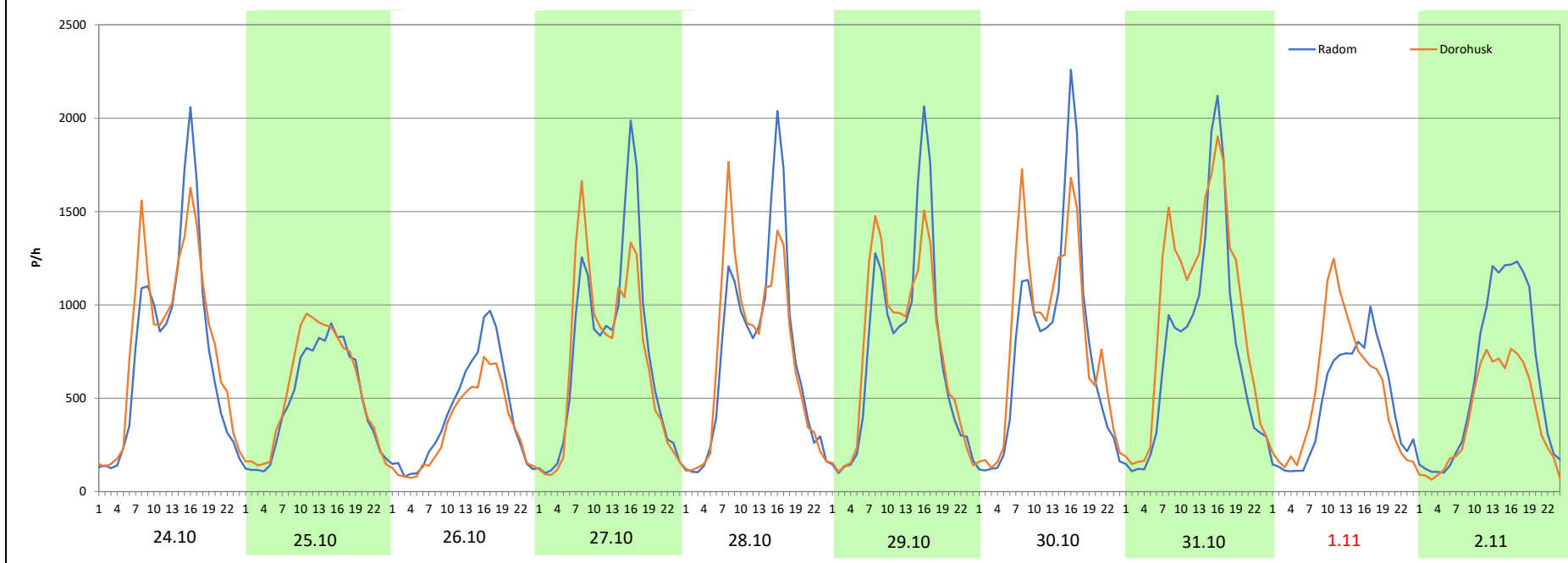
Miejscowość: Świdniczek
Odcinek: w. Lublin Tatarski - w. Lublin Ządębny
Typ stacji: 8+1
Miesiąc: Październik / Listopad

Rok: 2025
Numer drogi: S12s
Oddział: Lublin

R03_08-6_06036_2025

Data Dzień tygodnia	24.10 Piątek		25.10 Sobota		26.10 Niedziela		27.10 Poniedziałek		28.10 Wtorek		29.10 Środa		30.10 Czwartek	
Kierunek	Radom	Dorohusk	Radom	Dorohusk	Radom	Dorohusk	Radom	Dorohusk	Radom	Dorohusk	Radom	Dorohusk	Radom	Dorohusk
Dobowy ruch	18072	19212	11721	12879	9895	8097	17675	16668	17489	17259	17812	17943	18338	19487
Razem	37284		24600		17992		34343		34748		35755		37825	
Podział procentowy	48,47%	51,53%	47,65%	52,35%	55,00%	45,00%	51,47%	48,53%	50,33%	49,67%	49,82%	50,18%	48,48%	51,52%
Udział SDRR	126,78%		83,65%		61,18%		116,78%		118,15%		121,58%		128,62%	

Data Dzień tygodnia	31.10 Piątek		1.11 Sobota		2.11 Niedziela	
Kierunek	Radom	Dorohusk	Radom	Dorohusk	Radom	Dorohusk
Dobowy ruch	18332	22976	11117	12635	14274	9508
Razem	41308		23752		23782	
Podział procentowy	44,38%	55,62%	46,80%	53,20%	60,02%	39,98%
Udział SDRR	140,46%		80,76%		80,87%	



Analiza ruchu pojazdów ogółem w święta i dni okołoświąteczne, w podziale na kierunki ruchu
ŚWIĘTO NIEPODLEGŁOŚCI



Stacja nr 06036

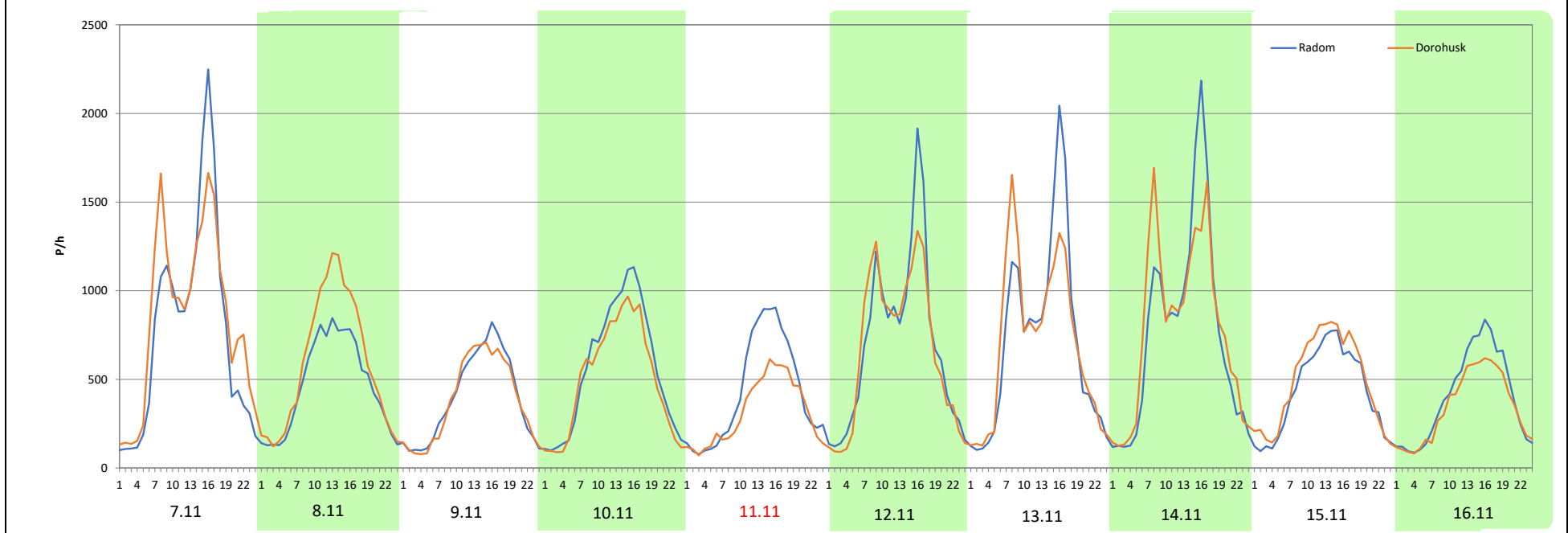
Miejscowość: Świdniczek
Odcinek: w. Lublin Tatary - w. Lublin Zadebie
Typ stacji: 8+1
Miesiąc: Listopad

Rok: 2025
Numer drogi: S12s
Oddział: Lublin

R03_08-7_06036_2025

Data Dzień tygodnia	7.11 Piątek		8.11 Sobota		9.11 Niedziela		10.11 Poniedziałek		11.11 Wtorek		12.11 Środa		13.11 Czwartek	
Kierunek	Radom	Dorohusk	Radom	Dorohusk	Radom	Dorohusk	Radom	Dorohusk	Radom	Dorohusk	Radom	Dorohusk	Radom	Dorohusk
Dobowy ruch	18554	20258	11052	14019	9404	9088	13472	11989	10276	7562	16673	15841	17140	16861
Razem	38812		25071		18492		25461		17838		32514		34001	
Podział procentowy	47,80%	52,20%	44,08%	55,92%	50,85%	49,15%	52,91%	47,09%	57,61%	42,39%	51,28%	48,72%	50,41%	49,59%
Udział SDRR	131,97%		85,25%		62,88%		86,58%		60,65%		110,56%		115,61%	

Data Dzień tygodnia	14.11 Piątek		15.11 Sobota		16.11 Niedziela	
Kierunek	Radom	Dorohusk	Radom	Dorohusk	Radom	Dorohusk
Dobowy ruch	18283	18816	10355	11747	9542	8159
Razem	37099		22102		17701	
Podział procentowy	49,28%	50,72%	46,85%	53,15%	53,91%	46,09%
Udział SDRR	126,15%		75,15%		60,19%	



Analiza ruchu pojazdów ogółem w święta i dni okołoswiąteczne, w podziale na kierunki ruchu
BOŻE NARODZENIE Generalna Dyrekcja Dróg Krajowych i Autostrad

Stacja nr 06036

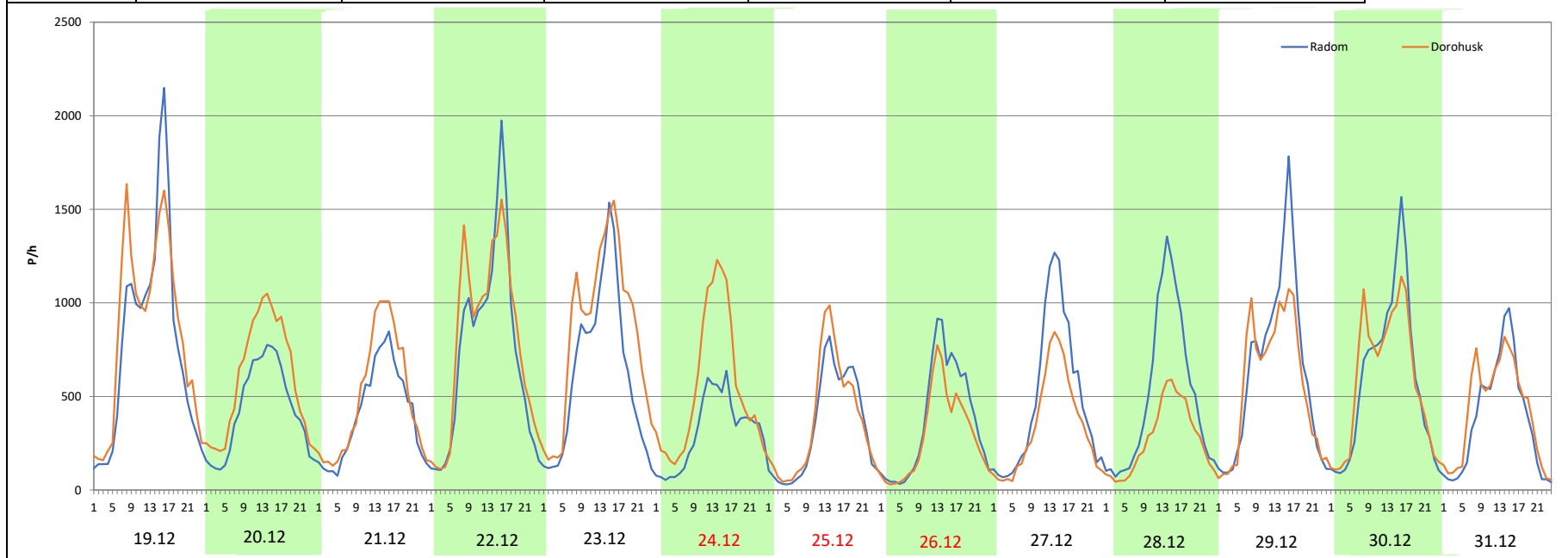
Miejscowość: Świdniczek
 Odcinek: w. Lublin Tatary - w. Lublin Zadebie
 Typ stacji: 8+1
 Miesiąc: Grudzień

Rok: 2025
 Numer drogi: S12s
 Oddział: Lublin

R03_08-8_06036_2025

Data Dzień tygodnia	19.12 Piątek		20.12 Sobota		21.12 Niedziela		22.12 Poniedziałek		23.12 Wtorek		24.12 Środa		25.12 Czwartek	
Kierunek	Radom	Dorohusk	Radom	Dorohusk	Radom	Dorohusk	Radom	Dorohusk	Radom	Dorohusk	Radom	Dorohusk	Radom	Dorohusk
Dobowy ruch	18730	20270	10264	14164	9699	11826	17472	18952	14905	20128	7639	13104	8049	8794
Razem	39000		24428		21525		36424		35033		20743		16843	
Podział procentowy	48,03%	51,97%	42,02%	57,98%	45,06%	54,94%	47,97%	52,03%	42,55%	57,45%	36,83%	63,17%	47,79%	52,21%
Udział SDRR	132,61%		83,06%		73,19%		123,85%		119,12%		70,53%		57,27%	

Data Dzień tygodnia	26.12 Piątek		27.12 Sobota		28.12 Niedziela		29.12 Poniedziałek		30.12 Wtorek		31.12 Środa	
Kierunek	Radom	Dorohusk	Radom	Dorohusk	Radom	Dorohusk	Radom	Dorohusk	Radom	Dorohusk	Radom	Dorohusk
Dobowy ruch	8843	6863	11649	8219	12113	6521	15153	13414	14039	13959	8969	9972
Razem	15706		19868		18634		28567		27998		18941	
Podział procentowy	56,30%	43,70%	58,63%	41,37%	65,00%	35,00%	53,04%	46,96%	50,14%	49,86%	47,35%	52,65%
Udział SDRR	53,41%		67,56%		63,36%		97,14%		95,20%		64,41%	



Proporcja dobowego natężenia ruchu do SDRR, dla każdego dnia w roku, w podziale na pojazdy ogółem												
												Generalna Dyrekcja Dróg Krajowych i Autostrad
												Stacja nr 06036
Miejscowość: Świdniczek			Rok: 2025									
Odcinek: w. Lublin Tatary - w. Lublin Zadębie			Numer drogi: S12s									
Typ stacji: 8+1			Oddział: Lublin									
R03_10-1_06036_2025												
	Miesiąc											
	1	2	3	4	5	6	7	8	9	10	11	12
liczba dni w miesiącu	31	28	31	30	31	30	31	31	30	31	30	31
średni udział w miesiącu [%]	84,1	87,0	93,6	99,6	104,2	103,0	106,8	107,6	104,2	105,6	104,1	100,2
R03_10-2_06036_2025												
06036	Proporcja ruchu dziennego do średniego dobowego ruchu rocznego [%]											
	1	2	3	4	5	6	7	8	9	10	11	12
1	32,4	61,3	65,3	103,8	99,3	66,6	116,0	125,3	109,7	115,6	80,8	107,9
2	79,4	51,0	53,9	108,2	88,4	111,8	115,8	83,9	110,7	106,3	80,9	100,4
3	88,2	95,7	97,6	110,7	92,4	108,4	118,6	75,4	113,5	125,1	118,1	118,0
4	61,3	97,7	99,7	116,4	86,1	115,6	125,3	115,8	116,3	75,7	115,3	118,0
5	46,1	98,5	101,0	68,9	110,6	110,0	81,1	113,2	124,0	65,0	119,1	127,2
6	42,5	100,0	104,9	52,8	111,8	124,6	75,5	114,6	75,4	113,6	119,5	73,8
7	96,0	105,7	110,0	103,7	113,5	75,6	111,6	117,1	70,8	113,4	132,0	66,2
8	97,6	64,3	67,9	95,1	116,9	66,9	114,8	118,5	110,3	117,9	85,2	113,2
9	96,9	53,0	61,2	109,5	120,4	114,1	114,1	85,9	113,4	117,9	62,9	109,9
10	102,7	97,7	101,4	111,9	72,6	110,6	115,8	78,3	114,7	127,1	86,6	118,0
11	58,1	97,9	103,7	115,8	66,6	114,1	123,7	117,3	118,5	74,0	60,7	115,2
12	44,7	98,6	105,0	73,1	113,5	118,5	82,5	117,6	117,4	63,9	110,6	124,9
13	94,2	102,1	105,9	70,0	111,0	124,6	76,4	119,7	77,3	114,1	115,6	74,3
14	96,0	105,7	111,2	111,7	112,0	81,4	116,5	124,8	75,9	118,6	126,1	64,9
15	95,4	64,7	65,8	112,0	114,4	66,6	116,2	74,3	112,9	116,5	75,2	115,8
16	97,6	54,5	57,7	121,2	119,9	116,0	119,9	76,6	101,7	118,5	60,2	119,5
17	101,9	91,8	100,2	124,4	72,5	117,2	117,2	88,7	113,7	125,9	114,1	123,3
18	61,7	93,0	100,7	114,0	65,3	131,6	125,3	116,7	118,1	77,3	116,4	126,0
19	49,7	94,1	103,9	73,0	108,5	63,0	83,9	113,5	124,5	70,4	120,0	132,6
20	96,4	95,7	107,7	66,6	110,7	91,8	75,4	108,5	76,9	114,5	118,0	83,1
21	97,7	101,1	114,1	83,2	114,5	74,4	120,0	118,4	76,4	115,2	127,4	73,2
22	99,1	64,2	69,1	120,7	112,8	85,6	115,1	128,0	114,2	117,4	77,6	123,9
23	100,6	56,3	59,5	93,0	122,1	116,5	116,8	87,6	114,2	120,6	65,6	119,1
24	104,5	93,9	104,0	118,2	76,3	104,6	120,1	77,2	115,9	126,8	107,9	70,5
25	60,9	95,2	105,6	102,8	73,4	114,2	125,3	118,5	119,3	83,6	100,4	57,3
26	56,7	96,7	107,4	77,9	115,5	117,4	83,6	116,3	127,4	61,2	118,0	53,4
27	97,1	100,7	109,8	75,0	112,7	121,6	71,5	118,7	77,5	116,8	118,0	67,6
28	98,1	104,7	117,6	107,6	114,5	79,1	114,1	121,3	69,4	118,2	127,4	63,4
29	100,2		70,5	115,5	116,8	77,4	112,7	126,5	115,2	121,6	77,6	97,1
30	102,5		63,1	100,2	126,2	118,7	117,6	86,8	115,5	128,6	65,6	95,2
31	105,4		103,7		73,0		118,2	75,4		140,5		64,4

Legenda	
	niedziele i święta

Nierównomierność kierunkowa dla każdego dnia w roku, dla pojazdów ogółem



Generalna Dyrekcja
Dróg Krajowych i Autostrad

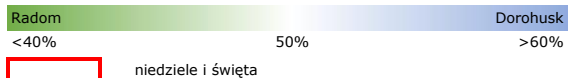
Stacja nr 06036

Miejscowość: Świdniczek
 Odcinek: w. Lublin Tatary - w. Lublin Zadębie
 Typ stacji: 8+1
 Rok: 2025
 Numer drogi: S12s
 Oddział: Lublin

R03_11_06036_2025

06036	Proporcja ruchu dziennego do średniego dobowego ruchu rocznego [%]											
	1	2	3	4	5	6	7	8	9	10	11	12
1	42,5	53,1	52,8	49,4	49,8	45,8	50,4	52,7	47,7	50,3	53,2	48,4
2	47,5	44,6	46,0	50,2	46,3	48,1	51,0	52,3	49,4	49,5	40,0	50,2
3	48,7	48,0	47,5	50,6	51,6	49,9	50,9	44,8	50,3	52,5	46,2	49,1
4	49,2	49,3	48,8	51,5	46,0	50,3	53,1	47,7	50,3	51,6	49,5	49,6
5	43,7	49,8	49,1	52,5	47,0	51,6	53,8	50,0	51,8	45,5	49,7	49,4
6	41,3	50,4	50,1	45,6	49,6	52,9	44,9	50,7	51,2	48,3	50,3	52,1
7	47,2	52,4	51,8	48,0	50,0	52,7	47,0	51,3	46,5	49,9	52,2	48,4
8	49,3	52,7	52,2	51,6	50,6	45,9	49,8	53,1	48,8	50,0	55,9	48,4
9	50,8	43,7	44,1	50,3	50,5	47,8	51,0	52,4	49,8	50,5	49,1	50,9
10	51,1	48,2	47,7	50,8	52,1	49,7	50,9	44,8	50,2	52,0	47,1	50,1
11	51,7	49,3	49,5	51,0	45,8	49,8	52,8	47,3	50,5	53,0	42,4	50,4
12	45,3	50,0	49,7	52,3	48,5	50,6	53,4	50,3	52,8	46,3	48,7	50,7
13	48,1	50,1	50,9	48,5	50,0	52,5	46,0	51,8	53,0	48,2	49,6	52,4
14	49,7	52,3	51,9	48,2	50,6	51,7	48,2	54,1	46,4	50,4	50,7	49,3
15	49,8	51,1	52,4	51,2	50,4	45,8	50,3	56,0	48,6	50,2	53,1	48,7
16	50,1	43,2	44,6	52,0	52,4	49,3	50,4	50,2	50,8	50,5	46,1	49,2
17	51,8	48,1	47,7	55,4	52,6	50,4	51,0	41,7	50,9	52,0	47,9	50,1
18	52,7	49,1	49,7	60,5	45,2	54,2	52,7	47,3	50,4	52,1	50,1	50,6
19	46,0	50,6	49,8	52,2	48,1	56,9	52,3	49,8	51,9	46,1	49,8	52,0
20	48,0	50,2	50,1	45,8	50,6	51,4	44,8	50,1	52,5	48,7	49,6	58,0
21	49,2	52,5	51,5	40,7	50,4	50,3	47,6	51,2	45,7	49,1	50,8	54,9
22	49,2	52,3	52,8	44,5	50,7	41,2	50,0	52,8	48,9	49,9	53,9	52,0
23	49,9	45,4	43,8	53,4	51,3	48,1	50,8	51,7	49,5	50,4	49,7	57,5
24	52,1	48,2	48,2	49,0	52,9	49,1	51,8	43,5	50,2	51,5	48,4	63,2
25	52,4	49,1	49,3	51,6	46,4	51,9	52,5	47,4	50,7	52,4	50,2	52,2
26	45,9	48,6	50,1	51,3	48,7	50,5	52,8	49,8	52,0	45,0	49,1	43,7
27	47,8	50,4	51,0	47,9	49,9	52,9	45,2	50,7	52,2	48,5	49,6	41,4
28	48,7	52,5	51,5	47,9	50,3	53,7	48,5	50,2	44,2	49,7	50,8	35,0
29	50,3		52,7	50,8	51,7	47,3	50,4	51,7	48,6	50,2	53,9	47,0
30	50,2		45,5	46,5	51,7	48,3	50,5	51,1	49,8	51,5	49,7	49,9
31	52,1		47,4		52,2		51,4	44,8		55,6		52,6

Legenda



$$*WNK = \frac{N_{poj./24h} \text{ (kierunek P)}}{N_{poj./24h} \text{ (kierunek P+L)}}$$

Dobowe wahania ruchu pojazdów ogółem w podziale na kierunki



Generalna Dyrekcja
Dróg Krajowych i Autostrad

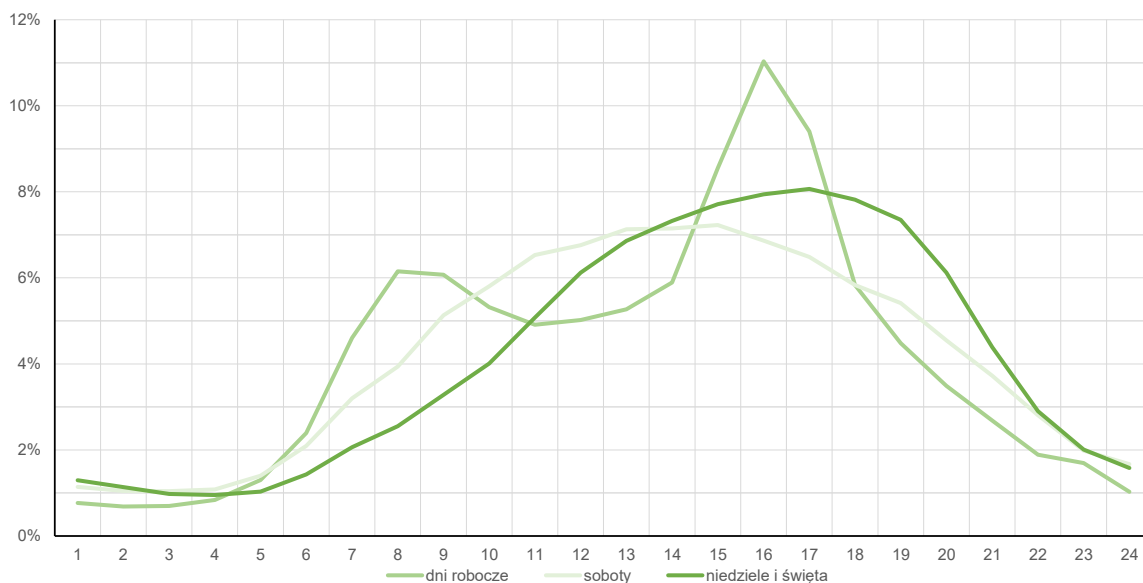
Stacja nr 06036

Miejscowość: Świdniczek
 Odcinek: w. Lublin Tatary - w. Lublin Zadębie
 Typ stacji: 8+1
 Rok: 2025
 Numer drogi: S12s
 Oddział: Lublin

Średni dobowy rozkład natężenia ruchu

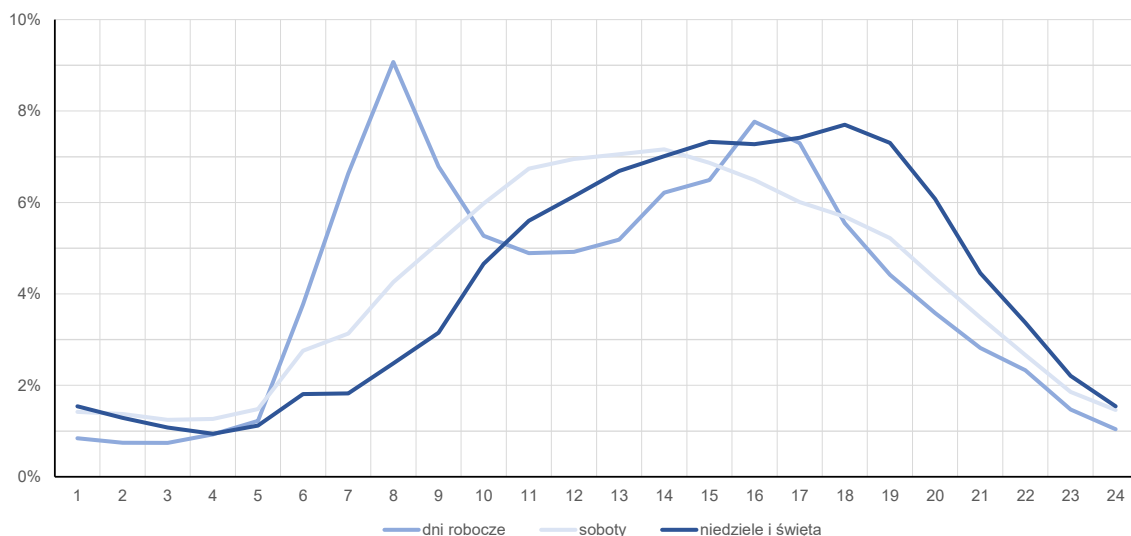
R03_12-1_06036_2025

Kierunek: Radom



R03_12-2_06036_2025

Kierunek: Dorohusk



Struktura rodzajowa ruchu wg pomiarów automatycznych

Stacja nr 06036

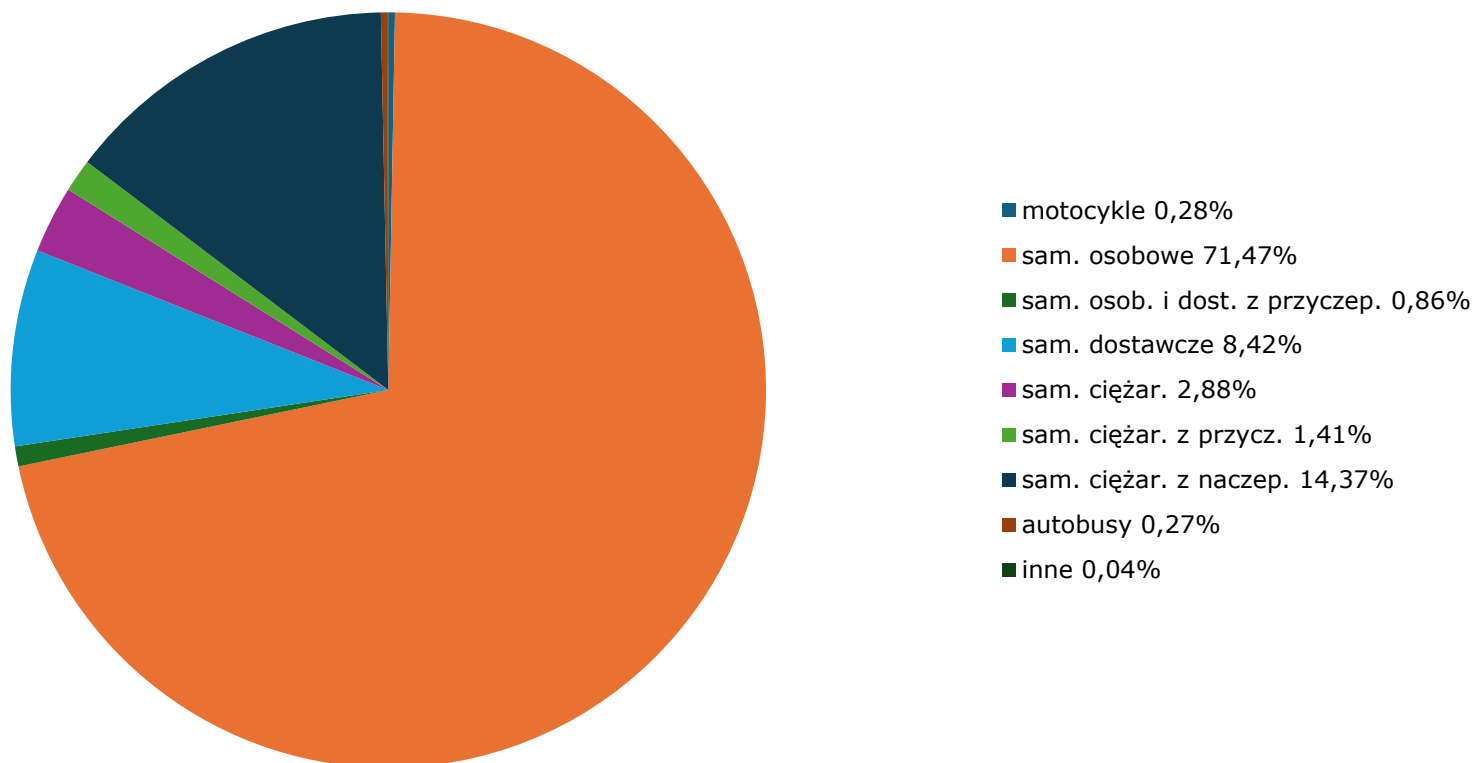
Generalna Dyrekcja
Dróg Krajowych i Autostrad

Miejscowość: Świdniczek
Odcinek: w. Lublin Tatary - w. Lublin Zadębie
Typ stacji: SZR 8+1 LU
Za okres od 01.01.2025 do 31.12.2025 (8+1)

Rok: 2025
Numer drogi: S12s
Oddział: Lublin

R04_03_06036_2025

Rodzajowa struktura ruchu wg pomiarów automatycznych w 2025 roku



Rozkłady prędkości pojazdów samochodowych



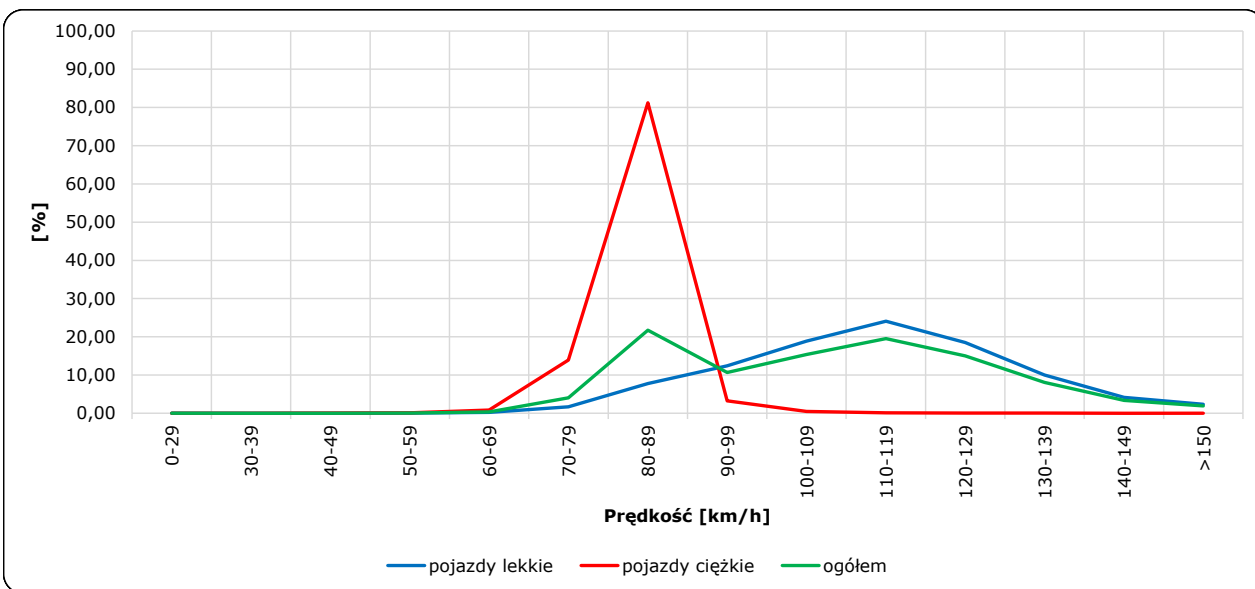
Stacja nr 06036

Miejscowość: Świdniczek
 Odcinek: w. Lublin Tatary - w. Lublin Zadębie
 Typ stacji: SZR 8+1 LU

Rok: 2025
 Numer drogi: S12s
 Oddział: Lublin

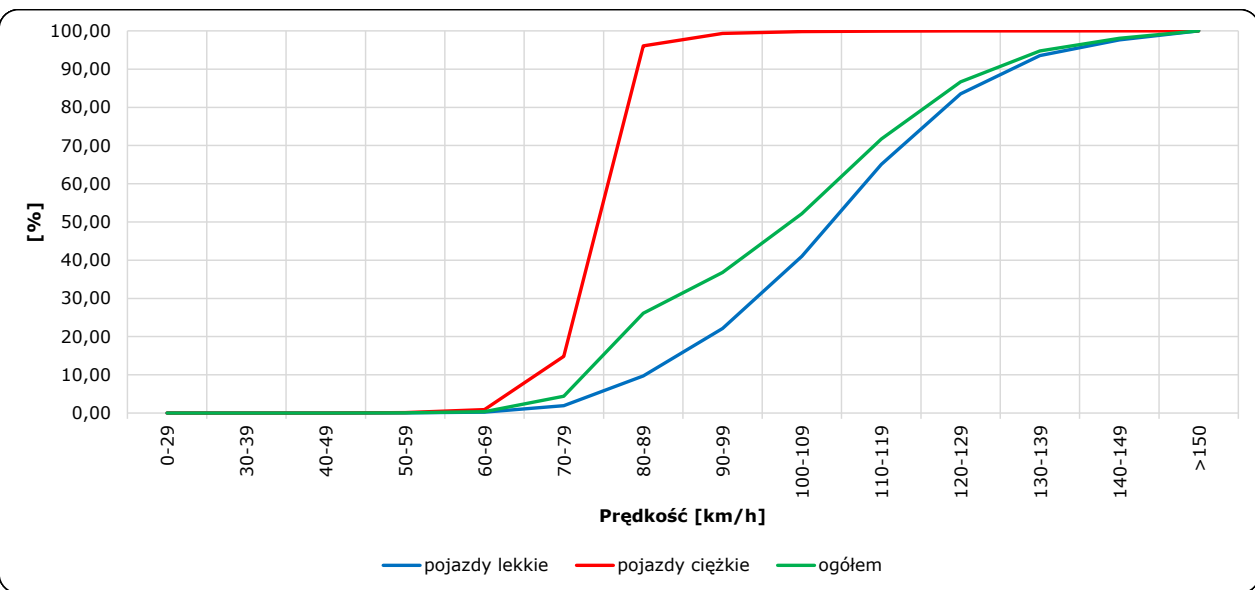
R06_02-1_06036_2025

Rozkład prędkości



R06_02-2_06036_2025

Dystrybuanta prędkości



Zestawienie 200 godzin o największym natężeniu ruchu w roku Generalna Dyrekcja Dróg Krajowych i Autostrad

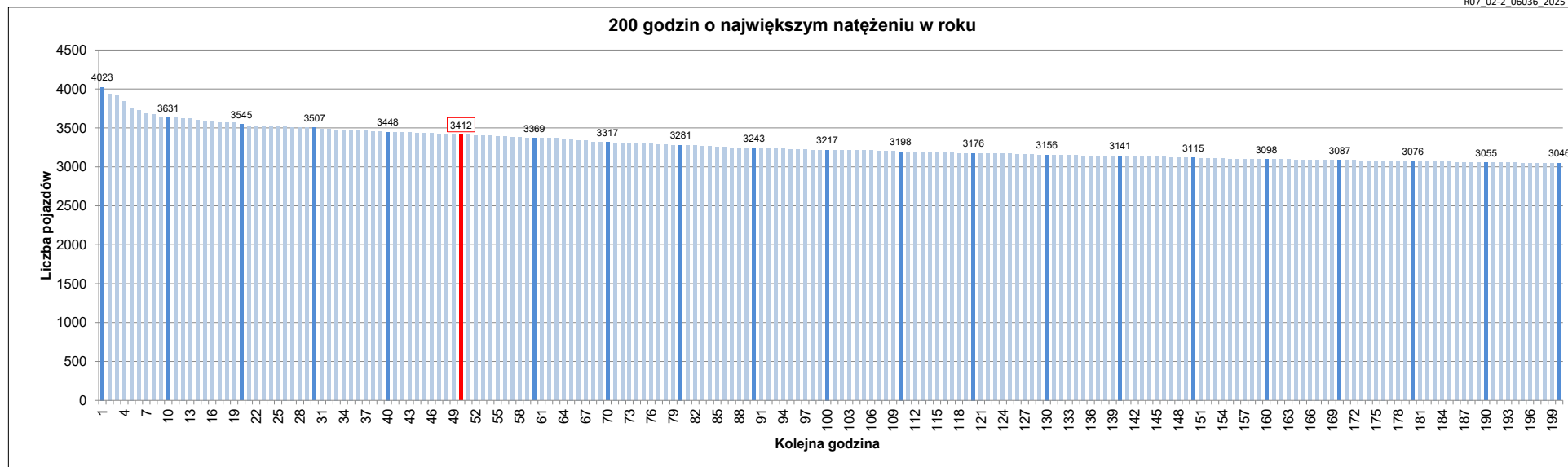
Stacja nr 06036

Miejscowość: Świdniczek
 Odcinek: w. Lublin Tatary - w. Lublin Zadebie
 Typ stacji: 8+1
 Rok: 2025
 Numer drogi: S12s
 Oddział: Lublin

R07_02-1_06036_2025

Udział ruchu w godzinach o największym natężeniu w roku w odniesieniu do SDRR w 2025 roku [%]																					
SDRR	1	10	20	30	40	50	60	70	80	90	100	110	120	130	140	150	160	170	180	190	200
29409	4023	3631	3507	3448	3448	3412	3369	3317	3281	3243	3217	3198	3176	3156	3141	3115	3098	3087	3076	3055	3046
Udział proc.	14%	12%	12%	12%	12%	12%	11%	11%	11%	11%	11%	11%	11%	11%	11%	11%	11%	10%	10%	10%	10%
Data	31.10.25	28.11.25	31.10.25	05.11.25	18.06.25	16.05.25	13.11.25	27.06.25	11.09.25	18.09.25	22.09.25	14.08.25	10.04.25	14.02.25	01.07.25	20.05.25	17.01.25	25.07.25	31.07.25	02.04.25	14.08.25
Nr dnia	5	5	5	3	3	5	4	5	4	4	1	4	4	5	2	2	5	5	4	3	4
Godzina	16	16	17	16	16	16	16	16	16	16	16	16	16	16	16	16	16	17	16	16	17

R07_02-2_06036_2025



Oznaczenia:
 - Wartości natężeni kolejnych 200 godzin
 - Wartości co dziesiątej wartości z posród 200 godzin
 - Wartości 50-tej godziny

SDRR: 29409 poj./dobę