

Zakres czasowy: **2025**

Raport dla stacji **06035**

Numer **06035**

Typ **8+1**

Oddział **Lublin**

Miejscowość **Dys**



SPIS TREŚCI

R00 Zbiorcze i podsumowujące	1
R00_01 Karta charakterystyki stacji ciągłych pomiarów ruchu	1
R02 Rozwój ruchu w latach	2
R02_03 Rozwój ruchu pojazdów ogółem dla poszczególnych stacji	2
R02_03C Rozwój ruchu pojazdów ciężkich dla poszczególnych stacji	3
R03 Wahania ruchu i ruch w poszczególne dni tygodnia	4
R03_01 Średni dobowy ruchu pojazdów ogółem w poszczególnych miesiącach i dniach tygodnia wraz ze wskaźnikami charakteryzującymi sezonowe (miesięczne) i tygodniowe wahania ruchu w odniesieniu do SDRR	4
R03_02 Sezonowe i tygodniowe wahania ruchu pojazdów ogółem dla danej stacji	5
R03_03 Dobowe wahania ruchu dla wybranych dni tygodnia dla pojazdów ogółem wraz z dystrybuantą	6
R03_04 Uśrednione dobowe rozkłady ruchu dla wybranych dni tygodnia, dla pojazdów lekkich i ciężkich	7
R03_07 Analiza ruchu pojazdów ogółem w poszczególnych dniach tygodnia dla każdego miesiąca, w podziale na kierunki ruchu	8
R03_08 Analiza ruchu w święta i dni okolicy świąteczne	20
R03_10 Proporcja dobowego natężenia ruchu do SDRR, dla każdego dnia w roku, dla pojazdów ogółem	28
R03_11 Nierównomierność kierunkowa dla każdego dnia w roku, dla pojazdów ogółem	29
R03_12 Dobowe wahania ruchu w podziale na kierunki oraz na pojazdy ogółem	30
R04 Struktura rodzajowa ruchu	31
R04_03 Wykres rodzajowej struktury ruchu wg pomiarów ręcznych lub automatycznych	31
R06 Rozkład prędkości pojazdów	32
R06_02 Rozkład prędkości pojazdów – wykres i dystrybuanta	32
R07 Godziny o największym natężeniu i charakter ruchu	33
R07_02 Zestawienie 200 godzin o największym natężeniu ruchu w roku, dla obu kierunków łącznie	33

Karta charakterystyki stacji ciągłych pomiarów ruchu

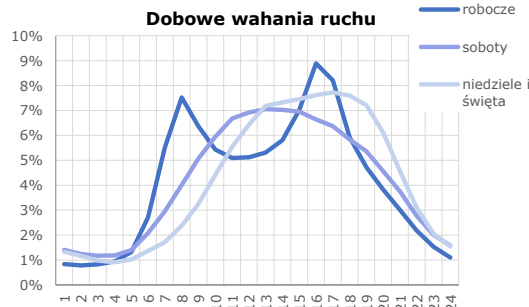
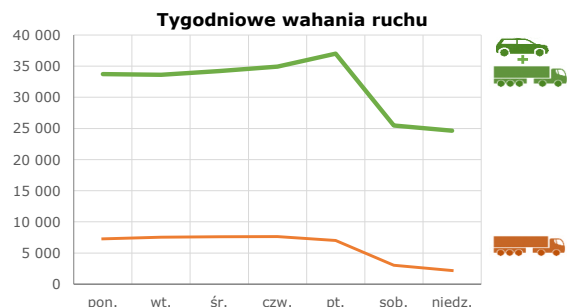
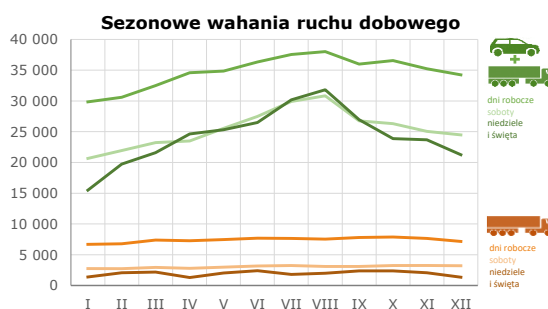
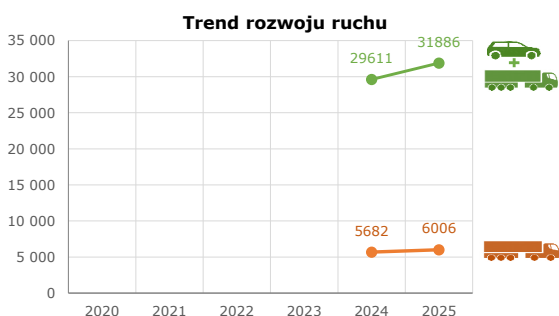
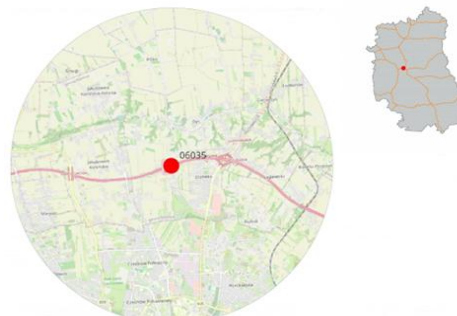
Stacja nr 06035



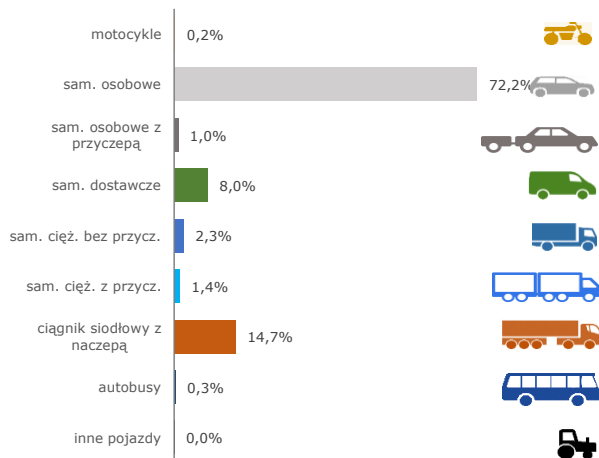
Generalna Dyrekcja Dróg Krajowych i Autostrad

Nr stacji: 06035
Typ stacji: SZR 8+1 LU
Lokalizacja: Dys
Numer drogi: S12s
Pikietaż: 62,041

Stacja działa od: 01.01.2024
Charakter ruchu: G
Liczba dni w archiwizacji: 365
Procent doszacowanych godzin: 1,71%

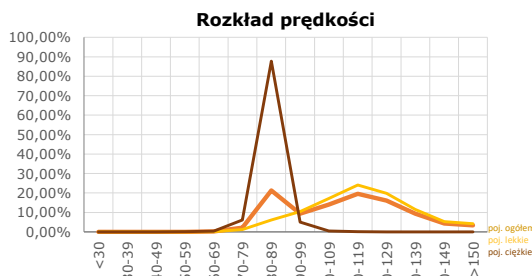


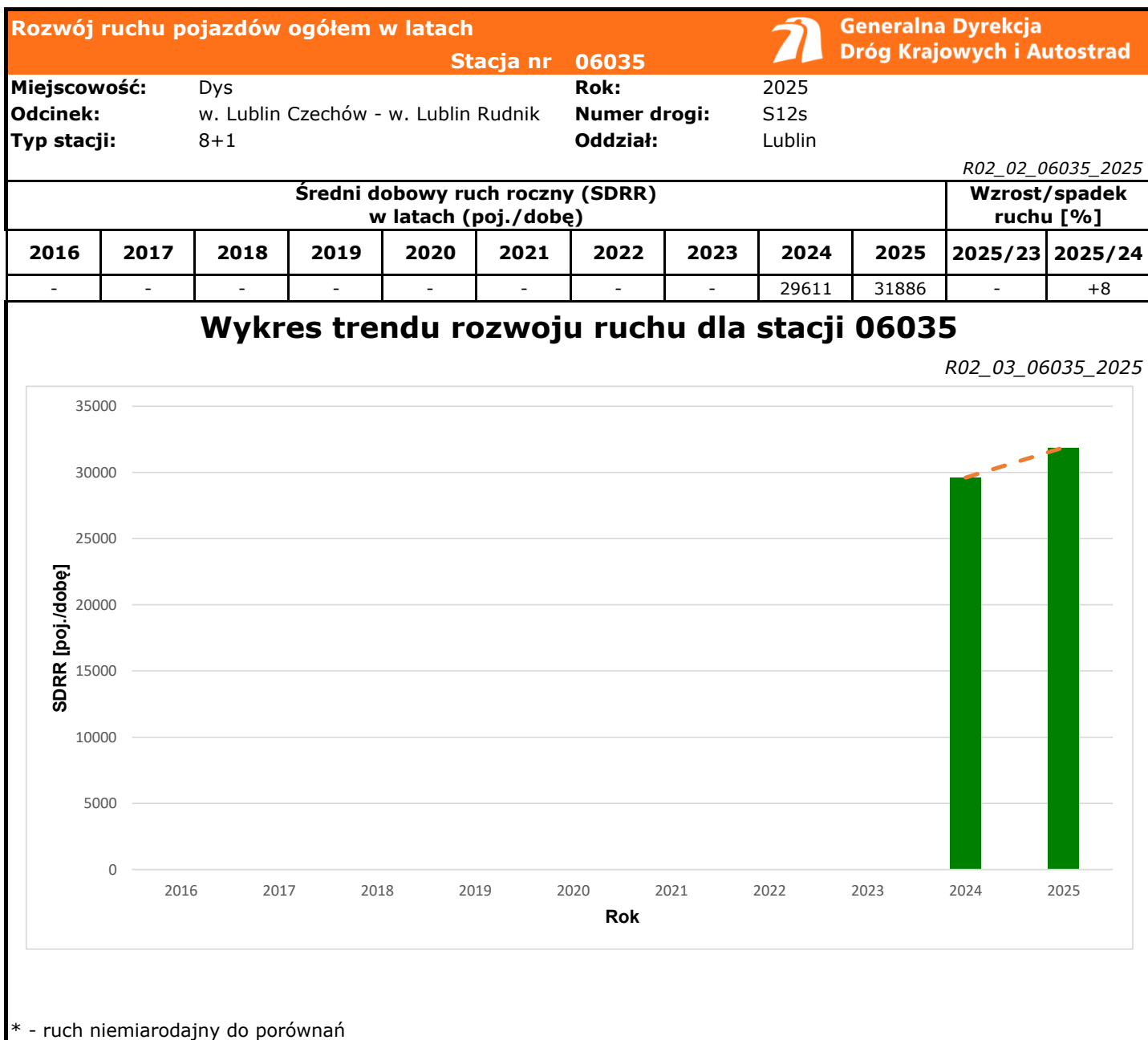
Struktura rodzajowa ruchu

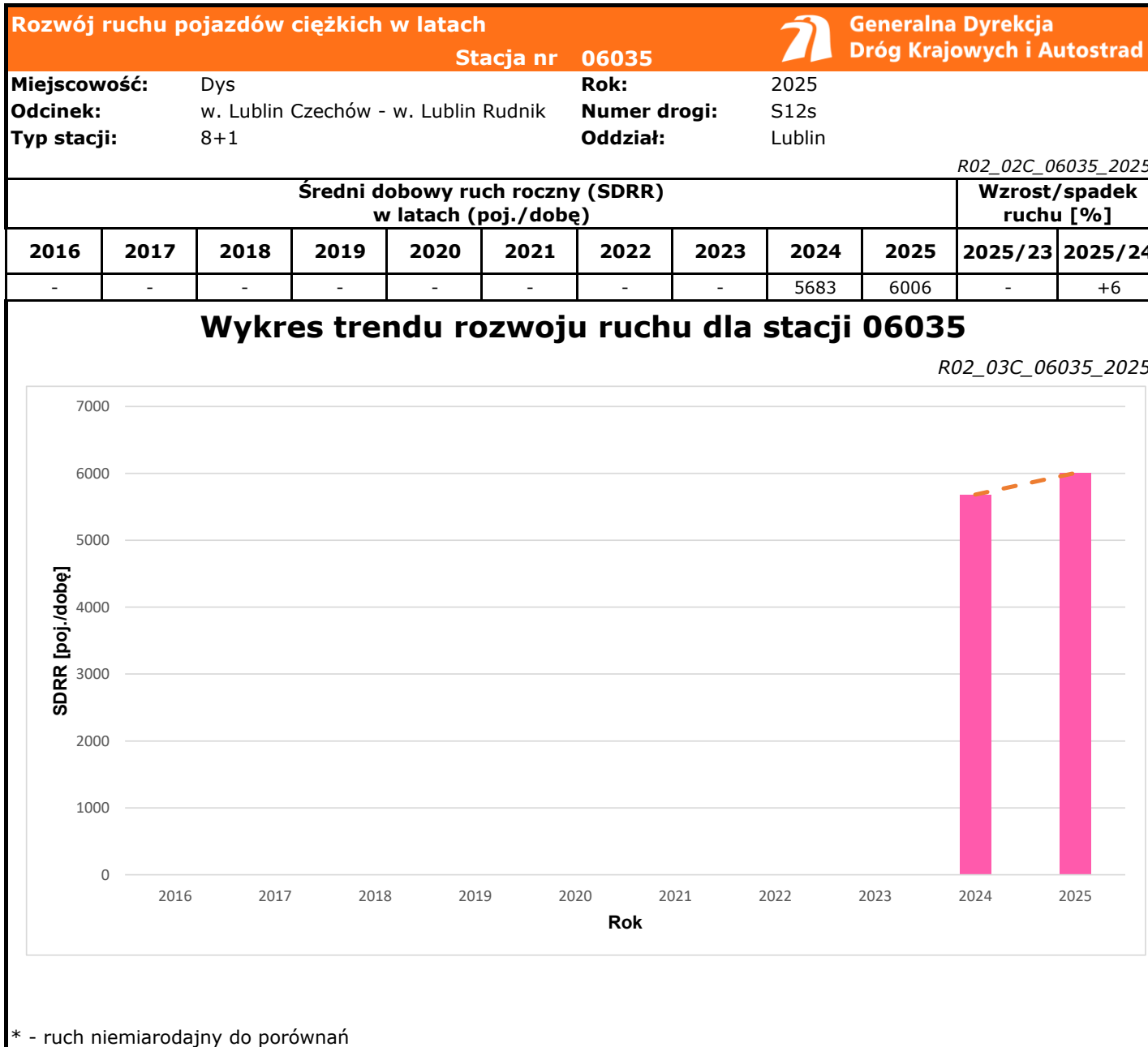



Godzina 50-ta

Natężenie: 3351
 Udział proc.: 11%
 Dzień: 06.11.2025 (czwartek)
 Godzina: 16







Średni dobowy ruch dla poszczególnych dni tygodnia w poszczególnych miesiącach roku														
Stacja nr 06035												 Generalna Dyrekcja Dróg Krajowych i Autostrad		
Miejscowość:		Dys					Rok:		2025					
Odcinek:		w. Lublin Czechów - w. Lublin Rudnik					Numer drogi:		S12s					
Typ stacji:		8+1					Oddział:		Lublin					
Ruch ogółem														
R03_01_06035_2025														
Dni tygodnia:		Styczeń	Luty	Marzec	Kwiecień	Maj	Czerwiec	Lipiec	Sierpień	Wrzesień	Październik	Listopad	Grudzień	Cały rok
1. Poniedziałki	a	29634	29746	31156	33142	34377	36011	37091	37448	34696	35183	32634	33582	33725
	b	1,119	1,069	1,052	1,050	1,069	1,070	1,047	1,037	1,040	1,057	1,016	1,083	1,058
	c	0,879	0,882	0,924	0,983	1,019	1,068	1,100	1,110	1,029	1,043	0,968	0,996	1,000
2. Wtorki	a	29567	29615	31493	33349	34090	35222	36045	36344	34170	35369	34686	33364	33609
	b	1,116	1,065	1,064	1,056	1,060	1,046	1,018	1,006	1,024	1,062	1,080	1,076	1,054
	c	0,880	0,881	0,937	0,992	1,014	1,048	1,072	1,081	1,017	1,052	1,032	0,993	1,000
3. Środy	a	29409	30476	32016	35630	34830	37257	36598	37136	35796	35912	35004	30385	34204
	b	1,110	1,096	1,081	1,128	1,083	1,107	1,033	1,028	1,073	1,078	1,090	0,980	1,073
	c	0,860	0,891	0,936	1,042	1,018	1,089	1,070	1,086	1,047	1,050	1,023	0,888	1,000
4. Czwartki	a	29382	30500	32673	35281	35288	36359	37457	38666	36108	36638	35432	35240	34918
	b	1,109	1,097	1,104	1,117	1,098	1,080	1,058	1,071	1,082	1,100	1,103	1,137	1,095
	c	0,841	0,873	0,936	1,010	1,011	1,041	1,073	1,107	1,034	1,049	1,015	1,009	1,000
5. Piątki	a	31276	32666	35075	35489	35636	36843	40597	40533	39130	39811	38368	38737	37013
	b	1,181	1,174	1,185	1,124	1,108	1,094	1,146	1,122	1,173	1,196	1,194	1,249	1,161
	c	0,845	0,883	0,948	0,959	0,963	0,995	1,097	1,095	1,057	1,076	1,037	1,047	1,000
6. Soboty	a	20656	21949	23229	23486	25532	27475	29928	30837	26753	26294	25047	24497	25473
	b	0,780	0,789	0,785	0,744	0,794	0,816	0,845	0,854	0,802	0,790	0,780	0,790	0,799
	c	0,811	0,862	0,912	0,922	1,002	1,079	1,175	1,211	1,050	1,032	0,983	0,962	1,000
7. Niedziele	a	17926	19749	21612	23020	26262	28812	30199	32544	26956	23891	21721	23040	24644
	b	0,677	0,710	0,730	0,729	0,817	0,856	0,853	0,901	0,808	0,717	0,676	0,743	0,773
	c	0,727	0,801	0,877	0,934	1,066	1,169	1,225	1,321	1,094	0,969	0,881	0,935	1,000
8. Dni robocze	a	29853	30600	32482	34578	34844	36339	37557	38025	35980	36582	35225	34261	34694
	b	1,127	1,100	1,097	1,095	1,084	1,079	1,060	1,053	1,078	1,099	1,097	1,105	1,088
	c	0,860	0,882	0,936	0,997	1,004	1,047	1,083	1,096	1,037	1,054	1,015	0,988	1,000
9. Święta	a	14282	-	-	25457	24831	24169	-	31101	-	-	24685	20350	23553
	b	0,539	-	-	0,806	0,772	0,718	-	0,861	-	-	0,768	0,656	0,739
	c	0,606	-	-	1,081	1,054	1,026	-	1,320	-	-	1,048	0,864	1,000
10. Niedziele i święta	a	15496	19749	21612	24645	25308	26491	30199	31822	26956	23891	23696	21246	24259
	b	0,585	0,710	0,730	0,781	0,787	0,787	0,853	0,881	0,808	0,717	0,738	0,685	0,761
	c	0,639	0,814	0,891	1,016	1,043	1,092	1,245	1,312	1,111	0,985	0,977	0,876	1,000
11. Wszystkie dni	a	26488	27814	29608	31575	32151	33665	35416	36112	33372	33299	32124	31007	31886
	b	1,000	1,000	1,000	1,000	1,000	1,000	1,000	1,000	1,000	1,000	1,000	1,000	1,000
	c	0,831	0,872	0,929	0,990	1,008	1,056	1,111	1,133	1,047	1,044	1,007	0,972	1,000

Legenda:

a = średni dobowy ruch danego dnia (dni) tygodnia

b = $\frac{\text{średni dobowy ruch danego dnia (dni) tygodnia w miesiącu}}{\text{średni dobowy ruch we wszystkie dni miesiąca}}$

c = $\frac{\text{średni dobowy ruch danego dnia (dni) tygodnia w miesiącu}}{\text{średni dobowy ruch danego dnia (dni) tygodnia w roku}}$

Sezonowe i tygodniowe wahania ruchu dobowego pojazdów ogółem w latach



Generalna Dyrekcja
Dróg Krajowych i Autostrad

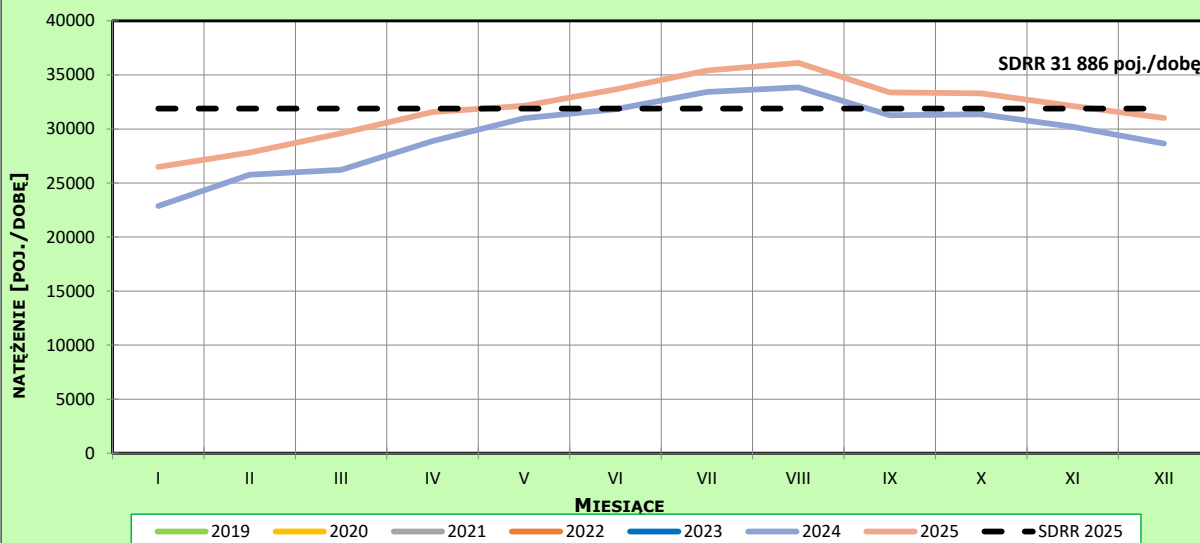
Stacja nr 06035

Miejscowość: Dys Rok: 2025
 Odcinek: w. Lublin Czechów - w. Lublin Rudnik Numer drogi: S12s
 Typ stacji: 8+1 Oddział: Lublin

Ruch ogółem

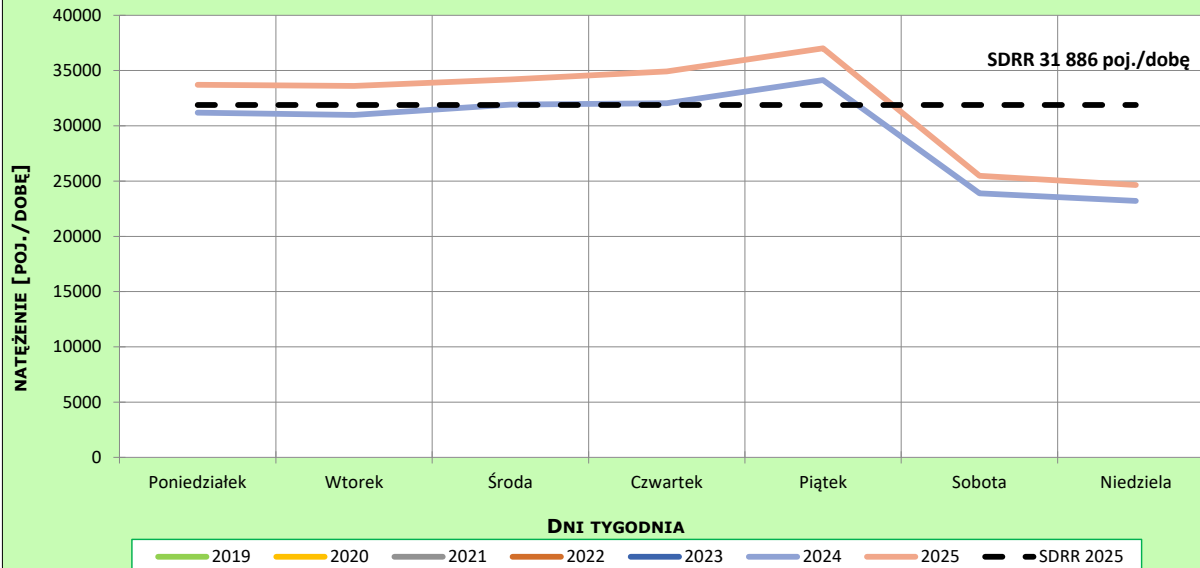
R03_02-1_06035_2025

Sezonowe wahania ruchu dobowego



R03_02-2_06035_2025

Tygodniowe wahania ruchu dobowego



Dobowe wahania ruchu pojazdów ogółem



Generalna Dyrekcja
Dróg Krajowych i Autostrad

Stacja nr 06035

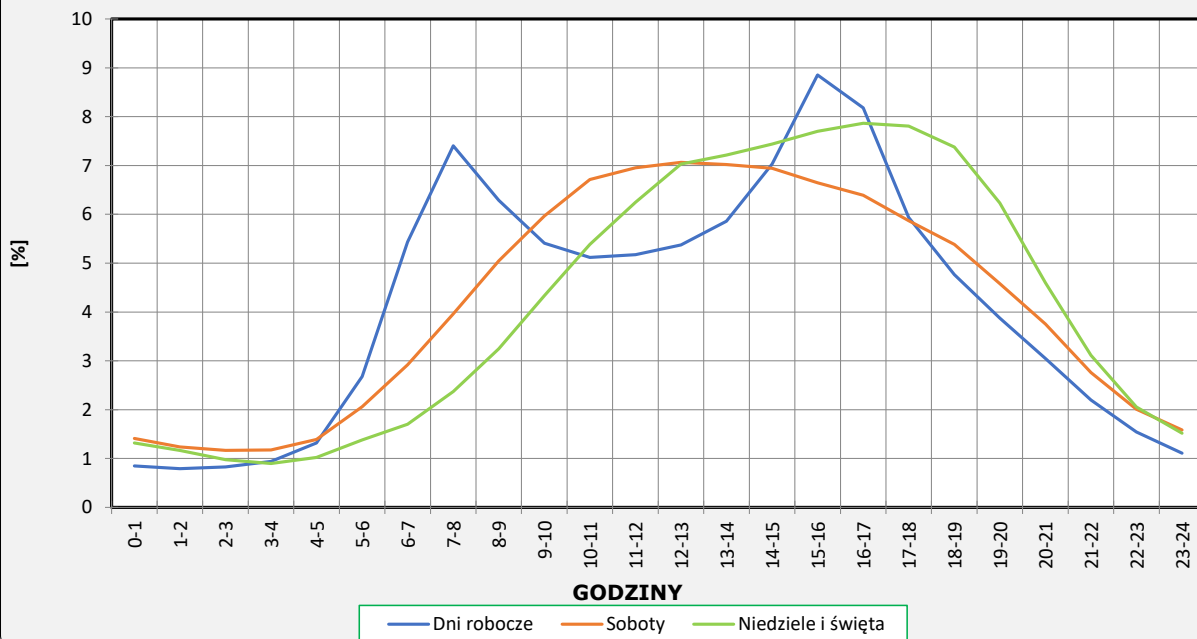
Miejscowość: Dys
Odcinek: w. Lublin Czechów - w. Lublin Rudnił
Typ stacji: 8+1

Rok: 2025
Numer drogi: S12s
Oddział: Lublin

Ruch ogółem

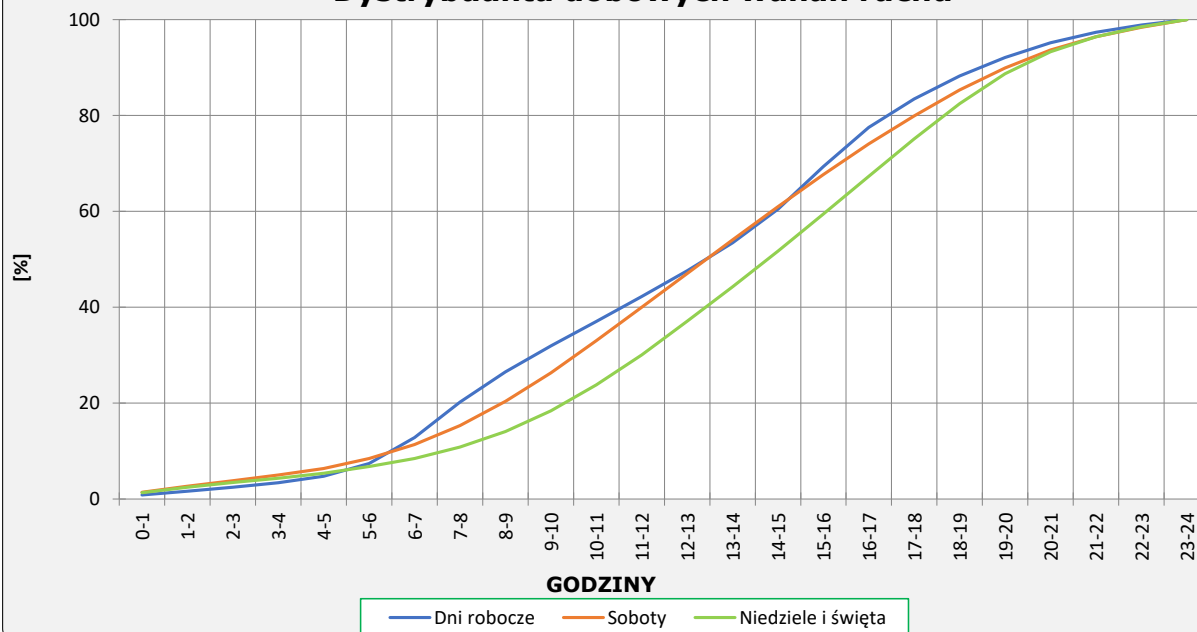
R03_03-1_06035_2025

Dobowe wahania ruchu



R03_03-2_06035_2025

Dystrybuanta dobowych wahań ruchu



Uśrednione dobowe rozkłady ruchu dla wybranych dni tygodnia, dla pojazdów lekkich i ciężkich



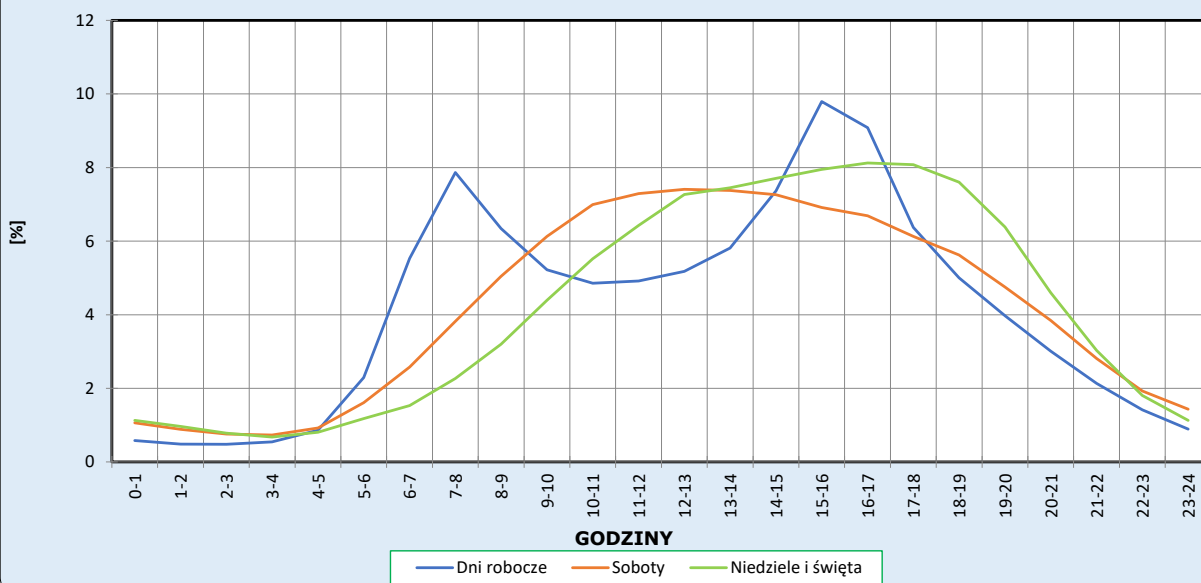
Stacja nr 06035

Miejscowość: Dys
Odcinek: w. Lublin Czechów - w. Lublin Rudnik
Typ stacji: 8+1

Rok: 2025
Numer drogi: S12s
Oddział: Lublin

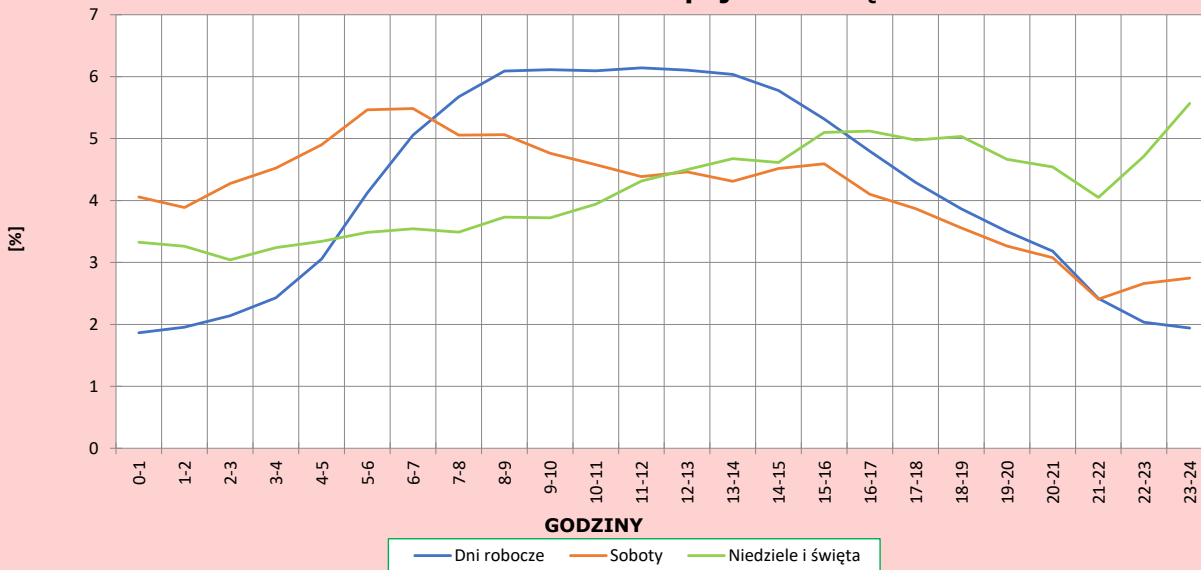
R03_04-1_06035_2025

Dobowe wahania ruchu pojazdów lekkich



R03_04-2_06035_2025

Dobowe wahania ruchu pojazdów ciężkich



Analiza ruchu pojazdów ogółem w poszczególnych dniach tygodnia dla każdego miesiąca, w podziale na kierunki ruchu



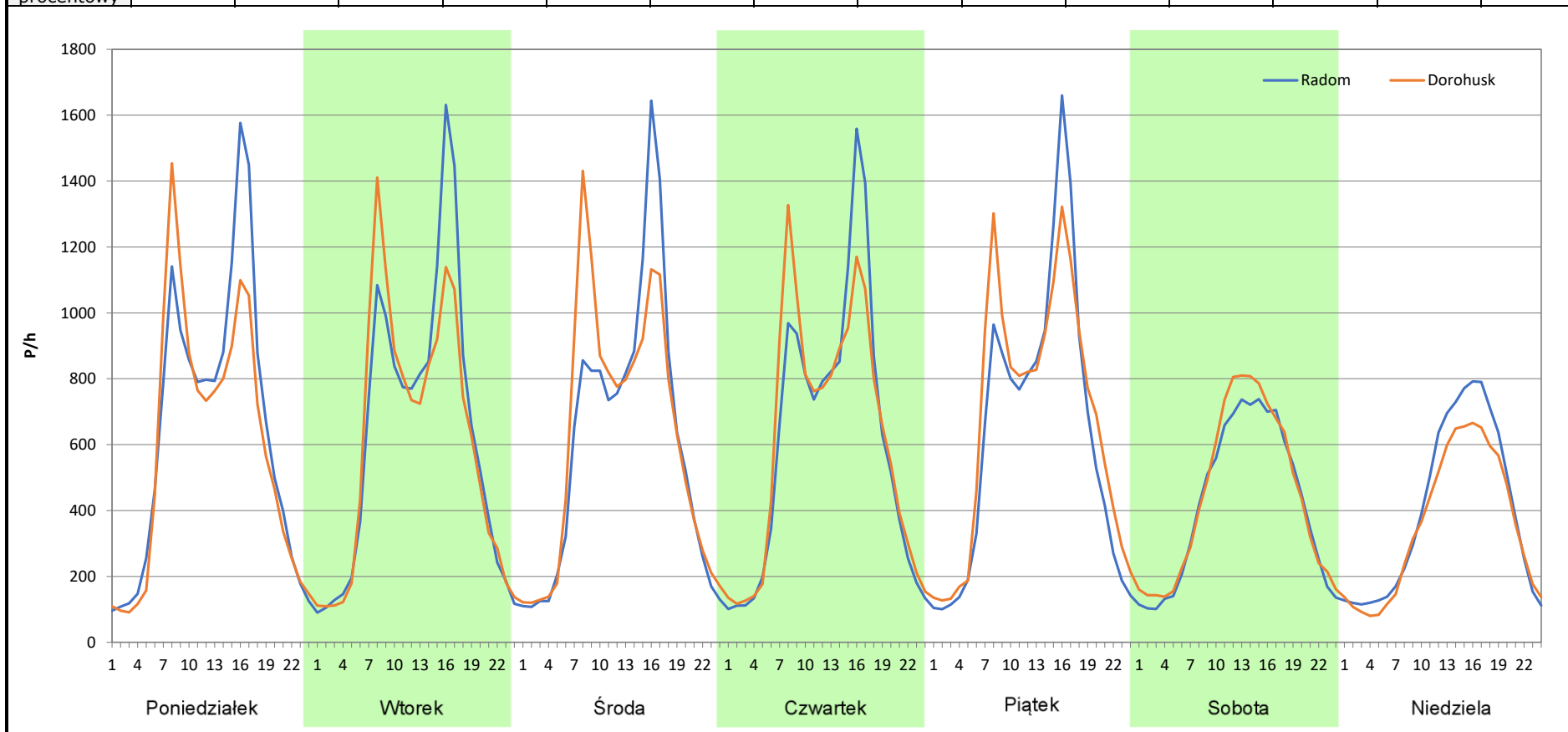
Stacja nr 06035

Miejscowość: Dys
Odcinek: w. Lublin Czechów - w. Lublin Rudnik
Typ stacji: 8+1
Miesiąc: Styczeń

Rok: 2025
Numer drogi: S12s
Oddział: Lublin

R03_07-1_06035_2025

Dzień tygodnia	Poniedziałek		Wtorek		Środa		Czwartek		Piątek		Sobota		Niedziela	
Kierunek	Radom	Dorohusk	Radom	Dorohusk	Radom	Dorohusk	Radom	Dorohusk	Radom	Dorohusk	Radom	Dorohusk	Radom	Dorohusk
SDR	15367	14268	15088	14482	14531	14889	14641	14739	15156	16122	10035	10628	9501	8433
Razem	29635		29570		29420		29380		31278		20663		17934	
Podział procentowy	51,85%	48,15%	51,02%	48,98%	49,39%	50,61%	49,83%	50,17%	48,46%	51,54%	48,57%	51,43%	52,98%	47,02%



Analiza ruchu pojazdów ogółem w poszczególnych dniach tygodnia dla każdego miesiąca, w podziale na kierunki ruchu

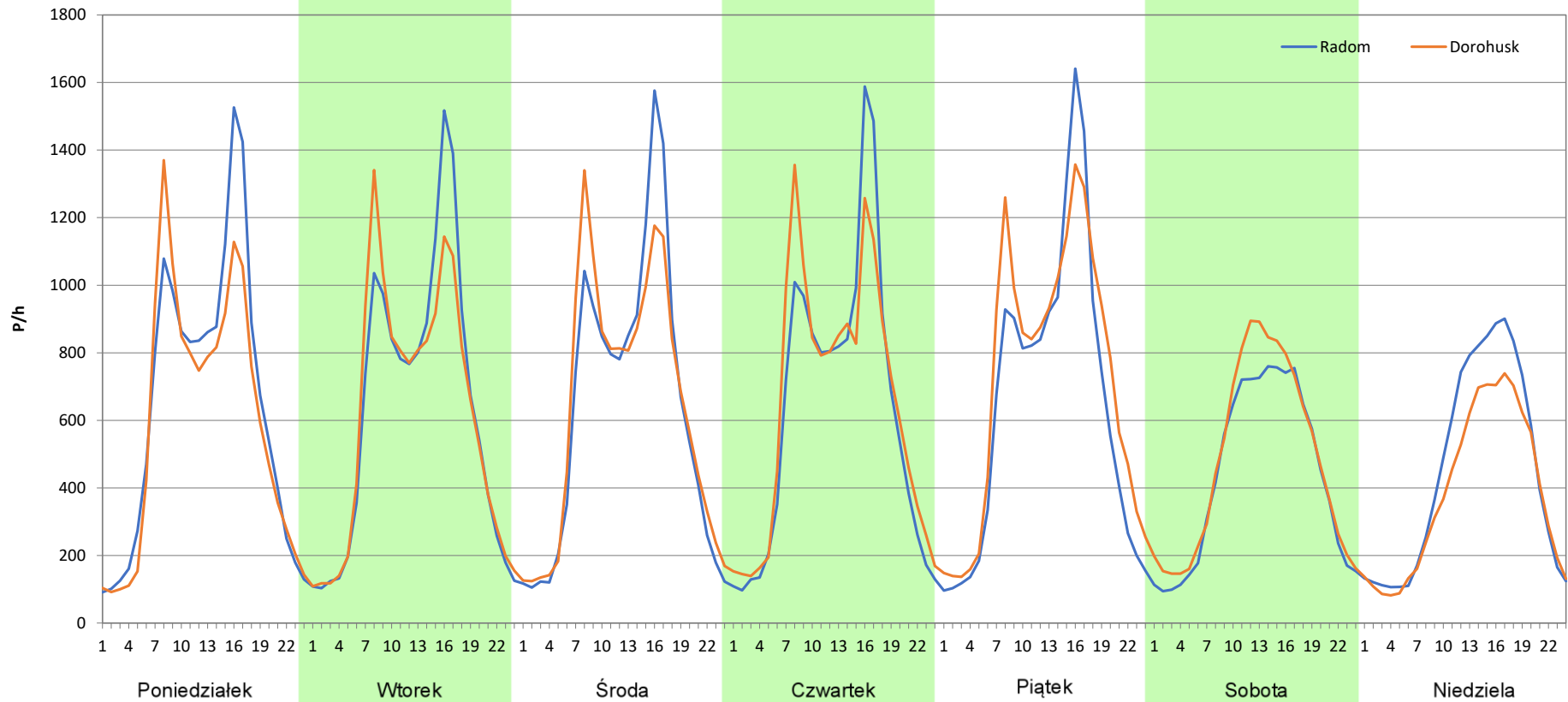
Stacja nr 06035

Miejscowość: Dys
Odcinek: w. Lublin Czechów - w. Lublin Rudnik
Typ stacji: 8+1
Miesiąc: Luty

Rok: 2025
Numer drogi: S12s
Oddział: Lublin

R03_07-2_06035_2025

Dzień tygodnia	Poniedziałek		Wtorek		Środa		Czwartek		Piątek		Sobota		Niedziela	
Kierunek	Radom	Dorohusk	Radom	Dorohusk	Radom	Dorohusk	Radom	Dorohusk	Radom	Dorohusk	Radom	Dorohusk	Radom	Dorohusk
SDR	15486	14266	14978	14643	15182	15295	15002	15505	15528	17144	10451	11499	10678	9077
Razem	29752		29621		30477		30507		32672		21950		19755	
Podział procentowy	52,05%	47,95%	50,57%	49,43%	49,81%	50,19%	49,18%	50,82%	47,53%	52,47%	47,61%	52,39%	54,05%	45,95%



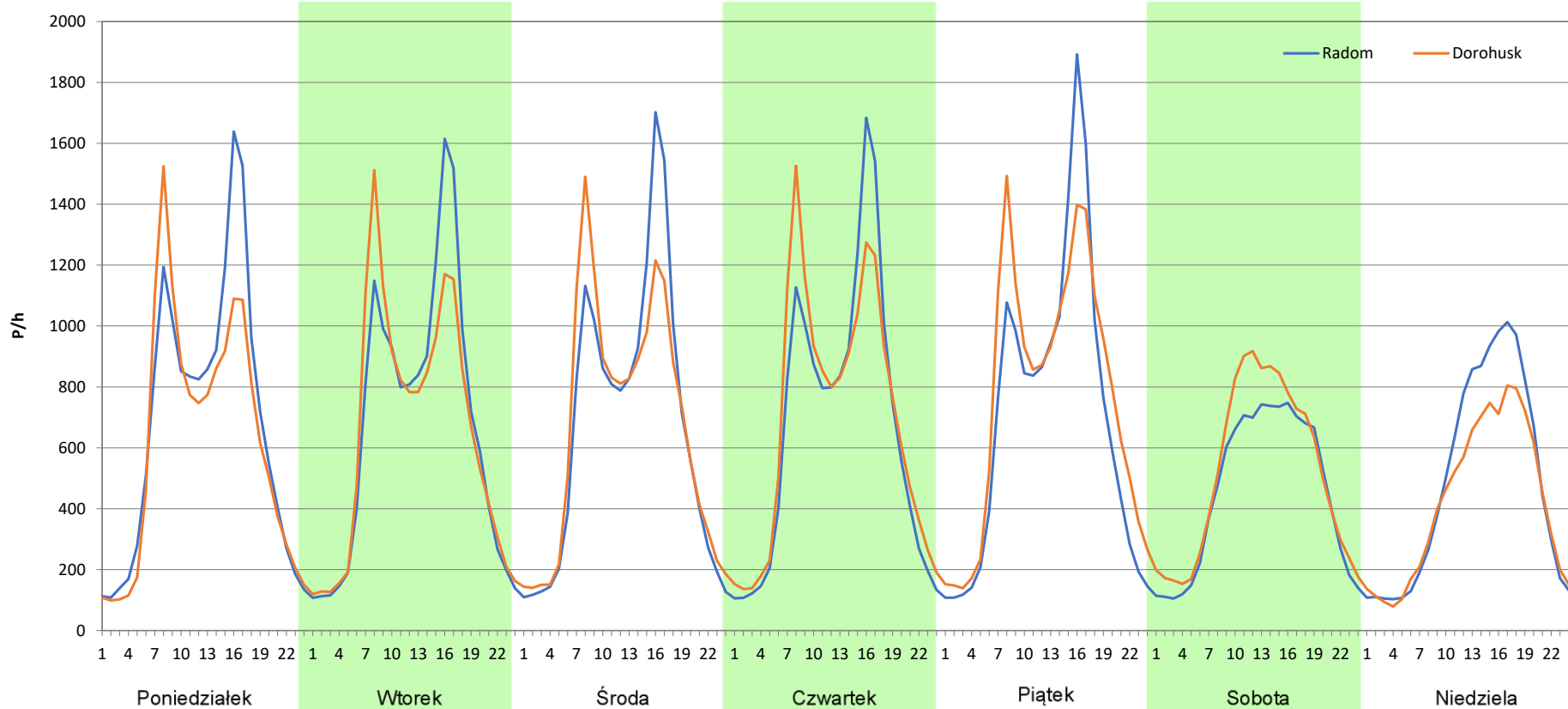
Analiza ruchu pojazdów ogółem w poszczególnych dniach tygodnia dla każdego miesiąca, w podziale na kierunki ruchu

 **Generalna Dyrekcja
Dróg Krajowych i Autostrad**

Stacja nr 06035

Miejscowość:	Dys	Rok:	2025
Odcinek:	w. Lublin Czechów - w. Lublin Rudnik	Numer drogi:	S12s
Typ stacji:	8+1	Oddział:	Lublin
Miesiąc:	Marzec		<i>R03_07-3_06035_2025</i>

Dzień tygodnia	Poniedziałek		Wtorek		Środa		Czwartek		Piątek		Sobota		Niedziela	
	Radom	Dorohusk	Radom	Dorohusk	Radom	Dorohusk	Radom	Dorohusk	Radom	Dorohusk	Radom	Dorohusk	Radom	Dorohusk
SDR	16266	14888	15954	15545	15999	16023	16059	16619	16765	18316	10866	12363	11581	10032
Razem	31154		31499		32022		32678		35081		23229		21613	
Podział procentowy	52,21%	47,79%	50,65%	49,35%	49,96%	50,04%	49,14%	50,86%	47,79%	52,21%	46,78%	53,22%	53,58%	46,42%



Analiza ruchu pojazdów ogółem w poszczególnych dniach tygodnia dla każdego miesiąca, w podziale na kierunki ruchu



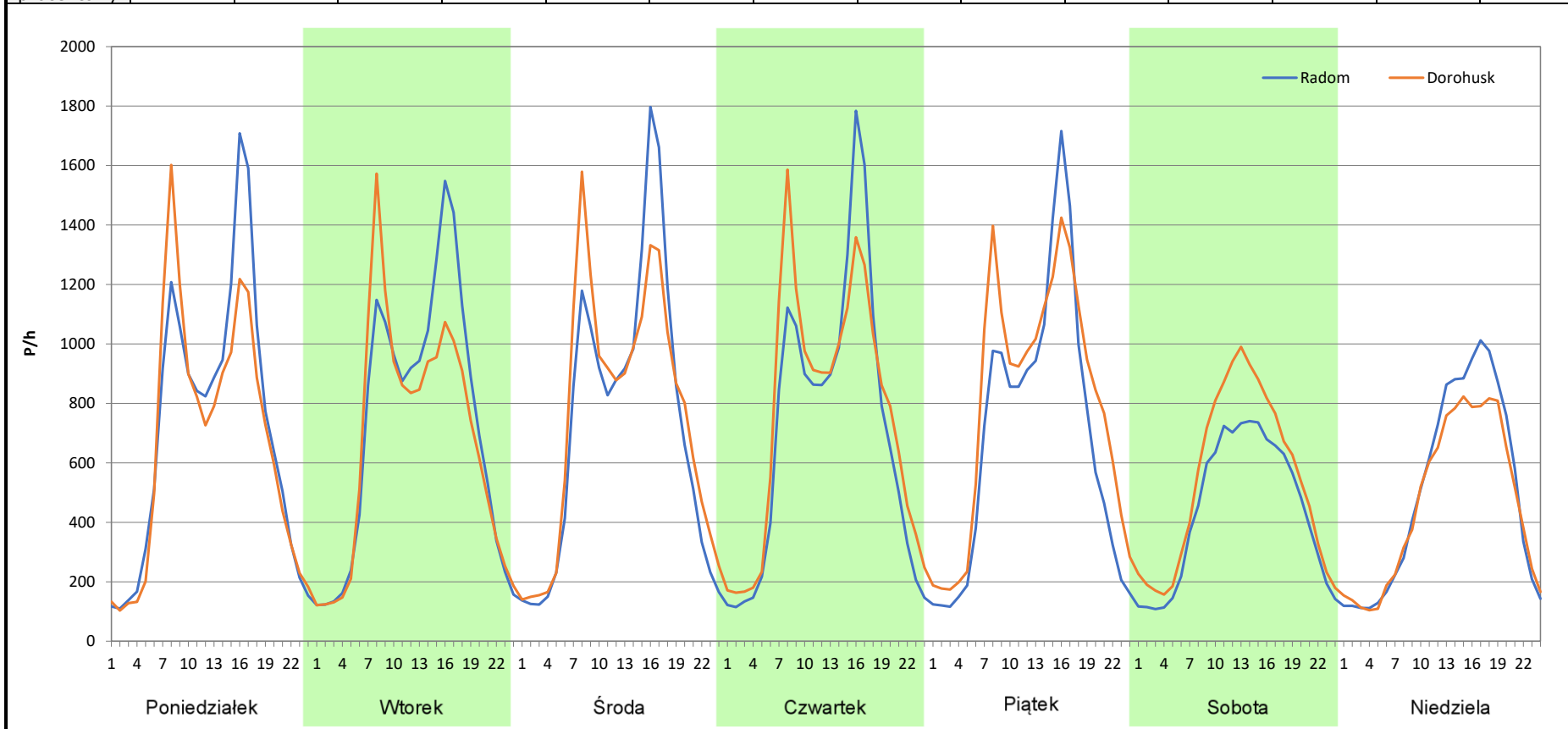
Stacja nr 06035

Miejscowość: Dys
Odcinek: w. Lublin Czechów - w. Lublin Rudnik
Typ stacji: 8+1
Miesiąc: Kwiecień

Rok: 2025
Numer drogi: S12s
Oddział: Lublin

R03_07-4_06035_2025

Dzień tygodnia	Poniedziałek		Wtorek		Środa		Czwartek		Piątek		Sobota		Niedziela	
	Radom	Dorohusk	Radom	Dorohusk	Radom	Dorohusk	Radom	Dorohusk	Radom	Dorohusk	Radom	Dorohusk	Radom	Dorohusk
SDR	17112	16028	17277	16073	17531	18101	17077	18211	16491	19006	10539	12952	11990	11029
Razem	33140		33350		35632		35288		35497		23491		23019	
Podział procentowy	51,64%	48,36%	51,81%	48,19%	49,20%	50,80%	48,39%	51,61%	46,46%	53,54%	44,86%	55,14%	52,09%	47,91%



Analiza ruchu pojazdów ogółem w poszczególnych dniach tygodnia dla każdego miesiąca, w podziale na kierunki ruchu



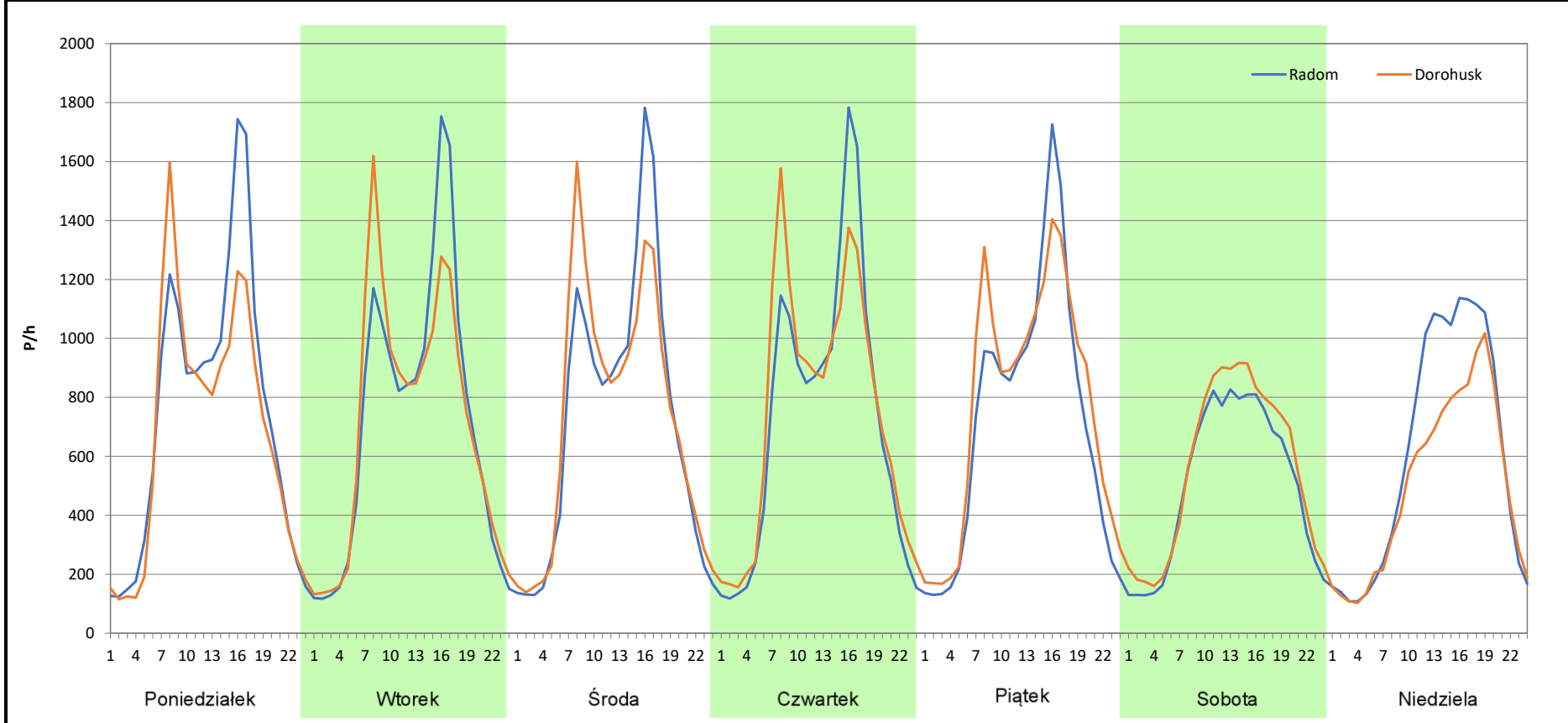
Stacja nr 06035

Miejscowość: Dys
Odcinek: w. Lublin Czechów - w. Lublin Rudnik
Typ stacji: 8+1
Miesiąc: Maj

Rok: 2025
Numer drogi: S12s
Oddział: Lublin

R03_07-5_06035_2025

Dzień tygodnia	Poniedziałek		Wtorek		Środa		Czwartek		Piątek		Sobota		Niedziela	
Kierunek	Radom	Dorohusk	Radom	Dorohusk	Radom	Dorohusk	Radom	Dorohusk	Radom	Dorohusk	Radom	Dorohusk	Radom	Dorohusk
SDR	17935	16446	17146	16953	17332	17505	17355	17937	17153	18481	12123	13414	14406	11861
Razem	34381		34099		34837		35292		35634		25537		26267	
Podział procentowy	52,17%	47,83%	50,28%	49,72%	49,75%	50,25%	49,18%	50,82%	48,14%	51,86%	47,47%	52,53%	54,84%	45,16%



Analiza ruchu pojazdów ogółem w poszczególnych dniach tygodnia dla każdego miesiąca, w podziale na kierunki ruchu



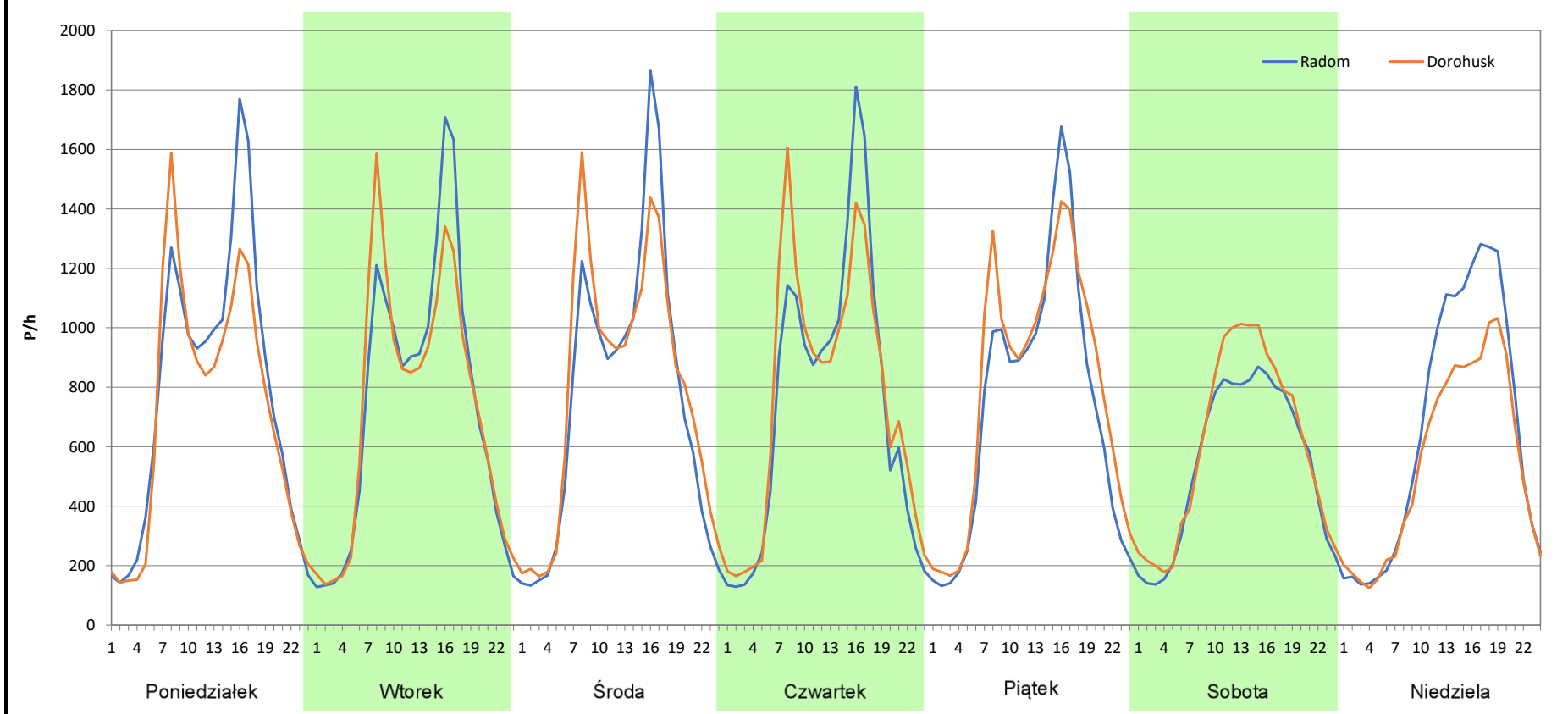
Stacja nr 06035

Miejscowość: Dys
Odcinek: w. Lublin Czechów - w. Lublin Rudnik
Typ stacji: 8+1
Miesiąc: Czerwiec

Rok: 2025
Numer drogi: S12s
Oddział: Lublin

R03_07-6_06035_2025

Dzień tygodnia	Poniedziałek		Wtorek		Środa		Czwartek		Piątek		Sobota		Niedziela	
Kierunek	Radom	Dorohusk	Radom	Dorohusk	Radom	Dorohusk	Radom	Dorohusk	Radom	Dorohusk	Radom	Dorohusk	Radom	Dorohusk
SDR	18775	17236	17741	17484	18277	18985	17914	18446	17674	19173	13053	14428	15768	13044
Razem	36011		35225		37262		36360		36847		27481		28812	
Podział procentowy	52,14%	47,86%	50,36%	49,64%	49,05%	50,95%	49,27%	50,73%	47,97%	52,03%	47,50%	52,50%	54,73%	45,27%



Analiza ruchu pojazdów ogółem w poszczególnych dniach tygodnia dla każdego miesiąca, w podziale na kierunki ruchu



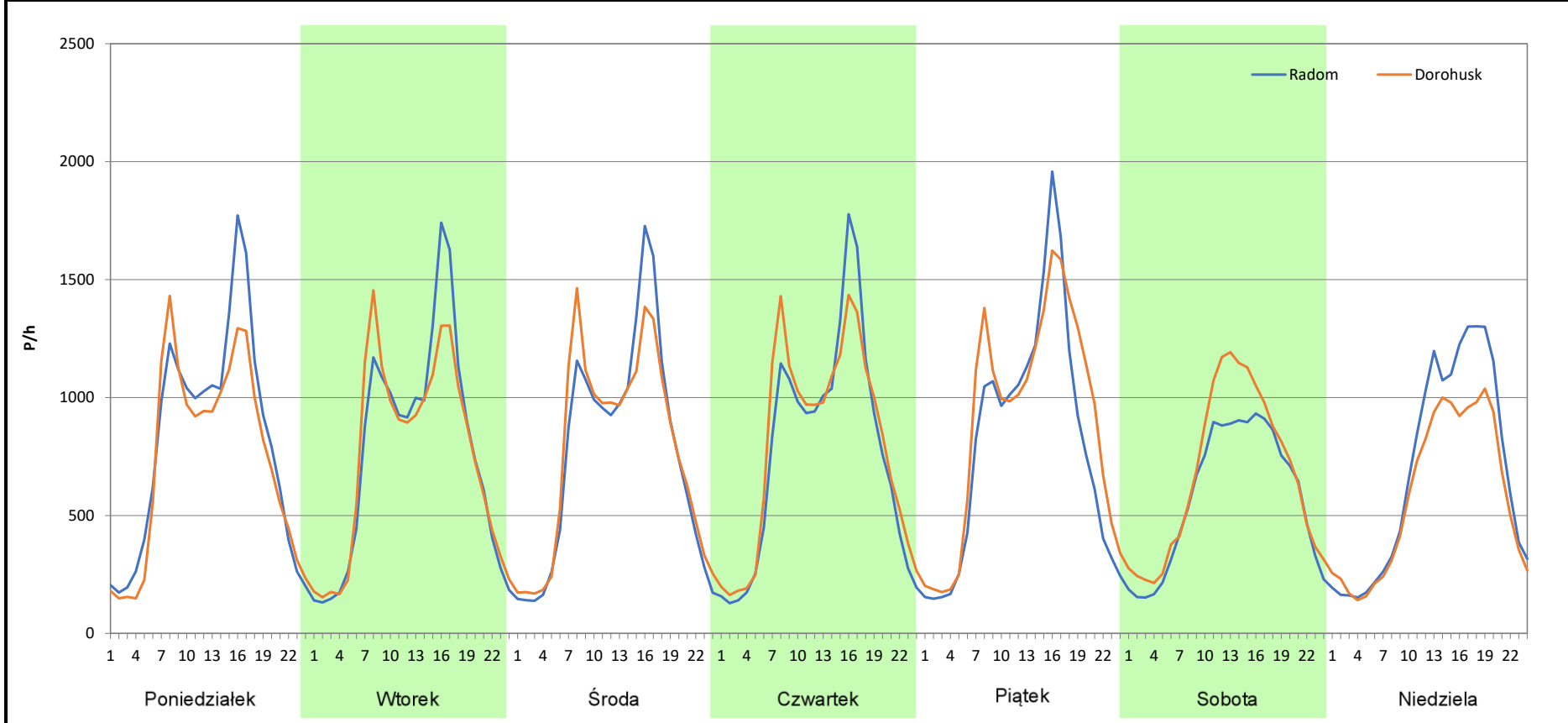
Stacja nr 06035

Miejscowość: Dys
Odcinek: w. Lublin Czechów - w. Lublin Rudnik
Typ stacji: 8+1
Miesiąc: Lipiec

Rok: 2025
Numer drogi: S12s
Oddział: Lublin

R03_07-7_06035_2025

Dzień tygodnia	Poniedziałek		Wtorek		Środa		Czwartek		Piątek		Sobota		Niedziela	
	Radom	Dorohusk	Radom	Dorohusk	Radom	Dorohusk	Radom	Dorohusk	Radom	Dorohusk	Radom	Dorohusk	Radom	Dorohusk
SDR	19421	17672	18206	17840	18202	18396	18384	19075	19257	21341	13872	16065	16375	13832
Razem	37093		36046		36598		37459		40598		29937		30207	
Podział procentowy	52,36%	47,64%	50,51%	49,49%	49,73%	50,27%	49,08%	50,92%	47,43%	52,57%	46,34%	53,66%	54,21%	45,79%



Analiza ruchu pojazdów ogółem w poszczególnych dniach tygodnia dla każdego miesiąca, w podziale na kierunki ruchu



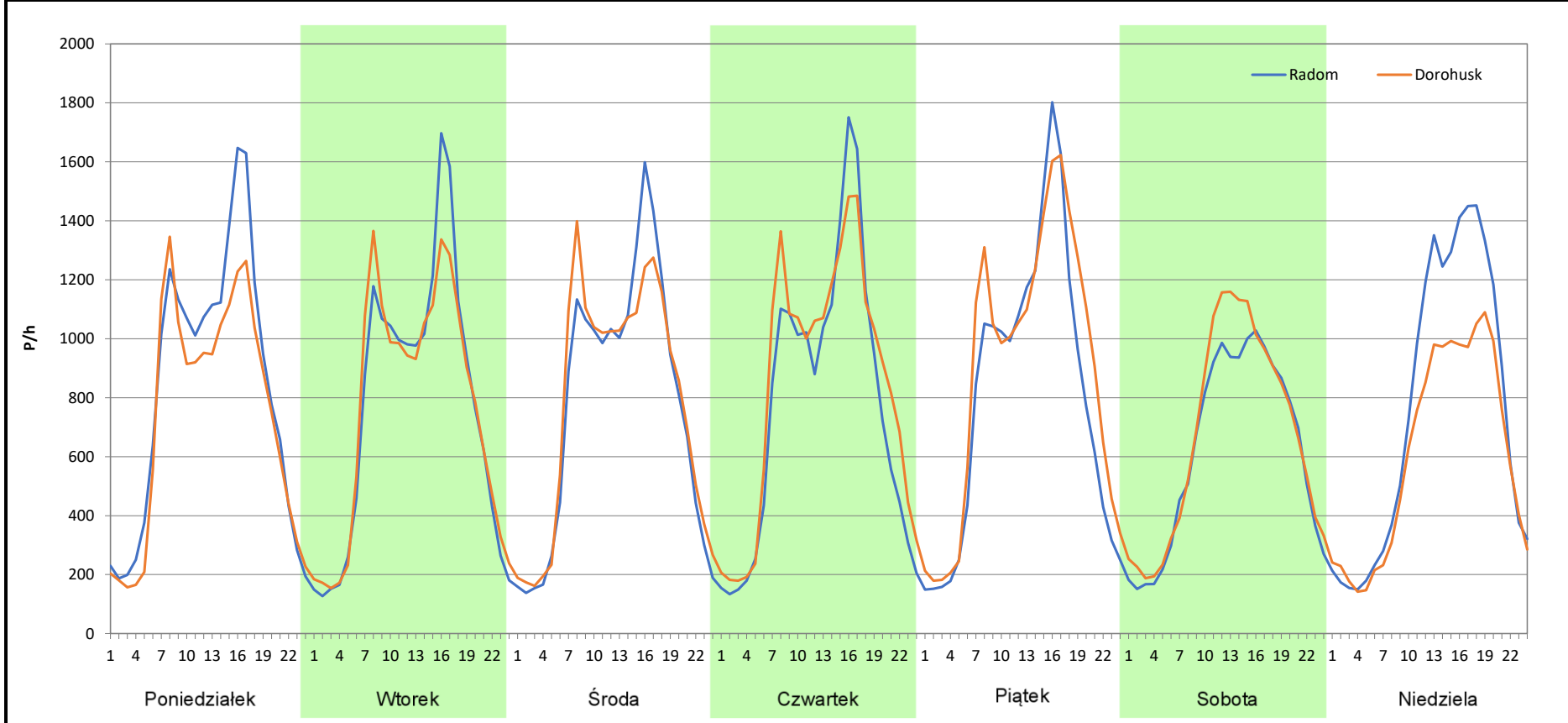
Stacja nr 06035

Miejscowość: Dys
Odcinek: w. Lublin Czechów - w. Lublin Rudnik
Typ stacji: 8+1
Miesiąc: Sierpień

Rok: 2025
Numer drogi: S12s
Oddział: Lublin

R03_07-8_06035_2025

Dzień tygodnia	Poniedziałek		Wtorek		Środa		Czwartek		Piątek		Sobota		Niedziela	
Kierunek	Radom	Dorohusk	Radom	Dorohusk	Radom	Dorohusk	Radom	Dorohusk	Radom	Dorohusk	Radom	Dorohusk	Radom	Dorohusk
SDR	19802	17651	18270	18081	18449	18693	18562	20108	19260	21278	14833	16001	18055	14429
Razem	37453		36351		37142		38670		40538		30834		32484	
Podział procentowy	52,87%	47,13%	50,26%	49,74%	49,67%	50,33%	48,00%	52,00%	47,51%	52,49%	48,11%	51,89%	55,58%	44,42%



Analiza ruchu pojazdów ogółem w poszczególnych dniach tygodnia dla każdego miesiąca, w podziale na kierunki ruchu



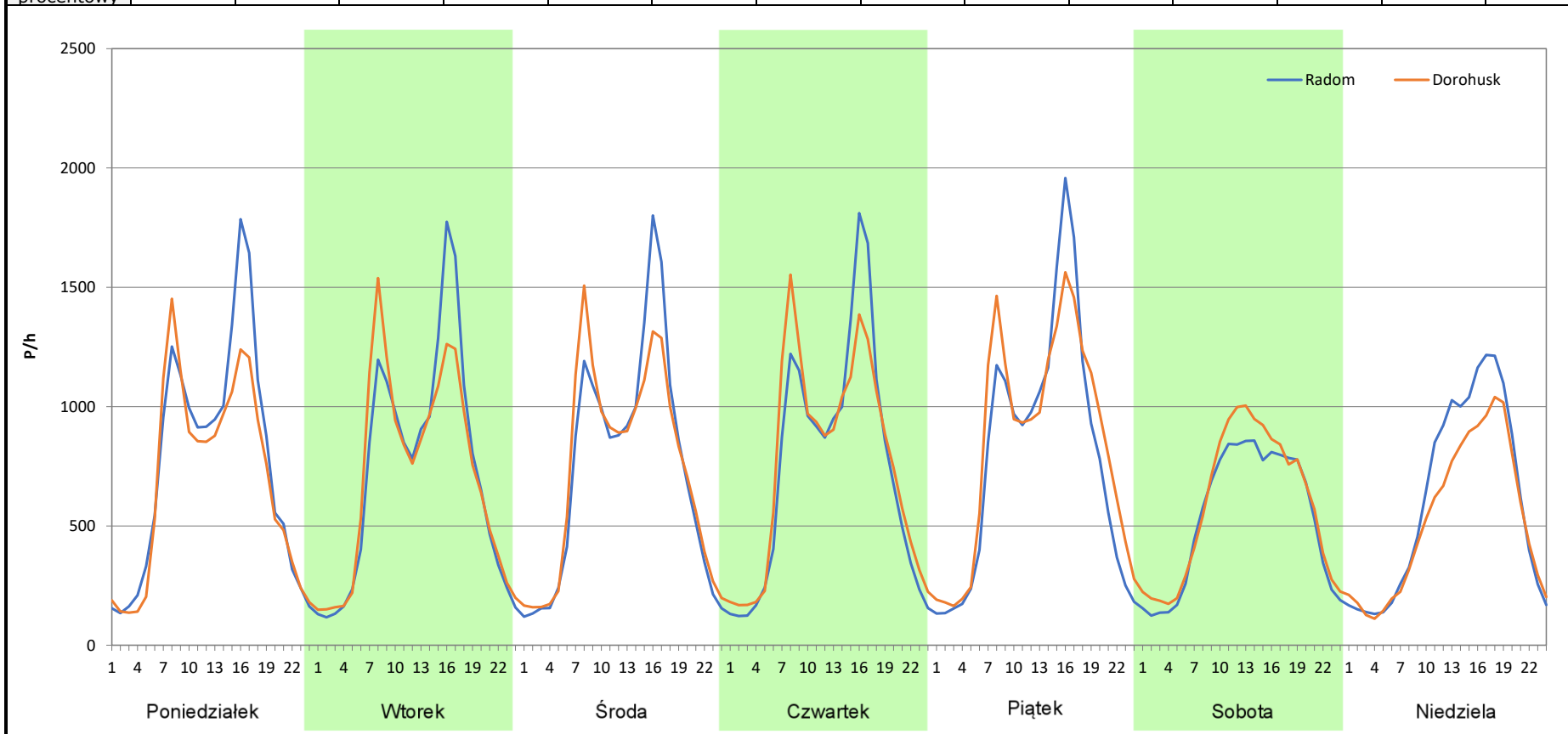
Stacja nr 06035

Miejscowość: Dys
Odcinek: w. Lublin Czechów - w. Lublin Rudnik
Typ stacji: 8+1
Miesiąc: Wrzesień

Rok: 2025
Numer drogi: S12s
Oddział: Lublin

R03_07-9_06035_2025

Dzień tygodnia	Poniedziałek		Wtorek		Środa		Czwartek		Piątek		Sobota		Niedziela	
Kierunek	Radom	Dorohusk	Radom	Dorohusk	Radom	Dorohusk	Radom	Dorohusk	Radom	Dorohusk	Radom	Dorohusk	Radom	Dorohusk
SDR	18195	16502	17245	16923	17654	17584	17864	18247	18966	20169	12787	13974	14446	12517
Razem	34697		34168		35238		36111		39135		26761		26963	
Podział procentowy	52,44%	47,56%	50,47%	49,53%	50,10%	49,90%	49,47%	50,53%	48,46%	51,54%	47,78%	52,22%	53,58%	46,42%



Analiza ruchu pojazdów ogółem w poszczególnych dniach tygodnia dla każdego miesiąca, w podziale na kierunki ruchu



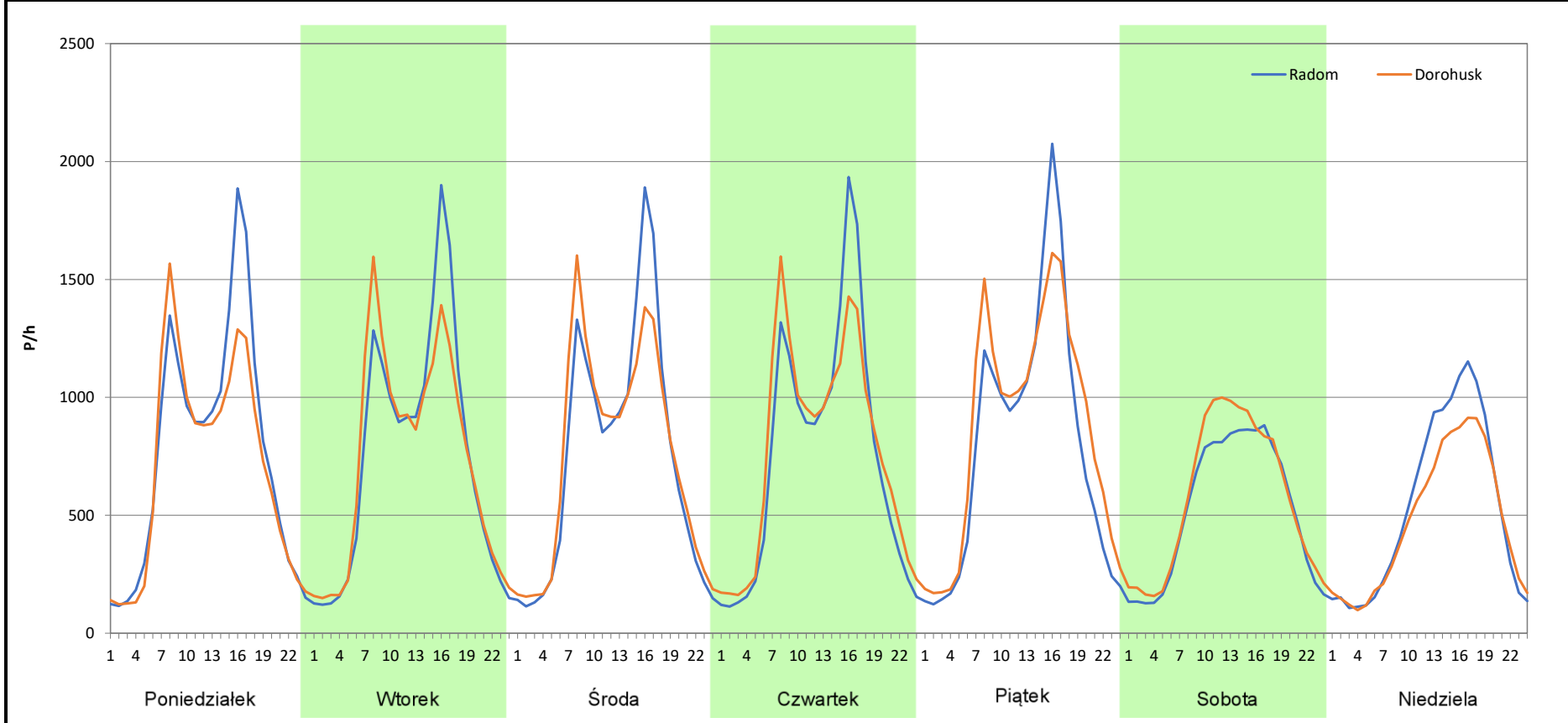
Stacja nr 06035

Miejscowość: Dys
Odcinek: w. Lublin Czechów - w. Lublin Rudnik
Typ stacji: 8+1
Miesiąc: Październik

Rok: 2025
Numer drogi: S12s
Oddział: Lublin

R03_07-10_06035_2025

Dzień tygodnia	Poniedziałek		Wtorek		Środa		Czwartek		Piątek		Sobota		Niedziela	
	Radom	Dorohusk	Radom	Dorohusk	Radom	Dorohusk	Radom	Dorohusk	Radom	Dorohusk	Radom	Dorohusk	Radom	Dorohusk
Kierunek	18302	16886	17814	17562	17915	17996	18062	18575	19039	20770	12536	13765	12645	11251
SDR	18302	16886	17814	17562	17915	17996	18062	18575	19039	20770	12536	13765	12645	11251
Razem	35188		35376		35911		36637		39809		26301		23896	
Podział procentowy	52,01%	47,99%	50,36%	49,64%	49,89%	50,11%	49,30%	50,70%	47,83%	52,17%	47,66%	52,34%	52,92%	47,08%



Analiza ruchu pojazdów ogółem w poszczególnych dniach tygodnia dla każdego miesiąca, w podziale na kierunki ruchu



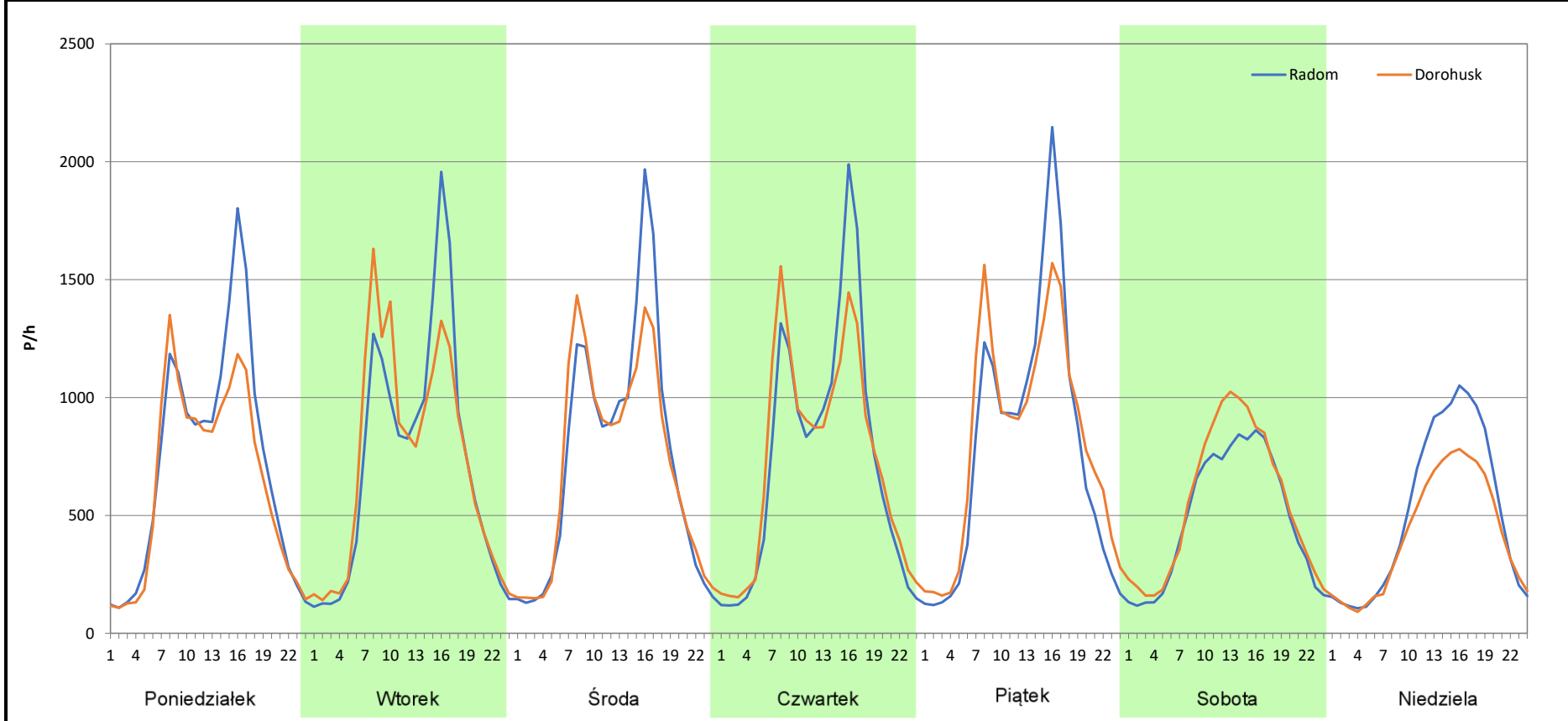
Stacja nr 06035

Miejscowość: Dys
Odcinek: w. Lublin Czechów - w. Lublin Rudnik
Typ stacji: 8+1
Miesiąc: Listopad

Rok: 2025
Numer drogi: S12s
Oddział: Lublin

R03_07-11_06035_2025

Dzień tygodnia	Poniedziałek		Wtorek		Środa		Czwartek		Piątek		Sobota		Niedziela	
Kierunek	Radom	Dorohusk	Radom	Dorohusk	Radom	Dorohusk	Radom	Dorohusk	Radom	Dorohusk	Radom	Dorohusk	Radom	Dorohusk
SDR	17296	15342	17298	17390	17851	17160	17775	17662	18860	19517	11792	13265	12245	10028
Razem	32638		34688		35011		35437		38377		25057		22273	
Podział procentowy	52,99%	47,01%	49,87%	50,13%	50,99%	49,01%	50,16%	49,84%	49,14%	50,86%	47,06%	52,94%	54,98%	45,02%



Analiza ruchu pojazdów ogółem w poszczególnych dniach tygodnia dla każdego miesiąca, w podziale na kierunki ruchu



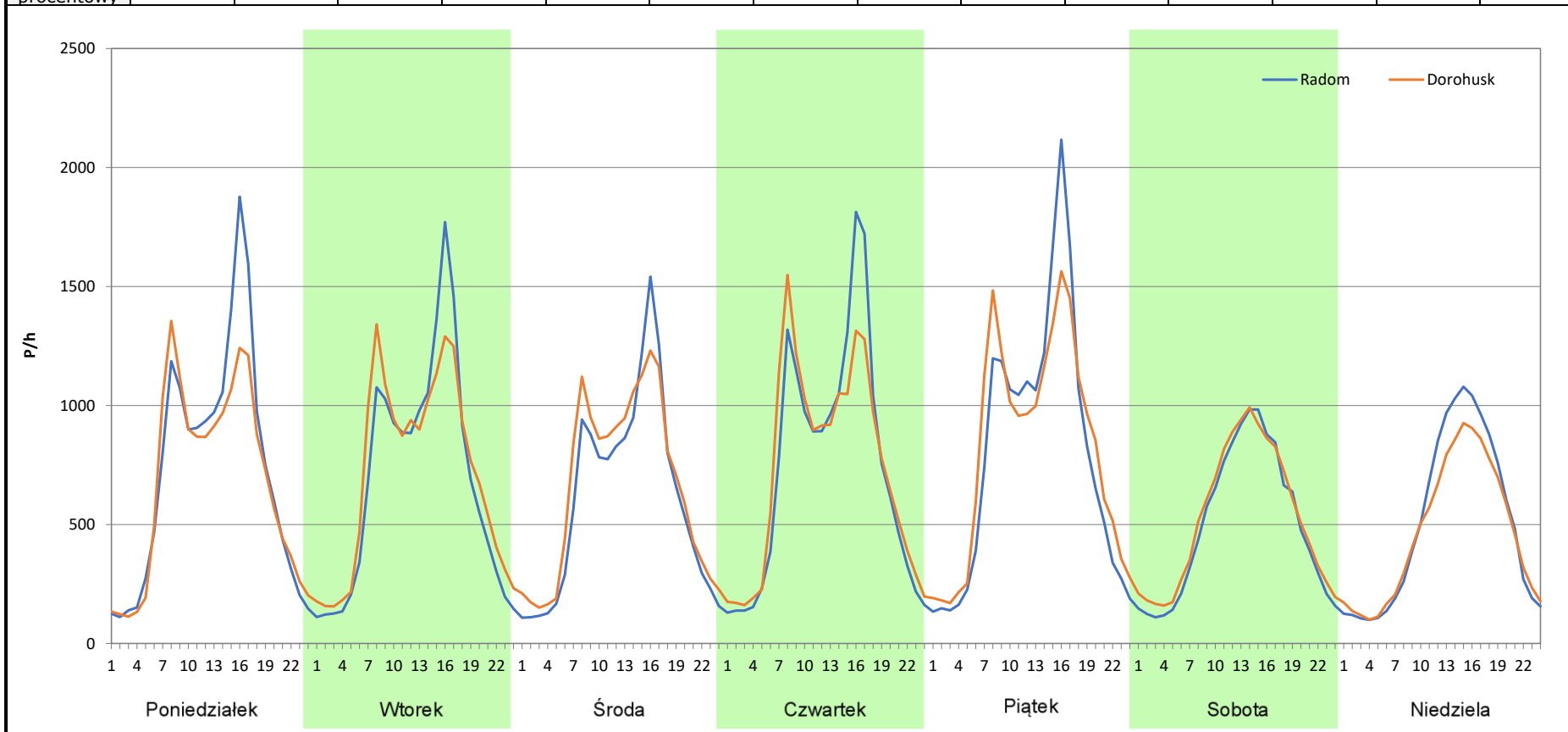
Stacja nr 06035

Miejscowość: Dys
Odcinek: w. Lublin Czechów - w. Lublin Rudnik
Typ stacji: 8+1
Miesiąc: Grudzień

Rok: 2025
Numer drogi: S12s
Oddział: Lublin

R03_07-12_06035_2025

Dzień tygodnia	Poniedziałek		Wtorek		Środa		Czwartek		Piątek		Sobota		Niedziela	
Kierunek	Radom	Dorohusk	Radom	Dorohusk	Radom	Dorohusk	Radom	Dorohusk	Radom	Dorohusk	Radom	Dorohusk	Radom	Dorohusk
SDR	17397	16184	16373	16991	14604	15783	17621	17616	19147	19591	11894	12609	11994	11055
Razem	33581		33364		30387		35237		38738		24503		23049	
Podział procentowy	51,81%	48,19%	49,07%	50,93%	48,06%	51,94%	50,01%	49,99%	49,43%	50,57%	48,54%	51,46%	52,04%	47,96%



Analiza ruchu pojazdów ogółem w święta i dni okołoświąteczne, w podziale na kierunki ruchu NOWY ROK i Święto Trzech Króli



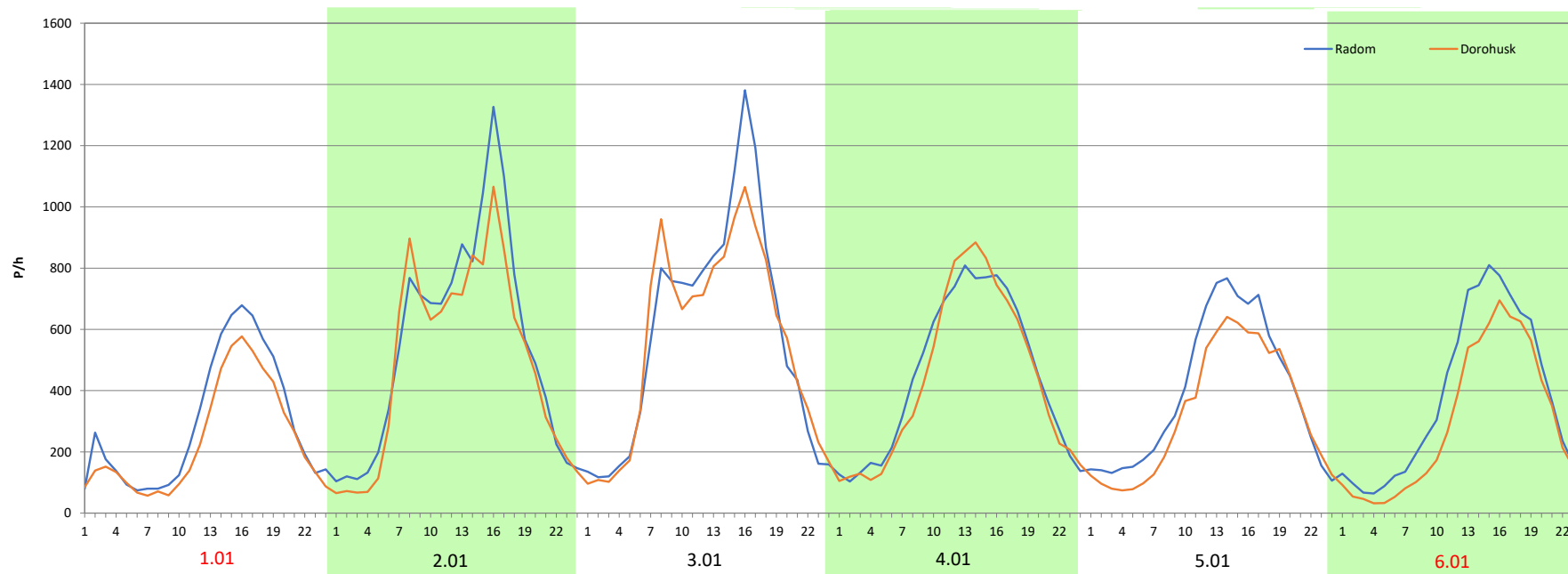
Stacja nr 06035

Miejscowość: Dys
 Odcinek: w. Lublin Czechów - w. Lublin Rudnik
 Typ stacji: 8+1
 Miesiąc: Styczeń

Rok: 2025
 Numer drogi: S12s
 Oddział: Lublin

R03_08-1_06035_2025

Data Dzień tygodnia	1.01 Środa		2.01 Czwartek		3.01 Piątek		4.01 Sobota		5.01 Niedziela		6.01 Poniedziałek	
Kierunek	Radom	Dorohusk	Radom	Dorohusk	Radom	Dorohusk	Radom	Dorohusk	Radom	Dorohusk	Radom	Dorohusk
Dobowy ruch	7017	5688	13067	11762	13095	11829	13126	11934	13104	12045	13159	12193
Razem	12705		24829		24924		25060		25149		25352	
Podział procentowy	55,23%	44,77%	52,63%	47,37%	52,54%	47,46%	52,38%	47,62%	52,11%	47,89%	51,91%	48,09%
Udział SDRR	39,85%		77,87%		78,17%		78,59%		78,87%		79,51%	





Analiza ruchu pojazdów ogółem w święta i dni okołoświąteczne, w podziale na kierunki ruchu WIELKANOC

Stacja nr 06035

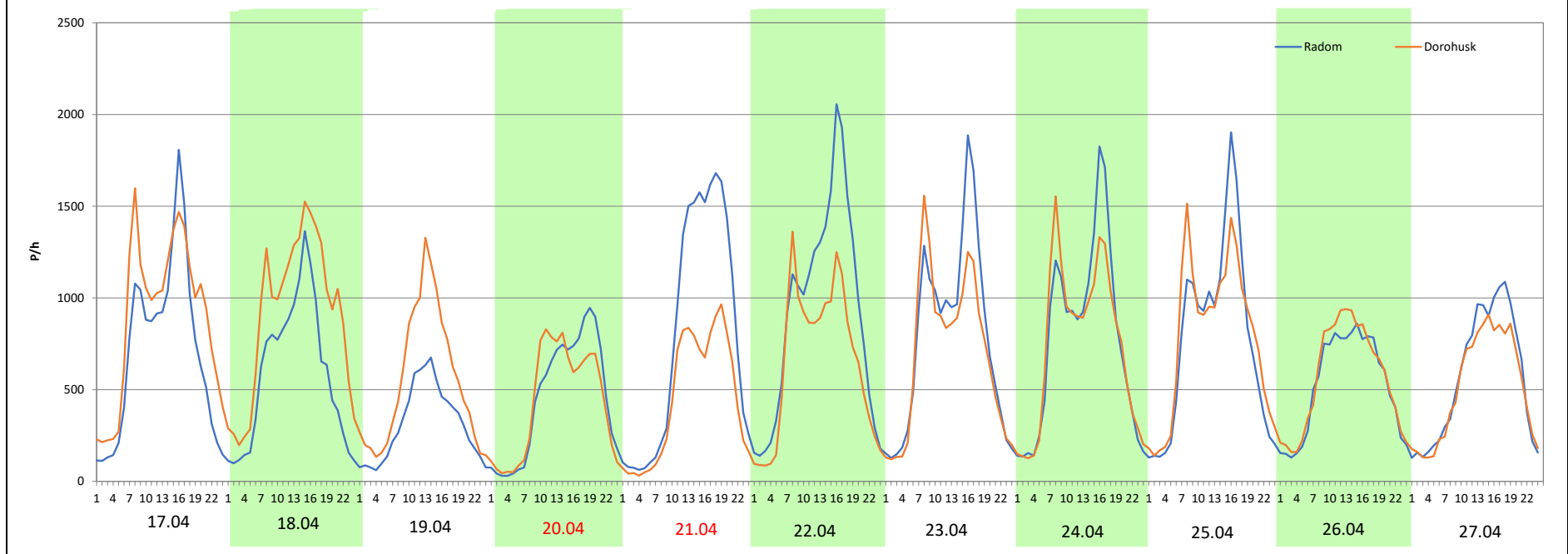
Miejscowość: Dys
Odcinek: w. Lublin Czechów - w. Lublin Rudnik
Typ stacji: 8+1
Miesiąc: Marzec / Kwiecień

Rok: 2025
Numer drogi: S12s
Oddział: Lublin

R03_08-2_06035_2025

Data Dzień tygodnia	17.04 Czwartek		18.04 Piątek		19.04 Sobota		20.04 Niedziela		21.04 Poniedziałek		22.04 Wtorek		23.04 Środa	
Kierunek	Radom	Dorohusk	Radom	Dorohusk	Radom	Dorohusk	Radom	Dorohusk	Radom	Dorohusk	Radom	Dorohusk	Radom	Dorohusk
Dobowy ruch	16943	21225	13893	21453	7459	13064	10823	10399	18997	10695	21848	15630	21833	15697
Razem	38168		35346		20523		21222		29692		37478		37530	
Podział procentowy	44,39%	55,61%	39,31%	60,69%	36,34%	63,66%	51,00%	49,00%	63,98%	36,02%	58,30%	41,70%	58,17%	41,83%
Udział SDRR	119,70%		110,85%		64,36%		66,56%		93,12%		117,54%		117,70%	

Data Dzień tygodnia	24.04 Czwartek		25.04 Piątek		26.04 Sobota		27.04 Niedziela	
Kierunek	Radom	Dorohusk	Radom	Dorohusk	Radom	Dorohusk	Radom	Dorohusk
Dobowy ruch	18296	17686	18297	18651	12576	13475	13455	12137
Razem	35982		36948		26051		25592	
Podział procentowy	50,85%	49,15%	49,52%	50,48%	48,27%	51,73%	52,58%	47,42%
Udział SDRR	112,85%		115,88%		81,70%		80,26%	



Analiza ruchu pojazdów ogółem w święta i dni okołoswiąteczne, w podziale na kierunki ruchu
1 - 3 MAJA

Stacja nr 06035

 **Generalna Dyrekcja
Dróg Krajowych i Autostrad**

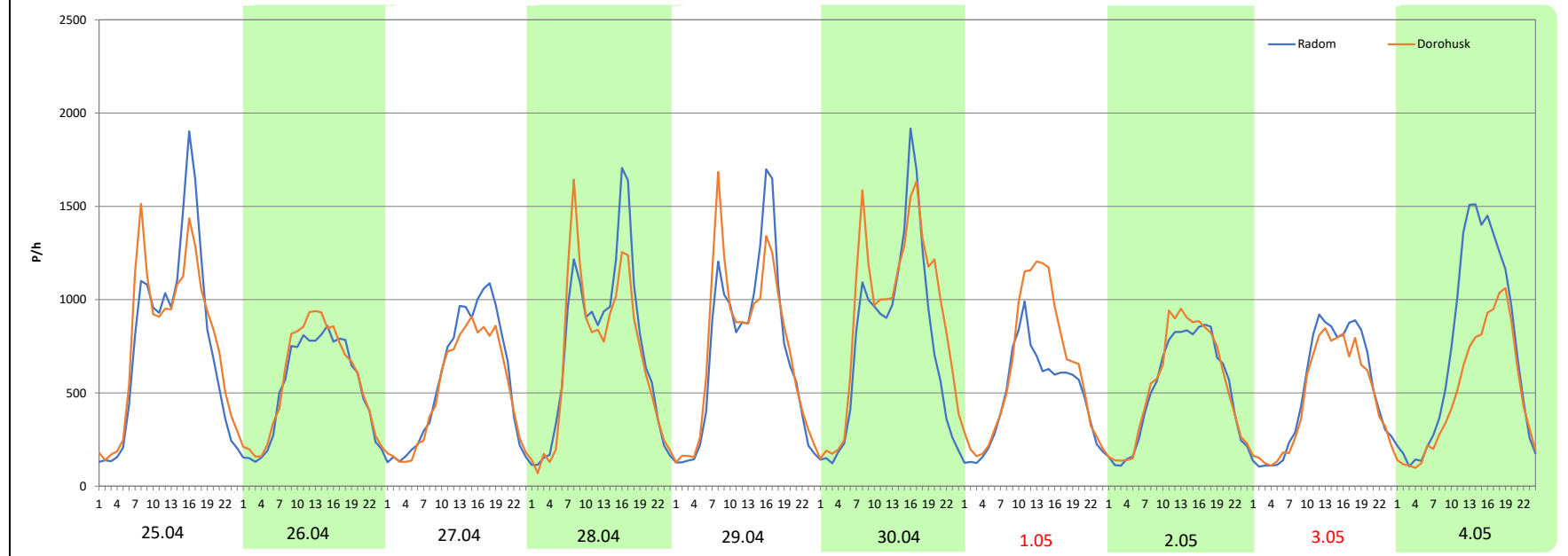
Miejscowość: Dys
Odcinek: w. Lublin Czechów - w. Lublin Rudnik
Typ stacji: 8+1
Miesiąc: Maj

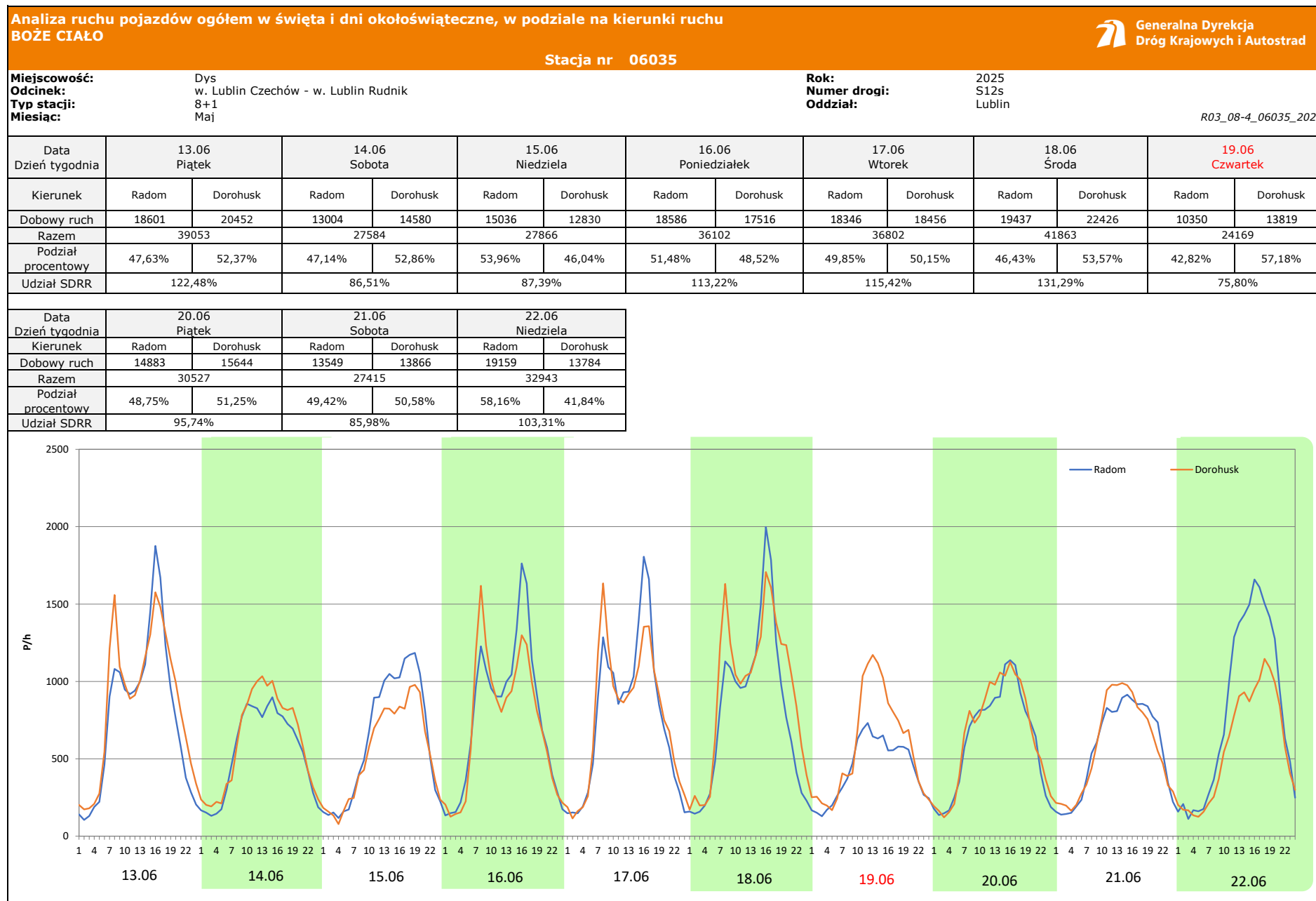
Rok: 2025
Numer drogi: S12s
Oddział: Lublin

R03_08-3_06035_2025

Data Dzień tygodnia	25.04 Piątek		26.04 Sobota		27.04 Niedziela		28.04 Poniedziałek		29.04 Wtorek		30.04 Środa		1.05 Czwartek	
Kierunek	Radom	Dorohusk	Radom	Dorohusk	Radom	Dorohusk	Radom	Dorohusk	Radom	Dorohusk	Radom	Dorohusk	Radom	Dorohusk
Dobowy ruch	18297	18651	12576	13475	13455	12137	17671	16536	17314	17737	18361	21618	11409	14861
Razem	36948		26051		25592		34207		35051		39979		26270	
Podział procentowy	49,52%	50,48%	48,27%	51,73%	52,58%	47,42%	51,66%	48,34%	49,40%	50,60%	45,93%	54,07%	43,43%	56,57%
Udział SDRR	115,88%		81,70%		80,26%		107,28%		109,93%		125,38%		82,39%	


Data Dzień tygodnia	2.05 Piątek		3.05 Sobota		4.05 Niedziela	
Kierunek	Radom	Dorohusk	Radom	Dorohusk	Radom	Dorohusk
Dobowy ruch	12507	13087	12185	11207	17441	11977
Razem	25594		23392		29418	
Podział procentowy	48,87%	51,13%	52,09%	47,91%	59,29%	40,71%
Udział SDRR	80,27%		73,36%		92,26%	





Analiza ruchu pojazdów ogółem w święta i dni okołoswiąteczne, w podziale na kierunki ruchu
WNIEBOWZIĘCIE NMP

Stacja nr 06035

 **Generalna Dyrekcja Dróg Krajowych i Autostrad**

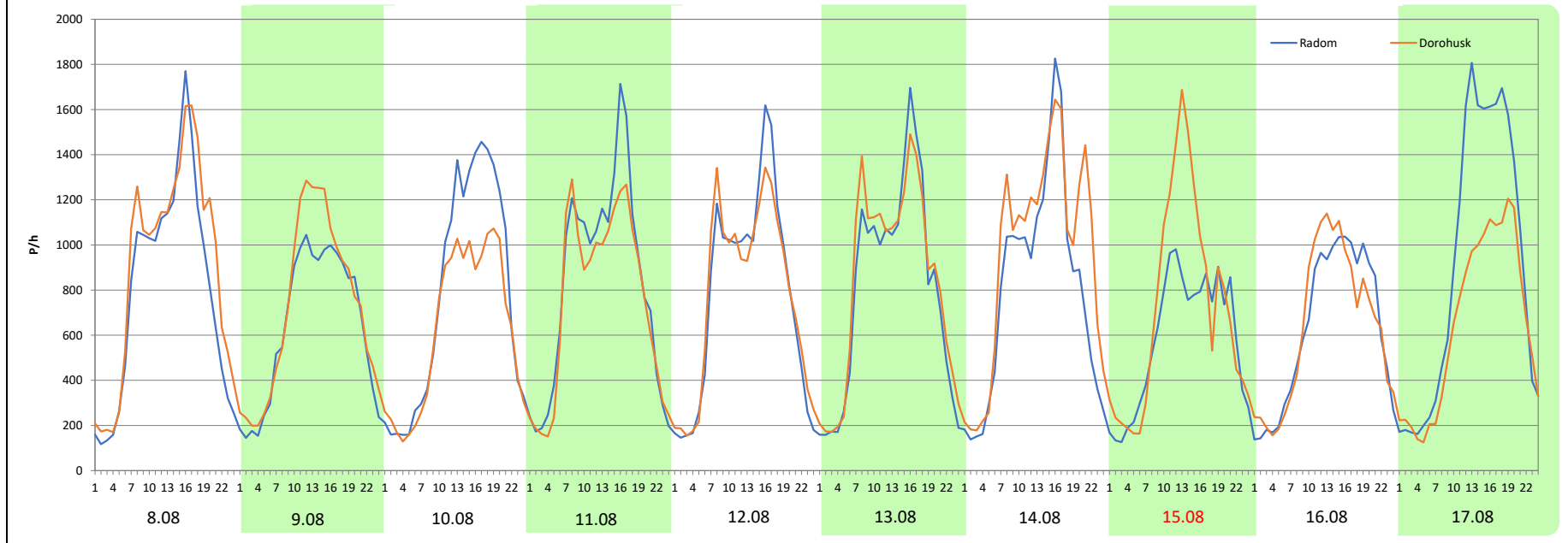
Miejscowość: Dys
Odcinek: w. Lublin Czechów - w. Lublin Rudnik
Typ stacji: 8+1
Miesiąc: Sierpień

Rok: 2025
Numer drogi: S12s
Oddział: Lublin

R03_08-5_06035_2025

Data Dzień tygodnia	8.08 Piątek		9.08 Sobota		10.08 Niedziela		11.08 Poniedziałek		12.08 Wtorek		13.08 Środa		14.08 Czwartek	
Kierunek	Radom	Dorohusk	Radom	Dorohusk	Radom	Dorohusk	Radom	Dorohusk	Radom	Dorohusk	Radom	Dorohusk	Radom	Dorohusk
Dobowy ruch	19125	21544	15241	17174	18377	14962	19720	17971	18501	18418	19060	19901	19162	22746
Razem	40669		32415		33339		37691		36919		38961		41908	
Podział procentowy	47,03%	52,97%	47,02%	52,98%	55,12%	44,88%	52,32%	47,68%	50,11%	49,89%	48,92%	51,08%	45,72%	54,28%
Udział SDRR	127,55%		101,66%		104,56%		118,21%		115,78%		122,19%		131,43%	

Data Dzień tygodnia	15.08 Piątek		16.08 Sobota		17.08 Niedziela	
Kierunek	Radom	Dorohusk	Radom	Dorohusk	Radom	Dorohusk
Dobowy ruch	13921	17180	15071	15225	21615	15517
Razem	31101		30296		37132	
Podział procentowy	44,76%	55,24%	49,75%	50,25%	58,21%	41,79%
Udział SDRR	97,54%		95,01%		116,45%	



Analiza ruchu pojazdów ogółem w święta i dni okołoświąteczne, w podziale na kierunki ruchu WSZYSTKICH ŚWIĘTYCH

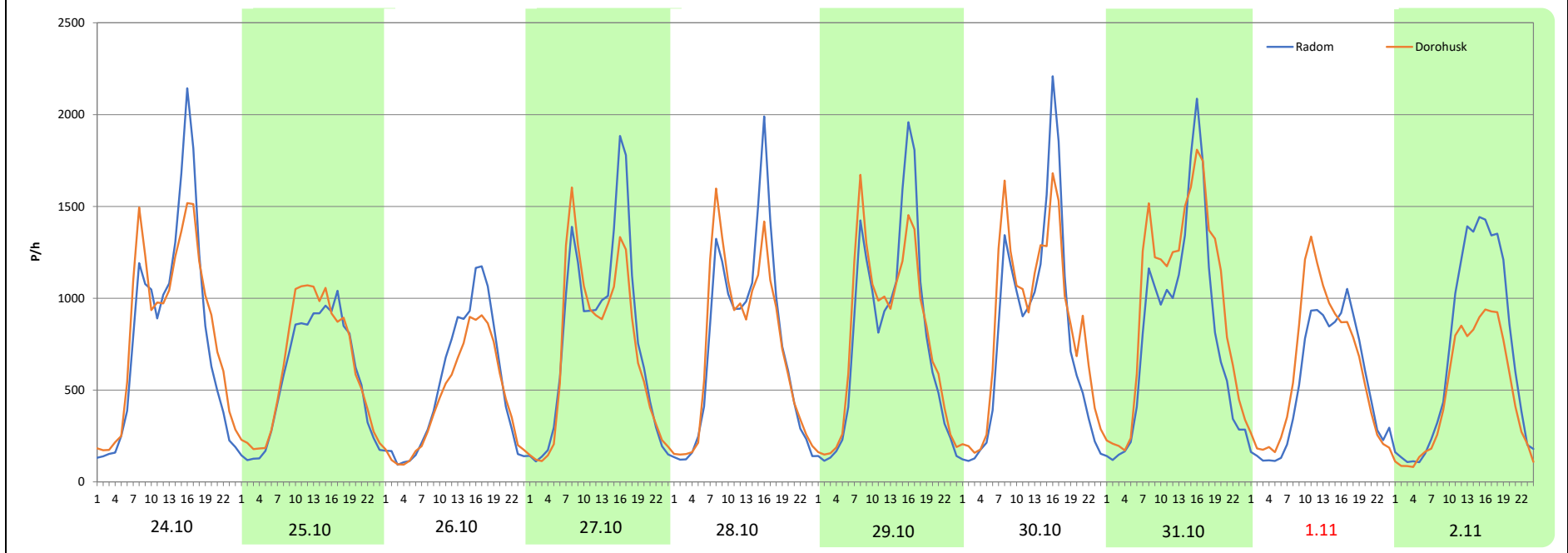
Stacja nr 06035

Miejscowość:	Dys	Rok:	2025
Odcinek:	w. Lublin Czechów - w. Lublin Rudnik	Numer drogi:	S12s
Typ stacji:	8+1	Oddział:	Lublin
Miesiąc:	Październik / Listopad		

R03_08-6_06035_2025

Data Dzień tygodnia	24.10 Piątek		25.10 Sobota		26.10 Niedziela		27.10 Poniedziałek		28.10 Wtorek		29.10 Środa		30.10 Czwartek	
Kierunek	Radom	Dorohusk	Radom	Dorohusk	Radom	Dorohusk	Radom	Dorohusk	Radom	Dorohusk	Radom	Dorohusk	Radom	Dorohusk
Dobowy ruch	19269	20014	13563	14918	12268	10695	18447	17097	17911	17567	18611	18750	18867	20509
Razem	39283		28481		22963		35544		35478		37361		39376	
Podział procentowy	49,05%	50,95%	47,62%	52,38%	53,43%	46,57%	51,90%	48,10%	50,48%	49,52%	49,81%	50,19%	47,91%	52,09%
Udział SDRR	123,20%		89,32%		72,02%		111,47%		111,27%		117,17%		123,49%	

Data Dzień tygodnia	31.10 Piątek		1.11 Sobota		2.11 Niedziela	
Kierunek	Radom	Dorohusk	Radom	Dorohusk	Radom	Dorohusk
Dobowy ruch	19415	23235	12644	14422	16479	11416
Razem	42650		27066		27895	
Podział procentowy	45,52%	54,48%	46,72%	53,28%	59,08%	40,92%
Udział SDRR	133,76%		84,88%		87,48%	



Analiza ruchu pojazdów ogółem w święta i dni okołoświąteczne, w podziale na kierunki ruchu
ŚWIĘTO NIEPODLEGŁOŚCI



Stacja nr 06035

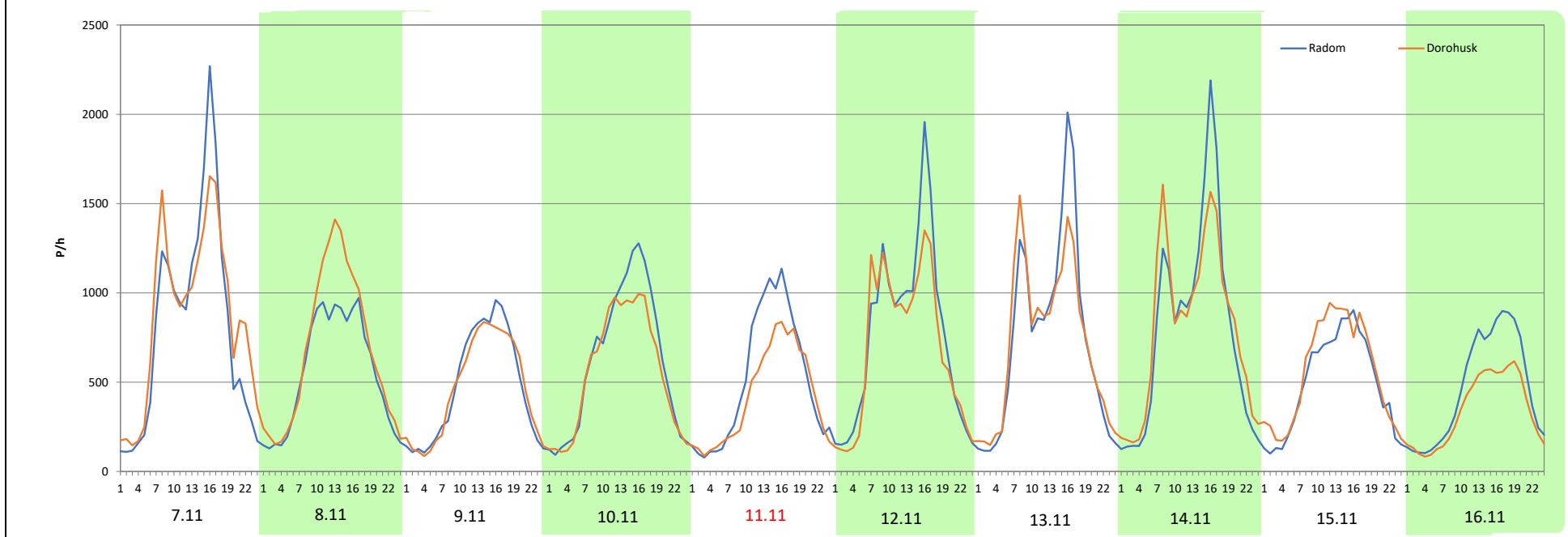
Miejscowość: Dys
Odcinek: w. Lublin Czechów - w. Lublin Rudnik
Typ stacji: 8+1
Miesiąc: Listopad

Rok: 2025
Numer drogi: S12s
Oddział: Lublin

R03_08-7_06035_2025

Data Dzień tygodnia	7.11 Piątek		8.11 Sobota		9.11 Niedziela		10.11 Poniedziałek		11.11 Wtorek		12.11 Środa		13.11 Czwartek	
Kierunek	Radom	Dorohusk	Radom	Dorohusk	Radom	Dorohusk	Radom	Dorohusk	Radom	Dorohusk	Radom	Dorohusk	Radom	Dorohusk
Dobowy ruch	19402	20789	13259	16098	11303	11091	14831	13306	12268	10035	18183	16432	17770	17392
Razem	40191		29357		22394		28137		22303		34615		35162	
Podział procentowy	48,27%	51,73%	45,16%	54,84%	50,47%	49,53%	52,71%	47,29%	55,01%	44,99%	52,53%	47,47%	50,54%	49,46%
Udział SDRR	126,05%		92,07%		70,23%		88,24%		69,95%		108,56%		110,27%	

Data Dzień tygodnia	14.11 Piątek		15.11 Sobota		16.11 Niedziela	
Kierunek	Radom	Dorohusk	Radom	Dorohusk	Radom	Dorohusk
Dobowy ruch	18964	19228	11746	13226	11125	8128
Razem	38192		24972		19253	
Podział procentowy	49,65%	50,35%	47,04%	52,96%	57,78%	42,22%
Udział SDRR	119,78%		78,32%		60,38%	



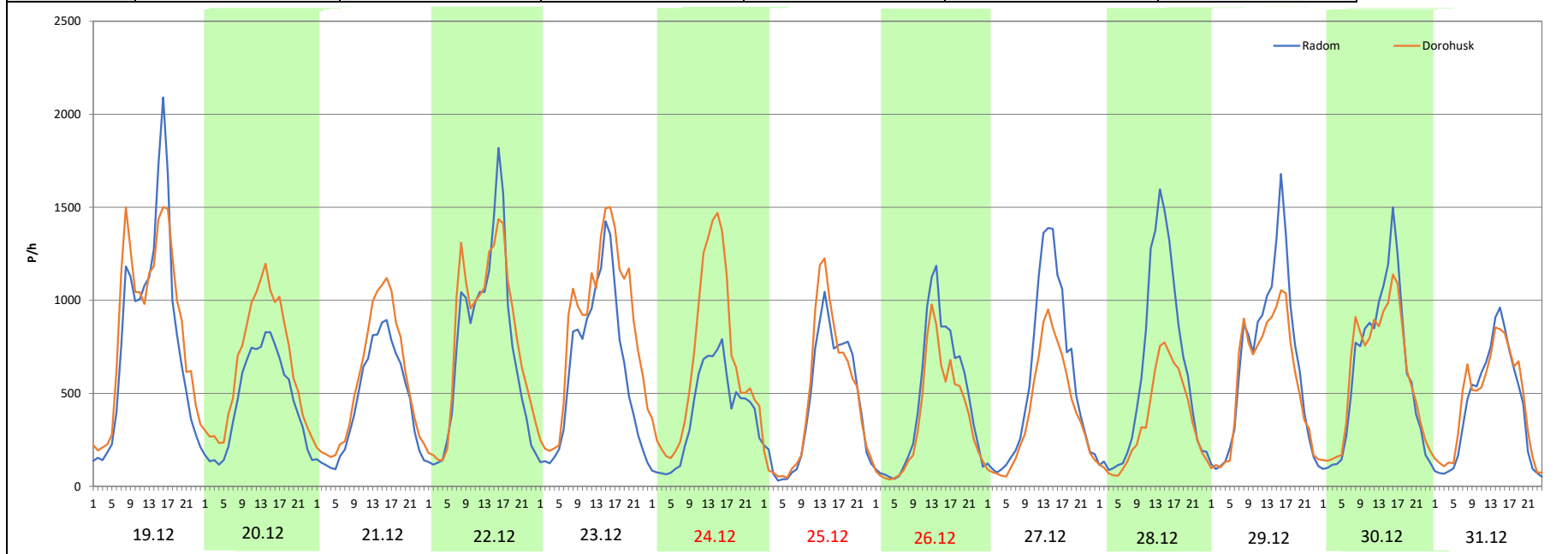
Analiza ruchu pojazdów ogółem w święta i dni okołoswiąteczne, w podziale na kierunki ruchu
BOŻE NARODZENIE Generalna Dyrekcja Dróg Krajowych i Autostrad

Stacja nr 06035

Miejscowość: Dys Rok: 2025
 Odcinek: w. Lublin Czechów - w. Lublin Rudnik Numer drogi: S12s
 Typ stacji: 8+1 Oddział: Lublin
 Miesiąc: Grudzień R03_08-8_06035_2025

Data Dzień tygodnia	19.12 Piątek		20.12 Sobota		21.12 Niedziela		22.12 Poniedziałek		23.12 Wtorek		24.12 Środa		25.12 Czwartek	
Kierunek	Radom	Dorohusk	Radom	Dorohusk	Radom	Dorohusk	Radom	Dorohusk	Radom	Dorohusk	Radom	Dorohusk	Radom	Dorohusk
Dobowy ruch	19095	20630	11047	15590	10670	13245	17494	19017	14982	20334	9378	15896	10277	10978
Razem	39725		26637		23915		36511		35316		25274		21255	
Podział procentowy	48,07%	51,93%	41,47%	58,53%	44,62%	55,38%	47,91%	52,09%	42,42%	57,58%	37,11%	62,89%	48,35%	51,65%
Udział SDRR	124,58%		83,54%		75,00%		114,50%		110,76%		79,26%		66,66%	

Data Dzień tygodnia	26.12 Piątek		27.12 Sobota		28.12 Niedziela		29.12 Poniedziałek		30.12 Wtorek		31.12 Środa	
Kierunek	Radom	Dorohusk	Radom	Dorohusk	Radom	Dorohusk	Radom	Dorohusk	Radom	Dorohusk	Radom	Dorohusk
Dobowy ruch	10873	8572	13305	9347	14285	8276	15521	13320	14526	14269	9937	10648
Razem	19445		22652		22561		28841		28795		20585	
Podział procentowy	55,92%	44,08%	58,74%	41,26%	63,32%	36,68%	53,82%	46,18%	50,45%	49,55%	48,27%	51,73%
Udział SDRR	60,98%		71,04%		70,76%		90,45%		90,31%		64,56%	



Nierównomierność kierunkowa dla każdego dnia w roku, dla pojazdów ogółem



Generalna Dyrekcja
Dróg Krajowych i Autostrad

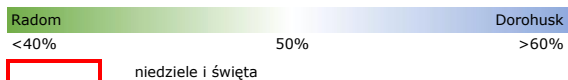
Stacja nr 06035

Miejscowość: Dys Rok: 2025
 Odcinek: w. Lublin Czechów - w. Lublin Rudnik Numer drogi: S12s
 Typ stacji: 8+1 Oddział: Lublin

R03_11_06035_2025

06035	Proporcja ruchu dziennego do średniego dobowego ruchu rocznego [%]											
	1	2	3	4	5	6	7	8	9	10	11	12
1	44,8	54,0	53,8	49,4	56,6	45,3	49,9	53,0	46,7	50,4	53,3	47,1
2	47,4	46,5	48,1	50,1	51,1	47,8	50,5	53,0	49,4	50,5	40,9	48,9
3	48,9	48,2	47,5	50,7	47,9	49,5	50,4	45,6	46,7	52,2	45,6	48,9
4	49,3	49,6	49,2	51,4	40,7	50,0	52,7	47,6	50,1	51,9	48,7	49,8
5	45,7	50,3	50,2	53,0	46,6	50,8	54,4	49,8	52,0	47,0	49,5	50,7
6	43,9	50,9	50,8	46,9	49,2	52,5	45,9	50,1	52,3	47,8	50,2	52,0
7	47,6	52,5	52,3	47,9	50,0	53,2	47,6	51,3	46,8	49,4	51,7	49,1
8	49,3	53,0	52,9	50,1	50,5	46,7	49,0	53,0	47,8	50,2	54,8	47,5
9	50,5	45,6	45,8	50,0	51,3	47,5	50,6	53,0	49,6	50,3	49,5	49,0
10	51,3	48,1	47,8	50,6	51,9	49,2	50,8	44,9	49,7	51,5	47,3	49,3
11	51,2	49,3	49,3	51,7	47,6	49,9	52,3	47,7	50,8	52,7	45,0	49,8
12	46,7	49,9	49,7	53,6	48,3	50,9	53,5	49,9	51,8	47,7	47,5	49,1
13	48,0	50,2	51,2	49,2	49,9	52,4	46,3	51,1	52,7	48,1	49,5	52,6
14	49,7	51,7	52,9	48,8	50,5	52,9	47,7	54,3	47,0	50,1	50,3	50,2
15	50,3	50,0	52,9	50,1	50,5	46,0	49,6	55,2	47,8	50,1	53,0	47,6
16	50,9	43,8	45,8	52,1	52,4	48,5	49,7	50,3	50,0	50,1	42,2	49,2
17	52,2	47,3	47,8	55,6	52,8	50,1	50,9	41,8	50,2	51,6	47,6	49,9
18	52,7	48,9	49,7	60,7	46,2	53,6	52,6	46,4	50,4	52,3	52,2	50,5
19	47,9	50,0	49,7	63,7	48,0	57,2	53,4	49,7	50,7	47,1	49,6	51,9
20	48,4	50,6	50,4	49,0	50,0	51,2	46,7	49,8	51,3	47,9	49,7	58,5
21	49,4	52,6	51,9	36,0	50,2	50,6	47,8	51,6	45,4	49,6	50,5	55,4
22	50,3	52,7	53,5	41,7	50,7	41,8	49,5	52,7	47,9	49,6	51,8	52,1
23	50,7	47,8	45,6	47,1	52,3	47,8	50,4	51,6	49,5	50,4	46,3	57,6
24	52,3	48,2	48,1	49,2	52,9	49,6	51,2	44,9	50,0	50,9	47,6	62,9
25	52,5	49,9	49,2	50,5	46,8	49,9	52,7	46,8	50,9	52,4	49,4	51,6
26	47,7	50,6	50,5	51,7	48,4	50,5	53,3	49,5	51,7	46,6	49,5	44,1
27	48,1	51,7	51,0	47,4	49,7	51,9	44,1	50,3	52,5	48,1	50,0	41,3
28	49,2	53,1	51,9	48,3	50,3	53,3	47,4	50,6	46,5	49,5	50,8	36,7
29	52,5		53,1	50,6	51,6	47,1	49,4	51,3	47,6	50,2	51,7	46,2
30	50,9		46,9	54,1	51,9	47,7	50,1	51,6	49,2	52,1	47,6	49,6
31	52,6		47,7		52,5		51,3	45,4		54,5		51,7

Legenda



$$*WKN = \frac{N_{poj./24h \text{ (kierunek P)}}}{N_{poj./24h \text{ (kierunek P+L)}}$$

Struktura rodzajowa ruchu wg pomiarów automatycznych

Stacja nr 06035



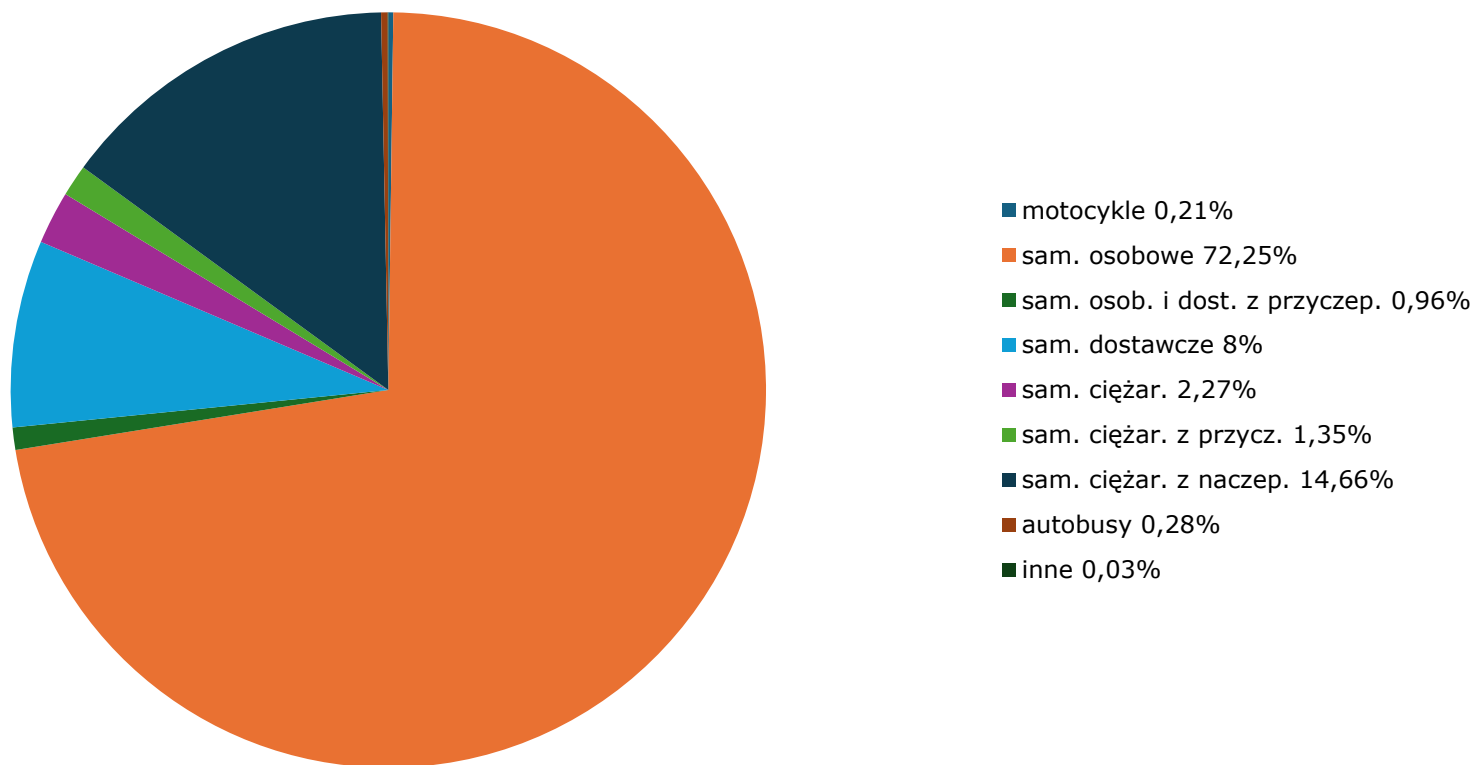
Generalna Dyrekcja
Dróg Krajowych i Autostrad

Miejscowość: Dys
Odcinek: w. Lublin Czechów - w. Lublin Rudnik
Typ stacji: SZR 8+1 LU
Za okres od 01.01.2025 do 31.12.2025 (8+1)

Rok: 2025
Numer drogi: S12s
Oddział: Lublin

R04_03_06035_2025

Rodzajowa struktura ruchu wg pomiarów automatycznych w 2025 roku



Rozkłady prędkości pojazdów samochodowych



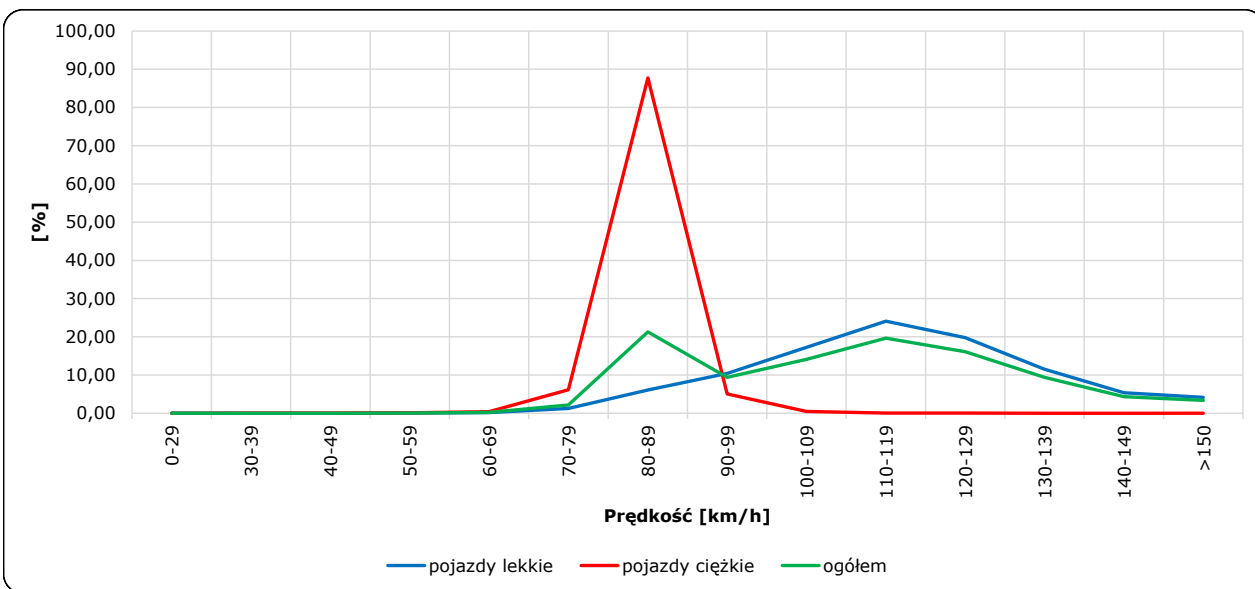
Stacja nr 06035

Miejscowość: Dys
 Odcinek: w. Lublin Czechów - w. Lublin Rudnik
 Typ stacji: SZR 8+1 LU

Rok: 2025
 Numer drogi: S12s
 Oddział: Lublin

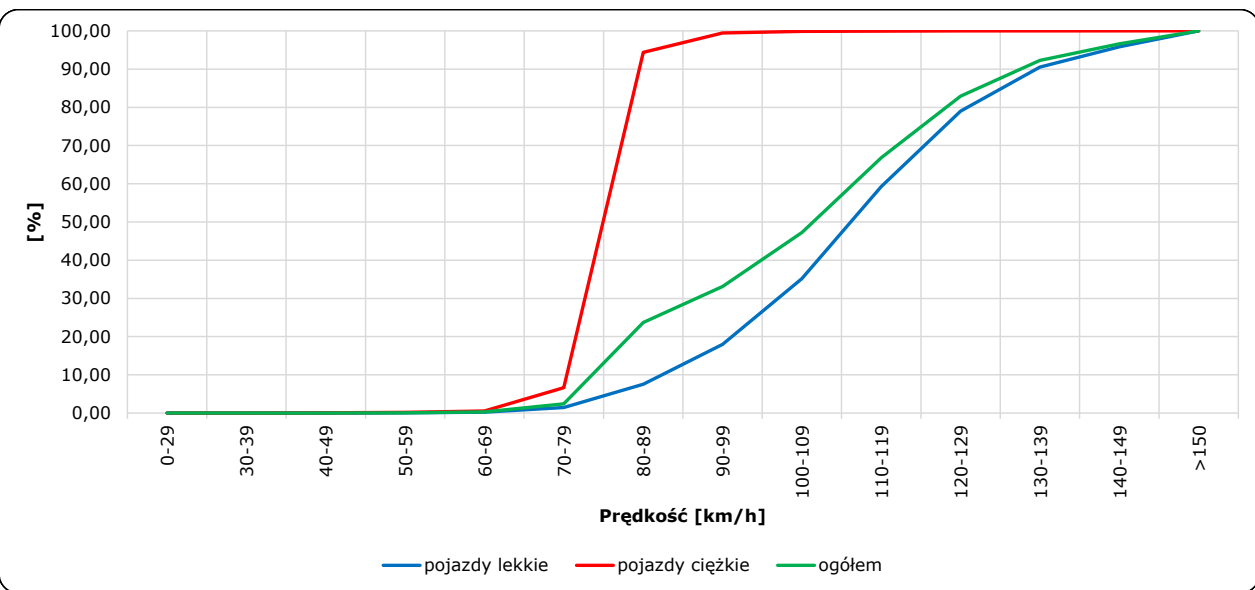
R06_02-1_06035_2025

Rozkład prędkości



R06_02-2_06035_2025

Dystrybuanta prędkości



Zestawienie 200 godzin o największym natężeniu ruchu w roku Generalna Dyrekcja Dróg Krajowych i Autostrad

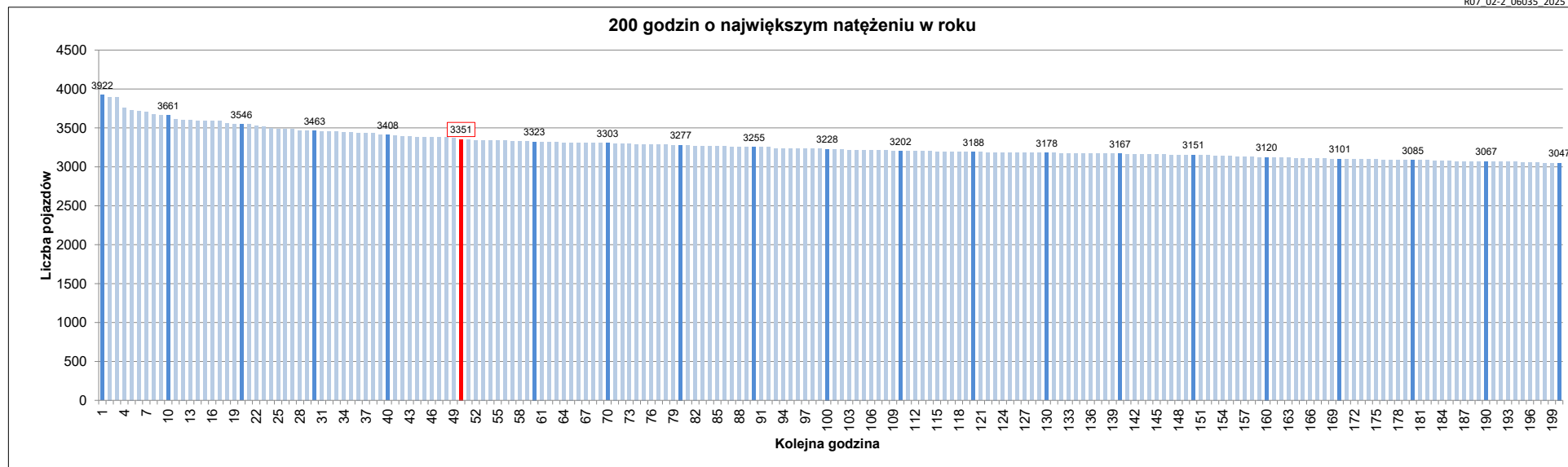
Stacja nr 06035

Miejscowość: Dys
 Odcinek: w. Lublin Czechów - w. Lublin Rudnik
 Typ stacji: 8+1
 Rok: 2025
 Numer drogi: S12s
 Oddział: Lublin

R07_02-1_06035_2025

Udział ruchu w godzinach o największym natężeniu w roku w odniesieniu do SDRR w 2025 roku [%]																					
SDRR	1	10	20	30	40	50	60	70	80	90	100	110	120	130	140	150	160	170	180	190	200
31886	3922	3661	3463	3408	3408	3351	3323	3303	3277	3255	3228	3202	3188	3178	3167	3151	3120	3101	3085	3067	3047
Udział proc.	12%	11%	11%	11%	11%	11%	10%	10%	10%	10%	10%	10%	10%	10%	10%	10%	10%	10%	10%	10%	10%
Data	07.11.25	25.07.25	22.08.25	23.05.25	28.10.25	06.11.25	06.06.25	16.10.25	29.08.25	17.10.25	01.10.25	25.06.25	16.04.25	24.07.25	24.09.25	22.09.25	10.04.25	10.09.25	21.05.25	29.09.25	02.07.25
Nr dnia	5	5	5	5	2	4	5	4	5	5	3	3	3	4	3	1	4	3	3	1	3
Godzina	16	16	16	16	16	16	16	16	17	17	16	16	16	16	16	16	16	16	16	16	16

R07_02-2_06035_2025



Oznaczenia:
 - Wartości natężeni kolejnych 200 godzin
 - Wartości co dziesiątej wartości z posród 200 godzin
 - Wartości 50-tej godziny

SDRR: 31886 poj./dobę