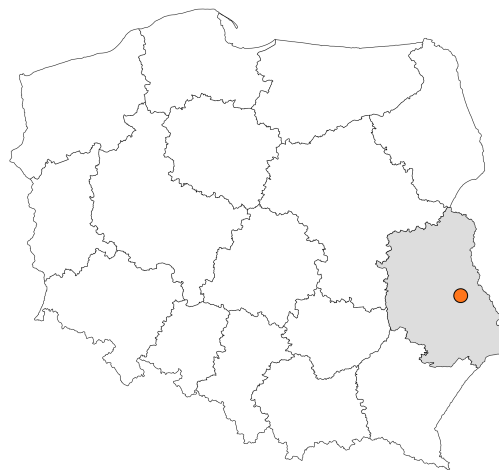


Zakres czasowy: **2025**

Raport dla stacji **06034**

Numer **06034**
Typ **8+1**
Oddział **Lublin**
Miejscowość **Adolfin**



SPIS TREŚCI

| | |
|---|-----------|
| R00 Zbiorcze i podsumowujące | 1 |
| R00_01 Karta charakterystyki stacji ciągłych pomiarów ruchu | 1 |
| R02 Rozwój ruchu w latach | 2 |
| R02_03 Rozwój ruchu pojazdów ogółem dla poszczególnych stacji | 2 |
| R02_03C Rozwój ruchu pojazdów ciężkich dla poszczególnych stacji | 3 |
| R03 Wahania ruchu i ruch w poszczególne dni tygodnia | 4 |
| R03_01 Średni dobowy ruchu pojazdów ogółem w poszczególnych miesiącach i dniach tygodnia wraz ze wskaźnikami charakteryzującymi sezonowe (miesięczne) i tygodniowe wahania ruchu w odniesieniu do SDRR | 4 |
| R03_02 Sezonowe i tygodniowe wahania ruchu pojazdów ogółem dla danej stacji | 5 |
| R03_03 Dobowe wahania ruchu dla wybranych dni tygodnia dla pojazdów ogółem wraz z dystrybuantą | 6 |
| R03_04 Uśrednione dobowe rozkłady ruchu dla wybranych dni tygodnia, dla pojazdów lekkich i ciężkich | 7 |
| R03_07 Analiza ruchu pojazdów ogółem w poszczególnych dniach tygodnia dla każdego miesiąca, w podziale na kierunki ruchu | 8 |
| R03_08 Analiza ruchu w święta i dni okolicy świąteczne | 20 |
| R03_10 Proporcja dobowego natężenia ruchu do SDRR, dla każdego dnia w roku, dla pojazdów ogółem | 28 |
| R03_11 Nierównomierność kierunkowa dla każdego dnia w roku, dla pojazdów ogółem | 29 |
| R03_12 Dobowe wahania ruchu w podziale na kierunki oraz na pojazdy ogółem | 30 |
| R04 Struktura rodzajowa ruchu | 31 |
| R04_03 Wykres rodzajowej struktury ruchu wg pomiarów ręcznych lub automatycznych | 31 |
| R06 Rozkład prędkości pojazdów | 32 |
| R06_02 Rozkład prędkości pojazdów – wykres i dystrybuanta | 32 |
| R07 Godziny o największym natężeniu i charakter ruchu | 33 |
| R07_02 Zestawienie 200 godzin o największym natężeniu ruchu w roku, dla obu kierunków łącznie | 33 |

Karta charakterystyki stacji ciągłych pomiarów ruchu

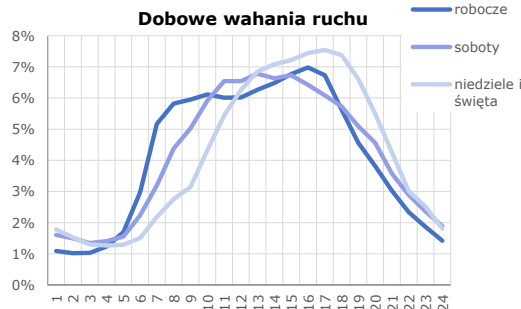
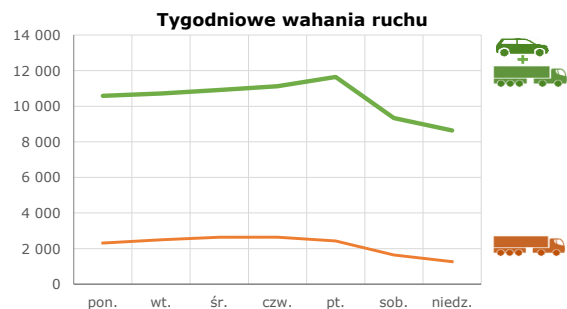
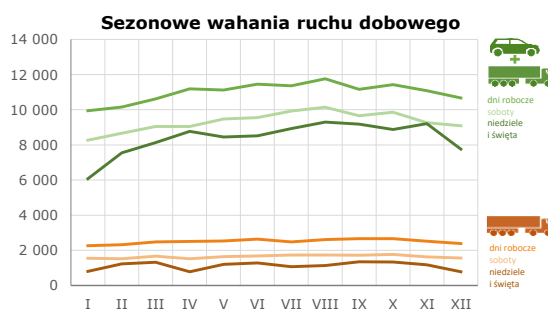
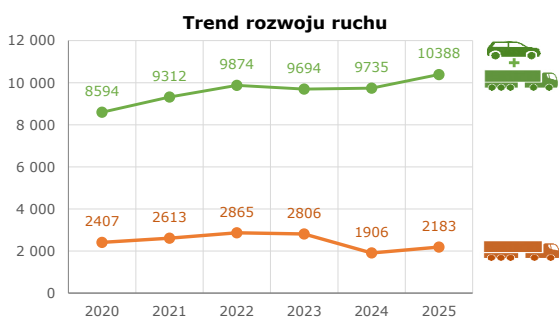
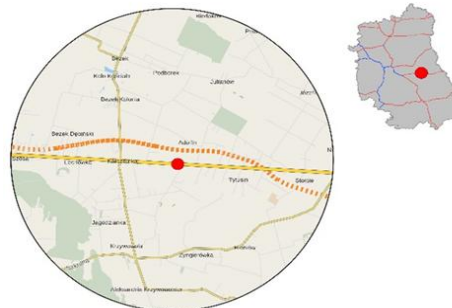
Stacja nr 06034



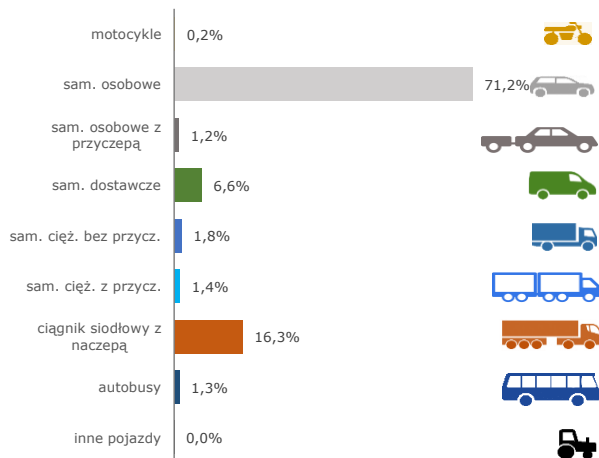
Generalna Dyrekcja Dróg Krajowych i Autostrad

Nr stacji: 06034
Typ stacji: 8+1
Lokalizacja: Adolfin
Numer drogi: 12
Pikietaż: 665,460

Stacja działa od: 01.01.1990
Charakter ruchu: G
Liczba dni w archiwizacji: 365
Procent doszacowanych godzin: 1,21%



Struktura rodzajowa ruchu

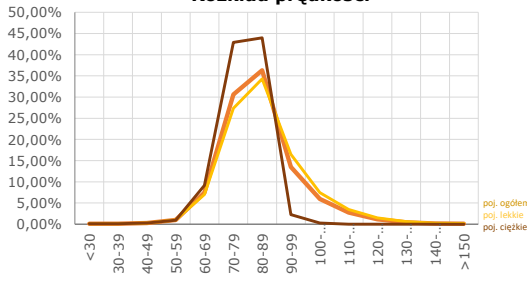


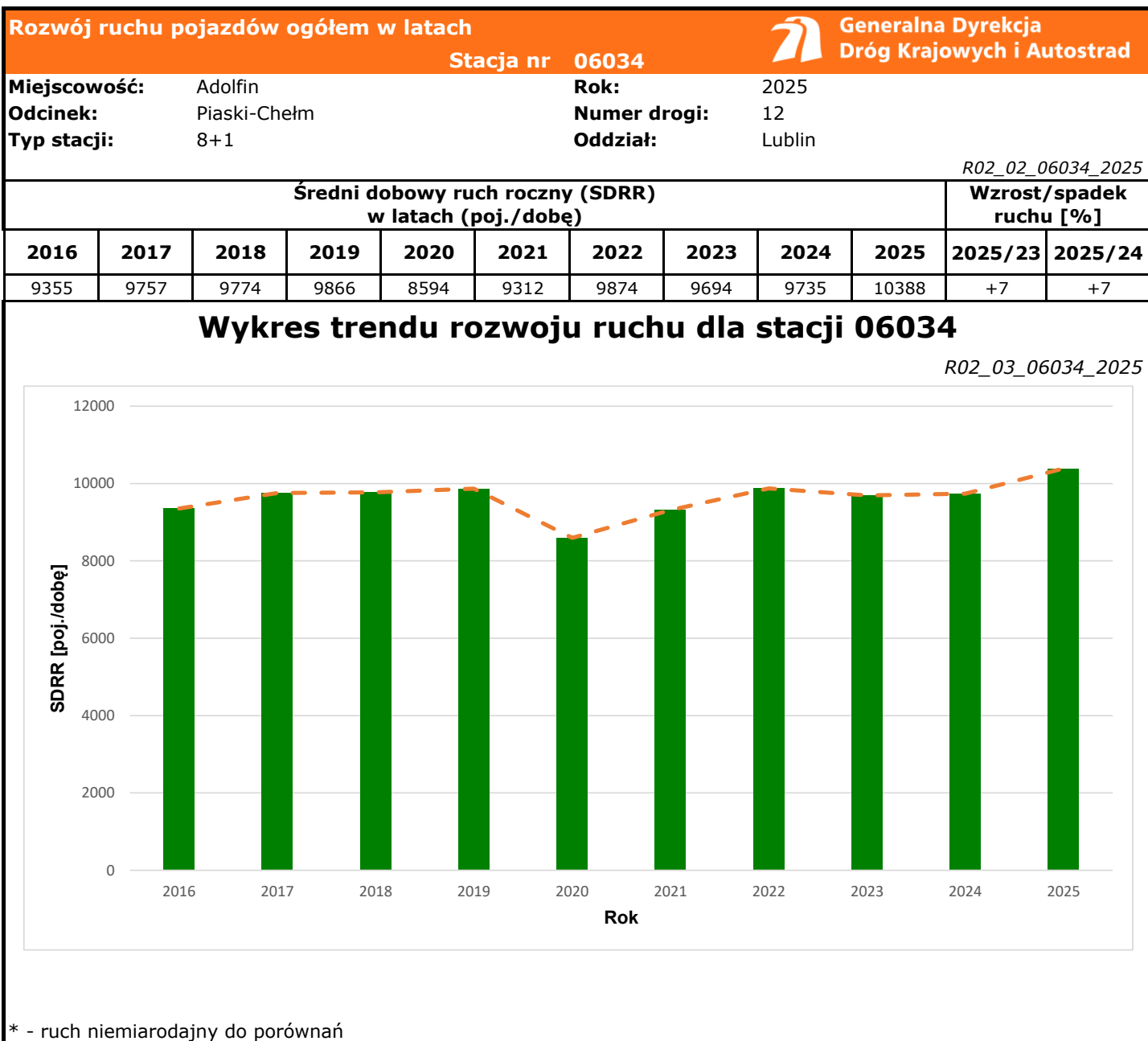
Godzina 50-ta

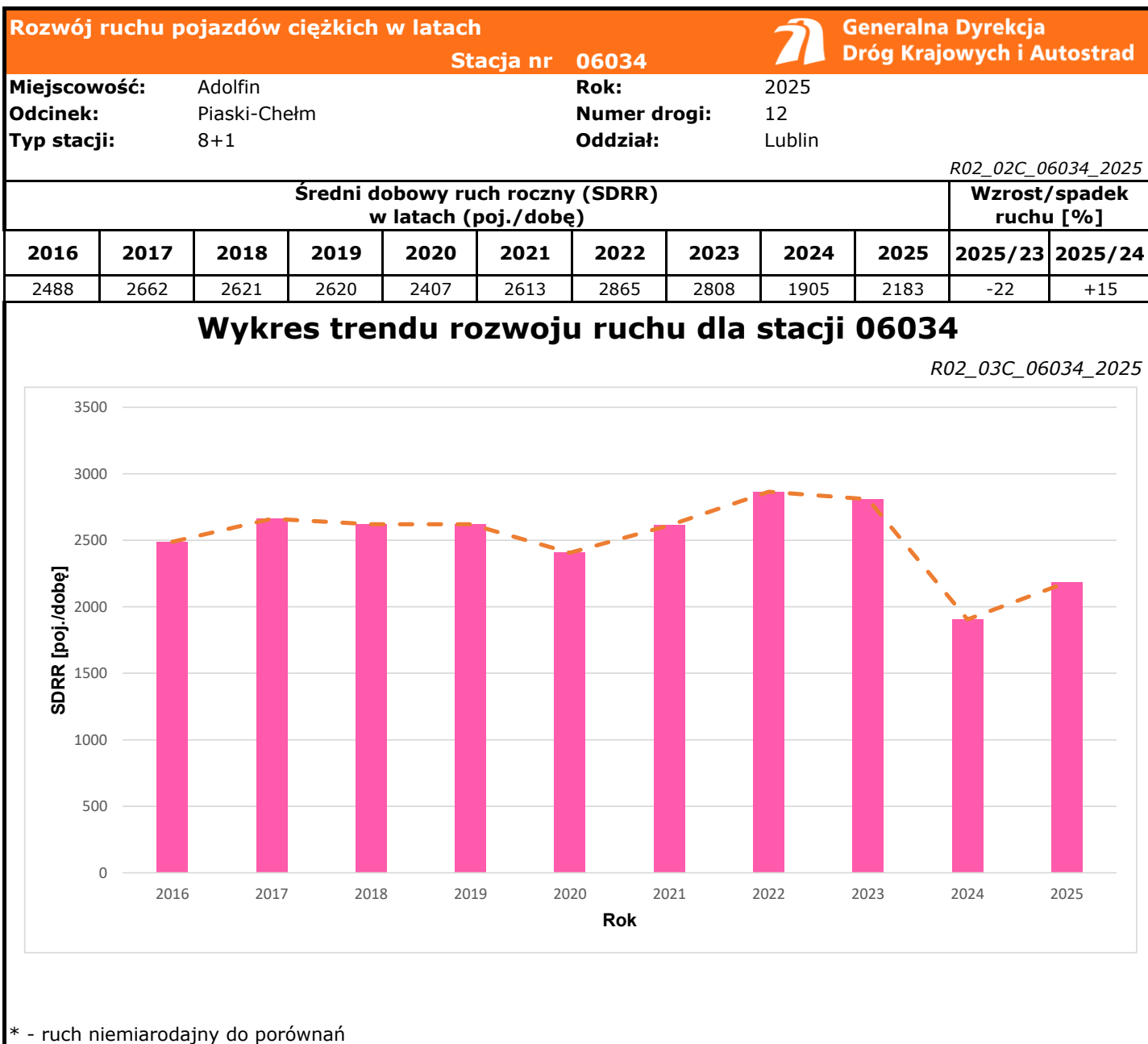
Natężenie: 867
 Udział proc.: 8%
 Dzień: 30.04.2025 (środa)
 Godzina: 16




Rozkład prędkości







| Średni dobowy ruch dla poszczególnych dni tygodnia w poszczególnych miesiącach roku | | | | | | | | | | | | | |  Generalna Dyrekcja Dróg Krajowych i Autostrad | |
|---|---|---------|-------|-----------------|----------|-------|----------|--------|----------|----------|-------------|----------|----------|--|--|
| Stacja nr 06034 | | | | | | | | | | | | | | | |
| Miejscowość: Adolfin | | | | Rok: 2025 | | | | | | | | | | | |
| Odcinek: Piaski-Chełm | | | | Numer drogi: 12 | | | | | | | | | | | |
| Typ stacji: 8+1 | | | | Oddział: Lublin | | | | | | | | | | | |
| Ruch ogółem | | | | | | | | | | | | | | R03_01_06034_2025 | |
| Dni tygodnia: | | Styczeń | Luty | Marzec | Kwiecień | Maj | Czerwiec | Lipiec | Sierpień | Wrzesień | Październik | Listopad | Grudzień | Cały rok | |
| 1. Poniedziałki | a | 9699 | 9696 | 9958 | 10661 | 10777 | 11157 | 11101 | 11538 | 10825 | 10811 | 10415 | 10451 | 10591 | |
| | b | 1,060 | 1,013 | 0,992 | 1,011 | 1,026 | 1,037 | 1,027 | 1,032 | 1,015 | 0,997 | 0,986 | 1,042 | 1,020 | |
| | c | 0,916 | 0,915 | 0,940 | 1,007 | 1,018 | 1,053 | 1,048 | 1,089 | 1,022 | 1,021 | 0,983 | 0,987 | 1,000 | |
| 2. Wtorki | a | 9821 | 9761 | 10302 | 11067 | 10865 | 11129 | 11124 | 11370 | 10942 | 11089 | 10798 | 10381 | 10721 | |
| | b | 1,073 | 1,020 | 1,026 | 1,050 | 1,034 | 1,034 | 1,029 | 1,017 | 1,026 | 1,023 | 1,023 | 1,035 | 1,032 | |
| | c | 0,916 | 0,910 | 0,961 | 1,032 | 1,013 | 1,038 | 1,038 | 1,061 | 1,021 | 1,034 | 1,007 | 0,968 | 1,000 | |
| 3. Środy | a | 9992 | 10020 | 10561 | 11455 | 11046 | 11637 | 11163 | 11891 | 11047 | 11265 | 11131 | 9734 | 10912 | |
| | b | 1,092 | 1,047 | 1,052 | 1,087 | 1,051 | 1,082 | 1,032 | 1,064 | 1,036 | 1,039 | 1,054 | 0,970 | 1,050 | |
| | c | 0,916 | 0,918 | 0,968 | 1,050 | 1,012 | 1,066 | 1,023 | 1,090 | 1,012 | 1,032 | 1,020 | 0,892 | 1,000 | |
| 4. Czwartki | a | 9762 | 10336 | 10826 | 11241 | 11525 | 11606 | 11367 | 11967 | 11210 | 11578 | 11035 | 10994 | 11120 | |
| | b | 1,067 | 1,080 | 1,078 | 1,067 | 1,097 | 1,079 | 1,051 | 1,070 | 1,051 | 1,068 | 1,045 | 1,096 | 1,070 | |
| | c | 0,878 | 0,929 | 0,974 | 1,011 | 1,036 | 1,044 | 1,022 | 1,076 | 1,008 | 1,041 | 0,992 | 0,989 | 1,000 | |
| 5. Piątki | a | 10455 | 10968 | 11462 | 11524 | 11403 | 11717 | 12083 | 12047 | 11796 | 12417 | 12057 | 11828 | 11646 | |
| | b | 1,142 | 1,146 | 1,142 | 1,093 | 1,085 | 1,089 | 1,117 | 1,078 | 1,106 | 1,145 | 1,142 | 1,179 | 1,121 | |
| | c | 0,898 | 0,942 | 0,984 | 0,990 | 0,979 | 1,006 | 1,038 | 1,034 | 1,013 | 1,066 | 1,035 | 1,016 | 1,000 | |
| 6. Soboty | a | 8269 | 8660 | 9044 | 9054 | 9471 | 9547 | 9925 | 10143 | 9657 | 9859 | 9264 | 9094 | 9332 | |
| | b | 0,903 | 0,905 | 0,901 | 0,859 | 0,902 | 0,887 | 0,918 | 0,907 | 0,905 | 0,909 | 0,877 | 0,906 | 0,898 | |
| | c | 0,886 | 0,928 | 0,969 | 0,970 | 1,015 | 1,023 | 1,064 | 1,087 | 1,035 | 1,056 | 0,993 | 0,974 | 1,000 | |
| 7. Niedziele | a | 7063 | 7546 | 8127 | 8758 | 9103 | 9343 | 8935 | 9852 | 9184 | 8872 | 8506 | 8361 | 8638 | |
| | b | 0,772 | 0,789 | 0,809 | 0,831 | 0,867 | 0,868 | 0,826 | 0,881 | 0,861 | 0,818 | 0,806 | 0,833 | 0,832 | |
| | c | 0,818 | 0,874 | 0,941 | 1,014 | 1,054 | 1,082 | 1,034 | 1,141 | 1,063 | 1,027 | 0,985 | 0,968 | 1,000 | |
| 8. Dni robocze | a | 9945 | 10156 | 10621 | 11189 | 11123 | 11449 | 11367 | 11762 | 11164 | 11432 | 11087 | 10677 | 10998 | |
| | b | 1,087 | 1,061 | 1,058 | 1,062 | 1,059 | 1,064 | 1,051 | 1,052 | 1,047 | 1,055 | 1,050 | 1,064 | 1,059 | |
| | c | 0,904 | 0,923 | 0,966 | 1,017 | 1,011 | 1,041 | 1,034 | 1,069 | 1,015 | 1,039 | 1,008 | 0,971 | 1,000 | |
| 9. Święta | a | 5581 | - | - | 8784 | 8119 | 7693 | - | 8743 | - | - | 9569 | 7448 | 7990 | |
| | b | 0,610 | - | - | 0,833 | 0,773 | 0,715 | - | 0,782 | - | - | 0,906 | 0,742 | 0,769 | |
| | c | 0,698 | - | - | 1,099 | 1,016 | 0,963 | - | 1,094 | - | - | 1,198 | 0,932 | 1,000 | |
| 10. Niedziele i święta | a | 6075 | 7546 | 8127 | 8775 | 8446 | 8517 | 8935 | 9298 | 9184 | 8872 | 9214 | 7752 | 8395 | |
| | b | 0,664 | 0,789 | 0,809 | 0,833 | 0,804 | 0,792 | 0,826 | 0,832 | 0,861 | 0,818 | 0,873 | 0,773 | 0,808 | |
| | c | 0,724 | 0,899 | 0,968 | 1,045 | 1,006 | 1,015 | 1,064 | 1,108 | 1,094 | 1,057 | 1,098 | 0,923 | 1,000 | |
| 11. Wszystkie dni | a | 9153 | 9570 | 10040 | 10540 | 10505 | 10759 | 10813 | 11179 | 10666 | 10841 | 10559 | 10034 | 10388 | |
| | b | 1,000 | 1,000 | 1,000 | 1,000 | 1,000 | 1,000 | 1,000 | 1,000 | 1,000 | 1,000 | 1,000 | 1,000 | 1,000 | |
| | c | 0,881 | 0,921 | 0,966 | 1,015 | 1,011 | 1,036 | 1,041 | 1,076 | 1,027 | 1,044 | 1,016 | 0,966 | 1,000 | |

Legenda:
 a = średni dobowy ruch danego dnia (dni) tygodnia
 b = $\frac{\text{średni dobowy ruch danego dnia (dni) tygodnia w miesiącu}}{\text{średni dobowy ruch we wszystkie dni miesiąca}}$
 c = $\frac{\text{średni dobowy ruch danego dnia (dni) tygodnia w miesiącu}}{\text{średni dobowy ruch danego dnia (dni) tygodnia w roku}}$

Sezonowe i tygodniowe wahania ruchu dobowego pojazdów ogółem w latach



Generalna Dyrekcja
Dróg Krajowych i Autostrad

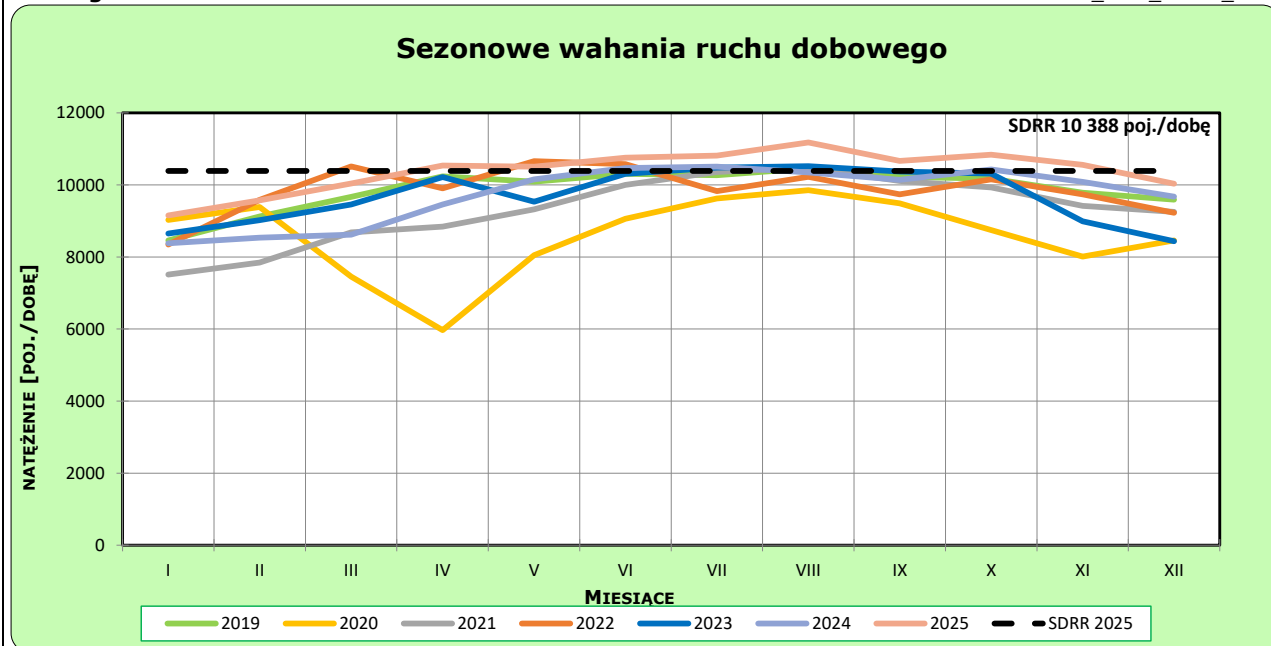
Stacja nr 06034

Miejscowość: Adolfin
Odcinek: Piaski-Chełm
Typ stacji: 8+1

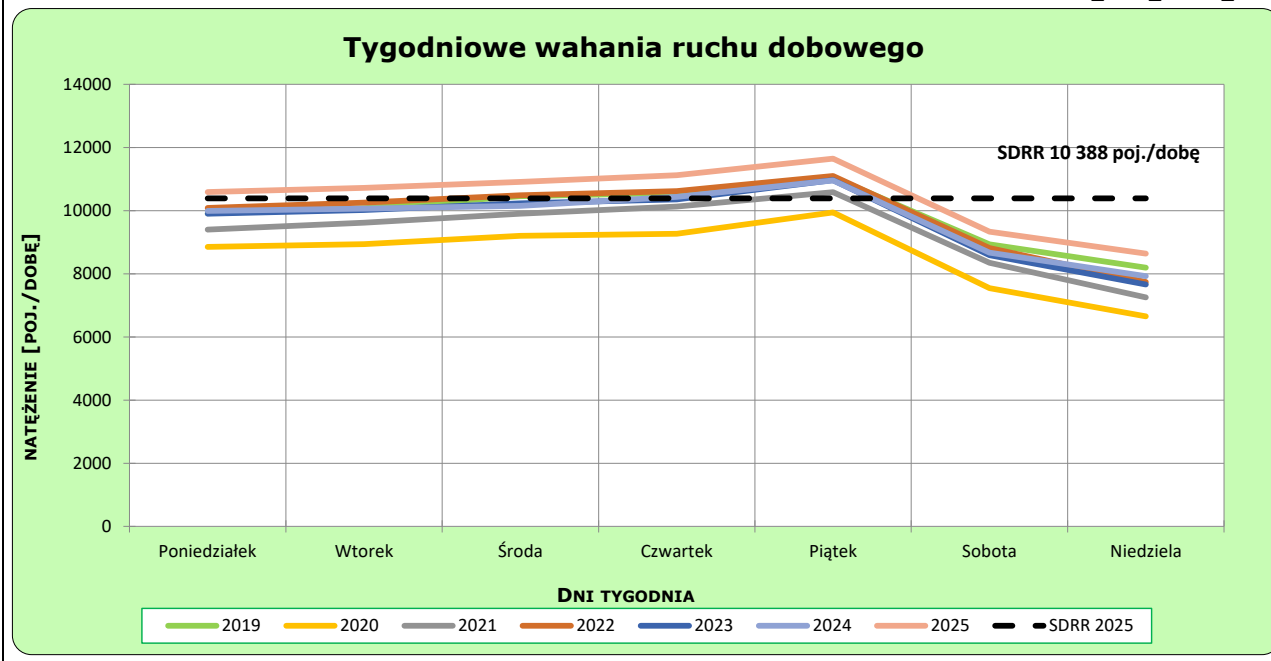
Rok: 2025
Numer drogi: 12
Oddział: Lublin

Ruch ogółem

R03_02-1_06034_2025



R03_02-2_06034_2025



Dobowe wahania ruchu pojazdów ogółem



Generalna Dyrekcja
Dróg Krajowych i Autostrad

Stacja nr 06034

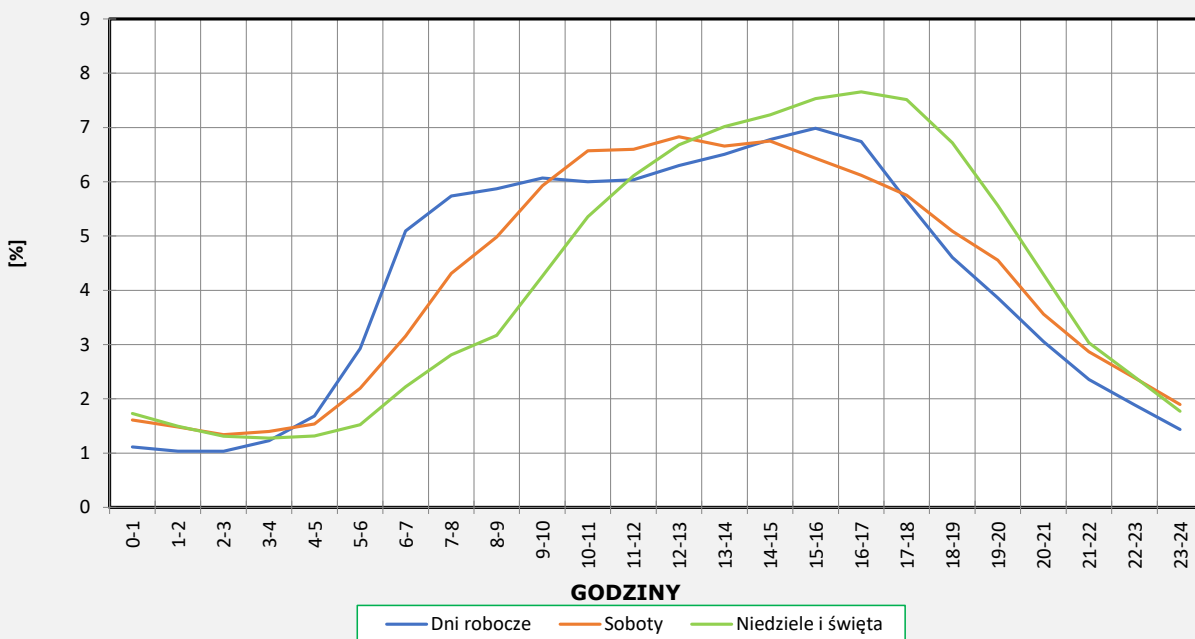
Miejscowość: Adolfin
Odcinek: Piaski-Chełm
Typ stacji: 8+1

Rok: 2025
Numer drogi: 12
Oddział: Lublin

Ruch ogółem

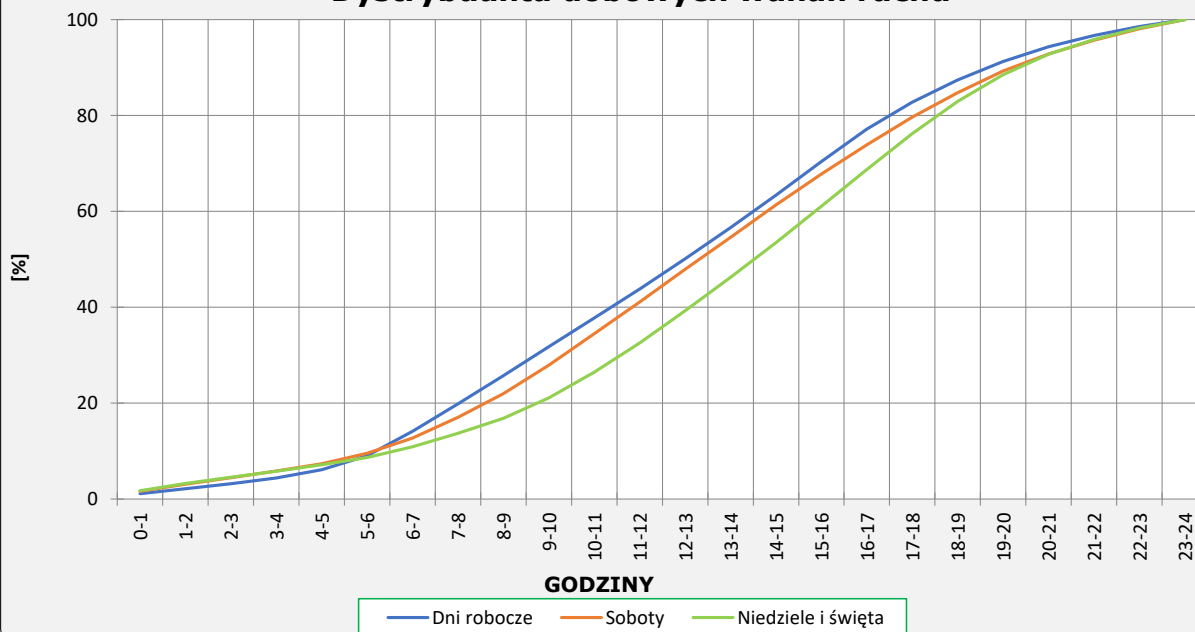
R03_03-1_06034_2025

Dobowe wahania ruchu



R03_03-2_06034_2025

Dystrybuanta dobowych wahań ruchu



Uśrednione dobowe rozkłady ruchu dla wybranych dni tygodnia, dla pojazdów lekkich i ciężkich



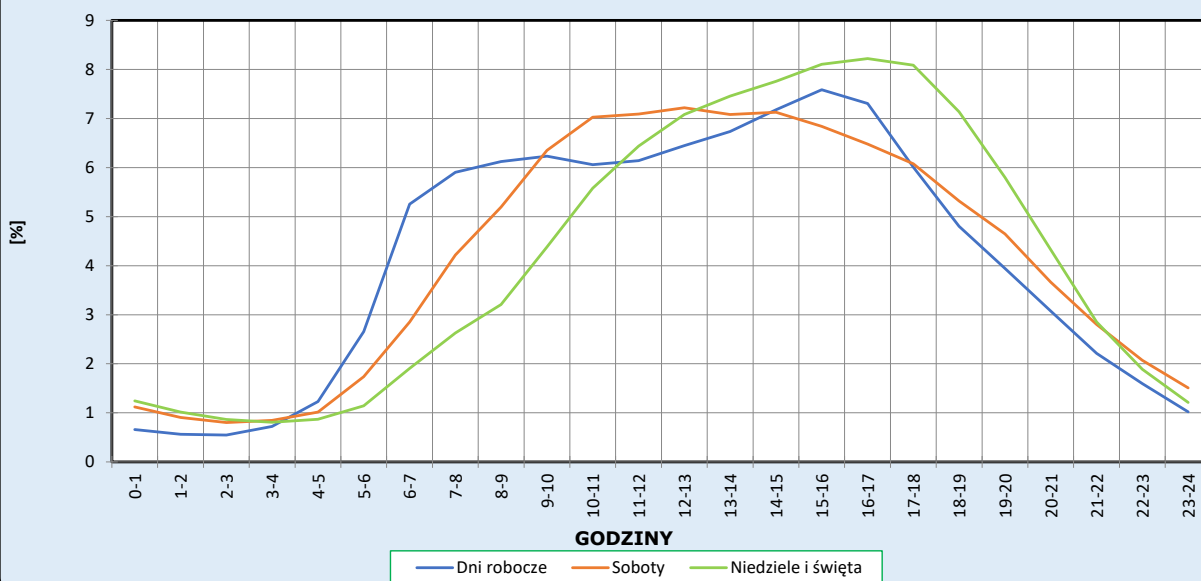
Stacja nr 06034

Miejscowość: Adolfin
Odcinek: Piaski-Chełm
Typ stacji: 8+1

Rok: 2025
Numer drogi: 12
Oddział: Lublin

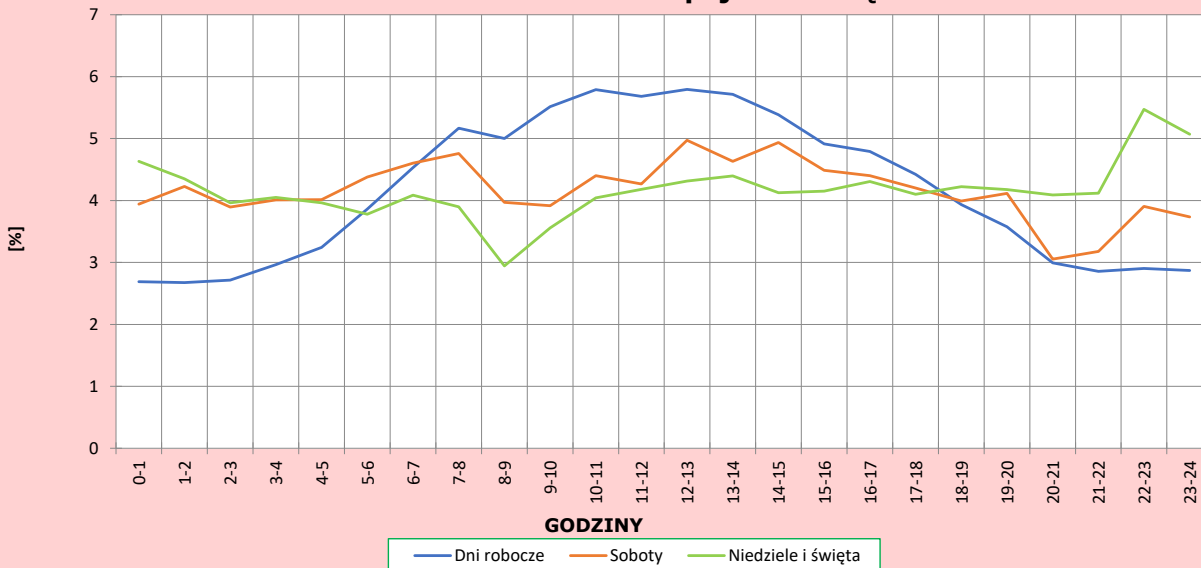
R03_04-1_06034_2025

Dobowe wahania ruchu pojazdów lekkich



R03_04-2_06034_2025

Dobowe wahania ruchu pojazdów ciężkich



Analiza ruchu pojazdów ogółem w poszczególnych dniach tygodnia dla każdego miesiąca, w podziale na kierunki ruchu



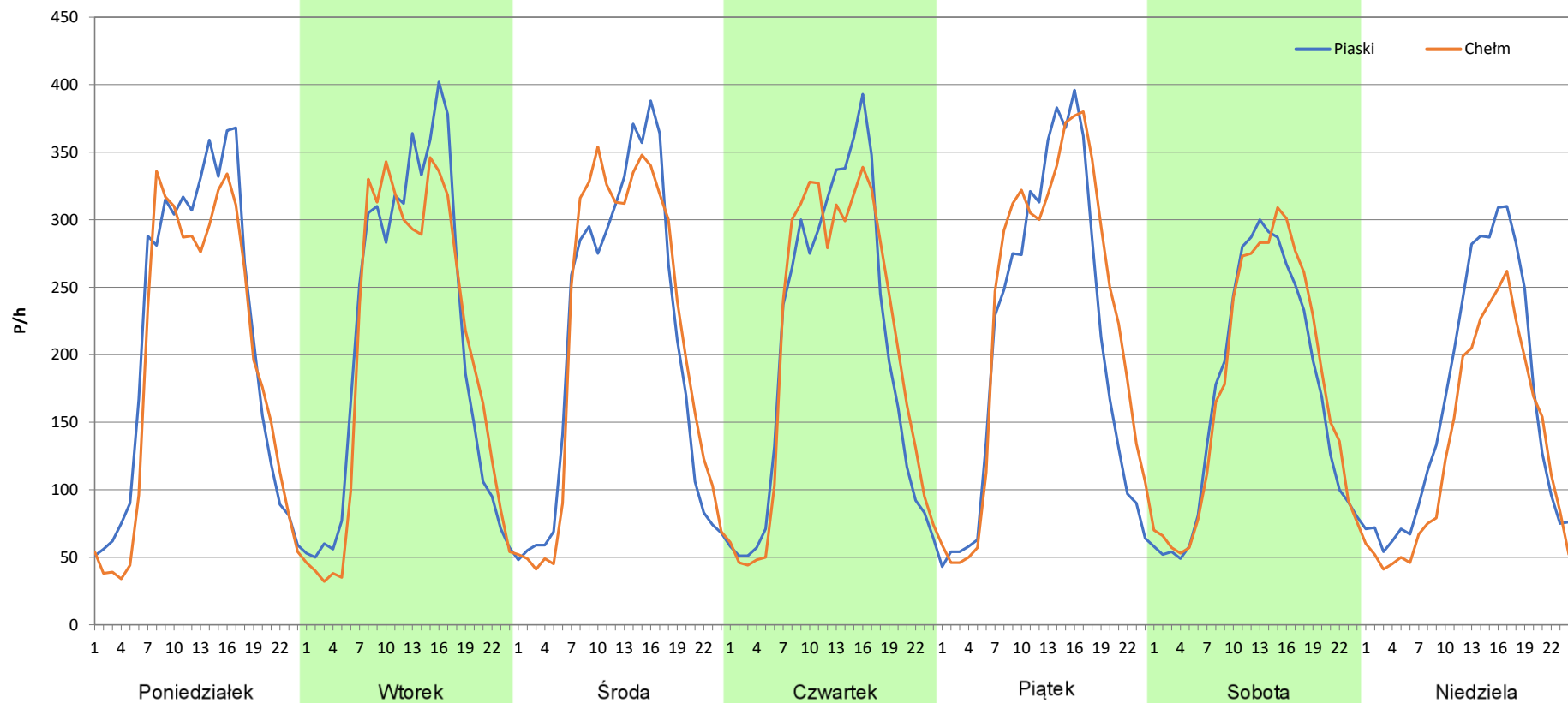
Stacja nr 06034

Miejscowość: Adolfin
Odcinek: Piaski-Chełm
Typ stacji: 8+1
Miesiąc: Styczeń


Rok: 2025
Numer drogi: 12
Oddział: Lublin

R03_07-1_06034_2025

| Dzień tygodnia | Poniedziałek | | Wtorek | | Środa | | Czwartek | | Piątek | | Sobota | | Niedziela | |
|--------------------|--------------|--------|--------|--------|--------|--------|----------|--------|--------|--------|--------|--------|-----------|--------|
| Kierunek | Piaski | Chełm | Piaski | Chełm | Piaski | Chełm | Piaski | Chełm | Piaski | Chełm | Piaski | Chełm | Piaski | Chełm |
| SDR | 5051 | 4649 | 5009 | 4815 | 4939 | 5057 | 4839 | 4925 | 4984 | 5471 | 4061 | 4211 | 3904 | 3164 |
| Razem | 9700 | | 9824 | | 9996 | | 9764 | | 10455 | | 8272 | | 7068 | |
| Podział procentowy | 52,07% | 47,93% | 50,99% | 49,01% | 49,41% | 50,59% | 49,56% | 50,44% | 47,67% | 52,33% | 49,09% | 50,91% | 55,23% | 44,77% |



Analiza ruchu pojazdów ogółem w poszczególnych dniach tygodnia dla każdego miesiąca, w podziale na kierunki ruchu

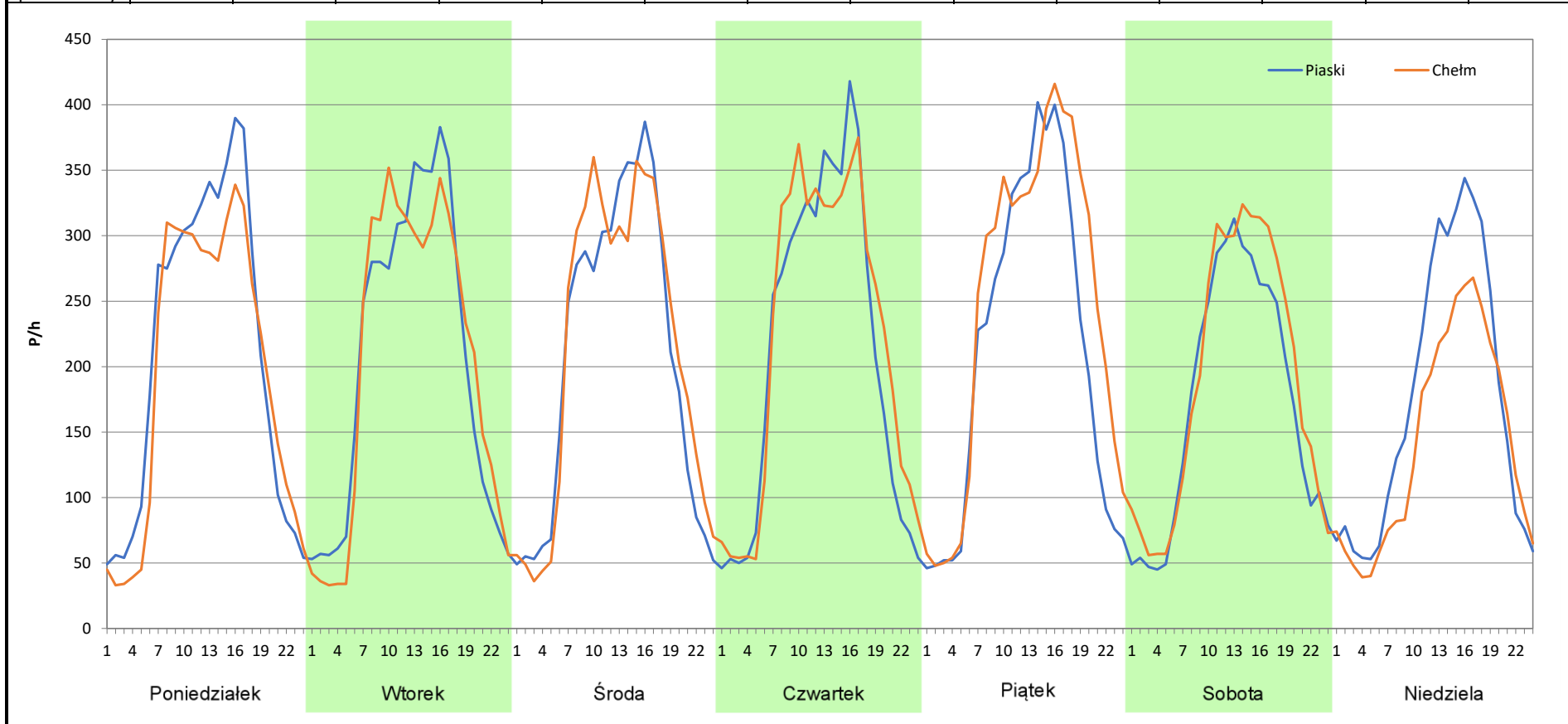
 **Generalna Dyrekcja Dróg Krajowych i Autostrad**

Stacja nr 06034


| | | | |
|---------------------|--------------|---------------------|--------|
| Miejscowość: | Adolfin | Rok: | 2025 |
| Odcinek: | Piaski-Chełm | Numer drogi: | 12 |
| Typ stacji: | 8+1 | Oddział: | Lublin |
| Miesiąc: | Luty | | |

R03_07-2_06034_2025

| Dzień tygodnia | Poniedziałek | | Wtorek | | Środa | | Czwartek | | Piątek | | Sobota | | Niedziela | |
|--------------------|--------------|--------|--------|--------|--------|--------|----------|--------|--------|--------|--------|--------|-----------|--------|
| | Piaski | Chełm | Piaski | Chełm | Piaski | Chełm | Piaski | Chełm | Piaski | Chełm | Piaski | Chełm | Piaski | Chełm |
| Kierunek | | | | | | | | | | | | | | |
| SDR | 5043 | 4657 | 4913 | 4853 | 4938 | 5090 | 5037 | 5305 | 5091 | 5885 | 4134 | 4534 | 4167 | 3382 |
| Razem | 9700 | | 9766 | | 10028 | | 10342 | | 10976 | | 8668 | | 7549 | |
| Podział procentowy | 51,99% | 48,01% | 50,31% | 49,69% | 49,24% | 50,76% | 48,70% | 51,30% | 46,38% | 53,62% | 47,69% | 52,31% | 55,20% | 44,80% |



Analiza ruchu pojazdów ogółem w poszczególnych dniach tygodnia dla każdego miesiąca, w podziale na kierunki ruchu

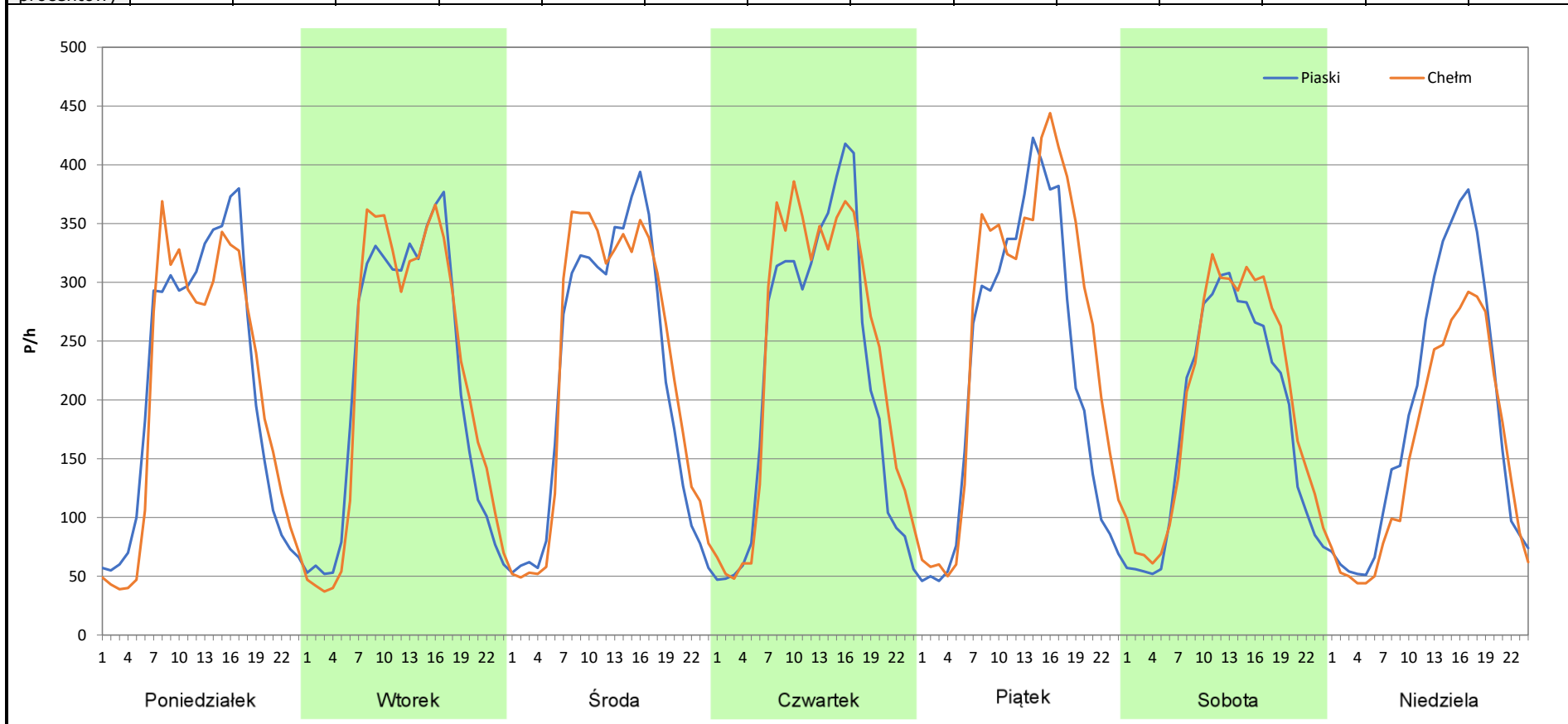
 **Generalna Dyrekcja
Dróg Krajowych i Autostrad**

Stacja nr 06034

| | | | |
|---------------------|--------------|---------------------|--------|
| Miejscowość: | Adolfin | Rok: | 2025 |
| Odcinek: | Piaski-Chełm | Numer drogi: | 12 |
| Typ stacji: | 8+1 | Oddział: | Lublin |
| Miesiąc: | Marzec | | |

R03_07-3_06034_2025

| Dzień tygodnia | Poniedziałek | | Wtorek | | Środa | | Czwartek | | Piątek | | Sobota | | Niedziela | |
|--------------------|--------------|--------|--------|--------|--------|--------|----------|--------|--------|--------|--------|--------|-----------|--------|
| | Piaski | Chełm | Piaski | Chełm | Piaski | Chełm | Piaski | Chełm | Piaski | Chełm | Piaski | Chełm | Piaski | Chełm |
| Kierunek | 5039 | 4915 | 5097 | 5208 | 5173 | 5391 | 5202 | 5629 | 5306 | 6164 | 4307 | 4737 | 4426 | 3701 |
| SDR | 5039 | 4915 | 5097 | 5208 | 5173 | 5391 | 5202 | 5629 | 5306 | 6164 | 4307 | 4737 | 4426 | 3701 |
| Razem | 9954 | | 10305 | | 10564 | | 10831 | | 11470 | | 9044 | | 8127 | |
| Podział procentowy | 50,62% | 49,38% | 49,46% | 50,54% | 48,97% | 51,03% | 48,03% | 51,97% | 46,26% | 53,74% | 47,62% | 52,38% | 54,46% | 45,54% |



Analiza ruchu pojazdów ogółem w poszczególnych dniach tygodnia dla każdego miesiąca, w podziale na kierunki ruchu



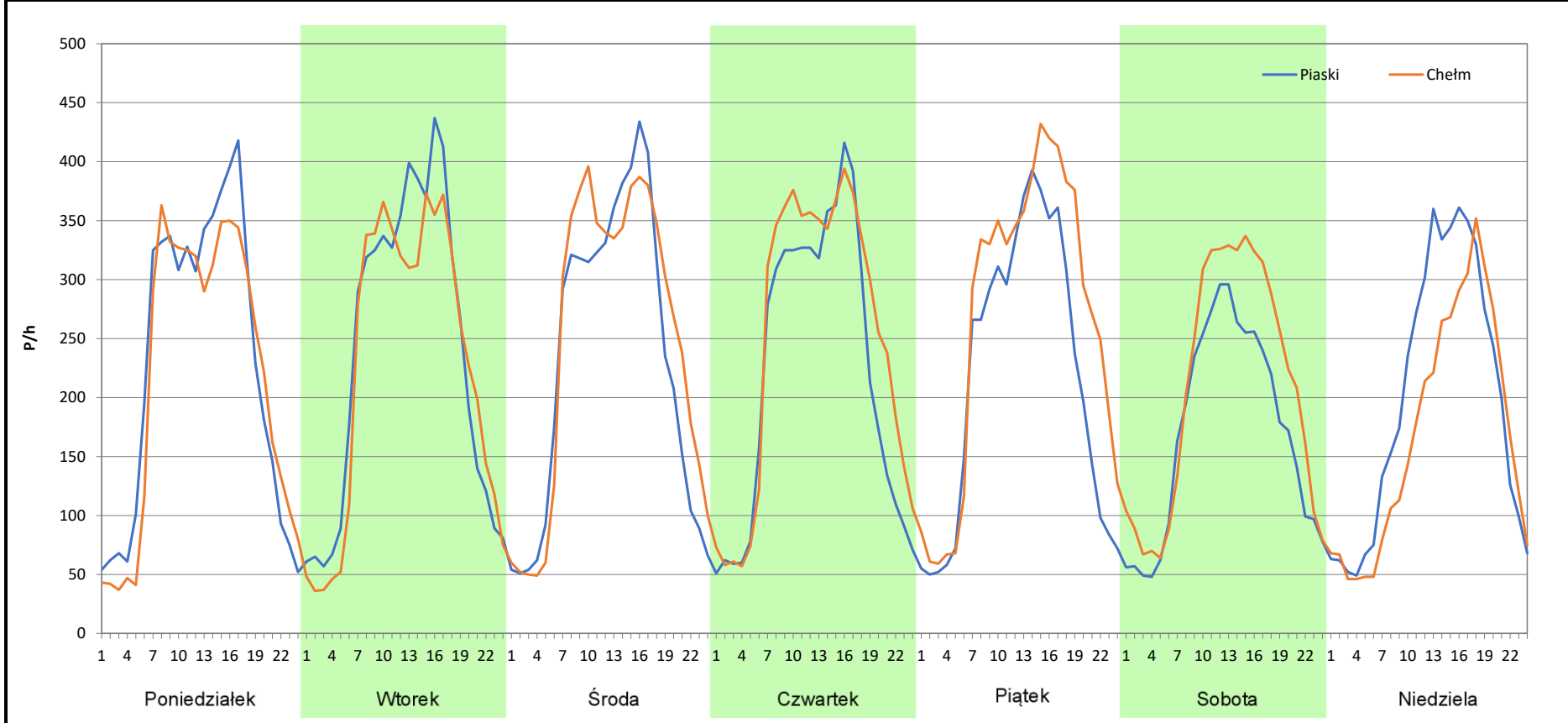
Stacja nr 06034

Miejscowość: Adolfin
Odcinek: Piaski-Chełm
Typ stacji: 8+1
Miesiąc: Kwiecień

Rok: 2025
Numer drogi: 12
Oddział: Lublin

R03_07-4_06034_2025

| Dzień tygodnia | Poniedziałek | | Wtorek | | Środa | | Czwartek | | Piątek | | Sobota | | Niedziela | |
|--------------------|--------------|--------|--------|--------|--------|--------|----------|--------|--------|--------|--------|--------|-----------|--------|
| | Piaski | Chełm | Piaski | Chełm | Piaski | Chełm | Piaski | Chełm | Piaski | Chełm | Piaski | Chełm | Piaski | Chełm |
| SDR | 5459 | 5199 | 5684 | 5384 | 5539 | 5917 | 5305 | 5941 | 5192 | 6339 | 4079 | 4977 | 4727 | 4029 |
| Razem | 10658 | | 11068 | | 11456 | | 11246 | | 11531 | | 9056 | | 8756 | |
| Podział procentowy | 51,22% | 48,78% | 51,36% | 48,64% | 48,35% | 51,65% | 47,17% | 52,83% | 45,03% | 54,97% | 45,04% | 54,96% | 53,99% | 46,01% |



Analiza ruchu pojazdów ogółem w poszczególnych dniach tygodnia dla każdego miesiąca, w podziale na kierunki ruchu



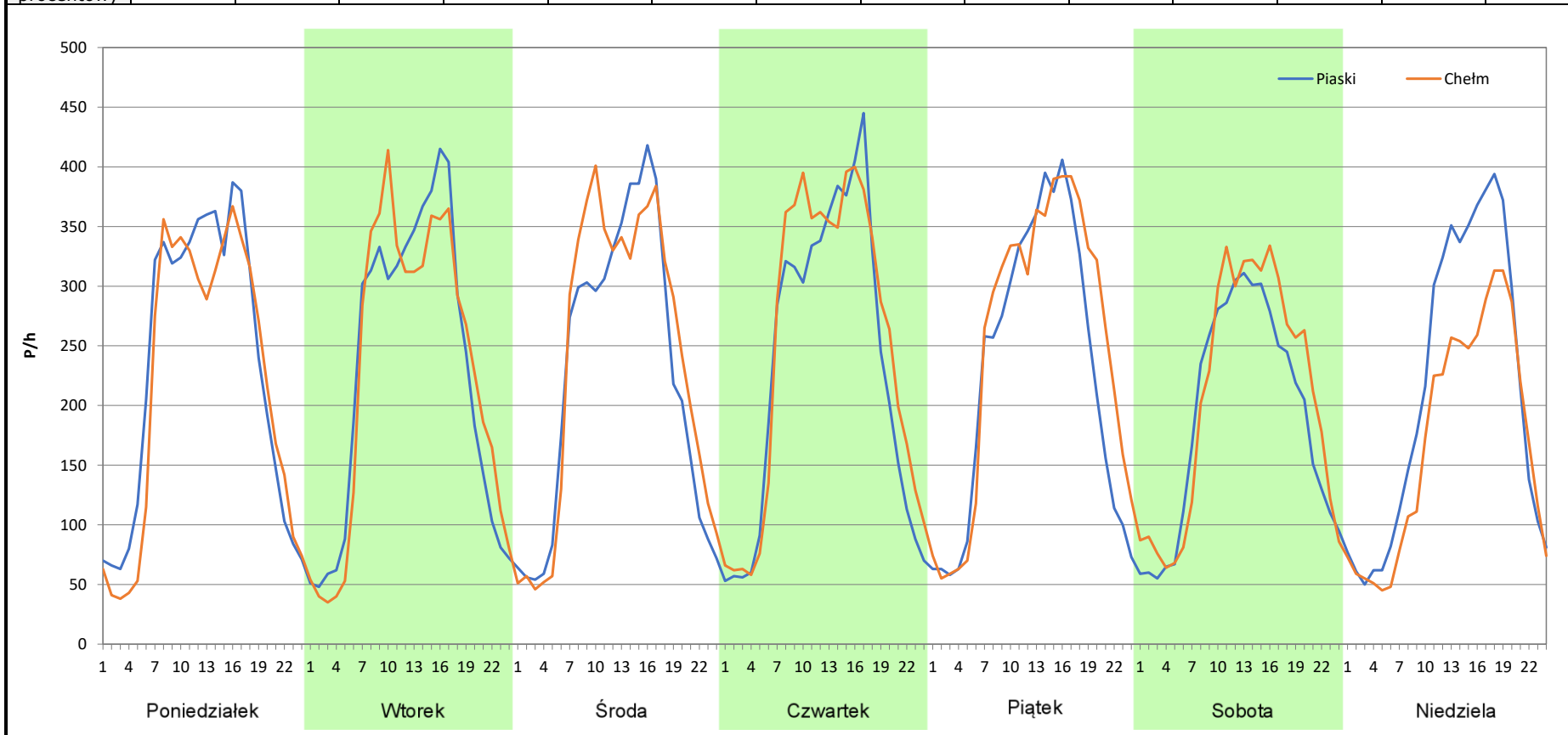
Stacja nr 06034

Miejscowość: Adolfin
Odcinek: Piaski-Chełm
Typ stacji: 8+1
Miesiąc: Maj

Rok: 2025
Numer drogi: 12
Oddział: Lublin

R03_07-5_06034_2025

| Dzień tygodnia | Poniedziałek | | Wtorek | | Środa | | Czwartek | | Piątek | | Sobota | | Niedziela | |
|--------------------|--------------|--------|--------|--------|--------|--------|----------|--------|--------|--------|--------|--------|-----------|--------|
| | Piaski | Chełm | Piaski | Chełm | Piaski | Chełm | Piaski | Chełm | Piaski | Chełm | Piaski | Chełm | Piaski | Chełm |
| Kierunek | 5563 | 5221 | 5431 | 5439 | 5380 | 5674 | 5571 | 5962 | 5429 | 5975 | 4547 | 4931 | 5058 | 4050 |
| SDR | 5563 | 5221 | 5431 | 5439 | 5380 | 5674 | 5571 | 5962 | 5429 | 5975 | 4547 | 4931 | 5058 | 4050 |
| Razem | 10784 | | 10870 | | 11054 | | 11533 | | 11404 | | 9478 | | 9108 | |
| Podział procentowy | 51,59% | 48,41% | 49,96% | 50,04% | 48,67% | 51,33% | 48,30% | 51,70% | 47,61% | 52,39% | 47,97% | 52,03% | 55,53% | 44,47% |



Analiza ruchu pojazdów ogółem w poszczególnych dniach tygodnia dla każdego miesiąca, w podziale na kierunki ruchu



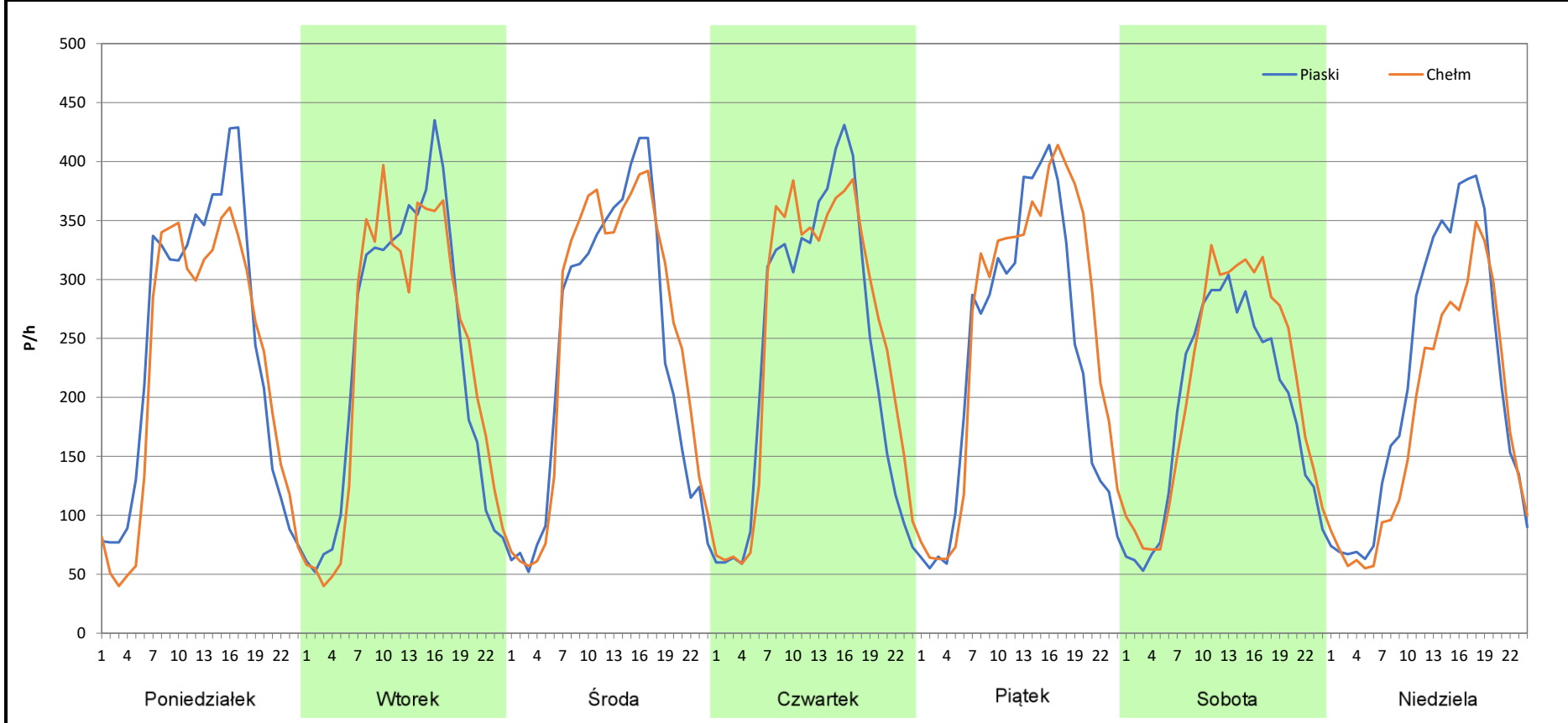
Stacja nr 06034

Miejscowość: Adolfin
Odcinek: Piaski-Chełm
Typ stacji: 8+1
Miesiąc: Czerwiec

Rok: 2025
Numer drogi: 12
Oddział: Lublin

R03_07-6_06034_2025

| Dzień tygodnia | Poniedziałek | | Wtorek | | Środa | | Czwartek | | Piątek | | Sobota | | Niedziela | |
|--------------------|--------------|--------|--------|--------|--------|--------|----------|--------|--------|--------|--------|--------|-----------|--------|
| | Piaski | Chełm | Piaski | Chełm | Piaski | Chełm | Piaski | Chełm | Piaski | Chełm | Piaski | Chełm | Piaski | Chełm |
| Kierunek | 5795 | 5361 | 5584 | 5551 | 5670 | 5973 | 5667 | 5938 | 5552 | 6168 | 4547 | 5006 | 5078 | 4267 |
| SDR | 5795 | 5361 | 5584 | 5551 | 5670 | 5973 | 5667 | 5938 | 5552 | 6168 | 4547 | 5006 | 5078 | 4267 |
| Razem | 11156 | | 11135 | | 11643 | | 11605 | | 11720 | | 9553 | | 9345 | |
| Podział procentowy | 51,95% | 48,05% | 50,15% | 49,85% | 48,70% | 51,30% | 48,83% | 51,17% | 47,37% | 52,63% | 47,60% | 52,40% | 54,34% | 45,66% |



Analiza ruchu pojazdów ogółem w poszczególnych dniach tygodnia dla każdego miesiąca, w podziale na kierunki ruchu



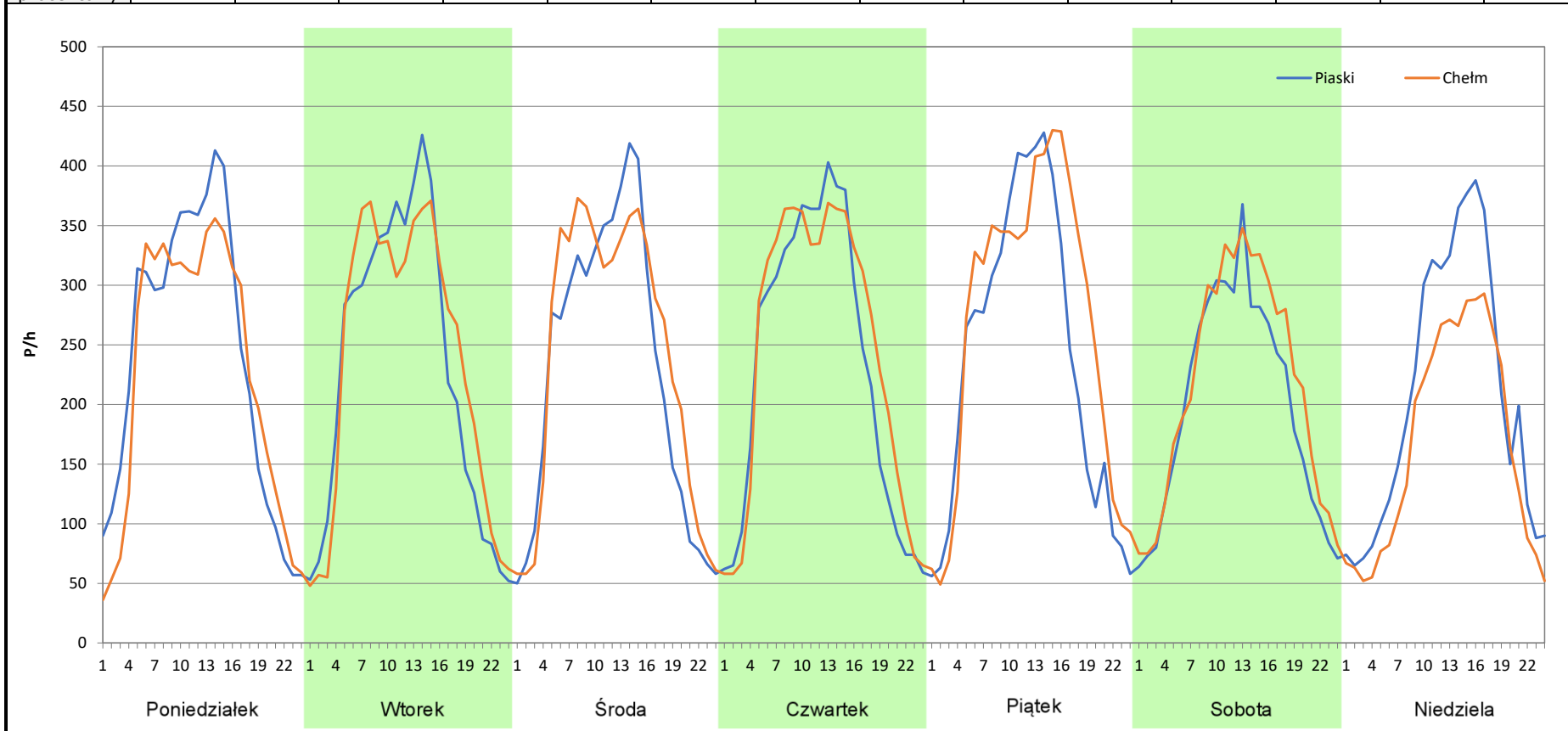
Stacja nr 06034

Miejscowość: Adolfin
Odcinek: Piaski-Chełm
Typ stacji: 8+1
Miesiąc: Lipiec

Rok: 2025
Numer drogi: 12
Oddział: Lublin

R03_07-7_06034_2025

| Dzień tygodnia | Poniedziałek | | Wtorek | | Środa | | Czwartek | | Piątek | | Sobota | | Niedziela | |
|--------------------|--------------|--------|--------|--------|--------|--------|----------|--------|--------|--------|--------|--------|-----------|--------|
| | Piaski | Chełm | Piaski | Chełm | Piaski | Chełm | Piaski | Chełm | Piaski | Chełm | Piaski | Chełm | Piaski | Chełm |
| SDR | 5709 | 5400 | 5484 | 5641 | 5425 | 5734 | 5530 | 5836 | 5693 | 6397 | 4746 | 5183 | 4969 | 3973 |
| Razem | 11109 | | 11125 | | 11159 | | 11366 | | 12090 | | 9929 | | 8942 | |
| Podział procentowy | 51,39% | 48,61% | 49,29% | 50,71% | 48,62% | 51,38% | 48,65% | 51,35% | 47,09% | 52,91% | 47,80% | 52,20% | 55,57% | 44,43% |



Analiza ruchu pojazdów ogółem w poszczególnych dniach tygodnia dla każdego miesiąca, w podziale na kierunki ruchu



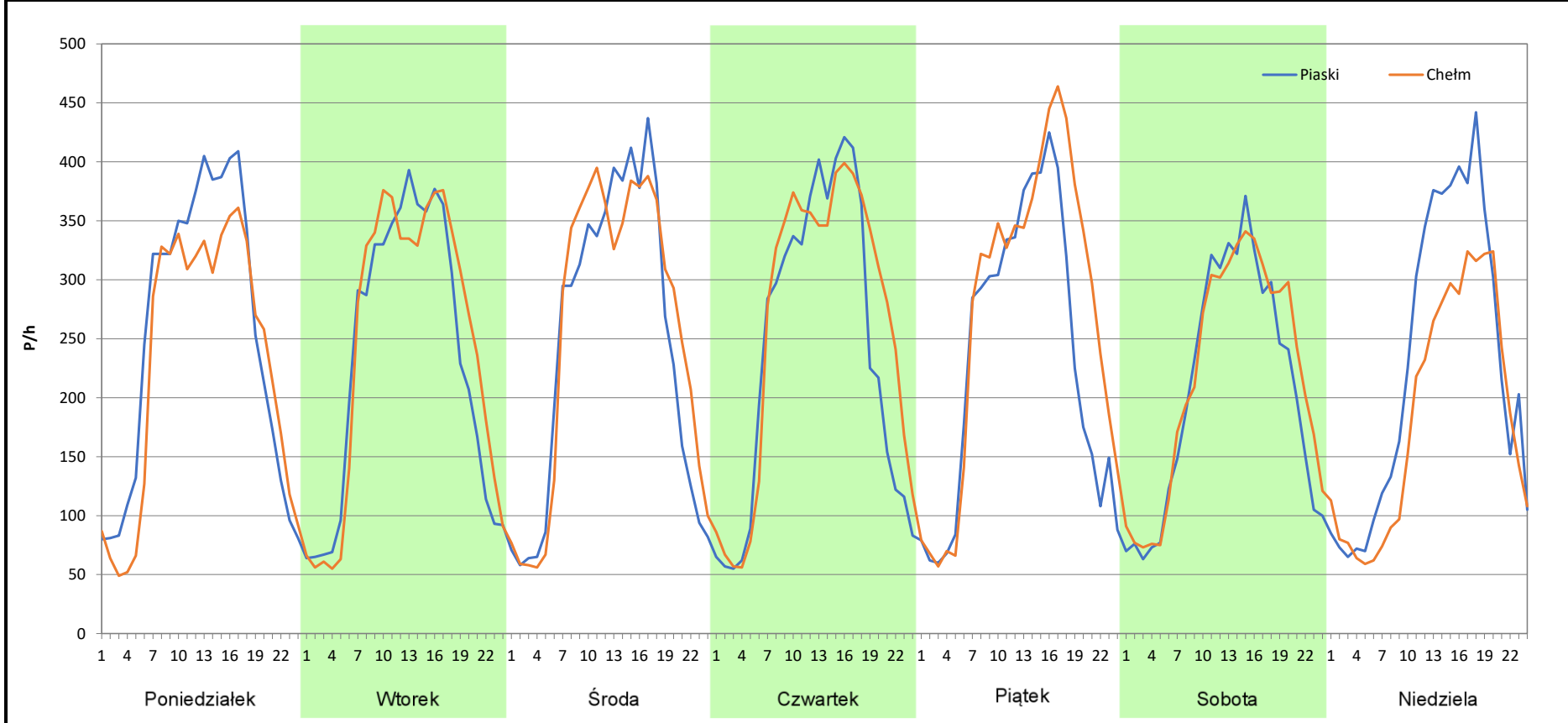
Stacja nr 06034

Miejscowość: Adolfin
Odcinek: Piaski-Chełm
Typ stacji: 8+1
Miesiąc: Sierpień

Rok: 2025
Numer drogi: 12
Oddział: Lublin

R03_07-8_06034_2025

| Dzień tygodnia | Poniedziałek | | Wtorek | | Środa | | Czwartek | | Piątek | | Sobota | | Niedziela | |
|--------------------|--------------|--------|--------|--------|--------|--------|----------|--------|--------|--------|--------|--------|-----------|--------|
| Kierunek | Piaski | Chełm | Piaski | Chełm | Piaski | Chełm | Piaski | Chełm | Piaski | Chełm | Piaski | Chełm | Piaski | Chełm |
| SDR | 6047 | 5496 | 5568 | 5808 | 5825 | 6071 | 5749 | 6224 | 5579 | 6470 | 4938 | 5203 | 5435 | 4416 |
| Razem | 11543 | | 11376 | | 11896 | | 11973 | | 12049 | | 10141 | | 9851 | |
| Podział procentowy | 52,39% | 47,61% | 48,95% | 51,05% | 48,97% | 51,03% | 48,02% | 51,98% | 46,30% | 53,70% | 48,69% | 51,31% | 55,17% | 44,83% |



Analiza ruchu pojazdów ogółem w poszczególnych dniach tygodnia dla każdego miesiąca, w podziale na kierunki ruchu



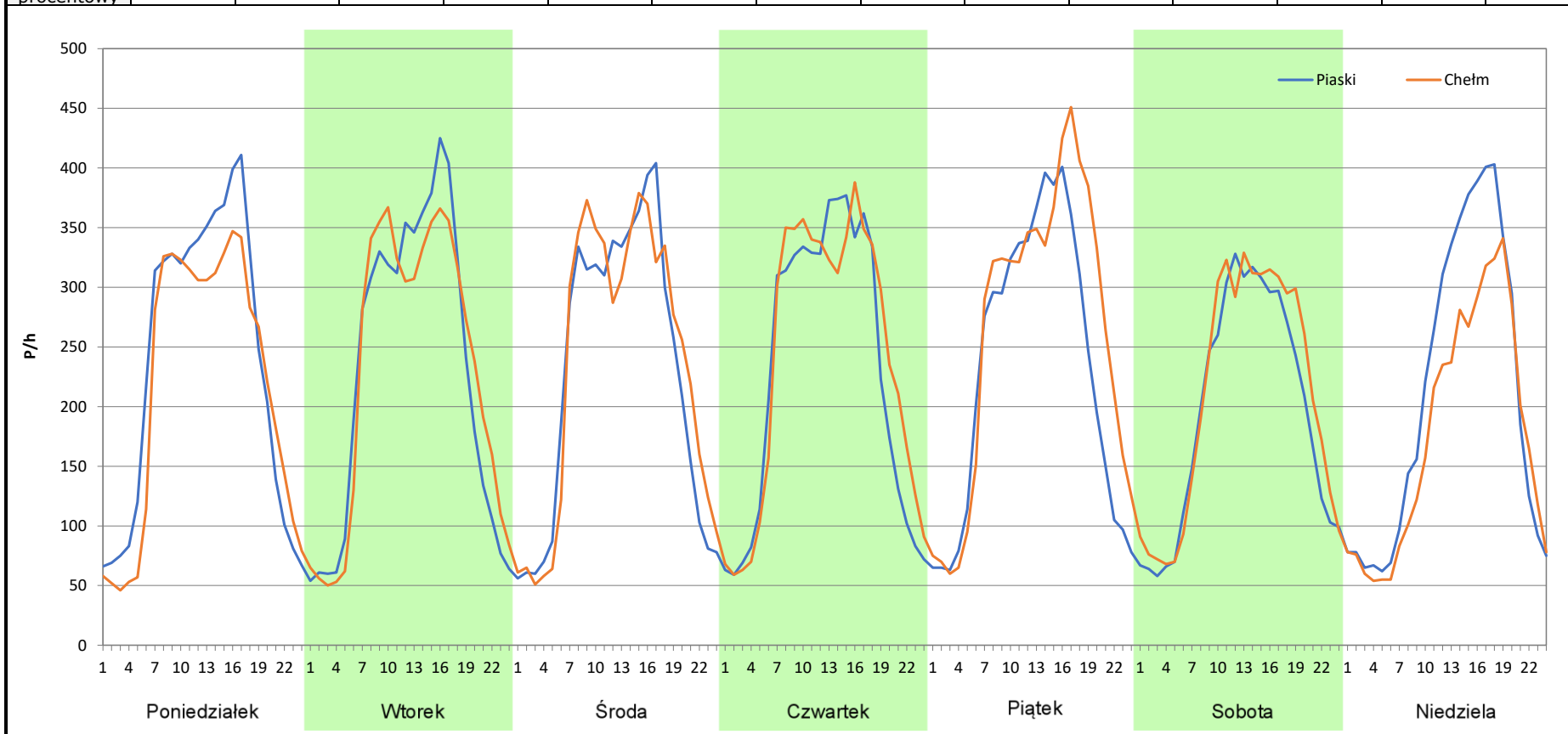
Stacja nr 06034

Miejscowość: Adolfin
Odcinek: Piaski-Chełm
Typ stacji: 8+1
Miesiąc: Wrzesień

Rok: 2025
Numer drogi: 12
Oddział: Lublin

R03_07-9_06034_2025

| Dzień tygodnia | Poniedziałek | | Wtorek | | Środa | | Czwartek | | Piątek | | Sobota | | Niedziela | |
|--------------------|--------------|--------|--------|--------|--------|--------|----------|--------|--------|--------|--------|--------|-----------|--------|
| Kierunek | Piaski | Chełm | Piaski | Chełm | Piaski | Chełm | Piaski | Chełm | Piaski | Chełm | Piaski | Chełm | Piaski | Chełm |
| SDR | 5651 | 5175 | 5461 | 5479 | 5452 | 5604 | 5481 | 5732 | 5548 | 6251 | 4663 | 4997 | 4992 | 4200 |
| Razem | 10826 | | 10940 | | 11056 | | 11213 | | 11799 | | 9660 | | 9192 | |
| Podział procentowy | 52,20% | 47,80% | 49,92% | 50,08% | 49,31% | 50,69% | 48,88% | 51,12% | 47,02% | 52,98% | 48,27% | 51,73% | 54,31% | 45,69% |



Analiza ruchu pojazdów ogółem w poszczególnych dniach tygodnia dla każdego miesiąca, w podziale na kierunki ruchu



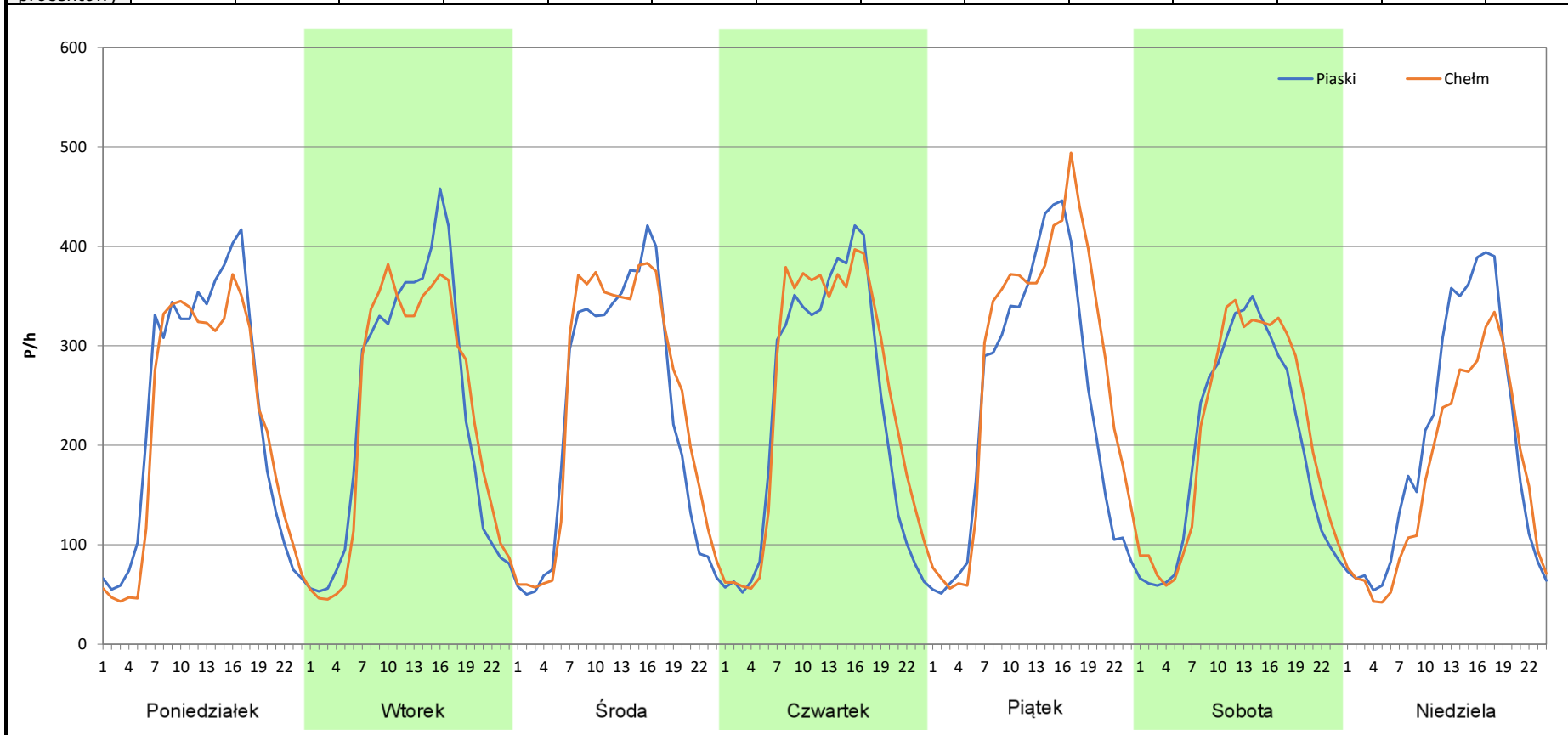
Stacja nr 06034

Miejscowość: Adolfin
Odcinek: Piaski-Chełm
Typ stacji: 8+1
Miesiąc: Październik

Rok: 2025
Numer drogi: 12
Oddział: Lublin

R03_07-10_06034_2025

| Dzień tygodnia | Poniedziałek | | Wtorek | | Środa | | Czwartek | | Piątek | | Sobota | | Niedziela | |
|--------------------|--------------|--------|--------|--------|--------|--------|----------|--------|--------|--------|--------|--------|-----------|--------|
| | Piaski | Chełm | Piaski | Chełm | Piaski | Chełm | Piaski | Chełm | Piaski | Chełm | Piaski | Chełm | Piaski | Chełm |
| Kierunek | 5581 | 5236 | 5593 | 5500 | 5479 | 5788 | 5595 | 5985 | 5779 | 6641 | 4788 | 5074 | 4823 | 4053 |
| SDR | 5581 | 5236 | 5593 | 5500 | 5479 | 5788 | 5595 | 5985 | 5779 | 6641 | 4788 | 5074 | 4823 | 4053 |
| Razem | 10817 | | 11093 | | 11267 | | 11580 | | 12420 | | 9862 | | 8876 | |
| Podział procentowy | 51,59% | 48,41% | 50,42% | 49,58% | 48,63% | 51,37% | 48,32% | 51,68% | 46,53% | 53,47% | 48,55% | 51,45% | 54,34% | 45,66% |



Analiza ruchu pojazdów ogółem w poszczególnych dniach tygodnia dla każdego miesiąca, w podziale na kierunki ruchu



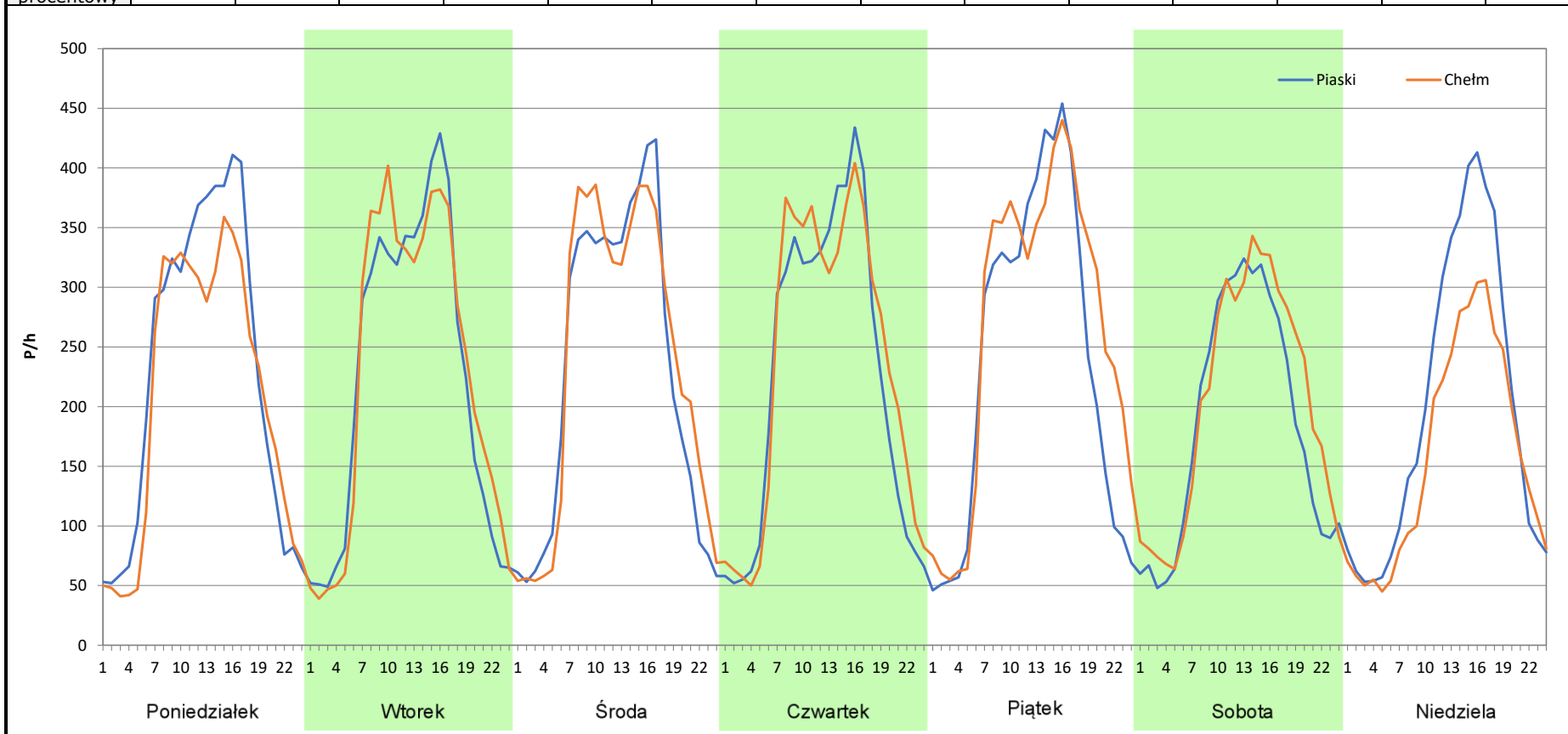
Stacja nr 06034

Miejscowość: Adolfin
Odcinek: Piaski-Chełm
Typ stacji: 8+1
Miesiąc: Listopad

Rok: 2025
Numer drogi: 12
Oddział: Lublin

R03_07-11_06034_2025

| Dzień tygodnia | Poniedziałek | | Wtorek | | Środa | | Czwartek | | Piątek | | Sobota | | Niedziela | |
|--------------------|--------------|--------|--------|--------|--------|--------|----------|--------|--------|--------|--------|--------|-----------|--------|
| | Piaski | Chełm | Piaski | Chełm | Piaski | Chełm | Piaski | Chełm | Piaski | Chełm | Piaski | Chełm | Piaski | Chełm |
| SDR | 5460 | 4960 | 5337 | 5461 | 5487 | 5652 | 5401 | 5640 | 5714 | 6351 | 4428 | 4840 | 4725 | 3782 |
| Razem | 10420 | | 10798 | | 11139 | | 11041 | | 12065 | | 9268 | | 8507 | |
| Podział procentowy | 52,40% | 47,60% | 49,43% | 50,57% | 49,26% | 50,74% | 48,92% | 51,08% | 47,36% | 52,64% | 47,78% | 52,22% | 55,54% | 44,46% |



Analiza ruchu pojazdów ogółem w poszczególnych dniach tygodnia dla każdego miesiąca, w podziale na kierunki ruchu



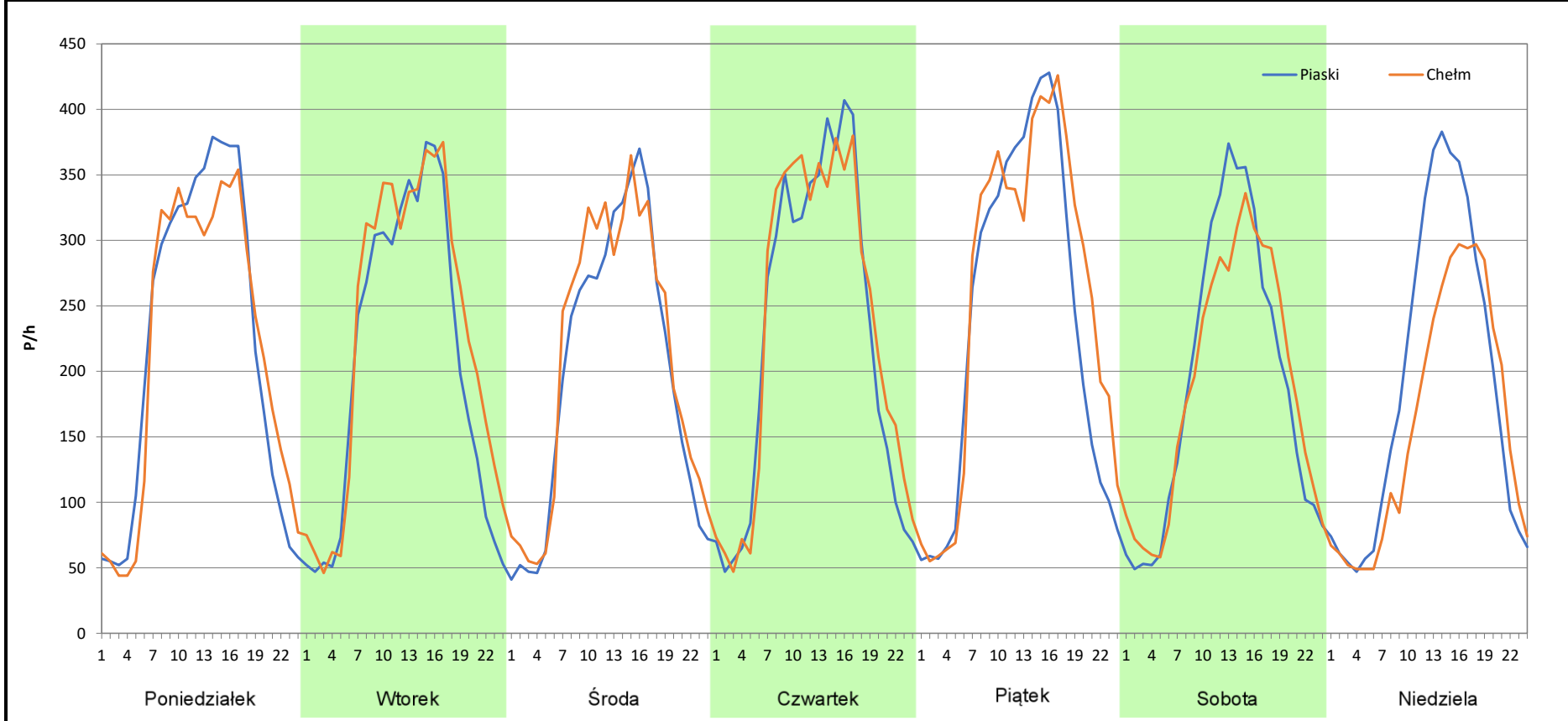
Stacja nr 06034

Miejscowość: Adolfin
Odcinek: Piaski-Chełm
Typ stacji: 8+1
Miesiąc: Grudzień

Rok: 2025
Numer drogi: 12
Oddział: Lublin

R03_07-12_06034_2025

| Dzień tygodnia | Poniedziałek | | Wtorek | | Środa | | Czwartek | | Piątek | | Sobota | | Niedziela | |
|--------------------|--------------|--------|--------|--------|--------|--------|----------|--------|--------|--------|--------|--------|-----------|--------|
| Kierunek | Piaski | Chełm | Piaski | Chełm | Piaski | Chełm | Piaski | Chełm | Piaski | Chełm | Piaski | Chełm | Piaski | Chełm |
| SDR | 5276 | 5175 | 4920 | 5461 | 4720 | 5016 | 5403 | 5590 | 5680 | 6147 | 4561 | 4537 | 4541 | 3827 |
| Razem | 10451 | | 10381 | | 9736 | | 10993 | | 11827 | | 9098 | | 8368 | |
| Podział procentowy | 50,48% | 49,52% | 47,39% | 52,61% | 48,48% | 51,52% | 49,15% | 50,85% | 48,03% | 51,97% | 50,13% | 49,87% | 54,27% | 45,73% |



Analiza ruchu pojazdów ogółem w święta i dni okołoświąteczne, w podziale na kierunki ruchu
NOWY ROK i Święto Trzech Króli



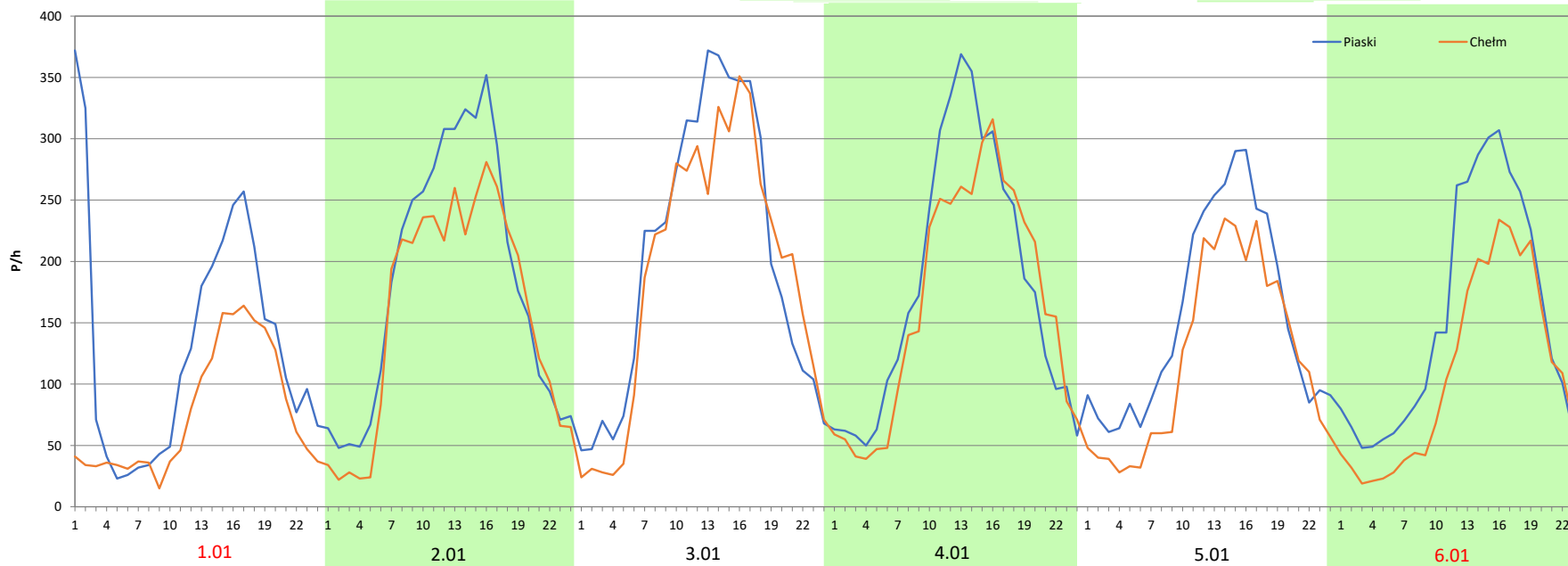
Stacja nr 06034

Miejscowość: Adolfin
Odcinek: Piaski-Chelme
Typ stacji: 8+1
Miesiąc: Styczeń

Rok: 2025
Numer drogi: 12
Oddział: Lublin

R03_08-1_06034_2025

| Data Dzień tygodnia | 1.01 Środa | | 2.01 Czwartek | | 3.01 Piątek | | 4.01 Sobota | | 5.01 Niedziela | | 6.01 Poniedziałek | |
|------------------------|---------------|--------|------------------|--------|----------------|--------|----------------|--------|-------------------|--------|----------------------|--------|
| Kierunek | Piaski | Chelme | Piaski | Chelme | Piaski | Chelme | Piaski | Chelme | Piaski | Chelme | Piaski | Chelme |
| Dobowy ruch | 3206 | 1825 | 4379 | 3755 | 4360 | 3754 | 4385 | 3757 | 4402 | 3776 | 4443 | 3773 |
| Razem | 5031 | | 8134 | | 8114 | | 8142 | | 8178 | | 8216 | |
| Podział procentowy | 63,72% | 36,28% | 53,84% | 46,16% | 53,73% | 46,27% | 53,86% | 46,14% | 53,83% | 46,17% | 54,08% | 45,92% |
| Udział SDRR | 48,43% | | 78,30% | | 78,11% | | 78,38% | | 78,73% | | 79,09% | |



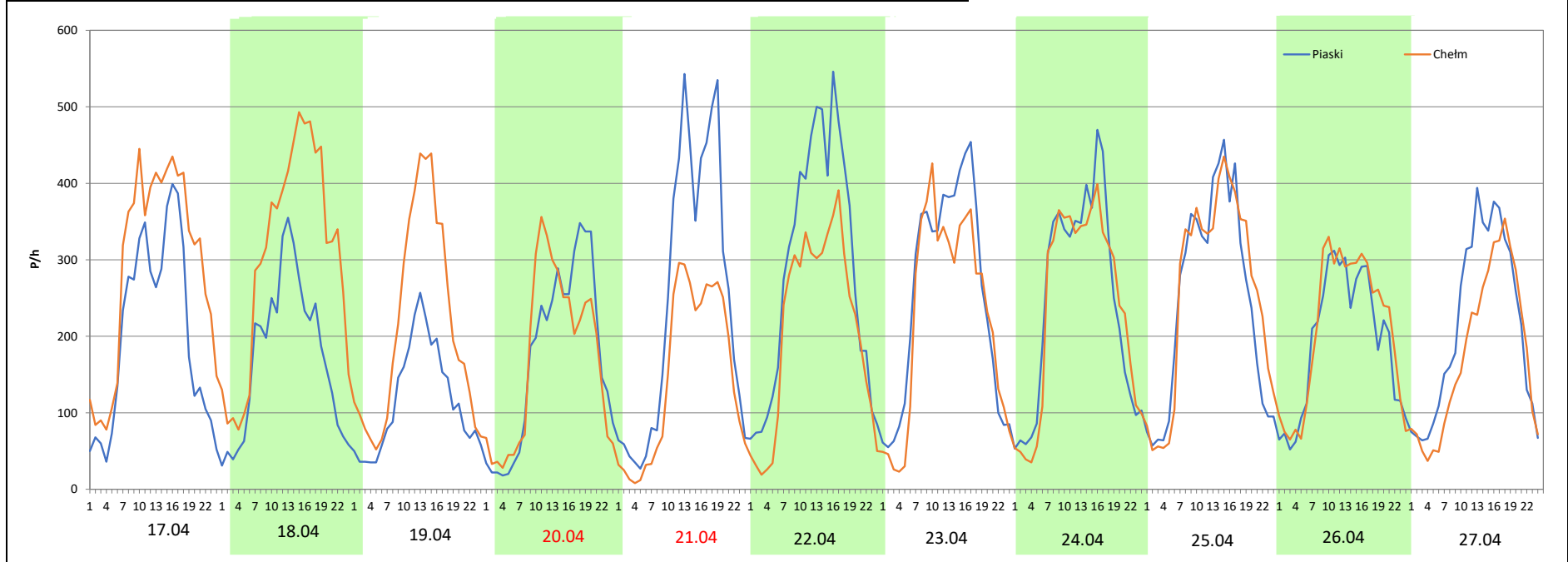
Analiza ruchu pojazdów ogółem w święta i dni okołoswiąteczne, w podziale na kierunki ruchu WIELKANOC

Stacja nr 06034

| | | | |
|---------------------|-------------------|---------------------|--------|
| Miejscowość: | Adolfin | Rok: | 2025 |
| Odcinek: | Piaski-Chełm | Numer drogi: | 12 |
| Typ stacji: | 8+1 | Oddział: | Lublin |
| Miesiąc: | Marzec / Kwiecień | R03_08-2_06034_2025 | |


| Data Dzień tygodnia | 17.04 Czwartek | | 18.04 Piątek | | 19.04 Sobota | | 20.04 Niedziela | | 21.04 Poniedziałek | | 22.04 Wtorek | | 23.04 Środa | |
|------------------------|-------------------|--------|-----------------|--------|-----------------|--------|--------------------|--------|-----------------------|--------|-----------------|--------|----------------|--------|
| | Piaski | Chełm | Piaski | Chełm | Piaski | Chełm | Piaski | Chełm | Piaski | Chełm | Piaski | Chełm | Piaski | Chełm |
| Dobowy ruch | 4870 | 6979 | 4122 | 7243 | 2798 | 5058 | 4107 | 4066 | 5842 | 3551 | 6847 | 4982 | 6823 | 5002 |
| Razem | 11849 | | 11365 | | 7856 | | 8173 | | 9393 | | 11829 | | 11825 | |
| Podział procentowy | 41,10% | 58,90% | 36,27% | 63,73% | 35,62% | 64,38% | 50,25% | 49,75% | 62,20% | 37,80% | 57,88% | 42,12% | 57,70% | 42,30% |
| Udział SDRR | 114,06% | | 109,41% | | 75,63% | | 78,68% | | 90,42% | | 113,87% | | 113,83% | |

| Data Dzień tygodnia | 24.04 Czwartek | | 25.04 Piątek | | 26.04 Sobota | | 27.04 Niedziela | |
|------------------------|-------------------|--------|-----------------|--------|-----------------|--------|--------------------|--------|
| | Piaski | Chełm | Piaski | Chełm | Piaski | Chełm | Piaski | Chełm |
| Dobowy ruch | 5853 | 5651 | 5875 | 6149 | 4620 | 4988 | 5100 | 4230 |
| Razem | 11504 | | 12024 | | 9608 | | 9330 | |
| Podział procentowy | 50,88% | 49,12% | 48,86% | 51,14% | 48,08% | 51,92% | 54,66% | 45,34% |
| Udział SDRR | 110,74% | | 115,75% | | 92,49% | | 89,82% | |



Analiza ruchu pojazdów ogółem w święta i dni okołoswiąteczne, w podziale na kierunki ruchu
1 - 3 MAJA

Stacja nr 06034

 **Generalna Dyrekcja Dróg Krajowych i Autostrad**

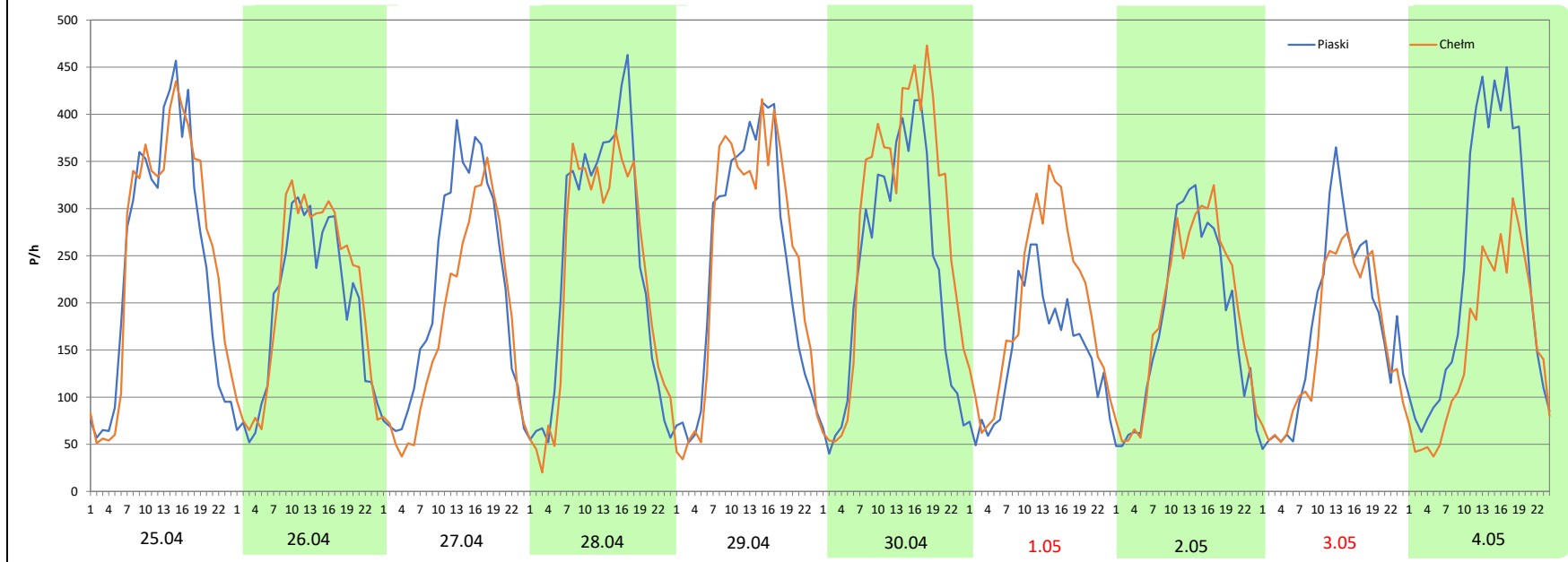
Miejscowość: Adolfin
Odcinek: Piaski-Chelm
Typ stacji: 8+1
Miesiąc: Maj

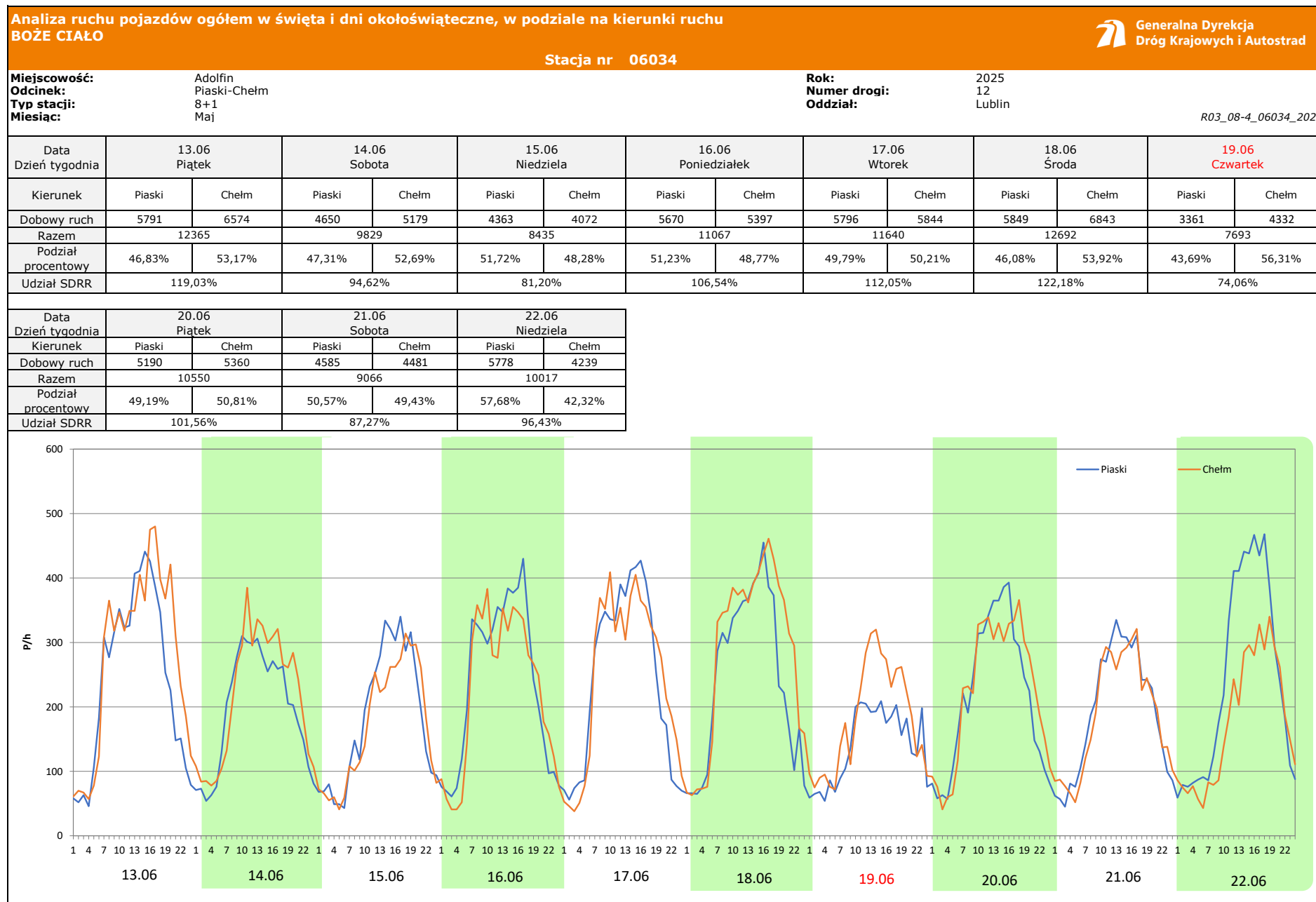
Rok: 2025
Numer drogi: 12
Oddział: Lublin

R03_08-3_06034_2025

| Data Dzień tygodnia | 25.04 Piątek | | 26.04 Sobota | | 27.04 Niedziela | | 28.04 Poniedziałek | | 29.04 Wtorek | | 30.04 Środa | | 1.05 Czwartek | |
|------------------------|-----------------|--------|-----------------|--------|--------------------|--------|-----------------------|--------|-----------------|--------|----------------|--------|------------------|--------|
| Kierunek | Piaski | Chelm | Piaski | Chelm | Piaski | Chelm | Piaski | Chelm | Piaski | Chelm | Piaski | Chelm | Piaski | Chelm |
| Dobowy ruch | 5875 | 6149 | 4620 | 4988 | 5100 | 4230 | 5781 | 5436 | 5719 | 5872 | 5557 | 6746 | 3533 | 4710 |
| Razem | 12024 | | 9608 | | 9330 | | 11217 | | 11591 | | 12303 | | 8243 | |
| Podział procentowy | 48,86% | 51,14% | 48,08% | 51,92% | 54,66% | 45,34% | 51,54% | 48,46% | 49,34% | 50,66% | 45,17% | 54,83% | 42,86% | 57,14% |
| Udział SDRR | 115,75% | | 92,49% | | 89,82% | | 107,98% | | 111,58% | | 118,43% | | 79,35% | |

| Data Dzień tygodnia | 2.05 Piątek | | 3.05 Sobota | | 4.05 Niedziela | |
|------------------------|----------------|--------|----------------|--------|-------------------|--------|
| Kierunek | Piaski | Chelm | Piaski | Chelm | Piaski | Chelm |
| Dobowy ruch | 4352 | 4540 | 4172 | 3821 | 5671 | 3728 |
| Razem | 8892 | | 7993 | | 9399 | |
| Podział procentowy | 48,94% | 51,06% | 52,20% | 47,80% | 60,34% | 39,66% |
| Udział SDRR | 85,60% | | 76,94% | | 90,48% | |





Analiza ruchu pojazdów ogółem w święta i dni okołoswiąteczne, w podziale na kierunki ruchu
WNIEBOWZIĘCIE NMP

Stacja nr 06034

 **Generalna Dyrekcja Dróg Krajowych i Autostrad**

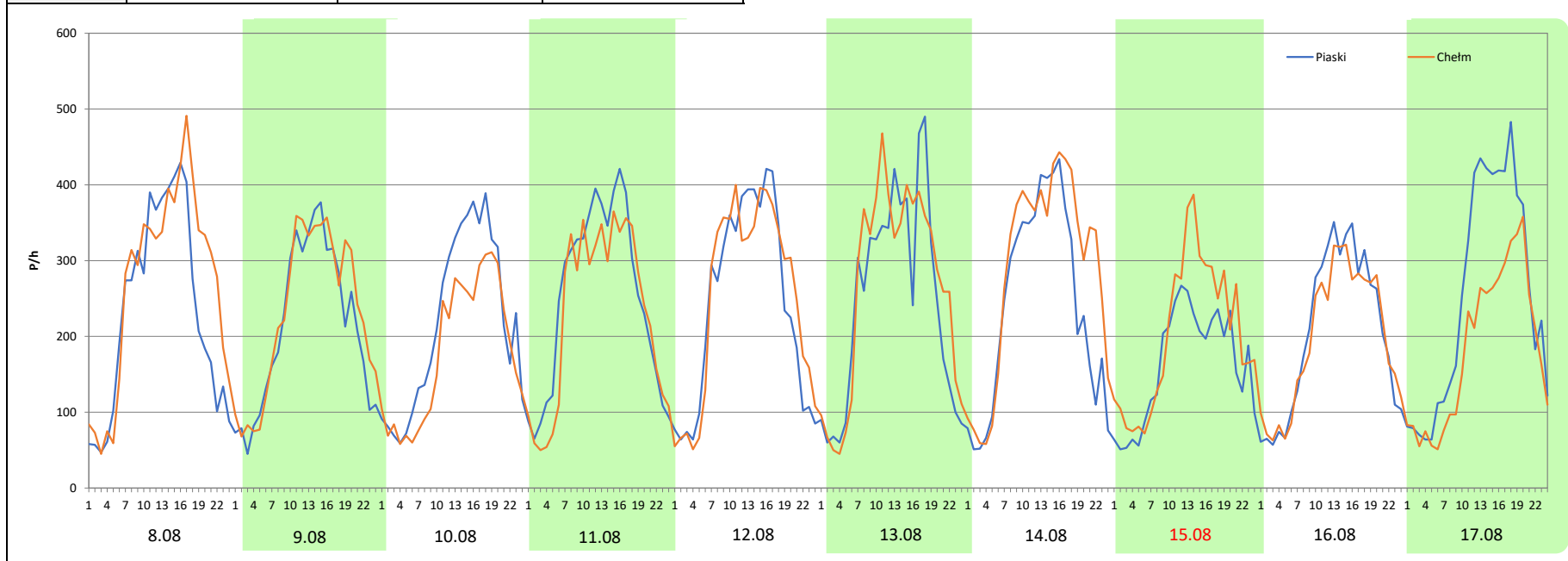
Miejscowość: Adolfin
Odcinek: Piaski-Chełm
Typ stacji: 8+1
Miesiąc: Sierpień

Rok: 2025
Numer drogi: 12
Oddział: Lublin

R03_08-5_06034_2025

| Data Dzień tygodnia | 8.08 Piątek | | 9.08 Sobota | | 10.08 Niedziela | | 11.08 Poniedziałek | | 12.08 Wtorek | | 13.08 Środa | | 14.08 Czwartek | |
|------------------------|----------------|--------|----------------|--------|--------------------|--------|-----------------------|--------|-----------------|--------|----------------|--------|-------------------|--------|
| Kierunek | Piaski | Chełm | Piaski | Chełm | Piaski | Chełm | Piaski | Chełm | Piaski | Chełm | Piaski | Chełm | Piaski | Chełm |
| Dobowy ruch | 5595 | 6420 | 5086 | 5508 | 5216 | 4300 | 6002 | 5495 | 5816 | 5981 | 5891 | 6288 | 5771 | 6837 |
| Razem | 12015 | | 10594 | | 9516 | | 11497 | | 11797 | | 12179 | | 12608 | |
| Podział procentowy | 46,57% | 53,43% | 48,01% | 51,99% | 54,81% | 45,19% | 52,20% | 47,80% | 49,30% | 50,70% | 48,37% | 51,63% | 45,77% | 54,23% |
| Udział SDRR | 115,66% | | 101,98% | | 91,61% | | 110,68% | | 113,56% | | 117,24% | | 121,37% | |

| Data Dzień tygodnia | 15.08 Piątek | | 16.08 Sobota | | 17.08 Niedziela | |
|------------------------|-----------------|--------|-----------------|--------|--------------------|--------|
| Kierunek | Piaski | Chełm | Piaski | Chełm | Piaski | Chełm |
| Dobowy ruch | 3897 | 4846 | 4885 | 4714 | 6022 | 4383 |
| Razem | 8743 | | 9599 | | 10405 | |
| Podział procentowy | 44,57% | 55,43% | 50,89% | 49,11% | 57,88% | 42,12% |
| Udział SDRR | 84,16% | | 92,40% | | 100,16% | |



Analiza ruchu pojazdów ogółem w święta i dni okołoświęteczne, w podziale na kierunki ruchu WSZYSTKICH ŚWIĘTYCH

Stacja nr 06034

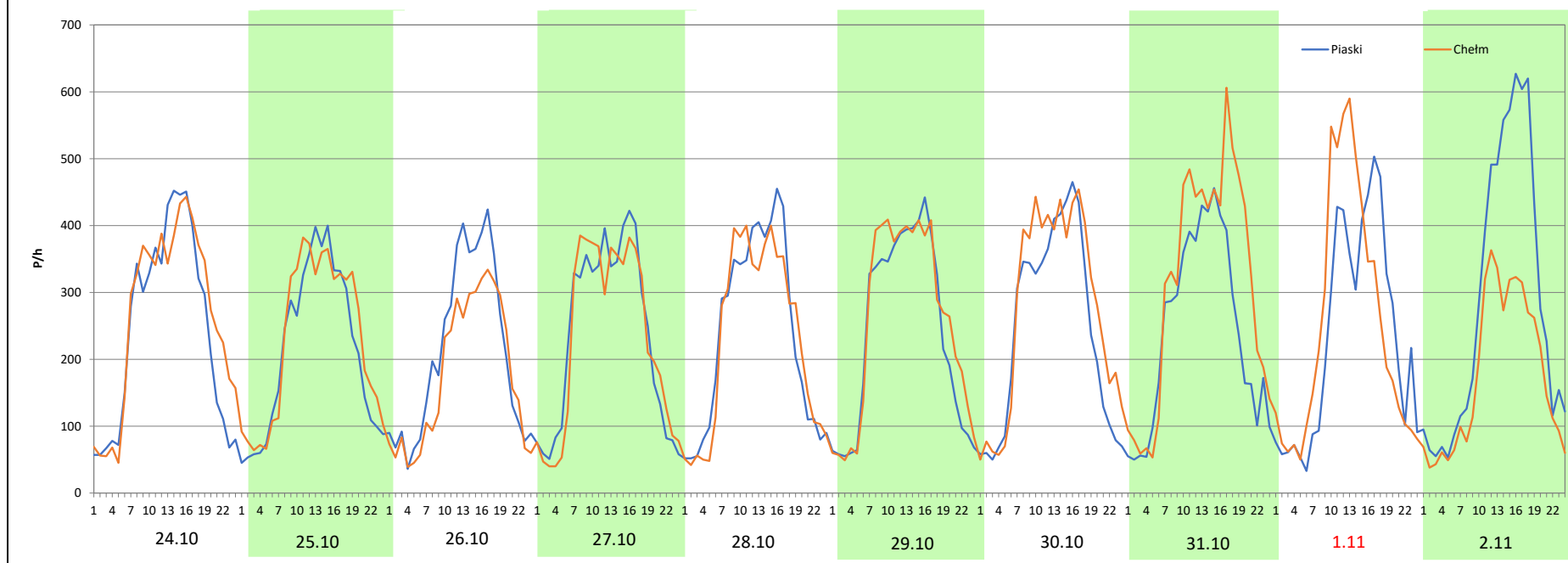
Miejscowość: Adolfin
Odcinek: Piaski-Chełm
Typ stacji: 8+1
Miesiąc: Październik / Listopad

Rok: 2025
Numer drogi: 12
Oddział: Lublin

R03_08-6_06034_2025

| Data Dzień tygodnia | 24.10 Piątek | | 25.10 Sobota | | 26.10 Niedziela | | 27.10 Poniedziałek | | 28.10 Wtorek | | 29.10 Środa | | 30.10 Czwartek | |
|------------------------|-----------------|--------|-----------------|--------|--------------------|--------|-----------------------|--------|-----------------|--------|----------------|--------|-------------------|--------|
| Kierunek | Piaski | Chełm | Piaski | Chełm | Piaski | Chełm | Piaski | Chełm | Piaski | Chełm | Piaski | Chełm | Piaski | Chełm |
| Dobowy ruch | 5843 | 6322 | 5064 | 5462 | 5025 | 4230 | 5632 | 5518 | 5660 | 5498 | 5734 | 6124 | 5839 | 6579 |
| Razem | 12165 | | 10526 | | 9255 | | 11150 | | 11158 | | 11858 | | 12418 | |
| Podział procentowy | 48,03% | 51,97% | 48,11% | 51,89% | 54,29% | 45,71% | 50,51% | 49,49% | 50,73% | 49,27% | 48,36% | 51,64% | 47,02% | 52,98% |
| Udział SDRR | 117,11% | | 101,33% | | 89,09% | | 107,34% | | 107,41% | | 114,15% | | 119,54% | |

| Data Dzień tygodnia | 31.10 Piątek | | 1.11 Sobota | | 2.11 Niedziela | |
|------------------------|-----------------|--------|----------------|--------|-------------------|--------|
| Kierunek | Piaski | Chełm | Piaski | Chełm | Piaski | Chełm |
| Dobowy ruch | 5821 | 7465 | 5574 | 6017 | 6801 | 4224 |
| Razem | 13286 | | 11591 | | 11025 | |
| Podział procentowy | 43,81% | 56,19% | 48,09% | 51,91% | 61,69% | 38,31% |
| Udział SDRR | 127,90% | | 111,58% | | 106,13% | |



Analiza ruchu pojazdów ogółem w święta i dni okołoświąteczne, w podziale na kierunki ruchu
ŚWIĘTO NIEPODLEGŁOŚCI



Stacja nr 06034

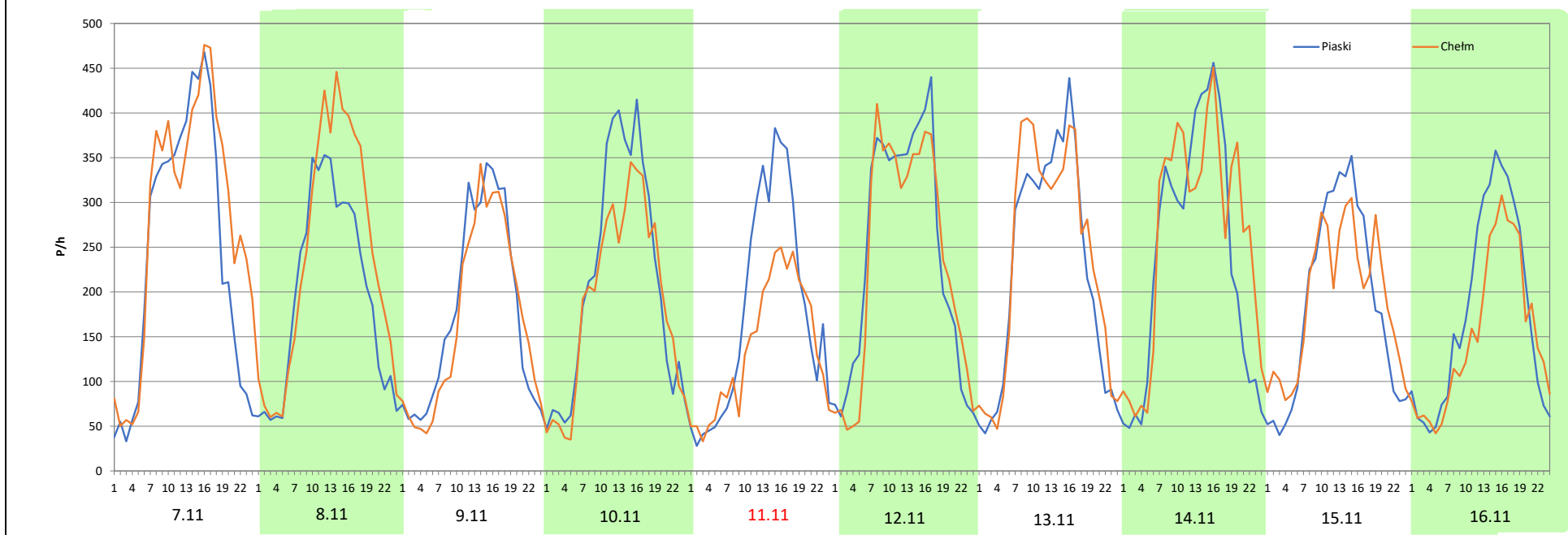
Miejscowość: Adolfin
Odcinek: Piaski-Chełm
Typ stacji: 8+1
Miesiąc: Listopad

Rok: 2025
Numer drogi: 12
Oddział: Lublin

R03_08-7_06034_2025

| Data Dzień tygodnia | 7.11 Piątek | | 8.11 Sobota | | 9.11 Niedziela | | 10.11 Poniedziałek | | 11.11 Wtorek | | 12.11 Środa | | 13.11 Czwartek | |
|------------------------|----------------|--------|----------------|--------|-------------------|--------|-----------------------|--------|-----------------|--------|----------------|--------|-------------------|--------|
| Kierunek | Piaski | Chełm | Piaski | Chełm | Piaski | Chełm | Piaski | Chełm | Piaski | Chełm | Piaski | Chełm | Piaski | Chełm |
| Dobowy ruch | 5822 | 6684 | 4708 | 5703 | 4254 | 4028 | 5085 | 4552 | 4247 | 3298 | 5820 | 5616 | 5378 | 5654 |
| Razem | 12506 | | 10411 | | 8282 | | 9637 | | 7545 | | 11436 | | 11032 | |
| Podział procentowy | 46,55% | 53,45% | 45,22% | 54,78% | 51,36% | 48,64% | 52,77% | 47,23% | 56,29% | 43,71% | 50,89% | 49,11% | 48,75% | 51,25% |
| Udział SDRR | 120,39% | | 100,22% | | 79,73% | | 92,77% | | 72,63% | | 110,09% | | 106,20% | |

| Data Dzień tygodnia | 14.11 Piątek | | 15.11 Sobota | | 16.11 Niedziela | |
|------------------------|-----------------|--------|-----------------|--------|--------------------|--------|
| Kierunek | Piaski | Chełm | Piaski | Chełm | Piaski | Chełm |
| Dobowy ruch | 5724 | 6283 | 4445 | 4542 | 4223 | 3637 |
| Razem | 12007 | | 8987 | | 7860 | |
| Podział procentowy | 47,67% | 52,33% | 49,46% | 50,54% | 53,73% | 46,27% |
| Udział SDRR | 115,59% | | 86,51% | | 75,66% | |



Analiza ruchu pojazdów ogółem w święta i dni okołoswiąteczne, w podziale na kierunki ruchu
BOŻE NARODZENIE

Generalna Dyrekcja
Dróg Krajowych i Autostrad

Stacja nr 06034

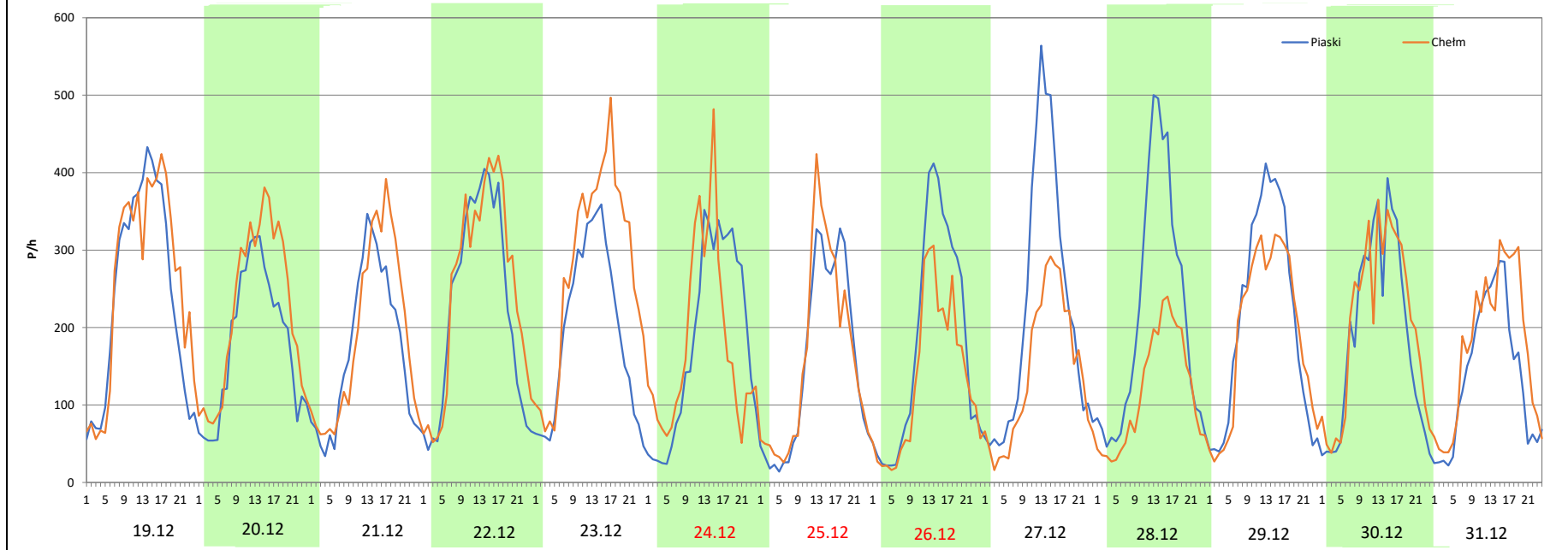
Miejscowość: Adolfin
Odcinek: Piaski-Chełm
Typ stacji: 8+1
Miesiąc: Grudzień


Rok: 2025
Numer drogi: 12
Oddział: Lublin

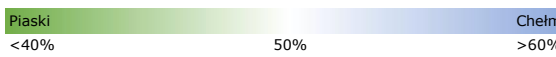

R03_08-8_06034_2025

| Data Dzień tygodnia | 19.12 Piątek | | 20.12 Sobota | | 21.12 Niedziela | | 22.12 Poniedziałek | | 23.12 Wtorek | | 24.12 Środa | | 25.12 Czwartek | |
|------------------------|-----------------|--------|-----------------|--------|--------------------|--------|-----------------------|--------|-----------------|--------|----------------|--------|-------------------|--------|
| Kierunek | Piaski | Chełm | Piaski | Chełm | Piaski | Chełm | Piaski | Chełm | Piaski | Chełm | Piaski | Chełm | Piaski | Chełm |
| Dobowy ruch | 5763 | 6176 | 4276 | 5274 | 4052 | 4531 | 5374 | 5920 | 4620 | 6586 | 4380 | 4303 | 3664 | 3832 |
| Razem | 11939 | | 9550 | | 8583 | | 11294 | | 11206 | | 8683 | | 7496 | |
| Podział procentowy | 48,27% | 51,73% | 44,77% | 55,23% | 47,21% | 52,79% | 47,58% | 52,42% | 41,23% | 58,77% | 50,44% | 49,56% | 48,88% | 51,12% |
| Udział SDRR | 114,93% | | 91,93% | | 82,62% | | 108,72% | | 107,87% | | 83,59% | | 72,16% | |

| Data Dzień tygodnia | 26.12 Piątek | | 27.12 Sobota | | 28.12 Niedziela | | 29.12 Poniedziałek | | 30.12 Wtorek | | 31.12 Środa | |
|------------------------|-----------------|--------|-----------------|--------|--------------------|--------|-----------------------|--------|-----------------|--------|----------------|--------|
| Kierunek | Piaski | Chełm | Piaski | Chełm | Piaski | Chełm | Piaski | Chełm | Piaski | Chełm | Piaski | Chełm |
| Dobowy ruch | 4242 | 3158 | 5197 | 3399 | 5106 | 2792 | 5040 | 4568 | 4524 | 4871 | 3304 | 4164 |
| Razem | 7400 | | 8596 | | 7898 | | 9608 | | 9395 | | 7468 | |
| Podział procentowy | 57,32% | 42,68% | 60,46% | 39,54% | 64,65% | 35,35% | 52,46% | 47,54% | 48,15% | 51,85% | 44,24% | 55,76% |
| Udział SDRR | 71,24% | | 82,75% | | 76,03% | | 92,49% | | 90,44% | | 71,89% | |



| Nierównomierność kierunkowa dla każdego dnia w roku, dla pojazdów ogółem | | | | | | | | | | | | |
|--|--|------|------|------|------|--------------|--------|------|------|------|--|------|
| | | | | | | | | | | |  Generalna Dyrekcja Dróg Krajowych i Autostrad | |
| Stacja nr 06034 | | | | | | | | | | | | |
| Miejscowość: | Adolfin | | | | | Rok: | 2025 | | | | | |
| Odcinek: | Piaski-Chełm | | | | | Numer drogi: | 12 | | | | | |
| Typ stacji: | 8+1 | | | | | Oddział: | Lublin | | | | | |
| R03_11_06034_2025 | | | | | | | | | | | | |
| 06034 | Proporcja ruchu dziennego do średniego dobowego ruchu rocznego [%] | | | | | | | | | | | |
| | 1 | 2 | 3 | 4 | 5 | 6 | 7 | 8 | 9 | 10 | 11 | 12 |
| 1 | 36,3 | 52,6 | 51,9 | 50,6 | 57,1 | 44,7 | 51,0 | 54,6 | 47,7 | 51,5 | 51,9 | 49,0 |
| 2 | 46,2 | 44,0 | 46,9 | 50,8 | 51,1 | 48,1 | 51,0 | 53,0 | 49,9 | 51,4 | 38,3 | 49,0 |
| 3 | 48,3 | 47,6 | 48,0 | 51,4 | 47,8 | 49,3 | 51,2 | 46,7 | 50,6 | 53,4 | 46,3 | 51,0 |
| 4 | 47,9 | 49,9 | 49,7 | 52,5 | 39,7 | 50,8 | 53,1 | 48,4 | 51,2 | 50,5 | 50,4 | 50,9 |
| 5 | 43,8 | 50,9 | 50,9 | 52,5 | 48,3 | 51,3 | 53,4 | 52,9 | 53,2 | 45,5 | 51,3 | 52,1 |
| 6 | 41,7 | 51,3 | 52,2 | 45,0 | 49,4 | 53,9 | 43,8 | 50,0 | 50,9 | 48,4 | 51,3 | 51,8 |
| 7 | 47,6 | 53,5 | 54,2 | 48,2 | 51,0 | 54,2 | 49,8 | 50,9 | 46,5 | 50,1 | 53,4 | 47,1 |
| 8 | 50,8 | 52,3 | 52,9 | 49,9 | 52,1 | 46,6 | 51,0 | 53,4 | 48,7 | 50,8 | 54,8 | 48,7 |
| 9 | 51,8 | 44,7 | 44,9 | 51,7 | 51,1 | 47,1 | 51,2 | 52,0 | 50,3 | 52,1 | 48,6 | 51,1 |
| 10 | 52,2 | 48,2 | 50,1 | 51,6 | 50,5 | 49,8 | 50,7 | 45,2 | 50,6 | 53,4 | 47,2 | 51,4 |
| 11 | 50,7 | 50,4 | 50,3 | 52,7 | 47,6 | 49,8 | 52,4 | 47,8 | 50,9 | 52,1 | 43,7 | 50,5 |
| 12 | 44,6 | 50,9 | 50,6 | 52,7 | 48,9 | 50,8 | 51,4 | 50,7 | 51,9 | 45,5 | 49,1 | 52,1 |
| 13 | 48,0 | 51,6 | 52,0 | 47,6 | 50,1 | 53,2 | 44,5 | 51,6 | 51,9 | 47,7 | 51,3 | 52,0 |
| 14 | 49,2 | 53,1 | 53,5 | 49,6 | 50,7 | 52,7 | 47,9 | 54,2 | 46,7 | 49,4 | 52,3 | 46,8 |
| 15 | 50,7 | 51,8 | 52,1 | 50,5 | 51,1 | 48,3 | 50,6 | 55,4 | 47,2 | 51,7 | 50,5 | 49,6 |
| 16 | 51,3 | 44,5 | 44,8 | 53,3 | 53,7 | 48,8 | 50,8 | 49,1 | 50,1 | 51,2 | 46,3 | 51,6 |
| 17 | 52,8 | 47,8 | 47,8 | 58,9 | 52,8 | 50,2 | 50,7 | 42,1 | 50,8 | 52,2 | 48,6 | 50,9 |
| 18 | 52,6 | 48,8 | 50,5 | 63,7 | 44,9 | 53,9 | 53,5 | 46,1 | 51,5 | 51,3 | 50,5 | 51,2 |
| 19 | 45,3 | 50,4 | 50,9 | 64,4 | 48,3 | 56,3 | 51,7 | 49,6 | 53,3 | 45,9 | 51,3 | 51,7 |
| 20 | 47,8 | 50,5 | 51,3 | 49,7 | 50,2 | 50,8 | 44,7 | 51,0 | 51,7 | 48,0 | 50,2 | 55,2 |
| 21 | 49,9 | 53,7 | 53,9 | 37,8 | 51,1 | 49,4 | 48,4 | 51,6 | 44,9 | 49,6 | 52,3 | 52,8 |
| 22 | 50,3 | 52,6 | 52,1 | 42,1 | 51,3 | 42,3 | 50,1 | 52,4 | 47,5 | 51,1 | 51,6 | 52,4 |
| 23 | 50,9 | 45,9 | 44,0 | 47,2 | 53,5 | 47,9 | 51,7 | 51,3 | 49,9 | 50,7 | 44,9 | 58,8 |
| 24 | 53,9 | 48,5 | 48,1 | 49,1 | 51,8 | 50,1 | 52,1 | 45,1 | 50,7 | 52,0 | 48,3 | 49,6 |
| 25 | 52,3 | 49,6 | 51,7 | 51,1 | 46,0 | 50,3 | 52,6 | 48,2 | 51,0 | 51,9 | 50,9 | 51,1 |
| 26 | 45,2 | 50,8 | 51,8 | 51,9 | 48,3 | 51,4 | 52,3 | 51,2 | 53,5 | 45,7 | 51,4 | 42,7 |
| 27 | 48,0 | 51,8 | 52,3 | 45,3 | 50,5 | 52,4 | 44,6 | 51,4 | 52,5 | 49,5 | 51,5 | 39,5 |
| 28 | 49,3 | 54,2 | 53,4 | 48,5 | 52,4 | 53,2 | 48,4 | 51,0 | 44,8 | 49,3 | 52,5 | 35,4 |
| 29 | 50,5 | | 52,8 | 50,7 | 52,3 | 46,9 | 51,0 | 54,5 | 47,9 | 51,6 | 51,6 | 47,5 |
| 30 | 51,2 | | 47,1 | 54,8 | 52,4 | 48,4 | 52,2 | 51,1 | 50,3 | 53,0 | 46,4 | 51,8 |
| 31 | 54,0 | | 53,2 | | 53,1 | | 52,2 | 45,3 | | 56,2 | | 55,8 |

| | | |
|---------|--|--|
| Legenda |  | $*WNK = \frac{N_{poj./24h} \text{ (kierunek P)}}{N_{poj./24h} \text{ (kierunek P+L)}}$ |
| |  niedziele i święta | |

Dobowe wahania ruchu pojazdów ogółem w podziale na kierunki



Generalna Dyrekcja
Dróg Krajowych i Autostrad

Stacja nr 06034

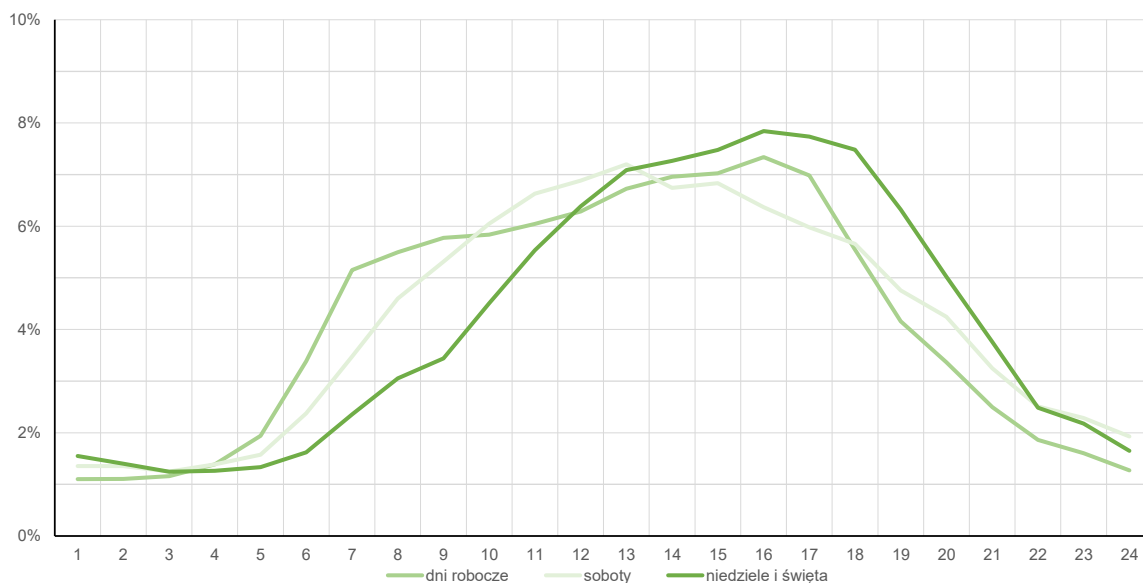
Miejscowość: Adolfin
Odcinek: Piaski-Chełm
Typ stacji: 8+1

Rok: 2025
Numer drogi: 12
Oddział: Lublin

Średni dobowy rozkład natężenia ruchu

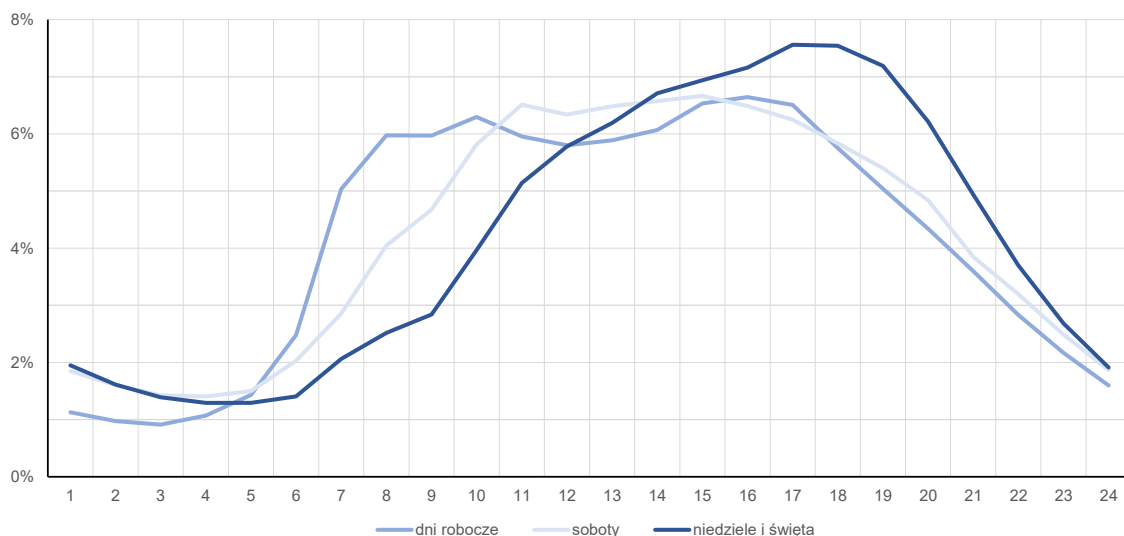
R03_12-1_06034_2025

Kierunek: Piaski



R03_12-2_06034_2025

Kierunek: Chełm



Struktura rodzajowa ruchu wg pomiarów automatycznych

Stacja nr 06034

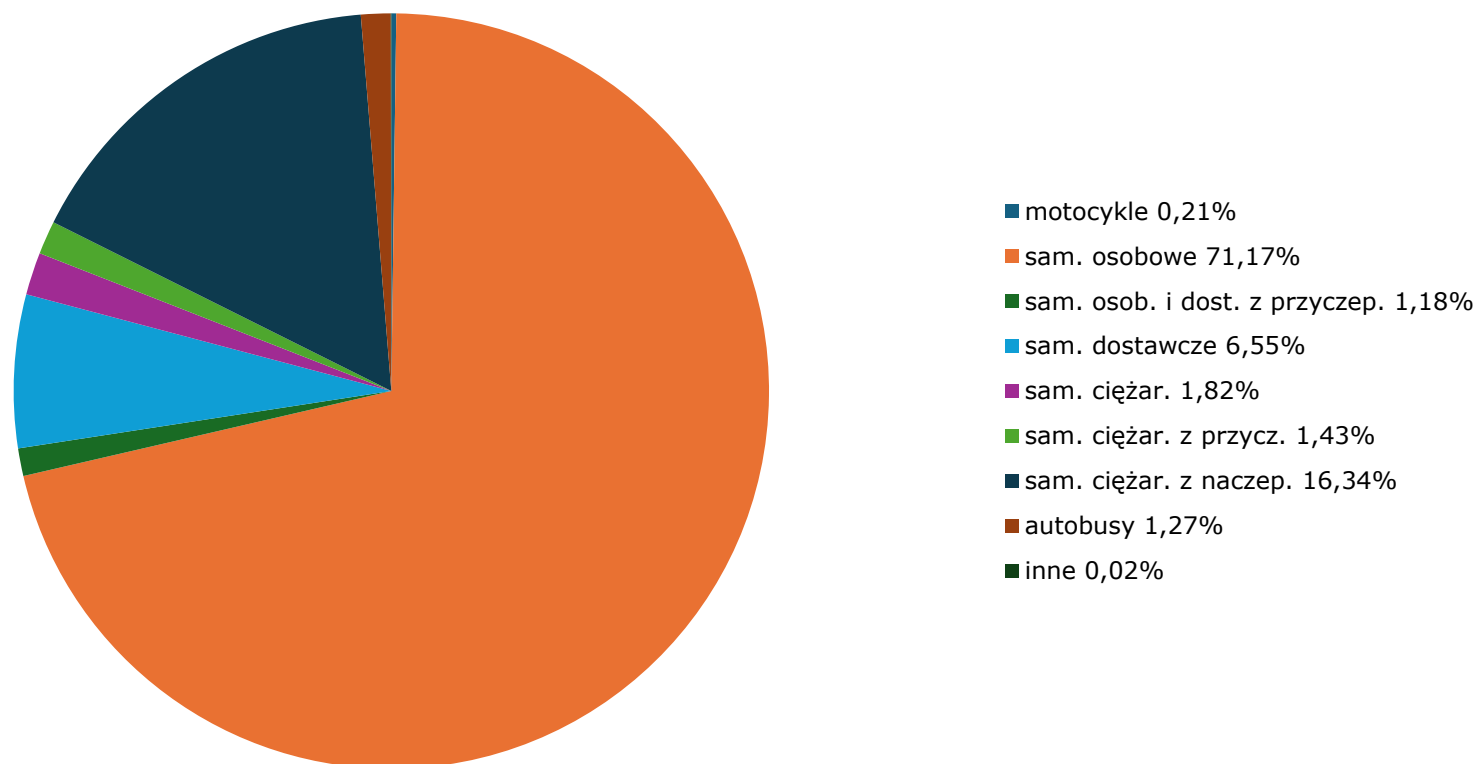
Generalna Dyrekcja
Dróg Krajowych i Autostrad**Miejscowość:** Adolfin**Odcinek:** Piaski-Chełm**Typ stacji:** 8+1

Za okres od 01.01.2025 do 31.12.2025 (8+1)

Rok: 2025**Numer drogi:** 12**Oddział:** Lublin

R04_03_06034_2025

Rodzajowa struktura ruchu wg pomiarów automatycznych w 2025 roku



Rozkłady prędkości pojazdów samochodowych



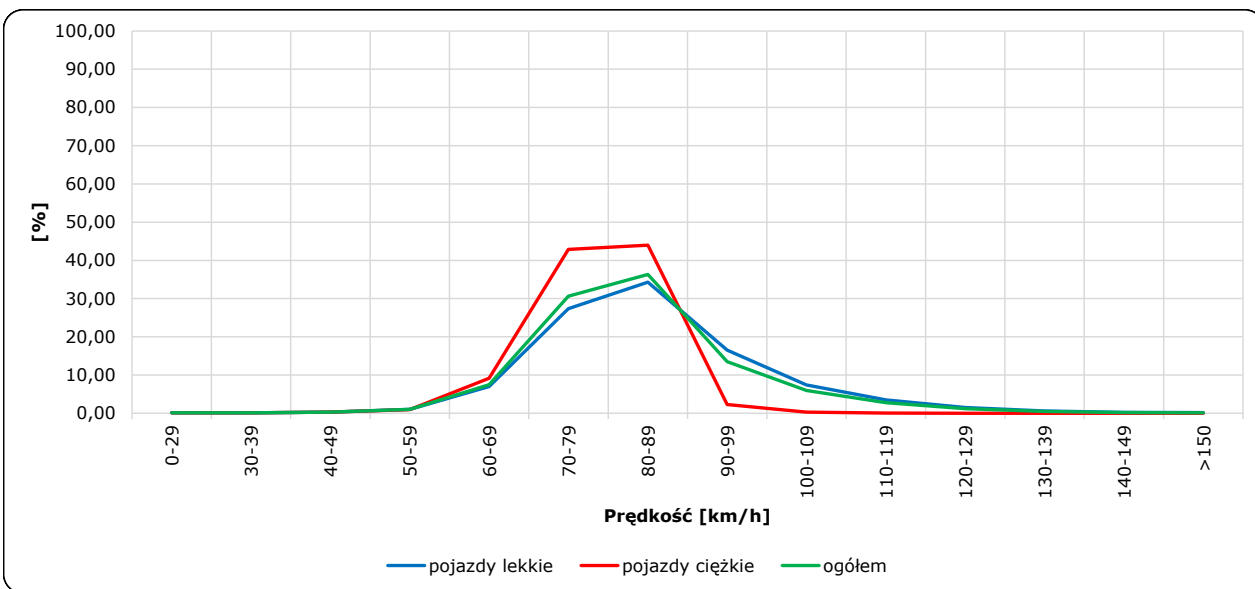
Stacja nr 06034

Miejscowość: Adolfin
 Odcinek: Piaski-Chełm
 Typ stacji: 8+1

Rok: 2025
 Numer drogi: 12
 Oddział: Lublin

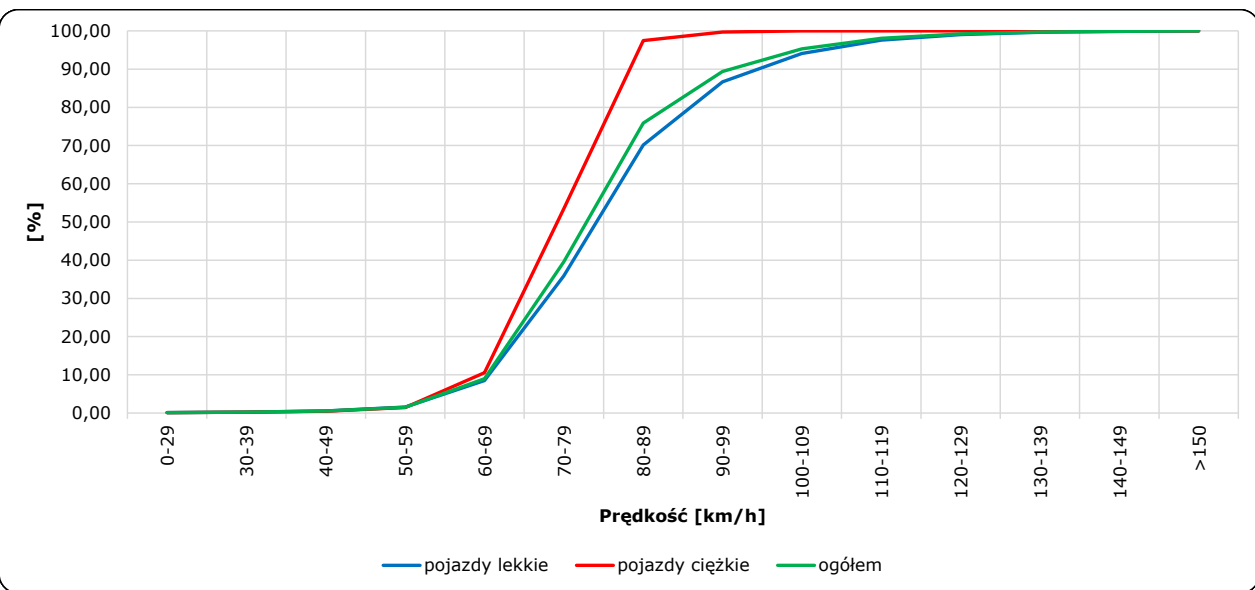
R06_02-1_06034_2025

Rozkład prędkości



R06_02-2_06034_2025

Dystrybuanta prędkości



Zestawienie 200 godzin o największym natężeniu ruchu w roku Stacja nr 06034

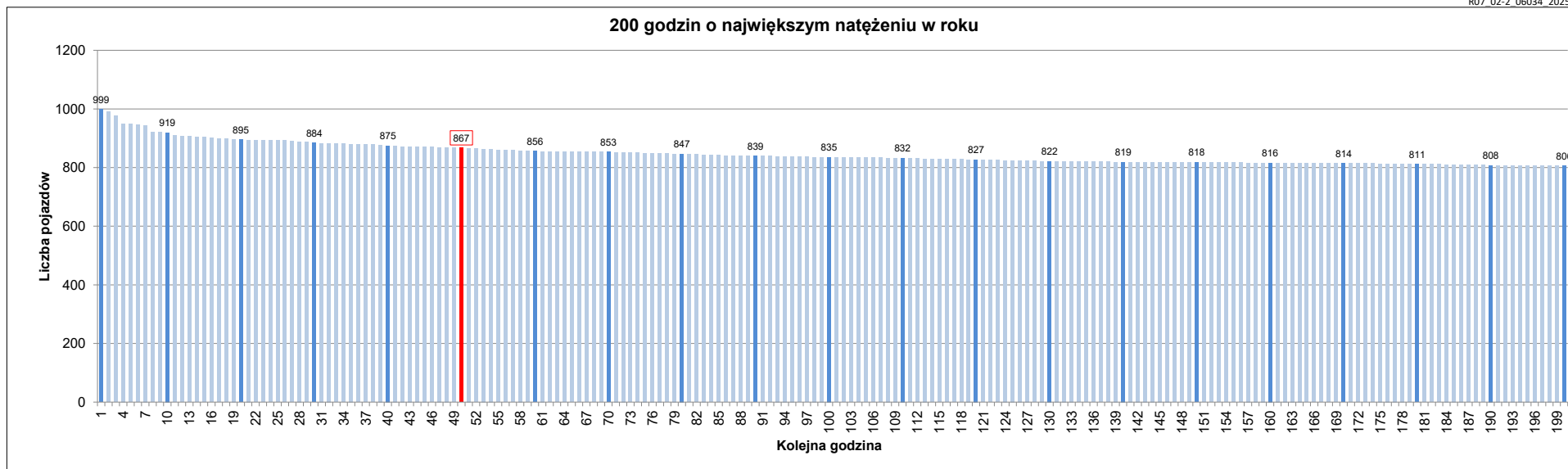


Miejscowość: Adolfin
 Odcinek: Piaski-Chelm
 Typ stacji: 8+1
 Rok: 2025
 Numer drogi: 12
 Oddział: Lublin

R07_02-1_06034_2025

| Udział ruchu w godzinach o największym natężeniu w roku w odniesieniu do SDRR w 2025 roku [%] | | | | | | | | | | | | | | | | | | | | | |
|---|----------|----------|----------|----------|----------|----------|----------|----------|----------|----------|----------|----------|----------|----------|----------|----------|----------|----------|----------|----------|----------|
| SDRR | 1 | 10 | 20 | 30 | 40 | 50 | 60 | 70 | 80 | 90 | 100 | 110 | 120 | 130 | 140 | 150 | 160 | 170 | 180 | 190 | 200 |
| 10388 | 999 | 919 | 884 | 875 | 875 | 867 | 856 | 853 | 847 | 839 | 835 | 832 | 827 | 822 | 819 | 818 | 816 | 814 | 811 | 808 | 806 |
| Udział proc. | 10% | 9% | 9% | 8% | 8% | 8% | 8% | 8% | 8% | 8% | 8% | 8% | 8% | 8% | 8% | 8% | 8% | 8% | 8% | 8% | 8% |
| Data | 31.10.25 | 02.11.25 | 08.08.25 | 31.10.25 | 31.10.25 | 13.06.25 | 04.07.25 | 21.11.25 | 18.06.25 | 05.12.25 | 06.11.25 | 25.04.25 | 20.03.25 | 14.03.25 | 21.05.25 | 28.03.25 | 21.03.25 | 13.08.25 | 10.06.25 | 10.01.25 | 13.06.25 |
| Nr dnia | 5 | 7 | 5 | 5 | 5 | 5 | 5 | 5 | 3 | 5 | 4 | 5 | 4 | 5 | 3 | 5 | 5 | 3 | 2 | 5 | 5 |
| Godzina | 17 | 17 | 17 | 13 | 11 | 17 | 14 | 16 | 17 | 17 | 16 | 14 | 17 | 13 | 16 | 17 | 15 | 11 | 17 | 16 | 15 |

R07_02-2_06034_2025



Oznaczenia:
 - Wartości natężeni kolejnych 200 godzin
 - Wartości co dziesiątej wartości z posród 200 godzin
 - Wartości 50-tej godziny

SDRR: 10388 poj./dobę