

Zakres czasowy: **2025**

Raport dla stacji **06033**

Numer **06033**
Typ **8+1**
Oddział **Lublin**
Miejscowość **Kolonia Natalin/Snopków**



SPIS TREŚCI

R00 Zbiorcze i podsumowujące	1
R00_01 Karta charakterystyki stacji ciągłych pomiarów ruchu	1
R02 Rozwój ruchu w latach	2
R02_03 Rozwój ruchu pojazdów ogółem dla poszczególnych stacji	2
R02_03C Rozwój ruchu pojazdów ciężkich dla poszczególnych stacji	3
R03 Wahania ruchu i ruch w poszczególne dni tygodnia	4
R03_01 Średni dobowy ruchu pojazdów ogółem w poszczególnych miesiącach i dniach tygodnia wraz ze wskaźnikami charakteryzującymi sezonowe (miesięczne) i tygodniowe wahania ruchu w odniesieniu do SDRR	4
R03_02 Sezonowe i tygodniowe wahania ruchu pojazdów ogółem dla danej stacji	5
R03_03 Dobowe wahania ruchu dla wybranych dni tygodnia dla pojazdów ogółem wraz z dystrybuantą	6
R03_04 Uśrednione dobowe rozkłady ruchu dla wybranych dni tygodnia, dla pojazdów lekkich i ciężkich	7
R03_07 Analiza ruchu pojazdów ogółem w poszczególnych dniach tygodnia dla każdego miesiąca, w podziale na kierunki ruchu	8
R03_08 Analiza ruchu w święta i dni okolicy świąteczne	20
R03_10 Proporcja dobowego natężenia ruchu do SDRR, dla każdego dnia w roku, dla pojazdów ogółem	28
R03_11 Nierównomierność kierunkowa dla każdego dnia w roku, dla pojazdów ogółem	29
R03_12 Dobowe wahania ruchu w podziale na kierunki oraz na pojazdy ogółem	30
R04 Struktura rodzajowa ruchu	31
R04_03 Wykres rodzajowej struktury ruchu wg pomiarów ręcznych lub automatycznych	31
R06 Rozkład prędkości pojazdów	32
R06_02 Rozkład prędkości pojazdów – wykres i dystrybuanta	32
R07 Godziny o największym natężeniu i charakter ruchu	33
R07_02 Zestawienie 200 godzin o największym natężeniu ruchu w roku, dla obu kierunków łącznie	33

Karta charakterystyki stacji ciągłych pomiarów ruchu

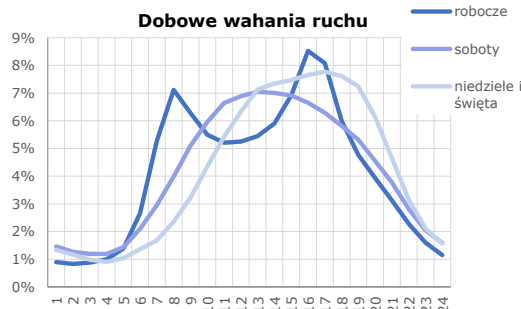
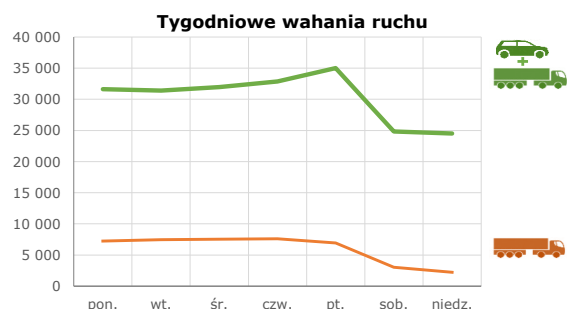
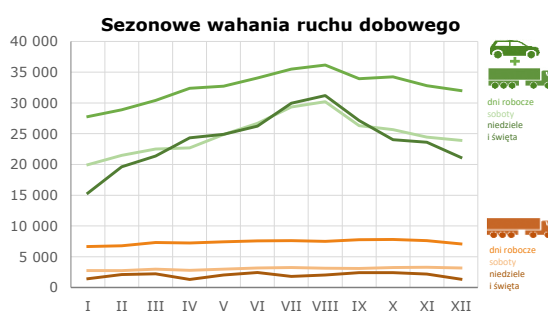
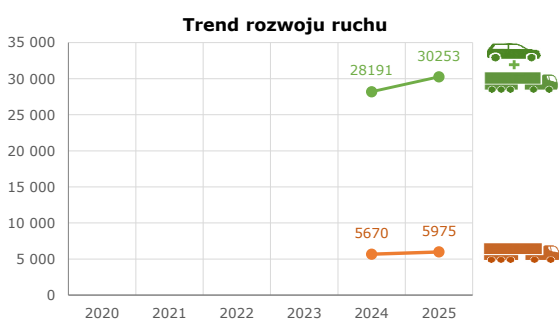
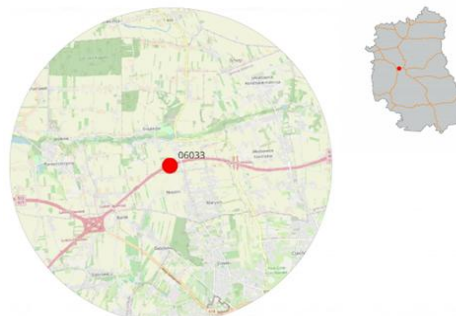
Stacja nr 06033



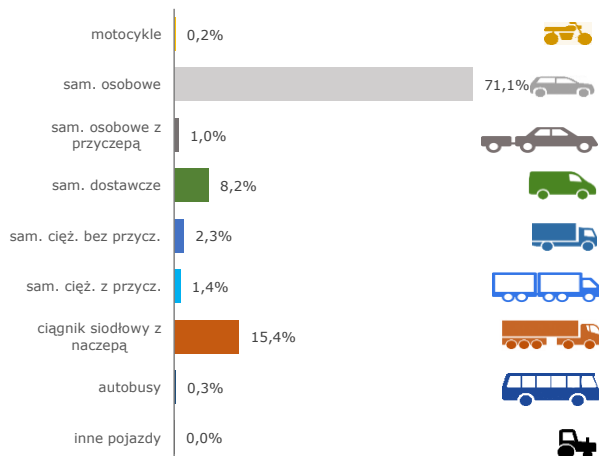
Generalna Dyrekcja Dróg Krajowych i Autostrad

Nr stacji: 06033
Typ stacji: SZR 8+1 LU
Lokalizacja: Kolonia Natalin/Snopków
Numer drogi: S12s
Pikietaż: 57,620

Stacja działa od: 01.01.2024
Charakter ruchu: G
Liczba dni w archiwizacji: 365
Procent doszacowanych godzin: 1,14%



Struktura rodzajowa ruchu

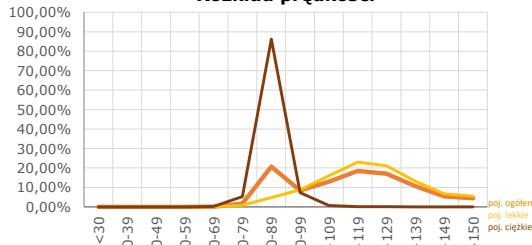


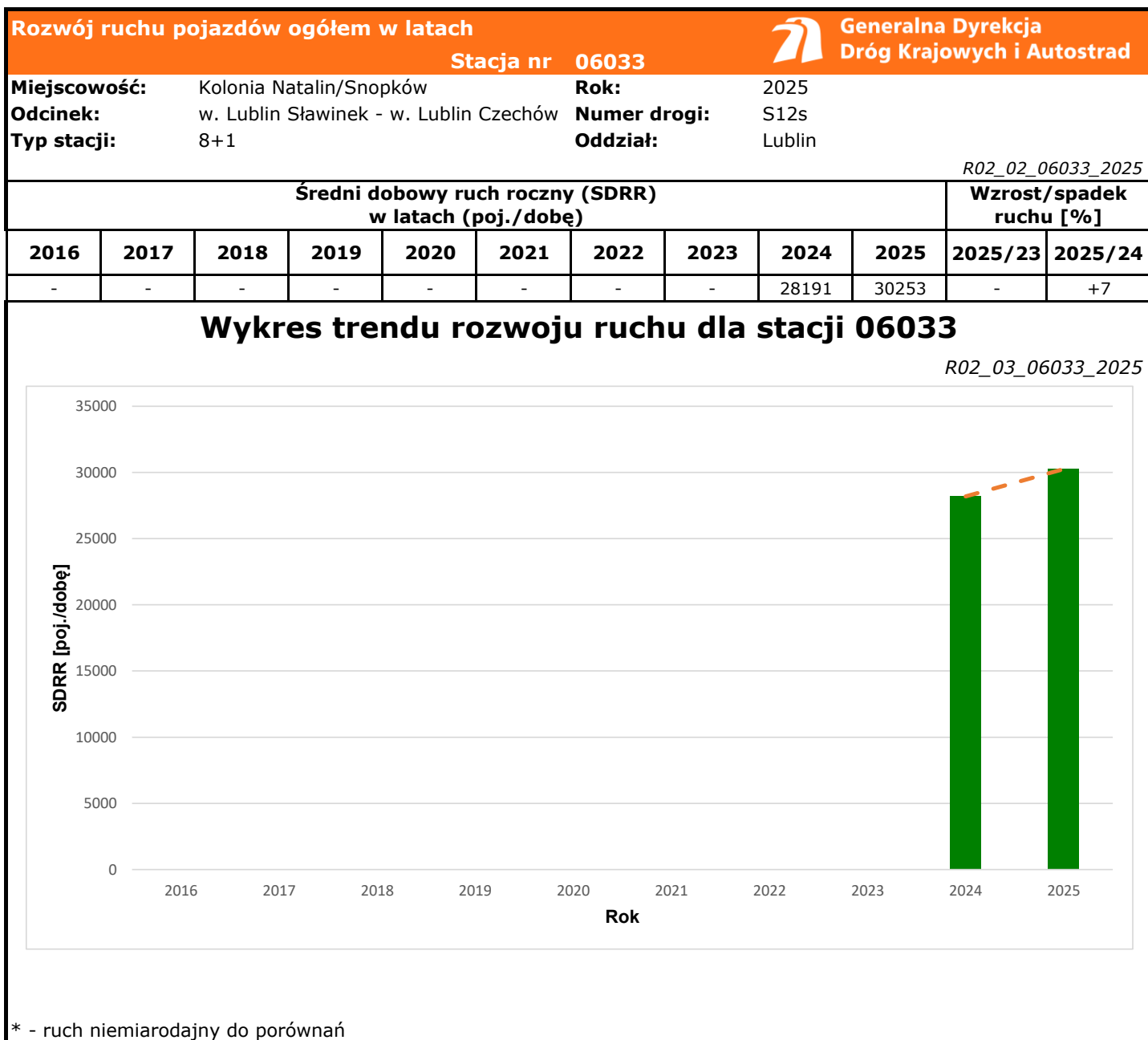
Godzina 50-ta

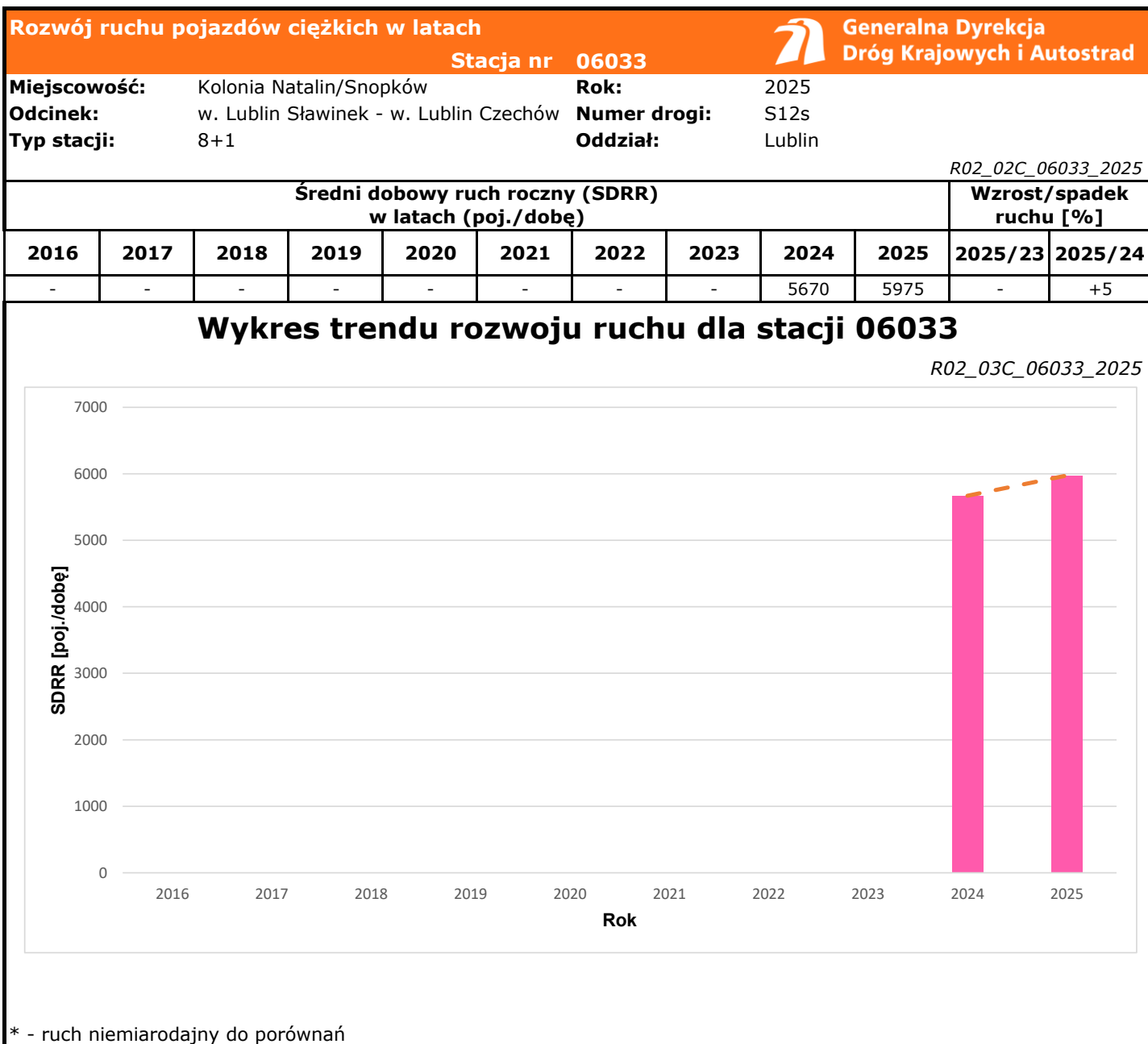
Natężenie: 3097
 Udział proc.: 10%
 Dzień: 06.06.2025 (piątek)
 Godzina: 16



Rozkład prędkości







Średni dobowy ruch dla poszczególnych dni tygodnia w poszczególnych miesiącach roku														
Stacja nr 06033												R03_01_06033_2025		
Miejscowość:		Kolonia Natalin/Snopków						Rok:		2025				
Odcinek:		w. Lublin Stawinek - w. Lublin Czechów						Numer drogi:		S12s				
Typ stacji:		8+1						Oddział:		Lublin				
Ruch ogółem														
Dni tygodnia:		Styczeń	Luty	Marzec	Kwiecień	Maj	Czerwiec	Lipiec	Sierpień	Wrzesień	Październik	Listopad	Grudzień	Cały rok
1. Poniedziałki	a	27454	27985	29057	30731	32126	33737	35045	35711	32933	32954	30544	31326	31633
	b	1,103	1,056	1,038	1,030	1,054	1,058	1,036	1,032	1,033	1,044	1,009	1,070	1,046
	c	0,868	0,885	0,919	0,971	1,016	1,067	1,108	1,129	1,041	1,042	0,966	0,990	1,000
2. Wtorki	a	27399	27680	29324	31266	31830	32702	33861	34355	32331	33032	31821	31222	31401
	b	1,101	1,044	1,048	1,048	1,044	1,026	1,001	0,993	1,014	1,046	1,051	1,066	1,038
	c	0,873	0,882	0,934	0,996	1,014	1,041	1,078	1,094	1,030	1,052	1,013	0,994	1,000
3. Środy	a	27230	28523	29842	33384	32675	34814	34502	35085	33137	33420	32481	28513	31967
	b	1,094	1,076	1,066	1,119	1,072	1,092	1,020	1,014	1,039	1,059	1,073	0,973	1,057
	c	0,852	0,892	0,934	1,044	1,022	1,089	1,079	1,098	1,037	1,045	1,016	0,892	1,000
4. Czwartki	a	27457	29119	30598	33064	33254	34039	35372	37071	34008	34351	32966	32909	32850
	b	1,103	1,099	1,093	1,108	1,091	1,068	1,046	1,071	1,067	1,088	1,089	1,124	1,086
	c	0,836	0,886	0,931	1,007	1,012	1,036	1,077	1,128	1,035	1,046	1,004	1,002	1,000
5. Piątki	a	29362	31145	33267	33447	33689	34926	38697	38604	37308	37575	36120	36031	35014
	b	1,180	1,175	1,188	1,121	1,105	1,096	1,144	1,116	1,170	1,190	1,193	1,230	1,157
	c	0,839	0,890	0,950	0,955	0,962	0,997	1,105	1,103	1,066	1,073	1,032	1,029	1,000
6. Soboty	a	19958	21468	22496	22703	24849	26670	29348	30205	26304	25653	24444	23902	24833
	b	0,802	0,810	0,804	0,761	0,815	0,837	0,868	0,873	0,825	0,813	0,807	0,816	0,821
	c	0,804	0,864	0,906	0,914	1,001	1,074	1,182	1,216	1,059	1,033	0,984	0,963	1,000
7. Niedziele	a	17569	19604	21360	22713	26263	28421	29972	32308	27157	24016	21982	22781	24512
	b	0,706	0,740	0,763	0,761	0,862	0,892	0,886	0,934	0,852	0,761	0,726	0,778	0,810
	c	0,717	0,800	0,871	0,927	1,071	1,159	1,223	1,318	1,108	0,980	0,897	0,929	1,000
8. Dni robocze	a	27780	28890	30417	32378	32714	34044	35495	36165	33943	34266	32787	32000	32573
	b	1,116	1,090	1,087	1,085	1,073	1,068	1,049	1,045	1,065	1,085	1,083	1,093	1,077
	c	0,853	0,887	0,934	0,994	1,004	1,045	1,090	1,110	1,042	1,052	1,007	0,982	1,000
9. Święta	a	14241	-	-	25150	24240	24024	-	30095	-	-	24404	20306	23208
	b	0,572	-	-	0,843	0,795	0,754	-	0,870	-	-	0,806	0,693	0,767
	c	0,614	-	-	1,084	1,044	1,035	-	1,297	-	-	1,052	0,875	1,000
10. Niedziele i święta	a	15350	19604	21360	24337	24914	26223	29972	31201	27157	24016	23597	21131	24072
	b	0,617	0,740	0,763	0,815	0,817	0,823	0,886	0,902	0,852	0,761	0,779	0,721	0,796
	c	0,638	0,814	0,887	1,011	1,035	1,089	1,245	1,296	1,128	0,998	0,980	0,878	1,000
11. Wszystkie dni	a	24886	26503	27992	29847	30477	31873	33828	34604	31882	31572	30282	29290	30253
	b	1,000	1,000	1,000	1,000	1,000	1,000	1,000	1,000	1,000	1,000	1,000	1,000	1,000
	c	0,823	0,876	0,925	0,987	1,007	1,054	1,118	1,144	1,054	1,044	1,001	0,968	1,000

Legenda:

a = średni dobowy ruch danego dnia (dni) tygodnia

b = $\frac{\text{średni dobowy ruch danego dnia (dni) tygodnia w miesiącu}}{\text{średni dobowy ruch we wszystkie dni miesiąca}}$

c = $\frac{\text{średni dobowy ruch danego dnia (dni) tygodnia w miesiącu}}{\text{średni dobowy ruch danego dnia (dni) tygodnia w roku}}$

Sezonowe i tygodniowe wahania ruchu dobowego pojazdów ogółem w latach



Generalna Dyrekcja Dróg Krajowych i Autostrad

Stacja nr 06033

Miejscowość: Kolonia Natalin/Snopków

Rok: 2025

Odcinek: w. Lublin Sławinek - w. Lublin Czechc

Numer drogi: S12s

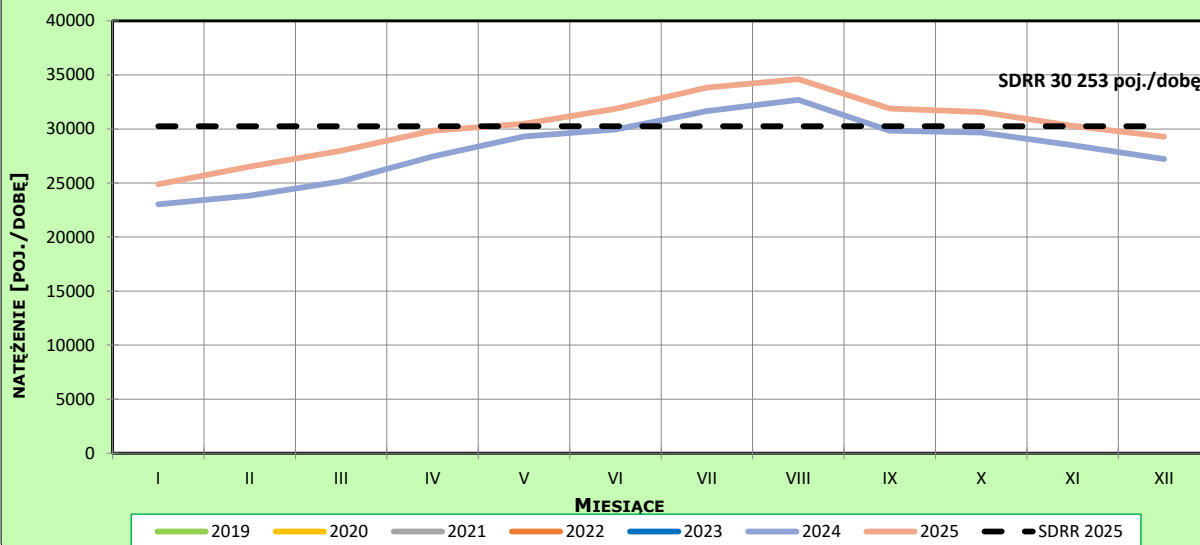
Typ stacji: 8+1

Oddział: Lublin

Ruch ogółem

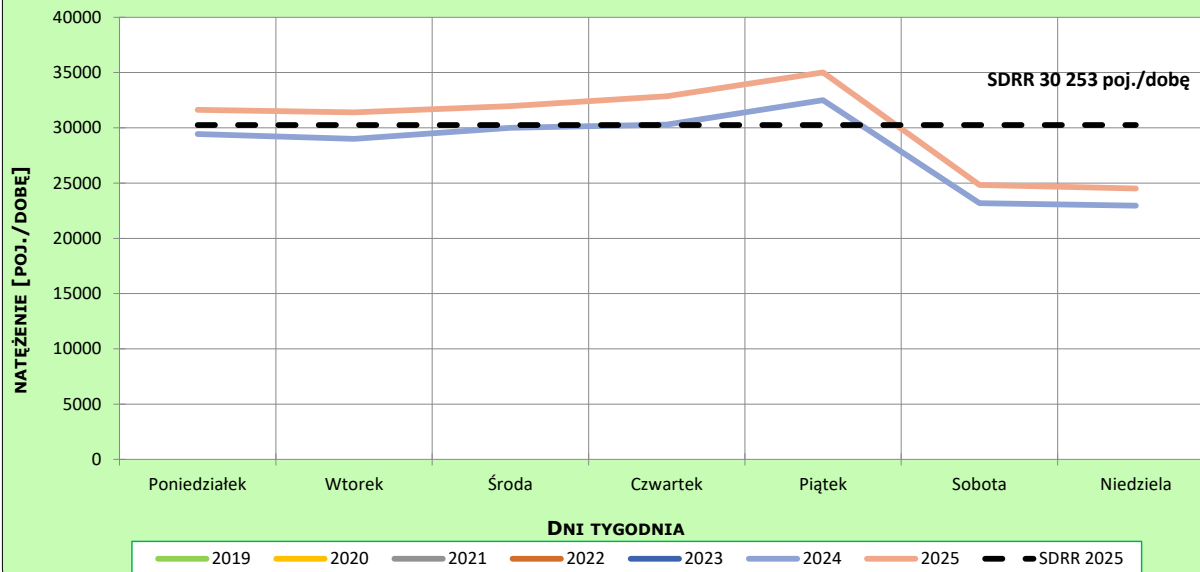
R03_02-1_06033_2025

Sezonowe wahania ruchu dobowego



R03_02-2_06033_2025

Tygodniowe wahania ruchu dobowego



Dobowe wahania ruchu pojazdów ogółem



Generalna Dyrekcja
Dróg Krajowych i Autostrad

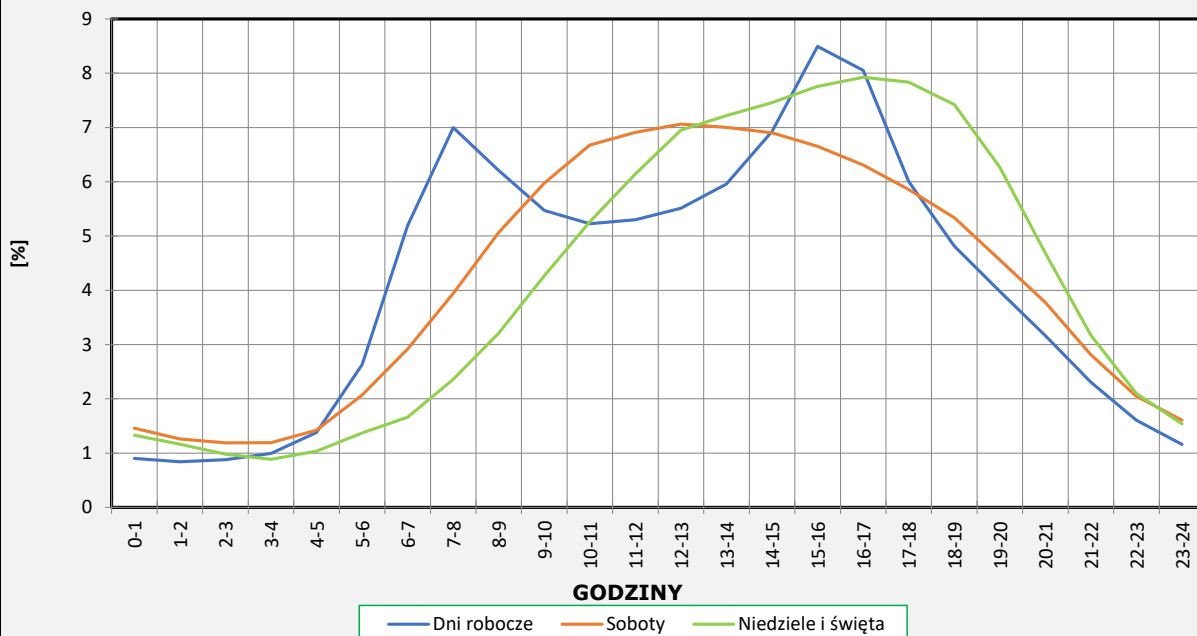
Stacja nr 06033

Miejscowość: Kolonia Natalin/Snopków Rok: 2025
 Odcinek: w. Lublin Sławinek - w. Lublin Czech Numer drogi: S12s
 Typ stacji: 8+1 Oddział: Lublin

Ruch ogółem

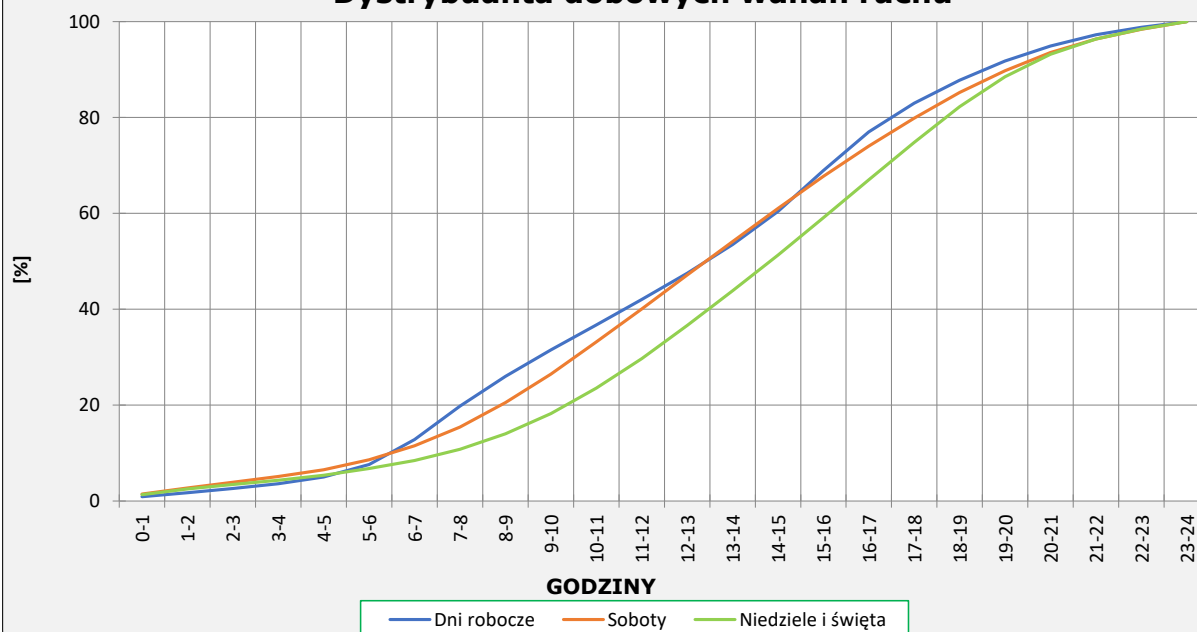
R03_03-1_06033_2025

Dobowe wahania ruchu



R03_03-2_06033_2025

Dystrybuanta dobowych wahań ruchu



Uśrednione dobowe rozkłady ruchu dla wybranych dni tygodnia, dla pojazdów lekkich i ciężkich



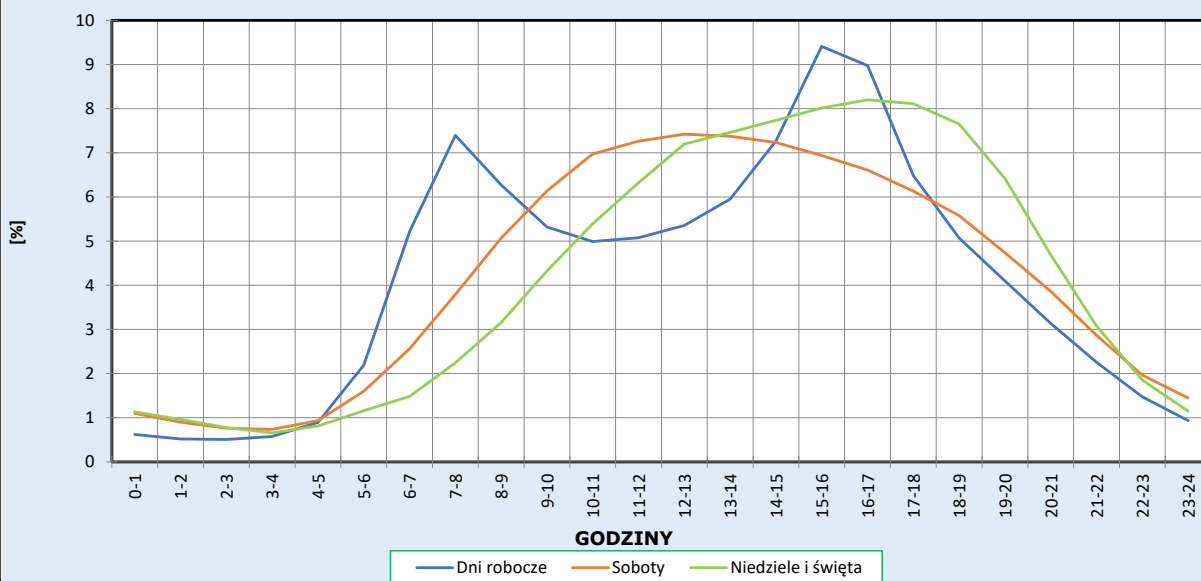
Stacja nr 06033

Miejscowość: Kolonia Natalin/Snopków
Odcinek: w. Lublin Sławinek - w. Lublin Czechów
Typ stacji: 8+1

Rok: 2025
Numer drogi: S12s
Oddział: Lublin

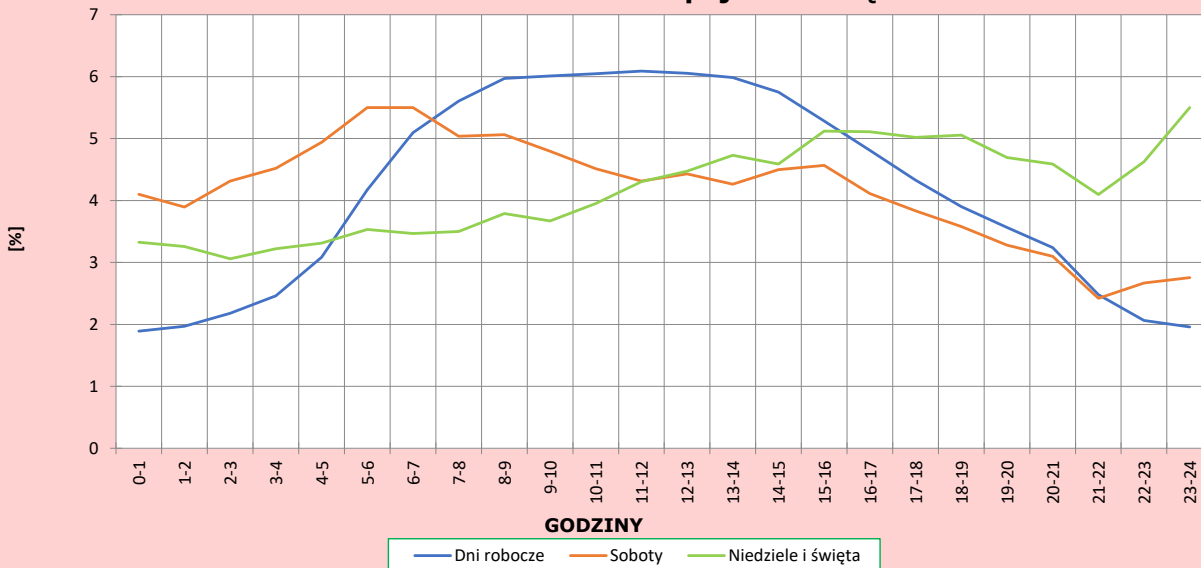
R03_04-1_06033_2025

Dobowe wahania ruchu pojazdów lekkich



R03_04-2_06033_2025

Dobowe wahania ruchu pojazdów ciężkich



Analiza ruchu pojazdów ogółem w poszczególnych dniach tygodnia dla każdego miesiąca, w podziale na kierunki ruchu



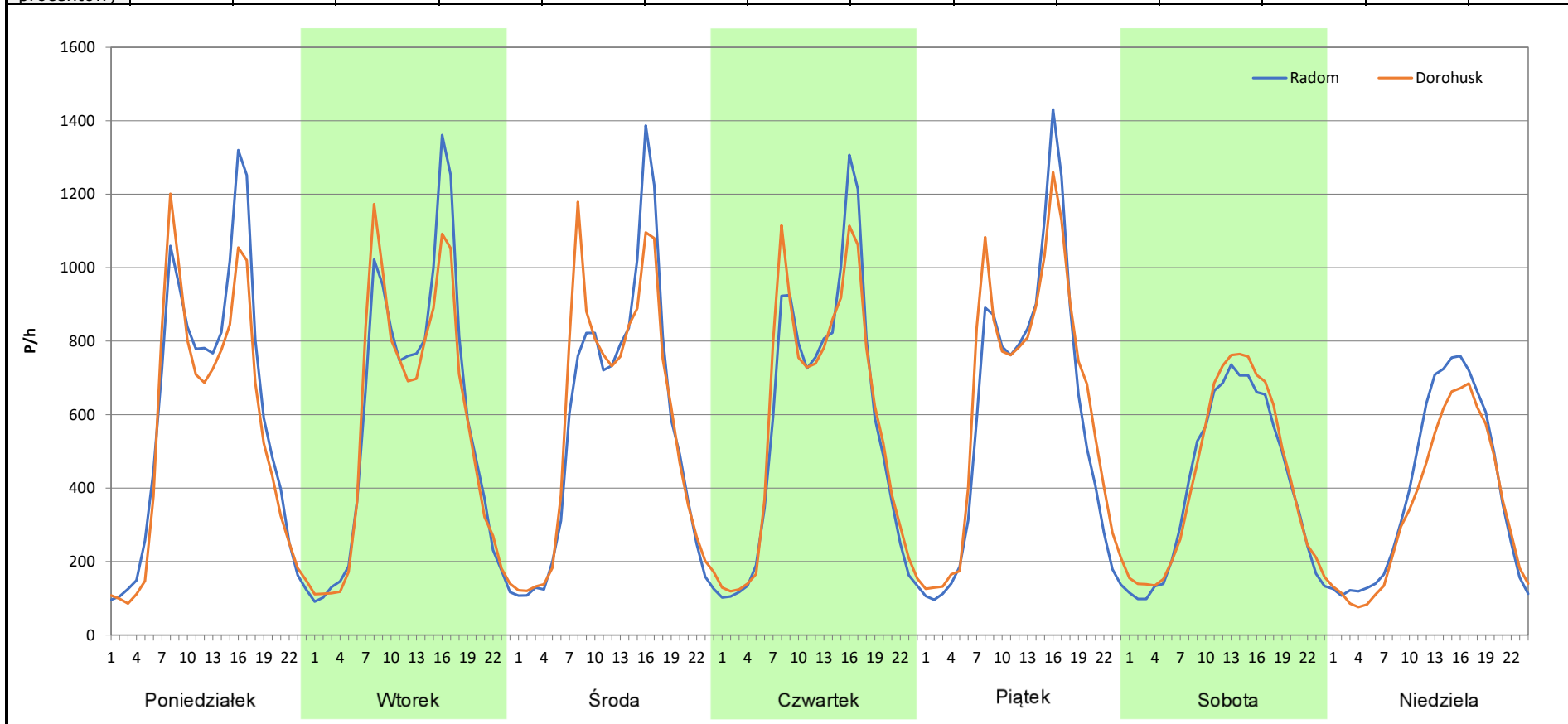
Stacja nr 06033

Miejscowość: Kolonia Natalin/Snopków
Odcinek: w. Lublin Sławinek - w. Lublin Czechów
Typ stacji: 8+1
Miesiąc: Styczeń

Rok: 2025
Numer drogi: S12s
Oddział: Lublin

R03_07-1_06033_2025

Dzień tygodnia	Poniedziałek		Wtorek		Środa		Czwartek		Piątek		Sobota		Niedziela	
Kierunek	Radom	Dorohusk	Radom	Dorohusk	Radom	Dorohusk	Radom	Dorohusk	Radom	Dorohusk	Radom	Dorohusk	Radom	Dorohusk
SDR	14311	13143	13964	13435	13491	13742	13661	13794	14246	15114	9770	10192	9288	8286
Razem	27454		27399		27233		27455		29360		19962		17574	
Podział procentowy	52,13%	47,87%	50,97%	49,03%	49,54%	50,46%	49,76%	50,24%	48,52%	51,48%	48,94%	51,06%	52,85%	47,15%





Analiza ruchu pojazdów ogółem w poszczególnych dniach tygodnia dla każdego miesiąca, w podziale na kierunki ruchu

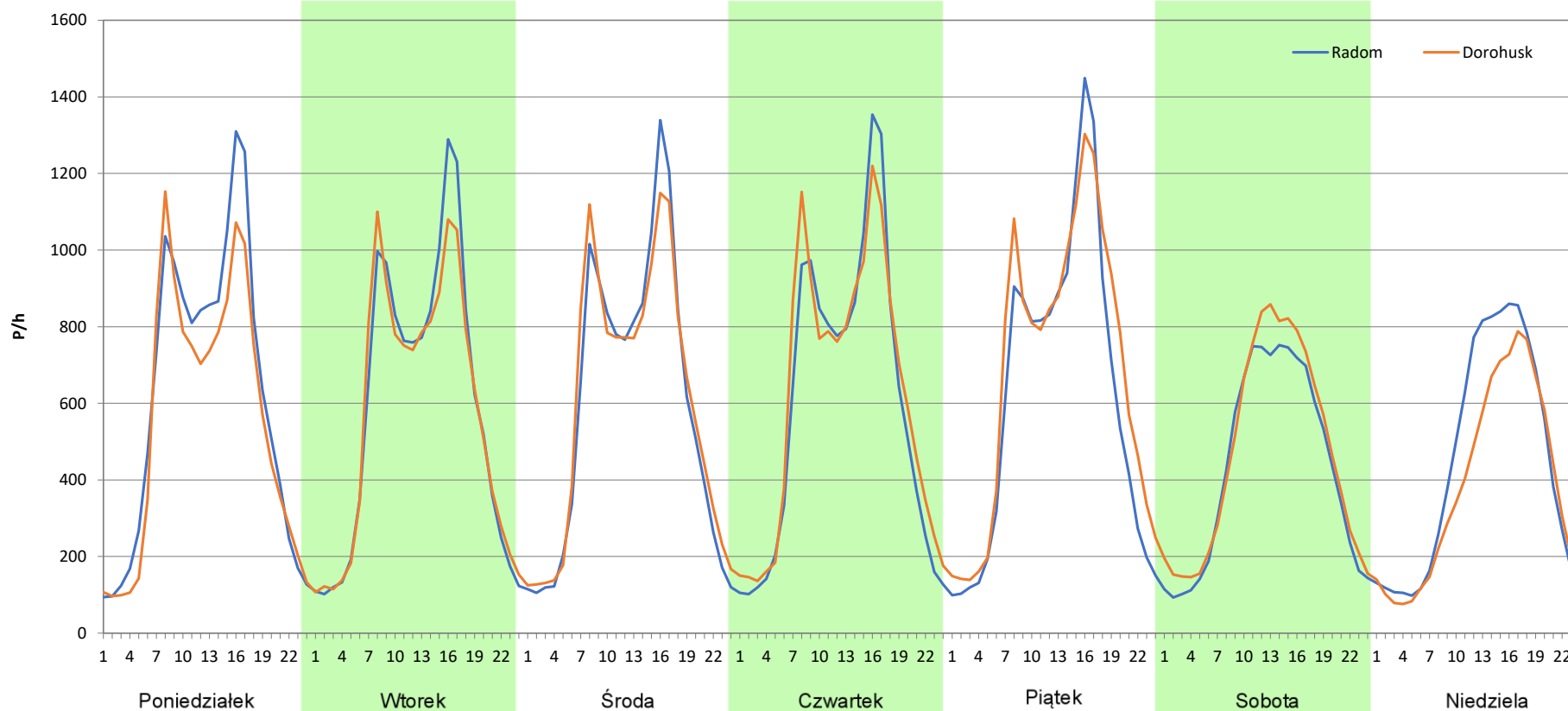
Stacja nr 06033

Miejscowość: Kolonia Natalin/Snopków
Odcinek: w. Lublin Sławinek - w. Lublin Czechów
Typ stacji: 8+1
Miesiąc: Luty


Rok: 2025
Numer drogi: S12s
Oddział: Lublin

R03_07-2_06033_2025

Dzień tygodnia	Poniedziałek		Wtorek		Środa		Czwartek		Piątek		Sobota		Niedziela	
Kierunek	Radom	Dorohusk	Radom	Dorohusk	Radom	Dorohusk	Radom	Dorohusk	Radom	Dorohusk	Radom	Dorohusk	Radom	Dorohusk
SDR	14725	13269	14011	13671	14168	14358	14301	14824	14830	16322	10309	11165	10549	9060
Razem	27994		27682		28526		29125		31152		21474		19609	
Podział procentowy	52,60%	47,40%	50,61%	49,39%	49,67%	50,33%	49,10%	50,90%	47,61%	52,39%	48,01%	51,99%	53,80%	46,20%



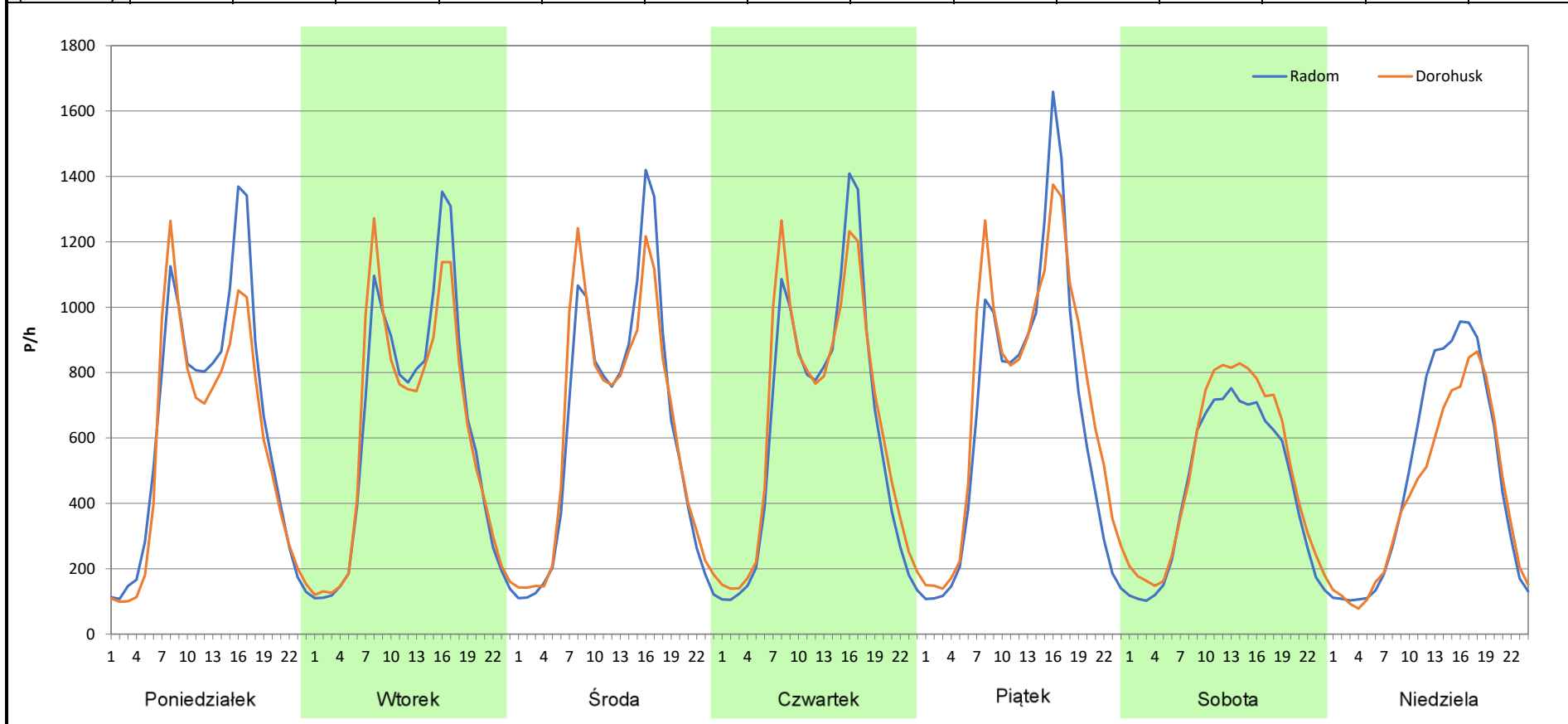
Analiza ruchu pojazdów ogółem w poszczególnych dniach tygodnia dla każdego miesiąca, w podziale na kierunki ruchu

 **Generalna Dyrekcja
Dróg Krajowych i Autostrad**

Stacja nr 06033

Miejscowość:	Kolonia Natalin/Snopków	Rok:	2025
Odcinek:	w. Lublin Sławinek - w. Lublin Czechów	Numer drogi:	S12s
Typ stacji:	8+1	Oddział:	Lublin
Miesiąc:	Marzec		<i>R03_07-3_06033_2025</i>

Dzień tygodnia	Poniedziałek		Wtorek		Środa		Czwartek		Piątek		Sobota		Niedziela	
	Radom	Dorohusk	Radom	Dorohusk	Radom	Dorohusk	Radom	Dorohusk	Radom	Dorohusk	Radom	Dorohusk	Radom	Dorohusk
SDR	15197	13860	14813	14518	14868	14979	14999	15608	15894	17381	10580	11916	11302	10058
Razem	29057		29331		29847		30607		33275		22496		21360	
Podział procentowy	52,30%	47,70%	50,50%	49,50%	49,81%	50,19%	49,01%	50,99%	47,77%	52,23%	47,03%	52,97%	52,91%	47,09%



Analiza ruchu pojazdów ogółem w poszczególnych dniach tygodnia dla każdego miesiąca, w podziale na kierunki ruchu



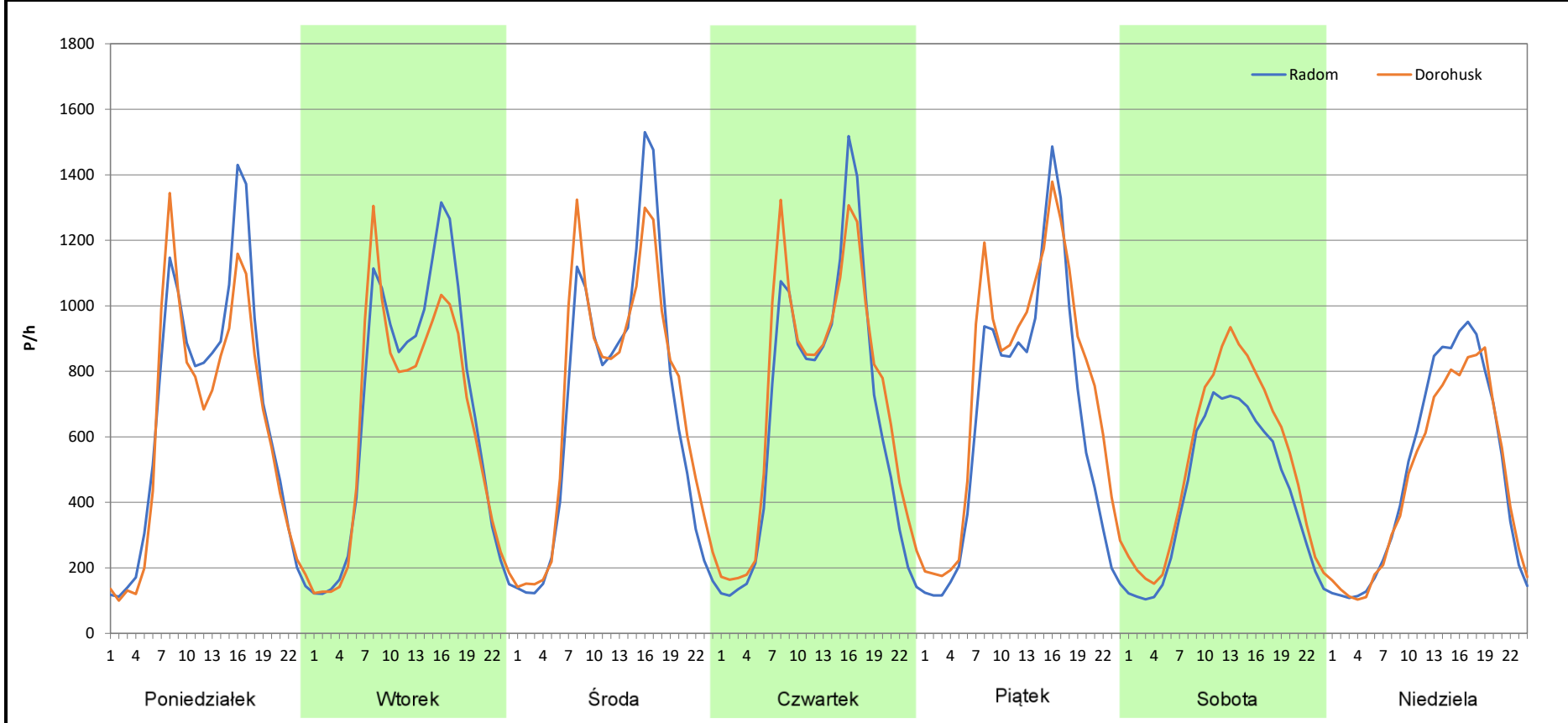
Stacja nr 06033

Miejscowość: Kolonia Natalin/Snopków
Odcinek: w. Lublin Sławinek - w. Lublin Czechów
Typ stacji: 8+1
Miesiąc: Kwiecień

Rok: 2025
Numer drogi: S12s
Oddział: Lublin

R03_07-4_06033_2025

Dzień tygodnia	Poniedziałek		Wtorek		Środa		Czwartek		Piątek		Sobota		Niedziela	
	Radom	Dorohusk	Radom	Dorohusk	Radom	Dorohusk	Radom	Dorohusk	Radom	Dorohusk	Radom	Dorohusk	Radom	Dorohusk
SDR	15910	14820	16168	15098	16400	16983	15919	17152	15459	17995	10261	12448	11662	11050
Razem	30730		31266		33383		33071		33454		22709		22712	
Podział procentowy	51,77%	48,23%	51,71%	48,29%	49,13%	50,87%	48,14%	51,86%	46,21%	53,79%	45,18%	54,82%	51,35%	48,65%



Analiza ruchu pojazdów ogółem w poszczególnych dniach tygodnia dla każdego miesiąca, w podziale na kierunki ruchu



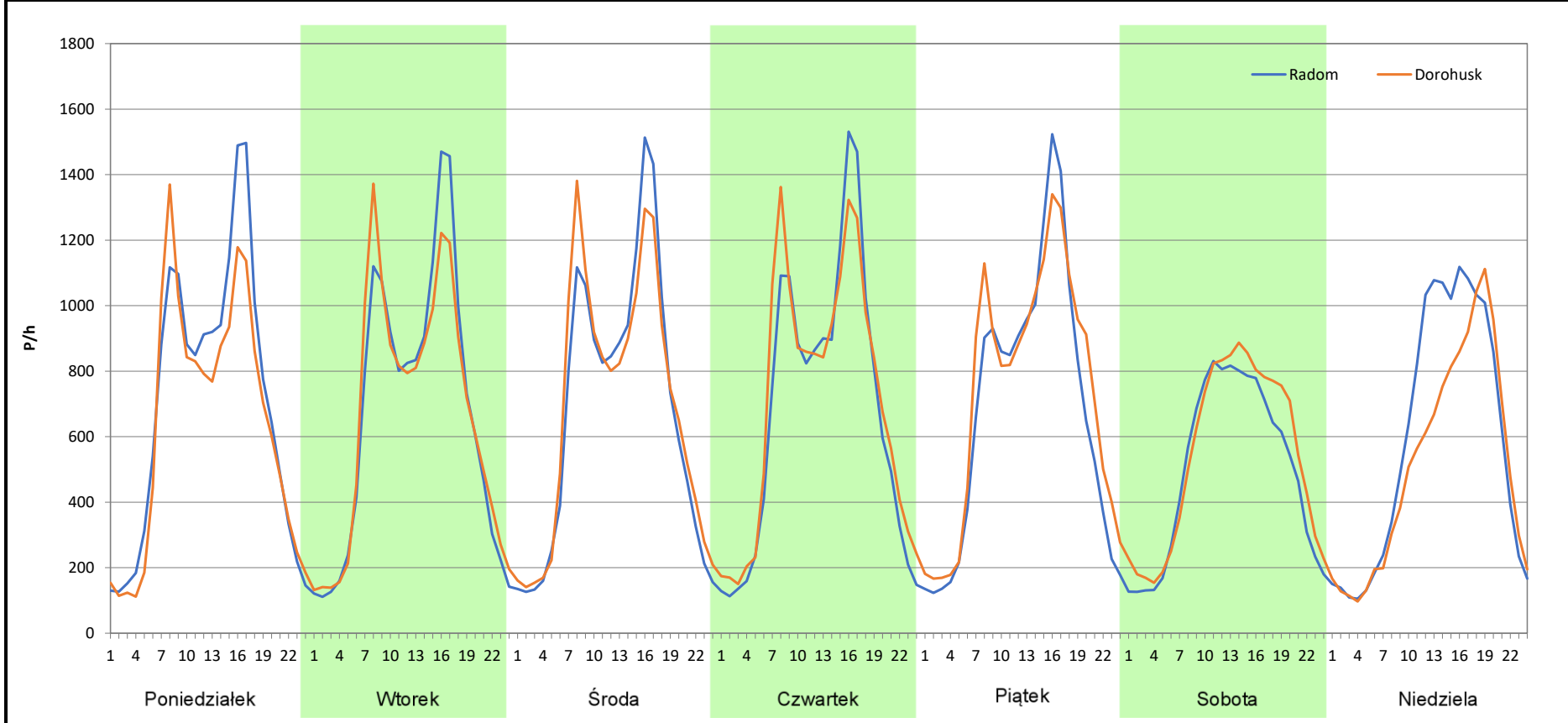
Stacja nr 06033

Miejscowość: Kolonia Natalin/Snopków
Odcinek: w. Lublin Sławinek - w. Lublin Czechów
Typ stacji: 8+1
Miesiąc: Maj

Rok: 2025
Numer drogi: S12s
Oddział: Lublin

R03_07-5_06033_2025

Dzień tygodnia	Poniedziałek		Wtorek		Środa		Czwartek		Piątek		Sobota		Niedziela	
	Radom	Dorohusk	Radom	Dorohusk	Radom	Dorohusk	Radom	Dorohusk	Radom	Dorohusk	Radom	Dorohusk	Radom	Dorohusk
Kierunek	Radom	Dorohusk	Radom	Dorohusk	Radom	Dorohusk	Radom	Dorohusk	Radom	Dorohusk	Radom	Dorohusk	Radom	Dorohusk
SDR	16792	15342	15981	15856	16200	16481	16285	16976	16257	17435	11903	12950	14064	12207
Razem	32134		31837		32681		33261		33692		24853		26271	
Podział procentowy	52,26%	47,74%	50,20%	49,80%	49,57%	50,43%	48,96%	51,04%	48,25%	51,75%	47,89%	52,11%	53,53%	46,47%



Analiza ruchu pojazdów ogółem w poszczególnych dniach tygodnia dla każdego miesiąca, w podziale na kierunki ruchu



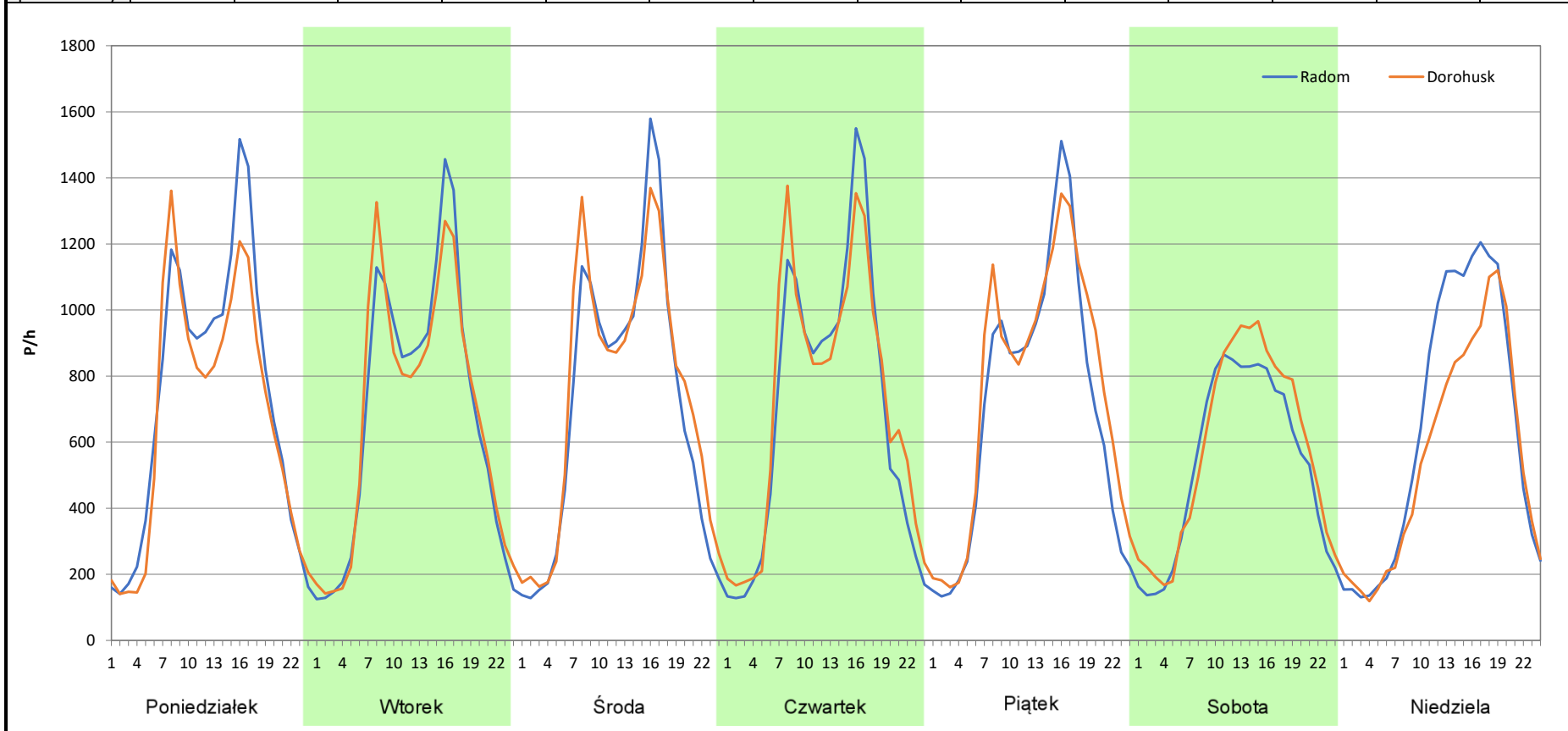
Stacja nr 06033

Miejscowość: Kolonia Natalin/Snopków
Odcinek: w. Lublin Sławinek - w. Lublin Czechów
Typ stacji: 8+1
Miesiąc: Czerwiec

Rok: 2025
Numer drogi: S12s
Oddział: Lublin

R03_07-6_06033_2025

Dzień tygodnia	Poniedziałek		Wtorek		Środa		Czwartek		Piątek		Sobota		Niedziela	
	Radom	Dorohusk	Radom	Dorohusk	Radom	Dorohusk	Radom	Dorohusk	Radom	Dorohusk	Radom	Dorohusk	Radom	Dorohusk
Kierunek	Radom	Dorohusk	Radom	Dorohusk	Radom	Dorohusk	Radom	Dorohusk	Radom	Dorohusk	Radom	Dorohusk	Radom	Dorohusk
SDR	17567	16170	16378	16330	17021	17797	16748	17292	16804	18129	12824	13854	15212	13209
Razem	33737		32708		34818		34040		34933		26678		28421	
Podział procentowy	52,07%	47,93%	50,07%	49,93%	48,89%	51,11%	49,20%	50,80%	48,10%	51,90%	48,07%	51,93%	53,52%	46,48%



Analiza ruchu pojazdów ogółem w poszczególnych dniach tygodnia dla każdego miesiąca, w podziale na kierunki ruchu



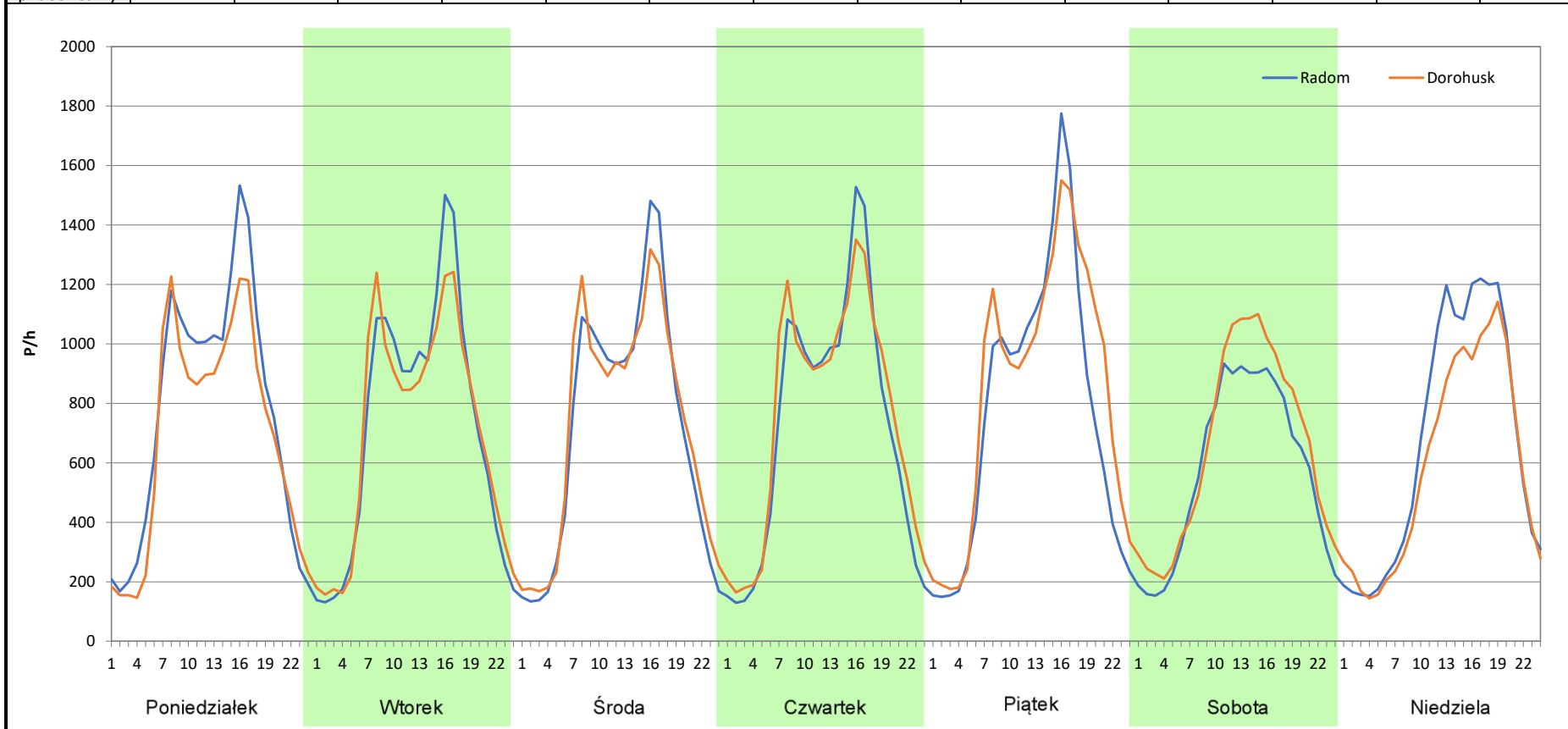
Stacja nr 06033

Miejscowość: Kolonia Natalin/Snopków
Odcinek: w. Lublin Sławinek - w. Lublin Czechów
Typ stacji: 8+1
Miesiąc: Lipiec

Rok: 2025
Numer drogi: S12s
Oddział: Lublin

R03_07-7_06033_2025

Dzień tygodnia	Poniedziałek		Wtorek		Środa		Czwartek		Piątek		Sobota		Niedziela	
	Radom	Dorohusk	Radom	Dorohusk	Radom	Dorohusk	Radom	Dorohusk	Radom	Dorohusk	Radom	Dorohusk	Radom	Dorohusk
SDR	18449	16601	17100	16759	17125	17374	17290	18078	18430	20275	13779	15578	15932	14045
Razem	35050		33859		34499		35368		38705		29357		29977	
Podział procentowy	52,64%	47,36%	50,50%	49,50%	49,64%	50,36%	48,89%	51,11%	47,62%	52,38%	46,94%	53,06%	53,15%	46,85%



Analiza ruchu pojazdów ogółem w poszczególnych dniach tygodnia dla każdego miesiąca, w podziale na kierunki ruchu



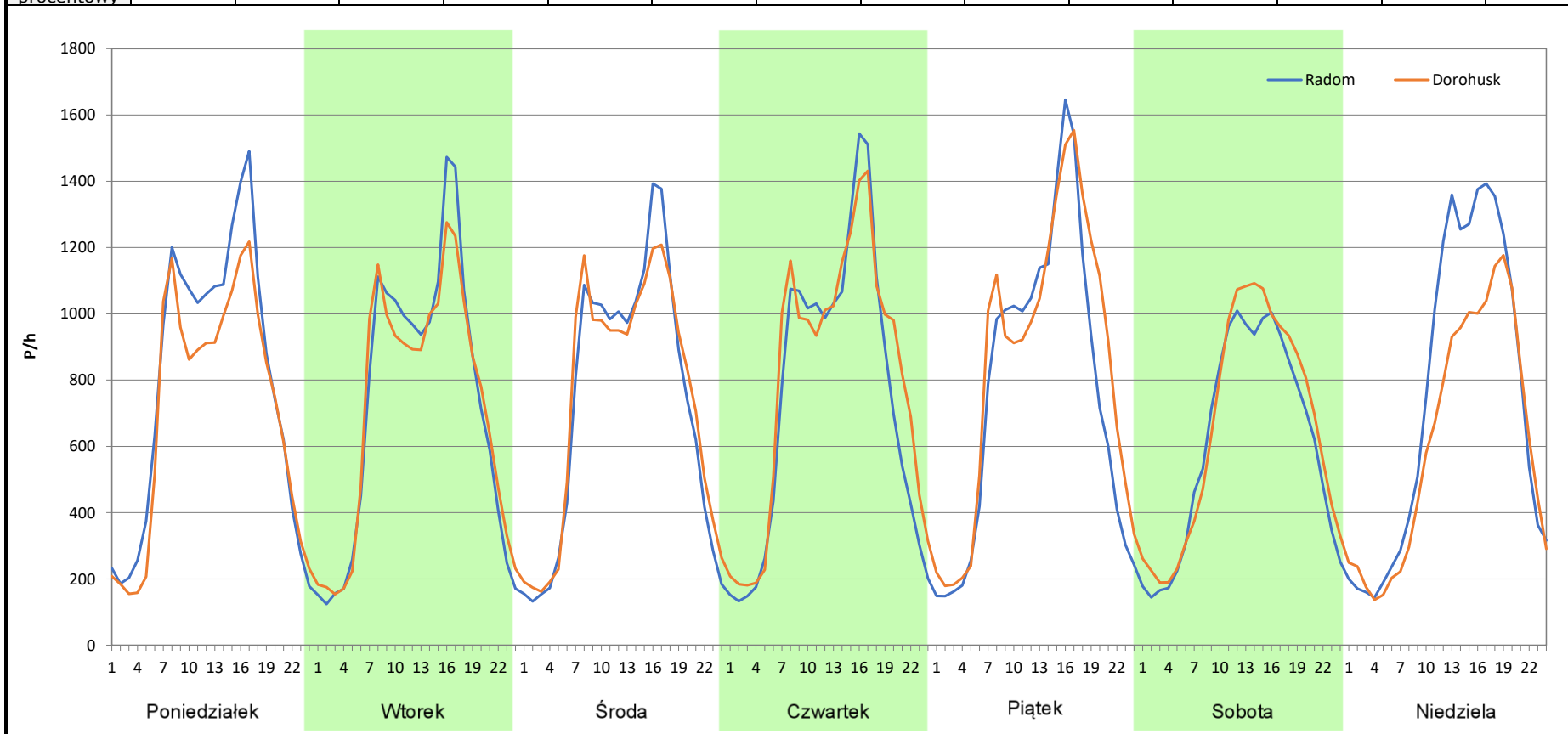
Stacja nr 06033

Miejscowość: Kolonia Natalin/Snopków
Odcinek: w. Lublin Sławinek - w. Lublin Czechów
Typ stacji: 8+1
Miesiąc: Sierpień

Rok: 2025
Numer drogi: S12s
Oddział: Lublin

R03_07-8_06033_2025

Dzień tygodnia	Poniedziałek		Wtorek		Środa		Czwartek		Piątek		Sobota		Niedziela	
	Radom	Dorohusk	Radom	Dorohusk	Radom	Dorohusk	Radom	Dorohusk	Radom	Dorohusk	Radom	Dorohusk	Radom	Dorohusk
SDR	18888	16835	17309	17050	17427	17666	17903	19176	18443	20167	14608	15597	17626	14681
Razem	35723		34359		35093		37079		38610		30205		32307	
Podział procentowy	52,87%	47,13%	50,38%	49,62%	49,66%	50,34%	48,28%	51,72%	47,77%	52,23%	48,36%	51,64%	54,56%	45,44%



Analiza ruchu pojazdów ogółem w poszczególnych dniach tygodnia dla każdego miesiąca, w podziale na kierunki ruchu



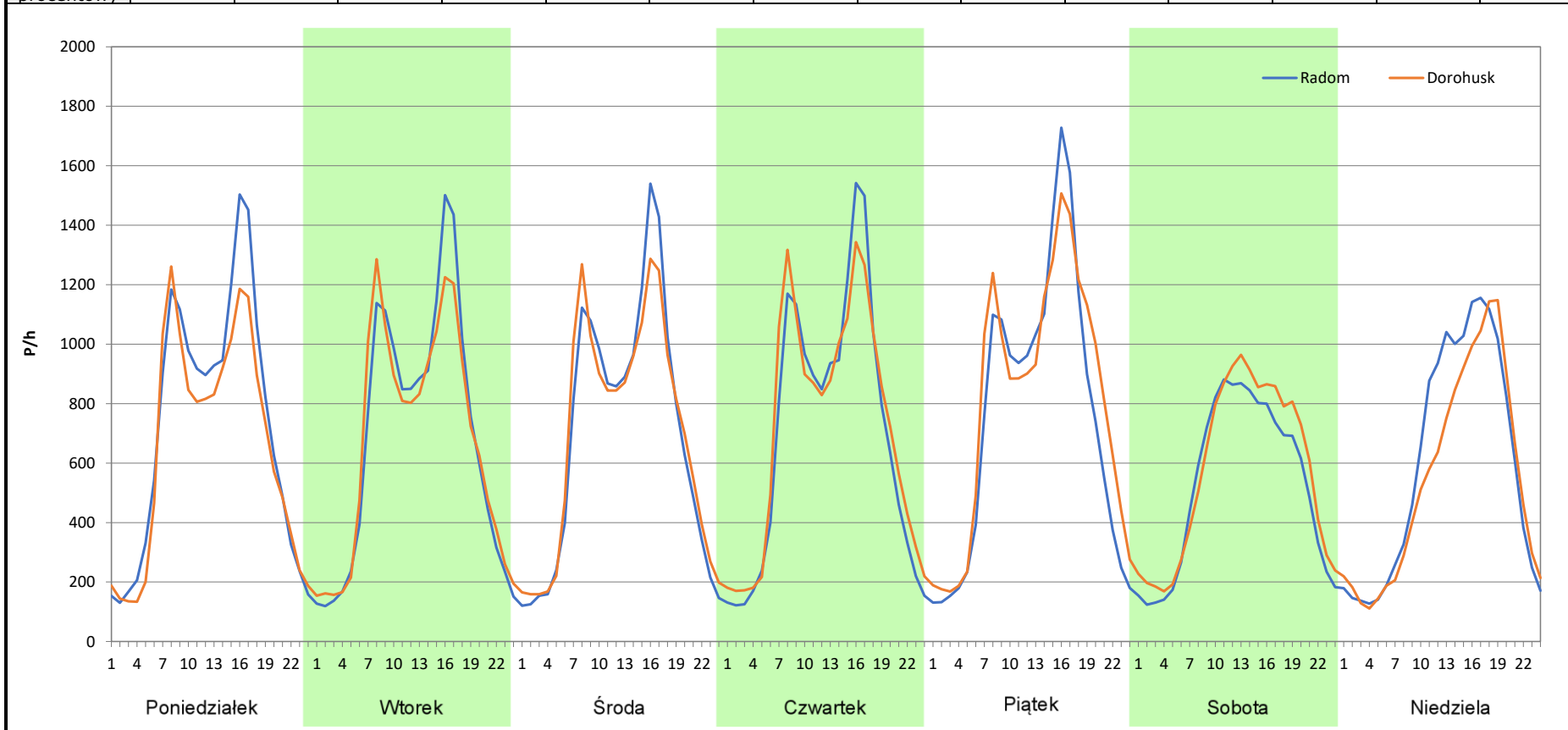
Stacja nr 06033

Miejscowość: Kolonia Natalin/Snopków
Odcinek: w. Lublin Sławinek - w. Lublin Czechów
Typ stacji: 8+1
Miesiąc: Wrzesień

Rok: 2025
Numer drogi: S12s
Oddział: Lublin

R03_07-9_06033_2025

Dzień tygodnia	Poniedziałek		Wtorek		Środa		Czwartek		Piątek		Sobota		Niedziela	
Kierunek	Radom	Dorohusk	Radom	Dorohusk	Radom	Dorohusk	Radom	Dorohusk	Radom	Dorohusk	Radom	Dorohusk	Radom	Dorohusk
SDR	17277	15659	16289	16040	16576	16569	16788	17226	18066	19246	12597	13711	14173	12991
Razem	32936		32329		33145		34014		37312		26308		27164	
Podział procentowy	52,46%	47,54%	50,39%	49,61%	50,01%	49,99%	49,36%	50,64%	48,42%	51,58%	47,88%	52,12%	52,18%	47,82%



Analiza ruchu pojazdów ogółem w poszczególnych dniach tygodnia dla każdego miesiąca, w podziale na kierunki ruchu



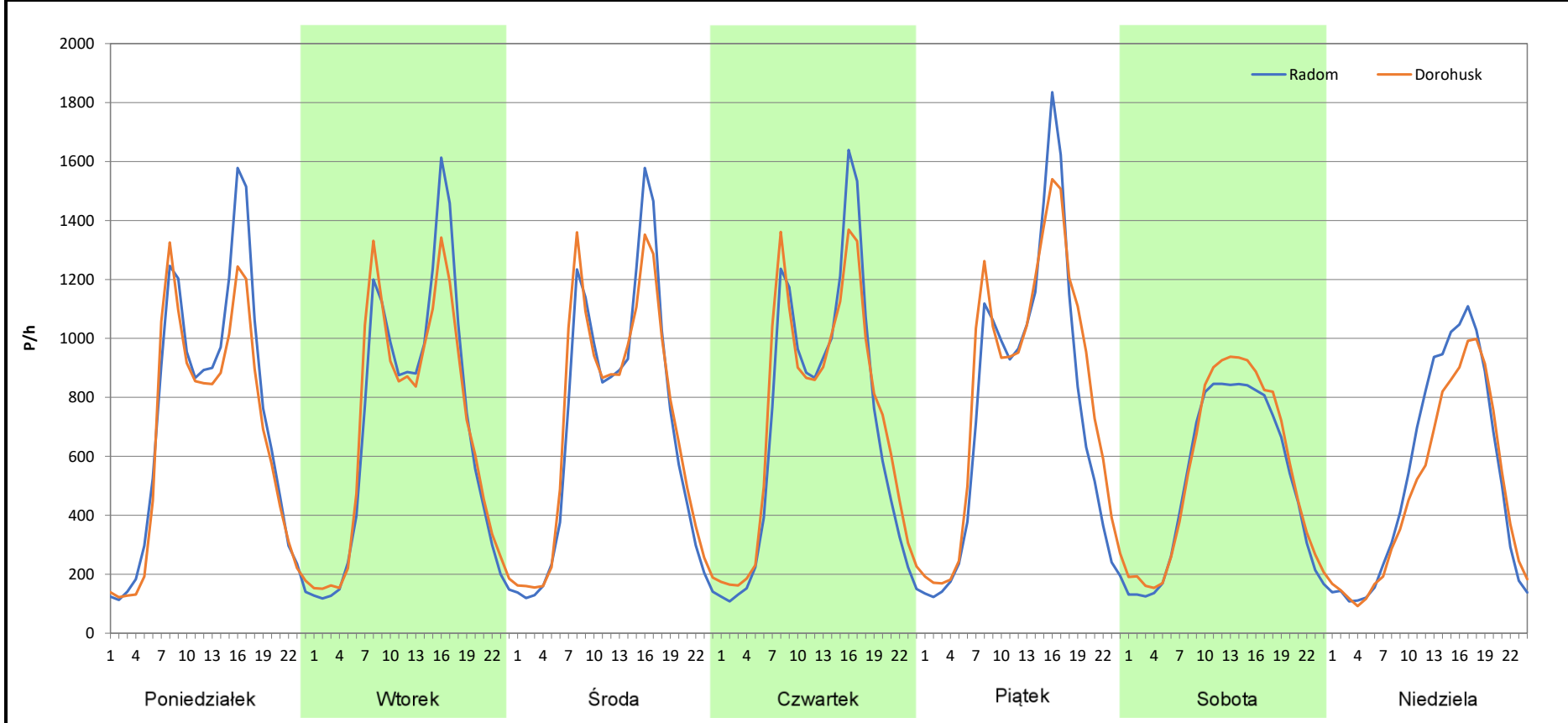
Stacja nr 06033

Miejscowość: Kolonia Natalin/Snopków
Odcinek: w. Lublin Sławinek - w. Lublin Czechów
Typ stacji: 8+1
Miesiąc: Październik

Rok: 2025
Numer drogi: S12s
Oddział: Lublin

R03_07-10_06033_2025

Dzień tygodnia	Poniedziałek		Wtorek		Środa		Czwartek		Piątek		Sobota		Niedziela	
	Radom	Dorohusk	Radom	Dorohusk	Radom	Dorohusk	Radom	Dorohusk	Radom	Dorohusk	Radom	Dorohusk	Radom	Dorohusk
Kierunek	17209	15752	16608	16431	16553	16869	16913	17434	18029	19544	12381	13280	12561	11460
SDR	17209	15752	16608	16431	16553	16869	16913	17434	18029	19544	12381	13280	12561	11460
Razem	32961		33039		33422		34347		37573		25661		24021	
Podział procentowy	52,21%	47,79%	50,27%	49,73%	49,53%	50,47%	49,24%	50,76%	47,98%	52,02%	48,25%	51,75%	52,29%	47,71%



Analiza ruchu pojazdów ogółem w poszczególnych dniach tygodnia dla każdego miesiąca, w podziale na kierunki ruchu



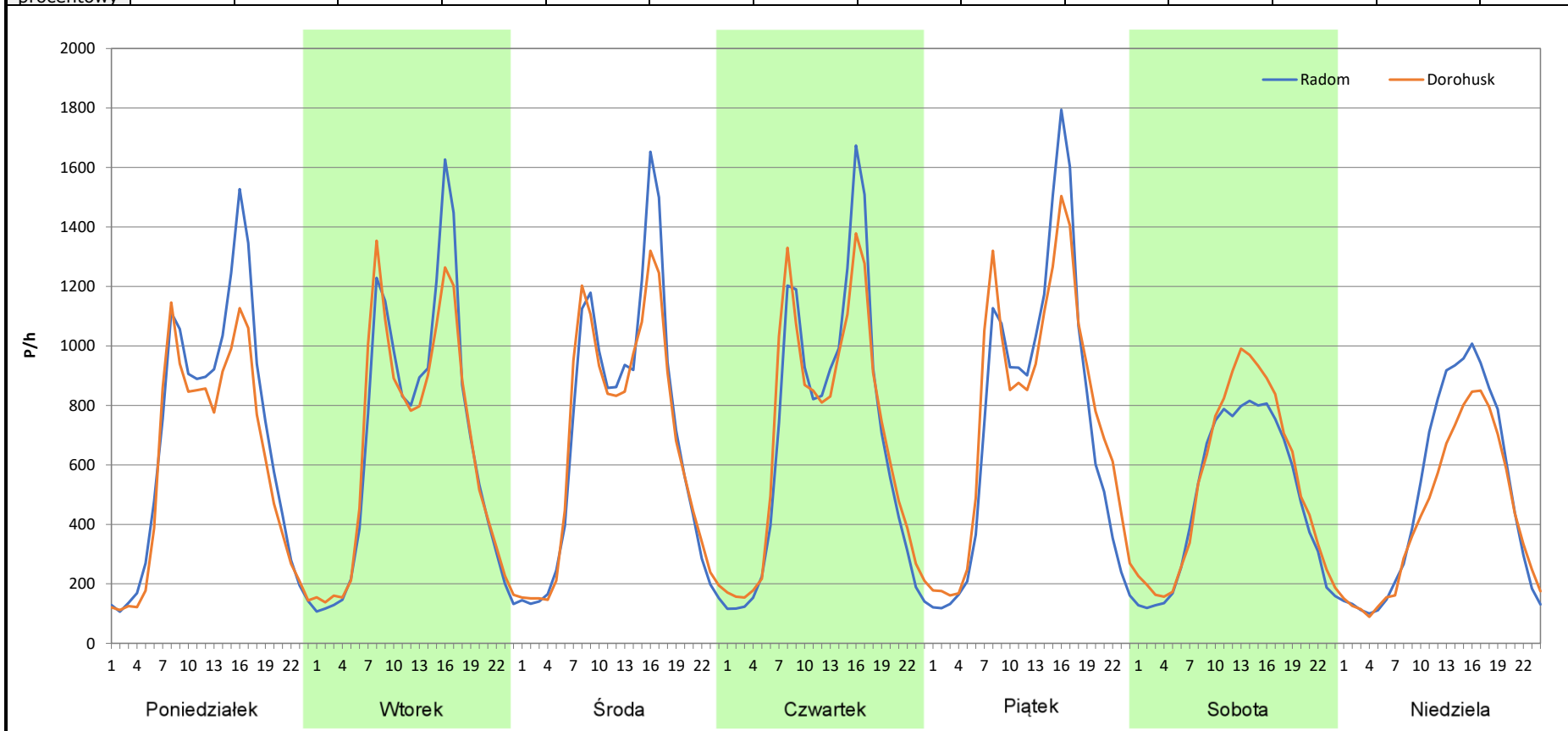
Stacja nr 06033

Miejscowość: Kolonia Natalin/Snopków
Odcinek: w. Lublin Sławinek - w. Lublin Czechów
Typ stacji: 8+1
Miesiąc: Listopad

Rok: 2025
Numer drogi: S12s
Oddział: Lublin

R03_07-11_06033_2025

Dzień tygodnia	Poniedziałek		Wtorek		Środa		Czwartek		Piątek		Sobota		Niedziela	
	Radom	Dorohusk	Radom	Dorohusk	Radom	Dorohusk	Radom	Dorohusk	Radom	Dorohusk	Radom	Dorohusk	Radom	Dorohusk
SDR	16288	14262	16124	15698	16520	15965	16456	16516	17690	18435	11595	12854	11748	10237
Razem	30550		31822		32485		32972		36125		24449		21985	
Podział procentowy	53,32%	46,68%	50,67%	49,33%	50,85%	49,15%	49,91%	50,09%	48,97%	51,03%	47,43%	52,57%	53,44%	46,56%



Analiza ruchu pojazdów ogółem w poszczególnych dniach tygodnia dla każdego miesiąca, w podziale na kierunki ruchu



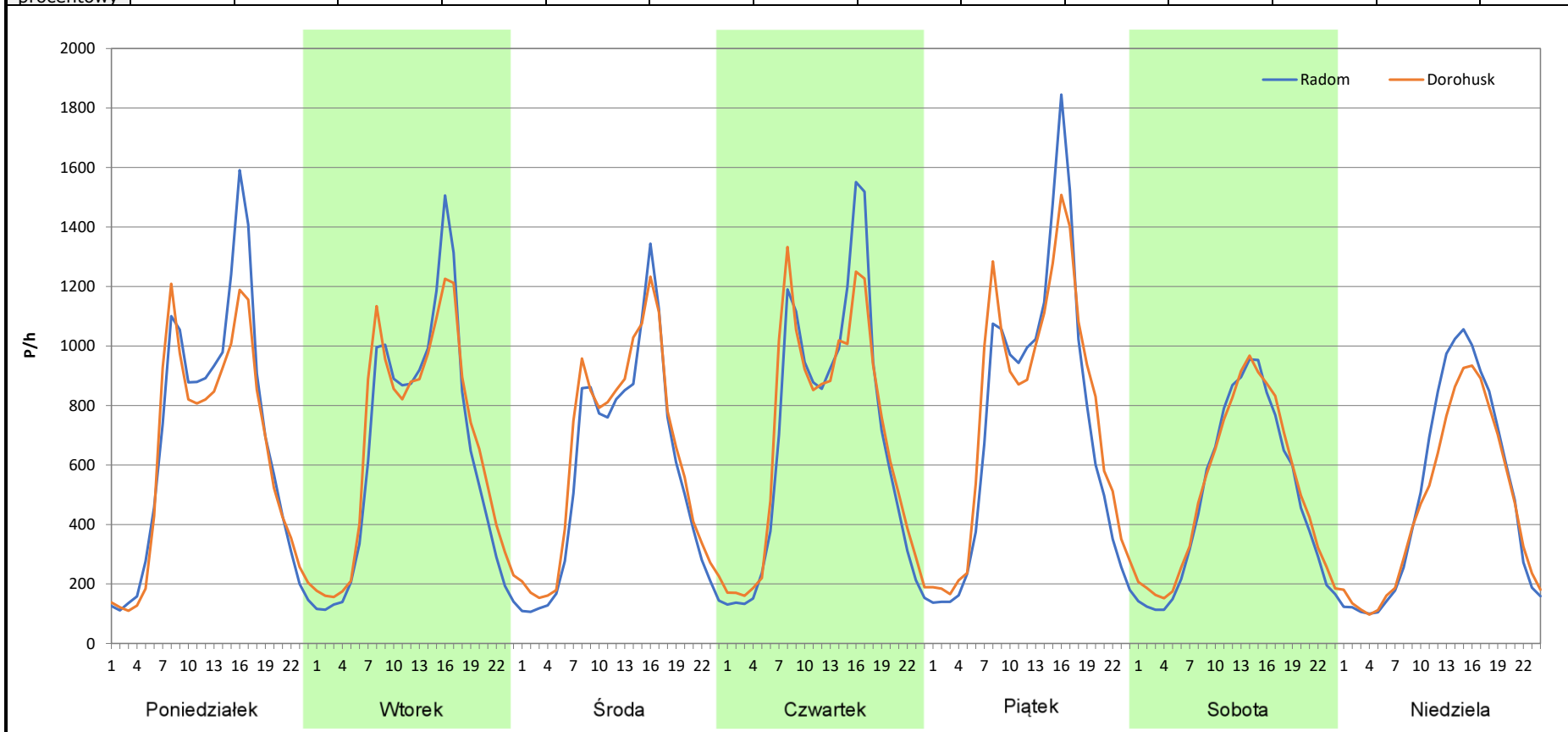
Stacja nr 06033

Miejscowość: Kolonia Natalin/Snopków
Odcinek: w. Lublin Sławinek - w. Lublin Czechów
Typ stacji: 8+1
Miesiąc: Grudzień

Rok: 2025
Numer drogi: S12s
Oddział: Lublin

R03_07-12_06033_2025

Dzień tygodnia	Poniedziałek		Wtorek		Środa		Czwartek		Piątek		Sobota		Niedziela	
Kierunek	Radom	Dorohusk	Radom	Dorohusk	Radom	Dorohusk	Radom	Dorohusk	Radom	Dorohusk	Radom	Dorohusk	Radom	Dorohusk
SDR	16215	15108	15259	15963	13656	14854	16401	16507	17630	18400	11666	12242	11808	10979
Razem	31323		31222		28510		32908		36030		23908		22787	
Podział procentowy	51,77%	48,23%	48,87%	51,13%	47,90%	52,10%	49,84%	50,16%	48,93%	51,07%	48,80%	51,20%	51,82%	48,18%



Analiza ruchu pojazdów ogółem w święta i dni okołoświąteczne, w podziale na kierunki ruchu NOWY ROK i Święto Trzech Króli



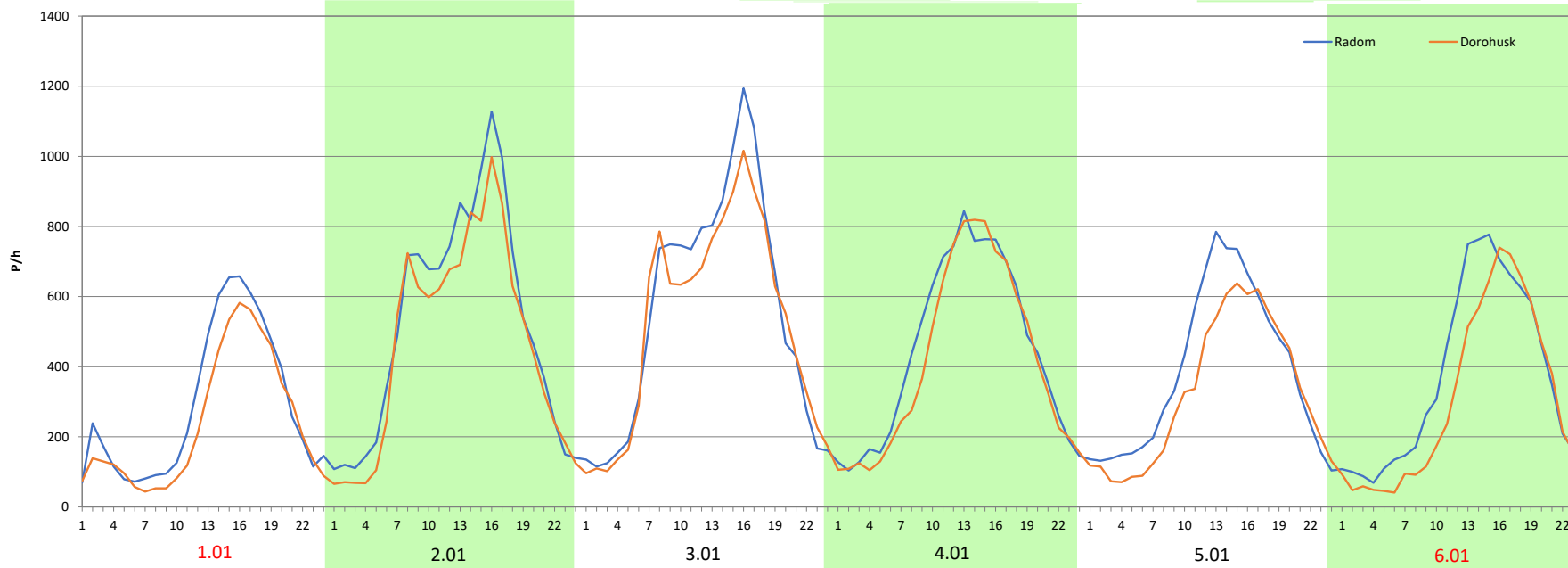
Stacja nr 06033

Miejscowość: Kolonia Natalin/Snopków
Odcinek: w. Lublin Sławinek - w. Lublin Czechów
Typ stacji: 8+1
Miesiąc: Styczeń

Rok: 2025
Numer drogi: S12s
Oddział: Lublin

R03_08-1_06033_2025

Data Dzień tygodnia	1.01 Środa		2.01 Czwartek		3.01 Piątek		4.01 Sobota		5.01 Niedziela		6.01 Poniedziałek	
Kierunek	Radom	Dorohusk	Radom	Dorohusk	Radom	Dorohusk	Radom	Dorohusk	Radom	Dorohusk	Radom	Dorohusk
Dobowy ruch	6861	5683	12443	11105	12465	11174	12490	11274	12458	11376	12509	11550
Razem	12544		23548		23639		23764		23834		24059	
Podział procentowy	54,70%	45,30%	52,84%	47,16%	52,73%	47,27%	52,56%	47,44%	52,27%	47,73%	51,99%	48,01%
Udział SDRR	41,46%		77,84%		78,14%		78,55%		78,78%		79,53%	





Analiza ruchu pojazdów ogółem w święta i dni okołoświąteczne, w podziale na kierunki ruchu WIELKANOC

Stacja nr 06033

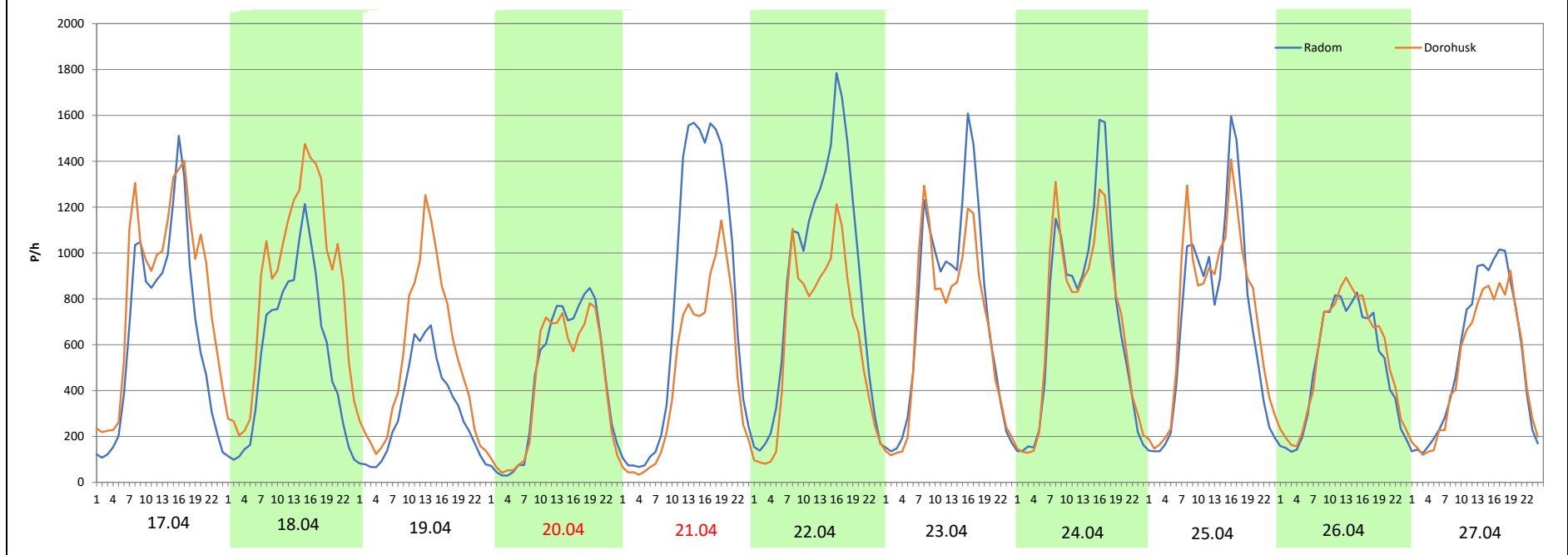
Miejscowość: Kolonia Natalin/Snopków
Odcinek: w. Lublin Sławinek - w. Lublin Czechów
Typ stacji: 8+1
Miesiąc: Marzec / Kwiecień

Rok: 2025
Numer drogi: S12s
Oddział: Lublin

R03_08-2_06033_2025

Data Dzień tygodnia	17.04 Czwartek		18.04 Piątek		19.04 Sobota		20.04 Niedziela		21.04 Poniedziałek		22.04 Wtorek		23.04 Środa	
Kierunek	Radom	Dorohusk	Radom	Dorohusk	Radom	Dorohusk	Radom	Dorohusk	Radom	Dorohusk	Radom	Dorohusk	Radom	Dorohusk
Dobowy ruch	15789	20159	13207	20558	7494	12605	10622	10041	18529	11107	20836	14879	20830	14950
Razem	35948		33765		20099		20663		29636		35715		35780	
Podział procentowy	43,92%	56,08%	39,11%	60,89%	37,29%	62,71%	51,41%	48,59%	62,52%	37,48%	58,34%	41,66%	58,22%	41,78%
Udział SDRR	118,82%		111,61%		66,44%		68,30%		97,96%		118,05%		118,27%	

Data Dzień tygodnia	24.04 Czwartek		25.04 Piątek		26.04 Sobota		27.04 Niedziela	
Kierunek	Radom	Dorohusk	Radom	Dorohusk	Radom	Dorohusk	Radom	Dorohusk
Dobowy ruch	17090	16546	16768	17547	12086	12880	13064	12058
Razem	33636		34315		24966		25122	
Podział procentowy	50,81%	49,19%	48,86%	51,14%	48,41%	51,59%	52,00%	48,00%
Udział SDRR	111,18%		113,43%		82,52%		83,04%	



Analiza ruchu pojazdów ogółem w święta i dni okołoswiąteczne, w podziale na kierunki ruchu
1 - 3 MAJA

 Generalna Dyrekcja Dróg Krajowych i Autostrad

Stacja nr 06033

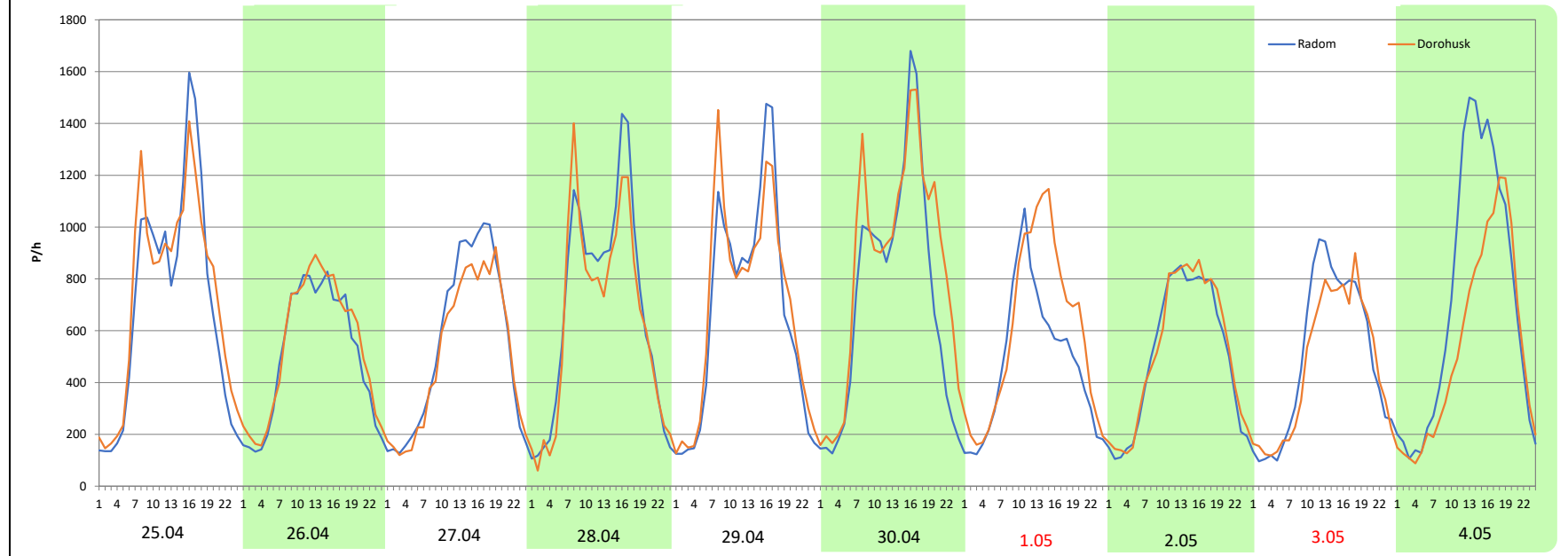
Miejscowość: Kolonia Natalin/Snopków
Odcinek: w. Lublin Sławinek - w. Lublin Czechów
Typ stacji: 8+1
Miesiąc: Maj

Rok: 2025
Numer drogi: S12s
Oddział: Lublin

R03_08-3_06033_2025

Data Dzień tygodnia	25.04 Piątek		26.04 Sobota		27.04 Niedziela		28.04 Poniedziałek		29.04 Wtorek		30.04 Środa		1.05 Czwartek	
Kierunek	Radom	Dorohusk	Radom	Dorohusk	Radom	Dorohusk	Radom	Dorohusk	Radom	Dorohusk	Radom	Dorohusk	Radom	Dorohusk
Dobowy ruch	16768	17547	12086	12880	13064	12058	16461	15391	16068	16594	17456	20254	11392	14182
Razem	34315		24966		25122		31852		32662		37710		25574	
Podział procentowy	48,86%	51,14%	48,41%	51,59%	52,00%	48,00%	51,68%	48,32%	49,19%	50,81%	46,29%	53,71%	44,55%	55,45%
Udział SDRR	113,43%		82,52%		83,04%		105,29%		107,96%		124,65%		84,53%	

Data Dzień tygodnia	2.05 Piątek		3.05 Sobota		4.05 Niedziela	
Kierunek	Radom	Dorohusk	Radom	Dorohusk	Radom	Dorohusk
Dobowy ruch	12070	12444	11826	11079	16926	12789
Razem	24514		22905		29715	
Podział procentowy	49,24%	50,76%	51,63%	48,37%	56,96%	43,04%
Udział SDRR	81,03%		75,71%		98,22%	



Analiza ruchu pojazdów ogółem w święta i dni okołoswiąteczne, w podziale na kierunki ruchu
BOŻE CIAŁO

 Generalna Dyrekcja Dróg Krajowych i Autostrad

Stacja nr 06033

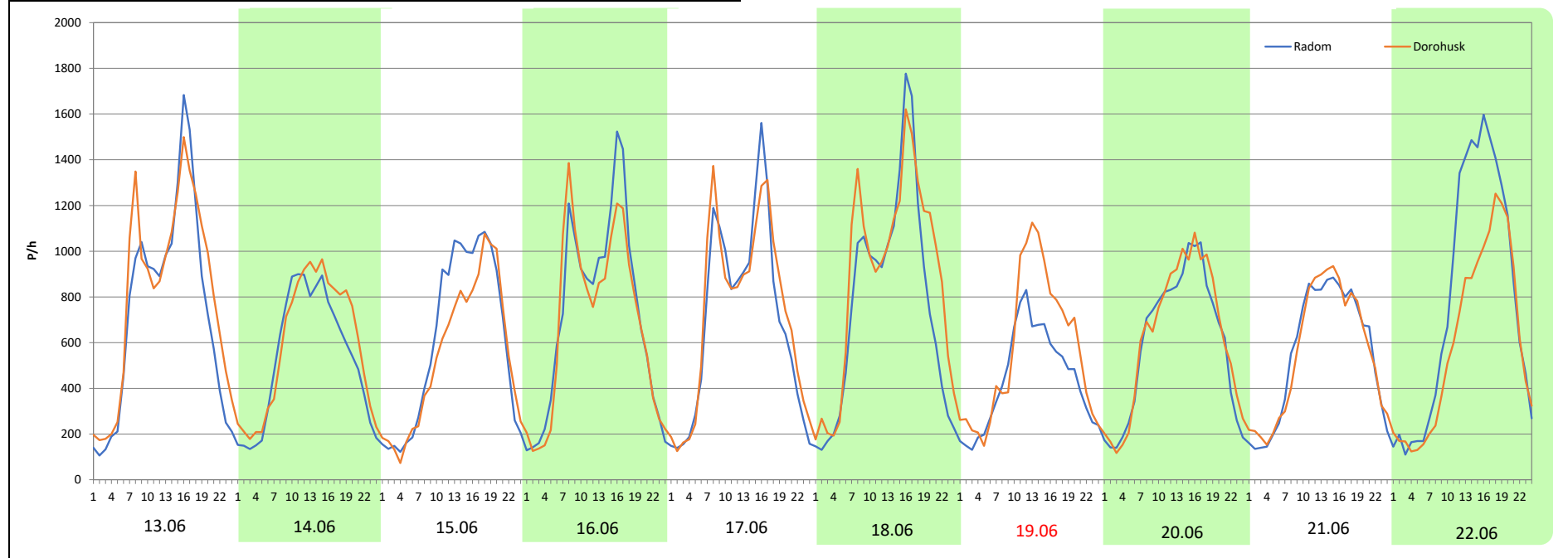
Miejscowość: Kolonia Natalin/Snopków
Odcinek: w. Lublin Sławinek - w. Lublin Czechów
Typ stacji: 8+1
Miesiąc: Maj

Rok: 2025
Numer drogi: S12s
Oddział: Lublin


R03_08-4_06033_2025

Data Dzień tygodnia	13.06 Piątek		14.06 Sobota		15.06 Niedziela		16.06 Poniedziałek		17.06 Wtorek		18.06 Środa		19.06 Czwartek	
Kierunek	Radom	Dorohusk	Radom	Dorohusk	Radom	Dorohusk	Radom	Dorohusk	Radom	Dorohusk	Radom	Dorohusk	Radom	Dorohusk
Dobowy ruch	17571	19265	12749	14074	14412	12938	17232	16400	16680	17361	18442	21055	10512	13512
Razem	36836		26823		27350		33632		34041		39497		24024	
Podział procentowy	47,70%	52,30%	47,53%	52,47%	52,69%	47,31%	51,24%	48,76%	49,00%	51,00%	46,69%	53,31%	43,76%	56,24%
Udział SDRR	121,76%		88,66%		90,40%		111,17%		112,52%		130,56%		79,41%	

Data Dzień tygodnia	20.06 Piątek		21.06 Sobota		22.06 Niedziela	
Kierunek	Radom	Dorohusk	Radom	Dorohusk	Radom	Dorohusk
Dobowy ruch	14277	14885	13197	13272	18650	14342
Razem	29162		26469		32992	
Podział procentowy	48,96%	51,04%	49,86%	50,14%	56,53%	43,47%
Udział SDRR	96,39%		87,49%		109,05%	



Analiza ruchu pojazdów ogółem w święta i dni okołoświęteczne, w podziale na kierunki ruchu
WNIEBOWZIĘCIE NMP

 Generalna Dyrekcja Dróg Krajowych i Autostrad

Stacja nr 06033

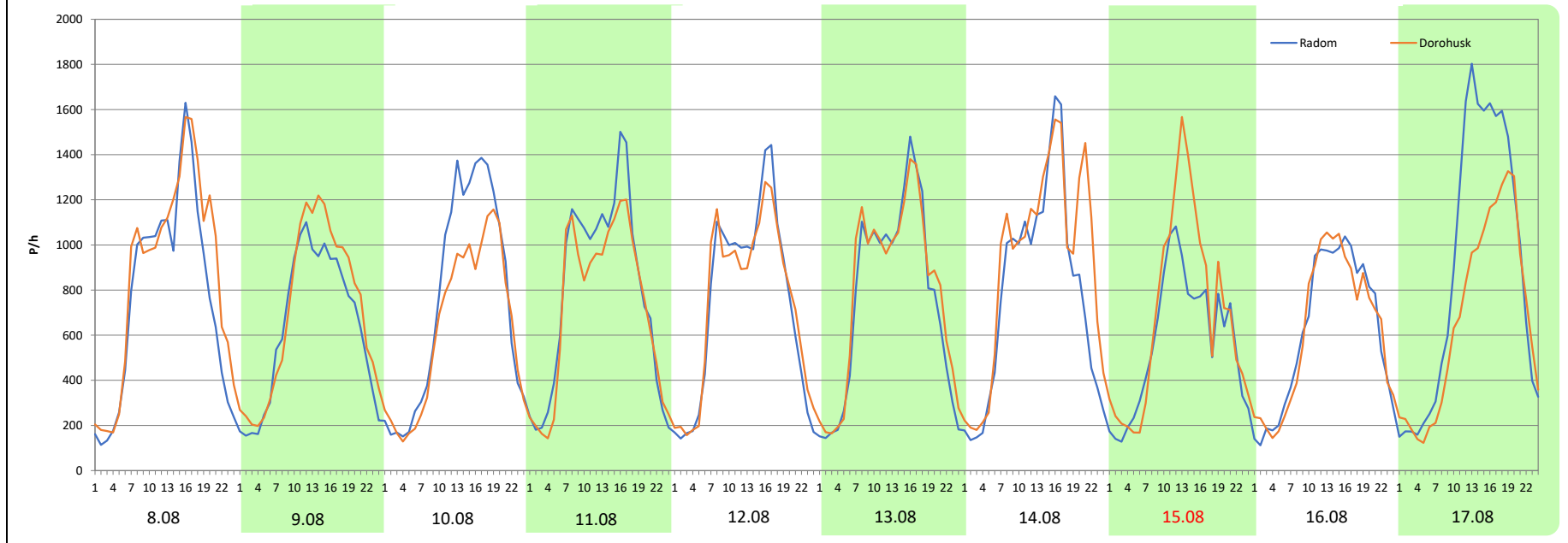
Miejscowość: Kolonia Natalin/Snopków
Odcinek: w. Lublin Sławinek - w. Lublin Czechów
Typ stacji: 8+1
Miesiąc: Sierpień

Rok: 2025
Numer drogi: S12s
Oddział: Lublin

R03_08-5_06033_2025

Data Dzień tygodnia	8.08 Piątek		9.08 Sobota		10.08 Niedziela		11.08 Poniedziałek		12.08 Wtorek		13.08 Środa		14.08 Czwartek	
Kierunek	Radom	Dorohusk	Radom	Dorohusk	Radom	Dorohusk	Radom	Dorohusk	Radom	Dorohusk	Radom	Dorohusk	Radom	Dorohusk
Dobowy ruch	18329	20619	15085	16800	17834	15027	18858	17219	17599	17579	17953	18758	18748	21772
Razem	38948		31885		32861		36077		35178		36711		40520	
Podział procentowy	47,06%	52,94%	47,31%	52,69%	54,27%	45,73%	52,27%	47,73%	50,03%	49,97%	48,90%	51,10%	46,27%	53,73%
Udział SDRR	128,74%		105,39%		108,62%		119,25%		116,28%		121,35%		133,94%	

Data Dzień tygodnia	15.08 Piątek		16.08 Sobota		17.08 Niedziela	
Kierunek	Radom	Dorohusk	Radom	Dorohusk	Radom	Dorohusk
Dobowy ruch	13649	16446	14746	14716	21211	16119
Razem	30095		29462		37330	
Podział procentowy	45,35%	54,65%	50,05%	49,95%	56,82%	43,18%
Udział SDRR	99,48%		97,39%		123,39%	



Analiza ruchu pojazdów ogółem w święta i dni okołoświąteczne, w podziale na kierunki ruchu WSZYSTKICH ŚWIĘTYCH

Generalna Dyrekcja
Dróg Krajowych i Autostrad

Stacja nr 06033

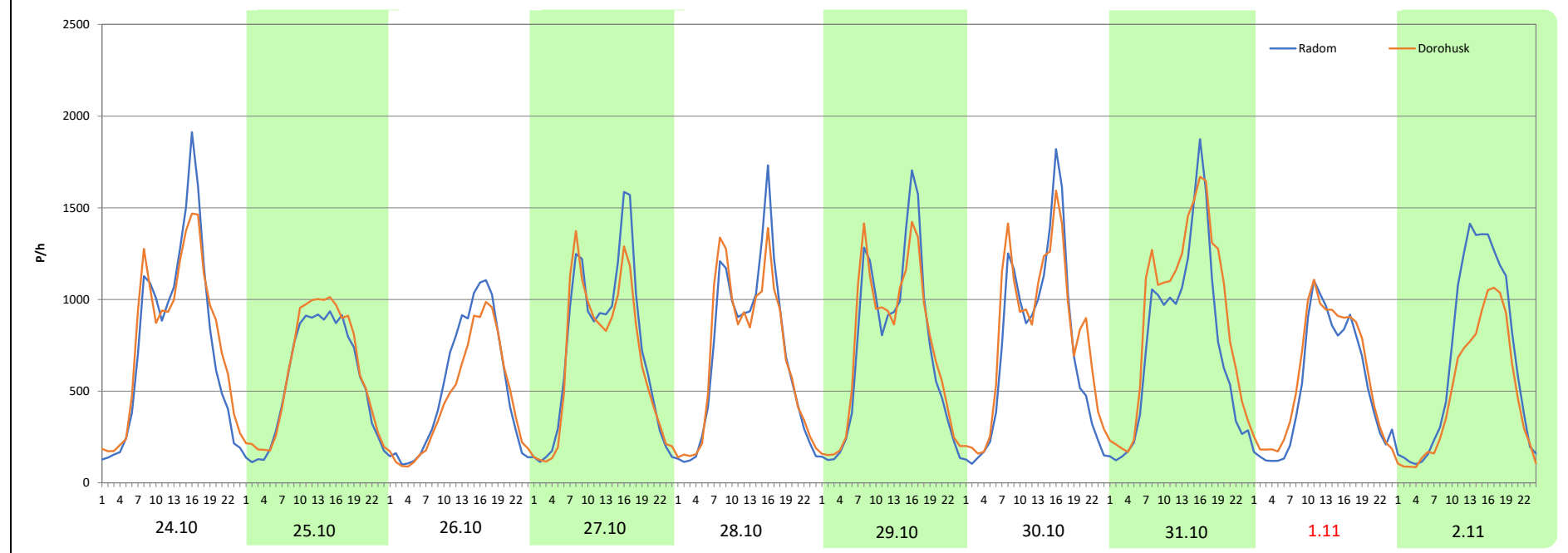
Miejscowość: Kolonia Natalin/Snopków
Odcinek: w. Lublin Sławinek - w. Lublin Czechów
Typ stacji: 8+1
Miesiąc: Październik / Listopad

Rok: 2025
Numer drogi: S12s
Oddział: Lublin

R03_08-6_06033_2025

Data Dzień tygodnia	24.10 Piątek		25.10 Sobota		26.10 Niedziela		27.10 Poniedziałek		28.10 Wtorek		29.10 Środa		30.10 Czwartek	
Kierunek	Radom	Dorohusk	Radom	Dorohusk	Radom	Dorohusk	Radom	Dorohusk	Radom	Dorohusk	Radom	Dorohusk	Radom	Dorohusk
Dobowy ruch	18312	18931	13322	14467	12267	10857	17245	15937	16659	16519	17286	17555	17460	19226
Razem	37243		27789		23124		33182		33178		34841		36686	
Podział procentowy	49,17%	50,83%	47,94%	52,06%	53,05%	46,95%	51,97%	48,03%	50,21%	49,79%	49,61%	50,39%	47,59%	52,41%
Udział SDRR	123,11%		91,86%		76,44%		109,68%		109,67%		115,17%		121,26%	

Data Dzień tygodnia	31.10 Piątek		1.11 Sobota		2.11 Niedziela	
Kierunek	Radom	Dorohusk	Radom	Dorohusk	Radom	Dorohusk
Dobowy ruch	18152	21770	12489	13825	16032	11688
Razem	39922		26314		27720	
Podział procentowy	45,47%	54,53%	47,46%	52,54%	57,84%	42,16%
Udział SDRR	131,96%		86,98%		91,63%	



Analiza ruchu pojazdów ogółem w święta i dni okołoświąteczne, w podziale na kierunki ruchu
ŚWIĘTO NIEPODLEGŁOŚCI



Stacja nr 06033

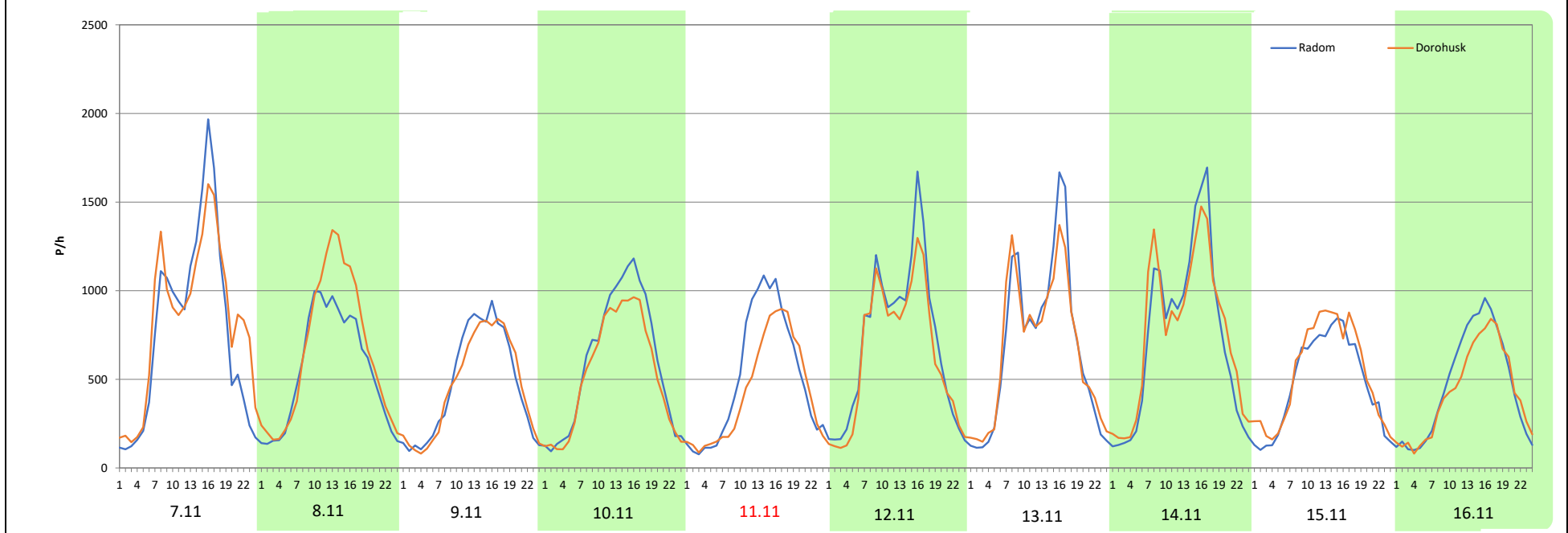
Miejscowość: Kolonia Natalin/Snopków
Odcinek: w. Lublin Sławinek - w. Lublin Czechów
Typ stacji: 8+1
Miesiąc: Listopad

Rok: 2025
Numer drogi: S12s
Oddział: Lublin

R03_08-7_06033_2025

Data Dzień tygodnia	7.11 Piątek		8.11 Sobota		9.11 Niedziela		10.11 Poniedziałek		11.11 Wtorek		12.11 Środa		13.11 Czwartek	
Kierunek	Radom	Dorohusk	Radom	Dorohusk	Radom	Dorohusk	Radom	Dorohusk	Radom	Dorohusk	Radom	Dorohusk	Radom	Dorohusk
Dobowy ruch	18386	19864	13176	15593	11218	10982	14352	12636	12143	10350	16887	15209	16396	16157
Razem	38250		28769		22200		26988		22493		32096		32553	
Podział procentowy	48,07%	51,93%	45,80%	54,20%	50,53%	49,47%	53,18%	46,82%	53,99%	46,01%	52,61%	47,39%	50,37%	49,63%
Udział SDRR	126,43%		95,09%		73,38%		89,21%		74,35%		106,09%		107,60%	

Data Dzień tygodnia	14.11 Piątek		15.11 Sobota		16.11 Niedziela	
Kierunek	Radom	Dorohusk	Radom	Dorohusk	Radom	Dorohusk
Dobowy ruch	17588	18202	11460	12737	11043	10129
Razem	35790		24197		21172	
Podział procentowy	49,14%	50,86%	47,36%	52,64%	52,16%	47,84%
Udział SDRR	118,30%		79,98%		69,98%	



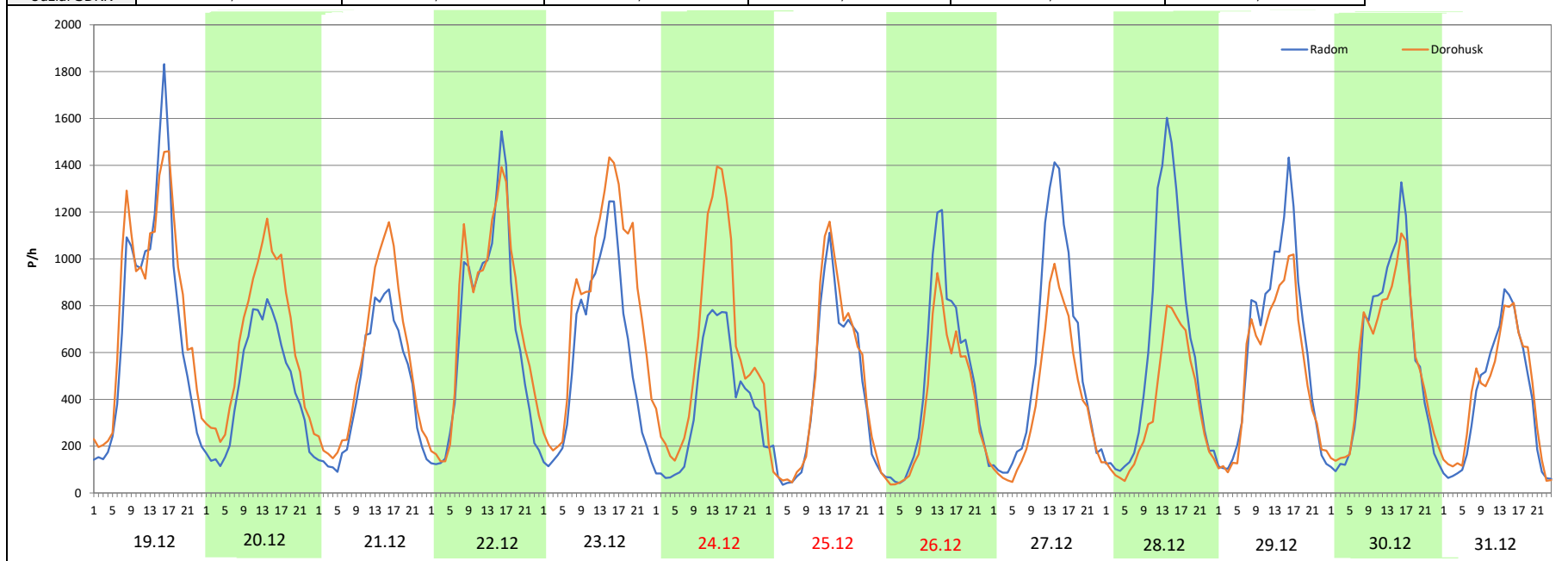
Analiza ruchu pojazdów ogółem w święta i dni okołoswiąteczne, w podziale na kierunki ruchu
BOŻE NARODZENIE Generalna Dyrekcja Dróg Krajowych i Autostrad

Stacja nr 06033

Miejscowość: Kolonia Natalin/Snopków **Rok:** 2025
Odcinek: w. Lublin Sławinek - w. Lublin Czechów **Numer drogi:** S12s
Typ stacji: 8+1 **Oddział:** Lublin
Miesiąc: Grudzień R03_08-8_06033_2025

Data Dzień tygodnia	19.12 Piątek		20.12 Sobota		21.12 Niedziela		22.12 Poniedziałek		23.12 Wtorek		24.12 Środa		25.12 Czwartek	
Kierunek	Radom	Dorohusk	Radom	Dorohusk	Radom	Dorohusk	Radom	Dorohusk	Radom	Dorohusk	Radom	Dorohusk	Radom	Dorohusk
Dobowy ruch	17772	19432	10810	15190	10521	13081	16296	17738	14227	19465	9396	15210	10258	10968
Razem	37204		26000		23602		34034		33692		24606		21226	
Podział procentowy	47,77%	52,23%	41,58%	58,42%	44,58%	55,42%	47,88%	52,12%	42,23%	57,77%	38,19%	61,81%	48,33%	51,67%
Udział SDRR	122,98%		85,94%		78,02%		112,50%		111,37%		81,33%		70,16%	

Data Dzień tygodnia	26.12 Piątek		27.12 Sobota		28.12 Niedziela		29.12 Poniedziałek		30.12 Wtorek		31.12 Środa	
Kierunek	Radom	Dorohusk	Radom	Dorohusk	Radom	Dorohusk	Radom	Dorohusk	Radom	Dorohusk	Radom	Dorohusk
Dobowy ruch	10743	8641	13357	9399	14241	8489	14683	12512	13852	13455	9414	9834
Razem	19384		22756		22730		27195		27307		19248	
Podział procentowy	55,42%	44,58%	58,70%	41,30%	62,65%	37,35%	53,99%	46,01%	50,73%	49,27%	48,91%	51,09%
Udział SDRR	64,07%		75,22%		75,13%		89,89%		90,26%		63,62%	



Nierównomierność kierunkowa dla każdego dnia w roku, dla pojazdów ogółem



Generalna Dyrekcja
Dróg Krajowych i Autostrad

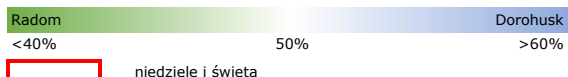
Stacja nr 06033

Miejscowość: Kolonia Natalin/Snopków **Rok:** 2025
Odcinek: w. Lublin Sławinek - w. Lublin Czechów **Numer drogi:** S12s
Typ stacji: 8+1 **Oddział:** Lublin

R03_11_06033_2025

06033	Proporcja ruchu dziennego do średniego dobowego ruchu rocznego [%]											
	1	2	3	4	5	6	7	8	9	10	11	12
1	45,3	53,9	53,7	49,5	55,5	46,4	50,0	52,6	46,5	50,7	52,5	47,0
2	47,2	46,6	48,7	50,3	50,8	47,7	50,8	52,6	49,3	50,6	42,2	49,2
3	48,5	48,0	47,6	50,9	48,4	49,8	50,7	46,4	49,8	52,2	45,5	49,6
4	48,2	49,7	49,4	51,4	43,0	49,9	52,5	47,9	50,3	51,2	48,8	50,0
5	45,7	50,4	50,3	52,7	46,4	50,9	53,8	49,6	51,7	47,7	49,8	50,9
6	45,1	50,9	50,8	47,9	49,4	52,6	46,9	50,0	51,6	47,6	50,6	51,6
7	47,5	52,5	52,3	47,6	50,1	52,7	47,4	51,2	47,8	49,5	51,9	49,3
8	49,7	52,7	52,4	50,5	50,8	47,7	48,8	52,9	47,6	51,1	54,2	47,5
9	50,7	45,8	46,6	49,9	51,3	47,5	50,7	52,7	49,8	49,8	49,5	49,4
10	51,2	47,8	47,8	50,9	51,5	49,3	50,9	45,7	50,0	50,9	46,8	49,6
11	51,5	49,3	49,4	51,7	48,0	50,7	52,3	47,7	50,8	51,9	46,0	49,6
12	46,9	50,0	50,1	53,5	48,1	50,6	52,7	50,0	51,5	48,3	47,4	50,0
13	47,6	50,4	51,4	50,0	49,9	52,3	47,4	51,1	52,4	47,8	49,6	52,4
14	49,6	51,6	52,9	48,7	50,7	52,5	47,4	53,7	47,9	50,0	50,9	50,4
15	50,4	49,1	52,6	50,2	50,6	47,3	49,6	54,6	47,6	50,2	52,6	47,9
16	50,8	44,0	46,4	52,7	52,3	48,8	49,9	49,9	49,9	50,2	47,8	49,4
17	52,2	46,0	47,5	56,1	52,6	51,0	50,9	43,2	50,2	51,4	47,4	50,4
18	52,6	48,7	49,8	60,9	47,5	53,3	52,3	46,3	50,6	51,8	49,5	50,9
19	48,1	50,0	49,7	62,7	48,0	56,2	52,8	49,5	51,6	47,8	49,8	52,2
20	48,2	50,7	50,5	48,6	50,0	51,0	47,7	49,8	52,6	47,8	50,0	58,4
21	49,6	52,5	51,7	37,5	50,3	50,1	47,3	51,0	48,1	49,6	50,5	55,4
22	50,1	52,4	53,2	41,7	51,0	43,5	49,6	52,5	48,6	50,0	52,2	52,1
23	50,9	48,3	46,2	47,2	52,3	47,9	50,5	51,4	49,5	50,6	46,5	57,8
24	52,5	47,8	47,9	49,2	52,4	49,6	51,7	45,9	49,9	50,8	47,2	61,8
25	52,0	49,8	49,5	51,1	48,0	50,1	52,4	46,7	50,9	52,1	49,6	51,7
26	47,8	50,9	50,6	51,6	48,4	50,9	52,9	49,4	51,5	47,0	49,6	44,6
27	47,8	51,6	51,3	48,0	49,9	51,5	45,3	50,3	51,9	48,0	50,1	41,3
28	49,5	53,0	52,0	48,3	50,6	52,4	47,3	50,8	47,5	49,8	50,7	37,3
29	51,7		52,9	50,8	51,7	48,1	49,4	50,9	47,3	50,4	50,8	46,0
30	51,1		47,5	53,7	51,8	47,7	50,0	51,4	49,5	52,4	48,1	49,3
31	52,5		47,6		51,9		51,4	46,5		54,5		51,1

Legenda



$$*WKN = \frac{N_{poj./24h} \text{ (kierunek P)}}{N_{poj./24h} \text{ (kierunek P+L)}}$$

Dobowe wahania ruchu pojazdów ogółem w podziale na kierunki



Generalna Dyrekcja
Dróg Krajowych i Autostrad

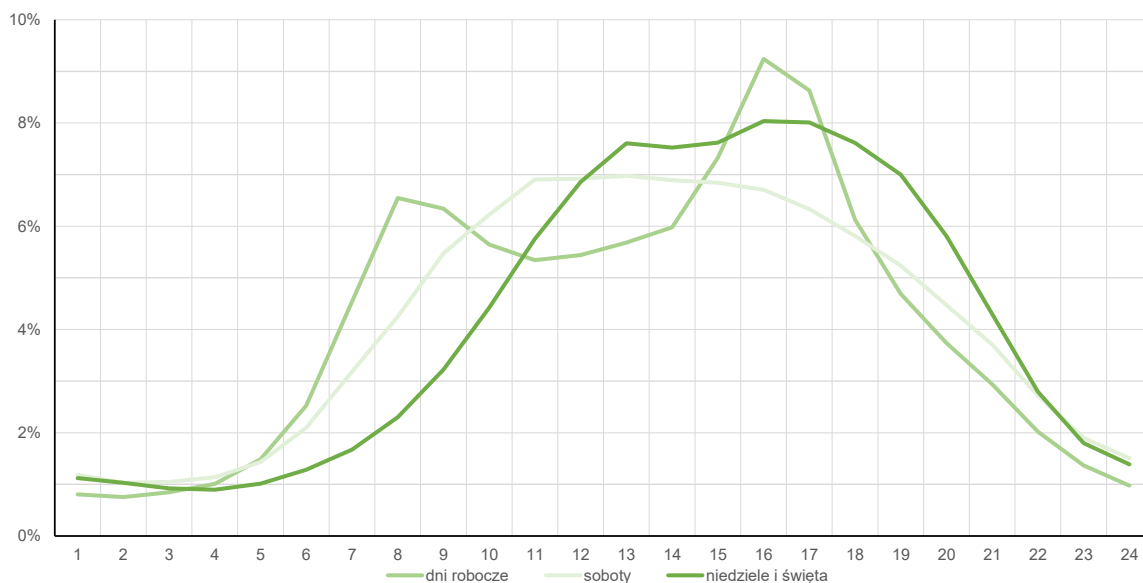
Stacja nr 06033

Miejscowość: Kolonia Natalin/Snopków **Rok:** 2025
Odcinek: w. Lublin Sławinek - w. Lublin Czechów **Numer drogi:** S12s
Typ stacji: 8+1 **Oddział:** Lublin

Średni dobowy rozkład natężenia ruchu

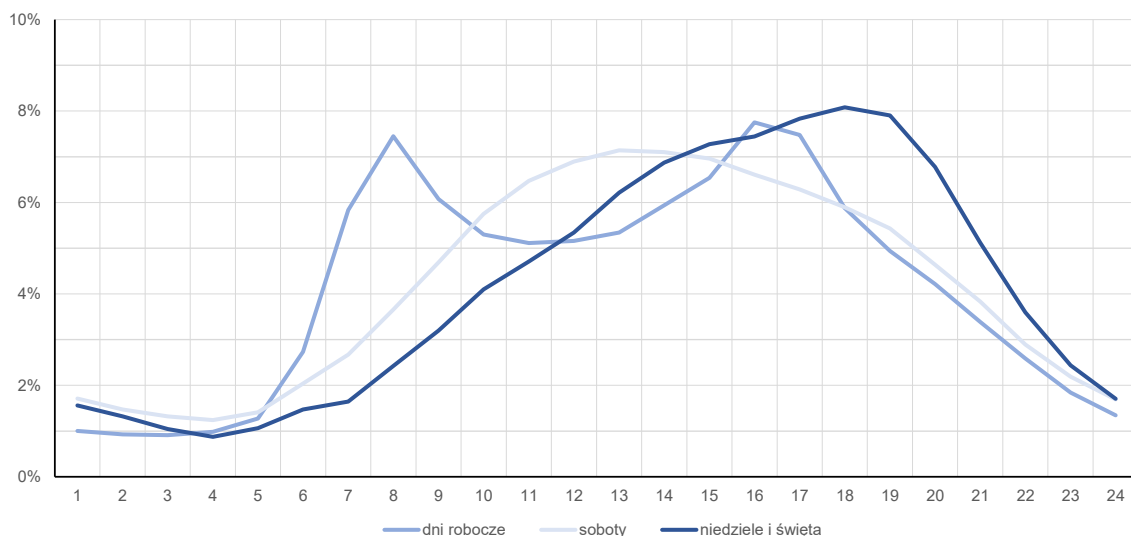
R03_12-1_06033_2025

Kierunek: Radom



R03_12-2_06033_2025

Kierunek: Dorohusk



Struktura rodzajowa ruchu wg pomiarów automatycznych

Stacja nr 06033



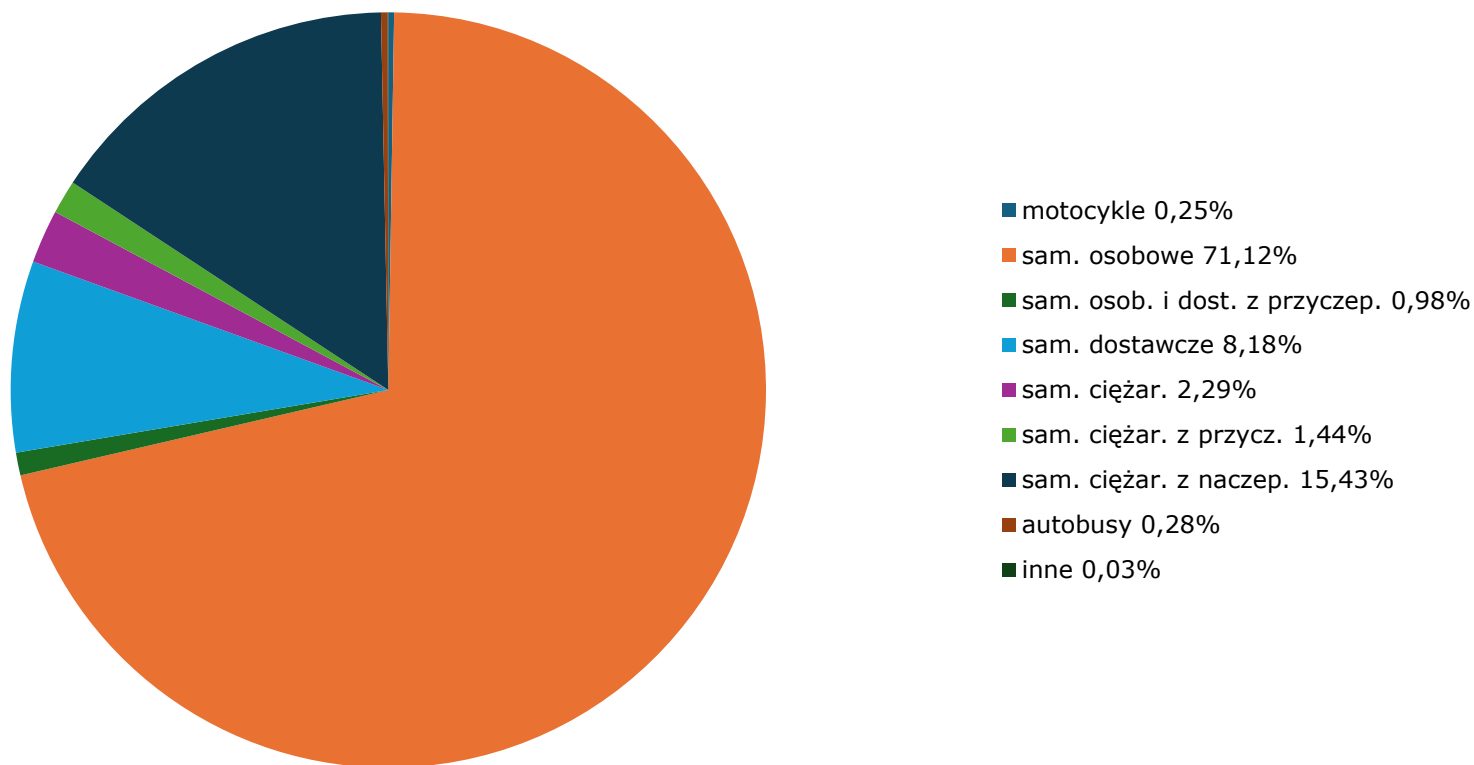
Generalna Dyrekcja
Dróg Krajowych i Autostrad

Miejscowość: Kolonia Natalin/Snopków
Odcinek: w. Lublin Sławinek - w. Lublin Czechów
Typ stacji: SZR 8+1 LU
 Za okres od 01.01.2025 do 31.12.2025 (8+1)

Rok: 2025
Numer drogi: S12s
Oddział: Lublin

R04_03_06033_2025

Rodzajowa struktura ruchu wg pomiarów automatycznych w 2025 roku



Rozkłady prędkości pojazdów samochodowych



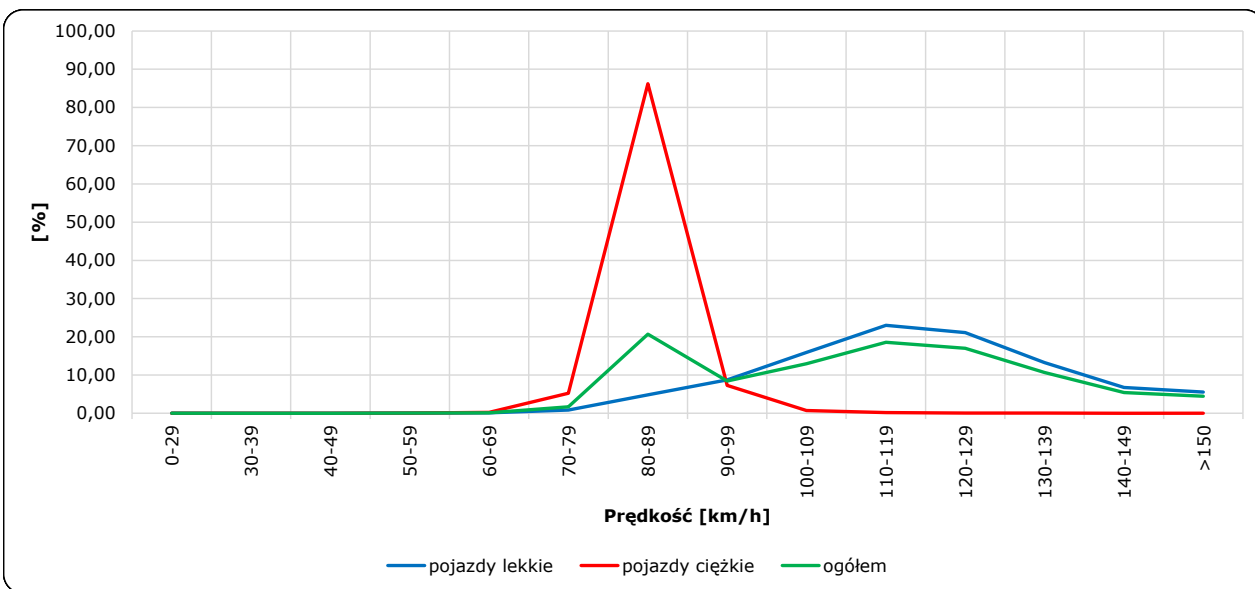
Stacja nr 06033

Miejscowość: Kolonia Natalin/Snopków
 Odcinek: w. Lublin Sławinek - w. Lublin Czechów
 Typ stacji: SZR 8+1 LU

Rok: 2025
 Numer drogi: S12s
 Oddział: Lublin

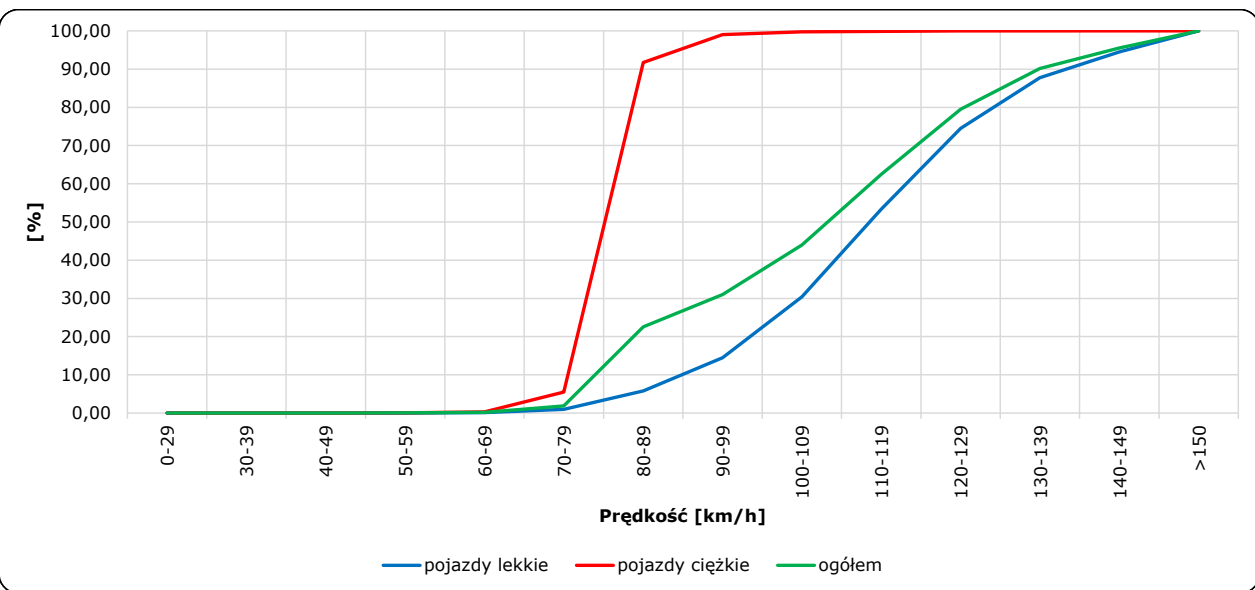
R06_02-1_06033_2025

Rozkład prędkości



R06_02-2_06033_2025

Dystrybuanta prędkości



Zestawienie 200 godzin o największym natężeniu ruchu w roku Generalna Dyrekcja Dróg Krajowych i Autostrad

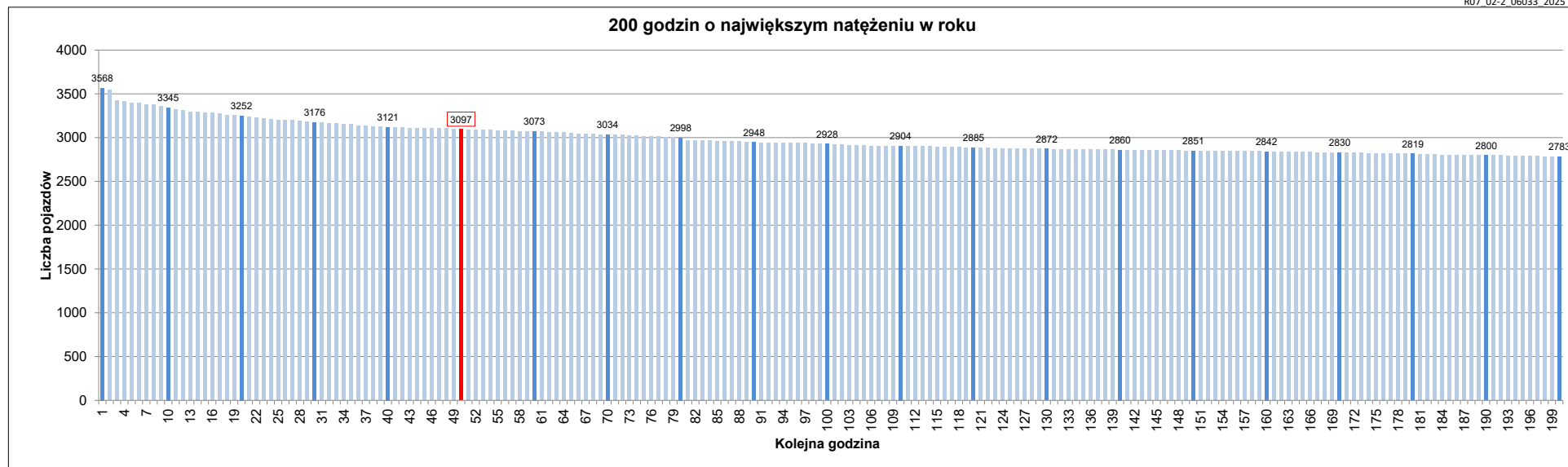
Stacja nr 06033

Miejscowość: Kolonia Natalin/Snopków Rok: 2025
 Odcinek: w. Lublin Sławinek - w. Lublin Czechów Numer drogi: S12s
 Typ stacji: 8+1 Oddział: Lublin

R07_02-1_06033_2025

Udział ruchu w godzinach o największym natężeniu w roku w odniesieniu do SDRR w 2025 roku [%]																					
SDRR	1	10	20	30	40	50	60	70	80	90	100	110	120	130	140	150	160	170	180	190	200
30253	3568	3345	3176	3121	3121	3097	3073	3034	2998	2948	2928	2904	2885	2872	2860	2851	2842	2830	2819	2800	2783
Udział proc.	12%	11%	10%	10%	10%	10%	10%	10%	10%	10%	10%	10%	10%	9%	9%	9%	9%	9%	9%	9%	9%
Data	07.11.25	10.10.25	26.09.25	30.05.25	28.10.25	06.06.25	18.07.25	28.03.25	22.04.25	16.10.25	11.09.25	26.11.25	13.06.25	03.11.25	21.08.25	19.11.25	21.03.25	10.07.25	07.10.25	25.09.25	02.10.25
Nr dnia	5	5	5	5	2	5	5	5	2	4	4	3	5	1	4	3	5	4	2	4	4
Godzina	16	16	16	16	16	16	17	16	16	16	16	16	17	16	16	17	17	17	17	17	17

R07_02-2_06033_2025



Oznaczenia:
 - Wartości natężeń kolejnych 200 godzin
 - Wartości co dziesiątej wartości z posród 200 godzin
 - Wartości 50-tej godziny

SDRR: 30253 poj./dobę