

Zakres czasowy: **2025**

---

# Raport dla stacji **06032**

Numer **06032**  
Typ **8+1**  
Oddział **Lublin**  
Miejscowość **Sługocin/Sieprawice**



## SPIS TREŚCI

<b>R00 Zbiorcze i podsumowujące .....</b>	<b>1</b>
R00_01      Karta charakterystyki stacji ciągłych pomiarów ruchu .....	1
<b>R02 Rozwój ruchu w latach .....</b>	<b>2</b>
R02_03      Rozwój ruchu pojazdów ogółem dla poszczególnych stacji .....	2
R02_03C     Rozwój ruchu pojazdów ciężkich dla poszczególnych stacji .....	3
<b>R03 Wahania ruchu i ruch w poszczególne dni tygodnia .....</b>	<b>4</b>
R03_01      Średni dobowy ruchu pojazdów ogółem w poszczególnych miesiącach i dniach tygodnia wraz ze wskaźnikami charakteryzującymi sezonowe (miesięczne) i tygodniowe wahania ruchu w odniesieniu do SDRR .....	4
R03_02      Sezonowe i tygodniowe wahania ruchu pojazdów ogółem dla danej stacji .....	5
R03_03      Dobowe wahania ruchu dla wybranych dni tygodnia dla pojazdów ogółem wraz z dystrybuantą .....	6
R03_04      Uśrednione dobowe rozkłady ruchu dla wybranych dni tygodnia, dla pojazdów lekkich i ciężkich .....	7
R03_07      Analiza ruchu pojazdów ogółem w poszczególnych dniach tygodnia dla każdego miesiąca, w podziale na kierunki ruchu .....	8
R03_08      Analiza ruchu w święta i dni okolicy świąteczne .....	20
R03_10      Proporcja dobowego natężenia ruchu do SDRR, dla każdego dnia w roku, dla pojazdów ogółem .....	28
R03_11      Nierównomierność kierunkowa dla każdego dnia w roku, dla pojazdów ogółem .....	29
R03_12      Dobowe wahania ruchu w podziale na kierunki oraz na pojazdy ogółem .....	30
<b>R04 Struktura rodzajowa ruchu .....</b>	<b>31</b>
R04_03      Wykres rodzajowej struktury ruchu wg pomiarów ręcznych lub automatycznych .....	31
<b>R06 Rozkład prędkości pojazdów .....</b>	<b>32</b>
R06_02      Rozkład prędkości pojazdów – wykres i dystrybuanta .....	32
<b>R07 Godziny o największym natężeniu i charakter ruchu .....</b>	<b>33</b>
R07_02      Zestawienie 200 godzin o największym natężeniu ruchu w roku, dla obu kierunków łącznie .....	33

Karta charakterystyki stacji ciągłych pomiarów ruchu

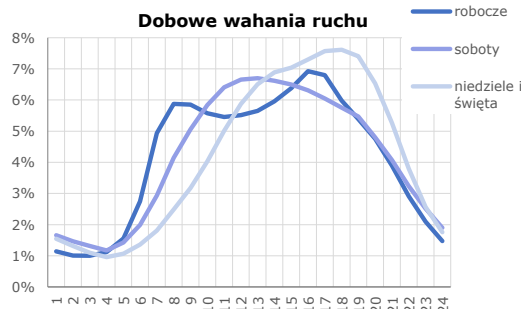
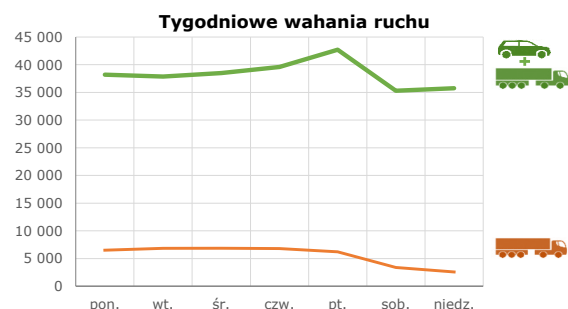
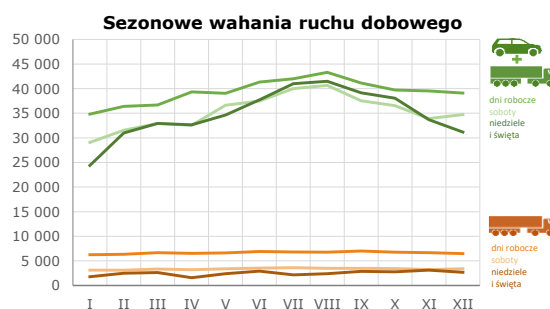
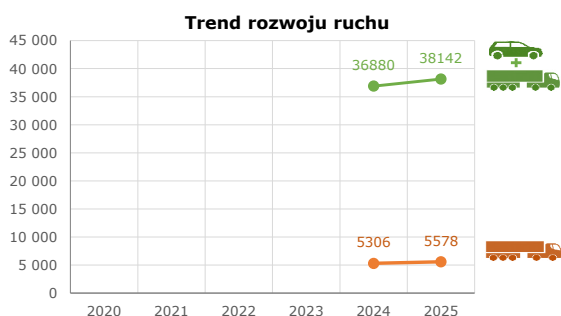
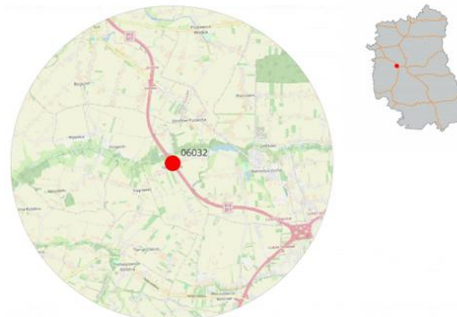
Stacja nr 06032



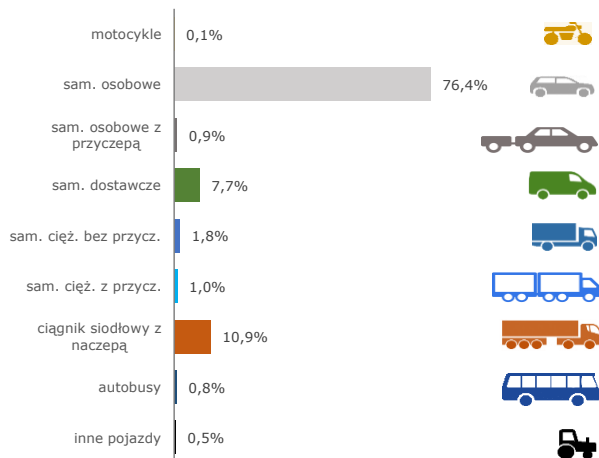
Generalna Dyrekcja Dróg Krajowych i Autostrad

**Nr stacji:** 06032  
**Typ stacji:** SZR 8+1 LU  
**Lokalizacja:** Sługocin/Sieprawice  
**Numer drogi:** S12s  
**Pikietaż:** 49,808

**Stacja działa od:** 01.01.2024  
**Charakter ruchu:** G  
**Liczba dni w archiwizacji:** 365  
**Procent doszacowanych godzin:** 26,00%



### Struktura rodzajowa ruchu

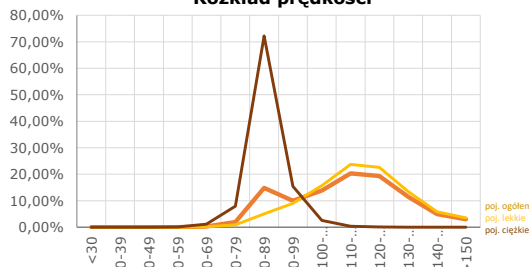


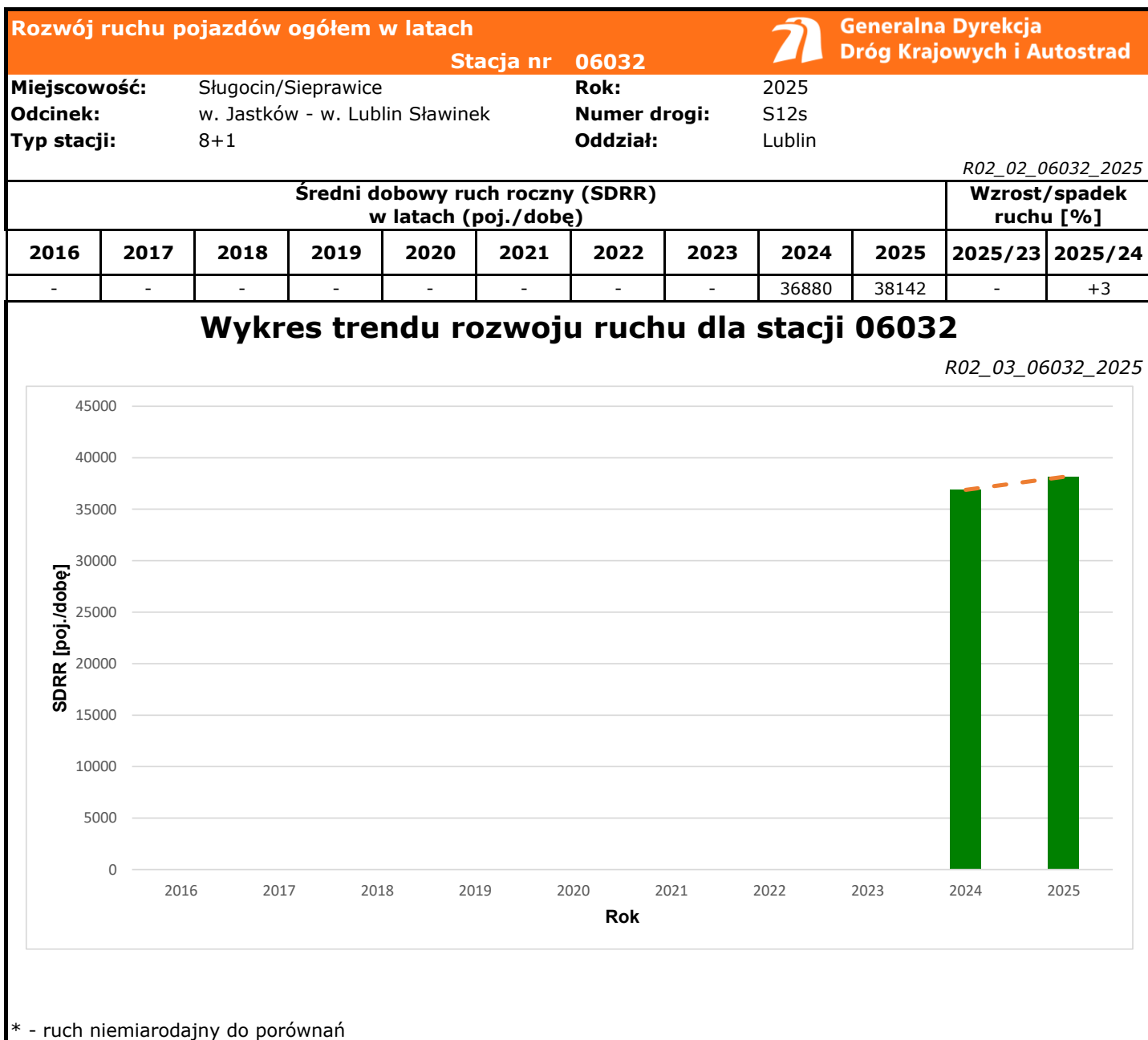
### Godzina 50-ta

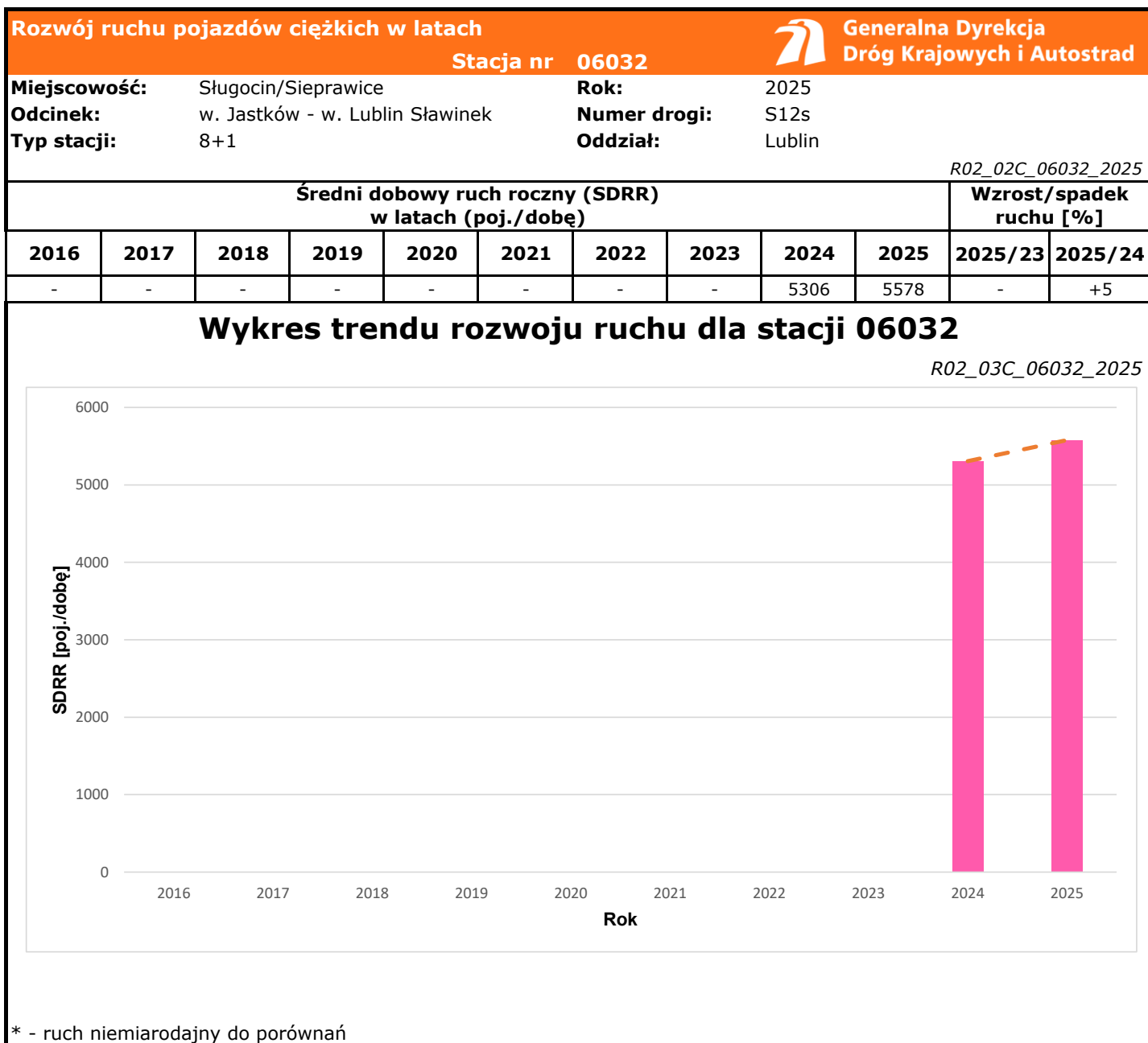
Natężenie: 3213  
 Udział proc.: 8%  
 Dzień: 03.10.2025 (piątek)  
 Godzina: 17




### Rozkład prędkości







Średni dobowy ruch dla poszczególnych dni tygodnia w poszczególnych miesiącach roku														
Stacja nr 06032												 Generalna Dyrekcja Dróg Krajowych i Autostrad		
Miejscowość:		Sługocin/Sieprawice						Rok:		2025				
Odcinek:		w. Jastków - w. Lublin Sławinek						Numer drogi:		S12s				
Typ stacji:		8+1						Oddział:		Lublin				
Ruch ogółem														
R03_01_06032_2025														
Dni tygodnia:		Styczeń	Luty	Marzec	Kwiecień	Maj	Czerwiec	Lipiec	Sierpień	Wrzesień	Październik	Listopad	Grudzień	Cały rok
1. Poniedziałki	a	33826	34607	35744	36268	38642	40546	40896	43028	40223	39070	37220	38281	38195
	b	1,040	0,991	1,004	0,969	1,015	1,007	0,983	1,008	0,997	1,001	0,982	1,025	1,001
	c	0,886	0,906	0,936	0,950	1,012	1,062	1,071	1,127	1,053	1,023	0,974	1,002	1,000
2. Wtorki	a	34105	34797	35575	38445	37088	39280	39814	40836	39260	38439	38792	37977	37867
	b	1,049	0,996	0,999	1,027	0,974	0,976	0,957	0,957	0,973	0,985	1,023	1,017	0,993
	c	0,901	0,919	0,939	1,015	0,979	1,037	1,051	1,078	1,037	1,015	1,024	1,003	1,000
3. Środy	a	34196	35631	36829	39892	38167	42011	40851	41984	39504	38229	39648	34984	38493
	b	1,052	1,020	1,034	1,066	1,002	1,043	0,982	0,984	0,979	0,980	1,046	0,937	1,009
	c	0,888	0,926	0,957	1,036	0,992	1,091	1,061	1,091	1,026	0,993	1,030	0,909	1,000
4. Czwartki	a	34590	36840	35684	40399	39978	41378	42012	43877	40934	39900	39281	40231	39592
	b	1,064	1,055	1,002	1,080	1,050	1,028	1,010	1,028	1,014	1,022	1,036	1,078	1,038
	c	0,874	0,930	0,901	1,020	1,010	1,045	1,061	1,108	1,034	1,008	0,992	1,016	1,000
5. Piątki	a	37396	40065	39555	41736	41351	43411	46565	46862	45865	42960	42813	43977	42713
	b	1,150	1,147	1,111	1,115	1,086	1,078	1,119	1,098	1,137	1,101	1,129	1,178	1,120
	c	0,876	0,938	0,926	0,977	0,968	1,016	1,090	1,097	1,074	1,006	1,002	1,030	1,000
6. Soboty	a	29072	31559	32924	32572	36630	37499	40029	40664	37518	36537	33931	34721	35304
	b	0,894	0,904	0,925	0,870	0,962	0,931	0,962	0,953	0,930	0,936	0,895	0,930	0,926
	c	0,823	0,894	0,933	0,923	1,038	1,062	1,134	1,152	1,063	1,035	0,961	0,983	1,000
7. Niedziele	a	27042	30984	32918	34070	38295	40285	41013	43039	39151	38061	32096	32078	35753
	b	0,832	0,887	0,925	0,910	1,006	1,000	0,986	1,008	0,970	0,975	0,847	0,859	0,937
	c	0,756	0,867	0,921	0,953	1,071	1,127	1,147	1,204	1,095	1,065	0,898	0,897	1,000
8. Dni robocze	a	34823	36387	36677	39348	39045	41325	42027	43317	41157	39719	39550	39090	39372
	b	1,071	1,042	1,030	1,051	1,026	1,026	1,010	1,015	1,020	1,018	1,043	1,047	1,032
	c	0,884	0,924	0,932	0,999	0,992	1,050	1,067	1,100	1,045	1,009	1,005	0,993	1,000
9. Święta	a	23076	-	-	31947	32847	35169	-	39968	-	-	34510	30722	32605
	b	0,710	-	-	0,854	0,863	0,873	-	0,936	-	-	0,910	0,823	0,855
	c	0,708	-	-	0,980	1,007	1,079	-	1,226	-	-	1,058	0,942	1,000
10. Niedziele i święta	a	24397	30984	32918	32654	34662	37726	41013	41504	39151	38061	33705	31174	34829
	b	0,750	0,887	0,925	0,873	0,910	0,937	0,986	0,972	0,970	0,975	0,889	0,835	0,913
	c	0,700	0,890	0,945	0,938	0,995	1,083	1,178	1,192	1,124	1,093	0,968	0,895	1,000
11. Wszystkie dni	a	32512	34926	35604	37423	38074	40265	41597	42679	40350	39028	37912	37335	38142
	b	1,000	1,000	1,000	1,000	1,000	1,000	1,000	1,000	1,000	1,000	1,000	1,000	1,000
	c	0,852	0,916	0,933	0,981	0,998	1,056	1,091	1,119	1,058	1,023	0,994	0,979	1,000

Legenda:

a = średni dobowy ruch danego dnia (dni) tygodnia

b =  $\frac{\text{średni dobowy ruch danego dnia (dni) tygodnia w miesiącu}}{\text{średni dobowy ruch we wszystkie dni miesiąca}}$

c =  $\frac{\text{średni dobowy ruch danego dnia (dni) tygodnia w miesiącu}}{\text{średni dobowy ruch danego dnia (dni) tygodnia w roku}}$

**Sezonowe i tygodniowe wahania ruchu dobowego pojazdów ogółem w latach**



Generalna Dyrekcja  
Dróg Krajowych i Autostrad

Stacja nr 06032

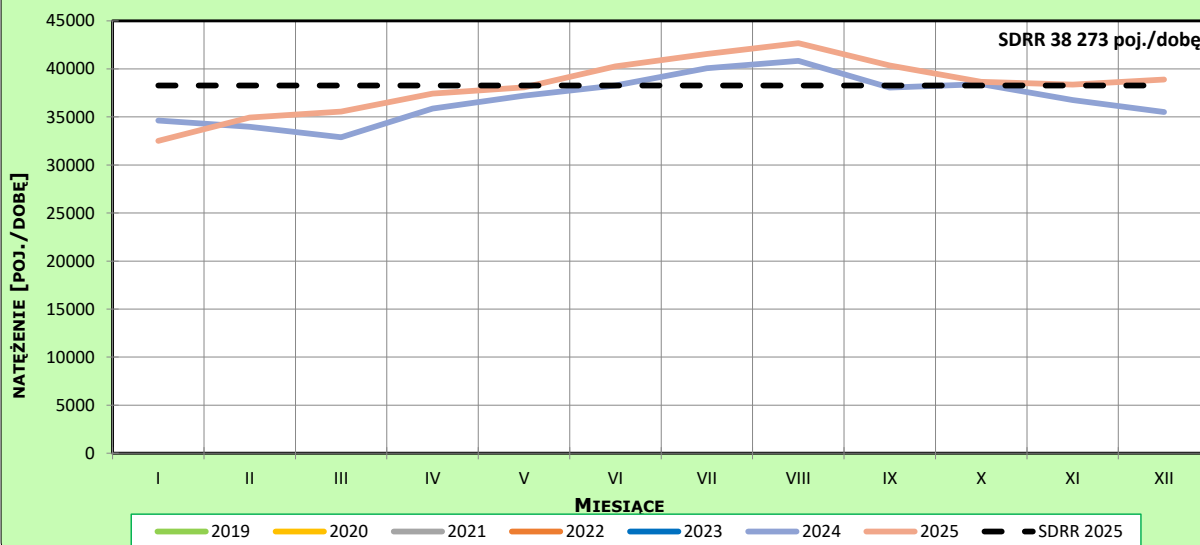
Miejscowość: Sługocin/Sieprawice  
Odcinek: w. Jastków - w. Lublin Sławinek  
Typ stacji: 8+1

Rok: 2025  
Numer drogi: S12s  
Oddział: Lublin

**Ruch ogółem**

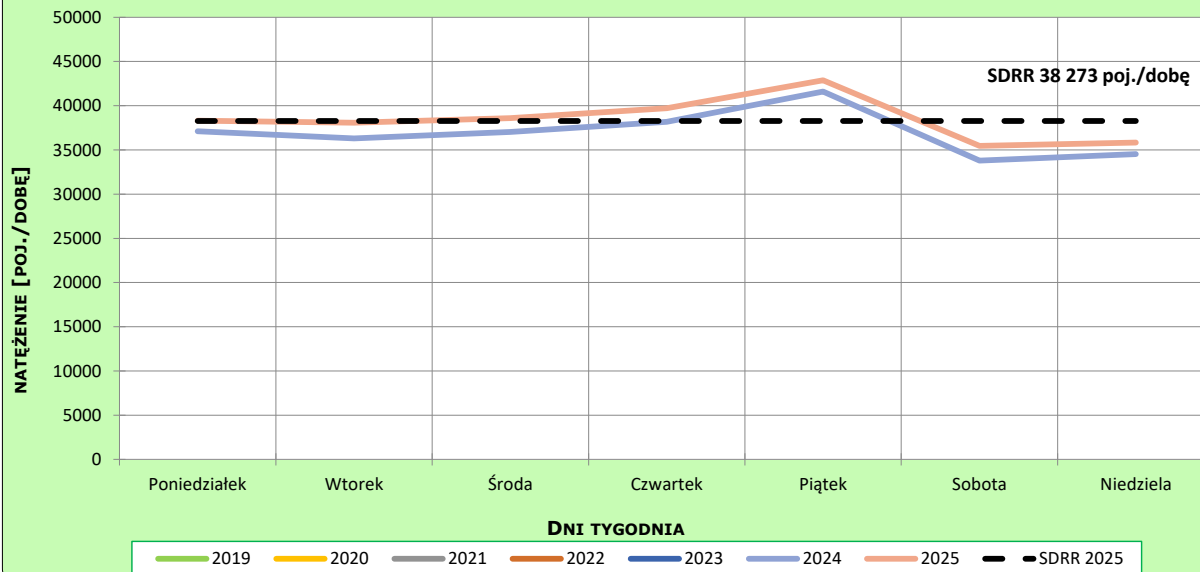
R03\_02-1\_06032\_2025

**Sezonowe wahania ruchu dobowego**



R03\_02-2\_06032\_2025

**Tygodniowe wahania ruchu dobowego**



**Dobowe wahania ruchu pojazdów ogółem**



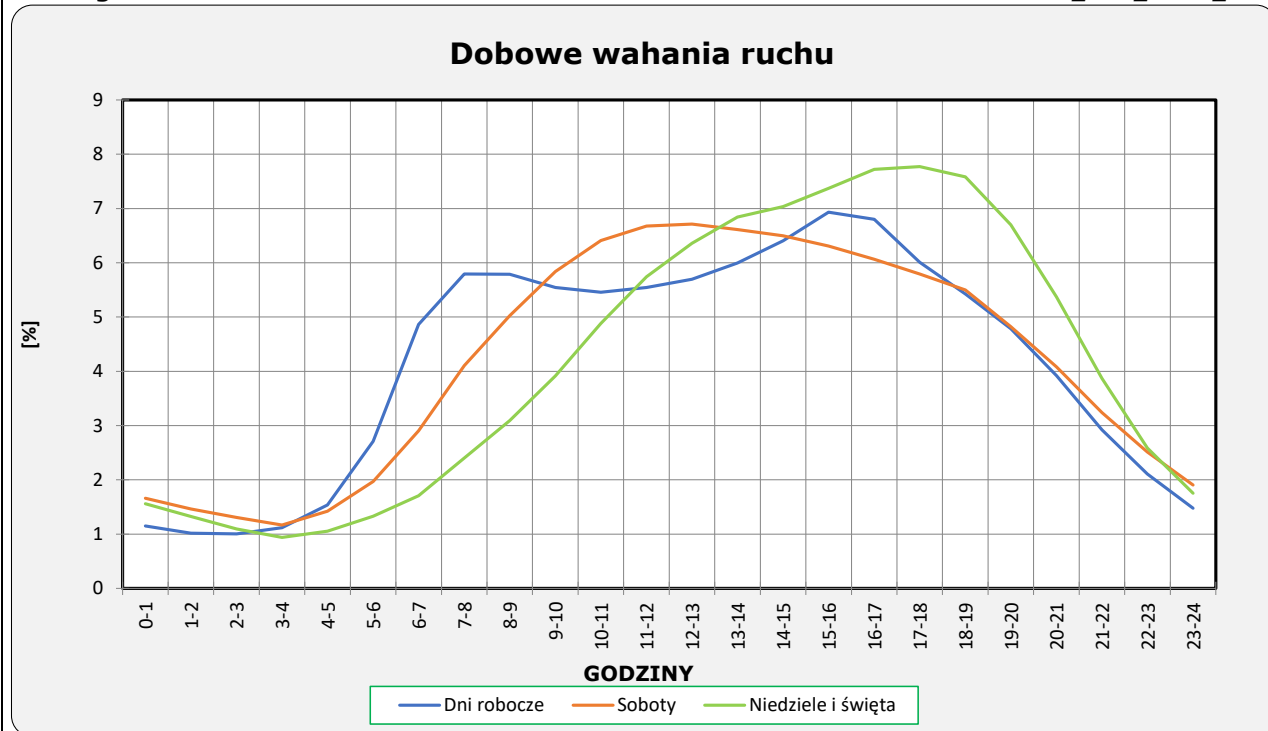
Generalna Dyrekcja  
Dróg Krajowych i Autostrad

Stacja nr 06032

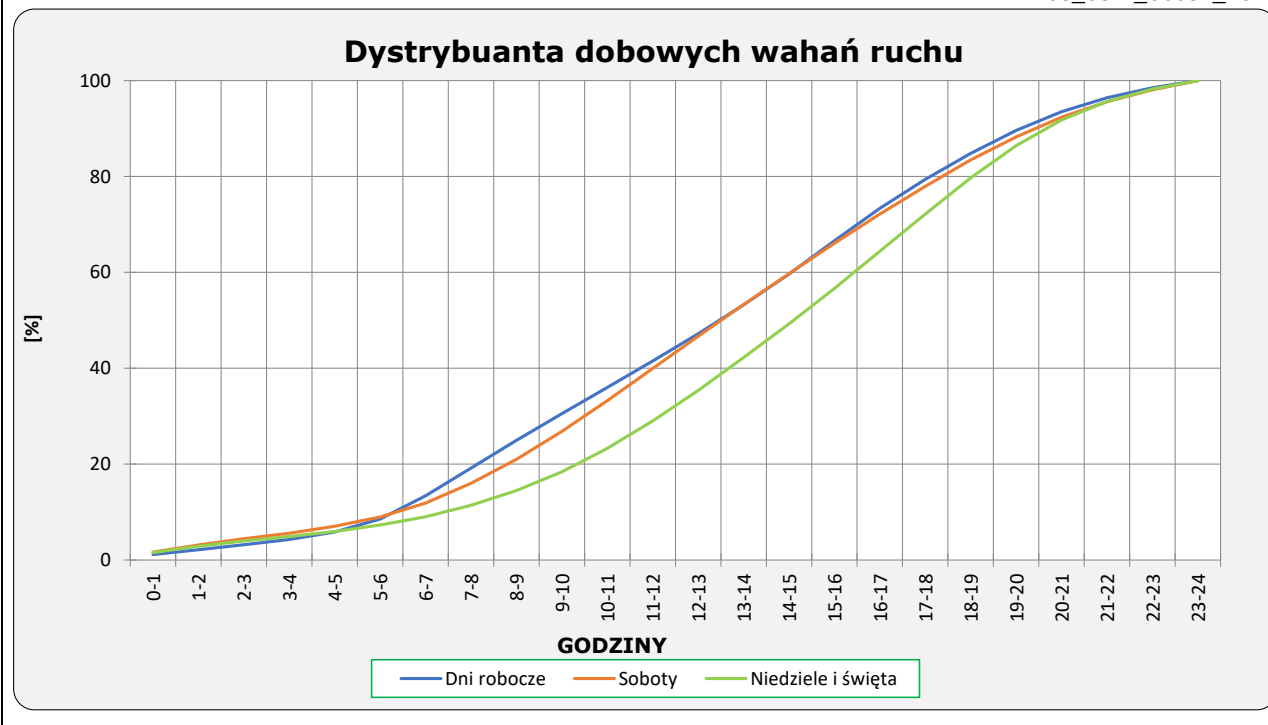
Miejscowość: Sługocin/Sieprawice      Rok: 2025  
 Odcinek: w. Jastków - w. Lublin Sławinek      Numer drogi: S12s  
 Typ stacji: 8+1      Oddział: Lublin

**Ruch ogółem**

R03\_03-1\_06032\_2025



R03\_03-2\_06032\_2025



**Uśrednione dobowe rozkłady ruchu dla wybranych dni tygodnia, dla pojazdów lekkich i ciężkich**



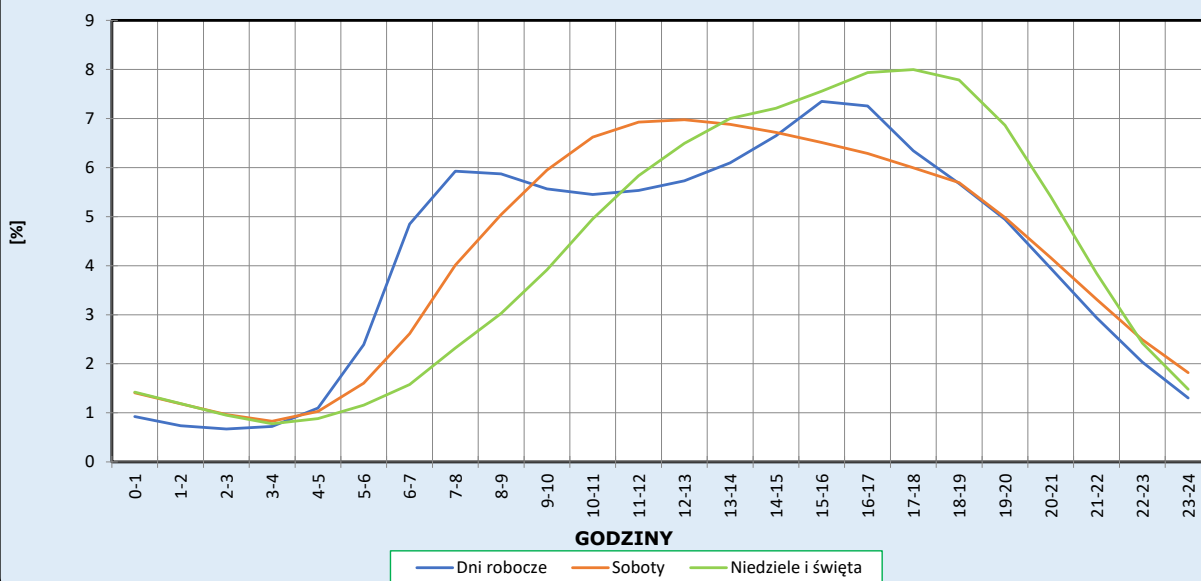
Stacja nr 06032

**Miejscowość:** Sługocin/Sieprawice  
**Odcinek:** w. Jastków - w. Lublin Sławinek  
**Typ stacji:** 8+1

**Rok:** 2025  
**Numer drogi:** S12s  
**Oddział:** Lublin

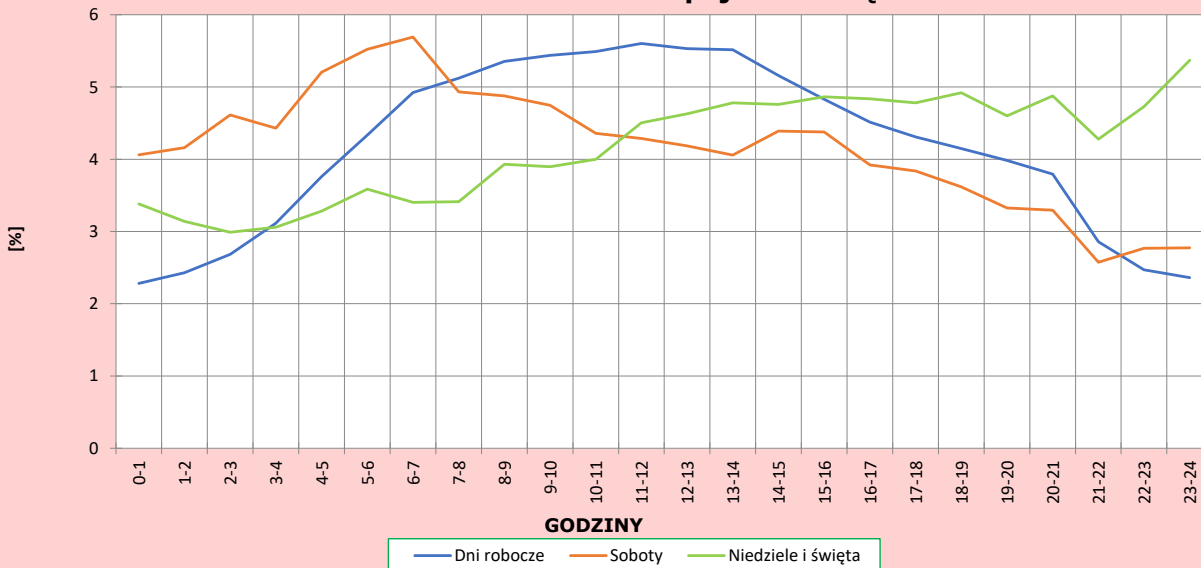
R03\_04-1\_06032\_2025

**Dobowe wahania ruchu pojazdów lekkich**



R03\_04-2\_06032\_2025

**Dobowe wahania ruchu pojazdów ciężkich**



**Analiza ruchu pojazdów ogółem w poszczególnych dniach tygodnia dla każdego miesiąca, w podziale na kierunki ruchu**

 **Generalna Dyrekcja Dróg Krajowych i Autostrad**

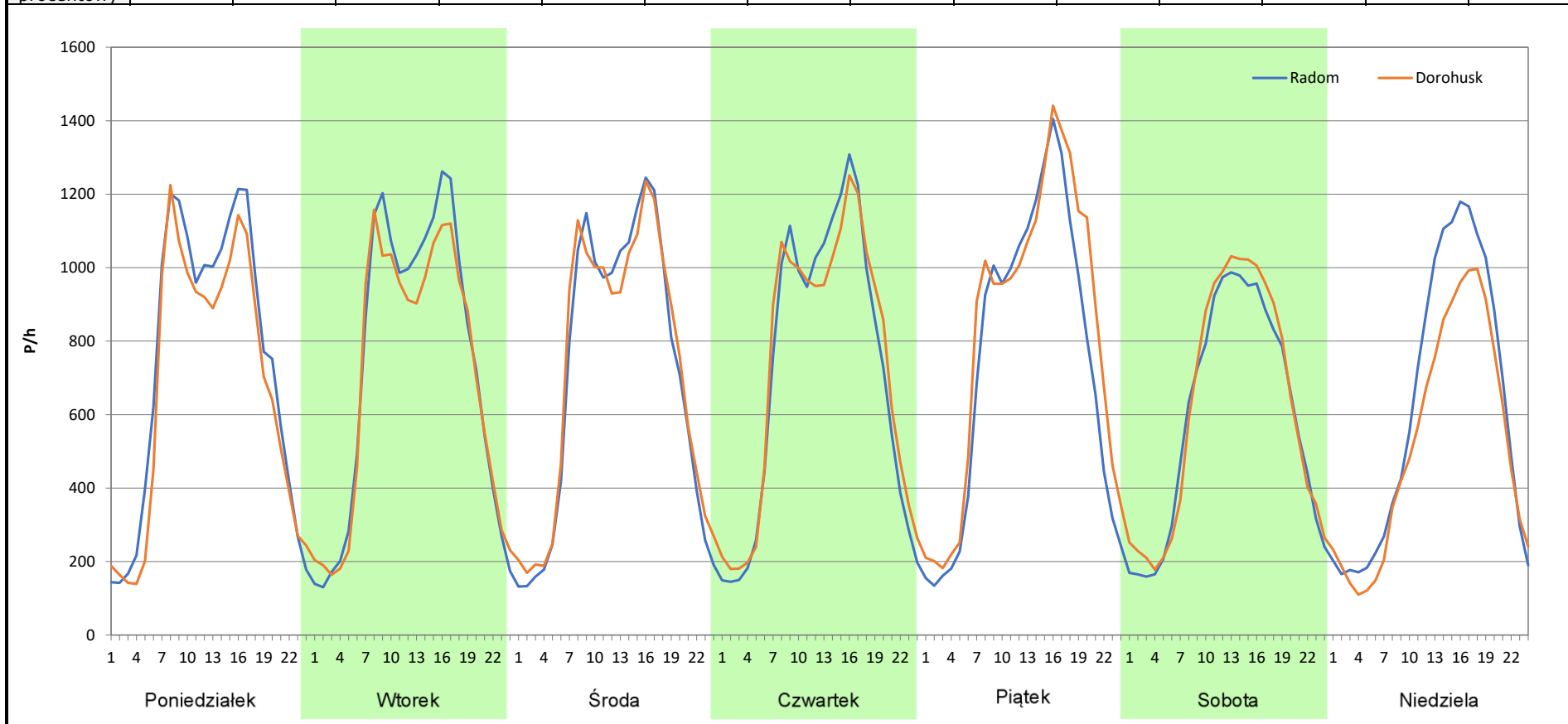
**Stacja nr 06032**

**Miejscowość:** Sługocin/Sieprawice  
**Odcinek:** w. Jastków - w. Lublin Sławinek  
**Typ stacji:** 8+1  
**Miesiąc:** Styczeń

**Rok:** 2025  
**Numer drogi:** S12s  
**Oddział:** Lublin

*R03\_07-1\_06032\_2025*

Dzień tygodnia	Poniedziałek		Wtorek		Środa		Czwartek		Piątek		Sobota		Niedziela	
Kierunek	Radom	Dorohusk	Radom	Dorohusk	Radom	Dorohusk	Radom	Dorohusk	Radom	Dorohusk	Radom	Dorohusk	Radom	Dorohusk
SDR	17682	16144	17415	16694	16921	17281	17120	17470	17746	19652	14252	14823	14613	12431
Razem	33826		34109		34202		34590		37398		29075		27044	
Podział procentowy	52,27%	47,73%	51,06%	48,94%	49,47%	50,53%	49,49%	50,51%	47,45%	52,55%	49,02%	50,98%	54,03%	45,97%





**Analiza ruchu pojazdów ogółem w poszczególnych dniach tygodnia dla każdego miesiąca, w podziale na kierunki ruchu**

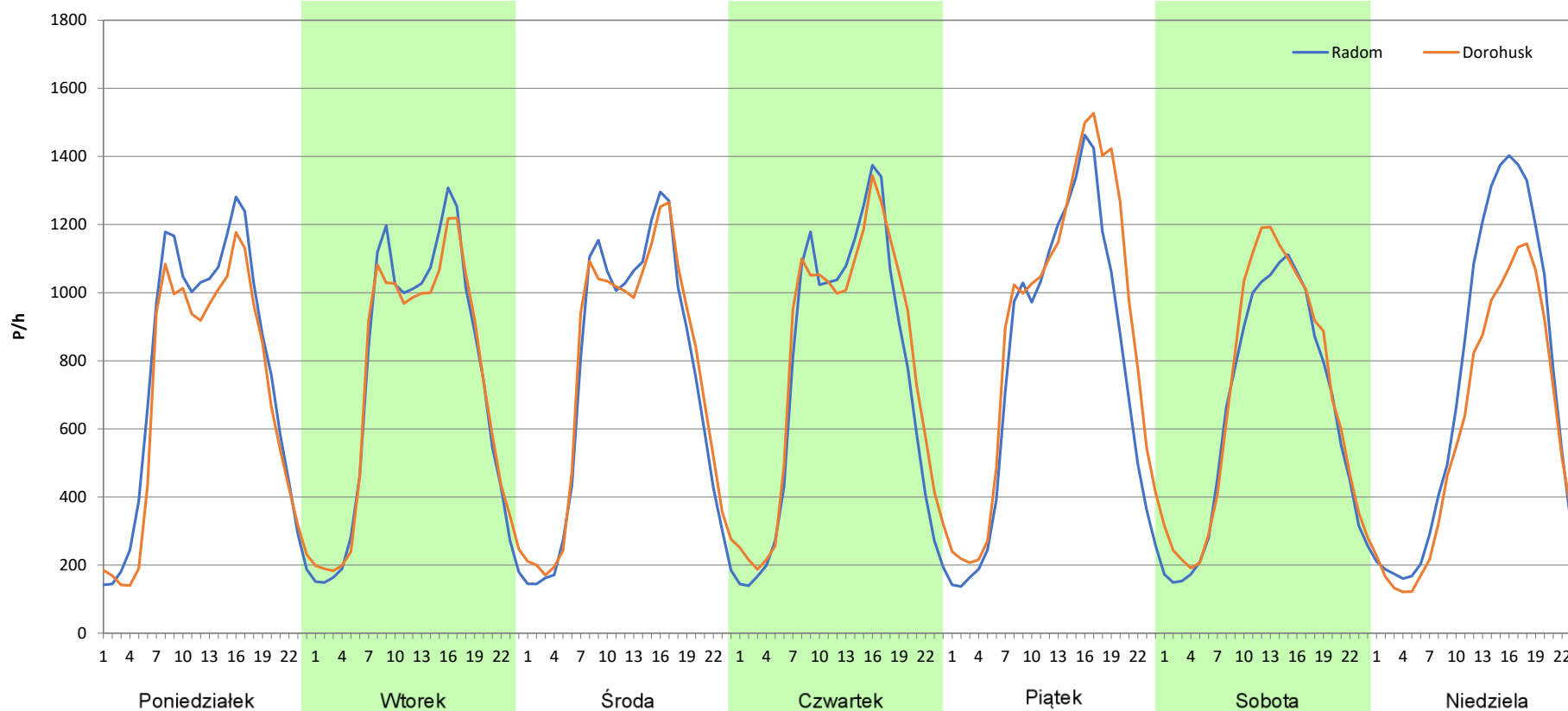
**Stacja nr 06032**

**Miejscowość:** Sługocin/Sieprawice  
**Odcinek:** w. Jastków - w. Lublin Sławinek  
**Typ stacji:** 8+1  
**Miesiąc:** Luty

**Rok:** 2025  
**Numer drogi:** S12s  
**Oddział:** Lublin

R03\_07-2\_06032\_2025

Dzień tygodnia	Poniedziałek		Wtorek		Środa		Czwartek		Piątek		Sobota		Niedziela	
Kierunek	Radom	Dorohusk	Radom	Dorohusk	Radom	Dorohusk	Radom	Dorohusk	Radom	Dorohusk	Radom	Dorohusk	Radom	Dorohusk
SDR	18129	16480	17498	17306	17600	18035	17936	18909	18716	21356	15224	16339	16990	14002
Razem	34609		34804		35635		36845		40072		31563		30992	
Podział procentowy	52,38%	47,62%	50,28%	49,72%	49,39%	50,61%	48,68%	51,32%	46,71%	53,29%	48,23%	51,77%	54,82%	45,18%



**Analiza ruchu pojazdów ogółem w poszczególnych dniach tygodnia dla każdego miesiąca, w podziale na kierunki ruchu**



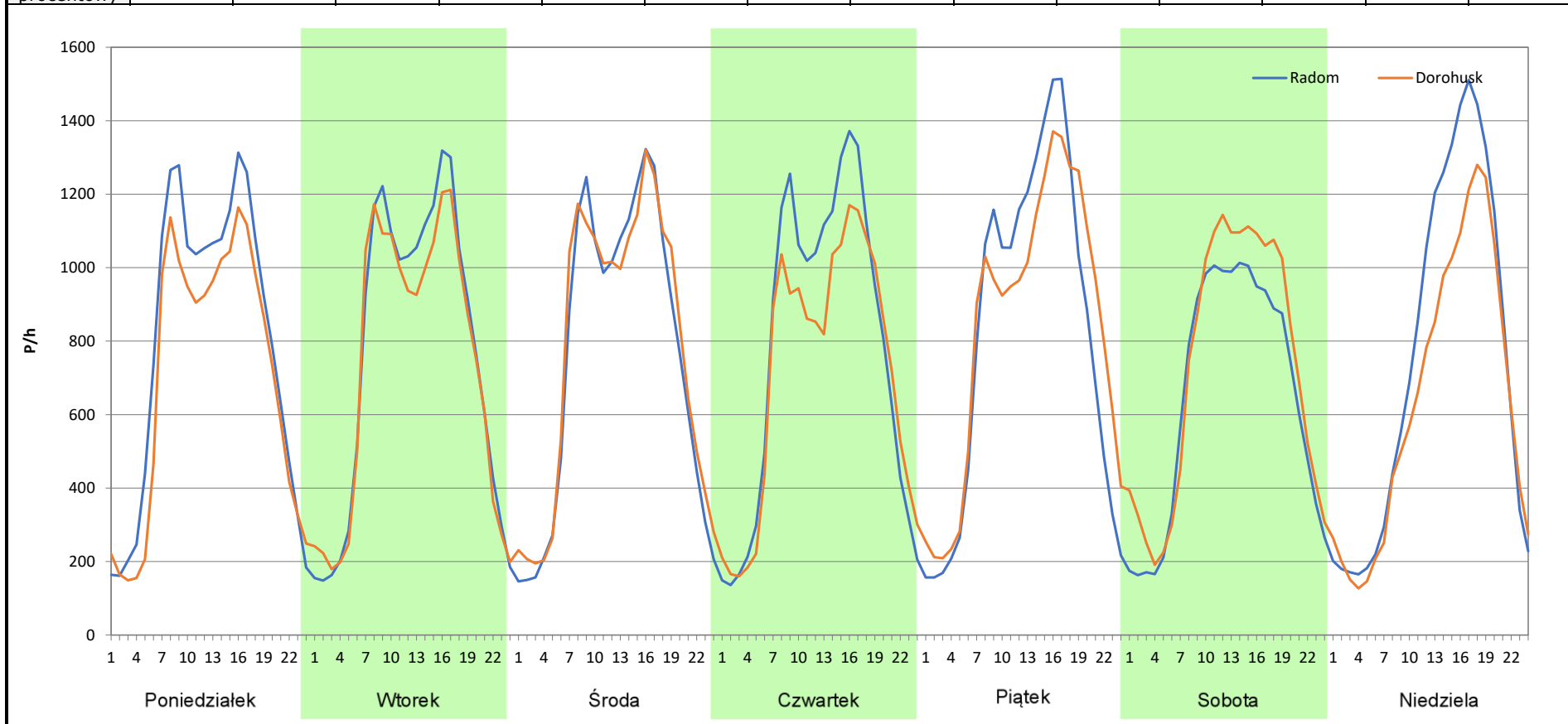
**Stacja nr 06032**

**Miejscowość:** Sługocin/Sieprawice  
**Odcinek:** w. Jastków - w. Lublin Sławinek  
**Typ stacji:** 8+1  
**Miesiąc:** Marzec

**Rok:** 2025  
**Numer drogi:** S12s  
**Oddział:** Lublin

*R03\_07-3\_06032\_2025*

Dzień tygodnia	Poniedziałek		Wtorek		Środa		Czwartek		Piątek		Sobota		Niedziela	
Kierunek	Radom	Dorohusk	Radom	Dorohusk	Radom	Dorohusk	Radom	Dorohusk	Radom	Dorohusk	Radom	Dorohusk	Radom	Dorohusk
SDR	18999	16747	18144	17435	18146	18692	18644	17044	19558	20000	15572	17350	17744	15175
Razem	35746		35579		36838		35688		39558		32922		32919	
Podział procentowy	53,15%	46,85%	51,00%	49,00%	49,26%	50,74%	52,24%	47,76%	49,44%	50,56%	47,30%	52,70%	53,90%	46,10%



**Analiza ruchu pojazdów ogółem w poszczególnych dniach tygodnia dla każdego miesiąca, w podziale na kierunki ruchu**



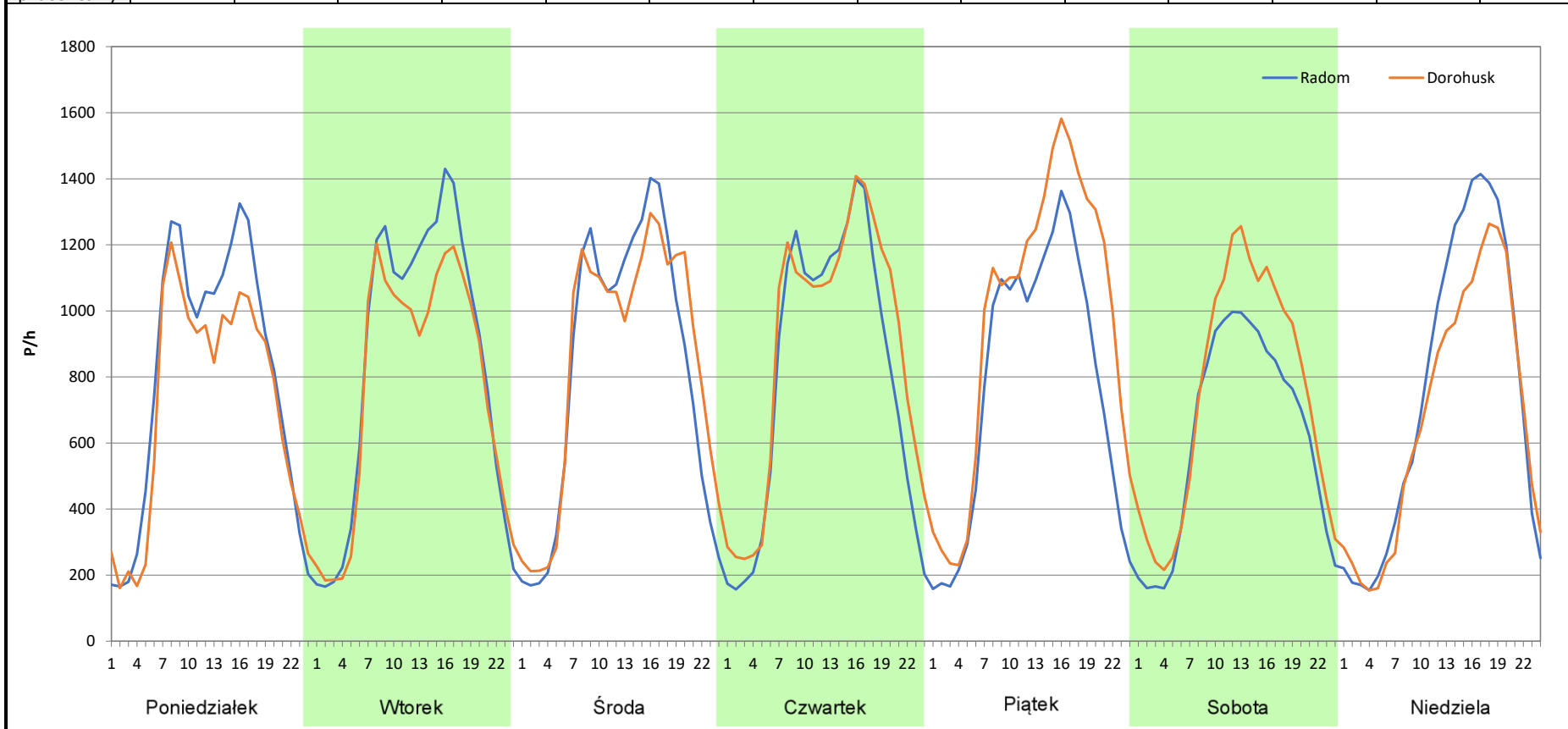
**Stacja nr 06032**

**Miejscowość:** Sługocin/Sieprawice  
**Odcinek:** w. Jastków - w. Lublin Sławinek  
**Typ stacji:** 8+1  
**Miesiąc:** Kwiecień

**Rok:** 2025  
**Numer drogi:** S12s  
**Oddział:** Lublin

R03\_07-4\_06032\_2025

Dzień tygodnia	Poniedziałek		Wtorek		Środa		Czwartek		Piątek		Sobota		Niedziela	
	Radom	Dorohusk	Radom	Dorohusk	Radom	Dorohusk	Radom	Dorohusk	Radom	Dorohusk	Radom	Dorohusk	Radom	Dorohusk
SDR	19180	17089	20079	18366	19621	20271	19245	21160	18518	23224	14803	17772	17858	16213
Razem	36269		38445		39892		40405		41742		32575		34071	
Podział procentowy	52,88%	47,12%	52,23%	47,77%	49,19%	50,81%	47,63%	52,37%	44,36%	55,64%	45,44%	54,56%	52,41%	47,59%



**Analiza ruchu pojazdów ogółem w poszczególnych dniach tygodnia dla każdego miesiąca, w podziale na kierunki ruchu**



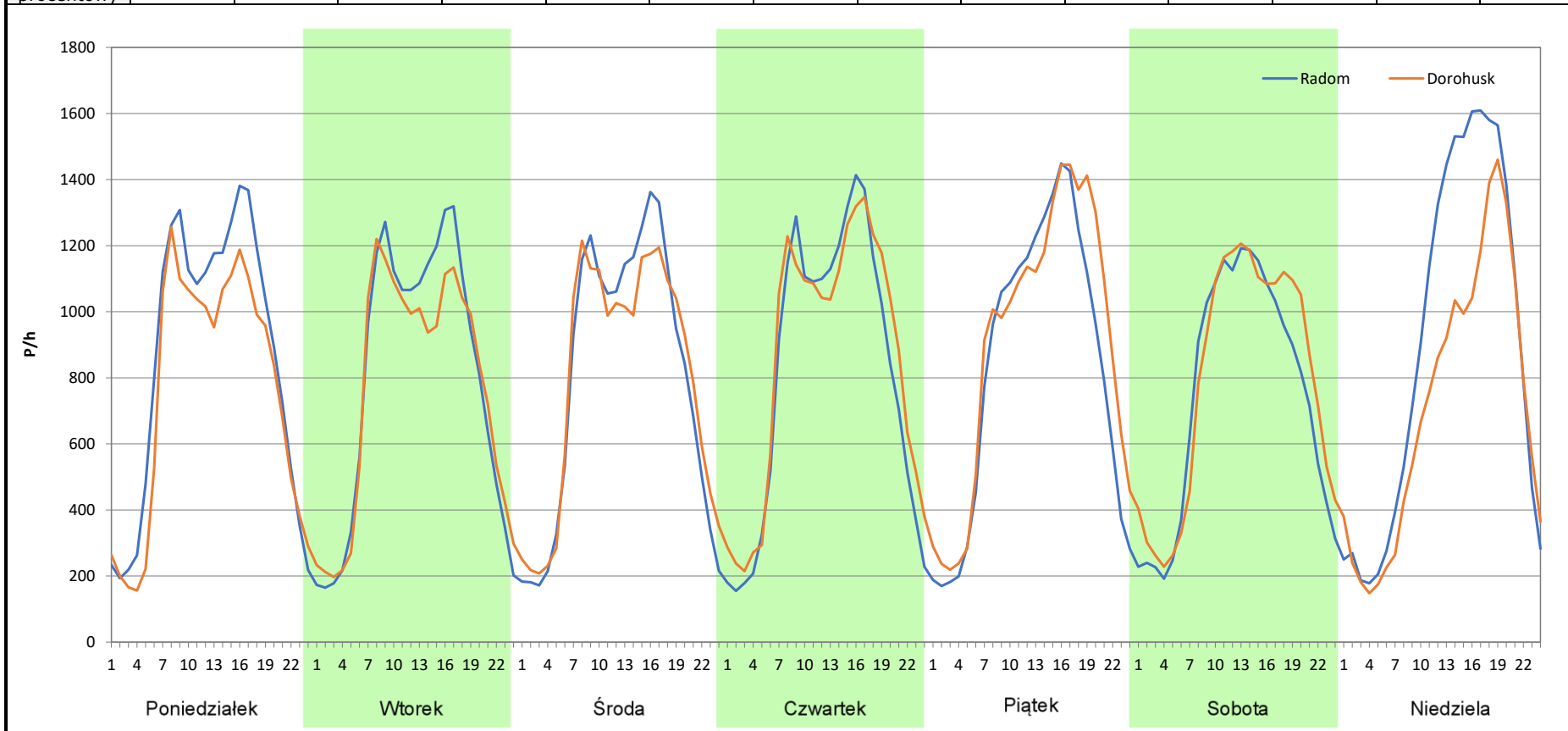
**Stacja nr 06032**

**Miejscowość:** Sługocin/Sieprawice  
**Odcinek:** w. Jastków - w. Lublin Sławinek  
**Typ stacji:** 8+1  
**Miesiąc:** Maj

**Rok:** 2025  
**Numer drogi:** S12s  
**Oddział:** Lublin

R03\_07-5\_06032\_2025

Dzień tygodnia	Poniedziałek		Wtorek		Środa		Czwartek		Piątek		Sobota		Niedziela	
	Radom	Dorohusk	Radom	Dorohusk	Radom	Dorohusk	Radom	Dorohusk	Radom	Dorohusk	Radom	Dorohusk	Radom	Dorohusk
Kierunek	20523	18126	18885	18210	19091	19079	19496	20485	19773	21580	17755	18878	21266	17031
SDR	20523	18126	18885	18210	19091	19079	19496	20485	19773	21580	17755	18878	21266	17031
Razem	38649		37095		38170		39981		41353		36633		38297	
Podział procentowy	53,10%	46,90%	50,91%	49,09%	50,02%	49,98%	48,76%	51,24%	47,82%	52,18%	48,47%	51,53%	55,53%	44,47%



**Analiza ruchu pojazdów ogółem w poszczególnych dniach tygodnia dla każdego miesiąca, w podziale na kierunki ruchu**



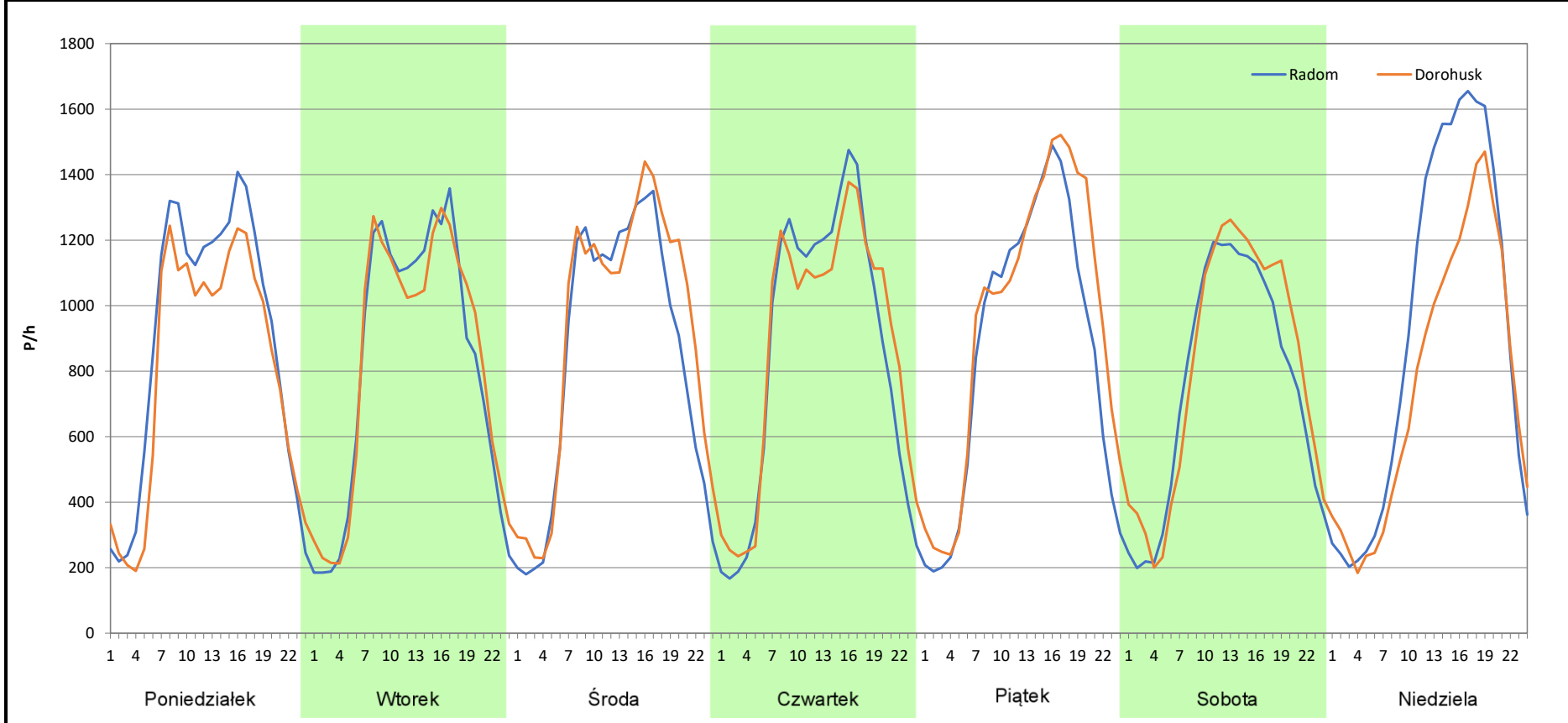
**Stacja nr 06032**

**Miejscowość:** Sługocin/Sieprawice  
**Odcinek:** w. Jastków - w. Lublin Sławinek  
**Typ stacji:** 8+1  
**Miesiąc:** Czerwiec

**Rok:** 2025  
**Numer drogi:** S12s  
**Oddział:** Lublin

R03\_07-6\_06032\_2025

Dzień tygodnia	Poniedziałek		Wtorek		Środa		Czwartek		Piątek		Sobota		Niedziela	
	Radom	Dorohusk	Radom	Dorohusk	Radom	Dorohusk	Radom	Dorohusk	Radom	Dorohusk	Radom	Dorohusk	Radom	Dorohusk
Kierunek	21327	19219	19539	19746	20098	21919	20447	20933	20597	22819	18174	19333	22039	18244
SDR														
Razem	40546		39285		42017		41380		43416		37507		40283	
Podział procentowy	52,60%	47,40%	49,74%	50,26%	47,83%	52,17%	49,41%	50,59%	47,44%	52,56%	48,45%	51,55%	54,71%	45,29%



**Analiza ruchu pojazdów ogółem w poszczególnych dniach tygodnia dla każdego miesiąca, w podziale na kierunki ruchu**



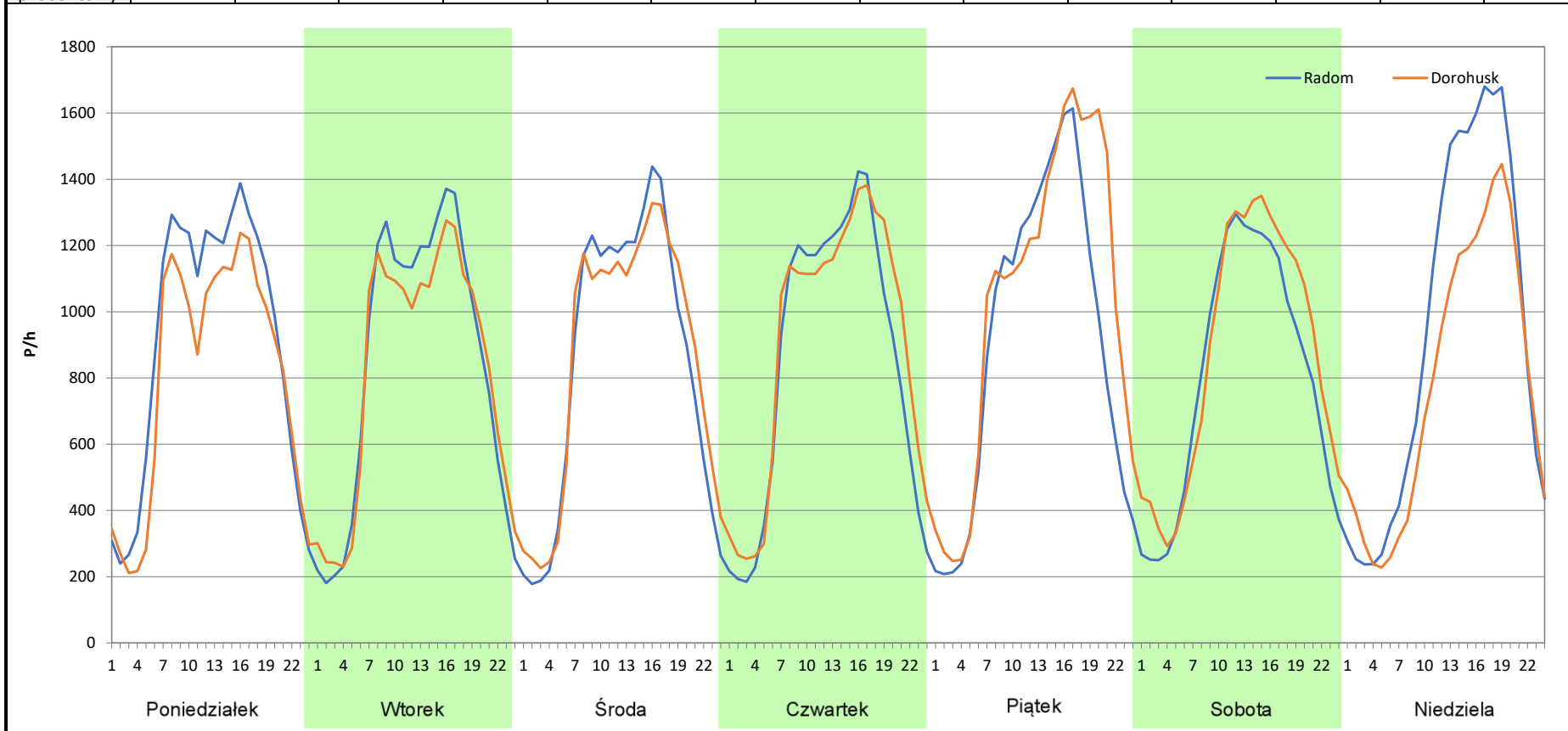
**Stacja nr 06032**

**Miejscowość:** Sługocin/Sieprawice  
**Odcinek:** w. Jastków - w. Lublin Sławinek  
**Typ stacji:** 8+1  
**Miesiąc:** Lipiec

**Rok:** 2025  
**Numer drogi:** S12s  
**Oddział:** Lublin

R03\_07-7\_06032\_2025

Dzień tygodnia	Poniedziałek		Wtorek		Środa		Czwartek		Piątek		Sobota		Niedziela	
	Radom	Dorohusk	Radom	Dorohusk	Radom	Dorohusk	Radom	Dorohusk	Radom	Dorohusk	Radom	Dorohusk	Radom	Dorohusk
SDR	21670	19234	20157	19658	20215	20636	20394	21619	21805	24768	19213	20822	22335	18682
Razem	40904		39815		40851		42013		46573		40035		41017	
Podział procentowy	52,98%	47,02%	50,63%	49,37%	49,48%	50,52%	48,54%	51,46%	46,82%	53,18%	47,99%	52,01%	54,45%	45,55%



**Analiza ruchu pojazdów ogółem w poszczególnych dniach tygodnia dla każdego miesiąca, w podziale na kierunki ruchu**



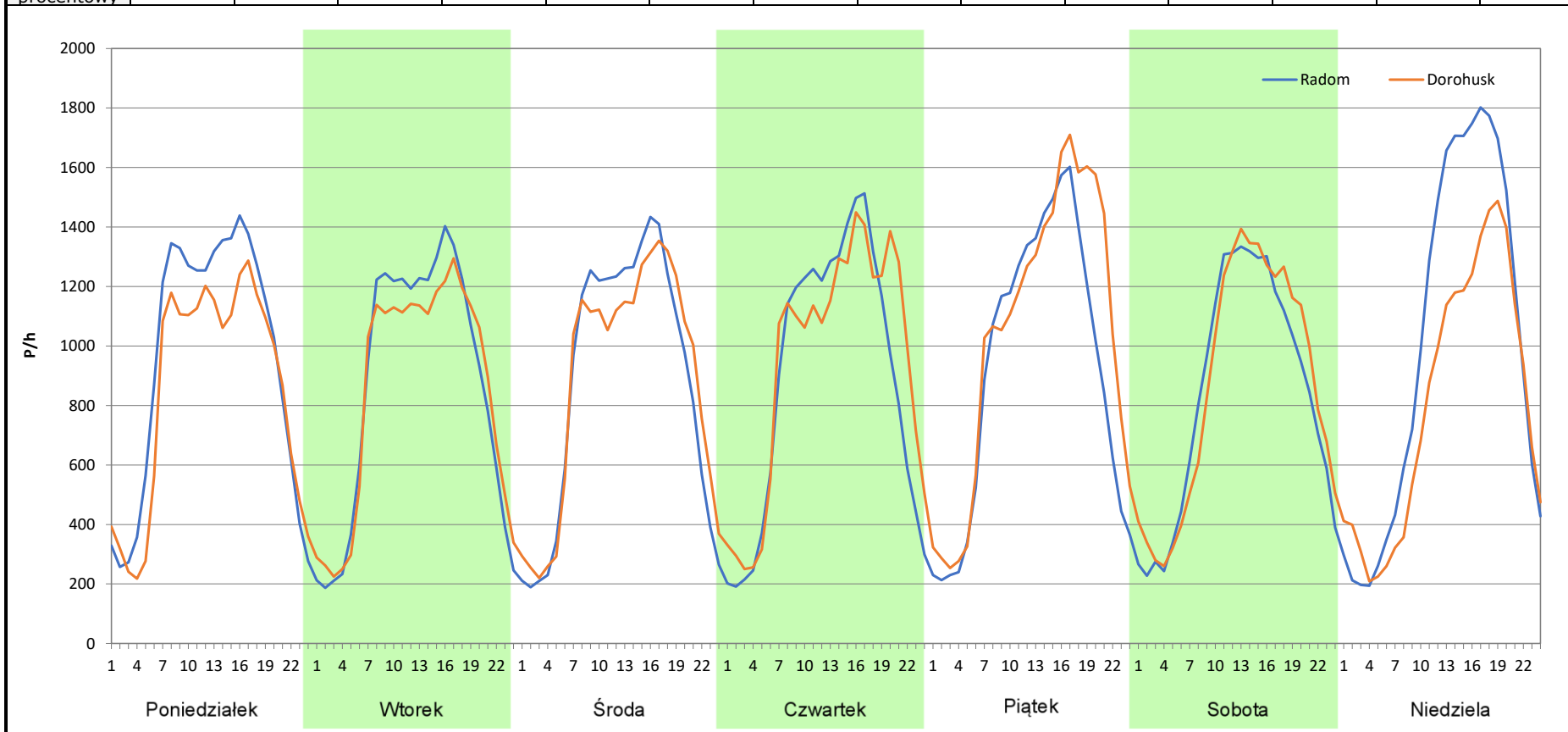
**Stacja nr 06032**

**Miejscowość:** Sługocin/Sieprawice  
**Odcinek:** w. Jastków - w. Lublin Sławinek  
**Typ stacji:** 8+1  
**Miesiąc:** Sierpień

**Rok:** 2025  
**Numer drogi:** S12s  
**Oddział:** Lublin

R03\_07-8\_06032\_2025

Dzień tygodnia	Poniedziałek		Wtorek		Środa		Czwartek		Piątek		Sobota		Niedziela	
Kierunek	Radom	Dorohusk	Radom	Dorohusk	Radom	Dorohusk	Radom	Dorohusk	Radom	Dorohusk	Radom	Dorohusk	Radom	Dorohusk
SDR	22751	20283	20593	20253	20940	21052	21355	22530	22077	24793	20005	20660	23784	19255
Razem	43034		40846		41992		43885		46870		40665		43039	
Podział procentowy	52,87%	47,13%	50,42%	49,58%	49,87%	50,13%	48,66%	51,34%	47,10%	52,90%	49,19%	50,81%	55,26%	44,74%



**Analiza ruchu pojazdów ogółem w poszczególnych dniach tygodnia dla każdego miesiąca, w podziale na kierunki ruchu**



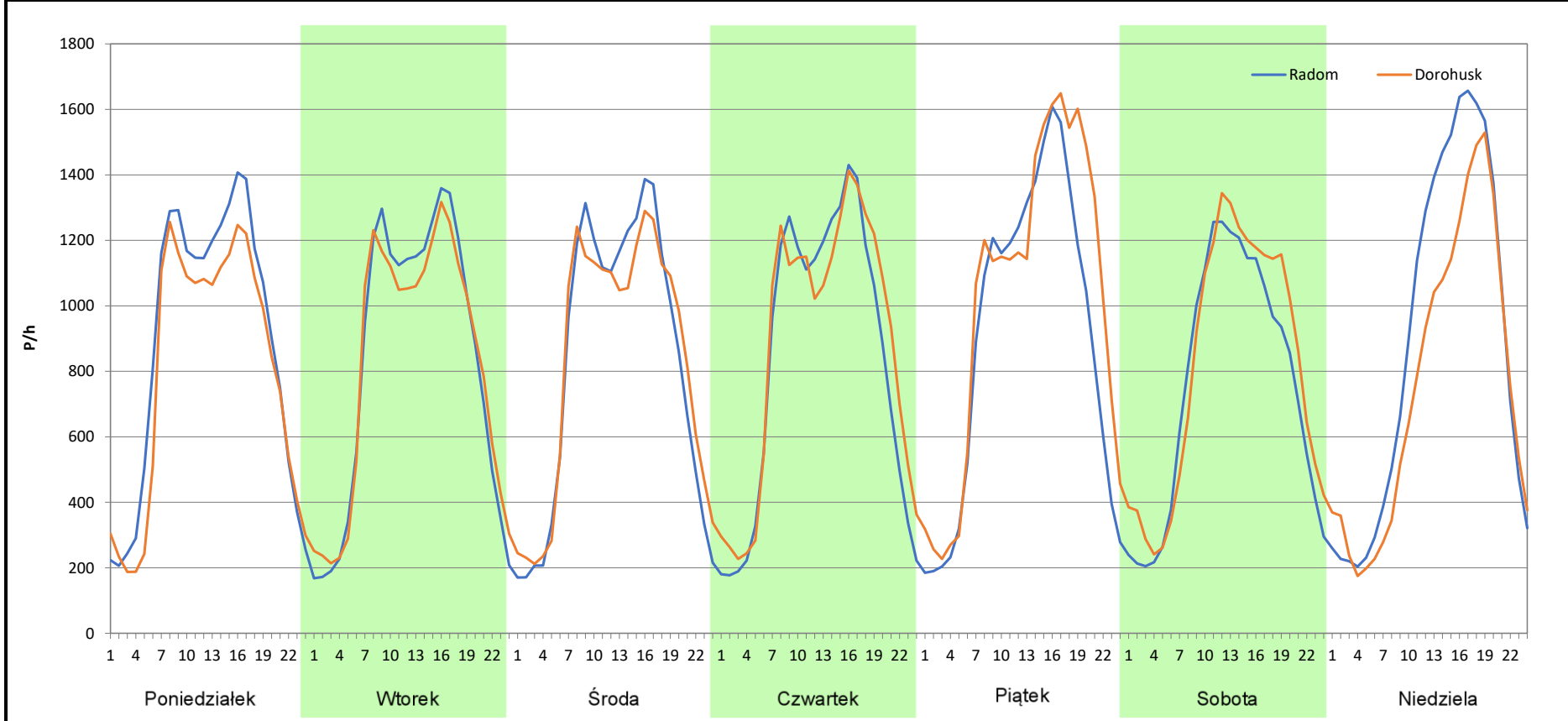
**Stacja nr 06032**

**Miejscowość:** Sługocin/Sieprawice  
**Odcinek:** w. Jastków - w. Lublin Sławinek  
**Typ stacji:** 8+1  
**Miesiąc:** Wrzesień

**Rok:** 2025  
**Numer drogi:** S12s  
**Oddział:** Lublin

R03\_07-9\_06032\_2025

Dzień tygodnia	Poniedziałek		Wtorek		Środa		Czwartek		Piątek		Sobota		Niedziela	
	Radom	Dorohusk	Radom	Dorohusk	Radom	Dorohusk	Radom	Dorohusk	Radom	Dorohusk	Radom	Dorohusk	Radom	Dorohusk
SDR	21079	19146	19711	19548	19684	19826	19962	20977	21511	24362	18080	19447	21106	18049
Razem	40225		39259		39510		40939		45873		37527		39155	
Podział procentowy	52,40%	47,60%	50,21%	49,79%	49,82%	50,18%	48,76%	51,24%	46,89%	53,11%	48,18%	51,82%	53,90%	46,10%



**Analiza ruchu pojazdów ogółem w poszczególnych dniach tygodnia dla każdego miesiąca, w podziale na kierunki ruchu**



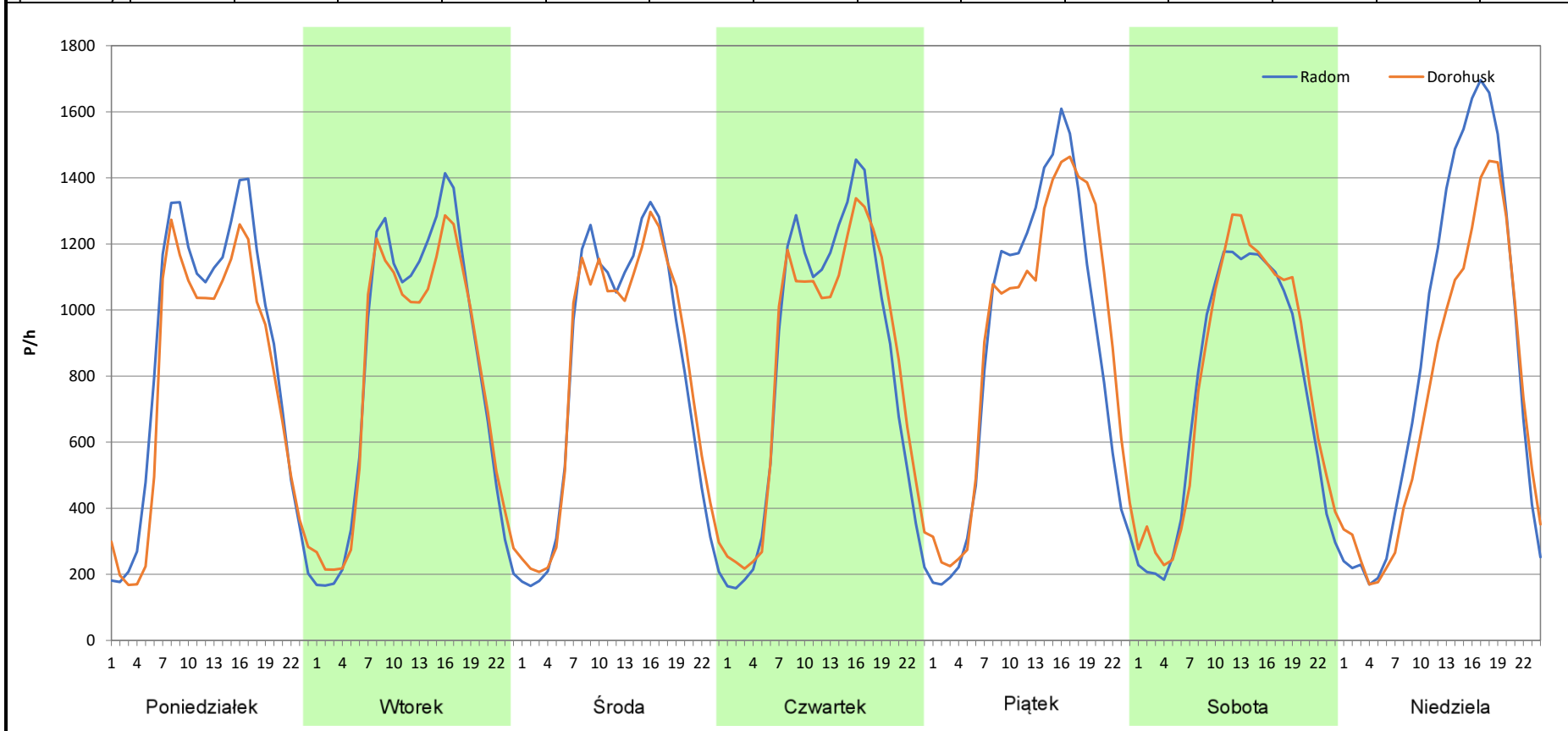
**Stacja nr 06032**

**Miejscowość:** Sługocin/Sieprawice  
**Odcinek:** w. Jastków - w. Lublin Sławinek  
**Typ stacji:** 8+1  
**Miesiąc:** Październik

**Rok:** 2025  
**Numer drogi:** S12s  
**Oddział:** Lublin

R03\_07-10\_06032\_2025

Dzień tygodnia	Poniedziałek		Wtorek		Środa		Czwartek		Piątek		Sobota		Niedziela	
	Radom	Dorohusk	Radom	Dorohusk	Radom	Dorohusk	Radom	Dorohusk	Radom	Dorohusk	Radom	Dorohusk	Radom	Dorohusk
Kierunek	20479	18599	19491	18955	19005	19223	19927	19974	21046	21912	17856	18687	20489	17580
SDR														
Razem	39078		38446		38228		39901		42958		36543		38069	
Podział procentowy	52,41%	47,59%	50,70%	49,30%	49,71%	50,29%	49,94%	50,06%	48,99%	51,01%	48,86%	51,14%	53,82%	46,18%



**Analiza ruchu pojazdów ogółem w poszczególnych dniach tygodnia dla każdego miesiąca, w podziale na kierunki ruchu**



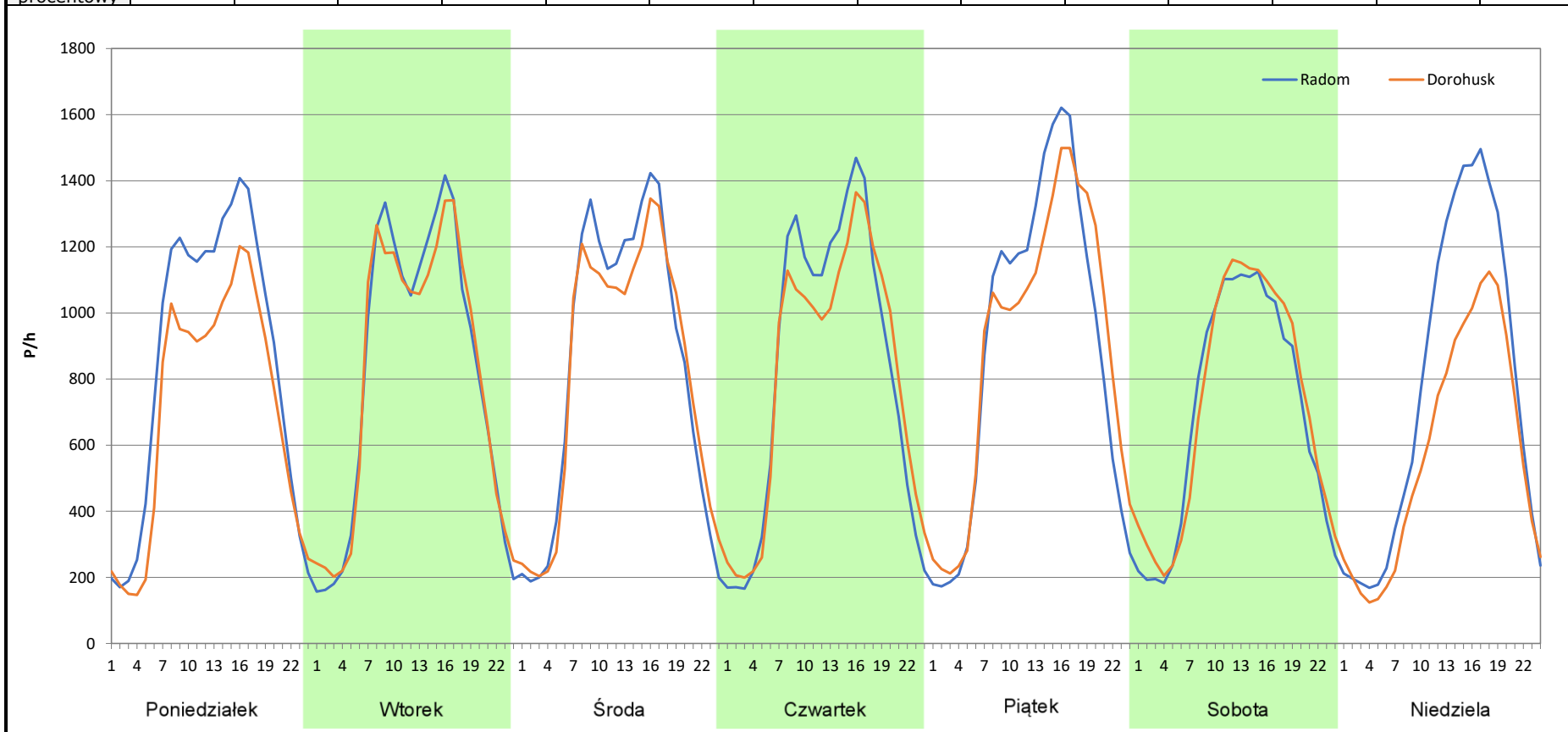
**Stacja nr 06032**

**Miejscowość:** Sługocin/Sieprawice  
**Odcinek:** w. Jastków - w. Lublin Sławinek  
**Typ stacji:** 8+1  
**Miesiąc:** Listopad

**Rok:** 2025  
**Numer drogi:** S12s  
**Oddział:** Lublin

R03\_07-11\_06032\_2025

Dzień tygodnia	Poniedziałek		Wtorek		Środa		Czwartek		Piątek		Sobota		Niedziela	
	Radom	Dorohusk	Radom	Dorohusk	Radom	Dorohusk	Radom	Dorohusk	Radom	Dorohusk	Radom	Dorohusk	Radom	Dorohusk
SDR	20433	16794	19467	19325	20096	19558	19877	19408	21362	21458	16690	17249	18284	13812
Razem	37227		38792		39654		39285		42820		33939		32096	
Podział procentowy	54,89%	45,11%	50,18%	49,82%	50,68%	49,32%	50,60%	49,40%	49,89%	50,11%	49,18%	50,82%	56,97%	43,03%



**Analiza ruchu pojazdów ogółem w poszczególnych dniach tygodnia dla każdego miesiąca, w podziale na kierunki ruchu**



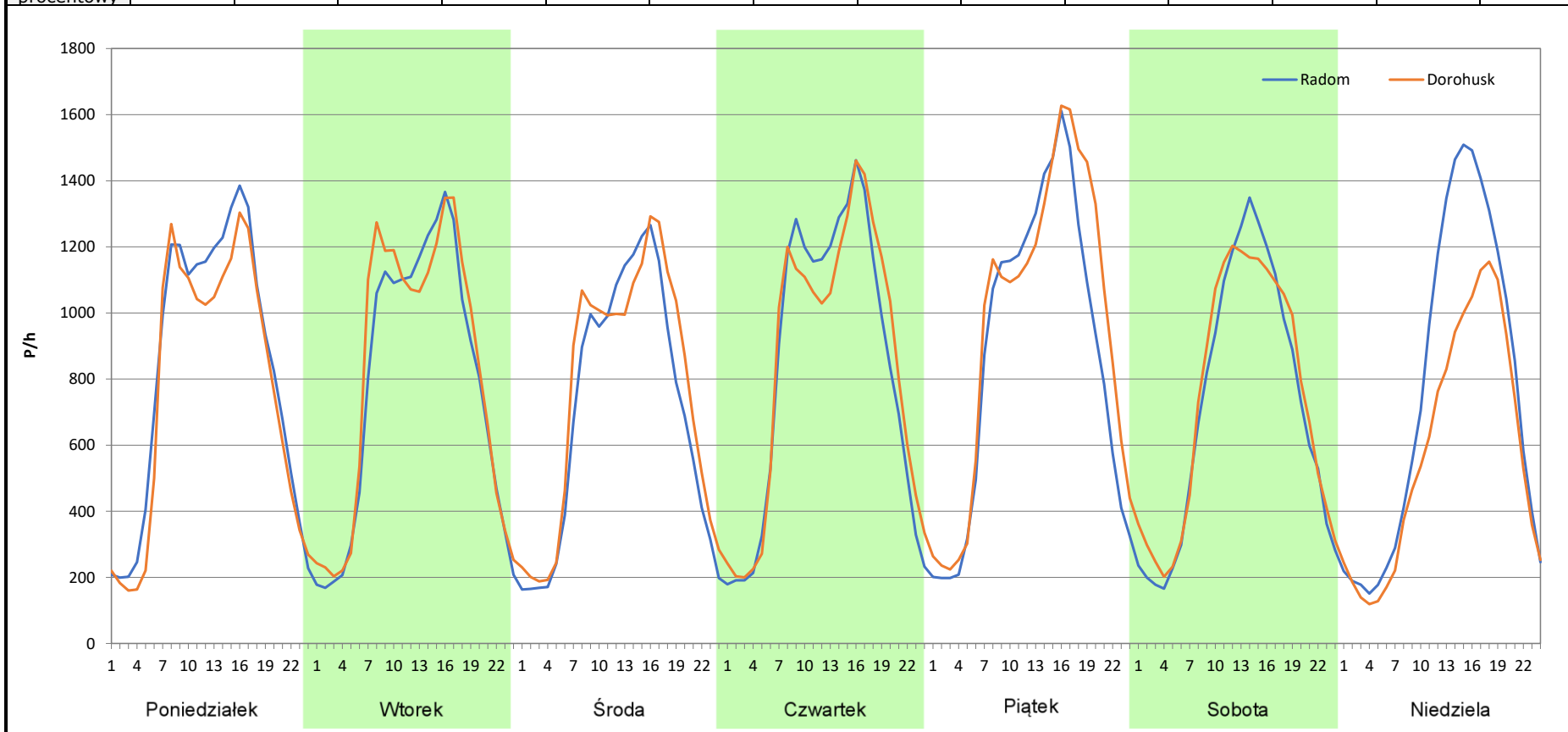
**Stacja nr 06032**

**Miejscowość:** Sługocin/Sieprawice  
**Odcinek:** w. Jastków - w. Lublin Sławinek  
**Typ stacji:** 8+1  
**Miesiąc:** Grudzień

**Rok:** 2025  
**Numer drogi:** S12s  
**Oddział:** Lublin

R03\_07-12\_06032\_2025

Dzień tygodnia	Poniedziałek		Wtorek		Środa		Czwartek		Piątek		Sobota		Niedziela	
	Radom	Dorohusk	Radom	Dorohusk	Radom	Dorohusk	Radom	Dorohusk	Radom	Dorohusk	Radom	Dorohusk	Radom	Dorohusk
SDR	19862	18419	18531	19444	16787	18197	19929	20300	20984	22991	17075	17652	18086	13997
Razem	38281		37975		34984		40229		43975		34727		32083	
Podział procentowy	51,88%	48,12%	48,80%	51,20%	47,98%	52,02%	49,54%	50,46%	47,72%	52,28%	49,17%	50,83%	56,37%	43,63%



**Analiza ruchu pojazdów ogółem w święta i dni okołoswiąteczne, w podziale na kierunki ruchu NOWY ROK i Święto Trzech Króli**



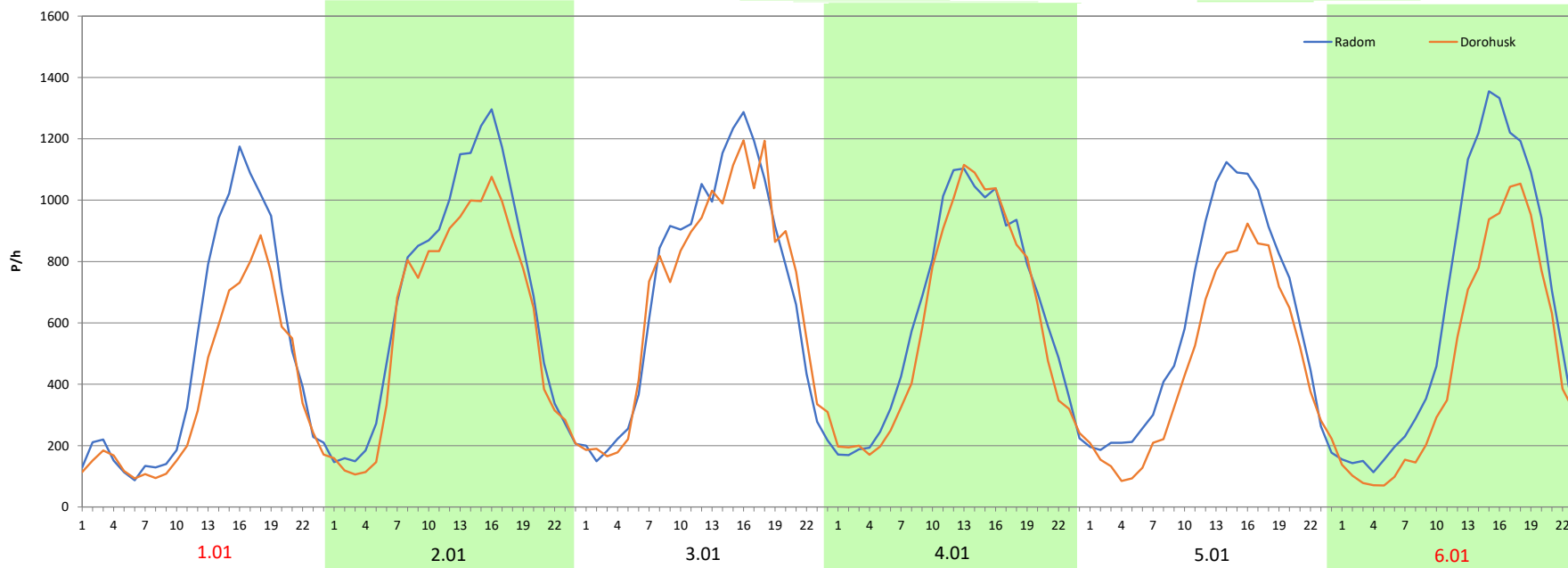
Stacja nr 06032

**Miejscowość:** Sługocin/Sieprawice  
**Odcinek:** w. Jastków - w. Lublin Sławinek  
**Typ stacji:** 8+1  
**Miesiąc:** Styczeń

**Rok:** 2025  
**Numer drogi:** S12s  
**Oddział:** Lublin

R03\_08-1\_06032\_2025

Data Dzień tygodnia	1.01 Środa		2.01 Czwartek		3.01 Piątek		4.01 Sobota		5.01 Niedziela		6.01 Poniedziałek	
Kierunek	Radom	Dorohusk	Radom	Dorohusk	Radom	Dorohusk	Radom	Dorohusk	Radom	Dorohusk	Radom	Dorohusk
Dobowy ruch	11419	8660	16334	14298	16378	14396	16450	14519	16330	14674	16304	14741
Razem	20079		30632		30774		30969		31004		31045	
Podział procentowy	56,87%	43,13%	53,32%	46,68%	53,22%	46,78%	53,12%	46,88%	52,67%	47,33%	52,52%	47,48%
Udział SDRR	52,64%		80,31%		80,68%		81,19%		81,29%		81,39%	





**Analiza ruchu pojazdów ogółem w święta i dni okołoświąteczne, w podziale na kierunki ruchu WIELKANOC**

**Stacja nr 06032**

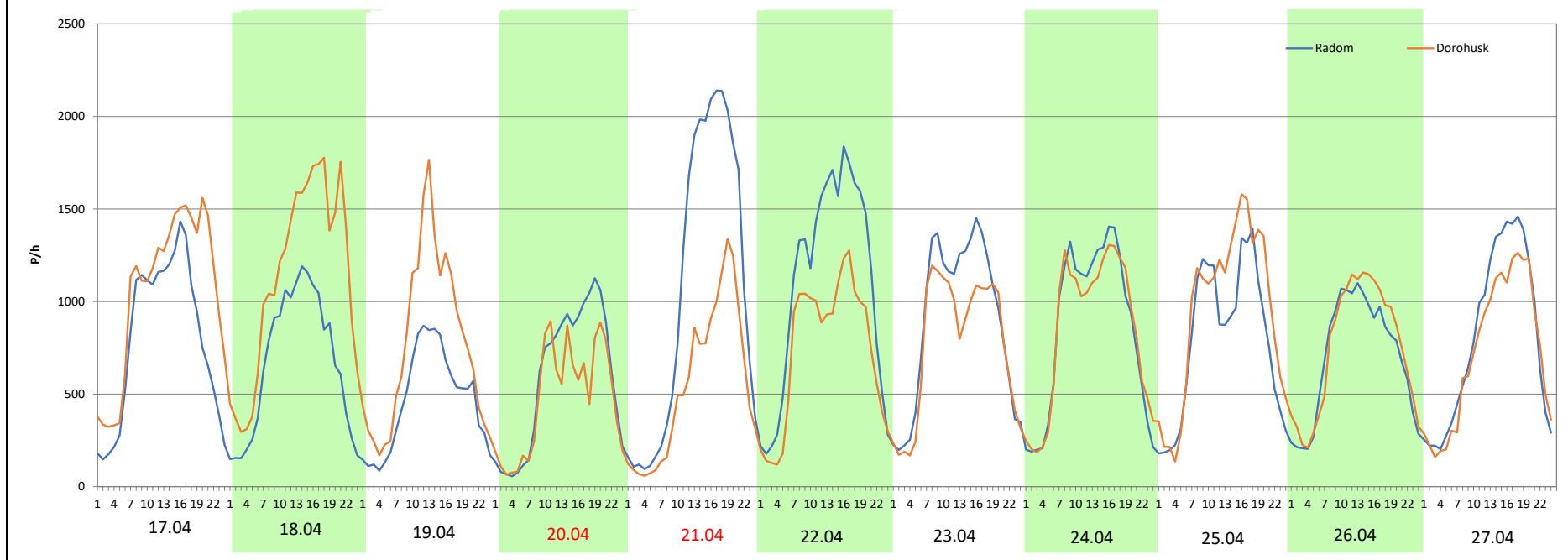
**Miejscowość:** Sługocin/Sieprawice  
**Odcinek:** w. Jastków - w. Lublin Sławinek  
**Typ stacji:** 8+1  
**Miesiąc:** Marzec / Kwiecień

**Rok:** 2025  
**Numer drogi:** S12s  
**Oddział:** Lublin

R03\_08-2\_06032\_2025

Data Dzień tygodnia	17.04 Czwartek		18.04 Piątek		19.04 Sobota		20.04 Niedziela		21.04 Poniedziałek		22.04 Wtorek		23.04 Środa	
Kierunek	Radom	Dorohusk	Radom	Dorohusk	Radom	Dorohusk	Radom	Dorohusk	Radom	Dorohusk	Radom	Dorohusk	Radom	Dorohusk
Dobowy ruch	18987	25147	16017	27012	11158	18327	13911	11347	25479	13157	26132	17655	26160	17725
Razem	44134		43029		29485		25258		38636		43787		43885	
Podział procentowy	43,02%	56,98%	37,22%	62,78%	37,84%	62,16%	55,08%	44,92%	65,95%	34,05%	59,68%	40,32%	59,61%	40,39%
Udział SDRR	115,71%		112,81%		77,30%		66,22%		101,30%		114,80%		115,06%	

Data Dzień tygodnia	24.04 Czwartek		25.04 Piątek		26.04 Sobota		27.04 Niedziela	
Kierunek	Radom	Dorohusk	Radom	Dorohusk	Radom	Dorohusk	Radom	Dorohusk
Dobowy ruch	20323	20036	18944	22547	16703	17884	19148	17261
Razem	40359		41491		34587		36409	
Podział procentowy	50,36%	49,64%	45,66%	54,34%	48,29%	51,71%	52,59%	47,41%
Udział SDRR	105,81%		108,78%		90,68%		95,46%	



**Analiza ruchu pojazdów ogółem w święta i dni okołoswiąteczne, w podziale na kierunki ruchu**  
**1 - 3 MAJA**



Stacja nr 06032

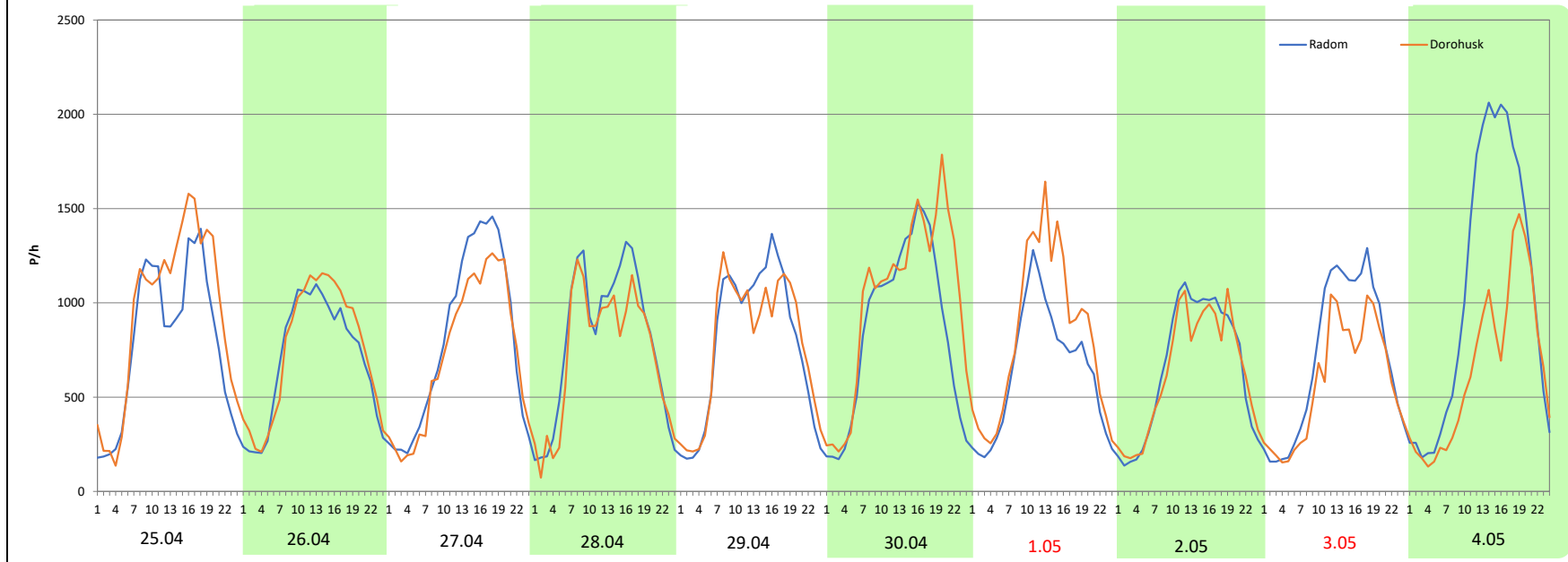
**Miejscowość:** Sługocin/Sieprawice  
**Odcinek:** w. Jastków - w. Lublin Sławinek  
**Typ stacji:** 8+1  
**Miesiąc:** Maj

**Rok:** 2025  
**Numer drogi:** S12s  
**Oddział:** Lublin

R03\_08-3\_06032\_2025

Data Dzień tygodnia	25.04 Piątek		26.04 Sobota		27.04 Niedziela		28.04 Poniedziałek		29.04 Wtorek		30.04 Środa		1.05 Czwartek	
Kierunek	Radom	Dorohusk	Radom	Dorohusk	Radom	Dorohusk	Radom	Dorohusk	Radom	Dorohusk	Radom	Dorohusk	Radom	Dorohusk
Dobowy ruch	18944	22547	16703	17884	19148	17261	19084	17307	18683	18731	20418	24389	15270	19640
Razem	41491		34587		36409		36391		37414		44807		34910	
Podział procentowy	45,66%	54,34%	48,29%	51,71%	52,59%	47,41%	52,44%	47,56%	49,94%	50,06%	45,57%	54,43%	43,74%	56,26%
Udział SDRR	108,78%		90,68%		95,46%		95,41%		98,09%		117,47%		91,53%	

Data Dzień tygodnia	2.05 Piątek		3.05 Sobota		4.05 Niedziela	
Kierunek	Radom	Dorohusk	Radom	Dorohusk	Radom	Dorohusk
Dobowy ruch	15737	15201	16935	13847	25287	15790
Razem	30938		30782		41077	
Podział procentowy	50,87%	49,13%	55,02%	44,98%	61,56%	38,44%
Udział SDRR	81,11%		80,70%		107,69%	



**Analiza ruchu pojazdów ogółem w święta i dni okołoświąteczne, w podziale na kierunki ruchu**  
**BOŻE CIAŁO**

 Generalna Dyrekcja Dróg Krajowych i Autostrad

**Stacja nr 06032**

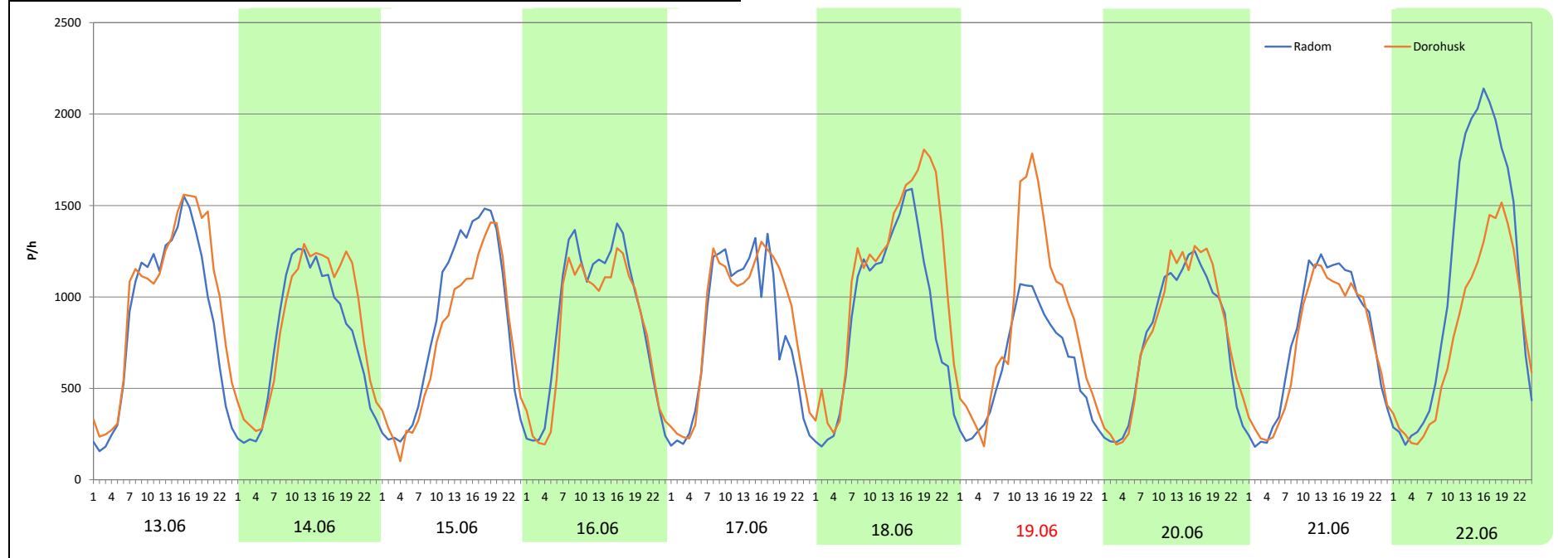
**Miejscowość:** Sługocin/Sieprawice  
**Odcinek:** w. Jastków - w. Lublin Sławinek  
**Typ stacji:** 8+1  
**Miesiąc:** Maj

**Rok:** 2025  
**Numer drogi:** S12s  
**Oddział:** Lublin

R03\_08-4\_06032\_2025

Data Dzień tygodnia	13.06 Piątek		14.06 Sobota		15.06 Niedziela		16.06 Poniedziałek		17.06 Wtorek		18.06 Środa		19.06 Czwartek	
Kierunek	Radom	Dorohusk	Radom	Dorohusk	Radom	Dorohusk	Radom	Dorohusk	Radom	Dorohusk	Radom	Dorohusk	Radom	Dorohusk
Dobowy ruch	21095	23601	18312	20181	20266	18253	20953	19474	19158	20657	21782	26928	14795	20374
Razem	44696		38493		38519		40427		39815		48710		35169	
Podział procentowy	47,20%	52,80%	47,57%	52,43%	52,61%	47,39%	51,83%	48,17%	48,12%	51,88%	44,72%	55,28%	42,07%	57,93%
Udział SDRR	117,18%		100,92%		100,99%		105,99%		104,39%		127,71%		92,21%	

Data Dzień tygodnia	20.06 Piątek		21.06 Sobota		22.06 Niedziela	
Kierunek	Radom	Dorohusk	Radom	Dorohusk	Radom	Dorohusk
Dobowy ruch	18434	19193	18473	17551	26538	19060
Razem	37627		36024		45598	
Podział procentowy	48,99%	51,01%	51,28%	48,72%	58,20%	41,80%
Udział SDRR	98,65%		94,45%		119,55%	



**Analiza ruchu pojazdów ogółem w święta i dni okołoswiąteczne, w podziale na kierunki ruchu**  
**WNIEBOWZIĘCIE NMP**

**Stacja nr 06032**

 **Generalna Dyrekcja Dróg Krajowych i Autostrad**

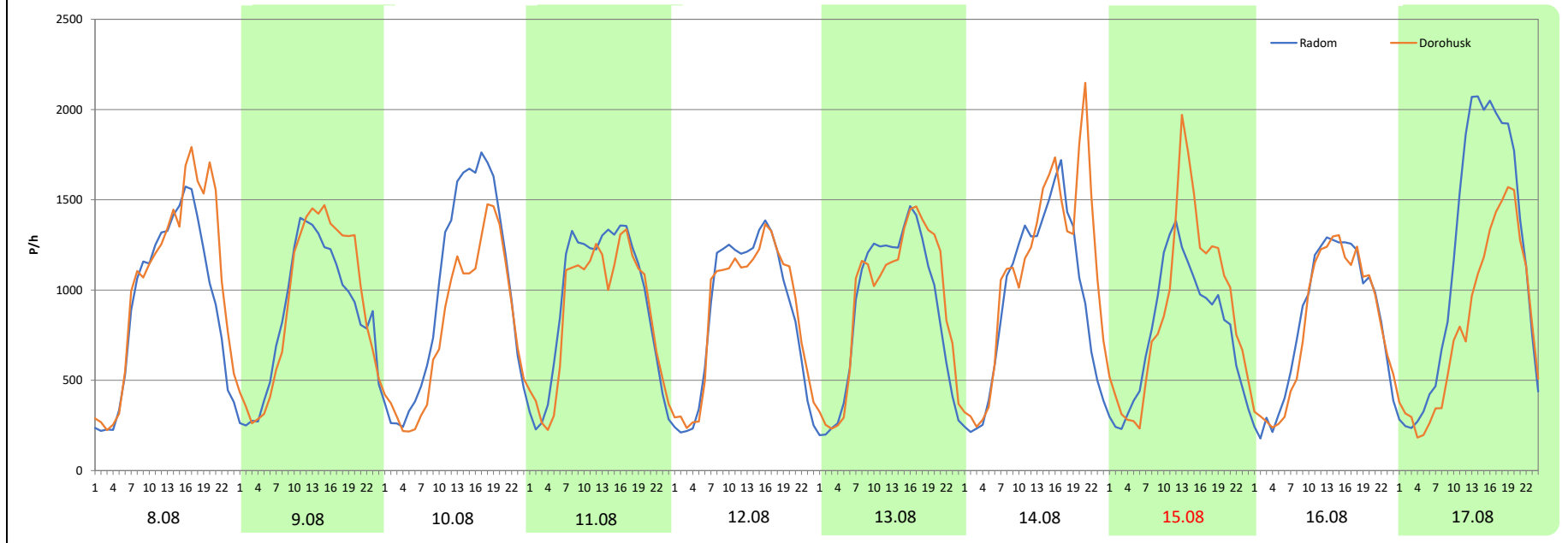
**Miejscowość:** Sługocin/Sieprawice  
**Odcinek:** w. Jastków - w. Lublin Sławinek  
**Typ stacji:** 8+1  
**Miesiąc:** Sierpień

**Rok:** 2025  
**Numer drogi:** S12s  
**Oddział:** Lublin

R03\_08-5\_06032\_2025

Data Dzień tygodnia	8.08 Piątek		9.08 Sobota		10.08 Niedziela		11.08 Poniedziałek		12.08 Wtorek		13.08 Środa		14.08 Czwartek	
Kierunek	Radom	Dorohusk	Radom	Dorohusk	Radom	Dorohusk	Radom	Dorohusk	Radom	Dorohusk	Radom	Dorohusk	Radom	Dorohusk
Dobowy ruch	22090	25044	20665	22083	23714	19041	22320	20885	20637	20869	21100	22244	22757	26529
Razem	47134		42748		42755		43205		41506		43344		49286	
Podział procentowy	46,87%	53,13%	48,34%	51,66%	55,46%	44,54%	51,66%	48,34%	49,72%	50,28%	48,68%	51,32%	46,17%	53,83%
Udział SDRR	123,58%		112,08%		112,09%		113,27%		108,82%		113,64%		129,22%	

Data Dzień tygodnia	15.08 Piątek		16.08 Sobota		17.08 Niedziela	
Kierunek	Radom	Dorohusk	Radom	Dorohusk	Radom	Dorohusk
Dobowy ruch	18507	21461	19732	19243	27817	19441
Razem	39968		38975		47258	
Podział procentowy	46,30%	53,70%	50,63%	49,37%	58,86%	41,14%
Udział SDRR	104,79%		102,18%		123,90%	



**Analiza ruchu pojazdów ogółem w święta i dni okołoswiąteczne, w podziale na kierunki ruchu WSZYSTKICH ŚWIĘTYCH**

Stacja nr 06032

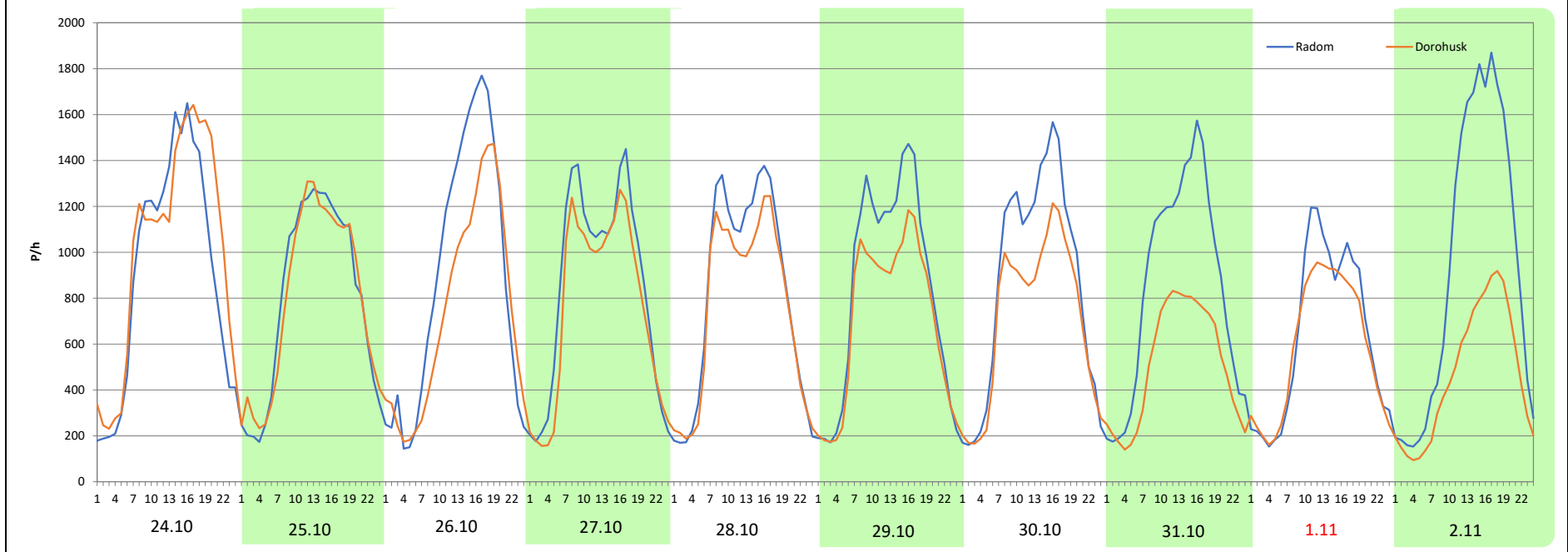
**Miejscowość:** Sługocin/Sieprawice  
**Odcinek:** w. Jastków - w. Lublin Sławinek  
**Typ stacji:** 8+1  
**Miesiąc:** Październik / Listopad

**Rok:** 2025  
**Numer drogi:** S12s  
**Oddział:** Lublin

R03\_08-6\_06032\_2025

Data Dzień tygodnia	24.10 Piątek		25.10 Sobota		26.10 Niedziela		27.10 Poniedziałek		28.10 Wtorek		29.10 Środa		30.10 Czwartek	
Kierunek	Radom	Dorohusk	Radom	Dorohusk	Radom	Dorohusk	Radom	Dorohusk	Radom	Dorohusk	Radom	Dorohusk	Radom	Dorohusk
Dobowy ruch	21844	24259	19039	18893	21114	17741	20326	17968	19593	17944	20031	16798	20711	16872
Razem	46103		37932		38855		38294		37537		36829		37583	
Podział procentowy	47,38%	52,62%	50,19%	49,81%	54,34%	45,66%	53,08%	46,92%	52,20%	47,80%	54,39%	45,61%	55,11%	44,89%
Udział SDRR	120,87%		99,45%		101,87%		100,40%		98,41%		96,56%		98,53%	

Data Dzień tygodnia	31.10 Piątek		1.11 Sobota		2.11 Niedziela	
Kierunek	Radom	Dorohusk	Radom	Dorohusk	Radom	Dorohusk
Dobowy ruch	20221	12216	15234	14032	22258	11120
Razem	32437		29266		33378	
Podział procentowy	62,34%	37,66%	52,05%	47,95%	66,68%	33,32%
Udział SDRR	85,04%		76,73%		87,51%	



**Analiza ruchu pojazdów ogółem w święta i dni okołoświąteczne, w podziale na kierunki ruchu ŚWIĘTO NIEPODLEGŁOŚCI**



Stacja nr 06032

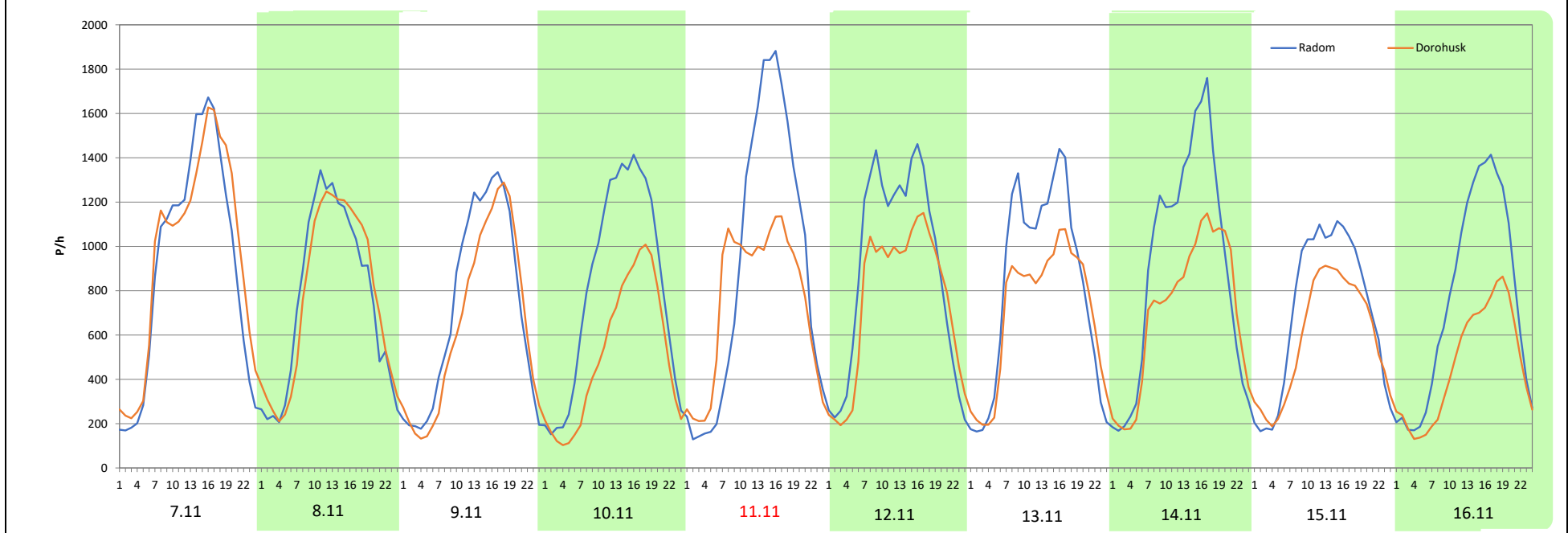
**Miejscowość:** Sługocin/Sieprawice  
**Odcinek:** w. Jastków - w. Lublin Sławinek  
**Typ stacji:** 8+1  
**Miesiąc:** Listopad

**Rok:** 2025  
**Numer drogi:** S12s  
**Oddział:** Lublin

R03\_08-7\_06032\_2025

Data Dzień tygodnia	7.11 Piątek		8.11 Sobota		9.11 Niedziela		10.11 Poniedziałek		11.11 Wtorek		12.11 Środa		13.11 Czwartek	
Kierunek	Radom	Dorohusk	Radom	Dorohusk	Radom	Dorohusk	Radom	Dorohusk	Radom	Dorohusk	Radom	Dorohusk	Radom	Dorohusk
Dobowy ruch	21826	22991	18202	18317	17203	15604	19490	12217	21785	17967	21536	17943	19580	16720
Razem	44817		36519		32807		31707		39752		39479		36300	
Podział procentowy	48,70%	51,30%	49,84%	50,16%	52,44%	47,56%	61,47%	38,53%	54,80%	45,20%	54,55%	45,45%	53,94%	46,06%
Udział SDRR	117,50%		95,74%		86,01%		83,13%		104,22%		103,51%		95,17%	

Data Dzień tygodnia	14.11 Piątek		15.11 Sobota		16.11 Niedziela	
Kierunek	Radom	Dorohusk	Radom	Dorohusk	Radom	Dorohusk
Dobowy ruch	21683	16846	16816	14032	17977	11118
Razem	38529		30848		29095	
Podział procentowy	56,28%	43,72%	54,51%	45,49%	61,79%	38,21%
Udział SDRR	101,01%		80,88%		76,28%	



**Analiza ruchu pojazdów ogółem w święta i dni okołoswiąteczne, w podziale na kierunki ruchu**  
**BOŻE NARODZENIE** Generalna Dyrekcja Dróg Krajowych i Autostrad

Stacja nr 06032

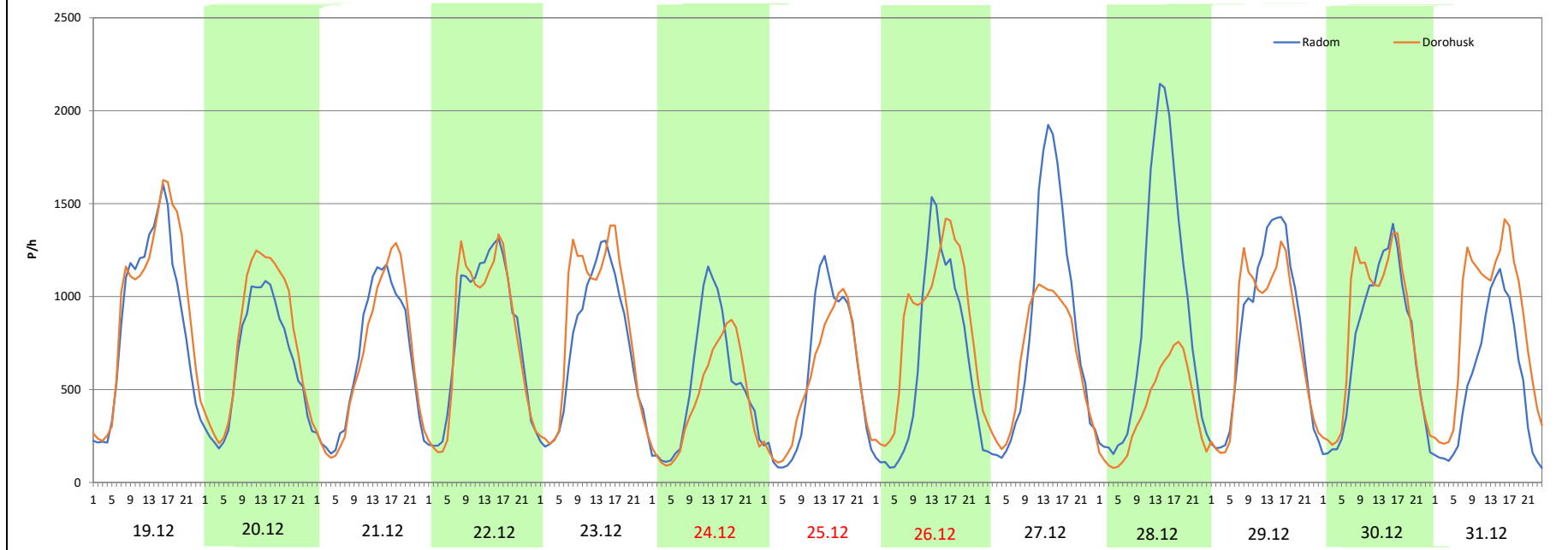
Miejscowość: Sługocin/Sieprawice  
 Odcinek: w. Jastków - w. Lublin Sławinek  
 Typ stacji: 8+1  
 Miesiąc: Grudzień

Rok: 2025  
 Numer drogi: S12s  
 Oddział: Lublin


R03\_08-8\_06032\_2025

Data Dzień tygodnia	19.12 Piątek		20.12 Sobota		21.12 Niedziela		22.12 Poniedziałek		23.12 Wtorek		24.12 Środa		25.12 Czwartek	
Kierunek	Radom	Dorohusk	Radom	Dorohusk	Radom	Dorohusk	Radom	Dorohusk	Radom	Dorohusk	Radom	Dorohusk	Radom	Dorohusk
Dobowy ruch	21011	22991	15418	18317	15505	15604	19156	18839	17436	19930	12479	10618	13398	12621
Razem	44002		33735		31109		37995		37366		23097		26019	
Podział procentowy	47,75%	52,25%	45,70%	54,30%	49,84%	50,16%	50,42%	49,58%	46,66%	53,34%	54,03%	45,97%	51,49%	48,51%
Udział SDRR	115,36%		88,45%		81,56%		99,61%		97,97%		60,56%		68,22%	

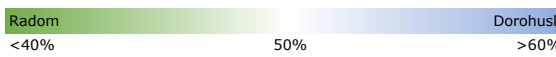

Data Dzień tygodnia	26.12 Piątek		27.12 Sobota		28.12 Niedziela		29.12 Poniedziałek		30.12 Wtorek		31.12 Środa	
Kierunek	Radom	Dorohusk	Radom	Dorohusk	Radom	Dorohusk	Radom	Dorohusk	Radom	Dorohusk	Radom	Dorohusk
Dobowy ruch	15357	20067	19352	15645	21410	9167	19369	18316	17393	19325	12709	20093
Razem	35424		34997		30577		37685		36718		32802	
Podział procentowy	43,35%	56,65%	55,30%	44,70%	70,02%	29,98%	51,40%	48,60%	47,37%	52,63%	38,74%	61,26%
Udział SDRR	92,87%		91,75%		80,17%		98,80%		96,27%		86,00%	





Nierównomierność kierunkowa dla każdego dnia w roku, dla pojazdów ogółem												
											 Generalna Dyrekcja Dróg Krajowych i Autostrad	
Stacja nr 06032												
<b>Miejscowość:</b>	Sługocin/Sieprawice				<b>Rok:</b>	2025						
<b>Odcinek:</b>	w. Jastków - w. Lublin Sławinek				<b>Numer drogi:</b>	S12s						
<b>Typ stacji:</b>	8+1				<b>Oddział:</b>	Lublin						
R03_11_06032_2025												
06032	Proporcja ruchu dziennego do średniego dobowego ruchu rocznego [%]											
	1	2	3	4	5	6	7	8	9	10	11	12
1	43,1	54,6	53,4	49,5	56,3	44,6	50,0	53,2	46,8	51,1	47,9	47,4
2	46,7	46,4	47,1	50,6	49,1	46,8	50,8	51,6	49,2	51,4	33,3	50,3
3	49,6	48,2	47,3	51,3	45,0	49,2	51,6	46,7	48,9	53,8	45,0	50,7
4	48,4	50,0	46,1	52,2	38,4	50,4	53,3	47,8	50,6	51,1	49,3	51,1
5	43,9	50,4	51,0	52,1	45,9	50,5	53,4	49,6	53,5	45,7	50,4	52,4
6	42,2	51,6	42,3	47,0	49,5	53,3	45,9	49,5	51,2	47,2	49,9	52,4
7	46,3	53,6	53,6	46,3	50,4	52,1	47,1	51,1	46,3	49,8	51,3	46,6
8	49,8	51,8	52,3	49,5	51,3	45,6	47,8	53,1	48,1	53,3	50,2	47,6
9	51,0	44,7	45,4	50,3	52,9	47,1	50,9	51,7	50,1	51,7	47,6	49,9
10	52,1	47,6	47,5	51,0	51,7	50,2	51,6	44,5	50,6	53,6	38,5	50,5
11	51,2	49,4	49,7	52,9	45,7	52,4	53,6	48,3	51,4	51,7	45,2	50,3
12	46,4	50,5	50,4	53,2	47,6	50,2	50,7	50,3	52,8	47,1	45,4	52,2
13	47,6	51,1	45,0	48,3	49,0	52,8	46,3	51,3	52,0	48,0	46,1	52,0
14	49,9	52,7	40,6	47,5	50,7	52,4	45,2	53,8	46,0	49,4	43,7	47,1
15	50,9	49,1	52,9	50,7	50,9	47,4	49,3	53,7	47,9	51,1	45,5	47,5
16	51,4	42,6	45,2	51,9	53,2	48,2	50,2	49,4	50,1	51,3	38,2	50,0
17	53,3	46,9	44,3	57,0	51,3	51,9	51,0	41,1	50,6	53,5	47,7	50,7
18	52,4	49,4	49,4	62,8	47,6	55,3	53,1	45,4	51,4	52,0	49,6	50,0
19	46,5	50,7	50,8	62,2	47,5	57,9	51,5	49,2	53,0	46,3	50,3	52,2
20	47,8	50,7	51,2	44,9	48,8	51,0	45,6	49,2	52,4	48,2	50,6	54,3
21	49,7	53,1	53,1	34,1	49,8	48,7	48,7	49,4	46,4	50,2	52,4	50,2
22	50,7	51,8	53,0	40,3	50,7	41,8	49,9	53,5	47,6	50,1	53,9	49,6
23	51,5	47,2	45,5	46,3	53,3	47,2	50,8	51,6	49,5	50,7	48,6	53,3
24	53,4	47,8	47,3	49,6	52,2	49,7	51,5	45,0	50,5	52,6	48,2	46,0
25	51,9	50,1	50,5	54,3	46,7	49,9	52,8	47,0	51,6	49,8	50,5	48,5
26	46,8	50,8	50,8	51,7	46,6	51,1	52,4	49,3	53,2	45,7	51,1	56,6
27	47,8	51,9	51,2	47,4	49,1	52,8	44,5	50,4	51,7	46,9	50,7	44,7
28	49,8	53,8	52,6	47,6	49,0	52,8	47,0	50,7	45,7	47,8	52,2	30,0
29	50,7		52,1	50,1	52,0	47,6	49,7	51,7	47,5	45,6	53,3	48,6
30	51,5		47,3	54,4	51,5	47,7	49,9	49,6	50,0	44,9	47,1	52,6
31	54,0		47,6		51,0		51,6	46,8		37,7		61,3

Legenda		$*WNK = \frac{N_{poj./24h \text{ (kierunek P)}}}{N_{poj./24h \text{ (kierunek P+L)}}$
	 niedziele i święta	

**Dobowe wahania ruchu pojazdów ogółem w podziale na kierunki**



Generalna Dyrekcja  
Dróg Krajowych i Autostrad

Stacja nr 06032

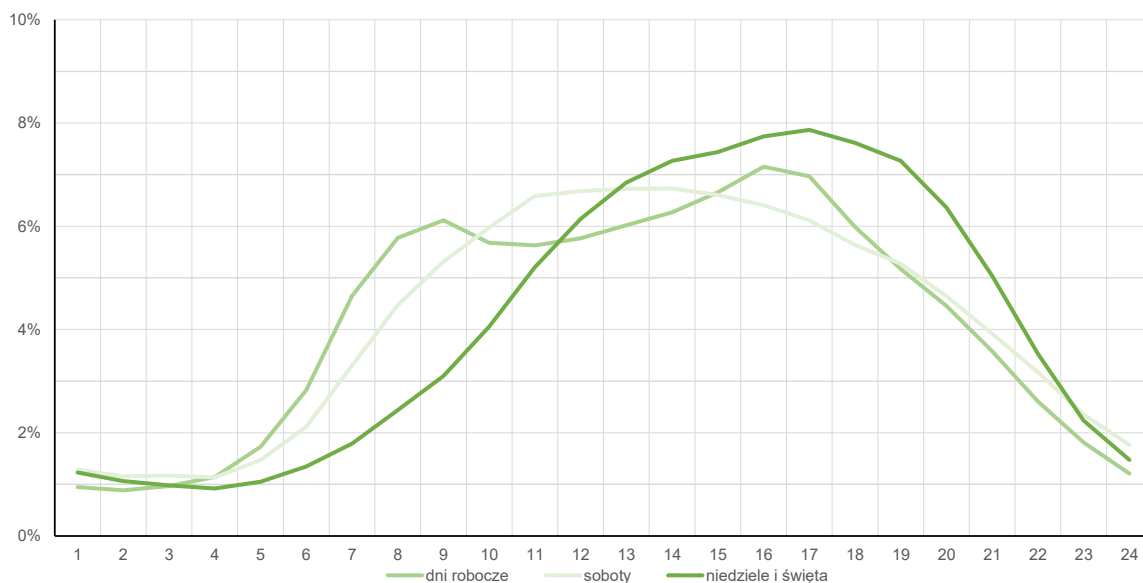
**Miejscowość:** Sługocin/Sieprawice  
**Odcinek:** w. Jastków - w. Lublin Sławinek  
**Typ stacji:** 8+1

**Rok:** 2025  
**Numer drogi:** S12s  
**Oddział:** Lublin

**Średni dobowy rozkład natężenia ruchu**

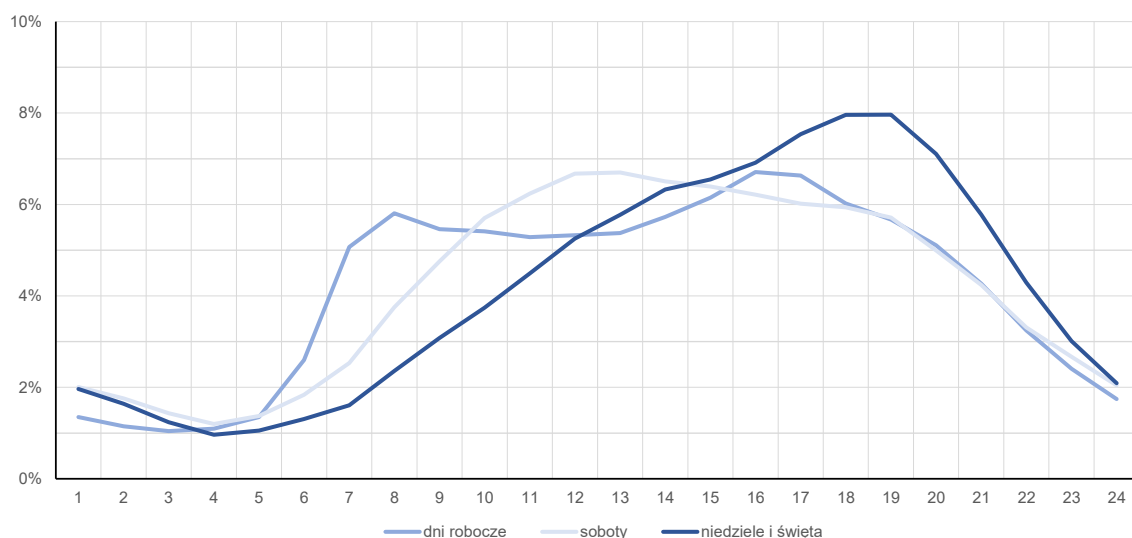
R03\_12-1\_06032\_2025

Kierunek: Radom



R03\_12-2\_06032\_2025

Kierunek: Dorohusk



**Struktura rodzajowa ruchu wg pomiarów automatycznych**

Stacja nr 06032



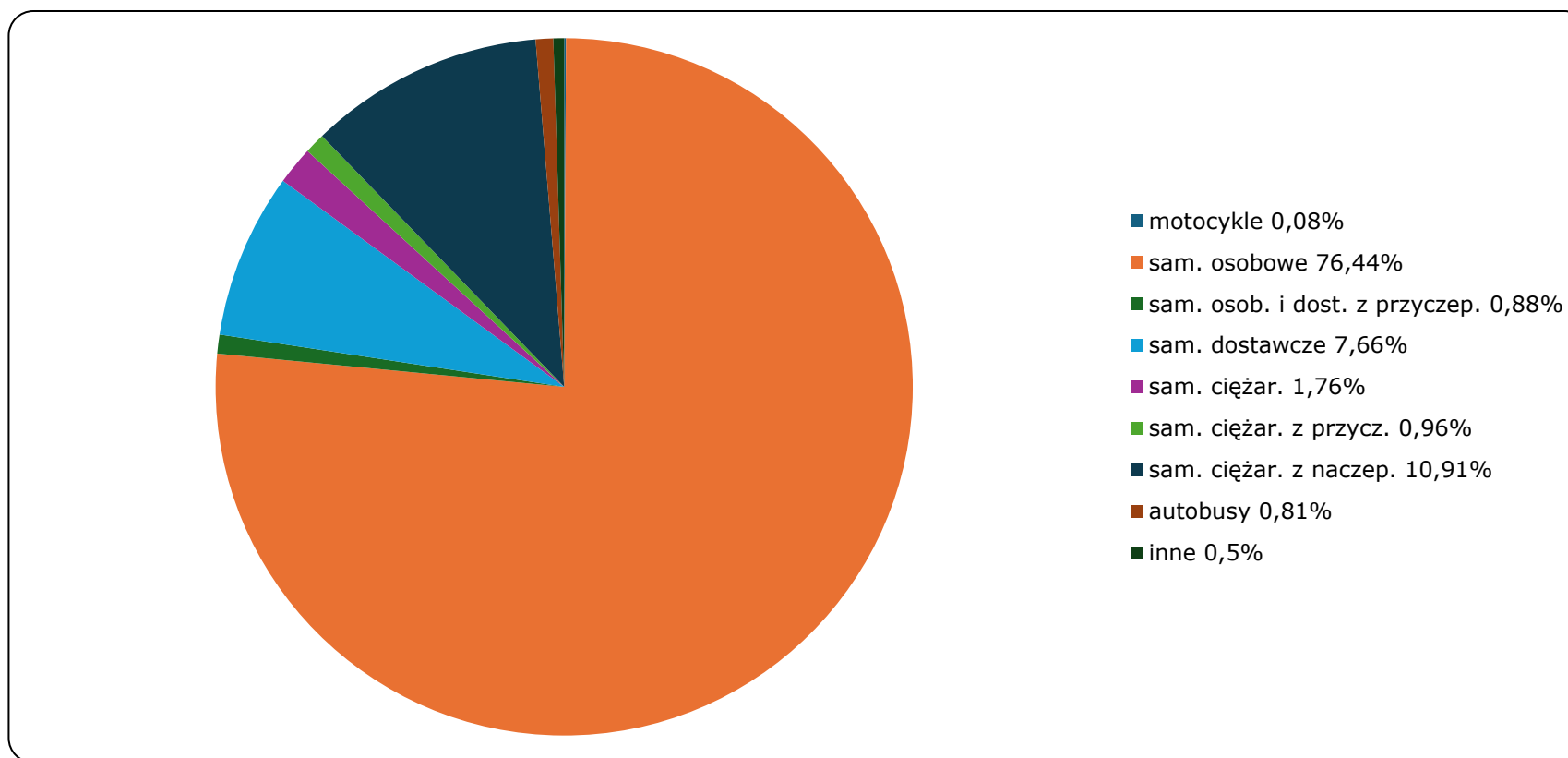
Generalna Dyrekcja  
Dróg Krajowych i Autostrad

**Miejscowość:** Sługocin/Sieprawice  
**Odcinek:** w. Jastków - w. Lublin Sławinek  
**Typ stacji:** SZR 8+1 LU  
 Za okres od 01.01.2025 do 31.12.2025 (8+1)

**Rok:** 2025  
**Numer drogi:** S12s  
**Oddział:** Lublin

R04\_03\_06032\_2025

**Rodzajowa struktura ruchu wg pomiarów automatycznych w 2025 roku**



Rozkłady prędkości pojazdów samochodowych



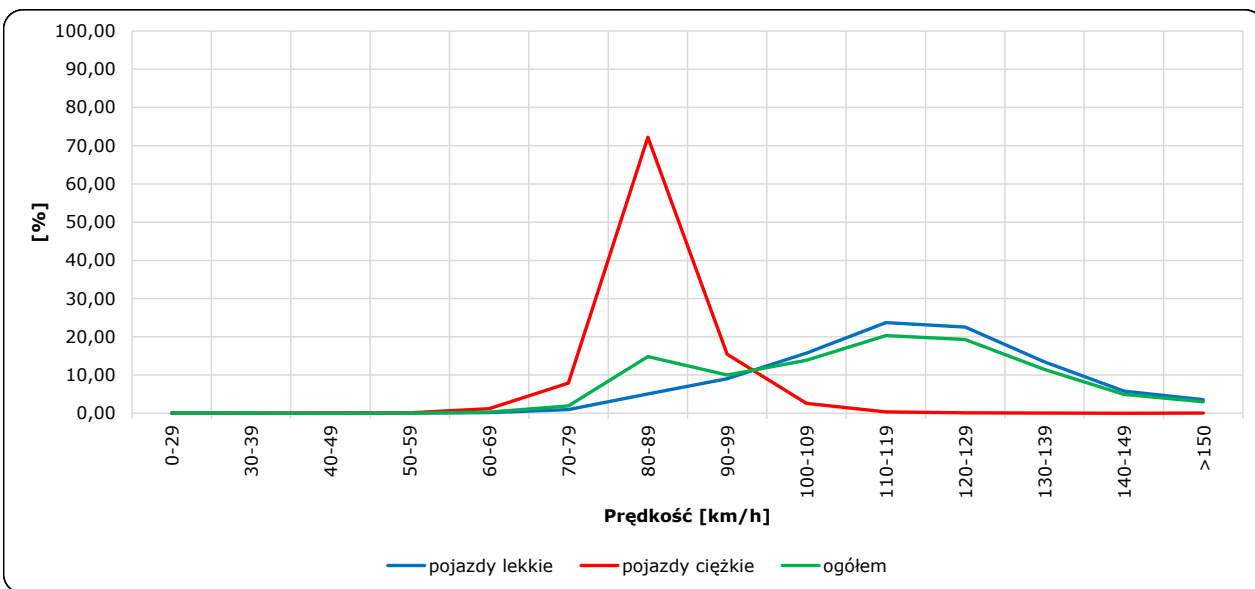
Stacja nr 06032

Miejscowość: Sługocin/Sieprawice  
 Odcinek: w. Jastków - w. Lublin Sławinek  
 Typ stacji: SZR 8+1 LU

Rok: 2025  
 Numer drogi: S12s  
 Oddział: Lublin

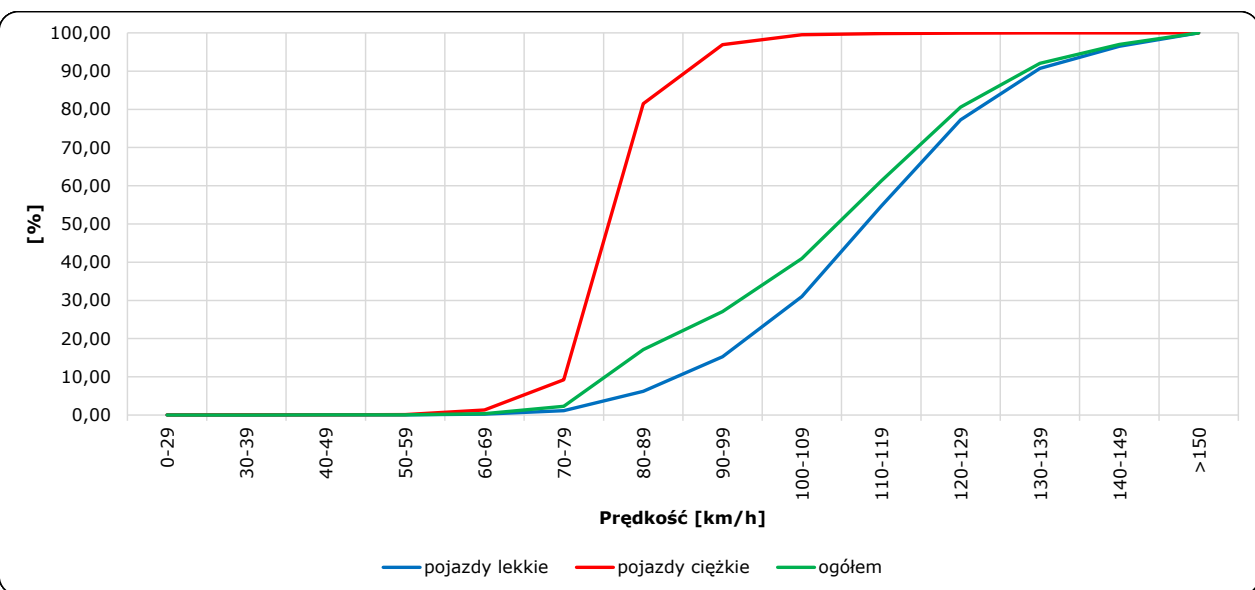
R06\_02-1\_06032\_2025

Rozkład prędkości



R06\_02-2\_06032\_2025

Dystrybuanta prędkości



Zestawienie 200 godzin o największym natężeniu ruchu w roku Stacja nr 06032 Generalna Dyrekcja Dróg Krajowych i Autostrad

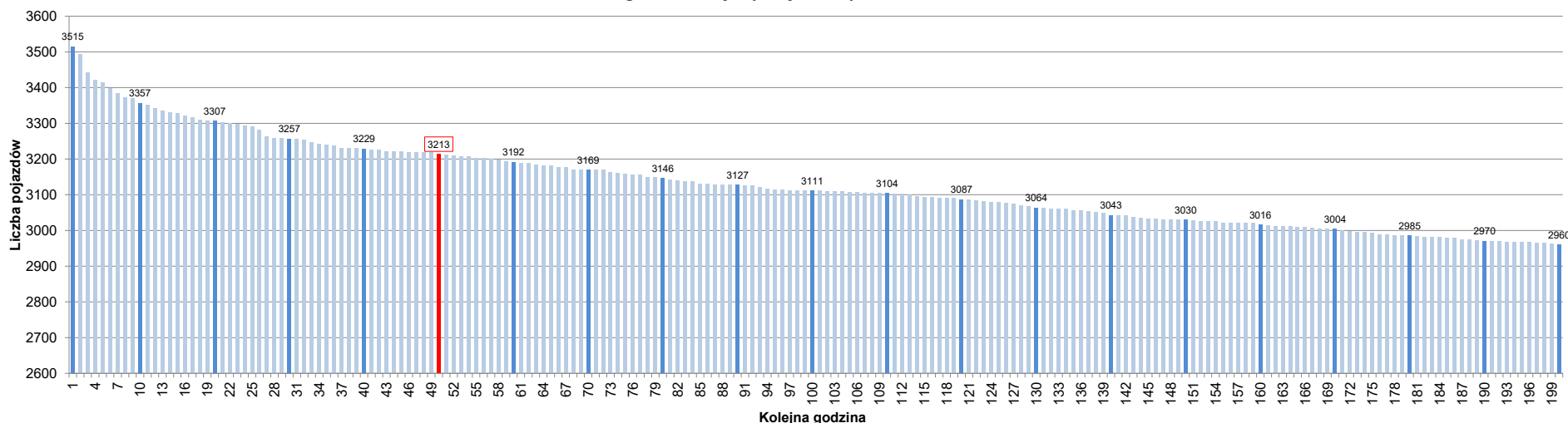
Miejscowość: Sługocin/Sieprawice  
 Odcinek: w. Jastków - w. Lublin Sławinek  
 Typ stacji: 8+1  
 Rok: 2025  
 Numer drogi: S12s  
 Oddział: Lublin

R07\_02-1\_06032\_2025

Udział ruchu w godzinach o największym natężeniu w roku w odniesieniu do SDRR w 2025 roku [%]																					
SDRR	1	10	20	30	40	50	60	70	80	90	100	110	120	130	140	150	160	170	180	190	200
38142	3515	3357	3257	3229	3229	3213	3192	3169	3146	3127	3111	3104	3087	3064	3043	3030	3016	3004	2985	2970	2960
Udział proc.	9%	9%	9%	8%	8%	8%	8%	8%	8%	8%	8%	8%	8%	8%	8%	8%	8%	8%	8%	8%	8%
Data	22.06.25	14.08.25	21.09.25	18.07.25	18.06.25	03.10.25	18.06.25	21.09.25	25.05.25	23.05.25	13.07.25	21.04.25	24.08.25	24.10.25	12.09.25	18.05.25	11.11.25	24.10.25	28.11.25	05.10.25	27.12.25
Nr dnia	7	4	7	5	3	5	3	7	7	5	7	1	7	5	7	2	5	5	7	6	6
Godzina	17	16	19	16	17	17	16	17	19	17	18	20	18	15	15	19	16	18	15	19	14

R07\_02-2\_06032\_2025

200 godzin o największym natężeniu w roku



Oznaczenia:  
■ Wartości natężeni kolejnych 200 godzin  
■ Wartości co dziesiątej wartości z posród 200 godzin  
■ Wartości 50-tej godziny

**SDRR: 38142 poj./dobę**