

Zakres czasowy: **2025**

---

# Raport dla stacji **06030**

Numer           **06030**  
Typ              **8+1**  
Oddział        **Lublin**  
Miejscowość   **Szumów**



# SPIS TREŚCI

<b>R00 Zbiorcze i podsumowujące .....</b>	<b>1</b>
R00_01      Karta charakterystyki stacji ciągłych pomiarów ruchu .....	1
<b>R02 Rozwój ruchu w latach .....</b>	<b>2</b>
R02_03      Rozwój ruchu pojazdów ogółem dla poszczególnych stacji .....	2
R02_03C     Rozwój ruchu pojazdów ciężkich dla poszczególnych stacji .....	3
<b>R03 Wahania ruchu i ruch w poszczególne dni tygodnia .....</b>	<b>4</b>
R03_01      Średni dobowy ruchu pojazdów ogółem w poszczególnych miesiącach i dniach tygodnia wraz ze wskaźnikami charakteryzującymi sezonowe (miesięczne) i tygodniowe wahania ruchu w odniesieniu do SDRR .....	4
R03_02      Sezonowe i tygodniowe wahania ruchu pojazdów ogółem dla danej stacji .....	5
R03_03      Dobowe wahania ruchu dla wybranych dni tygodnia dla pojazdów ogółem wraz z dystrybuantą .....	6
R03_04      Uśrednione dobowe rozkłady ruchu dla wybranych dni tygodnia, dla pojazdów lekkich i ciężkich .....	7
R03_07      Analiza ruchu pojazdów ogółem w poszczególnych dniach tygodnia dla każdego miesiąca, w podziale na kierunki ruchu .....	8
R03_08      Analiza ruchu w święta i dni okolicy świąteczne .....	20
R03_10      Proporcja dobowego natężenia ruchu do SDRR, dla każdego dnia w roku, dla pojazdów ogółem .....	28
R03_11      Nierównomierność kierunkowa dla każdego dnia w roku, dla pojazdów ogółem .....	29
R03_12      Dobowe wahania ruchu w podziale na kierunki oraz na pojazdy ogółem .....	30
<b>R04 Struktura rodzajowa ruchu .....</b>	<b>31</b>
R04_03      Wykres rodzajowej struktury ruchu wg pomiarów ręcznych lub automatycznych .....	31
<b>R06 Rozkład prędkości pojazdów .....</b>	<b>32</b>
R06_02      Rozkład prędkości pojazdów – wykres i dystrybuanta .....	32
<b>R07 Godziny o największym natężeniu i charakter ruchu .....</b>	<b>33</b>
R07_02      Zestawienie 200 godzin o największym natężeniu ruchu w roku, dla obu kierunków łącznie .....	33

Karta charakterystyki stacji ciągłych pomiarów ruchu

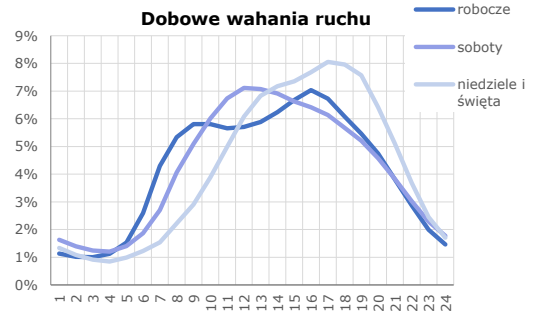
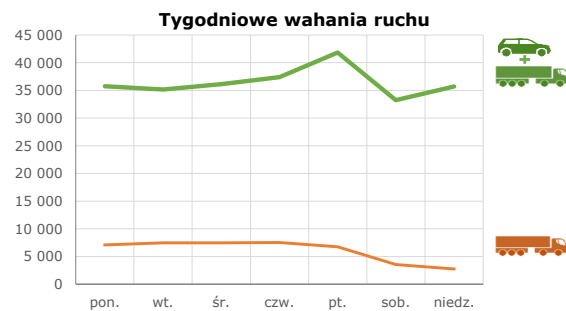
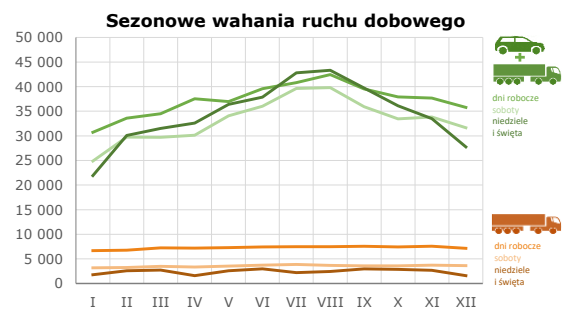
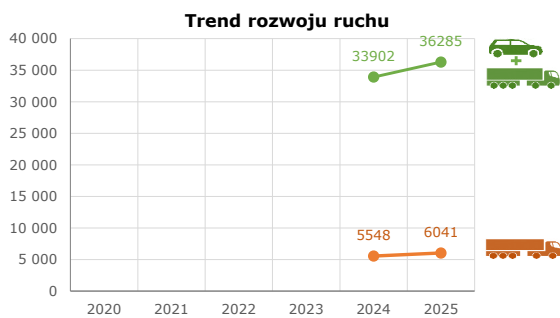
Stacja nr 06030



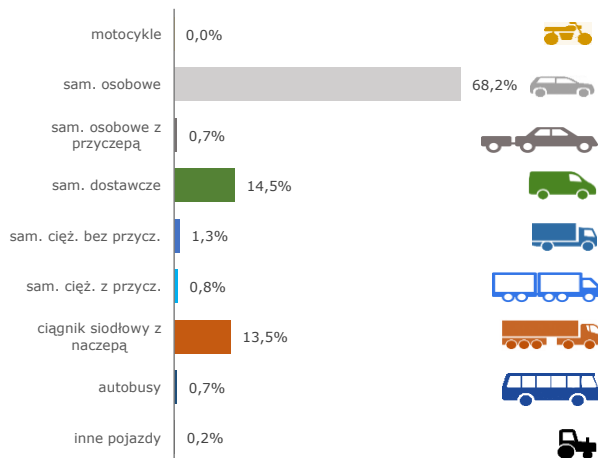
Generalna Dyrekcja Dróg Krajowych i Autostrad

**Nr stacji:** 06030  
**Typ stacji:** SZR 8+1 LU  
**Lokalizacja:** Szumów  
**Numer drogi:** S12s  
**Pikietaż:** 28,271

**Stacja działa od:** 01.01.2024  
**Charakter ruchu:** G  
**Liczba dni w archiwizacji:** 365  
**Procent doszacowanych godzin:** 1,64%

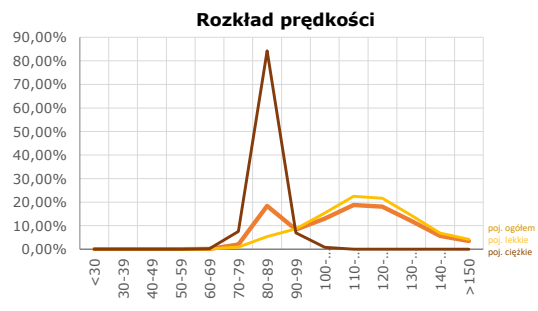


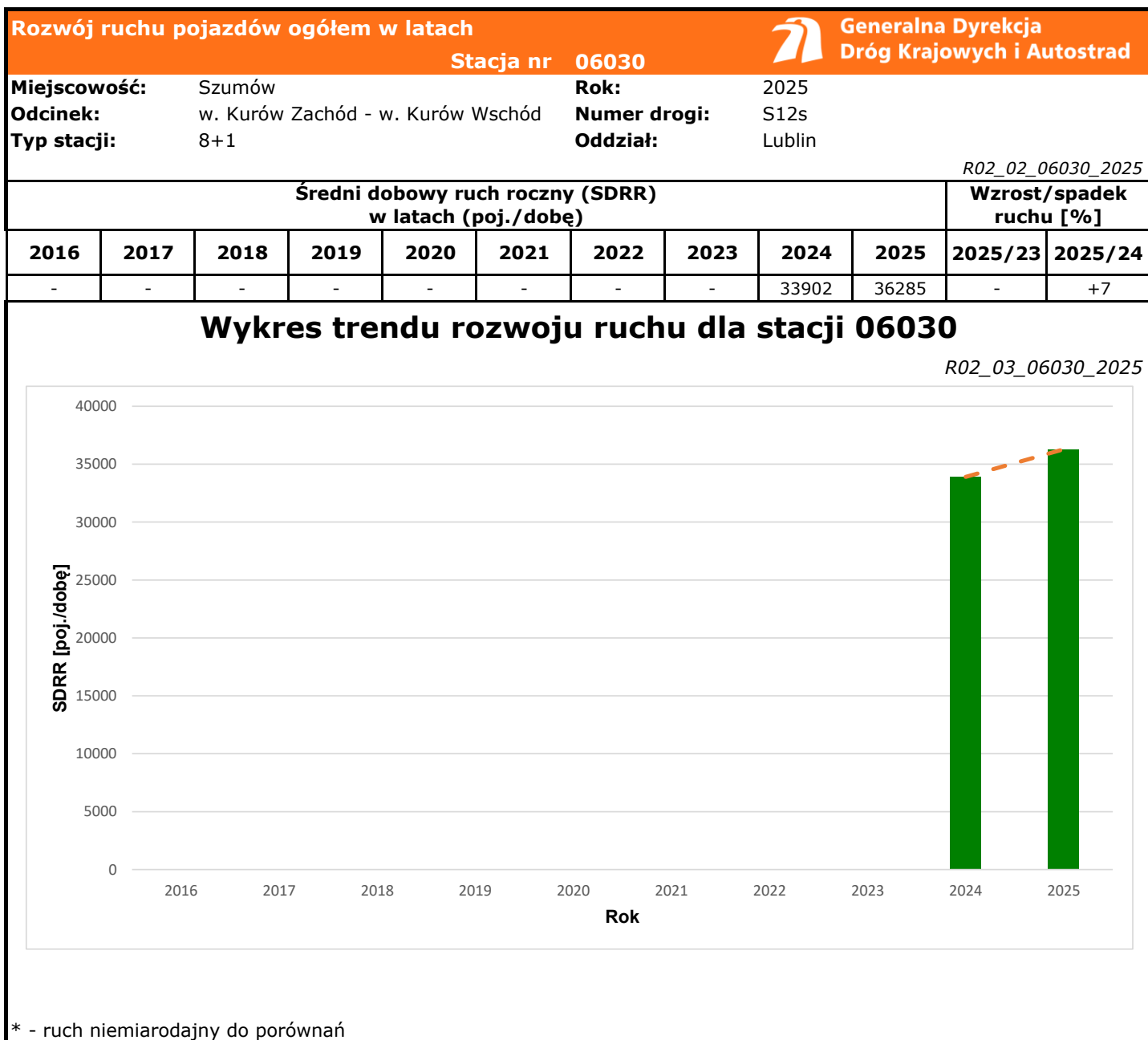
### Struktura rodzajowa ruchu

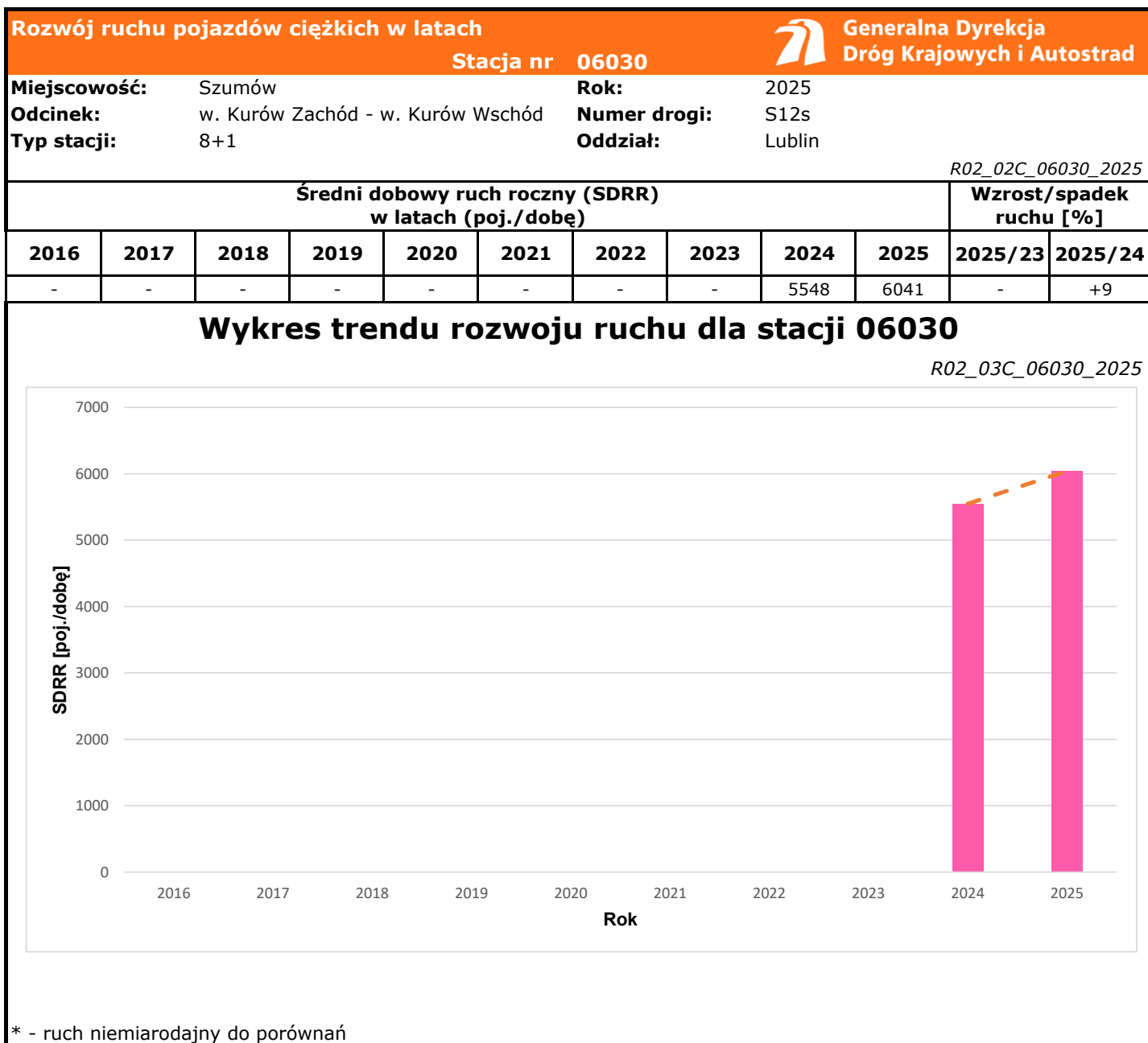


### Godzina 50-ta

Natężenie: 3524  
 Udział proc.: 10%  
 Dzień: 04.05.2025 (niedziela)  
 Godzina: 16







Średni dobowy ruch dla poszczególnych dni tygodnia w poszczególnych miesiącach roku														
Stacja nr 06030												R03_01_06030_2025		
Miejscowość:		Szumów						Rok:		2025				
Odcinek:		w. Kurów Zachód - w. Kurów Wschód						Numer drogi:		S12s				
Typ stacji:		8+1						Oddział:		Lublin				
Ruch ogółem														
Dni tygodnia:		Styczeń	Luty	Marzec	Kwiecień	Maj	Czerwiec	Lipiec	Sierpień	Wrzesień	Październik	Listopad	Grudzień	Cały rok
1. Poniedziałki	a	29665	31607	32309	34498	36326	38664	40257	42081	37915	35391	35070	35200	35749
	b	1,036	0,971	0,968	0,965	0,996	0,996	0,984	0,997	0,971	0,956	0,960	1,034	0,985
	c	0,830	0,884	0,904	0,965	1,016	1,082	1,126	1,177	1,061	0,990	0,981	0,985	1,000
2. Wtorki	a	29897	31443	32347	36265	34851	36985	38136	39083	36797	35411	35962	34890	35172
	b	1,044	0,966	0,969	1,014	0,955	0,953	0,932	0,926	0,942	0,956	0,984	1,025	0,969
	c	0,850	0,894	0,920	1,031	0,991	1,052	1,084	1,111	1,046	1,007	1,022	0,992	1,000
3. Środy	a	30043	32605	33376	38489	35828	40684	38694	41198	37245	36465	37104	32044	36148
	b	1,049	1,001	1,000	1,076	0,982	1,048	0,945	0,976	0,954	0,985	1,015	0,941	0,996
	c	0,831	0,902	0,923	1,065	0,991	1,125	1,070	1,140	1,030	1,009	1,026	0,886	1,000
4. Czwartki	a	30377	34119	34841	37693	37324	38838	40248	43172	39982	38424	37430	36180	37386
	b	1,061	1,048	1,044	1,054	1,023	1,001	0,983	1,023	1,024	1,037	1,024	1,063	1,030
	c	0,813	0,913	0,932	1,008	0,998	1,039	1,077	1,155	1,069	1,028	1,001	0,968	1,000
5. Piątki	a	33663	38285	39530	40677	40563	42625	46747	46721	45814	44001	42878	40568	41839
	b	1,176	1,176	1,184	1,138	1,112	1,098	1,142	1,107	1,173	1,188	1,173	1,192	1,153
	c	0,805	0,915	0,945	0,972	0,970	1,019	1,117	1,117	1,095	1,052	1,025	0,970	1,000
6. Soboty	a	24885	29771	29695	30111	34062	36027	39617	39806	35935	33464	33849	31657	33239
	b	0,869	0,914	0,890	0,842	0,934	0,928	0,968	0,943	0,920	0,904	0,926	0,930	0,916
	c	0,749	0,896	0,893	0,906	1,025	1,084	1,192	1,198	1,081	1,007	1,018	0,952	1,000
7. Niedziele	a	23918	30093	31522	32894	39400	40748	42816	45786	39733	36102	33015	32317	35695
	b	0,835	0,924	0,945	0,920	1,080	1,050	1,046	1,085	1,017	0,975	0,903	0,949	0,984
	c	0,670	0,843	0,883	0,922	1,104	1,142	1,199	1,283	1,113	1,011	0,925	0,905	1,000
8. Dni robocze	a	30729	33612	34480	37525	36978	39560	40817	42451	39551	37938	37688	35776	37259
	b	1,073	1,032	1,033	1,049	1,014	1,019	0,997	1,006	1,013	1,024	1,031	1,051	1,027
	c	0,825	0,902	0,925	1,007	0,992	1,062	1,095	1,139	1,062	1,018	1,012	0,960	1,000
9. Święta	a	20928	-	-	32424	34868	34996	-	40871	-	-	33768	25448	31900
	b	0,731	-	-	0,907	0,956	0,902	-	0,969	-	-	0,924	0,748	0,879
	c	0,656	-	-	1,016	1,093	1,097	-	1,281	-	-	1,059	0,798	1,000
10. Niedziele i święta	a	21924	30093	31522	32580	36379	37872	42816	43328	39733	36102	33517	27738	34466
	b	0,766	0,924	0,945	0,911	0,997	0,976	1,046	1,027	1,017	0,975	0,917	0,815	0,950
	c	0,636	0,873	0,915	0,945	1,056	1,099	1,242	1,257	1,153	1,047	0,972	0,805	1,000
11. Wszystkie dni	a	28636	32560	33374	35760	36476	38813	40931	42198	39060	37037	36544	34039	36285
	b	1,000	1,000	1,000	1,000	1,000	1,000	1,000	1,000	1,000	1,000	1,000	1,000	1,000
	c	0,789	0,897	0,920	0,986	1,005	1,070	1,128	1,163	1,076	1,021	1,007	0,938	1,000

Legenda:

a = średni dobowy ruch danego dnia (dni) tygodnia

b =  $\frac{\text{średni dobowy ruch danego dnia (dni) tygodnia w miesiącu}}{\text{średni dobowy ruch we wszystkie dni miesiąca}}$

c =  $\frac{\text{średni dobowy ruch danego dnia (dni) tygodnia w miesiącu}}{\text{średni dobowy ruch danego dnia (dni) tygodnia w roku}}$

**Sezonowe i tygodniowe wahania ruchu dobowego pojazdów ogółem w latach**



Generalna Dyrekcja  
Dróg Krajowych i Autostrad

Stacja nr 06030

Miejscowość: Szumów

Rok: 2025

Odcinek: w. Kurów Zachód - w. Kurów Wschód

Numer drogi: S12s

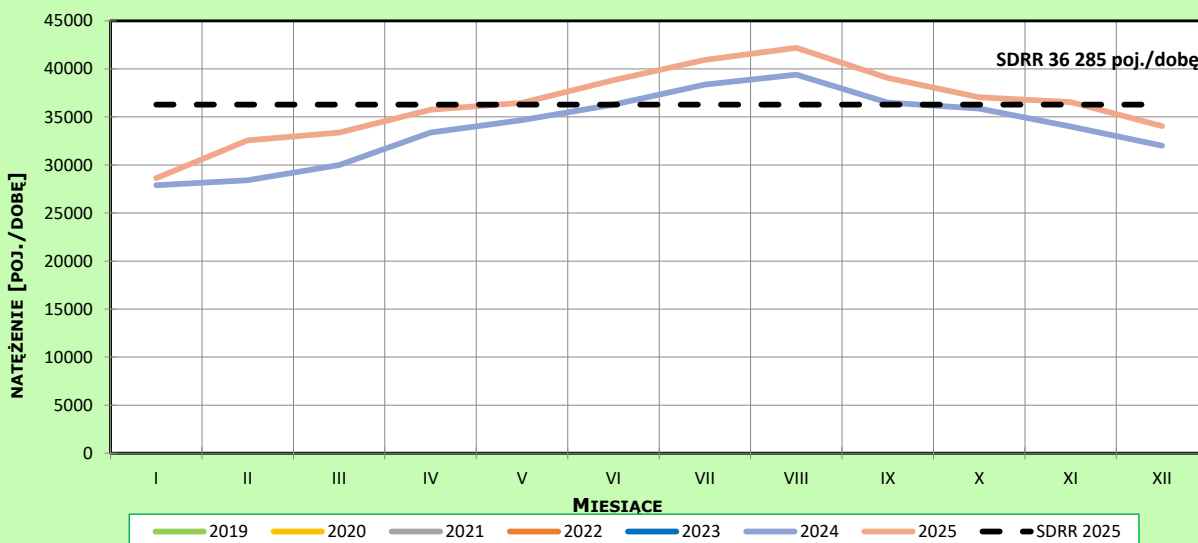
Typ stacji: 8+1

Oddział: Lublin

**Ruch ogółem**

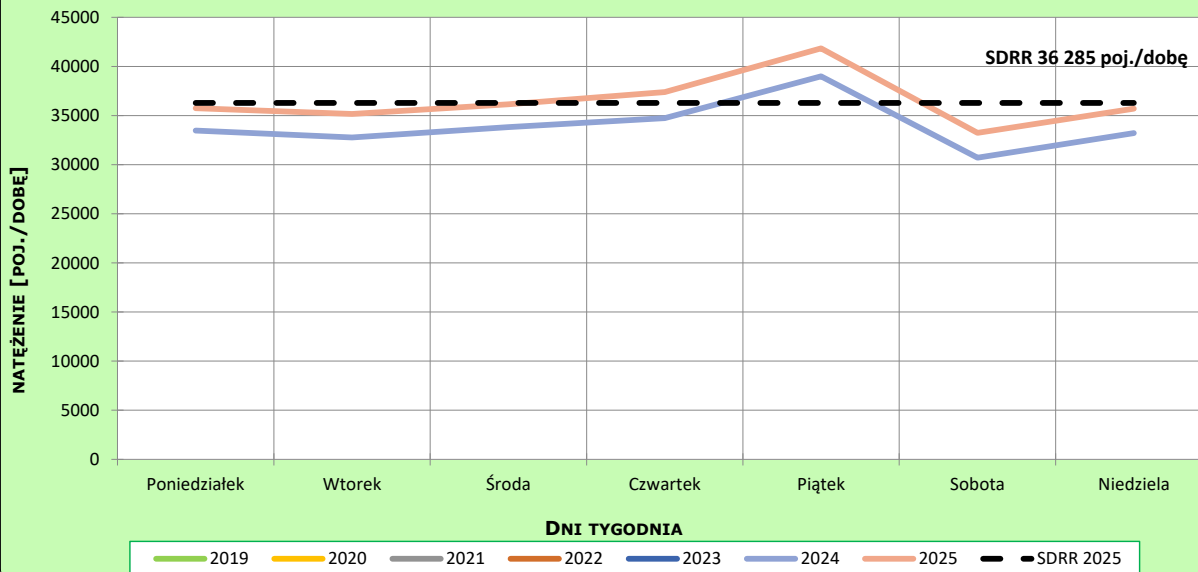
R03\_02-1\_06030\_2025

**Sezonowe wahania ruchu dobowego**



R03\_02-2\_06030\_2025

**Tygodniowe wahania ruchu dobowego**



**Dobowe wahania ruchu pojazdów ogółem**



Generalna Dyrekcja  
Dróg Krajowych i Autostrad

Stacja nr 06030

Miejscowość: Szumów

Rok: 2025

Odcinek: w. Kurów Zachód - w. Kurów Wschód

Numer drogi: S12s

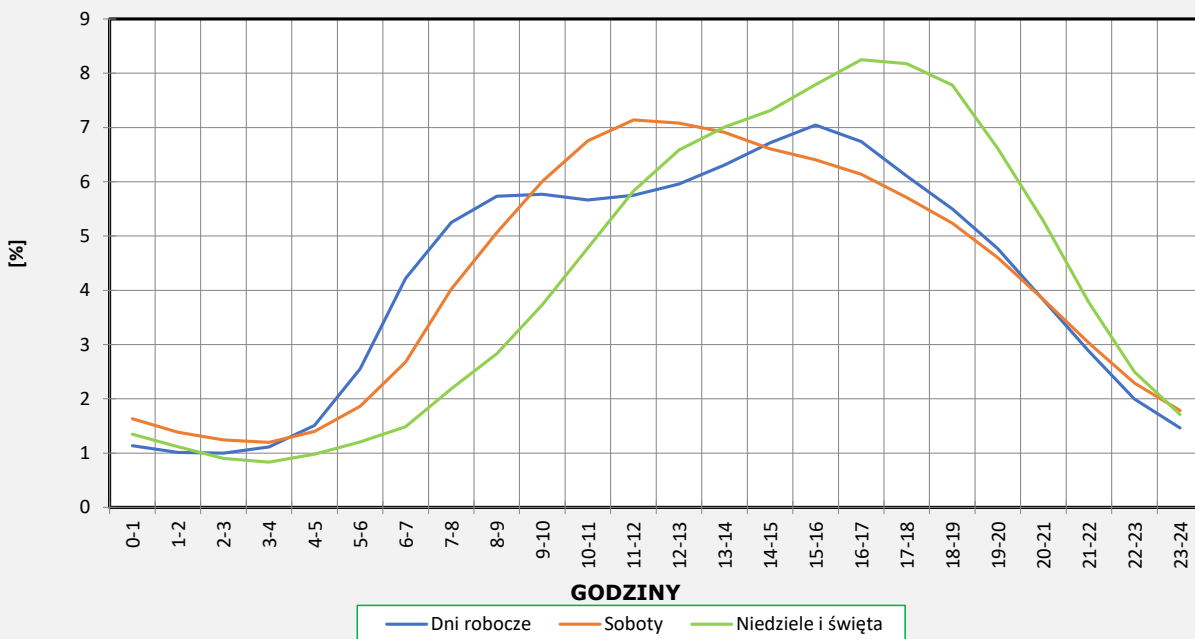
Typ stacji: 8+1

Oddział: Lublin

**Ruch ogółem**

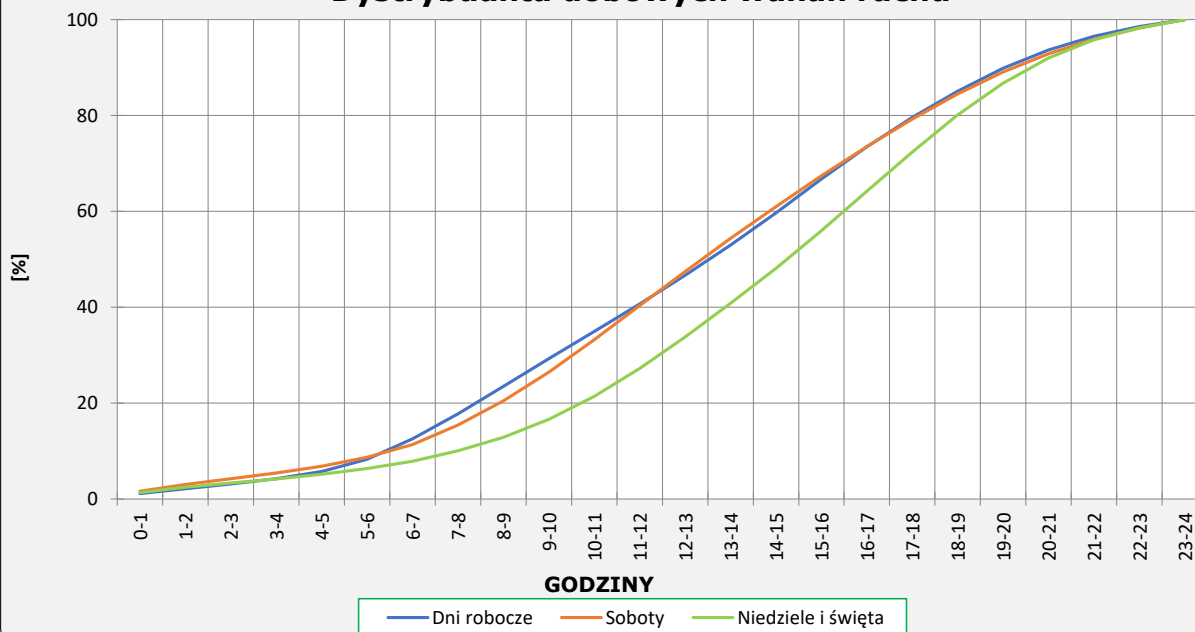
R03\_03-1\_06030\_2025

**Dobowe wahania ruchu**



R03\_03-2\_06030\_2025

**Dystrybuanta dobowych wahań ruchu**



**Uśrednione dobowe rozkłady ruchu dla wybranych dni tygodnia, dla pojazdów lekkich i ciężkich**



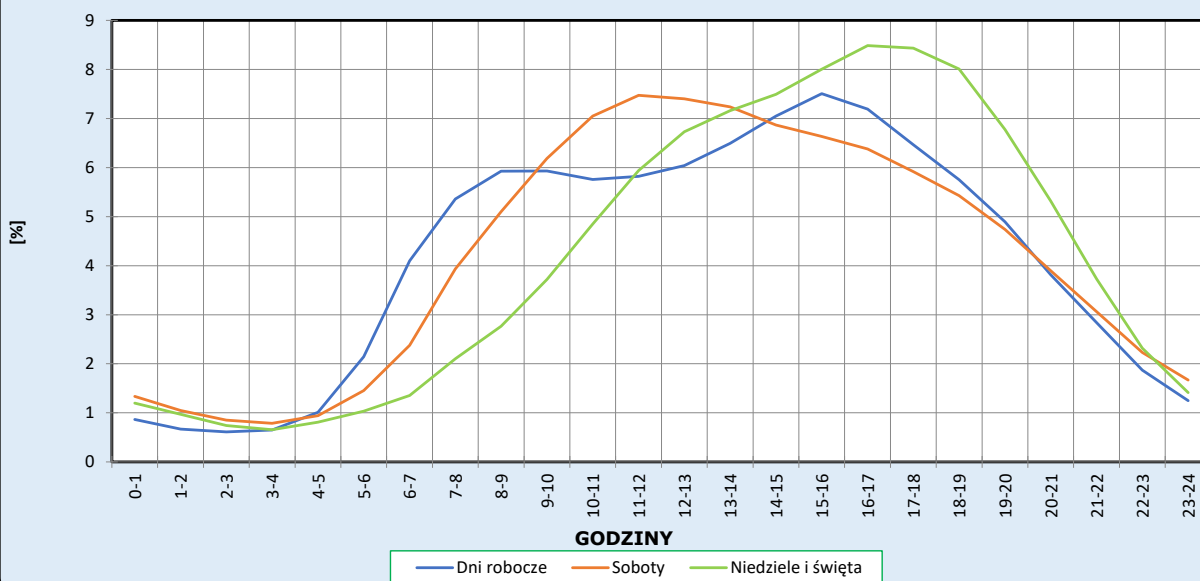
Stacja nr 06030

**Miejscowość:** Szumów  
**Odcinek:** w. Kurów Zachód - w. Kurów Wschód  
**Typ stacji:** 8+1

**Rok:** 2025  
**Numer drogi:** S12s  
**Oddział:** Lublin

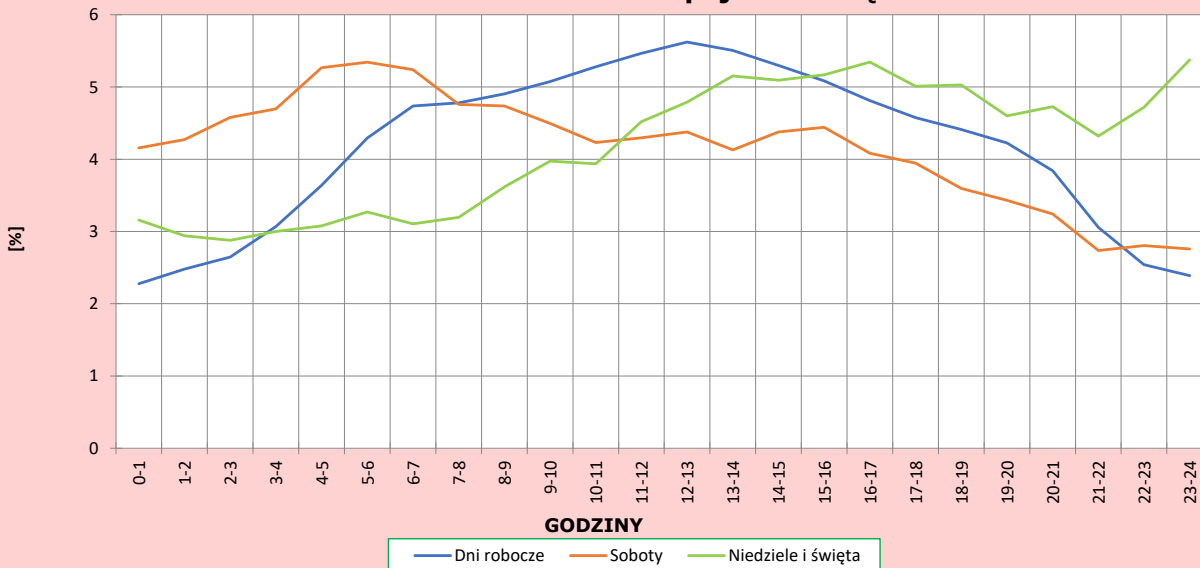
R03\_04-1\_06030\_2025

**Dobowe wahania ruchu pojazdów lekkich**




R03\_04-2\_06030\_2025

**Dobowe wahania ruchu pojazdów ciężkich**



**Analiza ruchu pojazdów ogółem w poszczególnych dniach tygodnia dla każdego miesiąca, w podziale na kierunki ruchu**

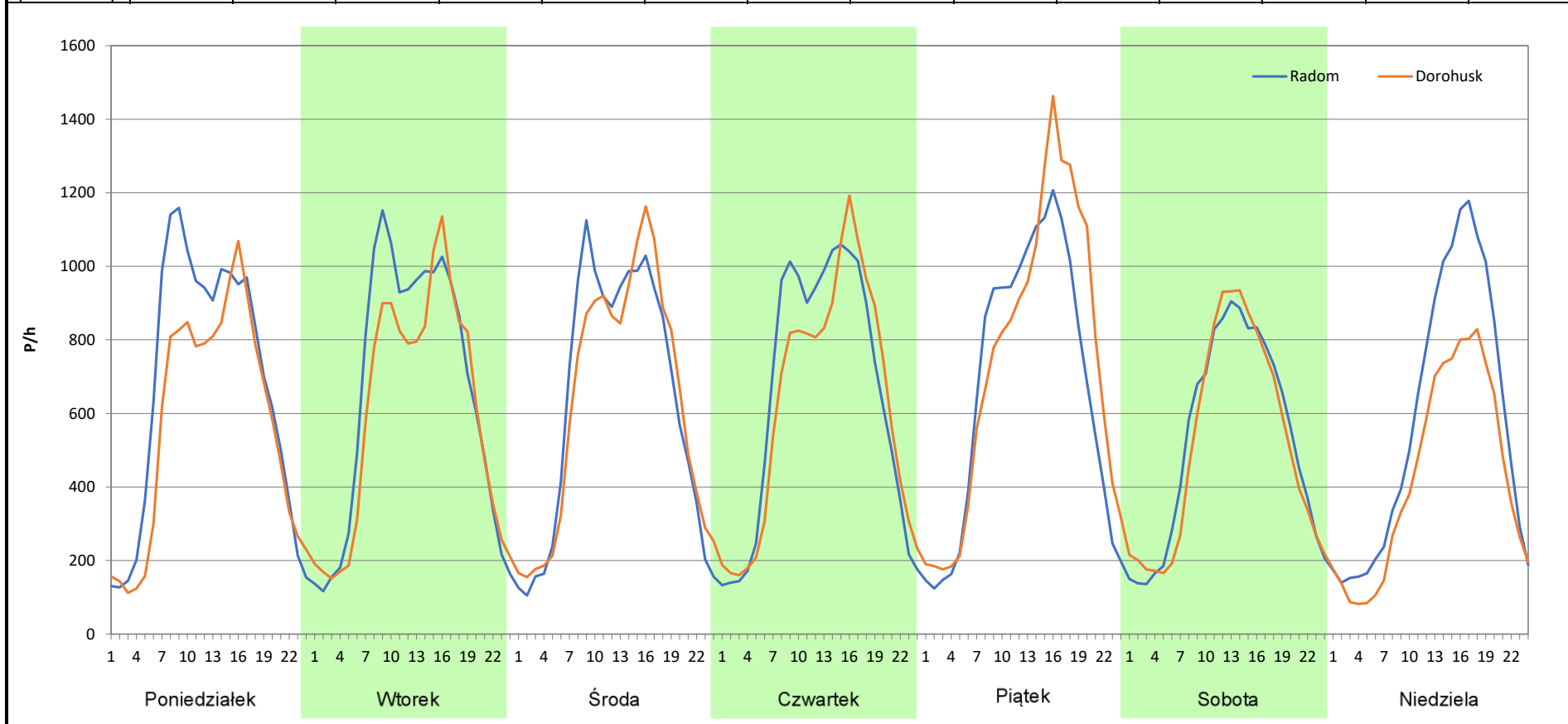
 **Generalna Dyrekcja Dróg Krajowych i Autostrad**

**Stacja nr 06030**

<b>Miejscowość:</b>	Szumów	<b>Rok:</b>	2025
<b>Odcinek:</b>	w. Kurów Zachód - w. Kurów Wschód	<b>Numer drogi:</b>	S12s
<b>Typ stacji:</b>	8+1	<b>Oddział:</b>	Lublin
<b>Miesiąc:</b>	Styczeń		

*R03\_07-1\_06030\_2025*

Dzień tygodnia	Poniedziałek		Wtorek		Środa		Czwartek		Piątek		Sobota		Niedziela	
	Radom	Dorohusk	Radom	Dorohusk	Radom	Dorohusk	Radom	Dorohusk	Radom	Dorohusk	Radom	Dorohusk	Radom	Dorohusk
SDR	16024	13641	15594	14306	15039	15010	15466	14906	16062	17599	12608	12281	13747	10176
Razem	29665		29900		30049		30372		33661		24889		23923	
Podział procentowy	54,02%	45,98%	52,15%	47,85%	50,05%	49,95%	50,92%	49,08%	47,72%	52,28%	50,66%	49,34%	57,46%	42,54%



**Analiza ruchu pojazdów ogółem w poszczególnych dniach tygodnia dla każdego miesiąca, w podziale na kierunki ruchu**

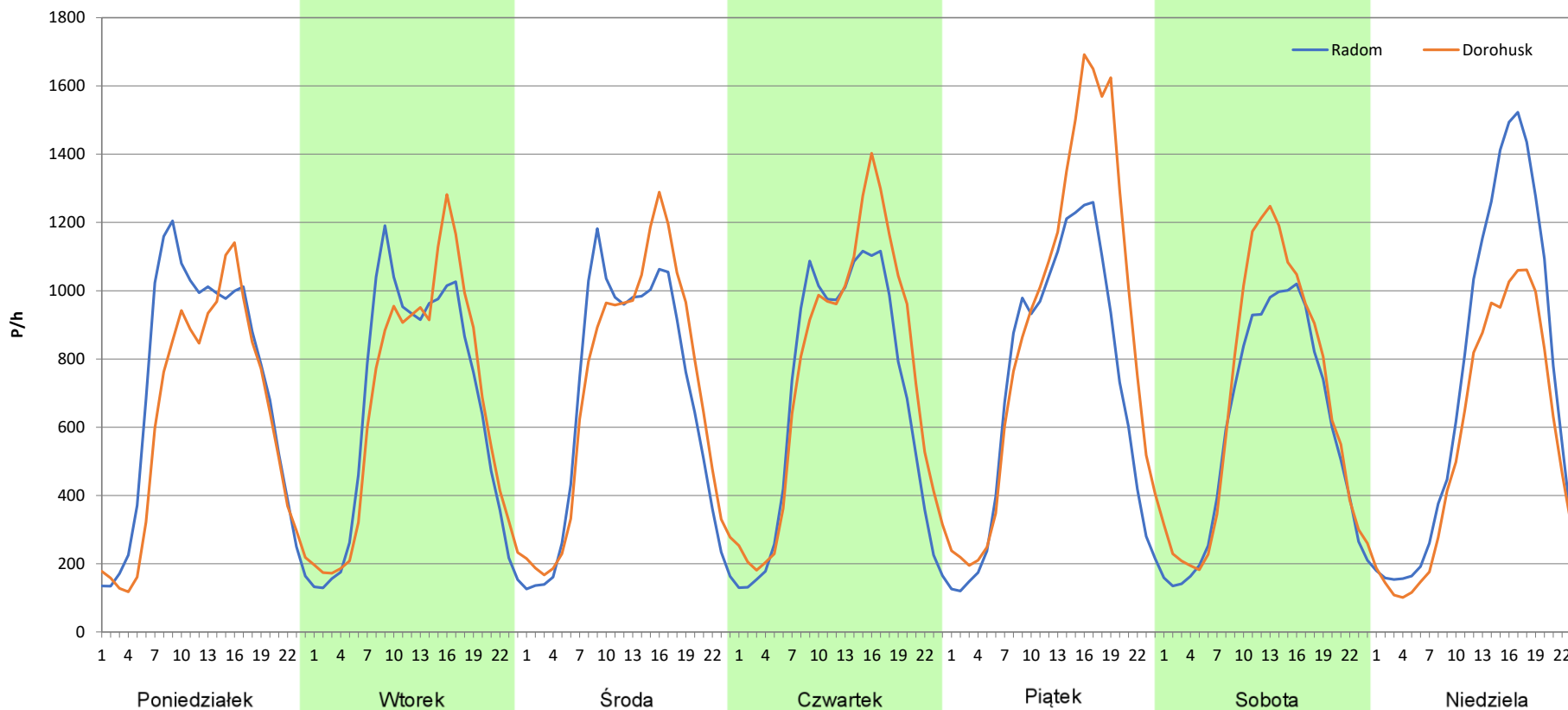
**Stacja nr 06030**

**Miejscowość:** Szumów  
**Odcinek:** w. Kurów Zachód - w. Kurów Wschód  
**Typ stacji:** 8+1  
**Miesiąc:** Luty

**Rok:** 2025  
**Numer drogi:** S12s  
**Oddział:** Lublin

R03\_07-2\_06030\_2025

Dzień tygodnia	Poniedziałek		Wtorek		Środa		Czwartek		Piątek		Sobota		Niedziela	
Kierunek	Radom	Dorohusk	Radom	Dorohusk	Radom	Dorohusk	Radom	Dorohusk	Radom	Dorohusk	Radom	Dorohusk	Radom	Dorohusk
SDR	16871	14739	15615	15833	15861	16748	16167	17959	17023	21269	13938	15842	17061	13038
Razem	31610		31448		32609		34126		38292		29780		30099	
Podział procentowy	53,37%	46,63%	49,65%	50,35%	48,64%	51,36%	47,37%	52,63%	44,46%	55,54%	46,80%	53,20%	56,68%	43,32%



**Analiza ruchu pojazdów ogółem w poszczególnych dniach tygodnia dla każdego miesiąca, w podziale na kierunki ruchu**

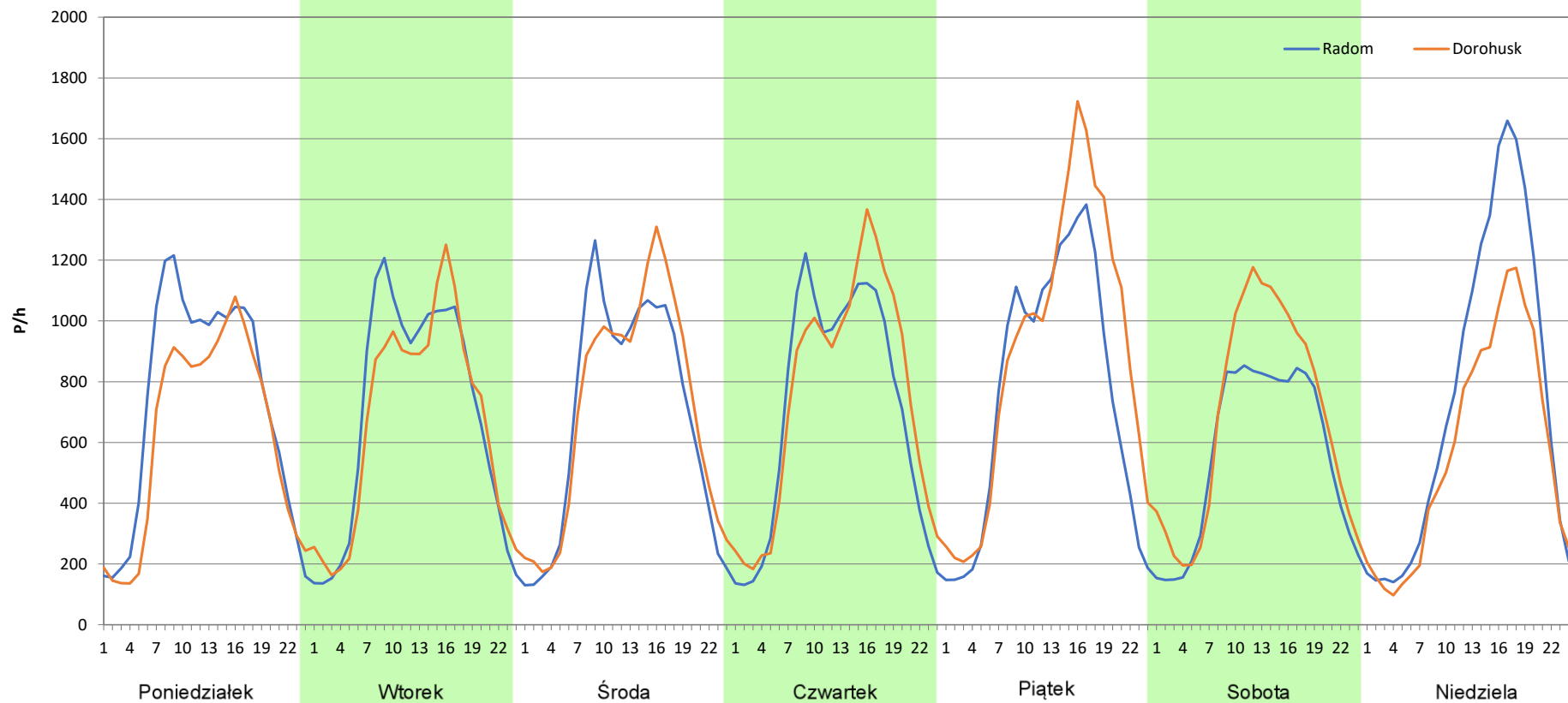
**Stacja nr 06030**

**Miejscowość:** Szumów  
**Odcinek:** w. Kurów Zachód - w. Kurów Wschód  
**Typ stacji:** 8+1  
**Miesiąc:** Marzec

**Rok:** 2025  
**Numer drogi:** S12s  
**Oddział:** Lublin

R03\_07-3\_06030\_2025

Dzień tygodnia	Poniedziałek		Wtorek		Środa		Czwartek		Piątek		Sobota		Niedziela	
Kierunek	Radom	Dorohusk	Radom	Dorohusk	Radom	Dorohusk	Radom	Dorohusk	Radom	Dorohusk	Radom	Dorohusk	Radom	Dorohusk
SDR	17439	14871	16433	15920	16418	16963	16863	17983	18112	21424	13432	16262	17803	13713
Razem	32310		32353		33381		34846		39536		29694		31516	
Podział procentowy	53,97%	46,03%	50,79%	49,21%	49,18%	50,82%	48,39%	51,61%	45,81%	54,19%	45,23%	54,77%	56,49%	43,51%



**Analiza ruchu pojazdów ogółem w poszczególnych dniach tygodnia dla każdego miesiąca, w podziale na kierunki ruchu**



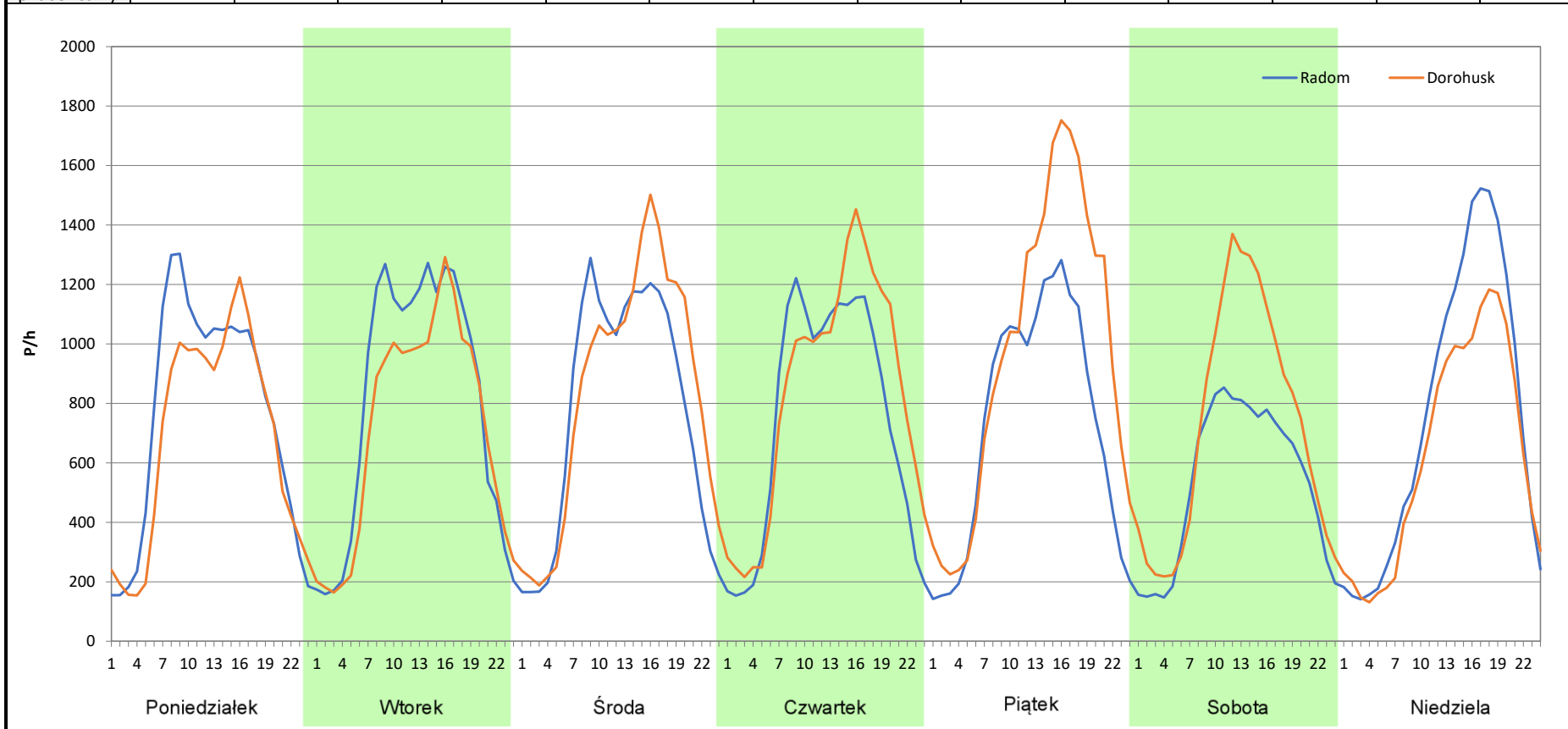
**Stacja nr 06030**

**Miejscowość:** Szumów  
**Odcinek:** w. Kurów Zachód - w. Kurów Wschód  
**Typ stacji:** 8+1  
**Miesiąc:** Kwiecień

**Rok:** 2025  
**Numer drogi:** S12s  
**Oddział:** Lublin

R03\_07-4\_06030\_2025

Dzień tygodnia	Poniedziałek		Wtorek		Środa		Czwartek		Piątek		Sobota		Niedziela	
	Radom	Dorohusk	Radom	Dorohusk	Radom	Dorohusk	Radom	Dorohusk	Radom	Dorohusk	Radom	Dorohusk	Radom	Dorohusk
SDR	18159	16338	19163	17103	18486	20002	17753	19945	17508	23171	12791	17328	17901	14992
Razem	34497		36266		38488		37698		40679		30119		32893	
Podział procentowy	52,64%	47,36%	52,84%	47,16%	48,03%	51,97%	47,09%	52,91%	43,04%	56,96%	42,47%	57,53%	54,42%	45,58%



**Analiza ruchu pojazdów ogółem w poszczególnych dniach tygodnia dla każdego miesiąca, w podziale na kierunki ruchu**



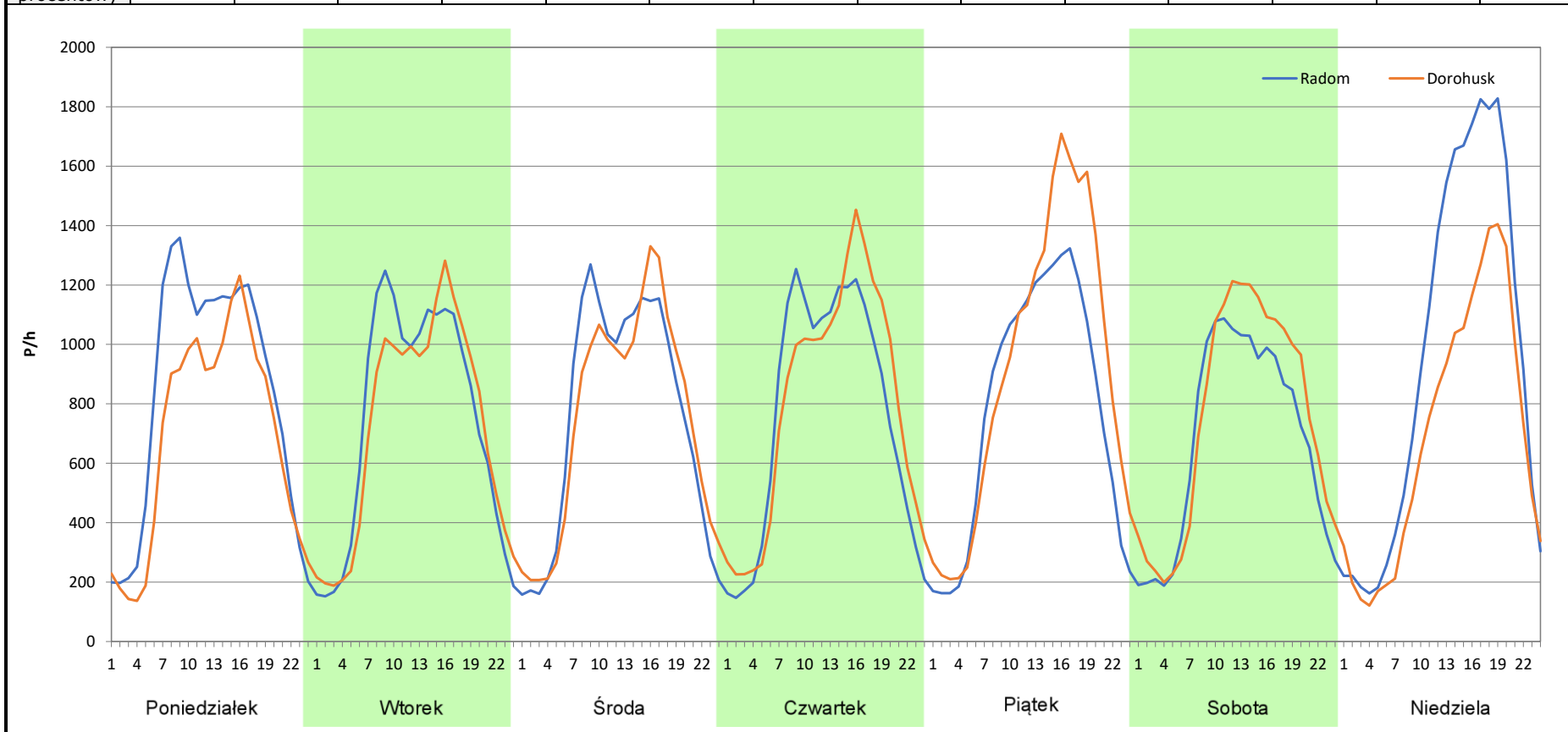
**Stacja nr 06030**

**Miejscowość:** Szumów  
**Odcinek:** w. Kurów Zachód - w. Kurów Wschód  
**Typ stacji:** 8+1  
**Miesiąc:** Maj

**Rok:** 2025  
**Numer drogi:** S12s  
**Oddział:** Lublin

R03\_07-5\_06030\_2025

Dzień tygodnia	Poniedziałek		Wtorek		Środa		Czwartek		Piątek		Sobota		Niedziela	
	Radom	Dorohusk	Radom	Dorohusk	Radom	Dorohusk	Radom	Dorohusk	Radom	Dorohusk	Radom	Dorohusk	Radom	Dorohusk
Kierunek	19942	16389	17662	17195	17964	17872	18202	19131	18722	21841	16131	17938	22805	16601
SDR	19942	16389	17662	17195	17964	17872	18202	19131	18722	21841	16131	17938	22805	16601
Razem	36331		34857		35836		37333		40563		34069		39406	
Podział procentowy	54,89%	45,11%	50,67%	49,33%	50,13%	49,87%	48,76%	51,24%	46,16%	53,84%	47,35%	52,65%	57,87%	42,13%



**Analiza ruchu pojazdów ogółem w poszczególnych dniach tygodnia dla każdego miesiąca, w podziale na kierunki ruchu**



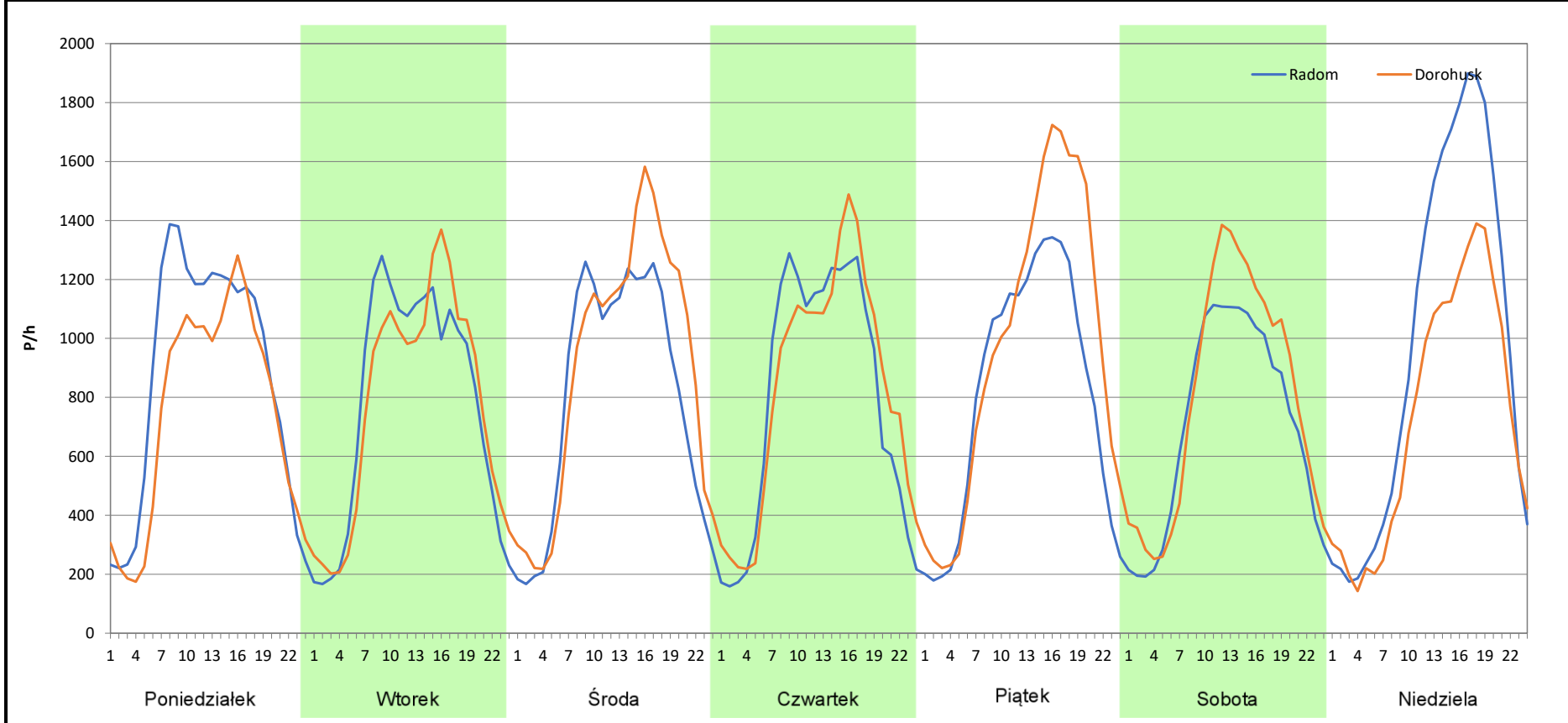
**Stacja nr 06030**

**Miejscowość:** Szumów  
**Odcinek:** w. Kurów Zachód - w. Kurów Wschód  
**Typ stacji:** 8+1  
**Miesiąc:** Czerwiec

**Rok:** 2025  
**Numer drogi:** S12s  
**Oddział:** Lublin

R03\_07-6\_06030\_2025

Dzień tygodnia	Poniedziałek		Wtorek		Środa		Czwartek		Piątek		Sobota		Niedziela	
	Radom	Dorohusk	Radom	Dorohusk	Radom	Dorohusk	Radom	Dorohusk	Radom	Dorohusk	Radom	Dorohusk	Radom	Dorohusk
Kierunek	20811	17856	18495	18495	19217	21473	19045	19793	19420	23210	16950	19084	23214	17536
SDR														
Razem	38667		36990		40690		38838		42630		36034		40750	
Podział procentowy	53,82%	46,18%	50,00%	50,00%	47,23%	52,77%	49,04%	50,96%	45,55%	54,45%	47,04%	52,96%	56,97%	43,03%



**Analiza ruchu pojazdów ogółem w poszczególnych dniach tygodnia dla każdego miesiąca, w podziale na kierunki ruchu**



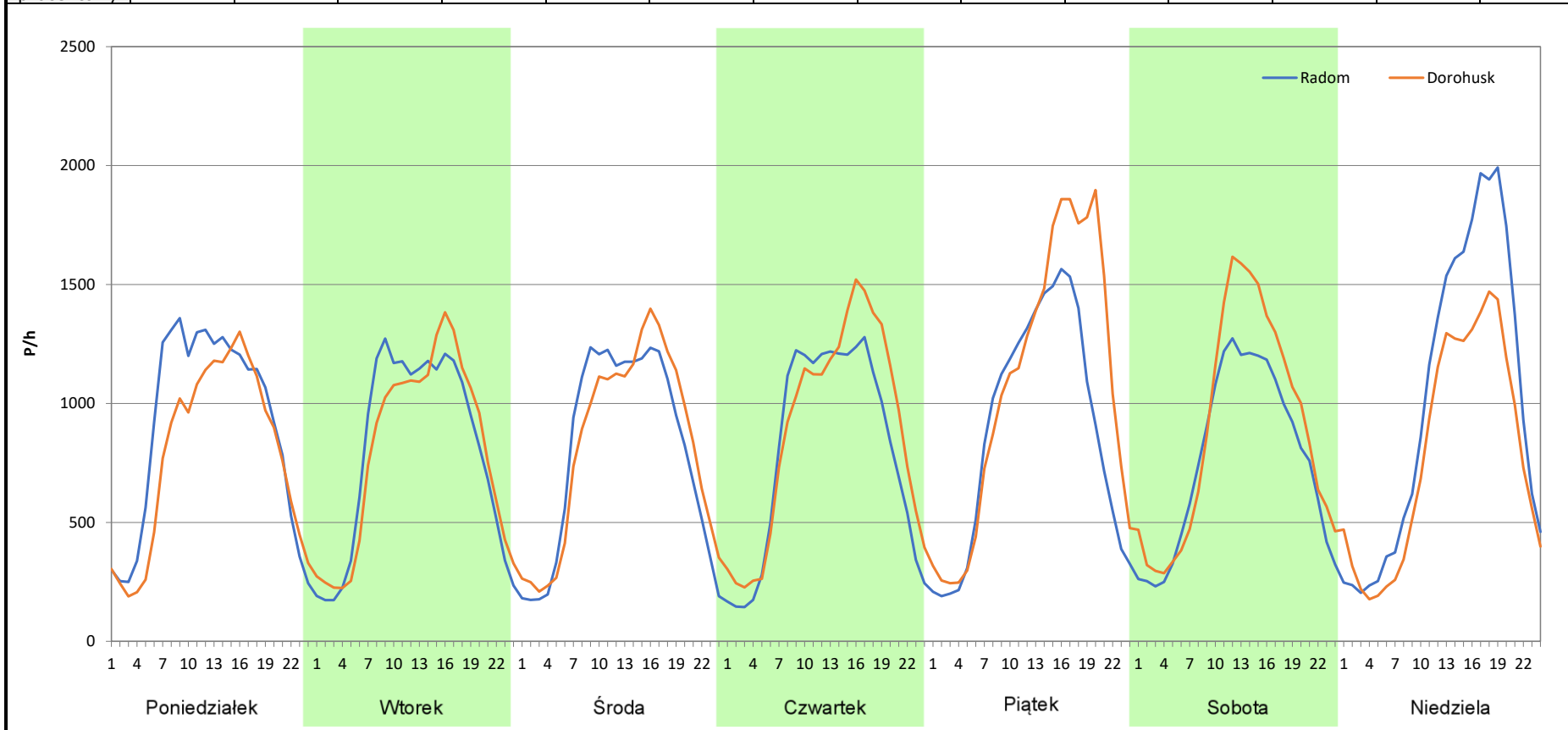
**Stacja nr 06030**

**Miejscowość:** Szumów  
**Odcinek:** w. Kurów Zachód - w. Kurów Wschód  
**Typ stacji:** 8+1  
**Miesiąc:** Lipiec

**Rok:** 2025  
**Numer drogi:** S12s  
**Oddział:** Lublin

R03\_07-7\_06030\_2025

Dzień tygodnia	Poniedziałek		Wtorek		Środa		Czwartek		Piątek		Sobota		Niedziela	
	Radom	Dorohusk	Radom	Dorohusk	Radom	Dorohusk	Radom	Dorohusk	Radom	Dorohusk	Radom	Dorohusk	Radom	Dorohusk
Kierunek	Radom	Dorohusk	Radom	Dorohusk	Radom	Dorohusk	Radom	Dorohusk	Radom	Dorohusk	Radom	Dorohusk	Radom	Dorohusk
SDR	21508	18754	19082	19052	19095	19602	19093	21159	21197	25552	18295	21329	24016	18804
Razem	40262		38134		38697		40252		46749		39624		42820	
Podział procentowy	53,42%	46,58%	50,04%	49,96%	49,34%	50,66%	47,43%	52,57%	45,34%	54,66%	46,17%	53,83%	56,09%	43,91%



**Analiza ruchu pojazdów ogółem w poszczególnych dniach tygodnia dla każdego miesiąca, w podziale na kierunki ruchu**



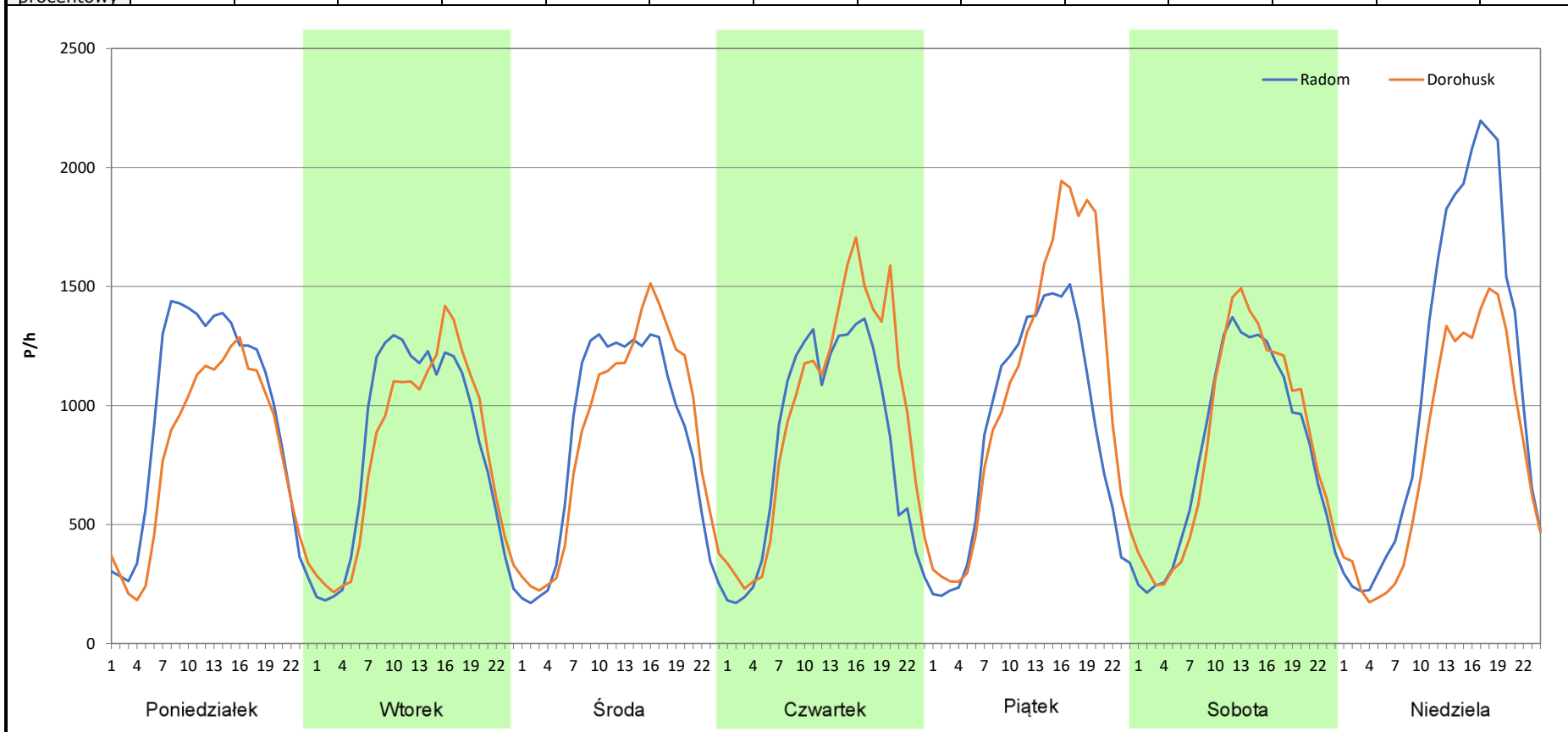
**Stacja nr 06030**

**Miejscowość:** Szumów  
**Odcinek:** w. Kurów Zachód - w. Kurów Wschód  
**Typ stacji:** 8+1  
**Miesiąc:** Sierpień

**Rok:** 2025  
**Numer drogi:** S12s  
**Oddział:** Lublin

R03\_07-8\_06030\_2025

Dzień tygodnia	Poniedziałek		Wtorek		Środa		Czwartek		Piątek		Sobota		Niedziela	
Kierunek	Radom	Dorohusk	Radom	Dorohusk	Radom	Dorohusk	Radom	Dorohusk	Radom	Dorohusk	Radom	Dorohusk	Radom	Dorohusk
SDR	23020	19069	19812	19278	20222	20979	20082	23098	21276	25452	19586	20220	26558	19228
Razem	42089		39090		41201		43180		46728		39806		45786	
Podział procentowy	54,69%	45,31%	50,68%	49,32%	49,08%	50,92%	46,51%	53,49%	45,53%	54,47%	49,20%	50,80%	58,00%	42,00%



**Analiza ruchu pojazdów ogółem w poszczególnych dniach tygodnia dla każdego miesiąca, w podziale na kierunki ruchu**



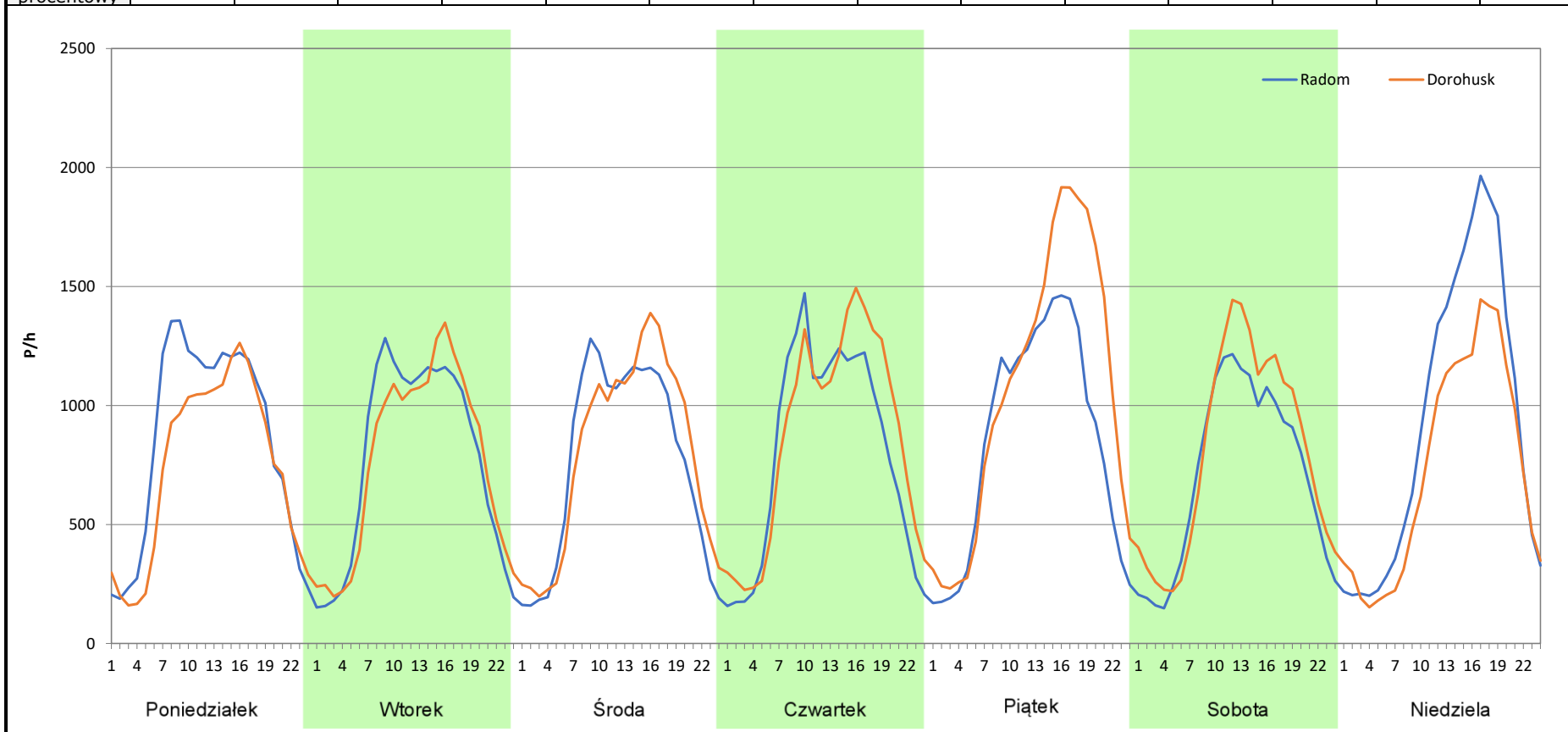
**Stacja nr 06030**

**Miejscowość:** Szumów  
**Odcinek:** w. Kurów Zachód - w. Kurów Wschód  
**Typ stacji:** 8+1  
**Miesiąc:** Wrzesień

**Rok:** 2025  
**Numer drogi:** S12s  
**Oddział:** Lublin

R03\_07-9\_06030\_2025

Dzień tygodnia	Poniedziałek		Wtorek		Środa		Czwartek		Piątek		Sobota		Niedziela	
Kierunek	Radom	Dorohusk	Radom	Dorohusk	Radom	Dorohusk	Radom	Dorohusk	Radom	Dorohusk	Radom	Dorohusk	Radom	Dorohusk
SDR	20309	17608	18445	18349	18191	19057	19158	20828	20395	25425	16851	19088	22194	17544
Razem	37917		36794		37248		39986		45820		35939		39738	
Podział procentowy	53,56%	46,44%	50,13%	49,87%	48,84%	51,16%	47,91%	52,09%	44,51%	55,49%	46,89%	53,11%	55,85%	44,15%



**Analiza ruchu pojazdów ogółem w poszczególnych dniach tygodnia dla każdego miesiąca, w podziale na kierunki ruchu**



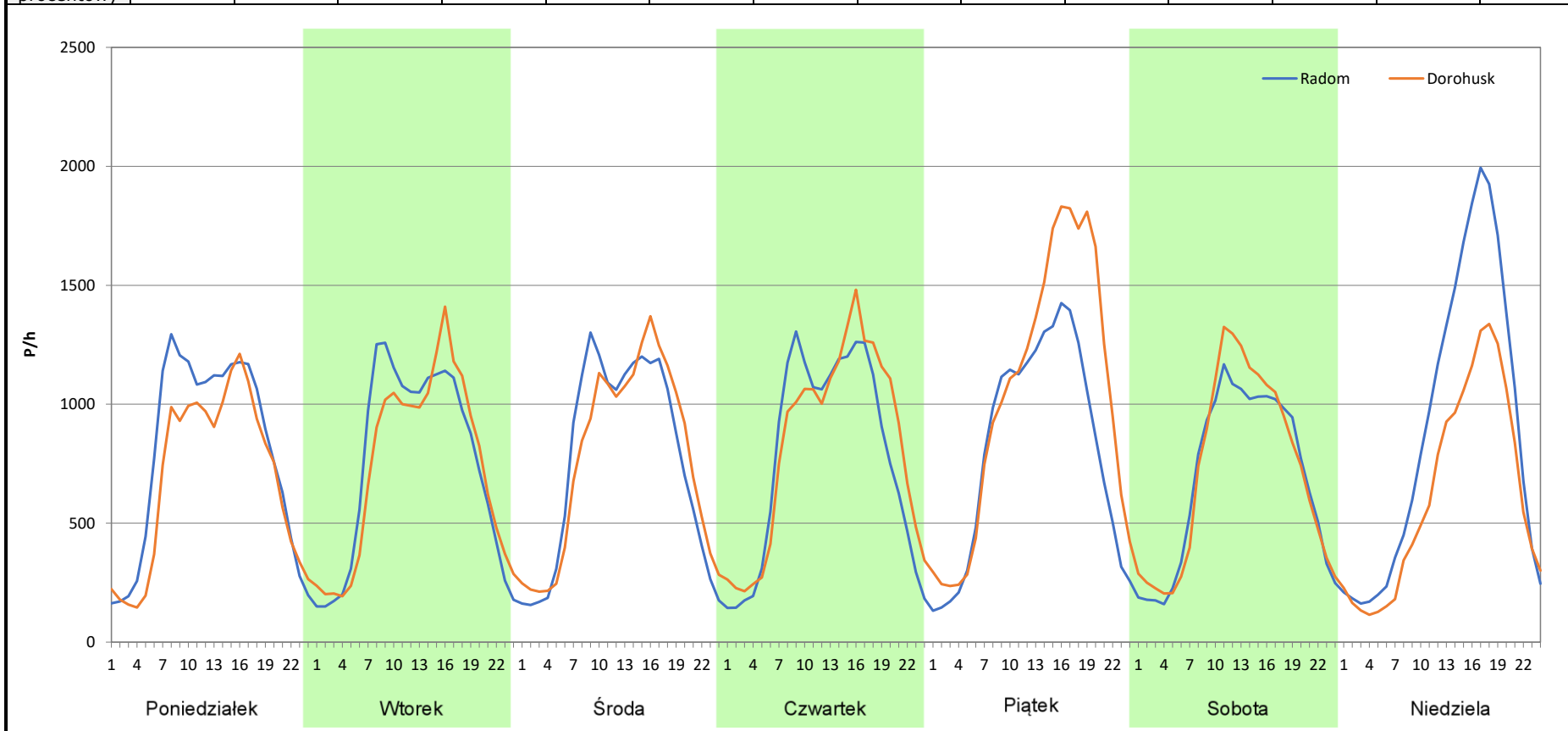
**Stacja nr 06030**

**Miejscowość:** Szumów  
**Odcinek:** w. Kurów Zachód - w. Kurów Wschód  
**Typ stacji:** 8+1  
**Miesiąc:** Październik

**Rok:** 2025  
**Numer drogi:** S12s  
**Oddział:** Lublin

R03\_07-10\_06030\_2025

Dzień tygodnia	Poniedziałek		Wtorek		Środa		Czwartek		Piątek		Sobota		Niedziela	
	Radom	Dorohusk	Radom	Dorohusk	Radom	Dorohusk	Radom	Dorohusk	Radom	Dorohusk	Radom	Dorohusk	Radom	Dorohusk
Kierunek	19009	16389	17857	17560	18126	18337	18621	19799	19384	24618	16372	17098	21237	14868
SDR														
Razem	35398		35417		36463		38420		44002		33470		36105	
Podział procentowy	53,70%	46,30%	50,42%	49,58%	49,71%	50,29%	48,47%	51,53%	44,05%	55,95%	48,92%	51,08%	58,82%	41,18%



**Analiza ruchu pojazdów ogółem w poszczególnych dniach tygodnia dla każdego miesiąca, w podziale na kierunki ruchu**



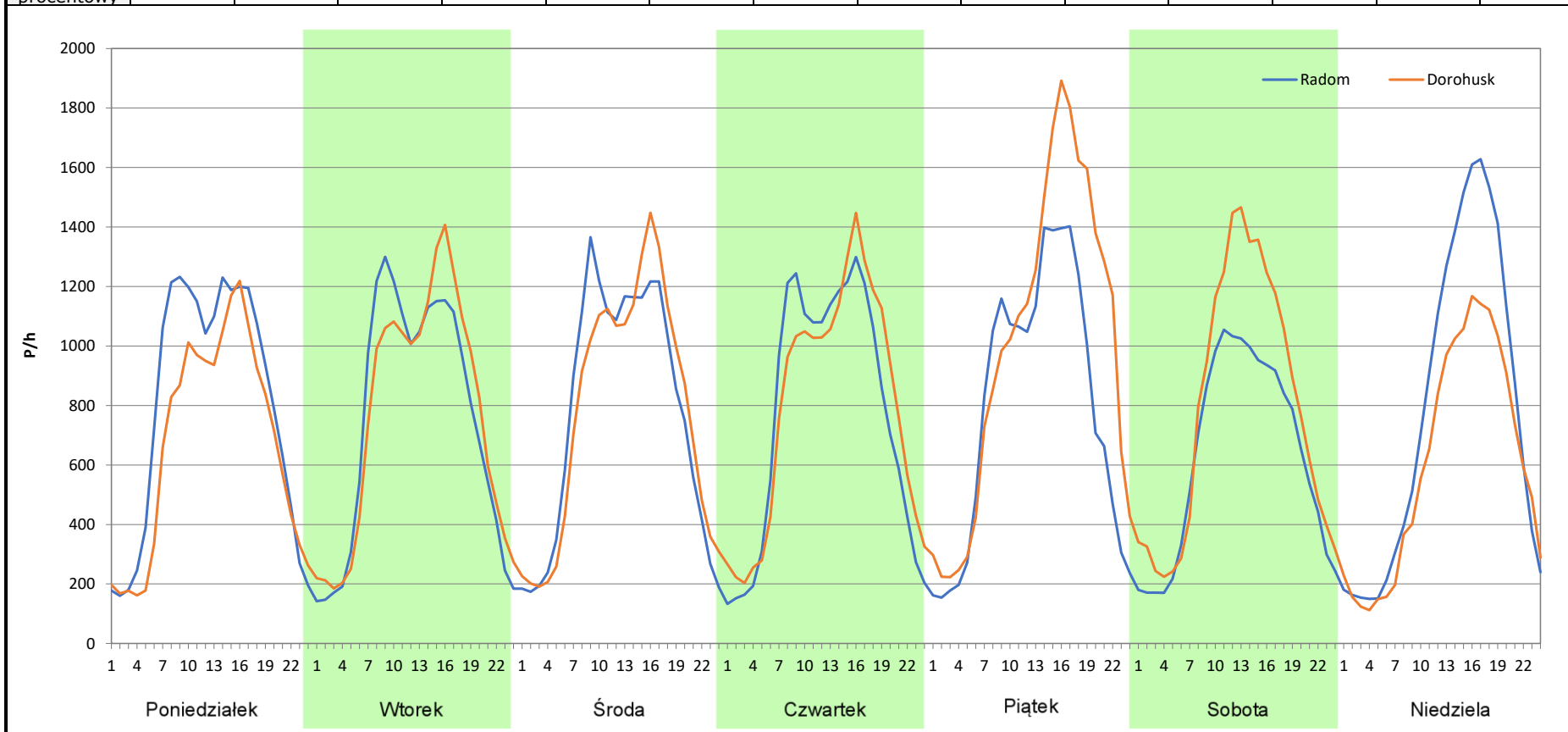
**Stacja nr 06030**

**Miejscowość:** Szumów  
**Odcinek:** w. Kurów Zachód - w. Kurów Wschód  
**Typ stacji:** 8+1  
**Miesiąc:** Listopad

**Rok:** 2025  
**Numer drogi:** S12s  
**Oddział:** Lublin

R03\_07-11\_06030\_2025

Dzień tygodnia	Poniedziałek		Wtorek		Środa		Czwartek		Piątek		Sobota		Niedziela	
Kierunek	Radom	Dorohusk	Radom	Dorohusk	Radom	Dorohusk	Radom	Dorohusk	Radom	Dorohusk	Radom	Dorohusk	Radom	Dorohusk
SDR	19044	16031	17768	18191	18522	18589	18360	19077	19030	23855	15030	18822	18537	14479
Razem	35075		35959		37111		37437		42885		33852		33016	
Podział procentowy	54,30%	45,70%	49,41%	50,59%	49,91%	50,09%	49,04%	50,96%	44,37%	55,63%	44,40%	55,60%	56,15%	43,85%



**Analiza ruchu pojazdów ogółem w poszczególnych dniach tygodnia dla każdego miesiąca, w podziale na kierunki ruchu**



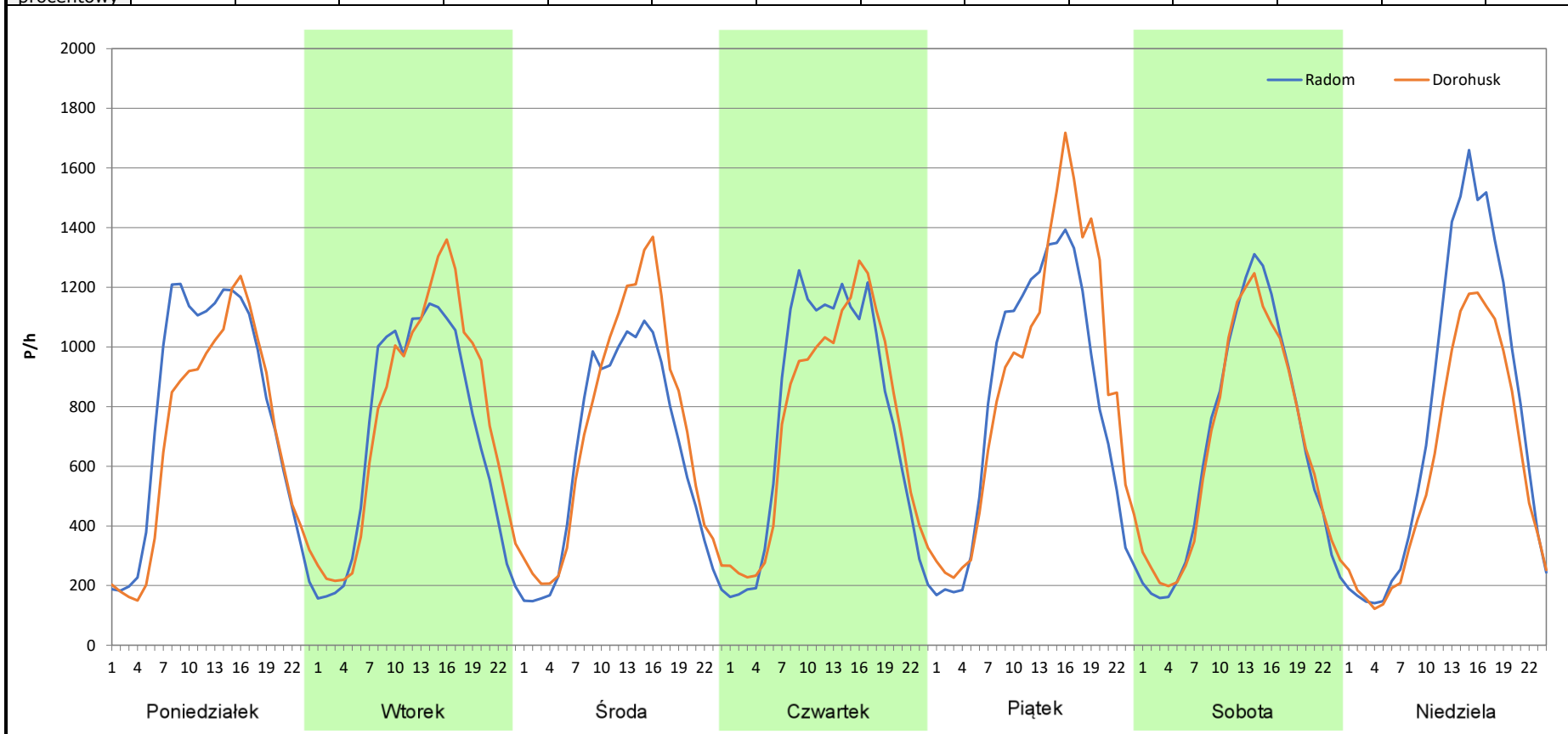
**Stacja nr 06030**

**Miejscowość:** Szumów  
**Odcinek:** w. Kurów Zachód - w. Kurów Wschód  
**Typ stacji:** 8+1  
**Miesiąc:** Grudzień

**Rok:** 2025  
**Numer drogi:** S12s  
**Oddział:** Lublin

R03\_07-12\_06030\_2025

Dzień tygodnia	Poniedziałek		Wtorek		Środa		Czwartek		Piątek		Sobota		Niedziela	
Kierunek	Radom	Dorohusk	Radom	Dorohusk	Radom	Dorohusk	Radom	Dorohusk	Radom	Dorohusk	Radom	Dorohusk	Radom	Dorohusk
SDR	18619	16582	16669	18218	15044	16998	18219	17960	19384	21182	15852	15811	18059	14265
Razem	35201		34887		32042		36179		40566		31663		32324	
Podział procentowy	52,89%	47,11%	47,78%	52,22%	46,95%	53,05%	50,36%	49,64%	47,78%	52,22%	50,06%	49,94%	55,87%	44,13%



**Analiza ruchu pojazdów ogółem w święta i dni okołoświąteczne, w podziale na kierunki ruchu NOWY ROK i Święto Trzech Króli**



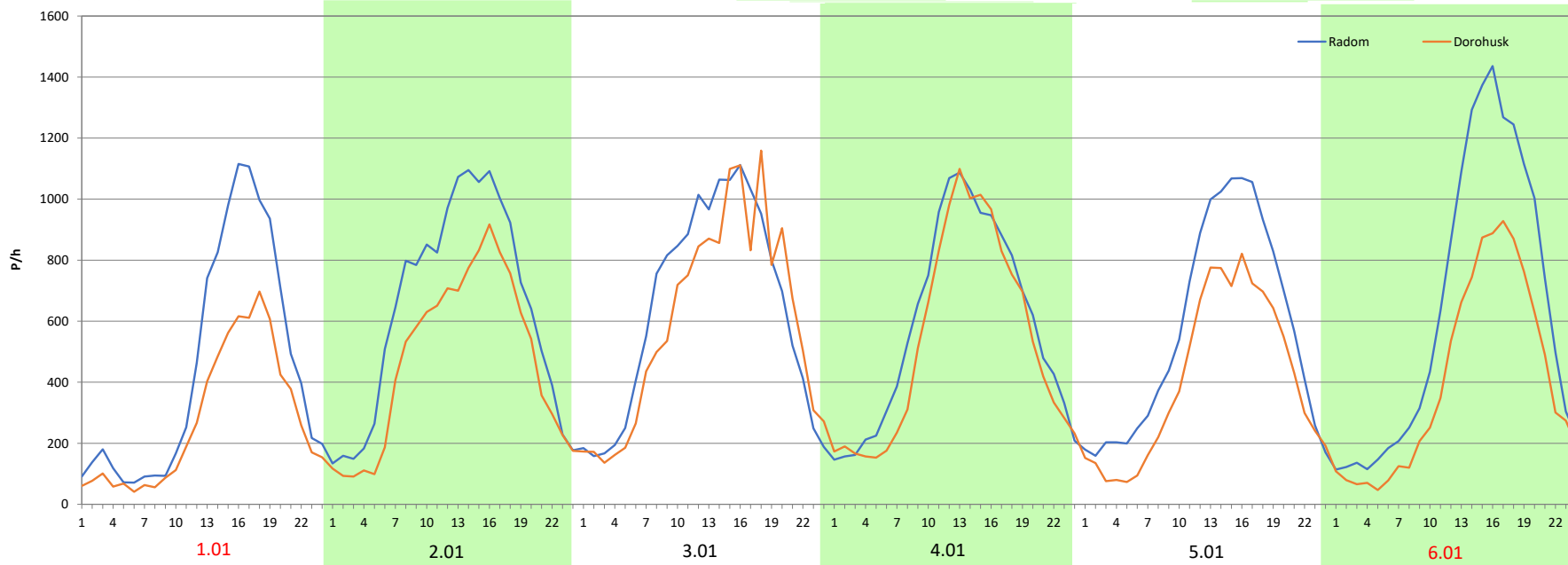
Stacja nr 06030

**Miejscowość:** Szumów  
**Odcinek:** w. Kurów Zachód - w. Kurów Wschód  
**Typ stacji:** 8+1  
**Miesiąc:** Styczeń

**Rok:** 2025  
**Numer drogi:** S12s  
**Oddział:** Lublin

R03\_08-1\_06030\_2025

Data Dzień tygodnia	1.01 Środa		2.01 Czwartek		3.01 Piątek		4.01 Sobota		5.01 Niedziela		6.01 Poniedziałek	
Kierunek	Radom	Dorohusk	Radom	Dorohusk	Radom	Dorohusk	Radom	Dorohusk	Radom	Dorohusk	Radom	Dorohusk
Dobowy ruch	10547	6546	15181	11240	15230	11375	15259	11471	15142	11635	15006	11630
Razem	17093		26421		26605		26730		26777		26636	
Podział procentowy	61,70%	38,30%	57,46%	42,54%	57,24%	42,76%	57,09%	42,91%	56,55%	43,45%	56,34%	43,66%
Udział SDRR	47,11%		72,82%		73,32%		73,67%		73,80%		73,41%	





**Analiza ruchu pojazdów ogółem w święta i dni okołoswiąteczne, w podziale na kierunki ruchu WIELKANOC**

**Stacja nr 06030**

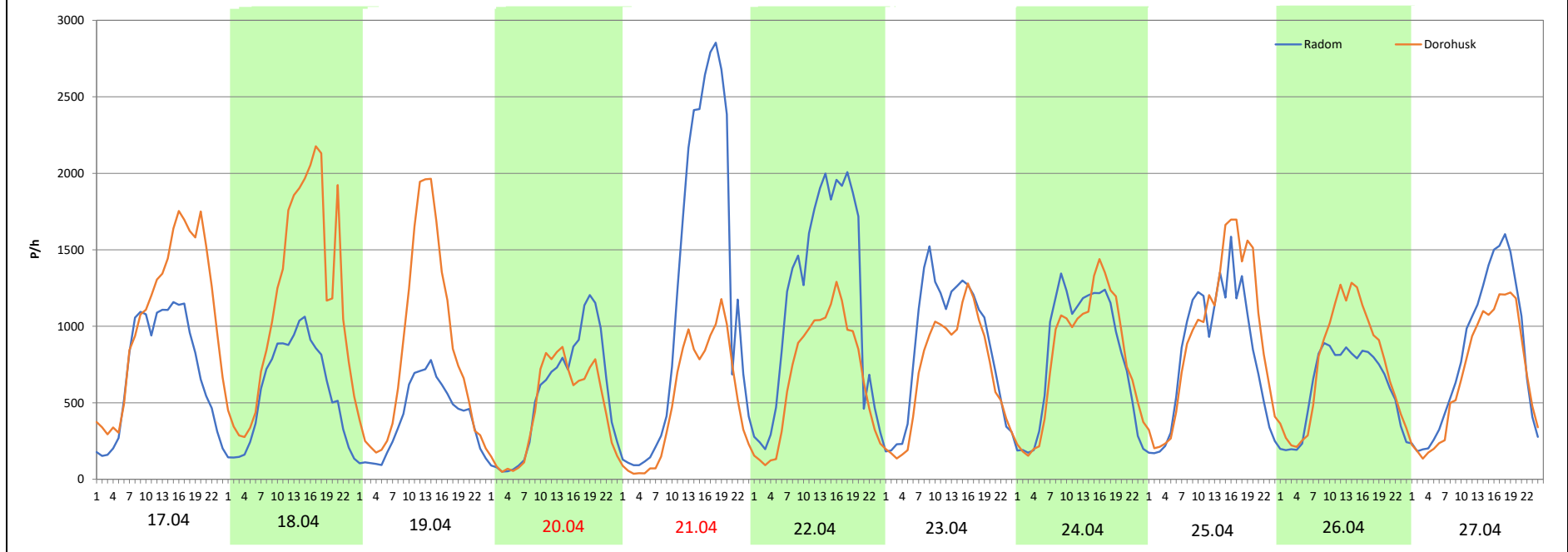
**Miejscowość:** Szumów  
**Odcinek:** w. Kurów Zachód - w. Kurów Wschód  
**Typ stacji:** 8+1  
**Miesiąc:** Marzec / Kwiecień

**Rok:** 2025  
**Numer drogi:** S12s  
**Oddział:** Lublin

R03\_08-2\_06030\_2025

Data Dzień tygodnia	17.04 Czwartek		18.04 Piątek		19.04 Sobota		20.04 Niedziela		21.04 Poniedziałek		22.04 Wtorek		23.04 Środa	
Kierunek	Radom	Dorohusk	Radom	Dorohusk	Radom	Dorohusk	Radom	Dorohusk	Radom	Dorohusk	Radom	Dorohusk	Radom	Dorohusk
Dobowy ruch	17194	25852	13910	27804	9589	19881	13044	10902	28593	12308	28150	16259	28001	16346
Razem	43046		41714		29470		23946		40901		44409		44347	
Podział procentowy	39,94%	60,06%	33,35%	66,65%	32,54%	67,46%	54,47%	45,53%	69,91%	30,09%	63,39%	36,61%	63,14%	36,86%
Udział SDRR	118,63%		114,96%		81,22%		65,99%		112,72%		122,39%		122,22%	

Data Dzień tygodnia	24.04 Czwartek		25.04 Piątek		26.04 Sobota		27.04 Niedziela	
Kierunek	Radom	Dorohusk	Radom	Dorohusk	Radom	Dorohusk	Radom	Dorohusk
Dobowy ruch	19317	19178	19491	22476	14403	17713	19420	16343
Razem	38495		41967		32116		35763	
Podział procentowy	50,18%	49,82%	46,44%	53,56%	44,85%	55,15%	54,30%	45,70%
Udział SDRR	106,09%		115,66%		88,51%		98,56%	



**Analiza ruchu pojazdów ogółem w święta i dni okołoswiąteczne, w podziale na kierunki ruchu**  
**1 - 3 MAJA**

**Stacja nr 06030**

 Generalna Dyrekcja Dróg Krajowych i Autostrad

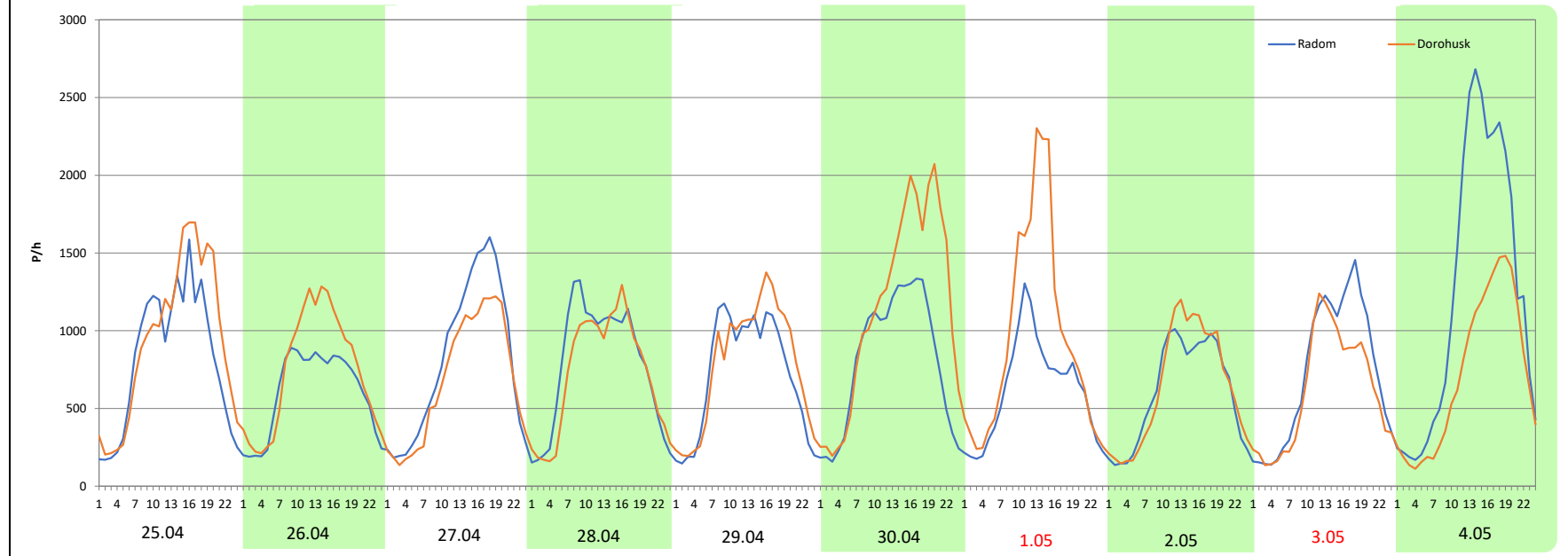
**Miejscowość:** Szumów w. Kurów Zachód - w. Kurów Wschód  
**Odcinek:** 8+1  
**Typ stacji:** Maj  
**Miesiąc:** Maj

**Rok:** 2025  
**Numer drogi:** S12s  
**Oddział:** Lublin

R03\_08-3\_06030\_2025

Data Dzień tygodnia	25.04 Piątek		26.04 Sobota		27.04 Niedziela		28.04 Poniedziałek		29.04 Wtorek		30.04 Środa		1.05 Czwartek	
Kierunek	Radom	Dorohusk	Radom	Dorohusk	Radom	Dorohusk	Radom	Dorohusk	Radom	Dorohusk	Radom	Dorohusk	Radom	Dorohusk
Dobowy ruch	19491	22476	14403	17713	19420	16343	18649	17248	17224	18667	19353	27393	14794	22799
Razem	41967		32116		35763		35897		35891		46746		37593	
Podział procentowy	46,44%	53,56%	44,85%	55,15%	54,30%	45,70%	51,95%	48,05%	47,99%	52,01%	41,40%	58,60%	39,35%	60,65%
Udział SDRR	115,66%		88,51%		98,56%		98,93%		98,91%		128,83%		103,60%	

Data Dzień tygodnia	2.05 Piątek		3.05 Sobota		4.05 Niedziela	
Kierunek	Radom	Dorohusk	Radom	Dorohusk	Radom	Dorohusk
Dobowy ruch	14511	15342	17468	14675	29757	17160
Razem	29853		32143		46917	
Podział procentowy	48,61%	51,39%	54,34%	45,66%	63,42%	36,58%
Udział SDRR	82,27%		88,58%		129,30%	



**Analiza ruchu pojazdów ogółem w święta i dni okołoświąteczne, w podziale na kierunki ruchu**  
**BOŻE CIAŁO**

 Generalna Dyrekcja Dróg Krajowych i Autostrad

**Stacja nr 06030**

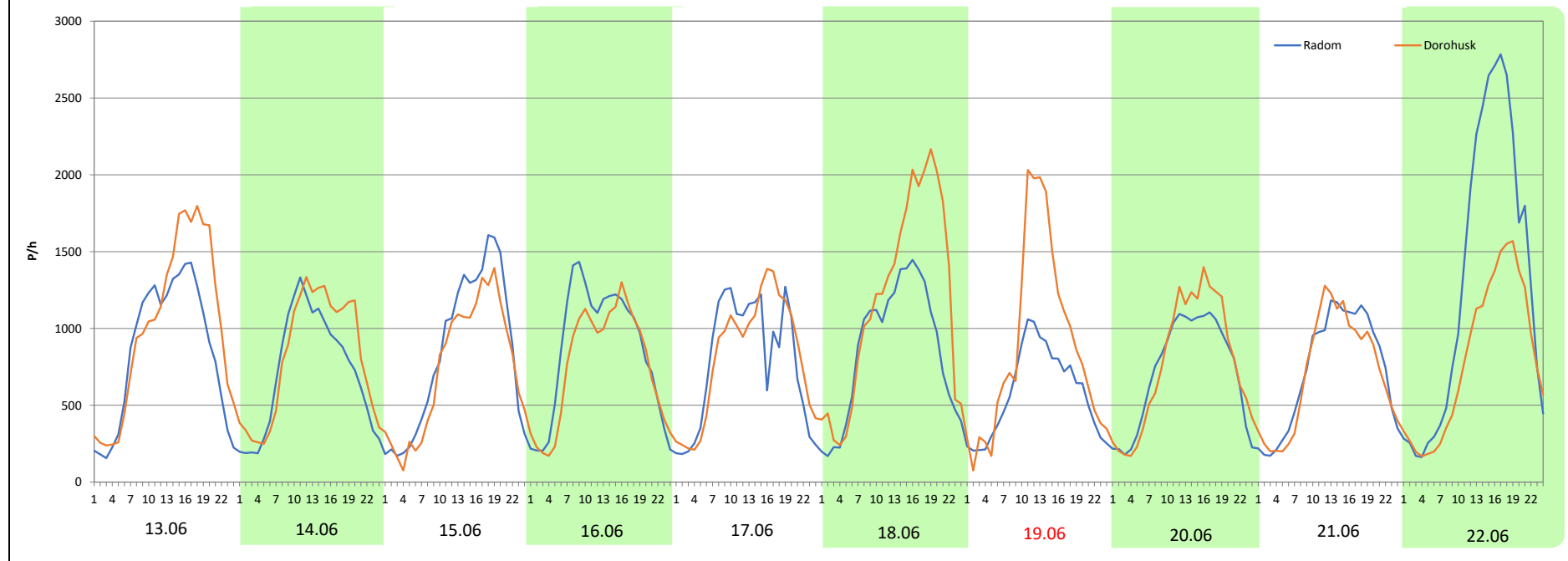
**Miejscowość:** Szumów  
**Odcinek:** w. Kurów Zachód - w. Kurów Wschód  
**Typ stacji:** 8+1  
**Miesiąc:** Maj

**Rok:** 2025  
**Numer drogi:** S12s  
**Oddział:** Lublin

R03\_08-4\_06030\_2025


Data Dzień tygodnia	13.06 Piątek		14.06 Sobota		15.06 Niedziela		16.06 Poniedziałek		17.06 Wtorek		18.06 Środa		19.06 Czwartek	
Kierunek	Radom	Dorohusk	Radom	Dorohusk	Radom	Dorohusk	Radom	Dorohusk	Radom	Dorohusk	Radom	Dorohusk	Radom	Dorohusk
Dobowy ruch	20270	24191	17122	19438	19936	17667	20385	18083	18657	19517	20536	28113	13907	21089
Razem	44461		36560		37603		38468		38174		48649		34996	
Podział procentowy	45,59%	54,41%	46,83%	53,17%	53,02%	46,98%	52,99%	47,01%	48,87%	51,13%	42,21%	57,79%	39,74%	60,26%
Udział SDRR	122,53%		100,76%		103,63%		106,02%		105,21%		134,07%		96,45%	

Data Dzień tygodnia	20.06 Piątek		21.06 Sobota		22.06 Niedziela	
Kierunek	Radom	Dorohusk	Radom	Dorohusk	Radom	Dorohusk
Dobowy ruch	17131	18503	17438	16922	31051	19197
Razem	35634		34360		50248	
Podział procentowy	48,07%	51,93%	50,75%	49,25%	61,80%	38,20%
Udział SDRR	98,21%		94,69%		138,48%	



**Analiza ruchu pojazdów ogółem w święta i dni okołoswiąteczne, w podziale na kierunki ruchu**  
**WNIEBOWZIĘCIE NMP**

**Stacja nr 06030**

 **Generalna Dyrekcja Dróg Krajowych i Autostrad**

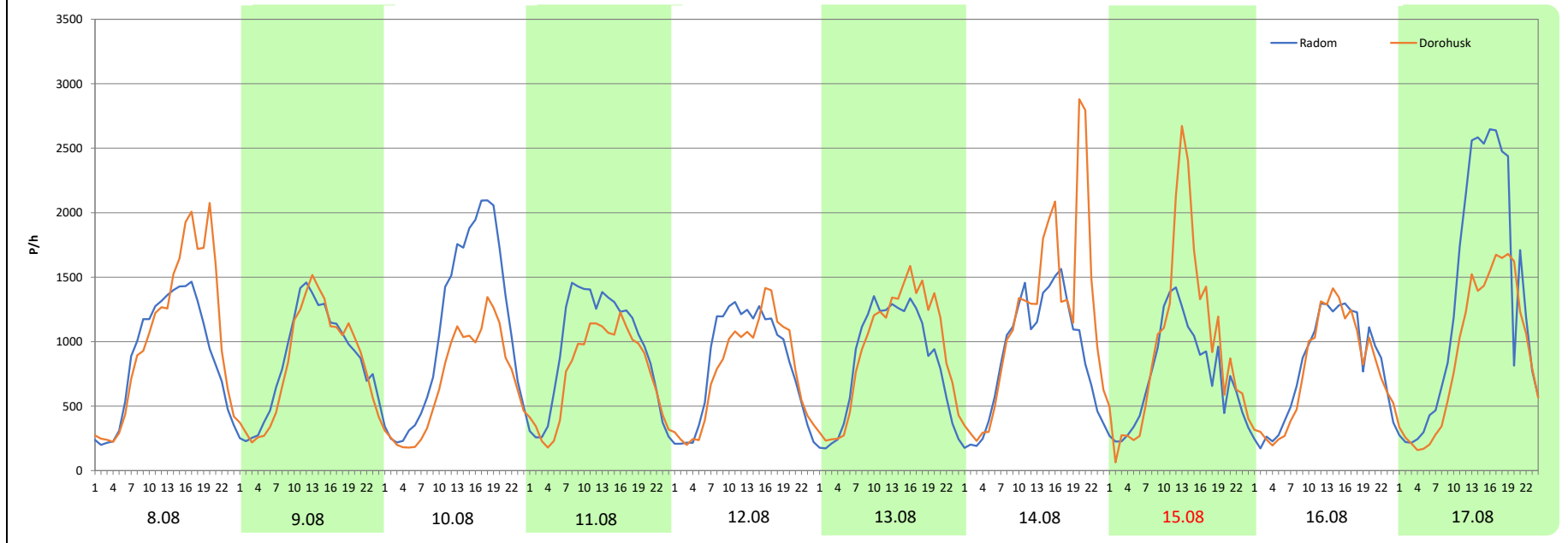
**Miejscowość:** Szumów  
**Odcinek:** w. Kurów Zachód - w. Kurów Wschód  
**Typ stacji:** 8+1  
**Miesiąc:** Sierpień

**Rok:** 2025  
**Numer drogi:** S12s  
**Oddział:** Lublin

R03\_08-5\_06030\_2025

Data Dzień tygodnia	8.08 Piątek		9.08 Sobota		10.08 Niedziela		11.08 Poniedziałek		12.08 Wtorek		13.08 Środa		14.08 Czwartek	
Kierunek	Radom	Dorohusk	Radom	Dorohusk	Radom	Dorohusk	Radom	Dorohusk	Radom	Dorohusk	Radom	Dorohusk	Radom	Dorohusk
Dobowy ruch	21378	25252	20413	19884	26291	16615	22666	18267	19641	18641	20150	22454	21454	28425
Razem	46630		40297		42906		40933		38282		42604		49879	
Podział procentowy	45,85%	54,15%	50,66%	49,34%	61,28%	38,72%	55,37%	44,63%	51,31%	48,69%	47,30%	52,70%	43,01%	56,99%
Udział SDRR	128,51%		111,06%		118,25%		112,81%		105,50%		117,41%		137,46%	

Data Dzień tygodnia	15.08 Piątek		16.08 Sobota		17.08 Niedziela	
Kierunek	Radom	Dorohusk	Radom	Dorohusk	Radom	Dorohusk
Dobowy ruch	17619	23252	19228	18630	31637	21695
Razem	40871		37858		53332	
Podział procentowy	43,11%	56,89%	50,79%	49,21%	59,32%	40,68%
Udział SDRR	112,64%		104,34%		146,98%	



**Analiza ruchu pojazdów ogółem w święta i dni okołoświęteczne, w podziale na kierunki ruchu WSZYSTKICH ŚWIĘTYCH**

**Stacja nr 06030**

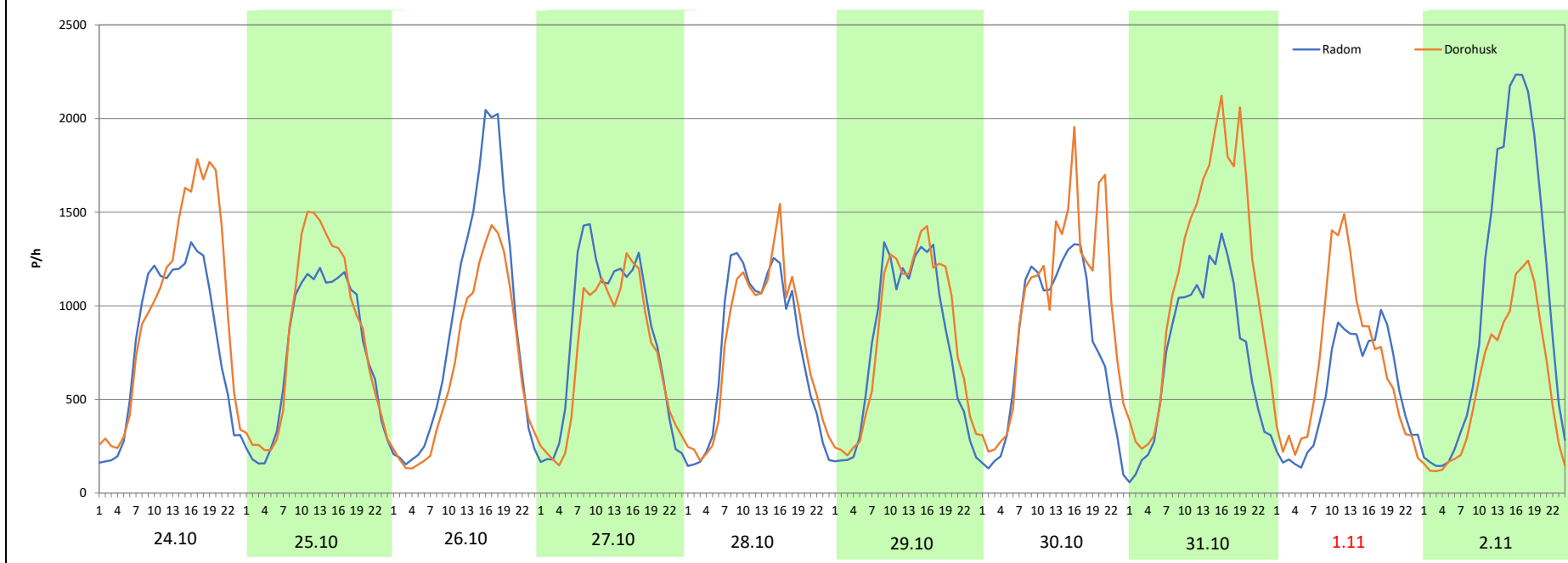
**Miejscowość:** Szumów  
**Odcinek:** w. Kurów Zachód - w. Kurów Wschód  
**Typ stacji:** 8+1  
**Miesiąc:** Październik / Listopad

**Rok:** 2025  
**Numer drogi:** S12s  
**Oddział:** Lublin

R03\_08-6\_06030\_2025

Data Dzień tygodnia	24.10 Piątek		25.10 Sobota		26.10 Niedziela		27.10 Poniedziałek		28.10 Wtorek		29.10 Środa		30.10 Czwartek	
Kierunek	Radom	Dorohusk	Radom	Dorohusk	Radom	Dorohusk	Radom	Dorohusk	Radom	Dorohusk	Radom	Dorohusk	Radom	Dorohusk
Dobowy ruch	19294	23816	17930	19874	21325	16174	19981	17661	18268	18692	18609	19908	18667	23874
Razem	43110		37804		37499		37642		36960		38517		42541	
Podział procentowy	44,76%	55,24%	47,43%	52,57%	56,87%	43,13%	53,08%	46,92%	49,43%	50,57%	48,31%	51,69%	43,88%	56,12%
Udział SDRR	118,81%		104,19%		103,35%		103,74%		101,86%		106,15%		117,24%	

Data Dzień tygodnia	31.10 Piątek		1.11 Sobota		2.11 Niedziela	
Kierunek	Radom	Dorohusk	Radom	Dorohusk	Radom	Dorohusk
Dobowy ruch	17824	27937	13032	16232	24663	13950
Razem	45761		29264		38613	
Podział procentowy	38,95%	61,05%	44,53%	55,47%	63,87%	36,13%
Udział SDRR	126,12%		80,65%		106,42%	



**Analiza ruchu pojazdów ogółem w święta i dni okołoświąteczne, w podziale na kierunki ruchu**  
**ŚWIĘTO NIEPODLEGŁOŚCI**



Stacja nr 06030

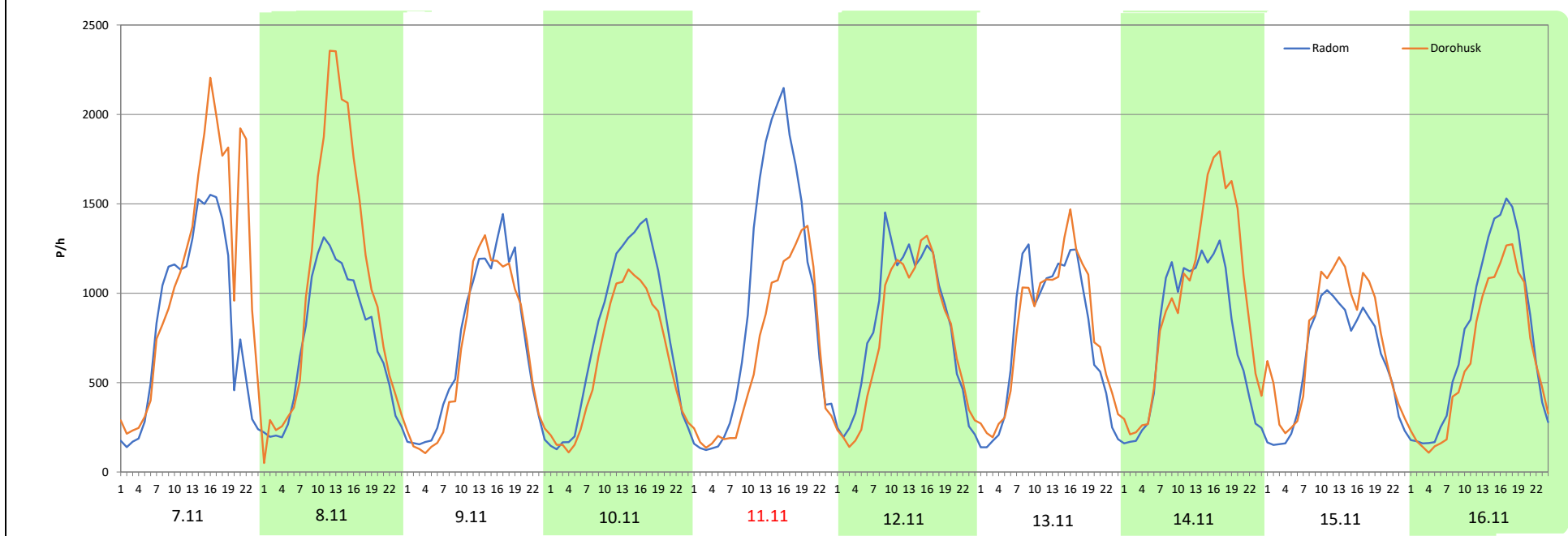
**Miejscowość:** Szumów  
**Odcinek:** w. Kurów Zachód - w. Kurów Wschód  
**Typ stacji:** 8+1  
**Miesiąc:** Listopad

**Rok:** 2025  
**Numer drogi:** S12s  
**Oddział:** Lublin

R03\_08-7\_06030\_2025

Data Dzień tygodnia	7.11 Piątek		8.11 Sobota		9.11 Niedziela		10.11 Poniedziałek		11.11 Wtorek		12.11 Środa		13.11 Czwartek	
Kierunek	Radom	Dorohusk	Radom	Dorohusk	Radom	Dorohusk	Radom	Dorohusk	Radom	Dorohusk	Radom	Dorohusk	Radom	Dorohusk
Dobowy ruch	20212	26428	17377	25036	16494	15678	18381	14952	22809	15462	19473	17782	17871	18800
Razem	46640		42413		32172		33333		38271		37255		36671	
Podział procentowy	43,34%	56,66%	40,97%	59,03%	51,27%	48,73%	55,14%	44,86%	59,60%	40,40%	52,27%	47,73%	48,73%	51,27%
Udział SDRR	128,54%		116,89%		88,66%		91,86%		105,47%		102,67%		101,06%	

Data Dzień tygodnia	14.11 Piątek		15.11 Sobota		16.11 Niedziela	
Kierunek	Radom	Dorohusk	Radom	Dorohusk	Radom	Dorohusk
Dobowy ruch	18052	22882	14727	17578	18146	15209
Razem	40934		32305		33355	
Podział procentowy	44,10%	55,90%	45,59%	54,41%	54,40%	45,60%
Udział SDRR	112,81%		89,03%		91,93%	



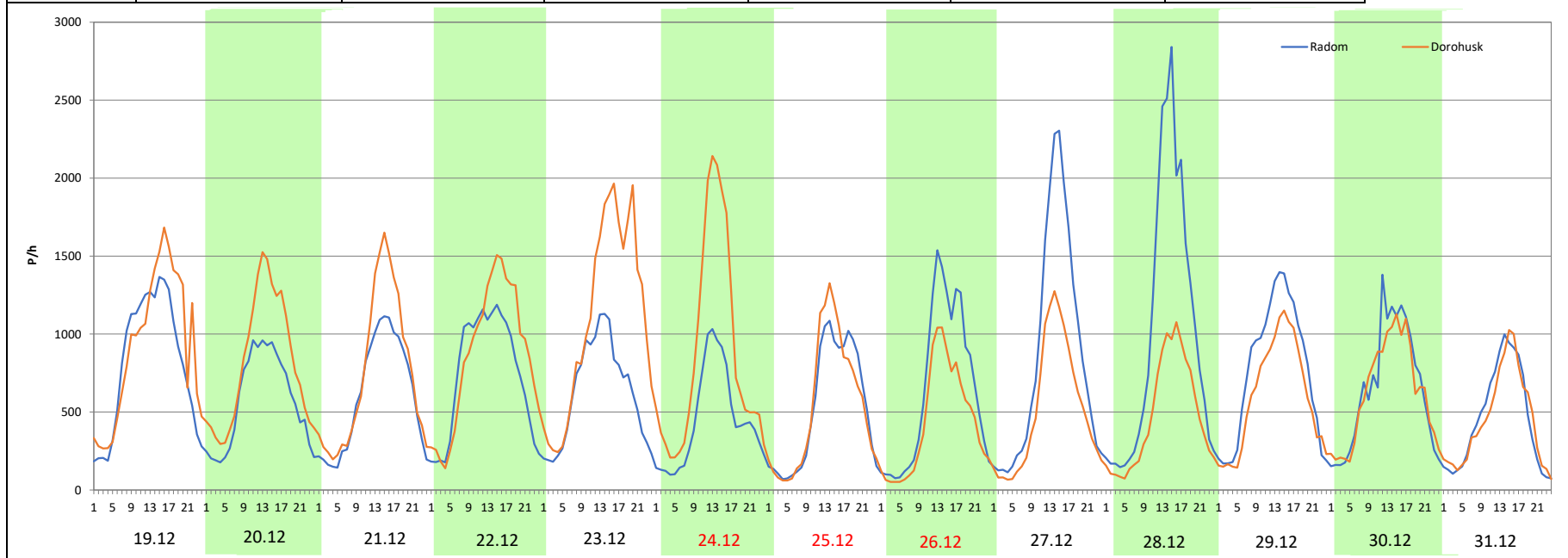
**Analiza ruchu pojazdów ogółem w święta i dni okołoswiąteczne, w podziale na kierunki ruchu**  
**BOŻE NARODZENIE** Generalna Dyrekcja Dróg Krajowych i Autostrad

Stacja nr 06030

**Miejscowość:** Szumów **Rok:** 2025  
**Odcinek:** w. Kurów Zachód - w. Kurów Wschód **Numer drogi:** S12s  
**Typ stacji:** 8+1 **Oddział:** Lublin  
**Miesiąc:** Grudzień R03\_08-8\_06030\_2025

Data Dzień tygodnia	19.12 Piątek		20.12 Sobota		21.12 Niedziela		22.12 Poniedziałek		23.12 Wtorek		24.12 Środa		25.12 Czwartek	
Kierunek	Radom	Dorohusk	Radom	Dorohusk	Radom	Dorohusk	Radom	Dorohusk	Radom	Dorohusk	Radom	Dorohusk	Radom	Dorohusk
Dobowy ruch	19306	21950	13606	19347	14364	17768	17634	20637	14940	26291	10770	20826	12468	12821
Razem	41256		32953		32132		38271		41231		31596		25289	
Podział procentowy	46,80%	53,20%	41,29%	58,71%	44,70%	55,30%	46,08%	53,92%	36,23%	63,77%	34,09%	65,91%	49,30%	50,70%
Udział SDRR	113,70%		90,82%		88,55%		105,47%		113,63%		87,08%		69,70%	

Data Dzień tygodnia	26.12 Piątek		27.12 Sobota		28.12 Niedziela		29.12 Poniedziałek		30.12 Wtorek		31.12 Środa	
Kierunek	Radom	Dorohusk	Radom	Dorohusk	Radom	Dorohusk	Radom	Dorohusk	Radom	Dorohusk	Radom	Dorohusk
Dobowy ruch	15263	10343	20421	12271	23812	11296	18177	14327	15457	14915	10766	10612
Razem	25606		32692		35108		32504		30372		21378	
Podział procentowy	59,61%	40,39%	62,46%	37,54%	67,82%	32,18%	55,92%	44,08%	50,89%	49,11%	50,36%	49,64%
Udział SDRR	70,57%		90,10%		96,76%		89,58%		83,70%		58,92%	





**Nierównomierność kierunkowa dla każdego dnia w roku, dla pojazdów ogółem**



Generalna Dyrekcja  
Dróg Krajowych i Autostrad

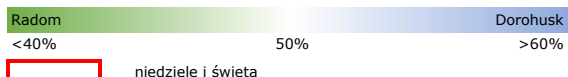
Stacja nr 06030

Miejscowość: Szumów  
Odcinek: w. Kurów Zachód - w. Kurów Wschód  
Typ stacji: 8+1  
Rok: 2025  
Numer drogi: S12s  
Oddział: Lublin

R03\_11\_06030\_2025

06030	Proporcja ruchu dziennego do średniego dobowego ruchu rocznego [%]											
	1	2	3	4	5	6	7	8	9	10	11	12
1	38,3	57,3	55,0	49,6	60,6	41,7	50,5	54,2	45,6	50,2	55,5	46,7
2	42,5	45,1	45,5	51,3	51,4	44,8	51,4	51,3	49,1	50,6	36,1	48,7
3	48,3	46,9	46,5	52,2	45,7	48,9	52,0	44,3	51,2	54,3	43,9	51,4
4	47,5	50,3	48,9	54,1	36,6	51,1	55,2	46,0	51,2	49,4	50,4	51,7
5	41,8	51,4	51,0	53,3	44,3	51,5	55,1	49,1	56,2	41,2	50,9	54,5
6	39,0	52,6	52,5	44,0	49,4	56,1	43,1	49,4	52,7	45,2	49,7	53,3
7	44,2	56,0	56,2	46,6	50,7	55,0	47,6	52,2	44,5	50,6	56,7	43,6
8	47,8	53,4	52,7	49,8	52,0	43,6	50,2	54,2	46,8	49,7	59,0	45,4
9	49,7	42,5	40,9	49,0	55,1	45,9	51,4	49,3	50,9	50,4	48,7	48,2
10	52,9	48,2	44,8	48,1	52,9	50,1	52,2	38,7	50,9	54,2	44,9	48,6
11	51,4	51,0	49,0	53,2	43,9	50,9	55,7	44,6	51,9	50,3	40,4	48,9
12	42,5	50,8	50,2	54,4	46,6	50,5	53,8	48,7	55,0	37,8	47,7	48,7
13	46,3	51,8	50,5	46,9	50,2	54,4	45,5	52,7	53,8	46,1	51,3	50,5
14	50,1	54,7	53,7	47,4	49,9	53,2	46,3	57,0	43,0	48,7	55,9	46,6
15	51,2	48,7	54,4	50,7	51,9	47,0	50,0	56,9	46,4	50,5	54,4	44,6
16	51,1	39,8	43,1	54,1	54,9	47,0	51,1	49,2	49,9	50,0	45,6	48,6
17	53,4	44,4	46,5	60,1	54,6	51,1	54,7	40,7	51,3	54,7	47,7	49,8
18	49,3	50,2	48,2	66,7	46,7	57,8	54,7	44,9	52,5	51,8	51,1	48,2
19	40,1	51,9	49,9	67,5	44,5	60,3	53,7	49,9	55,0	42,2	50,9	53,2
20	44,8	53,4	50,8	45,5	48,7	51,9	46,3	50,5	53,3	46,9	51,8	58,7
21	47,0	55,2	51,8	30,1	49,8	49,2	47,3	52,1	44,5	48,5	54,6	55,3
22	49,6	53,6	57,5	36,6	51,6	38,2	49,6	54,6	46,8	49,2	54,2	53,9
23	48,3	45,9	43,0	44,8	53,6	46,2	49,6	52,5	49,4	49,9	45,0	63,8
24	49,4	46,9	46,3	49,8	53,0	49,7	52,2	43,2	51,3	55,2	46,6	65,9
25	49,4	49,9	50,7	53,6	43,1	49,9	53,0	45,7	52,7	52,6	50,2	50,7
26	45,1	51,3	52,1	55,2	45,1	50,9	52,9	49,5	55,8	43,1	50,9	40,4
27	46,8	52,7	52,5	45,7	48,9	54,8	40,6	50,9	52,7	46,9	51,1	37,5
28	50,1	56,3	55,0	48,0	49,2	54,2	45,1	51,9	44,4	50,6	55,2	32,2
29	51,2		54,2	52,0	49,4	46,1	49,5	54,9	46,5	51,7	53,5	44,1
30	52,5		44,9	58,6	53,4	46,8	49,8	51,5	50,1	56,1	45,5	49,1
31	56,3		46,1		50,0		51,7	43,3		61,0		49,6

Legenda



$$*WKN = \frac{N_{poj./24h} \text{ (kierunek P)}}{N_{poj./24h} \text{ (kierunek P+L)}}$$

**Dobowe wahania ruchu pojazdów ogółem w podziale na kierunki**



Generalna Dyrekcja  
Dróg Krajowych i Autostrad

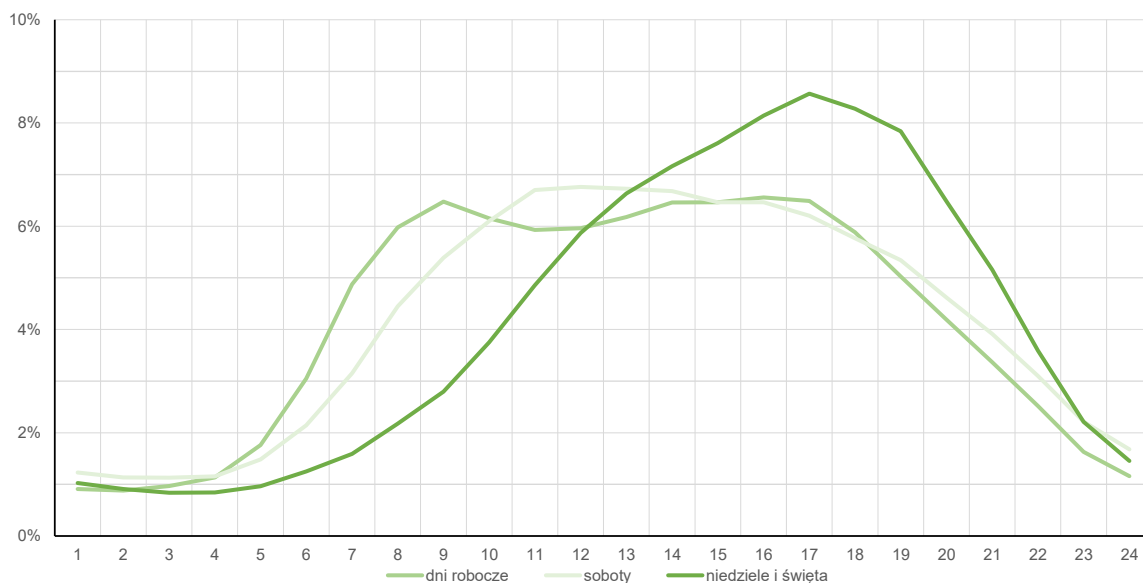
Stacja nr 06030

**Miejscowość:** Szumów      **Rok:** 2025  
**Odcinek:** w. Kurów Zachód - w. Kurów Wschód      **Numer drogi:** S12s  
**Typ stacji:** 8+1      **Oddział:** Lublin

**Średni dobowy rozkład natężenia ruchu**

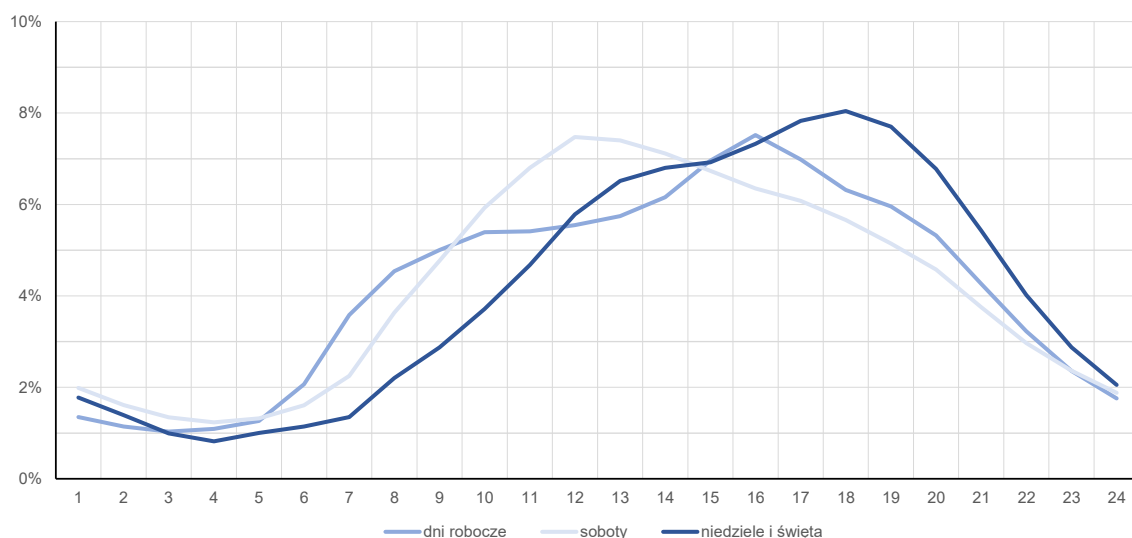
R03\_12-1\_06030\_2025

Kierunek: Radom



R03\_12-2\_06030\_2025

Kierunek: Dorohusk



**Struktura rodzajowa ruchu wg pomiarów automatycznych**

Stacja nr 06030



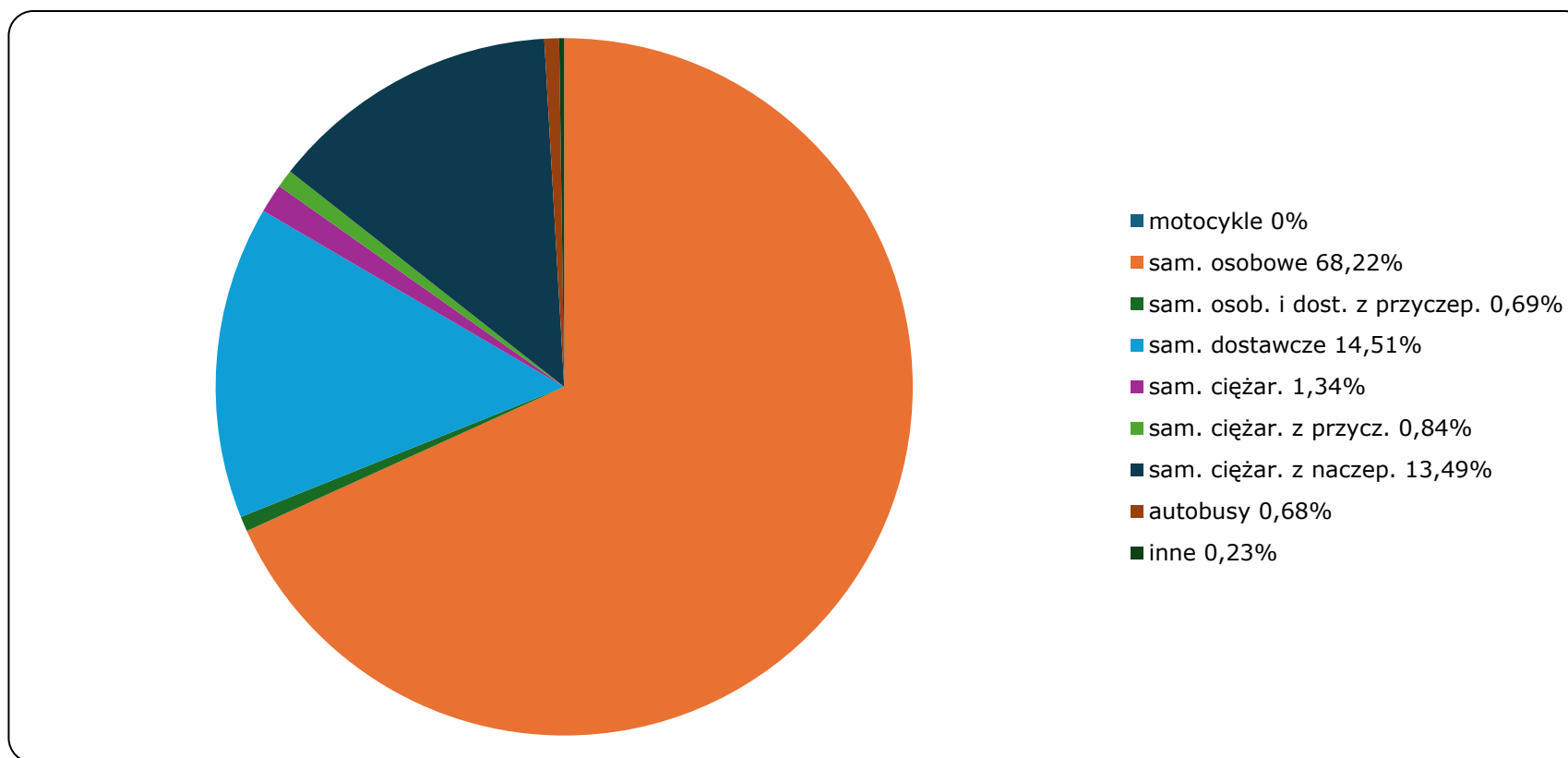
Generalna Dyrekcja  
Dróg Krajowych i Autostrad

**Miejscowość:** Szumów  
**Odcinek:** w. Kurów Zachód - w. Kurów Wschód  
**Typ stacji:** SZR 8+1 LU  
 Za okres od 01.01.2025 do 31.12.2025 (8+1)

**Rok:** 2025  
**Numer drogi:** S12s  
**Oddział:** Lublin

R04\_03\_06030\_2025

**Rodzajowa struktura ruchu wg pomiarów automatycznych w 2025 roku**



Rozkłady prędkości pojazdów samochodowych



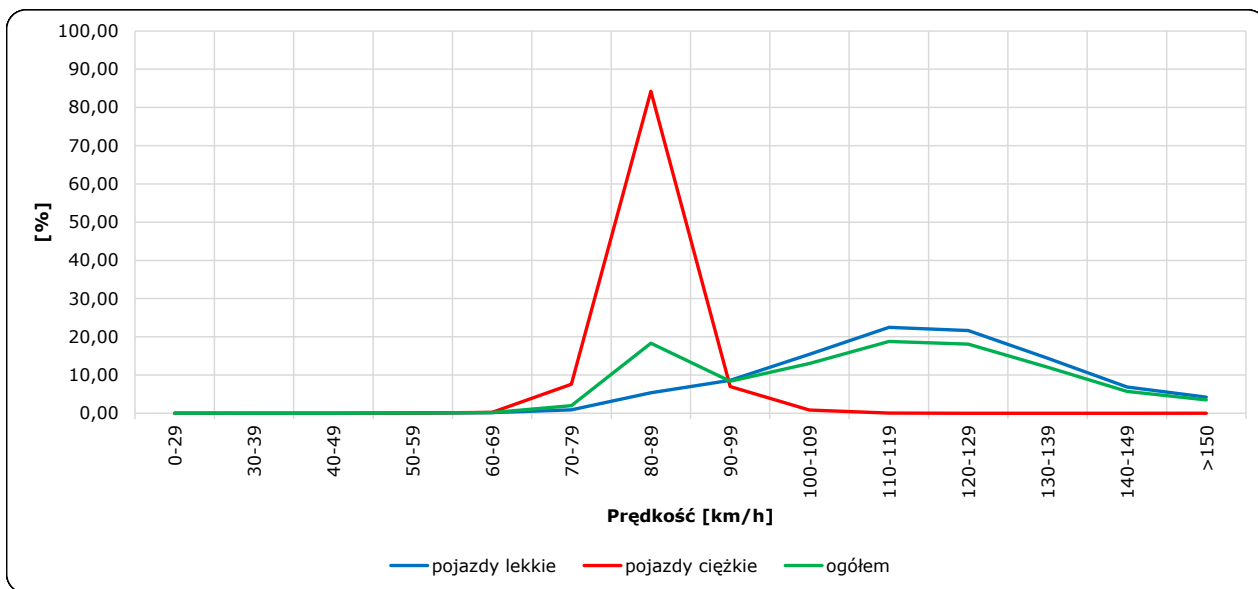
Stacja nr 06030

Miejscowość: Szumów  
 Odcinek: w. Kurów Zachód - w. Kurów Wschód  
 Typ stacji: SZR 8+1 LU

Rok: 2025  
 Numer drogi: S12s  
 Oddział: Lublin

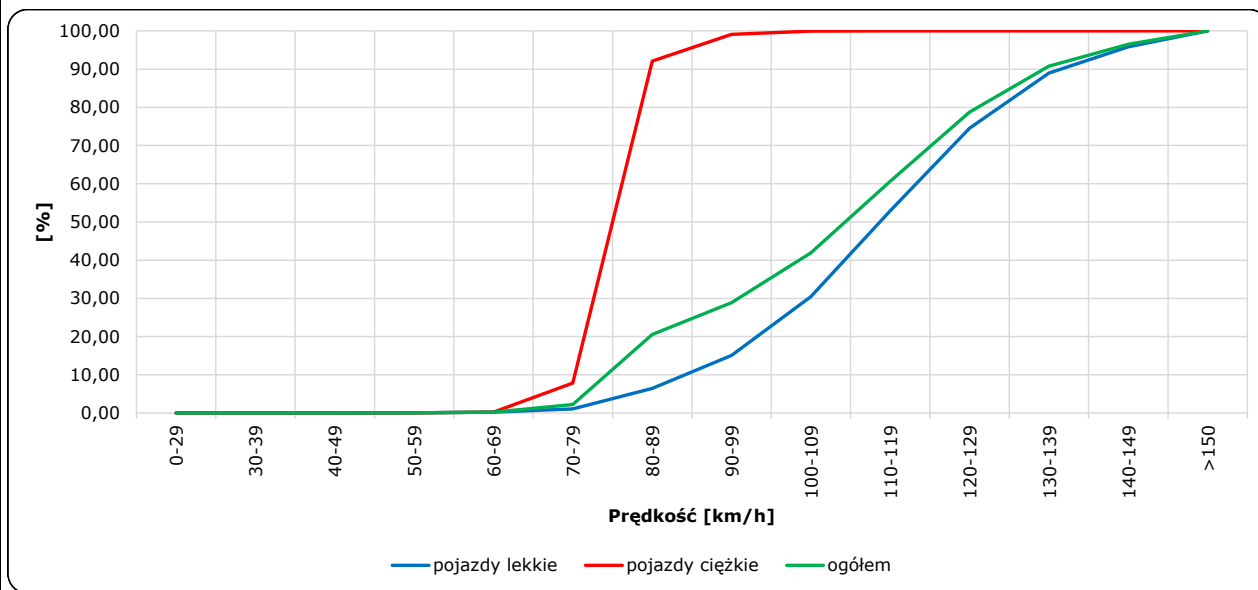
R06\_02-1\_06030\_2025

Rozkład prędkości



R06\_02-2\_06030\_2025

Dystrybuanta prędkości



Zestawienie 200 godzin o największym natężeniu ruchu w roku



Stacja nr 06030

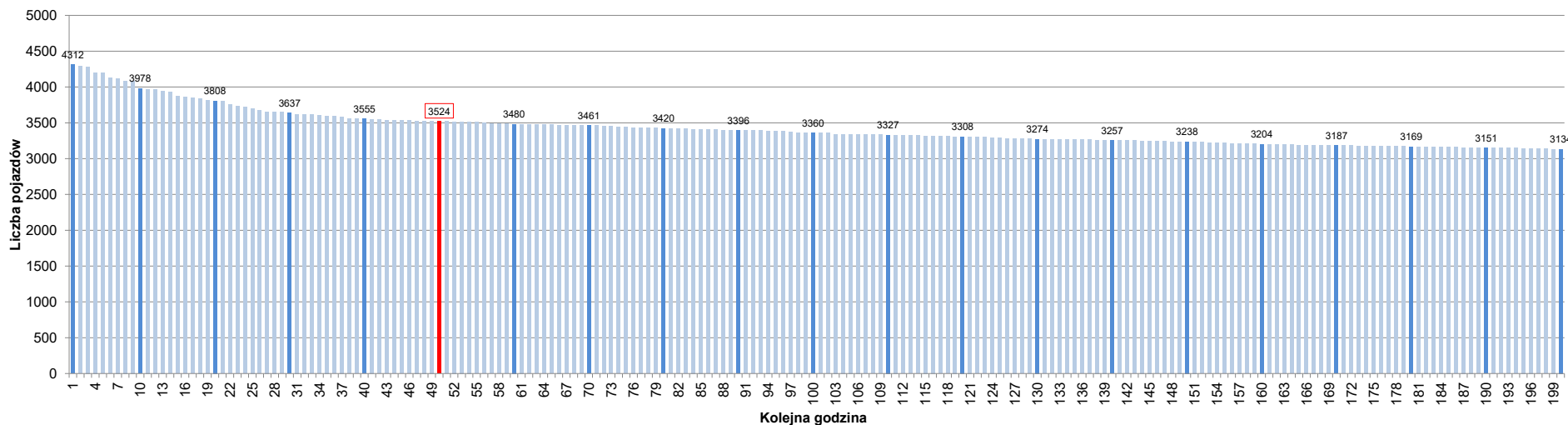
Miejscowość: Szumów  
 Odcinek: w. Kurów Zachód - w. Kurów Wschód  
 Typ stacji: 8+1  
 Rok: 2025  
 Numer drogi: S12s  
 Oddział: Lublin

R07\_02-1\_06030\_2025

Udział ruchu w godzinach o największym natężeniu w roku w odniesieniu do SDRR w 2025 roku [%]																					
SDRR	1	10	20	30	40	50	60	70	80	90	100	110	120	130	140	150	160	170	180	190	200
36285	4312	3978	3637	3555	3555	3524	3480	3461	3420	3396	3360	3327	3308	3274	3257	3238	3204	3187	3169	3151	3134
Udział proc.	12%	11%	10%	10%	10%	10%	10%	10%	9%	9%	9%	9%	9%	9%	9%	9%	9%	9%	9%	9%	9%
Data	17.08.25	17.08.25	28.12.25	04.05.25	03.08.25	04.05.25	18.06.25	25.07.25	13.07.25	22.06.25	28.12.25	26.09.25	28.09.25	18.06.25	17.10.25	07.09.25	21.04.25	08.11.25	18.07.25	06.06.25	06.07.25
Nr dnia	7	7	7	7	7	7	3	5	7	7	7	5	7	3	5	7	1	6	5	5	7
Godzina	17	14	15	19	18	16	16	16	19	13	13	15	16	19	16	17	15	11	18	17	18

R07\_02-2\_06030\_2025

200 godzin o największym natężeniu w roku



Oznaczenia:  
 - Wartości natężeń kolejnych 200 godzin  
 - Wartości co dziesiątej wartości z posród 200 godzin  
 - Wartości 50-tej godziny

SDRR: 36285 poj./dobę