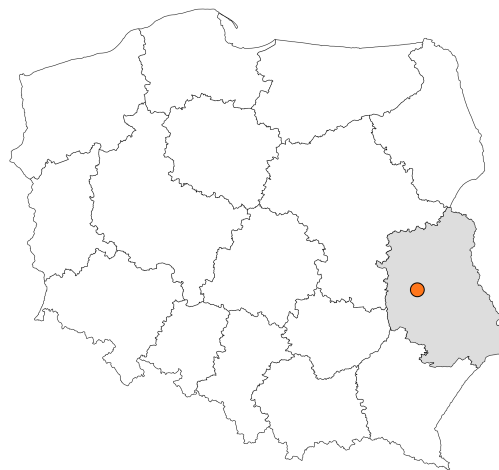


Zakres czasowy: **2025**

Raport dla stacji **06027**

Numer **06027**
Typ **8+1**
Oddział **Lublin**
Miejscowość **Płouszowice**



SPIS TREŚCI

R00 Zbiorcze i podsumowujące	1
R00_01 Karta charakterystyki stacji ciągłych pomiarów ruchu	1
R02 Rozwój ruchu w latach	2
R02_03 Rozwój ruchu pojazdów ogółem dla poszczególnych stacji	2
R02_03C Rozwój ruchu pojazdów ciężkich dla poszczególnych stacji	3
R03 Wahania ruchu i ruch w poszczególne dni tygodnia	4
R03_01 Średni dobowy ruchu pojazdów ogółem w poszczególnych miesiącach i dniach tygodnia wraz ze wskaźnikami charakteryzującymi sezonowe (miesięczne) i tygodniowe wahania ruchu w odniesieniu do SDRR	4
R03_02 Sezonowe i tygodniowe wahania ruchu pojazdów ogółem dla danej stacji	5
R03_03 Dobowe wahania ruchu dla wybranych dni tygodnia dla pojazdów ogółem wraz z dystrybuantą	6
R03_04 Uśrednione dobowe rozkłady ruchu dla wybranych dni tygodnia, dla pojazdów lekkich i ciężkich	7
R03_07 Analiza ruchu pojazdów ogółem w poszczególnych dniach tygodnia dla każdego miesiąca, w podziale na kierunki ruchu	8
R03_08 Analiza ruchu w święta i dni okolicy świąteczne	20
R03_10 Proporcja dobowego natężenia ruchu do SDRR, dla każdego dnia w roku, dla pojazdów ogółem	28
R03_11 Nierównomierność kierunkowa dla każdego dnia w roku, dla pojazdów ogółem	29
R03_12 Dobowe wahania ruchu w podziale na kierunki oraz na pojazdy ogółem	30
R04 Struktura rodzajowa ruchu	31
R04_03 Wykres rodzajowej struktury ruchu wg pomiarów ręcznych lub automatycznych	31
R06 Rozkład prędkości pojazdów	32
R06_02 Rozkład prędkości pojazdów – wykres i dystrybuanta	32
R07 Godziny o największym natężeniu i charakter ruchu	33
R07_02 Zestawienie 200 godzin o największym natężeniu ruchu w roku, dla obu kierunków łącznie	33

Karta charakterystyki stacji ciągłych pomiarów ruchu

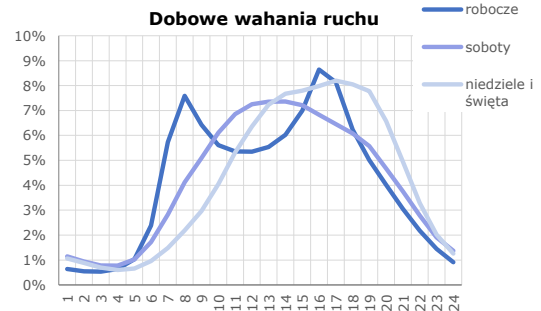
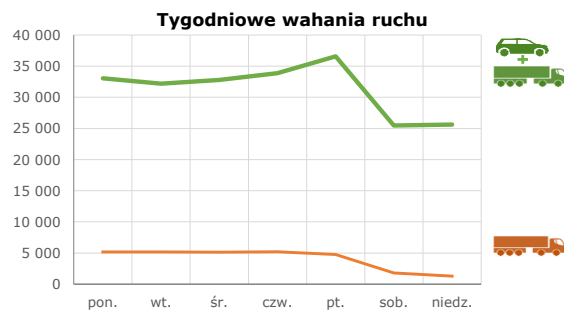
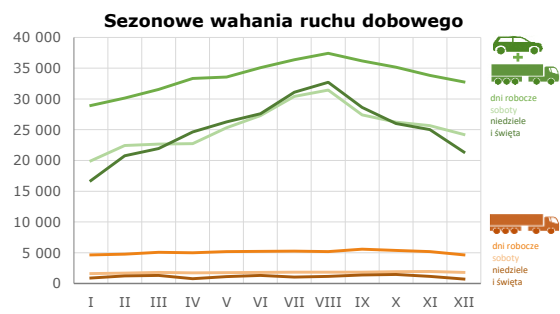
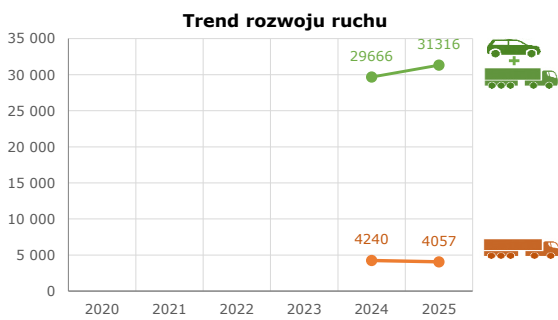
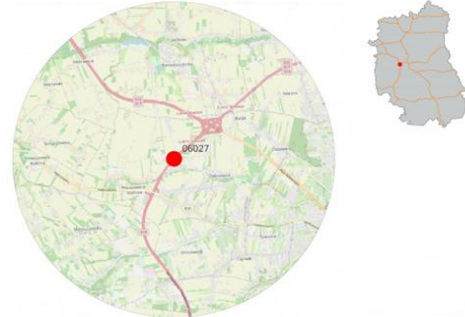
Stacja nr 06027



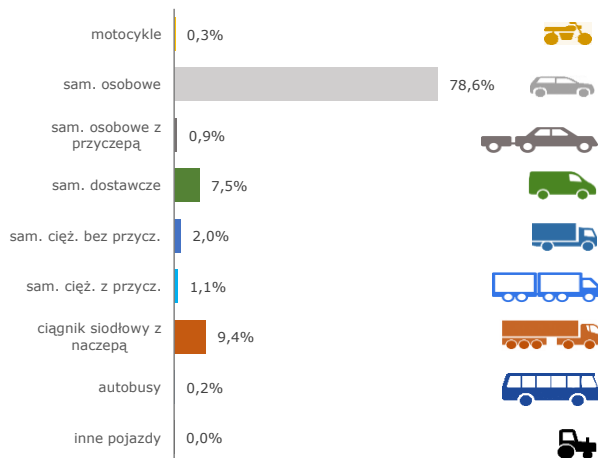
Generalna Dyrekcja Dróg Krajowych i Autostrad

Nr stacji: 06027
Typ stacji: SZR 8+1 LU
Lokalizacja: Płuszwice
Numer drogi: S19d
Pikietaż: 1,575

Stacja działa od: 01.01.2024
Charakter ruchu: G
Liczba dni w archiwizacji: 365
Procent doszacowanych godzin: 1,06%



Struktura rodzajowa ruchu

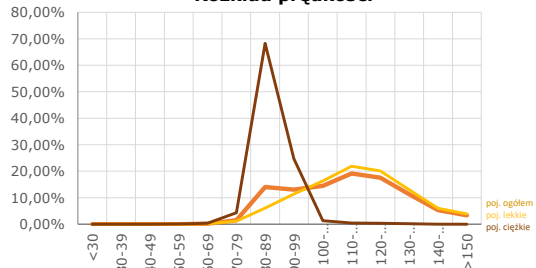


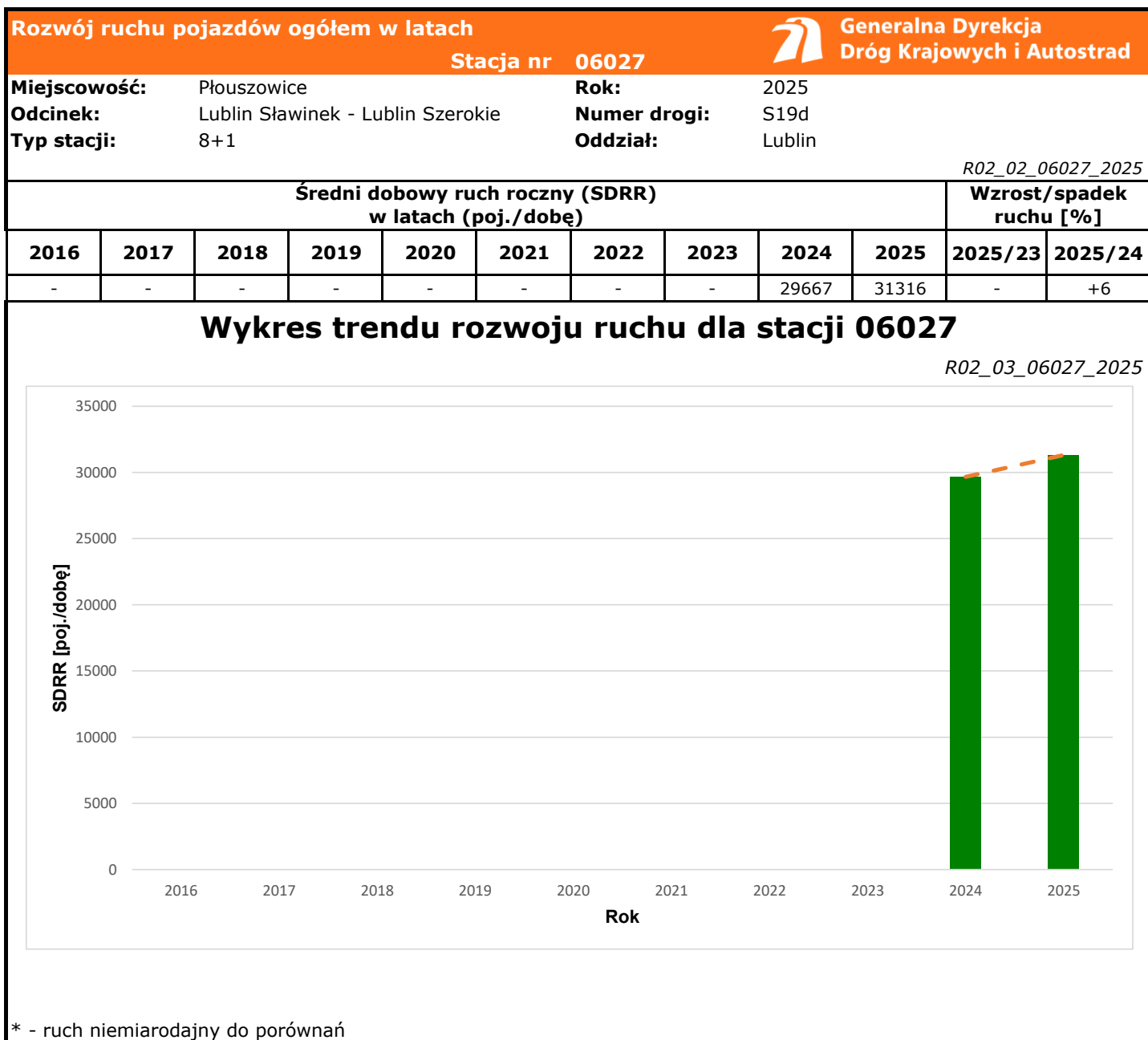
Godzina 50-ta

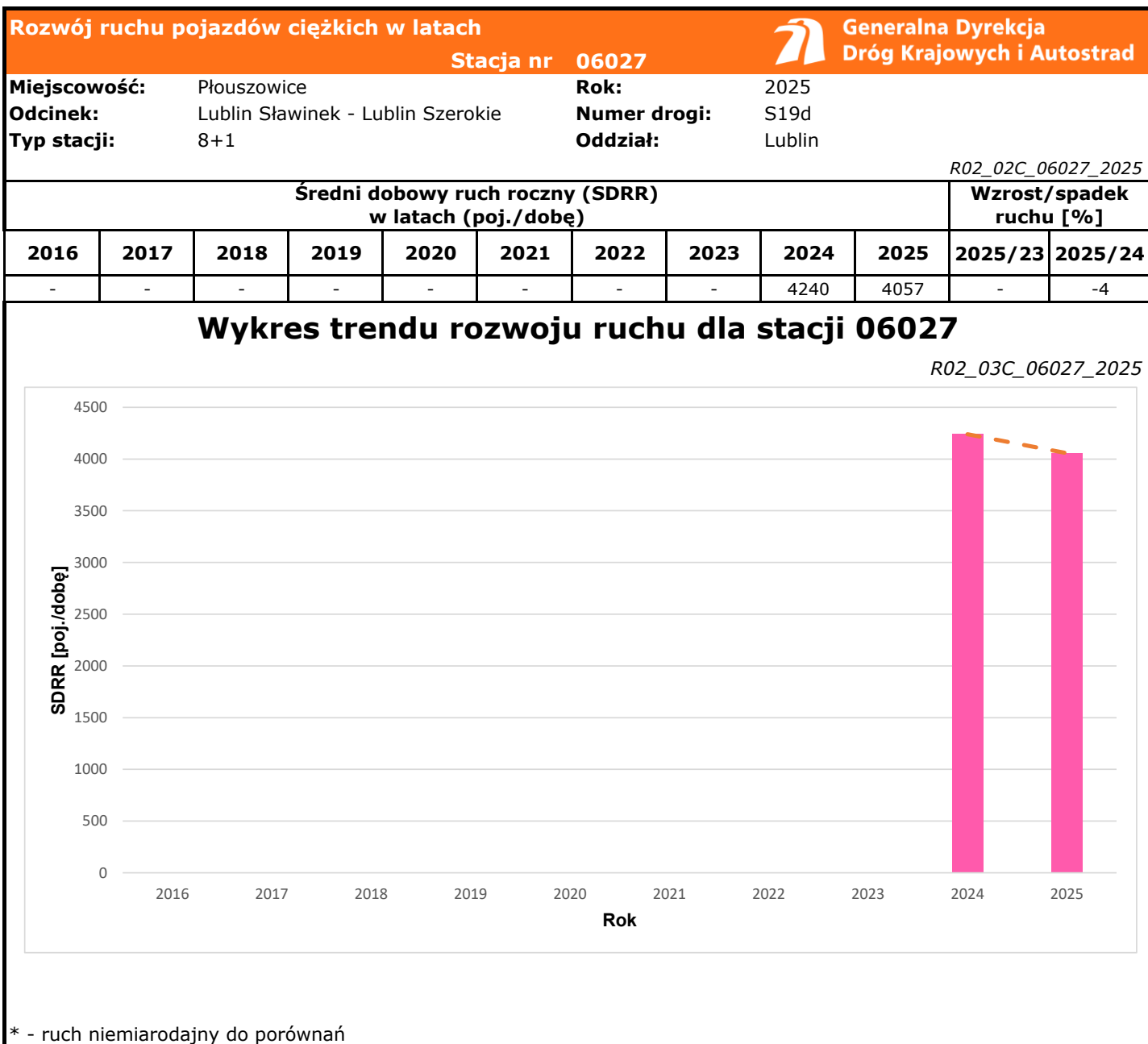
Natężenie: 3306
 Udział proc.: 11%
 Dzień: 03.10.2025 (piątek)
 Godzina: 17



Rozkład prędkości







Średni dobowy ruch dla poszczególnych dni tygodnia w poszczególnych miesiącach roku														
Stacja nr 06027												R03_01_06027_2025		
Miejscowość:		Płuszwice						Rok:		2025				
Odcinek:		Lublin Sławinek - Lublin Szerokie						Numer drogi:		S19d				
Typ stacji:		8+1						Oddział:		Lublin				
Ruch ogółem														
Dni tygodnia:		Styczeń	Luty	Marzec	Kwiecień	Maj	Czerwiec	Lipiec	Sierpień	Wrzesień	Październik	Listopad	Grudzień	Cały rok
1. Poniedziałki	a	28796	29441	30391	31829	33425	34988	36400	37141	36327	33970	31596	32310	33051
	b	1,111	1,063	1,051	1,040	1,066	1,063	1,047	1,035	1,073	1,043	1,006	1,080	1,055
	c	0,871	0,891	0,920	0,963	1,011	1,059	1,101	1,124	1,099	1,028	0,956	0,978	1,000
2. Wtorki	a	28513	28833	30243	32056	32493	33416	34415	35003	33373	33492	32561	32047	32204
	b	1,101	1,041	1,046	1,048	1,036	1,015	0,990	0,975	0,986	1,028	1,037	1,071	1,028
	c	0,885	0,895	0,939	0,995	1,009	1,038	1,069	1,087	1,036	1,040	1,011	0,995	1,000
3. Środy	a	27612	29510	30614	34442	33158	35834	34824	35669	35850	33840	33172	28828	32780
	b	1,066	1,065	1,059	1,126	1,058	1,089	1,002	0,994	1,059	1,039	1,056	0,964	1,047
	c	0,842	0,900	0,934	1,051	1,012	1,093	1,062	1,088	1,094	1,032	1,012	0,879	1,000
4. Czwartki	a	28798	30054	31734	33941	33820	34970	36106	38261	35964	35372	34068	33621	33892
	b	1,112	1,085	1,097	1,110	1,079	1,062	1,039	1,066	1,062	1,086	1,085	1,124	1,082
	c	0,850	0,887	0,936	1,001	0,998	1,032	1,065	1,129	1,061	1,044	1,005	0,992	1,000
5. Piątki	a	30975	32867	34856	34498	34984	36265	40080	41027	39402	39193	37784	37041	36581
	b	1,196	1,187	1,205	1,128	1,116	1,102	1,153	1,143	1,164	1,203	1,203	1,238	1,168
	c	0,847	0,898	0,953	0,943	0,956	0,991	1,096	1,122	1,077	1,071	1,033	1,013	1,000
6. Soboty	a	19940	22437	22649	22740	25318	27308	30405	31443	27402	26241	25652	24206	25478
	b	0,770	0,810	0,783	0,743	0,808	0,830	0,875	0,876	0,810	0,805	0,817	0,809	0,814
	c	0,783	0,881	0,889	0,893	0,994	1,072	1,193	1,234	1,076	1,030	1,007	0,950	1,000
7. Niedziele	a	18073	20746	21928	23436	27765	29571	31107	34006	28625	25989	22906	23353	25625
	b	0,698	0,749	0,758	0,766	0,886	0,898	0,895	0,947	0,846	0,798	0,729	0,781	0,818
	c	0,705	0,810	0,856	0,915	1,084	1,154	1,214	1,327	1,117	1,014	0,894	0,911	1,000
8. Dni robocze	a	28939	30141	31567	33353	33576	35094	36365	37420	36183	35174	33836	32769	33701
	b	1,117	1,088	1,092	1,090	1,071	1,066	1,046	1,043	1,069	1,079	1,077	1,095	1,076
	c	0,859	0,894	0,937	0,990	0,996	1,041	1,079	1,110	1,074	1,044	1,004	0,972	1,000
9. Święta	a	16059	-	-	25227	25517	25645	-	31418	-	-	26051	20382	24328
	b	0,620	-	-	0,825	0,814	0,779	-	0,875	-	-	0,830	0,681	0,777
	c	0,660	-	-	1,037	1,049	1,054	-	1,291	-	-	1,071	0,838	1,000
10. Niedziele i święta	a	16730	20746	21928	24630	26266	27608	31107	32712	28625	25989	25003	21372	25226
	b	0,646	0,749	0,758	0,805	0,838	0,839	0,895	0,911	0,846	0,798	0,796	0,714	0,806
	c	0,663	0,822	0,869	0,976	1,041	1,094	1,233	1,297	1,135	1,030	0,991	0,847	1,000
11. Wszystkie dni	a	25909	27698	28916	30591	31352	32913	34762	35894	33849	32585	31405	29918	31316
	b	1,000	1,000	1,000	1,000	1,000	1,000	1,000	1,000	1,000	1,000	1,000	1,000	1,000
	c	0,827	0,884	0,923	0,977	1,001	1,051	1,110	1,146	1,081	1,041	1,003	0,955	1,000

Legenda:

a = średni dobowy ruch danego dnia (dni) tygodnia

b = $\frac{\text{średni dobowy ruch danego dnia (dni) tygodnia w miesiącu}}{\text{średni dobowy ruch we wszystkie dni miesiąca}}$

c = $\frac{\text{średni dobowy ruch danego dnia (dni) tygodnia w miesiącu}}{\text{średni dobowy ruch danego dnia (dni) tygodnia w roku}}$

Sezonowe i tygodniowe wahania ruchu dobowego pojazdów ogółem w latach



Generalna Dyrekcja
Dróg Krajowych i Autostrad

Stacja nr 06027

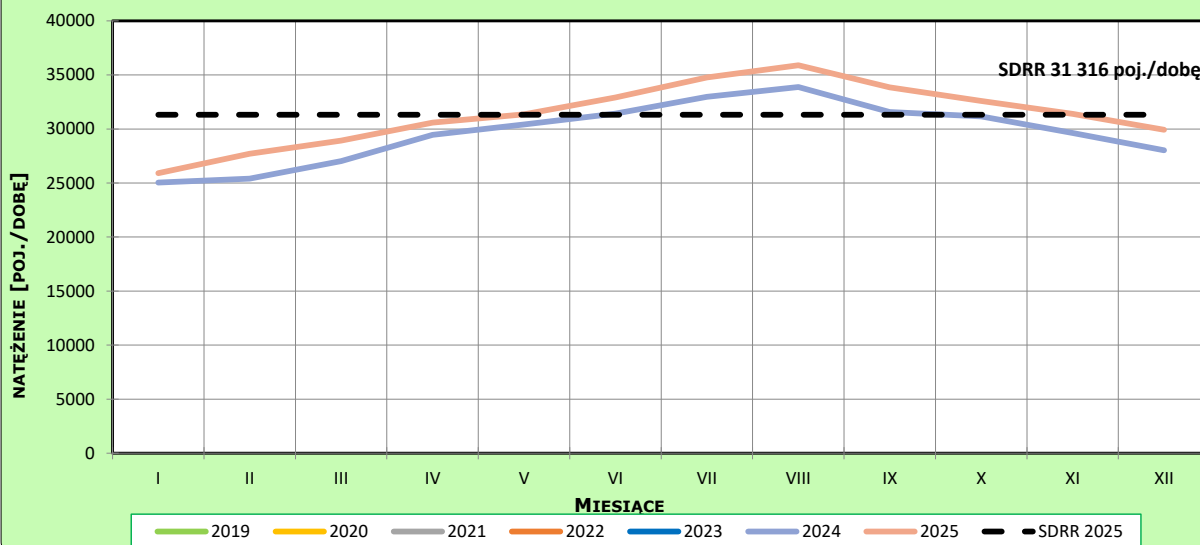
Miejscowość: Płouszowice
Odcinek: Lublin Sławinek - Lublin Szerokie
Typ stacji: 8+1

Rok: 2025
Numer drogi: S19d
Oddział: Lublin

Ruch ogółem

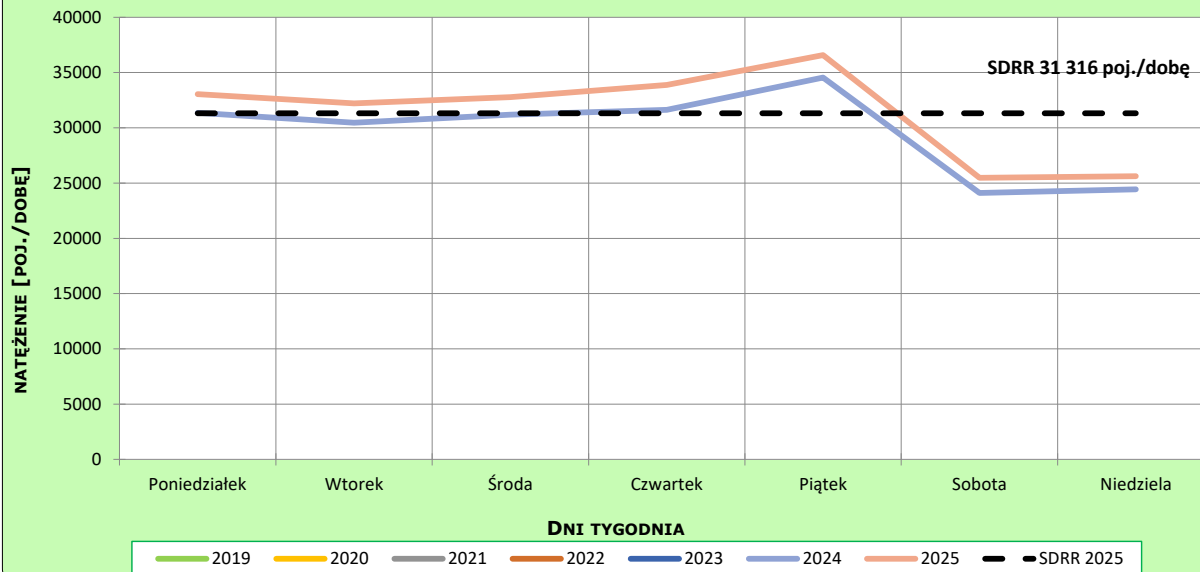
R03_02-1_06027_2025

Sezonowe wahania ruchu dobowego



R03_02-2_06027_2025

Tygodniowe wahania ruchu dobowego



Dobowe wahania ruchu pojazdów ogółem



Generalna Dyrekcja
Dróg Krajowych i Autostrad

Stacja nr 06027

Miejscowość: Płuszwice

Rok: 2025

Odcinek: Lublin Sławinek - Lublin Szerokie

Numer drogi: S19d

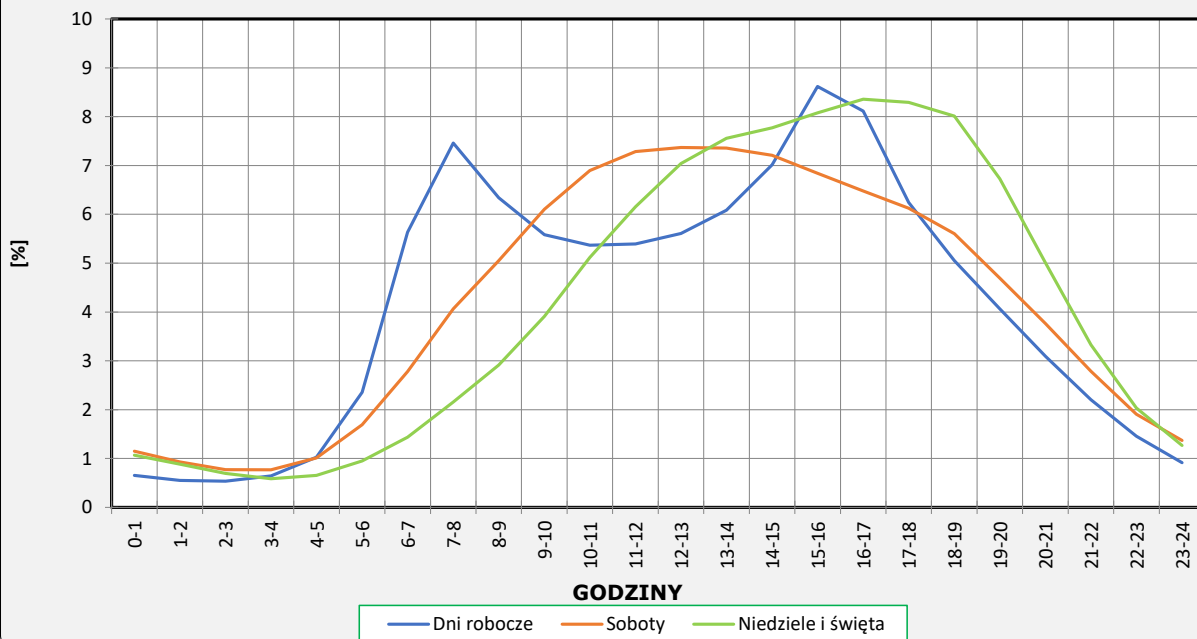
Typ stacji: 8+1

Oddział: Lublin

Ruch ogółem

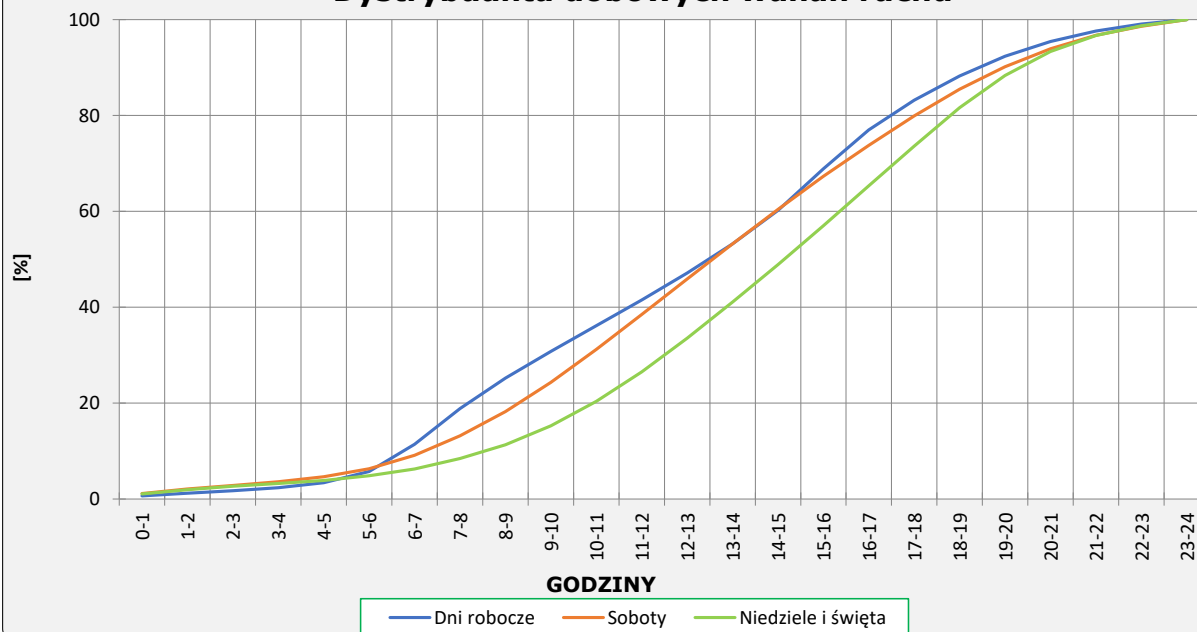
R03_03-1_06027_2025

Dobowe wahania ruchu



R03_03-2_06027_2025

Dystrybuanta dobowych wahań ruchu



Uśrednione dobowe rozkłady ruchu dla wybranych dni tygodnia, dla pojazdów lekkich i ciężkich



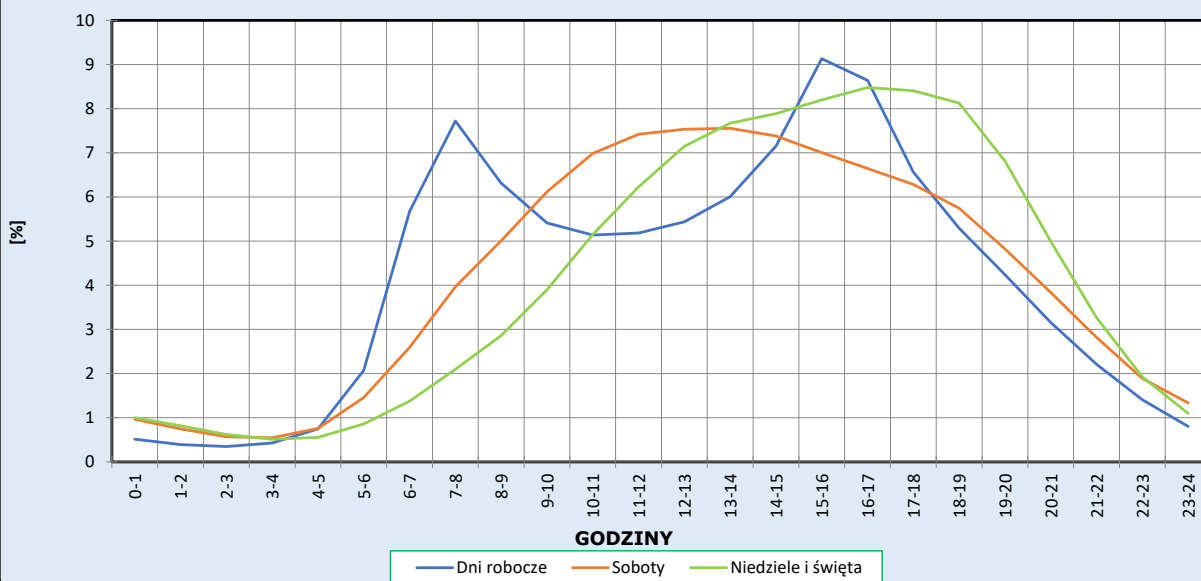
Stacja nr 06027

Miejscowość: Płouszowice
Odcinek: Lublin Sławinek - Lublin Szerokie
Typ stacji: 8+1

Rok: 2025
Numer drogi: S19d
Oddział: Lublin

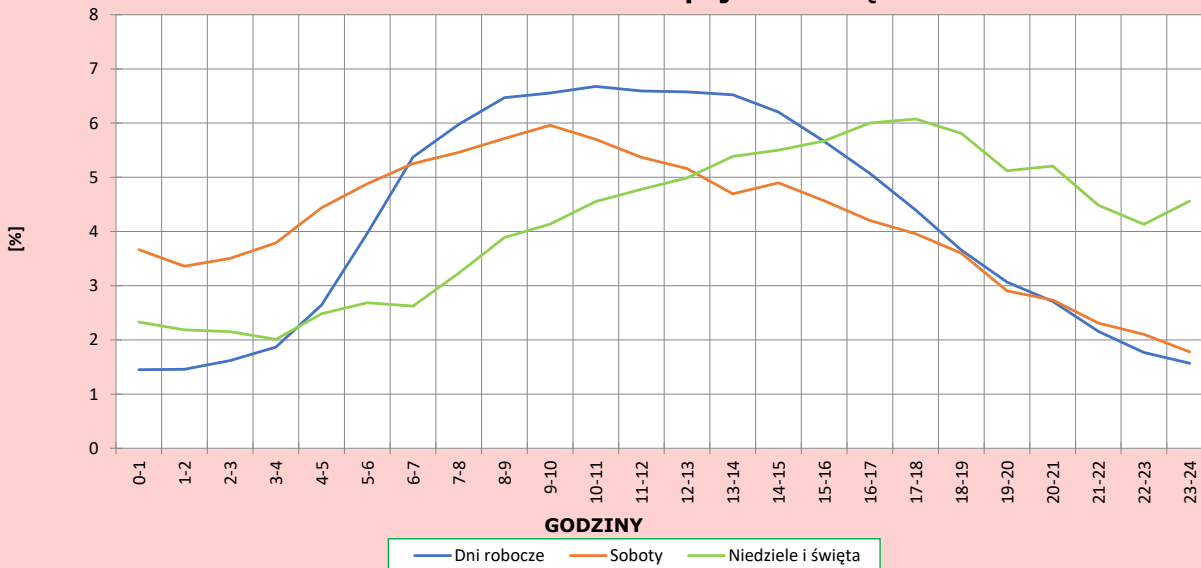
R03_04-1_06027_2025

Dobowe wahania ruchu pojazdów lekkich



R03_04-2_06027_2025

Dobowe wahania ruchu pojazdów ciężkich



Analiza ruchu pojazdów ogółem w poszczególnych dniach tygodnia dla każdego miesiąca, w podziale na kierunki ruchu

Stacja nr 06027

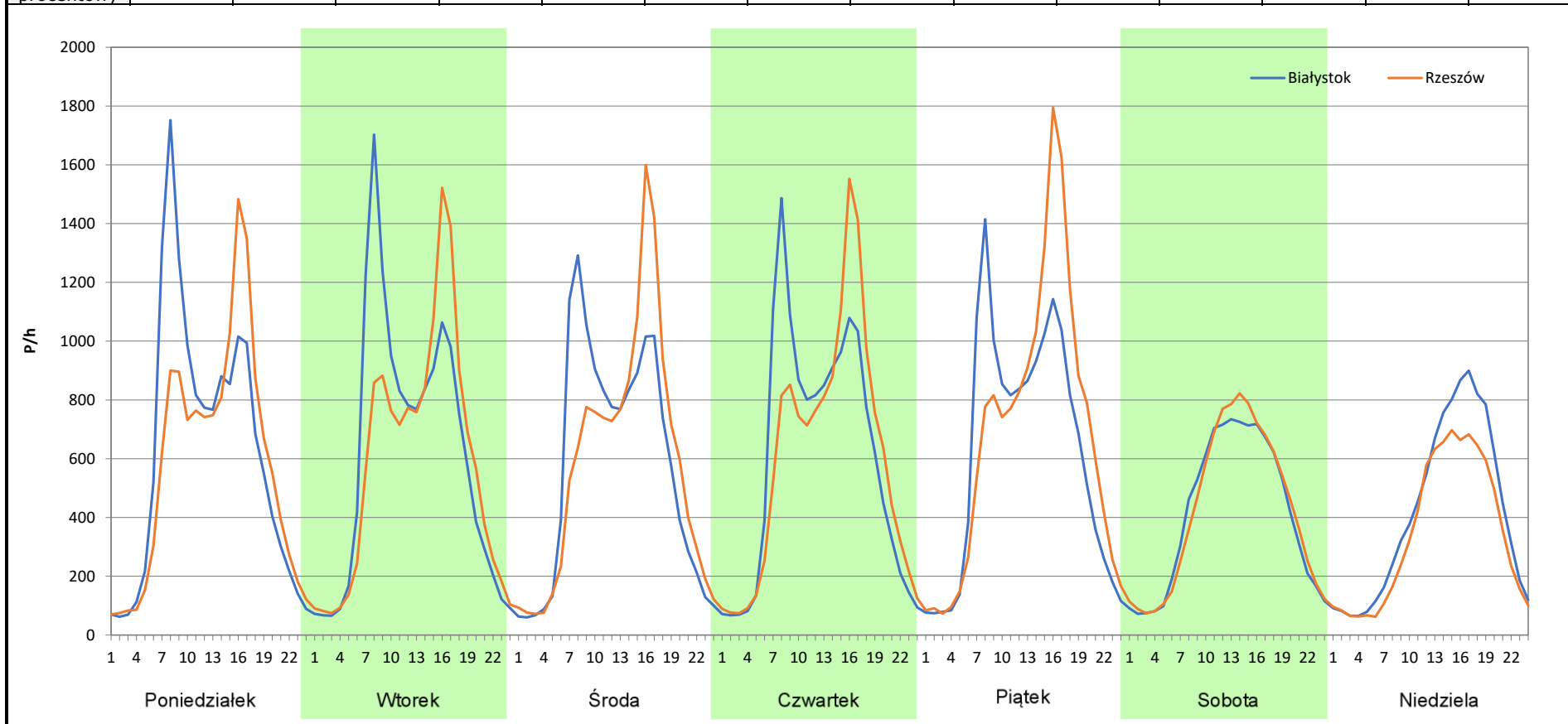


Miejscowość: Płuszwice
Odcinek: Lublin Stawinek - Lublin Szerokie
Typ stacji: 8+1
Miesiąc: Styczeń


Rok: 2025
Numer drogi: S19d
Oddział: Lublin

R03_07-1_06027_2025

Dzień tygodnia	Poniedziałek		Wtorek		Środa		Czwartek		Piątek		Sobota		Niedziela	
Kierunek	Białystok	Rzeszów	Białystok	Rzeszów	Białystok	Rzeszów	Białystok	Rzeszów	Białystok	Rzeszów	Białystok	Rzeszów	Białystok	Rzeszów
SDR	14886	13909	14586	13933	13765	13851	14439	14360	14776	16198	9872	10074	9889	8191
Razem	28795		28519		27616		28799		30974		19946		18080	
Podział procentowy	51,70%	48,30%	51,14%	48,86%	49,84%	50,16%	50,14%	49,86%	47,70%	52,30%	49,49%	50,51%	54,70%	45,30%



Analiza ruchu pojazdów ogółem w poszczególnych dniach tygodnia dla każdego miesiąca, w podziale na kierunki ruchu

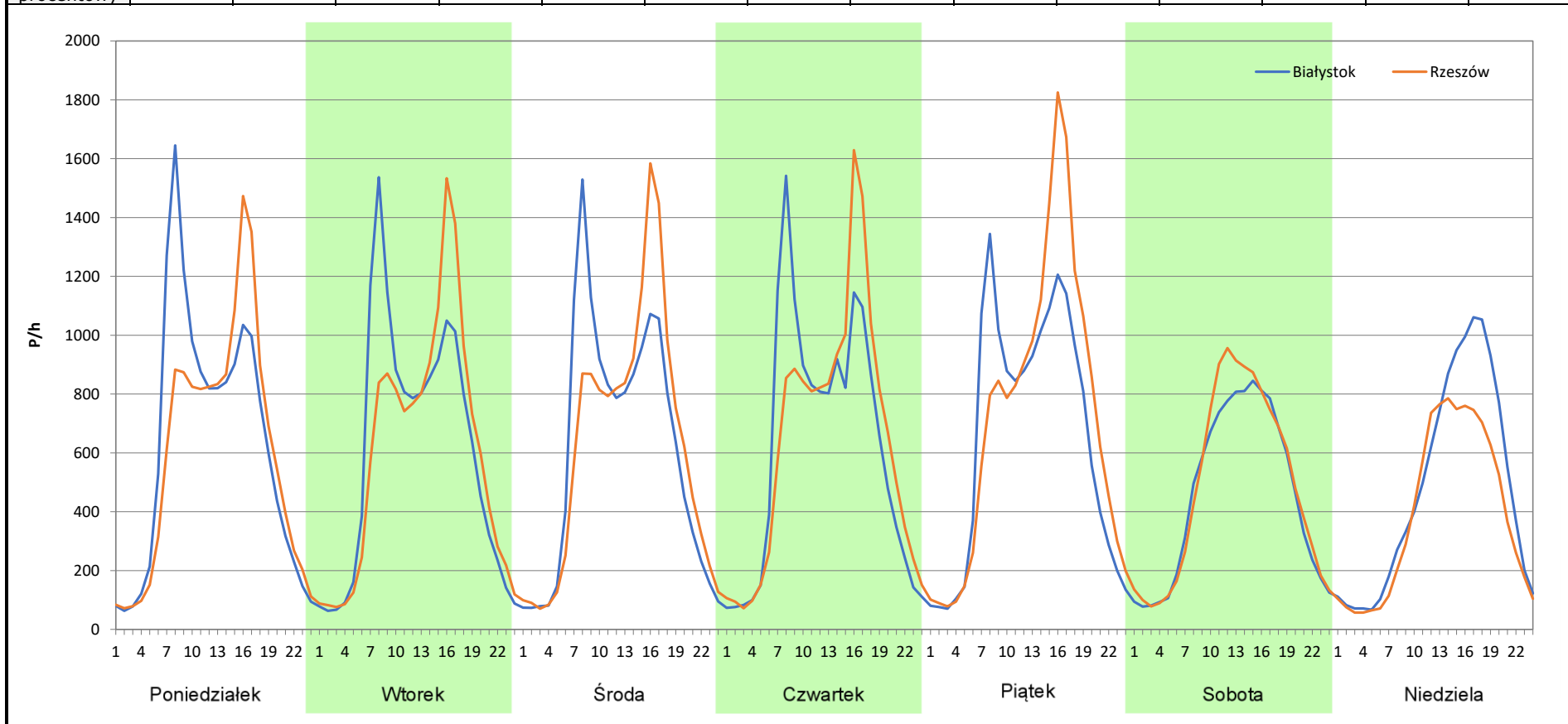
 **Generalna Dyrekcja Dróg Krajowych i Autostrad**

Stacja nr 06027

Miejscowość:	Płuszwice	Rok:	2025
Odcinek:	Lublin Stawinek - Lublin Szerokie	Numer drogi:	S19d
Typ stacji:	8+1	Oddział:	Lublin
Miesiąc:	Luty		

R03_07-2_06027_2025

Dzień tygodnia	Poniedziałek		Wtorek		Środa		Czwartek		Piątek		Sobota		Niedziela	
	Białystok	Rzeszów	Białystok	Rzeszów	Białystok	Rzeszów	Białystok	Rzeszów	Białystok	Rzeszów	Białystok	Rzeszów	Białystok	Rzeszów
SDR	15091	14352	14487	14351	14636	14877	14853	15208	15620	17250	10890	11552	11420	9333
Razem	29443		28838		29513		30061		32870		22442		20753	
Podział procentowy	51,25%	48,75%	50,24%	49,76%	49,59%	50,41%	49,41%	50,59%	47,52%	52,48%	48,53%	51,47%	55,03%	44,97%



Analiza ruchu pojazdów ogółem w poszczególnych dniach tygodnia dla każdego miesiąca, w podziale na kierunki ruchu



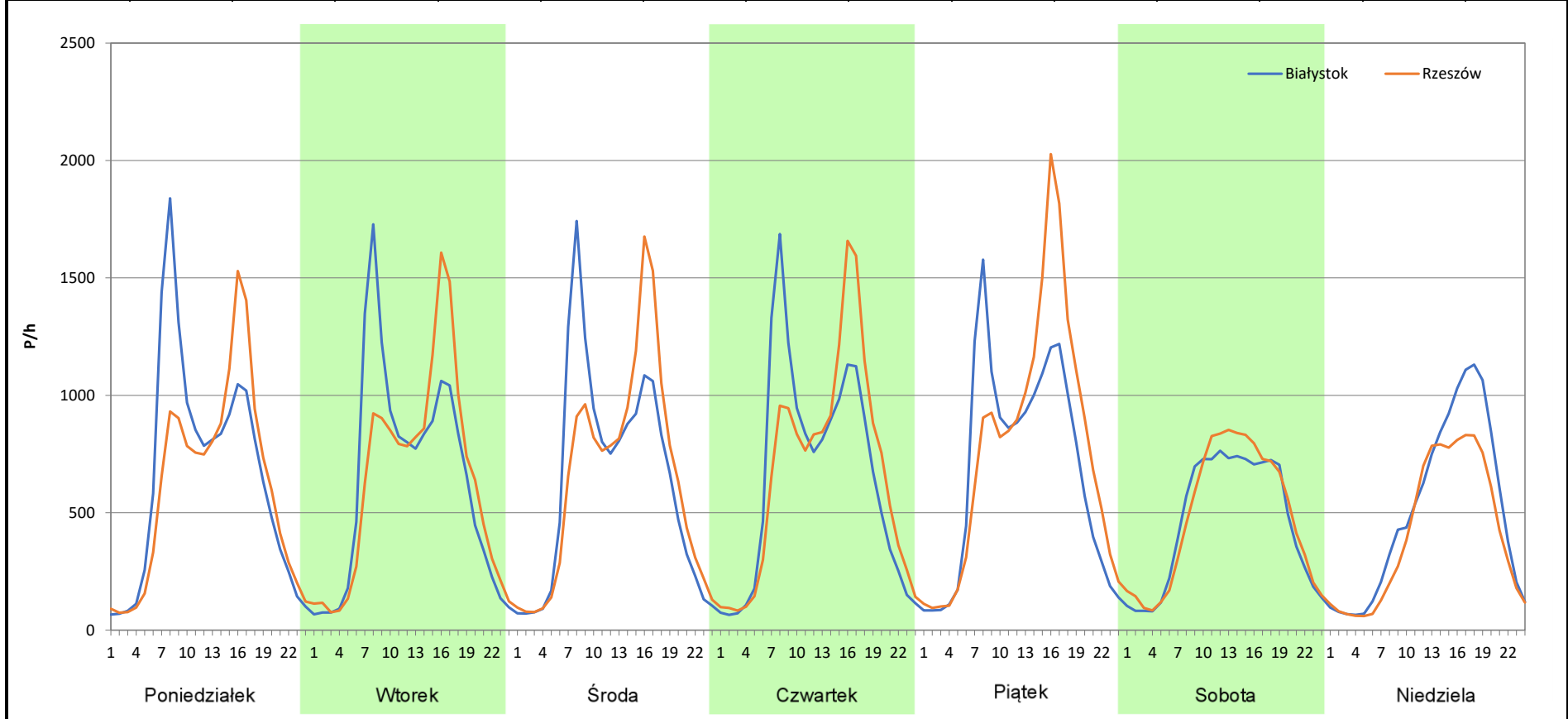
Stacja nr 06027

Miejscowość: Płuszwice
Odcinek: Lublin Sławinek - Lublin Szerokie
Typ stacji: 8+1
Miesiąc: Marzec

Rok: 2025
Numer drogi: S19d
Oddział: Lublin

R03_07-3_06027_2025

Dzień tygodnia	Poniedziałek		Wtorek		Środa		Czwartek		Piątek		Sobota		Niedziela	
Kierunek	Białystok	Rzeszów	Białystok	Rzeszów	Białystok	Rzeszów	Białystok	Rzeszów	Białystok	Rzeszów	Białystok	Rzeszów	Białystok	Rzeszów
SDR	15762	14628	15157	15094	15222	15395	15629	16106	16377	18481	11057	11594	12057	9872
Razem	30390		30251		30617		31735		34858		22651		21929	
Podział procentowy	51,87%	48,13%	50,10%	49,90%	49,72%	50,28%	49,25%	50,75%	46,98%	53,02%	48,81%	51,19%	54,98%	45,02%



Analiza ruchu pojazdów ogółem w poszczególnych dniach tygodnia dla każdego miesiąca, w podziale na kierunki ruchu



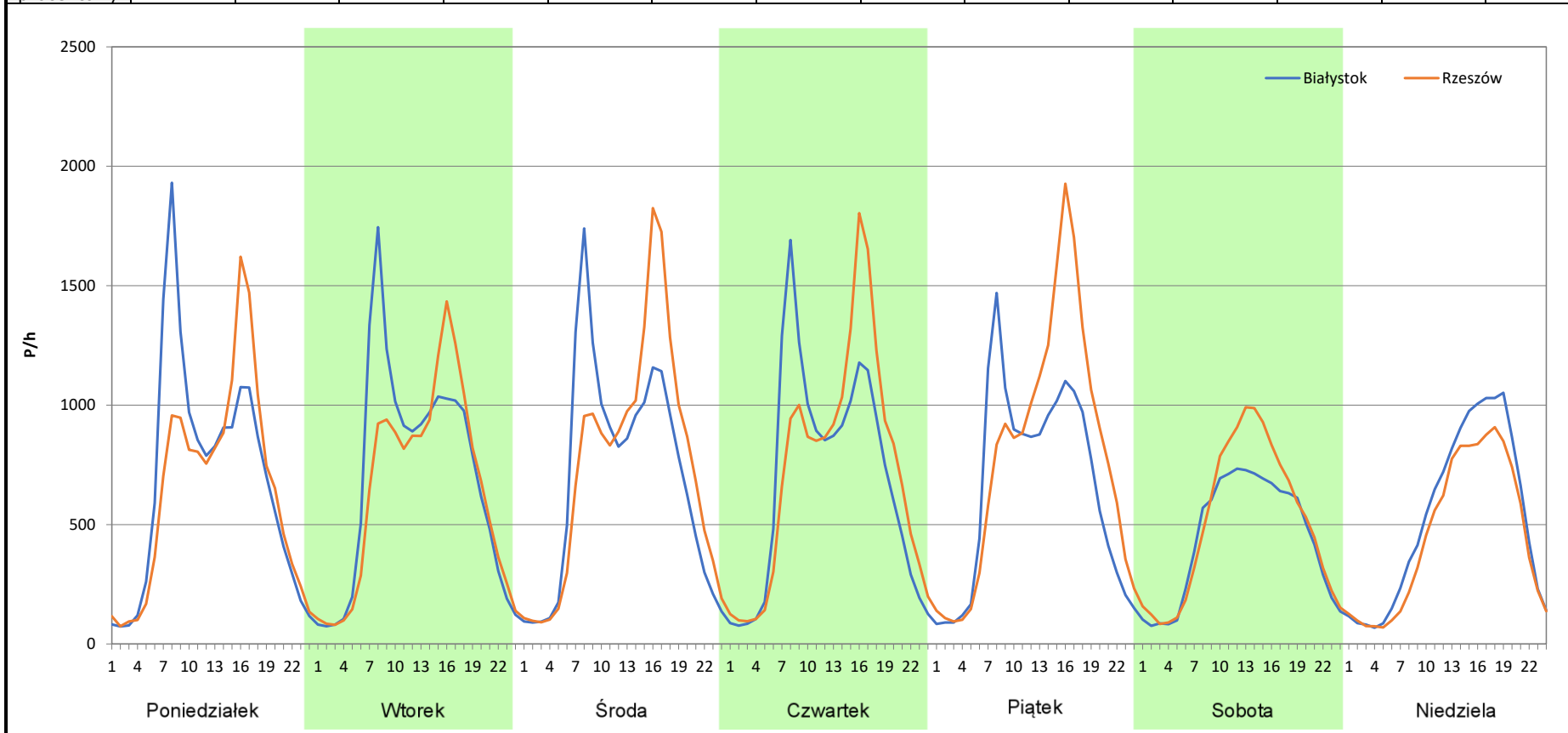
Stacja nr 06027

Miejscowość: Płuszwice
Odcinek: Lublin Sławinek - Lublin Szerokie
Typ stacji: 8+1
Miesiąc: Kwiecień

Rok: 2025
Numer drogi: S19d
Oddział: Lublin

R03_07-4_06027_2025

Dzień tygodnia	Poniedziałek		Wtorek		Środa		Czwartek		Piątek		Sobota		Niedziela	
Kierunek	Białystok	Rzeszów	Białystok	Rzeszów	Białystok	Rzeszów	Białystok	Rzeszów	Białystok	Rzeszów	Białystok	Rzeszów	Białystok	Rzeszów
SDR	16415	15412	16635	15418	16695	17746	16496	17449	15713	18791	10608	12136	12631	10805
Razem	31827		32053		34441		33945		34504		22744		23436	
Podział procentowy	51,58%	48,42%	51,90%	48,10%	48,47%	51,53%	48,60%	51,40%	45,54%	54,46%	46,64%	53,36%	53,90%	46,10%



Analiza ruchu pojazdów ogółem w poszczególnych dniach tygodnia dla każdego miesiąca, w podziale na kierunki ruchu



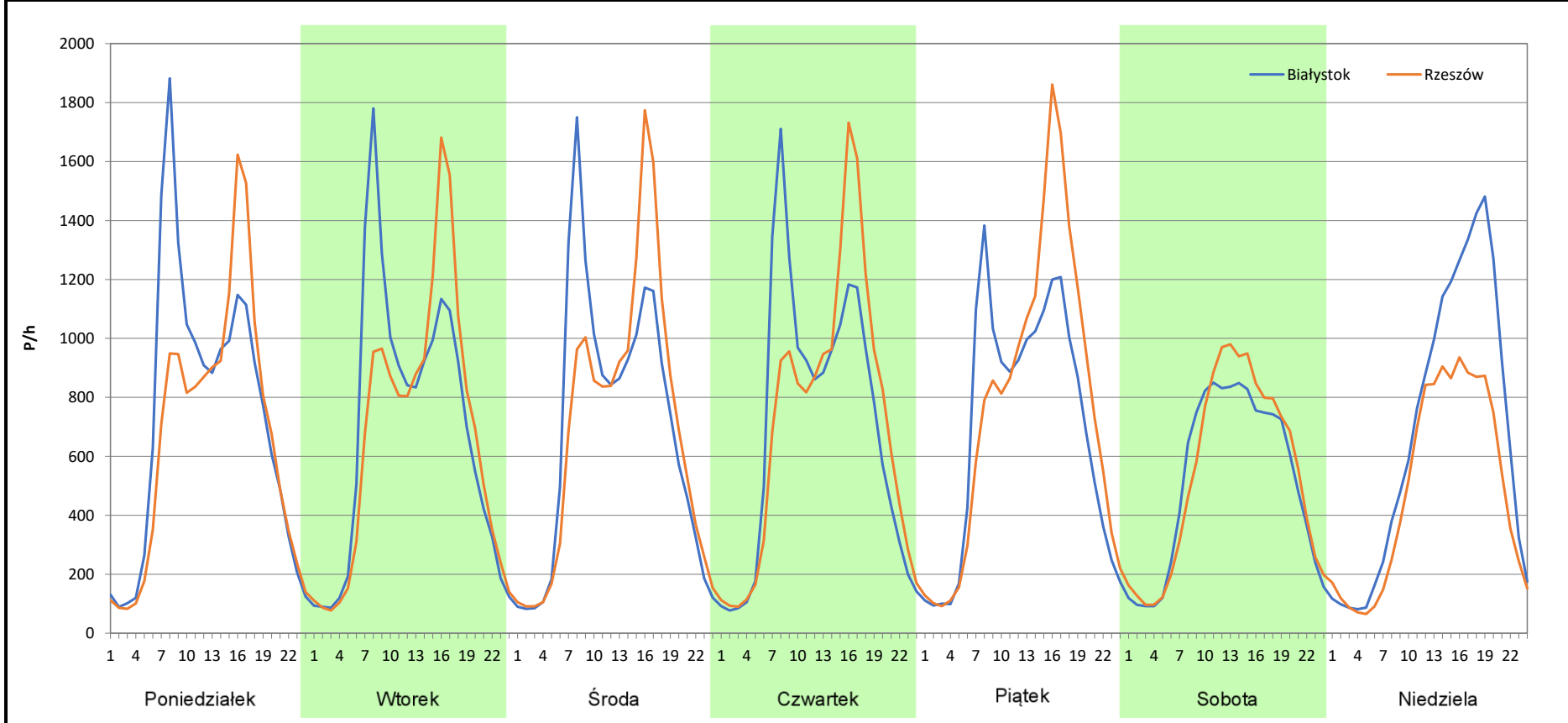
Stacja nr 06027

Miejscowość: Płuszwice
Odcinek: Lublin Sławinek - Lublin Szerokie
Typ stacji: 8+1
Miesiąc: Maj

Rok: 2025
Numer drogi: S19d
Oddział: Lublin

R03_07-5_06027_2025

Dzień tygodnia	Poniedziałek		Wtorek		Środa		Czwartek		Piątek		Sobota		Niedziela	
	Białystok	Rzeszów	Białystok	Rzeszów	Białystok	Rzeszów	Białystok	Rzeszów	Białystok	Rzeszów	Białystok	Rzeszów	Białystok	Rzeszów
Kierunek SDR	17515	15920	16493	16006	16577	16586	16771	17056	16624	18356	12405	12917	16114	11658
Razem	33435		32499		33163		33827		34980		25322		27772	
Podział procentowy	52,39%	47,61%	50,75%	49,25%	49,99%	50,01%	49,58%	50,42%	47,52%	52,48%	48,99%	51,01%	58,02%	41,98%



Analiza ruchu pojazdów ogółem w poszczególnych dniach tygodnia dla każdego miesiąca, w podziale na kierunki ruchu



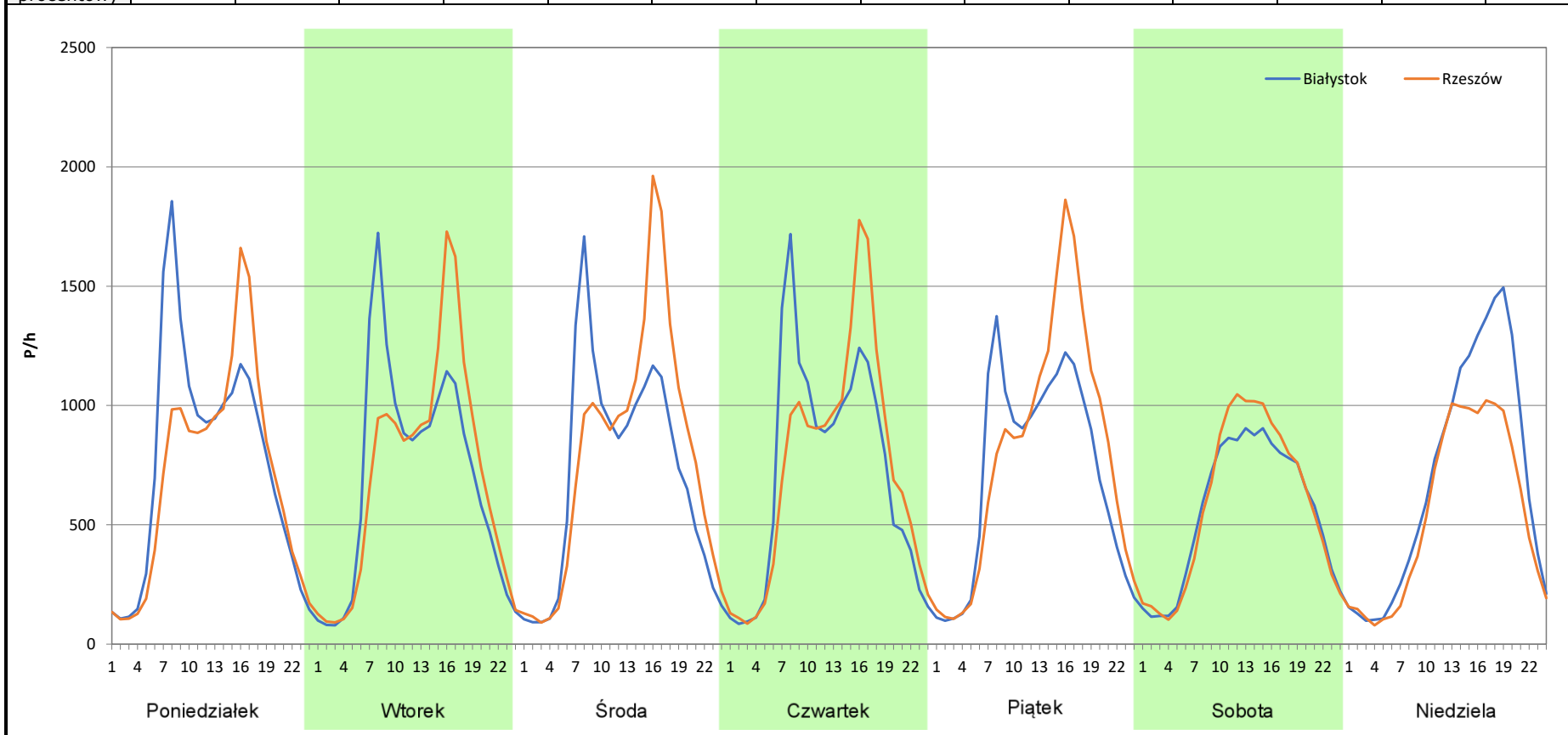
Stacja nr 06027

Miejscowość: Płuszwice
Odcinek: Lublin Sławinek - Lublin Szerokie
Typ stacji: 8+1
Miesiąc: Czerwiec

Rok: 2025
Numer drogi: S19d
Oddział: Lublin

R03_07-6_06027_2025

Dzień tygodnia	Poniedziałek		Wtorek		Środa		Czwartek		Piątek		Sobota		Niedziela	
	Białystok	Rzeszów	Białystok	Rzeszów	Białystok	Rzeszów	Białystok	Rzeszów	Białystok	Rzeszów	Białystok	Rzeszów	Białystok	Rzeszów
Kierunek	18143	16842	16581	16838	17022	18818	17280	17693	17129	19145	13339	13978	16521	13050
SDR	18143	16842	16581	16838	17022	18818	17280	17693	17129	19145	13339	13978	16521	13050
Razem	34985		33419		35840		34973		36274		27317		29571	
Podział procentowy	51,86%	48,14%	49,62%	50,38%	47,49%	52,51%	49,41%	50,59%	47,22%	52,78%	48,83%	51,17%	55,87%	44,13%



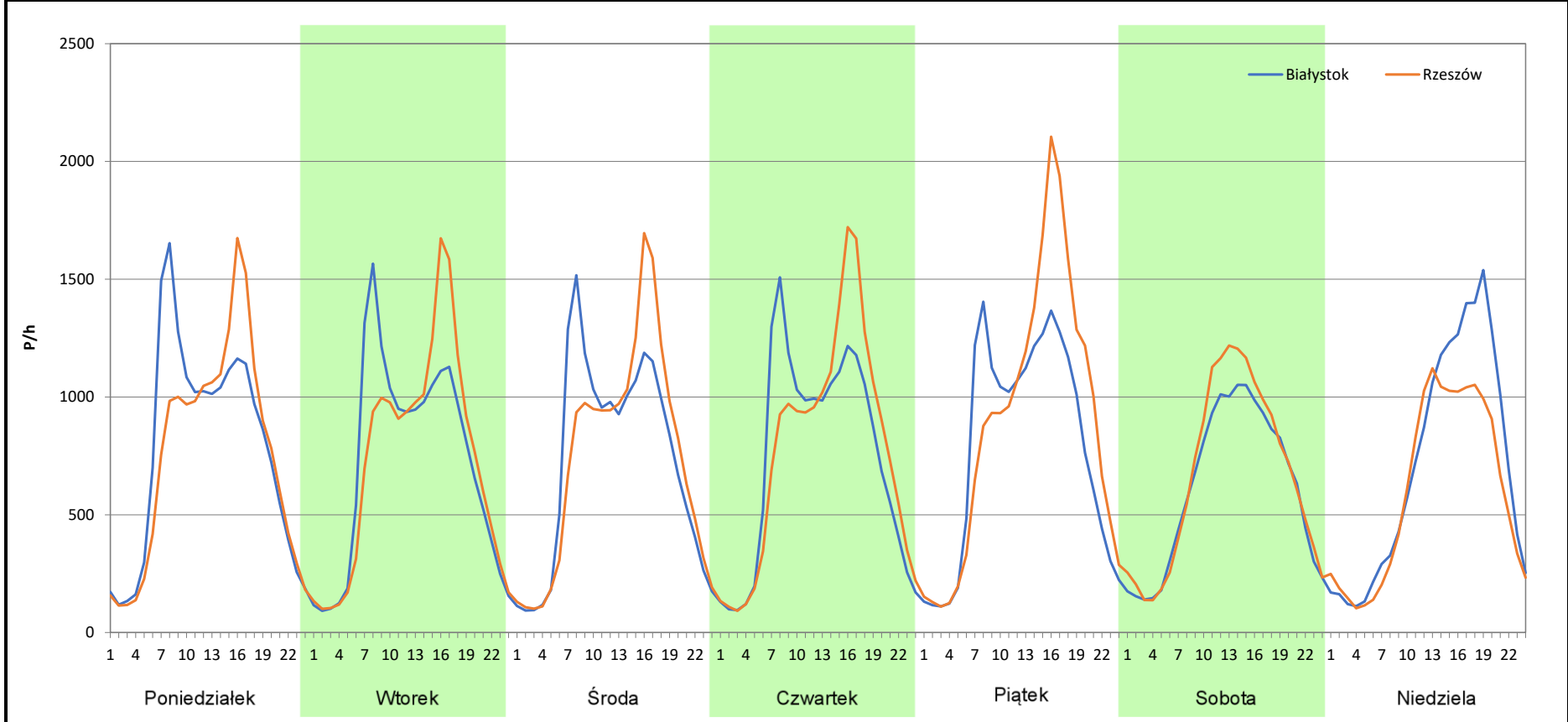
Analiza ruchu pojazdów ogółem w poszczególnych dniach tygodnia dla każdego miesiąca, w podziale na kierunki ruchu

 **Generalna Dyrekcja Dróg Krajowych i Autostrad**

Stacja nr 06027

Miejscowość:	Płuszwice	Rok:	2025
Odcinek:	Lublin Sławinek - Lublin Szerokie	Numer drogi:	S19d
Typ stacji:	8+1	Oddział:	Lublin
Miesiąc:	Lipiec	<i>R03_07-7_06027_2025</i>	

Dzień tygodnia	Poniedziałek		Wtorek		Środa		Czwartek		Piątek		Sobota		Niedziela	
	Białystok	Rzeszów	Białystok	Rzeszów	Białystok	Rzeszów	Białystok	Rzeszów	Białystok	Rzeszów	Białystok	Rzeszów	Białystok	Rzeszów
Kierunek	18552	17855	17154	17258	17279	17546	17705	18403	18807	21279	14575	15834	16856	14255
SDR	36407		34412		34825		36108		40086		30409		31111	
Razem	36407		34412		34825		36108		40086		30409		31111	
Podział procentowy	50,96%	49,04%	49,85%	50,15%	49,62%	50,38%	49,03%	50,97%	46,92%	53,08%	47,93%	52,07%	54,18%	45,82%



Analiza ruchu pojazdów ogółem w poszczególnych dniach tygodnia dla każdego miesiąca, w podziale na kierunki ruchu



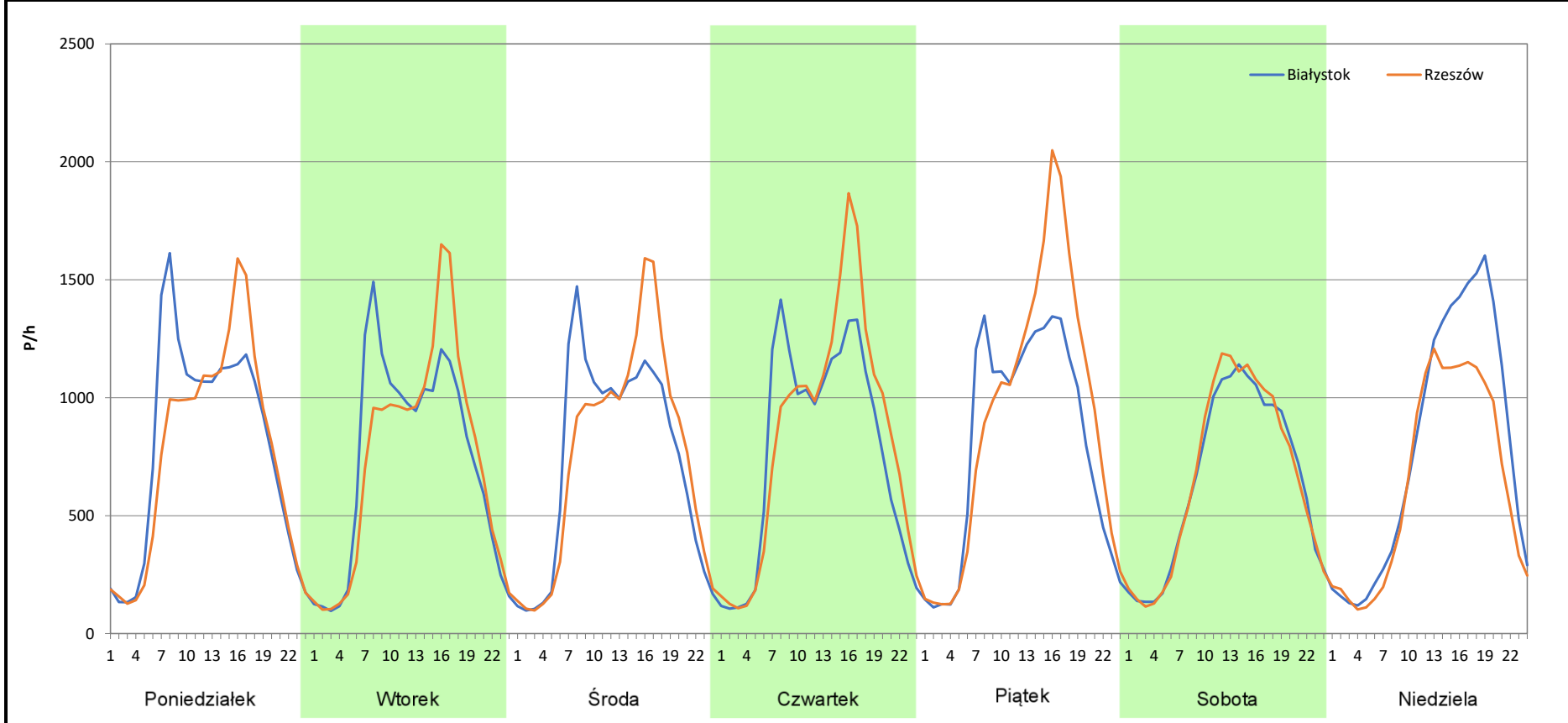
Stacja nr 06027

Miejscowość: Płuszwice
Odcinek: Lublin Sławinek - Lublin Szerokie
Typ stacji: 8+1
Miesiąc: Sierpień

Rok: 2025
Numer drogi: S19d
Oddział: Lublin

R03_07-8_06027_2025

Dzień tygodnia	Poniedziałek		Wtorek		Środa		Czwartek		Piątek		Sobota		Niedziela	
Kierunek	Białystok	Rzeszów	Białystok	Rzeszów	Białystok	Rzeszów	Białystok	Rzeszów	Białystok	Rzeszów	Białystok	Rzeszów	Białystok	Rzeszów
SDR	19006	18139	17528	17482	17664	18012	18412	19857	19294	21741	15601	15842	18719	15285
Razem	37145		35010		35676		38269		41035		31443		34004	
Podział procentowy	51,17%	48,83%	50,07%	49,93%	49,51%	50,49%	48,11%	51,89%	47,02%	52,98%	49,62%	50,38%	55,05%	44,95%



Analiza ruchu pojazdów ogółem w poszczególnych dniach tygodnia dla każdego miesiąca, w podziale na kierunki ruchu



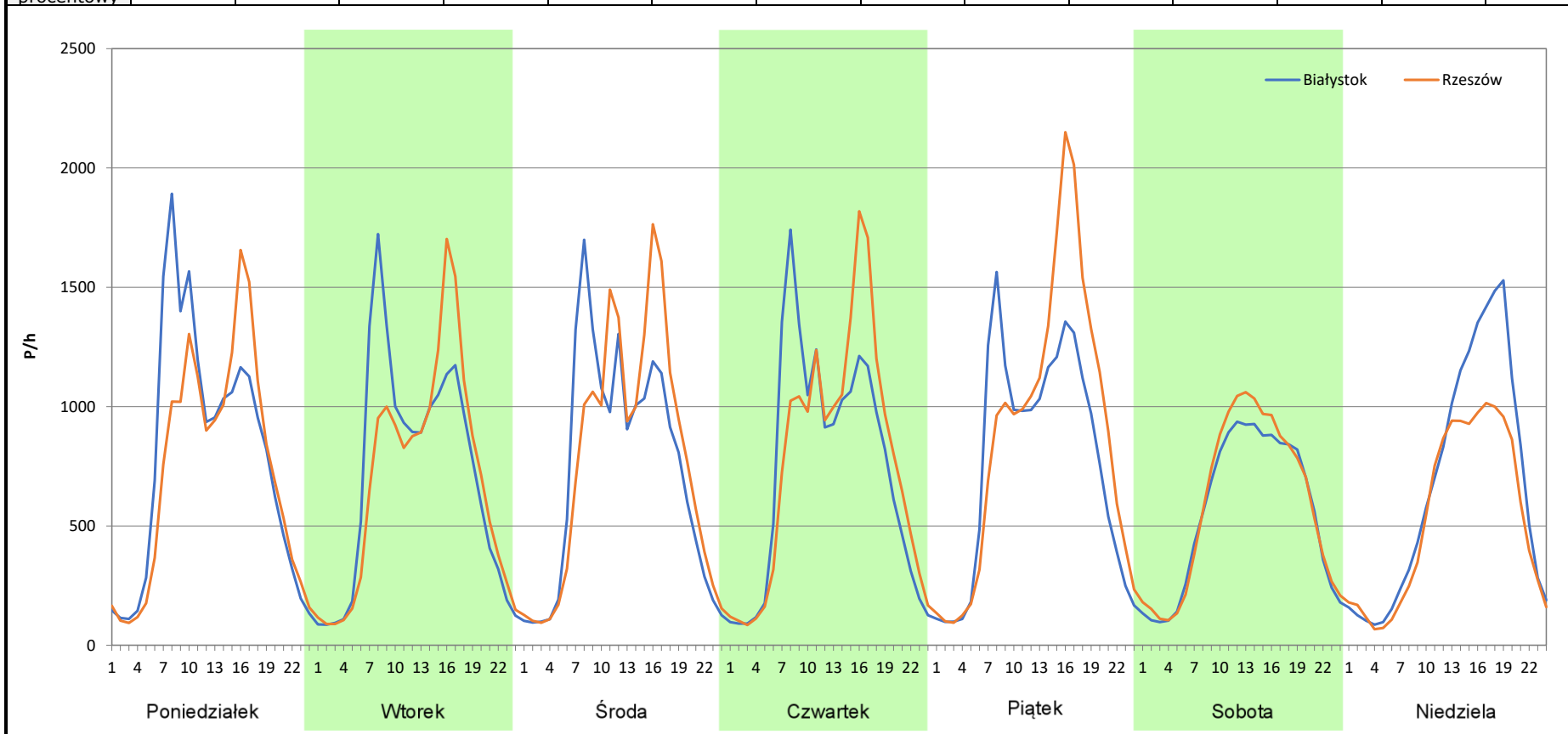
Stacja nr 06027

Miejscowość: Płuszwice
Odcinek: Lublin Sławinek - Lublin Szerokie
Typ stacji: 8+1
Miesiąc: Wrzesień

Rok: 2025
Numer drogi: S19d
Oddział: Lublin

R03_07-9_06027_2025

Dzień tygodnia	Poniedziałek		Wtorek		Środa		Czwartek		Piątek		Sobota		Niedziela	
Kierunek	Białystok	Rzeszów	Białystok	Rzeszów	Białystok	Rzeszów	Białystok	Rzeszów	Białystok	Rzeszów	Białystok	Rzeszów	Białystok	Rzeszów
SDR	18872	17456	16928	16443	17469	18386	17624	18347	18302	21104	13307	14101	15930	12696
Razem	36328		33371		35855		35971		39406		27408		28626	
Podział procentowy	51,95%	48,05%	50,73%	49,27%	48,72%	51,28%	49,00%	51,00%	46,44%	53,56%	48,55%	51,45%	55,65%	44,35%



Analiza ruchu pojazdów ogółem w poszczególnych dniach tygodnia dla każdego miesiąca, w podziale na kierunki ruchu



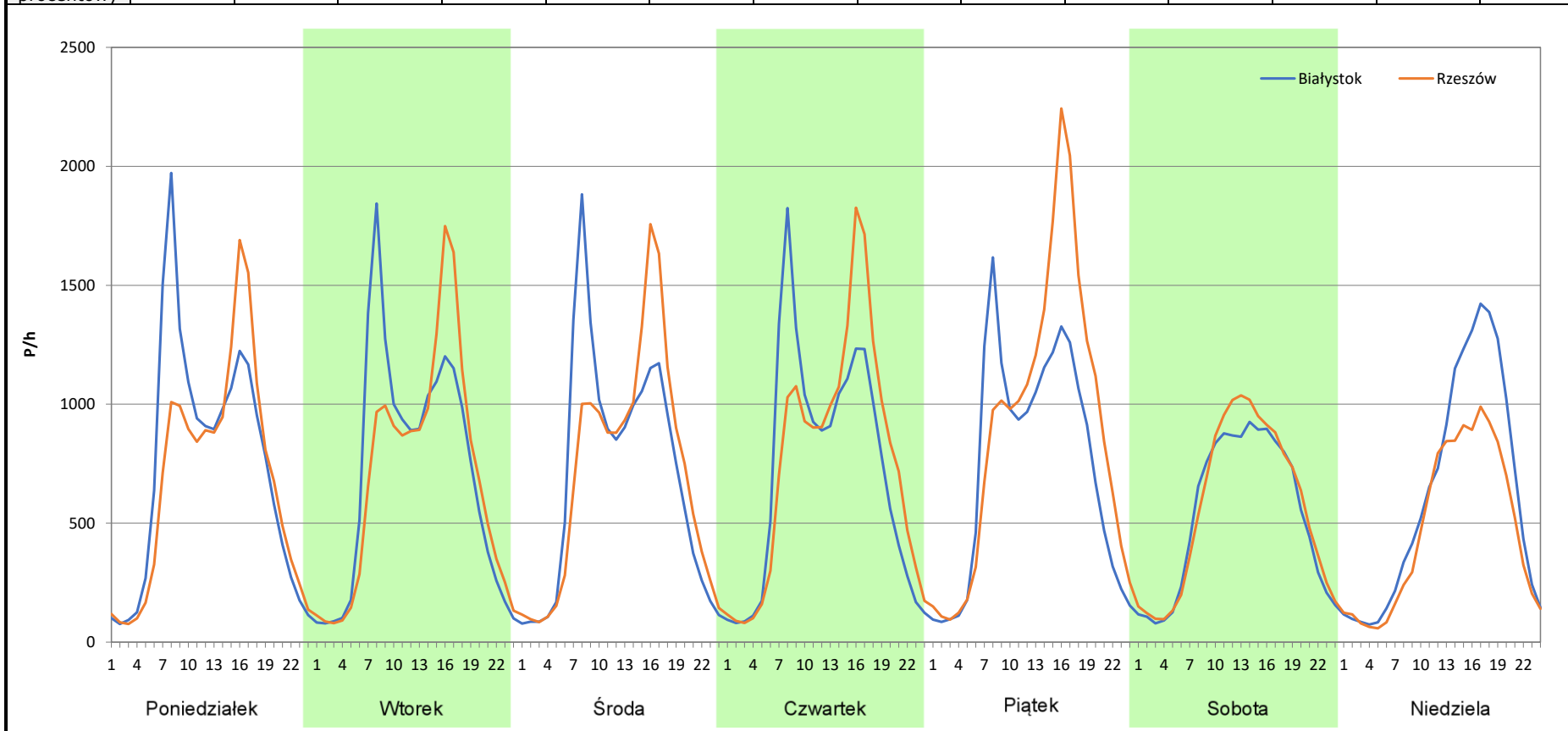
Stacja nr 06027

Miejscowość: Płouszowice
Odcinek: Lublin Sławinek - Lublin Szerokie
Typ stacji: 8+1
Miesiąc: Październik

Rok: 2025
Numer drogi: S19d
Oddział: Lublin

R03_07-10_06027_2025

Dzień tygodnia	Poniedziałek		Wtorek		Środa		Czwartek		Piątek		Sobota		Niedziela	
Kierunek	Białystok	Rzeszów	Białystok	Rzeszów	Białystok	Rzeszów	Białystok	Rzeszów	Białystok	Rzeszów	Białystok	Rzeszów	Białystok	Rzeszów
SDR	17661	16316	16952	16545	16846	16998	17250	18124	17765	21426	12788	13460	14728	11265
Razem	33977		33497		33844		35374		39191		26248		25993	
Podział procentowy	51,98%	48,02%	50,61%	49,39%	49,78%	50,22%	48,76%	51,24%	45,33%	54,67%	48,72%	51,28%	56,66%	43,34%



Analiza ruchu pojazdów ogółem w poszczególnych dniach tygodnia dla każdego miesiąca, w podziale na kierunki ruchu



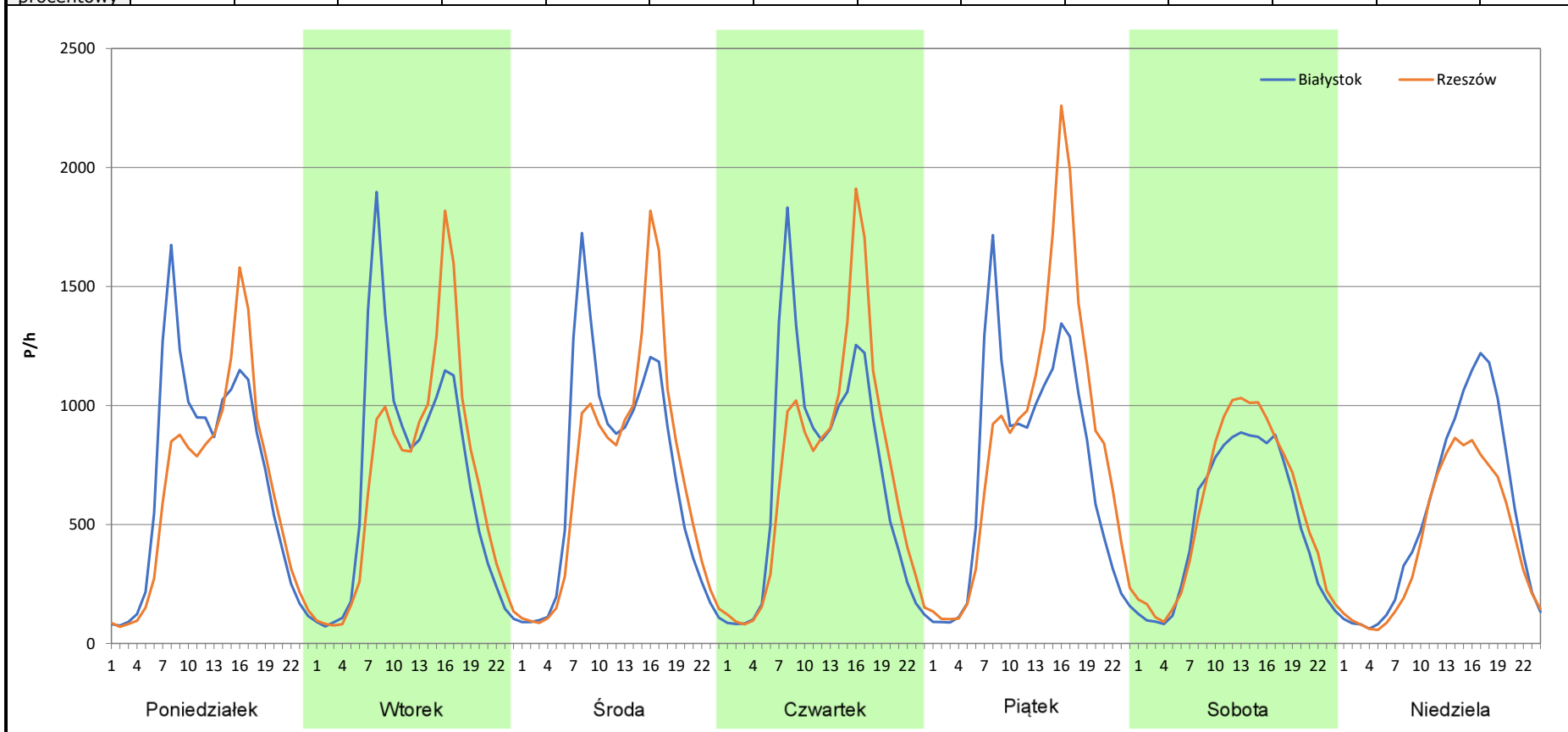
Stacja nr 06027

Miejscowość: Płuszwice
Odcinek: Lublin Sławinek - Lublin Szerokie
Typ stacji: 8+1
Miesiąc: Listopad

Rok: 2025
Numer drogi: S19d
Oddział: Lublin

R03_07-11_06027_2025

Dzień tygodnia	Poniedziałek		Wtorek		Środa		Czwartek		Piątek		Sobota		Niedziela	
Kierunek	Białystok	Rzeszów	Białystok	Rzeszów	Białystok	Rzeszów	Białystok	Rzeszów	Białystok	Rzeszów	Białystok	Rzeszów	Białystok	Rzeszów
SDR	16529	15074	16397	16164	16614	16562	16845	17229	17475	20313	12160	13496	12762	10144
Razem	31603		32561		33176		34074		37788		25656		22906	
Podział procentowy	52,30%	47,70%	50,36%	49,64%	50,08%	49,92%	49,44%	50,56%	46,24%	53,76%	47,40%	52,60%	55,71%	44,29%



Analiza ruchu pojazdów ogółem w poszczególnych dniach tygodnia dla każdego miesiąca, w podziale na kierunki ruchu



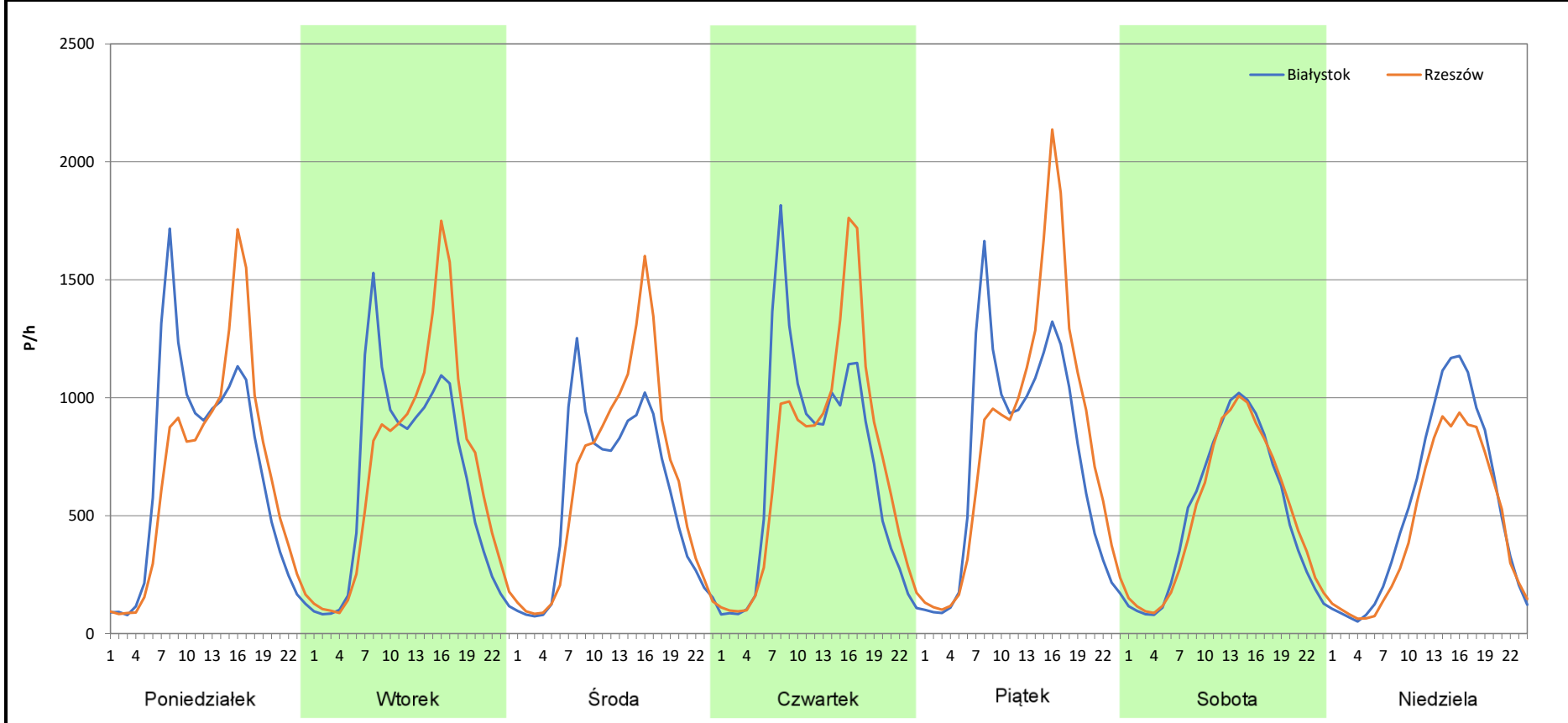
Stacja nr 06027

Miejscowość: Płuszwice
Odcinek: Lublin Sławinek - Lublin Szerokie
Typ stacji: 8+1
Miesiąc: Grudzień

Rok: 2025
Numer drogi: S19d
Oddział: Lublin

R03_07-12_06027_2025

Dzień tygodnia	Poniedziałek		Wtorek		Środa		Czwartek		Piątek		Sobota		Niedziela	
Kierunek	Białystok	Rzeszów	Białystok	Rzeszów	Białystok	Rzeszów	Białystok	Rzeszów	Białystok	Rzeszów	Białystok	Rzeszów	Białystok	Rzeszów
SDR	16322	15985	15370	16677	13693	15136	16541	17080	17488	19553	12111	12099	12652	10707
Razem	32307		32047		28829		33621		37041		24210		23359	
Podział procentowy	50,52%	49,48%	47,96%	52,04%	47,50%	52,50%	49,20%	50,80%	47,21%	52,79%	50,02%	49,98%	54,16%	45,84%



Analiza ruchu pojazdów ogółem w święta i dni okołoświąteczne, w podziale na kierunki ruchu
NOWY ROK i Święto Trzech Króli



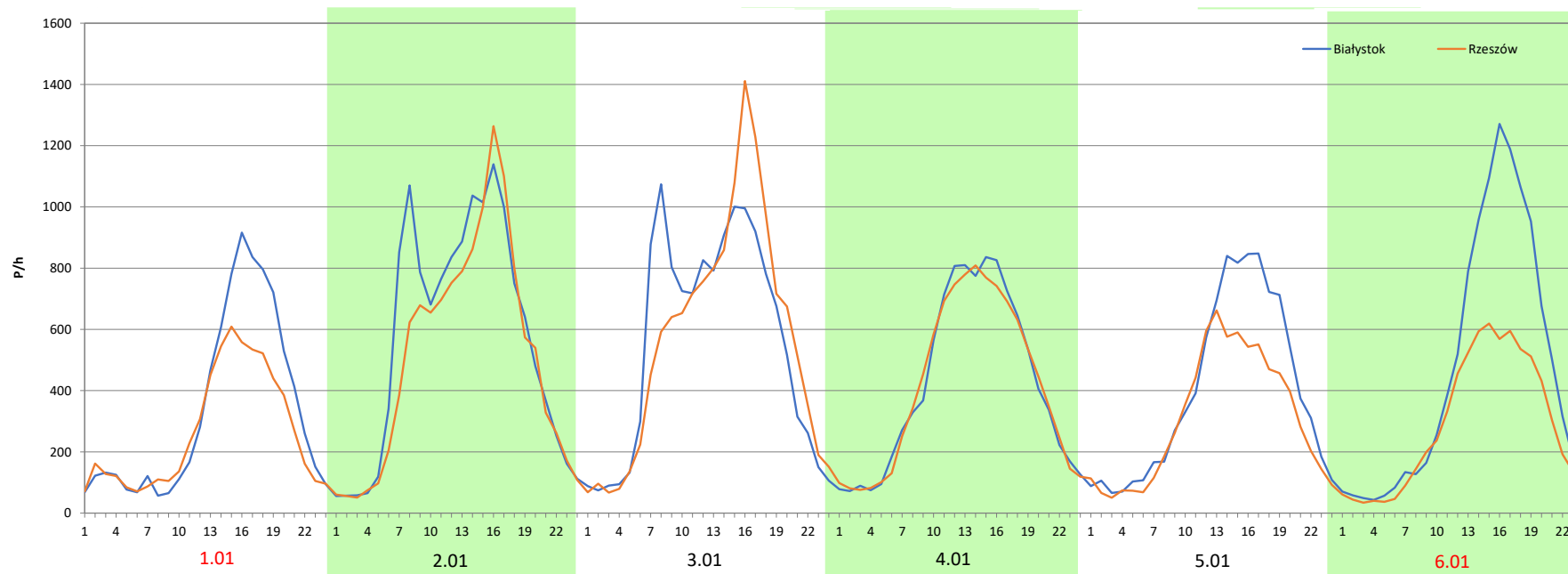
Stacja nr 06027

Miejscowość: Płuszwice
Odcinek: Lublin Sławinek - Lublin Szerokie
Typ stacji: 8+1
Miesiąc: Styczeń

Rok: 2025
Numer drogi: S19d
Oddział: Lublin

R03_08-1_06027_2025

Data Dzień tygodnia	1.01 Środa		2.01 Czwartek		3.01 Piątek		4.01 Sobota		5.01 Niedziela		6.01 Poniedziałek	
Kierunek	Białystok	Rzeszów	Białystok	Rzeszów	Białystok	Rzeszów	Białystok	Rzeszów	Białystok	Rzeszów	Białystok	Rzeszów
Dobowy ruch	7964	6286	13529	12135	13578	12183	13639	12203	13610	12261	13640	12297
Razem	14250		25664		25761		25842		25871		25937	
Podział procentowy	55,89%	44,11%	52,72%	47,28%	52,71%	47,29%	52,78%	47,22%	52,61%	47,39%	52,59%	47,41%
Udział SDRR	45,50%		81,95%		82,26%		82,52%		82,61%		82,82%	





Analiza ruchu pojazdów ogółem w święta i dni okołoświąteczne, w podziale na kierunki ruchu WIELKANOC

Stacja nr 06027

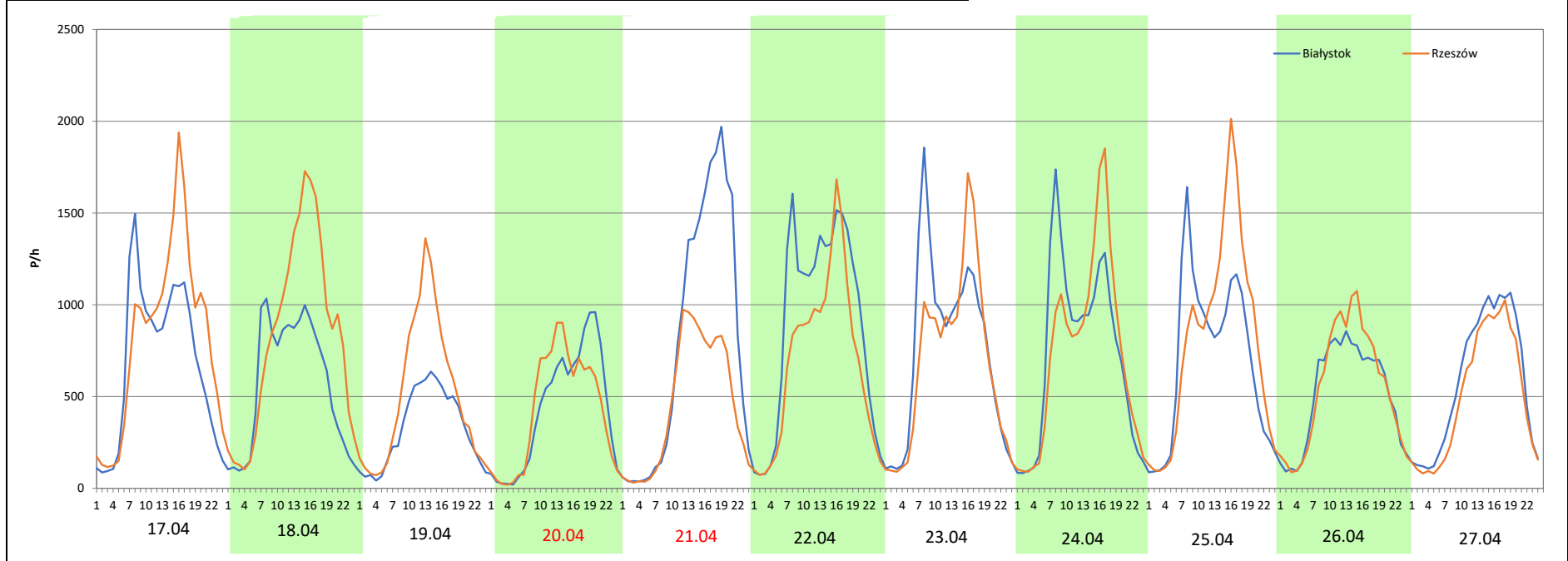
Miejscowość: Płouszowice
Odcinek: Lublin Sławinek - Lublin Szerokie
Typ stacji: 8+1
Miesiąc: Marzec / Kwiecień

Rok: 2025
Numer drogi: S19d
Oddział: Lublin

R03_08-2_06027_2025

Data Dzień tygodnia	17.04 Czwartek		18.04 Piątek		19.04 Sobota		20.04 Niedziela		21.04 Poniedziałek		22.04 Wtorek		23.04 Środa	
Kierunek	Białystok	Rzeszów	Białystok	Rzeszów	Białystok	Rzeszów	Białystok	Rzeszów	Białystok	Rzeszów	Białystok	Rzeszów	Białystok	Rzeszów
Dobowy ruch	16376	19606	13614	19748	7781	12139	10247	10136	19161	10910	21359	16386	21425	16415
Razem	35982		33362		19920		20383		30071		37745		37840	
Podział procentowy	45,51%	54,49%	40,81%	59,19%	39,06%	60,94%	50,27%	49,73%	63,72%	36,28%	56,59%	43,41%	56,62%	43,38%
Udział SDRR	114,90%		106,53%		63,61%		65,09%		96,02%		120,53%		120,83%	

Data Dzień tygodnia	24.04 Czwartek		25.04 Piątek		26.04 Sobota		27.04 Niedziela	
Kierunek	Białystok	Rzeszów	Białystok	Rzeszów	Białystok	Rzeszów	Białystok	Rzeszów
Dobowy ruch	17528	17510	16701	19159	12261	13121	13899	11921
Razem	35038		35860		25382		25820	
Podział procentowy	50,03%	49,97%	46,57%	53,43%	48,31%	51,69%	53,83%	46,17%
Udział SDRR	111,89%		114,51%		81,05%		82,45%	



Analiza ruchu pojazdów ogółem w święta i dni okołoswiąteczne, w podziale na kierunki ruchu
1 - 3 MAJA



Stacja nr 06027

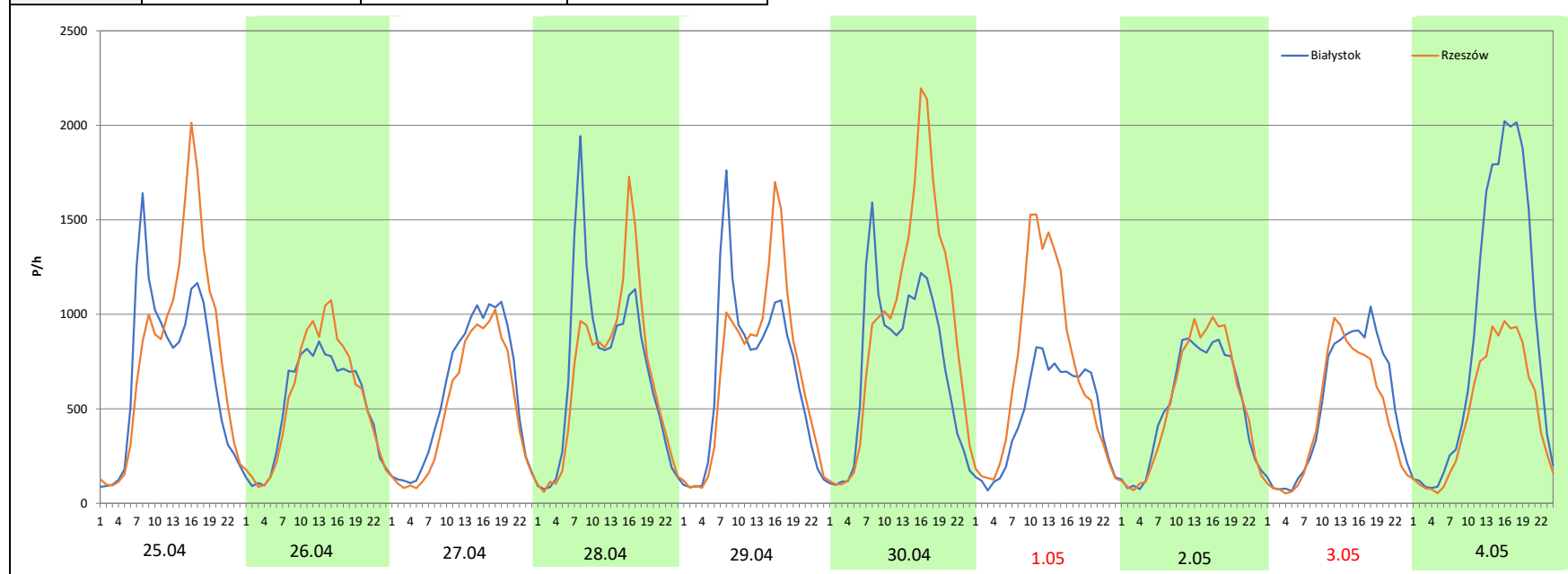
Miejscowość: Płuszowice
Odcinek: Lublin Sławinek - Lublin Szerokie
Typ stacji: 8+1
Miesiąc: Maj

Rok: 2025
Numer drogi: S19d
Oddział: Lublin


R03_08-3_06027_2025

Data Dzień tygodnia	25.04 Piątek		26.04 Sobota		27.04 Niedziela		28.04 Poniedziałek		29.04 Wtorek		30.04 Środa		1.05 Czwartek	
Kierunek	Białystok	Rzeszów	Białystok	Rzeszów	Białystok	Rzeszów	Białystok	Rzeszów	Białystok	Rzeszów	Białystok	Rzeszów	Białystok	Rzeszów
Dobowy ruch	16701	19159	12261	13121	13899	11921	16774	16051	16154	16620	17456	22596	11157	16541
Razem	35860		25382		25820		32825		32774		40052		27698	
Podział procentowy	46,57%	53,43%	48,31%	51,69%	53,83%	46,17%	51,10%	48,90%	49,29%	50,71%	43,58%	56,42%	40,28%	59,72%
Udział SDRR	114,51%		81,05%		82,45%		104,82%		104,66%		127,90%		88,45%	

Data Dzień tygodnia	2.05 Piątek		3.05 Sobota		4.05 Niedziela	
Kierunek	Białystok	Rzeszów	Białystok	Rzeszów	Białystok	Rzeszów
Dobowy ruch	12263	12666	12437	10899	21378	11423
Razem	24929		23336		32801	
Podział procentowy	49,19%	50,81%	53,30%	46,70%	65,17%	34,83%
Udział SDRR	79,60%		74,52%		104,74%	



Analiza ruchu pojazdów ogółem w święta i dni okołoświąteczne, w podziale na kierunki ruchu
BOŻE CIAŁO

 Generalna Dyrekcja Dróg Krajowych i Autostrad

Stacja nr 06027

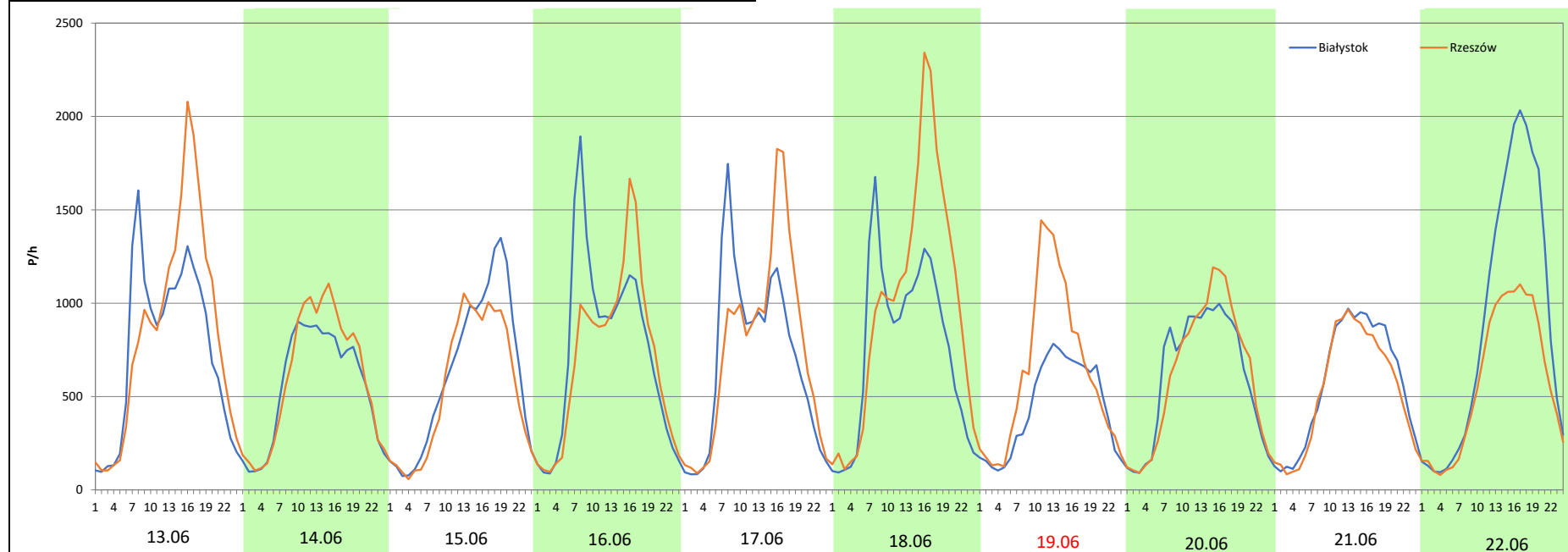
Miejscowość: Płuszwice
Odcinek: Lublin Stawinek - Lublin Szerokie
Typ stacji: 8+1
Miesiąc: Maj

Rok: 2025
Numer drogi: S19d
Oddział: Lublin


R03_08-4_06027_2025

Data Dzień tygodnia	13.06 Piątek		14.06 Sobota		15.06 Niedziela		16.06 Poniedziałek		17.06 Wtorek		18.06 Środa		19.06 Czwartek	
Kierunek	Białystok	Rzeszów	Białystok	Rzeszów	Białystok	Rzeszów	Białystok	Rzeszów	Białystok	Rzeszów	Białystok	Rzeszów	Białystok	Rzeszów
Dobowy ruch	17977	20268	13256	14397	14813	13119	17951	16896	16812	18023	18115	23706	10596	15049
Razem	38245		27653		27932		34847		34835		41821		25645	
Podział procentowy	47,00%	53,00%	47,94%	52,06%	53,03%	46,97%	51,51%	48,49%	48,26%	51,74%	43,32%	56,68%	41,32%	58,68%
Udział SDRR	122,13%		88,30%		89,19%		111,28%		111,24%		133,55%		81,89%	

Data Dzień tygodnia	20.06 Piątek		21.06 Sobota		22.06 Niedziela	
Kierunek	Białystok	Rzeszów	Białystok	Rzeszów	Białystok	Rzeszów
Dobowy ruch	14603	14873	13831	12788	21482	13828
Razem	29476		26619		35310	
Podział procentowy	49,54%	50,46%	51,96%	48,04%	60,84%	39,16%
Udział SDRR	94,12%		85,00%		112,75%	



Analiza ruchu pojazdów ogółem w święta i dni okołoświęteczne, w podziale na kierunki ruchu
WNIEBOWZIĘCIE NMP

 Generalna Dyrekcja Dróg Krajowych i Autostrad

Stacja nr 06027

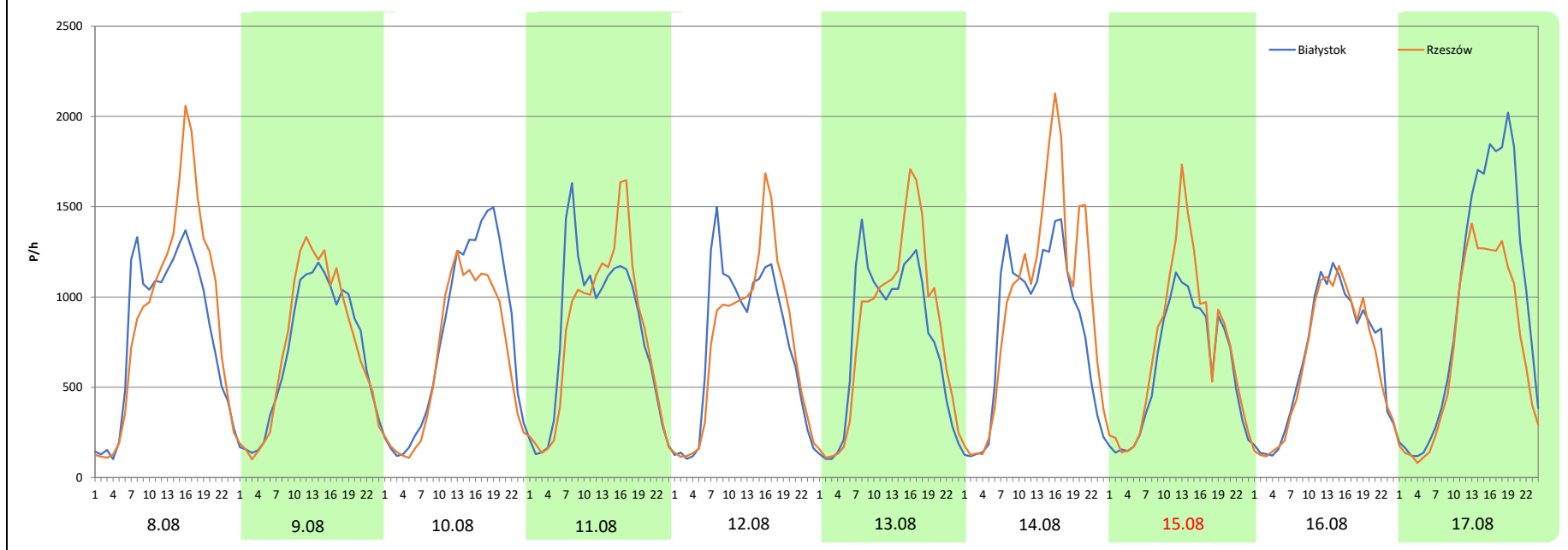
Miejscowość: Plouszowice
Odcinek: Lublin Sławinek - Lublin Szerokie
Typ stacji: 8+1
Miesiąc: Sierpień

Rok: 2025
Numer drogi: S19d
Oddział: Lublin

R03_08-5_06027_2025

Data Dzień tygodnia	8.08 Piątek		9.08 Sobota		10.08 Niedziela		11.08 Poniedziałek		12.08 Wtorek		13.08 Środa		14.08 Czwartek	
Kierunek	Białystok	Rzeszów	Białystok	Rzeszów	Białystok	Rzeszów	Białystok	Rzeszów	Białystok	Rzeszów	Białystok	Rzeszów	Białystok	Rzeszów
Dobowy ruch	19245	21591	16579	17215	18488	15701	19047	18760	17763	17890	18005	19448	19405	23201
Razem	40836		33794		34189		37807		35653		37453		42606	
Podział procentowy	47,13%	52,87%	49,06%	50,94%	54,08%	45,92%	50,38%	49,62%	49,82%	50,18%	48,07%	51,93%	45,55%	54,45%
Udział SDRR	130,40%		107,91%		109,17%		120,73%		113,85%		119,60%		136,05%	

Data Dzień tygodnia	15.08 Piątek		16.08 Sobota		17.08 Niedziela	
Kierunek	Białystok	Rzeszów	Białystok	Rzeszów	Białystok	Rzeszów
Dobowy ruch	14440	16978	15719	15169	23036	16958
Razem	31418		30888		39994	
Podział procentowy	45,96%	54,04%	50,89%	49,11%	57,60%	42,40%
Udział SDRR	100,33%		98,63%		127,71%	



Analiza ruchu pojazdów ogółem w święta i dni okołoświąteczne, w podziale na kierunki ruchu WSZYSTKICH ŚWIĘTYCH

Stacja nr 06027

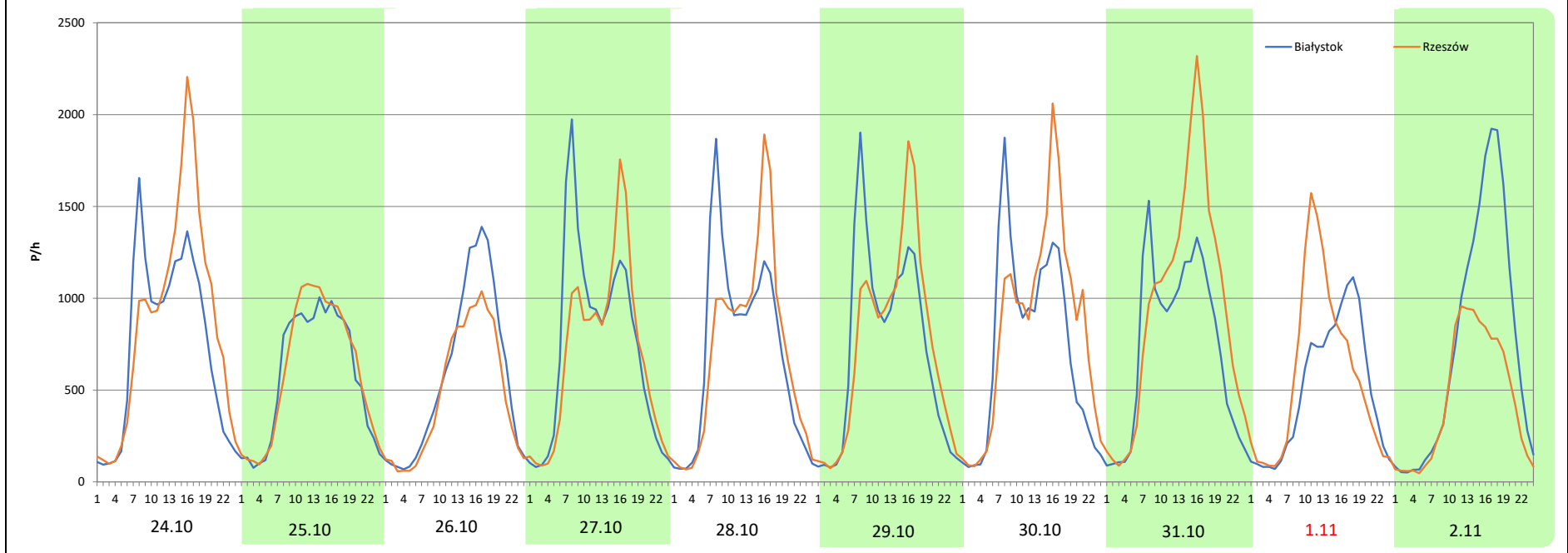
Miejscowość: Płuszwice
Odcinek: Lublin Sławinek - Lublin Szerokie
Typ stacji: 8+1
Miesiąc: Październik / Listopad

Rok: 2025
Numer drogi: S19d
Oddział: Lublin

R03_08-6_06027_2025

Data Dzień tygodnia	24.10 Piątek		25.10 Sobota		26.10 Niedziela		27.10 Poniedziałek		28.10 Wtorek		29.10 Środa		30.10 Czwartek	
Kierunek	Białystok	Rzeszów	Białystok	Rzeszów	Białystok	Rzeszów	Białystok	Rzeszów	Białystok	Rzeszów	Białystok	Rzeszów	Białystok	Rzeszów
Dobowy ruch	17733	20750	13769	14379	13769	11279	17637	16495	16802	16900	17441	17770	17473	19906
Razem	38483		28148		25048		34132		33702		35211		37379	
Podział procentowy	46,08%	53,92%	48,92%	51,08%	54,97%	45,03%	51,67%	48,33%	49,85%	50,15%	49,53%	50,47%	46,75%	53,25%
Udział SDRR	122,89%		89,88%		79,98%		108,99%		107,62%		112,44%		119,36%	

Data Dzień tygodnia	31.10 Piątek		1.11 Sobota		2.11 Niedziela	
Kierunek	Białystok	Rzeszów	Białystok	Rzeszów	Białystok	Rzeszów
Dobowy ruch	17537	22688	11947	13699	17566	10730
Razem	40225		25646		28296	
Podział procentowy	43,60%	56,40%	46,58%	53,42%	62,08%	37,92%
Udział SDRR	128,45%		81,89%		90,36%	



Analiza ruchu pojazdów ogółem w święta i dni okołoświąteczne, w podziale na kierunki ruchu
ŚWIĘTO NIEPODLEGŁOŚCI



Stacja nr 06027

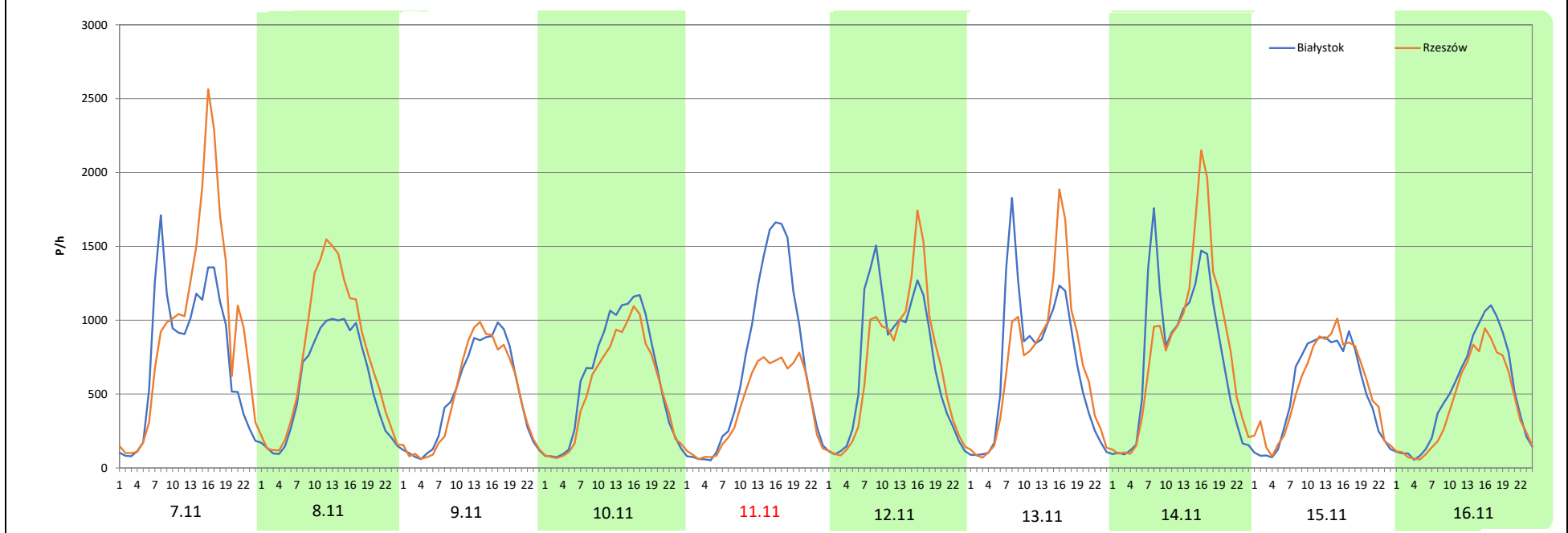
Miejscowość: Płuszowice
Odcinek: Lublin Sławinek - Lublin Szerokie
Typ stacji: 8+1
Miesiąc: Listopad

Rok: 2025
Numer drogi: S19d
Oddział: Lublin

R03_08-7_06027_2025

Data Dzień tygodnia	7.11 Piątek		8.11 Sobota		9.11 Niedziela		10.11 Poniedziałek		11.11 Wtorek		12.11 Środa		13.11 Czwartek	
Kierunek	Białystok	Rzeszów	Białystok	Rzeszów	Białystok	Rzeszów	Białystok	Rzeszów	Białystok	Rzeszów	Białystok	Rzeszów	Białystok	Rzeszów
Dobowy ruch	17986	22857	13522	17830	11540	11260	14718	12819	16450	10005	16935	16578	16506	16698
Razem	40843		31352		22800		27537		26455		33513		33204	
Podział procentowy	44,04%	55,96%	43,13%	56,87%	50,61%	49,39%	53,45%	46,55%	62,18%	37,82%	50,53%	49,47%	49,71%	50,29%
Udział SDRR	130,42%		100,11%		72,81%		87,93%		84,48%		107,02%		106,03%	

Data Dzień tygodnia	14.11 Piątek		15.11 Sobota		16.11 Niedziela	
Kierunek	Białystok	Rzeszów	Białystok	Rzeszów	Białystok	Rzeszów
Dobowy ruch	18172	19514	12399	12835	12099	10175
Razem	37686		25234		22274	
Podział procentowy	48,22%	51,78%	49,14%	50,86%	54,32%	45,68%
Udział SDRR	120,34%		80,58%		71,13%	



Analiza ruchu pojazdów ogółem w święta i dni okołoswiąteczne, w podziale na kierunki ruchu
BOŻE NARODZENIE Generalna Dyrekcja Dróg Krajowych i Autostrad

Stacja nr 06027

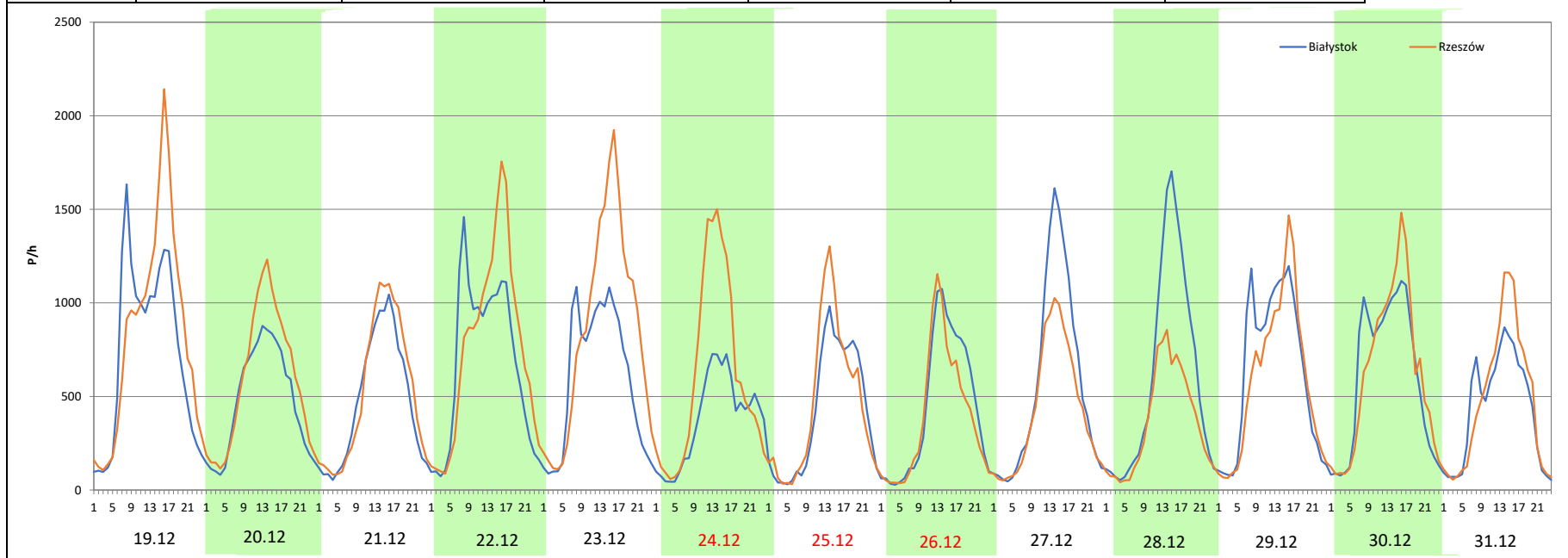
Miejscowość: Płoszowice
Odcinek: Lublin Sławinek - Lublin Szerokie
Typ stacji: 8+1
Miesiąc: Grudzień


Rok: 2025
Numer drogi: S19d
Oddział: Lublin

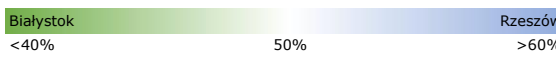

R03_08-8_06027_2025

Data Dzień tygodnia	19.12 Piątek		20.12 Sobota		21.12 Niedziela		22.12 Poniedziałek		23.12 Wtorek		24.12 Środa		25.12 Czwartek	
Kierunek	Białystok	Rzeszów	Białystok	Rzeszów	Białystok	Rzeszów	Białystok	Rzeszów	Białystok	Rzeszów	Białystok	Rzeszów	Białystok	Rzeszów
Dobowy ruch	17609	20076	11309	14028	11299	12452	16156	18022	14235	20368	9131	14639	10003	10899
Razem	37685		25337		23751		34178		34603		23770		20902	
Podział procentowy	46,73%	53,27%	44,63%	55,37%	47,57%	52,43%	47,27%	52,73%	41,14%	58,86%	38,41%	61,59%	47,86%	52,14%
Udział SDRR	120,34%		80,91%		75,84%		109,14%		110,50%		75,90%		66,75%	

Data Dzień tygodnia	26.12 Piątek		27.12 Sobota		28.12 Niedziela		29.12 Poniedziałek		30.12 Wtorek		31.12 Środa	
Kierunek	Białystok	Rzeszów	Białystok	Rzeszów	Białystok	Rzeszów	Białystok	Rzeszów	Białystok	Rzeszów	Białystok	Rzeszów
Dobowy ruch	10510	9351	13576	10244	14449	8657	15078	13896	14399	14797	10158	11258
Razem	19861		23820		23106		28974		29196		21416	
Podział procentowy	52,92%	47,08%	56,99%	43,01%	62,53%	37,47%	52,04%	47,96%	49,32%	50,68%	47,43%	52,57%
Udział SDRR	63,42%		76,06%		73,78%		92,52%		93,23%		68,39%	



Nierównomierność kierunkowa dla każdego dnia w roku, dla pojazdów ogółem												 Generalna Dyrekcja Dróg Krajowych i Autostrad	
Stacja nr 06027													
Miejscowość:		Płouszowice						Rok:		2025			
Odcinek:		Lublin Sławinek - Lublin Szerokie						Numer drogi:		S19d			
Typ stacji:		8+1						Oddział:		Lublin			
												R03_11_06027_2025	
06027	Proporcja ruchu dziennego do średniego dobowego ruchu rocznego [%]												
	1	2	3	4	5	6	7	8	9	10	11	12	
1	44,1	53,8	50,8	49,3	59,7	45,1	50,5	53,5	47,6	49,8	53,4	48,8	
2	47,3	46,6	44,6	50,1	50,8	48,1	50,4	51,1	49,3	50,7	37,9	50,0	
3	50,4	48,7	48,1	50,7	46,7	49,6	51,3	46,9	54,1	54,1	46,9	50,3	
4	49,6	50,1	49,5	52,6	34,8	50,5	53,3	49,2	50,7	51,4	49,6	51,1	
5	43,8	50,3	50,4	50,3	46,2	51,0	52,4	50,0	53,7	42,8	49,9	52,7	
6	38,2	50,9	50,6	45,4	48,6	53,7	45,9	50,4	51,7	47,8	50,1	50,7	
7	46,8	52,7	53,5	48,0	49,6	51,5	49,0	51,5	44,8	49,2	56,0	45,9	
8	49,3	51,4	51,2	47,5	50,4	43,9	49,8	52,9	48,6	51,1	56,9	48,6	
9	50,1	44,3	44,8	50,0	52,6	48,1	50,5	50,9	49,8	50,5	49,4	49,6	
10	51,9	48,3	48,3	50,3	51,6	50,2	51,0	45,9	50,0	54,7	46,6	50,0	
11	49,8	49,3	49,7	52,8	45,3	51,9	53,8	49,6	51,3	51,8	37,8	50,4	
12	46,3	50,5	49,9	51,7	48,1	50,0	51,5	50,2	53,1	42,4	49,5	52,3	
13	48,2	50,8	50,7	46,6	49,4	53,0	46,4	51,9	51,6	48,0	50,3	50,5	
14	49,4	52,3	53,0	48,3	49,8	52,1	48,8	54,5	44,3	48,7	51,8	47,3	
15	50,1	50,6	51,0	50,3	50,1	47,0	49,8	54,0	48,7	50,2	50,9	48,9	
16	50,4	44,2	45,7	52,1	53,0	48,5	50,4	49,1	49,4	51,2	45,7	50,4	
17	52,5	49,4	48,2	54,5	50,9	51,7	51,0	42,4	50,3	54,2	48,9	50,6	
18	50,8	50,0	49,6	59,2	46,2	56,7	52,7	48,0	51,3	50,8	49,9	50,9	
19	45,1	50,6	50,4	60,9	47,6	58,7	52,3	50,0	53,6	43,2	50,4	53,3	
20	48,1	50,4	51,3	49,7	49,7	50,5	46,1	49,7	51,8	47,9	51,0	55,4	
21	49,6	52,2	52,7	36,3	50,5	48,0	49,4	51,0	44,9	49,5	53,5	52,4	
22	50,0	50,3	51,8	43,4	50,6	39,2	50,5	52,7	47,5	49,6	50,9	52,7	
23	50,5	45,0	44,4	47,9	52,7	47,2	50,4	51,0	49,0	50,4	45,1	58,9	
24	52,9	48,5	47,9	50,0	50,7	49,9	50,7	44,4	50,0	53,9	48,4	61,6	
25	51,7	49,7	50,8	53,4	43,6	50,0	52,6	48,6	50,7	51,1	49,4	52,1	
26	45,9	50,3	50,4	51,7	48,5	50,8	52,0	49,6	53,8	45,0	49,9	47,1	
27	48,6	50,2	50,4	46,2	49,4	53,4	44,9	49,9	50,7	48,3	50,9	43,0	
28	49,6	52,8	52,9	48,9	50,1	52,9	48,9	50,2	43,3	50,1	53,6	37,5	
29	51,4		51,0	50,7	50,6	46,6	50,1	52,8	47,8	50,5	50,5	48,0	
30	50,6		45,5	56,4	52,7	48,8	50,3	49,6	48,8	53,3	45,1	50,7	
31	53,4		48,2		50,9		50,8	45,6		56,4		52,6	

Legenda	 Białystok <40% 50% Rzeszów >60%	$*WNK = \frac{N_{poj./24h \text{ (kierunek P)}}}{N_{poj./24h \text{ (kierunek P+L)}}$
	 niedziele i święta	

Dobowe wahania ruchu pojazdów ogółem w podziale na kierunki



Generalna Dyrekcja
Dróg Krajowych i Autostrad

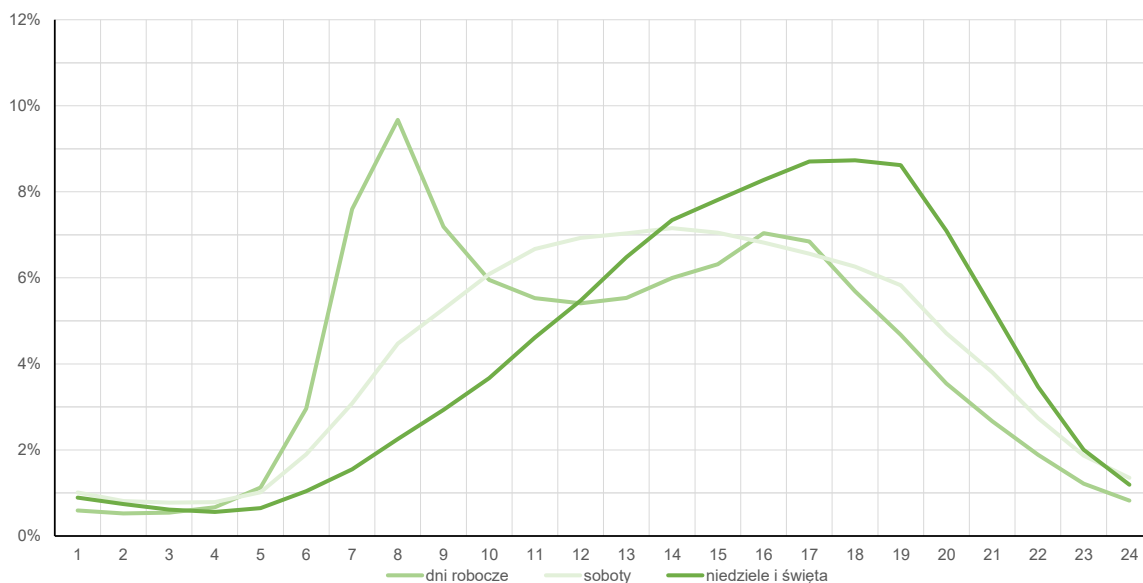
Stacja nr 06027

Miejscowość: Płuszwice **Rok:** 2025
Odcinek: Lublin Sławinek - Lublin Szerokie **Numer drogi:** S19d
Typ stacji: 8+1 **Oddział:** Lublin

Średni dobowy rozkład natężenia ruchu

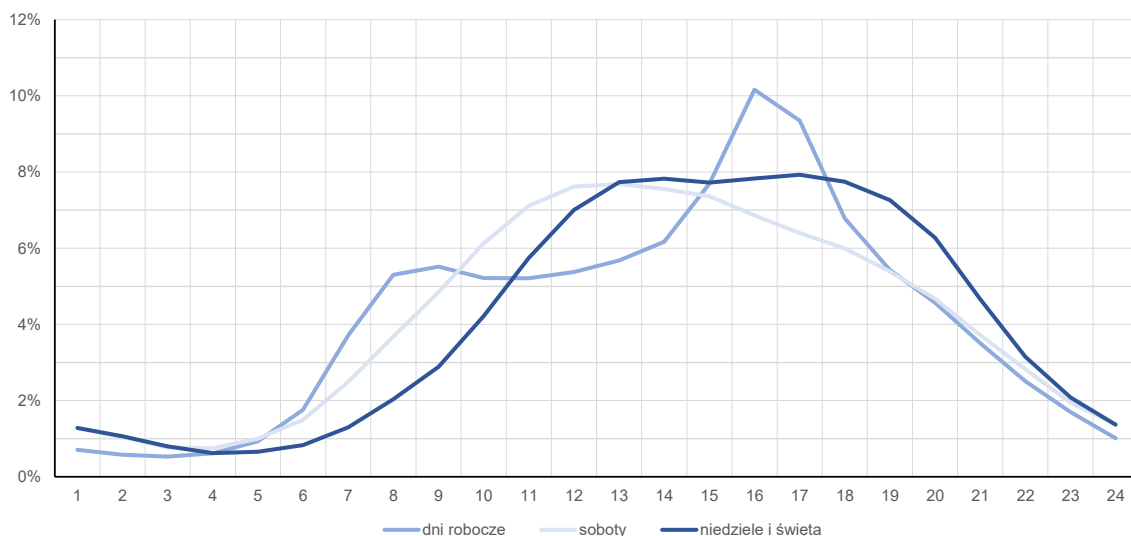
R03_12-1_06027_2025

Kierunek: Białystok



R03_12-2_06027_2025

Kierunek: Rzeszów



Struktura rodzajowa ruchu wg pomiarów automatycznych

Stacja nr 06027



Generalna Dyrekcja
Dróg Krajowych i Autostrad

Miejscowość: Płuszwice

Rok: 2025

Odcinek: Lublin Sławinek - Lublin Szerokie

Numer drogi: S19d

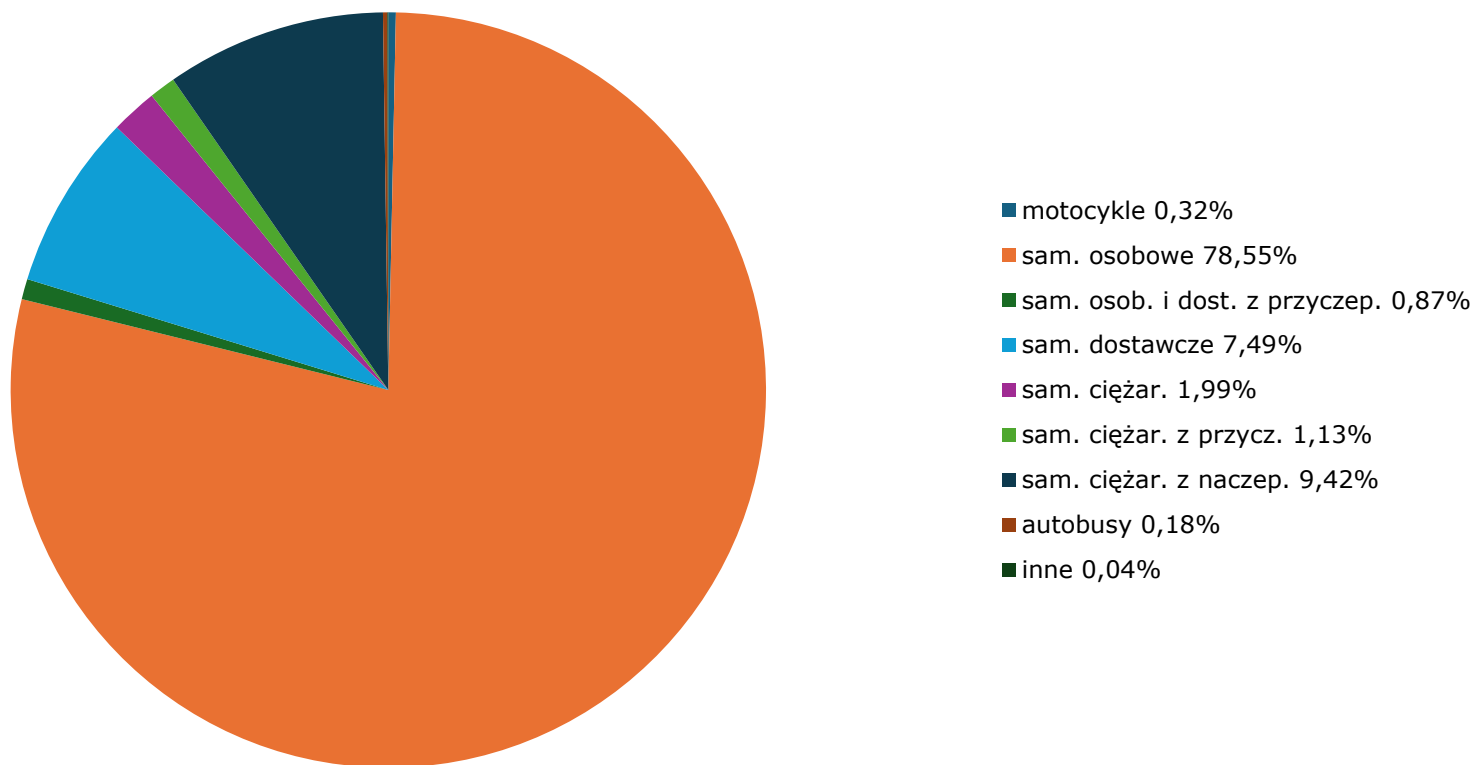
Typ stacji: SZR 8+1 LU

Oddział: Lublin

Za okres od 01.01.2025 do 31.12.2025 (8+1)

R04_03_06027_2025

Rodzajowa struktura ruchu wg pomiarów automatycznych w 2025 roku



Rozkłady prędkości pojazdów samochodowych



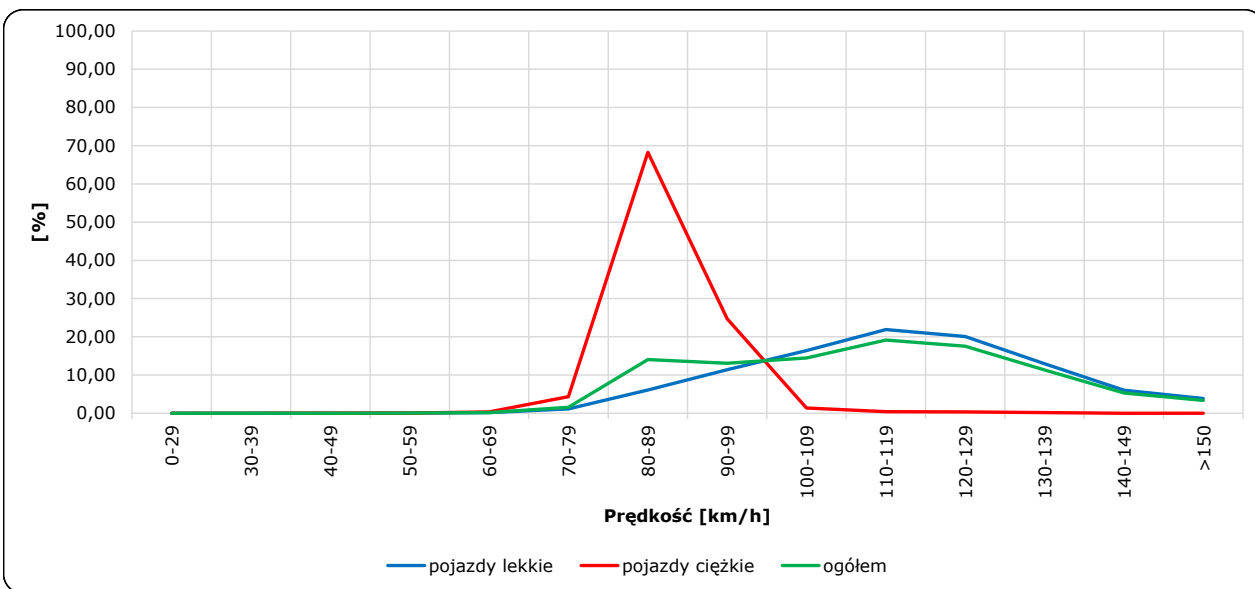
Stacja nr 06027

Miejscowość: Płuszwice
 Odcinek: Lublin Sławinek - Lublin Szerokie
 Typ stacji: SZR 8+1 LU

Rok: 2025
 Numer drogi: S19d
 Oddział: Lublin

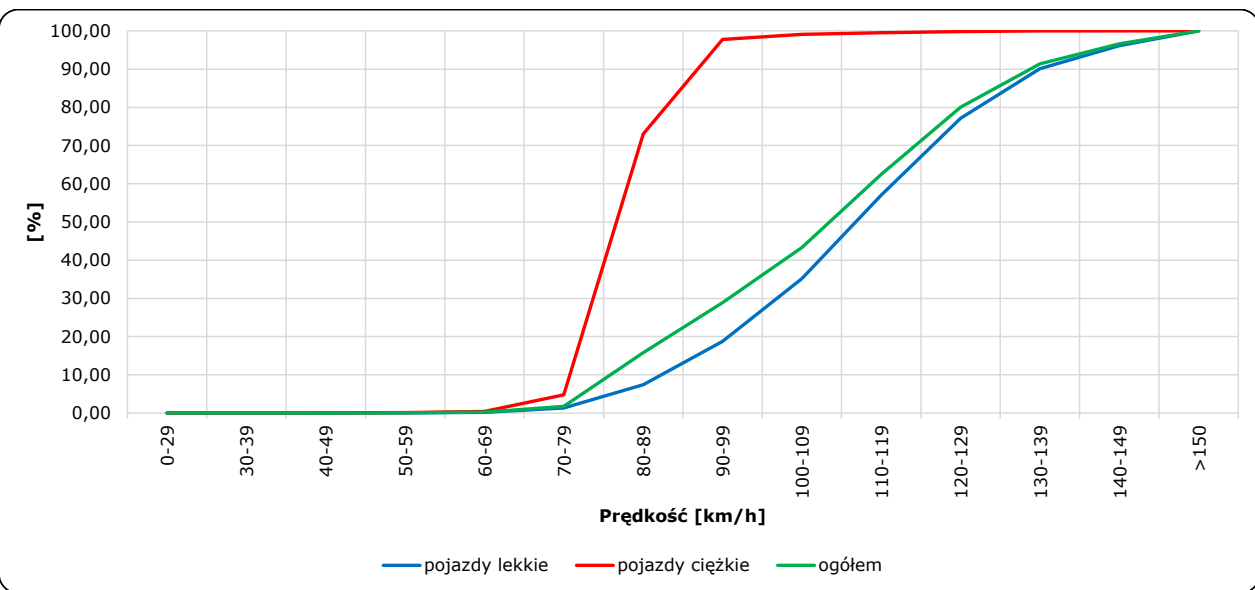
R06_02-1_06027_2025

Rozkład prędkości



R06_02-2_06027_2025

Dystrybuanta prędkości



Zestawienie 200 godzin o największym natężeniu ruchu w roku Stacja nr 06027



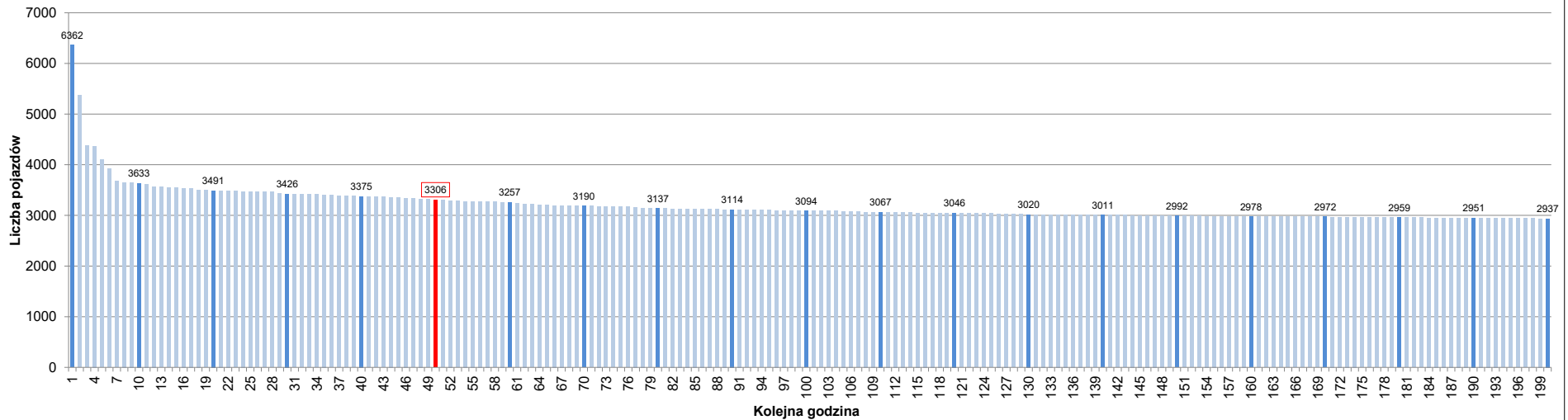
Miejscowość: Płoszewice
 Odcinek: Lublin Ślawinek - Lublin Szerokie
 Typ stacji: 8+1
 Rok: 2025
 Numer drogi: S19d
 Oddział: Lublin

R07_02-1_06027_2025

Udział ruchu w godzinach o największym natężeniu w roku w odniesieniu do SDRR w 2025 roku [%]																					
SDRR	1	10	20	30	40	50	60	70	80	90	100	110	120	130	140	150	160	170	180	190	200
31316	6362	3633	3426	3375	3375	3306	3257	3190	3137	3114	3094	3067	3046	3020	3011	2992	2978	2972	2959	2951	2937
Udział proc.	20%	12%	11%	11%	11%	11%	10%	10%	10%	10%	10%	10%	10%	10%	10%	10%	10%	9%	9%	9%	9%
Data	01.09.25	18.06.25	17.10.25	19.12.25	30.05.25	03.10.25	05.09.25	04.04.25	18.12.25	05.11.25	28.10.25	03.11.25	11.09.25	26.06.25	25.07.25	15.12.25	21.08.25	04.07.25	29.10.25	17.08.25	03.09.25
Nr dnia	1	3	5	5	5	5	5	5	4	3	2	1	4	4	5	1	4	5	3	7	3
Godzina	10	16	16	16	16	17	17	16	16	16	16	8	8	16	15	8	17	15	17	15	16

R07_02-2_06027_2025

200 godzin o największym natężeniu w roku



Oznaczenia:
 - Wartości natężeni kolejnych 200 godzin
 - Wartości co dziesiątej wartości z posród 200 godzin
 - Wartości 50-tej godziny

SDRR: 31316 poj./dobę