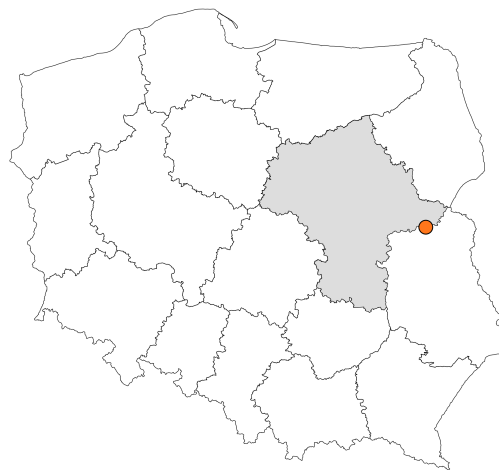


Zakres czasowy: **2025**

Raport dla stacji **06026**

Numer **06026**
Typ **8+1**
Oddział **Lublin**
Miejscowość **Krzewica**



SPIS TREŚCI

R00 Zbiorcze i podsumowujące	1
R00_01 Karta charakterystyki stacji ciągłych pomiarów ruchu	1
R02 Rozwój ruchu w latach	2
R02_03 Rozwój ruchu pojazdów ogółem dla poszczególnych stacji	2
R02_03C Rozwój ruchu pojazdów ciężkich dla poszczególnych stacji	3
R03 Wahania ruchu i ruch w poszczególne dni tygodnia	4
R03_01 Średni dobowy ruchu pojazdów ogółem w poszczególnych miesiącach i dniach tygodnia wraz ze wskaźnikami charakteryzującymi sezonowe (miesięczne) i tygodniowe wahania ruchu w odniesieniu do SDRR	4
R03_02 Sezonowe i tygodniowe wahania ruchu pojazdów ogółem dla danej stacji	5
R03_03 Dobowe wahania ruchu dla wybranych dni tygodnia dla pojazdów ogółem wraz z dystrybuantą	6
R03_04 Uśrednione dobowe rozkłady ruchu dla wybranych dni tygodnia, dla pojazdów lekkich i ciężkich	7
R03_07 Analiza ruchu pojazdów ogółem w poszczególnych dniach tygodnia dla każdego miesiąca, w podziale na kierunki ruchu	8
R03_08 Analiza ruchu w święta i dni okolicy świąteczne	20
R03_10 Proporcja dobowego natężenia ruchu do SDRR, dla każdego dnia w roku, dla pojazdów ogółem	28
R03_11 Nierównomierność kierunkowa dla każdego dnia w roku, dla pojazdów ogółem	29
R03_12 Dobowe wahania ruchu w podziale na kierunki oraz na pojazdy ogółem	30
R04 Struktura rodzajowa ruchu	31
R04_03 Wykres rodzajowej struktury ruchu wg pomiarów ręcznych lub automatycznych	31
R06 Rozkład prędkości pojazdów	32
R06_02 Rozkład prędkości pojazdów – wykres i dystrybuanta	32
R07 Godziny o największym natężeniu i charakter ruchu	33
R07_02 Zestawienie 200 godzin o największym natężeniu ruchu w roku, dla obu kierunków łącznie	33

Karta charakterystyki stacji ciągłych pomiarów ruchu

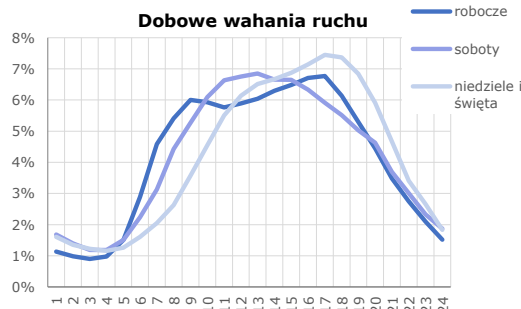
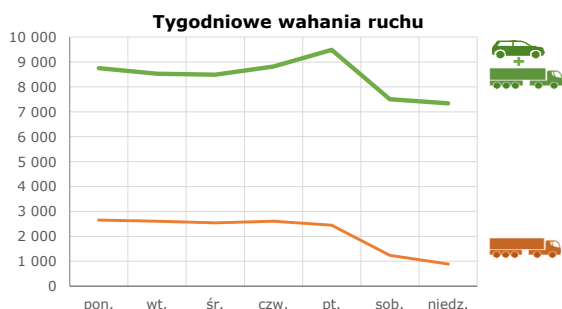
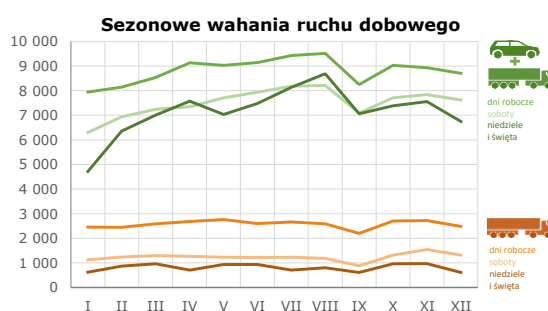
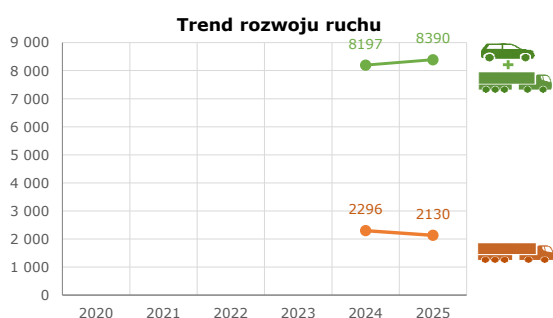
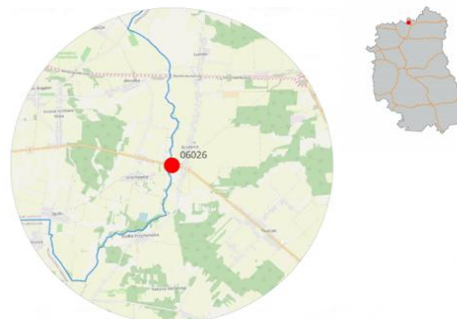
Stacja nr 06026



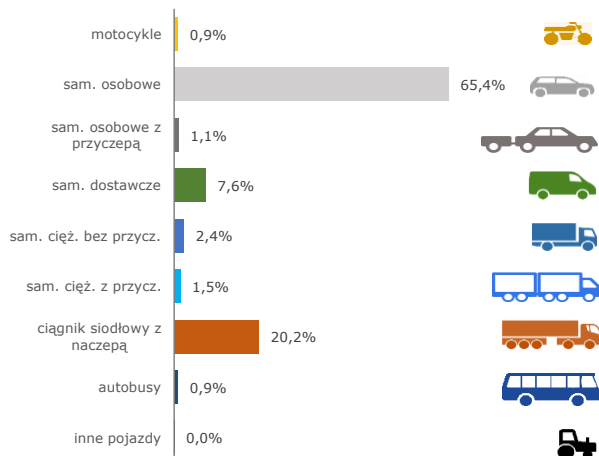
Generalna Dyrekcja Dróg Krajowych i Autostrad

Nr stacji: 06026
Typ stacji: SZR 8+1 LU
Lokalizacja: Krzewica
Numer drogi: 2
Pikietaż: 599,630

Stacja działa od: 01.01.2024
Charakter ruchu: G
Liczba dni w archiwizacji: 365
Procent doszacowanych godzin: 1,64%



Struktura rodzajowa ruchu

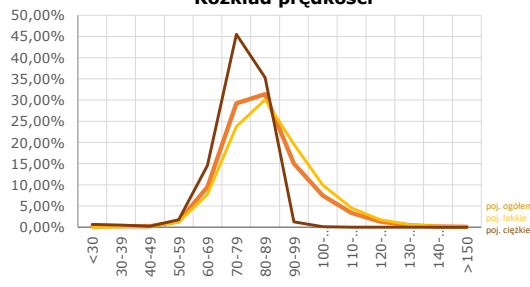


Godzina 50-ta

Natężenie: 685
 Udział proc.: 8%
 Dzień: 08.08.2025 (piątek)
 Godzina: 17



Rozkład prędkości



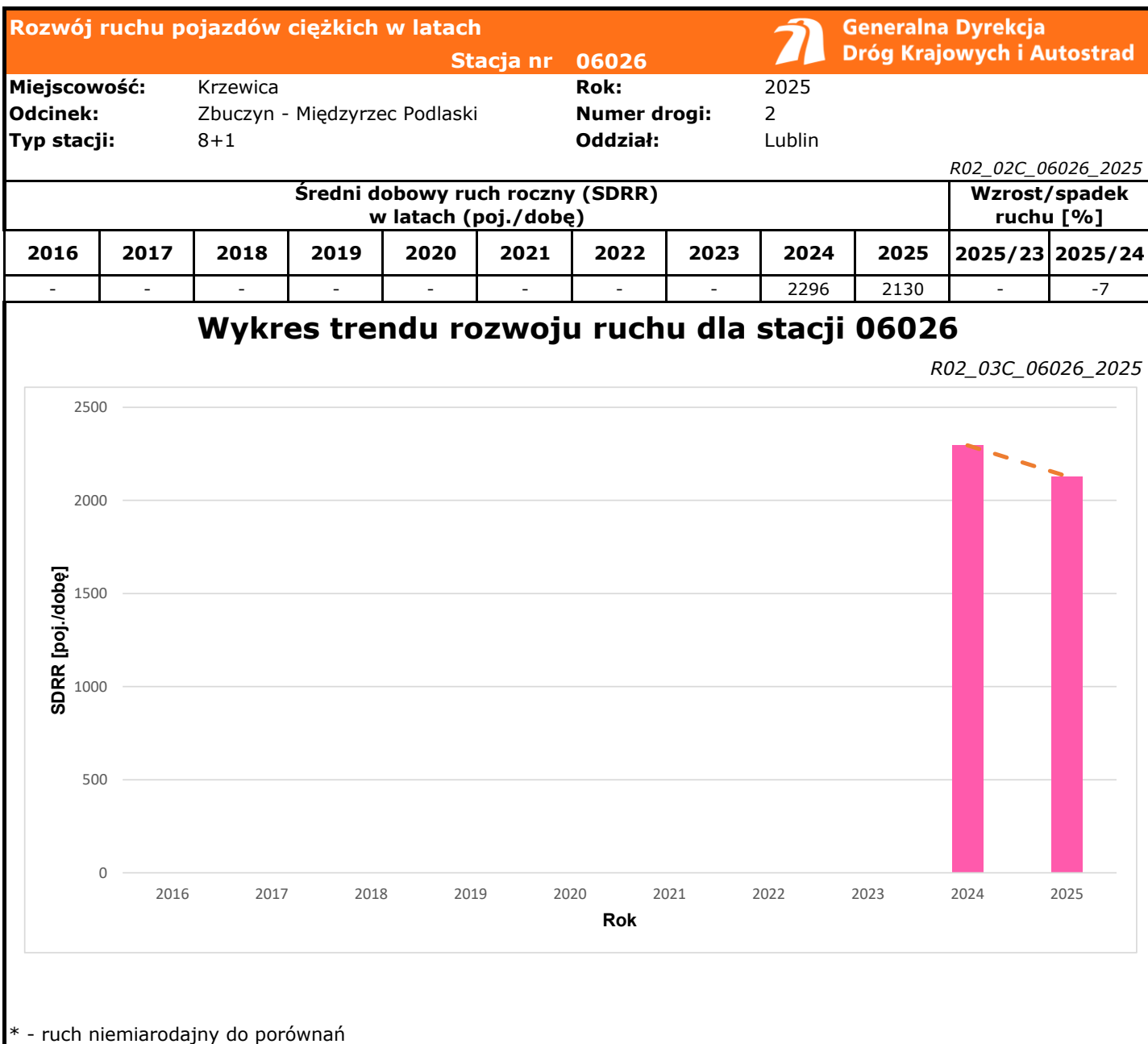
Rozwój ruchu pojazdów ogółem w latach										Generalna Dyrekcja Dróg Krajowych i Autostrad	
Stacja nr 06026											
Miejscowość:	Krzewica				Rok:	2025					
Odcinek:	Zbuczyn - Międzyrzec Podlaski				Numer drogi:	2					
Typ stacji:	8+1				Oddział:	Lublin					
										<i>R02_02_06026_2025</i>	
Średni dobowy ruch roczny (SDRR) w latach (poj./dobę)										Wzrost/spadek ruchu [%]	
2016	2017	2018	2019	2020	2021	2022	2023	2024	2025	2025/23	2025/24
-	-	-	-	-	-	-	-	8197	8390	-	+2


Wykres trendu rozwoju ruchu dla stacji 06026

R02_03_06026_2025

Rok	SDRR [poj./dobę]
2016	-
2017	-
2018	-
2019	-
2020	-
2021	-
2022	-
2023	-
2024	8197
2025	8390

* - ruch niemiernodajny do porównań



Średni dobowy ruch dla poszczególnych dni tygodnia w poszczególnych miesiącach roku														
Stacja nr 06026												 Generalna Dyrekcja Dróg Krajowych i Autostrad		
Miejscowość:				Krzewica <th colspan="2">Rok:</th> <td colspan="4">2025</td>				Rok:		2025				
Odcinek:				Zbuczyn - Międzyrzec Podlaski				Numer drogi:		2				
Typ stacji:				8+1				Oddział:		Lublin				
Ruch ogółem														
R03_01_06026_2025														
Dni tygodnia:		Styczeń	Luty	Marzec	Kwiecień	Maj	Czerwiec	Lipiec	Sierpień	Wrzesień	Październik	Listopad	Grudzień	Cały rok
1. Poniedziałki	a	8132	8093	8378	8740	9050	9255	9511	9621	8152	8781	8742	8570	8752
	b	1,122	1,049	1,030	1,010	1,058	1,060	1,049	1,045	1,030	1,021	1,019	1,036	1,043
	c	0,929	0,925	0,957	0,999	1,034	1,057	1,087	1,099	0,931	1,003	0,999	0,979	1,000
2. Wtorki	a	7878	7867	8113	8906	8791	8812	9104	9150	8012	8595	8557	8575	8530
	b	1,087	1,019	0,998	1,029	1,028	1,009	1,004	0,993	1,012	0,999	0,998	1,037	1,017
	c	0,924	0,922	0,951	1,044	1,031	1,033	1,067	1,073	0,939	1,008	1,003	1,005	1,000
3. Środy	a	7607	7880	8222	9224	8850	9062	8956	9182	7819	8623	8610	7859	8491
	b	1,049	1,021	1,011	1,066	1,035	1,038	0,988	0,997	0,988	1,003	1,004	0,950	1,012
	c	0,896	0,928	0,968	1,086	1,042	1,067	1,055	1,081	0,921	1,016	1,014	0,926	1,000
4. Czwartki	a	7725	8112	8527	9213	9210	9032	9391	9543	8280	9058	8849	8863	8817
	b	1,066	1,051	1,049	1,064	1,077	1,035	1,036	1,036	1,046	1,053	1,032	1,072	1,051
	c	0,876	0,920	0,967	1,045	1,045	1,024	1,065	1,082	0,939	1,027	1,004	1,005	1,000
5. Piątki	a	8383	8794	9438	9590	9219	9540	10189	10082	8990	10061	9897	9660	9486
	b	1,156	1,139	1,161	1,108	1,078	1,093	1,124	1,095	1,136	1,170	1,154	1,168	1,131
	c	0,884	0,927	0,995	1,011	0,972	1,006	1,074	1,063	0,948	1,061	1,043	1,018	1,000
6. Soboty	a	6299	6934	7240	7346	7704	7938	8178	8210	7089	7703	7838	7624	7508
	b	0,869	0,898	0,890	0,849	0,901	0,909	0,902	0,891	0,896	0,896	0,914	0,922	0,895
	c	0,839	0,924	0,964	0,978	1,026	1,057	1,089	1,094	0,944	1,026	1,044	1,015	1,000
7. Niedziele	a	5673	6355	7005	7282	7803	8235	8133	8667	7065	7380	7323	7144	7339
	b	0,783	0,823	0,861	0,841	0,913	0,943	0,897	0,941	0,893	0,858	0,854	0,864	0,875
	c	0,773	0,866	0,954	0,992	1,063	1,122	1,108	1,181	0,963	1,006	0,998	0,973	1,000
8. Dni robocze	a	7945	8148	8535	9134	9024	9140	9430	9515	8250	9023	8931	8706	8815
	b	1,096	1,056	1,050	1,055	1,055	1,047	1,040	1,033	1,042	1,049	1,041	1,053	1,051
	c	0,901	0,924	0,968	1,036	1,024	1,037	1,070	1,079	0,936	1,024	1,013	0,988	1,000
9. Święta	a	4240	-	-	7720	6645	6715	-	8706	-	-	7665	6550	6892
	b	0,585	-	-	0,892	0,777	0,769	-	0,945	-	-	0,894	0,792	0,821
	c	0,615	-	-	1,120	0,964	0,974	-	1,263	-	-	1,112	0,950	1,000
10. Niedziele i święta	a	4717	6355	7005	7573	7030	7475	8133	8687	7065	7380	7551	6748	7143
	b	0,651	0,823	0,861	0,875	0,822	0,856	0,897	0,943	0,893	0,858	0,880	0,816	0,851
	c	0,660	0,890	0,981	1,060	0,984	1,046	1,139	1,216	0,989	1,033	1,057	0,945	1,000
11. Wszystkie dni	a	7249	7718	8132	8656	8550	8730	9066	9211	7915	8600	8578	8271	8390
	b	1,000	1,000	1,000	1,000	1,000	1,000	1,000	1,000	1,000	1,000	1,000	1,000	1,000
	c	0,864	0,920	0,969	1,032	1,019	1,041	1,081	1,098	0,943	1,025	1,022	0,986	1,000

Legenda:
 a = średni dobowy ruch danego dnia (dni) tygodnia
 b = $\frac{\text{średni dobowy ruch danego dnia (dni) tygodnia w miesiącu}}{\text{średni dobowy ruch we wszystkie dni miesiąca}}$
 c = $\frac{\text{średni dobowy ruch danego dnia (dni) tygodnia w miesiącu}}{\text{średni dobowy ruch danego dnia (dni) tygodnia w roku}}$

Sezonowe i tygodniowe wahania ruchu dobowego pojazdów ogółem w latach



Generalna Dyrekcja Dróg Krajowych i Autostrad

Stacja nr 06026

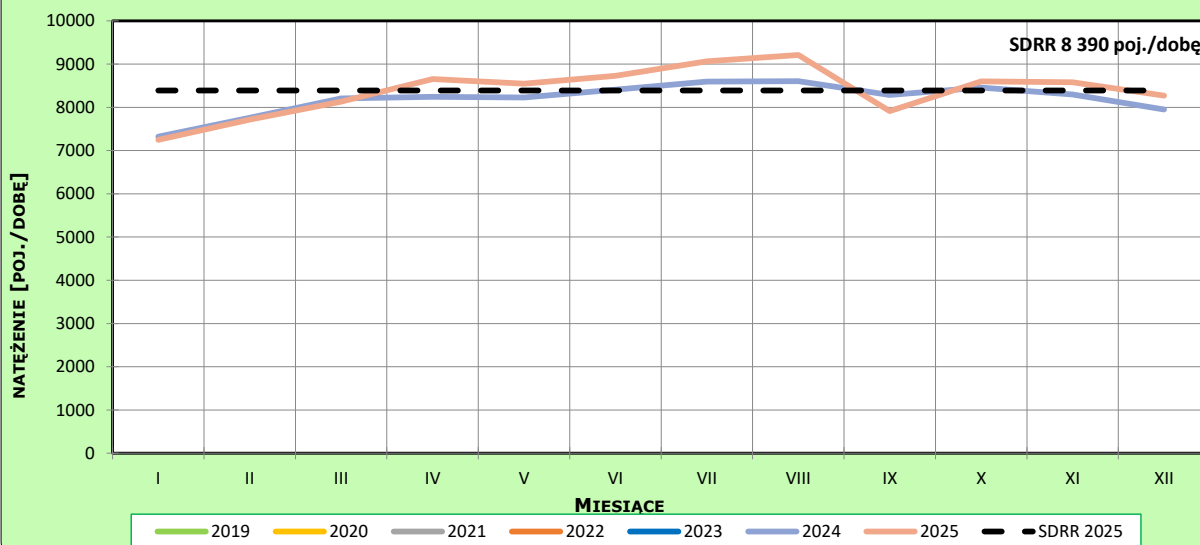
Miejscowość: Krzewica
 Odcinek: Zbuczyn - Międzyrzec Podlaski
 Typ stacji: 8+1

Rok: 2025
 Numer drogi: 2
 Oddział: Lublin

Ruch ogółem

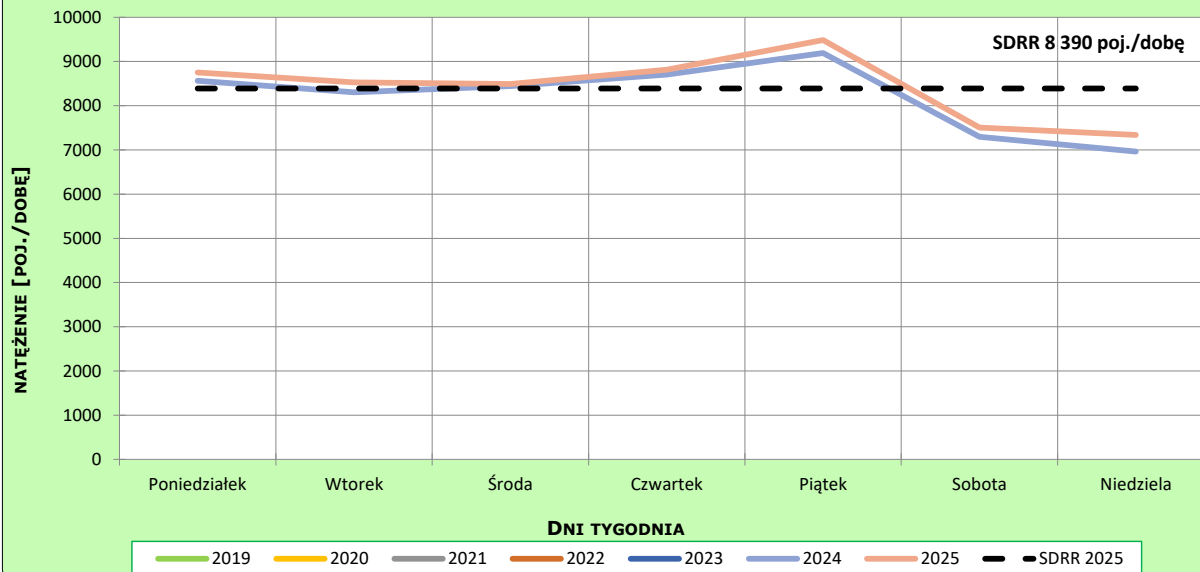
R03_02-1_06026_2025

Sezonowe wahania ruchu dobowego



R03_02-2_06026_2025

Tygodniowe wahania ruchu dobowego



Dobowe wahania ruchu pojazdów ogółem



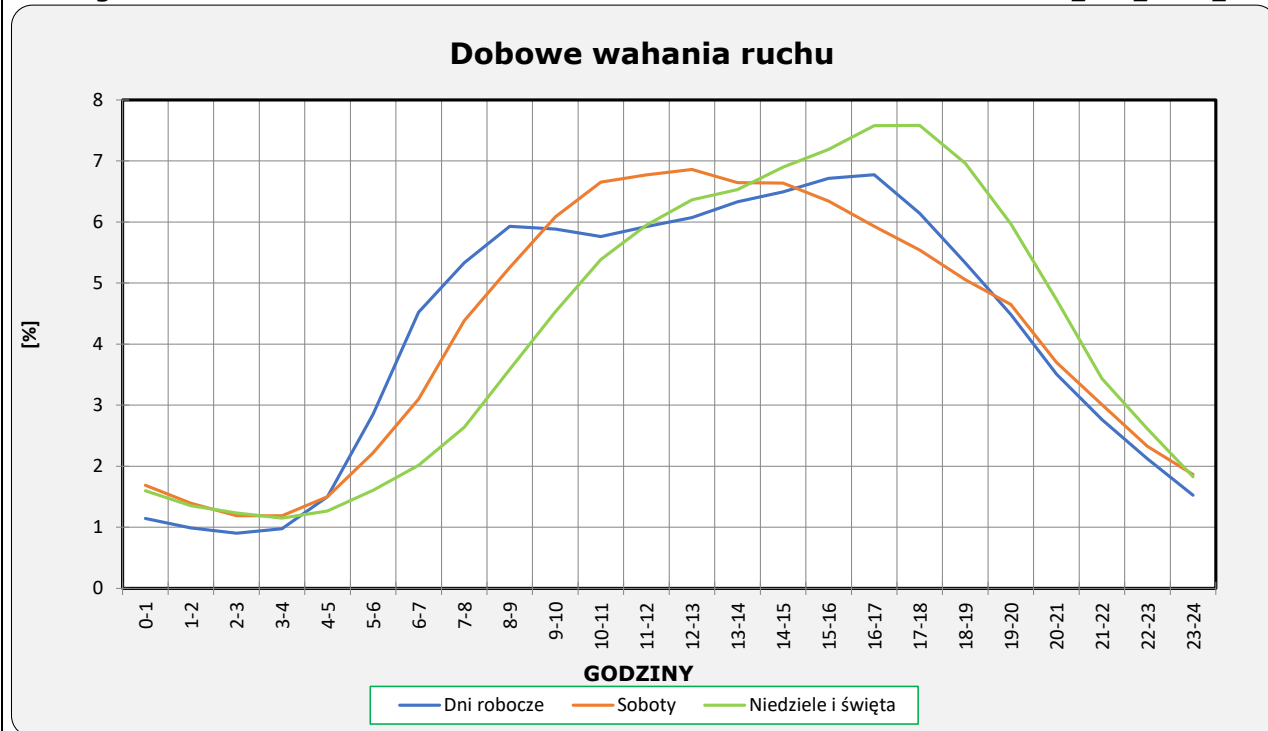
Generalna Dyrekcja
Dróg Krajowych i Autostrad

Stacja nr 06026

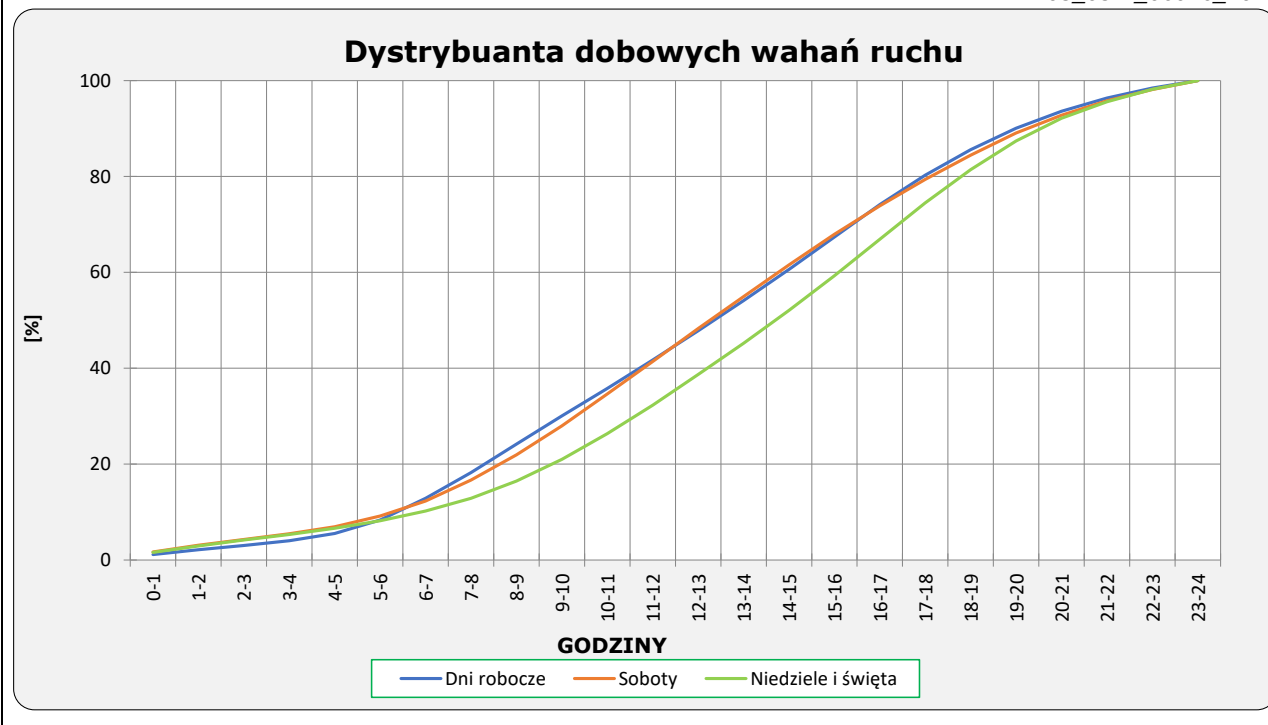
Miejscowość: Krzewica Rok: 2025
 Odcinek: Zbuczyn - Międzyrzec Podlaski Numer drogi: 2
 Typ stacji: 8+1 Oddział: Lublin

Ruch ogółem

R03_03-1_06026_2025



R03_03-2_06026_2025



Uśrednione dobowe rozkłady ruchu dla wybranych dni tygodnia, dla pojazdów lekkich i ciężkich



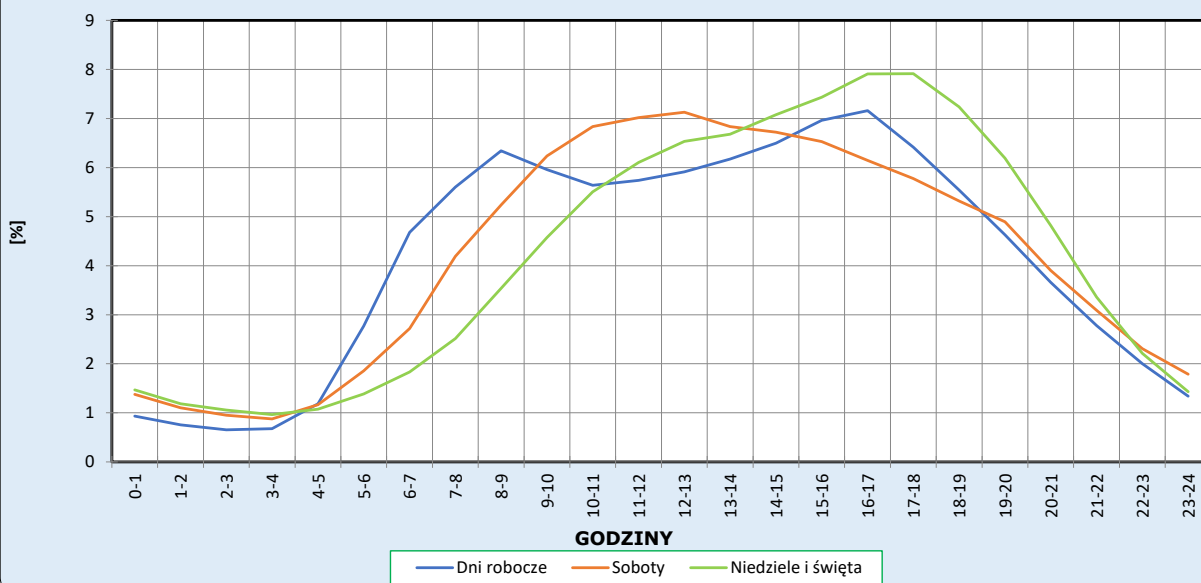
Stacja nr 06026

Miejscowość: Krzewica
Odcinek: Zbuczyn - Międzyrzec Podlaski
Typ stacji: 8+1

Rok: 2025
Numer drogi: 2
Oddział: Lublin

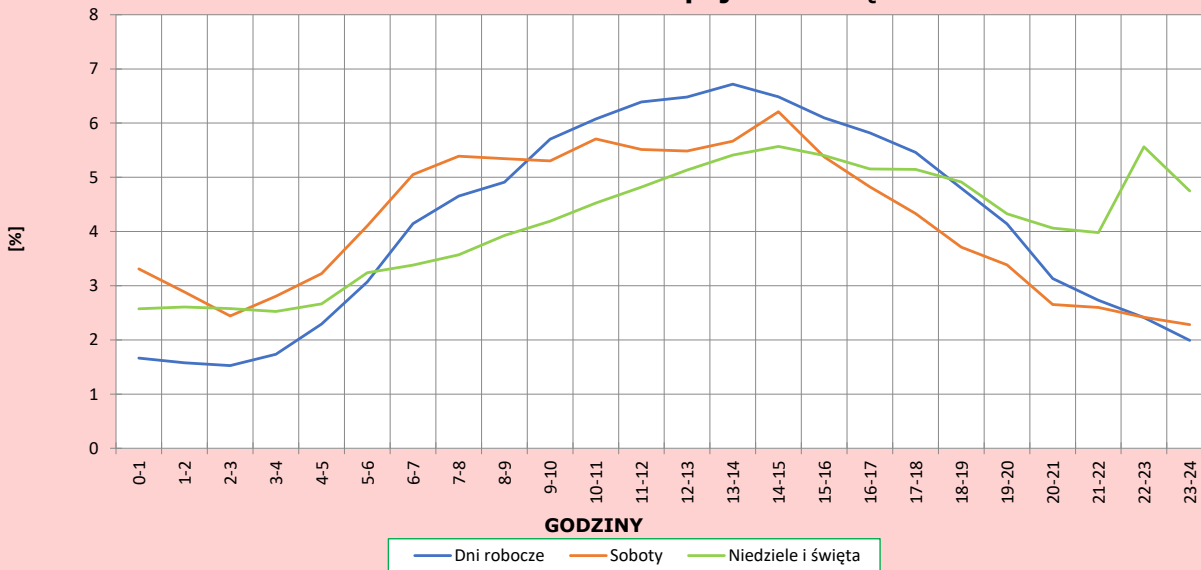
R03_04-1_06026_2025

Dobowe wahania ruchu pojazdów lekkich



R03_04-2_06026_2025

Dobowe wahania ruchu pojazdów ciężkich



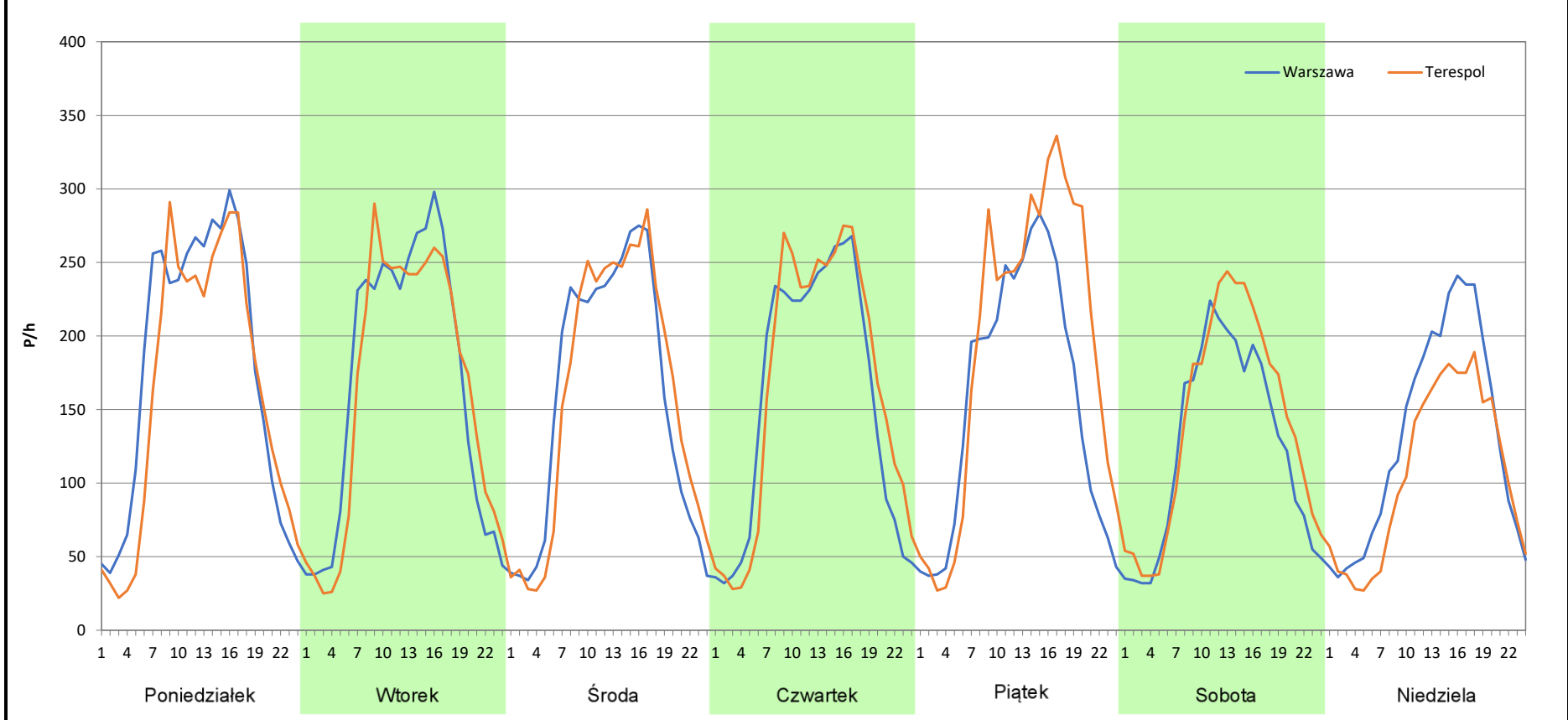
Analiza ruchu pojazdów ogółem w poszczególnych dniach tygodnia dla każdego miesiąca, w podziale na kierunki ruchu

 **Generalna Dyrekcja Dróg Krajowych i Autostrad**

Stacja nr 06026

Miejscowość: Krzewica	Rok: 2025
Odcinek: Zbuczyn - Międzyrzec Podlaski	Numer drogi: 2
Typ stacji: 8+1	Oddział: Lublin
Miesiąc: Styczeń	<i>R03_07-1_06026_2025</i>

Dzień tygodnia	Poniedziałek		Wtorek		Środa		Czwartek		Piątek		Sobota		Niedziela	
	Warszawa	Terespól	Warszawa	Terespól	Warszawa	Terespól	Warszawa	Terespól	Warszawa	Terespól	Warszawa	Terespól	Warszawa	Terespól
SDR	4249	3882	3998	3887	3788	3823	3774	3952	3771	4612	2962	3346	3125	2551
Razem	8131		7885		7611		7726		8383		6308		5676	
Podział procentowy	52,26%	47,74%	50,70%	49,30%	49,77%	50,23%	48,85%	51,15%	44,98%	55,02%	46,96%	53,04%	55,06%	44,94%



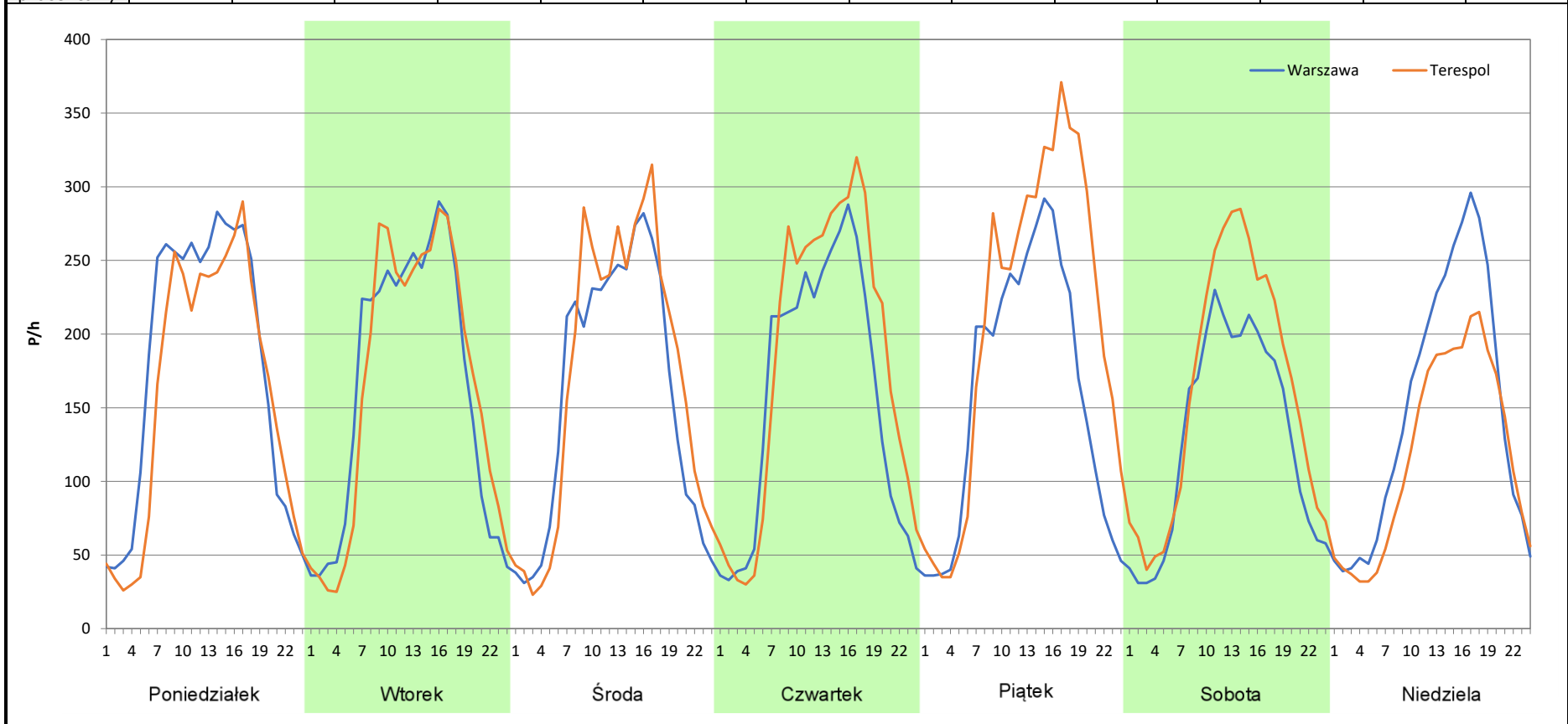
Analiza ruchu pojazdów ogółem w poszczególnych dniach tygodnia dla każdego miesiąca, w podziale na kierunki ruchu

Generalna Dyrekcja Dróg Krajowych i Autostrad

Stacja nr 06026

Miejscowość: Krzewica	Rok: 2025
Odcinek: Zbuczyn - Międzyrzec Podlaski	Numer drogi: 2
Typ stacji: 8+1	Oddział: Lublin
Miesiąc: Luty	<i>R03_07-2_06026_2025</i>

Dzień tygodnia	Poniedziałek		Wtorek		Środa		Czwartek		Piątek		Sobota		Niedziela	
	Warszawa	Terespól	Warszawa	Terespól	Warszawa	Terespól	Warszawa	Terespól	Warszawa	Terespól	Warszawa	Terespól	Warszawa	Terespól
SDR	4256	3844	3917	3954	3808	4080	3769	4347	3821	4979	3103	3841	3529	2829
Razem	8100		7871		7888		8116		8800		6944		6358	
Podział procentowy	52,54%	47,46%	49,76%	50,24%	48,28%	51,72%	46,44%	53,56%	43,42%	56,58%	44,69%	55,31%	55,50%	44,50%



Analiza ruchu pojazdów ogółem w poszczególnych dniach tygodnia dla każdego miesiąca, w podziale na kierunki ruchu

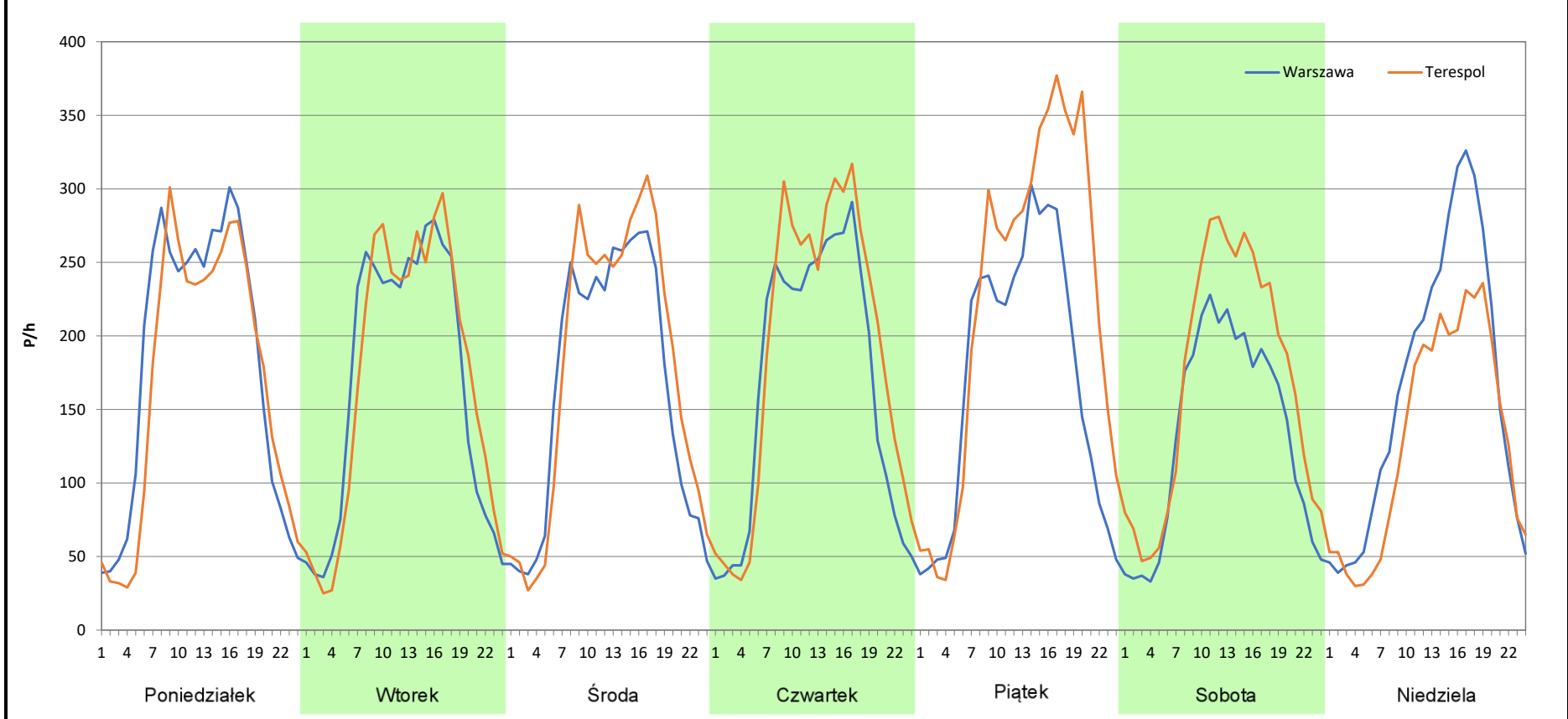
 **Generalna Dyrekcja Dróg Krajowych i Autostrad**

Stacja nr 06026

Miejscowość:	Krzewica	Rok:	2025
Odcinek:	Zbuczyn - Międzyrzec Podlaski	Numer drogi:	2
Typ stacji:	8+1	Oddział:	Lublin
Miesiąc:	Marzec		

R03_07-3_06026_2025

Dzień tygodnia	Poniedziałek		Wtorek		Środa		Czwartek		Piątek		Sobota		Niedziela	
	Warszawa	Terespól	Warszawa	Terespól	Warszawa	Terespól	Warszawa	Terespól	Warszawa	Terespól	Warszawa	Terespól	Warszawa	Terespól
SDR	4343	4038	4018	4099	3958	4267	4021	4513	4098	5347	3184	4054	3888	3113
Razem	8381		8117		8225		8534		9445		7238		7001	
Podział procentowy	51,82%	48,18%	49,50%	50,50%	48,12%	51,88%	47,12%	52,88%	43,39%	56,61%	43,99%	56,01%	55,53%	44,47%



Analiza ruchu pojazdów ogółem w poszczególnych dniach tygodnia dla każdego miesiąca, w podziale na kierunki ruchu



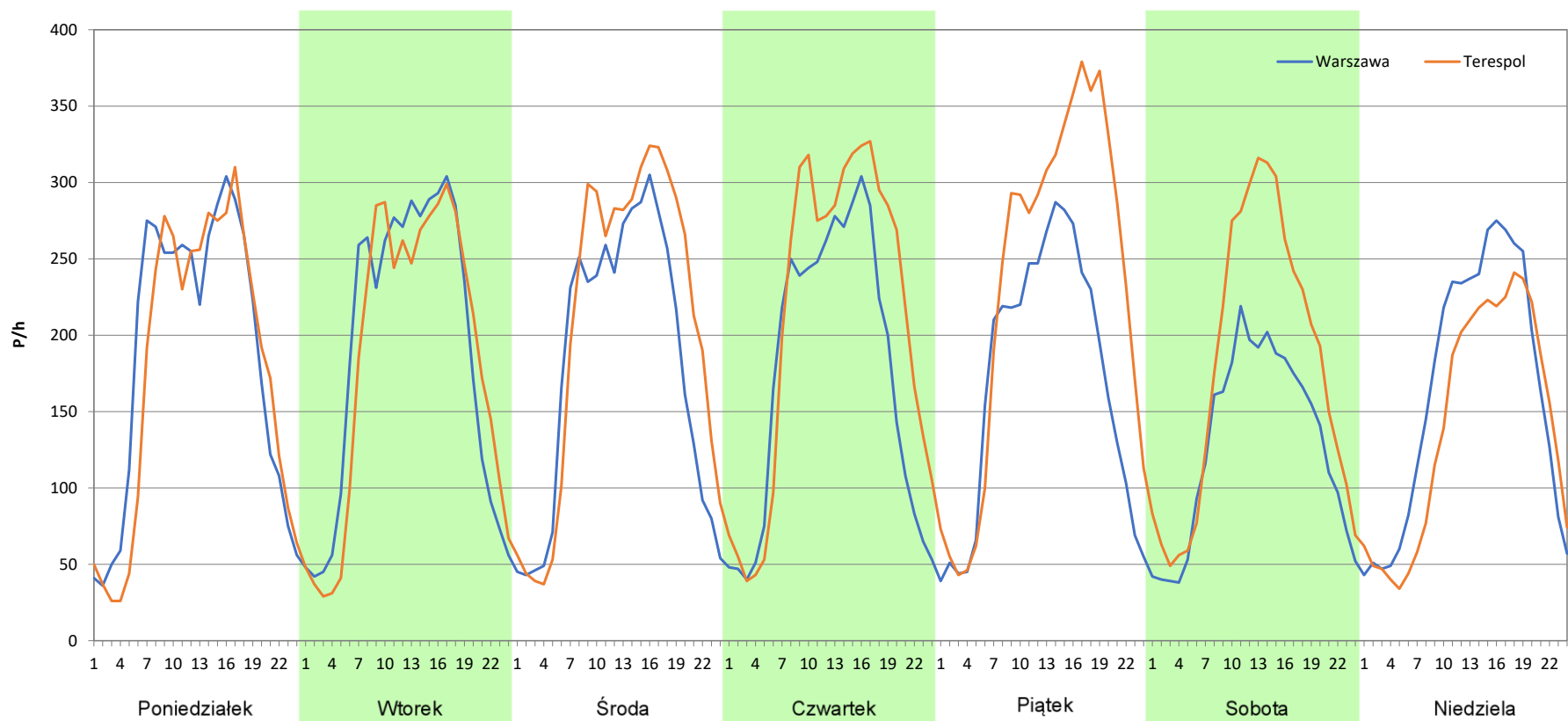
Stacja nr 06026

Miejscowość: Krzewica
Odcinek: Zbuczyn - Międzyrzec Podlaski
Typ stacji: 8+1
Miesiąc: Kwiecień

Rok: 2025
Numer drogi: 2
Oddział: Lublin

R03_07-4_06026_2025

Dzień tygodnia	Poniedziałek		Wtorek		Środa		Czwartek		Piątek		Sobota		Niedziela	
	Warszawa	Terespól	Warszawa	Terespól	Warszawa	Terespól	Warszawa	Terespól	Warszawa	Terespól	Warszawa	Terespól	Warszawa	Terespól
SDR	4471	4271	4513	4392	4294	4929	4188	5034	4052	5542	3078	4274	3897	3384
Razem	8742		8905		9223		9222		9594		7352		7281	
Podział procentowy	51,14%	48,86%	50,68%	49,32%	46,56%	53,44%	45,41%	54,59%	42,23%	57,77%	41,87%	58,13%	53,52%	46,48%



Analiza ruchu pojazdów ogółem w poszczególnych dniach tygodnia dla każdego miesiąca, w podziale na kierunki ruchu



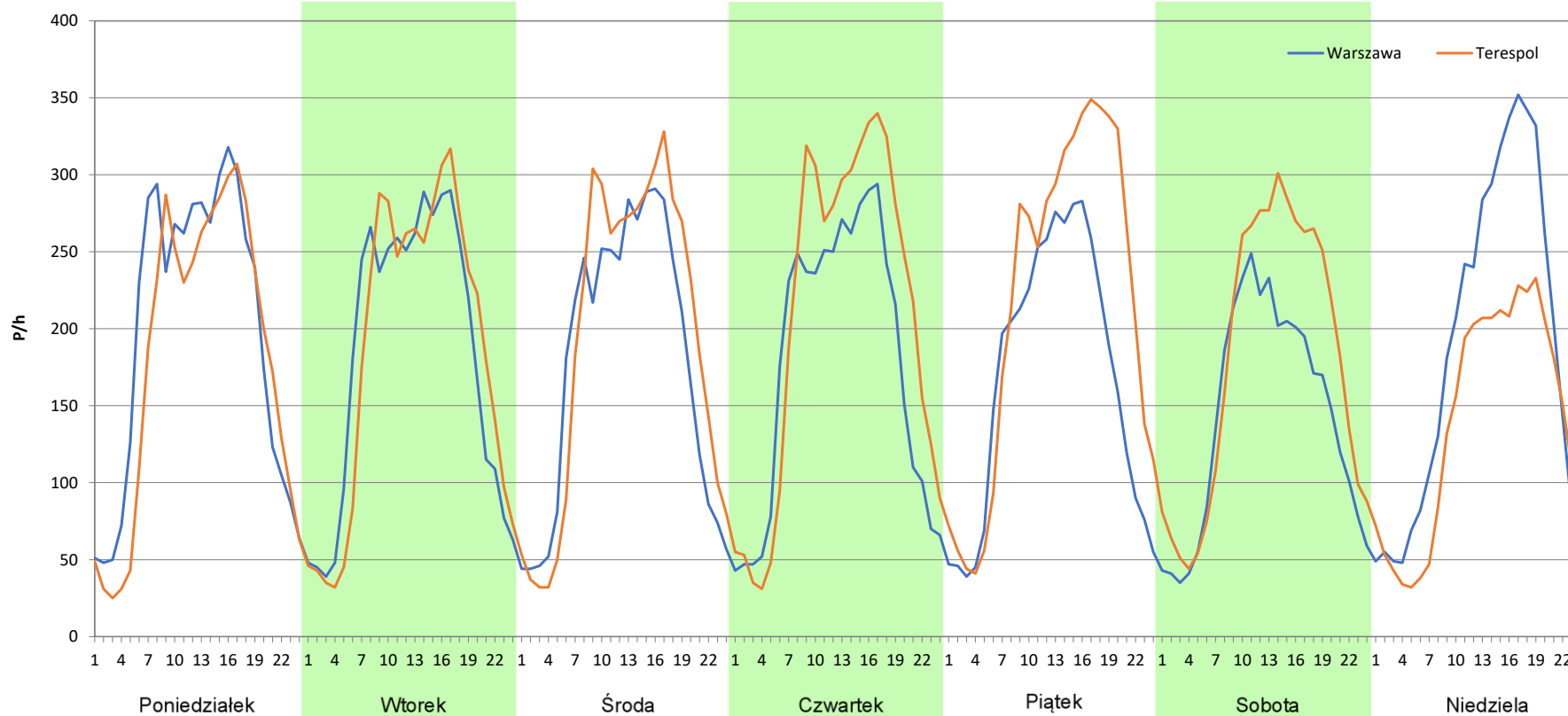
Stacja nr 06026

Miejscowość: Krzewica
Odcinek: Zbuczyn - Międzyrzec Podlaski
Typ stacji: 8+1
Miesiąc: Maj

Rok: 2025
Numer drogi: 2
Oddział: Lublin

R03_07-5_06026_2025

Dzień tygodnia	Poniedziałek		Wtorek		Środa		Czwartek		Piątek		Sobota		Niedziela	
Kierunek	Warszawa	Terespól	Warszawa	Terespól	Warszawa	Terespól	Warszawa	Terespól	Warszawa	Terespól	Warszawa	Terespól	Warszawa	Terespól
SDR	4726	4329	4377	4423	4252	4605	4251	4965	4026	5192	3421	4293	4475	3331
Razem	9055		8800		8857		9216		9218		7714		7806	
Podział procentowy	52,19%	47,81%	49,74%	50,26%	48,01%	51,99%	46,13%	53,87%	43,68%	56,32%	44,35%	55,65%	57,33%	42,67%



Analiza ruchu pojazdów ogółem w poszczególnych dniach tygodnia dla każdego miesiąca, w podziale na kierunki ruchu



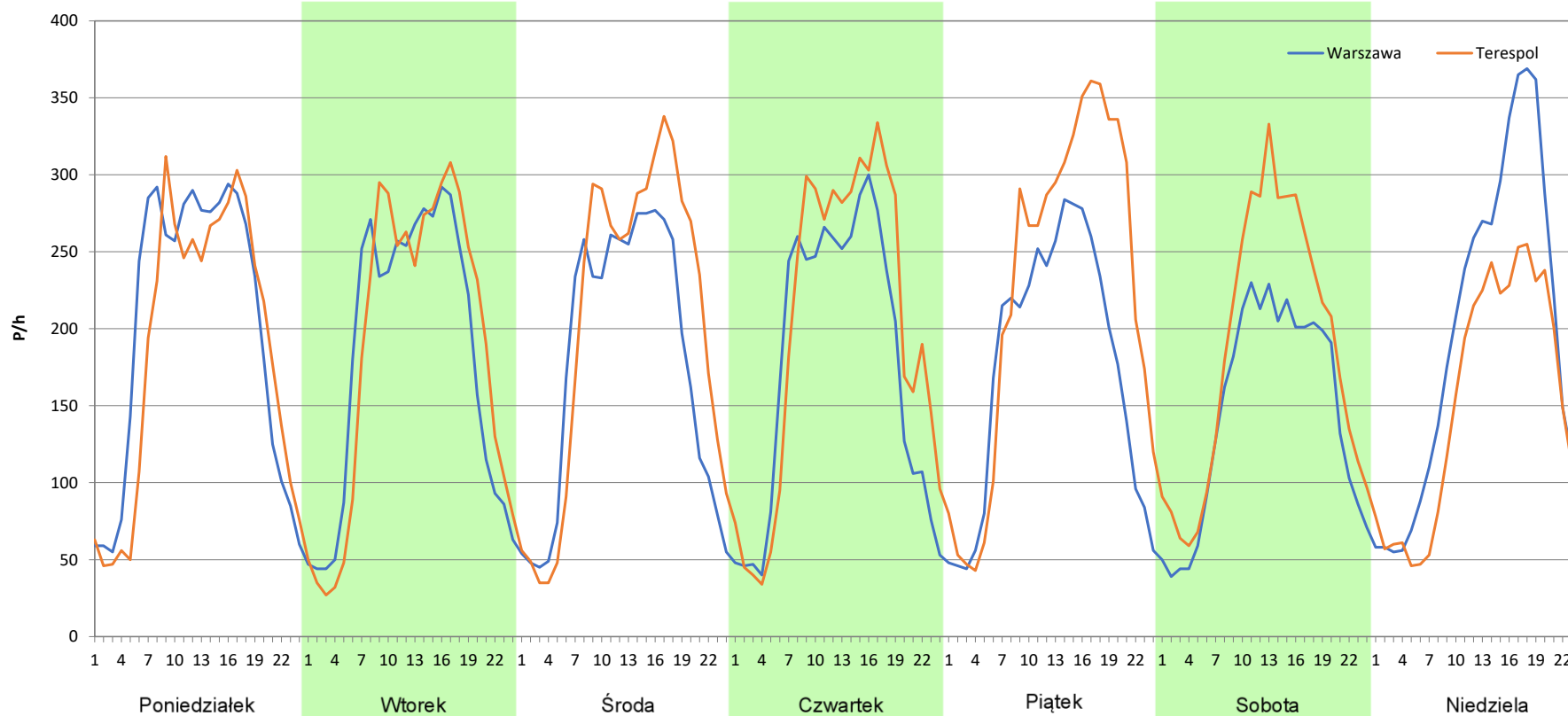
Stacja nr 06026

Miejscowość: Krzewica
Odcinek: Zbuczyn - Międzyrzec Podlaski
Typ stacji: 8+1
Miesiąc: Czerwiec

Rok: 2025
Numer drogi: 2
Oddział: Lublin

R03_07-6_06026_2025

Dzień tygodnia	Poniedziałek		Wtorek		Środa		Czwartek		Piątek		Sobota		Niedziela	
	Warszawa	Terespól	Warszawa	Terespól	Warszawa	Terespól	Warszawa	Terespól	Warszawa	Terespól	Warszawa	Terespól	Warszawa	Terespól
SDR	4773	4480	4345	4470	4240	4830	4235	4795	4160	5382	3497	4447	4618	3616
Razem	9253		8815		9070		9030		9542		7944		8234	
Podział procentowy	51,58%	48,42%	49,29%	50,71%	46,75%	53,25%	46,90%	53,10%	43,60%	56,40%	44,02%	55,98%	56,08%	43,92%



Analiza ruchu pojazdów ogółem w poszczególnych dniach tygodnia dla każdego miesiąca, w podziale na kierunki ruchu



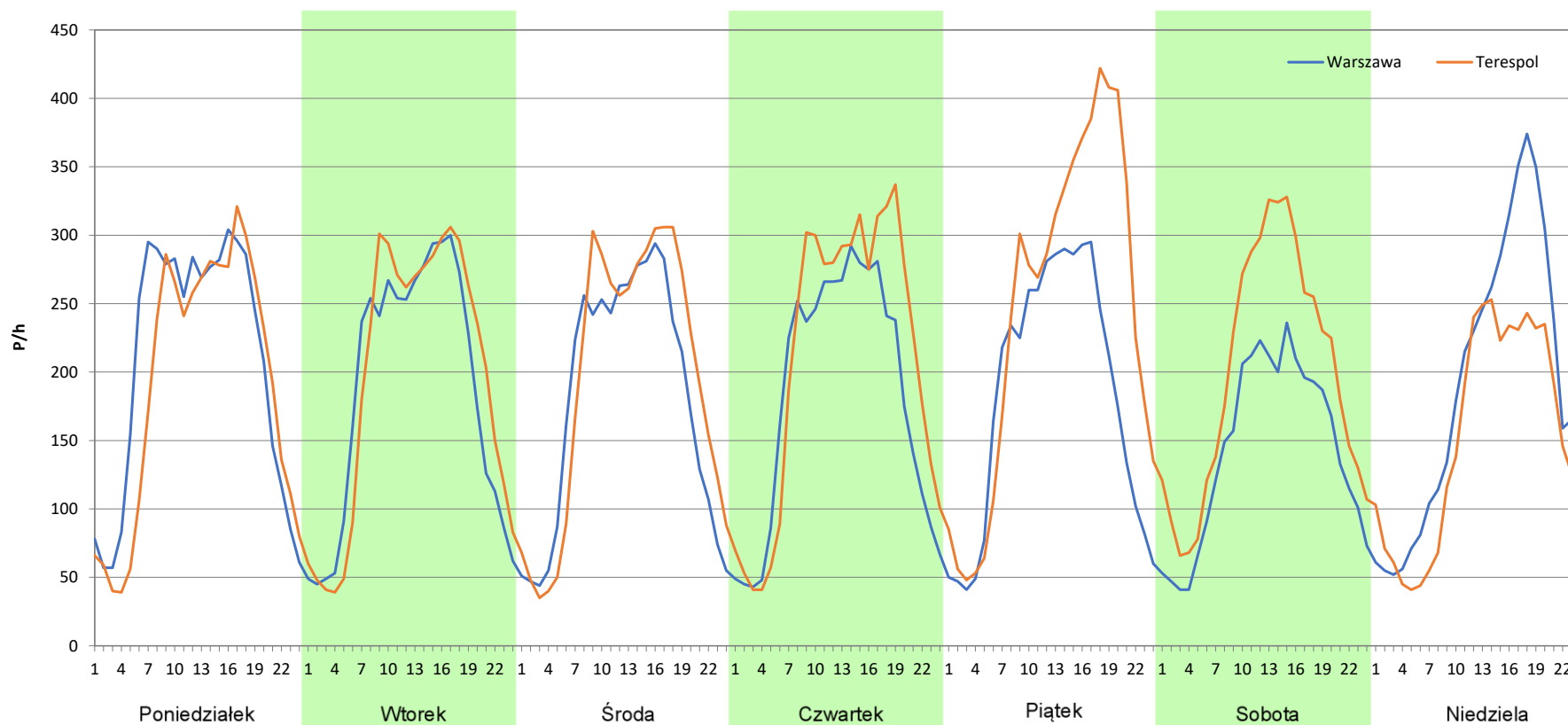
Stacja nr 06026

Miejscowość: Krzewica
Odcinek: Zbuczyn - Międzyrzec Podlaski
Typ stacji: 8+1
Miesiąc: Lipiec

Rok: 2025
Numer drogi: 2
Oddział: Lublin

R03_07-7_06026_2025

Dzień tygodnia	Poniedziałek		Wtorek		Środa		Czwartek		Piątek		Sobota		Niedziela	
	Warszawa	Terespól	Warszawa	Terespól	Warszawa	Terespól	Warszawa	Terespól	Warszawa	Terespól	Warszawa	Terespól	Warszawa	Terespól
SDR	4945	4573	4449	4654	4313	4645	4379	5012	4367	5828	3431	4753	4498	3642
Razem	9518		9103		8958		9391		10195		8184		8140	
Podział procentowy	51,95%	48,05%	48,87%	51,13%	48,15%	51,85%	46,63%	53,37%	42,83%	57,17%	41,92%	58,08%	55,26%	44,74%



Analiza ruchu pojazdów ogółem w poszczególnych dniach tygodnia dla każdego miesiąca, w podziale na kierunki ruchu



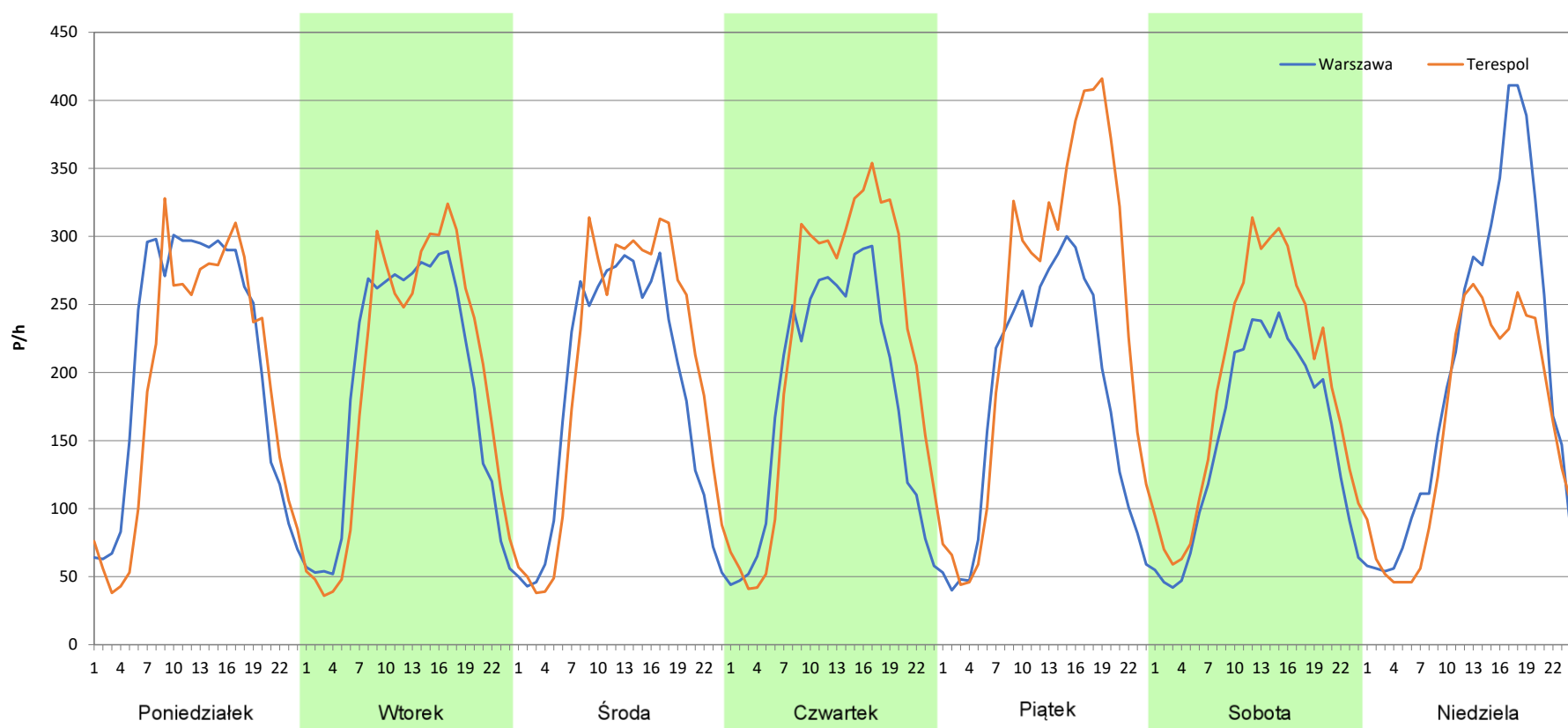
Stacja nr 06026

Miejscowość: Krzewica
Odcinek: Zbuczyn - Międzyrzec Podlaski
Typ stacji: 8+1
Miesiąc: Sierpień

Rok: 2025
Numer drogi: 2
Oddział: Lublin

R03_07-8_06026_2025

Dzień tygodnia	Poniedziałek		Wtorek		Środa		Czwartek		Piątek		Sobota		Niedziela	
	Warszawa	Terespól	Warszawa	Terespól	Warszawa	Terespól	Warszawa	Terespól	Warszawa	Terespól	Warszawa	Terespól	Warszawa	Terespól
SDR	5019	4605	4516	4639	4381	4809	4317	5234	4297	5794	3642	4568	4839	3826
Razem	9624		9155		9190		9551		10091		8210		8665	
Podział procentowy	52,15%	47,85%	49,33%	50,67%	47,67%	52,33%	45,20%	54,80%	42,58%	57,42%	44,36%	55,64%	55,85%	44,15%



Analiza ruchu pojazdów ogółem w poszczególnych dniach tygodnia dla każdego miesiąca, w podziale na kierunki ruchu



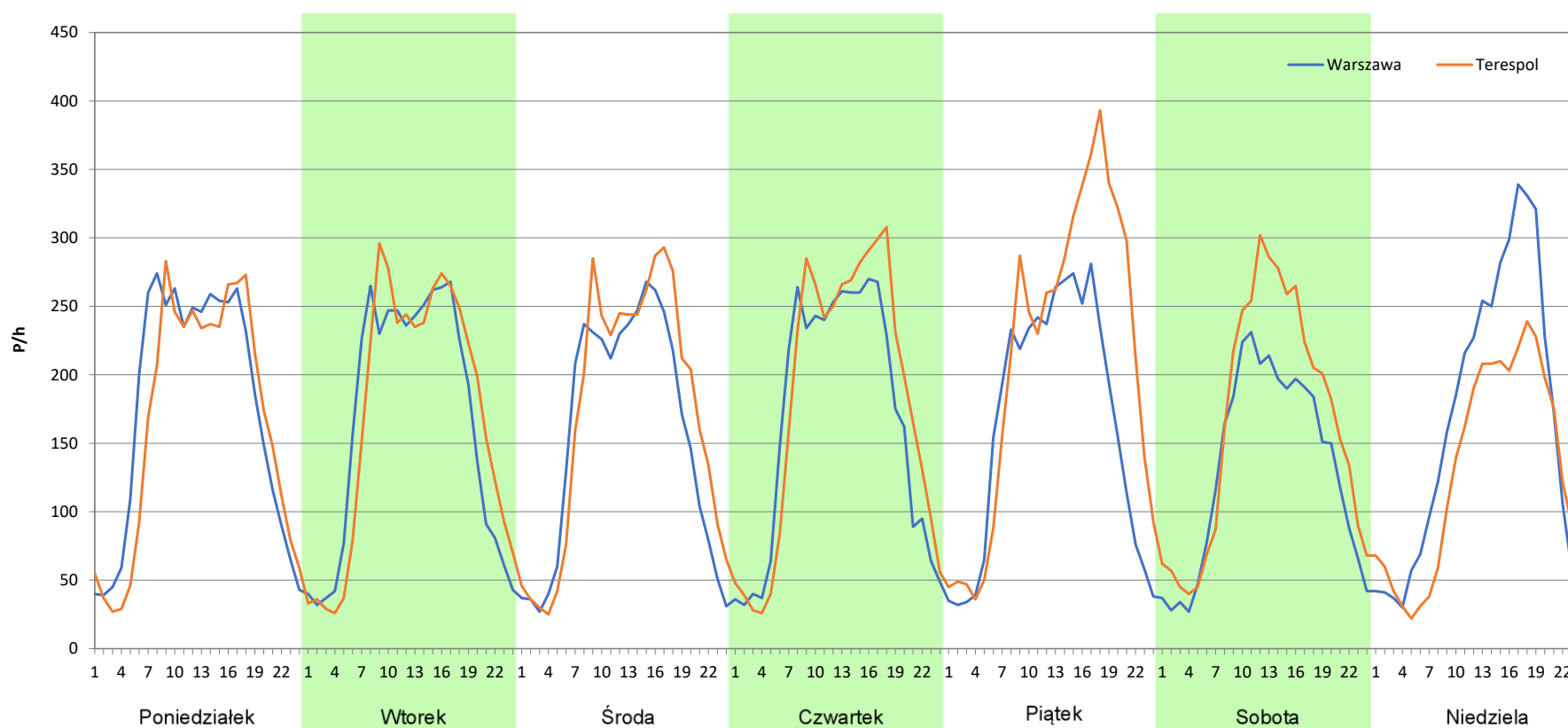
Stacja nr 06026

Miejscowość: Krzewica
Odcinek: Zbuczyn - Międzyrzec Podlaski
Typ stacji: 8+1
Miesiąc: Wrzesień

Rok: 2025
Numer drogi: 2
Oddział: Lublin

R03_07-9_06026_2025

Dzień tygodnia	Poniedziałek		Wtorek		Środa		Czwartek		Piątek		Sobota		Niedziela	
	Warszawa	Terespól	Warszawa	Terespól	Warszawa	Terespól	Warszawa	Terespól	Warszawa	Terespól	Warszawa	Terespól	Warszawa	Terespól
SDR	4180	3973	3955	4057	3734	4089	3991	4290	3927	5069	3166	3930	3963	3111
Razem	8153		8012		7823		8281		8996		7096		7074	
Podział procentowy	51,27%	48,73%	49,36%	50,64%	47,73%	52,27%	48,19%	51,81%	43,65%	56,35%	44,62%	55,38%	56,02%	43,98%



Analiza ruchu pojazdów ogółem w poszczególnych dniach tygodnia dla każdego miesiąca, w podziale na kierunki ruchu



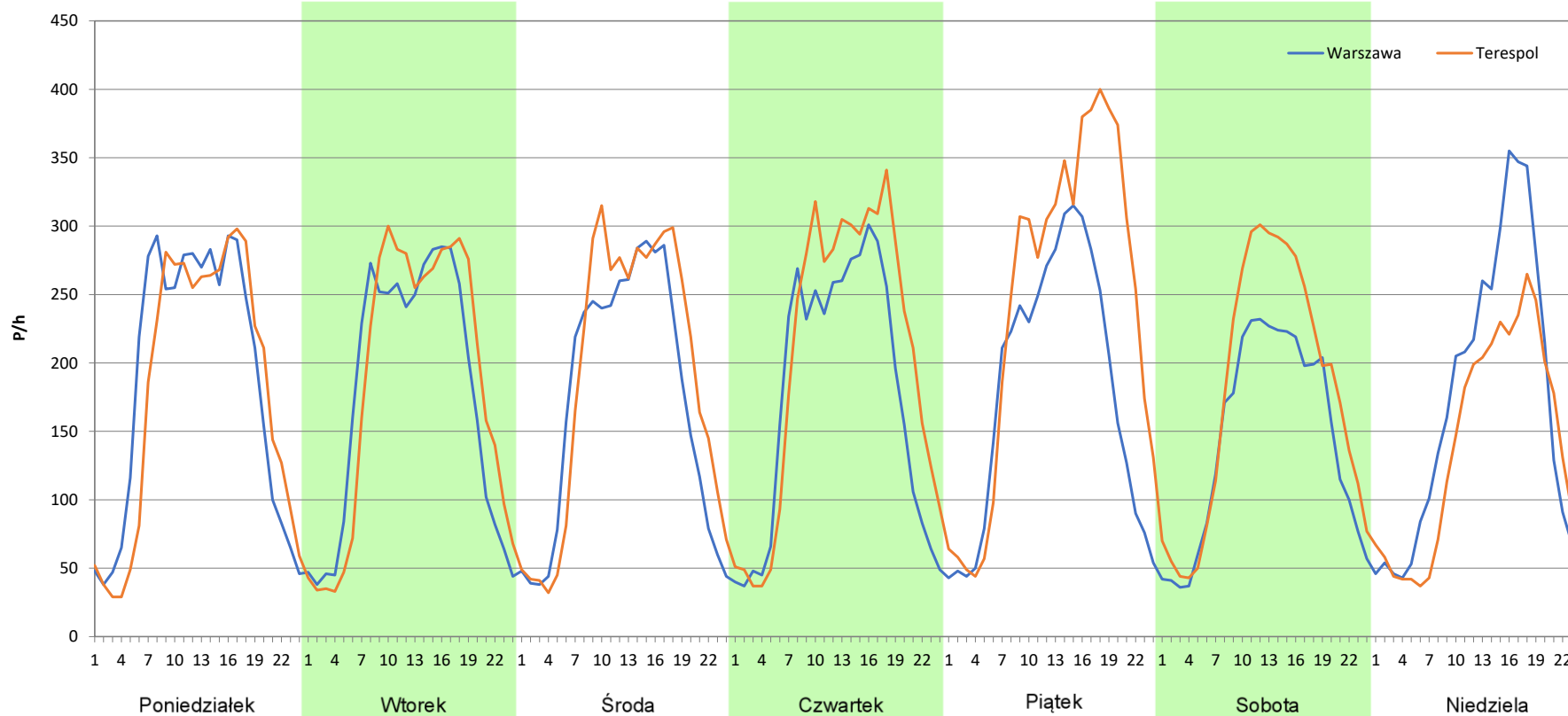
Stacja nr 06026

Miejscowość: Krzewica
Odcinek: Zbuczyn - Międzyrzec Podlaski
Typ stacji: 8+1
Miesiąc: Październik

Rok: 2025
Numer drogi: 2
Oddział: Lublin

R03_07-10_06026_2025

Dzień tygodnia	Poniedziałek		Wtorek		Środa		Czwartek		Piątek		Sobota		Niedziela	
Kierunek	Warszawa	Terespól	Warszawa	Terespól	Warszawa	Terespól	Warszawa	Terespól	Warszawa	Terespól	Warszawa	Terespól	Warszawa	Terespól
SDR	4472	4311	4210	4390	4121	4502	4188	4870	4291	5769	3449	4258	4047	3338
Razem	8783		8600		8623		9058		10060		7707		7385	
Podział procentowy	50,92%	49,08%	48,95%	51,05%	47,79%	52,21%	46,24%	53,76%	42,65%	57,35%	44,75%	55,25%	54,80%	45,20%



Analiza ruchu pojazdów ogółem w poszczególnych dniach tygodnia dla każdego miesiąca, w podziale na kierunki ruchu



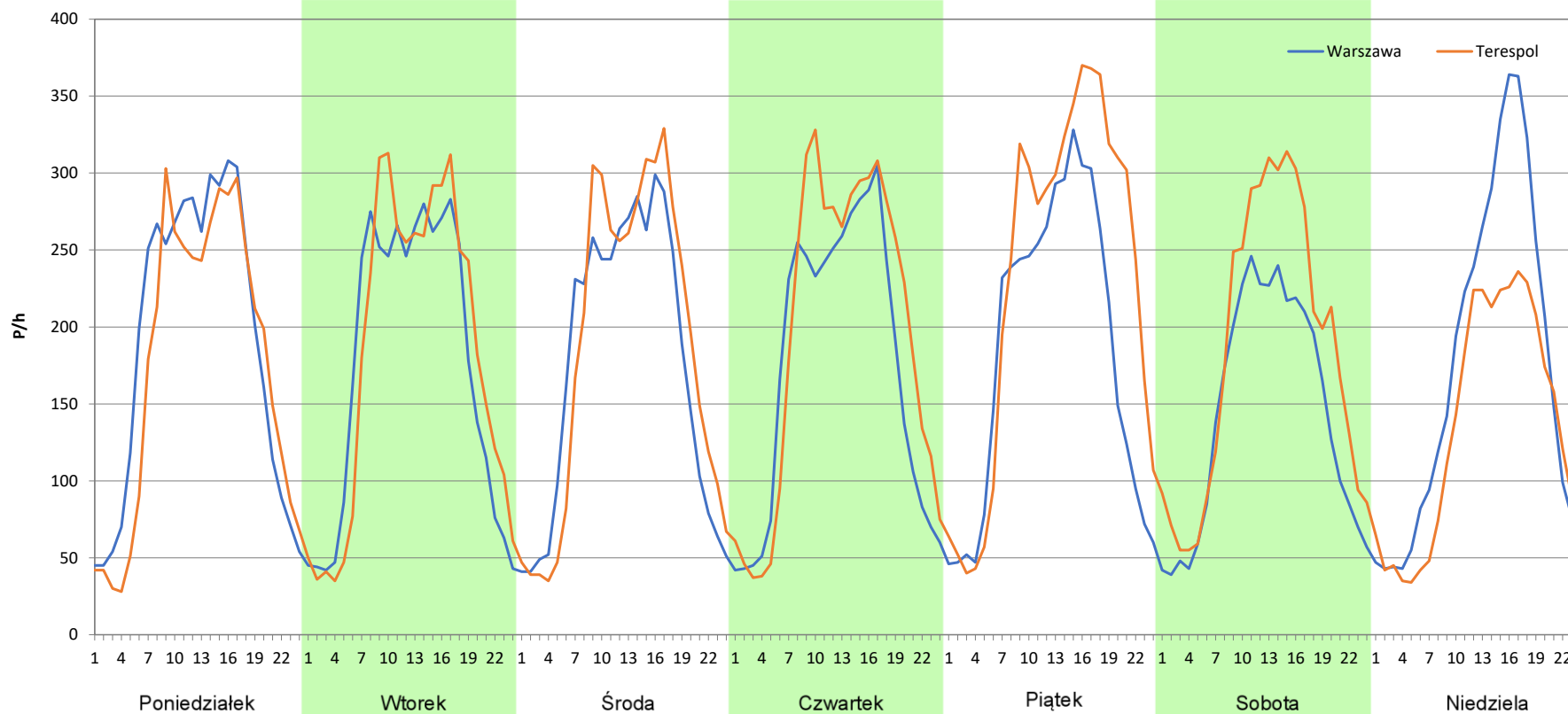
Stacja nr 06026

Miejscowość: Krzewica
Odcinek: Zbuczyn - Międzyrzec Podlaski
Typ stacji: 8+1
Miesiąc: Listopad

Rok: 2025
Numer drogi: 2
Oddział: Lublin

R03_07-11_06026_2025

Dzień tygodnia	Poniedziałek		Wtorek		Środa		Czwartek		Piątek		Sobota		Niedziela	
	Warszawa	Terespól	Warszawa	Terespól	Warszawa	Terespól	Warszawa	Terespól	Warszawa	Terespól	Warszawa	Terespól	Warszawa	Terespól
SDR	4544	4203	4184	4370	4196	4423	4179	4672	4401	5500	3443	4401	4103	3221
Razem	8747		8554		8619		8851		9901		7844		7324	
Podział procentowy	51,95%	48,05%	48,91%	51,09%	48,68%	51,32%	47,22%	52,78%	44,45%	55,55%	43,89%	56,11%	56,02%	43,98%



Analiza ruchu pojazdów ogółem w poszczególnych dniach tygodnia dla każdego miesiąca, w podziale na kierunki ruchu



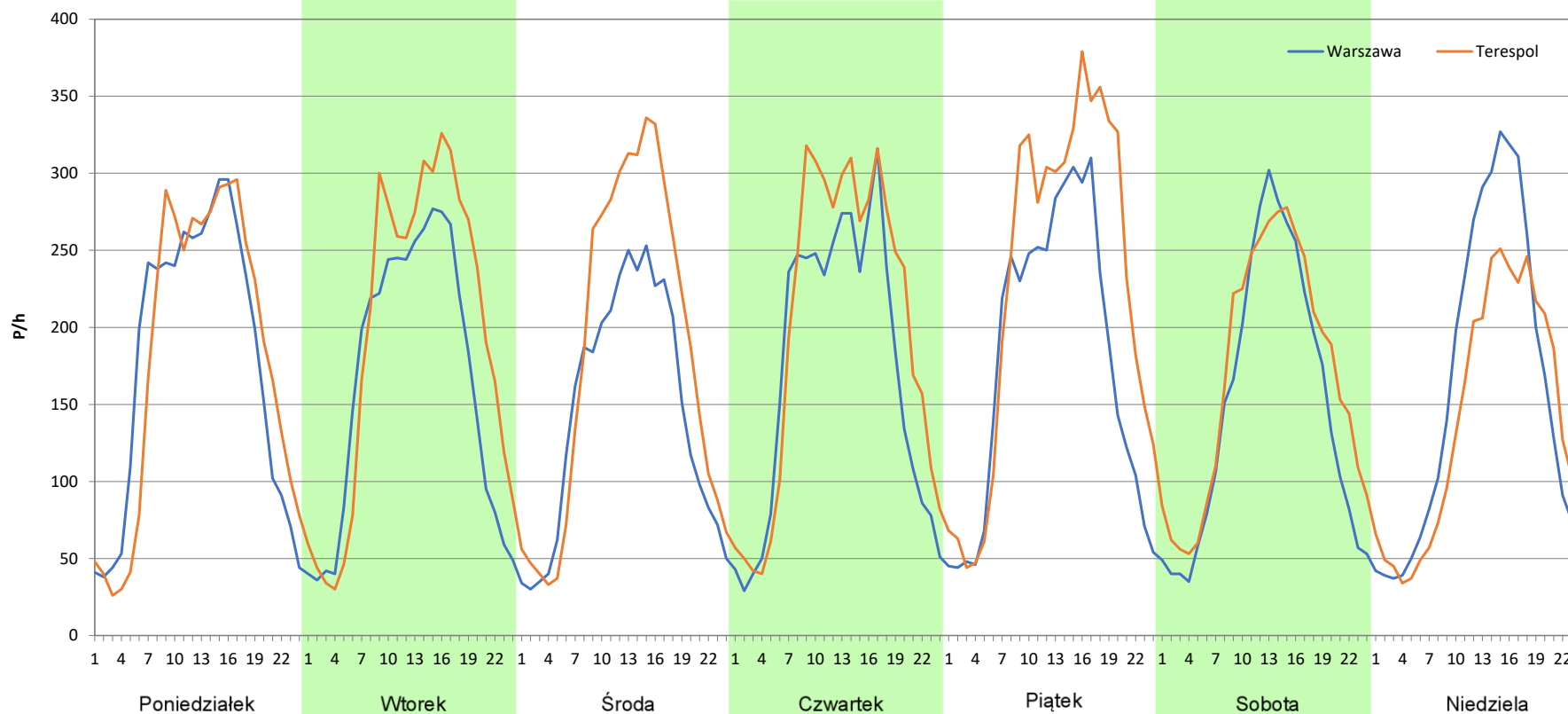
Stacja nr 06026

Miejscowość: Krzewica
Odcinek: Zbuczyn - Międzyrzec Podlaski
Typ stacji: 8+1
Miesiąc: Grudzień

Rok: 2025
Numer drogi: 2
Oddział: Lublin

R03_07-12_06026_2025

Dzień tygodnia	Poniedziałek		Wtorek		Środa		Czwartek		Piątek		Sobota		Niedziela	
	Warszawa	Terespol	Warszawa	Terespol	Warszawa	Terespol	Warszawa	Terespol	Warszawa	Terespol	Warszawa	Terespol	Warszawa	Terespol
SDR	4254	4319	3927	4646	3475	4383	4111	4750	4240	5420	3583	4047	3819	3332
Razem	8573		8573		7858		8861		9660		7630		7151	
Podział procentowy	49,62%	50,38%	45,81%	54,19%	44,22%	55,78%	46,39%	53,61%	43,89%	56,11%	46,96%	53,04%	53,41%	46,59%



Analiza ruchu pojazdów ogółem w święta i dni okołoświąteczne, w podziale na kierunki ruchu NOWY ROK i Święto Trzech Króli

Stacja nr 06026

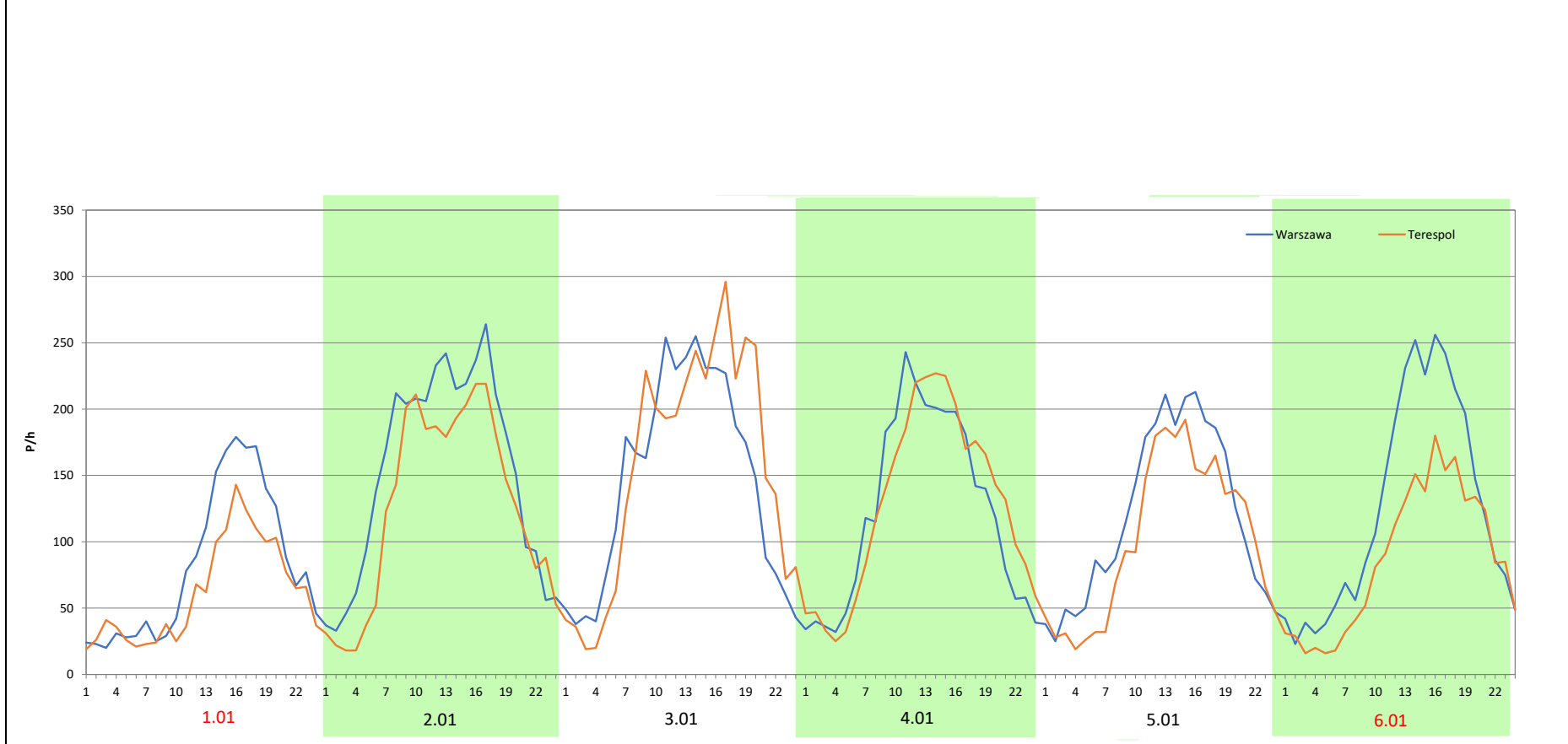


Miejscowość: Krzewica
Odcinek: Zbuczyn - Międzyrzec Podlaski
Typ stacji: 8+1
Miesiąc: Styczeń

Rok: 2025
Numer drogi: 2
Oddział: Lublin

R03_08-1_06026_2025

Data Dzień tygodnia	1.01 Środa		2.01 Czwartek		3.01 Piątek		4.01 Sobota		5.01 Niedziela		6.01 Poniedziałek	
Kierunek	Warszawa	Terespol	Warszawa	Terespol	Warszawa	Terespol	Warszawa	Terespol	Warszawa	Terespol	Warszawa	Terespol
Dobowy ruch	1958	1479	3665	3021	3682	3045	3659	3048	3611	3065	3575	3092
Razem	3437		6686		6727		6707		6676		6667	
Podział procentowy	56,97%	43,03%	54,82%	45,18%	54,73%	45,27%	54,55%	45,45%	54,09%	45,91%	53,62%	46,38%
Udział SDRR	40,97%		79,69%		80,18%		79,94%		79,57%		79,46%	





Analiza ruchu pojazdów ogółem w święta i dni okołoswiąteczne, w podziale na kierunki ruchu WIELKANOC

Stacja nr 06026

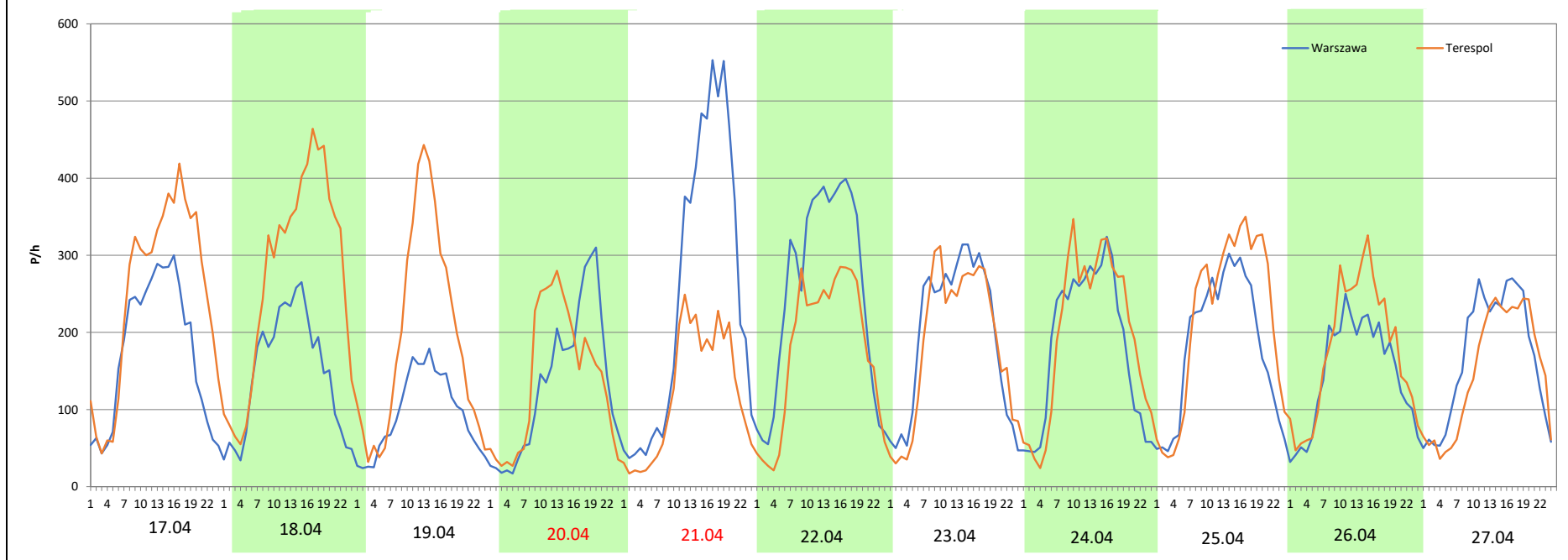
Miejscowość: Krzewica
Odcinek: Zbuczyn - Międzyrzec Podlaski
Typ stacji: 8+1
Miesiąc: Marzec / Kwiecień

Rok: 2025
Numer drogi: 2
Oddział: Lublin

R03_08-2_06026_2025


Data Dzień tygodnia	17.04 Czwartek		18.04 Piątek		19.04 Sobota		20.04 Niedziela		21.04 Poniedziałek		22.04 Wtorek		23.04 Środa	
Kierunek	Warszawa	Terespól	Warszawa	Terespól	Warszawa	Terespól	Warszawa	Terespól	Warszawa	Terespól	Warszawa	Terespól	Warszawa	Terespól
Dobowy ruch	4165	5987	3524	6524	2271	4626	3187	3348	5999	2905	6034	4226	6009	4218
Razem	10152		10048		6897		6535		8904		10260		10227	
Podział procentowy	41,03%	58,97%	35,07%	64,93%	32,93%	67,07%	48,77%	51,23%	67,37%	32,63%	58,81%	41,19%	58,76%	41,24%
Udział SDRR	121,00%		119,76%		82,21%		77,89%		106,13%		122,29%		121,90%	

Data Dzień tygodnia	24.04 Czwartek		25.04 Piątek		26.04 Sobota		27.04 Niedziela	
Kierunek	Warszawa	Terespól	Warszawa	Terespól	Warszawa	Terespól	Warszawa	Terespól
Dobowy ruch	4368	4706	4361	5183	3518	4251	4016	3578
Razem	9074		9544		7769		7594	
Podział procentowy	48,14%	51,86%	45,69%	54,31%	45,28%	54,72%	52,88%	47,12%
Udział SDRR	108,15%		113,75%		92,60%		90,51%	



Analiza ruchu pojazdów ogółem w święta i dni okołoswiąteczne, w podziale na kierunki ruchu
1 - 3 MAJA

Stacja nr 06026

 **Generalna Dyrekcja
Dróg Krajowych i Autostrad**

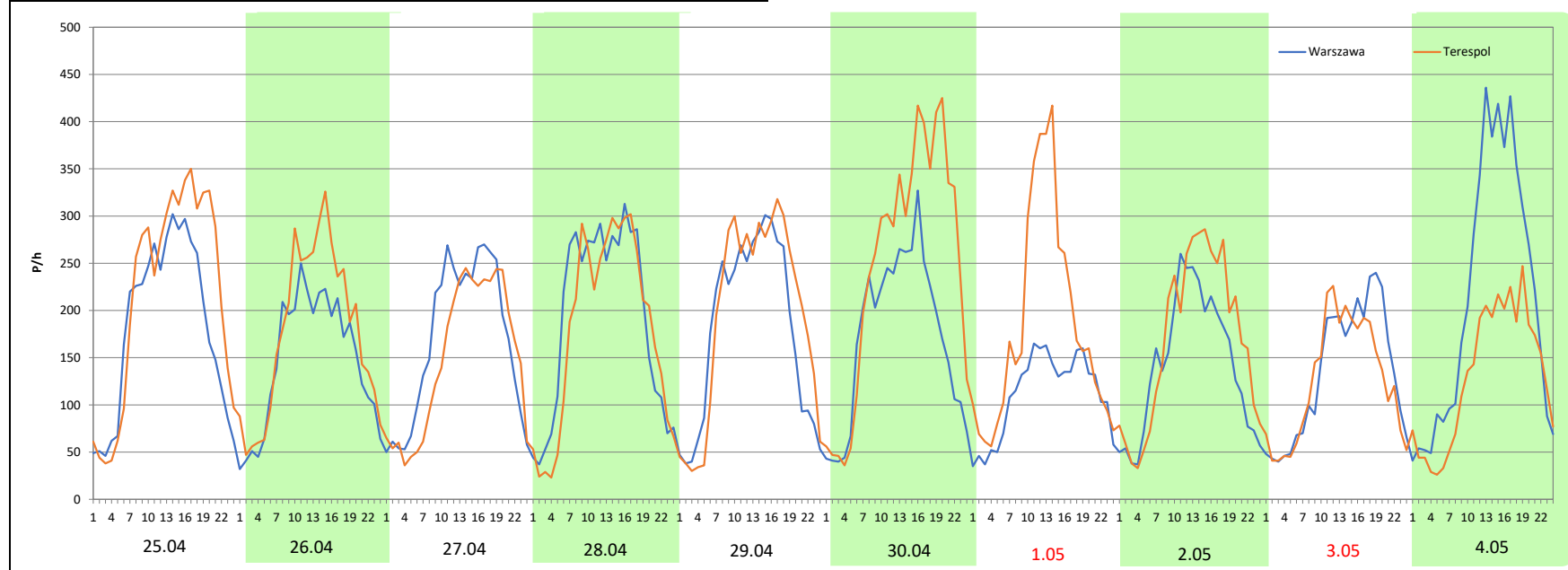
Miejscowość: Krzewica
Odcinek: Zbuczyn - Międzyrzec Podlaski
Typ stacji: 8+1
Miesiąc: Maj

Rok: 2025
Numer drogi: 2
Oddział: Lublin

R03_08-3_06026_2025

Data Dzień tygodnia	25.04 Piątek		26.04 Sobota		27.04 Niedziela		28.04 Poniedziałek		29.04 Wtorek		30.04 Środa		1.05 Czwartek	
Kierunek	Warszawa	Terespól	Warszawa	Terespól	Warszawa	Terespól	Warszawa	Terespól	Warszawa	Terespól	Warszawa	Terespól	Warszawa	Terespól
Dobowy ruch	4361	5183	3518	4251	4016	3578	4593	4299	4283	4657	4140	5946	2661	4411
Razem	9544		7769		7594		8892		8940		10086		7072	
Podział procentowy	45,69%	54,31%	45,28%	54,72%	52,88%	47,12%	51,65%	48,35%	47,91%	52,09%	41,05%	58,95%	37,63%	62,37%
Udział SDRR	113,75%		92,60%		90,51%		105,98%		106,56%		120,21%		84,29%	

Data Dzień tygodnia	2.05 Piątek		3.05 Sobota		4.05 Niedziela	
Kierunek	Warszawa	Terespól	Warszawa	Terespól	Warszawa	Terespól
Dobowy ruch	3420	4047	3205	3012	5068	3133
Razem	7467		6217		8201	
Podział procentowy	45,80%	54,20%	51,55%	48,45%	61,80%	38,20%
Udział SDRR	89,00%		74,10%		97,75%	



Analiza ruchu pojazdów ogółem w święta i dni okołoświąteczne, w podziale na kierunki ruchu
BOŻE CIAŁO

 Generalna Dyrekcja Dróg Krajowych i Autostrad

Stacja nr 06026

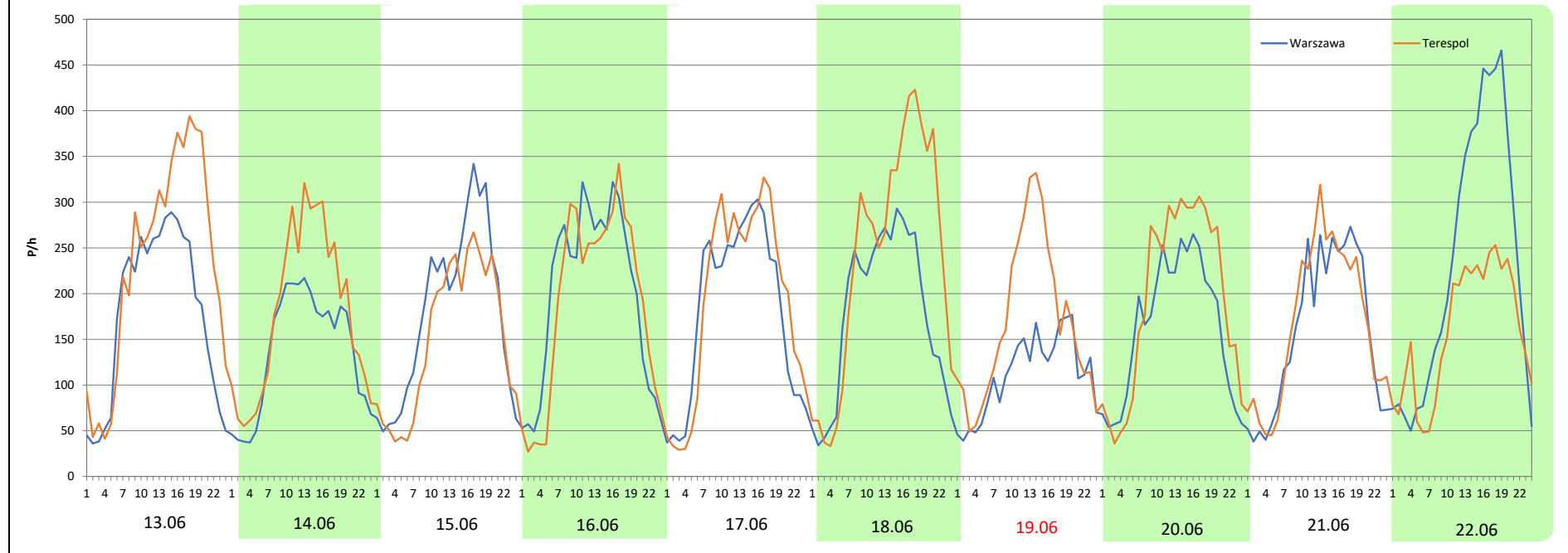
Miejscowość: Krzewica
Odcinek: Zbuczyn - Międzyrzec Podlaski
Typ stacji: 8+1
Miesiąc: Maj

Rok: 2025
Numer drogi: 2
Oddział: Lublin

R03_08-4_06026_2025

Data Dzień tygodnia	13.06 Piątek		14.06 Sobota		15.06 Niedziela		16.06 Poniedziałek		17.06 Wtorek		18.06 Środa		19.06 Czwartek	
Kierunek	Warszawa	Terespól	Warszawa	Terespól	Warszawa	Terespól	Warszawa	Terespól	Warszawa	Terespól	Warszawa	Terespól	Warszawa	Terespól
Dobowy ruch	4243	5579	3287	4297	4272	3627	4744	4518	4343	4598	4266	5761	2676	4039
Razem	9822		7584		7899		9262		8941		10027		6715	
Podział procentowy	43,20%	56,80%	43,34%	56,66%	54,08%	45,92%	51,22%	48,78%	48,57%	51,43%	42,55%	57,45%	39,85%	60,15%
Udział SDRR	117,07%		90,39%		94,15%		110,39%		106,57%		119,51%		80,04%	

Data Dzień tygodnia	20.06 Piątek		21.06 Sobota		22.06 Niedziela	
Kierunek	Warszawa	Terespól	Warszawa	Terespól	Warszawa	Terespól
Dobowy ruch	3907	4655	3794	4014	5536	3802
Razem	8562		7808		9338	
Podział procentowy	45,63%	54,37%	48,59%	51,41%	59,28%	40,72%
Udział SDRR	102,05%		93,06%		111,30%	



Analiza ruchu pojazdów ogółem w święta i dni okołoswiąteczne, w podziale na kierunki ruchu
WNIEBOWZIĘCIE NMP



Stacja nr 06026

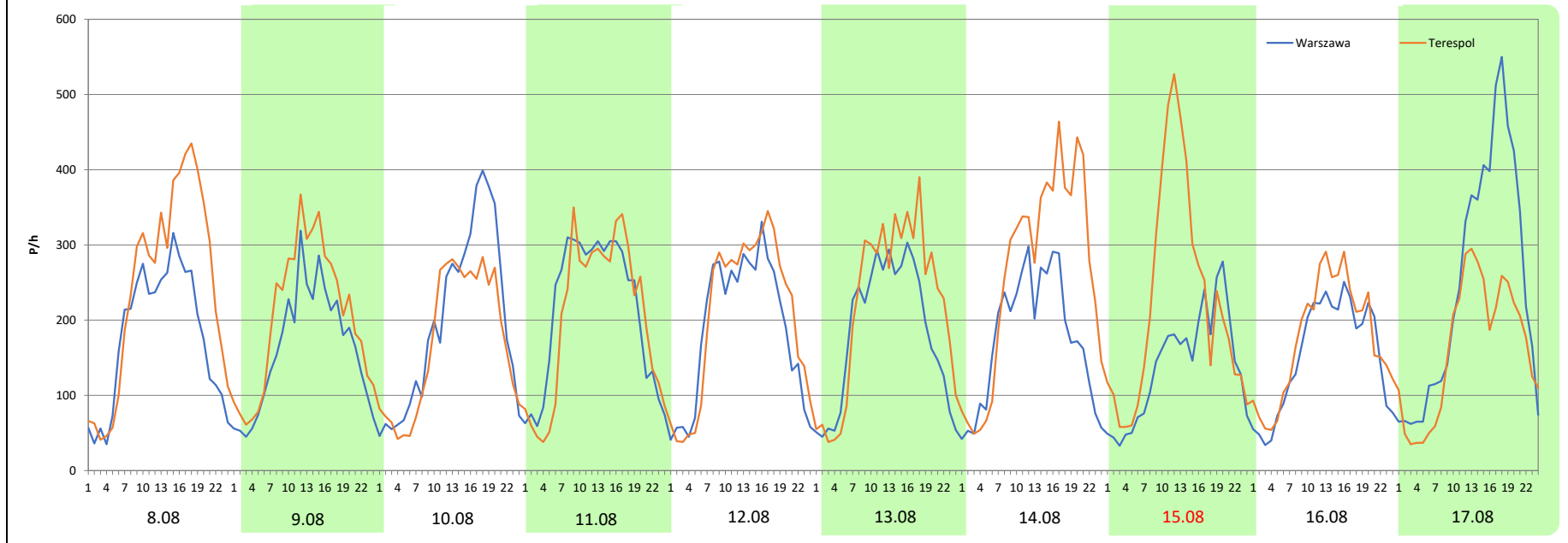
Miejscowość: Krzewica
Odcinek: Zbuczyn - Międzyrzec Podlaski
Typ stacji: 8+1
Miesiąc: Sierpień

Rok: 2025
Numer drogi: 2
Oddział: Lublin

R03_08-5_06026_2025

Data Dzień tygodnia	8.08 Piątek		9.08 Sobota		10.08 Niedziela		11.08 Poniedziałek		12.08 Wtorek		13.08 Środa		14.08 Czwartek	
Kierunek	Warszawa	Terespól	Warszawa	Terespól	Warszawa	Terespól	Warszawa	Terespól	Warszawa	Terespól	Warszawa	Terespól	Warszawa	Terespól
Dobowy ruch	4273	5795	3876	4897	4701	4083	5060	4852	4509	4902	4369	5248	4195	6260
Razem	10068		8773		8784		9912		9411		9617		10455	
Podział procentowy	42,44%	57,56%	44,18%	55,82%	53,52%	46,48%	51,05%	48,95%	47,91%	52,09%	45,43%	54,57%	40,12%	59,88%
Udział SDRR	120,00%		104,56%		104,70%		118,14%		112,17%		114,62%		124,61%	

Data Dzień tygodnia	15.08 Piątek		16.08 Sobota		17.08 Niedziela	
Kierunek	Warszawa	Terespól	Warszawa	Terespól	Warszawa	Terespól
Dobowy ruch	3345	5361	3668	4203	5862	3912
Razem	8706		7871		9774	
Podział procentowy	38,42%	61,58%	46,60%	53,40%	59,98%	40,02%
Udział SDRR	103,77%		93,81%		116,50%	



Analiza ruchu pojazdów ogółem w święta i dni okołoswiąteczne, w podziale na kierunki ruchu WSZYSTKICH ŚWIĘTYCH

Stacja nr 06026

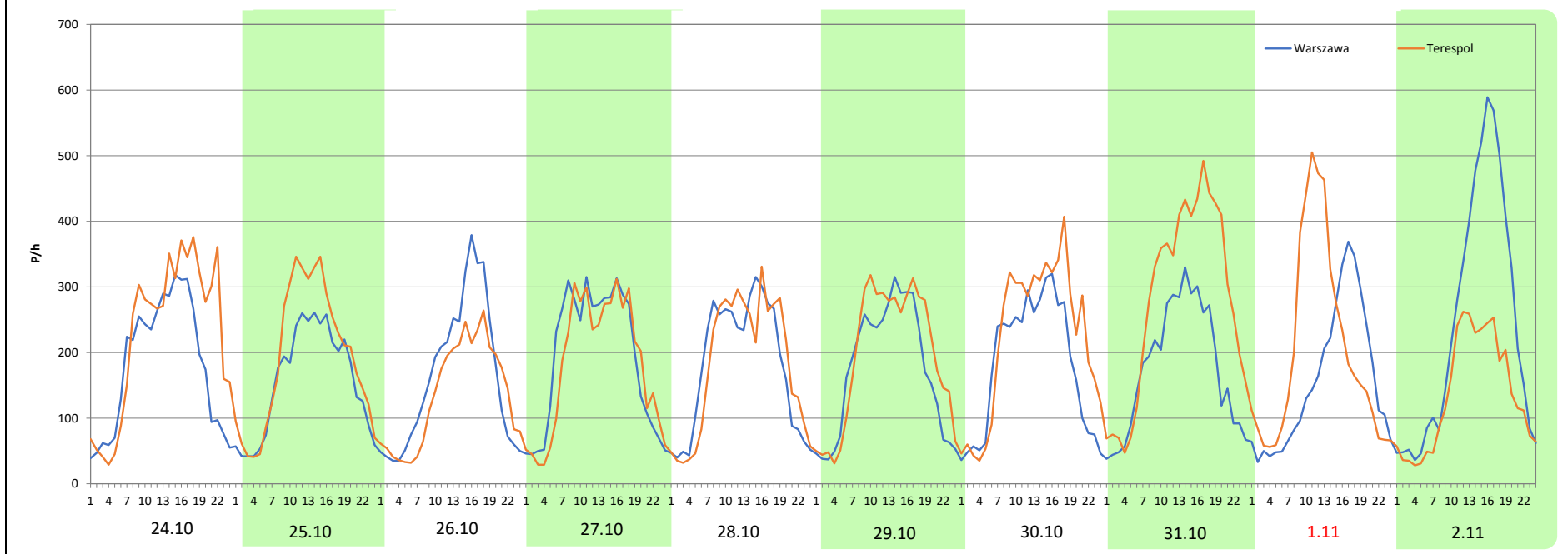
Miejscowość: Krzewica
Odcinek: Zbuczyn - Międzyrzec Podlaski
Typ stacji: 8+1
Miesiąc: Październik / Listopad

Rok: 2025
Numer drogi: 2
Oddział: Lublin

R03_08-6_06026_2025

Data Dzień tygodnia	24.10 Piątek		25.10 Sobota		26.10 Niedziela		27.10 Poniedziałek		28.10 Wtorek		29.10 Środa		30.10 Czwartek	
Kierunek	Warszawa	Terеспol	Warszawa	Terеспol	Warszawa	Terеспol	Warszawa	Terеспol	Warszawa	Terеспol	Warszawa	Terеспol	Warszawa	Terеспol
Dobowy ruch	4322	5461	3734	4598	3876	3251	4596	4343	4309	4333	4145	4658	4312	5319
Razem	9783		8332		7127		8939		8642		8803		9631	
Podział procentowy	44,18%	55,82%	44,82%	55,18%	54,38%	45,62%	51,42%	48,58%	49,86%	50,14%	47,09%	52,91%	44,77%	55,23%
Udział SDRR	116,60%		99,31%		84,95%		106,54%		103,00%		104,92%		114,79%	

Data Dzień tygodnia	31.10 Piątek		1.11 Sobota		2.11 Niedziela	
Kierunek	Warszawa	Terеспol	Warszawa	Terеспol	Warszawa	Terеспol
Dobowy ruch	4237	6702	3732	4833	5768	3263
Razem	10939		8565		9031	
Podział procentowy	38,73%	61,27%	43,57%	56,43%	63,87%	36,13%
Udział SDRR	130,38%		102,09%		107,64%	



Analiza ruchu pojazdów ogółem w święta i dni okołoswiąteczne, w podziale na kierunki ruchu ŚWIĘTO NIEPODLEGŁOŚCI



Stacja nr 06026

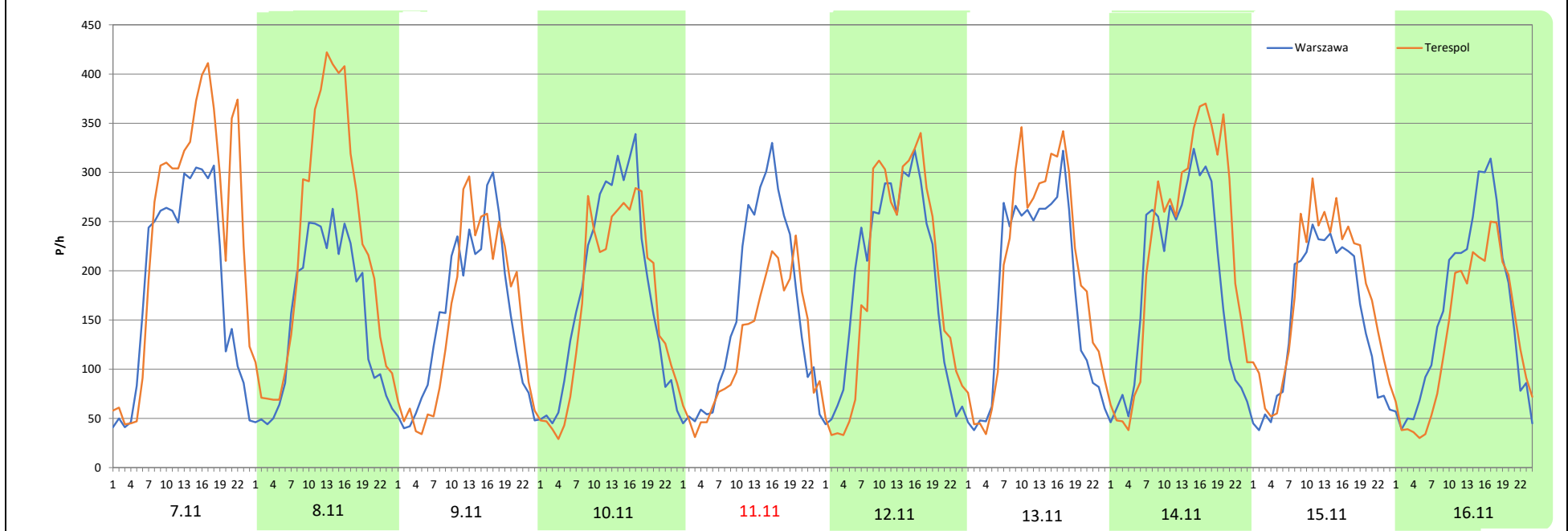
Miejscowość: Krzewica
Odcinek: Zbuczyn - Międzyrzec Podlaski
Typ stacji: 8+1
Miesiąc: Listopad

Rok: 2025
Numer drogi: 2
Oddział: Lublin

R03_08-7_06026_2025

Data Dzień tygodnia	7.11 Piątek		8.11 Sobota		9.11 Niedziela		10.11 Poniedziałek		11.11 Wtorek		12.11 Środa		13.11 Czwartek	
Kierunek	Warszawa	Terespól	Warszawa	Terespól	Warszawa	Terespól	Warszawa	Terespól	Warszawa	Terespól	Warszawa	Terespól	Warszawa	Terespól
Dobowy ruch	4470	5818	3635	5349	3633	3594	4288	4003	3784	2981	4526	4505	4243	4759
Razem	10288		8984		7227		8291		6765		9031		9002	
Podział procentowy	43,45%	56,55%	40,46%	59,54%	50,27%	49,73%	51,72%	48,28%	55,93%	44,07%	50,12%	49,88%	47,13%	52,87%
Udział SDRR	122,62%		107,08%		86,14%		98,82%		80,63%		107,64%		107,29%	

Data Dzień tygodnia	14.11 Piątek		15.11 Sobota		16.11 Niedziela	
Kierunek	Warszawa	Terespól	Warszawa	Terespól	Warszawa	Terespól
Dobowy ruch	4484	5323	3538	4170	3821	3207
Razem	9807		7708		7028	
Podział procentowy	45,72%	54,28%	45,90%	54,10%	54,37%	45,63%
Udział SDRR	116,89%		91,87%		83,77%	



Analiza ruchu pojazdów ogółem w święta i dni okołoswiąteczne, w podziale na kierunki ruchu
BOŻE NARODZENIE Generalna Dyrekcja Dróg Krajowych i Autostrad

Stacja nr 06026

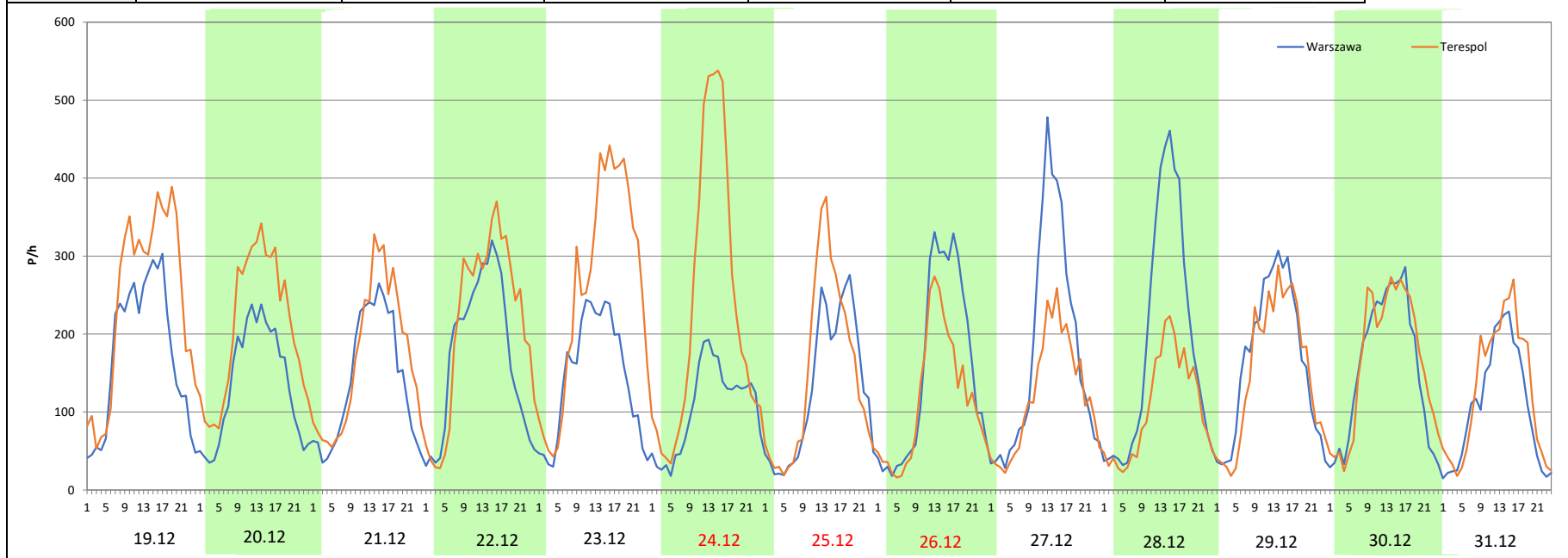
Miejscowość: Krzewica
 Odcinek: Zbuczyn - Międzyrzec Podlaski
 Typ stacji: 8+1
 Miesiąc: Grudzień

Rok: 2025
 Numer drogi: 2
 Oddział: Lublin

R03_08-8_06026_2025

Data Dzień tygodnia	19.12 Piątek		20.12 Sobota		21.12 Niedziela		22.12 Poniedziałek		23.12 Wtorek		24.12 Środa		25.12 Czwartek	
Kierunek	Warszawa	Terespol	Warszawa	Terespol	Warszawa	Terespol	Warszawa	Terespol	Warszawa	Terespol	Warszawa	Terespol	Warszawa	Terespol
Dobowy ruch	4157	5801	3245	4980	3359	4036	4105	5080	3458	6198	2535	5587	3105	3533
Razem	9958		8225		7395		9185		9656		8122		6638	
Podział procentowy	41,75%	58,25%	39,45%	60,55%	45,42%	54,58%	44,69%	55,31%	35,81%	64,19%	31,21%	68,79%	46,78%	53,22%
Udział SDRR	118,69%		98,03%		88,14%		109,48%		115,09%		96,81%		79,12%	

Data Dzień tygodnia	26.12 Piątek		27.12 Sobota		28.12 Niedziela		29.12 Poniedziałek		30.12 Wtorek		31.12 Środa	
Kierunek	Warszawa	Terespol	Warszawa	Terespol	Warszawa	Terespol	Warszawa	Terespol	Warszawa	Terespol	Warszawa	Terespol
Dobowy ruch	3672	2789	4245	2928	4462	2539	3971	3633	3711	3931	2542	3034
Razem	6461		7173		7001		7604		7642		5576	
Podział procentowy	56,83%	43,17%	59,18%	40,82%	63,73%	36,27%	52,22%	47,78%	48,56%	51,44%	45,59%	54,41%
Udział SDRR	77,01%		85,49%		83,44%		90,63%		91,08%		66,46%	



Nierównomierność kierunkowa dla każdego dnia w roku, dla pojazdów ogółem



Generalna Dyrekcja
Dróg Krajowych i Autostrad

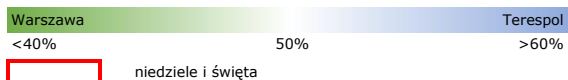
Stacja nr 06026

Miejscowość: Krzewica
Odcinek: Zbuczyn - Międzyrzec Podlaski
Typ stacji: 8+1
Rok: 2025
Numer drogi: 2
Oddział: Lublin

R03_11_06026_2025

06026	Proporcja ruchu dziennego do średniego dobowego ruchu rocznego [%]											
	1	2	3	4	5	6	7	8	9	10	11	12
1	43,0	57,1	57,2	50,8	62,4	43,3	50,7	58,3	47,5	52,6	56,4	48,8
2	45,2	44,6	44,3	51,7	54,2	48,7	51,5	57,2	49,5	54,4	36,1	50,3
3	51,6	48,0	48,4	53,4	48,4	50,1	53,1	45,6	51,1	57,0	47,0	52,0
4	50,9	49,9	50,2	55,8	38,2	52,7	56,9	48,7	52,4	54,8	51,0	52,8
5	46,1	51,9	51,5	55,6	46,3	53,6	59,2	50,7	57,3	44,3	52,0	55,2
6	41,0	53,8	53,2	44,1	49,3	57,0	45,3	51,5	55,7	50,2	53,5	54,2
7	46,6	58,2	56,9	48,7	51,5	56,7	47,8	53,3	43,8	51,2	56,6	46,8
8	49,3	56,2	54,9	51,8	53,4	44,2	51,2	57,6	48,8	52,3	59,5	49,1
9	50,5	43,9	44,2	52,2	56,6	46,8	51,9	55,8	50,1	52,7	49,7	51,2
10	53,7	46,1	48,2	53,5	54,8	50,0	52,8	46,5	52,6	56,3	48,3	51,4
11	52,8	50,2	50,5	55,7	44,7	50,5	58,1	49,0	50,5	56,1	44,1	53,1
12	45,6	52,1	51,8	56,0	48,1	52,3	58,7	52,1	55,2	45,4	49,9	54,8
13	47,8	53,0	52,7	47,8	50,6	56,8	45,7	54,6	55,3	48,7	52,9	55,3
14	49,6	55,6	56,4	49,5	52,2	56,7	47,1	59,9	43,7	51,8	54,3	48,2
15	51,3	53,3	55,8	52,3	53,2	45,9	50,6	61,6	49,4	52,3	54,1	50,3
16	52,2	42,5	44,8	55,0	57,1	48,8	51,5	53,4	51,3	53,6	45,6	52,3
17	55,9	47,4	48,2	59,0	56,3	51,4	54,4	40,0	52,1	55,9	48,6	52,4
18	54,3	50,3	50,0	64,9	43,6	57,5	56,4	46,8	52,8	55,0	51,1	54,9
19	44,3	50,9	52,4	67,1	48,3	60,1	56,8	49,8	56,7	45,4	52,3	58,3
20	47,3	53,4	52,2	51,2	51,0	54,4	44,4	51,4	55,8	48,9	52,0	60,5
21	50,5	56,2	57,1	32,6	52,1	51,4	48,2	52,7	44,2	51,0	55,8	54,6
22	50,9	54,7	56,4	41,2	53,6	40,7	51,3	57,6	49,2	51,0	54,6	55,3
23	53,1	46,9	44,3	48,6	57,3	48,6	52,2	55,9	51,5	52,8	44,3	64,2
24	56,3	48,3	47,6	51,9	55,4	51,3	53,3	44,5	53,4	55,8	48,5	68,8
25	54,0	50,5	51,2	54,3	44,4	51,7	57,3	46,9	51,6	55,2	51,1	53,2
26	43,8	51,9	51,7	54,7	48,6	53,4	57,5	50,0	56,2	45,6	51,1	43,2
27	48,2	53,9	53,3	47,1	50,2	57,1	43,6	51,6	54,9	48,6	52,8	40,8
28	50,4	56,5	56,0	48,3	52,2	58,9	49,1	52,7	44,2	50,1	55,5	36,3
29	49,5		55,7	52,1	55,3	46,0	51,7	56,2	48,8	52,9	55,4	47,8
30	53,7		44,8	59,0	56,0	49,1	52,2	55,8	51,2	55,2	46,2	51,4
31	56,8		48,6		56,0		53,3	44,7		61,3		54,4

Legenda



$$*WKN = \frac{N_{poj./24h} \text{ (kierunek P)}}{N_{poj./24h} \text{ (kierunek P+L)}}$$

Dobowe wahania ruchu pojazdów ogółem w podziale na kierunki



Generalna Dyrekcja
Dróg Krajowych i Autostrad

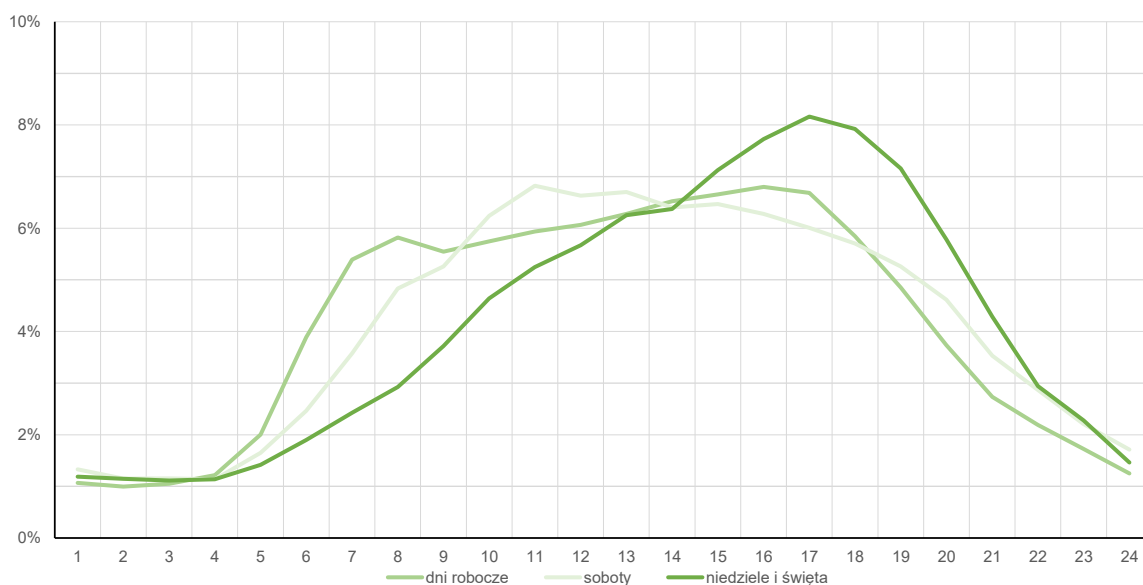
Stacja nr 06026

Miejscowość: Krzewica **Rok:** 2025
Odcinek: Zbuczyn - Międzyrzec Podlaski **Numer drogi:** 2
Typ stacji: 8+1 **Oddział:** Lublin

Średni dobowy rozkład natężenia ruchu

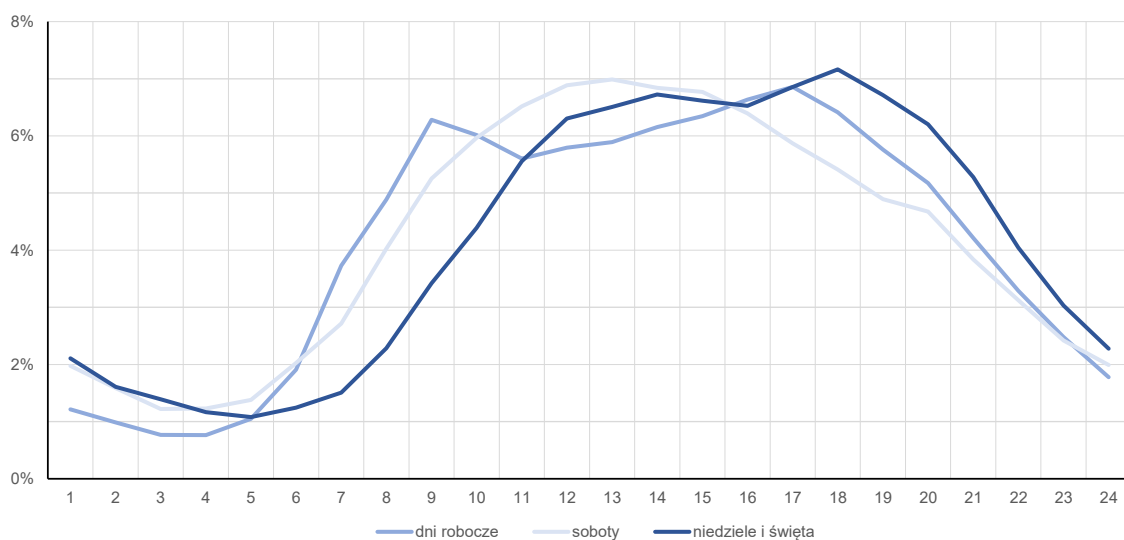
R03_12-1_06026_2025

Kierunek: Warszawa



R03_12-2_06026_2025

Kierunek: Terespol



Struktura rodzajowa ruchu wg pomiarów automatycznych

Stacja nr 06026



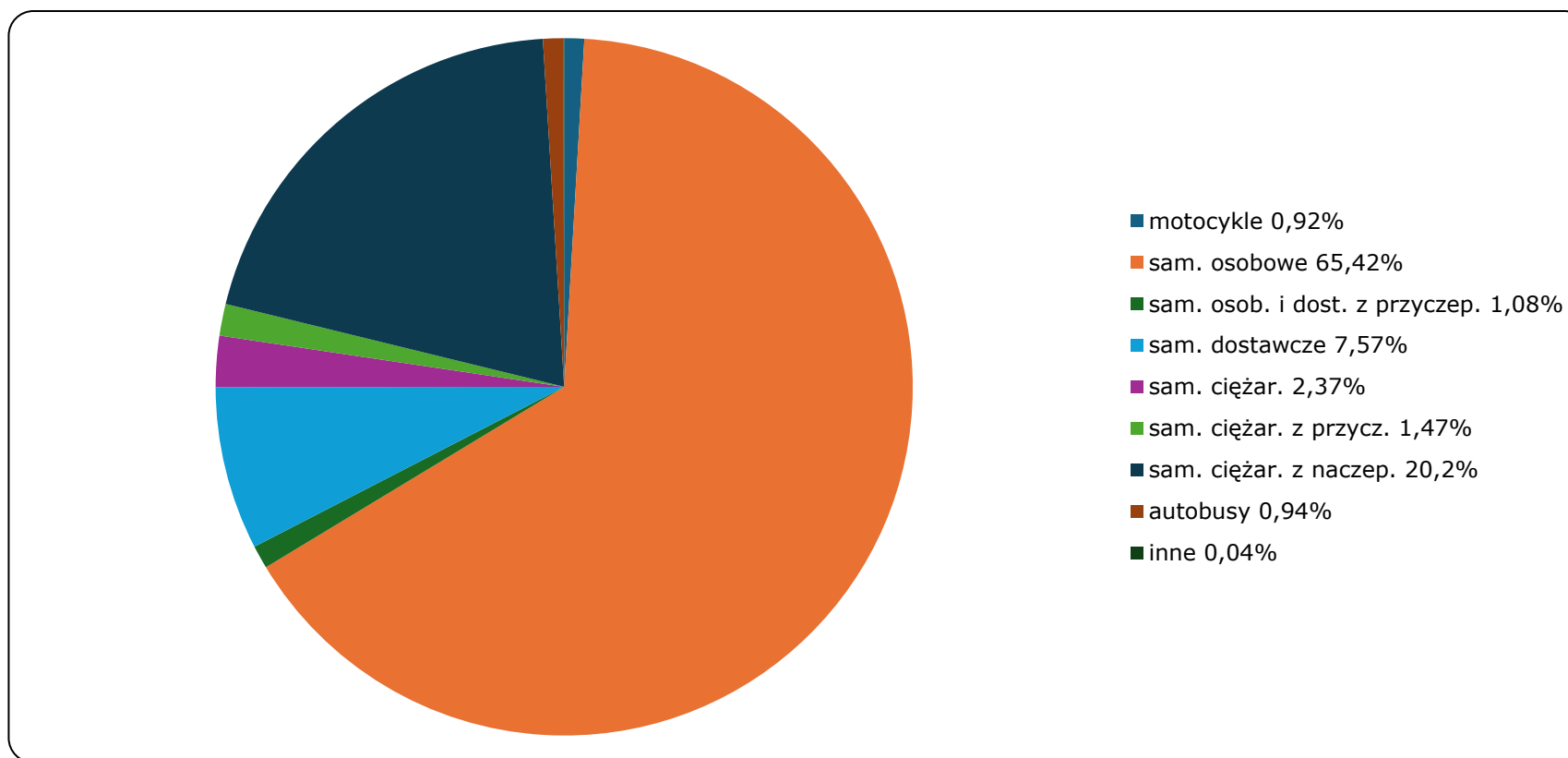
Generalna Dyrekcja
Dróg Krajowych i Autostrad

Miejscowość: Krzewica
Odcinek: Zbuczyn - Międzyrzec Podlaski
Typ stacji: SZR 8+1 LU
Za okres od 01.01.2025 do 31.12.2025 (8+1)

Rok: 2025
Numer drogi: 2
Oddział: Lublin

R04_03_06026_2025

Rodzajowa struktura ruchu wg pomiarów automatycznych w 2025 roku



Rozkłady prędkości pojazdów samochodowych



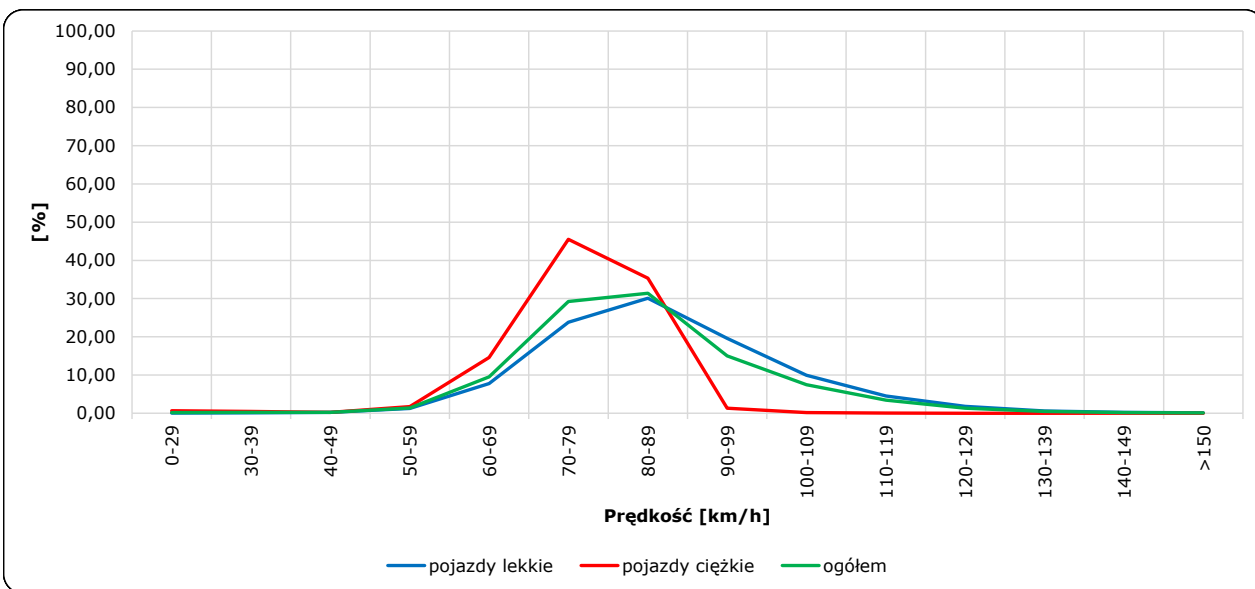
Stacja nr 06026

Miejscowość: Krzewica
 Odcinek: Zbuczyn - Międzyrzec Podlaski
 Typ stacji: SZR 8+1 LU

Rok: 2025
 Numer drogi: 2
 Oddział: Lublin

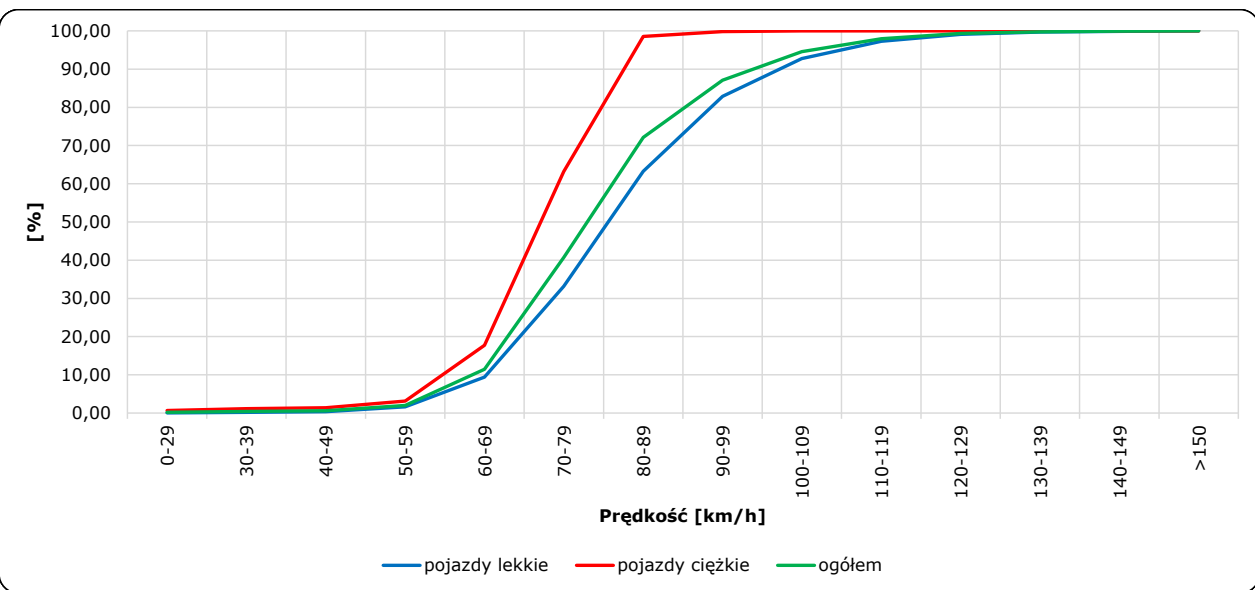
R06_02-1_06026_2025

Rozkład prędkości



R06_02-2_06026_2025

Dystrybuanta prędkości



Zestawienie 200 godzin o największym natężeniu ruchu w roku Generalna Dyrekcja Dróg Krajowych i Autostrad

Stacja nr 06026

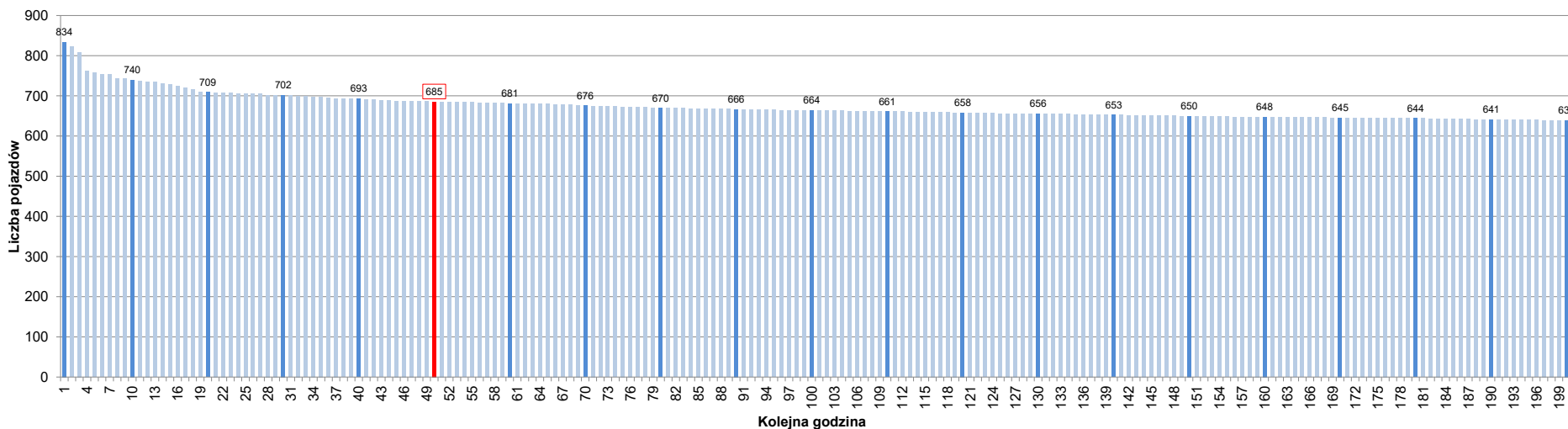
Miejscowość: Krzewica
 Odcinek: Zbuczyn - Międzyrzec Podlaski
 Typ stacji: 8+1
 Rok: 2025
 Numer drogi: 2
 Oddział: Lublin

R07_02-1_06026_2025

Udział ruchu w godzinach o największym natężeniu w roku w odniesieniu do SDRR w 2025 roku [%]																					
SDRR	1	10	20	30	40	50	60	70	80	90	100	110	120	130	140	150	160	170	180	190	200
8390	834	740	702	693	693	685	681	676	670	666	664	661	658	656	653	650	648	645	644	641	639
Udział proc.	10%	9%	8%	8%	8%	8%	8%	8%	8%	8%	8%	8%	8%	8%	8%	8%	8%	8%	8%	8%	8%
Data	02.11.25	03.07.25	17.08.25	07.11.25	09.05.25	24.12.25	23.12.25	14.11.25	10.10.25	19.12.25	04.12.25	17.08.25	28.08.25	23.12.25	05.12.25	17.10.25	01.11.25	14.08.25	06.07.25	31.10.25	17.10.25
Nr dnia	7	4	7	5	5	3	2	5	5	5	4	7	4	2	5	5	6	4	7	5	5
Godzina	16	19	19	16	17	12	16	17	17	16	16	13	17	14	17	19	11	15	18	11	18

R07_02-2_06026_2025

200 godzin o największym natężeniu w roku



Oznaczenia:
 - Wartości natężeni kolejnych 200 godzin
 - Wartości co dziesiątej wartości z posród 200 godzin
 - Wartości 50-tej godziny

SDRR: 8390 poj./dobę