

Zakres czasowy: **2025**

---

# Raport dla stacji **06020**

Numer           **06020**  
Typ              **8+1**  
Oddział         **Lublin**  
Miejscowość   **Wola Piasecka**



# SPIS TREŚCI

<b>R00 Zbiorcze i podsumowujące .....</b>	<b>1</b>
R00_01      Karta charakterystyki stacji ciągłych pomiarów ruchu .....	1
<b>R02 Rozwój ruchu w latach .....</b>	<b>2</b>
R02_03      Rozwój ruchu pojazdów ogółem dla poszczególnych stacji .....	2
R02_03C     Rozwój ruchu pojazdów ciężkich dla poszczególnych stacji .....	3
<b>R03 Wahania ruchu i ruch w poszczególne dni tygodnia .....</b>	<b>4</b>
R03_01      Średni dobowy ruchu pojazdów ogółem w poszczególnych miesiącach i dniach tygodnia wraz ze wskaźnikami charakteryzującymi sezonowe (miesięczne) i tygodniowe wahania ruchu w odniesieniu do SDRR .....	4
R03_02      Sezonowe i tygodniowe wahania ruchu pojazdów ogółem dla danej stacji .....	5
R03_03      Dobowe wahania ruchu dla wybranych dni tygodnia dla pojazdów ogółem wraz z dystrybuantą .....	6
R03_04      Uśrednione dobowe rozkłady ruchu dla wybranych dni tygodnia, dla pojazdów lekkich i ciężkich .....	7
R03_07      Analiza ruchu pojazdów ogółem w poszczególnych dniach tygodnia dla każdego miesiąca, w podziale na kierunki ruchu .....	8
R03_08      Analiza ruchu w święta i dni okolicy świąteczne .....	20
R03_10      Proporcja dobowego natężenia ruchu do SDRR, dla każdego dnia w roku, dla pojazdów ogółem .....	28
R03_11      Nierównomierność kierunkowa dla każdego dnia w roku, dla pojazdów ogółem .....	29
R03_12      Dobowe wahania ruchu w podziale na kierunki oraz na pojazdy ogółem .....	30
<b>R04 Struktura rodzajowa ruchu .....</b>	<b>31</b>
R04_03      Wykres rodzajowej struktury ruchu wg pomiarów ręcznych lub automatycznych .....	31
<b>R06 Rozkład prędkości pojazdów .....</b>	<b>32</b>
R06_02      Rozkład prędkości pojazdów – wykres i dystrybuanta .....	32
<b>R07 Godziny o największym natężeniu i charakter ruchu .....</b>	<b>33</b>
R07_02      Zestawienie 200 godzin o największym natężeniu ruchu w roku, dla obu kierunków łącznie .....	33

Karta charakterystyki stacji ciągłych pomiarów ruchu

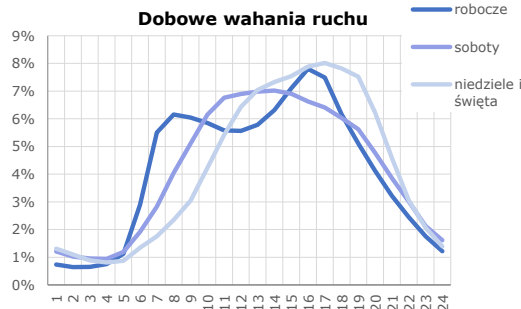
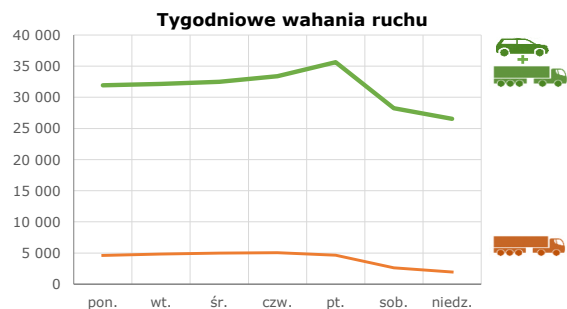
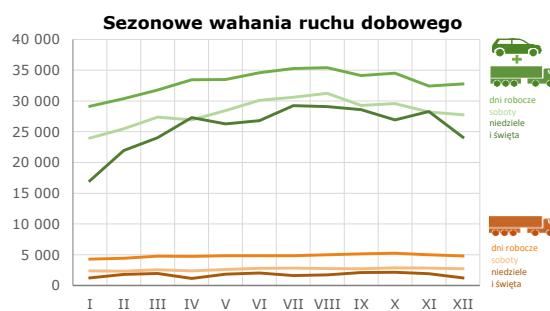
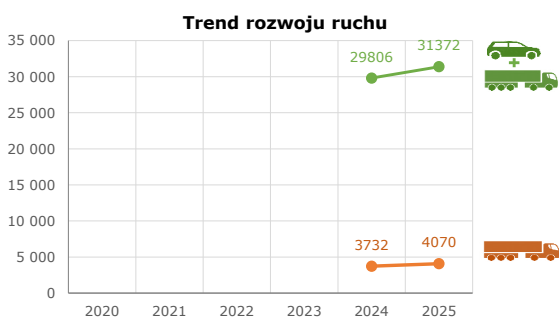
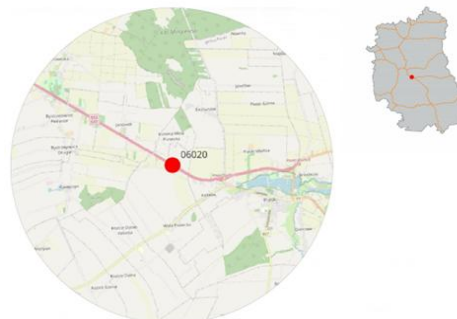
Stacja nr 06020



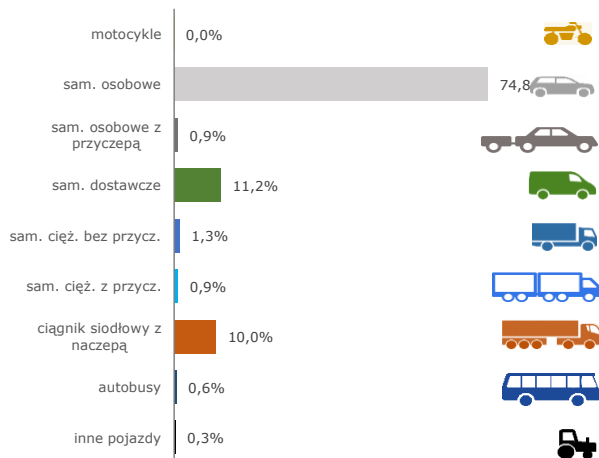
Generalna Dyrekcja Dróg Krajowych i Autostrad

**Nr stacji:** 06020  
**Typ stacji:** SZR 8+1 LU  
**Lokalizacja:** Wola Piasecka  
**Numer drogi:** S12s  
**Pikietaż:** 89,442

**Stacja działa od:** 01.01.2024  
**Charakter ruchu:** G  
**Liczba dni w archiwizacji:** 365  
**Procent doszacowanych godzin:** 2,17%



### Struktura rodzajowa ruchu

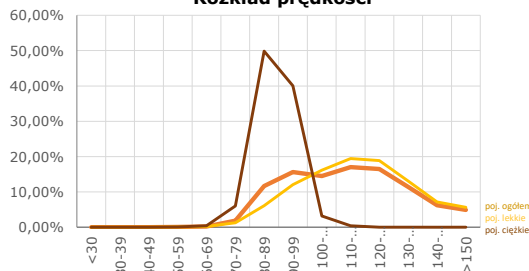


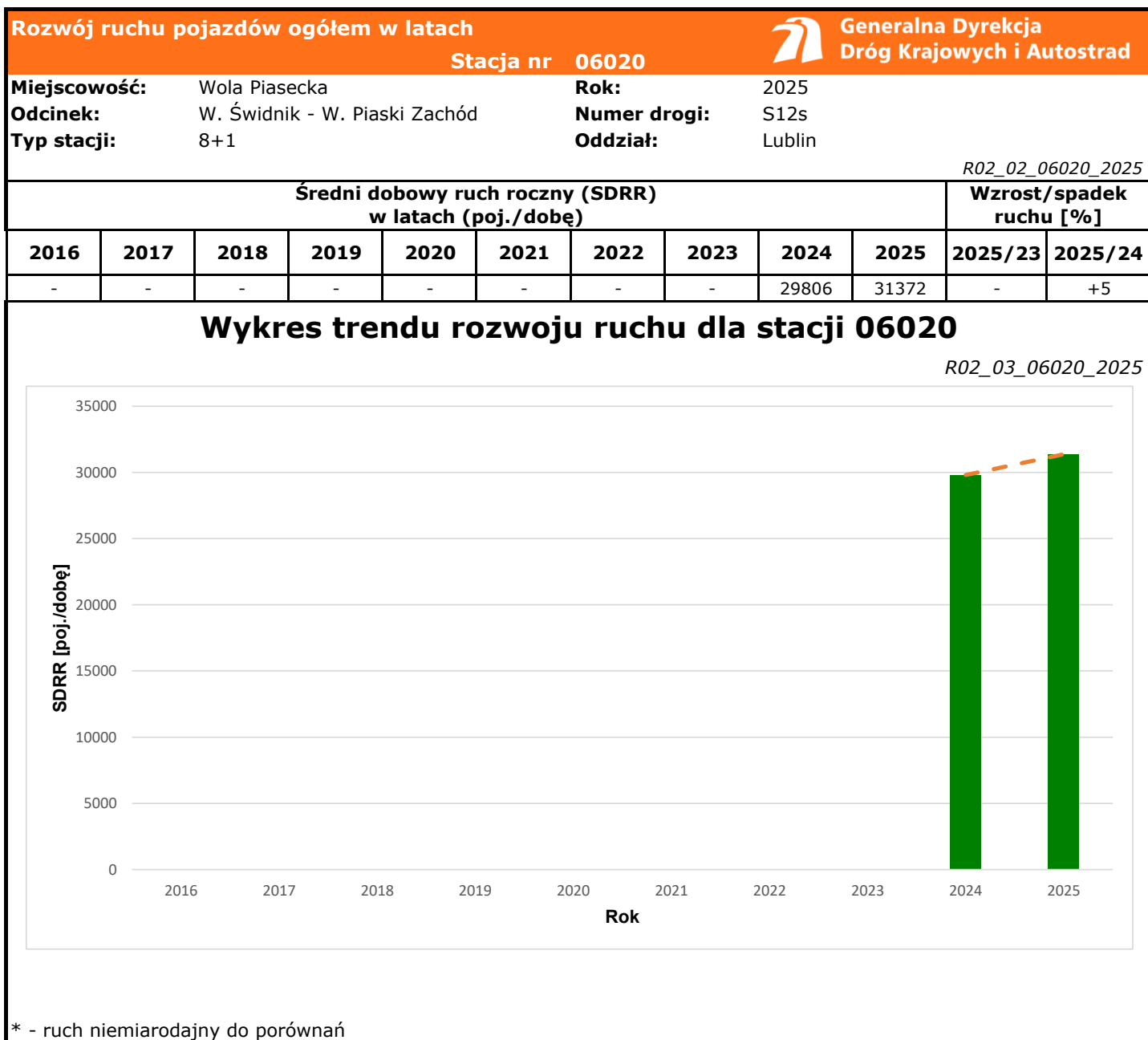
### Godzina 50-ta

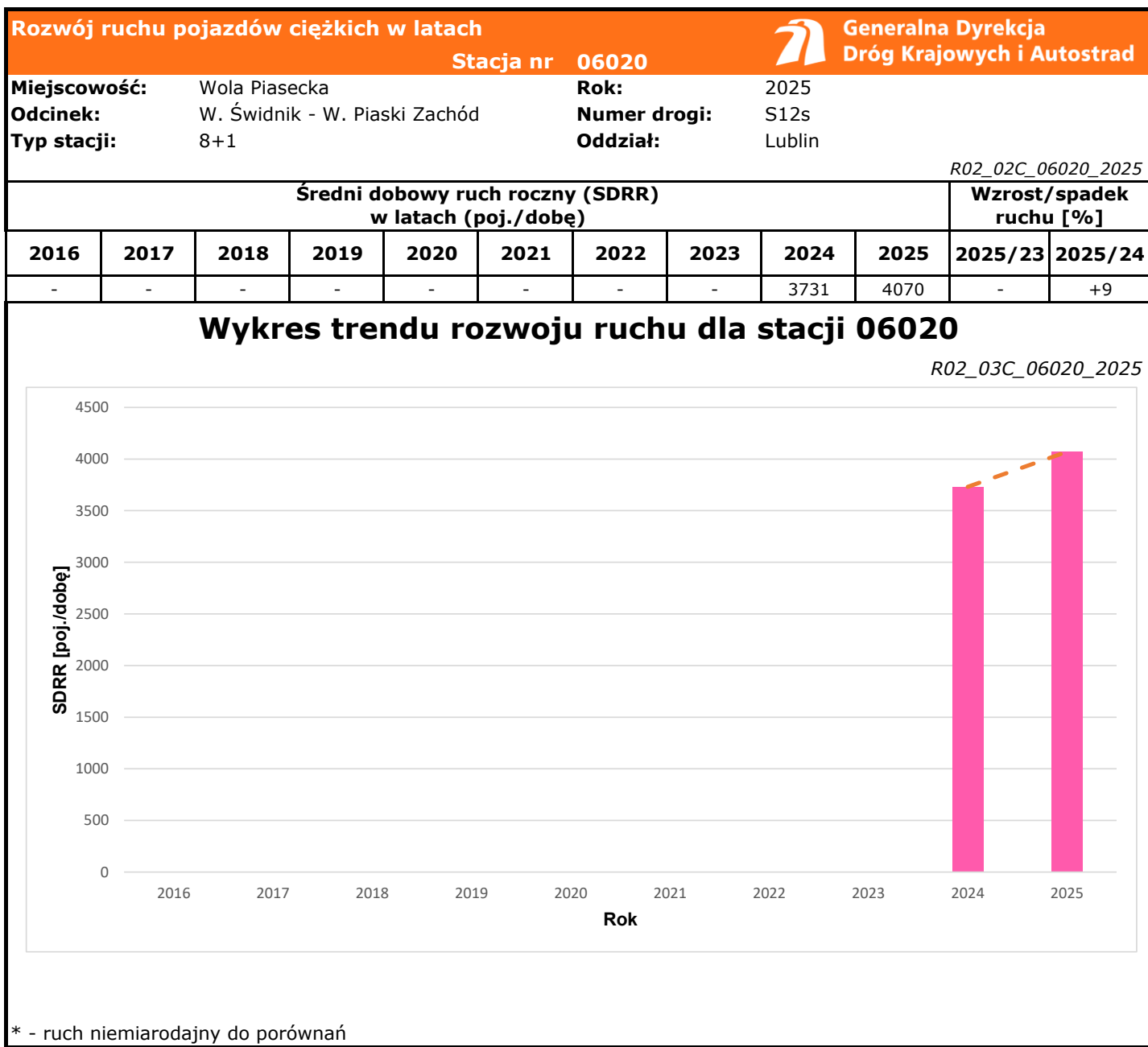
Natężenie: 2894  
 Udział proc.: 9%  
 Dzień: 14.08.2025 (czwartek)  
 Godzina: 16




### Rozkład prędkości







Średni dobowy ruch dla poszczególnych dni tygodnia w poszczególnych miesiącach roku														 Generalna Dyrekcja Dróg Krajowych i Autostrad	
Stacja nr 06020															
Miejscowość:				Wola Piasecka <th colspan="2">Rok:</th> <td colspan="4">2025 <th colspan="2"></th> </td>				Rok:		2025 <th colspan="2"></th>					
Odcinek:				W. Świdnik - W. Piaski Zachód <th colspan="2">Numer drogi:</th> <td colspan="4">S12s <th colspan="2"></th> </td>				Numer drogi:		S12s <th colspan="2"></th>					
Typ stacji:				8+1 <th colspan="2">Oddział:</th> <td colspan="4">Lublin <th colspan="2"></th> </td>				Oddział:		Lublin <th colspan="2"></th>					
Ruch ogółem														R03_01_06020_2025	
Dni tygodnia:		Styczeń	Luty	Marzec	Kwiecień	Maj	Czerwiec	Lipiec	Sierpień	Wrzesień	Październik	Listopad	Grudzień	Cały rok	
1. Poniedziałki	a	28150	29028	30265	31592	32965	33743	34096	34202	32802	33431	30043	32823	31928	
	b	1,055	1,019	1,008	0,998	1,039	1,028	1,010	1,009	1,004	1,022	0,962	1,065	1,018	
	c	0,882	0,909	0,948	0,989	1,032	1,057	1,068	1,071	1,027	1,047	0,941	1,028	1,000	
2. Wtorki	a	28873	29605	30869	32842	33104	33026	33672	34284	32538	33398	31329	32162	32141	
	b	1,083	1,040	1,028	1,038	1,043	1,006	0,998	1,011	0,996	1,021	1,003	1,044	1,025	
	c	0,898	0,921	0,960	1,022	1,030	1,028	1,048	1,067	1,012	1,039	0,975	1,001	1,000	
3. Środy	a	28342	29727	31210	34448	32680	35447	34316	34547	33408	33243	32307	30095	32480	
	b	1,063	1,044	1,039	1,088	1,030	1,080	1,017	1,019	1,023	1,016	1,035	0,977	1,035	
	c	0,873	0,915	0,961	1,061	1,006	1,091	1,057	1,064	1,029	1,023	0,995	0,927	1,000	
4. Czwartki	a	29003	30669	31841	33739	33867	34716	36408	35540	34356	34602	32921	32848	33375	
	b	1,087	1,077	1,060	1,066	1,067	1,058	1,079	1,048	1,052	1,058	1,054	1,066	1,064	
	c	0,869	0,919	0,954	1,011	1,015	1,040	1,091	1,065	1,029	1,037	0,986	0,984	1,000	
5. Piątki	a	31326	32872	34640	34724	34898	35928	37947	38459	37664	37852	35520	35839	35639	
	b	1,175	1,154	1,153	1,097	1,099	1,094	1,124	1,134	1,153	1,157	1,137	1,163	1,136	
	c	0,879	0,922	0,972	0,974	0,979	1,008	1,065	1,079	1,057	1,062	0,997	1,006	1,000	
6. Soboty	a	23965	25473	27389	26924	28417	30118	30613	31241	29278	29592	28194	27767	28248	
	b	0,899	0,895	0,912	0,851	0,895	0,918	0,907	0,921	0,896	0,904	0,903	0,901	0,900	
	c	0,848	0,902	0,970	0,953	1,006	1,066	1,084	1,106	1,036	1,048	0,998	0,983	1,000	
7. Niedziele	a	20192	21934	24029	26454	28373	30092	29235	30942	28580	26900	25371	26487	26548	
	b	0,757	0,770	0,800	0,836	0,894	0,917	0,866	0,913	0,875	0,822	0,812	0,860	0,846	
	c	0,761	0,826	0,905	0,996	1,069	1,133	1,101	1,166	1,077	1,013	0,956	0,998	1,000	
8. Dni robocze	a	29138	30380	31765	33469	33502	34572	35288	35406	34153	34505	32424	32753	33113	
	b	1,093	1,067	1,058	1,057	1,055	1,053	1,045	1,044	1,046	1,055	1,038	1,063	1,055	
	c	0,880	0,917	0,959	1,011	1,012	1,044	1,066	1,069	1,031	1,042	0,979	0,989	1,000	
9. Święta	a	15450	-	-	27731	25210	23509	-	27201	-	-	29756	22920	24539	
	b	0,579	-	-	0,876	0,794	0,716	-	0,802	-	-	0,953	0,744	0,782	
	c	0,630	-	-	1,130	1,027	0,958	-	1,108	-	-	1,213	0,934	1,000	
10. Niedziele i święta	a	17030	21934	24029	27305	26264	26800	29235	29071	28580	26900	28295	24108	25796	
	b	0,639	0,770	0,800	0,863	0,827	0,816	0,866	0,857	0,875	0,822	0,906	0,783	0,822	
	c	0,660	0,850	0,932	1,058	1,018	1,039	1,133	1,127	1,108	1,043	1,097	0,935	1,000	
11. Wszystkie dni	a	26670	28473	30035	31654	31742	32826	33756	33906	32661	32717	31229	30806	31372	
	b	1,000	1,000	1,000	1,000	1,000	1,000	1,000	1,000	1,000	1,000	1,000	1,000	1,000	
	c	0,850	0,908	0,957	1,009	1,012	1,046	1,076	1,081	1,041	1,043	0,995	0,982	1,000	

Legenda:  
 a = średni dobowy ruch danego dnia (dni) tygodnia  
 b =  $\frac{\text{średni dobowy ruch danego dnia (dni) tygodnia w miesiącu}}{\text{średni dobowy ruch we wszystkie dni miesiąca}}$   
 c =  $\frac{\text{średni dobowy ruch danego dnia (dni) tygodnia w miesiącu}}{\text{średni dobowy ruch danego dnia (dni) tygodnia w roku}}$

**Sezonowe i tygodniowe wahania ruchu dobowego pojazdów ogółem w latach**



Generalna Dyrekcja  
Dróg Krajowych i Autostrad

Stacja nr 06020

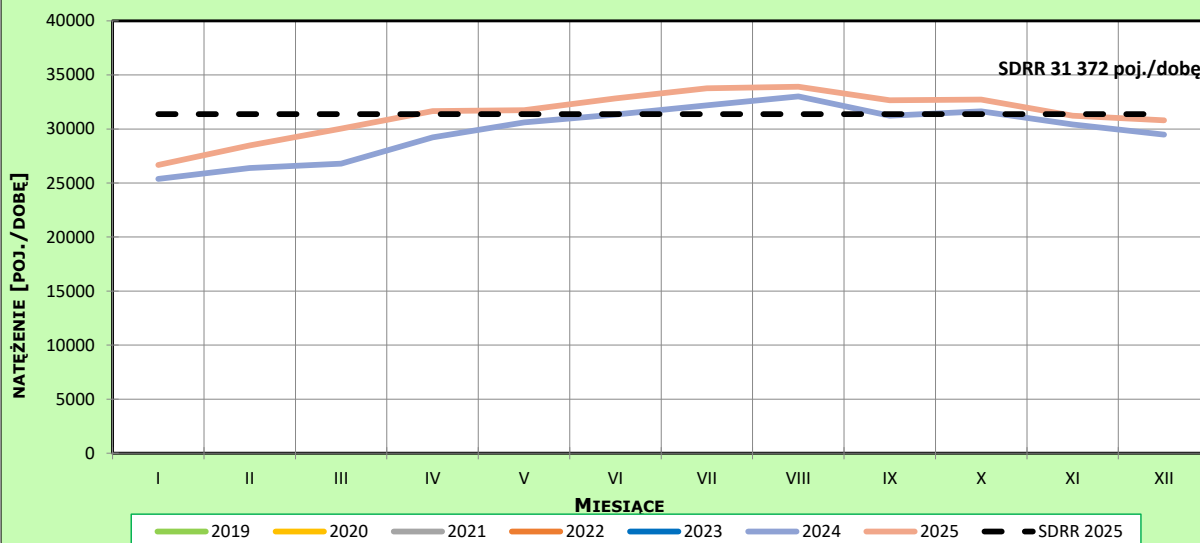
Miejscowość: Wola Piasecka  
Odcinek: W. Świdnik - W. Piaski Zachód  
Typ stacji: 8+1

Rok: 2025  
Numer drogi: S12s  
Oddział: Lublin

**Ruch ogółem**

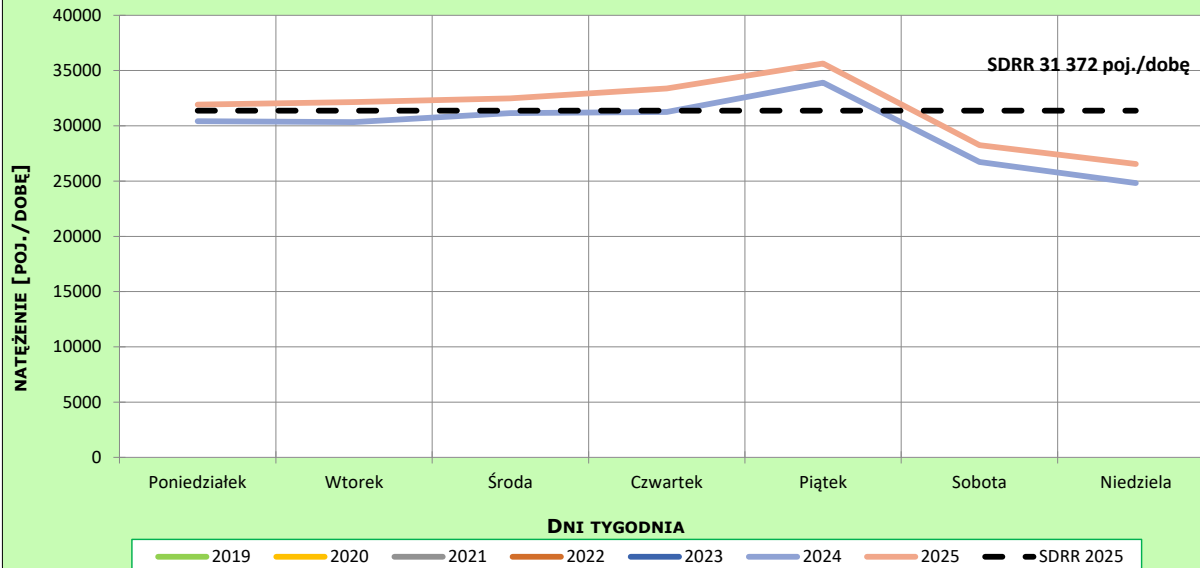
R03\_02-1\_06020\_2025

**Sezonowe wahania ruchu dobowego**



R03\_02-2\_06020\_2025

**Tygodniowe wahania ruchu dobowego**



**Dobowe wahania ruchu pojazdów ogółem**



Generalna Dyrekcja  
Dróg Krajowych i Autostrad

Stacja nr 06020

Miejscowość: Wola Piasecka

Rok: 2025

Odcinek: W. Świdnik - W. Piaski Zachód

Numer drogi: S12s

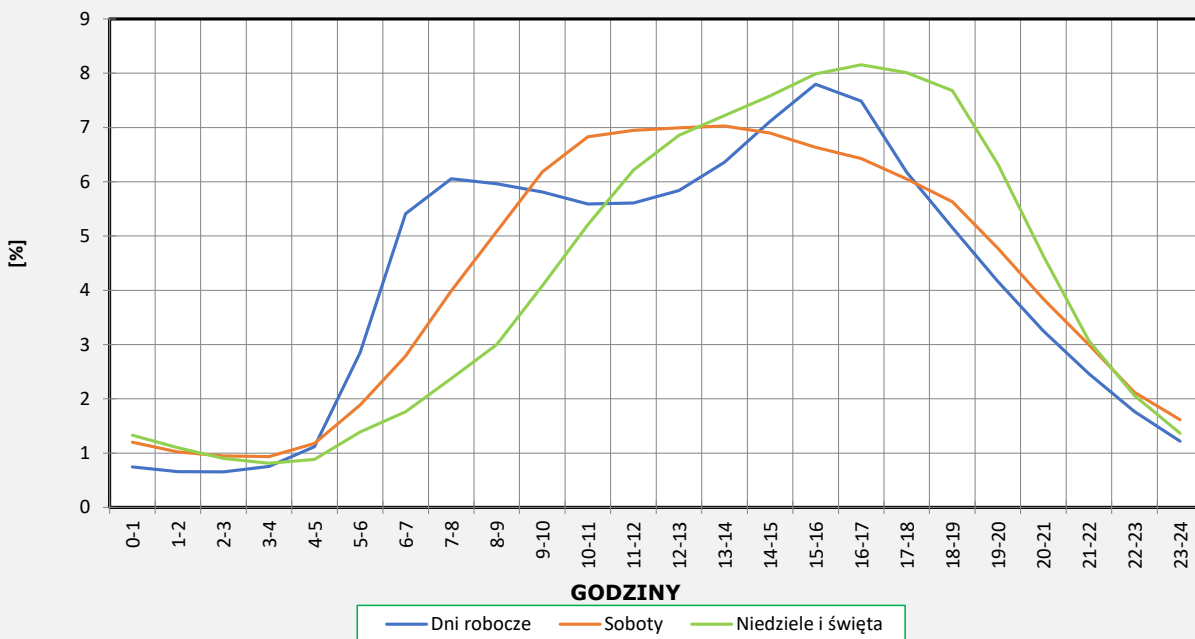
Typ stacji: 8+1

Oddział: Lublin

**Ruch ogółem**

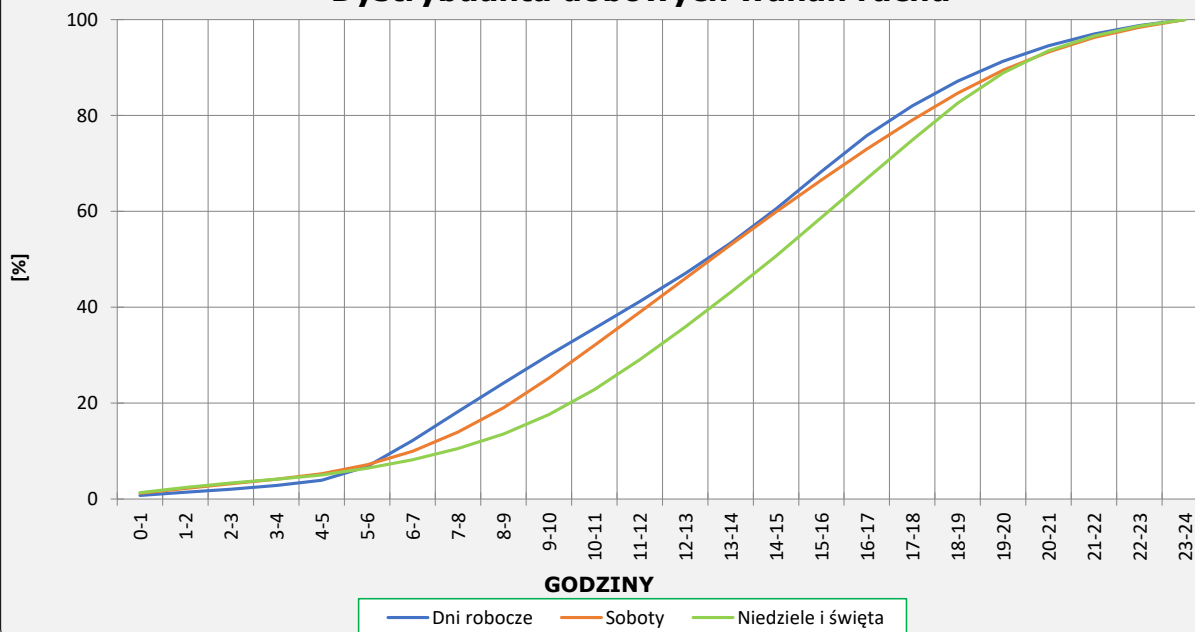
R03\_03-1\_06020\_2025

**Dobowe wahania ruchu**



R03\_03-2\_06020\_2025

**Dystrybuanta dobowych wahań ruchu**



**Uśrednione dobowe rozkłady ruchu dla wybranych dni tygodnia, dla pojazdów lekkich i ciężkich**



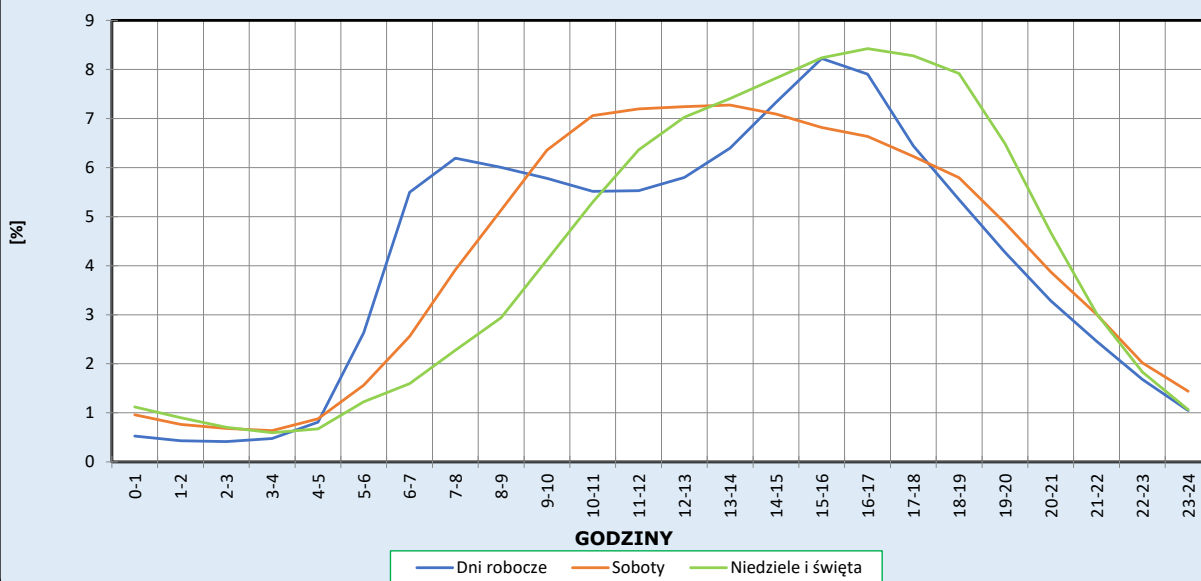
Stacja nr 06020

**Miejscowość:** Wola Piasecka  
**Odcinek:** W. Świdnik - W. Piaski Zachód  
**Typ stacji:** 8+1

**Rok:** 2025  
**Numer drogi:** S12s  
**Oddział:** Lublin

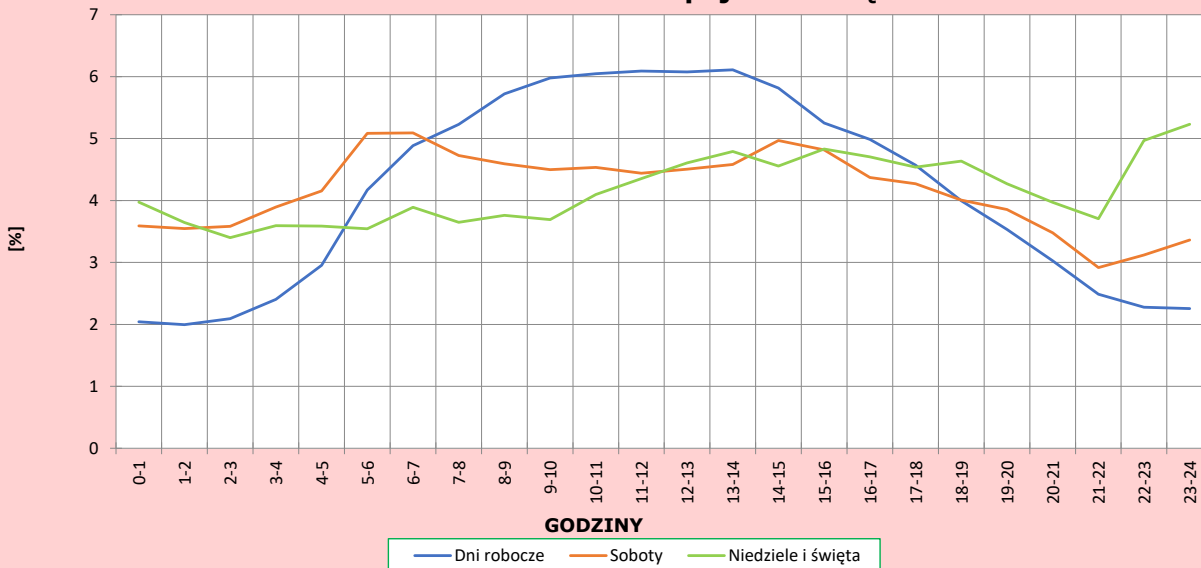
R03\_04-1\_06020\_2025

**Dobowe wahania ruchu pojazdów lekkich**




R03\_04-2\_06020\_2025

**Dobowe wahania ruchu pojazdów ciężkich**



**Analiza ruchu pojazdów ogółem w poszczególnych dniach tygodnia dla każdego miesiąca, w podziale na kierunki ruchu**

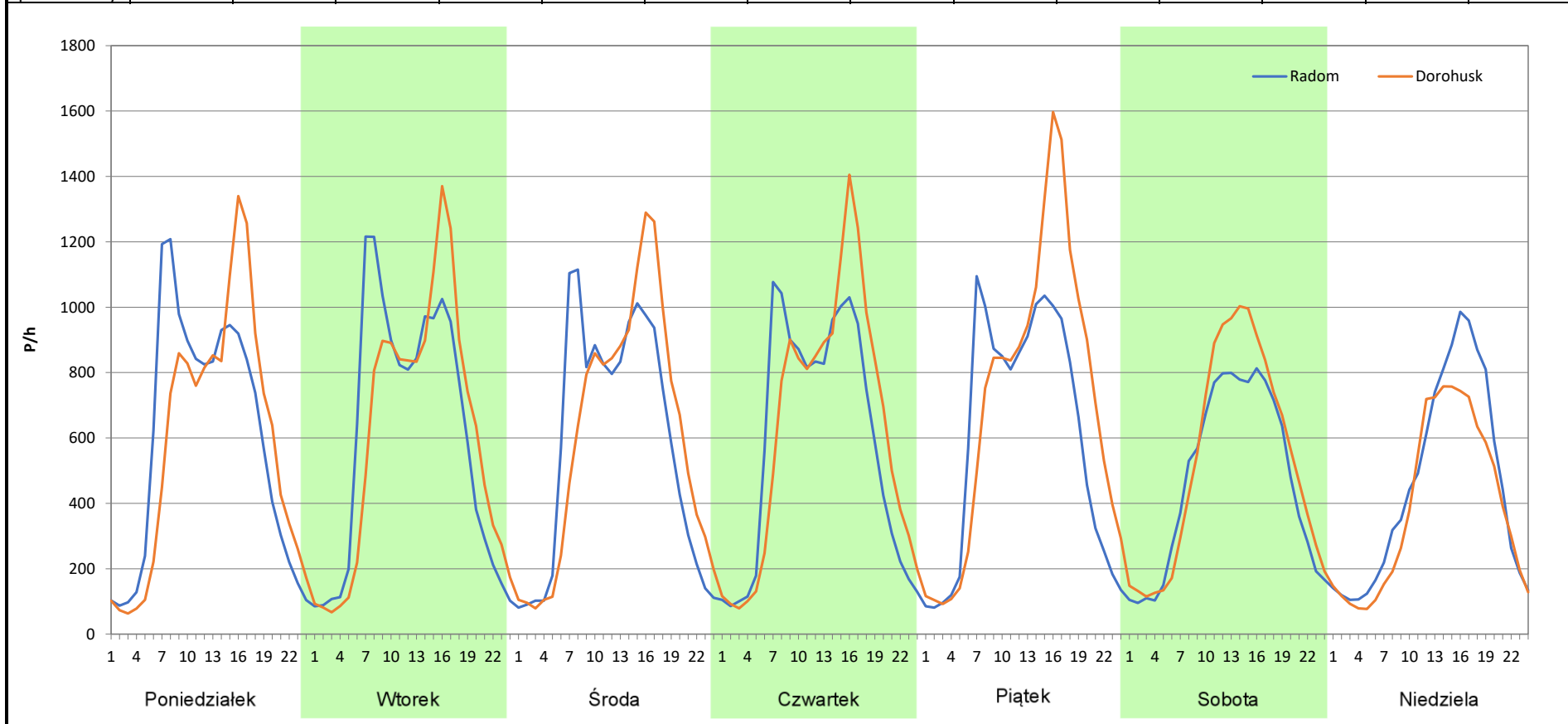
 **Generalna Dyrekcja Dróg Krajowych i Autostrad**

**Stacja nr 06020**

<b>Miejscowość:</b>	Wola Piasecka	<b>Rok:</b>	2025
<b>Odcinek:</b>	W. Świdnik - W. Piaski Zachód	<b>Numer drogi:</b>	S12s
<b>Typ stacji:</b>	8+1	<b>Oddział:</b>	Lublin
<b>Miesiąc:</b>	Styczeń		

*R03\_07-1\_06020\_2025*

Dzień tygodnia	Poniedziałek		Wtorek		Środa		Czwartek		Piątek		Sobota		Niedziela	
	Radom	Dorohusk	Radom	Dorohusk	Radom	Dorohusk	Radom	Dorohusk	Radom	Dorohusk	Radom	Dorohusk	Radom	Dorohusk
SDR	14184	13965	14496	14382	13910	14440	14048	14953	14389	16940	11313	12657	10871	9327
Razem	28149		28878		28350		29001		31329		23970		20198	
Podział procentowy	50,39%	49,61%	50,20%	49,80%	49,07%	50,93%	48,44%	51,56%	45,93%	54,07%	47,20%	52,80%	53,82%	46,18%



**Analiza ruchu pojazdów ogółem w poszczególnych dniach tygodnia dla każdego miesiąca, w podziale na kierunki ruchu**



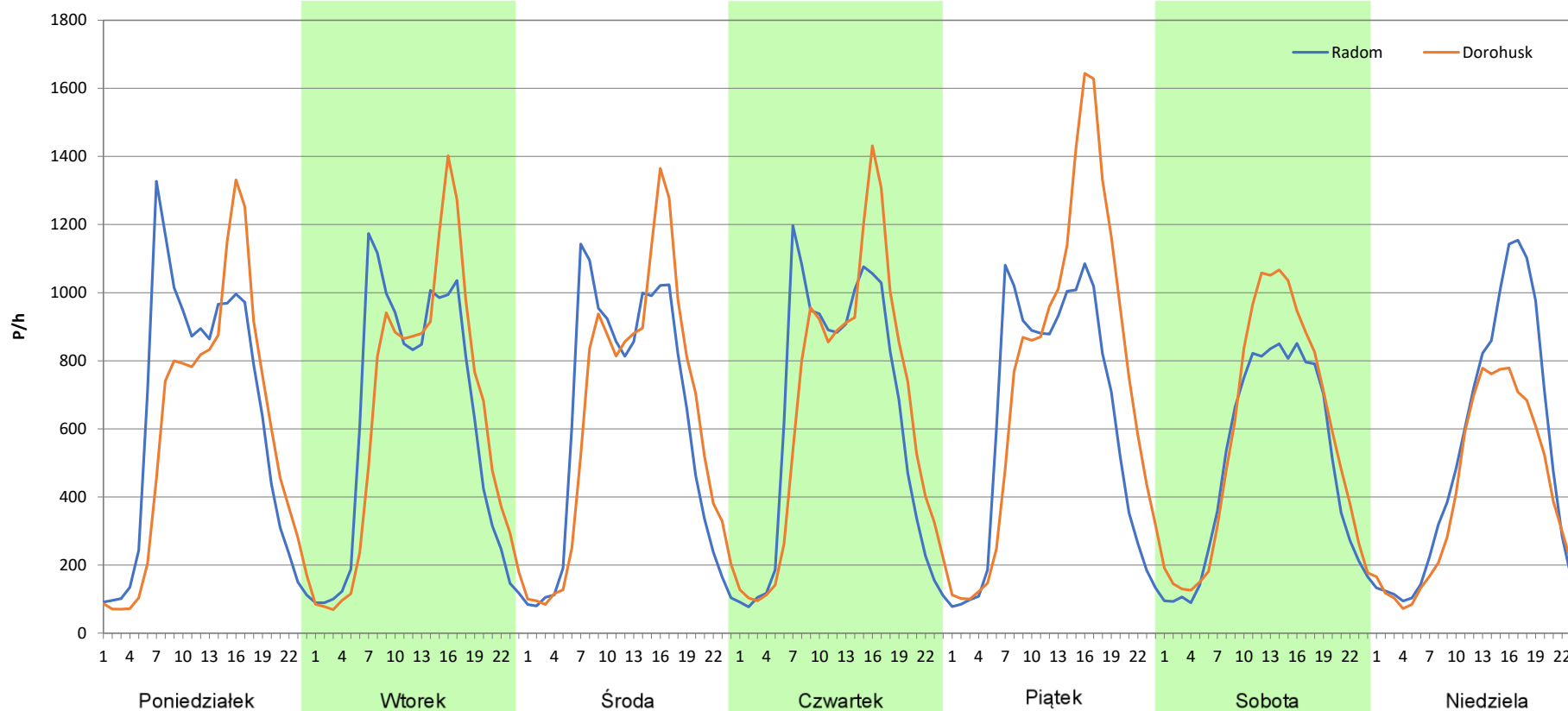
**Stacja nr 06020**

**Miejscowość:** Wola Piasecka  
**Odcinek:** W. Świdnik - W. Piaski Zachód  
**Typ stacji:** 8+1  
**Miesiąc:** Luty

**Rok:** 2025  
**Numer drogi:** S12s  
**Oddział:** Lublin

R03\_07-2\_06020\_2025

Dzień tygodnia	Poniedziałek		Wtorek		Środa		Czwartek		Piątek		Sobota		Niedziela	
Kierunek	Radom	Dorohusk	Radom	Dorohusk	Radom	Dorohusk	Radom	Dorohusk	Radom	Dorohusk	Radom	Dorohusk	Radom	Dorohusk
SDR	15042	13990	14668	14943	14641	15093	15023	15652	14852	18028	11862	13618	12270	9671
Razem	29032		29611		29734		30675		32880		25480		21941	
Podział procentowy	51,81%	48,19%	49,54%	50,46%	49,24%	50,76%	48,97%	51,03%	45,17%	54,83%	46,55%	53,45%	55,92%	44,08%





**Analiza ruchu pojazdów ogółem w poszczególnych dniach tygodnia dla każdego miesiąca, w podziale na kierunki ruchu**

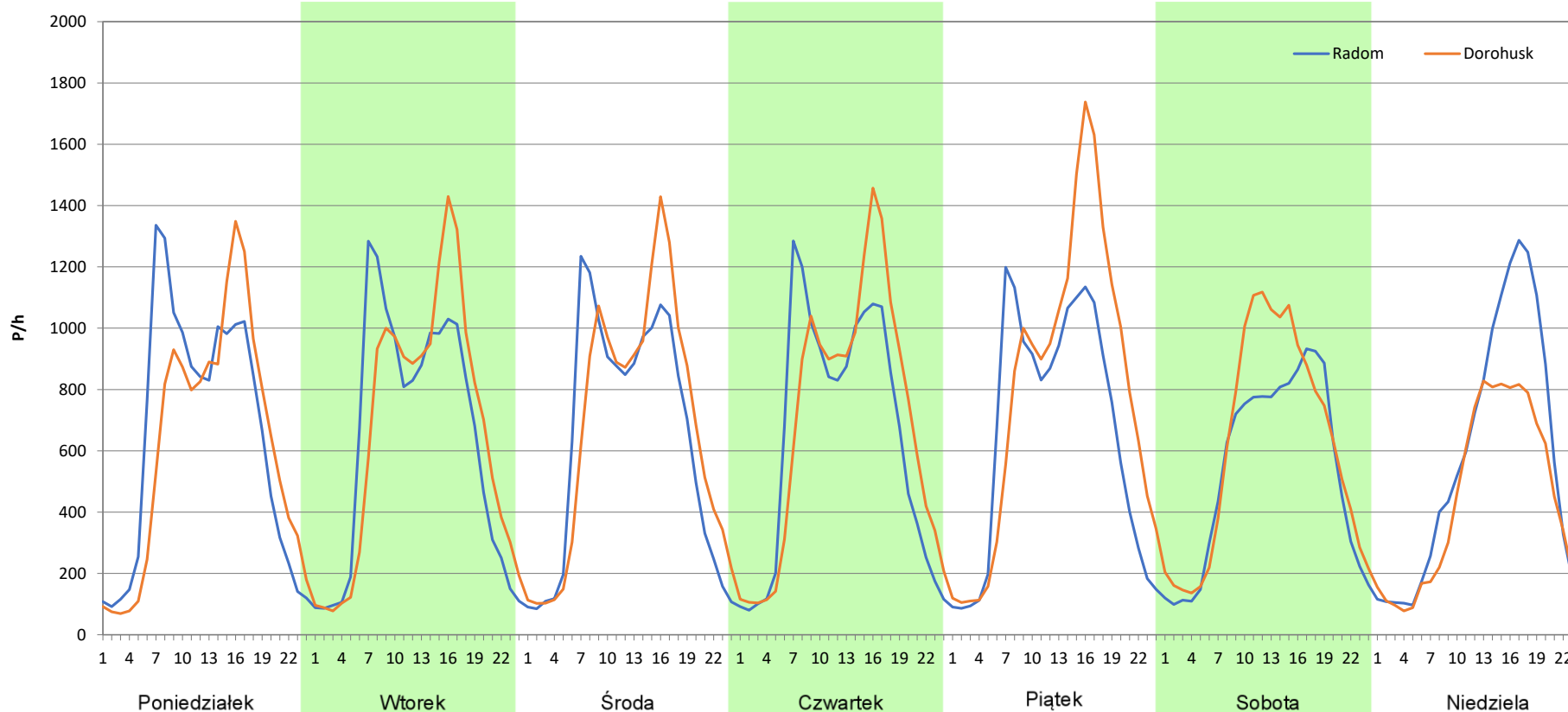
**Stacja nr 06020**

**Miejscowość:** Wola Piasecka  
**Odcinek:** W. Świdnik - W. Piaski Zachód  
**Typ stacji:** 8+1  
**Miesiąc:** Marzec

**Rok:** 2025  
**Numer drogi:** S12s  
**Oddział:** Lublin

R03\_07-3\_06020\_2025

Dzień tygodnia	Poniedziałek		Wtorek		Środa		Czwartek		Piątek		Sobota		Niedziela	
Kierunek	Radom	Dorohusk	Radom	Dorohusk	Radom	Dorohusk	Radom	Dorohusk	Radom	Dorohusk	Radom	Dorohusk	Radom	Dorohusk
SDR	15492	14773	15122	15754	15168	16049	15368	16481	15735	18912	12760	14631	13528	10500
Razem	30265		30876		31217		31849		34647		27391		24028	
Podział procentowy	51,19%	48,81%	48,98%	51,02%	48,59%	51,41%	48,25%	51,75%	45,42%	54,58%	46,58%	53,42%	56,30%	43,70%



**Analiza ruchu pojazdów ogółem w poszczególnych dniach tygodnia dla każdego miesiąca, w podziale na kierunki ruchu**



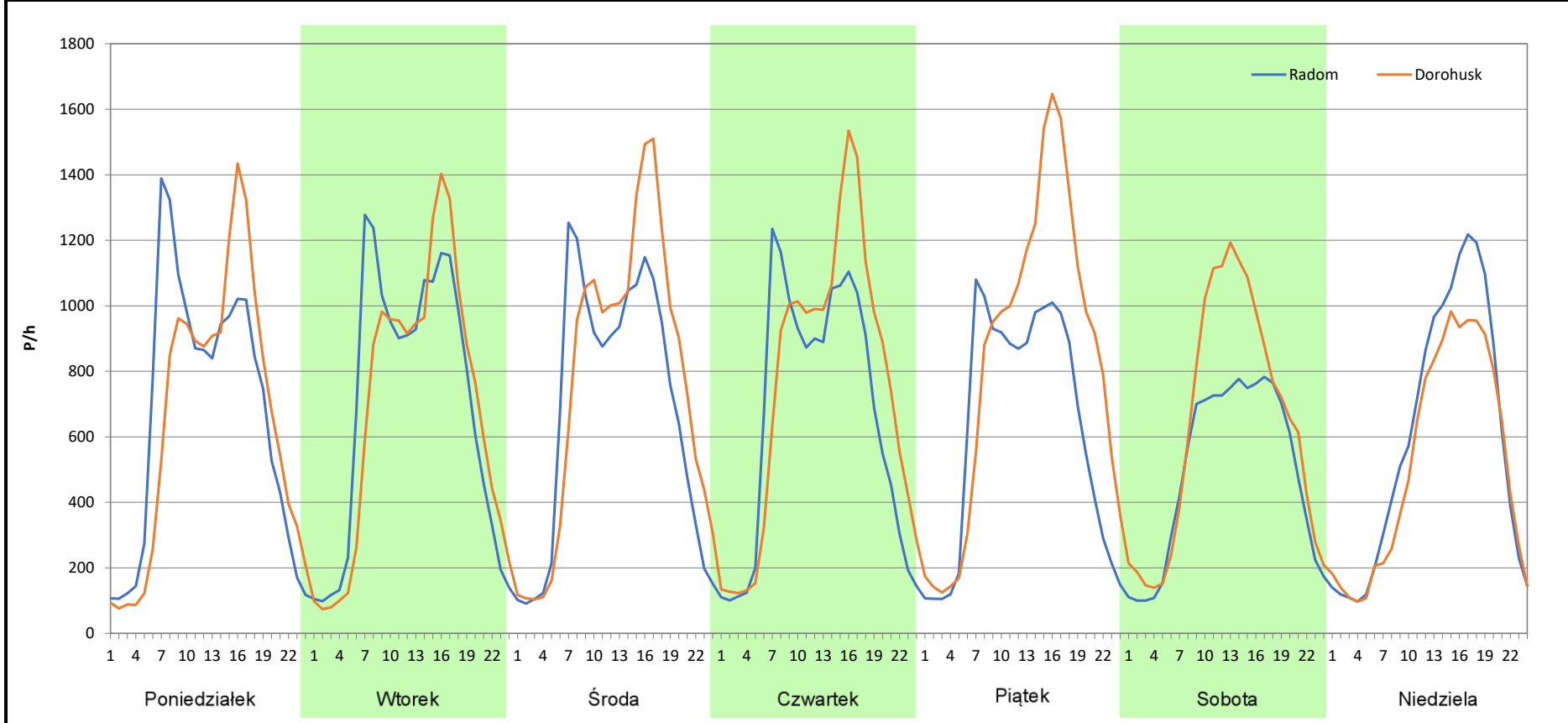
**Stacja nr 06020**

**Miejscowość:** Wola Piasecka  
**Odcinek:** W. Świdnik - W. Piaski Zachód  
**Typ stacji:** 8+1  
**Miesiąc:** Kwiecień

**Rok:** 2025  
**Numer drogi:** S12s  
**Oddział:** Lublin

R03\_07-4\_06020\_2025

Dzień tygodnia	Poniedziałek		Wtorek		Środa		Czwartek		Piątek		Sobota		Niedziela	
	Radom	Dorohusk	Radom	Dorohusk	Radom	Dorohusk	Radom	Dorohusk	Radom	Dorohusk	Radom	Dorohusk	Radom	Dorohusk
SDR	15986	15607	16597	16245	16289	18157	15827	17918	14997	19732	11844	15084	14114	12343
Razem	31593		32842		34446		33745		34729		26928		26457	
Podział procentowy	50,60%	49,40%	50,54%	49,46%	47,29%	52,71%	46,90%	53,10%	43,18%	56,82%	43,98%	56,02%	53,35%	46,65%



**Analiza ruchu pojazdów ogółem w poszczególnych dniach tygodnia dla każdego miesiąca, w podziale na kierunki ruchu**



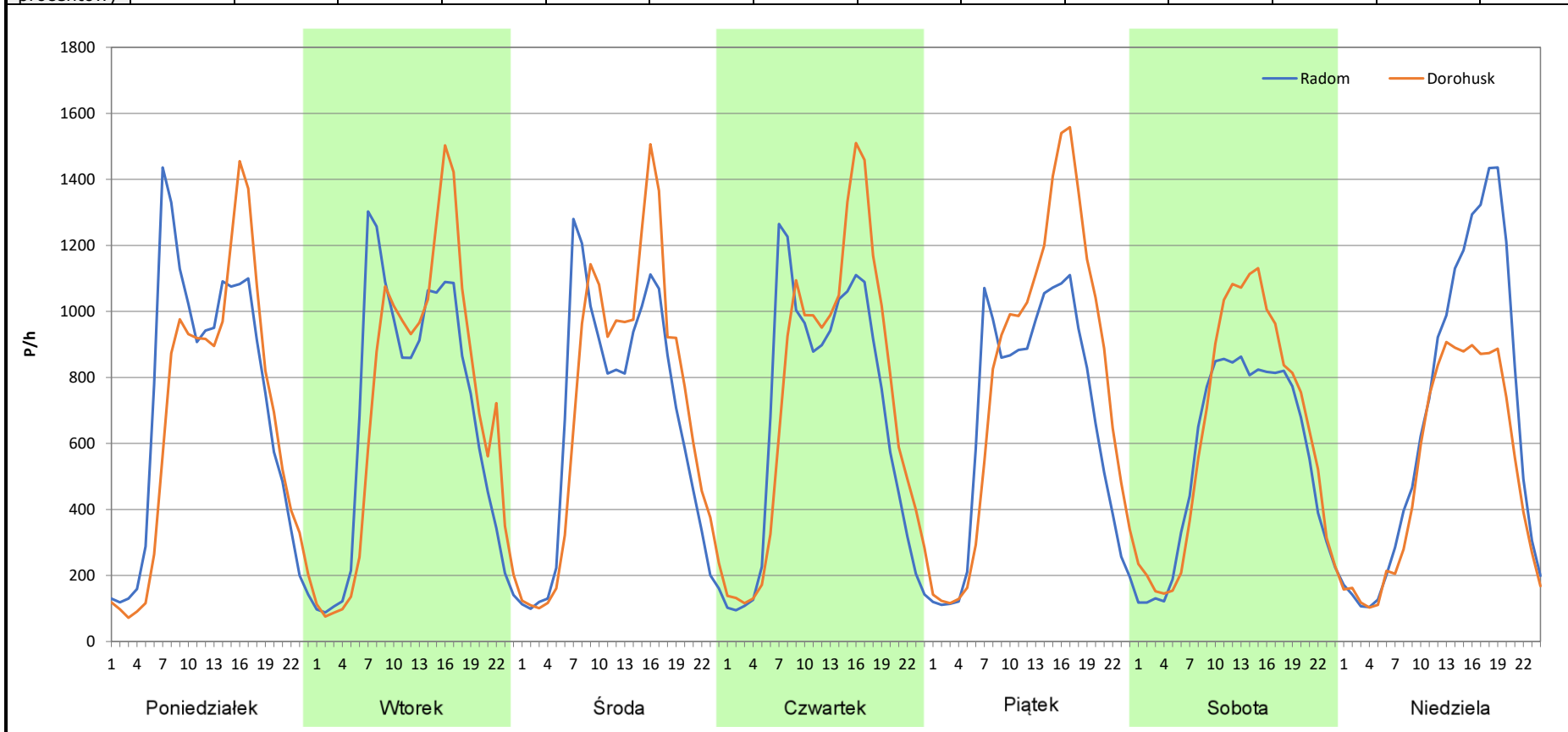
**Stacja nr 06020**

**Miejscowość:** Wola Piasecka  
**Odcinek:** W. Świdnik - W. Piaski Zachód  
**Typ stacji:** 8+1  
**Miesiąc:** Maj

**Rok:** 2025  
**Numer drogi:** S12s  
**Oddział:** Lublin

R03\_07-5\_06020\_2025

Dzień tygodnia	Poniedziałek		Wtorek		Środa		Czwartek		Piątek		Sobota		Niedziela	
	Radom	Dorohusk	Radom	Dorohusk	Radom	Dorohusk	Radom	Dorohusk	Radom	Dorohusk	Radom	Dorohusk	Radom	Dorohusk
Kierunek	17080	15894	16210	16898	15674	17011	16186	17686	15894	19005	13290	15135	16110	12271
SDR	17080	15894	16210	16898	15674	17011	16186	17686	15894	19005	13290	15135	16110	12271
Razem	32974		33108		32685		33872		34899		28425		28381	
Podział procentowy	51,80%	48,20%	48,96%	51,04%	47,95%	52,05%	47,79%	52,21%	45,54%	54,46%	46,75%	53,25%	56,76%	43,24%



**Analiza ruchu pojazdów ogółem w poszczególnych dniach tygodnia dla każdego miesiąca, w podziale na kierunki ruchu**



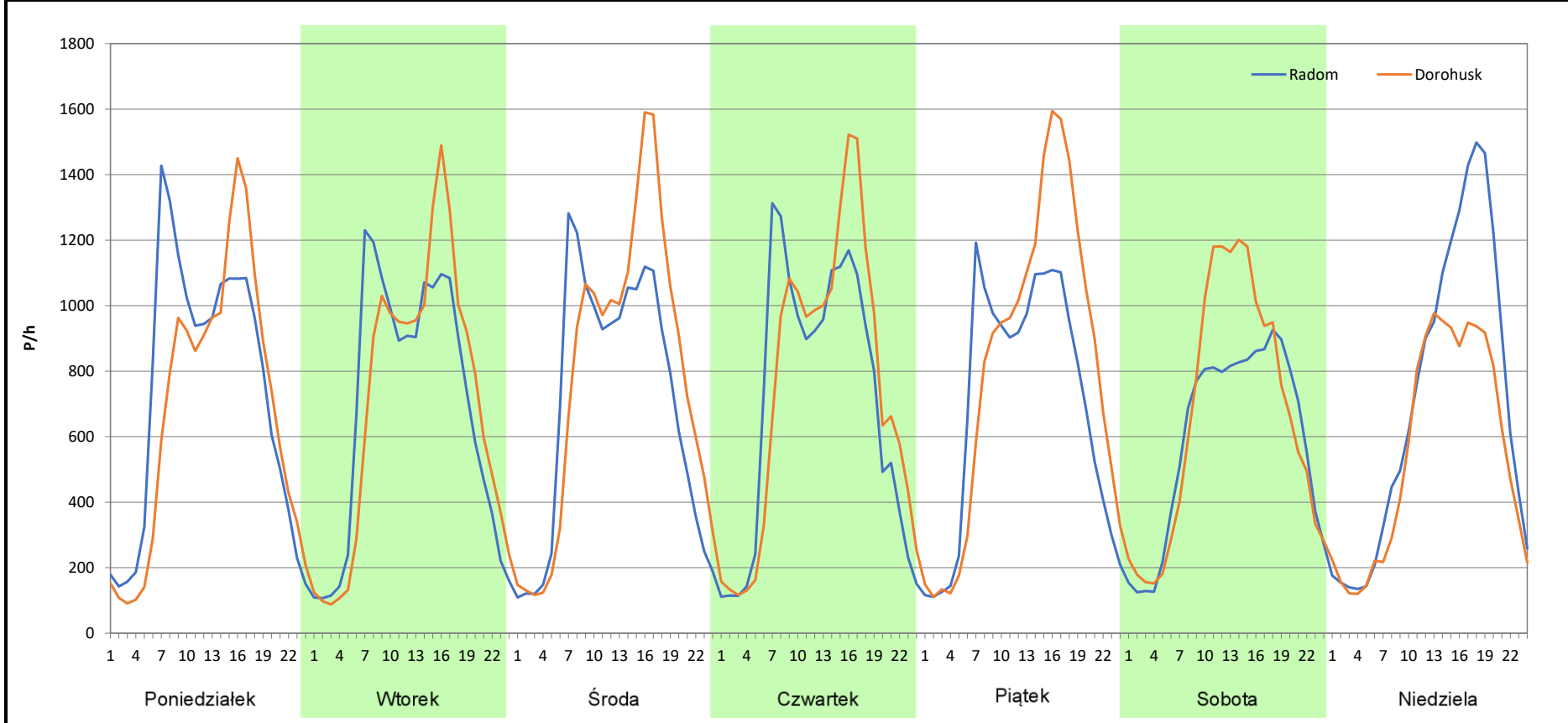
**Stacja nr 06020**

**Miejscowość:** Wola Piasecka  
**Odcinek:** W. Świdnik - W. Piaski Zachód  
**Typ stacji:** 8+1  
**Miesiąc:** Czerwiec

**Rok:** 2025  
**Numer drogi:** S12s  
**Oddział:** Lublin

R03\_07-6\_06020\_2025

Dzień tygodnia	Poniedziałek		Wtorek		Środa		Czwartek		Piątek		Sobota		Niedziela	
	Radom	Dorohusk	Radom	Dorohusk	Radom	Dorohusk	Radom	Dorohusk	Radom	Dorohusk	Radom	Dorohusk	Radom	Dorohusk
Kierunek	Radom	Dorohusk	Radom	Dorohusk	Radom	Dorohusk	Radom	Dorohusk	Radom	Dorohusk	Radom	Dorohusk	Radom	Dorohusk
SDR	17541	16201	16336	16695	16787	18666	16882	17833	16652	19286	14250	15874	16869	13217
Razem	33742		33031		35453		34715		35938		30124		30086	
Podział procentowy	51,99%	48,01%	49,46%	50,54%	47,35%	52,65%	48,63%	51,37%	46,34%	53,66%	47,30%	52,70%	56,07%	43,93%



**Analiza ruchu pojazdów ogółem w poszczególnych dniach tygodnia dla każdego miesiąca, w podziale na kierunki ruchu**



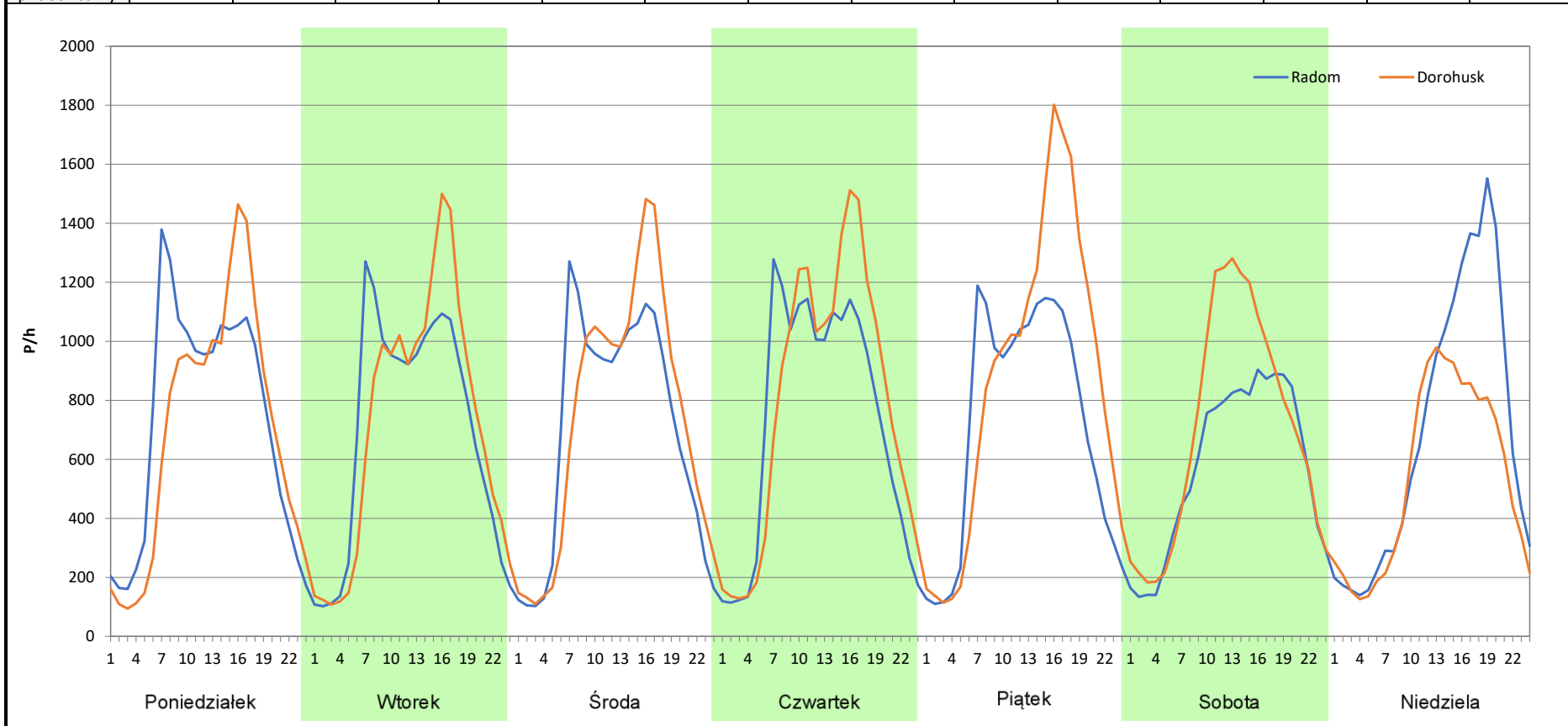
**Stacja nr 06020**

**Miejscowość:** Wola Piasecka  
**Odcinek:** W. Świdnik - W. Piaski Zachód  
**Typ stacji:** 8+1  
**Miesiąc:** Lipiec

**Rok:** 2025  
**Numer drogi:** S12s  
**Oddział:** Lublin

*R03\_07-7\_06020\_2025*

Dzień tygodnia	Poniedziałek		Wtorek		Środa		Czwartek		Piątek		Sobota		Niedziela	
	Radom	Dorohusk	Radom	Dorohusk	Radom	Dorohusk	Radom	Dorohusk	Radom	Dorohusk	Radom	Dorohusk	Radom	Dorohusk
SDR	17478	16625	16571	17105	16701	17614	17449	18957	17245	20707	13836	16783	16412	12826
Razem	34103		33676		34315		36406		37952		30619		29238	
Podział procentowy	51,25%	48,75%	49,21%	50,79%	48,67%	51,33%	47,93%	52,07%	45,44%	54,56%	45,19%	54,81%	56,13%	43,87%



**Analiza ruchu pojazdów ogółem w poszczególnych dniach tygodnia dla każdego miesiąca, w podziale na kierunki ruchu**



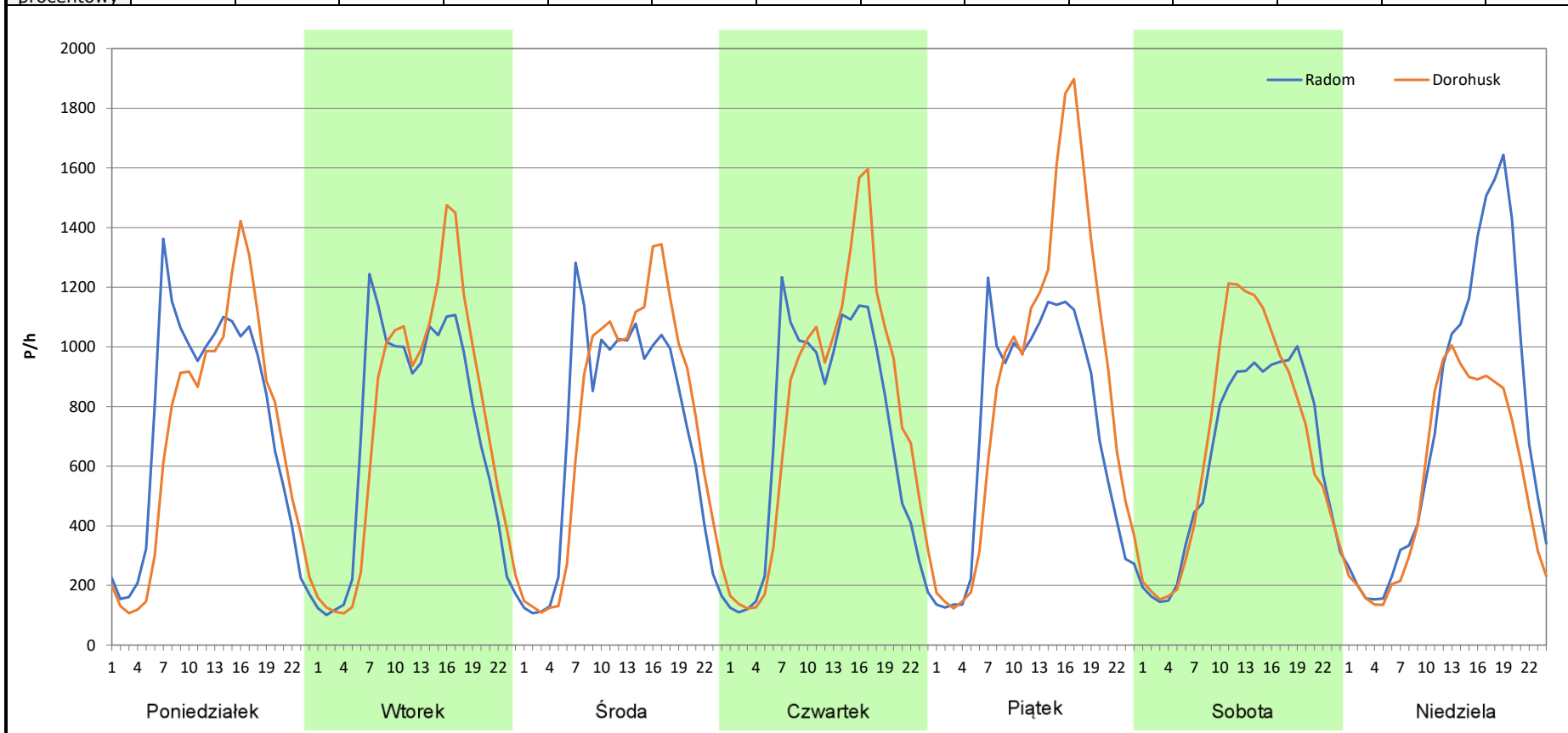
**Stacja nr 06020**

**Miejscowość:** Wola Piasecka  
**Odcinek:** W. Świdnik - W. Piaski Zachód  
**Typ stacji:** 8+1  
**Miesiąc:** Sierpień

**Rok:** 2025  
**Numer drogi:** S12s  
**Oddział:** Lublin

R03\_07-8\_06020\_2025

Dzień tygodnia	Poniedziałek		Wtorek		Środa		Czwartek		Piątek		Sobota		Niedziela	
Kierunek	Radom	Dorohusk	Radom	Dorohusk	Radom	Dorohusk	Radom	Dorohusk	Radom	Dorohusk	Radom	Dorohusk	Radom	Dorohusk
SDR	17540	16668	16798	17492	16810	17738	16885	18662	17439	21026	15021	16221	17760	13184
Razem	34208		34290		34548		35547		38465		31242		30944	
Podział procentowy	51,27%	48,73%	48,99%	51,01%	48,66%	51,34%	47,50%	52,50%	45,34%	54,66%	48,08%	51,92%	57,39%	42,61%



**Analiza ruchu pojazdów ogółem w poszczególnych dniach tygodnia dla każdego miesiąca, w podziale na kierunki ruchu**



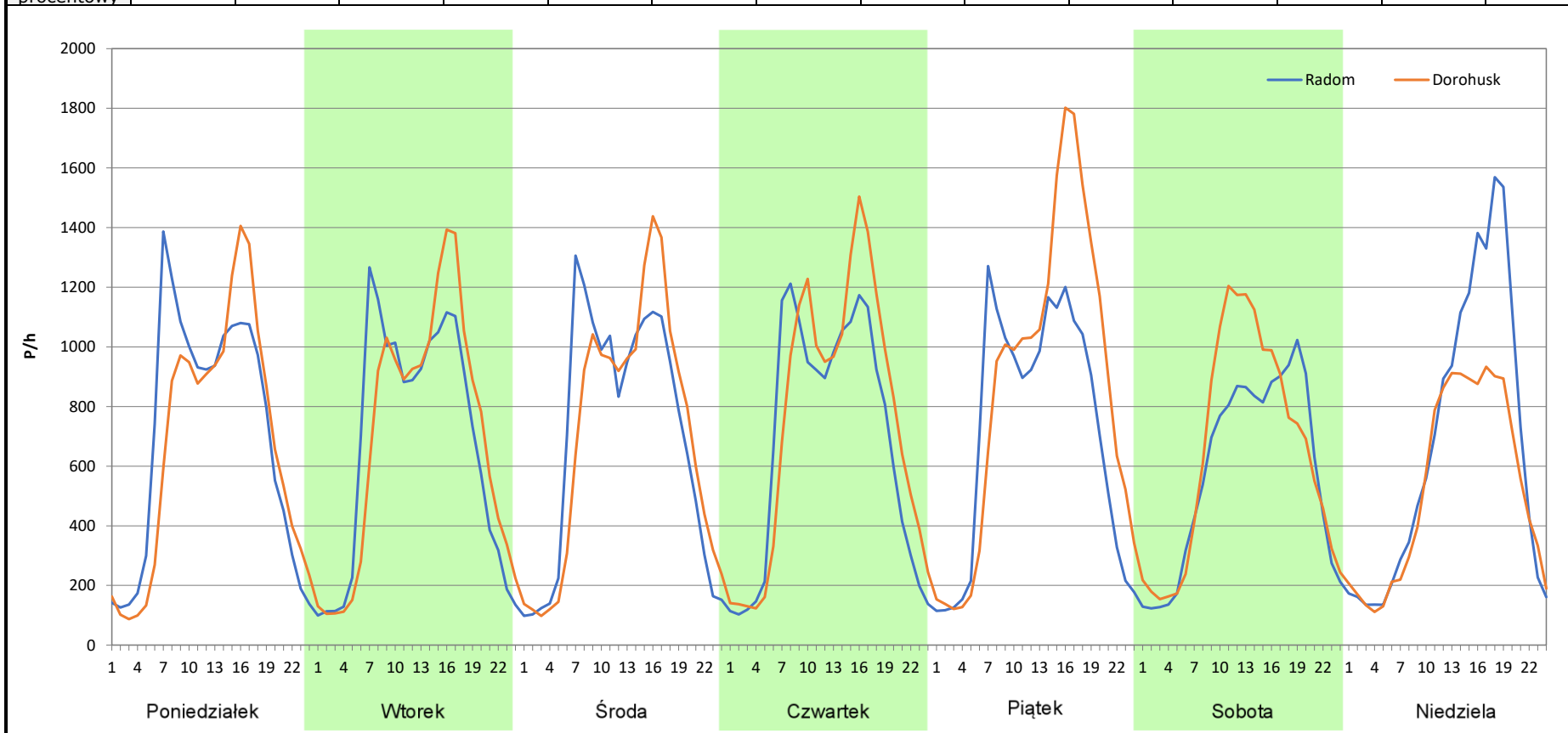
**Stacja nr 06020**

**Miejscowość:** Wola Piasecka  
**Odcinek:** W. Świdnik - W. Piaski Zachód  
**Typ stacji:** 8+1  
**Miesiąc:** Wrzesień

**Rok:** 2025  
**Numer drogi:** S12s  
**Oddział:** Lublin

R03\_07-9\_06020\_2025

Dzień tygodnia	Poniedziałek		Wtorek		Środa		Czwartek		Piątek		Sobota		Niedziela	
	Radom	Dorohusk	Radom	Dorohusk	Radom	Dorohusk	Radom	Dorohusk	Radom	Dorohusk	Radom	Dorohusk	Radom	Dorohusk
Kierunek SDR	16780	16020	16067	16473	16632	16783	16380	17984	17105	20565	13837	15446	15934	12651
Razem	32800		32540		33415		34364		37670		29283		28585	
Podział procentowy	51,16%	48,84%	49,38%	50,62%	49,77%	50,23%	47,67%	52,33%	45,41%	54,59%	47,25%	52,75%	55,74%	44,26%



**Analiza ruchu pojazdów ogółem w poszczególnych dniach tygodnia dla każdego miesiąca, w podziale na kierunki ruchu**



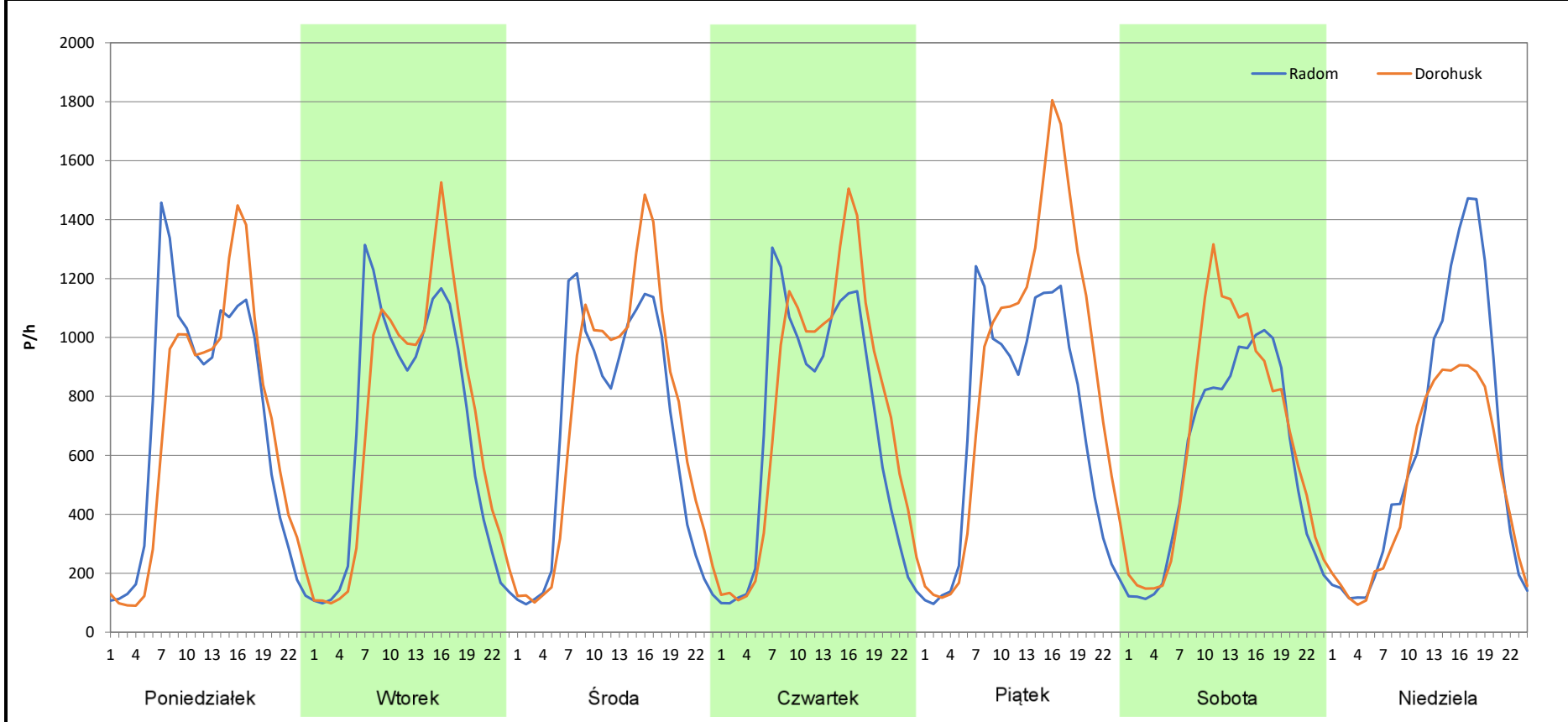
**Stacja nr 06020**

**Miejscowość:** Wola Piasecka  
**Odcinek:** W. Świdnik - W. Piaski Zachód  
**Typ stacji:** 8+1  
**Miesiąc:** Październik

**Rok:** 2025  
**Numer drogi:** S12s  
**Oddział:** Lublin

R03\_07-10\_06020\_2025

Dzień tygodnia	Poniedziałek		Wtorek		Środa		Czwartek		Piątek		Sobota		Niedziela	
	Radom	Dorohusk	Radom	Dorohusk	Radom	Dorohusk	Radom	Dorohusk	Radom	Dorohusk	Radom	Dorohusk	Radom	Dorohusk
Kierunek	Radom	Dorohusk	Radom	Dorohusk	Radom	Dorohusk	Radom	Dorohusk	Radom	Dorohusk	Radom	Dorohusk	Radom	Dorohusk
SDR	16961	16475	16389	17015	16011	17232	16494	18109	16778	21076	13935	15661	14931	11973
Razem	33436		33404		33243		34603		37854		29596		26904	
Podział procentowy	50,73%	49,27%	49,06%	50,94%	48,16%	51,84%	47,67%	52,33%	44,32%	55,68%	47,08%	52,92%	55,50%	44,50%



**Analiza ruchu pojazdów ogółem w poszczególnych dniach tygodnia dla każdego miesiąca, w podziale na kierunki ruchu**



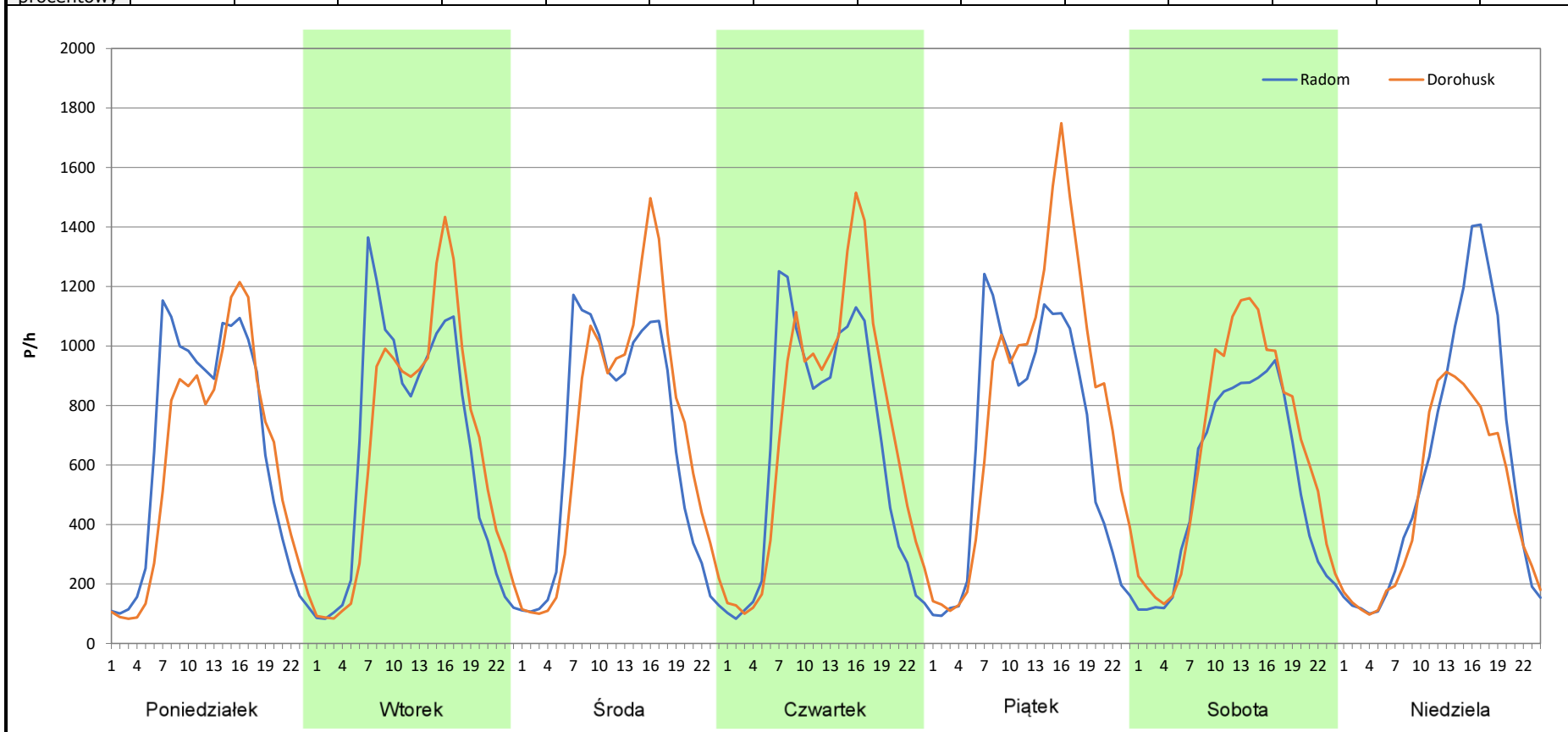
**Stacja nr 06020**

**Miejscowość:** Wola Piasecka  
**Odcinek:** W. Świdnik - W. Piaski Zachód  
**Typ stacji:** 8+1  
**Miesiąc:** Listopad

**Rok:** 2025  
**Numer drogi:** S12s  
**Oddział:** Lublin

R03\_07-11\_06020\_2025

Dzień tygodnia	Poniedziałek		Wtorek		Środa		Czwartek		Piątek		Sobota		Niedziela	
	Radom	Dorohusk	Radom	Dorohusk	Radom	Dorohusk	Radom	Dorohusk	Radom	Dorohusk	Radom	Dorohusk	Radom	Dorohusk
SDR	15523	14525	15530	15800	15634	16681	15651	17275	16106	19420	12827	15369	14017	11354
Razem	30048		31330		32315		32926		35526		28196		25371	
Podział procentowy	51,66%	48,34%	49,57%	50,43%	48,38%	51,62%	47,53%	52,47%	45,34%	54,66%	45,49%	54,51%	55,25%	44,75%



**Analiza ruchu pojazdów ogółem w poszczególnych dniach tygodnia dla każdego miesiąca, w podziale na kierunki ruchu**



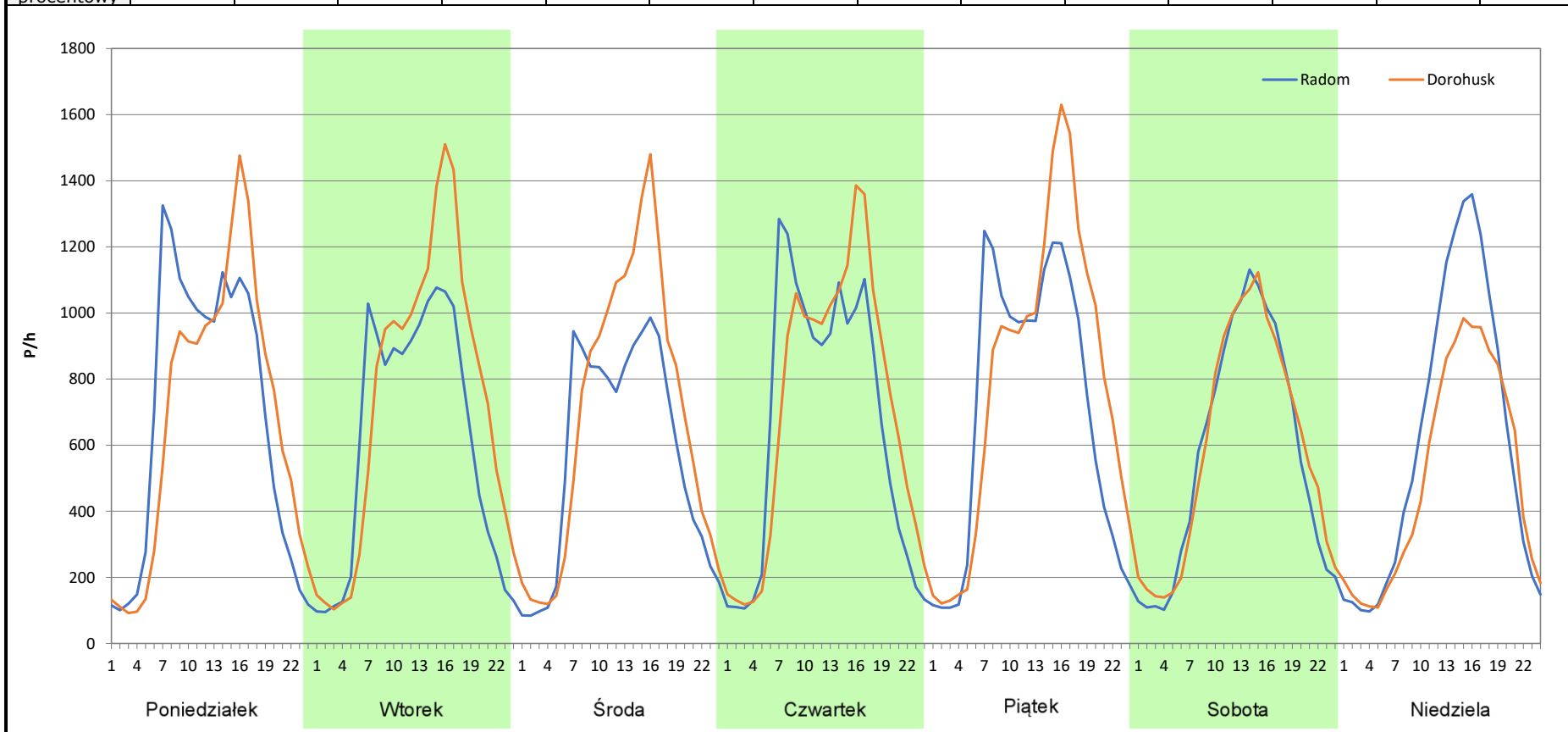
**Stacja nr 06020**

**Miejscowość:** Wola Piasecka  
**Odcinek:** W. Świdnik - W. Piaski Zachód  
**Typ stacji:** 8+1  
**Miesiąc:** Grudzień

**Rok:** 2025  
**Numer drogi:** S12s  
**Oddział:** Lublin

R03\_07-12\_06020\_2025

Dzień tygodnia	Poniedziałek		Wtorek		Środa		Czwartek		Piątek		Sobota		Niedziela	
Kierunek	Radom	Dorohusk	Radom	Dorohusk	Radom	Dorohusk	Radom	Dorohusk	Radom	Dorohusk	Radom	Dorohusk	Radom	Dorohusk
SDR	16463	16361	14684	17476	13680	16418	15877	16968	16883	18955	13690	14088	14434	12056
Razem	32824		32160		30098		32845		35838		27778		26490	
Podział procentowy	50,16%	49,84%	45,66%	54,34%	45,45%	54,55%	48,34%	51,66%	47,11%	52,89%	49,28%	50,72%	54,49%	45,51%



**Analiza ruchu pojazdów ogółem w święta i dni okołoświąteczne, w podziale na kierunki ruchu**  
**NOWY ROK i Święto Trzech Króli**



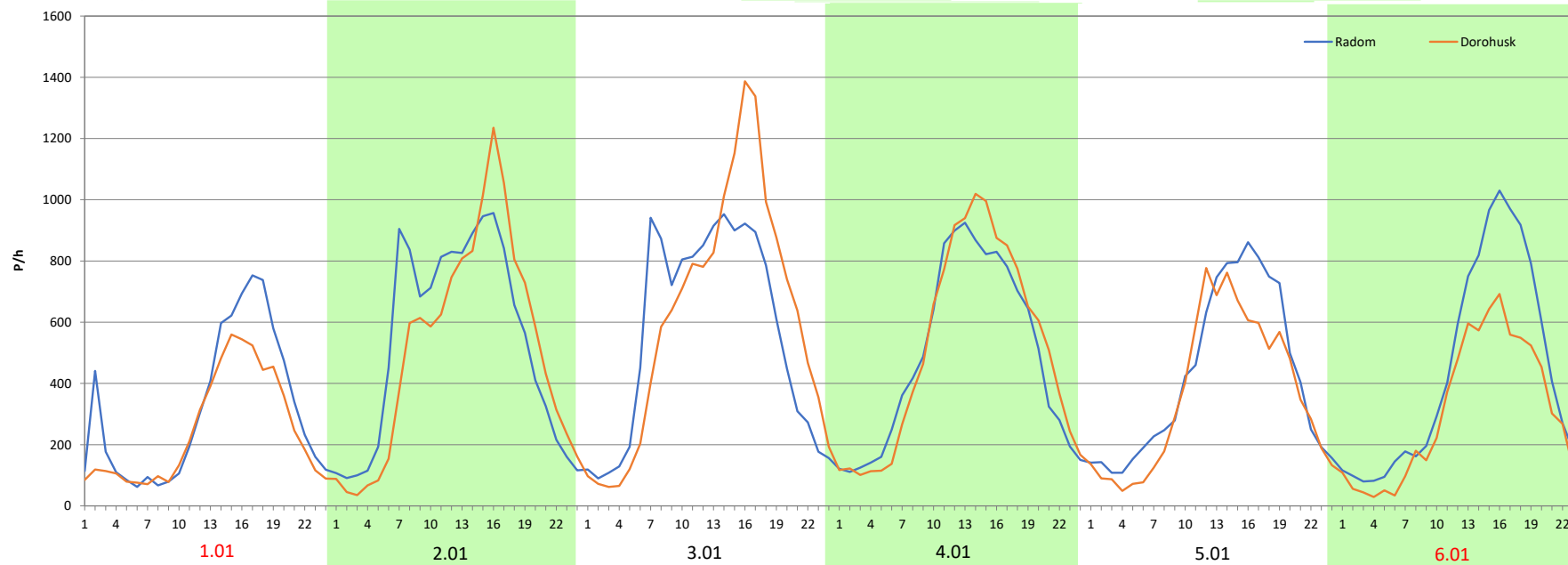
Stacja nr 06020

**Miejscowość:** Wola Piasecka  
**Odcinek:** W. Świdnik - W. Piaski Zachód  
**Typ stacji:** 8+1  
**Miesiąc:** Styczeń

**Rok:** 2025  
**Numer drogi:** S12s  
**Oddział:** Lublin

R03\_08-1\_06020\_2025

Data Dzień tygodnia	1.01 Środa		2.01 Czwartek		3.01 Piątek		4.01 Sobota		5.01 Niedziela		6.01 Poniedziałek	
Kierunek	Radom	Dorohusk	Radom	Dorohusk	Radom	Dorohusk	Radom	Dorohusk	Radom	Dorohusk	Radom	Dorohusk
Dobowy ruch	7551	5878	12749	12224	12760	12260	12782	12285	12782	12371	12854	12385
Razem	13429		24973		25020		25067		25153		25239	
Podział procentowy	56,23%	43,77%	51,05%	48,95%	51,00%	49,00%	50,99%	49,01%	50,82%	49,18%	50,93%	49,07%
Udział SDRR	42,81%		79,60%		79,75%		79,90%		80,18%		80,45%	





**Analiza ruchu pojazdów ogółem w święta i dni okołoswiąteczne, w podziale na kierunki ruchu WIELKANOC**

**Stacja nr 06020**

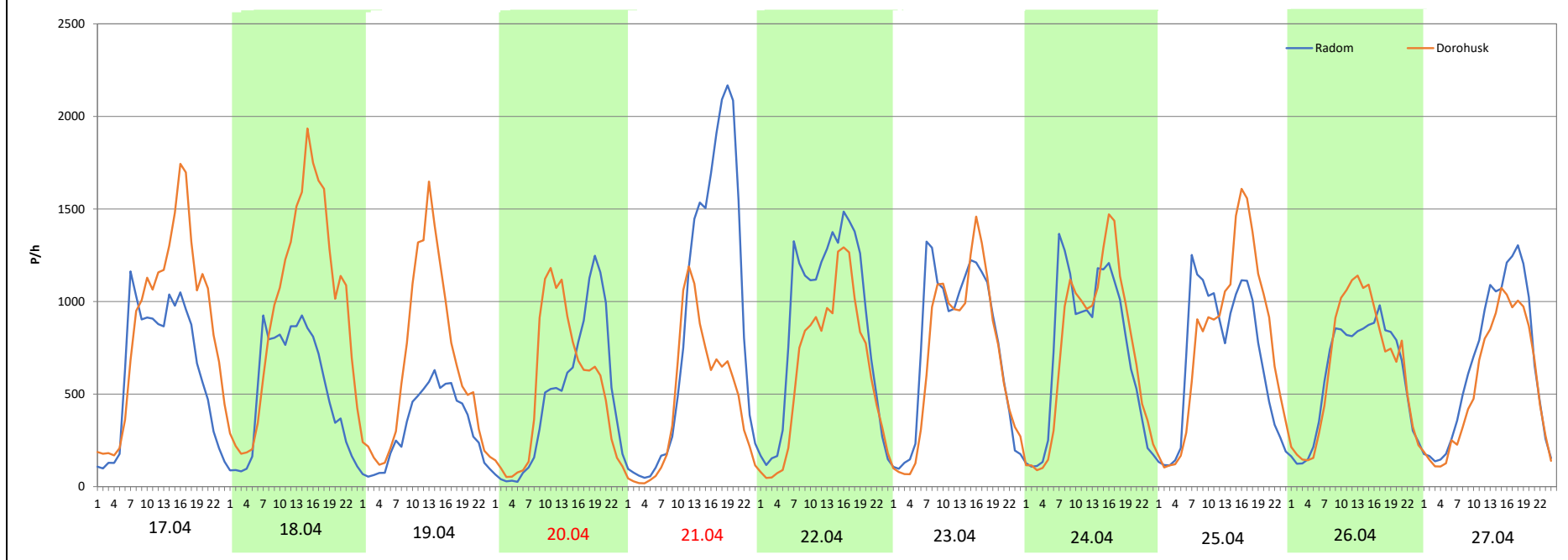
**Miejscowość:** Wola Piasecka  
**Odcinek:** W. Świdnik - W. Piaski Zachód  
**Typ stacji:** 8+1  
**Miesiąc:** Marzec / Kwiecień

**Rok:** 2025  
**Numer drogi:** S12s  
**Oddział:** Lublin

R03\_08-2\_06020\_2025

Data Dzień tygodnia	17.04 Czwartek		18.04 Piątek		19.04 Sobota		20.04 Niedziela		21.04 Poniedziałek		22.04 Wtorek		23.04 Środa	
Kierunek	Radom	Dorohusk	Radom	Dorohusk	Radom	Dorohusk	Radom	Dorohusk	Radom	Dorohusk	Radom	Dorohusk	Radom	Dorohusk
Dobowy ruch	15175	21209	12493	23121	7685	15363	11459	12298	20882	10822	20872	15127	20792	15179
Razem	36384		35614		23048		23757		31704		35999		35971	
Podział procentowy	41,71%	58,29%	35,08%	64,92%	33,34%	66,66%	48,23%	51,77%	65,87%	34,13%	57,98%	42,02%	57,80%	42,20%
Udział SDRR	115,98%		113,52%		73,47%		75,73%		101,06%		114,75%		114,66%	

Data Dzień tygodnia	24.04 Czwartek		25.04 Piątek		26.04 Sobota		27.04 Niedziela	
Kierunek	Radom	Dorohusk	Radom	Dorohusk	Radom	Dorohusk	Radom	Dorohusk
Dobowy ruch	17405	17506	16548	18766	14395	15447	15695	13109
Razem	34911		35314		29842		28804	
Podział procentowy	49,86%	50,14%	46,86%	53,14%	48,24%	51,76%	54,49%	45,51%
Udział SDRR	111,28%		112,57%		95,12%		91,81%	



**Analiza ruchu pojazdów ogółem w święta i dni okołoswiąteczne, w podziale na kierunki ruchu**  
**1 - 3 MAJA**

**Stacja nr 06020**

 Generalna Dyrekcja Dróg Krajowych i Autostrad

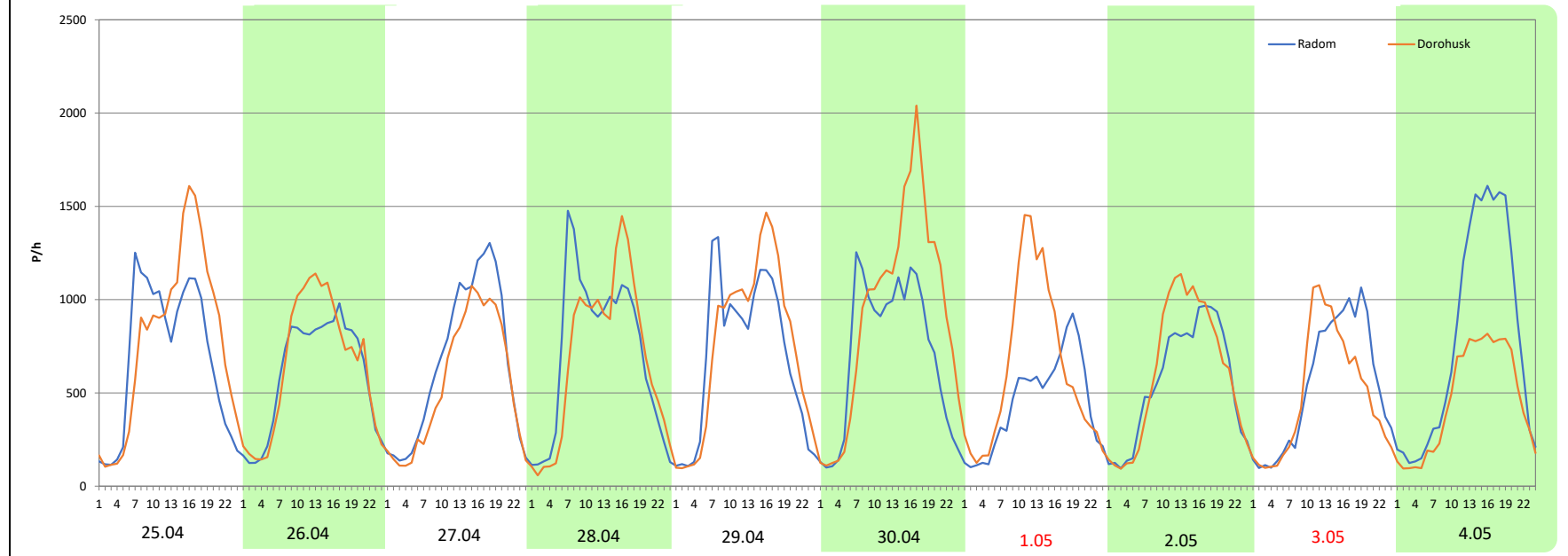
**Miejscowość:** Wola Piasecka  
**Odcinek:** W. Swidnik - W. Piaski Zachód  
**Typ stacji:** 8+1  
**Miesiąc:** Maj

**Rok:** 2025  
**Numer drogi:** S12s  
**Oddział:** Lublin

R03\_08-3\_06020\_2025

Data Dzień tygodnia	25.04 Piątek		26.04 Sobota		27.04 Niedziela		28.04 Poniedziałek		29.04 Wtorek		30.04 Środa		1.05 Czwartek	
Kierunek	Radom	Dorohusk	Radom	Dorohusk	Radom	Dorohusk	Radom	Dorohusk	Radom	Dorohusk	Radom	Dorohusk	Radom	Dorohusk
Dobowy ruch	16548	18766	14395	15447	15695	13109	17060	16329	16628	17843	16976	22346	10677	15004
Razem	35314		29842		28804		33389		34471		39322		25681	
Podział procentowy	46,86%	53,14%	48,24%	51,76%	54,49%	45,51%	51,09%	48,91%	48,24%	51,76%	43,17%	56,83%	41,58%	58,42%
Udział SDRR	112,57%		95,12%		91,81%		106,43%		109,88%		125,34%		81,86%	

Data Dzień tygodnia	2.05 Piątek		3.05 Sobota		4.05 Niedziela	
Kierunek	Radom	Dorohusk	Radom	Dorohusk	Radom	Dorohusk
Dobowy ruch	13429	14581	12953	11785	18801	11042
Razem	28010		24738		29843	
Podział procentowy	47,94%	52,06%	52,36%	47,64%	63,00%	37,00%
Udział SDRR	89,28%		78,85%		95,13%	



**Analiza ruchu pojazdów ogółem w święta i dni okołoświąteczne, w podziale na kierunki ruchu**  
**BOŻE CIAŁO**

 Generalna Dyrekcja Dróg Krajowych i Autostrad

**Stacja nr 06020**

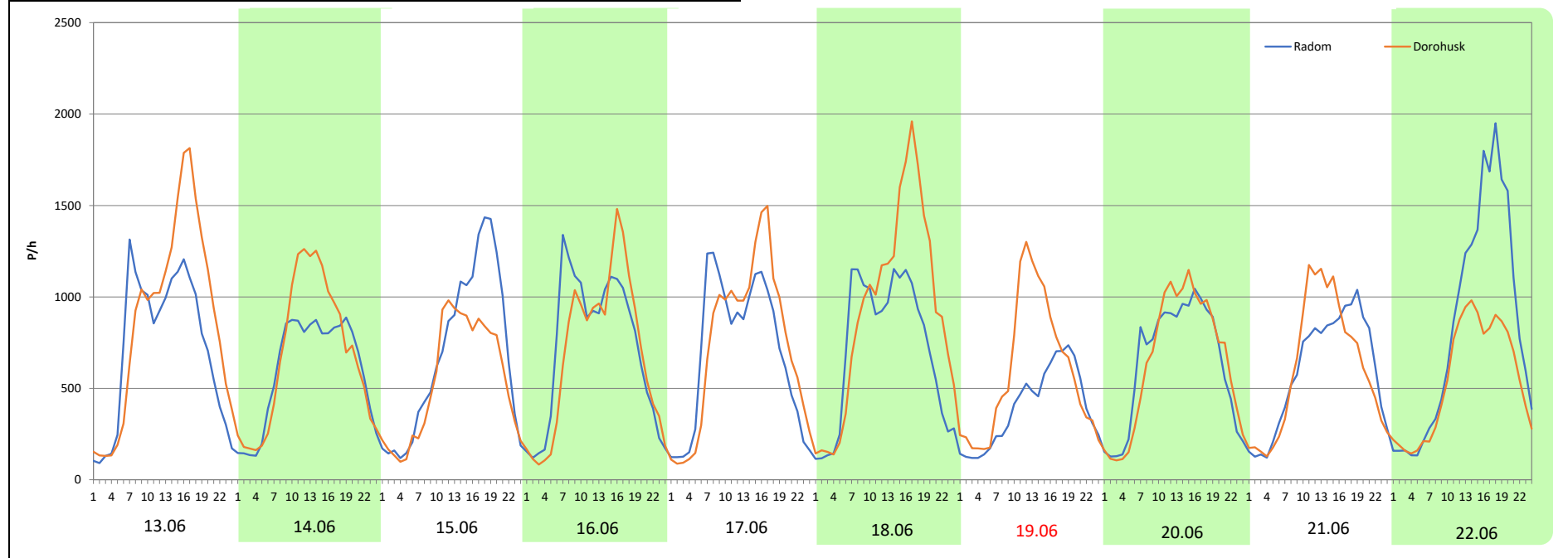
**Miejscowość:** Wola Piasecka  
**Odcinek:** W. Świdnik - W. Piaski Zachód  
**Typ stacji:** 8+1  
**Miesiąc:** Maj

**Rok:** 2025  
**Numer drogi:** S12s  
**Oddział:** Lublin

R03\_08-4\_06020\_2025

Data Dzień tygodnia	13.06 Piątek		14.06 Sobota		15.06 Niedziela		16.06 Poniedziałek		17.06 Wtorek		18.06 Środa		19.06 Czwartek	
Kierunek	Radom	Dorohusk	Radom	Dorohusk	Radom	Dorohusk	Radom	Dorohusk	Radom	Dorohusk	Radom	Dorohusk	Radom	Dorohusk
Dobowy ruch	17217	20846	14359	16342	16204	12951	17129	16373	16522	17508	17052	22122	9474	14035
Razem	38063		30701		29155		33502		34030		39174		23509	
Podział procentowy	45,23%	54,77%	46,77%	53,23%	55,58%	44,42%	51,13%	48,87%	48,55%	51,45%	43,53%	56,47%	40,30%	59,70%
Udział SDRR	121,33%		97,86%		92,93%		106,79%		108,47%		124,87%		74,94%	

Data Dzień tygodnia	20.06 Piątek		21.06 Sobota		22.06 Niedziela	
Kierunek	Radom	Dorohusk	Radom	Dorohusk	Radom	Dorohusk
Dobowy ruch	15175	15411	14264	14557	19939	13143
Razem	30586		28821		33082	
Podział procentowy	49,61%	50,39%	49,49%	50,51%	60,27%	39,73%
Udział SDRR	97,49%		91,87%		105,45%	



**Analiza ruchu pojazdów ogółem w święta i dni okołoswiąteczne, w podziale na kierunki ruchu**  
**WNIEBOWZIĘCIE NMP**

 Generalna Dyrekcja Dróg Krajowych i Autostrad

**Stacja nr 06020**

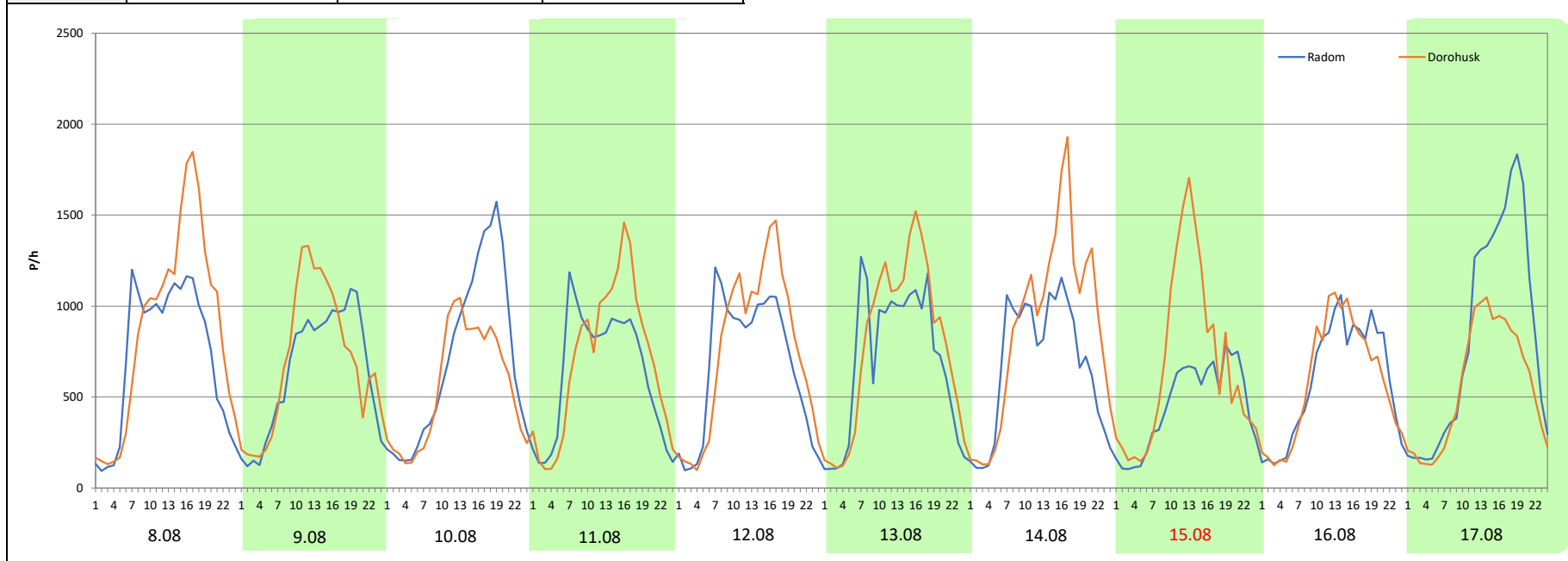
**Miejscowość:** Wola Piasecka  
**Odcinek:** W. Świdnik - W. Piaski Zachód  
**Typ stacji:** 8+1  
**Miesiąc:** Sierpień

**Rok:** 2025  
**Numer drogi:** S12s  
**Oddział:** Lublin

R03\_08-5\_06020\_2025

Data Dzień tygodnia	8.08 Piątek		9.08 Sobota		10.08 Niedziela		11.08 Poniedziałek		12.08 Wtorek		13.08 Środa		14.08 Czwartek	
Kierunek	Radom	Dorohusk	Radom	Dorohusk	Radom	Dorohusk	Radom	Dorohusk	Radom	Dorohusk	Radom	Dorohusk	Radom	Dorohusk
Dobowy ruch	17311	21005	15381	16683	16839	13344	15132	16689	16112	17962	16606	18764	16158	21018
Razem	38316		32064		30183		31821		34074		35370		37176	
Podział procentowy	45,18%	54,82%	47,97%	52,03%	55,79%	44,21%	47,55%	52,45%	47,29%	52,71%	46,95%	53,05%	43,46%	56,54%
Udział SDRR	122,13%		102,21%		96,21%		101,43%		108,61%		112,74%		118,50%	

Data Dzień tygodnia	15.08 Piątek		16.08 Sobota		17.08 Niedziela	
Kierunek	Radom	Dorohusk	Radom	Dorohusk	Radom	Dorohusk
Dobowy ruch	10952	16249	14153	14063	19785	13354
Razem	27201		28216		33139	
Podział procentowy	40,26%	59,74%	50,16%	49,84%	59,70%	40,30%
Udział SDRR	86,70%		89,94%		105,63%	



**Analiza ruchu pojazdów ogółem w święta i dni okołoświęteczne, w podziale na kierunki ruchu WSZYSTKICH ŚWIĘTYCH**

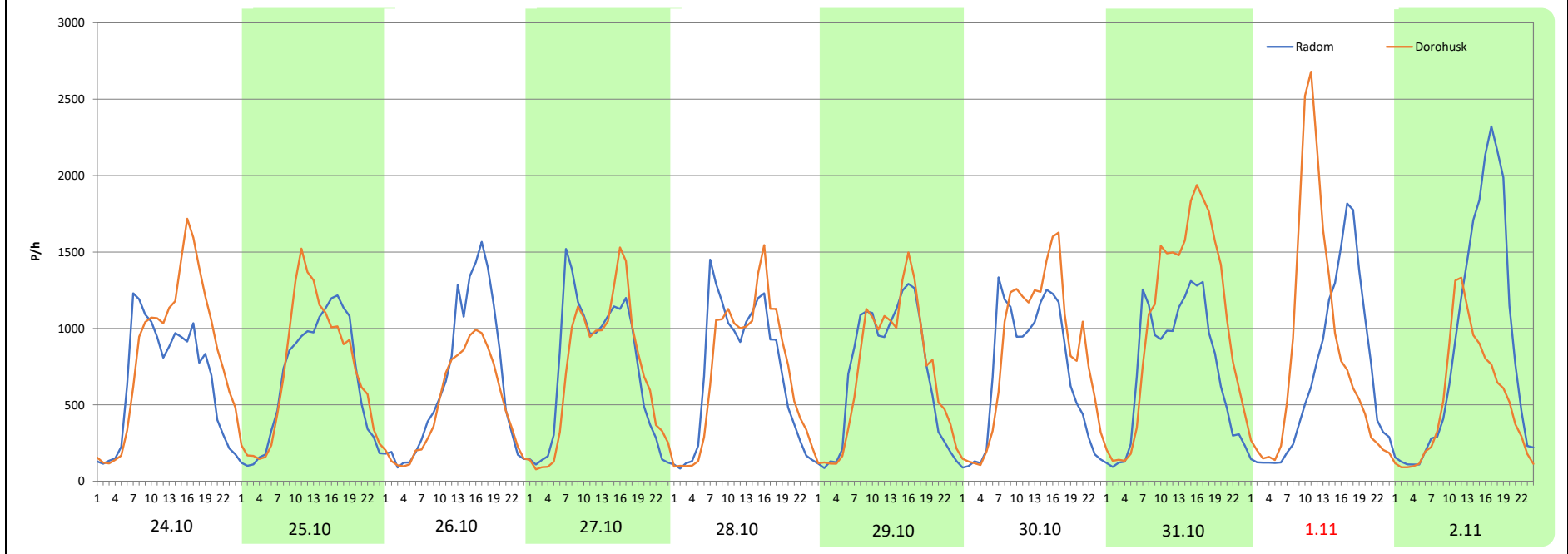
**Stacja nr 06020**

<b>Miejscowość:</b>	Wola Piasecka	<b>Rok:</b>	2025
<b>Odcinek:</b>	W. Świdnik - W. Piaski Zachód	<b>Numer drogi:</b>	S12s
<b>Typ stacji:</b>	8+1	<b>Oddział:</b>	Lublin
<b>Miesiąc:</b>	Październik / Listopad		

R03\_08-6\_06020\_2025

Data Dzień tygodnia	24.10 Piątek		25.10 Sobota		26.10 Niedziela		27.10 Poniedziałek		28.10 Wtorek		29.10 Środa		30.10 Czwartek	
Kierunek	Radom	Dorohusk	Radom	Dorohusk	Radom	Dorohusk	Radom	Dorohusk	Radom	Dorohusk	Radom	Dorohusk	Radom	Dorohusk
Dobowy ruch	15840	20223	15779	17330	15245	11787	17562	17085	16761	17123	16681	17026	16806	20050
Razem	36063		33109		27032		34647		33884		33707		36856	
Podział procentowy	43,92%	56,08%	47,66%	52,34%	56,40%	43,60%	50,69%	49,31%	49,47%	50,53%	49,49%	50,51%	45,60%	54,40%
Udział SDRR	114,95%		105,54%		86,17%		110,44%		108,01%		107,44%		117,48%	

Data Dzień tygodnia	31.10 Piątek		1.11 Sobota		2.11 Niedziela	
Kierunek	Radom	Dorohusk	Radom	Dorohusk	Radom	Dorohusk
Dobowy ruch	17639	25004	16247	19670	20976	12630
Razem	42643		35917		33606	
Podział procentowy	41,36%	58,64%	45,23%	54,77%	62,42%	37,58%
Udział SDRR	135,93%		114,49%		107,12%	



**Analiza ruchu pojazdów ogółem w święta i dni okołoświąteczne, w podziale na kierunki ruchu**  
**ŚWIĘTO NIEPODLEGŁOŚCI**



Stacja nr 06020

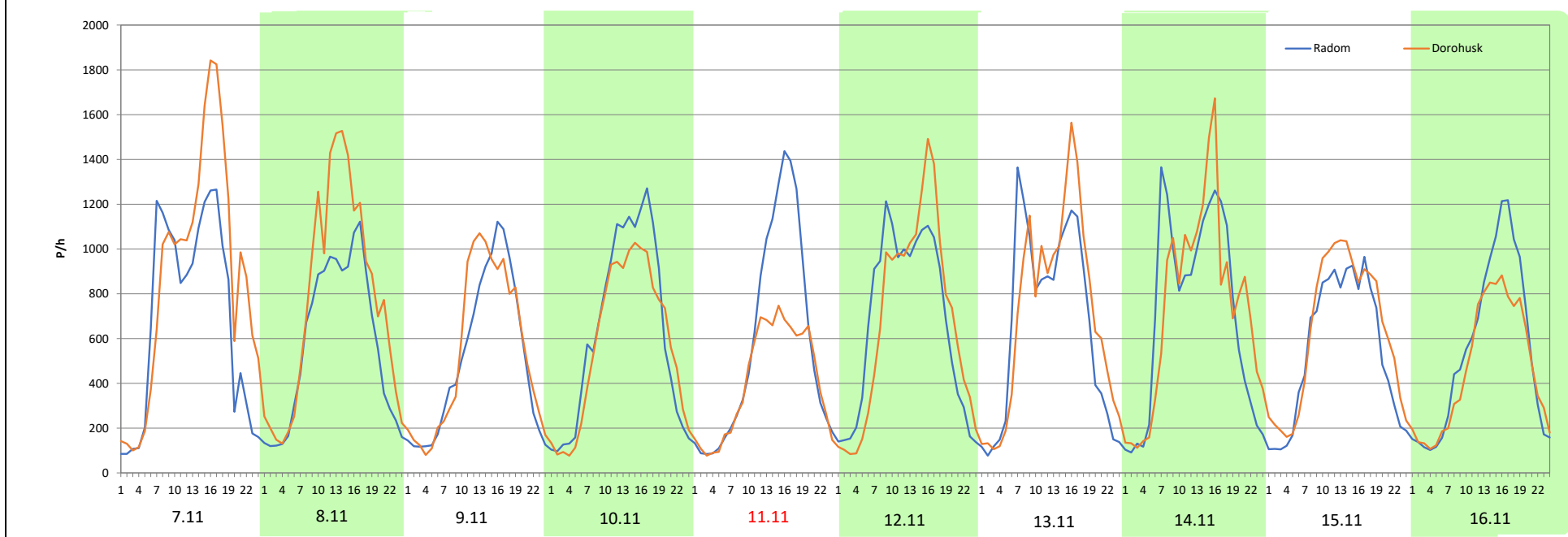
**Miejscowość:** Wola Piasecka  
**Odcinek:** W. Świdnik - W. Piaski Zachód  
**Typ stacji:** 8+1  
**Miesiąc:** Listopad

**Rok:** 2025  
**Numer drogi:** S12s  
**Oddział:** Lublin

R03\_08-7\_06020\_2025

Data Dzień tygodnia	7.11 Piątek		8.11 Sobota		9.11 Niedziela		10.11 Poniedziałek		11.11 Wtorek		12.11 Środa		13.11 Czwartek	
Kierunek	Radom	Dorohusk	Radom	Dorohusk	Radom	Dorohusk	Radom	Dorohusk	Radom	Dorohusk	Radom	Dorohusk	Radom	Dorohusk
Dobowy ruch	16475	20952	13766	18250	12044	12774	15096	13741	13777	9818	16056	16090	15779	16955
Razem	37427		32016		24818		28837		23595		32146		32734	
Podział procentowy	44,02%	55,98%	43,00%	57,00%	48,53%	51,47%	52,35%	47,65%	58,39%	41,61%	49,95%	50,05%	48,20%	51,80%
Udział SDRR	119,30%		102,05%		79,11%		91,92%		75,21%		102,47%		104,34%	

Data Dzień tygodnia	14.11 Piątek		15.11 Sobota		16.11 Niedziela	
Kierunek	Radom	Dorohusk	Radom	Dorohusk	Radom	Dorohusk
Dobowy ruch	16884	17538	13048	14968	12947	11134
Razem	34422		28016		24081	
Podział procentowy	49,05%	50,95%	46,57%	53,43%	53,76%	46,24%
Udział SDRR	109,72%		89,30%		76,76%	



**Analiza ruchu pojazdów ogółem w święta i dni okołoswiąteczne, w podziale na kierunki ruchu**  
**BOŻE NARODZENIE** Generalna Dyrekcja Dróg Krajowych i Autostrad

Stacja nr 06020

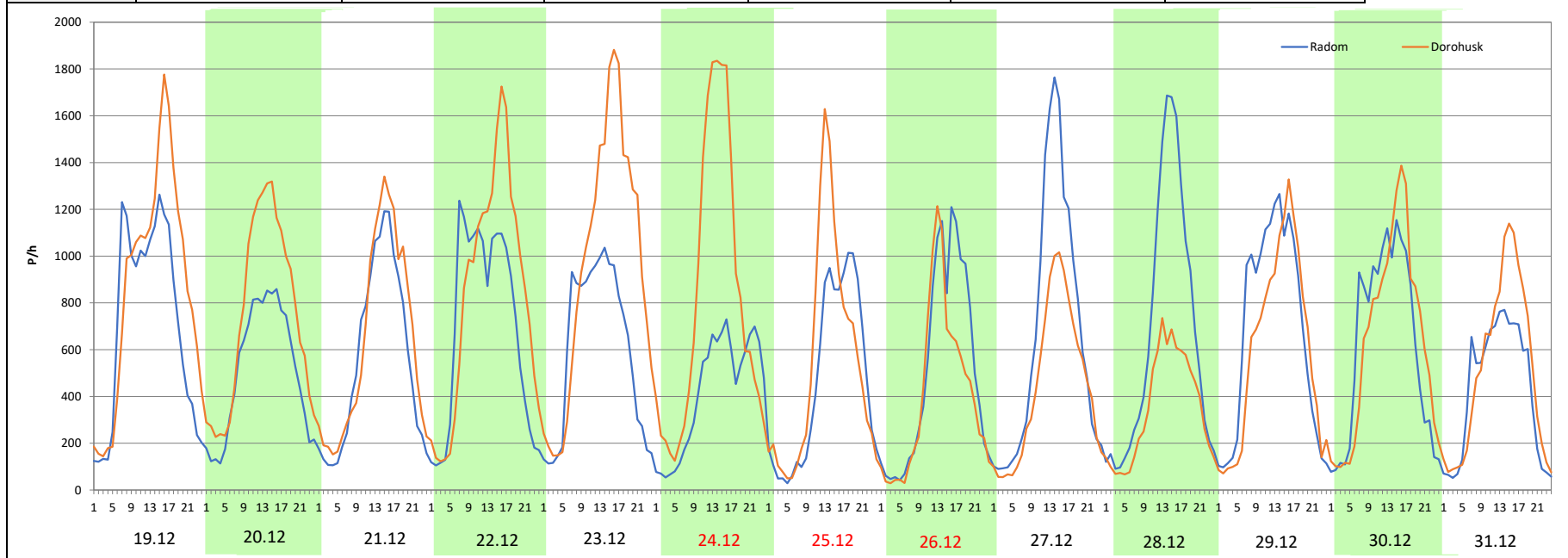
Miejscowość: Wola Piasecka  
 Odcinek: W. Świdnik - W. Piaski Zachód  
 Typ stacji: 8+1  
 Miesiąc: Grudzień

Rok: 2025  
 Numer drogi: S12s  
 Oddział: Lublin


R03\_08-8\_06020\_2025

Data Dzień tygodnia	19.12 Piątek		20.12 Sobota		21.12 Niedziela		22.12 Poniedziałek		23.12 Wtorek		24.12 Środa		25.12 Czwartek	
Kierunek	Radom	Dorohusk	Radom	Dorohusk	Radom	Dorohusk	Radom	Dorohusk	Radom	Dorohusk	Radom	Dorohusk	Radom	Dorohusk
Dobowy ruch	16973	20756	12218	17743	13333	15134	16499	19929	14342	22825	10035	19515	11110	12853
Razem	37729		29961		28467		36428		37167		29550		23963	
Podział procentowy	44,99%	55,01%	40,78%	59,22%	46,84%	53,16%	45,29%	54,71%	38,59%	61,41%	33,96%	66,04%	46,36%	53,64%
Udział SDRR	120,26%		95,50%		90,74%		116,12%		118,47%		94,19%		76,38%	

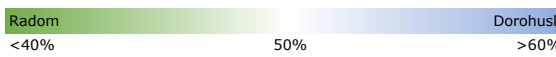

Data Dzień tygodnia	26.12 Piątek		27.12 Sobota		28.12 Niedziela		29.12 Poniedziałek		30.12 Wtorek		31.12 Środa	
Kierunek	Radom	Dorohusk	Radom	Dorohusk	Radom	Dorohusk	Radom	Dorohusk	Radom	Dorohusk	Radom	Dorohusk
Dobowy ruch	12096	9780	15787	10682	15971	8373	16134	14273	14702	15164	10081	12077
Razem	21876		26469		24344		30407		29866		22158	
Podział procentowy	55,29%	44,71%	59,64%	40,36%	65,61%	34,39%	53,06%	46,94%	49,23%	50,77%	45,50%	54,50%
Udział SDRR	69,73%		84,37%		77,60%		96,92%		95,20%		70,63%	





Nierównomierność kierunkowa dla każdego dnia w roku, dla pojazdów ogółem												
Stacja nr 06020											 Generalna Dyrekcja Dróg Krajowych i Autostrad	
Miejscowość:	Wola Piasecka				Rok:	2025						
Odcinek:	W. Świdnik - W. Piaski Zachód				Numer drogi:	S12s						
Typ stacji:	8+1				Oddział:	Lublin						
R03_11_06020_2025												
06020	Proporcja ruchu dziennego do średniego dobowego ruchu rocznego [%]											
	1	2	3	4	5	6	7	8	9	10	11	12
1	43,8	54,1	52,7	51,0	58,4	44,1	50,9	54,9	48,7	52,4	54,8	48,8
2	48,9	42,7	42,8	51,6	52,1	46,9	51,6	54,2	50,2	52,9	37,6	50,9
3	51,9	48,8	48,7	51,8	47,6	49,5	51,9	43,7	47,6	55,5	45,6	51,6
4	51,2	51,4	51,1	53,7	37,0	51,4	53,9	48,3	52,6	51,3	49,1	51,5
5	46,3	51,6	51,9	52,4	45,9	51,5	54,9	50,7	54,3	45,1	51,9	53,2
6	41,2	52,1	51,9	45,5	51,2	55,1	43,1	50,5	52,9	49,5	52,4	49,9
7	47,0	56,5	55,1	48,5	51,4	52,7	48,3	50,5	44,6	52,1	56,0	46,2
8	50,3	53,9	53,6	51,0	53,0	47,2	50,2	54,8	49,0	51,3	57,0	48,8
9	51,9	44,7	44,3	50,7	53,9	47,4	51,4	52,0	50,3	50,6	51,5	50,8
10	53,8	48,9	49,4	51,7	52,6	50,4	52,1	44,2	50,8	55,1	47,7	49,6
11	52,8	50,1	51,1	55,3	45,9	50,9	54,3	52,4	53,5	56,7	41,6	50,2
12	45,2	50,6	51,6	55,3	48,2	51,3	55,1	52,7	54,8	44,8	50,1	50,2
13	48,8	50,9	52,3	48,8	50,1	54,8	43,8	53,1	53,2	49,5	51,8	52,2
14	50,2	53,9	55,6	50,8	51,7	53,2	48,9	56,5	44,8	50,6	50,9	46,8
15	51,0	52,6	53,4	52,4	50,8	44,4	50,0	59,7	49,0	51,9	53,4	49,1
16	51,7	43,5	42,2	55,4	54,7	48,9	50,3	49,8	51,4	51,7	46,2	56,5
17	52,9	47,0	49,1	58,3	52,5	51,4	52,0	40,3	51,3	52,7	50,4	52,1
18	52,6	49,7	51,2	64,9	43,6	56,5	54,9	47,6	51,4	51,4	50,4	53,1
19	46,7	50,0	51,0	66,7	48,3	59,7	55,3	50,4	54,6	44,6	52,2	55,0
20	51,1	49,3	50,8	51,8	51,4	50,4	44,4	50,1	51,9	48,8	53,6	59,2
21	51,2	54,1	53,1	34,1	50,2	50,5	48,7	51,2	43,8	50,6	54,9	53,2
22	51,5	53,2	53,5	42,0	52,4	39,7	52,1	54,8	48,1	53,1	53,6	54,7
23	52,4	45,1	43,3	48,2	55,6	48,4	52,1	51,3	49,7	51,9	45,6	61,4
24	55,8	48,0	47,9	50,1	53,0	50,7	52,4	41,5	51,1	56,1	49,8	66,0
25	54,6	50,6	50,7	53,1	46,8	51,2	55,0	47,0	51,8	52,3	51,8	53,6
26	46,3	50,8	51,1	51,8	50,3	51,3	54,0	50,2	54,6	43,6	52,3	44,7
27	49,0	51,7	52,0	45,5	51,5	53,8	44,1	51,5	53,0	49,3	52,1	40,4
28	50,7	54,9	54,5	48,9	54,9	54,1	49,1	51,5	43,9	50,5	56,6	34,4
29	51,0		53,9	51,8	52,7	45,1	50,8	54,1	49,4	50,5	53,5	46,9
30	52,3		45,6	56,8	55,5	48,4	51,2	52,1	51,6	54,4	45,6	50,8
31	55,6		49,0		54,8		51,8	43,6		58,6		54,5

Legenda		$*WNK = \frac{N_{poj./24h} \text{ (kierunek P)}}{N_{poj./24h} \text{ (kierunek P+L)}}$
	 niedziele i święta	

Dobowe wahania ruchu pojazdów ogółem w podziale na kierunki



Generalna Dyrekcja  
Dróg Krajowych i Autostrad

Stacja nr 06020

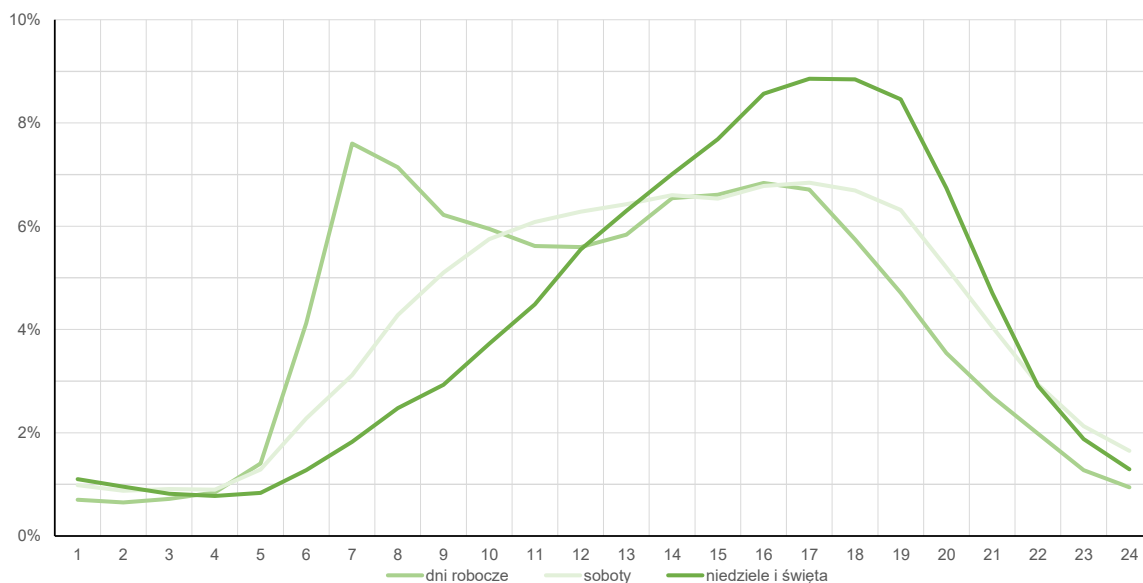
Miejscowość: Wola Piasecka  
Odcinek: W. Świdnik - W. Piaski Zachód  
Typ stacji: 8+1

Rok: 2025  
Numer drogi: S12s  
Oddział: Lublin

Średni dobowy rozkład natężenia ruchu

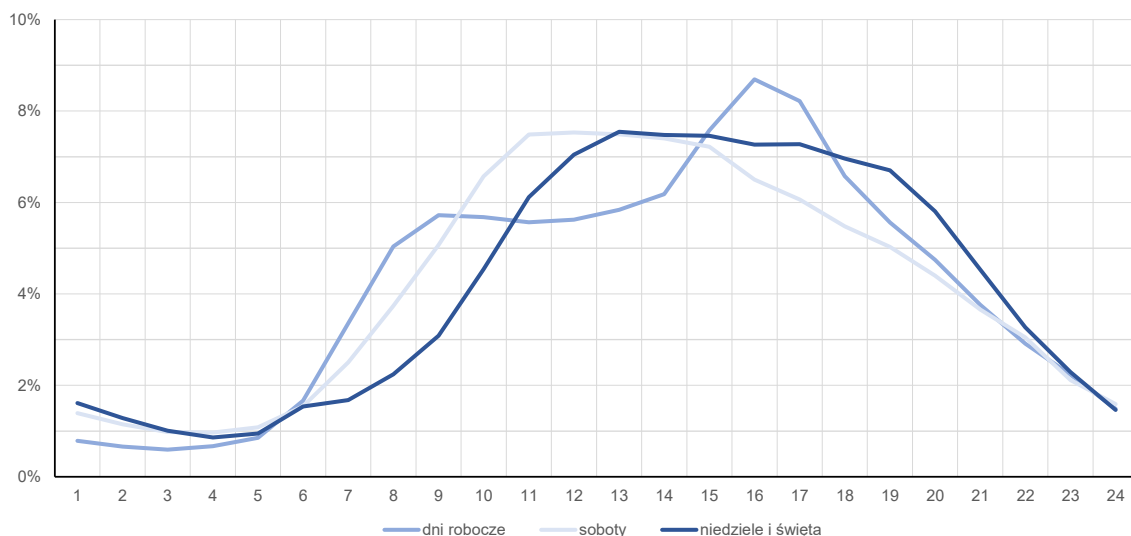
R03\_12-1\_06020\_2025

Kierunek: Radom



R03\_12-2\_06020\_2025

Kierunek: Dorohusk



**Struktura rodzajowa ruchu wg pomiarów automatycznych**

Stacja nr 06020



Generalna Dyrekcja  
Dróg Krajowych i Autostrad

**Miejscowość:** Wola Piasecka

**Rok:** 2025

**Odcinek:** W. Świdnik - W. Piaski Zachód

**Numer drogi:** S12s

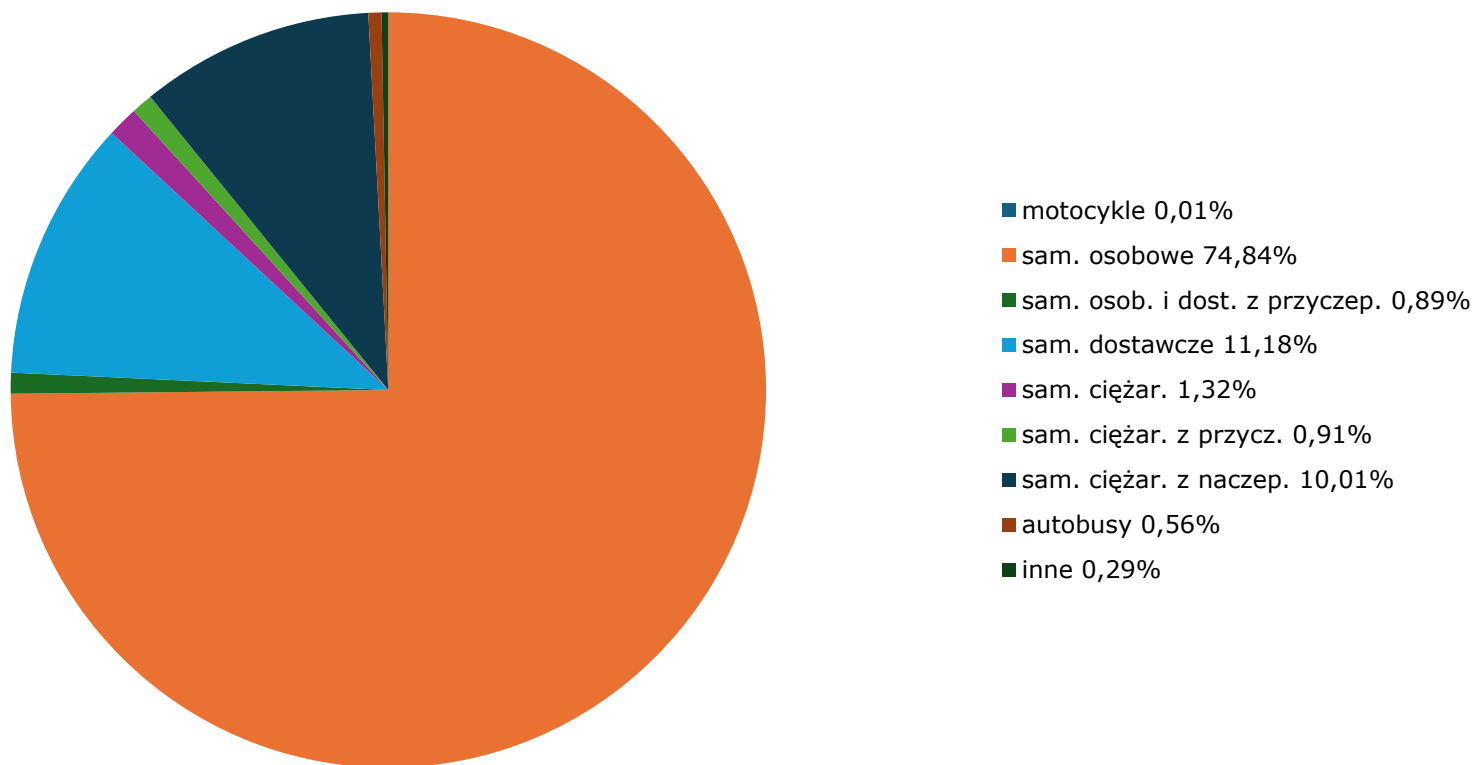
**Typ stacji:** SZR 8+1 LU

**Oddział:** Lublin

Za okres od 01.01.2025 do 31.12.2025 (8+1)

R04\_03\_06020\_2025

**Rodzajowa struktura ruchu wg pomiarów automatycznych w 2025 roku**



Rozkłady prędkości pojazdów samochodowych



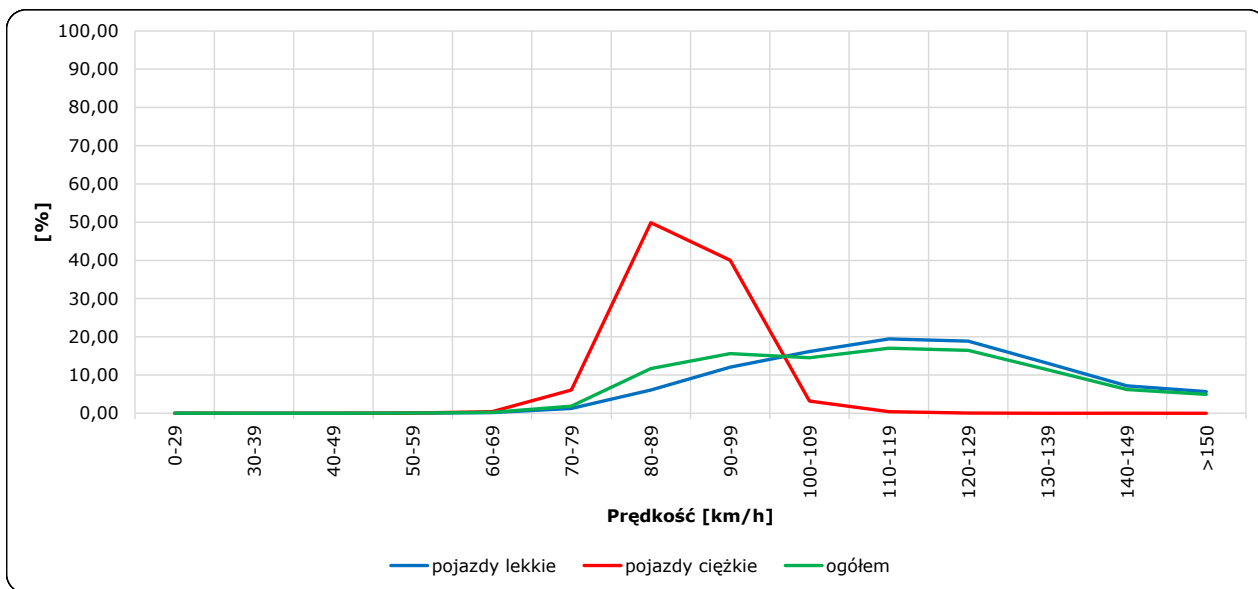
Stacja nr 06020

Miejscowość: Wola Piasecka  
 Odcinek: W. Świdnik - W. Piaski Zachód  
 Typ stacji: SZR 8+1 LU

Rok: 2025  
 Numer drogi: S12s  
 Oddział: Lublin

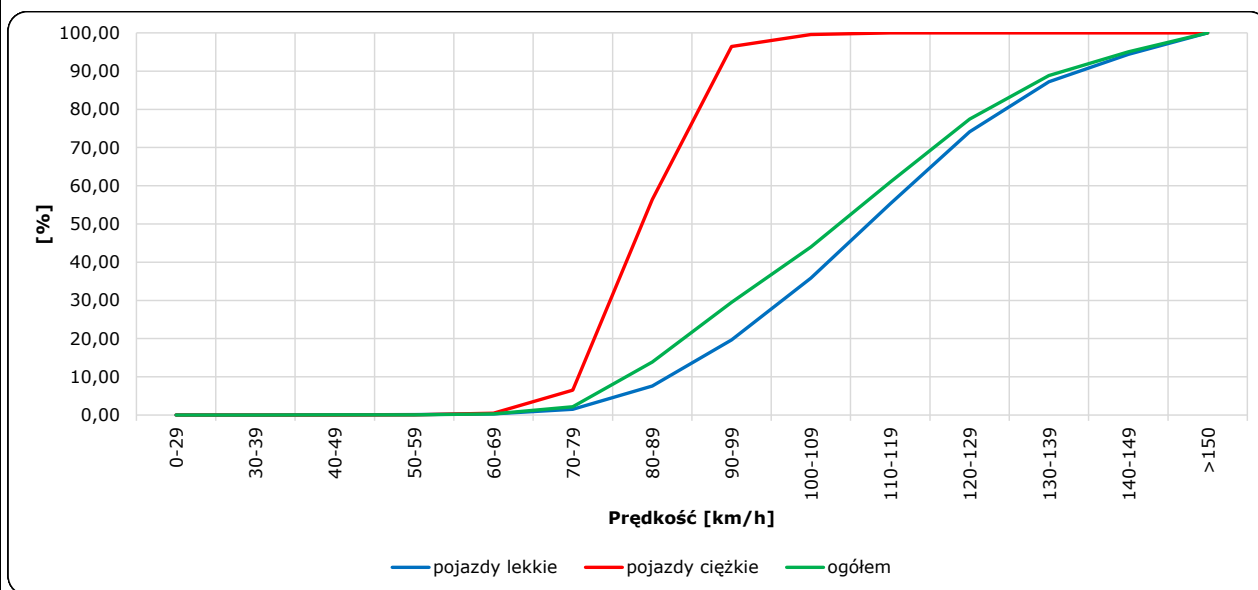
R06\_02-1\_06020\_2025

Rozkład prędkości



R06\_02-2\_06020\_2025

Dystrybuanta prędkości



Zestawienie 200 godzin o największym natężeniu ruchu w roku Generalna Dyrekcja Dróg Krajowych i Autostrad

Stacja nr 06020

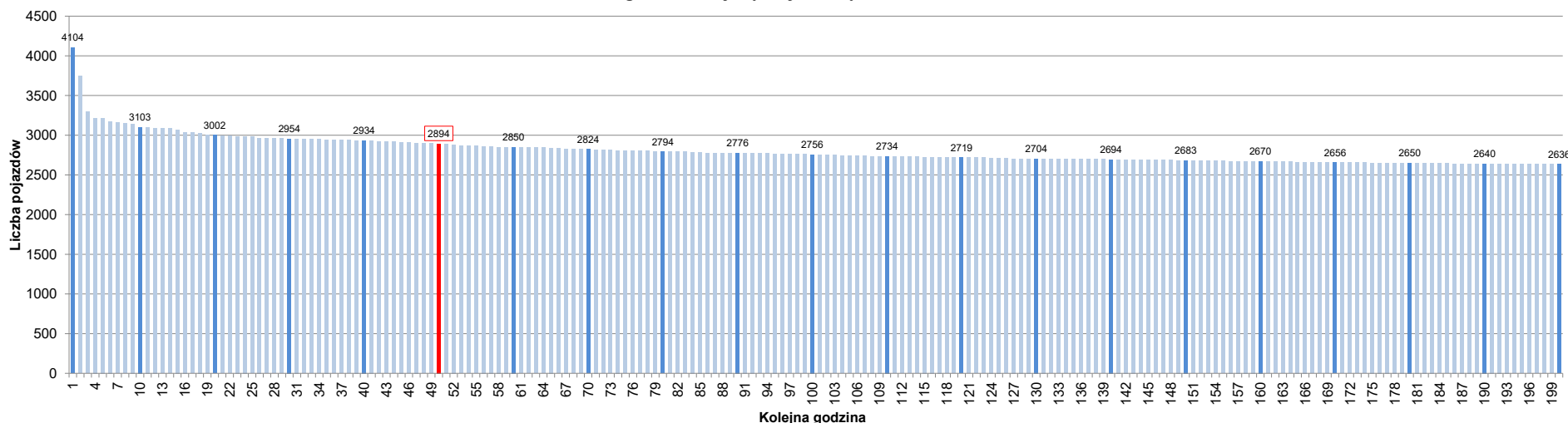
Miejscowość: Wola Piasecka  
 Odcinek: W. Świdnik - W. Piaski Zachód  
 Typ stacji: 8+1  
 Rok: 2025  
 Numer drogi: S12s  
 Oddział: Lublin

R07\_02-1\_06020\_2025

Udział ruchu w godzinach o największym natężeniu w roku w odniesieniu do SDRR w 2025 roku [%]																					
SDRR	1	10	20	30	40	50	60	70	80	90	100	110	120	130	140	150	160	170	180	190	200
31372	4104	3103	2954	2934	2934	2894	2850	2824	2794	2776	2756	2734	2719	2704	2694	2683	2670	2656	2650	2640	2636
<b>Udział proc.</b>	13%	10%	9%	9%	9%	9%	9%	9%	9%	9%	9%	9%	9%	9%	9%	9%	9%	8%	8%	8%	8%
<b>Data</b>	24.07.25	22.08.25	08.08.25	19.12.25	14.11.25	14.08.25	05.12.25	14.02.25	17.04.25	16.04.25	11.07.25	25.07.25	21.02.25	04.09.25	10.01.25	06.11.25	23.04.25	26.08.25	11.04.25	22.12.25	03.12.25
<b>Nr dnia</b>	4	5	5	5	5	4	5	5	4	3	5	5	5	4	5	4	3	2	5	1	3
<b>Godzina</b>	11	17	17	16	16	16	16	16	16	16	16	15	17	16	16	16	16	17	16	15	16

R07\_02-2\_06020\_2025

200 godzin o największym natężeniu w roku



Oznaczenia:  
 - Wartości natężeni kolejnych 200 godzin  
 - Wartości co dziesiątej wartości z posród 200 godzin  
 - Wartości 50-tej godziny

**SDRR: 31372 poj./dobę**