

Zakres czasowy: **2025**

Raport dla stacji **06018**

Numer **06018**

Typ **8+1**

Oddział **Lublin**

Miejscowość **Lublin**



SPIS TREŚCI

R00 Zbiorcze i podsumowujące	1
R00_01 Karta charakterystyki stacji ciągłych pomiarów ruchu	1
R02 Rozwój ruchu w latach	2
R02_03 Rozwój ruchu pojazdów ogółem dla poszczególnych stacji	2
R02_03C Rozwój ruchu pojazdów ciężkich dla poszczególnych stacji	3
R03 Wahania ruchu i ruch w poszczególne dni tygodnia	4
R03_01 Średni dobowy ruchu pojazdów ogółem w poszczególnych miesiącach i dniach tygodnia wraz ze wskaźnikami charakteryzującymi sezonowe (miesięczne) i tygodniowe wahania ruchu w odniesieniu do SDRR	4
R03_02 Sezonowe i tygodniowe wahania ruchu pojazdów ogółem dla danej stacji	5
R03_03 Dobowe wahania ruchu dla wybranych dni tygodnia dla pojazdów ogółem wraz z dystrybuantą	6
R03_04 Uśrednione dobowe rozkłady ruchu dla wybranych dni tygodnia, dla pojazdów lekkich i ciężkich	7
R03_07 Analiza ruchu pojazdów ogółem w poszczególnych dniach tygodnia dla każdego miesiąca, w podziale na kierunki ruchu	8
R03_08 Analiza ruchu w święta i dni okolicy świąteczne	20
R03_10 Proporcja dobowego natężenia ruchu do SDRR, dla każdego dnia w roku, dla pojazdów ogółem	28
R03_11 Nierównomierność kierunkowa dla każdego dnia w roku, dla pojazdów ogółem	29
R03_12 Dobowe wahania ruchu w podziale na kierunki oraz na pojazdy ogółem	30
R04 Struktura rodzajowa ruchu	31
R04_03 Wykres rodzajowej struktury ruchu wg pomiarów ręcznych lub automatycznych	31
R06 Rozkład prędkości pojazdów	32
R06_02 Rozkład prędkości pojazdów – wykres i dystrybuanta	32
R07 Godziny o największym natężeniu i charakter ruchu	33
R07_02 Zestawienie 200 godzin o największym natężeniu ruchu w roku, dla obu kierunków łącznie	33

Karta charakterystyki stacji ciągłych pomiarów ruchu

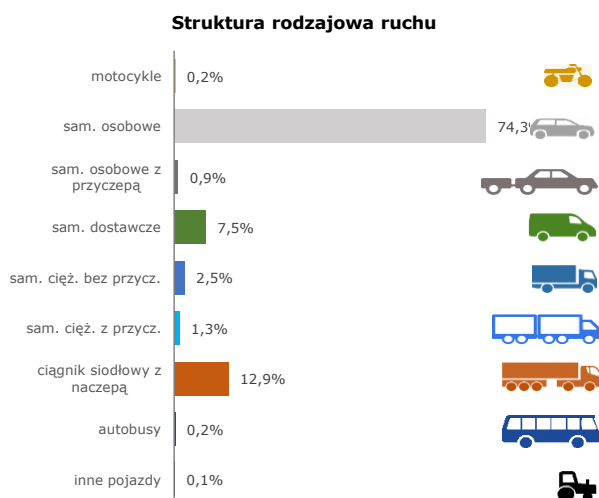
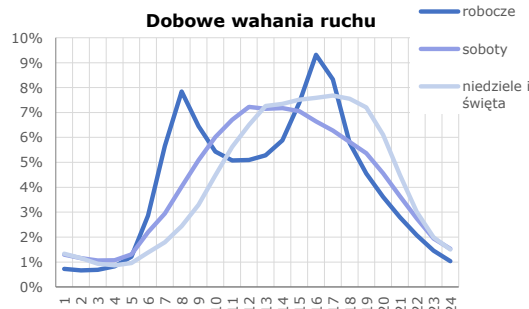
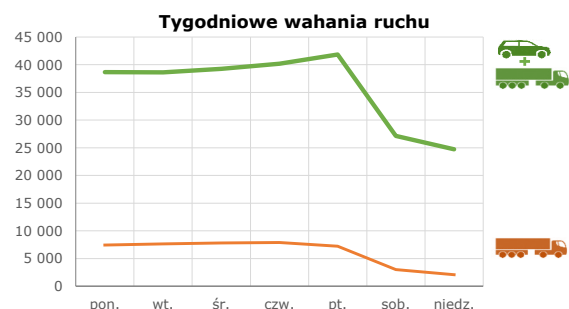
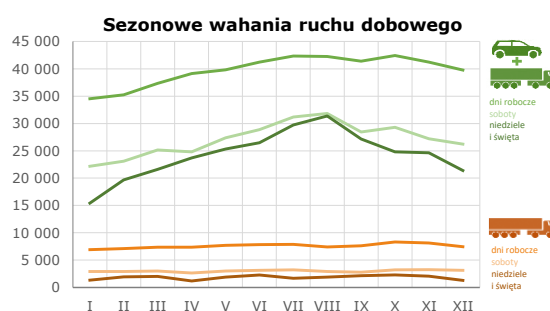
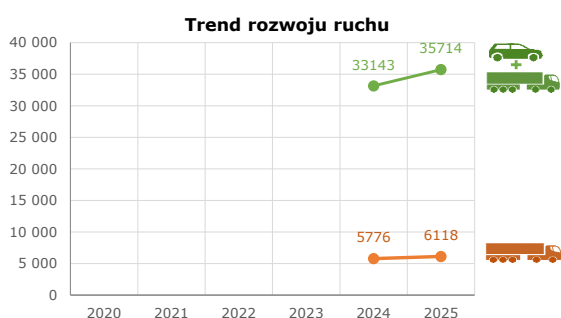
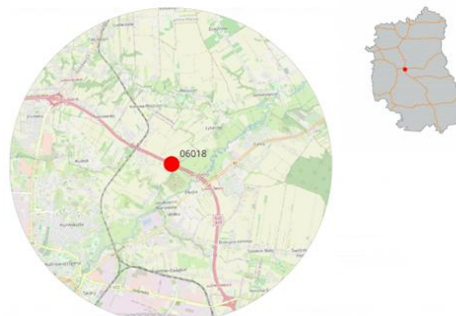
Stacja nr 06018



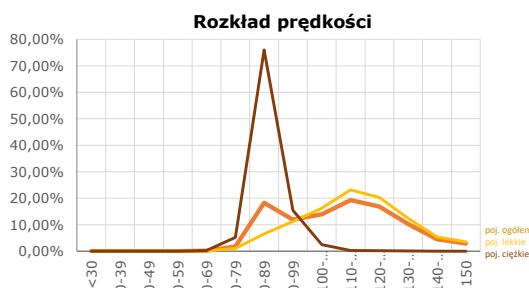
Generalna Dyrekcja Dróg Krajowych i Autostrad

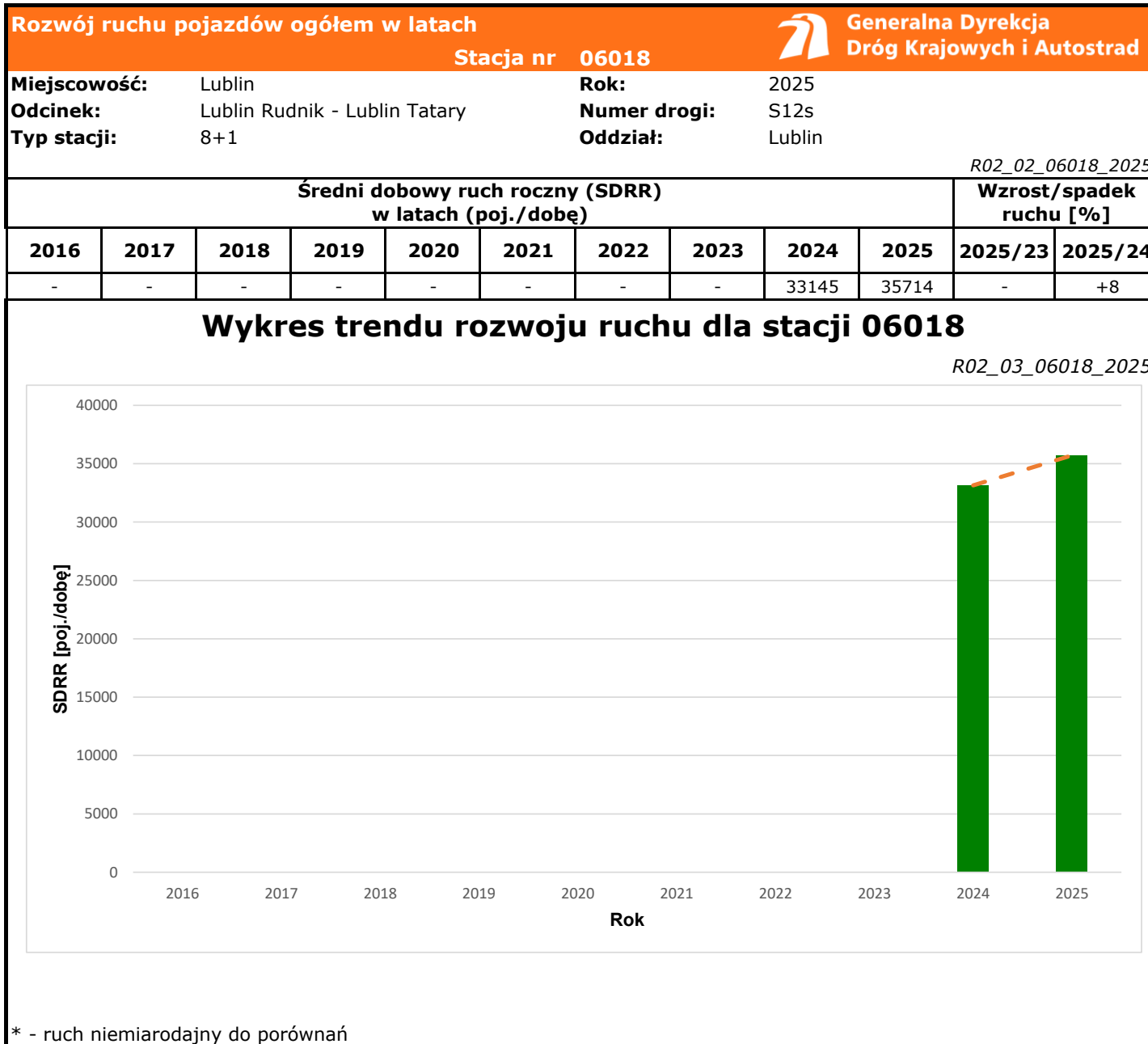
Nr stacji: 06018
Typ stacji: SZR 8+1 LU
Lokalizacja: Lublin
Numer drogi: S12s
Pikietaż: 68,053

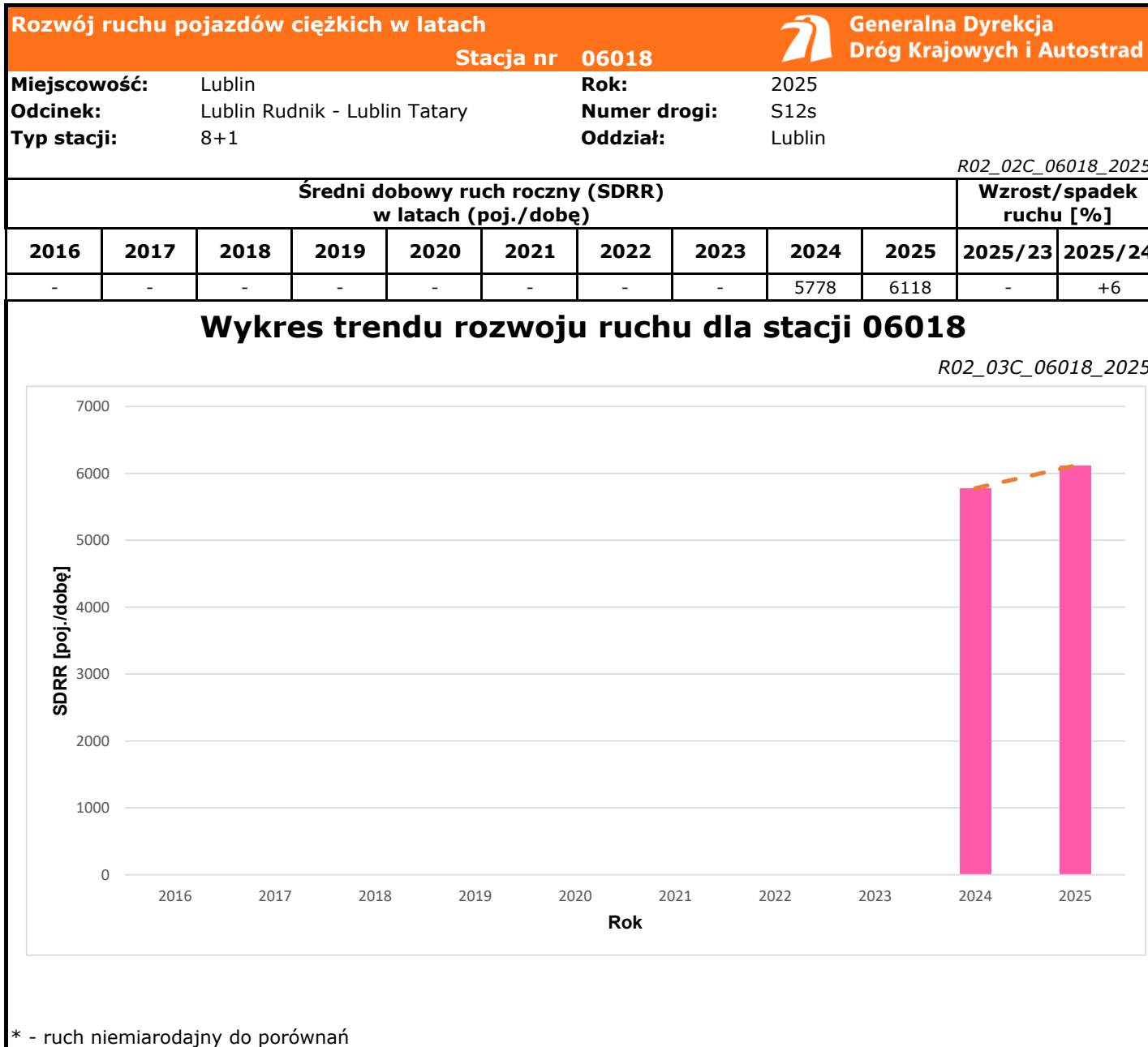
Stacja działa od: 01.01.2024
Charakter ruchu: G
Liczba dni w archiwizacji: 365
Procent doszacowanych godzin: 1,13%




Godzina 50-ta
 Natężenie: 4059
 Udział proc.: 11%
 Dzień: 21.03.2025 (piątek)
 Godzina: 16







Średni dobowy ruch dla poszczególnych dni tygodnia w poszczególnych miesiącach roku														 Generalna Dyrekcja Dróg Krajowych i Autostrad	
Stacja nr 06018															
Miejscowość:		Lublin						Rok:		2025					
Odcinek:		Lublin Rudnik - Lublin Tatarski						Numer drogi:		S12s					
Typ stacji:		8+1						Oddział:		Lublin					
Ruch ogółem														R03_01_06018_2025	
Dni tygodnia:		Styczeń	Luty	Marzec	Kwiecień	Maj	Czerwiec	Lipiec	Sierpień	Wrzesień	Październik	Listopad	Grudzień	Cały rok	
1. Poniedziałki	a	34474	34229	35969	36931	39221	41019	41333	41623	41010	40928	37889	39615	38686	
	b	1,148	1,094	1,078	1,059	1,091	1,099	1,061	1,062	1,094	1,076	1,028	1,125	1,083	
	c	0,891	0,885	0,930	0,955	1,014	1,060	1,068	1,076	1,060	1,058	0,979	1,024	1,000	
2. Wtorki	a	34620	34502	36293	37673	38755	40319	41168	40665	39100	41097	40534	38662	38615	
	b	1,153	1,103	1,088	1,080	1,078	1,080	1,057	1,037	1,043	1,081	1,100	1,098	1,081	
	c	0,897	0,893	0,940	0,976	1,004	1,044	1,066	1,053	1,013	1,064	1,050	1,001	1,000	
3. Środy	a	34156	35022	36906	40480	40233	42228	41728	41519	41368	41918	41159	34525	39270	
	b	1,137	1,120	1,106	1,161	1,119	1,131	1,071	1,059	1,103	1,102	1,117	0,980	1,100	
	c	0,870	0,892	0,940	1,031	1,025	1,075	1,063	1,057	1,053	1,067	1,048	0,879	1,000	
4. Czwartki	a	33639	35673	37547	40258	40668	41067	42466	43084	42041	42567	41735	41434	40182	
	b	1,120	1,141	1,126	1,154	1,131	1,100	1,090	1,099	1,121	1,119	1,133	1,177	1,125	
	c	0,837	0,888	0,934	1,002	1,012	1,022	1,057	1,072	1,046	1,059	1,039	1,031	1,000	
5. Piątki	a	35712	36745	40055	40297	40169	41401	45039	44350	43352	45631	44730	44650	41844	
	b	1,189	1,175	1,201	1,156	1,117	1,109	1,156	1,131	1,156	1,200	1,214	1,268	1,172	
	c	0,853	0,878	0,957	0,963	0,960	0,989	1,076	1,060	1,036	1,091	1,069	1,067	1,000	
6. Soboty	a	22170	23092	25167	24792	27364	28868	31168	31828	28437	29287	27202	26225	27133	
	b	0,738	0,738	0,754	0,711	0,761	0,773	0,800	0,812	0,758	0,770	0,738	0,745	0,760	
	c	0,817	0,851	0,928	0,914	1,009	1,064	1,149	1,173	1,048	1,079	1,003	0,967	1,000	
7. Niedziele	a	18155	19663	21586	22391	26292	28786	29725	31765	27162	24810	22729	23616	24724	
	b	0,605	0,629	0,647	0,642	0,731	0,771	0,763	0,810	0,724	0,652	0,617	0,671	0,692	
	c	0,734	0,795	0,873	0,906	1,063	1,164	1,202	1,285	1,099	1,003	0,919	0,955	1,000	
8. Dni robocze	a	34520	35234	37354	39128	39809	41206	42347	42248	41374	42428	41209	39777	39719	
	b	1,150	1,127	1,120	1,122	1,107	1,104	1,087	1,078	1,103	1,116	1,119	1,130	1,112	
	c	0,869	0,887	0,940	0,985	1,002	1,037	1,066	1,064	1,042	1,068	1,038	1,001	1,000	
9. Święta	a	14062	-	-	24330	24808	24141	-	30969	-	-	25607	20247	23452	
	b	0,468	-	-	0,698	0,690	0,647	-	0,790	-	-	0,695	0,575	0,657	
	c	0,600	-	-	1,037	1,058	1,029	-	1,321	-	-	1,092	0,863	1,000	
10. Niedziele i święta	a	15426	19663	21586	23684	25302	26463	29725	31367	27162	24810	24648	21370	24268	
	b	0,514	0,629	0,647	0,679	0,704	0,709	0,763	0,800	0,724	0,652	0,669	0,607	0,680	
	c	0,636	0,810	0,889	0,976	1,043	1,090	1,225	1,293	1,119	1,022	1,016	0,881	1,000	
11. Wszystkie dni	a	30028	31276	33360	34873	35959	37338	38946	39205	37495	38034	36842	35212	35714	
	b	1,000	1,000	1,000	1,000	1,000	1,000	1,000	1,000	1,000	1,000	1,000	1,000	1,000	
	c	0,841	0,876	0,934	0,976	1,007	1,045	1,090	1,098	1,050	1,065	1,032	0,986	1,000	

Legenda:
 a = średni dobowy ruch danego dnia (dni) tygodnia
 b = $\frac{\text{średni dobowy ruch danego dnia (dni) tygodnia w miesiącu}}{\text{średni dobowy ruch we wszystkie dni miesiąca}}$
 c = $\frac{\text{średni dobowy ruch danego dnia (dni) tygodnia w miesiącu}}{\text{średni dobowy ruch danego dnia (dni) tygodnia w roku}}$

Sezonowe i tygodniowe wahania ruchu dobowego pojazdów ogółem w latach



Generalna Dyrekcja
Dróg Krajowych i Autostrad

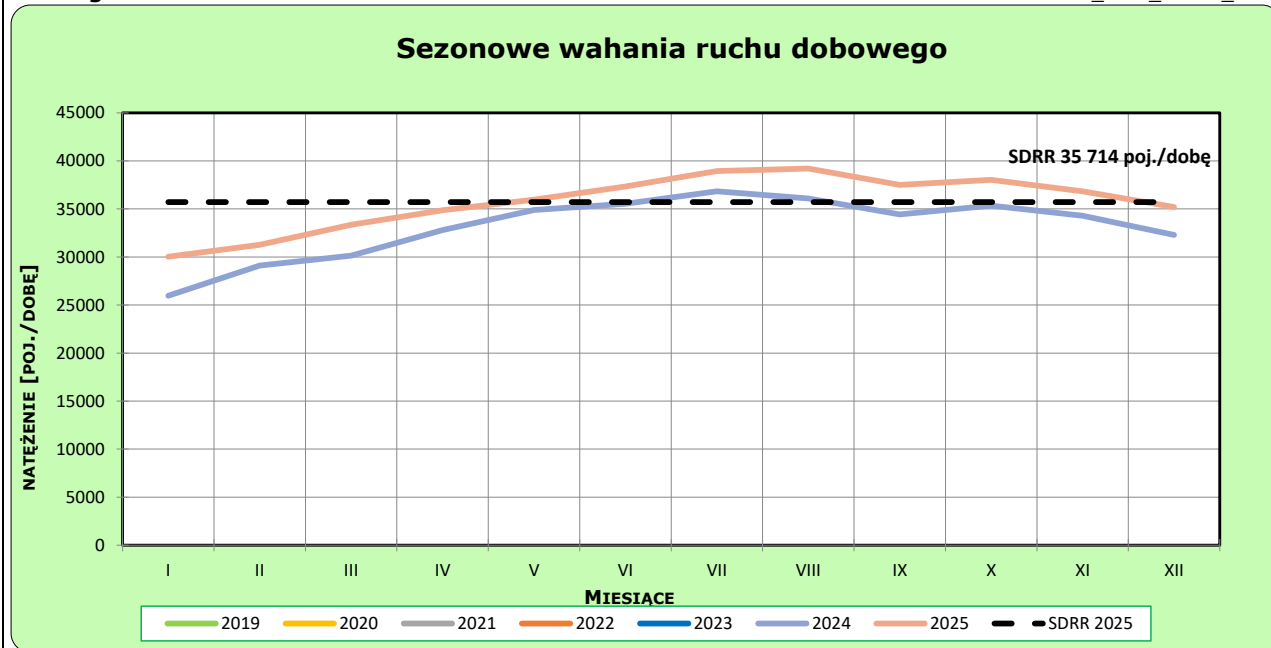
Stacja nr 06018

Miejscowość: Lublin
Odcinek: Lublin Rudnik - Lublin Tatary
Typ stacji: 8+1

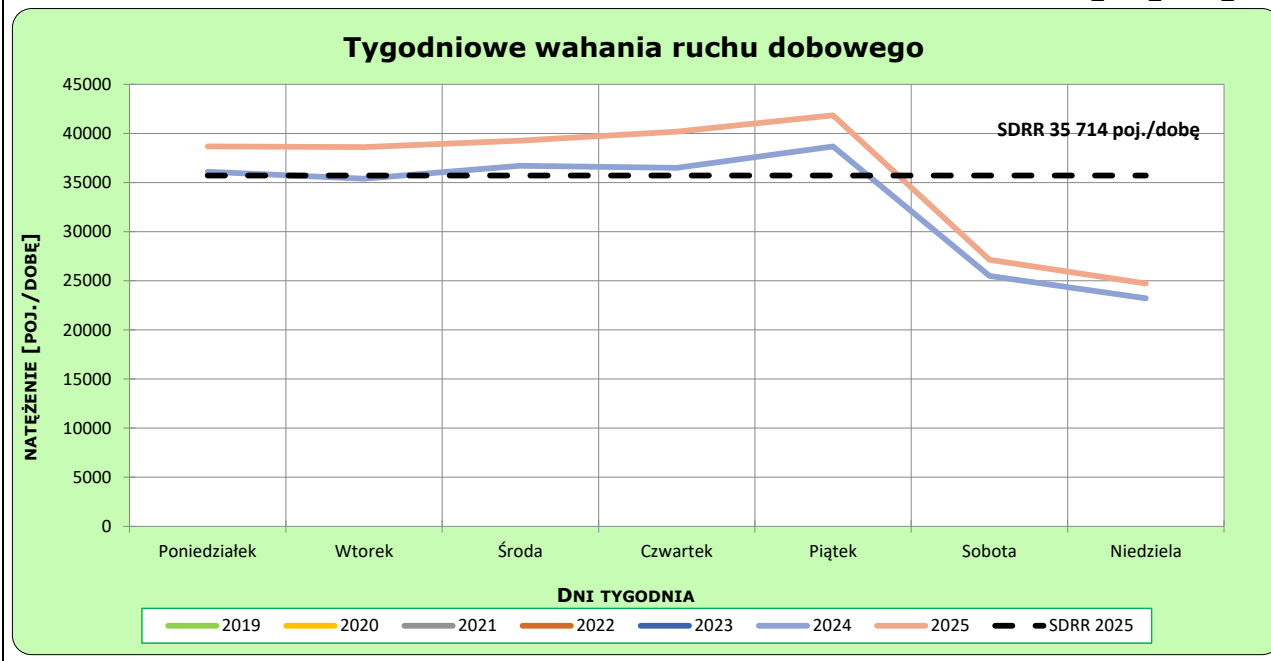
Rok: 2025
Numer drogi: S12s
Oddział: Lublin

Ruch ogółem

R03_02-1_06018_2025



R03_02-2_06018_2025



Dobowe wahania ruchu pojazdów ogółem



Generalna Dyrekcja
Dróg Krajowych i Autostrad

Stacja nr 06018

Miejscowość: Lublin

Rok: 2025

Odcinek: Lublin Rudnik - Lublin Tatary

Numer drogi: S12s

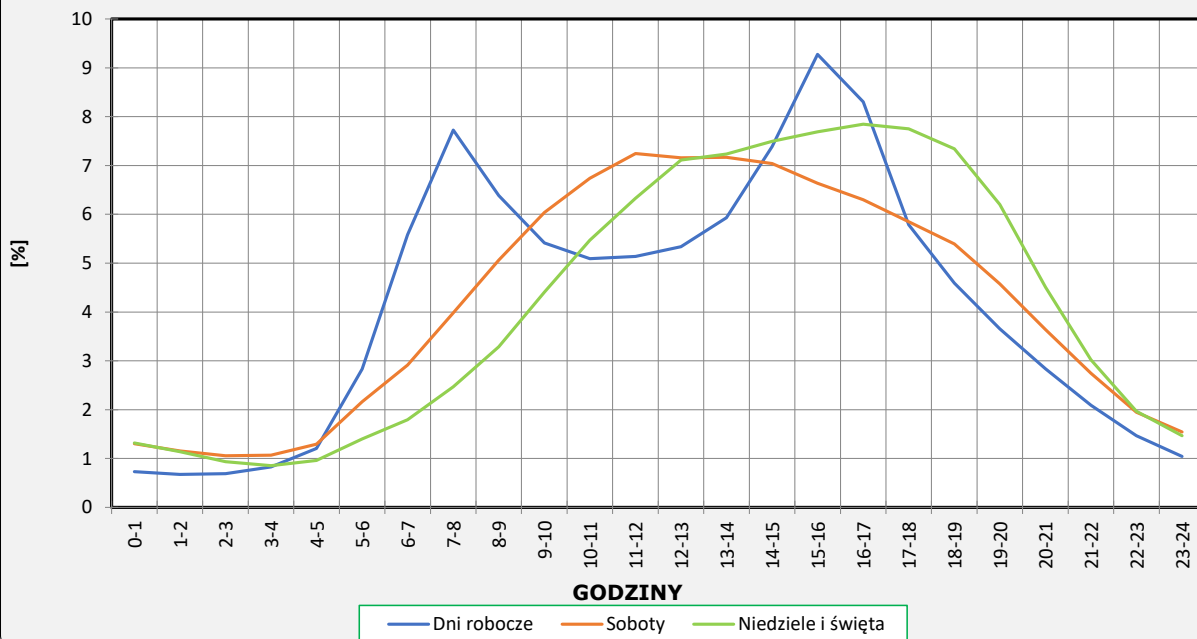
Typ stacji: 8+1

Oddział: Lublin

Ruch ogółem

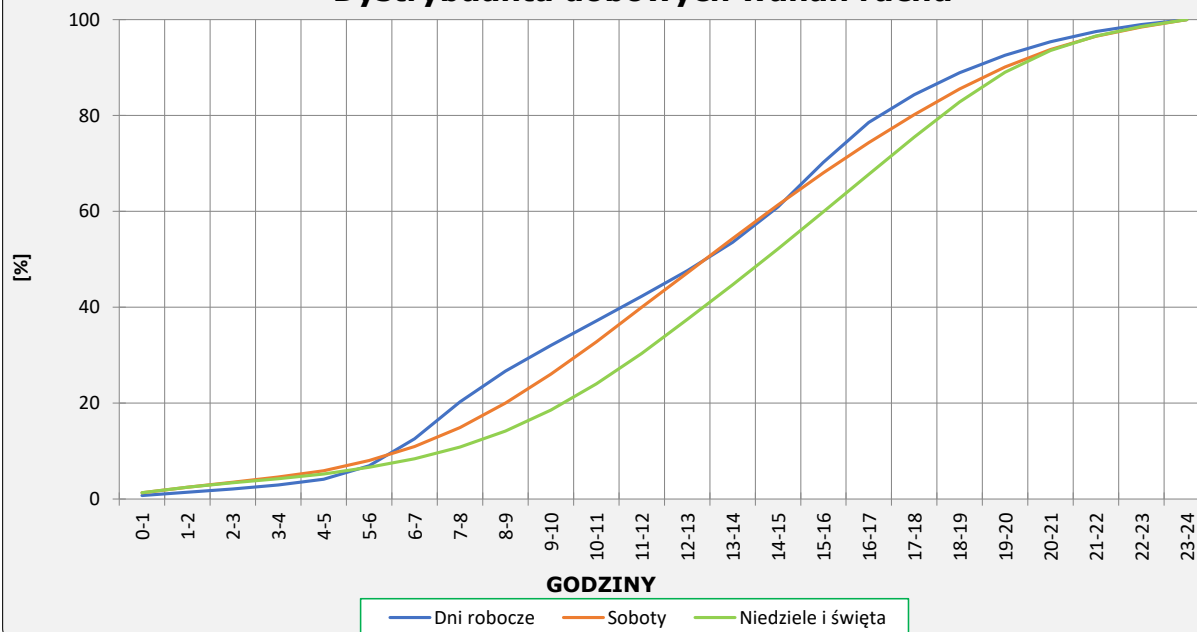
R03_03-1_06018_2025

Dobowe wahania ruchu



R03_03-2_06018_2025

Dystrybuanta dobowych wahań ruchu



Uśrednione dobowe rozkłady ruchu dla wybranych dni tygodnia, dla pojazdów lekkich i ciężkich



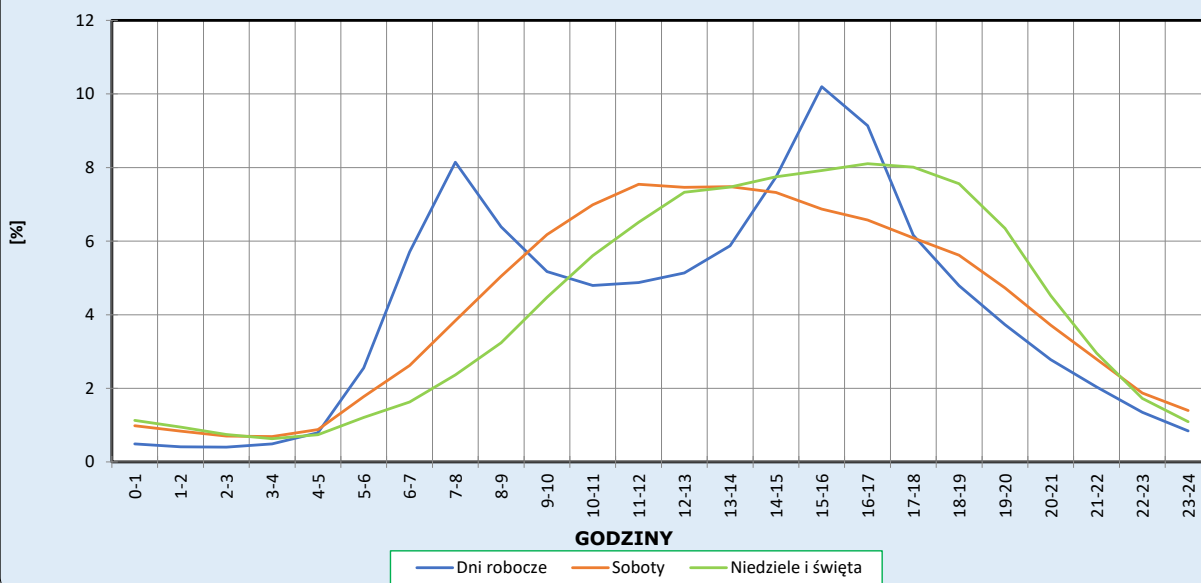
Stacja nr 06018

Miejscowość: Lublin
Odcinek: Lublin Rudnik - Lublin Tatarski
Typ stacji: 8+1

Rok: 2025
Numer drogi: S12s
Oddział: Lublin

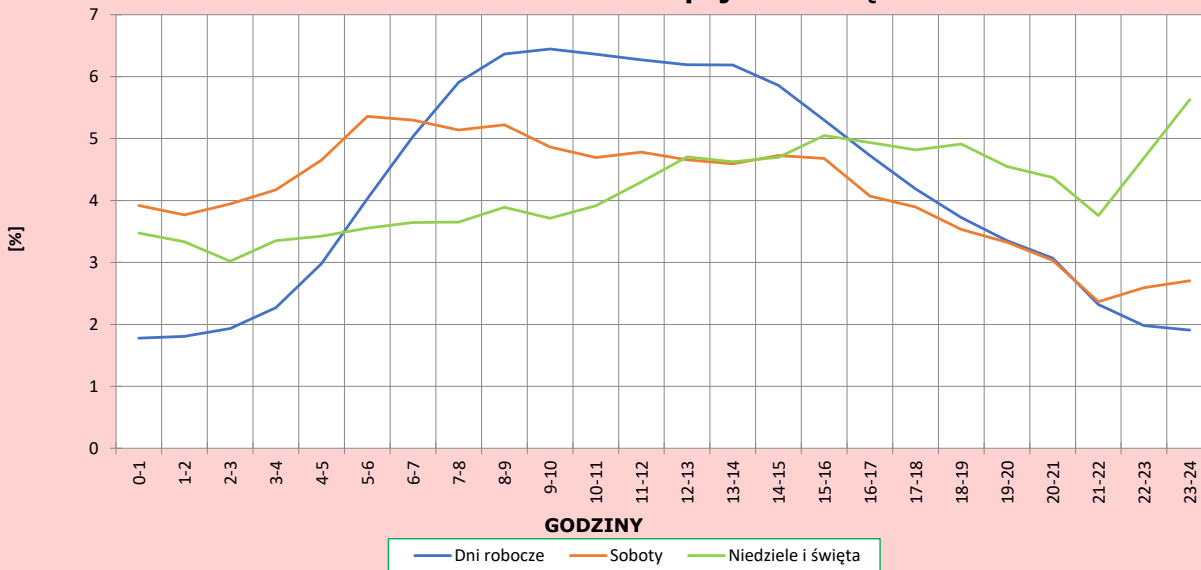
R03_04-1_06018_2025

Dobowe wahania ruchu pojazdów lekkich




R03_04-2_06018_2025

Dobowe wahania ruchu pojazdów ciężkich



Analiza ruchu pojazdów ogółem w poszczególnych dniach tygodnia dla każdego miesiąca, w podziale na kierunki ruchu

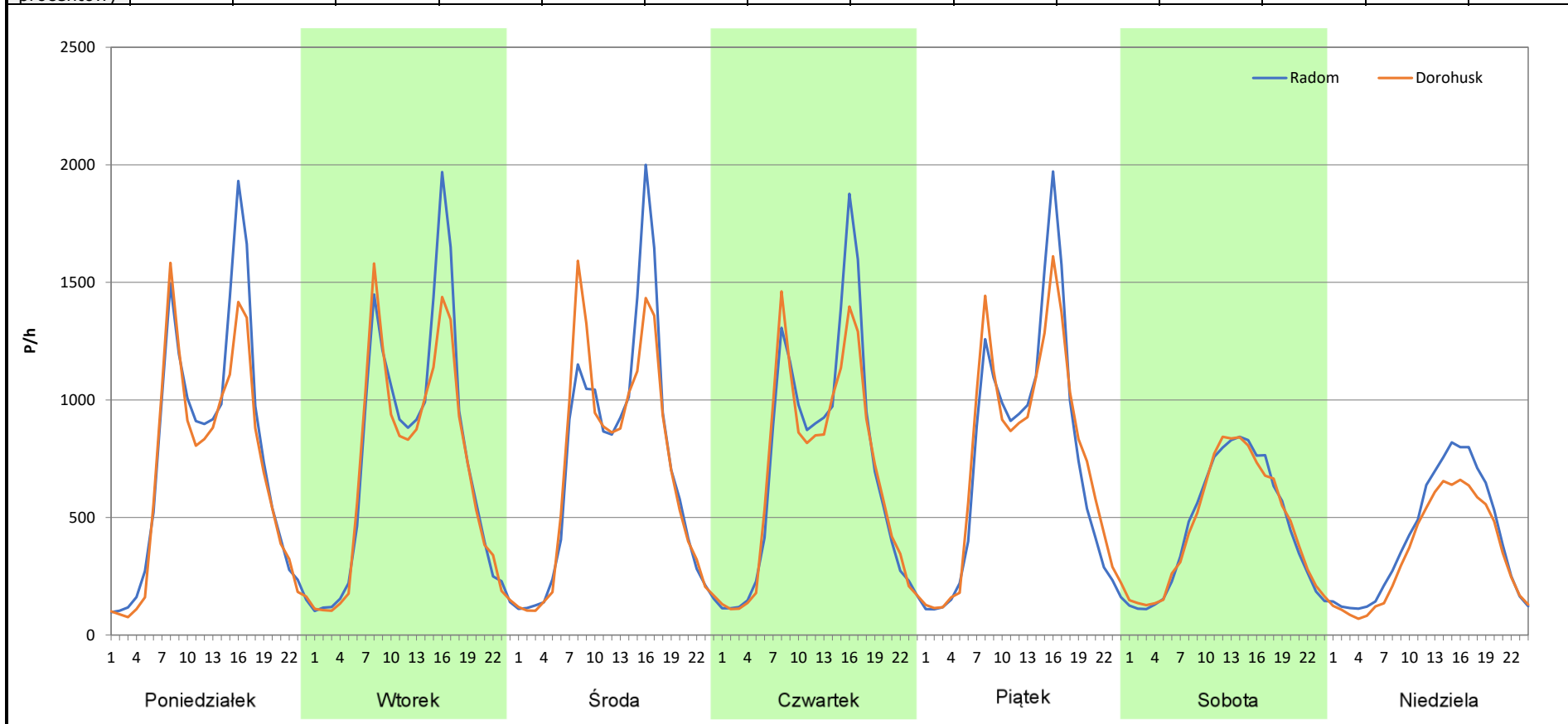
 **Generalna Dyrekcja Dróg Krajowych i Autostrad**

Stacja nr 06018

Miejscowość:	Lublin	Rok:	2025
Odcinek:	Lublin Rudnik - Lublin Tatary	Numer drogi:	S12s
Typ stacji:	8+1	Oddział:	Lublin
Miesiąc:	Styczeń		

R03_07-1_06018_2025

Dzień tygodnia	Poniedziałek		Wtorek		Środa		Czwartek		Piątek		Sobota		Niedziela	
	Radom	Dorohusk	Radom	Dorohusk	Radom	Dorohusk	Radom	Dorohusk	Radom	Dorohusk	Radom	Dorohusk	Radom	Dorohusk
SDR	18042	16428	17899	16726	17314	16848	17276	16364	17742	17970	11068	11105	9828	8333
Razem	34470		34625		34162		33640		35712		22173		18161	
Podział procentowy	52,34%	47,66%	51,69%	48,31%	50,68%	49,32%	51,36%	48,64%	49,68%	50,32%	49,92%	50,08%	54,12%	45,88%



Analiza ruchu pojazdów ogółem w poszczególnych dniach tygodnia dla każdego miesiąca, w podziale na kierunki ruchu

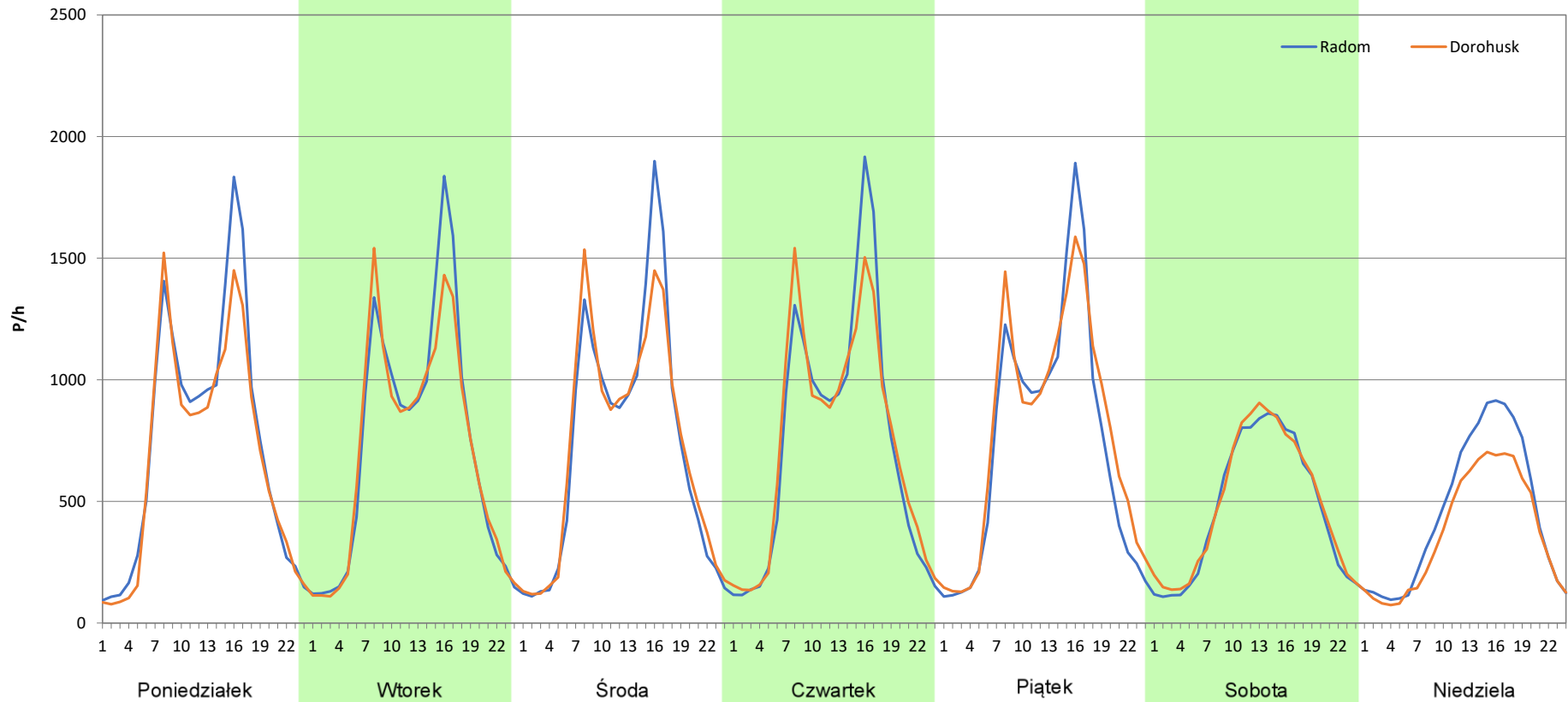
Stacja nr 06018

Miejscowość: Lublin
Odcinek: Lublin Rudnik - Lublin Tatary
Typ stacji: 8+1
Miesiąc: Luty


Rok: 2025
Numer drogi: S12s
Oddział: Lublin

R03_07-2_06018_2025

Dzień tygodnia	Poniedziałek		Wtorek		Środa		Czwartek		Piątek		Sobota		Niedziela	
Kierunek	Radom	Dorohusk	Radom	Dorohusk	Radom	Dorohusk	Radom	Dorohusk	Radom	Dorohusk	Radom	Dorohusk	Radom	Dorohusk
SDR	17776	16458	17548	16961	17543	17486	17882	17799	17872	18878	11358	11739	10801	8865
Razem	34234		34509		35029		35681		36750		23097		19666	
Podział procentowy	51,92%	48,08%	50,85%	49,15%	50,08%	49,92%	50,12%	49,88%	48,63%	51,37%	49,18%	50,82%	54,92%	45,08%



Analiza ruchu pojazdów ogółem w poszczególnych dniach tygodnia dla każdego miesiąca, w podziale na kierunki ruchu

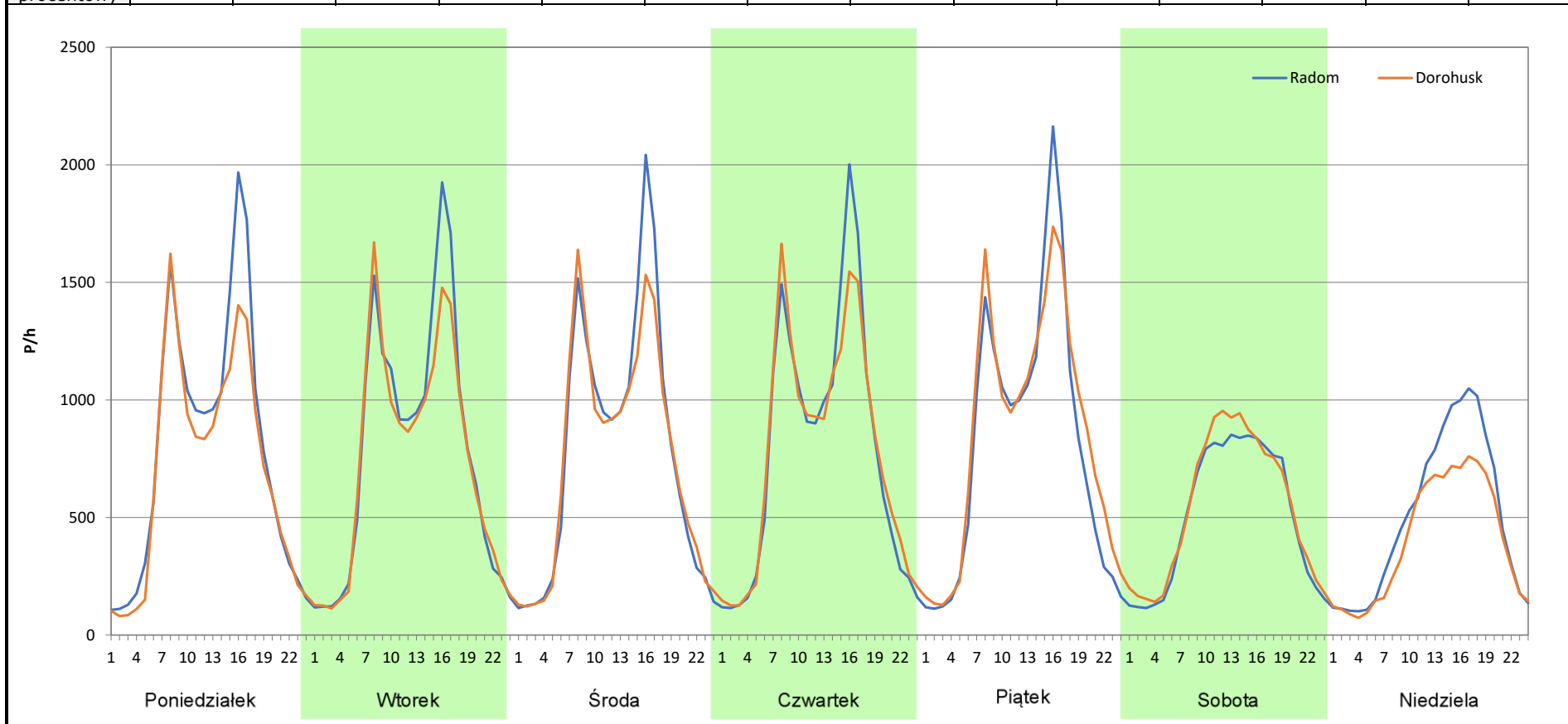
 **Generalna Dyrekcja Dróg Krajowych i Autostrad**

Stacja nr 06018

Miejscowość:	Lublin	Rok:	2025
Odcinek:	Lublin Rudnik - Lublin Tatary	Numer drogi:	S12s
Typ stacji:	8+1	Oddział:	Lublin
Miesiąc:	Marzec		

R03_07-3_06018_2025

Dzień tygodnia	Poniedziałek		Wtorek		Środa		Czwartek		Piątek		Sobota		Niedziela	
	Radom	Dorohusk	Radom	Dorohusk	Radom	Dorohusk	Radom	Dorohusk	Radom	Dorohusk	Radom	Dorohusk	Radom	Dorohusk
Kierunek	19020	16945	18660	17641	18820	18091	18906	18646	19514	20545	12193	12976	11941	9645
SDR	19020	16945	18660	17641	18820	18091	18906	18646	19514	20545	12193	12976	11941	9645
Razem	35965		36301		36911		37552		40059		25169		21586	
Podział procentowy	52,88%	47,12%	51,40%	48,60%	50,99%	49,01%	50,35%	49,65%	48,71%	51,29%	48,44%	51,56%	55,32%	44,68%



Analiza ruchu pojazdów ogółem w poszczególnych dniach tygodnia dla każdego miesiąca, w podziale na kierunki ruchu

Stacja nr 06018

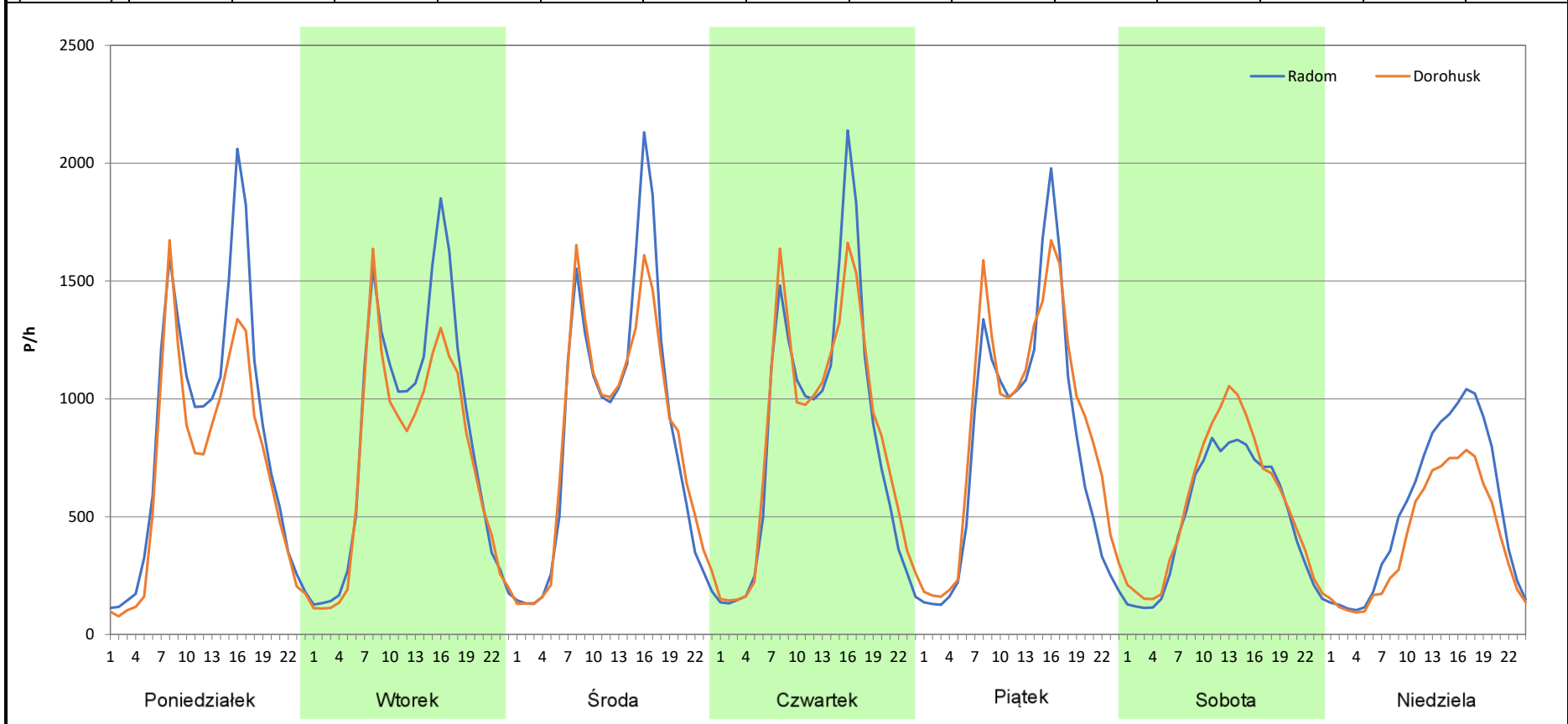


Miejscowość: Lublin
Odcinek: Lublin Rudnik - Lublin Tatary
Typ stacji: 8+1
Miesiąc: Kwiecień

Rok: 2025
Numer drogi: S12s
Oddział: Lublin

R03_07-4_06018_2025

Dzień tygodnia	Poniedziałek		Wtorek		Środa		Czwartek		Piątek		Sobota		Niedziela	
	Radom	Dorohusk	Radom	Dorohusk	Radom	Dorohusk	Radom	Dorohusk	Radom	Dorohusk	Radom	Dorohusk	Radom	Dorohusk
SDR	20175	16755	20066	17609	20486	19994	20114	20148	19213	21092	11681	13116	12669	9721
Razem	36930		37675		40480		40262		40305		24797		22390	
Podział procentowy	54,63%	45,37%	53,26%	46,74%	50,61%	49,39%	49,96%	50,04%	47,67%	52,33%	47,11%	52,89%	56,58%	43,42%



Analiza ruchu pojazdów ogółem w poszczególnych dniach tygodnia dla każdego miesiąca, w podziale na kierunki ruchu



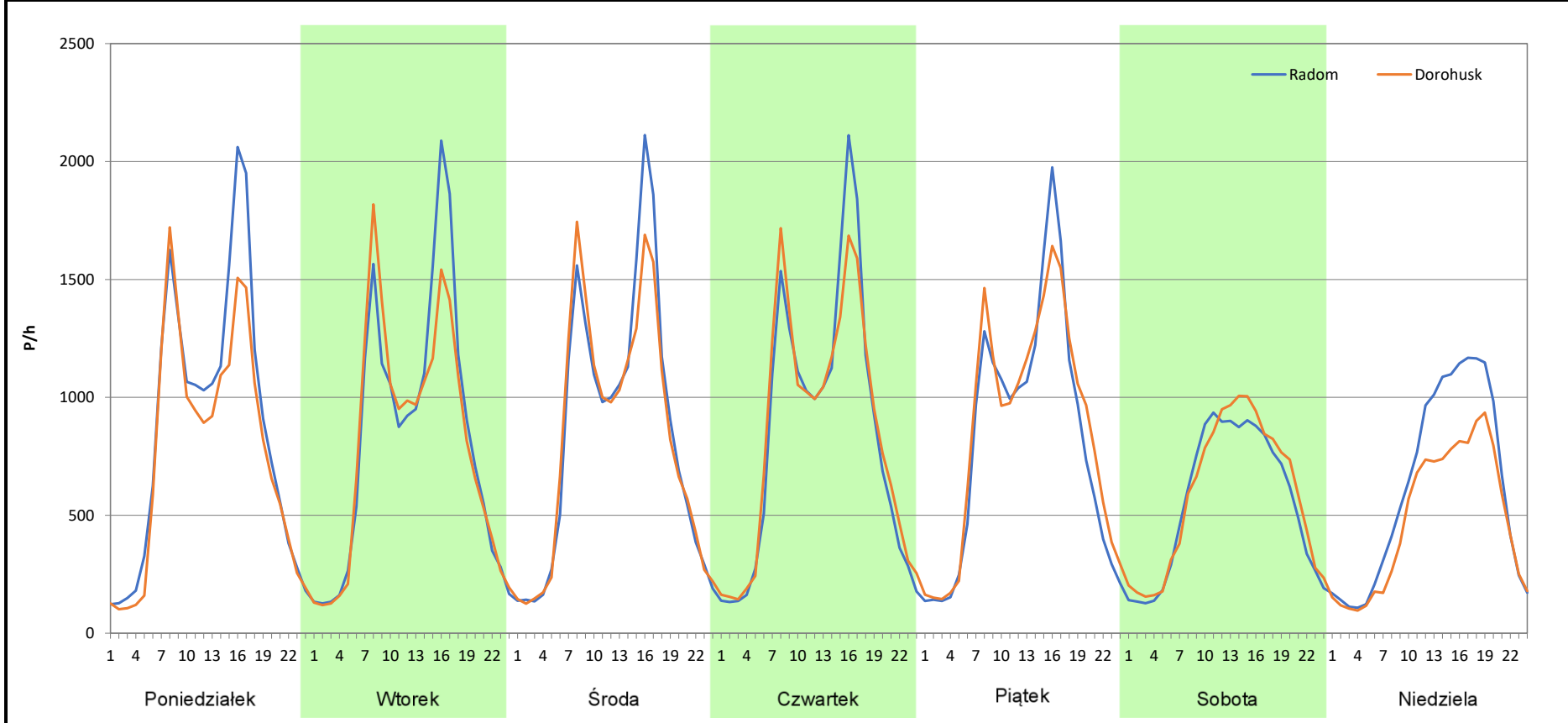
Stacja nr 06018

Miejscowość: Lublin
Odcinek: Lublin Rudnik - Lublin Tatary
Typ stacji: 8+1
Miesiąc: Maj

Rok: 2025
Numer drogi: S12s
Oddział: Lublin

R03_07-5_06018_2025

Dzień tygodnia	Poniedziałek		Wtorek		Środa		Czwartek		Piątek		Sobota		Niedziela	
Kierunek	Radom	Dorohusk	Radom	Dorohusk	Radom	Dorohusk	Radom	Dorohusk	Radom	Dorohusk	Radom	Dorohusk	Radom	Dorohusk
SDR	20858	18368	19781	18980	20375	19863	20296	20377	19670	20501	13338	14031	14798	11500
Razem	39226		38761		40238		40673		40171		27369		26298	
Podział procentowy	53,17%	46,83%	51,03%	48,97%	50,64%	49,36%	49,90%	50,10%	48,97%	51,03%	48,73%	51,27%	56,27%	43,73%



Analiza ruchu pojazdów ogółem w poszczególnych dniach tygodnia dla każdego miesiąca, w podziale na kierunki ruchu



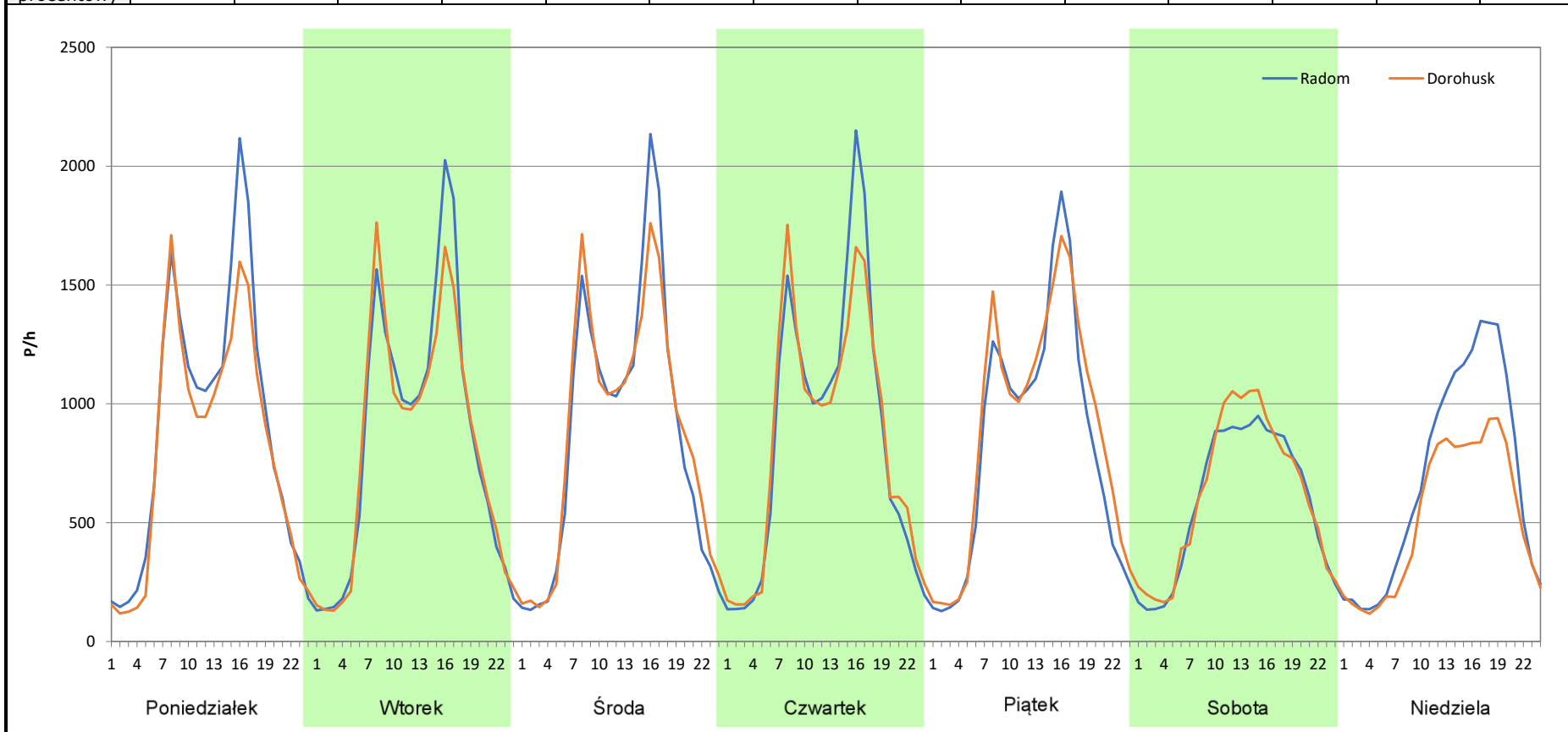
Stacja nr 06018

Miejscowość: Lublin
Odcinek: Lublin Rudnik - Lublin Tatary
Typ stacji: 8+1
Miesiąc: Czerwiec

Rok: 2025
Numer drogi: S12s
Oddział: Lublin

R03_07-6_06018_2025

Dzień tygodnia	Poniedziałek		Wtorek		Środa		Czwartek		Piątek		Sobota		Niedziela	
	Radom	Dorohusk	Radom	Dorohusk	Radom	Dorohusk	Radom	Dorohusk	Radom	Dorohusk	Radom	Dorohusk	Radom	Dorohusk
Kierunek	21547	19473	20463	19863	20994	21241	20699	20368	20016	21387	14111	14762	16340	12446
SDR														
Razem	41020		40326		42235		41067		41403		28873		28786	
Podział procentowy	52,53%	47,47%	50,74%	49,26%	49,71%	50,29%	50,40%	49,60%	48,34%	51,66%	48,87%	51,13%	56,76%	43,24%



Analiza ruchu pojazdów ogółem w poszczególnych dniach tygodnia dla każdego miesiąca, w podziale na kierunki ruchu



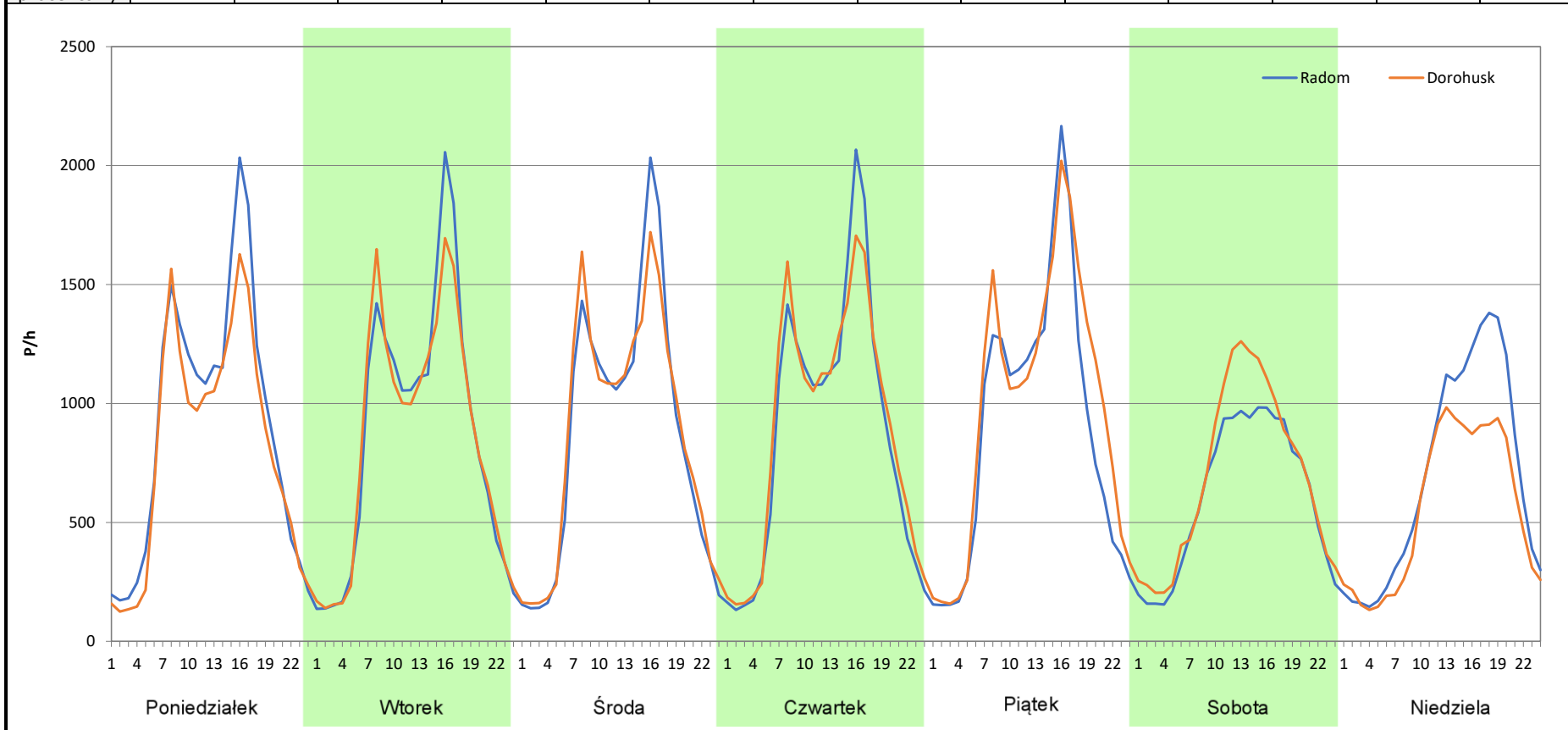
Stacja nr 06018

Miejscowość: Lublin
Odcinek: Lublin Rudnik - Lublin Tatary
Typ stacji: 8+1
Miesiąc: Lipiec

Rok: 2025
Numer drogi: S12s
Oddział: Lublin

R03_07-7_06018_2025

Dzień tygodnia	Poniedziałek		Wtorek		Środa		Czwartek		Piątek		Sobota		Niedziela	
	Radom	Dorohusk	Radom	Dorohusk	Radom	Dorohusk	Radom	Dorohusk	Radom	Dorohusk	Radom	Dorohusk	Radom	Dorohusk
SDR	21834	19503	20792	20374	20870	20859	21053	21415	21461	23579	14613	16563	16553	13177
Razem	41337		41166		41729		42468		45040		31176		29730	
Podział procentowy	52,82%	47,18%	50,51%	49,49%	50,01%	49,99%	49,57%	50,43%	47,65%	52,35%	46,87%	53,13%	55,68%	44,32%



Analiza ruchu pojazdów ogółem w poszczególnych dniach tygodnia dla każdego miesiąca, w podziale na kierunki ruchu



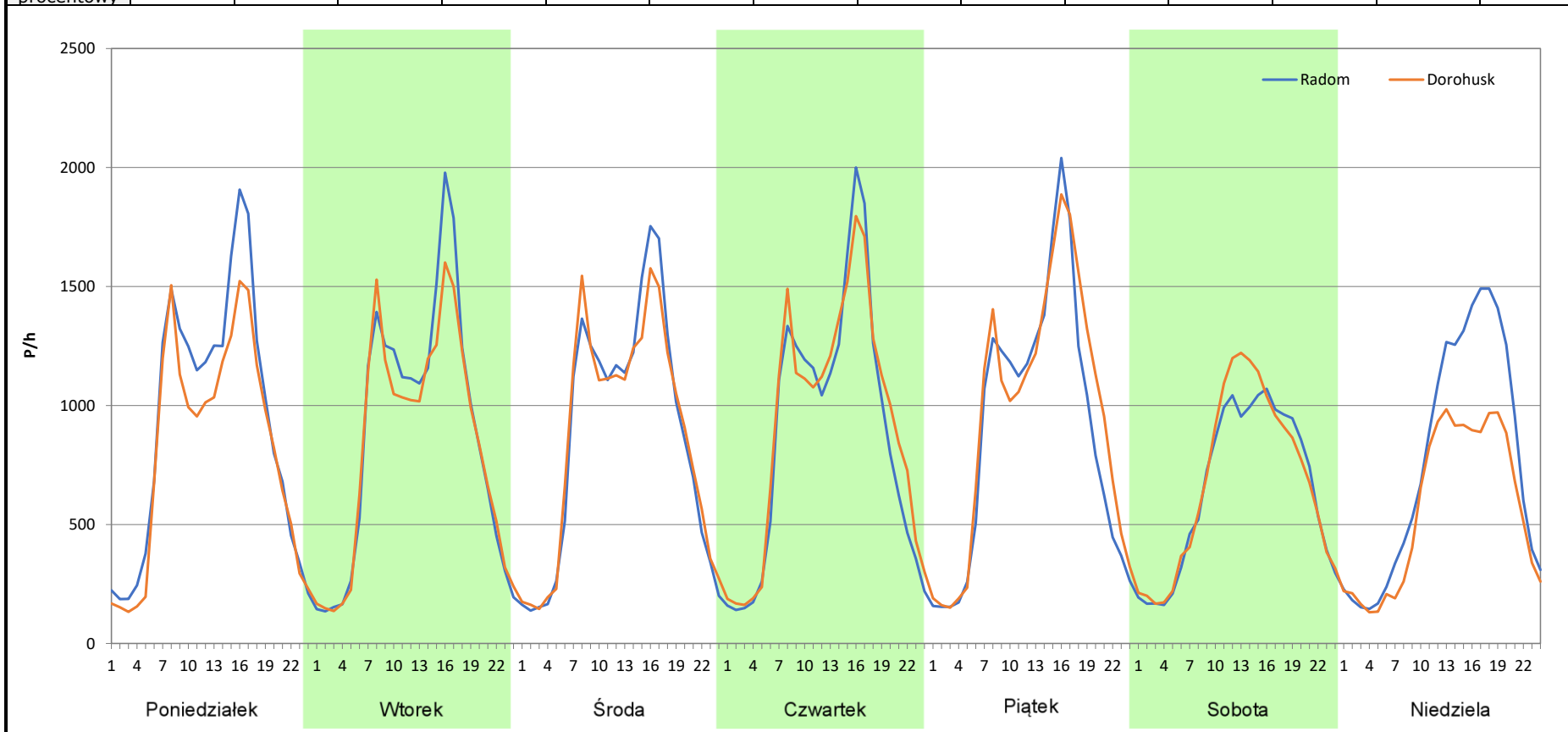
Stacja nr 06018

Miejscowość: Lublin
Odcinek: Lublin Rudnik - Lublin Tatary
Typ stacji: 8+1
Miesiąc: Sierpień

Rok: 2025
Numer drogi: S12s
Oddział: Lublin

R03_07-8_06018_2025

Dzień tygodnia	Poniedziałek		Wtorek		Środa		Czwartek		Piątek		Sobota		Niedziela	
Kierunek	Radom	Dorohusk	Radom	Dorohusk	Radom	Dorohusk	Radom	Dorohusk	Radom	Dorohusk	Radom	Dorohusk	Radom	Dorohusk
SDR	22186	19442	20875	19797	20833	20689	21114	21976	21467	22884	15601	16223	18208	13554
Razem	41628		40672		41522		43090		44351		31824		31762	
Podział procentowy	53,30%	46,70%	51,33%	48,67%	50,17%	49,83%	49,00%	51,00%	48,40%	51,60%	49,02%	50,98%	57,33%	42,67%



Analiza ruchu pojazdów ogółem w poszczególnych dniach tygodnia dla każdego miesiąca, w podziale na kierunki ruchu



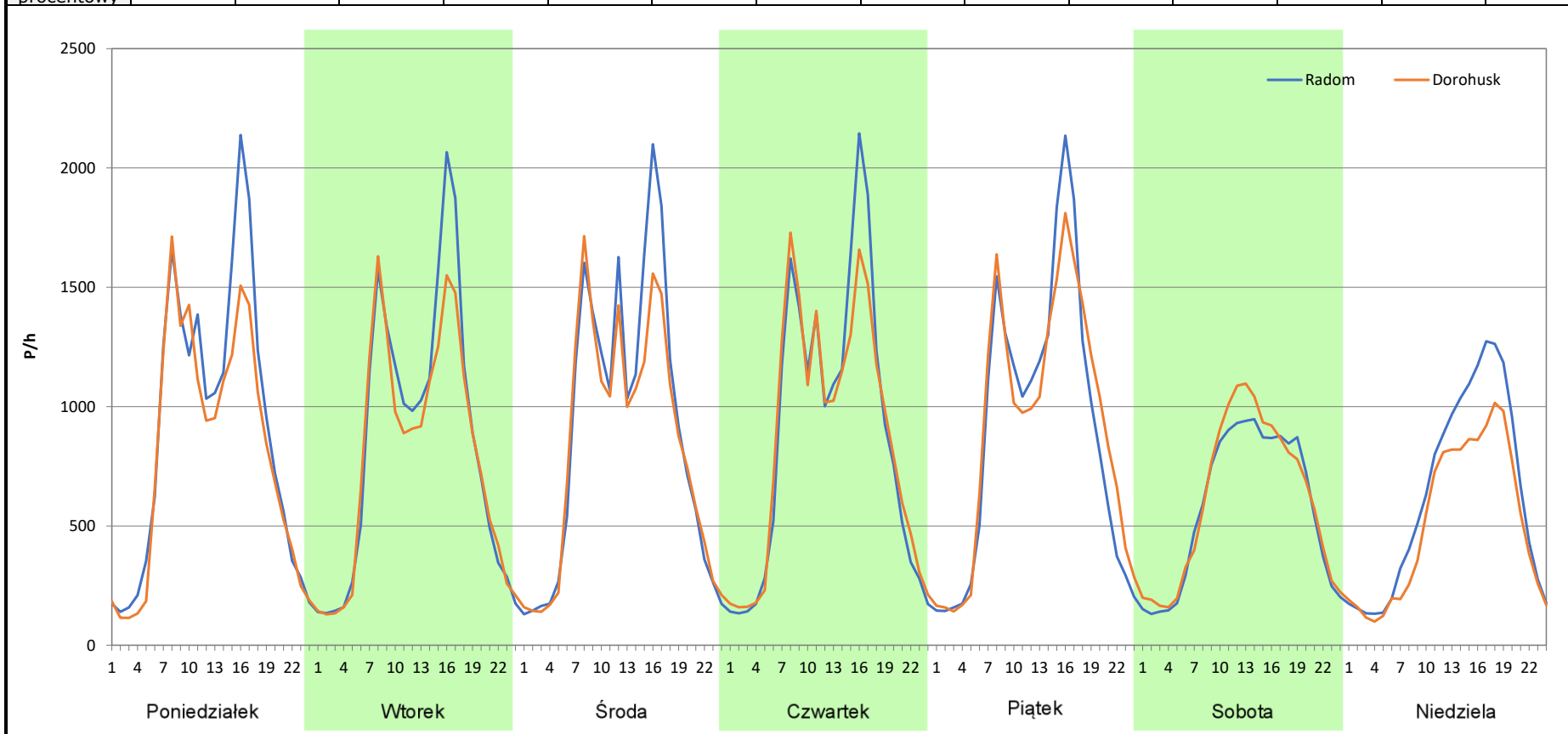
Stacja nr 06018

Miejscowość: Lublin
Odcinek: Lublin Rudnik - Lublin Tatary
Typ stacji: 8+1
Miesiąc: Wrzesień

Rok: 2025
Numer drogi: S12s
Oddział: Lublin

R03_07-9_06018_2025

Dzień tygodnia	Poniedziałek		Wtorek		Środa		Czwartek		Piątek		Sobota		Niedziela	
Kierunek	Radom	Dorohusk	Radom	Dorohusk	Radom	Dorohusk	Radom	Dorohusk	Radom	Dorohusk	Radom	Dorohusk	Radom	Dorohusk
SDR	21700	19310	20290	18809	21456	19914	21297	20747	21547	21815	13855	14589	14975	12192
Razem	41010		39099		41370		42044		43362		28444		27167	
Podział procentowy	52,91%	47,09%	51,89%	48,11%	51,86%	48,14%	50,65%	49,35%	49,69%	50,31%	48,71%	51,29%	55,12%	44,88%



Analiza ruchu pojazdów ogółem w poszczególnych dniach tygodnia dla każdego miesiąca, w podziale na kierunki ruchu



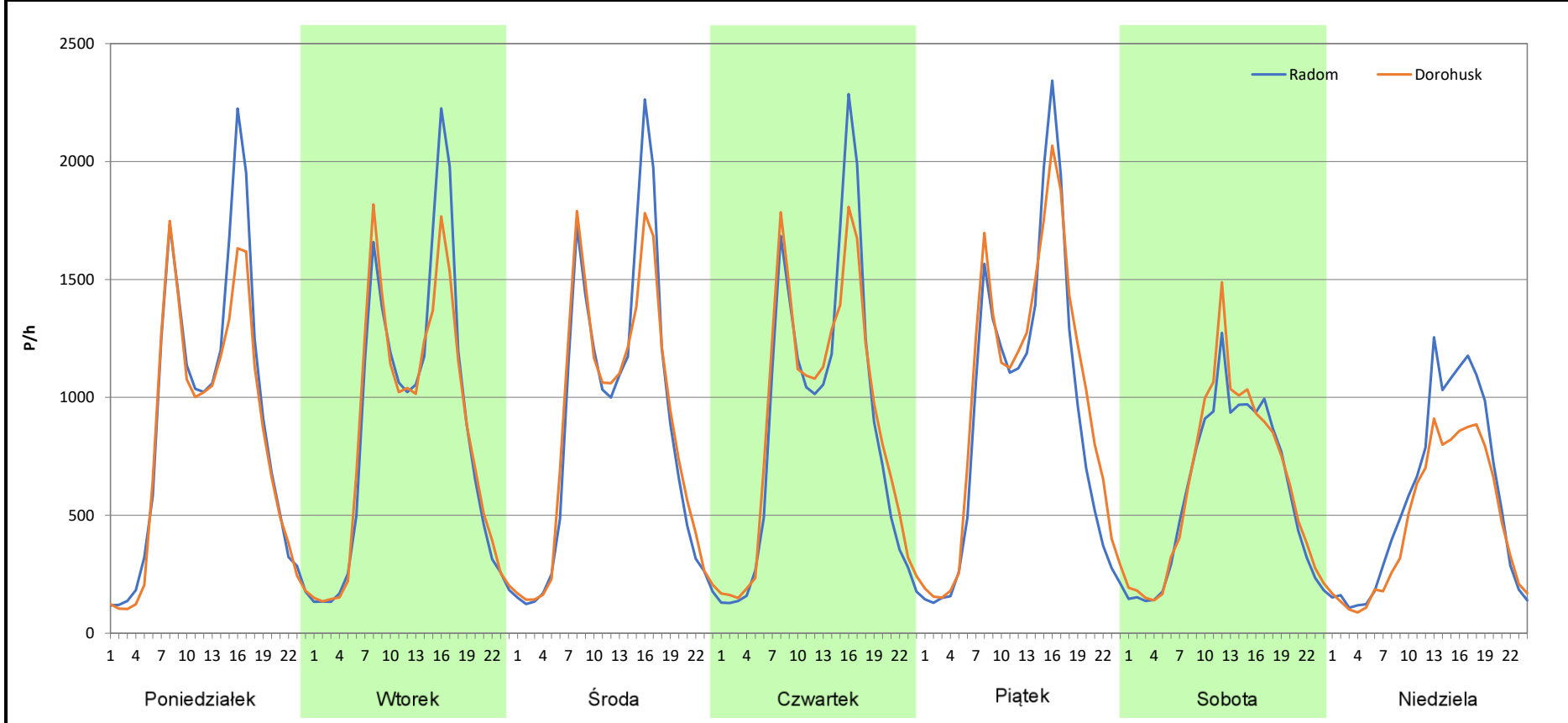
Stacja nr 06018

Miejscowość: Lublin
Odcinek: Lublin Rudnik - Lublin Tatary
Typ stacji: 8+1
Miesiąc: Październik

Rok: 2025
Numer drogi: S12s
Oddział: Lublin

R03_07-10_06018_2025

Dzień tygodnia	Poniedziałek		Wtorek		Środa		Czwartek		Piątek		Sobota		Niedziela	
Kierunek	Radom	Dorohusk	Radom	Dorohusk	Radom	Dorohusk	Radom	Dorohusk	Radom	Dorohusk	Radom	Dorohusk	Radom	Dorohusk
SDR	21317	19616	20882	20226	21046	20872	21144	21423	21908	23725	14275	15018	13657	11162
Razem	40933		41108		41918		42567		45633		29293		24819	
Podział procentowy	52,08%	47,92%	50,80%	49,20%	50,21%	49,79%	49,67%	50,33%	48,01%	51,99%	48,73%	51,27%	55,03%	44,97%



Analiza ruchu pojazdów ogółem w poszczególnych dniach tygodnia dla każdego miesiąca, w podziale na kierunki ruchu



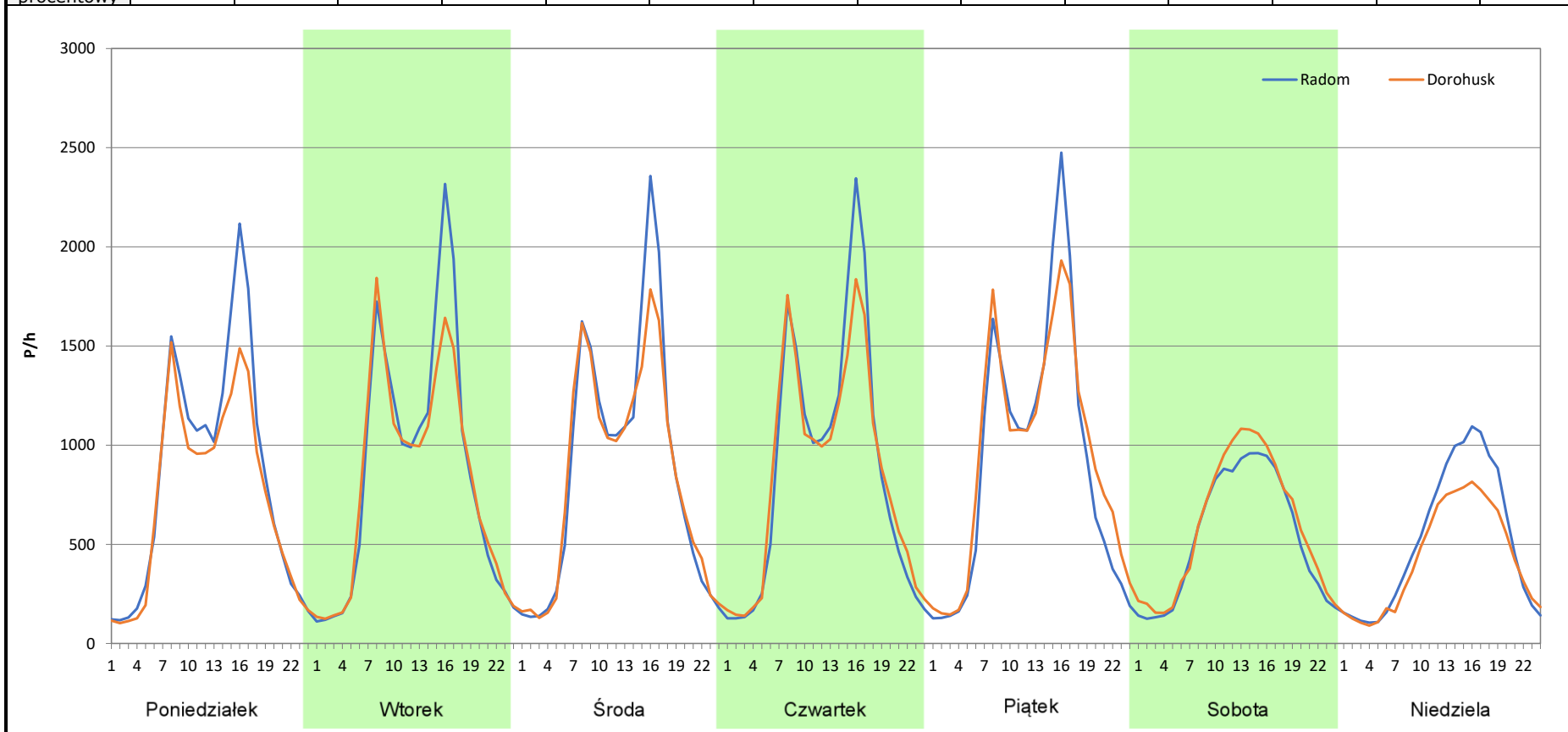
Stacja nr 06018

Miejscowość: Lublin
Odcinek: Lublin Rudnik - Lublin Tatary
Typ stacji: 8+1
Miesiąc: Listopad

Rok: 2025
Numer drogi: S12s
Oddział: Lublin

R03_07-11_06018_2025

Dzień tygodnia	Poniedziałek		Wtorek		Środa		Czwartek		Piątek		Sobota		Niedziela	
	Radom	Dorohusk	Radom	Dorohusk	Radom	Dorohusk	Radom	Dorohusk	Radom	Dorohusk	Radom	Dorohusk	Radom	Dorohusk
Kierunek SDR	20223	17666	20832	19703	20981	20182	21135	20605	22004	22732	12973	14235	12421	10310
Razem	37889		40535		41163		41740		44736		27208		22731	
Podział procentowy	53,37%	46,63%	51,39%	48,61%	50,97%	49,03%	50,63%	49,37%	49,19%	50,81%	47,68%	52,32%	54,64%	45,36%



Analiza ruchu pojazdów ogółem w poszczególnych dniach tygodnia dla każdego miesiąca, w podziale na kierunki ruchu



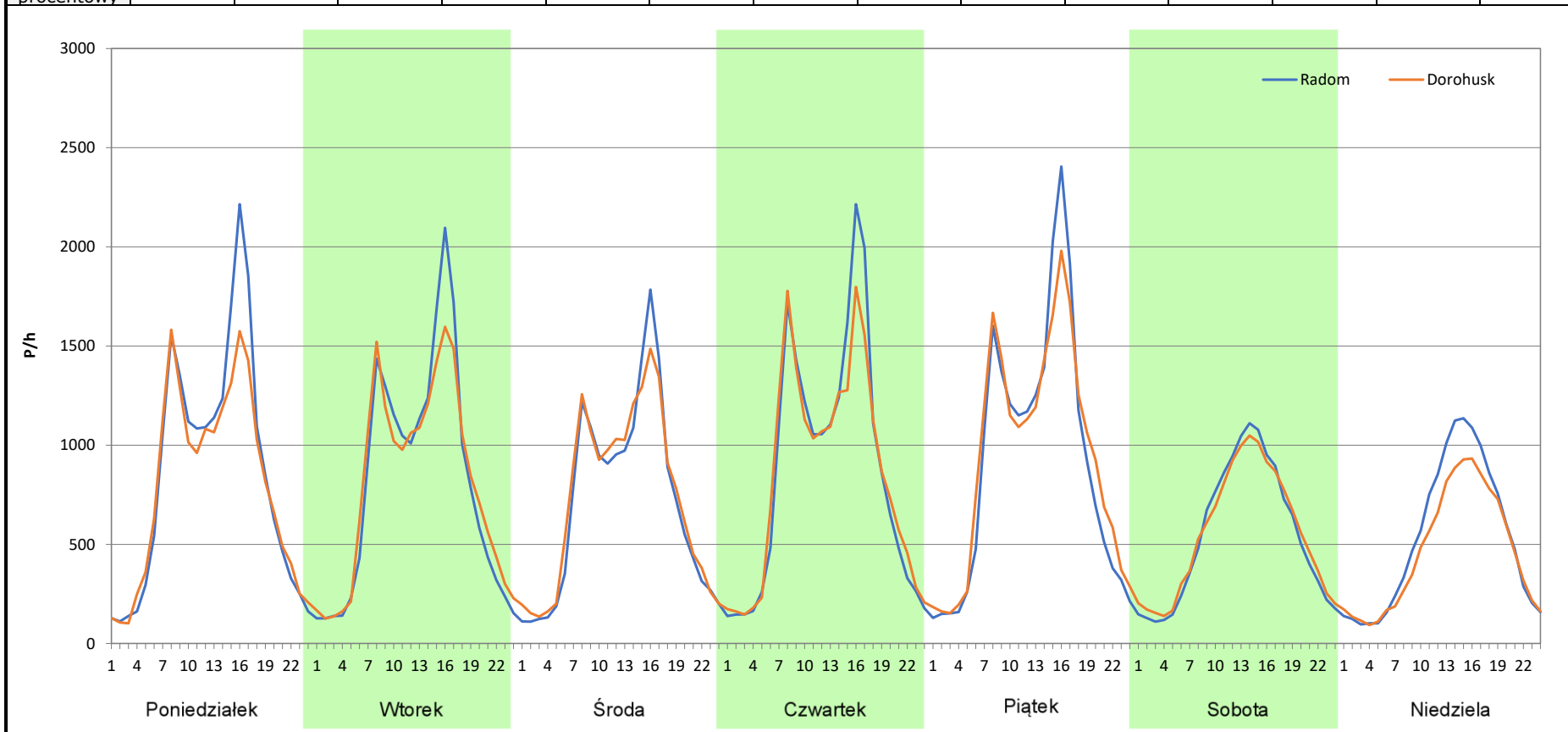
Stacja nr 06018

Miejscowość: Lublin
Odcinek: Lublin Rudnik - Lublin Tatary
Typ stacji: 8+1
Miesiąc: Grudzień

Rok: 2025
Numer drogi: S12s
Oddział: Lublin

R03_07-12_06018_2025

Dzień tygodnia	Poniedziałek		Wtorek		Środa		Czwartek		Piątek		Sobota		Niedziela	
	Radom	Dorohusk	Radom	Dorohusk	Radom	Dorohusk	Radom	Dorohusk	Radom	Dorohusk	Radom	Dorohusk	Radom	Dorohusk
Kierunek	20559	19056	19458	19203	17034	17494	20977	20456	22113	22538	13041	13192	12631	10990
SDR	20559	19056	19458	19203	17034	17494	20977	20456	22113	22538	13041	13192	12631	10990
Razem	39615		38661		34528		41433		44651		26233		23621	
Podział procentowy	51,90%	48,10%	50,33%	49,67%	49,33%	50,67%	50,63%	49,37%	49,52%	50,48%	49,71%	50,29%	53,47%	46,53%



Analiza ruchu pojazdów ogółem w święta i dni okołoświąteczne, w podziale na kierunki ruchu NOWY ROK i Święto Trzech Króli



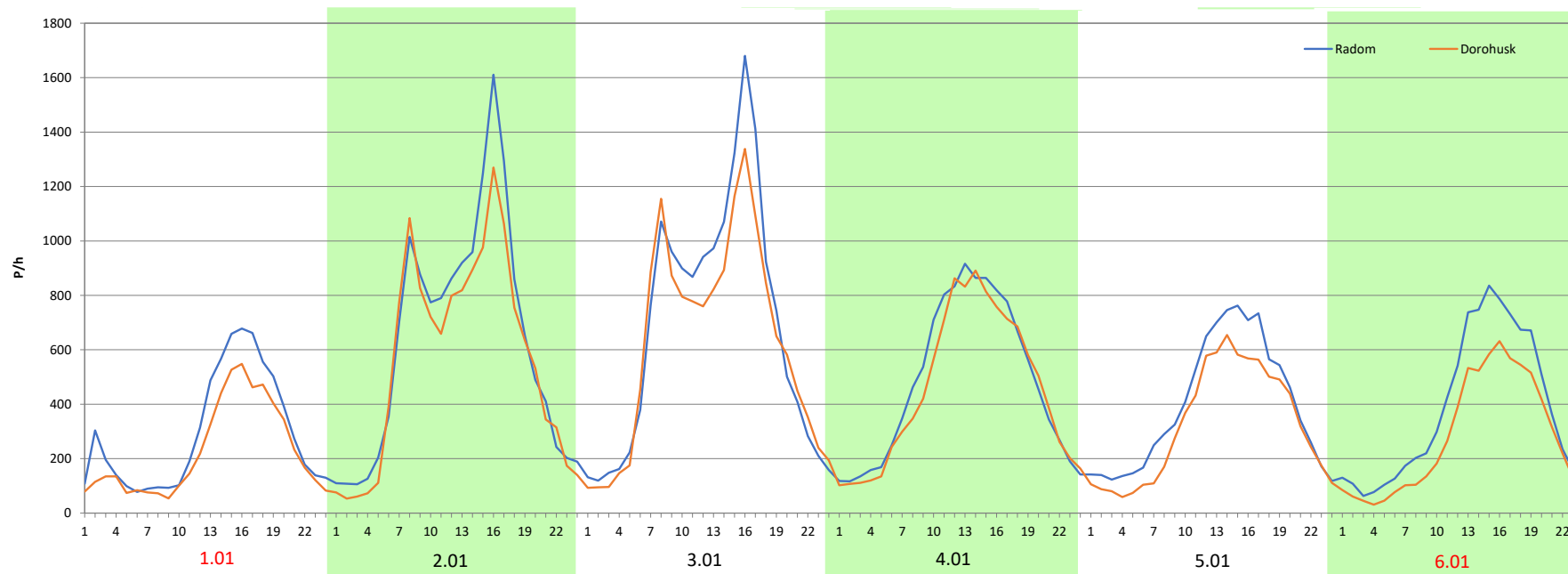
Stacja nr 06018

Miejscowość: Lublin
 Odcinek: Lublin Rudnik - Lublin Tatary
 Typ stacji: 8+1
 Miesiąc: Styczeń

Rok: 2025
 Numer drogi: S12s
 Oddział: Lublin

R03_08-1_06018_2025

Data Dzień tygodnia	1.01 Środa		2.01 Czwartek		3.01 Piątek		4.01 Sobota		5.01 Niedziela		6.01 Poniedziałek	
Kierunek	Radom	Dorohusk	Radom	Dorohusk	Radom	Dorohusk	Radom	Dorohusk	Radom	Dorohusk	Radom	Dorohusk
Dobowy ruch	7034	5417	15106	13547	15139	13606	15217	13715	15261	13842	15378	14024
Razem	12451		28653		28745		28932		29103		29402	
Podział procentowy	56,49%	43,51%	52,72%	47,28%	52,67%	47,33%	52,60%	47,40%	52,44%	47,56%	52,30%	47,70%
Udział SDRR	34,86%		80,23%		80,49%		81,01%		81,49%		82,33%	





Analiza ruchu pojazdów ogółem w święta i dni okołoświąteczne, w podziale na kierunki ruchu WIELKANOC

Stacja nr 06018

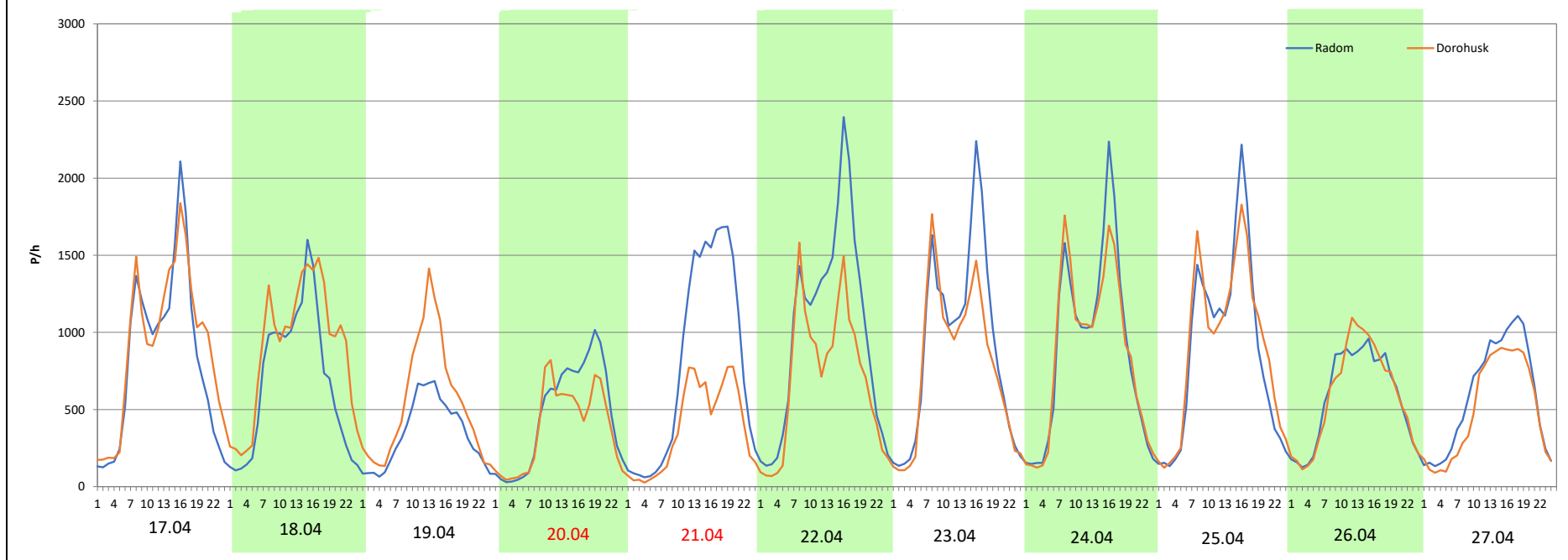
Miejscowość: Lublin
Odcinek: Lublin Rudnik - Lublin Tatarzy
Typ stacji: 8+1
Miesiąc: Marzec / Kwiecień

Rok: 2025
Numer drogi: S12s
Oddział: Lublin

R03_08-2_06018_2025

Data Dzień tygodnia	17.04 Czwartek		18.04 Piątek		19.04 Sobota		20.04 Niedziela		21.04 Poniedziałek		22.04 Wtorek		23.04 Środa	
Kierunek	Radom	Dorohusk	Radom	Dorohusk	Radom	Dorohusk	Radom	Dorohusk	Radom	Dorohusk	Radom	Dorohusk	Radom	Dorohusk
Dobowy ruch	19853	21813	16192	21350	8237	13106	11173	9182	19124	9180	24001	16751	23991	16822
Razem	41666		37542		21343		20355		28304		40752		40813	
Podział procentowy	47,65%	52,35%	43,13%	56,87%	38,59%	61,41%	54,89%	45,11%	67,57%	32,43%	58,90%	41,10%	58,78%	41,22%
Udział SDRR	116,67%		105,12%		59,76%		56,99%		79,25%		114,11%		114,28%	

Data Dzień tygodnia	24.04 Czwartek		25.04 Piątek		26.04 Sobota		27.04 Niedziela	
Kierunek	Radom	Dorohusk	Radom	Dorohusk	Radom	Dorohusk	Radom	Dorohusk
Dobowy ruch	21309	20552	21206	21664	13827	14029	14061	11902
Razem	41861		42870		27856		25963	
Podział procentowy	50,90%	49,10%	49,47%	50,53%	49,64%	50,36%	54,16%	45,84%
Udział SDRR	117,21%		120,04%		78,00%		72,70%	



Analiza ruchu pojazdów ogółem w święta i dni okołoswiąteczne, w podziale na kierunki ruchu
1 - 3 MAJA



Stacja nr 06018

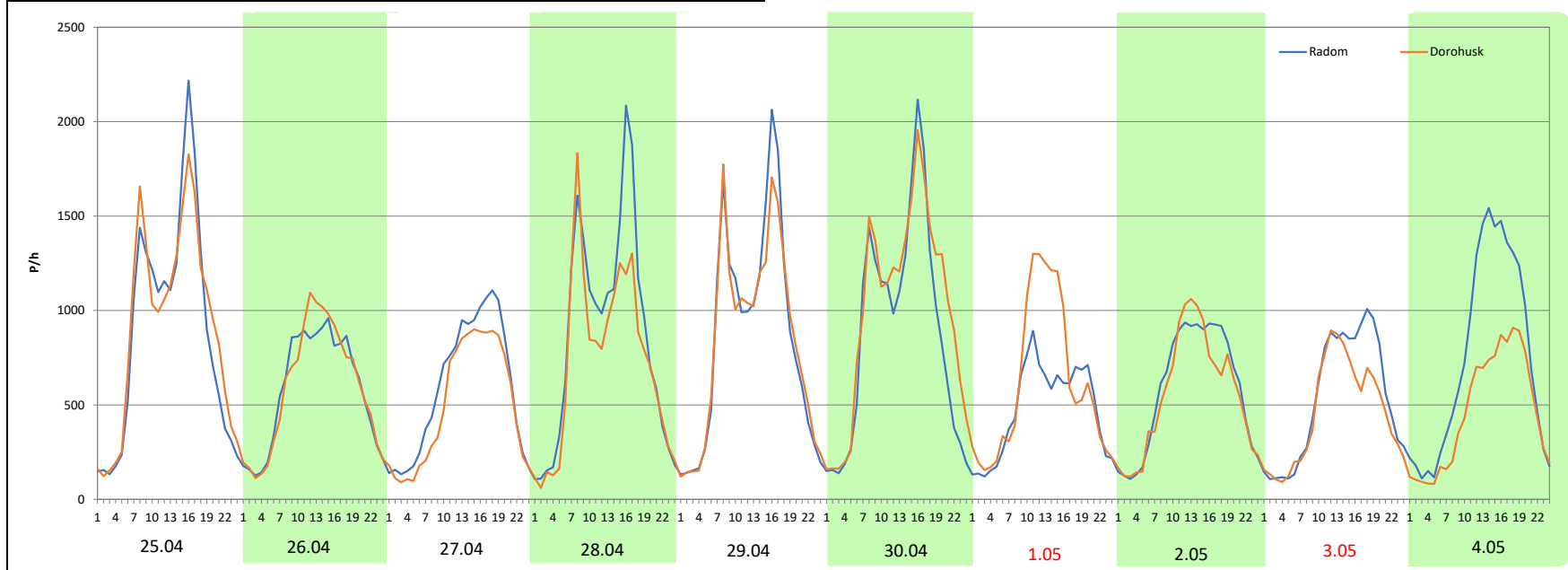
Miejscowość: Lublin
Odcinek: Lublin Rudnik - Lublin Tatary
Typ stacji: 8+1
Miesiąc: Maj

Rok: 2025
Numer drogi: S12s
Oddział: Lublin

R03_08-3_06018_2025

Data Dzień tygodnia	25.04 Piątek		26.04 Sobota		27.04 Niedziela		28.04 Poniedziałek		29.04 Wtorek		30.04 Środa		1.05 Czwartek	
Kierunek	Radom	Dorohusk	Radom	Dorohusk	Radom	Dorohusk	Radom	Dorohusk	Radom	Dorohusk	Radom	Dorohusk	Radom	Dorohusk
Dobowy ruch	21206	21664	13827	14029	14061	11902	20743	17485	20633	20072	21200	23909	11385	14644
Razem	42870		27856		25963		38228		40705		45109		26029	
Podział procentowy	49,47%	50,53%	49,64%	50,36%	54,16%	45,84%	54,26%	45,74%	50,69%	49,31%	47,00%	53,00%	43,74%	56,26%
Udział SDRR	120,04%		78,00%		72,70%		107,04%		113,97%		126,31%		72,88%	

Data Dzień tygodnia	2.05 Piątek		3.05 Sobota		4.05 Niedziela	
Kierunek	Radom	Dorohusk	Radom	Dorohusk	Radom	Dorohusk
Dobowy ruch	13947	13228	12720	10866	17811	11062
Razem	27175		23586		28873	
Podział procentowy	51,32%	48,68%	53,93%	46,07%	61,69%	38,31%
Udział SDRR	76,09%		66,04%		80,85%	



Analiza ruchu pojazdów ogółem w święta i dni okołoświąteczne, w podziale na kierunki ruchu
BOŻE CIAŁO

 Generalna Dyrekcja Dróg Krajowych i Autostrad

Stacja nr 06018

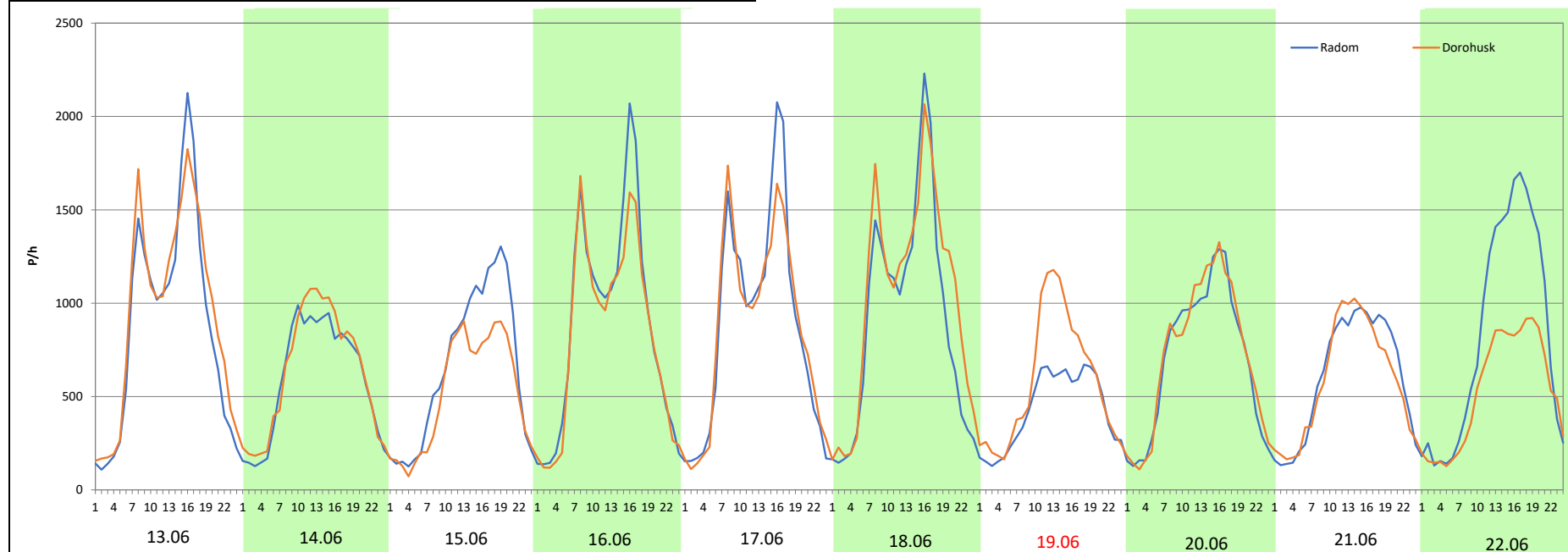
Miejscowość: Lublin
Odcinek: Lublin Rudnik - Lublin Tatary
Typ stacji: 8+1
Miesiąc: Maj

Rok: 2025
Numer drogi: S12s
Oddział: Lublin

R03_08-4_06018_2025

Data Dzień tygodnia	13.06 Piątek		14.06 Sobota		15.06 Niedziela		16.06 Poniedziałek		17.06 Wtorek		18.06 Środa		19.06 Czwartek	
Kierunek	Radom	Dorohusk	Radom	Dorohusk	Radom	Dorohusk	Radom	Dorohusk	Radom	Dorohusk	Radom	Dorohusk	Radom	Dorohusk
Dobowy ruch	21183	22618	14245	15126	15686	12421	21249	19714	21144	20714	21958	24790	10287	13854
Razem	43801		29371		28107		40963		41858		46748		24141	
Podział procentowy	48,36%	51,64%	48,50%	51,50%	55,81%	44,19%	51,87%	48,13%	50,51%	49,49%	46,97%	53,03%	42,61%	57,39%
Udział SDRR	122,64%		82,24%		78,70%		114,70%		117,20%		130,90%		67,60%	

Data Dzień tygodnia	20.06 Piątek		21.06 Sobota		22.06 Niedziela	
Kierunek	Radom	Dorohusk	Radom	Dorohusk	Radom	Dorohusk
Dobowy ruch	16774	17286	14489	13999	19724	12656
Razem	34060		28488		32380	
Podział procentowy	49,25%	50,75%	50,86%	49,14%	60,91%	39,09%
Udział SDRR	95,37%		79,77%		90,66%	



Analiza ruchu pojazdów ogółem w święta i dni okołoświęteczne, w podziale na kierunki ruchu
WNIEBOWZIĘCIE NMP

Stacja nr 06018

 Generalna Dyrekcja Dróg Krajowych i Autostrad

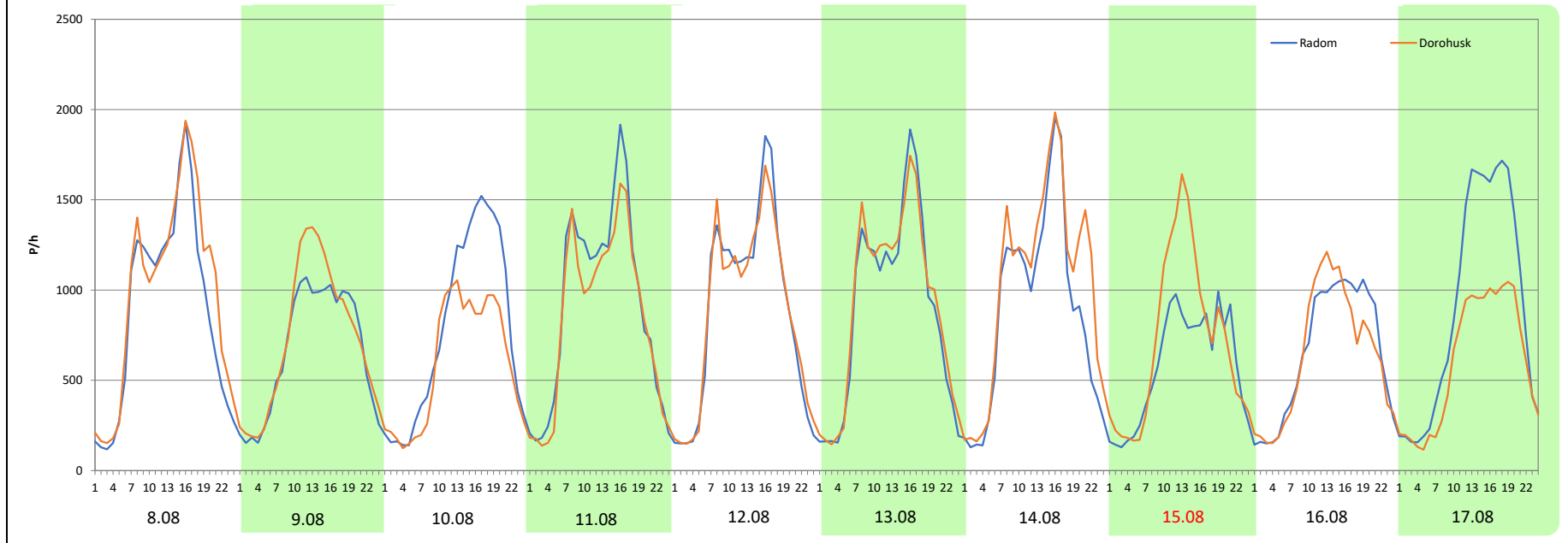
Miejscowość: Lublin
Odcinek: Lublin Rudnik - Lublin Tatarski
Typ stacji: 8+1
Miesiąc: Sierpień

Rok: 2025
Numer drogi: S12s
Oddział: Lublin

R03_08-5_06018_2025

Data Dzień tygodnia	8.08 Piątek		9.08 Sobota		10.08 Niedziela		11.08 Poniedziałek		12.08 Wtorek		13.08 Środa		14.08 Czwartek	
Kierunek	Radom	Dorohusk	Radom	Dorohusk	Radom	Dorohusk	Radom	Dorohusk	Radom	Dorohusk	Radom	Dorohusk	Radom	Dorohusk
Dobowy ruch	21206	23458	15877	17399	18566	14218	21973	20122	21117	20936	21349	21983	21132	24742
Razem	44664		33276		32784		42095		42053		43332		45874	
Podział procentowy	47,48%	52,52%	47,71%	52,29%	56,63%	43,37%	52,20%	47,80%	50,22%	49,78%	49,27%	50,73%	46,07%	53,93%
Udział SDRR	125,06%		93,17%		91,80%		117,87%		117,75%		121,33%		128,45%	

Data Dzień tygodnia	15.08 Piątek		16.08 Sobota		17.08 Niedziela	
Kierunek	Radom	Dorohusk	Radom	Dorohusk	Radom	Dorohusk
Dobowy ruch	13865	17104	15711	15287	21642	14389
Razem	30969		30998		36031	
Podział procentowy	44,77%	55,23%	50,68%	49,32%	60,06%	39,94%
Udział SDRR	86,71%		86,80%		100,89%	



Analiza ruchu pojazdów ogółem w święta i dni okołoświąteczne, w podziale na kierunki ruchu WSZYSTKICH ŚWIĘTYCH

Stacja nr 06018

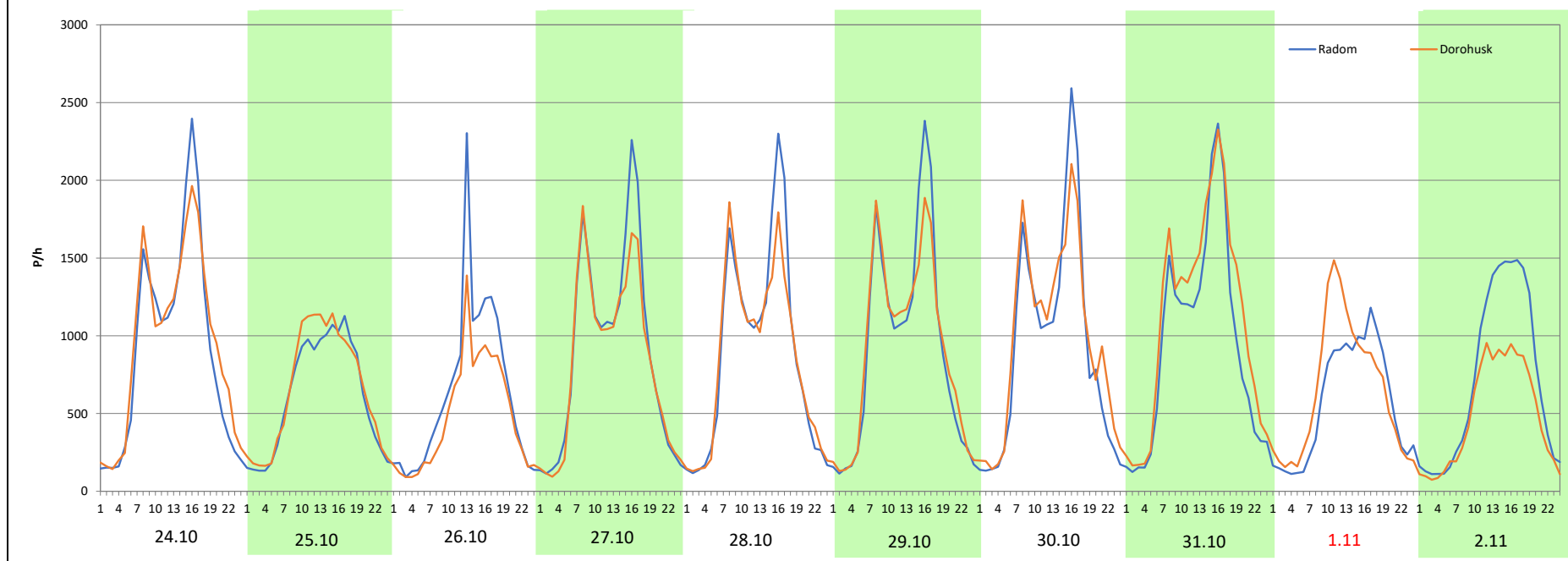
Miejscowość: Lublin
Odcinek: Lublin Rudnik - Lublin Tatary
Typ stacji: 8+1
Miesiąc: Październik / Listopad

Rok: 2025
Numer drogi: S12s
Oddział: Lublin

R03_08-6_06018_2025

Data Dzień tygodnia	24.10 Piątek		25.10 Sobota		26.10 Niedziela		27.10 Poniedziałek		28.10 Wtorek		29.10 Środa		30.10 Czwartek	
Kierunek	Radom	Dorohusk	Radom	Dorohusk	Radom	Dorohusk	Radom	Dorohusk	Radom	Dorohusk	Radom	Dorohusk	Radom	Dorohusk
Dobowy ruch	21983	22947	14756	15783	15061	11545	21476	19945	21219	20315	21971	21778	22235	23447
Razem	44930		30539		26606		41421		41534		43749		45682	
Podział procentowy	48,93%	51,07%	48,32%	51,68%	56,61%	43,39%	51,85%	48,15%	51,09%	48,91%	50,22%	49,78%	48,67%	51,33%
Udział SDRR	125,81%		85,51%		74,50%		115,98%		116,30%		122,50%		127,91%	

Data Dzień tygodnia	31.10 Piątek		1.11 Sobota		2.11 Niedziela	
Kierunek	Radom	Dorohusk	Radom	Dorohusk	Radom	Dorohusk
Dobowy ruch	22891	26688	13543	15360	17005	11605
Razem	49579		28903		28610	
Podział procentowy	46,17%	53,83%	46,86%	53,14%	59,44%	40,56%
Udział SDRR	138,82%		80,93%		80,11%	



Analiza ruchu pojazdów ogółem w święta i dni okołoświąteczne, w podziale na kierunki ruchu
ŚWIĘTO NIEPODLEGŁOŚCI



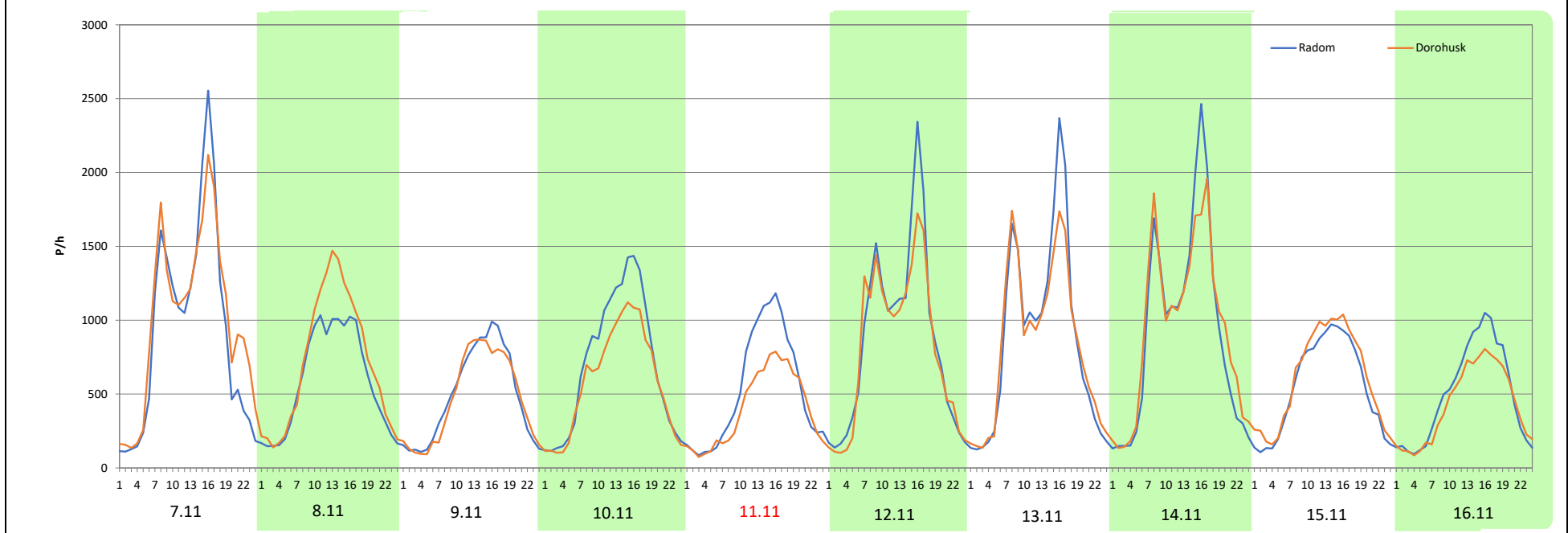
Stacja nr 06018

Miejscowość:	Lublin	Rok:	2025
Odcinek:	Lublin Rudnik - Lublin Tatary	Numer drogi:	S12s
Typ stacji:	8+1	Oddział:	Lublin
Miesiąc:	Listopad		

R03_08-7_06018_2025

Data Dzień tygodnia	7.11 Piątek		8.11 Sobota		9.11 Niedziela		10.11 Poniedziałek		11.11 Wtorek		12.11 Środa		13.11 Czwartek	
Kierunek	Radom	Dorohusk	Radom	Dorohusk	Radom	Dorohusk	Radom	Dorohusk	Radom	Dorohusk	Radom	Dorohusk	Radom	Dorohusk
Dobowy ruch	22247	24038	14001	16945	11671	11262	16790	13936	12691	9620	20763	19275	20932	20154
Razem	46285		30946		22933		30726		22311		40038		41086	
Podział procentowy	48,07%	51,93%	45,24%	54,76%	50,89%	49,11%	54,64%	45,36%	56,88%	43,12%	51,86%	48,14%	50,95%	49,05%
Udział SDRR	129,60%		86,65%		64,21%		86,03%		62,47%		112,11%		115,04%	

Data Dzień tygodnia	14.11 Piątek		15.11 Sobota		16.11 Niedziela	
Kierunek	Radom	Dorohusk	Radom	Dorohusk	Radom	Dorohusk
Dobowy ruch	22184	22609	13073	14536	11857	10216
Razem	44793		27609		22073	
Podział procentowy	49,53%	50,47%	47,35%	52,65%	53,72%	46,28%
Udział SDRR	125,42%		77,31%		61,80%	



Analiza ruchu pojazdów ogółem w święta i dni okołoswiąteczne, w podziale na kierunki ruchu
BOŻE NARODZENIE Generalna Dyrekcja Dróg Krajowych i Autostrad

Stacja nr 06018

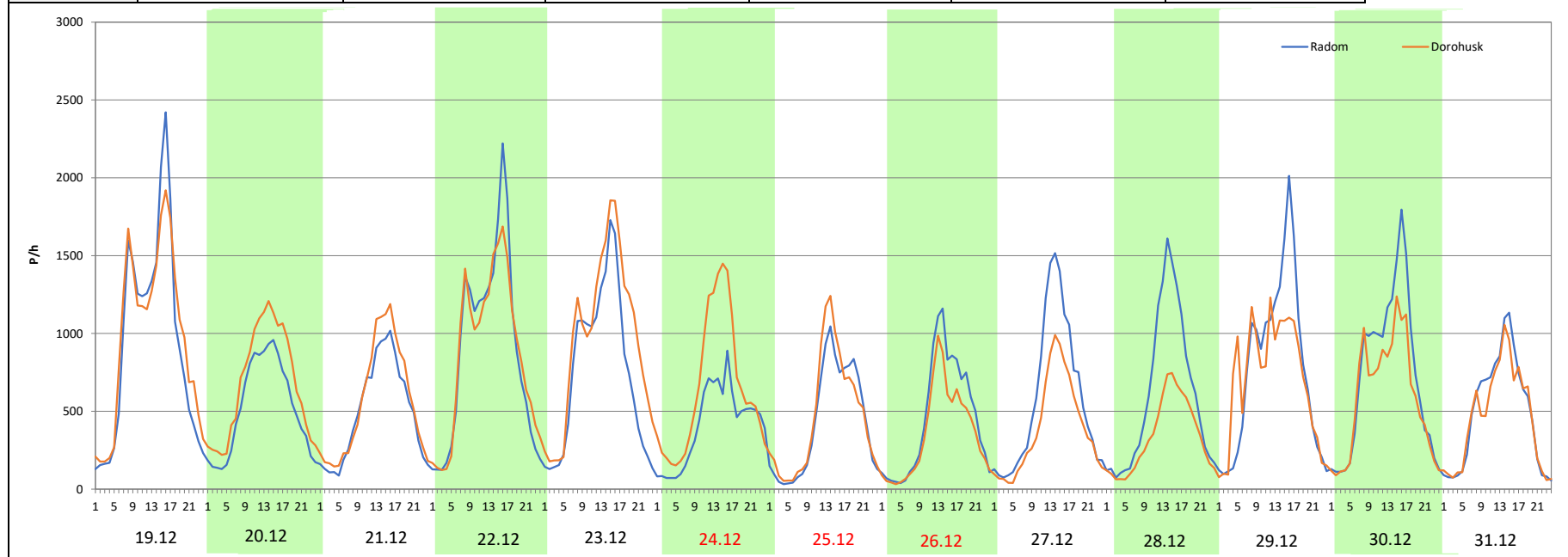
Miejscowość: Lublin
 Odcinek: Lublin Rudnik - Lublin Tatary
 Typ stacji: 8+1
 Miesiąc: Grudzień


Rok: 2025
 Numer drogi: S12s
 Oddział: Lublin

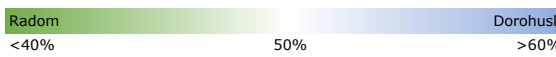
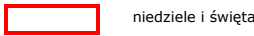
R03_08-8_06018_2025

Data Dzień tygodnia	19.12 Piątek		20.12 Sobota		21.12 Niedziela		22.12 Poniedziałek		23.12 Wtorek		24.12 Środa		25.12 Czwartek	
Kierunek	Radom	Dorohusk	Radom	Dorohusk	Radom	Dorohusk	Radom	Dorohusk	Radom	Dorohusk	Radom	Dorohusk	Radom	Dorohusk
Dobowy ruch	22559	23424	12406	16156	11775	13397	21163	20678	17882	22963	9854	15550	10171	11062
Razem	45983		28562		25172		41841		40845		25404		21233	
Podział procentowy	49,06%	50,94%	43,44%	56,56%	46,78%	53,22%	50,58%	49,42%	43,78%	56,22%	38,79%	61,21%	47,90%	52,10%
Udział SDRR	128,75%		79,97%		70,48%		117,16%		114,37%		71,13%		59,45%	

Data Dzień tygodnia	26.12 Piątek		27.12 Sobota		28.12 Niedziela		29.12 Poniedziałek		30.12 Wtorek		31.12 Środa	
Kierunek	Radom	Dorohusk	Radom	Dorohusk	Radom	Dorohusk	Radom	Dorohusk	Radom	Dorohusk	Radom	Dorohusk
Dobowy ruch	10804	8456	13930	9379	14343	8039	18289	16840	17217	14005	11540	10812
Razem	19260		23309		22382		35129		31222		22352	
Podział procentowy	56,10%	43,90%	59,76%	40,24%	64,08%	35,92%	52,06%	47,94%	55,14%	44,86%	51,63%	48,37%
Udział SDRR	53,93%		65,27%		62,67%		98,36%		87,42%		62,59%	



Nierównomierność kierunkowa dla każdego dnia w roku, dla pojazdów ogółem												
Stacja nr 06018											 Generalna Dyrekcja Dróg Krajowych i Autostrad	
Miejscowość:	Lublin				Rok:	2025						
Odcinek:	Lublin Rudnik - Lublin Tatary				Numer drogi:	S12s						
Typ stacji:	8+1				Oddział:	Lublin						
R03_11_06018_2025												
06018	Proporcja ruchu dziennego do średniego dobowego ruchu rocznego [%]											
	1	2	3	4	5	6	7	8	9	10	11	12
1	43,5	50,5	51,8	48,7	56,3	43,8	49,9	52,7	49,4	49,9	53,1	47,7
2	47,3	44,9	45,1	49,9	48,7	46,9	50,5	52,8	48,6	50,1	40,6	48,6
3	47,7	47,6	47,7	49,3	46,1	49,4	50,2	44,1	48,5	52,0	46,0	49,2
4	48,4	48,9	49,3	51,3	38,3	49,1	52,2	47,3	49,4	51,1	48,5	49,3
5	44,9	49,7	48,5	51,8	43,2	49,4	53,8	49,5	50,4	45,0	49,4	50,0
6	42,3	49,5	49,3	42,8	46,0	52,3	44,7	49,8	51,9	47,5	50,0	50,8
7	47,5	49,9	51,2	47,3	48,3	51,7	46,3	49,7	45,0	49,0	51,9	47,4
8	48,8	51,2	50,8	49,5	50,2	45,1	48,8	52,5	47,7	49,7	54,8	47,8
9	49,1	44,5	43,5	49,4	51,1	47,4	49,6	52,3	48,8	50,1	49,1	48,9
10	50,0	48,3	48,0	49,4	50,8	48,5	49,9	43,4	49,1	51,4	45,4	48,8
11	50,8	49,3	48,3	51,1	46,1	49,4	52,6	47,8	48,9	52,4	43,1	49,2
12	45,4	49,8	49,1	49,5	47,8	49,6	53,3	49,8	48,7	45,4	48,1	50,4
13	47,6	50,1	50,1	41,2	49,2	51,6	45,5	50,7	50,4	47,8	49,1	51,8
14	47,9	50,9	51,5	43,0	49,6	51,5	47,7	53,9	45,0	49,7	50,5	48,5
15	48,5	49,8	51,5	45,7	49,6	44,2	49,7	55,2	44,4	49,9	52,6	47,5
16	48,5	44,2	44,9	47,9	51,4	48,1	49,8	49,3	46,0	49,9	46,3	48,6
17	51,5	48,1	47,2	52,4	50,8	49,5	50,6	39,9	47,8	51,5	47,4	48,8
18	50,6	49,0	49,0	56,9	45,2	53,0	52,7	46,4	49,1	49,7	49,4	49,6
19	46,7	50,1	49,0	61,4	47,8	57,4	52,8	48,3	50,2	46,2	49,3	50,9
20	48,2	50,3	49,6	45,1	51,8	50,8	45,0	49,2	51,2	48,2	49,0	56,6
21	49,5	52,2	51,3	32,4	49,9	49,1	48,1	50,3	44,6	49,2	50,5	53,2
22	48,2	51,8	51,9	41,1	49,8	39,1	49,4	52,0	45,7	49,6	50,4	49,4
23	48,3	46,6	44,2	46,4	51,8	47,1	50,2	50,5	47,7	50,1	45,6	56,2
24	49,9	48,3	46,2	49,1	52,1	49,6	50,6	42,8	47,0	51,1	47,5	61,2
25	50,5	49,4	47,8	50,5	46,0	49,2	51,9	45,2	50,0	51,7	47,8	52,1
26	46,3	50,0	49,4	50,4	48,3	49,8	52,7	47,0	51,8	43,4	49,3	43,9
27	47,2	49,7	49,6	45,8	48,9	51,7	41,9	49,5	51,6	48,2	49,4	40,2
28	48,3	52,5	51,2	45,7	49,6	52,1	46,6	49,8	45,0	48,9	50,3	35,9
29	51,8		51,7	49,3	50,7	44,7	49,6	49,0	47,7	49,8	50,8	47,9
30	49,8		45,7	53,0	51,2	47,8	49,9	50,0	49,2	51,3	46,6	44,9
31	52,1		46,5		51,2		50,8	43,6		53,8		48,4

Legenda		$*WNK = \frac{N_{poj./24h \text{ (kierunek P)}}}{N_{poj./24h \text{ (kierunek P+L)}}$
	 niedziele i święta	

Dobowe wahania ruchu pojazdów ogółem w podziale na kierunki



Generalna Dyrekcja
Dróg Krajowych i Autostrad

Stacja nr 06018

Miejscowość: Lublin Rok: 2025
 Odcinek: Lublin Rudnik - Lublin Tatarski Numer drogi: S12s
 Typ stacji: 8+1 Oddział: Lublin

Średni dobowy rozkład natężenia ruchu

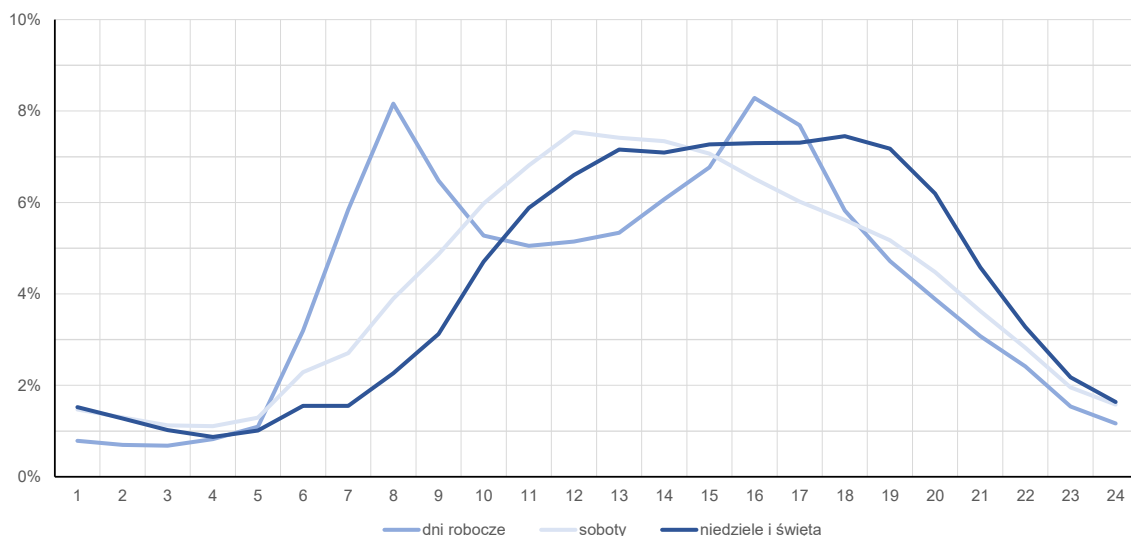
R03_12-1_06018_2025

Kierunek: Radom



R03_12-2_06018_2025

Kierunek: Dorohusk



Struktura rodzajowa ruchu wg pomiarów automatycznych

Stacja nr 06018



Generalna Dyrekcja
Dróg Krajowych i Autostrad

Miejscowość:

Lublin

Rok:

2025

Odcinek:

Lublin Rudnik - Lublin Tatary

Numer drogi:

S12s

Typ stacji:

SZR 8+1 LU

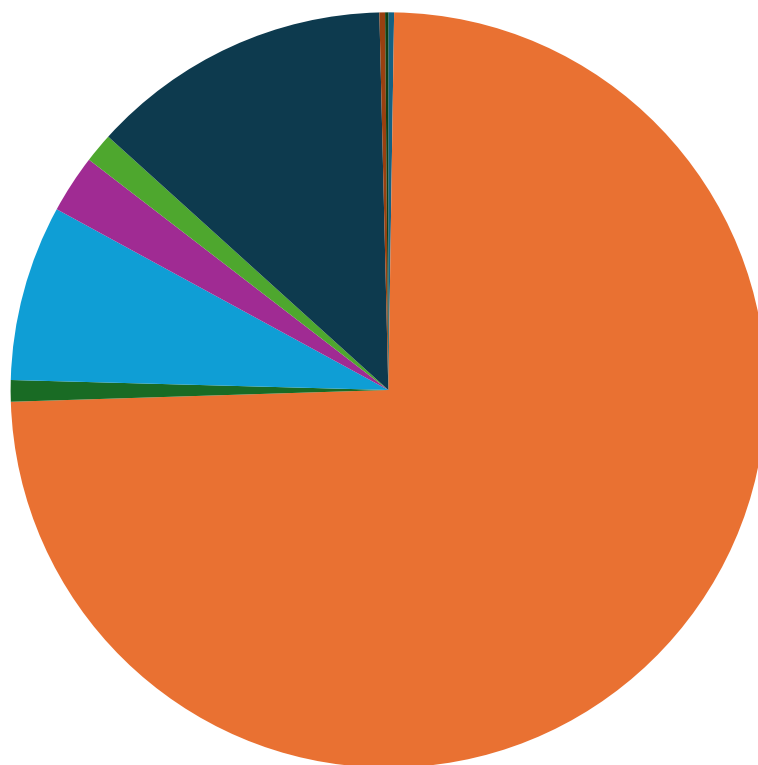
Oddział:

Lublin

Za okres od 01.01.2025 do 31.12.2025 (8+1)

R04_03_06018_2025

Rodzajowa struktura ruchu wg pomiarów automatycznych w 2025 roku



- motocykle 0,24%
- sam. osobowe 74,26%
- sam. osob. i dost. z przyczep. 0,92%
- sam. dostawcze 7,52%
- sam. ciężar. 2,49%
- sam. ciężar. z przycz. 1,26%
- sam. ciężar. z naczep. 12,92%
- autobusy 0,24%
- inne 0,14%

Rozkłady prędkości pojazdów samochodowych



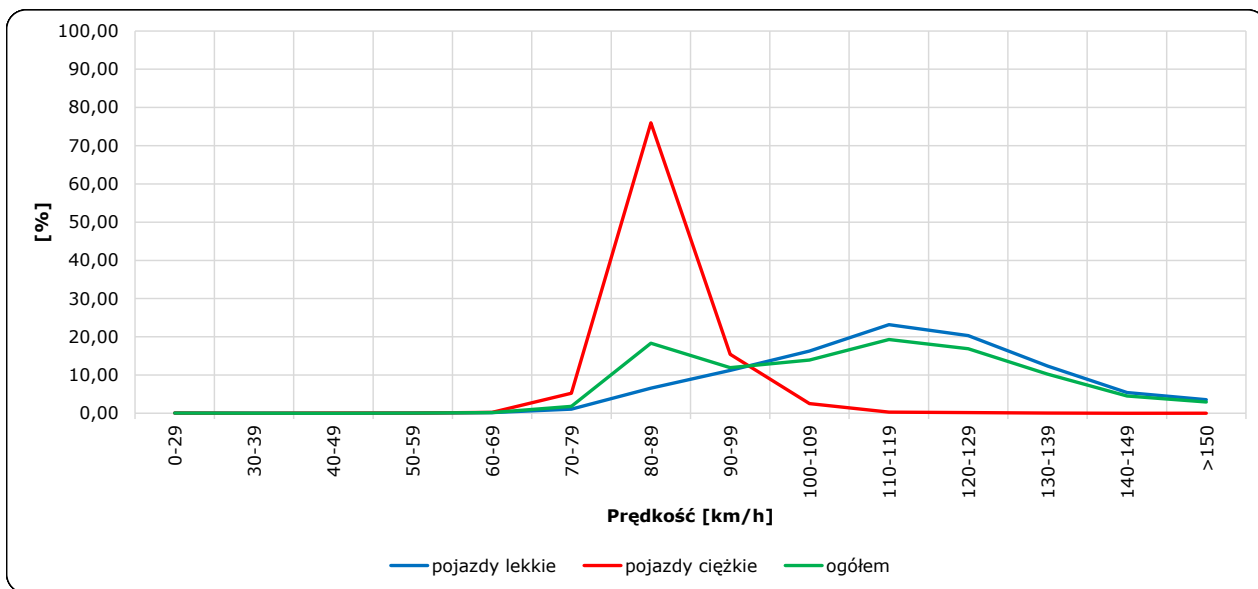
Stacja nr 06018

Miejscowość: Lublin
 Odcinek: Lublin Rudnik - Lublin Tatary
 Typ stacji: SZR 8+1 LU

Rok: 2025
 Numer drogi: S12s
 Oddział: Lublin

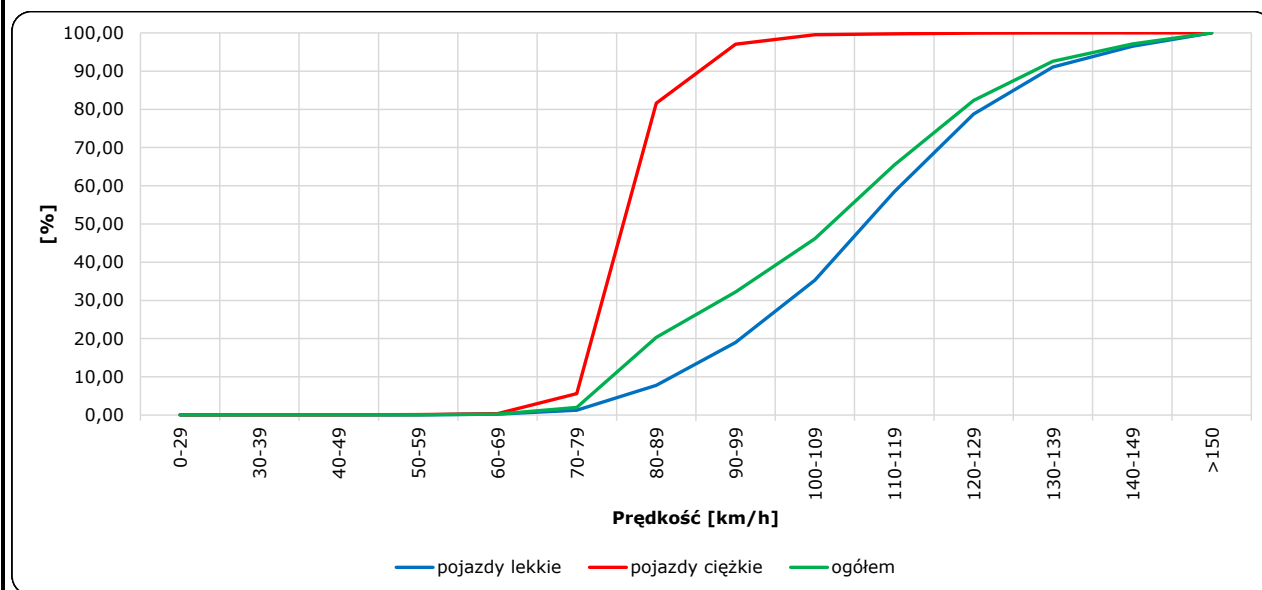
R06_02-1_06018_2025

Rozkład prędkości



R06_02-2_06018_2025

Dystrybuanta prędkości



Zestawienie 200 godzin o największym natężeniu ruchu w roku Stacja nr 06018

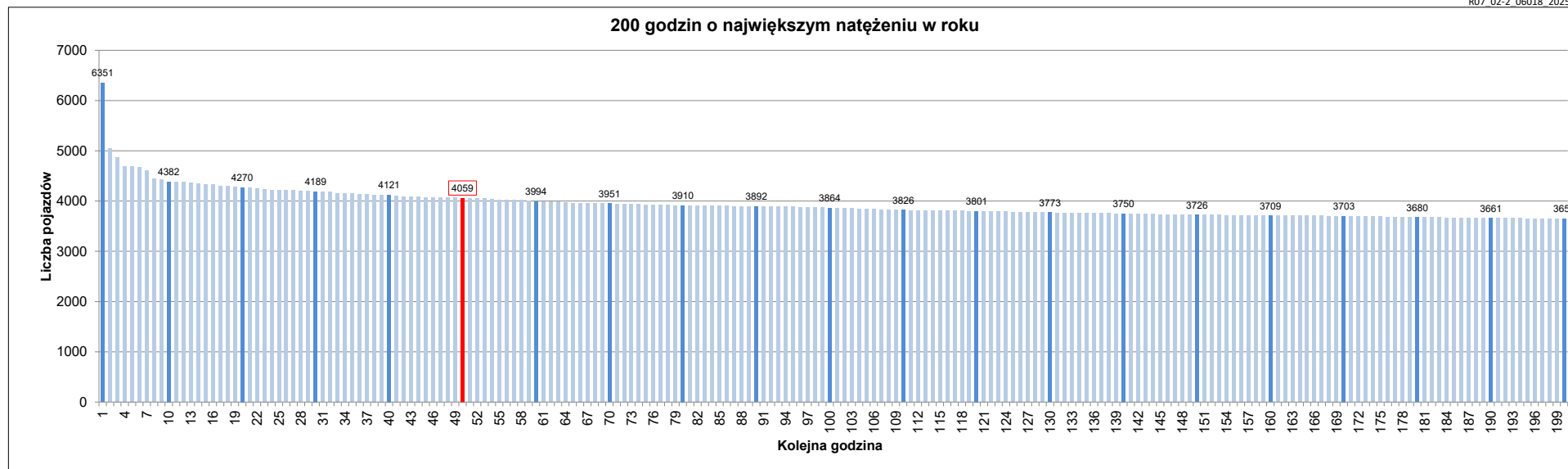


Miejscowość: Lublin
 Odcinek: Lublin Rudnik - Lublin Tatary
 Typ stacji: 8+1
 Rok: 2025
 Numer drogi: S12s
 Oddział: Lublin

R07_02-1_06018_2025

Udział ruchu w godzinach o największym natężeniu w roku w odniesieniu do SDRR w 2025 roku [%]																					
SDRR	1	10	20	30	40	50	60	70	80	90	100	110	120	130	140	150	160	170	180	190	200
35714	6351	4382	4189	4121	4121	4059	3994	3951	3910	3892	3864	3826	3801	3773	3750	3726	3709	3703	3680	3661	3651
Udział proc.	18%	12%	12%	12%	12%	11%	11%	11%	11%	11%	11%	11%	11%	11%	11%	10%	10%	10%	10%	10%	10%
Data	03.09.25	05.12.25	09.05.25	11.07.25	16.12.25	21.03.25	08.10.25	13.06.25	15.10.25	29.09.25	08.08.25	18.06.25	08.05.25	14.07.25	18.09.25	10.09.25	29.10.25	23.07.25	26.09.25	13.11.25	22.10.25
Nr dnia	3	5	5	5	2	5	3	5	3	1	5	3	4	1	4	3	3	3	5	4	3
Godzina	12	16	16	16	16	16	16	16	16	16	16	17	16	16	16	16	8	16	17	17	17

R07_02-2_06018_2025



Oznaczenia:
 - Wartości natężeni kolejnych 200 godzin
 - Wartości co dziesiątej wartości z posród 200 godzin
 - Wartości 50-tej godziny

SDRR: 35714 poj./dobę