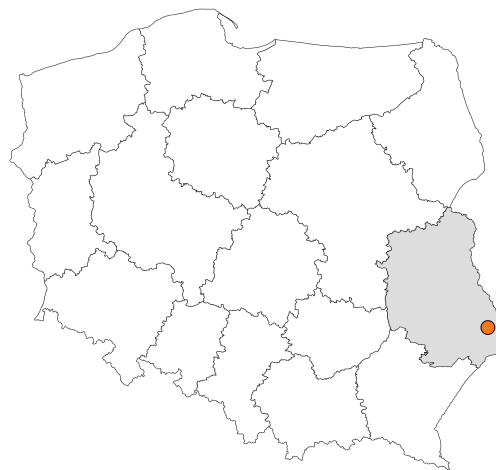


Zakres czasowy: **2025**

---

# Raport dla stacji **06011**

Numer           **06011**  
Typ              **8+1**  
Oddział         **Lublin**  
Miejscowość   **Werbkowice**



## SPIS TREŚCI

<b>R00 Zbiorcze i podsumowujące .....</b>	<b>1</b>
R00_01      Karta charakterystyki stacji ciągłych pomiarów ruchu .....	1
<b>R02 Rozwój ruchu w latach .....</b>	<b>2</b>
R02_03      Rozwój ruchu pojazdów ogółem dla poszczególnych stacji .....	2
R02_03C     Rozwój ruchu pojazdów ciężkich dla poszczególnych stacji .....	3
<b>R03 Wahania ruchu i ruch w poszczególne dni tygodnia .....</b>	<b>4</b>
R03_01      Średni dobowy ruchu pojazdów ogółem w poszczególnych miesiącach i dniach tygodnia wraz ze wskaźnikami charakteryzującymi sezonowe (miesięczne) i tygodniowe wahania ruchu w odniesieniu do SDRR .....	4
R03_02      Sezonowe i tygodniowe wahania ruchu pojazdów ogółem dla danej stacji .....	5
R03_03      Dobowe wahania ruchu dla wybranych dni tygodnia dla pojazdów ogółem wraz z dystrybuantą .....	6
R03_04      Uśrednione dobowe rozkłady ruchu dla wybranych dni tygodnia, dla pojazdów lekkich i ciężkich .....	7
R03_07      Analiza ruchu pojazdów ogółem w poszczególnych dniach tygodnia dla każdego miesiąca, w podziale na kierunki ruchu .....	8
R03_08      Analiza ruchu w święta i dni okolicy świąteczne .....	20
R03_10      Proporcja dobowego natężenia ruchu do SDRR, dla każdego dnia w roku, dla pojazdów ogółem .....	28
R03_11      Nierównomierność kierunkowa dla każdego dnia w roku, dla pojazdów ogółem .....	29
R03_12      Dobowe wahania ruchu w podziale na kierunki oraz na pojazdy ogółem .....	30
<b>R04 Struktura rodzajowa ruchu .....</b>	<b>31</b>
R04_03      Wykres rodzajowej struktury ruchu wg pomiarów ręcznych lub automatycznych .....	31
<b>R06 Rozkład prędkości pojazdów .....</b>	<b>32</b>
R06_02      Rozkład prędkości pojazdów – wykres i dystrybuanta .....	32
<b>R07 Godziny o największym natężeniu i charakter ruchu .....</b>	<b>33</b>
R07_02      Zestawienie 200 godzin o największym natężeniu ruchu w roku, dla obu kierunków łącznie .....	33

Karta charakterystyki stacji ciągłych pomiarów ruchu

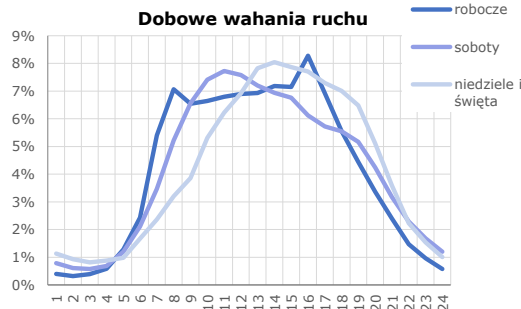
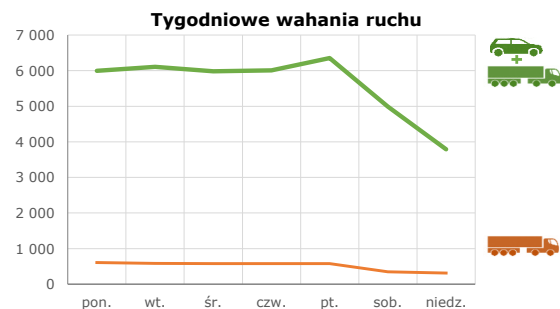
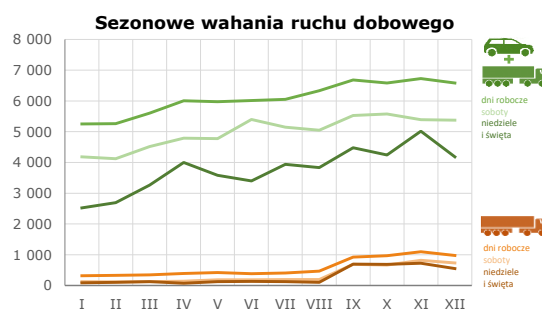
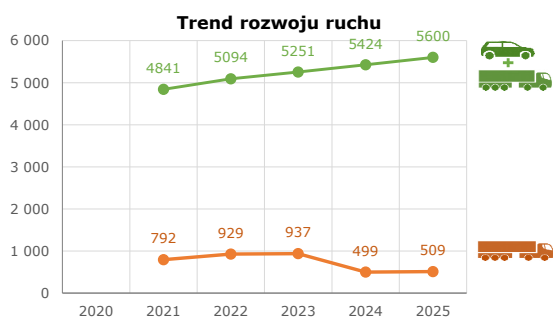
Stacja nr 06011



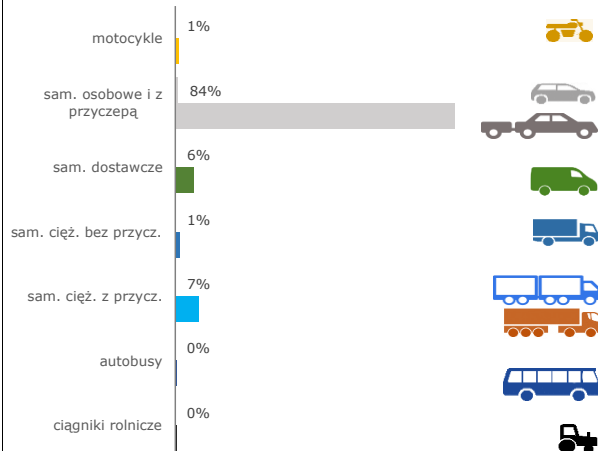
Generalna Dyrekcja Dróg Krajowych i Autostrad

**Nr stacji:** 06011  
**Typ stacji:** 8+1  
**Lokalizacja:** Werbkowice  
**Numer drogi:** 74  
**Pikietaż:** 312,965

**Stacja działa od:** 01.08.2020  
**Charakter ruchu:** G  
**Liczba dni w archiwizacji:** 364  
**Procent doszacowanych godzin:** 0,50%

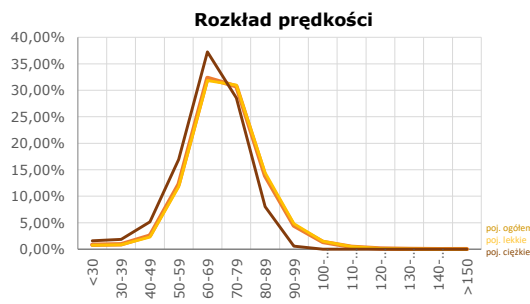


Struktura rodzajowa ruchu



Godzina 50-ta

Natężenie: 571  
 Udział proc.: 10%  
 Dzień: 28.08.2025 (czwartek)  
 Godzina: 16



**Rozwój ruchu pojazdów ogółem w latach**
**Stacja nr 06011**
**Generalna Dyrekcja  
Dróg Krajowych i Autostrad**

**Miejscowość:** Werbkowice

**Odcinek:** Zamość - Hrubieszów

**Typ stacji:** 8+1

**Rok:** 2025

**Numer drogi:** 74

**Oddział:** Lublin

*R02\_02\_06011\_2025*

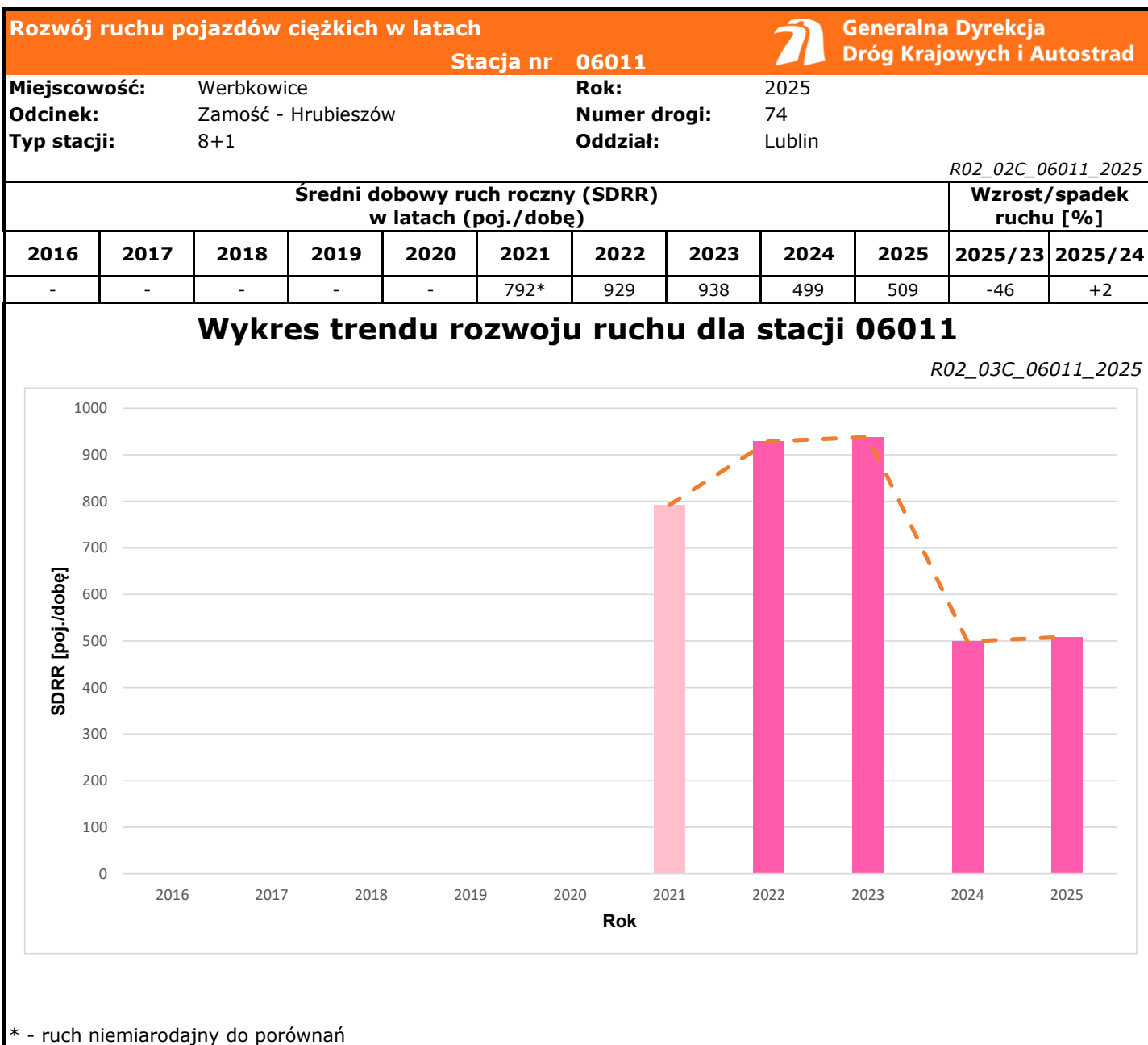
Średni dobowy ruch roczny (SDRR) w latach (poj./dobę)										Wzrost/spadek ruchu [%]	
2016	2017	2018	2019	2020	2021	2022	2023	2024	2025	2025/23	2025/24
-	-	-	-	-	4841*	5094	5252	5425	5600	+7	+3


### Wykres trendu rozwoju ruchu dla stacji 06011

*R02\_03\_06011\_2025*

Rok	SDRR [poj./dobę]
2021	4841*
2022	5094
2023	5252
2024	5425
2025	5600

\* - ruch niemiernodajny do porównań



Średni dobowy ruch dla poszczególnych dni tygodnia w poszczególnych miesiącach roku													Stacja nr 06011		 Generalna Dyrekcja Dróg Krajowych i Autostrad	
Miejscowość:		Werbkowice					Rok:		2025							
Odcinek:		Zamość - Hrubieszów					Numer drogi:		74							
Typ stacji:		8+1					Oddział:		Lublin							
Ruch ogółem													R03_01_06011_2025			
Dni tygodnia:		Styczeń	Luty	Marzec	Kwiecień	Maj	Czerwiec	Lipiec	Sierpień	Wrzesień	Październik	Listopad	Grudzień	Cały rok		
1. Poniedziałki	a	5069	5082	5419	5856	5957	5929	6055	6144	6623	6639	6549	6657	5997		
	b	1,076	1,074	1,059	1,056	1,090	1,068	1,077	1,061	1,068	1,087	1,041	1,097	1,071		
	c	0,845	0,847	0,904	0,976	0,993	0,989	1,010	1,025	1,104	1,107	1,092	1,110	1,000		
2. Wtorki	a	5371	5228	5599	6002	6039	5945	6096	6360	6570	6734	6727	6625	6108		
	b	1,141	1,105	1,094	1,082	1,105	1,071	1,084	1,098	1,059	1,103	1,069	1,092	1,091		
	c	0,879	0,856	0,917	0,983	0,989	0,973	0,998	1,041	1,076	1,102	1,101	1,085	1,000		
3. Środy	a	5143	5121	5518	6067	5863	6010	6030	6228	6620	6709	6658	5856	5985		
	b	1,092	1,082	1,079	1,094	1,073	1,082	1,073	1,075	1,067	1,099	1,058	0,965	1,069		
	c	0,859	0,856	0,922	1,014	0,980	1,004	1,008	1,041	1,106	1,121	1,112	0,978	1,000		
4. Czwartki	a	5181	5376	5629	6008	5916	5999	5917	6489	6619	5518	6706	6761	6009		
	b	1,100	1,136	1,100	1,083	1,083	1,081	1,052	1,120	1,067	0,904	1,066	1,114	1,073		
	c	0,862	0,895	0,937	1,000	0,985	0,998	0,985	1,080	1,102	0,918	1,116	1,125	1,000		
5. Piątki	a	5503	5514	5868	6106	6112	6180	6178	6445	6982	7322	7004	7027	6353		
	b	1,169	1,165	1,147	1,101	1,119	1,113	1,099	1,113	1,126	1,199	1,113	1,158	1,134		
	c	0,866	0,868	0,924	0,961	0,962	0,973	0,972	1,014	1,099	1,153	1,102	1,106	1,000		
6. Soboty	a	4180	4122	4520	4789	4776	5402	5146	5048	5527	5577	5391	5376	4987		
	b	0,888	0,871	0,884	0,864	0,874	0,973	0,915	0,871	0,891	0,913	0,857	0,886	0,891		
	c	0,838	0,827	0,906	0,960	0,958	1,083	1,032	1,012	1,108	1,118	1,081	1,078	1,000		
7. Niedziele	a	2848	2691	3260	3981	3624	3906	3936	3986	4480	4244	4154	4372	3790		
	b	0,605	0,569	0,637	0,718	0,663	0,704	0,700	0,688	0,722	0,695	0,660	0,720	0,677		
	c	0,751	0,710	0,860	1,050	0,956	1,031	1,039	1,052	1,182	1,120	1,096	1,154	1,000		
8. Dni robocze	a	5252	5264	5606	6008	5978	6012	6055	6333	6683	6585	6728	6585	6091		
	b	1,115	1,112	1,096	1,083	1,094	1,083	1,077	1,093	1,077	1,078	1,069	1,085	1,088		
	c	0,862	0,864	0,920	0,986	0,981	0,987	0,994	1,040	1,097	1,081	1,105	1,081	1,000		
9. Święta	a	2361	-	-	4005	3558	2889	-	3682	-	-	5446	4093	3719		
	b	0,501	-	-	0,722	0,651	0,520	-	0,636	-	-	0,865	0,674	0,664		
	c	0,635	-	-	1,077	0,957	0,777	-	0,990	-	-	1,464	1,101	1,000		
10. Niedziele i święta	a	2523	2691	3260	3997	3580	3398	3936	3834	4480	4244	5016	4185	3762		
	b	0,536	0,569	0,637	0,721	0,655	0,612	0,700	0,662	0,722	0,695	0,797	0,690	0,672		
	c	0,671	0,715	0,867	1,062	0,952	0,903	1,046	1,019	1,191	1,128	1,333	1,112	1,000		
11. Wszystkie dni	a	4709	4733	5116	5546	5463	5552	5622	5793	6203	6106	6293	6069	5600		
	b	1,000	1,000	1,000	1,000	1,000	1,000	1,000	1,000	1,000	1,000	1,000	1,000	1,000		
	c	0,841	0,845	0,914	0,990	0,976	0,991	1,004	1,034	1,108	1,090	1,124	1,084	1,000		

Legenda:  
 a = średni dobowy ruch danego dnia (dni) tygodnia  
 b =  $\frac{\text{średni dobowy ruch danego dnia (dni) tygodnia w miesiącu}}{\text{średni dobowy ruch we wszystkie dni miesiąca}}$   
 c =  $\frac{\text{średni dobowy ruch danego dnia (dni) tygodnia w miesiącu}}{\text{średni dobowy ruch danego dnia (dni) tygodnia w roku}}$

**Sezonowe i tygodniowe wahania ruchu dobowego pojazdów ogółem w latach**



Generalna Dyrekcja  
Dróg Krajowych i Autostrad

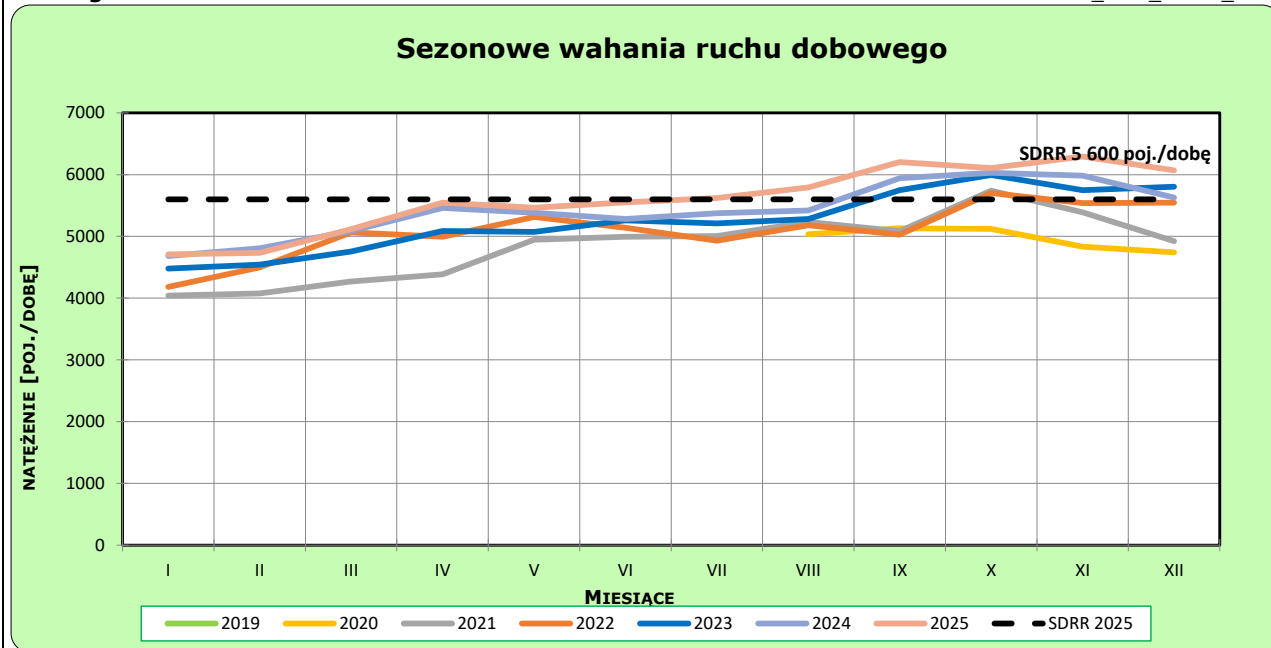
Stacja nr 06011

Miejscowość: Werbkowice  
Odcinek: Zamość - Hrubieszów  
Typ stacji: 8+1

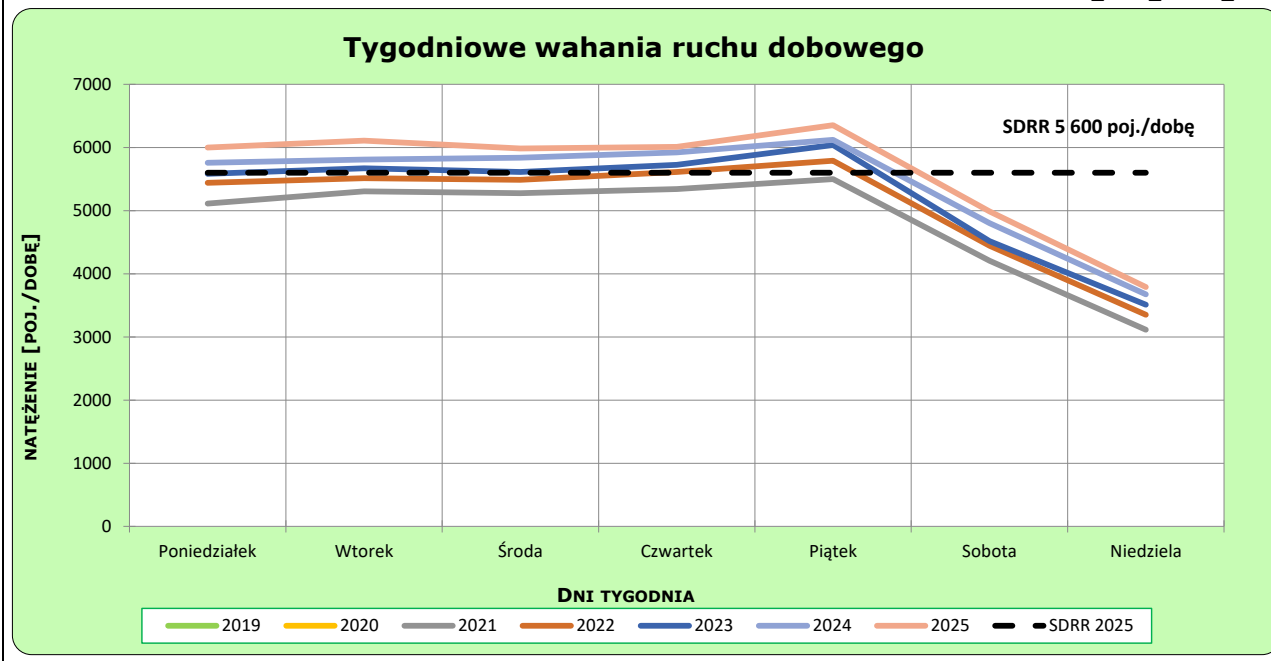
Rok: 2025  
Numer drogi: 74  
Oddział: Lublin

**Ruch ogółem**

R03\_02-1\_06011\_2025



R03\_02-2\_06011\_2025



**Dobowe wahania ruchu pojazdów ogółem**



Generalna Dyrekcja  
Dróg Krajowych i Autostrad

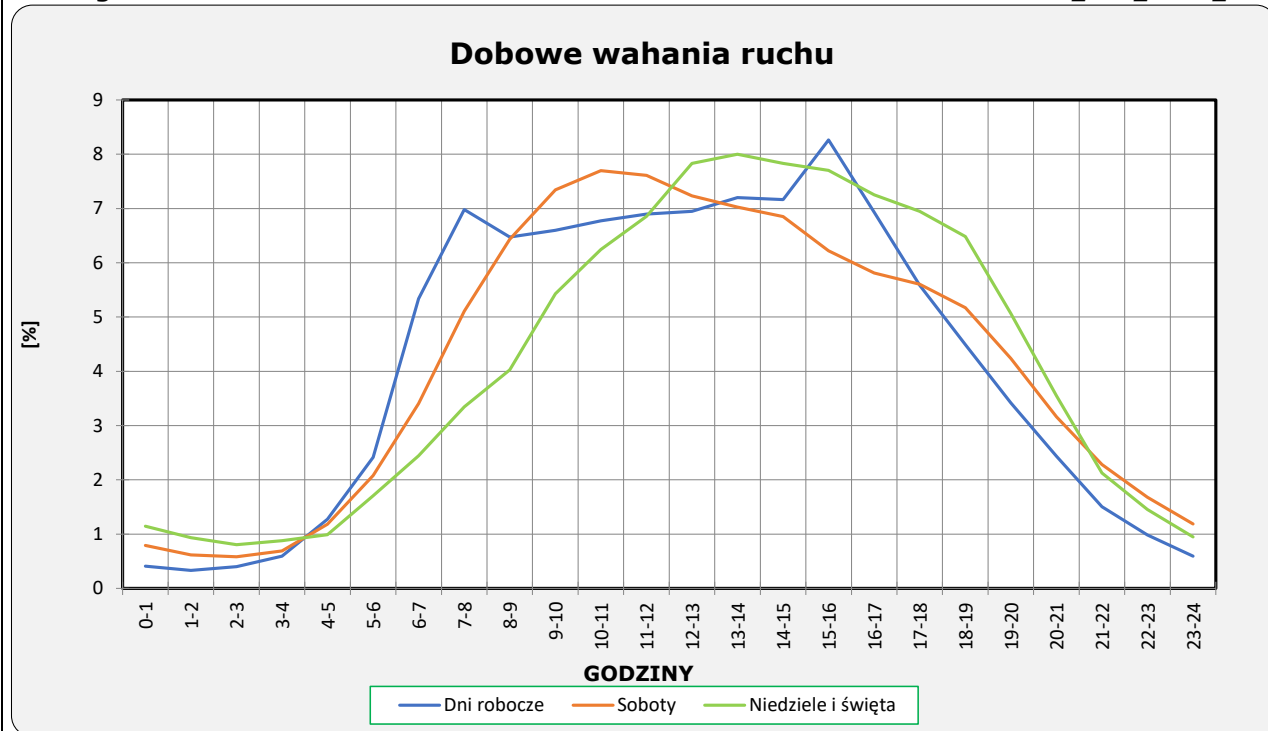
Stacja nr 06011

Miejscowość: Werbkowice  
Odcinek: Zamość - Hrubieszów  
Typ stacji: 8+1

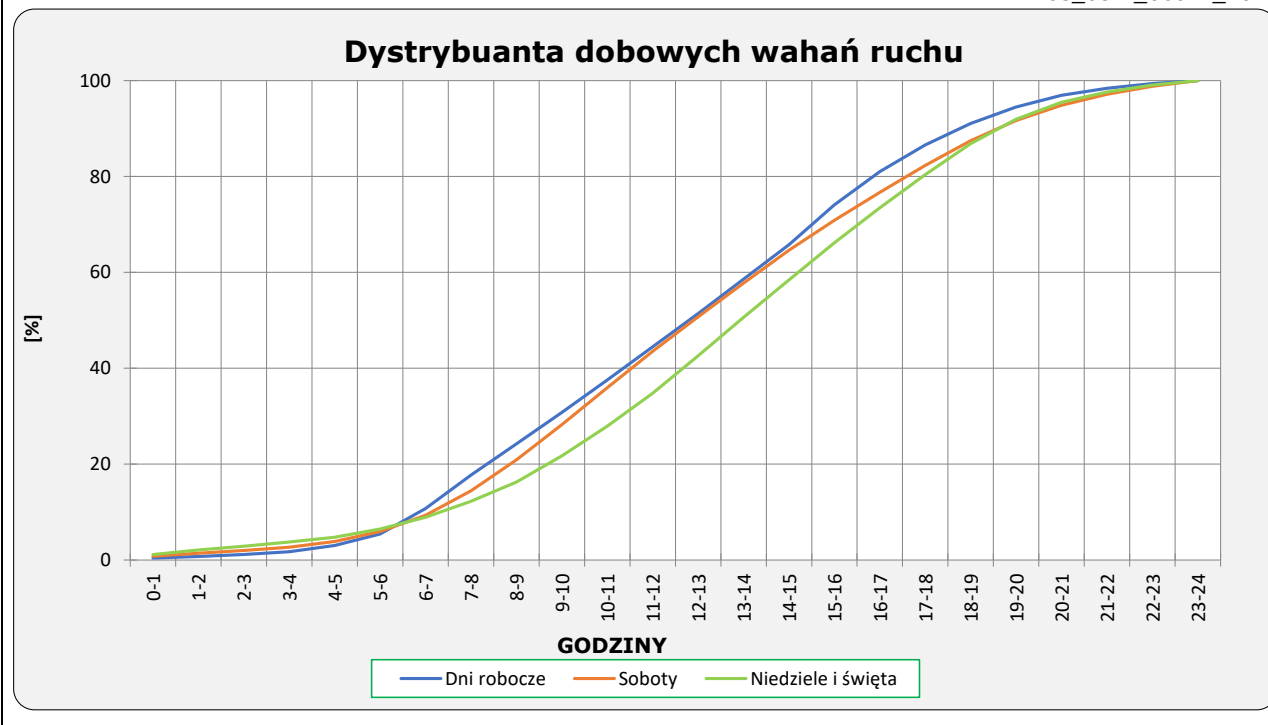
Rok: 2025  
Numer drogi: 74  
Oddział: Lublin

**Ruch ogółem**

R03\_03-1\_06011\_2025



R03\_03-2\_06011\_2025



**Uśrednione dobowe rozkłady ruchu dla wybranych dni tygodnia, dla pojazdów lekkich i ciężkich**



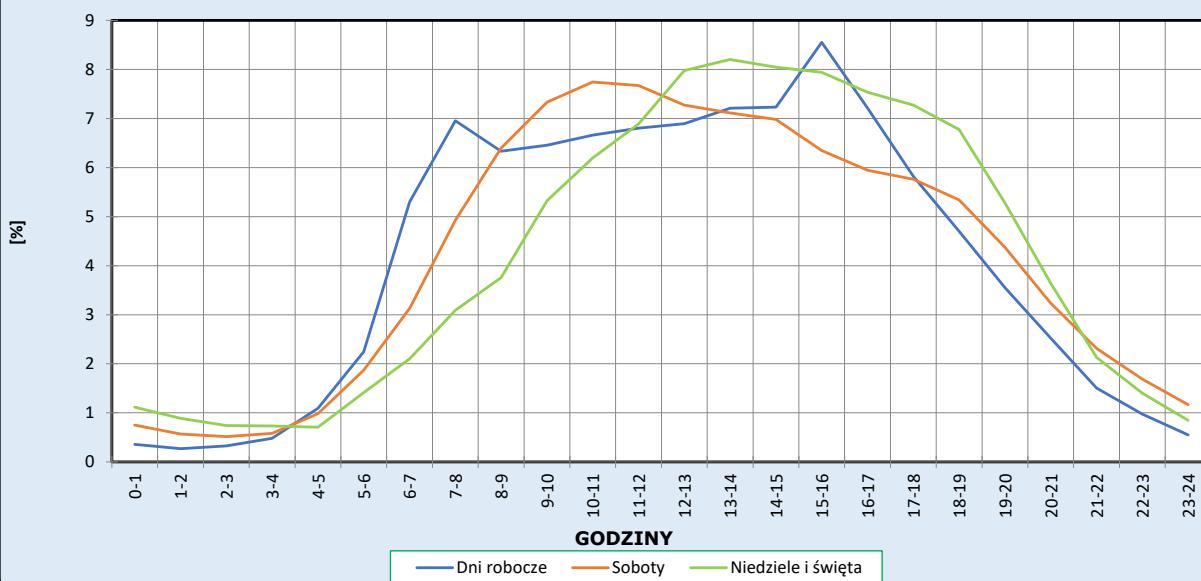
Stacja nr 06011

**Miejscowość:** Werbkowice  
**Odcinek:** Zamość - Hrubieszów  
**Typ stacji:** 8+1

**Rok:** 2025  
**Numer drogi:** 74  
**Oddział:** Lublin

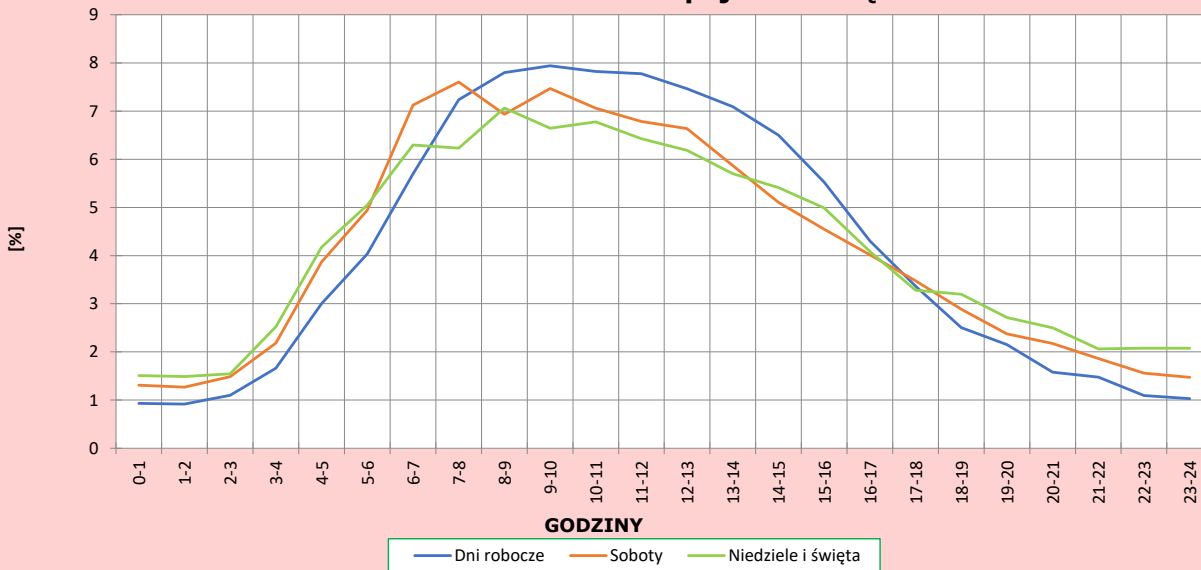
R03\_04-1\_06011\_2025

**Dobowe wahania ruchu pojazdów lekkich**



R03\_04-2\_06011\_2025

**Dobowe wahania ruchu pojazdów ciężkich**



**Analiza ruchu pojazdów ogółem w poszczególnych dniach tygodnia dla każdego miesiąca, w podziale na kierunki ruchu**

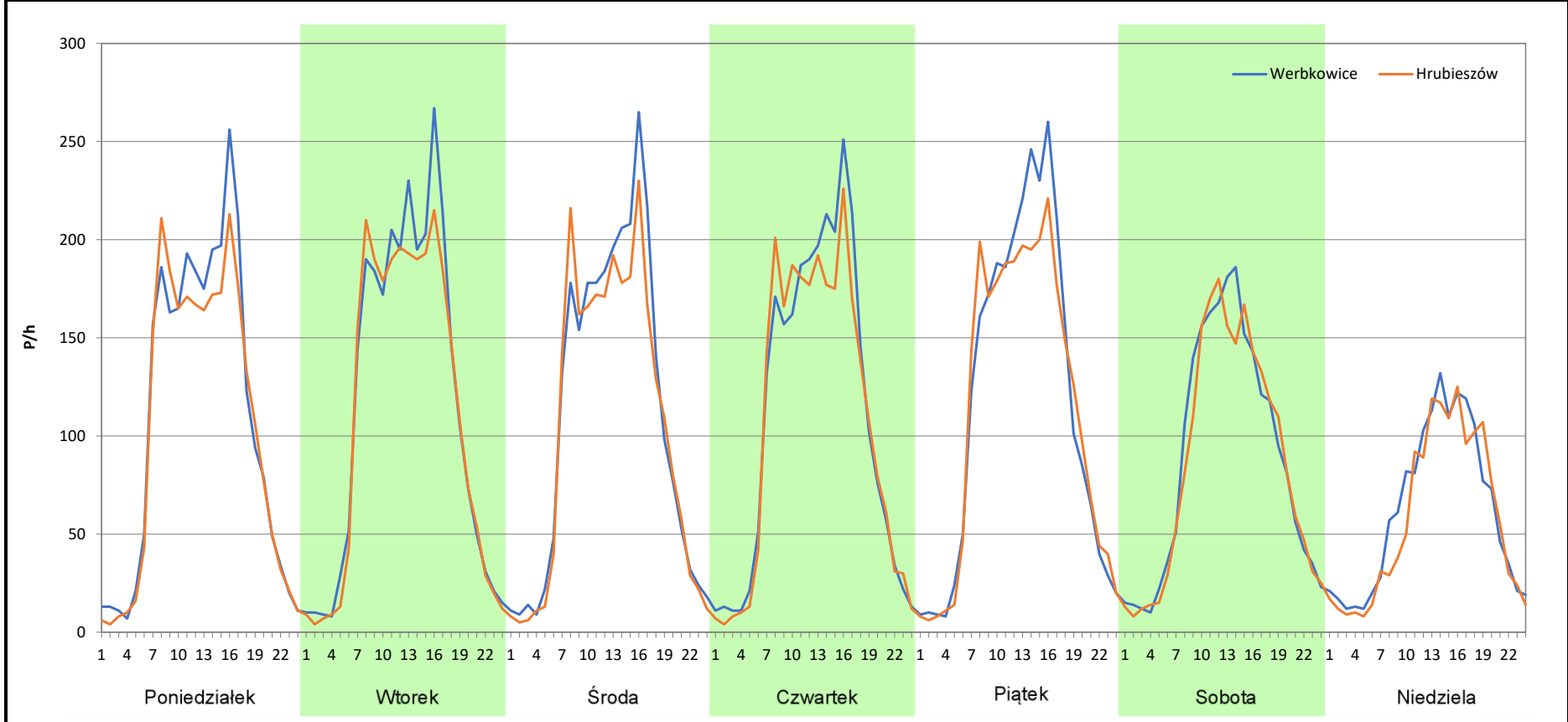


**Stacja nr 06011**

<b>Miejscowość:</b>	Werbkowice	<b>Rok:</b>	2025
<b>Odcinek:</b>	Zamość - Hrubieszów	<b>Numer drogi:</b>	74
<b>Typ stacji:</b>	8+1	<b>Oddział:</b>	Lublin
<b>Miesiąc:</b>	Styczeń		

*R03\_07-1\_06011\_2025*

Dzień tygodnia	Poniedziałek		Wtorek		Środa		Czwartek		Piątek		Sobota		Niedziela	
	Werbkowice	Hrubieszów	Werbkowice	Hrubieszów	Werbkowice	Hrubieszów	Werbkowice	Hrubieszów	Werbkowice	Hrubieszów	Werbkowice	Hrubieszów	Werbkowice	Hrubieszów
SDR	2608	2466	2758	2622	2652	2499	2645	2537	2807	2696	2126	2058	1480	1373
Razem	5074		5380		5151		5182		5503		4184		2853	
Podział procentowy	51,40%	48,60%	51,26%	48,74%	51,49%	48,51%	51,04%	48,96%	51,01%	48,99%	50,81%	49,19%	51,88%	48,12%



**Analiza ruchu pojazdów ogółem w poszczególnych dniach tygodnia dla każdego miesiąca, w podziale na kierunki ruchu**

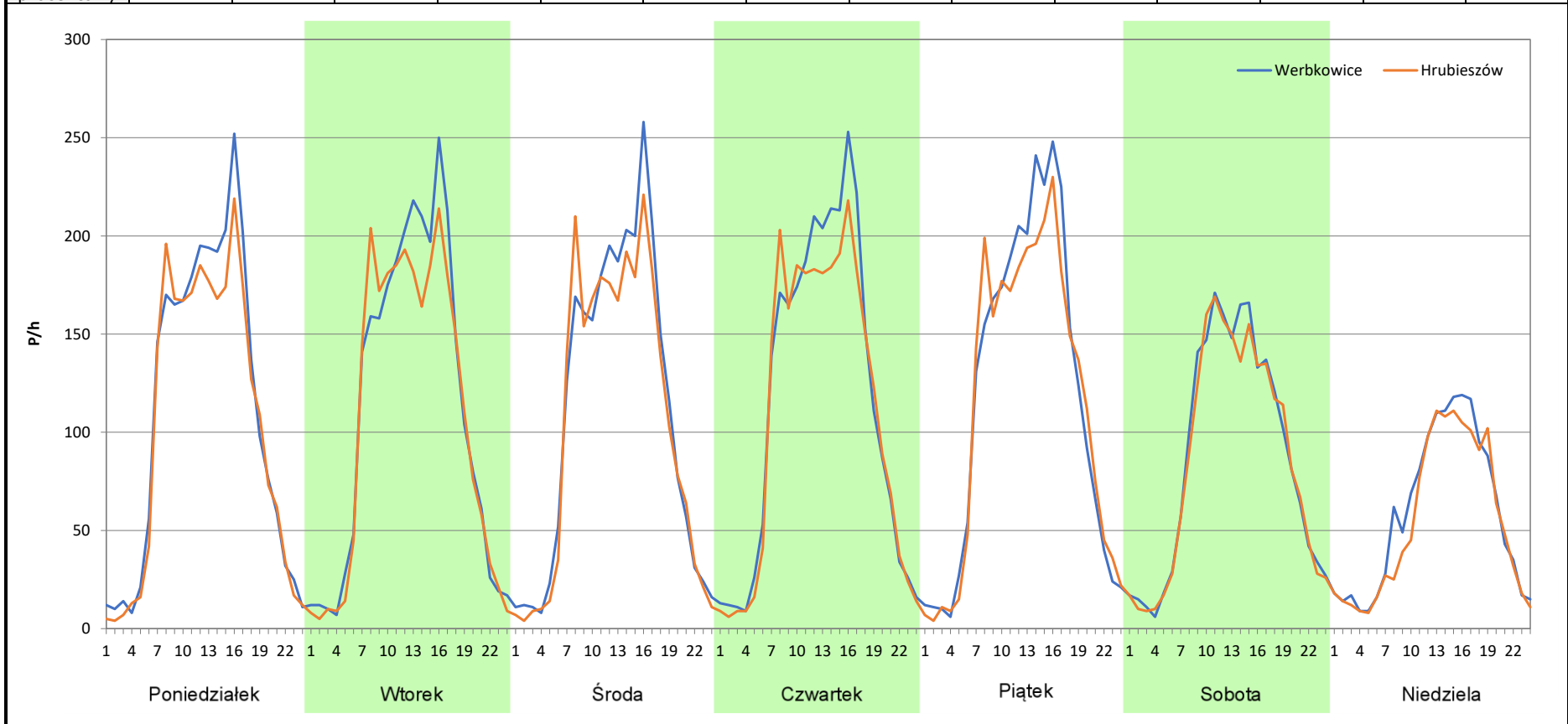
**Generalna Dyrekcja Dróg Krajowych i Autostrad**

**Stacja nr 06011**

<b>Miejscowość:</b>	Werbkowice	<b>Rok:</b>	2025
<b>Odcinek:</b>	Zamość - Hrubieszów	<b>Numer drogi:</b>	74
<b>Typ stacji:</b>	8+1	<b>Oddział:</b>	Lublin
<b>Miesiąc:</b>	Luty		

*R03\_07-2\_06011\_2025*

Dzień tygodnia	Poniedziałek		Wtorek		Środa		Czwartek		Piątek		Sobota		Niedziela	
	Werbkowice	Hrubieszów	Werbkowice	Hrubieszów	Werbkowice	Hrubieszów	Werbkowice	Hrubieszów	Werbkowice	Hrubieszów	Werbkowice	Hrubieszów	Werbkowice	Hrubieszów
SDR	2624	2464	2682	2551	2631	2497	2769	2615	2803	2714	2092	2036	1406	1290
Razem	5088		5233		5128		5384		5517		4128		2696	
Podział procentowy	51,57%	48,43%	51,25%	48,75%	51,31%	48,69%	51,43%	48,57%	50,81%	49,19%	50,68%	49,32%	52,15%	47,85%



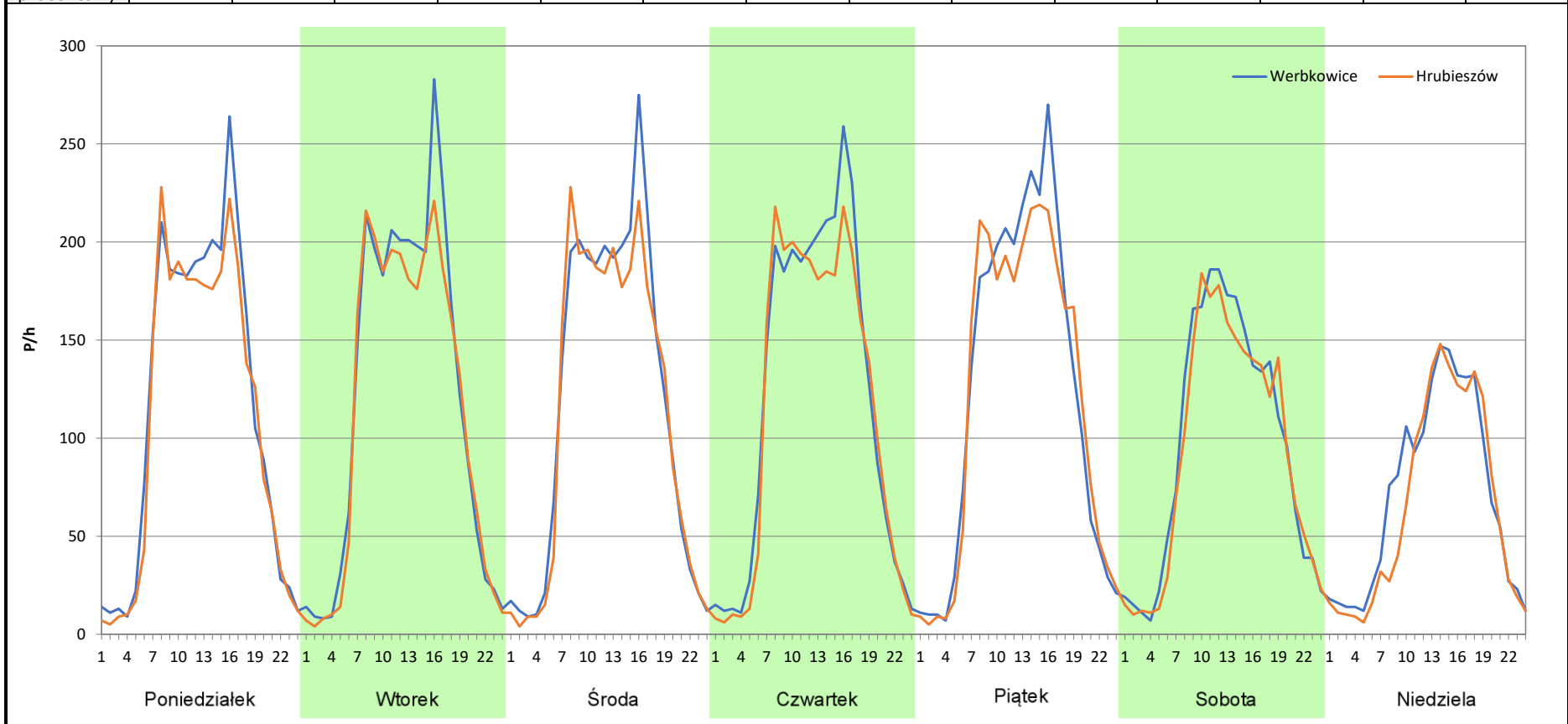
**Analiza ruchu pojazdów ogółem w poszczególnych dniach tygodnia dla każdego miesiąca, w podziale na kierunki ruchu**

**Stacja nr 06011**



<b>Miejscowość:</b> Werbkowice	<b>Rok:</b> 2025
<b>Odcinek:</b> Zamość - Hrubieszów	<b>Numer drogi:</b> 74
<b>Typ stacji:</b> 8+1	<b>Oddział:</b> Lublin
<b>Miesiąc:</b> Marzec	<i>R03_07-3_06011_2025</i>

Dzień tygodnia	Poniedziałek		Wtorek		Środa		Czwartek		Piątek		Sobota		Niedziela	
	Werbkowice	Hrubieszów	Werbkowice	Hrubieszów	Werbkowice	Hrubieszów	Werbkowice	Hrubieszów	Werbkowice	Hrubieszów	Werbkowice	Hrubieszów	Werbkowice	Hrubieszów
SDR	2798	2622	2882	2721	2824	2697	2897	2741	2972	2901	2313	2209	1698	1562
Razem	5420		5603		5521		5638		5873		4522		3260	
Podział procentowy	51,62%	48,38%	51,44%	48,56%	51,15%	48,85%	51,38%	48,62%	50,60%	49,40%	51,15%	48,85%	52,09%	47,91%



**Analiza ruchu pojazdów ogółem w poszczególnych dniach tygodnia dla każdego miesiąca, w podziale na kierunki ruchu**

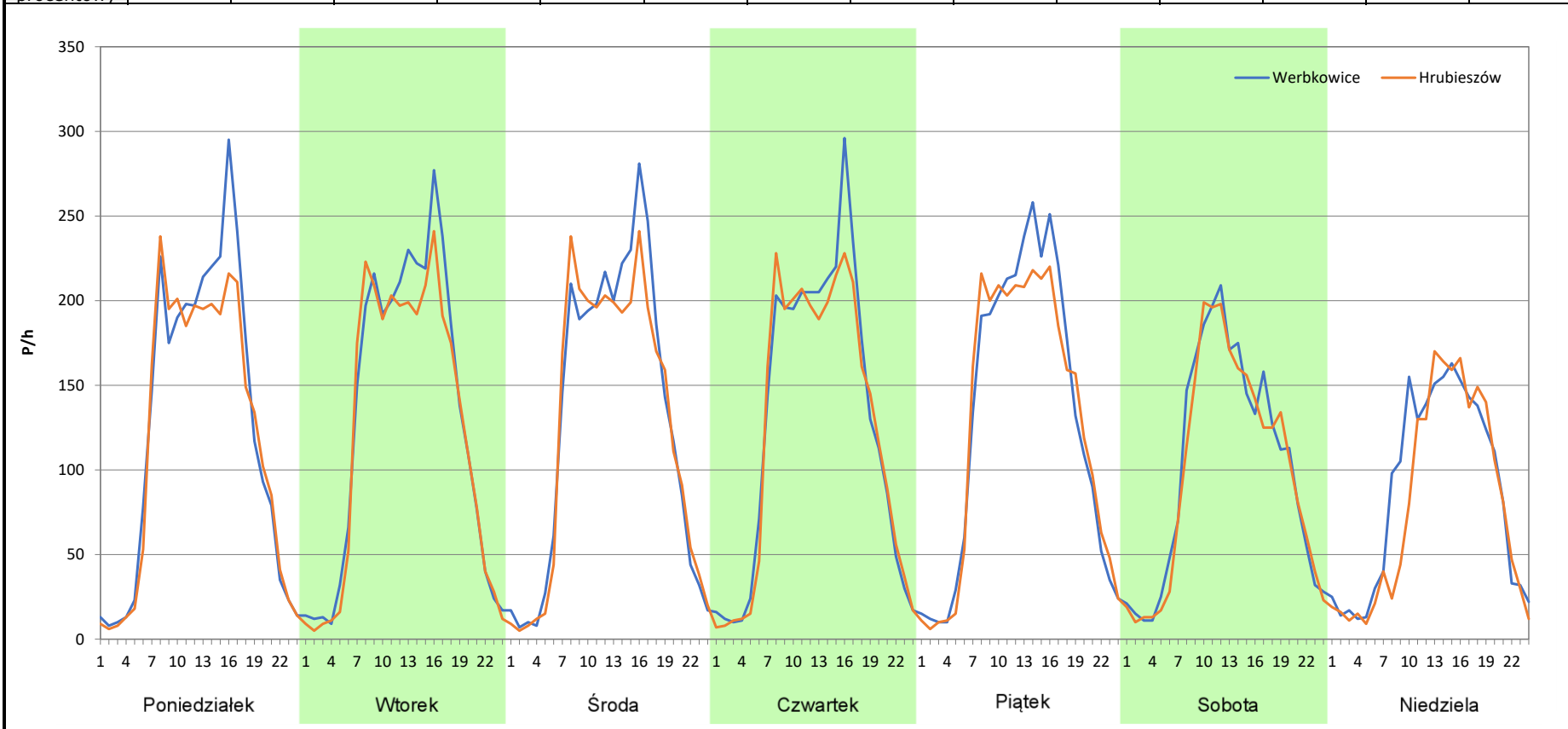


**Stacja nr 06011**

<b>Miejscowość:</b>	Werbkowice	<b>Rok:</b>	2025
<b>Odcinek:</b>	Zamość - Hrubieszów	<b>Numer drogi:</b>	74
<b>Typ stacji:</b>	8+1	<b>Oddział:</b>	Lublin
<b>Miesiąc:</b>	Kwiecień		

*R03\_07-4\_06011\_2025*

Dzień tygodnia	Poniedziałek		Wtorek		Środa		Czwartek		Piątek		Sobota		Niedziela	
	Werbkowice	Hrubieszów	Werbkowice	Hrubieszów	Werbkowice	Hrubieszów	Werbkowice	Hrubieszów	Werbkowice	Hrubieszów	Werbkowice	Hrubieszów	Werbkowice	Hrubieszów
SDR	3012	2845	3089	2913	3088	2977	3063	2951	3097	3015	2435	2357	2084	1900
Razem	5857		6002		6065		6014		6112		4792		3984	
Podział procentowy	51,43%	48,57%	51,47%	48,53%	50,92%	49,08%	50,93%	49,07%	50,67%	49,33%	50,81%	49,19%	52,31%	47,69%



**Analiza ruchu pojazdów ogółem w poszczególnych dniach tygodnia dla każdego miesiąca, w podziale na kierunki ruchu**



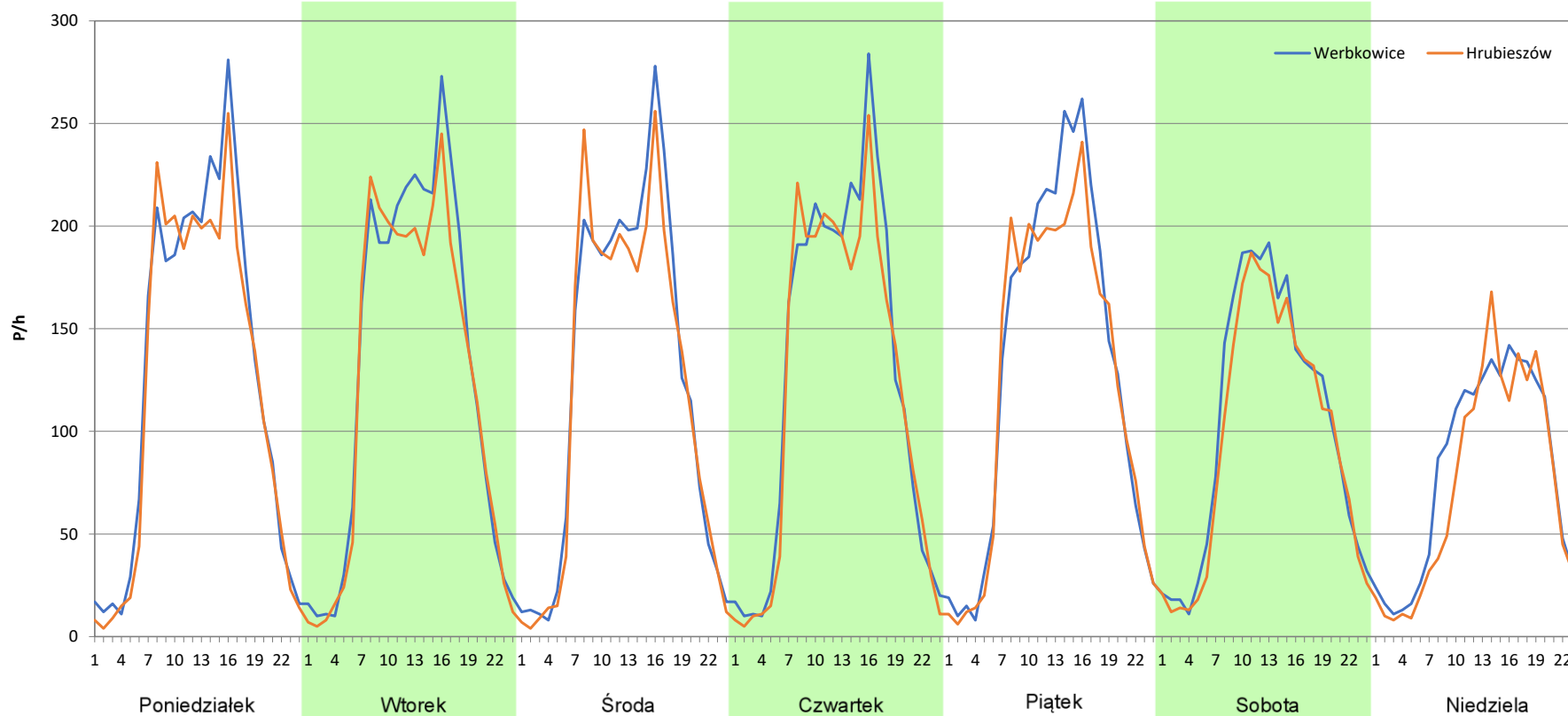
**Stacja nr 06011**

**Miejscowość:** Werbkowice  
**Odcinek:** Zamość - Hrubieszów  
**Typ stacji:** 8+1  
**Miesiąc:** Maj

**Rok:** 2025  
**Numer drogi:** 74  
**Oddział:** Lublin

*R03\_07-5\_06011\_2025*

Dzień tygodnia	Poniedziałek		Wtorek		Środa		Czwartek		Piątek		Sobota		Niedziela	
	Kierunek Werbkowice	Kierunek Hrubieszów	Kierunek Werbkowice	Kierunek Hrubieszów	Kierunek Werbkowice	Kierunek Hrubieszów	Kierunek Werbkowice	Kierunek Hrubieszów	Kierunek Werbkowice	Kierunek Hrubieszów	Kierunek Werbkowice	Kierunek Hrubieszów	Kierunek Werbkowice	Kierunek Hrubieszów
SDR	3065	2899	3116	2929	2995	2874	3037	2881	3129	2983	2474	2303	1900	1727
Razem	5964		6045		5869		5918		6112		4777		3627	
Podział procentowy	51,39%	48,61%	51,55%	48,45%	51,03%	48,97%	51,32%	48,68%	51,19%	48,81%	51,79%	48,21%	52,38%	47,62%



**Analiza ruchu pojazdów ogółem w poszczególnych dniach tygodnia dla każdego miesiąca, w podziale na kierunki ruchu**



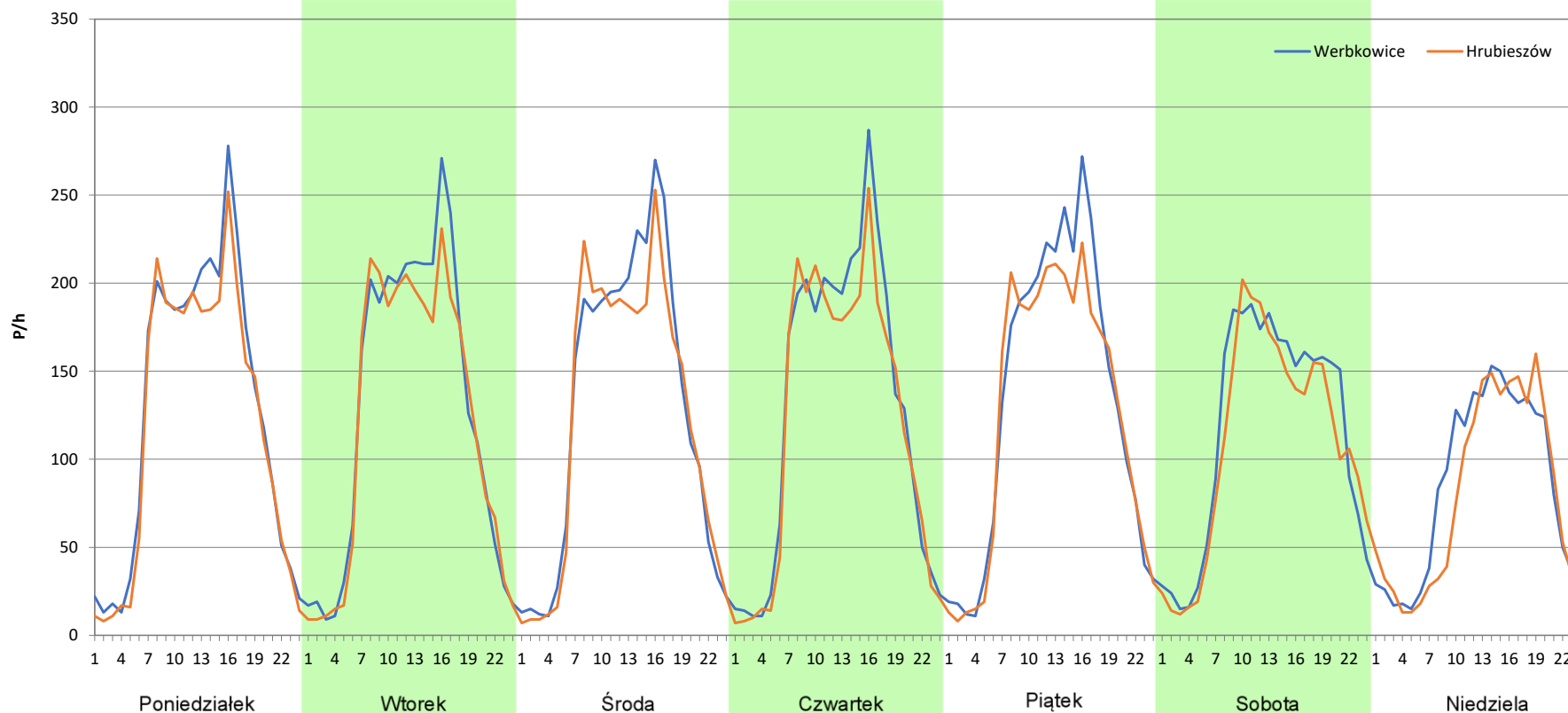
**Stacja nr 06011**

**Miejscowość:** Werbkowice  
**Odcinek:** Zamość - Hrubieszów  
**Typ stacji:** 8+1  
**Miesiąc:** Czerwiec

**Rok:** 2025  
**Numer drogi:** 74  
**Oddział:** Lublin

R03\_07-6\_06011\_2025

Dzień tygodnia	Poniedziałek		Wtorek		Środa		Czwartek		Piątek		Sobota		Niedziela	
	Werbkowice	Hrubieszów	Werbkowice	Hrubieszów	Werbkowice	Hrubieszów	Werbkowice	Hrubieszów	Werbkowice	Hrubieszów	Werbkowice	Hrubieszów	Werbkowice	Hrubieszów
SDR	3062	2865	3055	2897	3073	2945	3095	2903	3180	3008	2794	2615	2014	1891
Razem	5927		5952		6018		5998		6188		5409		3905	
Podział procentowy	51,66%	48,34%	51,33%	48,67%	51,06%	48,94%	51,60%	48,40%	51,39%	48,61%	51,65%	48,35%	51,57%	48,43%



**Analiza ruchu pojazdów ogółem w poszczególnych dniach tygodnia dla każdego miesiąca, w podziale na kierunki ruchu**



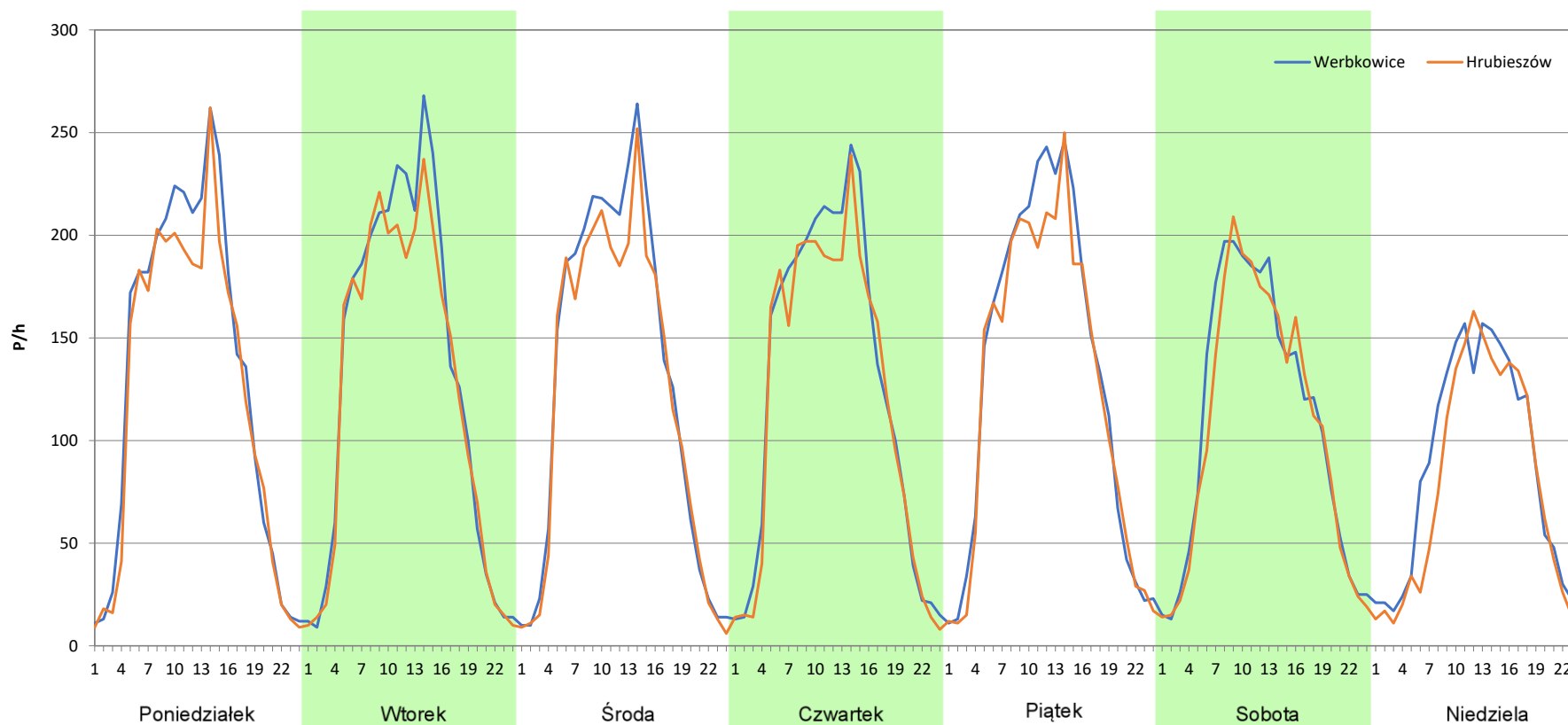
**Stacja nr 06011**

**Miejscowość:** Werbkowice  
**Odcinek:** Zamość - Hrubieszów  
**Typ stacji:** 8+1  
**Miesiąc:** Lipiec

**Rok:** 2025  
**Numer drogi:** 74  
**Oddział:** Lublin

R03\_07-7\_06011\_2025

Dzień tygodnia	Poniedziałek		Wtorek		Środa		Czwartek		Piątek		Sobota		Niedziela	
Kierunek	Werbkowice	Hrubieszów	Werbkowice	Hrubieszów	Werbkowice	Hrubieszów	Werbkowice	Hrubieszów	Werbkowice	Hrubieszów	Werbkowice	Hrubieszów	Werbkowice	Hrubieszów
SDR	3141	2920	3137	2957	3108	2918	3040	2878	3180	3003	2626	2526	2075	1865
Razem	6061		6094		6026		5918		6183		5152		3940	
Podział procentowy	51,82%	48,18%	51,48%	48,52%	51,58%	48,42%	51,37%	48,63%	51,43%	48,57%	50,97%	49,03%	52,66%	47,34%



**Analiza ruchu pojazdów ogółem w poszczególnych dniach tygodnia dla każdego miesiąca, w podziale na kierunki ruchu**



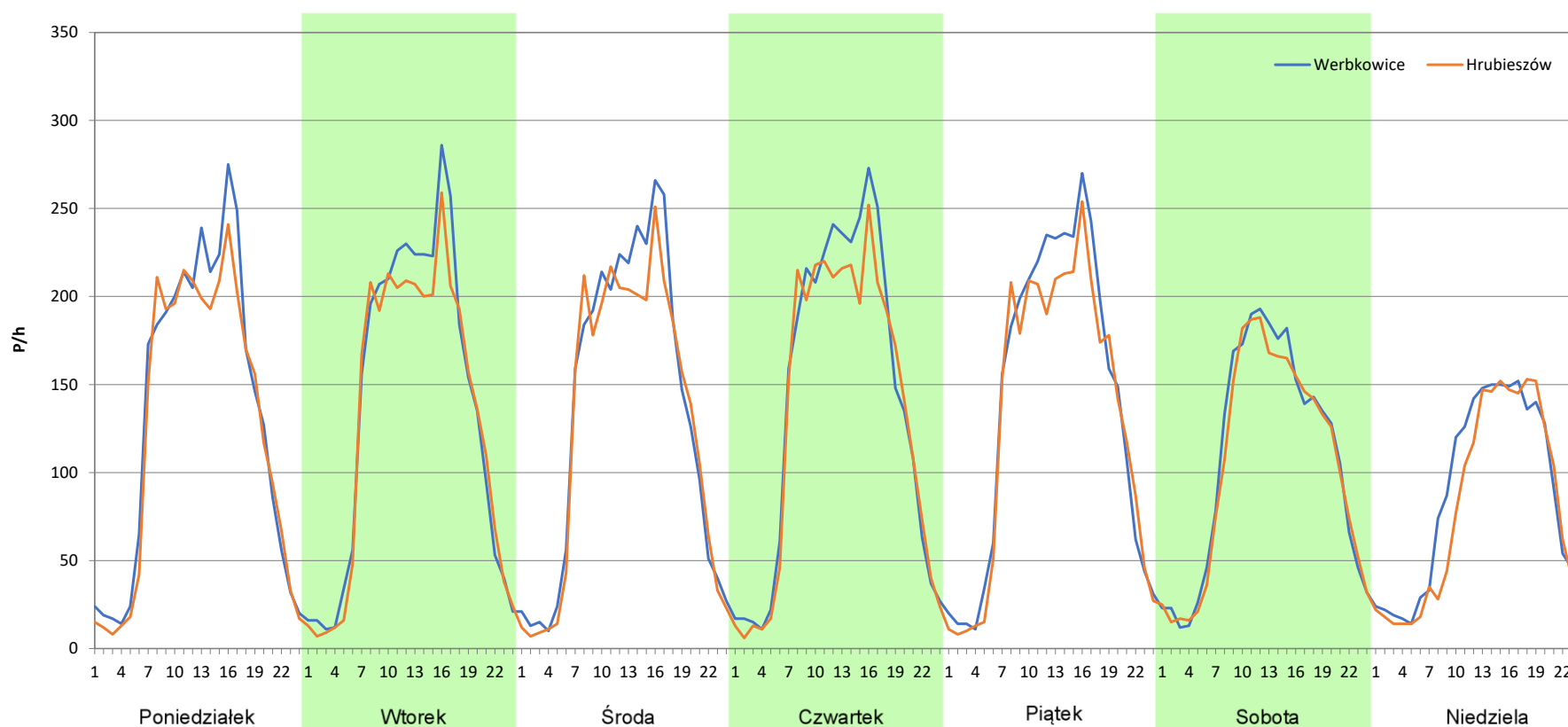
**Stacja nr 06011**

**Miejscowość:** Werbkowice  
**Odcinek:** Zamość - Hrubieszów  
**Typ stacji:** 8+1  
**Miesiąc:** Sierpień

**Rok:** 2025  
**Numer drogi:** 74  
**Oddział:** Lublin

*R03\_07-8\_06011\_2025*

Dzień tygodnia	Poniedziałek		Wtorek		Środa		Czwartek		Piątek		Sobota		Niedziela	
	Werbkowice	Hrubieszów	Werbkowice	Hrubieszów	Werbkowice	Hrubieszów	Werbkowice	Hrubieszów	Werbkowice	Hrubieszów	Werbkowice	Hrubieszów	Werbkowice	Hrubieszów
SDR	3168	2982	3266	3098	3203	3032	3334	3161	3323	3127	2569	2480	2079	1907
Razem	6150		6364		6235		6495		6450		5049		3986	
Podział procentowy	51,51%	48,49%	51,32%	48,68%	51,37%	48,63%	51,33%	48,67%	51,52%	48,48%	50,88%	49,12%	52,16%	47,84%



**Analiza ruchu pojazdów ogółem w poszczególnych dniach tygodnia dla każdego miesiąca, w podziale na kierunki ruchu**



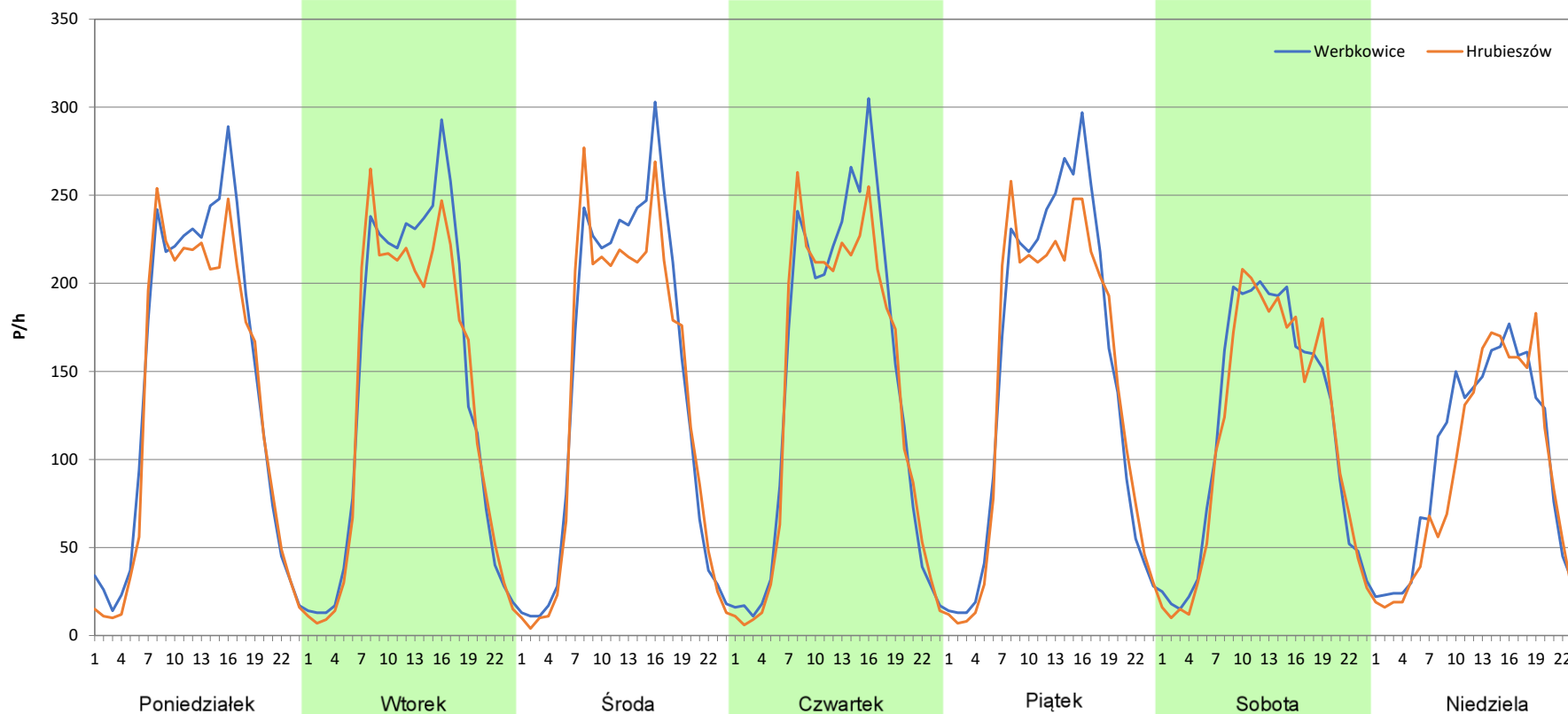
**Stacja nr 06011**

**Miejscowość:** Werbkowice  
**Odcinek:** Zamość - Hrubieszów  
**Typ stacji:** 8+1  
**Miesiąc:** Wrzesień

**Rok:** 2025  
**Numer drogi:** 74  
**Oddział:** Lublin

*R03\_07-9\_06011\_2025*

Dzień tygodnia	Poniedziałek		Wtorek		Środa		Czwartek		Piątek		Sobota		Niedziela	
	Werbkowice	Hrubieszów	Werbkowice	Hrubieszów	Werbkowice	Hrubieszów	Werbkowice	Hrubieszów	Werbkowice	Hrubieszów	Werbkowice	Hrubieszów	Werbkowice	Hrubieszów
SDR	3428	3196	3367	3204	3395	3234	3398	3227	3568	3418	2812	2721	2325	2160
Razem	6624		6571		6629		6625		6986		5533		4485	
Podział procentowy	51,75%	48,25%	51,24%	48,76%	51,21%	48,79%	51,29%	48,71%	51,07%	48,93%	50,82%	49,18%	51,84%	48,16%



**Analiza ruchu pojazdów ogółem w poszczególnych dniach tygodnia dla każdego miesiąca, w podziale na kierunki ruchu**



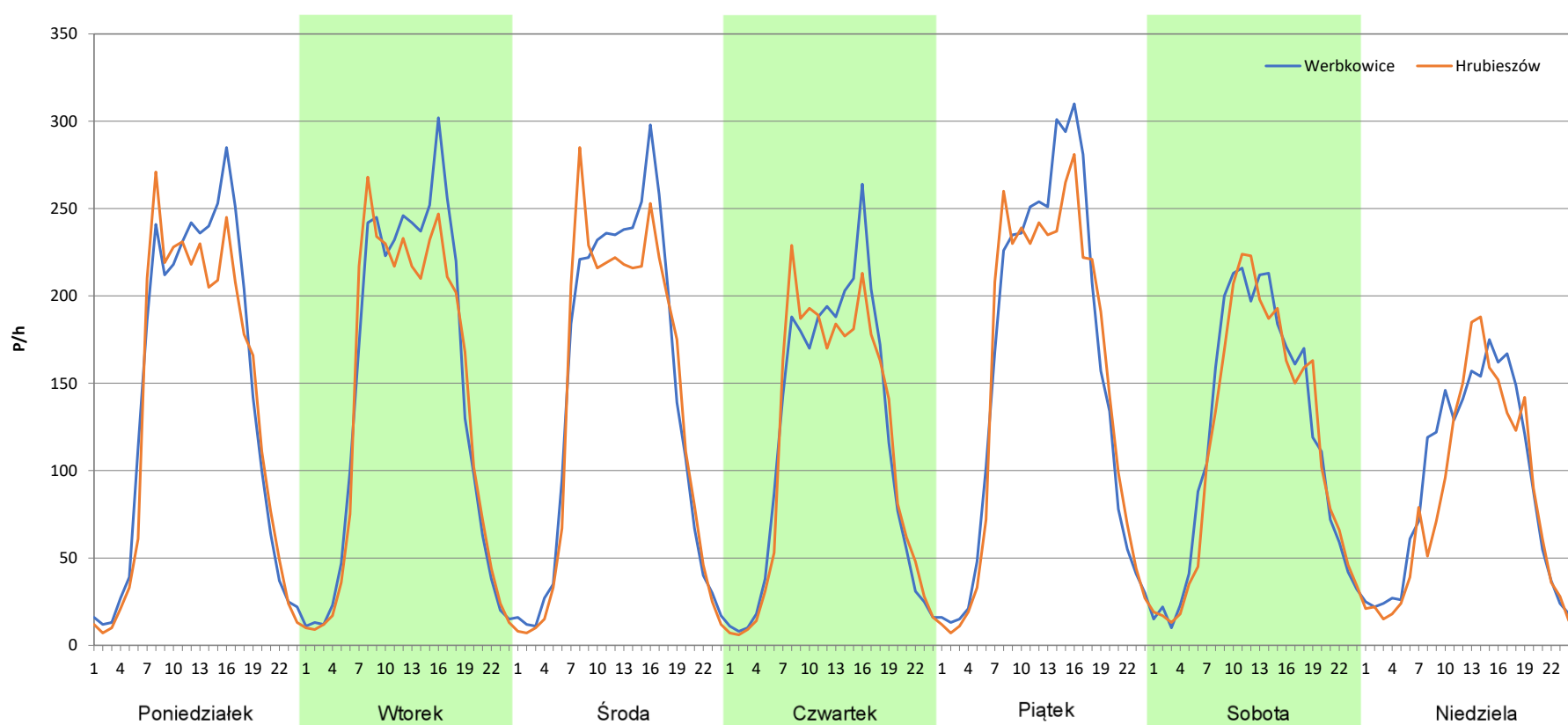
**Stacja nr 06011**

**Miejscowość:** Werbkowice  
**Odcinek:** Zamość - Hrubieszów  
**Typ stacji:** 8+1  
**Miesiąc:** Październik

**Rok:** 2025  
**Numer drogi:** 74  
**Oddział:** Lublin

*R03\_07-10\_06011\_2025*

Dzień tygodnia	Poniedziałek		Wtorek		Środa		Czwartek		Piątek		Sobota		Niedziela	
	Werbkowice	Hrubieszów	Werbkowice	Hrubieszów	Werbkowice	Hrubieszów	Werbkowice	Hrubieszów	Werbkowice	Hrubieszów	Werbkowice	Hrubieszów	Werbkowice	Hrubieszów
SDR	3409	3236	3439	3300	3417	3290	2796	2723	3725	3597	2834	2747	2220	2028
Razem	6645		6739		6707		5519		7322		5581		4248	
Podział procentowy	51,30%	48,70%	51,03%	48,97%	50,95%	49,05%	50,66%	49,34%	50,87%	49,13%	50,78%	49,22%	52,26%	47,74%



**Analiza ruchu pojazdów ogółem w poszczególnych dniach tygodnia dla każdego miesiąca, w podziale na kierunki ruchu**



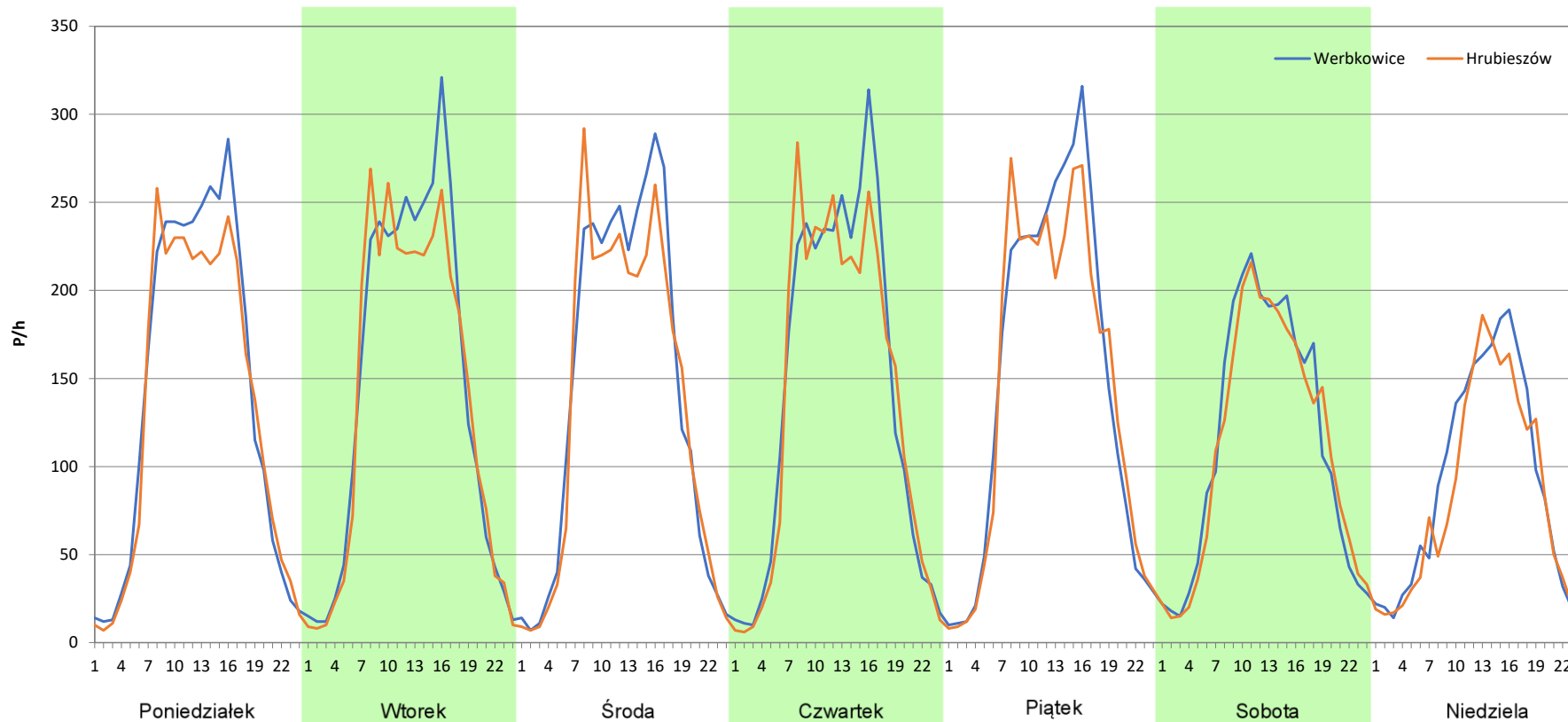
**Stacja nr 06011**

**Miejscowość:** Werbkowice  
**Odcinek:** Zamość - Hrubieszów  
**Typ stacji:** 8+1  
**Miesiąc:** Listopad

**Rok:** 2025  
**Numer drogi:** 74  
**Oddział:** Lublin

*R03\_07-11\_06011\_2025*

Dzień tygodnia	Poniedziałek		Wtorek		Środa		Czwartek		Piątek		Sobota		Niedziela	
	Werkowice	Hrubieszów	Werkowice	Hrubieszów	Werkowice	Hrubieszów	Werkowice	Hrubieszów	Werkowice	Hrubieszów	Werkowice	Hrubieszów	Werkowice	Hrubieszów
SDR	3374	3181	3444	3283	3409	3253	3419	3291	3562	3450	2740	2657	2168	1986
Razem	6555		6727		6662		6710		7012		5397		4154	
Podział procentowy	51,47%	48,53%	51,20%	48,80%	51,17%	48,83%	50,95%	49,05%	50,80%	49,20%	50,77%	49,23%	52,19%	47,81%



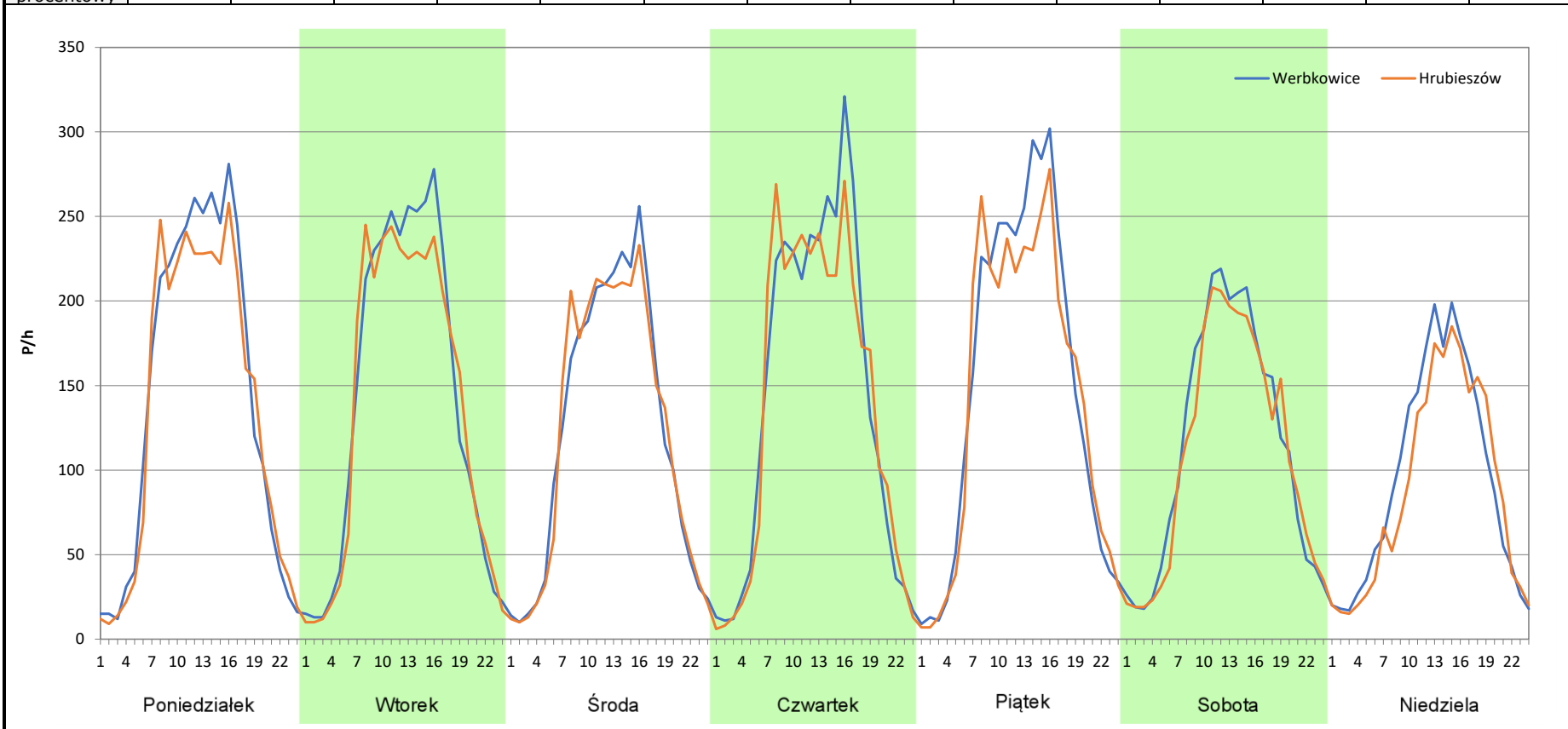
**Analiza ruchu pojazdów ogółem w poszczególnych dniach tygodnia dla każdego miesiąca, w podziale na kierunki ruchu**



**Stacja nr 06011**

**Miejscowość:** Werbkowice      **Rok:** 2025  
**Odcinek:** Zamość - Hrubieszów      **Numer drogi:** 74  
**Typ stacji:** 8+1      **Oddział:** Lublin  
**Miesiąc:** Grudzień      R03\_07-12\_06011\_2025

Dzień tygodnia	Poniedziałek		Wtorek		Środa		Czwartek		Piątek		Sobota		Niedziela	
	Werbkowice	Hrubieszów	Werbkowice	Hrubieszów	Werbkowice	Hrubieszów	Werbkowice	Hrubieszów	Werbkowice	Hrubieszów	Werbkowice	Hrubieszów	Werbkowice	Hrubieszów
SDR	3405	3251	3366	3257	2940	2916	3432	3327	3590	3436	2748	2632	2268	2111
Razem	6656		6623		5856		6759		7026		5380		4379	
Podział procentowy	51,16%	48,84%	50,82%	49,18%	50,20%	49,80%	50,78%	49,22%	51,10%	48,90%	51,08%	48,92%	51,79%	48,21%



**Analiza ruchu pojazdów ogółem w święta i dni okołoświąteczne, w podziale na kierunki ruchu**  
**NOWY ROK i Święto Trzech Króli**



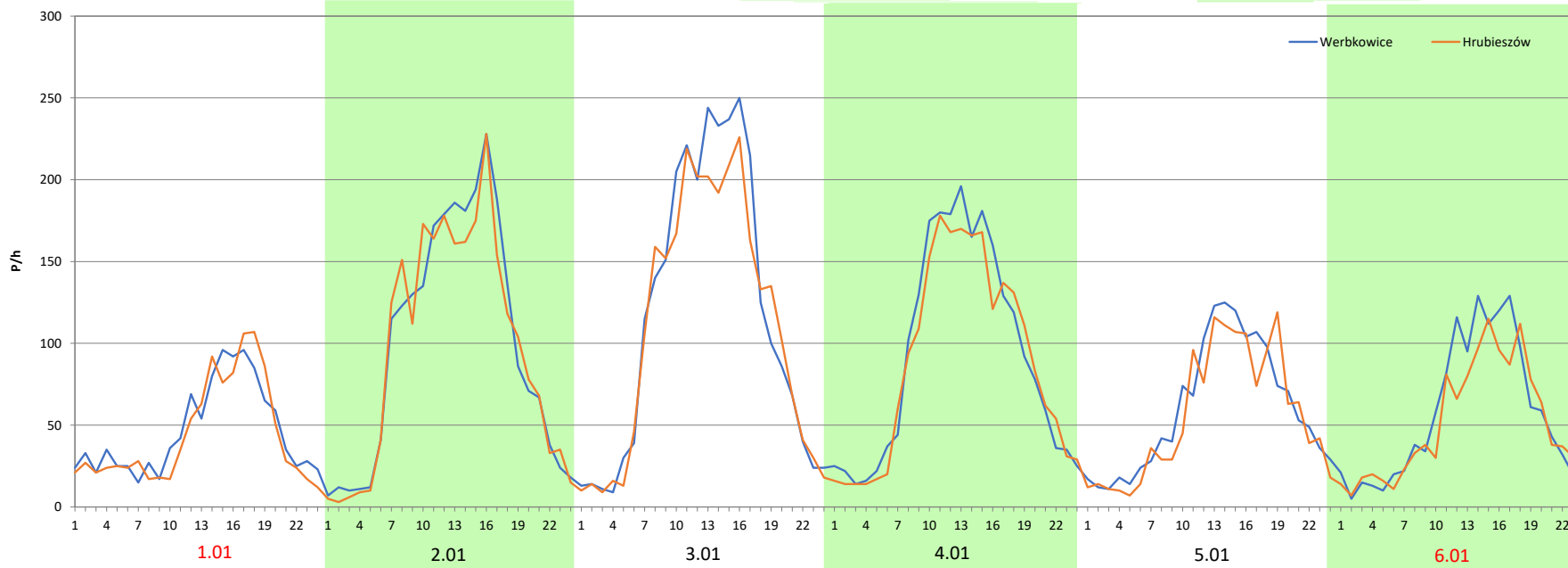
Stacja nr 06011

**Miejscowość:** Werbkowice  
**Odcinek:** Zamość - Hrubieszów  
**Typ stacji:** 8+1  
**Miesiąc:** Styczeń

**Rok:** 2025  
**Numer drogi:** 74  
**Oddział:** Lublin

R03\_08-1\_06011\_2025

Data Dzień tygodnia	1.01 Środa		2.01 Czwartek		3.01 Piątek		4.01 Sobota		5.01 Niedziela		6.01 Poniedziałek	
Kierunek	Werbkowice	Hrubieszów	Werbkowice	Hrubieszów	Werbkowice	Hrubieszów	Werbkowice	Hrubieszów	Werbkowice	Hrubieszów	Werbkowice	Hrubieszów
Dobowy ruch	1107	1055	2364	2308	2372	2324	2371	2334	2387	2342	2404	2331
Razem	2162		4672		4696		4705		4729		4735	
Podział procentowy	51,20%	48,80%	50,60%	49,40%	50,51%	49,49%	50,39%	49,61%	50,48%	49,52%	50,77%	49,23%
Udział SDRR	38,61%		83,43%		83,86%		84,02%		84,45%		84,55%	





**Analiza ruchu pojazdów ogółem w święta i dni okołoswiąteczne, w podziale na kierunki ruchu WIELKANOC**

**Stacja nr 06011**

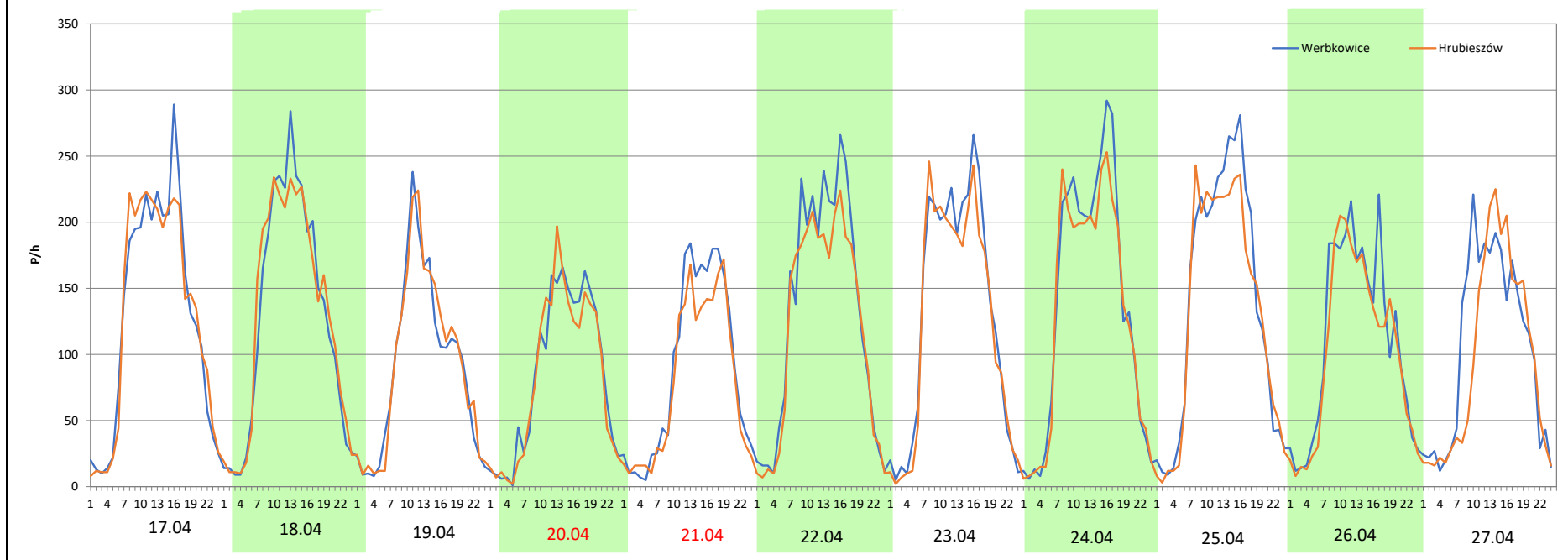
**Miejscowość:** Werbkowice  
**Odcinek:** Zamość - Hrubieszów  
**Typ stacji:** 8+1  
**Miesiąc:** Marzec / Kwiecień

**Rok:** 2025  
**Numer drogi:** 74  
**Oddział:** Lublin

R03\_08-2\_06011\_2025

Data Dzień tygodnia	17.04 Czwartek		18.04 Piątek		19.04 Sobota		20.04 Niedziela		21.04 Poniedziałek		22.04 Wtorek		23.04 Środa	
Kierunek	Werbkowice	Hrubieszów	Werbkowice	Hrubieszów	Werbkowice	Hrubieszów	Werbkowice	Hrubieszów	Werbkowice	Hrubieszów	Werbkowice	Hrubieszów	Werbkowice	Hrubieszów
Dobowy ruch	3093	3079	3035	3066	2156	2196	2033	1972	2126	1878	3126	2835	3116	2831
Razem	6172		6101		4352		4005		4004		5961		5947	
Podział procentowy	50,11%	49,89%	49,75%	50,25%	49,54%	50,46%	50,76%	49,24%	53,10%	46,90%	52,44%	47,56%	52,40%	47,60%
Udział SDRR	110,21%		108,95%		77,71%		71,52%		71,50%		106,45%		106,20%	

Data Dzień tygodnia	24.04 Czwartek		25.04 Piątek		26.04 Sobota		27.04 Niedziela	
Kierunek	Werbkowice	Hrubieszów	Werbkowice	Hrubieszów	Werbkowice	Hrubieszów	Werbkowice	Hrubieszów
Dobowy ruch	3270	3090	3323	3131	2651	2433	2485	2269
Razem	6360		6454		5084		4754	
Podział procentowy	51,42%	48,58%	51,49%	48,51%	52,14%	47,86%	52,27%	47,73%
Udział SDRR	113,57%		115,25%		90,79%		84,89%	



**Analiza ruchu pojazdów ogółem w święta i dni okolicznościowe, w podziale na kierunki ruchu**  
**1 - 3 MAJA**

 **Generalna Dyrekcja  
Dróg Krajowych i Autostrad**

Stacja nr 06011

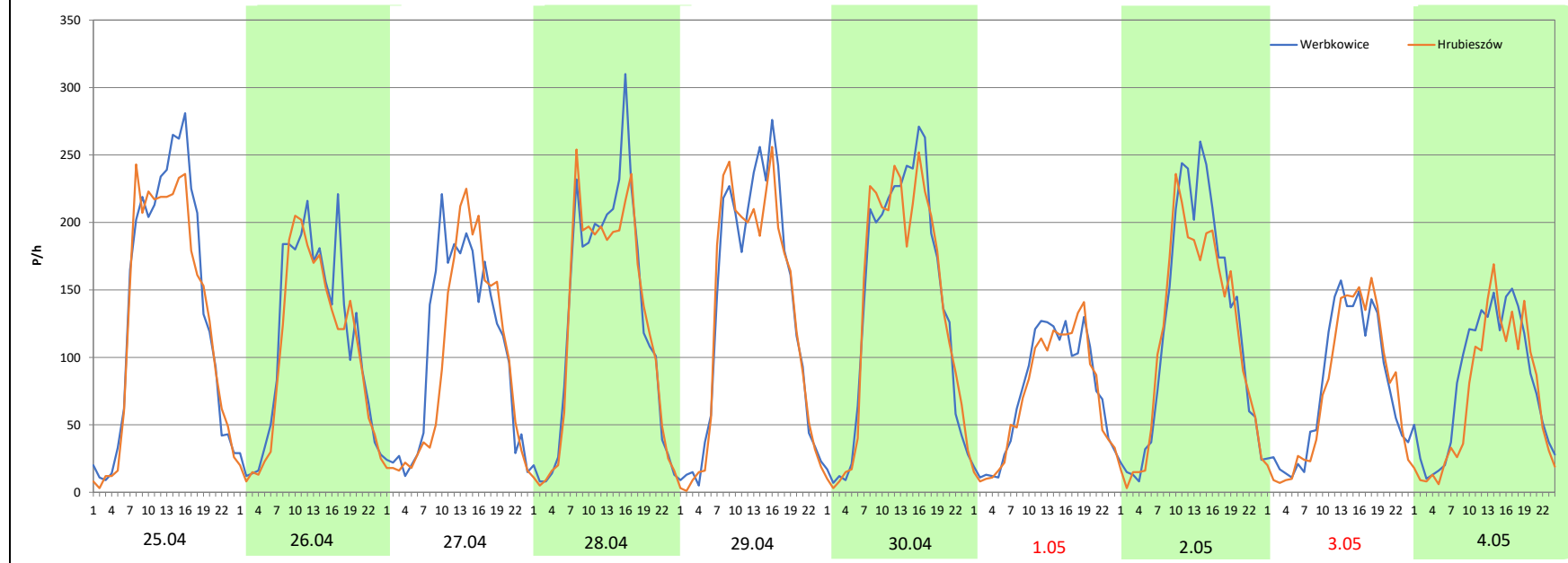
**Miejscowość:** Werbkowice  
**Odcinek:** Zamość - Hrubieszów  
**Typ stacji:** 8+1  
**Miesiąc:** Maj

**Rok:** 2025  
**Numer drogi:** 74  
**Oddział:** Lublin

R03\_08-3\_06011\_2025

Data Dzień tygodnia	25.04 Piątek		26.04 Sobota		27.04 Niedziela		28.04 Poniedziałek		29.04 Wtorek		30.04 Środa		1.05 Czwartek	
Kierunek	Werbkowice	Hrubieszów	Werbkowice	Hrubieszów	Werbkowice	Hrubieszów	Werbkowice	Hrubieszów	Werbkowice	Hrubieszów	Werbkowice	Hrubieszów	Werbkowice	Hrubieszów
Dobowy ruch	3323	3131	2651	2433	2485	2269	3074	2950	3213	3102	3329	3281	1760	1706
Razem	6454		5084		4754		6024		6315		6610		3466	
Podział procentowy	51,49%	48,51%	52,14%	47,86%	52,27%	47,73%	51,03%	48,97%	50,88%	49,12%	50,36%	49,64%	50,78%	49,22%
Udział SDRR	115,25%		90,79%		84,89%		107,57%		112,77%		118,04%		61,89%	

Data Dzień tygodnia	2.05 Piątek		3.05 Sobota		4.05 Niedziela	
Kierunek	Werbkowice	Hrubieszów	Werbkowice	Hrubieszów	Werbkowice	Hrubieszów
Dobowy ruch	2955	2743	1847	1801	1958	1690
Razem	5698		3648		3648	
Podział procentowy	51,86%	48,14%	50,63%	49,37%	53,67%	46,33%
Udział SDRR	101,75%		65,14%		65,14%	



**Analiza ruchu pojazdów ogółem w święta i dni okołoświąteczne, w podziale na kierunki ruchu**  
**BOŻE CIAŁO**

 Generalna Dyrekcja Dróg Krajowych i Autostrad

**Stacja nr 06011**

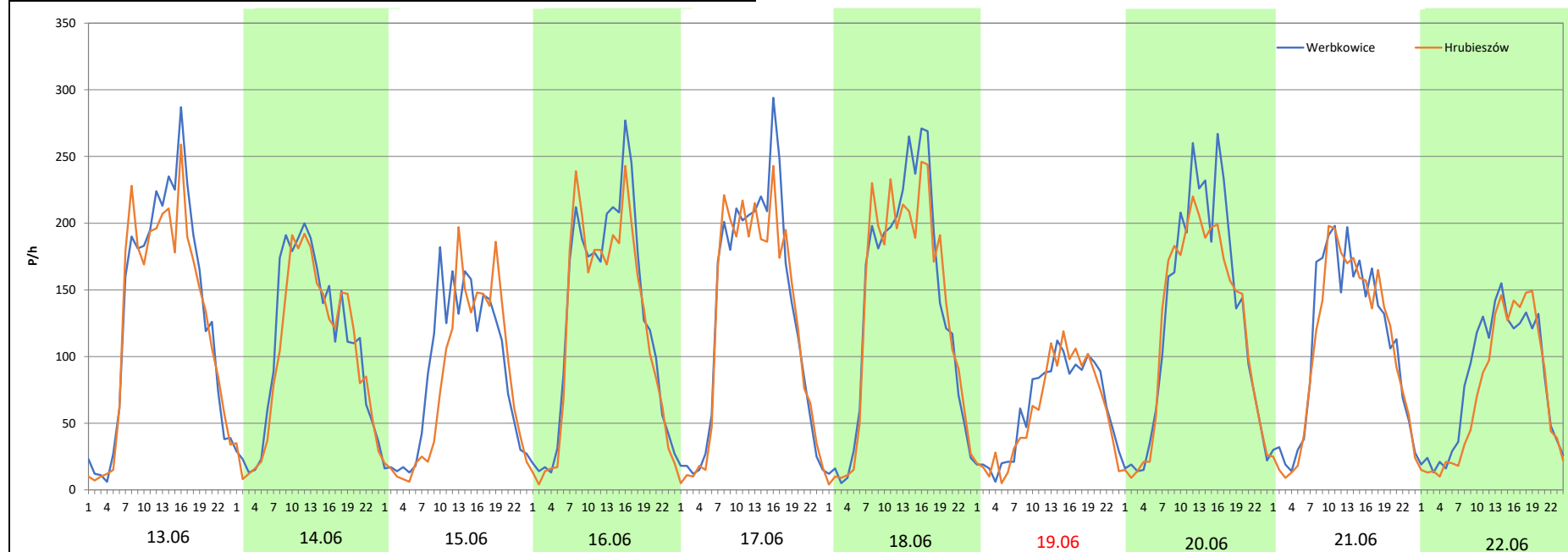
**Miejscowość:** Werbkowice  
**Odcinek:** Zamość - Hrubieszów  
**Typ stacji:** 8+1  
**Miesiąc:** Maj

**Rok:** 2025  
**Numer drogi:** 74  
**Oddział:** Lublin

R03\_08-4\_06011\_2025

Data Dzień tygodnia	13.06 Piątek		14.06 Sobota		15.06 Niedziela		16.06 Poniedziałek		17.06 Wtorek		18.06 Środa		19.06 Czwartek	
Kierunek	Werbkowice	Hrubieszów	Werbkowice	Hrubieszów	Werbkowice	Hrubieszów	Werbkowice	Hrubieszów	Werbkowice	Hrubieszów	Werbkowice	Hrubieszów	Werbkowice	Hrubieszów
Dobowy ruch	3215	3047	2580	2420	2094	1923	3076	2864	3100	2964	3256	3187	1484	1405
Razem	6262		5000		4017		5940		6064		6443		2889	
Podział procentowy	51,34%	48,66%	51,60%	48,40%	52,13%	47,87%	51,78%	48,22%	51,12%	48,88%	50,54%	49,46%	51,37%	48,63%
Udział SDRR	111,82%		89,29%		71,73%		106,07%		108,29%		115,05%		51,59%	

Data Dzień tygodnia	20.06 Piątek		21.06 Sobota		22.06 Niedziela	
Kierunek	Werbkowice	Hrubieszów	Werbkowice	Hrubieszów	Werbkowice	Hrubieszów
Dobowy ruch	3086	2877	2604	2504	1946	1741
Razem	5963		5108		3687	
Podział procentowy	51,75%	48,25%	50,98%	49,02%	52,78%	47,22%
Udział SDRR	106,48%		91,21%		65,84%	



**Analiza ruchu pojazdów ogółem w święta i dni okołoswiąteczne, w podziale na kierunki ruchu**  
**WNIEBOWIĘCIE NMP**



Stacja nr 06011

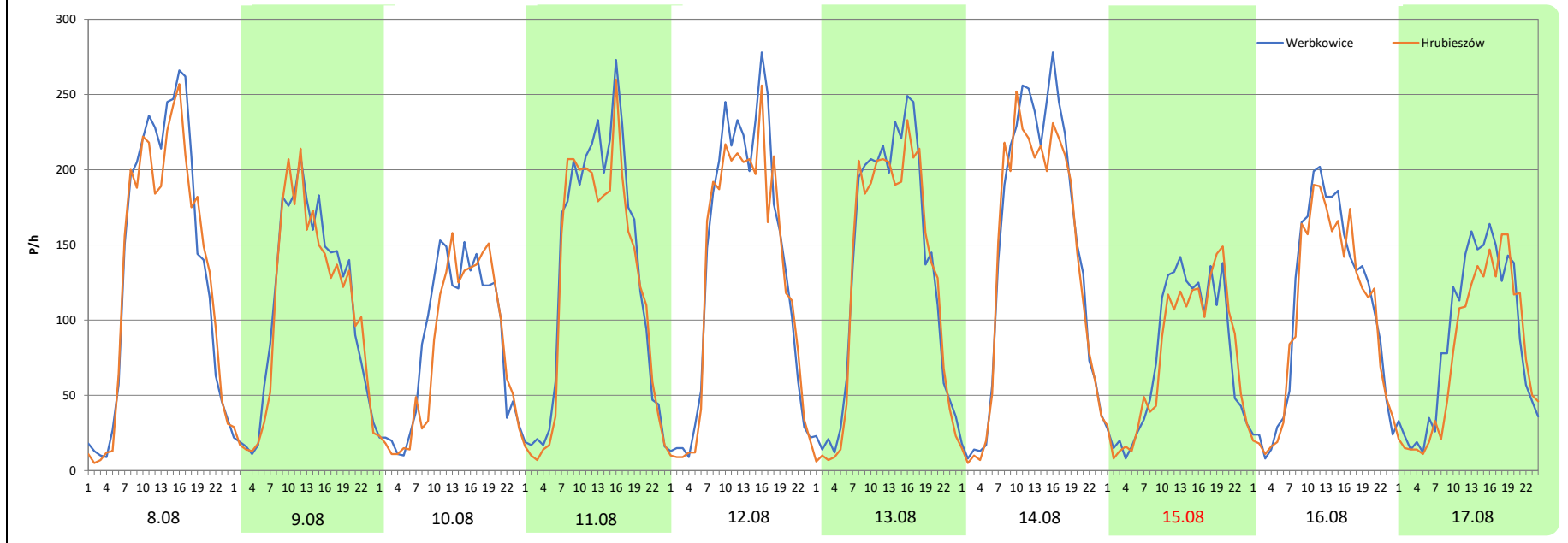
**Miejscowość:** Werbkowice  
**Odcinek:** Zamość - Hrubieszów  
**Typ stacji:** 8+1  
**Miesiąc:** Sierpień

**Rok:** 2025  
**Numer drogi:** 74  
**Oddział:** Lublin

R03\_08-5\_06011\_2025

Data Dzień tygodnia	8.08 Piątek		9.08 Sobota		10.08 Niedziela		11.08 Poniedziałek		12.08 Wtorek		13.08 Środa		14.08 Czwartek	
Kierunek	Werbkowie	Hrubieszów	Werbkowie	Hrubieszów	Werbkowie	Hrubieszów	Werbkowie	Hrubieszów	Werbkowie	Hrubieszów	Werbkowie	Hrubieszów	Werbkowie	Hrubieszów
Dobowy ruch	3355	3216	2584	2513	2021	1888	3148	2925	3231	3035	3202	3027	3495	3284
Razem	6571		5097		3909		6073		6266		6229		6779	
Podział procentowy	51,06%	48,94%	50,70%	49,30%	51,70%	48,30%	51,84%	48,16%	51,56%	48,44%	51,40%	48,60%	51,56%	48,44%
Udział SDRR	117,34%		91,02%		69,80%		108,45%		111,89%		111,23%		121,05%	

Data Dzień tygodnia	15.08 Piątek		16.08 Sobota		17.08 Niedziela	
Kierunek	Werbkowie	Hrubieszów	Werbkowie	Hrubieszów	Werbkowie	Hrubieszów
Dobowy ruch	1857	1825	2556	2448	2100	1874
Razem	3682		5004		3974	
Podział procentowy	50,43%	49,57%	51,08%	48,92%	52,84%	47,16%
Udział SDRR	65,75%		89,36%		70,96%	



**Analiza ruchu pojazdów ogółem w święta i dni okołoswiąteczne, w podziale na kierunki ruchu WSZYSTKICH ŚWIĘTYCH**

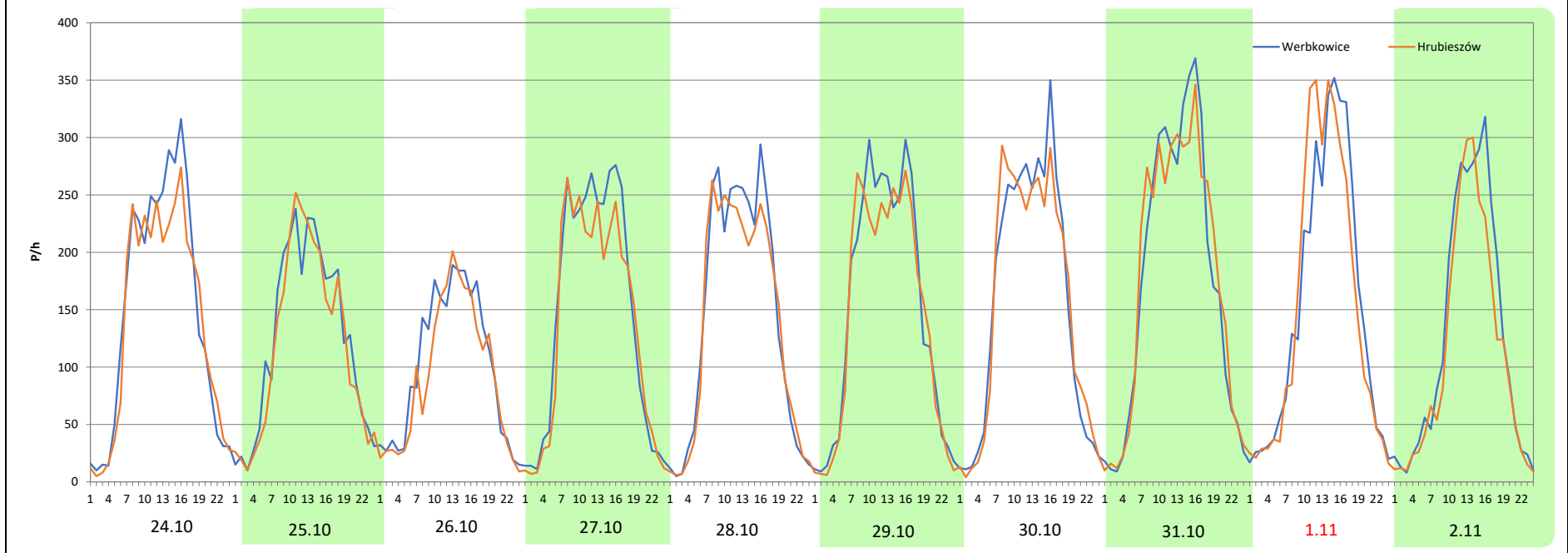
**Stacja nr 06011**

<b>Miejscowość:</b>	Werbkowice	<b>Rok:</b>	2025
<b>Odcinek:</b>	Zamość - Hrubieszów	<b>Numer drogi:</b>	74
<b>Typ stacji:</b>	8+1	<b>Oddział:</b>	Lublin
<b>Miesiąc:</b>	Październik / Listopad		

R03\_08-6\_06011\_2025

Data Dzień tygodnia	24.10 Piątek		25.10 Sobota		26.10 Niedziela		27.10 Poniedziałek		28.10 Wtorek		29.10 Środa		30.10 Czwartek	
Kierunek	Werbkowice	Hrubieszów	Werbkowice	Hrubieszów	Werbkowice	Hrubieszów	Werbkowice	Hrubieszów	Werbkowice	Hrubieszów	Werbkowice	Hrubieszów	Werbkowice	Hrubieszów
Dobowy ruch	3588	3342	2986	2837	2431	2190	3522	3251	3448	3292	3613	3426	3737	3690
Razem	6930		5823		4621		6773		6740		7039		7427	
Podział procentowy	51,77%	48,23%	51,28%	48,72%	52,61%	47,39%	52,00%	48,00%	51,16%	48,84%	51,33%	48,67%	50,32%	49,68%
Udział SDRR	123,75%		103,98%		82,52%		120,95%		120,36%		125,70%		132,63%	

Data Dzień tygodnia	31.10 Piątek		1.11 Sobota		2.11 Niedziela	
Kierunek	Werbkowice	Hrubieszów	Werbkowice	Hrubieszów	Werbkowice	Hrubieszów
Dobowy ruch	4191	4218	3619	3592	3025	2662
Razem	8409		7211		5687	
Podział procentowy	49,84%	50,16%	50,19%	49,81%	53,19%	46,81%
Udział SDRR	150,16%		128,77%		101,55%	



**Analiza ruchu pojazdów ogółem w święta i dni okołoświąteczne, w podziale na kierunki ruchu  
ŚWIĘTO NIEPODLEGŁOŚCI**



Stacja nr 06011

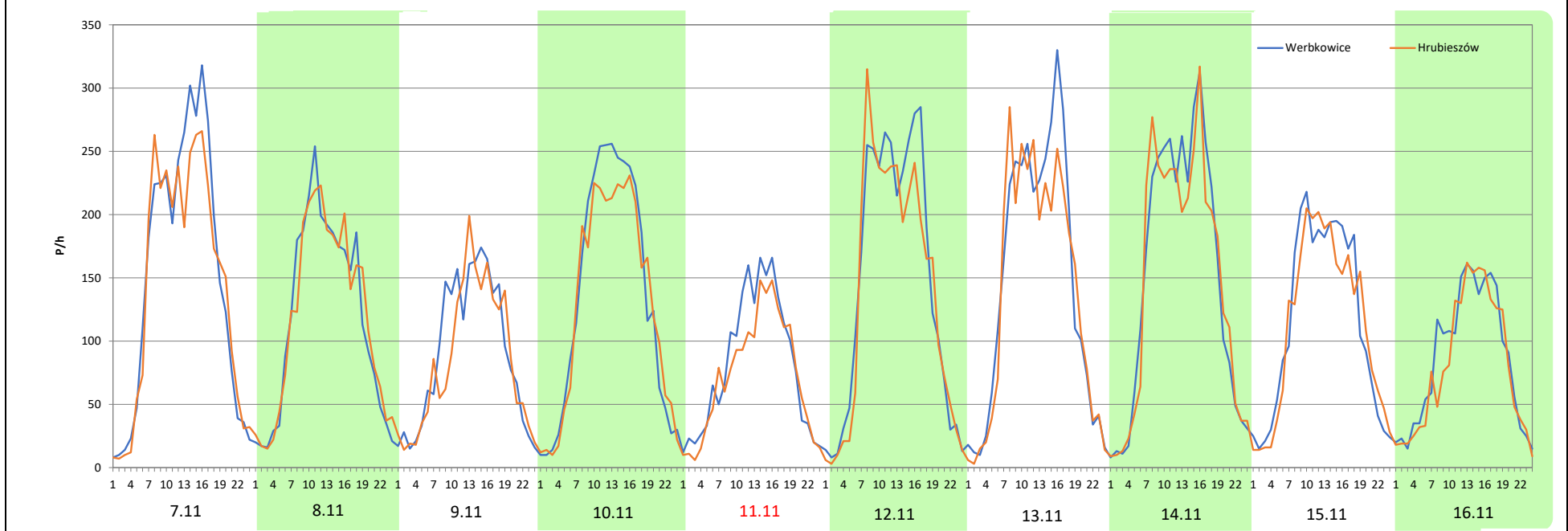
**Miejscowość:** Werbkowice  
**Odcinek:** Zamość - Hrubieszów  
**Typ stacji:** 8+1  
**Miesiąc:** Listopad

**Rok:** 2025  
**Numer drogi:** 74  
**Oddział:** Lublin

R03\_08-7\_06011\_2025

Data Dzień tygodnia	7.11 Piątek		8.11 Sobota		9.11 Niedziela		10.11 Poniedziałek		11.11 Wtorek		12.11 Środa		13.11 Czwartek	
Kierunek	Werbkowice	Hrubieszów	Werbkowice	Hrubieszów	Werbkowice	Hrubieszów	Werbkowice	Hrubieszów	Werbkowice	Hrubieszów	Werbkowice	Hrubieszów	Werbkowice	Hrubieszów
Dobowy ruch	3588	3412	2808	2824	2153	2029	3229	3084	1953	1728	3484	3285	3511	3320
Razem	7000		5632		4182		6313		3681		6769		6831	
Podział procentowy	51,26%	48,74%	49,86%	50,14%	51,48%	48,52%	51,15%	48,85%	53,06%	46,94%	51,47%	48,53%	51,40%	48,60%
Udział SDRR	125,00%		100,57%		74,68%		112,73%		65,73%		120,88%		121,98%	

Data Dzień tygodnia	14.11 Piątek		15.11 Sobota		16.11 Niedziela	
Kierunek	Werbkowice	Hrubieszów	Werbkowice	Hrubieszów	Werbkowice	Hrubieszów
Dobowy ruch	3636	3538	2759	2670	2049	1908
Razem	7174		5429		3957	
Podział procentowy	50,68%	49,32%	50,82%	49,18%	51,78%	48,22%
Udział SDRR	128,11%		96,95%		70,66%	



**Analiza ruchu pojazdów ogółem w święta i dni okołoswiąteczne, w podziale na kierunki ruchu**  
**BOŻE NARODZENIE** Generalna Dyrekcja Dróg Krajowych i Autostrad

Stacja nr 06011

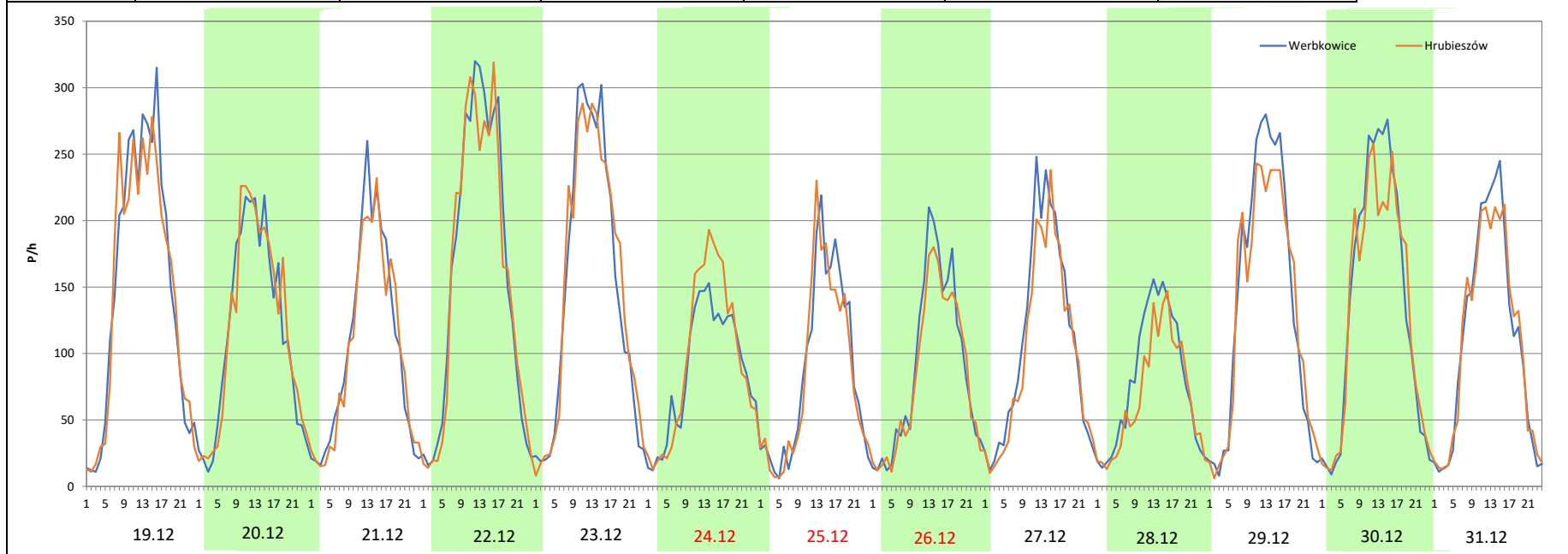
Miejscowość: Werbkwice  
 Odcinek: Zamość - Hrubieszów  
 Typ stacji: 8+1  
 Miesiąc: Grudzień

Rok: 2025  
 Numer drogi: 74  
 Oddział: Lublin

R03\_08-8\_06011\_2025

Data Dzień tygodnia	19.12 Piątek		20.12 Sobota		21.12 Niedziela		22.12 Poniedziałek		23.12 Wtorek		24.12 Środa		25.12 Czwartek	
Kierunek	Werbkwice	Hrubieszów	Werbkwice	Hrubieszów	Werbkwice	Hrubieszów	Werbkwice	Hrubieszów	Werbkwice	Hrubieszów	Werbkwice	Hrubieszów	Werbkwice	Hrubieszów
Dobowy ruch	3582	3497	2782	2819	2500	2433	3812	3724	3552	3609	2090	2304	2071	1987
Razem	7079		5601		4933		7536		7161		4394		4058	
Podział procentowy	50,60%	49,40%	49,67%	50,33%	50,68%	49,32%	50,58%	49,42%	49,60%	50,40%	47,56%	52,44%	51,03%	48,97%
Udział SDRR	126,41%		100,02%		88,09%		134,57%		127,88%		78,46%		72,46%	

Data Dzień tygodnia	26.12 Piątek		27.12 Sobota		28.12 Niedziela		29.12 Poniedziałek		30.12 Wtorek		31.12 Środa	
Kierunek	Werbkwice	Hrubieszów	Werbkwice	Hrubieszów	Werbkwice	Hrubieszów	Werbkwice	Hrubieszów	Werbkwice	Hrubieszów	Werbkwice	Hrubieszów
Dobowy ruch	2140	1987	2626	2398	1905	1624	3308	3179	3286	3162	2636	2603
Razem	4127		5024		3529		6487		6448		5239	
Podział procentowy	51,85%	48,15%	52,27%	47,73%	53,98%	46,02%	50,99%	49,01%	50,96%	49,04%	50,31%	49,69%
Udział SDRR	73,70%		89,71%		63,02%		115,84%		115,14%		93,55%	





**Nierównomierność kierunkowa dla każdego dnia w roku, dla pojazdów ogółem**



Generalna Dyrekcja  
Dróg Krajowych i Autostrad

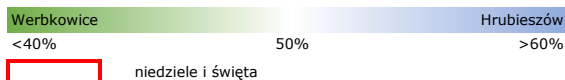
Stacja nr 06011

Miejscowość: Werbkowice      Rok: 2025  
 Odcinek: Zamość - Hrubieszów      Numer drogi: 74  
 Typ stacji: 8+1      Oddział: Lublin

R03\_11\_06011\_2025

06011	Proporcja ruchu dziennego do średniego dobowego ruchu rocznego [%]											
	1	2	3	4	5	6	7	8	9	10	11	12
1	48,8	48,8	48,5	48,8	49,2	47,9	48,6	48,7	48,7	49,1	49,8	48,4
2	49,4	47,7	47,9	48,9	48,1	48,4	48,3	48,8	49,0	-	46,8	48,4
3	48,5	48,7	48,6	48,6	49,4	48,5	47,9	47,4	48,4	49,2	48,2	49,3
4	48,8	48,7	48,3	49,3	46,3	48,9	48,5	48,5	49,3	49,2	48,7	48,9
5	48,1	48,5	48,5	49,6	48,1	48,3	49,0	48,8	48,4	48,1	49,2	48,9
6	47,1	48,8	48,3	47,7	48,5	49,4	47,2	48,7	48,8	48,7	49,4	48,6
7	48,3	49,4	49,1	48,1	48,7	49,2	48,0	48,3	47,4	49,7	48,7	48,6
8	48,7	49,3	49,4	48,1	49,4	47,9	48,6	48,9	48,2	49,2	50,1	48,5
9	48,7	48,0	48,7	49,1	49,3	48,8	48,7	49,3	49,0	50,1	48,5	48,8
10	49,2	48,4	48,3	49,1	48,1	48,5	48,4	48,3	48,8	49,2	48,9	49,2
11	49,4	48,9	48,4	49,2	48,7	48,5	48,3	48,2	48,2	49,7	46,9	49,3
12	47,7	48,9	48,8	49,0	48,5	48,3	48,9	48,4	48,9	48,3	48,5	48,5
13	48,9	48,4	48,7	47,7	48,3	48,7	47,7	48,6	48,8	49,3	48,6	49,0
14	48,9	48,9	50,0	48,6	49,3	48,4	47,9	48,4	47,1	49,0	49,3	48,3
15	48,4	49,8	48,8	49,1	48,3	47,9	48,8	49,6	48,4	49,2	49,2	48,8
16	49,2	48,1	47,6	49,2	48,9	48,2	48,4	48,9	48,3	48,8	48,2	49,0
17	49,0	48,4	48,6	49,9	47,8	48,9	48,7	47,2	48,8	48,6	48,8	49,2
18	49,7	48,4	48,4	50,3	47,8	49,5	48,8	49,0	48,6	49,3	49,0	49,5
19	48,2	48,3	48,8	50,5	49,4	48,6	49,3	48,5	48,9	47,3	48,8	49,4
20	48,8	48,7	48,5	49,2	48,5	48,2	47,1	48,6	49,6	48,8	49,0	50,3
21	48,9	49,3	49,1	46,9	49,0	49,0	48,7	48,9	50,1	48,3	49,3	49,3
22	48,7	49,5	48,9	47,6	48,5	47,2	48,3	48,3	47,6	49,1	48,8	49,4
23	48,9	47,6	47,1	48,6	48,5	48,3	49,0	49,3	48,7	48,7	48,3	50,4
24	49,3	48,3	48,2	48,6	48,4	48,7	48,8	47,9	49,0	48,2	48,3	52,4
25	48,7	48,9	49,1	48,5	47,5	48,9	48,7	48,4	48,9	48,7	48,6	49,0
26	48,3	49,2	49,3	47,9	48,4	48,7	49,1	49,0	49,5	47,4	48,8	48,1
27	48,1	48,5	48,9	47,7	48,6	48,3	47,2	48,6	49,5	48,0	49,2	47,7
28	48,8	49,2	49,4	49,0	48,8	47,1	48,1	49,0	47,7	48,8	49,4	46,0
29	48,4		48,7	49,1	48,3	50,9	48,2	48,0	48,3	48,7	48,8	49,0
30	48,5		47,9	49,6	49,3	47,9	47,9	49,2	48,9	49,7	47,7	49,0
31	49,1		48,2		48,6		49,3	48,3		50,2		49,7

Legenda



$$*WKN = \frac{N_{poj./24h} \text{ (kierunek P)}}{N_{poj./24h} \text{ (kierunek P+L)}}$$

Dobowe wahania ruchu pojazdów ogółem w podziale na kierunki



Generalna Dyrekcja  
Dróg Krajowych i Autostrad

Stacja nr 06011

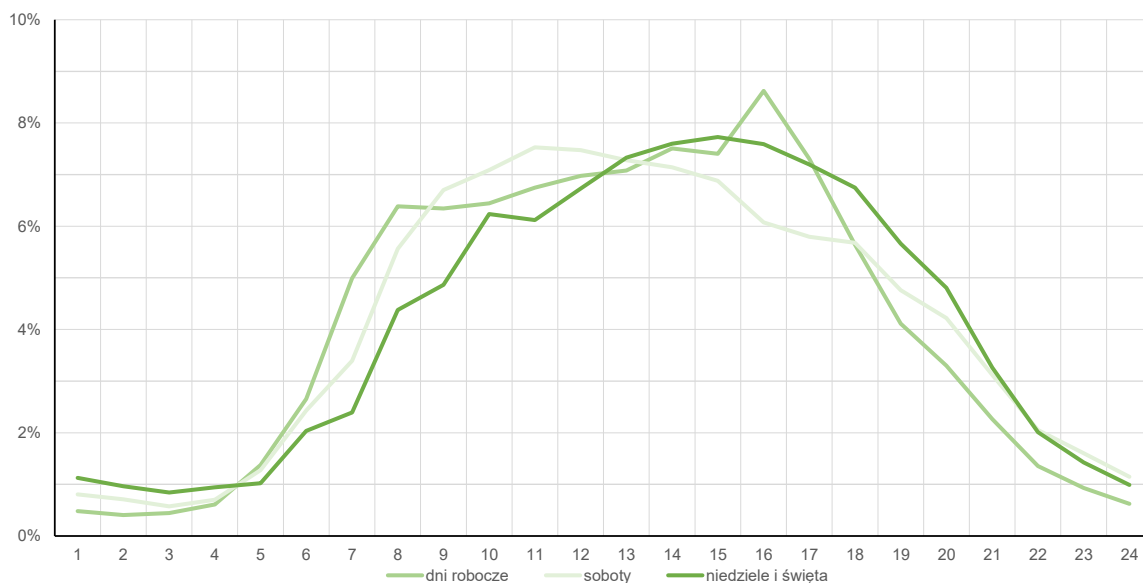
Miejscowość: Werbkowice  
Odcinek: Zamość - Hrubieszów  
Typ stacji: 8+1

Rok: 2025  
Numer drogi: 74  
Oddział: Lublin

Średni dobowy rozkład natężenia ruchu

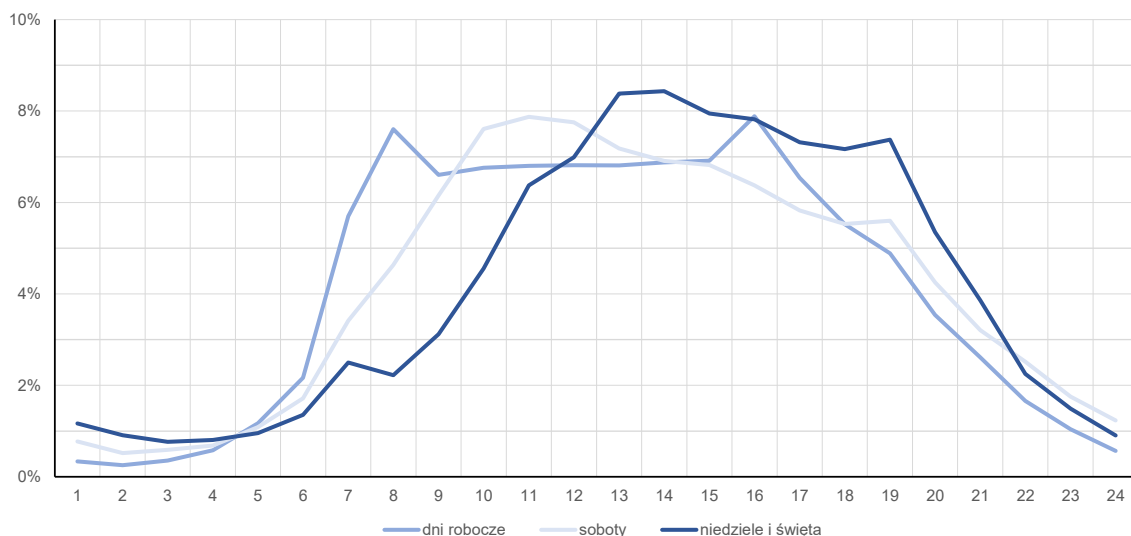
R03\_12-1\_06011\_2025

Kierunek: Werbkowice



R03\_12-2\_06011\_2025

Kierunek: Hrubieszów



**Struktura rodzajowa ruchu wg pomiarów sprawdzających**

Stacja nr 06011



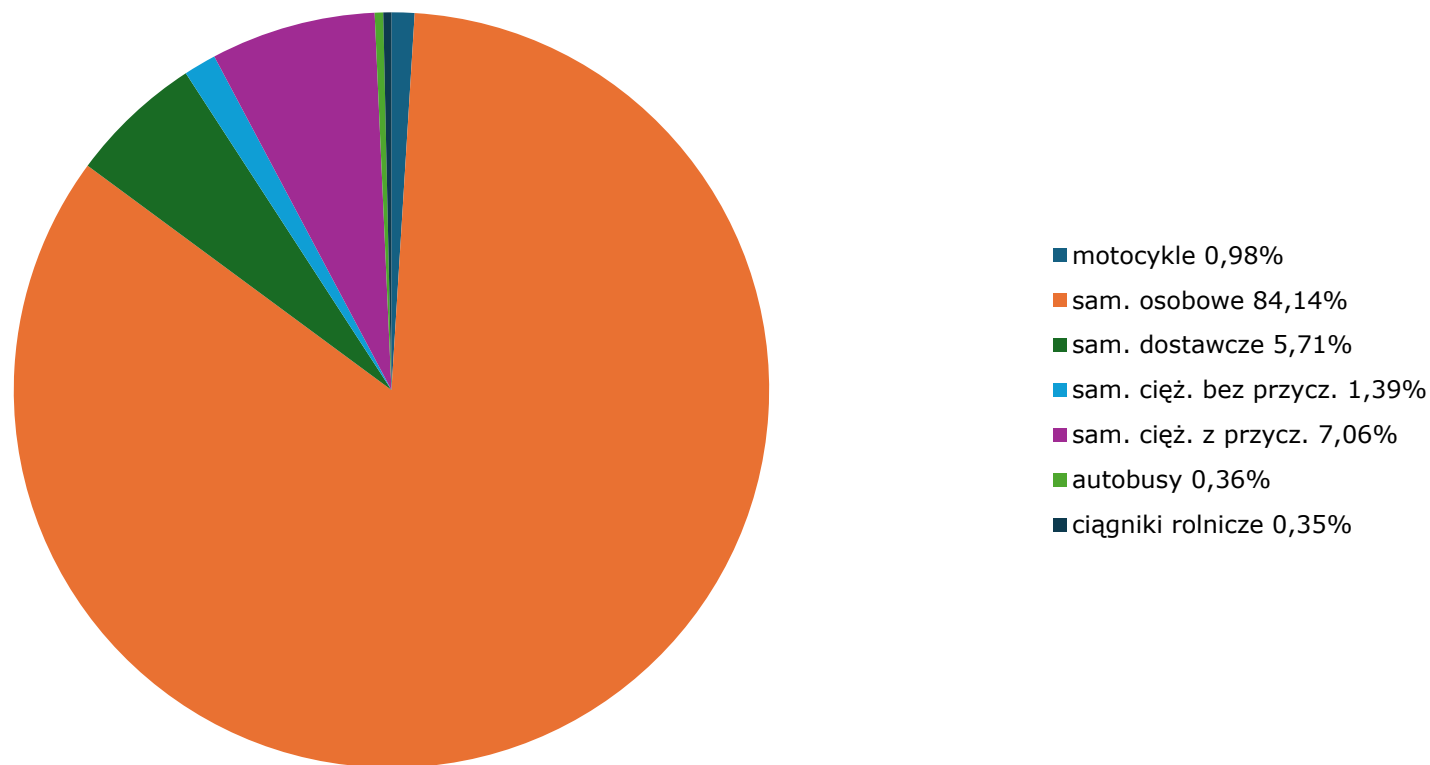
**Generalna Dykcja  
Dróg Krajowych i Autostrad**

**Miejscowość:** Werbkowice  
**Odcinek:** Zamość - Hrubieszów  
**Typ stacji:** 8+1

**Rok:** 2025  
**Numer drogi:** 74  
**Oddział:** Lublin

R04\_03\_06011\_2025

**Rodzajowa struktura ruchu wg Generalnego Pomiaru Ruchu w 2025 roku**



Rozkłady prędkości pojazdów samochodowych



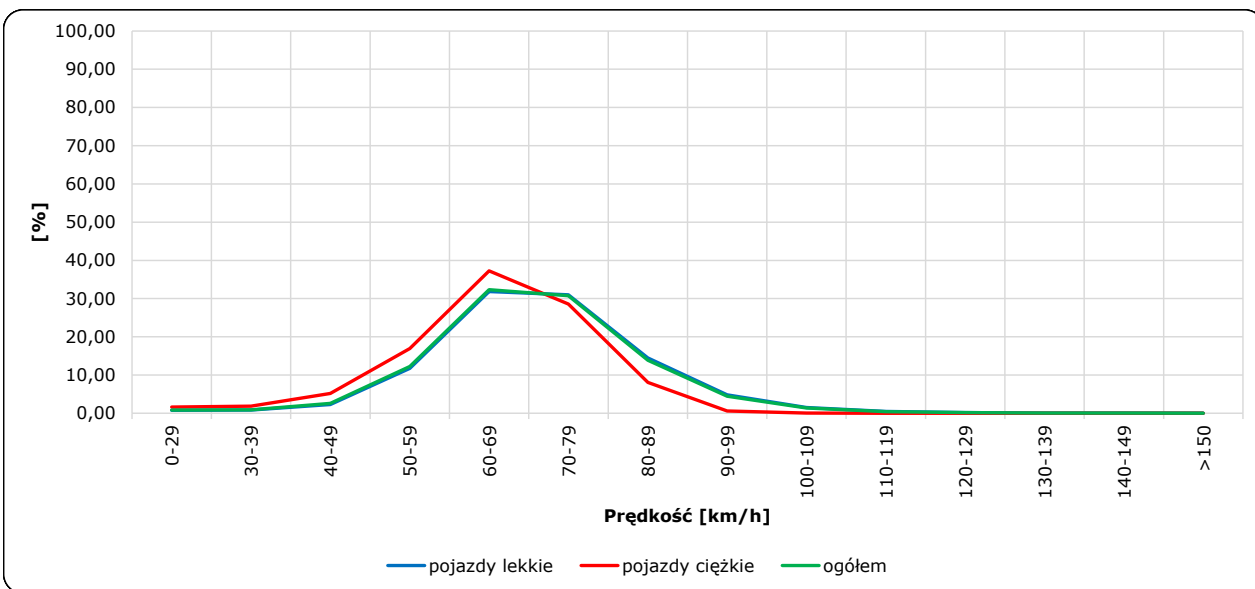
Stacja nr 06011

Miejscowość: Werbkowice  
 Odcinek: Zamość - Hrubieszów  
 Typ stacji: 8+1

Rok: 2025  
 Numer drogi: 74  
 Oddział: Lublin

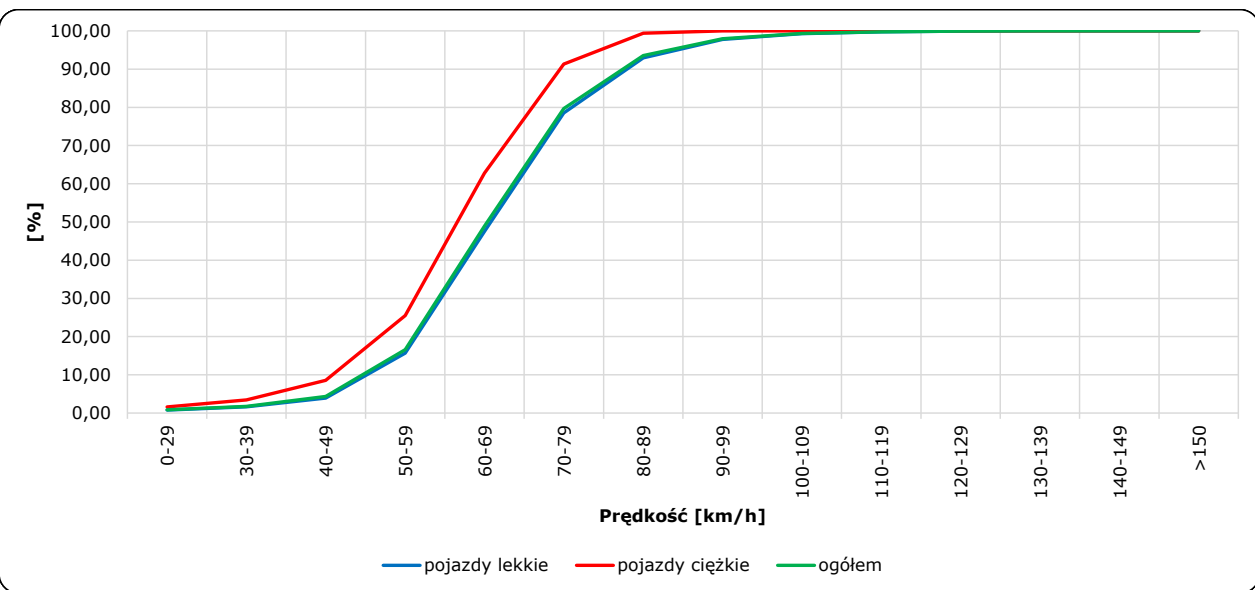
R06\_02-1\_06011\_2025

Rozkład prędkości



R06\_02-2\_06011\_2025

Dystrybuanta prędkości



Zestawienie 200 godzin o największym natężeniu ruchu w roku Generalna Dyrekcja Dróg Krajowych i Autostrad

Stacja nr 06011

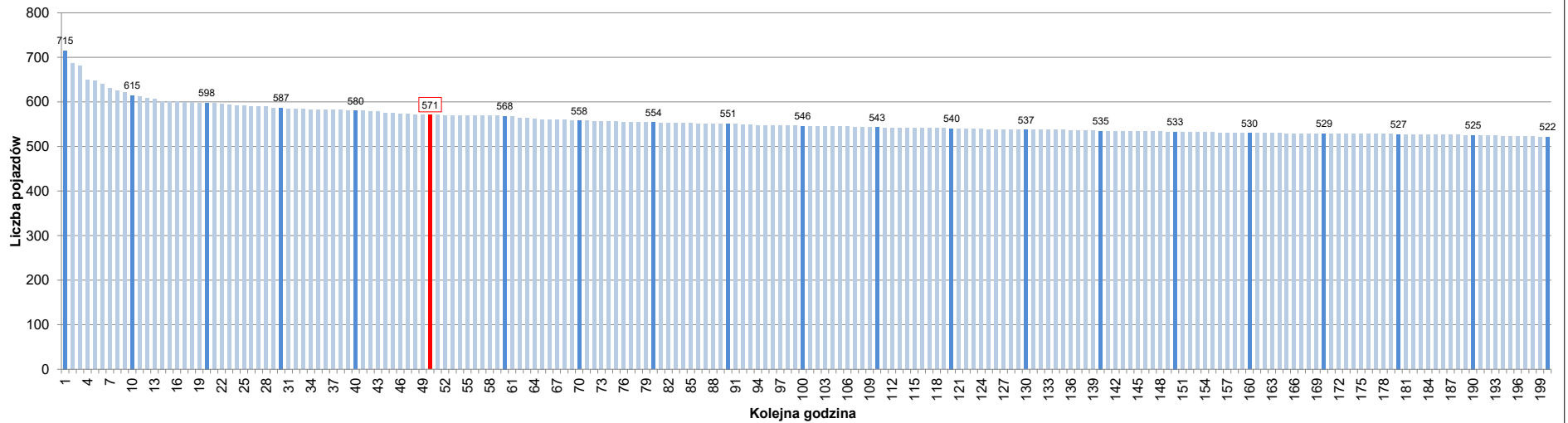
Miejscowość: Werbkowice  
 Odcinek: Zamość - Hrubieszów  
 Typ stacji: 8+1  
 Rok: 2025  
 Numer drogi: 74  
 Oddział: Lublin

R07\_02-1\_06011\_2025

Udział ruchu w godzinach o największym natężeniu w roku w odniesieniu do SDRR w 2025 roku [%]																					
SDRR	1	10	20	30	40	50	60	70	80	90	100	110	120	130	140	150	160	170	180	190	200
5600	715	615	587	580	580	571	568	558	554	551	546	543	540	537	535	533	530	529	527	525	522
<b>Udział proc.</b>	13%	11%	10%	10%	10%	10%	10%	10%	10%	10%	10%	10%	10%	10%	10%	10%	9%	9%	9%	9%	9%
<b>Data</b>	31.10.25	22.12.25	05.12.25	25.09.25	31.10.25	22.12.25	02.11.25	08.09.25	09.10.25	19.05.25	15.05.25	22.08.25	28.11.25	19.12.25	02.12.25	19.11.25	15.12.25	25.09.25	06.10.25	12.03.25	21.05.25
<b>Nr dnia</b>	5	1	5	4	5	1	7	1	4	1	4	5	5	5	2	3	1	4	1	3	3
<b>Godzina</b>	16	12	16	16	13	14	13	16	8	16	16	16	15	15	8	8	16	8	16	16	16

R07\_02-2\_06011\_2025

200 godzin o największym natężeniu w roku



Oznaczenia:  
 - Wartości natężeni kolejnych 200 godzin  
 - Wartości co dziesiątej wartości z posród 200 godzin  
 - Wartości 50-tej godziny

**SDRR: 5600 poj./dobę**