

Zakres czasowy: **2025**

Raport dla stacji **06009**

Numer **06009**
Typ **8+1**
Oddział **Lublin**
Miejscowość **Annopol**



SPIS TREŚCI

R00 Zbiorcze i podsumowujące	1
R00_01 Karta charakterystyki stacji ciągłych pomiarów ruchu	1
R02 Rozwój ruchu w latach	2
R02_03 Rozwój ruchu pojazdów ogółem dla poszczególnych stacji	2
R02_03C Rozwój ruchu pojazdów ciężkich dla poszczególnych stacji	3
R03 Wahania ruchu i ruch w poszczególne dni tygodnia	4
R03_01 Średni dobowy ruchu pojazdów ogółem w poszczególnych miesiącach i dniach tygodnia wraz ze wskaźnikami charakteryzującymi sezonowe (miesięczne) i tygodniowe wahania ruchu w odniesieniu do SDRR	4
R03_02 Sezonowe i tygodniowe wahania ruchu pojazdów ogółem dla danej stacji	5
R03_03 Dobowe wahania ruchu dla wybranych dni tygodnia dla pojazdów ogółem wraz z dystrybuantą	6
R03_04 Uśrednione dobowe rozkłady ruchu dla wybranych dni tygodnia, dla pojazdów lekkich i ciężkich	7
R03_07 Analiza ruchu pojazdów ogółem w poszczególnych dniach tygodnia dla każdego miesiąca, w podziale na kierunki ruchu	8
R03_08 Analiza ruchu w święta i dni okolicy świąteczne	20
R03_10 Proporcja dobowego natężenia ruchu do SDRR, dla każdego dnia w roku, dla pojazdów ogółem	28
R03_11 Nierównomierność kierunkowa dla każdego dnia w roku, dla pojazdów ogółem	29
R03_12 Dobowe wahania ruchu w podziale na kierunki oraz na pojazdy ogółem	30
R04 Struktura rodzajowa ruchu	31
R04_03 Wykres rodzajowej struktury ruchu wg pomiarów ręcznych lub automatycznych	31
R06 Rozkład prędkości pojazdów	32
R06_02 Rozkład prędkości pojazdów – wykres i dystrybuanta	32
R07 Godziny o największym natężeniu i charakter ruchu	33
R07_02 Zestawienie 200 godzin o największym natężeniu ruchu w roku, dla obu kierunków łącznie	33

Karta charakterystyki stacji ciągłych pomiarów ruchu

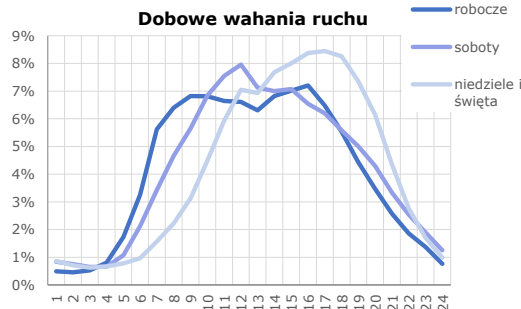
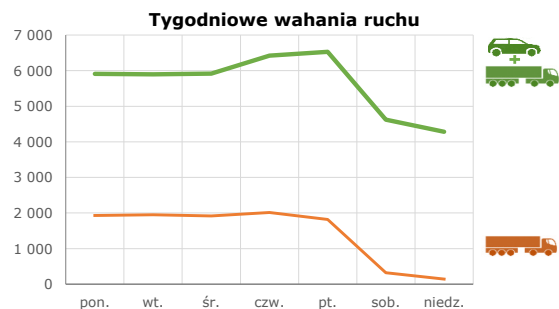
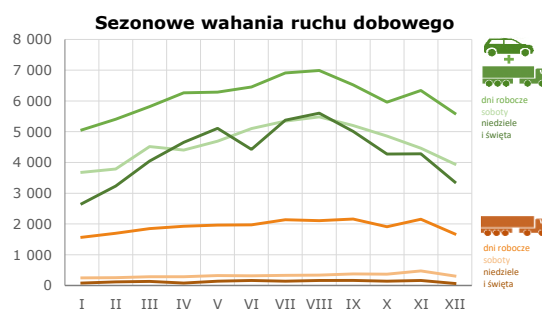
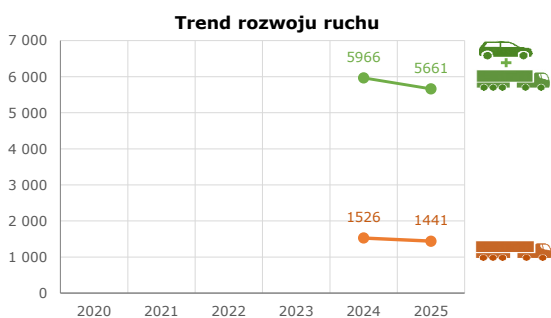
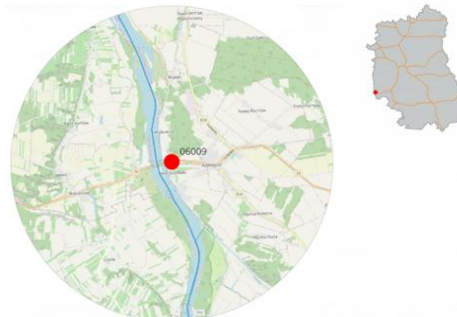
Stacja nr 06009



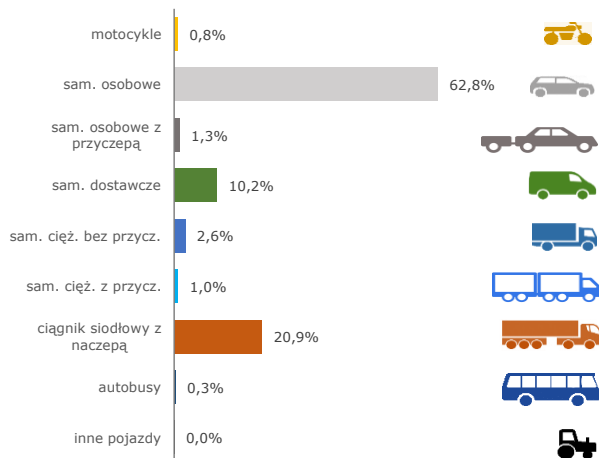
Generalna Dyrekcja Dróg Krajowych i Autostrad

Nr stacji: 06009
Typ stacji: 8+1
Lokalizacja: Annpol
Numer drogi: 74
Pikietaż: 175,732

Stacja działa od: 01.01.2024
Charakter ruchu: G
Liczba dni w archiwizacji: 365
Procent doszacowanych godzin: 5,51%

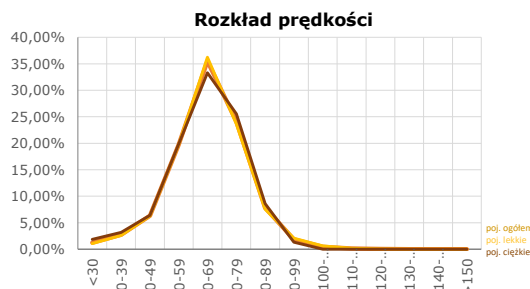


Struktura rodzajowa ruchu



Godzina 50-ta

Natężenie: 562
 Udział proc.: 10%
 Dzień: 24.10.2025 (piątek)
 Godzina: 16



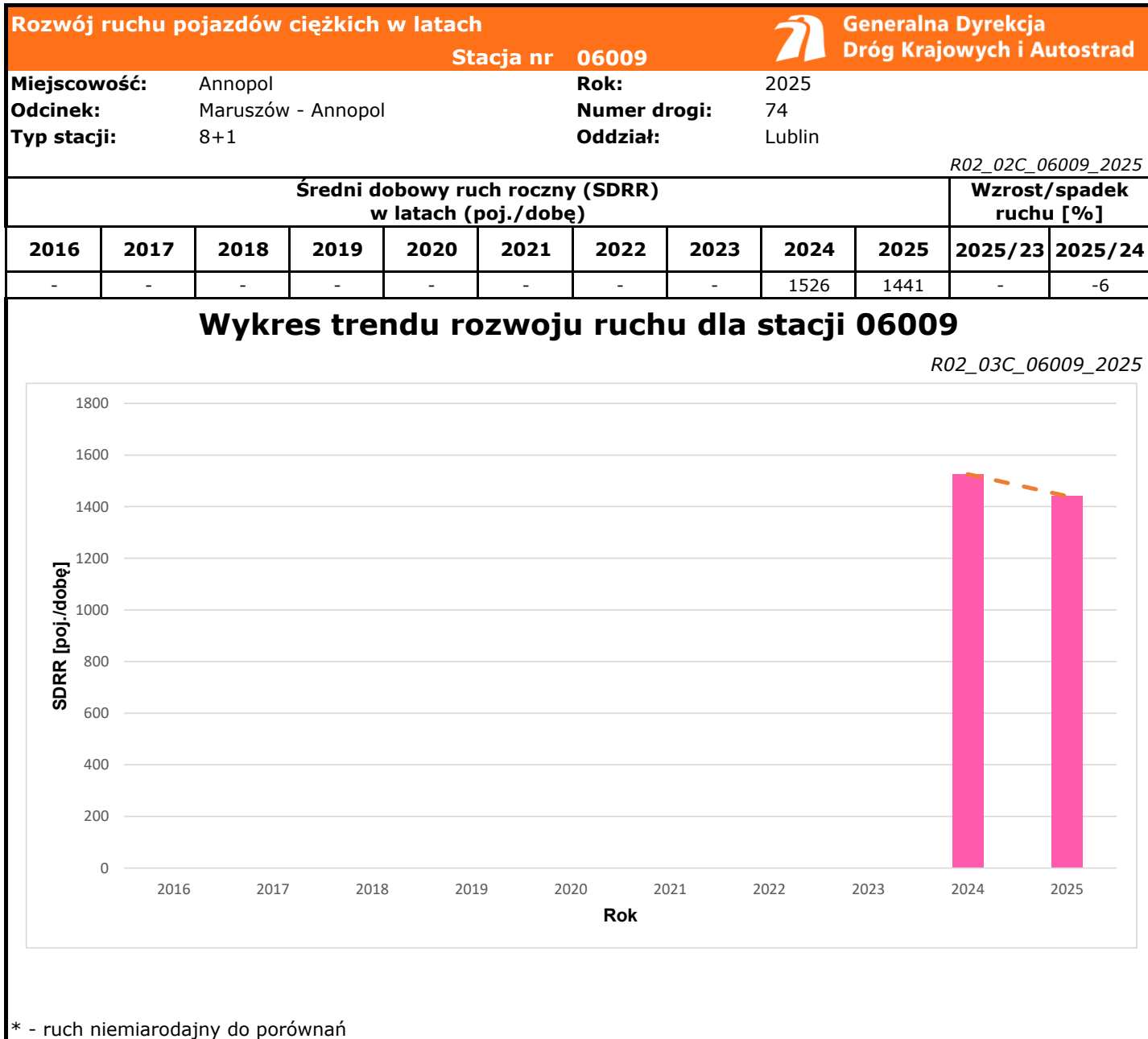
Rozwój ruchu pojazdów ogółem w latach										Generalna Dyrekcja Dróg Krajowych i Autostrad	
Stacja nr 06009											
Miejscowość:	Annopol				Rok:	2025					
Odcinek:	Maruszów - Annopol				Numer drogi:	74					
Typ stacji:	8+1				Oddział:	Lublin					
										R02_02_06009_2025	
Średni dobowy ruch roczny (SDRR) w latach (poj./dobę)										Wzrost/spadek ruchu [%]	
2016	2017	2018	2019	2020	2021	2022	2023	2024	2025	2025/23	2025/24
-	-	-	-	-	-	-	-	5966	5661	-	-5

Wykres trendu rozwoju ruchu dla stacji 06009

R02_03_06009_2025

Rok	SDRR [poj./dobę]
2016	-
2017	-
2018	-
2019	-
2020	-
2021	-
2022	-
2023	-
2024	5966
2025	5661

* - ruch niemiernodajny do porównań



Średni dobowy ruch dla poszczególnych dni tygodnia w poszczególnych miesiącach roku														
Stacja nr 06009												R03_01_06009_2025		
Miejscowość: Annapol				Rok: 2025				Generalna Dyrekcja Dróg Krajowych i Autostrad						
Odcinek: Maruszów - Annapol				Numer drogi: 74										
Typ stacji: 8+1				Oddział: Lublin										
Ruch ogółem														
Dni tygodnia:		Styczeń	Luty	Marzec	Kwiecień	Maj	Czerwiec	Lipiec	Sierpień	Wrzesień	Październik	Listopad	Grudzień	Cały rok
1. Poniedziałki	a	4900	5258	5640	6085	6127	6330	6747	6743	6279	5849	5538	5411	5909
	b	1,084	1,081	1,049	1,055	1,040	1,060	1,044	1,025	1,026	1,051	0,959	1,074	1,044
	c	0,829	0,890	0,954	1,030	1,037	1,071	1,142	1,141	1,063	0,990	0,937	0,916	1,000
2. Wtorki	a	4981	5216	5496	5915	6083	6163	6766	6703	6270	5729	6105	5309	5894
	b	1,102	1,072	1,022	1,026	1,032	1,032	1,047	1,019	1,025	1,029	1,057	1,053	1,041
	c	0,845	0,885	0,932	1,004	1,032	1,046	1,148	1,137	1,064	0,972	1,036	0,901	1,000
3. Środy	a	4836	5258	5548	6345	6140	6458	6648	6745	6248	5691	6267	4780	5913
	b	1,070	1,081	1,032	1,100	1,042	1,082	1,028	1,026	1,021	1,023	1,085	0,948	1,045
	c	0,818	0,889	0,938	1,073	1,038	1,092	1,124	1,141	1,057	0,962	1,060	0,808	1,000
4. Czwartki	a	5164	5434	6046	6620	6595	6629	7073	7441	6800	6208	6975	6076	6422
	b	1,143	1,117	1,124	1,148	1,119	1,110	1,094	1,131	1,112	1,116	1,207	1,206	1,134
	c	0,804	0,846	0,941	1,031	1,027	1,032	1,101	1,159	1,059	0,967	1,086	0,946	1,000
5. Piątki	a	5415	5862	6341	6352	6510	6684	7306	7327	7017	6337	6806	6391	6529
	b	1,198	1,205	1,179	1,101	1,105	1,120	1,130	1,114	1,147	1,139	1,178	1,268	1,153
	c	0,829	0,898	0,971	0,973	0,997	1,024	1,119	1,122	1,075	0,971	1,042	0,979	1,000
6. Soboty	a	3679	3787	4515	4403	4690	5099	5343	5482	5197	4862	4467	3949	4623
	b	0,814	0,779	0,840	0,763	0,796	0,854	0,826	0,834	0,850	0,874	0,773	0,784	0,817
	c	0,796	0,819	0,977	0,952	1,014	1,103	1,156	1,186	1,124	1,052	0,966	0,854	1,000
7. Niedziele	a	2895	3235	4048	4189	4642	4984	5376	5557	5012	4277	3747	3431	4282
	b	0,641	0,665	0,753	0,726	0,788	0,835	0,832	0,845	0,819	0,769	0,649	0,681	0,756
	c	0,676	0,755	0,945	0,978	1,084	1,164	1,255	1,298	1,170	0,999	0,875	0,801	1,000
8. Dni robocze	a	5059	5405	5814	6263	6291	6452	6908	6991	6522	5963	6338	5594	6134
	b	1,119	1,111	1,081	1,086	1,068	1,081	1,069	1,063	1,066	1,072	1,097	1,110	1,084
	c	0,825	0,881	0,948	1,021	1,026	1,052	1,126	1,140	1,063	0,972	1,033	0,912	1,000
9. Święta	a	2542	-	-	4882	5338	3872	-	5648	-	-	4551	3330	4309
	b	0,563	-	-	0,847	0,906	0,649	-	0,859	-	-	0,788	0,661	0,761
	c	0,590	-	-	1,133	1,239	0,899	-	1,311	-	-	1,056	0,773	1,000
10. Niedziele i święta	a	2660	3235	4048	4651	5106	4428	5376	5603	5012	4277	4283	3363	4336
	b	0,589	0,665	0,753	0,806	0,866	0,742	0,832	0,852	0,819	0,769	0,741	0,667	0,766
	c	0,613	0,746	0,934	1,073	1,178	1,021	1,240	1,292	1,156	0,986	0,988	0,776	1,000
11. Wszystkie dni	a	4519	4864	5377	5767	5893	5970	6465	6577	6117	5565	5777	5040	5661
	b	1,000	1,000	1,000	1,000	1,000	1,000	1,000	1,000	1,000	1,000	1,000	1,000	1,000
	c	0,798	0,859	0,950	1,019	1,041	1,055	1,142	1,162	1,081	0,983	1,020	0,890	1,000

Legenda:

a = średni dobowy ruch danego dnia (dni) tygodnia

b = $\frac{\text{średni dobowy ruch danego dnia (dni) tygodnia w miesiącu}}{\text{średni dobowy ruch we wszystkie dni miesiąca}}$

c = $\frac{\text{średni dobowy ruch danego dnia (dni) tygodnia w miesiącu}}{\text{średni dobowy ruch danego dnia (dni) tygodnia w roku}}$

Sezonowe i tygodniowe wahania ruchu dobowego pojazdów ogółem w latach



Generalna Dyrekcja
Dróg Krajowych i Autostrad

Stacja nr 06009

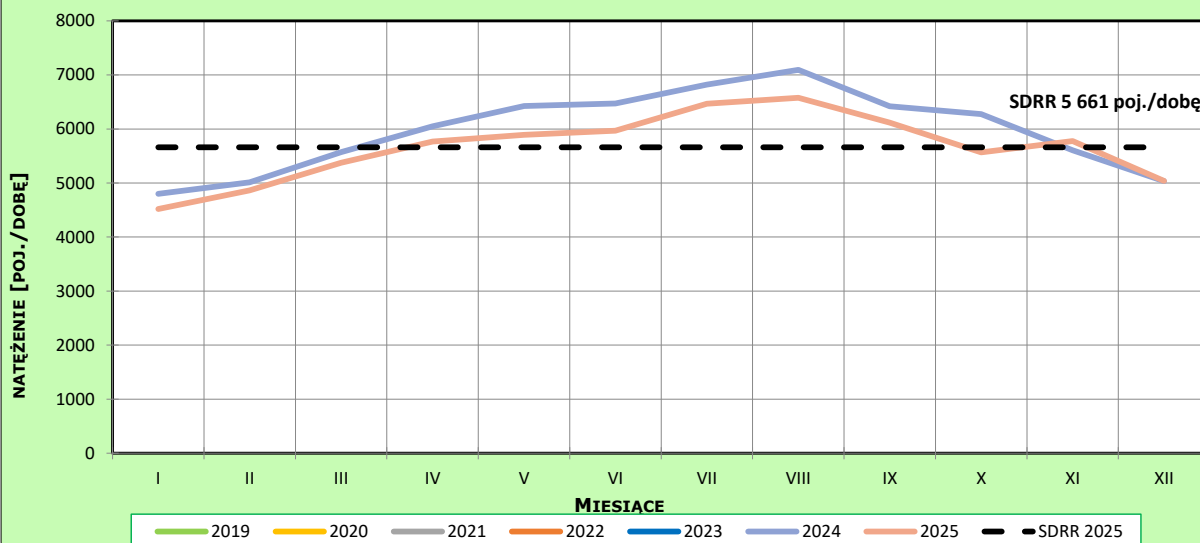
Miejscowość: Annapol
Odcinek: Maruszów - Annapol
Typ stacji: 8+1

Rok: 2025
Numer drogi: 74
Oddział: Lublin

Ruch ogółem

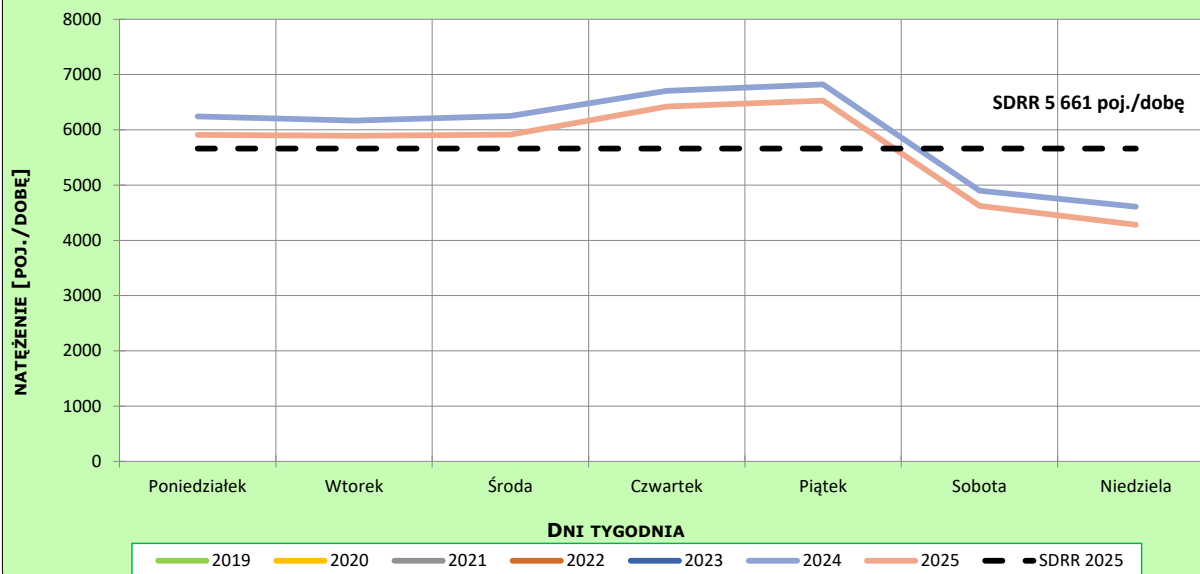
R03_02-1_06009_2025

Sezonowe wahania ruchu dobowego



R03_02-2_06009_2025

Tygodniowe wahania ruchu dobowego



Dobowe wahania ruchu pojazdów ogółem



Generalna Dyrekcja
Dróg Krajowych i Autostrad

Stacja nr 06009

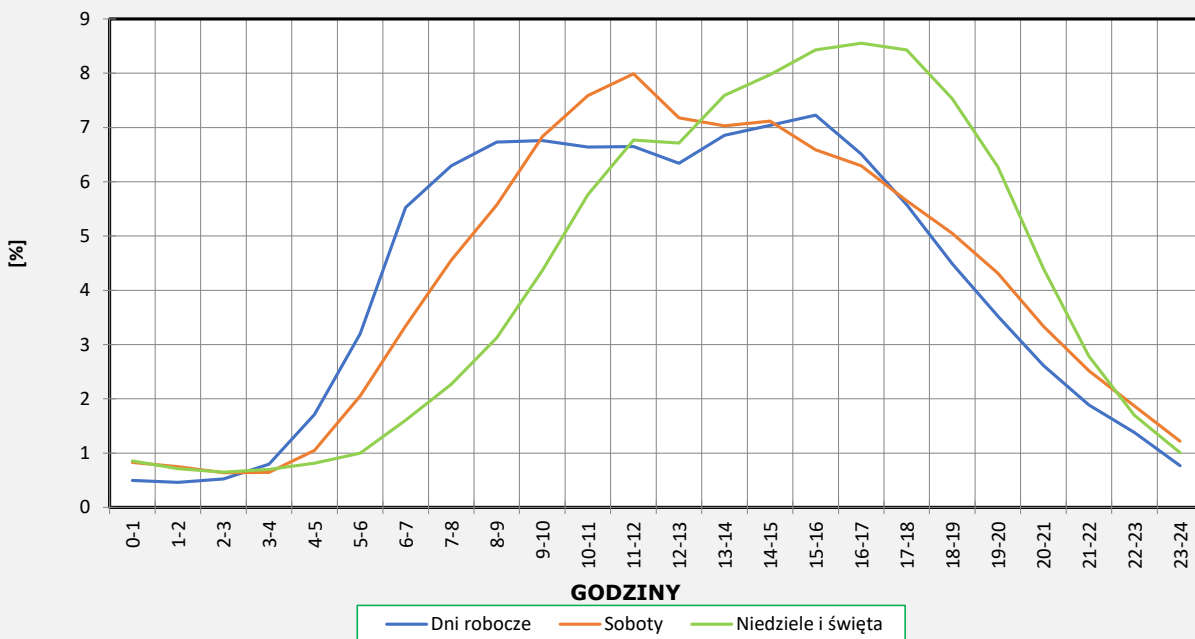
Miejscowość: Annapol
Odcinek: Maruszów - Annapol
Typ stacji: 8+1

Rok: 2025
Numer drogi: 74
Oddział: Lublin

Ruch ogółem

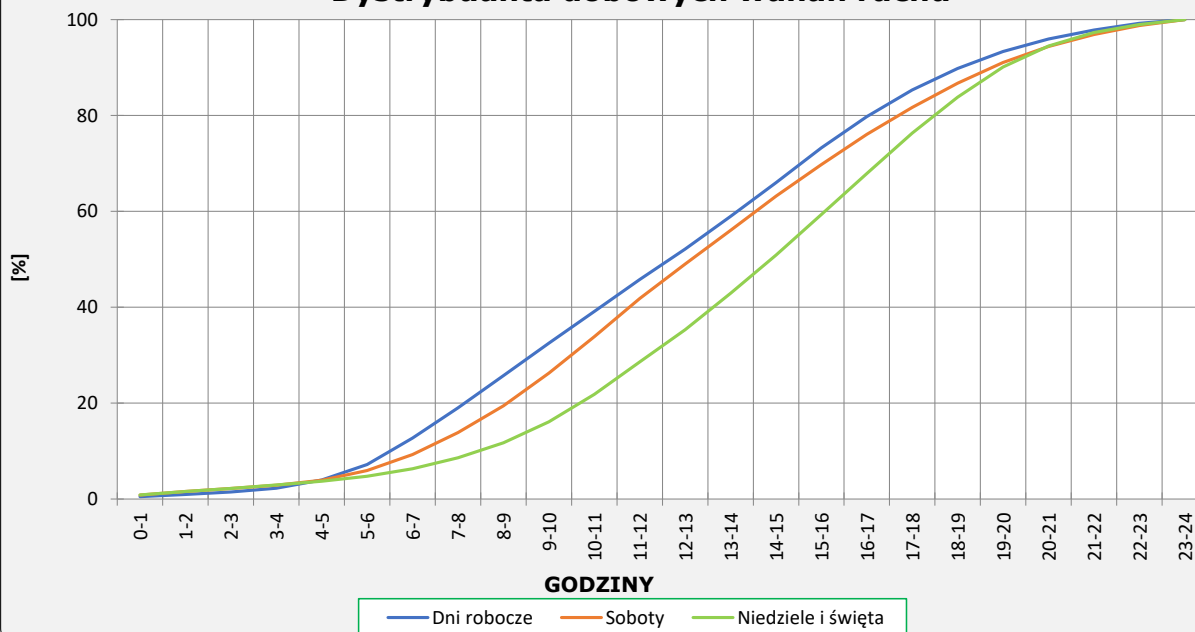
R03_03-1_06009_2025

Dobowe wahania ruchu



R03_03-2_06009_2025

Dystrybuanta dobowych wahań ruchu



Uśrednione dobowe rozkłady ruchu dla wybranych dni tygodnia, dla pojazdów lekkich i ciężkich



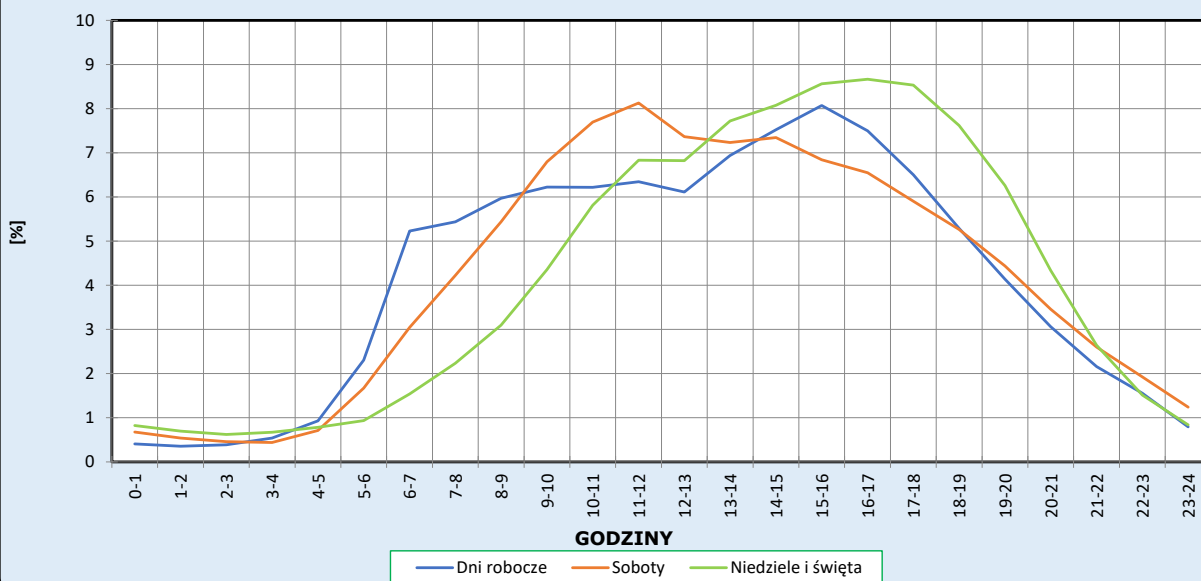
Stacja nr 06009

Miejscowość: Annopol
Odcinek: Maruszów - Annopol
Typ stacji: 8+1

Rok: 2025
Numer drogi: 74
Oddział: Lublin

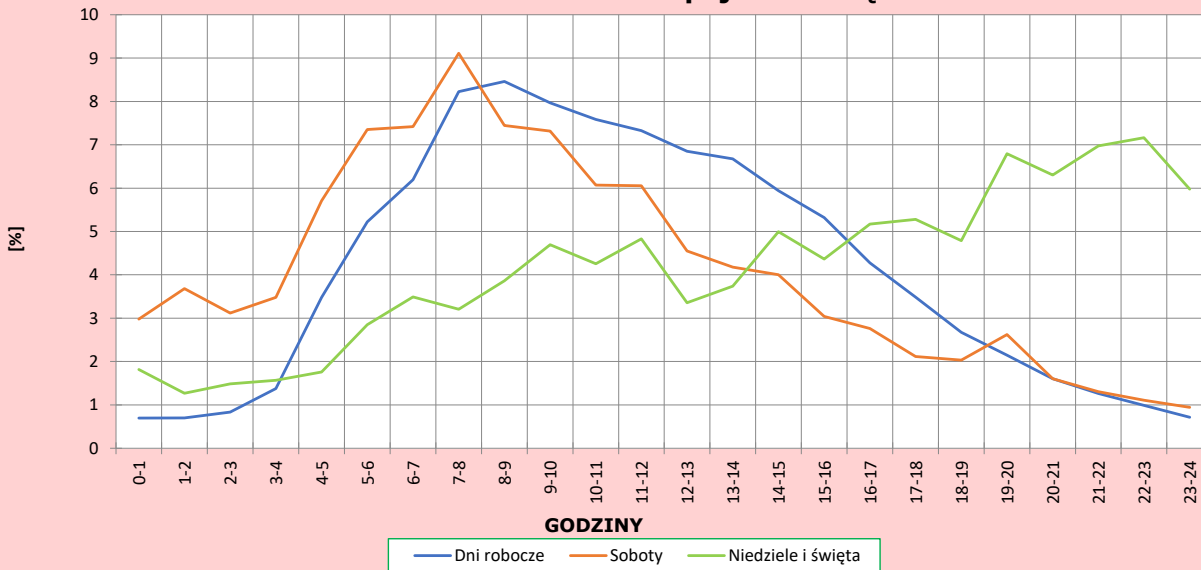
R03_04-1_06009_2025

Dobowe wahania ruchu pojazdów lekkich



R03_04-2_06009_2025

Dobowe wahania ruchu pojazdów ciężkich



Analiza ruchu pojazdów ogółem w poszczególnych dniach tygodnia dla każdego miesiąca, w podziale na kierunki ruchu



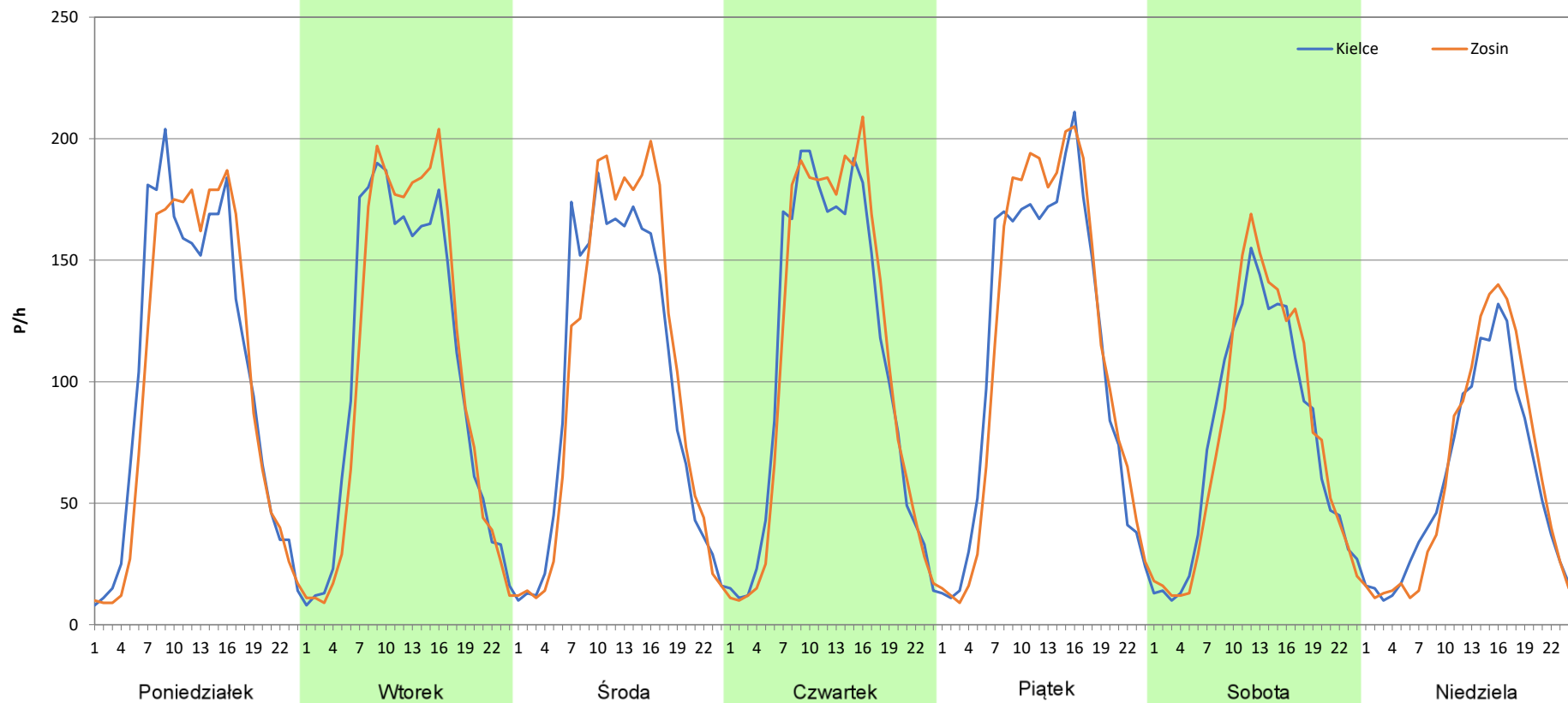
Stacja nr 06009

Miejscowość: Annapol
Odcinek: Maruszów - Annapol
Typ stacji: 8+1
Miesiąc: Styczeń

Rok: 2025
Numer drogi: 74
Oddział: Lublin

R03_07-1_06009_2025

Dzień tygodnia	Poniedziałek		Wtorek		Środa		Czwartek		Piątek		Sobota		Niedziela	
Kierunek	Kielce	Zosin	Kielce	Zosin	Kielce	Zosin	Kielce	Zosin	Kielce	Zosin	Kielce	Zosin	Kielce	Zosin
SDR	2487	2415	2487	2499	2372	2468	2568	2596	2689	2723	1825	1856	1420	1481
Razem	4902		4986		4840		5164		5412		3681		2901	
Podział procentowy	50,73%	49,27%	49,88%	50,12%	49,01%	50,99%	49,73%	50,27%	49,69%	50,31%	49,58%	50,42%	48,95%	51,05%



Analiza ruchu pojazdów ogółem w poszczególnych dniach tygodnia dla każdego miesiąca, w podziale na kierunki ruchu



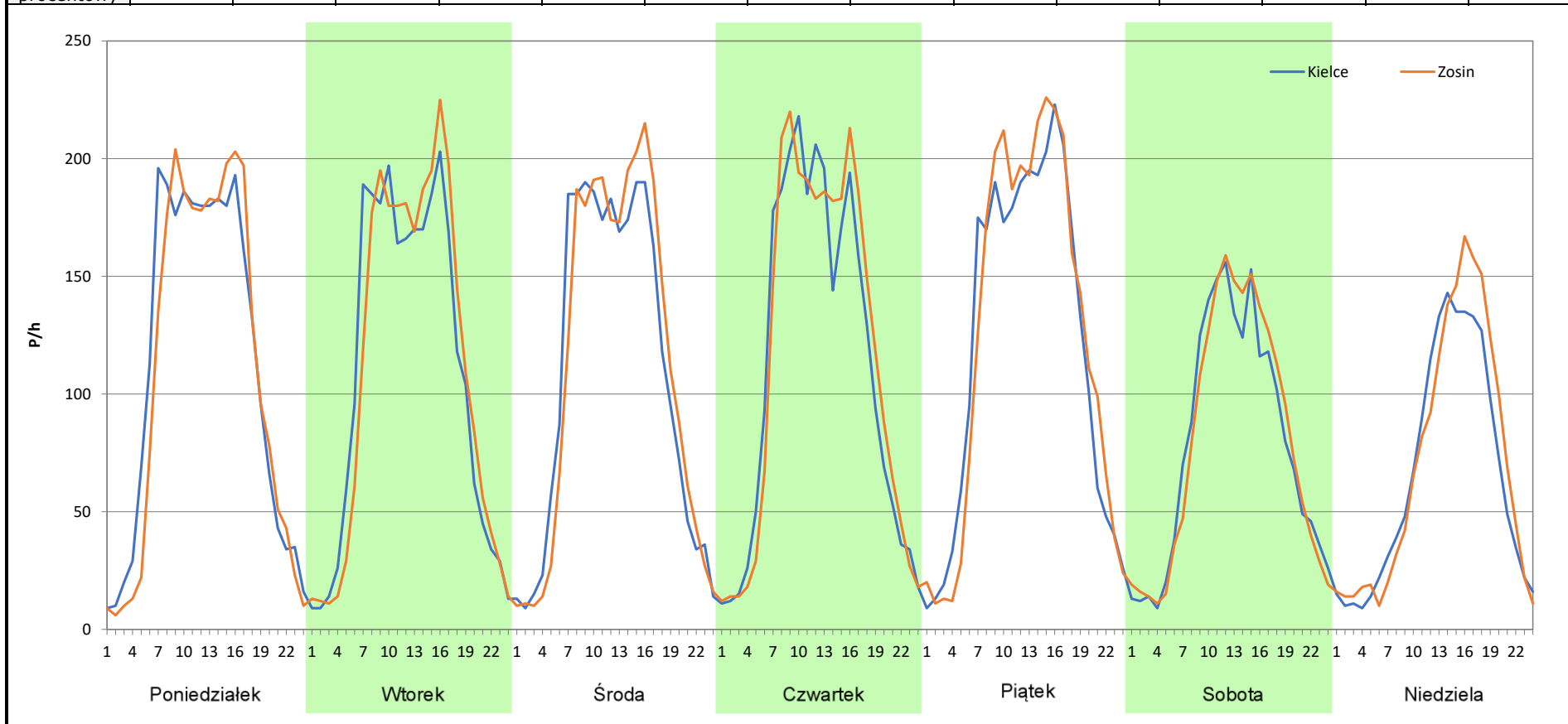
Stacja nr 06009

Miejscowość: Annopol
Odcinek: Maruszów - Annopol
Typ stacji: 8+1
Miesiąc: Luty


Rok: 2025
Numer drogi: 74
Oddział: Lublin

R03_07-2_06009_2025

Dzień tygodnia	Poniedziałek		Wtorek		Środa		Czwartek		Piątek		Sobota		Niedziela	
Kierunek	Kielce	Zosin	Kielce	Zosin	Kielce	Zosin	Kielce	Zosin	Kielce	Zosin	Kielce	Zosin	Kielce	Zosin
SDR	2677	2589	2597	2623	2608	2653	2682	2758	2903	2964	1886	1908	1570	1671
Razem	5266		5220		5261		5440		5867		3794		3241	
Podział procentowy	50,84%	49,16%	49,75%	50,25%	49,57%	50,43%	49,30%	50,70%	49,48%	50,52%	49,71%	50,29%	48,44%	51,56%



Analiza ruchu pojazdów ogółem w poszczególnych dniach tygodnia dla każdego miesiąca, w podziale na kierunki ruchu

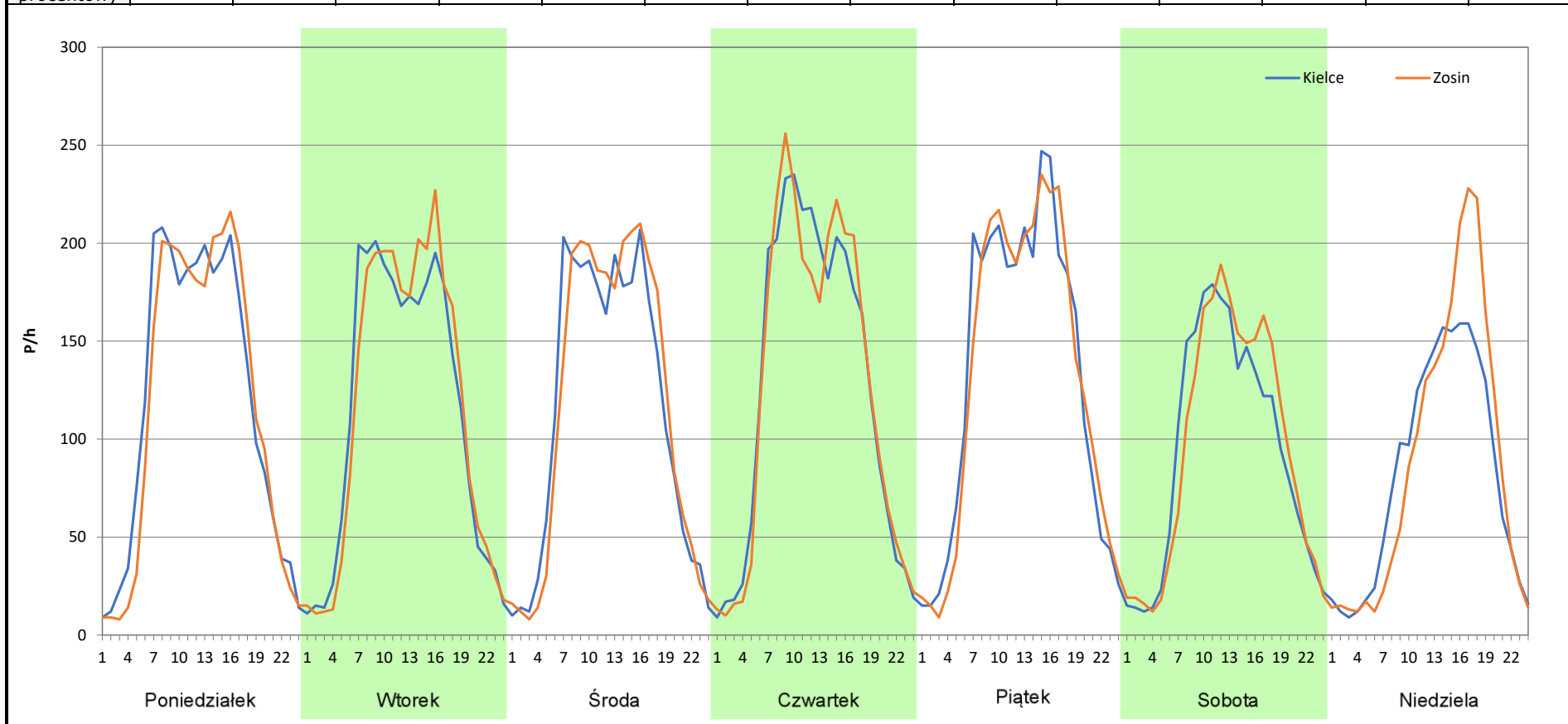
 **Generalna Dyrekcja Dróg Krajowych i Autostrad**

Stacja nr 06009

Miejscowość:	Annopol	Rok:	2025
Odcinek:	Maruszów - Annopol	Numer drogi:	74
Typ stacji:	8+1	Oddział:	Lublin
Miesiąc:	Marzec		

R03_07-3_06009_2025

Dzień tygodnia	Poniedziałek		Wtorek		Środa		Czwartek		Piątek		Sobota		Niedziela	
	Kielce	Zosin	Kielce	Zosin	Kielce	Zosin	Kielce	Zosin	Kielce	Zosin	Kielce	Zosin	Kielce	Zosin
SDR	2861	2779	2729	2769	2751	2799	3031	3021	3186	3157	2235	2281	1962	2084
Razem	5640		5498		5550		6052		6343		4516		4046	
Podział procentowy	50,73%	49,27%	49,64%	50,36%	49,57%	50,43%	50,08%	49,92%	50,23%	49,77%	49,49%	50,51%	48,49%	51,51%



Analiza ruchu pojazdów ogółem w poszczególnych dniach tygodnia dla każdego miesiąca, w podziale na kierunki ruchu



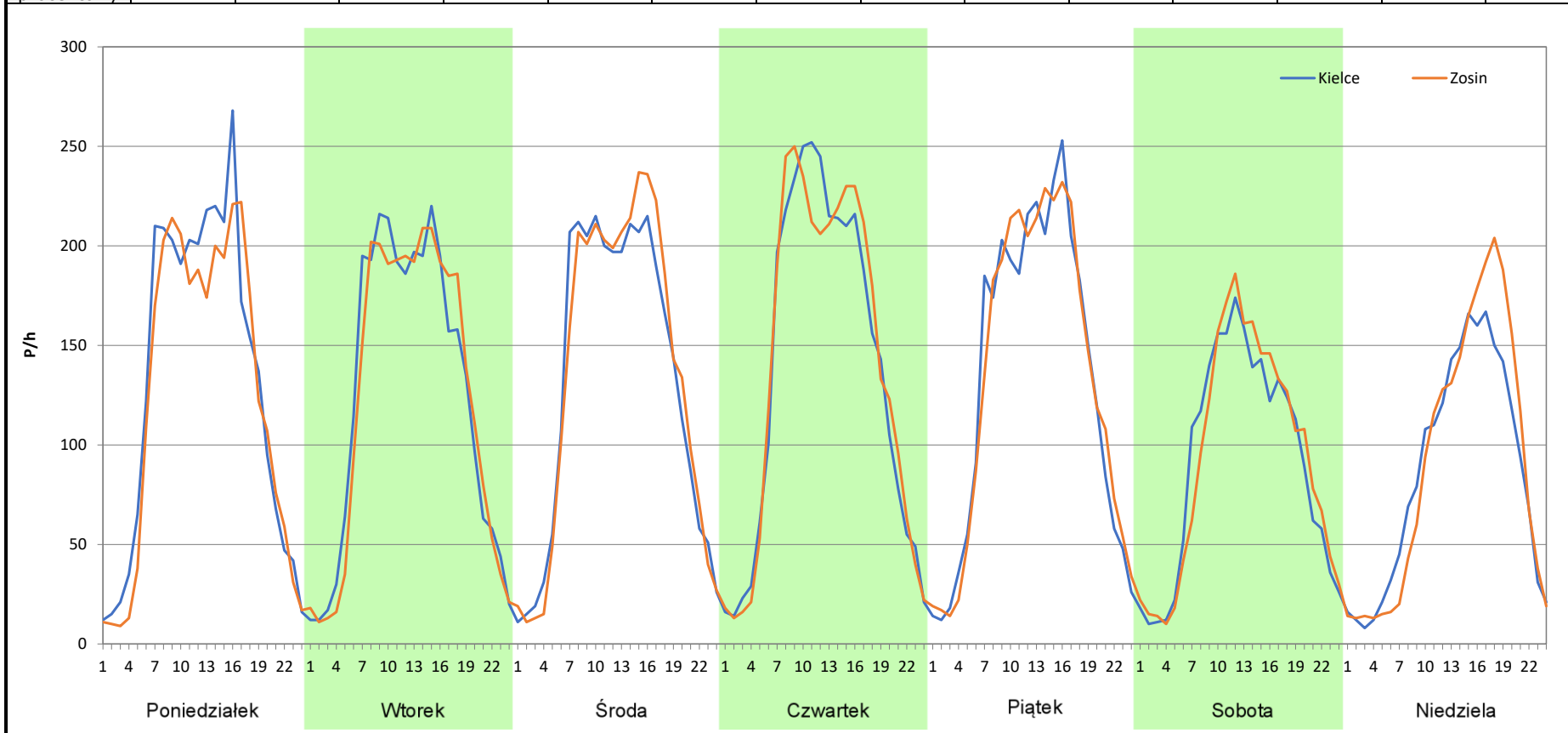
Stacja nr 06009

Miejscowość: Annopol
Odcinek: Maruszów - Annopol
Typ stacji: 8+1
Miesiąc: Kwiecień

Rok: 2025
Numer drogi: 74
Oddział: Lublin

R03_07-4_06009_2025

Dzień tygodnia	Poniedziałek		Wtorek		Środa		Czwartek		Piątek		Sobota		Niedziela	
	Kielce	Zosin	Kielce	Zosin	Kielce	Zosin	Kielce	Zosin	Kielce	Zosin	Kielce	Zosin	Kielce	Zosin
Kierunek														
SDR	3136	2951	2984	2931	3139	3204	3290	3336	3171	3190	2181	2226	2042	2146
Razem	6087		5915		6343		6626		6361		4407		4188	
Podział procentowy	51,52%	48,48%	50,45%	49,55%	49,49%	50,51%	49,65%	50,35%	49,85%	50,15%	49,49%	50,51%	48,76%	51,24%



Analiza ruchu pojazdów ogółem w poszczególnych dniach tygodnia dla każdego miesiąca, w podziale na kierunki ruchu



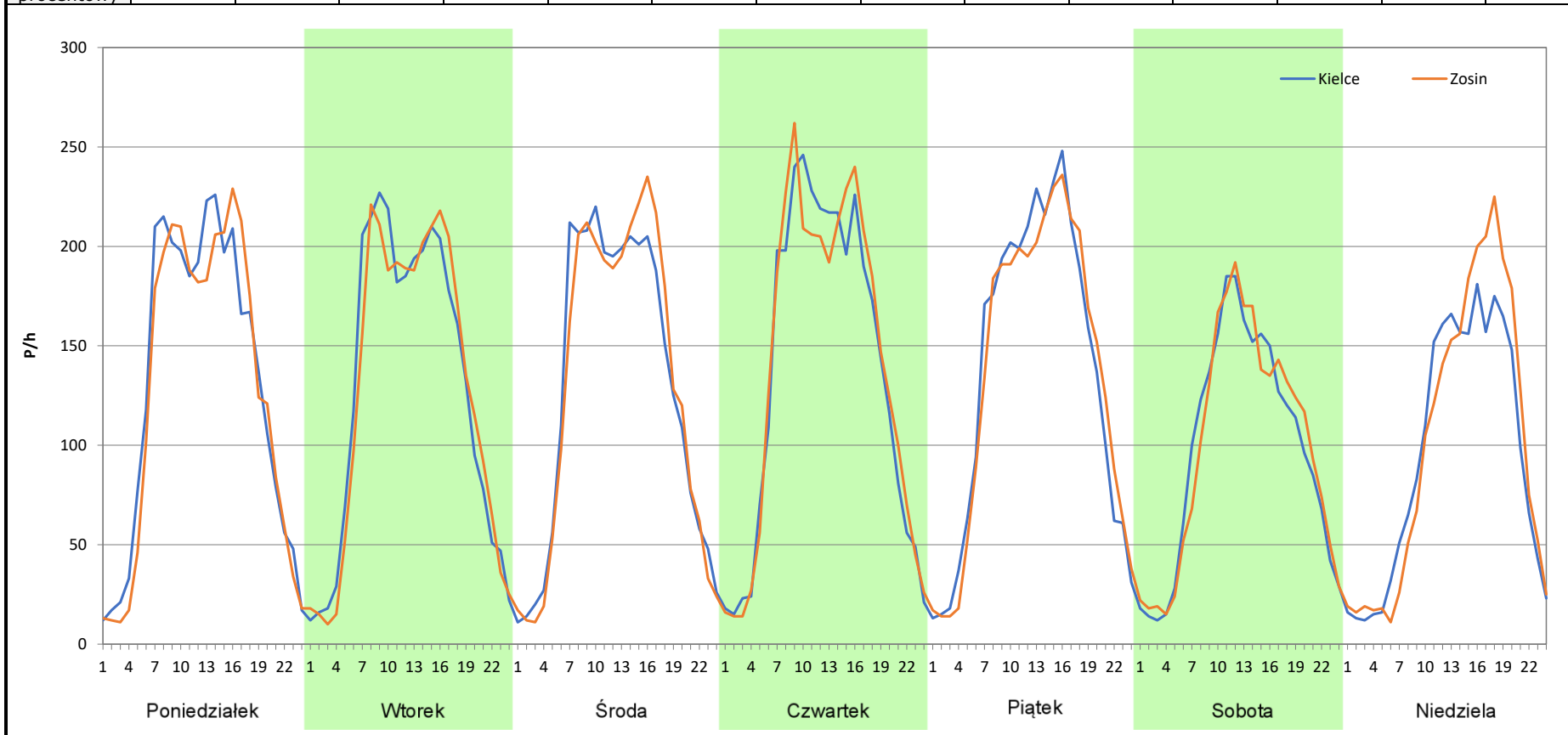
Stacja nr 06009

Miejscowość: Annopol
Odcinek: Maruszów - Annopol
Typ stacji: 8+1
Miesiąc: Maj

Rok: 2025
Numer drogi: 74
Oddział: Lublin

R03_07-5_06009_2025

Dzień tygodnia	Poniedziałek		Wtorek		Środa		Czwartek		Piątek		Sobota		Niedziela	
	Kielce	Zosin	Kielce	Zosin	Kielce	Zosin	Kielce	Zosin	Kielce	Zosin	Kielce	Zosin	Kielce	Zosin
Kierunek	3111	3021	3065	3026	3068	3078	3274	3327	3269	3239	2336	2362	2262	2387
SDR														
Razem	6132		6091		6146		6601		6508		4698		4649	
Podział procentowy	50,73%	49,27%	50,32%	49,68%	49,92%	50,08%	49,60%	50,40%	50,23%	49,77%	49,72%	50,28%	48,66%	51,34%



Analiza ruchu pojazdów ogółem w poszczególnych dniach tygodnia dla każdego miesiąca, w podziale na kierunki ruchu

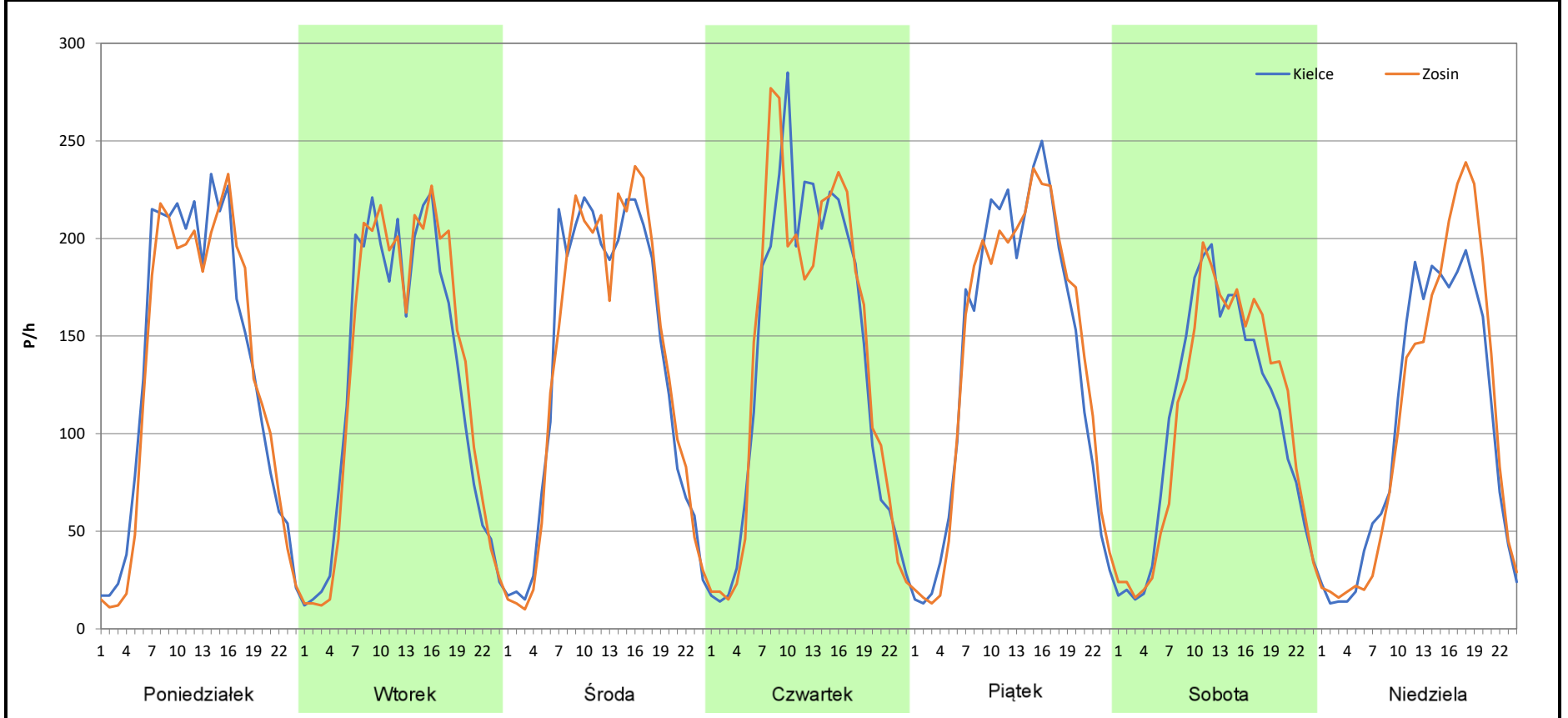


Stacja nr 06009

Miejscowość:	Annopol	Rok:	2025
Odcinek:	Maruszów - Annopol	Numer drogi:	74
Typ stacji:	8+1	Oddział:	Lublin
Miesiąc:	Czerwiec		

R03_07-6_06009_2025

Dzień tygodnia	Poniedziałek		Wtorek		Środa		Czwartek		Piątek		Sobota		Niedziela	
	Kielce	Zosin	Kielce	Zosin	Kielce	Zosin	Kielce	Zosin	Kielce	Zosin	Kielce	Zosin	Kielce	Zosin
Kierunek	3215	3119	3050	3121	3224	3238	3288	3341	3336	3355	2538	2569	2448	2538
SDR														
Razem	6334		6171		6462		6629		6691		5107		4986	
Podział procentowy	50,76%	49,24%	49,42%	50,58%	49,89%	50,11%	49,60%	50,40%	49,86%	50,14%	49,70%	50,30%	49,10%	50,90%



Analiza ruchu pojazdów ogółem w poszczególnych dniach tygodnia dla każdego miesiąca, w podziale na kierunki ruchu



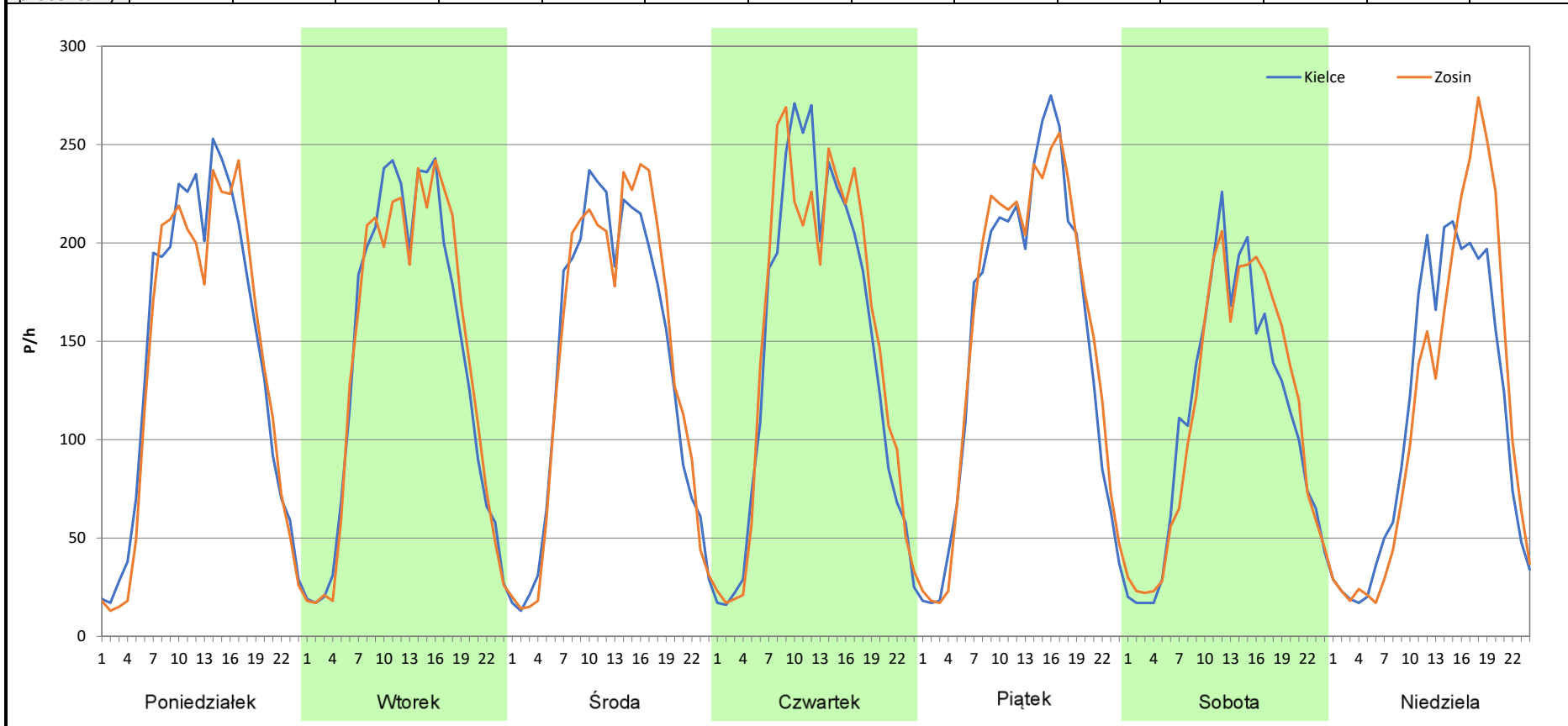
Stacja nr 06009

Miejscowość: Annopol
Odcinek: Maruszów - Annopol
Typ stacji: 8+1
Miesiąc: Lipiec

Rok: 2025
Numer drogi: 74
Oddział: Lublin

R03_07-7_06009_2025

Dzień tygodnia	Poniedziałek		Wtorek		Środa		Czwartek		Piątek		Sobota		Niedziela	
	Kielce	Zosin	Kielce	Zosin	Kielce	Zosin	Kielce	Zosin	Kielce	Zosin	Kielce	Zosin	Kielce	Zosin
Kierunek														
SDR	3434	3323	3381	3385	3285	3363	3485	3588	3615	3695	2643	2704	2645	2736
Razem	6757		6766		6648		7073		7310		5347		5381	
Podział procentowy	50,82%	49,18%	49,97%	50,03%	49,41%	50,59%	49,27%	50,73%	49,45%	50,55%	49,43%	50,57%	49,15%	50,85%



Analiza ruchu pojazdów ogółem w poszczególnych dniach tygodnia dla każdego miesiąca, w podziale na kierunki ruchu



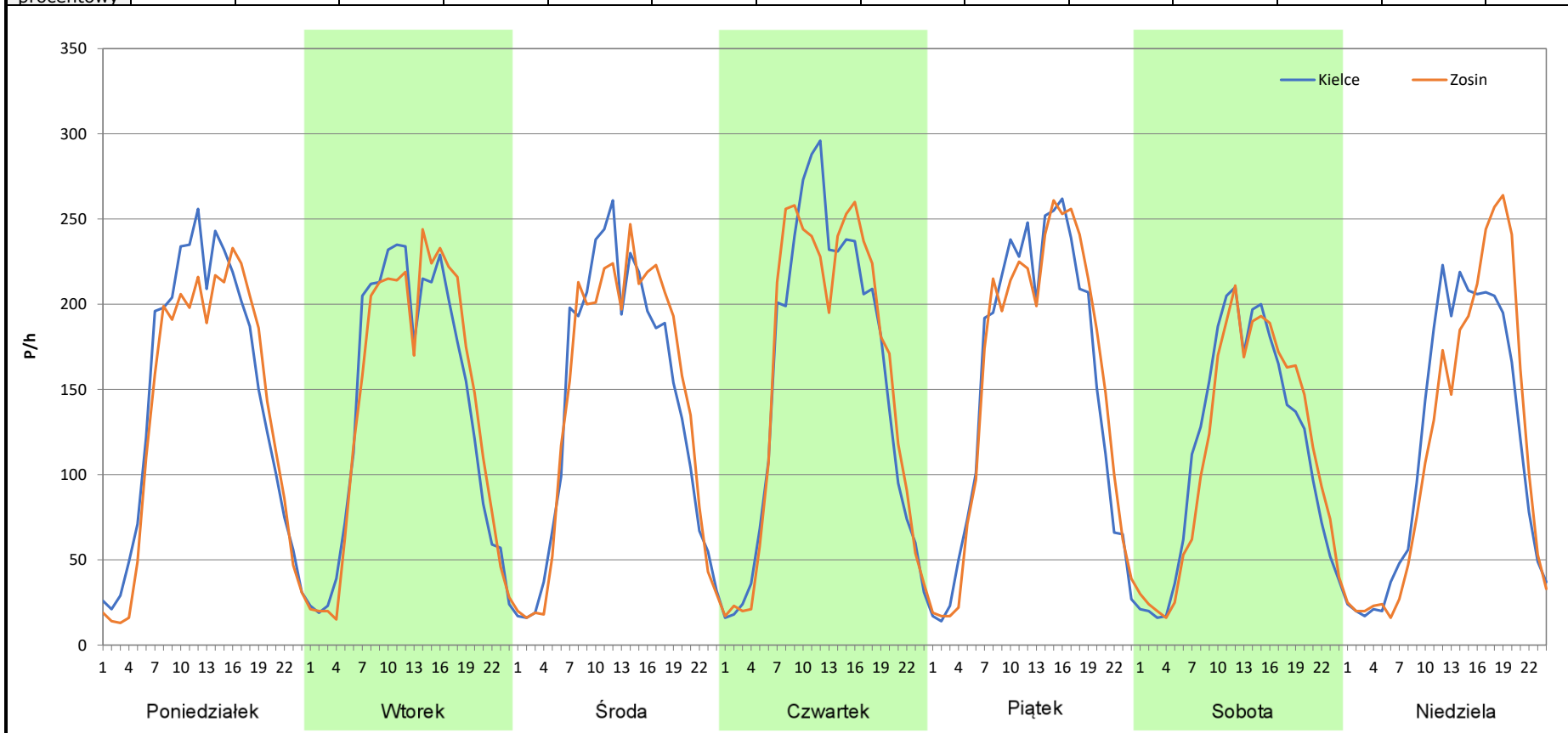
Stacja nr 06009

Miejscowość: Annopol
Odcinek: Maruszów - Annopol
Typ stacji: 8+1
Miesiąc: Sierpień

Rok: 2025
Numer drogi: 74
Oddział: Lublin

R03_07-8_06009_2025

Dzień tygodnia	Poniedziałek		Wtorek		Środa		Czwartek		Piątek		Sobota		Niedziela	
Kierunek	Kielce	Zosin	Kielce	Zosin	Kielce	Zosin	Kielce	Zosin	Kielce	Zosin	Kielce	Zosin	Kielce	Zosin
SDR	3471	3278	3334	3374	3355	3401	3700	3745	3643	3688	2747	2734	2775	2781
Razem	6749		6708		6756		7445		7331		5481		5556	
Podział procentowy	51,43%	48,57%	49,70%	50,30%	49,66%	50,34%	49,70%	50,30%	49,69%	50,31%	50,12%	49,88%	49,95%	50,05%



Analiza ruchu pojazdów ogółem w poszczególnych dniach tygodnia dla każdego miesiąca, w podziale na kierunki ruchu



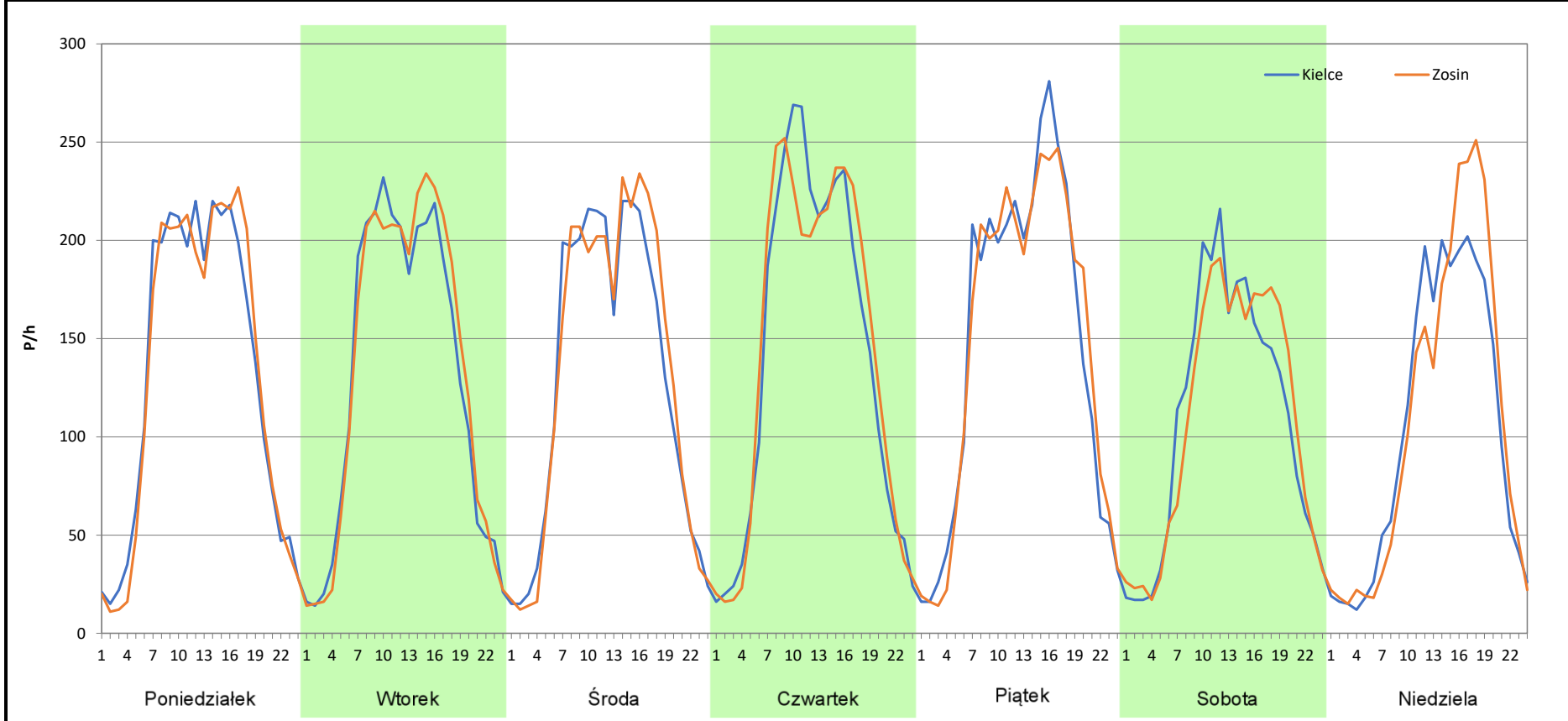
Stacja nr 06009

Miejscowość: Annopol
Odcinek: Maruszów - Annopol
Typ stacji: 8+1
Miesiąc: Wrzesień

Rok: 2025
Numer drogi: 74
Oddział: Lublin

R03_07-9_06009_2025

Dzień tygodnia	Poniedziałek		Wtorek		Środa		Czwartek		Piątek		Sobota		Niedziela	
Kierunek	Kielce	Zosin	Kielce	Zosin	Kielce	Zosin	Kielce	Zosin	Kielce	Zosin	Kielce	Zosin	Kielce	Zosin
SDR	3146	3132	3101	3172	3098	3157	3373	3433	3513	3506	2598	2605	2460	2560
Razem	6278		6273		6255		6806		7019		5203		5020	
Podział procentowy	50,11%	49,89%	49,43%	50,57%	49,53%	50,47%	49,56%	50,44%	50,05%	49,95%	49,93%	50,07%	49,00%	51,00%



Analiza ruchu pojazdów ogółem w poszczególnych dniach tygodnia dla każdego miesiąca, w podziale na kierunki ruchu



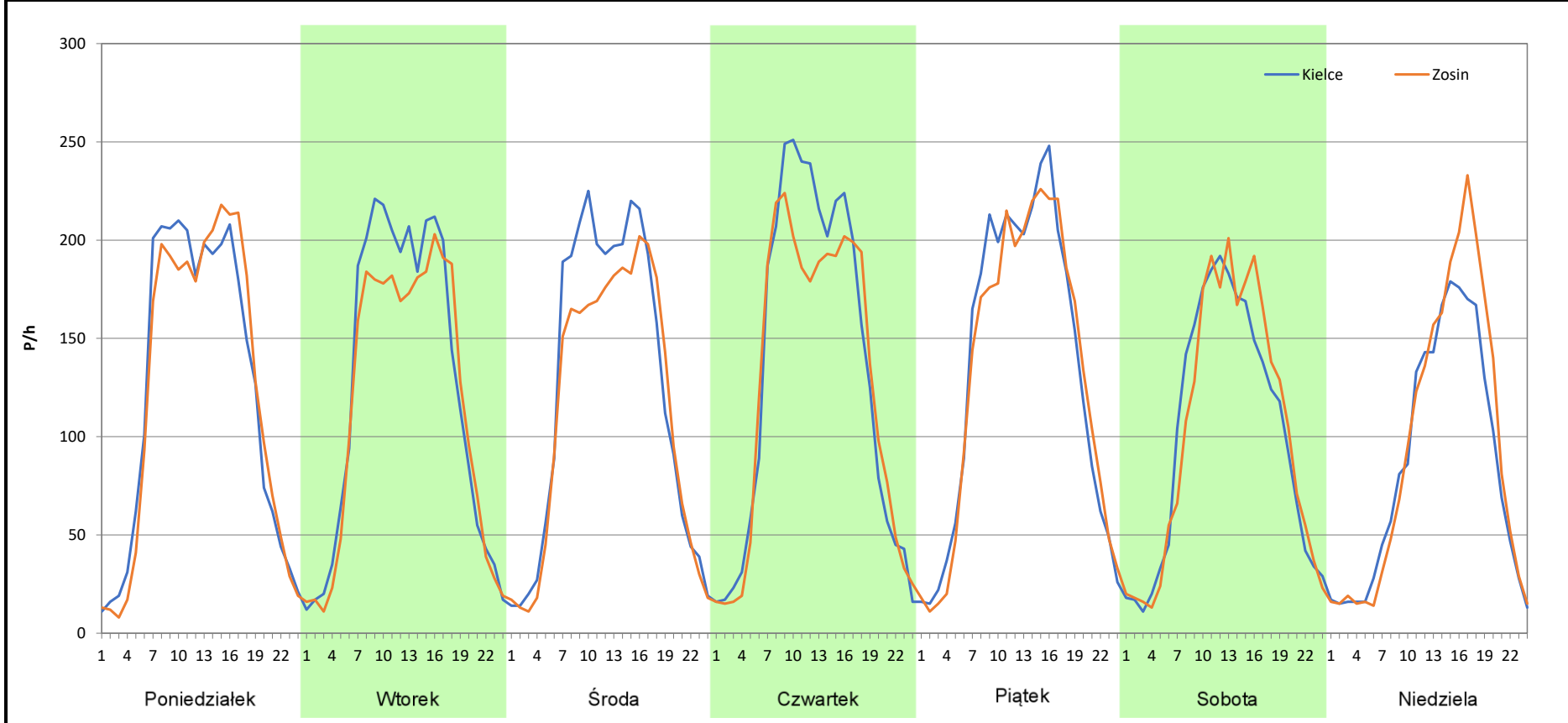
Stacja nr 06009

Miejscowość: Annopol
Odcinek: Maruszów - Annopol
Typ stacji: 8+1
Miesiąc: Październik

Rok: 2025
Numer drogi: 74
Oddział: Lublin

R03_07-10_06009_2025

Dzień tygodnia	Poniedziałek		Wtorek		Środa		Czwartek		Piątek		Sobota		Niedziela	
	Kielce	Zosin	Kielce	Zosin	Kielce	Zosin	Kielce	Zosin	Kielce	Zosin	Kielce	Zosin	Kielce	Zosin
Kierunek	2938	2919	2974	2766	2973	2716	3191	3018	3206	3128	2415	2454	2045	2234
SDR	2938	2919	2974	2766	2973	2716	3191	3018	3206	3128	2415	2454	2045	2234
Razem	5857		5740		5689		6209		6334		4869		4279	
Podział procentowy	50,16%	49,84%	51,81%	48,19%	52,26%	47,74%	51,39%	48,61%	50,62%	49,38%	49,60%	50,40%	47,79%	52,21%



Analiza ruchu pojazdów ogółem w poszczególnych dniach tygodnia dla każdego miesiąca, w podziale na kierunki ruchu



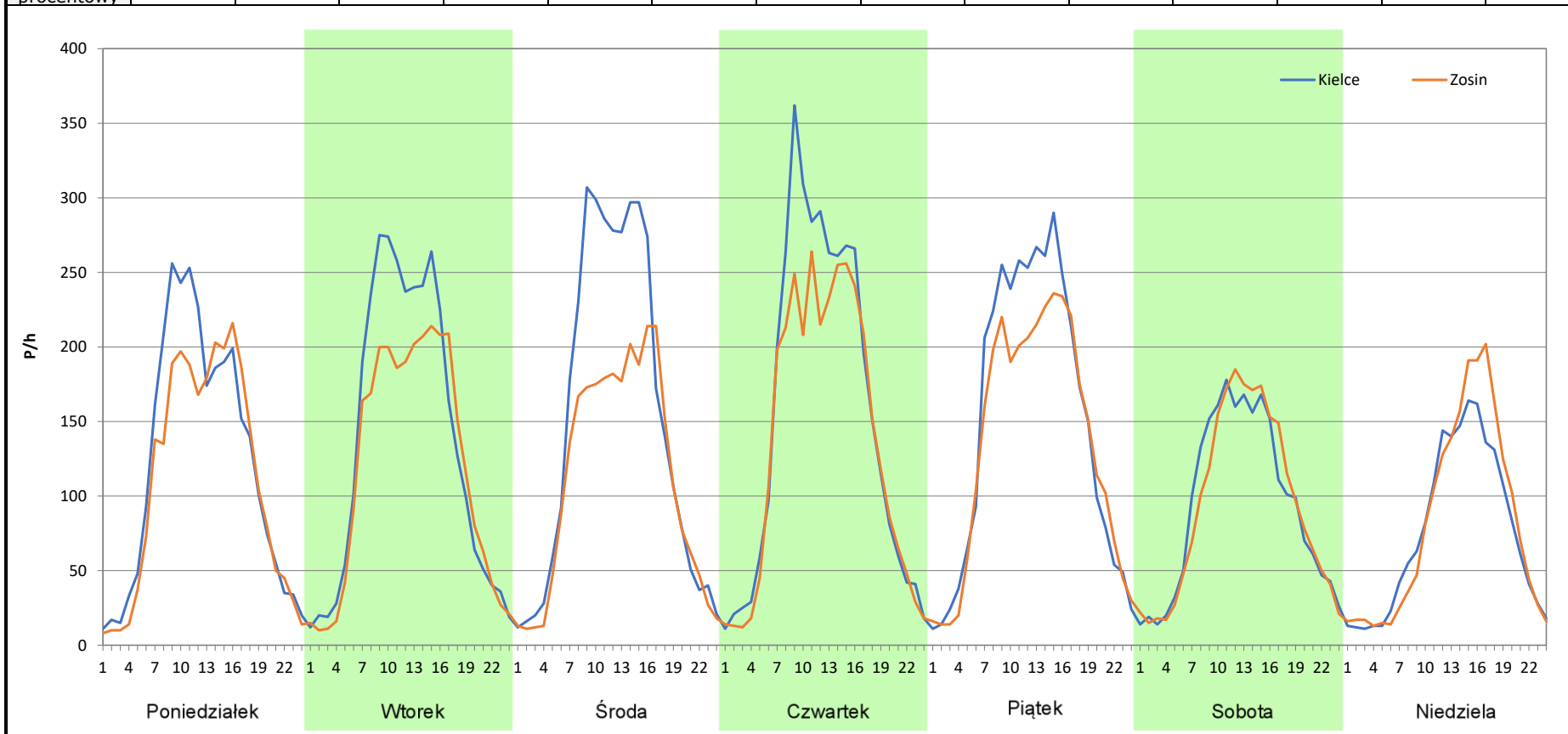
Stacja nr 06009

Miejscowość: Annopol
Odcinek: Maruszów - Annopol
Typ stacji: 8+1
Miesiąc: Listopad

Rok: 2025
Numer drogi: 74
Oddział: Lublin

R03_07-11_06009_2025

Dzień tygodnia	Poniedziałek		Wtorek		Środa		Czwartek		Piątek		Sobota		Niedziela	
Kierunek	Kielce	Zosin	Kielce	Zosin	Kielce	Zosin	Kielce	Zosin	Kielce	Zosin	Kielce	Zosin	Kielce	Zosin
SDR	2925	2619	3274	2832	3594	2679	3714	3265	3589	3221	2235	2236	1800	1942
Razem	5544		6106		6273		6979		6810		4471		3742	
Podział procentowy	52,76%	47,24%	53,62%	46,38%	57,29%	42,71%	53,22%	46,78%	52,70%	47,30%	49,99%	50,01%	48,10%	51,90%



Analiza ruchu pojazdów ogółem w poszczególnych dniach tygodnia dla każdego miesiąca, w podziale na kierunki ruchu



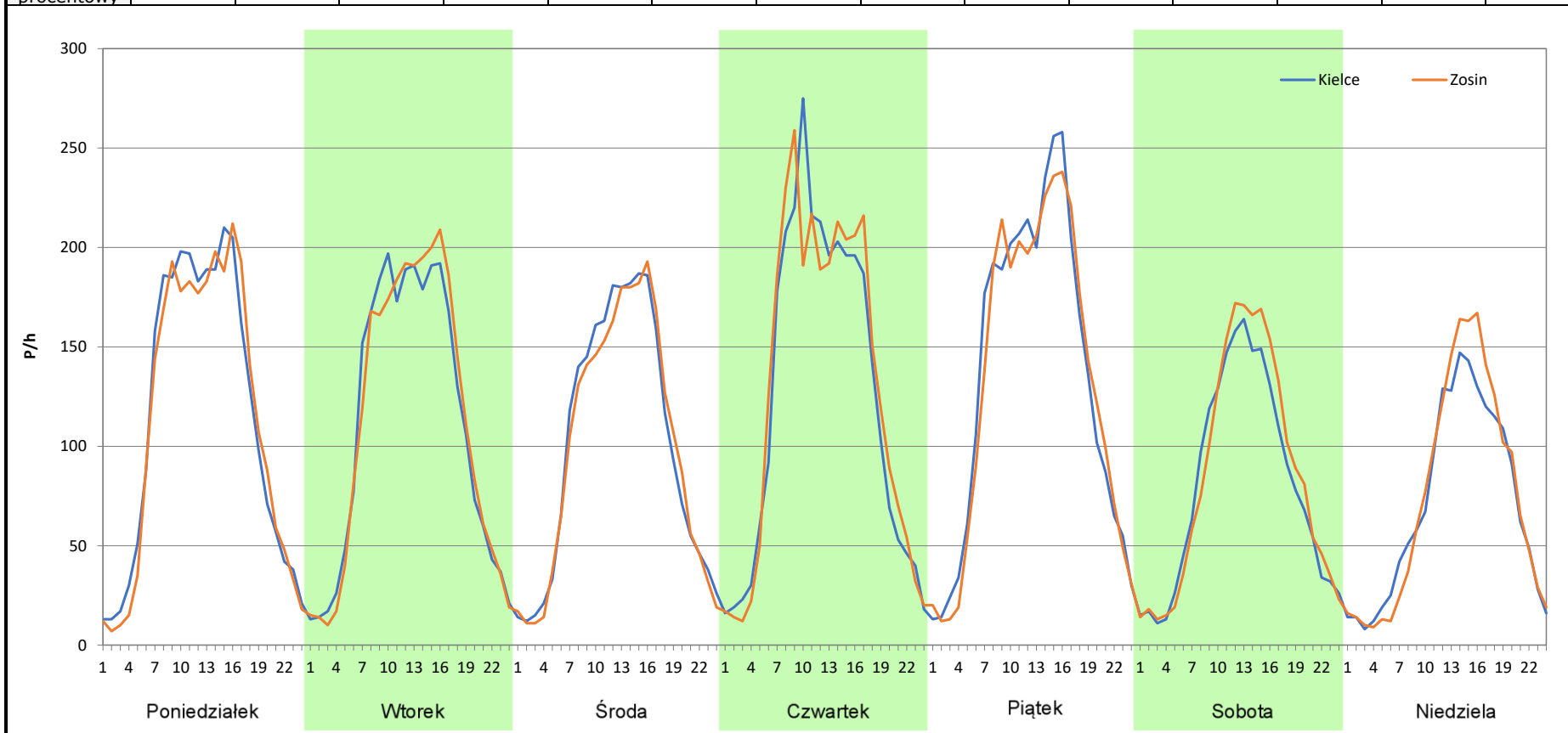
Stacja nr 06009

Miejscowość: Annopol
Odcinek: Maruszów - Annopol
Typ stacji: 8+1
Miesiąc: Grudzień

Rok: 2025
Numer drogi: 74
Oddział: Lublin

R03_07-12_06009_2025

Dzień tygodnia	Poniedziałek		Wtorek		Środa		Czwartek		Piątek		Sobota		Niedziela	
Kierunek	Kielce	Zosin	Kielce	Zosin	Kielce	Zosin	Kielce	Zosin	Kielce	Zosin	Kielce	Zosin	Kielce	Zosin
SDR	2731	2681	2649	2664	2409	2372	2999	3078	3228	3159	1925	2028	1674	1761
Razem	5412		5313		4781		6077		6387		3953		3435	
Podział procentowy	50,46%	49,54%	49,86%	50,14%	50,39%	49,61%	49,35%	50,65%	50,54%	49,46%	48,70%	51,30%	48,73%	51,27%



Analiza ruchu pojazdów ogółem w święta i dni okołoświąteczne, w podziale na kierunki ruchu
NOWY ROK i Święto Trzech Króli



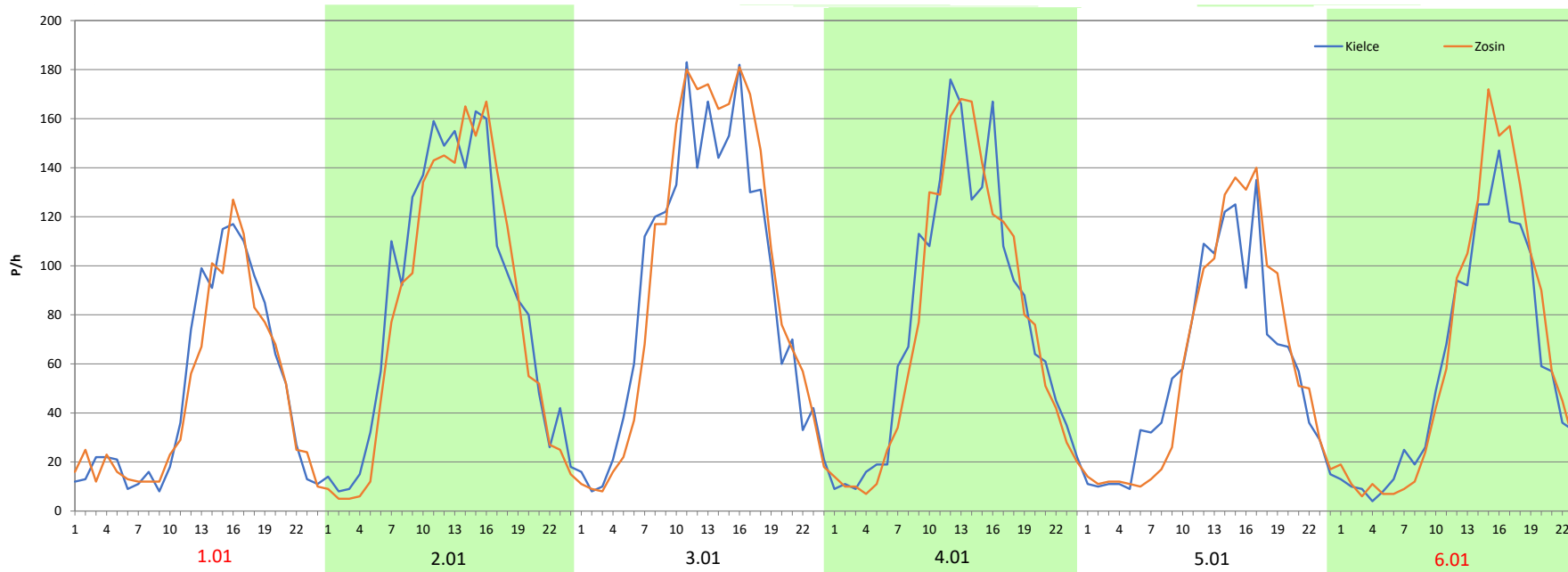
Stacja nr 06009

Miejscowość: Annopol
Odcinek: Maruszów - Annopol
Typ stacji: 8+1
Miesiąc: Styczeń

Rok: 2025
Numer drogi: 74
Oddział: Lublin

R03_08-1_06009_2025

Data Dzień tygodnia	1.01 Środa		2.01 Czwartek		3.01 Piątek		4.01 Sobota		5.01 Niedziela		6.01 Poniedziałek	
	Kielce	Zosin	Kielce	Zosin	Kielce	Zosin	Kielce	Zosin	Kielce	Zosin	Kielce	Zosin
Dobowy ruch	1142	1093	2033	1915	2035	1921	2042	1934	2051	1936	2081	1951
Razem	2235		3948		3956		3976		3987		4032	
Podział procentowy	51,10%	48,90%	51,49%	48,51%	51,44%	48,56%	51,36%	48,64%	51,44%	48,56%	51,61%	48,39%
Udział SDRR	39,48%		69,74%		69,88%		70,23%		70,43%		71,22%	





Analiza ruchu pojazdów ogółem w święta i dni okołoswiąteczne, w podziale na kierunki ruchu WIELKANOC

Stacja nr 06009

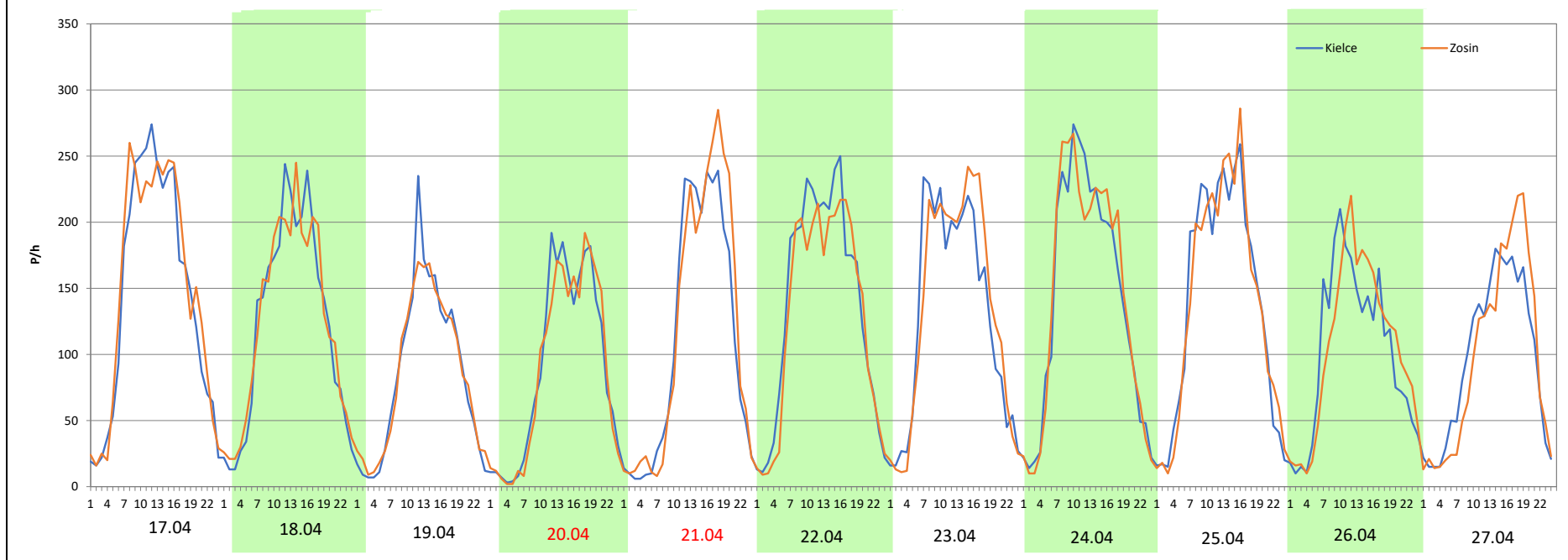
Miejscowość: Annapol
Odcinek: Maruszów - Annapol
Typ stacji: 8+1
Miesiąc: Marzec / Kwiecień

Rok: 2025
Numer drogi: 74
Oddział: Lublin

R03_08-2_06009_2025

Data Dzień tygodnia	17.04 Czwartek		18.04 Piątek		19.04 Sobota		20.04 Niedziela		21.04 Poniedziałek		22.04 Wtorek		23.04 Środa	
Kierunek	Kielce	Zosin	Kielce	Zosin	Kielce	Zosin	Kielce	Zosin	Kielce	Zosin	Kielce	Zosin	Kielce	Zosin
Dobowy ruch	3453	3570	2935	2974	2053	2042	2172	2118	2664	2810	3285	3071	3293	3081
Razem	7023		5909		4095		4290		5474		6356		6374	
Podział procentowy	49,17%	50,83%	49,67%	50,33%	50,13%	49,87%	50,63%	49,37%	48,67%	51,33%	51,68%	48,32%	51,66%	48,34%
Udział SDRR	124,06%		104,38%		72,34%		75,78%		96,70%		112,28%		112,59%	

Data Dzień tygodnia	24.04 Czwartek		25.04 Piątek		26.04 Sobota		27.04 Niedziela	
Kierunek	Kielce	Zosin	Kielce	Zosin	Kielce	Zosin	Kielce	Zosin
Dobowy ruch	3385	3433	3336	3317	2451	2515	2308	2334
Razem	6818		6653		4966		4642	
Podział procentowy	49,65%	50,35%	50,14%	49,86%	49,36%	50,64%	49,72%	50,28%
Udział SDRR	120,44%		117,52%		87,72%		82,00%	



Analiza ruchu pojazdów ogółem w święta i dni okołoświęteczne, w podziale na kierunki ruchu
1 - 3 MAJA



Stacja nr 06009

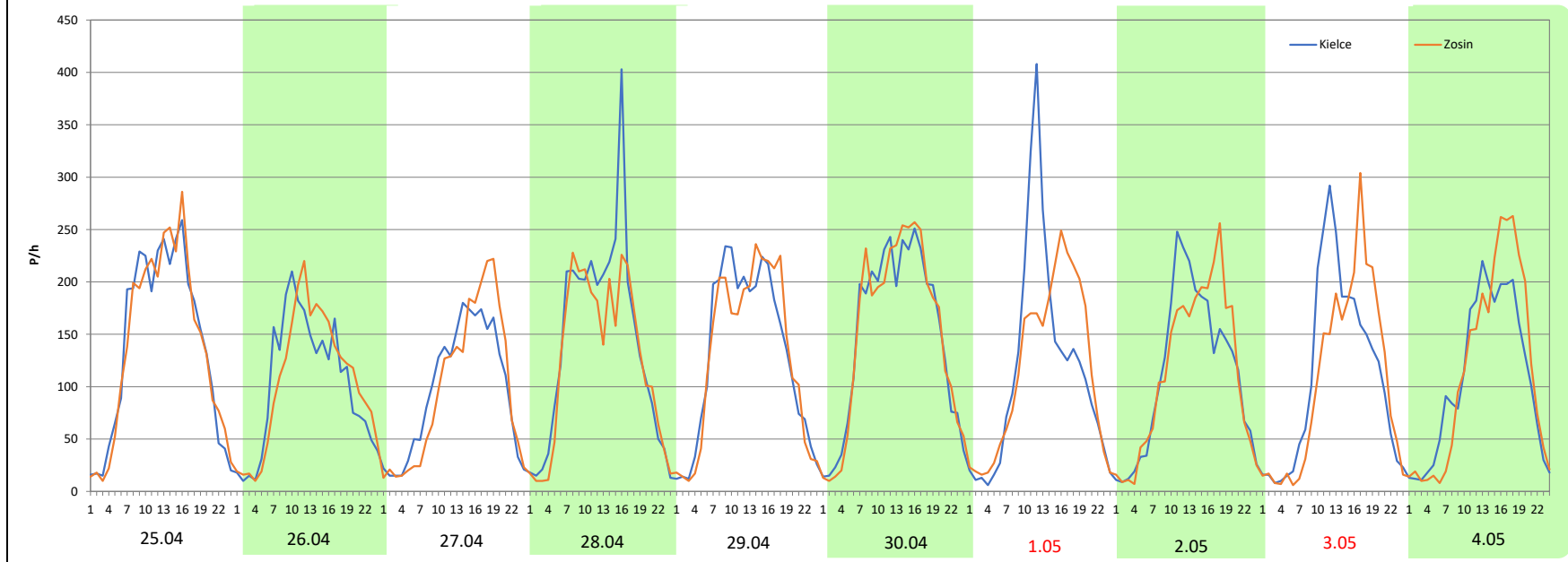
Miejscowość: Annopol
Odcinek: Maruszów - Annopol
Typ stacji: 8+1
Miesiąc: Maj

Rok: 2025
Numer drogi: 74
Oddział: Lublin

R03_08-3_06009_2025

Data Dzień tygodnia	25.04 Piątek		26.04 Sobota		27.04 Niedziela		28.04 Poniedziałek		29.04 Wtorek		30.04 Środa		1.05 Czwartek	
Kierunek	Kielce	Zosin	Kielce	Zosin	Kielce	Zosin	Kielce	Zosin	Kielce	Zosin	Kielce	Zosin	Kielce	Zosin
Dobowy ruch	3336	3317	2451	2515	2308	2334	3392	2998	3132	3089	3557	3591	2778	2770
Razem	6653		4966		4642		6390		6221		7148		5548	
Podział procentowy	50,14%	49,86%	49,36%	50,64%	49,72%	50,28%	53,08%	46,92%	50,35%	49,65%	49,76%	50,24%	50,07%	49,93%
Udział SDRR	117,52%		87,72%		82,00%		112,88%		109,89%		126,27%		98,00%	

Data Dzień tygodnia	2.05 Piątek		3.05 Sobota		4.05 Niedziela	
Kierunek	Kielce	Zosin	Kielce	Zosin	Kielce	Zosin
Dobowy ruch	2687	2718	2620	2508	2555	2711
Razem	5405		5128		5266	
Podział procentowy	49,71%	50,29%	51,09%	48,91%	48,52%	51,48%
Udział SDRR	95,48%		90,58%		93,02%	



Analiza ruchu pojazdów ogółem w święta i dni okołoswiąteczne, w podziale na kierunki ruchu
BOŻE CIAŁO

 **Generalna Dyrekcja Dróg Krajowych i Autostrad**

Stacja nr 06009

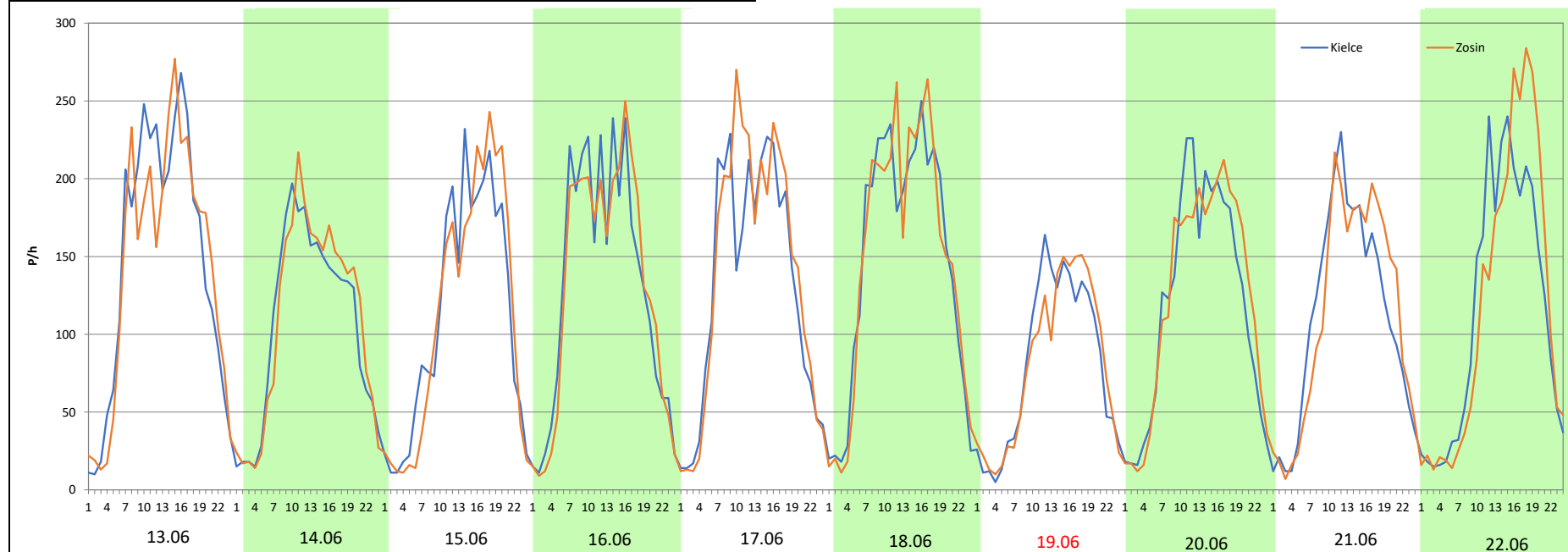
Miejscowość: Annopol
Odcinek: Maruszów - Annopol
Typ stacji: 8+1
Miesiąc: Maj

Rok: 2025
Numer drogi: 74
Oddział: Lublin

R03_08-4_06009_2025

Data Dzień tygodnia	13.06 Piątek		14.06 Sobota		15.06 Niedziela		16.06 Poniedziałek		17.06 Wtorek		18.06 Środa		19.06 Czwartek	
Kierunek	Kielce	Zosin	Kielce	Zosin	Kielce	Zosin	Kielce	Zosin	Kielce	Zosin	Kielce	Zosin	Kielce	Zosin
Dobowy ruch	3504	3408	2540	2607	2667	2667	3140	3105	3140	3317	3528	3549	1936	1936
Razem	6912		5147		5334		6245		6457		7077		3872	
Podział procentowy	50,69%	49,31%	49,35%	50,65%	50,00%	50,00%	50,28%	49,72%	48,63%	51,37%	49,85%	50,15%	50,00%	50,00%
Udział SDRR	122,10%		90,92%		94,22%		110,32%		114,06%		125,01%		68,40%	

Data Dzień tygodnia	20.06 Piątek		21.06 Sobota		22.06 Niedziela	
Kierunek	Kielce	Zosin	Kielce	Zosin	Kielce	Zosin
Dobowy ruch	2865	2942	2647	2699	2733	2819
Razem	5807		5346		5552	
Podział procentowy	49,34%	50,66%	49,51%	50,49%	49,23%	50,77%
Udział SDRR	102,58%		94,44%		98,07%	



Analiza ruchu pojazdów ogółem w święta i dni okołoswiąteczne, w podziale na kierunki ruchu
WNIEBOWIĘCIE NMP



Stacja nr 06009

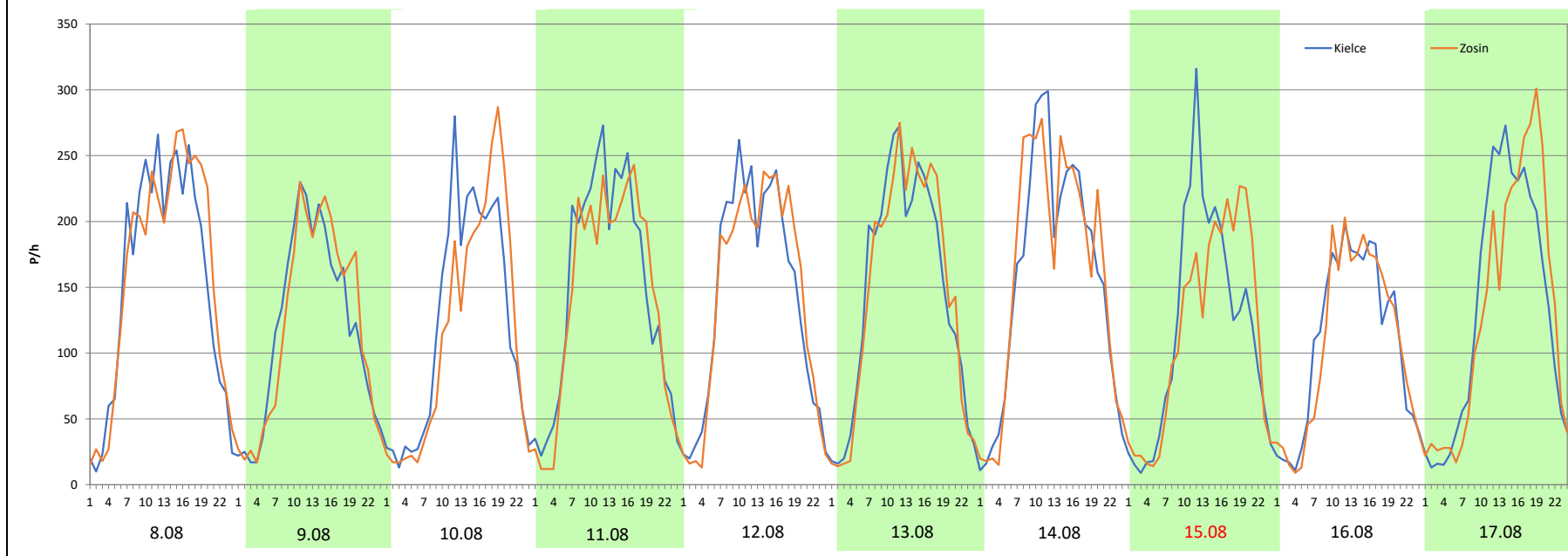
Miejscowość: Annpol
Odcinek: Maruszów - Annpol
Typ stacji: 8+1
Miesiąc: Sierpień

Rok: 2025
Numer drogi: 74
Oddział: Lublin

R03_08-5_06009_2025

Data Dzień tygodnia	8.08 Piątek		9.08 Sobota		10.08 Niedziela		11.08 Poniedziałek		12.08 Wtorek		13.08 Środa		14.08 Czwartek	
Kierunek	Kielce	Zosin	Kielce	Zosin	Kielce	Zosin	Kielce	Zosin	Kielce	Zosin	Kielce	Zosin	Kielce	Zosin
Dobowy ruch	3673	3802	2846	2880	2900	2750	3555	3364	3403	3404	3518	3516	3766	3849
Razem	7475		5726		5650		6919		6807		7034		7615	
Podział procentowy	49,14%	50,86%	49,70%	50,30%	51,33%	48,67%	51,38%	48,62%	49,99%	50,01%	50,01%	49,99%	49,46%	50,54%
Udział SDRR	132,04%		101,15%		99,81%		122,22%		120,24%		124,25%		134,52%	

Data Dzień tygodnia	15.08 Piątek		16.08 Sobota		17.08 Niedziela	
Kierunek	Kielce	Zosin	Kielce	Zosin	Kielce	Zosin
Dobowy ruch	2843	2805	2617	2560	3160	3140
Razem	5648		5177		6300	
Podział procentowy	50,34%	49,66%	50,55%	49,45%	50,16%	49,84%
Udział SDRR	99,77%		91,45%		111,29%	



Analiza ruchu pojazdów ogółem w święta i dni okołoswiąteczne, w podziale na kierunki ruchu WSZYSTKICH ŚWIĘTYCH

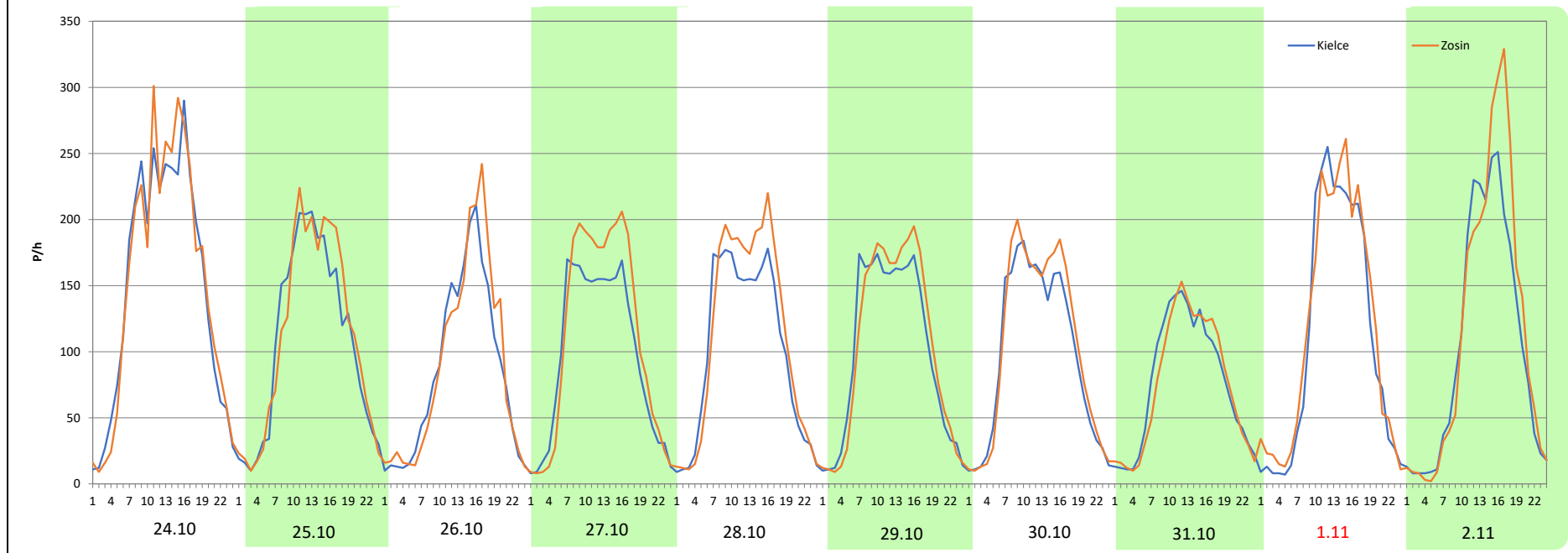
Stacja nr 06009

Miejscowość:	Annopol	Rok:	2025
Odcinek:	Maruszów - Annopol	Numer drogi:	74
Typ stacji:	8+1	Oddział:	Lublin
Miesiąc:	Październik / Listopad		

R03_08-6_06009_2025

Data Dzień tygodnia	24.10 Piątek		25.10 Sobota		26.10 Niedziela		27.10 Poniedziałek		28.10 Wtorek		29.10 Środa		30.10 Czwartek	
Kierunek	Kielce	Zosin	Kielce	Zosin	Kielce	Zosin	Kielce	Zosin	Kielce	Zosin	Kielce	Zosin	Kielce	Zosin
Dobowy ruch	3568	3613	2572	2664	2023	2122	2325	2643	2405	2640	2392	2472	2337	2481
Razem	7181		5236		4145		4968		5045		4864		4818	
Podział procentowy	49,69%	50,31%	49,12%	50,88%	48,81%	51,19%	46,80%	53,20%	47,67%	52,33%	49,18%	50,82%	48,51%	51,49%
Udział SDRR	126,85%		92,49%		73,22%		87,76%		89,12%		85,92%		85,11%	

Data Dzień tygodnia	31.10 Piątek		1.11 Sobota		2.11 Niedziela	
Kierunek	Kielce	Zosin	Kielce	Zosin	Kielce	Zosin
Dobowy ruch	1834	1797	2621	2779	2477	2733
Razem	3631		5400		5210	
Podział procentowy	50,51%	49,49%	48,54%	51,46%	47,54%	52,46%
Udział SDRR	64,14%		95,39%		92,03%	



Analiza ruchu pojazdów ogółem w święta i dni okołoświąteczne, w podziale na kierunki ruchu ŚWIĘTO NIEPODLEGŁOŚCI



Stacja nr 06009

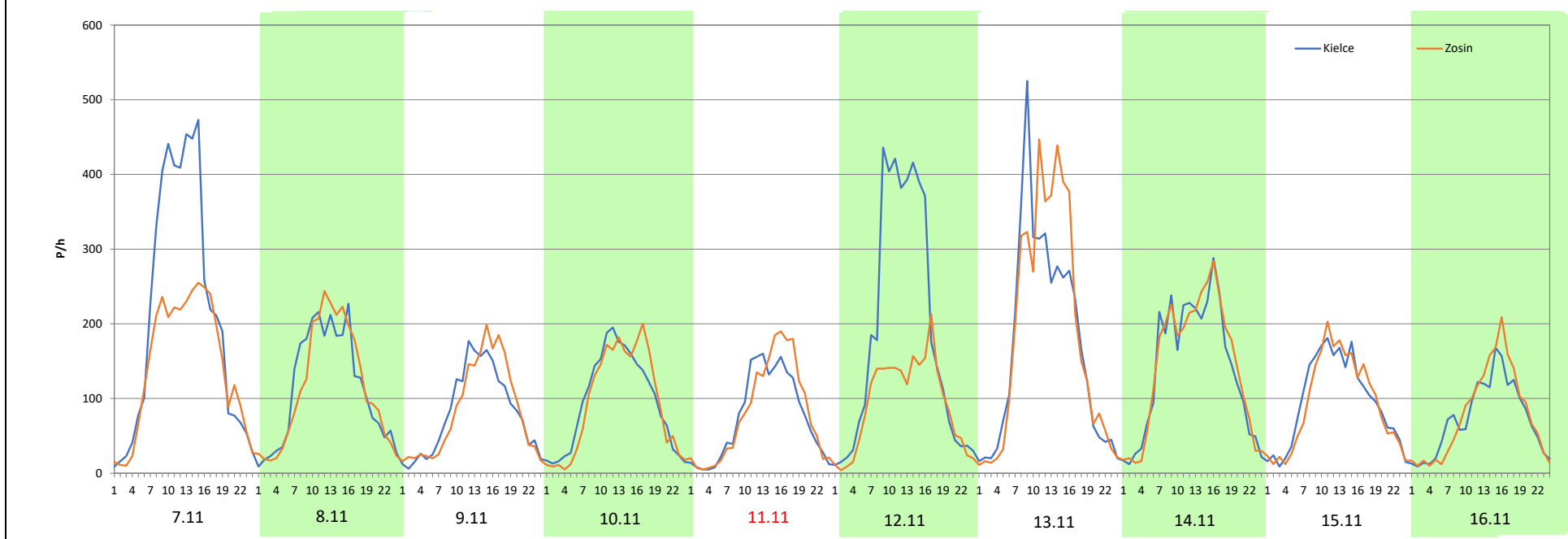
Miejscowość: Annpol
Odcinek: Maruszów - Annpol
Typ stacji: 8+1
Miesiąc: Listopad

Rok: 2025
Numer drogi: 74
Oddział: Lublin

R03_08-7_06009_2025

Data Dzień tygodnia	7.11 Piątek		8.11 Sobota		9.11 Niedziela		10.11 Poniedziałek		11.11 Wtorek		12.11 Środa		13.11 Czwartek	
Kierunek	Kielce	Zosin	Kielce	Zosin	Kielce	Zosin	Kielce	Zosin	Kielce	Zosin	Kielce	Zosin	Kielce	Zosin
Dobowy ruch	5052	3449	2714	2713	1950	1997	2280	2243	1788	1912	4461	2236	4122	4433
Razem	8501		5427		3947		4523		3700		6697		8555	
Podział procentowy	59,43%	40,57%	50,01%	49,99%	49,40%	50,60%	50,41%	49,59%	48,32%	51,68%	66,61%	33,39%	48,18%	51,82%
Udział SDRR	150,17%		95,87%		69,72%		79,90%		65,36%		118,30%		151,12%	

Data Dzień tygodnia	14.11 Piątek		15.11 Sobota		16.11 Niedziela	
Kierunek	Kielce	Zosin	Kielce	Zosin	Kielce	Zosin
Dobowy ruch	3350	3429	2293	2238	1742	1857
Razem	6779		4531		3599	
Podział procentowy	49,42%	50,58%	50,61%	49,39%	48,40%	51,60%
Udział SDRR	119,75%		80,04%		63,58%	



Analiza ruchu pojazdów ogółem w święta i dni okołoswiąteczne, w podziale na kierunki ruchu
BOŻE NARODZENIE Generalna Dyrekcja Dróg Krajowych i Autostrad

Stacja nr 06009

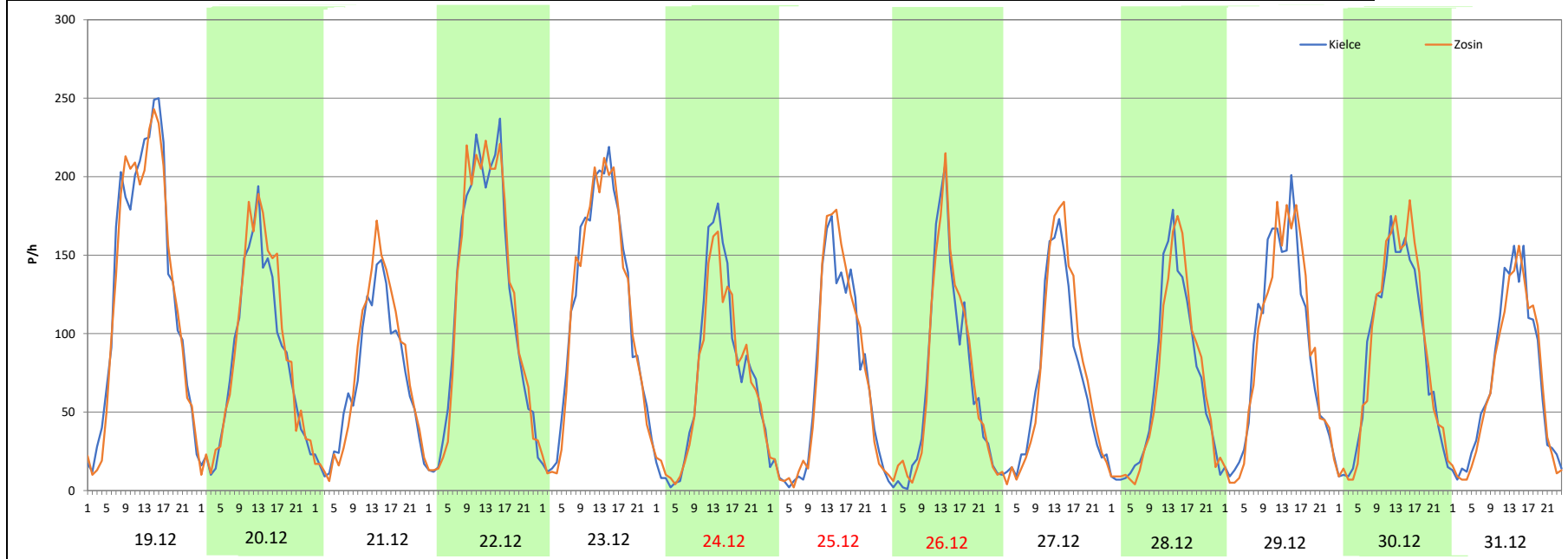
Miejscowość: Annopol
 Odcinek: Maruszów - Annopol
 Typ stacji: 8+1
 Miesiąc: Grudzień

Rok: 2025
 Numer drogi: 74
 Oddział: Lublin

R03_08-8_06009_2025

Data Dzień tygodnia	19.12 Piątek		20.12 Sobota		21.12 Niedziela		22.12 Poniedziałek		23.12 Wtorek		24.12 Środa		25.12 Czwartek	
Kierunek	Kielce	Zosin	Kielce	Zosin	Kielce	Zosin	Kielce	Zosin	Kielce	Zosin	Kielce	Zosin	Kielce	Zosin
Dobowy ruch	3182	3113	2010	2142	1648	1763	2879	2895	2746	2696	1757	1675	1666	1735
Razem	6295		4152		3411		5774		5442		3432		3401	
Podział procentowy	50,55%	49,45%	48,41%	51,59%	48,31%	51,69%	49,86%	50,14%	50,46%	49,54%	51,19%	48,81%	48,99%	51,01%
Udział SDRR	111,20%		73,34%		60,25%		102,00%		96,13%		60,63%		60,08%	

Data Dzień tygodnia	26.12 Piątek		27.12 Sobota		28.12 Niedziela		29.12 Poniedziałek		30.12 Wtorek		31.12 Środa	
Kierunek	Kielce	Zosin	Kielce	Zosin	Kielce	Zosin	Kielce	Zosin	Kielce	Zosin	Kielce	Zosin
Dobowy ruch	1608	1650	1614	1706	1562	1560	2157	2148	2066	2142	1659	1594
Razem	3258		3320		3122		4305		4208		3253	
Podział procentowy	49,36%	50,64%	48,61%	51,39%	50,03%	49,97%	50,10%	49,90%	49,10%	50,90%	51,00%	49,00%
Udział SDRR	57,55%		58,65%		55,15%		76,05%		74,33%		57,46%	



Nierównomierność kierunkowa dla każdego dnia w roku, dla pojazdów ogółem



Generalna Dyrekcja
Dróg Krajowych i Autostrad

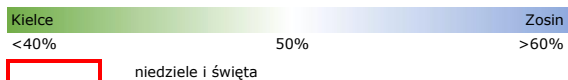
Stacja nr 06009

Miejscowość: Annopol
Odcinek: Maruszów - Annopol
Typ stacji: 8+1
Rok: 2025
Numer drogi: 74
Oddział: Lublin

R03_11_06009_2025

06009	Proporcja ruchu dziennego do średniego dobowego ruchu rocznego [%]											
	1	2	3	4	5	6	7	8	9	10	11	12
1	48,9	50,3	51,3	49,9	49,9	51,0	50,3	49,8	51,0	50,4	51,5	48,2
2	48,5	50,8	52,6	50,4	50,3	48,9	50,3	49,9	50,4	51,0	52,5	49,8
3	50,9	48,9	48,6	49,9	48,9	50,6	51,1	50,2	51,1	49,9	41,2	50,2
4	49,2	50,2	49,8	50,2	51,5	50,0	50,6	48,8	50,8	50,9	37,8	50,5
5	50,7	50,4	50,8	50,3	49,7	50,3	50,9	50,2	50,2	53,0	39,7	49,8
6	52,0	50,7	49,6	53,0	49,7	50,3	50,3	50,8	50,1	50,3	35,5	50,6
7	49,0	50,7	49,8	48,8	50,6	51,3	49,8	50,2	50,4	50,2	40,6	52,1
8	51,5	49,9	50,4	50,5	50,7	51,3	50,1	50,9	49,4	50,2	50,0	49,4
9	50,9	51,2	51,3	50,7	50,0	49,4	50,5	50,3	51,1	50,6	50,6	50,5
10	50,7	49,5	49,4	50,3	50,9	50,0	50,6	48,7	49,5	50,2	49,6	50,2
11	50,8	50,7	50,1	50,2	50,8	49,9	50,7	48,6	51,1	49,5	51,7	50,3
12	51,1	50,5	50,2	51,3	49,3	50,9	50,8	50,0	50,2	53,3	33,4	49,1
13	49,5	50,5	49,9	51,0	49,2	49,3	51,6	50,0	50,3	50,2	51,8	51,6
14	50,5	51,2	49,3	49,8	50,4	50,7	49,0	50,5	50,7	45,4	50,6	51,3
15	50,3	50,1	49,9	49,7	49,7	50,0	49,8	49,7	48,8	45,9	49,4	50,0
16	50,4	50,9	51,2	50,4	49,4	49,7	50,9	49,4	49,7	46,4	51,6	50,0
17	50,1	48,9	49,4	50,8	49,6	51,4	50,9	49,8	50,4	46,9	49,0	49,2
18	50,6	49,8	50,7	50,3	52,0	50,1	50,4	48,5	50,4	50,2	52,4	51,2
19	51,6	50,4	50,6	49,9	49,3	50,0	50,6	50,7	50,4	51,4	51,8	49,5
20	49,2	51,1	50,2	49,4	49,9	50,7	51,2	50,1	50,3	46,3	50,7	51,6
21	50,0	50,4	49,5	51,3	49,2	50,5	49,1	49,8	51,0	45,4	49,8	51,7
22	51,4	50,7	51,0	48,3	50,7	50,8	50,0	50,9	49,9	42,1	50,9	50,1
23	50,7	53,1	51,1	50,8	49,8	49,7	50,8	50,3	50,6	44,5	52,8	49,5
24	50,2	49,4	49,7	50,4	50,1	50,3	50,5	51,2	50,8	50,3	51,4	48,8
25	51,0	50,4	51,0	49,9	51,0	50,4	50,5	48,5	49,6	50,9	52,2	51,0
26	50,8	50,5	50,1	50,6	48,7	50,0	50,1	50,3	49,0	51,2	50,0	50,6
27	49,1	50,5	50,1	50,3	50,0	50,4	50,3	50,4	49,6	53,2	50,3	51,4
28	50,9	49,8	50,5	46,9	50,0	48,9	48,7	50,7	51,7	52,3	50,6	50,0
29	50,6		50,2	49,7	50,6	51,6	49,9	49,6	50,1	50,8	50,0	49,9
30	50,3		51,6	50,2	49,3	48,5	50,4	49,3	51,0	51,5	52,1	50,9
31	49,8		49,4		50,6		50,5	50,4		49,5		49,0

Legenda



$$*WKN = \frac{N_{poj./24h} \text{ (kierunek P)}}{N_{poj./24h} \text{ (kierunek P+L)}}$$

Dobowe wahania ruchu pojazdów ogółem w podziale na kierunki



Generalna Dyrekcja
Dróg Krajowych i Autostrad

Stacja nr 06009

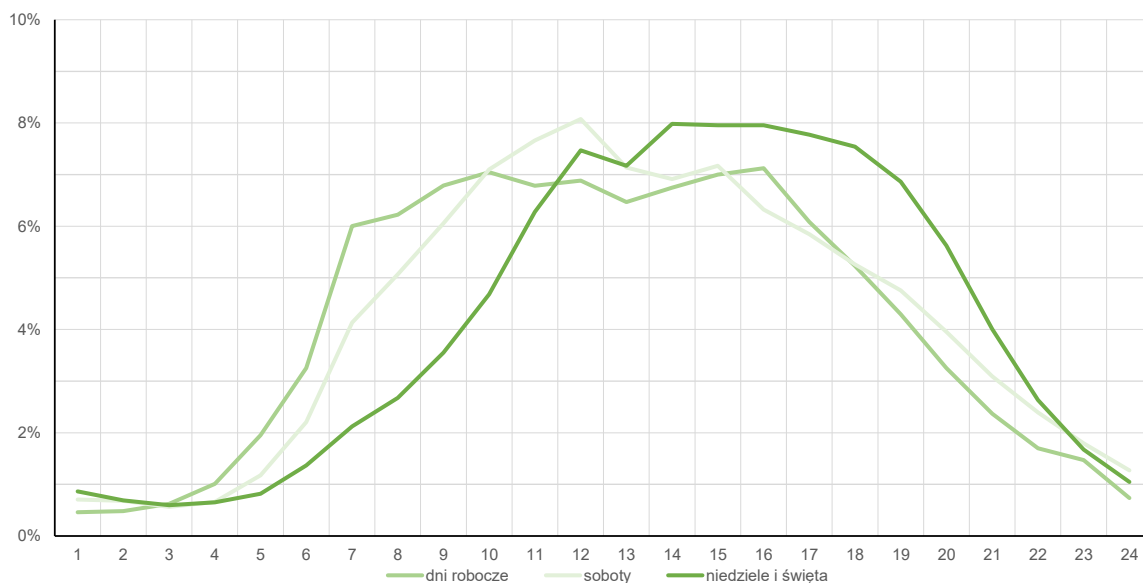
Miejscowość: Annopol
Odcinek: Maruszów - Annopol
Typ stacji: 8+1

Rok: 2025
Numer drogi: 74
Oddział: Lublin

Średni dobowy rozkład natężenia ruchu

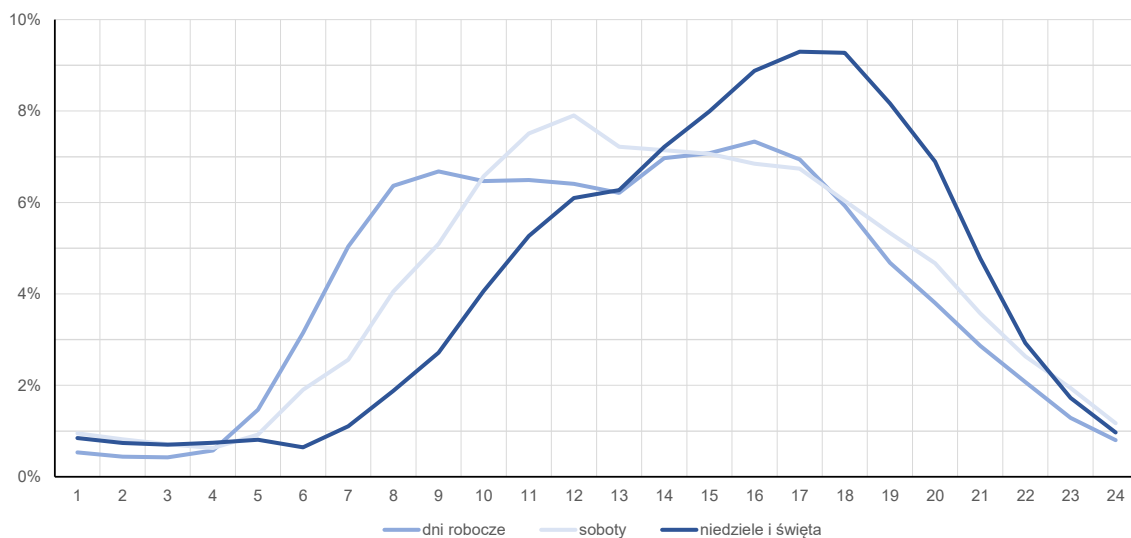
R03_12-1_06009_2025

Kierunek: Kielce



R03_12-2_06009_2025

Kierunek: Zosin



Struktura rodzajowa ruchu wg pomiarów automatycznych

Stacja nr 06009



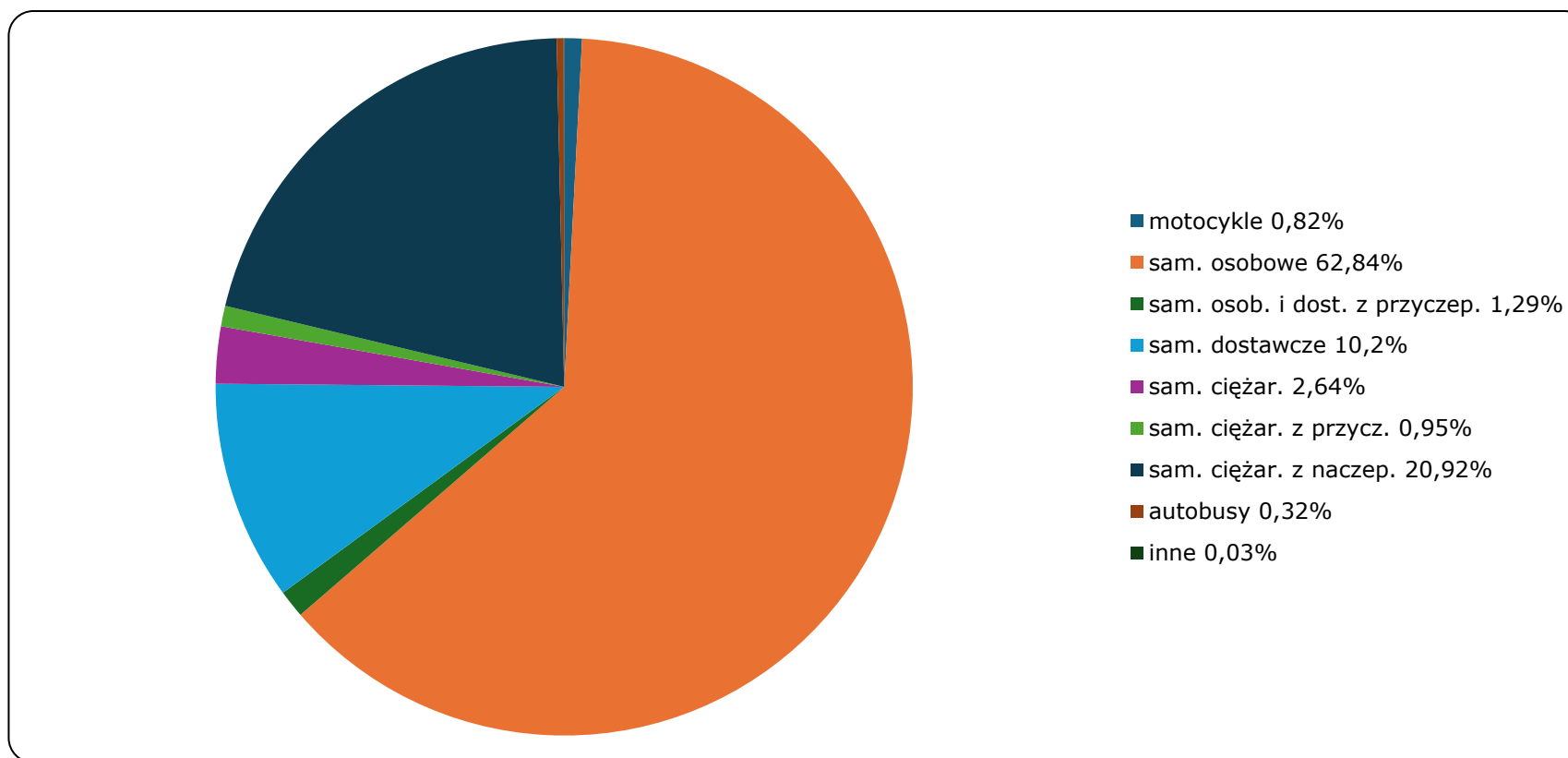
Generalna Dyrekcja
Dróg Krajowych i Autostrad

Miejscowość: Annopol
Odcinek: Maruszów - Annopol
Typ stacji: 8+1
Za okres od 01.01.2025 do 31.12.2025 (8+1)

Rok: 2025
Numer drogi: 74
Oddział: Lublin

R04_03_06009_2025

Rodzajowa struktura ruchu wg pomiarów automatycznych w 2025 roku



Rozkłady prędkości pojazdów samochodowych



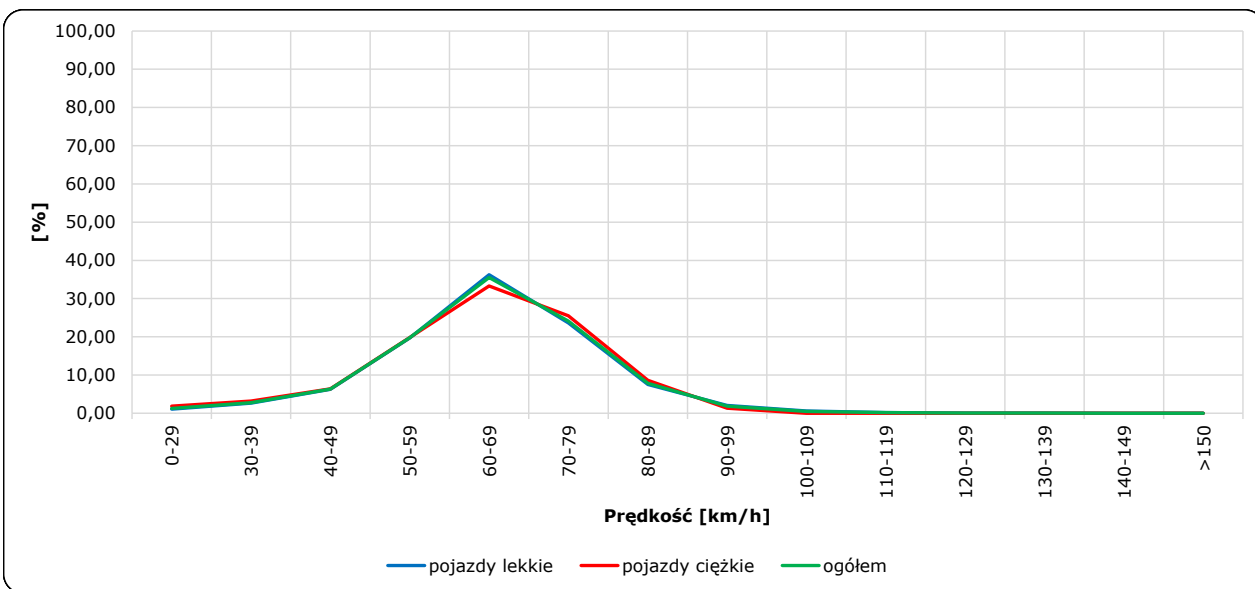
Stacja nr 06009

Miejscowość: Annopol
 Odcinek: Maruszów - Annopol
 Typ stacji: 8+1

Rok: 2025
 Numer drogi: 74
 Oddział: Lublin

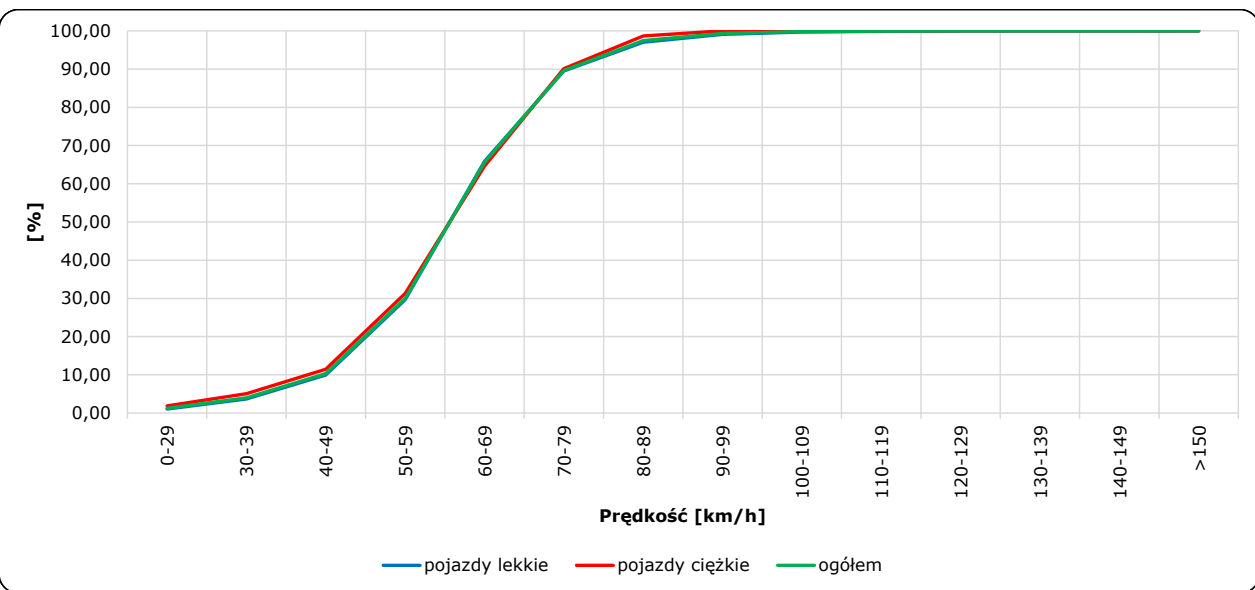
R06_02-1_06009_2025

Rozkład prędkości



R06_02-2_06009_2025

Dystrybuanta prędkości



Zestawienie 200 godzin o największym natężeniu ruchu w roku Generalna Dyrekcja Dróg Krajowych i Autostrad

Stacja nr 06009

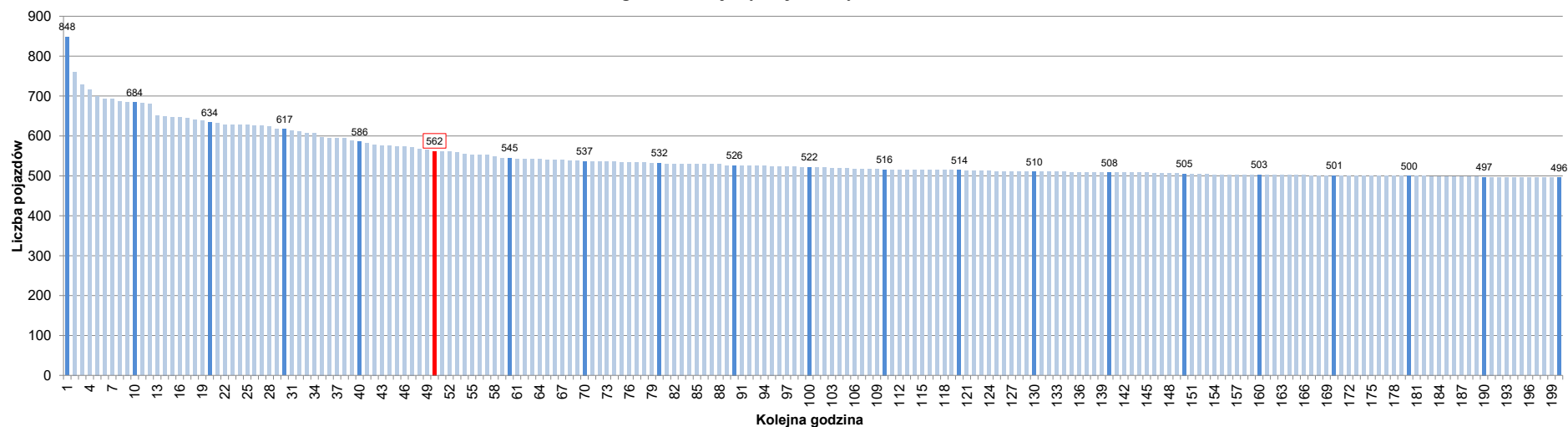
Miejscowość: Annopol
 Odcinek: Maruszów - Annopol
 Typ stacji: 8+1
 Rok: 2025
 Numer drogi: 74
 Oddział: Lublin

R07_02-1_06009_2025

Udział ruchu w godzinach o największym natężeniu w roku w odniesieniu do SDRR w 2025 roku [%]																					
SDRR	1	10	20	30	40	50	60	70	80	90	100	110	120	130	140	150	160	170	180	190	200
5661	848	684	617	586	586	562	545	537	532	526	522	516	514	510	508	505	503	501	500	497	496
Udział proc.	15%	12%	11%	10%	10%	10%	10%	9%	9%	9%	9%	9%	9%	9%	9%	9%	9%	9%	9%	9%	9%
Data	13.11.25	07.11.25	07.11.25	04.11.25	13.11.25	12.11.25	12.11.25	17.07.25	28.08.25	22.08.25	13.07.25	29.08.25	10.10.25	28.07.25	24.06.25	10.08.25	19.09.25	07.08.25	18.12.25	07.07.25	23.10.25
Nr dnia	4	5	5	2	4	3	3	4	4	5	7	5	5	1	2	7	5	4	4	1	4
Godzina	9	13	11	10	10	11	10	14	11	17	18	14	15	14	16	19	17	11	10	16	10

R07_02-2_06009_2025

200 godzin o największym natężeniu w roku



Oznaczenia:
 - Wartości natężeni kolejnych 200 godzin
 - Wartości co dziesiątej wartości z posród 200 godzin
 - Wartości 50-tej godziny

SDRR: 5661 poj./dobę