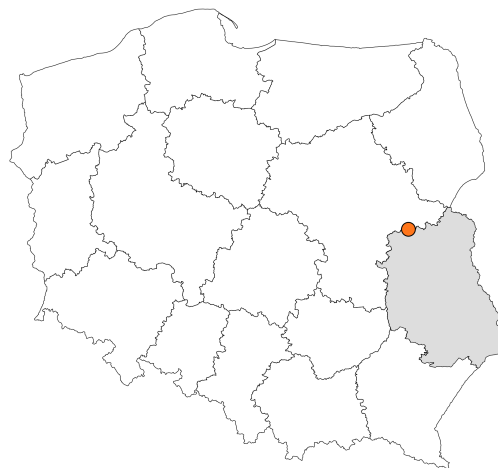


Zakres czasowy: **2025**

Raport dla stacji **06003**

Numer **06003**
Typ **8+1**
Oddział **Lublin**
Miejscowość **Biardy**



SPIS TREŚCI

R00 Zbiorcze i podsumowujące	1
R00_01 Karta charakterystyki stacji ciągłych pomiarów ruchu	1
R02 Rozwój ruchu w latach	2
R02_03 Rozwój ruchu pojazdów ogółem dla poszczególnych stacji	2
R02_03C Rozwój ruchu pojazdów ciężkich dla poszczególnych stacji	3
R03 Wahania ruchu i ruch w poszczególne dni tygodnia	4
R03_01 Średni dobowy ruchu pojazdów ogółem w poszczególnych miesiącach i dniach tygodnia wraz ze wskaźnikami charakteryzującymi sezonowe (miesięczne) i tygodniowe wahania ruchu w odniesieniu do SDRR	4
R03_02 Sezonowe i tygodniowe wahania ruchu pojazdów ogółem dla danej stacji	5
R03_03 Dobowe wahania ruchu dla wybranych dni tygodnia dla pojazdów ogółem wraz z dystrybuantą	6
R03_04 Uśrednione dobowe rozkłady ruchu dla wybranych dni tygodnia, dla pojazdów lekkich i ciężkich	7
R03_07 Analiza ruchu pojazdów ogółem w poszczególnych dniach tygodnia dla każdego miesiąca, w podziale na kierunki ruchu	8
R03_08 Analiza ruchu w święta i dni okolicy świąteczne	20
R03_10 Proporcja dobowego natężenia ruchu do SDRR, dla każdego dnia w roku, dla pojazdów ogółem	28
R03_11 Nierównomierność kierunkowa dla każdego dnia w roku, dla pojazdów ogółem	29
R03_12 Dobowe wahania ruchu w podziale na kierunki oraz na pojazdy ogółem	30
R04 Struktura rodzajowa ruchu	31
R04_03 Wykres rodzajowej struktury ruchu wg pomiarów ręcznych lub automatycznych	31
R06 Rozkład prędkości pojazdów	32
R06_02 Rozkład prędkości pojazdów – wykres i dystrybuanta	32
R07 Godziny o największym natężeniu i charakter ruchu	33
R07_02 Zestawienie 200 godzin o największym natężeniu ruchu w roku, dla obu kierunków łącznie	33

Karta charakterystyki stacji ciągłych pomiarów ruchu

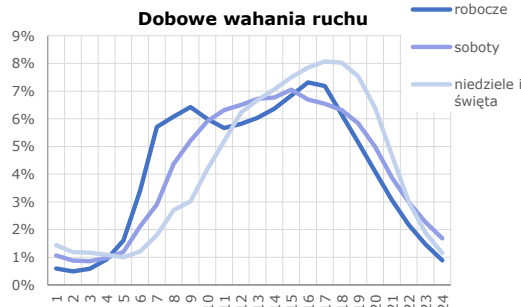
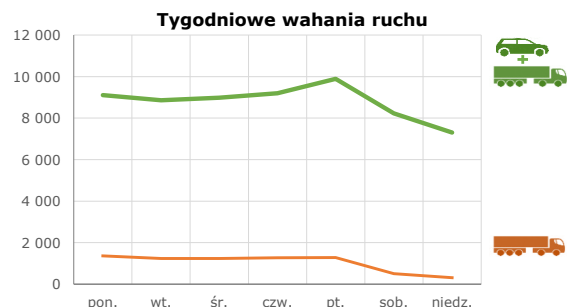
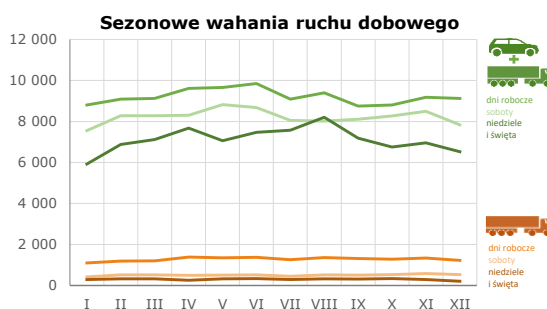
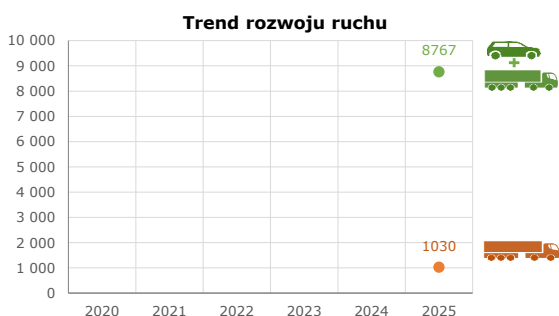
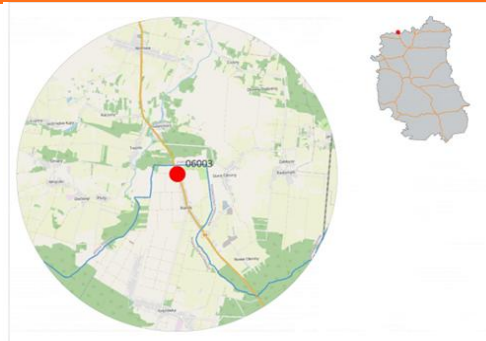
Stacja nr 06003



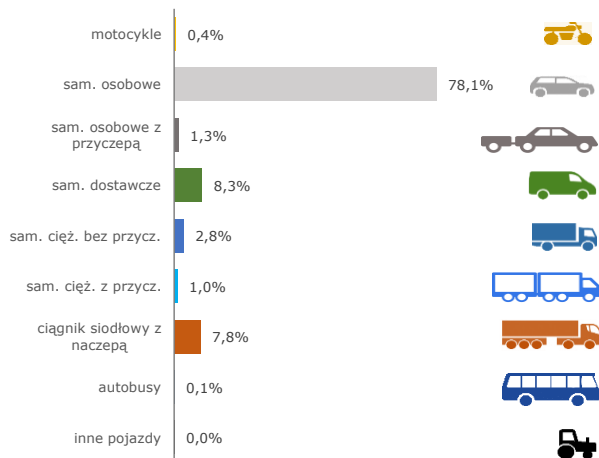
Generalna Dyrekcja Dróg Krajowych i Autostrad

Nr stacji: 06003
Typ stacji: 8+1
Lokalizacja: Biardy
Numer drogi: 63
Pikietaż: 288,2

Stacja działa od: 01.04.2025
Charakter ruchu: G
Liczba dni w archiwizacji: 364
Procent doszacowanych godzin: 34,33%



Struktura rodzajowa ruchu

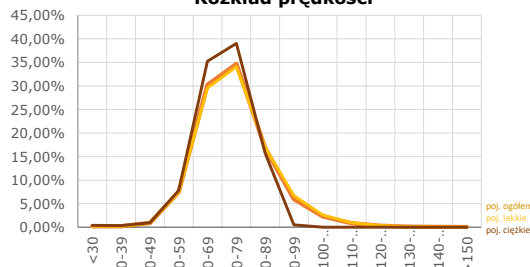


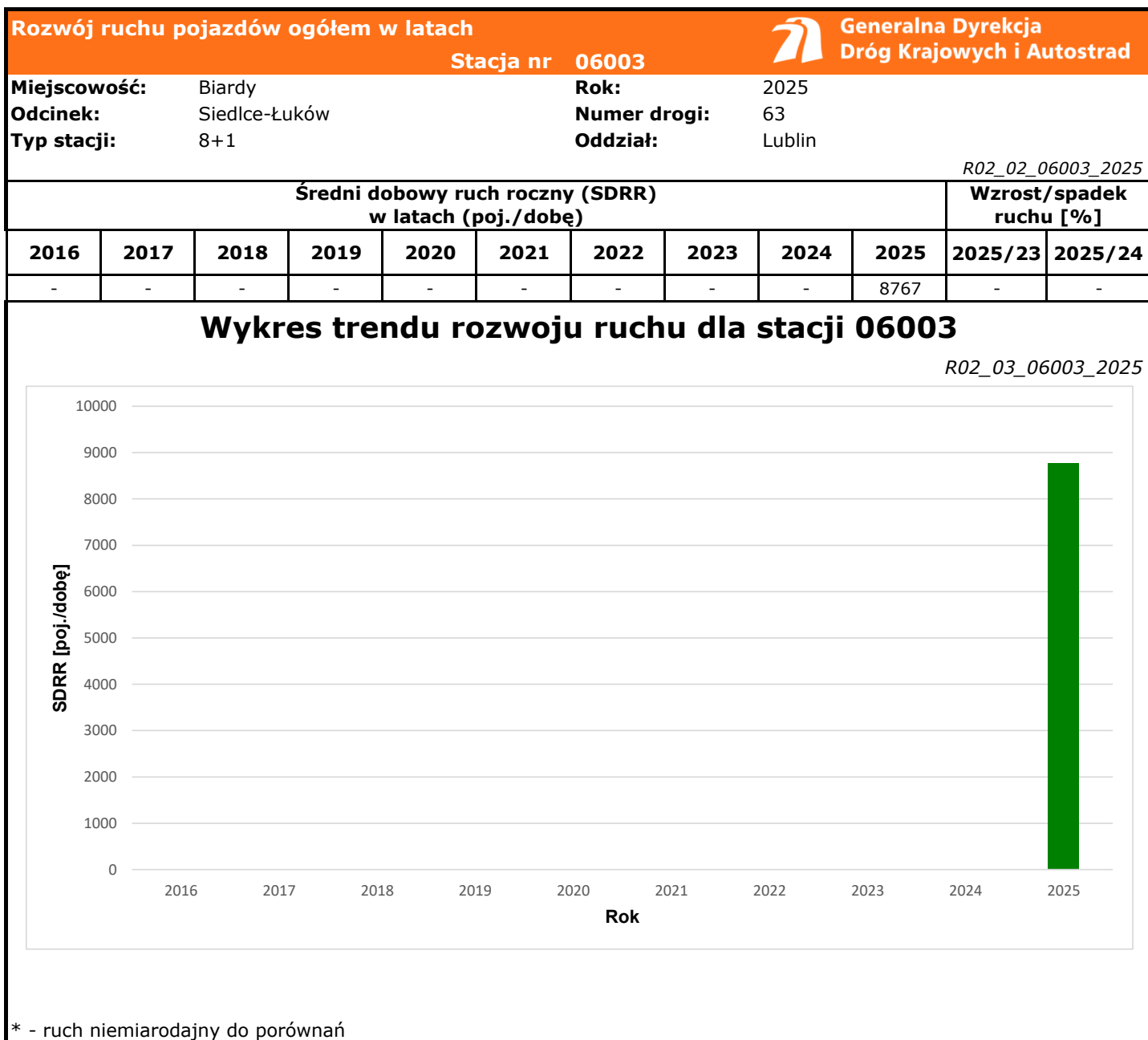
Godzina 50-ta

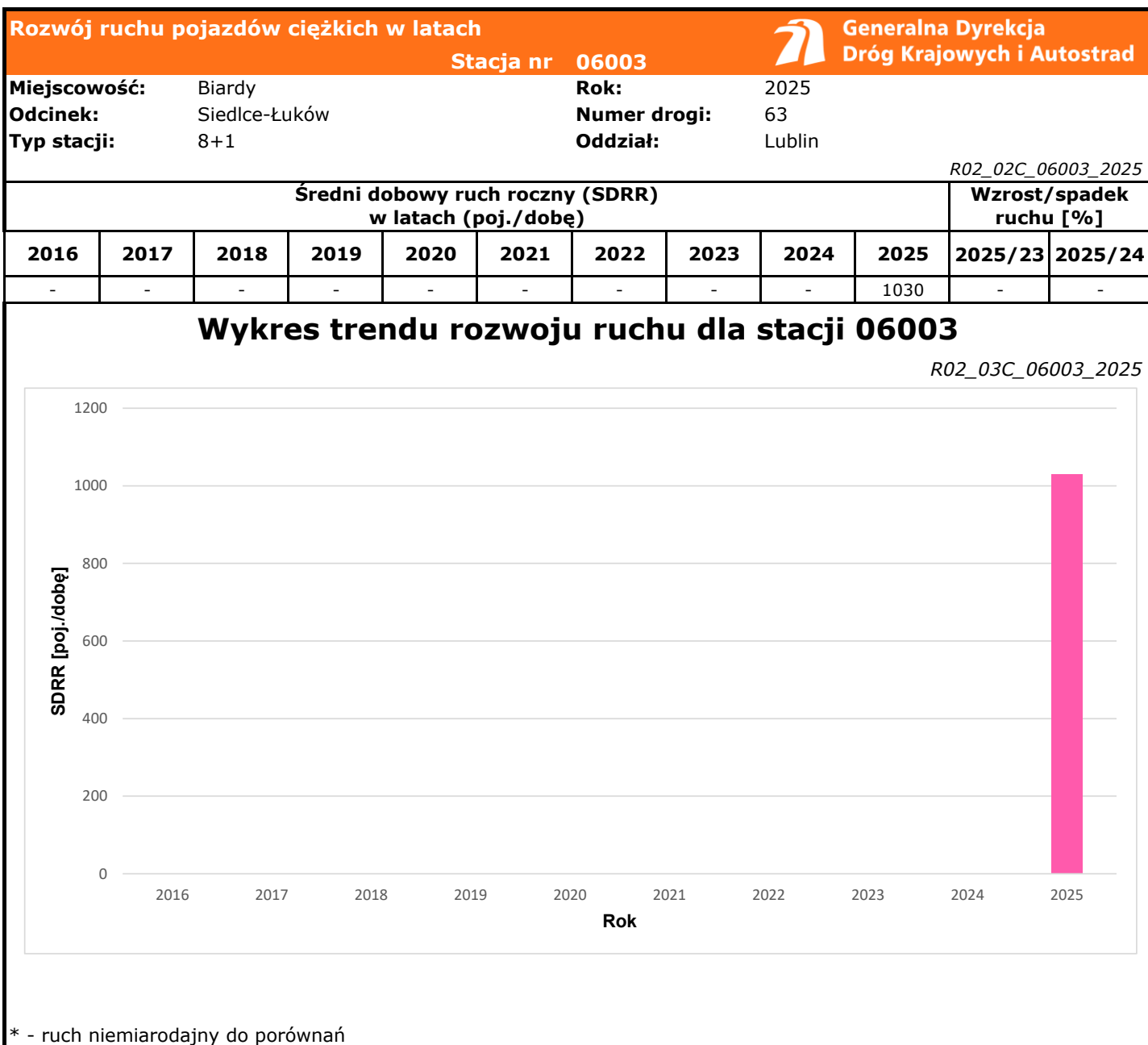
Natężenie: 748
 Udział proc.: 9%
 Dzień: 01.11.2025 (sobota)
 Godzina: 12




Rozkład prędkości







Średni dobowy ruch dla poszczególnych dni tygodnia w poszczególnych miesiącach roku														
Stacja nr 06003														
														
Miejscowość:		Biardy				Rok:		2025						
Odcinek:		Siedlce-Łuków				Numer drogi:		63						
Typ stacji:		8+1				Oddział:		Lublin						
Ruch ogółem														
R03_01_06003_2025														
Dni tygodnia:		Styczeń	Luty	Marzec	Kwiecień	Maj	Czerwiec	Lipiec	Sierpień	Wrzesień	Październik	Listopad	Grudzień	Cały rok
1. Poniedziałki	a	8851	8851	9017	9779	9541	9778	8903	9218	8727	8864	8759	9019	9109
	b	1,077	1,022	1,034	1,069	1,040	1,047	1,021	1,021	1,035	1,051	0,999	1,053	1,039
	c	0,972	0,972	0,990	1,074	1,047	1,073	0,977	1,012	0,958	0,973	0,962	0,990	1,000
2. Wtorki	a	7890	8337	8337	9607	9461	9703	8784	8979	8487	8891	8948	8868	8858
	b	0,960	0,963	0,956	1,050	1,032	1,039	1,007	0,995	1,006	1,054	1,021	1,035	1,010
	c	0,891	0,941	0,941	1,085	1,068	1,095	0,992	1,014	0,958	1,004	1,010	1,001	1,000
3. Środy	a	8986	8986	8986	9166	9588	9818	8764	8972	8419	8870	8994	8207	8980
	b	1,094	1,038	1,031	1,002	1,045	1,051	1,005	0,994	0,998	1,052	1,026	0,958	1,024
	c	1,001	1,001	1,001	1,021	1,068	1,093	0,976	0,999	0,938	0,988	1,002	0,914	1,000
4. Czwartki	a	8875	9240	9240	9476	9854	9775	9304	9897	8665	7446	9183	9449	9200
	b	1,080	1,067	1,060	1,036	1,074	1,046	1,067	1,096	1,027	0,883	1,047	1,103	1,049
	c	0,965	1,004	1,004	1,030	1,071	1,063	1,011	1,076	0,942	0,809	0,998	1,027	1,000
5. Piątki	a	9429	10045	10045	10048	9874	10170	9687	9892	9456	9952	10037	10048	9890
	b	1,148	1,160	1,152	1,098	1,077	1,089	1,111	1,096	1,121	1,180	1,145	1,173	1,128
	c	0,953	1,016	1,016	1,016	0,998	1,028	0,979	1,000	0,956	1,006	1,015	1,016	1,000
6. Soboty	a	7554	8281	8281	8306	8821	8681	8049	8018	8106	8271	8497	7836	8225
	b	0,919	0,956	0,950	0,908	0,962	0,929	0,923	0,888	0,961	0,981	0,969	0,915	0,938
	c	0,918	1,007	1,007	1,010	1,072	1,055	0,979	0,975	0,986	1,006	1,033	0,953	1,000
7. Niedziele	a	6572	6879	7121	7588	7756	8523	7576	7956	7186	6747	6674	7076	7304
	b	0,800	0,794	0,817	0,829	0,846	0,912	0,869	0,881	0,852	0,800	0,761	0,826	0,833
	c	0,900	0,942	0,975	1,039	1,062	1,167	1,037	1,089	0,984	0,924	0,914	0,969	1,000
8. Dni robocze	a	8806	9091	9125	9616	9664	9848	9088	9392	8750	8804	9185	9118	9207
	b	1,072	1,050	1,047	1,051	1,054	1,054	1,042	1,041	1,037	1,044	1,048	1,065	1,050
	c	0,956	0,987	0,991	1,044	1,050	1,070	0,987	1,020	0,950	0,956	0,998	0,990	1,000
9. Święta	a	5601	-	-	7723	6706	6406	-	8454	-	-	7096	6257	6892
	b	0,682	-	-	0,844	0,731	0,686	-	0,937	-	-	0,809	0,731	0,786
	c	0,813	-	-	1,121	0,973	0,929	-	1,227	-	-	1,030	0,908	1,000
10. Niedziele i święta	a	5924	6879	7121	7677	7056	7465	7576	8205	7186	6747	6955	6530	7110
	b	0,721	0,794	0,817	0,839	0,769	0,799	0,869	0,909	0,852	0,800	0,793	0,762	0,811
	c	0,833	0,968	1,002	1,080	0,992	1,050	1,066	1,154	1,011	0,949	0,978	0,918	1,000
11. Wszystkie dni	a	8216	8659	8718	9151	9171	9341	8723	9026	8435	8434	8768	8565	8767
	b	1,000	1,000	1,000	1,000	1,000	1,000	1,000	1,000	1,000	1,000	1,000	1,000	1,000
	c	0,937	0,988	0,994	1,044	1,046	1,065	0,995	1,030	0,962	0,962	1,000	0,977	1,000

Legenda:

a = średni dobowy ruch danego dnia (dni) tygodnia

b = $\frac{\text{średni dobowy ruch danego dnia (dni) tygodnia w miesiącu}}{\text{średni dobowy ruch we wszystkie dni miesiąca}}$

c = $\frac{\text{średni dobowy ruch danego dnia (dni) tygodnia w miesiącu}}{\text{średni dobowy ruch danego dnia (dni) tygodnia w roku}}$

Sezonowe i tygodniowe wahania ruchu dobowego pojazdów ogółem w latach



Generalna Dyrekcja
Dróg Krajowych i Autostrad

Stacja nr 06003

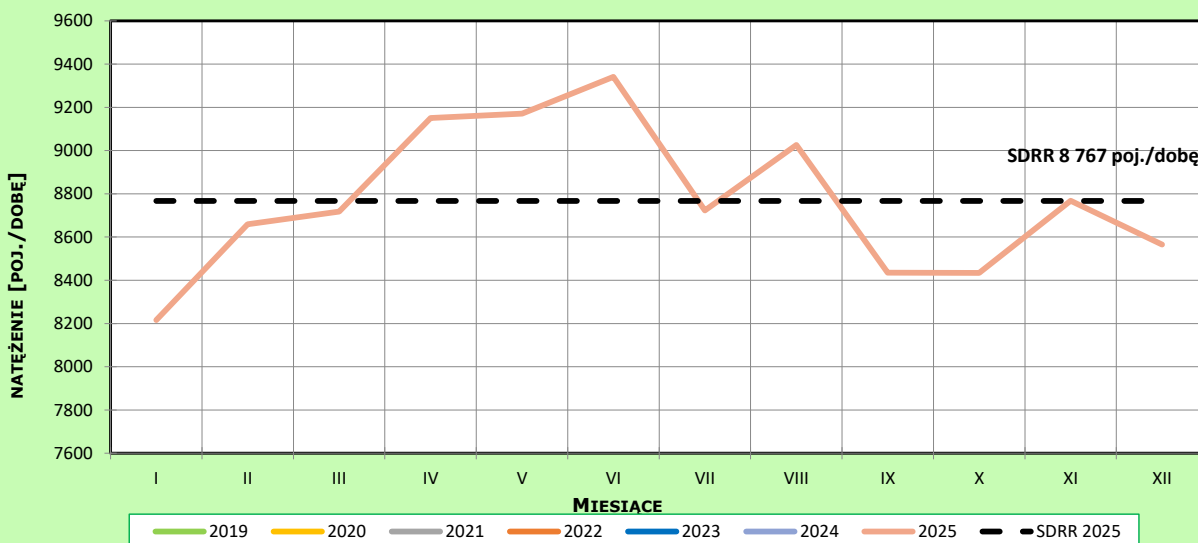
Miejscowość: Biardy
Odcinek: Siedlce-Łuków
Typ stacji: 8+1

Rok: 2025
Numer drogi: 63
Oddział: Lublin

Ruch ogółem

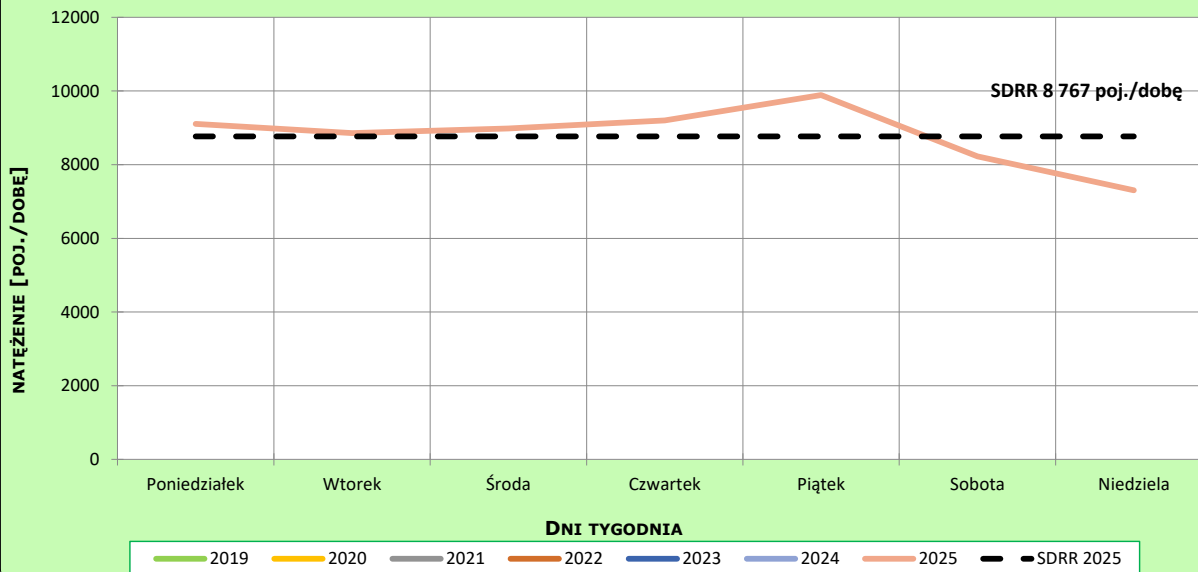
R03_02-1_06003_2025

Sezonowe wahania ruchu dobowego



R03_02-2_06003_2025

Tygodniowe wahania ruchu dobowego



Dobowe wahania ruchu pojazdów ogółem



Generalna Dyrekcja
Dróg Krajowych i Autostrad

Stacja nr 06003

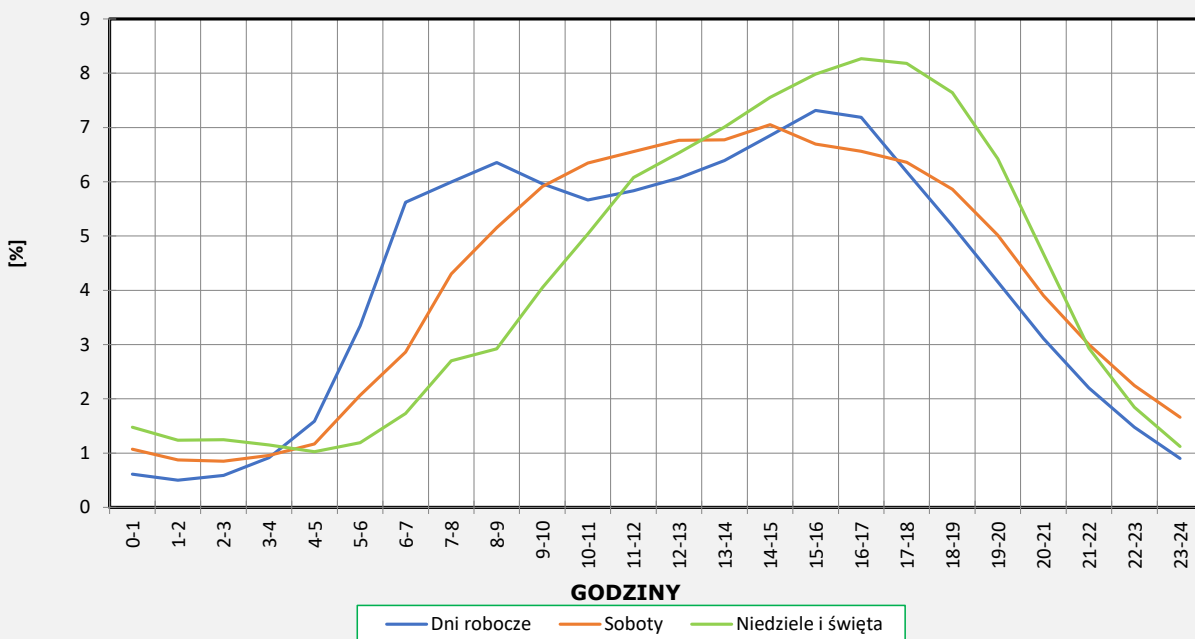
Miejscowość: Biardy
Odcinek: Siedlce-Łuków
Typ stacji: 8+1

Rok: 2025
Numer drogi: 63
Oddział: Lublin

Ruch ogółem

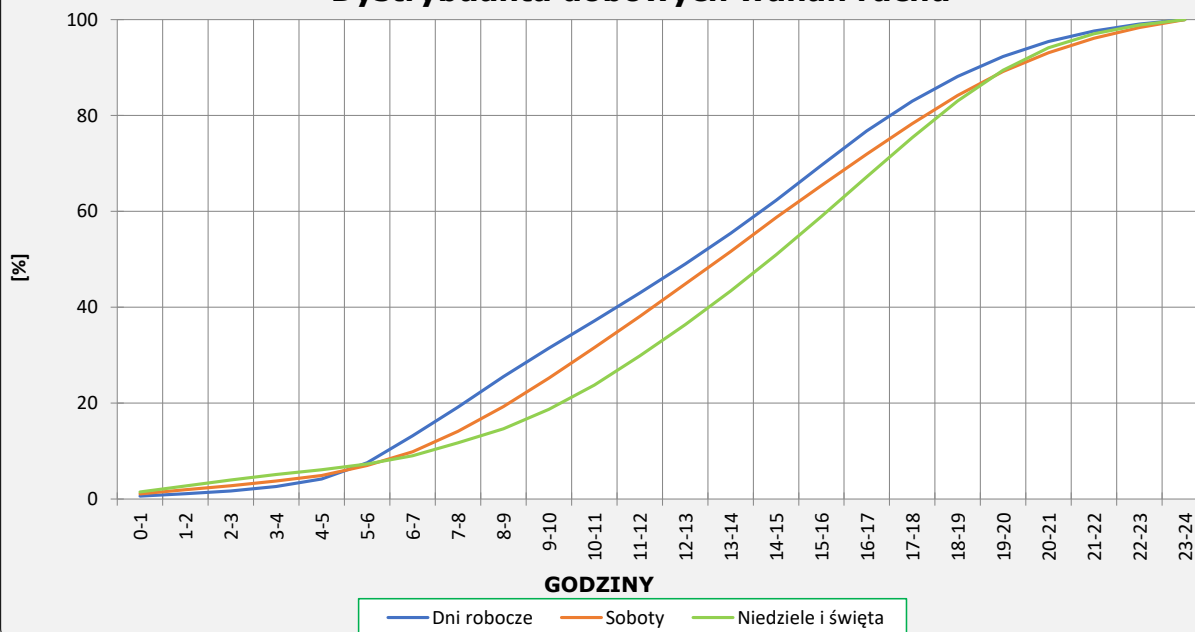
R03_03-1_06003_2025

Dobowe wahania ruchu



R03_03-2_06003_2025

Dystrybuanta dobowych wahań ruchu



Uśrednione dobowe rozkłady ruchu dla wybranych dni tygodnia, dla pojazdów lekkich i ciężkich



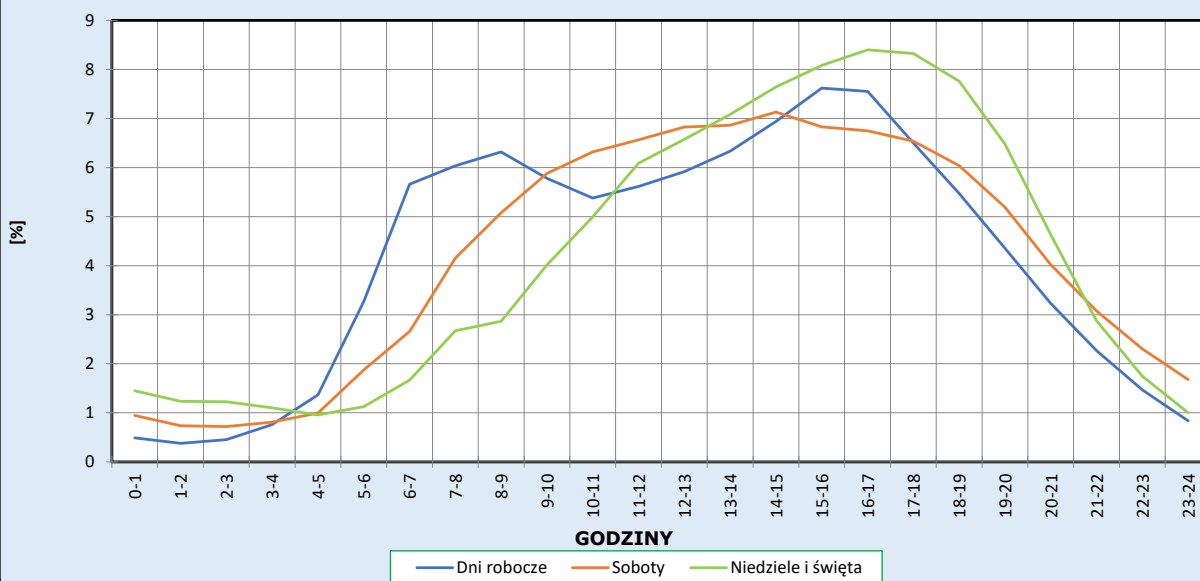
Stacja nr 06003

Miejscowość: Biardy
 Odcinek: Siedlce-Łuków
 Typ stacji: 8+1

Rok: 2025
 Numer drogi: 63
 Oddział: Lublin

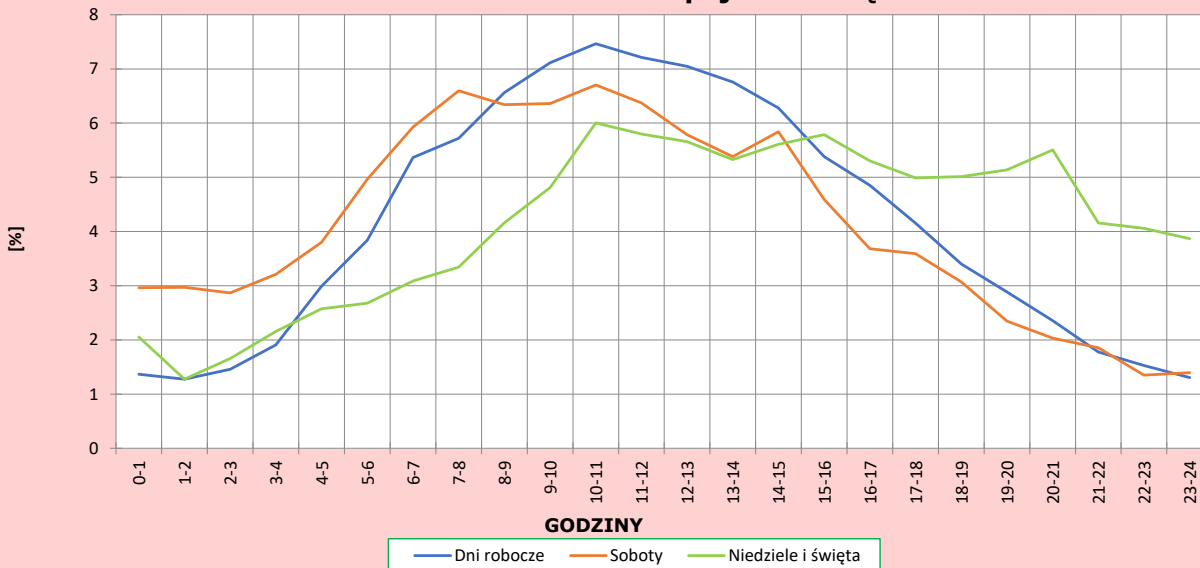
R03_04-1_06003_2025

Dobowe wahania ruchu pojazdów lekkich



R03_04-2_06003_2025

Dobowe wahania ruchu pojazdów ciężkich



Analiza ruchu pojazdów ogółem w poszczególnych dniach tygodnia dla każdego miesiąca, w podziale na kierunki ruchu

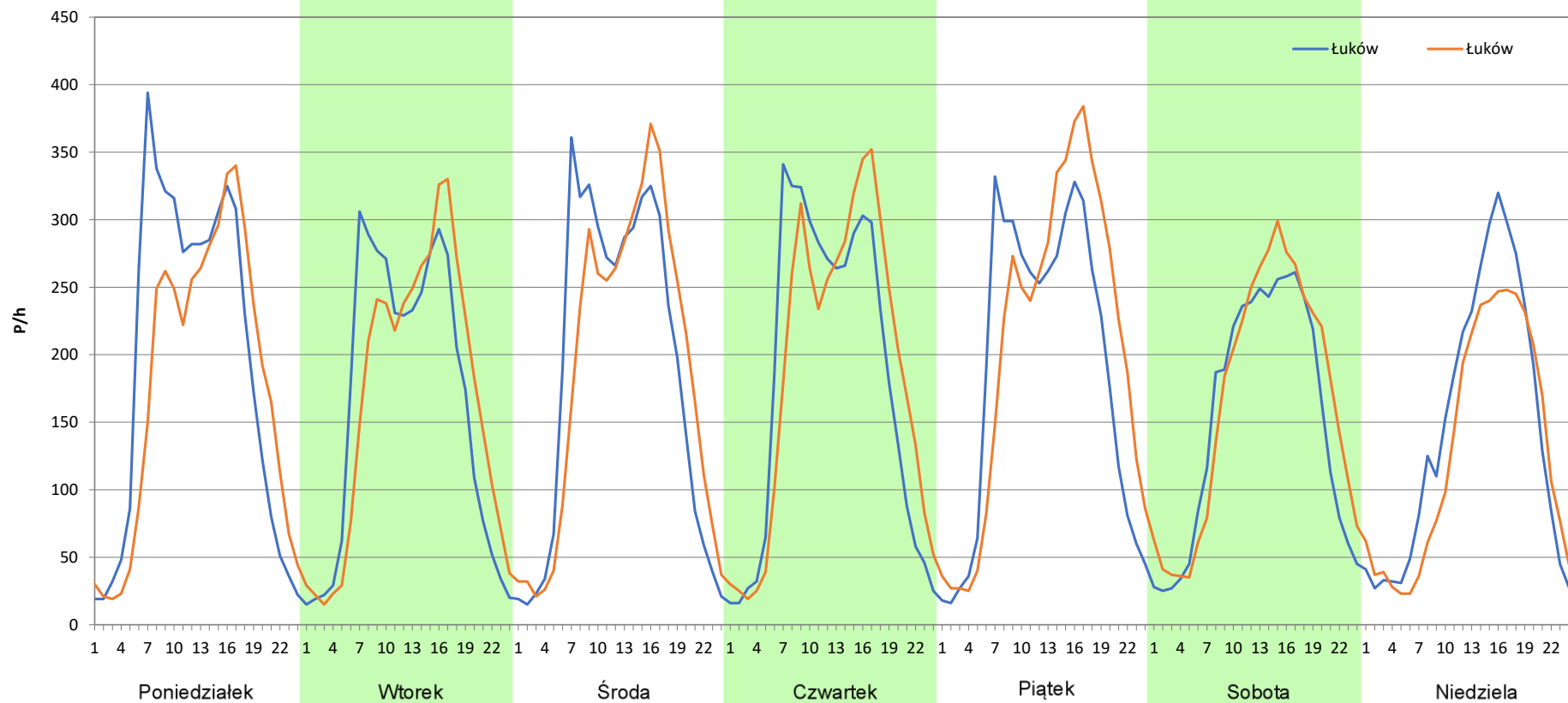
Stacja nr 06003

Miejscowość: Biardy
Odcinek: Siedlce-Łuków
Typ stacji: 8+1
Miesiąc: Styczeń

Rok: 2025
Numer drogi: 63
Oddział: Lublin

R03_07-1_06003_2025

Dzień tygodnia	Poniedziałek		Wtorek		Środa		Czwartek		Piątek		Sobota		Niedziela	
Kierunek	Łuków	Łuków	Łuków	Łuków	Łuków	Łuków	Łuków	Łuków	Łuków	Łuków	Łuków	Łuków	Łuków	Łuków
SDR	4614	4237	3923	3973	4489	4497	4370	4505	4520	4912	3622	3934	3488	3092
Razem	8851		7896		8986		8875		9432		7556		6580	
Podział procentowy	52,13%	47,87%	49,68%	50,32%	49,96%	50,04%	49,24%	50,76%	47,92%	52,08%	47,94%	52,06%	53,01%	46,99%



Analiza ruchu pojazdów ogółem w poszczególnych dniach tygodnia dla każdego miesiąca, w podziale na kierunki ruchu



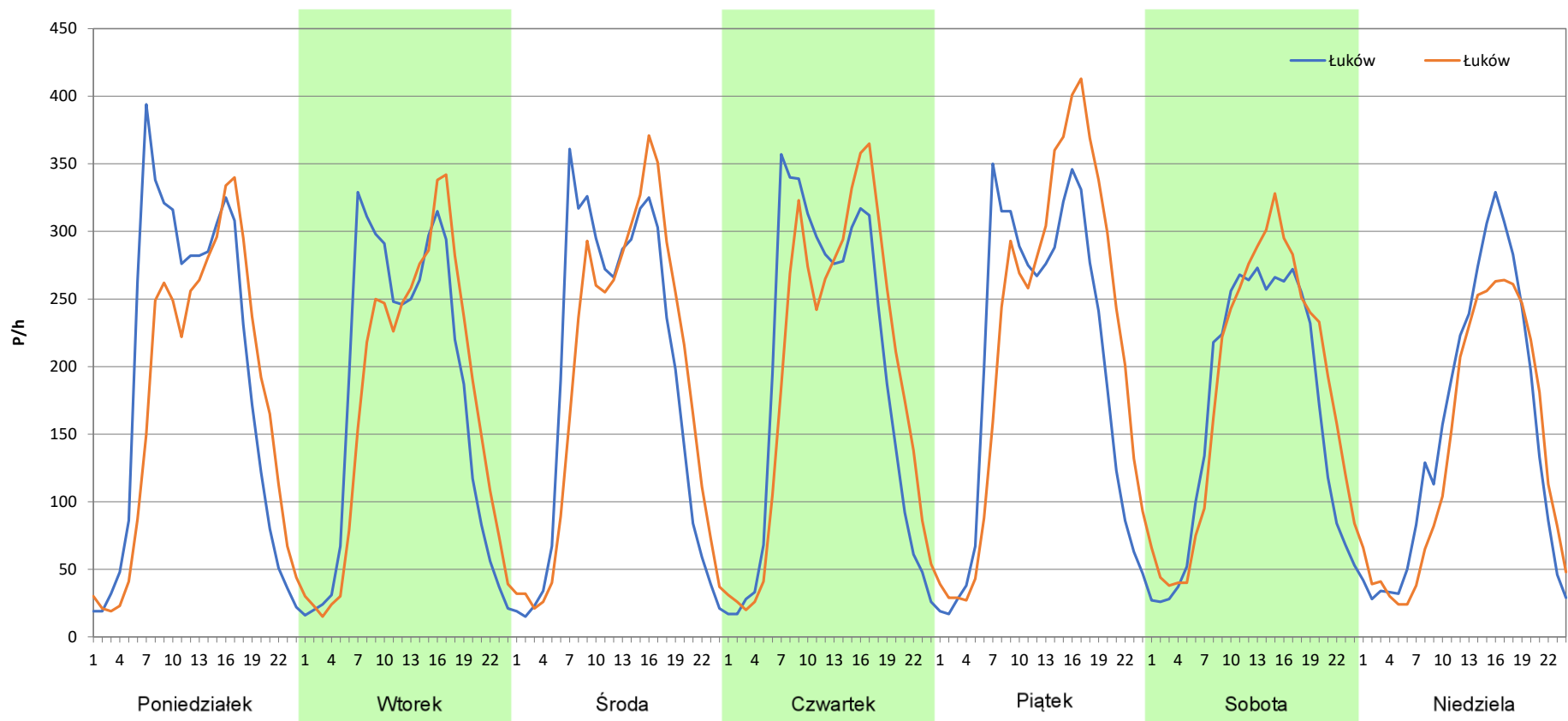
Stacja nr 06003

Miejscowość: Biardy
Odcinek: Siedlce-Łuków
Typ stacji: 8+1
Miesiąc: Luty

Rok: 2025
Numer drogi: 63
Oddział: Lublin

R03_07-2_06003_2025

Dzień tygodnia	Poniedziałek		Wtorek		Środa		Czwartek		Piątek		Sobota		Niedziela	
	Łuków	Łuków	Łuków	Łuków	Łuków	Łuków	Łuków	Łuków	Łuków	Łuków	Łuków	Łuków	Łuków	Łuków
SDR	4614	4237	4215	4122	4489	4497	4571	4669	4763	5282	3947	4334	3588	3291
Razem	8851		8337		8986		9240		10045		8281		6879	
Podział procentowy	52,13%	47,87%	50,56%	49,44%	49,96%	50,04%	49,47%	50,53%	47,42%	52,58%	47,66%	52,34%	52,16%	47,84%



Analiza ruchu pojazdów ogółem w poszczególnych dniach tygodnia dla każdego miesiąca, w podziale na kierunki ruchu



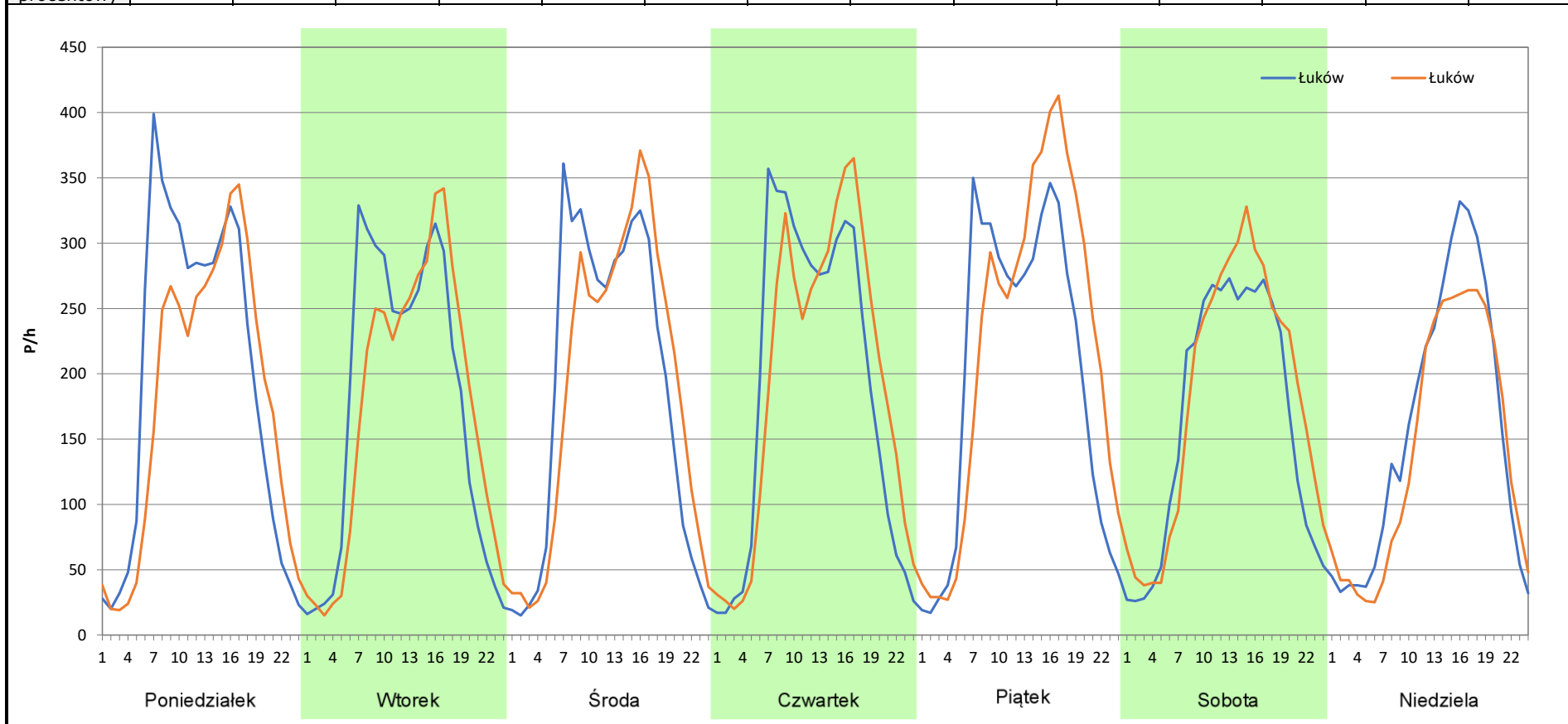
Stacja nr 06003

Miejscowość: Biardy
Odcinek: Siedlce-Łuków
Typ stacji: 8+1
Miesiąc: Marzec

Rok: 2025
Numer drogi: 63
Oddział: Lublin

R03_07-3_06003_2025

Dzień tygodnia	Poniedziałek		Wtorek		Środa		Czwartek		Piątek		Sobota		Niedziela	
	Łuków	Łuków	Łuków	Łuków	Łuków	Łuków	Łuków	Łuków	Łuków	Łuków	Łuków	Łuków	Łuków	Łuków
SDR	4707	4311	4215	4122	4489	4497	4571	4669	4763	5282	3947	4334	3743	3379
Razem	9018		8337		8986		9240		10045		8281		7122	
Podział procentowy	52,20%	47,80%	50,56%	49,44%	49,96%	50,04%	49,47%	50,53%	47,42%	52,58%	47,66%	52,34%	52,56%	47,44%



Analiza ruchu pojazdów ogółem w poszczególnych dniach tygodnia dla każdego miesiąca, w podziale na kierunki ruchu

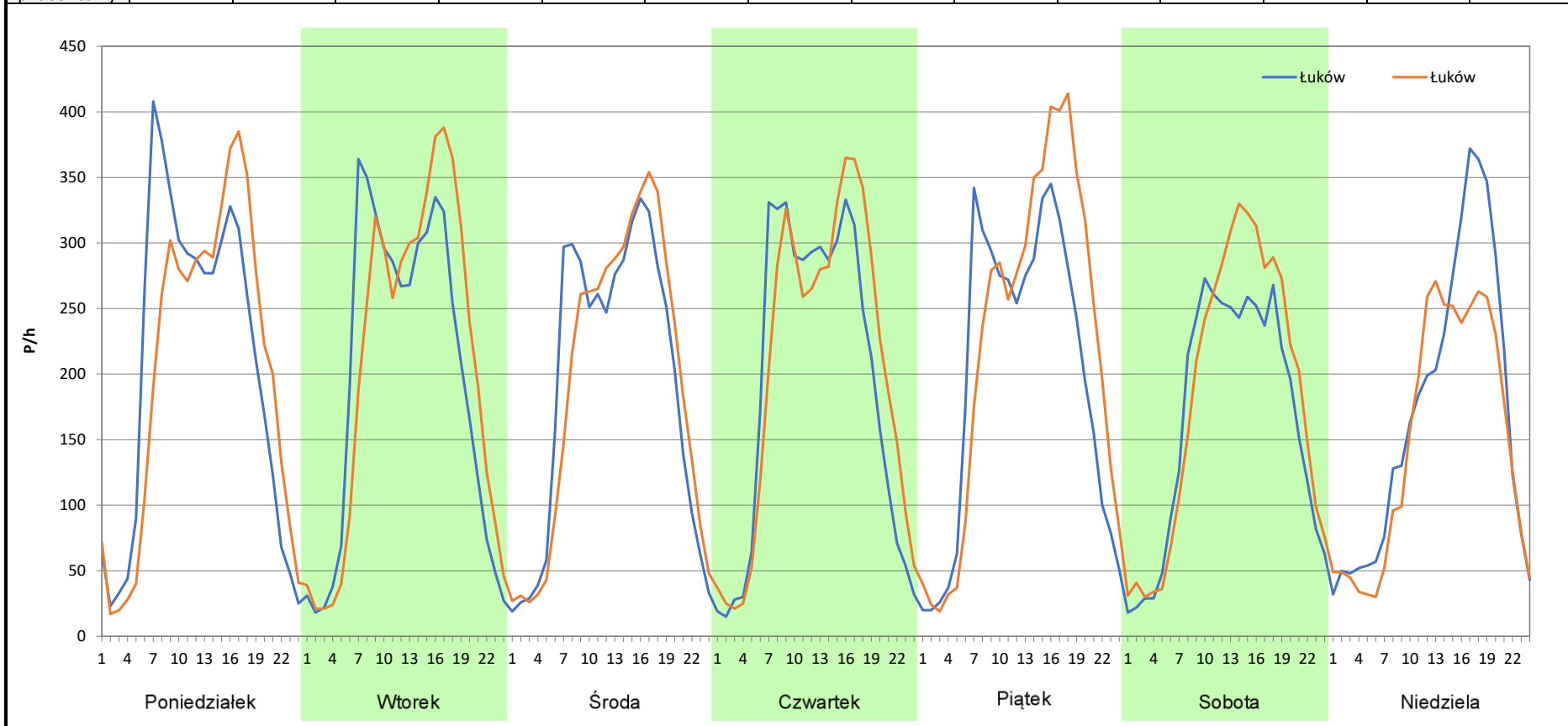


Stacja nr 06003

Miejscowość:	Biardy	Rok:	2025
Odcinek:	Siedlce-Łuków	Numer drogi:	63
Typ stacji:	8+1	Oddział:	Lublin
Miesiąc:	Kwiecień		

R03_07-4_06003_2025

Dzień tygodnia	Poniedziałek		Wtorek		Środa		Czwartek		Piątek		Sobota		Niedziela	
	Łuków	Łuków	Łuków	Łuków	Łuków	Łuków	Łuków	Łuków	Łuków	Łuków	Łuków	Łuków	Łuków	
SDR	4924	4853	4689	4920	4571	4598	4609	4874	4753	5303	3949	4363	4039	3549
Razem	9777		9609		9169		9483		10056		8312		7588	
Podział procentowy	50,36%	49,64%	48,80%	51,20%	49,85%	50,15%	48,60%	51,40%	47,27%	52,73%	47,51%	52,49%	53,23%	46,77%



Analiza ruchu pojazdów ogółem w poszczególnych dniach tygodnia dla każdego miesiąca, w podziale na kierunki ruchu



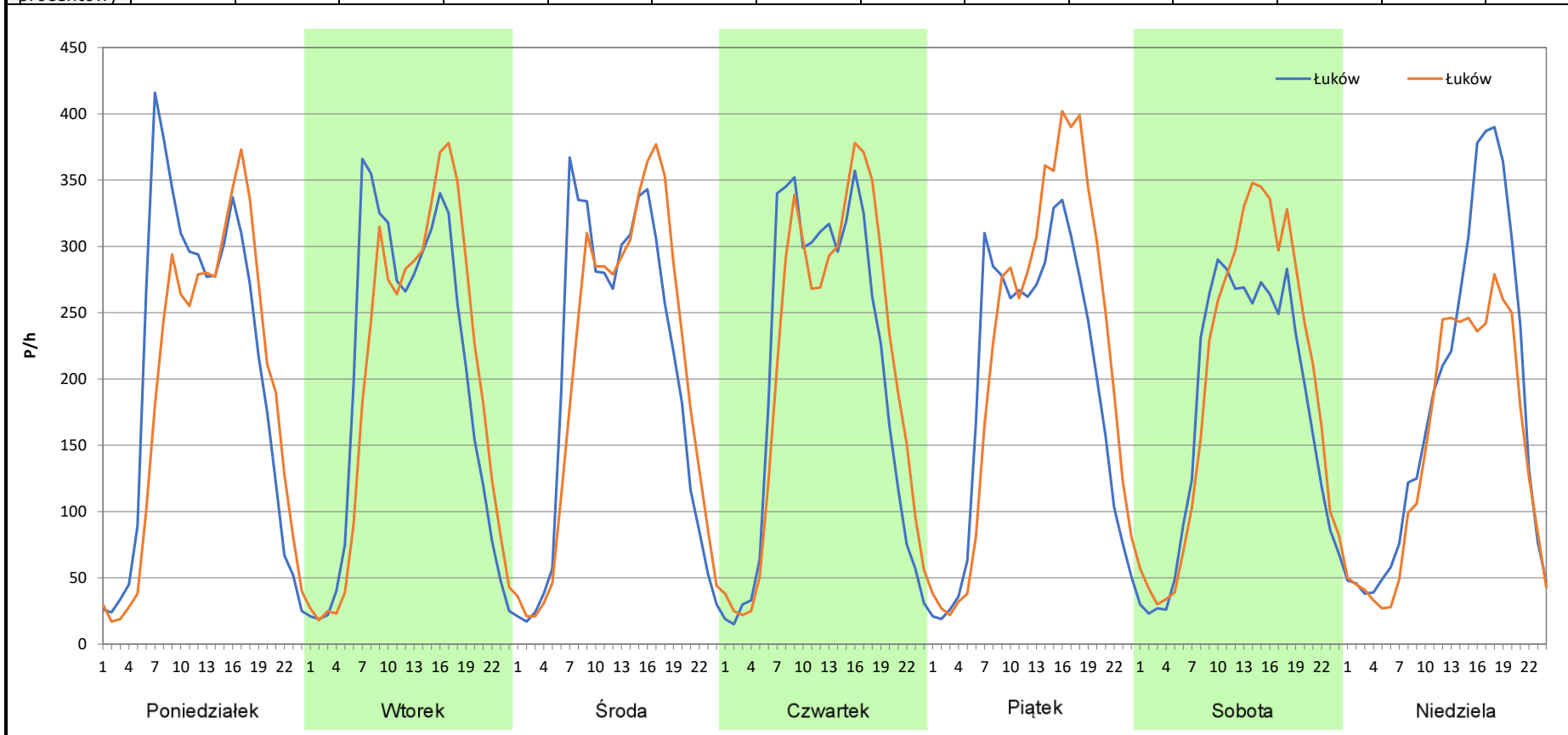
Stacja nr 06003

Miejscowość: Biardy
Odcinek: Siedlce-Łuków
Typ stacji: 8+1
Miesiąc: Maj

Rok: 2025
Numer drogi: 63
Oddział: Lublin

R03_07-5_06003_2025

Dzień tygodnia	Poniedziałek		Wtorek		Środa		Czwartek		Piątek		Sobota		Niedziela	
	Łuków	Łuków	Łuków	Łuków	Łuków	Łuków	Łuków	Łuków	Łuków	Łuków	Łuków	Łuków	Łuków	Łuków
Kierunek SDR	4959	4591	4720	4748	4751	4841	4841	5019	4635	5240	4163	4663	4272	3491
Razem	9550		9468		9592		9860		9875		8826		7763	
Podział procentowy	51,93%	48,07%	49,85%	50,15%	49,53%	50,47%	49,10%	50,90%	46,94%	53,06%	47,17%	52,83%	55,03%	44,97%



Analiza ruchu pojazdów ogółem w poszczególnych dniach tygodnia dla każdego miesiąca, w podziale na kierunki ruchu



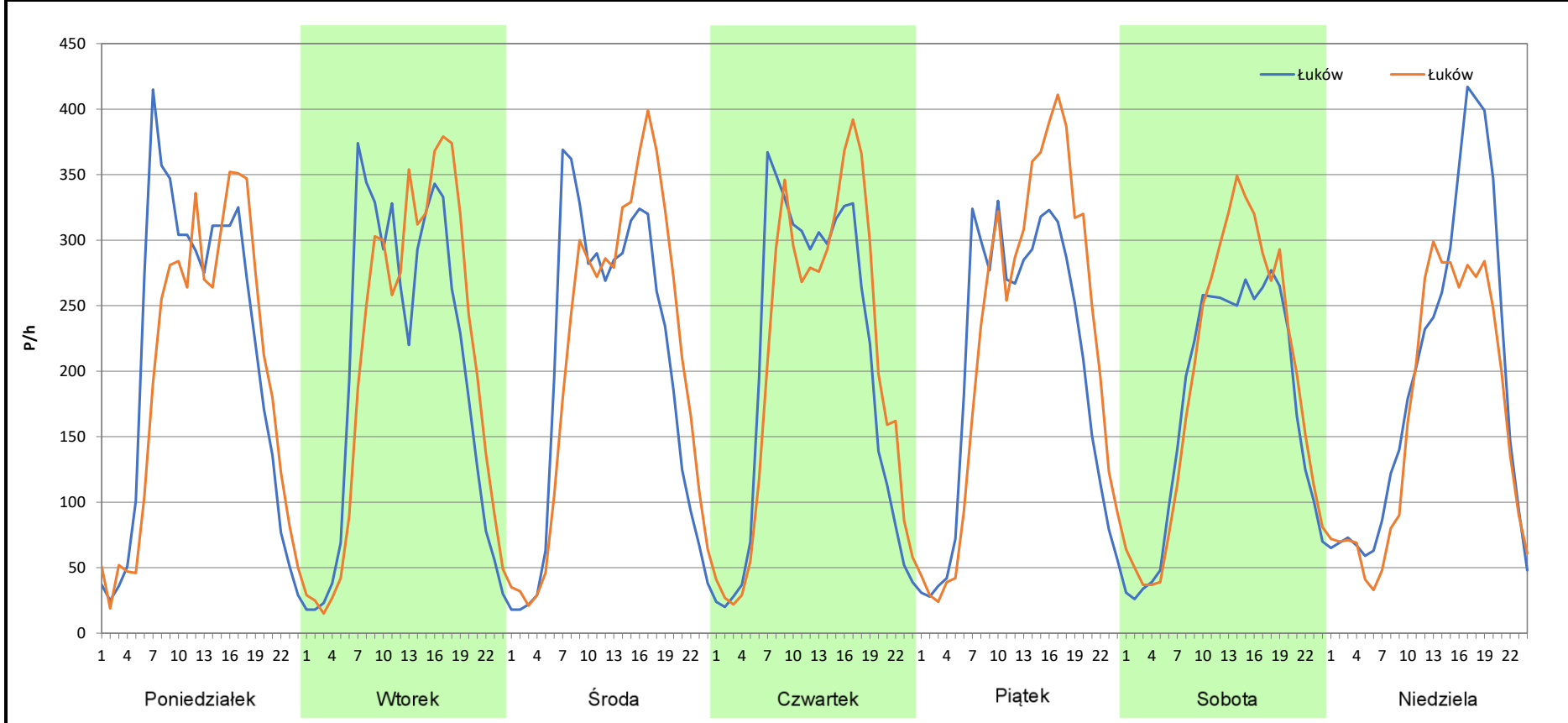
Stacja nr 06003

Miejscowość: Biardy
Odcinek: Siedlce-Łuków
Typ stacji: 8+1
Miesiąc: Czerwiec

Rok: 2025
Numer drogi: 63
Oddział: Lublin

R03_07-6_06003_2025

Dzień tygodnia	Poniedziałek		Wtorek		Środa		Czwartek		Piątek		Sobota		Niedziela	
	Łuków	Łuków	Łuków	Łuków	Łuków	Łuków	Łuków	Łuków	Łuków	Łuków	Łuków	Łuków	Łuków	Łuków
Kierunek	5030	4746	4764	4945	4782	5043	4817	4960	4840	5338	4131	4554	4613	3912
SDR	5030	4746	4764	4945	4782	5043	4817	4960	4840	5338	4131	4554	4613	3912
Razem	9776		9709		9825		9777		10178		8685		8525	
Podział procentowy	51,45%	48,55%	49,07%	50,93%	48,67%	51,33%	49,27%	50,73%	47,55%	52,45%	47,56%	52,44%	54,11%	45,89%



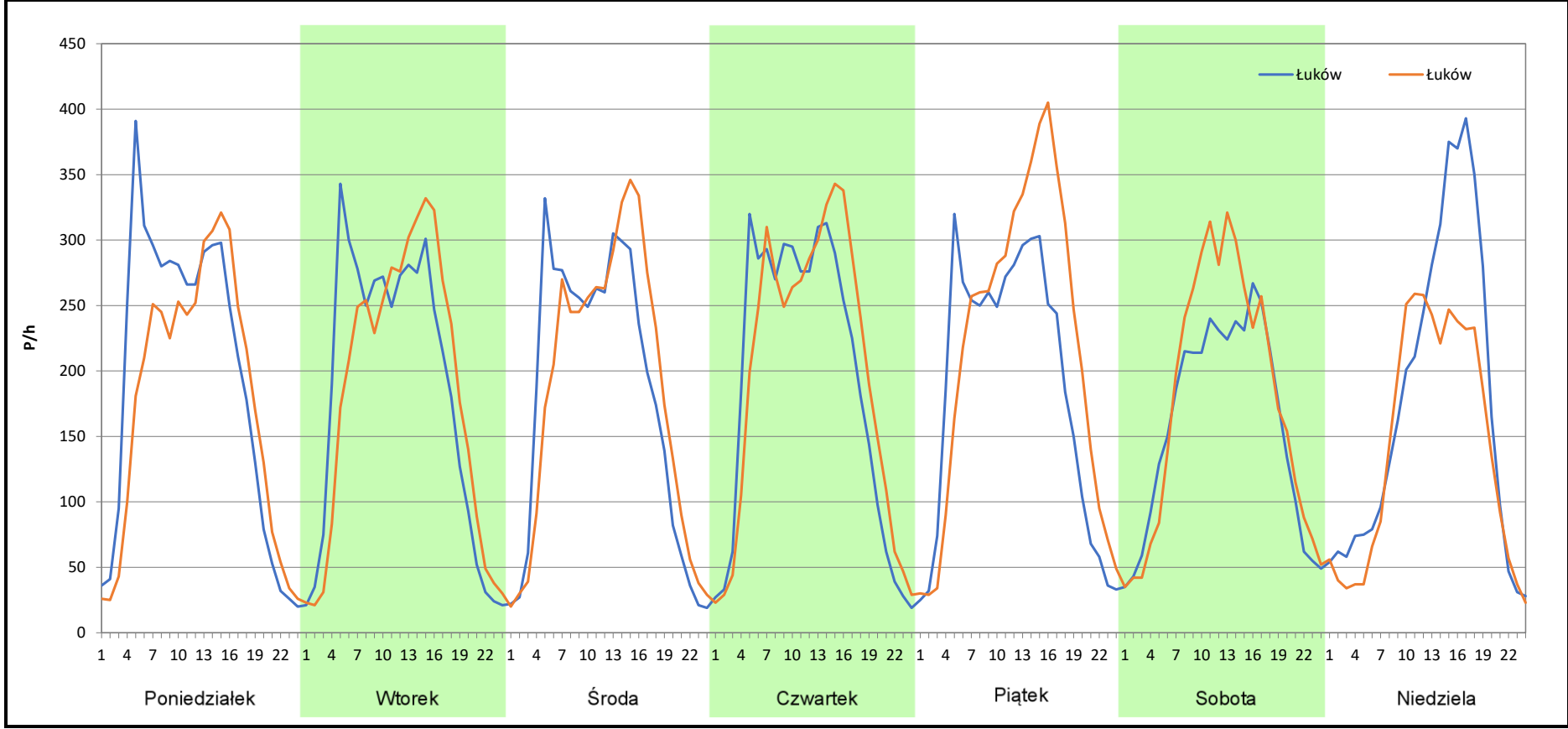
Analiza ruchu pojazdów ogółem w poszczególnych dniach tygodnia dla każdego miesiąca, w podziale na kierunki ruchu

 **Generalna Dyrekcja Dróg Krajowych i Autostrad**

Stacja nr 06003

Miejscowość: Biardy	Rok: 2025
Odcinek: Siedlce-Łuków	Numer drogi: 63
Typ stacji: 8+1	Oddział: Lublin
Miesiąc: Lipiec	<i>R03_07-7_06003_2025</i>

Dzień tygodnia	Poniedziałek		Wtorek		Środa		Czwartek		Piątek		Sobota		Niedziela	
	Łuków	Łuków	Łuków	Łuków	Łuków	Łuków	Łuków	Łuków	Łuków	Łuków	Łuków	Łuków	Łuków	
SDR	4663	4246	4402	4380	4335	4429	4582	4724	4499	5195	3815	4238	4175	3407
Razem	8909		8782		8764		9306		9694		8053		7582	
Podział procentowy	52,34%	47,66%	50,13%	49,87%	49,46%	50,54%	49,24%	50,76%	46,41%	53,59%	47,37%	52,63%	55,06%	44,94%



Analiza ruchu pojazdów ogółem w poszczególnych dniach tygodnia dla każdego miesiąca, w podziale na kierunki ruchu



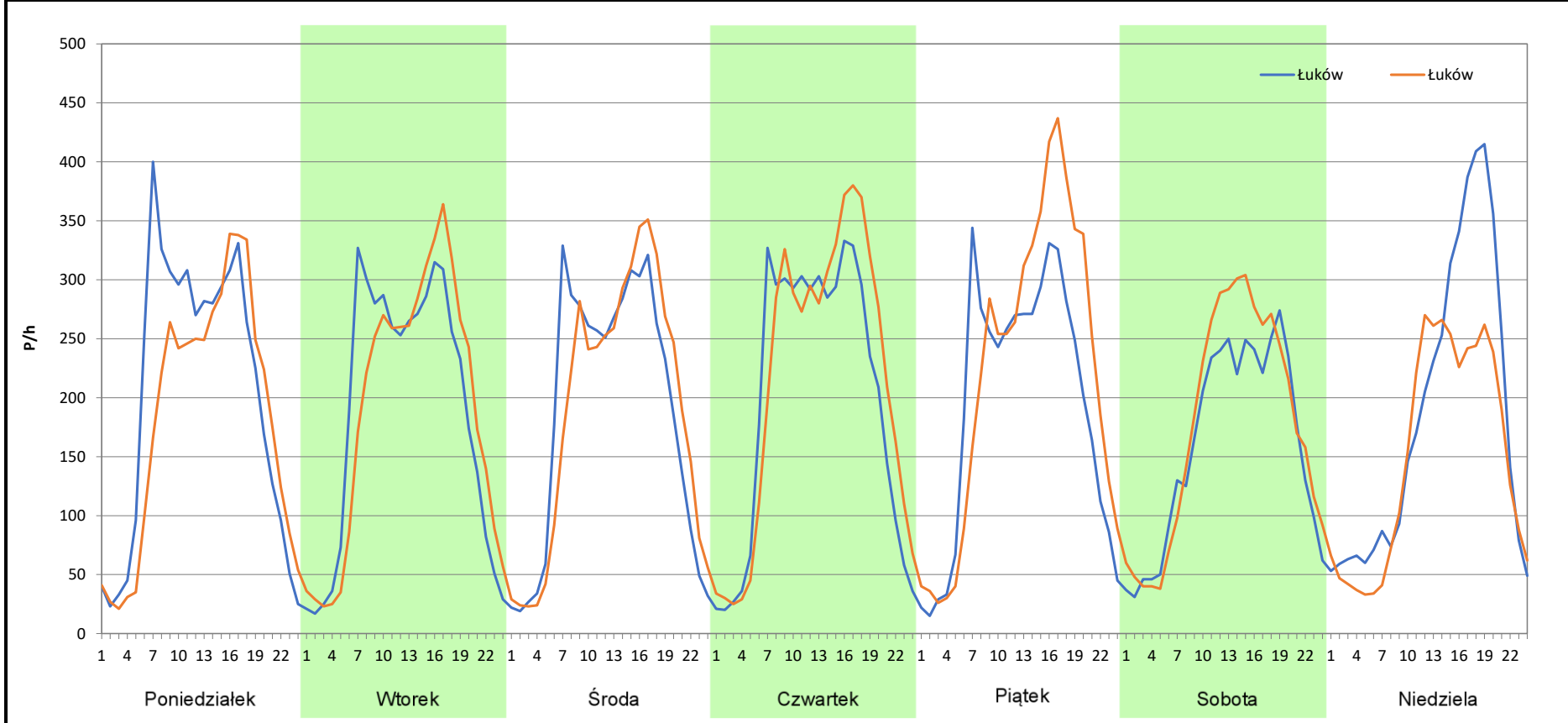
Stacja nr 06003

Miejscowość: Biardy
Odcinek: Siedlce-Łuków
Typ stacji: 8+1
Miesiąc: Sierpień

Rok: 2025
Numer drogi: 63
Oddział: Lublin

R03_07-8_06003_2025

Dzień tygodnia	Poniedziałek		Wtorek		Środa		Czwartek		Piątek		Sobota		Niedziela	
	Łuków	Łuków	Łuków	Łuków	Łuków	Łuków	Łuków	Łuków	Łuków	Łuków	Łuków	Łuków	Łuków	Łuków
Kierunek SDR	4849	4375	4477	4509	4471	4510	4777	5125	4628	5271	3811	4209	4376	3579
Razem	9224		8986		8981		9902		9899		8020		7955	
Podział procentowy	52,57%	47,43%	49,82%	50,18%	49,78%	50,22%	48,24%	51,76%	46,75%	53,25%	47,52%	52,48%	55,01%	44,99%



Analiza ruchu pojazdów ogółem w poszczególnych dniach tygodnia dla każdego miesiąca, w podziale na kierunki ruchu



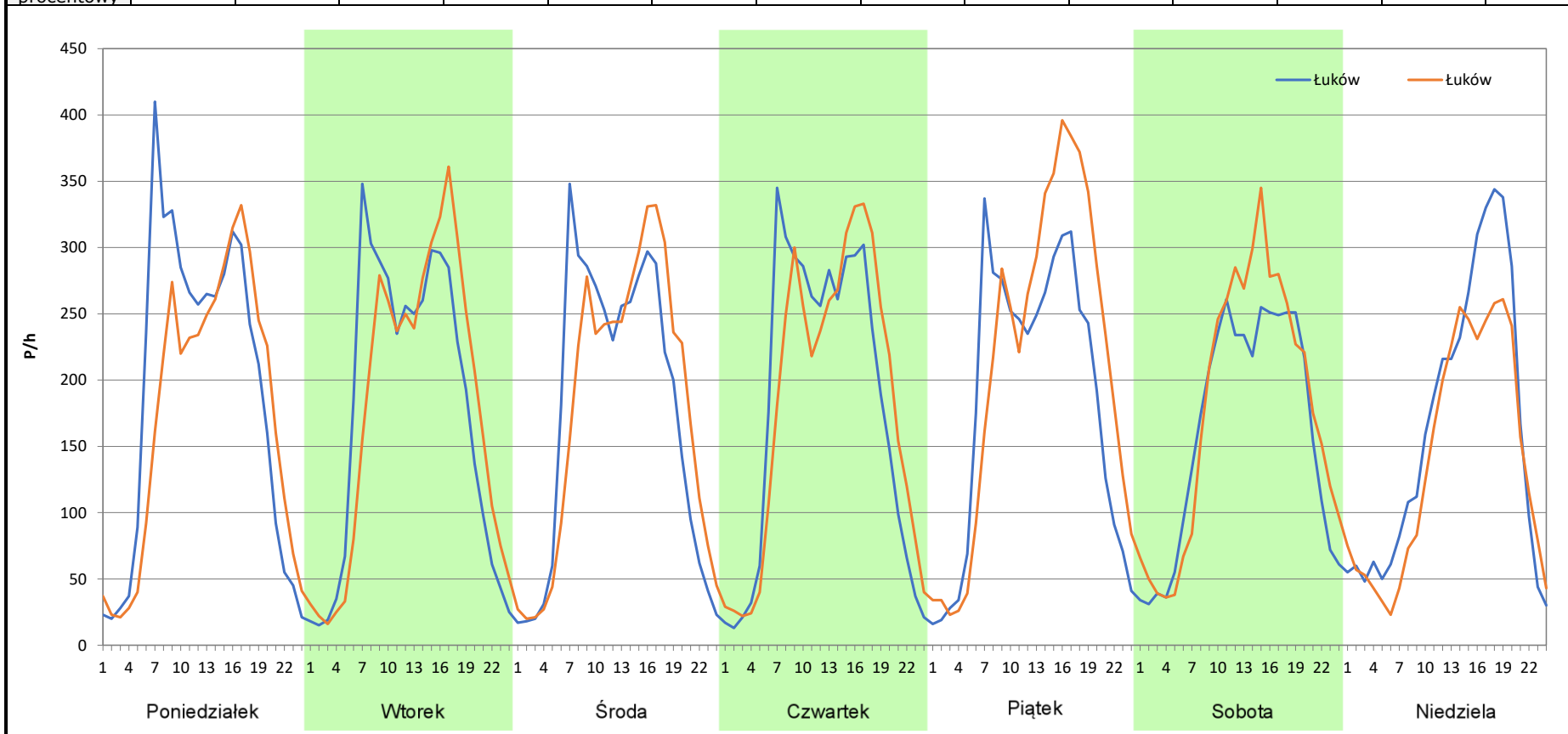
Stacja nr 06003

Miejscowość: Biardy
Odcinek: Siedlce-Łuków
Typ stacji: 8+1
Miesiąc: Wrzesień

Rok: 2025
Numer drogi: 63
Oddział: Lublin

R03_07-9_06003_2025

Dzień tygodnia	Poniedziałek		Wtorek		Środa		Czwartek		Piątek		Sobota		Niedziela	
	Łuków	Łuków	Łuków	Łuków	Łuków	Łuków	Łuków	Łuków	Łuków	Łuków	Łuków	Łuków	Łuków	Łuków
Kierunek SDR	4551	4174	4223	4264	4172	4252	4302	4370	4414	5048	3858	4256	3862	3328
Razem	8725		8487		8424		8672		9462		8114		7190	
Podział procentowy	52,16%	47,84%	49,76%	50,24%	49,53%	50,47%	49,61%	50,39%	46,65%	53,35%	47,55%	52,45%	53,71%	46,29%



Analiza ruchu pojazdów ogółem w poszczególnych dniach tygodnia dla każdego miesiąca, w podziale na kierunki ruchu



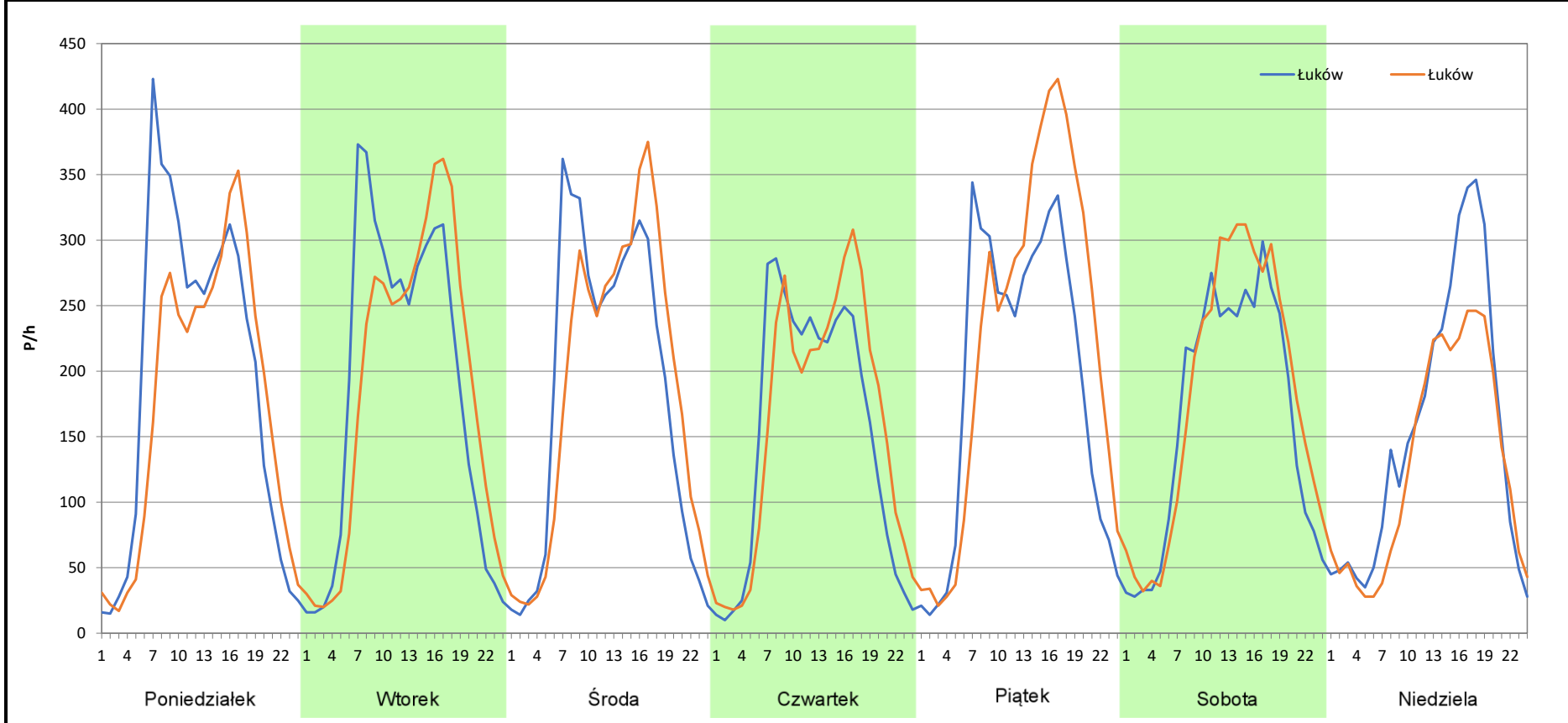
Stacja nr 06003

Miejscowość: Biardy
Odcinek: Siedlce-Łuków
Typ stacji: 8+1
Miesiąc: Październik

Rok: 2025
Numer drogi: 63
Oddział: Lublin

R03_07-10_06003_2025

Dzień tygodnia	Poniedziałek		Wtorek		Środa		Czwartek		Piątek		Sobota		Niedziela	
	Łuków	Łuków	Łuków	Łuków	Łuków	Łuków	Łuków	Łuków	Łuków	Łuków	Łuków	Łuków	Łuków	Łuków
Kierunek	4634	4235	4446	4449	4389	4482	3627	3820	4611	5343	3949	4328	3656	3098
SDR	4634	4235	4446	4449	4389	4482	3627	3820	4611	5343	3949	4328	3656	3098
Razem	8869		8895		8871		7447		9954		8277		6754	
Podział procentowy	52,25%	47,75%	49,98%	50,02%	49,48%	50,52%	48,70%	51,30%	46,32%	53,68%	47,71%	52,29%	54,13%	45,87%



Analiza ruchu pojazdów ogółem w poszczególnych dniach tygodnia dla każdego miesiąca, w podziale na kierunki ruchu



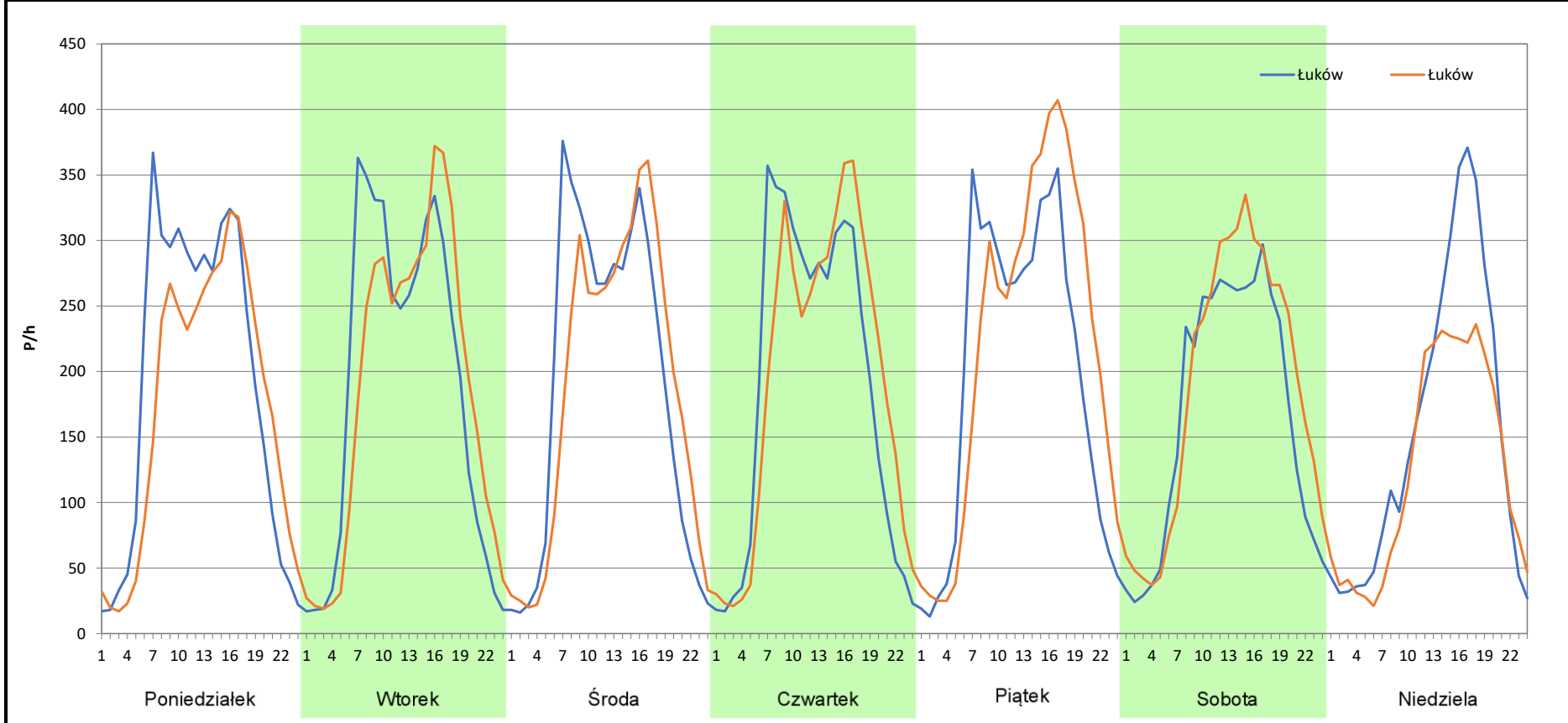
Stacja nr 06003

Miejscowość: Biardy
Odcinek: Siedlce-Łuków
Typ stacji: 8+1
Miesiąc: Listopad

Rok: 2025
Numer drogi: 63
Oddział: Lublin

R03_07-11_06003_2025

Dzień tygodnia	Poniedziałek		Wtorek		Środa		Czwartek		Piątek		Sobota		Niedziela	
	Łuków	Łuków	Łuków	Łuków	Łuków	Łuków	Łuków	Łuków	Łuków	Łuków	Łuków	Łuków	Łuków	Łuków
SDR	4582	4182	4490	4460	4528	4475	4530	4659	4757	5286	4015	4490	3662	3012
Razem	8764		8950		9003		9189		10043		8505		6674	
Podział procentowy	52,28%	47,72%	50,17%	49,83%	50,29%	49,71%	49,30%	50,70%	47,37%	52,63%	47,21%	52,79%	54,87%	45,13%



Analiza ruchu pojazdów ogółem w poszczególnych dniach tygodnia dla każdego miesiąca, w podziale na kierunki ruchu



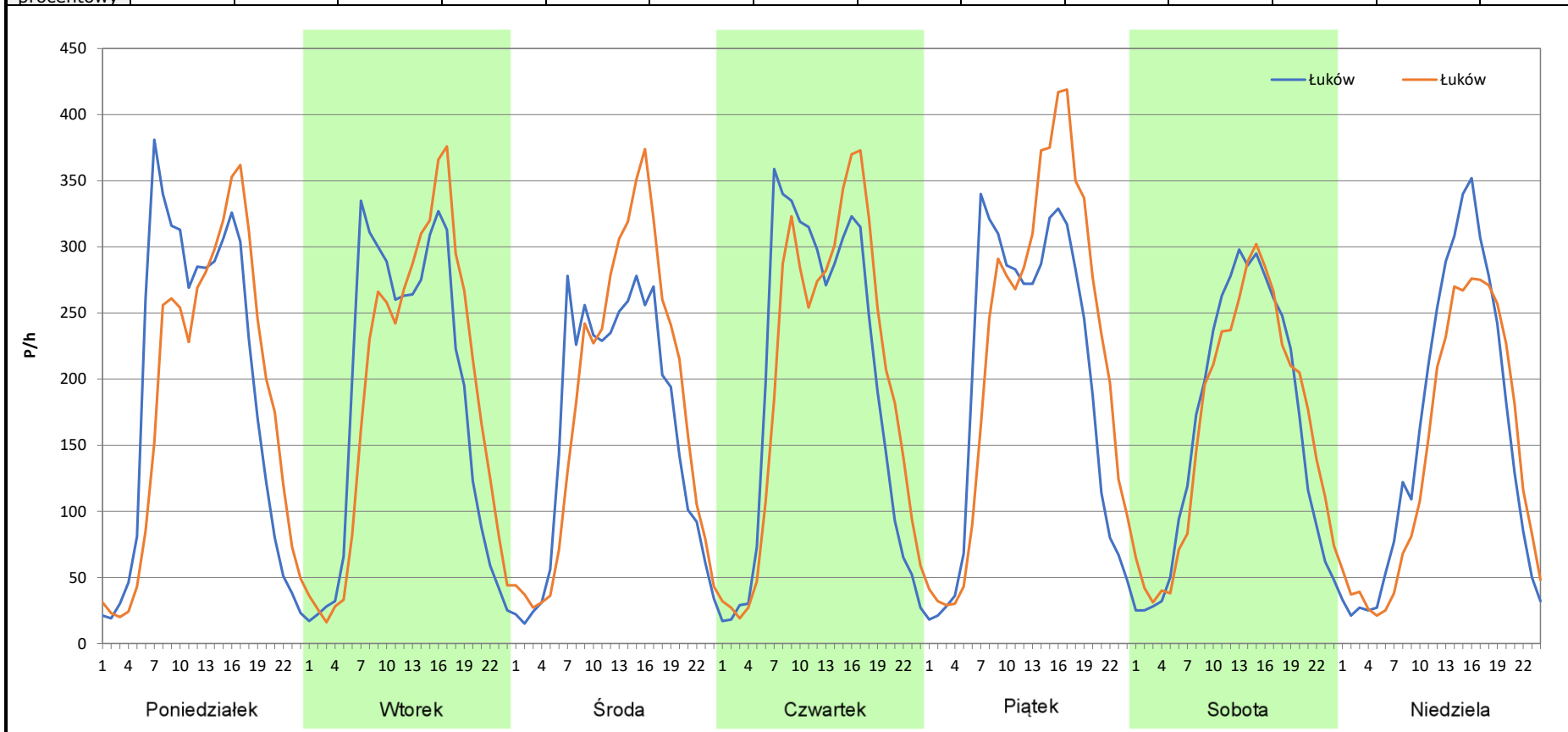
Stacja nr 06003

Miejscowość: Biardy
Odcinek: Siedlce-Łuków
Typ stacji: 8+1
Miesiąc: Grudzień

Rok: 2025
Numer drogi: 63
Oddział: Lublin

R03_07-12_06003_2025

Dzień tygodnia	Poniedziałek		Wtorek		Środa		Czwartek		Piątek		Sobota		Niedziela	
	Łuków	Łuków	Łuków	Łuków	Łuków	Łuków	Łuków	Łuków	Łuków	Łuków	Łuków	Łuków	Łuków	Łuków
Kierunek SDR	4585	4434	4366	4501	3889	4315	4653	4795	4738	5306	3899	3940	3717	3366
Razem	9019		8867		8204		9448		10044		7839		7083	
Podział procentowy	50,84%	49,16%	49,24%	50,76%	47,40%	52,60%	49,25%	50,75%	47,17%	52,83%	49,74%	50,26%	52,48%	47,52%



Analiza ruchu pojazdów ogółem w święta i dni okołoświąteczne, w podziale na kierunki ruchu
NOWY ROK i Święto Trzech Króli



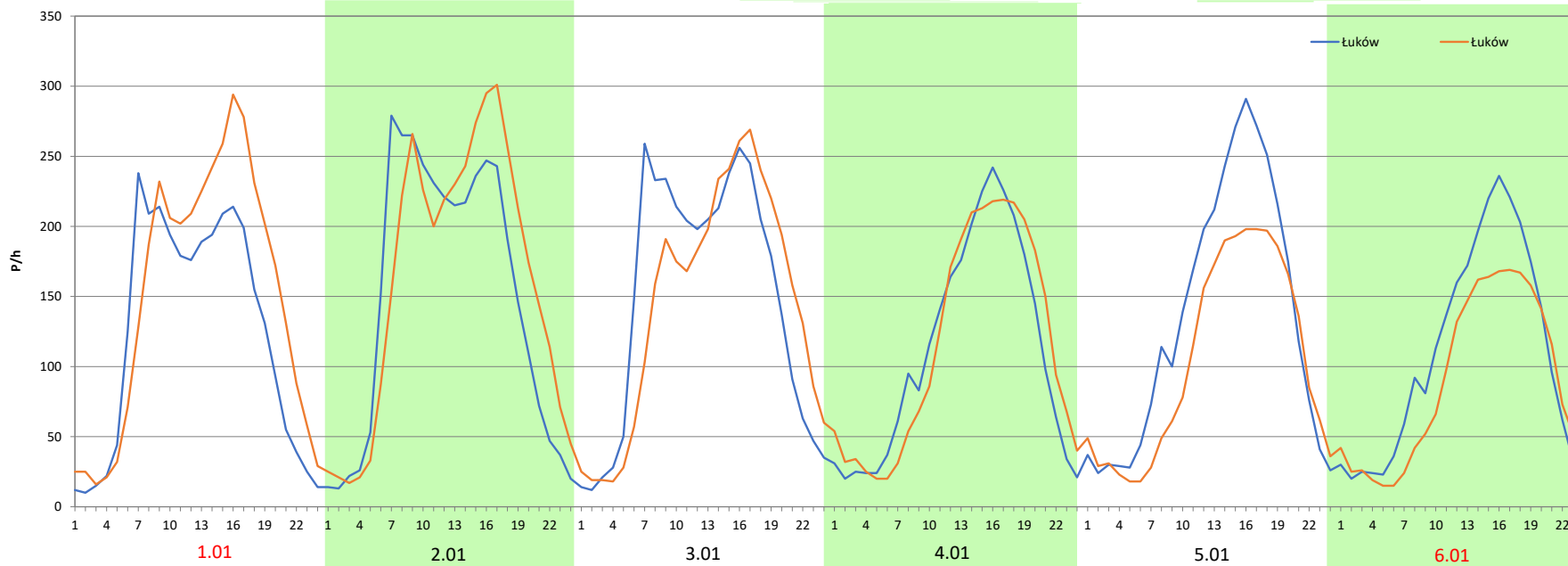
Stacja nr 06003

Miejscowość: Biardy
Odcinek: Siedlce-Łuków
Typ stacji: 8+1
Miesiąc: Styczeń

Rok: 2025
Numer drogi: 63
Oddział: Lublin

R03_08-1_06003_2025

Data Dzień tygodnia	1.01 Środa		2.01 Czwartek		3.01 Piątek		4.01 Sobota		5.01 Niedziela		6.01 Poniedziałek	
	Łuków	Łuków	Łuków	Łuków	Łuków	Łuków	Łuków	Łuków	Łuków	Łuków	Łuków	Łuków
Dobowy ruch	2955	3563	3565	3851	3564	3849	3565	3848	3558	3813	3506	3700
Razem	6518		7416		7413		7413		7371		7206	
Podział procentowy	45,34%	54,66%	48,07%	51,93%	48,08%	51,92%	48,09%	51,91%	48,27%	51,73%	48,65%	51,35%
Udział SDRR	74,35%		84,59%		84,56%		84,56%		84,08%		82,19%	



Analiza ruchu pojazdów ogółem w święta i dni okołoswiąteczne, w podziale na kierunki ruchu WIELKANOC

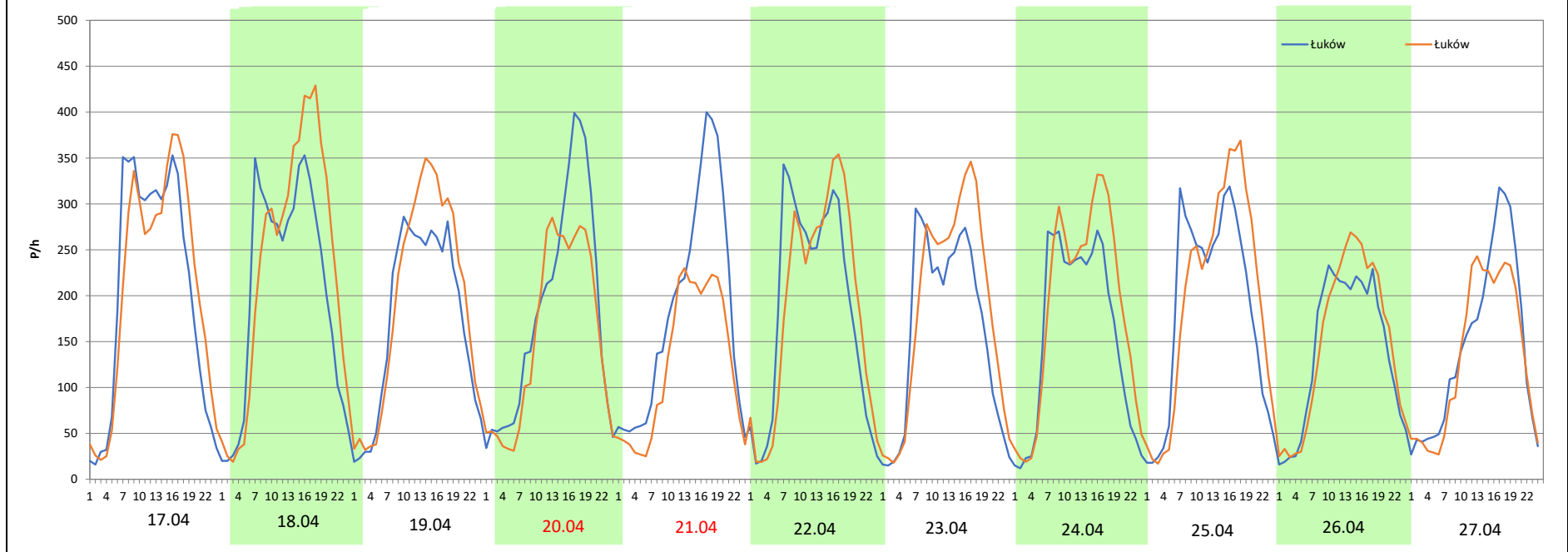
Stacja nr 06003

Miejscowość:	Biardy	Rok:	2025
Odcinek:	Siedlce-Łuków	Numer drogi:	63
Typ stacji:	8+1	Oddział:	Lublin
Miesiąc:	Marzec / Kwiecień		

R03_08-2_06003_2025

Data Dzień tygodnia	17.04 Czwartek		18.04 Piątek		19.04 Sobota		20.04 Niedziela		21.04 Poniedziałek		22.04 Wtorek		23.04 Środa	
	Łuków	Łuków	Łuków	Łuków	Łuków	Łuków	Łuków	Łuków	Łuków	Łuków	Łuków	Łuków	Łuków	
Dobowy ruch	4890	5016	4864	5490	4137	4628	4333	3728	4370	3014	4437	4521	4394	4484
Razem	9906		10354		8765		8061		7384		8958		8878	
Podział procentowy	49,36%	50,64%	46,98%	53,02%	47,20%	52,80%	53,75%	46,25%	59,18%	40,82%	49,53%	50,47%	49,49%	50,51%
Udział SDRR	112,99%		118,10%		99,98%		91,95%		84,22%		102,18%		101,27%	

Data Dzień tygodnia	24.04 Czwartek		25.04 Piątek		26.04 Sobota		27.04 Niedziela	
	Łuków	Łuków	Łuków	Łuków	Łuków	Łuków	Łuków	Łuków
Dobowy ruch	3759	4429	4404	4727	3367	3561	3452	3190
Razem	8188		9131		6928		6642	
Podział procentowy	45,91%	54,09%	48,23%	51,77%	48,60%	51,40%	51,97%	48,03%
Udział SDRR	93,40%		104,15%		79,02%		75,76%	



Analiza ruchu pojazdów ogółem w święta i dni okołoswiąteczne, w podziale na kierunki ruchu
1 - 3 MAJA



Stacja nr 06003

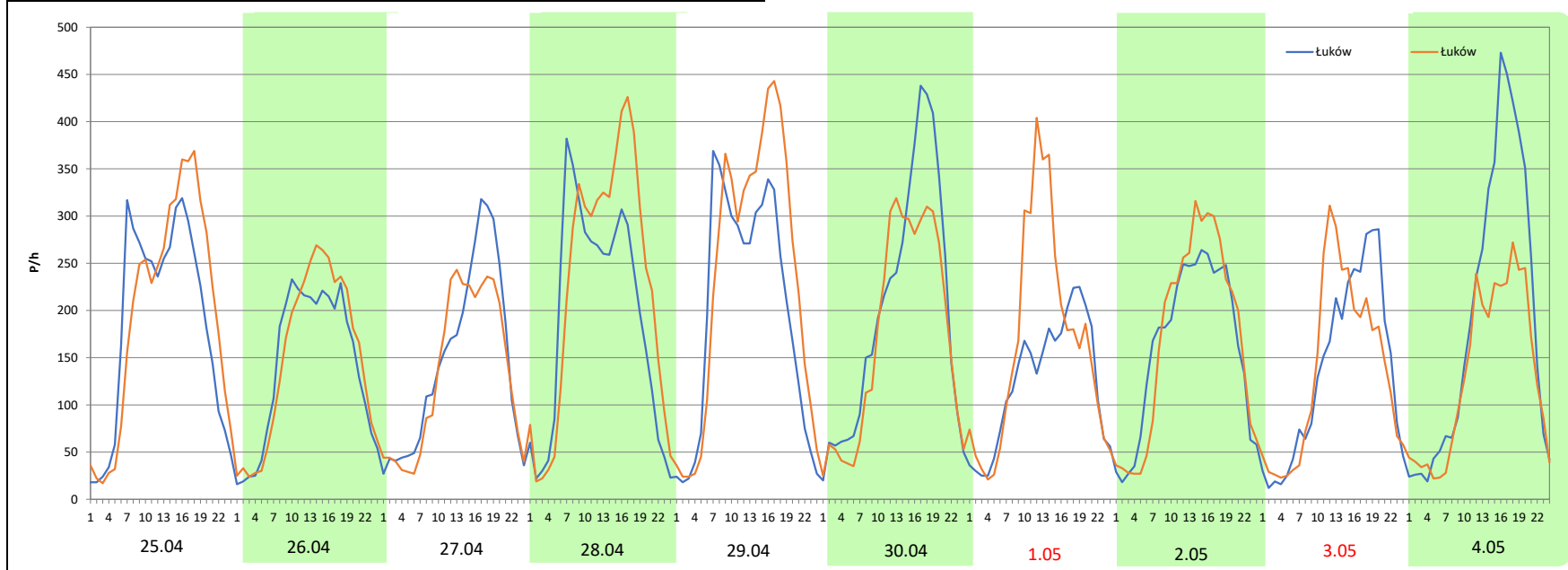
Miejscowość: Biardy
Odcinek: Siedlce-Łuków
Typ stacji: 8+1
Miesiąc: Maj

Rok: 2025
Numer drogi: 63
Oddział: Lublin


R03_08-3_06003_2025

Data Dzień tygodnia	25.04 Piątek		26.04 Sobota		27.04 Niedziela		28.04 Poniedziałek		29.04 Wtorek		30.04 Środa		1.05 Czwartek	
Kierunek	Łuków	Łuków	Łuków	Łuków	Łuków	Łuków	Łuków	Łuków	Łuków	Łuków	Łuków	Łuków	Łuków	Łuków
Dobowy ruch	4404	4727	3367	3561	3452	3190	4608	5369	4742	5610	4740	4148	2996	3923
Razem	9131		6928		6642		9977		10352		8888		6919	
Podział procentowy	48,23%	51,77%	48,60%	51,40%	51,97%	48,03%	46,19%	53,81%	45,81%	54,19%	53,33%	46,67%	43,30%	56,70%
Udział SDRR	104,15%		79,02%		75,76%		113,80%		118,08%		101,38%		78,92%	

Data Dzień tygodnia	2.05 Piątek		3.05 Sobota		4.05 Niedziela	
Kierunek	Łuków	Łuków	Łuków	Łuków	Łuków	Łuków
Dobowy ruch	3872	4046	3253	3239	4512	3169
Razem	7918		6492		7681	
Podział procentowy	48,90%	51,10%	50,11%	49,89%	58,74%	41,26%
Udział SDRR	90,32%		74,05%		87,61%	



Analiza ruchu pojazdów ogółem w święta i dni okołoświąteczne, w podziale na kierunki ruchu
BOŻE CIAŁO

 **Generalna Dyrekcja Dróg Krajowych i Autostrad**

Stacja nr 06003

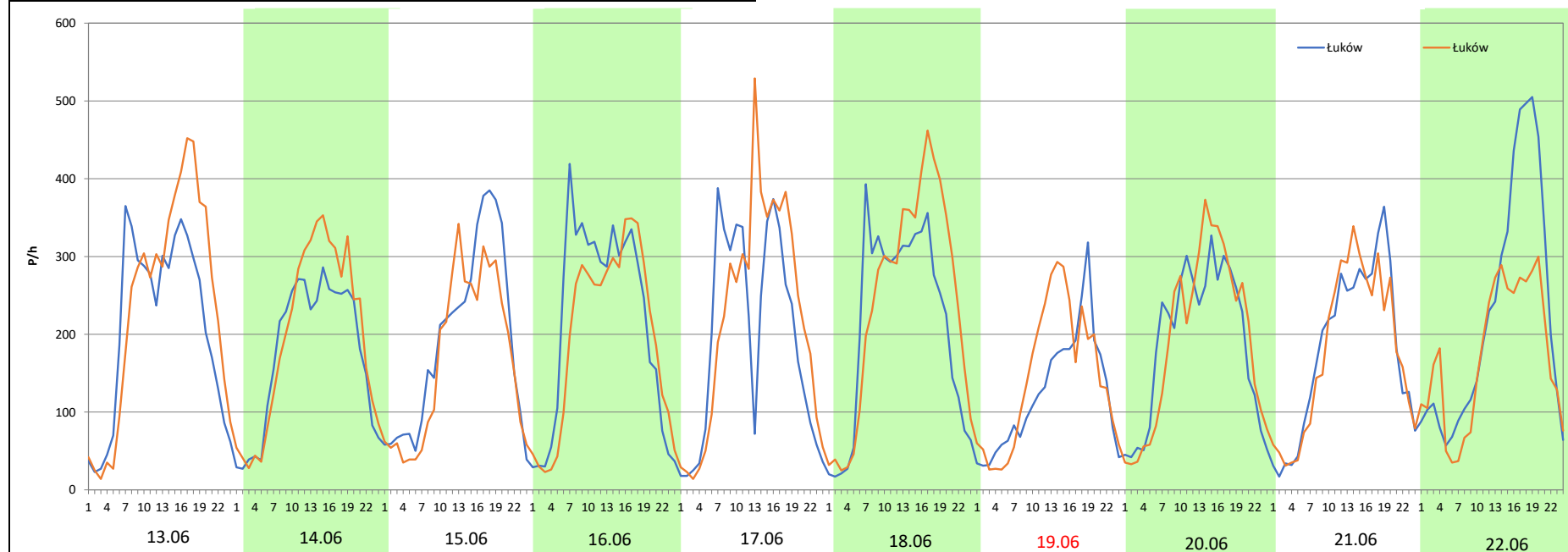
Miejscowość: Biardy
Odcinek: Siedlce-Łuków
Typ stacji: 8+1
Miesiąc: Maj

Rok: 2025
Numer drogi: 63
Oddział: Lublin

R03_08-4_06003_2025

Data Dzień tygodnia	13.06 Piątek		14.06 Sobota		15.06 Niedziela		16.06 Poniedziałek		17.06 Wtorek		18.06 Środa		19.06 Czwartek	
Kierunek	Łuków	Łuków	Łuków	Łuków	Łuków	Łuków	Łuków	Łuków	Łuków	Łuków	Łuków	Łuków	Łuków	Łuków
Dobowy ruch	4996	5615	4188	4699	4527	3986	5139	4709	4657	5285	5052	5767	2964	3442
Razem	10611		8887		8513		9848		9942		10819		6406	
Podział procentowy	47,08%	52,92%	47,13%	52,87%	53,18%	46,82%	52,18%	47,82%	46,84%	53,16%	46,70%	53,30%	46,27%	53,73%
Udział SDRR	121,03%		101,37%		97,10%		112,33%		113,40%		123,41%		73,07%	

Data Dzień tygodnia	20.06 Piątek		21.06 Sobota		22.06 Niedziela	
Kierunek	Łuków	Łuków	Łuków	Łuków	Łuków	Łuków
Dobowy ruch	4529	4608	4295	4225	5353	4162
Razem	9137		8520		9515	
Podział procentowy	49,57%	50,43%	50,41%	49,59%	56,26%	43,74%
Udział SDRR	104,22%		97,18%		108,53%	



Analiza ruchu pojazdów ogółem w święta i dni okołoświęteczne, w podziale na kierunki ruchu
WNIEBOWZIĘCIE NMP

Stacja nr 06003



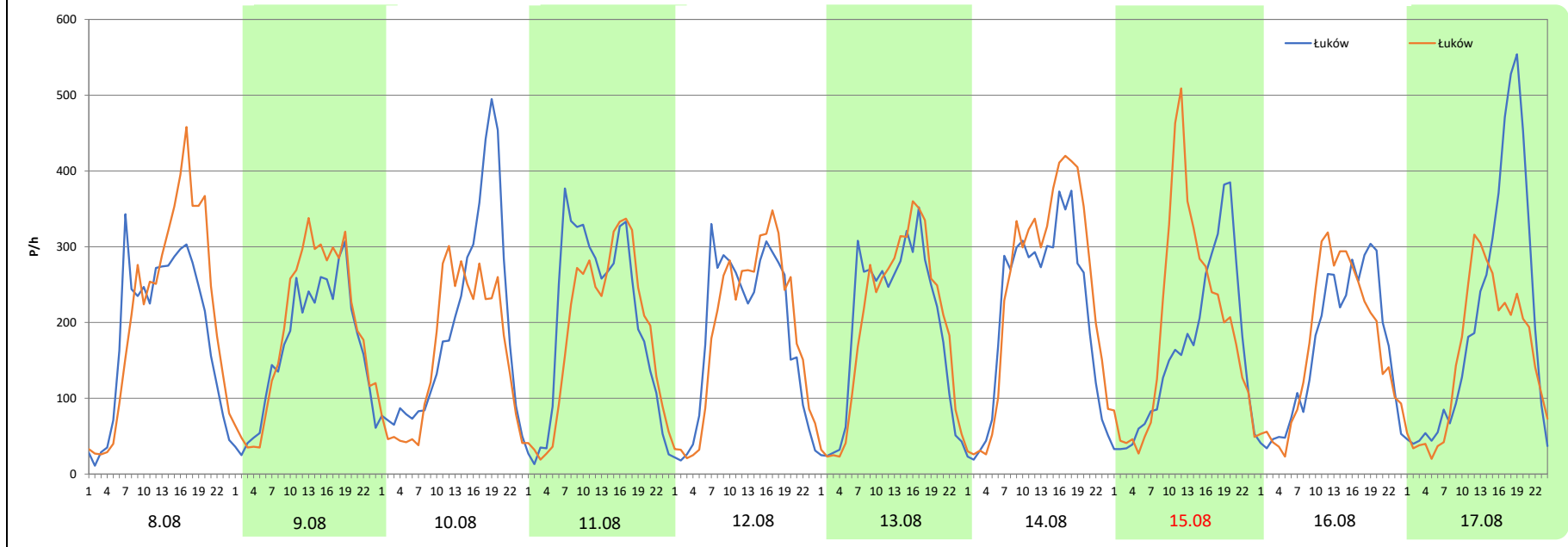
Miejscowość: Biardy
Odcinek: Siedlce-Łuków
Typ stacji: 8+1
Miesiąc: Sierpień

Rok: 2025
Numer drogi: 63
Oddział: Lublin

R03_08-5_06003_2025

Data Dzień tygodnia	8.08 Piątek		9.08 Sobota		10.08 Niedziela		11.08 Poniedziałek		12.08 Wtorek		13.08 Środa		14.08 Czwartek	
Kierunek	Łuków	Łuków	Łuków	Łuków	Łuków	Łuków	Łuków	Łuków	Łuków	Łuków	Łuków	Łuków	Łuków	Łuków
Dobowy ruch	4476	5147	3961	4534	4585	3770	4809	4433	4411	4480	4605	4673	5045	5775
Razem	9623		8495		8355		9242		8891		9278		10820	
Podział procentowy	46,51%	53,49%	46,63%	53,37%	54,88%	45,12%	52,03%	47,97%	49,61%	50,39%	49,63%	50,37%	46,63%	53,37%
Udział SDRR	109,76%		96,90%		95,30%		105,42%		101,41%		105,83%		123,42%	

Data Dzień tygodnia	15.08 Piątek		16.08 Sobota		17.08 Niedziela	
Kierunek	Łuków	Łuków	Łuków	Łuków	Łuków	Łuków
Dobowy ruch	3855	4599	3936	4029	4859	3696
Razem	8454		7965		8555	
Podział procentowy	45,60%	54,40%	49,42%	50,58%	56,80%	43,20%
Udział SDRR	96,43%		90,85%		97,58%	



Analiza ruchu pojazdów ogółem w święta i dni okołoswiąteczne, w podziale na kierunki ruchu WSZYSTKICH ŚWIĘTYCH

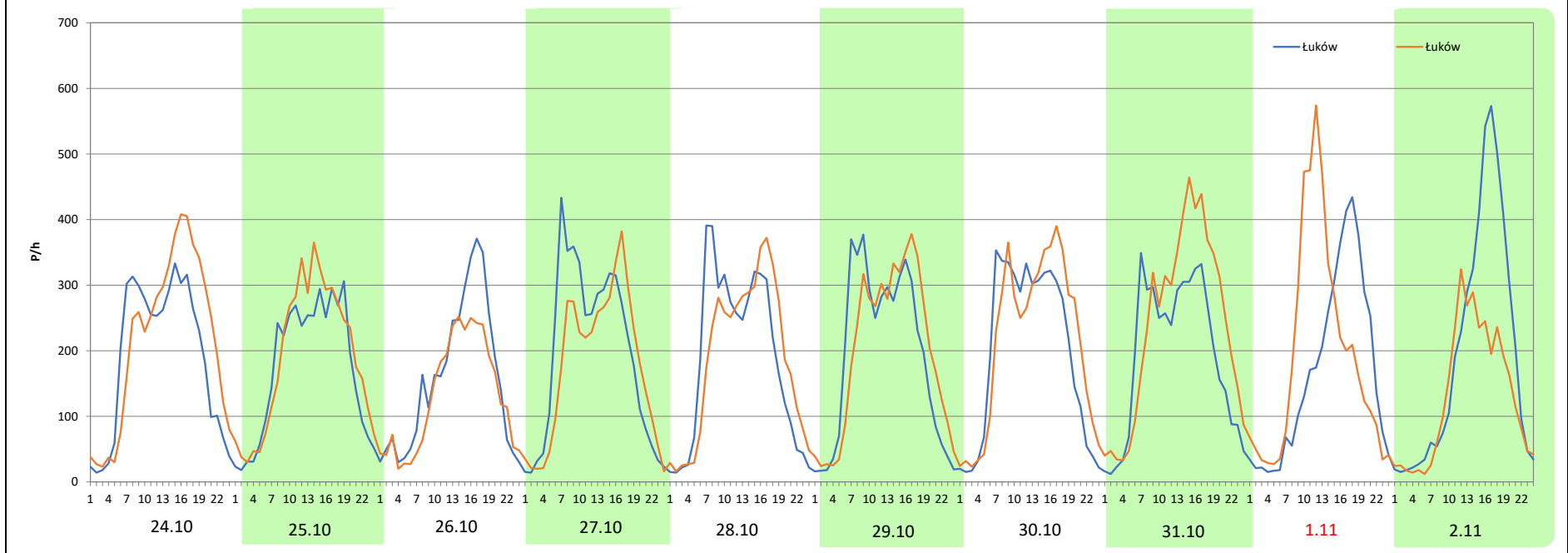
Stacja nr 06003

Miejscowość:	Biardy	Rok:	2025
Odcinek:	Siedlce-Łuków	Numer drogi:	63
Typ stacji:	8+1	Oddział:	Lublin
Miesiąc:	Październik / Listopad		

R03_08-6_06003_2025

Data Dzień tygodnia	24.10 Piątek		25.10 Sobota		26.10 Niedziela		27.10 Poniedziałek		28.10 Wtorek		29.10 Środa		30.10 Czwartek	
Kierunek	Łuków	Łuków	Łuków	Łuków	Łuków	Łuków	Łuków	Łuków	Łuków	Łuków	Łuków	Łuków	Łuków	Łuków
Dobowy ruch	4535	5129	4092	4522	3704	3123	4636	4182	4440	4474	4573	4729	4733	5072
Razem	9664		8614		6827		8818		8914		9302		9805	
Podział procentowy	46,93%	53,07%	47,50%	52,50%	54,26%	45,74%	52,57%	47,43%	49,81%	50,19%	49,16%	50,84%	48,27%	51,73%
Udział SDRR	110,23%		98,25%		77,87%		100,58%		101,68%		106,10%		111,84%	

Data Dzień tygodnia	31.10 Piątek		1.11 Sobota		2.11 Niedziela	
Kierunek	Łuków	Łuków	Łuków	Łuków	Łuków	Łuków
Dobowy ruch	4587	5674	3983	4577	4586	3122
Razem	10261		8560		7708	
Podział procentowy	44,70%	55,30%	46,53%	53,47%	59,50%	40,50%
Udział SDRR	117,04%		97,64%		87,92%	



Analiza ruchu pojazdów ogółem w święta i dni okołoświąteczne, w podziale na kierunki ruchu
ŚWIĘTO NIEPODLEGŁOŚCI



Stacja nr 06003

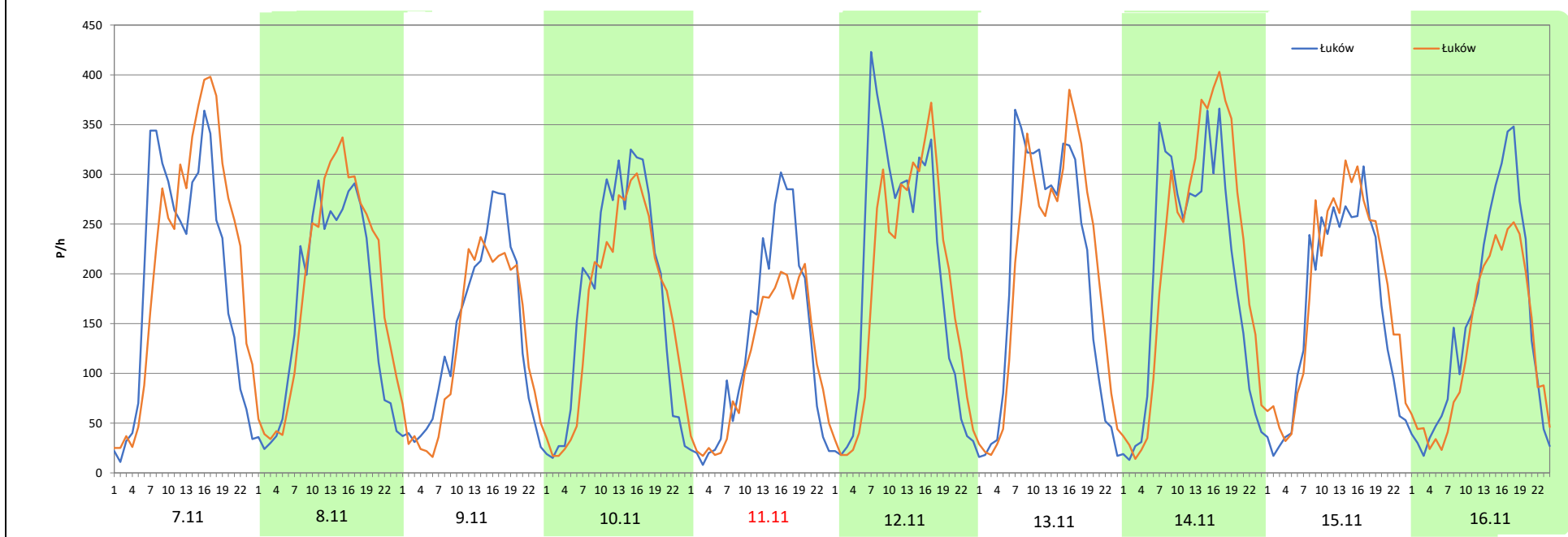
Miejscowość: Biardy
Odcinek: Siedlce-Łuków
Typ stacji: 8+1
Miesiąc: Listopad

Rok: 2025
Numer drogi: 63
Oddział: Lublin

R03_08-7_06003_2025

Data Dzień tygodnia	7.11 Piątek		8.11 Sobota		9.11 Niedziela		10.11 Poniedziałek		11.11 Wtorek		12.11 Środa		13.11 Czwartek	
Kierunek	Łuków	Łuków	Łuków	Łuków	Łuków	Łuków	Łuków	Łuków	Łuków	Łuków	Łuków	Łuków	Łuków	Łuków
Dobowy ruch	4693	5205	3971	4490	3265	3056	4223	3958	3033	2599	4728	4468	4679	4831
Razem	9898		8461		6321		8181		5632		9196		9510	
Podział procentowy	47,41%	52,59%	46,93%	53,07%	51,65%	48,35%	51,62%	48,38%	53,85%	46,15%	51,41%	48,59%	49,20%	50,80%
Udział SDRR	112,90%		96,51%		72,10%		93,32%		64,24%		104,89%		108,47%	

Data Dzień tygodnia	14.11 Piątek		15.11 Sobota		16.11 Niedziela	
Kierunek	Łuków	Łuków	Łuków	Łuków	Łuków	Łuków
Dobowy ruch	4783	5228	3912	4346	3616	3084
Razem	10011		8258		6700	
Podział procentowy	47,78%	52,22%	47,37%	52,63%	53,97%	46,03%
Udział SDRR	114,19%		94,19%		76,42%	



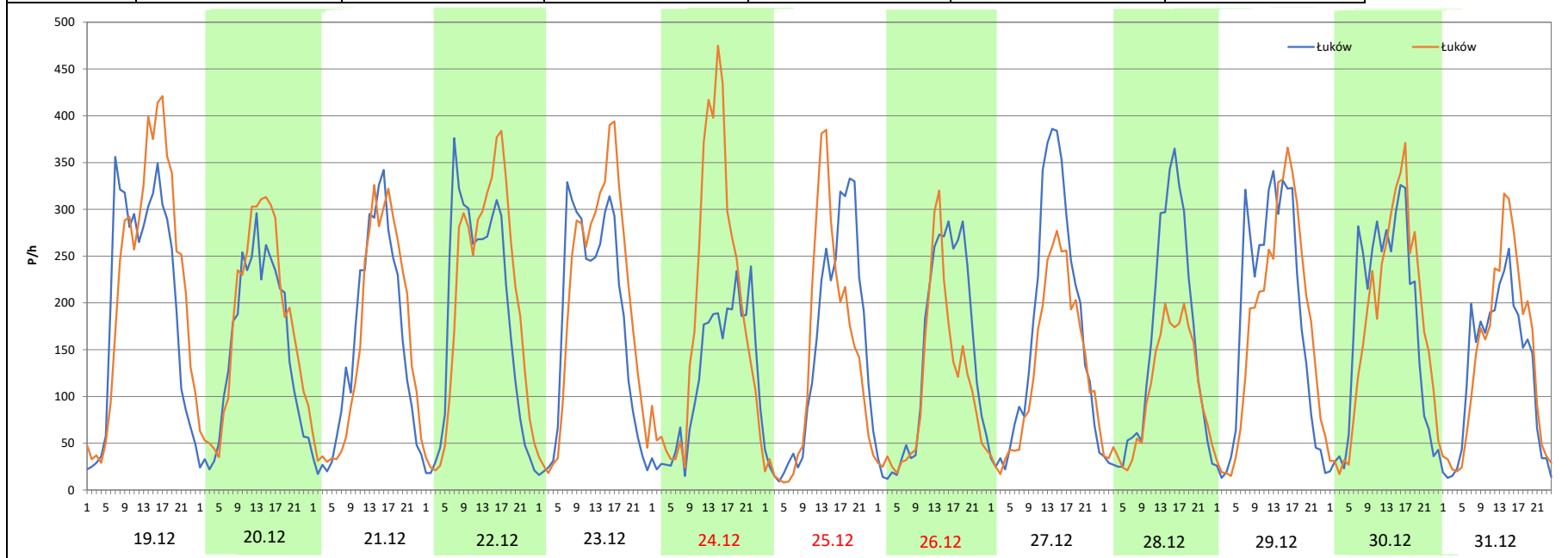
Analiza ruchu pojazdów ogółem w święta i dni okołoswiąteczne, w podziale na kierunki ruchu
BOŻE NARODZENIE Generalna Dyrekcja Dróg Krajowych i Autostrad

Stacja nr 06003

Miejscowość: Biardy **Rok:** 2025
Odcinek: Siedlce-Łuków **Numer drogi:** 63
Typ stacji: 8+1 **Oddział:** Lublin
Miesiąc: Grudzień R03_08-8_06003_2025

Data Dzień tygodnia	19.12 Piątek		20.12 Sobota		21.12 Niedziela		22.12 Poniedziałek		23.12 Wtorek		24.12 Środa		25.12 Czwartek	
Kierunek	Łuków	Łuków	Łuków	Łuków	Łuków	Łuków	Łuków	Łuków	Łuków	Łuków	Łuków	Łuków	Łuków	Łuków
Dobowy ruch	4811	5413	3621	4245	3610	3726	4390	4784	4203	4747	2905	4517	3442	3186
Razem	10224		7866		7336		9174		8950		7422		6628	
Podział procentowy	47,06%	52,94%	46,03%	53,97%	49,21%	50,79%	47,85%	52,15%	46,96%	53,04%	39,14%	60,86%	51,93%	48,07%
Udział SDRR	116,62%		89,72%		83,68%		104,64%		102,09%		84,66%		75,60%	

Data Dzień tygodnia	26.12 Piątek		27.12 Sobota		28.12 Niedziela		29.12 Poniedziałek		30.12 Wtorek		31.12 Środa	
Kierunek	Łuków	Łuków	Łuków	Łuków	Łuków	Łuków	Łuków	Łuków	Łuków	Łuków	Łuków	
Dobowy ruch	3311	2573	4082	3176	3465	2435	4351	4198	4166	4165	3012	3324
Razem	5884		7258		5900		8549		8331		6336	
Podział procentowy	56,27%	43,73%	56,24%	43,76%	58,73%	41,27%	50,89%	49,11%	50,01%	49,99%	47,54%	52,46%
Udział SDRR	67,12%		82,79%		67,30%		97,51%		95,03%		72,27%	



Nierównomierność kierunkowa dla każdego dnia w roku, dla pojazdów ogółem



Generalna Dyrekcja
Dróg Krajowych i Autostrad

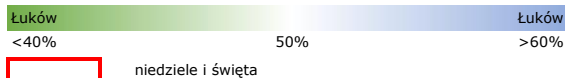
Stacja nr 06003

Miejscowość: Biardy
Odcinek: Siedlce-Łuków
Typ stacji: 8+1
Rok: 2025
Numer drogi: 63
Oddział: Lublin

R03_11_06003_2025

06003	Proporcja ruchu dziennego do średniego dobowego ruchu rocznego [%]											
	1	2	3	4	5	6	7	8	9	10	11	12
1	54,7	52,3	52,3	50,4	56,7	46,2	49,7	52,6	48,1	51,2	53,5	48,4
2	51,9	47,8	47,8	50,3	51,1	51,4	50,1	53,4	49,6	-	40,5	50,1
3	49,3	47,9	47,9	50,6	49,9	50,3	50,5	44,8	50,7	53,6	46,4	50,5
4	50,8	49,4	49,4	53,0	41,3	50,6	54,0	47,9	50,4	52,2	49,7	50,6
5	43,8	50,0	50,0	52,8	47,6	50,7	52,7	50,6	53,1	45,8	49,8	52,5
6	44,9	50,5	50,5	46,2	49,9	53,6	44,5	50,1	52,7	48,1	50,4	52,1
7	53,7	52,6	52,6	47,5	50,4	53,6	47,6	51,2	46,4	50,2	52,6	48,1
8	50,0	52,3	52,3	50,4	51,2	46,1	49,8	53,5	47,0	50,3	53,1	47,7
9	50,5	47,8	47,8	50,3	53,0	47,5	50,6	53,4	50,6	51,3	48,3	50,0
10	52,6	47,9	47,9	50,6	52,6	50,1	51,0	45,1	50,4	53,4	48,4	50,0
11	52,3	49,4	49,4	53,0	46,4	50,8	53,2	48,0	50,5	52,6	46,1	50,6
12	47,8	50,0	50,0	52,8	48,1	51,1	53,2	50,4	53,2	45,2	48,6	53,0
13	47,9	50,5	50,5	46,2	50,4	52,9	45,3	50,4	52,4	48,1	50,8	50,6
14	49,4	52,6	52,6	47,5	50,9	52,9	47,6	53,4	46,5	49,9	52,2	48,7
15	50,0	52,3	52,3	50,4	50,8	46,8	49,7	54,4	47,6	50,4	52,6	48,5
16	50,5	47,8	47,8	50,3	53,5	47,8	51,0	50,6	50,2	51,3	46,0	50,5
17	52,6	47,9	47,9	50,6	52,4	53,2	51,0	43,2	50,9	53,1	48,7	50,6
18	52,3	49,4	49,4	53,0	46,5	53,3	53,5	46,5	50,7	51,8	49,6	51,1
19	47,8	50,0	50,0	52,8	48,5	53,7	52,5	49,8	53,4	46,7	50,0	52,9
20	47,9	50,5	50,5	46,2	50,0	50,4	45,2	49,8	51,8	47,3	50,7	54,0
21	49,4	52,6	52,6	40,8	50,2	49,6	48,1	51,1	46,1	49,8	52,7	50,8
22	50,0	52,3	52,3	50,5	50,7	43,7	50,3	53,2	47,9	49,9	52,9	52,1
23	50,5	47,8	47,8	53,5	53,7	49,7	50,4	51,6	50,1	50,8	45,6	53,0
24	52,6	47,9	47,9	54,1	53,6	50,1	50,5	47,2	49,9	53,1	47,4	60,9
25	52,3	49,4	49,4	51,8	45,7	50,3	53,7	47,3	50,0	52,5	50,1	48,1
26	47,8	50,0	50,0	51,4	48,1	50,5	52,2	50,0	53,7	45,7	50,4	43,7
27	47,9	50,5	50,5	48,0	50,4	52,6	44,7	50,4	52,9	47,4	50,9	43,8
28	49,4	52,6	52,6	53,8	50,3	53,6	47,2	51,2	46,1	50,2	52,9	41,3
29	50,0		52,3	54,2	50,8	46,7	49,8	53,7	48,6	50,8	52,5	49,1
30	50,5		46,1	46,7	53,6	46,1	50,6	53,5	50,6	51,7	46,2	50,0
31	52,6		47,5		52,8		50,9	45,0		55,3		52,5

Legenda



$$*WKN = \frac{N_{poj./24h} \text{ (kierunek P)}}{N_{poj./24h} \text{ (kierunek P+L)}}$$

Dobowe wahania ruchu pojazdów ogółem w podziale na kierunki



Generalna Dyrekcja
Dróg Krajowych i Autostrad

Stacja nr 06003

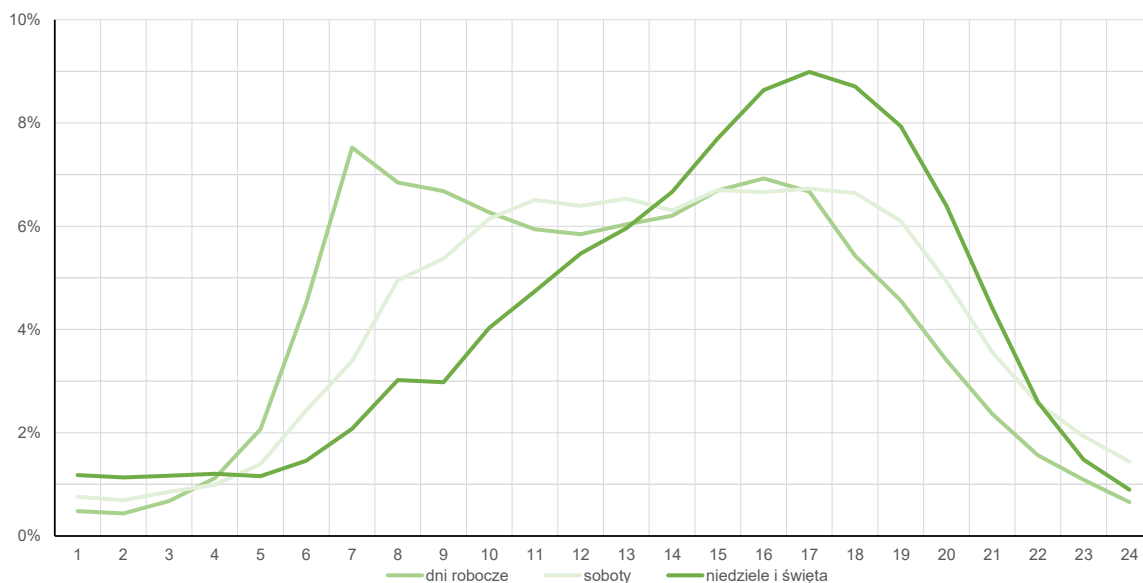
Miejscowość: Biardy
Odcinek: Siedlce-Łuków
Typ stacji: 8+1

Rok: 2025
Numer drogi: 63
Oddział: Lublin

Średni dobowy rozkład natężenia ruchu

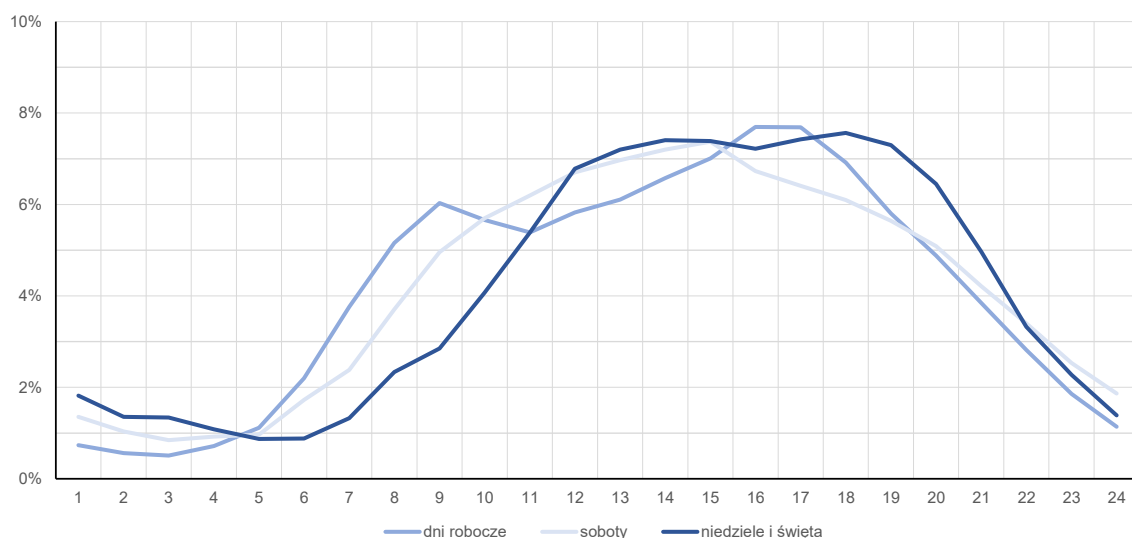
R03_12-1_06003_2025

Kierunek: Łuków



R03_12-2_06003_2025

Kierunek: Łuków



Struktura rodzajowa ruchu wg pomiarów automatycznych

Stacja nr 06003

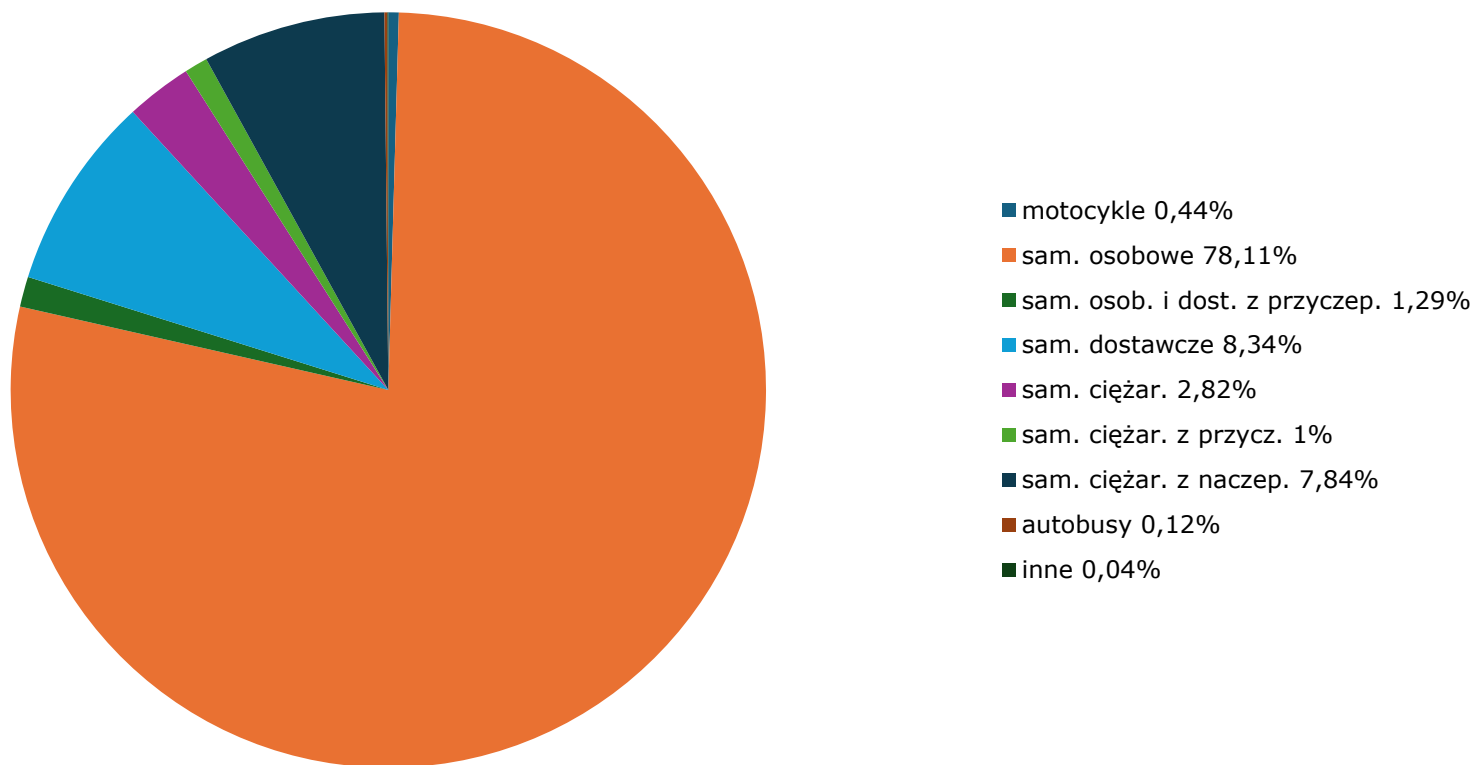


Generalna Dyrekcja
Dróg Krajowych i Autostrad

Miejscowość: Biardy
Odcinek: Siedlce-Łuków
Typ stacji: 8+1
Za okres od 01.04.2025 do 31.12.2025 (8+1)

Rok: 2025
Numer drogi: 63
Oddział: Lublin
R04_03_06003_2025

Rodzajowa struktura ruchu wg pomiarów automatycznych w 2025 roku



Rozkłady prędkości pojazdów samochodowych



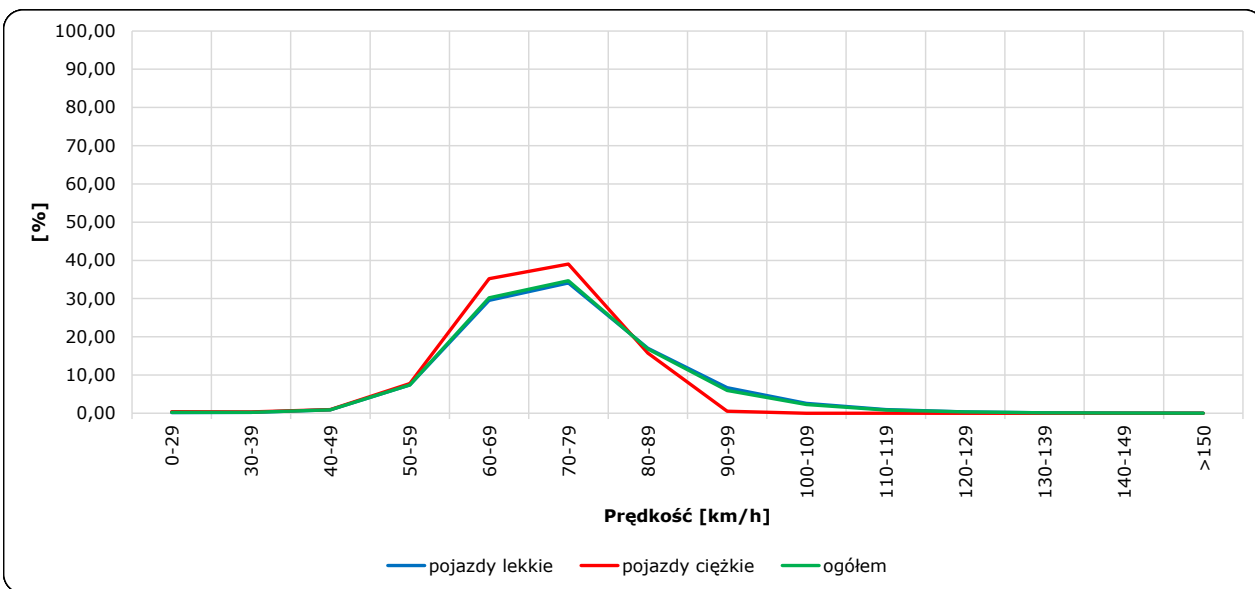
Stacja nr 06003

Miejscowość: Biardy
 Odcinek: Siedlce-Łuków
 Typ stacji: 8+1

Rok: 2025
 Numer drogi: 63
 Oddział: Lublin

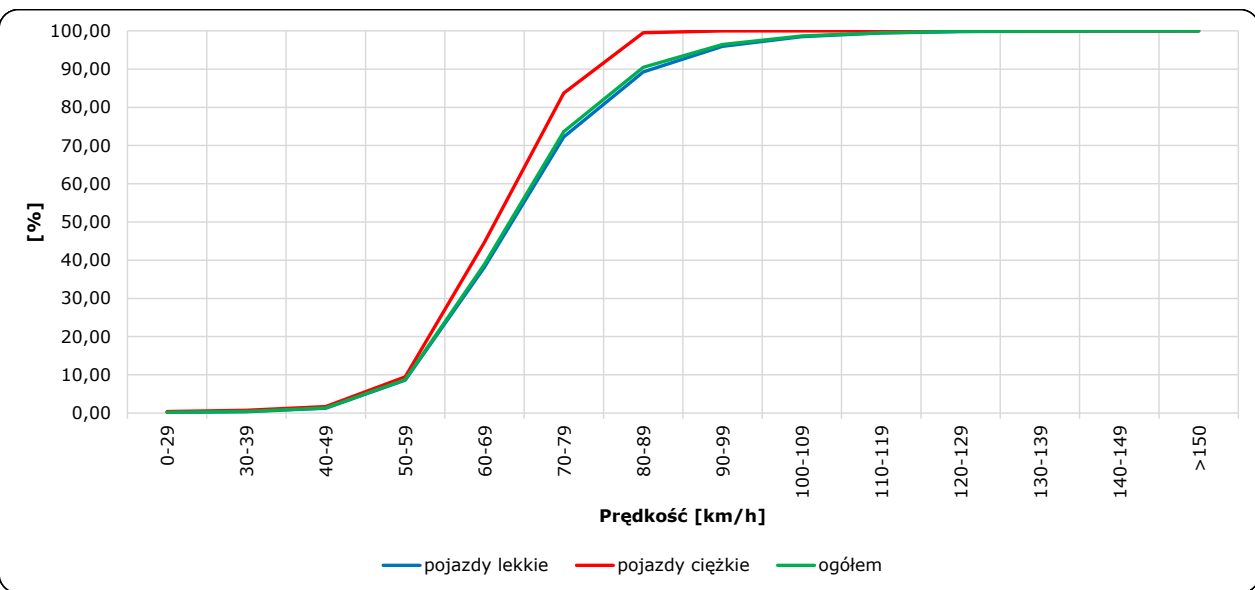
R06_02-1_06003_2025

Rozkład prędkości



R06_02-2_06003_2025

Dystrybuanta prędkości



Zestawienie 200 godzin o największym natężeniu ruchu w roku Generalna Dyrekcja Dróg Krajowych i Autostrad

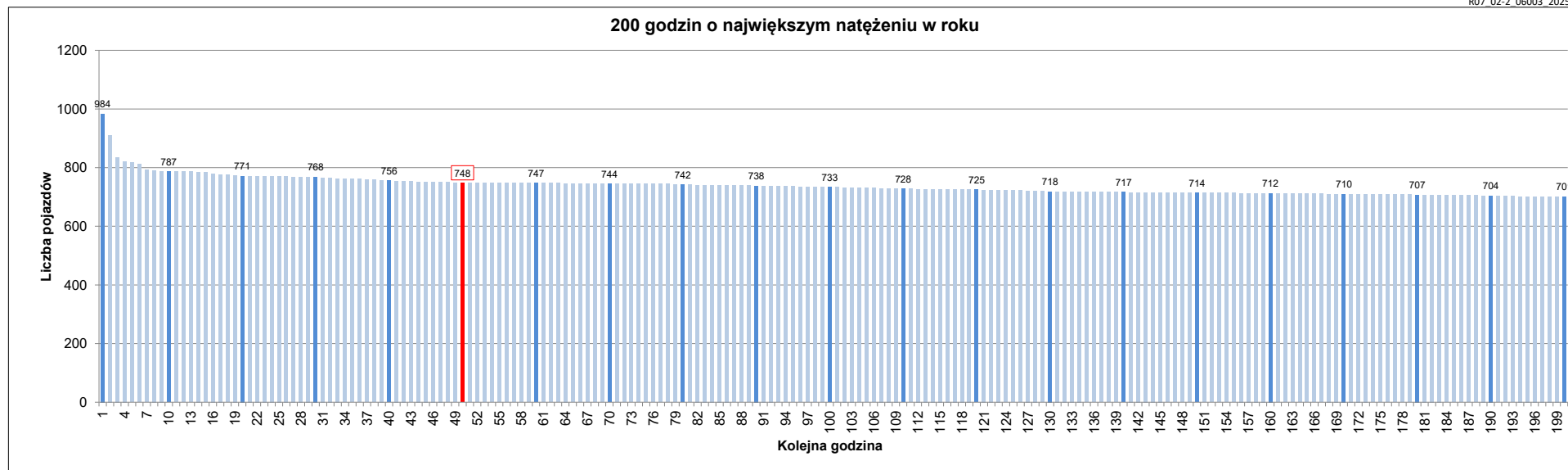
Stacja nr 06003

Miejscowość: Biardy
 Odcinek: Siedlce-Luków
 Typ stacji: 8+1
 Rok: 2025
 Numer drogi: 63
 Oddział: Lublin

R07_02-1_06003_2025

Udział ruchu w godzinach o największym natężeniu w roku w odniesieniu do SDRR w 2025 roku [%]																					
SDRR	1	10	20	30	40	50	60	70	80	90	100	110	120	130	140	150	160	170	180	190	200
8767	984	787	768	756	756	748	747	744	742	738	733	728	725	718	717	714	712	710	707	704	701
Udział proc.	11%	9%	9%	9%	9%	9%	9%	8%	8%	8%	8%	8%	8%	8%	8%	8%	8%	8%	8%	8%	8%
Data	06.06.25	14.08.25	16.05.25	02.11.25	12.12.25	17.10.25	17.01.25	14.03.25	31.10.25	22.08.25	23.05.25	09.05.25	05.06.25	18.11.25	04.04.25	31.10.25	28.08.25	21.05.25	04.07.25	23.12.25	10.06.25
Nr dnia	5	4	5	7	5	5	5	5	5	5	5	5	4	2	5	5	4	3	5	2	2
Godzina	10	18	16	17	17	17	16	17	16	16	18	17	16	16	18	14	17	15	15	16	17

R07_02-2_06003_2025



Oznaczenia:
 - Wartości natężeni kolejnych 200 godzin
 - Wartości co dziesiątej wartości z posród 200 godzin
 - Wartości 50-tej godziny

SDRR: 8767 poj./dobę