

Zakres czasowy: **2024**

---

# Raport dla stacji **06654**

Numer **06654**  
Typ **eTOLL**  
Oddział **Lublin**  
Miejscowość **Piaski**



# SPIS TREŚCI

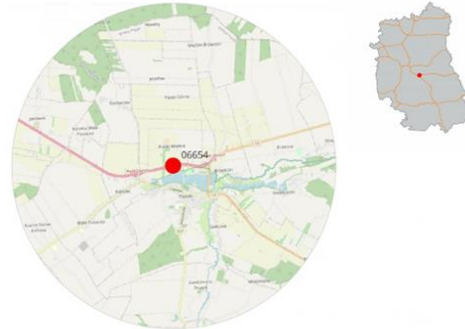
<b>R00 Zbiorcze i podsumowujące .....</b>	<b>1</b>
R00_01      Karta charakterystyki stacji ciągłych pomiarów ruchu .....	1
<b>R02 Rozwój ruchu w latach .....</b>	<b>2</b>
R02_03      Rozwój ruchu pojazdów ogółem dla poszczególnych stacji .....	2
R02_03C     Rozwój ruchu pojazdów ciężkich dla poszczególnych stacji .....	3
<b>R03 Wahania ruchu i ruch w poszczególne dni tygodnia .....</b>	<b>4</b>
R03_01      Średni dobowy ruchu pojazdów ogółem w poszczególnych miesiącach i dniach tygodnia wraz ze wskaźnikami charakteryzującymi sezonowe (miesięczne) i tygodniowe wahania ruchu w odniesieniu do SDRR .....	4
R03_02      Sezonowe i tygodniowe wahania ruchu pojazdów ogółem dla danej stacji .....	5
R03_03      Dobowe wahania ruchu dla wybranych dni tygodnia dla pojazdów ogółem wraz z dystrybuantą .....	6
R03_04      Uśrednione dobowe rozkłady ruchu dla wybranych dni tygodnia, dla pojazdów lekkich i ciężkich .....	7
R03_07      Analiza ruchu pojazdów ogółem w poszczególnych dniach tygodnia dla każdego miesiąca, w podziale na kierunki ruchu .....	8
R03_08      Analiza ruchu w święta i dni okoloświąteczne .....	20
R03_10      Proporcja dobowego natężenia ruchu do SDRR, dla każdego dnia w roku, dla pojazdów ogółem .....	28
R03_11      Nierównomierność kierunkowa dla każdego dnia w roku, dla pojazdów ogółem .....	29
R03_12      Dobowe wahania ruchu w podziale na kierunki oraz na pojazdy ogółem .....	30
<b>R04 Struktura rodzajowa ruchu .....</b>	<b>31</b>
R04_03      Wykres rodzajowej struktury ruchu wg pomiarów ręcznych lub automatycznych .....	31
<b>R07 Godziny o największym natężeniu i charakter ruchu .....</b>	<b>32</b>
R07_02      Zestawienie 200 godzin o największym natężeniu ruchu w roku, dla obu kierunków łącznie .....	32

Karta charakterystyki stacji ciągłych pomiarów ruchu

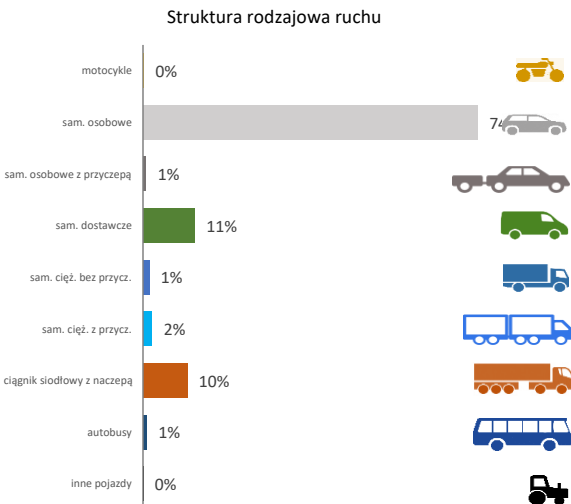
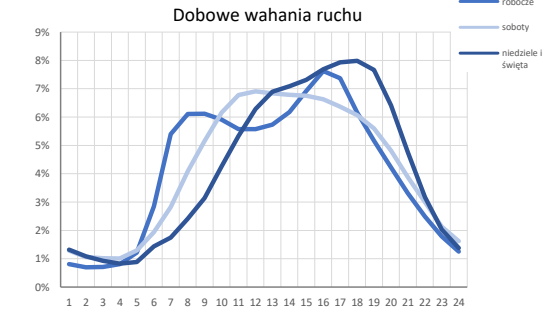
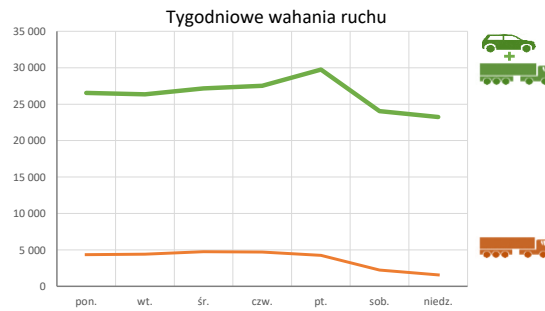
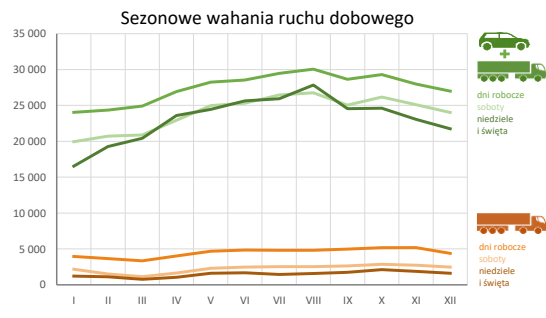
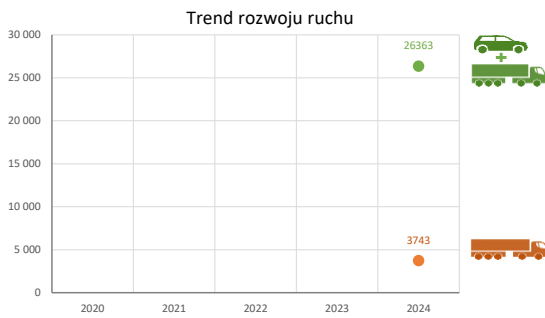
Stacja nr 06654



**Nr stacji:** 06654  
**Typ stacji:** eTOLL  
**Lokalizacja:** Piaski  
**Numer drogi:** S12s  
**Pikietaż:** 0

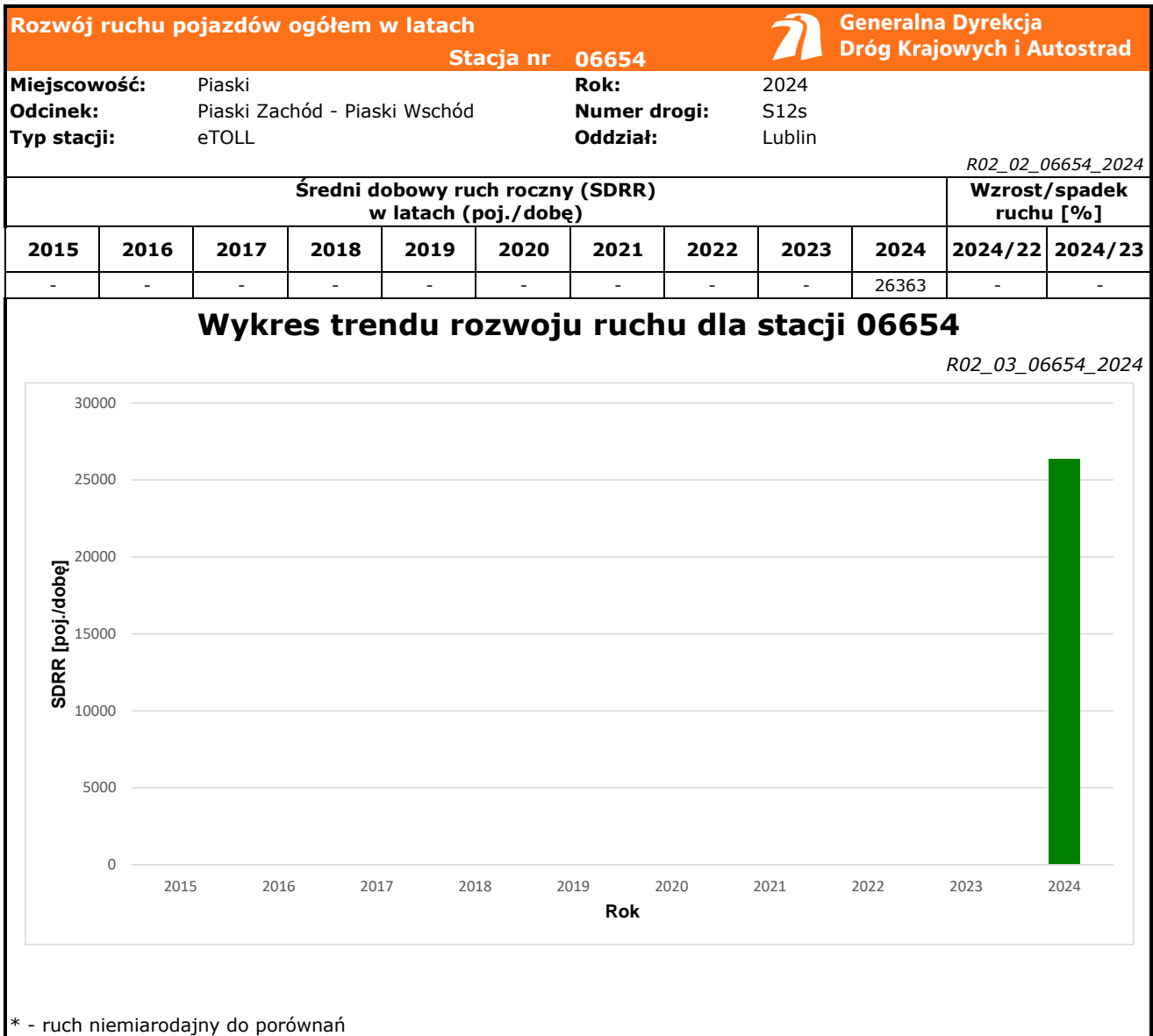


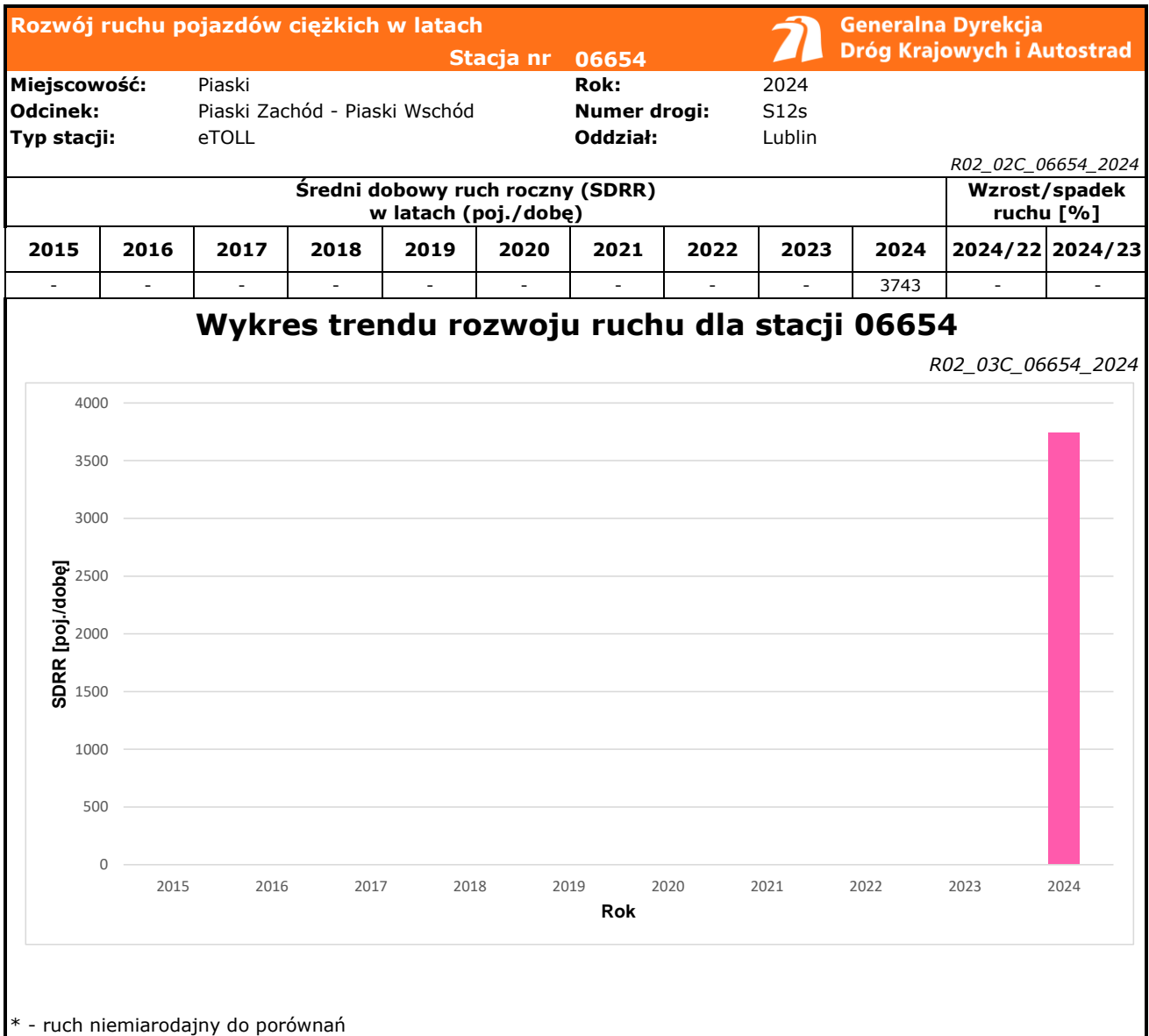
**Stacja działa od:** 2023  
**Charakter ruchu:** G  
**Liczba dni w archiwizacji:** 366  
**Procent doszacowanych godzin:** 0%




**Godzina 50-ta**  
 Natężenie: 2408  
 Udział proc.: 9%  
 Dzień: 18.08.2024 (niedziela)  
 Godzina: 19







Średni dobowy ruch dla poszczególnych dni tygodnia w poszczególnych miesiącach roku														
												Generalna Dyrekcja Dróg Krajowych i Autostrad		
<b>Stacja nr 06654</b>														
<b>Miejscowość:</b> Piaski				<b>Rok:</b> 2024										
<b>Odcinek:</b> Piaski Zachód - Piaski Wschód				<b>Numer drogi:</b> S12s										
<b>Typ stacji:</b> eTOLL				<b>Oddział:</b> Lublin										
Ruch ogółem														
R03_01_06654_2024														
Dni tygodnia:		Styczeń	Luty	Marzec	Kwiecień	Maj	Czerwiec	Lipiec	Sierpień	Wrzesień	Październik	Listopad	Grudzień	Cały rok
1. Poniedziałki	a	23180	23683	24076	25751	27256	27598	28833	29131	27464	28081	27128	26478	26555
	b	1,034	1,025	1,019	0,995	1,001	0,997	1,008	0,997	0,996	0,995	1,011	1,021	1,007
	c	0,873	0,892	0,907	0,970	1,026	1,039	1,086	1,097	1,034	1,057	1,022	0,997	1,000
2. Wtorki	a	23114	22753	24148	27205	27242	27039	28110	28831	27557	27788	27304	25245	26362
	b	1,031	0,985	1,022	1,051	1,000	0,977	0,982	0,987	0,999	0,985	1,017	0,973	1,000
	c	0,877	0,863	0,916	1,032	1,033	1,026	1,066	1,094	1,045	1,054	1,036	0,958	1,000
3. Środy	a	23844	23963	24575	26071	29024	28018	29064	30252	28168	28809	27021	27177	27166
	b	1,063	1,037	1,040	1,008	1,066	1,012	1,016	1,035	1,021	1,021	1,007	1,048	1,030
	c	0,878	0,882	0,905	0,960	1,068	1,031	1,070	1,114	1,037	1,060	0,995	1,000	1,000
4. Czwartki	a	24256	24712	24743	26426	27512	28600	29432	30045	28629	30500	27774	27793	27536
	b	1,082	1,070	1,047	1,021	1,010	1,033	1,029	1,028	1,038	1,081	1,035	1,072	1,044
	c	0,881	0,897	0,899	0,960	0,999	1,039	1,069	1,091	1,040	1,108	1,009	1,009	1,000
5. Piątki	a	26088	26563	26604	29159	30193	31499	32454	31630	31616	31607	30471	29069	29747
	b	1,163	1,150	1,126	1,127	1,109	1,138	1,134	1,083	1,146	1,120	1,135	1,121	1,128
	c	0,877	0,893	0,894	0,980	1,015	1,059	1,091	1,063	1,063	1,063	1,024	0,977	1,000
6. Soboty	a	19949	20716	20896	22923	24988	25316	26453	26765	25044	26163	25098	24029	24029
	b	0,890	0,897	0,884	0,886	0,917	0,915	0,925	0,916	0,908	0,927	0,935	0,927	0,911
	c	0,830	0,862	0,870	0,954	1,040	1,054	1,101	1,114	1,042	1,089	1,044	1,000	1,000
7. Niedziele	a	17805	19286	20082	22373	25882	25650	25932	28350	24567	24624	22833	21447	23236
	b	0,794	0,835	0,850	0,865	0,950	0,927	0,906	0,970	0,891	0,872	0,851	0,827	0,881
	c	0,766	0,830	0,864	0,963	1,114	1,104	1,116	1,220	1,057	1,060	0,983	0,923	1,000
8. Dni robocze	a	24040	24353	24914	26936	28245	28551	29460	30057	28629	29315	27982	26990	27456
	b	1,072	1,054	1,054	1,041	1,037	1,032	1,030	1,029	1,038	1,039	1,043	1,041	1,041
	c	0,876	0,887	0,907	0,981	1,029	1,040	1,073	1,095	1,043	1,068	1,019	0,983	1,000
9. Święta	a	14022	-	21757	28448	22507	-	-	25836	-	-	23508	22476	22651
	b	0,625	-	0,920	1,099	0,826	-	-	0,884	-	-	0,876	0,867	0,859
	c	0,619	-	0,961	1,256	0,994	-	-	1,141	-	-	1,038	0,992	1,000
10. Niedziele i święta	a	16544	19286	20417	23588	24436	25650	25932	27847	24567	24624	23058	21741	23141
	b	0,738	0,835	0,864	0,912	0,897	0,927	0,906	0,953	0,891	0,872	0,859	0,838	0,878
	c	0,715	0,833	0,882	1,019	1,056	1,108	1,121	1,203	1,062	1,064	0,996	0,940	1,000
11. Wszystkie dni	a	22425	23097	23637	25875	27236	27675	28612	29215	27578	28225	26837	25934	26363
	b	1,000	1,000	1,000	1,000	1,000	1,000	1,000	1,000	1,000	1,000	1,000	1,000	1,000
	c	0,851	0,876	0,897	0,981	1,033	1,050	1,085	1,108	1,046	1,071	1,018	0,984	1,000

Legenda:  
a = średni dobowy ruch danego dnia (dni) tygodnia  
b =  $\frac{\text{średni dobowy ruch danego dnia (dni) tygodnia w miesiącu}}{\text{średni dobowy ruch we wszystkie dni miesiąca}}$   
c =  $\frac{\text{średni dobowy ruch danego dnia (dni) tygodnia w miesiącu}}{\text{średni dobowy ruch danego dnia (dni) tygodnia w roku}}$

**Sezonowe i tygodniowe wahania ruchu dobowego pojazdów ogółem w latach**



Generalna Dyrekcja  
Dróg Krajowych i Autostrad

Stacja nr 06654

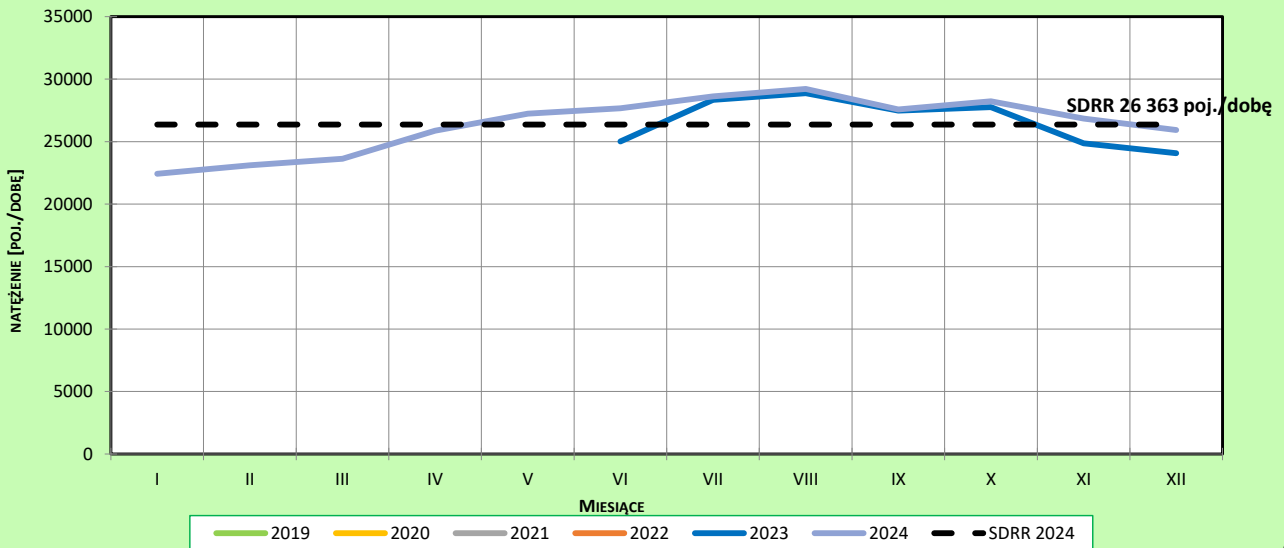
**Miejscowość:** Piaski  
**Odcinek:** Piaski Zachód - Piaski Wschód  
**Typ stacji:** eTOLL

**Rok:** 2024  
**Numer drogi:** S12s  
**Oddział:** Lublin

**Ruch ogółem**

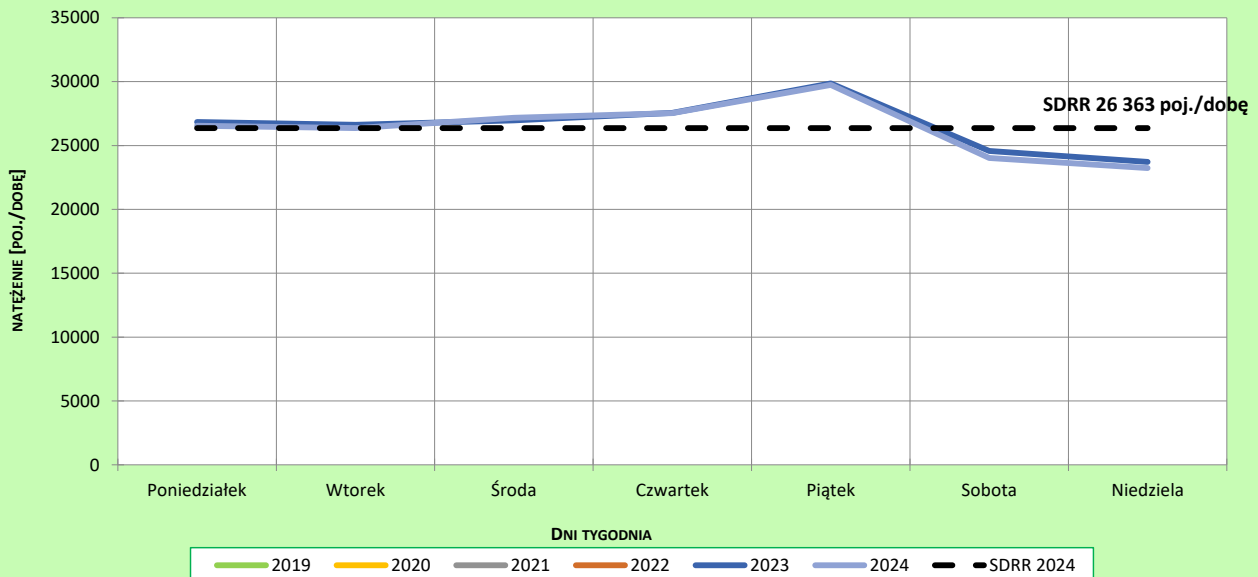
R03\_02-1\_06654\_2024

**Sezonowe wahania ruchu dobowego**



R03\_02-2\_06654\_2024

**Tygodniowe wahania ruchu dobowego**



## Dobowe wahania ruchu pojazdów ogółem

Stacja nr 06654

Generalna Dyrekcja  
Dróg Krajowych i Autostrad

Miejscowość: Piaski

Rok: 2024

Odcinek: Piaski Zachód - Piaski Wschód

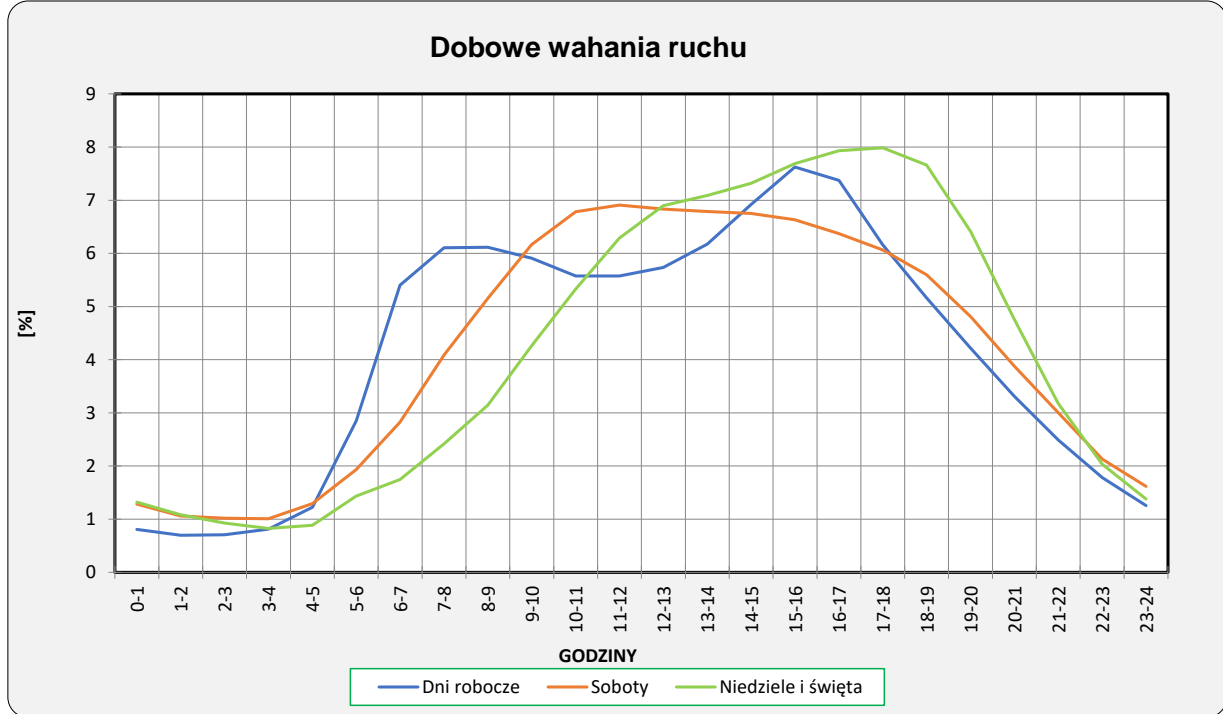
Numer drogi: S12s

Typ stacji: eTOLL

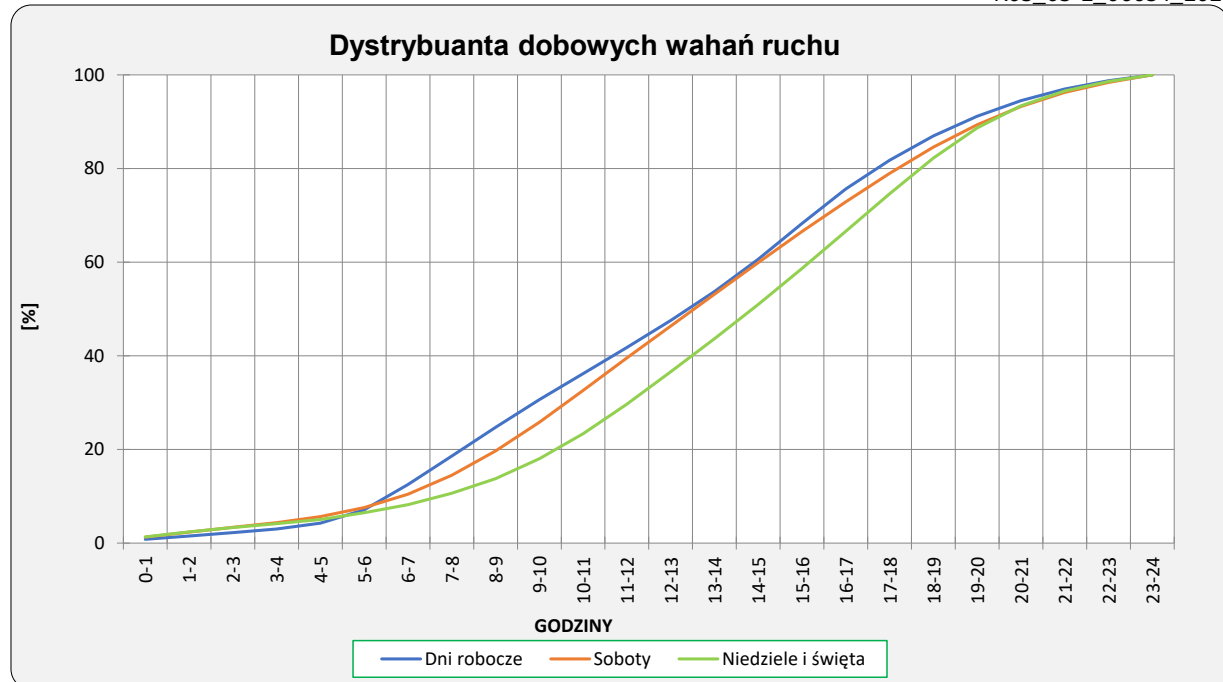
Oddział: Lublin

## Ruch ogółem

R03\_03-1\_06654\_2024



R03\_03-2\_06654\_2024



Uśrednione dobowe rozkłady ruchu dla wybranych dni tygodnia, dla pojazdów lekkich i ciężkich



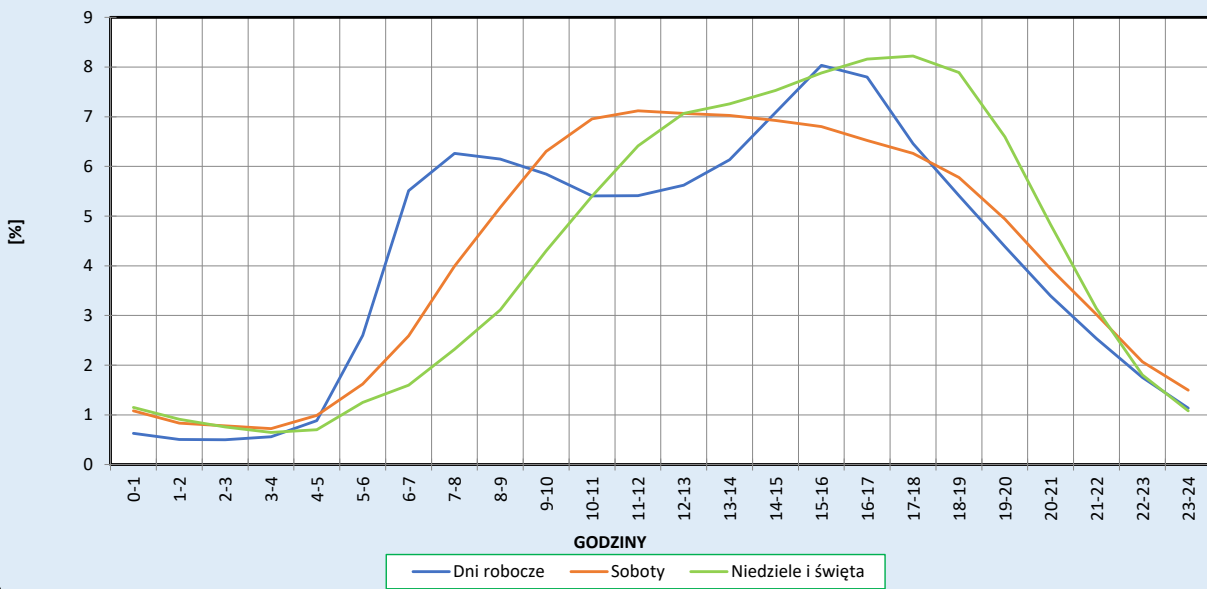
Stacja nr 06654

Miejscowość: Piaski  
 Odcinek: Piaski Zachód - Piaski Wschód  
 Typ stacji: eTOLL

Rok: 2024  
 Numer drogi: S12s  
 Oddział: Lublin

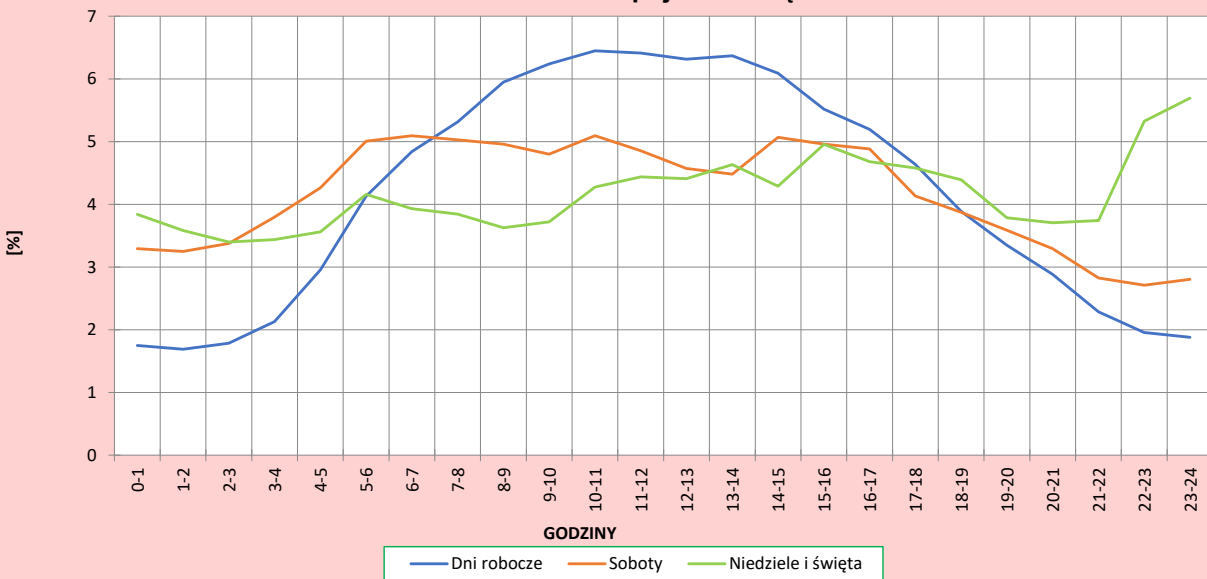
R03\_04-1\_06654\_2024

Dobowe wahania ruchu pojazdów lekkich



R03\_04-2\_06654\_2024

Dobowe wahania ruchu pojazdów ciężkich



**Analiza ruchu pojazdów ogółem w poszczególnych dniach tygodnia dla każdego miesiąca, w podziale na kierunki ruchu**



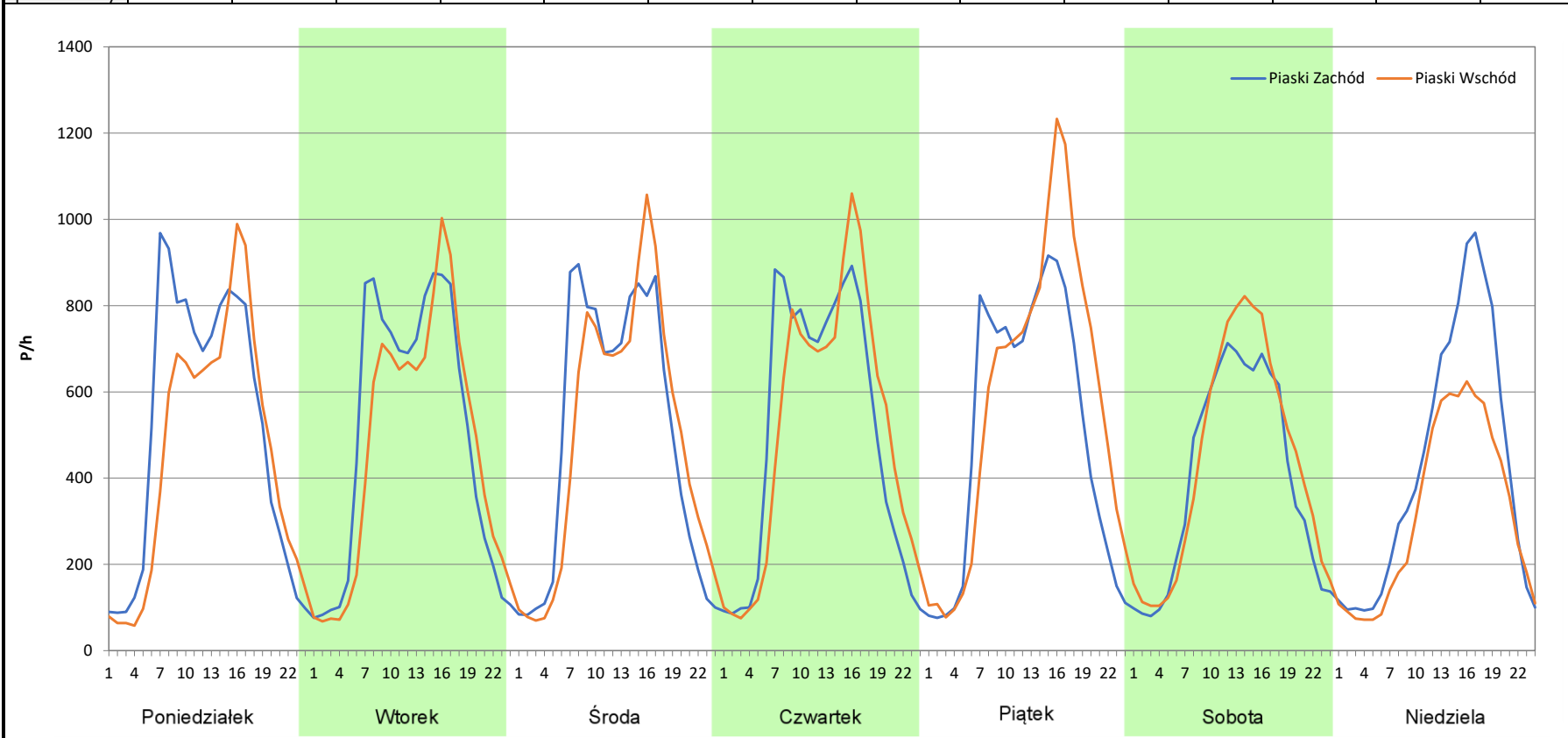
**Stacja nr 06654**

**Miejscowość:** Piaski  
**Odcinek:** Piaski Zachód - Piaski Wschód  
**Typ stacji:** eTOLL  
**Miesiąc:** Styczeń

**Rok:** 2024  
**Numer drogi:** S12s  
**Oddział:** Lublin

R03\_07-1\_06654\_2024

Dzień tygodnia	Poniedziałek		Wtorek		Środa		Czwartek		Piątek		Sobota		Niedziela	
Kierunek	Piaski Zachód	Piaski Wschód	Piaski Zachód	Piaski Wschód	Piaski Zachód	Piaski Wschód	Piaski Zachód	Piaski Wschód	Piaski Zachód	Piaski Wschód	Piaski Zachód	Piaski Wschód	Piaski Zachód	Piaski Wschód
SDR	12233	10947	11919	11194	12005	11836	12047	12211	12199	13887	9545	10408	10159	7646
Razem	23180		23113		23841		24258		26086		19953		17805	
Podział procentowy	52,77%	47,23%	51,57%	48,43%	50,35%	49,65%	49,66%	50,34%	46,76%	53,24%	47,84%	52,16%	57,06%	42,94%



**Analiza ruchu pojazdów ogółem w poszczególnych dniach tygodnia dla każdego miesiąca, w podziale na kierunki ruchu**



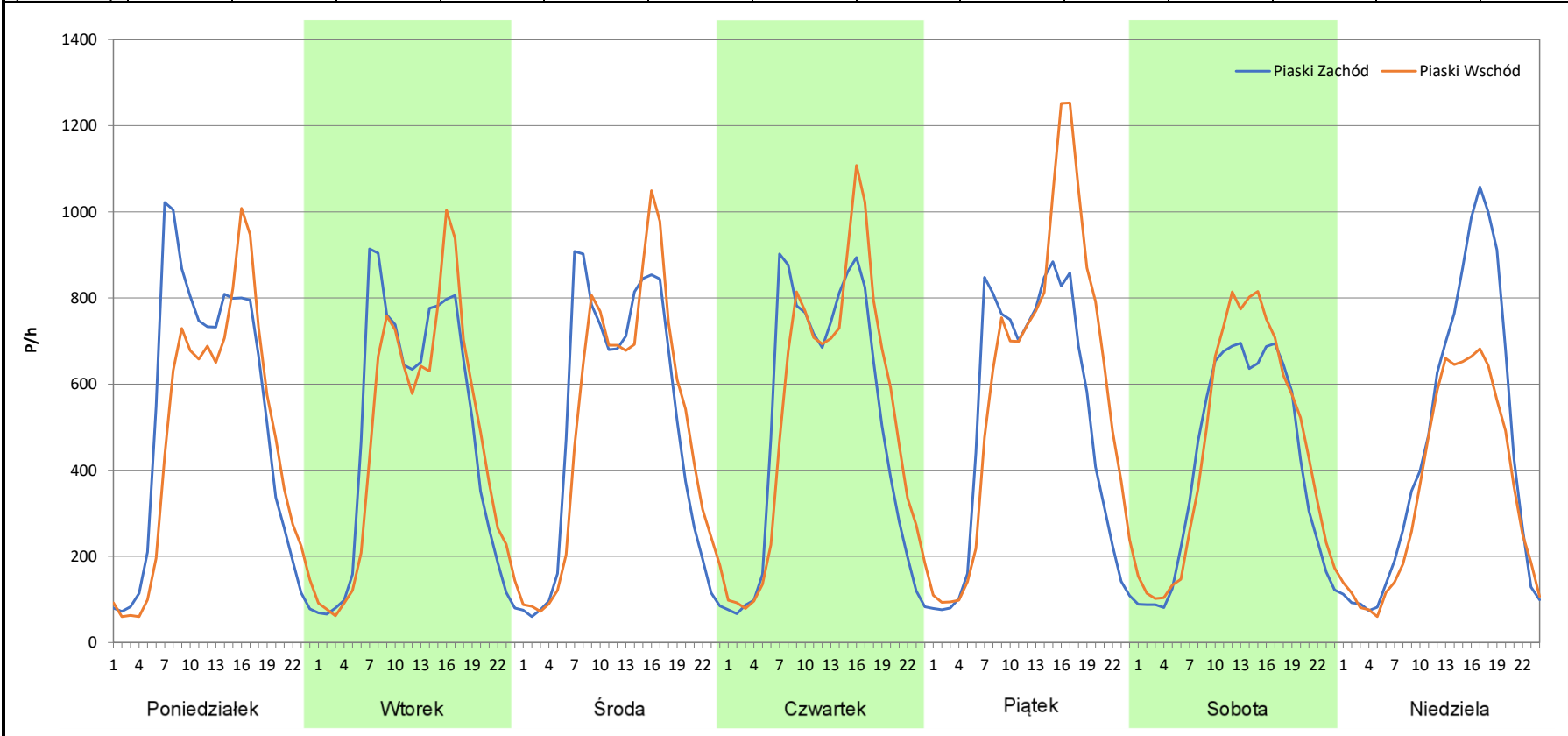
**Stacja nr 06654**

**Miejscowość:** Piaski  
**Odcinek:** Piaski Zachód - Piaski Wschód  
**Typ stacji:** eTOLL  
**Miesiąc:** Luty

**Rok:** 2024  
**Numer drogi:** S12s  
**Oddział:** Lublin

R03\_07-2\_06654\_2024

Dzień tygodnia	Poniedziałek		Wtorek		Środa		Czwartek		Piątek		Sobota		Niedziela	
Kierunek	Piaski Zachód	Piaski Wschód	Piaski Zachód	Piaski Wschód	Piaski Zachód	Piaski Wschód	Piaski Zachód	Piaski Wschód	Piaski Zachód	Piaski Wschód	Piaski Zachód	Piaski Wschód	Piaski Zachód	Piaski Wschód
SDR	12380	11303	11516	11234	11932	12033	12051	12660	12213	14348	9910	10804	10781	8505
Razem	23683		22750		23965		24711		26561		20714		19286	
Podział procentowy	52,27%	47,73%	50,62%	49,38%	49,79%	50,21%	48,77%	51,23%	45,98%	54,02%	47,84%	52,16%	55,90%	44,10%



**Analiza ruchu pojazdów ogółem w poszczególnych dniach tygodnia dla każdego miesiąca, w podziale na kierunki ruchu**



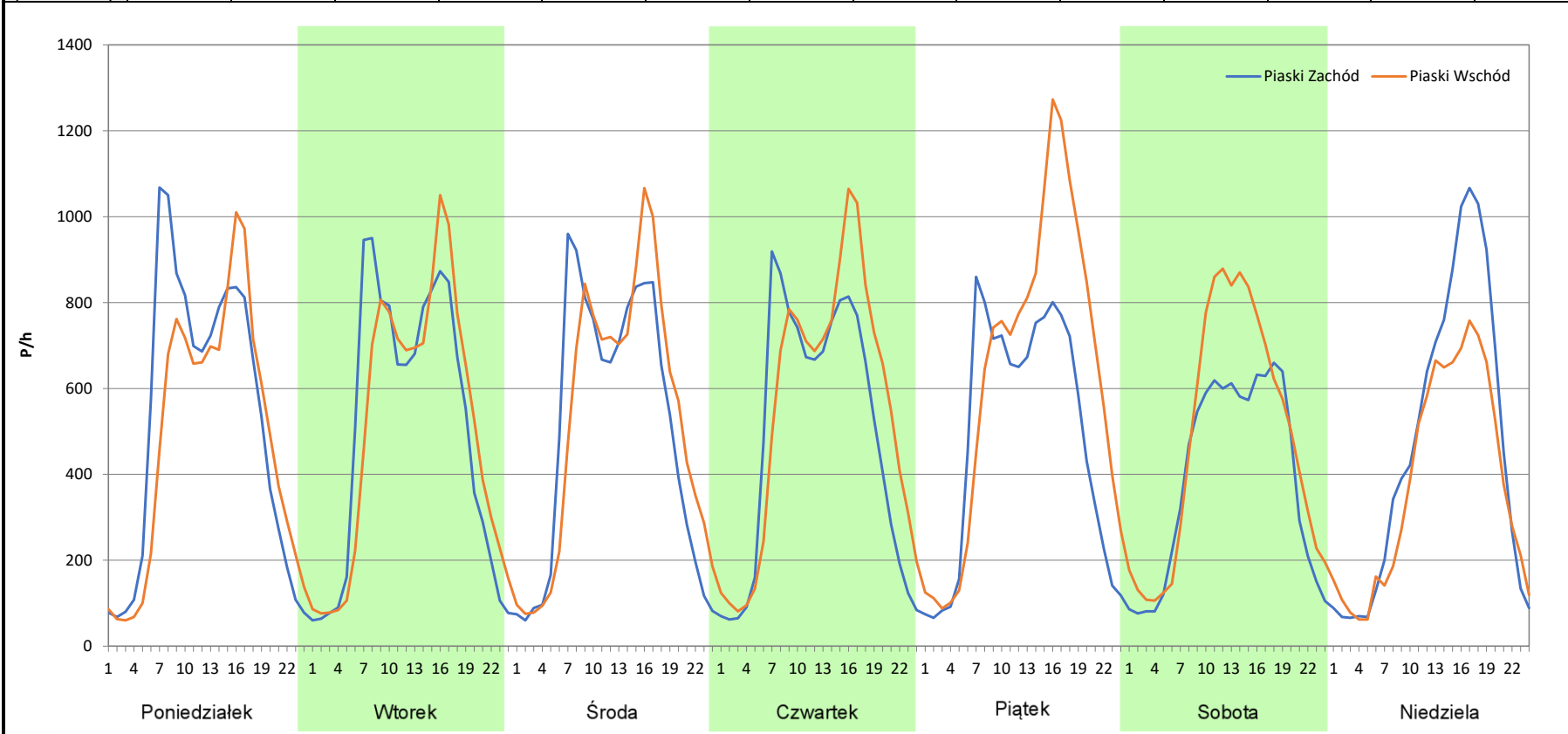
**Stacja nr 06654**

**Miejscowość:** Piaski  
**Odcinek:** Piaski Zachód - Piaski Wschód  
**Typ stacji:** eTOLL  
**Miesiąc:** Marzec

**Rok:** 2024  
**Numer drogi:** S12s  
**Oddział:** Lublin

*R03\_07-3\_06654\_2024*

Dzień tygodnia	Poniedziałek		Wtorek		Środa		Czwartek		Piątek		Sobota		Niedziela	
Kierunek	Piaski Zachód	Piaski Wschód	Piaski Zachód	Piaski Wschód	Piaski Zachód	Piaski Wschód	Piaski Zachód	Piaski Wschód	Piaski Zachód	Piaski Wschód	Piaski Zachód	Piaski Wschód	Piaski Zachód	Piaski Wschód
SDR	12509	11565	12040	12107	12042	12536	11681	13061	11645	14954	9388	11508	11038	9042
Razem	24074		24147		24578		24742		26599		20896		20080	
Podział procentowy	51,96%	48,04%	49,86%	50,14%	49,00%	51,00%	47,21%	52,79%	43,78%	56,22%	44,93%	55,07%	54,97%	45,03%



**Analiza ruchu pojazdów ogółem w poszczególnych dniach tygodnia dla każdego miesiąca, w podziale na kierunki ruchu**



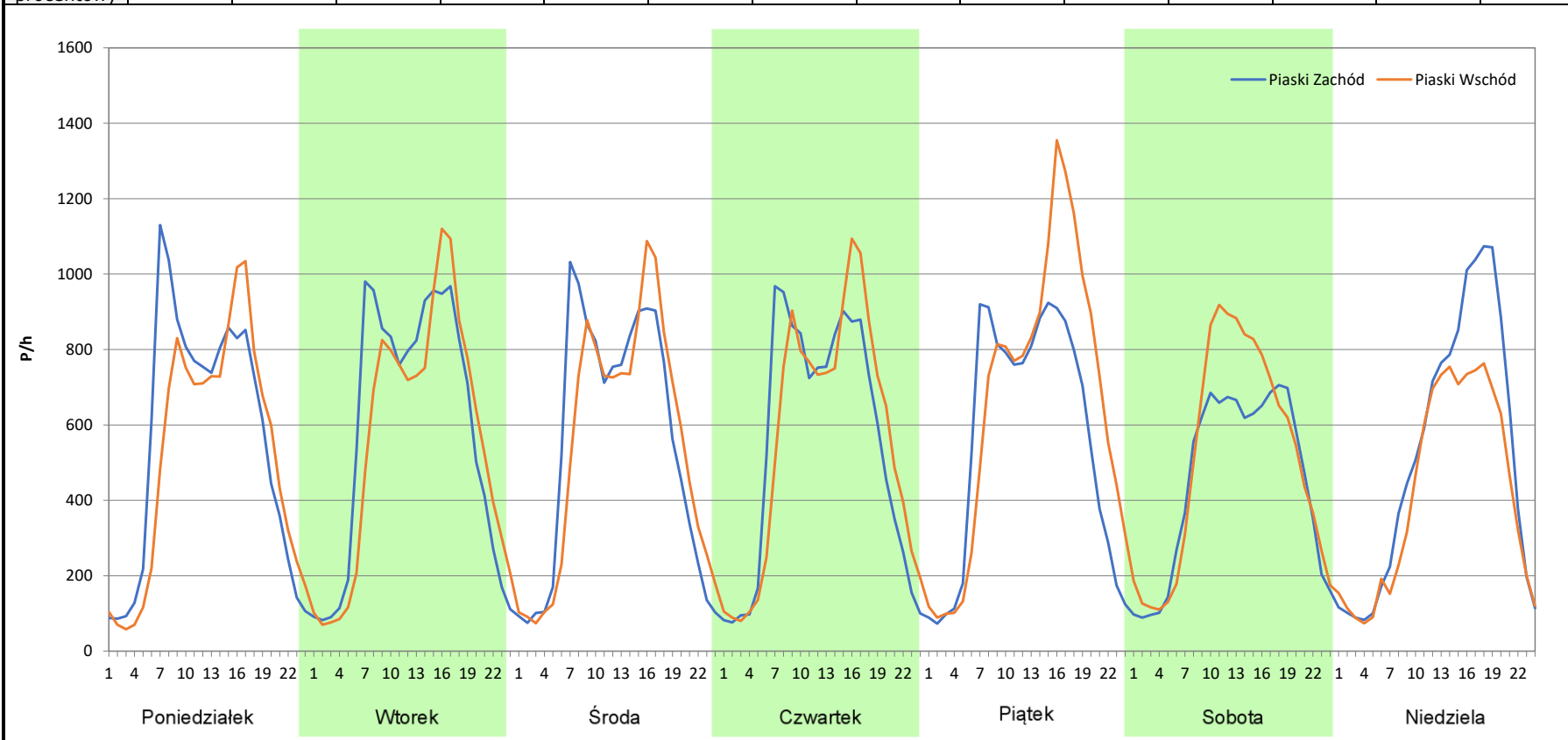
**Stacja nr 06654**

**Miejscowość:** Piaski  
**Odcinek:** Piaski Zachód - Piaski Wschód  
**Typ stacji:** eTOLL  
**Miesiąc:** Kwiecień

**Rok:** 2024  
**Numer drogi:** S12s  
**Oddział:** Lublin

R03\_07-4\_06654\_2024

Dzień tygodnia	Poniedziałek		Wtorek		Środa		Czwartek		Piątek		Sobota		Niedziela	
Kierunek	Piaski Zachód	Piaski Wschód	Piaski Zachód	Piaski Wschód	Piaski Zachód	Piaski Wschód	Piaski Zachód	Piaski Wschód	Piaski Zachód	Piaski Wschód	Piaski Zachód	Piaski Wschód	Piaski Zachód	Piaski Wschód
SDR	13320	12429	13909	13295	13126	12947	13047	13379	13444	15716	10786	12140	12325	10046
Razem	25749		27204		26073		26426		29160		22926		22371	
Podział procentowy	51,73%	48,27%	51,13%	48,87%	50,34%	49,66%	49,37%	50,63%	46,10%	53,90%	47,05%	52,95%	55,09%	44,91%



**Analiza ruchu pojazdów ogółem w poszczególnych dniach tygodnia dla każdego miesiąca, w podziale na kierunki ruchu**



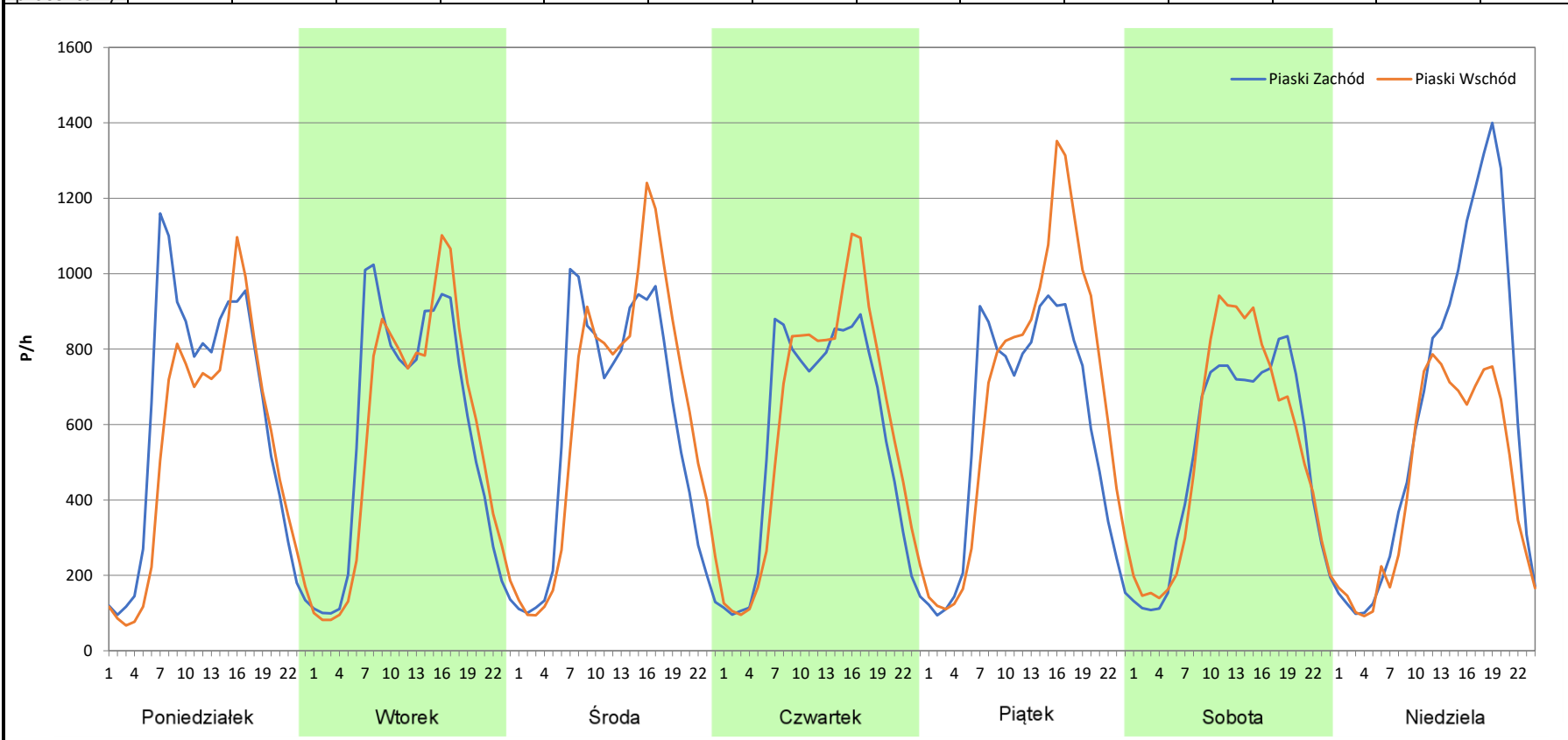
**Stacja nr 06654**

**Miejscowość:** Piaski  
**Odcinek:** Piaski Zachód - Piaski Wschód  
**Typ stacji:** eTOLL  
**Miesiąc:** Maj

**Rok:** 2024  
**Numer drogi:** S12s  
**Oddział:** Lublin

R03\_07-5\_06654\_2024

Dzień tygodnia	Poniedziałek		Wtorek		Środa		Czwartek		Piątek		Sobota		Niedziela	
Kierunek	Piaski Zachód	Piaski Wschód	Piaski Zachód	Piaski Wschód	Piaski Zachód	Piaski Wschód	Piaski Zachód	Piaski Wschód	Piaski Zachód	Piaski Wschód	Piaski Zachód	Piaski Wschód	Piaski Zachód	Piaski Wschód
SDR	14552	12704	13772	13472	13989	15033	13359	14152	13970	16224	12252	12731	15128	10756
Razem	27256		27244		29022		27511		30194		24983		25884	
Podział procentowy	53,39%	46,61%	50,55%	49,45%	48,20%	51,80%	48,56%	51,44%	46,27%	53,73%	49,04%	50,96%	58,45%	41,55%



**Analiza ruchu pojazdów ogółem w poszczególnych dniach tygodnia dla każdego miesiąca, w podziale na kierunki ruchu**



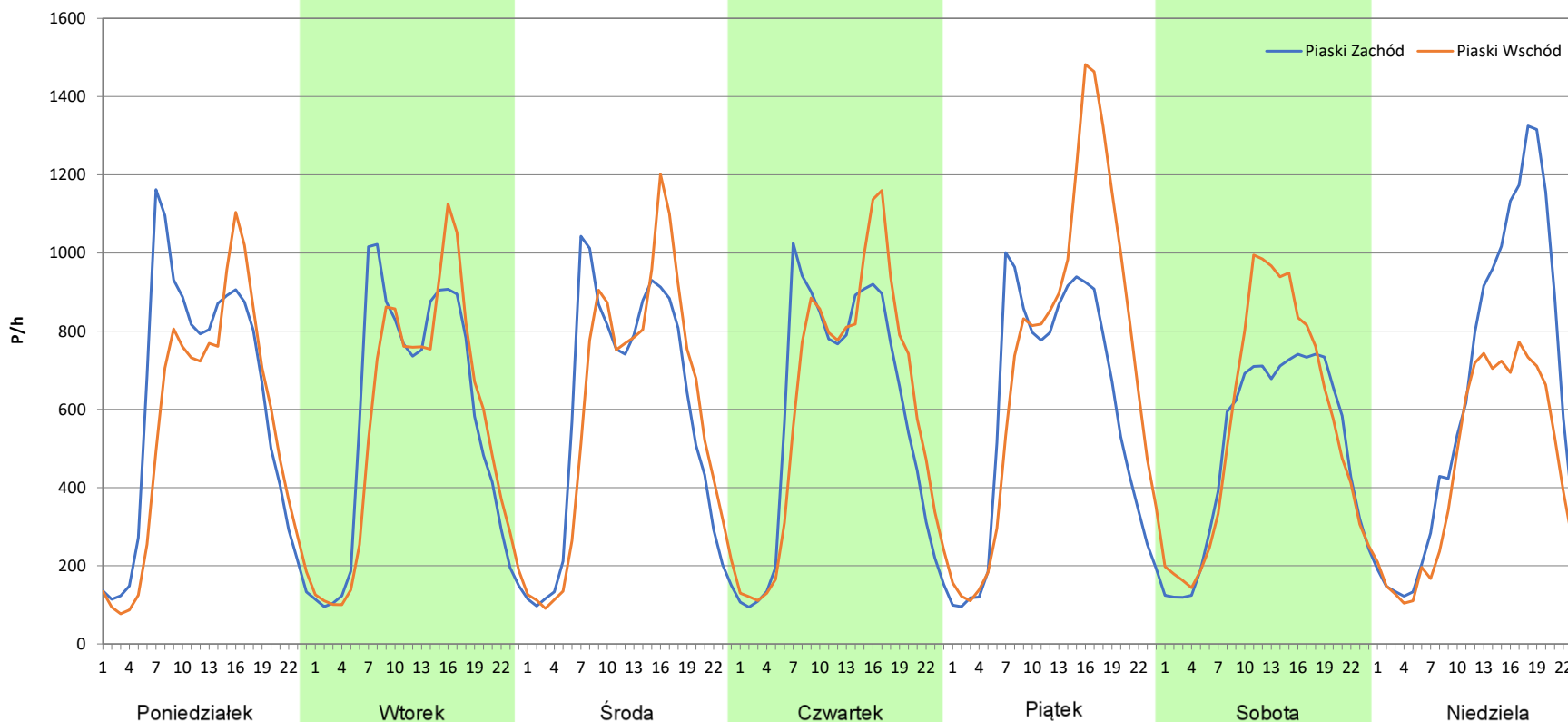
**Stacja nr 06654**

**Miejscowość:** Piaski  
**Odcinek:** Piaski Zachód - Piaski Wschód  
**Typ stacji:** eTOLL  
**Miesiąc:** Czerwiec

**Rok:** 2024  
**Numer drogi:** S12s  
**Oddział:** Lublin

R03\_07-6\_06654\_2024

Dzień tygodnia	Poniedziałek		Wtorek		Środa		Czwartek		Piątek		Sobota		Niedziela	
Kierunek	Piaski Zachód	Piaski Wschód	Piaski Zachód	Piaski Wschód	Piaski Zachód	Piaski Wschód	Piaski Zachód	Piaski Wschód	Piaski Zachód	Piaski Wschód	Piaski Zachód	Piaski Wschód	Piaski Zachód	Piaski Wschód
SDR	14526	13071	13668	13368	13910	14107	13975	14625	14092	17404	11978	13335	15055	10597
Razem	27597		27036		28017		28600		31496		25313		25652	
Podział procentowy	52,64%	47,36%	50,55%	49,45%	49,65%	50,35%	48,86%	51,14%	44,74%	55,26%	47,32%	52,68%	58,69%	41,31%



**Analiza ruchu pojazdów ogółem w poszczególnych dniach tygodnia dla każdego miesiąca, w podziale na kierunki ruchu**



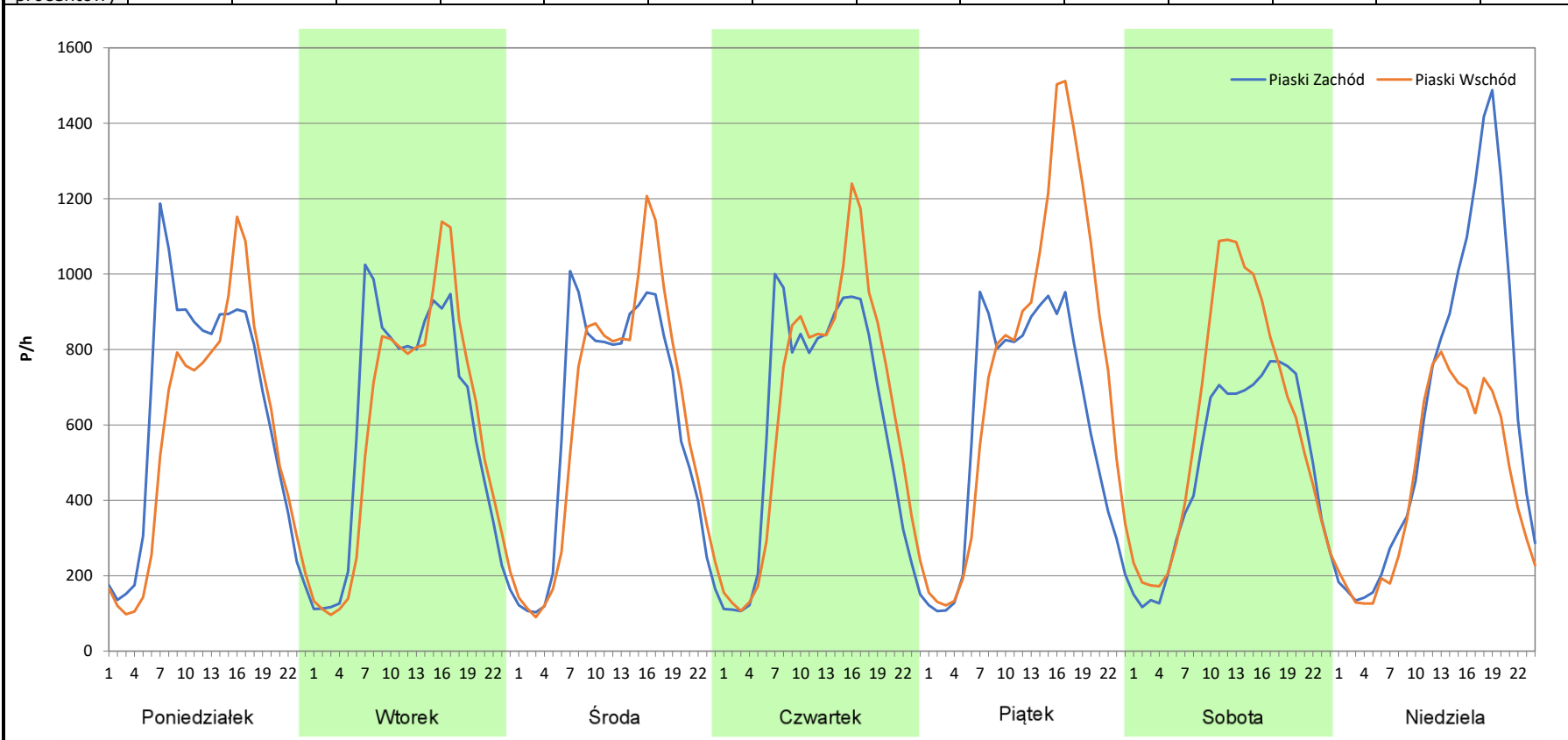
**Stacja nr 06654**

**Miejscowość:** Piaski  
**Odcinek:** Piaski Zachód - Piaski Wschód  
**Typ stacji:** eTOLL  
**Miesiąc:** Lipiec

**Rok:** 2024  
**Numer drogi:** S12s  
**Oddział:** Lublin

R03\_07-7\_06654\_2024

Dzień tygodnia	Poniedziałek		Wtorek		Środa		Czwartek		Piątek		Sobota		Niedziela	
Kierunek	Piaski Zachód	Piaski Wschód	Piaski Zachód	Piaski Wschód	Piaski Zachód	Piaski Wschód	Piaski Zachód	Piaski Wschód	Piaski Zachód	Piaski Wschód	Piaski Zachód	Piaski Wschód	Piaski Zachód	Piaski Wschód
SDR	15212	13622	14190	13920	14438	14626	14273	15154	14371	18082	11987	14465	15276	10657
Razem	28834		28110		29064		29427		32453		26452		25933	
Podział procentowy	52,76%	47,24%	50,48%	49,52%	49,68%	50,32%	48,50%	51,50%	44,28%	55,72%	45,32%	54,68%	58,91%	41,09%



**Analiza ruchu pojazdów ogółem w poszczególnych dniach tygodnia dla każdego miesiąca, w podziale na kierunki ruchu**



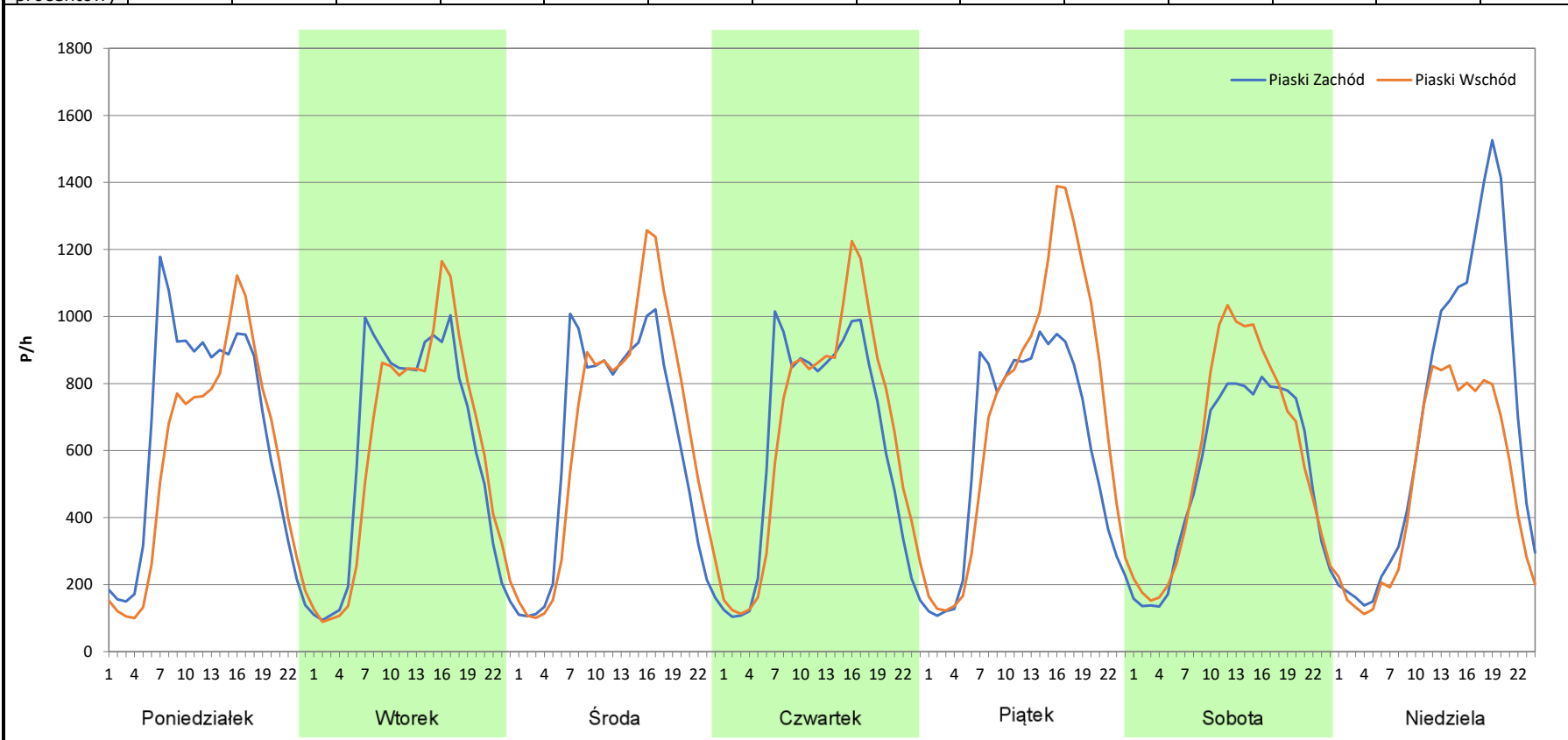
**Stacja nr 06654**

**Miejscowość:** Piaski  
**Odcinek:** Piaski Zachód - Piaski Wschód  
**Typ stacji:** eTOLL  
**Miesiąc:** Sierpień

**Rok:** 2024  
**Numer drogi:** S12s  
**Oddział:** Lublin

R03\_07-8\_06654\_2024

Dzień tygodnia	Poniedziałek		Wtorek		Środa		Czwartek		Piątek		Sobota		Niedziela	
Kierunek	Piaski Zachód	Piaski Wschód	Piaski Zachód	Piaski Wschód	Piaski Zachód	Piaski Wschód	Piaski Zachód	Piaski Wschód	Piaski Zachód	Piaski Wschód	Piaski Zachód	Piaski Wschód	Piaski Zachód	Piaski Wschód
SDR	15460	13671	14523	14307	14639	15614	14646	15399	14486	17145	12757	14004	16588	11759
Razem	29131		28830		30253		30045		31631		26761		28347	
Podział procentowy	53,07%	46,93%	50,37%	49,63%	48,39%	51,61%	48,75%	51,25%	45,80%	54,20%	47,67%	52,33%	58,52%	41,48%



**Analiza ruchu pojazdów ogółem w poszczególnych dniach tygodnia dla każdego miesiąca, w podziale na kierunki ruchu**



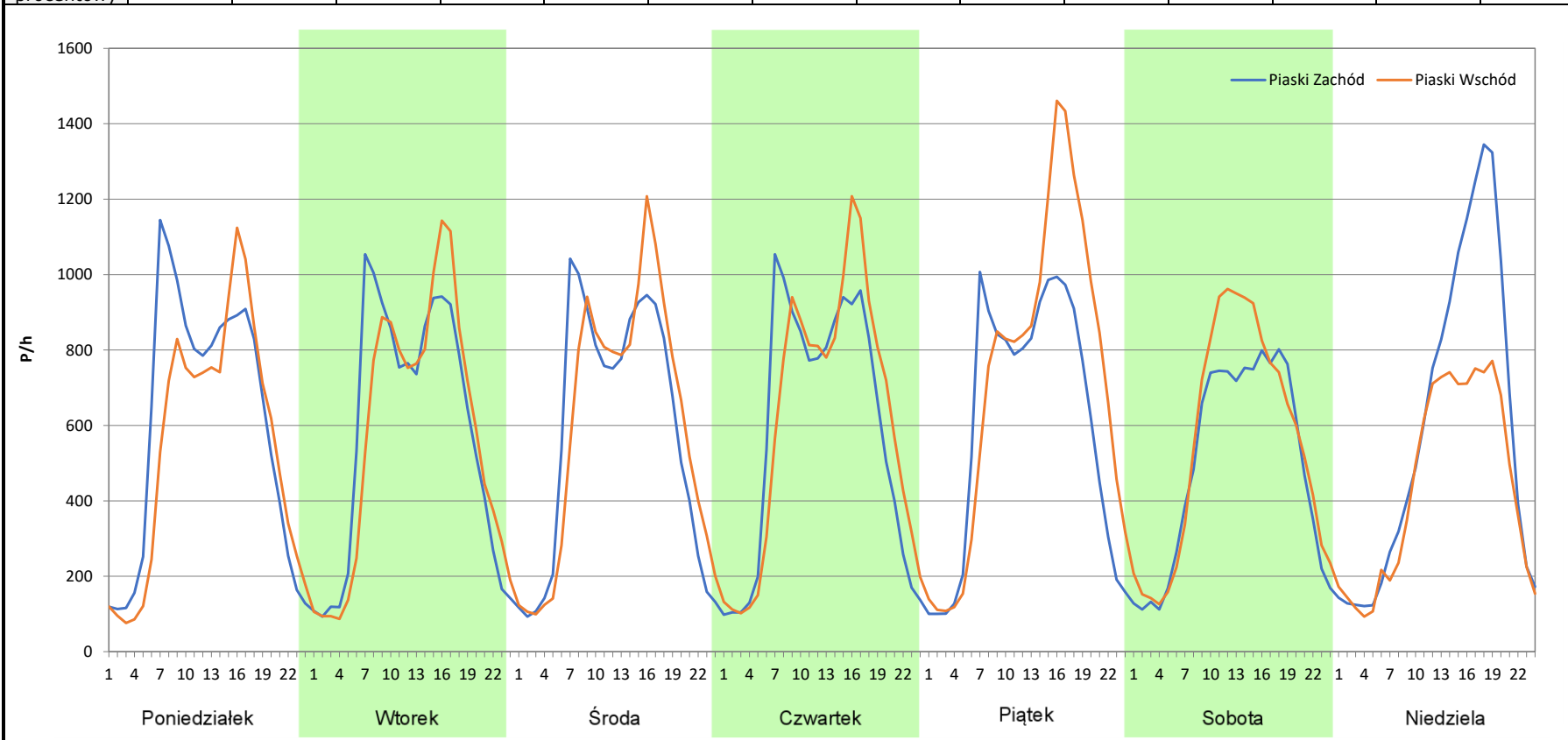
**Stacja nr 06654**

**Miejscowość:** Piaski  
**Odcinek:** Piaski Zachód - Piaski Wschód  
**Typ stacji:** eTOLL  
**Miesiąc:** Wrzesień

**Rok:** 2024  
**Numer drogi:** S12s  
**Oddział:** Lublin

R03\_07-9\_06654\_2024

Dzień tygodnia	Poniedziałek		Wtorek		Środa		Czwartek		Piątek		Sobota		Niedziela	
Kierunek	Piaski Zachód	Piaski Wschód	Piaski Zachód	Piaski Wschód	Piaski Zachód	Piaski Wschód	Piaski Zachód	Piaski Wschód	Piaski Zachód	Piaski Wschód	Piaski Zachód	Piaski Wschód	Piaski Zachód	Piaski Wschód
SDR	14389	13077	13877	13679	13886	14283	13992	14637	14438	17174	11852	13191	14047	10519
Razem	27466		27556		28169		28629		31612		25043		24566	
Podział procentowy	52,39%	47,61%	50,36%	49,64%	49,30%	50,70%	48,87%	51,13%	45,67%	54,33%	47,33%	52,67%	57,18%	42,82%



**Analiza ruchu pojazdów ogółem w poszczególnych dniach tygodnia dla każdego miesiąca, w podziale na kierunki ruchu**



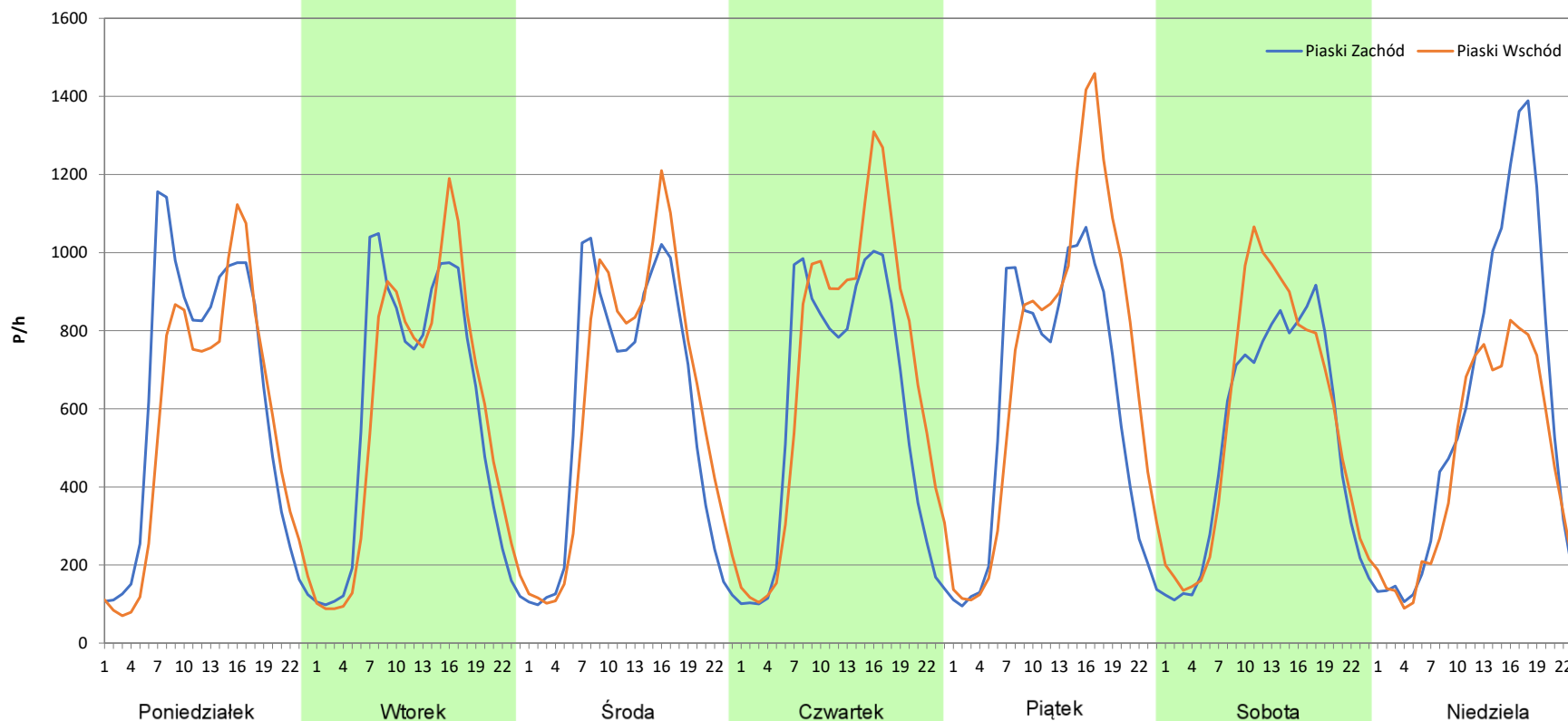
**Stacja nr 06654**

**Miejscowość:** Piaski  
**Odcinek:** Piaski Zachód - Piaski Wschód  
**Typ stacji:** eTOLL  
**Miesiąc:** Październik

**Rok:** 2024  
**Numer drogi:** S12s  
**Oddział:** Lublin

R03\_07-10\_06654\_2024

Dzień tygodnia	Poniedziałek		Wtorek		Środa		Czwartek		Piątek		Sobota		Niedziela	
Kierunek	Piaski Zachód	Piaski Wschód	Piaski Zachód	Piaski Wschód	Piaski Zachód	Piaski Wschód	Piaski Zachód	Piaski Wschód	Piaski Zachód	Piaski Wschód	Piaski Zachód	Piaski Wschód	Piaski Zachód	Piaski Wschód
SDR	14764	13320	13939	13844	14022	14787	14089	16409	14492	17118	12546	13613	13898	10724
Razem	28084		27783		28809		30498		31610		26159		24622	
Podział procentowy	52,57%	47,43%	50,17%	49,83%	48,67%	51,33%	46,20%	53,80%	45,85%	54,15%	47,96%	52,04%	56,45%	43,55%



**Analiza ruchu pojazdów ogółem w poszczególnych dniach tygodnia dla każdego miesiąca, w podziale na kierunki ruchu**



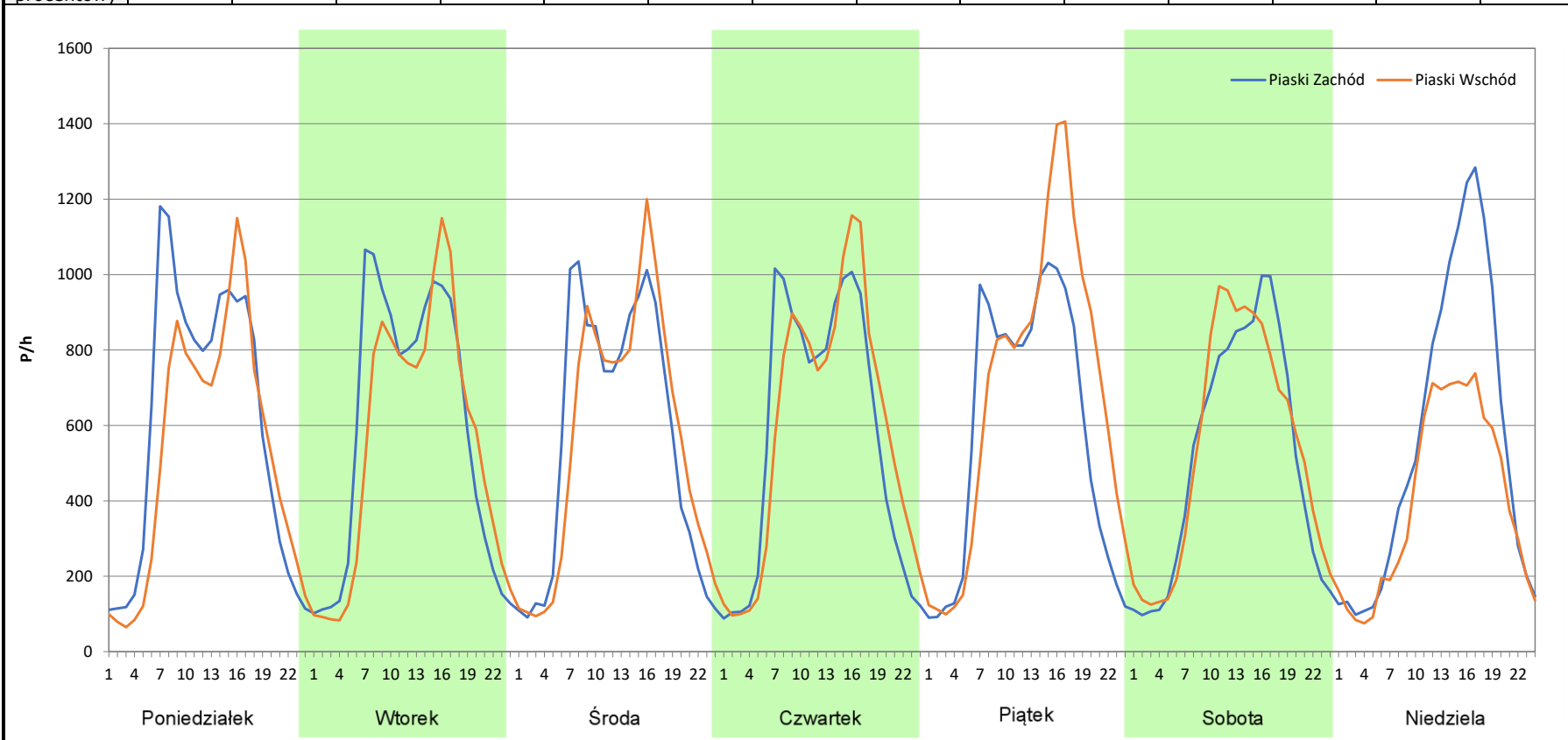
**Stacja nr 06654**

**Miejscowość:** Piaski  
**Odcinek:** Piaski Zachód - Piaski Wschód  
**Typ stacji:** eTOLL  
**Miesiąc:** Listopad

**Rok:** 2024  
**Numer drogi:** S12s  
**Oddział:** Lublin

R03\_07-11\_06654\_2024

Dzień tygodnia	Poniedziałek		Wtorek		Środa		Czwartek		Piątek		Sobota		Niedziela	
Kierunek	Piaski Zachód	Piaski Wschód	Piaski Zachód	Piaski Wschód	Piaski Zachód	Piaski Wschód	Piaski Zachód	Piaski Wschód	Piaski Zachód	Piaski Wschód	Piaski Zachód	Piaski Wschód	Piaski Zachód	Piaski Wschód
SDR	14402	12724	14067	13237	13550	13468	13670	14104	14056	16419	12348	12752	13287	9550
Razem	27126		27304		27018		27774		30475		25100		22837	
Podział procentowy	53,09%	46,91%	51,52%	48,48%	50,15%	49,85%	49,22%	50,78%	46,12%	53,88%	49,20%	50,80%	58,18%	41,82%



**Analiza ruchu pojazdów ogółem w poszczególnych dniach tygodnia dla każdego miesiąca, w podziale na kierunki ruchu**



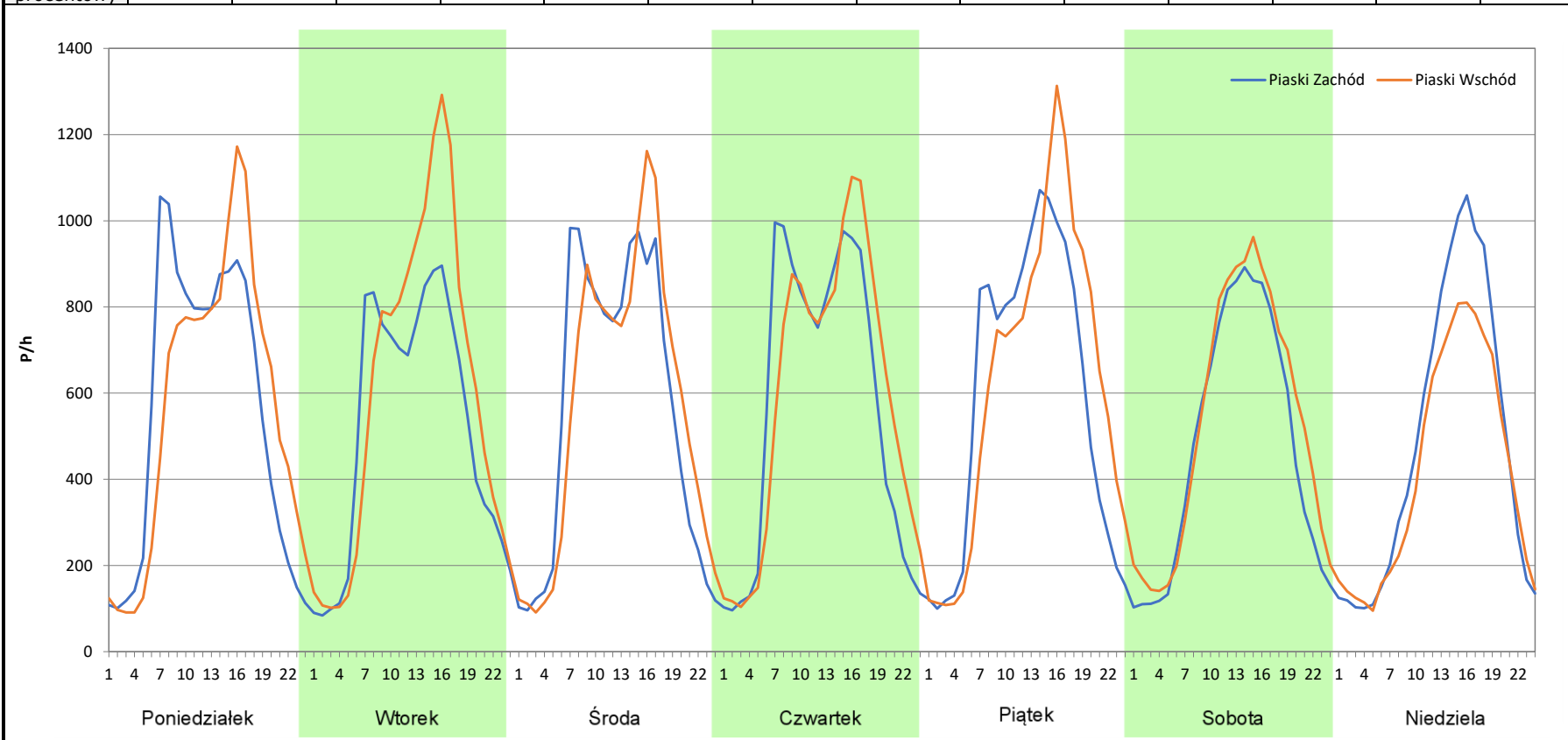
**Stacja nr 06654**

**Miejscowość:** Piaski  
**Odcinek:** Piaski Zachód - Piaski Wschód  
**Typ stacji:** eTOLL  
**Miesiąc:** Grudzień

**Rok:** 2024  
**Numer drogi:** S12s  
**Oddział:** Lublin

R03\_07-12\_06654\_2024

Dzień tygodnia	Poniedziałek		Wtorek		Środa		Czwartek		Piątek		Sobota		Niedziela	
Kierunek	Piaski Zachód	Piaski Wschód	Piaski Zachód	Piaski Wschód	Piaski Zachód	Piaski Wschód	Piaski Zachód	Piaski Wschód	Piaski Zachód	Piaski Wschód	Piaski Zachód	Piaski Wschód	Piaski Zachód	Piaski Wschód
SDR	13373	13614	12440	14309	13493	13683	13609	14186	14108	14957	11411	12614	11486	9962
Razem	26987		26749		27176		27795		29065		24025		21448	
Podział procentowy	49,55%	50,45%	46,51%	53,49%	49,65%	50,35%	48,96%	51,04%	48,54%	51,46%	47,50%	52,50%	53,55%	46,45%



**Analiza ruchu pojazdów ogółem w święta i dni okołoświąteczne, w podziale na kierunki ruchu  
NOWY ROK i Święto Trzech Króli**



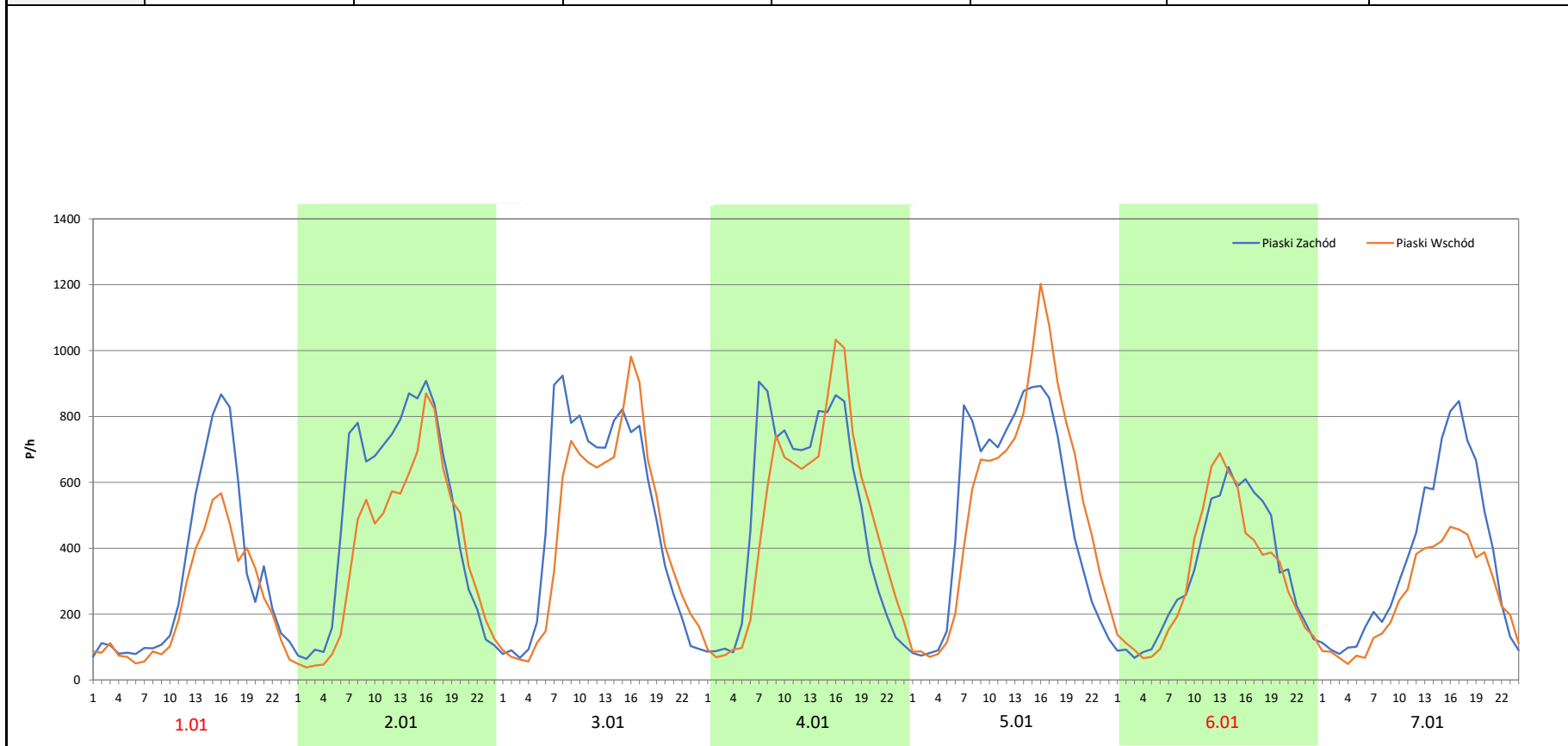
Stacja nr 06654

**Miejscowość:** Piaski  
**Odcinek:** Piaski Zachód - Piaski Wschód  
**Typ stacji:** eTOLL  
**Miesiąc:** Styczeń

**Rok:** 2024  
**Numer drogi:** S12s  
**Oddział:** Lublin

R03\_08-1\_06654\_2024

Data Dzień tygodnia	1.01 Poniedziałek		2.01 Wtorek		3.01 Środa		4.01 Czwartek		5.01 Piątek		6.01 Sobota		7.01 Niedziela	
Kierunek	Piaski Zachód	Piaski Wschód	Piaski Zachód	Piaski Wschód	Piaski Zachód	Piaski Wschód	Piaski Zachód	Piaski Wschód	Piaski Zachód	Piaski Wschód	Piaski Zachód	Piaski Wschód	Piaski Zachód	Piaski Wschód
Dobowy ruch	7321	5462	11871	9482	11902	9555	11885	9582	11904	9629	12194	9781	12435	10170
Razem	12783		21353		21457		21467		21533		21975		22605	
Podział procentowy	57,27%	42,73%	55,59%	44,41%	55,47%	44,53%	55,36%	44,64%	55,28%	44,72%	55,49%	44,51%	55,01%	44,99%
Udział SDRR	48,49%		81,00%		81,39%		81,43%		81,68%		83,36%		85,75%	



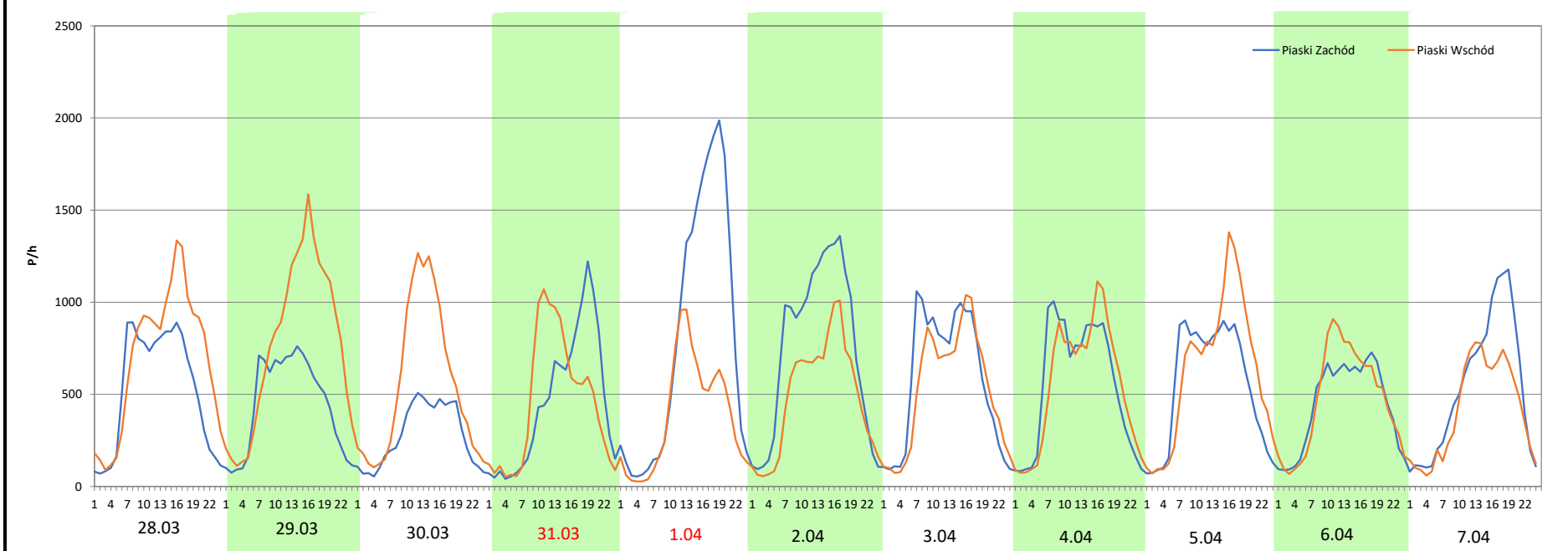
**Analiza ruchu pojazdów ogółem w święta i dni okołoswiąteczne, w podziale na kierunki ruchu  
WIELKANOC**

Stacja nr 06654

**Miejscowość:** Piaski  
**Odcinek:** Piaski Zachód - Piaski Wschód  
**Typ stacji:** eTOLL  
**Miesiąc:** Marzec / Kwiecień  
**Rok:** 2024  
**Numer drogi:** S12s  
**Oddział:** Lublin  
 R03\_08-2\_06654\_2024


Data Dzień tygodnia	28.03 Czwartek		29.03 Piątek		30.03 Sobota		31.03 Niedziela		1.04 Poniedziałek		2.04 Wtorek		3.04 Środa	
Kierunek	Piaski Zachód	Piaski Wschód	Piaski Zachód	Piaski Wschód	Piaski Zachód	Piaski Wschód	Piaski Zachód	Piaski Wschód	Piaski Zachód	Piaski Wschód	Piaski Zachód	Piaski Wschód	Piaski Zachód	Piaski Wschód
Dobowy ruch	12617	16634	10674	18465	6654	13308	10889	10868	19220	9229	17818	11611	17812	11649
Razem	29251		29139		19962		21757		28449		29429		29461	
Podział procentowy	43,13%	56,87%	36,63%	63,37%	33,33%	66,67%	50,05%	49,95%	67,56%	32,44%	60,55%	39,45%	60,46%	39,54%
Udział SDRR	110,95%		110,53%		75,72%		82,53%		107,91%		111,63%		111,75%	

Data Dzień tygodnia	4.04 Czwartek		5.04 Piątek		6.04 Sobota		7.04 Niedziela	
Kierunek	Piaski Zachód	Piaski Wschód	Piaski Zachód	Piaski Wschód	Piaski Zachód	Piaski Wschód	Piaski Zachód	Piaski Wschód
Dobowy ruch	13198	13115	13180	15016	10533	11242	12702	9881
Razem	26313		28196		21775		22583	
Podział procentowy	50,16%	49,84%	46,74%	53,26%	48,37%	51,63%	56,25%	43,75%
Udział SDRR	99,81%		106,95%		82,60%		85,66%	



**Analiza ruchu pojazdów ogółem w święta i dni okołoświęteczne, w podziale na kierunki ruchu**  
**1 - 3 MAJA**

**Stacja nr 06654**

 **Generalna Dyrekcja Dróg Krajowych i Autostrad**

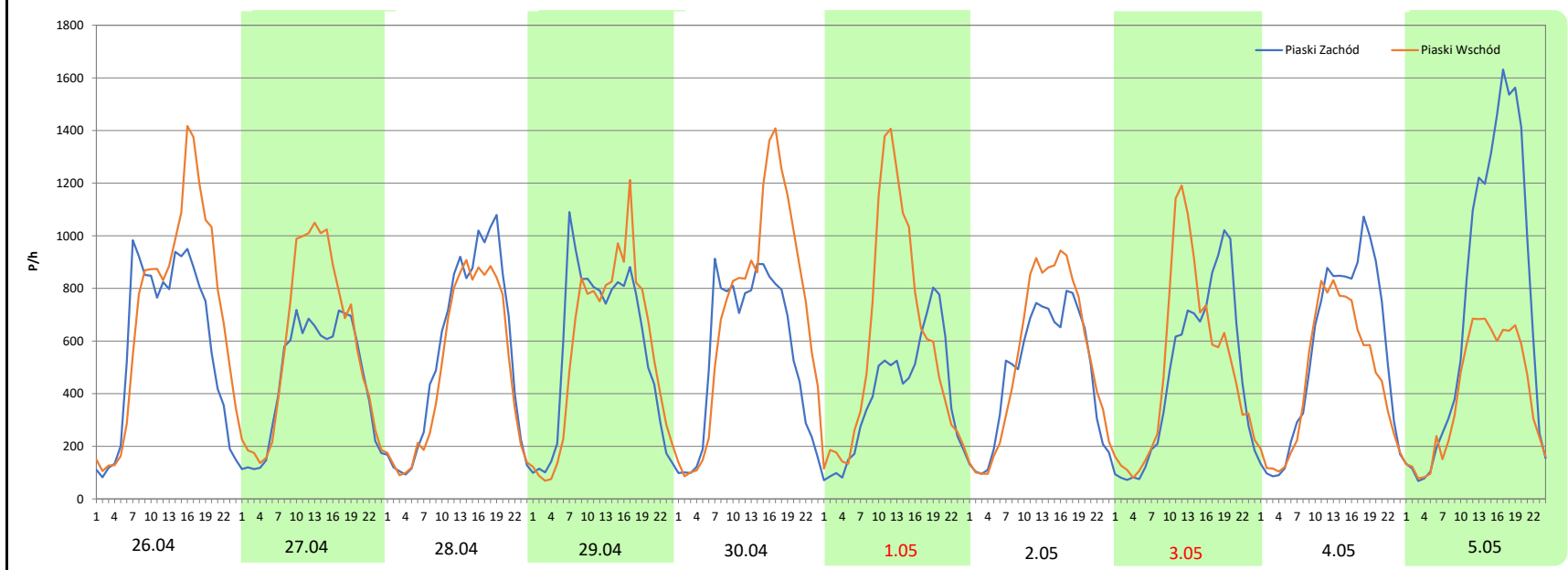
**Miejscowość:** Piaski  
**Odcinek:** Piaski Zachód - Piaski Wschód  
**Typ stacji:** eTOLL  
**Miesiąc:** Maj

**Rok:** 2024  
**Numer drogi:** S12s  
**Oddział:** Lublin

R03\_08-3\_06654\_2024

Data Dzień tygodnia	26.04 Piątek		27.04 Sobota		28.04 Niedziela		29.04 Poniedziałek		30.04 Wtorek		1.05 Środa		2.05 Czwartek	
Kierunek	Piaski Zachód	Piaski Wschód	Piaski Zachód	Piaski Wschód	Piaski Zachód	Piaski Wschód	Piaski Zachód	Piaski Wschód	Piaski Zachód	Piaski Wschód	Piaski Zachód	Piaski Wschód	Piaski Zachód	Piaski Wschód
Dobowy ruch	14073	17082	10956	13839	13227	11690	13598	13483	13277	17037	9436	14084	11434	12771
Razem	31155		24795		24917		27081		30314		23520		24205	
Podział procentowy	45,17%	54,83%	44,19%	55,81%	53,08%	46,92%	50,21%	49,79%	43,80%	56,20%	40,12%	59,88%	47,24%	52,76%
Udział SDRR	118,18%		94,05%		94,52%		102,72%		114,99%		89,22%		91,81%	

Data Dzień tygodnia	3.05 Piątek		4.05 Sobota		5.05 Niedziela	
Kierunek	Piaski Zachód	Piaski Wschód	Piaski Zachód	Piaski Wschód	Piaski Zachód	Piaski Wschód
Dobowy ruch	11160	11833	13111	10899	17419	9510
Razem	22993		24010		26929	
Podział procentowy	48,54%	51,46%	54,61%	45,39%	64,68%	35,32%
Udział SDRR	87,22%		91,07%		102,15%	



**Analiza ruchu pojazdów ogółem w święta i dni okołoswiąteczne, w podziale na kierunki ruchu**  
**BOŻE CIAŁO**



Stacja nr 06654

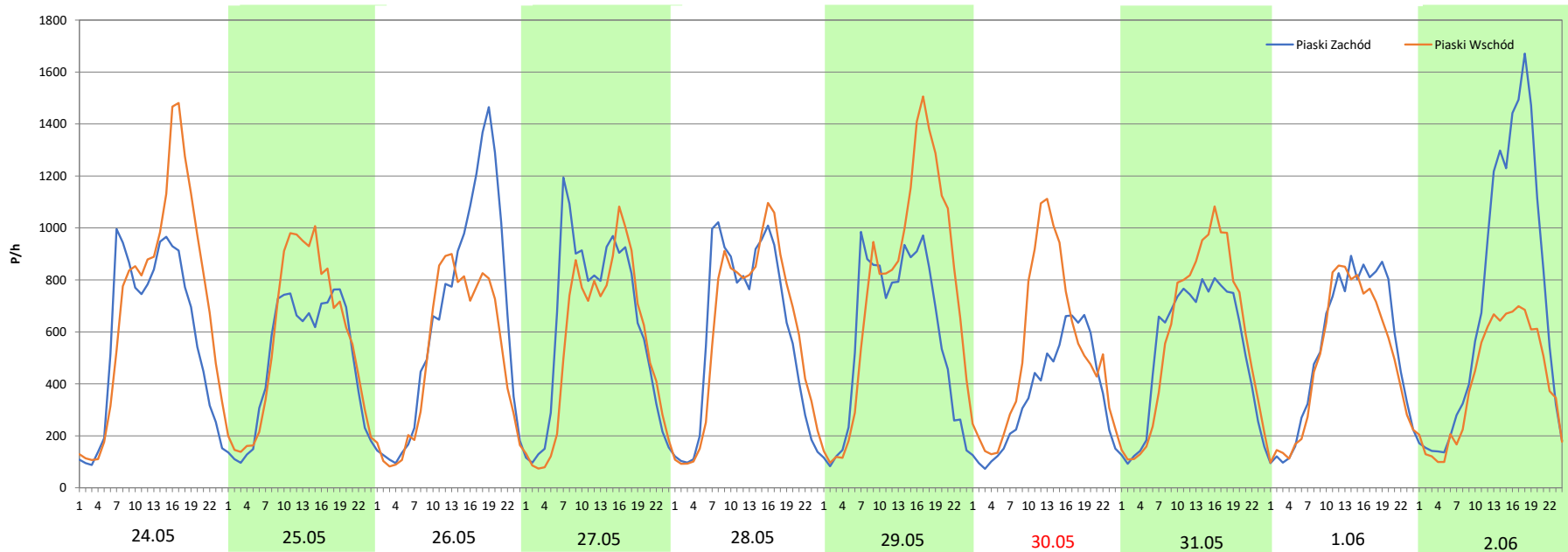
**Miejscowość:** Piaski  
**Odcinek:** Piaski Zachód - Piaski Wschód  
**Typ stacji:** eTOLL  
**Miesiąc:** Maj

**Rok:** 2024  
**Numer drogi:** S12s  
**Oddział:** Lublin

R03\_08-4\_06654\_2024

Data Dzień tygodnia	24.05 Piątek		25.05 Sobota		26.05 Niedziela		27.05 Poniedziałek		28.05 Wtorek		29.05 Środa		30.05 Czwartek	
Kierunek	Piaski Zachód	Piaski Wschód	Piaski Zachód	Piaski Wschód	Piaski Zachód	Piaski Wschód	Piaski Zachód	Piaski Wschód	Piaski Zachód	Piaski Wschód	Piaski Zachód	Piaski Wschód	Piaski Zachód	Piaski Wschód
Dobowy ruch	14015	17276	11659	13516	15332	11913	14874	13193	14187	14291	14009	18378	8577	12433
Razem	31291		25175		27245		28067		28478		32387		21010	
Podział procentowy	44,79%	55,21%	46,31%	53,69%	56,27%	43,73%	52,99%	47,01%	49,82%	50,18%	43,26%	56,74%	40,82%	59,18%
Udział SDRR	118,69%		95,49%		103,35%		106,46%		108,02%		122,85%		79,70%	

Data Dzień tygodnia	31.05 Piątek		1.06 Sobota		2.06 Niedziela	
Kierunek	Piaski Zachód	Piaski Wschód	Piaski Zachód	Piaski Wschód	Piaski Zachód	Piaski Wschód
Dobowy ruch	12642	13846	12637	11710	16962	9913
Razem	26488		24347		26875	
Podział procentowy	47,73%	52,27%	51,90%	48,10%	63,11%	36,89%
Udział SDRR	100,47%		92,35%		101,94%	



**Analiza ruchu pojazdów ogółem w święta i dni okołoswiąteczne, w podziale na kierunki ruchu**  
**WNIEBOWZIĘCIE NMP**

**Stacja nr 06654**



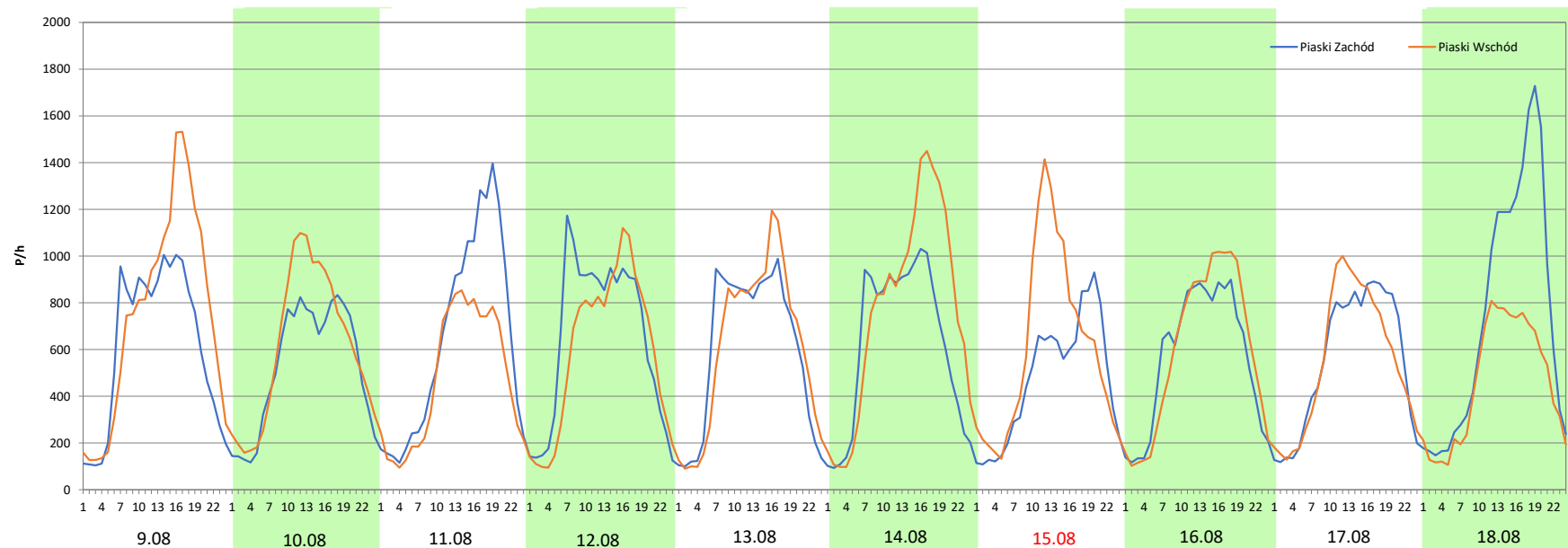
**Miejscowość:** Piaski  
**Odcinek:** Piaski Zachód - Piaski Wschód  
**Typ stacji:** eTOLL  
**Miesiąc:** Sierpień

**Rok:** 2024  
**Numer drogi:** S12s  
**Oddział:** Lublin

R03\_08-5\_06654\_2024

Data Dzień tygodnia	9.08 Piątek		10.08 Sobota		11.08 Niedziela		12.08 Poniedziałek		13.08 Wtorek		14.08 Środa		15.08 Czwartek	
Kierunek	Piaski Zachód	Piaski Wschód	Piaski Zachód	Piaski Wschód	Piaski Zachód	Piaski Wschód	Piaski Zachód	Piaski Wschód	Piaski Zachód	Piaski Wschód	Piaski Zachód	Piaski Wschód	Piaski Zachód	Piaski Wschód
Dobowy ruch	14703	17869	12650	14627	15295	11396	15467	14077	14384	14606	14836	18284	11311	14525
Razem	32572		27277		26691		29544		28990		33120		25836	
Podział procentowy	45,14%	54,86%	46,38%	53,62%	57,30%	42,70%	52,35%	47,65%	49,62%	50,38%	44,79%	55,21%	43,78%	56,22%
Udział SDRR	123,55%		103,47%		101,24%		112,07%		109,96%		125,63%		98,00%	

Data Dzień tygodnia	16.08 Piątek		17.08 Sobota		18.08 Niedziela	
Kierunek	Piaski Zachód	Piaski Wschód	Piaski Zachód	Piaski Wschód	Piaski Zachód	Piaski Wschód
Dobowy ruch	13506	14217	13231	13131	17724	10982
Razem	27723		26362		28706	
Podział procentowy	48,72%	51,28%	50,19%	49,81%	61,74%	38,26%
Udział SDRR	105,16%		100,00%		108,89%	



**Analiza ruchu pojazdów ogółem w święta i dni okołoswiąteczne, w podziale na kierunki ruchu WSZYSTKICH ŚWIĘTYCH**

Generalna Dyrekcja Dróg Krajowych i Autostrad

**Stacja nr 06654**

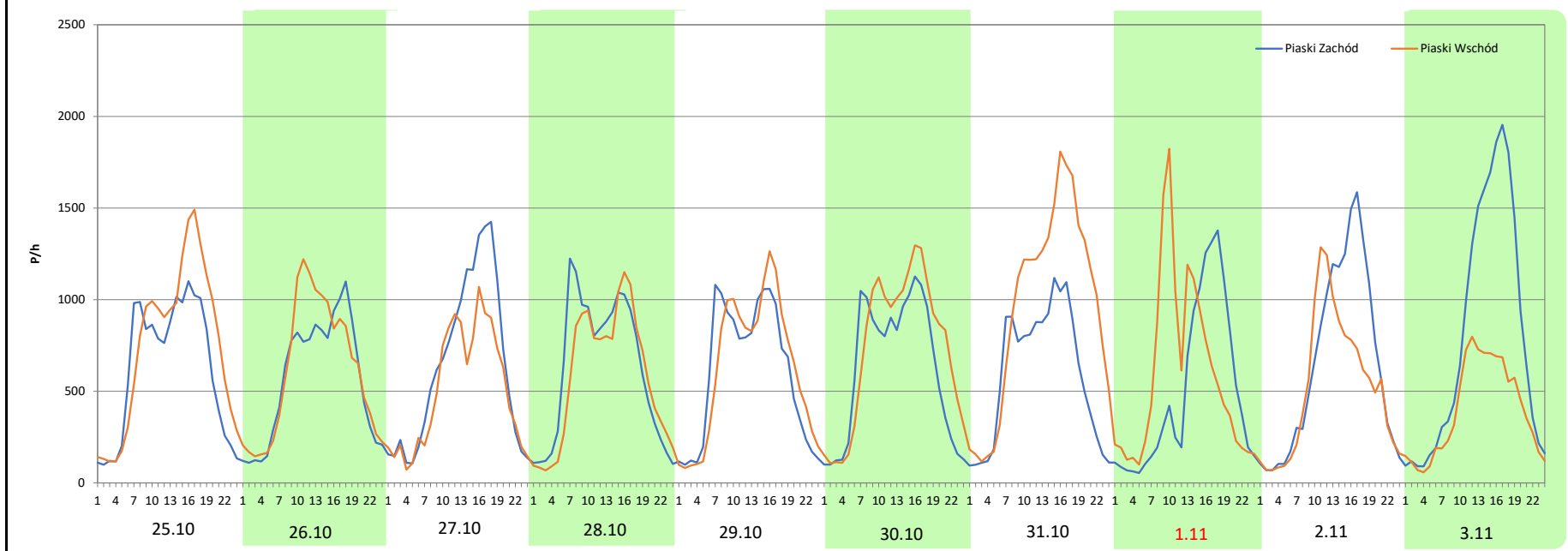
**Miejscowość:** Piaski  
**Odcinek:** Piaski Zachód - Piaski Wschód  
**Typ stacji:** eTOLL  
**Miesiąc:** Październik / Listopad

**Rok:** 2024  
**Numer drogi:** S12s  
**Oddział:** Lublin

R03\_08-6\_06654\_2024

Data Dzień tygodnia	25.10 Piątek		26.10 Sobota		27.10 Niedziela		28.10 Poniedziałek		29.10 Wtorek		30.10 Środa		31.10 Czwartek	
Kierunek	Piaski Zachód	Piaski Wschód	Piaski Zachód	Piaski Wschód	Piaski Zachód	Piaski Wschód	Piaski Zachód	Piaski Wschód	Piaski Zachód	Piaski Wschód	Piaski Zachód	Piaski Wschód	Piaski Zachód	Piaski Wschód
Dobowy ruch	14805	17720	13382	14608	15128	12140	14882	13749	14405	14914	14827	17469	14168	22921
Razem	32525		27990		27268		28631		29319		32296		37089	
Podział procentowy	45,52%	54,48%	47,81%	52,19%	55,48%	44,52%	51,98%	48,02%	49,13%	50,87%	45,91%	54,09%	38,20%	61,80%
Udział SDRR	123,37%		106,17%		103,43%		108,60%		111,21%		122,51%		140,69%	

Data Dzień tygodnia	1.11 Piątek		2.11 Sobota		3.11 Niedziela	
Kierunek	Piaski Zachód	Piaski Wschód	Piaski Zachód	Piaski Wschód	Piaski Zachód	Piaski Wschód
Dobowy ruch	11832	14095	15401	12406	18929	9471
Razem	25927		27807		28400	
Podział procentowy	45,64%	54,36%	55,39%	44,61%	66,65%	33,35%
Udział SDRR	98,35%		105,48%		107,73%	



**Analiza ruchu pojazdów ogółem w święta i dni okołoswiąteczne, w podziale na kierunki ruchu**  
**ŚWIĘTO NIEPODLEGŁOŚCI**

**Stacja nr 06654**



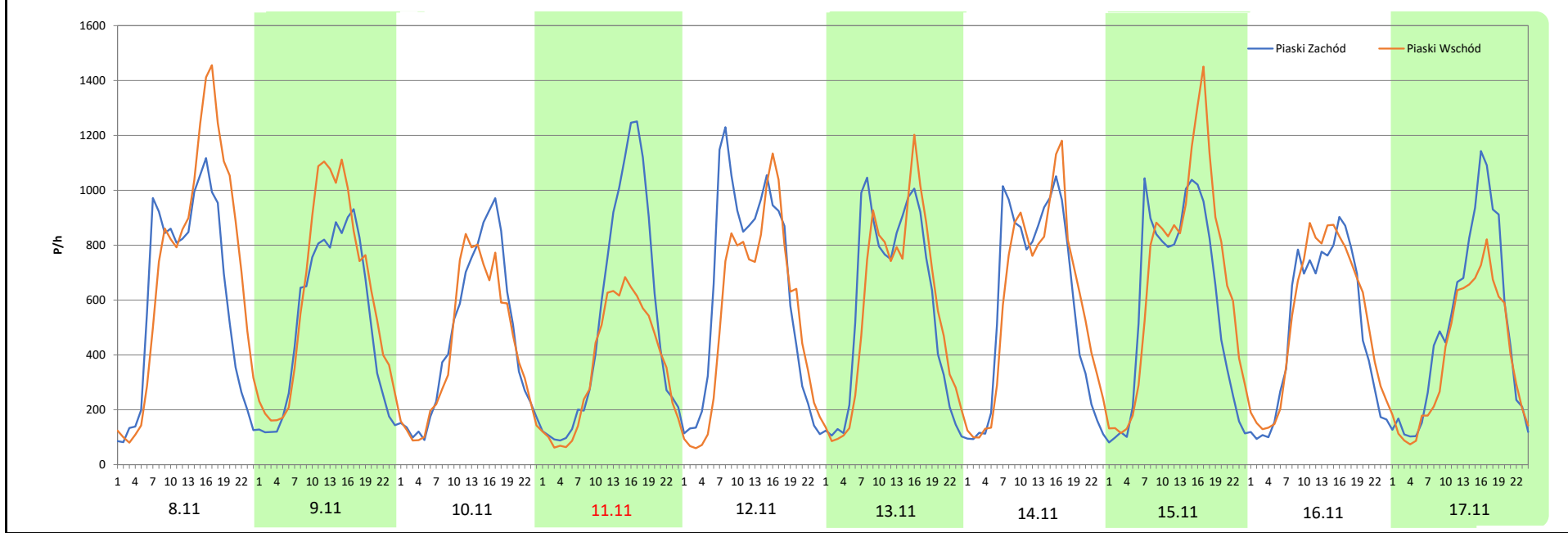
**Miejscowość:** Piaski  
**Odcinek:** Piaski Zachód - Piaski Wschód  
**Typ stacji:** eTOLL  
**Miesiąc:** Listopad

**Rok:** 2024  
**Numer drogi:** S12s  
**Oddział:** Lublin

R03\_08-7\_06654\_2024

Data Dzień tygodnia	8.11 Piątek		9.11 Sobota		10.11 Niedziela		11.11 Poniedziałek		12.11 Wtorek		13.11 Środa		14.11 Czwartek	
Kierunek	Piaski Zachód	Piaski Wschód	Piaski Zachód	Piaski Wschód	Piaski Zachód	Piaski Wschód	Piaski Zachód	Piaski Wschód	Piaski Zachód	Piaski Wschód	Piaski Zachód	Piaski Wschód	Piaski Zachód	Piaski Wschód
Dobowy ruch	14548	17263	12290	14588	10937	10182	12409	8681	15069	13101	13688	13519	13853	14218
Razem	31811		26878		21119		21090		28170		27207		28071	
Podział procentowy	45,73%	54,27%	45,73%	54,27%	51,79%	48,21%	58,84%	41,16%	53,49%	46,51%	50,31%	49,69%	49,35%	50,65%
Udział SDRR	120,67%		101,95%		80,11%		80,00%		106,85%		103,20%		106,48%	

Data Dzień tygodnia	15.11 Piątek		16.11 Sobota		17.11 Niedziela	
Kierunek	Piaski Zachód	Piaski Wschód	Piaski Zachód	Piaski Wschód	Piaski Zachód	Piaski Wschód
Dobowy ruch	14005	16240	11813	12605	11714	9411
Razem	30245		24418		21125	
Podział procentowy	46,31%	53,69%	48,38%	51,62%	55,45%	44,55%
Udział SDRR	114,73%		92,62%		80,13%	



**Analiza ruchu pojazdów ogółem w święta i dni okołoswiąteczne, w podziale na kierunki ruchu**  
**BOŻE NARODZENIE**



Stacja nr 06654

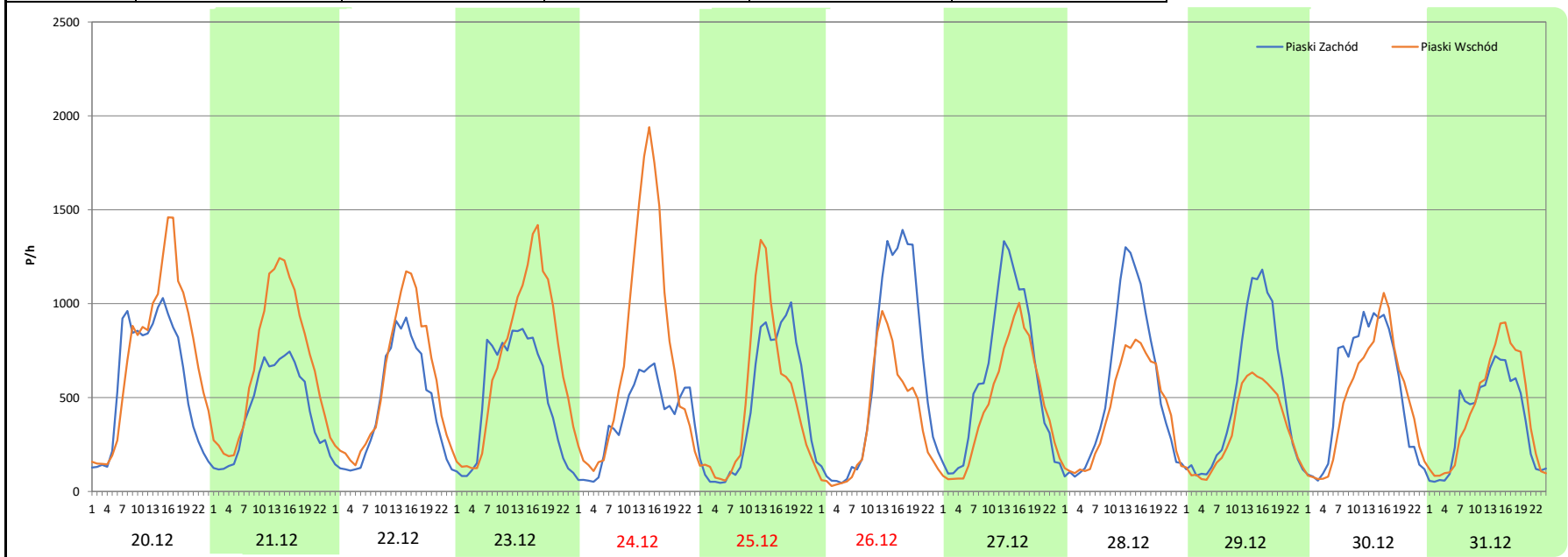
**Miejscowość:** Piaski  
**Odcinek:** Piaski Zachód - Piaski Wschód  
**Typ stacji:** eTOLL  
**Miesiąc:** Grudzień

**Rok:** 2024  
**Numer drogi:** S12s  
**Oddział:** Lublin

R03\_08-8\_06654\_2024

Data Dzień tygodnia	20.12 Piątek		21.12 Sobota		22.12 Niedziela		23.12 Poniedziałek		24.12 Wtorek		25.12 Środa		26.12 Czwartek	
Kierunek	Piaski Zachód	Piaski Wschód	Piaski Zachód	Piaski Wschód	Piaski Zachód	Piaski Wschód	Piaski Zachód	Piaski Wschód	Piaski Zachód	Piaski Wschód	Piaski Zachód	Piaski Wschód	Piaski Zachód	Piaski Wschód
Dobowy ruch	14175	17488	10388	16120	10585	13472	11966	16680	9427	17554	10762	11120	14362	8707
Razem	31663		26508		24057		28646		26981		21882		23069	
Podział procentowy	44,77%	55,23%	39,19%	60,81%	44,00%	56,00%	41,77%	58,23%	34,94%	65,06%	49,18%	50,82%	62,26%	37,74%
Udział SDRR	120,10%		100,55%		91,25%		108,66%		102,34%		83,00%		87,51%	

Data Dzień tygodnia	27.12 Piątek		28.12 Sobota		29.12 Niedziela		30.12 Poniedziałek		31.12 Wtorek	
Kierunek	Piaski Zachód	Piaski Wschód	Piaski Zachód	Piaski Wschód	Piaski Zachód	Piaski Wschód	Piaski Zachód	Piaski Wschód	Piaski Zachód	Piaski Wschód
Dobowy ruch	14383	10956	13077	10246	12023	7876	12745	11698	9057	10178
Razem	25339		23323		19899		24443		19235	
Podział procentowy	56,76%	43,24%	56,07%	43,93%	60,42%	39,58%	52,14%	47,86%	47,09%	52,91%
Udział SDRR	96,12%		88,47%		75,48%		92,72%		72,96%	





**Nierównomierność kierunkowa dla każdego dnia w roku, dla pojazdów ogółem**



Generalna Dyrekcja  
Dróg Krajowych i Autostrad

Stacja nr 06654

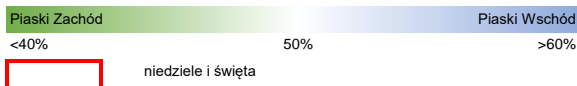
**Miejscowość:** Piaski  
**Odcinek:** Piaski Zachód - Piaski Wschód  
**Typ stacji:** eTOLL

**Rok:** 2024  
**Numer drogi:** S12s  
**Oddział:** Lublin

R03\_11\_06654\_2024

06654	Proporcja ruchu dziennego do średniego dobowego ruchu rocznego [%]											
	1	2	3	4	5	6	7	8	9	10	11	12
1	42,7	51,4	55,1	32,4	59,9	48,1	47,7	51,4	41,8	49,8	54,4	43,8
2	44,4	53,6	52,7	39,5	52,8	36,9	49,1	54,5	47,2	50,4	44,6	47,6
3	48,0	52,4	43,4	47,6	51,5	47,0	50,1	53,2	49,6	51,3	33,3	49,6
4	49,4	44,6	47,5	49,8	45,4	49,2	51,4	43,4	50,6	53,6	45,5	50,1
5	51,4	47,4	50,2	53,3	35,3	50,4	55,8	47,1	51,3	51,6	48,7	50,4
6	48,9	49,8	50,2	51,6	45,8	51,1	55,6	49,5	54,8	43,0	50,0	53,3
7	40,7	50,8	51,1	43,8	48,6	54,5	40,8	50,5	52,6	47,2	50,8	52,1
8	46,9	51,7	53,7	47,5	49,5	53,2	47,1	51,4	42,7	49,7	54,3	44,8
9	48,6	54,1	52,4	49,4	51,0	41,9	49,5	54,9	47,7	50,9	54,3	47,5
10	49,2	52,9	45,1	50,5	53,0	47,2	50,7	53,6	49,5	51,4	48,2	49,5
11	50,0	44,3	47,7	50,7	51,6	50,2	51,5	42,7	50,7	54,2	41,2	50,1
12	53,6	47,9	49,5	53,8	44,4	50,5	56,2	47,6	51,0	52,1	46,5	51,0
13	52,3	49,7	50,6	51,8	46,8	51,0	54,3	50,4	54,1	43,1	49,7	52,6
14	44,6	49,7	51,2	43,9	49,4	55,2	40,6	55,2	52,5	46,9	50,7	52,0
15	47,5	51,1	53,9	47,9	50,0	52,9	46,9	56,2	42,8	49,2	53,7	46,3
16	50,2	53,9	52,4	49,6	51,0	42,7	49,8	51,3	47,9	50,5	51,6	47,8
17	50,0	51,5	44,9	50,2	54,2	48,0	50,2	49,8	49,9	51,1	44,5	49,7
18	50,8	43,6	48,5	50,8	52,9	49,1	51,8	38,3	51,0	54,3	47,9	50,8
19	53,6	47,6	49,7	53,6	43,2	50,1	55,6	46,6	51,0	52,2	49,2	51,7
20	53,3	48,3	50,1	52,2	46,8	51,1	54,8	49,1	54,8	43,5	49,8	55,2
21	42,9	49,9	51,0	44,8	49,6	55,9	41,5	50,2	53,1	47,5	51,0	60,8
22	47,3	50,9	54,2	47,9	50,1	54,5	47,0	51,4	42,8	49,6	54,0	56,0
23	49,4	54,5	51,8	49,8	51,3	42,9	49,5	55,5	47,8	50,4	52,2	58,2
24	50,7	51,9	46,6	50,3	55,2	47,2	50,3	53,3	49,6	51,2	44,1	65,1
25	51,1	43,9	48,3	51,2	53,7	49,2	51,2	41,7	50,5	54,5	47,3	50,8
26	54,3	47,9	51,0	54,8	43,7	50,4	55,3	46,4	51,2	52,2	49,6	37,7
27	51,0	49,6	52,9	55,8	47,0	51,3	54,0	49,5	53,6	44,5	49,9	43,2
28	43,2	50,4	56,9	46,9	50,2	55,4	41,4	50,0	52,6	48,0	50,7	43,9
29	47,1	51,0	63,4	49,8	56,7	54,4	47,5	50,8	43,8	50,9	53,5	39,6
30	49,1		66,7	56,2	59,2	42,4	49,7	54,3	47,5	54,1	52,0	47,9
31	50,2		50,0		52,3		50,3	51,6		61,8		52,9

Legenda



$$*WNK = \frac{N_{poj./24h} \text{ (kierunek P)}}{N_{poj./24h} \text{ (kierunek P+L)}}$$

Dobowe wahania ruchu pojazdów ogółem w podziale na kierunki



Generalna Dyrekcja  
Dróg Krajowych i Autostrad

Stacja nr 06654

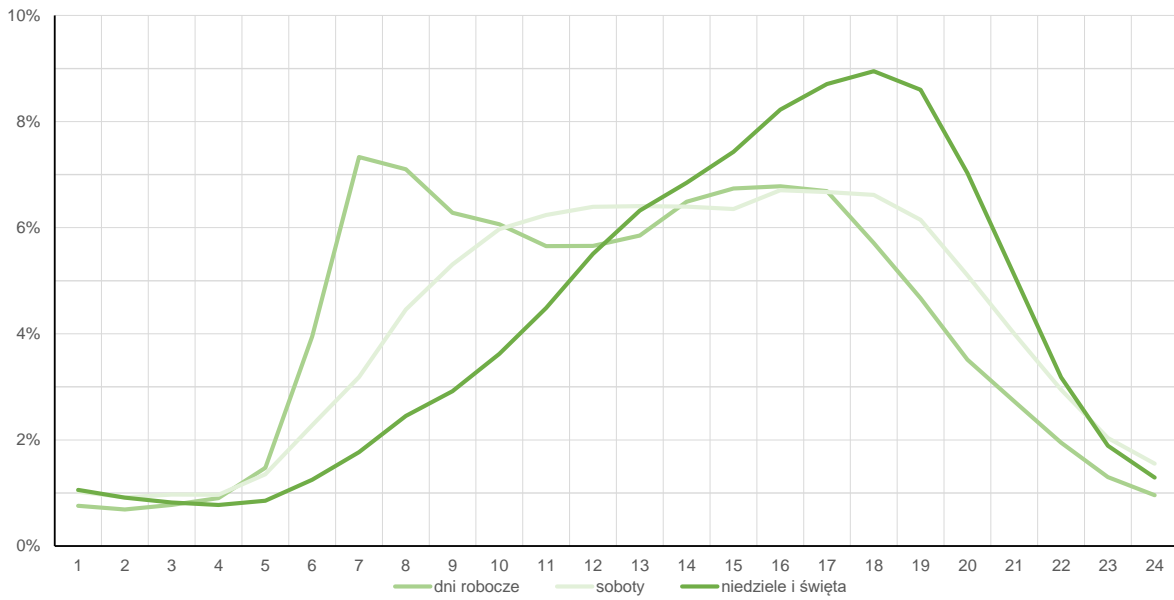
Miejscowość: Piaski  
Odcinek: Piaski Zachód - Piaski Wschód  
Typ stacji: eTOLL

Rok: 2024  
Numer drogi: S12s  
Oddział: Lublin

Średni dobowy rozkład natężenia ruchu

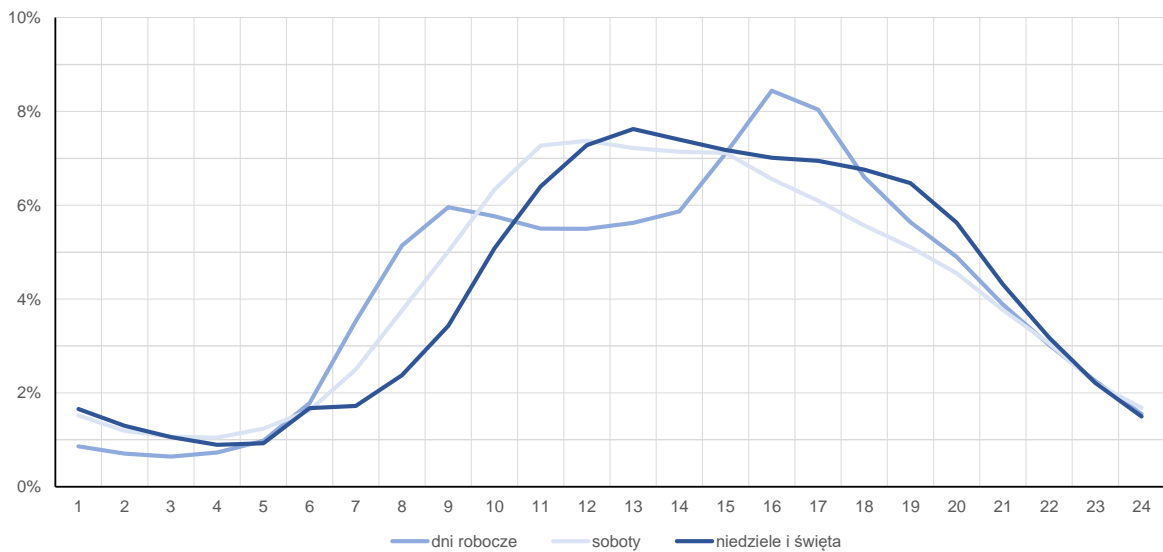
R03\_12-1\_06654\_2024

Kierunek: Piaski Zachód



R03\_12-2\_06654\_2024

Kierunek: Piaski Wschód



## Struktura rodzajowa ruchu wg pomiarów automatycznych

Stacja nr 06654

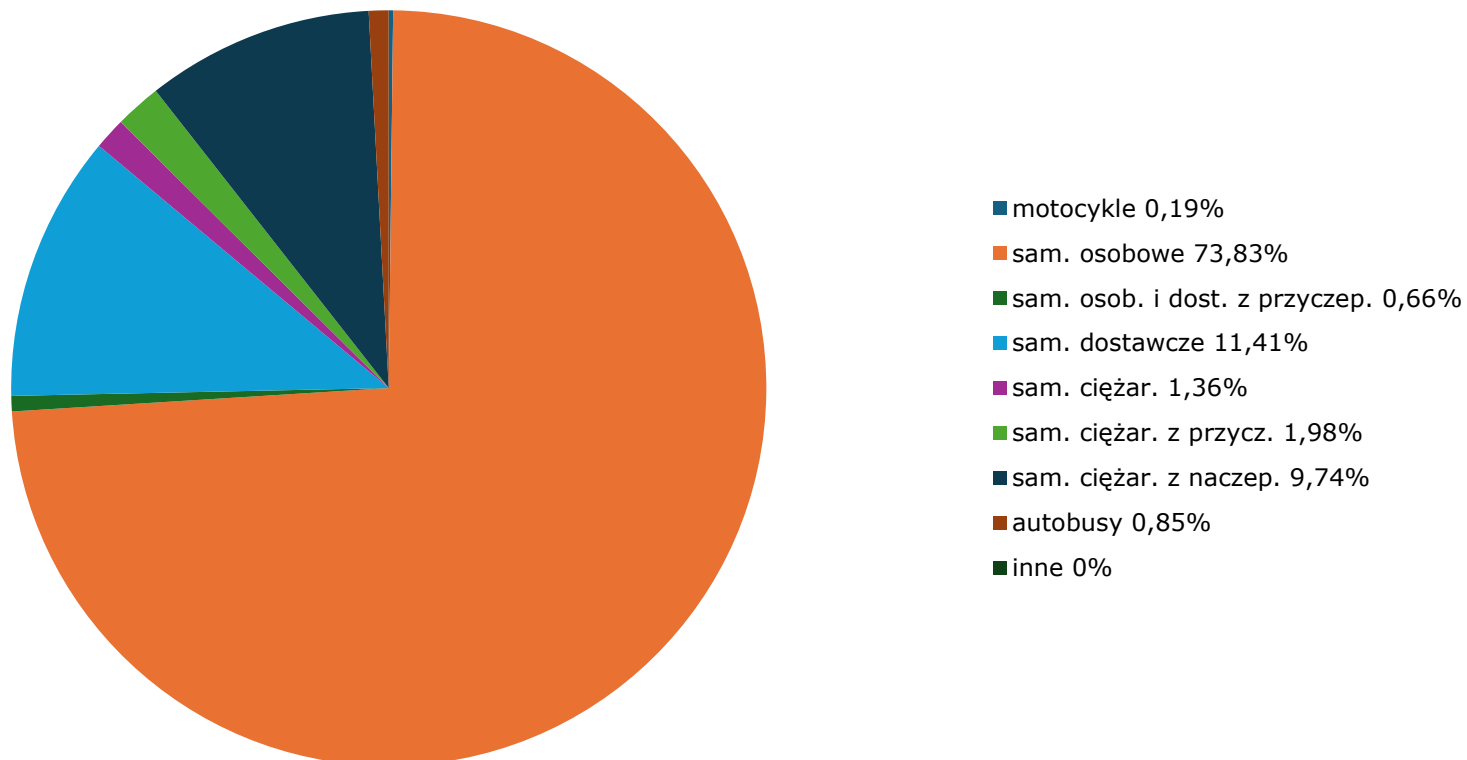
Generalna Dyrekcja  
Dróg Krajowych i Autostrad**Miejscowość:** Piaski**Odcinek:** Piaski Zachód - Piaski Wschód**Typ stacji:** eTOLL

Za okres od 01.01.2024 do 31.12.2024 (8+1)

**Rok:** 2024**Numer drogi:** 0**Oddział:** Lublin

R04\_03\_06654\_2024

## Rodzajowa struktura ruchu wg pomiarów automatycznych w 2024 roku



Zestawienie 200 godzin o największym natężeniu ruchu w roku



Stacja nr 06654

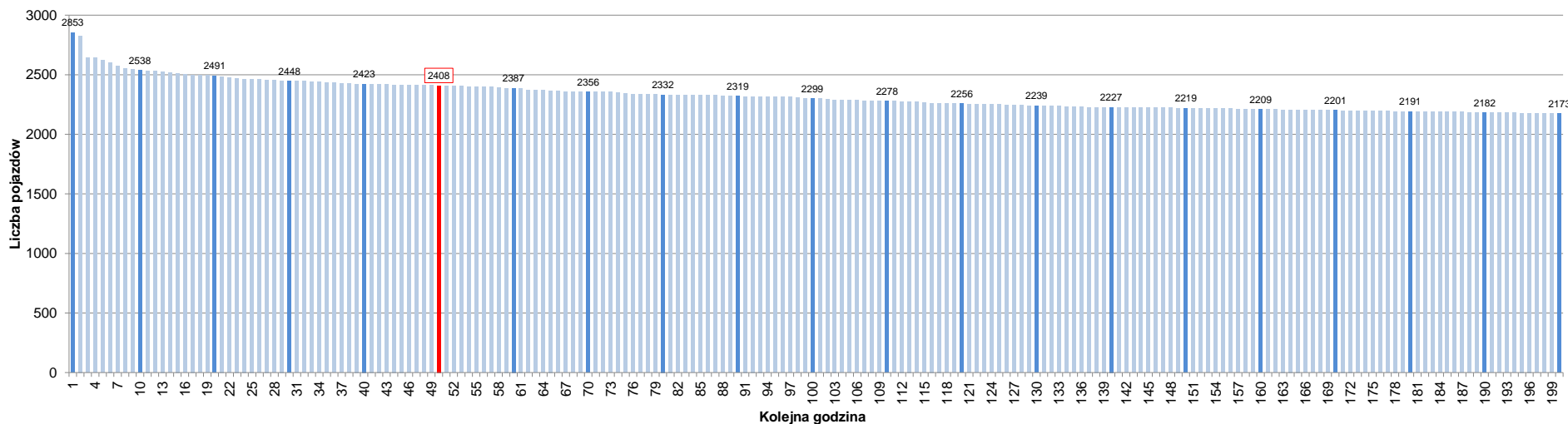
Miejscowość: Piaski  
 Odcinek: Piaski Zachód - Piaski Wschód  
 Typ stacji: eTOLL  
 Rok: 2024  
 Numer drogi: S12s  
 Oddział: Lublin

R07\_02-1\_06654\_2024

Udział ruchu w godzinach o największym natężeniu w roku w odniesieniu do SDRR w 2023 roku [%]																					
SDRR	1	10	20	30	40	50	60	70	80	90	100	110	120	130	140	150	160	170	180	190	200
26363	2853	2538	2448	2423	2423	2408	2387	2356	2332	2319	2299	2278	2256	2239	2227	2219	2209	2201	2191	2182	2173
Udział proc.	11%	10%	9%	9%	9%	9%	9%	9%	9%	9%	9%	9%	9%	8%	8%	8%	8%	8%	8%	8%	8%
Data	31.10.24	25.10.24	01.04.24	11.10.24	22.11.24	18.08.24	02.08.24	04.08.24	20.12.24	12.07.24	08.11.24	28.08.24	22.09.24	03.11.24	26.12.24	22.11.24	30.08.24	26.09.24	30.10.24	14.11.24	13.09.24
Nr dnia	4	5	1	5	5	7	5	7	5	5	5	3	7	7	4	5	5	4	3	4	5
Godzina	16	16	18	17	16	19	17	19	17	17	15	16	18	13	14	17	18	17	15	16	18

R07\_02-2\_06654\_2024

200 godzin o największym natężeniu w roku



Oznaczenia:  
 - Wartości natężeń kolejnych 200 godzin  
 - Wartości co dziesiątej wartości z posród 200 godzin  
 - Wartości 50-tej godziny

SDRR: 26363 poj./dobę