

Zakres czasowy: **2024**

---

# Raport dla stacji **06090**

Numer **06090**  
Typ **8+1**  
Oddział **Lublin**  
Miejscowość **Frampol**



# SPIS TREŚCI

<b>R00 Zbiorcze i podsumowujące .....</b>	<b>1</b>
R00_01      Karta charakterystyki stacji ciągłych pomiarów ruchu .....	1
<b>R02 Rozwój ruchu w latach .....</b>	<b>2</b>
R02_03      Rozwój ruchu pojazdów ogółem dla poszczególnych stacji .....	2
R02_03C     Rozwój ruchu pojazdów ciężkich dla poszczególnych stacji .....	3
<b>R03 Wahania ruchu i ruch w poszczególne dni tygodnia .....</b>	<b>4</b>
R03_01      Średni dobowy ruchu pojazdów ogółem w poszczególnych miesiącach i dniach tygodnia wraz ze wskaźnikami charakteryzującymi sezonowe (miesięczne) i tygodniowe wahania ruchu w odniesieniu do SDRR .....	4
R03_02      Sezonowe i tygodniowe wahania ruchu pojazdów ogółem dla danej stacji .....	5
R03_03      Dobowe wahania ruchu dla wybranych dni tygodnia dla pojazdów ogółem wraz z dystrybuantą .....	6
R03_04      Uśrednione dobowe rozkłady ruchu dla wybranych dni tygodnia, dla pojazdów lekkich i ciężkich .....	7
R03_07      Analiza ruchu pojazdów ogółem w poszczególnych dniach tygodnia dla każdego miesiąca, w podziale na kierunki ruchu .....	8
R03_08      Analiza ruchu w święta i dni okolicy świąteczne .....	20
R03_10      Proporcja dobowego natężenia ruchu do SDRR, dla każdego dnia w roku, dla pojazdów ogółem .....	28
R03_11      Nierównomierność kierunkowa dla każdego dnia w roku, dla pojazdów ogółem .....	29
R03_12      Dobowe wahania ruchu w podziale na kierunki oraz na pojazdy ogółem .....	30
<b>R04 Struktura rodzajowa ruchu .....</b>	<b>31</b>
R04_03      Wykres rodzajowej struktury ruchu wg pomiarów ręcznych lub automatycznych .....	31
<b>R06 Rozkład prędkości pojazdów .....</b>	<b>32</b>
R06_02      Rozkład prędkości pojazdów – wykres i dystrybuanta .....	32
<b>R07 Godziny o największym natężeniu i charakter ruchu .....</b>	<b>33</b>
R07_02      Zestawienie 200 godzin o największym natężeniu ruchu w roku, dla obu kierunków łącznie .....	33

Karta charakterystyki stacji ciągłych pomiarów ruchu

Stacja nr 06090

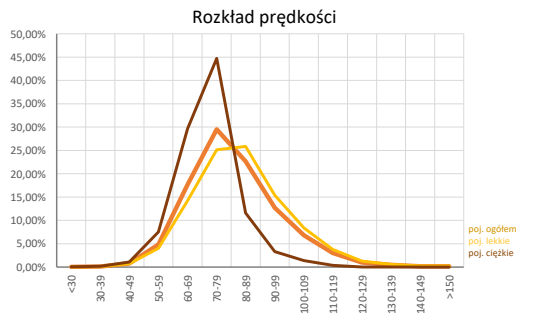
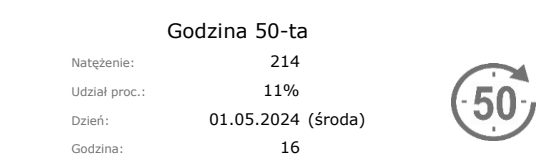
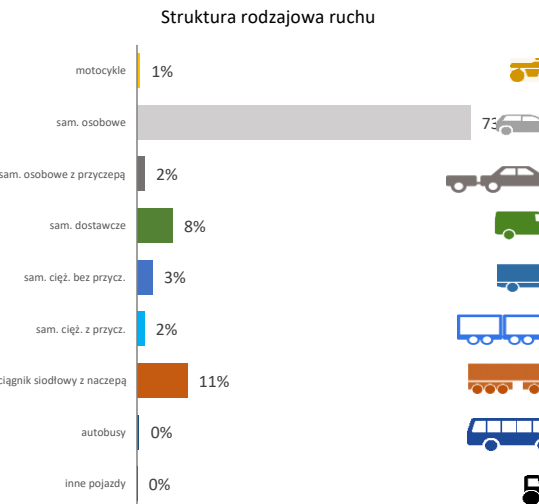
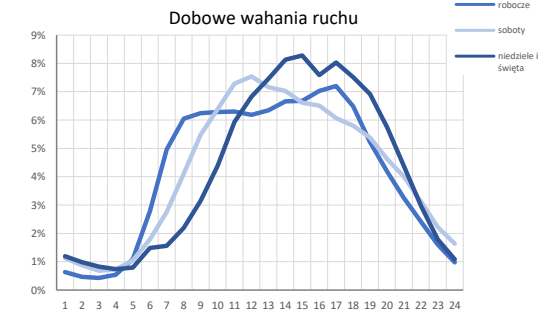
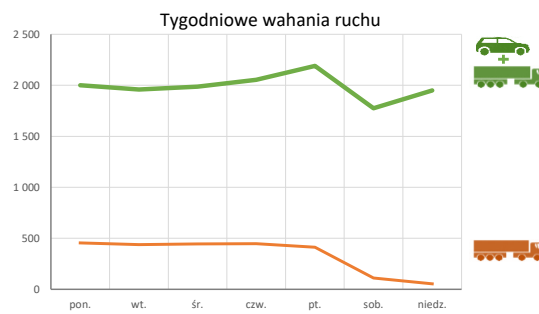
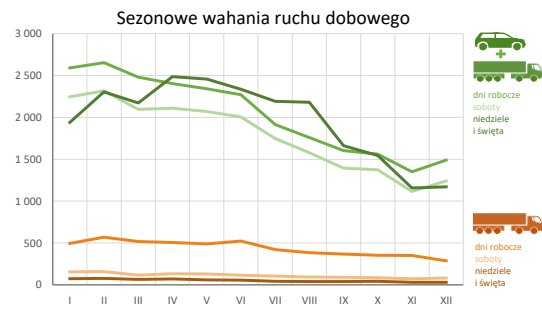
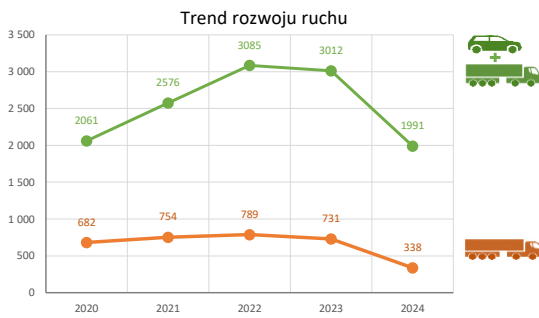


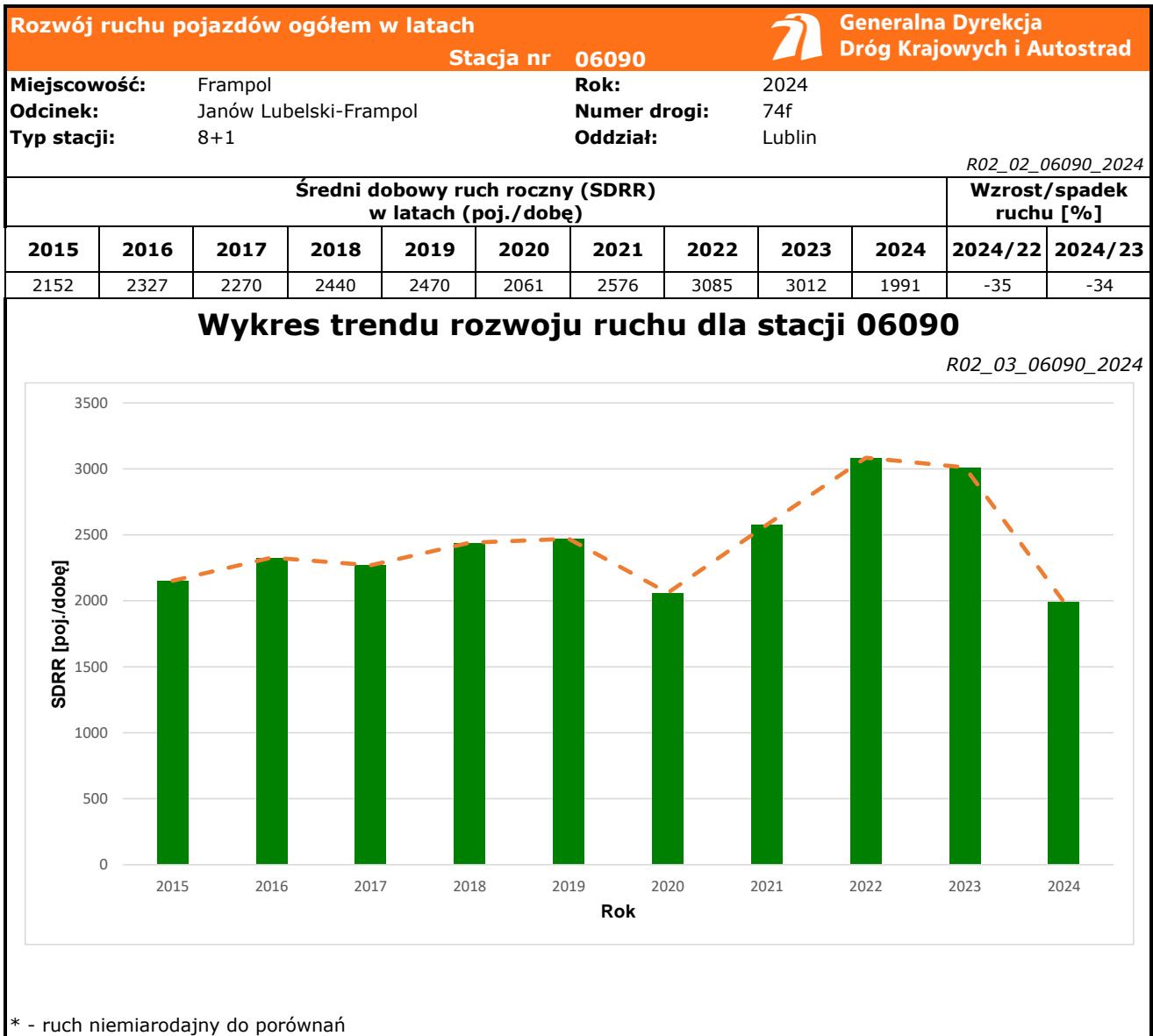
Generalna Dyrekcja Dróg Krajowych i Autostrad

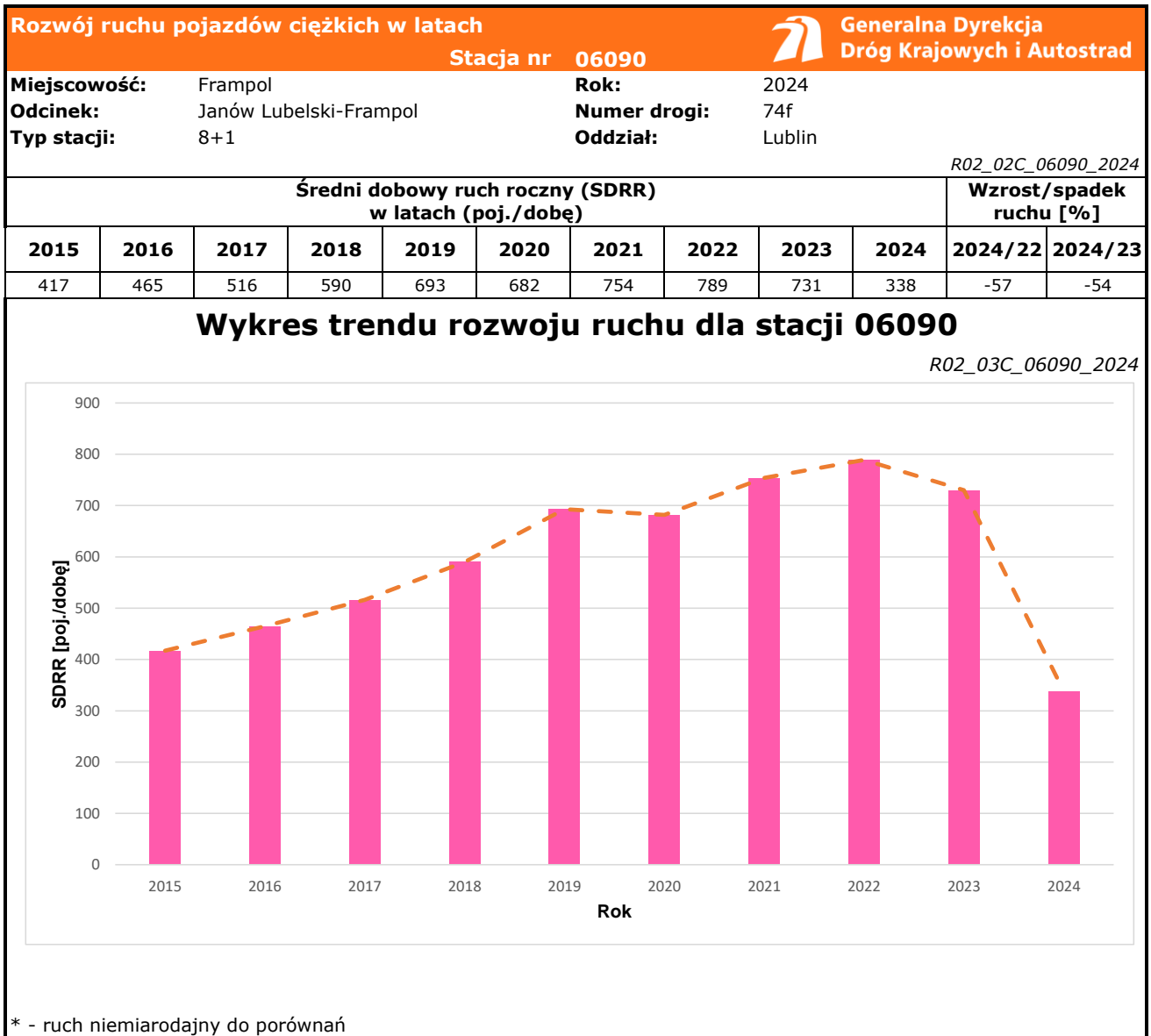
**Nr stacji:** 06090  
**Typ stacji:** 8+1  
**Lokalizacja:** Frampol  
**Numer drogi:** 74f  
**Pikietaż:** 1,900



**Stacja działa od:** 17.06.2013  
**Charakter ruchu:** G  
**Liczba dni w archiwizacji:** 366  
**Procent doszacowanych godzin:** 9%







Średni dobowy ruch dla poszczególnych dni tygodnia w poszczególnych miesiącach roku														Generalna Dyrekcja Dróg Krajowych i Autostrad
Stacja nr 06090														
Miejscowość:	Frampol							Rok:	2024					
Odcinek:	Janów Lubelski-Frampol							Numer drogi:	74f					
Typ stacji:	8+1							Oddział:	Lublin					
Ruch ogółem														R03_01_06090_2024
Dni tygodnia:		Styczeń	Luty	Marzec	Kwiecień	Maj	Czerwiec	Lipiec	Sierpień	Wrzesień	Październik	Listopad	Grudzień	Cały rok
1. Poniedziałki	a	2597	2641	2352	2424	2255	2258	1902	1744	1538	1521	1348	1426	2001
	b	1,058	1,033	0,991	1,021	0,972	1,007	0,983	0,973	0,971	0,991	1,046	0,997	1,005
	c	1,298	1,320	1,175	1,211	1,127	1,128	0,951	0,872	0,769	0,760	0,674	0,713	1,000
2. Wtorki	a	2501	2462	2383	2439	2264	2194	1835	1677	1570	1493	1339	1338	1958
	b	1,019	0,963	1,004	1,028	0,976	0,978	0,948	0,935	0,991	0,973	1,039	0,936	0,983
	c	1,277	1,257	1,217	1,246	1,156	1,121	0,937	0,856	0,802	0,763	0,684	0,683	1,000
3. Środy	a	2534	2596	2331	2288	2423	2206	1887	1767	1566	1523	1302	1417	1987
	b	1,032	1,016	0,982	0,964	1,044	0,984	0,975	0,985	0,989	0,992	1,010	0,991	0,998
	c	1,275	1,306	1,173	1,151	1,219	1,110	0,950	0,889	0,788	0,766	0,655	0,713	1,000
4. Czwartki	a	2543	2669	2549	2269	2245	2256	1909	1778	1588	1584	1335	1933	2055
	b	1,036	1,044	1,074	0,956	0,968	1,006	0,987	0,992	1,003	1,032	1,036	1,352	1,032
	c	1,237	1,299	1,240	1,104	1,092	1,098	0,929	0,865	0,773	0,771	0,650	0,941	1,000
5. Piątki	a	2825	2901	2728	2588	2521	2439	2068	1821	1769	1703	1427	1483	2190
	b	1,151	1,135	1,150	1,091	1,087	1,087	1,069	1,016	1,117	1,109	1,107	1,037	1,100
	c	1,290	1,325	1,246	1,182	1,151	1,114	0,944	0,832	0,808	0,778	0,652	0,677	1,000
6. Soboty	a	2245	2318	2095	2110	2069	2006	1749	1578	1395	1375	1115	1241	1775
	b	0,914	0,907	0,883	0,889	0,892	0,894	0,904	0,880	0,881	0,896	0,865	0,868	0,892
	c	1,265	1,306	1,180	1,189	1,166	1,130	0,985	0,889	0,786	0,775	0,628	0,699	1,000
7. Niedziele	a	2006	2304	2173	2402	2389	2337	2193	2180	1662	1544	1092	1104	1949
	b	0,817	0,901	0,916	1,012	1,030	1,042	1,133	1,216	1,049	1,006	0,847	0,772	0,979
	c	1,029	1,182	1,115	1,232	1,226	1,199	1,125	1,119	0,853	0,792	0,560	0,566	1,000
8. Dni robocze	a	2592	2654	2481	2403	2342	2270	1914	1760	1603	1561	1350	1490	2035
	b	1,056	1,038	1,046	1,013	1,009	1,012	0,989	0,982	1,012	1,017	1,047	1,042	1,022
	c	1,274	1,304	1,219	1,181	1,151	1,115	0,941	0,865	0,788	0,767	0,663	0,732	1,000
9. Święta	a	1804	-	2169	2826	2547	-	-	2181	-	-	1285	1335	2021
	b	0,735	-	0,914	1,191	1,098	-	-	1,216	-	-	0,997	0,934	1,015
	c	0,893	-	1,073	1,398	1,260	-	-	1,079	-	-	0,636	0,661	1,000
10. Niedziele i święta	a	1939	2304	2172	2487	2457	2337	2193	2180	1662	1544	1157	1170	1967
	b	0,790	0,901	0,915	1,048	1,059	1,042	1,133	1,216	1,049	1,006	0,898	0,818	0,988
	c	0,986	1,171	1,104	1,264	1,249	1,188	1,115	1,108	0,845	0,785	0,588	0,595	1,000
11. Wszystkie dni	a	2455	2556	2373	2373	2320	2243	1935	1793	1584	1535	1289	1430	1991
	b	1,000	1,000	1,000	1,000	1,000	1,000	1,000	1,000	1,000	1,000	1,000	1,000	1,000
	c	1,233	1,284	1,192	1,192	1,165	1,127	0,972	0,901	0,796	0,771	0,647	0,718	1,000

Legenda:  
a = średni dobowy ruch danego dnia (dni) tygodnia  
b =  $\frac{\text{średni dobowy ruch danego dnia (dni) tygodnia w miesiącu}}{\text{średni dobowy ruch we wszystkie dni miesiąca}}$   
c =  $\frac{\text{średni dobowy ruch danego dnia (dni) tygodnia w miesiącu}}{\text{średni dobowy ruch danego dnia (dni) tygodnia w roku}}$

**Sezonowe i tygodniowe wahania ruchu dobowego pojazdów ogółem w latach**



Generalna Dyrekcja  
Dróg Krajowych i Autostrad

Stacja nr 06090

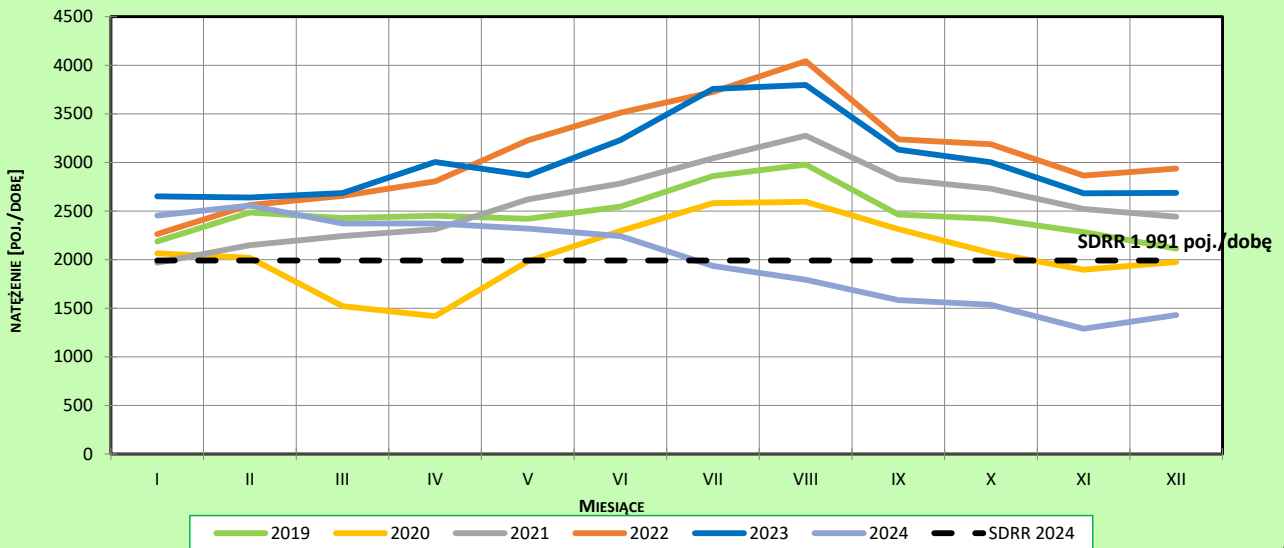
Miejscowość: Frampol  
Odcinek: Janów Lubelski-Frampol  
Typ stacji: 8+1

Rok: 2024  
Numer drogi: 74f  
Oddział: Lublin

**Ruch ogółem**

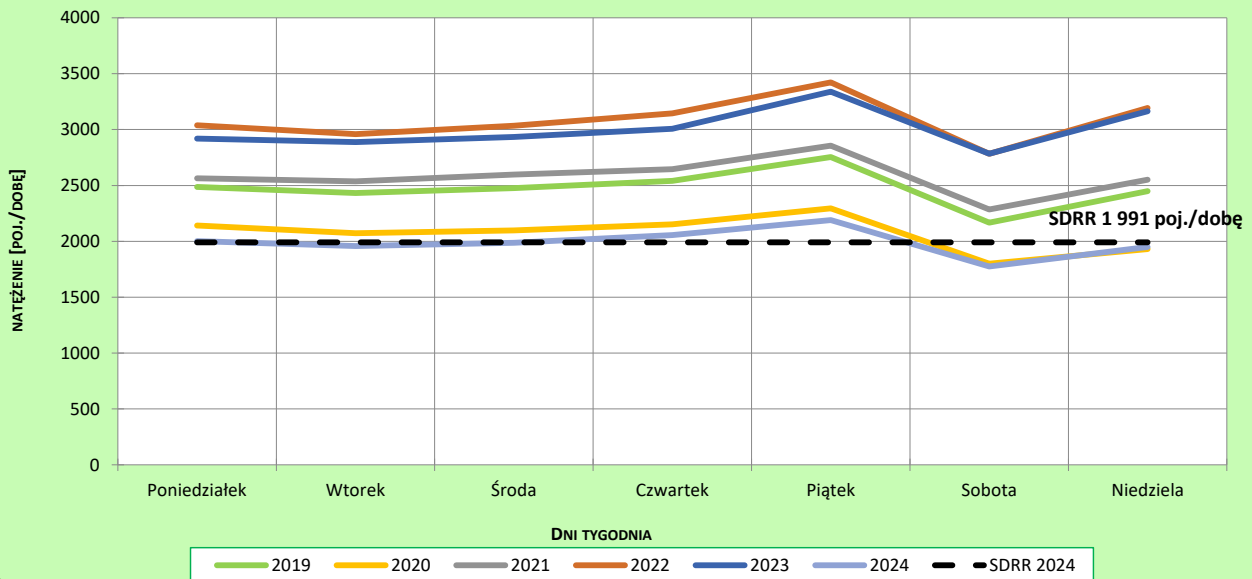
R03\_02-1\_06090\_2024

**Sezonowe wahania ruchu dobowego**



R03\_02-2\_06090\_2024

**Tygodniowe wahania ruchu dobowego**



**Dobowe wahania ruchu pojazdów ogółem**

Stacja nr 06090



Generalna Dyrekcja  
Dróg Krajowych i Autostrad

**Miejscowość:** Frampol

**Odcinek:** Janów Lubelski-Frampol

**Typ stacji:** 8+1

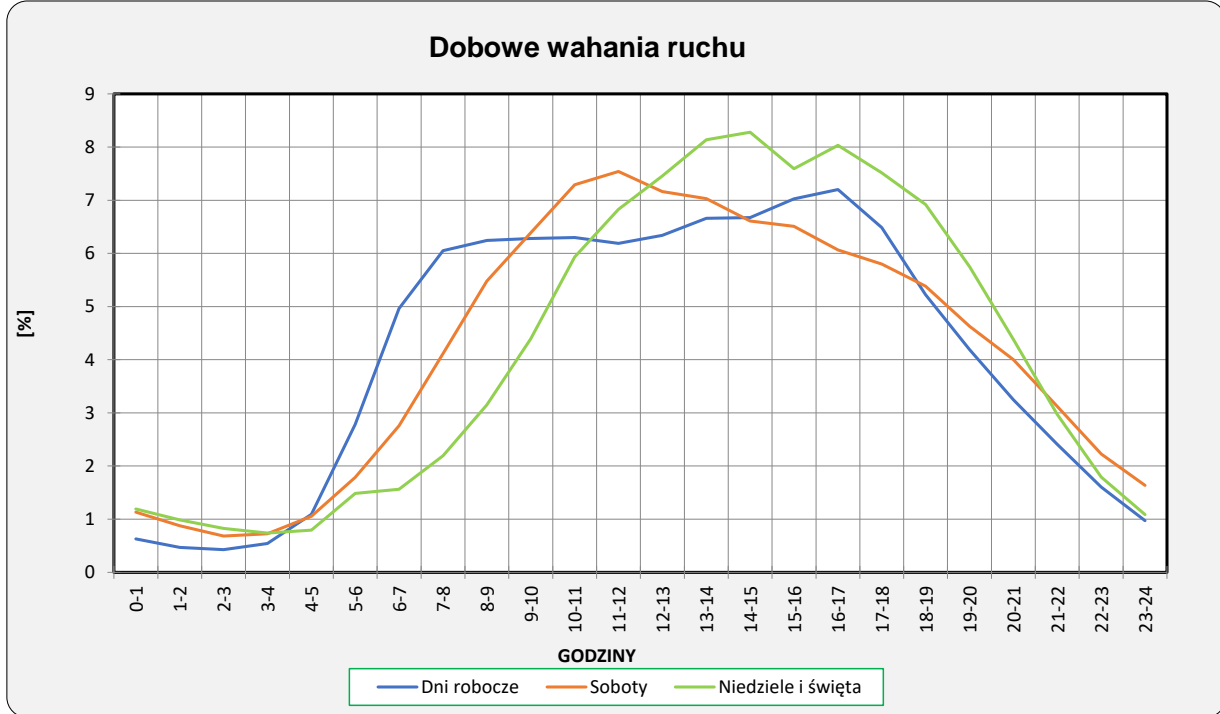
**Rok:** 2024

**Numer drogi:** 74f

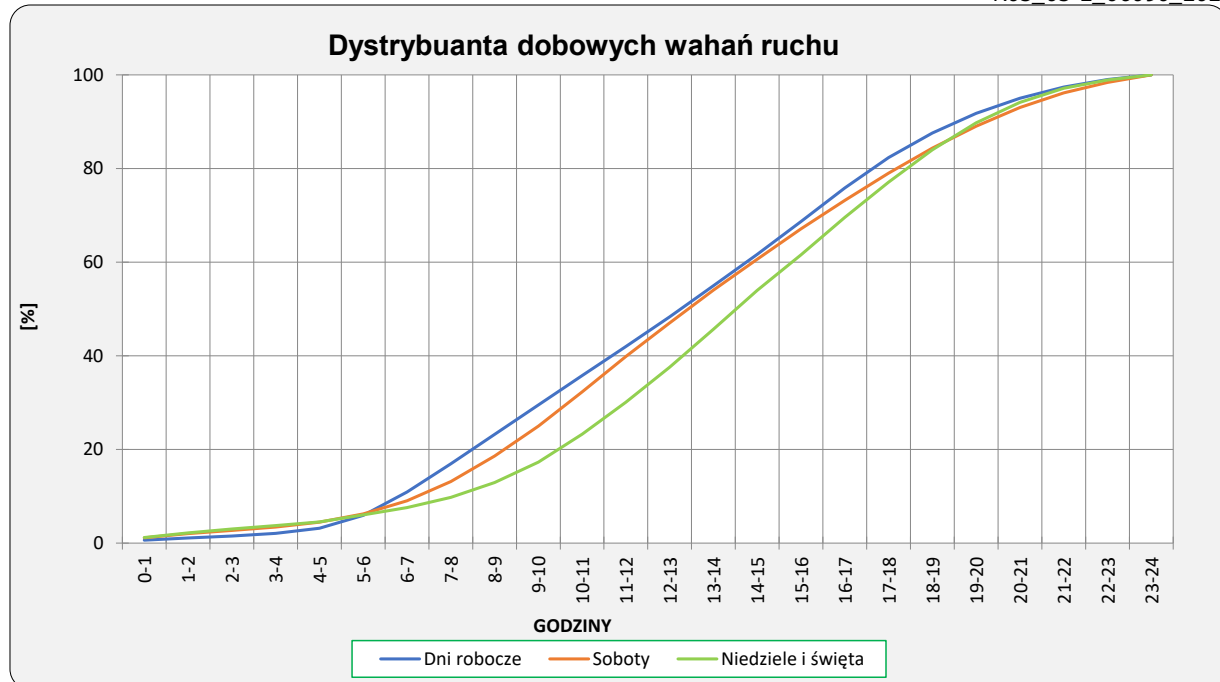
**Oddział:** Lublin

**Ruch ogółem**

R03\_03-1\_06090\_2024



R03\_03-2\_06090\_2024



Uśrednione dobowe rozkłady ruchu dla wybranych dni tygodnia, dla pojazdów lekkich i ciężkich



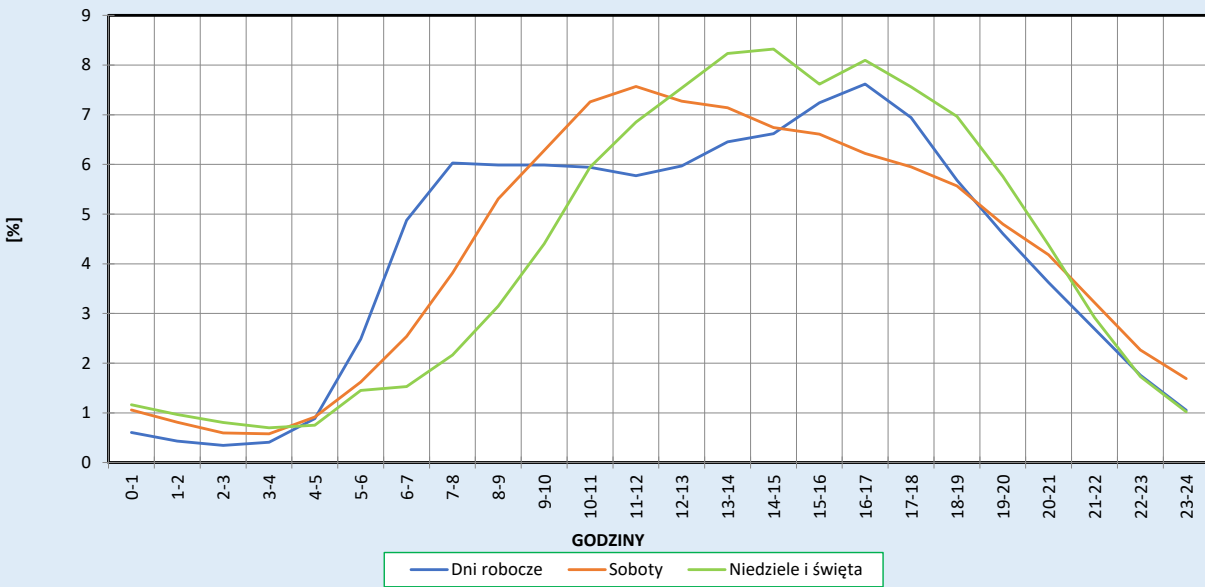
Stacja nr 06090

Miejscowość: Frampol  
 Odcinek: Janów Lubelski-Frampol  
 Typ stacji: 8+1

Rok: 2024  
 Numer drogi: 74f  
 Oddział: Lublin

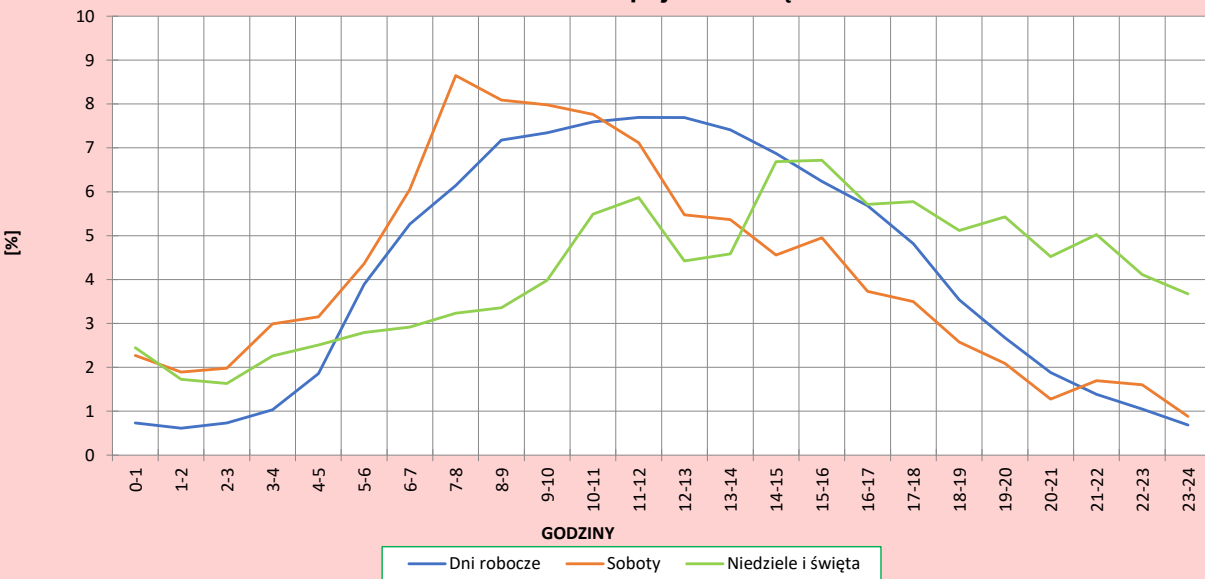
R03\_04-1\_06090\_2024

Dobowe wahania ruchu pojazdów lekkich



R03\_04-2\_06090\_2024

Dobowe wahania ruchu pojazdów ciężkich



**Analiza ruchu pojazdów ogółem w poszczególnych dniach tygodnia dla każdego miesiąca, w podziale na kierunki ruchu**



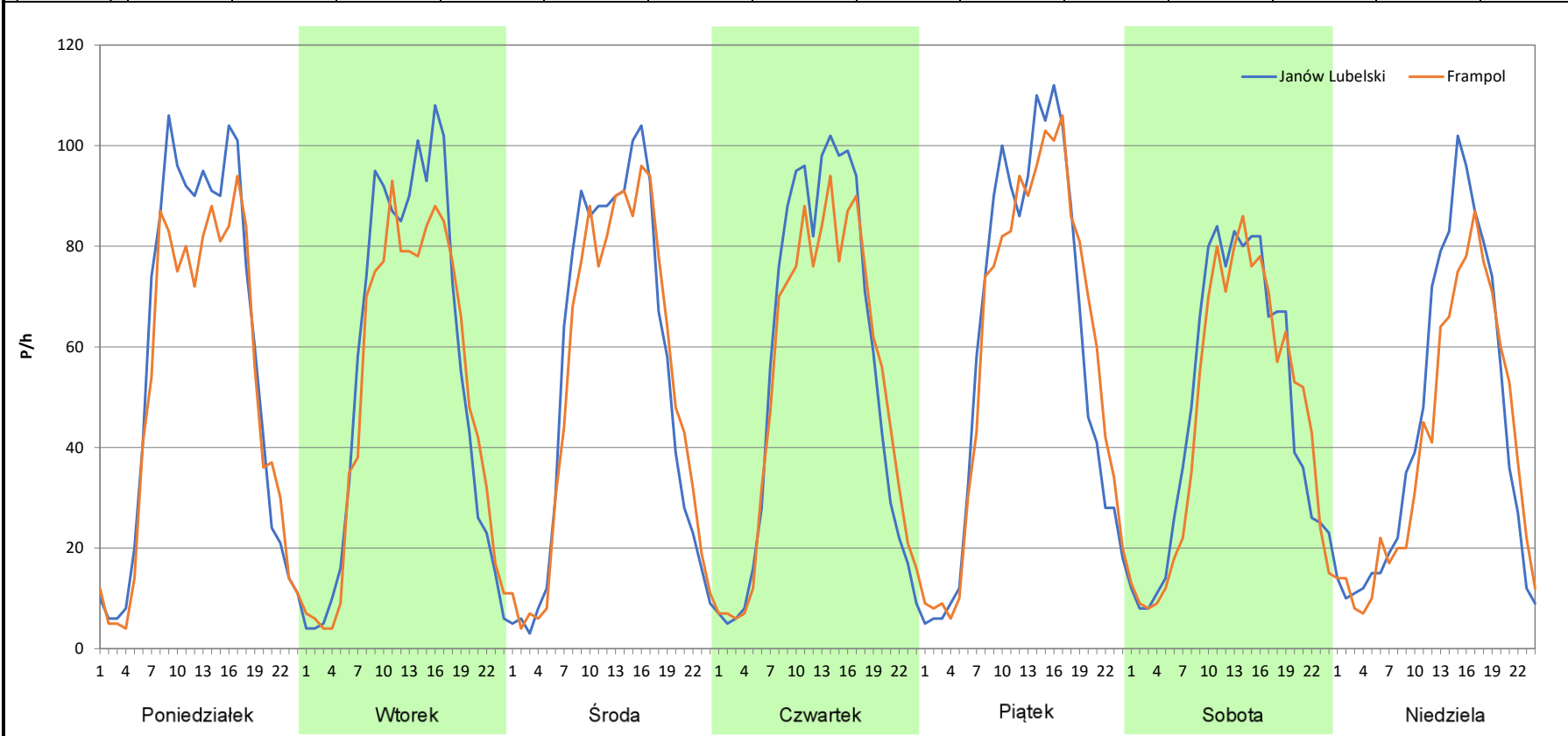
**Stacja nr 06090**

**Miejscowość:** Frampol  
**Odcinek:** Janów Lubelski-Frampol  
**Typ stacji:** 8+1  
**Miesiąc:** Styczeń

**Rok:** 2024  
**Numer drogi:** 74f  
**Oddział:** Lublin

R03\_07-1\_06090\_2024

Dzień tygodnia	Poniedziałek		Wtorek		Środa		Czwartek		Piątek		Sobota		Niedziela	
Kierunek	Janów Lubelski	Frampol	Janów Lubelski	Frampol	Janów Lubelski	Frampol	Janów Lubelski	Frampol	Janów Lubelski	Frampol	Janów Lubelski	Frampol	Janów Lubelski	Frampol
SDR	1364	1229	1298	1204	1279	1253	1304	1240	1412	1413	1145	1100	1054	951
Razem	2593		2502		2532		2544		2825		2245		2005	
Podział procentowy	52,60%	47,40%	51,88%	48,12%	50,51%	49,49%	51,26%	48,74%	49,98%	50,02%	51,00%	49,00%	52,57%	47,43%



**Analiza ruchu pojazdów ogółem w poszczególnych dniach tygodnia dla każdego miesiąca, w podziale na kierunki ruchu**



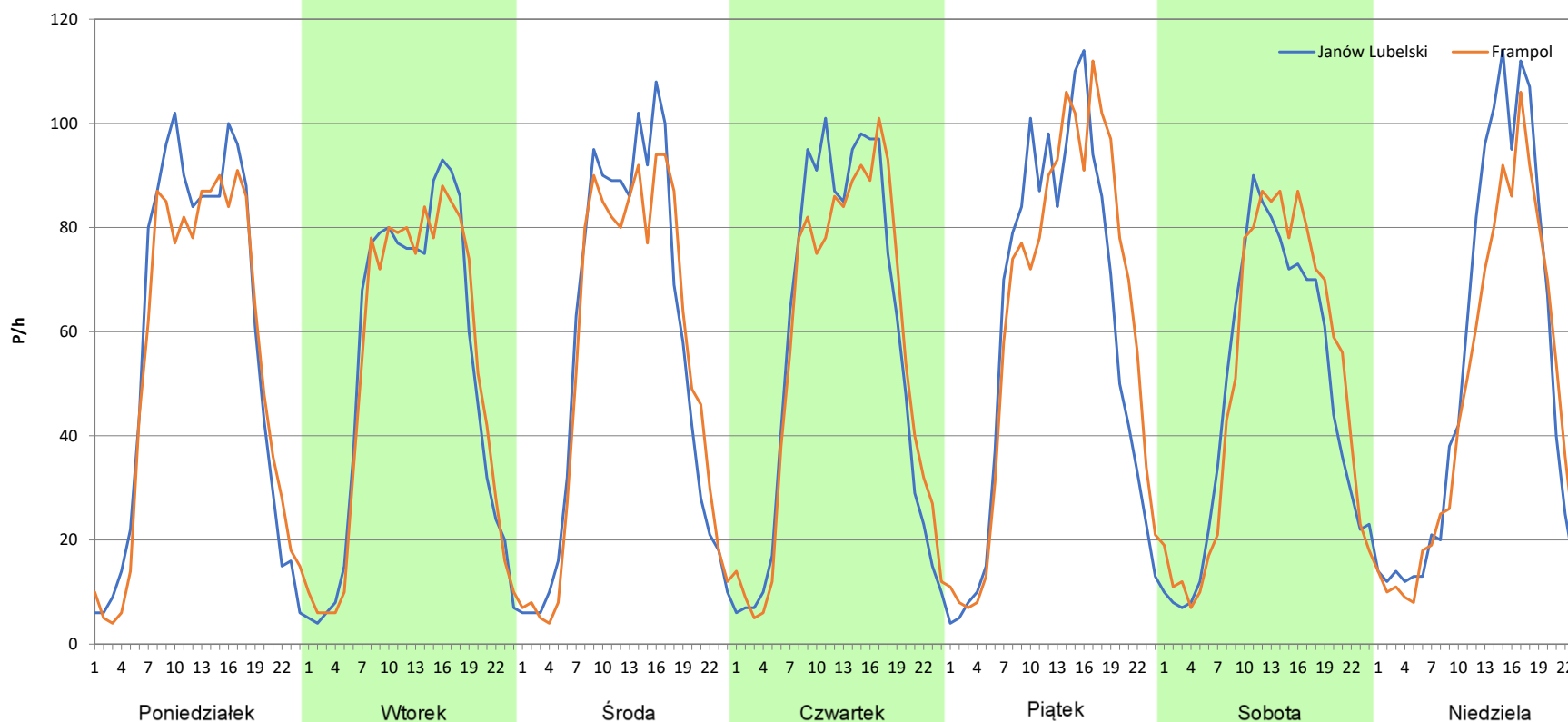
**Stacja nr 06090**

**Miejscowość:** Frampol  
**Odcinek:** Janów Lubelski-Frampol  
**Typ stacji:** 8+1  
**Miesiąc:** Luty

**Rok:** 2024  
**Numer drogi:** 74f  
**Oddział:** Lublin

R03\_07-2\_06090\_2024

Dzień tygodnia	Poniedziałek		Wtorek		Środa		Czwartek		Piątek		Sobota		Niedziela	
	Janów Lubelski	Frampol	Janów Lubelski	Frampol	Janów Lubelski	Frampol	Janów Lubelski	Frampol	Janów Lubelski	Frampol	Janów Lubelski	Frampol	Janów Lubelski	Frampol
SDR	1352	1289	1230	1229	1314	1277	1339	1326	1414	1489	1128	1190	1209	1097
Razem	2641		2459		2591		2665		2903		2318		2306	
Podział procentowy	51,19%	48,81%	50,02%	49,98%	50,71%	49,29%	50,24%	49,76%	48,71%	51,29%	48,66%	51,34%	52,43%	47,57%



**Analiza ruchu pojazdów ogółem w poszczególnych dniach tygodnia dla każdego miesiąca, w podziale na kierunki ruchu**



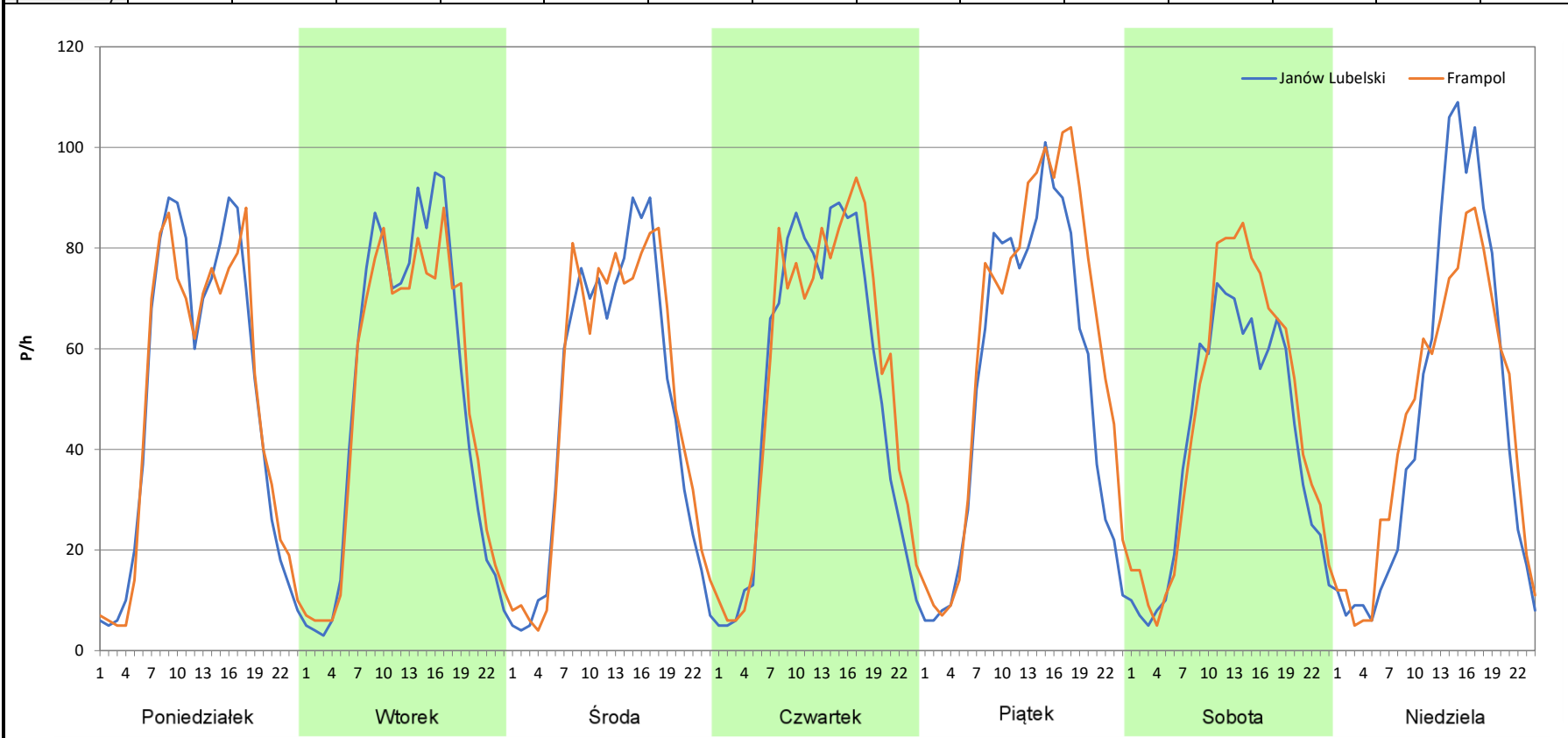
**Stacja nr 06090**

**Miejscowość:** Frampol  
**Odcinek:** Janów Lubelski-Frampol  
**Typ stacji:** 8+1  
**Miesiąc:** Marzec

**Rok:** 2024  
**Numer drogi:** 74f  
**Oddział:** Lublin

R03\_07-3\_06090\_2024

Dzień tygodnia	Poniedziałek		Wtorek		Środa		Czwartek		Piątek		Sobota		Niedziela	
Kierunek	Janów Lubelski	Frampol	Janów Lubelski	Frampol	Janów Lubelski	Frampol	Janów Lubelski	Frampol	Janów Lubelski	Frampol	Janów Lubelski	Frampol	Janów Lubelski	Frampol
SDR	1189	1163	1205	1181	1148	1183	1243	1305	1263	1464	986	1109	1098	1072
Razem	2352		2386		2331		2548		2727		2095		2170	
Podział procentowy	50,55%	49,45%	50,50%	49,50%	49,25%	50,75%	48,78%	51,22%	46,31%	53,69%	47,06%	52,94%	50,60%	49,40%



**Analiza ruchu pojazdów ogółem w poszczególnych dniach tygodnia dla każdego miesiąca, w podziale na kierunki ruchu**



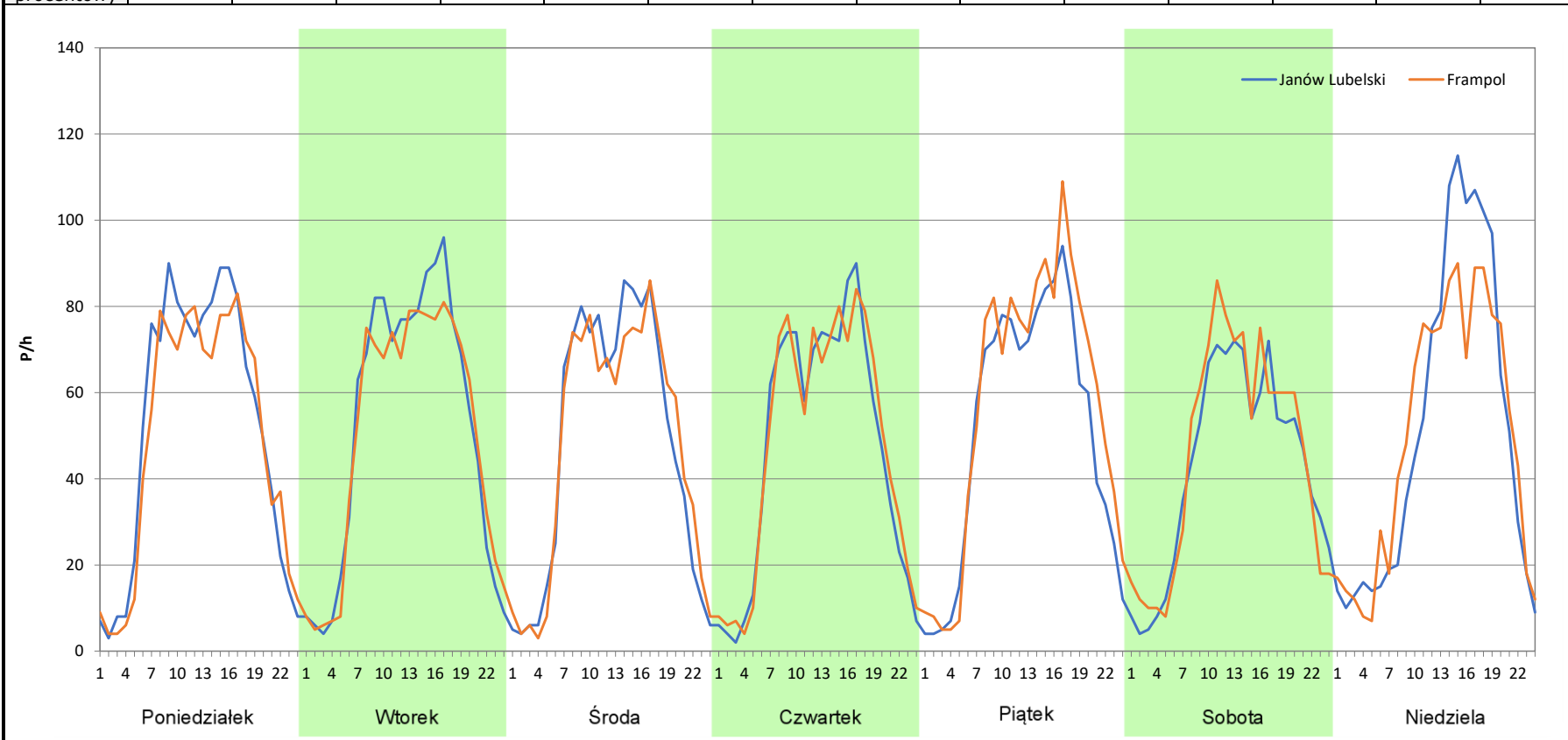
**Stacja nr 06090**

**Miejscowość:** Frampol  
**Odcinek:** Janów Lubelski-Frampol  
**Typ stacji:** 8+1  
**Miesiąc:** Kwiecień

**Rok:** 2024  
**Numer drogi:** 74f  
**Oddział:** Lublin

R03\_07-4\_06090\_2024

Dzień tygodnia	Poniedziałek		Wtorek		Środa		Czwartek		Piątek		Sobota		Niedziela	
Kierunek	Janów Lubelski	Frampol	Janów Lubelski	Frampol	Janów Lubelski	Frampol	Janów Lubelski	Frampol	Janów Lubelski	Frampol	Janów Lubelski	Frampol	Janów Lubelski	Frampol
SDR	1242	1178	1242	1199	1144	1141	1126	1145	1223	1364	1024	1086	1214	1188
Razem	2420		2441		2285		2271		2587		2110		2402	
Podział procentowy	51,32%	48,68%	50,88%	49,12%	50,07%	49,93%	49,58%	50,42%	47,27%	52,73%	48,53%	51,47%	50,54%	49,46%



**Analiza ruchu pojazdów ogółem w poszczególnych dniach tygodnia dla każdego miesiąca, w podziale na kierunki ruchu**



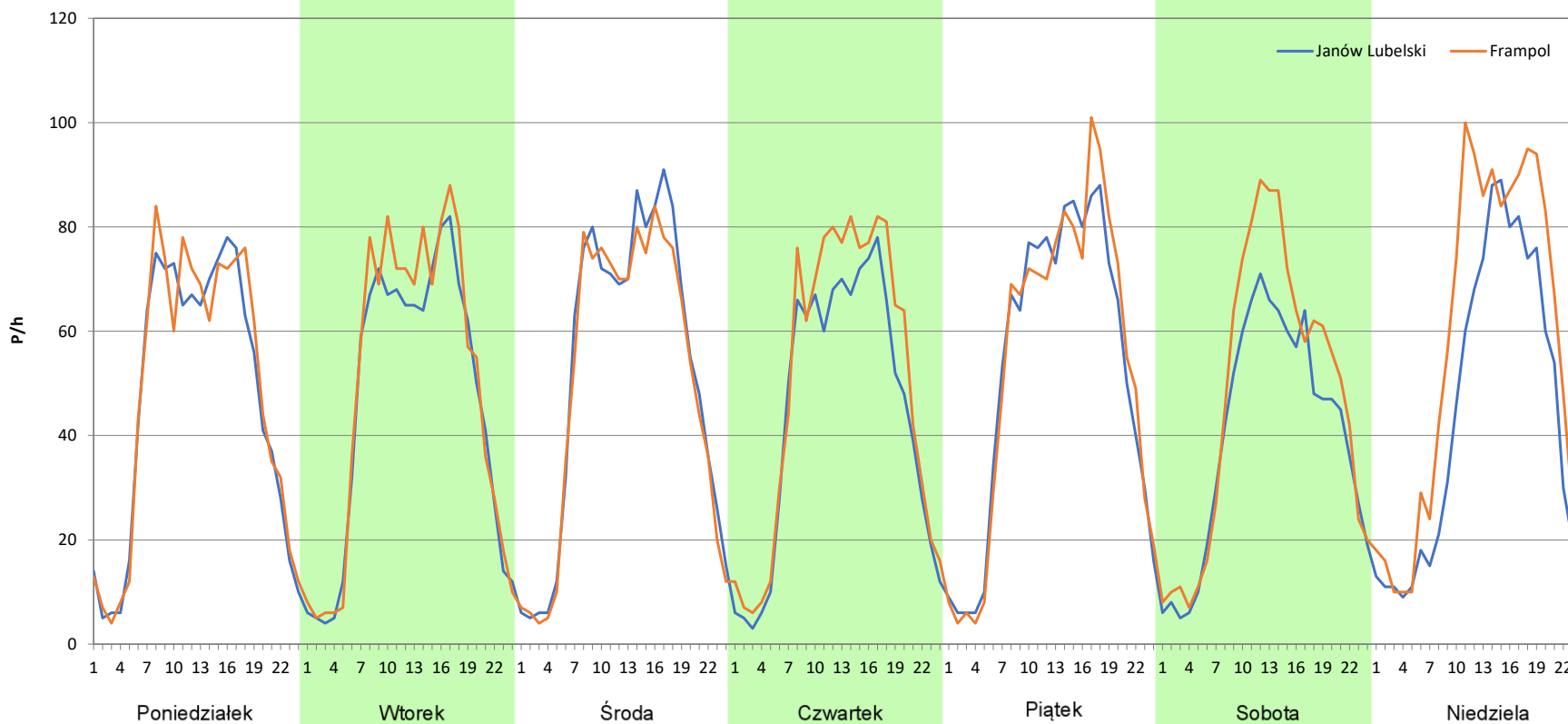
**Stacja nr 06090**

**Miejscowość:** Frampol  
**Odcinek:** Janów Lubelski-Frampol  
**Typ stacji:** 8+1  
**Miesiąc:** Maj

**Rok:** 2024  
**Numer drogi:** 74f  
**Oddział:** Lublin

R03\_07-5\_06090\_2024

Dzień tygodnia	Poniedziałek		Wtorek		Środa		Czwartek		Piątek		Sobota		Niedziela	
Kierunek	Janów Lubelski	Frampol	Janów Lubelski	Frampol	Janów Lubelski	Frampol	Janów Lubelski	Frampol	Janów Lubelski	Frampol	Janów Lubelski	Frampol	Janów Lubelski	Frampol
SDR	1119	1146	1100	1170	1242	1189	1057	1198	1257	1272	955	1127	1053	1348
Razem	2265		2270		2431		2255		2529		2082		2401	
Podział procentowy	49,40%	50,60%	48,46%	51,54%	51,09%	48,91%	46,87%	53,13%	49,70%	50,30%	45,87%	54,13%	43,86%	56,14%



**Analiza ruchu pojazdów ogółem w poszczególnych dniach tygodnia dla każdego miesiąca, w podziale na kierunki ruchu**



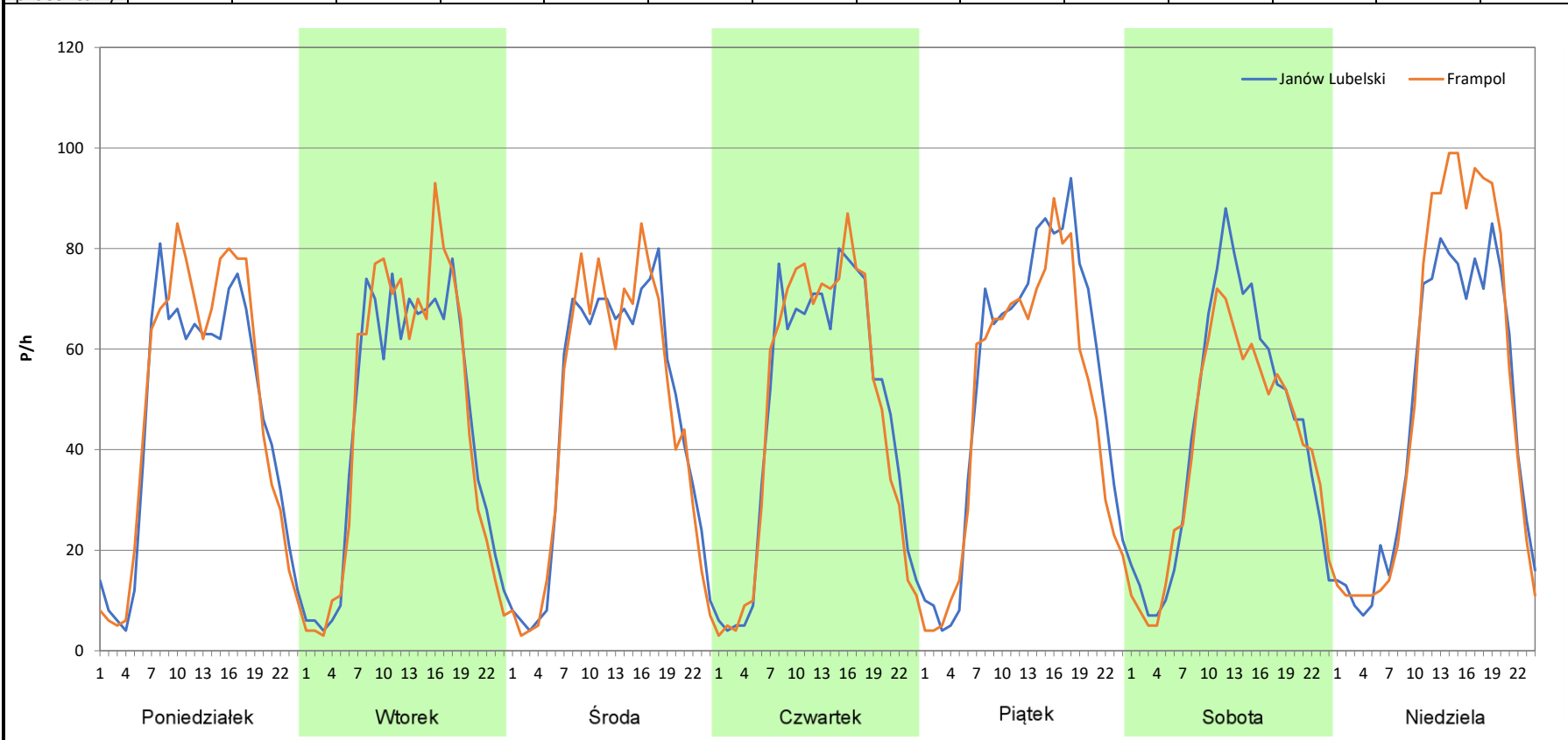
**Stacja nr 06090**

**Miejscowość:** Frampol  
**Odcinek:** Janów Lubelski-Frampol  
**Typ stacji:** 8+1  
**Miesiąc:** Czerwiec

**Rok:** 2024  
**Numer drogi:** 74f  
**Oddział:** Lublin

R03\_07-6\_06090\_2024

Dzień tygodnia	Poniedziałek		Wtorek		Środa		Czwartek		Piątek		Sobota		Niedziela	
Kierunek	Janów Lubelski	Frampol	Janów Lubelski	Frampol	Janów Lubelski	Frampol	Janów Lubelski	Frampol	Janów Lubelski	Frampol	Janów Lubelski	Frampol	Janów Lubelski	Frampol
SDR	1101	1157	1084	1110	1104	1100	1128	1126	1279	1159	1039	963	1112	1225
Razem	2258		2194		2204		2254		2438		2002		2337	
Podział procentowy	48,76%	51,24%	49,41%	50,59%	50,09%	49,91%	50,04%	49,96%	52,46%	47,54%	51,90%	48,10%	47,58%	52,42%



**Analiza ruchu pojazdów ogółem w poszczególnych dniach tygodnia dla każdego miesiąca, w podziale na kierunki ruchu**



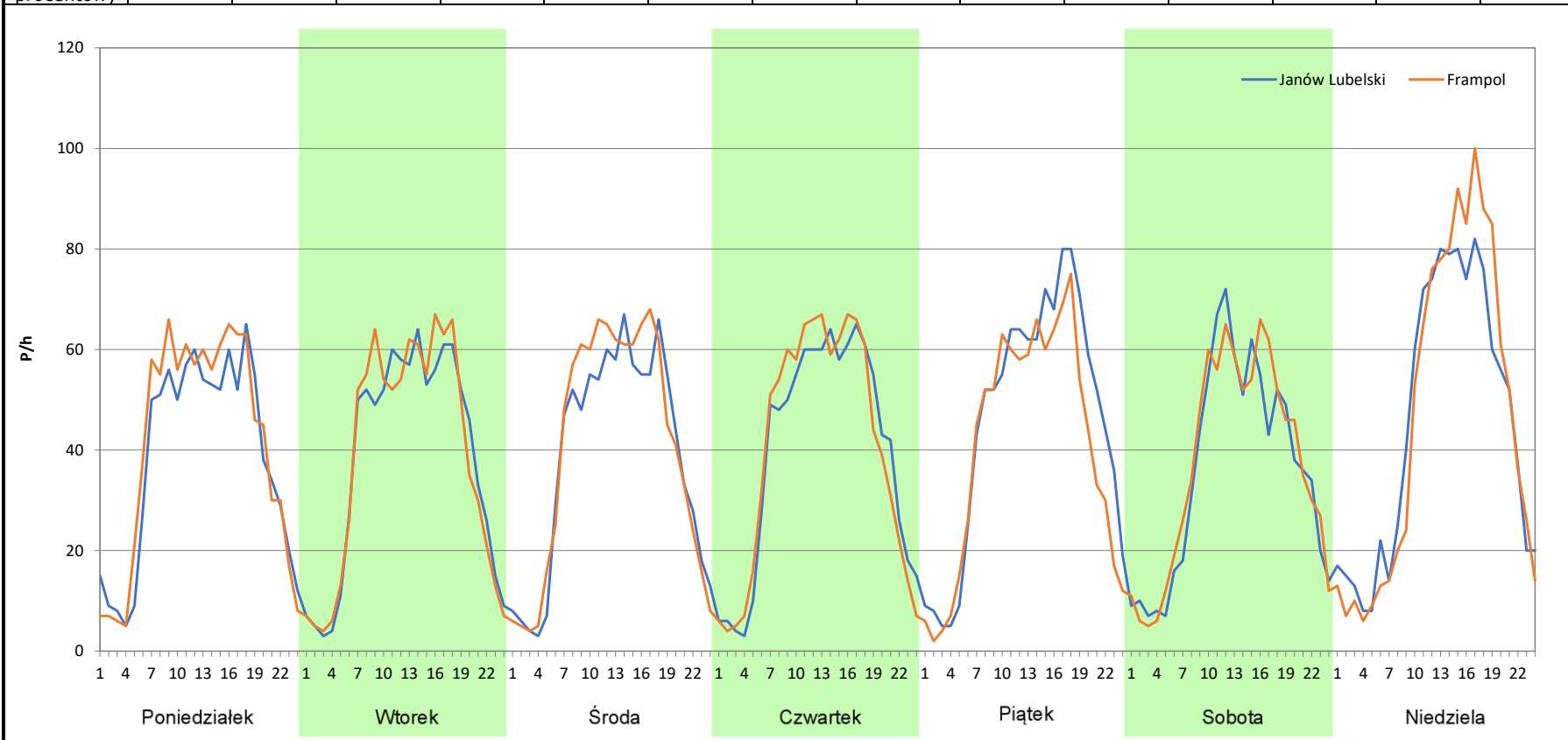
**Stacja nr 06090**

**Miejscowość:** Frampol  
**Odcinek:** Janów Lubelski-Frampol  
**Typ stacji:** 8+1  
**Miesiąc:** Lipiec

**Rok:** 2024  
**Numer drogi:** 74f  
**Oddział:** Lublin

R03\_07-7\_06090\_2024

Dzień tygodnia	Poniedziałek		Wtorek		Środa		Czwartek		Piątek		Sobota		Niedziela	
Kierunek	Janów Lubelski	Frampol	Janów Lubelski	Frampol	Janów Lubelski	Frampol	Janów Lubelski	Frampol	Janów Lubelski	Frampol	Janów Lubelski	Frampol	Janów Lubelski	Frampol
SDR	922	981	911	922	922	964	947	963	1096	973	857	889	1084	1107
Razem	1903		1833		1886		1910		2069		1746		2191	
Podział procentowy	48,45%	51,55%	49,70%	50,30%	48,89%	51,11%	49,58%	50,42%	52,97%	47,03%	49,08%	50,92%	49,48%	50,52%



**Analiza ruchu pojazdów ogółem w poszczególnych dniach tygodnia dla każdego miesiąca, w podziale na kierunki ruchu**



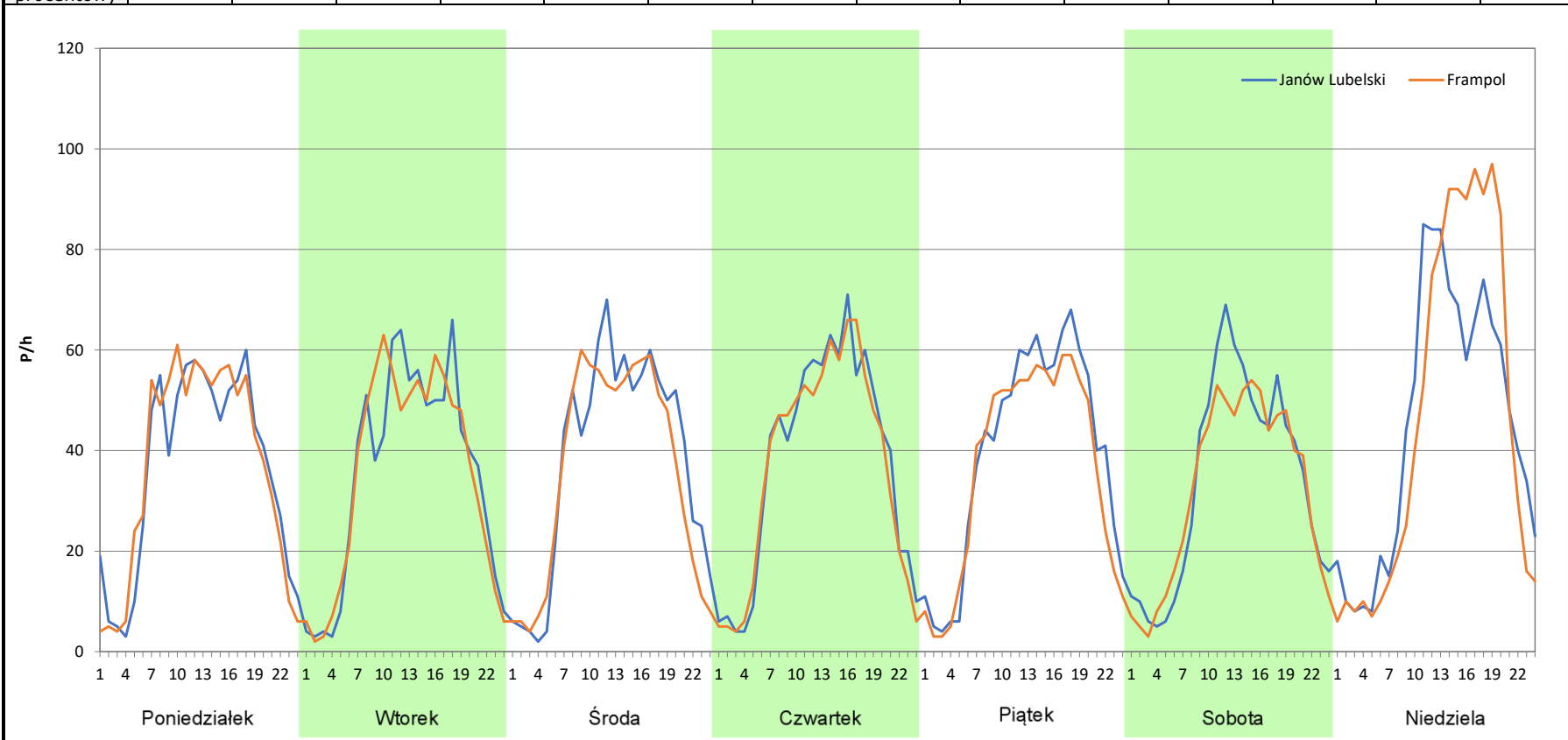
**Stacja nr 06090**

**Miejscowość:** Frampol  
**Odcinek:** Janów Lubelski-Frampol  
**Typ stacji:** 8+1  
**Miesiąc:** Sierpień

**Rok:** 2024  
**Numer drogi:** 74f  
**Oddział:** Lublin

R03\_07-8\_06090\_2024

Dzień tygodnia	Poniedziałek		Wtorek		Środa		Czwartek		Piątek		Sobota		Niedziela	
Kierunek	Janów Lubelski	Frampol	Janów Lubelski	Frampol	Janów Lubelski	Frampol	Janów Lubelski	Frampol	Janów Lubelski	Frampol	Janów Lubelski	Frampol	Janów Lubelski	Frampol
SDR	869	875	840	837	907	859	901	877	944	875	808	768	1072	1111
Razem	1744		1677		1766		1778		1819		1576		2183	
Podział procentowy	49,83%	50,17%	50,09%	49,91%	51,36%	48,64%	50,67%	49,33%	51,90%	48,10%	51,27%	48,73%	49,11%	50,89%



**Analiza ruchu pojazdów ogółem w poszczególnych dniach tygodnia dla każdego miesiąca, w podziale na kierunki ruchu**



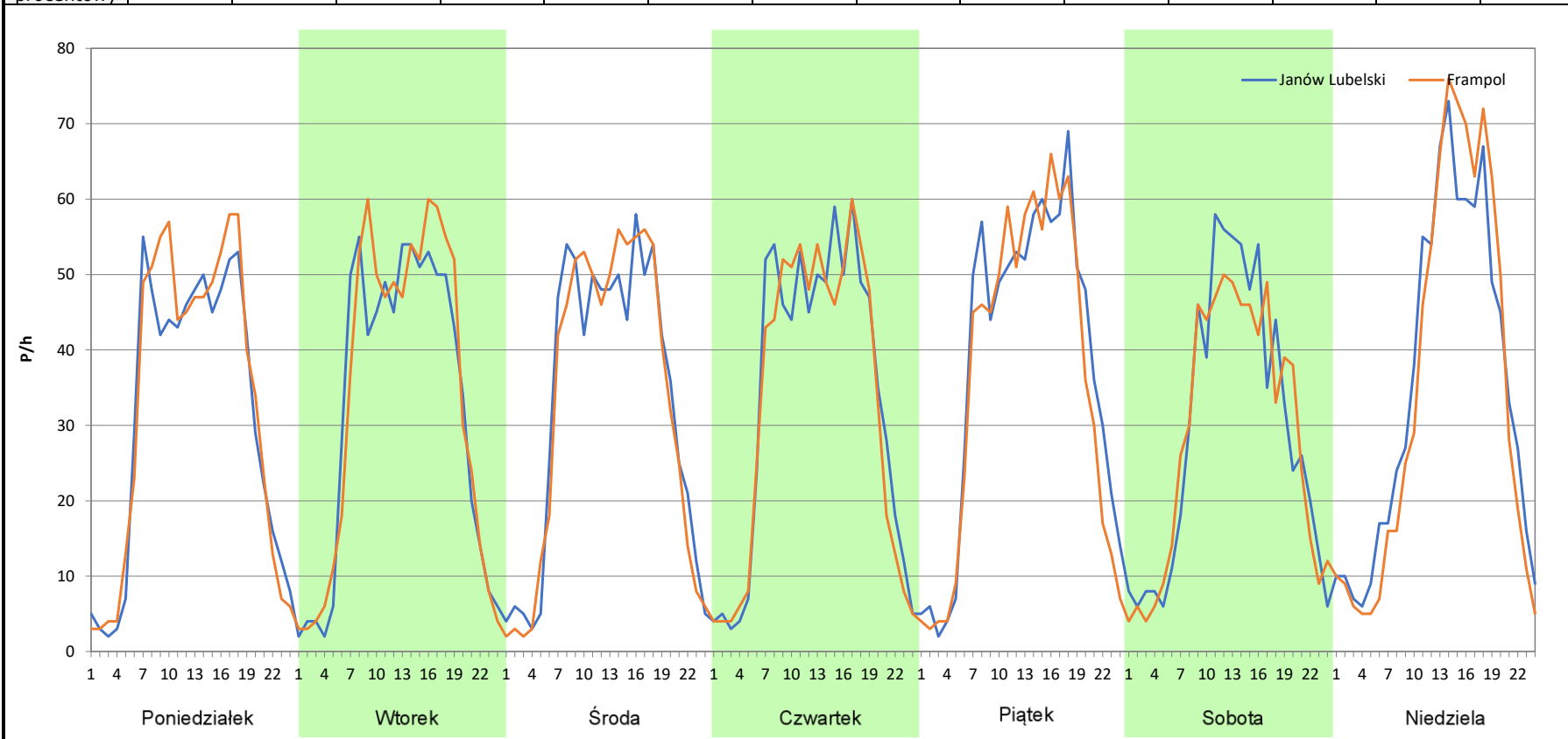
**Stacja nr 06090**

**Miejscowość:** Frampol  
**Odcinek:** Janów Lubelski-Frampol  
**Typ stacji:** 8+1  
**Miesiąc:** Wrzesień

**Rok:** 2024  
**Numer drogi:** 74f  
**Oddział:** Lublin

R03\_07-9\_06090\_2024

Dzień tygodnia	Poniedziałek		Wtorek		Środa		Czwartek		Piątek		Sobota		Niedziela	
Kierunek	Janów Lubelski	Frampol	Janów Lubelski	Frampol	Janów Lubelski	Frampol	Janów Lubelski	Frampol	Janów Lubelski	Frampol	Janów Lubelski	Frampol	Janów Lubelski	Frampol
SDR	752	786	769	800	786	780	803	782	908	862	706	688	839	824
Razem	1538		1569		1566		1585		1770		1394		1663	
Podział procentowy	48,89%	51,11%	49,01%	50,99%	50,19%	49,81%	50,66%	49,34%	51,30%	48,70%	50,65%	49,35%	50,45%	49,55%



**Analiza ruchu pojazdów ogółem w poszczególnych dniach tygodnia dla każdego miesiąca, w podziale na kierunki ruchu**



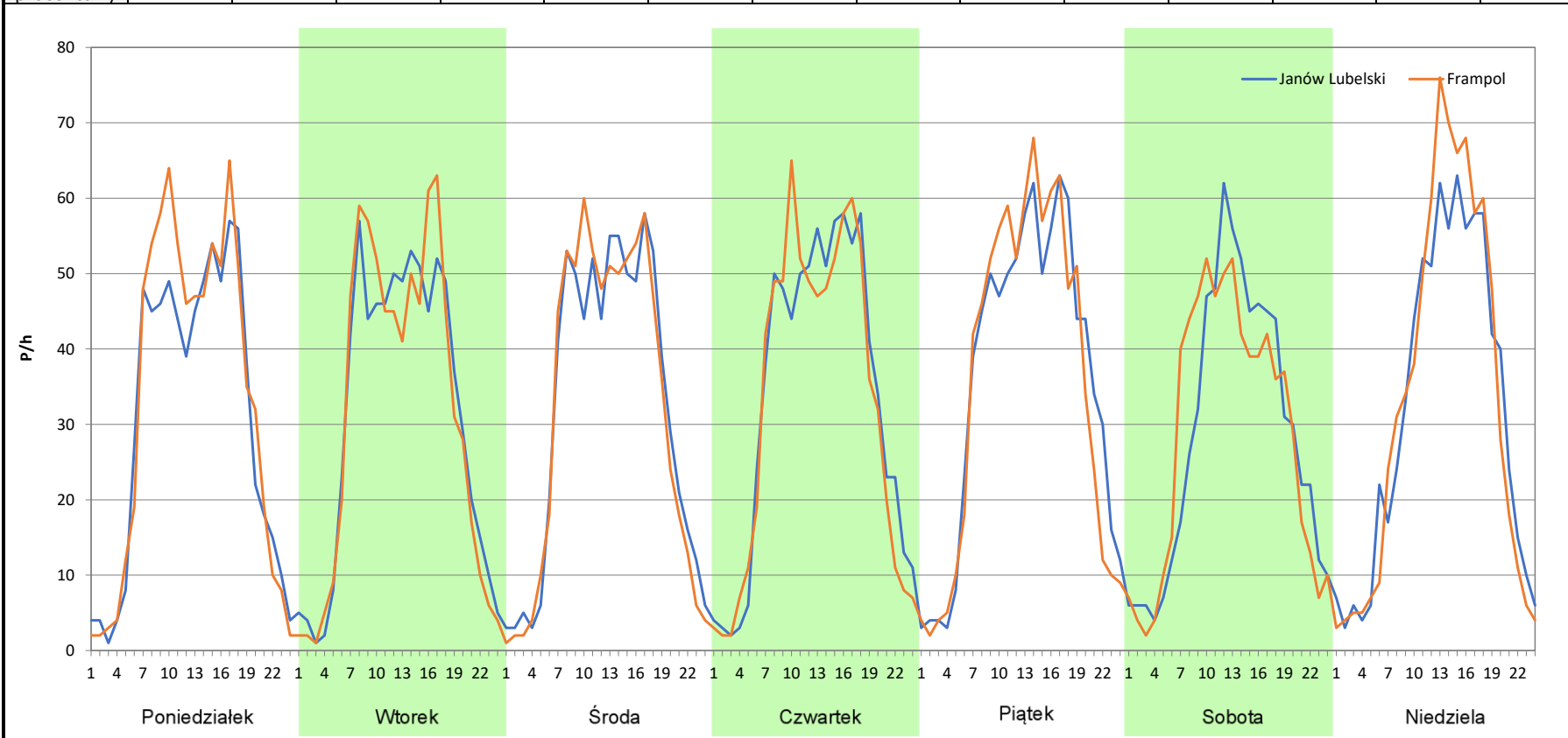
**Stacja nr 06090**

**Miejscowość:** Frampol  
**Odcinek:** Janów Lubelski-Frampol  
**Typ stacji:** 8+1  
**Miesiąc:** Październik

**Rok:** 2024  
**Numer drogi:** 74f  
**Oddział:** Lublin

R03\_07-10\_06090\_2024

Dzień tygodnia	Poniedziałek		Wtorek		Środa		Czwartek		Piątek		Sobota		Niedziela	
Kierunek	Janów Lubelski	Frampol	Janów Lubelski	Frampol	Janów Lubelski	Frampol	Janów Lubelski	Frampol	Janów Lubelski	Frampol	Janów Lubelski	Frampol	Janów Lubelski	Frampol
SDR	736	787	743	746	767	760	802	783	857	847	688	685	759	783
Razem	1523		1489		1527		1585		1704		1373		1542	
Podział procentowy	48,33%	51,67%	49,90%	50,10%	50,23%	49,77%	50,60%	49,40%	50,29%	49,71%	50,11%	49,89%	49,22%	50,78%



**Analiza ruchu pojazdów ogółem w poszczególnych dniach tygodnia dla każdego miesiąca, w podziale na kierunki ruchu**



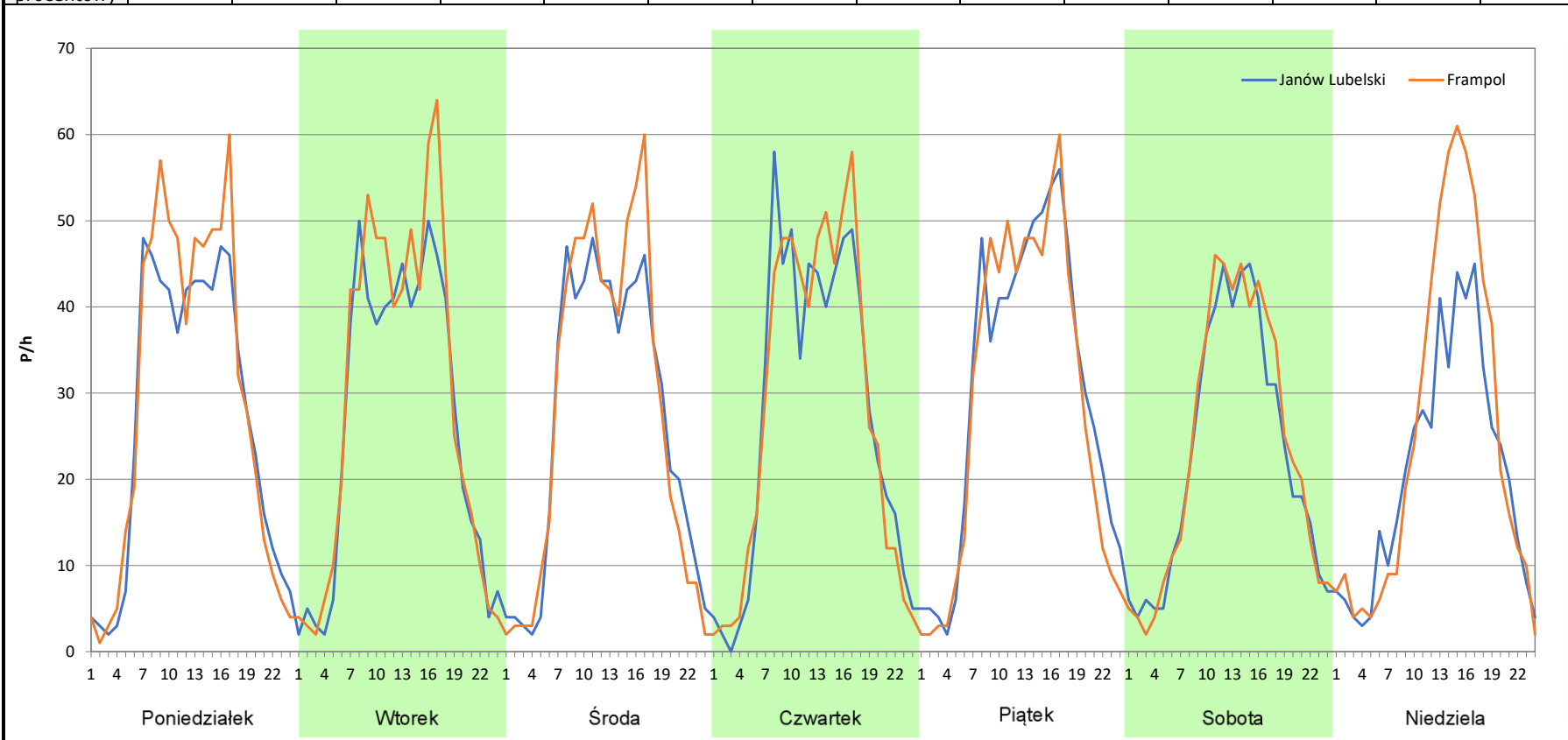
**Stacja nr 06090**

**Miejscowość:** Frampol  
**Odcinek:** Janów Lubelski-Frampol  
**Typ stacji:** 8+1  
**Miesiąc:** Listopad

**Rok:** 2024  
**Numer drogi:** 74f  
**Oddział:** Lublin

R03\_07-11\_06090\_2024

Dzień tygodnia	Poniedziałek		Wtorek		Środa		Czwartek		Piątek		Sobota		Niedziela	
Kierunek	Janów Lubelski	Frampol	Janów Lubelski	Frampol	Janów Lubelski	Frampol	Janów Lubelski	Frampol	Janów Lubelski	Frampol	Janów Lubelski	Frampol	Janów Lubelski	Frampol
SDR	651	698	639	698	640	663	659	673	728	698	546	568	496	596
Razem	1349		1337		1303		1332		1426		1114		1092	
Podział procentowy	48,26%	51,74%	47,79%	52,21%	49,12%	50,88%	49,47%	50,53%	51,05%	48,95%	49,01%	50,99%	45,42%	54,58%



**Analiza ruchu pojazdów ogółem w poszczególnych dniach tygodnia dla każdego miesiąca, w podziale na kierunki ruchu**



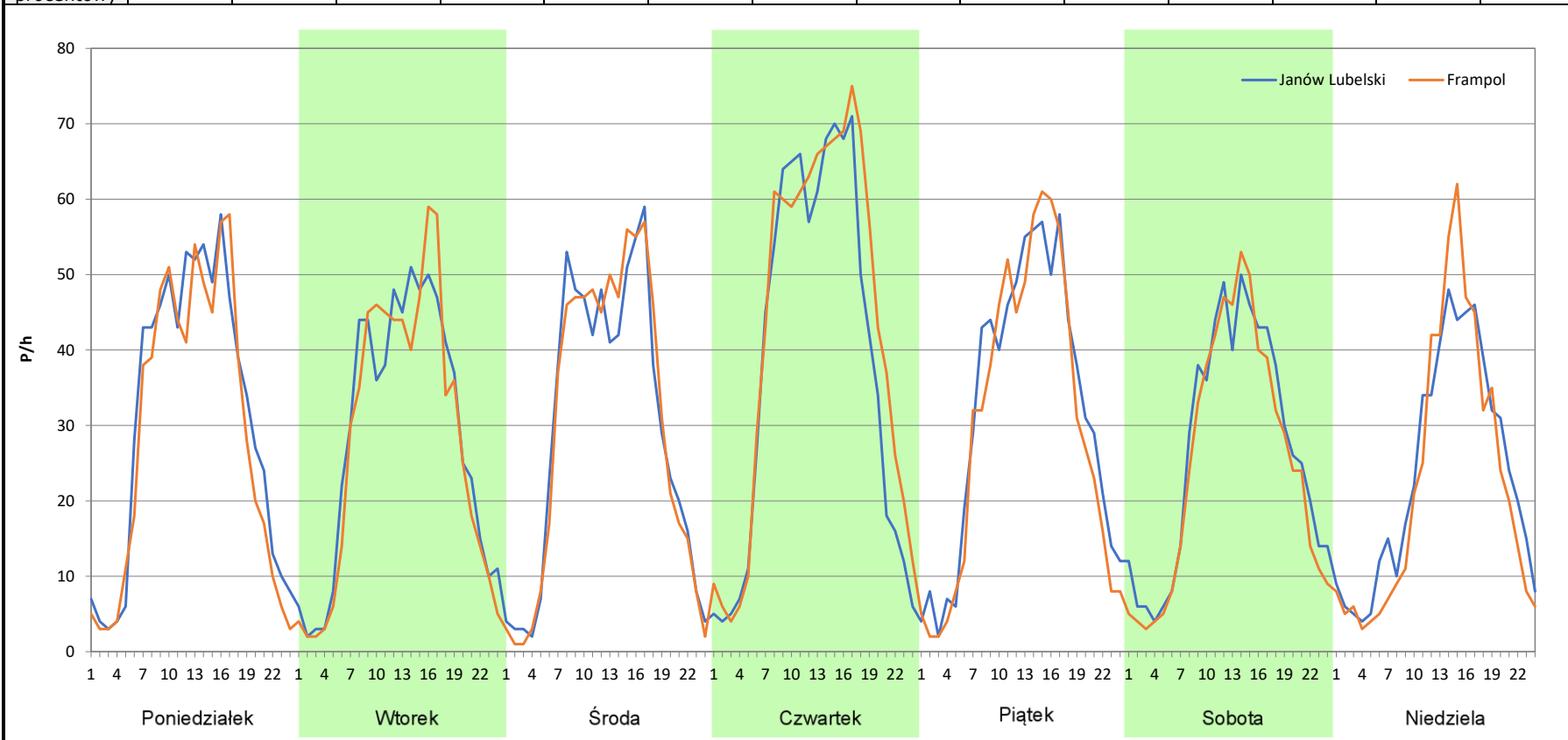
**Stacja nr 06090**

**Miejscowość:** Frampol  
**Odcinek:** Janów Lubelski-Frampol  
**Typ stacji:** 8+1  
**Miesiąc:** Grudzień

**Rok:** 2024  
**Numer drogi:** 74f  
**Oddział:** Lublin

R03\_07-12\_06090\_2024

Dzień tygodnia	Poniedziałek		Wtorek		Środa		Czwartek		Piątek		Sobota		Niedziela	
Kierunek	Janów Lubelski	Frampol	Janów Lubelski	Frampol	Janów Lubelski	Frampol	Janów Lubelski	Frampol	Janów Lubelski	Frampol	Janów Lubelski	Frampol	Janów Lubelski	Frampol
SDR	745	691	687	666	704	708	926	1020	762	720	641	598	566	536
Razem	1436		1353		1412		1946		1482		1239		1102	
Podział procentowy	51,88%	48,12%	50,78%	49,22%	49,86%	50,14%	47,58%	52,42%	51,42%	48,58%	51,74%	48,26%	51,36%	48,64%



**Analiza ruchu pojazdów ogółem w święta i dni okołoswiąteczne, w podziale na kierunki ruchu**  
**NOWY ROK i Święto Trzech Króli**

**Stacja nr 06090**

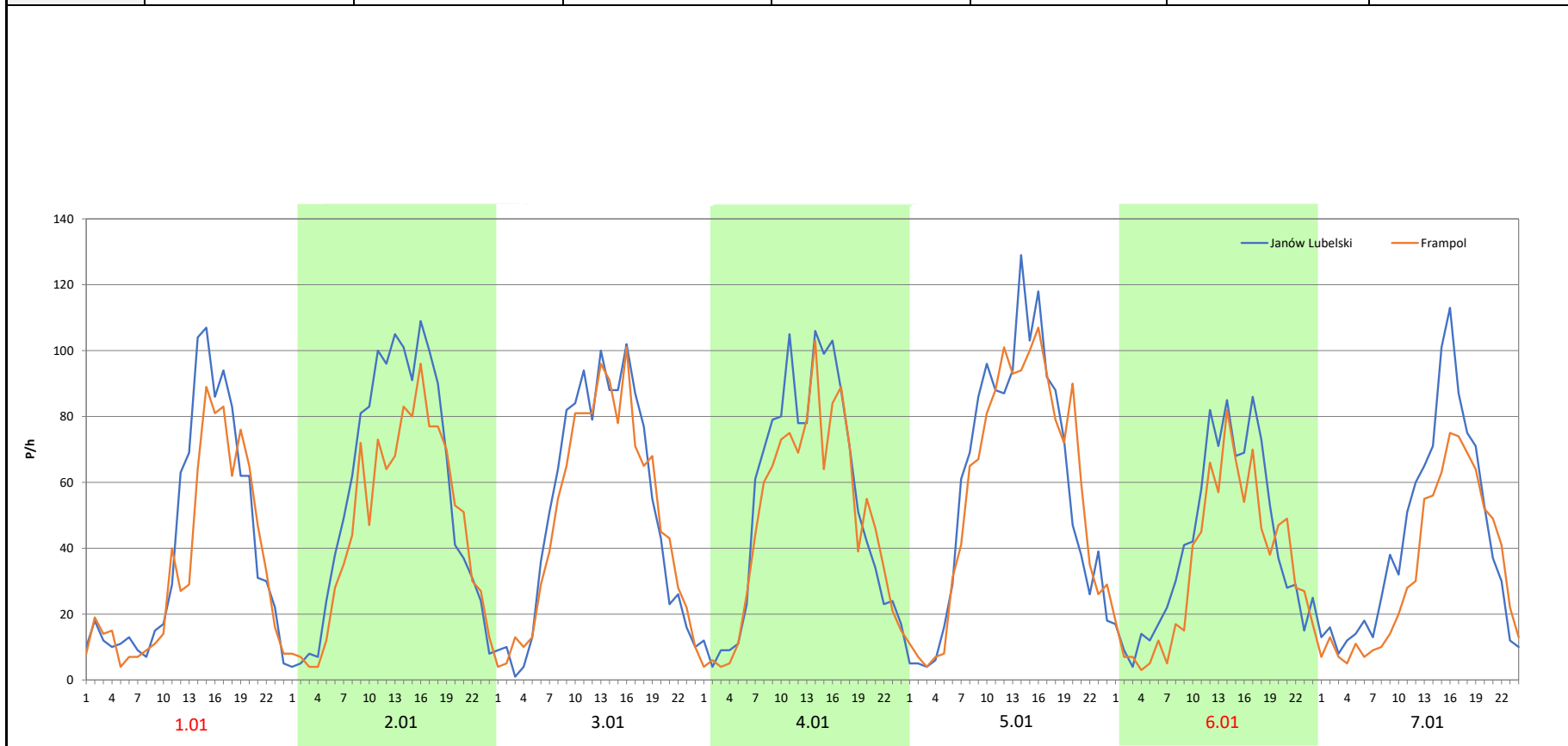


**Miejscowość:** Frampol  
**Odcinek:** Janów Lubelski-Frampol  
**Typ stacji:** 8+1  
**Miesiąc:** Styczeń

**Rok:** 2024  
**Numer drogi:** 74f  
**Oddział:** Lublin

R03\_08-1\_06090\_2024

Data Dzień tygodnia	1.01 Poniedziałek		2.01 Wtorek		3.01 Środa		4.01 Czwartek		5.01 Piątek		6.01 Sobota		7.01 Niedziela	
Kierunek	Janów Lubelski	Frampol	Janów Lubelski	Frampol	Janów Lubelski	Frampol	Janów Lubelski	Frampol	Janów Lubelski	Frampol	Janów Lubelski	Frampol	Janów Lubelski	Frampol
Dobowy ruch	969	828	1362	1123	1372	1117	1362	1132	1349	1134	1353	1149	1355	1176
Razem	1797		2485		2489		2494		2483		2502		2531	
Podział procentowy	53,92%	46,08%	54,81%	45,19%	55,12%	44,88%	54,61%	45,39%	54,33%	45,67%	54,08%	45,92%	53,54%	46,46%
Udział SDRR	90,26%		124,81%		125,01%		125,26%		124,71%		125,67%		127,12%	



**Analiza ruchu pojazdów ogółem w święta i dni okołoswiąteczne, w podziale na kierunki ruchu**  
**WIELKANOC**

**Stacja nr 06090**

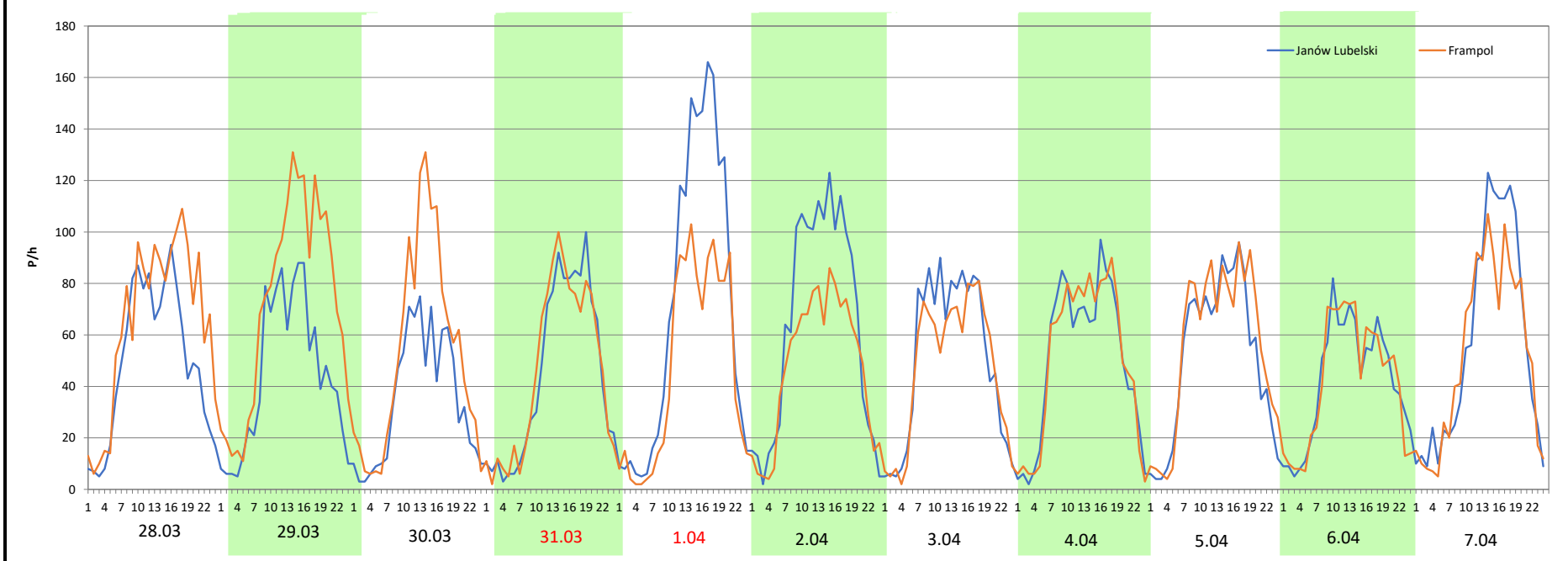
**Miejscowość:** Frampol  
**Odcinek:** Janów Lubelski-Frampol  
**Typ stacji:** 8+1  
**Miesiąc:** Marzec / Kwiecień

**Rok:** 2024  
**Numer drogi:** 74f  
**Oddział:** Lublin

R03\_08-2\_06090\_2024

Data Dzień tygodnia	28.03 Czwartek		29.03 Piątek		30.03 Sobota		31.03 Niedziela		1.04 Poniedziałek		2.04 Wtorek		3.04 Środa	
Kierunek	Janów Lubelski	Frampol	Janów Lubelski	Frampol	Janów Lubelski	Frampol	Janów Lubelski	Frampol	Janów Lubelski	Frampol	Janów Lubelski	Frampol	Janów Lubelski	Frampol
Dobowy ruch	1189	1553	1062	1716	836	1255	1073	1097	1691	1135	1527	1138	1510	1131
Razem	2742		2778		2091		2170		2826		2665		2641	
Podział procentowy	43,36%	56,64%	38,23%	61,77%	39,98%	60,02%	49,45%	50,55%	59,84%	40,16%	57,30%	42,70%	57,18%	42,82%
Udział SDRR	137,72%		139,53%		105,02%		108,99%		141,94%		133,85%		132,65%	

Data Dzień tygodnia	4.04 Czwartek		5.04 Piątek		6.04 Sobota		7.04 Niedziela	
Kierunek	Janów Lubelski	Frampol	Janów Lubelski	Frampol	Janów Lubelski	Frampol	Janów Lubelski	Frampol
Dobowy ruch	1201	1210	1223	1335	1004	1005	1354	1245
Razem	2411		2558		2009		2599	
Podział procentowy	49,81%	50,19%	47,81%	52,19%	49,98%	50,02%	52,10%	47,90%
Udział SDRR	121,09%		128,48%		100,90%		130,54%	



**Analiza ruchu pojazdów ogółem w święta i dni okołoświąteczne, w podziale na kierunki ruchu**  
**1 - 3 MAJA** Stacja nr 06090



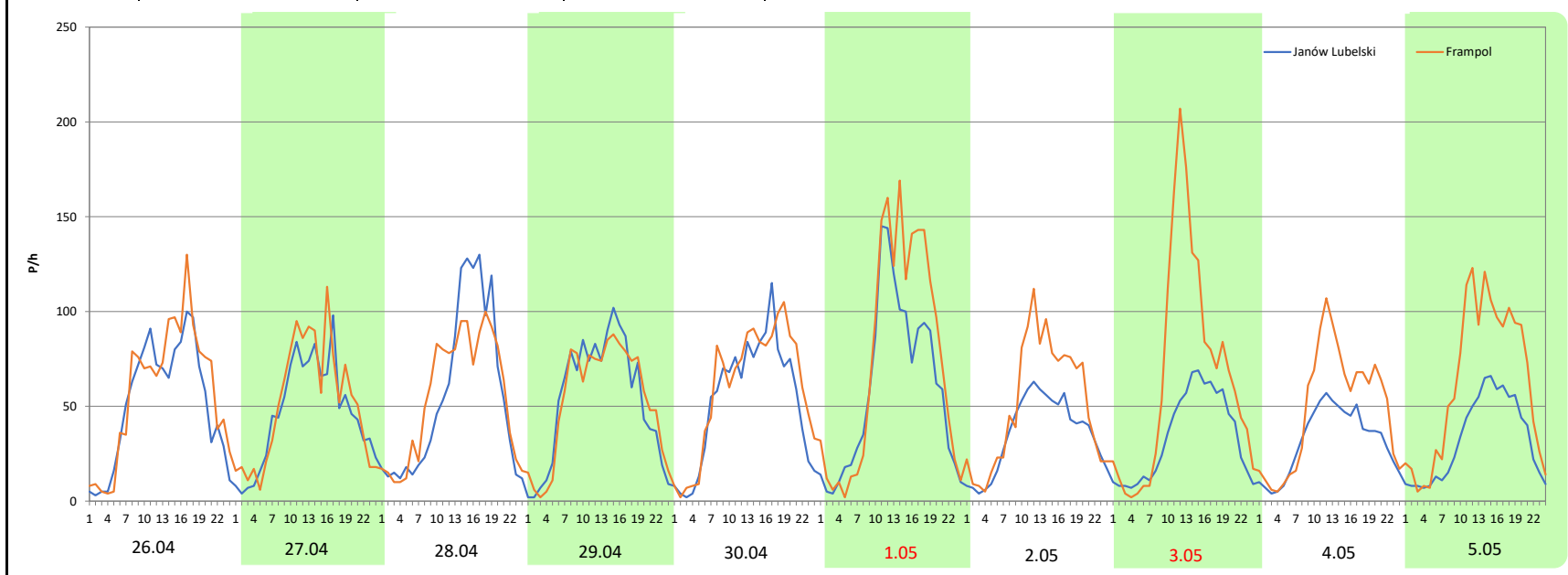
**Miejscowość:** Frampol  
**Odcinek:** Janów Lubelski-Frampol  
**Typ stacji:** 8+1  
**Miesiąc:** Maj

**Rok:** 2024  
**Numer drogi:** 74f  
**Oddział:** Lublin

R03\_08-3\_06090\_2024

Data Dzień tygodnia	26.04 Piątek		27.04 Sobota		28.04 Niedziela		29.04 Poniedziałek		30.04 Wtorek		1.05 Środa		2.05 Czwartek	
Kierunek	Janów Lubelski	Frampol	Janów Lubelski	Frampol	Janów Lubelski	Frampol	Janów Lubelski	Frampol	Janów Lubelski	Frampol	Janów Lubelski	Frampol	Janów Lubelski	Frampol
Dobowy ruch	1232	1378	1108	1226	1315	1312	1275	1268	1259	1421	1414	1772	850	1219
Razem	2610		2334		2627		2543		2680		3186		2069	
Podział procentowy	47,20%	52,80%	47,47%	52,53%	50,06%	49,94%	50,14%	49,86%	46,98%	53,02%	44,38%	55,62%	41,08%	58,92%
Udział SDRR	131,09%		117,23%		131,94%		127,72%		134,61%		160,02%		103,92%	

Data Dzień tygodnia	3.05 Piątek		4.05 Sobota		5.05 Niedziela	
Kierunek	Janów Lubelski	Frampol	Janów Lubelski	Frampol	Janów Lubelski	Frampol
Dobowy ruch	812	1597	762	1163	777	1478
Razem	2409		1925		2255	
Podział procentowy	33,71%	66,29%	39,58%	60,42%	34,46%	65,54%
Udział SDRR	120,99%		96,69%		113,26%	



**Analiza ruchu pojazdów ogółem w święta i dni okołoswiąteczne, w podziale na kierunki ruchu**  
**BOŻE CIAŁO** Generalna Dyrekcja Dróg Krajowych i Autostrad

**Stacja nr 06090**

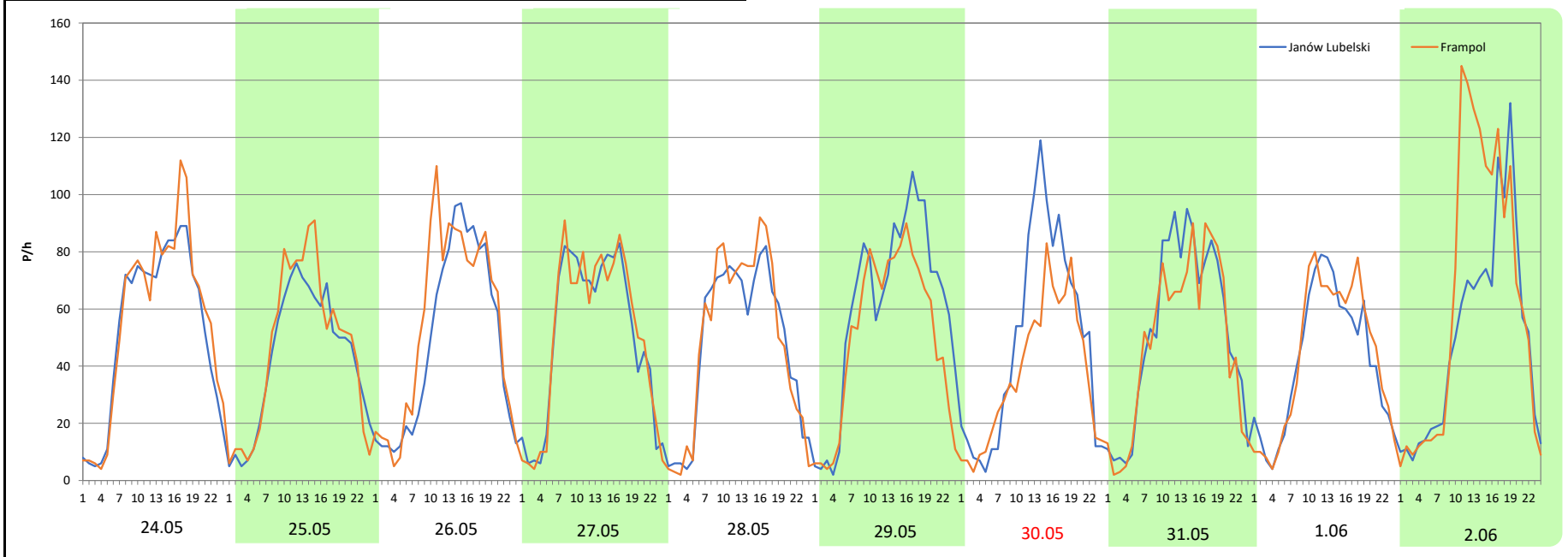
**Miejscowość:** Frampol  
**Odcinek:** Janów Lubelski-Frampol  
**Typ stacji:** 8+1  
**Miesiąc:** Maj

**Rok:** 2024  
**Numer drogi:** 74f  
**Oddział:** Lublin

R03\_08-4\_06090\_2024

Data Dzień tygodnia	24.05 Piątek		25.05 Sobota		26.05 Niedziela		27.05 Poniedziałek		28.05 Wtorek		29.05 Środa		30.05 Czwartek	
Kierunek	Janów Lubelski	Frampol	Janów Lubelski	Frampol	Janów Lubelski	Frampol	Janów Lubelski	Frampol	Janów Lubelski	Frampol	Janów Lubelski	Frampol	Janów Lubelski	Frampol
Dobowy ruch	1261	1334	1021	1097	1147	1292	1196	1210	1128	1160	1444	1201	1160	895
Razem	2595		2118		2439		2406		2288		2645		2055	
Podział procentowy	48,59%	51,41%	48,21%	51,79%	47,03%	52,97%	49,71%	50,29%	49,30%	50,70%	54,59%	45,41%	56,45%	43,55%
Udział SDRR	130,34%		106,38%		122,50%		120,84%		114,92%		132,85%		103,21%	

Data Dzień tygodnia	31.05 Piątek		1.06 Sobota		2.06 Niedziela	
Kierunek	Janów Lubelski	Frampol	Janów Lubelski	Frampol	Janów Lubelski	Frampol
Dobowy ruch	1245	1157	1000	1036	1195	1494
Razem	2402		2036		2689	
Podział procentowy	51,83%	48,17%	49,12%	50,88%	44,44%	55,56%
Udział SDRR	120,64%		102,26%		135,06%	



**Analiza ruchu pojazdów ogółem w święta i dni okołoswiąteczne, w podziale na kierunki ruchu**  
**WNIEBOWZIĘCIE NMP**

**Stacja nr 06090**



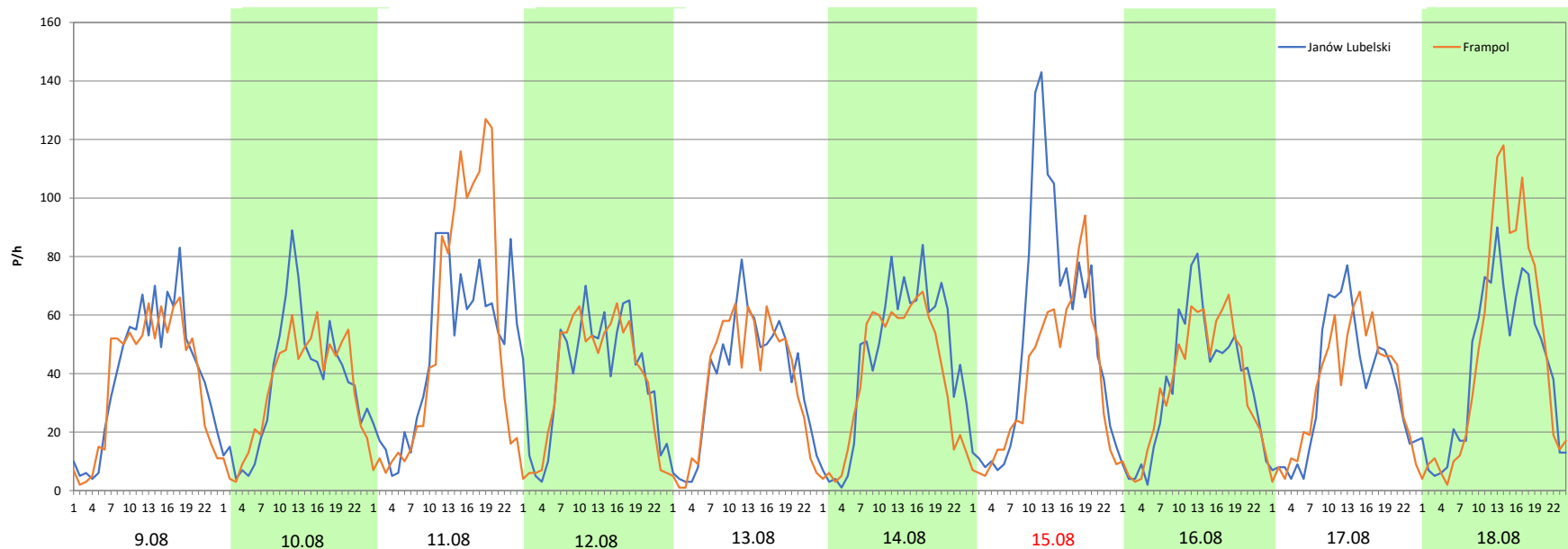
**Miejscowość:** Frampol  
**Odcinek:** Janów Lubelski-Frampol  
**Typ stacji:** 8+1  
**Miesiąc:** Sierpień

**Rok:** 2024  
**Numer drogi:** 74f  
**Oddział:** Lublin

R03\_08-5\_06090\_2024

Data Dzień tygodnia	9.08 Piątek		10.08 Sobota		11.08 Niedziela		12.08 Poniedziałek		13.08 Wtorek		14.08 Środa		15.08 Czwartek	
Kierunek	Janów Lubelski	Frampol	Janów Lubelski	Frampol	Janów Lubelski	Frampol	Janów Lubelski	Frampol	Janów Lubelski	Frampol	Janów Lubelski	Frampol	Janów Lubelski	Frampol
Dobowy ruch	966	909	868	831	1169	1268	946	897	901	876	1081	937	1271	910
Razem	1875		1699		2437		1843		1777		2018		2181	
Podział procentowy	51,52%	48,48%	51,09%	48,91%	47,97%	52,03%	51,33%	48,67%	50,70%	49,30%	53,57%	46,43%	58,28%	41,72%
Udział SDRR	94,17%		85,33%		122,40%		92,57%		89,25%		101,36%		109,54%	

Data Dzień tygodnia	16.08 Piątek		17.08 Sobota		18.08 Niedziela	
Kierunek	Janów Lubelski	Frampol	Janów Lubelski	Frampol	Janów Lubelski	Frampol
Dobowy ruch	864	861	829	831	1000	1133
Razem	1725		1660		2133	
Podział procentowy	50,09%	49,91%	49,94%	50,06%	46,88%	53,12%
Udział SDRR	86,64%		83,38%		107,13%	



**Analiza ruchu pojazdów ogółem w święta i dni okołoswiąteczne, w podziale na kierunki ruchu WSZYSTKICH ŚWIĘTYCH**

**Stacja nr 06090**



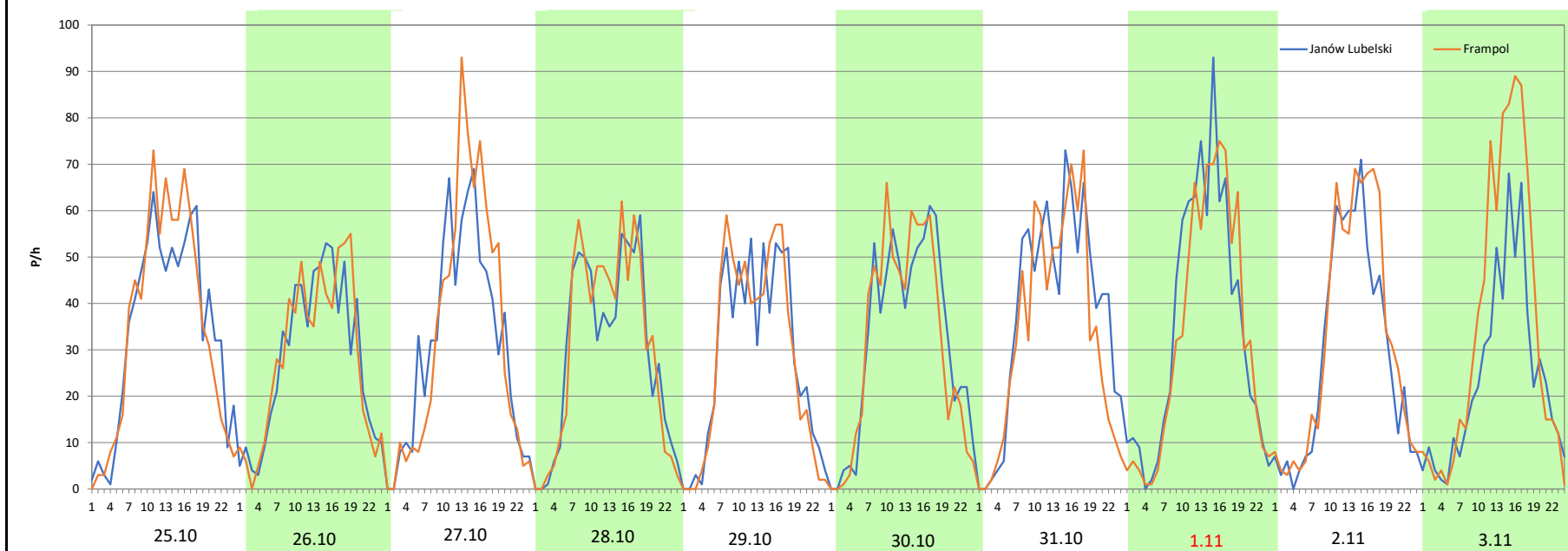
**Miejscowość:** Frampol  
**Odcinek:** Janów Lubelski-Frampol  
**Typ stacji:** 8+1  
**Miesiąc:** Październik / Listopad

**Rok:** 2024  
**Numer drogi:** 74f  
**Oddział:** Lublin

R03\_08-6\_06090\_2024

Data Dzień tygodnia	25.10 Piątek		26.10 Sobota		27.10 Niedziela		28.10 Poniedziałek		29.10 Wtorek		30.10 Środa		31.10 Czwartek	
Kierunek	Janów Lubelski	Frampol	Janów Lubelski	Frampol	Janów Lubelski	Frampol	Janów Lubelski	Frampol	Janów Lubelski	Frampol	Janów Lubelski	Frampol	Janów Lubelski	Frampol
Dobowy ruch	822	830	669	673	747	788	713	731	682	680	770	750	908	807
Razem	1652		1342		1535		1444		1362		1520		1715	
Podział procentowy	49,76%	50,24%	49,85%	50,15%	48,66%	51,34%	49,38%	50,62%	50,07%	49,93%	50,66%	49,34%	52,94%	47,06%
Udział SDRR	82,97%		67,40%		77,10%		72,53%		68,41%		76,34%		86,14%	

Data Dzień tygodnia	1.11 Piątek		2.11 Sobota		3.11 Niedziela	
Kierunek	Janów Lubelski	Frampol	Janów Lubelski	Frampol	Janów Lubelski	Frampol
Dobowy ruch	829	790	692	774	578	823
Razem	1619		1466		1401	
Podział procentowy	51,20%	48,80%	47,20%	52,80%	41,26%	58,74%
Udział SDRR	81,32%		73,63%		70,37%	



**Analiza ruchu pojazdów ogółem w święta i dni okołoswiąteczne, w podziale na kierunki ruchu  
ŚWIĘTO NIEPODLEGŁOŚCI**

Stacja nr 06090

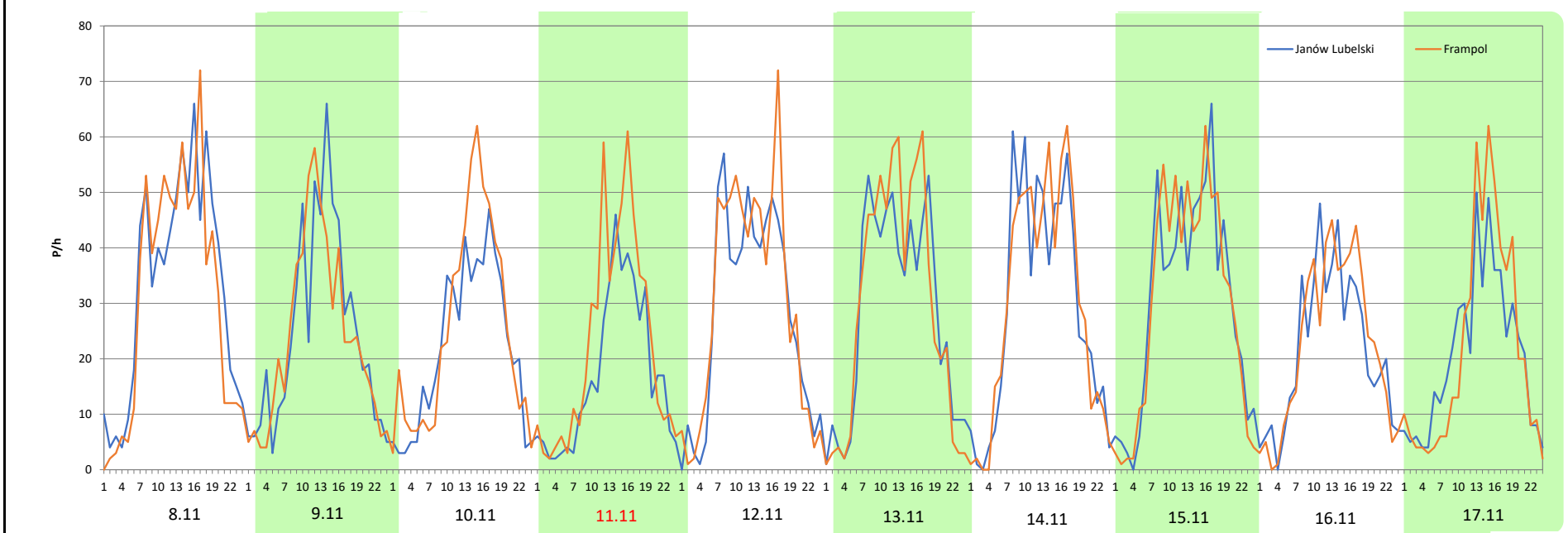
**Miejscowość:** Frampol  
**Odcinek:** Janów Lubelski-Frampol  
**Typ stacji:** 8+1  
**Miesiąc:** Listopad

**Rok:** 2024  
**Numer drogi:** 74f  
**Oddział:** Lublin

R03\_08-7\_06090\_2024

Data Dzień tygodnia	8.11 Piątek		9.11 Sobota		10.11 Niedziela		11.11 Poniedziałek		12.11 Wtorek		13.11 Środa		14.11 Czwartek	
Kierunek	Janów Lubelski	Frampol	Janów Lubelski	Frampol	Janów Lubelski	Frampol	Janów Lubelski	Frampol	Janów Lubelski	Frampol	Janów Lubelski	Frampol	Janów Lubelski	Frampol
Dobowy ruch	793	738	593	568	523	595	413	538	668	719	676	705	701	710
Razem	1531		1161		1118		951		1387		1381		1411	
Podział procentowy	51,80%	48,20%	51,08%	48,92%	46,78%	53,22%	43,43%	56,57%	48,16%	51,84%	48,95%	51,05%	49,68%	50,32%
Udział SDRR	76,90%		58,31%		56,15%		47,76%		69,66%		69,36%		70,87%	

Data Dzień tygodnia	15.11 Piątek		16.11 Sobota		17.11 Niedziela	
Kierunek	Janów Lubelski	Frampol	Janów Lubelski	Frampol	Janów Lubelski	Frampol
Dobowy ruch	721	720	514	536	493	523
Razem	1441		1050		1016	
Podział procentowy	50,03%	49,97%	48,95%	51,05%	48,52%	51,48%
Udział SDRR	72,38%		52,74%		51,03%	



**Analiza ruchu pojazdów ogółem w święta i dni okołoswiąteczne, w podziale na kierunki ruchu**  
**BOŻE NARODZENIE** Generalna Dyrekcja  
Dróg Krajowych i Autostrad

Stacja nr 06090

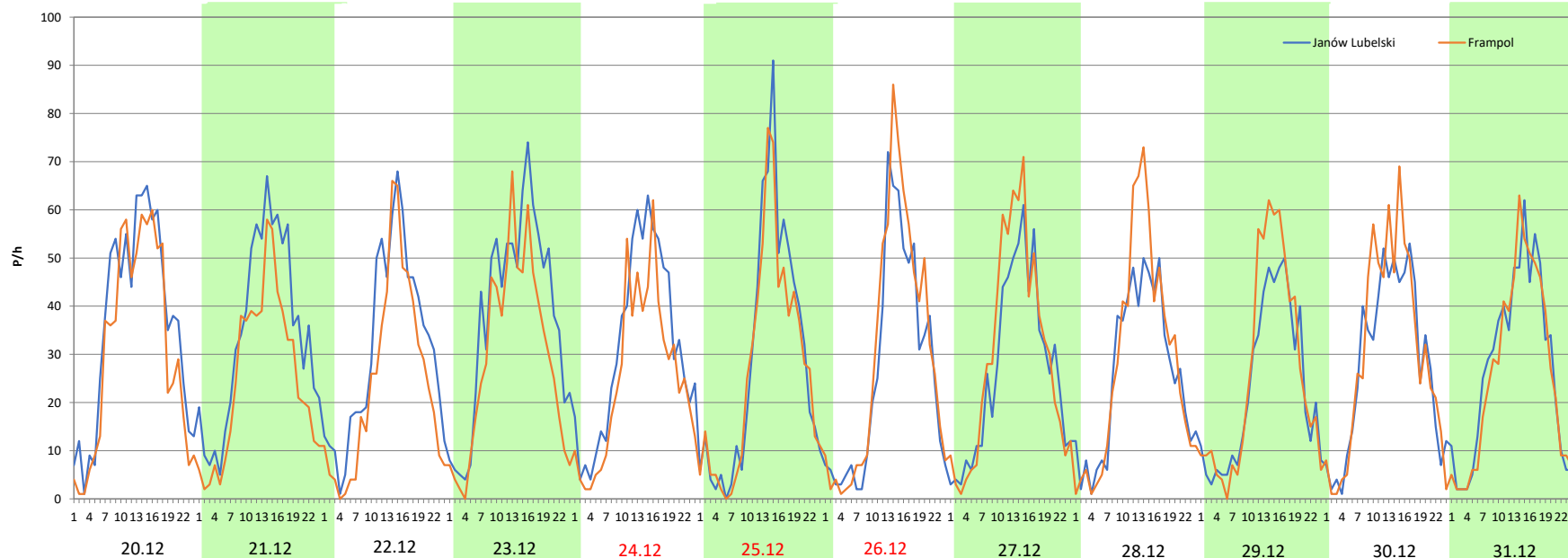
Miejscowość: Frampol  
 Odcinek: Janów Lubelski-Frampol  
 Typ stacji: 8+1  
 Miesiąc: Grudzień


Rok: 2024  
 Numer drogi: 74f  
 Oddział: Lublin

R03\_08-8\_06090\_2024

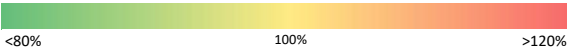

Data Dzień tygodnia	20.12 Piątek		21.12 Sobota		22.12 Niedziela		23.12 Poniedziałek		24.12 Wtorek		25.12 Środa		26.12 Czwartek	
Kierunek	Janów Lubelski	Frampol	Janów Lubelski	Frampol	Janów Lubelski	Frampol	Janów Lubelski	Frampol	Janów Lubelski	Frampol	Janów Lubelski	Frampol	Janów Lubelski	Frampol
Dobowy ruch	867	744	825	603	746	576	897	704	763	603	689	637	630	713
Razem	1611		1428		1322		1601		1366		1326		1343	
Podział procentowy	53,82%	46,18%	57,77%	42,23%	56,43%	43,57%	56,03%	43,97%	55,86%	44,14%	51,96%	48,04%	46,91%	53,09%
Udział SDRR	80,91%		71,72%		66,40%		80,41%		68,61%		66,60%		67,45%	


Data Dzień tygodnia	27.12 Piątek		28.12 Sobota		29.12 Niedziela		30.12 Poniedziałek		31.12 Wtorek	
Kierunek	Janów Lubelski	Frampol	Janów Lubelski	Frampol	Janów Lubelski	Frampol	Janów Lubelski	Frampol	Janów Lubelski	Frampol
Dobowy ruch	640	711	620	680	554	625	667	716	648	621
Razem	1351		1300		1179		1383		1269	
Podział procentowy	47,37%	52,63%	47,69%	52,31%	46,99%	53,01%	48,23%	51,77%	51,06%	48,94%
Udział SDRR	67,86%		65,29%		59,22%		69,46%		63,74%	



Proporcja dobowego natężenia ruchu do SDRR, dla każdego dnia w roku, w podziale na pojazdy ogółem												
Stacja nr 06090												 Generalna Dyrekcja Dróg Krajowych i Autostrad
<b>Miejscowość:</b> Frampol <b>Odcinek:</b> Janów Lubelski-Frampol <b>Typ stacji:</b> 8+1						<b>Rok:</b> 2024 <b>Numer drogi:</b> 74f <b>Oddział:</b> Lublin						
R03_10-1_06090_2024												
	Miesiąc											
	1	2	3	4	5	6	7	8	9	10	11	12
liczba dni w miesiącu	31	28	31	30	31	30	31	31	30	31	30	31
średni udział w miesiącu [%]	123,3	128,4	119,2	119,2	116,5	112,7	97,2	90,1	79,6	77,1	64,7	71,8
R03_10-2_06090_2024												
06090	Proporcja ruchu dziennego do średniego dobowego ruchu rocznego [%]											
	1	2	3	4	5	6	7	8	9	10	11	12
1	90,3	126,0	139,7	141,9	160,0	102,3	109,9	94,6	94,2	80,5	81,3	47,5
2	124,8	146,8	109,4	133,9	103,9	135,1	109,3	92,6	79,9	81,3	73,6	66,1
3	122,4	112,0	113,4	117,7	121,0	117,2	112,3	71,9	76,5	74,6	70,4	65,4
4	121,5	110,2	116,5	121,1	96,8	110,8	106,0	116,5	83,6	86,6	65,3	66,1
5	140,9	122,6	123,3	128,5	113,2	112,2	110,6	84,5	81,9	64,3	63,9	102,3
6	90,9	126,6	116,5	100,9	101,7	110,5	95,1	85,3	92,0	71,4	68,9	74,3
7	91,4	132,7	118,8	130,5	103,4	125,6	113,3	86,2	74,1	79,6	69,0	54,7
8	133,0	137,2	133,5	127,1	118,8	97,1	100,4	88,9	87,4	81,7	76,9	52,7
9	121,2	148,6	108,3	119,1	118,7	102,7	93,1	94,2	80,3	77,7	58,3	71,6
10	130,3	124,4	116,4	113,7	128,4	113,0	93,1	85,3	76,8	81,7	56,2	68,3
11	132,6	115,8	113,6	114,6	106,7	112,3	95,8	122,4	77,4	88,3	47,8	72,6
12	145,3	134,1	114,6	129,4	124,3	117,3	104,4	92,6	80,1	76,0	69,7	88,4
13	106,2	130,3	118,1	97,8	115,9	111,7	88,6	89,3	85,8	80,3	69,4	75,1
14	96,8	126,9	123,1	120,3	119,3	120,2	110,7	101,4	60,9	79,5	70,9	57,5
15	123,9	136,0	130,8	119,0	117,2	93,1	94,5	109,5	68,0	75,9	72,4	51,3
16	126,2	143,6	101,1	109,9	118,2	114,1	86,2	86,6	69,5	76,0	52,7	70,4
17	129,8	113,1	99,9	111,1	128,7	109,8	90,0	83,4	80,0	84,8	51,0	70,0
18	131,5	113,8	122,1	112,6	108,5	111,7	94,5	107,1	78,4	84,1	70,8	74,8
19	141,5	136,7	120,8	130,9	122,5	103,0	101,2	88,3	80,9	68,4	67,3	102,3
20	110,1	115,1	101,6	107,9	116,8	116,2	85,5	81,5	86,2	81,4	61,7	80,9
21	103,8	134,6	132,5	99,6	118,8	118,3	121,6	85,8	74,3	73,9	64,9	71,7
22	132,4	137,7	141,5	113,2	119,7	93,1	91,6	87,9	87,2	68,4	67,5	66,4
23	123,2	143,8	102,3	114,9	112,8	119,4	86,0	95,9	76,2	71,2	48,1	80,4
24	126,1	116,2	106,7	117,2	130,4	113,4	91,4	80,1	82,1	70,6	41,8	68,6
25	125,2	122,9	120,2	107,4	106,3	105,9	87,2	91,8	75,1	83,0	67,0	66,6
26	139,7	137,2	119,9	131,1	122,5	110,5	99,1	84,9	76,2	67,4	68,1	67,5
27	121,9	122,9	132,0	117,2	120,8	114,8	82,1	80,8	91,3	77,1	61,5	67,9
28	111,6	127,2	137,7	131,9	114,9	125,8	94,9	81,6	70,9	72,5	63,3	65,3
29	132,3	133,2	139,5	127,7	132,8	118,0	81,3	85,9	80,5	68,4	69,8	59,2
30	132,4		105,0	134,6	103,2	115,7	86,1	87,8	80,4	76,3	47,1	69,5
31	127,8		109,0		120,6		87,1	75,6		86,1		63,7

Legenda	
	<80% <span style="margin-left: 150px;">100%</span> <span style="margin-left: 150px;">&gt;120%</span>
	 niedziele i święta

Nierównomierność kierunkowa dla każdego dnia w roku, dla pojazdów ogółem												
Stacja nr 06090												 Generalna Dyrekcja Dróg Krajowych i Autostrad
Miejscowość:	Frampol <th>Rok:</th> <td colspan="2">2024 </td>		Rok:	2024								
Odcinek:	Janów Lubelski-Frampol <th>Numer drogi:</th> <td colspan="2">74f </td>		Numer drogi:	74f								
Typ stacji:	8+1 <th>Oddział:</th> <td colspan="2">Lublin </td>		Oddział:	Lublin								
R03_11_06090_2024												
06090	Proporcja ruchu dziennego do średniego dobowego ruchu rocznego [%]											
	1	2	3	4	5	6	7	8	9	10	11	12
1	46,1	50,0	52,5	40,2	55,6	50,9	51,3	48,3	47,8	50,0	48,8	51,5
2	45,2	51,7	50,0	42,7	58,9	55,6	49,9	48,3	50,3	49,1	52,8	50,1
3	49,0	50,8	47,3	48,1	66,3	52,1	50,6	49,1	51,5	48,1	58,7	52,4
4	47,2	48,9	49,4	50,2	60,4	51,0	51,0	48,8	48,4	49,4	52,0	50,4
5	49,5	49,1	49,3	52,2	65,6	50,3	47,2	50,4	47,9	51,7	52,8	50,0
6	45,5	50,1	50,1	50,0	55,9	49,8	51,2	48,8	48,7	50,5	51,2	47,8
7	43,7	50,2	50,2	47,9	55,8	47,6	50,9	50,2	48,6	51,6	51,2	50,0
8	45,8	50,3	52,0	48,4	50,3	46,3	52,4	48,6	50,3	48,7	48,2	48,9
9	47,0	51,3	51,0	49,7	52,3	52,8	50,5	48,5	50,6	48,9	48,9	50,4
10	48,3	54,1	49,4	51,4	50,6	50,4	52,4	48,9	52,0	49,4	53,2	51,0
11	48,4	48,9	47,9	50,0	52,0	50,1	51,1	52,0	50,6	48,9	56,6	51,7
12	50,5	48,5	48,9	53,6	53,7	50,4	45,6	48,7	50,7	50,1	51,8	57,8
13	48,7	49,7	50,5	52,1	48,2	50,3	52,4	49,3	50,5	50,2	51,0	48,8
14	48,2	49,1	50,0	50,3	50,2	48,3	50,6	46,4	51,0	51,4	50,3	49,3
15	47,9	50,8	51,5	47,7	49,7	48,2	51,0	41,7	49,1	50,0	50,0	46,6
16	49,3	51,4	51,2	50,2	52,1	50,0	50,3	49,9	53,2	50,3	51,0	48,4
17	49,8	50,9	50,4	50,5	50,7	49,7	50,7	50,1	49,6	51,1	51,5	49,5
18	48,5	47,6	49,7	51,5	52,8	49,8	48,9	53,1	49,9	50,5	52,3	48,3
19	50,0	48,9	49,8	52,3	53,0	49,8	48,8	51,2	49,6	48,2	53,0	50,0
20	49,0	51,5	48,8	50,9	48,7	50,5	49,4	51,4	47,7	50,8	50,9	46,2
21	49,1	49,3	47,6	49,6	50,0	48,3	49,7	48,9	49,2	53,3	50,5	42,2
22	47,2	48,0	50,6	48,6	50,7	48,3	51,3	49,7	50,7	51,9	48,3	43,6
23	49,2	50,9	52,7	50,3	49,8	51,3	50,5	45,6	52,6	51,5	48,8	44,0
24	49,9	49,6	50,2	49,7	51,4	52,6	50,4	46,9	50,9	51,2	53,2	44,1
25	50,6	45,4	50,8	49,9	51,8	51,6	50,1	49,5	49,9	50,2	50,8	48,0
26	50,0	48,6	49,9	52,8	53,0	49,1	46,9	50,4	49,3	50,1	51,5	53,1
27	49,3	48,5	53,1	52,5	50,3	49,1	50,4	50,5	47,6	51,3	50,1	52,6
28	48,4	48,5	56,6	49,9	50,7	45,9	51,0	49,2	48,9	50,6	49,7	52,3
29	48,7	49,5	61,8	49,9	45,4	46,6	51,4	50,6	50,2	49,9	49,3	53,0
30	49,6		60,0	53,0	43,6	51,7	50,2	48,0	49,6	49,3	52,6	51,8
31	49,8		50,6		48,2		51,6	48,3		47,1		48,9

Legenda

Janów Lubelski	Frampol
<40%	>60%
	niedziele i święta

\*WNK =  $\frac{N_{poj./24h} \text{ (kierunek P)}}{N_{poj./24h} \text{ (kierunek P+L)}}$

Dobowe wahania ruchu pojazdów ogółem w podziale na kierunki



Generalna Dyrekcja  
Dróg Krajowych i Autostrad

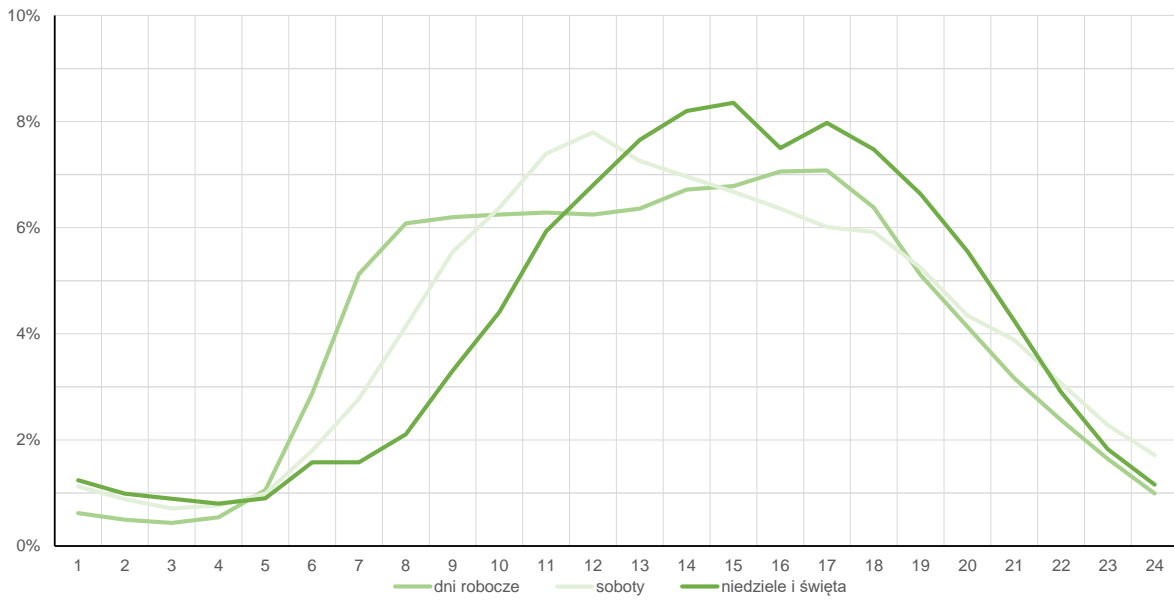
Stacja nr 06090

Miejscowość: Frampol      Rok: 2024  
 Odcinek: Janów Lubelski-Frampol      Numer drogi: 74f  
 Typ stacji: 8+1      Oddział: Lublin

Średni dobowy rozkład natężenia ruchu

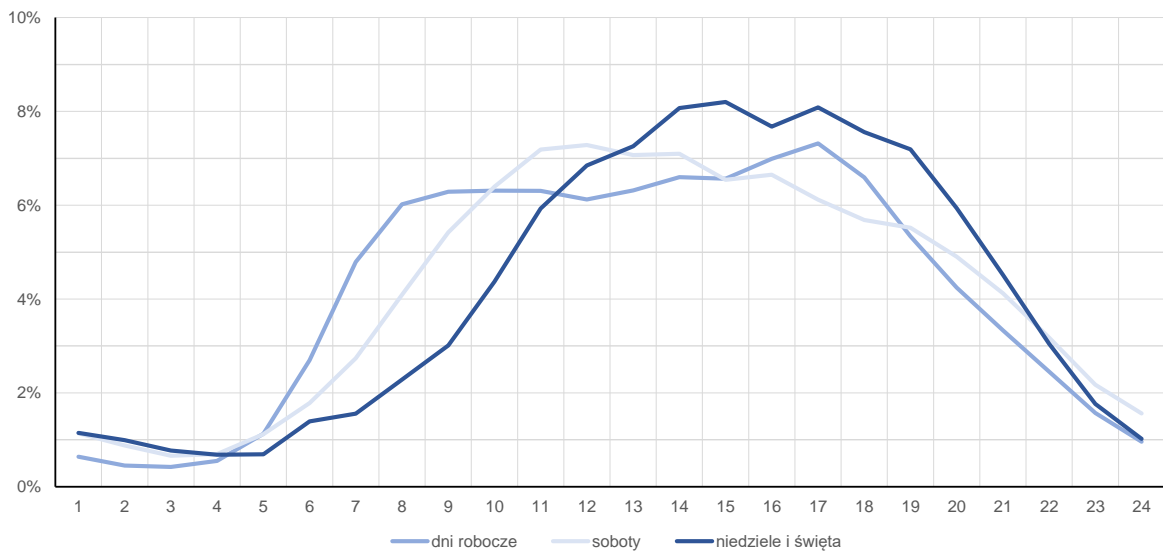
R03\_12-1\_06090\_2024

Kierunek: Janów Lubelski



R03\_12-2\_06090\_2024

Kierunek: Frampol



## Struktura rodzajowa ruchu wg pomiarów automatycznych

Stacja nr 06090

Generalna Dyrekcja  
Dróg Krajowych i Autostrad

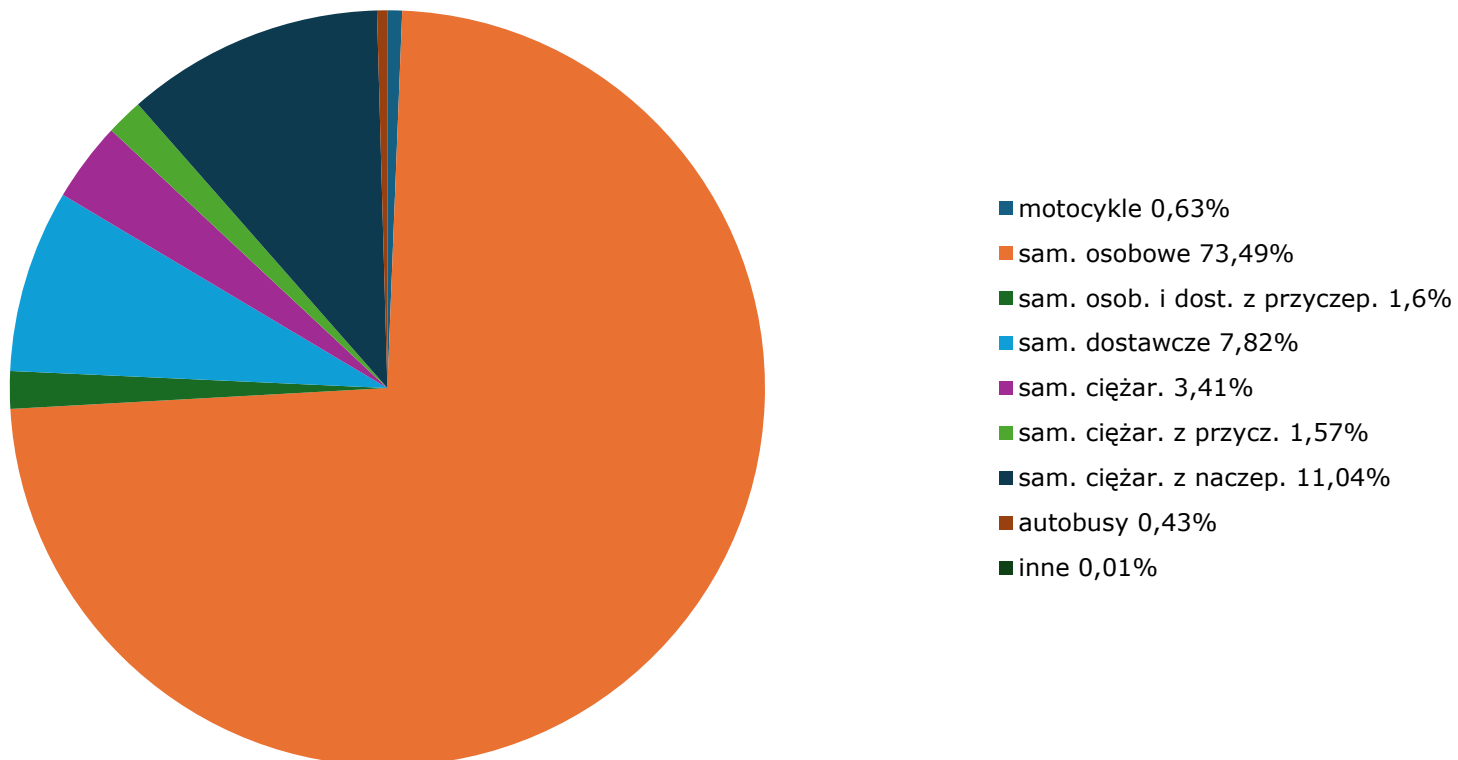
**Miejscowość:** Frampol  
**Odcinek:** Janów Lubelski-Frampol  
**Typ stacji:** 8+1

**Rok:** 2024  
**Numer drogi:** 1,900  
**Oddział:** Lublin

Za okres od 01.01.2024 do 31.12.2024 (8+1)

R04\_03\_06090\_2024

## Rodzajowa struktura ruchu wg pomiarów automatycznych w 2024 roku



Rozkłady prędkości pojazdów samochodowych



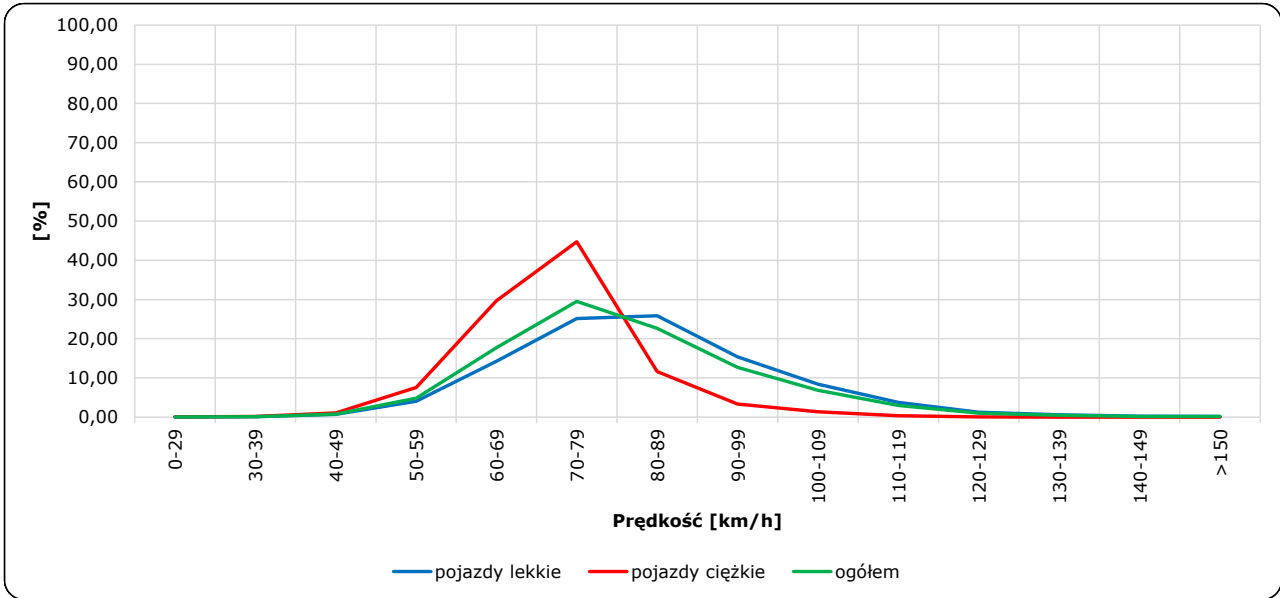
Stacja nr 06090

Miejscowość: Frampol  
 Odcinek: Janów Lubelski-Frampol  
 Typ stacji: 8+1

Rok: 2024  
 Numer drogi: 74f  
 Oddział: Lublin

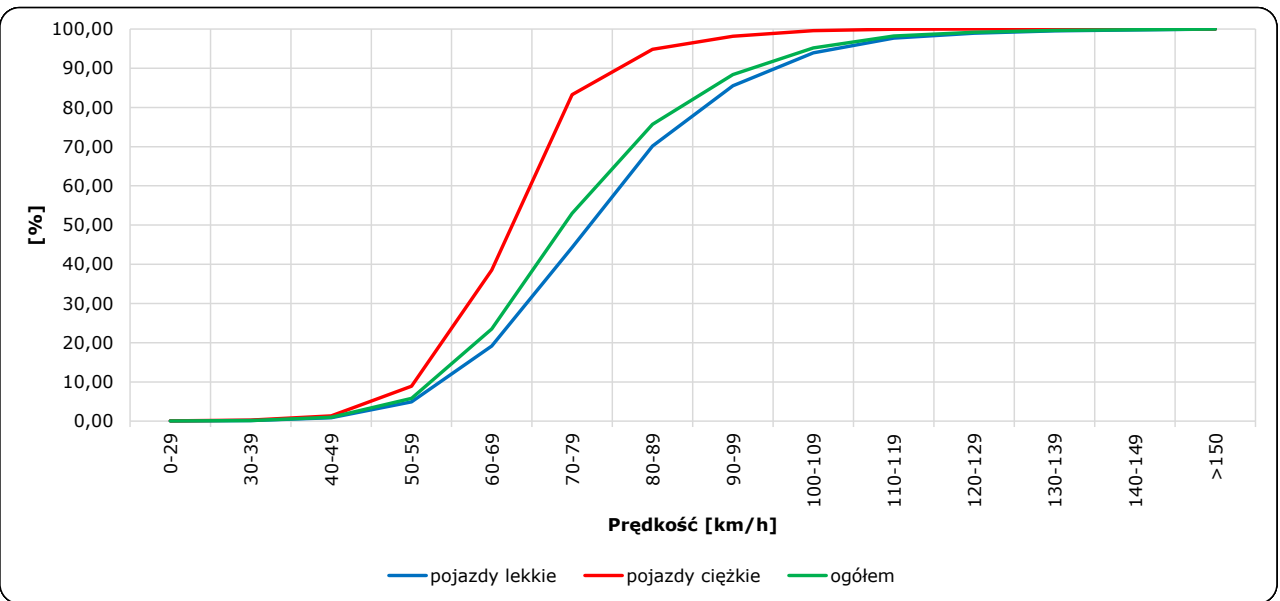
R06\_02-1\_06090\_2024

Rozkład prędkości



R06\_02-2\_06090\_2024

Dystrybuanta prędkości



Zestawienie 200 godzin o największym natężeniu ruchu w roku Stacja nr 06090



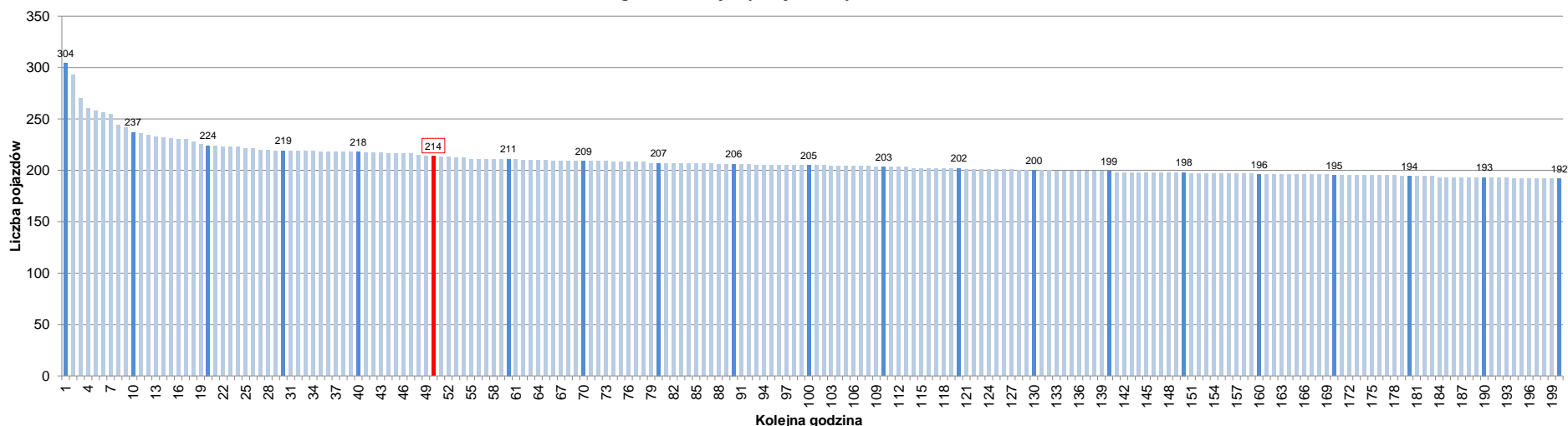
Miejscowość: Frampol  
 Odcinek: Janów Lubelski-Frampol  
 Typ stacji: 8+1  
 Rok: 2024  
 Numer drogi: 74F  
 Oddział: Lublin

R07\_02-1\_06090\_2024

Udział ruchu w godzinach o największym natężeniu w roku w odniesieniu do SDRR w 2023 roku [%]																					
SDRR	1	10	20	30	40	50	60	70	80	90	100	110	120	130	140	150	160	170	180	190	200
1991	304	237	219	218	218	214	211	209	207	206	205	203	202	200	199	198	196	195	194	193	192
Udział proc.	15%	12%	11%	11%	11%	11%	11%	10%	10%	10%	10%	10%	10%	10%	10%	10%	10%	10%	10%	10%	10%
Data	01.05.24	01.05.24	07.02.24	28.04.24	28.04.24	01.05.24	28.04.24	02.06.24	29.06.24	01.05.24	08.03.24	01.04.24	30.04.24	19.04.24	03.05.24	15.08.24	03.05.24	29.06.24	14.07.24	21.07.24	24.04.24
Nr dnia	3	3	3	7	7	3	7	7	6	3	5	1	2	5	5	4	5	6	7	7	3
Godzina	12	18	16	17	14	16	19	12	12	19	15	13	17	17	14	12	15	13	17	17	17

R07\_02-2\_06090\_2024

200 godzin o największym natężeniu w roku



Oznaczenia:  
 - Wartości natężeni kolejnych 200 godzin  
 - Wartości co dziesiątej wartości z posród 200 godzin  
 - Wartości 50-tej godziny

SDRR: 1991 poj./dobę