

Zakres czasowy: **2024**

Raport dla stacji **06033**

Numer **06033**
Typ **8+1**
Oddział **Lublin**
Miejscowość **Kolonia Natalin/Snopków**



SPIS TREŚCI

R00 Zbiorcze i podsumowujące	1
R00_01 Karta charakterystyki stacji ciągłych pomiarów ruchu	1
R02 Rozwój ruchu w latach	2
R02_03 Rozwój ruchu pojazdów ogółem dla poszczególnych stacji	2
R02_03C Rozwój ruchu pojazdów ciężkich dla poszczególnych stacji	3
R03 Wahania ruchu i ruch w poszczególne dni tygodnia	4
R03_01 Średni dobowy ruchu pojazdów ogółem w poszczególnych miesiącach i dniach tygodnia wraz ze wskaźnikami charakteryzującymi sezonowe (miesięczne) i tygodniowe wahania ruchu w odniesieniu do SDRR	4
R03_02 Sezonowe i tygodniowe wahania ruchu pojazdów ogółem dla danej stacji	5
R03_03 Dobowe wahania ruchu dla wybranych dni tygodnia dla pojazdów ogółem wraz z dystrybuantą	6
R03_04 Uśrednione dobowe rozkłady ruchu dla wybranych dni tygodnia, dla pojazdów lekkich i ciężkich	7
R03_07 Analiza ruchu pojazdów ogółem w poszczególnych dniach tygodnia dla każdego miesiąca, w podziale na kierunki ruchu	8
R03_08 Analiza ruchu w święta i dni okolicy świąteczne	20
R03_10 Proporcja dobowego natężenia ruchu do SDRR, dla każdego dnia w roku, dla pojazdów ogółem	28
R03_11 Nierównomierność kierunkowa dla każdego dnia w roku, dla pojazdów ogółem	29
R03_12 Dobowe wahania ruchu w podziale na kierunki oraz na pojazdy ogółem	30
R04 Struktura rodzajowa ruchu	31
R04_03 Wykres rodzajowej struktury ruchu wg pomiarów ręcznych lub automatycznych	31
R06 Rozkład prędkości pojazdów	32
R06_02 Rozkład prędkości pojazdów – wykres i dystrybuanta	32
R07 Godziny o największym natężeniu i charakter ruchu	33
R07_02 Zestawienie 200 godzin o największym natężeniu ruchu w roku, dla obu kierunków łącznie	33

Karta charakterystyki stacji ciągłych pomiarów ruchu

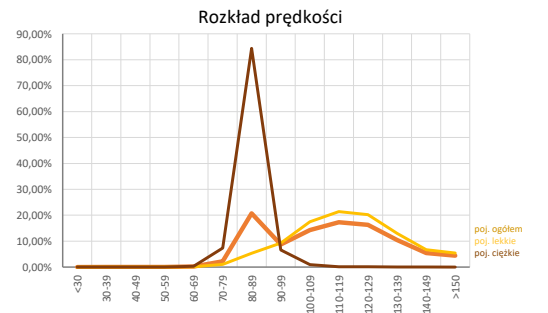
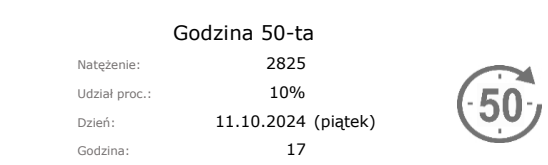
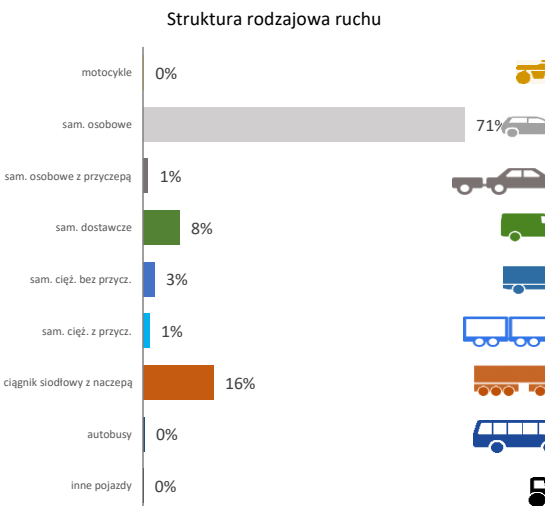
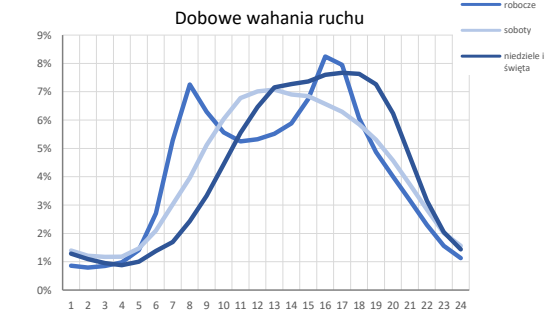
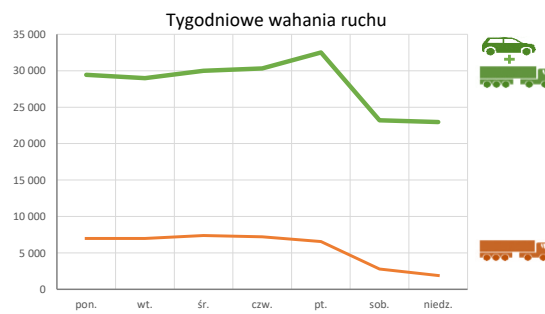
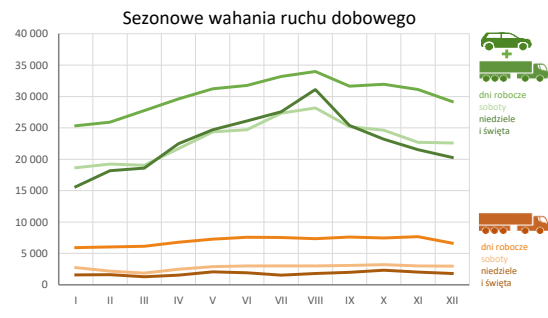
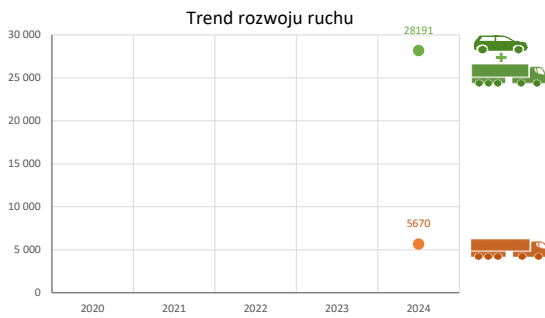
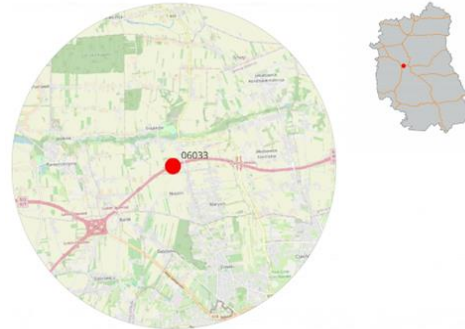
Stacja nr 06033

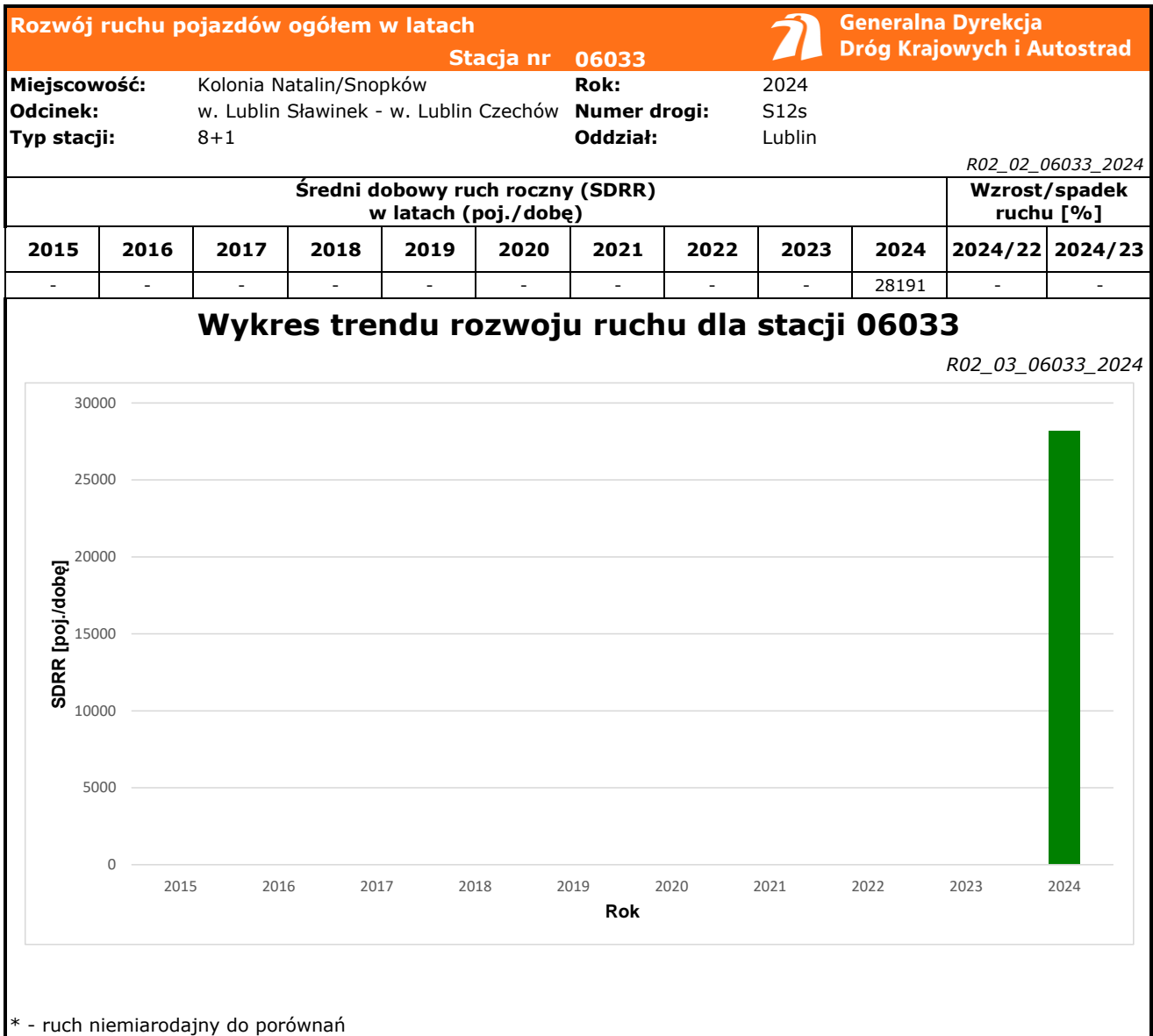



Generalna Dyrekcja Dróg Krajowych i Autostrad

Nr stacji: 06033
Typ stacji: 8+1
Lokalizacja: Kolonia Natalin/Snopków
Numer drogi: S12s
Pikietaż: 57,620

Stacja działa od: 2023
Charakter ruchu: G
Liczba dni w archiwizacji: 366
Procent doszacowanych godzin: 3%





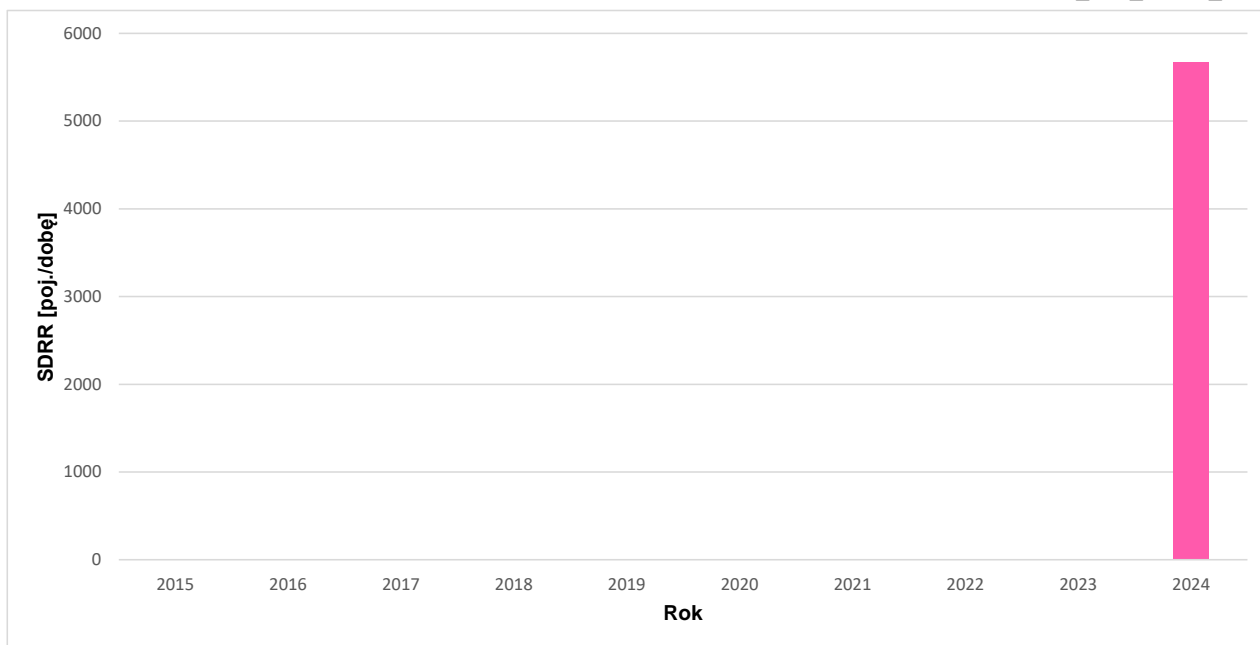
Rozwój ruchu pojazdów ciężkich w latach				Stacja nr 06033		 Generalna Dyrekcja Dróg Krajowych i Autostrad	
Miejscowość:	Kolonia Natalin/Snopków		Rok:	2024			
Odcinek:	w. Lublin Sławinek - w. Lublin Czechów		Numer drogi:	S12s			
Typ stacji:	8+1		Oddział:	Lublin			

R02_02C_06033_2024

Średni dobowy ruch roczny (SDRR) w latach (poj./dobę)										Wzrost/spadek ruchu [%]	
2015	2016	2017	2018	2019	2020	2021	2022	2023	2024	2024/22	2024/23
-	-	-	-	-	-	-	-	-	5670	-	-

Wykres trendu rozwoju ruchu dla stacji 06033

R02_03C_06033_2024



* - ruch niemiernodajny do porównań

Średni dobowy ruch dla poszczególnych dni tygodnia w poszczególnych miesiącach roku														Generalna Dyrekcja Dróg Krajowych i Autostrad		
Stacja nr 06033																
Miejscowość: Kolonia Natalin/Snopków				Rok: 2024												
Odcinek: w. Lublin Sławinek - w. Lublin Czech				Numer drogi: S12s												
Typ stacji: 8+1				Oddział: Lublin												
Ruch ogółem														R03_01_06033_2024		
Dni tygodnia:		Styczeń	Luty	Marzec	Kwiecień	Maj	Czerwiec	Lipiec	Sierpień	Wrzesień	Październik	Listopad	Grudzień	Cały rok		
1. Poniedziałki	a	24612	25634	26493	28653	30566	30937	33019	33151	30816	30891	30093	28456	29444		
	b	1,069	1,076	1,053	1,044	1,043	1,033	1,043	1,014	1,033	1,041	1,056	1,045	1,044		
	c	0,836	0,871	0,900	0,973	1,038	1,051	1,121	1,126	1,047	1,049	1,022	0,966	1,000		
2. Wtorki	a	24630	22984	27272	29662	30457	30349	31661	33094	30348	30663	30319	26494	28995		
	b	1,069	0,965	1,084	1,081	1,039	1,013	1,000	1,012	1,017	1,033	1,064	0,973	1,029		
	c	0,849	0,793	0,941	1,023	1,050	1,047	1,092	1,141	1,047	1,058	1,046	0,914	1,000		
3. Środy	a	25023	25792	27167	28953	32168	31051	32365	34037	31109	31581	30256	30525	30003		
	b	1,086	1,083	1,080	1,055	1,098	1,037	1,023	1,041	1,042	1,064	1,061	1,121	1,064		
	c	0,834	0,860	0,905	0,965	1,072	1,035	1,079	1,134	1,037	1,053	1,008	1,017	1,000		
4. Czwartki	a	25370	26704	28334	28521	29842	31729	33158	33881	31312	32345	31005	31422	30302		
	b	1,102	1,121	1,127	1,039	1,018	1,059	1,048	1,036	1,049	1,090	1,088	1,154	1,075		
	c	0,837	0,881	0,935	0,941	0,985	1,047	1,094	1,118	1,033	1,067	1,023	1,037	1,000		
5. Piątki	a	27298	28208	29155	32166	33055	34798	36434	35384	34737	34454	33605	30767	32506		
	b	1,185	1,184	1,159	1,172	1,128	1,162	1,151	1,082	1,164	1,161	1,179	1,130	1,153		
	c	0,840	0,868	0,897	0,990	1,017	1,071	1,121	1,089	1,069	1,060	1,034	0,947	1,000		
6. Soboty	a	18653	19221	19027	21697	24351	24696	27328	28175	25196	24628	22700	22596	23189		
	b	0,810	0,807	0,757	0,791	0,831	0,825	0,864	0,862	0,844	0,830	0,796	0,830	0,823		
	c	0,804	0,829	0,821	0,936	1,050	1,065	1,178	1,215	1,087	1,062	0,979	0,974	1,000		
7. Niedziele	a	16535	18186	18576	21271	26049	26079	27562	31420	25377	23199	21135	20093	22957		
	b	0,718	0,764	0,739	0,775	0,889	0,871	0,871	0,961	0,850	0,782	0,741	0,738	0,814		
	c	0,720	0,792	0,809	0,927	1,135	1,136	1,201	1,369	1,105	1,011	0,921	0,875	1,000		
8. Dni robocze	a	25336	25904	27755	29595	31218	31773	33200	33979	31624	31927	31106	29183	30217		
	b	1,100	1,088	1,104	1,078	1,065	1,061	1,049	1,039	1,060	1,076	1,091	1,072	1,072		
	c	0,838	0,857	0,919	0,979	1,033	1,051	1,099	1,124	1,047	1,057	1,029	0,966	1,000		
9. Święta	a	13804	-	18724	27260	22919	-	-	29866	-	-	22380	20751	22244		
	b	0,599	-	0,744	0,993	0,782	-	-	0,914	-	-	0,785	0,762	0,789		
	c	0,621	-	0,842	1,225	1,030	-	-	1,343	-	-	1,006	0,933	1,000		
10. Niedziele i święta	a	15625	18186	18606	22469	24707	26079	27562	31109	25377	23199	21550	20281	22896		
	b	0,678	0,764	0,740	0,819	0,843	0,871	0,871	0,952	0,850	0,782	0,756	0,745	0,812		
	c	0,682	0,794	0,813	0,981	1,079	1,139	1,204	1,359	1,108	1,013	0,941	0,886	1,000		
11. Wszystkie dni	a	23031	23819	25151	27446	29307	29949	31647	32691	29843	29681	28504	27221	28191		
	b	1,000	1,000	1,000	1,000	1,000	1,000	1,000	1,000	1,000	1,000	1,000	1,000	1,000		
	c	0,817	0,845	0,892	0,974	1,040	1,062	1,123	1,160	1,059	1,053	1,011	0,966	1,000		

Legenda:
a = średni dobowy ruch danego dnia (dni) tygodnia
b = $\frac{\text{średni dobowy ruch danego dnia (dni) tygodnia w miesiącu}}{\text{średni dobowy ruch we wszystkie dni miesiąca}}$
c = $\frac{\text{średni dobowy ruch danego dnia (dni) tygodnia w miesiącu}}{\text{średni dobowy ruch danego dnia (dni) tygodnia w roku}}$

Sezonowe i tygodniowe wahania ruchu dobowego pojazdów ogółem w latach



Generalna Dyrekcja
Dróg Krajowych i Autostrad

Stacja nr 06033

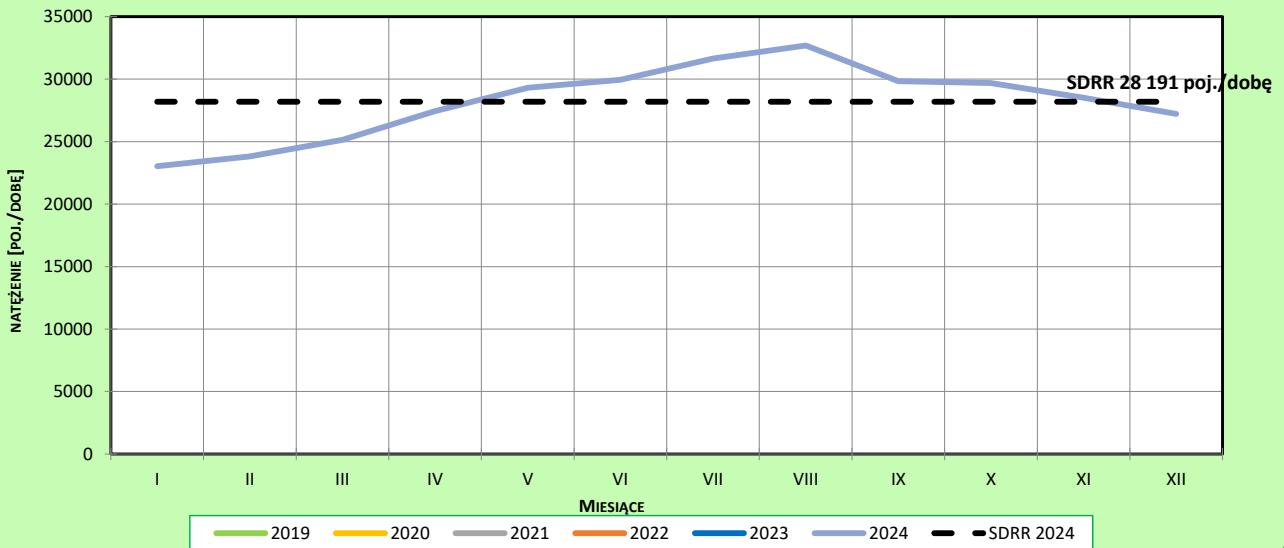
Miejscowość: Kolonia Natalin/Snopków
Odcinek: w. Lublin Sławinek - w. Lublin Czech
Typ stacji: 8+1

Rok: 2024
Numer drogi: S12s
Oddział: Lublin

Ruch ogółem

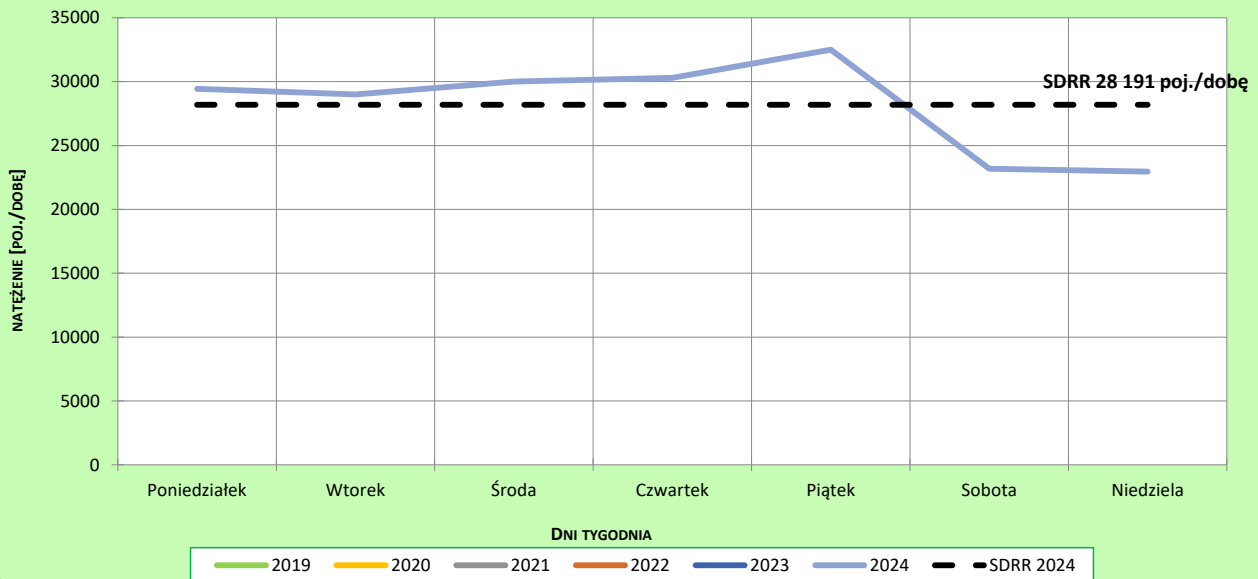
R03_02-1_06033_2024

Sezonowe wahania ruchu dobowego



R03_02-2_06033_2024

Tygodniowe wahania ruchu dobowego



Dobowe wahania ruchu pojazdów ogółem

Stacja nr 06033

Generalna Dyrekcja
Dróg Krajowych i Autostrad

Miejscowość: Kolonia Natalin/Snopków

Rok: 2024

Odcinek: w. Lublin Sławinek - w. Lublin Czech

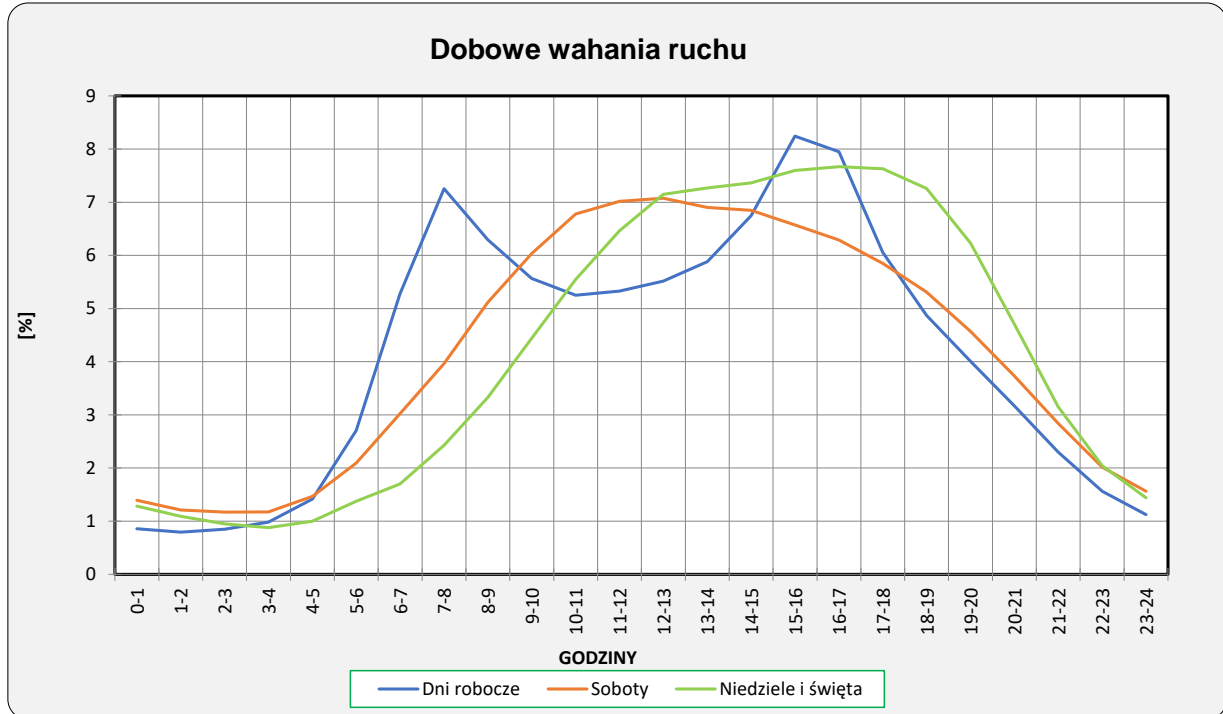
Numer drogi: S12s

Typ stacji: 8+1

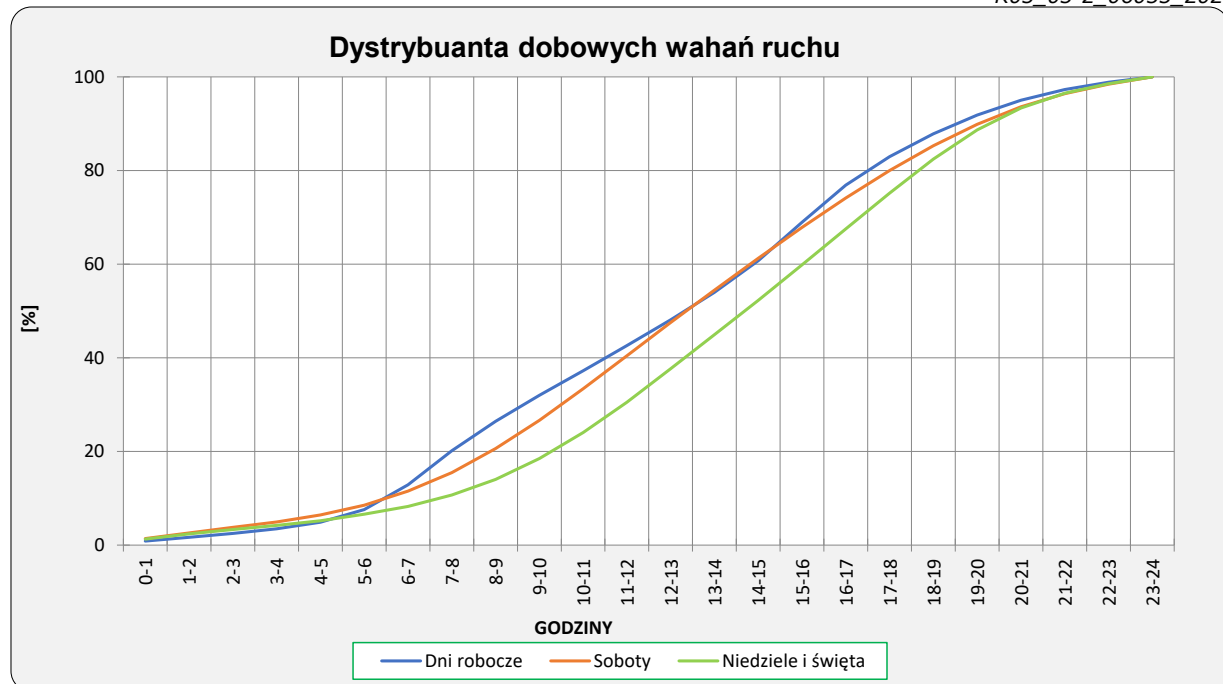
Oddział: Lublin

Ruch ogółem

R03_03-1_06033_2024



R03_03-2_06033_2024



Uśrednione dobowe rozkłady ruchu dla wybranych dni tygodnia, dla pojazdów lekkich i ciężkich



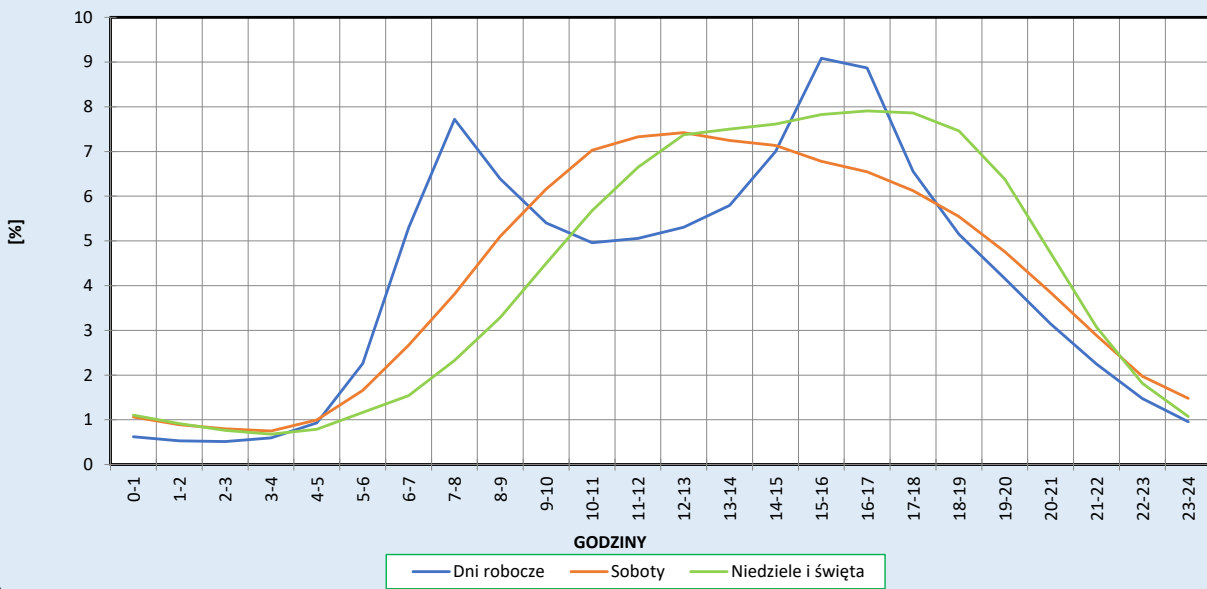
Stacja nr 06033

Miejscowość: Kolonia Natalin/Snopków
 Odcinek: w. Lublin Sławinek - w. Lublin Czechów
 Typ stacji: 8+1

Rok: 2024
 Numer drogi: S12s
 Oddział: Lublin

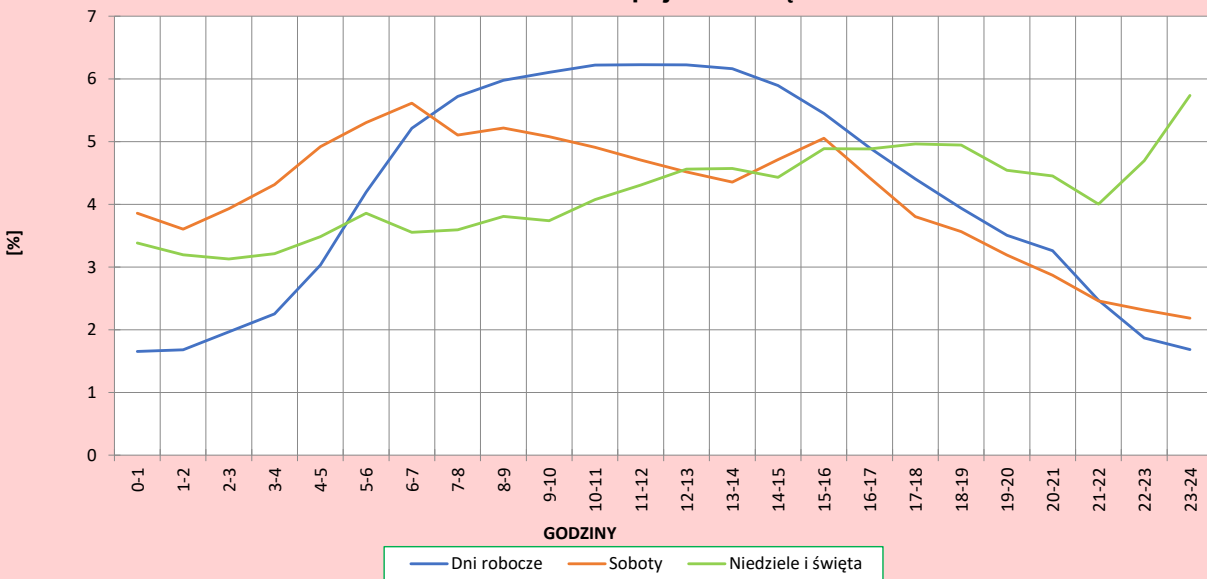
R03_04-1_06033_2024

Dobowe wahania ruchu pojazdów lekkich



R03_04-2_06033_2024

Dobowe wahania ruchu pojazdów ciężkich



Analiza ruchu pojazdów ogółem w poszczególnych dniach tygodnia dla każdego miesiąca, w podziale na kierunki ruchu



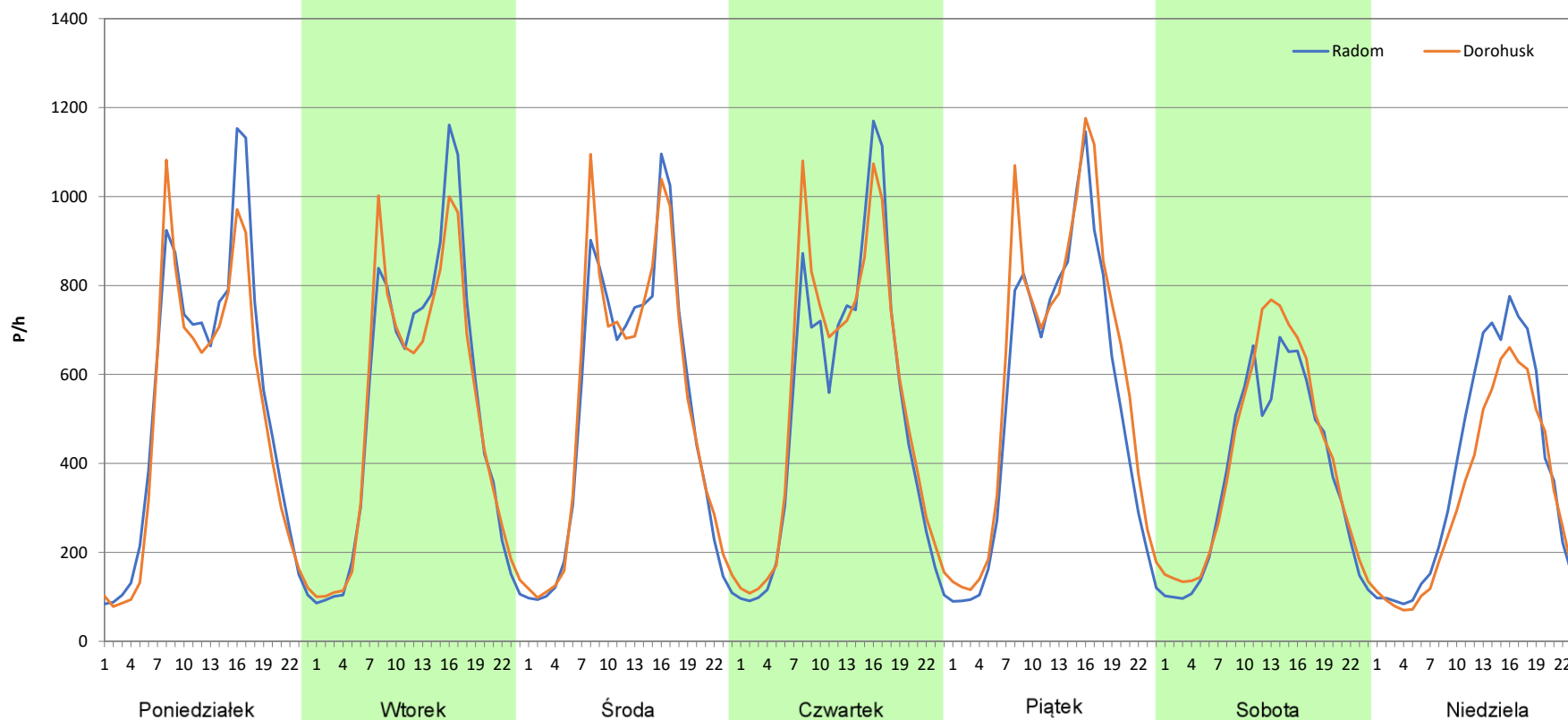
Stacja nr 06033

Miejscowość: Kolonia Natalin/Snopków
Odcinek: w. Lublin Sławinek - w. Lublin Czechów
Typ stacji: 8+1
Miesiąc: Styczeń

Rok: 2024
Numer drogi: S12s
Oddział: Lublin

R03_07-1_06033_2024

Dzień tygodnia	Poniedziałek		Wtorek		Środa		Czwartek		Piątek		Sobota		Niedziela	
Kierunek	Radom	Dorohusk	Radom	Dorohusk	Radom	Dorohusk	Radom	Dorohusk	Radom	Dorohusk	Radom	Dorohusk	Radom	Dorohusk
SDR	12755	11858	12472	12157	12390	12630	12397	12972	12921	14378	8914	9740	8900	7635
Razem	24613		24629		25020		25369		27299		18654		16535	
Podział procentowy	51,82%	48,18%	50,64%	49,36%	49,52%	50,48%	48,87%	51,13%	47,33%	52,67%	47,79%	52,21%	53,83%	46,17%



Analiza ruchu pojazdów ogółem w poszczególnych dniach tygodnia dla każdego miesiąca, w podziale na kierunki ruchu



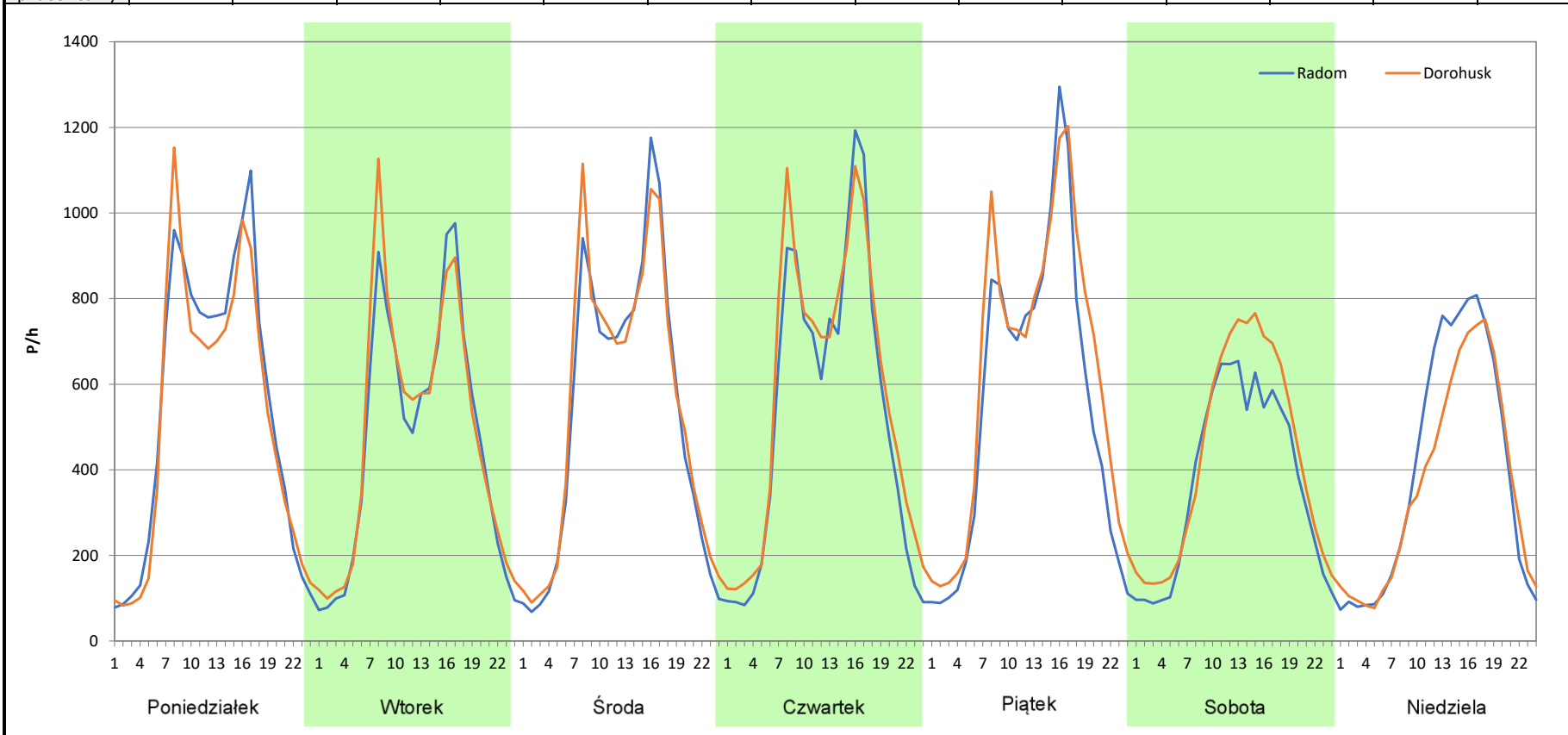
Stacja nr 06033

Miejscowość: Kolonia Natalin/Snopków
Odcinek: w. Lublin Sławinek - w. Lublin Czechów
Typ stacji: 8+1
Miesiąc: Luty

Rok: 2024
Numer drogi: S12s
Oddział: Lublin

R03_07-2_06033_2024

Dzień tygodnia	Poniedziałek		Wtorek		Środa		Czwartek		Piątek		Sobota		Niedziela	
Kierunek	Radom	Dorohusk	Radom	Dorohusk	Radom	Dorohusk	Radom	Dorohusk	Radom	Dorohusk	Radom	Dorohusk	Radom	Dorohusk
SDR	13109	12522	11246	11737	12708	13086	12851	13852	13294	14913	8948	10276	9478	8707
Razem	25631		22983		25794		26703		28207		19224		18185	
Podział procentowy	51,15%	48,85%	48,93%	51,07%	49,27%	50,73%	48,13%	51,87%	47,13%	52,87%	46,55%	53,45%	52,12%	47,88%



Analiza ruchu pojazdów ogółem w poszczególnych dniach tygodnia dla każdego miesiąca, w podziale na kierunki ruchu



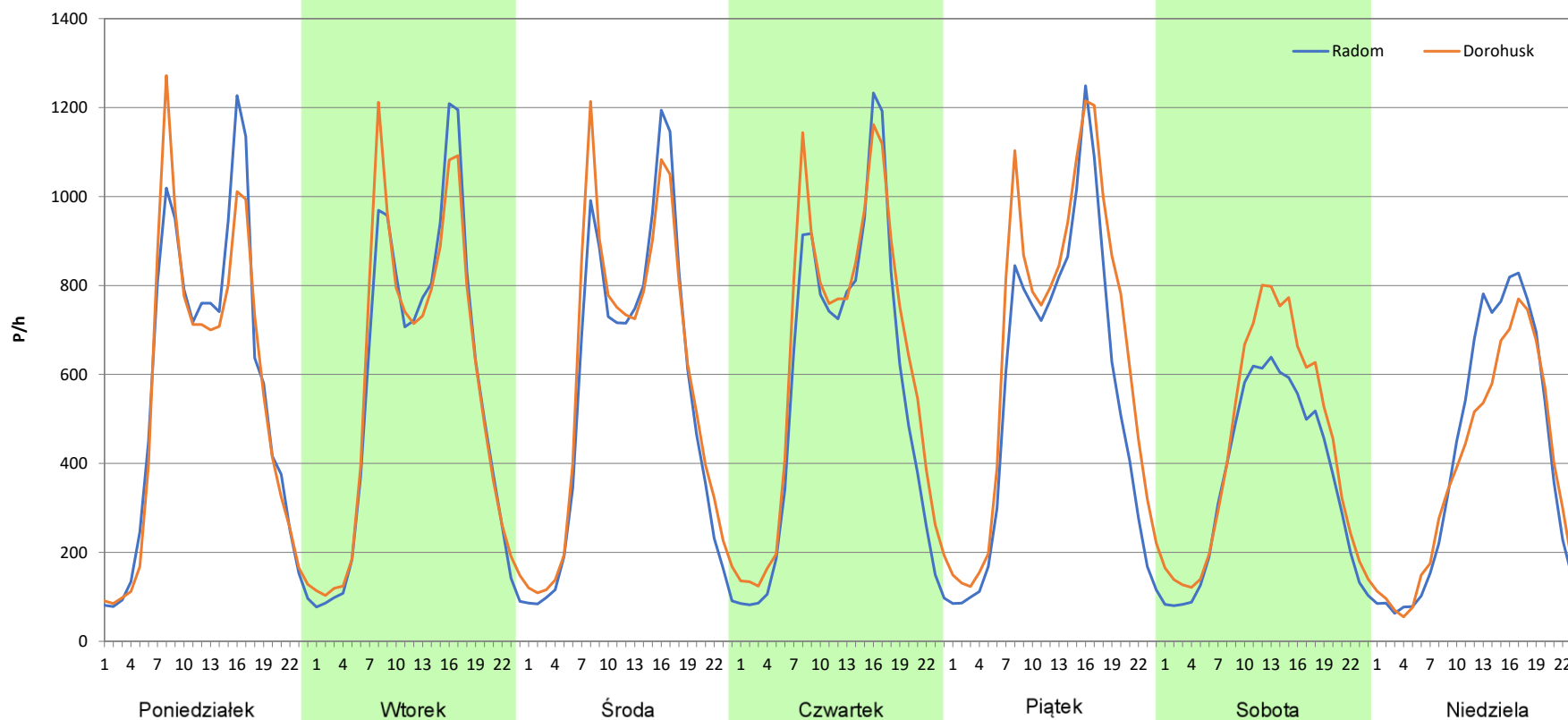
Stacja nr 06033

Miejscowość: Kolonia Natalin/Snopków
Odcinek: w. Lublin Sławinek - w. Lublin Czechów
Typ stacji: 8+1
Miesiąc: Marzec

Rok: 2024
Numer drogi: S12s
Oddział: Lublin

R03_07-3_06033_2024

Dzień tygodnia	Poniedziałek		Wtorek		Środa		Czwartek		Piątek		Sobota		Niedziela	
Kierunek	Radom	Dorohusk	Radom	Dorohusk	Radom	Dorohusk	Radom	Dorohusk	Radom	Dorohusk	Radom	Dorohusk	Radom	Dorohusk
SDR	13440	13053	13530	13745	13247	13923	13412	14924	13333	15822	8630	10399	9620	8959
Razem	26493		27275		27170		28336		29155		19029		18579	
Podział procentowy	50,73%	49,27%	49,61%	50,39%	48,76%	51,24%	47,33%	52,67%	45,73%	54,27%	45,35%	54,65%	51,78%	48,22%



Analiza ruchu pojazdów ogółem w poszczególnych dniach tygodnia dla każdego miesiąca, w podziale na kierunki ruchu



Generalna Dyrekcja
Dróg Krajowych i Autostrad

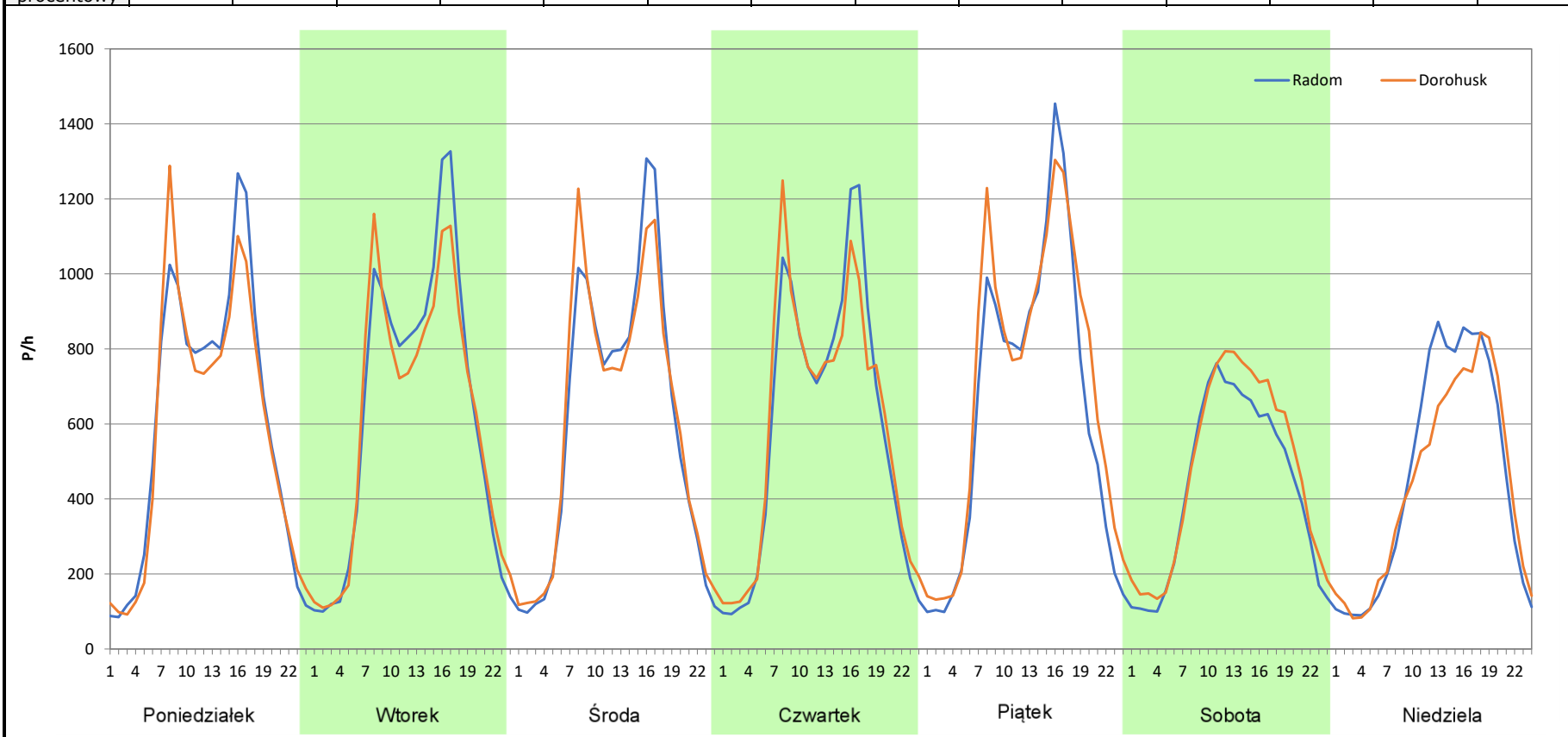
Stacja nr 06033

Miejscowość: Kolonia Natalin/Snopków
Odcinek: w. Lublin Stawinek - w. Lublin Czechów
Typ stacji: 8+1
Miesiąc: Kwiecień

Rok: 2024
Numer drogi: S12s
Oddział: Lublin

R03_07-4_06033_2024

Dzień tygodnia	Poniedziałek		Wtorek		Środa		Czwartek		Piątek		Sobota		Niedziela	
Kierunek	Radom	Dorohusk	Radom	Dorohusk	Radom	Dorohusk	Radom	Dorohusk	Radom	Dorohusk	Radom	Dorohusk	Radom	Dorohusk
SDR	14549	14104	15055	14605	14454	14499	14202	14318	15400	16762	10304	11392	10913	10363
Razem	28653		29660		28953		28520		32162		21696		21276	
Podział procentowy	50,78%	49,22%	50,76%	49,24%	49,92%	50,08%	49,80%	50,20%	47,88%	52,12%	47,49%	52,51%	51,29%	48,71%



Analiza ruchu pojazdów ogółem w poszczególnych dniach tygodnia dla każdego miesiąca, w podziale na kierunki ruchu



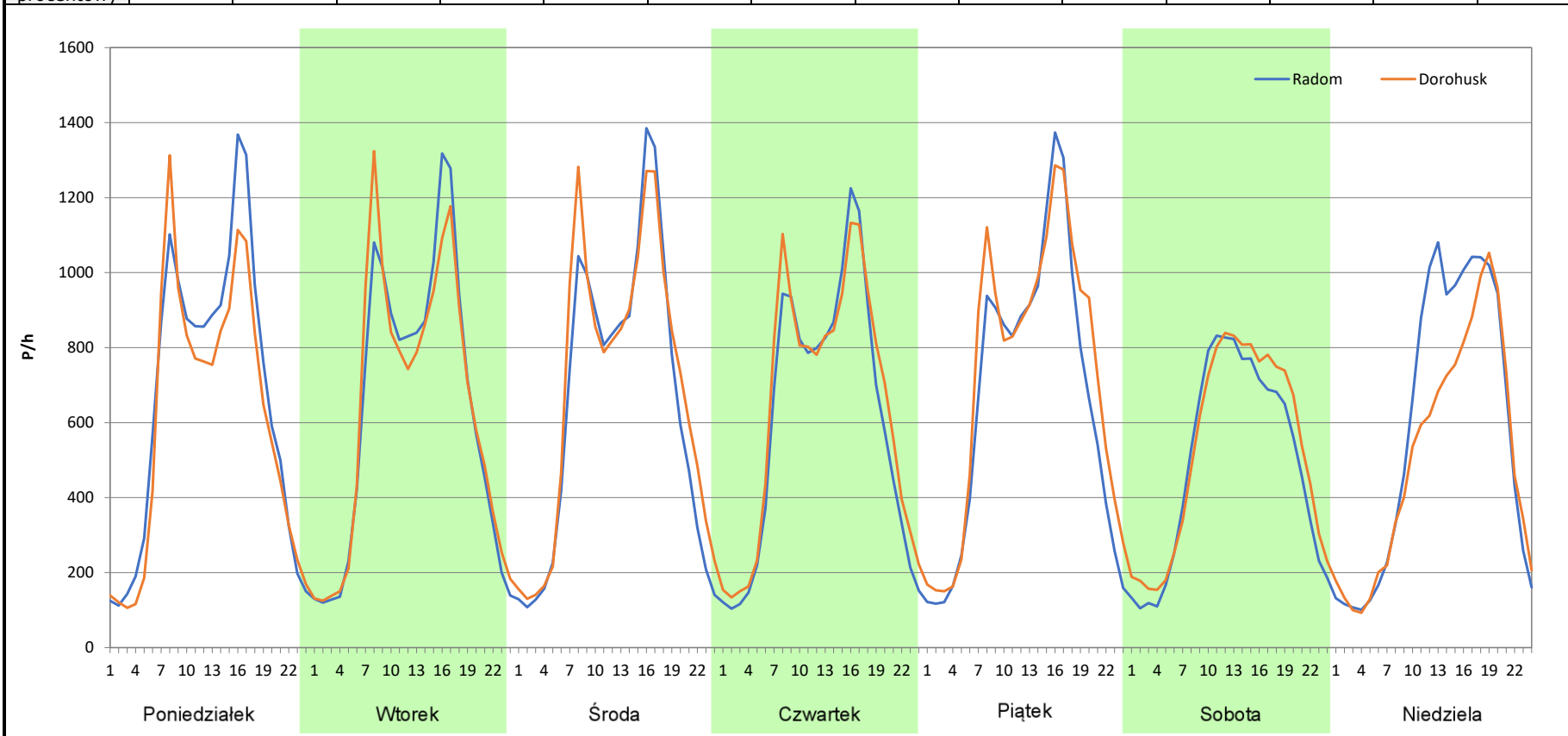
Stacja nr 06033

Miejscowość: Kolonia Natalin/Snopków
Odcinek: w. Lublin Stawinek - w. Lublin Czechów
Typ stacji: 8+1
Miesiąc: Maj

Rok: 2024
Numer drogi: S12s
Oddział: Lublin

R03_07-5_06033_2024

Dzień tygodnia	Poniedziałek		Wtorek		Środa		Czwartek		Piątek		Sobota		Niedziela	
Kierunek	Radom	Dorohusk	Radom	Dorohusk	Radom	Dorohusk	Radom	Dorohusk	Radom	Dorohusk	Radom	Dorohusk	Radom	Dorohusk
SDR	15985	14581	15248	15208	15607	16562	14491	15350	15793	17262	11780	12571	13906	12144
Razem	30566		30456		32169		29841		33055		24351		26050	
Podział procentowy	52,30%	47,70%	50,07%	49,93%	48,52%	51,48%	48,56%	51,44%	47,78%	52,22%	48,38%	51,62%	53,38%	46,62%



Analiza ruchu pojazdów ogółem w poszczególnych dniach tygodnia dla każdego miesiąca, w podziale na kierunki ruchu



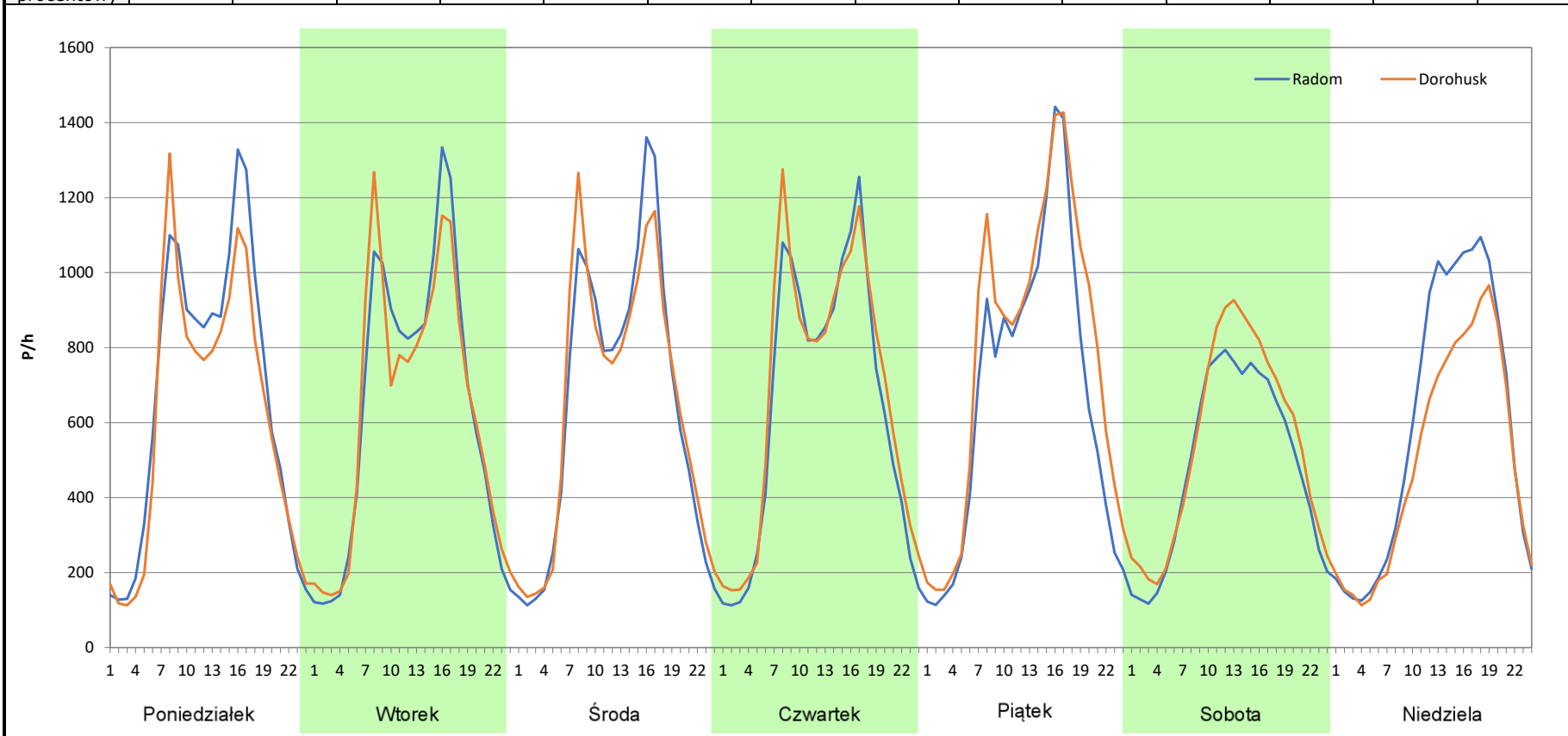
Stacja nr 06033

Miejscowość: Kolonia Natalin/Snopków
Odcinek: w. Lublin Stawinek - w. Lublin Czechów
Typ stacji: 8+1
Miesiąc: Czerwiec

Rok: 2024
Numer drogi: S12s
Oddział: Lublin

R03_07-6_06033_2024

Dzień tygodnia	Poniedziałek		Wtorek		Środa		Czwartek		Piątek		Sobota		Niedziela	
Kierunek	Radom	Dorohusk	Radom	Dorohusk	Radom	Dorohusk	Radom	Dorohusk	Radom	Dorohusk	Radom	Dorohusk	Radom	Dorohusk
SDR	16114	14825	15274	15070	15521	15530	15418	16311	16158	18641	11661	13035	14132	11947
Razem	30939		30344		31051		31729		34799		24696		26079	
Podział procentowy	52,08%	47,92%	50,34%	49,66%	49,99%	50,01%	48,59%	51,41%	46,43%	53,57%	47,22%	52,78%	54,19%	45,81%



Analiza ruchu pojazdów ogółem w poszczególnych dniach tygodnia dla każdego miesiąca, w podziale na kierunki ruchu



Generalna Dyrekcja
Dróg Krajowych i Autostrad

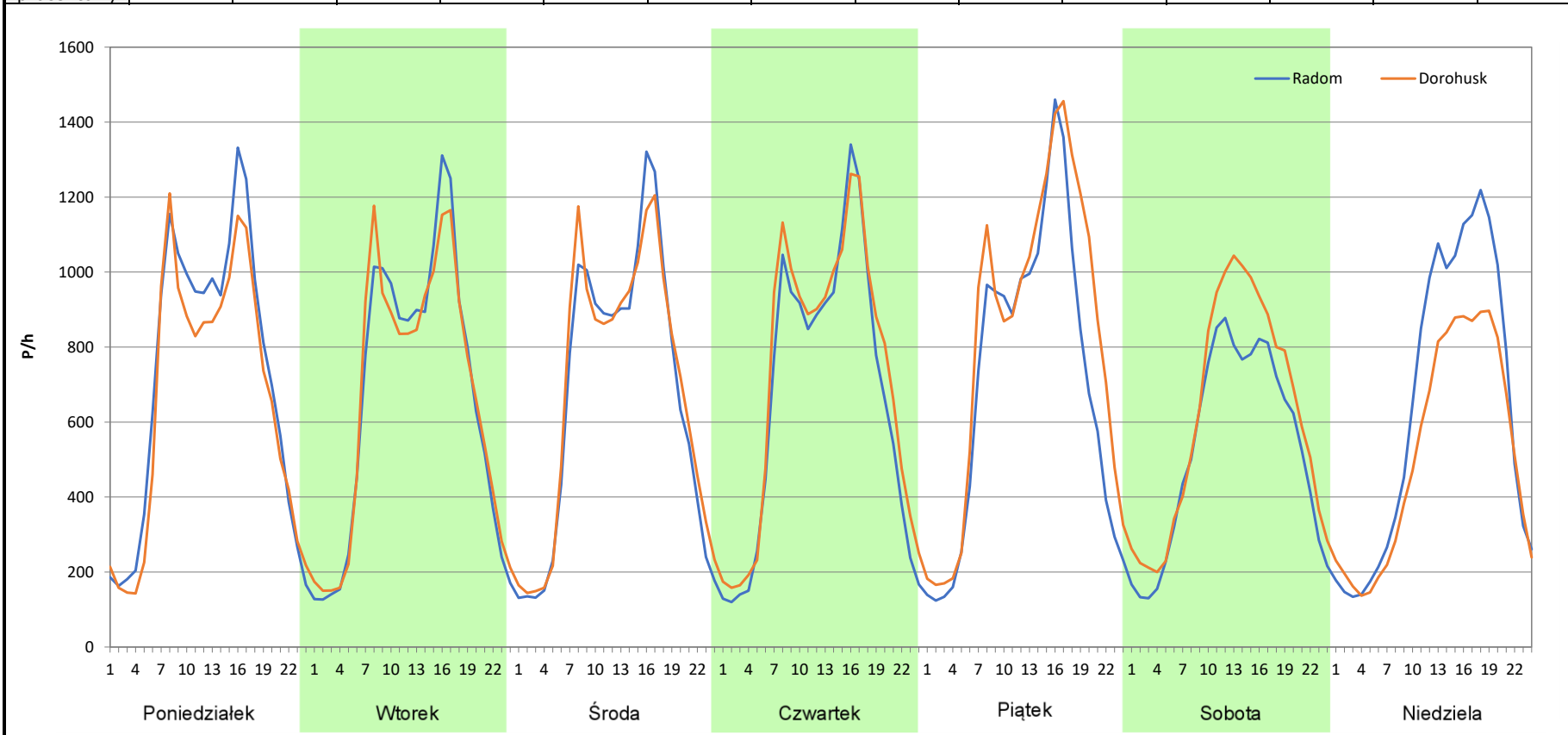
Stacja nr 06033

Miejscowość: Kolonia Natalin/Snopków
Odcinek: w. Lublin Stawinek - w. Lublin Czechów
Typ stacji: 8+1
Miesiąc: Lipiec

Rok: 2024
Numer drogi: S12s
Oddział: Lublin

R03_07-7_06033_2024

Dzień tygodnia	Poniedziałek		Wtorek		Środa		Czwartek		Piątek		Sobota		Niedziela	
Kierunek	Radom	Dorohusk	Radom	Dorohusk	Radom	Dorohusk	Radom	Dorohusk	Radom	Dorohusk	Radom	Dorohusk	Radom	Dorohusk
SDR	17194	15826	15843	15819	15993	16376	15992	17165	16878	19563	12624	14703	15192	12369
Razem	33020		31662		32369		33157		36441		27327		27561	
Podział procentowy	52,07%	47,93%	50,04%	49,96%	49,41%	50,59%	48,23%	51,77%	46,32%	53,68%	46,20%	53,80%	55,12%	44,88%



Analiza ruchu pojazdów ogółem w poszczególnych dniach tygodnia dla każdego miesiąca, w podziale na kierunki ruchu



Generalna Dyrekcja
Dróg Krajowych i Autostrad

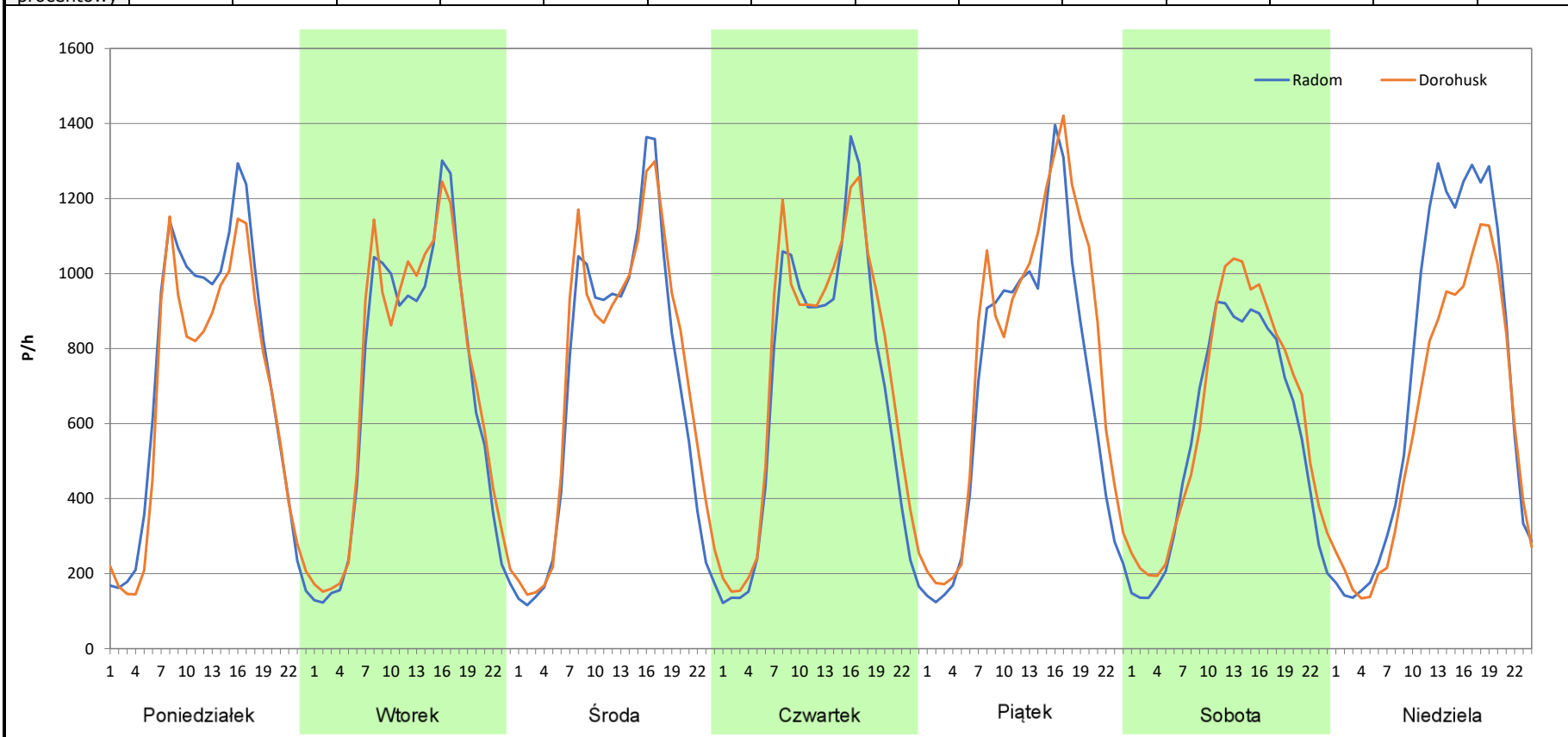
Stacja nr 06033

Miejscowość: Kolonia Natalin/Snopków
Odcinek: w. Lublin Sławinek - w. Lublin Czechów
Typ stacji: 8+1
Miesiąc: Sierpień

Rok: 2024
Numer drogi: S12s
Oddział: Lublin

R03_07-8_06033_2024

Dzień tygodnia	Poniedziałek		Wtorek		Środa		Czwartek		Piątek		Sobota		Niedziela	
Kierunek	Radom	Dorohusk	Radom	Dorohusk	Radom	Dorohusk	Radom	Dorohusk	Radom	Dorohusk	Radom	Dorohusk	Radom	Dorohusk
SDR	17306	15840	16257	16838	16561	17478	16395	17487	16630	18754	13493	14680	17094	14330
Razem	33146		33095		34039		33882		35384		28173		31424	
Podział procentowy	52,21%	47,79%	49,12%	50,88%	48,65%	51,35%	48,39%	51,61%	47,00%	53,00%	47,89%	52,11%	54,40%	45,60%



Analiza ruchu pojazdów ogółem w poszczególnych dniach tygodnia dla każdego miesiąca, w podziale na kierunki ruchu



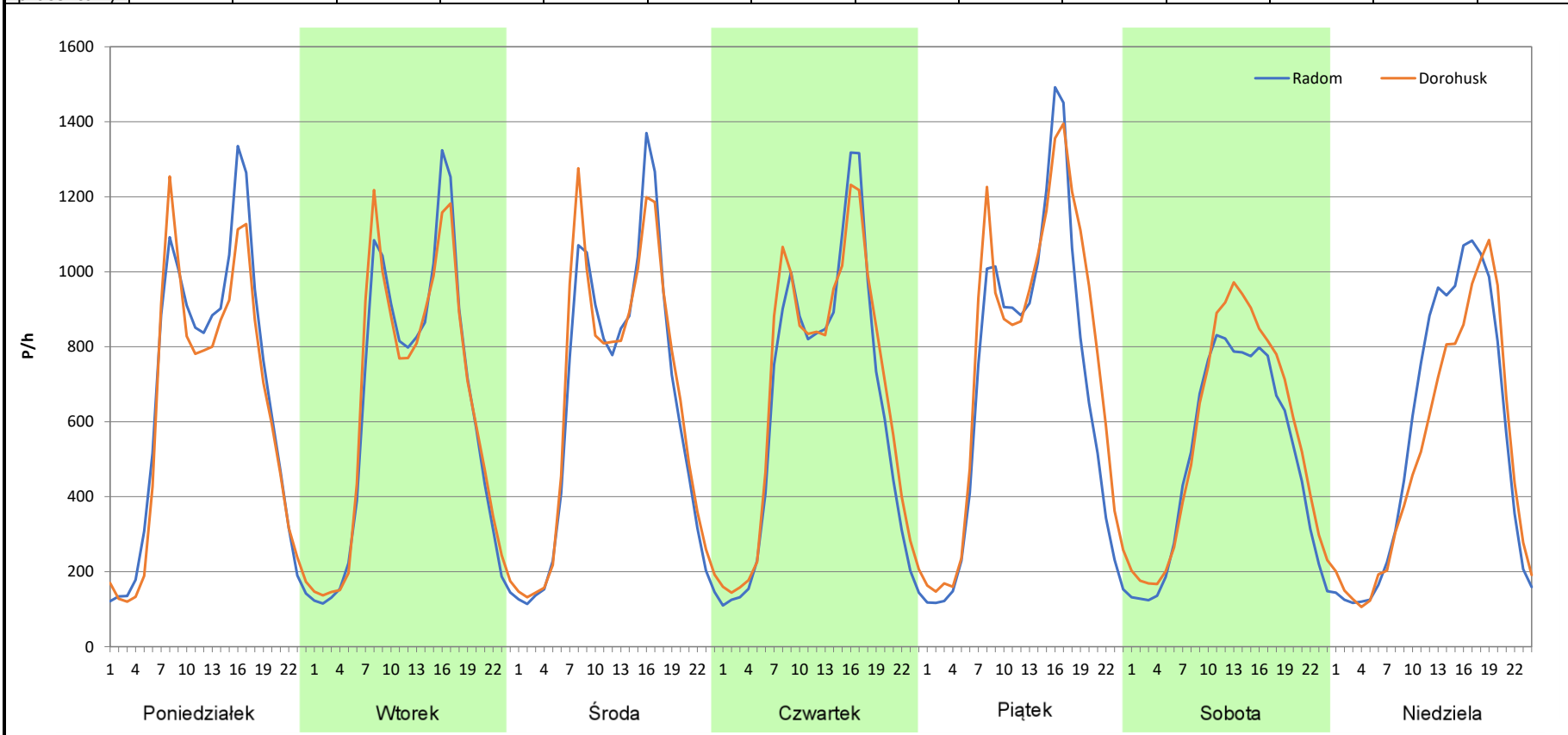
Stacja nr 06033

Miejscowość: Kolonia Natalin/Snopków
Odcinek: w. Lublin Sławinek - w. Lublin Czechów
Typ stacji: 8+1
Miesiąc: Wrzesień

Rok: 2024
Numer drogi: S12s
Oddział: Lublin

R03_07-9_06033_2024

Dzień tygodnia	Poniedziałek		Wtorek		Środa		Czwartek		Piątek		Sobota		Niedziela	
Kierunek	Radom	Dorohusk	Radom	Dorohusk	Radom	Dorohusk	Radom	Dorohusk	Radom	Dorohusk	Radom	Dorohusk	Radom	Dorohusk
SDR	15857	14959	15111	15238	15361	15753	15242	16067	16498	18235	11904	13295	13179	12194
Razem	30816		30349		31114		31309		34733		25199		25373	
Podział procentowy	51,46%	48,54%	49,79%	50,21%	49,37%	50,63%	48,68%	51,32%	47,50%	52,50%	47,24%	52,76%	51,94%	48,06%



Analiza ruchu pojazdów ogółem w poszczególnych dniach tygodnia dla każdego miesiąca, w podziale na kierunki ruchu



Generalna Dyrekcja
Dróg Krajowych i Autostrad

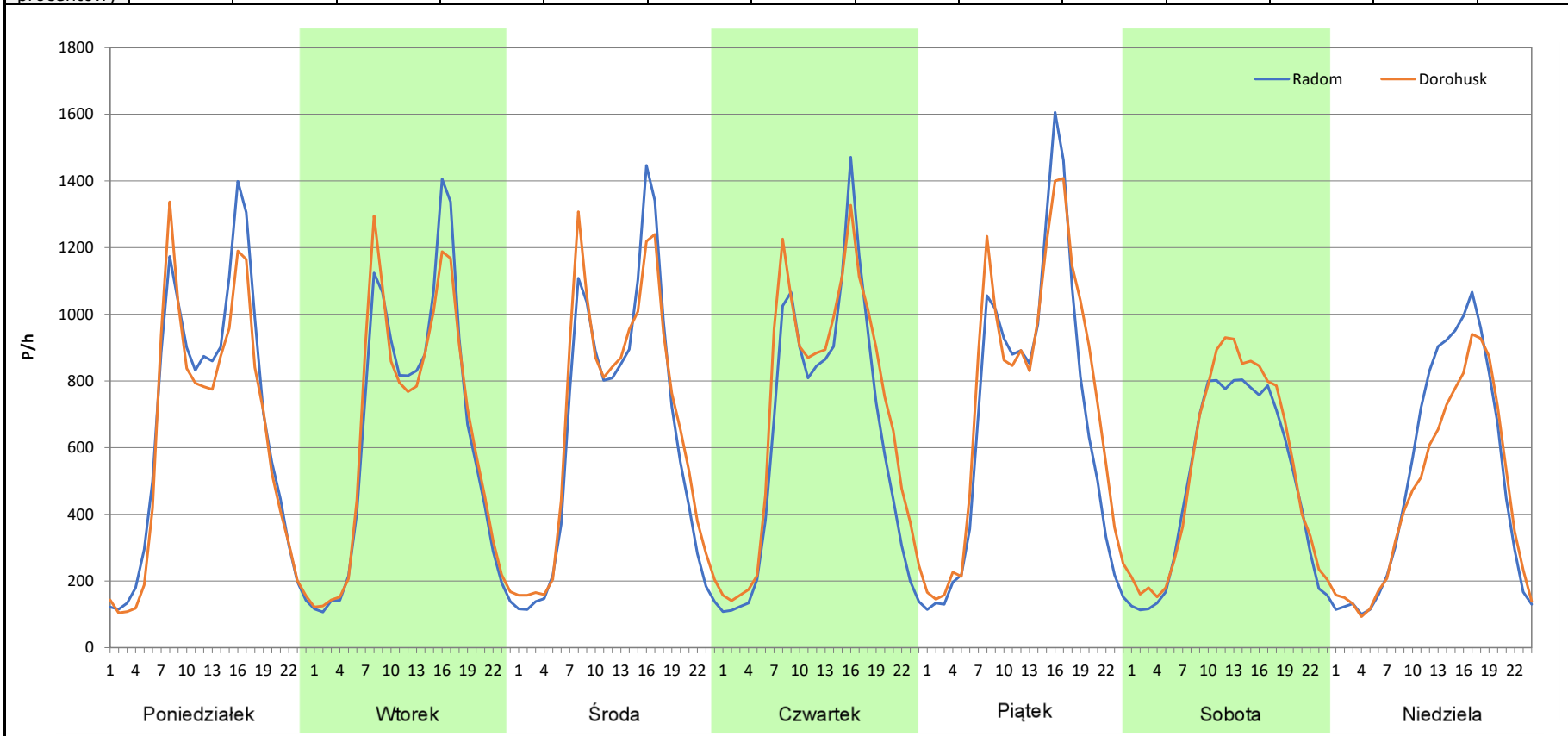
Stacja nr 06033

Miejscowość: Kolonia Natalin/Snopków
Odcinek: w. Lublin Stawinek - w. Lublin Czechów
Typ stacji: 8+1
Miesiąc: Październik

Rok: 2024
Numer drogi: S12s
Oddział: Lublin

R03_07-10_06033_2024

Dzień tygodnia	Poniedziałek		Wtorek		Środa		Czwartek		Piątek		Sobota		Niedziela	
Kierunek	Radom	Dorohusk	Radom	Dorohusk	Radom	Dorohusk	Radom	Dorohusk	Radom	Dorohusk	Radom	Dorohusk	Radom	Dorohusk
SDR	15971	14922	15357	15304	15442	16135	15289	17053	16533	17920	11796	12832	12146	11052
Razem	30893		30661		31577		32342		34453		24628		23198	
Podział procentowy	51,70%	48,30%	50,09%	49,91%	48,90%	51,10%	47,27%	52,73%	47,99%	52,01%	47,90%	52,10%	52,36%	47,64%



Analiza ruchu pojazdów ogółem w poszczególnych dniach tygodnia dla każdego miesiąca, w podziale na kierunki ruchu



Generalna Dyrekcja
Dróg Krajowych i Autostrad

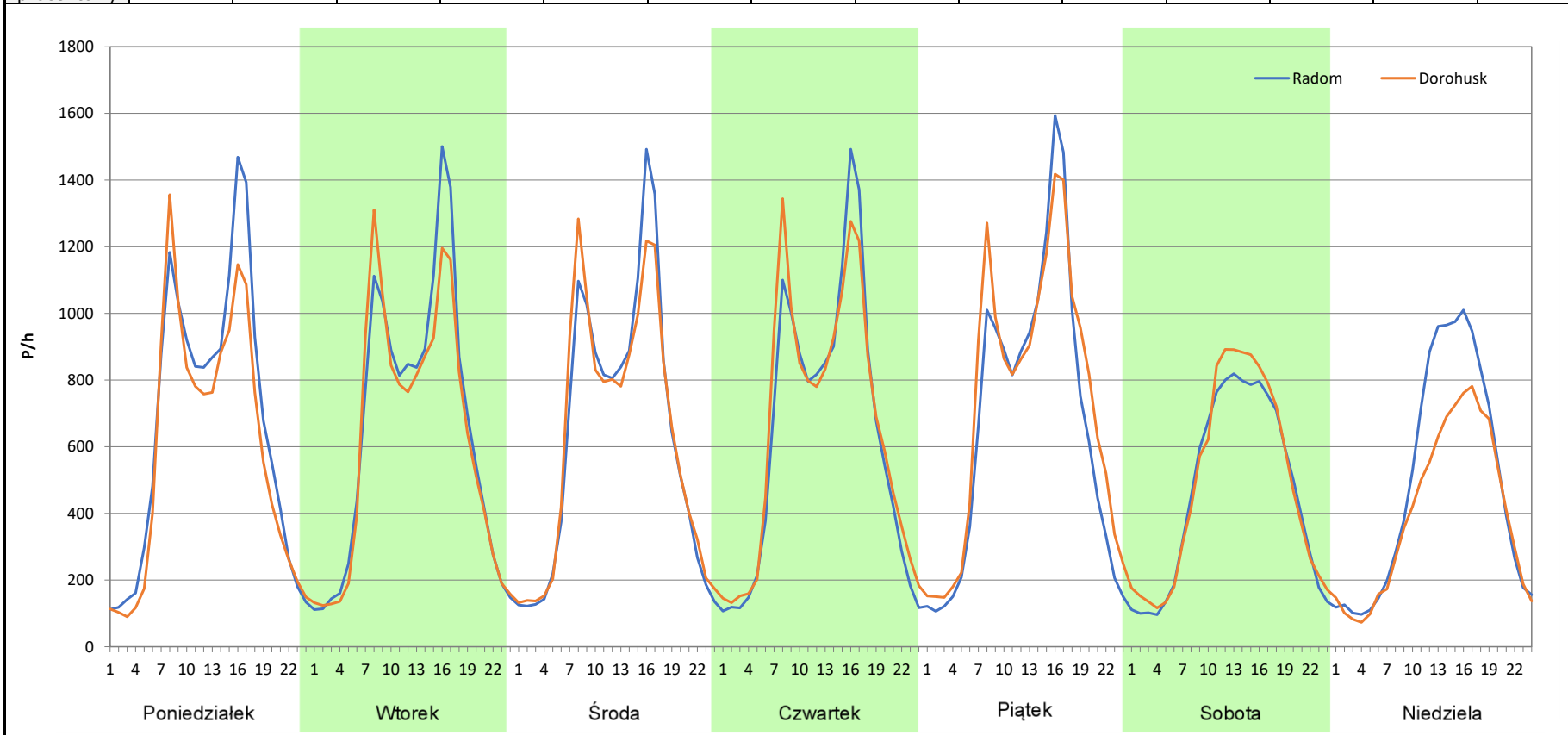
Stacja nr 06033

Miejscowość: Kolonia Natalin/Snopków
Odcinek: w. Lublin Sławinek - w. Lublin Czechów
Typ stacji: 8+1
Miesiąc: Listopad

Rok: 2024
Numer drogi: S12s
Oddział: Lublin

R03_07-11_06033_2024

Dzień tygodnia	Poniedziałek		Wtorek		Środa		Czwartek		Piątek		Sobota		Niedziela	
Kierunek	Radom	Dorohusk	Radom	Dorohusk	Radom	Dorohusk	Radom	Dorohusk	Radom	Dorohusk	Radom	Dorohusk	Radom	Dorohusk
SDR	15897	14194	15545	14777	15170	15084	15286	15716	16100	17507	11073	11625	11652	9482
Razem	30091		30322		30254		31002		33607		22698		21134	
Podział procentowy	52,83%	47,17%	51,27%	48,73%	50,14%	49,86%	49,31%	50,69%	47,91%	52,09%	48,78%	51,22%	55,13%	44,87%



Analiza ruchu pojazdów ogółem w poszczególnych dniach tygodnia dla każdego miesiąca, w podziale na kierunki ruchu



Generalna Dyrekcja
Dróg Krajowych i Autostrad

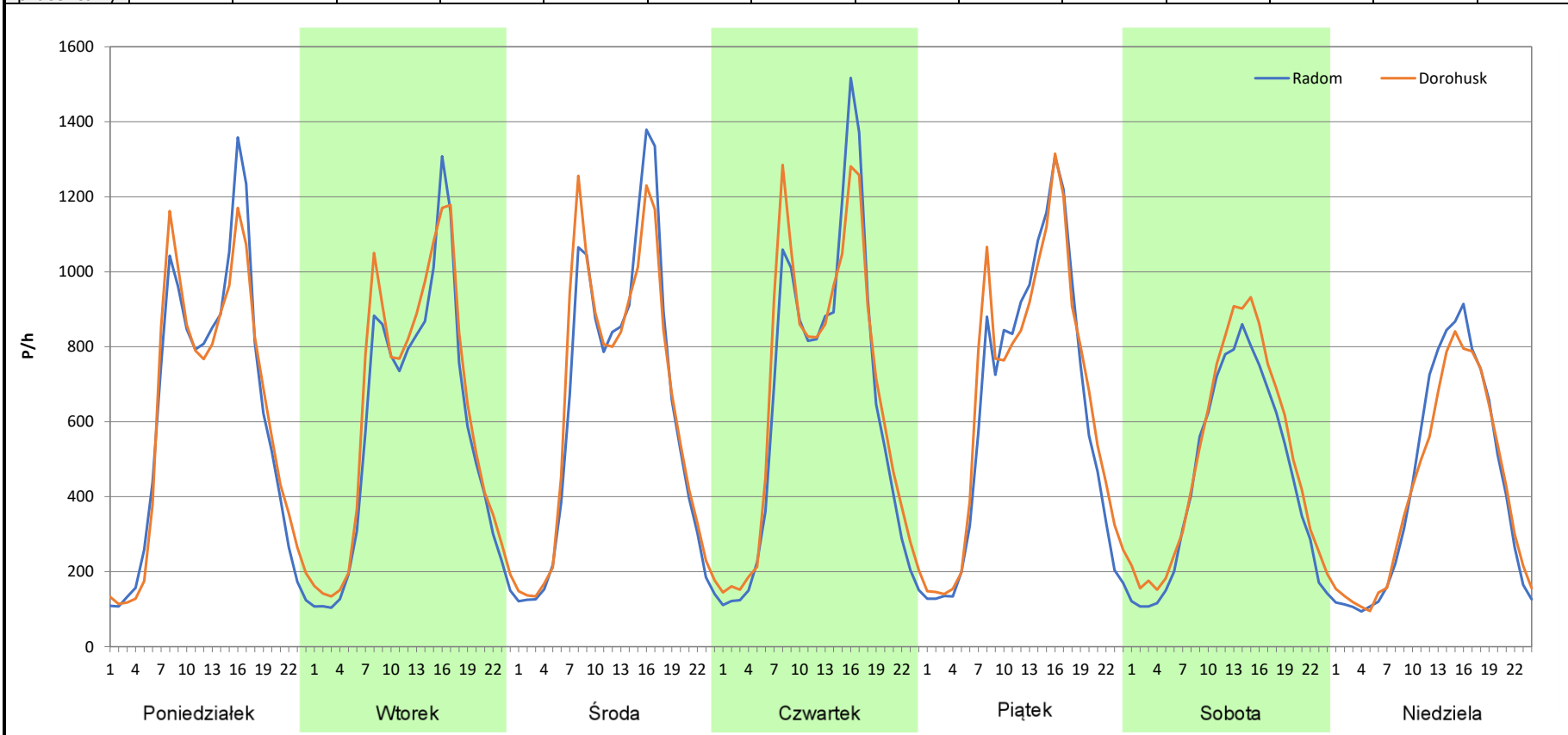
Stacja nr 06033

Miejscowość: Kolonia Natalin/Snopków
Odcinek: w. Lublin Sławinek - w. Lublin Czechów
Typ stacji: 8+1
Miesiąc: Grudzień

Rok: 2024
Numer drogi: S12s
Oddział: Lublin

R03_07-12_06033_2024

Dzień tygodnia	Poniedziałek		Wtorek		Środa		Czwartek		Piątek		Sobota		Niedziela	
Kierunek	Radom	Dorohusk	Radom	Dorohusk	Radom	Dorohusk	Radom	Dorohusk	Radom	Dorohusk	Radom	Dorohusk	Radom	Dorohusk
SDR	14702	14715	13669	14776	15147	15376	15379	16042	15025	15742	10659	11938	10179	9913
Razem	29417		28445		30523		31421		30767		22597		20092	
Podział procentowy	49,98%	50,02%	48,05%	51,95%	49,62%	50,38%	48,94%	51,06%	48,83%	51,17%	47,17%	52,83%	50,66%	49,34%



**Analiza ruchu pojazdów ogółem w święta i dni okołoświąteczne, w podziale na kierunki ruchu
NOWY ROK i Święto Trzech Króli**



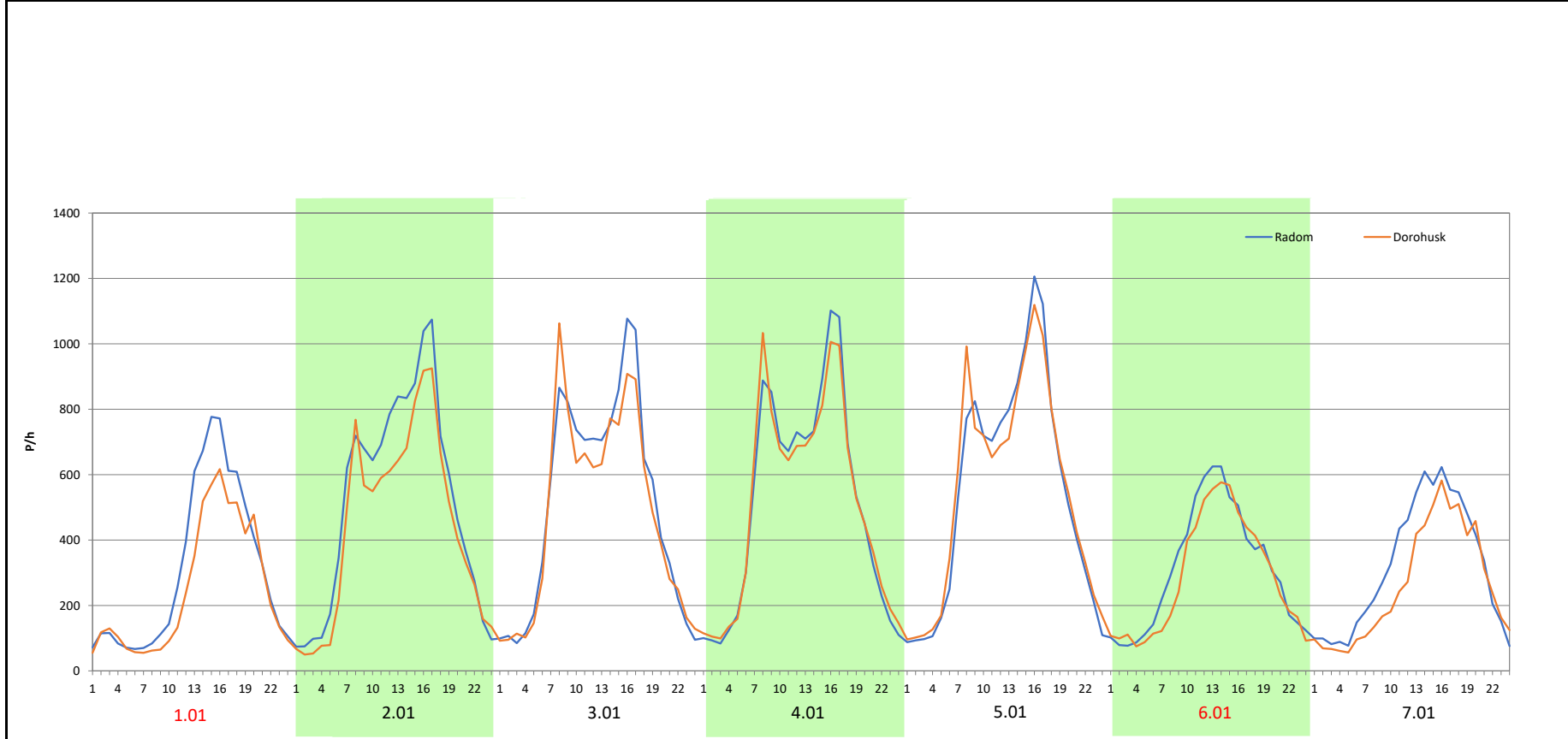
Stacja nr 06033

Miejscowość: Kolonia Natalin/Snopków
Odcinek: w. Lublin Sławinek - w. Lublin Czechów
Typ stacji: 8+1
Miesiąc: Styczeń

Rok: 2024
Numer drogi: S12s
Oddział: Lublin

R03_08-1_06033_2024

Data Dzień tygodnia	1.01 Poniedziałek		2.01 Wtorek		3.01 Środa		4.01 Czwartek		5.01 Piątek		6.01 Sobota		7.01 Niedziela	
Kierunek	Radom	Dorohusk	Radom	Dorohusk	Radom	Dorohusk	Radom	Dorohusk	Radom	Dorohusk	Radom	Dorohusk	Radom	Dorohusk
Dobowy ruch	7339	5911	12343	10599	12400	10669	12401	10755	12388	10888	12503	11298	12739	11623
Razem	13250		22942		23069		23156		23276		23801		24362	
Podział procentowy	55,39%	44,61%	53,80%	46,20%	53,75%	46,25%	53,55%	46,45%	53,22%	46,78%	52,53%	47,47%	52,29%	47,71%
Udział SDRR	47,00%		81,38%		81,83%		82,14%		82,57%		84,43%		86,42%	



Analiza ruchu pojazdów ogółem w święta i dni okołoswiąteczne, w podziale na kierunki ruchu WIELKANOC

Stacja nr 06033

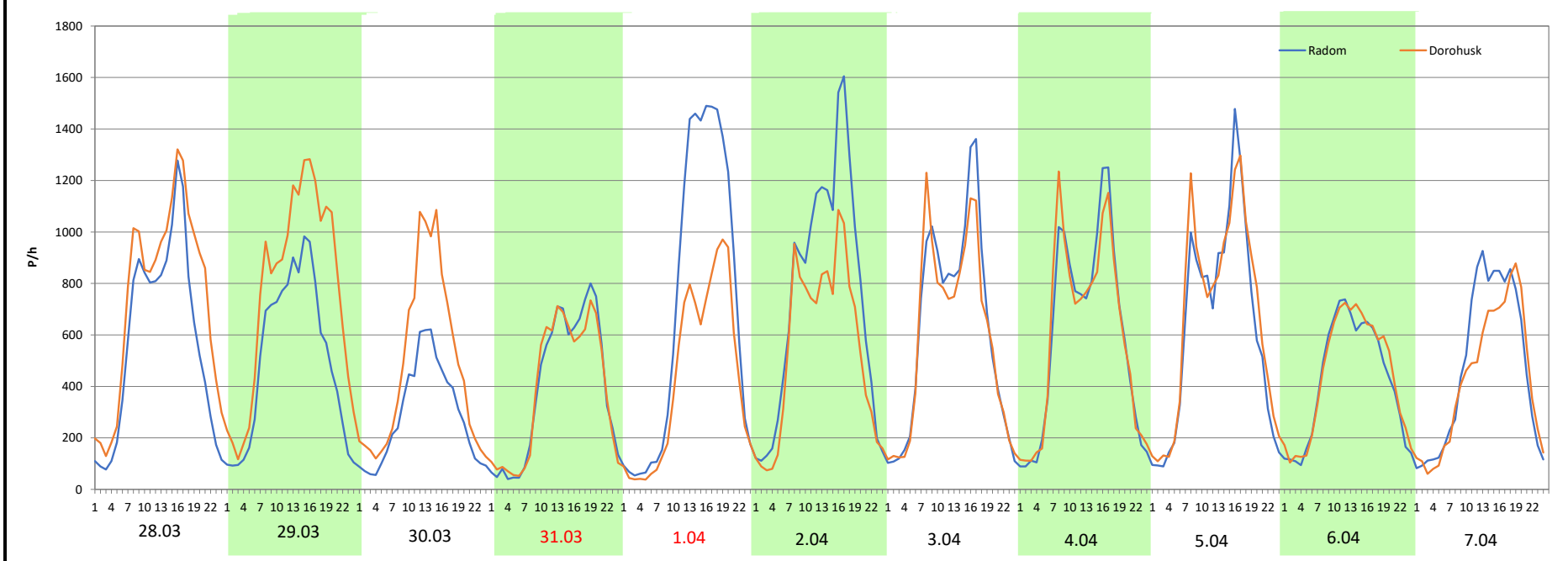
Miejscowość: Kolonia Natalin/Snopków
Odcinek: w. Lublin Sławinek - w. Lublin Czechów
Typ stacji: 8+1
Miesiąc: Marzec / Kwiecień

Rok: 2024
Numer drogi: S12s
Oddział: Lublin

R03_08-2_06033_2024

Data Dzień tygodnia	28.03 Czwartek		29.03 Piątek		30.03 Sobota		31.03 Niedziela		1.04 Poniedziałek		2.04 Wtorek		3.04 Środa	
Kierunek	Radom	Dorohusk	Radom	Dorohusk	Radom	Dorohusk	Radom	Dorohusk	Radom	Dorohusk	Radom	Dorohusk	Radom	Dorohusk
Dobowy ruch	13841	17655	12065	18215	6910	11447	9428	9296	16901	10359	17804	13038	17783	13074
Razem	31496		30280		18357		18724		27260		30842		30857	
Podział procentowy	43,95%	56,05%	39,84%	60,16%	37,64%	62,36%	50,35%	49,65%	62,00%	38,00%	57,73%	42,27%	57,63%	42,37%
Udział SDRR	111,72%		107,41%		65,12%		66,42%		96,70%		109,40%		109,46%	

Data Dzień tygodnia	4.04 Czwartek		5.04 Piątek		6.04 Sobota		7.04 Niedziela	
Kierunek	Radom	Dorohusk	Radom	Dorohusk	Radom	Dorohusk	Radom	Dorohusk
Dobowy ruch	14315	14232	15090	16002	10093	10524	11300	10192
Razem	28547		31092		20617		21492	
Podział procentowy	50,15%	49,85%	48,53%	51,47%	48,95%	51,05%	52,58%	47,42%
Udział SDRR	101,26%		110,29%		73,13%		76,24%	



Analiza ruchu pojazdów ogółem w święta i dni okołoświąteczne, w podziale na kierunki ruchu
1 - 3 MAJA Stacja nr 06033



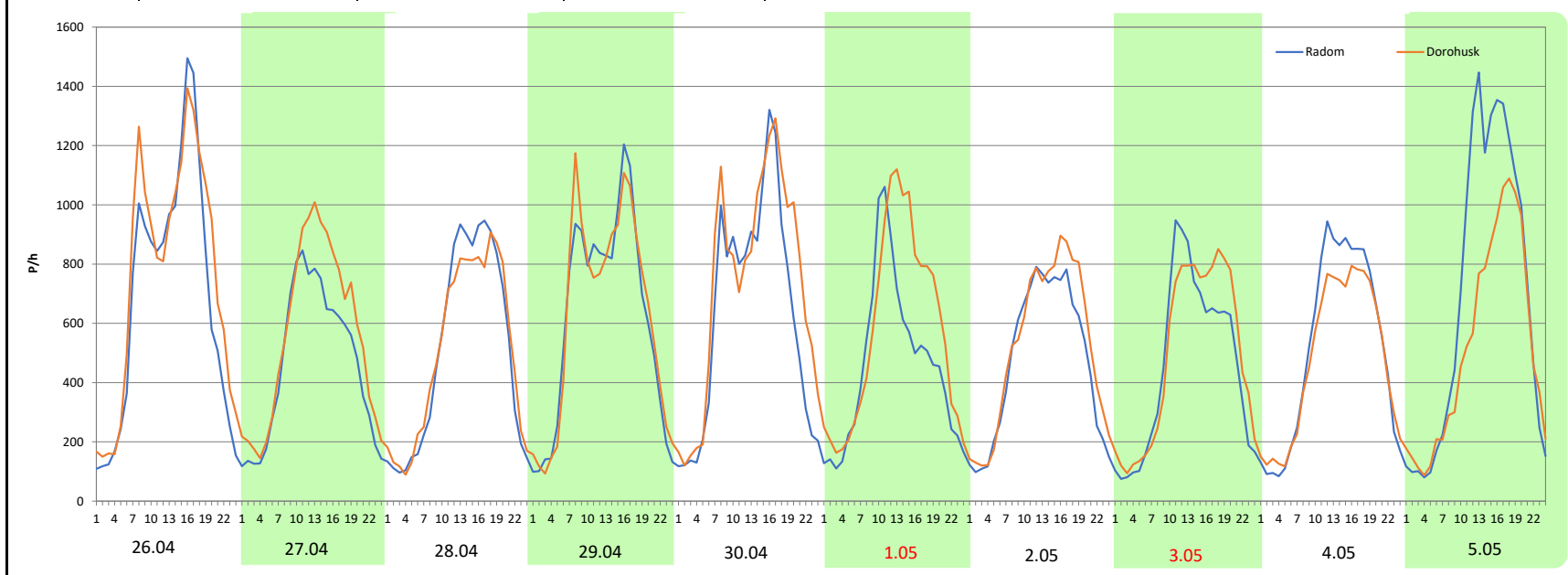
Miejscowość: Kolonia Natalin/Snopków
Odcinek: w. Lublin Sławinek - w. Lublin Czechów
Typ stacji: 8+1
Miejsiąc: Maj

Rok: 2024
Numer drogi: S12s
Oddział: Lublin

R03_08-3_06033_2024

Data Dzień tygodnia	26.04 Piątek		27.04 Sobota		28.04 Niedziela		29.04 Poniedziałek		30.04 Wtorek		1.05 Środa		2.05 Czwartek	
Kierunek	Radom	Dorohusk	Radom	Dorohusk	Radom	Dorohusk	Radom	Dorohusk	Radom	Dorohusk	Radom	Dorohusk	Radom	Dorohusk
Dobowy ruch	16392	18181	11051	13378	12092	12068	14697	14909	15071	17479	10934	13751	11245	12432
Razem	34573		24429		24160		29606		32550		24685		23677	
Podział procentowy	47,41%	52,59%	45,24%	54,76%	50,05%	49,95%	49,64%	50,36%	46,30%	53,70%	44,29%	55,71%	47,49%	52,51%
Udział SDRR	122,64%		86,66%		85,70%		105,02%		115,46%		87,56%		83,99%	

Data Dzień tygodnia	3.05 Piątek		4.05 Sobota		5.05 Niedziela	
Kierunek	Radom	Dorohusk	Radom	Dorohusk	Radom	Dorohusk
Dobowy ruch	10853	11717	12272	11357	16246	12463
Razem	22570		23629		28709	
Podział procentowy	48,09%	51,91%	51,94%	48,06%	56,59%	43,41%
Udział SDRR	80,06%		83,82%		101,84%	



Analiza ruchu pojazdów ogółem w święta i dni okołoswiąteczne, w podziale na kierunki ruchu
BOŻE CIAŁO

Generalna Dyrekcja
Dróg Krajowych i Autostrad

Stacja nr 06033

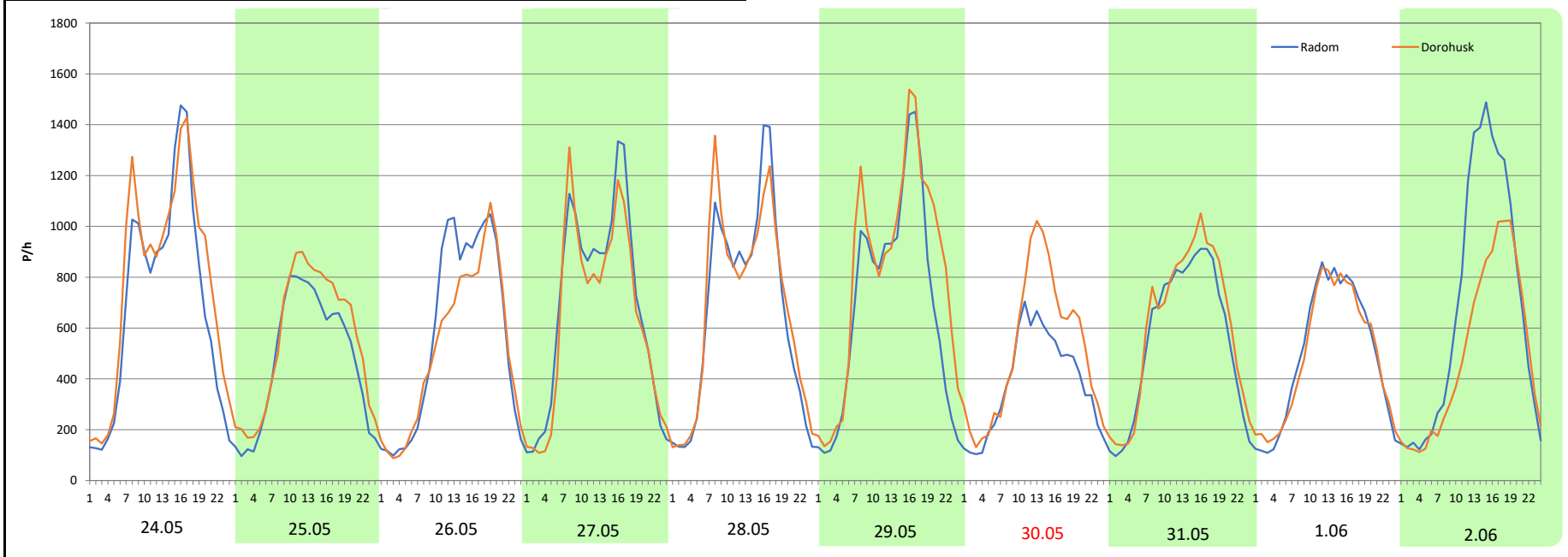
Miejscowość: Kolonia Natalin/Snopków
Odcinek: w. Lublin Sławinek - w. Lublin Czechów
Typ stacji: 8+1
Miesiąc: Maj

Rok: 2024
Numer drogi: S12s
Oddział: Lublin

R03_08-4_06033_2024

Data Dzień tygodnia	24.05 Piątek		25.05 Sobota		26.05 Niedziela		27.05 Poniedziałek		28.05 Wtorek		29.05 Środa		30.05 Czwartek	
Kierunek	Radom	Dorohusk	Radom	Dorohusk	Radom	Dorohusk	Radom	Dorohusk	Radom	Dorohusk	Radom	Dorohusk	Radom	Dorohusk
Dobowy ruch	16549	18688	11444	13207	13666	12430	16301	15237	15837	16166	16568	19551	9230	12270
Razem	35237		24651		26096		31538		32003		36119		21500	
Podział procentowy	46,96%	53,04%	46,42%	53,58%	52,37%	47,63%	51,69%	48,31%	49,49%	50,51%	45,87%	54,13%	42,93%	57,07%
Udział SDRR	124,99%		87,44%		92,57%		111,87%		113,52%		128,12%		76,27%	

Data Dzień tygodnia	31.05 Piątek		1.06 Sobota		2.06 Niedziela	
Kierunek	Radom	Dorohusk	Radom	Dorohusk	Radom	Dorohusk
Dobowy ruch	13259	14374	11815	11734	16179	11966
Razem	27633		23549		28145	
Podział procentowy	47,98%	52,02%	50,17%	49,83%	57,48%	42,52%
Udział SDRR	98,02%		83,53%		99,84%	



Analiza ruchu pojazdów ogółem w święta i dni okołoswiąteczne, w podziale na kierunki ruchu
WNIEBOWZIĘCIE NMP

Stacja nr 06033



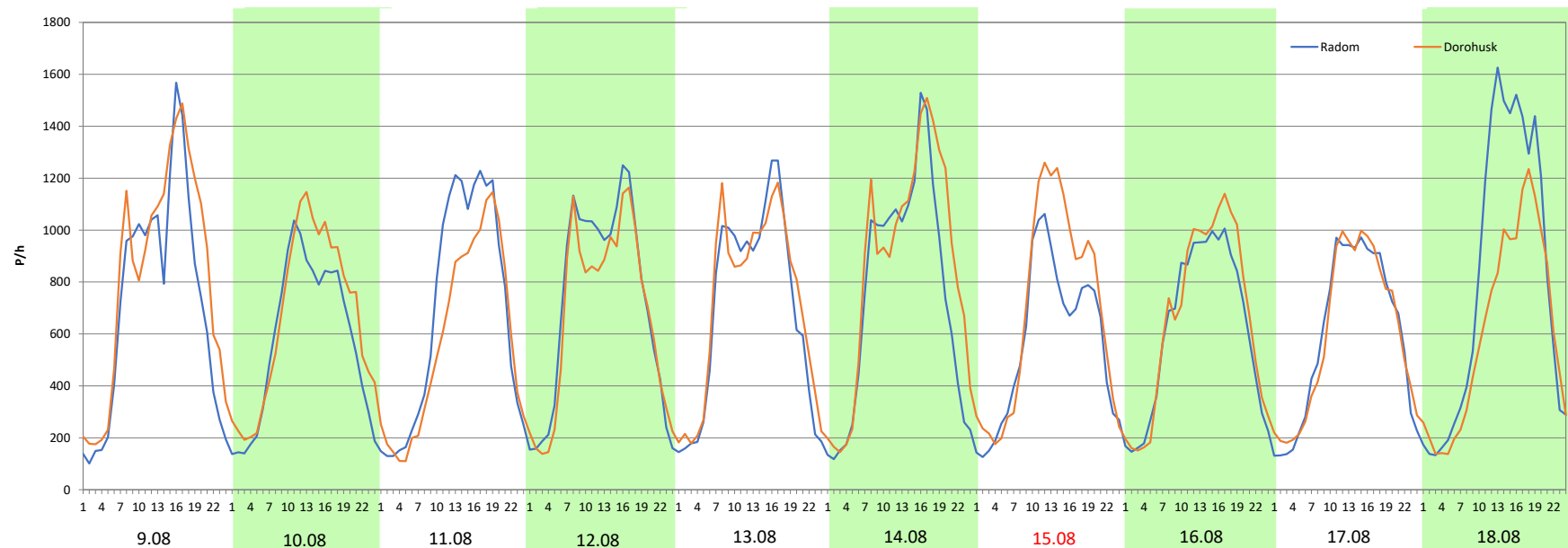
Miejscowość: Kolonia Natalin/Snopków
Odcinek: w. Lublin Sławinek - w. Lublin Czechów
Typ stacji: 8+1
Miesiąc: Sierpień

Rok: 2024
Numer drogi: S12s
Oddział: Lublin

R03_08-5_06033_2024


Data Dzień tygodnia	9.08 Piątek		10.08 Sobota		11.08 Niedziela		12.08 Poniedziałek		13.08 Wtorek		14.08 Środa		15.08 Czwartek	
Kierunek	Radom	Dorohusk	Radom	Dorohusk	Radom	Dorohusk	Radom	Dorohusk	Radom	Dorohusk	Radom	Dorohusk	Radom	Dorohusk
Dobowy ruch	17102	19670	13740	15805	16121	13829	17266	15994	16509	17084	17922	20418	13527	16339
Razem	36772		29545		29950		33260		33593		38340		29866	
Podział procentowy	46,51%	53,49%	46,51%	53,49%	53,83%	46,17%	51,91%	48,09%	49,14%	50,86%	46,74%	53,26%	45,29%	54,71%
Udział SDRR	130,44%		104,80%		106,24%		117,98%		119,16%		136,00%		105,94%	

Data Dzień tygodnia	16.08 Piątek		17.08 Sobota		18.08 Niedziela	
Kierunek	Radom	Dorohusk	Radom	Dorohusk	Radom	Dorohusk
Dobowy ruch	14797	15750	14157	14227	19239	14535
Razem	30547		28384		33774	
Podział procentowy	48,44%	51,56%	49,88%	50,12%	56,96%	43,04%
Udział SDRR	108,36%		100,68%		119,80%	



Analiza ruchu pojazdów ogółem w święta i dni okołoswiąteczne, w podziale na kierunki ruchu WSZYSTKICH ŚWIĘTYCH

Stacja nr 06033

 **Generalna Dyrekcja Dróg Krajowych i Autostrad**

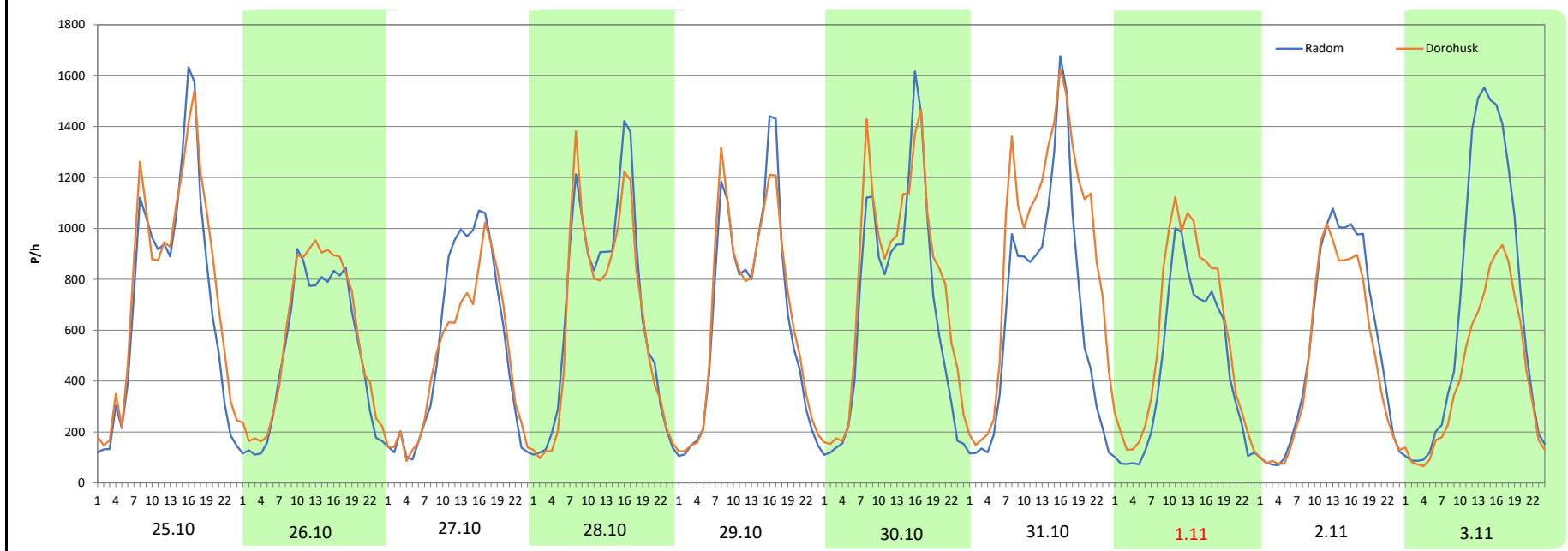
Miejscowość: Kolonia Natalin/Snopków
Odcinek: w. Lublin Sławinek - w. Lublin Czechów
Typ stacji: 8+1
Miesiąc: Październik / Listopad

Rok: 2024
Numer drogi: S12s
Oddział: Lublin

R03_08-6_06033_2024

Data Dzień tygodnia	25.10 Piątek		26.10 Sobota		27.10 Niedziela		28.10 Poniedziałek		29.10 Wtorek		30.10 Środa		31.10 Czwartek	
Kierunek	Radom	Dorohusk	Radom	Dorohusk	Radom	Dorohusk	Radom	Dorohusk	Radom	Dorohusk	Radom	Dorohusk	Radom	Dorohusk
Dobowy ruch	17263	18600	12263	13601	12742	11572	16202	15262	15756	15953	16417	18644	16217	22022
Razem	35863		25864		24314		31464		31709		35061		38239	
Podział procentowy	48,14%	51,86%	47,41%	52,59%	52,41%	47,59%	51,49%	48,51%	49,69%	50,31%	46,82%	53,18%	42,41%	57,59%
Udział SDRR	127,21%		91,75%		86,25%		111,61%		112,48%		124,37%		135,64%	

Data Dzień tygodnia	1.11 Piątek		2.11 Sobota		3.11 Niedziela	
Kierunek	Radom	Dorohusk	Radom	Dorohusk	Radom	Dorohusk
Dobowy ruch	10629	13588	12903	11592	16533	10335
Razem	24217		24495		26868	
Podział procentowy	43,89%	56,11%	52,68%	47,32%	61,53%	38,47%
Udział SDRR	85,90%		86,89%		95,31%	



Analiza ruchu pojazdów ogółem w święta i dni okołoswiąteczne, w podziale na kierunki ruchu
ŚWIĘTO NIEPODLEGŁOŚCI

Stacja nr 06033



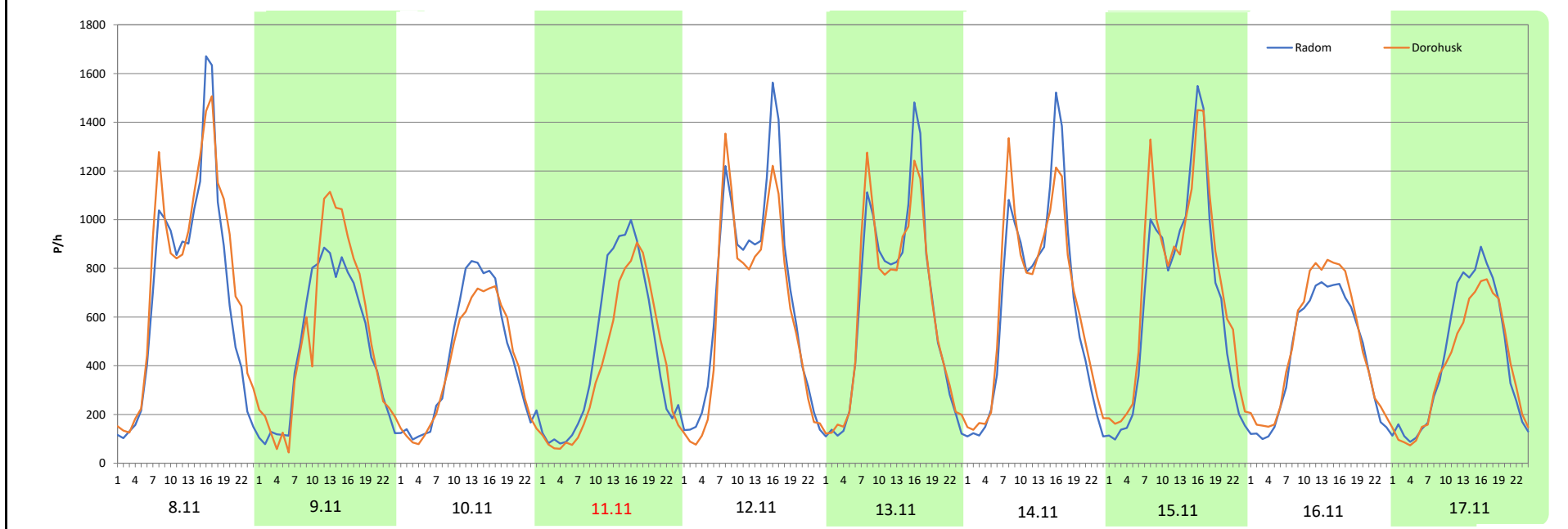
Miejscowość: Kolonia Natalin/Snopków
Odcinek: w. Lublin Sławinek - w. Lublin Czechów
Typ stacji: 8+1
Miesiąc: Listopad

Rok: 2024
Numer drogi: S12s
Oddział: Lublin

R03_08-7_06033_2024

Data Dzień tygodnia	8.11 Piątek		9.11 Sobota		10.11 Niedziela		11.11 Poniedziałek		12.11 Wtorek		13.11 Środa		14.11 Czwartek	
Kierunek	Radom	Dorohusk	Radom	Dorohusk	Radom	Dorohusk	Radom	Dorohusk	Radom	Dorohusk	Radom	Dorohusk	Radom	Dorohusk
Dobowy ruch	16842	18496	11322	12430	10134	9517	10950	9592	16582	14935	15177	15075	15360	15743
Razem	35338		23752		19651		20542		31517		30252		31103	
Podział procentowy	47,66%	52,34%	47,67%	52,33%	51,57%	48,43%	53,31%	46,69%	52,61%	47,39%	50,17%	49,83%	49,38%	50,62%
Udział SDRR	125,35%		84,25%		69,71%		72,87%		111,80%		107,31%		110,33%	

Data Dzień tygodnia	15.11 Piątek		16.11 Sobota		17.11 Niedziela	
Kierunek	Radom	Dorohusk	Radom	Dorohusk	Radom	Dorohusk
Dobowy ruch	16084	17569	10551	11652	10197	9312
Razem	33653		22203		19509	
Podział procentowy	47,79%	52,21%	47,52%	52,48%	52,27%	47,73%
Udział SDRR	119,37%		78,76%		69,20%	



Analiza ruchu pojazdów ogółem w święta i dni okołoswiąteczne, w podziale na kierunki ruchu
BOŻE NARODZENIE

Generalna Dyrekcja
 Dróg Krajowych i Autostrad

Stacja nr 06033

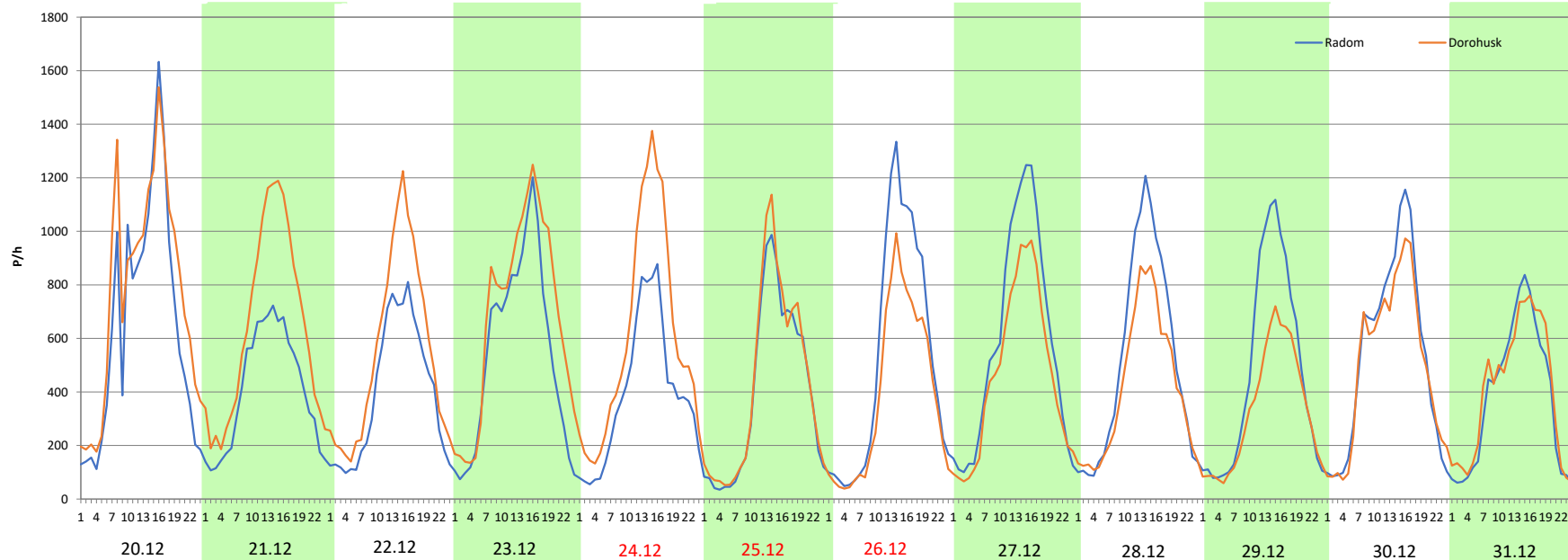
Miejscowość: Kolonia Natalin/Snopków
Odcinek: w. Lublin Sławinek - w. Lublin Czechów
Typ stacji: 8+1
Miesiąc: Grudzień

Rok: 2024
Numer drogi: S12s
Oddział: Lublin

R03_08-8_06033_2024

Data Dzień tygodnia	20.12 Piątek		21.12 Sobota		22.12 Niedziela		23.12 Poniedziałek		24.12 Wtorek		25.12 Środa		26.12 Czwartek	
Kierunek	Radom	Dorohusk	Radom	Dorohusk	Radom	Dorohusk	Radom	Dorohusk	Radom	Dorohusk	Radom	Dorohusk	Radom	Dorohusk
Dobowy ruch	15589	18479	9768	15334	9461	13094	12951	16307	9487	14540	9468	10173	12548	9312
Razem	34068		25102		22555		29258		24027		19641		21860	
Podział procentowy	45,76%	54,24%	38,91%	61,09%	41,95%	58,05%	44,26%	55,74%	39,48%	60,52%	48,21%	51,79%	57,40%	42,60%
Udział SDRR	120,85%		89,04%		80,01%		103,78%		85,23%		69,67%		77,54%	

Data Dzień tygodnia	27.12 Piątek		28.12 Sobota		29.12 Niedziela		30.12 Poniedziałek		31.12 Wtorek	
Kierunek	Radom	Dorohusk	Radom	Dorohusk	Radom	Dorohusk	Radom	Dorohusk	Radom	Dorohusk
Dobowy ruch	13941	11048	12354	9971	11199	7893	12767	11848	9058	9628
Razem	24989		22325		19092		24615		18686	
Podział procentowy	55,79%	44,21%	55,34%	44,66%	58,66%	41,34%	51,87%	48,13%	48,47%	51,53%
Udział SDRR	88,64%		79,19%		67,72%		87,32%		66,28%	



Nierównomierność kierunkowa dla każdego dnia w roku, dla pojazdów ogółem



Generalna Dyrekcja
Dróg Krajowych i Autostrad

Stacja nr 06033

Miejscowość: Kolonia Natalin/Snopków

Rok: 2024

Odcinek: w. Lublin Sławinek - w. Lublin Czechów

Numer drogi: S12s

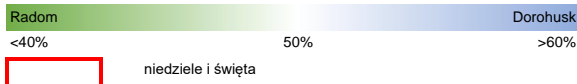
Typ stacji: 8+1

Oddział: Lublin

R03_11_06033_2024

06033	Proporcja ruchu dziennego do średniego dobowego ruchu rocznego [%]											
	1	2	3	4	5	6	7	8	9	10	11	12
1	44,6	51,8	52,6	38,0	55,7	49,8	48,4	51,9	49,6	50,2	56,1	47,5
2	46,2	52,5	52,7	42,3	52,5	42,5	49,9	53,9	48,1	50,8	47,3	47,7
3	48,5	52,5	48,3	48,7	51,9	48,1	50,5	53,2	49,9	52,2	38,5	49,6
4	49,9	48,6	48,8	49,9	48,1	49,5	51,7	46,6	50,6	51,9	46,1	50,0
5	50,2	47,7	50,3	51,5	43,4	50,4	53,2	47,6	51,0	51,5	48,5	50,3
6	47,9	50,0	51,1	51,0	47,2	51,1	54,3	53,3	52,9	46,4	49,5	53,4
7	45,0	50,9	51,7	47,4	49,2	52,3	45,8	50,6	53,2	47,8	50,6	51,8
8	48,2	52,1	52,8	48,7	50,6	53,2	48,5	51,7	47,4	49,8	52,3	48,4
9	49,1	53,5	52,6	50,2	51,2	46,9	50,2	53,5	48,6	50,6	52,3	47,9
10	49,4	54,9	48,8	50,3	51,7	48,1	50,9	53,5	50,2	51,4	48,4	49,3
11	50,3	49,4	48,9	48,9	51,6	50,6	52,0	46,2	50,8	51,9	46,7	49,8
12	52,3	48,7	50,1	52,1	47,7	50,9	54,1	48,1	51,5	51,9	47,4	51,2
13	53,2	51,2	50,8	51,8	47,6	51,7	53,7	50,9	52,3	48,2	49,8	51,1
14	47,9	50,5	51,2	48,4	49,8	53,0	44,9	53,3	52,4	48,6	50,6	52,7
15	48,2	53,1	52,3	48,8	50,4	53,5	47,6	54,7	46,9	49,3	52,2	49,9
16	51,7	52,7	52,9	50,1	51,0	46,0	49,8	51,6	48,6	50,6	52,5	48,8
17	50,8	54,2	48,0	50,5	52,1	47,5	50,3	50,1	50,3	50,5	47,7	50,1
18	53,1	46,2	49,3	50,7	53,1	48,5	51,8	43,0	50,7	52,4	47,8	51,3
19	52,9	49,9	50,0	52,2	48,2	50,6	53,9	47,6	51,4	52,4	49,3	51,6
20	54,9	54,2	50,3	52,0	47,6	51,6	53,9	49,4	52,3	48,2	50,1	54,2
21	46,4	51,1	51,2	48,9	50,2	54,6	46,1	50,8	52,6	48,4	51,0	61,1
22	49,3	51,3	53,3	48,9	50,4	53,2	47,9	51,8	48,2	50,0	52,1	58,1
23	49,9	52,9	53,1	49,9	51,3	47,2	50,0	52,8	48,4	50,1	52,3	55,7
24	53,2	52,2	47,7	50,7	53,0	47,9	50,6	52,3	50,3	51,0	47,4	60,5
25	51,2	47,4	50,1	51,1	53,6	50,0	51,6	46,9	50,4	51,9	47,6	51,8
26	55,1	49,1	51,0	52,6	47,6	48,0	53,5	47,9	51,4	52,6	49,8	42,6
27	49,1	50,1	52,6	54,8	48,3	51,3	53,3	49,8	52,5	47,6	50,0	44,2
28	45,5	50,6	56,1	50,0	50,5	54,3	42,4	50,5	52,9	48,5	50,6	44,7
29	47,1	51,0	60,2	50,4	54,1	53,9	47,3	51,1	48,0	50,3	51,7	41,3
30	49,7		62,4	53,7	57,1	46,7	50,0	53,0	48,9	53,2	52,1	48,1
31	50,3		49,6		52,0		50,7	51,4		57,6		51,5

Legenda



$$*WNK = \frac{N_{poj./24h}(\text{kierunek P})}{N_{poj./24h}(\text{kierunek P+L})}$$

Dobowe wahania ruchu pojazdów ogółem w podziale na kierunki



Generalna Dyrekcja
Dróg Krajowych i Autostrad

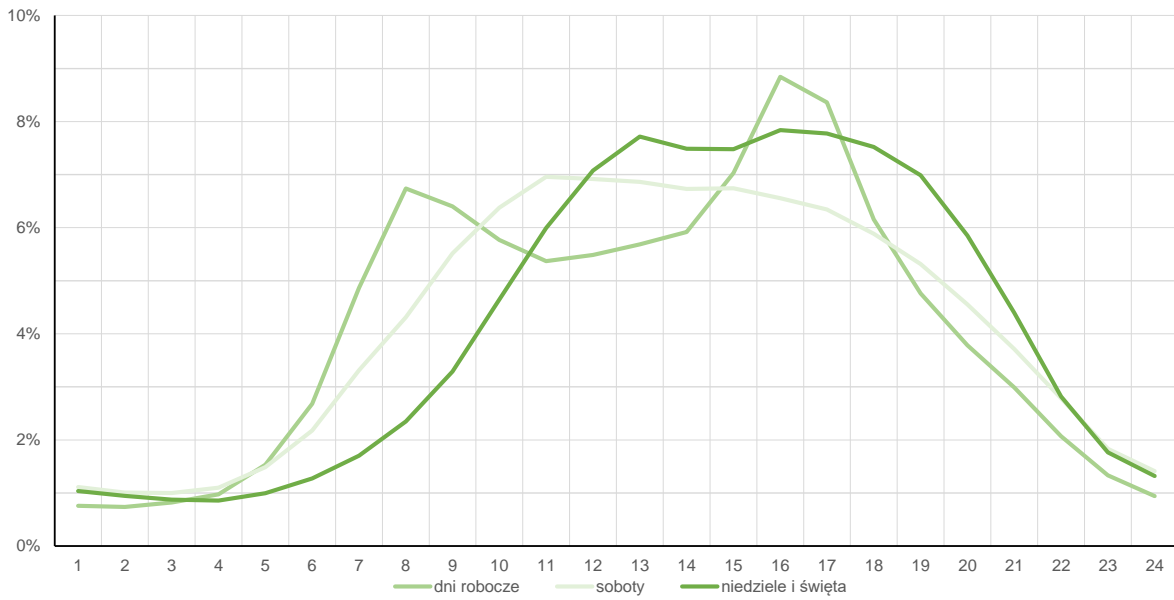
Stacja nr 06033

Miejscowość: Kolonia Natalin/Snopków **Rok:** 2024
Odcinek: w. Lublin Sławinek - w. Lublin Czechów **Numer drogi:** S12s
Typ stacji: 8+1 **Oddział:** Lublin

Średni dobowy rozkład natężenia ruchu

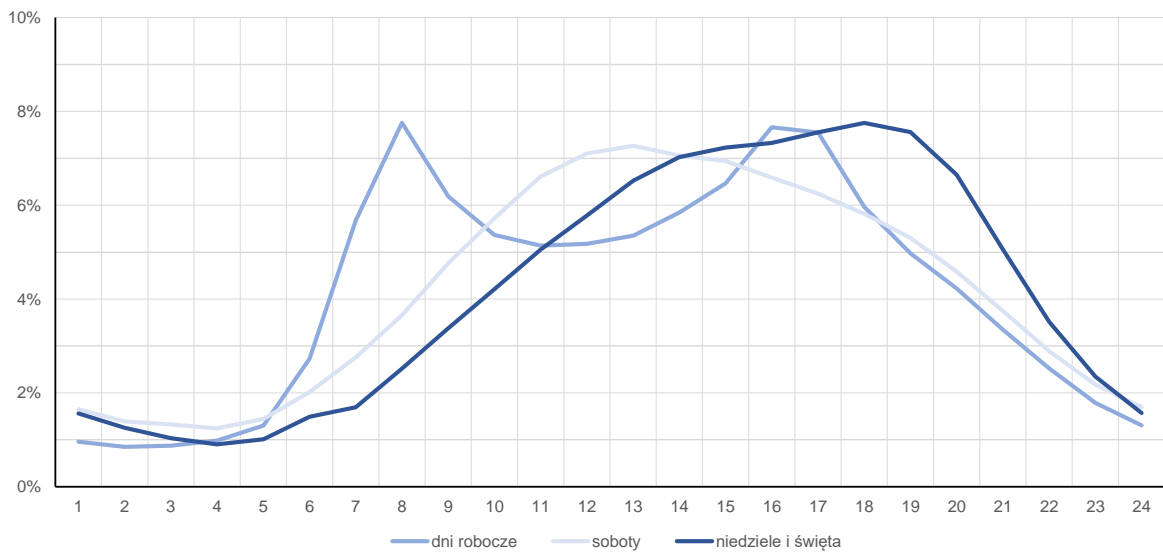
R03_12-1_06033_2024

Kierunek: Radom



R03_12-2_06033_2024

Kierunek: Dorohusk



Struktura rodzajowa ruchu wg pomiarów automatycznych

Stacja nr 06033

Generalna Dyrekcja
Dróg Krajowych i Autostrad

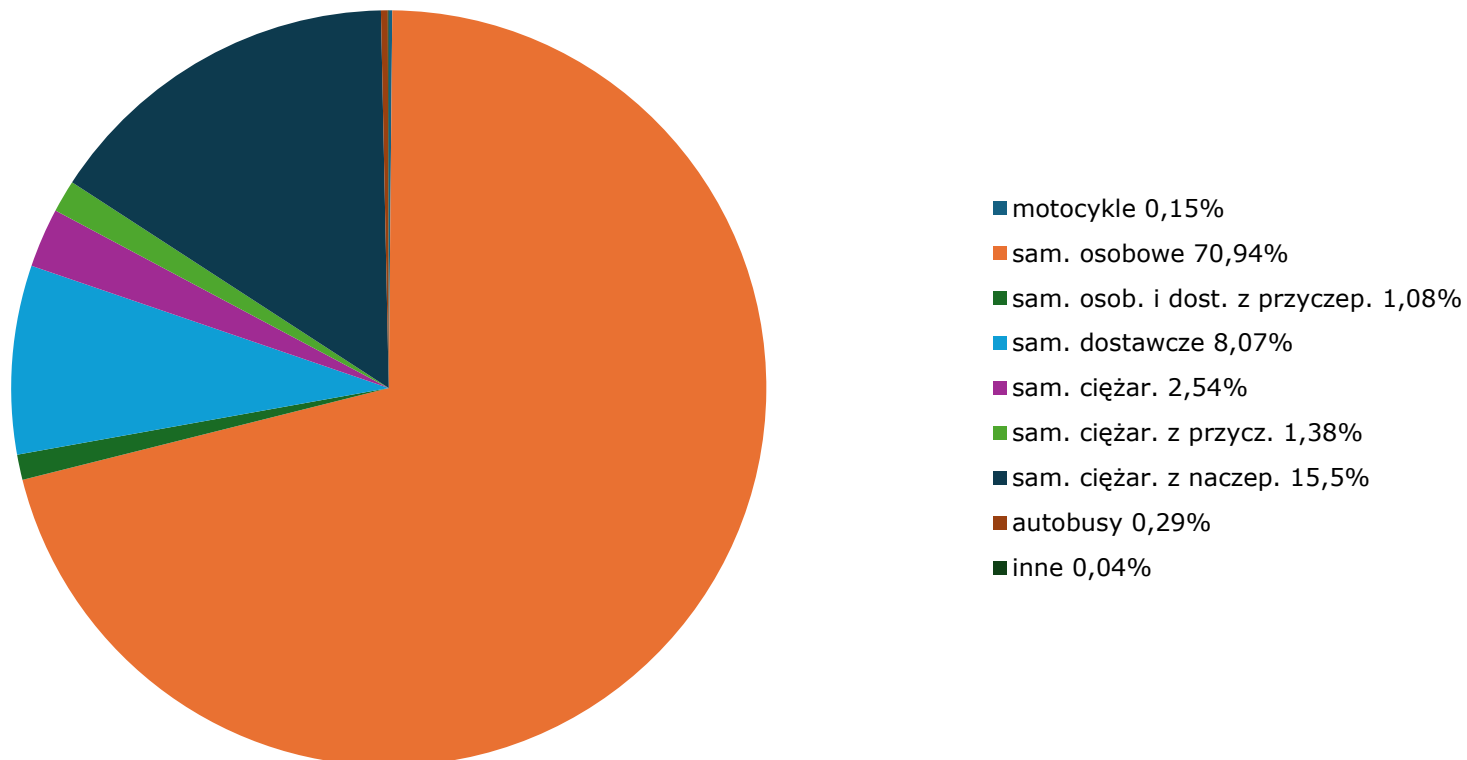
Miejscowość: Kolonia Natalin/Snopków
Odcinek: w. Lublin Sławinek - w. Lublin Czechów
Typ stacji: SZR 8+1 LU

Rok: 2024
Numer drogi: 57,620
Oddział: Lublin

Za okres od 01.01.2024 do 31.12.2024 (8+1)

R04_03_06033_2024

Rodzajowa struktura ruchu wg pomiarów automatycznych w 2024 roku



Rozkłady prędkości pojazdów samochodowych

Generalna Dyrekcja
Dróg Krajowych i Autostrad

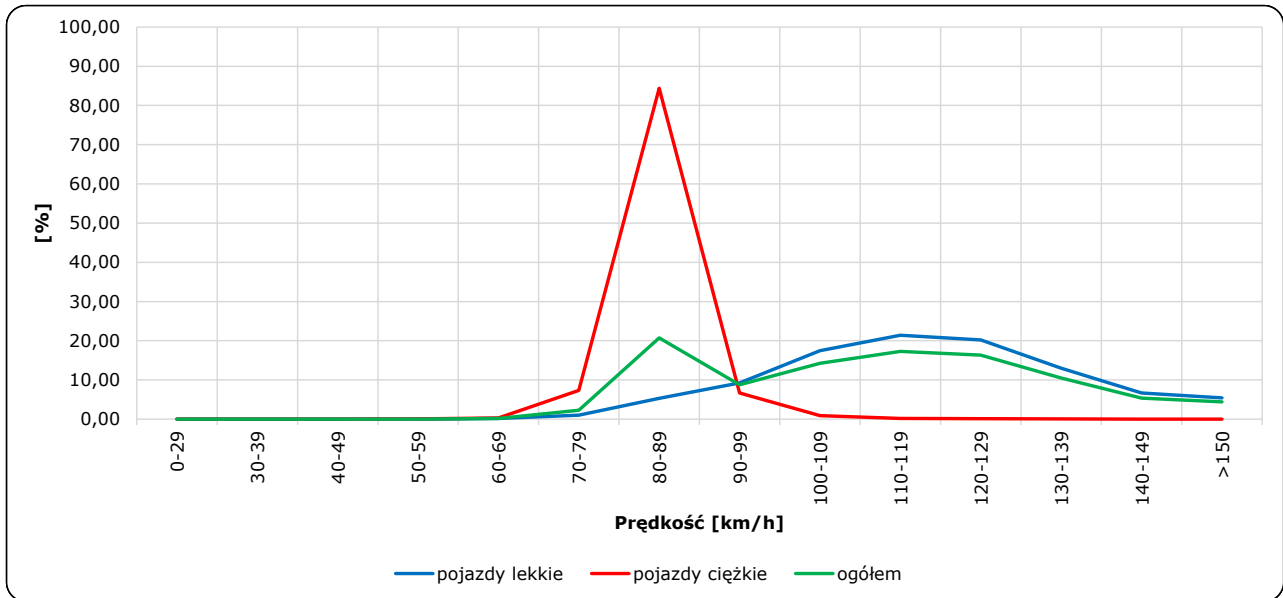
Stacja nr 06033

Miejscowość: Kolonia Natalin/Snopków
Odcinek: w. Lublin Sławinek - w. Lublin Czechów
Typ stacji: SZR 8+1 LU

Rok: 2024
Numer drogi: S12s
Oddział: Lublin

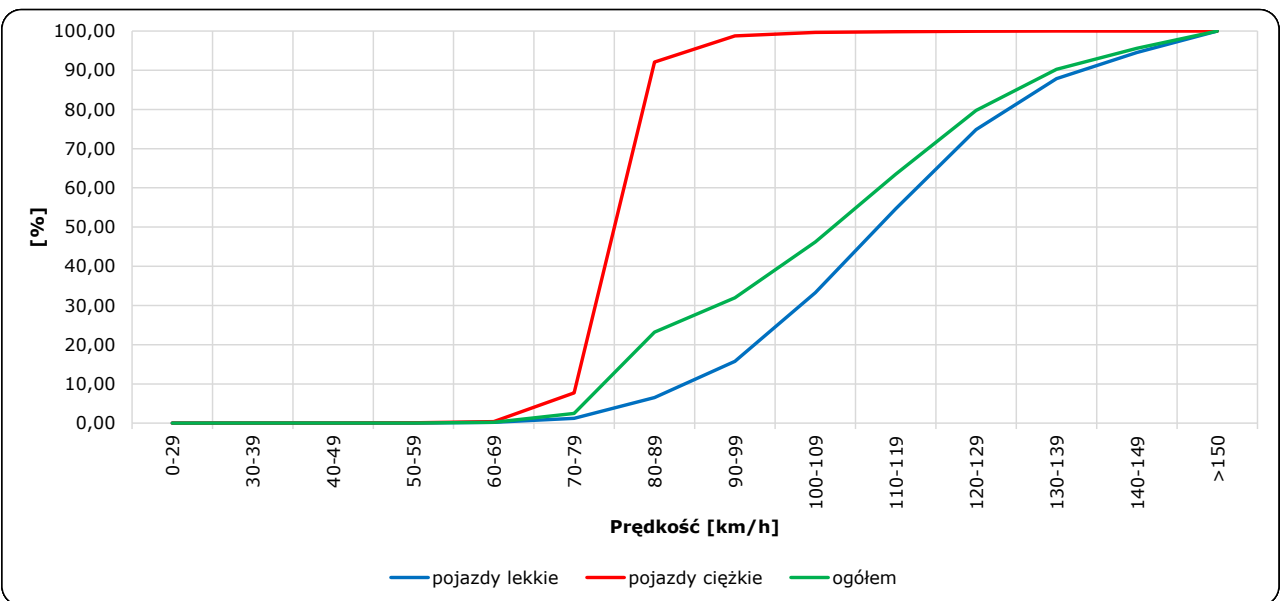
R06_02-1_06033_2024

Rozkład prędkości



R06_02-2_06033_2024

Dystrybuanta prędkości



Zestawienie 200 godzin o największym natężeniu ruchu w roku Generalna Dyrekcja Dróg Krajowych i Autostrad

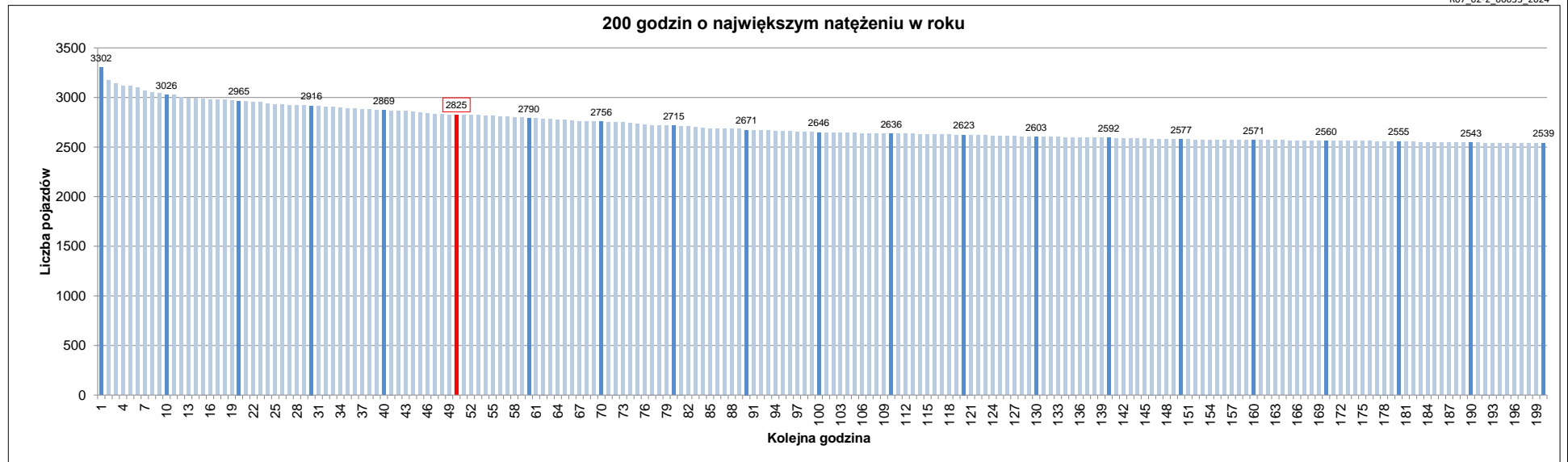
Stacja nr 06033

Miejscowość: Kolonia Natalin/Snopków Rok: 2024
 Odcinek: w. Lublin Stawinek - w. Lublin Czechów Numer drogi: S12s
 Typ stacji: 8+1 Oddział: Lublin

R07_02-1_06033_2024

Udział ruchu w godzinach o największym natężeniu w roku w odniesieniu do SDRR w 2023 roku [%]																					
SDRR	1	10	20	30	40	50	60	70	80	90	100	110	120	130	140	150	160	170	180	190	200
28191	3302	3026	2916	2869	2869	2825	2790	2756	2715	2671	2646	2636	2623	2603	2592	2577	2571	2560	2555	2543	2539
Udział proc.	12%	11%	10%	10%	10%	10%	10%	10%	10%	9%	9%	9%	9%	9%	9%	9%	9%	9%	9%	9%	9%
Data	31.10.24	21.06.24	17.05.24	20.09.24	07.11.24	11.10.24	26.07.24	07.06.24	06.11.24	22.11.24	03.12.24	04.12.24	25.07.24	18.11.24	12.09.24	11.09.24	18.08.24	03.12.24	01.08.24	05.06.24	11.10.24
Nr dnia	4	5	5	5	4	5	5	5	3	5	2	3	4	1	4	3	7	2	4	3	5
Godzina	16	16	16	16	16	17	16	17	17	17	16	16	17	8	17	16	19	17	16	16	15

R07_02-2_06033_2024



Oznaczenia:
 - Wartości natężeń kolejnych 200 godzin
 - Wartości co dziesiątej wartości z posród 200 godzin
 - Wartości 50-tej godziny

SDRR: 28191 poj./dobę