

Zakres czasowy: **2024**

Raport dla stacji **06031**

Numer **06031**
Typ **8+1**
Oddział **Lublin**
Miejscowość **Przybysławice**



SPIS TREŚCI

R00 Zbiorcze i podsumowujące	1
R00_01 Karta charakterystyki stacji ciągłych pomiarów ruchu	1
R02 Rozwój ruchu w latach	2
R02_03 Rozwój ruchu pojazdów ogółem dla poszczególnych stacji	2
R02_03C Rozwój ruchu pojazdów ciężkich dla poszczególnych stacji	3
R03 Wahania ruchu i ruch w poszczególne dni tygodnia	4
R03_01 Średni dobowy ruchu pojazdów ogółem w poszczególnych miesiącach i dniach tygodnia wraz ze wskaźnikami charakteryzującymi sezonowe (miesięczne) i tygodniowe wahania ruchu w odniesieniu do SDRR	4
R03_02 Sezonowe i tygodniowe wahania ruchu pojazdów ogółem dla danej stacji	5
R03_03 Dobowe wahania ruchu dla wybranych dni tygodnia dla pojazdów ogółem wraz z dystrybuantą	6
R03_04 Uśrednione dobowe rozkłady ruchu dla wybranych dni tygodnia, dla pojazdów lekkich i ciężkich	7
R03_07 Analiza ruchu pojazdów ogółem w poszczególnych dniach tygodnia dla każdego miesiąca, w podziale na kierunki ruchu	8
R03_08 Analiza ruchu w święta i dni okolicy świąteczne	20
R03_10 Proporcja dobowego natężenia ruchu do SDRR, dla każdego dnia w roku, dla pojazdów ogółem	28
R03_11 Nierównomierność kierunkowa dla każdego dnia w roku, dla pojazdów ogółem	29
R03_12 Dobowe wahania ruchu w podziale na kierunki oraz na pojazdy ogółem	30
R04 Struktura rodzajowa ruchu	31
R04_03 Wykres rodzajowej struktury ruchu wg pomiarów ręcznych lub automatycznych	31
R06 Rozkład prędkości pojazdów	32
R06_02 Rozkład prędkości pojazdów – wykres i dystrybuanta	32
R07 Godziny o największym natężeniu i charakter ruchu	33
R07_02 Zestawienie 200 godzin o największym natężeniu ruchu w roku, dla obu kierunków łącznie	33

Karta charakterystyki stacji ciągłych pomiarów ruchu

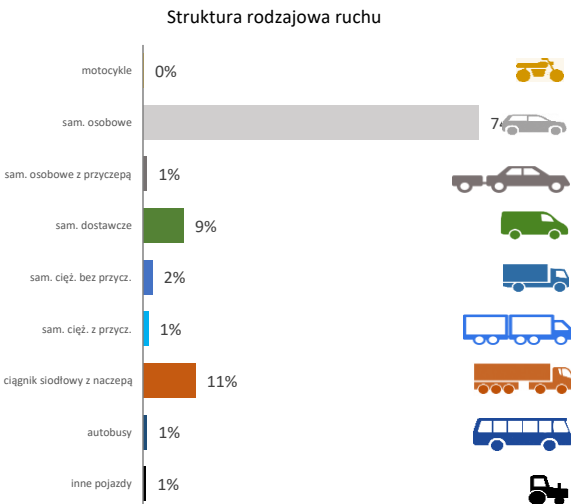
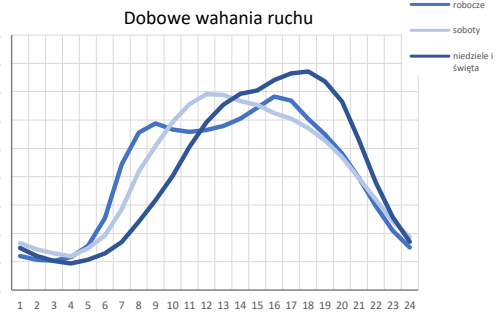
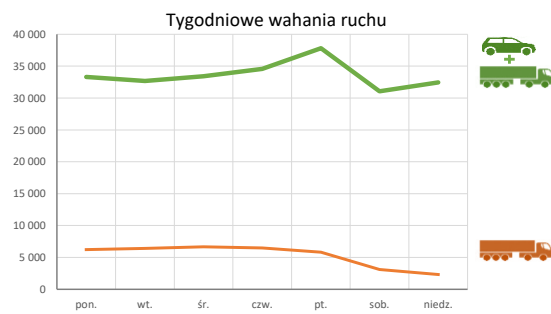
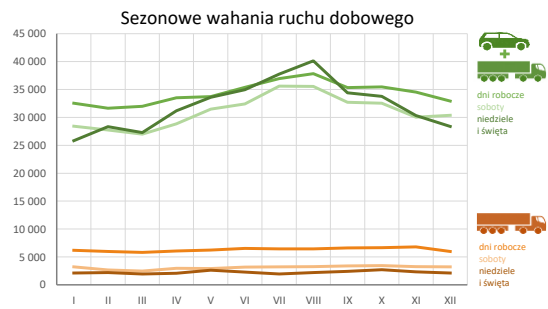
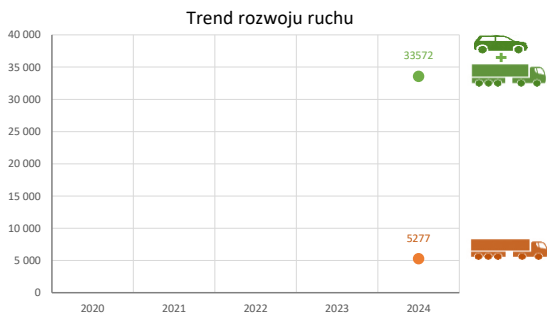
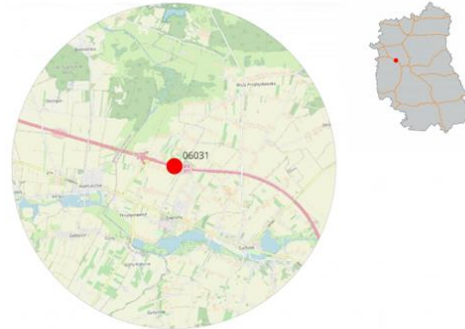
Stacja nr 06031



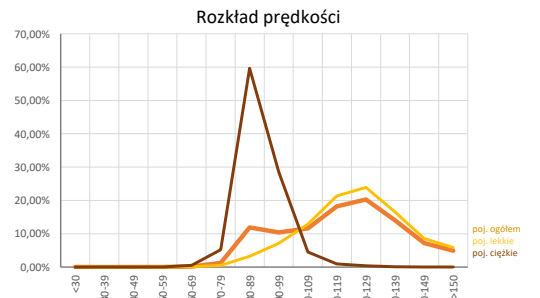
Generalna Dyrekcja Dróg Krajowych i Autostrad

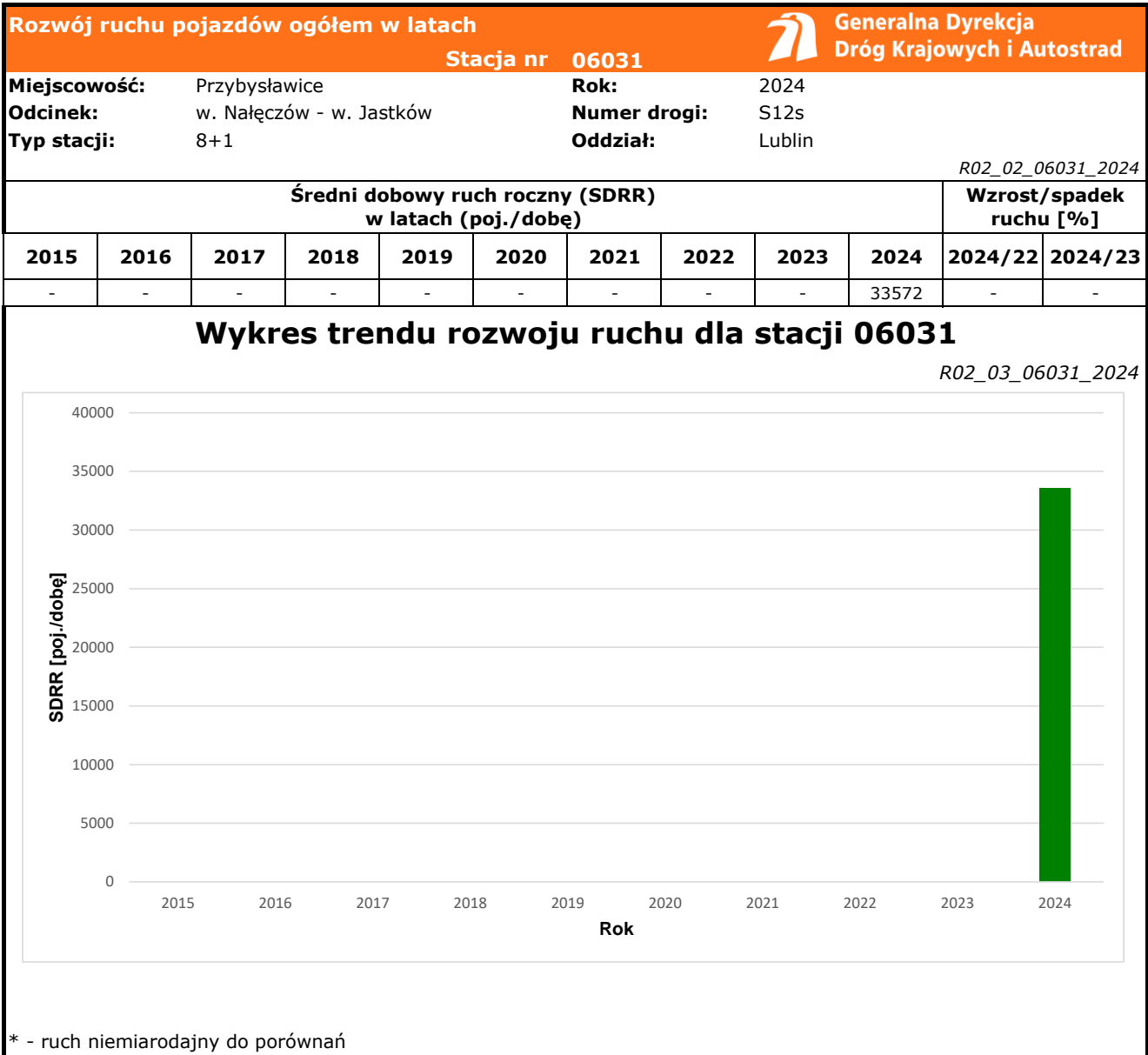
Nr stacji: 06031
Typ stacji: 8+1
Lokalizacja: Przybysławice
Numer drogi: S12s
Pikietaż: 36,812

Stacja działa od: 2023
Charakter ruchu: G
Liczba dni w archiwizacji: 366
Procent doszacowanych godzin: 6%



Godzina 50-ta
 Natężenie: 2894
 Udział proc.: 9%
 Dzień: 11.10.2024 (piątek)
 Godzina: 16

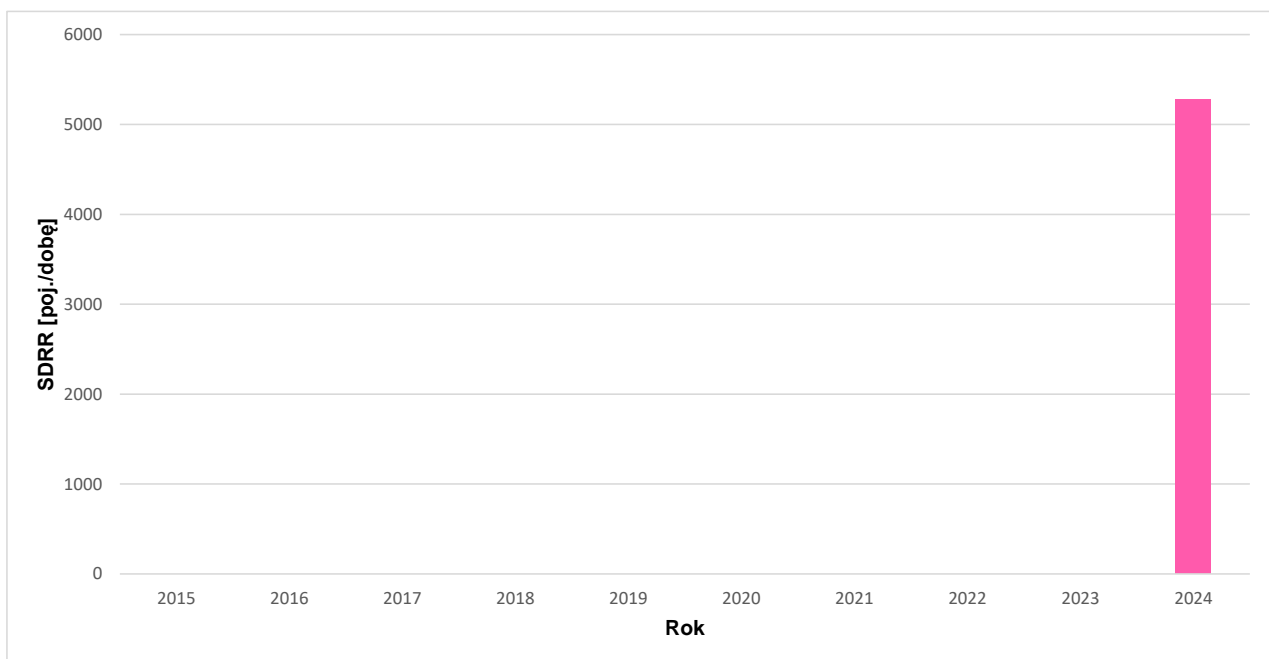





Rozwój ruchu pojazdów ciężkich w latach										Generalna Dyrekcja Dróg Krajowych i Autostrad	
Stacja nr 06031											
Miejscowość:	Przybysławice				Rok:	2024					
Odcinek:	w. Nałęczów - w. Jastków				Numer drogi:	S12s					
Typ stacji:	8+1				Oddział:	Lublin					
<i>R02_02C_06031_2024</i>											
Średni dobowy ruch roczny (SDRR) w latach (poj./dobę)										Wzrost/spadek ruchu [%]	
2015	2016	2017	2018	2019	2020	2021	2022	2023	2024	2024/22	2024/23
-	-	-	-	-	-	-	-	-	5277	-	-

Wykres trendu rozwoju ruchu dla stacji 06031

R02_03C_06031_2024



* - ruch niemiernodajny do porównań

Średni dobowy ruch dla poszczególnych dni tygodnia w poszczególnych miesiącach roku														
												Generalna Dyrekcja Dróg Krajowych i Autostrad		
Stacja nr 06031														
Miejscowość: Przybysławice				Rok: 2024										
Odcinek: w. Nałęczów - w. Jastków				Numer drogi: S12s										
Typ stacji: 8+1				Oddział: Lublin										
Ruch ogółem														
R03_01_06031_2024														
Dni tygodnia:		Styczeń	Luty	Marzec	Kwiecień	Maj	Czerwiec	Lipiec	Sierpień	Wrzesień	Październik	Listopad	Grudzień	Cały rok
1. Poniedziałki	a	31134	30937	29052	31424	32987	34421	37052	37492	34162	33971	33289	32233	33180
	b	1,003	1,016	0,978	0,967	0,988	0,993	1,001	0,993	0,979	0,973	1,001	1,003	0,991
	c	0,938	0,932	0,876	0,947	0,994	1,037	1,117	1,130	1,030	1,024	1,003	0,971	1,000
2. Wtorki	a	31761	28758	30620	33897	32109	33231	34828	35585	33445	33343	33190	30011	32565
	b	1,023	0,945	1,031	1,043	0,961	0,958	0,941	0,943	0,959	0,955	0,998	0,934	0,973
	c	0,975	0,883	0,940	1,041	0,986	1,020	1,069	1,093	1,027	1,024	1,019	0,922	1,000
3. Środy	a	31868	30293	28711	32182	33090	33889	35591	37770	34243	34686	33078	33237	33220
	b	1,026	0,995	0,966	0,991	0,991	0,977	0,962	1,000	0,982	0,994	0,995	1,035	0,992
	c	0,959	0,912	0,864	0,969	0,996	1,020	1,071	1,137	1,031	1,044	0,996	1,001	1,000
4. Czwartki	a	32401	32144	32565	33238	33419	34245	37055	37454	35252	36348	34574	34566	34439
	b	1,043	1,056	1,096	1,023	1,001	0,987	1,002	0,992	1,010	1,041	1,040	1,076	1,029
	c	0,941	0,933	0,946	0,965	0,970	0,994	1,076	1,088	1,024	1,055	1,004	1,004	1,000
5. Piątki	a	35923	34879	34273	36660	37108	39626	41108	40276	39988	39623	38284	36030	37815
	b	1,157	1,146	1,154	1,128	1,111	1,143	1,111	1,067	1,146	1,135	1,151	1,122	1,130
	c	0,950	0,922	0,906	0,969	0,981	1,048	1,087	1,065	1,057	1,048	1,012	0,953	1,000
6. Soboty	a	28441	27744	26344	28844	31461	32397	35604	35561	32693	32554	30029	30383	31005
	b	0,916	0,911	0,887	0,888	0,942	0,934	0,962	0,942	0,937	0,933	0,903	0,946	0,926
	c	0,917	0,895	0,850	0,930	1,015	1,045	1,148	1,147	1,054	1,050	0,969	0,980	1,000
7. Niedziele	a	27317	28332	27021	30077	34925	34954	37744	40602	34429	33791	30381	28971	32379
	b	0,880	0,931	0,910	0,926	1,046	1,008	1,020	1,075	0,987	0,968	0,914	0,902	0,967
	c	0,844	0,875	0,835	0,929	1,079	1,080	1,166	1,254	1,063	1,044	0,938	0,895	1,000
8. Dni robocze	a	32544	31438	31198	33500	33743	35082	36957	37837	35358	35490	34546	32937	34220
	b	1,048	1,033	1,050	1,031	1,010	1,012	0,999	1,002	1,013	1,017	1,039	1,025	1,022
	c	0,951	0,919	0,912	0,979	0,986	1,025	1,080	1,106	1,033	1,037	1,010	0,963	1,000
9. Święta	a	22850	-	23882	35614	31841	-	-	38284	-	-	30265	26925	29952
	b	0,736	-	0,804	1,096	0,953	-	-	1,014	-	-	0,910	0,838	0,895
	c	0,763	-	0,797	1,189	1,063	-	-	1,278	-	-	1,010	0,899	1,000
10. Niedziele i święta	a	25828	28332	26393	31185	33603	34954	37744	40139	34429	33791	30343	28386	32094
	b	0,832	0,931	0,888	0,960	1,006	1,008	1,020	1,063	0,987	0,968	0,912	0,884	0,959
	c	0,805	0,883	0,822	0,972	1,047	1,089	1,176	1,251	1,073	1,053	0,945	0,884	1,000
11. Wszystkie dni	a	31051	30441	29709	32490	33397	34681	36998	37754	34888	34903	33256	32121	33474
	b	1,000	1,000	1,000	1,000	1,000	1,000	1,000	1,000	1,000	1,000	1,000	1,000	1,000
	c	0,928	0,909	0,888	0,971	0,998	1,036	1,105	1,128	1,042	1,043	0,993	0,960	1,000

Legenda:
a = średni dobowy ruch danego dnia (dni) tygodnia
b = $\frac{\text{średni dobowy ruch danego dnia (dni) tygodnia w miesiącu}}{\text{średni dobowy ruch we wszystkie dni miesiąca}}$
c = $\frac{\text{średni dobowy ruch danego dnia (dni) tygodnia w miesiącu}}{\text{średni dobowy ruch danego dnia (dni) tygodnia w roku}}$

Sezonowe i tygodniowe wahania ruchu dobowego pojazdów ogółem w latach



Generalna Dyrekcja
Dróg Krajowych i Autostrad

Stacja nr 06031

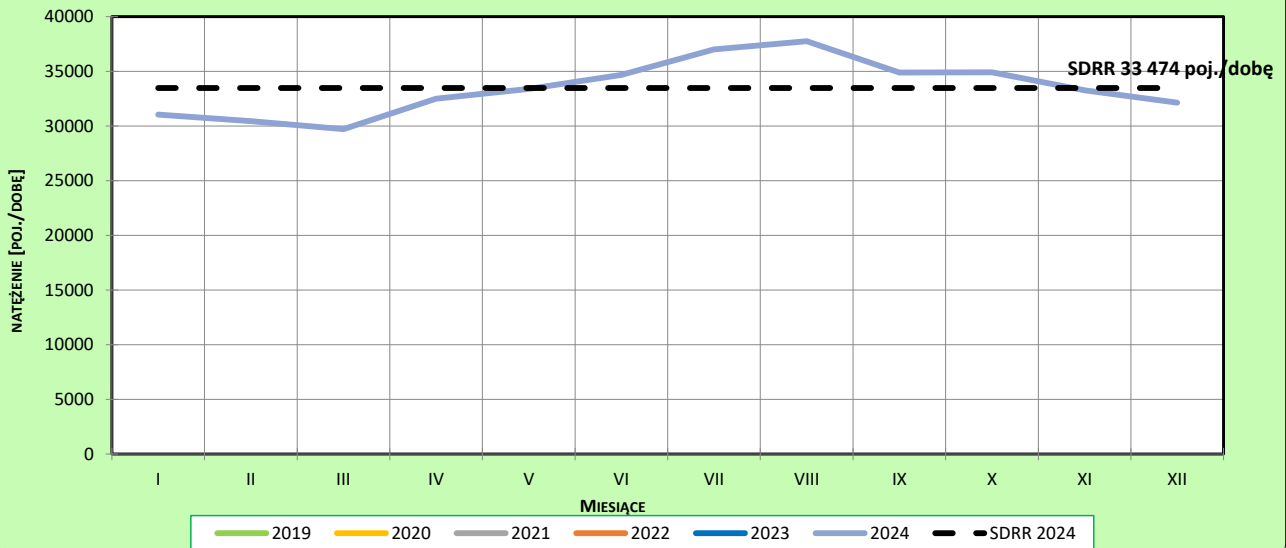
Miejscowość: Przybysławice
Odcinek: w. Nałęczów - w. Jastków
Typ stacji: 8+1

Rok: 2024
Numer drogi: S12s
Oddział: Lublin

Ruch ogółem

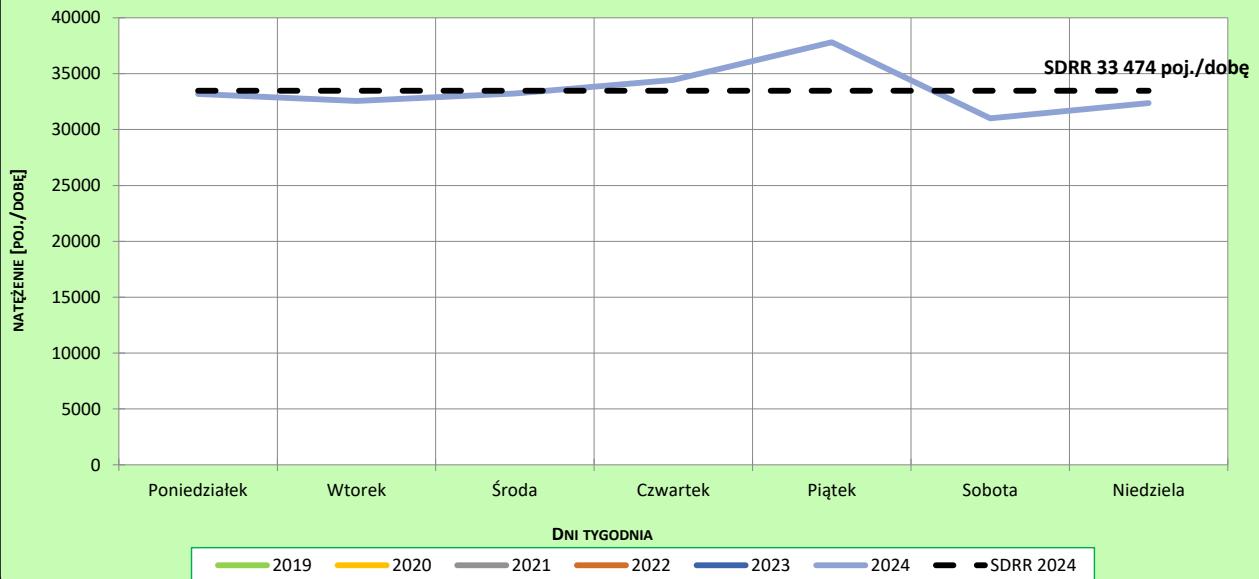
R03_02-1_06031_2024

Sezonowe wahania ruchu dobowego



R03_02-2_06031_2024

Tygodniowe wahania ruchu dobowego



Dobowe wahania ruchu pojazdów ogółem

Stacja nr 06031

Generalna Dyrekcja
Dróg Krajowych i Autostrad

Miejscowość: Przybysławice

Rok: 2024

Odcinek: w. Nałęczów - w. Jastków

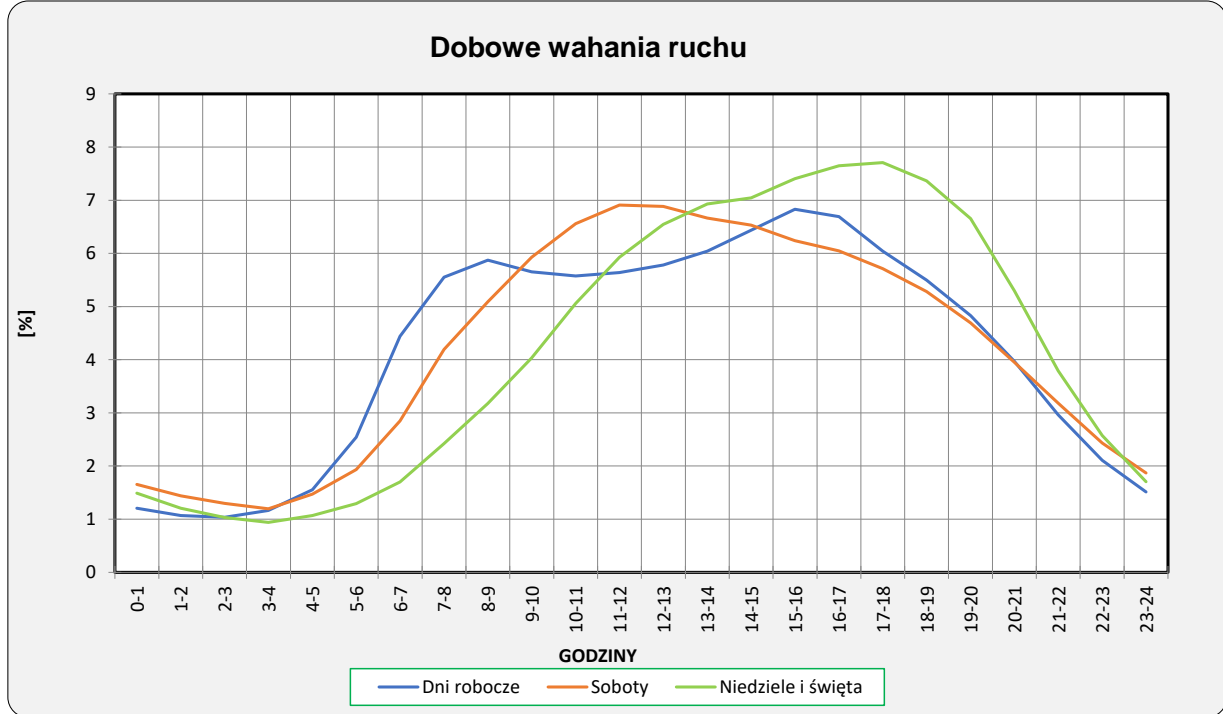
Numer drogi: S12s

Typ stacji: 8+1

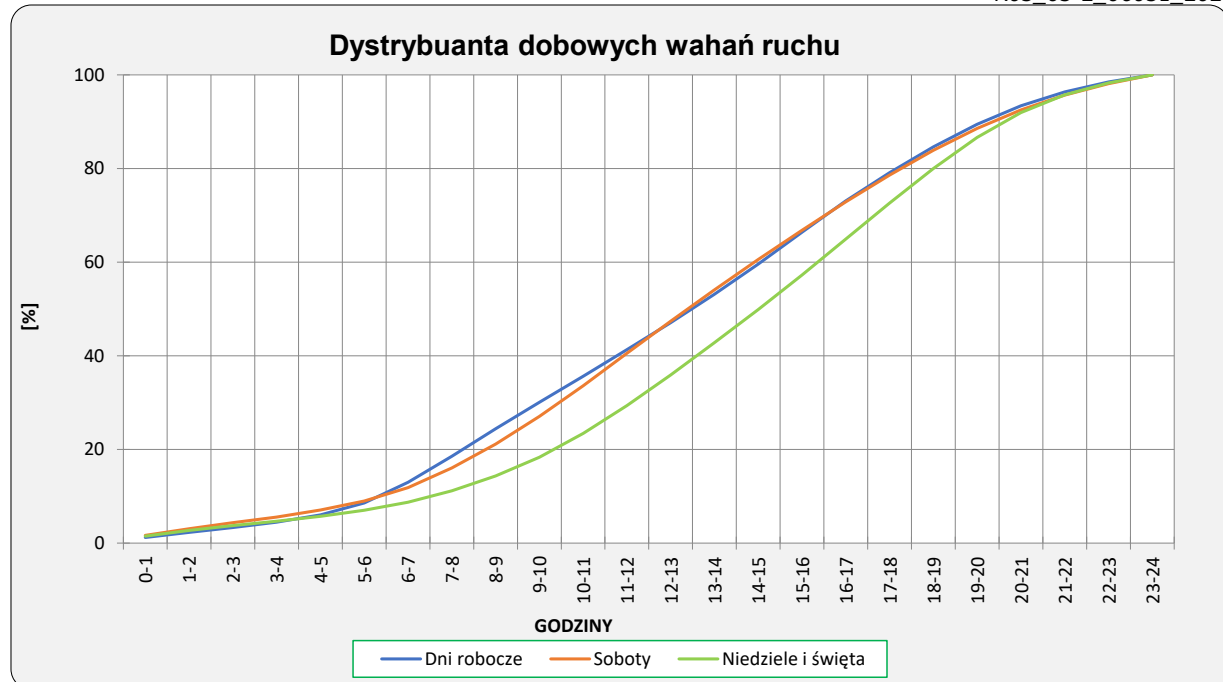
Oddział: Lublin

Ruch ogółem

R03_03-1_06031_2024



R03_03-2_06031_2024



Uśrednione dobowe rozkłady ruchu dla wybranych dni tygodnia, dla pojazdów lekkich i ciężkich



Generalna Dyrekcja
Dróg Krajowych i Autostrad

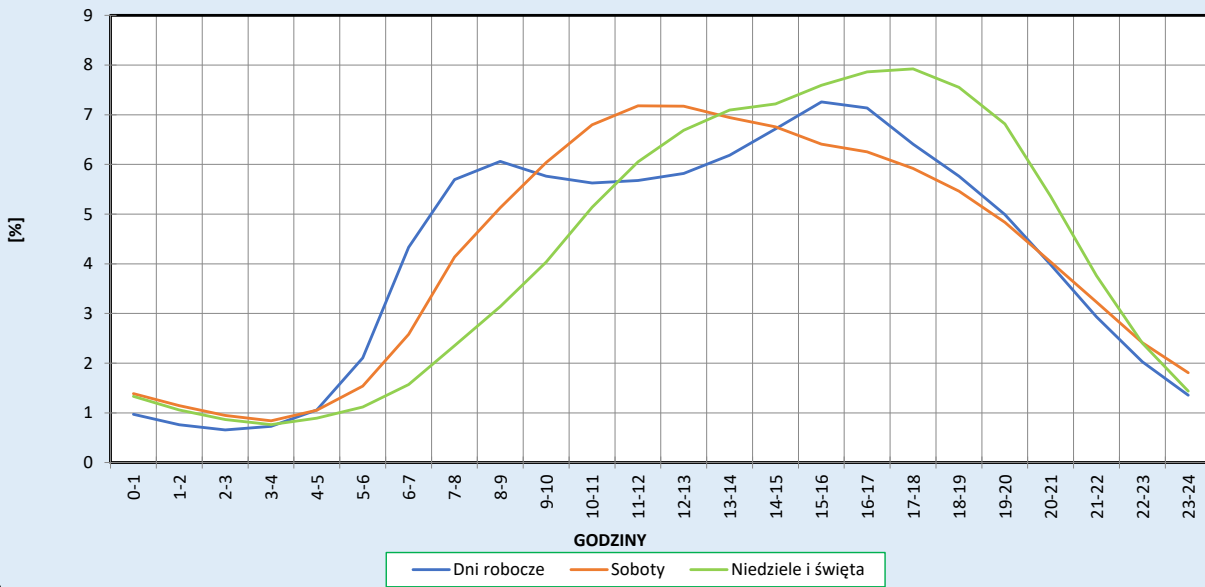
Stacja nr 06031

Miejscowość: Przybysławice
Odcinek: w. Nałęczów - w. Jastków
Typ stacji: 8+1

Rok: 2024
Numer drogi: S12s
Oddział: Lublin

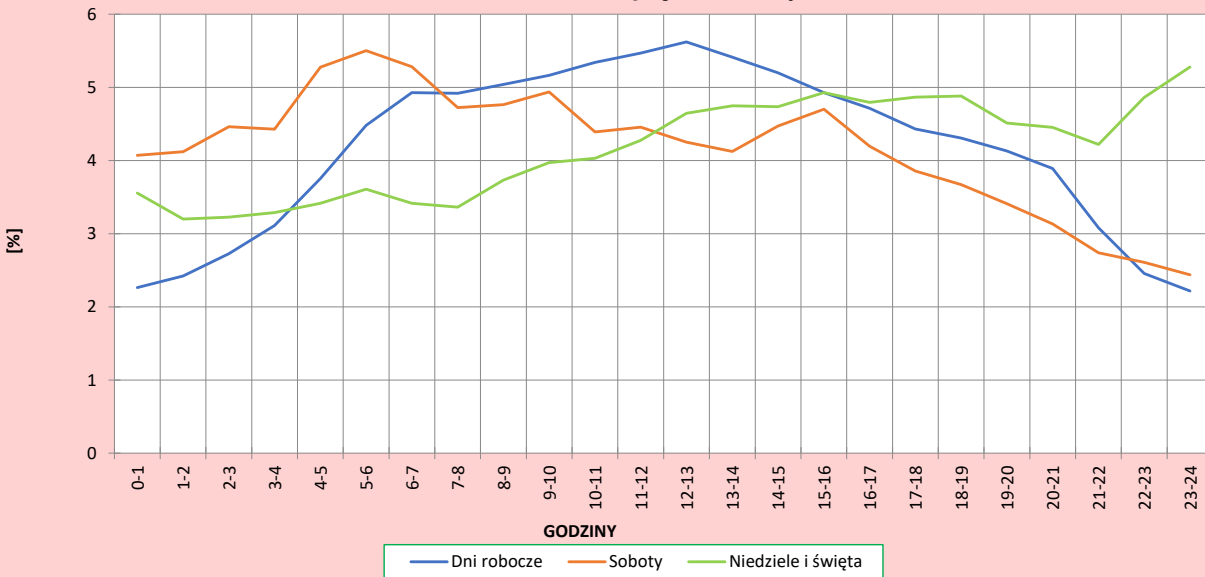
R03_04-1_06031_2024

Dobowe wahania ruchu pojazdów lekkich



R03_04-2_06031_2024

Dobowe wahania ruchu pojazdów ciężkich



Analiza ruchu pojazdów ogółem w poszczególnych dniach tygodnia dla każdego miesiąca, w podziale na kierunki ruchu



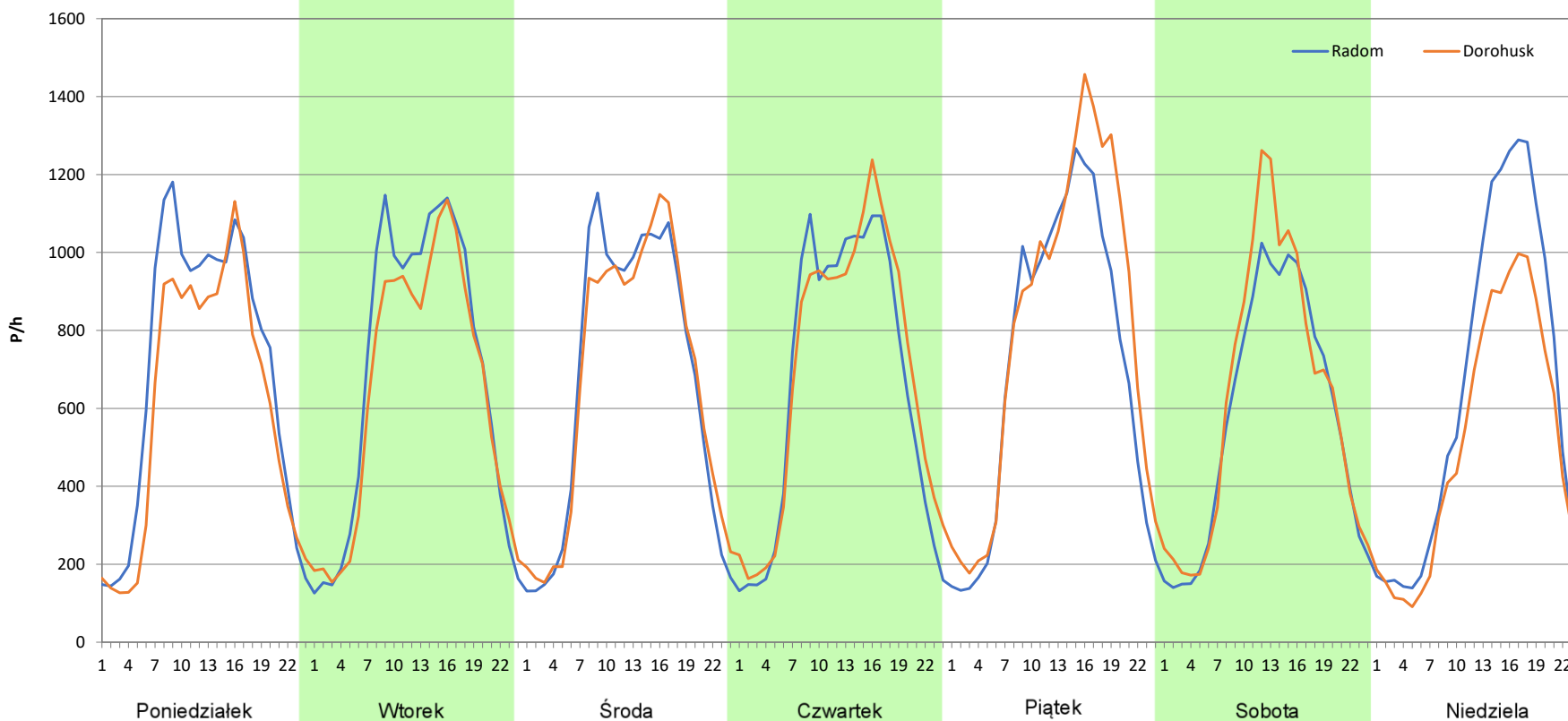
Stacja nr 06031

Miejscowość: Przybysławice
Odcinek: w. Nałęczów - w. Jastków
Typ stacji: 8+1
Miesiąc: Styczeń

Rok: 2024
Numer drogi: S12s
Oddział: Lublin

R03_07-1_06031_2024

Dzień tygodnia	Poniedziałek		Wtorek		Środa		Czwartek		Piątek		Sobota		Niedziela	
Kierunek	Radom	Dorohusk	Radom	Dorohusk	Radom	Dorohusk	Radom	Dorohusk	Radom	Dorohusk	Radom	Dorohusk	Radom	Dorohusk
SDR	16635	14499	16466	15296	15948	15918	15865	16535	16875	19045	13707	14735	15232	12081
Razem	31134		31762		31866		32400		35920		28442		27313	
Podział procentowy	53,43%	46,57%	51,84%	48,16%	50,05%	49,95%	48,97%	51,03%	46,98%	53,02%	48,19%	51,81%	55,77%	44,23%



Analiza ruchu pojazdów ogółem w poszczególnych dniach tygodnia dla każdego miesiąca, w podziale na kierunki ruchu



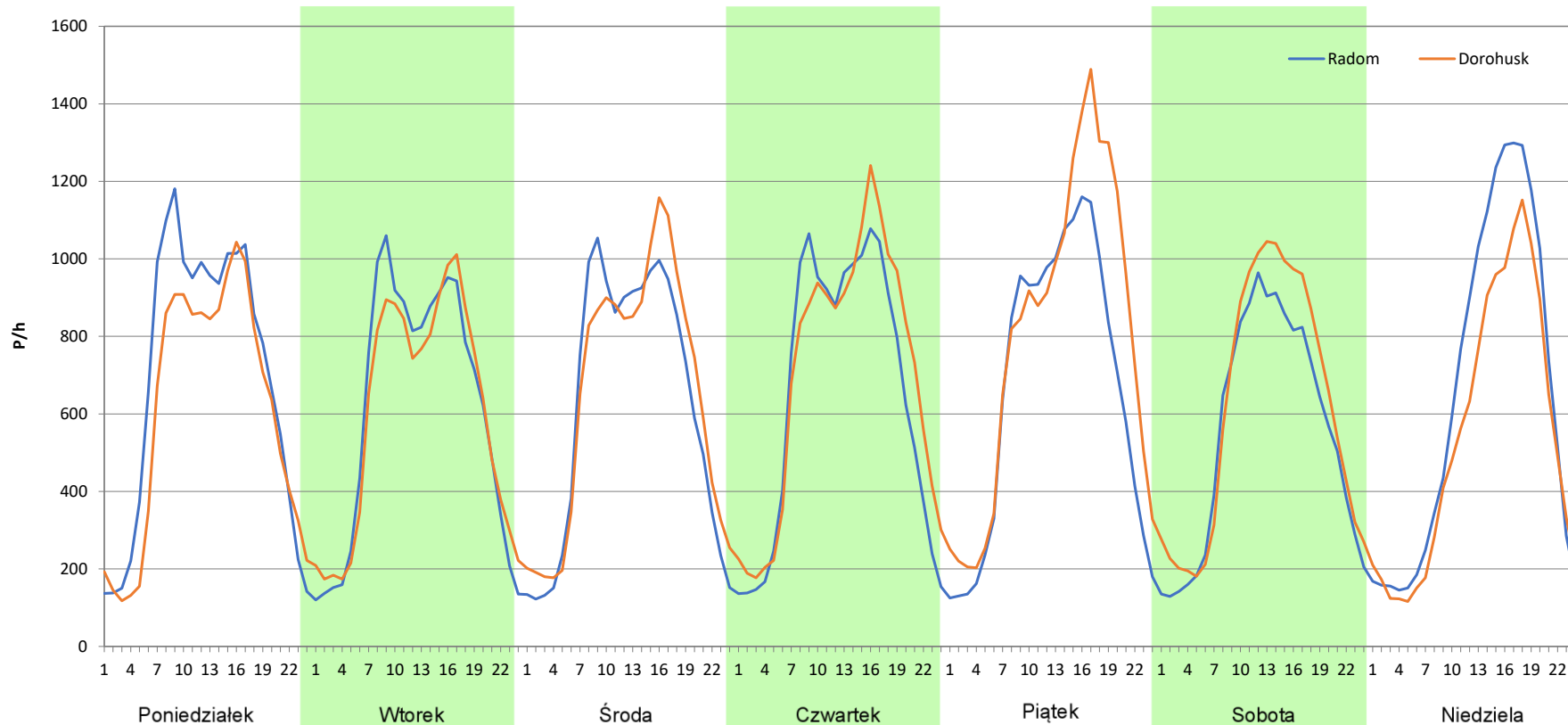
Stacja nr 06031

Miejscowość: Przybysławice
Odcinek: w. Nałęczów - w. Jastków
Typ stacji: 8+1
Miesiąc: Luty

Rok: 2024
Numer drogi: S12s
Oddział: Lublin

R03_07-2_06031_2024

Dzień tygodnia	Poniedziałek		Wtorek		Środa		Czwartek		Piątek		Sobota		Niedziela	
Kierunek	Radom	Dorohusk	Radom	Dorohusk	Radom	Dorohusk	Radom	Dorohusk	Radom	Dorohusk	Radom	Dorohusk	Radom	Dorohusk
SDR	16444	14493	14483	14273	14825	15469	15500	16646	15896	18979	13090	14651	15433	12901
Razem	30937		28756		30294		32146		34875		27741		28334	
Podział procentowy	53,15%	46,85%	50,37%	49,63%	48,94%	51,06%	48,22%	51,78%	45,58%	54,42%	47,19%	52,81%	54,47%	45,53%



Analiza ruchu pojazdów ogółem w poszczególnych dniach tygodnia dla każdego miesiąca, w podziale na kierunki ruchu



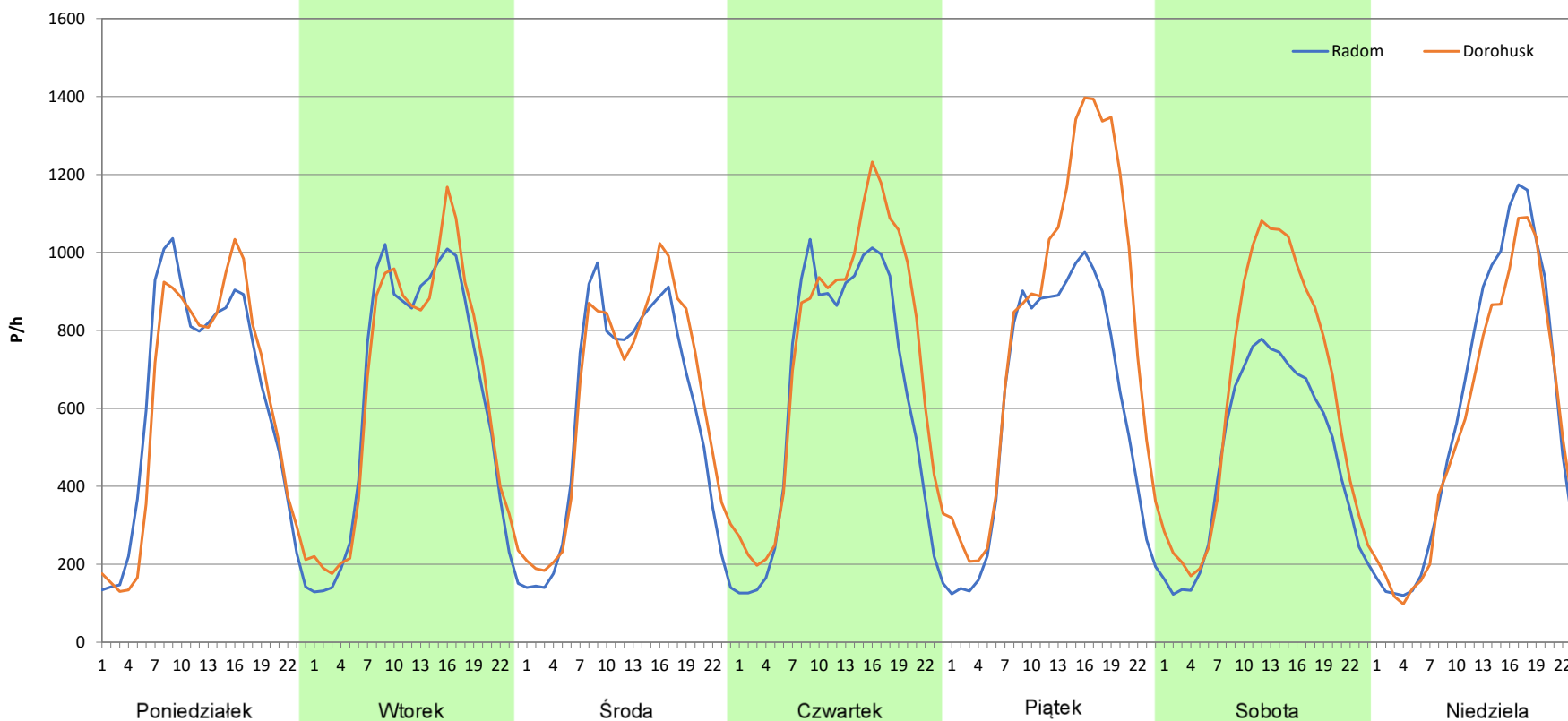
Stacja nr 06031

Miejscowość: Przybysławice
Odcinek: w. Nałęczów - w. Jastków
Typ stacji: 8+1
Miesiąc: Marzec

Rok: 2024
Numer drogi: S12s
Oddział: Lublin

R03_07-3_06031_2024

Dzień tygodnia	Poniedziałek		Wtorek		Środa		Czwartek		Piątek		Sobota		Niedziela	
Kierunek	Radom	Dorohusk	Radom	Dorohusk	Radom	Dorohusk	Radom	Dorohusk	Radom	Dorohusk	Radom	Dorohusk	Radom	Dorohusk
SDR	14657	14394	15029	15593	13836	14874	15021	17546	14600	19673	11378	14968	13942	13076
Razem	29051		30622		28710		32567		34273		26346		27018	
Podział procentowy	50,45%	49,55%	49,08%	50,92%	48,19%	51,81%	46,12%	53,88%	42,60%	57,40%	43,19%	56,81%	51,60%	48,40%



Analiza ruchu pojazdów ogółem w poszczególnych dniach tygodnia dla każdego miesiąca, w podziale na kierunki ruchu



Generalna Dyrekcja
Dróg Krajowych i Autostrad

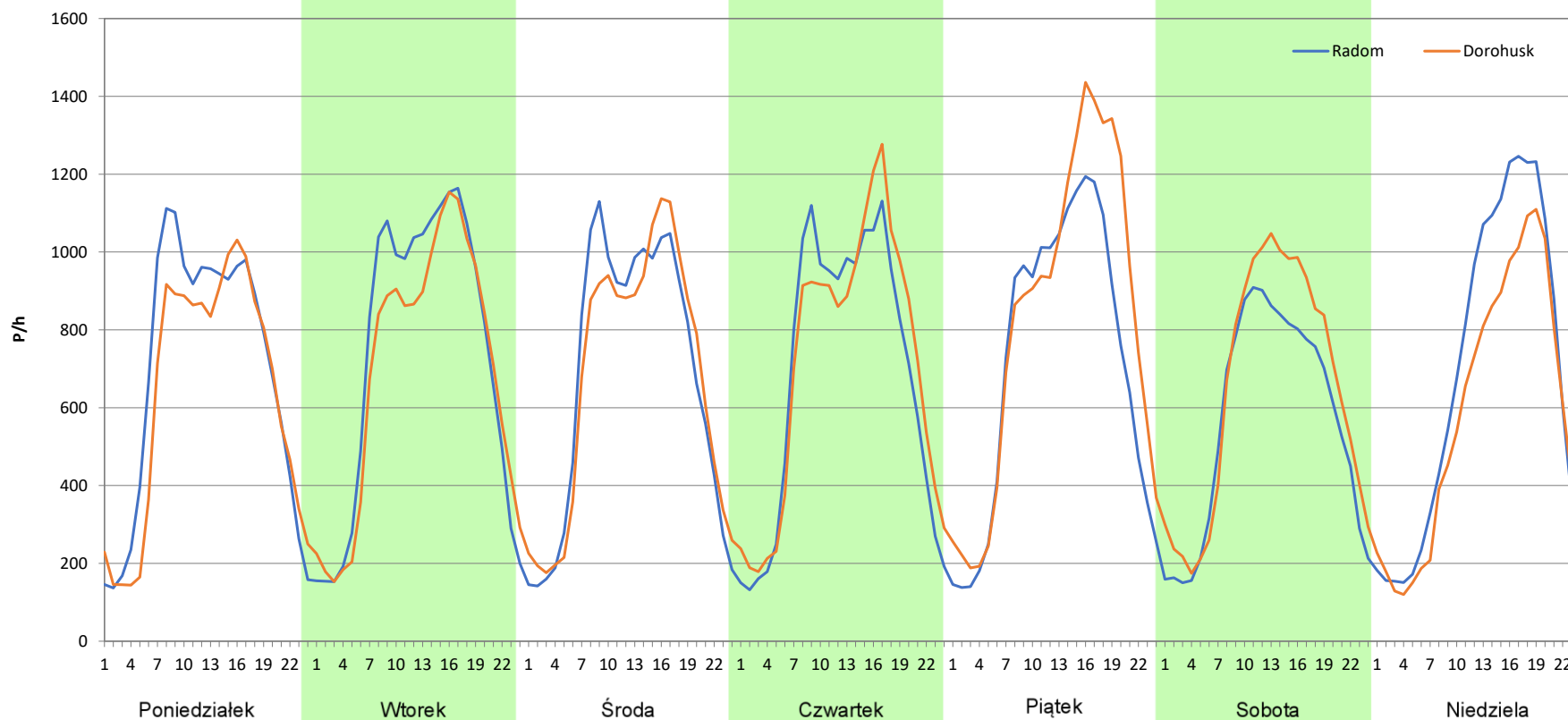
Stacja nr 06031

Miejscowość: Przybysławice
Odcinek: w. Nałęczów - w. Jastków
Typ stacji: 8+1
Miesiąc: Kwiecień

Rok: 2024
Numer drogi: S12s
Oddział: Lublin

R03_07-4_06031_2024

Dzień tygodnia	Poniedziałek		Wtorek		Środa		Czwartek		Piątek		Sobota		Niedziela	
Kierunek	Radom	Dorohusk	Radom	Dorohusk	Radom	Dorohusk	Radom	Dorohusk	Radom	Dorohusk	Radom	Dorohusk	Radom	Dorohusk
SDR	16341	15082	17449	16447	16136	16047	16292	16945	17038	19620	13464	15379	16192	13884
Razem	31423		33896		32183		33237		36658		28843		30076	
Podział procentowy	52,00%	48,00%	51,48%	48,52%	50,14%	49,86%	49,02%	50,98%	46,48%	53,52%	46,68%	53,32%	53,84%	46,16%



Analiza ruchu pojazdów ogółem w poszczególnych dniach tygodnia dla każdego miesiąca, w podziale na kierunki ruchu



Generalna Dyrekcja
Dróg Krajowych i Autostrad

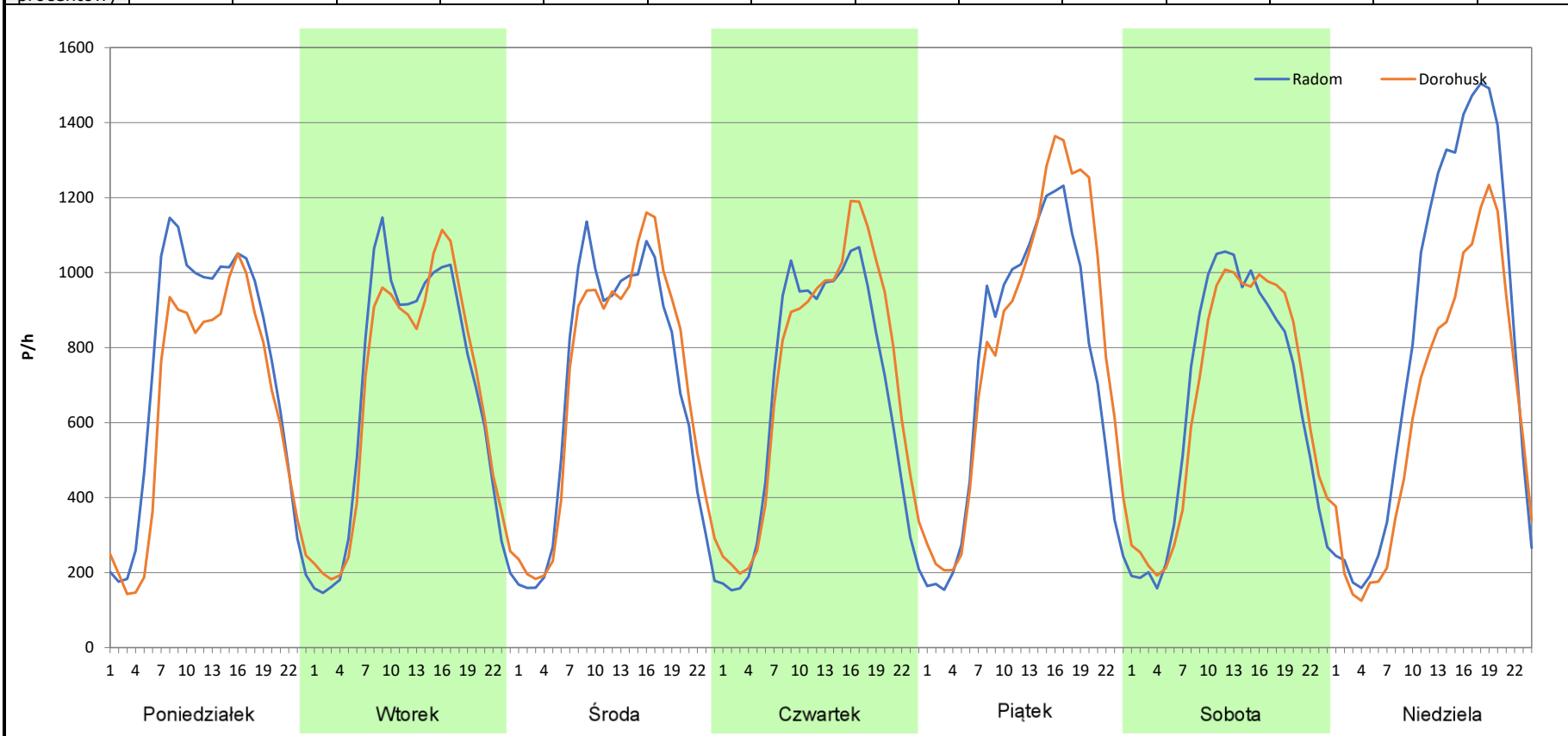
Stacja nr 06031

Miejscowość: Przybysławice
Odcinek: w. Nałęczów - w. Jastków
Typ stacji: 8+1
Miesiąc: Maj

Rok: 2024
Numer drogi: S12s
Oddział: Lublin

R03_07-5_06031_2024

Dzień tygodnia	Poniedziałek		Wtorek		Środa		Czwartek		Piątek		Sobota		Niedziela	
Kierunek	Radom	Dorohusk	Radom	Dorohusk	Radom	Dorohusk	Radom	Dorohusk	Radom	Dorohusk	Radom	Dorohusk	Radom	Dorohusk
SDR	17660	15331	16100	16015	16303	16791	16077	17341	17640	19473	15658	15808	19674	15255
Razem	32991		32115		33094		33418		37113		31466		34929	
Podział procentowy	53,53%	46,47%	50,13%	49,87%	49,26%	50,74%	48,11%	51,89%	47,53%	52,47%	49,76%	50,24%	56,33%	43,67%



Analiza ruchu pojazdów ogółem w poszczególnych dniach tygodnia dla każdego miesiąca, w podziale na kierunki ruchu



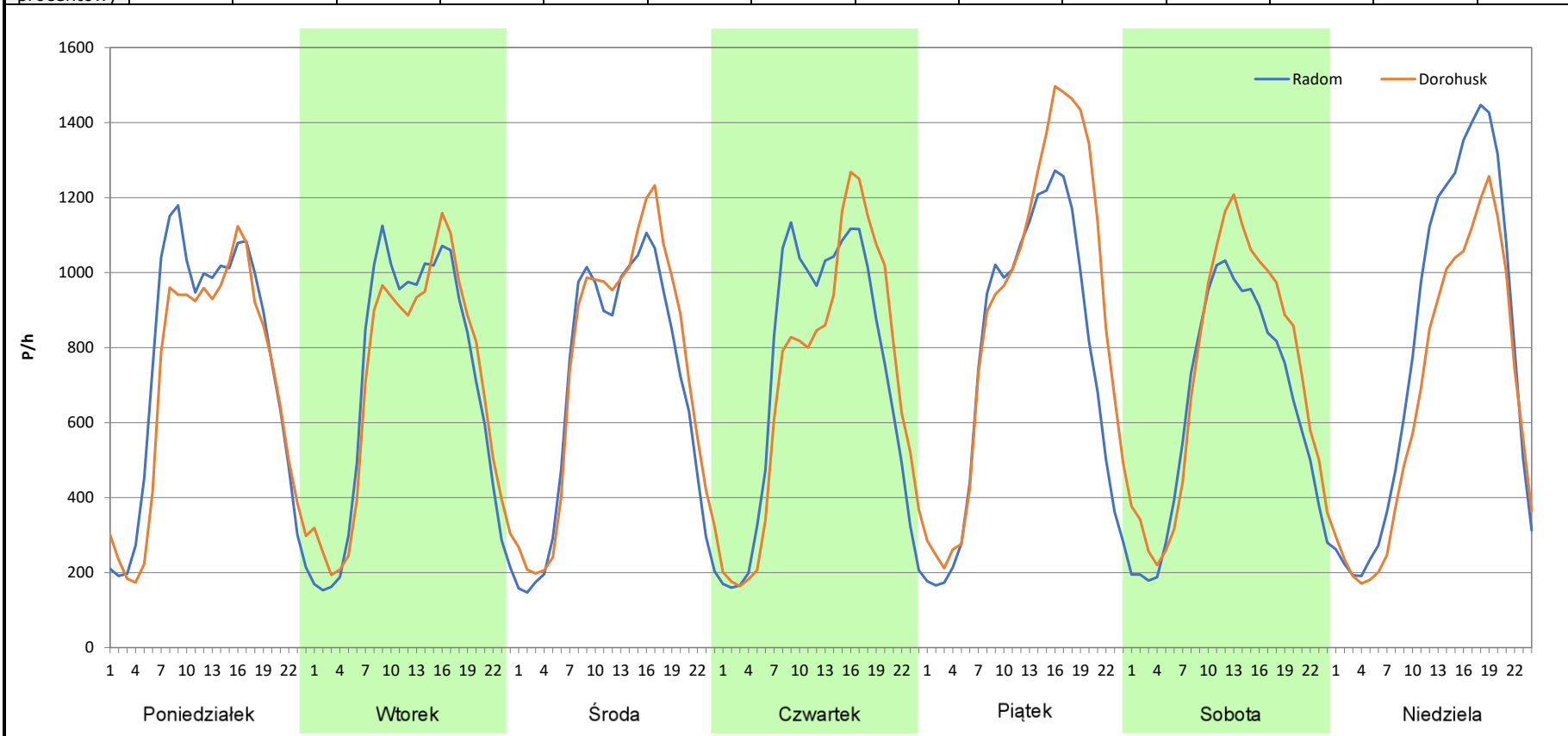
Stacja nr 06031

Miejscowość: Przybysławice
Odcinek: w. Nałęczów - w. Jastków
Typ stacji: 8+1
Miesiąc: Czerwiec

Rok: 2024
Numer drogi: S12s
Oddział: Lublin

R03_07-6_06031_2024

Dzień tygodnia	Poniedziałek		Wtorek		Środa		Czwartek		Piątek		Sobota		Niedziela	
	Radom	Dorohusk	Radom	Dorohusk	Radom	Dorohusk	Radom	Dorohusk	Radom	Dorohusk	Radom	Dorohusk	Radom	Dorohusk
Kierunek	Radom	Dorohusk	Radom	Dorohusk	Radom	Dorohusk	Radom	Dorohusk	Radom	Dorohusk	Radom	Dorohusk	Radom	Dorohusk
SDR	17879	16545	16561	16676	16299	17591	17222	17022	18139	21489	15174	17227	19036	15920
Razem	34424		33237		33890		34244		39628		32401		34956	
Podział procentowy	51,94%	48,06%	49,83%	50,17%	48,09%	51,91%	50,29%	49,71%	45,77%	54,23%	46,83%	53,17%	54,46%	45,54%



Analiza ruchu pojazdów ogółem w poszczególnych dniach tygodnia dla każdego miesiąca, w podziale na kierunki ruchu



Generalna Dyrekcja
Dróg Krajowych i Autostrad

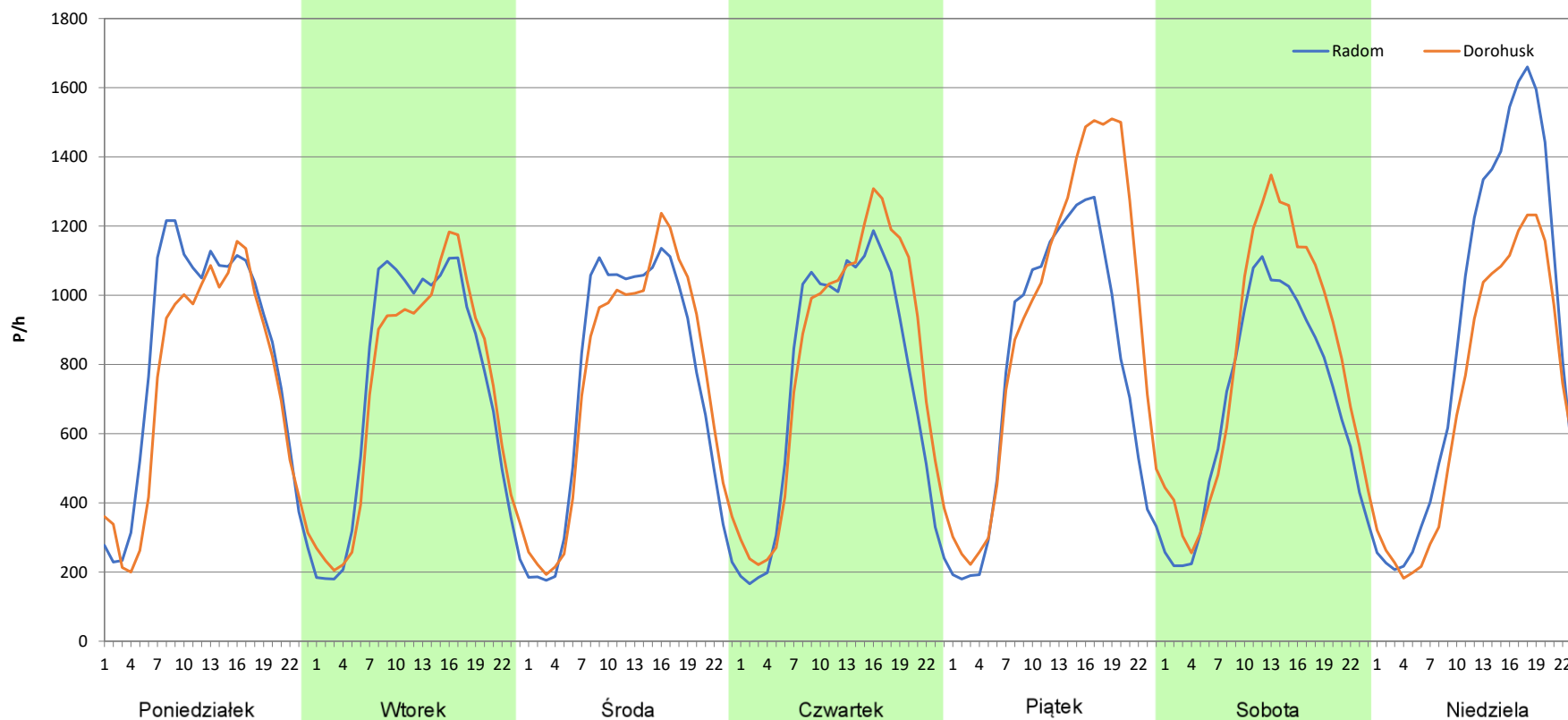
Stacja nr 06031

Miejscowość: Przybysławice
Odcinek: w. Nałęczów - w. Jastków
Typ stacji: 8+1
Miesiąc: Lipiec

Rok: 2024
Numer drogi: S12s
Oddział: Lublin

R03_07-7_06031_2024

Dzień tygodnia	Poniedziałek		Wtorek		Środa		Czwartek		Piątek		Sobota		Niedziela	
Kierunek	Radom	Dorohusk	Radom	Dorohusk	Radom	Dorohusk	Radom	Dorohusk	Radom	Dorohusk	Radom	Dorohusk	Radom	Dorohusk
SDR	19417	17633	17492	17336	17592	18000	17714	19335	18737	22366	16366	19236	21042	16702
Razem	37050		34828		35592		37049		41103		35602		37744	
Podział procentowy	52,41%	47,59%	50,22%	49,78%	49,43%	50,57%	47,81%	52,19%	45,59%	54,41%	45,97%	54,03%	55,75%	44,25%



Analiza ruchu pojazdów ogółem w poszczególnych dniach tygodnia dla każdego miesiąca, w podziale na kierunki ruchu



Generalna Dyrekcja
Dróg Krajowych i Autostrad

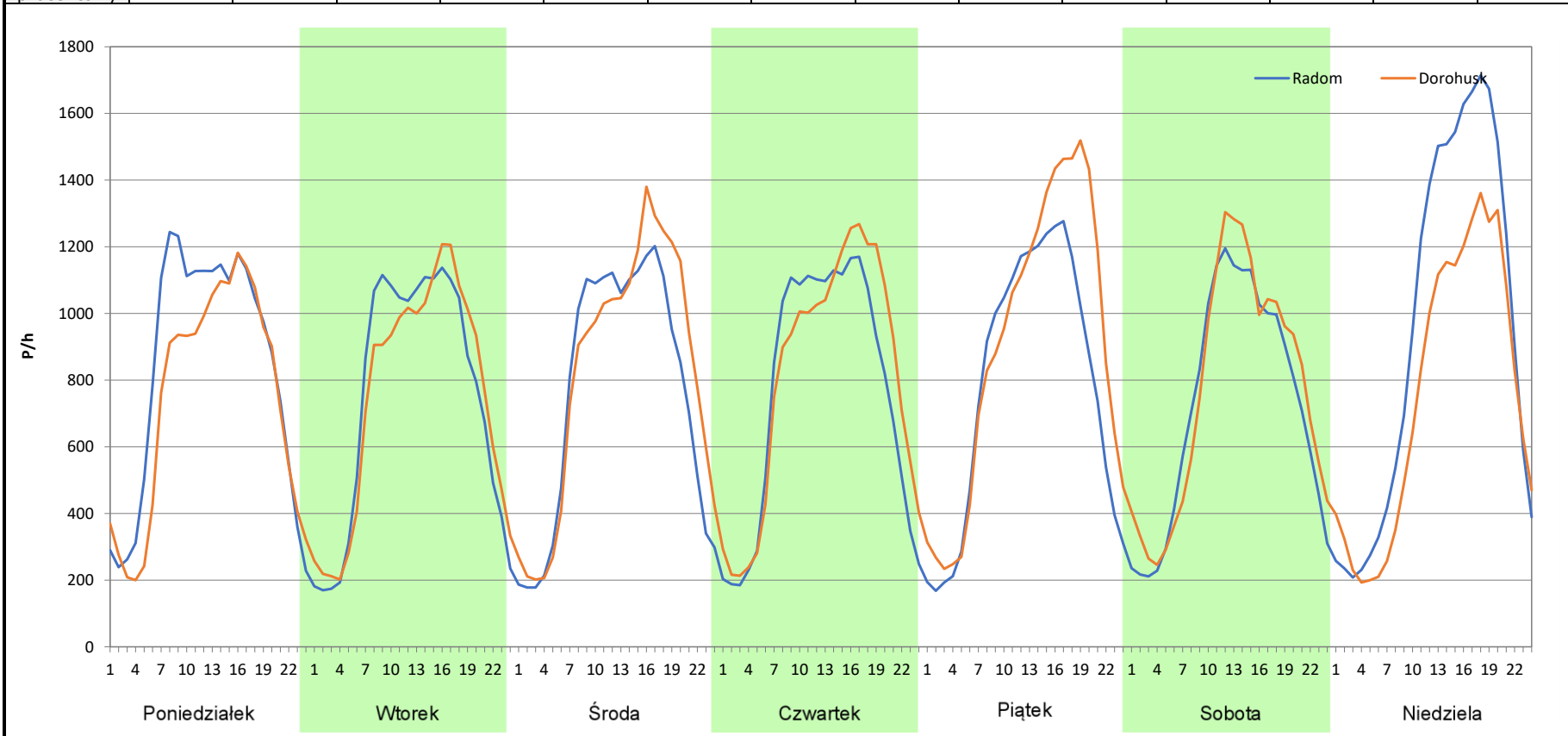
Stacja nr 06031

Miejscowość: Przybysławice
Odcinek: w. Nałęczów - w. Jastków
Typ stacji: 8+1
Miesiąc: Sierpień

Rok: 2024
Numer drogi: S12s
Oddział: Lublin

R03_07-8_06031_2024

Dzień tygodnia	Poniedziałek		Wtorek		Środa		Czwartek		Piątek		Sobota		Niedziela	
Kierunek	Radom	Dorohusk	Radom	Dorohusk	Radom	Dorohusk	Radom	Dorohusk	Radom	Dorohusk	Radom	Dorohusk	Radom	Dorohusk
SDR	19808	17685	17785	17798	18224	19547	18195	19256	18705	21571	17281	18280	22616	17986
Razem	37493		35583		37771		37451		40276		35561		40602	
Podział procentowy	52,83%	47,17%	49,98%	50,02%	48,25%	51,75%	48,58%	51,42%	46,44%	53,56%	48,60%	51,40%	55,70%	44,30%



Analiza ruchu pojazdów ogółem w poszczególnych dniach tygodnia dla każdego miesiąca, w podziale na kierunki ruchu



Generalna Dyrekcja
Dróg Krajowych i Autostrad

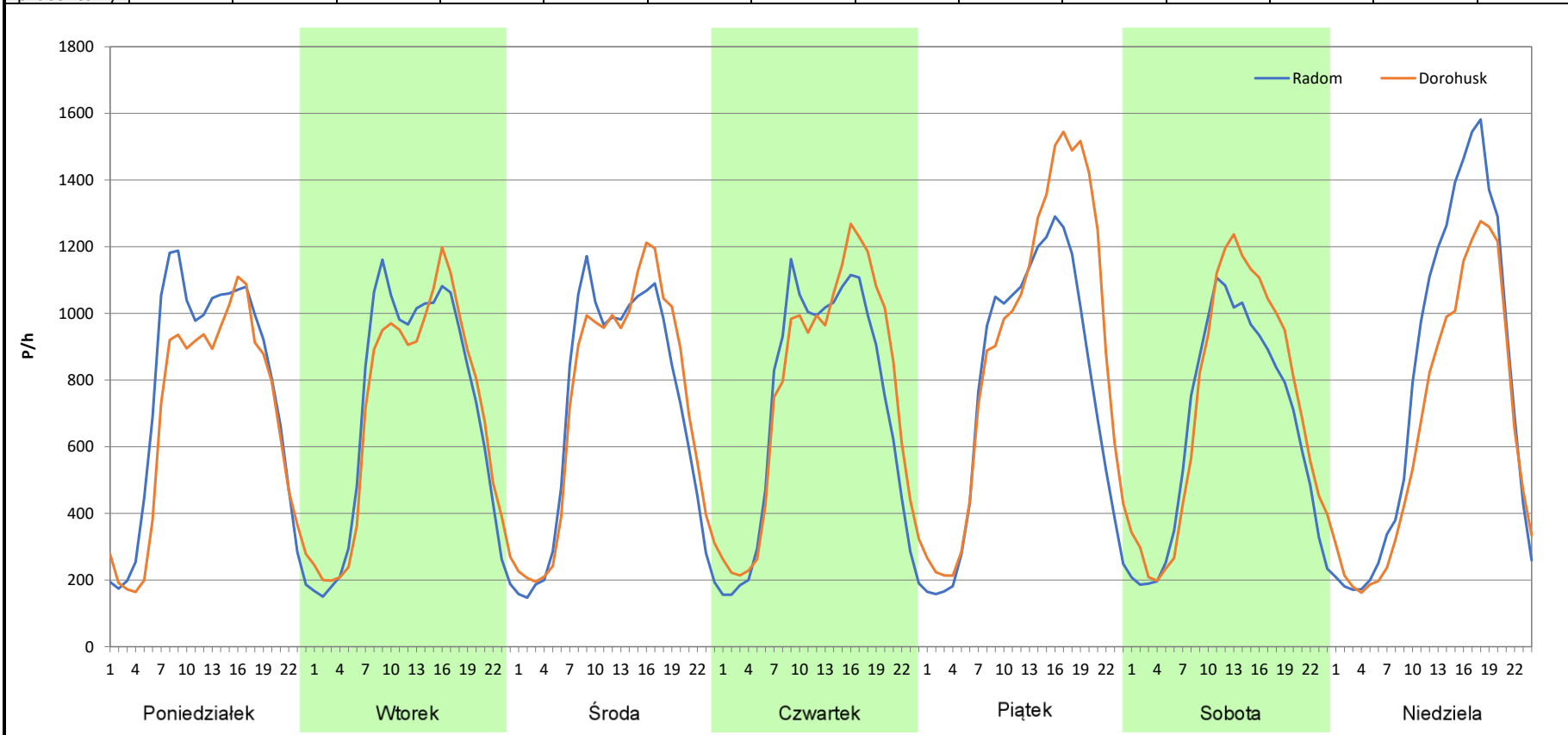
Stacja nr 06031

Miejscowość: Przybysławice
Odcinek: w. Nałęczów - w. Jastków
Typ stacji: 8+1
Miesiąc: Wrzesień

Rok: 2024
Numer drogi: S12s
Oddział: Lublin

R03_07-9_06031_2024

Dzień tygodnia	Poniedziałek		Wtorek		Środa		Czwartek		Piątek		Sobota		Niedziela	
Kierunek	Radom	Dorohusk	Radom	Dorohusk	Radom	Dorohusk	Radom	Dorohusk	Radom	Dorohusk	Radom	Dorohusk	Radom	Dorohusk
SDR	18036	16125	16783	16664	16814	17425	16993	18258	18342	21643	15531	17164	18741	15688
Razem	34161		33447		34239		35251		39985		32695		34429	
Podział procentowy	52,80%	47,20%	50,18%	49,82%	49,11%	50,89%	48,21%	51,79%	45,87%	54,13%	47,50%	52,50%	54,43%	45,57%



Analiza ruchu pojazdów ogółem w poszczególnych dniach tygodnia dla każdego miesiąca, w podziale na kierunki ruchu



Generalna Dyrekcja
Dróg Krajowych i Autostrad

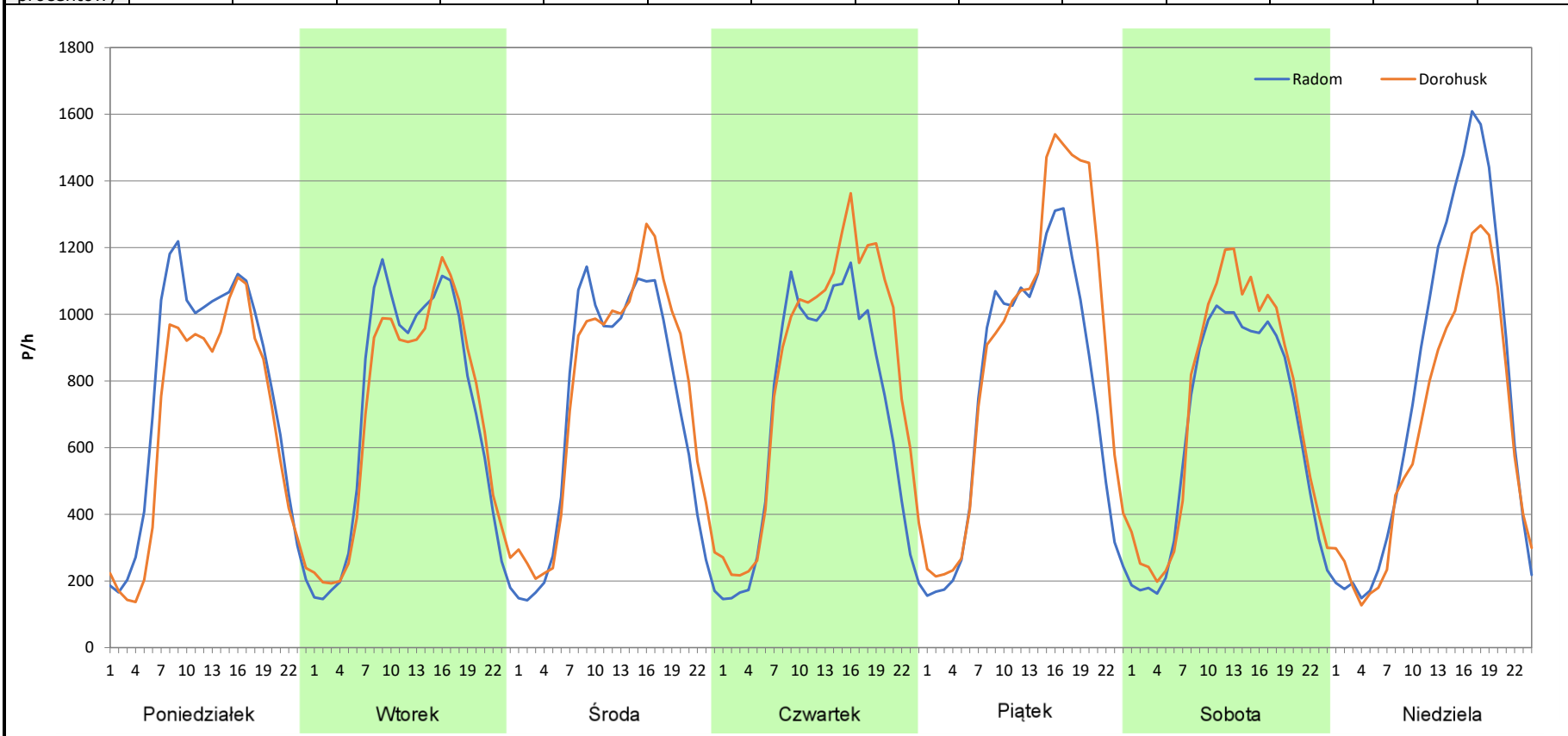
Stacja nr 06031

Miejscowość: Przybysławice
Odcinek: w. Nałęczów - w. Jastków
Typ stacji: 8+1
Miesiąc: Październik

Rok: 2024
Numer drogi: S12s
Oddział: Lublin

R03_07-10_06031_2024

Dzień tygodnia	Poniedziałek		Wtorek		Środa		Czwartek		Piątek		Sobota		Niedziela	
Kierunek	Radom	Dorohusk	Radom	Dorohusk	Radom	Dorohusk	Radom	Dorohusk	Radom	Dorohusk	Radom	Dorohusk	Radom	Dorohusk
SDR	18114	15857	16725	16617	16672	18013	16728	19616	18190	21433	15474	17076	18431	15363
Razem	33971		33342		34685		36344		39623		32550		33794	
Podział procentowy	53,32%	46,68%	50,16%	49,84%	48,07%	51,93%	46,03%	53,97%	45,91%	54,09%	47,54%	52,46%	54,54%	45,46%



Analiza ruchu pojazdów ogółem w poszczególnych dniach tygodnia dla każdego miesiąca, w podziale na kierunki ruchu



Generalna Dyrekcja
Dróg Krajowych i Autostrad

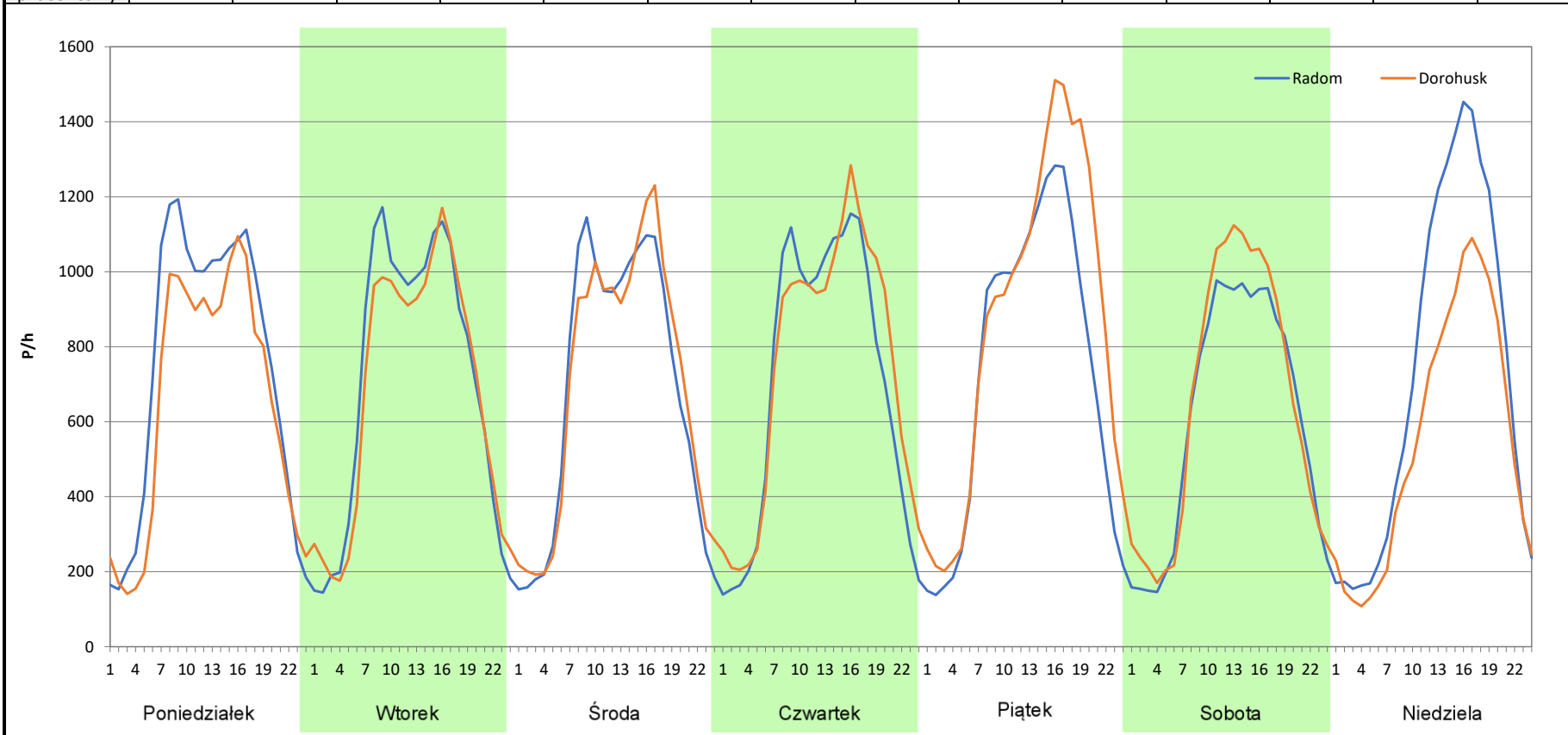
Stacja nr 06031

Miejscowość: Przybysławice
Odcinek: w. Nałęczów - w. Jastków
Typ stacji: 8+1
Miesiąc: Listopad

Rok: 2024
Numer drogi: S12s
Oddział: Lublin

R03_07-11_06031_2024

Dzień tygodnia	Poniedziałek		Wtorek		Środa		Czwartek		Piątek		Sobota		Niedziela	
Kierunek	Radom	Dorohusk	Radom	Dorohusk	Radom	Dorohusk	Radom	Dorohusk	Radom	Dorohusk	Radom	Dorohusk	Radom	Dorohusk
SDR	17783	15507	16870	16319	16387	16690	16798	17776	17600	20681	14535	15498	17248	13132
Razem	33290		33189		33077		34574		38281		30033		30380	
Podział procentowy	53,42%	46,58%	50,83%	49,17%	49,54%	50,46%	48,59%	51,41%	45,98%	54,02%	48,40%	51,60%	56,77%	43,23%



Analiza ruchu pojazdów ogółem w poszczególnych dniach tygodnia dla każdego miesiąca, w podziale na kierunki ruchu



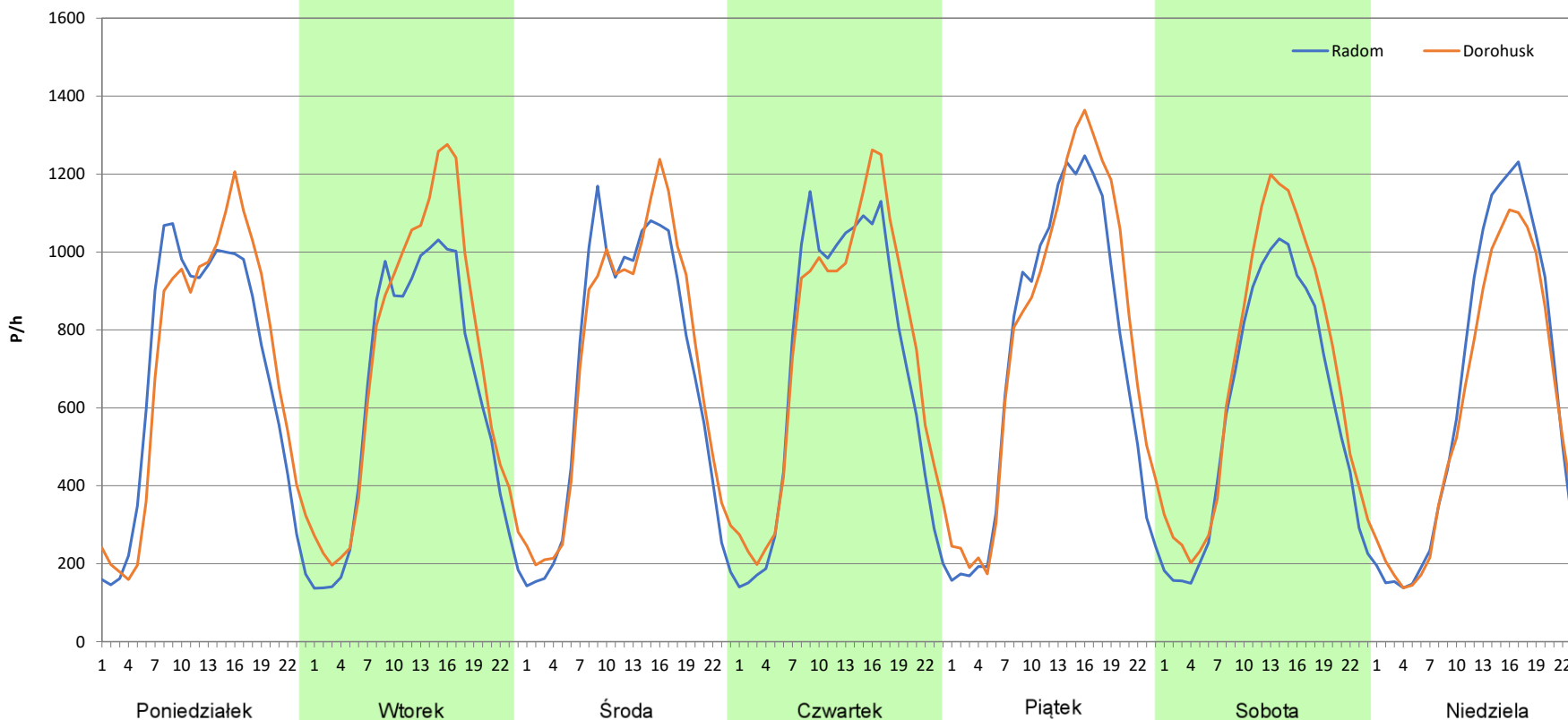
Stacja nr 06031

Miejscowość: Przybysławice
Odcinek: w. Nałęczów - w. Jastków
Typ stacji: 8+1
Miesiąc: Grudzień

Rok: 2024
Numer drogi: S12s
Oddział: Lublin

R03_07-12_06031_2024

Dzień tygodnia	Poniedziałek		Wtorek		Środa		Czwartek		Piątek		Sobota		Niedziela	
Kierunek	Radom	Dorohusk	Radom	Dorohusk	Radom	Dorohusk	Radom	Dorohusk	Radom	Dorohusk	Radom	Dorohusk	Radom	Dorohusk
SDR	16214	16771	14917	17043	16278	16954	16682	17883	17293	18739	14100	16285	14939	14030
Razem	32985		31960		33232		34565		36032		30385		28969	
Podział procentowy	49,16%	50,84%	46,67%	53,33%	48,98%	51,02%	48,26%	51,74%	47,99%	52,01%	46,40%	53,60%	51,57%	48,43%



**Analiza ruchu pojazdów ogółem w święta i dni okołoswiąteczne, w podziale na kierunki ruchu
NOWY ROK i Święto Trzech Króli**



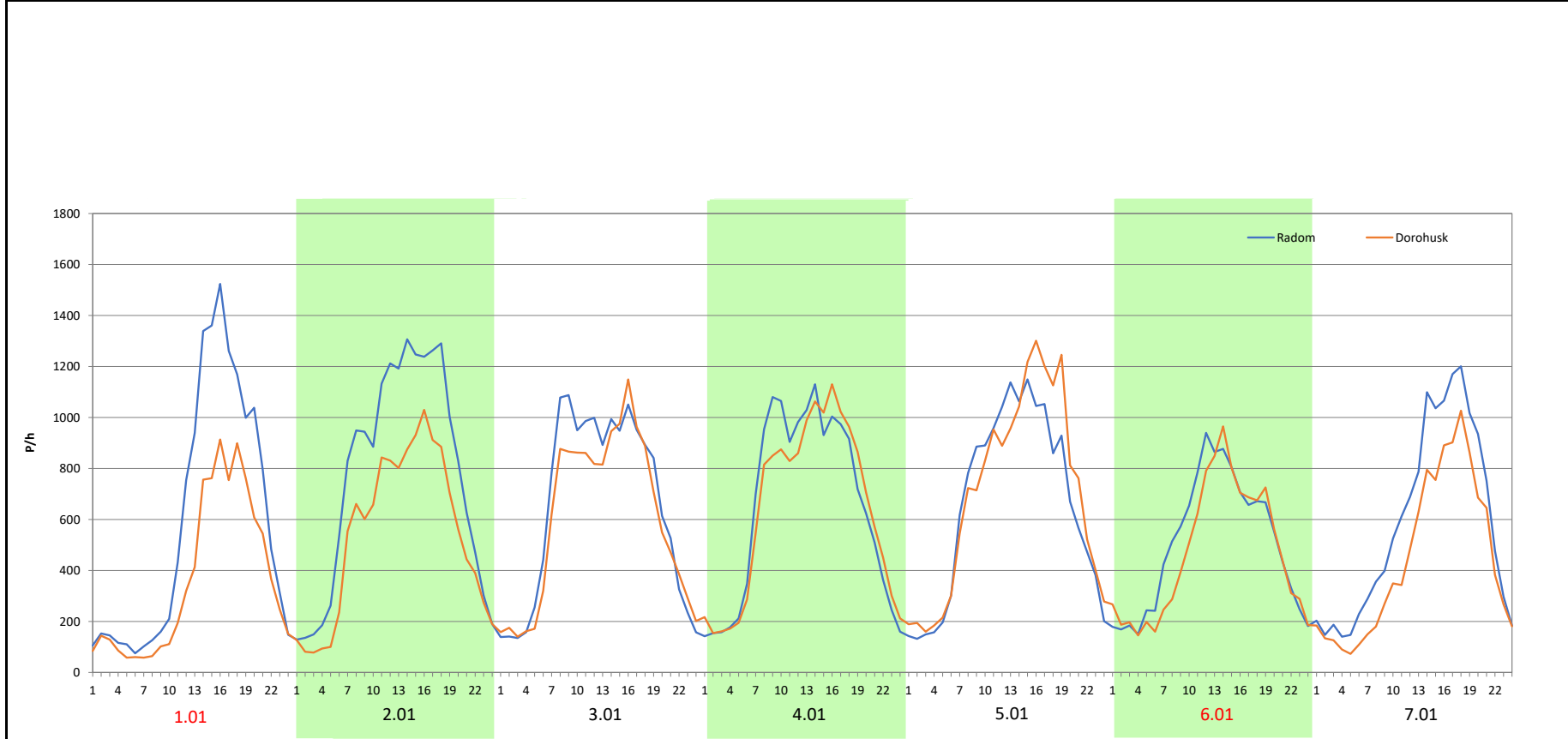
Stacja nr 06031

Miejscowość: Przybysławice
Odcinek: w. Nałęczów - w. Jastków
Typ stacji: 8+1
Miesiąc: Styczeń

Rok: 2024
Numer drogi: S12s
Oddział: Lublin

R03_08-1_06031_2024

Data Dzień tygodnia	1.01 Poniedziałek		2.01 Wtorek		3.01 Środa		4.01 Czwartek		5.01 Piątek		6.01 Sobota		7.01 Niedziela	
Kierunek	Radom	Dorohusk	Radom	Dorohusk	Radom	Dorohusk	Radom	Dorohusk	Radom	Dorohusk	Radom	Dorohusk	Radom	Dorohusk
Dobowy ruch	13858	8587	18310	12864	18325	12989	18284	13119	18183	13274	18266	13557	18475	14026
Razem	22445		31174		31314		31403		31457		31823		32501	
Podział procentowy	61,74%	38,26%	58,73%	41,27%	58,52%	41,48%	58,22%	41,78%	57,80%	42,20%	57,40%	42,60%	56,84%	43,16%
Udział SDRR	67,05%		93,13%		93,55%		93,81%		93,97%		95,07%		97,09%	



Analiza ruchu pojazdów ogółem w święta i dni okołoswiąteczne, w podziale na kierunki ruchu WIELKANOC

Stacja nr 06031

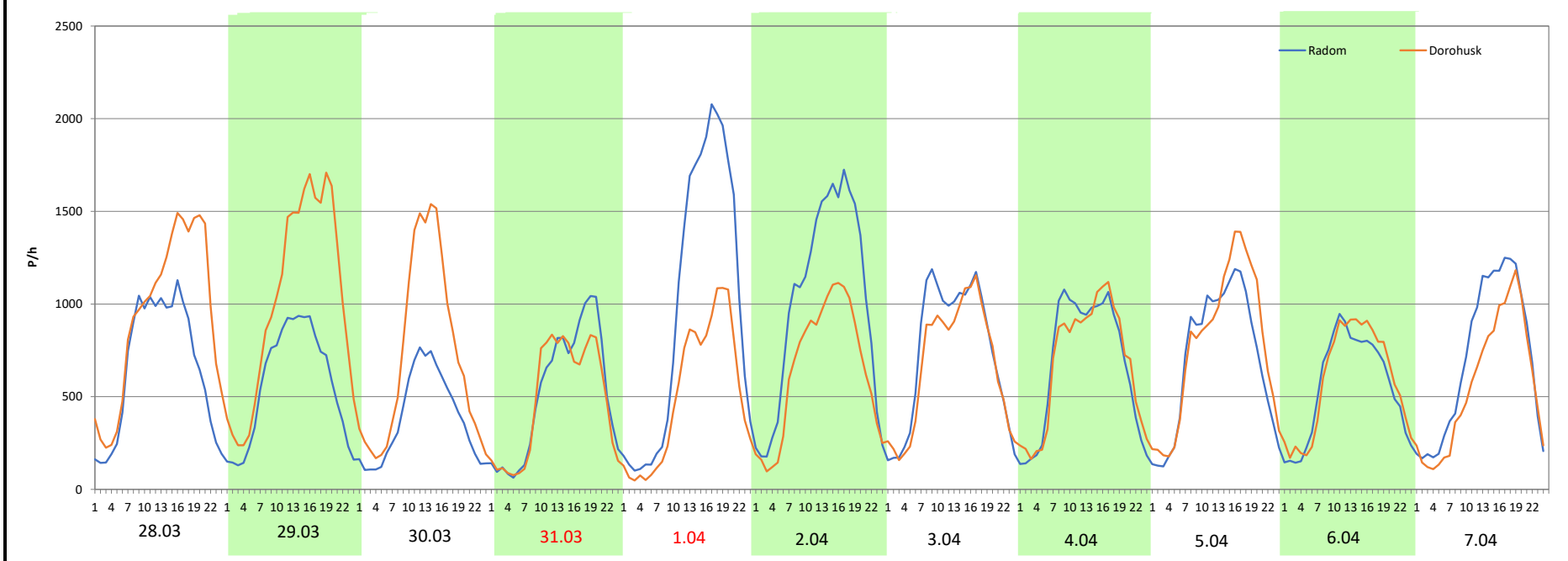
Miejscowość: Przybysławice
Odcinek: w. Nałęczów - w. Jastków
Typ stacji: 8+1
Miesiąc: Marzec / Kwiecień

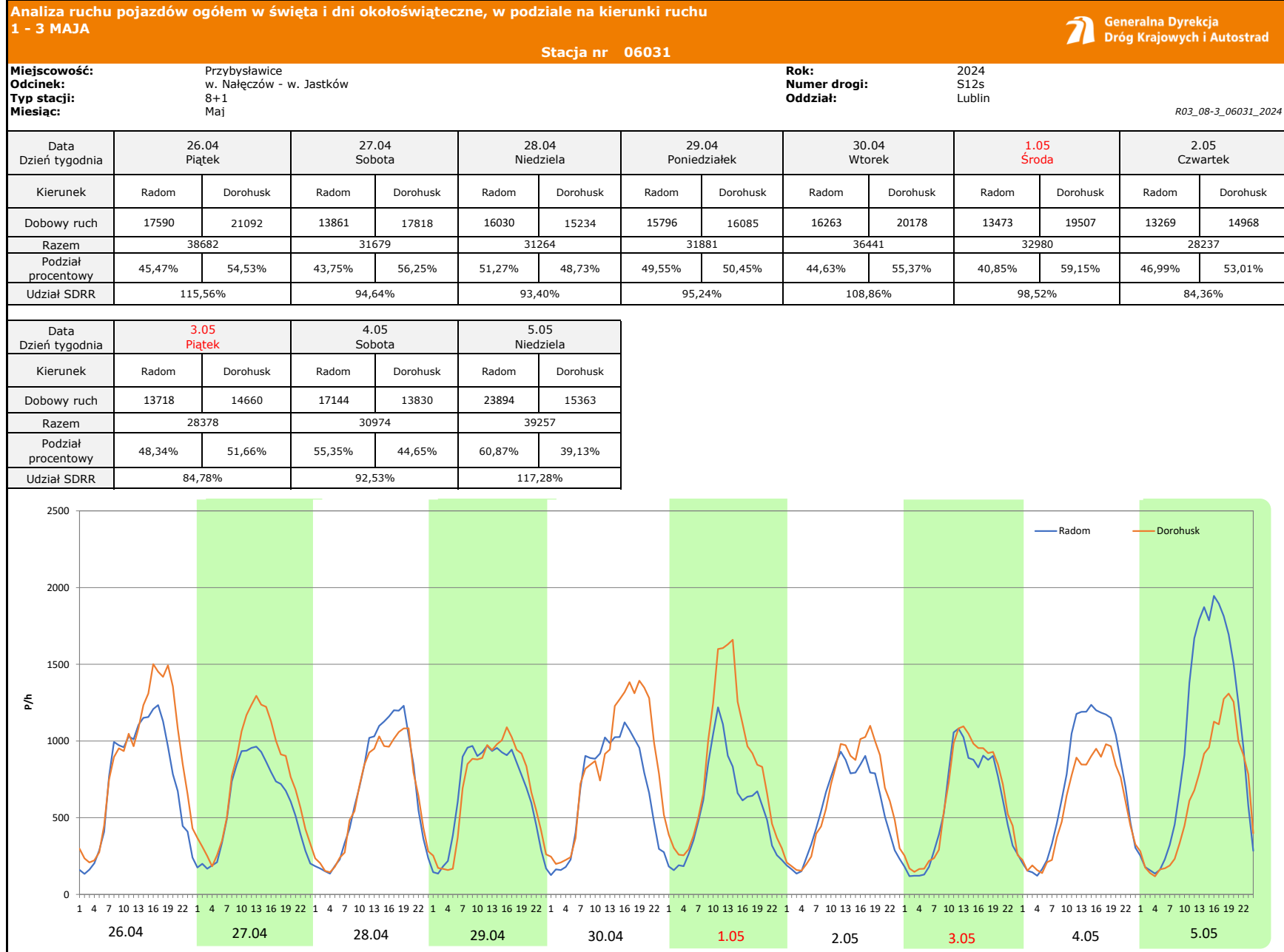
Rok: 2024
Numer drogi: S12s
Oddział: Lublin

R03_08-2_06031_2024

Data Dzień tygodnia	28.03 Czwartek		29.03 Piątek		30.03 Sobota		31.03 Niedziela		1.04 Poniedziałek		2.04 Wtorek		3.04 Środa	
Kierunek	Radom	Dorohusk	Radom	Dorohusk	Radom	Dorohusk	Radom	Dorohusk	Radom	Dorohusk	Radom	Dorohusk	Radom	Dorohusk
Dobowy ruch	15782	22478	13501	24353	9155	17199	12371	11512	23397	12217	23991	15480	23916	15609
Razem	38260		37854		26354		23883		35614		39471		39525	
Podział procentowy	41,25%	58,75%	35,67%	64,33%	34,74%	65,26%	51,80%	48,20%	65,70%	34,30%	60,78%	39,22%	60,51%	39,49%
Udział SDRR	114,30%		113,08%		78,73%		71,35%		106,39%		117,92%		118,08%	

Data Dzień tygodnia	4.04 Czwartek		5.04 Piątek		6.04 Sobota		7.04 Niedziela	
Kierunek	Radom	Dorohusk	Radom	Dorohusk	Radom	Dorohusk	Radom	Dorohusk
Dobowy ruch	16037	16112	16654	18454	13266	14059	16764	13474
Razem	32149		35108		27325		30238	
Podział procentowy	49,88%	50,12%	47,44%	52,56%	48,55%	51,45%	55,44%	44,56%
Udział SDRR	96,04%		104,88%		81,63%		90,33%	





Analiza ruchu pojazdów ogółem w święta i dni okołoswiąteczne, w podziale na kierunki ruchu
BOŻE CIAŁO Generalna Dyrekcja Dróg Krajowych i Autostrad

Stacja nr 06031

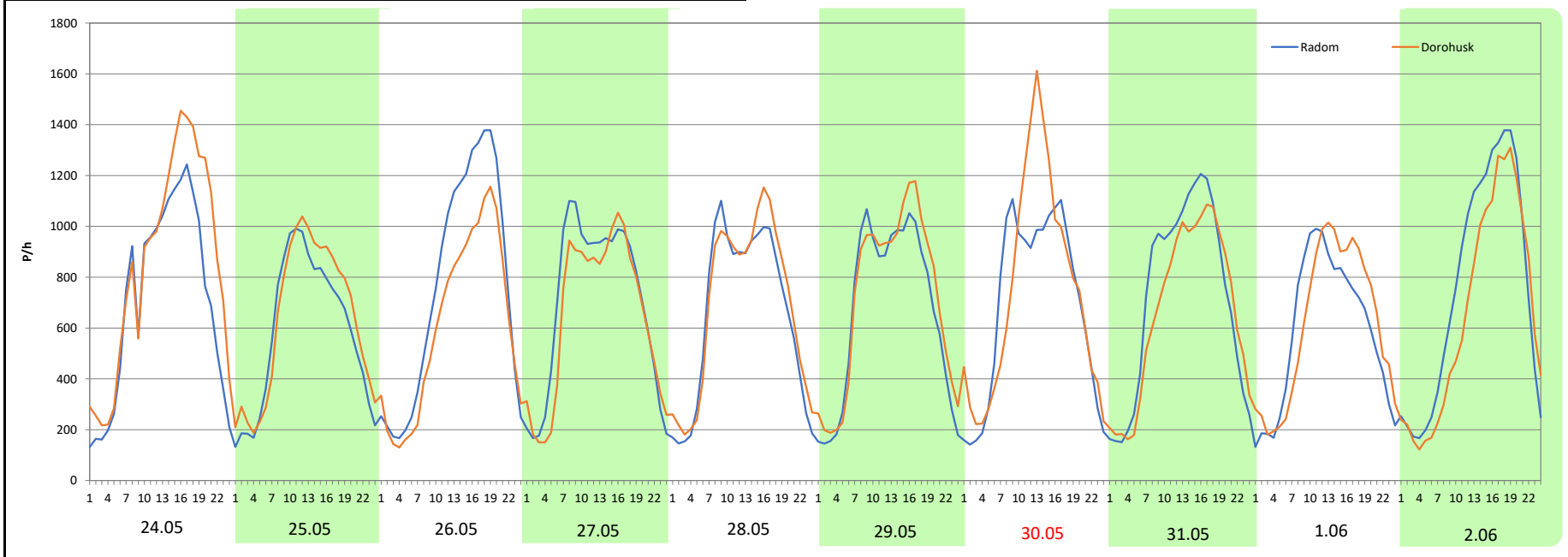
Miejscowość: Przybysławice
Odcinek: w. Nałęczów - w. Jastków
Typ stacji: 8+1
Miesiąc: Maj

Rok: 2024
Numer drogi: S12s
Oddział: Lublin

R03_08-4_06031_2024

Data Dzień tygodnia	24.05 Piątek		25.05 Sobota		26.05 Niedziela		27.05 Poniedziałek		28.05 Wtorek		29.05 Środa		30.05 Czwartek	
Kierunek	Radom	Dorohusk	Radom	Dorohusk	Radom	Dorohusk	Radom	Dorohusk	Radom	Dorohusk	Radom	Dorohusk	Radom	Dorohusk
Dobowy ruch	16890	20307	13959	15063	18025	14569	16694	15426	15619	16422	15766	16917	16392	17780
Razem	37197		29022		32594		32120		32041		32683		34172	
Podział procentowy	45,41%	54,59%	48,10%	51,90%	55,30%	44,70%	51,97%	48,03%	48,75%	51,25%	48,24%	51,76%	47,97%	52,03%
Udział SDRR	111,12%		86,70%		97,37%		95,96%		95,72%		97,64%		102,09%	

Data Dzień tygodnia	31.05 Piątek		1.06 Sobota		2.06 Niedziela	
Kierunek	Radom	Dorohusk	Radom	Dorohusk	Radom	Dorohusk
Dobowy ruch	17209	15892	13959	14624	18025	15707
Razem	33101		28583		33732	
Podział procentowy	51,99%	48,01%	48,84%	51,16%	53,44%	46,56%
Udział SDRR	98,89%		85,39%		100,77%	



Analiza ruchu pojazdów ogółem w święta i dni okołoswiąteczne, w podziale na kierunki ruchu
WNIEBOWZİCIE NMP



Stacja nr 06031

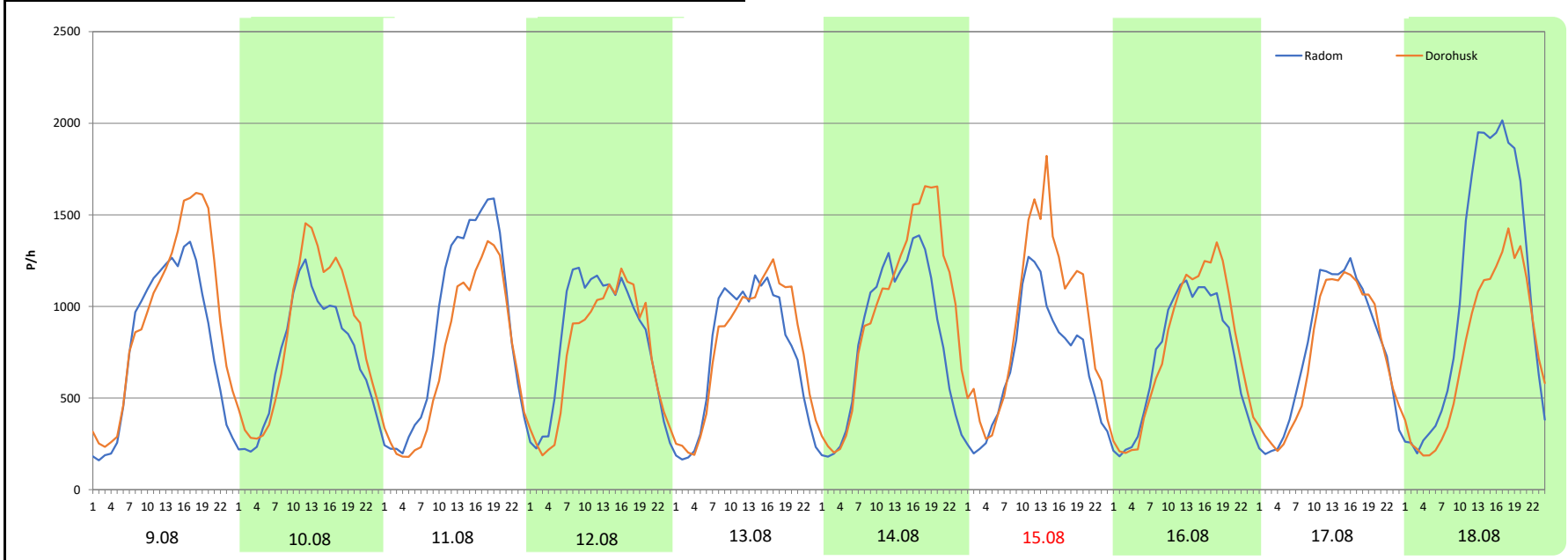
Miejscowość: Przybysławice
Odcinek: w. Nałęczów - w. Jastków
Typ stacji: 8+1
Miesiąc: Sierpień

Rok: 2024
Numer drogi: S12s
Oddział: Lublin

R03_08-5_06031_2024

Data Dzień tygodnia	9.08 Piątek		10.08 Sobota		11.08 Niedziela		12.08 Poniedziałek		13.08 Wtorek		14.08 Środa		15.08 Czwartek	
Kierunek	Radom	Dorohusk	Radom	Dorohusk	Radom	Dorohusk	Radom	Dorohusk	Radom	Dorohusk	Radom	Dorohusk	Radom	Dorohusk
Dobowy ruch	19123	22703	17198	20047	21362	17371	19481	17795	17717	18600	19787	23461	16385	21899
Razem	41826		37245		38733		37276		36317		43248		38284	
Podział procentowy	45,72%	54,28%	46,18%	53,82%	55,15%	44,85%	52,26%	47,74%	48,78%	51,22%	45,75%	54,25%	42,80%	57,20%
Udział SDRR	124,95%		111,27%		115,71%		111,36%		108,49%		129,20%		114,37%	

Data Dzień tygodnia	16.08 Piątek		17.08 Sobota		18.08 Niedziela	
Kierunek	Radom	Dorohusk	Radom	Dorohusk	Radom	Dorohusk
Dobowy ruch	17143	18399	18268	17694	26003	18240
Razem	35542		35962		44243	
Podział procentowy	48,23%	51,77%	50,80%	49,20%	58,77%	41,23%
Udział SDRR	106,18%		107,43%		132,17%	



Analiza ruchu pojazdów ogółem w święta i dni okołoswiąteczne, w podziale na kierunki ruchu WSZYSTKICH ŚWIĘTYCH

Generalna Dyrekcja Dróg Krajowych i Autostrad

Stacja nr 06031

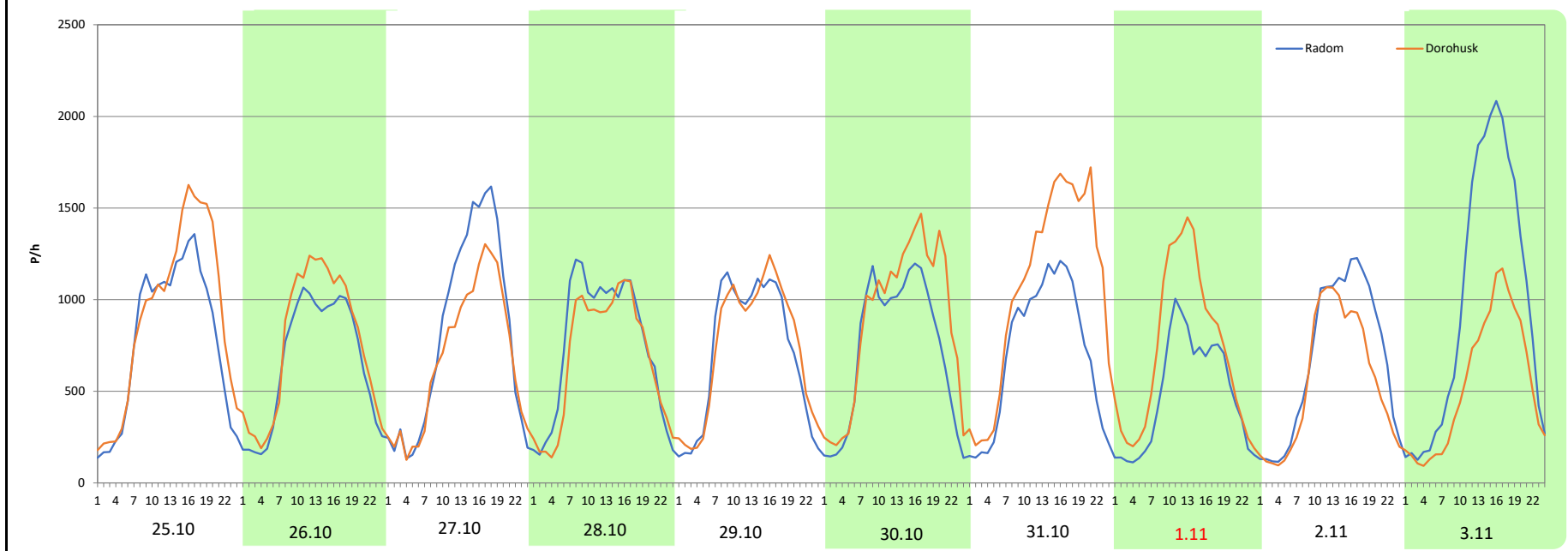
Miejscowość: Przybysławice
Odcinek: w. Nałęczów - w. Jastków
Typ stacji: 8+1
Miesiąc: Październik / Listopad

Rok: 2024
Numer drogi: S12s
Oddział: Lublin

R03_08-6_06031_2024

Data Dzień tygodnia	25.10 Piątek		26.10 Sobota		27.10 Niedziela		28.10 Poniedziałek		29.10 Wtorek		30.10 Środa		31.10 Czwartek	
Kierunek	Radom	Dorohusk	Radom	Dorohusk	Radom	Dorohusk	Radom	Dorohusk	Radom	Dorohusk	Radom	Dorohusk	Radom	Dorohusk
Dobowy ruch	18654	21801	15682	18199	19207	16188	17909	16185	16964	17568	17269	21053	16880	25689
Razem	40455		33881		35395		34094		34532		38322		42569	
Podział procentowy	46,11%	53,89%	46,29%	53,71%	54,26%	45,74%	52,53%	47,47%	49,13%	50,87%	45,06%	54,94%	39,65%	60,35%
Udział SDRR	120,85%		101,22%		105,74%		101,85%		103,16%		114,48%		127,17%	

Data Dzień tygodnia	1.11 Piątek		2.11 Sobota		3.11 Niedziela	
Kierunek	Radom	Dorohusk	Radom	Dorohusk	Radom	Dorohusk
Dobowy ruch	11630	17277	16166	13220	23351	12866
Razem	28907		29386		36217	
Podział procentowy	40,23%	59,77%	55,01%	44,99%	64,48%	35,52%
Udział SDRR	86,36%		87,79%		108,19%	



Analiza ruchu pojazdów ogółem w święta i dni okołoswiąteczne, w podziale na kierunki ruchu
ŚWIĘTO NIEPODLEGŁOŚCI

Stacja nr 06031



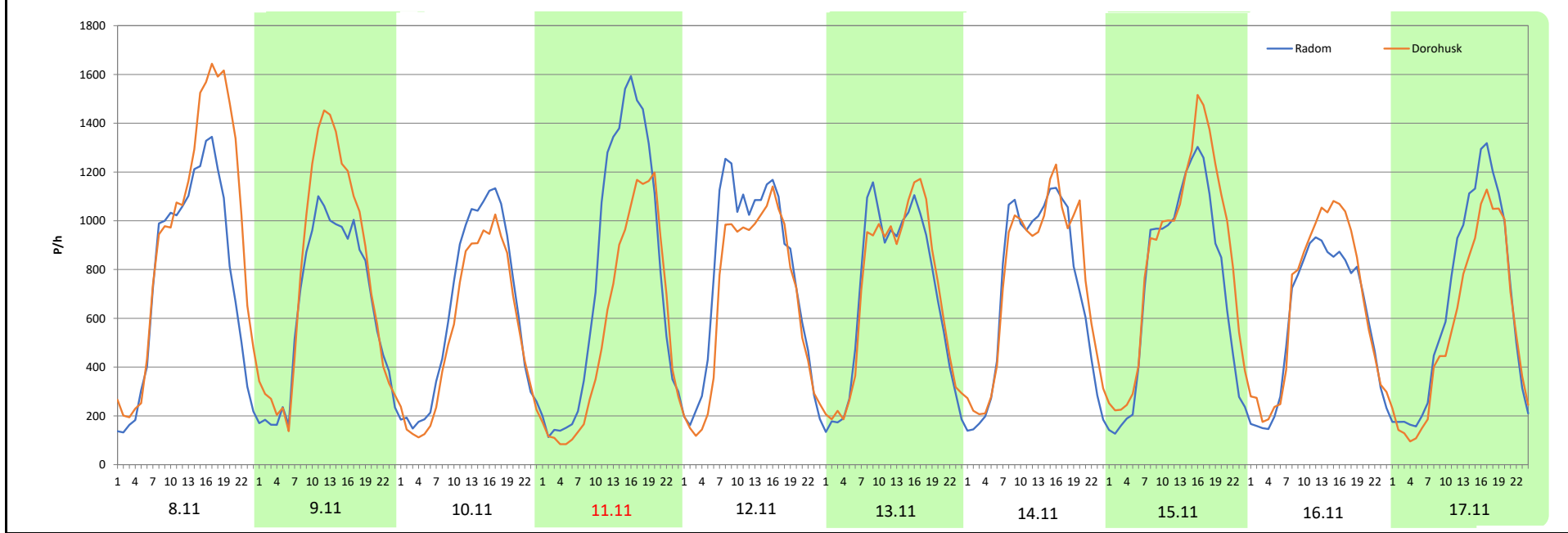
Miejscowość: Przybysławice
Odcinek: w. Nałęczów - w. Jastków
Typ stacji: 8+1
Miesiąc: Listopad

Rok: 2024
Numer drogi: S12s
Oddział: Lublin

R03_08-7_06031_2024

Data Dzień tygodnia	8.11 Piątek		9.11 Sobota		10.11 Niedziela		11.11 Poniedziałek		12.11 Wtorek		13.11 Środa		14.11 Czwartek	
Kierunek	Radom	Dorohusk	Radom	Dorohusk	Radom	Dorohusk	Radom	Dorohusk	Radom	Dorohusk	Radom	Dorohusk	Radom	Dorohusk
Dobowy ruch	18183	22724	15222	18352	14866	12991	18266	13356	18461	16083	16324	16605	16795	17799
Razem	40907		33574		27857		31622		34544		32929		34594	
Podział procentowy	44,45%	55,55%	45,34%	54,66%	53,37%	46,63%	57,76%	42,24%	53,44%	46,56%	49,57%	50,43%	48,55%	51,45%
Udział SDRR	122,21%		100,30%		83,22%		94,47%		103,20%		98,37%		103,35%	

Data Dzień tygodnia	15.11 Piątek		16.11 Sobota		17.11 Niedziela	
Kierunek	Radom	Dorohusk	Radom	Dorohusk	Radom	Dorohusk
Dobowy ruch	17434	20247	14022	15565	15458	13232
Razem	37681		29587		28690	
Podział procentowy	46,27%	53,73%	47,39%	52,61%	53,88%	46,12%
Udział SDRR	112,57%		88,39%		85,71%	



Analiza ruchu pojazdów ogółem w święta i dni okołoswiąteczne, w podziale na kierunki ruchu
BOŻE NARODZENIE



Stacja nr 06031

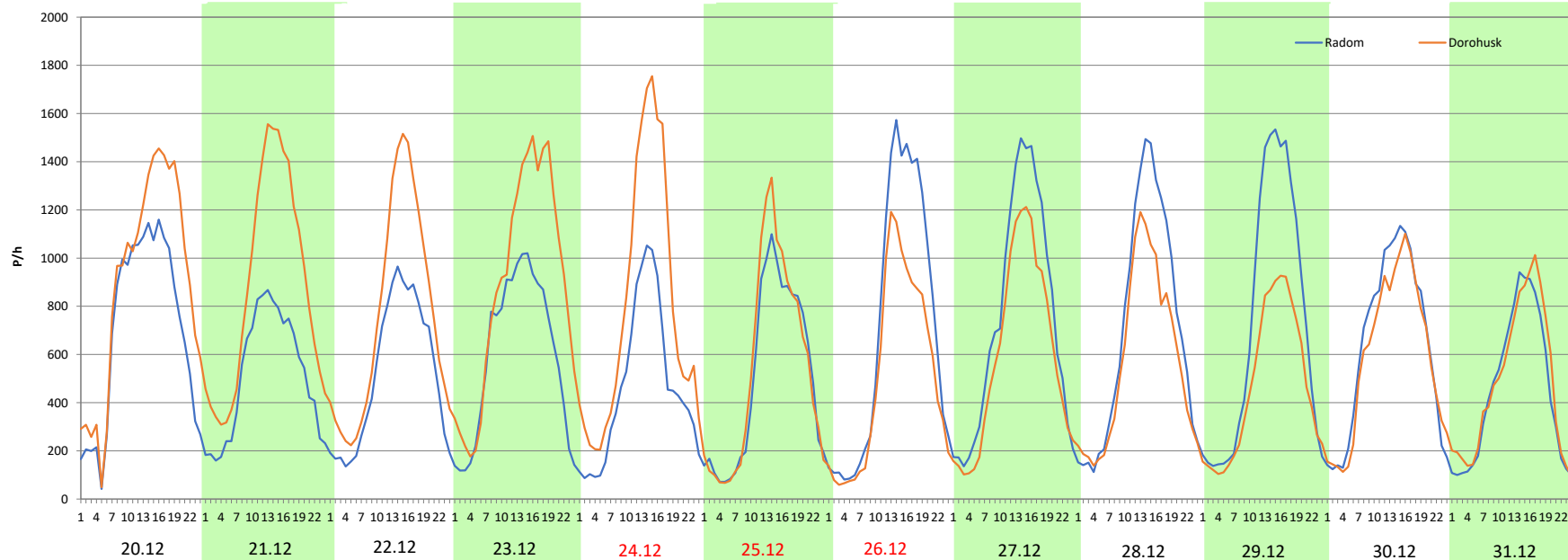
Miejscowość: Przybysławice
Odcinek: w. Nałęczów - w. Jastków
Typ stacji: 8+1
Miesiąc: Grudzień

Rok: 2024
Numer drogi: S12s
Oddział: Lublin

R03_08-8_06031_2024

Data Dzień tygodnia	20.12 Piątek		21.12 Sobota		22.12 Niedziela		23.12 Poniedziałek		24.12 Wtorek		25.12 Środa		26.12 Czwartek	
Kierunek	Radom	Dorohusk	Radom	Dorohusk	Radom	Dorohusk	Radom	Dorohusk	Radom	Dorohusk	Radom	Dorohusk	Radom	Dorohusk
Dobowy ruch	16737	21493	12249	21028	12369	18058	14193	21155	11137	18989	11920	12905	16793	12232
Razem	38230		33277		30427		35348		30126		24825		29025	
Podział procentowy	43,78%	56,22%	36,81%	63,19%	40,65%	59,35%	40,15%	59,85%	36,97%	63,03%	48,02%	51,98%	57,86%	42,14%
Udział SDRR	114,21%		99,41%		90,90%		105,60%		90,00%		74,16%		86,71%	

Data Dzień tygodnia	27.12 Piątek		28.12 Sobota		29.12 Niedziela		30.12 Poniedziałek		31.12 Wtorek	
Kierunek	Radom	Dorohusk	Radom	Dorohusk	Radom	Dorohusk	Radom	Dorohusk	Radom	Dorohusk
Dobowy ruch	17733	14230	16818	13630	17102	11209	15152	14078	10761	11444
Razem	31963		30448		28311		29230		22205	
Podział procentowy	55,48%	44,52%	55,24%	44,76%	60,41%	39,59%	51,84%	48,16%	48,46%	51,54%
Udział SDRR	95,49%		90,96%		84,58%		87,32%		66,34%	



Nierównomierność kierunkowa dla każdego dnia w roku, dla pojazdów ogółem



Generalna Dyrekcja Dróg Krajowych i Autostrad

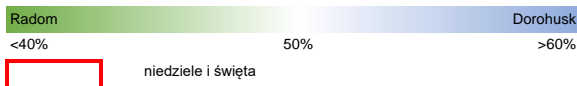
Stacja nr 06031

Miejscowość: Przybysławice Rok: 2024
 Odcinek: w. Nałęczów - w. Jastków Numer drogi: S12s
 Typ stacji: 8+1 Oddział: Lublin

R03_11_06031_2024

06031	Proporcja ruchu dziennego do średniego dobowego ruchu rocznego [%]											
	1	2	3	4	5	6	7	8	9	10	11	12
1	38,3	51,6	59,5	34,3	59,1	51,2	47,3	51,1	47,4	50,4	59,8	46,4
2	41,3	53,2	59,9	39,2	53,0	46,6	49,5	53,9	46,5	50,9	45,0	46,7
3	48,0	52,1	55,0	47,8	51,7	49,3	50,5	52,9	49,5	52,3	35,5	50,1
4	49,6	46,2	57,3	50,1	44,7	51,2	52,4	46,4	50,8	53,8	45,2	50,6
5	51,5	47,2	53,2	52,6	39,1	54,6	53,6	47,6	51,6	51,8	49,0	51,0
6	48,2	50,2	51,0	51,5	45,8	51,4	54,3	50,2	54,5	44,9	50,5	53,2
7	43,0	51,0	51,6	44,6	48,9	53,0	43,9	51,0	52,5	46,7	51,7	52,5
8	46,1	52,2	54,0	46,9	50,2	53,8	49,3	52,2	45,1	49,6	55,6	47,1
9	49,8	54,6	52,6	49,6	51,6	45,3	49,6	54,3	47,0	51,0	54,7	47,5
10	50,5	54,4	46,0	50,6	53,5	46,3	50,8	53,8	49,7	52,2	46,6	49,8
11	51,3	47,0	46,5	51,5	51,7	50,6	52,6	44,8	51,2	54,4	42,2	50,7
12	54,0	46,9	49,4	53,1	45,2	50,6	55,1	47,7	51,9	51,7	46,6	51,2
13	54,8	50,1	50,6	52,4	46,0	51,9	54,1	51,2	53,5	46,4	50,4	52,9
14	47,2	51,1	51,7	45,5	49,6	54,2	44,3	54,2	52,4	45,9	51,5	52,9
15	46,8	51,9	53,4	47,4	50,4	52,7	47,5	57,2	44,9	48,7	53,7	49,0
16	50,6	54,9	53,7	49,9	51,5	45,1	49,9	51,8	47,1	52,1	52,6	48,4
17	50,7	52,2	45,3	50,6	53,2	47,0	50,6	49,2	50,0	51,9	46,1	51,0
18	51,5	43,6	47,6	51,1	52,6	49,7	52,0	41,2	51,0	54,3	47,3	51,7
19	53,6	46,8	49,9	53,8	46,4	50,8	54,9	46,8	51,8	52,7	51,1	53,0
20	52,4	48,2	51,9	52,8	46,0	52,0	53,7	49,5	54,4	44,8	50,2	56,2
21	44,8	51,7	52,4	45,7	49,6	54,9	44,7	51,0	53,2	46,7	51,4	63,2
22	46,7	51,8	55,4	47,2	50,6	53,5	47,1	51,3	44,8	49,6	53,3	59,3
23	49,3	55,1	53,5	49,8	51,7	45,5	49,9	53,7	47,3	50,3	52,7	59,8
24	50,3	52,4	48,4	50,6	54,6	49,6	50,5	50,1	50,0	51,7	46,7	63,0
25	51,6	45,1	48,3	51,2	51,9	49,3	51,8	45,1	50,6	53,9	47,3	52,0
26	52,9	46,4	51,3	54,5	44,7	51,9	54,1	46,6	51,8	53,7	50,2	42,1
27	48,6	49,8	53,5	56,2	48,0	42,7	54,0	49,1	54,1	45,7	50,7	44,5
28	42,3	50,5	58,8	48,7	51,3	54,9	44,0	50,2	52,0	47,5	51,2	44,8
29	46,6	51,4	64,3	50,5	51,8	54,3	46,7	51,1	45,6	50,9	53,3	39,6
30	49,7		65,3	55,4	52,0	45,3	49,8	53,8	47,9	54,9	52,6	48,2
31	50,1		48,2		48,0		50,5	50,8		60,3		51,5

Legenda



$$*WNK = \frac{N_{poj./24h} (kierunek P)}{N_{poj./24h} (kierunek P+L)}$$

Dobowe wahania ruchu pojazdów ogółem w podziale na kierunki



Generalna Dyrekcja
Dróg Krajowych i Autostrad

Stacja nr 06031

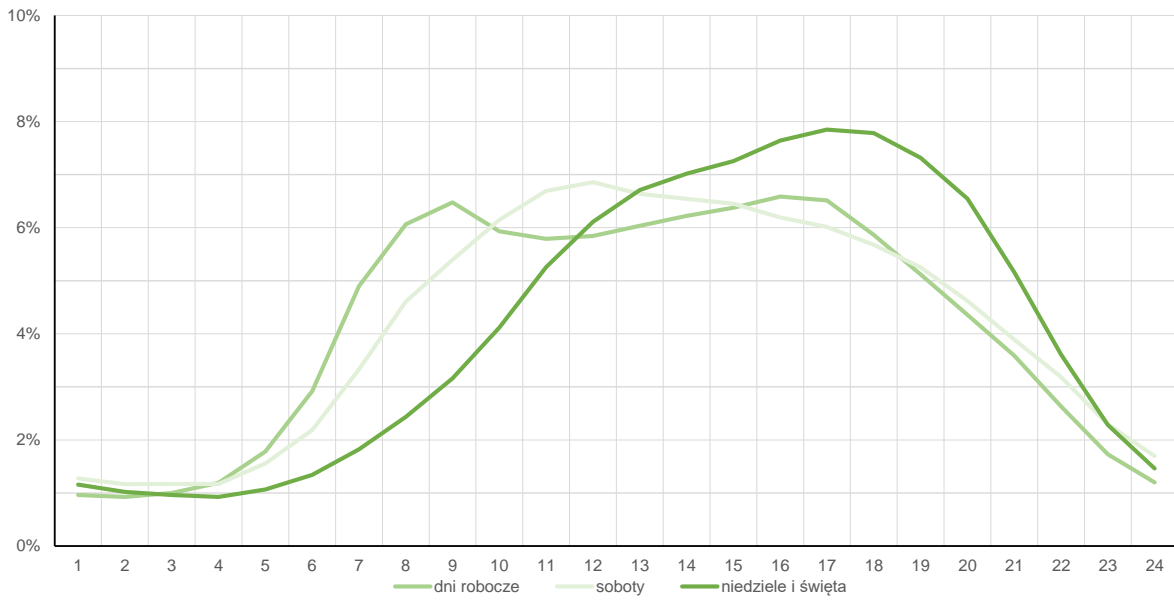
Miejscowość: Przybysławice
Odcinek: w. Nałęczów - w. Jastków
Typ stacji: 8+1

Rok: 2024
Numer drogi: S12s
Oddział: Lublin

Średni dobowy rozkład natężenia ruchu

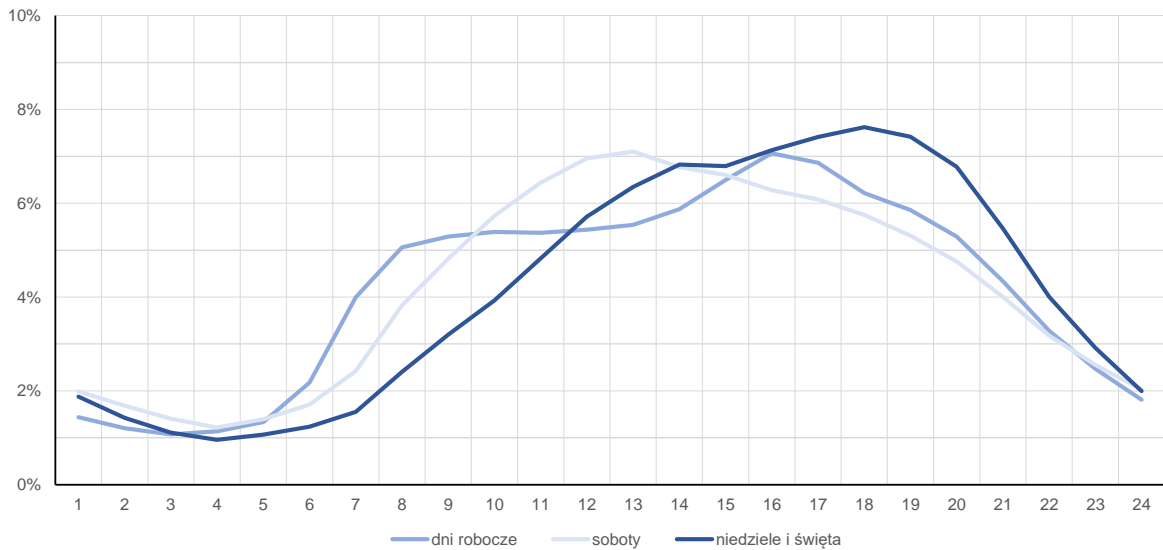
R03_12-1_06031_2024

Kierunek: Radom



R03_12-2_06031_2024

Kierunek: Dorohusk



Struktura rodzajowa ruchu wg pomiarów automatycznych

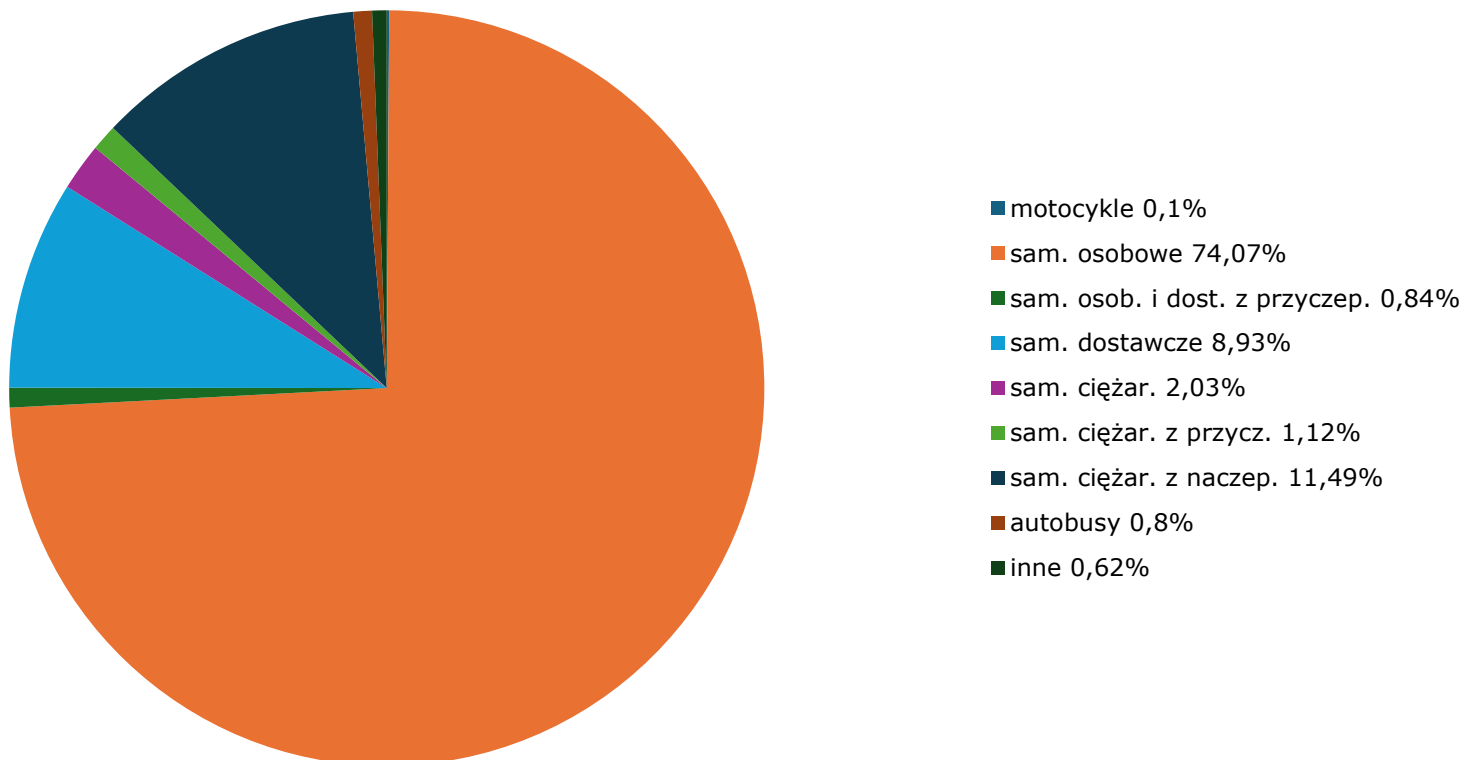
Stacja nr 06031

Generalna Dyrekcja
Dróg Krajowych i Autostrad**Miejscowość:** Przybysławice**Rok:** 2024**Odcinek:** w. Nałęczów - w. Jastków**Numer drogi:** 36,812**Typ stacji:** SZR 8+1 LU**Oddział:** Lublin

Za okres od 01.01.2024 do 31.12.2024 (8+1)

R04_03_06031_2024

Rodzajowa struktura ruchu wg pomiarów automatycznych w 2024 roku



Rozkłady prędkości pojazdów samochodowych

Generalna Dyrekcja
Dróg Krajowych i Autostrad

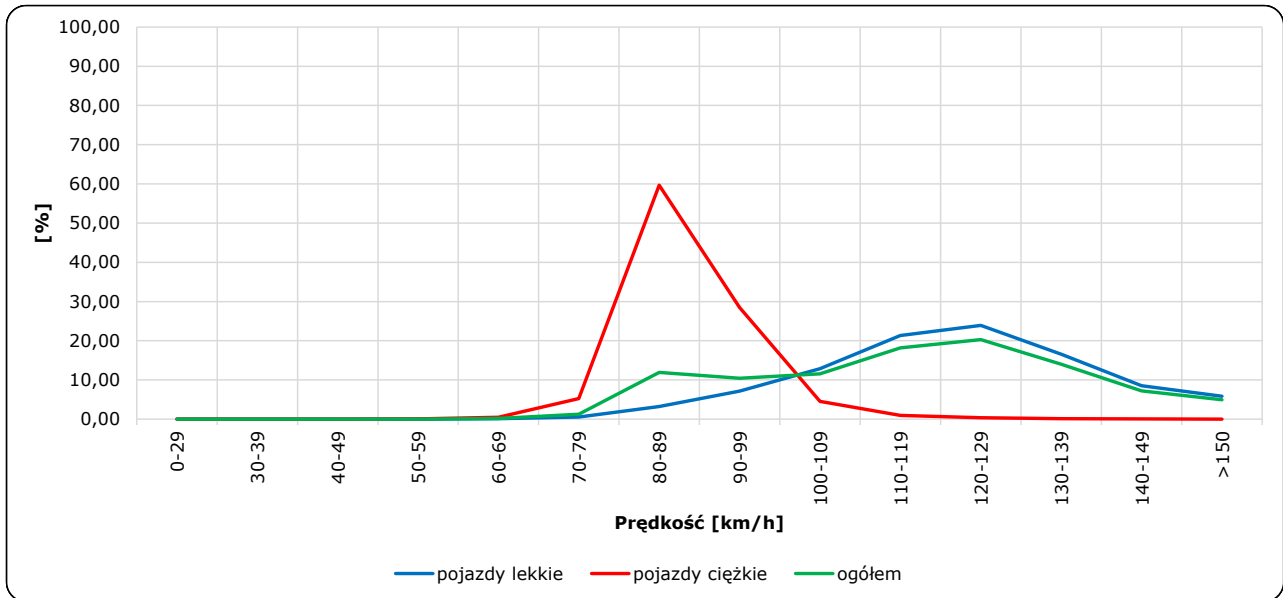
Stacja nr 06031

Miejscowość: Przybysławice
Odcinek: w. Nałęczów - w. Jastków
Typ stacji: SZR 8+1 LU

Rok: 2024
Numer drogi: S12s
Oddział: Lublin

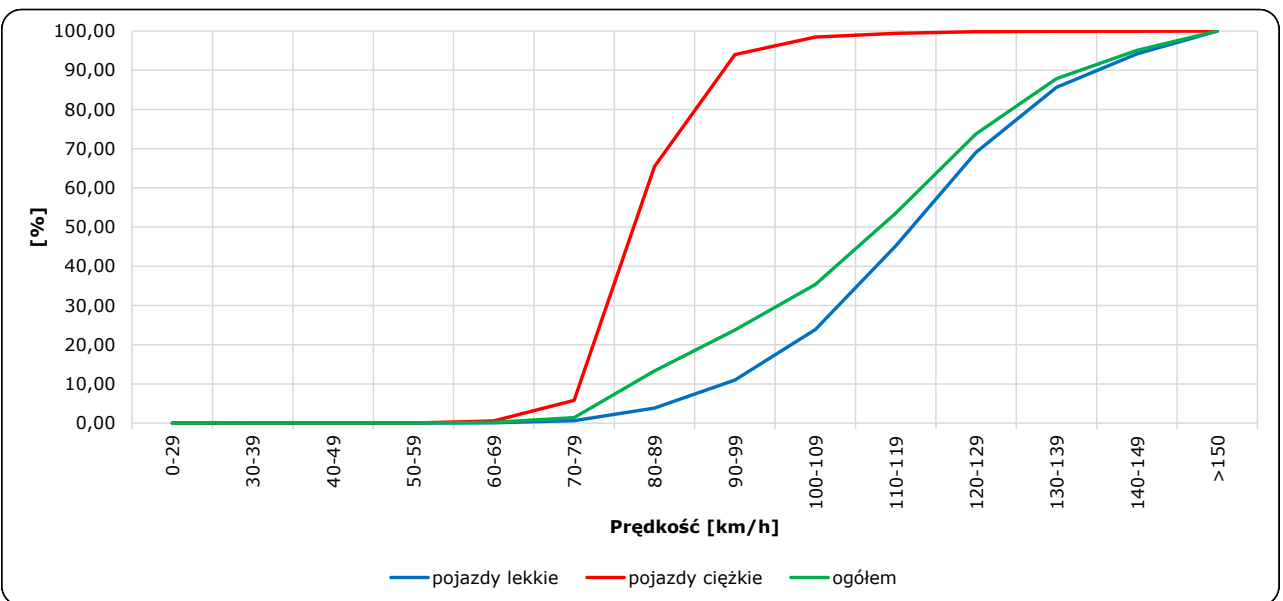
R06_02-1_06031_2024

Rozkład prędkości



R06_02-2_06031_2024

Dystrybuanta prędkości



Zestawienie 200 godzin o największym natężeniu ruchu w roku



Stacja nr 06031

Miejscowość: Przybysławice
 Odcinek: w. Nałęczów - w. Jastków
 Typ stacji: 8+1

Rok: 2024
 Numer drogi: S12s
 Oddział: Lublin

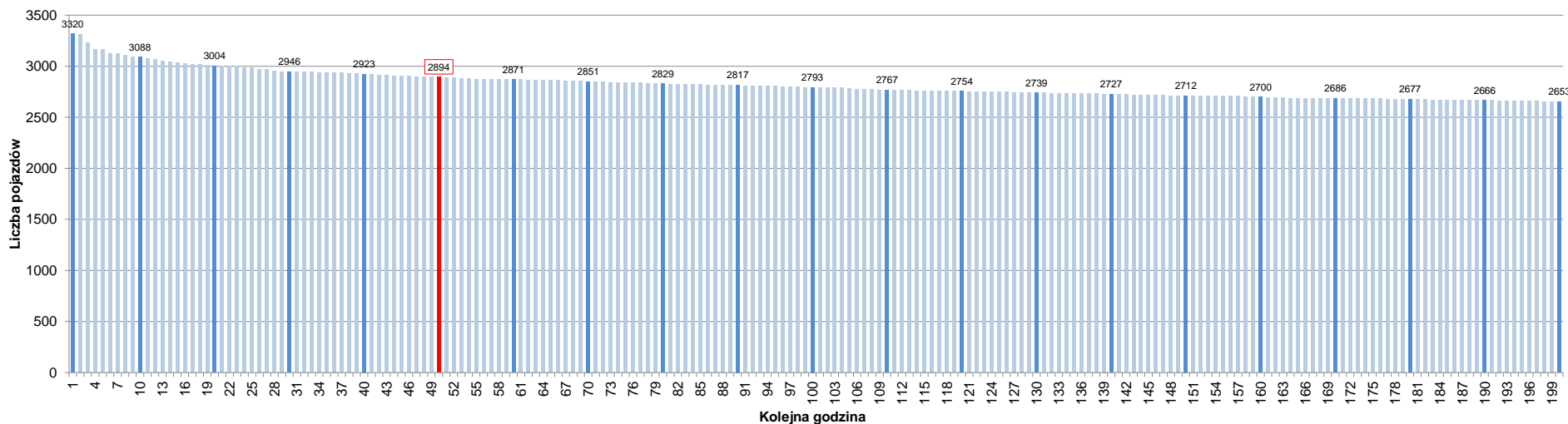
R07_02-1_06031_2024

Udział ruchu w godzinach o największym natężeniu w roku w odniesieniu do SDRR w 2023 roku [%]

SDRR	1	10	20	30	40	50	60	70	80	90	100	110	120	130	140	150	160	170	180	190	200
33474	3320	3088	2946	2923	2923	2894	2871	2851	2829	2817	2793	2767	2754	2739	2727	2712	2700	2686	2677	2666	2653
Udział proc.	10%	9%	9%	9%	9%	9%	9%	9%	8%	8%	8%	8%	8%	8%	8%	8%	8%	8%	8%	8%	8%
Data	18.08.24	05.05.24	05.05.24	03.11.24	11.08.24	11.10.24	20.10.24	21.06.24	15.08.24	01.09.24	17.05.24	26.01.24	21.07.24	21.06.24	04.10.24	13.09.24	27.10.24	26.04.24	10.05.24	18.10.24	04.08.24
Nr dnia	7	7	7	7	7	5	7	5	4	7	5	5	7	5	5	7	5	5	5	5	7
Godzina	18	18	19	15	19	16	19	16	12	18	16	15	20	17	16	18	16	17	17	15	16

R07_02-2_06031_2024

200 godzin o największym natężeniu w roku



Oznaczenia:
 - Wartości natężeni kolejnych 200 godzin
 - Wartości co dziesiątej wartości z posród 200 godzin
 - Wartości 50-tej godziny

SDRR: 33474 poj./dobę