

Zakres czasowy: **2024**

Raport dla stacji **06030**

Numer **06030**
Typ **8+1**
Oddział **Lublin**
Miejscowość **Szumów**



SPIS TREŚCI

R00 Zbiorcze i podsumowujące	1
R00_01 Karta charakterystyki stacji ciągłych pomiarów ruchu	1
R02 Rozwój ruchu w latach	2
R02_03 Rozwój ruchu pojazdów ogółem dla poszczególnych stacji	2
R02_03C Rozwój ruchu pojazdów ciężkich dla poszczególnych stacji	3
R03 Wahania ruchu i ruch w poszczególne dni tygodnia	4
R03_01 Średni dobowy ruchu pojazdów ogółem w poszczególnych miesiącach i dniach tygodnia wraz ze wskaźnikami charakteryzującymi sezonowe (miesięczne) i tygodniowe wahania ruchu w odniesieniu do SDRR	4
R03_02 Sezonowe i tygodniowe wahania ruchu pojazdów ogółem dla danej stacji	5
R03_03 Dobowe wahania ruchu dla wybranych dni tygodnia dla pojazdów ogółem wraz z dystrybuantą	6
R03_04 Uśrednione dobowe rozkłady ruchu dla wybranych dni tygodnia, dla pojazdów lekkich i ciężkich	7
R03_07 Analiza ruchu pojazdów ogółem w poszczególnych dniach tygodnia dla każdego miesiąca, w podziale na kierunki ruchu	8
R03_08 Analiza ruchu w święta i dni okolicy świąteczne	20
R03_10 Proporcja dobowego natężenia ruchu do SDRR, dla każdego dnia w roku, dla pojazdów ogółem	28
R03_11 Nierównomierność kierunkowa dla każdego dnia w roku, dla pojazdów ogółem	29
R03_12 Dobowe wahania ruchu w podziale na kierunki oraz na pojazdy ogółem	30
R04 Struktura rodzajowa ruchu	31
R04_03 Wykres rodzajowej struktury ruchu wg pomiarów ręcznych lub automatycznych	31
R06 Rozkład prędkości pojazdów	32
R06_02 Rozkład prędkości pojazdów – wykres i dystrybuanta	32
R07 Godziny o największym natężeniu i charakter ruchu	33
R07_02 Zestawienie 200 godzin o największym natężeniu ruchu w roku, dla obu kierunków łącznie	33

Karta charakterystyki stacji ciągłych pomiarów ruchu

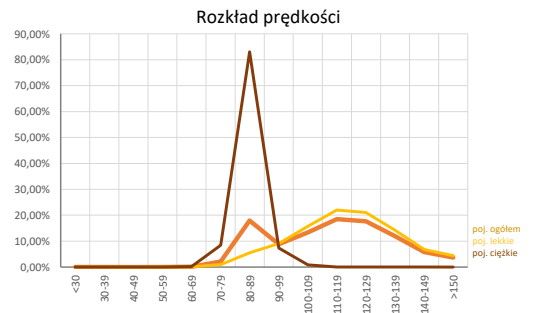
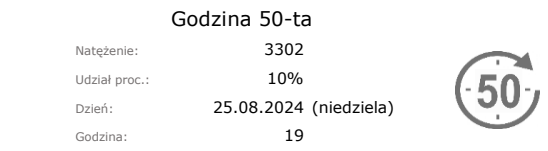
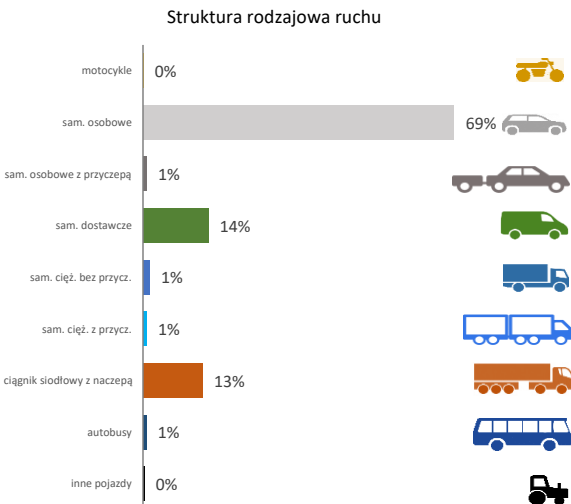
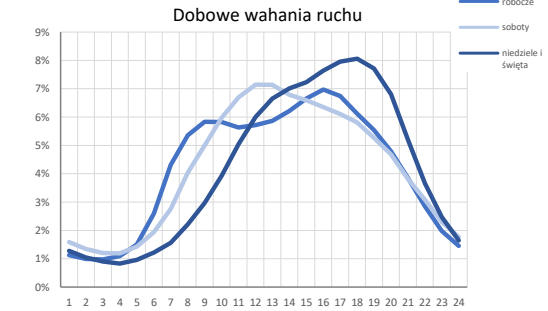
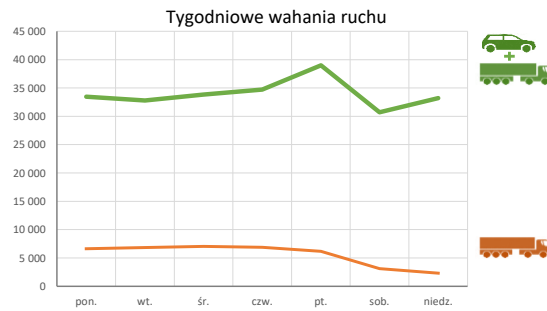
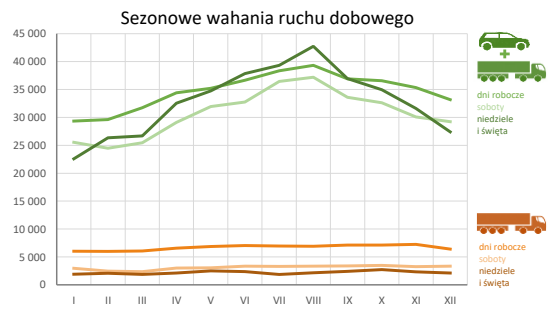
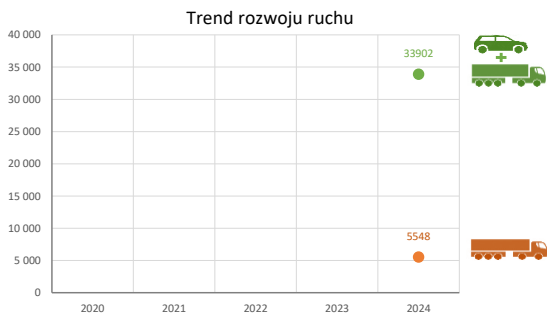
Stacja nr 06030

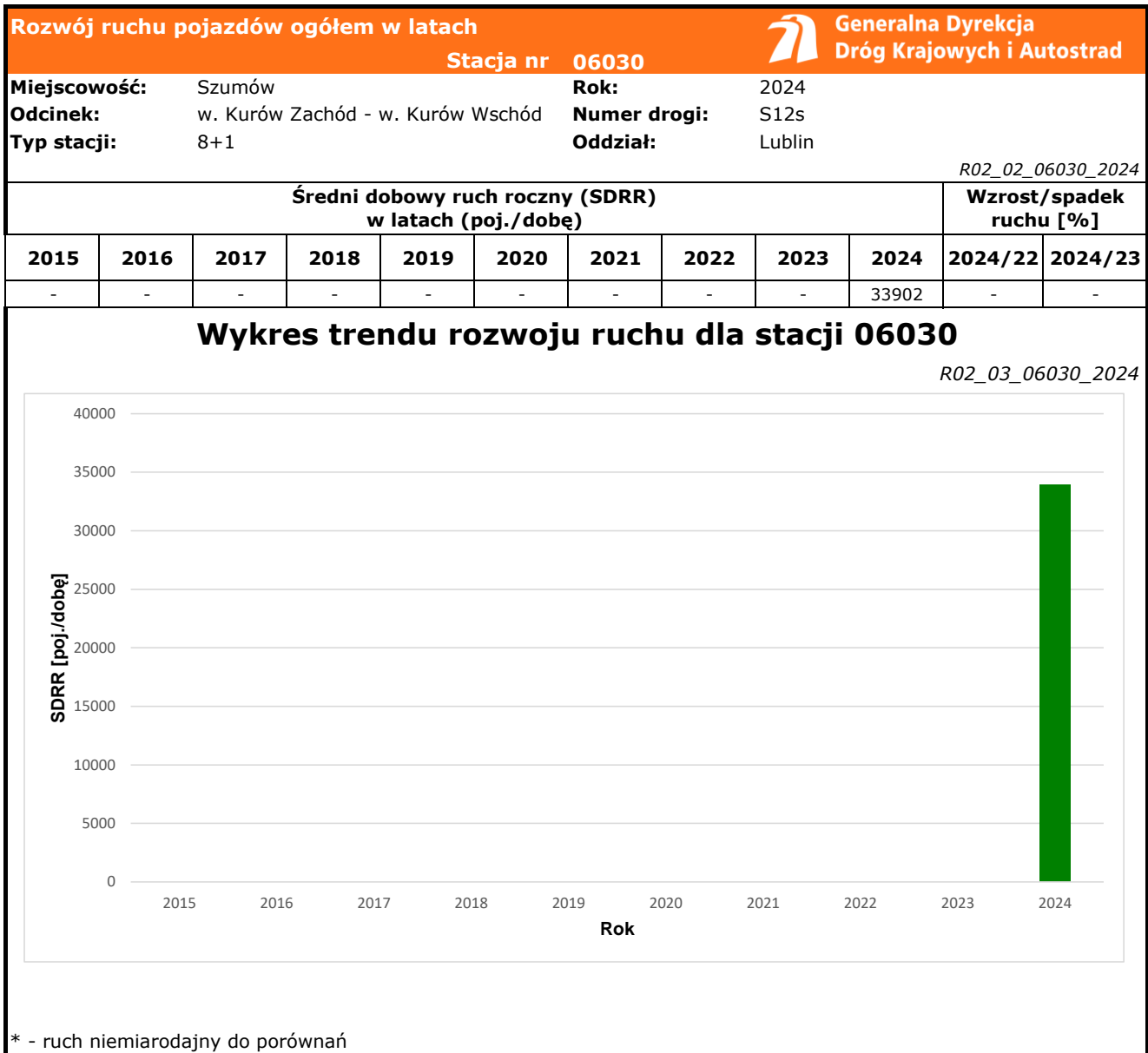


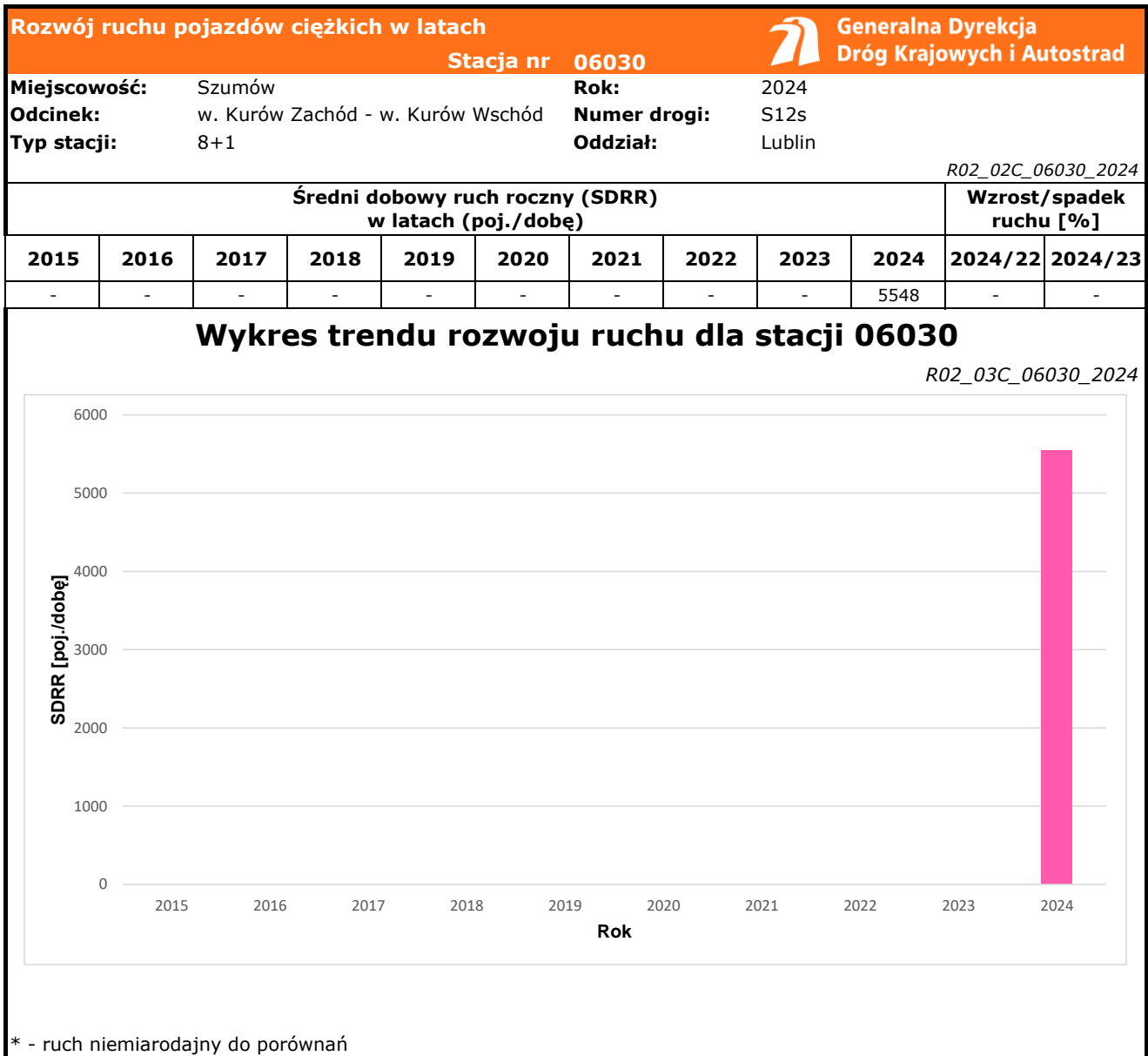
Generalna Dyrekcja Dróg Krajowych i Autostrad


Nr stacji: 06030
Typ stacji: 8+1
Lokalizacja: Szumów
Numer drogi: S12s
Pikietaż: 28,271

Stacja działa od: 2023
Charakter ruchu: G
Liczba dni w archiwizacji: 366
Procent doszacowanych godzin: 2%







Średni dobowy ruch dla poszczególnych dni tygodnia w poszczególnych miesiącach roku														
												Generalna Dyrekcja Dróg Krajowych i Autostrad		
Stacja nr 06030														
Miejscowość: Szumów				Rok: 2024										
Odcinek: w. Kurów Zachód - w. Kurów Wschód				Numer drogi: S12s										
Typ stacji: 8+1				Oddział: Lublin										
Ruch ogółem														
R03_01_06030_2024														
Dni tygodnia:		Styczeń	Luty	Marzec	Kwiecień	Maj	Czerwiec	Lipiec	Sierpień	Wrzesień	Październik	Listopad	Grudzień	Cały rok
1. Poniedziałki	a	27506	29544	30084	32585	34205	35244	38944	38153	35386	34224	33499	32241	33468
	b	0,986	1,039	1,003	0,976	0,986	0,971	1,015	0,968	0,969	0,954	0,985	1,007	0,987
	c	0,822	0,883	0,899	0,974	1,022	1,053	1,164	1,140	1,057	1,023	1,001	0,963	1,000
2. Wtorki	a	28659	27401	30809	34855	33169	33857	35626	36929	34707	33716	33772	29818	32777
	b	1,027	0,964	1,027	1,044	0,956	0,933	0,929	0,937	0,951	0,940	0,993	0,932	0,967
	c	0,874	0,836	0,940	1,063	1,012	1,033	1,087	1,127	1,059	1,029	1,030	0,910	1,000
3. Środy	a	28300	28857	28877	33308	36254	35371	36507	39701	35964	35679	33669	33327	33818
	b	1,015	1,015	0,963	0,998	1,045	0,975	0,951	1,008	0,985	0,995	0,990	1,041	0,998
	c	0,837	0,853	0,854	0,985	1,072	1,046	1,080	1,174	1,063	1,055	0,996	0,985	1,000
4. Czwartki	a	29491	29540	32927	32819	34031	36831	38204	38721	36509	37673	35433	34624	34734
	b	1,057	1,039	1,098	0,983	0,981	1,015	0,996	0,983	1,000	1,050	1,042	1,082	1,025
	c	0,849	0,850	0,948	0,945	0,980	1,060	1,100	1,115	1,051	1,085	1,020	0,997	1,000
5. Piątki	a	33173	32810	35160	38466	38433	42073	43520	42377	42399	42183	39921	37382	38992
	b	1,189	1,154	1,172	1,152	1,108	1,159	1,134	1,075	1,162	1,176	1,174	1,168	1,150
	c	0,851	0,841	0,902	0,987	0,986	1,079	1,116	1,087	1,087	1,082	1,024	0,959	1,000
6. Soboty	a	25549	24476	25436	29086	31959	32766	36447	37199	33614	32646	30076	29246	30709
	b	0,916	0,861	0,848	0,871	0,921	0,903	0,950	0,944	0,921	0,910	0,885	0,914	0,906
	c	0,832	0,797	0,828	0,947	1,041	1,067	1,187	1,211	1,095	1,063	0,979	0,952	1,000
7. Niedziele	a	23856	26329	27923	31014	37225	37857	39327	43385	36934	34962	31851	28001	33222
	b	0,855	0,926	0,931	0,929	1,073	1,043	1,025	1,101	1,012	0,975	0,937	0,875	0,980
	c	0,718	0,793	0,840	0,934	1,120	1,140	1,184	1,306	1,112	1,052	0,959	0,843	1,000
8. Dni robocze	a	29340	29626	31742	34428	35219	36675	38360	39329	36917	36564	35351	33184	34728
	b	1,052	1,042	1,058	1,031	1,015	1,011	1,000	0,998	1,011	1,019	1,040	1,037	1,024
	c	0,845	0,853	0,914	0,991	1,014	1,056	1,105	1,132	1,063	1,053	1,018	0,956	1,000
9. Święta	a	20025	-	21836	38677	31438	-	-	40172	-	-	31163	25874	29884
	b	0,718	-	0,728	1,159	0,906	-	-	1,019	-	-	0,917	0,808	0,881
	c	0,670	-	0,731	1,294	1,052	-	-	1,344	-	-	1,043	0,866	1,000
10. Niedziele i święta	a	22579	26329	26705	32547	34745	37857	39327	42742	36934	34962	31622	27393	32812
	b	0,809	0,926	0,890	0,975	1,002	1,043	1,025	1,085	1,012	0,975	0,930	0,856	0,968
	c	0,688	0,802	0,814	0,992	1,059	1,154	1,199	1,303	1,126	1,066	0,964	0,835	1,000
11. Wszystkie dni	a	27894	28423	30000	33381	34686	36286	38368	39404	36502	35869	33999	32005	33902
	b	1,000	1,000	1,000	1,000	1,000	1,000	1,000	1,000	1,000	1,000	1,000	1,000	1,000
	c	0,823	0,838	0,885	0,985	1,023	1,070	1,132	1,162	1,077	1,058	1,003	0,944	1,000

Legenda:
a = średni dobowy ruch danego dnia (dni) tygodnia
b = $\frac{\text{średni dobowy ruch danego dnia (dni) tygodnia w miesiącu}}{\text{średni dobowy ruch we wszystkie dni miesiąca}}$
c = $\frac{\text{średni dobowy ruch danego dnia (dni) tygodnia w miesiącu}}{\text{średni dobowy ruch danego dnia (dni) tygodnia w roku}}$

Sezonowe i tygodniowe wahania ruchu dobowego pojazdów ogółem w latach



Generalna Dyrekcja
Dróg Krajowych i Autostrad

Stacja nr 06030

Miejscowość: Szumów

Rok: 2024

Odcinek: w. Kurów Zachód - w. Kurów Wschód

Numer drogi: S12s

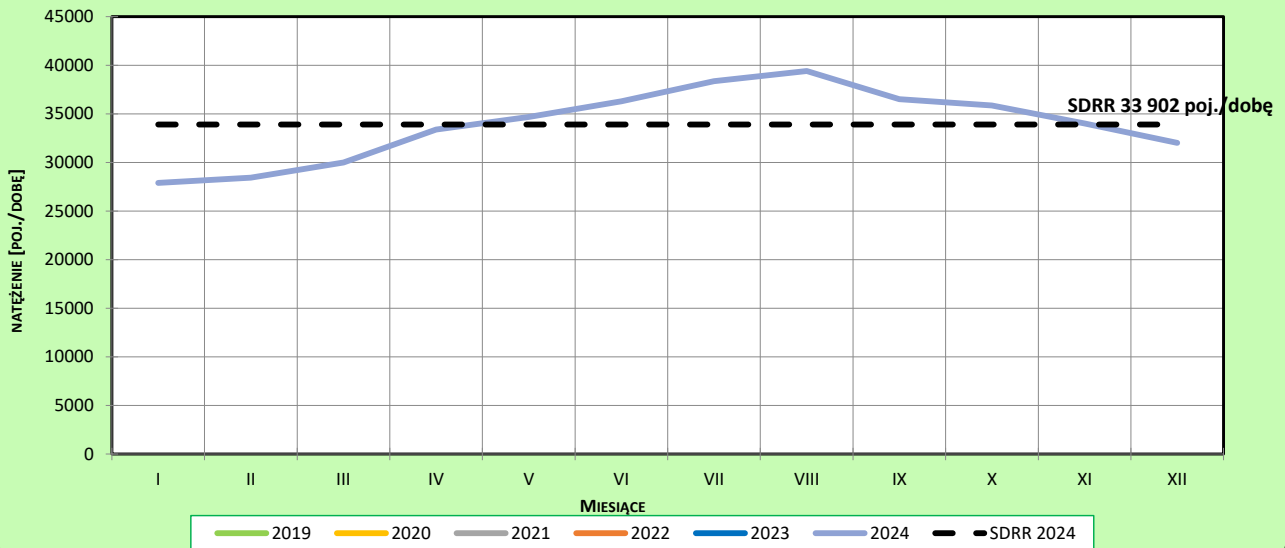
Typ stacji: 8+1

Oddział: Lublin

Ruch ogółem

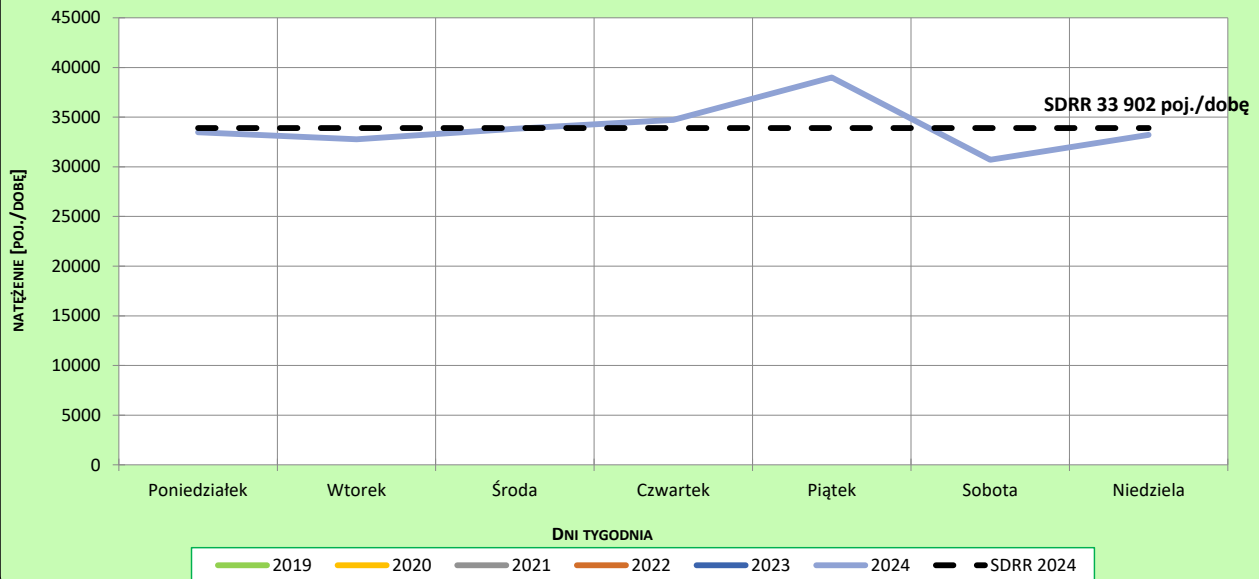
R03_02-1_06030_2024

Sezonowe wahania ruchu dobowego



R03_02-2_06030_2024

Tygodniowe wahania ruchu dobowego



Dobowe wahania ruchu pojazdów ogółem

Stacja nr 06030



Generalna Dyrekcja
Dróg Krajowych i Autostrad

Miejscowość: Szumów

Rok: 2024

Odcinek: w. Kurów Zachód - w. Kurów Wschód

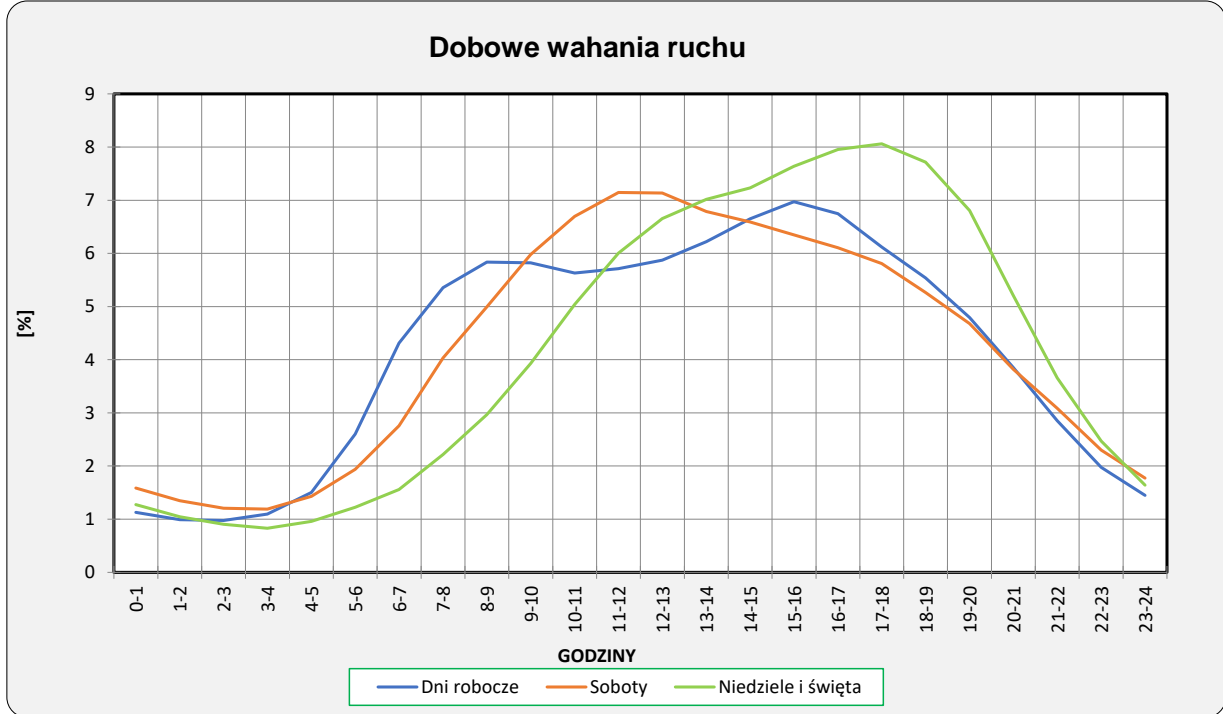
Numer drogi: S12s

Typ stacji: 8+1

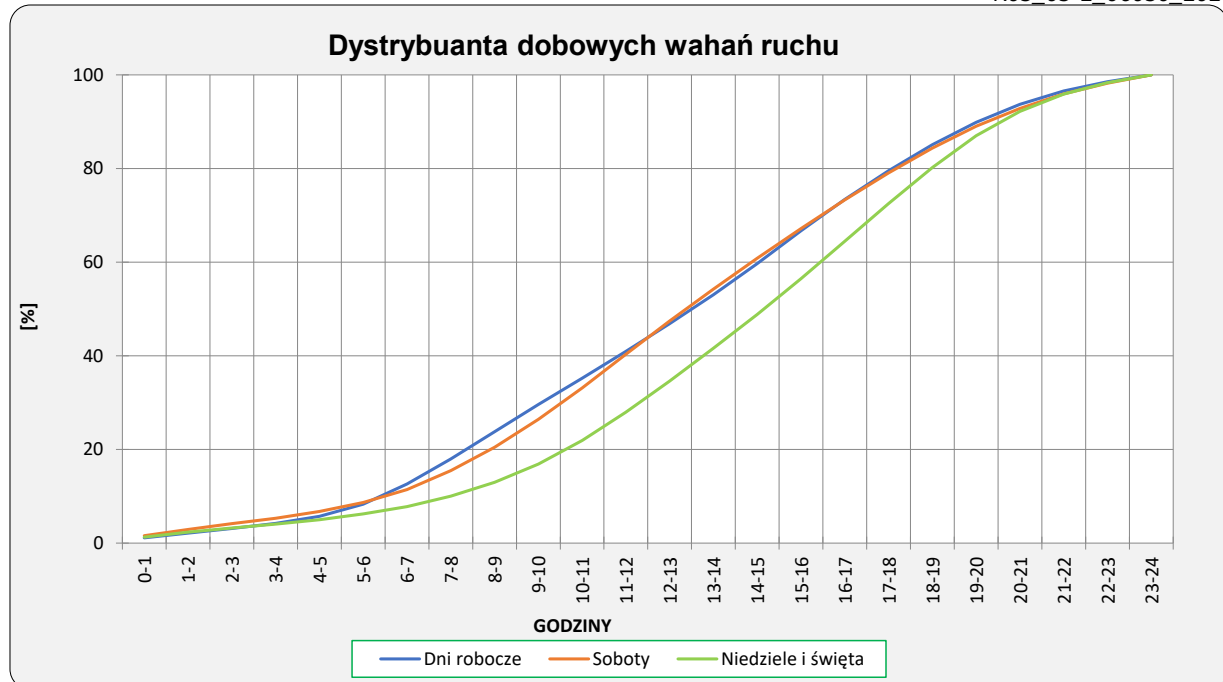
Oddział: Lublin

Ruch ogółem

R03_03-1_06030_2024



R03_03-2_06030_2024



Uśrednione dobowe rozkłady ruchu dla wybranych dni tygodnia, dla pojazdów lekkich i ciężkich



Generalna Dyrekcja
Dróg Krajowych i Autostrad

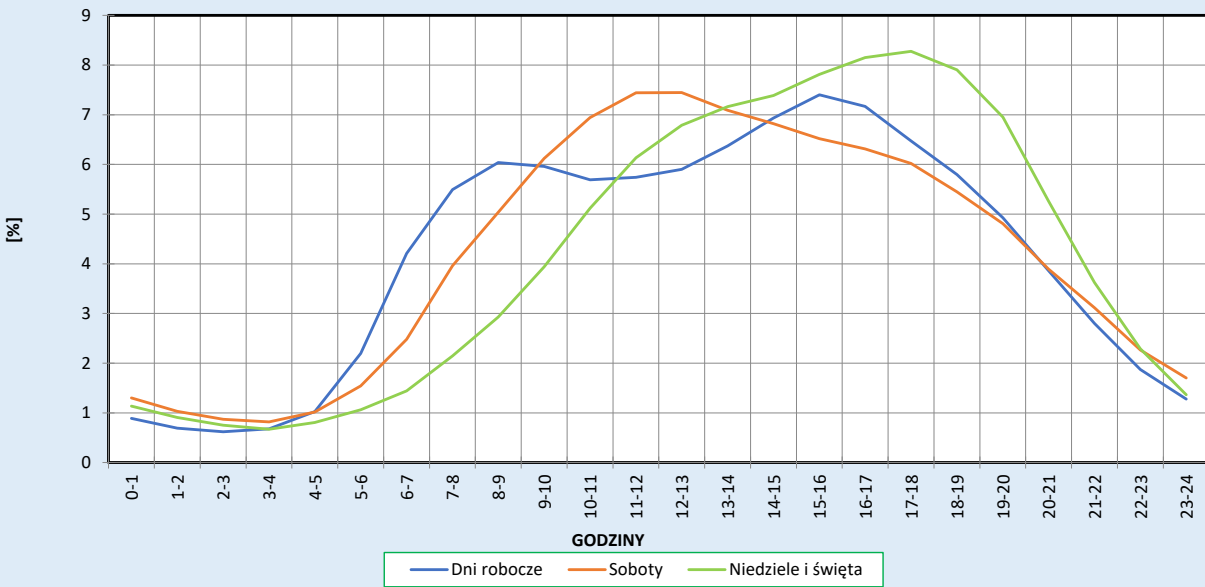
Stacja nr 06030

Miejscowość: Szumów
Odcinek: w. Kurów Zachód - w. Kurów Wschód
Typ stacji: 8+1

Rok: 2024
Numer drogi: S12s
Oddział: Lublin

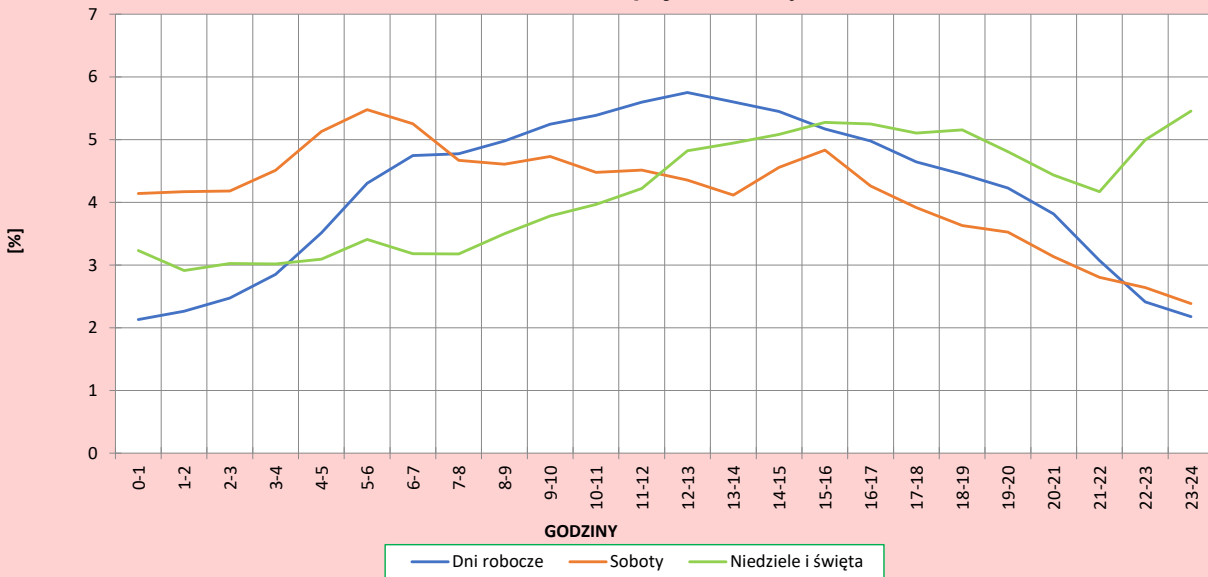
R03_04-1_06030_2024

Dobowe wahania ruchu pojazdów lekkich



R03_04-2_06030_2024

Dobowe wahania ruchu pojazdów ciężkich



Analiza ruchu pojazdów ogółem w poszczególnych dniach tygodnia dla każdego miesiąca, w podziale na kierunki ruchu



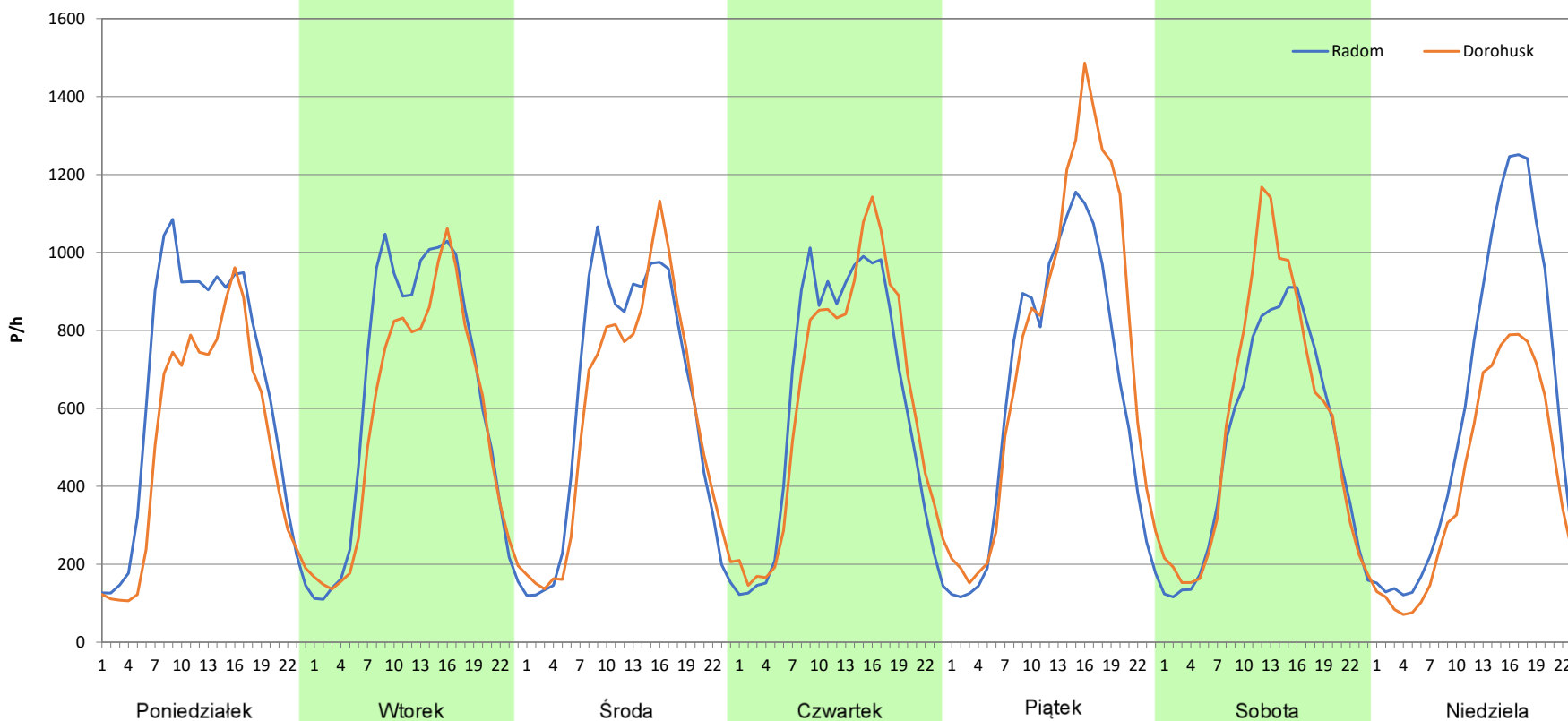
Stacja nr 06030

Miejscowość: Szumów
Odcinek: w. Kurów Zachód - w. Kurów Wschód
Typ stacji: 8+1
Miesiąc: Styczeń

Rok: 2024
Numer drogi: S12s
Oddział: Lublin

R03_07-1_06030_2024

Dzień tygodnia	Poniedziałek		Wtorek		Środa		Czwartek		Piątek		Sobota		Niedziela	
Kierunek	Radom	Dorohusk	Radom	Dorohusk	Radom	Dorohusk	Radom	Dorohusk	Radom	Dorohusk	Radom	Dorohusk	Radom	Dorohusk
SDR	15318	12184	15133	13526	14528	13772	14587	14904	15265	17909	12230	13318	14160	9693
Razem	27502		28659		28300		29491		33174		25548		23853	
Podział procentowy	55,70%	44,30%	52,80%	47,20%	51,34%	48,66%	49,46%	50,54%	46,01%	53,99%	47,87%	52,13%	59,36%	40,64%



Analiza ruchu pojazdów ogółem w poszczególnych dniach tygodnia dla każdego miesiąca, w podziale na kierunki ruchu



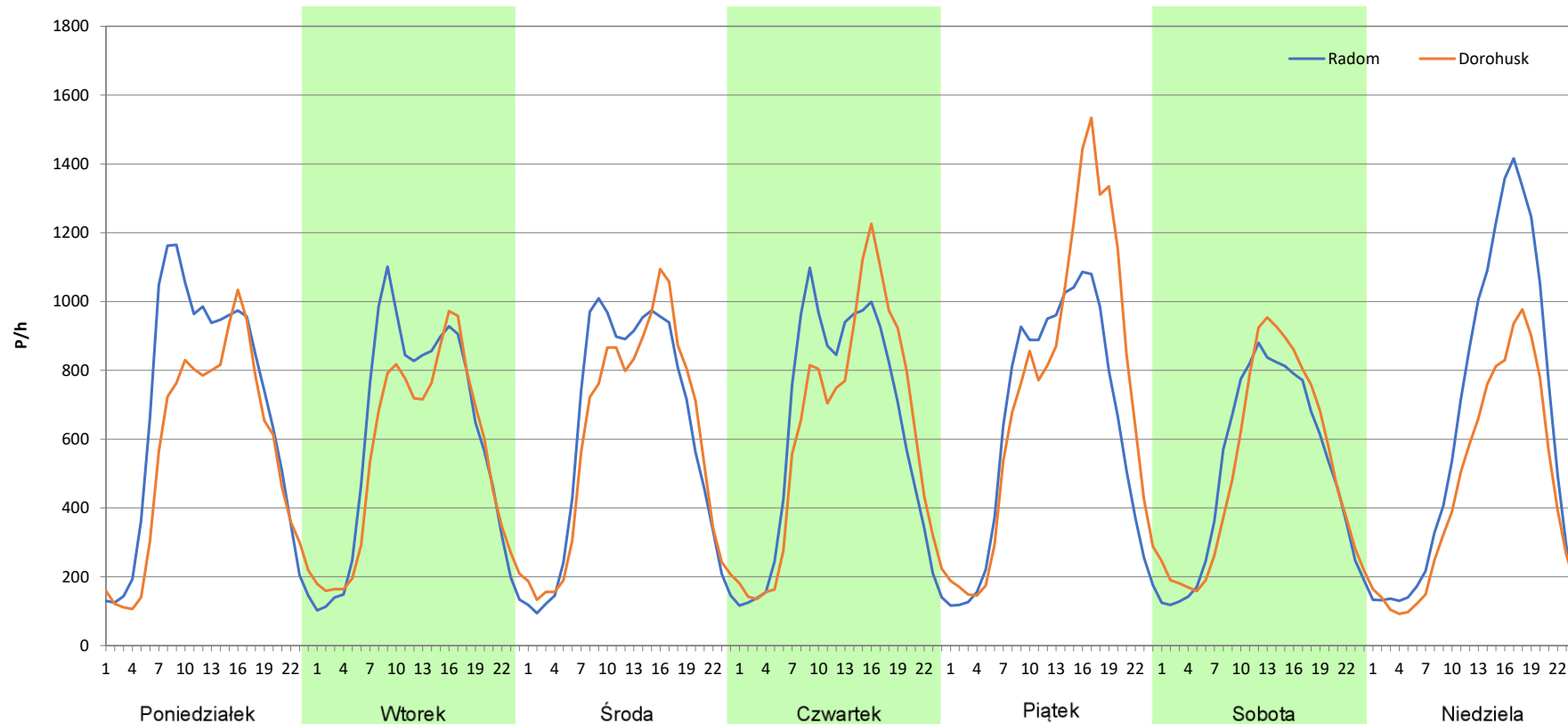
Stacja nr 06030

Miejscowość: Szumów
Odcinek: w. Kurów Zachód - w. Kurów Wschód
Typ stacji: 8+1
Miesiąc: Luty

Rok: 2024
Numer drogi: S12s
Oddział: Lublin

R03_07-2_06030_2024

Dzień tygodnia	Poniedziałek		Wtorek		Środa		Czwartek		Piątek		Sobota		Niedziela	
Kierunek	Radom	Dorohusk	Radom	Dorohusk	Radom	Dorohusk	Radom	Dorohusk	Radom	Dorohusk	Radom	Dorohusk	Radom	Dorohusk
SDR	16206	13335	14268	13131	14595	14262	14759	14780	15165	17645	12116	12358	15357	10974
Razem	29541		27399		28857		29539		32810		24474		26331	
Podział procentowy	54,86%	45,14%	52,07%	47,93%	50,58%	49,42%	49,96%	50,04%	46,22%	53,78%	49,51%	50,49%	58,32%	41,68%



Analiza ruchu pojazdów ogółem w poszczególnych dniach tygodnia dla każdego miesiąca, w podziale na kierunki ruchu



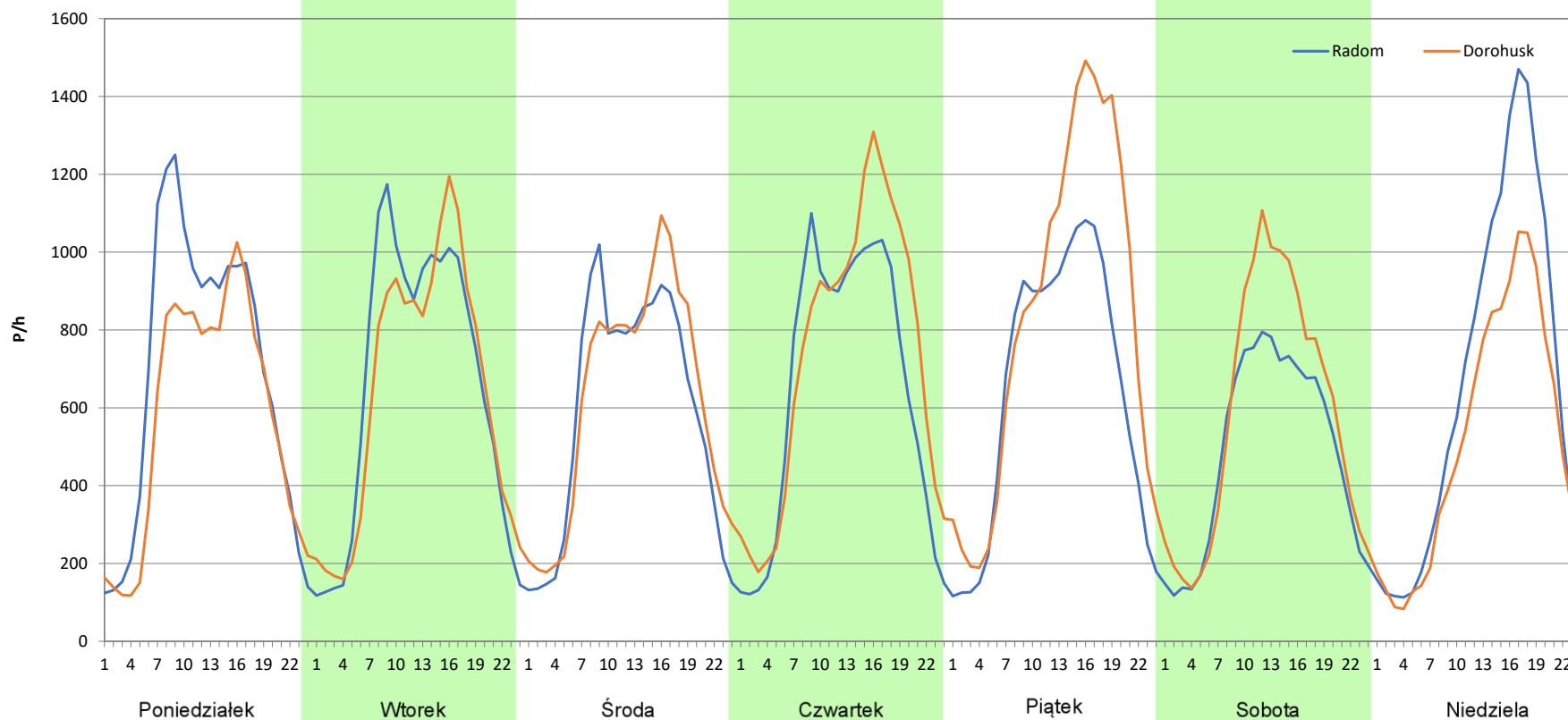
Stacja nr 06030

Miejscowość: Szumów
Odcinek: w. Kurów Zachód - w. Kurów Wschód
Typ stacji: 8+1
Miesiąc: Marzec

Rok: 2024
Numer drogi: S12s
Oddział: Lublin

R03_07-3_06030_2024

Dzień tygodnia	Poniedziałek		Wtorek		Środa		Czwartek		Piątek		Sobota		Niedziela	
Kierunek	Radom	Dorohusk	Radom	Dorohusk	Radom	Dorohusk	Radom	Dorohusk	Radom	Dorohusk	Radom	Dorohusk	Radom	Dorohusk
SDR	16320	13766	15626	15182	14066	14813	15453	17474	15313	19847	11561	13874	15665	12256
Razem	30086		30808		28879		32927		35160		25435		27921	
Podział procentowy	54,24%	45,76%	50,72%	49,28%	48,71%	51,29%	46,93%	53,07%	43,55%	56,45%	45,45%	54,55%	56,10%	43,90%



Analiza ruchu pojazdów ogółem w poszczególnych dniach tygodnia dla każdego miesiąca, w podziale na kierunki ruchu



Generalna Dyrekcja
Dróg Krajowych i Autostrad

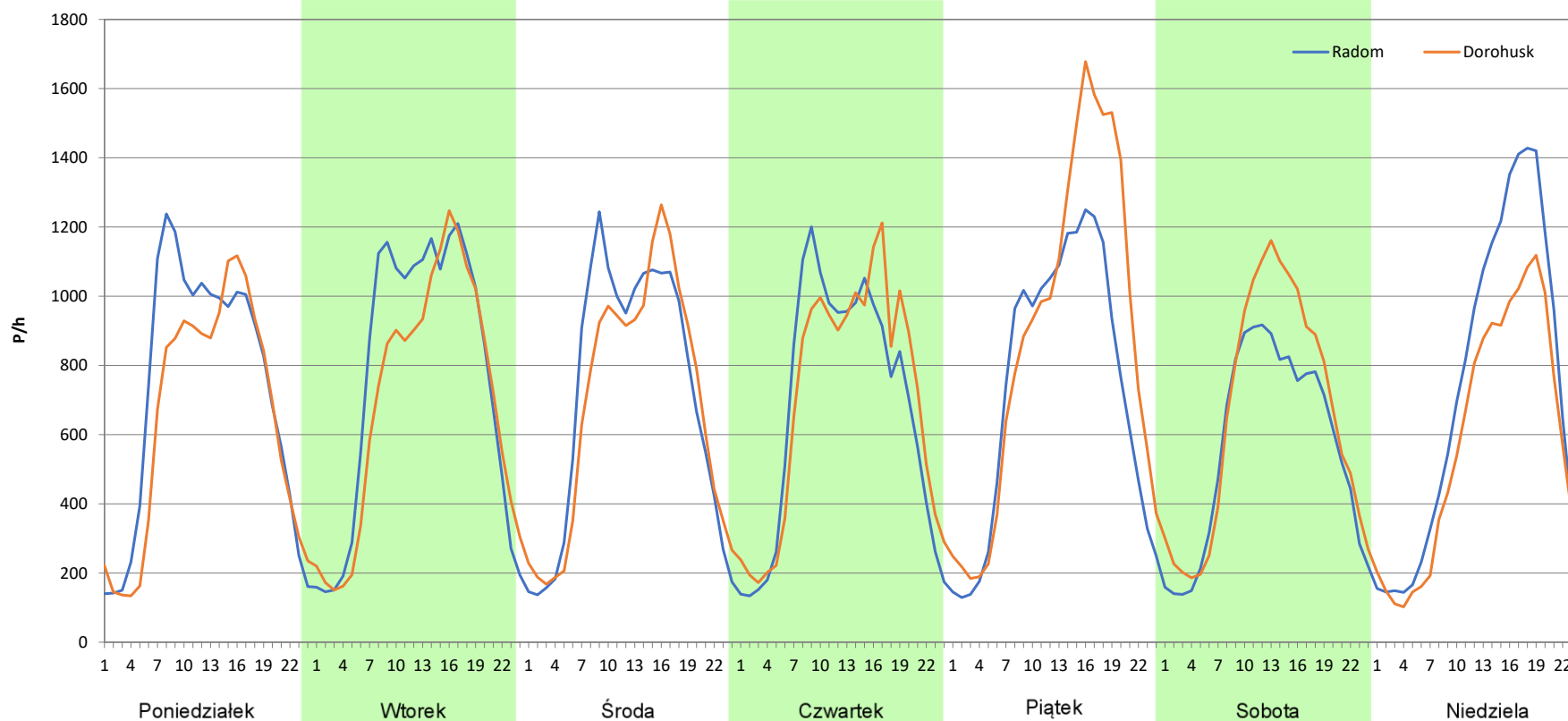
Stacja nr 06030

Miejscowość: Szumów
Odcinek: w. Kurów Zachód - w. Kurów Wschód
Typ stacji: 8+1
Miesiąc: Kwiecień

Rok: 2024
Numer drogi: S12s
Oddział: Lublin

R03_07-4_06030_2024

Dzień tygodnia	Poniedziałek		Wtorek		Środa		Czwartek		Piątek		Sobota		Niedziela	
Kierunek	Radom	Dorohusk	Radom	Dorohusk	Radom	Dorohusk	Radom	Dorohusk	Radom	Dorohusk	Radom	Dorohusk	Radom	Dorohusk
SDR	17238	15348	18222	16631	16905	16402	16139	16679	17531	20938	13461	15623	17225	13787
Razem	32586		34853		33307		32818		38469		29084		31012	
Podział procentowy	52,90%	47,10%	52,28%	47,72%	50,76%	49,24%	49,18%	50,82%	45,57%	54,43%	46,28%	53,72%	55,54%	44,46%



Analiza ruchu pojazdów ogółem w poszczególnych dniach tygodnia dla każdego miesiąca, w podziale na kierunki ruchu



Generalna Dyrekcja
Dróg Krajowych i Autostrad

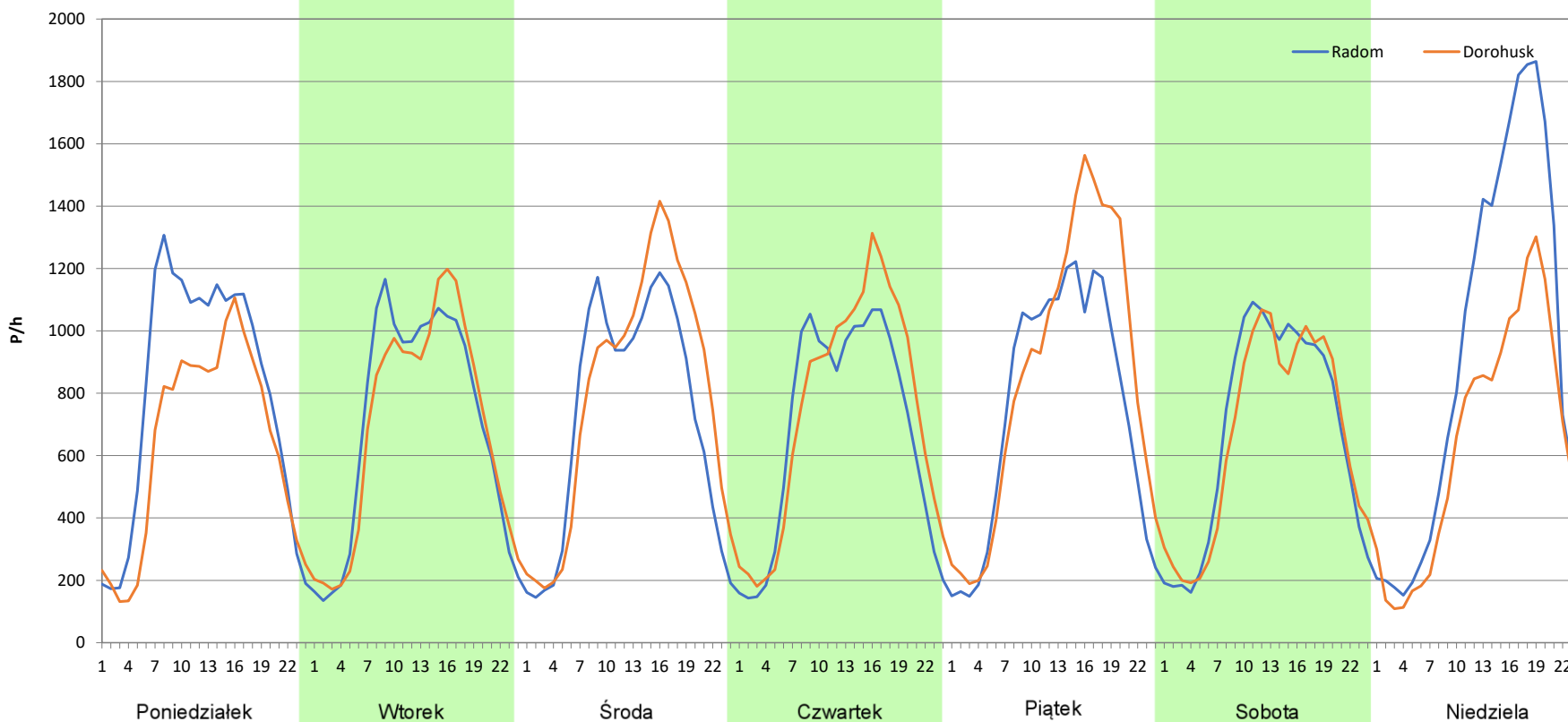
Stacja nr 06030

Miejscowość: Szumów
Odcinek: w. Kurów Zachód - w. Kurów Wschód
Typ stacji: 8+1
Miesiąc: Maj

Rok: 2024
Numer drogi: S12s
Oddział: Lublin

R03_07-5_06030_2024

Dzień tygodnia	Poniedziałek		Wtorek		Środa		Czwartek		Piątek		Sobota		Niedziela	
Kierunek	Radom	Dorohusk	Radom	Dorohusk	Radom	Dorohusk	Radom	Dorohusk	Radom	Dorohusk	Radom	Dorohusk	Radom	Dorohusk
SDR	19062	15144	16707	16463	17244	19011	16283	17749	17907	20526	16154	15804	21941	15286
Razem	34206		33170		36255		34032		38433		31958		37227	
Podział procentowy	55,73%	44,27%	50,37%	49,63%	47,56%	52,44%	47,85%	52,15%	46,59%	53,41%	50,55%	49,45%	58,94%	41,06%



Analiza ruchu pojazdów ogółem w poszczególnych dniach tygodnia dla każdego miesiąca, w podziale na kierunki ruchu



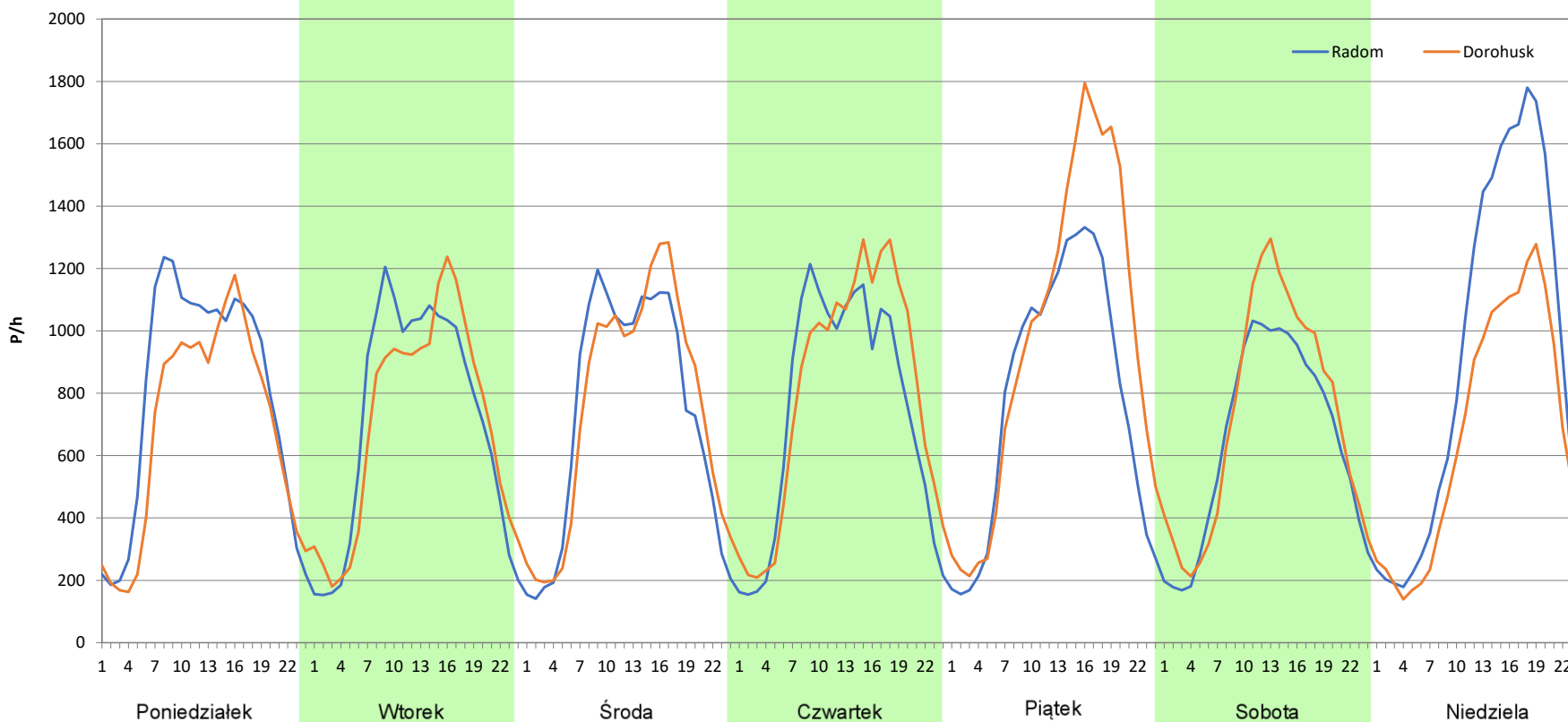
Stacja nr 06030

Miejscowość: Szumów
Odcinek: w. Kurów Zachód - w. Kurów Wschód
Typ stacji: 8+1
Miesiąc: Czerwiec

Rok: 2024
Numer drogi: S12s
Oddział: Lublin

R03_07-6_06030_2024

Dzień tygodnia	Poniedziałek		Wtorek		Środa		Czwartek		Piątek		Sobota		Niedziela	
Kierunek	Radom	Dorohusk	Radom	Dorohusk	Radom	Dorohusk	Radom	Dorohusk	Radom	Dorohusk	Radom	Dorohusk	Radom	Dorohusk
SDR	18898	16344	17010	16843	17429	17941	17713	19114	18829	23244	15490	17278	21846	16009
Razem	35242		33853		35370		36827		42073		32768		37855	
Podział procentowy	53,62%	46,38%	50,25%	49,75%	49,28%	50,72%	48,10%	51,90%	44,75%	55,25%	47,27%	52,73%	57,71%	42,29%



Analiza ruchu pojazdów ogółem w poszczególnych dniach tygodnia dla każdego miesiąca, w podziale na kierunki ruchu



Generalna Dyrekcja
Dróg Krajowych i Autostrad

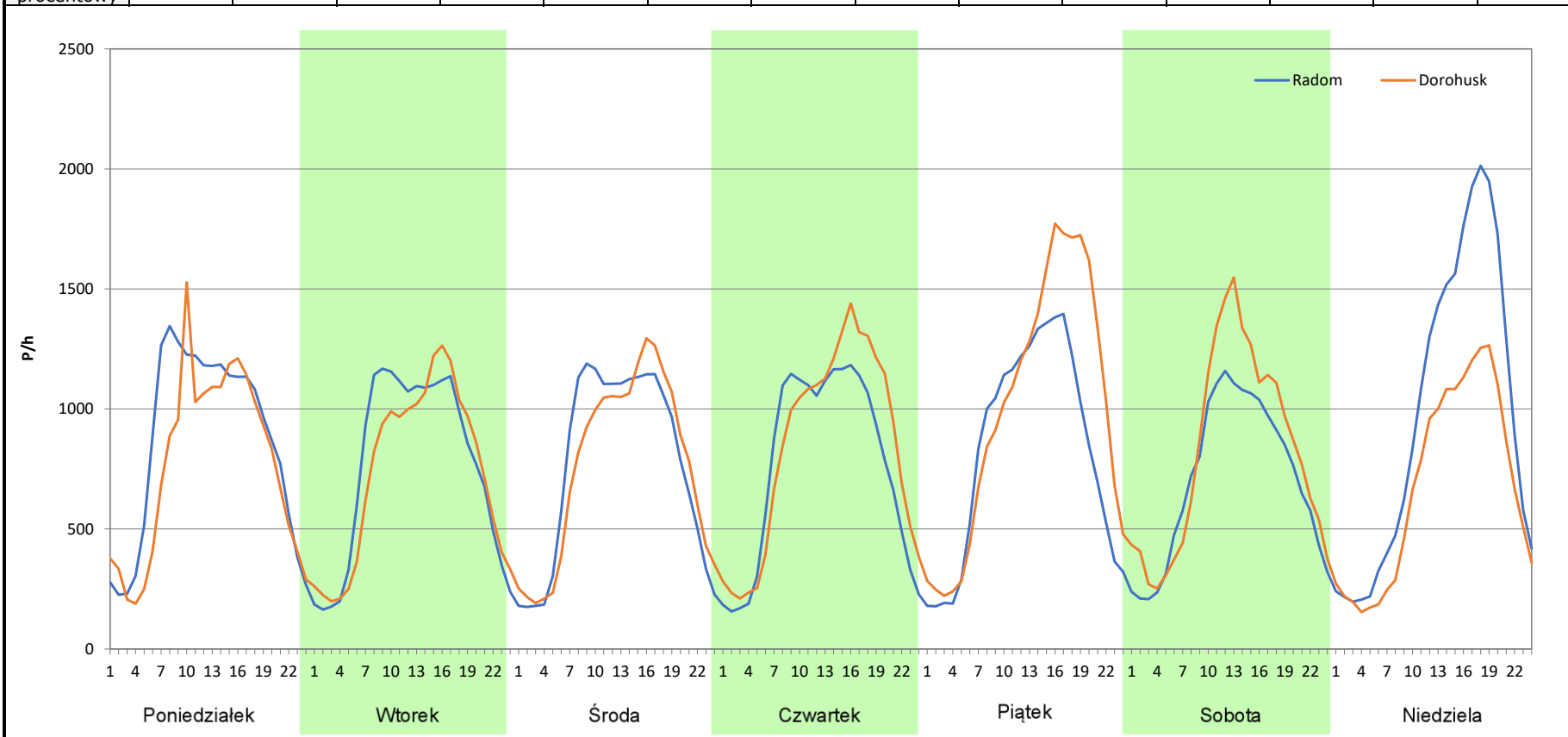
Stacja nr 06030

Miejscowość: Szumów
Odcinek: w. Kurów Zachód - w. Kurów Wschód
Typ stacji: 8+1
Miesiąc: Lipiec

Rok: 2024
Numer drogi: S12s
Oddział: Lublin

R03_07-7_06030_2024

Dzień tygodnia	Poniedziałek		Wtorek		Środa		Czwartek		Piątek		Sobota		Niedziela	
Kierunek	Radom	Dorohusk	Radom	Dorohusk	Radom	Dorohusk	Radom	Dorohusk	Radom	Dorohusk	Radom	Dorohusk	Radom	Dorohusk
SDR	20634	18311	18150	17476	18380	18130	18234	19969	19698	23819	16847	19600	23195	16130
Razem	38945		35626		36510		38203		43517		36447		39325	
Podział procentowy	52,98%	47,02%	50,95%	49,05%	50,34%	49,66%	47,73%	52,27%	45,27%	54,73%	46,22%	53,78%	58,98%	41,02%



Analiza ruchu pojazdów ogółem w poszczególnych dniach tygodnia dla każdego miesiąca, w podziale na kierunki ruchu



Generalna Dyrekcja
Dróg Krajowych i Autostrad

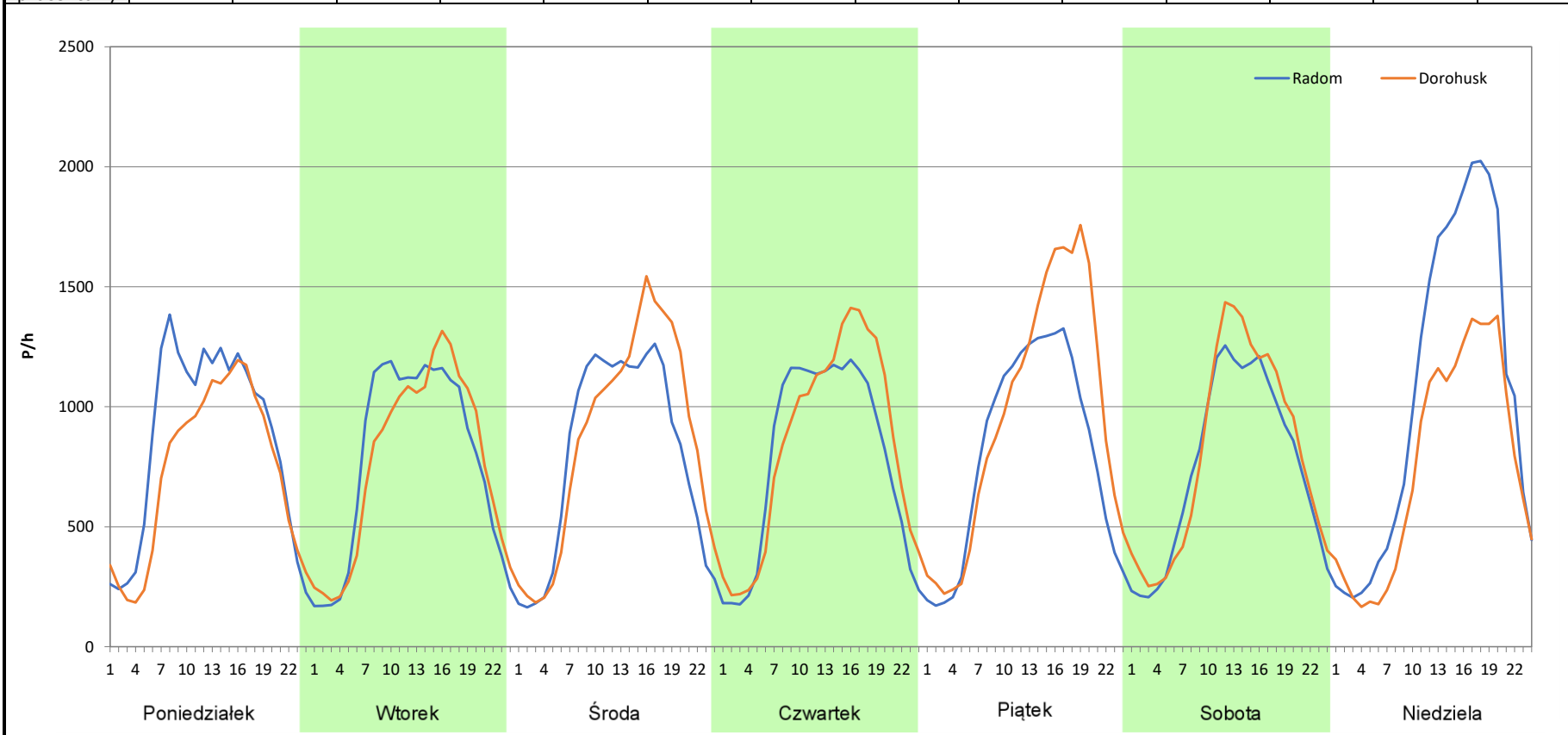
Stacja nr 06030

Miejscowość: Szumów
Odcinek: w. Kurów Zachód - w. Kurów Wschód
Typ stacji: 8+1
Miesiąc: Sierpień

Rok: 2024
Numer drogi: S12s
Oddział: Lublin

R03_07-8_06030_2024

Dzień tygodnia	Poniedziałek		Wtorek		Środa		Czwartek		Piątek		Sobota		Niedziela	
Kierunek	Radom	Dorohusk	Radom	Dorohusk	Radom	Dorohusk	Radom	Dorohusk	Radom	Dorohusk	Radom	Dorohusk	Radom	Dorohusk
SDR	20655	17497	18601	18328	19073	20630	18702	20021	19398	22979	17962	19235	25203	18182
Razem	38152		36929		39703		38723		42377		37197		43385	
Podział procentowy	54,14%	45,86%	50,37%	49,63%	48,04%	51,96%	48,30%	51,70%	45,77%	54,23%	48,29%	51,71%	58,09%	41,91%



Analiza ruchu pojazdów ogółem w poszczególnych dniach tygodnia dla każdego miesiąca, w podziale na kierunki ruchu



Generalna Dyrekcja
Dróg Krajowych i Autostrad

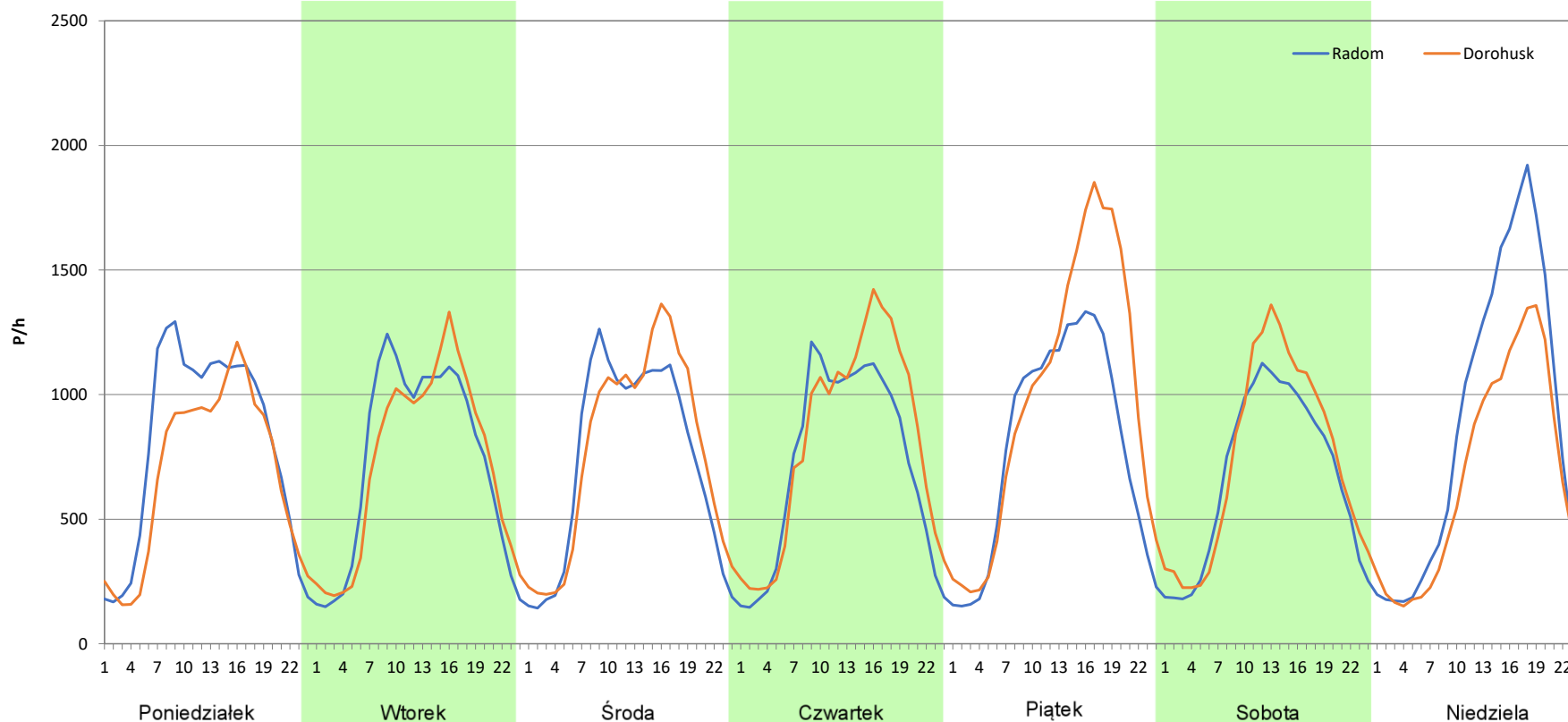
Stacja nr 06030

Miejscowość: Szumów
Odcinek: w. Kurów Zachód - w. Kurów Wschód
Typ stacji: 8+1
Miesiąc: Wrzesień

Rok: 2024
Numer drogi: S12s
Oddział: Lublin

R03_07-9_06030_2024

Dzień tygodnia	Poniedziałek		Wtorek		Środa		Czwartek		Piątek		Sobota		Niedziela	
Kierunek	Radom	Dorohusk	Radom	Dorohusk	Radom	Dorohusk	Radom	Dorohusk	Radom	Dorohusk	Radom	Dorohusk	Radom	Dorohusk
SDR	19054	16331	17465	17244	17536	18432	17223	19293	18933	23467	16001	17618	20898	16037
Razem	35385		34709		35968		36516		42400		33619		36935	
Podział procentowy	53,85%	46,15%	50,32%	49,68%	48,75%	51,25%	47,17%	52,83%	44,65%	55,35%	47,60%	52,40%	56,58%	43,42%



Analiza ruchu pojazdów ogółem w poszczególnych dniach tygodnia dla każdego miesiąca, w podziale na kierunki ruchu



Generalna Dyrekcja
Dróg Krajowych i Autostrad

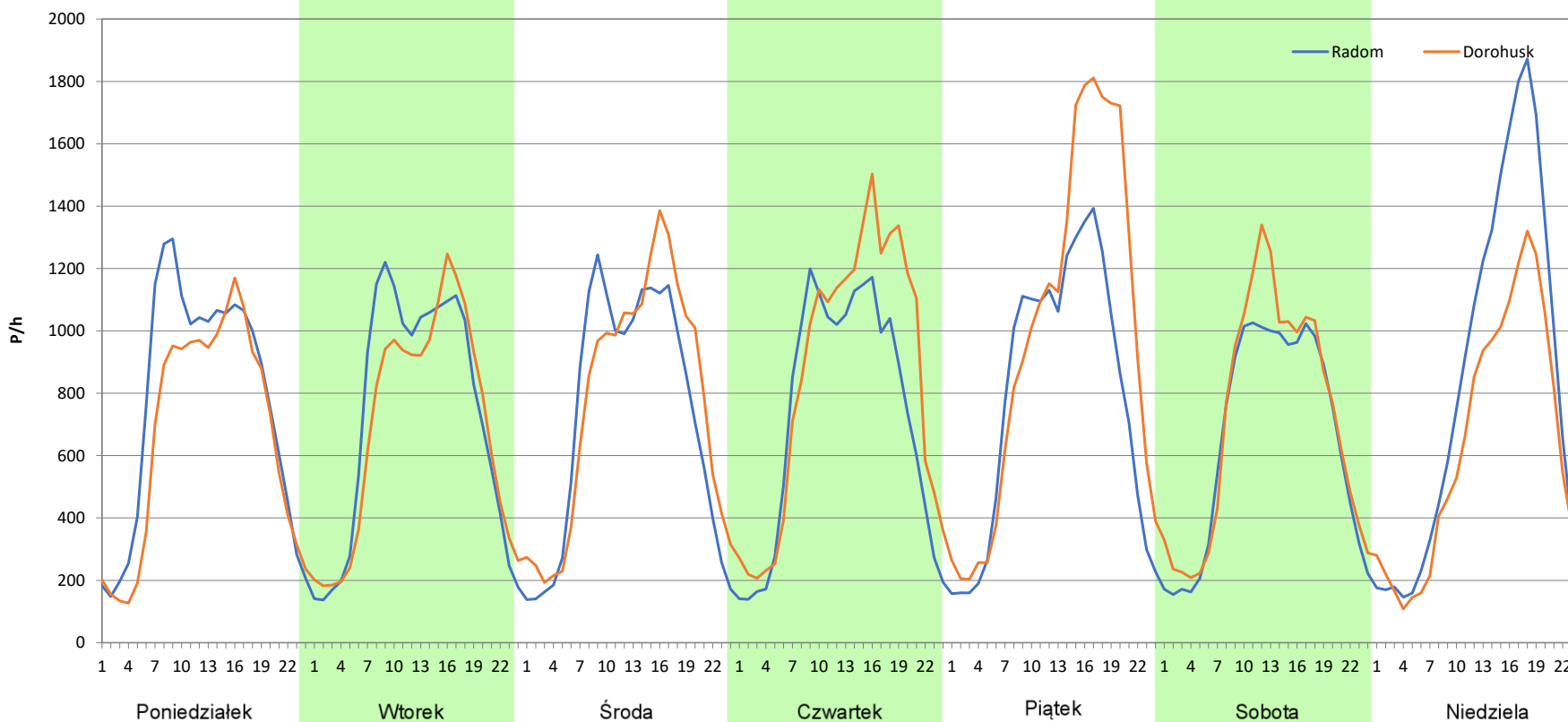
Stacja nr 06030

Miejscowość: Szumów
Odcinek: w. Kurów Zachód - w. Kurów Wschód
Typ stacji: 8+1
Miesiąc: Październik

Rok: 2024
Numer drogi: S12s
Oddział: Lublin

R03_07-10_06030_2024

Dzień tygodnia	Poniedziałek		Wtorek		Środa		Czwartek		Piątek		Sobota		Niedziela	
Kierunek	Radom	Dorohusk	Radom	Dorohusk	Radom	Dorohusk	Radom	Dorohusk	Radom	Dorohusk	Radom	Dorohusk	Radom	Dorohusk
SDR	18343	15882	17256	16459	17308	18372	17331	20341	18839	23344	15610	17034	19863	15101
Razem	34225		33715		35680		37672		42183		32644		34964	
Podział procentowy	53,60%	46,40%	51,18%	48,82%	48,51%	51,49%	46,00%	54,00%	44,66%	55,34%	47,82%	52,18%	56,81%	43,19%



Analiza ruchu pojazdów ogółem w poszczególnych dniach tygodnia dla każdego miesiąca, w podziale na kierunki ruchu



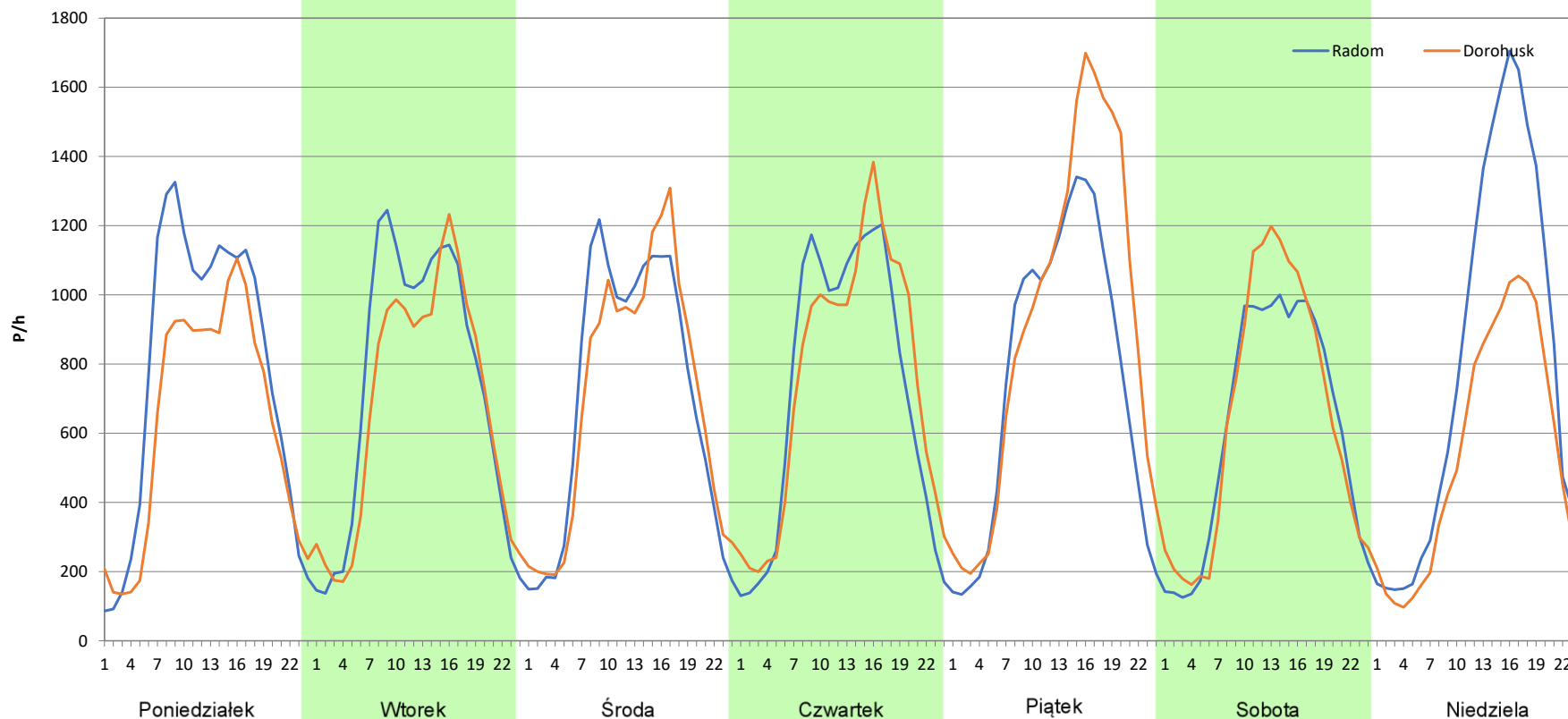
Stacja nr 06030

Miejscowość: Szumów
Odcinek: w. Kurów Zachód - w. Kurów Wschód
Typ stacji: 8+1
Miesiąc: Listopad

Rok: 2024
Numer drogi: S12s
Oddział: Lublin

R03_07-11_06030_2024

Dzień tygodnia	Poniedziałek		Wtorek		Środa		Czwartek		Piątek		Sobota		Niedziela	
Kierunek	Radom	Dorohusk	Radom	Dorohusk	Radom	Dorohusk	Radom	Dorohusk	Radom	Dorohusk	Radom	Dorohusk	Radom	Dorohusk
SDR	18481	15016	17546	16221	16895	16775	17363	18073	18144	21780	14720	15357	18879	12975
Razem	33497		33767		33670		35436		39924		30077		31854	
Podział procentowy	55,17%	44,83%	51,96%	48,04%	50,18%	49,82%	49,00%	51,00%	45,45%	54,55%	48,94%	51,06%	59,27%	40,73%



Analiza ruchu pojazdów ogółem w poszczególnych dniach tygodnia dla każdego miesiąca, w podziale na kierunki ruchu



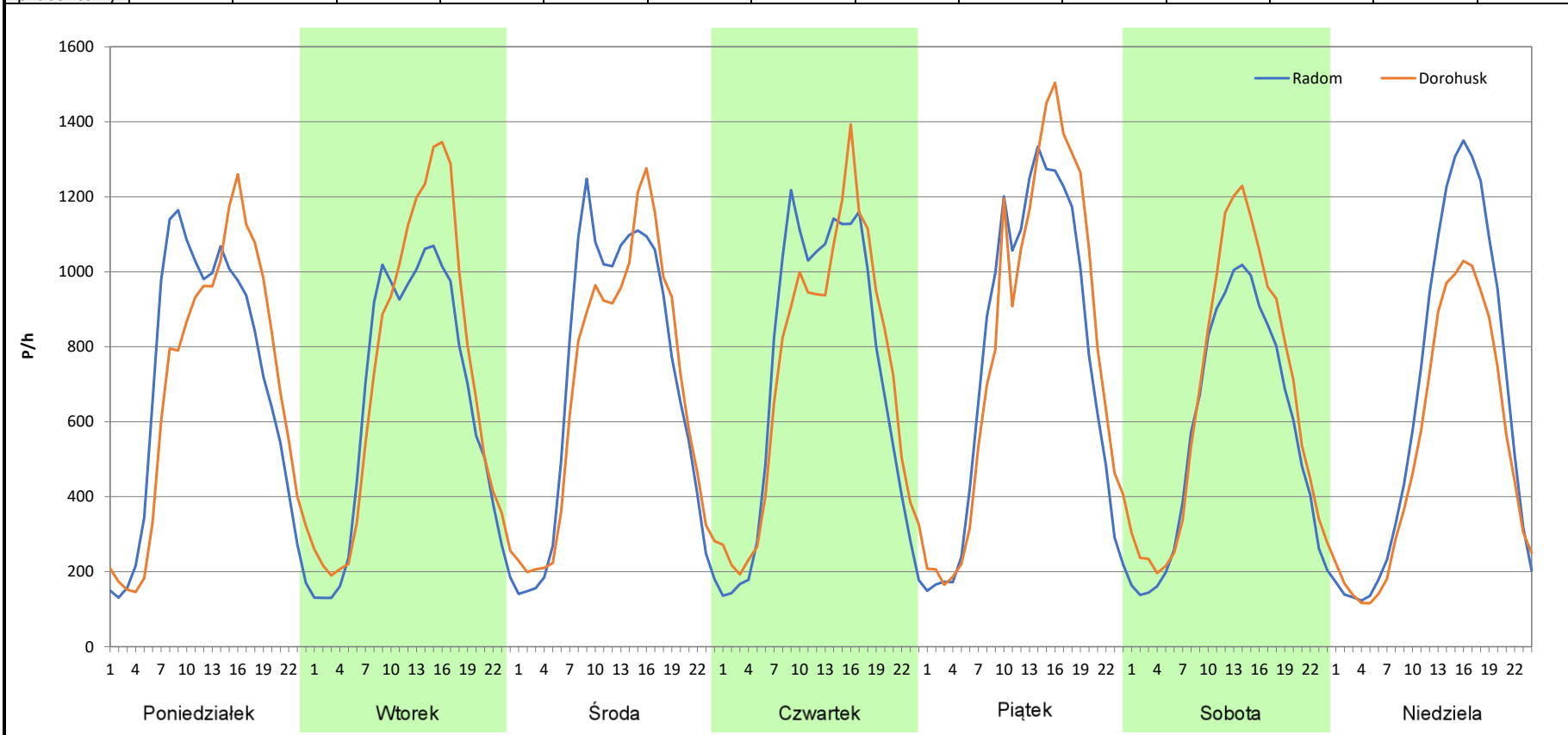
Stacja nr 06030

Miejscowość: Szumów
Odcinek: w. Kurów Zachód - w. Kurów Wschód
Typ stacji: 8+1
Miesiąc: Grudzień

Rok: 2024
Numer drogi: S12s
Oddział: Lublin

R03_07-12_06030_2024

Dzień tygodnia	Poniedziałek		Wtorek		Środa		Czwartek		Piątek		Sobota		Niedziela	
Kierunek	Radom	Dorohusk	Radom	Dorohusk	Radom	Dorohusk	Radom	Dorohusk	Radom	Dorohusk	Radom	Dorohusk	Radom	Dorohusk
SDR	16610	16542	15273	17061	16849	16477	17175	17449	18149	19233	13596	15649	15464	12540
Razem	33152		32334		33326		34624		37382		29245		28004	
Podział procentowy	50,10%	49,90%	47,24%	52,76%	50,56%	49,44%	49,60%	50,40%	48,55%	51,45%	46,49%	53,51%	55,22%	44,78%



**Analiza ruchu pojazdów ogółem w święta i dni okołoświąteczne, w podziale na kierunki ruchu
NOWY ROK i Święto Trzech Króli**



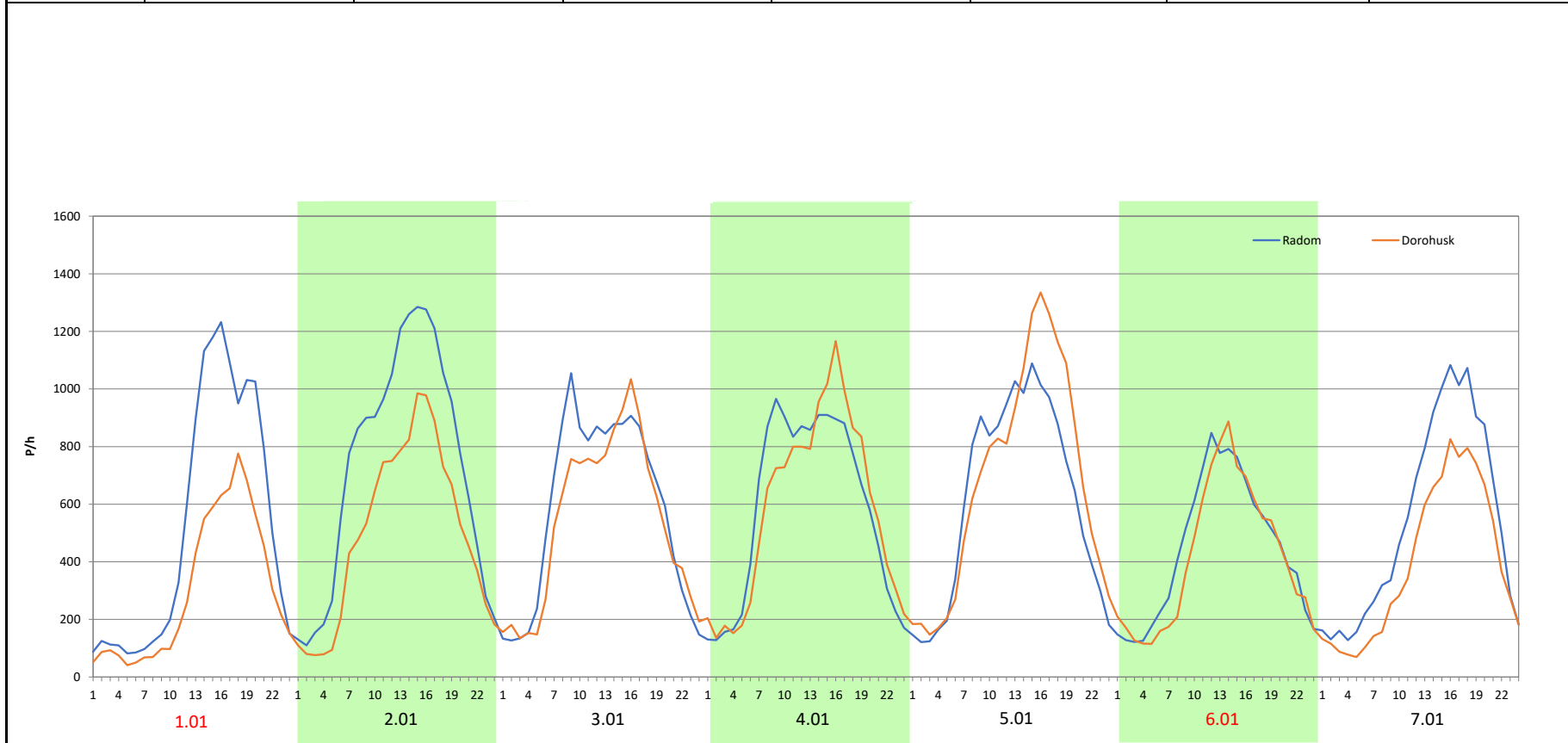
Stacja nr 06030

Miejscowość: Szumów
Odcinek: w. Kurów Zachód - w. Kurów Wschód
Typ stacji: 8+1
Miesiąc: Styczeń

Rok: 2024
Numer drogi: S12s
Oddział: Lublin

R03_08-1_06030_2024

Data Dzień tygodnia	1.01 Poniedziałek		2.01 Wtorek		3.01 Środa		4.01 Czwartek		5.01 Piątek		6.01 Sobota		7.01 Niedziela	
Kierunek	Radom	Dorohusk	Radom	Dorohusk	Radom	Dorohusk	Radom	Dorohusk	Radom	Dorohusk	Radom	Dorohusk	Radom	Dorohusk
Dobowy ruch	12373	7165	17441	11874	17461	12021	17412	12154	17318	12273	17271	12529	17389	12850
Razem	19538		29315		29482		29566		29591		29800		30239	
Podział procentowy	63,33%	36,67%	59,50%	40,50%	59,23%	40,77%	58,89%	41,11%	58,52%	41,48%	57,96%	42,04%	57,51%	42,49%
Udział SDRR	57,63%		86,47%		86,96%		87,21%		87,28%		87,90%		89,20%	



Analiza ruchu pojazdów ogółem w święta i dni okołoswiąteczne, w podziale na kierunki ruchu WIELKANOC

Stacja nr 06030

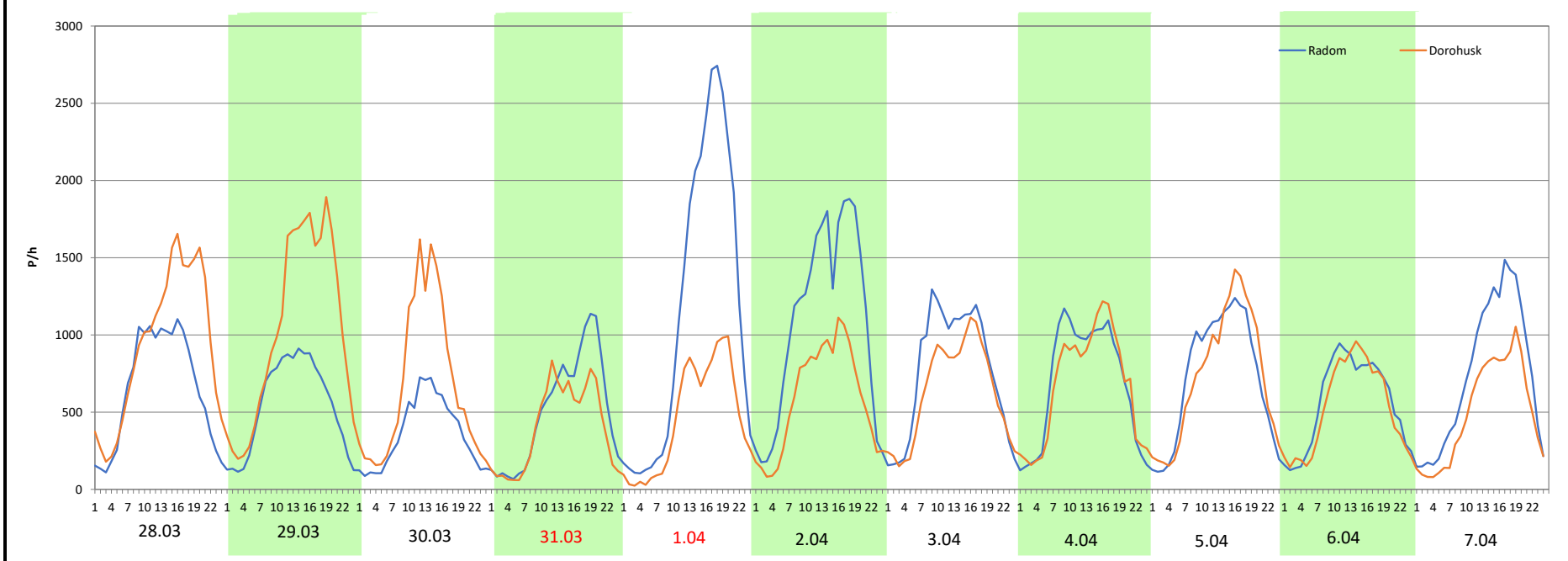
Miejscowość: Szumów
Odcinek: w. Kurów Zachód - w. Kurów Wschód
Typ stacji: 8+1
Miesiąc: Marzec / Kwiecień

Rok: 2024
Numer drogi: S12s
Oddział: Lublin

R03_08-2_06030_2024

Data Dzień tygodnia	28.03 Czwartek		29.03 Piątek		30.03 Sobota		31.03 Niedziela		1.04 Poniedziałek		2.04 Wtorek		3.04 Środa	
Kierunek	Radom	Dorohusk	Radom	Dorohusk	Radom	Dorohusk	Radom	Dorohusk	Radom	Dorohusk	Radom	Dorohusk	Radom	Dorohusk
Dobowy ruch	15671	22357	13014	24825	8655	16115	12184	9652	27677	11000	25712	13961	25601	14101
Razem	38028		37839		24770		21836		38677		39673		39702	
Podział procentowy	41,21%	58,79%	34,39%	65,61%	34,94%	65,06%	55,80%	44,20%	71,56%	28,44%	64,81%	35,19%	64,48%	35,52%
Udział SDRR	112,17%		111,61%		73,06%		64,41%		114,08%		117,02%		117,11%	

Data Dzień tygodnia	4.04 Czwartek		5.04 Piątek		6.04 Sobota		7.04 Niedziela	
Kierunek	Radom	Dorohusk	Radom	Dorohusk	Radom	Dorohusk	Radom	Dorohusk
Dobowy ruch	16483	16083	17288	17427	13485	12636	17724	11880
Razem	32566		34715		26121		29604	
Podział procentowy	50,61%	49,39%	49,80%	50,20%	51,63%	48,37%	59,87%	40,13%
Udział SDRR	96,06%		102,40%		77,05%		87,32%	

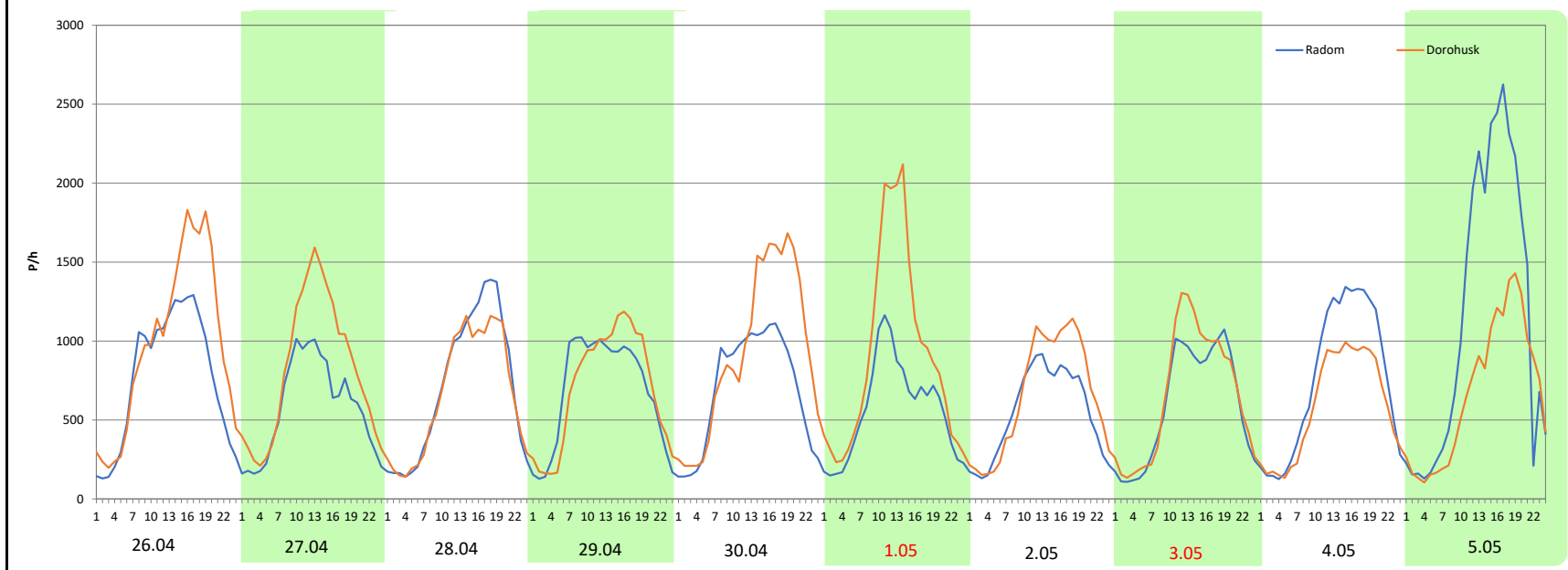


Analiza ruchu pojazdów ogółem w święta i dni okołoświąteczne, w podziale na kierunki ruchu
1 - 3 MAJA Stacja nr 06030 Generalna Dyrekcja Dróg Krajowych i Autostrad

Miejscowość: Szumów
Odcinek: w. Kurów Zachód - w. Kurów Wschód
Typ stacji: 8+1
Miesiąc: Maj
Rok: 2024
Numer drogi: S12s
Oddział: Lublin
R03_08-3_06030_2024

Data Dzień tygodnia	26.04 Piątek		27.04 Sobota		28.04 Niedziela		29.04 Poniedziałek		30.04 Wtorek		1.05 Środa		2.05 Czwartek	
Kierunek	Radom	Dorohusk	Radom	Dorohusk	Radom	Dorohusk	Radom	Dorohusk	Radom	Dorohusk	Radom	Dorohusk	Radom	Dorohusk
Dobowy ruch	18345	23432	13817	19484	16904	15862	16330	16786	16576	22265	13520	21873	13099	15626
Razem	41777		33301		32766		33116		38841		35393		28725	
Podział procentowy	43,91%	56,09%	41,49%	58,51%	51,59%	48,41%	49,31%	50,69%	42,68%	57,32%	38,20%	61,80%	45,60%	54,40%
Udział SDRR	123,23%		98,23%		96,65%		97,68%		114,57%		104,40%		84,73%	

Data Dzień tygodnia	3.05 Piątek		4.05 Sobota		5.05 Niedziela	
Kierunek	Radom	Dorohusk	Radom	Dorohusk	Radom	Dorohusk
Dobowy ruch	14170	15763	18220	14085	27637	16080
Razem	29933		32305		43717	
Podział procentowy	47,34%	52,66%	56,40%	43,60%	63,22%	36,78%
Udział SDRR	88,29%		95,29%		128,95%	

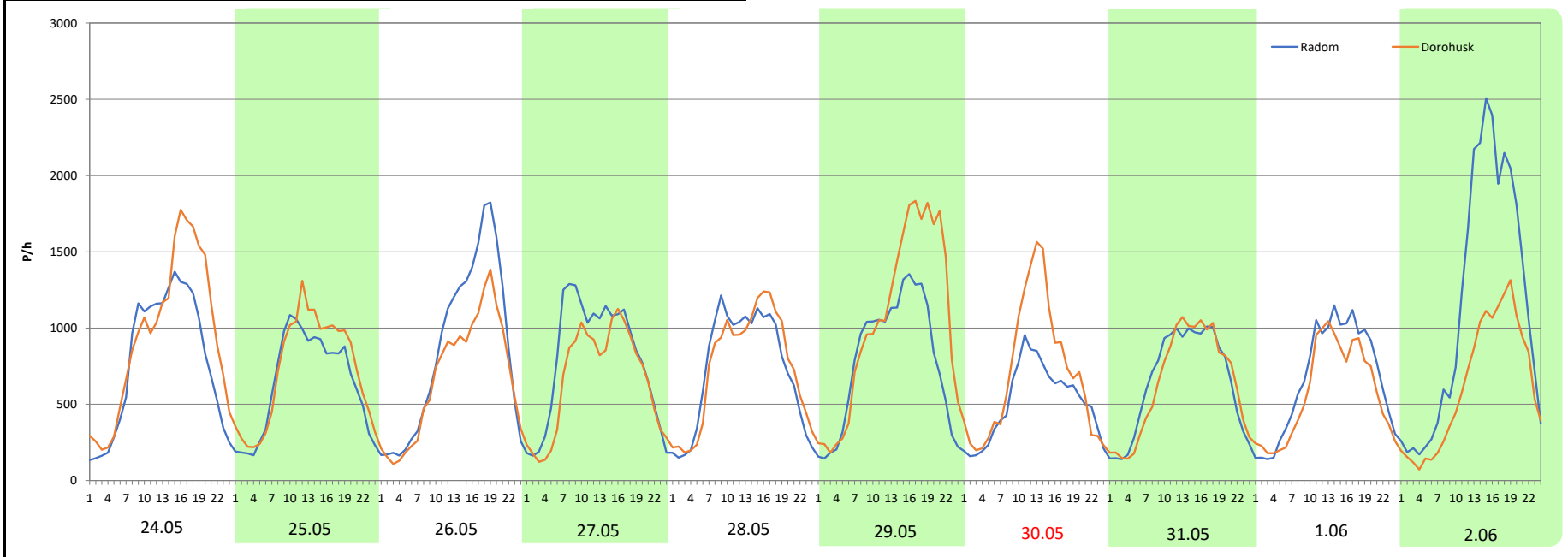


Analiza ruchu pojazdów ogółem w święta i dni okołoswiąteczne, w podziale na kierunki ruchu
BOŻE CIAŁO Generalna Dyrekcja Dróg Krajowych i Autostrad
Stacja nr 06030

Miejscowość: Szumów **Rok:** 2024
Odcinek: w. Kurów Zachód - w. Kurów Wschód **Numer drogi:** S12s
Typ stacji: 8+1 **Oddział:** Lublin
Miesiąc: Maj R03_08-4_06030_2024

Data Dzień tygodnia	24.05 Piątek		25.05 Sobota		26.05 Niedziela		27.05 Poniedziałek		28.05 Wtorek		29.05 Środa		30.05 Czwartek	
Kierunek	Radom	Dorohusk	Radom	Dorohusk	Radom	Dorohusk	Radom	Dorohusk	Radom	Dorohusk	Radom	Dorohusk	Radom	Dorohusk
Dobowy ruch	18708	22623	15247	17263	20253	16084	18983	15785	17434	17716	18712	24848	12271	16715
Razem	41331		32510		36337		34768		35150		43560		28986	
Podział procentowy	45,26%	54,74%	46,90%	53,10%	55,74%	44,26%	54,60%	45,40%	49,60%	50,40%	42,96%	57,04%	42,33%	57,67%
Udział SDRR	121,91%		95,89%		107,18%		102,55%		103,68%		128,49%		85,50%	

Data Dzień tygodnia	31.05 Piątek		1.06 Sobota		2.06 Niedziela	
Kierunek	Radom	Dorohusk	Radom	Dorohusk	Radom	Dorohusk
Dobowy ruch	15532	15230	15986	13730	27296	14927
Razem	30762		29716		42223	
Podział procentowy	50,49%	49,51%	53,80%	46,20%	64,65%	35,35%
Udział SDRR	90,74%		87,65%		124,54%	



Analiza ruchu pojazdów ogółem w święta i dni okołoswiąteczne, w podziale na kierunki ruchu
WNIEBOWZİCIE NMP



Stacja nr 06030

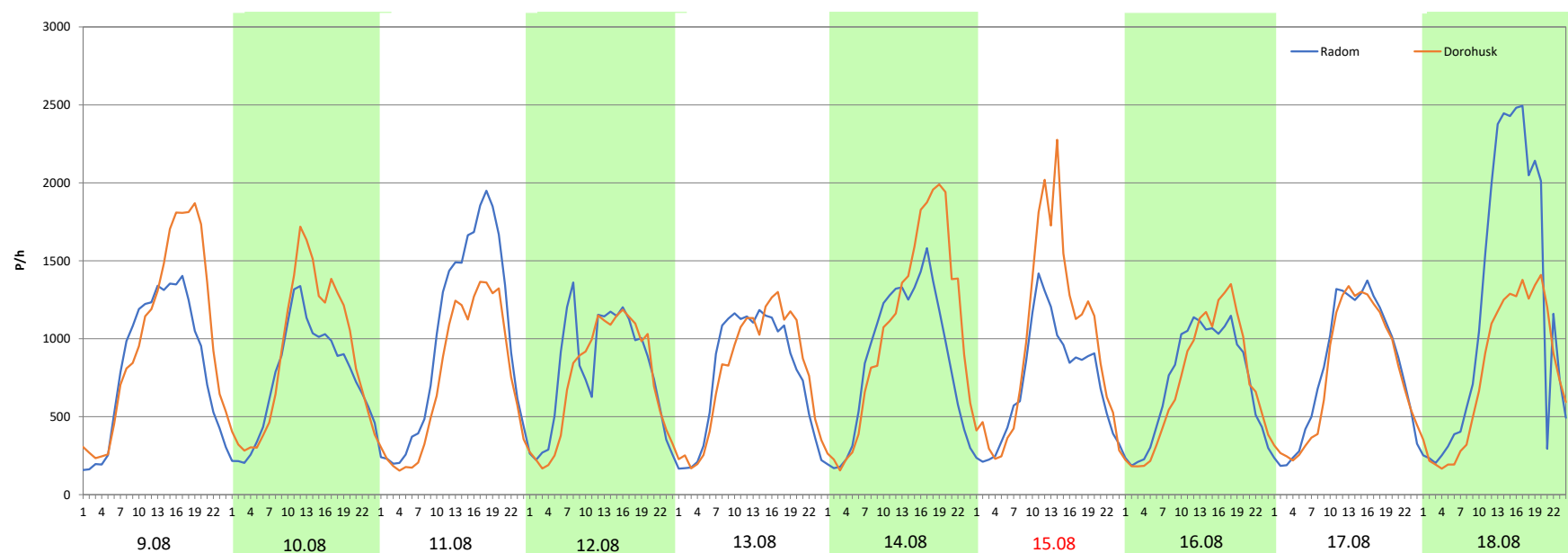
Miejscowość: Szumów
Odcinek: w. Kurów Zachód - w. Kurów Wschód
Typ stacji: 8+1
Miesiąc: Sierpień

Rok: 2024
Numer drogi: S12s
Oddział: Lublin

R03_08-5_06030_2024

Data Dzień tygodnia	9.08 Piątek		10.08 Sobota		11.08 Niedziela		12.08 Poniedziałek		13.08 Wtorek		14.08 Środa		15.08 Czwartek	
Kierunek	Radom	Dorohusk	Radom	Dorohusk	Radom	Dorohusk	Radom	Dorohusk	Radom	Dorohusk	Radom	Dorohusk	Radom	Dorohusk
Dobowy ruch	19955	24402	17914	21312	23796	17765	18953	17727	18356	18801	20892	25377	17097	23075
Razem	44357		39226		41561		36680		37157		46269		40172	
Podział procentowy	44,99%	55,01%	45,67%	54,33%	57,26%	42,74%	51,67%	48,33%	49,40%	50,60%	45,15%	54,85%	42,56%	57,44%
Udział SDRR	130,84%		115,70%		122,59%		108,19%		109,60%		136,48%		118,49%	

Data Dzień tygodnia	16.08 Piątek		17.08 Sobota		18.08 Niedziela	
Kierunek	Radom	Dorohusk	Radom	Dorohusk	Radom	Dorohusk
Dobowy ruch	17339	17289	19447	18554	29002	18892
Razem	34628		38001		47894	
Podział procentowy	50,07%	49,93%	51,17%	48,83%	60,55%	39,45%
Udział SDRR	102,14%		112,09%		141,27%	



Analiza ruchu pojazdów ogółem w święta i dni okołoswiąteczne, w podziale na kierunki ruchu WSZYSTKICH ŚWIĘTYCH

Generalna Dyrekcja Dróg Krajowych i Autostrad

Stacja nr 06030

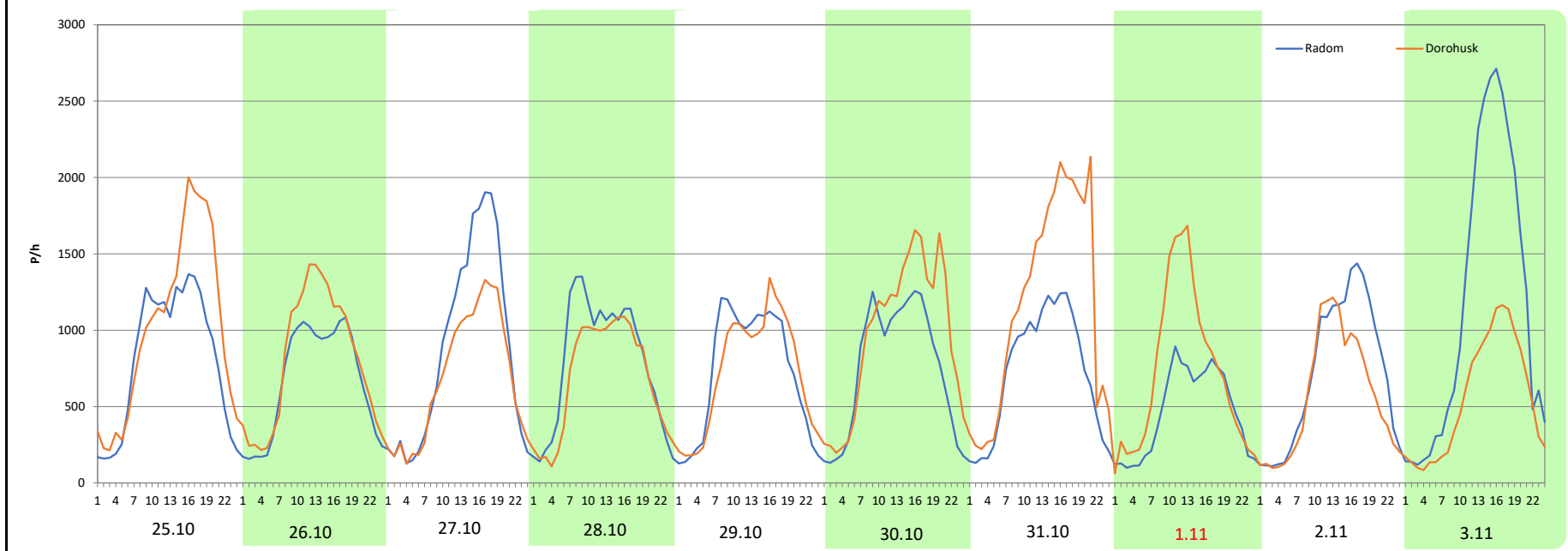
Miejscowość: Szumów
Odcinek: w. Kurów Zachód - w. Kurów Wschód
Typ stacji: 8+1
Miesiąc: Październik / Listopad

Rok: 2024
Numer drogi: S12s
Oddział: Lublin

R03_08-6_06030_2024

Data Dzień tygodnia	25.10 Piątek		26.10 Sobota		27.10 Niedziela		28.10 Poniedziałek		29.10 Wtorek		30.10 Środa		31.10 Czwartek	
Kierunek	Radom	Dorohusk	Radom	Dorohusk	Radom	Dorohusk	Radom	Dorohusk	Radom	Dorohusk	Radom	Dorohusk	Radom	Dorohusk
Dobowy ruch	19413	24369	15874	19139	20852	16464	18819	16258	17411	17411	17940	22996	17250	27910
Razem	43782		35013		37316		35077		34822		40936		45160	
Podział procentowy	44,34%	55,66%	45,34%	54,66%	55,88%	44,12%	53,65%	46,35%	50,00%	50,00%	43,82%	56,18%	38,20%	61,80%
Udział SDRR	129,14%		103,28%		110,07%		103,47%		102,71%		120,75%		133,21%	

Data Dzień tygodnia	1.11 Piątek		2.11 Sobota		3.11 Niedziela	
Kierunek	Radom	Dorohusk	Radom	Dorohusk	Radom	Dorohusk
Dobowy ruch	11091	17345	17218	13682	28021	13199
Razem	28436		30900		41220	
Podział procentowy	39,00%	61,00%	55,72%	44,28%	67,98%	32,02%
Udział SDRR	83,88%		91,15%		121,59%	



Analiza ruchu pojazdów ogółem w święta i dni okołoswiąteczne, w podziale na kierunki ruchu
ŚWIĘTO NIEPODLEGŁOŚCI

Stacja nr 06030



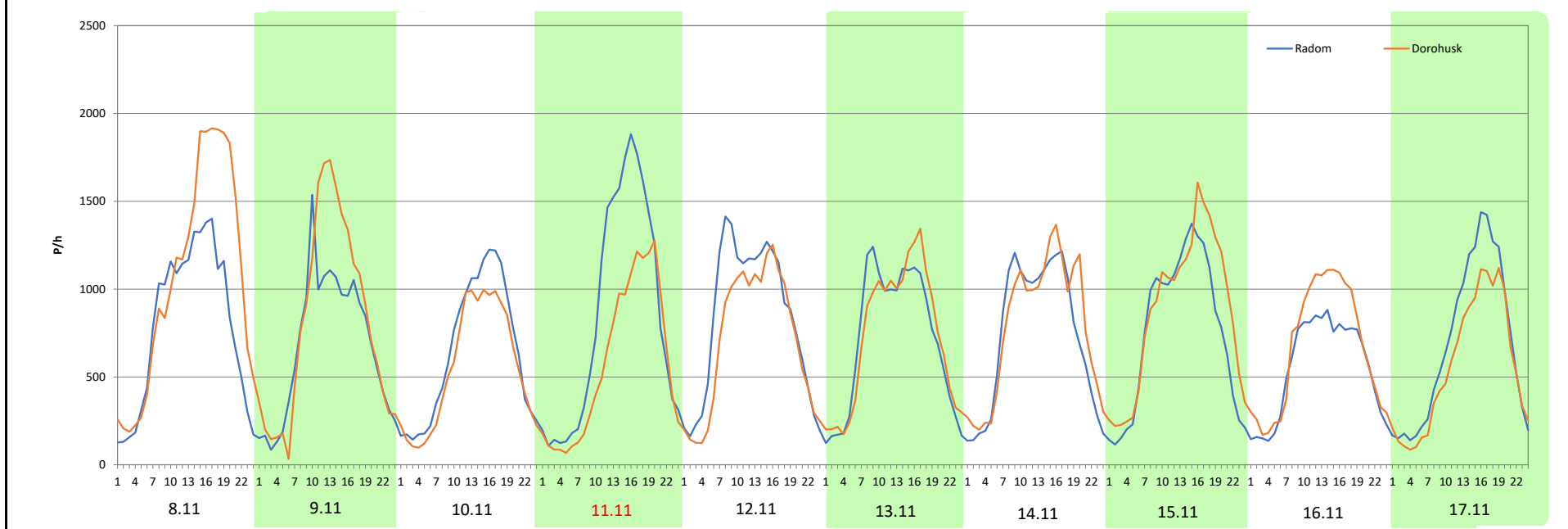
Miejscowość: Szumów
Odcinek: w. Kurów Zachód - w. Kurów Wschód
Typ stacji: 8+1
Miesiąc: Listopad

Rok: 2024
Numer drogi: S12s
Oddział: Lublin

R03_08-7_06030_2024


Data Dzień tygodnia	8.11 Piątek		9.11 Sobota		10.11 Niedziela		11.11 Poniedziałek		12.11 Wtorek		13.11 Środa		14.11 Czwartek	
Kierunek	Radom	Dorohusk	Radom	Dorohusk	Radom	Dorohusk	Radom	Dorohusk	Radom	Dorohusk	Radom	Dorohusk	Radom	Dorohusk
Dobowy ruch	18921	25235	16100	19178	15229	13103	20124	13766	19778	16836	17029	17400	17530	18697
Razem	44156		35278		28332		33890		36614		34429		36227	
Podział procentowy	42,85%	57,15%	45,64%	54,36%	53,75%	46,25%	59,38%	40,62%	54,02%	45,98%	49,46%	50,54%	48,39%	51,61%
Udział SDRR	130,25%		104,06%		83,57%		99,96%		108,00%		101,55%		106,86%	

Data Dzień tygodnia	15.11 Piątek		16.11 Sobota		17.11 Niedziela	
Kierunek	Radom	Dorohusk	Radom	Dorohusk	Radom	Dorohusk
Dobowy ruch	17888	20665	13173	15903	16215	13295
Razem	38553		29076		29510	
Podział procentowy	46,40%	53,60%	45,31%	54,69%	54,95%	45,05%
Udział SDRR	113,72%		85,76%		87,05%	



Analiza ruchu pojazdów ogółem w święta i dni okołoswiąteczne, w podziale na kierunki ruchu
BOŻE NARODZENIE

Stacja nr 06030

 **Generalna Dyrekcja
Droóg Krajowych i Autostrad**

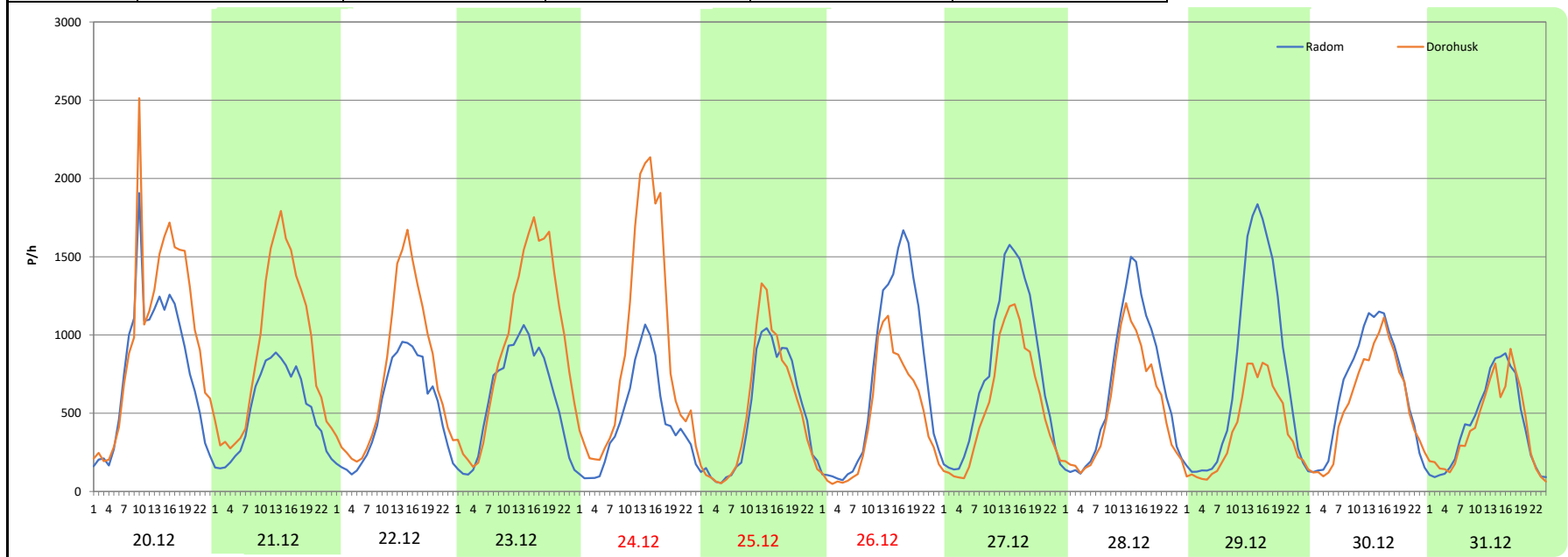
Miejscowość: Szumów
Odcinek: w. Kurów Zachód - w. Kurów Wschód
Typ stacji: 8+1
Miesiąc: Grudzień

Rok: 2024
Numer drogi: S12s
Oddział: Lublin

R03_08-8_06030_2024

Data Dzień tygodnia	20.12 Piątek		21.12 Sobota		22.12 Niedziela		23.12 Poniedziałek		24.12 Wtorek		25.12 Środa		26.12 Czwartek	
Kierunek	Radom	Dorohusk	Radom	Dorohusk	Radom	Dorohusk	Radom	Dorohusk	Radom	Dorohusk	Radom	Dorohusk	Radom	Dorohusk
Dobowy ruch	18875	24103	12293	21331	12260	17733	14159	22722	10737	21250	11595	12147	16956	11049
Razem	42978		33624		29993		36881		31987		23742		28005	
Podział procentowy	43,92%	56,08%	36,56%	63,44%	40,88%	59,12%	38,39%	61,61%	33,57%	66,43%	48,84%	51,16%	60,55%	39,45%
Udział SDRR	126,77%		99,18%		88,47%		108,79%		94,35%		70,03%		82,61%	

Data Dzień tygodnia	27.12 Piątek		28.12 Sobota		29.12 Niedziela		30.12 Poniedziałek		31.12 Wtorek	
Kierunek	Radom	Dorohusk	Radom	Dorohusk	Radom	Dorohusk	Radom	Dorohusk	Radom	Dorohusk
Dobowy ruch	18171	13196	15765	12752	18379	9508	15354	13251	10089	9654
Razem	31367		28517		27887		28605		19743	
Podział procentowy	57,93%	42,07%	55,28%	44,72%	65,91%	34,09%	53,68%	46,32%	51,10%	48,90%
Udział SDRR	92,52%		84,12%		82,26%		84,38%		58,24%	



Nierównomierność kierunkowa dla każdego dnia w roku, dla pojazdów ogółem



Generalna Dyrekcja Dróg Krajowych i Autostrad

Stacja nr 06030

Miejscowość: Szumów Rok: 2024
 Odcinek: w. Kurów Zachód - w. Kurów Wschód Numer drogi: S12s
 Typ stacji: 8+1 Oddział: Lublin

R03_11_06030_2024

06030	Proporcja ruchu dziennego do średniego dobowego ruchu rocznego [%]											
	1	2	3	4	5	6	7	8	9	10	11	12
1	36,7	48,6	55,3	28,4	61,8	46,2	46,6	49,5	44,4	49,1	61,0	38,4
2	40,5	51,3	52,9	35,2	54,4	35,4	49,9	54,3	46,6	49,9	44,3	43,8
3	47,8	50,8	40,0	45,3	52,7	44,2	50,6	51,4	48,9	51,5	32,0	47,3
4	50,1	41,4	44,1	49,4	43,6	46,6	53,6	42,5	51,1	54,3	44,6	49,5
5	52,3	45,0	48,2	50,2	36,8	50,5	53,0	45,0	52,2	52,0	48,9	51,1
6	48,3	49,7	49,4	48,4	45,2	51,5	53,9	49,2	56,3	41,8	50,4	52,8
7	42,0	50,4	49,2	40,1	52,1	52,6	39,3	50,7	53,1	45,5	51,6	50,2
8	46,8	55,4	49,9	45,2	53,8	54,7	47,7	52,0	43,5	48,4	57,1	44,0
9	49,8	55,3	49,2	48,3	54,2	44,1	49,4	55,0	46,5	49,8	54,4	45,8
10	51,2	52,7	45,8	50,2	54,1	48,6	50,3	54,3	50,0	51,1	46,2	48,4
11	51,5	42,1	46,3	51,9	50,1	53,3	52,3	42,7	51,6	55,0	40,6	48,4
12	55,1	44,4	48,5	55,7	42,3	51,6	55,6	48,3	53,0	48,7	46,0	48,2
13	56,5	48,5	50,5	53,1	44,0	51,8	52,9	50,6	55,1	43,7	50,5	52,7
14	46,5	48,8	52,5	44,2	47,8	55,3	41,9	54,8	52,6	47,9	51,6	53,8
15	45,6	43,8	55,8	46,4	48,6	54,4	44,1	57,4	43,8	46,9	53,6	47,1
16	49,9	53,4	54,5	49,0	49,5	43,7	47,6	49,9	46,4	49,7	54,7	46,5
17	49,9	48,1	44,1	50,8	54,3	46,8	47,9	48,8	50,1	51,3	45,1	49,1
18	52,5	42,4	46,9	50,5	51,0	49,4	51,1	39,4	51,4	56,4	46,2	50,4
19	56,1	46,6	50,2	55,2	41,9	51,6	54,6	44,7	54,1	53,2	50,0	51,6
20	53,8	45,9	52,2	53,6	42,6	51,8	53,0	49,7	56,8	43,1	49,2	56,1
21	38,9	48,8	50,4	44,7	48,5	56,2	40,3	51,4	53,9	46,0	51,5	63,4
22	43,2	49,2	54,4	46,0	49,2	52,3	45,5	53,4	43,1	49,5	54,8	59,1
23	48,4	55,2	51,2	49,7	51,0	45,4	48,6	55,4	46,2	50,9	53,9	61,6
24	47,5	50,1	45,6	50,6	54,7	46,1	49,2	52,4	49,7	52,2	43,4	66,4
25	47,9	40,8	45,7	51,5	53,1	49,6	52,1	43,2	50,8	55,7	43,6	51,2
26	52,3	44,4	50,0	56,1	44,3	49,1	55,7	45,5	52,2	54,7	47,5	39,5
27	46,6	47,6	53,0	58,5	45,4	52,5	55,2	49,0	53,2	44,1	49,0	42,1
28	35,8	49,6	58,8	48,4	50,4	56,7	42,5	50,2	50,1	46,3	49,1	44,7
29	41,8	52,2	65,6	50,7	57,0	55,2	50,7	51,9	42,3	50,0	52,2	34,1
30	47,7		65,1	57,3	57,7	43,9	49,7	55,5	45,1	56,2	47,5	46,3
31	47,0		44,2		49,5		50,2	51,5		61,8		48,9

Legenda Radom <40% 50% Dorohusk >60%
 niedziele i święta

$$*WNK = \frac{N_{poj./24h} (kierunek P)}{N_{poj./24h} (kierunek P+L)}$$

Dobowe wahania ruchu pojazdów ogółem w podziale na kierunki



Generalna Dyrekcja
Dróg Krajowych i Autostrad

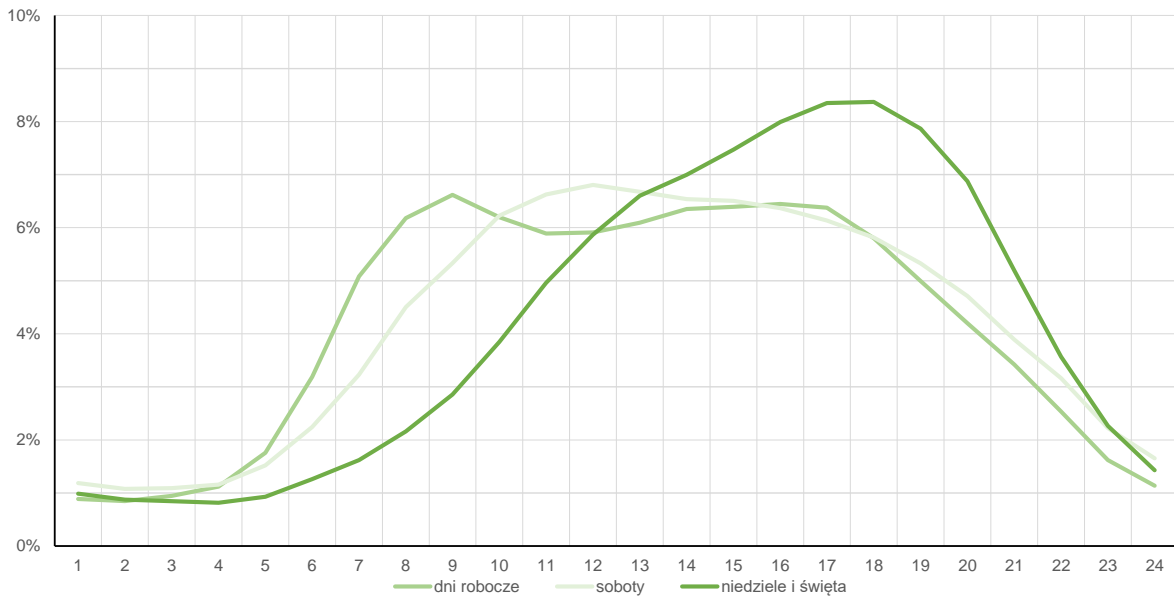
Stacja nr 06030

Miejscowość: Szumów Rok: 2024
 Odcinek: w. Kurów Zachód - w. Kurów Wschód Numer drogi: S12s
 Typ stacji: 8+1 Oddział: Lublin

Średni dobowy rozkład natężenia ruchu

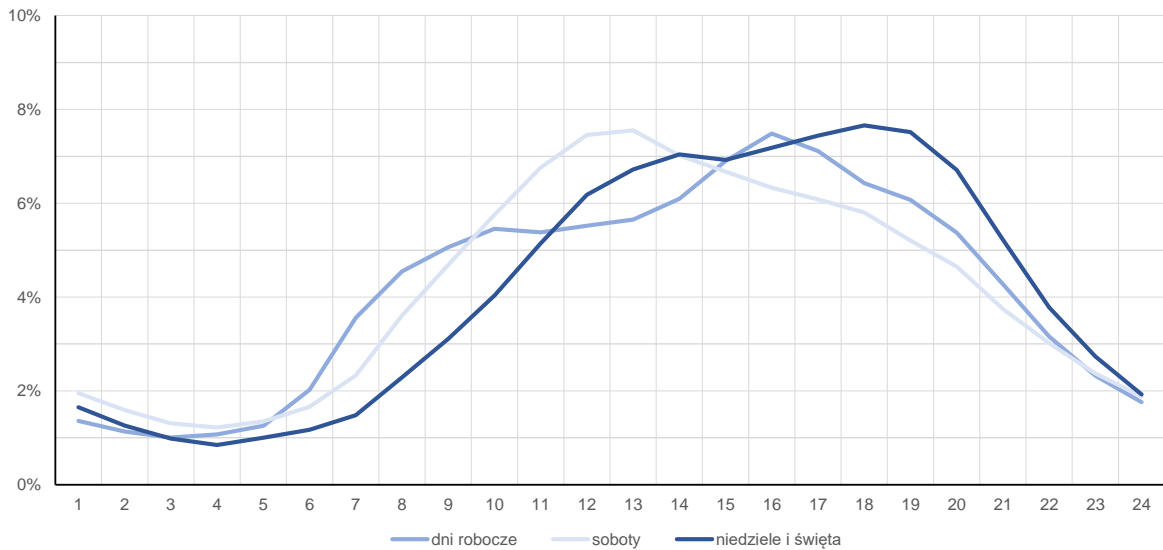
R03_12-1_06030_2024

Kierunek: Radom



R03_12-2_06030_2024

Kierunek: Dorohusk



Struktura rodzajowa ruchu wg pomiarów automatycznych

Stacja nr 06030

Generalna Dyrekcja
Dróg Krajowych i Autostrad

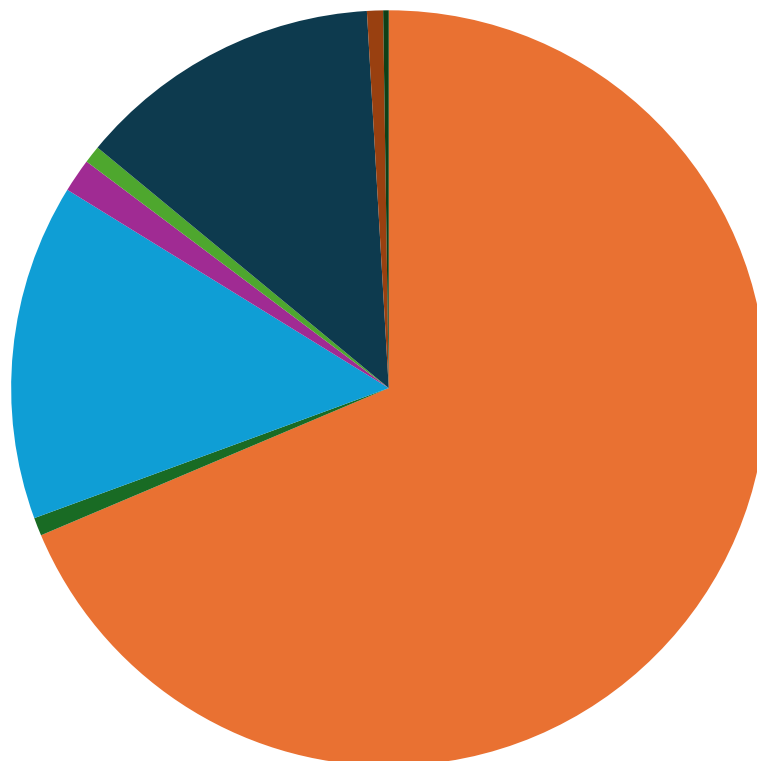
Miejscowość: Szumów
Odcinek: w. Kurów Zachód - w. Kurów Wschód
Typ stacji: SZR 8+1 LU

Rok: 2024
Numer drogi: 28,271
Oddział: Lublin

Za okres od 01.01.2024 do 31.12.2024 (8+1)

R04_03_06030_2024

Rodzajowa struktura ruchu wg pomiarów automatycznych w 2024 roku



- motocykle 0%
- sam. osobowe 68,63%
- sam. osob. i dost. z przyczep. 0,78%
- sam. dostawcze 14,39%
- sam. ciężar. 1,44%
- sam. ciężar. z przycz. 0,75%
- sam. ciężar. z naczep. 13,09%
- autobusy 0,69%
- inne 0,24%

Rozkłady prędkości pojazdów samochodowych

Generalna Dyrekcja
Dróg Krajowych i Autostrad

Stacja nr 06030

Miejscowość: Szumów

Rok: 2024

Odcinek: w. Kurów Zachód - w. Kurów Wschód

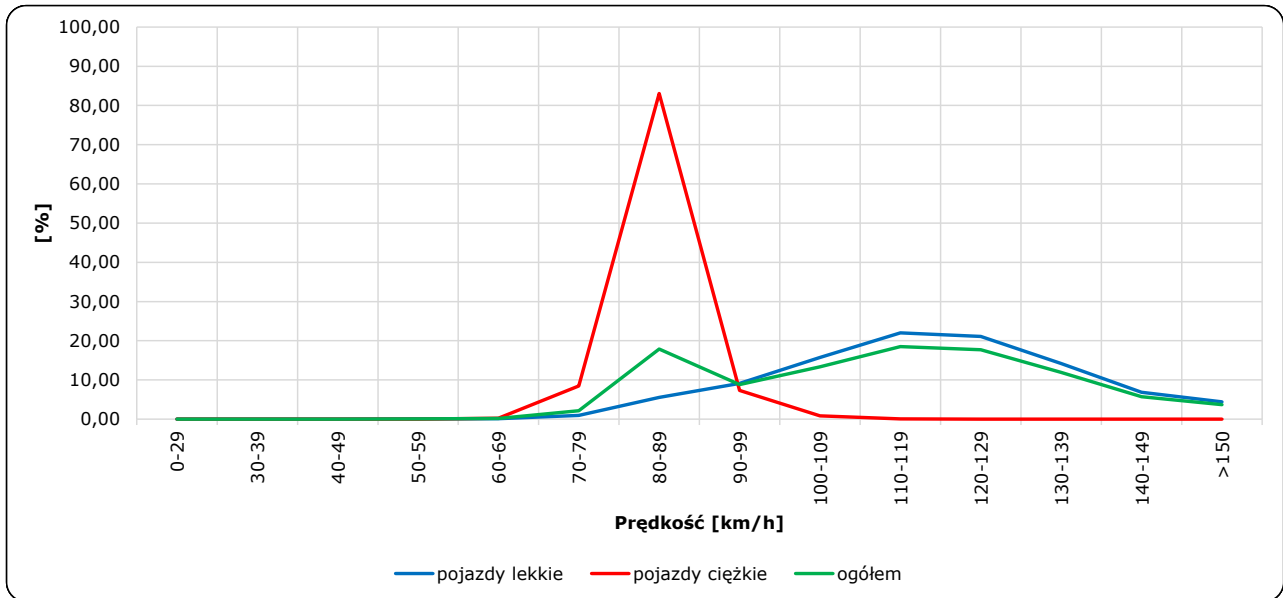
Numer drogi: S12s

Typ stacji: SZR 8+1 LU

Oddział: Lublin

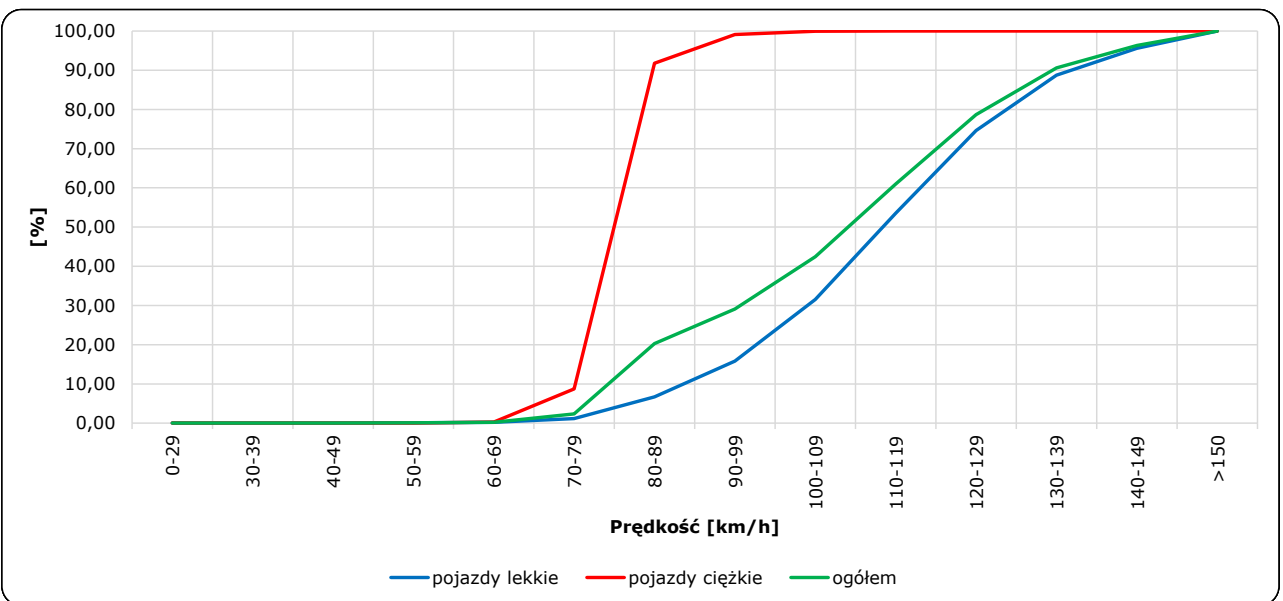
R06_02-1_06030_2024

Rozkład prędkości



R06_02-2_06030_2024

Dystrybuanta prędkości



Zestawienie 200 godzin o największym natężeniu ruchu w roku Stacja nr 06030

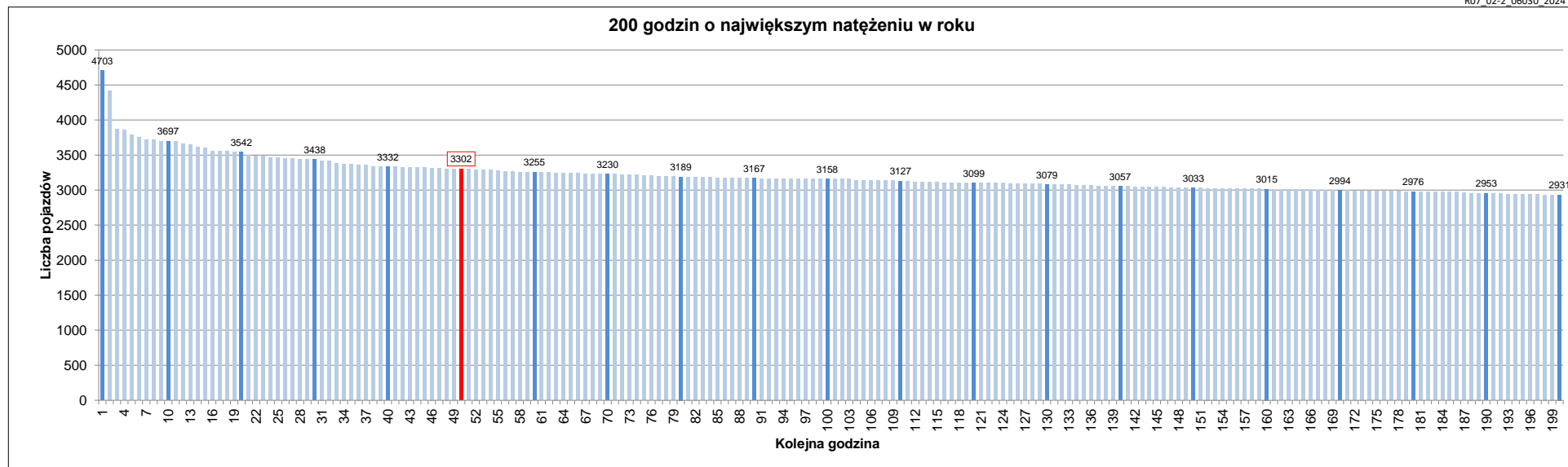


Miejscowość: Szumów
 Odcinek: w. Kurów Zachód - w. Kurów Wschód
 Typ stacji: 8+1
 Rok: 2024
 Numer drogi: S12s
 Oddział: Lublin

R07_02-1_06030_2024

Udział ruchu w godzinach o największym natężeniu w roku w odniesieniu do SDRR w 2023 roku [%]																					
SDRR	1	10	20	30	40	50	60	70	80	90	100	110	120	130	140	150	160	170	180	190	200
33902	4703	3697	3438	3332	3332	3302	3255	3230	3189	3167	3158	3127	3099	3079	3057	3033	3015	2994	2976	2953	2931
Udział proc.	14%	11%	10%	10%	10%	10%	10%	10%	9%	9%	9%	9%	9%	9%	9%	9%	9%	9%	9%	9%	9%
Data	29.07.24	18.08.24	22.09.24	22.09.24	11.10.24	25.08.24	02.06.24	15.08.24	07.07.24	30.08.24	28.07.24	07.07.24	11.10.24	31.10.24	10.08.24	05.07.24	19.04.24	18.10.24	20.12.24	28.07.24	15.08.24
Nr dnia	1	7	7	7	5	7	7	4	7	5	7	7	5	4	6	5	5	5	5	7	4
Godzina	10	14	18	19	15	19	14	11	19	17	19	18	16	15	12	17	16	18	16	16	13

R07_02-2_06030_2024



Oznaczenia:
 - Wartości natężeni kolejnych 200 godzin
 - Wartości co dziesiątej wartości z posród 200 godzin
 - Wartości 50-tej godziny

SDRR: 33902 poj./dobę