

Zakres czasowy: **2024**

---

# Raport dla stacji **06009**

Numer **06009**  
Typ **8+1**  
Oddział **Lublin**  
Miejscowość **Annopol**



# SPIS TREŚCI

<b>R00 Zbiorcze i podsumowujące .....</b>	<b>1</b>
R00_01      Karta charakterystyki stacji ciągłych pomiarów ruchu .....	1
<b>R02 Rozwój ruchu w latach .....</b>	<b>2</b>
R02_03      Rozwój ruchu pojazdów ogółem dla poszczególnych stacji .....	2
R02_03C     Rozwój ruchu pojazdów ciężkich dla poszczególnych stacji .....	3
<b>R03 Wahania ruchu i ruch w poszczególne dni tygodnia .....</b>	<b>4</b>
R03_01      Średni dobowy ruchu pojazdów ogółem w poszczególnych miesiącach i dniach tygodnia wraz ze wskaźnikami charakteryzującymi sezonowe (miesięczne) i tygodniowe wahania ruchu w odniesieniu do SDRR .....	4
R03_02      Sezonowe i tygodniowe wahania ruchu pojazdów ogółem dla danej stacji .....	5
R03_03      Dobowe wahania ruchu dla wybranych dni tygodnia dla pojazdów ogółem wraz z dystrybuantą .....	6
R03_04      Uśrednione dobowe rozkłady ruchu dla wybranych dni tygodnia, dla pojazdów lekkich i ciężkich .....	7
R03_07      Analiza ruchu pojazdów ogółem w poszczególnych dniach tygodnia dla każdego miesiąca, w podziale na kierunki ruchu .....	8
R03_08      Analiza ruchu w święta i dni okolicy świąteczne .....	20
R03_10      Proporcja dobowego natężenia ruchu do SDRR, dla każdego dnia w roku, dla pojazdów ogółem .....	28
R03_11      Nierównomierność kierunkowa dla każdego dnia w roku, dla pojazdów ogółem .....	29
R03_12      Dobowe wahania ruchu w podziale na kierunki oraz na pojazdy ogółem .....	30
<b>R04 Struktura rodzajowa ruchu .....</b>	<b>31</b>
R04_03      Wykres rodzajowej struktury ruchu wg pomiarów ręcznych lub automatycznych .....	31
<b>R06 Rozkład prędkości pojazdów .....</b>	<b>32</b>
R06_02      Rozkład prędkości pojazdów – wykres i dystrybuanta .....	32
<b>R07 Godziny o największym natężeniu i charakter ruchu .....</b>	<b>33</b>
R07_02      Zestawienie 200 godzin o największym natężeniu ruchu w roku, dla obu kierunków łącznie .....	33

Karta charakterystyki stacji ciągłych pomiarów ruchu

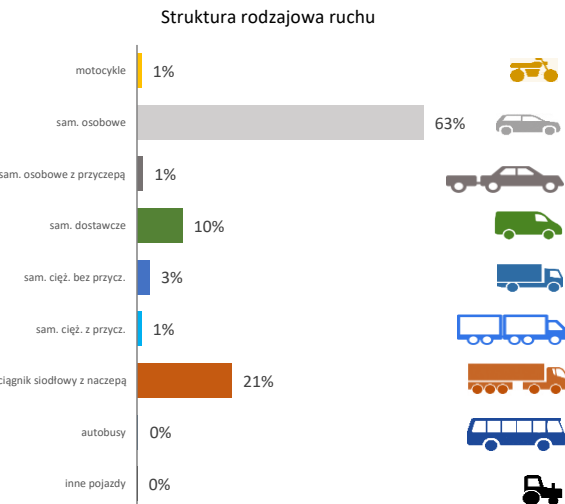
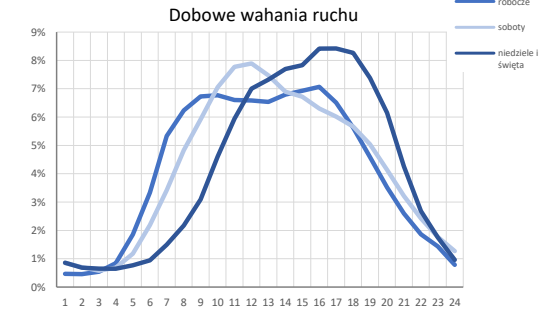
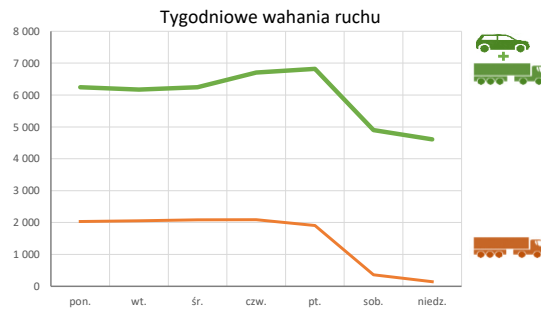
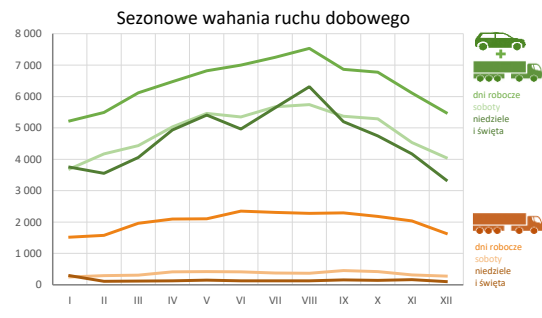
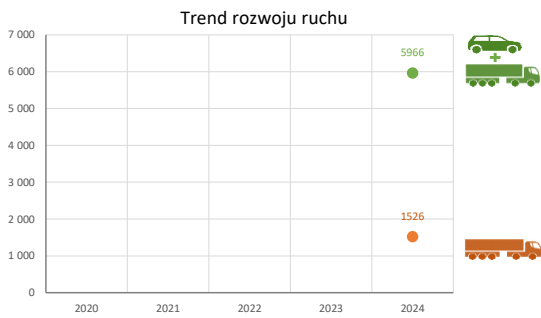
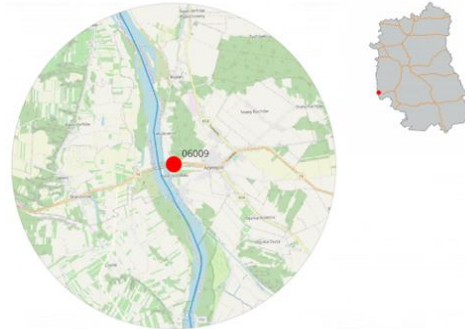
Stacja nr 06009



Generalna Dyrekcja Dróg Krajowych i Autostrad

**Nr stacji:** 06009  
**Typ stacji:** 8+1  
**Lokalizacja:** Annapol  
**Numer drogi:** 74  
**Pikietaż:** 175,732

**Stacja działa od:** 2023  
**Charakter ruchu:** G  
**Liczba dni w archiwizacji:** 366  
**Procent doszacowanych godzin:** 5%



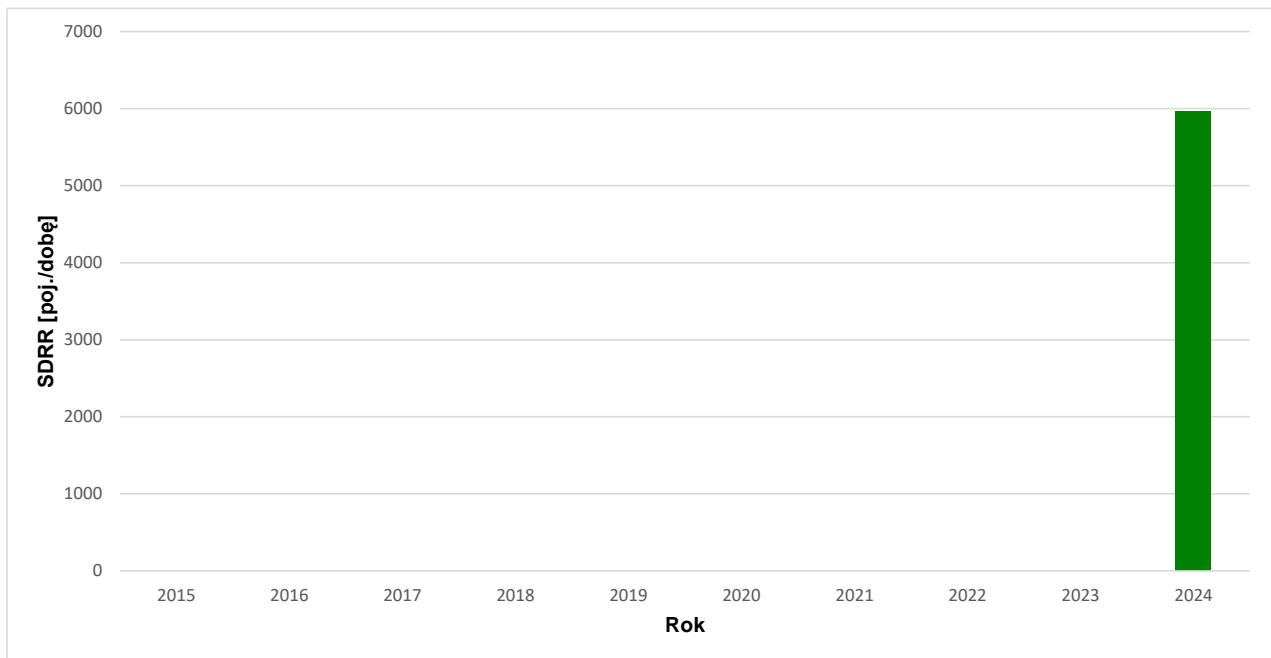
**Godzina 50-ta**  
 Natężenie: 551  
 Udział proc.: 9%  
 Dzień: 02.12.2024 (poniedziałek)  
 Godzina: 12



Rozwój ruchu pojazdów ogółem w latach										Generalna Dyrekcja Dróg Krajowych i Autostrad	
Stacja nr 06009											
Miejscowość:	Annopol				Rok:	2024					
Odcinek:	Maruszów - Annopol				Numer drogi:	74					
Typ stacji:	8+1				Oddział:	Lublin					
<i>R02_02_06009_2024</i>											
Średni dobowy ruch roczny (SDRR) w latach (poj./dobę)										Wzrost/spadek ruchu [%]	
2015	2016	2017	2018	2019	2020	2021	2022	2023	2024	2024/22	2024/23
-	-	-	-	-	-	-	-	-	5966	-	-

**Wykres trendu rozwoju ruchu dla stacji 06009**

*R02\_03\_06009\_2024*

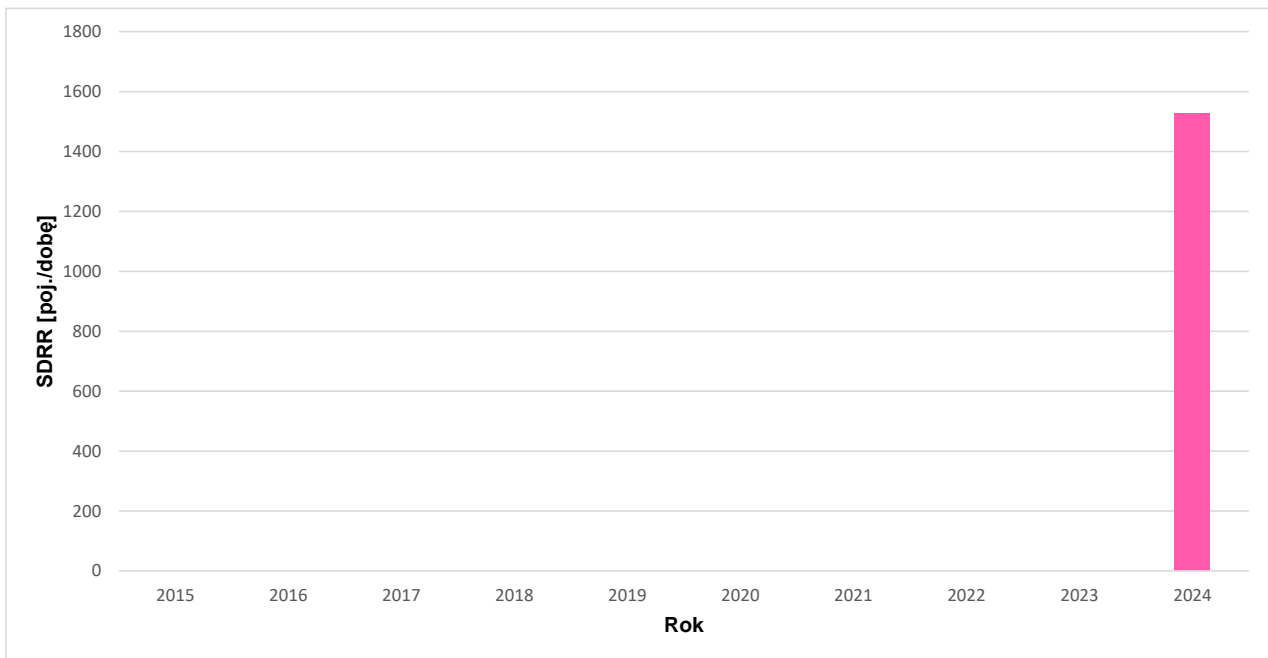


\* - ruch niemiernodajny do porównań


Rozwój ruchu pojazdów ciężkich w latach										Generalna Dyrekcja Dróg Krajowych i Autostrad	
Stacja nr 06009											
<b>Miejscowość:</b>	Annapol					<b>Rok:</b>	2024				
<b>Odcinek:</b>	Maruszów - Annapol					<b>Numer drogi:</b>	74				
<b>Typ stacji:</b>	8+1					<b>Oddział:</b>	Lublin				
<i>R02_02C_06009_2024</i>											
Średni dobowy ruch roczny (SDRR) w latach (poj./dobę)										Wzrost/spadek ruchu [%]	
2015	2016	2017	2018	2019	2020	2021	2022	2023	2024	2024/22	2024/23
-	-	-	-	-	-	-	-	-	1526	-	-

### Wykres trendu rozwoju ruchu dla stacji 06009

*R02\_03C\_06009\_2024*



\* - ruch niemiernodajny do porównań

Średni dobowy ruch dla poszczególnych dni tygodnia w poszczególnych miesiącach roku														
												Generalna Dyrekcja Dróg Krajowych i Autostrad		
<b>Stacja nr 06009</b>														
<b>Miejscowość:</b> Annopol				<b>Rok:</b> 2024										
<b>Odcinek:</b> Maruszów - Annopol				<b>Numer drogi:</b> 74										
<b>Typ stacji:</b> 8+1				<b>Oddział:</b> Lublin										
Ruch ogółem														
R03_01_06009_2024														
Dni tygodnia:		Styczeń	Luty	Marzec	Kwiecień	Maj	Czerwiec	Lipiec	Sierpień	Wrzesień	Październik	Listopad	Grudzień	Cały rok
1. Poniedziałki	a	4811	5341	5985	6259	6675	6824	7113	7257	6647	6567	5979	5442	6242
	b	1,003	1,065	1,074	1,035	1,039	1,054	1,043	1,023	1,035	1,046	1,067	1,080	1,046
	c	0,771	0,856	0,959	1,003	1,069	1,093	1,140	1,163	1,065	1,052	0,958	0,872	1,000
2. Wtorki	a	5189	5239	5989	6376	6547	6678	6830	7347	6575	6505	5911	4838	6169
	b	1,082	1,045	1,075	1,054	1,019	1,032	1,001	1,035	1,024	1,036	1,055	0,960	1,034
	c	0,841	0,849	0,971	1,034	1,061	1,083	1,107	1,191	1,066	1,054	0,958	0,784	1,000
3. Środy	a	5180	5224	5696	6225	6763	6671	7014	7458	6590	6495	5887	5778	6249
	b	1,080	1,042	1,022	1,029	1,052	1,031	1,028	1,051	1,026	1,035	1,050	1,147	1,047
	c	0,829	0,836	0,912	0,996	1,082	1,068	1,122	1,193	1,055	1,039	0,942	0,925	1,000
4. Czwartki	a	5396	5798	6453	6495	6931	7265	7585	7849	7026	7145	6213	6292	6704
	b	1,125	1,157	1,158	1,074	1,079	1,122	1,112	1,106	1,094	1,138	1,108	1,249	1,124
	c	0,805	0,865	0,963	0,969	1,034	1,084	1,131	1,171	1,048	1,066	0,927	0,939	1,000
5. Piątki	a	5550	5769	6386	7021	7196	7560	7884	7704	7545	7190	6543	5515	6822
	b	1,157	1,151	1,146	1,161	1,120	1,168	1,156	1,086	1,175	1,146	1,167	1,095	1,143
	c	0,814	0,846	0,936	1,029	1,055	1,108	1,156	1,129	1,106	1,054	0,959	0,808	1,000
6. Soboty	a	3694	4169	4435	5033	5462	5345	5671	5741	5367	5287	4531	4052	4899
	b	0,770	0,832	0,796	0,832	0,850	0,826	0,831	0,809	0,836	0,842	0,808	0,804	0,821
	c	0,754	0,851	0,905	1,027	1,115	1,091	1,158	1,172	1,096	1,079	0,925	0,827	1,000
7. Niedziele	a	3396	3550	4062	4847	5428	4963	5644	6268	5198	4743	3943	3271	4610
	b	0,708	0,708	0,729	0,801	0,845	0,767	0,827	0,883	0,809	0,756	0,703	0,649	0,773
	c	0,737	0,770	0,881	1,051	1,177	1,077	1,224	1,360	1,128	1,029	0,855	0,710	1,000
8. Dni robocze	a	5222	5490	6115	6470	6822	7000	7246	7532	6866	6772	6113	5483	6428
	b	1,089	1,095	1,097	1,070	1,062	1,081	1,062	1,061	1,069	1,079	1,091	1,089	1,077
	c	0,812	0,854	0,951	1,007	1,061	1,089	1,127	1,172	1,068	1,054	0,951	0,853	1,000
9. Święta	a	4459	-	4029	5256	5382	-	-	6482	-	-	4616	3503	4819
	b	0,930	-	0,723	0,869	0,838	-	-	0,913	-	-	0,824	0,695	0,808
	c	0,925	-	0,836	1,091	1,117	-	-	1,345	-	-	0,958	0,727	1,000
10. Niedziele i święta	a	3750	3550	4055	4929	5408	4963	5644	6311	5198	4743	4167	3337	4672
	b	0,782	0,708	0,728	0,815	0,842	0,767	0,827	0,889	0,809	0,756	0,743	0,662	0,783
	c	0,803	0,760	0,868	1,055	1,158	1,062	1,208	1,351	1,113	1,015	0,892	0,714	1,000
11. Wszystkie dni	a	4796	5013	5572	6049	6426	6473	6821	7096	6422	6276	5605	5037	5966
	b	1,000	1,000	1,000	1,000	1,000	1,000	1,000	1,000	1,000	1,000	1,000	1,000	1,000
	c	0,804	0,840	0,934	1,014	1,077	1,085	1,143	1,189	1,076	1,052	0,939	0,844	1,000

Legenda:  
a = średni dobowy ruch danego dnia (dni) tygodnia  
b =  $\frac{\text{średni dobowy ruch danego dnia (dni) tygodnia w miesiącu}}{\text{średni dobowy ruch we wszystkie dni miesiąca}}$   
c =  $\frac{\text{średni dobowy ruch danego dnia (dni) tygodnia w miesiącu}}{\text{średni dobowy ruch danego dnia (dni) tygodnia w roku}}$

**Sezonowe i tygodniowe wahania ruchu dobowego pojazdów ogółem w latach**



Generalna Dyrekcja  
Dróg Krajowych i Autostrad

Stacja nr 06009

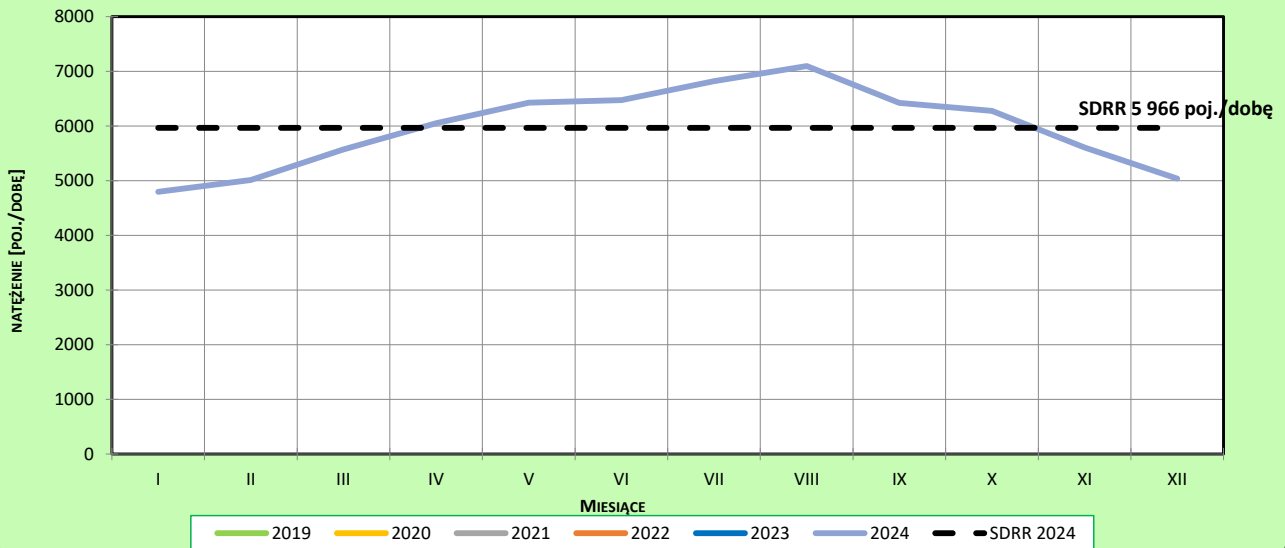
Miejscowość: Annopol  
Odcinek: Maruszów - Annopol  
Typ stacji: 8+1

Rok: 2024  
Numer drogi: 74  
Oddział: Lublin

**Ruch ogółem**

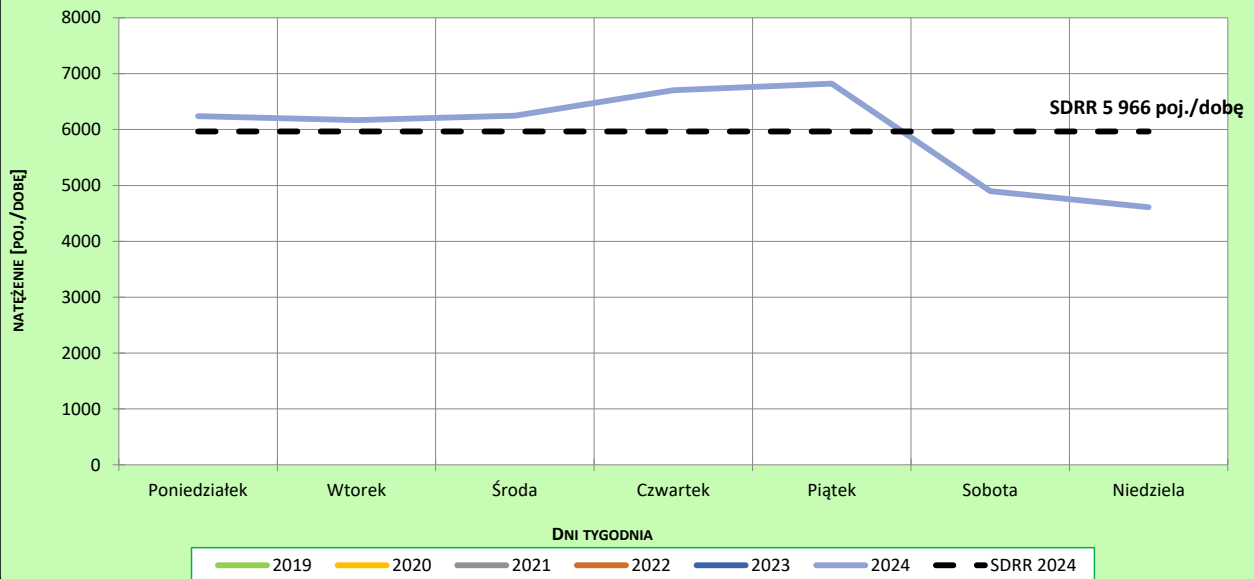
R03\_02-1\_06009\_2024

**Sezonowe wahania ruchu dobowego**



R03\_02-2\_06009\_2024

**Tygodniowe wahania ruchu dobowego**



## Dobowe wahania ruchu pojazdów ogółem

Stacja nr 06009

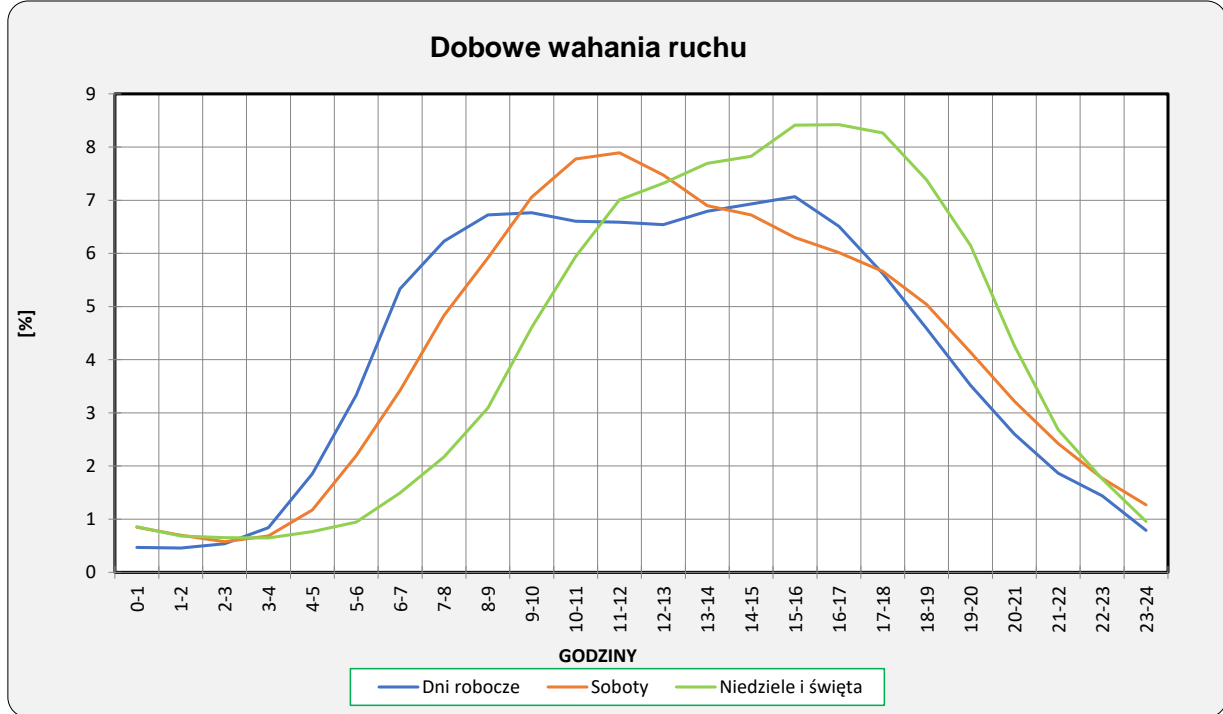
Generalna Dyrekcja  
Dróg Krajowych i Autostrad

**Miejscowość:** Annopol  
**Odcinek:** Maruszów - Annopol  
**Typ stacji:** 8+1

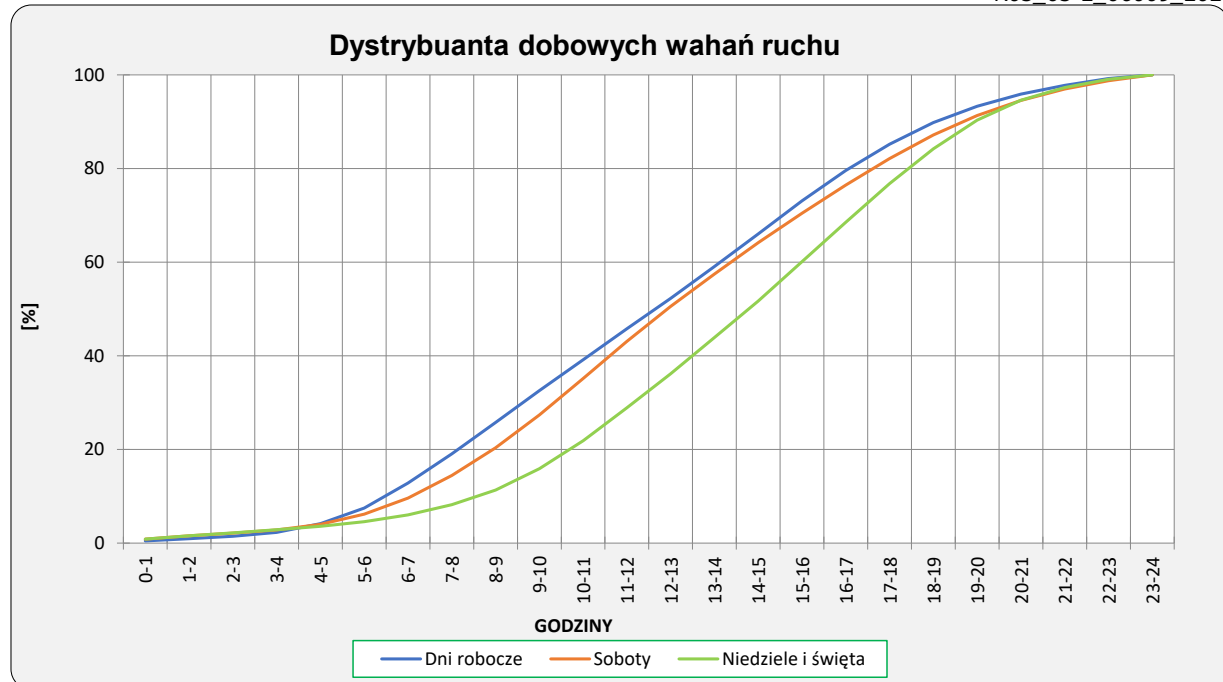
**Rok:** 2024  
**Numer drogi:** 74  
**Oddział:** Lublin

## Ruch ogółem

R03\_03-1\_06009\_2024



R03\_03-2\_06009\_2024



**Uśrednione dobowe rozkłady ruchu dla wybranych dni tygodnia, dla pojazdów lekkich i ciężkich**



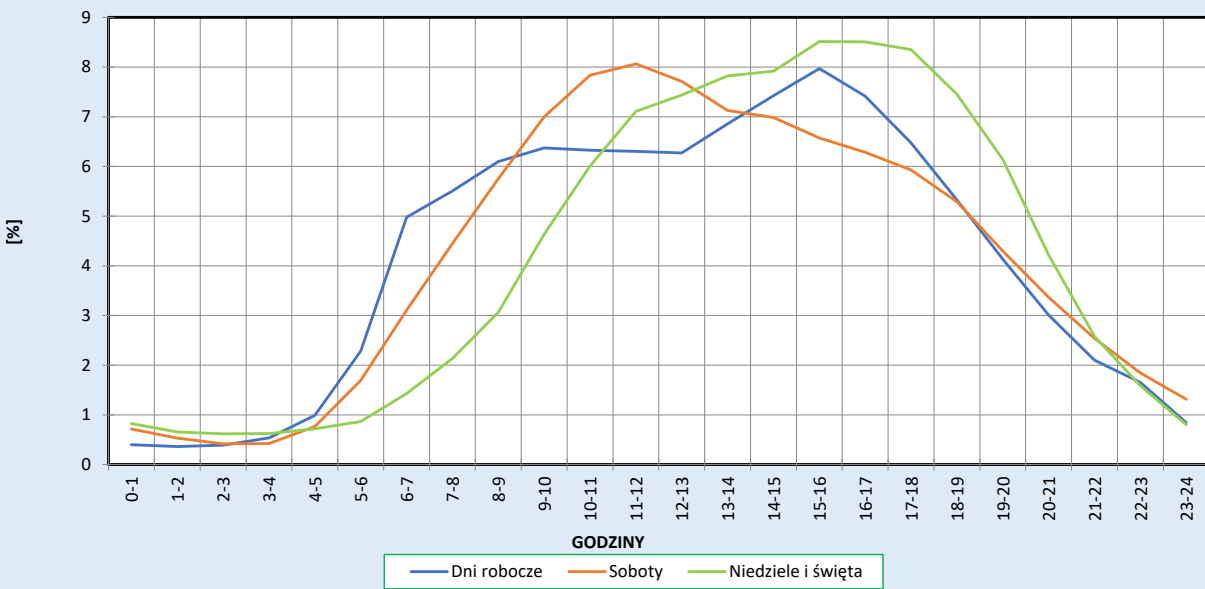
Stacja nr 06009

**Miejscowość:** Annapol  
**Odcinek:** Maruszów - Annapol  
**Typ stacji:** 8+1

**Rok:** 2024  
**Numer drogi:** 74  
**Oddział:** Lublin

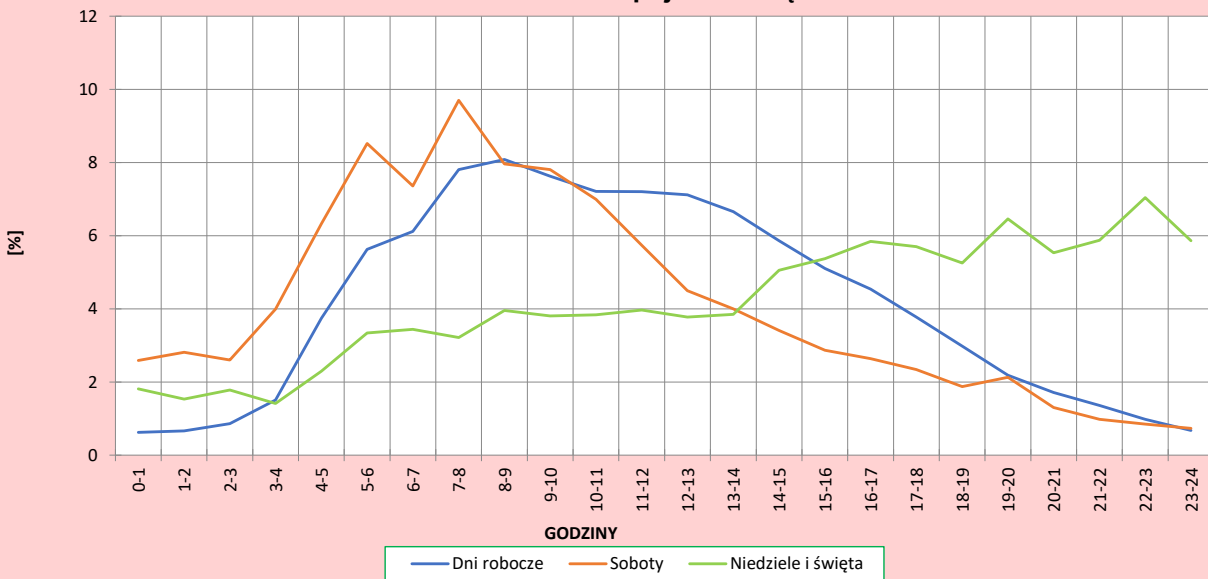
R03\_04-1\_06009\_2024

**Dobowe wahania ruchu pojazdów lekkich**



R03\_04-2\_06009\_2024

**Dobowe wahania ruchu pojazdów ciężkich**



**Analiza ruchu pojazdów ogółem w poszczególnych dniach tygodnia dla każdego miesiąca, w podziale na kierunki ruchu**



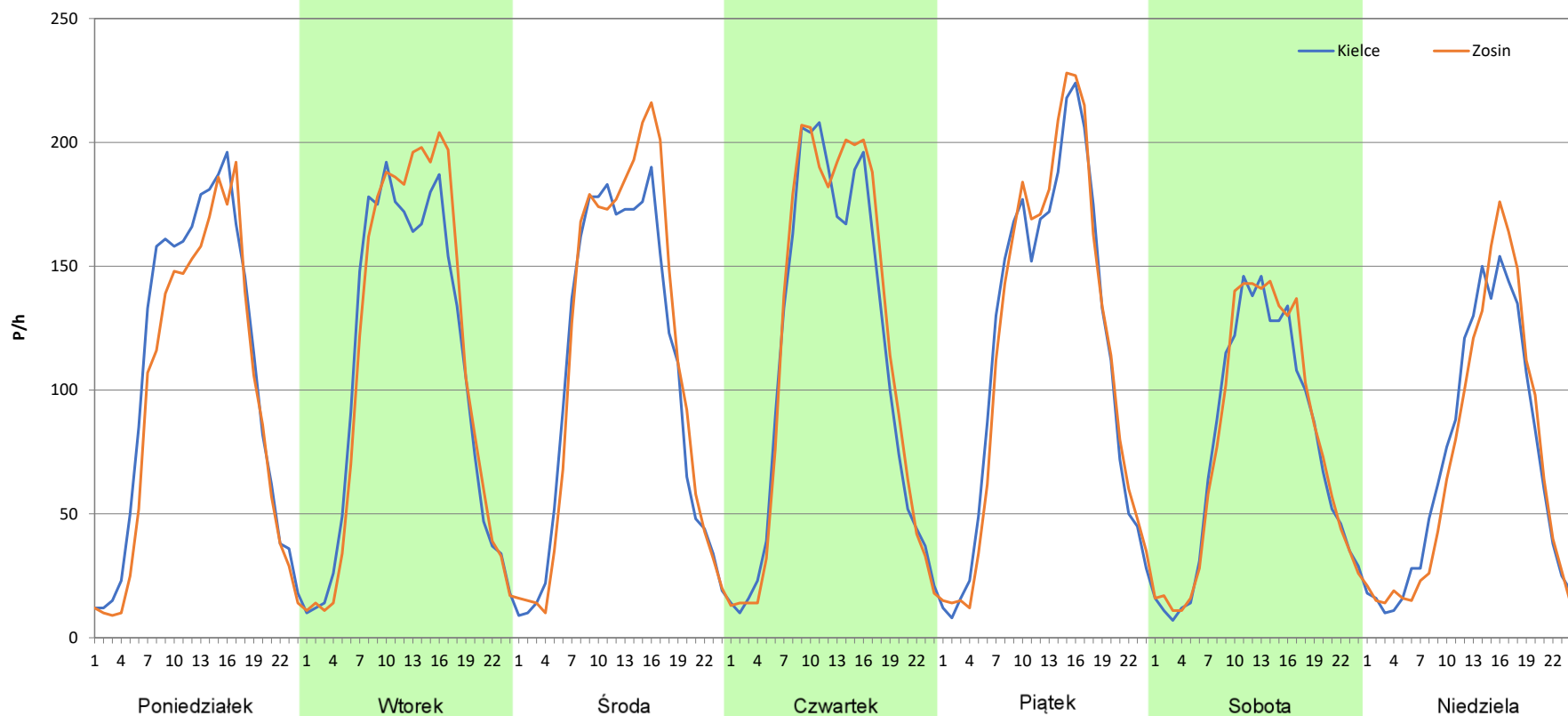
**Stacja nr 06009**

**Miejscowość:** Annopol  
**Odcinek:** Maruszów - Annopol  
**Typ stacji:** 8+1  
**Miesiąc:** Styczeń

**Rok:** 2024  
**Numer drogi:** 74  
**Oddział:** Lublin

R03\_07-1\_06009\_2024

Dzień tygodnia	Poniedziałek		Wtorek		Środa		Czwartek		Piątek		Sobota		Niedziela	
Kierunek	Kielce	Zosin	Kielce	Zosin	Kielce	Zosin	Kielce	Zosin	Kielce	Zosin	Kielce	Zosin	Kielce	Zosin
SDR	2540	2279	2544	2649	2519	2664	2641	2758	2767	2789	1824	1872	1706	1691
Razem	4819		5193		5183		5399		5556		3696		3397	
Podział procentowy	52,71%	47,29%	48,99%	51,01%	48,60%	51,40%	48,92%	51,08%	49,80%	50,20%	49,35%	50,65%	50,22%	49,78%



**Analiza ruchu pojazdów ogółem w poszczególnych dniach tygodnia dla każdego miesiąca, w podziale na kierunki ruchu**



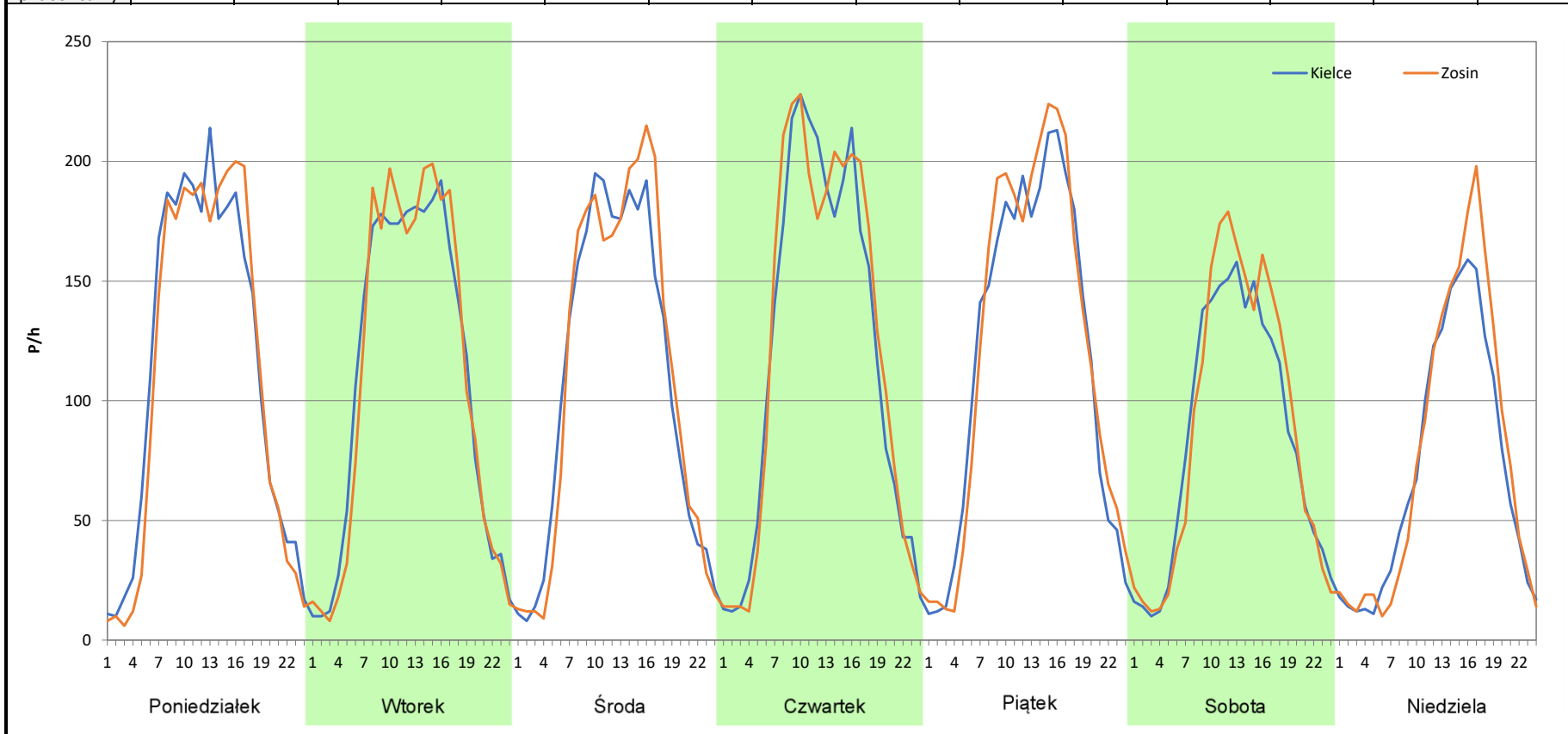
**Stacja nr 06009**

**Miejscowość:** Annopol  
**Odcinek:** Maruszów - Annopol  
**Typ stacji:** 8+1  
**Miesiąc:** Luty

**Rok:** 2024  
**Numer drogi:** 74  
**Oddział:** Lublin

R03\_07-2\_06009\_2024

Dzień tygodnia	Poniedziałek		Wtorek		Środa		Czwartek		Piątek		Sobota		Niedziela	
Kierunek	Kielce	Zosin	Kielce	Zosin	Kielce	Zosin	Kielce	Zosin	Kielce	Zosin	Kielce	Zosin	Kielce	Zosin
SDR	2717	2625	2617	2621	2585	2641	2864	2934	2846	2924	2036	2130	1712	1832
Razem	5342		5238		5226		5798		5770		4166		3544	
Podział procentowy	50,86%	49,14%	49,96%	50,04%	49,46%	50,54%	49,40%	50,60%	49,32%	50,68%	48,87%	51,13%	48,31%	51,69%



**Analiza ruchu pojazdów ogółem w poszczególnych dniach tygodnia dla każdego miesiąca, w podziale na kierunki ruchu**



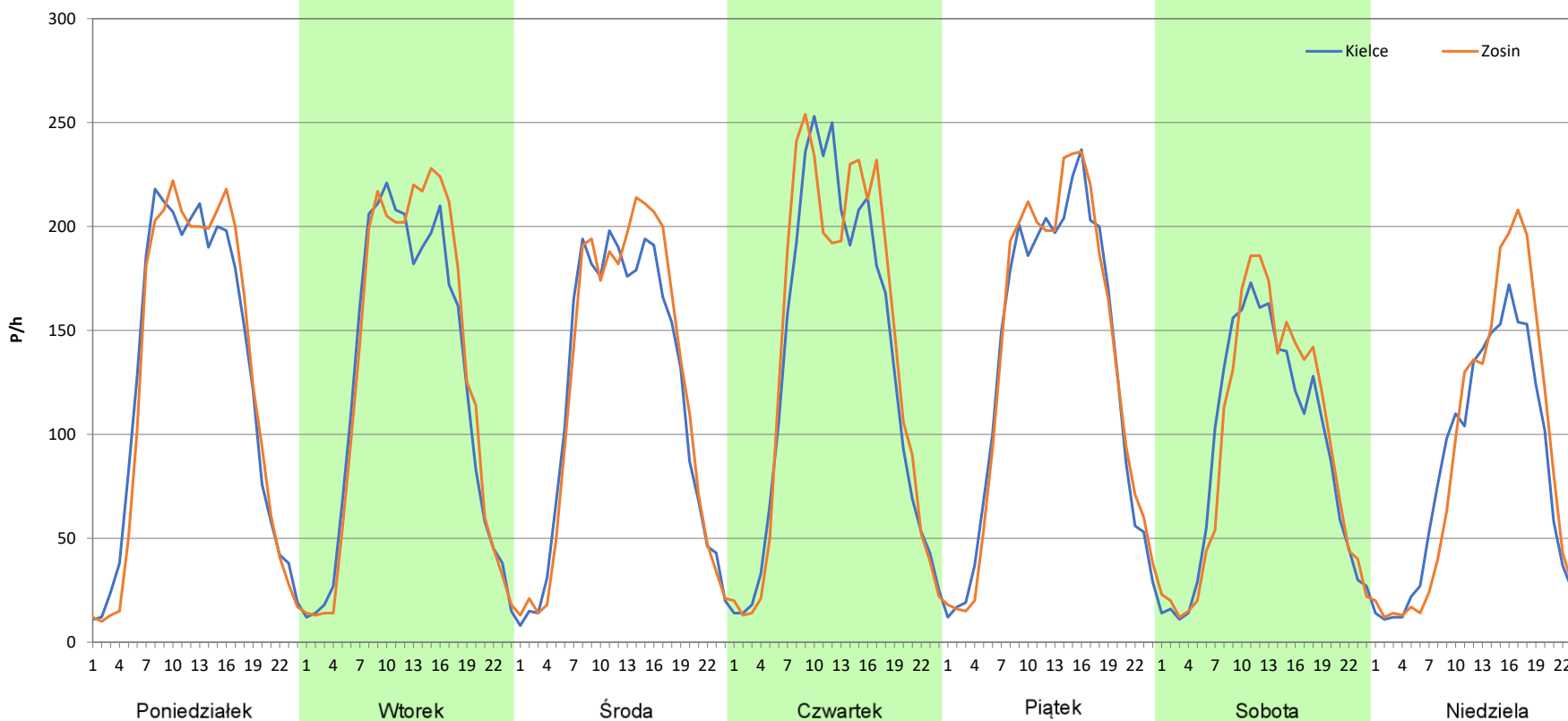
**Stacja nr 06009**

**Miejscowość:** Annopol  
**Odcinek:** Maruszów - Annopol  
**Typ stacji:** 8+1  
**Miesiąc:** Marzec

**Rok:** 2024  
**Numer drogi:** 74  
**Oddział:** Lublin

R03\_07-3\_06009\_2024

Dzień tygodnia	Poniedziałek		Wtorek		Środa		Czwartek		Piątek		Sobota		Niedziela	
Kierunek	Kielce	Zosin	Kielce	Zosin	Kielce	Zosin	Kielce	Zosin	Kielce	Zosin	Kielce	Zosin	Kielce	Zosin
SDR	3003	2979	2936	3050	2799	2896	3157	3298	3156	3230	2182	2251	1962	2102
Razem	5982		5986		5695		6455		6386		4433		4064	
Podział procentowy	50,20%	49,80%	49,05%	50,95%	49,15%	50,85%	48,91%	51,09%	49,42%	50,58%	49,22%	50,78%	48,28%	51,72%



**Analiza ruchu pojazdów ogółem w poszczególnych dniach tygodnia dla każdego miesiąca, w podziale na kierunki ruchu**



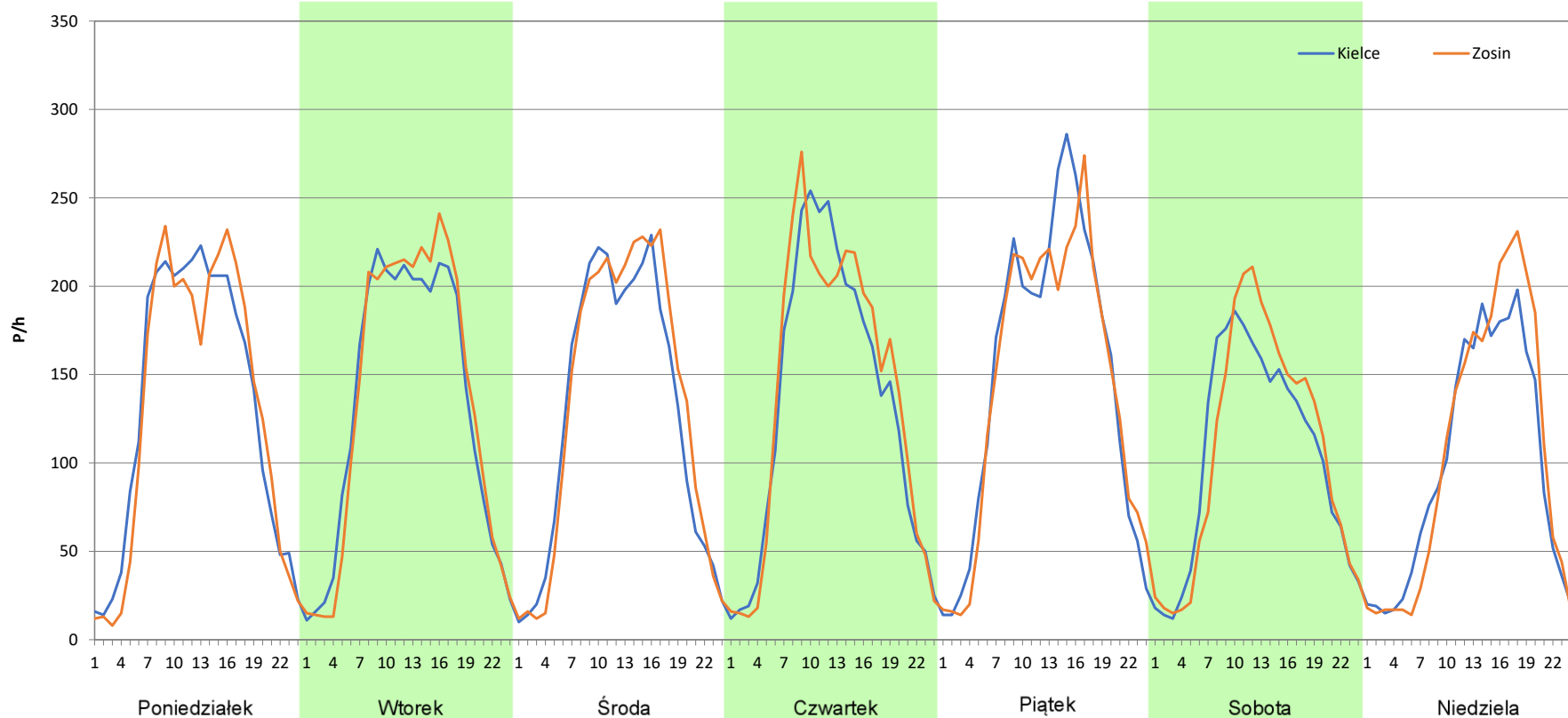
**Stacja nr 06009**

**Miejscowość:** Annopol  
**Odcinek:** Maruszów - Annopol  
**Typ stacji:** 8+1  
**Miesiąc:** Kwiecień

**Rok:** 2024  
**Numer drogi:** 74  
**Oddział:** Lublin

*R03\_07-4\_06009\_2024*

Dzień tygodnia	Poniedziałek		Wtorek		Środa		Czwartek		Piątek		Sobota		Niedziela	
	Kielce	Zosin	Kielce	Zosin	Kielce	Zosin	Kielce	Zosin	Kielce	Zosin	Kielce	Zosin	Kielce	Zosin
SDR	3156	3105	3161	3215	3056	3172	3192	3300	3559	3463	2479	2554	2358	2483
Razem	6261		6376		6228		6492		7022		5033		4841	
Podział procentowy	50,41%	49,59%	49,58%	50,42%	49,07%	50,93%	49,17%	50,83%	50,68%	49,32%	49,25%	50,75%	48,71%	51,29%



**Analiza ruchu pojazdów ogółem w poszczególnych dniach tygodnia dla każdego miesiąca, w podziale na kierunki ruchu**



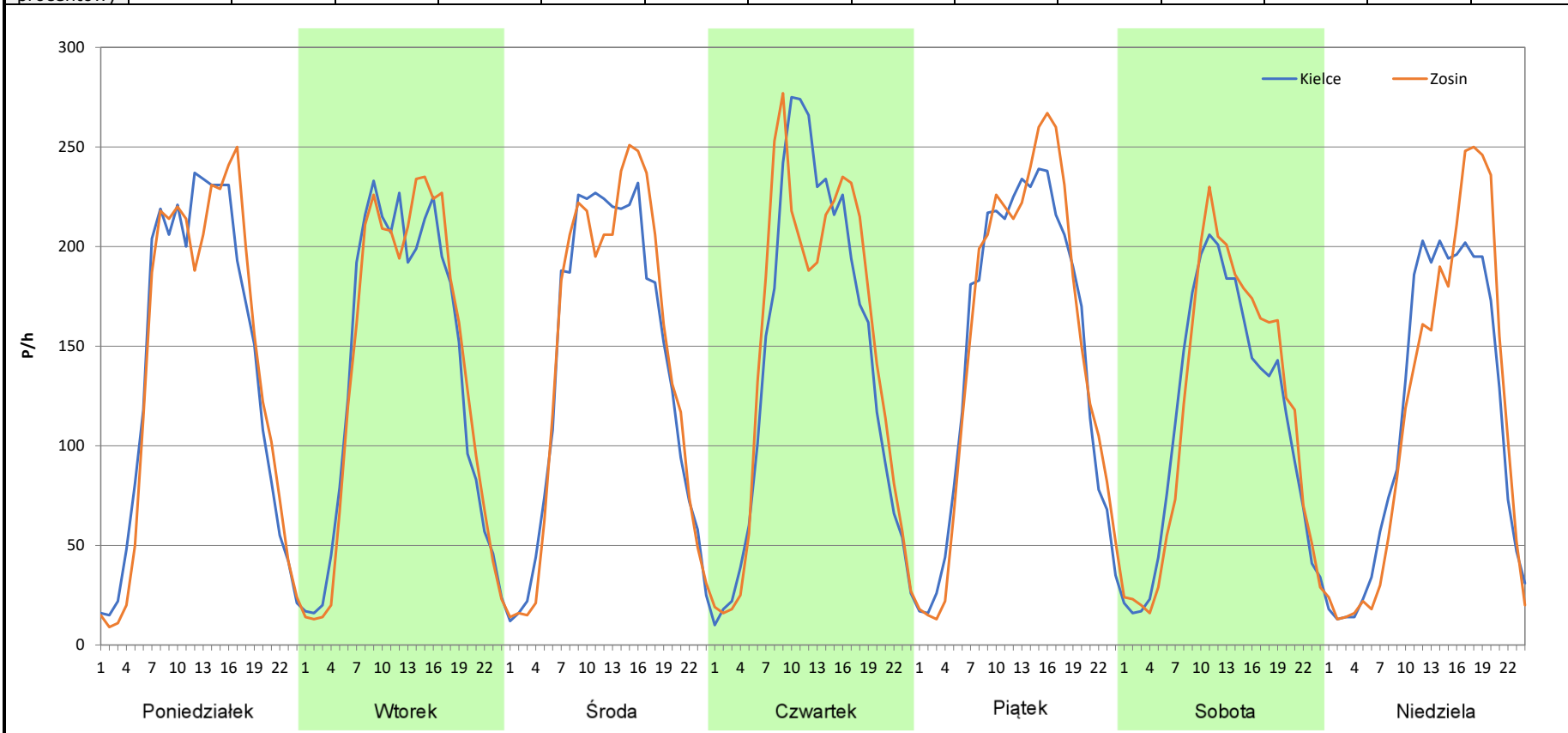
**Stacja nr 06009**

**Miejscowość:** Annopol  
**Odcinek:** Maruszów - Annopol  
**Typ stacji:** 8+1  
**Miesiąc:** Maj

**Rok:** 2024  
**Numer drogi:** 74  
**Oddział:** Lublin

*R03\_07-5\_06009\_2024*

Dzień tygodnia	Poniedziałek		Wtorek		Środa		Czwartek		Piątek		Sobota		Niedziela	
	Kielce	Zosin	Kielce	Zosin	Kielce	Zosin	Kielce	Zosin	Kielce	Zosin	Kielce	Zosin	Kielce	Zosin
Kierunek														
SDR	3338	3336	3256	3289	3339	3423	3428	3501	3554	3642	2681	2780	2687	2744
Razem	6674		6545		6762		6929		7196		5461		5431	
Podział procentowy	50,01%	49,99%	49,75%	50,25%	49,38%	50,62%	49,47%	50,53%	49,39%	50,61%	49,09%	50,91%	49,48%	50,52%



**Analiza ruchu pojazdów ogółem w poszczególnych dniach tygodnia dla każdego miesiąca, w podziale na kierunki ruchu**



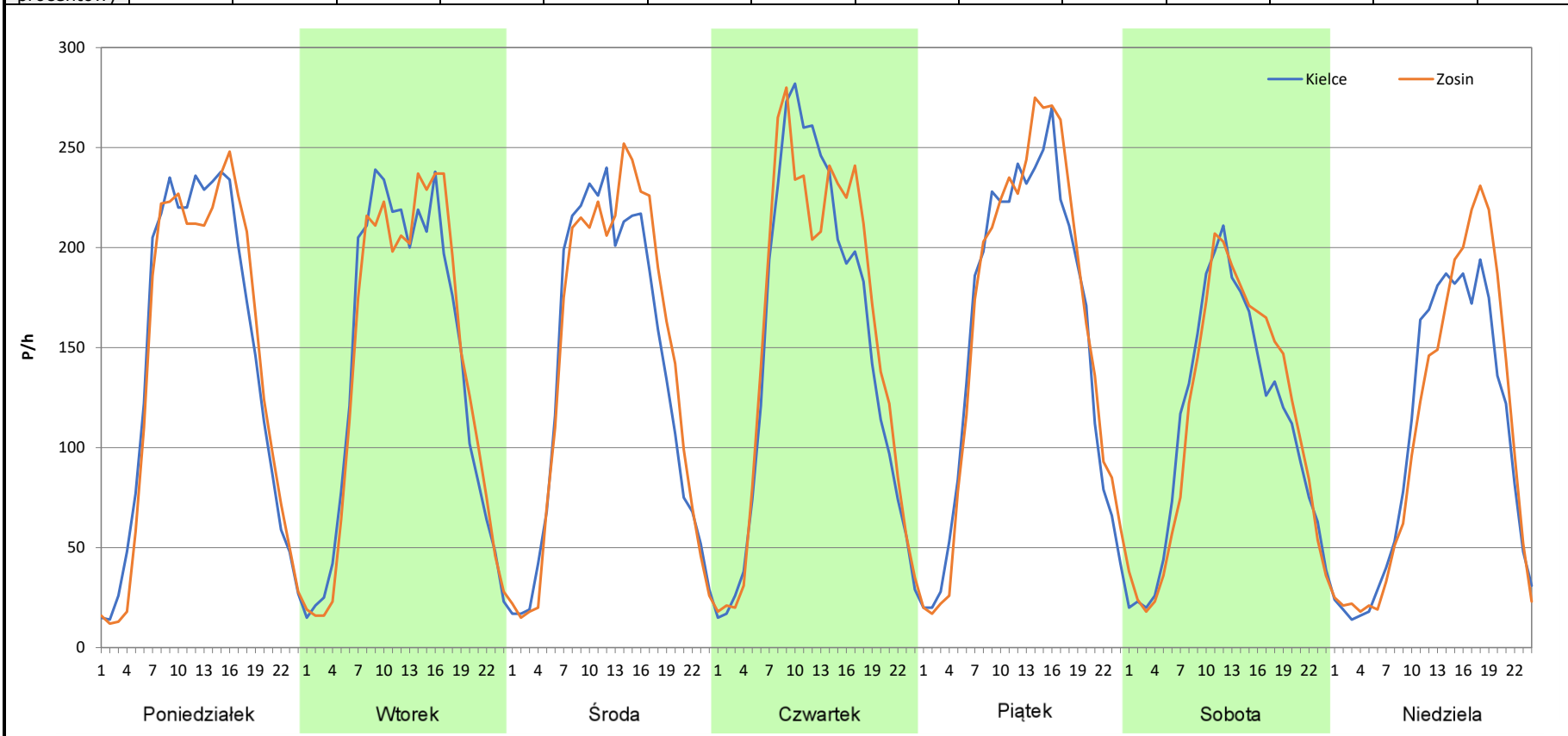
**Stacja nr 06009**

**Miejscowość:** Annapol  
**Odcinek:** Maruszów - Annapol  
**Typ stacji:** 8+1  
**Miesiąc:** Czerwiec

**Rok:** 2024  
**Numer drogi:** 74  
**Oddział:** Lublin

R03\_07-6\_06009\_2024

Dzień tygodnia	Poniedziałek		Wtorek		Środa		Czwartek		Piątek		Sobota		Niedziela	
	Kielce	Zosin	Kielce	Zosin	Kielce	Zosin	Kielce	Zosin	Kielce	Zosin	Kielce	Zosin	Kielce	Zosin
Kierunek														
SDR	3422	3397	3335	3343	3273	3396	3565	3698	3724	3838	2647	2699	2435	2524
Razem	6819		6678		6669		7263		7562		5346		4959	
Podział procentowy	50,18%	49,82%	49,94%	50,06%	49,08%	50,92%	49,08%	50,92%	49,25%	50,75%	49,51%	50,49%	49,10%	50,90%



**Analiza ruchu pojazdów ogółem w poszczególnych dniach tygodnia dla każdego miesiąca, w podziale na kierunki ruchu**



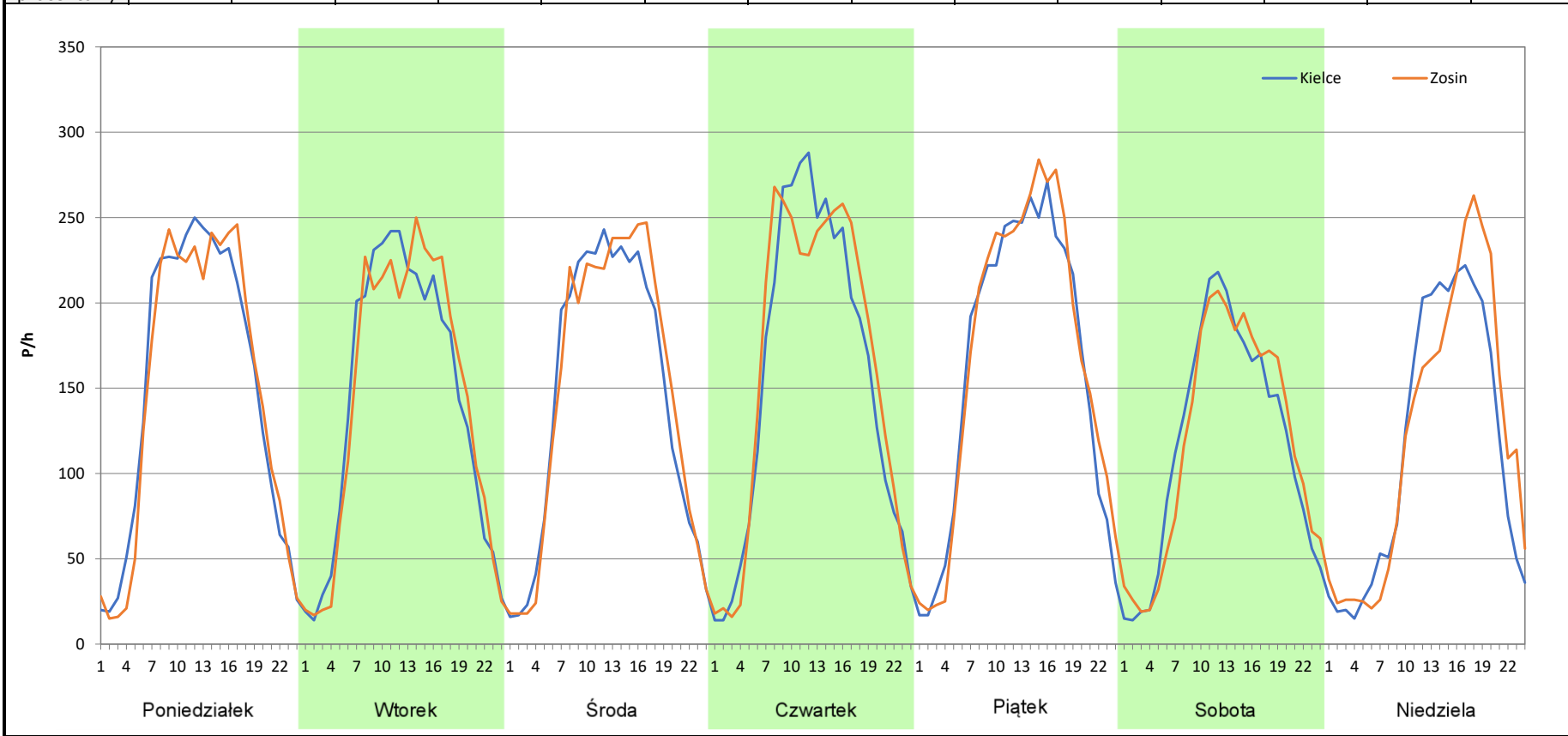
Generalna Dyrekcja  
Dróg Krajowych i Autostrad

**Stacja nr 06009**

<b>Miejscowość:</b>	Annopol	<b>Rok:</b>	2024
<b>Odcinek:</b>	Maruszów - Annopol	<b>Numer drogi:</b>	74
<b>Typ stacji:</b>	8+1	<b>Oddział:</b>	Lublin
<b>Miesiąc:</b>	Lipiec		

R03\_07-7\_06009\_2024

Dzień tygodnia	Poniedziałek		Wtorek		Środa		Czwartek		Piątek		Sobota		Niedziela	
	Kielce	Zosin	Kielce	Zosin	Kielce	Zosin	Kielce	Zosin	Kielce	Zosin	Kielce	Zosin	Kielce	Zosin
SDR	3583	3532	3404	3424	3469	3544	3737	3849	3881	4001	2817	2850	2742	2903
Razem	7115		6828		7013		7586		7882		5667		5645	
Podział procentowy	50,36%	49,64%	49,85%	50,15%	49,47%	50,53%	49,26%	50,74%	49,24%	50,76%	49,71%	50,29%	48,57%	51,43%



**Analiza ruchu pojazdów ogółem w poszczególnych dniach tygodnia dla każdego miesiąca, w podziale na kierunki ruchu**



Generalna Dyrekcja  
Dróg Krajowych i Autostrad

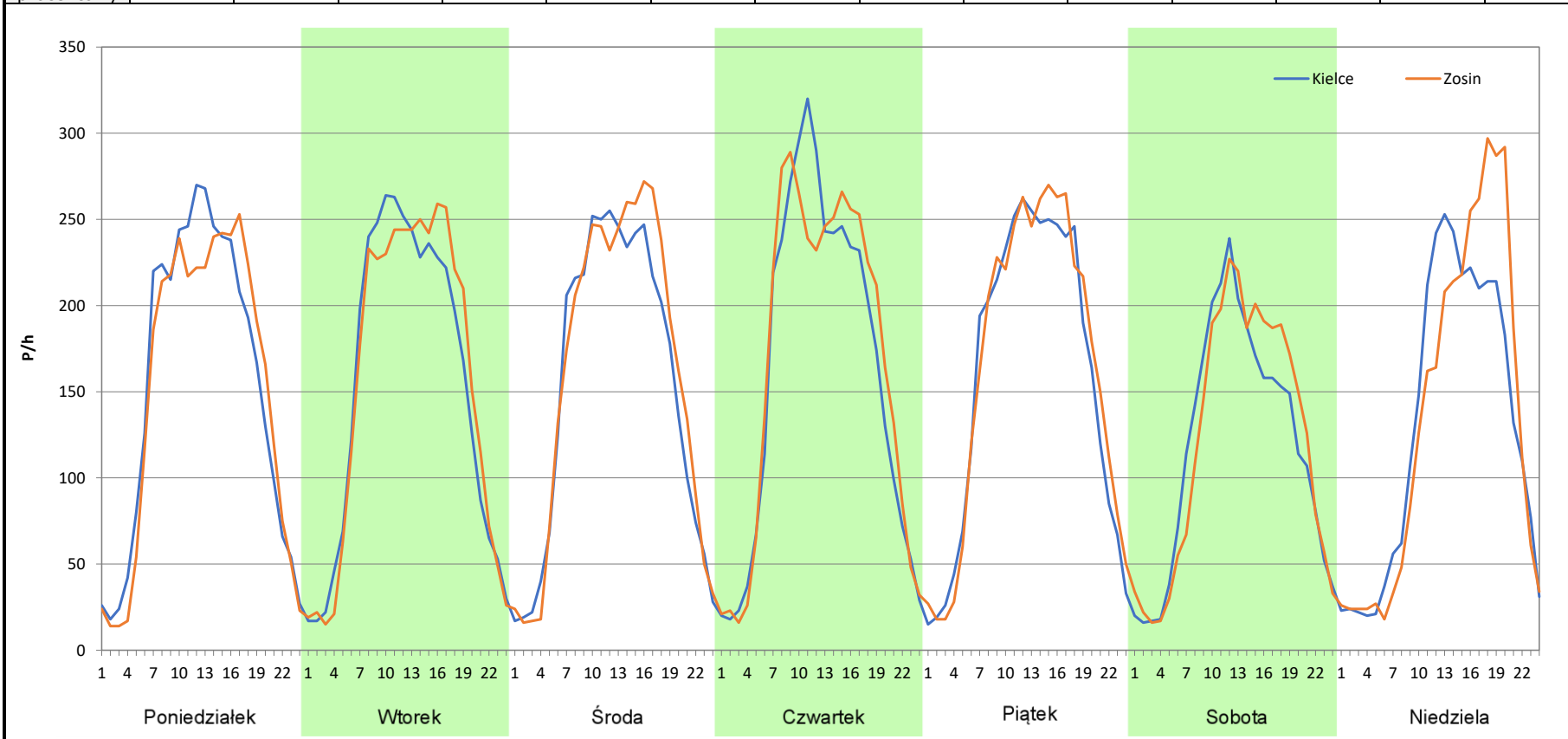
**Stacja nr 06009**

**Miejscowość:** Annopol  
**Odcinek:** Maruszów - Annopol  
**Typ stacji:** 8+1  
**Miesiąc:** Sierpień

**Rok:** 2024  
**Numer drogi:** 74  
**Oddział:** Lublin

R03\_07-8\_06009\_2024

Dzień tygodnia	Poniedziałek		Wtorek		Środa		Czwartek		Piątek		Sobota		Niedziela	
Kierunek	Kielce	Zosin	Kielce	Zosin	Kielce	Zosin	Kielce	Zosin	Kielce	Zosin	Kielce	Zosin	Kielce	Zosin
SDR	3670	3583	3642	3706	3648	3809	3871	3982	3794	3913	2834	2902	3081	3186
Razem	7253		7348		7457		7853		7707		5736		6267	
Podział procentowy	50,60%	49,40%	49,56%	50,44%	48,92%	51,08%	49,29%	50,71%	49,23%	50,77%	49,41%	50,59%	49,16%	50,84%



**Analiza ruchu pojazdów ogółem w poszczególnych dniach tygodnia dla każdego miesiąca, w podziale na kierunki ruchu**



Generalna Dyrekcja  
Dróg Krajowych i Autostrad

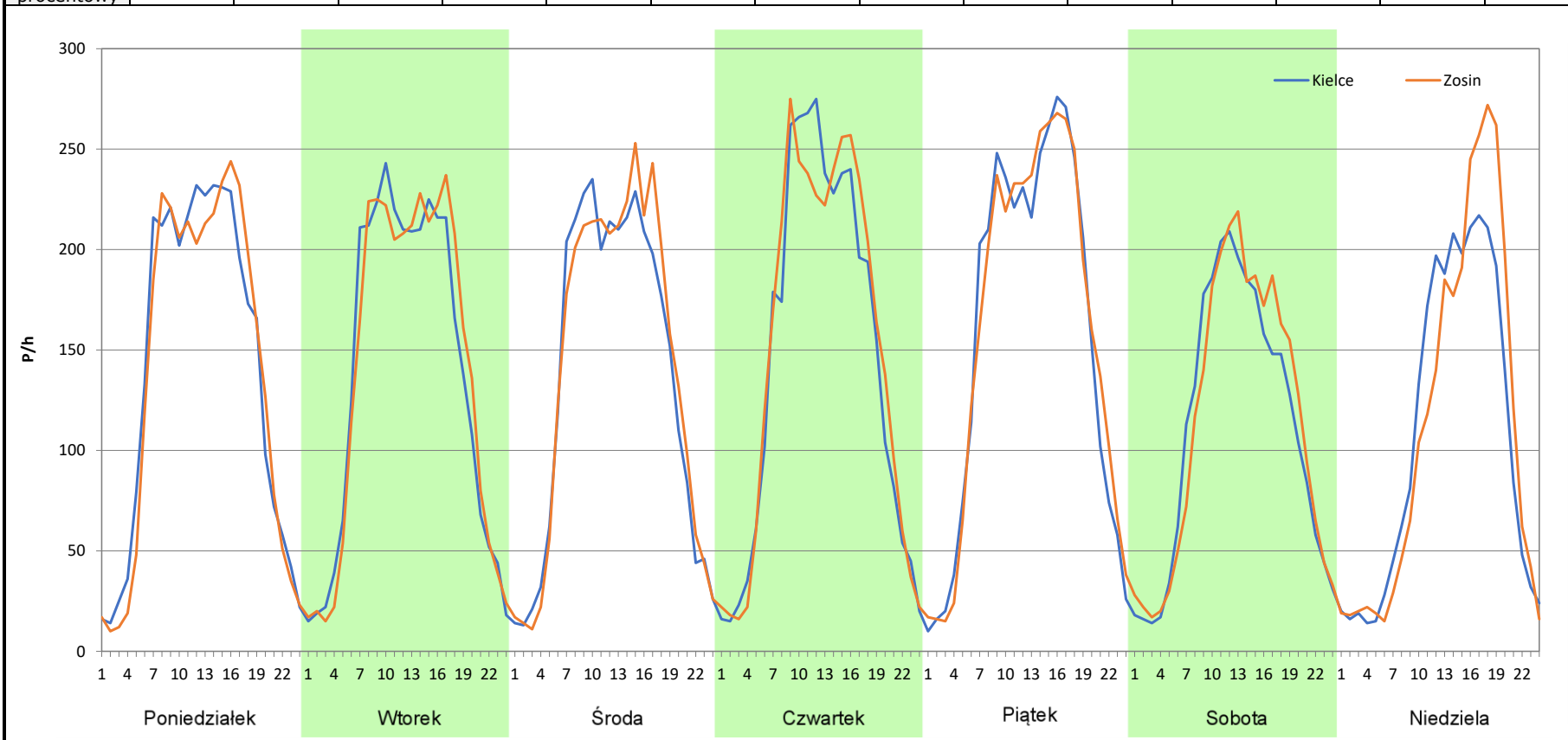
**Stacja nr 06009**

**Miejscowość:** Annopol  
**Odcinek:** Maruszów - Annopol  
**Typ stacji:** 8+1  
**Miesiąc:** Wrzesień

**Rok:** 2024  
**Numer drogi:** 74  
**Oddział:** Lublin

R03\_07-9\_06009\_2024

Dzień tygodnia	Poniedziałek		Wtorek		Środa		Czwartek		Piątek		Sobota		Niedziela	
	Kielce	Zosin	Kielce	Zosin	Kielce	Zosin	Kielce	Zosin	Kielce	Zosin	Kielce	Zosin	Kielce	Zosin
Kierunek														
SDR	3349	3298	3274	3306	3258	3338	3470	3557	3758	3785	2647	2720	2555	2643
Razem	6647		6580		6596		7027		7543		5367		5198	
Podział procentowy	50,38%	49,62%	49,76%	50,24%	49,39%	50,61%	49,38%	50,62%	49,82%	50,18%	49,32%	50,68%	49,15%	50,85%



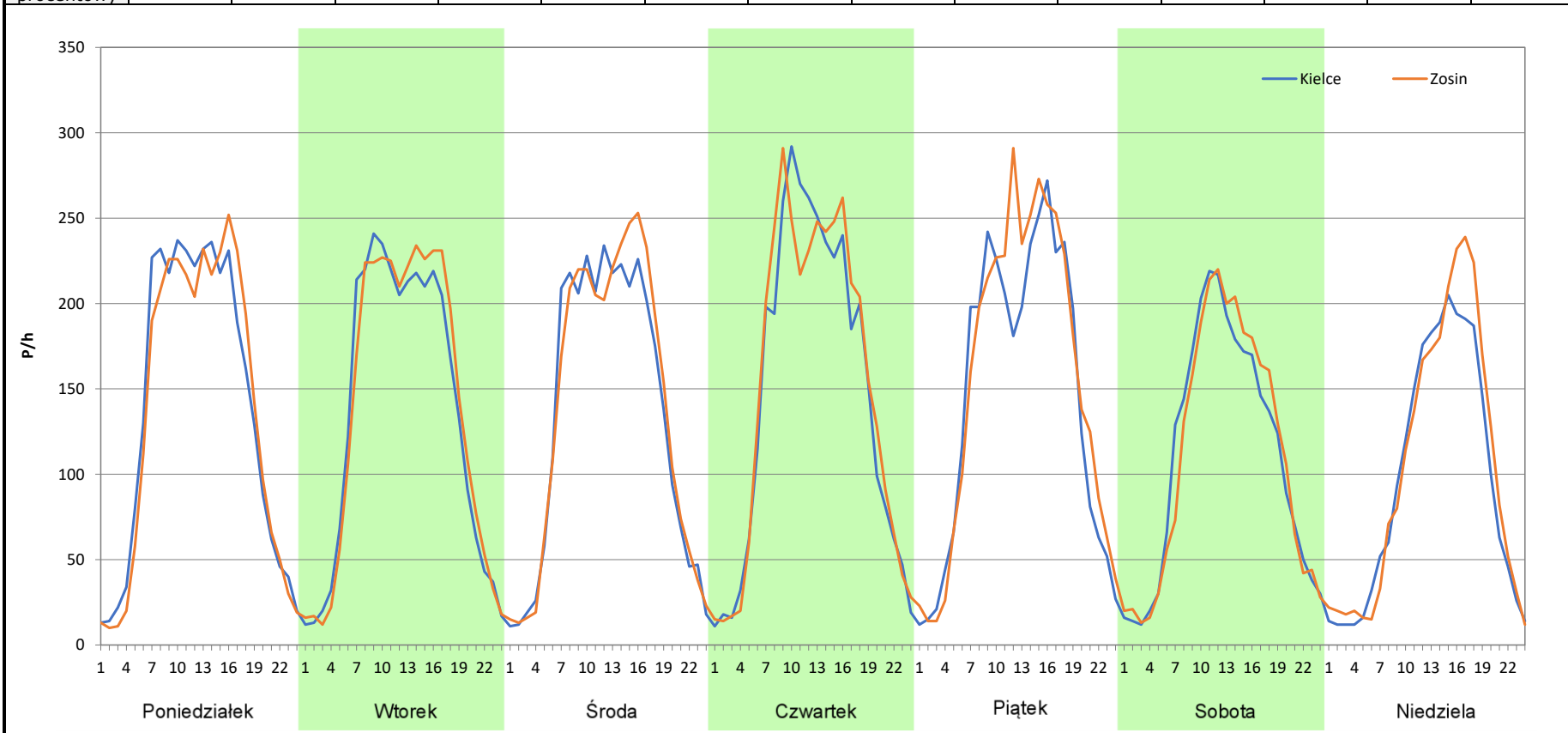
**Analiza ruchu pojazdów ogółem w poszczególnych dniach tygodnia dla każdego miesiąca, w podziale na kierunki ruchu**



**Stacja nr 06009**

**Miejscowość:** Annopol  
**Odcinek:** Maruszów - Annopol  
**Typ stacji:** 8+1  
**Miesiąc:** Październik  
**Rok:** 2024  
**Numer drogi:** 74  
**Oddział:** Lublin  
R03\_07-10\_06009\_2024

Dzień tygodnia	Poniedziałek		Wtorek		Środa		Czwartek		Piątek		Sobota		Niedziela	
	Kielce	Zosin	Kielce	Zosin	Kielce	Zosin	Kielce	Zosin	Kielce	Zosin	Kielce	Zosin	Kielce	Zosin
Kierunek														
SDR	3313	3255	3219	3284	3204	3289	3530	3614	3493	3696	2640	2648	2293	2446
Razem	6568		6503		6493		7144		7189		5288		4739	
Podział procentowy	50,44%	49,56%	49,50%	50,50%	49,35%	50,65%	49,41%	50,59%	48,59%	51,41%	49,92%	50,08%	48,39%	51,61%



**Analiza ruchu pojazdów ogółem w poszczególnych dniach tygodnia dla każdego miesiąca, w podziale na kierunki ruchu**



Generalna Dyrekcja  
Dróg Krajowych i Autostrad

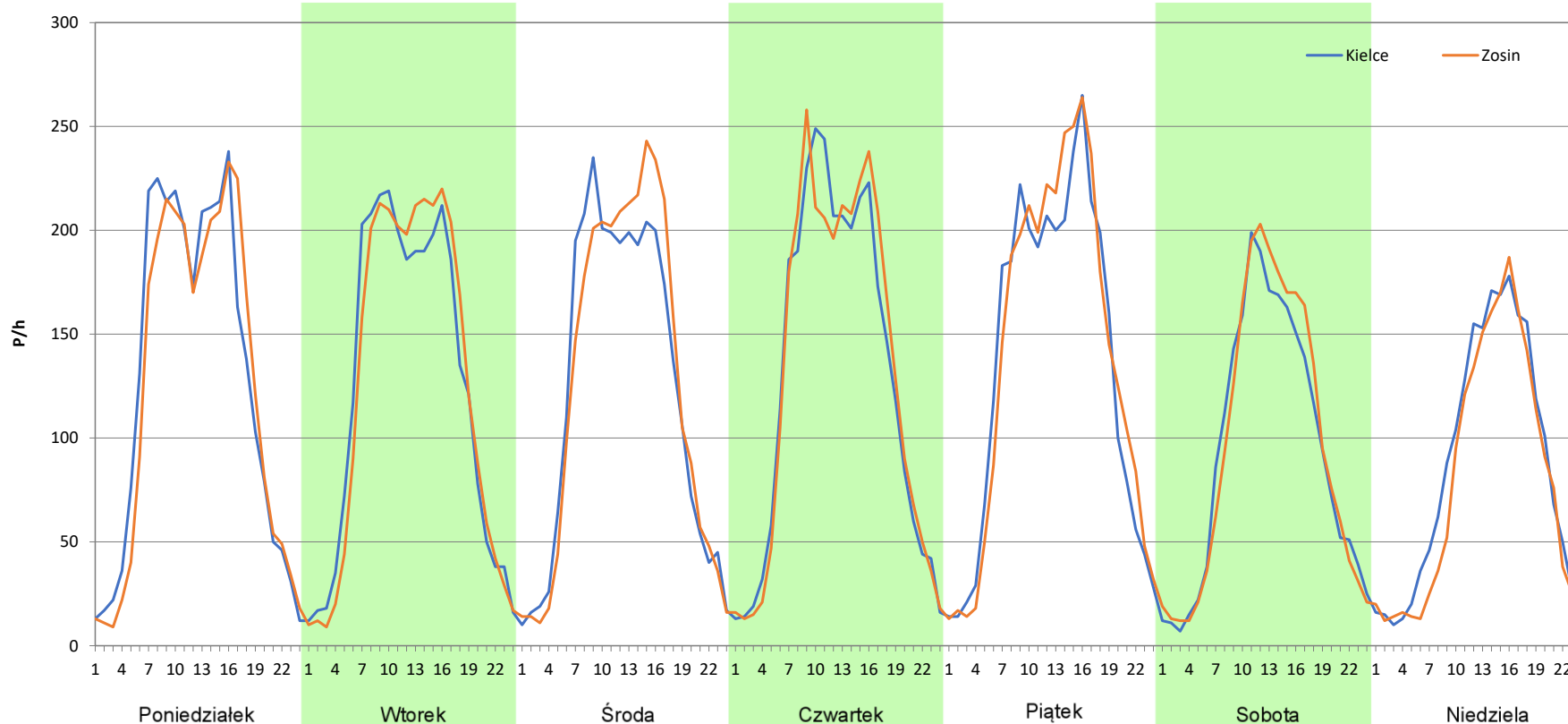
Stacja nr 06009

**Miejscowość:** Annopol  
**Odcinek:** Maruszów - Annopol  
**Typ stacji:** 8+1  
**Miesiąc:** Listopad

**Rok:** 2024  
**Numer drogi:** 74  
**Oddział:** Lublin

R03\_07-11\_06009\_2024

Dzień tygodnia	Poniedziałek		Wtorek		Środa		Czwartek		Piątek		Sobota		Niedziela	
Kierunek	Kielce	Zosin	Kielce	Zosin	Kielce	Zosin	Kielce	Zosin	Kielce	Zosin	Kielce	Zosin	Kielce	Zosin
SDR	3040	2939	2956	2954	2918	2970	3087	3125	3242	3298	2237	2292	2066	1884
Razem	5979		5910		5888		6212		6540		4529		3950	
Podział procentowy	50,84%	49,16%	50,02%	49,98%	49,56%	50,44%	49,69%	50,31%	49,57%	50,43%	49,39%	50,61%	52,30%	47,70%



**Analiza ruchu pojazdów ogółem w poszczególnych dniach tygodnia dla każdego miesiąca, w podziale na kierunki ruchu**



Generalna Dyrekcja  
Dróg Krajowych i Autostrad

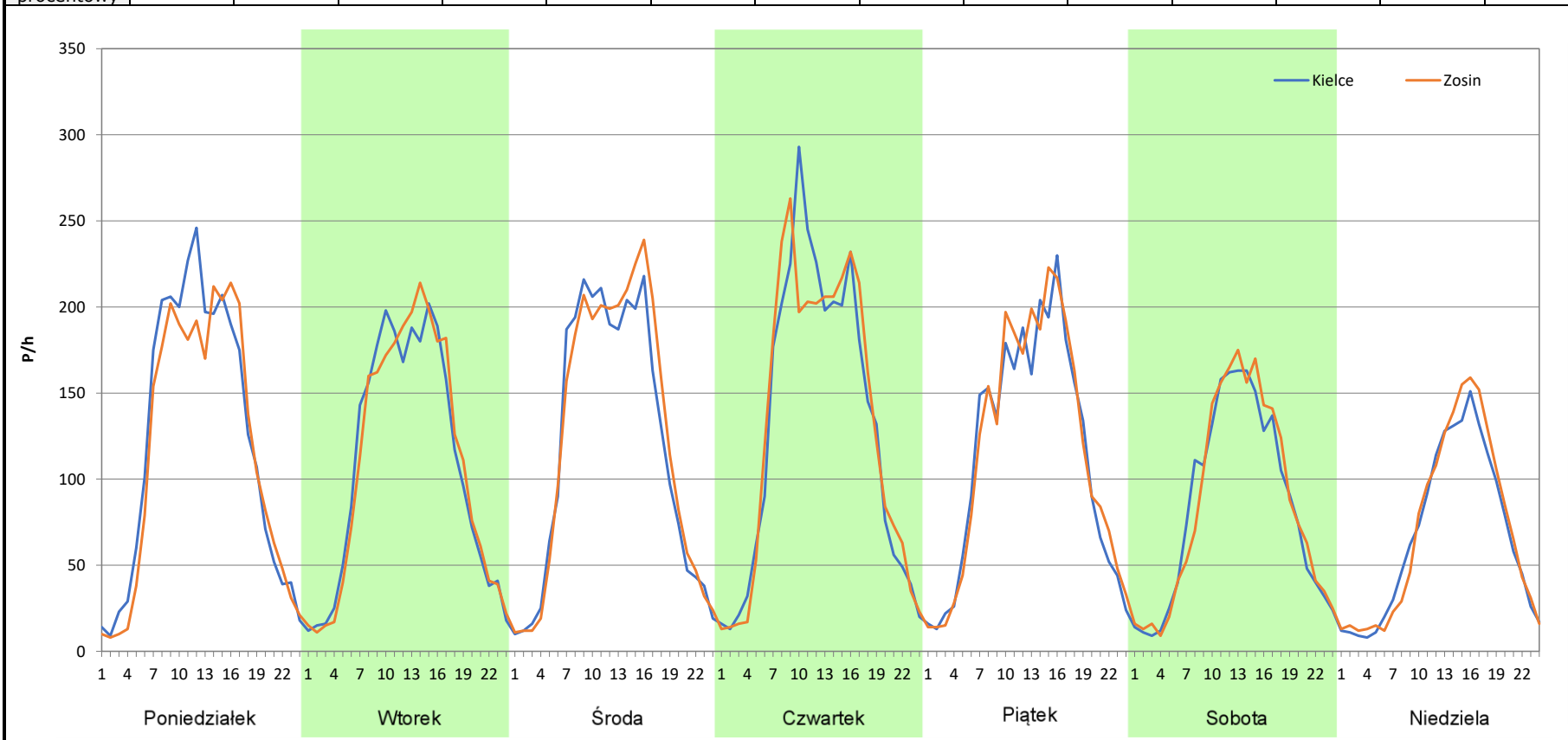
**Stacja nr 06009**

**Miejscowość:** Annopol  
**Odcinek:** Maruszów - Annopol  
**Typ stacji:** 8+1  
**Miesiąc:** Grudzień

**Rok:** 2024  
**Numer drogi:** 74  
**Oddział:** Lublin

R03\_07-12\_06009\_2024

Dzień tygodnia	Poniedziałek		Wtorek		Środa		Czwartek		Piątek		Sobota		Niedziela	
	Kielce	Zosin	Kielce	Zosin	Kielce	Zosin	Kielce	Zosin	Kielce	Zosin	Kielce	Zosin	Kielce	Zosin
Kierunek														
SDR	2912	2743	2585	2593	2840	2938	3134	3154	2727	2788	2011	2042	1603	1670
Razem	5655		5178		5778		6288		5515		4053		3273	
Podział procentowy	51,49%	48,51%	49,92%	50,08%	49,15%	50,85%	49,84%	50,16%	49,45%	50,55%	49,62%	50,38%	48,98%	51,02%



**Analiza ruchu pojazdów ogółem w święta i dni okołoswiąteczne, w podziale na kierunki ruchu  
NOWY ROK i Święto Trzech Króli**



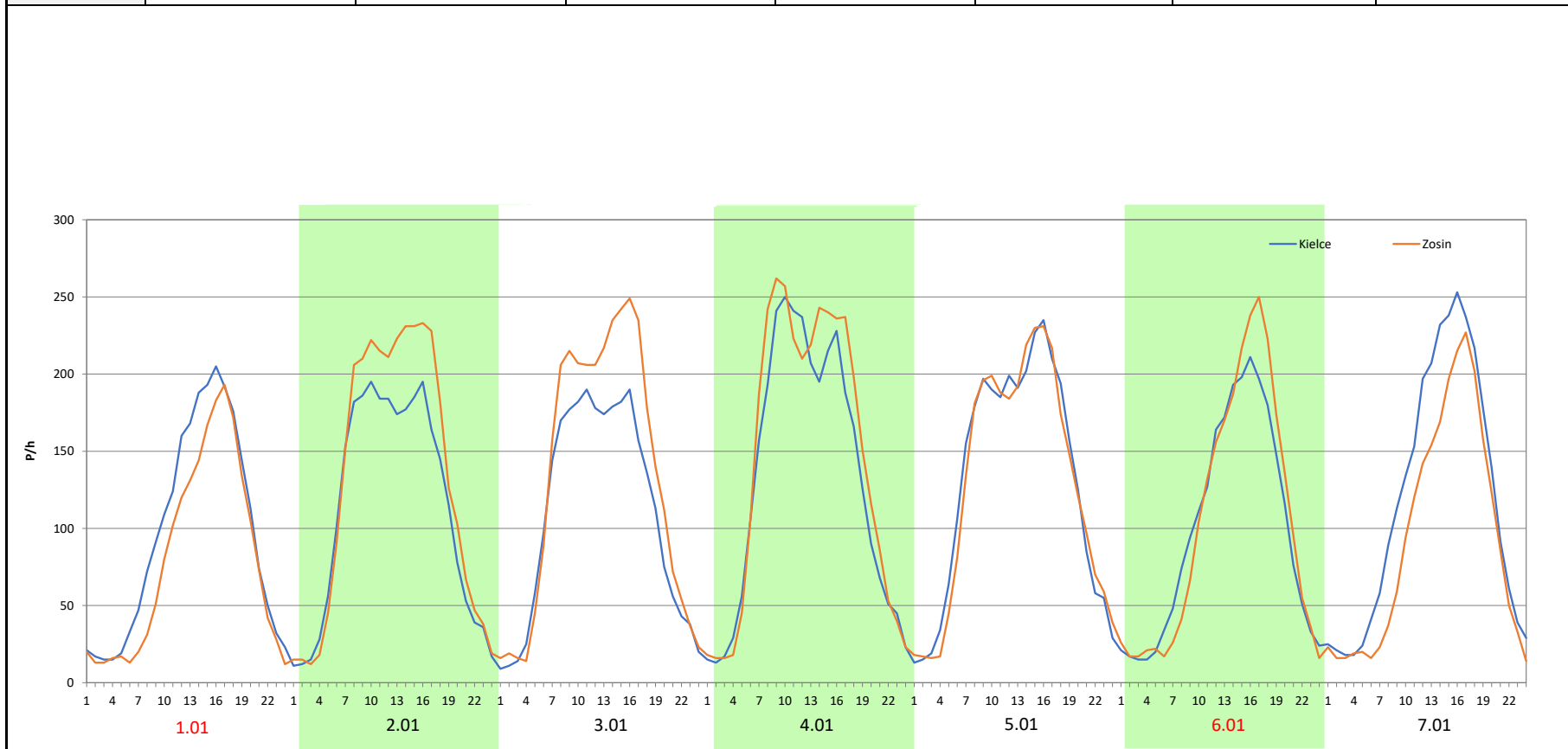
Stacja nr 06009

**Miejscowość:** Annapol  
**Odcinek:** Maruszów - Annapol  
**Typ stacji:** 8+1  
**Miesiąc:** Styczeń

**Rok:** 2024  
**Numer drogi:** 74  
**Oddział:** Lublin

R03\_08-1\_06009\_2024

Data Dzień tygodnia	1.01 Poniedziałek		2.01 Wtorek		3.01 Środa		4.01 Czwartek		5.01 Piątek		6.01 Sobota		7.01 Niedziela	
	Kielce	Zosin	Kielce	Zosin	Kielce	Zosin	Kielce	Zosin	Kielce	Zosin	Kielce	Zosin	Kielce	Zosin
Dobowy ruch	2281	1880	2685	3139	2682	3144	2678	3144	2676	3142	2655	3148	2633	3138
Razem	4161		5824		5826		5822		5818		5803		5771	
Podział procentowy	54,82%	45,18%	46,10%	53,90%	46,04%	53,96%	46,00%	54,00%	46,00%	54,00%	45,75%	54,25%	45,62%	54,38%
Udział SDRR	69,75%		97,62%		97,65%		97,59%		97,52%		97,27%		96,73%	



**Analiza ruchu pojazdów ogółem w święta i dni okołoswiąteczne, w podziale na kierunki ruchu WIELKANOC**

**Stacja nr 06009**

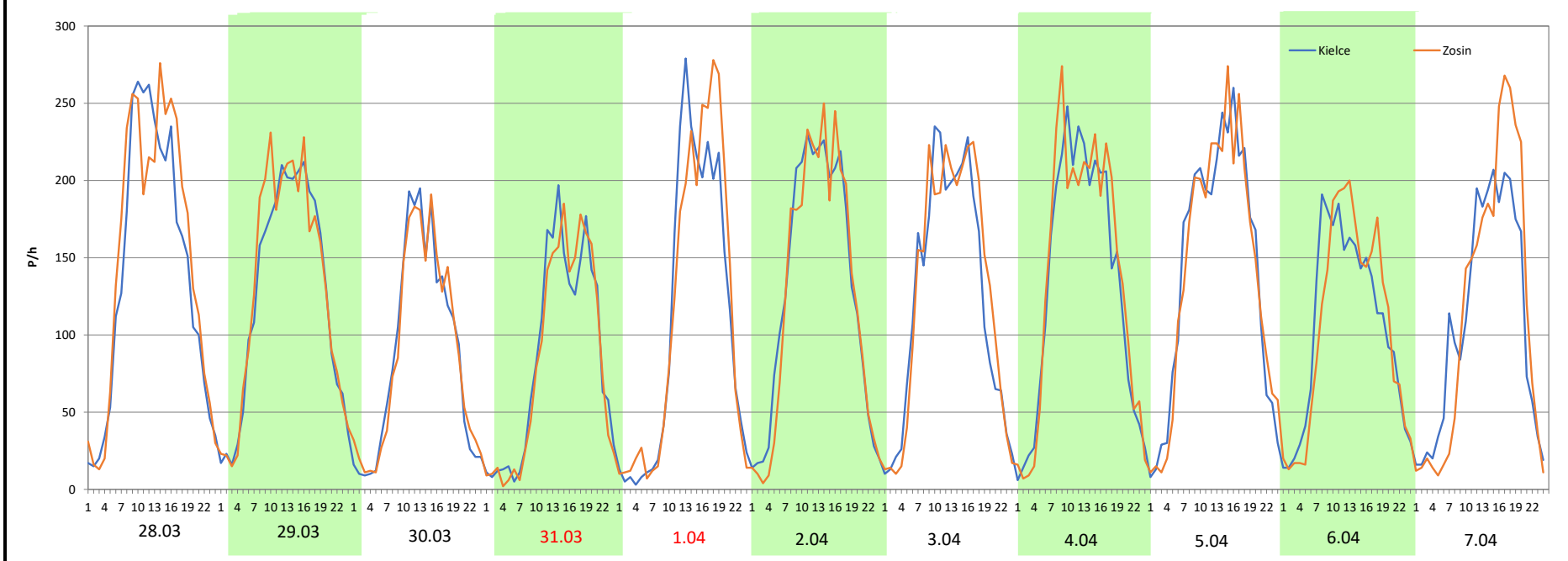
**Miejscowość:** Annapol  
**Odcinek:** Maruszów - Annapol  
**Typ stacji:** 8+1  
**Miesiąc:** Marzec / Kwiecień

**Rok:** 2024  
**Numer drogi:** 74  
**Oddział:** Lublin

R03\_08-2\_06009\_2024


Data Dzień tygodnia	28.03 Czwartek		29.03 Piątek		30.03 Sobota		31.03 Niedziela		1.04 Poniedziałek		2.04 Wtorek		3.04 Środa	
Kierunek	Kielce	Zosin	Kielce	Zosin	Kielce	Zosin	Kielce	Zosin	Kielce	Zosin	Kielce	Zosin	Kielce	Zosin
Dobowy ruch	3347	3602	2991	3108	2092	2106	2042	1989	2578	2678	3088	3006	3080	3009
Razem	6949		6099		4198		4031		5256		6094		6089	
Podział procentowy	48,17%	51,83%	49,04%	50,96%	49,83%	50,17%	50,66%	49,34%	49,05%	50,95%	50,67%	49,33%	50,58%	49,42%
Udział SDRR	116,48%		102,23%		70,37%		67,57%		88,10%		102,15%		102,06%	

Data Dzień tygodnia	4.04 Czwartek		5.04 Piątek		6.04 Sobota		7.04 Niedziela	
Kierunek	Kielce	Zosin	Kielce	Zosin	Kielce	Zosin	Kielce	Zosin
Dobowy ruch	3159	3274	3386	3361	2495	2510	2601	2709
Razem	6433		6747		5005		5310	
Podział procentowy	49,11%	50,89%	50,19%	49,81%	49,85%	50,15%	48,98%	51,02%
Udział SDRR	107,83%		113,09%		83,89%		89,00%	



**Analiza ruchu pojazdów ogółem w święta i dni okołoswiąteczne, w podziale na kierunki ruchu**  
**1 - 3 MAJA**

**Stacja nr 06009**

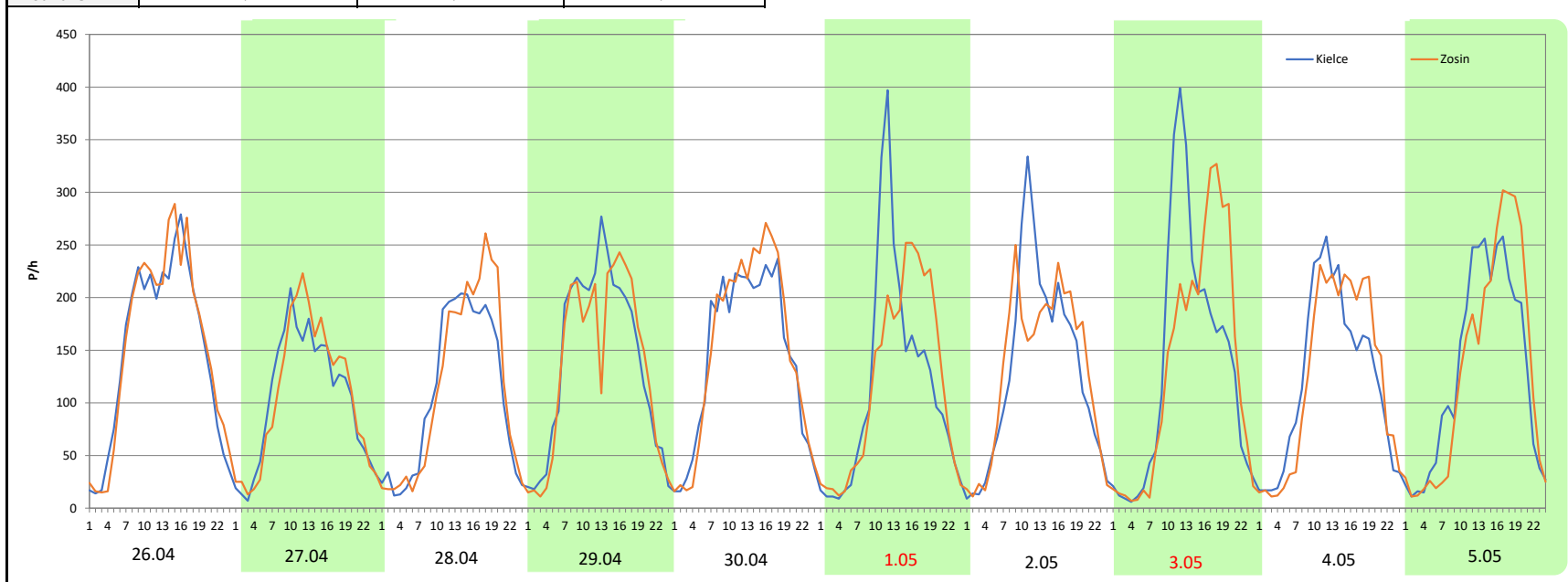
 **Generalna Dyrekcja Dróg Krajowych i Autostrad**

<b>Miejscowość:</b>	Annapol	<b>Rok:</b>	2024
<b>Odcinek:</b>	Maruszów - Annapol	<b>Numer drogi:</b>	74
<b>Typ stacji:</b>	8+1	<b>Oddział:</b>	Lublin
<b>Miesiąc:</b>	Maj		

R03\_08-3\_06009\_2024

Data Dzień tygodnia	26.04 Piątek		27.04 Sobota		28.04 Niedziela		29.04 Poniedziałek		30.04 Wtorek		1.05 Środa		2.05 Czwartek	
Kierunek	Kielce	Zosin	Kielce	Zosin	Kielce	Zosin	Kielce	Zosin	Kielce	Zosin	Kielce	Zosin	Kielce	Zosin
Dobowy ruch	3570	3684	2486	2567	2574	2692	3360	3222	3458	3600	2758	2817	3119	3116
Razem	7254		5053		5266		6582		7058		5575		6235	
Podział procentowy	49,21%	50,79%	49,20%	50,80%	48,88%	51,12%	51,05%	48,95%	48,99%	51,01%	49,47%	50,53%	50,02%	49,98%
Udział SDRR	121,59%		84,70%		88,27%		110,33%		118,30%		93,45%		104,51%	

Data Dzień tygodnia	3.05 Piątek		4.05 Sobota		5.05 Niedziela	
Kierunek	Kielce	Zosin	Kielce	Zosin	Kielce	Zosin
Dobowy ruch	3214	3199	2926	2951	3104	3107
Razem	6413		5877		6211	
Podział procentowy	50,12%	49,88%	49,79%	50,21%	49,98%	50,02%
Udział SDRR	107,49%		98,51%		104,11%	



**Analiza ruchu pojazdów ogółem w święta i dni okołoswiąteczne, w podziale na kierunki ruchu**  
**BOŻE CIAŁO** Generalna Dyrekcja Dróg Krajowych i Autostrad

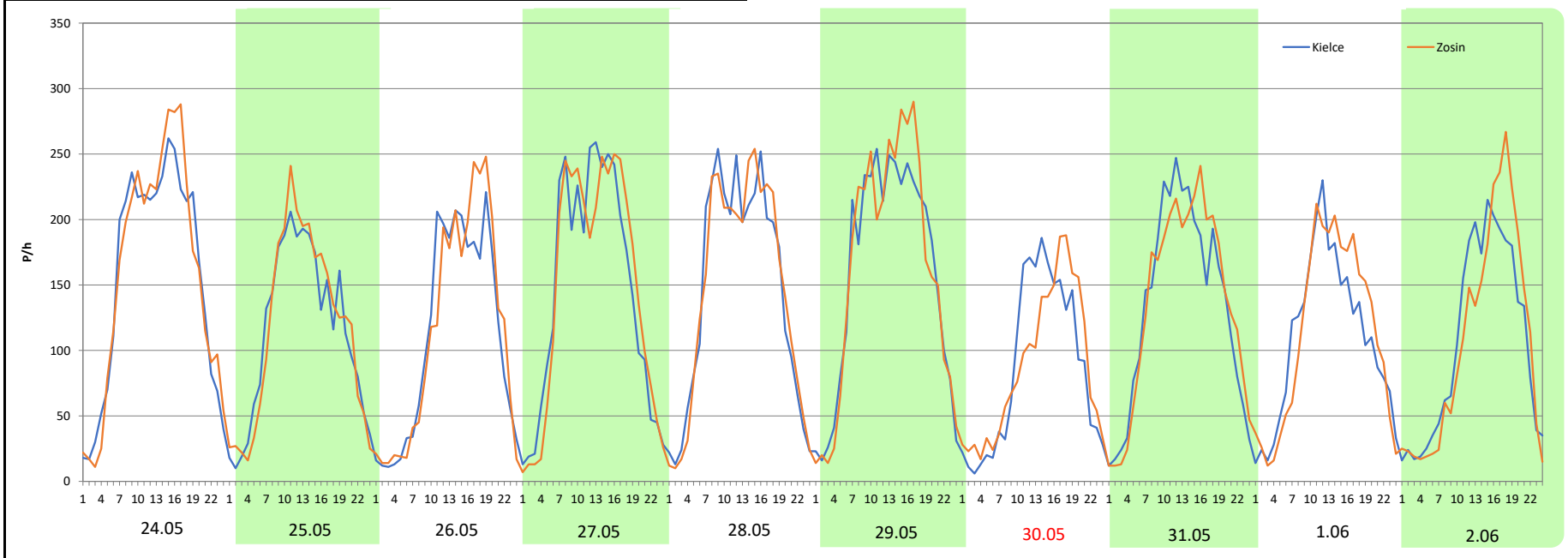
**Stacja nr 06009**

<b>Miejscowość:</b>	Annopol	<b>Rok:</b>	2024
<b>Odcinek:</b>	Maruszów - Annopol	<b>Numer drogi:</b>	74
<b>Typ stacji:</b>	8+1	<b>Oddział:</b>	Lublin
<b>Miesiąc:</b>	Maj		

R03\_08-4\_06009\_2024

Data Dzień tygodnia	24.05 Piątek		25.05 Sobota		26.05 Niedziela		27.05 Poniedziałek		28.05 Wtorek		29.05 Środa		30.05 Czwartek	
Kierunek	Kielce	Zosin	Kielce	Zosin	Kielce	Zosin	Kielce	Zosin	Kielce	Zosin	Kielce	Zosin	Kielce	Zosin
Dobowy ruch	3712	3783	2740	2788	2631	2722	3481	3499	3465	3454	3787	3852	2068	2089
Razem	7495		5528		5353		6980		6919		7639		4157	
Podział procentowy	49,53%	50,47%	49,57%	50,43%	49,15%	50,85%	49,87%	50,13%	50,08%	49,92%	49,57%	50,43%	49,75%	50,25%
Udział SDRR	125,63%		92,66%		89,73%		117,00%		115,97%		128,04%		69,68%	

Data Dzień tygodnia	31.05 Piątek		1.06 Sobota		2.06 Niedziela	
Kierunek	Kielce	Zosin	Kielce	Zosin	Kielce	Zosin
Dobowy ruch	3198	3243	2601	2694	2521	2530
Razem	6441		5295		5051	
Podział procentowy	49,65%	50,35%	49,12%	50,88%	49,91%	50,09%
Udział SDRR	107,96%		88,75%		84,66%	



**Analiza ruchu pojazdów ogółem w święta i dni okołoswiąteczne, w podziale na kierunki ruchu**  
**WNIEBOWZİCIE NMP**



Stacja nr 06009

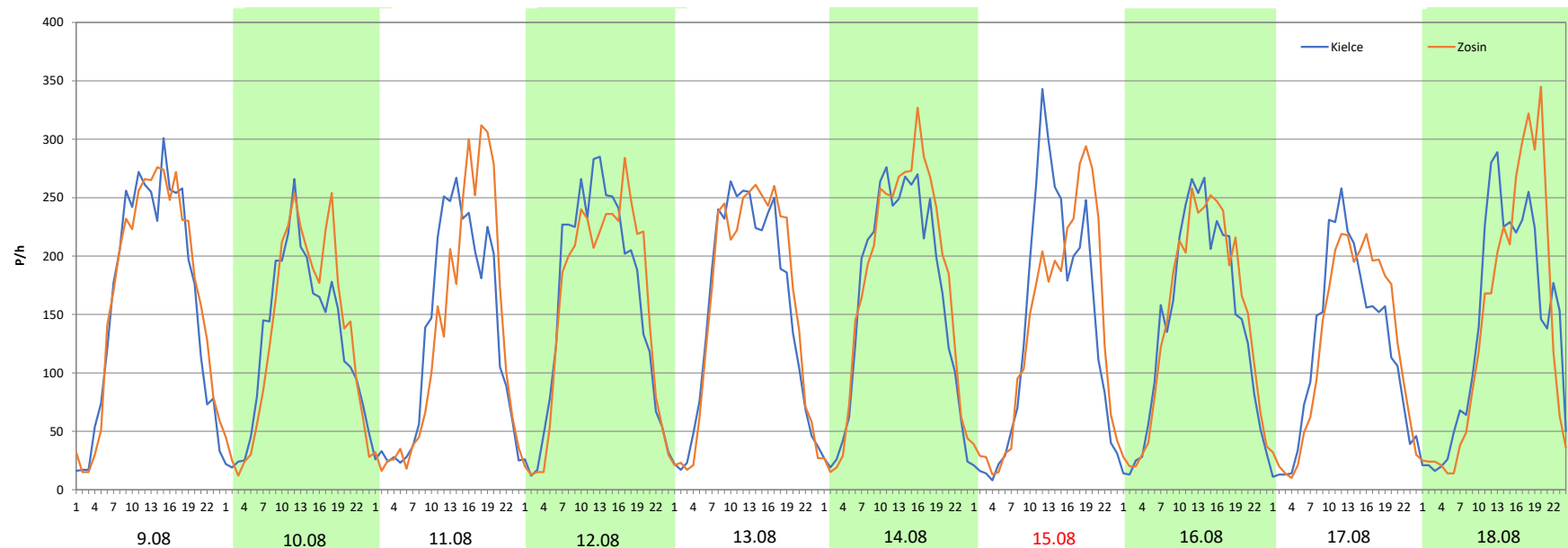
**Miejscowość:** Annapol  
**Odcinek:** Maruszów - Annapol  
**Typ stacji:** 8+1  
**Miesiąc:** Sierpień

**Rok:** 2024  
**Numer drogi:** 74  
**Oddział:** Lublin

R03\_08-5\_06009\_2024

Data Dzień tygodnia	9.08 Piątek		10.08 Sobota		11.08 Niedziela		12.08 Poniedziałek		13.08 Wtorek		14.08 Środa		15.08 Czwartek	
Kierunek	Kielce	Zosin	Kielce	Zosin	Kielce	Zosin	Kielce	Zosin	Kielce	Zosin	Kielce	Zosin	Kielce	Zosin
Dobowy ruch	3938	4038	3036	3168	3081	3139	3792	3715	3699	3807	3900	4183	3237	3245
Razem	7976		6204		6220		7507		7506		8083		6482	
Podział procentowy	49,37%	50,63%	48,94%	51,06%	49,53%	50,47%	50,51%	49,49%	49,28%	50,72%	48,25%	51,75%	49,94%	50,06%
Udział SDRR	133,69%		103,99%		104,26%		125,83%		125,81%		135,48%		108,65%	

Data Dzień tygodnia	16.08 Piątek		17.08 Sobota		18.08 Niedziela	
Kierunek	Kielce	Zosin	Kielce	Zosin	Kielce	Zosin
Dobowy ruch	3387	3495	2883	2940	3365	3356
Razem	6882		5823		6721	
Podział procentowy	49,22%	50,78%	49,51%	50,49%	50,07%	49,93%
Udział SDRR	115,35%		97,60%		112,66%	



**Analiza ruchu pojazdów ogółem w święta i dni okołoswiąteczne, w podziale na kierunki ruchu WSZYSTKICH ŚWIĘTYCH**

Generalna Dyrekcja Dróg Krajowych i Autostrad

**Stacja nr 06009**

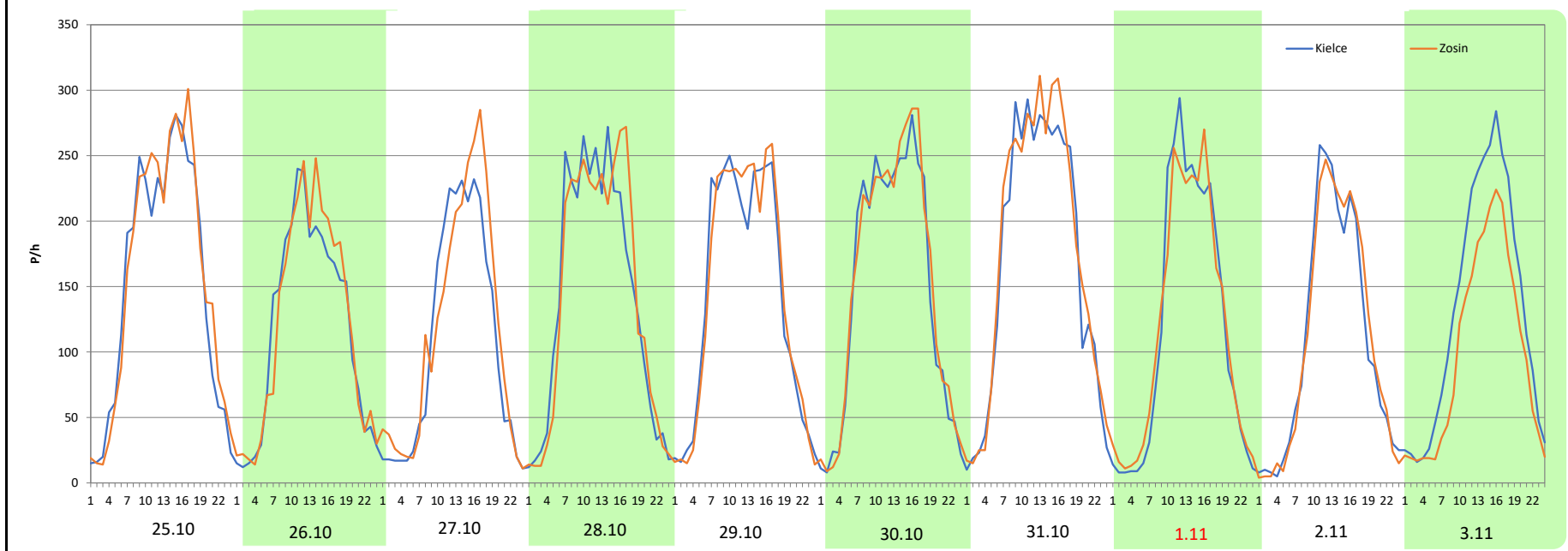
**Miejscowość:** Annapol  
**Odcinek:** Maruszów - Annapol  
**Typ stacji:** 8+1  
**Miesiąc:** Październik / Listopad

**Rok:** 2024  
**Numer drogi:** 74  
**Oddział:** Lublin

R03\_08-6\_06009\_2024

Data Dzień tygodnia	25.10 Piątek		26.10 Sobota		27.10 Niedziela		28.10 Poniedziałek		29.10 Wtorek		30.10 Środa		31.10 Czwartek	
Kierunek	Kielce	Zosin	Kielce	Zosin	Kielce	Zosin	Kielce	Zosin	Kielce	Zosin	Kielce	Zosin	Kielce	Zosin
Dobowy ruch	3650	3759	2811	2876	2558	2753	3416	3442	3419	3453	3529	3634	4048	4218
Razem	7409		5687		5311		6858		6872		7163		8266	
Podział procentowy	49,26%	50,74%	49,43%	50,57%	48,16%	51,84%	49,81%	50,19%	49,75%	50,25%	49,27%	50,73%	48,97%	51,03%
Udział SDRR	124,19%		95,32%		89,02%		114,95%		115,19%		120,06%		138,55%	

Data Dzień tygodnia	1.11 Piątek		2.11 Sobota		3.11 Niedziela	
Kierunek	Kielce	Zosin	Kielce	Zosin	Kielce	Zosin
Dobowy ruch	2798	2831	2599	2612	3149	2350
Razem	5629		5211		5499	
Podział procentowy	49,71%	50,29%	49,88%	50,12%	57,26%	42,74%
Udział SDRR	94,35%		87,34%		92,17%	



**Analiza ruchu pojazdów ogółem w święta i dni okołoswiąteczne, w podziale na kierunki ruchu**  
**ŚWIĘTO NIEPODLEGŁOŚCI**

**Stacja nr 06009**



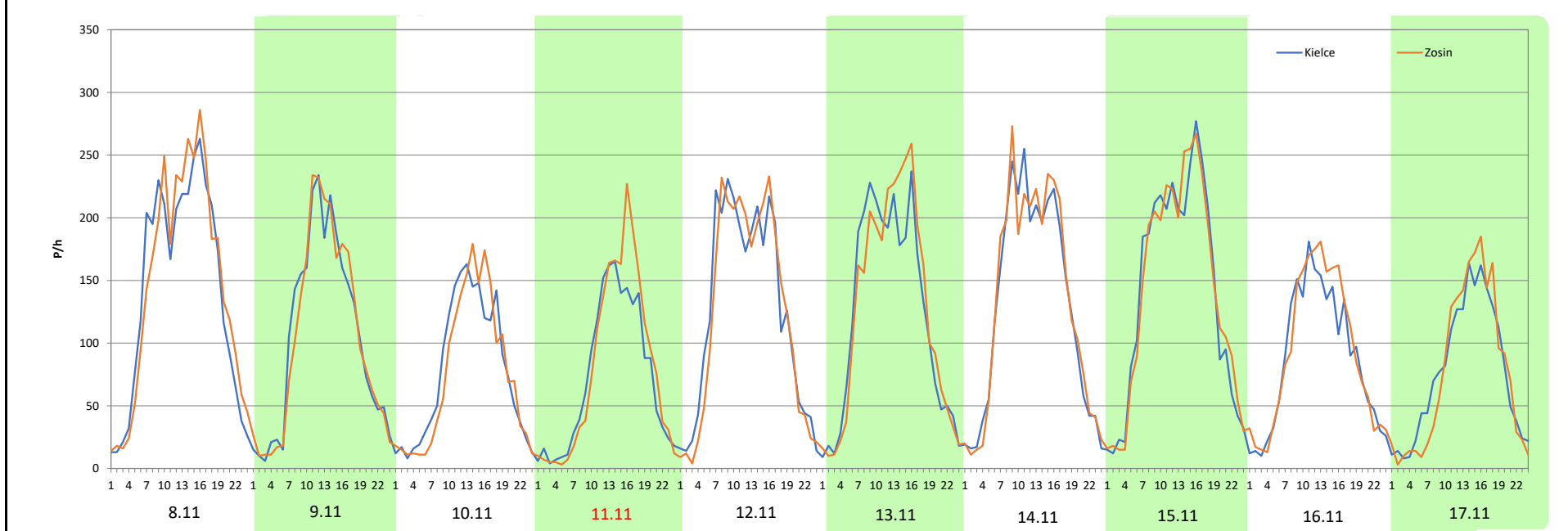
**Miejscowość:** Annapol  
**Odcinek:** Maruszów - Annapol  
**Typ stacji:** 8+1  
**Miesiąc:** Listopad

**Rok:** 2024  
**Numer drogi:** 74  
**Oddział:** Lublin

R03\_08-7\_06009\_2024

Data Dzień tygodnia	8.11 Piątek		9.11 Sobota		10.11 Niedziela		11.11 Poniedziałek		12.11 Wtorek		13.11 Środa		14.11 Czwartek	
Kierunek	Kielce	Zosin	Kielce	Zosin	Kielce	Zosin	Kielce	Zosin	Kielce	Zosin	Kielce	Zosin	Kielce	Zosin
Dobowy ruch	3384	3477	2493	2474	1835	1774	1724	1879	3007	2933	2919	2997	3104	3164
Razem	6861		4967		3609		3603		5940		5916		6268	
Podział procentowy	49,32%	50,68%	50,19%	49,81%	50,85%	49,15%	47,85%	52,15%	50,62%	49,38%	49,34%	50,66%	49,52%	50,48%
Udział SDRR	115,00%		83,26%		60,49%		60,39%		99,56%		99,16%		105,06%	

Data Dzień tygodnia	15.11 Piątek		16.11 Sobota		17.11 Niedziela	
Kierunek	Kielce	Zosin	Kielce	Zosin	Kielce	Zosin
Dobowy ruch	3347	3362	2083	2206	1821	1823
Razem	6709		4289		3644	
Podział procentowy	49,89%	50,11%	48,57%	51,43%	49,97%	50,03%
Udział SDRR	112,45%		71,89%		61,08%	



**Analiza ruchu pojazdów ogółem w święta i dni okołoswiąteczne, w podziale na kierunki ruchu**  
**BOŻE NARODZENIE**



Stacja nr 06009

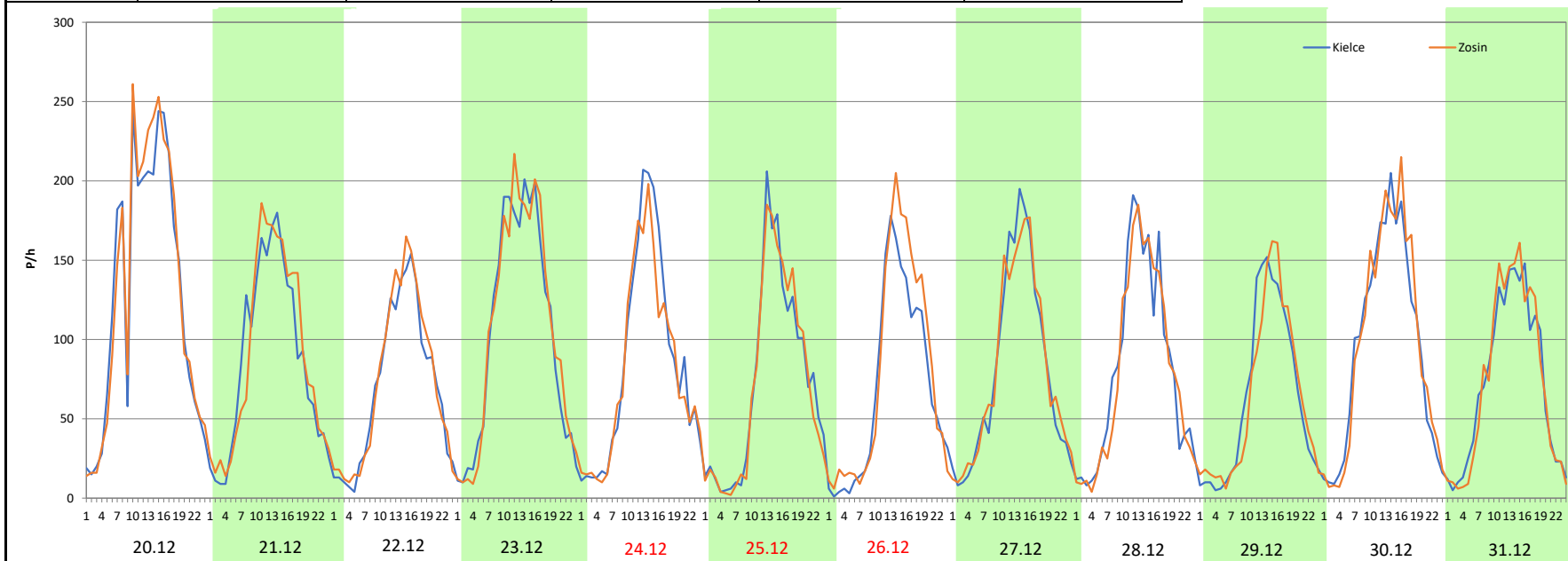
**Miejscowość:** Annopol  
**Odcinek:** Maruszów - Annopol  
**Typ stacji:** 8+1  
**Miesiąc:** Grudzień

**Rok:** 2024  
**Numer drogi:** 74  
**Oddział:** Lublin

R03\_08-8\_06009\_2024

Data Dzień tygodnia	20.12 Piątek		21.12 Sobota		22.12 Niedziela		23.12 Poniedziałek		24.12 Wtorek		25.12 Środa		26.12 Czwartek	
Kierunek	Kielce	Zosin	Kielce	Zosin	Kielce	Zosin	Kielce	Zosin	Kielce	Zosin	Kielce	Zosin	Kielce	Zosin
Dobowy ruch	3090	3140	2082	2160	1665	1739	2477	2529	2040	1931	1758	1721	1658	1869
Razem	6230		4242		3404		5006		3971		3479		3527	
Podział procentowy	49,60%	50,40%	49,08%	50,92%	48,91%	51,09%	49,48%	50,52%	51,37%	48,63%	50,53%	49,47%	47,01%	52,99%
Udział SDRR	104,43%		71,10%		57,06%		83,91%		66,56%		58,31%		59,12%	

Data Dzień tygodnia	27.12 Piątek		28.12 Sobota		29.12 Niedziela		30.12 Poniedziałek		31.12 Wtorek	
Kierunek	Kielce	Zosin	Kielce	Zosin	Kielce	Zosin	Kielce	Zosin	Kielce	Zosin
Dobowy ruch	1920	1930	1947	1891	1504	1499	2263	2311	1729	1745
Razem	3850		3838		3003		4574		3474	
Podział procentowy	49,87%	50,13%	50,73%	49,27%	50,08%	49,92%	49,48%	50,52%	49,77%	50,23%
Udział SDRR	64,53%		64,33%		50,34%		76,67%		58,23%	



**Proporcja dobowego natężenia ruchu do SDRR, dla każdego dnia w roku, w podziale na pojazdy ogółem**



Generalna Dyrekcja  
Dróg Krajowych i Autostrad

Stacja nr 06009

Miejscowość: Annopol Rok: 2024  
 Odcinek: Maruszów - Annopol Numer drogi: 74  
 Typ stacji: 8+1 Oddział: Lublin

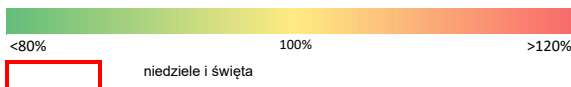
R03\_10-1\_06009\_2024

	Miesiąc											
	1	2	3	4	5	6	7	8	9	10	11	12
liczba dni w miesiącu	31	28	31	30	31	30	31	31	30	31	30	31
średni udział w miesiącu [%]	80,4	84,0	93,4	101,4	107,7	108,5	114,3	118,9	107,6	105,2	93,9	84,4

R03\_10-2\_06009\_2024

06009	Proporcja ruchu dziennego do średniego dobowego ruchu rocznego [%]											
	1	2	3	4	5	6	7	8	9	10	11	12
1	69,8	91,5	106,9	88,1	93,4	88,8	114,0	128,1	93,3	111,0	94,4	55,9
2	97,7	95,6	70,8	102,1	104,5	84,7	113,6	130,7	106,6	109,8	87,3	100,0
3	97,3	66,1	67,1	101,3	107,5	112,9	117,9	90,3	110,9	112,4	92,2	96,0
4	110,6	57,3	97,5	107,8	98,5	108,3	128,0	109,2	112,9	118,4	102,6	96,1
5	103,9	87,5	94,8	113,1	104,1	111,1	129,7	119,3	121,5	79,0	103,3	106,0
6	80,2	86,5	93,3	83,9	106,8	122,3	94,9	122,5	130,2	69,3	99,7	108,4
7	84,3	90,2	104,4	89,0	103,6	128,2	92,5	124,4	94,7	106,6	108,1	69,0
8	69,8	102,1	111,9	102,0	108,1	87,5	124,8	137,8	85,4	107,9	115,0	53,0
9	90,3	94,4	79,0	100,9	120,0	74,3	117,8	133,7	112,2	107,6	83,3	98,5
10	89,0	71,8	75,3	106,0	123,7	114,1	115,8	104,0	113,3	120,2	60,5	91,9
11	74,6	54,7	97,7	96,4	84,8	111,5	124,2	104,3	108,2	125,4	60,4	95,2
12	80,3	93,2	100,3	117,5	82,3	111,9	131,7	125,8	122,1	92,0	99,6	100,4
13	59,1	93,4	96,9	87,2	109,1	111,7	91,6	125,8	123,4	76,1	99,2	92,4
14	37,3	92,3	109,9	80,6	108,4	122,6	97,4	135,5	75,2	111,0	105,1	67,2
15	84,6	103,9	112,0	104,9	108,1	90,1	122,2	108,6	76,8	105,6	112,5	57,8
16	79,2	104,7	75,3	106,3	122,0	80,3	114,5	115,4	110,9	100,1	71,9	96,9
17	79,7	72,0	64,0	104,7	125,2	113,3	121,6	97,6	108,3	113,0	61,1	92,7
18	88,7	61,1	103,4	115,4	90,2	114,0	134,3	112,7	111,0	114,1	97,3	99,2
19	90,4	94,2	101,0	118,5	87,8	111,1	131,7	122,0	108,3	88,1	94,0	110,0
20	60,7	84,9	80,0	81,6	114,5	128,8	94,8	122,8	126,9	83,5	94,9	104,4
21	51,1	86,2	101,9	67,0	110,9	122,9	101,7	118,4	93,7	107,7	101,6	71,1
22	81,1	92,3	102,2	102,4	109,1	88,7	115,8	134,4	96,6	105,4	101,8	57,1
23	82,4	92,3	76,2	106,7	118,2	88,9	110,2	132,9	111,1	106,7	66,0	83,9
24	80,8	69,7	65,9	105,2	125,6	117,2	112,1	95,9	108,2	114,6	50,8	66,6
25	88,2	64,9	102,7	115,8	92,7	113,9	122,0	94,1	109,7	124,2	100,9	58,3
26	97,7	83,1	105,4	121,6	89,7	113,2	135,5	119,4	119,1	95,3	99,5	59,1
27	66,0	86,4	111,6	84,7	117,0	124,4	98,9	121,5	125,3	89,0	101,0	64,5
28	55,2	81,5	116,5	88,3	116,0	133,1	86,7	121,7	96,4	115,0	101,8	64,3
29	87,5	96,1	102,2	110,3	128,0	92,9	119,7	125,9	83,5	115,2	109,4	50,3
30	85,7		70,4	118,3	69,7	87,8	116,2	132,9	116,3	120,1	71,2	76,7
31	87,7		67,6		108,0		120,5	93,3		138,6		58,2

Legenda



Nierównomierność kierunkowa dla każdego dnia w roku, dla pojazdów ogółem												
Stacja nr 06009												
Miejscowość: Annapol				Rok: 2024				Generalna Dyrekcja Dróg Krajowych i Autostrad				
Odcinek: Maruszów - Annapol				Numer drogi: 74								
Typ stacji: 8+1				Oddział: Lublin								
R03_11_06009_2024												
06009	Proporcja ruchu dziennego do średniego dobowego ruchu rocznego [%]											
	1	2	3	4	5	6	7	8	9	10	11	12
1	45,2	51,0	50,8	51,0	50,5	50,9	49,4	51,2	50,3	50,7	50,3	51,7
2	53,9	51,0	50,7	49,3	50,0	50,1	50,2	50,6	49,0	50,6	50,1	44,8
3	54,9	50,7	51,7	50,9	49,9	50,6	50,5	50,7	50,7	51,0	42,7	50,1
4	52,2	51,2	49,4	50,9	50,2	49,8	50,5	52,0	51,9	54,4	49,0	50,6
5	49,6	49,3	51,2	49,8	50,0	50,3	51,0	49,6	50,5	49,0	50,2	49,2
6	51,1	50,7	50,8	50,1	50,2	50,9	50,4	51,0	50,7	51,6	50,0	50,9
7	44,1	50,2	50,9	51,0	50,3	50,2	51,1	50,9	50,3	49,2	50,0	50,2
8	45,2	50,6	50,9	50,2	51,0	50,7	49,5	51,0	51,5	50,6	50,7	51,6
9	50,3	50,6	50,5	50,8	50,7	50,9	50,1	50,6	49,2	51,1	49,8	49,4
10	50,5	52,0	51,5	51,1	51,2	49,8	50,9	51,1	50,0	50,2	49,2	50,7
11	50,4	52,7	50,3	50,5	51,6	50,4	51,1	50,5	49,9	50,5	52,2	51,0
12	50,3	48,8	51,4	45,7	49,8	51,5	50,1	49,5	50,5	50,8	49,4	50,7
13	50,8	50,3	50,9	50,7	50,0	51,3	49,6	50,7	49,9	51,7	50,7	50,7
14	58,6	50,7	51,4	51,4	50,3	50,9	52,4	51,8	50,7	49,3	50,5	50,9
15	44,6	50,7	50,1	49,7	50,4	50,2	49,6	50,1	50,8	50,4	50,1	50,6
16	50,2	50,9	50,9	50,4	51,1	51,3	50,2	50,8	50,2	49,8	51,4	49,8
17	50,4	50,8	52,1	51,0	50,4	49,5	50,3	50,5	49,7	50,3	50,0	50,4
18	50,7	51,8	49,3	51,0	51,4	49,7	50,4	49,9	50,1	50,1	49,1	50,8
19	50,8	49,3	50,6	50,9	51,5	50,7	51,2	49,2	50,7	49,8	50,1	50,6
20	50,8	49,6	51,0	51,3	49,6	50,7	50,5	49,6	49,8	51,3	50,9	50,4
21	51,8	51,3	50,1	51,8	50,5	50,8	50,9	51,0	50,8	49,5	50,3	50,9
22	49,5	50,3	50,1	49,5	50,6	49,9	50,3	50,5	50,9	50,5	50,8	51,1
23	50,0	50,4	51,6	50,6	50,4	51,0	50,0	50,6	49,7	50,8	51,5	50,5
24	50,4	50,9	51,7	50,7	50,5	49,4	50,6	49,9	50,6	50,4	52,3	48,6
25	50,8	51,1	50,3	50,8	50,4	50,4	50,9	50,9	50,6	50,7	49,5	49,5
26	50,1	49,1	50,6	50,8	50,8	51,1	50,6	49,4	50,6	50,6	50,3	53,0
27	50,5	49,5	50,7	50,8	50,1	50,8	50,6	50,4	50,2	51,8	50,3	50,1
28	50,5	49,9	51,8	51,1	49,9	51,0	51,4	50,6	50,9	50,2	50,4	49,3
29	49,5	50,4	51,0	49,0	50,4	50,7	49,5	50,2	50,9	50,2	50,3	49,9
30	50,2		50,2	51,0	50,3	51,1	50,4	51,1	50,1	50,7	50,5	50,5
31	50,1		49,3		50,3		50,4	50,7		51,0		50,2

Legenda		
	<40%	>60%
	niedziele i święta	

$$*WNK = \frac{N_{poj./24h} \text{ (kierunek P)}}{N_{poj./24h} \text{ (kierunek P+L)}}$$

Dobowe wahania ruchu pojazdów ogółem w podziale na kierunki



Generalna Dyrekcja  
Dróg Krajowych i Autostrad

Stacja nr 06009

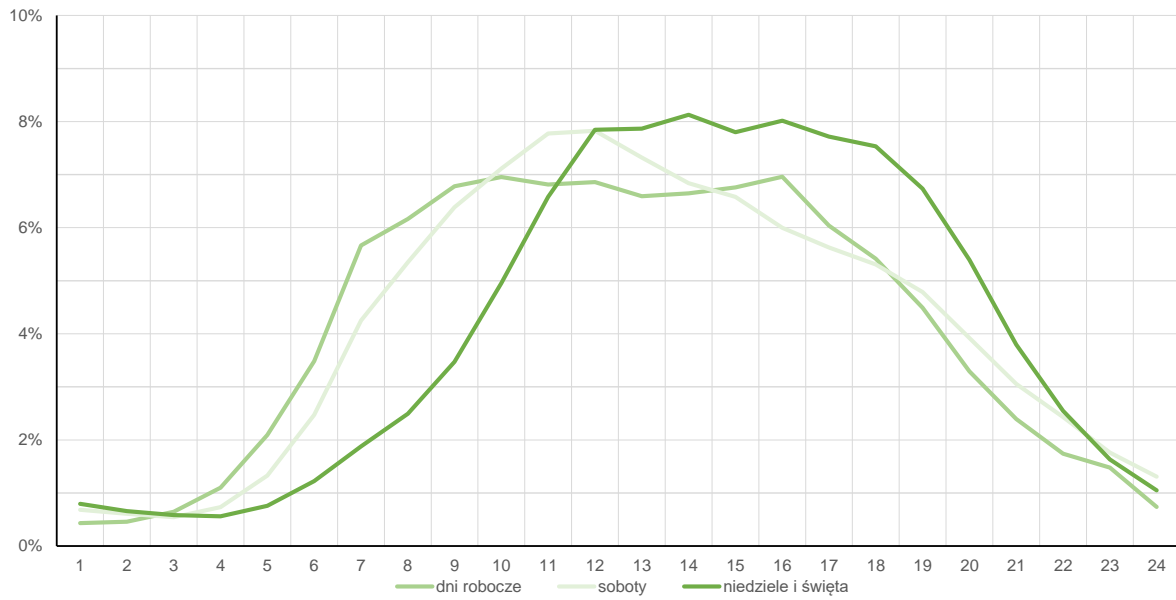
Miejscowość: Annopol  
Odcinek: Maruszów - Annopol  
Typ stacji: 8+1

Rok: 2024  
Numer drogi: 74  
Oddział: Lublin

Średni dobowy rozkład natężenia ruchu

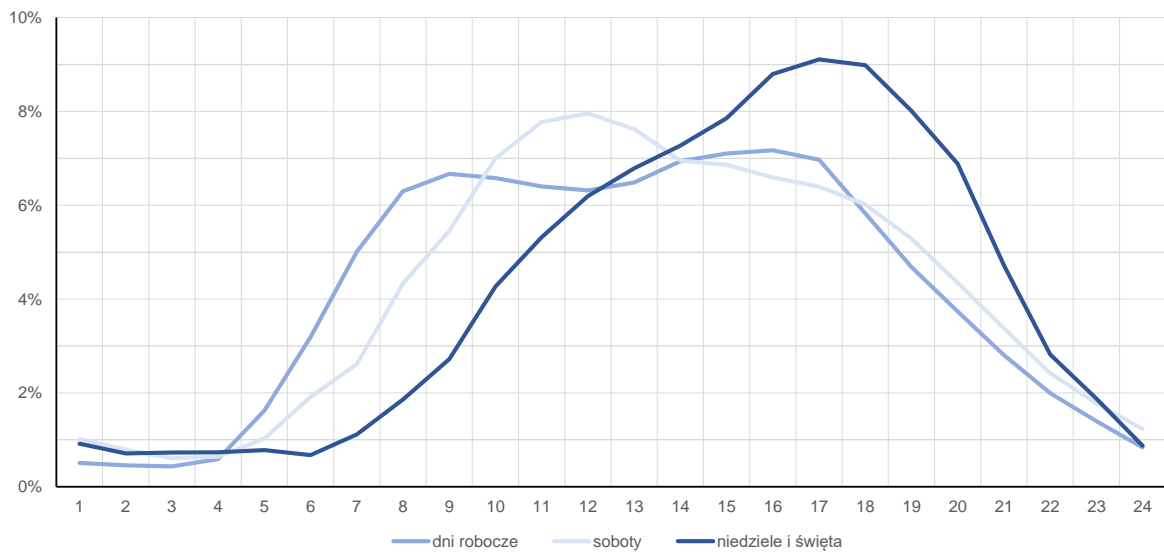
R03\_12-1\_06009\_2024

Kierunek: Kielce



R03\_12-2\_06009\_2024

Kierunek: Zosin



## Struktura rodzajowa ruchu wg pomiarów automatycznych

Stacja nr 06009

Generalna Dyrekcja  
Dróg Krajowych i Autostrad

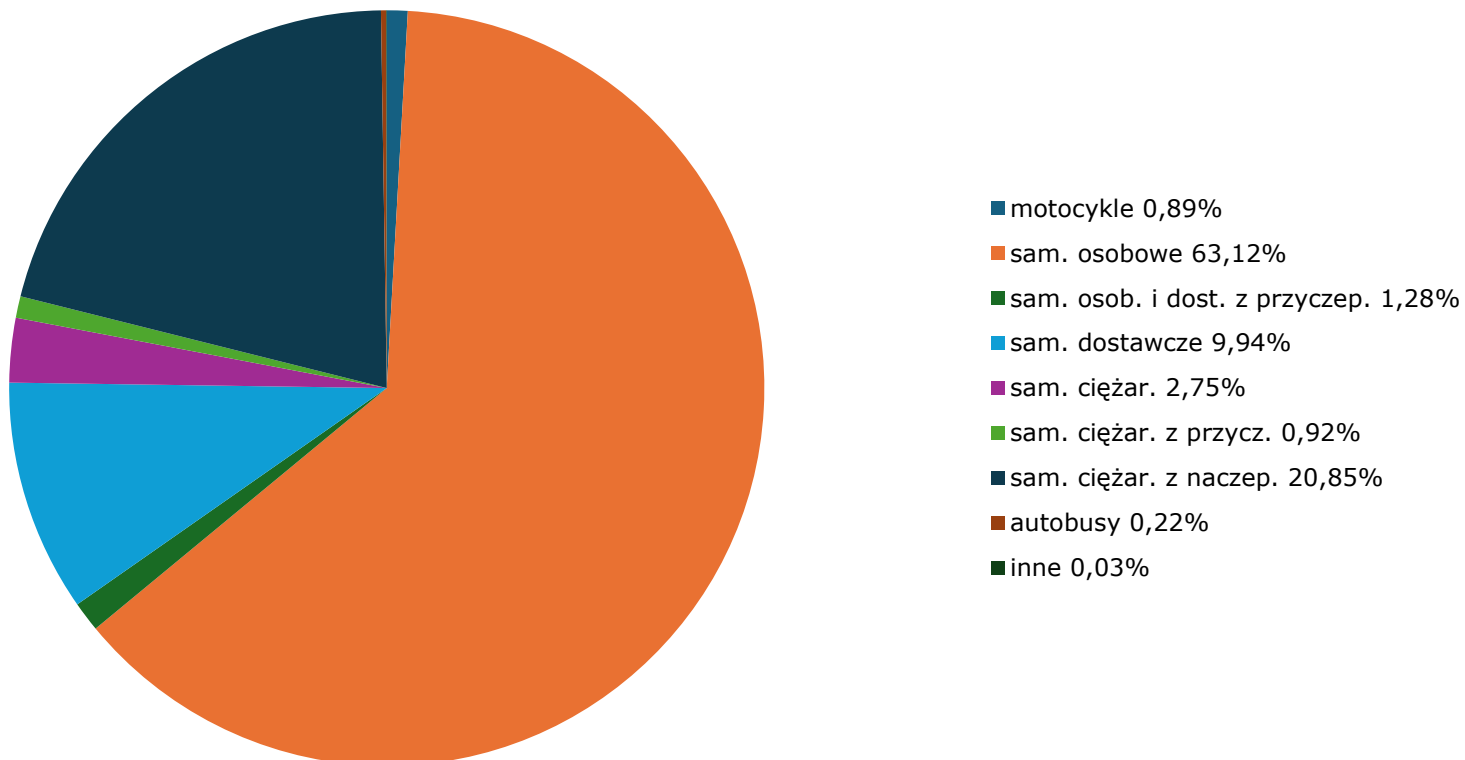
**Miejscowość:** Annopol  
**Odcinek:** Maruszów - Annopol  
**Typ stacji:** 8+1

**Rok:** 2024  
**Numer drogi:** 175,732  
**Oddział:** Lublin

Za okres od 01.01.2024 do 31.12.2024 (8+1)

R04\_03\_06009\_2024

## Rodzajowa struktura ruchu wg pomiarów automatycznych w 2024 roku



## Rozkłady prędkości pojazdów samochodowych

Generalna Dyrekcja  
Dróg Krajowych i Autostrad

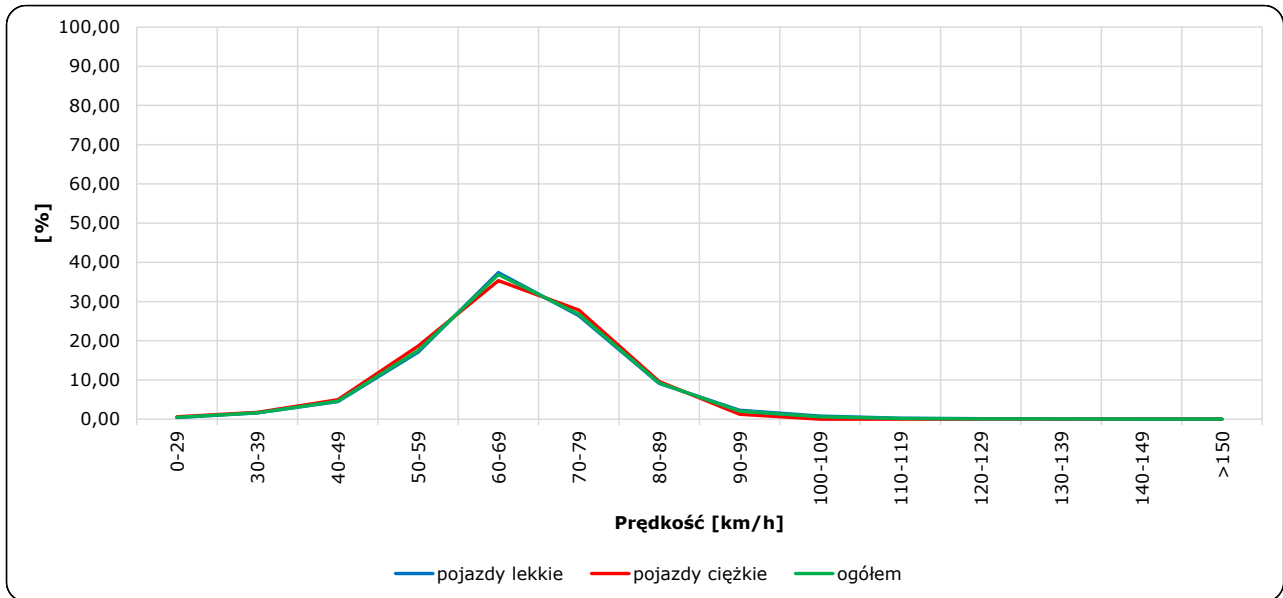
Stacja nr 06009

Miejscowość: Annopol  
 Odcinek: Maruszów - Annopol  
 Typ stacji: 8+1

Rok: 2024  
 Numer drogi: 74  
 Oddział: Lublin

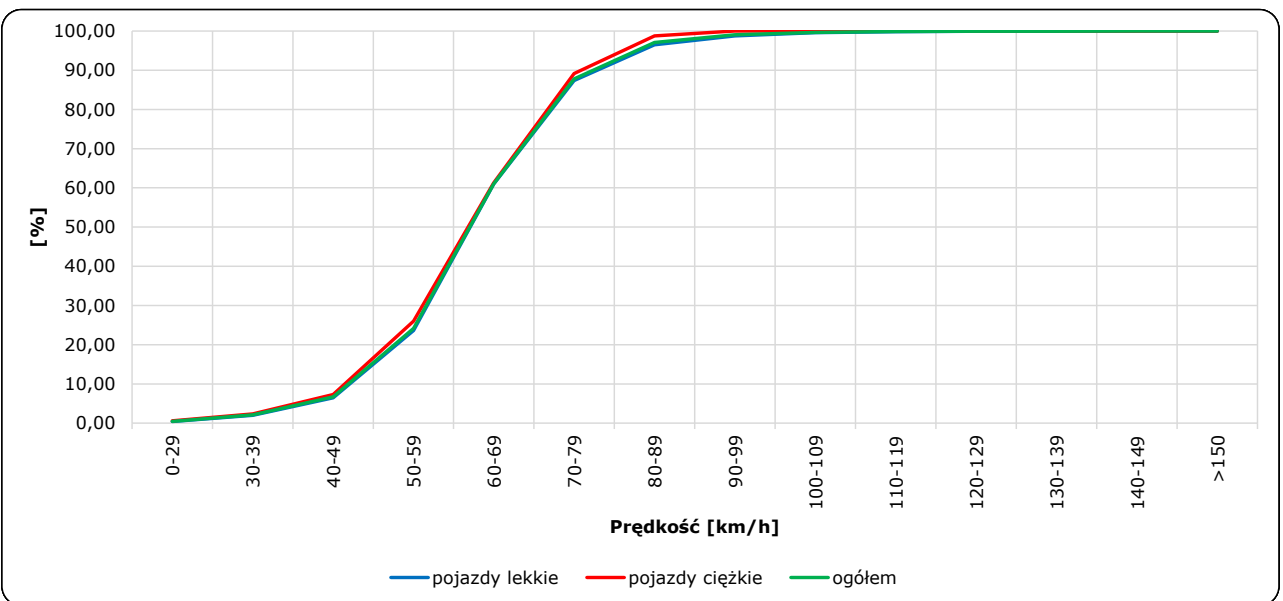
R06\_02-1\_06009\_2024

## Rozkład prędkości



R06\_02-2\_06009\_2024

## Dystrybuanta prędkości



Zestawienie 200 godzin o największym natężeniu ruchu w roku



Stacja nr 06009

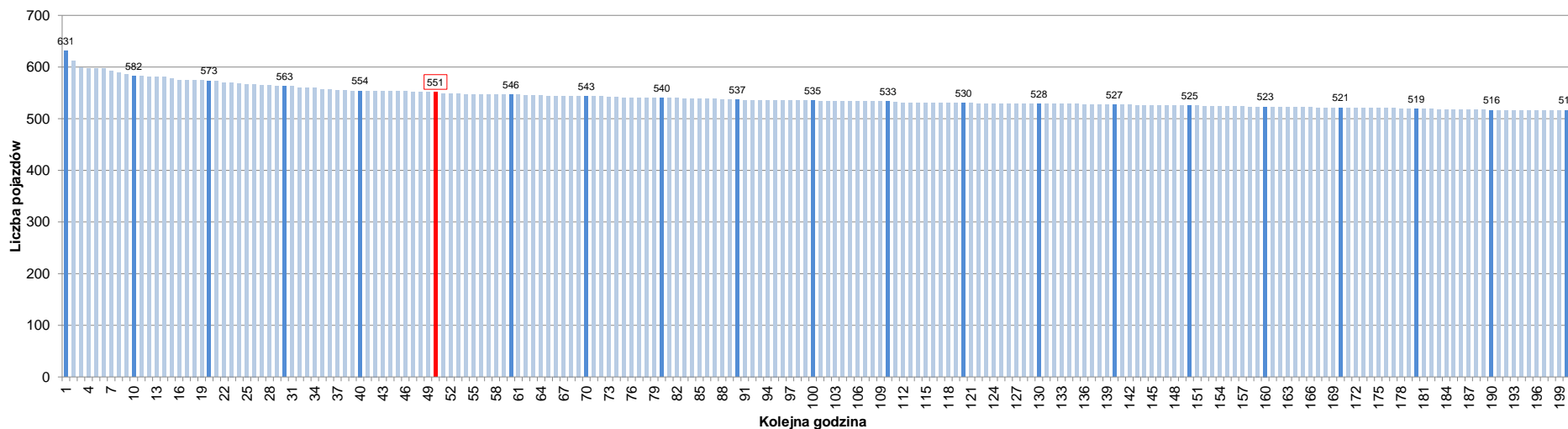
Miejscowość: Annopol  
 Odcinek: Maruszów - Annopol  
 Typ stacji: 8+1  
 Rok: 2024  
 Numer drogi: 74  
 Oddział: Lublin

R07\_02-1\_06009\_2024

Udział ruchu w godzinach o największym natężeniu w roku w odniesieniu do SDRR w 2023 roku [%]																					
SDRR	1	10	20	30	40	50	60	70	80	90	100	110	120	130	140	150	160	170	180	190	200
5966	631	582	563	554	554	551	546	543	540	537	535	533	530	528	527	525	523	521	519	516	516
Udział proc.	11%	10%	9%	9%	9%	9%	9%	9%	9%	9%	9%	9%	9%	9%	9%	9%	9%	9%	9%	9%	9%
Data	08.08.24	31.10.24	03.10.24	11.10.24	20.09.24	17.10.24	20.09.24	23.05.24	14.08.24	23.08.24	19.04.24	11.10.24	19.09.24	22.08.24	27.09.24	16.05.24	30.08.24	14.10.24	22.09.24	08.08.24	08.08.24
Nr dnia	4	4	4	5	5	4	5	4	3	5	5	5	4	4	5	4	5	1	7	4	4
Godzina	11	16	10	16	18	10	16	9	14	16	17	14	11	12	15	9	13	16	19	8	8

R07\_02-2\_06009\_2024

200 godzin o największym natężeniu w roku



Oznaczenia:  
 - Wartości natężeni kolejnych 200 godzin  
 - Wartości co dziesiątej wartości z posród 200 godzin  
 - Wartości 50-tej godziny

SDRR: 5966 poj./dobę