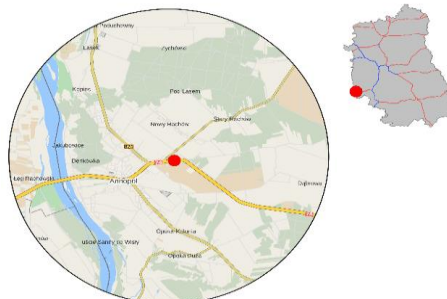


Karta punktu

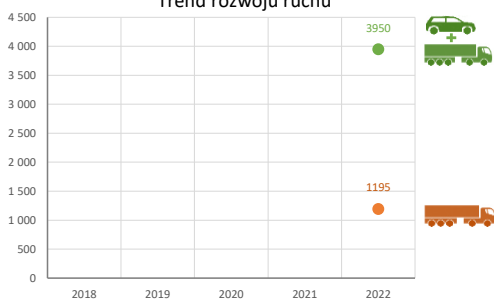
Stacja NR 06505

Nr stacji: 06505
 Typ licznika: WIM
 Lokalizacja: Nowy Rachów
 Nr drogi: 74
 Pikietaż: 178,312

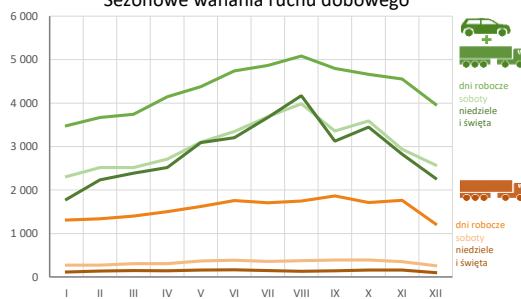
Stacja działa od: 01.01.2022
 Charakter ruchu: G
 Liczba dni w archiwizacji: 365
 Liczba dni w przetworzeniu: 362



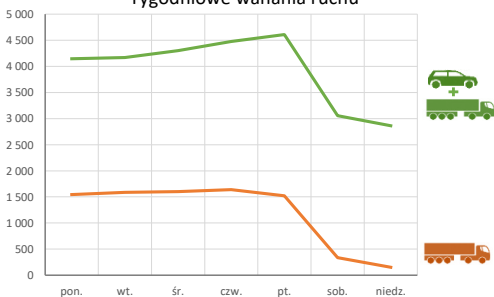
Trend rozwoju ruchu



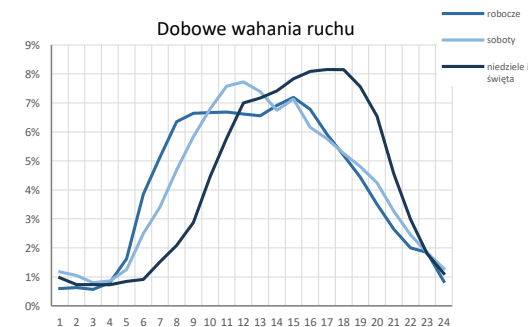
Sezonowe wahania ruchu dobowego



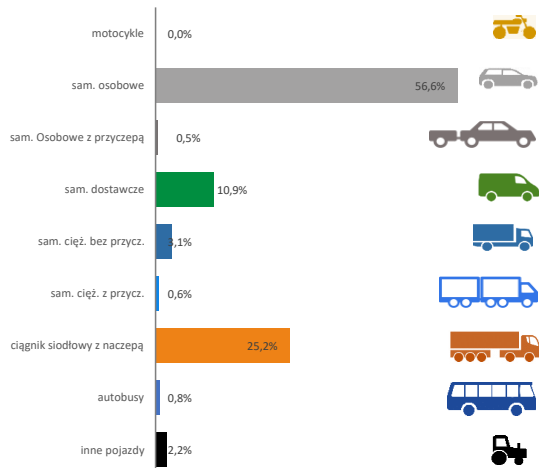
Tygodniowe wahania ruchu



Dobowe wahania ruchu



Struktura rodzajowa ruchu

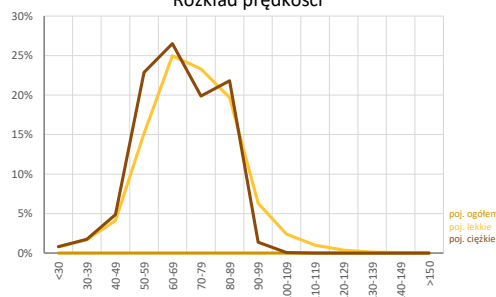


Godzina 50-ta

Natężenie: 373
 Udział proc.: 9,4%
 Dzień: 29.10.22 (sobota)
 Godzina: 12:00



Rozkład prędkości



Analiza średniego dobowego ruchu rocznego (SDRR) dla poszczególnych miesięcy w 2021 i 2022 roku

R02_01_2022

Lp.	Oddział GDDKiA	Numer stacji	Typ stacji	Numer drogi	Średni dobowy ruch w miesiącu																																							
					styczeń			luty			marzec			kwiecień			maj			czerwiec			lipiec			sierpień			wrzesień			październik			listopad			grudzień			cały rok			
					2021	2022	wzrost spadek (%)	2021	2022	wzrost spadek (%)	2021	2022	wzrost spadek (%)	2021	2022	wzrost spadek (%)	2021	2022	wzrost spadek (%)	2021	2022	wzrost spadek (%)	2021	2022	wzrost spadek (%)	2021	2022	wzrost spadek (%)	2021	2022	wzrost spadek (%)	2021	2022	wzrost spadek (%)	2021	2022	wzrost spadek (%)	2021	2022	wzrost spadek (%)				
1.	Lublin	06011	GR	74	4041	4182	+3	4075	4499	+10	4269	5066	+19	4387	4996	+14	4944	5314	+7	4996	5140	+3	5005	4932	-1	5232	5180	-1	5085	5029	-1	5740	5702	-1	5391	5538	+3	4924	5546	+13	4841	5084	+5	
		06013	GR	82	-	8496	-	-	8984	-	-	9450	-	-	9492	8628	-9	10551	10795	+2	11195	11129	-1	11446	11388	-1	11573	11946	+3	10477	9616	-8	10308	9582	-7	9576	9005	-6	9168	8631	-6	-	9804	-
		06014	GR	2	11200	12150	+8	12013	12750	+6	12605	12596	0	13030	12743	-2	14248	13550	-5	14804	13790	-7	14368	13722	-4	14244	13972	-2	14132	13661	-3	14088	13946	-1	13570	13668	+1	13151	12742	-3	13454	13274	-1	
		06034	GR	12	7512	8345	+11	7844	9583	+22	8681	10515	+21	8844	9905	+12	9321	10660	+14	10002	10578	+6	10359	9826	-5	10474	10222	-2	10111	9737	-4	9928	10157	+2	9416	9736	+3	9254	9229	0	9312	9874	+6	
		06060	GR	17	5448	5871	+8	5585	6609	+18	6122	7415	+21	6398	7164	+12	7222	7389	+2	7542	7273	-4	7829	7435	-5	8046	7618	-5	7441	7006	-6	7165	6958	-3	6531	6507	0	6570	6480	-1	6825	6977	+2	
		06062	GR	S19c	5604	5797	+3	5947	6299	+6	6308	6551	+4	6311	6883	+9	6897	7288	+6	7298	7667	+5	7677	7721	+1	7443	8062	+8	6967	7120	+2	6871	7302	+6	6459	6985	+8	6195	6446	+4	6665	7010	+5	
		06063	GR	12h	9241	9431	+2	9889	10241	+4	10840	10418	-4	10977	10802	-2	12433	11521	-7	13648	11542	-15	14235	11331	-20	14825	11775	-19	13482	10704	-21	12947	10653	-18	11675	9890	-15	10786	8890	-17	12064	10630	-12	
		06064	GR	17	9670	10657	+10	9962	12329	+24	11017	14123	+28	11563	13246	+15	12982	13892	+7	13657	14009	+3	14441	14432	0	15010	14945	0	13766	13557	-2	14099	13973	-1	12577	13060	+4	12423	12605	+1	12597	13402	+6	
		06090	GR	74f	1968	2263	+16	2149	2562	+19	2242	2656	+18	2312	2804	+21	2620	3227	+23	2782	3612	+26	3043	3726	+22	3275	4042	+23	2826	3237	+16	2731	3186	+17	2521	2864	+14	2443	2936	+20	2576	3085	+20	
		06501	WIM	2	-	-	-	9789	-	-	-	-	-	-	-	-	-	11058	-	11967	11256	-6	11827	11383	-4	11684	11462	-2	-	11408	-	-	11592	-	-	11497	-	-	10718	-	-	-	-	
		06502	WIM	12	7355	7634	+4	7565	8652	+14	8354	9480	+13	8530	8913	+4	9133	9875	+8	9674	10256	+6	10042	9465	-6	10286	9731	-5	9867	9581	-3	9612	9960	+4	9147	9438	+3	8916	8912	0	9040	9325	+3	
		06503	WIM	17	9431	10096	+7	10160	11210	+10	10606	12248	+15	10877	12295	+13	12319	12700	+3	13213	12602	-5	13741	13067	-5	14453	13638	-6	13352	12215	-9	12538	12300	-2	11247	11561	+3	10999	11113	+1	11911	12089	+1	
		06505	WIM	74	-	3069	-	-	3300	-	-	3373	-	-	3708	-	-	4012	-	-	4323	-	-	4528	-	-	4795	-	-	4353	-	-	4337	-	-	4076	-	-	3528	-	-	3950	-	
		06802	KAS	74	-	-	-	-	-	-	-	-	-	-	-	-	-	-	-	-	-	-	-	-	-	-	-	-	-	-	-	-	-	-	-	-	-	-	-	-	-	-	-	-
		06804	KAS	63	276	-	-	387	-	-	490	-	-	459	-	-	527	-	-	614	-	-	614	-	-	-	-	-	-	-	-	-	-	-	-	-	-	-	-	-	459	-	-	
06805	KAS	68	1367	784	-43	1723	-	-	1798	-	-	1776	-	-	1753	-	-	1786	-	-	1742	-	-	1663	-	-	1696	-	-	1706	-	-	1915	-	-	1793	-	-	1727	-	-			

Średni dobowy ruch roczny (SDRR) w stacjach SCPR w latach 2013-2022

Ruch ogółem

R02_02_2022

Lp.	Oddział GDDKiA	Numer stacji	Typ stacji	Nr drogi	Średni dobowy ruch roczny (SDRR) w latach (poj./dobę)										Wzrost/spadek ruchu (%)		
					2013	2014	2015	2016	2017	2018	2019	2020	2021	2022	2022/20	2022/21	
1.	Lublin	06011	GR	74	-	-	-	-	-	-	-	-	-	-	5094	-	-
		06013	GR	82	-	-	-	-	-	-	-	-	-	-	9804*	-	-
		06014	GR	2	11020	11296	11490	11589	12206	12822	13405	13747	12248	13274	-3	8	
		06034	GR	12	7801	8242	8393	8662	9355	9757	9774	9866	8594	9874	0	15	
		06060	GR	17	-	-	-	6277	6659	6925	7003	7146	6156	6977	-2	13	
		06062	GR	S19c	-	5254	5614	6178*	6423	7043	7359	7378	6298	7010	-5	11	
		06063	GR	12h	-	-	-	10932	11325	11768	12323	12859	10990	10600*	-18*	-4*	
		06064	GR	17	-	-	-	-	-	11987	12376	12715	11221	13402	5	19	
		06090	GR	74f	-	-	1937*	2152	2327	2270	2440	2470	2061	3085	25	50	
		06502	WIM	12	-	-	-	-	-	-	9791	9802	-	9325	-5	-	
		06503	WIM	17	-	-	-	-	-	-	12166	13329	10788	12089	-9	12	
06505	WIM	74	-	-	-	-	-	-	-	-	-	3950*	-	-			

* - wynik niemiarodajny do porównań

** - dane nietypowe ze względu na decyzje administracyjne

STACJA NR 06505

Miejscowość: Nowy Rachów
Odcinek: Annopol - Olbęcín
Typ stacji: WIM

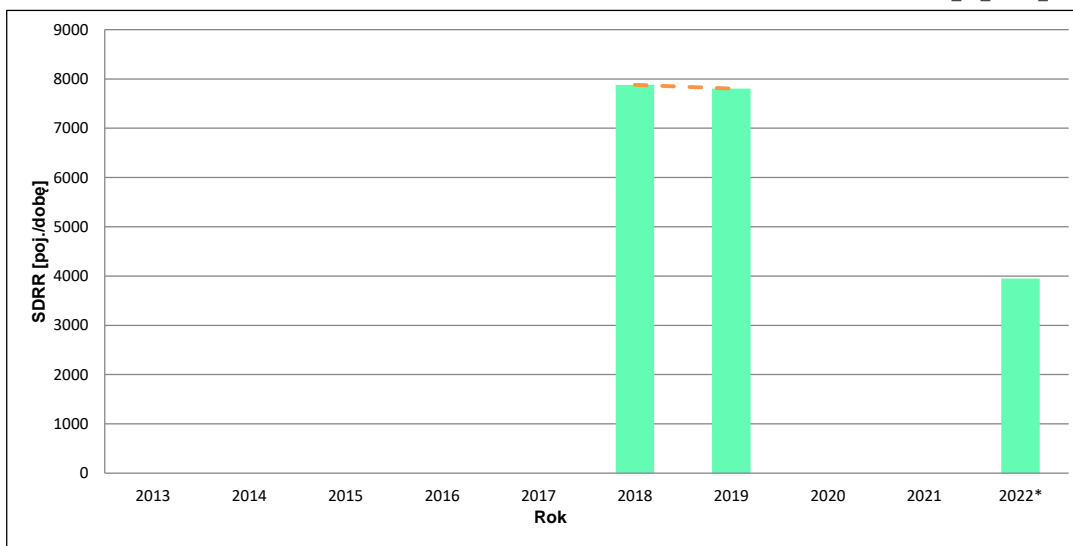
Rok: 2022
Numer drogi: 74
Oddział: LUBLIN

Wykres trendu rozwoju ruchu dla stacji 06505

R02_02_06505_2022

Średni dobowy ruch roczny (SDRR) w latach (poj./dobę)										Wzrost/spadek ruchu [%]	
2013	2014	2015	2016	2017	2018	2019	2020	2021	2022	2022/20	2022/21
-	-	-	-	-	7880	7804	-	-	3950*	-	-

R02_03_06505_2022



* - ruch niemiernodajny do porównań

Średni dobowy ruch dla poszczególnych dni tygodnia w poszczególnych miesiącach roku

STACJA NR 06505

Miejscowość: Nowy Rachów
 Odcinek: Annapol - Olbęcín
 Typ stacji: WIM

Rok: 2022
 Numer drogi: 74
 Oddział: LUBLIN

Ruch ogółem

R03_01_06505_2022

Dni tygodnia:	Styczeń	Luty	Marzec	Kwiecień	Maj	Czerwiec	Lipiec	Sierpień	Wrzesień	Październik	Listopad	Grudzień	Cały rok	
1. Poniedziałki	a	3155	3533	3625	3918	4143	4580	4760	4862	4677	4488	4388	3627	4146
	b	1,028	1,071	1,075	1,057	1,033	1,059	1,051	1,014	1,074	1,035	1,077	1,028	1,050
	c	0,761	0,852	0,874	0,945	0,999	1,105	1,148	1,173	1,128	1,082	1,058	0,875	1,000
2. Wtorki	a	3472	3509	3634	4051	4288	4642	4597	4973	4512	4375	4294	3708	4171
	b	1,131	1,063	1,077	1,093	1,069	1,074	1,015	1,037	1,037	1,009	1,053	1,051	1,056
	c	0,832	0,841	0,871	0,971	1,028	1,113	1,102	1,192	1,082	1,049	1,029	0,889	1,000
3. Środy	a	3671	3590	3748	4152	4236	4766	4770	4844	4753	4545	4495	4061	4303
	b	1,196	1,088	1,111	1,120	1,056	1,102	1,053	1,010	1,092	1,048	1,103	1,151	1,089
	c	0,853	0,834	0,871	0,965	0,984	1,108	1,109	1,126	1,105	1,056	1,045	0,944	1,000
4. Czwartki	a	3644	3807	3798	4288	4522	4841	5035	5222	4867	4717	4724	4259	4477
	b	1,187	1,154	1,126	1,156	1,127	1,120	1,112	1,089	1,118	1,088	1,159	1,207	1,133
	c	0,814	0,850	0,848	0,958	1,010	1,081	1,125	1,166	1,087	1,054	1,055	0,951	1,000
5. Piątki	a	3452	3909	3898	4315	4701	4886	5180	5511	5181	5197	4875	4198	4609
	b	1,125	1,185	1,156	1,164	1,172	1,130	1,144	1,149	1,190	1,198	1,196	1,190	1,167
	c	0,749	0,848	0,846	0,936	1,020	1,060	1,124	1,196	1,124	1,128	1,058	0,911	1,000
6. Soboty	a	2308	2520	2520	2712	3099	3344	3687	3985	3358	3588	2935	2576	3053
	b	0,752	0,764	0,747	0,731	0,772	0,774	0,814	0,831	0,771	0,827	0,720	0,730	0,773
	c	0,756	0,825	0,825	0,888	1,015	1,095	1,208	1,305	1,100	1,175	0,961	0,844	1,000
7. Niedziele	a	1912	2234	2387	2324	3079	3365	3666	4170	3124	3450	2623	2024	2863
	b	0,623	0,677	0,708	0,627	0,767	0,778	0,810	0,870	0,718	0,795	0,644	0,574	0,725
	c	0,668	0,780	0,834	0,812	1,075	1,175	1,280	1,457	1,091	1,205	0,916	0,707	1,000
8. Dni robocze	a	3479	3670	3740	4145	4378	4743	4868	5082	4798	4664	4555	3971	4341
	b	1,134	1,112	1,109	1,118	1,091	1,097	1,075	1,060	1,102	1,075	1,118	1,126	1,099
	c	0,801	0,845	0,862	0,955	1,009	1,093	1,121	1,171	1,105	1,074	1,049	0,915	1,000
9. Święta	a	1468	-	-	3098	3147	2967	-	4173	-	-	3224	2632	2958
	b	0,478	-	-	0,835	0,784	0,686	-	0,870	-	-	0,791	0,746	0,749
	c	0,496	-	-	1,047	1,064	1,003	-	1,411	-	-	1,090	0,890	1,000
10. Niedziele i święta	a	1785	2234	2387	2517	3092	3206	3666	4171	3124	3450	2823	2267	2894
	b	0,582	0,677	0,708	0,679	0,771	0,742	0,810	0,870	0,718	0,795	0,693	0,643	0,733
	c	0,617	0,772	0,825	0,870	1,068	1,108	1,267	1,441	1,079	1,192	0,975	0,783	1,000
11. Wszystkie dni	a	3069	3300	3373	3708	4012	4323	4528	4795	4353	4337	4076	3528	3950
	b	1,000	1,000	1,000	1,000	1,000	1,000	1,000	1,000	1,000	1,000	1,000	1,000	1,000
	c	0,777	0,835	0,854	0,939	1,016	1,094	1,146	1,214	1,102	1,098	1,032	0,893	1,000

Legenda:

a = średni dobowy ruch danego dnia (dni) tygodnia

b = $\frac{\text{średni dobowy ruch danego dnia (dni) tygodnia w miesiącu}}{\text{średni dobowy ruch we wszystkie dni miesiąca}}$

c = $\frac{\text{średni dobowy ruch danego dnia (dni) tygodnia w miesiącu}}{\text{średni dobowy ruch danego dnia (dni) tygodnia w roku}}$

Uwagi: *Dane oszacowane, brak oszacowań dla dni świątecznych

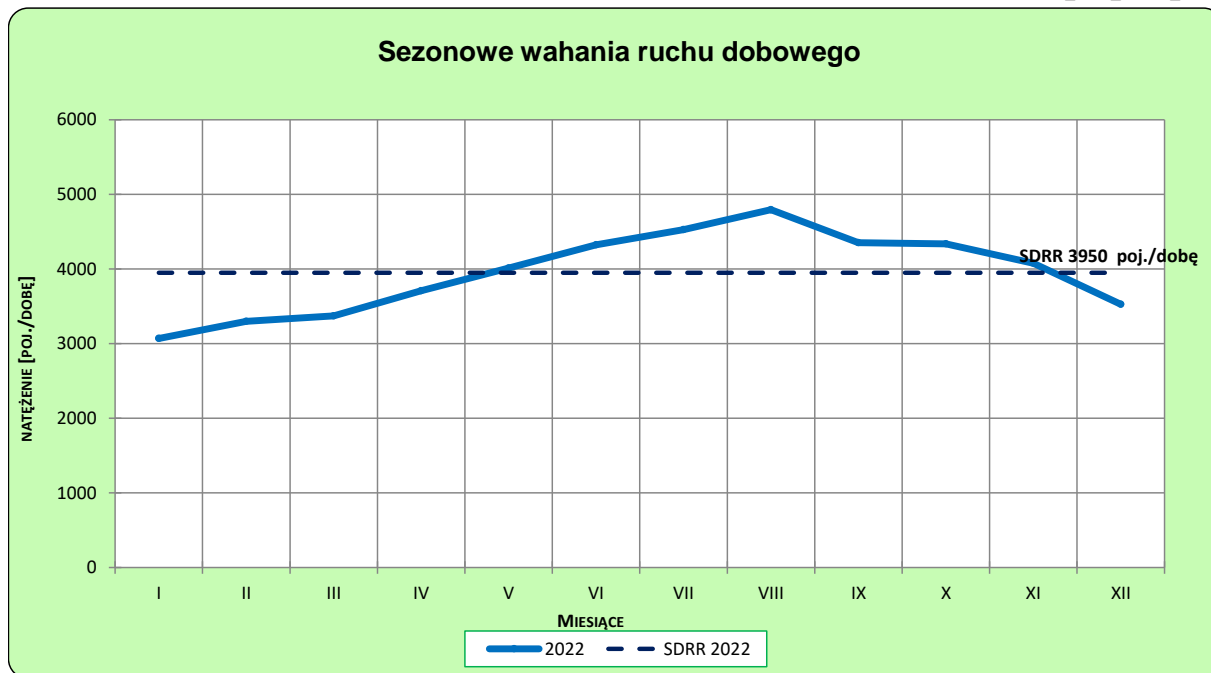
STACJA NR 06505

Miejscowość: Nowy Rachów
Odcinek: Annopol - Olbęcín
Typ stacji: WIM

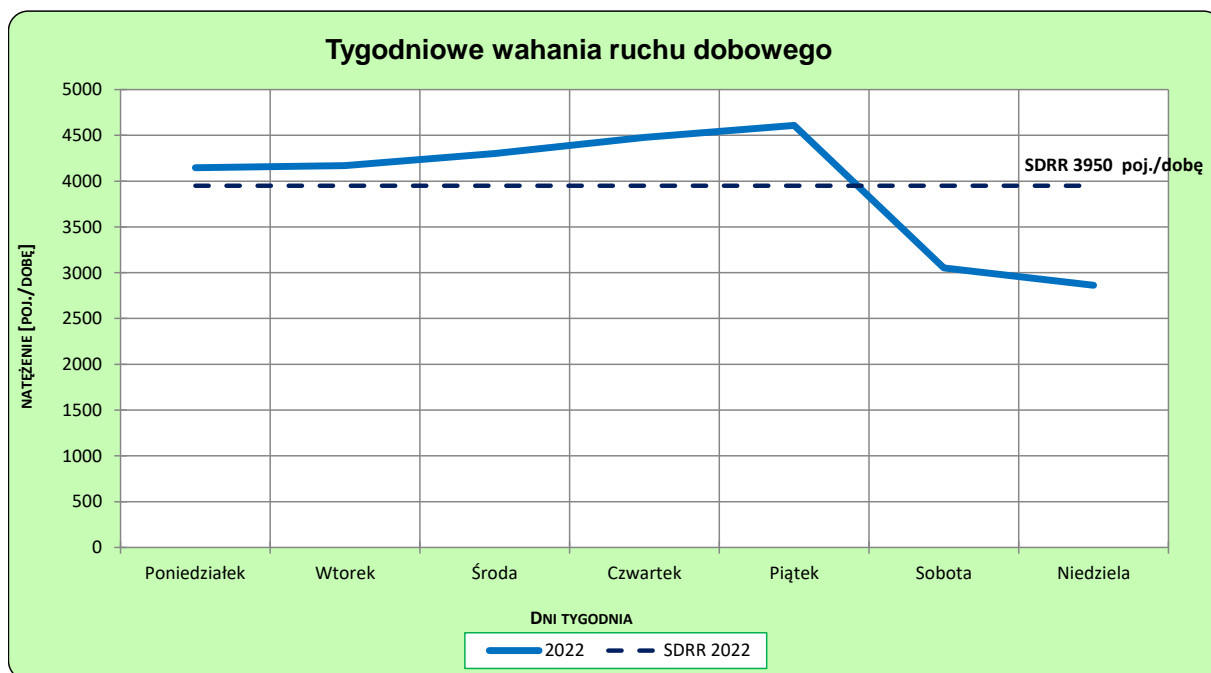
Rok: 2022
Numer drogi: 74
Oddział: LUBLIN

Ruch ogółem

R03_02-1_06505_2022



R03_02-2_06505_2022



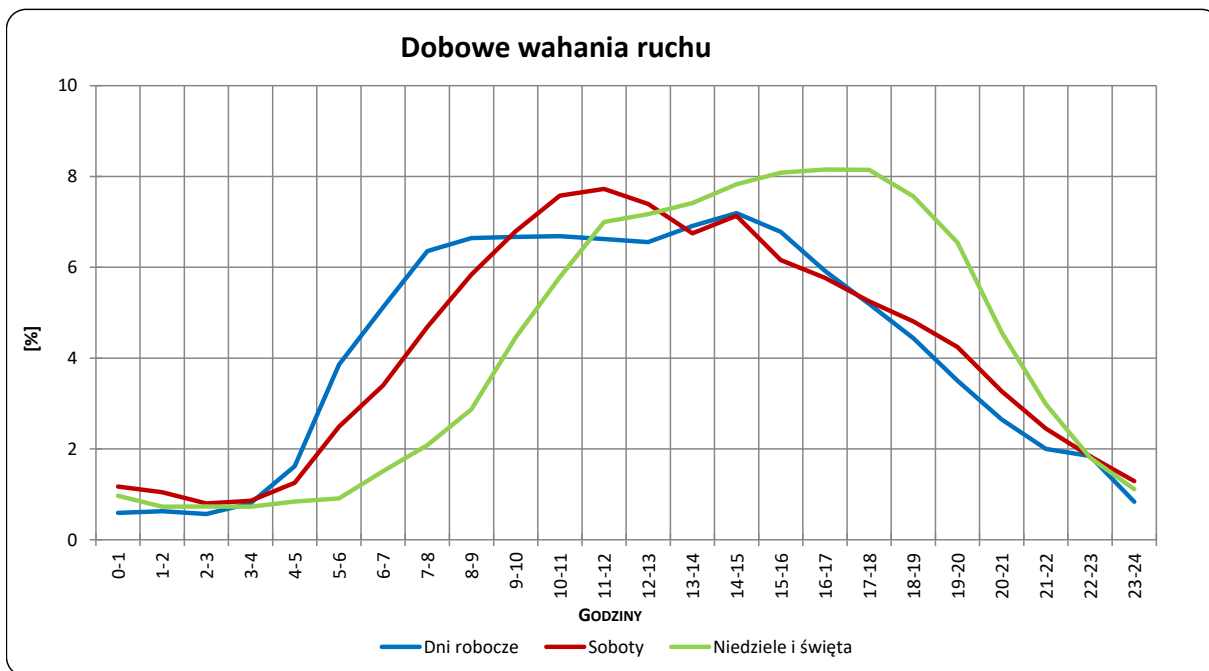
Uwagi: –

STACJA NR 06505

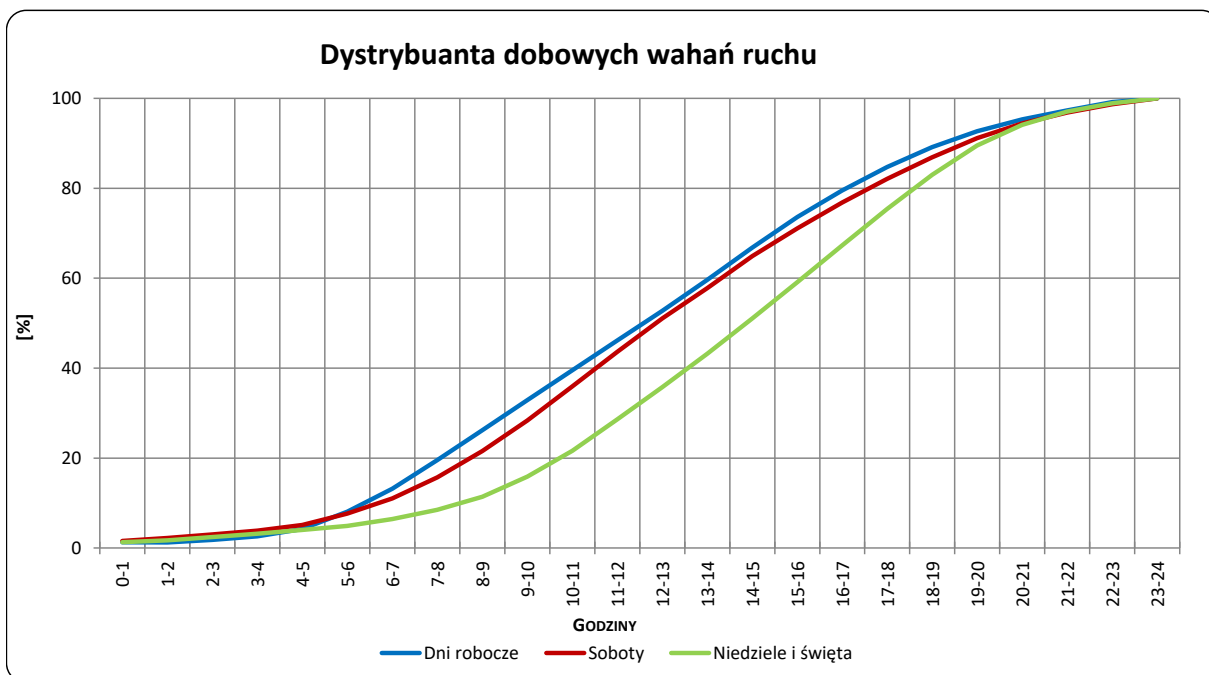
Miejscowość: Nowy Rachów
Odcinek: Annopol - Olbęcín
Typ stacji: WIM

Rok: 2022
Numer drogi: 74
Oddział: LUBLIN

R03_03-1_06505_2022



R03_03-2_06505_2022



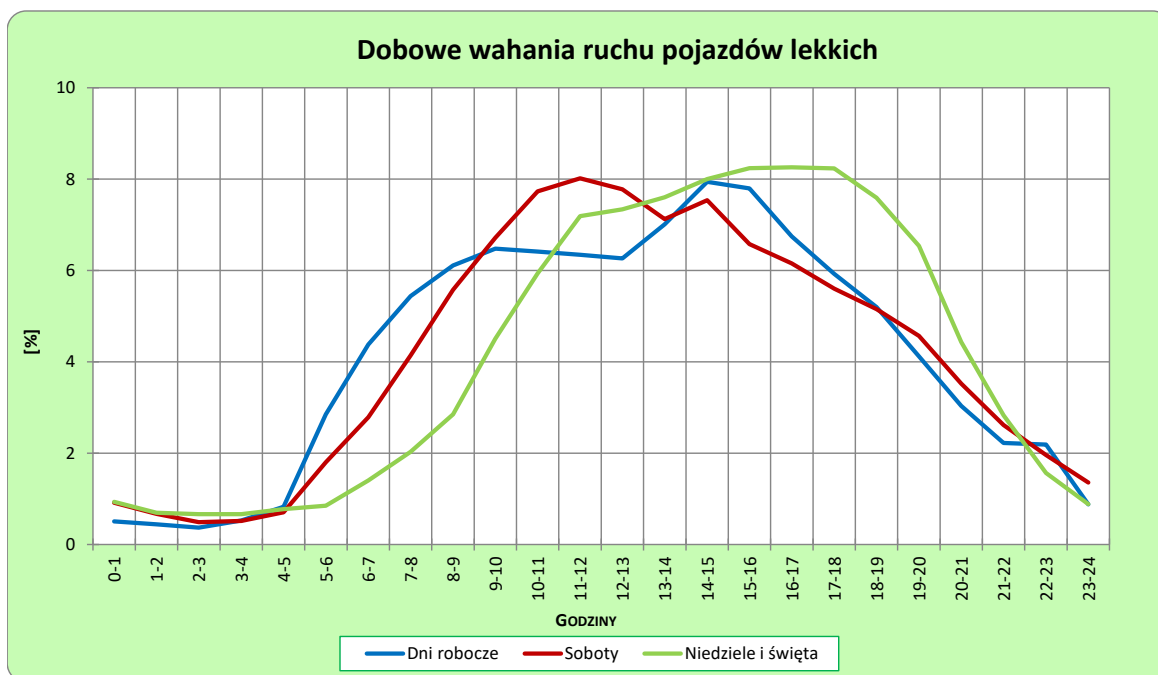
Uwagi: –

STACJA NR 06505

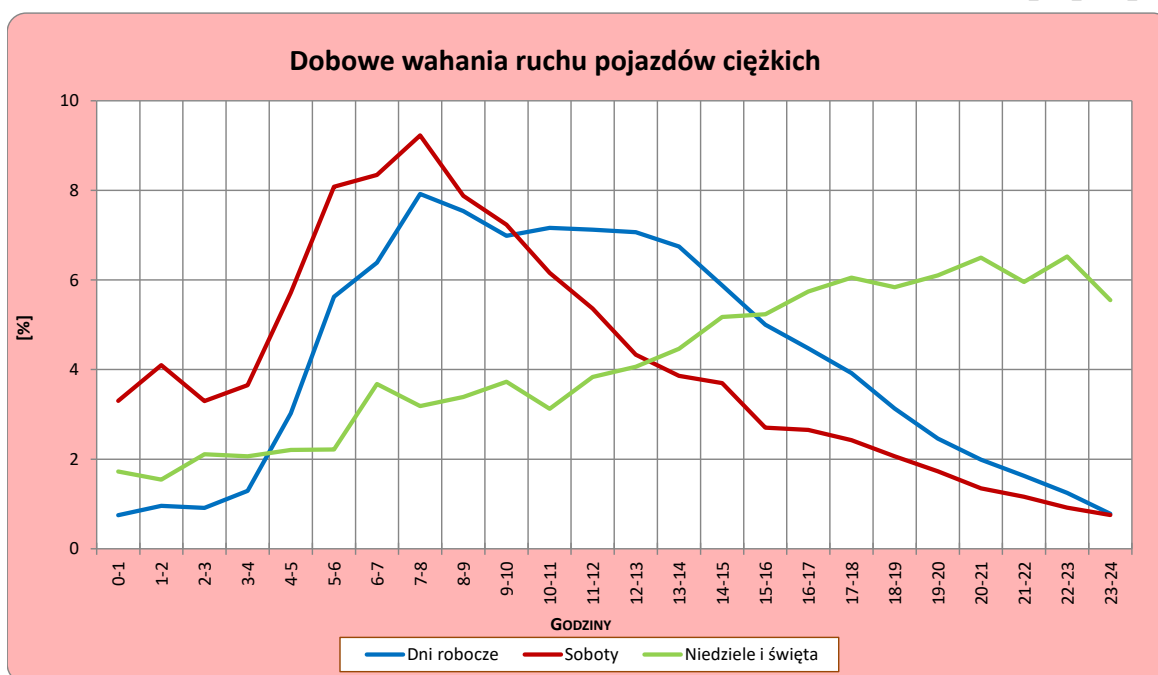
Miejscowość: Nowy Rachów
Odcinek: Annopol - Olbęcín
Typ stacji: WIM

Rok: 2022
Numer drogi: 74
Oddział: LUBLIN

R03_04-1_06505_2022



R03_04-2_06505_2022



Uwagi: –

Udział ruchu pojazdów lekkich i ciężkich w poszczególnych okresach doby

STACJA NR 06505

Miejscowość: Nowy Rachów
Odcinek: Annopol - Olbęcín
Typ stacji: WIM

Rok: 2022
Numer drogi: 74
Oddział: LUBLIN

R03_05_06505_2022

Godziny	Udział procentowy ruchu w poszczególnych godzinach doby [%]	
	Pojazdy lekkie	Pojazdy ciężkie
0 - 1	0,6	0,9
1 - 2	0,5	1,1
2 - 3	0,4	1,0
3 - 4	0,5	1,4
4 - 5	0,8	3,1
5 - 6	2,4	5,6
6 - 7	3,7	6,4
7 - 8	4,7	7,9
8 - 9	5,5	7,4
9 - 10	6,2	6,9
10 - 11	6,5	7,0
11 - 12	6,7	7,0
12 - 13	6,6	6,9
13 - 14	7,1	6,6
14 - 15	7,9	5,8
15 - 16	7,7	4,9
16 - 17	6,9	4,4
17 - 18	6,3	3,9
18 - 19	5,6	3,2
19 - 20	4,6	2,5
20 - 21	3,3	2,1
21 - 22	2,4	1,7
22 - 23	2,1	1,4
23 - 24	0,9	0,9

Źródło danych: Pomiary automatyczne

Dobowe wahania ruchu pojazdów ogółem w podziale na kierunki

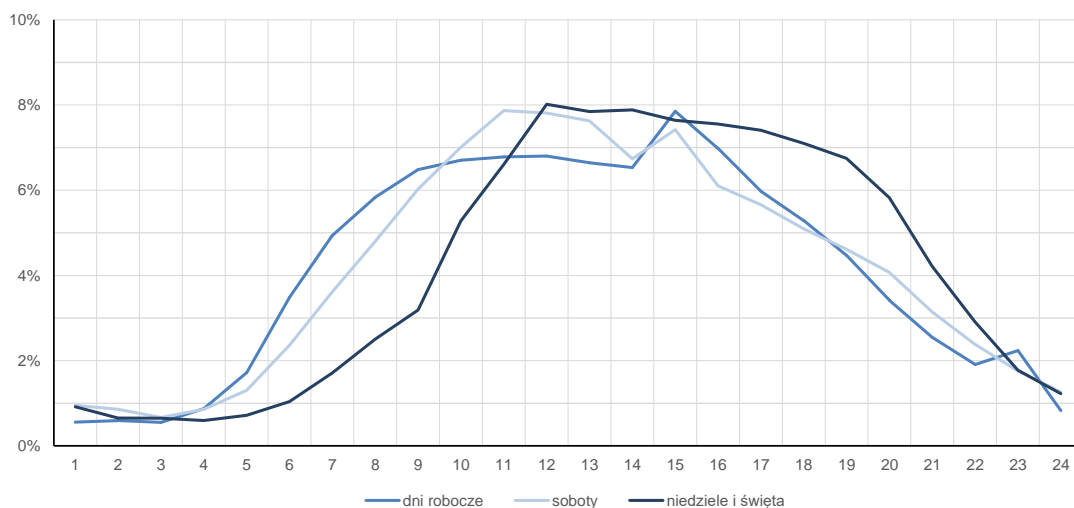
STACJA NR 06505

Miejscowość:	Nowy Rachów	Rok:	2022
Odcinek:	Annopol - Olbęcín	Numer drogi:	74
Typ stacji:	WIM	Oddział:	LUBLIN

Średni dobowy rozkład natężenia ruchu

R03_12-1_06505_2022

Kierunek Annopol



R03_12-2_06505_2022

Kierunek Olbęcín



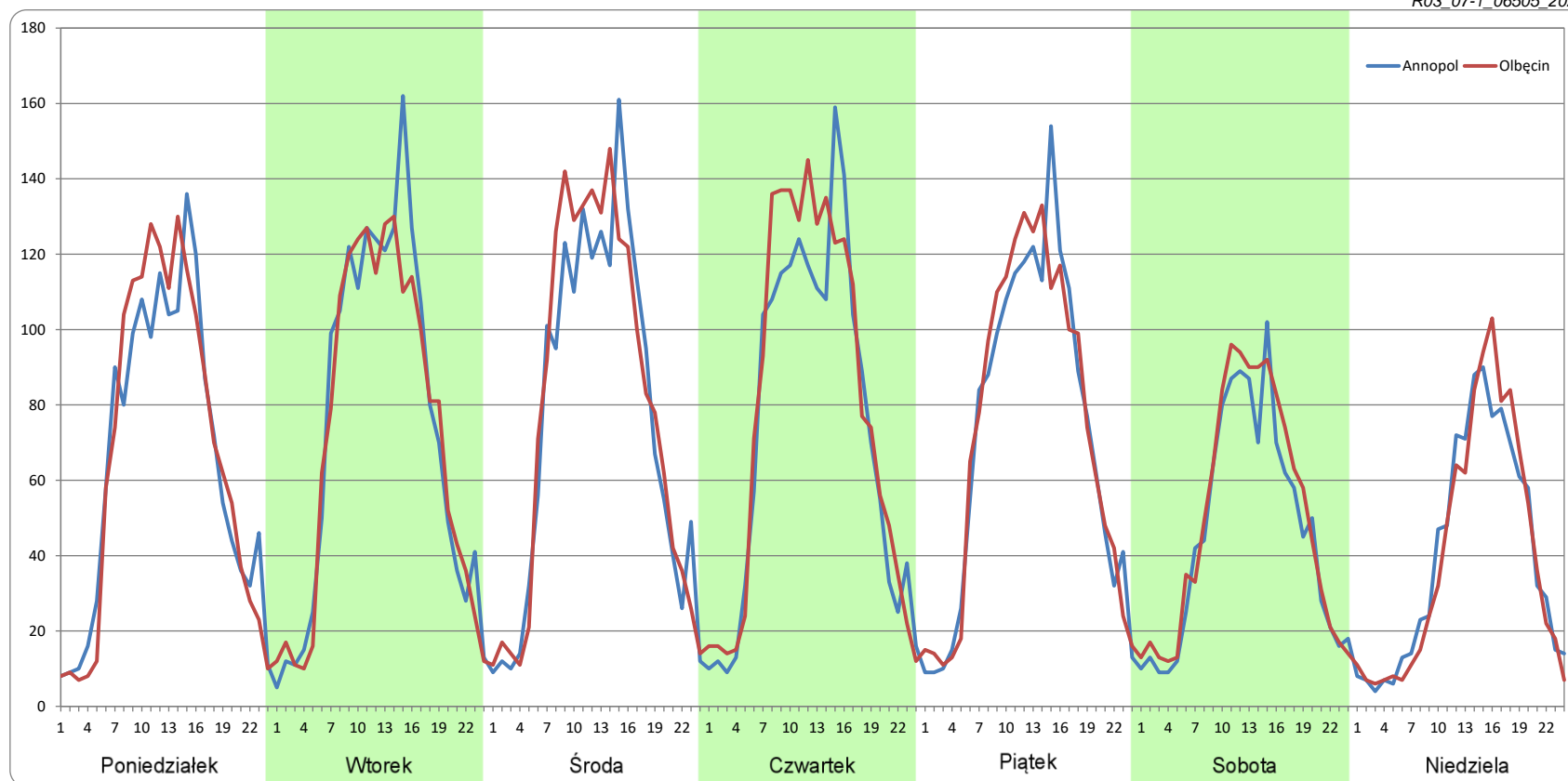
Ruch w poszczególne dni tygodnia

STACJA NR 06505

Numer drogi: 74 Rok: 2022 Miesiąc: Styczeń Typ stacji: WIM Oddział: LUBLIN

Dzień tygodnia	Poniedziałek		Wtorek		Środa		Czwartek		Piątek		Sobota		Niedziela	
Kierunek	Annopol	Olęcín	Annopol	Olęcín	Annopol	Olęcín	Annopol	Olęcín	Annopol	Olęcín	Annopol	Olęcín	Annopol	Olęcín
SDR	1566	1590	1763	1710	1803	1868	1766	1878	1714	1738	1111	1197	957	955
Razem	3155		3472		3671		3644		3452		2308		1912	
Podział procentowy	49,62%	50,38%	50,76%	49,24%	49,12%	50,88%	48,46%	51,54%	49,65%	50,35%	48,14%	51,86%	50,06%	49,94%

R03_07-1_06505_2022



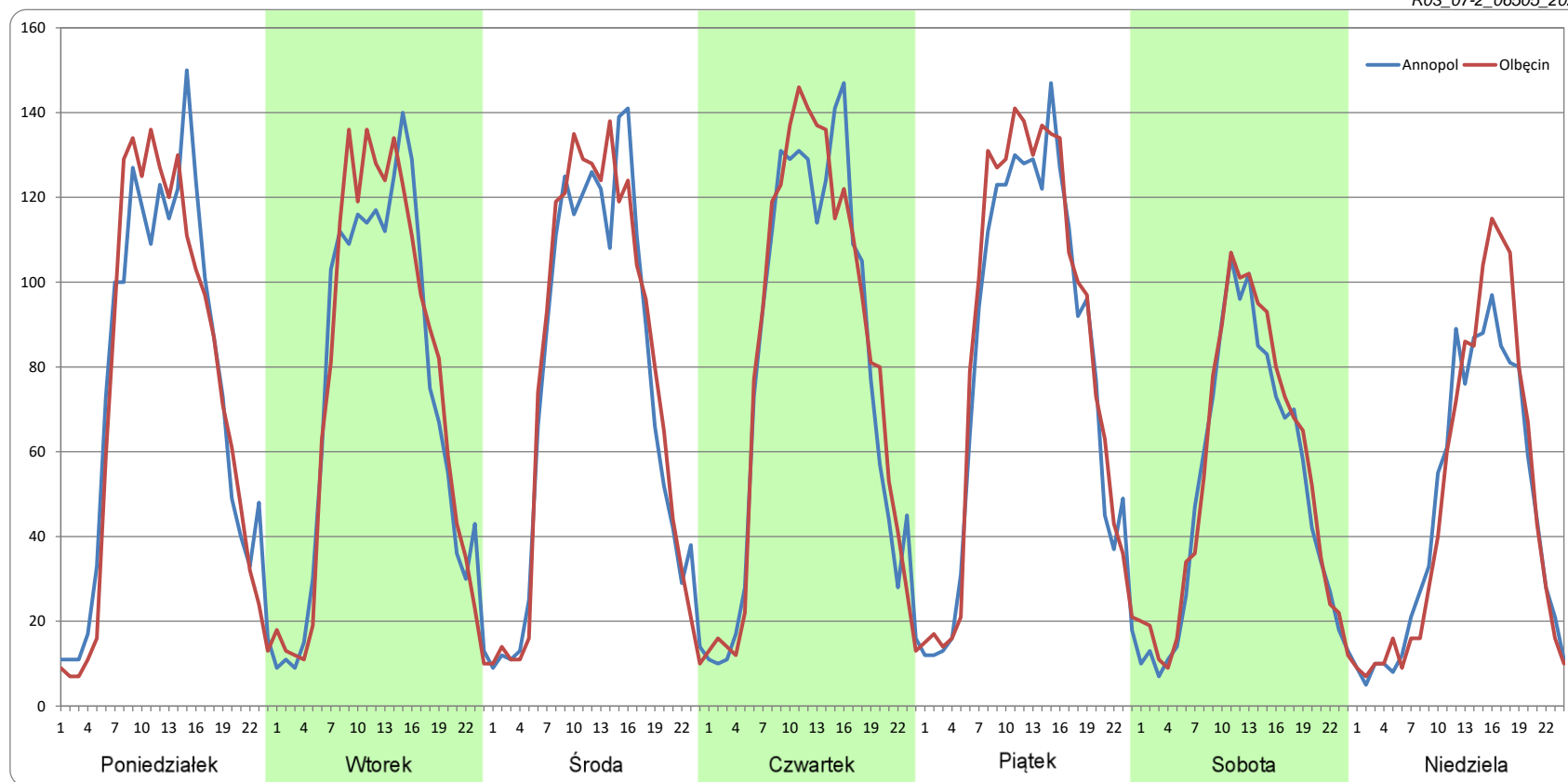
Ruch w poszczególne dni tygodnia

STACJA NR 06505

Numer drogi: 74 Rok: 2022 Miesiąc: Luty Typ stacji: WIM Oddział: LUBLIN

Dzień tygodnia	Poniedziałek		Wtorek		Środa		Czwartek		Piątek		Sobota		Niedziela	
Kierunek	Annopol	Olbęcin	Annopol	Olbęcin	Annopol	Olbęcin	Annopol	Olbęcin	Annopol	Olbęcin	Annopol	Olbęcin	Annopol	Olbęcin
SDR	1789	1745	1732	1777	1772	1819	1881	1927	1908	2001	1225	1296	1093	1141
Razem	3533		3509		3590		3807		3909		2520		2234	
Podział procentowy	50,62%	49,38%	49,36%	50,64%	49,35%	50,65%	49,39%	50,61%	48,81%	51,19%	48,60%	51,40%	48,91%	51,09%

R03_07-2_06505_2022



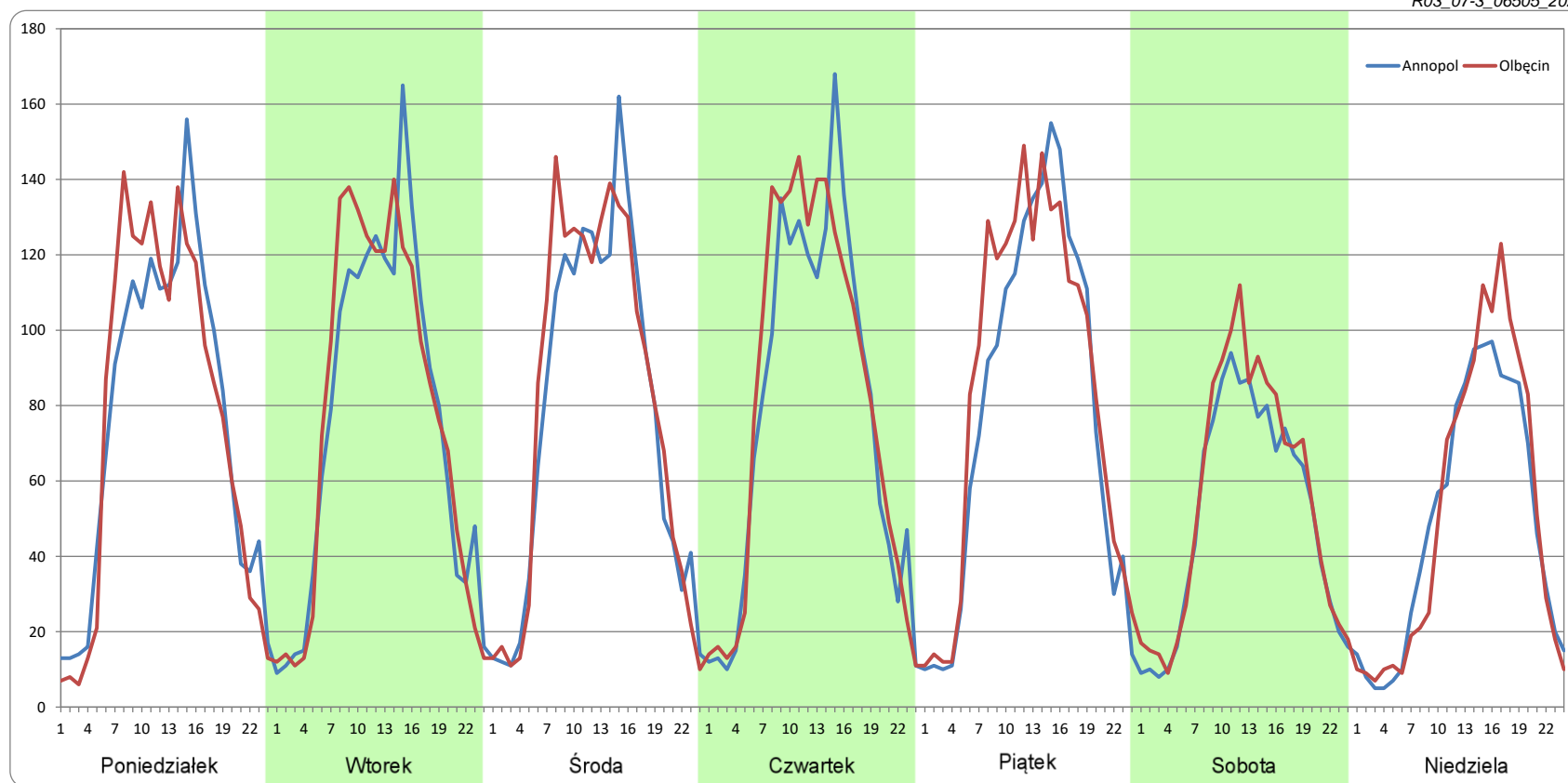
Ruch w poszczególne dni tygodnia

STACJA NR 06505

Numer drogi: 74 Rok: 2022 Miesiąc: Marzec Typ stacji: WIM Oddział: LUBLIN

Dzień tygodnia	Poniedziałek		Wtorek		Środa		Czwartek		Piątek		Sobota		Niedziela	
Kierunek	Annopol	Olbęcin	Annopol	Olbęcin	Annopol	Olbęcin	Annopol	Olbęcin	Annopol	Olbęcin	Annopol	Olbęcin	Annopol	Olbęcin
SDR	1809	1816	1803	1831	1841	1907	1859	1939	1878	2020	1206	1315	1170	1217
Razem	3625		3634		3748		3798		3898		2520		2387	
Podział procentowy	49,91%	50,09%	49,61%	50,39%	49,11%	50,89%	48,96%	51,04%	48,18%	51,82%	47,84%	52,16%	49,03%	50,97%

R03_07-3_06505_2022



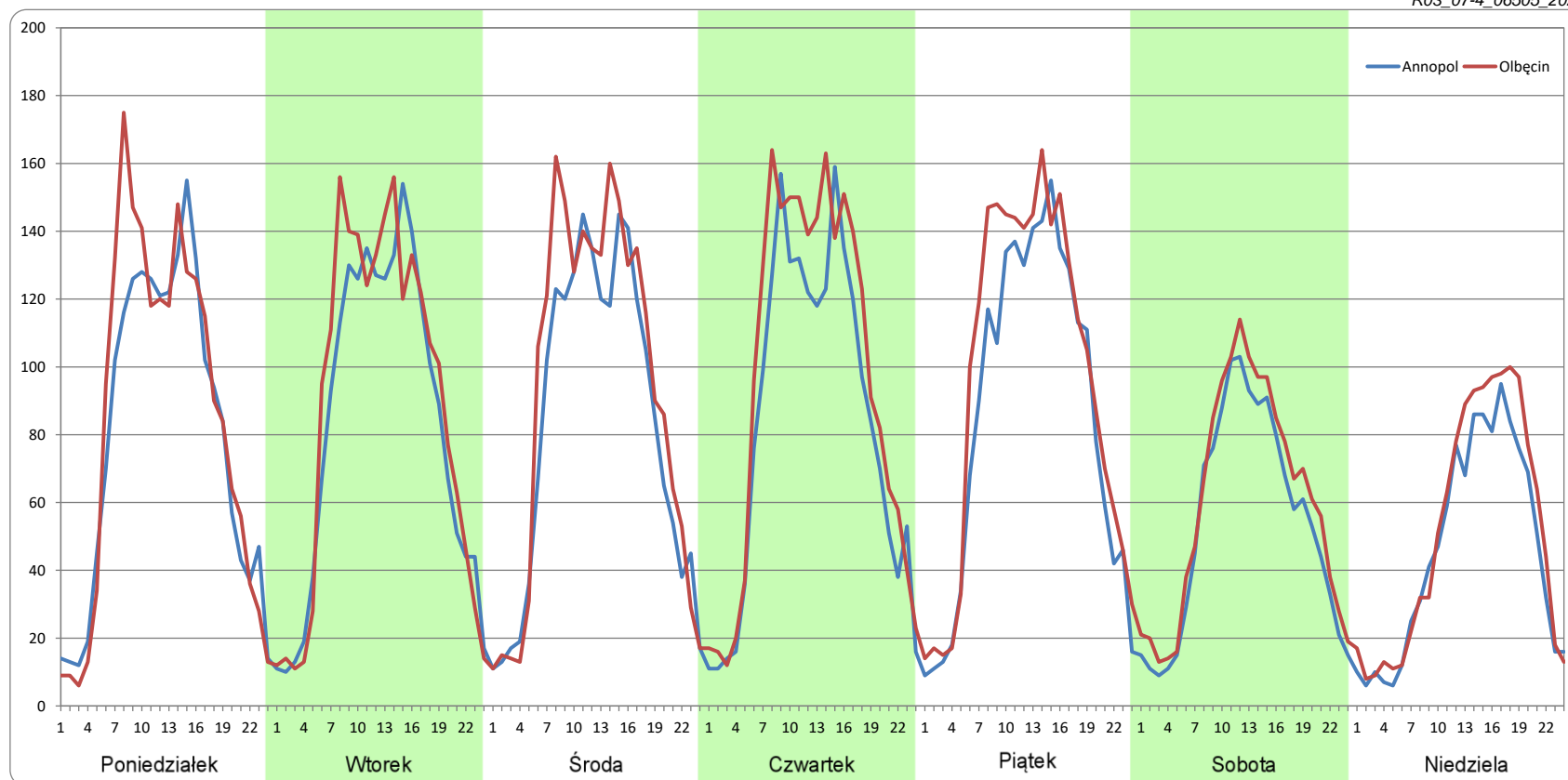
Ruch w poszczególne dni tygodnia

STACJA NR 06505

Numer drogi: 74 Rok: 2022 Miesiąc: Kwiecień Typ stacji: WIM Oddział: LUBLIN

Dzień tygodnia	Poniedziałek		Wtorek		Środa		Czwartek		Piątek		Sobota		Niedziela	
Kierunek	Annopol	Olbęcín	Annopol	Olbęcín	Annopol	Olbęcín	Annopol	Olbęcín	Annopol	Olbęcín	Annopol	Olbęcín	Annopol	Olbęcín
SDR	1912	2006	1964	2087	1968	2184	1993	2295	2034	2281	1279	1433	1092	1231
Razem	3918		4051		4152		4288		4315		2712		2324	
Podział procentowy	48,79%	51,21%	48,48%	51,52%	47,40%	52,60%	46,49%	53,51%	47,13%	52,87%	47,16%	52,84%	47,01%	52,99%

R03_07-4_06505_2022



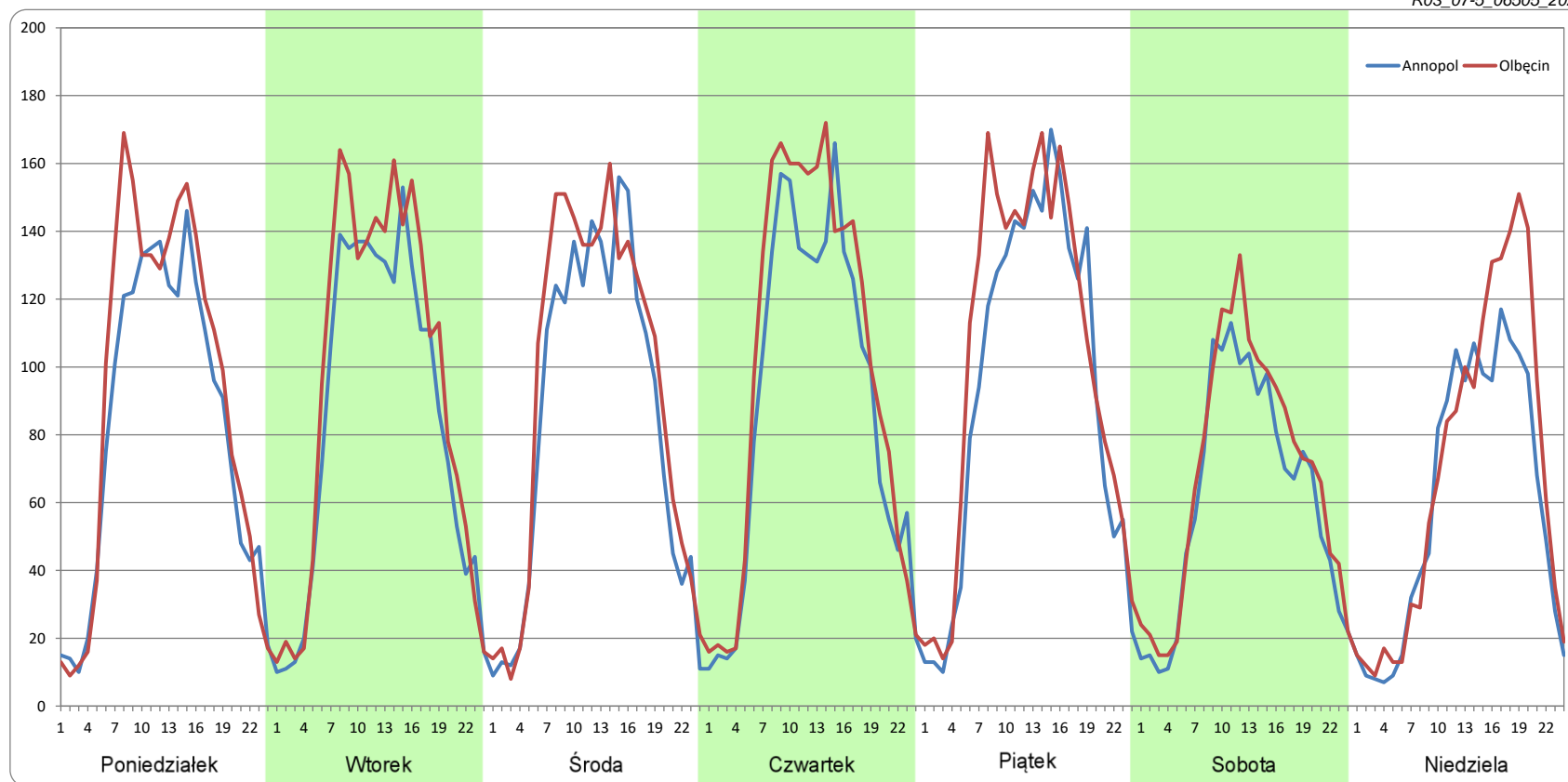
Ruch w poszczególne dni tygodnia

STACJA NR 06505

Numer drogi: 74 Rok: 2022 Miesiąc: Maj Typ stacji: WIM Oddział: LUBLIN

Dzień tygodnia	Poniedziałek		Wtorek		Środa		Czwartek		Piątek		Sobota		Niedziela	
Kierunek	Annopol	Olbęcín	Annopol	Olbęcín	Annopol	Olbęcín	Annopol	Olbęcín	Annopol	Olbęcín	Annopol	Olbęcín	Annopol	Olbęcín
SDR	1961	2183	2023	2266	2015	2221	2132	2390	2239	2462	1468	1631	1437	1642
Razem	4143		4288		4236		4522		4701		3099		3079	
Podział procentowy	47,32%	52,68%	47,17%	52,83%	47,57%	52,43%	47,16%	52,84%	47,63%	52,37%	47,36%	52,64%	46,67%	53,33%

R03_07-5_06505_2022



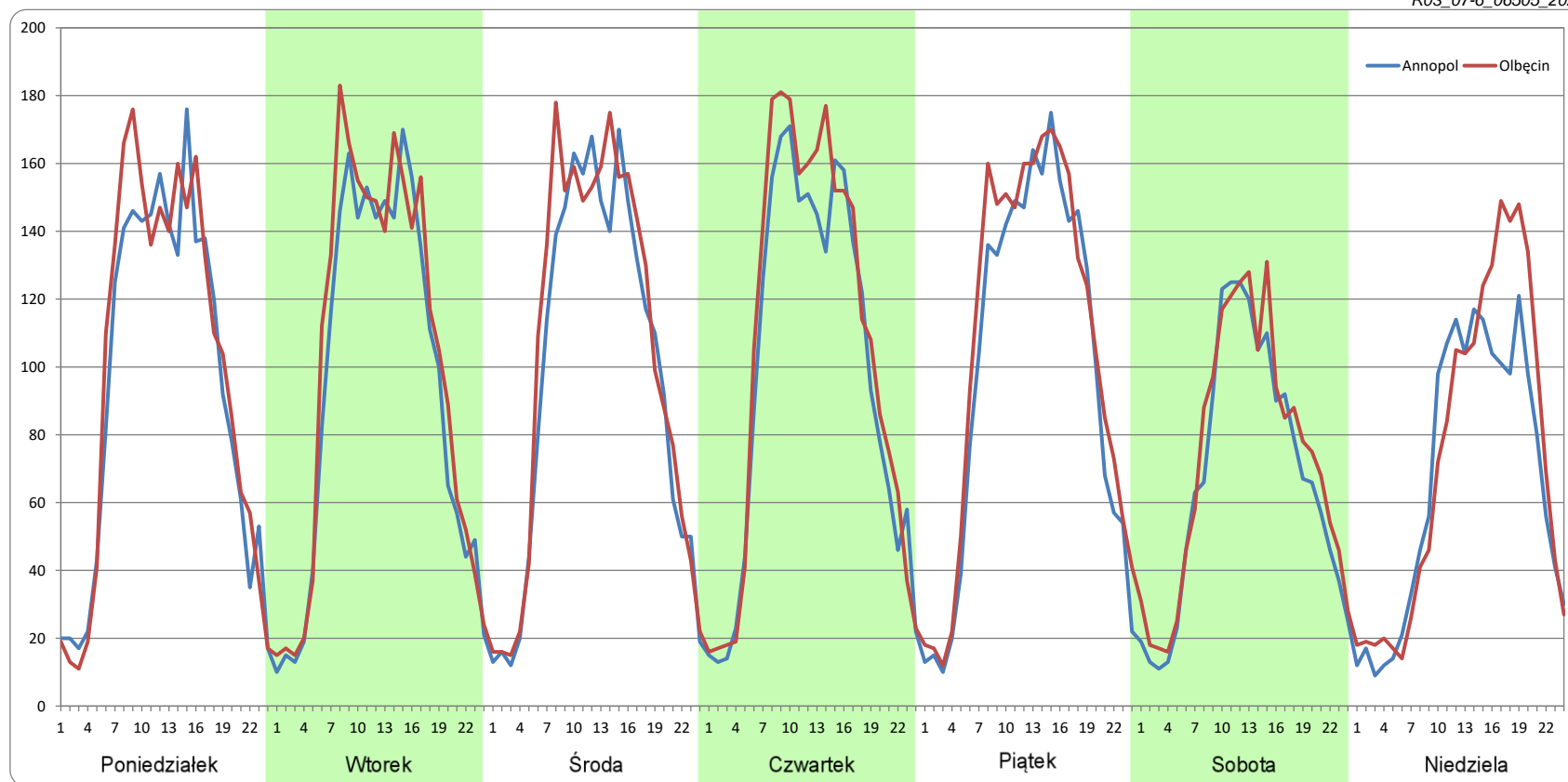
Ruch w poszczególne dni tygodnia

STACJA NR 06505

Numer drogi: 74 Rok: 2022 Miesiąc: Czerwiec Typ stacji: WIM Oddział: LUBLIN

Dzień tygodnia	Poniedziałek		Wtorek		Środa		Czwartek		Piątek		Sobota		Niedziela	
Kierunek	Annopol	Olbęcin	Annopol	Olbęcin	Annopol	Olbęcin	Annopol	Olbęcin	Annopol	Olbęcin	Annopol	Olbęcin	Annopol	Olbęcin
SDR	2240	2340	2242	2401	2312	2454	2331	2510	2353	2533	1611	1733	1605	1760
Razem	4580		4642		4766		4841		4886		3344		3365	
Podział procentowy	48,90%	51,10%	48,29%	51,71%	48,50%	51,50%	48,15%	51,85%	48,16%	51,84%	48,18%	51,82%	47,69%	52,31%

R03_07-6_06505_2022



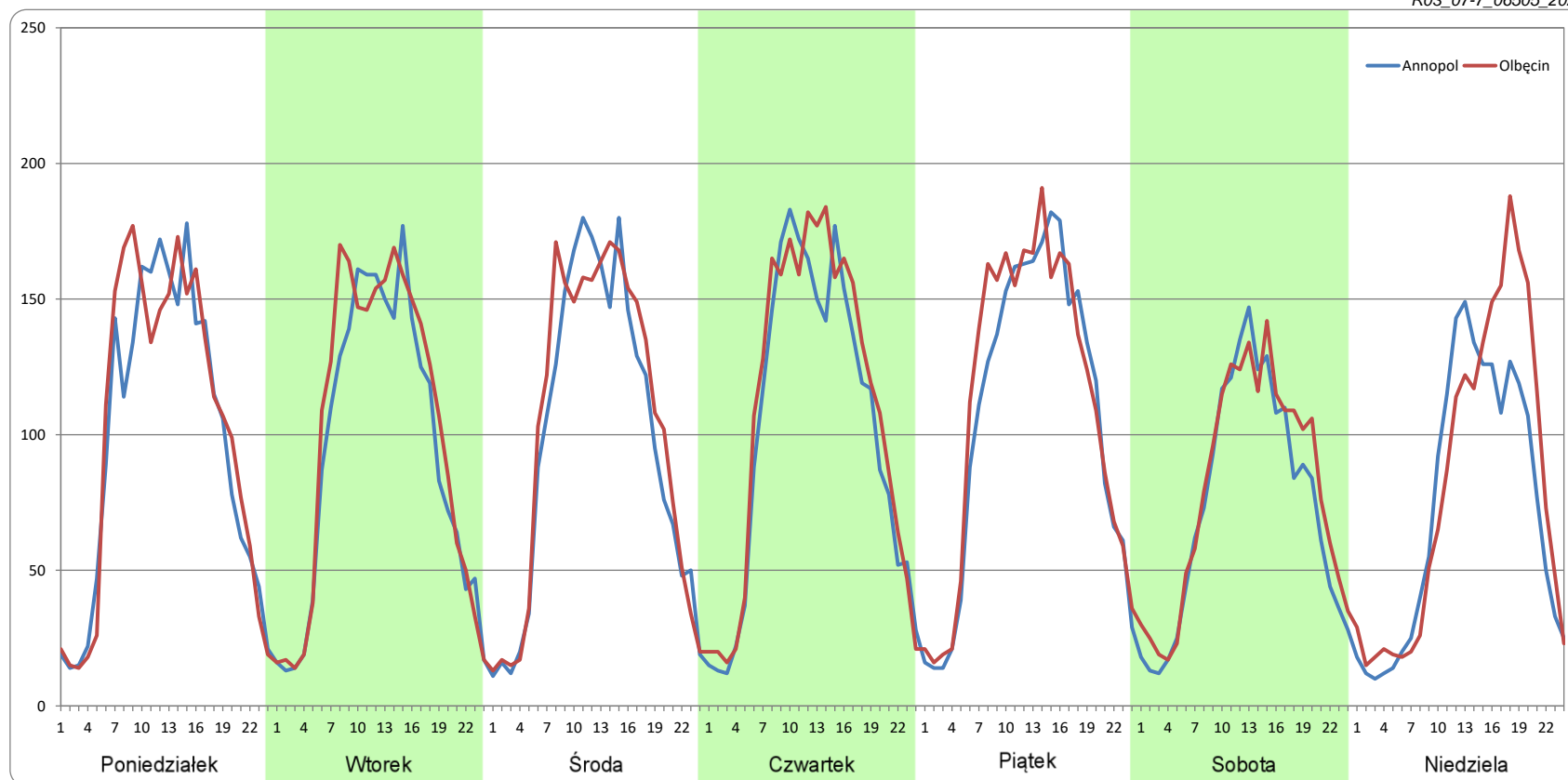
Ruch w poszczególne dni tygodnia

STACJA NR 06505

Numer drogi: 74 Rok: 2022 Miesiąc: Lipiec Typ stacji: WIM Oddział: LUBLIN

Dzień tygodnia	Poniedziałek		Wtorek		Środa		Czwartek		Piątek		Sobota		Niedziela	
Kierunek	Annopol	Olęcín	Annopol	Olęcín	Annopol	Olęcín	Annopol	Olęcín	Annopol	Olęcín	Annopol	Olęcín	Annopol	Olęcín
SDR	2339	2422	2227	2370	2328	2442	2431	2605	2532	2648	1774	1913	1735	1930
Razem	4760		4597		4770		5035		5180		3687		3666	
Podział procentowy	49,13%	50,87%	48,44%	51,56%	48,80%	51,20%	48,27%	51,73%	48,88%	51,12%	48,12%	51,88%	47,34%	52,66%

R03_07-7_06505_2022



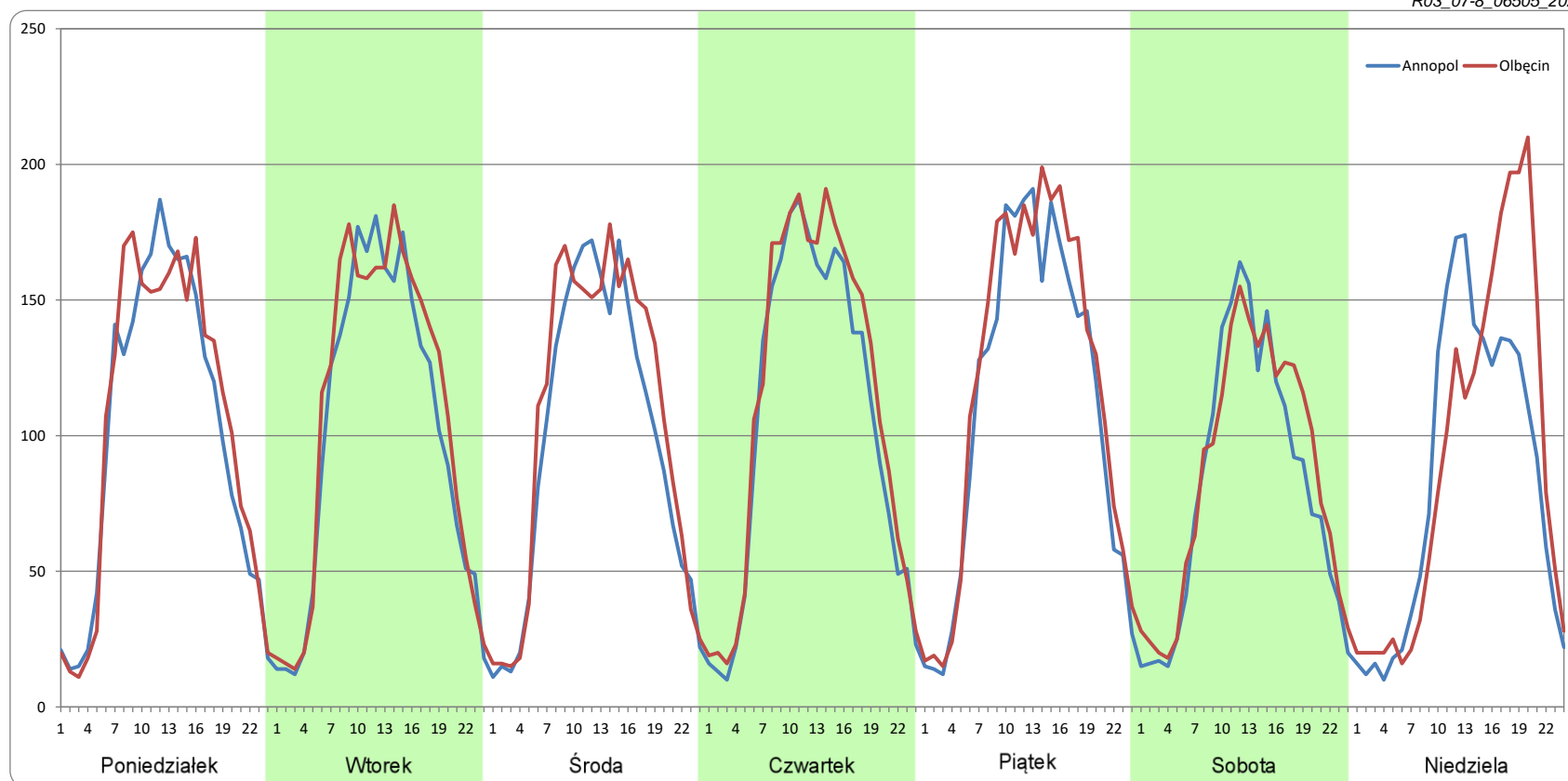
Ruch w poszczególne dni tygodnia

STACJA NR 06505

Numer drogi: 74 Rok: 2022 Miesiąc: Sierpień Typ stacji: WIM Oddział: LUBLIN

Dzień tygodnia	Poniedziałek		Wtorek		Środa		Czwartek		Piątek		Sobota		Niedziela	
Kierunek	Annopol	Olbęcin	Annopol	Olbęcin	Annopol	Olbęcin	Annopol	Olbęcin	Annopol	Olbęcin	Annopol	Olbęcin	Annopol	Olbęcin
SDR	2387	2475	2410	2564	2318	2526	2515	2708	2659	2852	1936	2050	2001	2170
Razem	4862		4973		4844		5222		5511		3985		4170	
Podział procentowy	49,09%	50,91%	48,45%	51,55%	47,86%	52,14%	48,15%	51,85%	48,25%	51,75%	48,57%	51,43%	47,97%	52,03%

R03_07-8_06505_2022



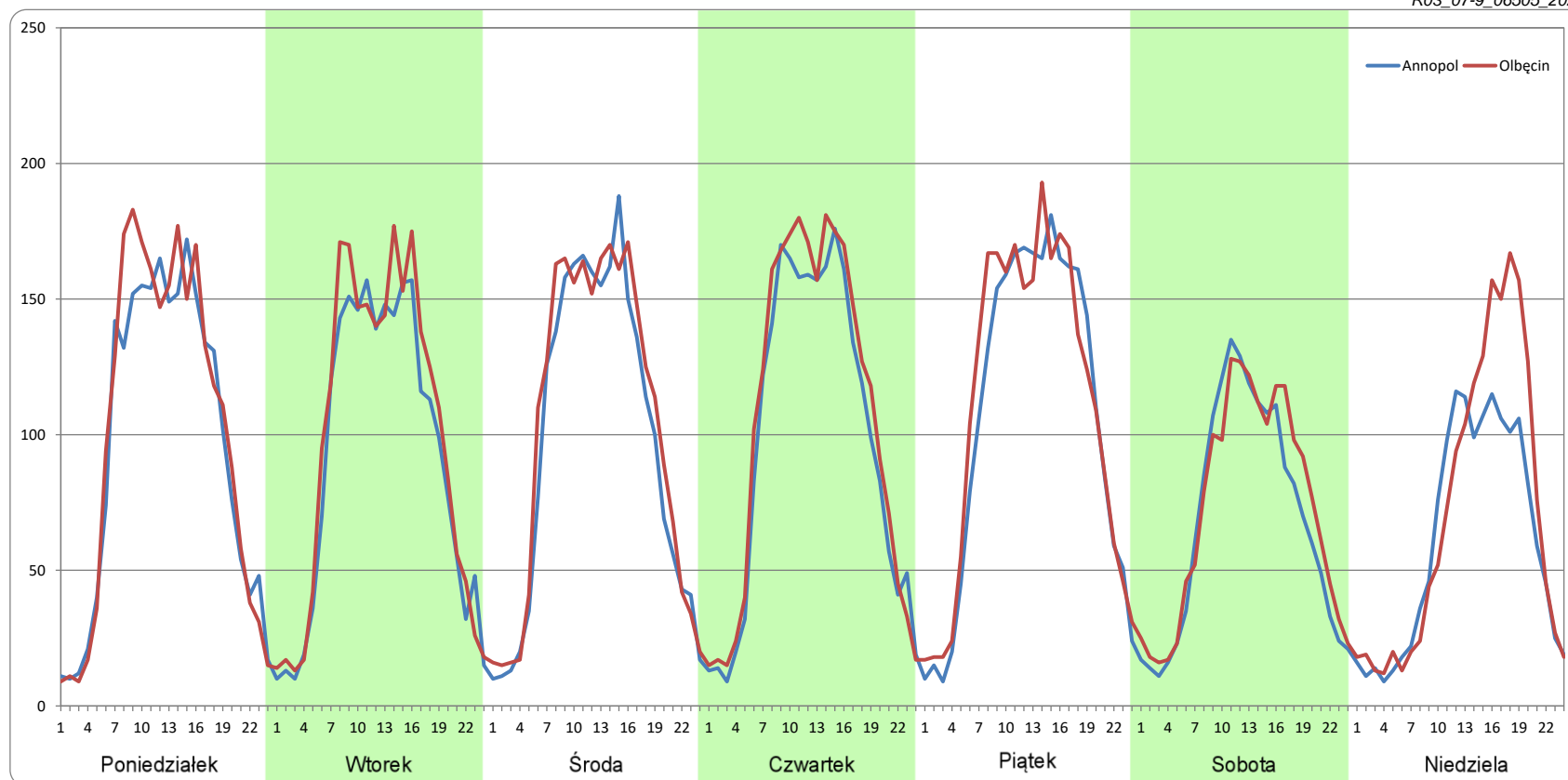
Ruch w poszczególne dni tygodnia

STACJA NR 06505

Numer drogi: 74 Rok: 2022 Miesiąc: Wrzesień Typ stacji: WIM Oddział: LUBLIN

Dzień tygodnia	Poniedziałek		Wtorek		Środa		Czwartek		Piątek		Sobota		Niedziela	
Kierunek	Annopol	Olbęcin	Annopol	Olbęcin	Annopol	Olbęcin	Annopol	Olbęcin	Annopol	Olbęcin	Annopol	Olbęcin	Annopol	Olbęcin
SDR	2294	2383	2172	2340	2308	2446	2343	2524	2540	2641	1627	1731	1449	1675
Razem	4677		4512		4753		4867		5181		3358		3124	
Podział procentowy	49,05%	50,95%	48,14%	51,86%	48,55%	51,45%	48,15%	51,85%	49,02%	50,98%	48,46%	51,54%	46,39%	53,61%

R03_07-9_06505_2022



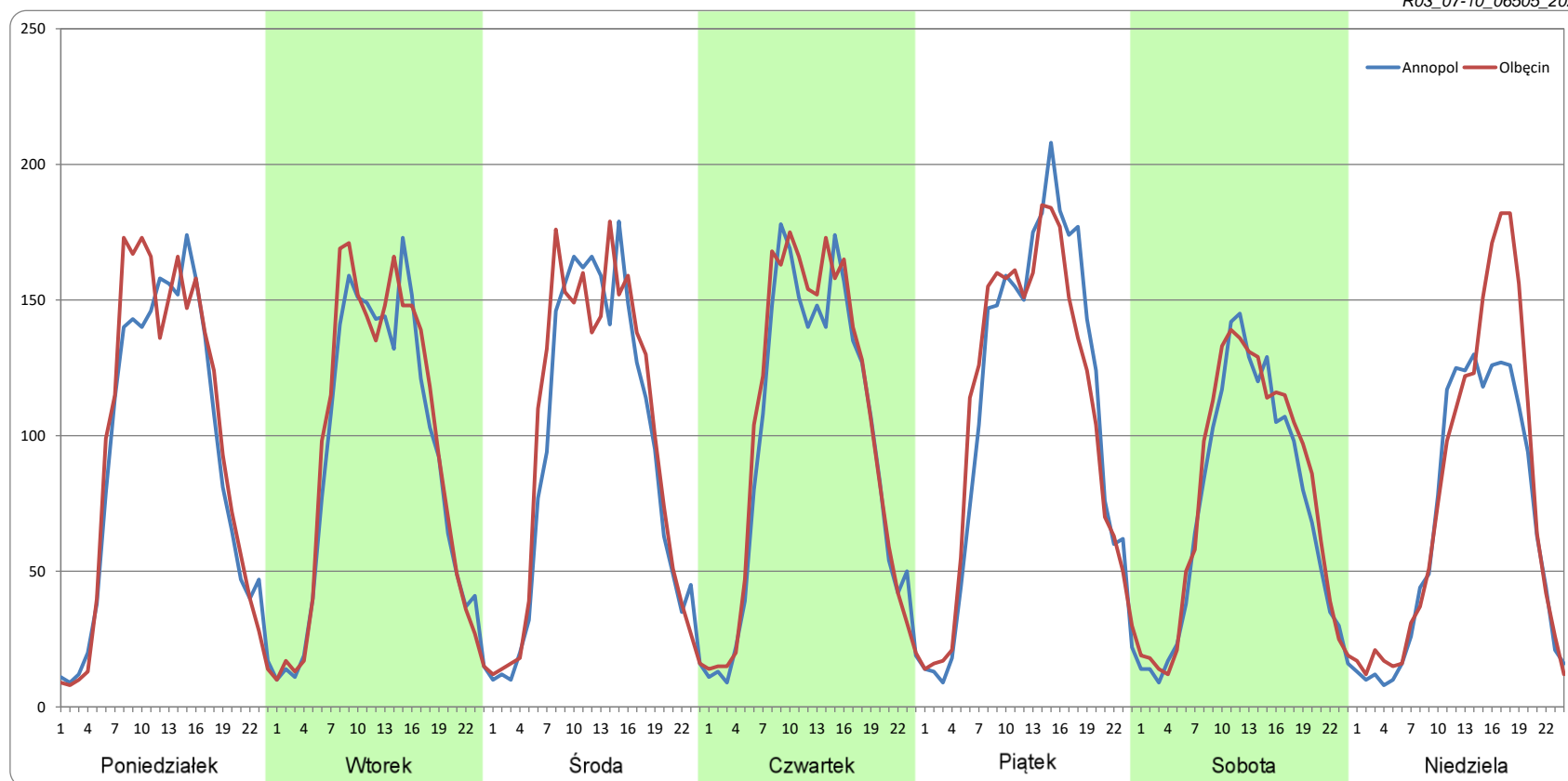
Ruch w poszczególne dni tygodnia

STACJA NR 06505

Numer drogi: 74 Rok: 2022 Miesiąc: Październik Typ stacji: WIM Oddział: LUBLIN

Dzień tygodnia	Poniedziałek		Wtorek		Środa		Czwartek		Piątek		Sobota		Niedziela	
Kierunek	Annopol	Olbęcin	Annopol	Olbęcin	Annopol	Olbęcin	Annopol	Olbęcin	Annopol	Olbęcin	Annopol	Olbęcin	Annopol	Olbęcin
SDR	2192	2295	2142	2233	2221	2323	2299	2419	2617	2579	1739	1849	1606	1843
Razem	4488		4375		4545		4717		5197		3588		3450	
Podział procentowy	48,85%	51,15%	48,95%	51,05%	48,88%	51,12%	48,73%	51,27%	50,37%	49,63%	48,46%	51,54%	46,57%	53,43%

R03_07-10_06505_2022



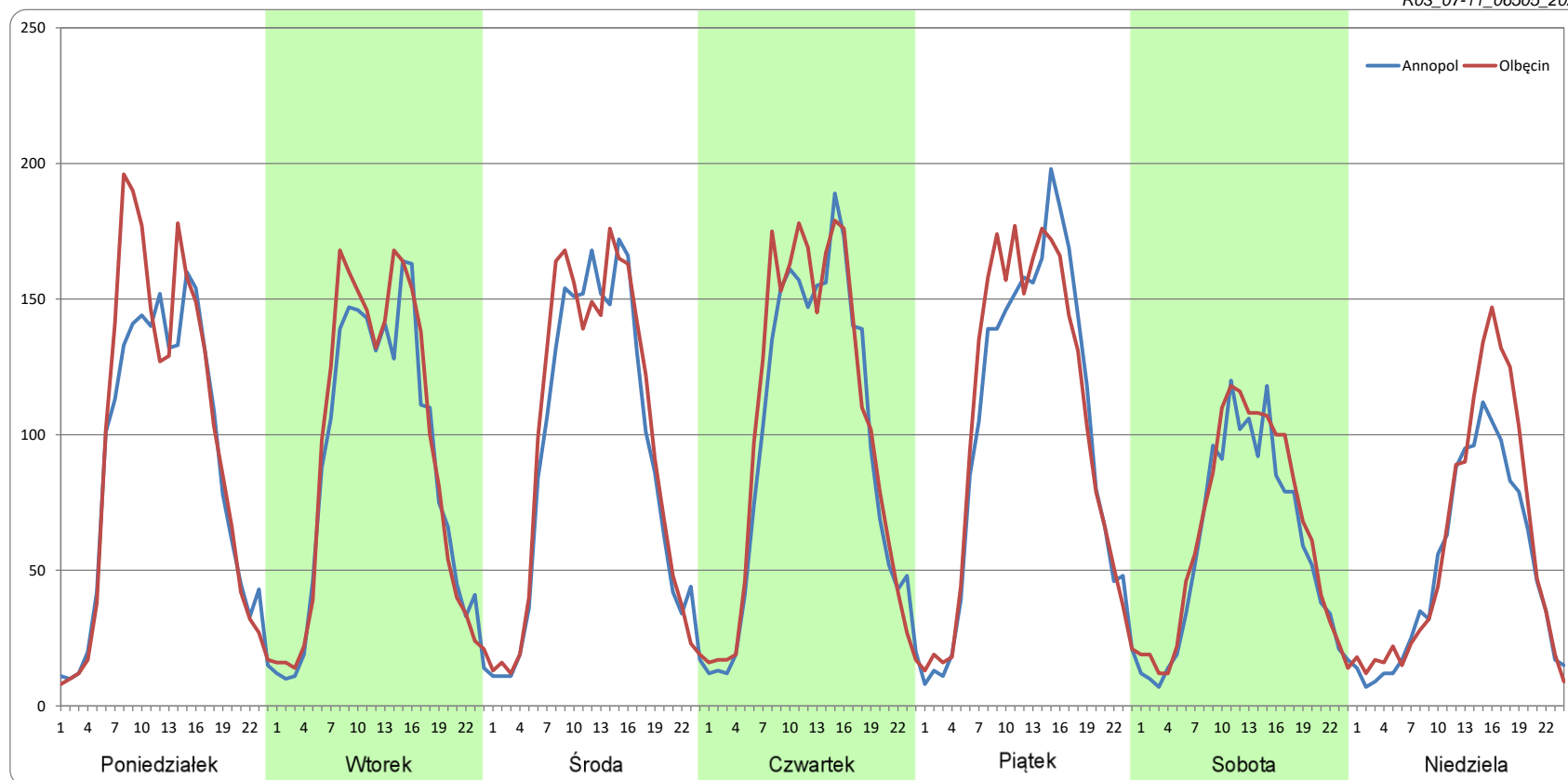
Ruch w poszczególne dni tygodnia

STACJA NR 06505

Numer drogi: 74 Rok: 2022 Miesiąc: Listopad Typ stacji: WIM Oddział: LUBLIN

Dzień tygodnia	Poniedziałek		Wtorek		Środa		Czwartek		Piątek		Sobota		Niedziela	
Kierunek	Annopol	Olbęcin	Annopol	Olbęcin	Annopol	Olbęcin	Annopol	Olbęcin	Annopol	Olbęcin	Annopol	Olbęcin	Annopol	Olbęcin
SDR	2111	2277	2088	2207	2190	2305	2305	2419	2409	2466	1407	1528	1213	1410
Razem	4388		4294		4495		4724		4875		2935		2623	
Podział procentowy	48,12%	51,88%	48,61%	51,39%	48,73%	51,27%	48,79%	51,21%	49,42%	50,58%	47,94%	52,06%	46,26%	53,74%

R03_07-11_06505_2022



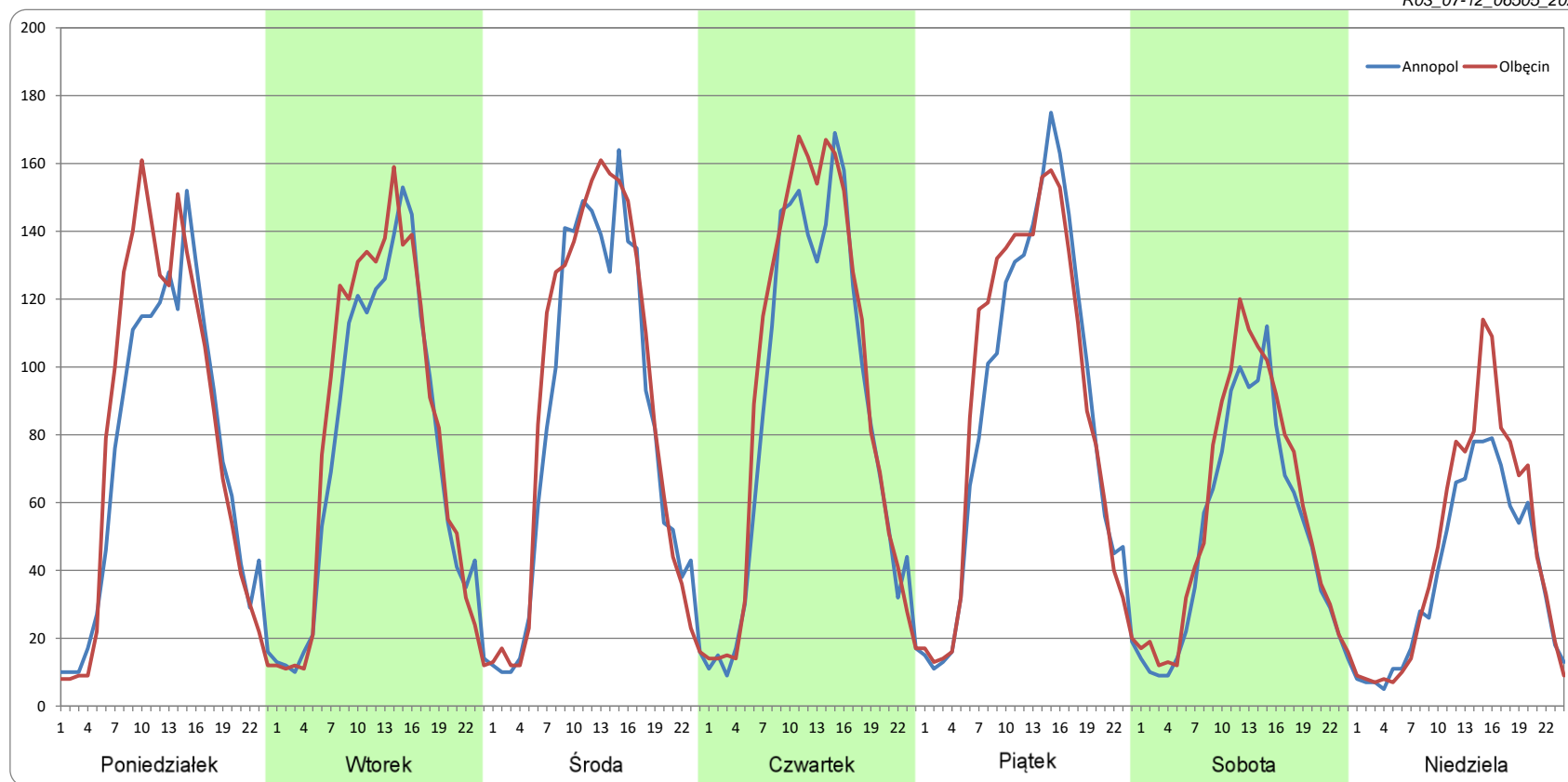
Ruch w poszczególne dni tygodnia

STACJA NR 06505

Numer drogi: 74 Rok: 2022 Miesiąc: Grudzień Typ stacji: WIM Oddział: LUBLIN

Dzień tygodnia	Poniedziałek		Wtorek		Środa		Czwartek		Piątek		Sobota		Niedziela	
Kierunek	Annopol	Olbęcin	Annopol	Olbęcin	Annopol	Olbęcin	Annopol	Olbęcin	Annopol	Olbęcin	Annopol	Olbęcin	Annopol	Olbęcin
SDR	1747	1880	1793	1915	1965	2096	2043	2216	2072	2126	1217	1359	929	1095
Razem	3627		3708		4061		4259		4198		2576		2024	
Podział procentowy	48,16%	51,84%	48,36%	51,64%	48,38%	51,62%	47,97%	52,03%	49,36%	50,64%	47,24%	52,76%	45,91%	54,09%

R03_07-12_06505_2022



Proporcja dobowego natężenia ruchu do SDRR, dla każdego dnia w roku, w podziale na pojazdy ogółem

STACJA NR 06505

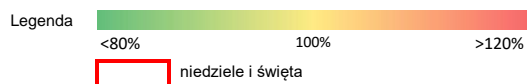
Miejscowość: Nowy Rachów **Rok:** 2022
Odcinek: Annopol - Olbęcın **Numer drogi:** 74
Typ stacji: WIM **Oddział:** LUBLIN

R03_10-1_06505_2022

	Miesiąc											
	1	2	3	4	5	6	7	8	9	10	11	12
liczba dni w miesiącu	30	28	31	29	30	30	31	31	30	31	30	31
średni udział w miesiącu [%]	74,5	83,6	86,3	93,3	100,9	108,9	113,8	121,1	111,3	108,6	100,8	88,6

R03_10-2_06505_2022

06505	Proporcja ruchu dziennego do średniego dobowego ruchu rocznego [%]											
	1	2	3	4	5	6	7	8	9	10	11	12
1	30,5	80,8	90,3	105,2		116,8	125,7	124,2	122,1	86,3	90,9	105,7
2	54,1	87,0	94,6	55,7	90,0	124,4	87,1	127,7	131,4	81,9	122,8	117,2
3	79,7	87,5	97,1	48,9	79,7	129,9	89,1	121,2	89,8	117,2	119,3	75,4
4	84,2	92,2	104,9	92,6	102,2	81,7	115,8	130,5	93,7	105,9	125,5	57,4
5	94,3	58,1	65,3	95,4	106,5	81,1	110,7	131,2	120,6	110,5	81,5	105,4
6	43,8	47,1	59,4	93,5	115,4	117,0	117,2	102,8	118,2	117,6	68,0	104,5
7	63,5	82,0	93,2	103,1	75,9	115,7	123,5	111,1	123,8	125,4	110,9	108,7
8		89,2	91,8	107,5	71,9	117,7	129,3	126,7	127,0	87,2	112,5	112,4
9	52,4	89,6	91,1	70,8	101,3	120,4	90,2	127,1	129,1	81,9	112,8	114,9
10	88,3	94,6	81,7	61,3	103,3	126,6	85,6	121,9	83,9	112,2	136,8	66,5
11	78,2	95,6	81,6	104,7	105,7	87,1	117,9	132,7	69,7	107,1	72,4	43,3
12	88,8	64,3	55,4	104,3	114,3	79,2	118,0	148,5	119,8	110,6	74,2	75,3
13	93,4	58,0	51,8	114,4	118,5	112,2	117,7	106,4	111,0	119,2	81,7	82,1
14	97,0	91,8	86,0	118,8	78,9	117,7	125,9	97,3	119,3	129,1	116,1	89,3
15	61,7	92,8	89,6	102,0	80,8	130,1	133,1	105,6	123,7	85,0	110,9	99,3
16	47,0	93,5	91,3	59,8	104,7	69,1	93,6	135,3	128,6	90,6	114,8	91,7
17	91,4	96,1	92,0		106,7	106,4	98,8	126,9	83,1	111,3	116,5	58,6
18	95,6	100,5	102,9	78,4	105,9	86,5	124,1	135,9	70,5	112,5	121,9	53,0
19	98,4	61,1	69,9	108,7	113,6	95,6	120,2	142,0	113,7	120,1	73,5	94,8
20	93,1	59,5	68,9	104,4	120,1	115,9	124,4	99,6	112,0	116,2	60,4	96,8
21	97,5	90,9	89,9	101,9	74,7	120,7	129,2	110,0	118,3	129,9	110,8	114,4
22	57,5	92,6	90,2	112,1	75,2	119,9	132,6	121,6	120,6	82,4	104,3	120,0
23	48,4	93,5	94,4	76,9	111,2	124,8	99,2	118,9	129,7	77,2	111,8	104,9
24	53,0	107,4	100,4	66,3	110,8	131,9	99,5	120,5	83,1	119,6	105,8	67,7
25	89,4	107,5	105,3	100,3	115,1	83,2	124,2	129,8	82,4	117,6	122,9	63,6
26	90,2	71,7	64,6	101,8	123,5	80,7	116,6	136,3	119,5	119,0	68,1	69,7
27	90,3	61,5	61,6	108,0	122,1	118,6	123,7	94,7	115,7	124,7	55,4	92,2
28	91,4	93,1	98,0	110,4	84,2	116,0	131,3	103,9	119,9	141,8	106,5	98,8
29	56,1		98,2	119,4	83,9	118,8	135,0	119,8	122,8	113,3	107,2	101,6
30	40,2		103,0	80,1	117,2	120,7	96,6	120,6	137,0	105,0	106,8	102,7
31	87,1		109,5		113,4		91,1	122,7		107,8		58,0



Nierównomierność kierunkowa dla każdego dnia w roku, w podziale na pojazdy ogółem

STACJA NR 06505

Miejscowość: Nowy Rachów

Rok: 2022

Odcinek: Annapol - Olbęcın

Numer drogi: 74

Typ stacji: WIM

Oddział: LUBLIN

R03_11_06505_2022

06505	Proporcja ruchu dziennego do średniego dobowego ruchu rocznego [%]											
	1	2	3	4	5	6	7	8	9	10	11	12
1	50,8	49,3	49,1	52,1		51,5	50,6	51,8	52,0	52,1	49,9	51,1
2	48,1	50,6	50,4	51,8	58,0	51,7	51,4	52,6	51,8	54,3	51,2	49,8
3	49,6	50,4	50,8	53,6	52,7	52,6	53,2	54,4	50,3	51,5	51,1	52,9
4	48,9	50,8	50,9	50,0	51,5	53,0	50,6	51,7	52,8	51,6	50,8	53,6
5	51,7	51,0	52,0	50,2	53,6	52,1	52,1	52,3	50,1	51,2	51,9	51,5
6	51,0	49,6	51,1	50,0	52,8	50,6	51,4	51,6	52,8	52,1	51,5	51,9
7	44,3	51,5	49,5	52,8	53,0	51,7	51,6	52,1	51,5	49,3	51,4	50,8
8		50,6	49,7	52,7	52,5	51,2	50,8	51,4	51,8	51,1	51,7	51,7
9	49,7	50,9	50,6	55,7	52,5	51,4	51,3	52,3	49,9	54,0	50,7	49,6
10	48,3	50,5	50,9	53,9	53,1	51,9	53,7	51,5	52,8	51,7	51,1	52,8
11	49,5	51,6	53,3	50,7	53,8	52,1	51,0	51,9	54,2	51,5	49,2	54,3
12	50,5	50,7	53,5	53,1	53,2	53,3	51,4	51,9	51,4	51,9	51,5	53,7
13	52,5	49,9	49,8	52,6	52,8	51,2	51,0	51,5	51,9	51,2	55,4	50,4
14	51,8	48,3	50,4	54,5	52,9	51,6	51,9	51,4	51,1	49,8	52,7	51,4
15	51,7	51,4	50,8	54,0	54,4	51,1	50,7	51,8	51,3	51,8	51,1	52,7
16	50,3	50,5	50,8	53,8	51,5	50,7	50,9	50,1	50,6	54,5	51,3	51,0
17	49,5	50,9	49,6		53,7	51,2	51,9	52,2	51,7	51,3	51,2	54,9
18	50,7	50,7	51,8	52,3	52,4	51,9	51,2	51,7	54,0	50,7	49,6	54,4
19	50,8	52,2	51,4	49,9	52,9	51,5	51,8	52,0	51,0	50,7	51,8	50,7
20	51,5	53,3	50,2	53,2	53,2	51,5	51,8	52,0	51,5	51,3	54,1	51,8
21	52,4	49,3	50,4	54,1	52,7	52,0	52,1	51,5	52,1	49,8	52,0	52,6
22	52,1	51,0	51,0	52,9	54,1	51,9	51,8	50,3	51,5	52,0	51,0	52,4
23	51,8	50,6	51,4	54,8	51,2	51,7	52,6	51,8	51,2	54,4	51,4	51,5
24	59,8	50,6	51,5	51,7	52,1	51,6	51,6	51,5	51,5	51,6	51,5	49,7
25	50,1	51,6	51,6	52,8	51,9	50,3	50,7	52,1	53,7	50,5	51,3	50,7
26	50,4	51,7	52,0	52,9	51,9	52,3	51,0	50,9	51,2	50,8	53,2	55,5
27	50,5	51,3	52,7	54,2	50,8	51,2	50,7	50,6	51,1	50,5	53,8	52,2
28	50,9	48,7	50,0	52,6	52,0	51,5	51,3	53,1	51,1	49,6	51,3	51,5
29	51,8		51,3	52,7	52,4	51,9	51,7	50,1	52,7	50,9	51,7	52,3
30	50,3		51,2	48,4	51,2	52,7	53,0	51,0	51,3	50,8	51,8	51,5
31	48,5		52,2		52,4		53,1	51,2		49,6		53,9

Legenda Annapol Olbęcın
 <40% 50% >60%
 niedziele i święta

$$*WNK = \frac{N_{poj./24h}(\text{kierunek P})}{N_{poj./24h}(\text{kierunek P+L})}$$

Struktura rodzajowa ruchu wg pomiarów automatycznych

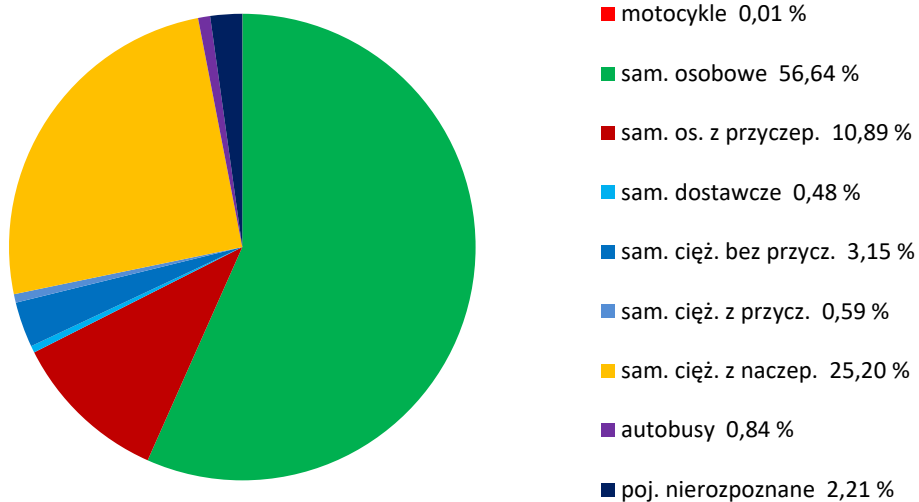
STACJA NR 06505

Miejscowość: Nowy Rachów
Odcinek: Annopol - Olbecin
Typ stacji: WIM

Rok: 2022
Numer: 74
Oddział: LUBLIN

R04_04_06505_2022

Rodzajowa struktura ruchu wg pomiarów automatycznych w 2022 roku



SPIS TREŚCI

Raport 0.1	1
Stacja 06505.....	1
Raport 2.1	2
Woj 06.....	2
Raport 2.2	3
Woj 06.....	3
Raport 2.3	4
Stacja 06505.....	4
Raport 3.1	5
Stacja 06505.....	5
Raport 3.2	6
Stacja 06505.....	6
Raport 3.3	7
Stacja 06505.....	7
Raport 3.4	8
Stacja 06505.....	8
Raport 3.6	9
Stacja 06505.....	9
Raport 3.12	10
Stacja 06505.....	10
Raport 3.7	11
Stacja 06505.....	11
Raport 3.10	23
Stacja 06505.....	23
Raport 3.11	24
Stacja 06505.....	24
Raport 4.4	25
Stacja 06505.....	25