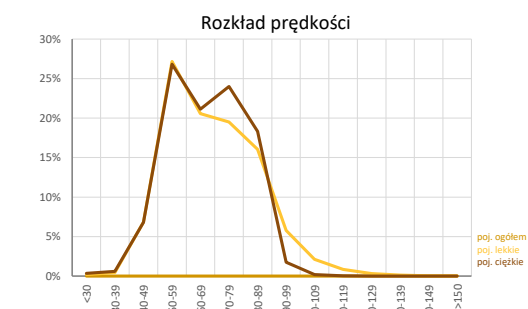
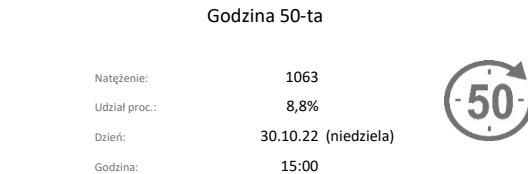
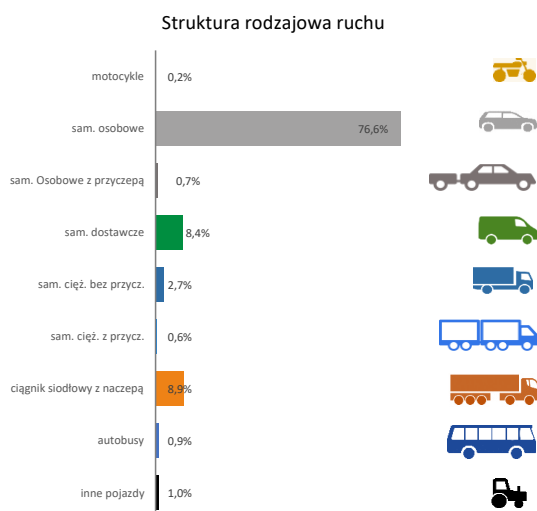
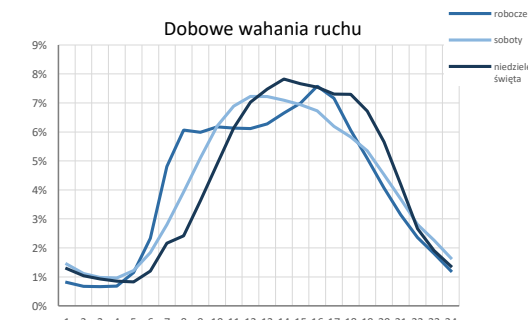
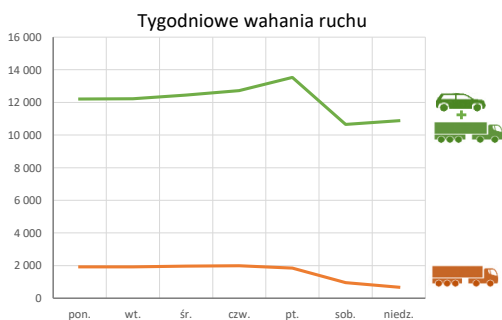
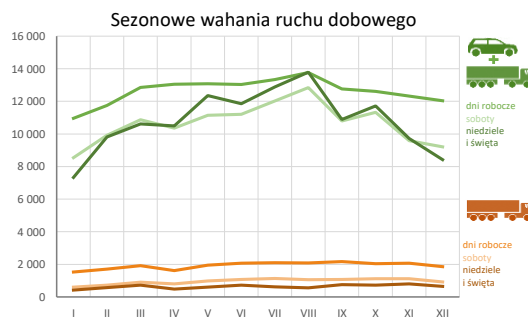
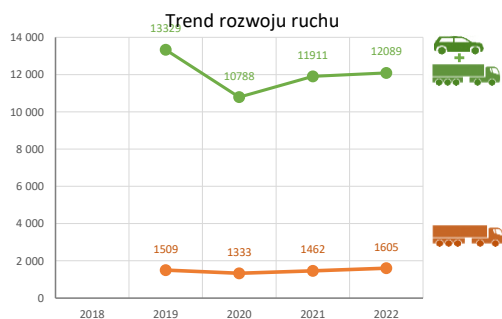


Karta punktu

Stacja NR 06503

Nr stacji: 06503
 Typ licznika: WIM
 Lokalizacja: Sitaniec
 Nr drogi: 17
 Pikietaż: 169,850

Stacja działa od: 01.01.2017
 Charakter ruchu: G
 Liczba dni w archiwizacji: 365
 Liczba dni w przetworzeniu: 365



Analiza średniego dobowego ruchu rocznego (SDRR) dla poszczególnych miesięcy w 2021 i 2022 roku

R02_01_2022

Lp.	Oddział GDDKiA	Numer stacji	Typ stacji	Numer drogi	Średni dobowy ruch w miesiącu																																						
					styczeń			luty			marzec			kwiecień			maj			czerwiec			lipiec			sierpień			wrzesień			październik			listopad			grudzień			cały rok		
					2021	2022	wzrost spadek (%)	2021	2022	wzrost spadek (%)	2021	2022	wzrost spadek (%)	2021	2022	wzrost spadek (%)	2021	2022	wzrost spadek (%)	2021	2022	wzrost spadek (%)	2021	2022	wzrost spadek (%)	2021	2022	wzrost spadek (%)	2021	2022	wzrost spadek (%)	2021	2022	wzrost spadek (%)	2021	2022	wzrost spadek (%)	2021	2022	wzrost spadek (%)			
1.	Lublin	06011	GR	74	4041	4182	+3	4075	4499	+10	4269	5066	+19	4387	4996	+14	4944	5314	+7	4996	5140	+3	5005	4932	-1	5232	5180	-1	5085	5029	-1	5740	5702	-1	5391	5538	+3	4924	5546	+13	4841	5084	+5
		06013	GR	82	-	8496	-	-	8984	-	-	9450	-	9492	8628	-9	10551	10795	+2	11195	11129	-1	11446	11388	-1	11573	11946	+3	10477	9616	-8	10308	9582	-7	9576	9005	-6	9168	8631	-6	-	9804	-
		06014	GR	2	11200	12150	+8	12013	12750	+6	12605	12596	0	13030	12743	-2	14248	13550	-5	14804	13790	-7	14368	13722	-4	14244	13972	-2	14132	13661	-3	14088	13946	-1	13570	13668	+1	13151	12742	-3	13454	13274	-1
		06034	GR	12	7512	8345	+11	7844	9583	+22	8681	10515	+21	8844	9905	+12	9321	10660	+14	10002	10578	+6	10359	9826	-5	10474	10222	-2	10111	9737	-4	9928	10157	+2	9416	9736	+3	9254	9229	0	9312	9874	+6
		06060	GR	17	5448	5871	+8	5585	6609	+18	6122	7415	+21	6398	7164	+12	7222	7389	+2	7542	7273	-4	7829	7435	-5	8046	7618	-5	7441	7006	-6	7165	6958	-3	6531	6507	0	6570	6480	-1	6825	6977	+2
		06062	GR	S19c	5604	5797	+3	5947	6299	+6	6308	6551	+4	6311	6883	+9	6897	7288	+6	7298	7667	+5	7677	7721	+1	7443	8062	+8	6967	7120	+2	6871	7302	+6	6459	6985	+8	6195	6446	+4	6665	7010	+5
		06063	GR	12h	9241	9431	+2	9889	10241	+4	10840	10418	-4	10977	10802	-2	12433	11521	-7	13648	11542	-15	14235	11331	-20	14825	11775	-19	13482	10704	-21	12947	10653	-18	11675	9890	-15	10786	8890	-17	12064	10630	-12
		06064	GR	17	9670	10657	+10	9962	12329	+24	11017	14123	+28	11563	13246	+15	12982	13892	+7	13657	14009	+3	14441	14432	0	15010	14945	0	13766	13557	-2	14099	13973	-1	12577	13060	+4	12423	12605	+1	12597	13402	+6
		06090	GR	74f	1968	2263	+16	2149	2562	+19	2242	2656	+18	2312	2804	+21	2620	3227	+23	2782	3612	+26	3043	3726	+22	3275	4042	+23	2826	3237	+15	2731	3186	+17	2521	2864	+14	2443	2936	+20	2576	3085	+20
		06501	WIM	2	-	-	-	9789	-	-	-	-	-	-	-	-	11058	-	11967	11256	-6	11827	11383	-4	11684	11462	-2	-	11408	-	-	11592	-	-	11497	-	-	10718	-	-	-	-	
		06502	WIM	12	7355	7634	+4	7565	8652	+14	8354	9480	+13	8530	8913	+4	9133	9875	+8	9674	10256	+6	10042	9465	-6	10286	9731	-5	9867	9581	-3	9612	9960	+4	9147	9438	+3	8916	8912	0	9040	9325	+3
		06503	WIM	17	9431	10096	+7	10160	11210	+10	10606	12248	+15	10877	12295	+13	12319	12700	+3	13213	12602	-5	13741	13067	-5	14453	13638	-6	13352	12215	-9	12538	12300	-2	11247	11561	+3	10999	11113	+1	11911	12089	+1
		06505	WIM	74	-	3069	-	-	3300	-	-	3373	-	-	3708	-	-	4012	-	-	4323	-	-	4528	-	-	4795	-	-	4353	-	-	4337	-	-	4076	-	-	3528	-	-	3950	-
		06802	KAS	74	-	-	-	-	-	-	-	-	-	-	-	-	-	-	-	-	-	-	-	-	-	-	-	-	-	-	-	-	-	-	-	-	-	-	-	-	-	-	-
		06804	KAS	63	276	-	-	387	-	-	490	-	-	459	-	-	527	-	-	614	-	-	614	-	-	-	-	-	-	-	-	-	-	-	-	-	-	-	-	-	459	-	-
06805	KAS	68	1367	784	-43	1723	-	-	1798	-	-	1776	-	-	1753	-	-	1786	-	-	1742	-	-	1663	-	-	1696	-	-	1706	-	-	1915	-	-	1793	-	-	1727	-	-		

Średni dobowy ruch roczny (SDRR) w stacjach SCPR w latach 2013-2022

Ruch ogółem

R02_02_2022

Lp.	Oddział GDDKiA	Numer stacji	Typ stacji	Nr drogi	Średni dobowy ruch roczny (SDRR) w latach (poj./dobę)										Wzrost/spadek ruchu (%)			
					2013	2014	2015	2016	2017	2018	2019	2020	2021	2022	2022/20	2022/21		
1.	Lublin	06011	GR	74	-	-	-	-	-	-	-	-	-	-	5094	-	-	
		06013	GR	82	-	-	-	-	-	-	-	-	-	-	-	9804*	-	-
		06014	GR	2	11020	11296	11490	11589	12206	12822	13405	13747	12248	13274	-3	8		
		06034	GR	12	7801	8242	8393	8662	9355	9757	9774	9866	8594	9874	0	15		
		06060	GR	17	-	-	-	6277	6659	6925	7003	7146	6156	6977	-2	13		
		06062	GR	S19c	-	5254	5614	6178*	6423	7043	7359	7378	6298	7010	-5	11		
		06063	GR	12h	-	-	-	10932	11325	11768	12323	12859	10990	10600*	-18*	-4*		
		06064	GR	17	-	-	-	-	-	11987	12376	12715	11221	13402	5	19		
		06090	GR	74f	-	-	1937*	2152	2327	2270	2440	2470	2061	3085	25	50		
		06502	WIM	12	-	-	-	-	-	-	9791	9802	-	9325	-5	-		
		06503	WIM	17	-	-	-	-	-	-	12166	13329	10788	12089	-9	12		
06505	WIM	74	-	-	-	-	-	-	-	-	-	3950*	-	-				

* - wynik niemiarodajny do porównań

** - dane nietypowe ze względu na decyzje administracyjne

STACJA NR 06503

Miejscowość: Sitaniec
Odcinek: Piaski - Zamość
Typ stacji: WIM

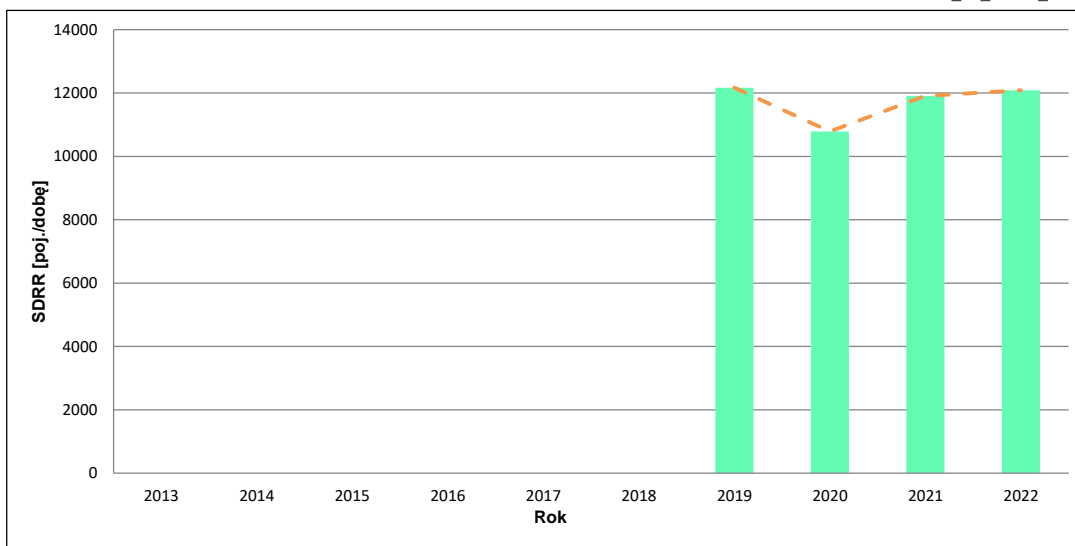
Rok: 2022
Numer drogi: 17
Oddział: LUBLIN

Wykres trendu rozwoju ruchu dla stacji 06503

R02_02_06503_2022

Średni dobowy ruch roczny (SDRR) w latach (poj./dobę)										Wzrost/spadek ruchu [%]	
2013	2014	2015	2016	2017	2018	2019	2020	2021	2022	2022/20	2022/21
-	-	-	-	-	-	12166	10788	11911	12089	12	1

R02_03_06503_2022



* - ruch niemiernodajny do porównań

Średni dobowy ruch dla poszczególnych dni tygodnia w poszczególnych miesiącach roku

STACJA NR 06503

Miejscowość: Sitaniec
 Odcinek: Piaski - Zamość
 Typ stacji: WIM

Rok: 2022
 Numer drogi: 17
 Oddział: LUBLIN

Ruch ogółem

R03_01_06503_2022

Dni tygodnia:		Styczeń	Luty	Marzec	Kwiecień	Maj	Czerwiec	Lipiec	Sierpień	Wrzesień	Październik	Listopad	Grudzień	Cały rok
1. Poniedziałki	a	10649	12084	12391	12139	12377	12804	13117	13460	12222	12228	11812	11142	12202
	b	1,055	1,078	1,012	0,987	0,975	1,016	1,002	0,987	1,001	0,994	1,022	1,003	1,009
	c	0,873	0,990	1,015	0,995	1,014	1,049	1,075	1,103	1,002	1,002	0,968	0,913	1,000
2. Wtorki	a	10805	11099	12669	12899	12673	12600	12754	13278	12380	12003	11853	11694	12226
	b	1,070	0,990	1,034	1,049	0,998	1,000	0,975	0,974	1,014	0,976	1,025	1,052	1,011
	c	0,884	0,908	1,036	1,055	1,037	1,031	1,043	1,086	1,013	0,982	0,969	0,956	1,000
3. Środy	a	11157	11225	12542	12935	12936	13251	12978	13398	12541	12297	12144	12092	12458
	b	1,105	1,001	1,024	1,052	1,019	1,051	0,992	0,982	1,027	1,000	1,050	1,088	1,031
	c	0,896	0,901	1,007	1,038	1,038	1,064	1,042	1,075	1,007	0,987	0,975	0,971	1,000
4. Czwartki	a	11006	11722	12718	13402	13186	12750	13531	13838	12773	12599	12800	12406	12728
	b	1,090	1,046	1,038	1,090	1,038	1,012	1,034	1,015	1,046	1,024	1,107	1,116	1,053
	c	0,865	0,921	0,999	1,053	1,036	1,002	1,063	1,087	1,004	0,990	1,006	0,975	1,000
5. Piątki	a	11182	12604	13922	13843	14229	13753	14326	14863	13917	13929	13001	12828	13533
	b	1,108	1,124	1,137	1,126	1,120	1,091	1,095	1,090	1,139	1,132	1,125	1,154	1,119
	c	0,826	0,931	1,029	1,023	1,051	1,016	1,059	1,098	1,028	1,029	0,961	0,948	1,000
6. Soboty	a	8544	9916	10875	10355	11147	11203	12026	12844	10791	11333	9589	9203	10652
	b	0,846	0,885	0,888	0,842	0,878	0,889	0,919	0,942	0,883	0,921	0,829	0,828	0,881
	c	0,802	0,931	1,021	0,972	1,046	1,052	1,129	1,206	1,013	1,064	0,900	0,864	1,000
7. Niedziele	a	8033	9820	10616	10479	12279	12576	12877	13886	10886	11712	9398	7923	10874
	b	0,796	0,876	0,867	0,852	0,967	0,998	0,984	1,018	0,891	0,952	0,813	0,713	0,899
	c	0,739	0,903	0,976	0,964	1,129	1,157	1,184	1,277	1,001	1,077	0,864	0,729	1,000
8. Dni robocze	a	10960	11747	12849	13044	13080	13032	13341	13767	12766	12611	12322	12032	12629
	b	1,086	1,048	1,049	1,061	1,030	1,034	1,019	1,009	1,045	1,025	1,066	1,083	1,045
	c	0,868	0,930	1,017	1,033	1,036	1,032	1,056	1,090	1,011	0,999	0,976	0,953	1,000
9. Święta	a	5576	-	-	10504	12499	10765	-	13399	-	-	10381	9172	10328
	b	0,552	-	-	0,854	0,984	0,854	-	0,982	-	-	0,898	0,825	0,854
	c	0,540	-	-	1,017	1,210	1,042	-	1,297	-	-	1,005	0,888	1,000
10. Niedziele i święta	a	7331	9820	10616	10489	12352	11851	12877	13788	10886	11712	9726	8422	10823
	b	0,726	0,876	0,867	0,853	0,973	0,940	0,984	1,011	0,891	0,952	0,841	0,758	0,895
	c	0,677	0,907	0,981	0,969	1,141	1,095	1,190	1,274	1,006	1,082	0,899	0,778	1,000
11. Wszystkie dni	a	10096	11210	12248	12295	12700	12602	13087	13638	12215	12300	11561	11113	12089
	b	1,000	1,000	1,000	1,000	1,000	1,000	1,000	1,000	1,000	1,000	1,000	1,000	1,000
	c	0,835	0,927	1,013	1,017	1,051	1,042	1,083	1,128	1,010	1,017	0,956	0,919	1,000

Legenda:

a = średni dobowy ruch danego dnia (dni) tygodnia

b = $\frac{\text{średni dobowy ruch danego dnia (dni) tygodnia w miesiącu}}{\text{średni dobowy ruch we wszystkie dni miesiąca}}$

c = $\frac{\text{średni dobowy ruch danego dnia (dni) tygodnia w miesiącu}}{\text{średni dobowy ruch danego dnia (dni) tygodnia w roku}}$

Uwagi: *Dane oszacowane, brak oszacowań dla dni świątecznych

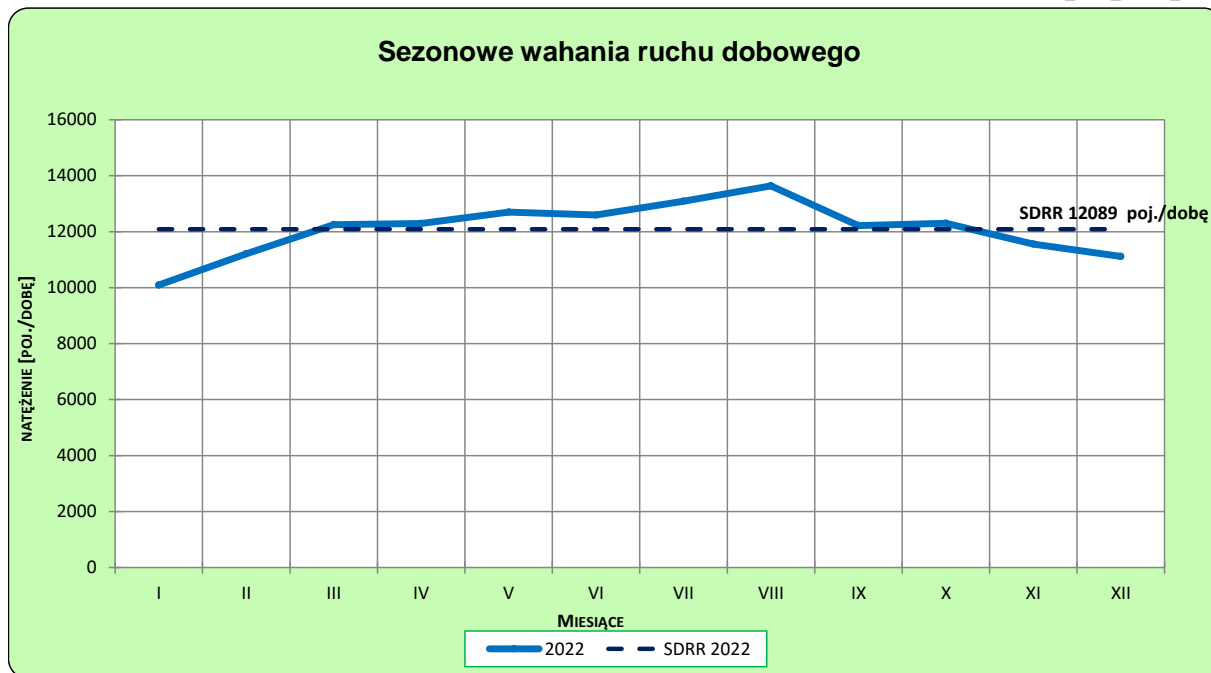
STACJA NR 06503

Miejscowość: Sitaniec
Odcinek: Piaski - Zamość
Typ stacji: WIM

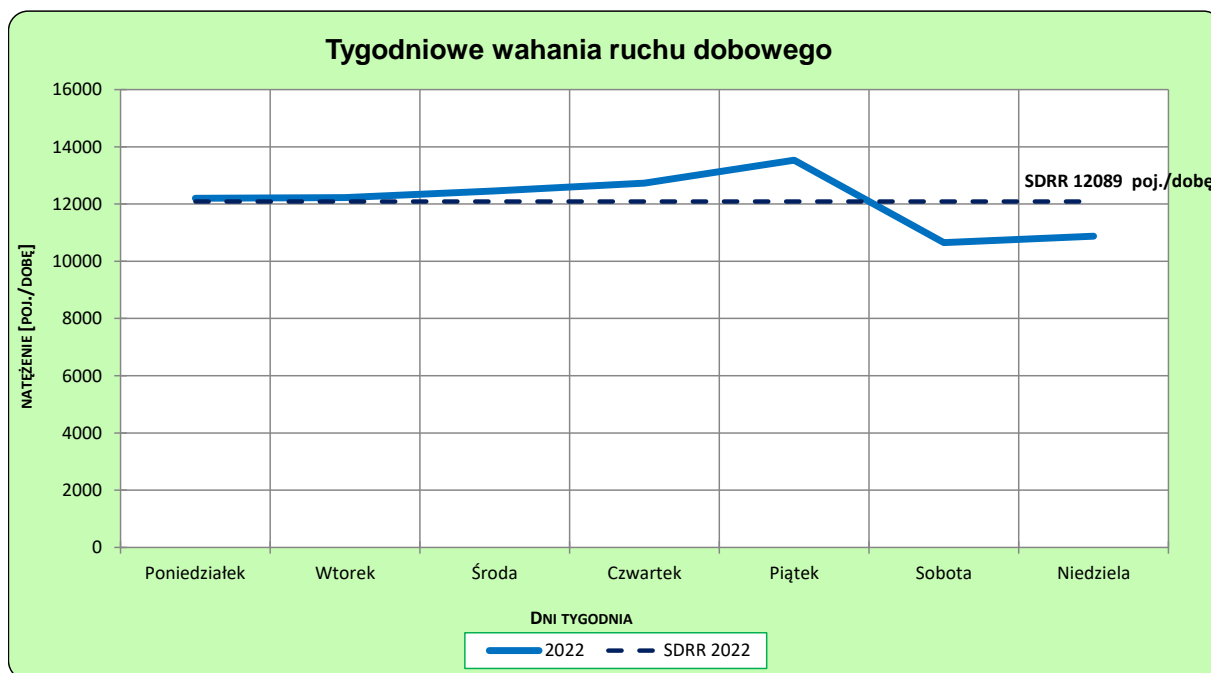
Rok: 2022
Numer drogi: 17
Oddział: LUBLIN

Ruch ogółem

R03_02-1_06503_2022



R03_02-2_06503_2022



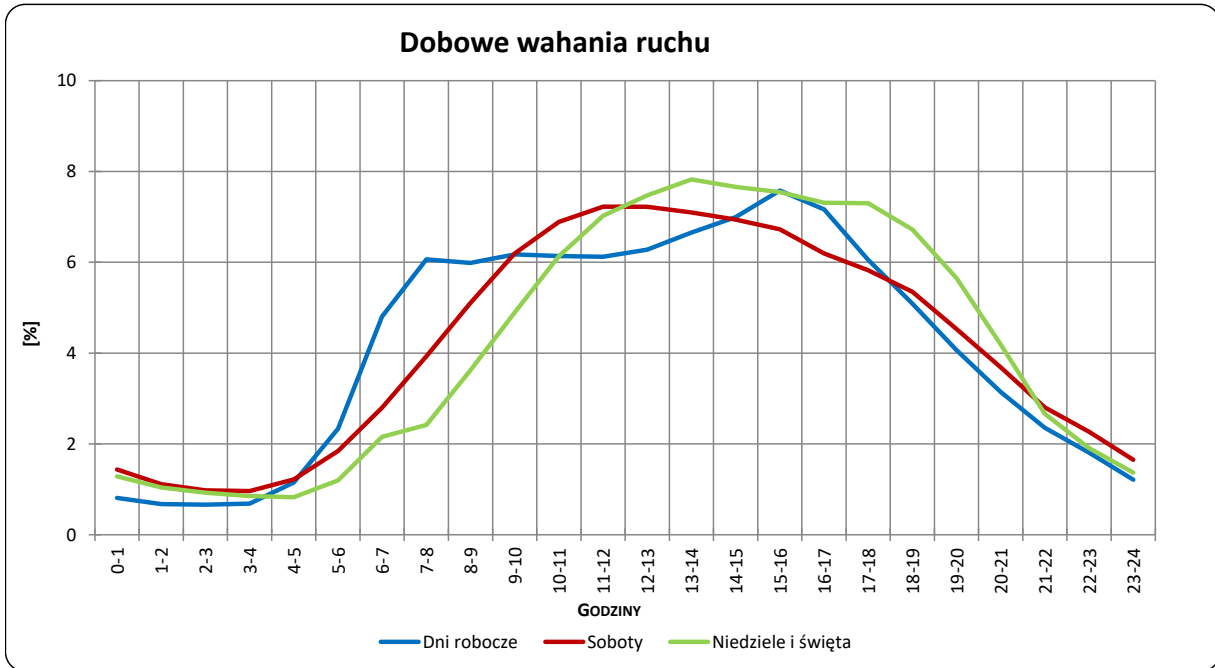
Uwagi: –

STACJA NR 06503

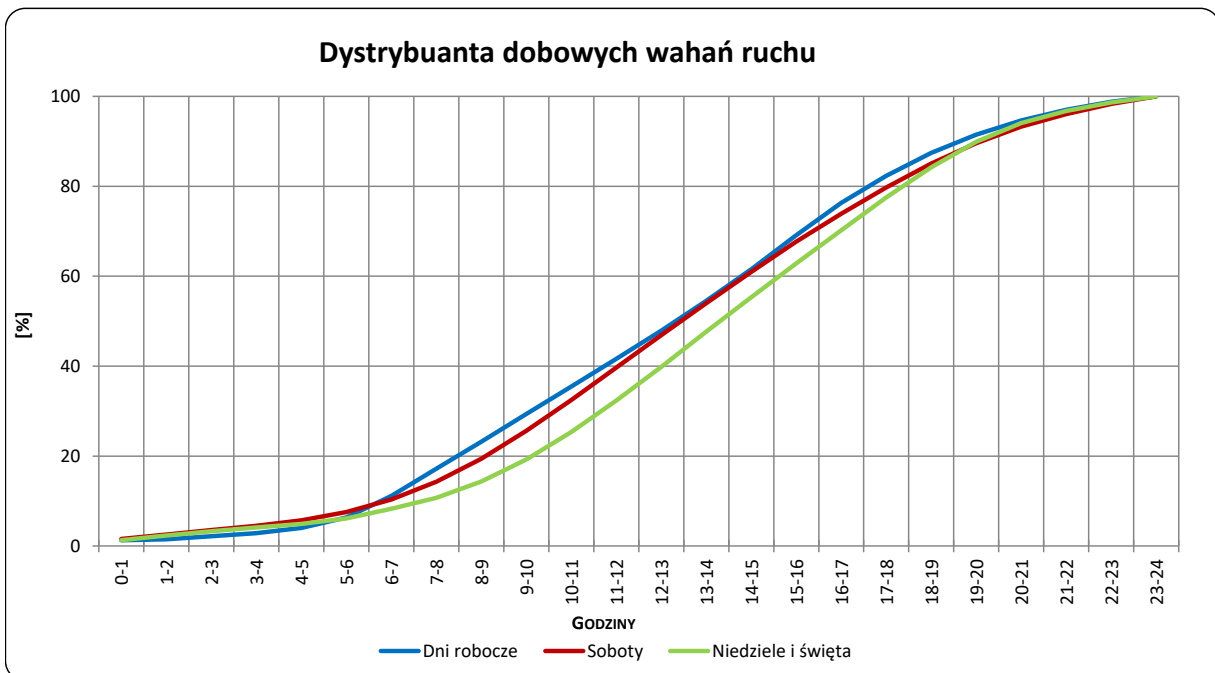
Miejscowość: Sitaniec
Odcinek: Piaski - Zamość
Typ stacji: WIM

Rok: 2022
Numer drogi: 17
Oddział: LUBLIN

R03_03-1_06503_2022



R03_03-2_06503_2022



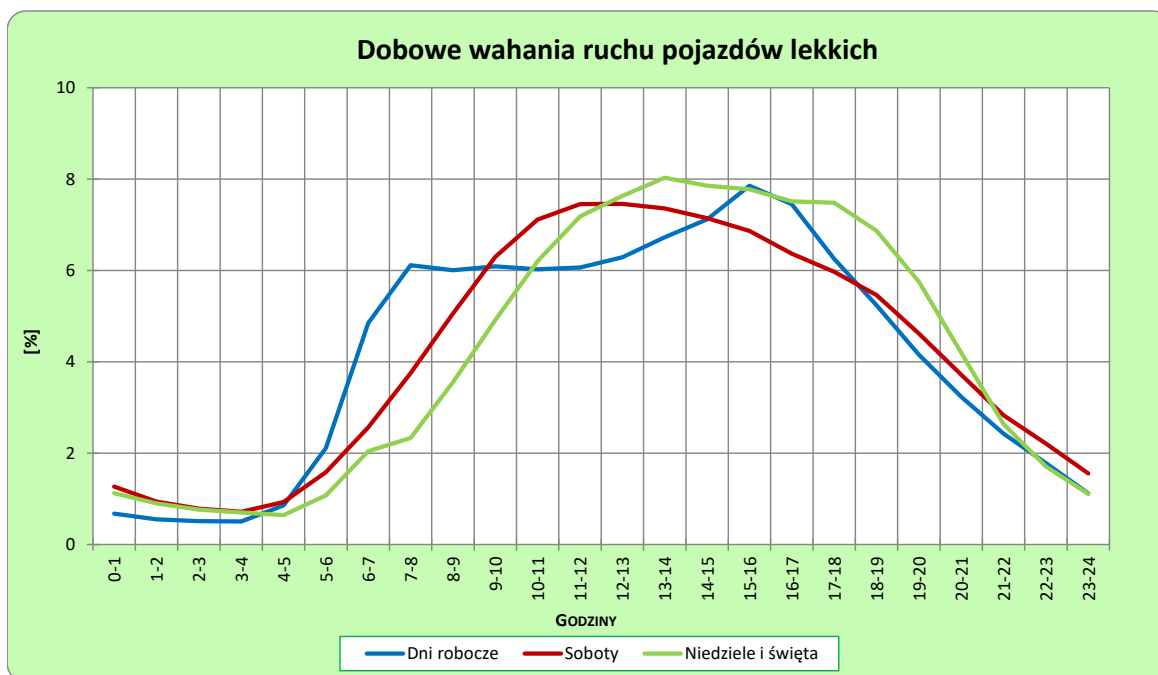
Uwagi: –

STACJA NR 06503

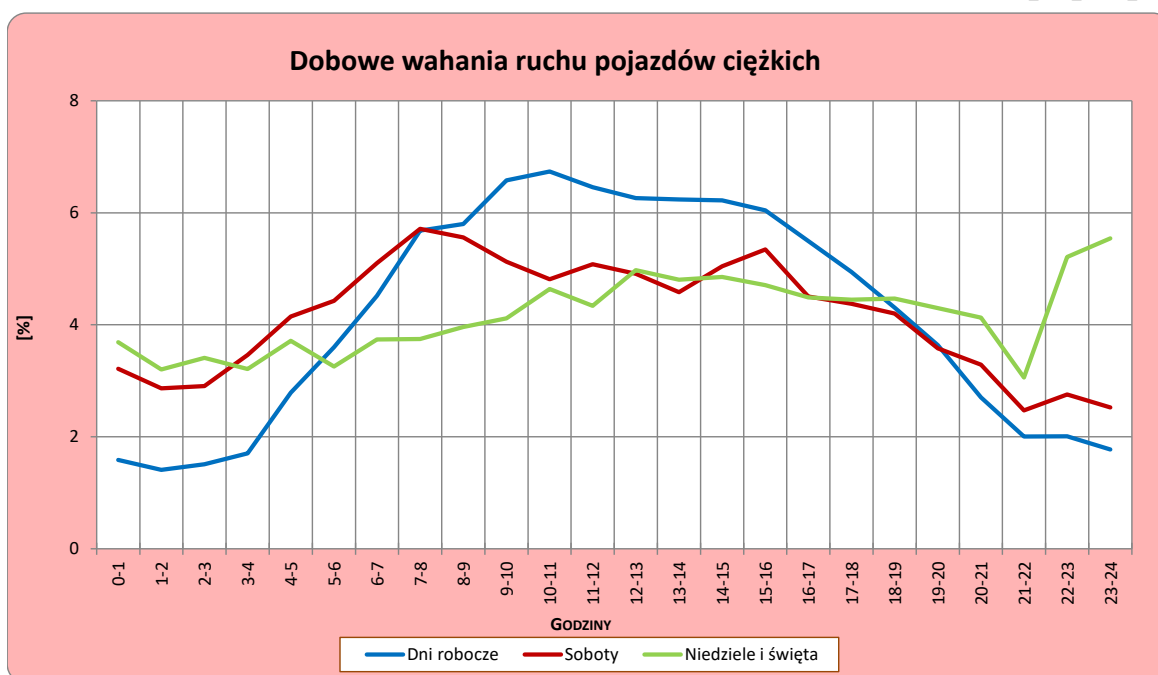
Miejscowość: Sitaniec
Odcinek: Piaski - Zamość
Typ stacji: WIM

Rok: 2022
Numer drogi: 17
Oddział: LUBLIN

R03_04-1_06503_2022



R03_04-2_06503_2022



Uwagi: –

Udział ruchu pojazdów lekkich i ciężkich w poszczególnych okresach doby

STACJA NR 06503

Miejscowość: Sitaniec
Odcinek: Piaski - Zamość
Typ stacji: WIM

Rok: 2022
Numer drogi: 17
Oddział: LUBLIN

R03_05_06503_2022

Godziny	Udział procentowy ruchu w poszczególnych godzinach doby [%]	
	Pojazdy lekkie	Pojazdy ciężkie
0 - 1	0,8	1,8
1 - 2	0,7	1,7
2 - 3	0,6	1,8
3 - 4	0,6	2,0
4 - 5	0,8	3,0
5 - 6	1,9	3,6
6 - 7	4,1	4,5
7 - 8	5,2	5,5
8 - 9	5,5	5,7
9 - 10	5,9	6,3
10 - 11	6,2	6,4
11 - 12	6,4	6,2
12 - 13	6,7	6,0
13 - 14	7,0	6,0
14 - 15	7,2	6,0
15 - 16	7,7	5,9
16 - 17	7,3	5,3
17 - 18	6,4	4,9
18 - 19	5,5	4,3
19 - 20	4,5	3,7
20 - 21	3,4	2,9
21 - 22	2,5	2,1
22 - 23	1,8	2,3
23 - 24	1,2	2,1

Źródło danych: Pomiary automatyczne

Dobowe wahania ruchu pojazdów ogółem w podziale na kierunki

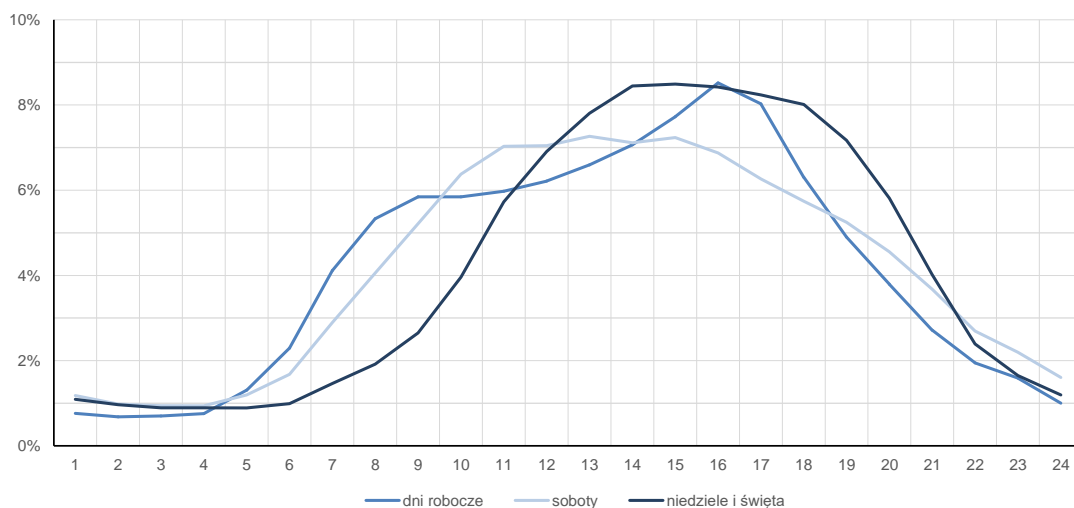
STACJA NR 06503

Miejscowość:	Sitaniec	Rok:	2022
Odcinek:	Piaski - Zamość	Numer drogi:	17
Typ stacji:	WIM	Oddział:	LUBLIN

Średni dobowy rozkład natężenia ruchu

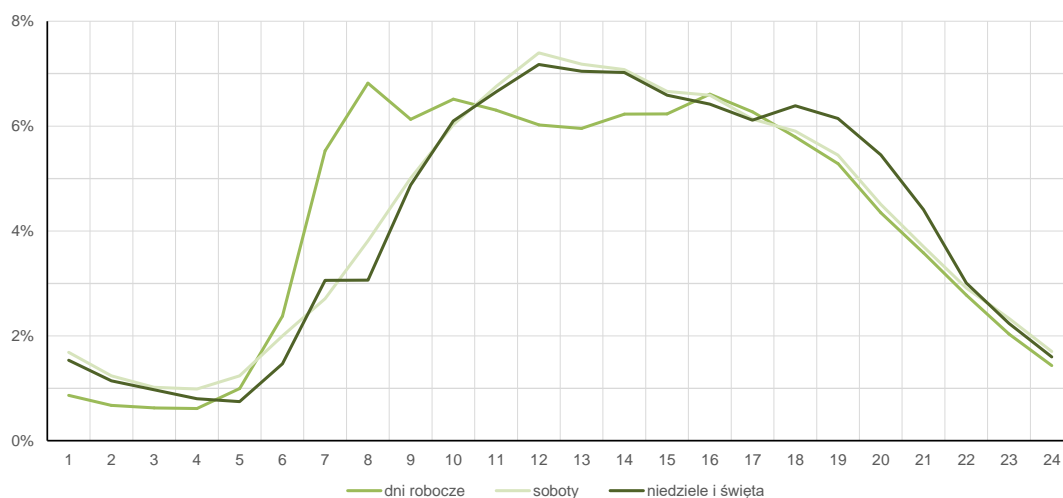
R03_12-1_06503_2022

Kierunek Krasnystaw



R03_12-2_06503_2022

Kierunek Zamość



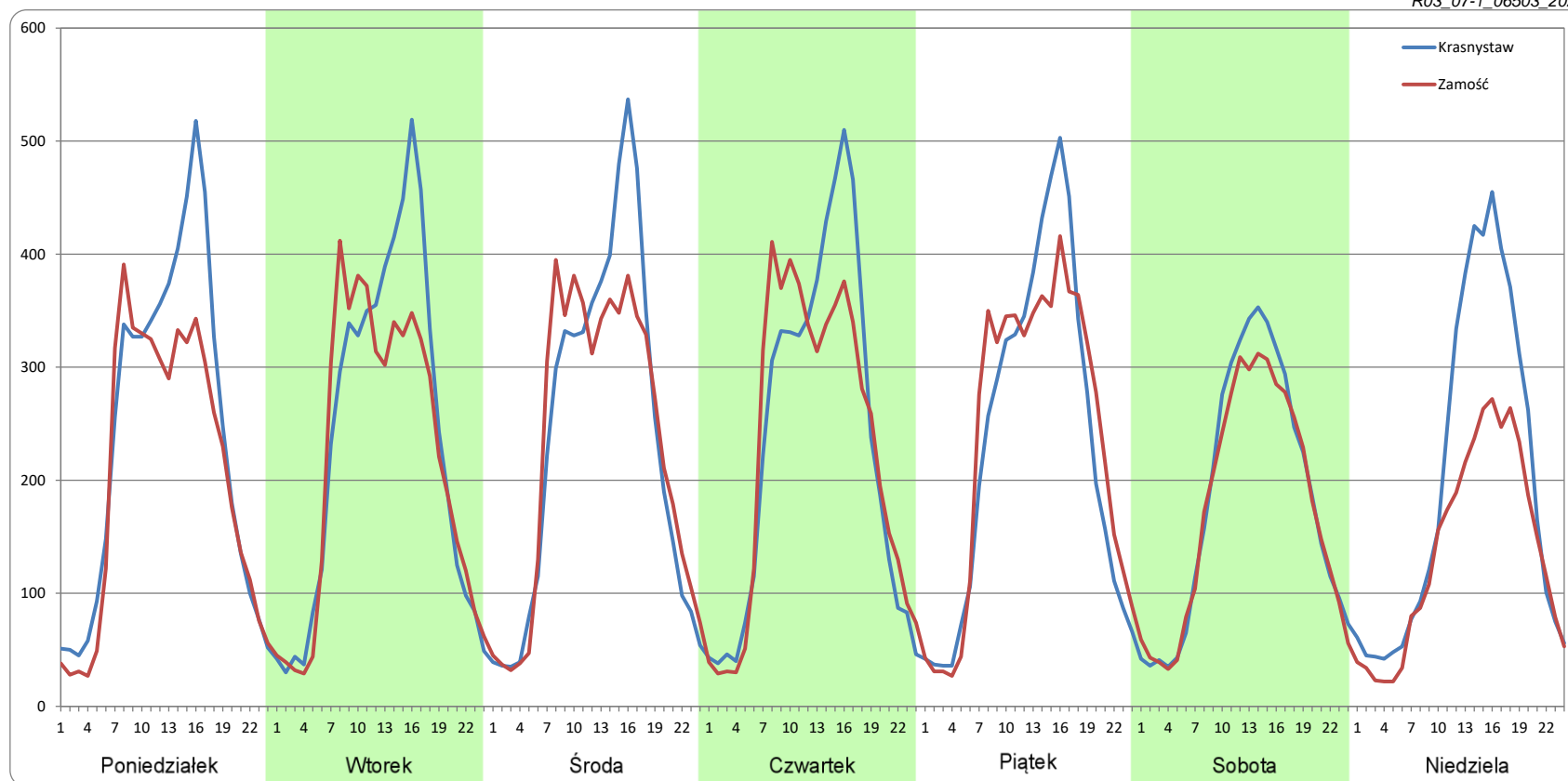
Ruch w poszczególne dni tygodnia

STACJA NR 06503

Numer drogi: 17 Rok: 2022 Miesiąc: Styczeń Typ stacji: WIM Oddział: LUBLIN

Dzień tygodnia	Poniedziałek		Wtorek		Środa		Czwartek		Piątek		Sobota		Niedziela	
Kierunek	Krasnystaw	Zamość	Krasnystaw	Zamość	Krasnystaw	Zamość	Krasnystaw	Zamość	Krasnystaw	Zamość	Krasnystaw	Zamość	Krasnystaw	Zamość
SDR	5710	4939	5603	5203	5653	5504	5594	5412	5541	5641	4377	4167	4747	3286
Razem	10649		10805		11157		11006		11182		8544		8033	
Podział procentowy	53,62%	46,38%	51,85%	48,15%	50,67%	49,33%	50,82%	49,18%	49,55%	50,45%	51,23%	48,77%	59,10%	40,90%

R03_07-1_06503_2022



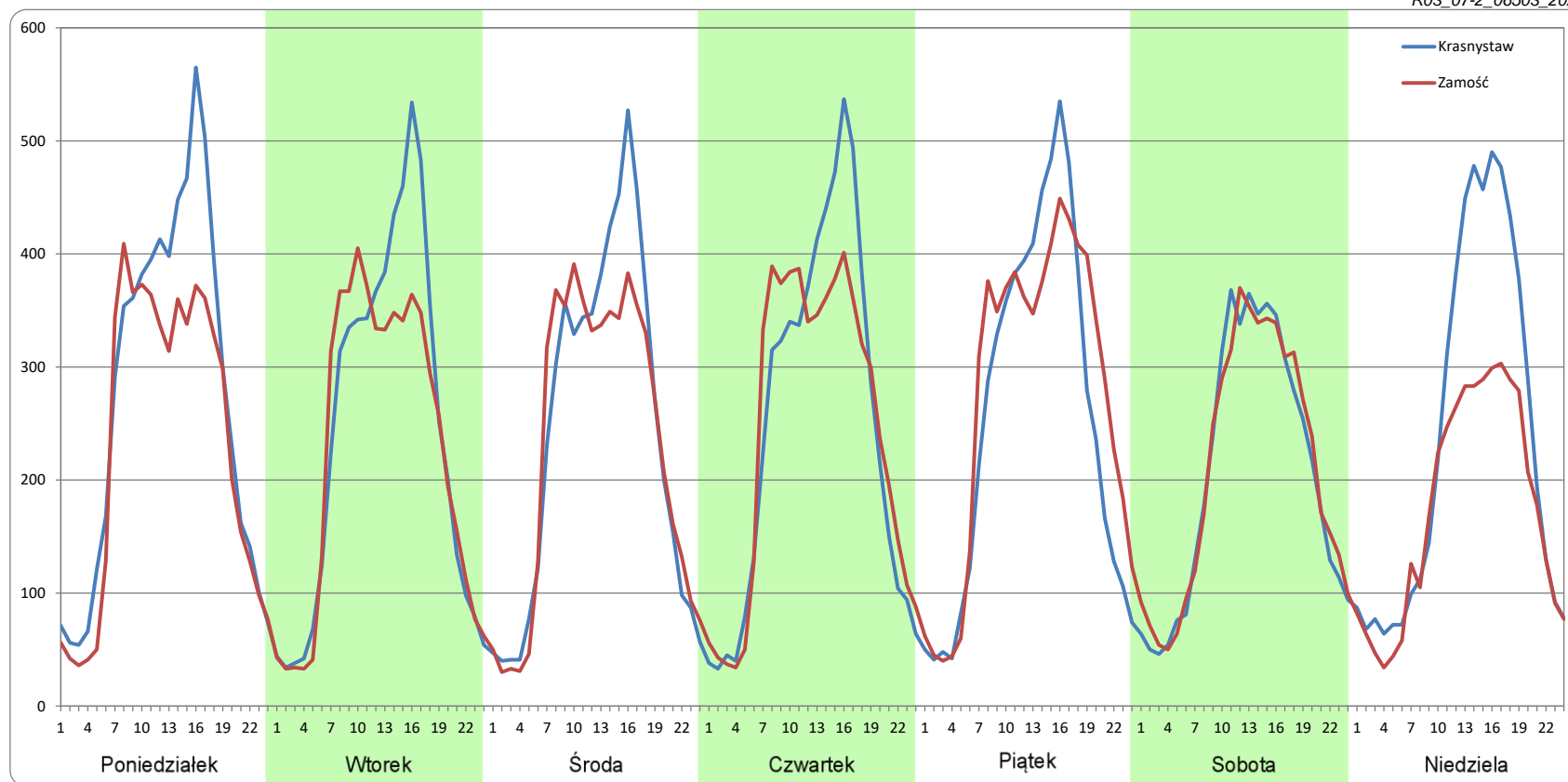
Ruch w poszczególne dni tygodnia

STACJA NR 06503

Numer drogi: 17 Rok: 2022 Miesiąc: Luty Typ stacji: WIM Oddział: LUBLIN

Dzień tygodnia	Poniedziałek		Wtorek		Środa		Czwartek		Piątek		Sobota		Niedziela	
Kierunek	Krasnystaw	Zamość	Krasnystaw	Zamość	Krasnystaw	Zamość	Krasnystaw	Zamość	Krasnystaw	Zamość	Krasnystaw	Zamość	Krasnystaw	Zamość
SDR	6511	5573	5740	5359	5750	5476	5927	5795	6087	6517	4916	5000	5649	4170
Razem	12084		11099		11225		11722		12604		9916		9820	
Podział procentowy	53,88%	46,12%	51,72%	48,28%	51,22%	48,78%	50,56%	49,44%	48,30%	51,70%	49,58%	50,42%	57,53%	42,47%

R03_07-2_06503_2022



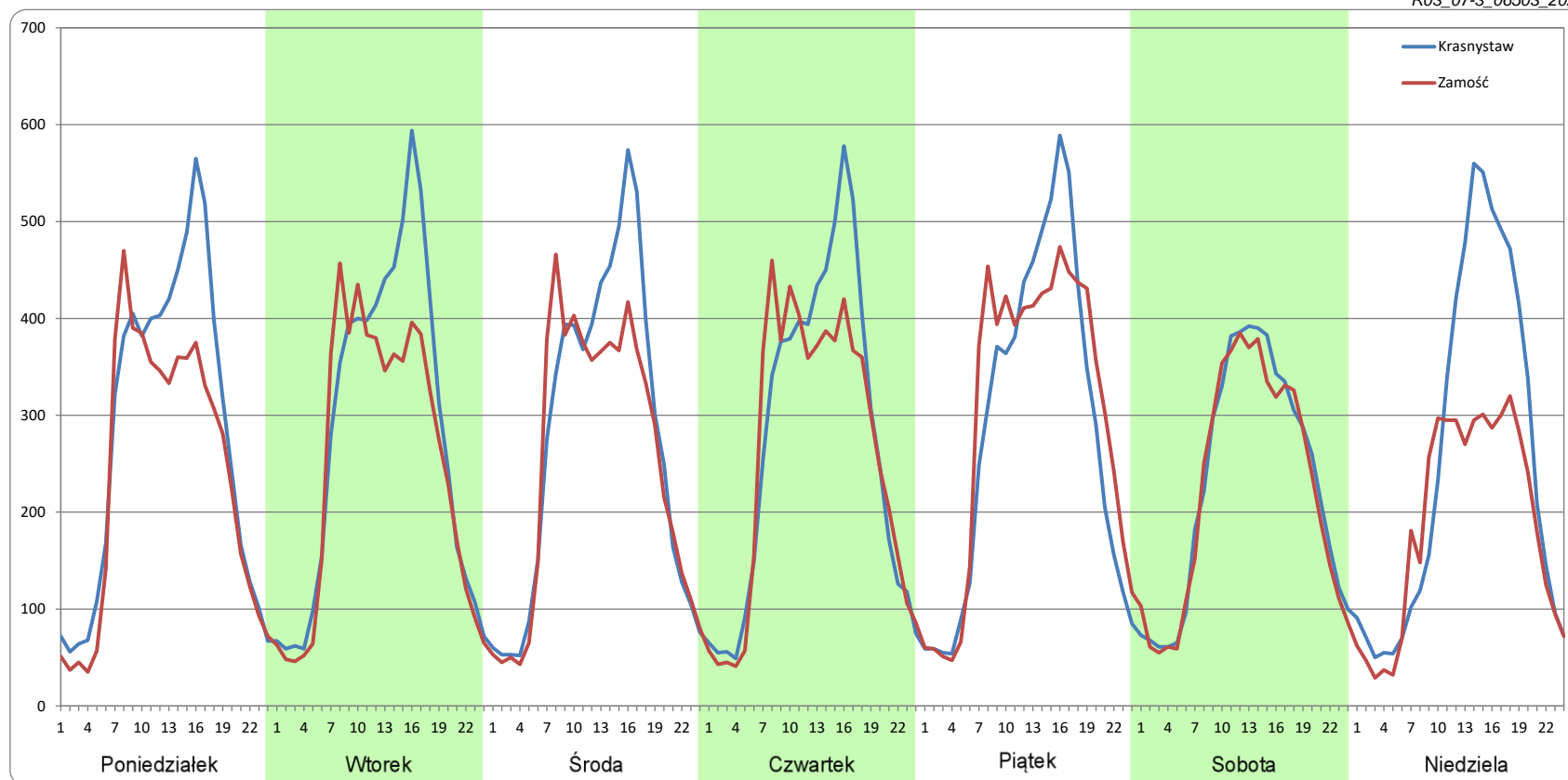
Ruch w poszczególne dni tygodnia

STACJA NR 06503

Numer drogi: 17 Rok: 2022 Miesiąc: Marzec Typ stacji: WIM Oddział: LUBLIN

Dzień tygodnia	Poniedziałek		Wtorek		Środa		Czwartek		Piątek		Sobota		Niedziela	
Kierunek	Krasnystaw	Zamość	Krasnystaw	Zamość	Krasnystaw	Zamość	Krasnystaw	Zamość	Krasnystaw	Zamość	Krasnystaw	Zamość	Krasnystaw	Zamość
SDR	6688	5704	6717	5952	6535	6007	6541	6177	6803	7119	5510	5365	6100	4516
Razem	12391		12669		12542		12718		13922		10875		10616	
Podział procentowy	53,97%	46,03%	53,02%	46,98%	52,11%	47,89%	51,43%	48,57%	48,87%	51,13%	50,66%	49,34%	57,46%	42,54%

R03_07-3_06503_2022



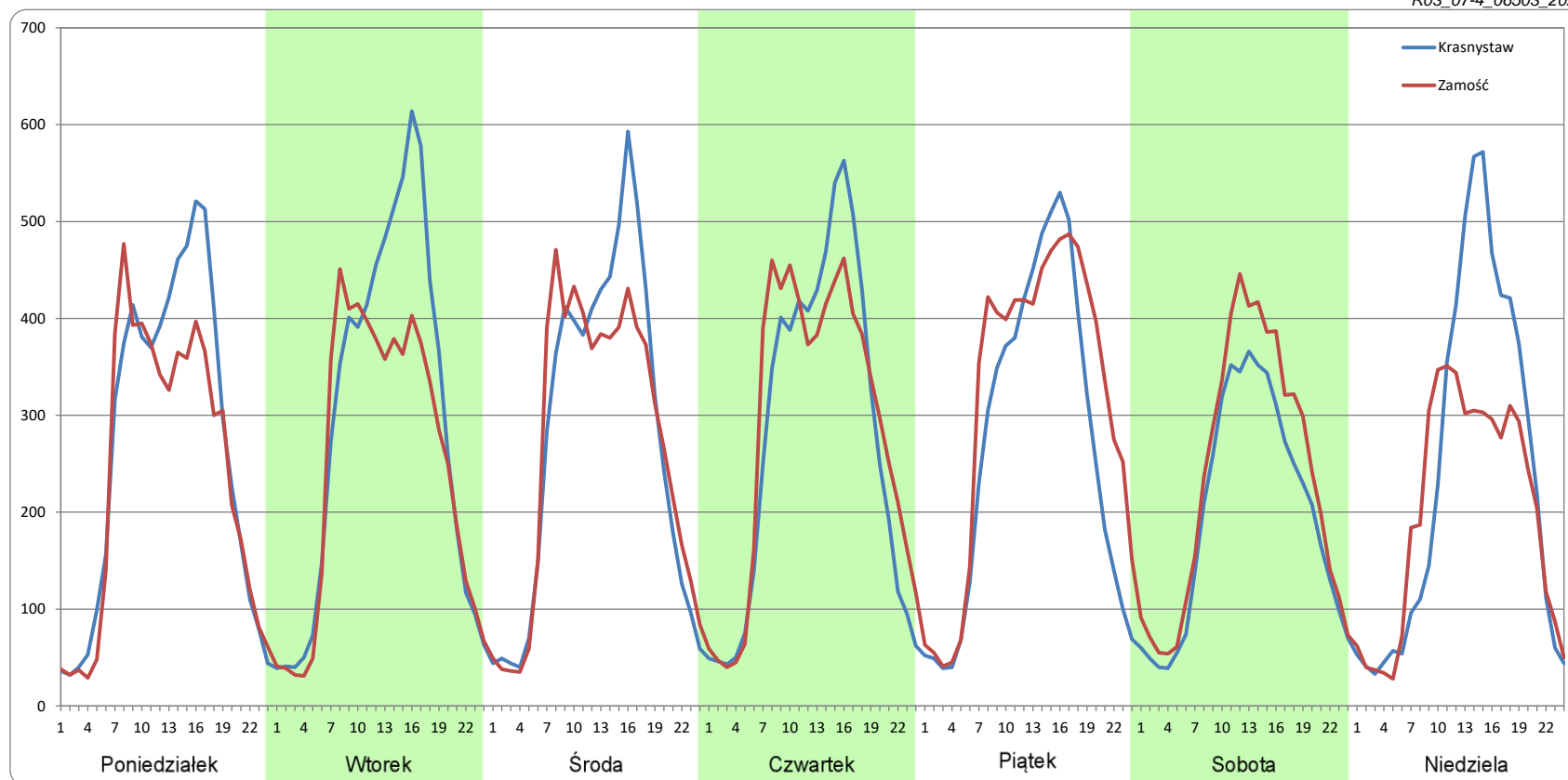
Ruch w poszczególne dni tygodnia

STACJA NR 06503

Numer drogi: 17 Rok: 2022 Miesiąc: Kwiecień Typ stacji: WIM Oddział: LUBLIN

Dzień tygodnia	Poniedziałek		Wtorek		Środa		Czwartek		Piątek		Sobota		Niedziela	
Kierunek	Krasnystaw	Zamość	Krasnystaw	Zamość	Krasnystaw	Zamość	Krasnystaw	Zamość	Krasnystaw	Zamość	Krasnystaw	Zamość	Krasnystaw	Zamość
SDR	6389	5751	6930	5969	6578	6357	6597	6806	6382	7462	4739	5616	5698	4781
Razem	12139		12899		12935		13402		13843		10355		10479	
Podział procentowy	52,63%	47,37%	53,73%	46,27%	50,86%	49,14%	49,22%	50,78%	46,10%	53,90%	45,76%	54,24%	54,37%	45,63%

R03_07-4_06503_2022



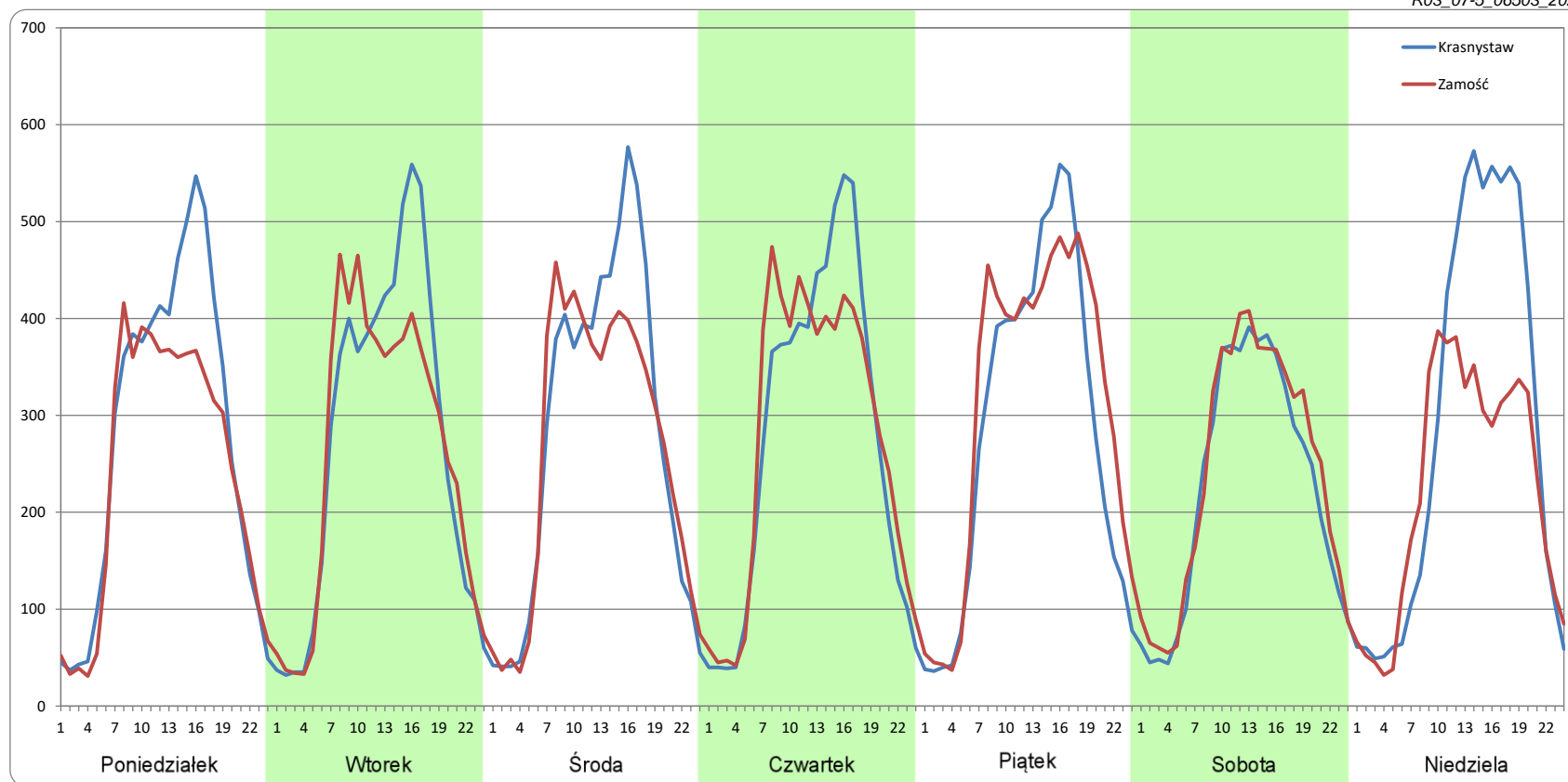
Ruch w poszczególne dni tygodnia

STACJA NR 06503

Numer drogi: 17 Rok: 2022 Miesiąc: Maj Typ stacji: WIM Oddział: LUBLIN

Dzień tygodnia	Poniedziałek		Wtorek		Środa		Czwartek		Piątek		Sobota		Niedziela	
Kierunek	Krasnystaw	Zamość	Krasnystaw	Zamość	Krasnystaw	Zamość	Krasnystaw	Zamość	Krasnystaw	Zamość	Krasnystaw	Zamość	Krasnystaw	Zamość
SDR	6589	5788	6480	6193	6649	6287	6579	6607	6798	7431	5404	5744	6889	5390
Razem	12377		12673		12936		13186		14229		11147		12279	
Podział procentowy	53,24%	46,76%	51,13%	48,87%	51,40%	48,60%	49,89%	50,11%	47,78%	52,22%	48,48%	51,52%	56,10%	43,90%

R03_07-5_06503_2022



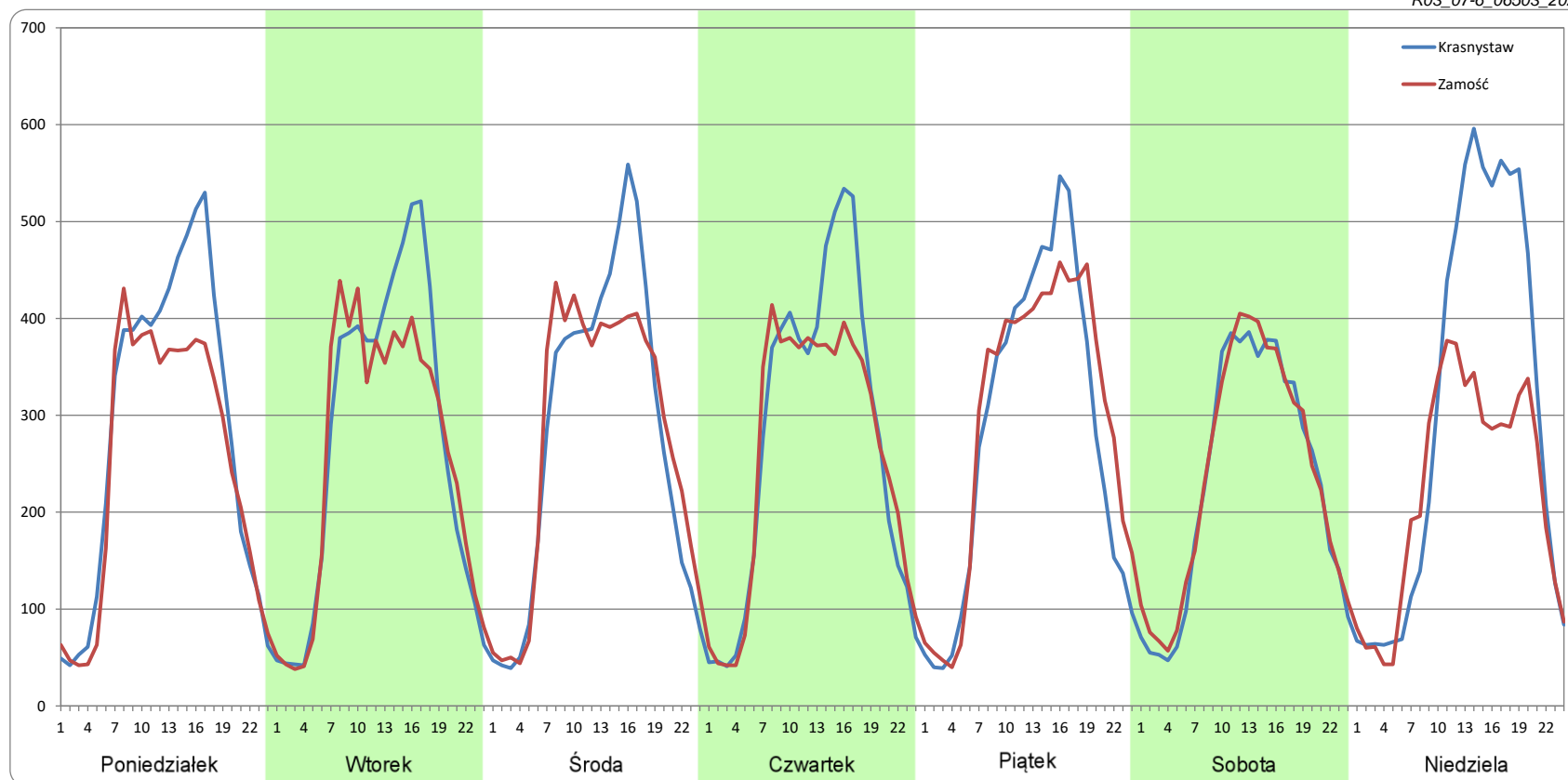
Ruch w poszczególne dni tygodnia

STACJA NR 06503

Numer drogi: 17 Rok: 2022 Miesiąc: Czerwiec Typ stacji: WIM Oddział: LUBLIN

Dzień tygodnia	Poniedziałek		Wtorek		Środa		Czwartek		Piątek		Sobota		Niedziela	
Kierunek	Krasnystaw	Zamość	Krasnystaw	Zamość	Krasnystaw	Zamość	Krasnystaw	Zamość	Krasnystaw	Zamość	Krasnystaw	Zamość	Krasnystaw	Zamość
SDR	6810	5994	6472	6128	6644	6607	6580	6169	6737	7017	5529	5673	7238	5338
Razem	12804		12600		13251		12750		13753		11203		12576	
Podział procentowy	53,19%	46,81%	51,37%	48,63%	50,14%	49,86%	51,61%	48,39%	48,98%	51,02%	49,36%	50,64%	57,55%	42,45%

R03_07-6_06503_2022



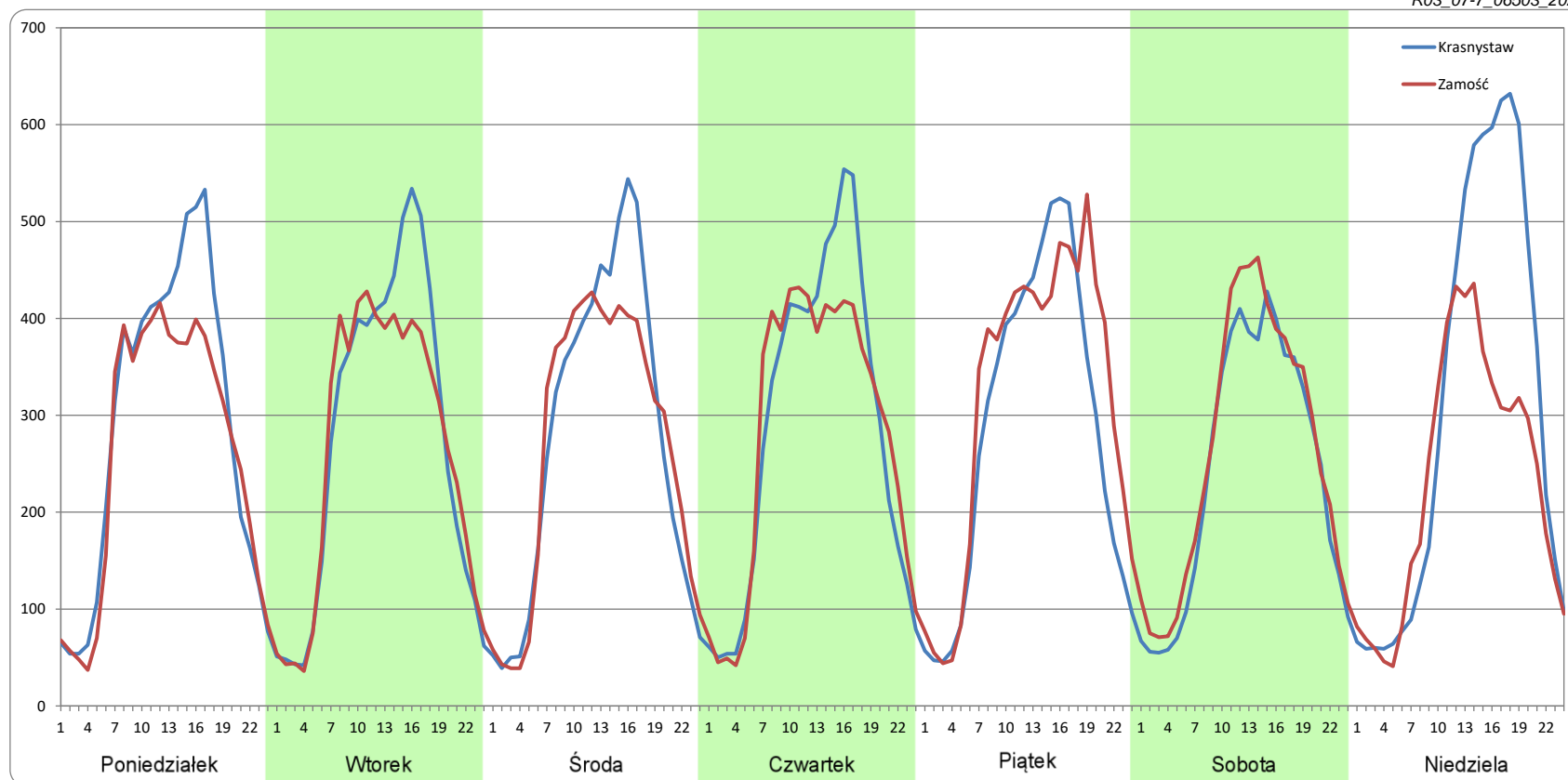
Ruch w poszczególne dni tygodnia

STACJA NR 06503

Numer drogi: 17 Rok: 2022 Miesiąc: Lipiec Typ stacji: WIM Oddział: LUBLIN

Dzień tygodnia	Poniedziałek		Wtorek		Środa		Czwartek		Piątek		Sobota		Niedziela	
Kierunek	Krasnystaw	Zamość	Krasnystaw	Zamość	Krasnystaw	Zamość	Krasnystaw	Zamość	Krasnystaw	Zamość	Krasnystaw	Zamość	Krasnystaw	Zamość
SDR	6897	6220	6503	6251	6578	6400	6832	6700	6788	7539	5760	6266	7330	5547
Razem	13117		12754		12978		13531		14326		12026		12877	
Podział procentowy	52,58%	47,42%	50,99%	49,01%	50,68%	49,32%	50,49%	49,51%	47,38%	52,62%	47,90%	52,10%	56,92%	43,08%

R03_07-7_06503_2022



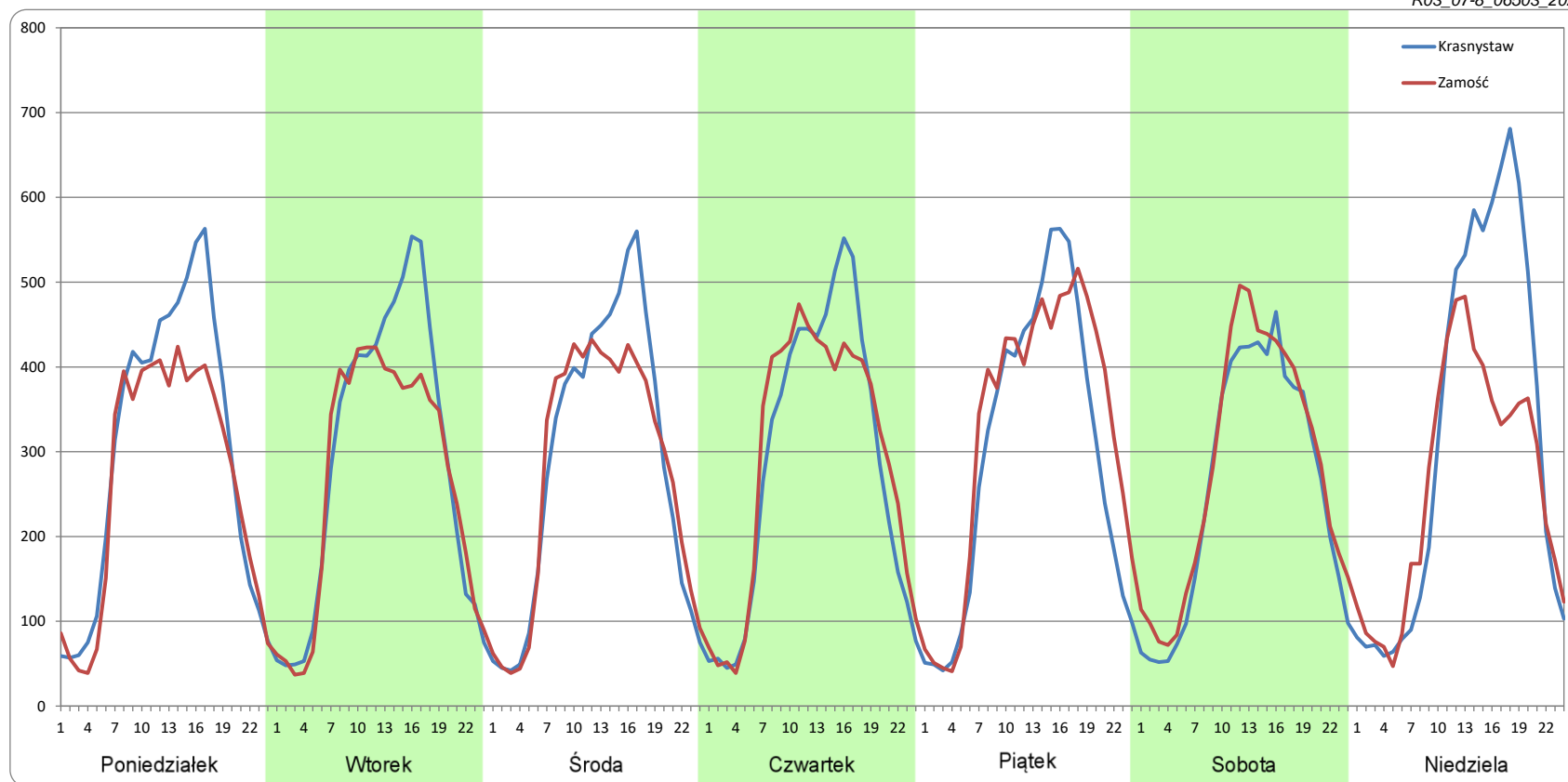
Ruch w poszczególne dni tygodnia

STACJA NR 06503

Numer drogi: 17 Rok: 2022 Miesiąc: Sierpień Typ stacji: WIM Oddział: LUBLIN

Dzień tygodnia	Poniedziałek		Wtorek		Środa		Czwartek		Piątek		Sobota		Niedziela	
Kierunek	Krasnystaw	Zamość	Krasnystaw	Zamość	Krasnystaw	Zamość	Krasnystaw	Zamość	Krasnystaw	Zamość	Krasnystaw	Zamość	Krasnystaw	Zamość
SDR	7146	6315	6915	6363	6832	6566	6864	6974	7098	7765	6156	6689	7632	6254
Razem	13460		13278		13398		13838		14863		12844		13886	
Podział procentowy	53,09%	46,91%	52,08%	47,92%	50,99%	49,01%	49,60%	50,40%	47,75%	52,25%	47,93%	52,07%	54,96%	45,04%

R03_07-8_06503_2022



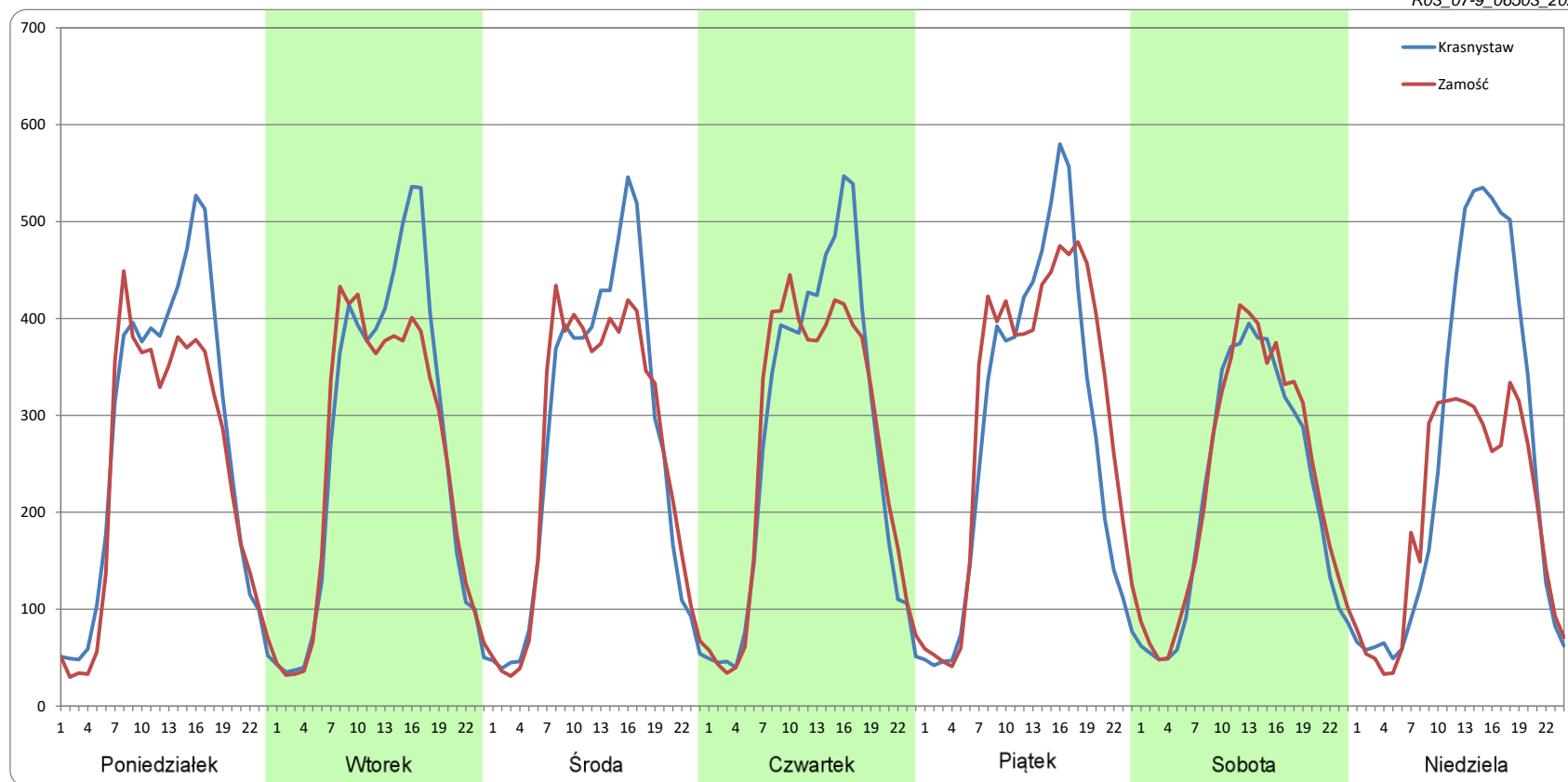
Ruch w poszczególne dni tygodnia

STACJA NR 06503

Numer drogi: 17 Rok: 2022 Miesiąc: Wrzesień Typ stacji: WIM Oddział: LUBLIN

Dzień tygodnia	Poniedziałek		Wtorek		Środa		Czwartek		Piątek		Sobota		Niedziela	
Kierunek	Krasnystaw	Zamość	Krasnystaw	Zamość	Krasnystaw	Zamość	Krasnystaw	Zamość	Krasnystaw	Zamość	Krasnystaw	Zamość	Krasnystaw	Zamość
SDR	6482	5740	6386	5995	6378	6163	6485	6288	6684	7232	5260	5530	6135	4750
Razem	12222		12380		12541		12773		13917		10791		10886	
Podział procentowy	53,03%	46,97%	51,58%	48,42%	50,86%	49,14%	50,77%	49,23%	48,03%	51,97%	48,75%	51,25%	56,36%	43,64%

R03_07-9_06503_2022



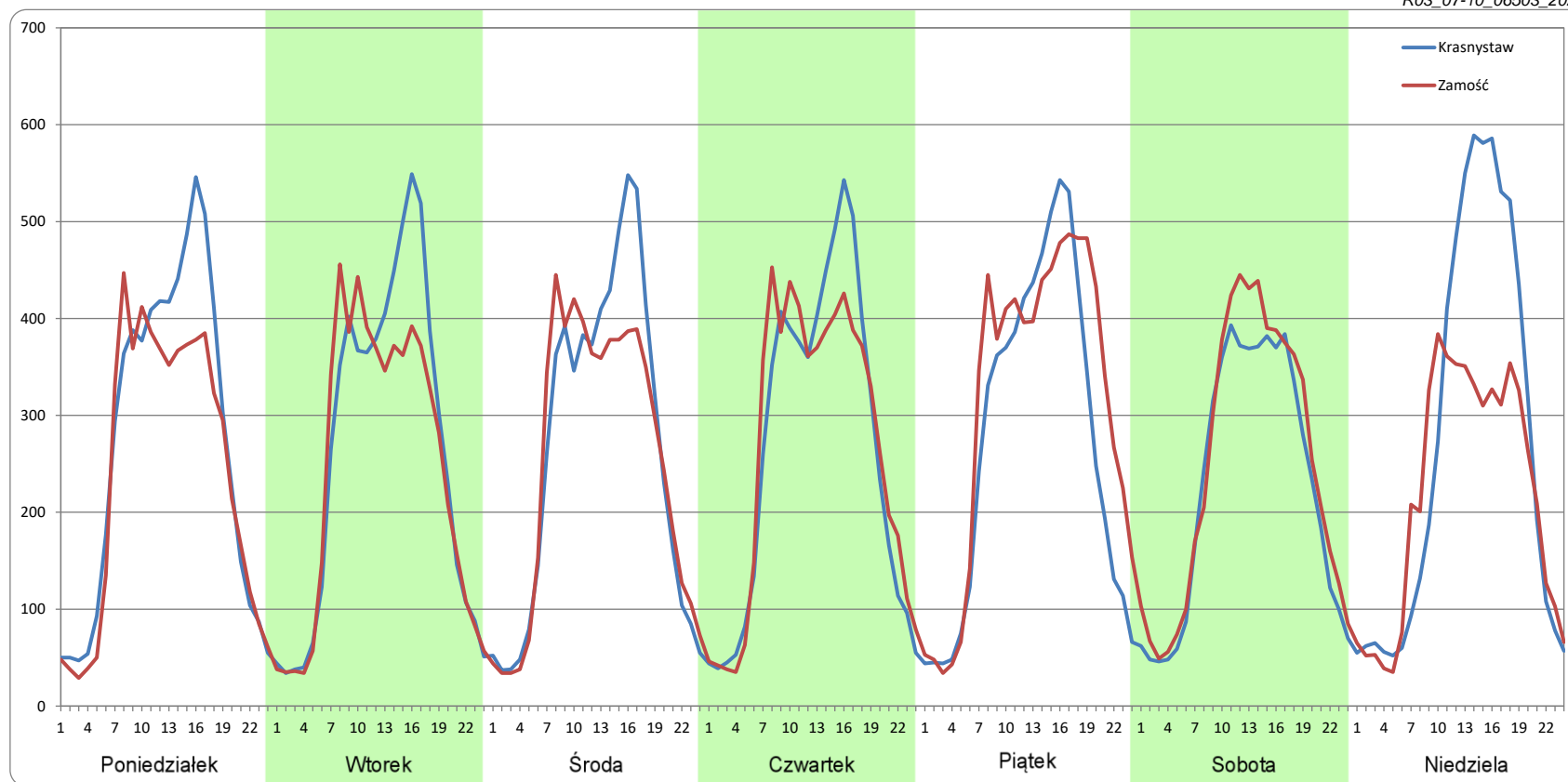
Ruch w poszczególne dni tygodnia

STACJA NR 06503

Numer drogi: 17 Rok: 2022 Miesiąc: Październik Typ stacji: WIM Oddział: LUBLIN

Dzień tygodnia	Poniedziałek		Wtorek		Środa		Czwartek		Piątek		Sobota		Niedziela	
Kierunek	Krasnystaw	Zamość	Krasnystaw	Zamość	Krasnystaw	Zamość	Krasnystaw	Zamość	Krasnystaw	Zamość	Krasnystaw	Zamość	Krasnystaw	Zamość
SDR	6457	5772	6201	5802	6301	5997	6321	6279	6511	7417	5402	5930	6478	5234
Razem	12228		12003		12297		12599		13929		11333		11712	
Podział procentowy	52,80%	47,20%	51,66%	48,34%	51,24%	48,76%	50,17%	49,83%	46,75%	53,25%	47,67%	52,33%	55,31%	44,69%

R03_07-10_06503_2022



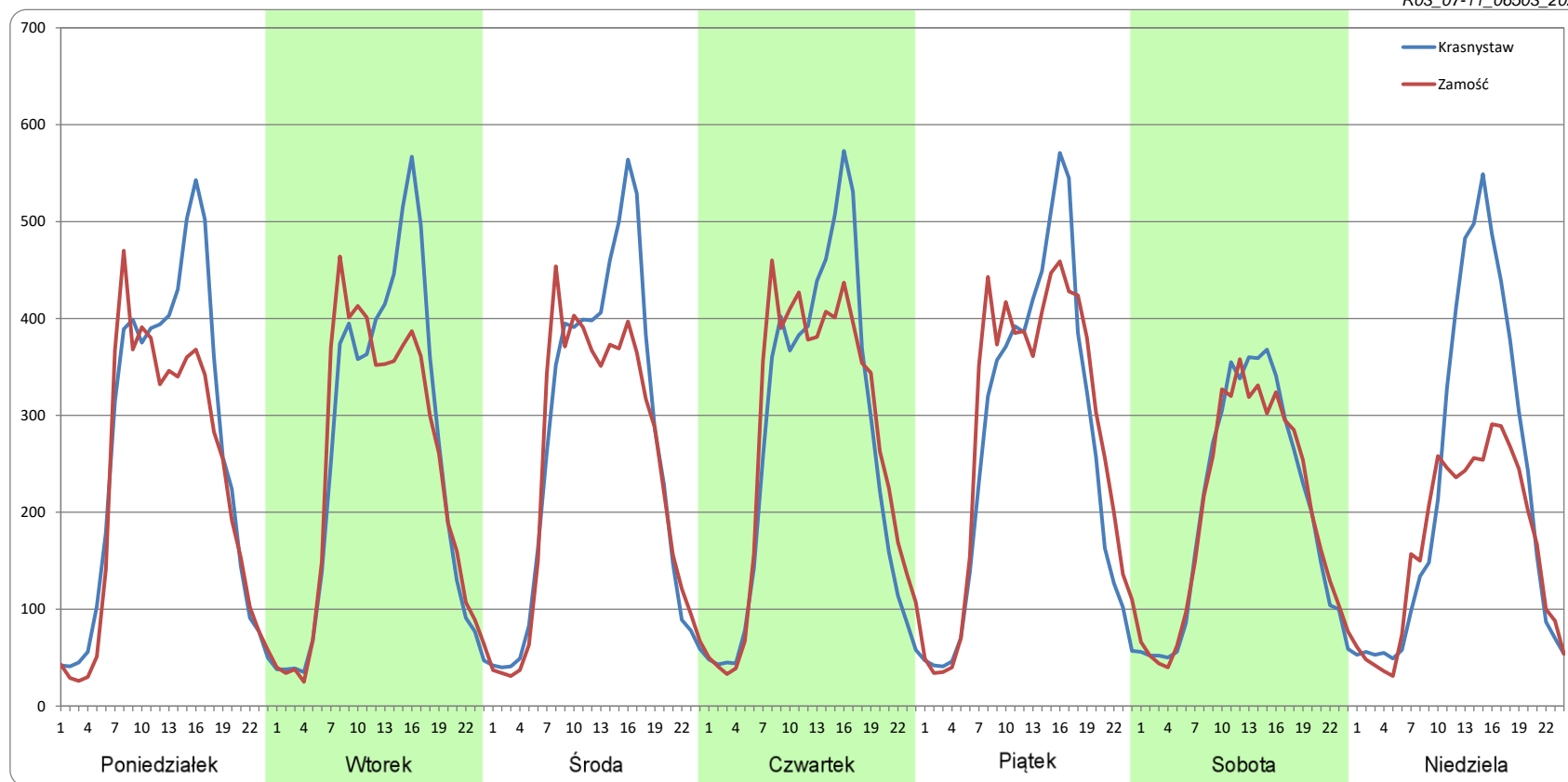
Ruch w poszczególne dni tygodnia

STACJA NR 06503

Numer drogi: 17 Rok: 2022 Miesiąc: Listopad Typ stacji: WIM Oddział: LUBLIN

Dzień tygodnia	Poniedziałek		Wtorek		Środa		Czwartek		Piątek		Sobota		Niedziela	
Kierunek	Krasnystaw	Zamość	Krasnystaw	Zamość	Krasnystaw	Zamość	Krasnystaw	Zamość	Krasnystaw	Zamość	Krasnystaw	Zamość	Krasnystaw	Zamość
SDR	6309	5503	6101	5752	6344	5800	6375	6426	6352	6649	4824	4765	5399	4000
Razem	11812		11853		12144		12800		13001		9589		9398	
Podział procentowy	53,41%	46,59%	51,47%	48,53%	52,24%	47,76%	49,80%	50,20%	48,86%	51,14%	50,31%	49,69%	57,44%	42,56%

R03_07-11_06503_2022



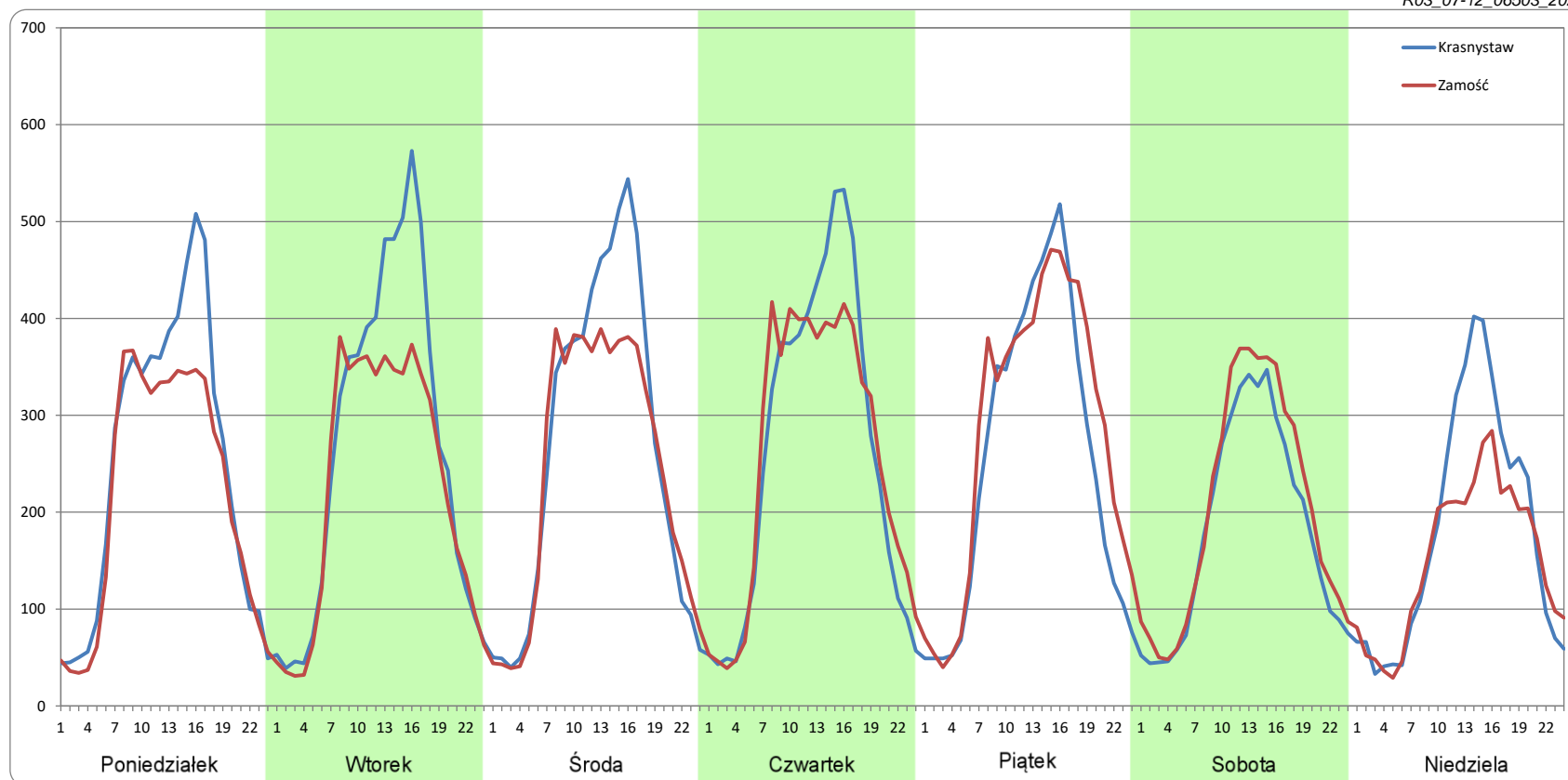
Ruch w poszczególne dni tygodnia

STACJA NR 06503

Numer drogi: 17 Rok: 2022 Miesiąc: Grudzień Typ stacji: WIM Oddział: LUBLIN

Dzień tygodnia	Poniedziałek		Wtorek		Środa		Czwartek		Piątek		Sobota		Niedziela	
Kierunek	Krasnystaw	Zamość	Krasnystaw	Zamość	Krasnystaw	Zamość	Krasnystaw	Zamość	Krasnystaw	Zamość	Krasnystaw	Zamość	Krasnystaw	Zamość
SDR	5930	5212	6299	5395	6311	5781	6246	6160	6083	6745	4329	4874	4293	3630
Razem	11142		11694		12092		12406		12828		9203		7923	
Podział procentowy	53,23%	46,77%	53,87%	46,13%	52,19%	47,81%	50,34%	49,66%	47,42%	52,58%	47,03%	52,97%	54,19%	45,81%

R03_07-12_06503_2022



Proporcja dobowego natężenia ruchu do SDRR, dla każdego dnia w roku, w podziale na pojazdy ogółem

STACJA NR 06503

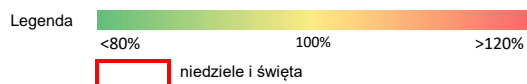
Miejscowość: Sitaniec **Rok:** 2022
Odcinek: Piaski - Zamość **Numer drogi:** 17
Typ stacji: WIM **Oddział:** LUBLIN

R03_10-1_06503_2022

	Miesiąc											
	1	2	3	4	5	6	7	8	9	10	11	12
liczba dni w miesiącu	31	28	31	30	31	30	31	31	30	31	30	31
średni udział w miesiącu [%]	81,2	92,7	101,6	101,0	104,8	104,1	108,2	112,7	101,6	101,3	94,4	91,5

R03_10-2_06503_2022

06503	Proporcja ruchu dziennego do średniego dobowego ruchu rocznego [%]											
	1	2	3	4	5	6	7	8	9	10	11	12
1	39,0	87,6	117,1	103,3	108,4	105,9	117,4	110,6	103,4	90,0	97,9	97,5
2	69,9	87,6	112,5	74,5	96,4	108,3	101,0	109,3	113,9	85,0	108,6	109,8
3	85,0	91,6	114,5	67,2	98,4	116,3	116,0	107,2	91,5	100,3	104,4	80,9
4	87,3	95,7	126,8	97,2	106,5	90,7	106,1	109,9	98,0	98,7	108,9	75,2
5	96,8	71,4	106,1	94,9	107,3	98,8	100,7	117,8	100,9	101,9	79,8	95,8
6	53,3	64,4	95,6	99,7	115,6	108,2	105,6	103,4	103,5	103,7	73,6	92,9
7	82,4	88,9	113,6	103,3	91,6	101,7	109,9	113,7	103,3	114,3	98,8	94,8
8	73,2	91,0	110,0	111,3	106,5	103,4	117,6	111,8	108,3	90,9	100,7	99,7
9	74,6	91,1	109,1	85,7	102,3	107,0	96,9	109,5	115,2	96,9	102,7	104,7
10	93,5	94,2	107,7	90,2	107,3	118,9	98,8	111,7	86,9	99,5	120,4	79,5
11	93,0	103,2	112,1	103,3	107,1	91,8	107,4	117,5	78,4	98,3	73,8	51,9
12	93,4	80,4	88,3	106,8	106,7	101,0	104,3	126,7	99,8	100,3	81,0	85,0
13	94,0	80,0	83,8	113,0	119,4	105,8	104,9	110,2	101,5	102,8	95,2	92,7
14	97,1	96,0	101,8	120,9	94,8	108,2	114,7	101,8	103,2	114,1	100,2	92,8
15	71,0	95,0	101,3	115,5	107,2	128,5	119,3	110,8	106,8	88,3	99,4	98,6
16	65,7	94,8	100,3	79,8	104,3	79,3	101,3	113,7	114,4	100,8	99,5	98,2
17	88,2	91,6	102,6	72,7	104,1	106,1	107,9	114,0	89,0	99,4	101,4	70,6
18	91,3	102,7	109,4	101,1	106,4	94,8	108,9	116,6	77,7	98,9	107,5	69,5
19	90,8	74,7	83,7	121,1	108,5	113,8	107,5	122,9	100,8	101,0	80,6	95,7
20	89,9	76,3	86,2	109,8	118,5	103,8	107,4	111,7	101,2	101,1	72,1	98,3
21	96,6	94,4	97,7	108,8	90,4	106,1	111,4	123,8	102,6	108,0	96,3	108,3
22	69,7	93,6	97,2	115,9	92,1	104,0	118,5	112,1	103,6	87,9	95,0	116,3
23	64,3	97,9	98,6	84,4	105,6	99,6	100,1	109,2	116,4	90,1	95,9	116,1
24	88,5	110,5	101,1	99,8	104,3	113,8	109,3	111,8	89,7	99,5	97,3	87,5
25	85,9	115,4	112,4	100,8	108,1	93,4	111,5	113,8	102,8	101,2	106,2	71,0
26	88,1	101,6	81,7	104,0	113,8	97,3	108,0	124,5	102,9	103,7	75,9	80,8
27	88,9	104,3	85,6	105,5	117,3	105,8	111,5	99,7	103,4	109,2	70,1	103,1
28	94,0	120,5	96,9	110,4	92,1	101,0	111,7	120,2	105,9	124,6	95,5	104,1
29	68,8		98,4	126,6	100,4	104,3	119,7	110,9	106,1	111,7	97,1	101,0
30	57,7		98,1	103,9	103,3	107,0	98,1	107,5	115,7	111,6	95,6	101,7
31	85,2		100,1		103,6		100,5	109,4		107,0		62,1



Nierównomierność kierunkowa dla każdego dnia w roku, w podziale na pojazdy ogółem


STACJA NR 06503

Miejscowość: Sitaniec
 Odcinek: Piaski - Zamość
 Typ stacji: WIM

Rok: 2022
 Numer drogi: 17
 Oddział: LUBLIN

R03_11_06503_2022

06503	Proporcja ruchu dziennego do średniego dobowego ruchu rocznego [%]											
	1	2	3	4	5	6	7	8	9	10	11	12
1	47,6	48,1	45,6	51,9	47,9	49,1	53,3	47,2	49,1	51,0	38,7	49,6
2	38,8	49,0	47,5	50,7	46,5	49,8	52,2	48,8	51,5	42,9	42,1	51,4
3	46,3	50,1	48,1	43,2	38,4	52,6	44,1	49,4	51,0	46,5	47,8	50,7
4	49,2	52,3	50,7	47,3	46,1	51,4	47,4	50,0	43,7	48,1	50,1	44,4
5	52,3	51,3	49,8	48,7	49,4	43,1	48,8	51,8	47,2	48,7	50,1	46,6
6	53,8	42,9	41,8	49,1	51,4	46,6	49,6	51,6	48,8	49,7	44,6	48,5
7	47,8	46,3	45,3	49,3	50,6	47,8	49,9	44,6	49,8	53,2	47,2	48,6
8	45,6	48,3	46,4	51,2	43,7	48,3	52,5	47,4	49,7	50,4	48,7	49,0
9	38,1	49,2	47,1	50,8	46,9	50,0	52,7	48,9	52,2	43,8	50,0	51,4
10	44,7	49,6	48,1	45,9	49,8	51,7	43,7	48,9	51,2	47,0	53,4	51,0
11	46,8	51,5	51,3	47,8	49,6	50,7	47,1	50,3	42,7	48,1	56,8	44,4
12	48,0	50,4	48,2	49,3	50,5	45,8	48,7	53,7	46,9	49,0	48,6	46,5
13	49,3	42,4	42,1	51,2	52,5	47,7	49,7	53,9	48,1	49,9	39,6	47,8
14	51,2	47,3	45,5	54,2	51,8	49,1	49,8	48,2	48,5	52,3	46,4	48,1
15	49,2	48,2	46,6	59,9	44,8	54,0	52,6	40,5	48,9	50,4	48,9	47,9
16	42,7	48,7	47,8	62,3	46,6	57,0	52,2	46,1	52,3	43,4	49,5	49,6
17	46,8	49,4	49,2	48,2	48,8	49,7	43,3	49,2	51,3	46,9	49,4	51,9
18	48,6	52,3	50,7	32,3	49,5	48,4	47,7	50,8	41,7	48,2	51,7	48,4
19	48,5	50,5	49,5	40,0	50,6	37,8	48,7	50,9	46,8	48,7	49,8	47,2
20	48,6	42,9	42,8	47,4	52,4	46,1	49,3	50,6	48,6	49,2	43,9	48,2
21	50,8	47,8	46,4	49,2	52,2	49,0	49,8	44,8	49,2	51,7	46,9	49,5
22	49,6	48,6	47,8	51,0	43,1	48,1	52,7	46,4	49,0	50,6	48,2	54,6
23	42,4	48,3	48,7	49,4	47,4	43,0	51,5	48,2	52,9	43,3	49,2	59,7
24	46,6	48,8	48,5	45,5	48,7	50,0	43,4	49,1	51,5	47,1	49,7	61,0
25	48,1	50,9	51,9	47,0	49,1	52,1	47,5	50,6	44,0	48,9	51,7	50,4
26	48,3	49,8	49,8	48,3	49,9	44,4	49,2	52,5	47,0	48,7	50,4	36,1
27	49,4	42,0	43,5	48,7	52,5	46,9	48,7	52,2	48,2	50,5	43,1	40,5
28	51,5	43,7	47,0	50,0	51,5	48,5	48,6	43,0	49,0	55,5	45,9	45,0
29	50,9		48,9	55,2	43,8	49,7	52,0	46,6	49,4	57,9	48,2	46,4
30	43,4		48,6	57,3	46,4	50,3	51,8	47,6	51,0	49,1	48,5	49,8
31	47,6		49,0		48,2		40,7	48,4		48,4		48,4

Legenda Krasnystaw Zamość
 <40% 50% >60%
 niedziele i święta

$$*WNK = \frac{N_{poj./24h}(\text{kierunek P})}{N_{poj./24h}(\text{kierunek P+L})}$$

Struktura rodzajowa ruchu wg pomiarów automatycznych

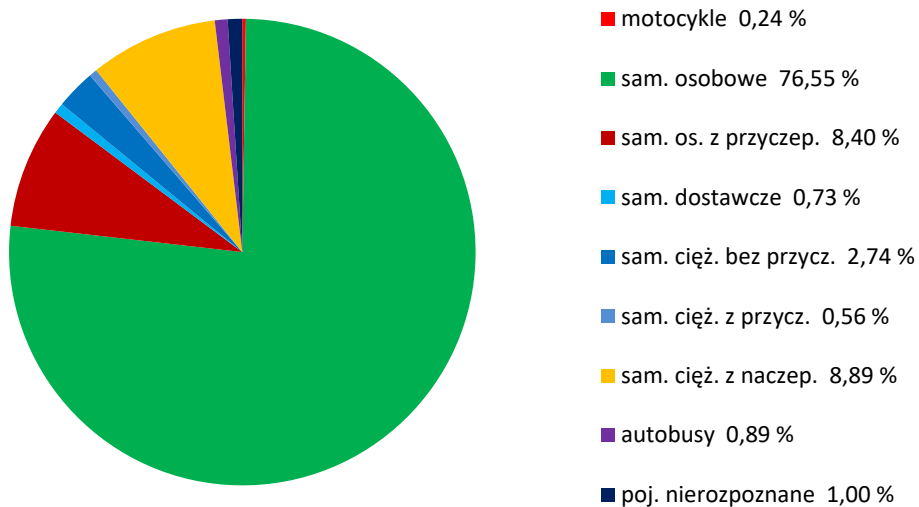
STACJA NR 06503

Miejscowość: Sitaniec
Odcinek: Piaski - Zamość
Typ stacji: WIM

Rok: 2022
Numer: 17
Oddział: LUBLIN

R04_04_06503_2022

Rodzajowa struktura ruchu wg pomiarów automatycznych w 2022 roku



SPIS TREŚCI

Raport 0.1	1
Stacja 06503.....	1
Raport 2.1	2
Woj 06.....	2
Raport 2.2	3
Woj 06.....	3
Raport 2.3	4
Stacja 06503.....	4
Raport 3.1	5
Stacja 06503.....	5
Raport 3.2	6
Stacja 06503.....	6
Raport 3.3	7
Stacja 06503.....	7
Raport 3.4	8
Stacja 06503.....	8
Raport 3.6	9
Stacja 06503.....	9
Raport 3.12	10
Stacja 06503.....	10
Raport 3.7	11
Stacja 06503.....	11
Raport 3.10	23
Stacja 06503.....	23
Raport 3.11	24
Stacja 06503.....	24
Raport 4.4	25
Stacja 06503.....	25