

### Karta punktu

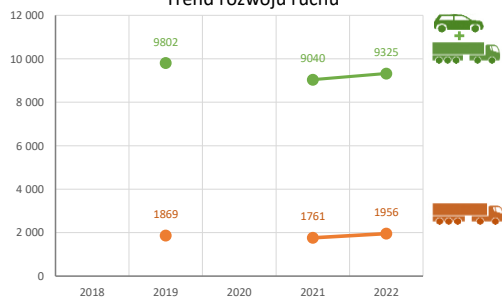
#### Stacja NR 06502

Nr stacji: 06502  
 Typ licznika: WIM  
 Lokalizacja: Chojno Nowe  
 Nr drogi: 12  
 Pikietaż: 649,800

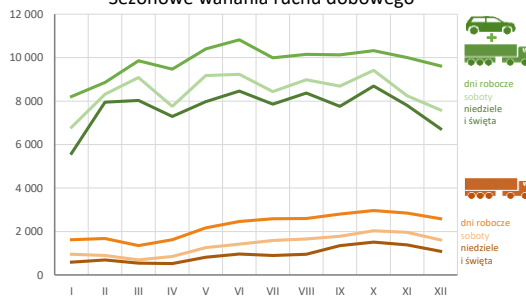
Stacja działa od: 01.01.2017  
 Charakter ruchu: G  
 Liczba dni w archiwizacji: 364  
 Liczba dni w przetworzeniu: 364



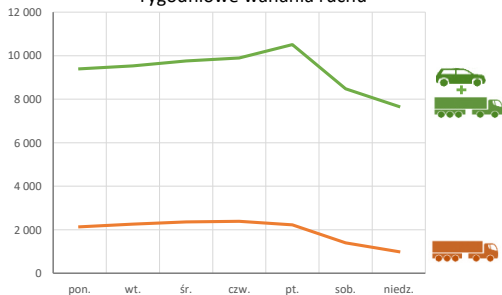
Trend rozwoju ruchu



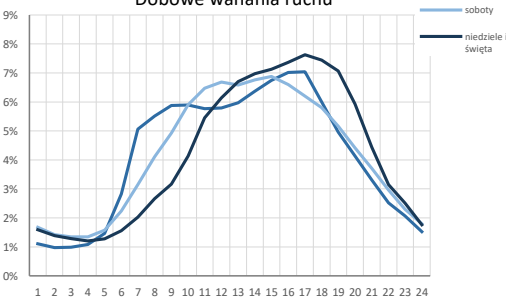
Sezonowe wahania ruchu dobowego



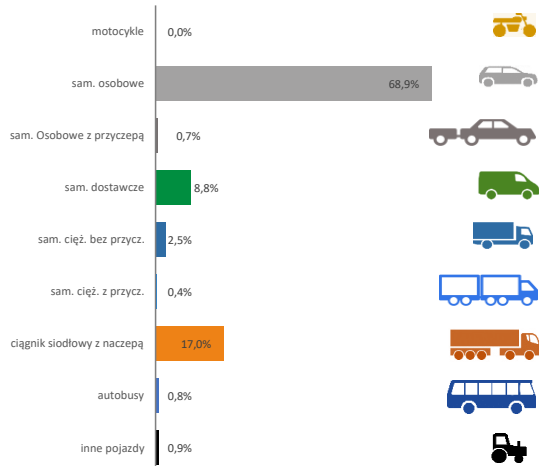
Tygodniowe wahania ruchu



Dobowe wahania ruchu



Struktura rodzajowa ruchu

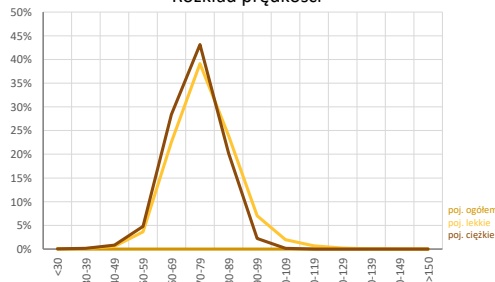


Godzina 50-ta

Natężenie: 807  
 Udział proc.: 8,7%  
 Dzień: 02.12.22 (piątek)  
 Godzina: 15:00



Rozkład prędkości



**Analiza średniego dobowego ruchu rocznego (SDRR) dla poszczególnych miesięcy w 2021 i 2022 roku**

R02\_01\_2022

Lp.	Oddział GDDKiA	Numer stacji	Typ stacji	Numer drogi	Średni dobowy ruch w miesiącu																																							
					styczeń			luty			marzec			kwiecień			maj			czerwiec			lipiec			sierpień			wrzesień			październik			listopad			grudzień			cały rok			
					2021	2022	wzrost spadek (%)	2021	2022	wzrost spadek (%)	2021	2022	wzrost spadek (%)	2021	2022	wzrost spadek (%)	2021	2022	wzrost spadek (%)	2021	2022	wzrost spadek (%)	2021	2022	wzrost spadek (%)	2021	2022	wzrost spadek (%)	2021	2022	wzrost spadek (%)	2021	2022	wzrost spadek (%)	2021	2022	wzrost spadek (%)	2021	2022	wzrost spadek (%)				
1.	Lublin	06011	GR	74	4041	4182	+3	4075	4499	+10	4269	5066	+19	4387	4996	+14	4944	5314	+7	4996	5140	+3	5005	4932	-1	5232	5180	-1	5085	5029	-1	5740	5702	-1	5391	5538	+3	4924	5546	+13	4841	5084	+5	
		06013	GR	82	-	8496	-	-	8984	-	-	9450	-	-	9492	8628	-9	10551	10795	+2	11195	11129	-1	11446	11388	-1	11573	11946	+3	10477	9616	-8	10308	9582	-7	9576	9005	-6	9168	8631	-6	-	9804	-
		06014	GR	2	11200	12150	+8	12013	12750	+6	12605	12596	0	13030	12743	-2	14248	13550	-5	14804	13790	-7	14368	13722	-4	14244	13972	-2	14132	13661	-3	14088	13946	-1	13570	13668	+1	13151	12742	-3	13454	13274	-1	
		06034	GR	12	7512	8345	+11	7844	9583	+22	8681	10515	+21	8844	9905	+12	9321	10660	+14	10002	10578	+6	10359	9826	-5	10474	10222	-2	10111	9737	-4	9928	10157	+2	9416	9736	+3	9254	9229	0	9312	9874	+6	
		06060	GR	17	5448	5871	+8	5585	6609	+18	6122	7415	+21	6398	7164	+12	7222	7389	+2	7542	7273	-4	7829	7435	-5	8046	7618	-5	7441	7006	-6	7165	6958	-3	6531	6507	0	6570	6480	-1	6825	6977	+2	
		06062	GR	S19c	5604	5797	+3	5947	6299	+6	6308	6551	+4	6311	6883	+9	6897	7288	+6	7298	7667	+5	7677	7721	+1	7443	8062	+8	6967	7120	+2	6871	7302	+6	6459	6985	+8	6195	6446	+4	6665	7010	+5	
		06063	GR	12h	9241	9431	+2	9889	10241	+4	10840	10418	-4	10977	10802	-2	12433	11521	-7	13648	11542	-15	14235	11331	-20	14825	11775	-19	13482	10704	-21	12947	10653	-18	11675	9890	-15	10786	8890	-17	12064	10630	-12	
		06064	GR	17	9670	10657	+10	9962	12329	+24	11017	14123	+28	11563	13246	+15	12982	13892	+7	13657	14009	+3	14441	14432	0	15010	14945	0	13766	13557	-2	14099	13973	-1	12577	13060	+4	12423	12605	+1	12597	13402	+6	
		06090	GR	74f	1968	2263	+16	2149	2562	+19	2242	2656	+18	2312	2804	+21	2620	3227	+23	2782	3612	+26	3043	3726	+22	3275	4042	+23	2826	3237	+16	2731	3186	+17	2521	2864	+14	2443	2936	+20	2576	3085	+20	
		06501	WIM	2	-	-	-	9789	-	-	-	-	-	-	-	-	-	-	-	-	-	-	-	-	-	-	-	-	-	-	-	-	-	-	-	-	-	-	-	-	-	-		
		06502	WIM	12	7355	7634	+4	7565	8652	+14	8354	9480	+13	8530	8913	+4	9133	9875	+8	9674	10256	+6	10042	9465	-6	10286	9731	-5	9867	9581	-3	9612	9960	+4	9147	9438	+3	8916	8912	0	9040	9325	+3	
		06503	WIM	17	9431	10096	+7	10160	11210	+10	10606	12248	+15	10877	12295	+13	12319	12700	+3	13213	12602	-5	13741	13067	-5	14453	13638	-6	13352	12215	-9	12538	12300	-2	11247	11561	+3	10999	11113	+1	11911	12089	+1	
		06505	WIM	74	-	3069	-	3300	-	-	-	-	-	-	-	-	-	-	-	-	-	-	-	-	-	-	-	-	-	-	-	-	-	-	-	-	-	-	-	-	-			
		06802	KAS	74	-	-	-	-	-	-	-	-	-	-	-	-	-	-	-	-	-	-	-	-	-	-	-	-	-	-	-	-	-	-	-	-	-	-	-	-	-			
		06804	KAS	63	276	-	-	387	-	-	490	-	-	459	-	-	527	-	-	614	-	-	-	-	-	-	-	-	-	-	-	-	-	-	-	-	-	-	-	459	-	-		
06805	KAS	68	1367	784	-43	1723	-	-	1798	-	-	1776	-	-	1753	-	-	1786	-	-	-	-	-	-	-	-	-	-	-	-	-	-	-	-	-	-	-	-	-	-				

## Średni dobowy ruch roczny (SDRR) w stacjach SCPR w latach 2013-2022

### Ruch ogółem

R02\_02\_2022

Lp.	Oddział GDDKiA	Numer stacji	Typ stacji	Nr drogi	Średni dobowy ruch roczny (SDRR) w latach (poj./dobę)										Wzrost/spadek ruchu (%)			
					2013	2014	2015	2016	2017	2018	2019	2020	2021	2022	2022/20	2022/21		
1.	Lublin	06011	GR	74	-	-	-	-	-	-	-	-	-	-	5094	-	-	
		06013	GR	82	-	-	-	-	-	-	-	-	-	-	-	9804*	-	-
		06014	GR	2	11020	11296	11490	11589	12206	12822	13405	13747	12248	13274	-3	8		
		06034	GR	12	7801	8242	8393	8662	9355	9757	9774	9866	8594	9874	0	15		
		06060	GR	17	-	-	-	6277	6659	6925	7003	7146	6156	6977	-2	13		
		06062	GR	S19c	-	5254	5614	6178*	6423	7043	7359	7378	6298	7010	-5	11		
		06063	GR	12h	-	-	-	10932	11325	11768	12323	12859	10990	10600*	-18*	-4*		
		06064	GR	17	-	-	-	-	-	11987	12376	12715	11221	13402	5	19		
		06090	GR	74f	-	-	1937*	2152	2327	2270	2440	2470	2061	3085	25	50		
		06502	WIM	12	-	-	-	-	-	-	9791	9802	-	9325	-5	-		
		06503	WIM	17	-	-	-	-	-	-	12166	13329	10788	12089	-9	12		
06505	WIM	74	-	-	-	-	-	-	-	-	-	3950*	-	-				

\* - wynik niemiarodajny do porównań

\*\* - dane nietypowe ze względu na decyzje administracyjne

### STACJA NR 06502

**Miejscowość:** Chojno Nowe  
**Odcinek:** Dorohuczka - Marynin  
**Typ stacji:** WIM

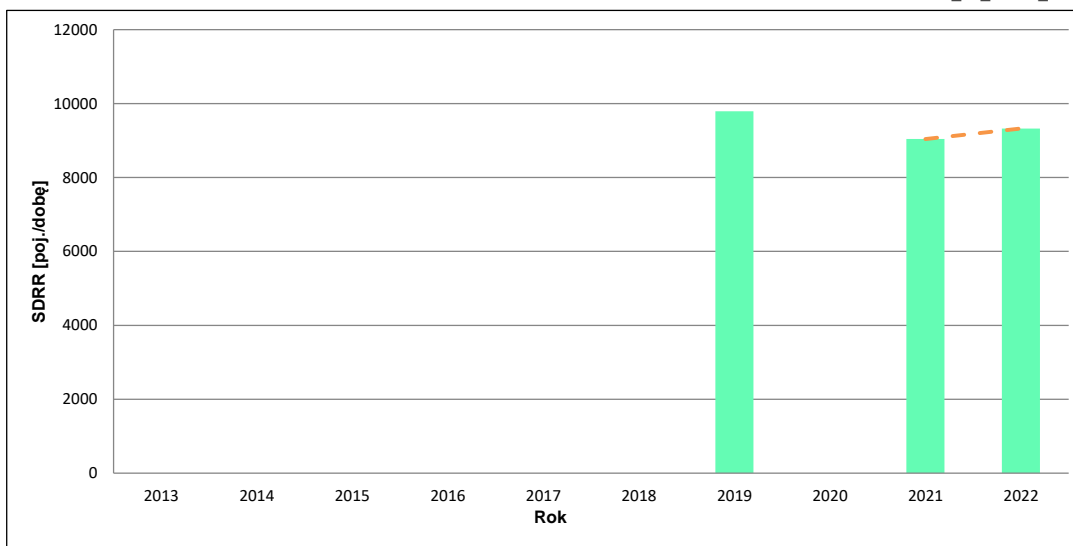
**Rok:** 2022  
**Numer drogi:** 12  
**Oddział:** LUBLIN

### Wykres trendu rozwoju ruchu dla stacji 06502

R02\_02\_06502\_2022

Średni dobowy ruch roczny (SDRR) w latach (poj./dobę)										Wzrost/spadek ruchu [%]	
2013	2014	2015	2016	2017	2018	2019	2020	2021	2022	2022/20	2022/21
-	-	-	-	-	-	9791	-	9040	9325	-	3

R02\_03\_06502\_2022



\* - ruch niemiernodajny do porównań

Średni dobowy ruch dla poszczególnych dni tygodnia w poszczególnych miesiącach roku

STACJA NR 06502

Miejscowość: Chojno Nowe  
 Odcinek: Dorohuczka - Marynin  
 Typ stacji: WIM

Rok: 2022  
 Numer drogi: 12  
 Oddział: LUBLIN

Ruch ogółem

R03\_01\_06502\_2022

Dni tygodnia:		Styczeń	Luty	Marzec	Kwiecień	Maj	Czerwiec	Lipiec	Sierpień	Wrzesień	Październik	Listopad	Grudzień	Cały rok
1. Poniedziałki	a	7904	9212	9346	8612	9397	10354	9863	9959	9875	9955	9476	8819	9398
	b	1,035	1,065	0,986	0,966	0,952	1,010	1,042	1,023	1,031	0,999	1,004	0,990	1,008
	c	0,841	0,980	0,994	0,916	1,000	1,102	1,049	1,060	1,051	1,059	1,008	0,938	1,000
2. Wtorki	a	8148	8240	9772	9311	10121	10560	9674	9908	9829	9837	9677	9331	9534
	b	1,067	0,952	1,031	1,045	1,025	1,030	1,022	1,018	1,026	0,988	1,025	1,047	1,022
	c	0,855	0,864	1,025	0,977	1,062	1,108	1,015	1,039	1,031	1,032	1,015	0,979	1,000
3. Środy	a	8430	8382	9920	9568	10376	10846	9841	9905	9943	10131	9972	9778	9758
	b	1,104	0,969	1,046	1,073	1,051	1,058	1,040	1,018	1,038	1,017	1,057	1,097	1,046
	c	0,864	0,859	1,017	0,981	1,063	1,111	1,009	1,015	1,019	1,038	1,022	1,002	1,000
4. Czwartki	a	8171	8732	9685	9733	10736	10922	10066	10079	10098	10356	10231	9899	9892
	b	1,070	1,009	1,022	1,092	1,087	1,065	1,063	1,036	1,054	1,040	1,084	1,111	1,061
	c	0,826	0,883	0,979	0,984	1,085	1,104	1,018	1,019	1,021	1,047	1,034	1,001	1,000
5. Piątki	a	8394	9738	10528	10123	11349	11416	10518	10919	10879	11336	10661	10247	10509
	b	1,100	1,126	1,111	1,136	1,149	1,113	1,111	1,122	1,135	1,138	1,130	1,150	1,127
	c	0,799	0,927	1,002	0,963	1,080	1,086	1,001	1,039	1,035	1,079	1,014	0,975	1,000
6. Soboty	a	6795	8315	9079	7755	9176	9232	8439	8979	8687	9415	8244	7584	8475
	b	0,890	0,961	0,958	0,870	0,929	0,900	0,892	0,923	0,907	0,945	0,873	0,851	0,909
	c	0,802	0,981	1,071	0,915	1,083	1,089	0,996	1,059	1,025	1,111	0,973	0,895	1,000
7. Niedziele	a	6056	7946	8031	6738	8315	8711	7857	8506	7756	8692	7253	6113	7665
	b	0,793	0,918	0,847	0,756	0,842	0,849	0,830	0,874	0,810	0,873	0,768	0,686	0,822
	c	0,790	1,037	1,048	0,879	1,085	1,136	1,025	1,110	1,012	1,134	0,946	0,798	1,000
8. Dni robocze	a	8209	8861	9850	9469	10396	10820	9992	10154	10125	10323	10003	9615	9818
	b	1,075	1,024	1,039	1,062	1,053	1,055	1,056	1,043	1,057	1,036	1,060	1,079	1,053
	c	0,836	0,903	1,003	0,964	1,059	1,102	1,018	1,034	1,031	1,051	1,019	0,979	1,000
9. Święta	a	4439	-	-	8128	7293	8097	-	7822	-	-	8917	7646	7477
	b	0,581	-	-	0,912	0,739	0,789	-	0,804	-	-	0,945	0,858	0,802
	c	0,594	-	-	1,087	0,975	1,083	-	1,046	-	-	1,193	1,023	1,000
10. Niedziele i święta	a	5594	7946	8031	7294	7974	8465	7857	8369	7756	8692	7807	6726	7709
	b	0,733	0,918	0,847	0,818	0,807	0,825	0,830	0,860	0,810	0,873	0,827	0,755	0,827
	c	0,726	1,031	1,042	0,946	1,034	1,098	1,019	1,086	1,006	1,128	1,013	0,872	1,000
11. Wszystkie dni	a	7634	8652	9480	8913	9875	10256	9465	9731	9581	9960	9438	8912	9325
	b	1,000	1,000	1,000	1,000	1,000	1,000	1,000	1,000	1,000	1,000	1,000	1,000	1,000
	c	0,819	0,928	1,017	0,956	1,059	1,100	1,015	1,044	1,027	1,068	1,012	0,956	1,000

Legenda:

a = średni dobowy ruch danego dnia (dni) tygodnia

b =  $\frac{\text{średni dobowy ruch danego dnia (dni) tygodnia w miesiącu}}{\text{średni dobowy ruch we wszystkie dni miesiąca}}$

c =  $\frac{\text{średni dobowy ruch danego dnia (dni) tygodnia w miesiącu}}{\text{średni dobowy ruch danego dnia (dni) tygodnia w roku}}$

Uwagi: \*Dane oszacowane, brak oszacowań dla dni świątecznych

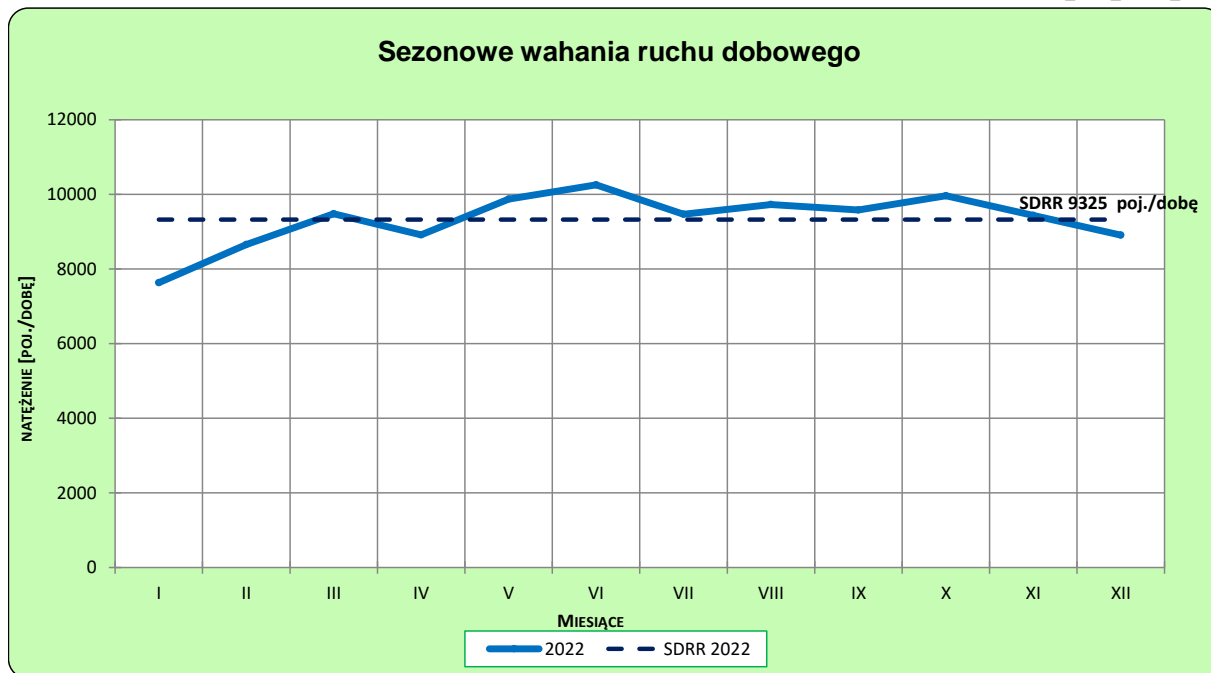
**STACJA NR 06502**

**Miejscowość:** Chojno Nowe  
**Odcinek:** Dorohucza - Marynin  
**Typ stacji:** WIM

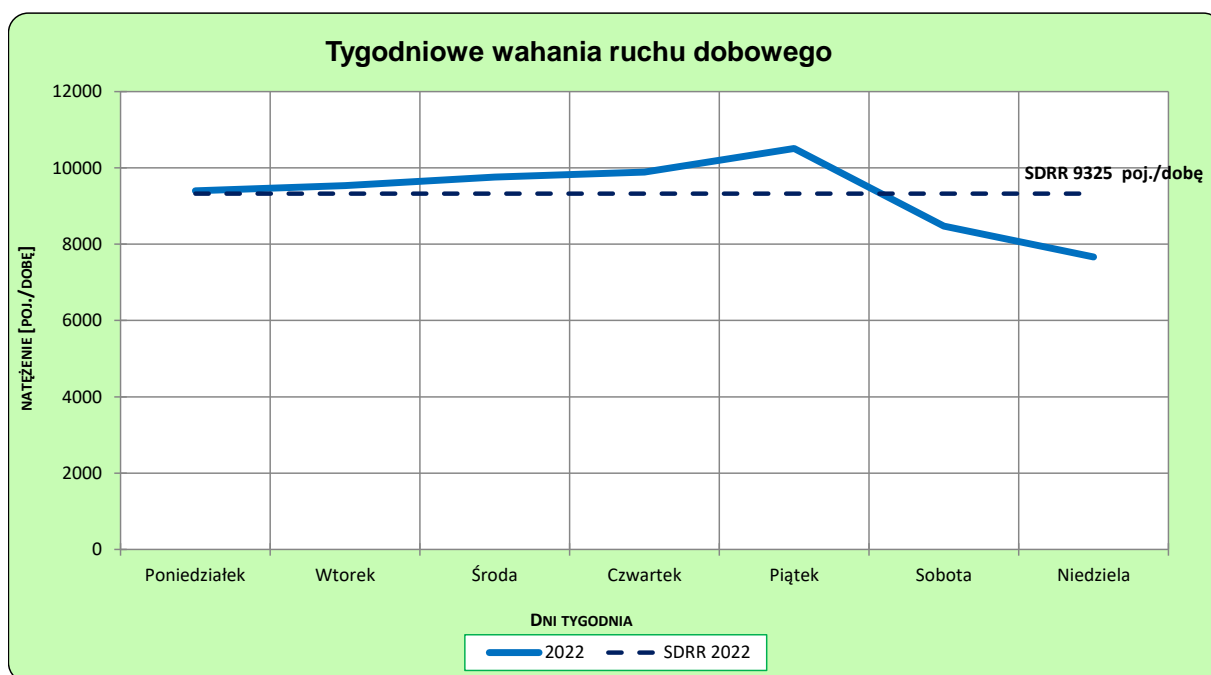
**Rok:** 2022  
**Numer drogi:** 12  
**Oddział:** LUBLIN

**Ruch ogółem**

R03\_02-1\_06502\_2022



R03\_02-2\_06502\_2022



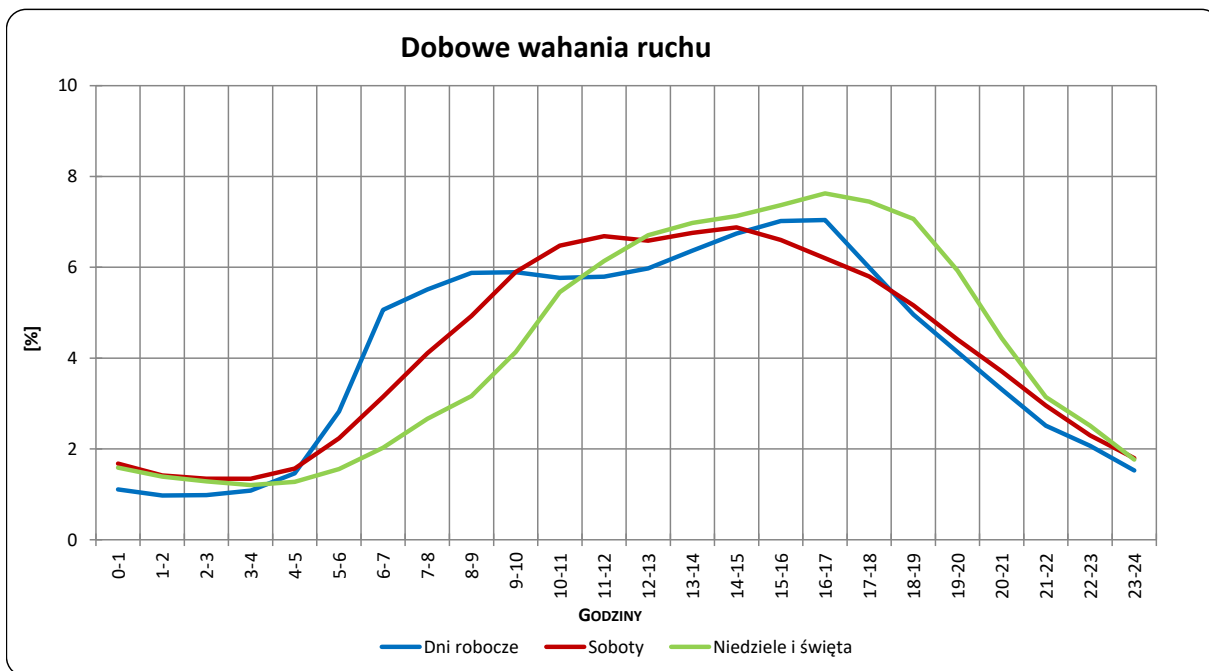
Uwagi: –

**STACJA NR 06502**

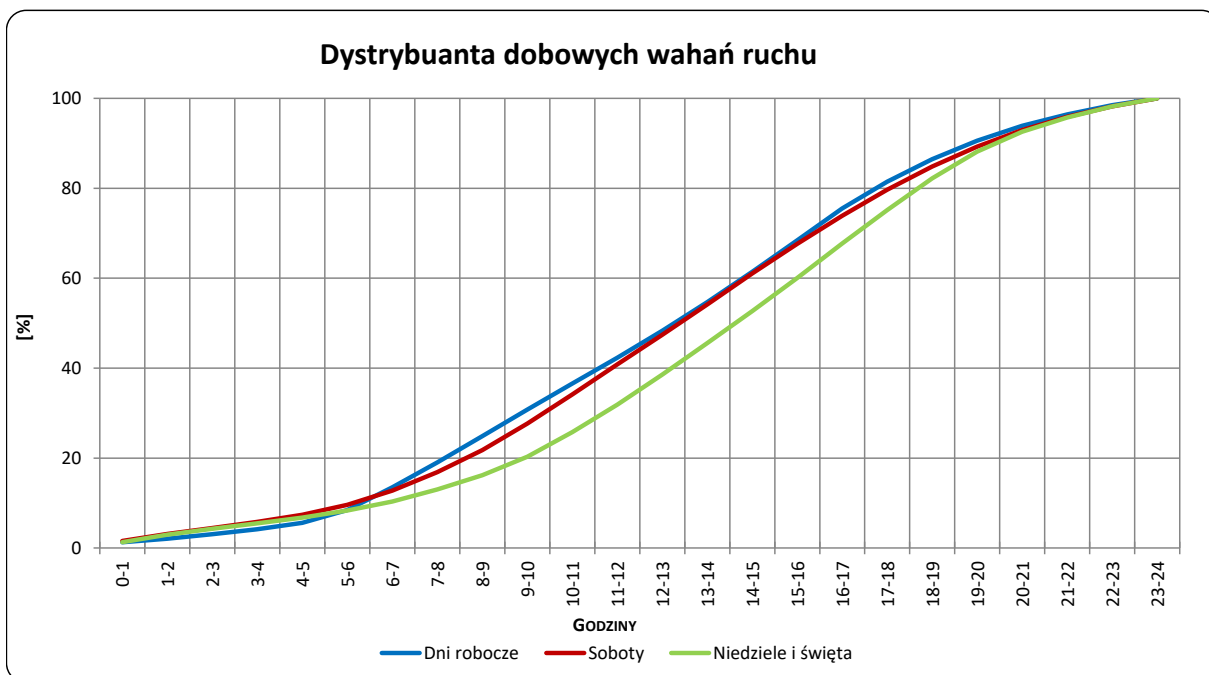
**Miejscowość:** Chojno Nowe  
**Odcinek:** Dorohuczka - Marynin  
**Typ stacji:** WIM

**Rok:** 2022  
**Numer drogi:** 12  
**Oddział:** LUBLIN

R03\_03-1\_06502\_2022



R03\_03-2\_06502\_2022



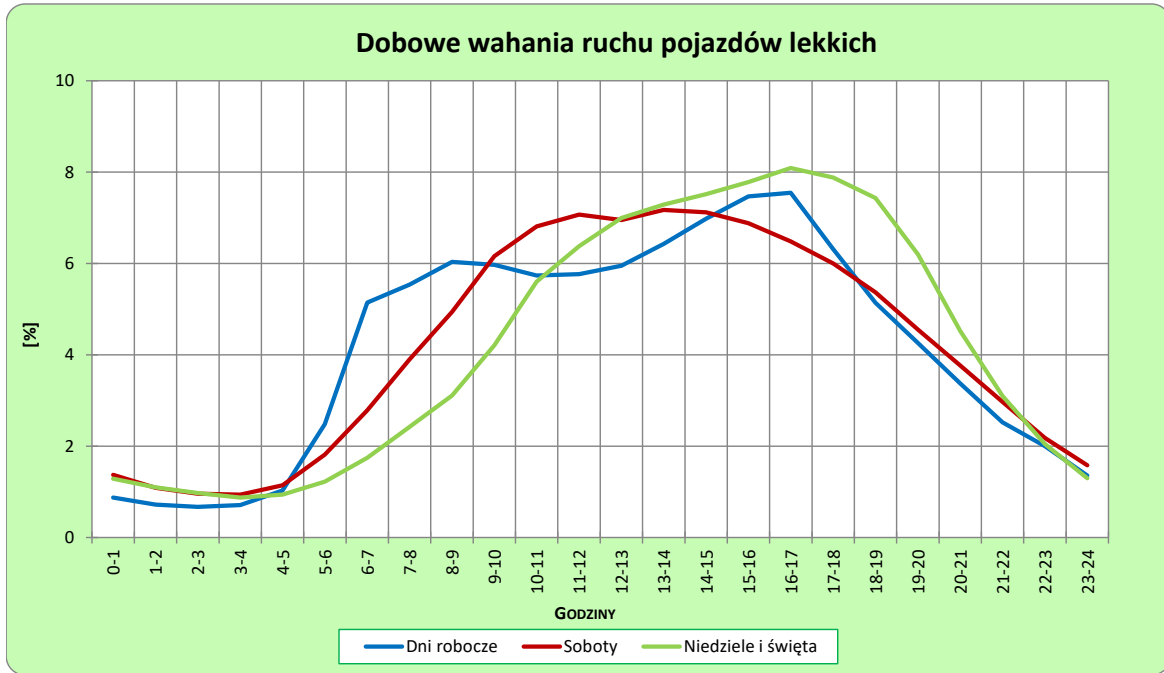
Uwagi: –

**STACJA NR 06502**

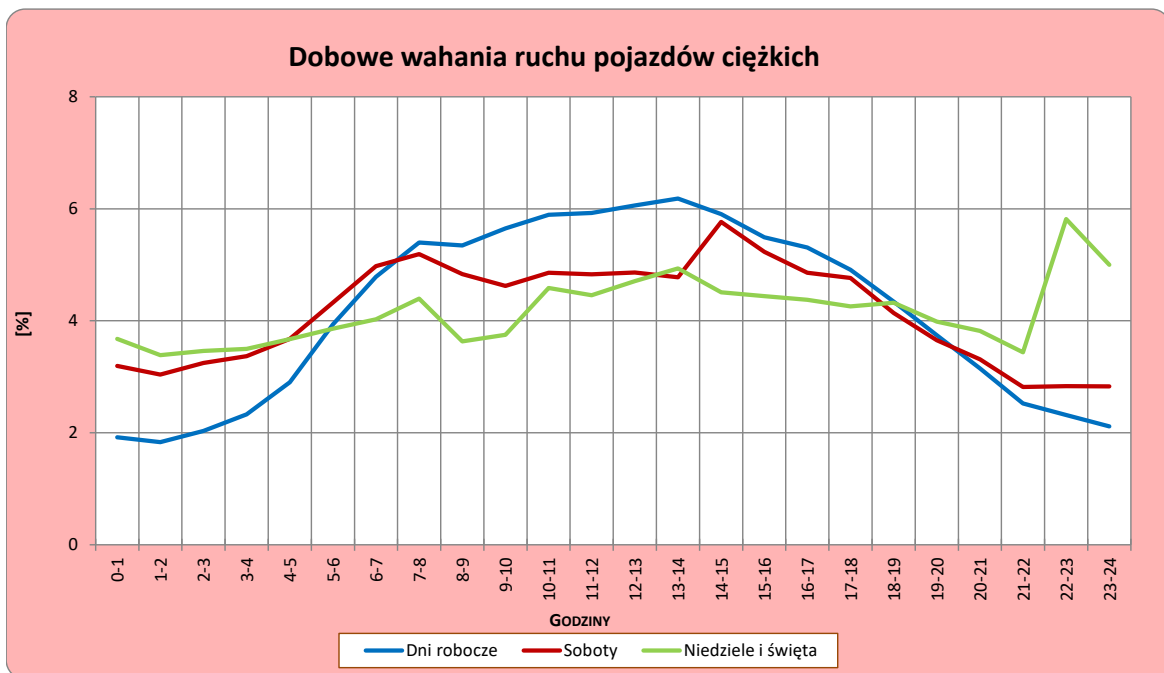
**Miejscowość:** Chojno Nowe  
**Odcinek:** Dorohuczka - Marynin  
**Typ stacji:** WIM

**Rok:** 2022  
**Numer drogi:** 12  
**Oddział:** LUBLIN

R03\_04-1\_06502\_2022



R03\_04-2\_06502\_2022



Uwagi: –



## Udział ruchu pojazdów lekkich i ciężkich w poszczególnych okresach doby

### STACJA NR 06502

**Miejscowość:** Chojno Nowe  
**Odcinek:** Dorohuczka - Marynin  
**Typ stacji:** WIM

**Rok:** 2022  
**Numer drogi:** 12  
**Oddział:** LUBLIN

R03\_05\_06502\_2022

Godziny	Udział procentowy ruchu w poszczególnych godzinach doby [%]	
	Pojazdy lekkie	Pojazdy ciężkie
0 - 1	1,0	2,2
1 - 2	0,8	2,1
2 - 3	0,8	2,3
3 - 4	0,8	2,5
4 - 5	1,0	3,0
5 - 6	2,2	4,0
6 - 7	4,3	4,7
7 - 8	4,8	5,3
8 - 9	5,4	5,2
9 - 10	5,7	5,4
10 - 11	5,9	5,7
11 - 12	6,0	5,7
12 - 13	6,3	5,8
13 - 14	6,7	5,9
14 - 15	7,1	5,8
15 - 16	7,4	5,4
16 - 17	7,5	5,2
17 - 18	6,5	4,8
18 - 19	5,5	4,3
19 - 20	4,6	3,7
20 - 21	3,6	3,2
21 - 22	2,7	2,7
22 - 23	2,0	2,7
23 - 24	1,4	2,4

Źródło danych: Pomiary automatyczne

**Dobowe wahania ruchu pojazdów ogółem w podziale na kierunki**

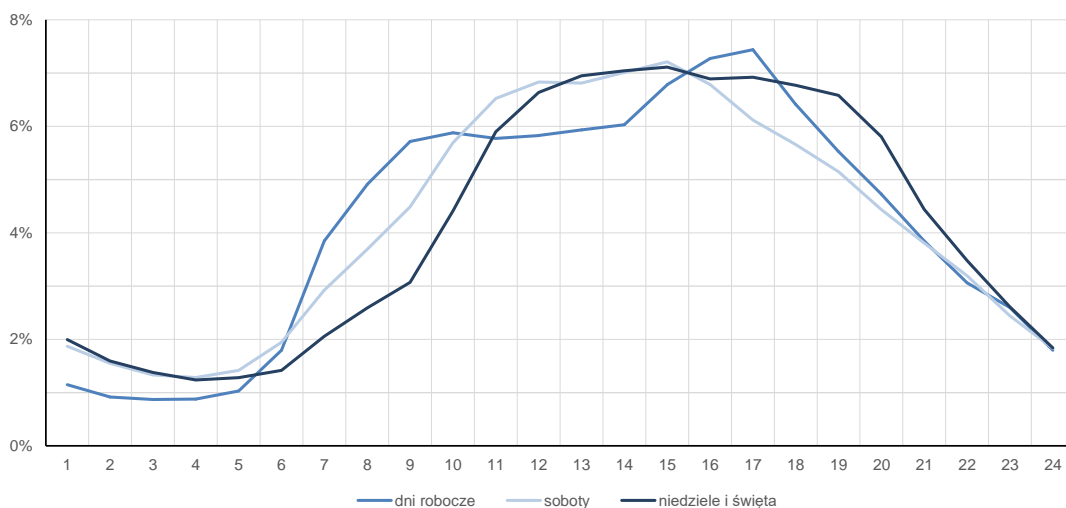
**STACJA NR 06502**

<b>Miejscowość:</b>	Chojno Nowe	<b>Rok:</b>	2022
<b>Odcinek:</b>	Dorohucza - Marynin	<b>Numer drogi:</b>	12
<b>Typ stacji:</b>	WIM	<b>Oddział:</b>	LUBLIN

**Średni dobowy rozkład natężenia ruchu**

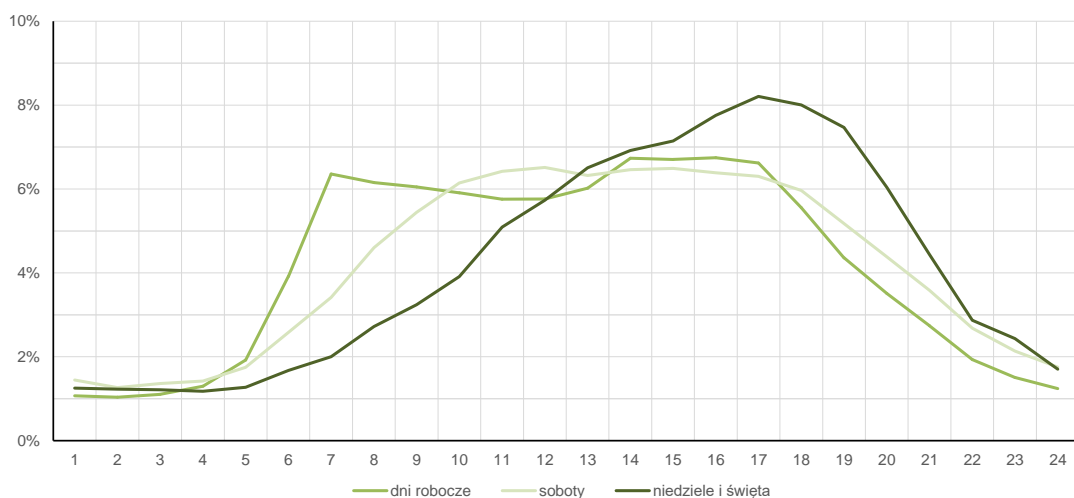
R03\_12-1\_06502\_2022

Kierunek Piaski



R03\_12-2\_06502\_2022

Kierunek Chełm



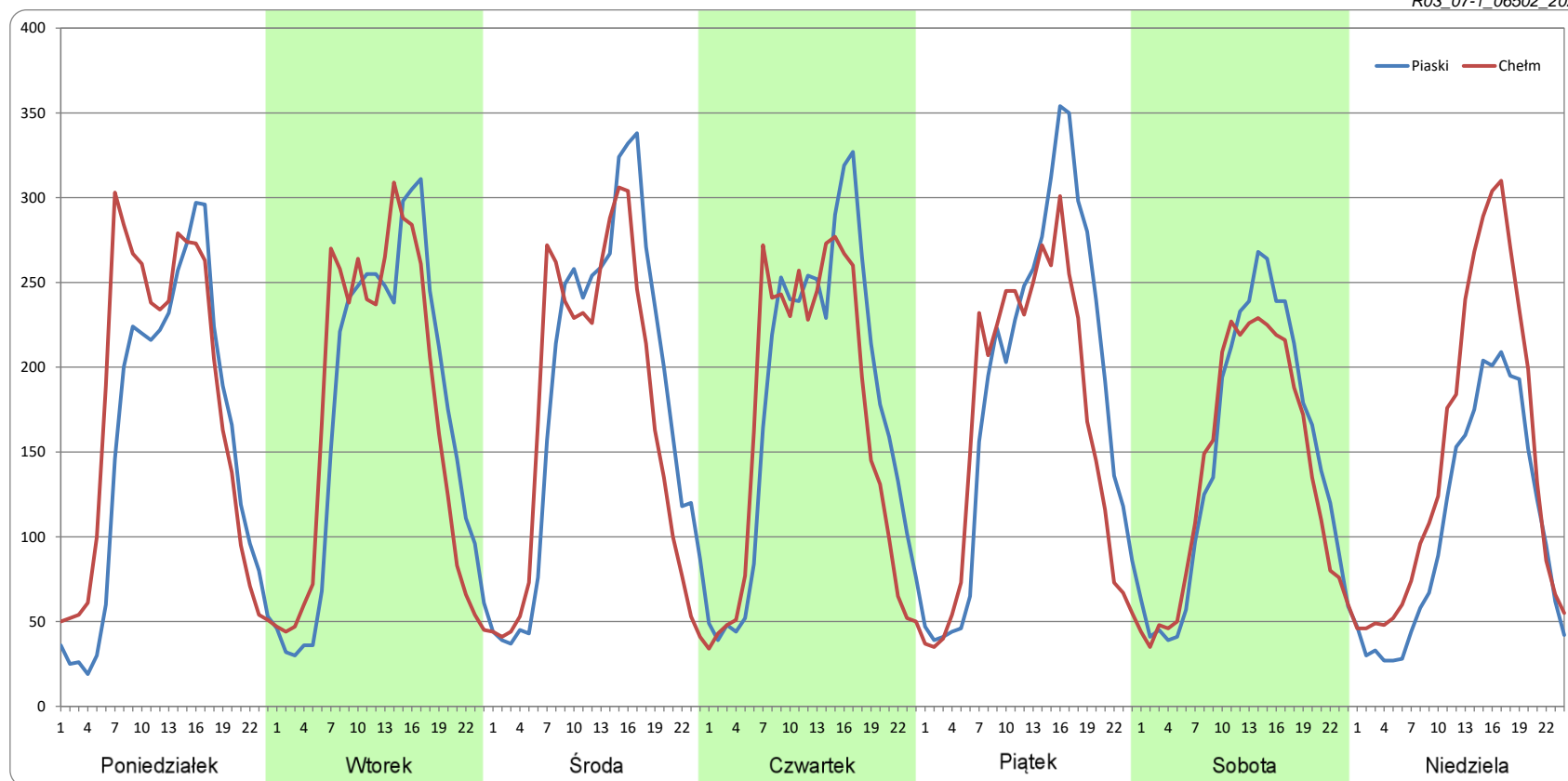
### Ruch w poszczególne dni tygodnia

STACJA NR 06502

Numer drogi: 12 Rok: 2022 Miesiąc: Styczeń Typ stacji: WIM Oddział: LUBLIN

Dzień tygodnia	Poniedziałek		Wtorek		Środa		Czwartek		Piątek		Sobota		Niedziela	
Kierunek	Piaski	Chelm	Piaski	Chelm	Piaski	Chelm	Piaski	Chelm	Piaski	Chelm	Piaski	Chelm	Piaski	Chelm
SDR	3707	4197	4061	4088	4365	4065	4229	3943	4432	3962	3493	3302	2538	3518
Razem	7904		8148		8430		8171		8394		6795		6056	
Podział procentowy	46,91%	53,09%	49,83%	50,17%	51,78%	48,22%	51,75%	48,25%	52,80%	47,20%	51,40%	48,60%	41,91%	58,09%

R03\_07-1\_06502\_2022



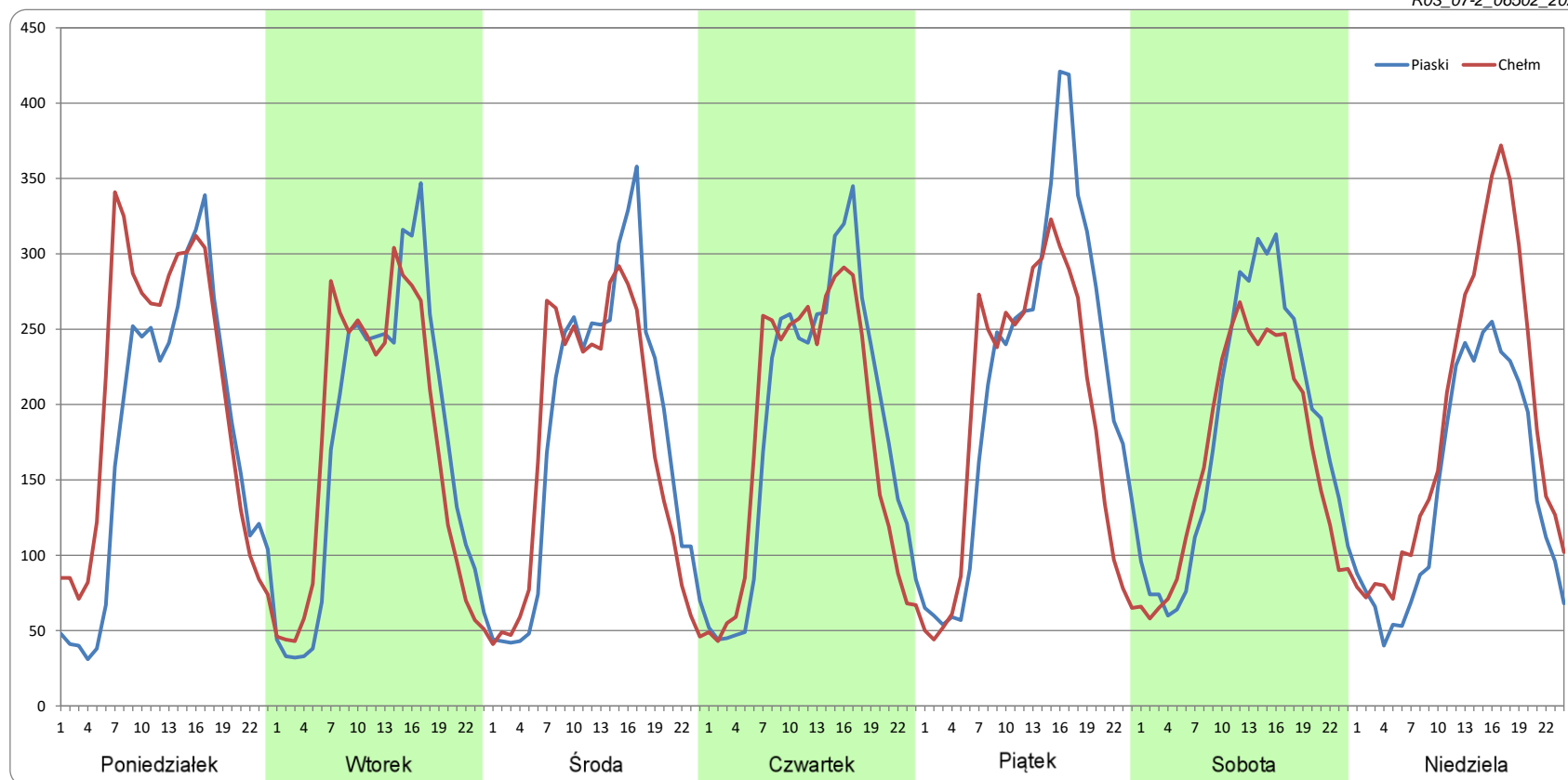
### Ruch w poszczególne dni tygodnia

STACJA NR 06502

Numer drogi: 12 Rok: 2022 Miesiąc: Luty Typ stacji: WIM Oddział: LUBLIN

Dzień tygodnia	Poniedziałek		Wtorek		Środa		Czwartek		Piątek		Sobota		Niedziela	
Kierunek	Piaski	Chelm	Piaski	Chelm	Piaski	Chelm	Piaski	Chelm	Piaski	Chelm	Piaski	Chelm	Piaski	Chelm
SDR	4247	4964	4123	4117	4286	4097	4452	4280	5179	4559	4351	3965	3440	4507
Razem	9212		8240		8382		8732		9738		8315		7946	
Podział procentowy	46,11%	53,89%	50,03%	49,97%	51,13%	48,87%	50,98%	49,02%	53,18%	46,82%	52,32%	47,68%	43,29%	56,71%

R03\_07-2\_06502\_2022



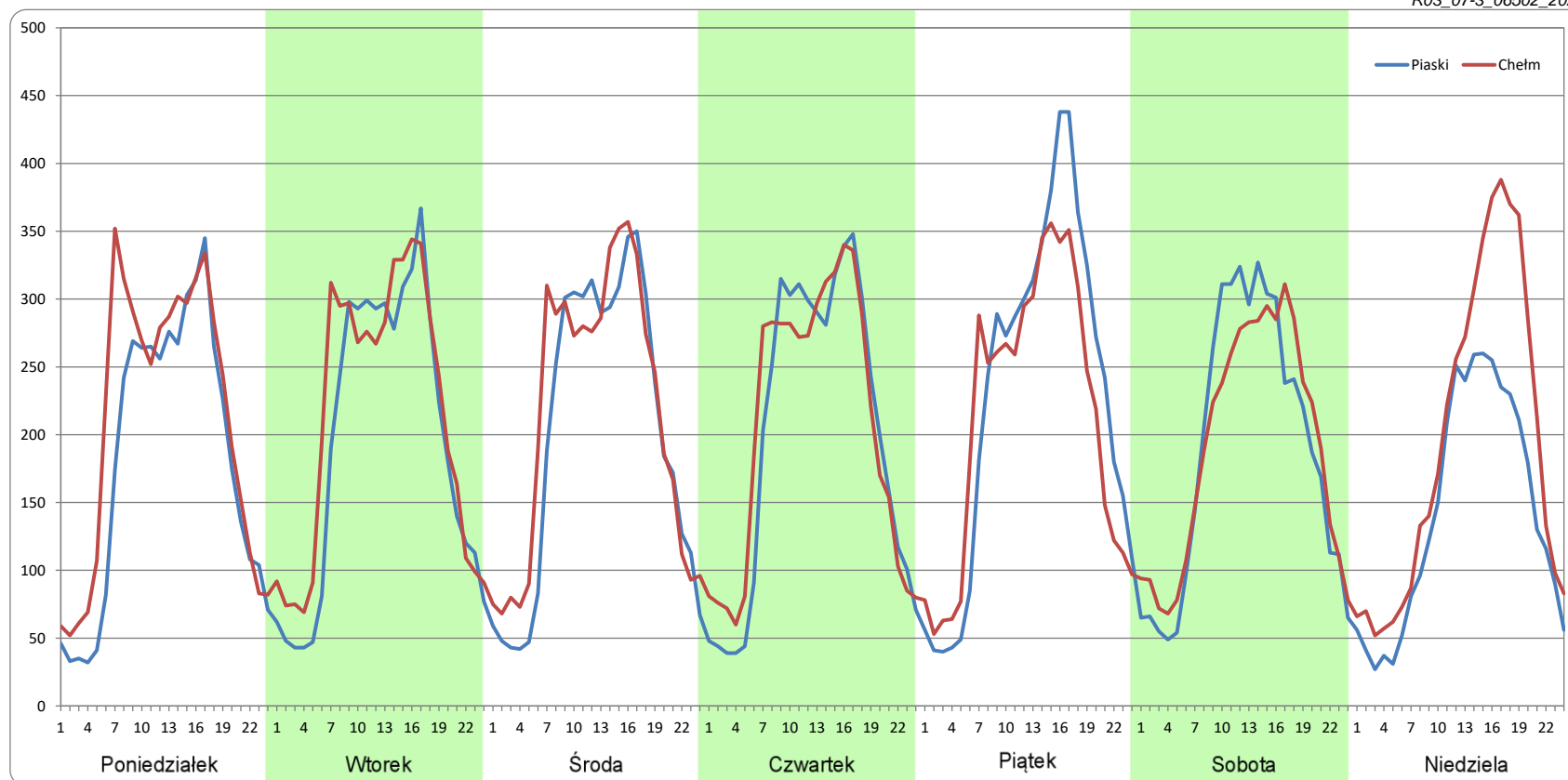
### Ruch w poszczególne dni tygodnia

STACJA NR 06502

Numer drogi: 12 Rok: 2022 Miesiąc: Marzec Typ stacji: WIM Oddział: LUBLIN

Dzień tygodnia	Poniedziałek		Wtorek		Środa		Czwartek		Piątek		Sobota		Niedziela	
Kierunek	Piaski	Chelm	Piaski	Chelm	Piaski	Chelm	Piaski	Chelm	Piaski	Chelm	Piaski	Chelm	Piaski	Chelm
SDR	4329	5017	4654	5117	4779	5141	4753	4932	5443	5085	4515	4563	3414	4618
Razem	9346		9772		9920		9685		10528		9079		8031	
Podział procentowy	46,32%	53,68%	47,63%	52,37%	48,18%	51,82%	49,07%	50,93%	51,70%	48,30%	49,74%	50,26%	42,50%	57,50%

R03\_07-3\_06502\_2022



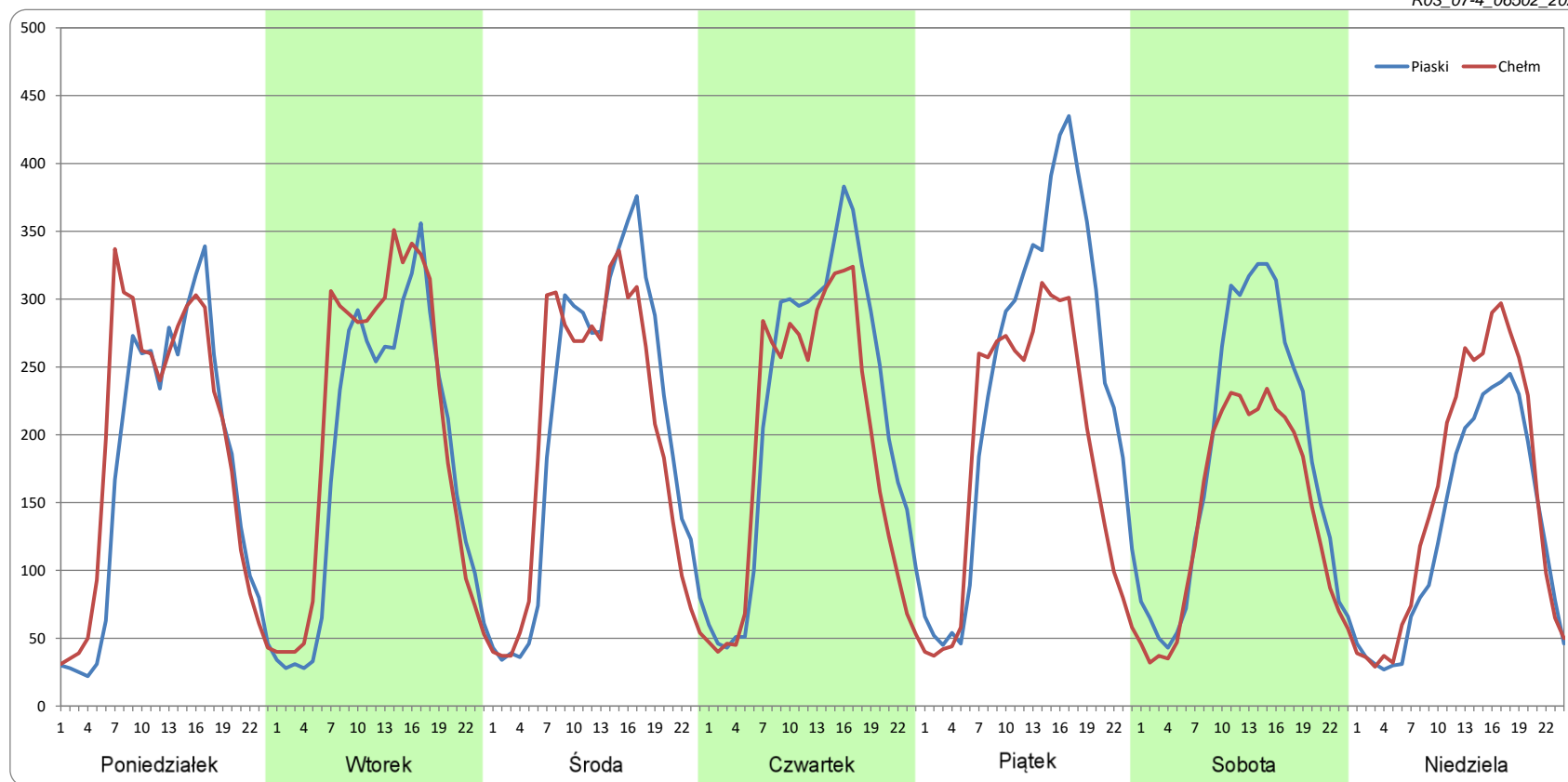
### Ruch w poszczególne dni tygodnia

STACJA NR 06502

Numer drogi: 12 Rok: 2022 Miesiąc: Kwiecień Typ stacji: WIM Oddział: LUBLIN

Dzień tygodnia	Poniedziałek		Wtorek		Środa		Czwartek		Piątek		Sobota		Niedziela	
Kierunek	Piaski	Chelm	Piaski	Chelm	Piaski	Chelm	Piaski	Chelm	Piaski	Chelm	Piaski	Chelm	Piaski	Chelm
SDR	4113	4499	4393	4919	4881	4687	5185	4548	5678	4445	4345	3410	3079	3659
Razem	8612		9311		9568		9733		10123		7755		6738	
Podział procentowy	47,76%	52,24%	47,18%	52,82%	51,01%	48,99%	53,27%	46,73%	56,09%	43,91%	56,03%	43,97%	45,69%	54,31%

R03\_07-4\_06502\_2022



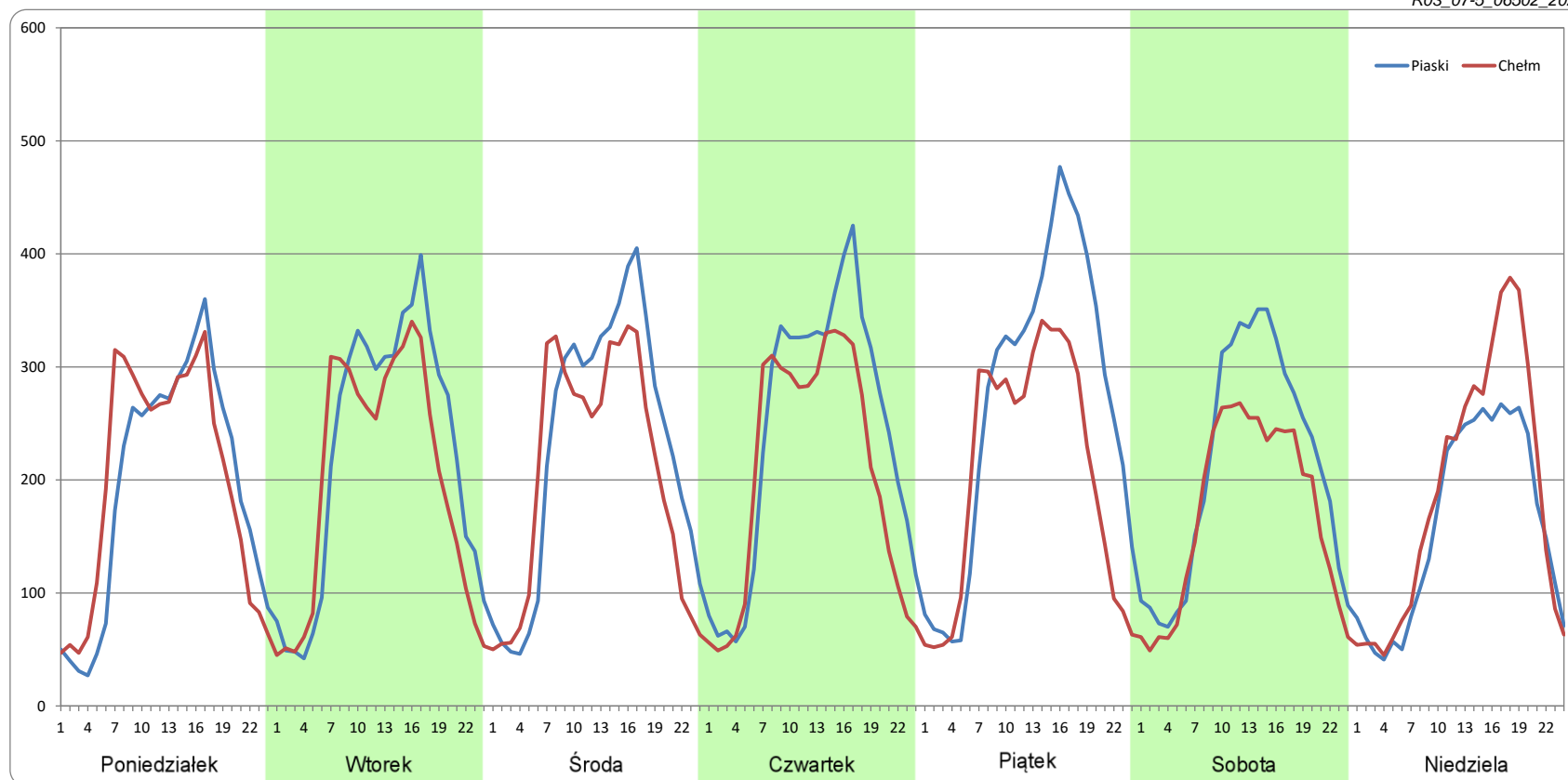
### Ruch w poszczególne dni tygodnia

STACJA NR 06502

Numer drogi: 12 Rok: 2022 Miesiąc: Maj Typ stacji: WIM Oddział: LUBLIN

Dzień tygodnia	Poniedziałek		Wtorek		Środa		Czwartek		Piątek		Sobota		Niedziela	
Kierunek	Piaski	Chelm	Piaski	Chelm	Piaski	Chelm	Piaski	Chelm	Piaski	Chelm	Piaski	Chelm	Piaski	Chelm
SDR	4633	4764	5335	4786	5465	4910	5801	4934	6403	4947	5070	4107	3844	4470
Razem	9397		10121		10376		10736		11349		9176		8315	
Podział procentowy	49,30%	50,70%	52,71%	47,29%	52,67%	47,33%	54,04%	45,96%	56,41%	43,59%	55,25%	44,75%	46,24%	53,76%

R03\_07-5\_06502\_2022



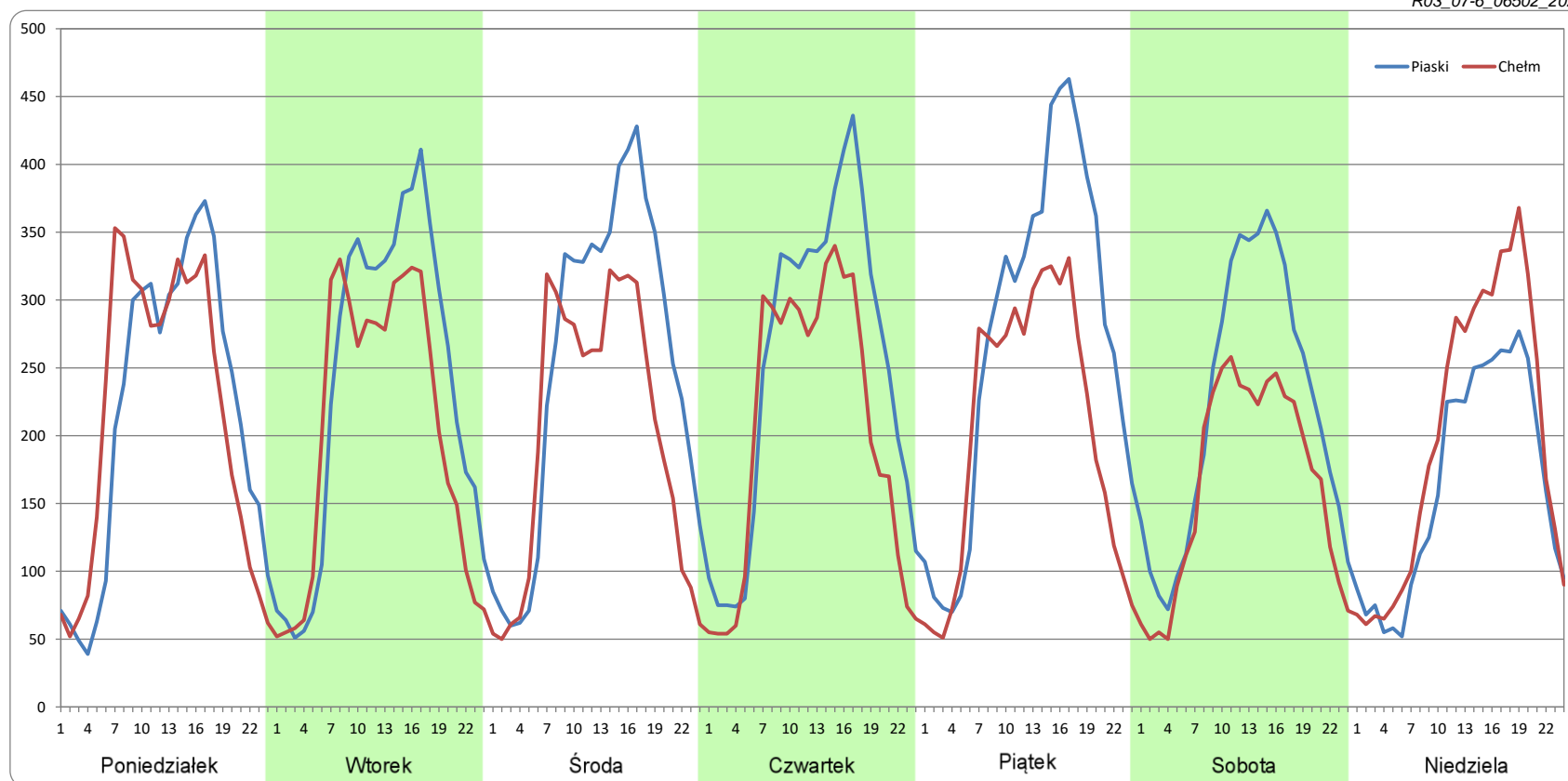
### Ruch w poszczególne dni tygodnia

STACJA NR 06502

Numer drogi: 12 Rok: 2022 Miesiąc: Czerwiec Typ stacji: WIM Oddział: LUBLIN

Dzień tygodnia	Poniedziałek		Wtorek		Środa		Czwartek		Piątek		Sobota		Niedziela	
Kierunek	Piaski	Chelm	Piaski	Chelm	Piaski	Chelm	Piaski	Chelm	Piaski	Chelm	Piaski	Chelm	Piaski	Chelm
SDR	5193	5161	5675	4885	6028	4818	6018	4904	6499	4917	5286	3946	3950	4761
Razem	10354		10560		10846		10922		11416		9232		8711	
Podział procentowy	50,15%	49,85%	53,74%	46,26%	55,58%	44,42%	55,10%	44,90%	56,93%	43,07%	57,26%	42,74%	45,34%	54,66%

R03\_07-6\_06502\_2022





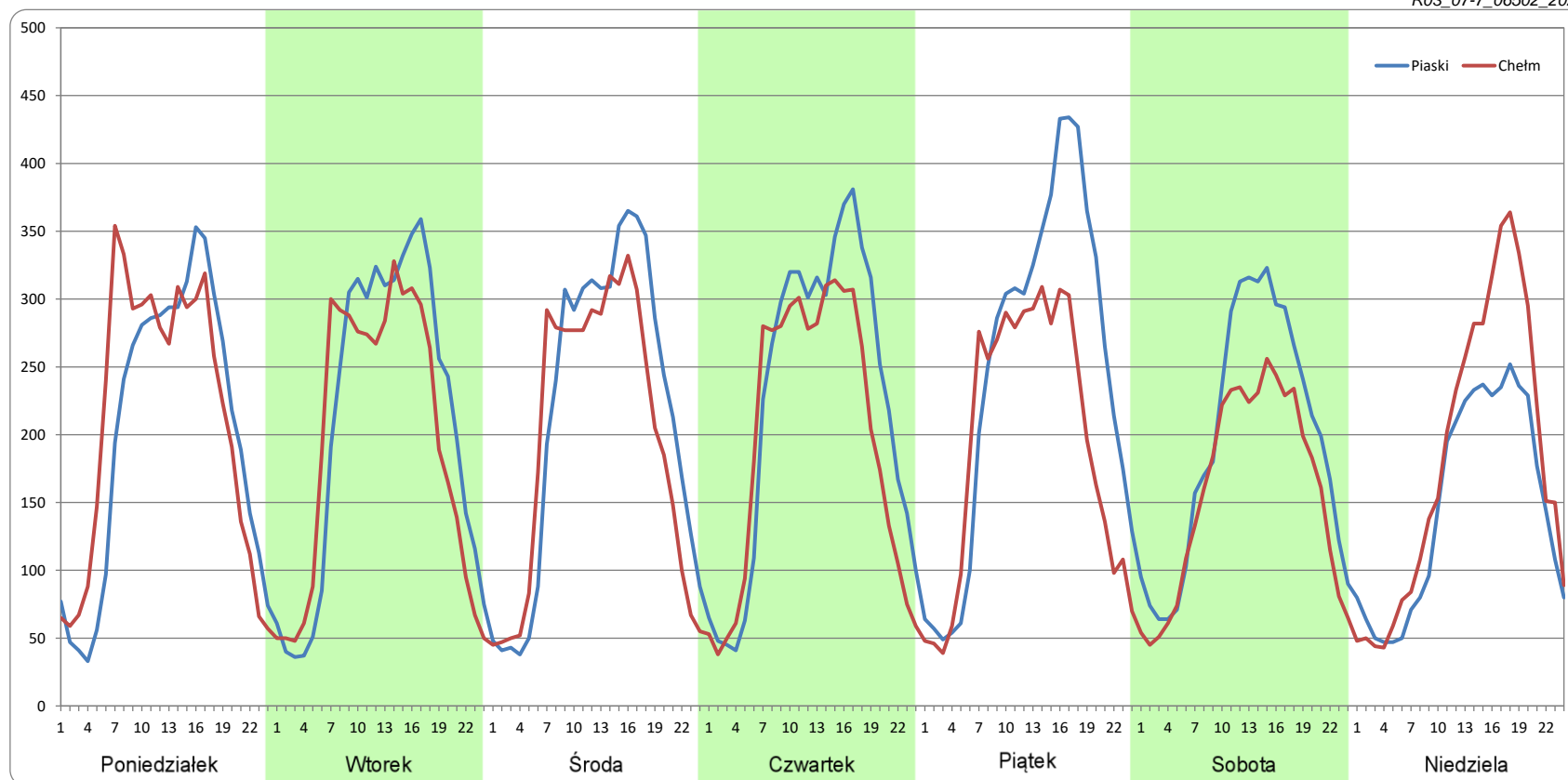
### Ruch w poszczególne dni tygodnia

STACJA NR 06502

Numer drogi: 12 Rok: 2022 Miesiąc: Lipiec Typ stacji: WIM Oddział: LUBLIN

Dzień tygodnia	Poniedziałek		Wtorek		Środa		Czwartek		Piątek		Sobota		Niedziela	
Kierunek	Piaski	Chelm	Piaski	Chelm	Piaski	Chelm	Piaski	Chelm	Piaski	Chelm	Piaski	Chelm	Piaski	Chelm
SDR	4811	5052	5006	4668	5132	4709	5348	4718	5866	4652	4657	3783	3524	4334
Razem	9863		9674		9841		10066		10518		8439		7857	
Podział procentowy	48,78%	51,22%	51,75%	48,25%	52,15%	47,85%	53,13%	46,87%	55,77%	44,23%	55,18%	44,82%	44,84%	55,16%

R03\_07-7\_06502\_2022



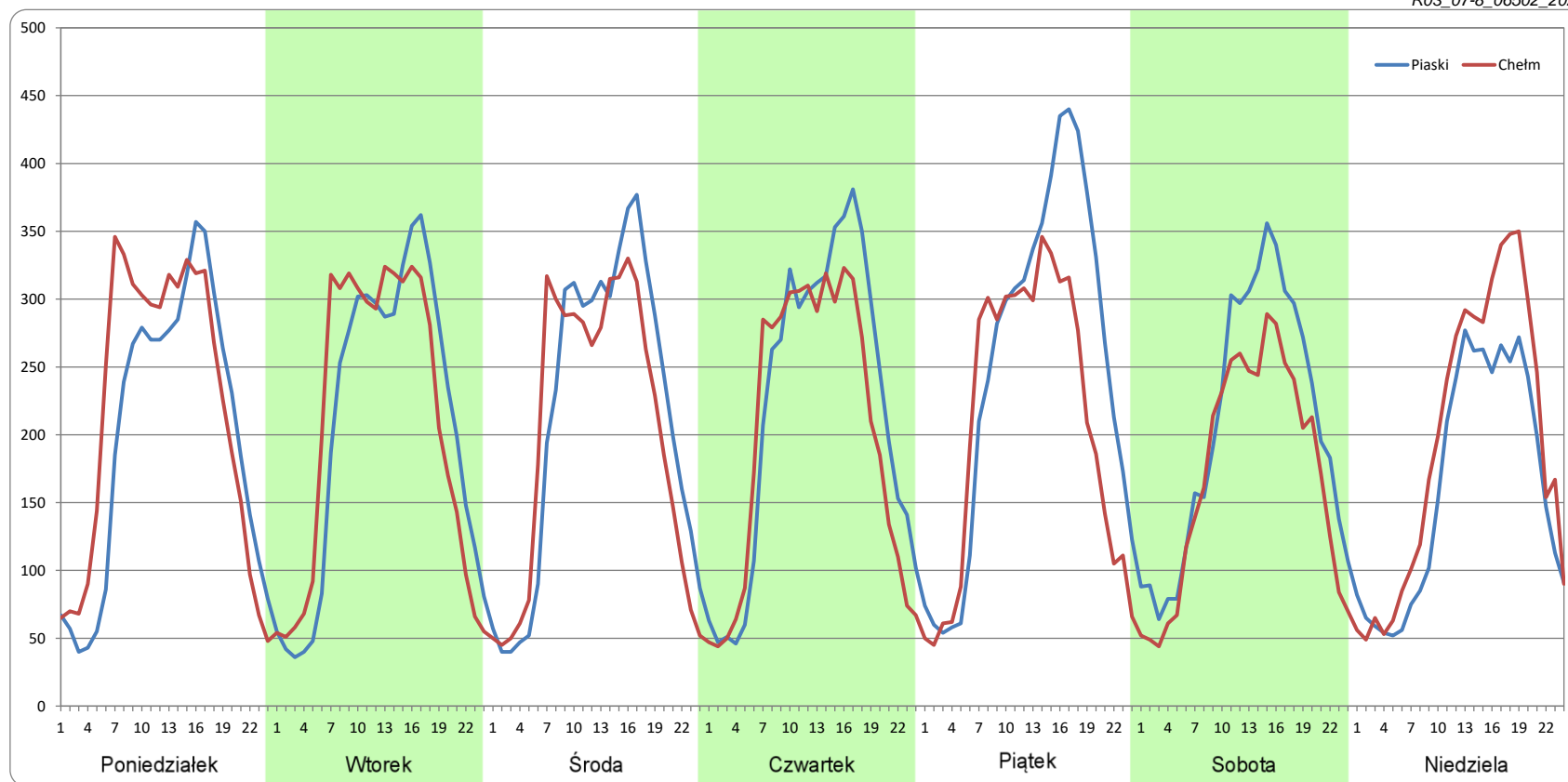
### Ruch w poszczególne dni tygodnia

STACJA NR 06502

Numer drogi: 12 Rok: 2022 Miesiąc: Sierpień Typ stacji: WIM Oddział: LUBLIN

Dzień tygodnia	Poniedziałek		Wtorek		Środa		Czwartek		Piątek		Sobota		Niedziela	
Kierunek	Piaski	Chelm	Piaski	Chelm	Piaski	Chelm	Piaski	Chelm	Piaski	Chelm	Piaski	Chelm	Piaski	Chelm
SDR	4752	5207	4927	4981	5096	4809	5246	4833	5939	4980	4908	4072	3865	4640
Razem	9959		9908		9905		10079		10919		8979		8506	
Podział procentowy	47,72%	52,28%	49,73%	50,27%	51,45%	48,55%	52,05%	47,95%	54,39%	45,61%	54,66%	45,34%	45,44%	54,56%

R03\_07-8\_06502\_2022



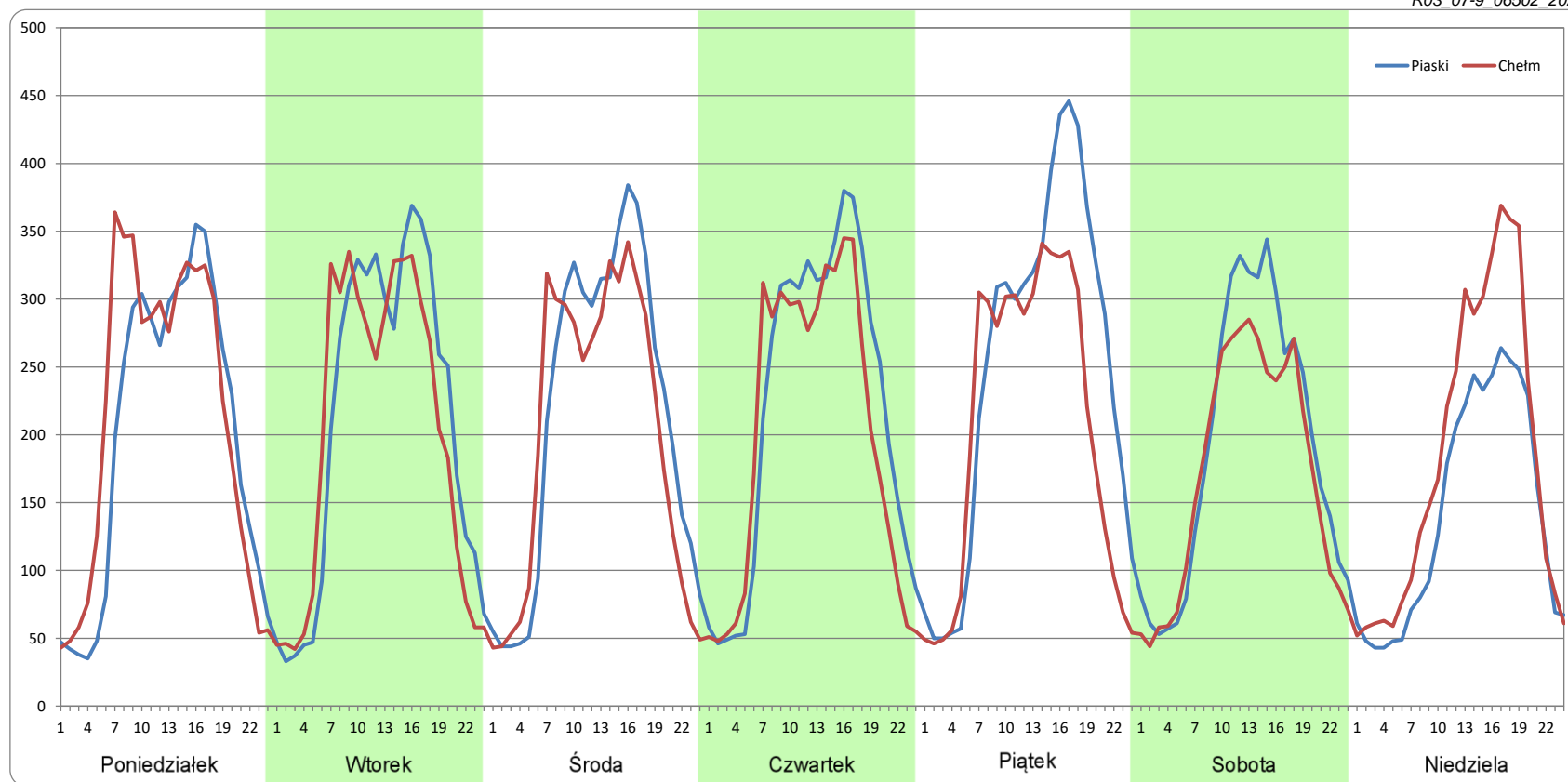
### Ruch w poszczególne dni tygodnia

STACJA NR 06502

Numer drogi: 12 Rok: 2022 Miesiąc: Wrzesień Typ stacji: WIM Oddział: LUBLIN

Dzień tygodnia	Poniedziałek		Wtorek		Środa		Czwartek		Piątek		Sobota		Niedziela	
Kierunek	Piaski	Chelm	Piaski	Chelm	Piaski	Chelm	Piaski	Chelm	Piaski	Chelm	Piaski	Chelm	Piaski	Chelm
SDR	4776	5099	5029	4800	5141	4801	5256	4842	5939	4940	4585	4102	3401	4355
Razem	9875		9829		9943		10098		10879		8687		7756	
Podział procentowy	48,37%	51,63%	51,17%	48,83%	51,71%	48,29%	52,05%	47,95%	54,59%	45,41%	52,78%	47,22%	43,85%	56,15%

R03\_07-9\_06502\_2022



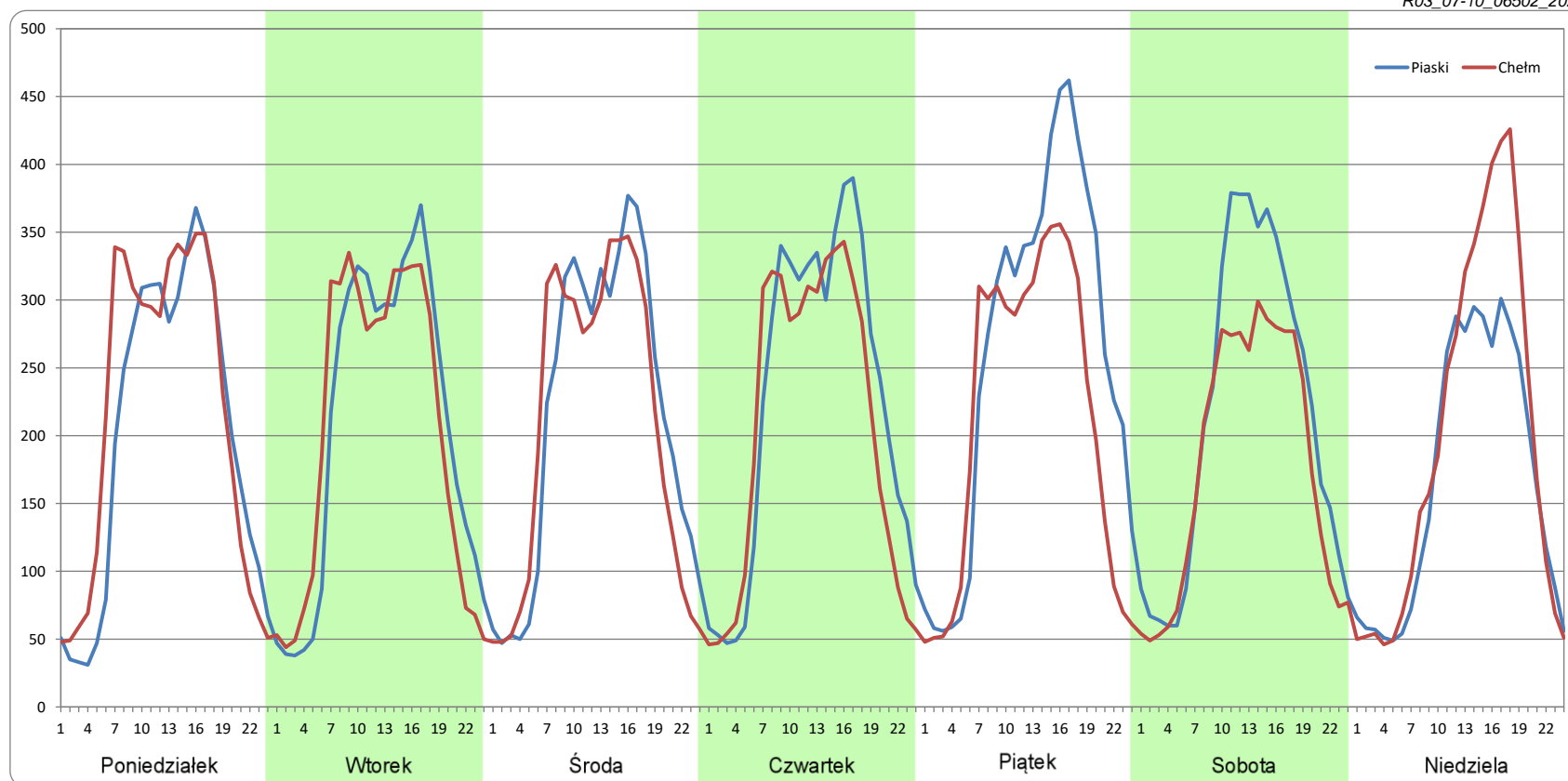
### Ruch w poszczególne dni tygodnia

STACJA NR 06502

Numer drogi: 12 Rok: 2022 Miesiąc: Październik Typ stacji: WIM Oddział: LUBLIN

Dzień tygodnia	Poniedziałek		Wtorek		Środa		Czwartek		Piątek		Sobota		Niedziela	
Kierunek	Piaski	Chelm	Piaski	Chelm	Piaski	Chelm	Piaski	Chelm	Piaski	Chelm	Piaski	Chelm	Piaski	Chelm
SDR	4794	5161	4960	4877	5153	4978	5409	4948	6234	5103	5134	4281	4006	4685
Razem	9955		9837		10131		10356		11336		9415		8692	
Podział procentowy	48,15%	51,85%	50,42%	49,58%	50,87%	49,13%	52,23%	47,77%	54,99%	45,01%	54,53%	45,47%	46,09%	53,91%

R03\_07-10\_06502\_2022



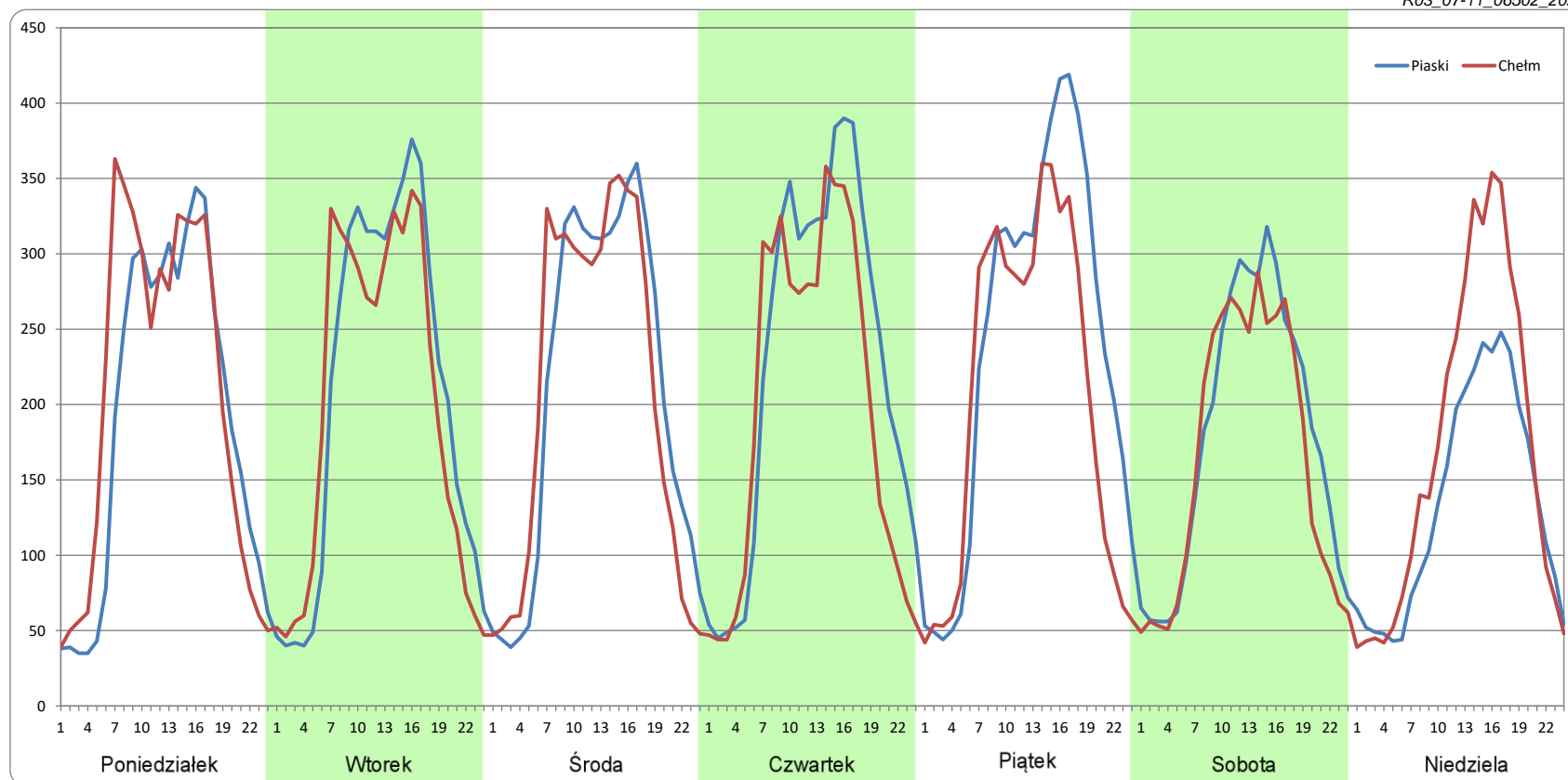
### Ruch w poszczególne dni tygodnia

STACJA NR 06502

Numer drogi: 12 Rok: 2022 Miesiąc: Listopad Typ stacji: WIM Oddział: LUBLIN

Dzień tygodnia	Poniedziałek		Wtorek		Środa		Czwartek		Piątek		Sobota		Niedziela	
Kierunek	Piaski	Chelm	Piaski	Chelm	Piaski	Chelm	Piaski	Chelm	Piaski	Chelm	Piaski	Chelm	Piaski	Chelm
SDR	4565	4910	4939	4738	5019	4954	5444	4787	5732	4930	4286	3958	3209	4044
Razem	9476		9677		9972		10231		10661		8244		7253	
Podział procentowy	48,18%	51,82%	51,04%	48,96%	50,32%	49,68%	53,21%	46,79%	53,76%	46,24%	51,99%	48,01%	44,24%	55,76%

R03\_07-11\_06502\_2022



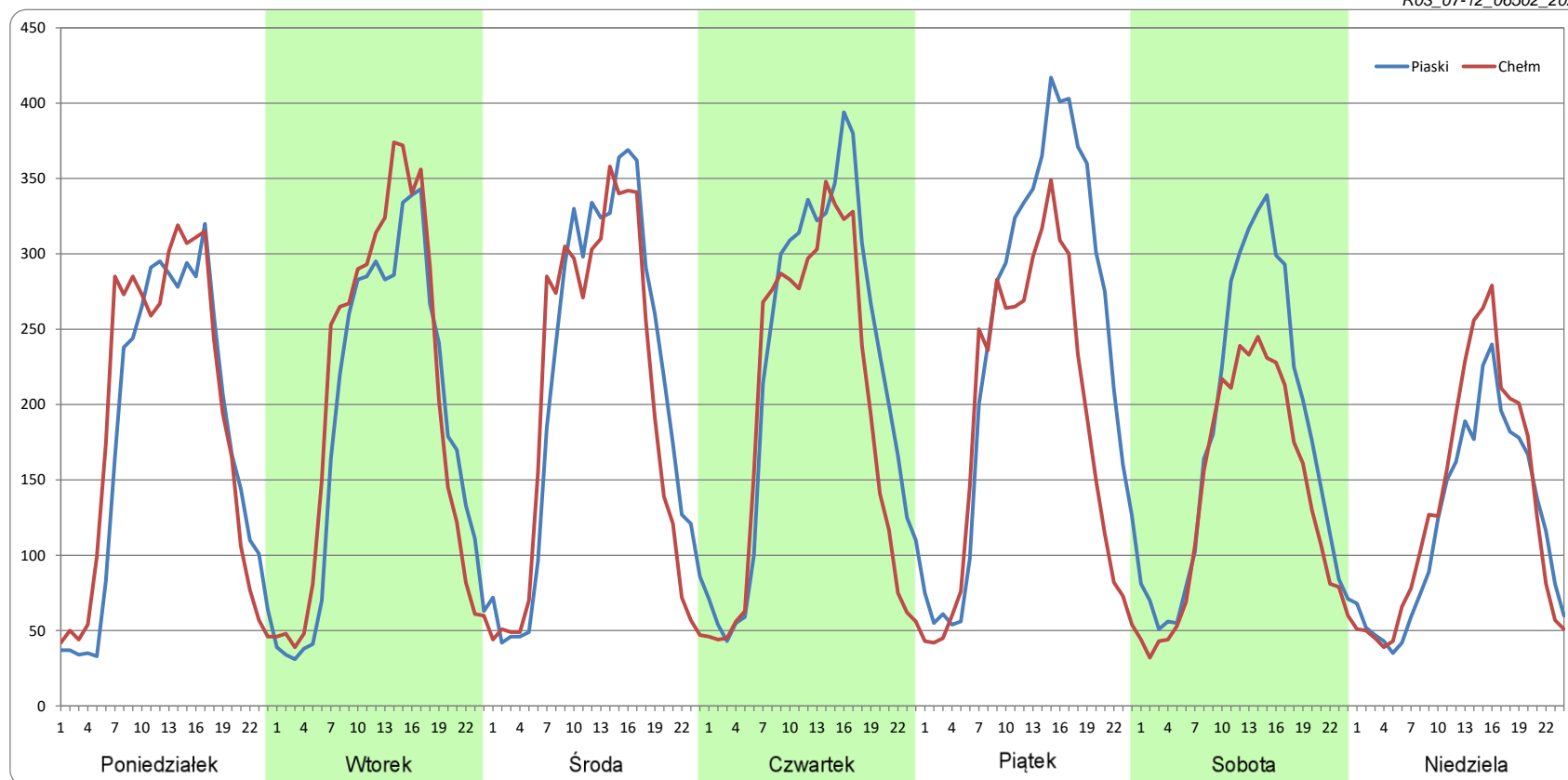
### Ruch w poszczególne dni tygodnia

STACJA NR 06502

Numer drogi: 12 Rok: 2022 Miesiąc: Grudzień Typ stacji: WIM Oddział: LUBLIN

Dzień tygodnia	Poniedziałek		Wtorek		Środa		Czwartek		Piątek		Sobota		Niedziela	
Kierunek	Piaski	Chelm	Piaski	Chelm	Piaski	Chelm	Piaski	Chelm	Piaski	Chelm	Piaski	Chelm	Piaski	Chelm
SDR	4273	4546	4507	4824	5053	4725	5288	4611	5801	4446	4239	3345	2896	3217
Razem	8819		9331		9778		9899		10247		7584		6113	
Podział procentowy	48,45%	51,55%	48,30%	51,70%	51,68%	48,32%	53,42%	46,58%	56,61%	43,39%	55,90%	44,10%	47,37%	52,63%

R03\_07-12\_06502\_2022



Proporcja dobowego natężenia ruchu do SDRR, dla każdego dnia w roku, w podziale na pojazdy ogółem

**STACJA NR 06502**

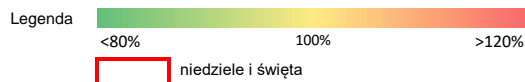
**Miejscowość:** Chojno Nowe **Rok:** 2022  
**Odcinek:** Dorohuczka - Marynin **Numer drogi:** 12  
**Typ stacji:** WIM **Oddział:** LUBLIN

R03\_10-1\_06502\_2022

	Miesiąc											
	1	2	3	4	5	6	7	8	9	10	11	12
liczba dni w miesiącu	31	28	31	30	31	30	31	31	30	31	30	31
średni udział w miesiącu [%]	79,7	92,8	102,0	95,1	104,4	109,6	101,0	104,0	103,4	106,1	99,8	94,5

R03\_10-2\_06502\_2022

06502	Proporcja ruchu dziennego do średniego dobowego ruchu rocznego [%]											
	1	2	3	4	5	6	7	8	9	10	11	12
1	36,9	83,0	128,7	96,0	75,4	113,2	109,8	107,2	106,7	97,5	112,5	103,9
2	63,0	82,1	133,7	71,0	81,1	118,1	84,7	103,5	114,0	87,0	114,2	113,3
3	82,8	84,6	129,5	63,4	81,1	124,7	78,8	104,4	94,4	105,7	108,2	88,7
4	85,3	90,6	134,6	89,2	106,2	96,1	103,3	104,5	84,6	105,1	115,6	74,9
5	94,8	72,8	124,1	87,2	109,4	88,7	101,3	111,9	103,2	108,5	92,3	101,5
6	58,3	59,7	112,4	88,2	114,6	113,1	102,9	94,0	97,5	112,9	77,3	102,9
7	79,7	83,5	122,5	93,0	93,5	110,6	105,4	99,4	98,3	120,1	100,5	104,2
8	74,3	85,0	120,8	101,9	85,1	110,6	113,1	103,9	100,5	96,3	104,8	106,2
9	76,4	89,1	120,3	86,2	102,4	115,9	91,8	103,4	108,8	90,6	108,4	114,6
10	93,1	89,5	112,3	77,1	106,0	125,5	82,8	107,8	88,6	106,1	123,0	85,7
11	94,2	99,7	115,6	95,4	110,7	103,6	103,7	110,1	79,1	104,6	78,7	52,4
12	91,4	80,2	101,2	98,3	110,1	88,2	104,6	121,7	103,7	107,9	88,8	83,6
13	89,1	72,9	83,9	108,5	120,3	109,3	104,6	100,4	107,2	107,6	88,8	90,8
14	93,6	92,7	97,8	113,8	101,5	119,2	112,1	79,4	108,5	116,5	104,8	94,3
15	73,9	92,4	96,2	113,5	89,0	133,4	115,7	83,9	108,9	93,9	104,4	97,9
16	63,6	93,9	95,9	77,7	103,9	85,0	92,8	112,2	120,0	90,8	104,7	91,1
17	83,7	91,9	96,2	76,4	108,3	110,9	84,1	108,1	97,5	104,0	105,7	75,0
18	85,9	101,3	100,3	97,9	114,6	96,5	108,9	108,9	81,5	103,8	112,9	69,4
19	88,5	75,9	84,8	116,4	119,9	102,7	105,3	115,9	107,9	105,6	88,3	98,6
20	87,6	72,2	75,0	109,4	127,8	112,9	108,8	94,4	107,3	106,1	71,3	100,1
21	95,6	89,5	90,5	104,6	97,8	117,7	109,8	88,3	110,8	119,5	99,5	112,4
22	72,9	93,1	90,5	109,7	87,8	121,6	114,1	106,6	112,5	94,1	102,0	118,0
23	62,3	94,5	91,2	82,9	108,8	128,8	90,5	104,8	119,1	84,7	104,3	120,5
24	81,4	108,5	92,6	76,2	108,8	128,6	89,1	105,7	92,1	106,4	101,9	99,4
25	84,1	126,1	101,1	92,5	113,6	99,9	107,3	108,8	87,4	108,4	114,5	78,3
26	87,0	127,7	79,3	97,6	121,2	89,4	103,7	118,8	108,8	112,5	84,3	85,7
27	86,2	136,0	73,1	104,3	124,2	108,9	105,8	96,3	109,6	113,8	73,7	106,5
28	91,1	129,5	90,1	106,0	100,8	105,4	104,5	97,9	109,0	130,1	101,6	108,5
29	70,3		87,9	121,6	94,7	102,6	111,2	109,4	112,9	123,0	104,0	104,8
30	59,4		90,9	98,1	107,8	105,7	92,8	107,2	121,4	112,9	103,2	87,3
31	82,8		88,7		111,0		86,5	105,1		111,6		57,9



Nierównomierność kierunkowa dla każdego dnia w roku, w podziale na pojazdy ogółem

STACJA NR 06502

Miejscowość: Chojno Nowe  
 Odcinek: Dorohuczka - Marynin  
 Typ stacji: WIM

Rok: 2022  
 Numer drogi: 12  
 Oddział: LUBLIN

R03\_11\_06502\_2022

06502	Proporcja ruchu dziennego do średniego dobowego ruchu rocznego [%]											
	1	2	3	4	5	6	7	8	9	10	11	12
1	48,4	48,7	52,5	47,3	49,4	45,9	44,4	51,8	47,9	46,5	58,7	47,6
2	60,0	48,2	53,2	48,7	50,8	45,5	44,0	49,4	44,9	54,6	55,9	45,6
3	54,2	47,7	51,6	56,3	56,9	43,5	56,2	47,7	46,5	51,9	50,4	46,7
4	50,6	45,4	48,9	53,1	50,1	42,3	51,9	47,4	55,6	49,9	46,5	55,8
5	46,4	47,2	51,5	50,5	47,7	52,0	48,6	46,2	51,0	49,4	48,6	51,8
6	46,8	56,8	58,8	50,7	45,1	50,5	47,7	46,8	47,7	47,7	53,9	49,8
7	51,3	53,3	54,5	49,7	45,3	47,6	47,1	55,7	47,6	45,1	51,7	48,3
8	53,5	51,0	54,2	47,4	54,8	46,5	43,7	52,1	47,8	46,0	49,0	47,7
9	60,3	49,2	53,1	48,3	51,1	45,3	44,5	49,4	46,0	55,6	47,3	46,2
10	54,7	48,6	52,6	53,0	47,0	41,2	54,9	48,1	48,6	52,9	43,7	46,9
11	51,3	45,7	49,2	51,8	46,4	41,5	51,6	48,1	56,8	50,0	42,3	50,8
12	48,9	47,2	51,9	49,9	46,5	51,3	48,5	45,2	52,0	49,4	50,0	52,0
13	48,5	57,3	57,3	47,5	43,0	49,4	47,8	43,4	49,7	48,7	57,8	51,0
14	46,8	53,4	53,3	43,2	44,5	45,6	46,0	51,8	48,8	46,9	51,5	47,5
15	48,1	49,9	51,7	36,7	53,5	41,1	43,7	57,6	47,7	48,0	48,2	47,1
16	56,4	49,2	50,8	35,0	50,1	37,4	44,6	53,5	44,8	55,7	47,6	45,2
17	52,5	48,7	50,3	50,3	47,6	45,2	55,0	48,9	46,9	53,3	46,7	44,5
18	48,6	46,2	47,5	67,0	46,0	43,4	51,1	48,6	56,2	49,7	46,1	50,5
19	49,4	46,8	48,6	58,8	44,4	57,4	47,8	45,7	52,0	49,0	46,5	50,9
20	48,0	55,2	57,8	49,1	43,0	48,6	47,2	45,8	48,4	49,0	54,7	47,7
21	45,8	52,9	53,4	46,9	44,2	44,0	47,5	55,9	48,3	45,1	52,5	47,4
22	46,9	50,2	51,7	45,8	53,2	42,9	43,5	53,3	48,1	47,2	49,3	42,5
23	56,0	48,8	50,7	48,1	50,7	41,8	44,5	49,9	45,4	54,8	48,5	37,2
24	52,3	50,6	49,8	53,9	47,6	42,6	55,4	49,4	46,9	52,2	46,8	36,5
25	50,1	49,2	47,2	51,8	47,0	43,9	50,3	47,8	56,1	48,8	46,1	50,5
26	48,3	48,8	48,1	50,6	45,4	54,8	48,1	45,4	51,5	48,7	46,8	64,6
27	48,2	57,2	55,4	48,9	43,3	50,9	48,7	45,5	49,4	47,3	56,2	57,9
28	45,5	55,3	53,2	47,6	45,0	48,1	47,0	54,4	48,5	43,2	51,6	50,1
29	45,7		51,1	43,2	53,7	46,7	45,9	52,0	48,3	40,9	49,4	48,5
30	57,2		50,3	40,4	50,9	47,5	46,4	49,0	46,0	49,9	48,5	50,3
31	51,7		49,6		46,9		54,3	48,7		49,1		48,5

Legenda  Piaski  Chelm  
 <40% 50% >60%  
 niedziele i święta

$$*WNK = \frac{N_{poj./24h} \text{ (kierunek P)}}{N_{poj./24h} \text{ (kierunek P+L)}}$$



## Struktura rodzajowa ruchu wg pomiarów automatycznych

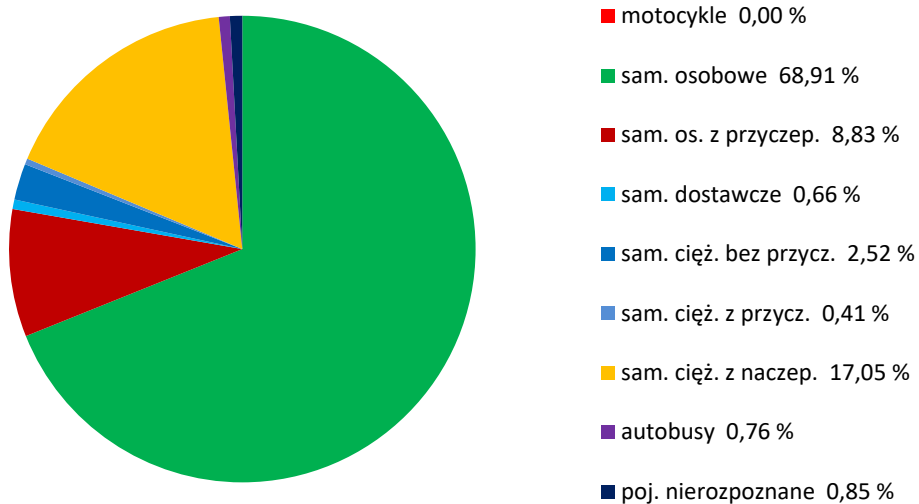
### STACJA NR 06502

**Miejscowość:** Chojno Nowe  
**Odcinek:** Dorohuczka - Marynin  
**Typ stacji:** WIM

**Rok:** 2022  
**Numer:** 12  
**Oddział:** LUBLIN

R04\_04\_06502\_2022

### Rodzajowa struktura ruchu wg pomiarów automatycznych w 2022 roku



## SPIS TREŚCI

<b>Raport 0.1</b> .....	<b>1</b>
Stacja 06502.....	1
<b>Raport 2.1</b> .....	<b>2</b>
Woj 06.....	2
<b>Raport 2.2</b> .....	<b>3</b>
Woj 06.....	3
<b>Raport 2.3</b> .....	<b>4</b>
Stacja 06502.....	4
<b>Raport 3.1</b> .....	<b>5</b>
Stacja 06502.....	5
<b>Raport 3.2</b> .....	<b>6</b>
Stacja 06502.....	6
<b>Raport 3.3</b> .....	<b>7</b>
Stacja 06502.....	7
<b>Raport 3.4</b> .....	<b>8</b>
Stacja 06502.....	8
<b>Raport 3.6</b> .....	<b>9</b>
Stacja 06502.....	9
<b>Raport 3.12</b> .....	<b>10</b>
Stacja 06502.....	10
<b>Raport 3.7</b> .....	<b>11</b>
Stacja 06502.....	11
<b>Raport 3.10</b> .....	<b>23</b>
Stacja 06502.....	23
<b>Raport 3.11</b> .....	<b>24</b>
Stacja 06502.....	24
<b>Raport 4.4</b> .....	<b>25</b>
Stacja 06502.....	25