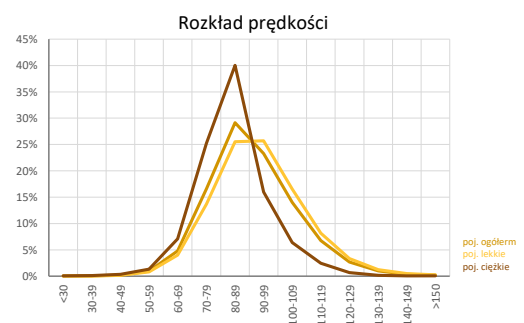
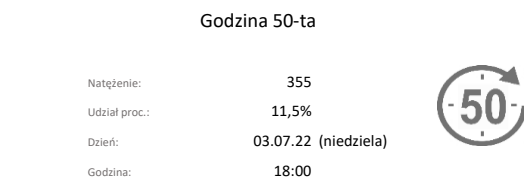
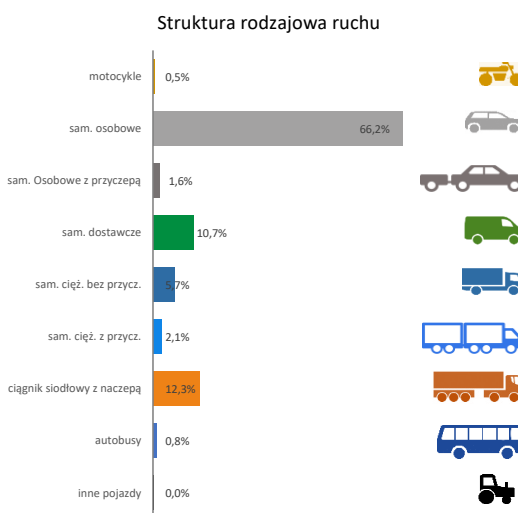
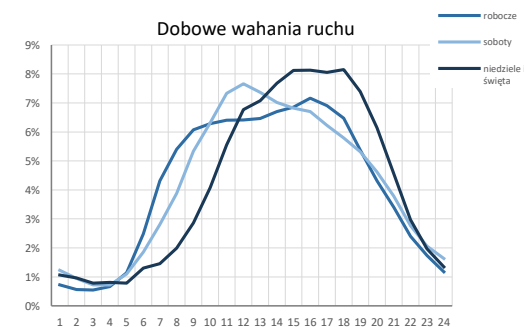
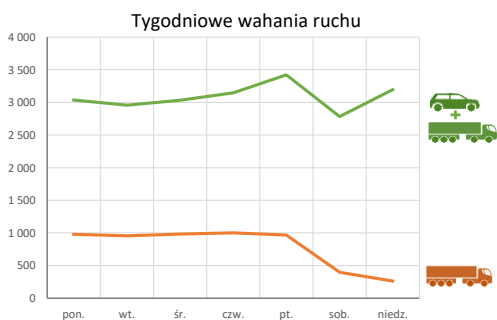
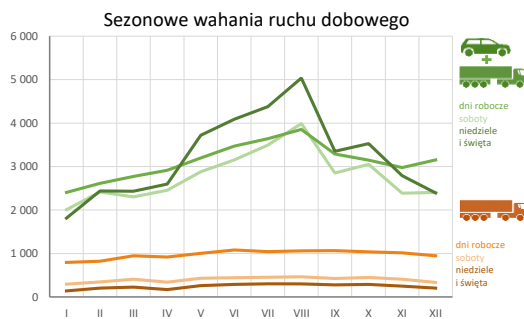
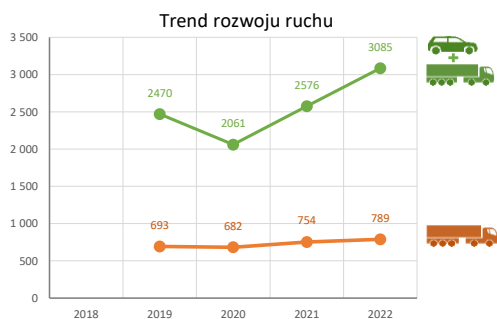
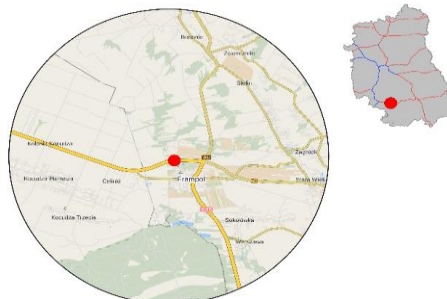


Karta punktu

Stacja NR 06090

Nr stacji: 06090
 Typ licznika: GR
 Lokalizacja: Frampol
 Nr drogi: 74f
 Pikietaż: 1,9
 Stacja działa od: 17.06.2013
 Charakter ruchu: G
 Liczba dni w archiwizacji: 365
 Liczba dni w przetworzeniu: 365



Analiza średniego dobowego ruchu rocznego (SDRR) dla poszczególnych miesięcy w 2021 i 2022 roku

R02_01_2022

Lp.	Oddział GDDKiA	Numer stacji	Typ stacji	Numer drogi	Średni dobowy ruch w miesiącu																																							
					styczeń			luty			marzec			kwiecień			maj			czerwiec			lipiec			sierpień			wrzesień			październik			listopad			grudzień			cały rok			
					2021	2022	wzrost spadek (%)	2021	2022	wzrost spadek (%)	2021	2022	wzrost spadek (%)	2021	2022	wzrost spadek (%)	2021	2022	wzrost spadek (%)	2021	2022	wzrost spadek (%)	2021	2022	wzrost spadek (%)	2021	2022	wzrost spadek (%)	2021	2022	wzrost spadek (%)	2021	2022	wzrost spadek (%)	2021	2022	wzrost spadek (%)	2021	2022	wzrost spadek (%)				
1.	Lublin	06011	GR	74	4041	4182	+3	4075	4499	+10	4269	5066	+19	4387	4996	+14	4944	5314	+7	4996	5140	+3	5005	4932	-1	5232	5180	-1	5085	5029	-1	5740	5702	-1	5391	5538	+3	4924	5546	+13	4841	5084	+5	
		06013	GR	82	-	8496	-	-	8984	-	-	9450	-	-	9492	8628	-9	10551	10795	+2	11195	11129	-1	11446	11388	-1	11573	11946	+3	10477	9616	-8	10308	9582	-7	9576	9005	-6	9168	8631	-6	-	9804	-
		06014	GR	2	11200	12150	+8	12013	12750	+6	12605	12596	0	13030	12743	-2	14248	13550	-5	14804	13790	-7	14368	13722	-4	14244	13972	-2	14132	13661	-3	14088	13946	-1	13570	13668	+1	13151	12742	-3	13454	13274	-1	
		06034	GR	12	7512	8345	+11	7844	9583	+22	8681	10515	+21	8844	9905	+12	9321	10660	+14	10002	10578	+6	10359	9826	-5	10474	10222	-2	10111	9737	-4	9928	10157	+2	9416	9736	+3	9254	9229	0	9312	9874	+6	
		06060	GR	17	5448	5871	+8	5585	6609	+18	6122	7415	+21	6398	7164	+12	7222	7389	+2	7542	7273	-4	7829	7435	-5	8046	7618	-5	7441	7006	-6	7165	6958	-3	6531	6507	0	6570	6480	-1	6825	6977	+2	
		06062	GR	S19c	5604	5797	+3	5947	6299	+6	6308	6551	+4	6311	6883	+9	6897	7288	+6	7298	7667	+5	7677	7721	+1	7443	8062	+8	6967	7120	+2	6871	7302	+6	6459	6985	+8	6195	6446	+4	6665	7010	+5	
		06063	GR	12h	9241	9431	+2	9889	10241	+4	10840	10418	-4	10977	10802	-2	12433	11521	-7	13648	11542	-15	14235	11331	-20	14825	11775	-19	13482	10704	-21	12947	10653	-18	11675	9890	-15	10786	8890	-17	12064	10630	-12	
		06064	GR	17	9670	10657	+10	9962	12329	+24	11017	14123	+28	11563	13246	+15	12982	13892	+7	13657	14009	+3	14441	14432	0	15010	14945	0	13766	13557	-2	14099	13973	-1	12577	13060	+4	12423	12605	+1	12597	13402	+6	
		06090	GR	74f	1968	2263	+16	2149	2562	+19	2242	2656	+18	2312	2804	+21	2620	3227	+23	2782	3612	+26	3043	3726	+22	3275	4042	+23	2826	3237	+16	2731	3186	+17	2521	2864	+14	2443	2936	+20	2576	3085	+20	
		06501	WIM	2	-	-	-	9789	-	-	-	-	-	-	-	-	-	-	-	-	-	-	-	-	-	-	-	-	-	-	-	-	-	-	-	-	-	-	-	-	-	-		
		06502	WIM	12	7355	7634	+4	7565	8652	+14	8354	9480	+13	8530	8913	+4	9133	9875	+8	9674	10256	+6	10042	9465	-6	10286	9731	-5	9867	9581	-3	9612	9960	+4	9147	9438	+3	8916	8912	0	9040	9325	+3	
		06503	WIM	17	9431	10096	+7	10160	11210	+10	10606	12248	+15	10877	12295	+13	12319	12700	+3	13213	12602	-5	13741	13067	-5	14453	13638	-6	13352	12215	-9	12538	12300	-2	11247	11561	+3	10999	11113	+1	11911	12089	+1	
		06505	WIM	74	-	3069	-	3300	-	-	-	-	-	-	-	-	-	-	-	-	-	-	-	-	-	-	-	-	-	-	-	-	-	-	-	-	-	-	-	-	-			
		06802	KAS	74	-	-	-	-	-	-	-	-	-	-	-	-	-	-	-	-	-	-	-	-	-	-	-	-	-	-	-	-	-	-	-	-	-	-	-	-	-			
		06804	KAS	63	276	-	-	387	-	-	490	-	-	459	-	-	527	-	-	614	-	-	-	-	-	-	-	-	-	-	-	-	-	-	-	-	-	-	-	459	-	-		
06805	KAS	68	1367	784	-43	1723	-	-	1798	-	-	1776	-	-	1753	-	-	1786	-	-	-	-	-	-	-	-	-	-	-	-	-	-	-	-	-	-	-	-	-	-				

Średni dobowy ruch roczny (SDRR) w stacjach SCPR w latach 2013-2022

Ruch ogółem

R02_02_2022

Lp.	Oddział GDDKiA	Numer stacji	Typ stacji	Nr drogi	Średni dobowy ruch roczny (SDRR) w latach (poj./dobę)										Wzrost/spadek ruchu (%)		
					2013	2014	2015	2016	2017	2018	2019	2020	2021	2022	2022/20	2022/21	
1.	Lublin	06011	GR	74	-	-	-	-	-	-	-	-	-	-	5094	-	-
		06013	GR	82	-	-	-	-	-	-	-	-	-	-	9804*	-	-
		06014	GR	2	11020	11296	11490	11589	12206	12822	13405	13747	12248	13274	-3	8	
		06034	GR	12	7801	8242	8393	8662	9355	9757	9774	9866	8594	9874	0	15	
		06060	GR	17	-	-	-	6277	6659	6925	7003	7146	6156	6977	-2	13	
		06062	GR	S19c	-	5254	5614	6178*	6423	7043	7359	7378	6298	7010	-5	11	
		06063	GR	12h	-	-	-	10932	11325	11768	12323	12859	10990	10600*	-18*	-4*	
		06064	GR	17	-	-	-	-	-	11987	12376	12715	11221	13402	5	19	
		06090	GR	74f	-	-	1937*	2152	2327	2270	2440	2470	2061	3085	25	50	
		06502	WIM	12	-	-	-	-	-	-	9791	9802	-	9325	-5	-	
		06503	WIM	17	-	-	-	-	-	-	12166	13329	10788	12089	-9	12	
06505	WIM	74	-	-	-	-	-	-	-	-	-	3950*	-	-			

* - wynik niemiarodajny do porównań

** - dane nietypowe ze względu na decyzje administracyjne

STACJA NR 06090

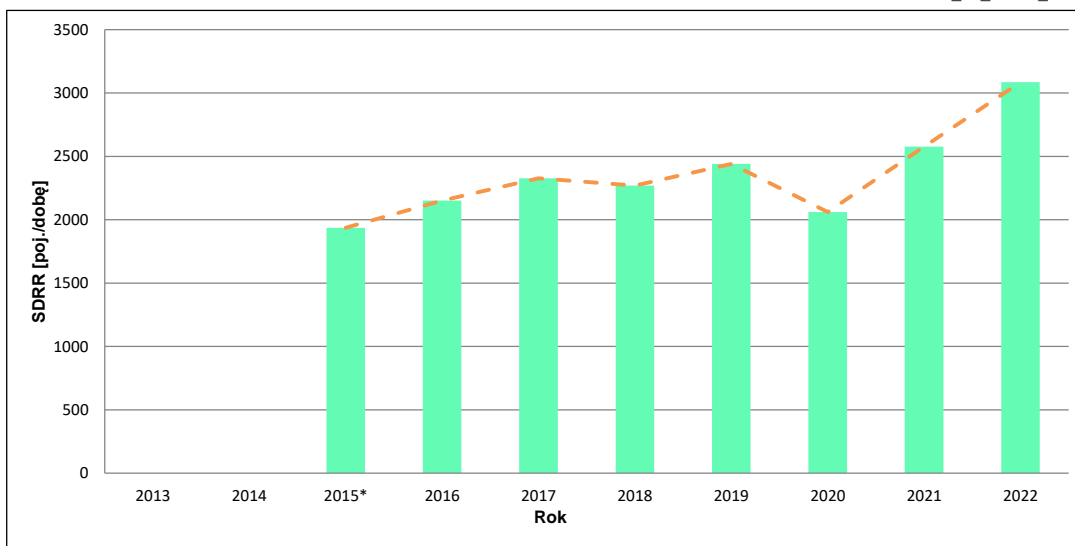
Miejscowość: Frampol
Odcinek: Janów Lubelski - Frampol
Typ stacji: GR
Rok: 2022
Numer drogi: 74f
Oddział: LUBLIN

Wykres trendu rozwoju ruchu dla stacji 06090

R02_02_06090_2022

Średni dobowy ruch roczny (SDRR) w latach (poj./dobę)										Wzrost/spadek ruchu [%]	
2013	2014	2015	2016	2017	2018	2019	2020	2021	2022	2022/20	2022/21
-	-	1937*	2152	2327	2270	2440	2061	2576	3085	50	20

R02_03_06090_2022



* - ruch niemiernodajny do porównań

Średni dobowy ruch dla poszczególnych dni tygodnia w poszczególnych miesiącach roku

STACJA NR 06090

Miejscowość: Frampol
 Odcinek: Janów Lubelski - Frampol
 Typ stacji: GR

Rok: 2022
 Numer drogi: 74f
 Oddział: LUBLIN

Ruch ogółem

R03_01_06090_2022

Dni tygodnia:		Styczeń	Luty	Marzec	Kwiecień	Maj	Czerwiec	Lipiec	Sierpień	Wrzesień	Październik	Listopad	Grudzień	Cały rok
1. Poniedziałki	a	2387	2692	2749	2709	3097	3459	3630	3741	3285	3024	2819	2876	3039
	b	1,055	1,051	1,035	0,966	0,960	0,985	0,974	0,926	1,015	0,949	0,984	0,980	0,985
	c	0,785	0,886	0,905	0,891	1,019	1,138	1,194	1,231	1,081	0,995	0,928	0,946	1,000
2. Wtorki	a	2368	2488	2671	2874	3084	3226	3354	3634	3074	2929	2762	3030	2958
	b	1,046	0,971	1,006	1,025	0,956	0,919	0,900	0,899	0,950	0,919	0,964	1,032	0,959
	c	0,801	0,841	0,903	0,972	1,043	1,091	1,134	1,229	1,039	0,990	0,934	1,024	1,000
3. Środy	a	2420	2460	2661	2865	3107	3406	3492	3625	3191	3028	2964	3192	3034
	b	1,069	0,960	1,002	1,022	0,963	0,970	0,937	0,897	0,986	0,950	1,035	1,087	0,983
	c	0,798	0,811	0,877	0,944	1,024	1,123	1,151	1,195	1,052	0,998	0,977	1,052	1,000
4. Czwartki	a	2327	2598	2715	3044	3192	3444	3637	3888	3295	3194	3155	3249	3145
	b	1,028	1,014	1,022	1,086	0,989	0,981	0,976	0,962	1,018	1,003	1,102	1,107	1,019
	c	0,740	0,826	0,863	0,968	1,015	1,095	1,156	1,236	1,048	1,016	1,003	1,033	1,000
5. Piątki	a	2522	2842	3064	3090	3509	3810	4097	4379	3609	3553	3177	3408	3422
	b	1,114	1,109	1,154	1,102	1,087	1,085	1,100	1,083	1,115	1,115	1,109	1,161	1,109
	c	0,737	0,831	0,895	0,903	1,025	1,113	1,197	1,280	1,055	1,038	0,928	0,996	1,000
6. Soboty	a	2007	2418	2300	2453	2880	3155	3495	3989	2853	3050	2387	2404	2783
	b	0,887	0,944	0,866	0,875	0,892	0,898	0,938	0,987	0,881	0,957	0,833	0,819	0,902
	c	0,721	0,869	0,826	0,881	1,035	1,134	1,256	1,433	1,025	1,096	0,858	0,864	1,000
7. Niedziele	a	1955	2440	2435	2424	3621	4384	4377	5077	3350	3527	2606	2136	3194
	b	0,864	0,952	0,917	0,864	1,122	1,248	1,175	1,256	1,035	1,107	0,910	0,728	1,035
	c	0,612	0,764	0,762	0,759	1,134	1,373	1,370	1,590	1,049	1,104	0,816	0,669	1,000
8. Dni robocze	a	2405	2616	2772	2916	3198	3469	3642	3854	3291	3146	2975	3151	3120
	b	1,063	1,021	1,044	1,040	0,991	0,988	0,977	0,953	1,017	0,987	1,039	1,073	1,011
	c	0,771	0,838	0,888	0,935	1,025	1,112	1,167	1,235	1,055	1,008	0,954	1,010	1,000
9. Święta	a	1460	-	-	2857	3915	3638	-	4876	-	-	3150	2776	3239
	b	0,645	-	-	1,019	1,213	1,036	-	1,206	-	-	1,100	0,946	1,050
	c	0,451	-	-	0,882	1,209	1,123	-	1,505	-	-	0,973	0,857	1,000
10. Niedziele i święta	a	1813	2440	2435	2597	3719	4086	4377	5037	3350	3527	2787	2392	3213
	b	0,801	0,952	0,917	0,926	1,152	1,163	1,175	1,246	1,035	1,107	0,973	0,815	1,041
	c	0,564	0,759	0,758	0,808	1,157	1,272	1,362	1,568	1,043	1,098	0,867	0,744	1,000
11. Wszystkie dni	a	2263	2562	2656	2804	3227	3512	3726	4042	3237	3186	2864	2936	3085
	b	1,000	1,000	1,000	1,000	1,000	1,000	1,000	1,000	1,000	1,000	1,000	1,000	1,000
	c	0,734	0,830	0,861	0,909	1,046	1,138	1,208	1,310	1,049	1,033	0,928	0,952	1,000

Legenda:

a = średni dobowy ruch danego dnia (dni) tygodnia

b = $\frac{\text{średni dobowy ruch danego dnia (dni) tygodnia w miesiącu}}{\text{średni dobowy ruch we wszystkie dni miesiąca}}$

c = $\frac{\text{średni dobowy ruch danego dnia (dni) tygodnia w miesiącu}}{\text{średni dobowy ruch danego dnia (dni) tygodnia w roku}}$

Uwagi: *Dane oszacowane, brak oszacowań dla dni świątecznych

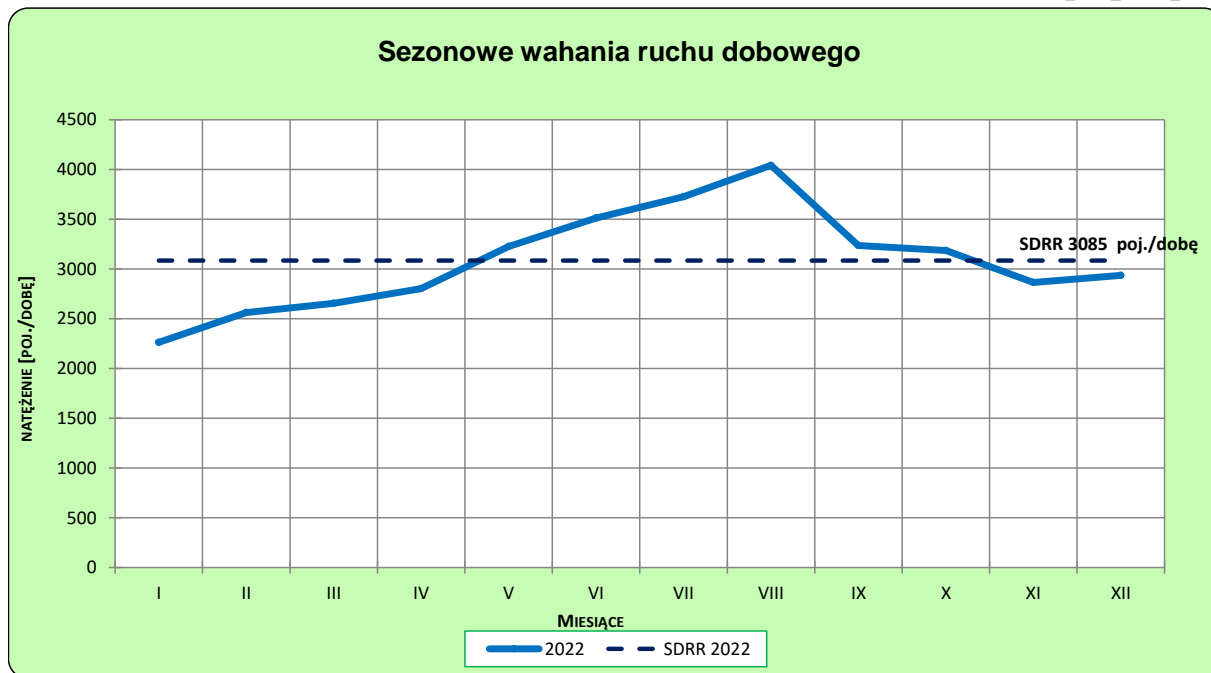
STACJA NR 06090

Miejscowość: Frampol
Odcinek: Janów Lubelski - Frampol
Typ stacji: GR

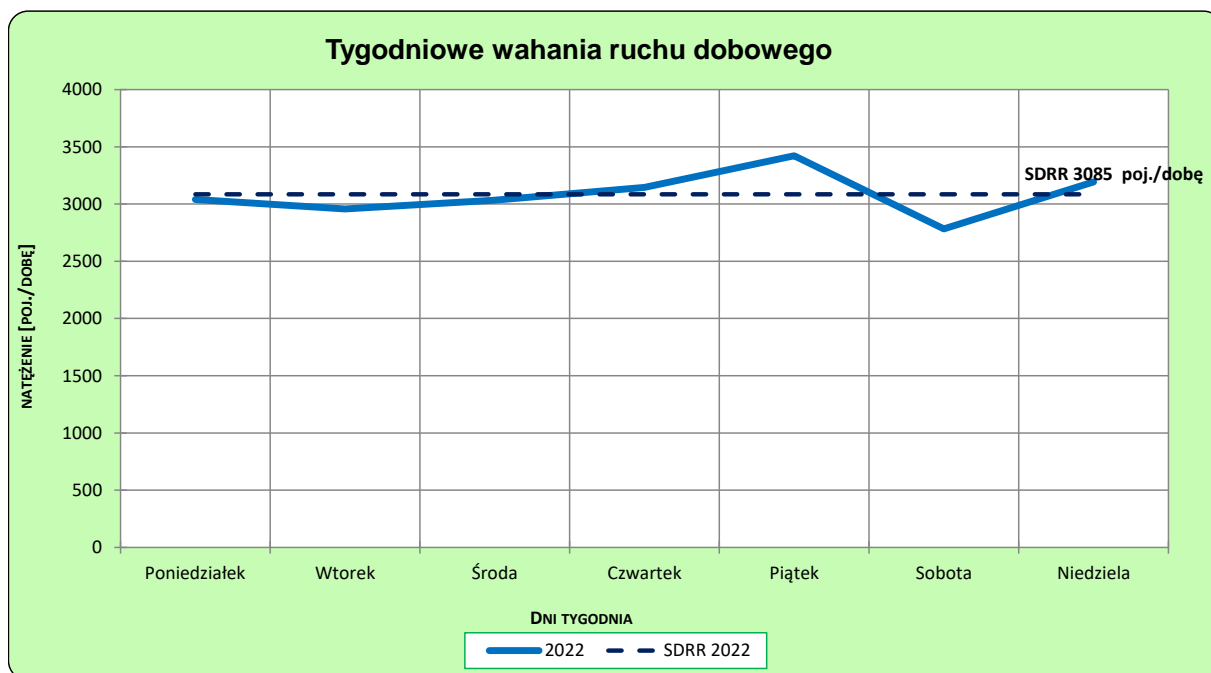
Rok: 2022
Numer drogi: 74f
Oddział: LUBLIN

Ruch ogółem

R03_02-1_06090_2022



R03_02-2_06090_2022



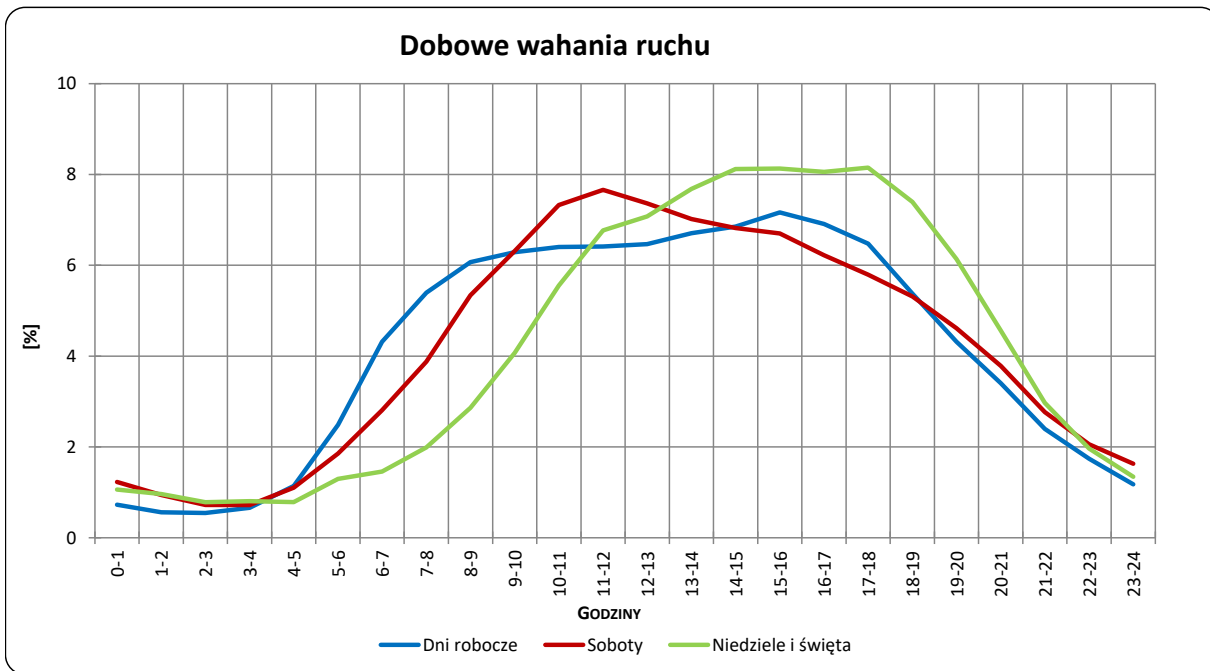
Uwagi: –

STACJA NR 06090

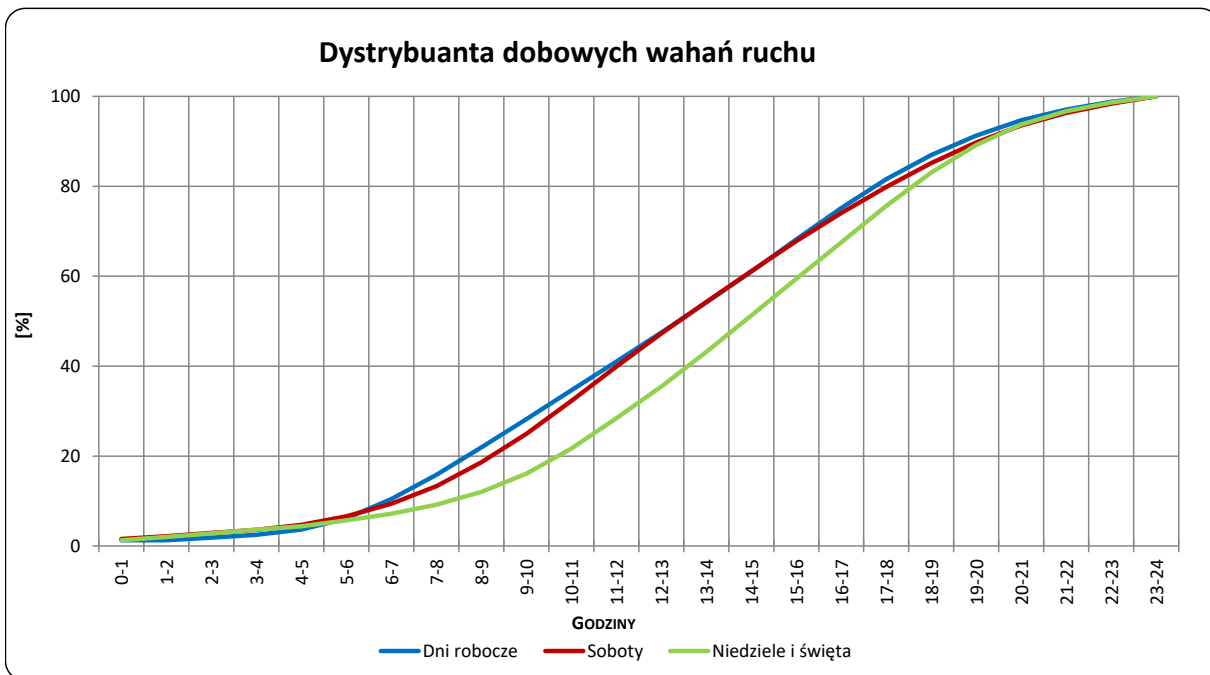
Miejscowość: Frampol
Odcinek: Janów Lubelski - Frampol
Typ stacji: GR

Rok: 2022
Numer drogi: 74f
Oddział: LUBLIN

R03_03-1_06090_2022



R03_03-2_06090_2022



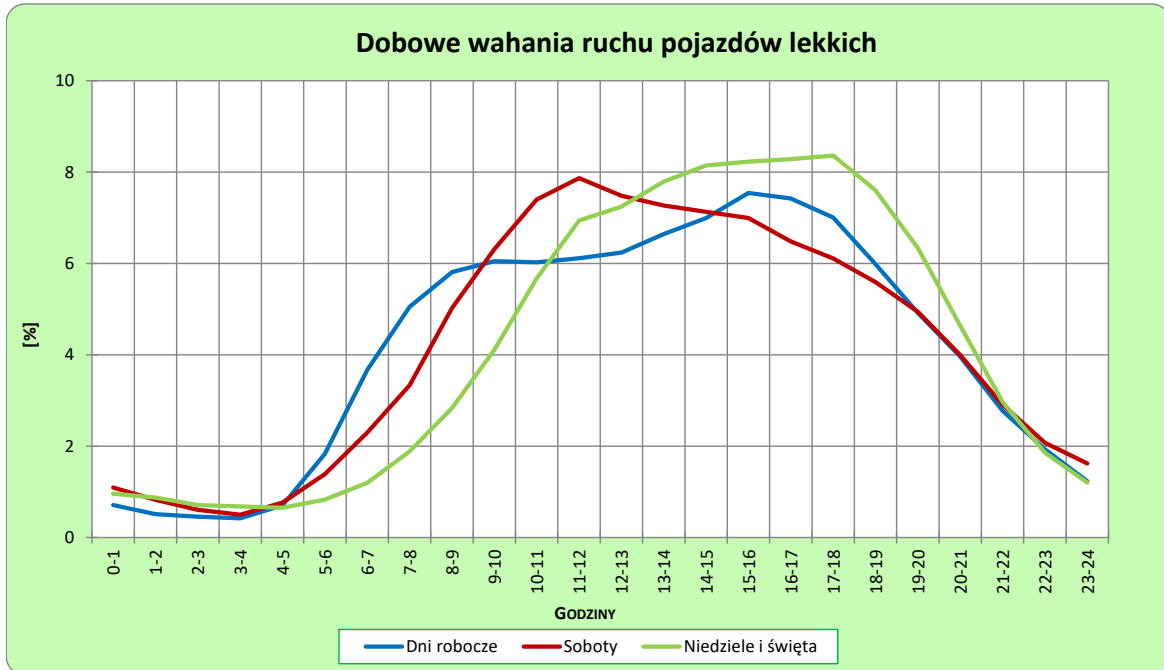
Uwagi: –

STACJA NR 06090

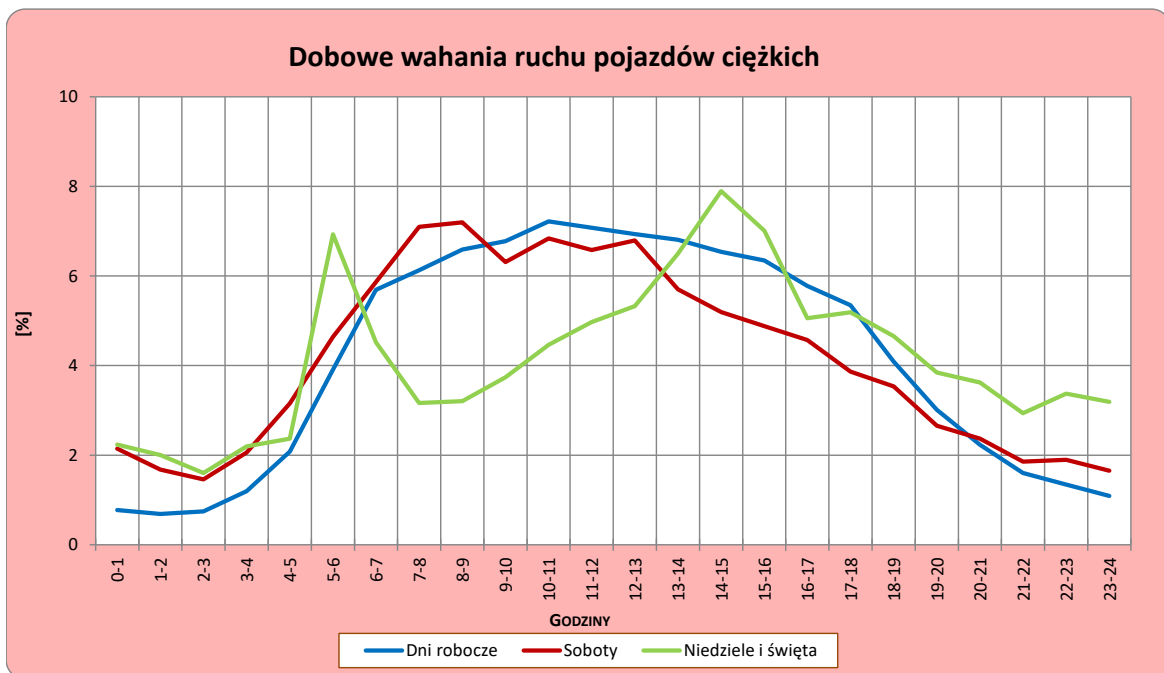
Miejscowość: Frampol
Odcinek: Janów Lubelski - Frampol
Typ stacji: GR

Rok: 2022
Numer drogi: 74f
Oddział: LUBLIN

R03_04-1_06090_2022



R03_04-2_06090_2022



Uwagi: –

Dobowe wahania ruchu pojazdów ogółem w podziale na kierunki

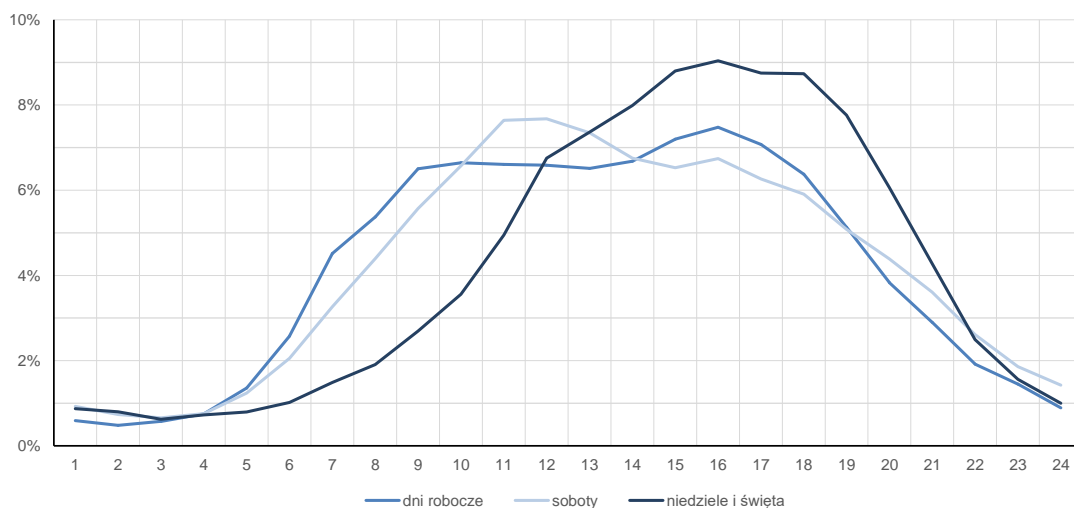
STACJA NR 06090

Miejscowość:	Frampol	Rok:	2022
Odcinek:	Janów Lubelski - Frampol	Numer drogi:	74f
Typ stacji:	GR	Oddział:	LUBLIN

Średni dobowy rozkład natężenia ruchu

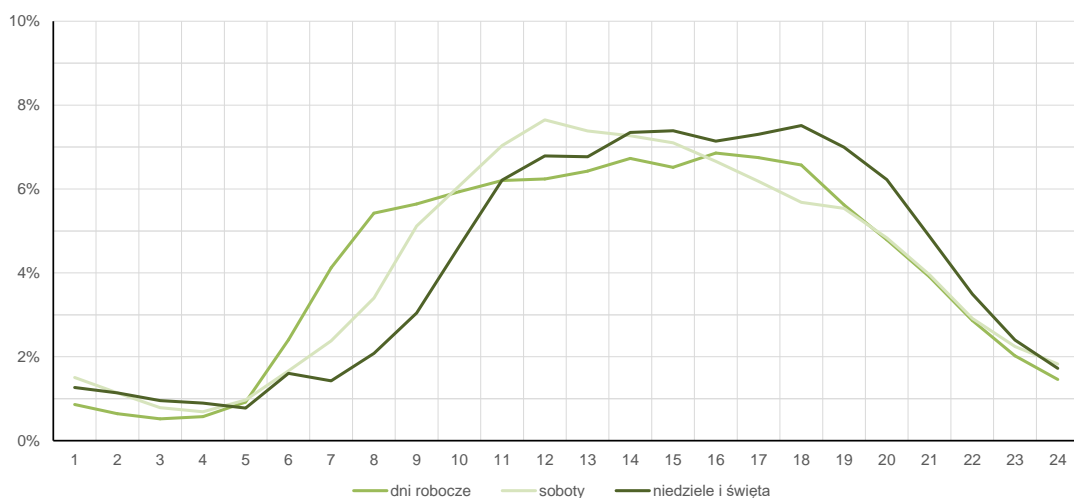
R03_12-1_06090_2022

Kierunek Janów Lubelski



R03_12-2_06090_2022

Kierunek Żamość



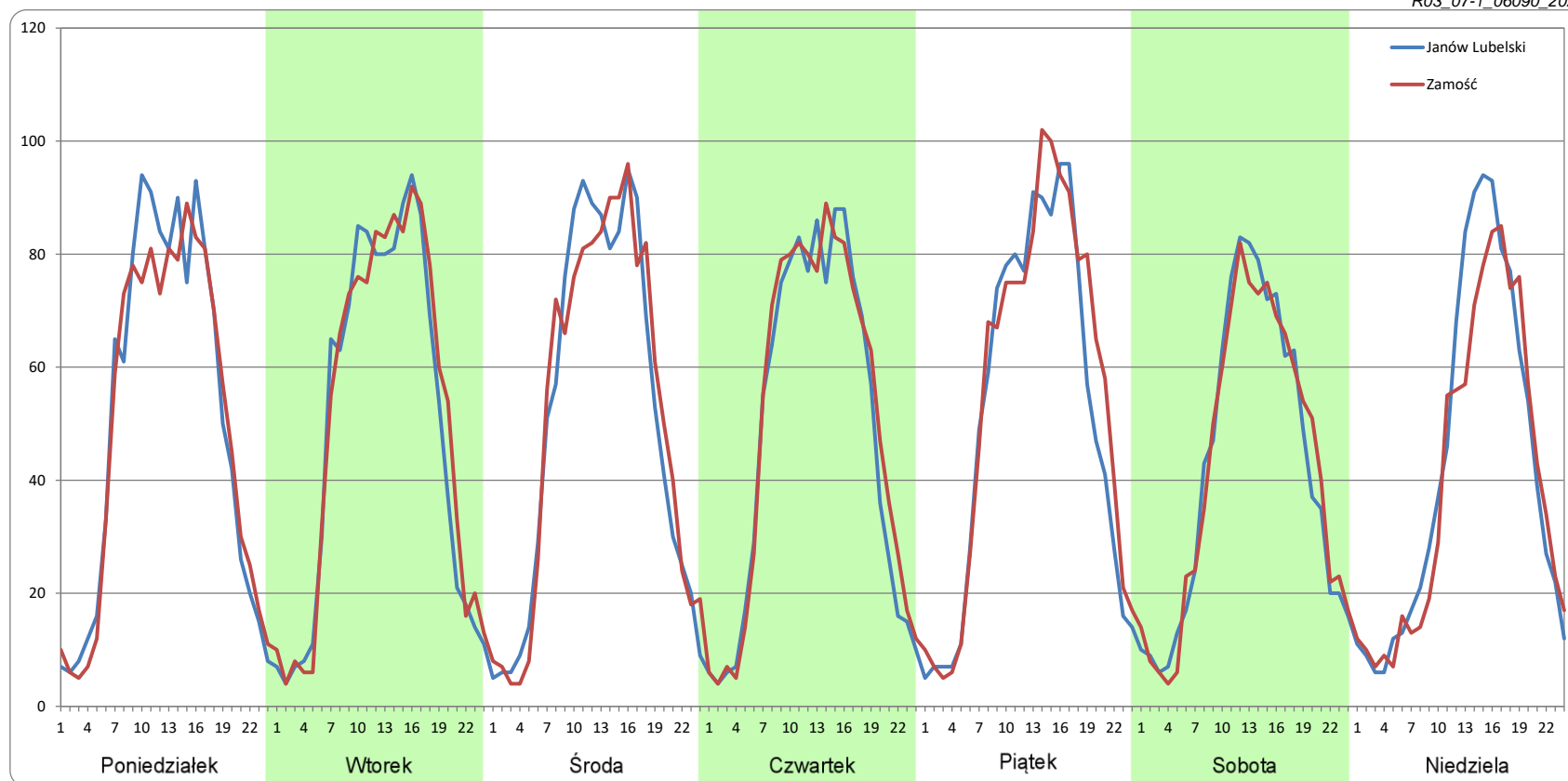
Ruch w poszczególne dni tygodnia

STACJA NR 06090

Numer drogi: 74f Rok: 2022 Miesiąc: Styczeń Typ stacji: GR Oddział: LUBLIN

Dzień tygodnia	Poniedziałek		Wtorek		Środa		Czwartek		Piątek		Sobota		Niedziela	
Kierunek	Janów Lubelski	Zamość	Janów Lubelski	Zamość	Janów Lubelski	Zamość	Janów Lubelski	Zamość	Janów Lubelski	Zamość	Janów Lubelski	Zamość	Janów Lubelski	Zamość
SDR	1206	1181	1168	1200	1201	1219	1142	1184	1222	1299	1000	1007	1011	943
Razem	2387		2368		2420		2327		2522		2007		1955	
Podział procentowy	50,54%	49,46%	49,32%	50,68%	49,63%	50,37%	49,10%	50,90%	48,47%	51,53%	49,84%	50,16%	51,73%	48,27%

R03_07-1_06090_2022



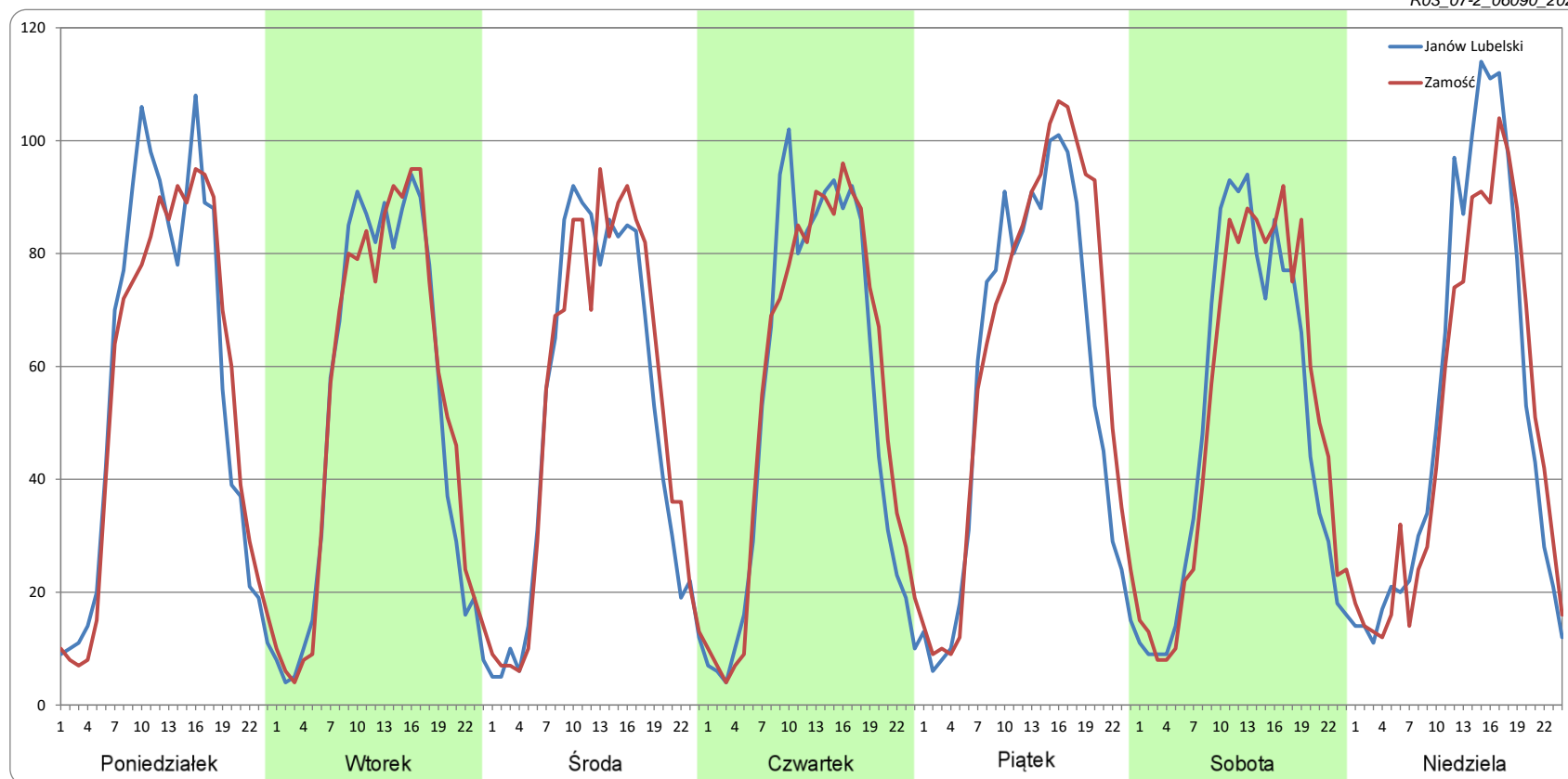
Ruch w poszczególne dni tygodnia

STACJA NR 06090

Numer drogi: 74f Rok: 2022 Miesiąc: Luty Typ stacji: GR Oddział: LUBLIN

Dzień tygodnia	Poniedziałek		Wtorek		Środa		Czwartek		Piątek		Sobota		Niedziela	
Kierunek	Janów Lubelski	Zamość	Janów Lubelski	Zamość	Janów Lubelski	Zamość	Janów Lubelski	Zamość	Janów Lubelski	Zamość	Janów Lubelski	Zamość	Janów Lubelski	Zamość
SDR	1364	1329	1232	1256	1205	1255	1279	1319	1357	1485	1189	1229	1250	1190
Razem	2692		2488		2460		2598		2842		2418		2440	
Podział procentowy	50,65%	49,35%	49,50%	50,50%	49,00%	51,00%	49,24%	50,76%	47,75%	52,25%	49,16%	50,84%	51,24%	48,76%

R03_07-2_06090_2022



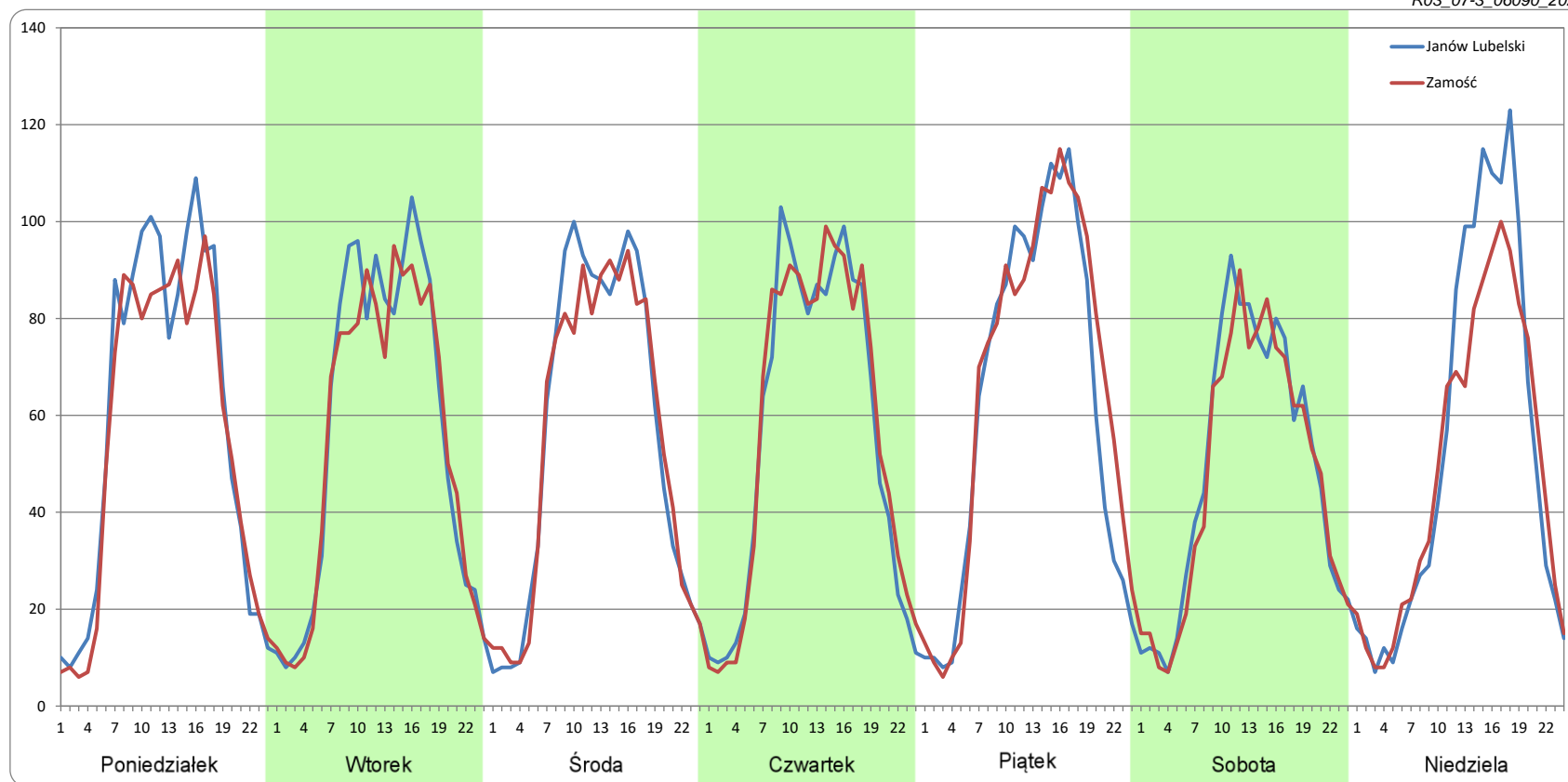
Ruch w poszczególne dni tygodnia

STACJA NR 06090

Numer drogi: 74f Rok: 2022 Miesiąc: Marzec Typ stacji: GR Oddział: LUBLIN

Dzień tygodnia	Poniedziałek		Wtorek		Środa		Czwartek		Piątek		Sobota		Niedziela	
	Janów Lubelski	Zamość	Janów Lubelski	Zamość	Janów Lubelski	Zamość	Janów Lubelski	Zamość	Janów Lubelski	Zamość	Janów Lubelski	Zamość	Janów Lubelski	Zamość
SDR	1422	1327	1360	1311	1346	1315	1345	1370	1491	1573	1170	1130	1265	1169
Razem	2749		2671		2661		2715		3064		2300		2435	
Podział procentowy	51,73%	48,27%	50,91%	49,09%	50,58%	49,42%	49,52%	50,48%	48,65%	51,35%	50,88%	49,12%	51,97%	48,03%

R03_07-3_06090_2022



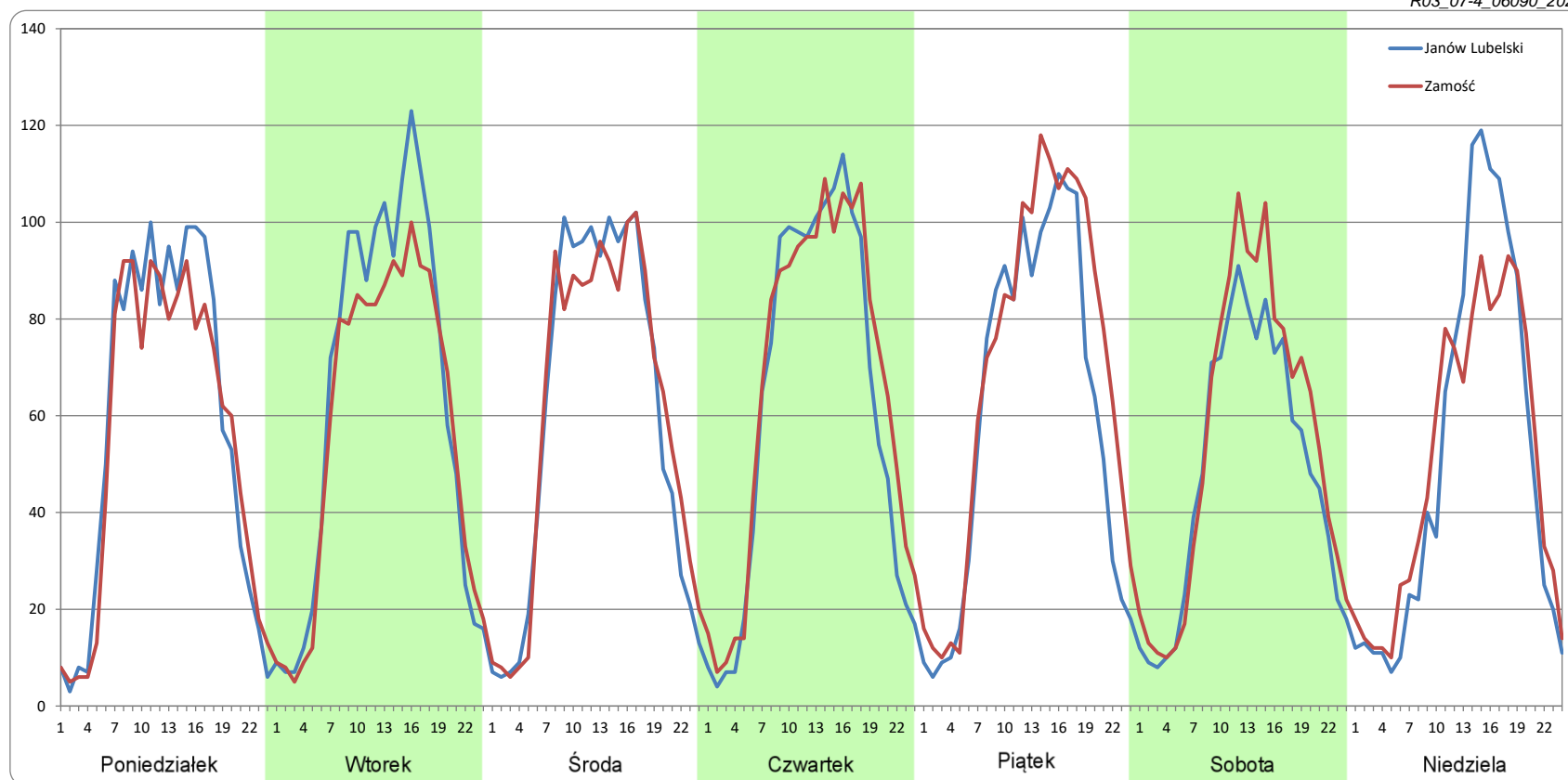
Ruch w poszczególne dni tygodnia

STACJA NR 06090

Numer drogi: 74f Rok: 2022 Miesiąc: Kwiecień Typ stacji: GR Oddział: LUBLIN

Dzień tygodnia	Poniedziałek		Wtorek		Środa		Czwartek		Piątek		Sobota		Niedziela	
	Janów Lubelski	Zamość	Janów Lubelski	Zamość	Janów Lubelski	Zamość	Janów Lubelski	Zamość	Janów Lubelski	Zamość	Janów Lubelski	Zamość	Janów Lubelski	Zamość
SDR	1387	1322	1506	1368	1427	1438	1470	1575	1442	1648	1151	1301	1219	1205
Razem	2709		2874		2865		3044		3090		2453		2424	
Podział procentowy	51,21%	48,79%	52,39%	47,61%	49,82%	50,18%	48,28%	51,72%	46,68%	53,32%	46,95%	53,05%	50,30%	49,70%

R03_07-4_06090_2022



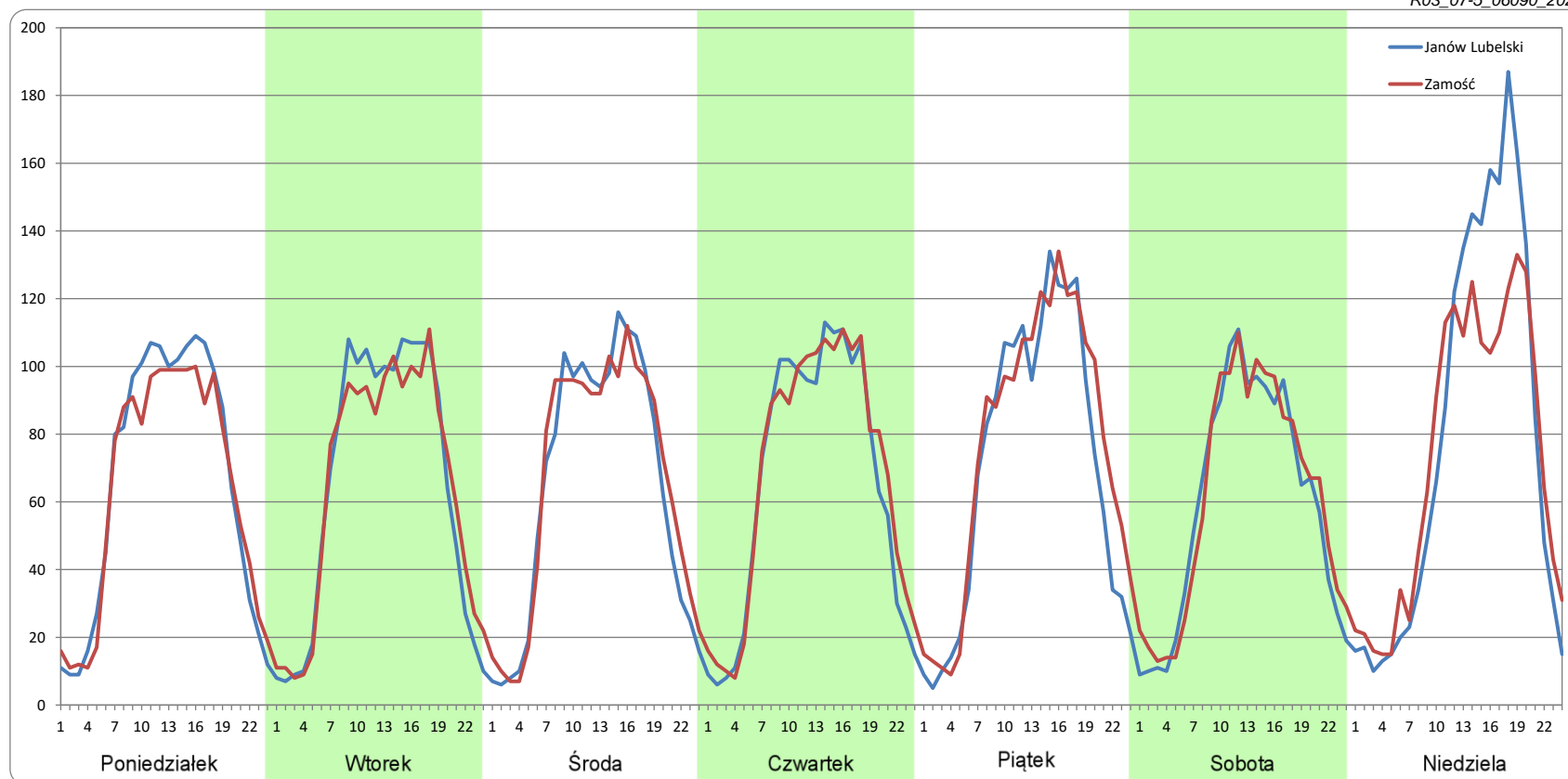
Ruch w poszczególne dni tygodnia

STACJA NR 06090

Numer drogi: 74f Rok: 2022 Miesiąc: Maj Typ stacji: GR Oddział: LUBLIN

Dzień tygodnia	Poniedziałek		Wtorek		Środa		Czwartek		Piątek		Sobota		Niedziela	
Kierunek	Janów Lubelski	Zamość	Janów Lubelski	Zamość	Janów Lubelski	Zamość	Janów Lubelski	Zamość	Janów Lubelski	Zamość	Janów Lubelski	Zamość	Janów Lubelski	Zamość
SDR	1575	1522	1550	1535	1534	1573	1566	1627	1687	1822	1420	1460	1871	1750
Razem	3097		3084		3107		3192		3509		2880		3621	
Podział procentowy	50,85%	49,15%	50,24%	49,76%	49,37%	50,63%	49,05%	50,95%	48,07%	51,93%	49,30%	50,70%	51,66%	48,34%

R03_07-5_06090_2022



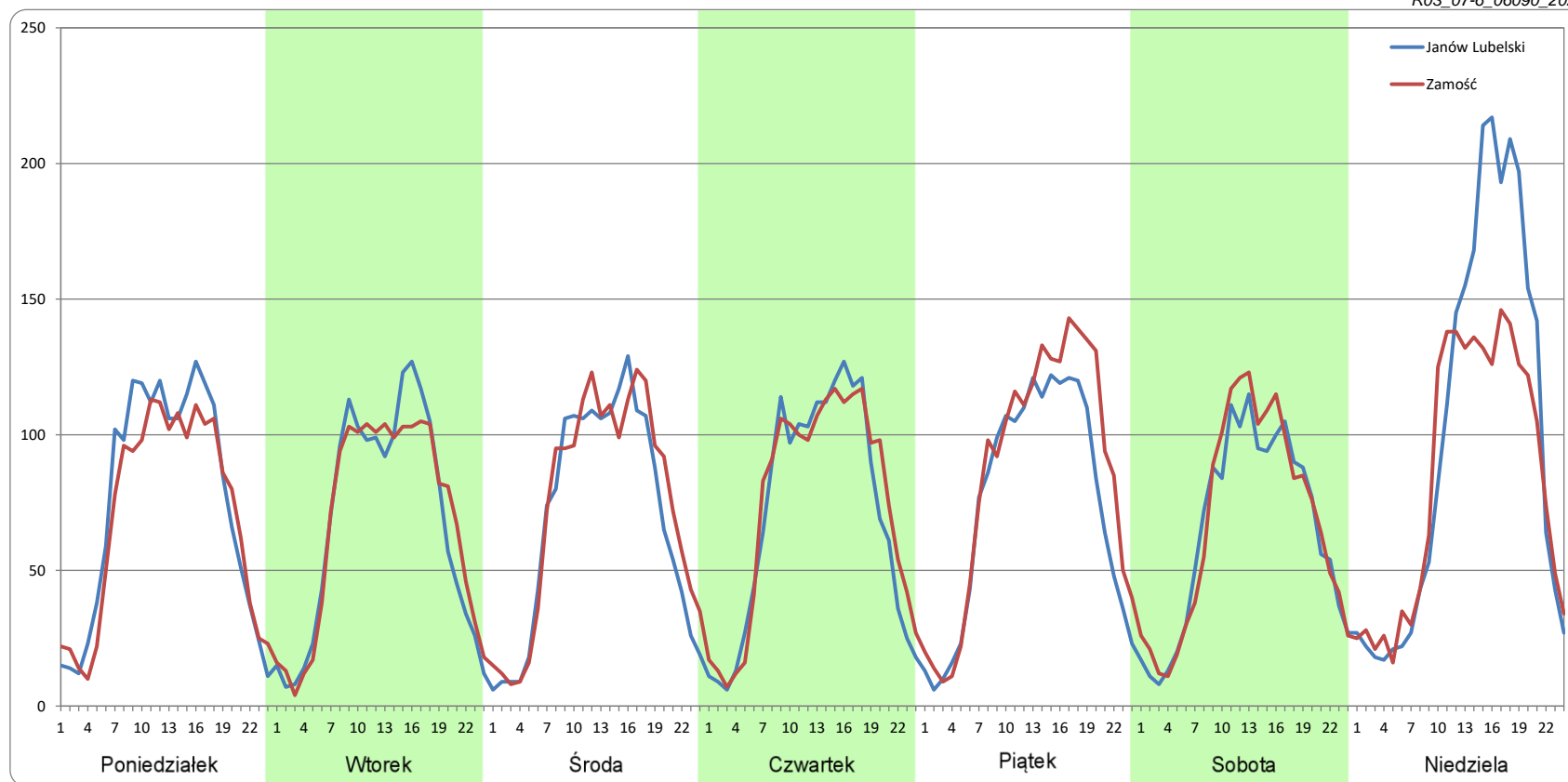
Ruch w poszczególne dni tygodnia

STACJA NR 06090

Numer drogi: 74f Rok: 2022 Miesiąc: Czerwiec Typ stacji: GR Oddział: LUBLIN

Dzień tygodnia	Poniedziałek		Wtorek		Środa		Czwartek		Piątek		Sobota		Niedziela	
Kierunek	Janów Lubelski	Zamość	Janów Lubelski	Zamość	Janów Lubelski	Zamość	Janów Lubelski	Zamość	Janów Lubelski	Zamość	Janów Lubelski	Zamość	Janów Lubelski	Zamość
SDR	1787	1672	1610	1616	1647	1759	1687	1758	1774	2036	1541	1615	2372	2012
Razem	3459		3226		3406		3444		3810		3155		4384	
Podział procentowy	51,67%	48,33%	49,91%	50,09%	48,36%	51,64%	48,97%	51,03%	46,56%	53,44%	48,83%	51,17%	54,10%	45,90%

R03_07-6_06090_2022



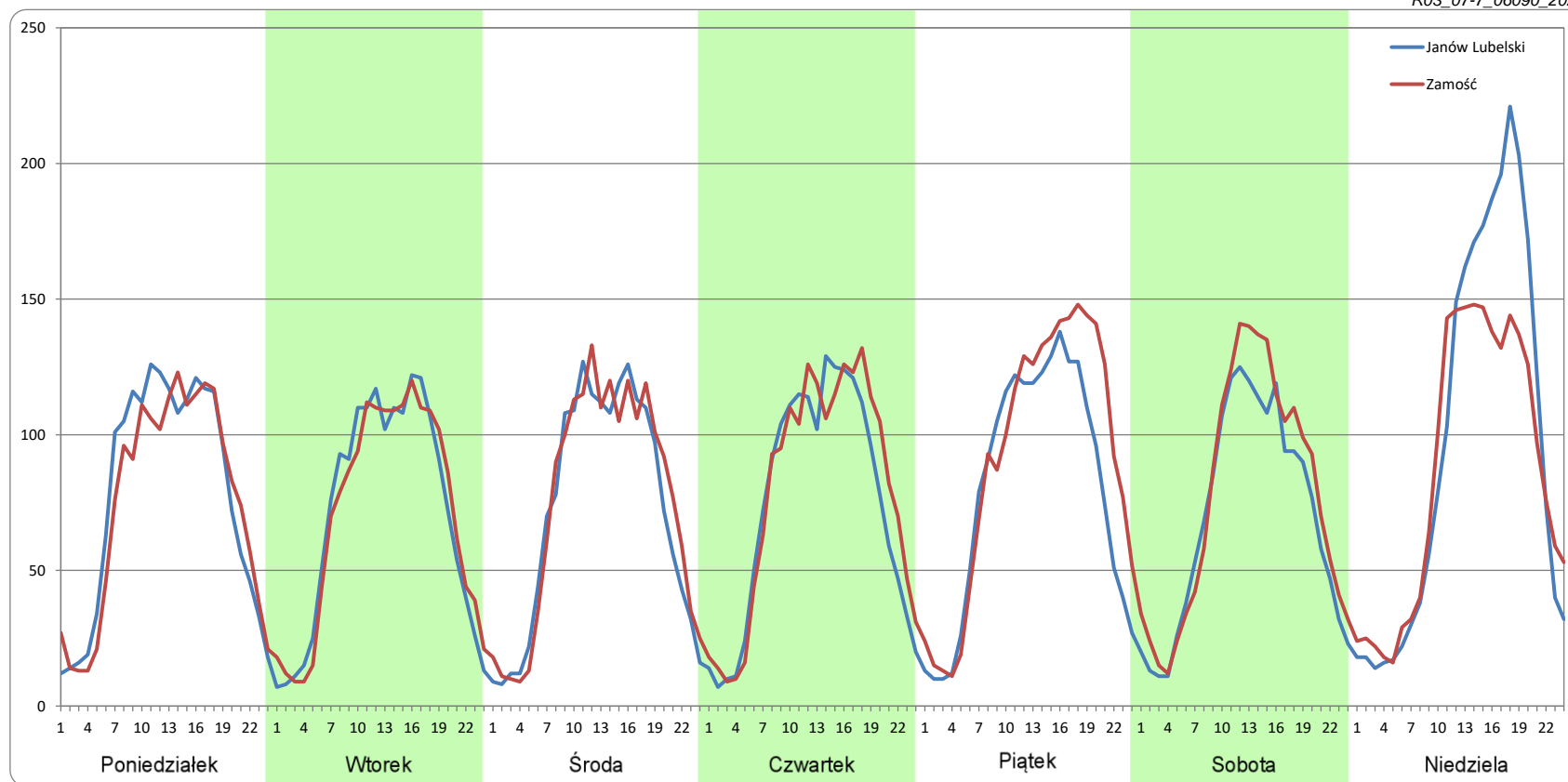
Ruch w poszczególne dni tygodnia

STACJA NR 06090

Numer drogi: 74f Rok: 2022 Miesiąc: Lipiec Typ stacji: GR Oddział: LUBLIN

Dzień tygodnia	Poniedziałek		Wtorek		Środa		Czwartek		Piątek		Sobota		Niedziela	
Kierunek	Janów Lubelski	Zamość	Janów Lubelski	Zamość	Janów Lubelski	Zamość	Janów Lubelski	Zamość	Janów Lubelski	Zamość	Janów Lubelski	Zamość	Janów Lubelski	Zamość
SDR	1849	1781	1677	1676	1716	1776	1768	1868	1917	2181	1655	1840	2316	2062
Razem	3630		3354		3492		3637		4097		3495		4377	
Podział procentowy	50,93%	49,07%	50,01%	49,99%	49,14%	50,86%	48,63%	51,37%	46,78%	53,22%	47,36%	52,64%	52,90%	47,10%

R03_07-7_06090_2022



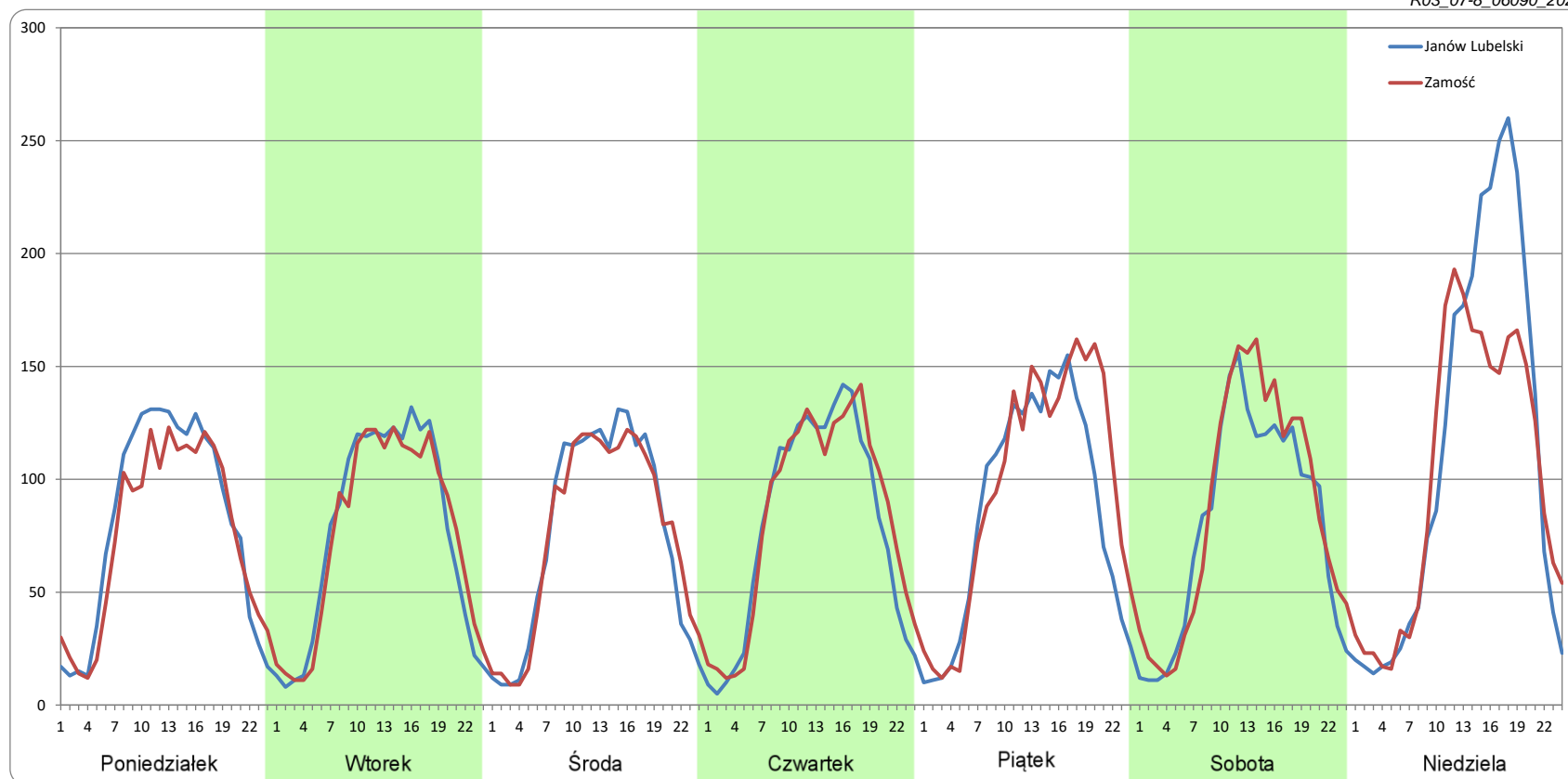
Ruch w poszczególne dni tygodnia

STACJA NR 06090

Numer drogi: 74f Rok: 2022 Miesiąc: Sierpień Typ stacji: GR Oddział: LUBLIN

Dzień tygodnia	Poniedziałek		Wtorek		Środa		Czwartek		Piątek		Sobota		Niedziela	
Kierunek	Janów Lubelski	Zamość	Janów Lubelski	Zamość	Janów Lubelski	Zamość	Janów Lubelski	Zamość	Janów Lubelski	Zamość	Janów Lubelski	Zamość	Janów Lubelski	Zamość
SDR	1933	1808	1827	1807	1813	1813	1899	1989	2071	2309	1913	2076	2670	2408
Razem	3741		3634		3625		3888		4379		3989		5077	
Podział procentowy	51,68%	48,32%	50,28%	49,72%	50,00%	50,00%	48,85%	51,15%	47,28%	52,72%	47,96%	52,04%	52,58%	47,42%

R03_07-8_06090_2022



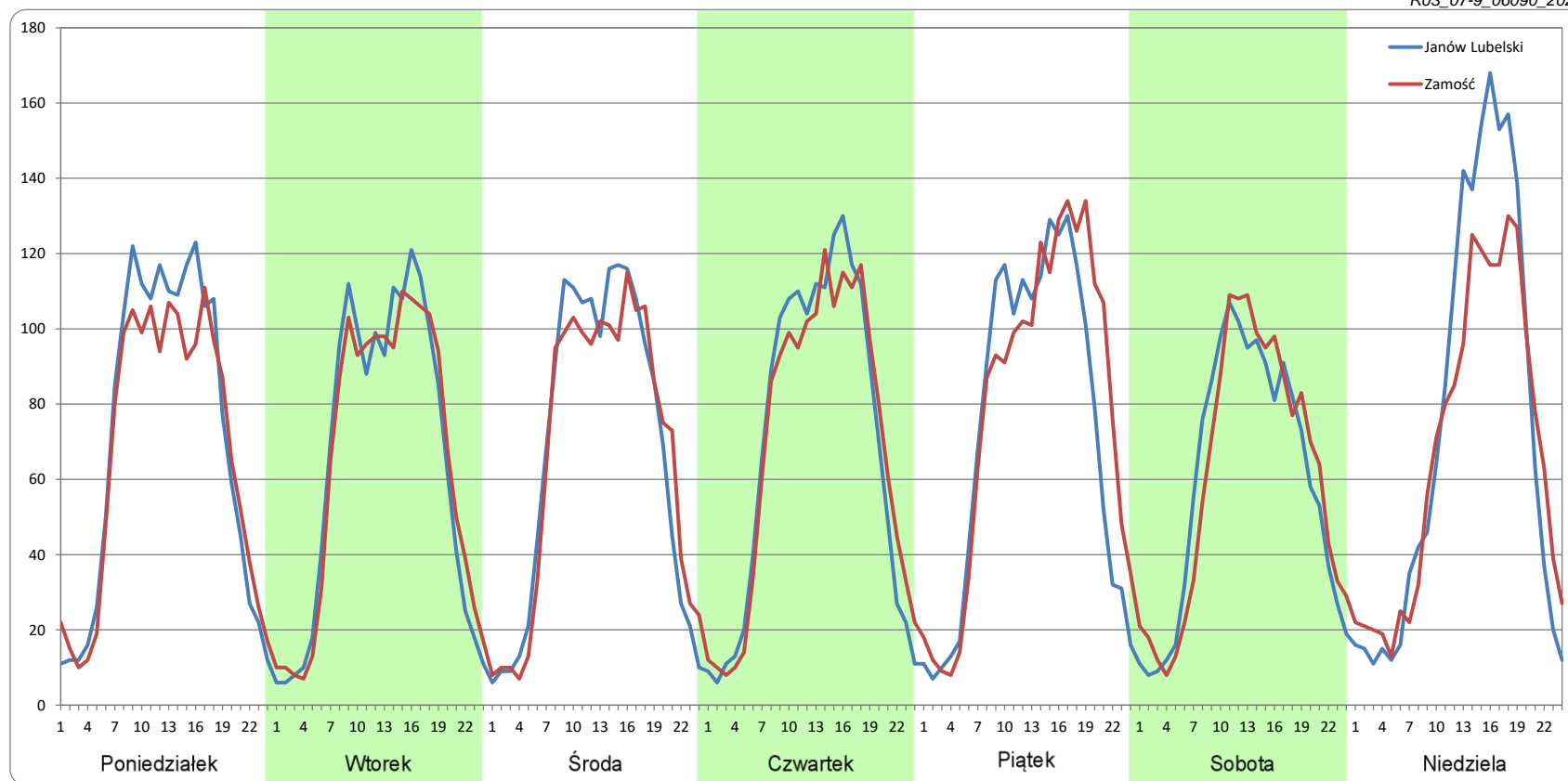
Ruch w poszczególne dni tygodnia

STACJA NR 06090

Numer drogi: 74f Rok: 2022 Miesiąc: Wrzesień Typ stacji: GR Oddział: LUBLIN

Dzień tygodnia	Poniedziałek		Wtorek		Środa		Czwartek		Piątek		Sobota		Niedziela	
Kierunek	Janów Lubelski	Zamość	Janów Lubelski	Zamość	Janów Lubelski	Zamość	Janów Lubelski	Zamość	Janów Lubelski	Zamość	Janów Lubelski	Zamość	Janów Lubelski	Zamość
SDR	1689	1597	1540	1533	1606	1585	1659	1636	1740	1869	1412	1441	1748	1602
Razem	3285		3074		3191		3295		3609		2853		3350	
Podział procentowy	51,40%	48,60%	50,11%	49,89%	50,33%	49,67%	50,34%	49,66%	48,22%	51,78%	49,49%	50,51%	52,19%	47,81%

R03_07-9_06090_2022



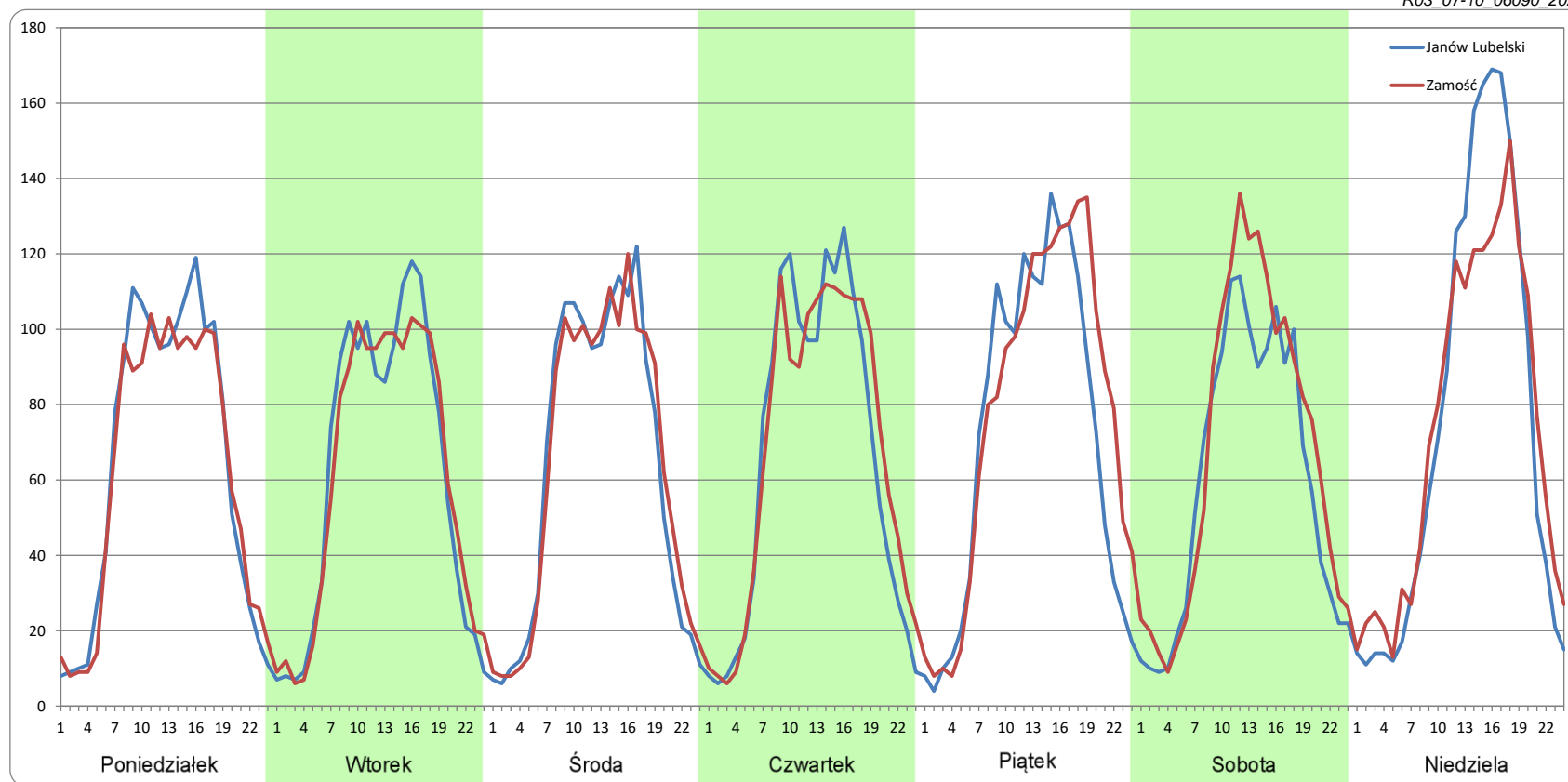
Ruch w poszczególne dni tygodnia

STACJA NR 06090

Numer drogi: 74f Rok: 2022 Miesiąc: Październik Typ stacji: GR Oddział: LUBLIN

Dzień tygodnia	Poniedziałek		Wtorek		Środa		Czwartek		Piątek		Sobota		Niedziela	
Kierunek	Janów Lubelski	Zamość	Janów Lubelski	Zamość	Janów Lubelski	Zamość	Janów Lubelski	Zamość	Janów Lubelski	Zamość	Janów Lubelski	Zamość	Janów Lubelski	Zamość
SDR	1543	1481	1472	1457	1509	1519	1578	1616	1698	1855	1435	1614	1780	1747
Razem	3024		2929		3028		3194		3553		3050		3527	
Podział procentowy	51,02%	48,98%	50,26%	49,74%	49,83%	50,17%	49,42%	50,58%	47,80%	52,20%	47,07%	52,93%	50,47%	49,53%

R03_07-10_06090_2022



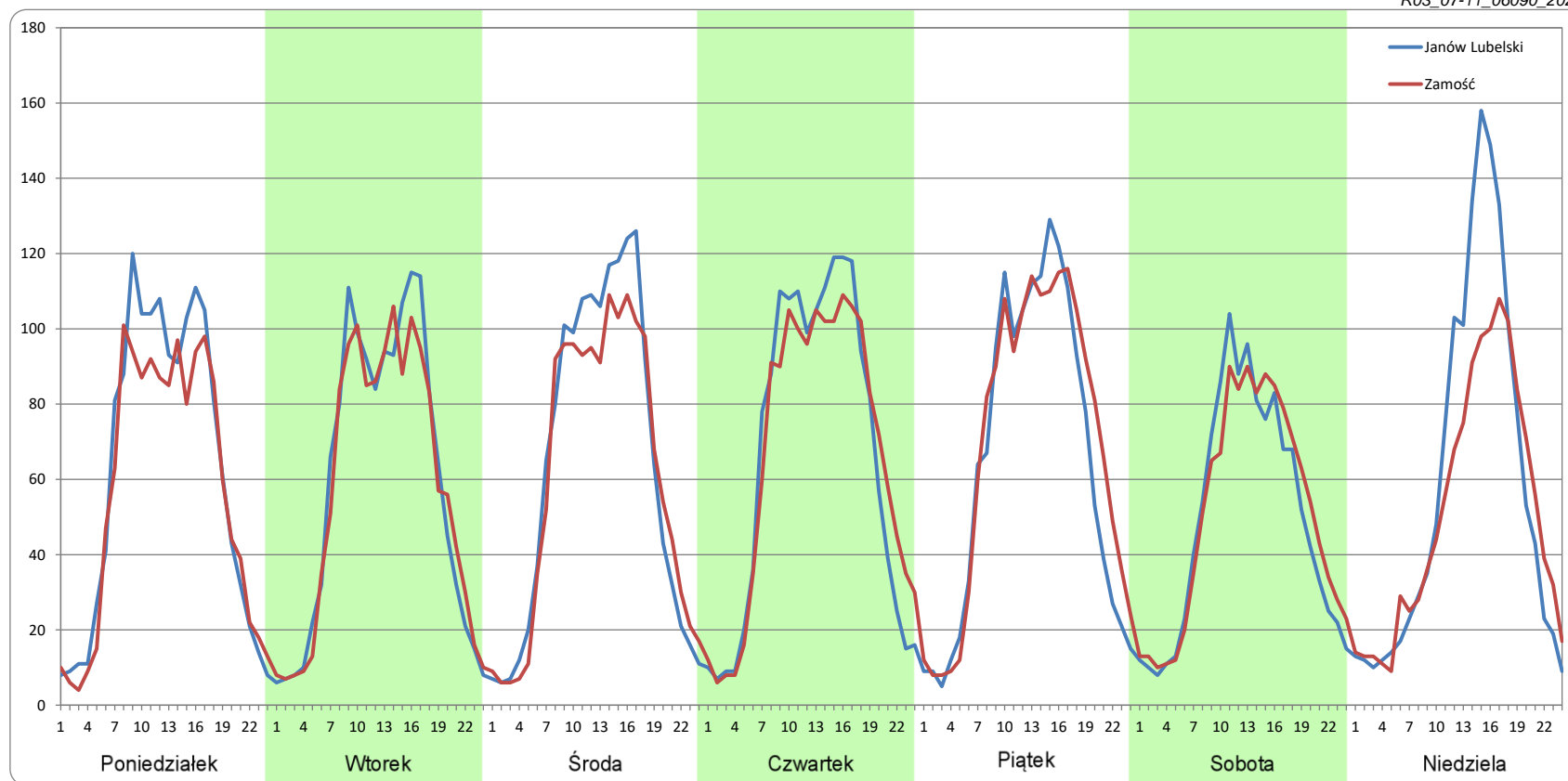
Ruch w poszczególne dni tygodnia

STACJA NR 06090

Numer drogi: 74f Rok: 2022 Miesiąc: Listopad Typ stacji: GR Oddział: LUBLIN

Dzień tygodnia	Poniedziałek		Wtorek		Środa		Czwartek		Piątek		Sobota		Niedziela	
Kierunek	Janów Lubelski	Zamość	Janów Lubelski	Zamość	Janów Lubelski	Zamość	Janów Lubelski	Zamość	Janów Lubelski	Zamość	Janów Lubelski	Zamość	Janów Lubelski	Zamość
SDR	1472	1347	1404	1357	1521	1444	1583	1572	1543	1634	1179	1208	1389	1217
Razem	2819		2762		2964		3155		3177		2387		2606	
Podział procentowy	52,21%	47,79%	50,85%	49,15%	51,30%	48,70%	50,16%	49,84%	48,58%	51,42%	49,38%	50,62%	53,31%	46,69%

R03_07-11_06090_2022



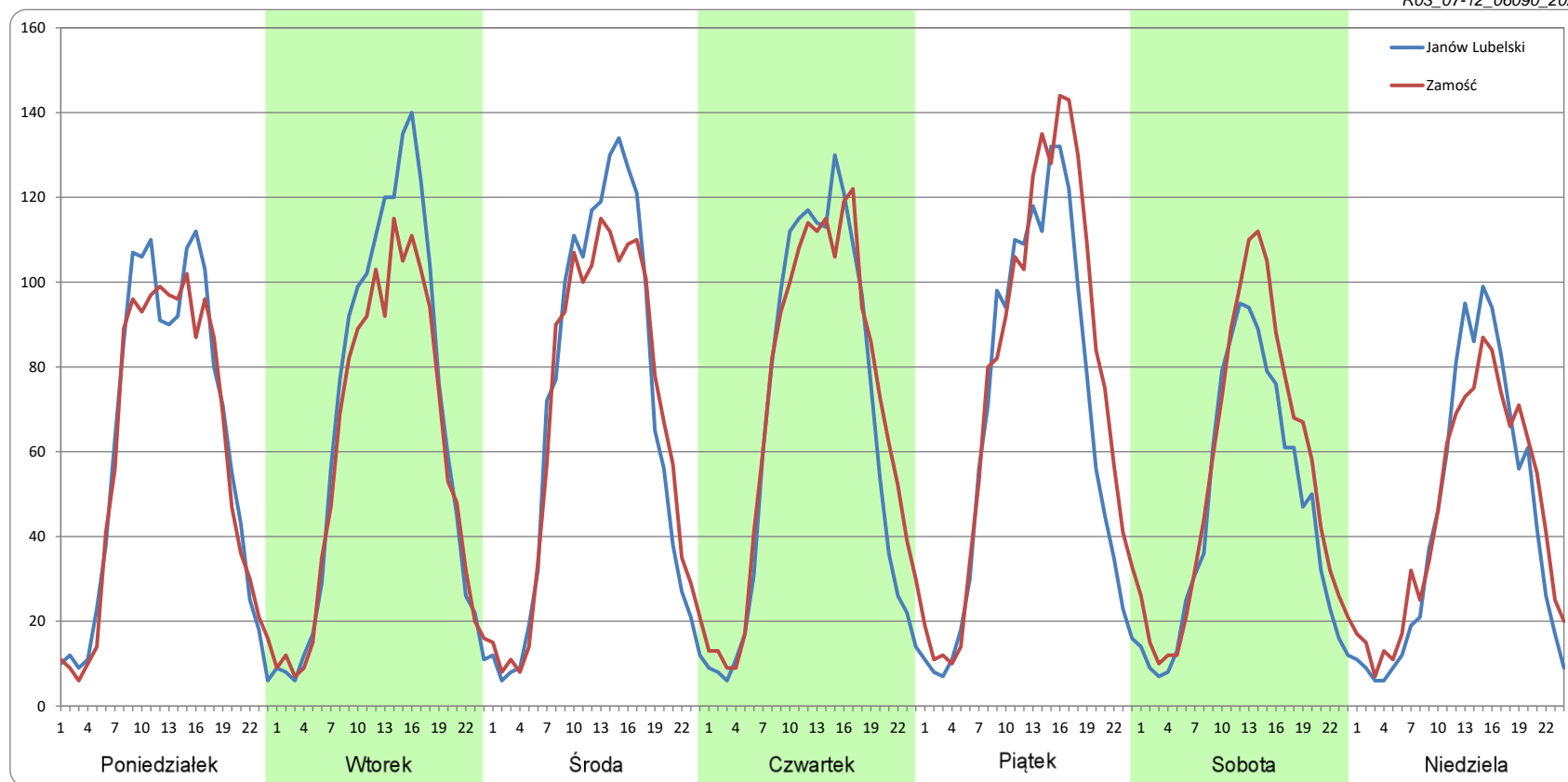
Ruch w poszczególne dni tygodnia

STACJA NR 06090

Numer drogi: 74f Rok: 2022 Miesiąc: Grudzień Typ stacji: GR Oddział: LUBLIN

Dzień tygodnia	Poniedziałek		Wtorek		Środa		Czwartek		Piątek		Sobota		Niedziela	
	Janów Lubelski	Zamość	Janów Lubelski	Zamość	Janów Lubelski	Zamość	Janów Lubelski	Zamość	Janów Lubelski	Zamość	Janów Lubelski	Zamość	Janów Lubelski	Zamość
SDR	1471	1405	1599	1431	1616	1577	1578	1671	1589	1819	1106	1299	1053	1083
Razem	2876		3030		3192		3249		3408		2404		2136	
Podział procentowy	51,15%	48,85%	52,76%	47,24%	50,61%	49,39%	48,57%	51,43%	46,63%	53,37%	45,98%	54,02%	49,31%	50,69%

R03_07-12_06090_2022



Proporcja dobowego natężenia ruchu do SDRR, dla każdego dnia w roku, w podziale na pojazdy ogółem

STACJA NR 06090

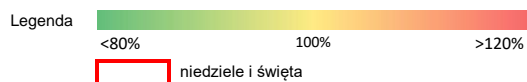
Miejscowość: Frampol **Rok:** 2022
Odcinek: Janów Lubelski - Frampol **Numer drogi:** 74f
Typ stacji: GR **Oddział:** LUBLIN

R03_10-1_06090_2022

	Miesiąc											
	1	2	3	4	5	6	7	8	9	10	11	12
liczba dni w miesiącu	31	28	31	30	31	30	31	31	30	31	30	31
średni udział w miesiącu [%]	71,9	83,1	86,2	90,7	105,5	114,4	121,6	131,1	105,4	103,3	92,5	94,9

R03_10-2_06090_2022

06090	Proporcja ruchu dziennego do średniego dobowego ruchu rocznego [%]											
	1	2	3	4	5	6	7	8	9	10	11	12
1	39,4	75,6	89,6	89,0	135,4	101,0	123,2	122,2	122,7	91,9	117,7	95,5
2	72,0	71,0	86,4	62,2	96,6	110,4	103,2	113,2	118,5	100,1	109,7	99,6
3	71,2	77,4	91,3	65,9	118,4	123,9	142,7	120,1	99,7	94,7	98,2	74,0
4	71,9	81,7	103,0	82,0	95,9	91,1	115,5	126,5	132,5	92,1	103,2	71,6
5	84,1	66,3	80,7	79,5	97,9	124,0	107,1	138,4	110,7	97,3	78,7	89,9
6	55,2	58,9	80,6	80,8	108,5	112,1	107,3	145,7	102,4	105,8	76,7	87,0
7	75,9	74,8	95,6	92,6	87,1	102,2	115,3	180,3	108,7	112,0	90,6	93,3
8	71,3	77,0	91,8	94,4	115,2	102,2	129,5	124,8	107,9	101,9	95,7	95,3
9	73,2	78,4	89,5	78,6	103,1	106,8	109,8	118,9	115,7	122,9	94,7	99,2
10	78,9	81,1	91,5	81,7	98,1	121,8	128,1	121,2	85,3	95,3	118,8	78,1
11	78,1	91,6	95,4	90,4	101,8	97,0	114,6	125,7	90,5	93,2	86,5	60,1
12	73,4	80,9	76,3	88,7	101,5	133,8	105,9	145,5	102,7	94,7	75,8	88,0
13	76,3	84,5	74,9	99,2	114,4	110,0	105,6	131,1	101,1	102,1	114,0	93,9
14	83,9	91,2	86,6	109,7	95,0	104,5	114,3	150,7	107,0	111,9	96,9	97,1
15	65,6	87,0	84,5	99,6	123,4	128,9	135,0	158,1	104,8	89,7	89,4	108,0
16	57,6	86,6	84,3	67,9	97,7	111,9	118,7	127,2	120,8	117,9	93,5	113,3
17	75,5	85,3	85,1	77,8	96,9	115,4	154,3	124,3	91,8	97,9	94,5	80,8
18	81,1	98,1	101,0	107,4	99,3	115,1	115,1	128,2	92,3	100,7	98,3	76,0
19	77,8	79,0	73,2	113,2	102,1	155,1	111,3	142,1	109,6	99,9	79,7	101,8
20	76,8	82,7	81,5	97,2	114,0	113,6	121,1	122,1	96,7	102,9	72,9	108,8
21	88,4	89,0	87,9	95,6	97,3	105,8	118,0	167,0	96,3	111,8	88,0	117,7
22	59,2	83,0	81,6	103,8	108,6	110,2	139,0	118,3	100,9	88,7	84,9	125,9
23	59,6	82,9	86,1	81,3	102,1	118,2	117,4	115,2	114,4	101,2	93,5	135,7
24	80,5	93,1	87,0	88,1	99,4	132,8	157,8	112,0	93,0	97,5	97,5	86,2
25	75,9	97,2	97,8	91,0	105,8	105,9	125,4	123,8	119,0	93,8	107,5	83,3
26	78,5	87,3	68,0	91,2	112,4	137,4	110,5	141,8	102,9	100,6	75,3	96,7
27	73,1	90,1	78,7	94,1	118,0	112,8	118,7	118,3	98,3	103,4	74,3	103,2
28	78,8	94,0	86,3	96,9	93,9	105,8	123,9	160,3	101,8	125,0	90,0	105,8
29	64,1		85,5	114,0	122,3	109,7	137,4	119,7	97,8	122,0	88,0	101,8
30	54,3		85,0	107,4	102,4	111,2	117,3	112,7	115,4	129,4	89,0	104,6
31	78,5		85,2		105,5		126,6	110,0		104,8		70,7



Nierównomierność kierunkowa dla każdego dnia w roku, w podziale na pojazdy ogółem

STACJA NR 06090

Miejscowość: Frampol

Rok: 2022

Odcinek: Janów Lubelski - Frampol

Numer drogi: 74f

Typ stacji: GR

Oddział: LUBLIN

R03_11_06090_2022

06090	Proporcja ruchu dziennego do średniego dobowego ruchu rocznego [%]											
	1	2	3	4	5	6	7	8	9	10	11	12
1	51,8	50,2	48,1	53,3	51,3	50,1	52,2	47,9	46,6	52,1	40,8	48,7
2	45,4	51,0	49,9	52,8	49,2	51,2	52,4	50,6	52,6	47,5	43,9	51,3
3	49,4	51,2	48,7	51,2	48,6	53,2	47,5	50,1	47,9	47,7	48,0	52,3
4	50,7	53,3	50,4	49,2	48,8	51,1	48,6	51,5	48,4	48,6	50,2	48,7
5	49,8	51,2	49,2	50,0	50,1	46,6	48,6	52,1	49,6	49,4	49,3	49,1
6	50,9	49,1	46,4	51,4	49,8	48,4	50,5	51,4	49,6	51,6	47,4	49,5
7	50,1	50,4	48,5	49,6	49,6	50,2	51,9	48,6	49,3	50,8	47,6	50,3
8	47,9	50,3	49,5	51,0	49,8	51,5	54,2	49,8	50,8	51,7	49,4	51,6
9	48,4	50,5	49,3	52,2	50,3	51,6	53,1	51,9	50,6	49,1	50,4	51,9
10	50,0	50,6	50,5	51,1	50,2	53,3	46,7	50,0	51,3	49,8	52,8	51,7
11	50,8	51,6	51,1	48,6	50,4	52,4	49,0	51,1	47,6	49,8	54,4	51,0
12	50,2	48,2	47,9	50,8	51,0	49,3	49,3	53,1	48,7	49,1	49,4	47,8
13	51,5	47,7	47,9	51,9	52,5	49,8	50,6	52,8	49,4	49,3	44,0	49,5
14	51,0	49,6	48,8	56,3	49,6	51,0	51,5	49,2	50,2	51,6	48,4	49,6
15	51,6	50,5	48,9	59,4	48,3	55,2	54,4	44,6	51,1	50,7	48,6	50,2
16	49,5	51,5	49,3	59,2	49,0	56,9	53,1	47,7	51,5	48,7	49,1	51,0
17	49,7	50,8	50,3	49,1	50,2	53,1	46,4	49,3	51,1	48,9	49,6	54,7
18	50,0	52,3	52,3	39,3	51,3	49,3	48,9	51,8	47,6	49,3	52,2	52,3
19	50,2	51,9	50,0	41,8	50,9	42,7	50,8	52,9	46,3	50,3	52,2	49,5
20	50,4	50,6	49,2	47,4	52,5	47,7	51,2	52,3	49,8	50,0	47,5	49,2
21	52,2	49,7	48,8	50,0	52,8	48,8	51,2	45,1	49,4	50,8	48,5	52,6
22	51,5	51,1	49,0	50,5	48,1	50,5	53,0	48,4	50,5	50,3	48,5	57,4
23	50,4	51,0	48,6	49,5	48,6	51,1	52,8	49,1	52,7	50,3	50,8	61,6
24	48,2	50,6	51,5	47,3	49,3	54,1	46,5	50,3	52,0	48,9	48,3	62,2
25	51,3	51,9	51,7	48,7	51,8	52,2	49,8	50,3	47,5	51,3	51,8	51,0
26	51,3	52,1	49,5	49,6	51,7	46,2	51,1	52,7	49,9	51,8	51,5	39,6
27	50,8	47,9	48,6	50,2	52,8	47,5	51,1	51,7	50,7	51,4	49,2	41,2
28	52,6	48,0	47,0	50,3	50,7	50,4	50,9	46,8	49,8	55,3	46,7	44,8
29	50,0		50,0	52,5	47,3	50,0	52,3	47,1	49,8	58,1	50,1	47,8
30	48,2		50,0	52,6	48,7	50,3	51,9	50,2	51,5	51,7	50,2	48,5
31	50,0		51,4		49,3		48,6	50,3		49,6		47,7

Legenda Janów Lubelski Zamość
 <40% 50% >60%

niedziele i święta

$$*WNK = \frac{N_{poj./24h}(\text{kierunek P})}{N_{poj./24h}(\text{kierunek P+L})}$$

Struktura rodzajowa ruchu wg pomiarów ręcznych

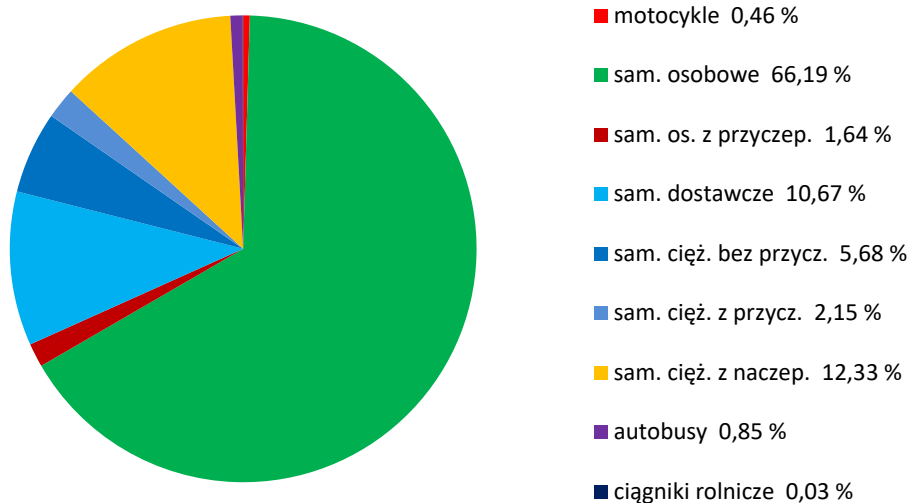
STACJA NR 06090

Miejscowość: Frampol
Odcinek: Janów Lubelski - Frampol
Typ stacji: GR

Rok: 2022
Numer: 74f
Oddział: LUBLIN

R04_04_06090_2022

Rodzajowa struktura ruchu wg pomiarów ręcznych
w 2022 roku



SPIS TREŚCI

Raport 0.1	1
Stacja 06090.....	1
Raport 2.1	2
Woj 06.....	2
Raport 2.2	3
Woj 06.....	3
Raport 2.3	4
Stacja 06090.....	4
Raport 3.1	5
Stacja 06090.....	5
Raport 3.2	6
Stacja 06090.....	6
Raport 3.3	7
Stacja 06090.....	7
Raport 3.4	8
Stacja 06090.....	8
Raport 3.6	9
Stacja 06090.....	9
Raport 3.12	10
Stacja 06090.....	10
Raport 3.7	11
Stacja 06090.....	11
Raport 3.10	23
Stacja 06090.....	23
Raport 3.11	24
Stacja 06090.....	24
Raport 4.4	25
Stacja 06090.....	25