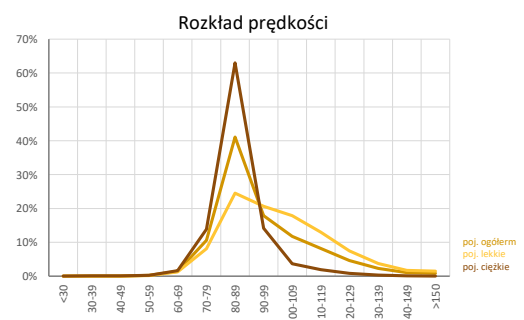
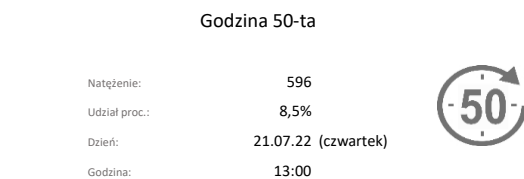
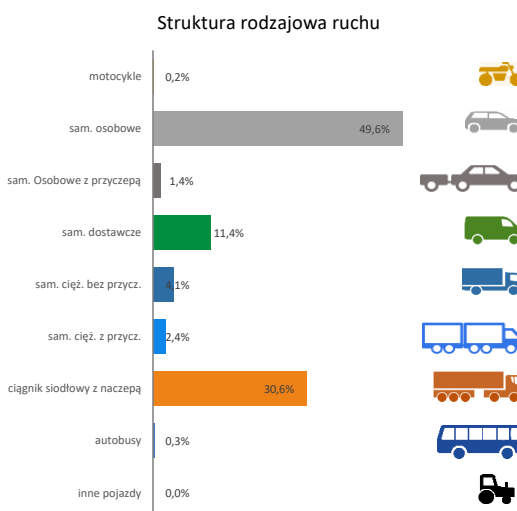
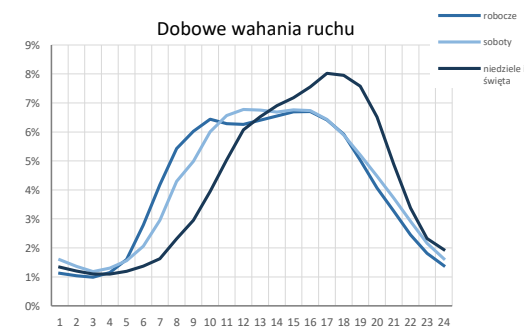
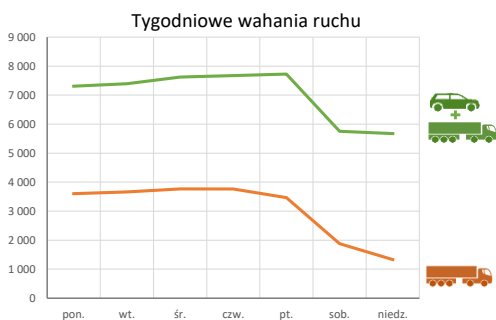
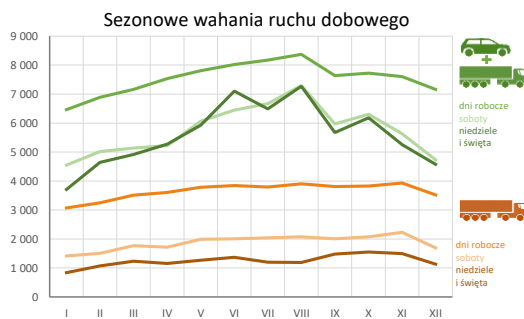
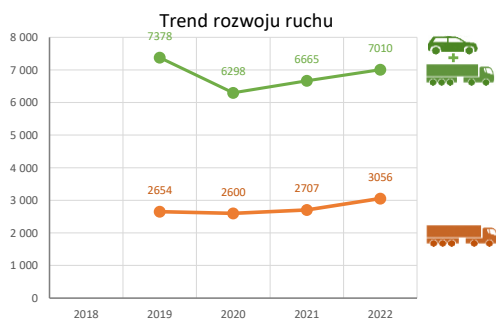
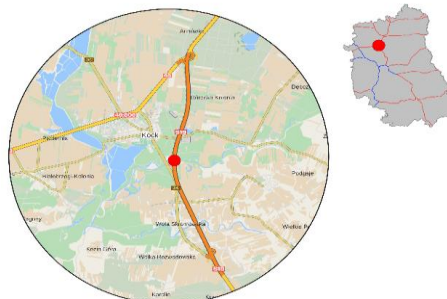


### Karta punktu

#### Stacja NR 06062

Nr stacji: 06062  
 Typ licznika: GR  
 Lokalizacja: Wola Skromowska  
 Nr drogi: S19c  
 Pikietaż: 4,2

Stacja działa od: 29.08.2012  
 Charakter ruchu: G  
 Liczba dni w archiwizacji: 365  
 Liczba dni w przetworzeniu: 365



**Analiza średniego dobowego ruchu rocznego (SDRR) dla poszczególnych miesięcy w 2021 i 2022 roku**

R02\_01\_2022

Lp.	Oddział GDDKiA	Numer stacji	Typ stacji	Numer drogi	Średni dobowy ruch w miesiącu																																							
					styczeń			luty			marzec			kwiecień			maj			czerwiec			lipiec			sierpień			wrzesień			październik			listopad			grudzień			cały rok			
					2021	2022	wzrost spadek (%)	2021	2022	wzrost spadek (%)	2021	2022	wzrost spadek (%)	2021	2022	wzrost spadek (%)	2021	2022	wzrost spadek (%)	2021	2022	wzrost spadek (%)	2021	2022	wzrost spadek (%)	2021	2022	wzrost spadek (%)	2021	2022	wzrost spadek (%)	2021	2022	wzrost spadek (%)	2021	2022	wzrost spadek (%)	2021	2022	wzrost spadek (%)				
1.	Lublin	06011	GR	74	4041	4182	+3	4075	4499	+10	4269	5066	+19	4387	4996	+14	4944	5314	+7	4996	5140	+3	5005	4932	-1	5232	5180	-1	5085	5029	-1	5740	5702	-1	5391	5538	+3	4924	5546	+13	4841	5084	+5	
		06013	GR	82	-	8496	-	-	8984	-	-	9450	-	-	9492	8628	-9	10551	10795	+2	11195	11129	-1	11446	11388	-1	11573	11946	+3	10477	9616	-8	10308	9582	-7	9576	9005	-6	9168	8631	-6	-	9804	-
		06014	GR	2	11200	12150	+8	12013	12750	+6	12605	12596	0	13030	12743	-2	14248	13550	-5	14804	13790	-7	14368	13722	-4	14244	13972	-2	14132	13661	-3	14088	13946	-1	13570	13668	+1	13151	12742	-3	13454	13274	-1	
		06034	GR	12	7512	8345	+11	7844	9583	+22	8681	10515	+21	8844	9905	+12	9321	10660	+14	10002	10578	+6	10359	9826	-5	10474	10222	-2	10111	9737	-4	9928	10157	+2	9416	9736	+3	9254	9229	0	9312	9874	+6	
		06060	GR	17	5448	5871	+8	5585	6609	+18	6122	7415	+21	6398	7164	+12	7222	7389	+2	7542	7273	-4	7829	7435	-5	8046	7618	-5	7441	7006	-6	7165	6958	-3	6531	6507	0	6570	6480	-1	6825	6977	+2	
		06062	GR	S19c	5604	5797	+3	5947	6299	+6	6308	6551	+4	6311	6883	+9	6897	7288	+6	7298	7667	+5	7677	7721	+1	7443	8062	+8	6967	7120	+2	6871	7302	+6	6459	6985	+8	6195	6446	+4	6665	7010	+5	
		06063	GR	12h	9241	9431	+2	9889	10241	+4	10840	10418	-4	10977	10802	-2	12433	11521	-7	13648	11542	-15	14235	11331	-20	14825	11775	-19	13482	10704	-21	12947	10653	-18	11675	9890	-15	10786	8890	-17	12064	10630	-12	
		06064	GR	17	9670	10657	+10	9962	12329	+24	11017	14123	+28	11563	13246	+15	12982	13892	+7	13657	14009	+3	14441	14432	0	15010	14945	0	13766	13557	-2	14099	13973	-1	12577	13060	+4	12423	12605	+1	12597	13402	+6	
		06090	GR	74f	1968	2263	+16	2149	2562	+19	2242	2656	+18	2312	2804	+21	2620	3227	+23	2782	3612	+26	3043	3726	+22	3275	4042	+23	2826	3237	+16	2731	3186	+17	2521	2864	+14	2443	2936	+20	2576	3085	+20	
		06501	WIM	2	-	-	-	9789	-	-	-	-	-	-	-	-	-	11058	-	11967	11256	-6	11827	11383	-4	11684	11462	-2	-	11408	-	-	11592	-	-	11497	-	-	10718	-	-	-	-	
		06502	WIM	12	7355	7634	+4	7565	8652	+14	8354	9480	+13	8530	8913	+4	9133	9875	+8	9674	10256	+6	10042	9465	-6	10286	9731	-5	9867	9581	-3	9612	9960	+4	9147	9438	+3	8916	8912	0	9040	9325	+3	
		06503	WIM	17	9431	10096	+7	10160	11210	+10	10606	12248	+15	10877	12295	+13	12319	12700	+3	13213	12602	-5	13741	13067	-5	14453	13638	-6	13352	12215	-9	12538	12300	-2	11247	11561	+3	10999	11113	+1	11911	12089	+1	
		06505	WIM	74	-	3069	-	-	3300	-	-	-	-	-	-	3708	-	-	4012	-	-	4323	-	-	4528	-	-	4795	-	-	4353	-	-	4337	-	-	4076	-	-	3528	-	-	3950	-
		06802	KAS	74	-	-	-	-	-	-	-	-	-	-	-	-	-	-	-	-	-	-	-	-	-	-	-	-	-	-	-	-	-	-	-	-	-	-	-	-	-	-	-	-
		06804	KAS	63	276	-	-	387	-	-	490	-	-	459	-	-	527	-	-	614	-	-	614	-	-	-	-	-	-	-	-	-	-	-	-	-	-	-	-	-	-	459	-	-
06805	KAS	68	1367	784	-43	1723	-	-	1798	-	-	1776	-	-	1753	-	-	1786	-	-	1742	-	-	1663	-	-	1696	-	-	1706	-	-	1915	-	-	1793	-	-	1727	-	-			

## Średni dobowy ruch roczny (SDRR) w stacjach SCPR w latach 2013-2022

### Ruch ogółem

R02\_02\_2022

Lp.	Oddział GDDKiA	Numer stacji	Typ stacji	Nr drogi	Średni dobowy ruch roczny (SDRR) w latach (poj./dobę)										Wzrost/spadek ruchu (%)		
					2013	2014	2015	2016	2017	2018	2019	2020	2021	2022	2022/20	2022/21	
1.	Lublin	06011	GR	74	-	-	-	-	-	-	-	-	-	-	5094	-	-
		06013	GR	82	-	-	-	-	-	-	-	-	-	-	9804*	-	-
		06014	GR	2	11020	11296	11490	11589	12206	12822	13405	13747	12248	13274	-3	8	
		06034	GR	12	7801	8242	8393	8662	9355	9757	9774	9866	8594	9874	0	15	
		06060	GR	17	-	-	-	6277	6659	6925	7003	7146	6156	6977	-2	13	
		06062	GR	S19c	-	5254	5614	6178*	6423	7043	7359	7378	6298	7010	-5	11	
		06063	GR	12h	-	-	-	10932	11325	11768	12323	12859	10990	10600*	-18*	-4*	
		06064	GR	17	-	-	-	-	-	11987	12376	12715	11221	13402	5	19	
		06090	GR	74f	-	-	1937*	2152	2327	2270	2440	2470	2061	3085	25	50	
		06502	WIM	12	-	-	-	-	-	-	9791	9802	-	9325	-5	-	
		06503	WIM	17	-	-	-	-	-	-	12166	13329	10788	12089	-9	12	
06505	WIM	74	-	-	-	-	-	-	-	-	-	3950*	-	-			

\* - wynik niemiarodajny do porównań

\*\* - dane nietypowe ze względu na decyzje administracyjne

### STACJA NR 06062

**Miejscowość:** Wola Skromowska  
**Odcinek:** w. Kock Płn. - w. Kock Płd.  
**Typ stacji:** GR

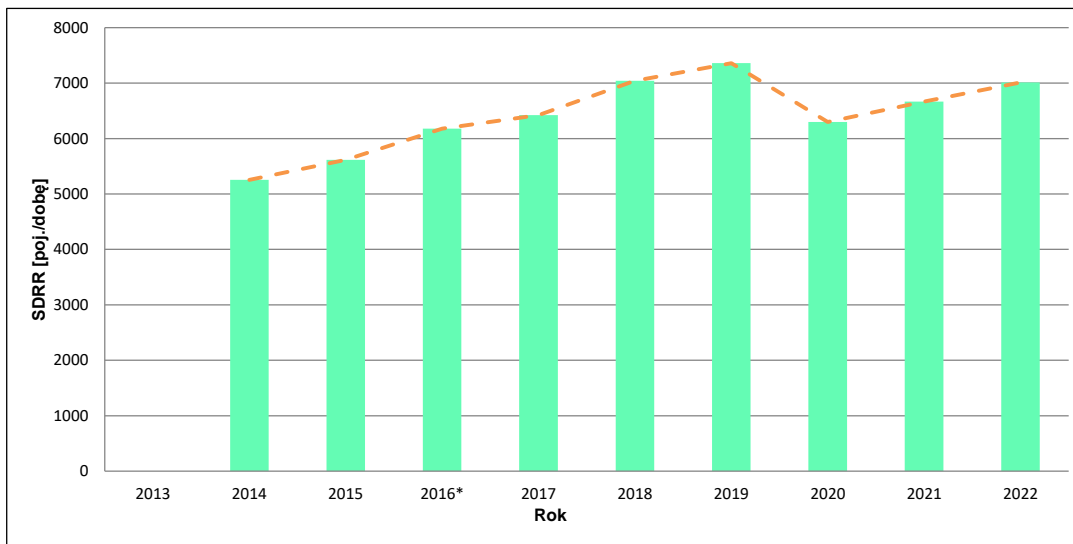
**Rok:** 2022  
**Numer drogi:** S19c  
**Oddział:** LUBLIN

### Wykres trendu rozwoju ruchu dla stacji 06062

R02\_02\_06062\_2022

Średni dobowy ruch roczny (SDRR) w latach (poj./dobę)										Wzrost/spadek ruchu [%]	
2013	2014	2015	2016	2017	2018	2019	2020	2021	2022	2022/20	2022/21
-	5254	5614	6178*	6423	7043	7359	6298	6665	7010	11	5

R02\_03\_06062\_2022



\* - ruch niemiernodajny do porównań

Średni dobowy ruch dla poszczególnych dni tygodnia w poszczególnych miesiącach roku

STACJA NR 06062

**Miejscowość:** Wola Skromowska  
**Odcinek:** w. Kock Płn. - w. Kock Płd.  
**Typ stacji:** GR

**Rok:** 2022  
**Numer drogi:** S19c  
**Oddział:** LUBLIN

Ruch ogółem

R03\_01\_06062\_2022

Dni tygodnia:		Styczeń	Luty	Marzec	Kwiecień	Maj	Czerwiec	Lipiec	Sierpień	Wrzesień	Październik	Listopad	Grudzień	Cały rok
1. Poniedziałki	a	6226	6795	6928	7104	7242	7945	8191	8054	7429	7360	7465	6987	7311
	b	1,074	1,079	1,058	1,032	0,994	1,036	1,061	0,999	1,043	1,008	1,069	1,084	1,043
	c	0,852	0,929	0,948	0,972	0,991	1,087	1,120	1,102	1,016	1,007	1,021	0,956	1,000
2. Wtorki	a	6443	6748	7102	7536	7677	7835	7842	8099	7479	7433	7454	7048	7391
	b	1,111	1,071	1,084	1,095	1,053	1,022	1,016	1,005	1,050	1,018	1,067	1,093	1,054
	c	0,872	0,913	0,961	1,020	1,039	1,060	1,061	1,096	1,012	1,006	1,009	0,954	1,000
3. Środy	a	6627	6916	7173	7815	7962	8157	8048	8306	7707	7752	7675	7375	7626
	b	1,143	1,098	1,095	1,135	1,092	1,064	1,042	1,030	1,082	1,062	1,099	1,144	1,088
	c	0,869	0,907	0,941	1,025	1,044	1,070	1,055	1,089	1,011	1,017	1,006	0,967	1,000
4. Czwartki	a	6703	6934	7218	7646	7985	8173	8250	8597	7690	7810	7729	7392	7677
	b	1,156	1,101	1,102	1,111	1,096	1,066	1,069	1,066	1,080	1,070	1,107	1,147	1,095
	c	0,873	0,903	0,940	0,996	1,040	1,065	1,075	1,120	1,002	1,017	1,007	0,963	1,000
5. Piątki	a	6322	7035	7385	7584	8162	8004	8555	8811	7888	8276	7689	7015	7727
	b	1,091	1,117	1,127	1,102	1,120	1,044	1,108	1,093	1,108	1,133	1,101	1,088	1,102
	c	0,818	0,910	0,956	0,981	1,056	1,036	1,107	1,140	1,021	1,071	0,995	0,908	1,000
6. Soboty	a	4549	5017	5133	5226	6062	6451	6671	7294	5969	6300	5629	4732	5753
	b	0,785	0,796	0,784	0,759	0,832	0,841	0,864	0,905	0,838	0,863	0,806	0,734	0,821
	c	0,791	0,872	0,892	0,908	1,054	1,121	1,160	1,268	1,038	1,095	0,978	0,823	1,000
7. Niedziele	a	4133	4646	4917	5305	6002	7803	6489	7292	5675	6184	5187	4464	5675
	b	0,713	0,738	0,751	0,771	0,824	1,018	0,840	0,904	0,797	0,847	0,743	0,693	0,810
	c	0,728	0,819	0,866	0,935	1,058	1,375	1,143	1,285	1,000	1,090	0,914	0,787	1,000
8. Dni robocze	a	6464	6886	7161	7537	7806	8023	8177	8373	7639	7726	7602	7163	7546
	b	1,115	1,093	1,093	1,095	1,071	1,046	1,059	1,039	1,073	1,058	1,088	1,111	1,076
	c	0,857	0,913	0,949	0,999	1,034	1,063	1,084	1,110	1,012	1,024	1,007	0,949	1,000
9. Święta	a	2655	-	-	5225	5776	6059	-	7193	-	-	5387	4735	5290
	b	0,458	-	-	0,759	0,793	0,790	-	0,892	-	-	0,771	0,735	0,755
	c	0,502	-	-	0,988	1,092	1,145	-	1,360	-	-	1,018	0,895	1,000
10. Niedziele i święta	a	3710	4646	4917	5273	5926	7106	6489	7272	5675	6184	5253	4573	5585
	b	0,640	0,738	0,751	0,766	0,813	0,927	0,840	0,902	0,797	0,847	0,752	0,709	0,797
	c	0,664	0,832	0,880	0,944	1,061	1,272	1,162	1,302	1,016	1,107	0,941	0,819	1,000
11. Wszystkie dni	a	5797	6299	6551	6883	7288	7667	7721	8062	7120	7302	6985	6446	7010
	b	1,000	1,000	1,000	1,000	1,000	1,000	1,000	1,000	1,000	1,000	1,000	1,000	1,000
	c	0,827	0,899	0,935	0,982	1,040	1,094	1,101	1,150	1,016	1,042	0,996	0,920	1,000

Legenda:

a = średni dobowy ruch danego dnia (dni) tygodnia

b =  $\frac{\text{średni dobowy ruch danego dnia (dni) tygodnia w miesiącu}}{\text{średni dobowy ruch we wszystkie dni miesiąca}}$

c =  $\frac{\text{średni dobowy ruch danego dnia (dni) tygodnia w miesiącu}}{\text{średni dobowy ruch danego dnia (dni) tygodnia w roku}}$

Uwagi: \*Dane oszacowane, brak oszacowań dla dni świątecznych

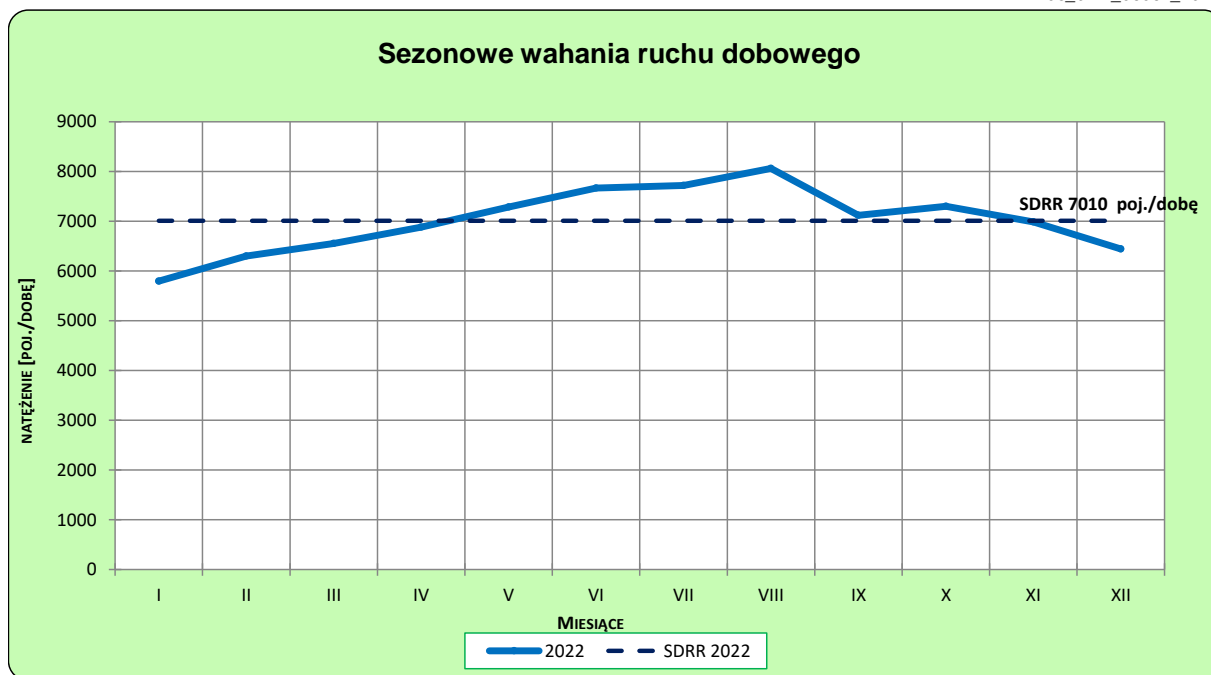
**STACJA NR 06062**

**Miejscowość:** Wola Skromowska  
**Odcinek:** w. Kock Płn. - w. Kock Płd.  
**Typ stacji:** GR

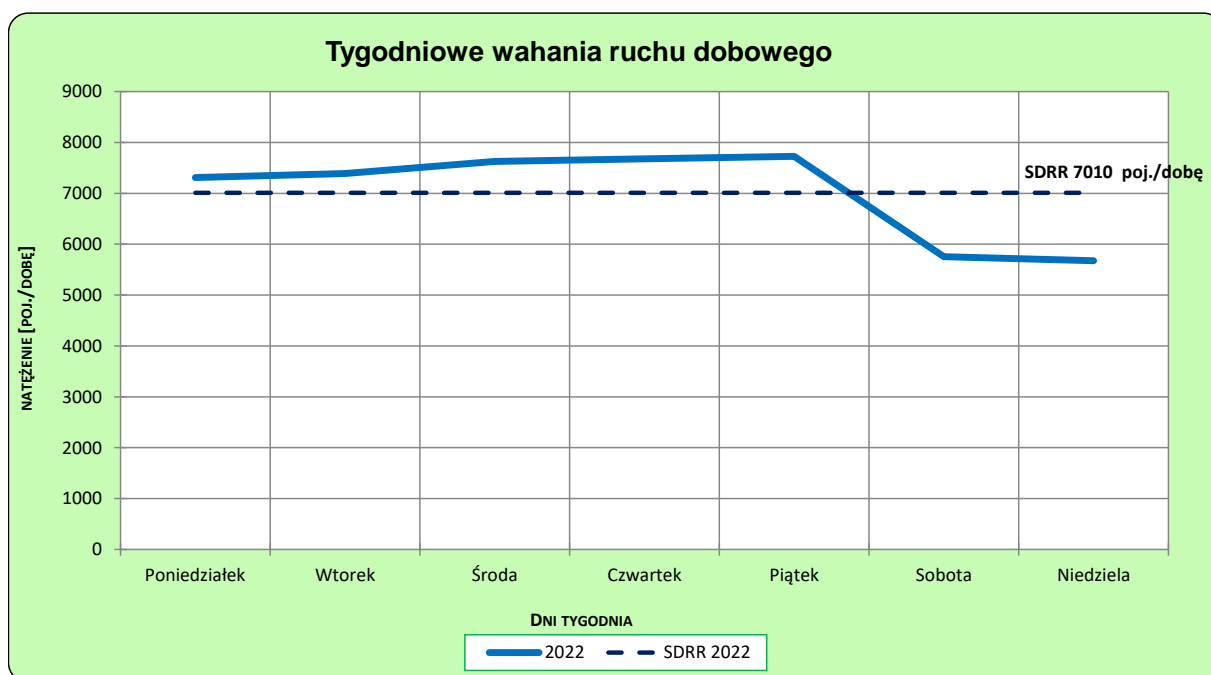
**Rok:** 2022  
**Numer drogi:** S19c  
**Oddział:** LUBLIN

**Ruch ogółem**

R03\_02-1\_06062\_2022



R03\_02-2\_06062\_2022



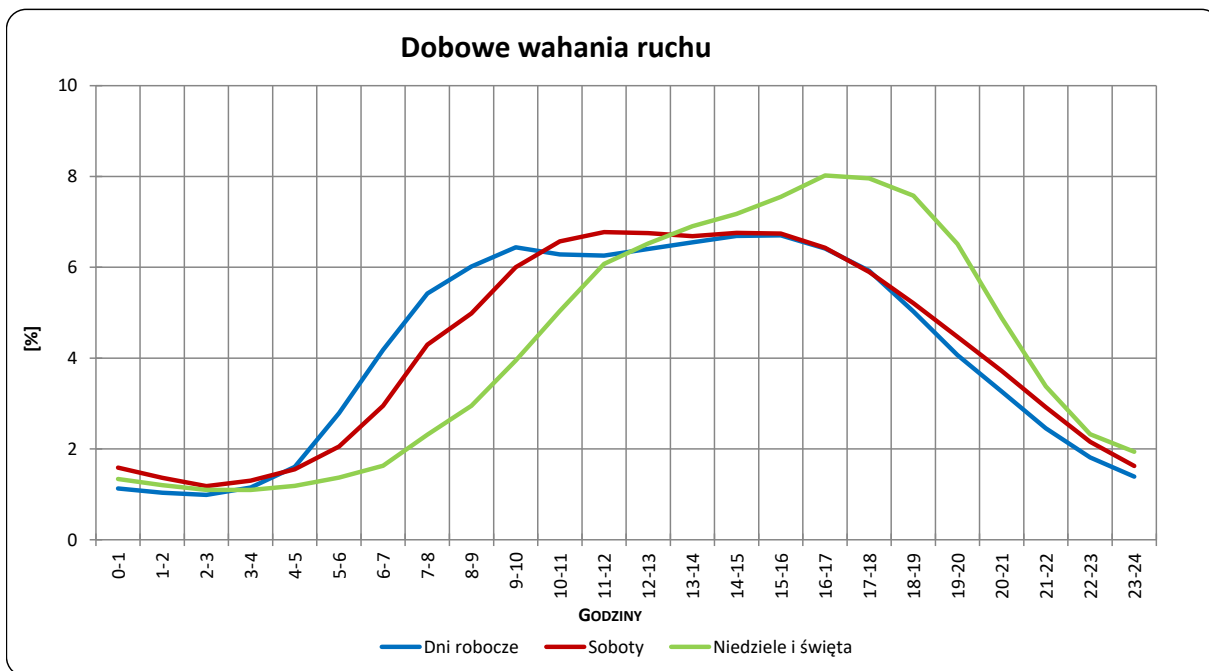
Uwagi: –

**STACJA NR 06062**

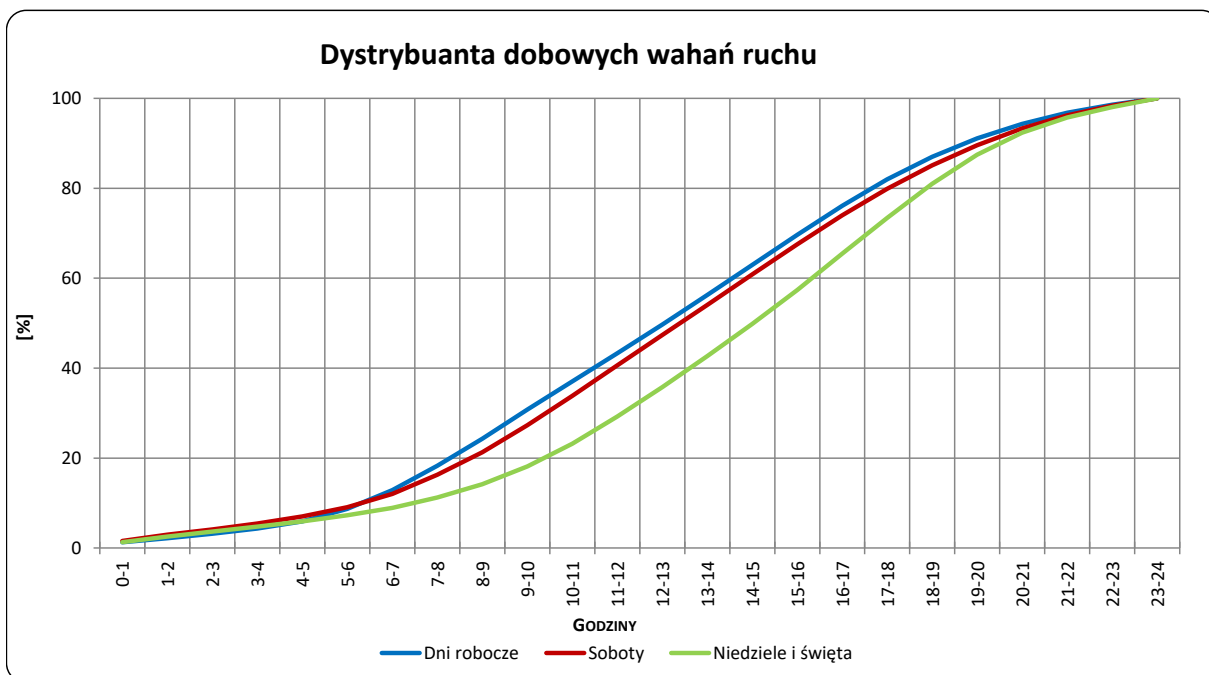
**Miejscowość:** Wola Skromowska  
**Odcinek:** w. Kock Płn. - w. Kock Płd.  
**Typ stacji:** GR

**Rok:** 2022  
**Numer drogi:** S19c  
**Oddział:** LUBLIN

R03\_03-1\_06062\_2022



R03\_03-2\_06062\_2022



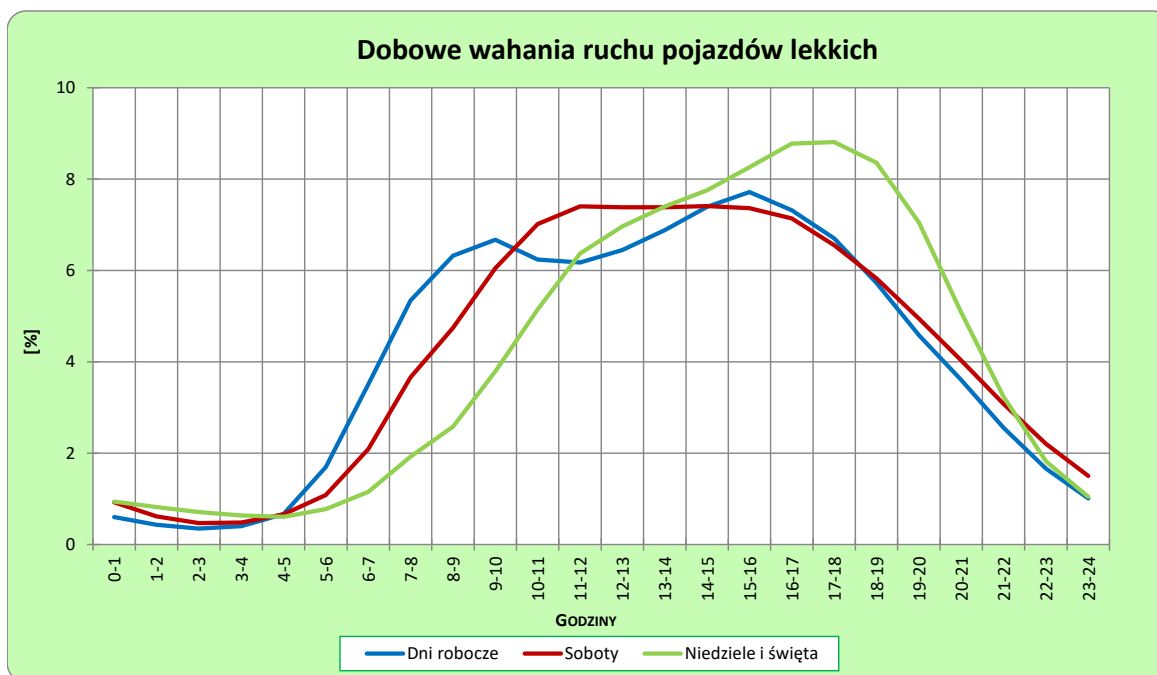
Uwagi: –

**STACJA NR 06062**

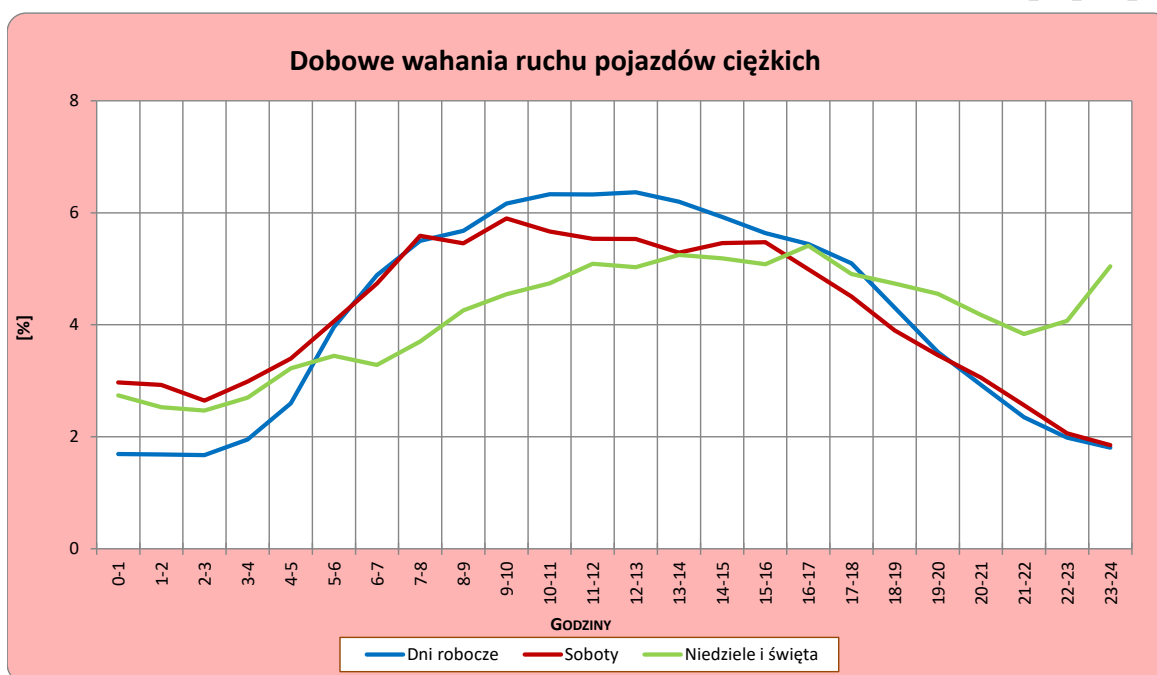
**Miejscowość:** Wola Skromowska  
**Odcinek:** w. Kock Płn. - w. Kock Płd.  
**Typ stacji:** GR

**Rok:** 2022  
**Numer drogi:** S19c  
**Oddział:** LUBLIN

R03\_04-1\_06062\_2022



R03\_04-2\_06062\_2022



Uwagi: –



## Udział ruchu pojazdów lekkich i ciężkich w poszczególnych okresach doby

### STACJA NR 06062

**Miejscowość:** Wola Skromowska      **Rok:** 2022  
**Odcinek:** w. Kock Płn. - w. Kock Płd.      **Numer drogi:** S19c  
**Typ stacji:** GR      **Oddział:** LUBLIN

R03\_05\_06062\_2022

Godziny	Udział procentowy ruchu w poszczególnych godzinach doby [%]	
	Pojazdy lekkie	Pojazdy ciężkie
0 - 1	0,8	1,7
1 - 2	0,5	1,8
2 - 3	0,6	1,8
3 - 4	0,6	2,1
4 - 5	1,1	2,3
5 - 6	2,5	3,8
6 - 7	3,7	5,0
7 - 8	6,0	5,5
8 - 9	6,8	5,3
9 - 10	7,1	5,7
10 - 11	6,2	6,5
11 - 12	6,4	6,8
12 - 13	6,8	6,1
13 - 14	6,9	6,7
14 - 15	7,5	5,7
15 - 16	7,0	5,6
16 - 17	6,6	5,6
17 - 18	6,5	4,9
18 - 19	4,9	4,5
19 - 20	4,3	3,1
20 - 21	2,8	2,8
21 - 22	2,1	2,5
22 - 23	1,3	2,3
23 - 24	0,9	2,0

Źródło danych: Pomiary ręczne

**Dobowe wahania ruchu pojazdów ogółem w podziale na kierunki**

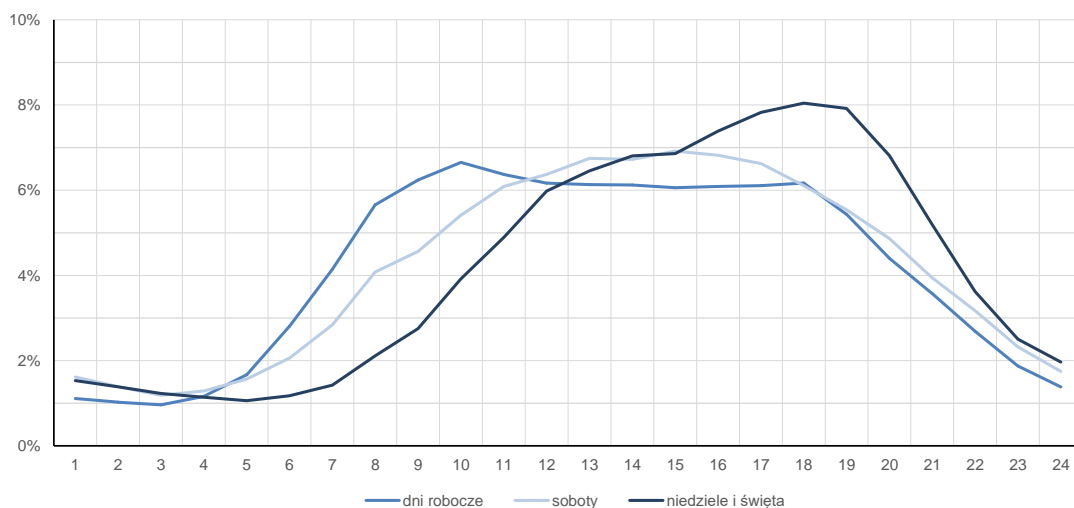
**STACJA NR 06062**

<b>Miejscowość:</b>	Wola Skromowska	<b>Rok:</b>	2022
<b>Odcinek:</b>	w. Kock Płn. - w. Kock Płd.	<b>Numer drogi:</b>	S19c
<b>Typ stacji:</b>	GR	<b>Oddział:</b>	LUBLIN

**Średni dobowy rozkład natężenia ruchu**

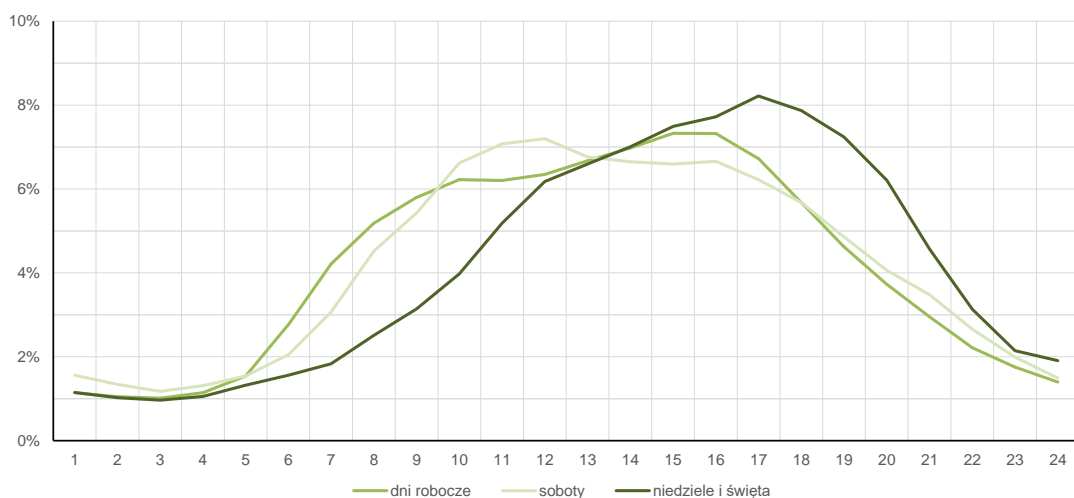
R03\_12-1\_06062\_2022

Kierunek Radzyń Podlaski



R03\_12-2\_06062\_2022

Kierunek Lubartów



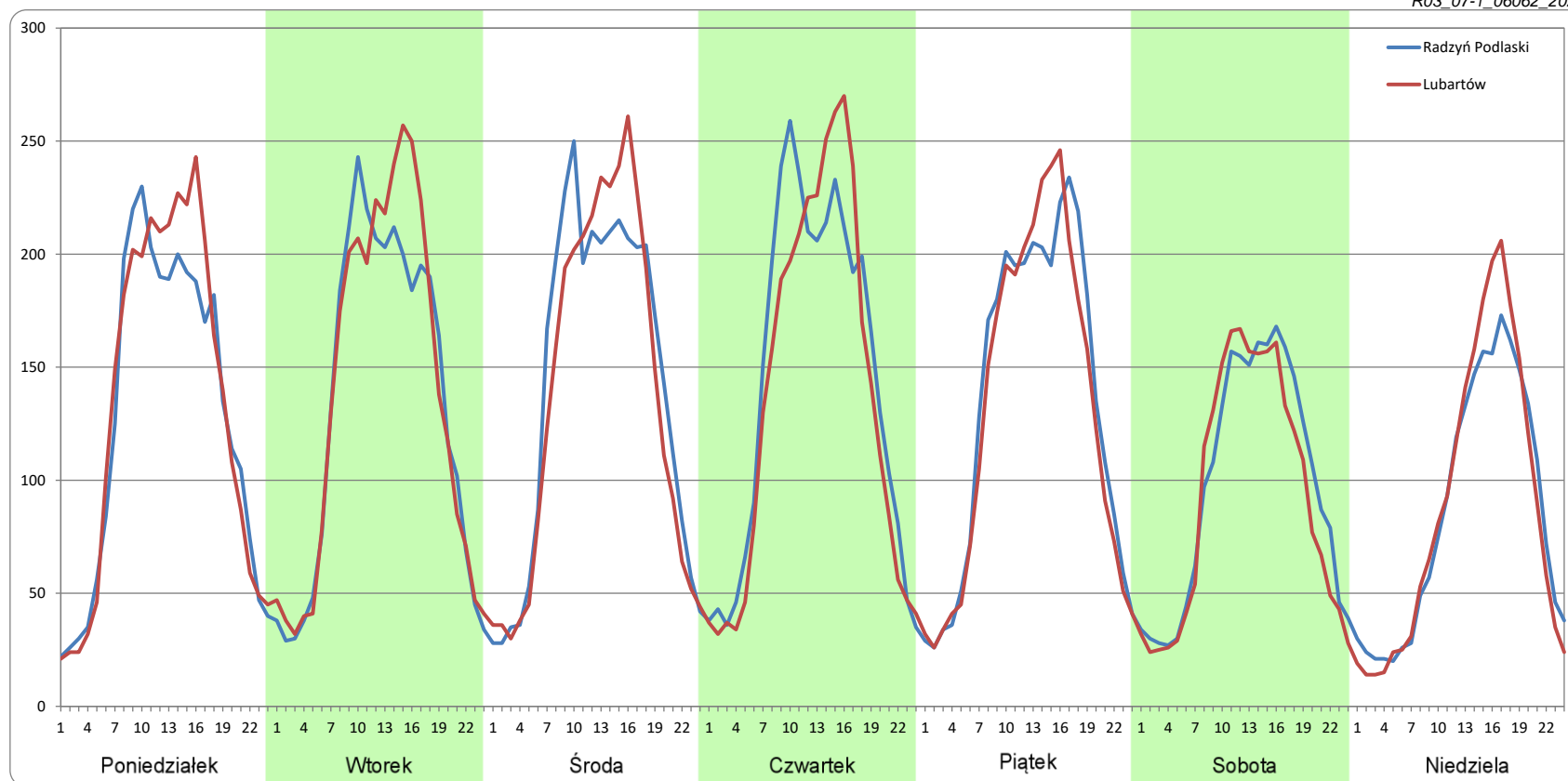
### Ruch w poszczególne dni tygodnia

STACJA NR 06062

Numer drogi: S19c Rok: 2022 Miesiąc: Styczeń Typ stacji: GR Oddział: LUBLIN

Dzień tygodnia	Poniedziałek		Wtorek		Środa		Czwartek		Piątek		Sobota		Niedziela	
Kierunek	Radzyń Podlaski	Lubartów	Radzyń Podlaski	Lubartów	Radzyń Podlaski	Lubartów	Radzyń Podlaski	Lubartów	Radzyń Podlaski	Lubartów	Radzyń Podlaski	Lubartów	Radzyń Podlaski	Lubartów
SDR	3057	3169	3166	3277	3364	3264	3430	3273	3203	3119	2330	2220	2040	2093
Razem	6226		6443		6627		6703		6322		4549		4133	
Podział procentowy	49,10%	50,90%	49,13%	50,87%	50,75%	49,25%	51,17%	48,83%	50,67%	49,33%	51,21%	48,79%	49,36%	50,64%

R03\_07-1\_06062\_2022



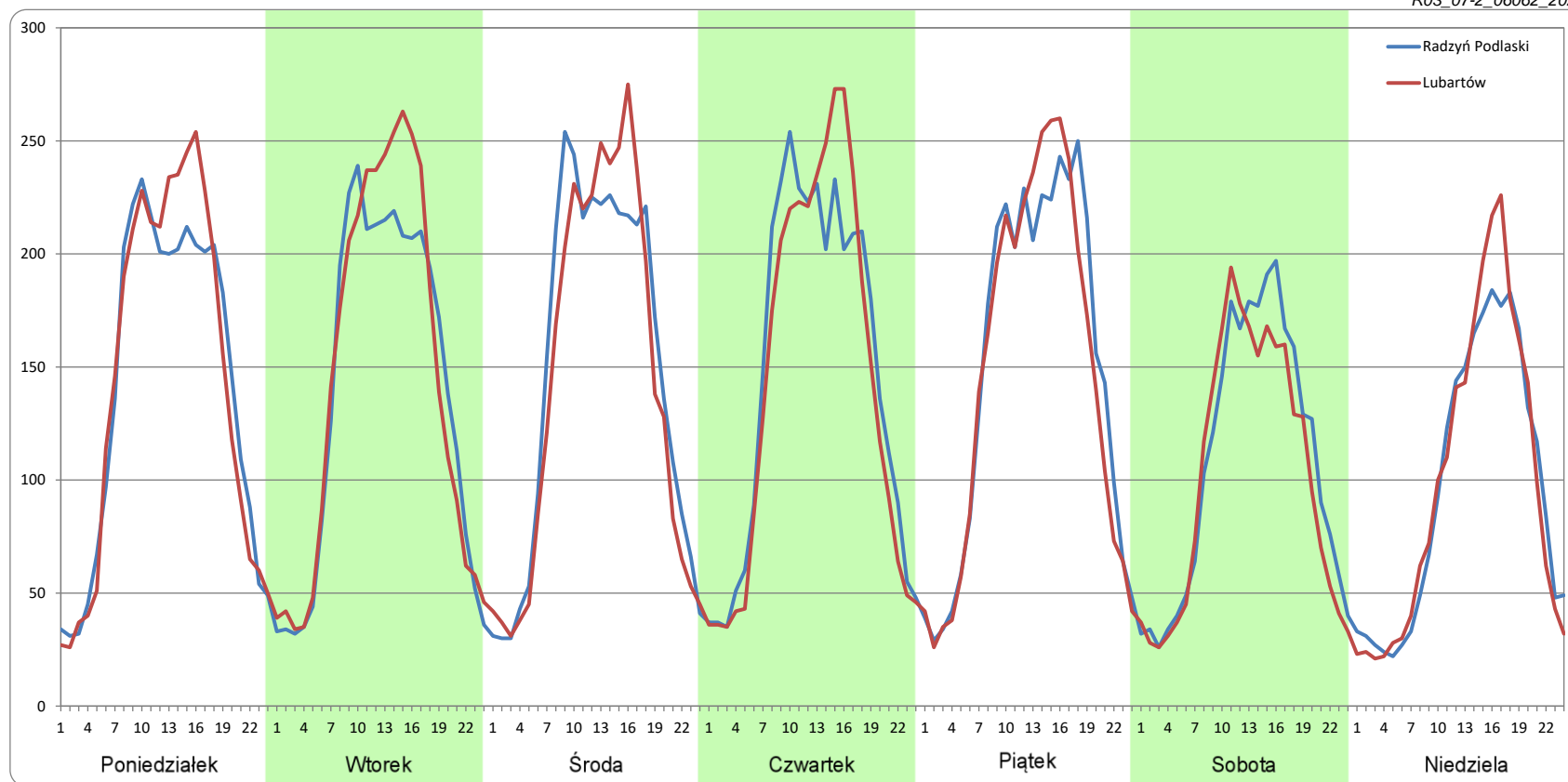
### Ruch w poszczególne dni tygodnia

STACJA NR 06062

Numer drogi: S19c Rok: 2022 Miesiąc: Luty Typ stacji: GR Oddział: LUBLIN

Dzień tygodnia	Poniedziałek		Wtorek		Środa		Czwartek		Piątek		Sobota		Niedziela	
Kierunek	Radzyń Podlaski	Lubartów	Radzyń Podlaski	Lubartów	Radzyń Podlaski	Lubartów	Radzyń Podlaski	Lubartów	Radzyń Podlaski	Lubartów	Radzyń Podlaski	Lubartów	Radzyń Podlaski	Lubartów
SDR	3367	3428	3311	3438	3510	3406	3513	3421	3565	3470	2586	2432	2301	2346
Razem	6795		6748		6916		6934		7035		5017		4646	
Podział procentowy	49,55%	50,45%	49,06%	50,94%	50,76%	49,24%	50,66%	49,34%	50,67%	49,33%	51,53%	48,47%	49,52%	50,48%

R03\_07-2\_06062\_2022



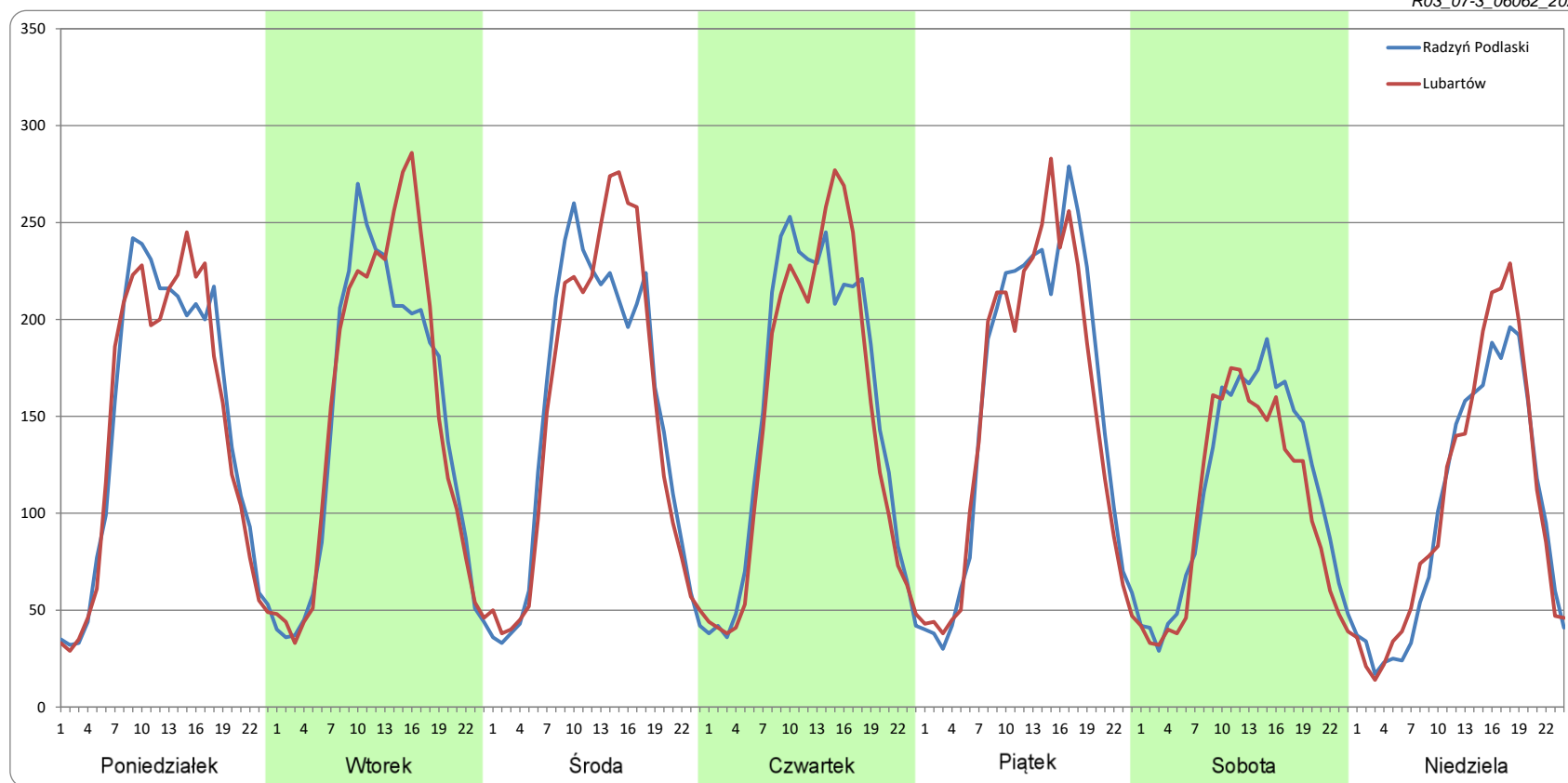
### Ruch w poszczególne dni tygodnia

STACJA NR 06062

Numer drogi: S19c Rok: 2022 Miesiąc: Marzec Typ stacji: GR Oddział: LUBLIN

Dzień tygodnia	Poniedziałek		Wtorek		Środa		Czwartek		Piątek		Sobota		Niedziela	
Kierunek	Radzyń Podlaski	Lubartów	Radzyń Podlaski	Lubartów	Radzyń Podlaski	Lubartów	Radzyń Podlaski	Lubartów	Radzyń Podlaski	Lubartów	Radzyń Podlaski	Lubartów	Radzyń Podlaski	Lubartów
SDR	3488	3440	3486	3617	3554	3620	3655	3563	3741	3644	2687	2447	2394	2523
Razem	6928		7102		7173		7218		7385		5133		4917	
Podział procentowy	50,34%	49,66%	49,08%	50,92%	49,54%	50,46%	50,64%	49,36%	50,66%	49,34%	52,34%	47,66%	48,70%	51,30%

R03\_07-3\_06062\_2022



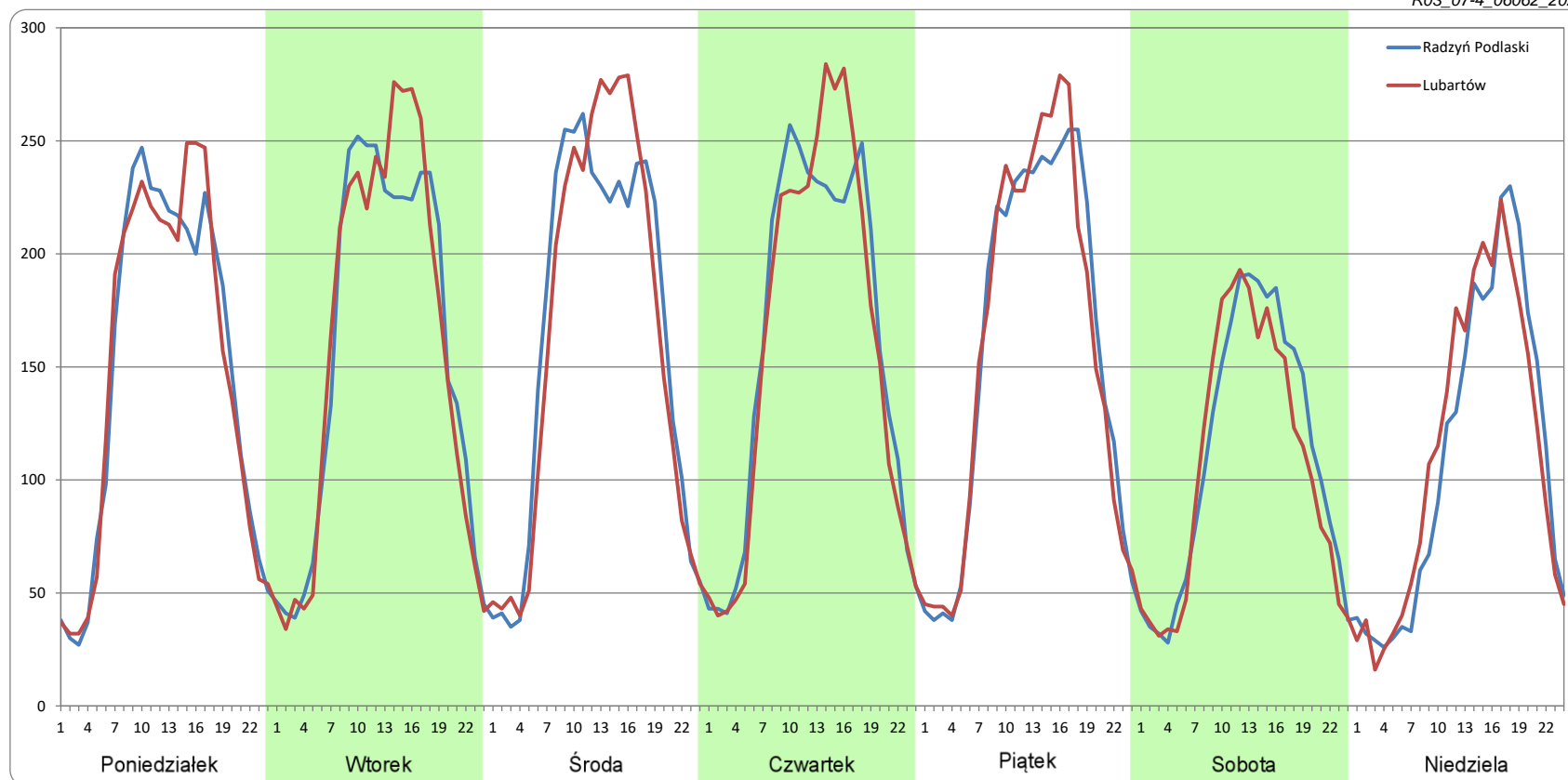
### Ruch w poszczególne dni tygodnia

STACJA NR 06062

Numer drogi: S19c Rok: 2022 Miesiąc: Kwiecień Typ stacji: GR Oddział: LUBLIN

Dzień tygodnia	Poniedziałek		Wtorek		Środa		Czwartek		Piątek		Sobota		Niedziela	
Kierunek	Radzyń Podlaski	Lubartów	Radzyń Podlaski	Lubartów	Radzyń Podlaski	Lubartów	Radzyń Podlaski	Lubartów	Radzyń Podlaski	Lubartów	Radzyń Podlaski	Lubartów	Radzyń Podlaski	Lubartów
SDR	3549	3554	3757	3780	3922	3893	3841	3805	3796	3788	2671	2556	2626	2679
Razem	7104		7536		7815		7646		7584		5226		5305	
Podział procentowy	49,96%	50,04%	49,85%	50,15%	50,18%	49,82%	50,23%	49,77%	50,06%	49,94%	51,10%	48,90%	49,50%	50,50%

R03\_07-4\_06062\_2022



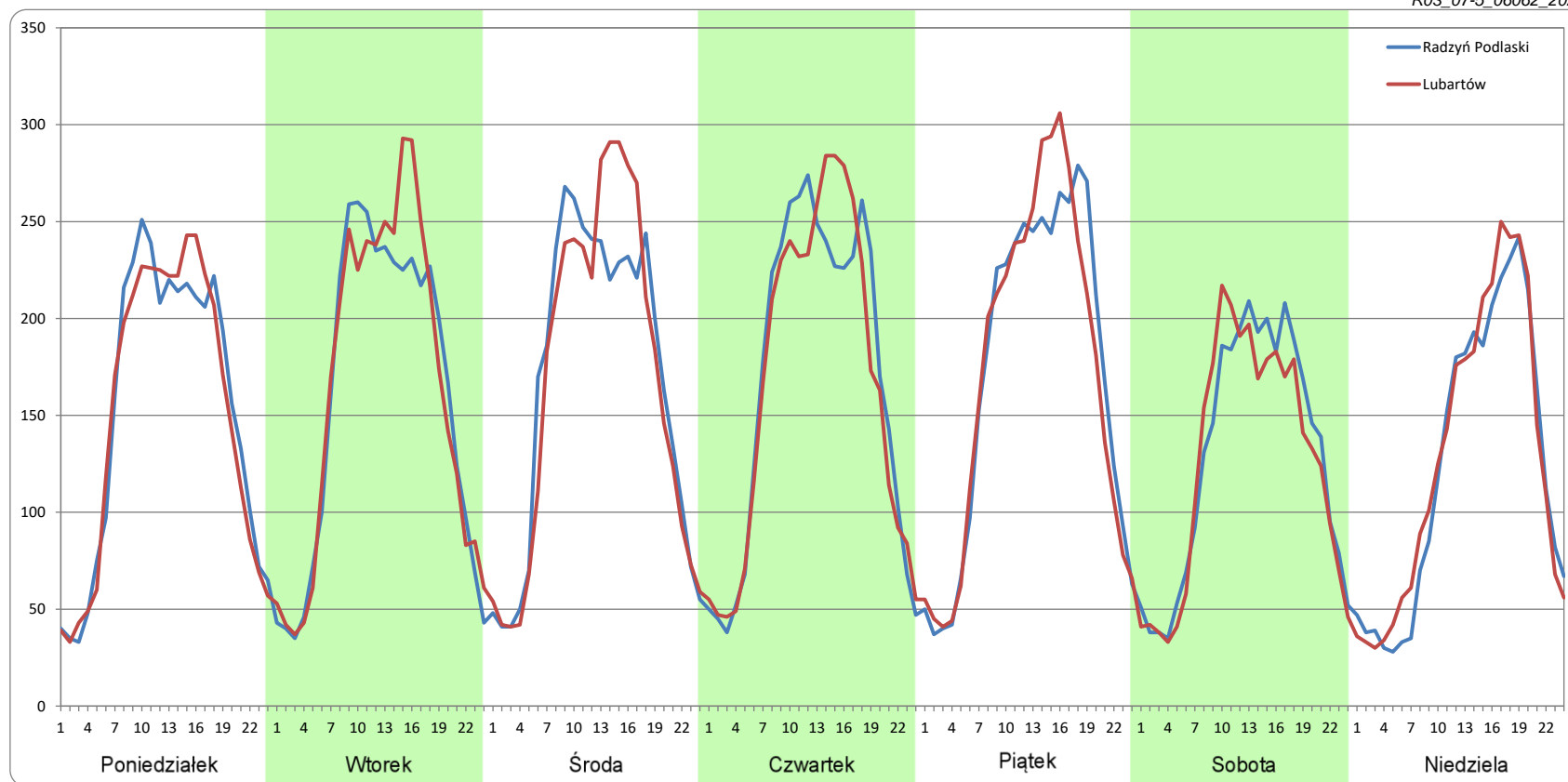
### Ruch w poszczególne dni tygodnia

STACJA NR 06062

Numer drogi: S19c Rok: 2022 Miesiąc: Maj Typ stacji: GR Oddział: LUBLIN

Dzień tygodnia	Poniedziałek		Wtorek		Środa		Czwartek		Piątek		Sobota		Niedziela	
Kierunek	Radzyń Podlaski	Lubartów	Radzyń Podlaski	Lubartów	Radzyń Podlaski	Lubartów	Radzyń Podlaski	Lubartów	Radzyń Podlaski	Lubartów	Radzyń Podlaski	Lubartów	Radzyń Podlaski	Lubartów
SDR	3643	3598	3791	3886	3972	3990	4013	3972	4087	4075	3078	2984	2953	3048
Razem	7242		7677		7962		7985		8162		6062		6002	
Podział procentowy	50,31%	49,69%	49,38%	50,62%	49,88%	50,12%	50,26%	49,74%	50,07%	49,93%	50,77%	49,23%	49,21%	50,79%

R03\_07-5\_06062\_2022



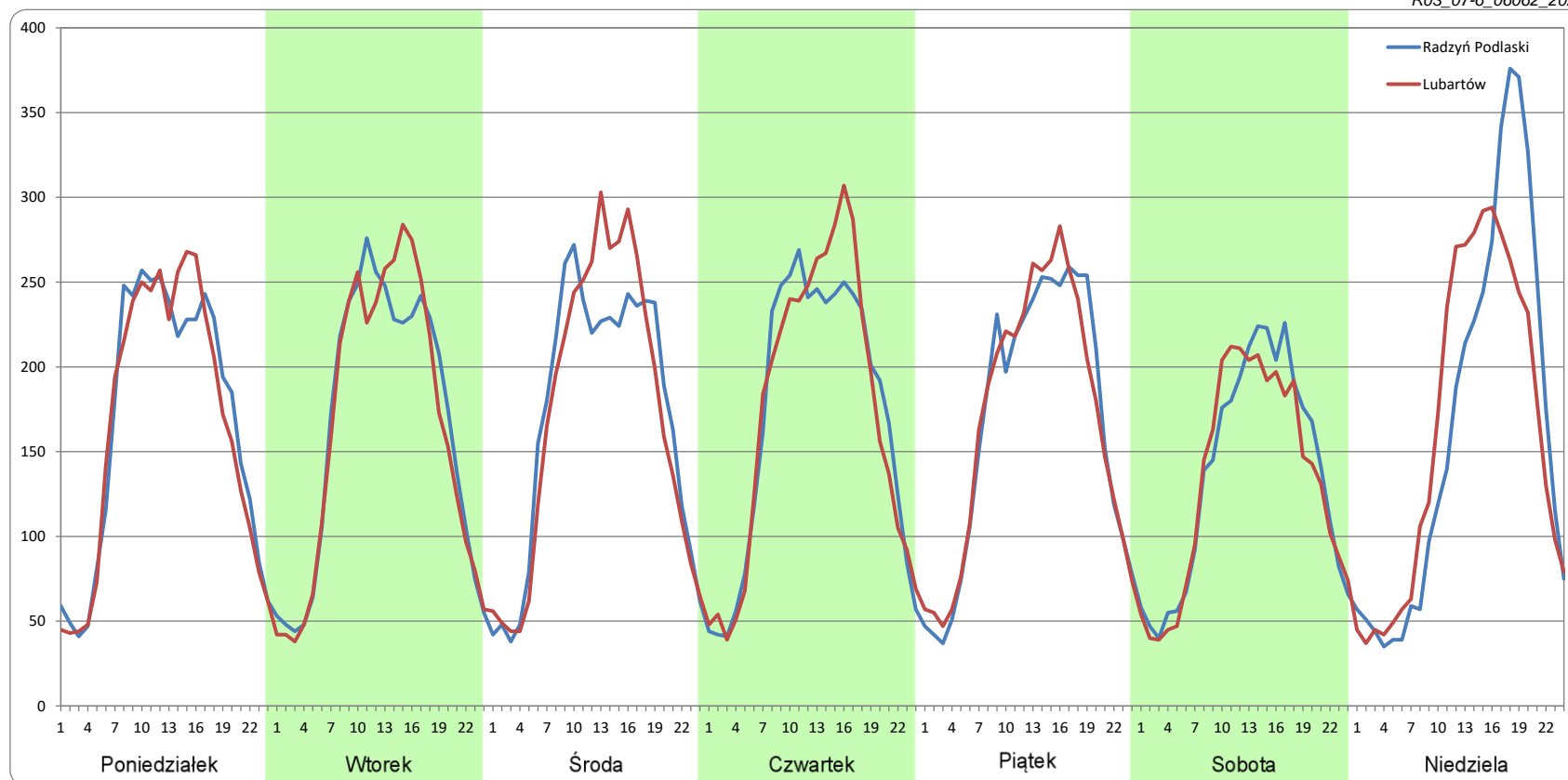
### Ruch w poszczególne dni tygodnia

STACJA NR 06062

Numer drogi: S19c Rok: 2022 Miesiąc: Czerwiec Typ stacji: GR Oddział: LUBLIN

Dzień tygodnia	Poniedziałek		Wtorek		Środa		Czwartek		Piątek		Sobota		Niedziela	
Kierunek	Radzyń Podlaski	Lubartów	Radzyń Podlaski	Lubartów	Radzyń Podlaski	Lubartów	Radzyń Podlaski	Lubartów	Radzyń Podlaski	Lubartów	Radzyń Podlaski	Lubartów	Radzyń Podlaski	Lubartów
SDR	3998	3947	3929	3906	4058	4099	4060	4113	3988	4016	3269	3182	3917	3887
Razem	7945		7835		8157		8173		8004		6451		7803	
Podział procentowy	50,32%	49,68%	50,15%	49,85%	49,75%	50,25%	49,67%	50,33%	49,83%	50,17%	50,67%	49,33%	50,19%	49,81%

R03\_07-6\_06062\_2022





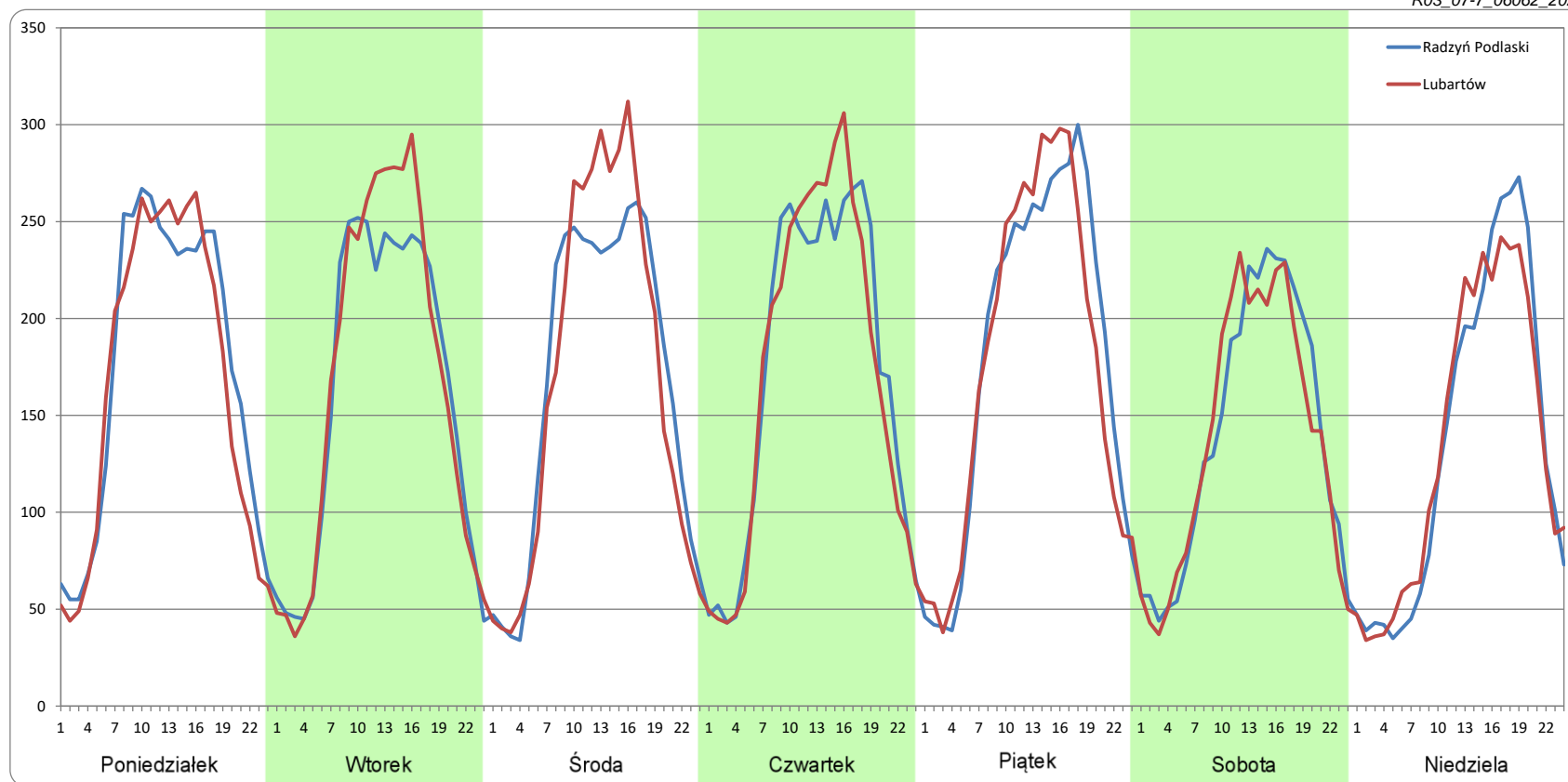
### Ruch w poszczególne dni tygodnia

STACJA NR 06062

Numer drogi: S19c Rok: 2022 Miesiąc: Lipiec Typ stacji: GR Oddział: LUBLIN

Dzień tygodnia	Poniedziałek		Wtorek		Środa		Czwartek		Piątek		Sobota		Niedziela	
Kierunek	Radzyń Podlaski	Lubartów	Radzyń Podlaski	Lubartów	Radzyń Podlaski	Lubartów	Radzyń Podlaski	Lubartów	Radzyń Podlaski	Lubartów	Radzyń Podlaski	Lubartów	Radzyń Podlaski	Lubartów
SDR	4174	4017	3857	3985	4013	4035	4150	4100	4317	4238	3363	3308	3252	3237
Razem	8191		7842		8048		8250		8555		6671		6489	
Podział procentowy	50,96%	49,04%	49,18%	50,82%	49,86%	50,14%	50,30%	49,70%	50,46%	49,54%	50,42%	49,58%	50,11%	49,89%

R03\_07-7\_06062\_2022



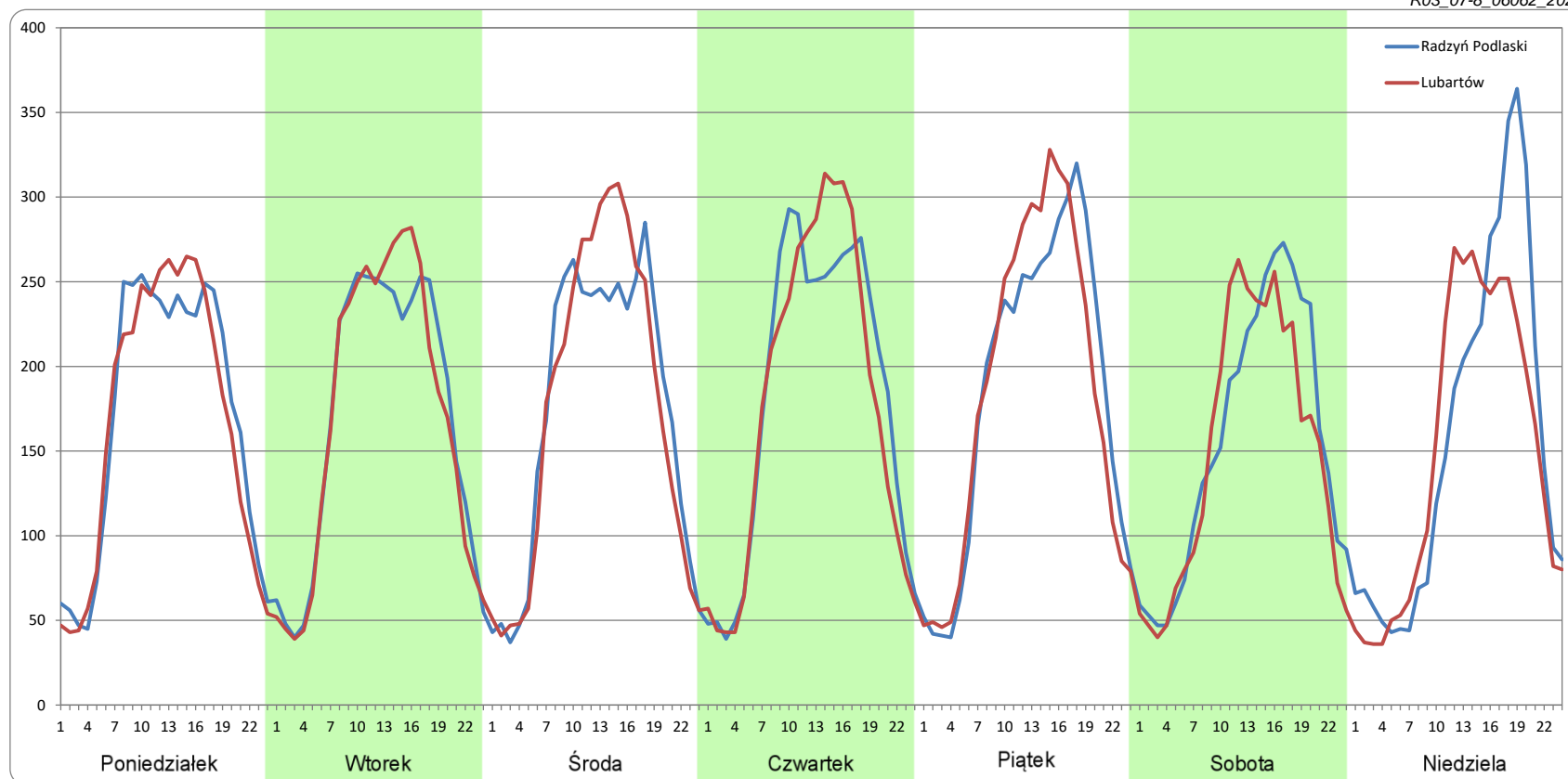
### Ruch w poszczególne dni tygodnia

STACJA NR 06062

Numer drogi: S19c      Rok: 2022      Miesiąc: Sierpień      Typ stacji: GR      Oddział: LUBLIN

Dzień tygodnia	Poniedziałek		Wtorek		Środa		Czwartek		Piątek		Sobota		Niedziela	
Kierunek	Radzyń Podlaski	Lubartów	Radzyń Podlaski	Lubartów	Radzyń Podlaski	Lubartów	Radzyń Podlaski	Lubartów	Radzyń Podlaski	Lubartów	Radzyń Podlaski	Lubartów	Radzyń Podlaski	Lubartów
SDR	4063	3991	4056	4043	4144	4161	4343	4254	4400	4412	3727	3568	3733	3559
Razem	8054		8099		8306		8597		8811		7294		7292	
Podział procentowy	50,45%	49,55%	50,08%	49,92%	49,90%	50,10%	50,52%	49,48%	49,93%	50,07%	51,09%	48,91%	51,19%	48,81%

R03\_07-8\_06062\_2022



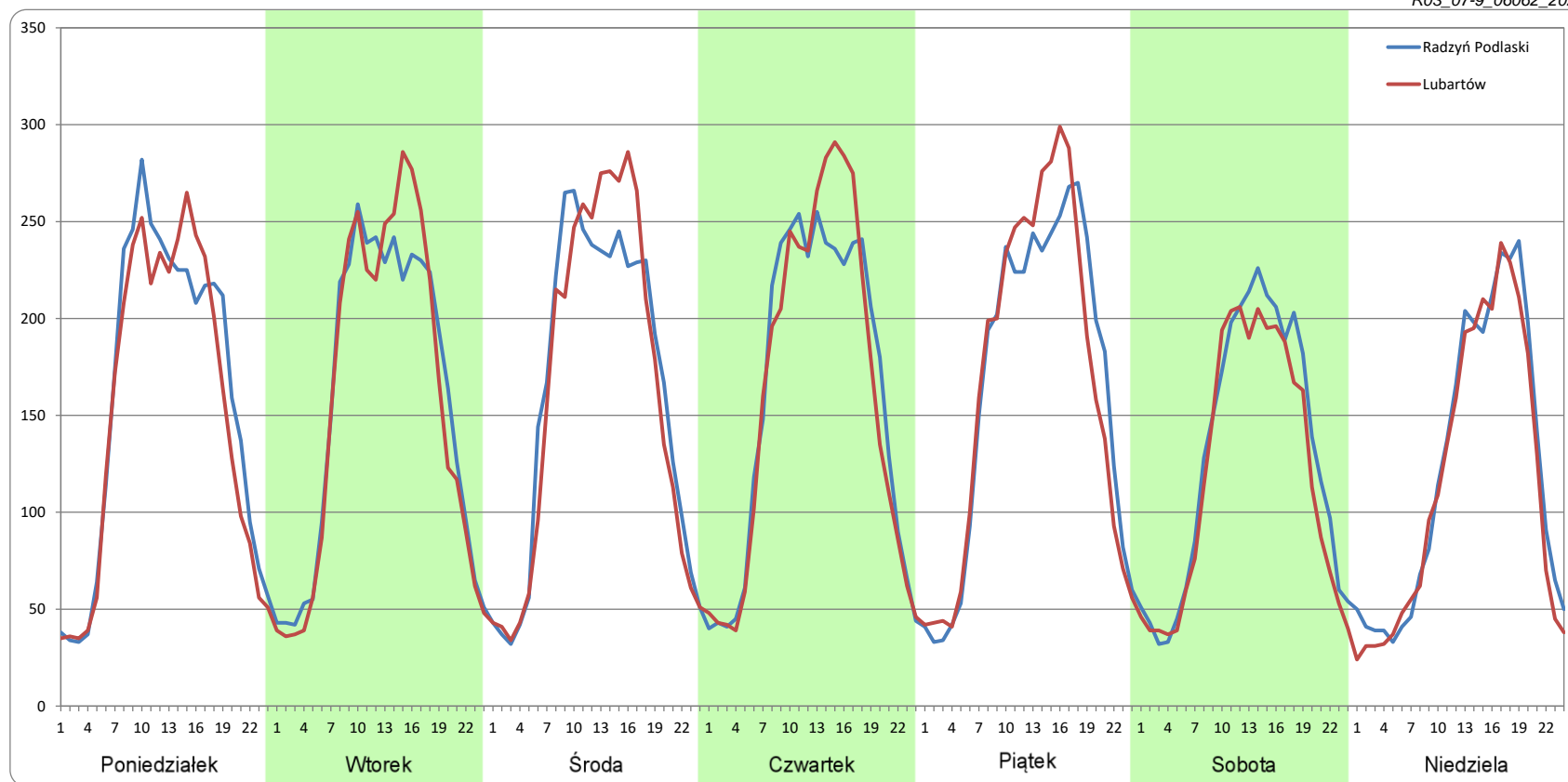
### Ruch w poszczególne dni tygodnia

STACJA NR 06062

Numer drogi: S19c Rok: 2022 Miesiąc: Wrzesień Typ stacji: GR Oddział: LUBLIN

Dzień tygodnia	Poniedziałek		Wtorek		Środa		Czwartek		Piątek		Sobota		Niedziela	
Kierunek	Radzyń Podlaski	Lubartów	Radzyń Podlaski	Lubartów	Radzyń Podlaski	Lubartów	Radzyń Podlaski	Lubartów	Radzyń Podlaski	Lubartów	Radzyń Podlaski	Lubartów	Radzyń Podlaski	Lubartów
SDR	3801	3628	3738	3742	3855	3853	3839	3851	3931	3957	3101	2868	2911	2765
Razem	7429		7479		7707		7690		7888		5969		5675	
Podział procentowy	51,17%	48,83%	49,97%	50,03%	50,01%	49,99%	49,93%	50,07%	49,83%	50,17%	51,95%	48,05%	51,28%	48,72%

R03\_07-9\_06062\_2022



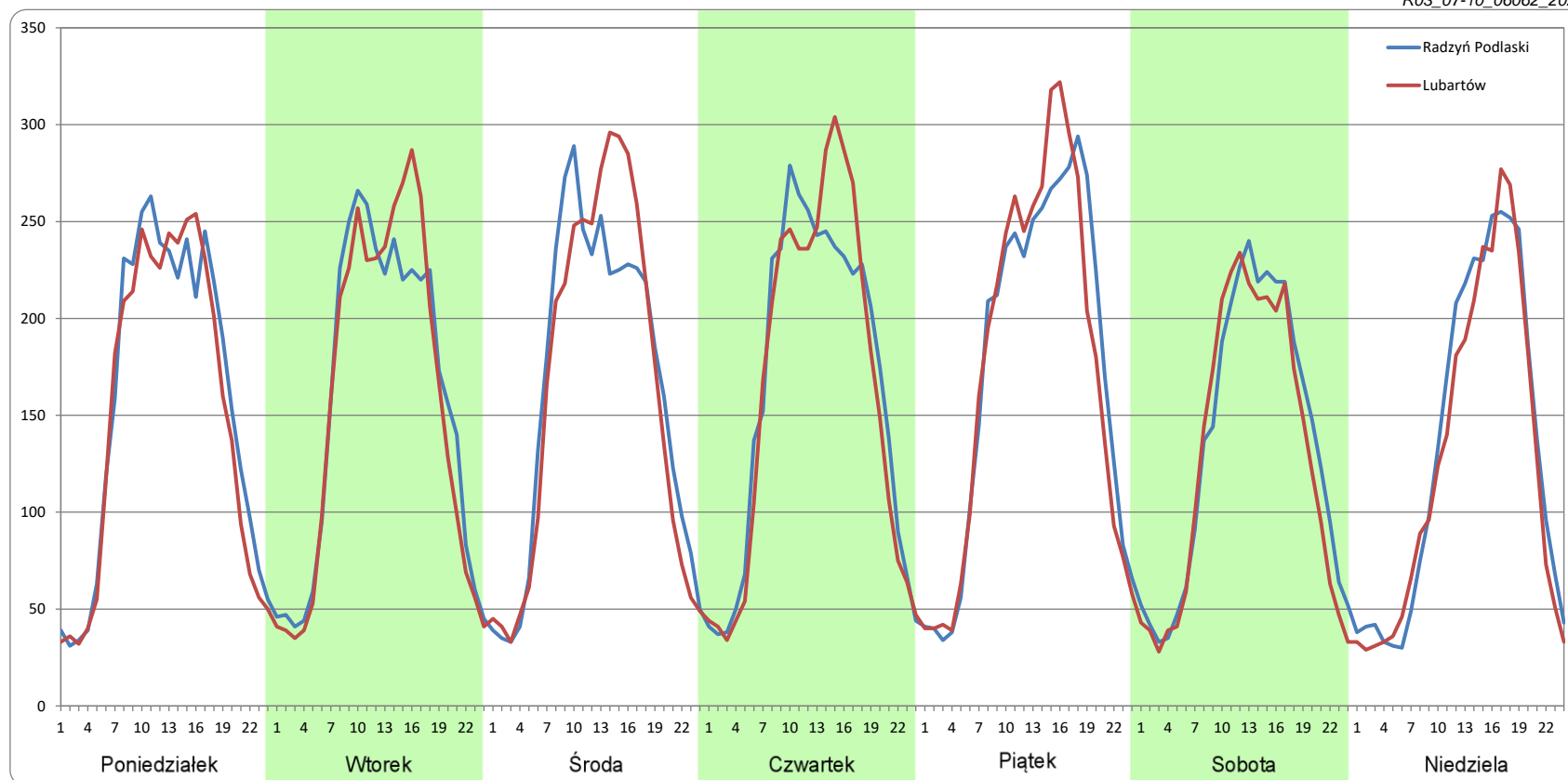
### Ruch w poszczególne dni tygodnia

STACJA NR 06062

Numer drogi: S19c Rok: 2022 Miesiąc: Październik Typ stacji: GR Oddział: LUBLIN

Dzień tygodnia	Poniedziałek		Wtorek		Środa		Czwartek		Piątek		Sobota		Niedziela	
Kierunek	Radzyń Podlaski	Lubartów	Radzyń Podlaski	Lubartów	Radzyń Podlaski	Lubartów	Radzyń Podlaski	Lubartów	Radzyń Podlaski	Lubartów	Radzyń Podlaski	Lubartów	Radzyń Podlaski	Lubartów
SDR	3756	3604	3735	3699	3873	3879	3915	3895	4148	4128	3225	3075	3164	3020
Razem	7360		7433		7752		7810		8276		6300		6184	
Podział procentowy	51,03%	48,97%	50,24%	49,76%	49,96%	50,04%	50,12%	49,88%	50,12%	49,88%	51,19%	48,81%	51,16%	48,84%

R03\_07-10\_06062\_2022



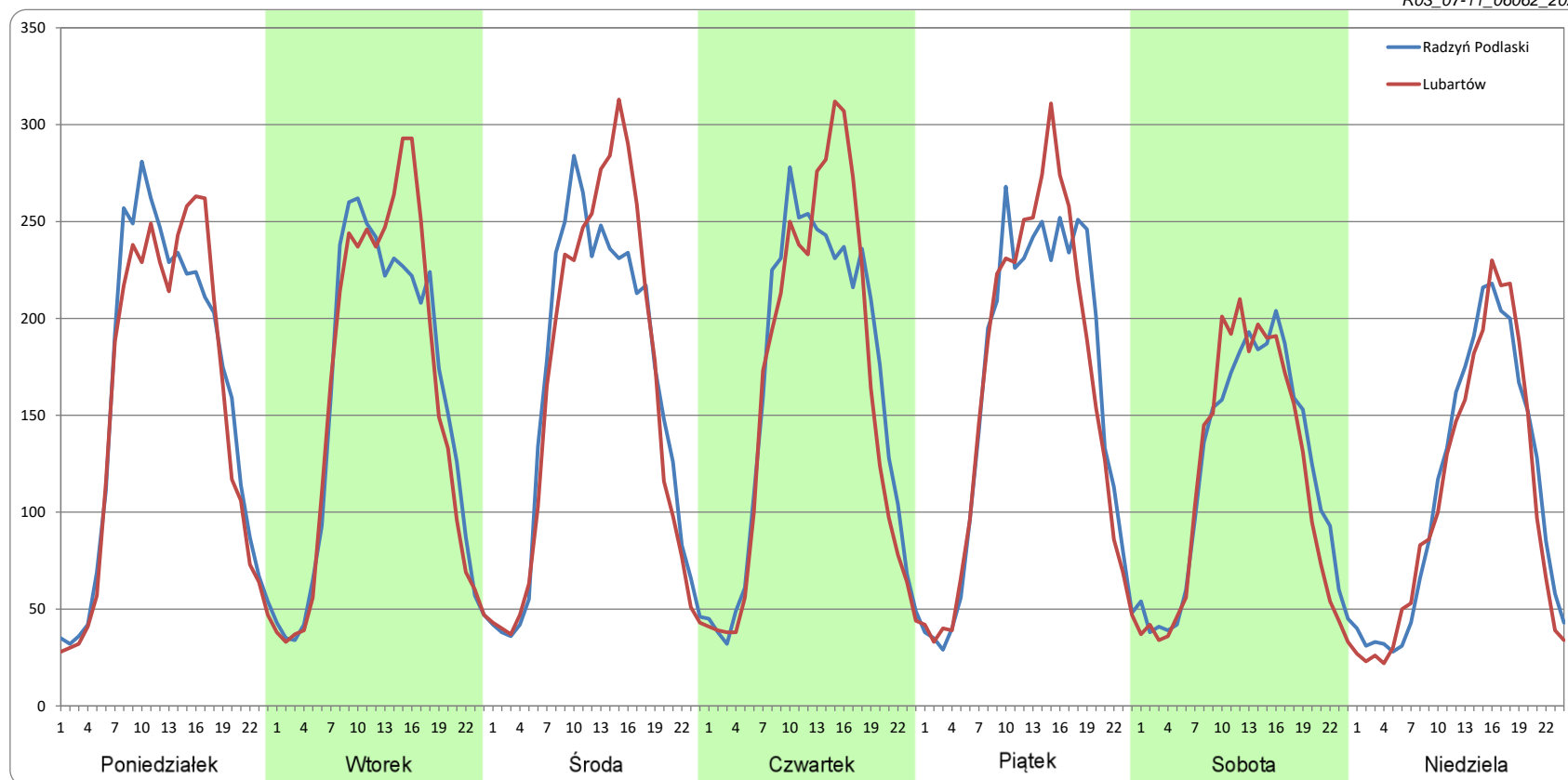
### Ruch w poszczególne dni tygodnia

STACJA NR 06062

Numer drogi: S19c Rok: 2022 Miesiąc: Listopad Typ stacji: GR Oddział: LUBLIN

Dzień tygodnia	Poniedziałek		Wtorek		Środa		Czwartek		Piątek		Sobota		Niedziela	
Kierunek	Radzyń Podlaski	Lubartów	Radzyń Podlaski	Lubartów	Radzyń Podlaski	Lubartów	Radzyń Podlaski	Lubartów	Radzyń Podlaski	Lubartów	Radzyń Podlaski	Lubartów	Radzyń Podlaski	Lubartów
SDR	3791	3674	3698	3757	3813	3862	3872	3857	3844	3845	2859	2769	2637	2550
Razem	7465		7454		7675		7729		7689		5629		5187	
Podział procentowy	50,78%	49,22%	49,60%	50,40%	49,68%	50,32%	50,10%	49,90%	49,99%	50,01%	50,80%	49,20%	50,84%	49,16%

R03\_07-11\_06062\_2022



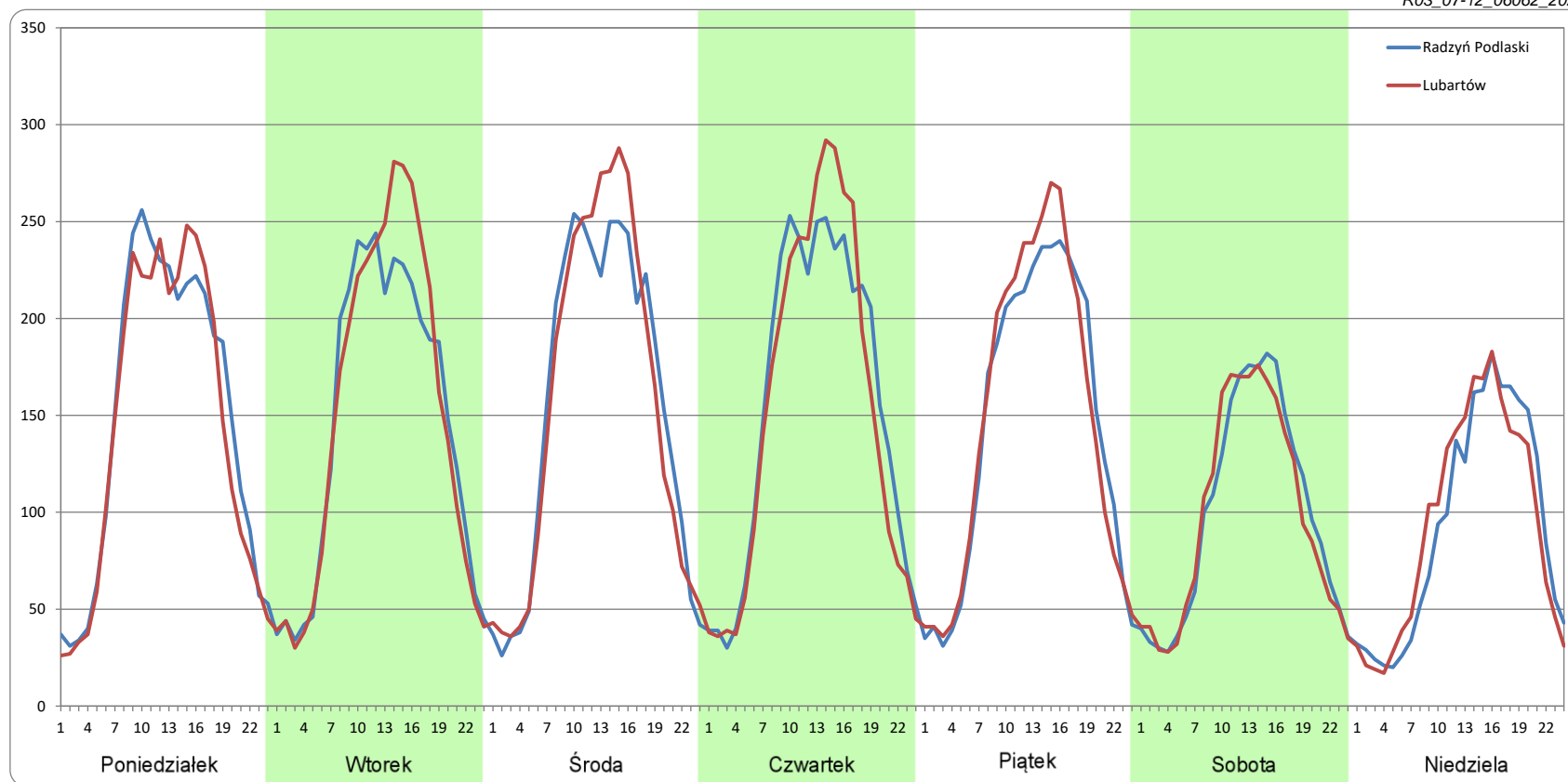
### Ruch w poszczególne dni tygodnia

STACJA NR 06062

Numer drogi: S19c      Rok: 2022      Miesiąc: Grudzień      Typ stacji: GR      Oddział: LUBLIN

Dzień tygodnia	Poniedziałek		Wtorek		Środa		Czwartek		Piątek		Sobota		Niedziela	
Kierunek	Radzyń Podlaski	Lubartów	Radzyń Podlaski	Lubartów	Radzyń Podlaski	Lubartów	Radzyń Podlaski	Lubartów	Radzyń Podlaski	Lubartów	Radzyń Podlaski	Lubartów	Radzyń Podlaski	Lubartów
SDR	3561	3426	3473	3575	3673	3702	3727	3665	3478	3537	2383	2349	2220	2244
Razem	6987		7048		7375		7392		7015		4732		4464	
Podział procentowy	50,97%	49,03%	49,27%	50,73%	49,81%	50,19%	50,42%	49,58%	49,58%	50,42%	50,36%	49,64%	49,73%	50,27%

R03\_07-12\_06062\_2022



Proporcja dobowego natężenia ruchu do SDRR, dla każdego dnia w roku, w podziale na pojazdy ogółem

**STACJA NR 06062**

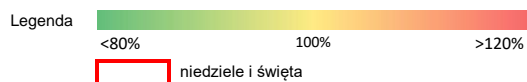
**Miejscowość:** Wola Skromowska **Rok:** 2022  
**Odcinek:** w. Kock Płn. - w. Kock Płd. **Numer drogi:** S19c  
**Typ stacji:** GR **Oddział:** LUBLIN

R03\_10-1\_06062\_2022

	Miesiąc											
	1	2	3	4	5	6	7	8	9	10	11	12
liczba dni w miesiącu	31	28	31	30	31	30	31	31	30	31	30	31
średni udział w miesiącu [%]	79,5	89,8	94,3	96,9	102,7	109,3	109,5	114,8	102,0	103,2	97,9	90,7

R03\_10-2\_06062\_2022

06062	Proporcja ruchu dziennego do średniego dobowego ruchu rocznego [%]											
	1	2	3	4	5	6	7	8	9	10	11	12
1	26,0	92,9	99,9	104,3	78,4	110,2	124,1	114,4	105,2	90,1	85,0	104,2
2	54,9	91,1	101,9	65,4	89,0	114,3	90,6	111,1	108,9	84,4	116,5	108,7
3	78,6	95,6	105,3	65,2	86,4	114,6	91,4	115,9	87,9	106,6	109,1	73,7
4	82,3	97,6	105,4	97,3	114,2	85,8	115,4	121,8	87,1	104,8	109,0	67,7
5	89,9	64,4	75,5	99,5	107,8	93,2	108,2	125,4	105,6	110,8	82,6	101,6
6	49,8	56,3	71,4	102,5	111,6	116,6	112,5	107,0	105,9	113,3	72,6	100,4
7	75,4	90,3	102,7	104,7	84,5	109,4	112,5	106,7	109,0	117,3	107,0	102,9
8	64,1	93,5	102,6	107,7	85,0	113,4	117,5	116,3	108,3	86,1	108,1	104,5
9	65,1	97,7	102,1	77,5	105,6	116,3	94,1	114,4	110,3	86,1	113,0	109,4
10	92,0	98,6	105,2	77,7	110,3	118,1	86,9	118,0	83,0	105,0	121,1	79,3
11	96,7	98,6	105,8	103,0	114,4	93,3	117,1	127,8	74,8	105,5	68,7	58,3
12	96,4	75,0	71,9	108,2	114,9	96,3	108,9	125,8	105,7	108,1	84,5	91,3
13	96,7	68,1	66,0	116,3	117,4	107,7	111,9	100,2	105,1	109,2	87,1	102,5
14	95,2	100,2	96,2	109,1	85,1	109,5	116,4	86,1	111,4	118,9	108,4	102,0
15	65,5	100,2	101,8	91,9	89,5	127,7	121,1	102,6	110,6	88,1	105,9	110,8
16	58,6	104,6	102,4	55,1	106,4	79,6	91,8	123,8	113,5	91,7	106,7	96,8
17	90,9	97,7	101,0	67,5	108,8	102,4	91,2	121,7	84,4	108,8	107,2	66,3
18	94,0	104,1	106,3	81,5	111,9	90,6	117,2	122,5	76,8	108,0	110,7	65,0
19	97,5	71,0	72,8	116,4	113,6	122,9	116,5	125,5	106,5	109,9	79,0	106,1
20	94,8	67,4	73,7	115,1	117,2	110,3	121,5	103,2	100,3	107,8	69,0	103,5
21	94,9	97,5	98,1	111,4	87,3	110,4	123,4	97,0	106,7	111,3	105,7	108,6
22	65,4	98,5	103,1	116,8	80,1	111,1	126,3	115,1	109,1	85,4	104,7	110,1
23	60,1	100,6	101,7	82,2	108,0	116,6	104,9	115,4	114,3	78,2	105,8	94,4
24	92,2	103,8	102,1	84,2	107,9	121,7	104,2	122,4	85,3	106,1	103,6	70,1
25	94,7	101,1	103,9	103,7	113,8	98,4	117,7	118,4	85,1	105,8	108,2	63,0
26	94,4	76,0	72,7	105,9	119,4	114,7	113,8	125,9	106,1	113,5	75,1	72,1
27	95,3	73,3	69,4	112,0	119,5	118,7	113,4	105,8	110,2	115,3	67,3	95,8
28	95,2	99,8	98,3	111,0	89,0	117,7	118,4	126,4	112,6	124,7	104,9	104,6
29	64,6		99,2	120,3	87,9	119,4	121,2	113,9	115,2	99,6	106,7	97,6
30	54,4		103,6	92,6	107,5	119,1	94,6	113,0	115,7	100,6	105,4	91,1
31	90,4		101,3		111,2		89,1	114,5		98,3		48,1



Nierównomierność kierunkowa dla każdego dnia w roku, w podziale na pojazdy ogółem

**STACJA NR 06062**

**Miejscowość:** Wola Skromowska  
**Odcinek:** w. Kock Płn. - w. Kock Płd.  
**Typ stacji:** GR

**Rok:** 2022  
**Numer drogi:** S19c  
**Oddział:** LUBLIN

R03\_11\_06062\_2022

06062	Proporcja ruchu dziennego do średniego dobowego ruchu rocznego [%]											
	1	2	3	4	5	6	7	8	9	10	11	12
1	46,3	51,4	51,0	50,1	49,7	50,2	49,9	50,0	50,7	49,2	53,9	49,0
2	50,0	49,4	51,1	48,8	49,3	50,5	49,1	50,0	50,2	49,3	50,8	50,4
3	51,7	48,6	50,5	51,4	50,4	50,6	50,4	50,5	48,4	49,2	48,9	49,5
4	50,6	49,6	50,0	50,0	49,6	48,8	49,4	50,4	49,3	49,6	50,6	49,3
5	49,4	47,6	49,1	50,4	49,4	50,4	50,8	49,2	49,6	50,0	49,2	49,1
6	46,2	49,7	51,7	49,0	50,4	50,3	49,4	49,6	51,0	49,3	48,9	50,5
7	50,5	49,6	50,3	49,6	49,3	50,9	49,1	48,3	51,0	49,6	49,6	50,7
8	50,0	50,8	50,8	49,9	51,1	50,0	50,2	48,9	49,9	48,1	50,6	48,2
9	51,4	49,5	50,6	49,0	50,4	50,0	49,6	50,7	49,6	49,9	49,8	50,1
10	50,8	49,7	50,1	49,3	50,2	49,4	50,8	49,3	47,0	49,6	49,6	49,8
11	50,3	49,5	49,3	49,5	50,3	49,8	48,3	47,3	48,0	50,0	48,9	51,6
12	49,0	49,2	46,9	49,3	49,7	50,7	50,6	50,2	48,6	50,0	49,0	48,5
13	48,1	50,1	51,3	49,2	50,3	49,8	50,6	48,6	49,3	50,8	50,4	49,2
14	48,8	51,1	49,0	48,8	49,0	49,7	49,6	49,3	49,3	50,1	48,9	50,1
15	48,4	50,7	51,2	48,8	51,0	50,2	49,2	49,3	50,3	48,4	50,3	50,0
16	49,4	48,1	51,0	46,6	49,8	50,0	50,0	49,0	49,2	48,6	50,5	51,0
17	51,3	49,5	48,4	45,9	50,7	50,3	50,1	50,7	48,7	49,2	50,2	50,6
18	50,9	49,2	48,7	54,1	49,8	49,8	49,2	50,4	48,7	50,0	50,0	50,1
19	49,1	48,2	47,4	51,7	50,0	49,4	51,4	50,8	48,5	50,5	49,1	49,4
20	48,7	50,7	51,7	51,7	49,6	50,1	50,1	48,0	47,4	50,0	49,6	50,9
21	48,6	50,3	50,3	50,4	48,3	50,4	50,3	49,0	49,9	50,0	49,0	49,3
22	48,7	51,0	51,1	50,6	51,3	51,0	49,3	49,7	49,3	50,4	50,4	49,5
23	51,8	50,4	49,9	49,0	49,0	51,7	50,3	49,7	50,3	48,6	50,5	48,6
24	50,5	49,5	48,7	50,9	50,6	50,4	49,3	49,3	48,1	49,2	51,1	46,4
25	51,7	49,1	49,2	50,6	50,7	49,0	49,3	49,9	48,8	49,4	50,0	50,2
26	49,4	48,7	47,2	49,1	49,8	49,5	50,5	50,1	48,8	49,6	49,6	55,5
27	49,7	51,2	50,5	49,3	49,4	48,6	50,5	49,5	49,9	49,5	47,4	52,5
28	49,7	50,7	49,0	50,3	50,3	48,5	49,7	48,7	49,8	49,8	49,3	52,0
29	48,1		50,5	50,1	49,8	50,0	49,2	49,7	50,2	48,1	50,3	51,4
30	48,9		49,7	50,2	49,8	49,1	48,8	50,4	51,5	48,0	50,1	52,1
31	50,3		49,0		50,9		49,0	50,7		47,6		52,9

Legenda Radzyń Podlaski Lubartów  
 <40% 50% >60%  
 niedziele i święta

$$*WNK = \frac{N_{poj./24h}(\text{kierunek P})}{N_{poj./24h}(\text{kierunek P+L})}$$



### Struktura rodzajowa ruchu wg pomiarów ręcznych

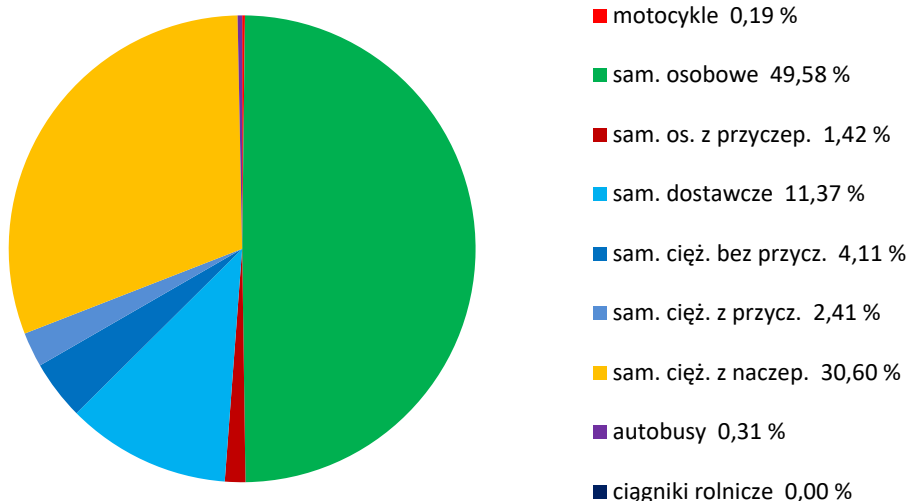
#### STACJA NR 06062

**Miejscowość:** Wola Skromowska  
**Odcinek:** w. Kock Płn. - w. Kock Płd.  
**Typ stacji:** GR

**Rok:** 2022  
**Numer:** S19c  
**Oddział:** LUBLIN

R04\_04\_06062\_2022

**Rodzajowa struktura ruchu wg pomiarów ręcznych  
w 2022 roku**



## SPIS TREŚCI

<b>Raport 0.1</b> .....	<b>1</b>
Stacja 06062.....	1
<b>Raport 2.1</b> .....	<b>2</b>
Woj 06.....	2
<b>Raport 2.2</b> .....	<b>3</b>
Woj 06.....	3
<b>Raport 2.3</b> .....	<b>4</b>
Stacja 06062.....	4
<b>Raport 3.1</b> .....	<b>5</b>
Stacja 06062.....	5
<b>Raport 3.2</b> .....	<b>6</b>
Stacja 06062.....	6
<b>Raport 3.3</b> .....	<b>7</b>
Stacja 06062.....	7
<b>Raport 3.4</b> .....	<b>8</b>
Stacja 06062.....	8
<b>Raport 3.6</b> .....	<b>9</b>
Stacja 06062.....	9
<b>Raport 3.12</b> .....	<b>10</b>
Stacja 06062.....	10
<b>Raport 3.7</b> .....	<b>11</b>
Stacja 06062.....	11
<b>Raport 3.10</b> .....	<b>23</b>
Stacja 06062.....	23
<b>Raport 3.11</b> .....	<b>24</b>
Stacja 06062.....	24
<b>Raport 4.4</b> .....	<b>25</b>
Stacja 06062.....	25