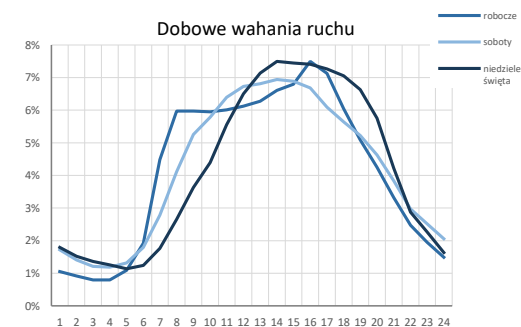
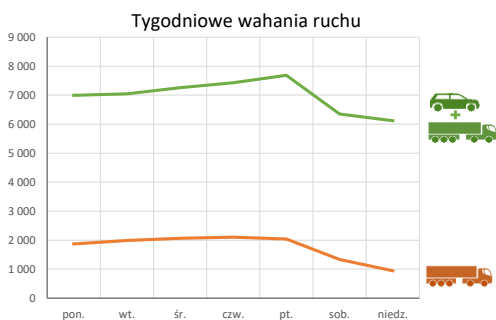
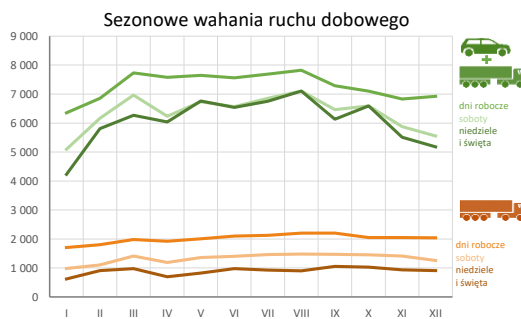
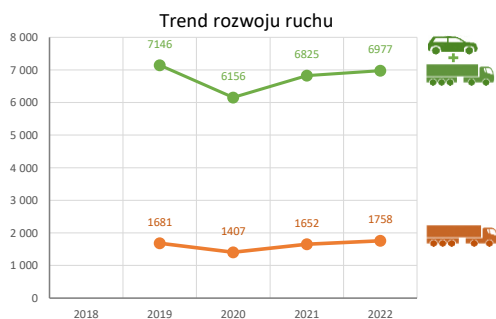
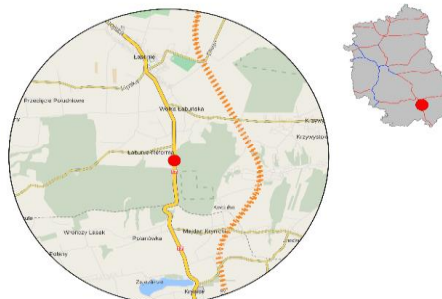


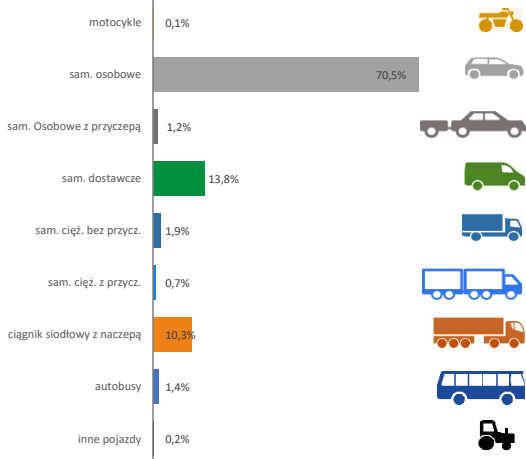
Karta punktu

Stacja NR 06060

Nr stacji: 06060
 Typ licznika: GR
 Lokalizacja: Łabunie
 Nr drogi: 17
 Pikietaż: 191,15
 Stacja działa od: 30.10.2014
 Charakter ruchu: G
 Liczba dni w archiwizacji: 365
 Liczba dni w przetworzeniu: 363



Struktura rodzajowa ruchu

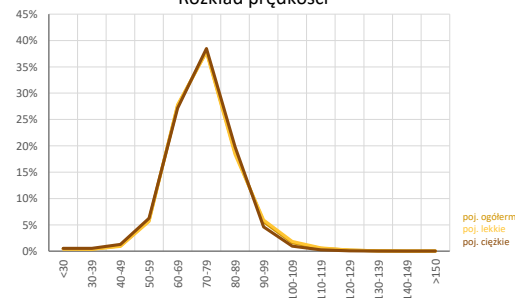


Godzina 50-ta

Natężenie: 600
 Udział proc.: 8,6%
 Dzień: 13.05.22 (piątek)
 Godzina: 17:00



Rozkład prędkości



Analiza średniego dobowego ruchu rocznego (SDRR) dla poszczególnych miesięcy w 2021 i 2022 roku

R02_01_2022

| Lp. | Oddział GDDKiA | Numer stacji | Typ stacji | Numer drogi | Średni dobowy ruch w miesiącu | | | | | | | | | | | | | | | | | | | | | | | | | | | | | | | | | | | | | | |
|-------|----------------|--------------|------------|-------------|-------------------------------|-------|-------------------|-------|-------|-------------------|--------|-------|-------------------|----------|-------|-------------------|-------|-------|-------------------|----------|-------|-------------------|--------|-------|-------------------|----------|-------|-------------------|----------|-------|-------------------|-------------|-------|-------------------|----------|-------|-------------------|----------|-------|-------------------|----------|-------|-----|
| | | | | | styczeń | | | luty | | | marzec | | | kwiecień | | | maj | | | czerwiec | | | lipiec | | | sierpień | | | wrzesień | | | październik | | | listopad | | | grudzień | | | cały rok | | |
| | | | | | 2021 | 2022 | wzrost spadek (%) | 2021 | 2022 | wzrost spadek (%) | 2021 | 2022 | wzrost spadek (%) | 2021 | 2022 | wzrost spadek (%) | 2021 | 2022 | wzrost spadek (%) | 2021 | 2022 | wzrost spadek (%) | 2021 | 2022 | wzrost spadek (%) | 2021 | 2022 | wzrost spadek (%) | 2021 | 2022 | wzrost spadek (%) | 2021 | 2022 | wzrost spadek (%) | 2021 | 2022 | wzrost spadek (%) | 2021 | 2022 | wzrost spadek (%) | | | |
| 1. | Lublin | 06011 | GR | 74 | 4041 | 4182 | +3 | 4075 | 4499 | +10 | 4269 | 5066 | +19 | 4387 | 4996 | +14 | 4944 | 5314 | +7 | 4996 | 5140 | +3 | 5005 | 4932 | -1 | 5232 | 5180 | -1 | 5085 | 5029 | -1 | 5740 | 5702 | -1 | 5391 | 5538 | +3 | 4924 | 5546 | +13 | 4841 | 5084 | +5 |
| | | 06013 | GR | 82 | - | 8496 | - | - | 8984 | - | - | 9450 | - | 9492 | 8628 | -9 | 10551 | 10795 | +2 | 11195 | 11129 | -1 | 11446 | 11388 | -1 | 11573 | 11946 | +3 | 10477 | 9616 | -8 | 10308 | 9582 | -7 | 9576 | 9005 | -6 | 9168 | 8631 | -6 | - | 9804 | - |
| | | 06014 | GR | 2 | 11200 | 12150 | +8 | 12013 | 12750 | +6 | 12605 | 12596 | 0 | 13030 | 12743 | -2 | 14248 | 13550 | -5 | 14804 | 13790 | -7 | 14368 | 13722 | -4 | 14244 | 13972 | -2 | 14132 | 13661 | -3 | 14088 | 13946 | -1 | 13570 | 13668 | +1 | 13151 | 12742 | -3 | 13454 | 13274 | -1 |
| | | 06034 | GR | 12 | 7512 | 8345 | +11 | 7844 | 9583 | +22 | 8681 | 10515 | +21 | 8844 | 9905 | +12 | 9321 | 10660 | +14 | 10002 | 10578 | +6 | 10359 | 9826 | -5 | 10474 | 10222 | -2 | 10111 | 9737 | -4 | 9928 | 10157 | +2 | 9416 | 9736 | +3 | 9254 | 9229 | 0 | 9312 | 9874 | +6 |
| | | 06060 | GR | 17 | 5448 | 5871 | +8 | 5585 | 6609 | +18 | 6122 | 7415 | +21 | 6398 | 7164 | +12 | 7222 | 7389 | +2 | 7542 | 7273 | -4 | 7829 | 7435 | -5 | 8046 | 7618 | -5 | 7441 | 7006 | -6 | 7165 | 6958 | -3 | 6531 | 6507 | 0 | 6570 | 6480 | -1 | 6825 | 6977 | +2 |
| | | 06062 | GR | S19c | 5604 | 5797 | +3 | 5947 | 6299 | +6 | 6308 | 6551 | +4 | 6311 | 6883 | +9 | 6897 | 7288 | +6 | 7298 | 7667 | +5 | 7677 | 7721 | +1 | 7443 | 8062 | +8 | 6967 | 7120 | +2 | 6871 | 7302 | +6 | 6459 | 6985 | +8 | 6195 | 6446 | +4 | 6665 | 7010 | +5 |
| | | 06063 | GR | 12h | 9241 | 9431 | +2 | 9889 | 10241 | +4 | 10840 | 10418 | -4 | 10977 | 10802 | -2 | 12433 | 11521 | -7 | 13648 | 11542 | -15 | 14235 | 11331 | -20 | 14825 | 11775 | -19 | 13482 | 10704 | -21 | 12947 | 10653 | -18 | 11675 | 9890 | -15 | 10786 | 8890 | -17 | 12064 | 10630 | -12 |
| | | 06064 | GR | 17 | 9670 | 10657 | +10 | 9962 | 12329 | +24 | 11017 | 14123 | +28 | 11563 | 13246 | +15 | 12982 | 13892 | +7 | 13657 | 14009 | +3 | 14441 | 14432 | 0 | 15010 | 14945 | 0 | 13766 | 13557 | -2 | 14099 | 13973 | -1 | 12577 | 13060 | +4 | 12423 | 12605 | +1 | 12597 | 13402 | +6 |
| | | 06090 | GR | 74f | 1968 | 2263 | +16 | 2149 | 2562 | +19 | 2242 | 2656 | +18 | 2312 | 2804 | +21 | 2620 | 3227 | +23 | 2782 | 3612 | +26 | 3043 | 3726 | +22 | 3275 | 4042 | +23 | 2826 | 3237 | +16 | 2731 | 3186 | +17 | 2521 | 2864 | +14 | 2443 | 2936 | +20 | 2576 | 3085 | +20 |
| | | 06501 | WIM | 2 | - | - | - | 9789 | - | - | - | - | - | - | - | - | 11058 | - | 11967 | 11256 | -6 | 11827 | 11383 | -4 | 11684 | 11462 | -2 | - | 11408 | - | - | 11592 | - | - | 11497 | - | - | 10718 | - | - | - | - | |
| | | 06502 | WIM | 12 | 7355 | 7634 | +4 | 7565 | 8652 | +14 | 8354 | 9480 | +13 | 8530 | 8913 | +4 | 9133 | 9875 | +8 | 9674 | 10256 | +6 | 10042 | 9465 | -6 | 10286 | 9731 | -5 | 9867 | 9581 | -3 | 9612 | 9960 | +4 | 9147 | 9438 | +3 | 8916 | 8912 | 0 | 9040 | 9325 | +3 |
| | | 06503 | WIM | 17 | 9431 | 10096 | +7 | 10160 | 11210 | +10 | 10606 | 12248 | +15 | 10877 | 12295 | +13 | 12319 | 12700 | +3 | 13213 | 12602 | -5 | 13741 | 13067 | -5 | 14453 | 13638 | -6 | 13352 | 12215 | -9 | 12538 | 12300 | -2 | 11247 | 11561 | +3 | 10999 | 11113 | +1 | 11911 | 12089 | +1 |
| | | 06505 | WIM | 74 | - | 3069 | - | - | 3300 | - | - | 3373 | - | - | 3708 | - | - | 4012 | - | - | 4323 | - | - | 4528 | - | - | 4795 | - | - | 4353 | - | - | 4337 | - | - | 4076 | - | - | 3528 | - | - | 3950 | - |
| | | 06802 | KAS | 74 | - | - | - | - | - | - | - | - | - | - | - | - | - | - | - | - | - | - | - | - | - | - | - | - | - | - | - | - | - | - | - | - | - | - | - | - | - | - | - |
| | | 06804 | KAS | 63 | 276 | - | - | 387 | - | - | 490 | - | - | 459 | - | - | 527 | - | - | 614 | - | - | 614 | - | - | - | - | - | - | - | - | - | - | - | - | - | - | - | - | - | 459 | - | - |
| 06805 | KAS | 68 | 1367 | 784 | -43 | 1723 | - | - | 1798 | - | - | 1776 | - | - | 1753 | - | - | 1786 | - | - | 1742 | - | - | 1663 | - | - | 1696 | - | - | 1706 | - | - | 1915 | - | - | 1793 | - | - | 1727 | - | - | | |

Średni dobowy ruch roczny (SDRR) w stacjach SCPR w latach 2013-2022

Ruch ogółem

R02_02_2022

| Lp. | Oddział GDDKiA | Numer stacji | Typ stacji | Nr drogi | Średni dobowy ruch roczny (SDRR) w latach (poj./dobę) | | | | | | | | | | Wzrost/spadek ruchu (%) | | |
|-------|----------------|--------------|------------|----------|---|-------|-------|-------|-------|-------|-------|-------|-------|--------|-------------------------|---------|---|
| | | | | | 2013 | 2014 | 2015 | 2016 | 2017 | 2018 | 2019 | 2020 | 2021 | 2022 | 2022/20 | 2022/21 | |
| 1. | Lublin | 06011 | GR | 74 | - | - | - | - | - | - | - | - | - | - | 5094 | - | - |
| | | 06013 | GR | 82 | - | - | - | - | - | - | - | - | - | - | 9804* | - | - |
| | | 06014 | GR | 2 | 11020 | 11296 | 11490 | 11589 | 12206 | 12822 | 13405 | 13747 | 12248 | 13274 | -3 | 8 | |
| | | 06034 | GR | 12 | 7801 | 8242 | 8393 | 8662 | 9355 | 9757 | 9774 | 9866 | 8594 | 9874 | 0 | 15 | |
| | | 06060 | GR | 17 | - | - | - | 6277 | 6659 | 6925 | 7003 | 7146 | 6156 | 6977 | -2 | 13 | |
| | | 06062 | GR | S19c | - | 5254 | 5614 | 6178* | 6423 | 7043 | 7359 | 7378 | 6298 | 7010 | -5 | 11 | |
| | | 06063 | GR | 12h | - | - | - | 10932 | 11325 | 11768 | 12323 | 12859 | 10990 | 10600* | -18* | -4* | |
| | | 06064 | GR | 17 | - | - | - | - | - | 11987 | 12376 | 12715 | 11221 | 13402 | 5 | 19 | |
| | | 06090 | GR | 74f | - | - | 1937* | 2152 | 2327 | 2270 | 2440 | 2470 | 2061 | 3085 | 25 | 50 | |
| | | 06502 | WIM | 12 | - | - | - | - | - | - | 9791 | 9802 | - | 9325 | -5 | - | |
| | | 06503 | WIM | 17 | - | - | - | - | - | - | 12166 | 13329 | 10788 | 12089 | -9 | 12 | |
| 06505 | WIM | 74 | - | - | - | - | - | - | - | - | - | 3950* | - | - | | | |

* - wynik niemiarodajny do porównań

** - dane nietypowe ze względu na decyzje administracyjne

STACJA NR 06060

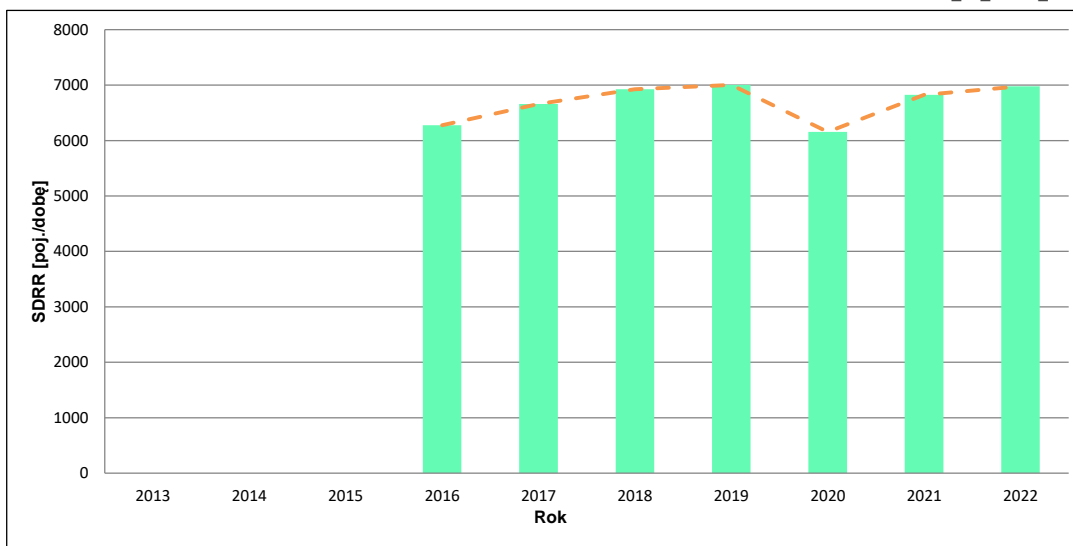
Miejscowość: Łabunie **Rok:** 2022
Odcinek: Wólka Łabuńska - Tomaszów Lubelski **Numer drogi:** 17
Typ stacji: GR **Oddział:** LUBLIN

Wykres trendu rozwoju ruchu dla stacji 06060

R02_02_06060_2022

| Średni dobowy ruch roczny (SDRR) w latach (poj./dobę) | | | | | | | | | | Wzrost/spadek ruchu [%] | |
|--|------|------|------|------|------|------|------|------|------|----------------------------|---------|
| 2013 | 2014 | 2015 | 2016 | 2017 | 2018 | 2019 | 2020 | 2021 | 2022 | 2022/20 | 2022/21 |
| - | - | - | 6277 | 6659 | 6925 | 7003 | 6156 | 6825 | 6977 | 13 | 2 |

R02_03_06060_2022



* - ruch niemiernodajny do porównań

Średni dobowy ruch dla poszczególnych dni tygodnia w poszczególnych miesiącach roku

STACJA NR 06060

Miejscowość: Łabunie Rok: 2022
 Odcinek: Wólka Łabuńska - Tomaszów Lubelski Numer drogi: 17
 Typ stacji: GR Oddział: LUBLIN

Ruch ogółem

R03_01_06060_2022

| Dni tygodnia: | | Styczeń | Luty | Marzec | Kwiecień | Maj | Czerwiec | Lipiec | Sierpień | Wrzesień | Październik | Listopad | Grudzień | Cały rok |
|------------------------|---|---------|-------|--------|----------|-------|----------|--------|----------|----------|-------------|----------|----------|----------|
| 1. Poniedziałki | a | 6092 | 7224 | 7369 | 7027 | 7133 | 7215 | 7487 | 7575 | 6917 | 6907 | 6504 | 6442 | 6991 |
| | b | 1,038 | 1,093 | 0,994 | 0,981 | 0,965 | 0,992 | 1,007 | 0,994 | 0,987 | 0,993 | 1,000 | 0,994 | 1,002 |
| | c | 0,871 | 1,033 | 1,054 | 1,005 | 1,020 | 1,032 | 1,071 | 1,084 | 0,989 | 0,988 | 0,930 | 0,921 | 1,000 |
| 2. Wtorki | a | 6311 | 6394 | 7674 | 7397 | 7408 | 7329 | 7386 | 7622 | 7151 | 6715 | 6598 | 6596 | 7048 |
| | b | 1,075 | 0,967 | 1,035 | 1,033 | 1,003 | 1,008 | 0,993 | 1,001 | 1,021 | 0,965 | 1,014 | 1,018 | 1,010 |
| | c | 0,895 | 0,907 | 1,089 | 1,050 | 1,051 | 1,040 | 1,048 | 1,081 | 1,015 | 0,953 | 0,936 | 0,936 | 1,000 |
| 3. Środy | a | 6587 | 6535 | 7577 | 7675 | 7619 | 7680 | 7657 | 7738 | 7278 | 6960 | 6808 | 6971 | 7257 |
| | b | 1,122 | 0,989 | 1,022 | 1,071 | 1,031 | 1,056 | 1,030 | 1,016 | 1,039 | 1,000 | 1,046 | 1,076 | 1,040 |
| | c | 0,908 | 0,901 | 1,044 | 1,058 | 1,050 | 1,058 | 1,055 | 1,066 | 1,003 | 0,959 | 0,938 | 0,961 | 1,000 |
| 4. Czwartki | a | 6424 | 6820 | 7766 | 7911 | 7887 | 7624 | 7926 | 7982 | 7316 | 7215 | 7022 | 7258 | 7429 |
| | b | 1,094 | 1,032 | 1,047 | 1,104 | 1,067 | 1,048 | 1,066 | 1,048 | 1,044 | 1,037 | 1,079 | 1,120 | 1,065 |
| | c | 0,865 | 0,918 | 1,045 | 1,065 | 1,062 | 1,026 | 1,067 | 1,074 | 0,985 | 0,971 | 0,945 | 0,977 | 1,000 |
| 5. Piątki | a | 6355 | 7315 | 8286 | 7868 | 8177 | 7959 | 7982 | 8202 | 7780 | 7719 | 7225 | 7353 | 7685 |
| | b | 1,082 | 1,107 | 1,117 | 1,098 | 1,107 | 1,094 | 1,074 | 1,077 | 1,110 | 1,109 | 1,110 | 1,135 | 1,101 |
| | c | 0,827 | 0,952 | 1,078 | 1,024 | 1,064 | 1,036 | 1,039 | 1,067 | 1,012 | 1,004 | 0,940 | 0,957 | 1,000 |
| 6. Soboty | a | 5097 | 6166 | 6963 | 6231 | 6735 | 6564 | 6853 | 7105 | 6468 | 6596 | 5881 | 5558 | 6351 |
| | b | 0,868 | 0,933 | 0,939 | 0,870 | 0,911 | 0,903 | 0,922 | 0,933 | 0,923 | 0,948 | 0,904 | 0,858 | 0,910 |
| | c | 0,803 | 0,971 | 1,096 | 0,981 | 1,060 | 1,034 | 1,079 | 1,119 | 1,018 | 1,039 | 0,926 | 0,875 | 1,000 |
| 7. Niedziele | a | 4604 | 5812 | 6268 | 6107 | 6805 | 6857 | 6752 | 7235 | 6135 | 6593 | 5211 | 5057 | 6120 |
| | b | 0,784 | 0,879 | 0,845 | 0,852 | 0,921 | 0,943 | 0,908 | 0,950 | 0,876 | 0,948 | 0,801 | 0,780 | 0,877 |
| | c | 0,752 | 0,950 | 1,024 | 0,998 | 1,112 | 1,120 | 1,103 | 1,182 | 1,002 | 1,077 | 0,851 | 0,826 | 1,000 |
| 8. Dni robocze | a | 6354 | 6857 | 7734 | 7576 | 7645 | 7561 | 7687 | 7824 | 7288 | 7103 | 6831 | 6924 | 7282 |
| | b | 1,082 | 1,038 | 1,043 | 1,058 | 1,035 | 1,040 | 1,034 | 1,027 | 1,040 | 1,021 | 1,050 | 1,069 | 1,044 |
| | c | 0,873 | 0,942 | 1,062 | 1,040 | 1,050 | 1,038 | 1,056 | 1,074 | 1,001 | 0,975 | 0,938 | 0,951 | 1,000 |
| 9. Święta | a | 3299 | - | - | 5941 | 6677 | 6067 | - | 6586 | - | - | 6105 | 5367 | 5720 |
| | b | 0,562 | - | - | 0,829 | 0,904 | 0,834 | - | 0,865 | - | - | 0,938 | 0,828 | 0,820 |
| | c | 0,577 | - | - | 1,039 | 1,167 | 1,061 | - | 1,151 | - | - | 1,067 | 0,938 | 1,000 |
| 10. Niedziele i święta | a | 4231 | 5812 | 6268 | 6041 | 6762 | 6541 | 6752 | 7105 | 6135 | 6593 | 5509 | 5181 | 6078 |
| | b | 0,721 | 0,879 | 0,845 | 0,843 | 0,915 | 0,899 | 0,908 | 0,933 | 0,876 | 0,948 | 0,847 | 0,800 | 0,871 |
| | c | 0,696 | 0,956 | 1,031 | 0,994 | 1,113 | 1,076 | 1,111 | 1,169 | 1,009 | 1,085 | 0,906 | 0,852 | 1,000 |
| 11. Wszystkie dni | a | 5871 | 6609 | 7415 | 7164 | 7389 | 7273 | 7435 | 7618 | 7006 | 6958 | 6507 | 6480 | 6977 |
| | b | 1,000 | 1,000 | 1,000 | 1,000 | 1,000 | 1,000 | 1,000 | 1,000 | 1,000 | 1,000 | 1,000 | 1,000 | 1,000 |
| | c | 0,841 | 0,947 | 1,063 | 1,027 | 1,059 | 1,042 | 1,066 | 1,092 | 1,004 | 0,997 | 0,933 | 0,929 | 1,000 |

Legenda:

a = średni dobowy ruch danego dnia (dni) tygodnia

b = $\frac{\text{średni dobowy ruch danego dnia (dni) tygodnia w miesiącu}}{\text{średni dobowy ruch we wszystkie dni miesiąca}}$

c = $\frac{\text{średni dobowy ruch danego dnia (dni) tygodnia w miesiącu}}{\text{średni dobowy ruch danego dnia (dni) tygodnia w roku}}$

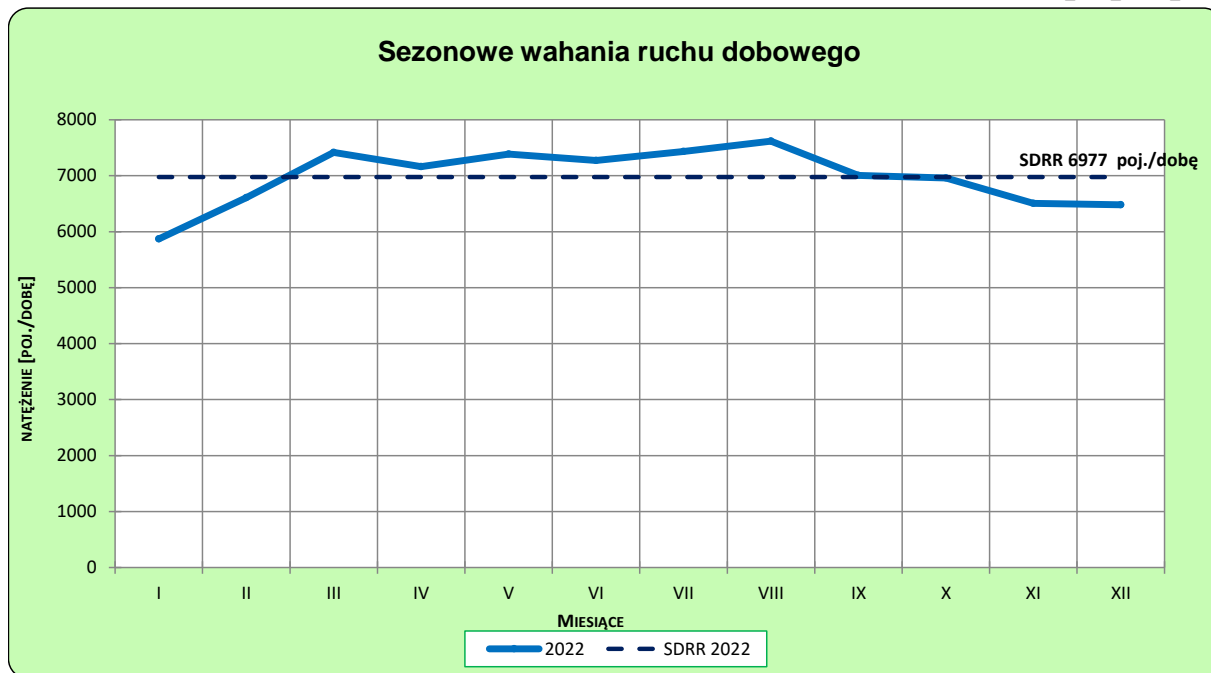
Uwagi: *Dane oszacowane, brak oszacowań dla dni świątecznych

STACJA NR 06060

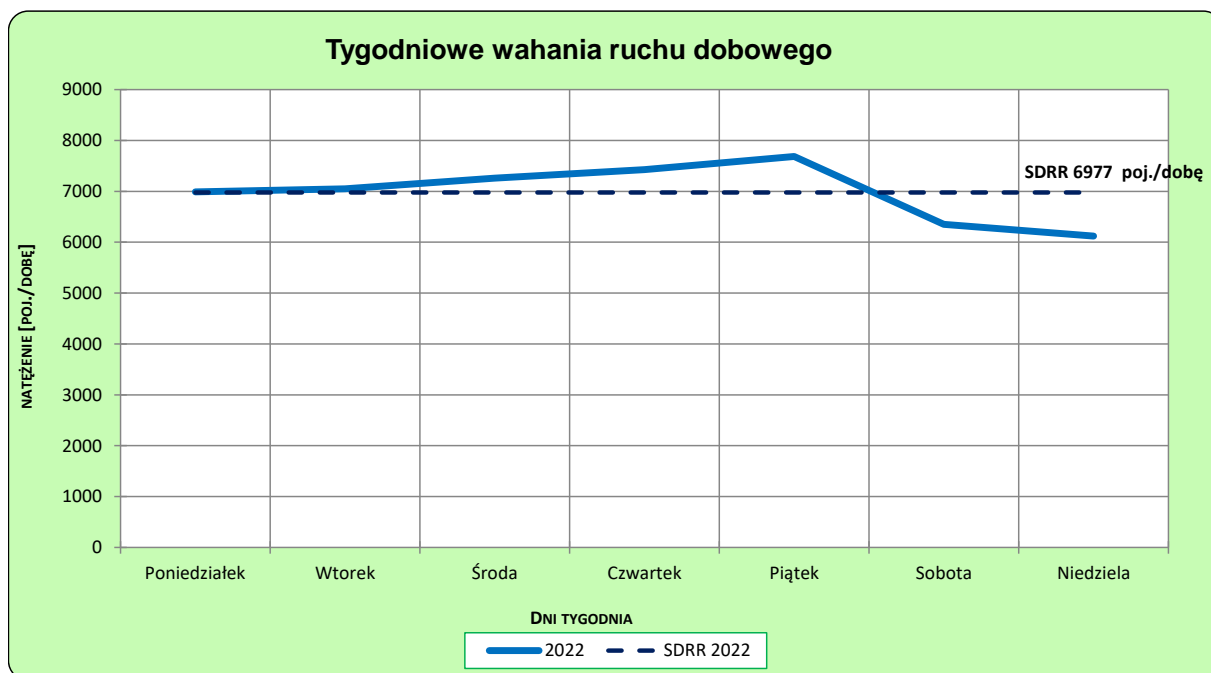
Miejscowość: Łabunie **Rok:** 2022
Odcinek: Wólka Łabuńska - Tomaszów Lubelski **Numer drogi:** 17
Typ stacji: GR **Oddział:** LUBLIN

Ruch ogółem

R03_02-1_06060_2022



R03_02-2_06060_2022

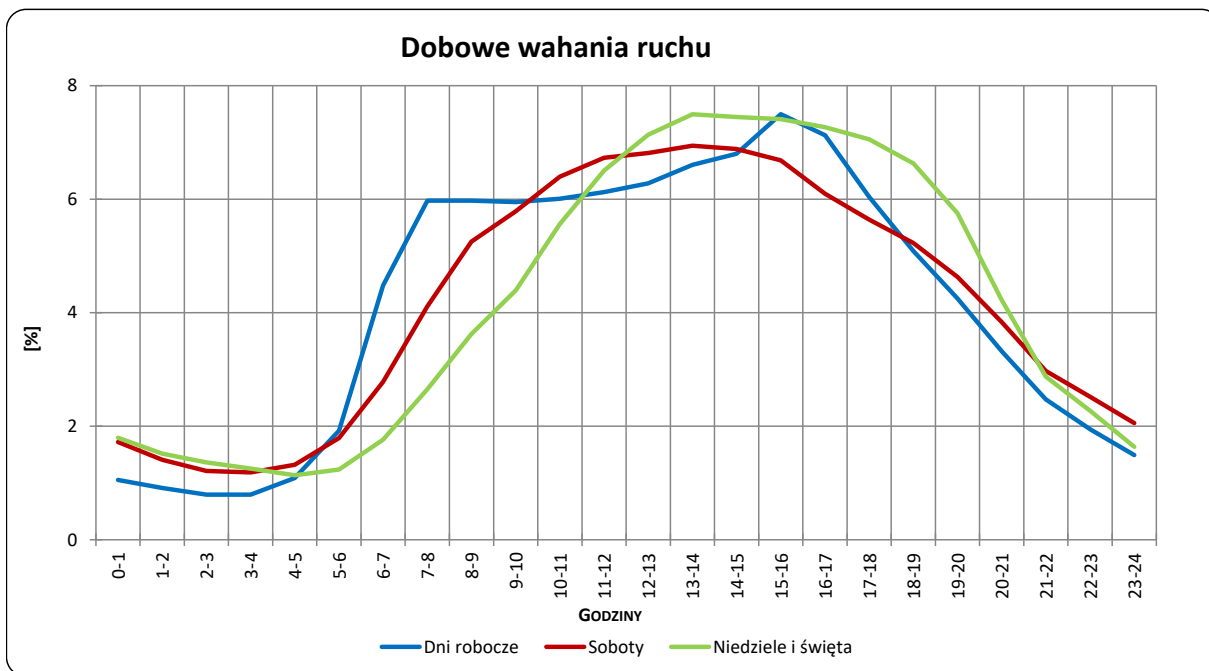


Uwagi: –

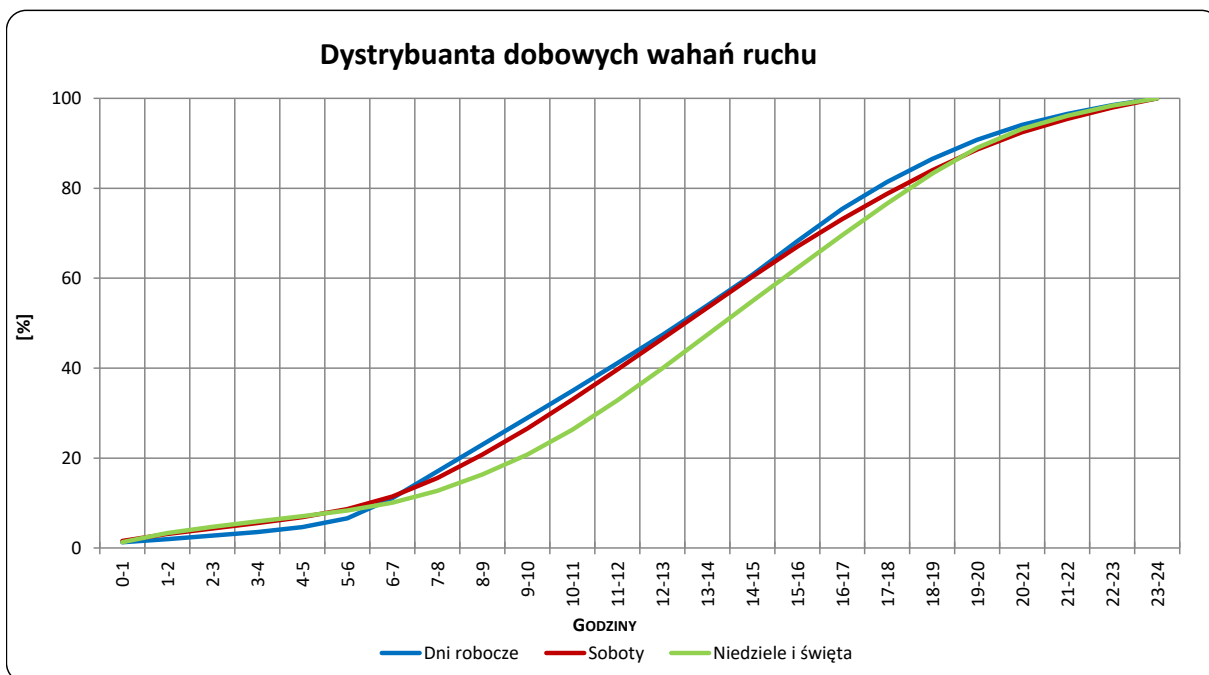
STACJA NR 06060

Miejscowość: Łabunie **Rok:** 2022
Odcinek: Wólka Łabuńska - Tomaszów Lubelski **Numer drogi:** 17
Typ stacji: GR **Oddział:** LUBLIN

R03_03-1_06060_2022



R03_03-2_06060_2022



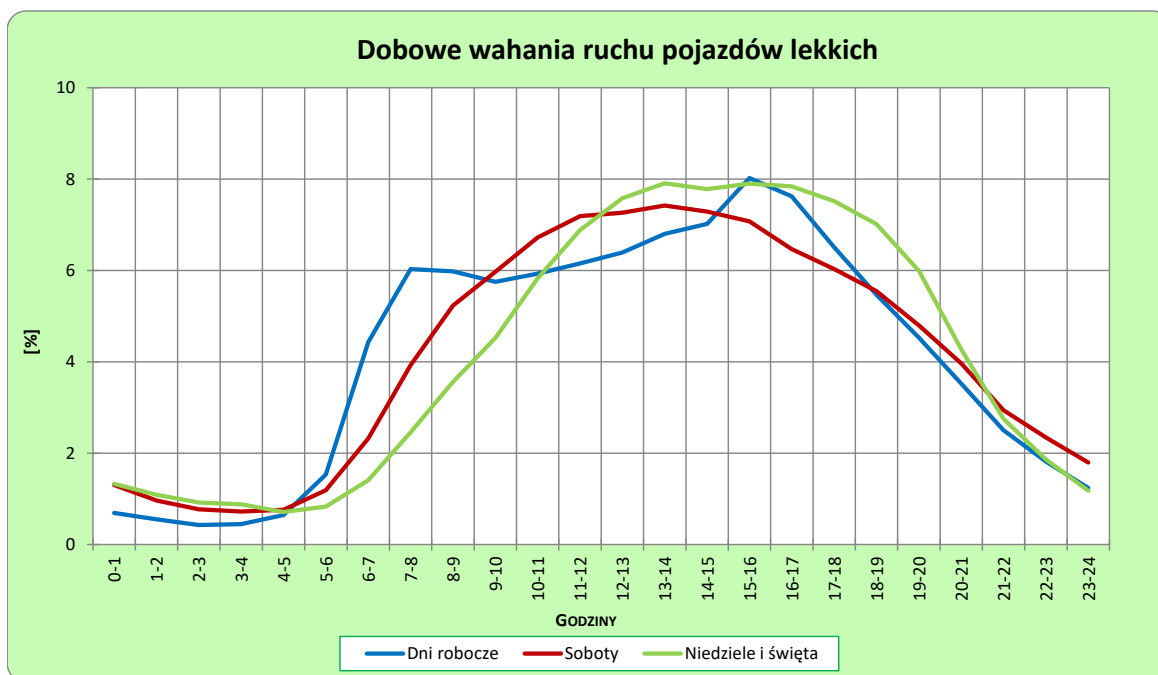
Uwagi: –

STACJA NR 06060

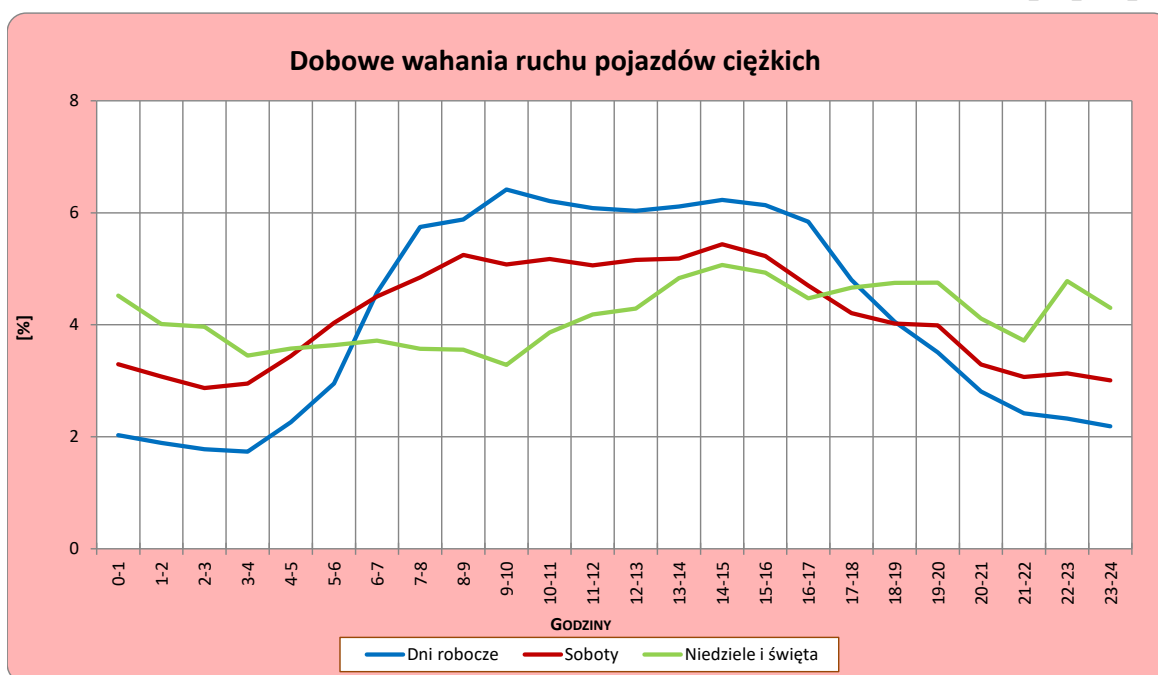
Miejscowość: Łabunie
Odcinek: Wólka Łabuńska - Tomaszów Lubelski
Typ stacji: GR

Rok: 2022
Numer drogi: 17
Oddział: LUBLIN

R03_04-1_06060_2022



R03_04-2_06060_2022



Uwagi: –

Udział ruchu pojazdów lekkich i ciężkich w poszczególnych okresach doby

STACJA NR 06060

Miejscowość: Łabunie **Rok:** 2022
Odcinek: Wólka Łabuńska - Tomaszów **Numer drogi:** 17
Typ stacji: GR **Oddział:** LUBLIN

R03_05_06060_2022

| Godziny | Udział procentowy ruchu w poszczególnych godzinach doby [%] | |
|---------|---|-----------------|
| | Pojazdy lekkie | Pojazdy ciężkie |
| 0 - 1 | 0,7 | 2,8 |
| 1 - 2 | 0,7 | 2,0 |
| 2 - 3 | 0,4 | 2,4 |
| 3 - 4 | 0,6 | 1,8 |
| 4 - 5 | 0,9 | 2,2 |
| 5 - 6 | 1,6 | 3,2 |
| 6 - 7 | 4,9 | 4,9 |
| 7 - 8 | 6,2 | 5,0 |
| 8 - 9 | 6,6 | 5,8 |
| 9 - 10 | 6,4 | 5,0 |
| 10 - 11 | 5,9 | 5,7 |
| 11 - 12 | 5,7 | 5,9 |
| 12 - 13 | 6,5 | 6,2 |
| 13 - 14 | 6,7 | 6,2 |
| 14 - 15 | 7,2 | 5,5 |
| 15 - 16 | 8,2 | 6,8 |
| 16 - 17 | 7,2 | 4,9 |
| 17 - 18 | 6,4 | 4,6 |
| 18 - 19 | 5,2 | 3,7 |
| 19 - 20 | 4,1 | 3,7 |
| 20 - 21 | 3,5 | 3,7 |
| 21 - 22 | 2,1 | 2,7 |
| 22 - 23 | 1,4 | 3,2 |
| 23 - 24 | 1,1 | 2,2 |

Źródło danych: Pomiary ręczne

Dobowe wahania ruchu pojazdów ogółem w podziale na kierunki

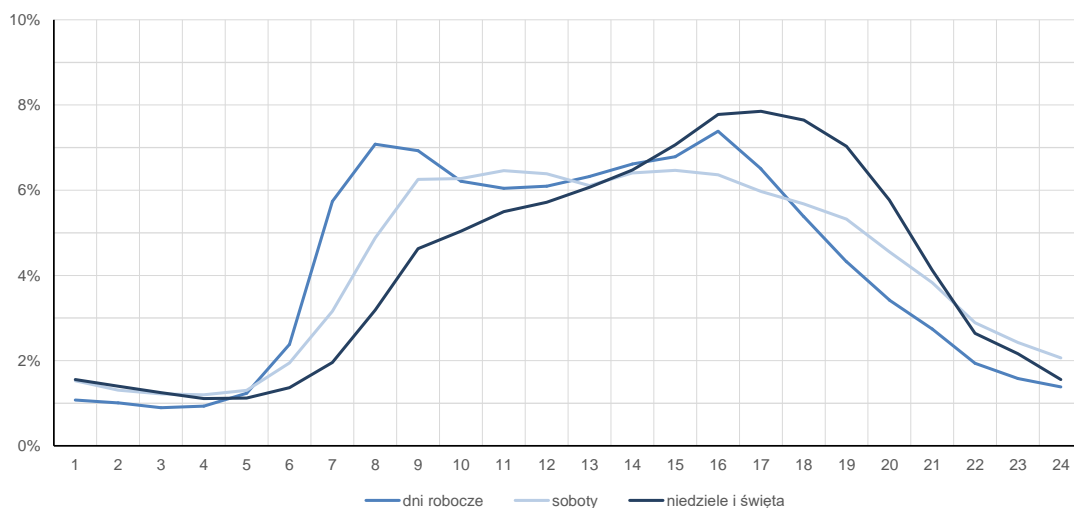
STACJA NR 06060

| | | | |
|---------------------|------------------------------------|---------------------|--------|
| Miejscowość: | Łabunie | Rok: | 2022 |
| Odcinek: | Wólka Łabuńska - Tomaszów Lubelski | Numer drogi: | 17 |
| Typ stacji: | GR | Oddział: | LUBLIN |

Średni dobowy rozkład natężenia ruchu

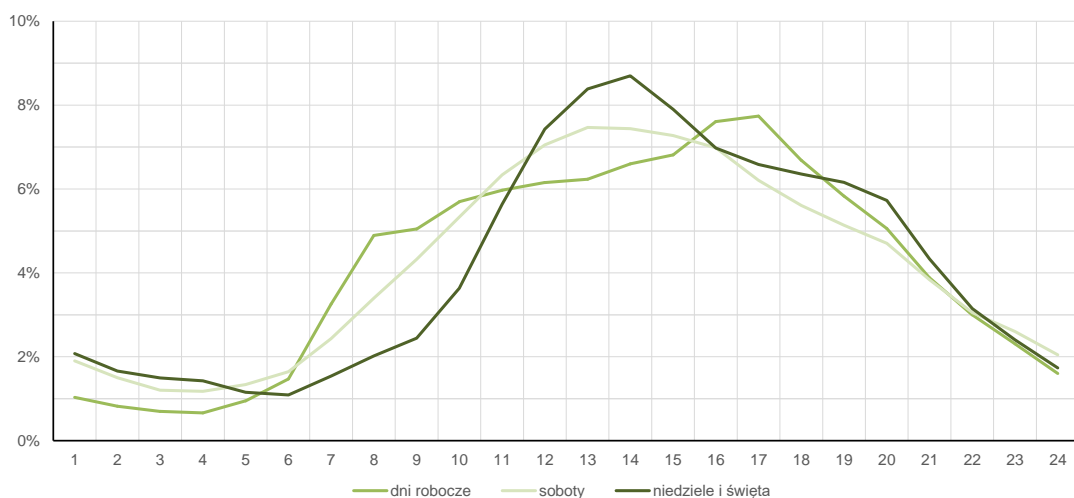
R03_12-1_06060_2022

Kierunek Zamość



R03_12-2_06060_2022

Kierunek Hrebennie



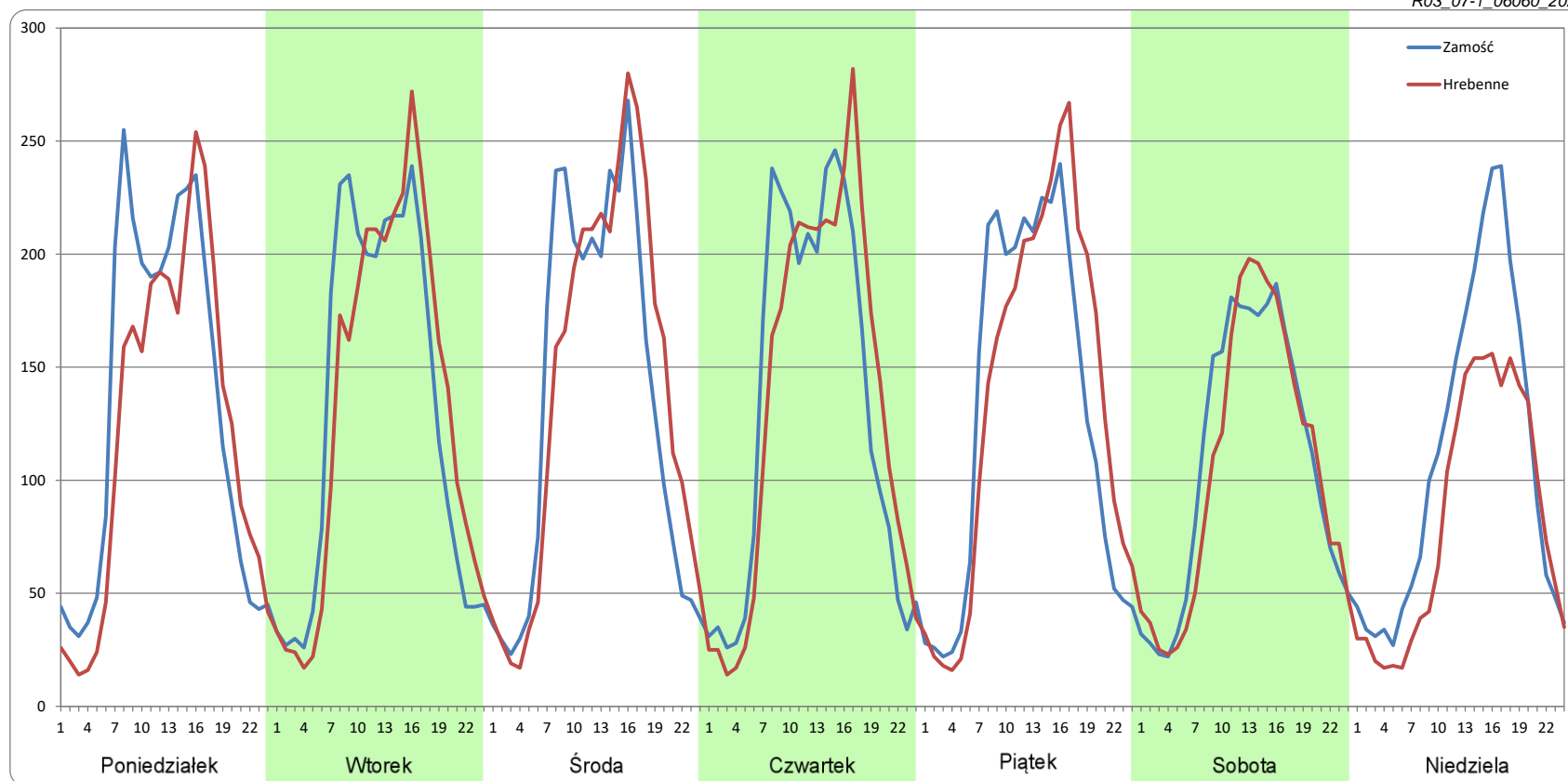
Ruch w poszczególne dni tygodnia

STACJA NR 06060

Numer drogi: 17 Rok: 2022 Miesiąc: Styczeń Typ stacji: GR Oddział: LUBLIN

| Dzień tygodnia | Poniedziałek | | Wtorek | | Środa | | Czwartek | | Piątek | | Sobota | | Niedziela | |
|--------------------|--------------|----------|--------|----------|--------|----------|----------|----------|--------|----------|--------|----------|-----------|----------|
| Kierunek | Zamość | Hrebenne | Zamość | Hrebenne | Zamość | Hrebenne | Zamość | Hrebenne | Zamość | Hrebenne | Zamość | Hrebenne | Zamość | Hrebenne |
| SDR | 3178 | 2914 | 3156 | 3156 | 3240 | 3347 | 3206 | 3218 | 3118 | 3237 | 2589 | 2509 | 2622 | 1982 |
| Razem | 6092 | | 6311 | | 6587 | | 6424 | | 6355 | | 5097 | | 4604 | |
| Podział procentowy | 52,16% | 47,84% | 50,00% | 50,00% | 49,19% | 50,81% | 49,90% | 50,10% | 49,06% | 50,94% | 50,79% | 49,21% | 56,95% | 43,05% |

R03_07-1_06060_2022



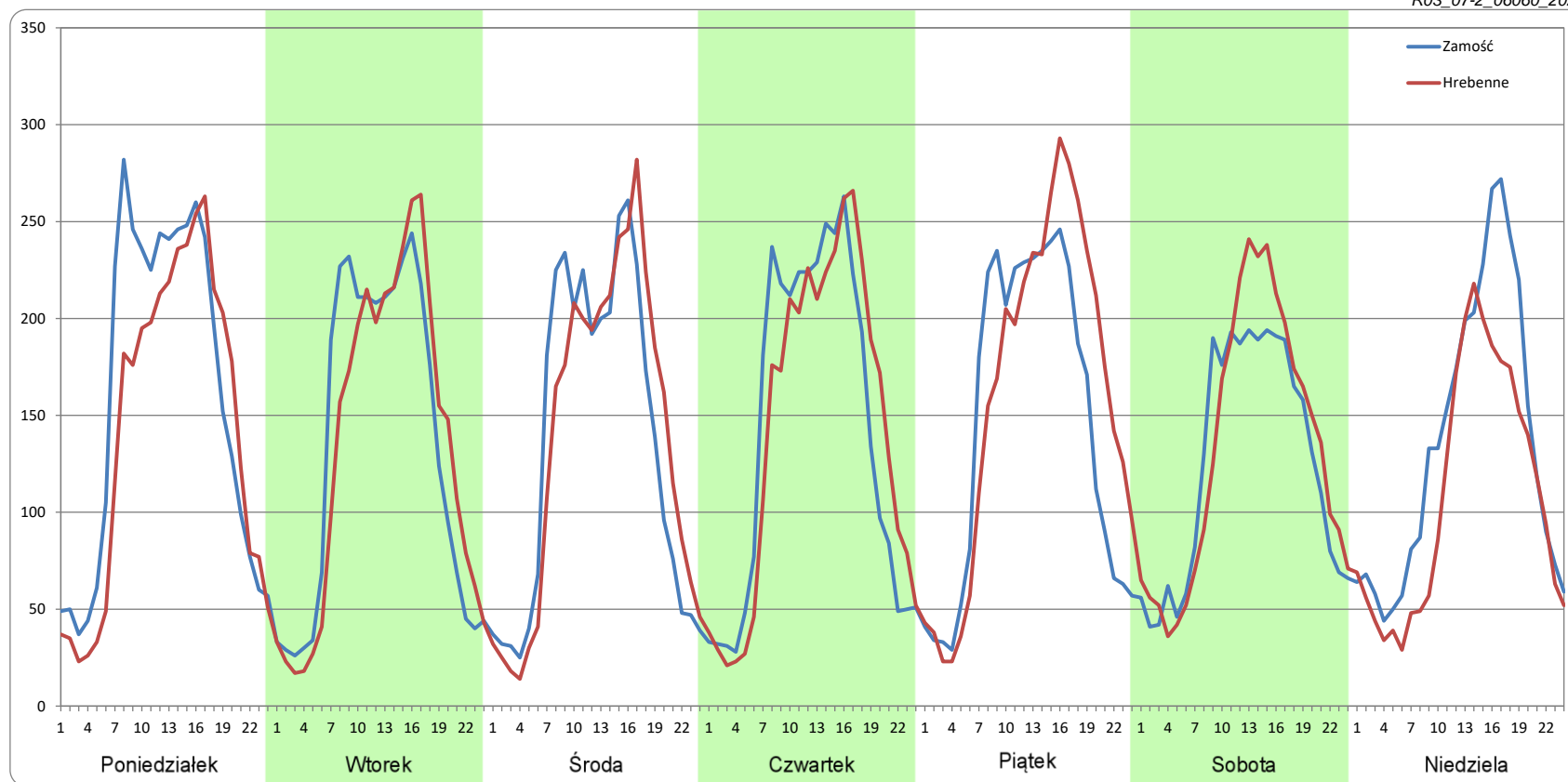
Ruch w poszczególne dni tygodnia

STACJA NR 06060

Numer drogi: 17 Rok: 2022 Miesiąc: Luty Typ stacji: GR Oddział: LUBLIN

| Dzień tygodnia | Poniedziałek | | Wtorek | | Środa | | Czwartek | | Piątek | | Sobota | | Niedziela | |
|--------------------|--------------|----------|--------|----------|--------|----------|----------|----------|--------|----------|--------|----------|-----------|----------|
| Kierunek | Zamość | Hrebenne | Zamość | Hrebenne | Zamość | Hrebenne | Zamość | Hrebenne | Zamość | Hrebenne | Zamość | Hrebenne | Zamość | Hrebenne |
| SDR | 3810 | 3414 | 3208 | 3187 | 3256 | 3278 | 3406 | 3414 | 3492 | 3823 | 2994 | 3172 | 3228 | 2585 |
| Razem | 7224 | | 6394 | | 6535 | | 6820 | | 7315 | | 6166 | | 5812 | |
| Podział procentowy | 52,74% | 47,26% | 50,16% | 49,84% | 49,83% | 50,17% | 49,94% | 50,06% | 47,74% | 52,26% | 48,56% | 51,44% | 55,53% | 44,47% |

R03_07-2_06060_2022



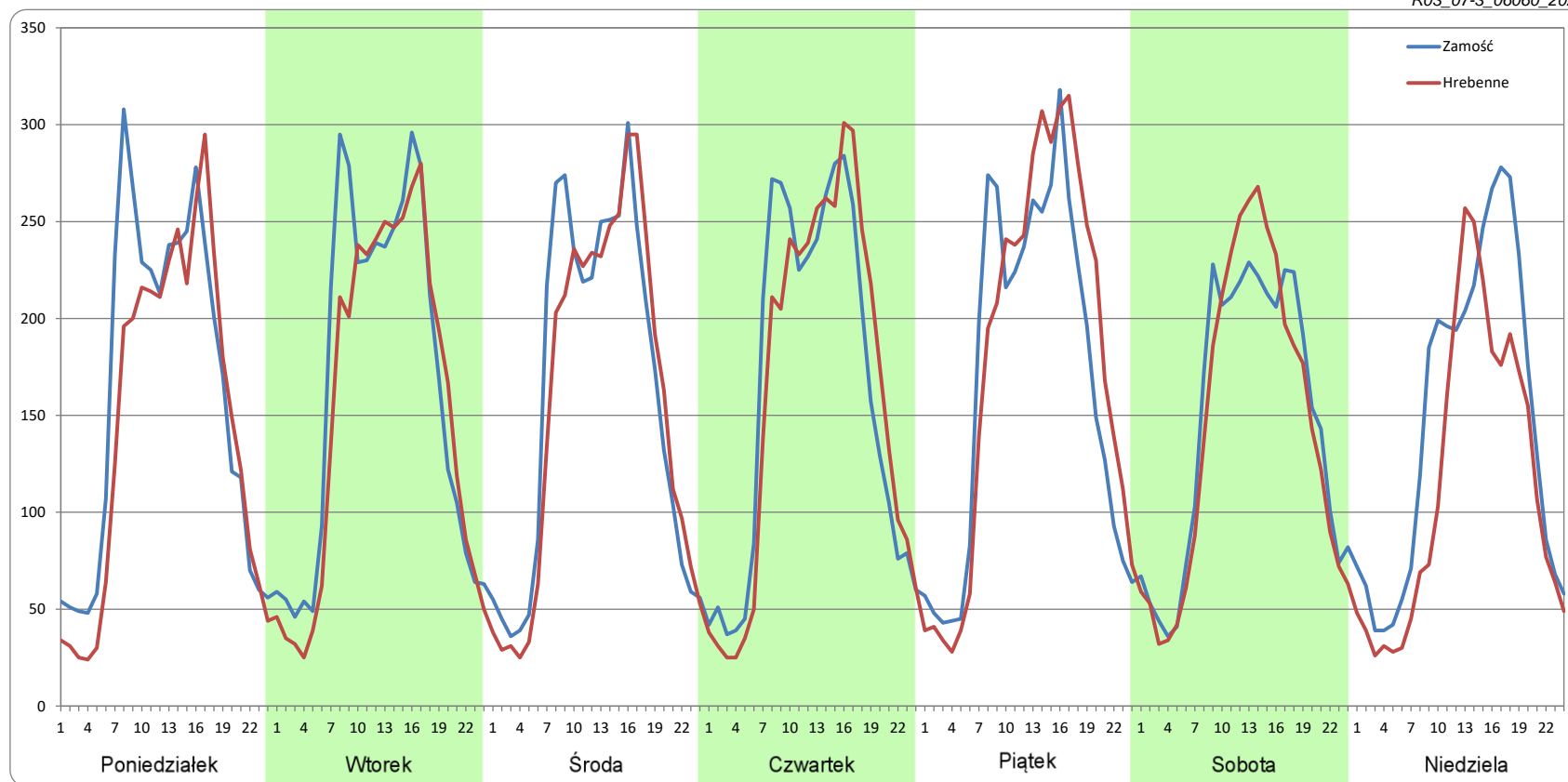
Ruch w poszczególne dni tygodnia

STACJA NR 06060

Numer drogi: 17 Rok: 2022 Miesiąc: Marzec Typ stacji: GR Oddział: LUBLIN

| Dzień tygodnia | Poniedziałek | | Wtorek | | Środa | | Czwartek | | Piątek | | Sobota | | Niedziela | |
|--------------------|--------------|----------|--------|----------|--------|----------|----------|----------|--------|----------|--------|----------|-----------|----------|
| Kierunek | Zamość | Hrebenne | Zamość | Hrebenne | Zamość | Hrebenne | Zamość | Hrebenne | Zamość | Hrebenne | Zamość | Hrebenne | Zamość | Hrebenne |
| SDR | 3877 | 3492 | 3976 | 3698 | 3853 | 3724 | 3905 | 3861 | 4029 | 4257 | 3517 | 3447 | 3508 | 2761 |
| Razem | 7369 | | 7674 | | 7577 | | 7766 | | 8286 | | 6963 | | 6268 | |
| Podział procentowy | 52,61% | 47,39% | 51,82% | 48,18% | 50,85% | 49,15% | 50,28% | 49,72% | 48,62% | 51,38% | 50,50% | 49,50% | 55,96% | 44,04% |

R03_07-3_06060_2022



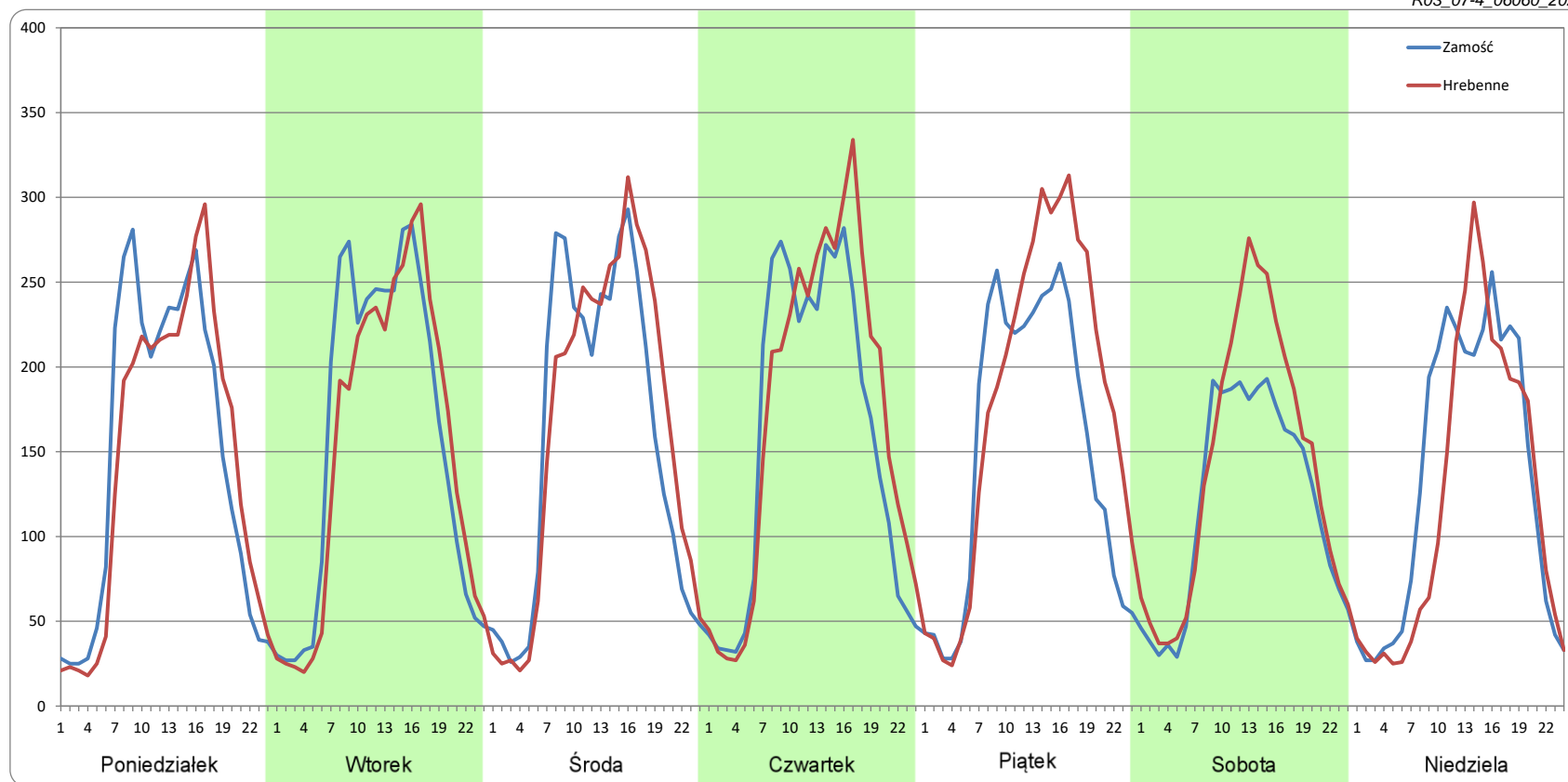
Ruch w poszczególne dni tygodnia

STACJA NR 06060

Numer drogi: 17 Rok: 2022 Miesiąc: Kwiecień Typ stacji: GR Oddział: LUBLIN

| Dzień tygodnia | Poniedziałek | | Wtorek | | Środa | | Czwartek | | Piątek | | Sobota | | Niedziela | |
|--------------------|--------------|----------|--------|----------|--------|----------|----------|----------|--------|----------|--------|----------|-----------|----------|
| Kierunek | Zamość | Hrebenne | Zamość | Hrebenne | Zamość | Hrebenne | Zamość | Hrebenne | Zamość | Hrebenne | Zamość | Hrebenne | Zamość | Hrebenne |
| SDR | 3553 | 3475 | 3772 | 3625 | 3769 | 3907 | 3803 | 4108 | 3613 | 4255 | 2873 | 3358 | 3218 | 2889 |
| Razem | 7027 | | 7397 | | 7675 | | 7911 | | 7868 | | 6231 | | 6107 | |
| Podział procentowy | 50,55% | 49,45% | 51,00% | 49,00% | 49,10% | 50,90% | 48,08% | 51,92% | 45,92% | 54,08% | 46,11% | 53,89% | 52,70% | 47,30% |

R03_07-4_06060_2022



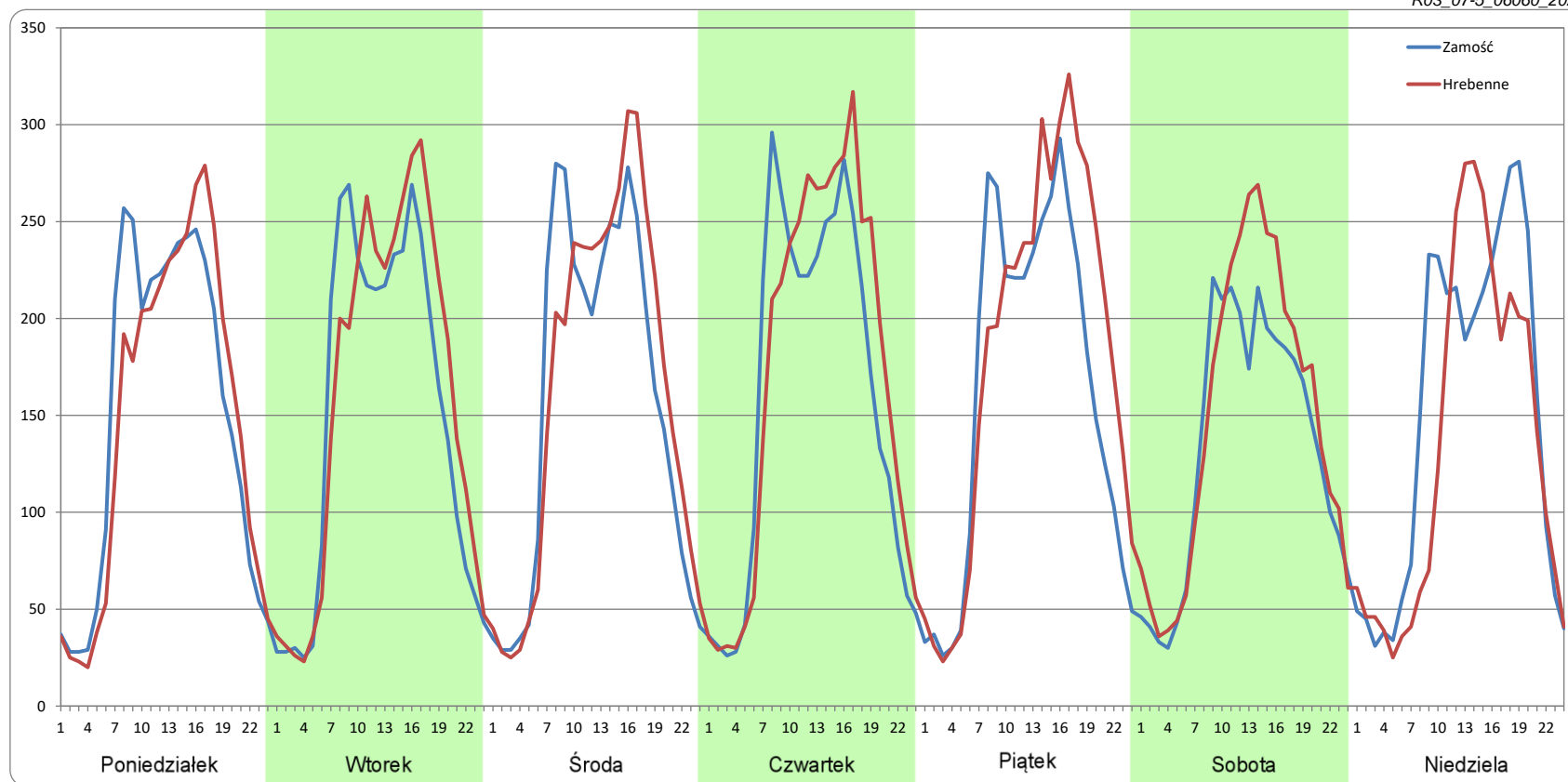
Ruch w poszczególne dni tygodnia

STACJA NR 06060

Numer drogi: 17 Rok: 2022 Miesiąc: Maj Typ stacji: GR Oddział: LUBLIN

| Dzień tygodnia | Poniedziałek | | Wtorek | | Środa | | Czwartek | | Piątek | | Sobota | | Niedziela | |
|--------------------|--------------|----------|--------|----------|--------|----------|----------|----------|--------|----------|--------|----------|-----------|----------|
| | Zamość | Hrebenne | Zamość | Hrebenne | Zamość | Hrebenne | Zamość | Hrebenne | Zamość | Hrebenne | Zamość | Hrebenne | Zamość | Hrebenne |
| SDR | 3606 | 3528 | 3597 | 3811 | 3732 | 3887 | 3814 | 4073 | 3860 | 4317 | 3193 | 3543 | 3608 | 3197 |
| Razem | 7133 | | 7408 | | 7619 | | 7887 | | 8177 | | 6735 | | 6805 | |
| Podział procentowy | 50,55% | 49,45% | 48,56% | 51,44% | 48,98% | 51,02% | 48,35% | 51,65% | 47,21% | 52,79% | 47,40% | 52,60% | 53,02% | 46,98% |

R03_07-5_06060_2022



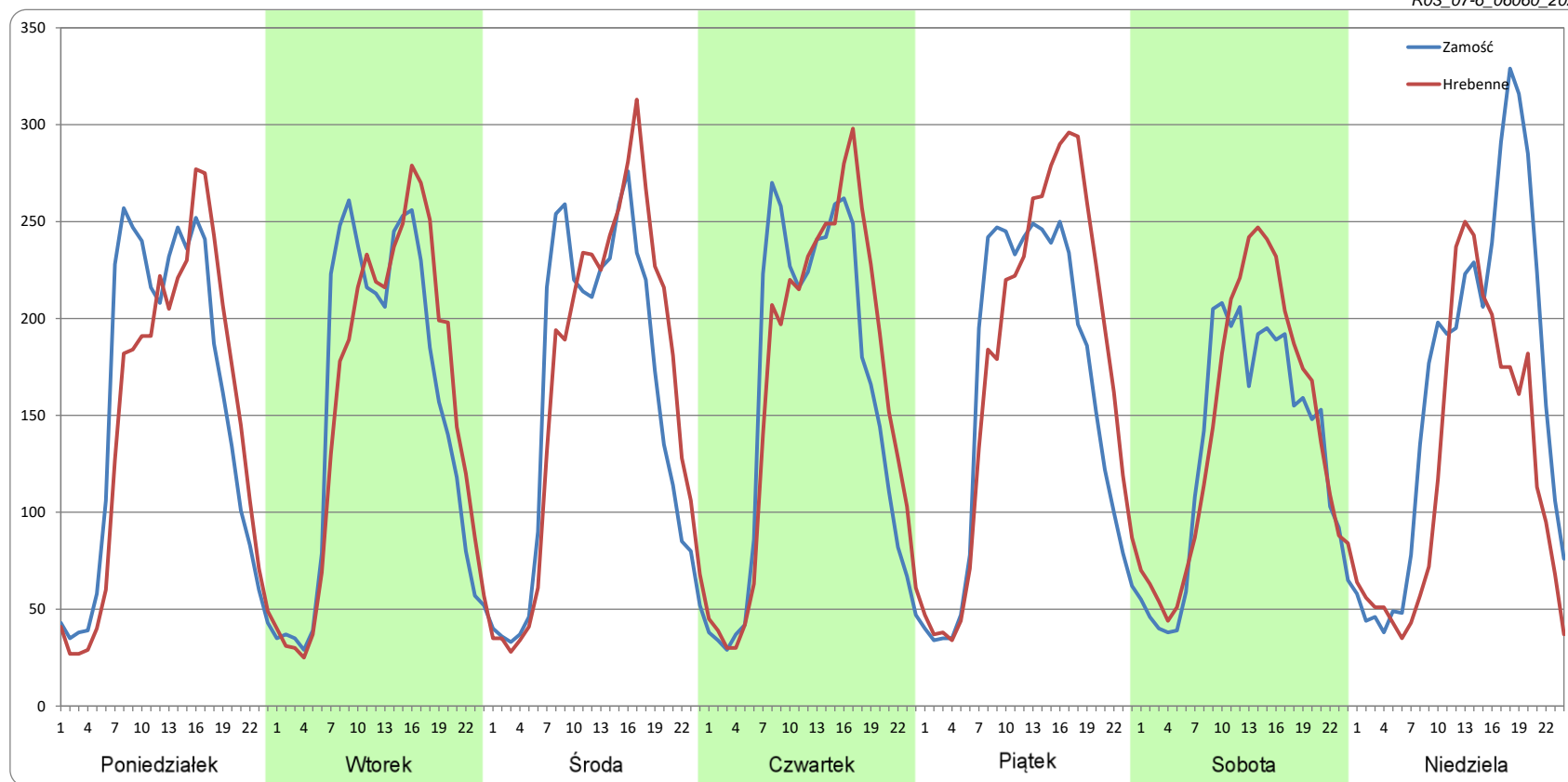
Ruch w poszczególne dni tygodnia

STACJA NR 06060

Numer drogi: 17 Rok: 2022 Miesiąc: Czerwiec Typ stacji: GR Oddział: LUBLIN

| Dzień tygodnia | Poniedziałek | | Wtorek | | Środa | | Czwartek | | Piątek | | Sobota | | Niedziela | |
|--------------------|--------------|----------|--------|----------|--------|----------|----------|----------|--------|----------|--------|----------|-----------|----------|
| Kierunek | Zamość | Hrebenne | Zamość | Hrebenne | Zamość | Hrebenne | Zamość | Hrebenne | Zamość | Hrebenne | Zamość | Hrebenne | Zamość | Hrebenne |
| SDR | 3692 | 3524 | 3629 | 3700 | 3741 | 3939 | 3730 | 3894 | 3788 | 4171 | 3147 | 3418 | 3938 | 2918 |
| Razem | 7215 | | 7329 | | 7680 | | 7624 | | 7959 | | 6564 | | 6857 | |
| Podział procentowy | 51,16% | 48,84% | 49,52% | 50,48% | 48,71% | 51,29% | 48,93% | 51,07% | 47,59% | 52,41% | 47,93% | 52,07% | 57,44% | 42,56% |

R03_07-6_06060_2022



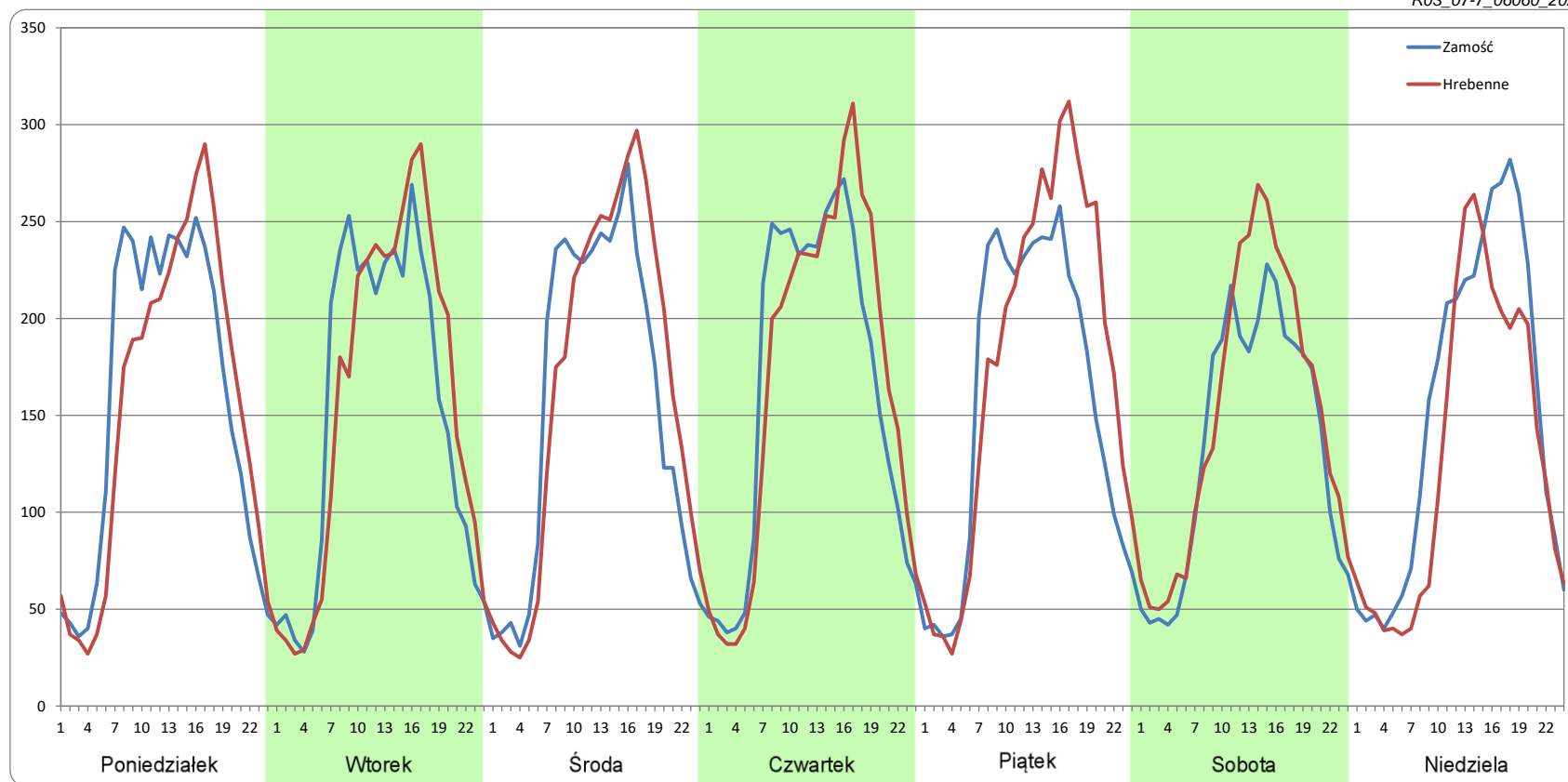
Ruch w poszczególne dni tygodnia

STACJA NR 06060

Numer drogi: 17 Rok: 2022 Miesiąc: Lipiec Typ stacji: GR Oddział: LUBLIN

| Dzień tygodnia | Poniedziałek | | Wtorek | | Środa | | Czwartek | | Piątek | | Sobota | | Niedziela | |
|--------------------|--------------|----------|--------|----------|--------|----------|----------|----------|--------|----------|--------|----------|-----------|----------|
| Kierunek | Zamość | Hrebenne | Zamość | Hrebenne | Zamość | Hrebenne | Zamość | Hrebenne | Zamość | Hrebenne | Zamość | Hrebenne | Zamość | Hrebenne |
| SDR | 3787 | 3701 | 3652 | 3734 | 3744 | 3912 | 3914 | 4011 | 3777 | 4204 | 3257 | 3596 | 3646 | 3106 |
| Razem | 7487 | | 7386 | | 7657 | | 7926 | | 7982 | | 6853 | | 6752 | |
| Podział procentowy | 50,57% | 49,43% | 49,44% | 50,56% | 48,90% | 51,10% | 49,39% | 50,61% | 47,32% | 52,68% | 47,53% | 52,47% | 54,00% | 46,00% |

R03_07-7_06060_2022



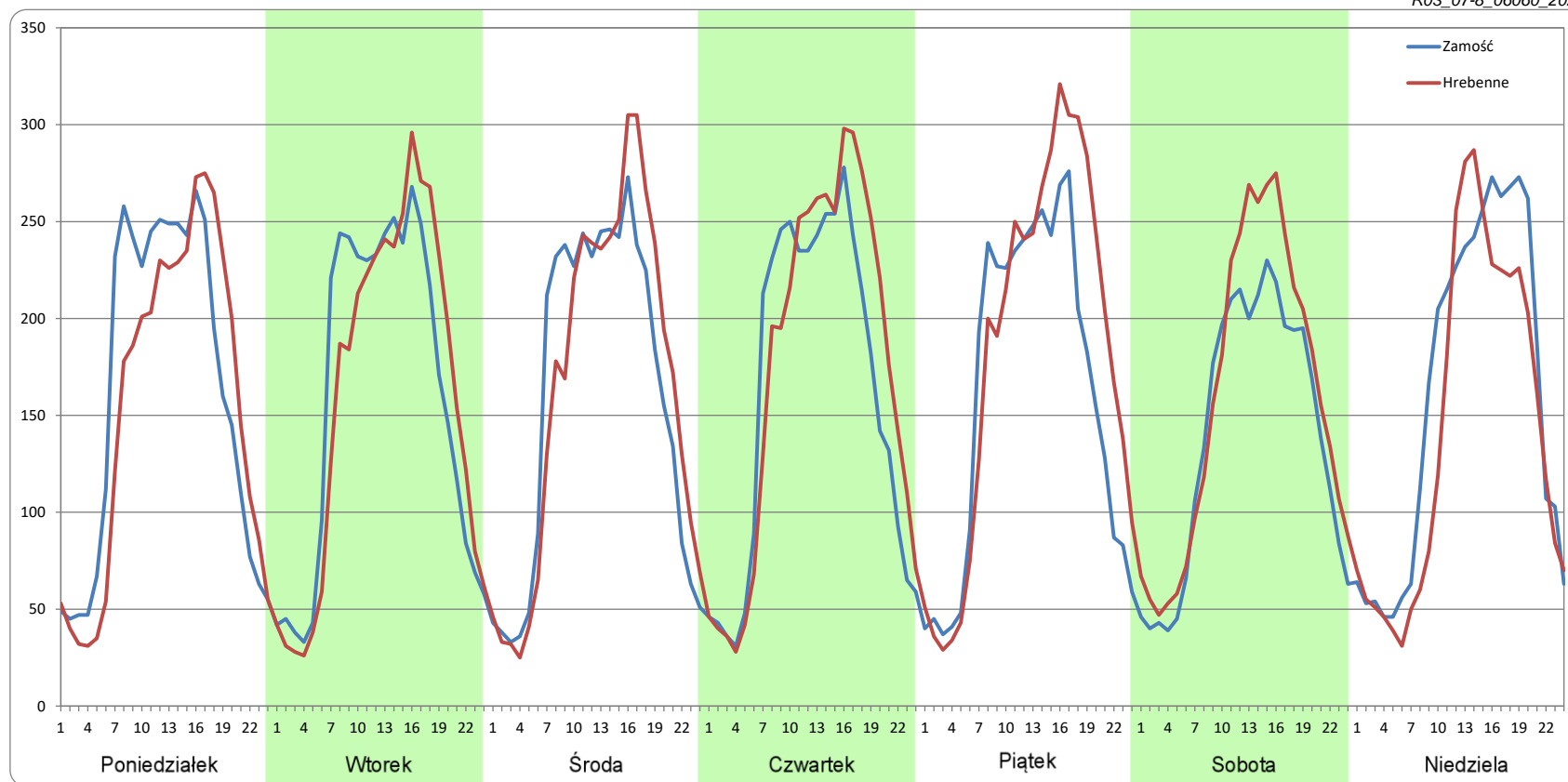
Ruch w poszczególne dni tygodnia

STACJA NR 06060

Numer drogi: 17 Rok: 2022 Miesiąc: Sierpień Typ stacji: GR Oddział: LUBLIN

| Dzień tygodnia | Poniedziałek | | Wtorek | | Środa | | Czwartek | | Piątek | | Sobota | | Niedziela | |
|--------------------|--------------|----------|--------|----------|--------|----------|----------|----------|--------|----------|--------|----------|-----------|----------|
| Kierunek | Zamość | Hrebenne | Zamość | Hrebenne | Zamość | Hrebenne | Zamość | Hrebenne | Zamość | Hrebenne | Zamość | Hrebenne | Zamość | Hrebenne |
| SDR | 3882 | 3692 | 3815 | 3806 | 3813 | 3925 | 3860 | 4122 | 3852 | 4349 | 3324 | 3781 | 3840 | 3395 |
| Razem | 7575 | | 7622 | | 7738 | | 7982 | | 8202 | | 7105 | | 7235 | |
| Podział procentowy | 51,25% | 48,75% | 50,06% | 49,94% | 49,27% | 50,73% | 48,35% | 51,65% | 46,97% | 53,03% | 46,79% | 53,21% | 53,08% | 46,92% |

R03_07-8_06060_2022



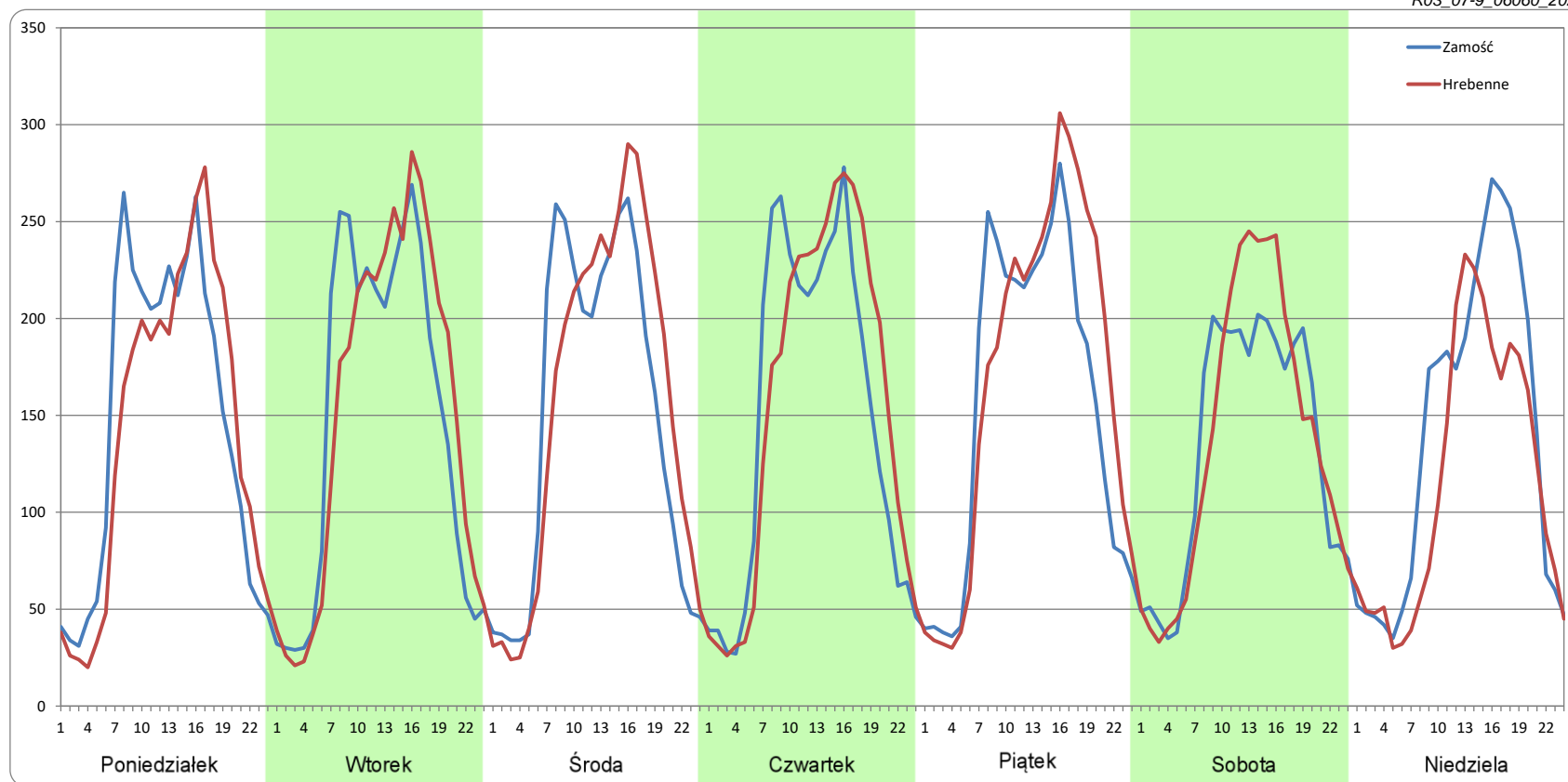
Ruch w poszczególne dni tygodnia

STACJA NR 06060

Numer drogi: 17 Rok: 2022 Miesiąc: Wrzesień Typ stacji: GR Oddział: LUBLIN

| Dzień tygodnia | Poniedziałek | | Wtorek | | Środa | | Czwartek | | Piątek | | Sobota | | Niedziela | |
|--------------------|--------------|----------|--------|----------|--------|----------|----------|----------|--------|----------|--------|----------|-----------|----------|
| Kierunek | Zamość | Hrebenne | Zamość | Hrebenne | Zamość | Hrebenne | Zamość | Hrebenne | Zamość | Hrebenne | Zamość | Hrebenne | Zamość | Hrebenne |
| SDR | 3518 | 3399 | 3528 | 3623 | 3556 | 3723 | 3592 | 3724 | 3750 | 4030 | 3188 | 3280 | 3362 | 2773 |
| Razem | 6917 | | 7151 | | 7278 | | 7316 | | 7780 | | 6468 | | 6135 | |
| Podział procentowy | 50,86% | 49,14% | 49,34% | 50,66% | 48,85% | 51,15% | 49,09% | 50,91% | 48,20% | 51,80% | 49,28% | 50,72% | 54,80% | 45,20% |

R03_07-9_06060_2022



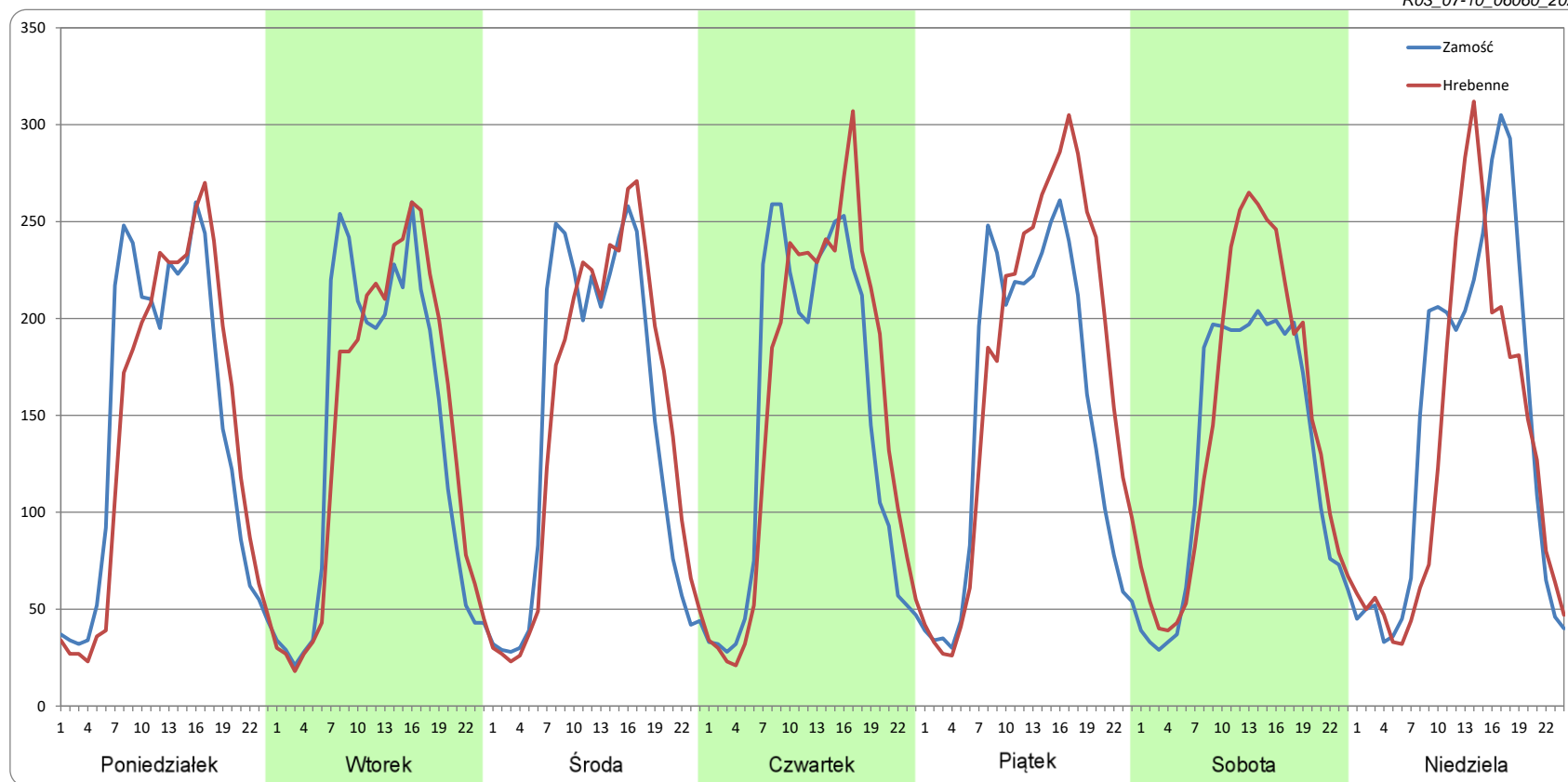
Ruch w poszczególne dni tygodnia

STACJA NR 06060

Numer drogi: 17 Rok: 2022 Miesiąc: Październik Typ stacji: GR Oddział: LUBLIN

| Dzień tygodnia | Poniedziałek | | Wtorek | | Środa | | Czwartek | | Piątek | | Sobota | | Niedziela | |
|--------------------|--------------|----------|--------|----------|--------|----------|----------|----------|--------|----------|--------|----------|-----------|----------|
| Kierunek | Zamość | Hrebenne | Zamość | Hrebenne | Zamość | Hrebenne | Zamość | Hrebenne | Zamość | Hrebenne | Zamość | Hrebenne | Zamość | Hrebenne |
| SDR | 3486 | 3421 | 3336 | 3379 | 3441 | 3519 | 3522 | 3693 | 3588 | 4131 | 3113 | 3483 | 3492 | 3101 |
| Razem | 6907 | | 6715 | | 6960 | | 7215 | | 7719 | | 6596 | | 6593 | |
| Podział procentowy | 50,47% | 49,53% | 49,69% | 50,31% | 49,44% | 50,56% | 48,82% | 51,18% | 46,49% | 53,51% | 47,19% | 52,81% | 52,97% | 47,03% |

R03_07-10_06060_2022



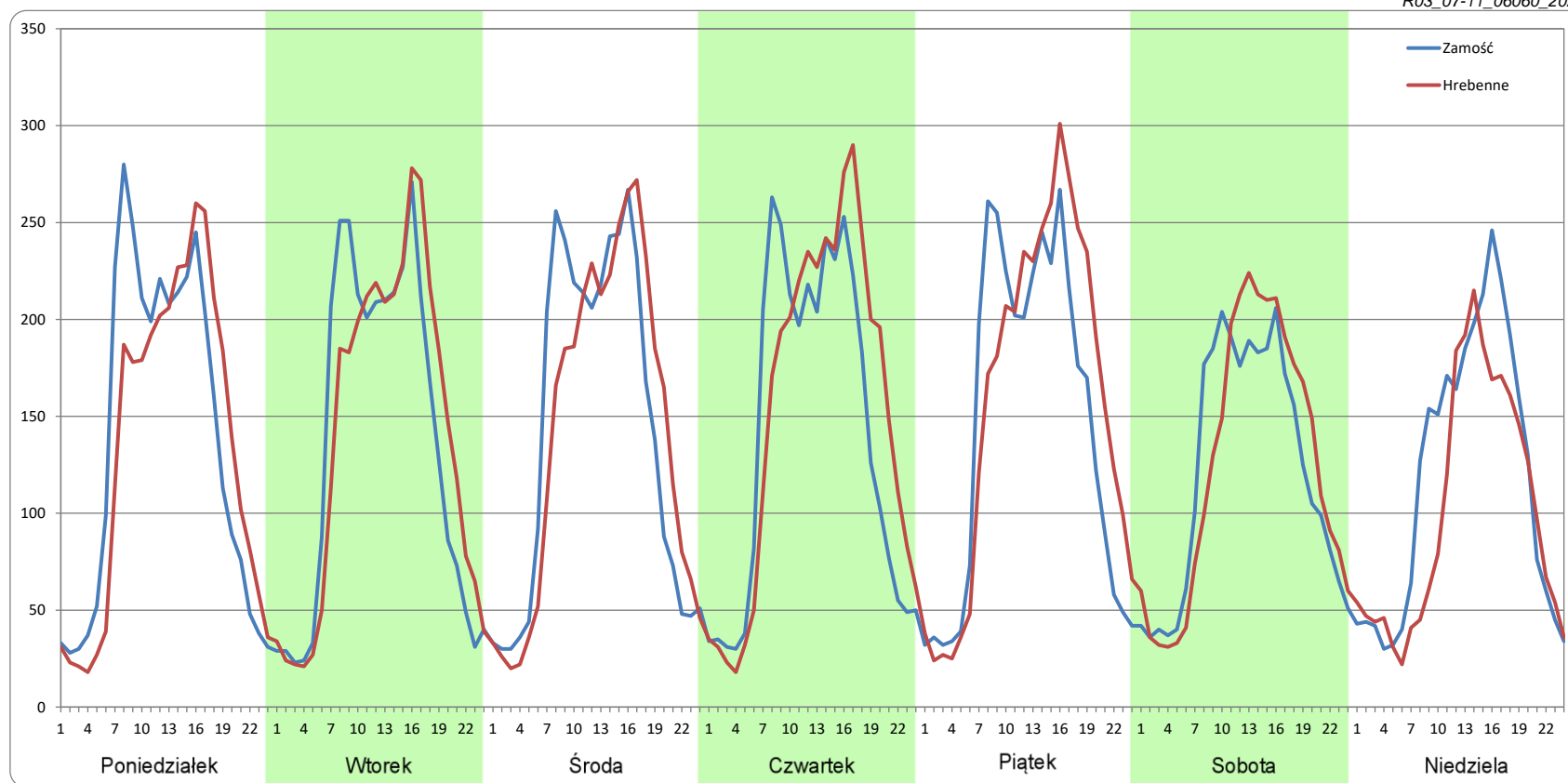
Ruch w poszczególne dni tygodnia

STACJA NR 06060

Numer drogi: 17 Rok: 2022 Miesiąc: Listopad Typ stacji: GR Oddział: LUBLIN

| Dzień tygodnia | Poniedziałek | | Wtorek | | Środa | | Czwartek | | Piątek | | Sobota | | Niedziela | |
|--------------------|--------------|----------|--------|----------|--------|----------|----------|----------|--------|----------|--------|----------|-----------|----------|
| Kierunek | Zamość | Hrebenne | Zamość | Hrebenne | Zamość | Hrebenne | Zamość | Hrebenne | Zamość | Hrebenne | Zamość | Hrebenne | Zamość | Hrebenne |
| SDR | 3310 | 3195 | 3265 | 3333 | 3421 | 3387 | 3390 | 3632 | 3478 | 3747 | 2903 | 2978 | 2819 | 2393 |
| Razem | 6504 | | 6598 | | 6808 | | 7022 | | 7225 | | 5881 | | 5211 | |
| Podział procentowy | 50,89% | 49,11% | 49,49% | 50,51% | 50,24% | 49,76% | 48,28% | 51,72% | 48,14% | 51,86% | 49,36% | 50,64% | 54,09% | 45,91% |

R03_07-11_06060_2022



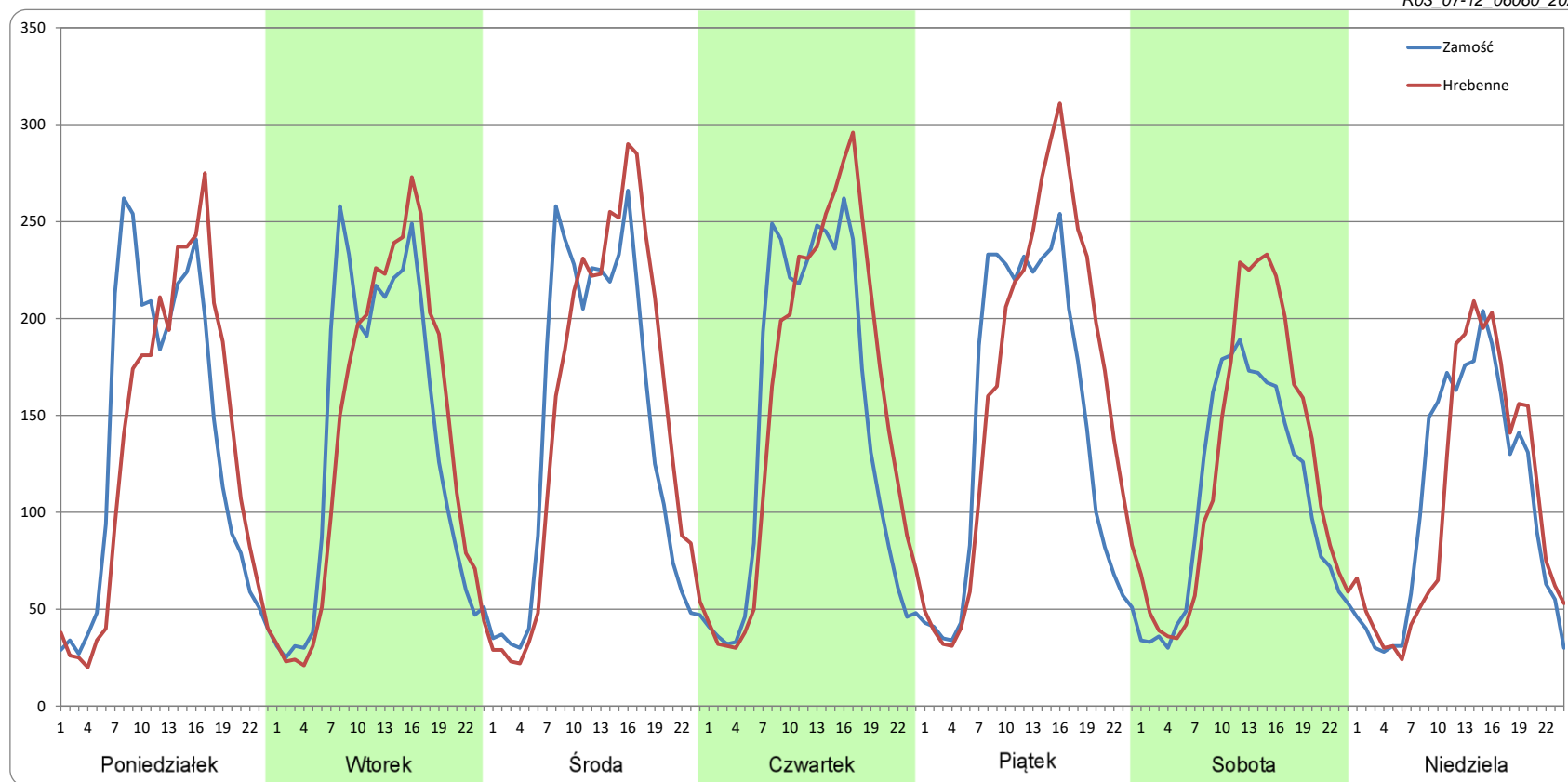
Ruch w poszczególne dni tygodnia

STACJA NR 06060

Numer drogi: 17 Rok: 2022 Miesiąc: Grudzień Typ stacji: GR Oddział: LUBLIN

| Dzień tygodnia | Poniedziałek | | Wtorek | | Środa | | Czwartek | | Piątek | | Sobota | | Niedziela | |
|--------------------|--------------|----------|--------|----------|--------|----------|----------|----------|--------|----------|--------|----------|-----------|----------|
| Kierunek | Zamość | Hrebenne | Zamość | Hrebenne | Zamość | Hrebenne | Zamość | Hrebenne | Zamość | Hrebenne | Zamość | Hrebenne | Zamość | Hrebenne |
| SDR | 3259 | 3182 | 3282 | 3314 | 3393 | 3579 | 3505 | 3753 | 3441 | 3913 | 2588 | 2971 | 2550 | 2507 |
| Razem | 6442 | | 6596 | | 6971 | | 7258 | | 7353 | | 5558 | | 5057 | |
| Podział procentowy | 50,60% | 49,40% | 49,76% | 50,24% | 48,67% | 51,33% | 48,29% | 51,71% | 46,79% | 53,21% | 46,55% | 53,45% | 50,43% | 49,57% |

R03_07-12_06060_2022



Proporcja dobowego natężenia ruchu do SDRR, dla każdego dnia w roku, w podziale na pojazdy ogółem

STACJA NR 06060

Miejscowość: Łabunie **Rok:** 2022
Odcinek: Wólka Łabuńska - Tomaszów Lubelski **Numer drogi:** 17
Typ stacji: GR **Oddział:** LUBLIN

R03_10-1_06060_2022

| | Miesiąc | | | | | | | | | | | |
|------------------------------|---------|------|-------|-------|-------|-------|-------|-------|------|------|------|------|
| | 1 | 2 | 3 | 4 | 5 | 6 | 7 | 8 | 9 | 10 | 11 | 12 |
| liczba dni w miesiącu | 31 | 28 | 31 | 30 | 31 | 30 | 31 | 31 | 30 | 31 | 30 | 31 |
| średni udział w miesiącu [%] | 81,7 | 94,7 | 106,6 | 102,1 | 105,2 | 104,2 | 106,2 | 109,0 | 99,9 | 99,4 | 92,1 | 92,2 |

R03_10-2_06060_2022

| 06060 | Proporcja ruchu dziennego do średniego dobowego ruchu rocznego [%] | | | | | | | | | | | |
|-------|--|-------|-------|-------|-------|-------|-------|-------|-------|-------|-------|-------|
| | 1 | 2 | 3 | 4 | 5 | 6 | 7 | 8 | 9 | 10 | 11 | 12 |
| 1 | 40,7 | 88,7 | 128,3 | 101,1 | 100,1 | 108,6 | 110,6 | 108,1 | 103,6 | 91,1 | 103,0 | 99,3 |
| 2 | 67,7 | 89,3 | 118,5 | 80,7 | 94,4 | 110,2 | 100,0 | 107,5 | 109,0 | 81,1 | 103,0 | 106,6 |
| 3 | 84,7 | 89,9 | 128,7 | 71,3 | 91,3 | 114,8 | 107,3 | 106,5 | 96,4 | 97,4 | 99,2 | 88,3 |
| 4 | 90,1 | 96,5 | 135,4 | 97,8 | 107,9 | 93,8 | 104,1 | 109,6 | 68,6 | 95,9 | 104,4 | 73,9 |
| 5 | 97,6 | 75,2 | 121,7 | 94,5 | 111,9 | 95,3 | 105,8 | 111,8 | 99,8 | 100,0 | 86,3 | 95,1 |
| 6 | 53,8 | 65,2 | 104,3 | 101,6 | 114,7 | 108,5 | 108,7 | 96,7 | 105,2 | 103,2 | 73,7 | 92,9 |
| 7 | 83,0 | 90,3 | 119,6 | 105,5 | 95,1 | 105,8 | 112,5 | 100,5 | 107,3 | 107,9 | 94,2 | 96,8 |
| 8 | 72,7 | 89,5 | 117,1 | 110,2 | 100,8 | 103,8 | 116,0 | 105,8 | 108,1 | 92,2 | 94,7 | 99,4 |
| 9 | 70,5 | 92,9 | 115,5 | 94,0 | 103,8 | 109,4 | 97,1 | 108,3 | 114,1 | 92,8 | 101,5 | 104,0 |
| 10 | 91,5 | 97,0 | 111,5 | 96,5 | 108,8 | 114,8 | 92,1 | 110,4 | 90,1 | 93,8 | 112,2 | 84,0 |
| 11 | 93,4 | 101,9 | 115,0 | 106,1 | 113,5 | 92,9 | 109,5 | 116,8 | 77,8 | 96,3 | 72,0 | 55,7 |
| 12 | 97,1 | 84,3 | 96,2 | 106,7 | 111,3 | 91,5 | 105,8 | 120,2 | 96,3 | 96,6 | 86,0 | 85,0 |
| 13 | 93,1 | 76,4 | 85,0 | 117,5 | 120,8 | 101,8 | 108,5 | 104,1 | 102,4 | 101,1 | 88,1 | 90,4 |
| 14 | 95,3 | 98,0 | 107,0 | 121,1 | 99,4 | 106,7 | 116,9 | 94,6 | 103,0 | 113,0 | 94,5 | 96,0 |
| 15 | 74,5 | 94,2 | 104,6 | 109,2 | 101,1 | 123,5 | 120,4 | 94,4 | 107,1 | 89,2 | 95,8 | 95,9 |
| 16 | 67,8 | 95,7 | 106,5 | 76,9 | 106,3 | 78,6 | 100,9 | 111,7 | 112,1 | 98,5 | 94,4 | 100,0 |
| 17 | 87,6 | 95,5 | 107,7 | 78,0 | 107,2 | 108,6 | 101,1 | 111,4 | 94,0 | 95,9 | 94,5 | 78,7 |
| 18 | 91,3 | 102,2 | 111,4 | 92,3 | 109,4 | 98,2 | 108,0 | 115,7 | 79,2 | 95,9 | 102,0 | 78,5 |
| 19 | 92,2 | 76,3 | 90,7 | 119,5 | 112,3 | 102,9 | 108,0 | 118,2 | 102,5 | 100,2 | 84,0 | 96,9 |
| 20 | 91,8 | 72,0 | 84,4 | 114,6 | 119,6 | 102,8 | 110,2 | 104,3 | 99,9 | 102,0 | 68,7 | 100,3 |
| 21 | 95,4 | 94,2 | 97,9 | 116,5 | 97,3 | 105,3 | 111,8 | 108,9 | 102,5 | 104,5 | 92,7 | 106,9 |
| 22 | 72,7 | 94,2 | 98,7 | 118,2 | 91,9 | 108,0 | 113,1 | 110,5 | 104,0 | 92,9 | 92,7 | 116,1 |
| 23 | 64,3 | 96,7 | 101,7 | 91,8 | 104,9 | 113,3 | 96,3 | 111,5 | 110,8 | 89,3 | 94,3 | 111,1 |
| 24 | 87,7 | 108,6 | 104,6 | 94,8 | 106,0 | 118,1 | 96,0 | 114,0 | 90,3 | 99,6 | 96,6 | 85,9 |
| 25 | 87,1 | 118,8 | 113,2 | 98,2 | 106,0 | 91,5 | 107,6 | 115,6 | 95,4 | 96,9 | 104,2 | 74,5 |
| 26 | 90,8 | 117,8 | 90,7 | 103,3 | 116,6 | 100,4 | 103,8 | 120,0 | 97,9 | 102,2 | 80,9 | 79,4 |
| 27 | 91,3 | 119,6 | 85,7 | 106,4 | 113,6 | 100,6 | 111,5 | 102,3 | 102,5 | 107,4 | 68,3 | 85,0 |
| 28 | 90,7 | 131,7 | 98,1 | 110,4 | 94,3 | 104,6 | 113,2 | 110,8 | 104,5 | 117,1 | 91,5 | 107,1 |
| 29 | 72,4 | | 101,2 | 125,2 | 96,3 | 106,5 | 111,9 | 109,9 | 101,4 | 107,3 | 95,1 | 109,5 |
| 30 | 59,7 | | 100,8 | 103,1 | 101,8 | 104,1 | 96,9 | 107,1 | 111,5 | 110,8 | 94,6 | 105,2 |
| 31 | 85,2 | | 104,1 | | 102,7 | | 87,3 | 112,1 | | 108,4 | | 61,4 |



Nierównomierność kierunkowa dla każdego dnia w roku, w podziale na pojazdy ogółem

STACJA NR 06060

Miejscowość: Łabunie

Rok: 2022

Odcinek: Wólka Łabuńska - Tomaszów

Numer drogi: 17

Typ stacji: GR

Oddział: LUBLIN

R03_11_06060_2022

| 06060 | Proporcja ruchu dziennego do średniego dobowego ruchu rocznego [%] | | | | | | | | | | | |
|-------|--|------|------|------|------|------|------|------|------|------|------|------|
| | 1 | 2 | 3 | 4 | 5 | 6 | 7 | 8 | 9 | 10 | 11 | 12 |
| 1 | 51,1 | 49,6 | 46,4 | 53,2 | 49,9 | 51,2 | 52,5 | 49,3 | 50,2 | 52,2 | 43,3 | 51,4 |
| 2 | 42,8 | 50,6 | 48,7 | 51,1 | 49,5 | 51,0 | 52,1 | 51,1 | 53,0 | 46,6 | 45,1 | 52,2 |
| 3 | 48,8 | 50,9 | 48,9 | 45,9 | 43,5 | 53,3 | 47,2 | 50,8 | 52,1 | 49,3 | 50,5 | 51,6 |
| 4 | 51,5 | 53,4 | 50,8 | 49,0 | 49,4 | 51,9 | 49,8 | 51,2 | 56,8 | 50,7 | 52,1 | 47,5 |
| 5 | 54,3 | 52,2 | 49,5 | 51,2 | 51,2 | 45,9 | 51,1 | 51,7 | 50,0 | 50,0 | 51,2 | 49,2 |
| 6 | 53,4 | 44,7 | 43,6 | 50,6 | 52,5 | 49,3 | 51,5 | 52,6 | 51,8 | 51,3 | 46,5 | 50,3 |
| 7 | 49,1 | 48,3 | 46,5 | 50,8 | 52,0 | 50,5 | 50,9 | 46,6 | 51,9 | 54,0 | 49,6 | 50,9 |
| 8 | 45,8 | 49,8 | 47,8 | 52,0 | 46,3 | 50,7 | 52,7 | 49,1 | 51,5 | 52,2 | 50,3 | 50,7 |
| 9 | 39,6 | 50,3 | 48,0 | 52,1 | 49,5 | 51,0 | 53,2 | 50,8 | 47,0 | 45,6 | 51,7 | 52,9 |
| 10 | 44,2 | 50,6 | 49,5 | 48,1 | 52,6 | 52,4 | 45,3 | 50,7 | 47,2 | 49,1 | 53,7 | 51,6 |
| 11 | 48,0 | 52,2 | 51,2 | 50,1 | 51,8 | 52,0 | 49,0 | 51,3 | 46,3 | 49,9 | 55,4 | 48,1 |
| 12 | 49,2 | 51,3 | 48,7 | 50,6 | 52,2 | 47,8 | 50,0 | 54,2 | 49,0 | 50,5 | 49,6 | 48,6 |
| 13 | 50,4 | 45,1 | 43,5 | 52,4 | 52,8 | 49,7 | 50,7 | 54,4 | 49,9 | 51,0 | 44,2 | 49,8 |
| 14 | 51,5 | 49,4 | 46,5 | 53,9 | 53,9 | 51,0 | 51,0 | 49,2 | 50,1 | 52,7 | 48,9 | 50,9 |
| 15 | 49,2 | 49,5 | 48,0 | 57,6 | 47,4 | 53,6 | 53,2 | 43,5 | 50,4 | 50,6 | 51,6 | 51,4 |
| 16 | 44,4 | 50,7 | 49,0 | 58,8 | 49,0 | 56,4 | 52,9 | 47,7 | 53,2 | 46,4 | 51,4 | 50,4 |
| 17 | 48,9 | 50,0 | 50,4 | 49,8 | 51,0 | 50,5 | 45,6 | 50,9 | 51,8 | 49,3 | 51,3 | 53,3 |
| 18 | 50,7 | 52,5 | 51,5 | 38,2 | 52,0 | 50,9 | 50,1 | 52,1 | 44,2 | 49,9 | 51,5 | 50,6 |
| 19 | 49,6 | 51,4 | 49,8 | 44,9 | 52,2 | 42,0 | 50,3 | 52,9 | 48,7 | 51,5 | 50,7 | 50,3 |
| 20 | 49,8 | 44,8 | 44,2 | 50,5 | 52,8 | 48,8 | 51,3 | 52,3 | 51,1 | 50,6 | 46,7 | 50,6 |
| 21 | 51,2 | 48,8 | 48,2 | 51,9 | 52,3 | 51,0 | 50,6 | 45,4 | 51,3 | 52,5 | 48,8 | 52,2 |
| 22 | 49,6 | 50,4 | 49,5 | 52,8 | 48,1 | 51,2 | 53,1 | 48,3 | 51,2 | 51,9 | 50,3 | 54,4 |
| 23 | 44,5 | 49,2 | 49,7 | 51,9 | 50,6 | 51,3 | 52,3 | 50,1 | 54,0 | 46,1 | 50,4 | 58,0 |
| 24 | 48,6 | 49,0 | 49,9 | 47,5 | 51,4 | 53,3 | 45,5 | 50,6 | 51,6 | 49,2 | 51,1 | 59,1 |
| 25 | 49,8 | 51,2 | 52,1 | 49,2 | 50,9 | 53,6 | 48,9 | 52,0 | 46,1 | 50,7 | 52,0 | 50,5 |
| 26 | 49,9 | 51,1 | 50,0 | 50,1 | 51,0 | 38,4 | 50,8 | 53,3 | 48,9 | 50,3 | 51,1 | 41,8 |
| 27 | 50,1 | 43,7 | 44,9 | 49,9 | 53,0 | 47,5 | 51,0 | 53,5 | 49,8 | 51,8 | 46,7 | 45,6 |
| 28 | 51,8 | 43,8 | 48,7 | 50,9 | 52,2 | 40,2 | 49,9 | 46,7 | 51,3 | 54,8 | 49,1 | 48,7 |
| 29 | 52,3 | | 49,8 | 54,8 | 46,2 | 49,3 | 51,9 | 48,3 | 51,3 | 56,4 | 49,9 | 50,4 |
| 30 | 44,6 | | 50,5 | 55,8 | 48,7 | 50,9 | 51,9 | 50,1 | 52,0 | 49,9 | 50,5 | 52,1 |
| 31 | 48,9 | | 50,1 | | 50,8 | | 46,3 | 50,7 | | 50,6 | | 50,9 |

Legenda  Zamość Hrebenne
 <40% 50% >60%

 niedziele i święta

$$*WNK = \frac{N_{poj./24h}(\text{kierunek P})}{N_{poj./24h}(\text{kierunek P+L})}$$

Struktura rodzajowa ruchu wg pomiarów ręcznych

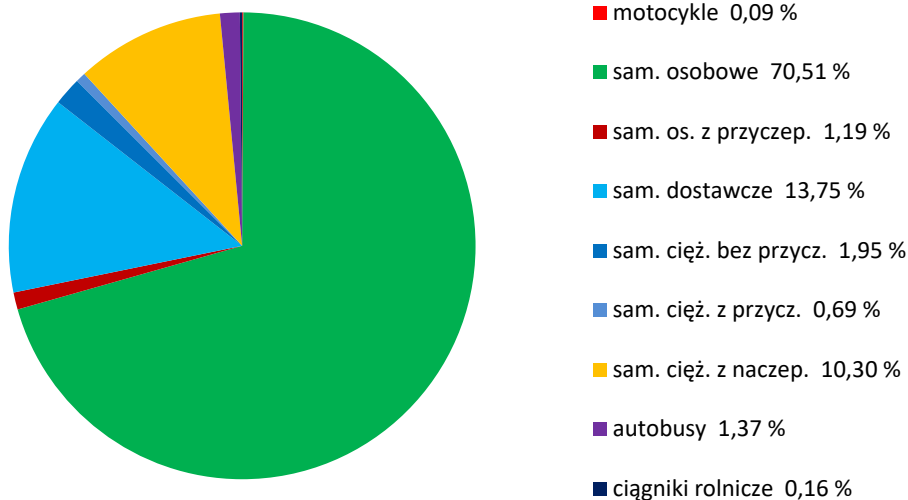
STACJA NR 06060

Miejscowość: Łabunie
Odcinek: Wólka Łabuńska - Tomaszów Lubelski
Typ stacji: GR

Rok: 2022
Numer: 17
Oddział: LUBLIN

R04_04_06060_2022

Rodzajowa struktura ruchu wg pomiarów ręcznych w 2022 roku



SPIS TREŚCI

| | |
|--------------------------|-----------|
| Raport 0.1 | 1 |
| Stacja 06060..... | 1 |
| Raport 2.1 | 2 |
| Woj 06..... | 2 |
| Raport 2.2 | 3 |
| Woj 06..... | 3 |
| Raport 2.3 | 4 |
| Stacja 06060..... | 4 |
| Raport 3.1 | 5 |
| Stacja 06060..... | 5 |
| Raport 3.2 | 6 |
| Stacja 06060..... | 6 |
| Raport 3.3 | 7 |
| Stacja 06060..... | 7 |
| Raport 3.4 | 8 |
| Stacja 06060..... | 8 |
| Raport 3.6 | 9 |
| Stacja 06060..... | 9 |
| Raport 3.12 | 10 |
| Stacja 06060..... | 10 |
| Raport 3.7 | 11 |
| Stacja 06060..... | 11 |
| Raport 3.10 | 23 |
| Stacja 06060..... | 23 |
| Raport 3.11 | 24 |
| Stacja 06060..... | 24 |
| Raport 4.4 | 25 |
| Stacja 06060..... | 25 |