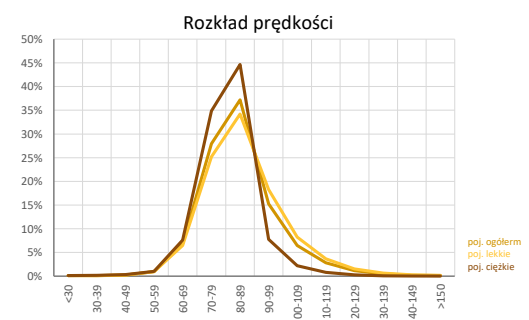
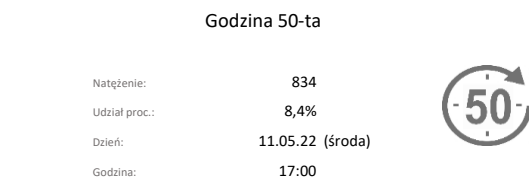
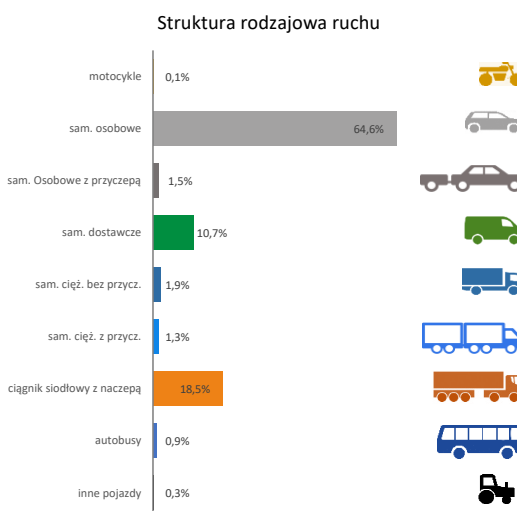
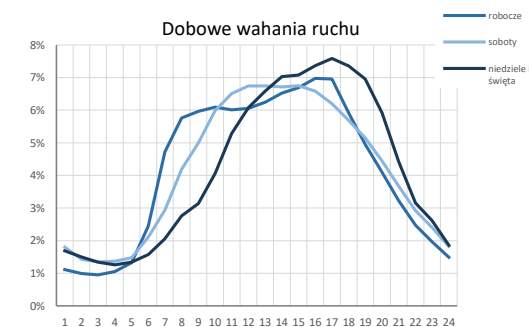
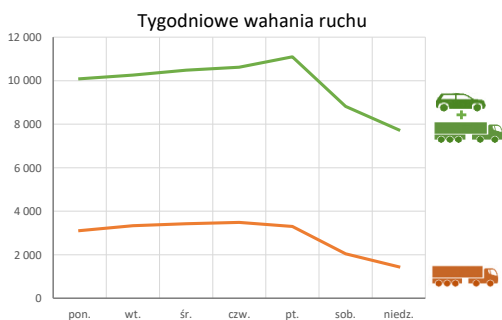
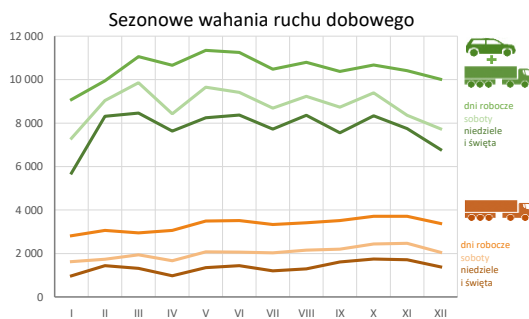
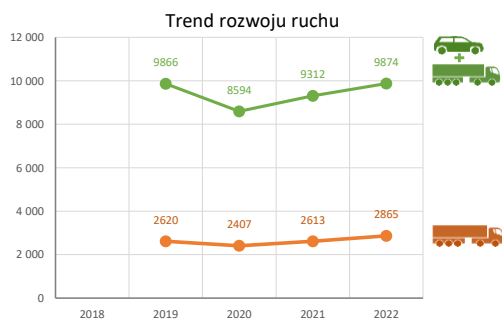
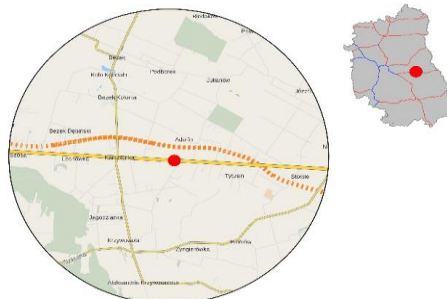


Karta punktu

Stacja NR 06034

Nr stacji: 06034
 Typ licznika: GR
 Lokalizacja: Adolfin
 Nr drogi: 12
 Pikietaż: 665,45
 Stacja działa od: 01.01.1990
 Charakter ruchu: G
 Liczba dni w archiwizacji: 365
 Liczba dni w przetworzeniu: 364



Analiza średniego dobowego ruchu rocznego (SDRR) dla poszczególnych miesięcy w 2021 i 2022 roku

R02_01_2022

| Lp. | Oddział GDDKiA | Numer stacji | Typ stacji | Numer drogi | Średni dobowy ruch w miesiącu | | | | | | | | | | | | | | | | | | | | | | | | | | | | | | | | | | | | | | | |
|-------|----------------|--------------|------------|-------------|-------------------------------|-------|-------------------|-------|-------|-------------------|--------|-------|-------------------|----------|-------|-------------------|-------|-------|-------------------|----------|-------|-------------------|--------|-------|-------------------|----------|-------|-------------------|----------|-------|-------------------|-------------|-------|-------------------|----------|-------|-------------------|----------|-------|-------------------|----------|-------|------|---|
| | | | | | styczeń | | | luty | | | marzec | | | kwiecień | | | maj | | | czerwiec | | | lipiec | | | sierpień | | | wrzesień | | | październik | | | listopad | | | grudzień | | | cały rok | | | |
| | | | | | 2021 | 2022 | wzrost spadek (%) | 2021 | 2022 | wzrost spadek (%) | 2021 | 2022 | wzrost spadek (%) | 2021 | 2022 | wzrost spadek (%) | 2021 | 2022 | wzrost spadek (%) | 2021 | 2022 | wzrost spadek (%) | 2021 | 2022 | wzrost spadek (%) | 2021 | 2022 | wzrost spadek (%) | 2021 | 2022 | wzrost spadek (%) | 2021 | 2022 | wzrost spadek (%) | 2021 | 2022 | wzrost spadek (%) | 2021 | 2022 | wzrost spadek (%) | | | | |
| 1. | Lublin | 06011 | GR | 74 | 4041 | 4182 | +3 | 4075 | 4499 | +10 | 4269 | 5066 | +19 | 4387 | 4996 | +14 | 4944 | 5314 | +7 | 4996 | 5140 | +3 | 5005 | 4932 | -1 | 5232 | 5180 | -1 | 5085 | 5029 | -1 | 5740 | 5702 | -1 | 5391 | 5538 | +3 | 4924 | 5546 | +13 | 4841 | 5084 | +5 | |
| | | 06013 | GR | 82 | - | 8496 | - | - | 8984 | - | - | 9450 | - | - | 9492 | 8628 | -9 | 10551 | 10795 | +2 | 11195 | 11129 | -1 | 11446 | 11388 | -1 | 11573 | 11946 | +3 | 10477 | 9616 | -8 | 10308 | 9582 | -7 | 9576 | 9005 | -6 | 9168 | 8631 | -6 | - | 9804 | - |
| | | 06014 | GR | 2 | 11200 | 12150 | +8 | 12013 | 12750 | +6 | 12605 | 12596 | 0 | 13030 | 12743 | -2 | 14248 | 13550 | -5 | 14804 | 13790 | -7 | 14368 | 13722 | -4 | 14244 | 13972 | -2 | 14132 | 13661 | -3 | 14088 | 13946 | -1 | 13570 | 13668 | +1 | 13151 | 12742 | -3 | 13454 | 13274 | -1 | |
| | | 06034 | GR | 12 | 7512 | 8345 | +11 | 7844 | 9583 | +22 | 8681 | 10515 | +21 | 8844 | 9905 | +12 | 9321 | 10660 | +14 | 10002 | 10578 | +6 | 10359 | 9826 | -5 | 10474 | 10222 | -2 | 10111 | 9737 | -4 | 9928 | 10157 | +2 | 9416 | 9736 | +3 | 9254 | 9229 | 0 | 9312 | 9874 | +6 | |
| | | 06060 | GR | 17 | 5448 | 5871 | +8 | 5585 | 6609 | +18 | 6122 | 7415 | +21 | 6398 | 7164 | +12 | 7222 | 7389 | +2 | 7542 | 7273 | -4 | 7829 | 7435 | -5 | 8046 | 7618 | -5 | 7441 | 7006 | -6 | 7165 | 6958 | -3 | 6531 | 6507 | 0 | 6570 | 6480 | -1 | 6825 | 6977 | +2 | |
| | | 06062 | GR | S19c | 5604 | 5797 | +3 | 5947 | 6299 | +6 | 6308 | 6551 | +4 | 6311 | 6883 | +9 | 6897 | 7288 | +6 | 7298 | 7667 | +5 | 7677 | 7721 | +1 | 7443 | 8062 | +8 | 6967 | 7120 | +2 | 6871 | 7302 | +6 | 6459 | 6985 | +8 | 6195 | 6446 | +4 | 6665 | 7010 | +5 | |
| | | 06063 | GR | 12h | 9241 | 9431 | +2 | 9889 | 10241 | +4 | 10840 | 10418 | -4 | 10977 | 10802 | -2 | 12433 | 11521 | -7 | 13648 | 11542 | -15 | 14235 | 11331 | -20 | 14825 | 11775 | -19 | 13482 | 10704 | -21 | 12947 | 10653 | -18 | 11675 | 9890 | -15 | 10786 | 8890 | -17 | 12064 | 10630 | -12 | |
| | | 06064 | GR | 17 | 9670 | 10657 | +10 | 9962 | 12329 | +24 | 11017 | 14123 | +28 | 11563 | 13246 | +15 | 12982 | 13892 | +7 | 13657 | 14009 | +3 | 14441 | 14432 | 0 | 15010 | 14945 | 0 | 13786 | 13557 | -2 | 14099 | 13973 | -1 | 12577 | 13060 | +4 | 12423 | 12605 | +1 | 12597 | 13402 | +6 | |
| | | 06090 | GR | 74f | 1968 | 2263 | +16 | 2149 | 2562 | +19 | 2242 | 2656 | +18 | 2312 | 2804 | +21 | 2620 | 3227 | +23 | 2782 | 3612 | +26 | 3043 | 3726 | +22 | 3275 | 4042 | +23 | 2826 | 3237 | +16 | 2731 | 3186 | +17 | 2521 | 2864 | +14 | 2443 | 2936 | +20 | 2576 | 3085 | +20 | |
| | | 06501 | WIM | 2 | - | - | - | 9789 | - | - | - | - | - | - | - | - | - | - | - | - | - | - | - | - | - | - | - | - | - | - | - | - | - | - | - | - | - | - | - | - | - | - | | |
| | | 06502 | WIM | 12 | 7355 | 7634 | +4 | 7565 | 8652 | +14 | 8354 | 9480 | +13 | 8530 | 8913 | +4 | 9133 | 9875 | +8 | 9674 | 10256 | +6 | 10042 | 9465 | -6 | 10286 | 9731 | -5 | 9867 | 9581 | -3 | 9612 | 9960 | +4 | 9147 | 9438 | +3 | 8916 | 8912 | 0 | 9040 | 9325 | +3 | |
| | | 06503 | WIM | 17 | 9431 | 10096 | +7 | 10160 | 11210 | +10 | 10606 | 12248 | +15 | 10877 | 12295 | +13 | 12319 | 12700 | +3 | 13213 | 12602 | -5 | 13741 | 13067 | -5 | 14453 | 13638 | -6 | 13352 | 12215 | -9 | 12538 | 12300 | -2 | 11247 | 11561 | +3 | 10999 | 11113 | +1 | 11911 | 12089 | +1 | |
| | | 06505 | WIM | 74 | - | 3069 | - | 3300 | - | - | - | - | - | - | - | - | - | - | - | - | - | - | - | - | - | - | - | - | - | - | - | - | - | - | - | - | - | - | - | - | - | | | |
| | | 06802 | KAS | 74 | - | - | - | - | - | - | - | - | - | - | - | - | - | - | - | - | - | - | - | - | - | - | - | - | - | - | - | - | - | - | - | - | - | - | - | - | - | | | |
| | | 06804 | KAS | 63 | 276 | - | - | 387 | - | - | 490 | - | - | 459 | - | - | 527 | - | - | 614 | - | - | - | - | - | - | - | - | - | - | - | - | - | - | - | - | - | - | - | 459 | - | - | | |
| 06805 | KAS | 68 | 1367 | 784 | -43 | 1723 | - | - | 1798 | - | - | 1776 | - | - | 1753 | - | - | 1786 | - | - | - | - | - | - | - | - | - | - | - | - | - | - | - | - | - | - | - | - | - | - | | | | |

Średni dobowy ruch roczny (SDRR) w stacjach SCPR w latach 2013-2022

Ruch ogółem

R02_02_2022

| Lp. | Oddział GDDKiA | Numer stacji | Typ stacji | Nr drogi | Średni dobowy ruch roczny (SDRR) w latach (poj./dobę) | | | | | | | | | | Wzrost/spadek ruchu (%) | | |
|-------|----------------|--------------|------------|----------|---|-------|-------|-------|-------|-------|-------|-------|-------|--------|-------------------------|---------|---|
| | | | | | 2013 | 2014 | 2015 | 2016 | 2017 | 2018 | 2019 | 2020 | 2021 | 2022 | 2022/20 | 2022/21 | |
| 1. | Lublin | 06011 | GR | 74 | - | - | - | - | - | - | - | - | - | - | 5094 | - | - |
| | | 06013 | GR | 82 | - | - | - | - | - | - | - | - | - | - | 9804* | - | - |
| | | 06014 | GR | 2 | 11020 | 11296 | 11490 | 11589 | 12206 | 12822 | 13405 | 13747 | 12248 | 13274 | -3 | 8 | |
| | | 06034 | GR | 12 | 7801 | 8242 | 8393 | 8662 | 9355 | 9757 | 9774 | 9866 | 8594 | 9874 | 0 | 15 | |
| | | 06060 | GR | 17 | - | - | - | 6277 | 6659 | 6925 | 7003 | 7146 | 6156 | 6977 | -2 | 13 | |
| | | 06062 | GR | S19c | - | 5254 | 5614 | 6178* | 6423 | 7043 | 7359 | 7378 | 6298 | 7010 | -5 | 11 | |
| | | 06063 | GR | 12h | - | - | - | 10932 | 11325 | 11768 | 12323 | 12859 | 10990 | 10600* | -18* | -4* | |
| | | 06064 | GR | 17 | - | - | - | - | - | 11987 | 12376 | 12715 | 11221 | 13402 | 5 | 19 | |
| | | 06090 | GR | 74f | - | - | 1937* | 2152 | 2327 | 2270 | 2440 | 2470 | 2061 | 3085 | 25 | 50 | |
| | | 06502 | WIM | 12 | - | - | - | - | - | - | 9791 | 9802 | - | 9325 | -5 | - | |
| | | 06503 | WIM | 17 | - | - | - | - | - | - | 12166 | 13329 | 10788 | 12089 | -9 | 12 | |
| 06505 | WIM | 74 | - | - | - | - | - | - | - | - | - | 3950* | - | - | | | |

* - wynik niemiarodajny do porównań

** - dane nietypowe ze względu na decyzje administracyjne

STACJA NR 06034

Miejscowość: Adolfin
Odcinek: Piaski - Chełm
Typ stacji: GR

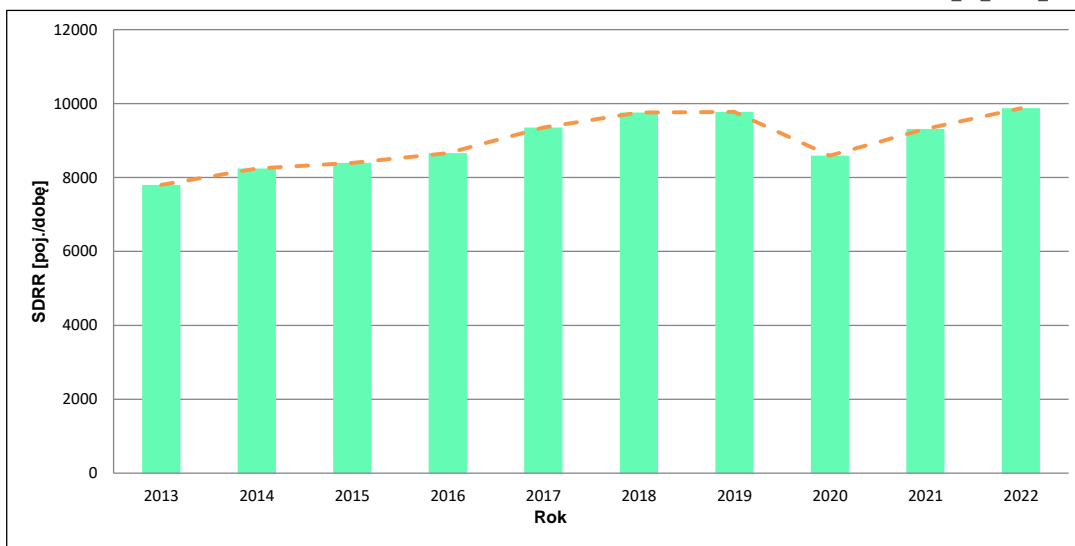
Rok: 2022
Numer drogi: 12
Oddział: LUBLIN

Wykres trendu rozwoju ruchu dla stacji 06034

R02_02_06034_2022

| Średni dobowy ruch roczny (SDRR) w latach (poj./dobę) | | | | | | | | | | Wzrost/spadek ruchu [%] | |
|--|------|------|------|------|------|------|------|------|------|----------------------------|---------|
| 2013 | 2014 | 2015 | 2016 | 2017 | 2018 | 2019 | 2020 | 2021 | 2022 | 2022/20 | 2022/21 |
| 7801 | 8242 | 8393 | 8662 | 9355 | 9757 | 9774 | 8594 | 9312 | 9874 | 15 | 6 |

R02_03_06034_2022



* - ruch niemiernodajny do porównań

Średni dobowy ruch dla poszczególnych dni tygodnia w poszczególnych miesiącach roku

STACJA NR 06034

Miejscowość: Adolfin
 Odcinek: Piaski - Chełm
 Typ stacji: GR

Rok: 2022
 Numer drogi: 12
 Oddział: LUBLIN

Ruch ogółem

R03_01_06034_2022

| Dni tygodnia: | | Styczeń | Luty | Marzec | Kwiecień | Maj | Czerwiec | Lipiec | Sierpień | Wrzesień | Październik | Listopad | Grudzień | Cały rok |
|------------------------|---|---------|-------|--------|----------|-------|----------|--------|----------|----------|-------------|----------|----------|----------|
| 1. Poniedziałki | a | 8643 | 10310 | 10592 | 9717 | 10349 | 10839 | 10337 | 10521 | 10165 | 10278 | 9922 | 9305 | 10082 |
| | b | 1,036 | 1,076 | 1,007 | 0,981 | 0,971 | 1,025 | 1,052 | 1,029 | 1,044 | 1,012 | 1,019 | 1,008 | 1,021 |
| | c | 0,857 | 1,023 | 1,051 | 0,964 | 1,026 | 1,075 | 1,025 | 1,044 | 1,008 | 1,019 | 0,984 | 0,923 | 1,000 |
| 2. Wtorki | a | 8996 | 9352 | 11020 | 10502 | 11126 | 11118 | 10178 | 10553 | 10109 | 10217 | 10136 | 9725 | 10253 |
| | b | 1,078 | 0,976 | 1,048 | 1,060 | 1,044 | 1,051 | 1,036 | 1,032 | 1,038 | 1,006 | 1,041 | 1,054 | 1,038 |
| | c | 0,877 | 0,912 | 1,075 | 1,024 | 1,085 | 1,084 | 0,993 | 1,029 | 0,986 | 0,996 | 0,989 | 0,949 | 1,000 |
| 3. Środy | a | 9362 | 9449 | 11088 | 10777 | 11387 | 11468 | 10372 | 10658 | 10182 | 10529 | 10323 | 10222 | 10485 |
| | b | 1,122 | 0,986 | 1,054 | 1,088 | 1,068 | 1,084 | 1,056 | 1,043 | 1,046 | 1,037 | 1,060 | 1,108 | 1,062 |
| | c | 0,893 | 0,901 | 1,058 | 1,028 | 1,086 | 1,094 | 0,989 | 1,016 | 0,971 | 1,004 | 0,985 | 0,975 | 1,000 |
| 4. Czwartki | a | 9161 | 9756 | 10850 | 10964 | 11713 | 11456 | 10614 | 10836 | 10386 | 10717 | 10639 | 10321 | 10618 |
| | b | 1,098 | 1,018 | 1,032 | 1,107 | 1,099 | 1,083 | 1,080 | 1,060 | 1,067 | 1,055 | 1,093 | 1,118 | 1,075 |
| | c | 0,863 | 0,919 | 1,022 | 1,033 | 1,103 | 1,079 | 1,000 | 1,021 | 0,978 | 1,009 | 1,002 | 0,972 | 1,000 |
| 5. Piątki | a | 9249 | 10858 | 11740 | 11319 | 12154 | 11383 | 10870 | 11391 | 11027 | 11631 | 11026 | 10519 | 11097 |
| | b | 1,108 | 1,133 | 1,117 | 1,143 | 1,140 | 1,076 | 1,106 | 1,114 | 1,132 | 1,145 | 1,132 | 1,140 | 1,124 |
| | c | 0,833 | 0,978 | 1,058 | 1,020 | 1,095 | 1,026 | 0,980 | 1,026 | 0,994 | 1,048 | 0,994 | 0,948 | 1,000 |
| 6. Soboty | a | 7300 | 9042 | 9856 | 8427 | 9648 | 9414 | 8687 | 9232 | 8735 | 9390 | 8358 | 7730 | 8818 |
| | b | 0,875 | 0,944 | 0,937 | 0,851 | 0,905 | 0,890 | 0,884 | 0,903 | 0,897 | 0,924 | 0,858 | 0,838 | 0,893 |
| | c | 0,828 | 1,025 | 1,118 | 0,956 | 1,094 | 1,068 | 0,985 | 1,047 | 0,991 | 1,065 | 0,948 | 0,877 | 1,000 |
| 7. Niedziele | a | 6235 | 8316 | 8460 | 7143 | 8495 | 8541 | 7727 | 8528 | 7555 | 8336 | 7236 | 6301 | 7739 |
| | b | 0,747 | 0,868 | 0,805 | 0,721 | 0,797 | 0,807 | 0,786 | 0,834 | 0,776 | 0,821 | 0,743 | 0,683 | 0,784 |
| | c | 0,806 | 1,075 | 1,093 | 0,923 | 1,098 | 1,104 | 0,998 | 1,102 | 0,976 | 1,077 | 0,935 | 0,814 | 1,000 |
| 8. Dni robocze | a | 9082 | 9945 | 11058 | 10656 | 11346 | 11253 | 10474 | 10792 | 10374 | 10674 | 10409 | 10018 | 10507 |
| | b | 1,088 | 1,038 | 1,052 | 1,076 | 1,064 | 1,064 | 1,066 | 1,056 | 1,065 | 1,051 | 1,069 | 1,085 | 1,064 |
| | c | 0,864 | 0,947 | 1,052 | 1,014 | 1,080 | 1,071 | 0,997 | 1,027 | 0,987 | 1,016 | 0,991 | 0,953 | 1,000 |
| 9. Święta | a | 4368 | - | - | 8369 | 7732 | 8117 | - | 7703 | - | - | 8772 | 7510 | 7510 |
| | b | 0,523 | - | - | 0,845 | 0,725 | 0,767 | - | 0,754 | - | - | 0,901 | 0,814 | 0,761 |
| | c | 0,582 | - | - | 1,114 | 1,030 | 1,081 | - | 1,026 | - | - | 1,168 | 1,000 | 1,000 |
| 10. Niedziele i święta | a | 5701 | 8316 | 8460 | 7633 | 8241 | 8371 | 7727 | 8363 | 7555 | 8336 | 7748 | 6785 | 7770 |
| | b | 0,683 | 0,868 | 0,805 | 0,771 | 0,773 | 0,791 | 0,786 | 0,818 | 0,776 | 0,821 | 0,796 | 0,735 | 0,787 |
| | c | 0,734 | 1,070 | 1,089 | 0,982 | 1,061 | 1,077 | 0,994 | 1,076 | 0,972 | 1,073 | 0,997 | 0,873 | 1,000 |
| 11. Wszystkie dni | a | 8345 | 9583 | 10515 | 9905 | 10660 | 10578 | 9826 | 10222 | 9737 | 10157 | 9736 | 9229 | 9874 |
| | b | 1,000 | 1,000 | 1,000 | 1,000 | 1,000 | 1,000 | 1,000 | 1,000 | 1,000 | 1,000 | 1,000 | 1,000 | 1,000 |
| | c | 0,845 | 0,971 | 1,065 | 1,003 | 1,080 | 1,071 | 0,995 | 1,035 | 0,986 | 1,029 | 0,986 | 0,935 | 1,000 |

Legenda:

a = średni dobowy ruch danego dnia (dni) tygodnia

b = $\frac{\text{średni dobowy ruch danego dnia (dni) tygodnia w miesiącu}}{\text{średni dobowy ruch we wszystkie dni miesiąca}}$

c = $\frac{\text{średni dobowy ruch danego dnia (dni) tygodnia w miesiącu}}{\text{średni dobowy ruch danego dnia (dni) tygodnia w roku}}$

Uwagi: *Dane oszacowane, brak oszacowań dla dni świątecznych

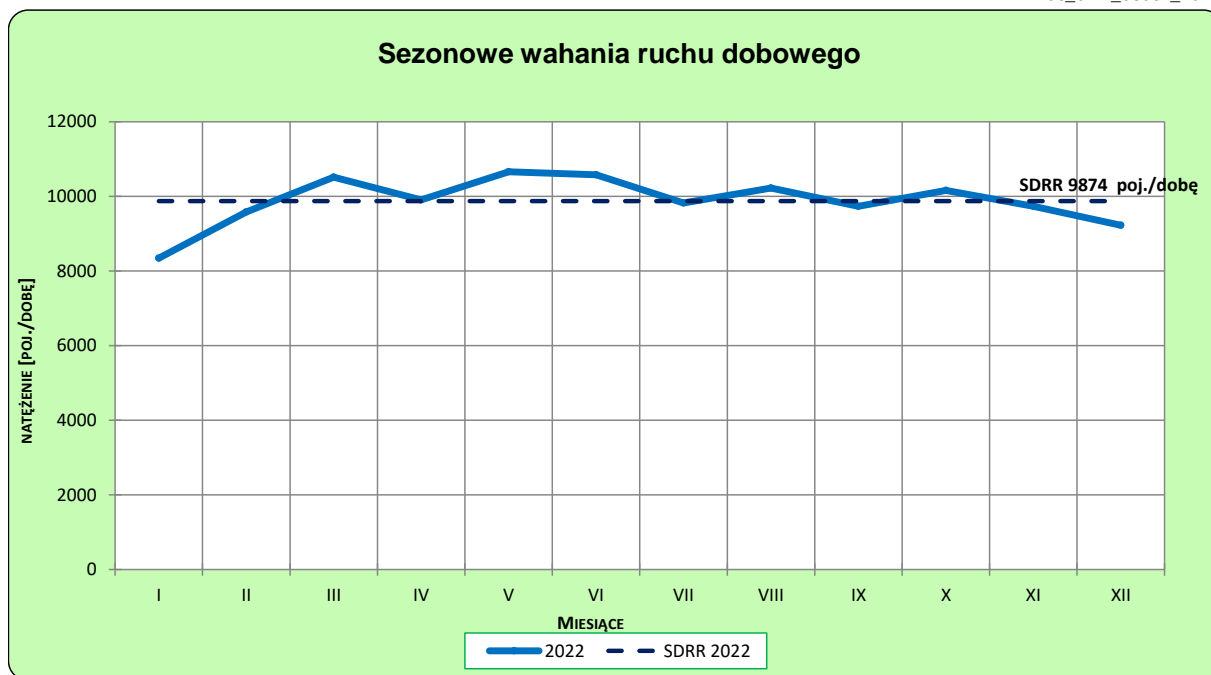
STACJA NR 06034

Miejscowość: Adolfin
Odcinek: Piaski - Chełm
Typ stacji: GR

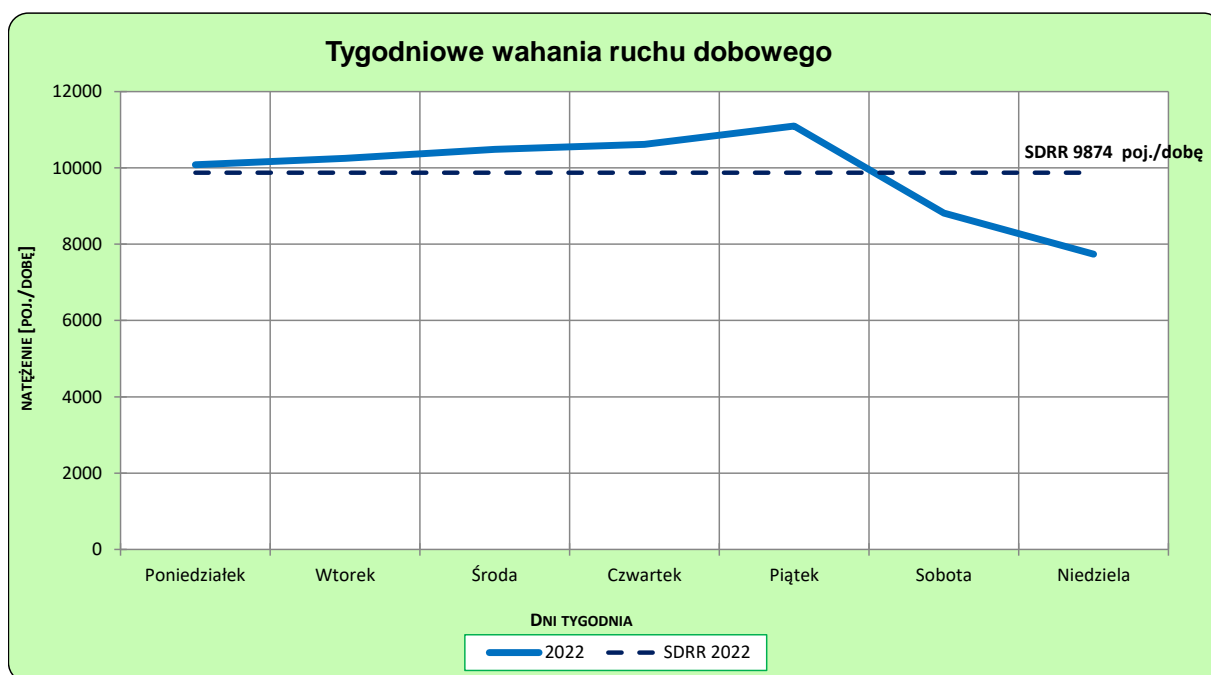
Rok: 2022
Numer drogi: 12
Oddział: LUBLIN

Ruch ogółem

R03_02-1_06034_2022



R03_02-2_06034_2022



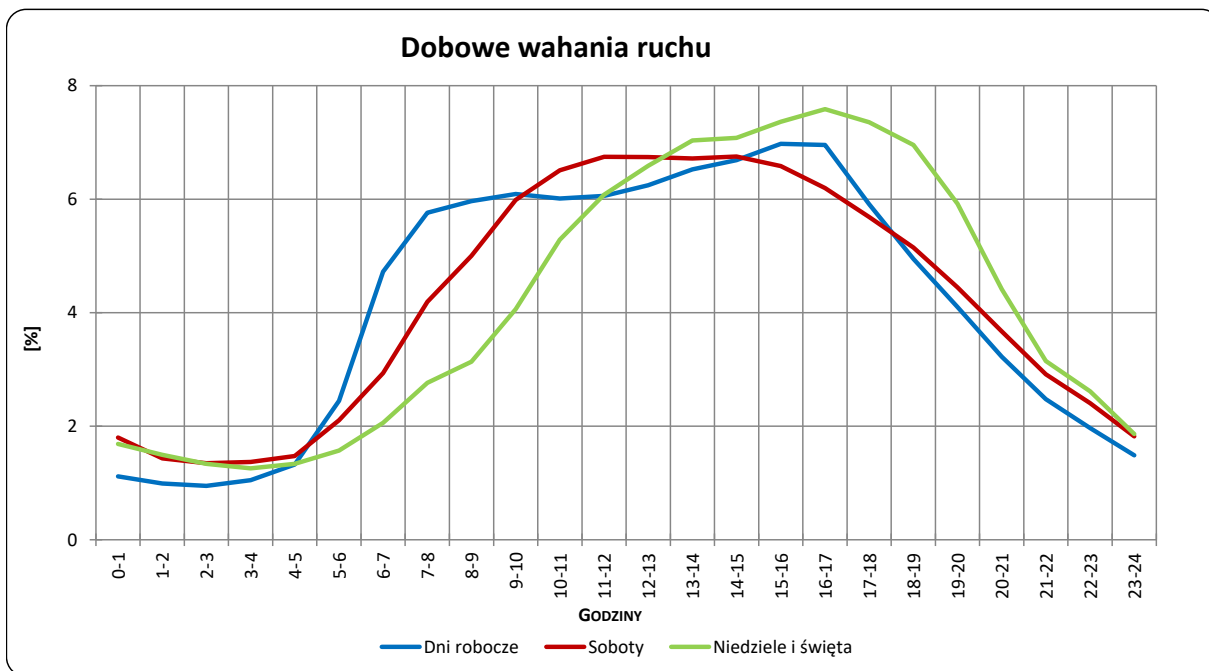
Uwagi: –

STACJA NR 06034

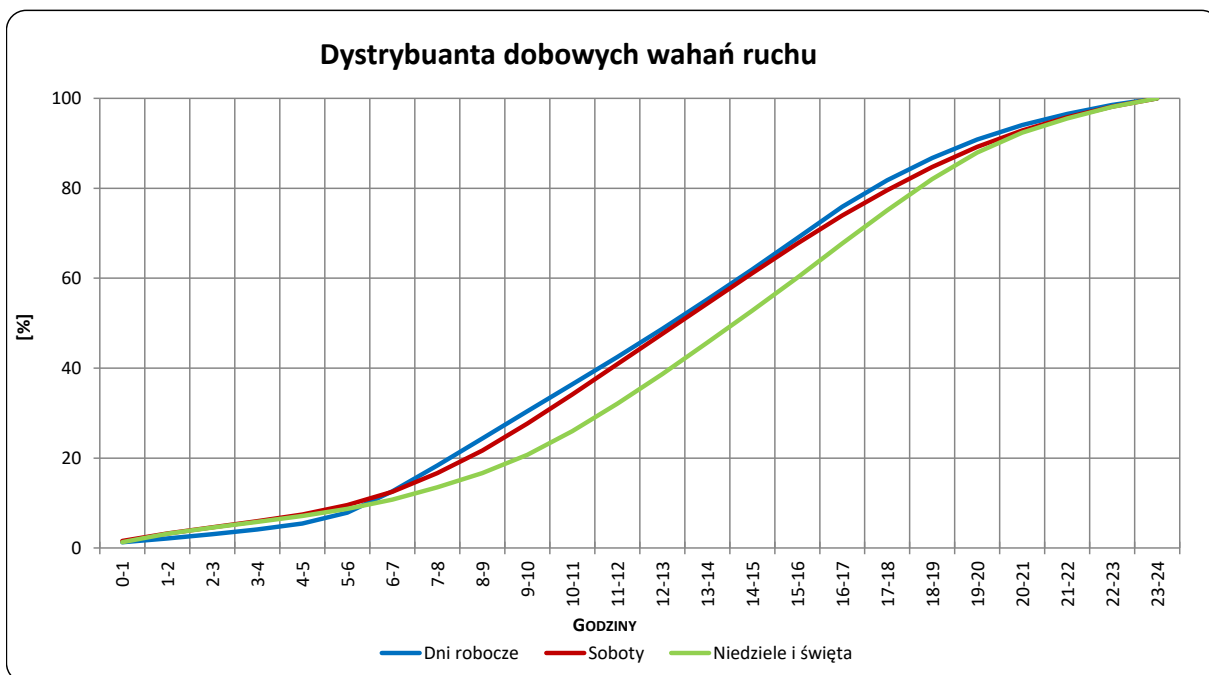
Miejscowość: Adolfin
Odcinek: Piaski - Chełm
Typ stacji: GR

Rok: 2022
Numer drogi: 12
Oddział: LUBLIN

R03_03-1_06034_2022



R03_03-2_06034_2022



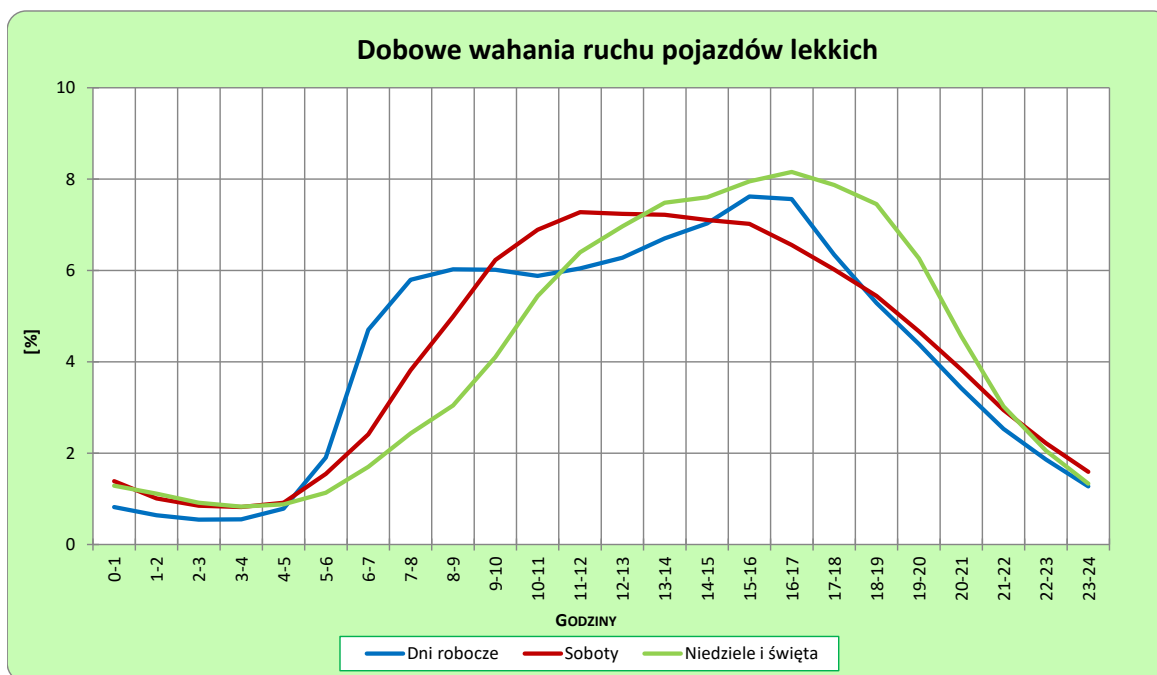
Uwagi: –

STACJA NR 06034

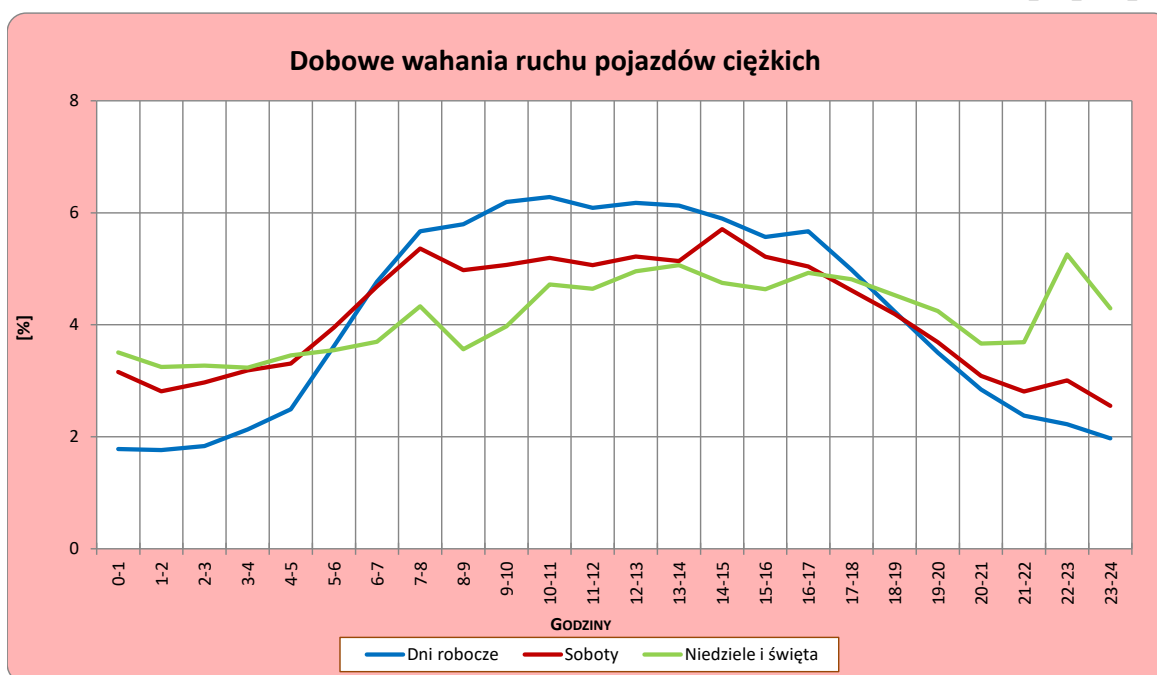
Miejscowość: Adolfin
Odcinek: Piaski - Chełm
Typ stacji: GR

Rok: 2022
Numer drogi: 12
Oddział: LUBLIN

R03_04-1_06034_2022



R03_04-2_06034_2022



Uwagi: –

Udział ruchu pojazdów lekkich i ciężkich w poszczególnych okresach doby

STACJA NR 06034

Miejscowość: Adolfin
Odcinek: Piaski - Chełm
Typ stacji: GR

Rok: 2022
Numer drogi: 12
Oddział: LUBLIN

R03_05_06034_2022

| Godziny | Udział procentowy ruchu w poszczególnych godzinach doby [%] | |
|---------|---|-----------------|
| | Pojazdy lekkie | Pojazdy ciężkie |
| 0 - 1 | 0,8 | 2,5 |
| 1 - 2 | 0,7 | 2,0 |
| 2 - 3 | 0,6 | 2,3 |
| 3 - 4 | 0,6 | 2,9 |
| 4 - 5 | 0,9 | 3,1 |
| 5 - 6 | 2,2 | 3,8 |
| 6 - 7 | 4,9 | 4,6 |
| 7 - 8 | 6,2 | 5,1 |
| 8 - 9 | 6,5 | 5,4 |
| 9 - 10 | 6,2 | 5,4 |
| 10 - 11 | 6,0 | 5,4 |
| 11 - 12 | 5,7 | 5,8 |
| 12 - 13 | 6,5 | 6,3 |
| 13 - 14 | 6,6 | 5,8 |
| 14 - 15 | 7,0 | 5,4 |
| 15 - 16 | 7,3 | 5,8 |
| 16 - 17 | 7,6 | 5,3 |
| 17 - 18 | 6,3 | 5,1 |
| 18 - 19 | 5,0 | 4,5 |
| 19 - 20 | 4,1 | 3,5 |
| 20 - 21 | 3,2 | 2,6 |
| 21 - 22 | 2,3 | 2,8 |
| 22 - 23 | 1,6 | 2,7 |
| 23 - 24 | 1,2 | 2,2 |

Źródło danych: Pomiary ręczne

Dobowe wahania ruchu pojazdów ogółem w podziale na kierunki

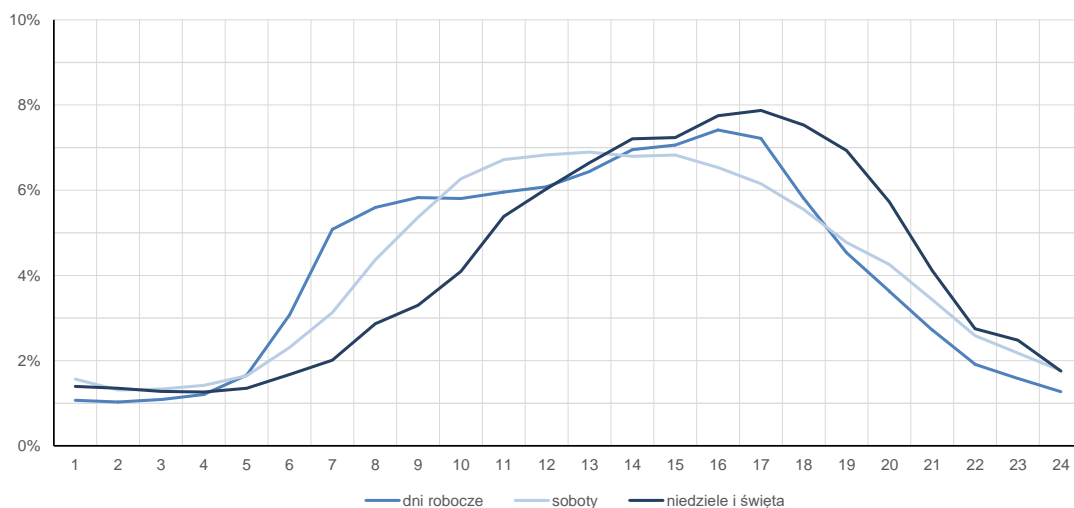
STACJA NR 06034

| | | | |
|---------------------|----------------|---------------------|--------|
| Miejscowość: | Adolfin | Rok: | 2022 |
| Odcinek: | Piaski - Chełm | Numer drogi: | 12 |
| Typ stacji: | GR | Oddział: | LUBLIN |

Średni dobowy rozkład natężenia ruchu

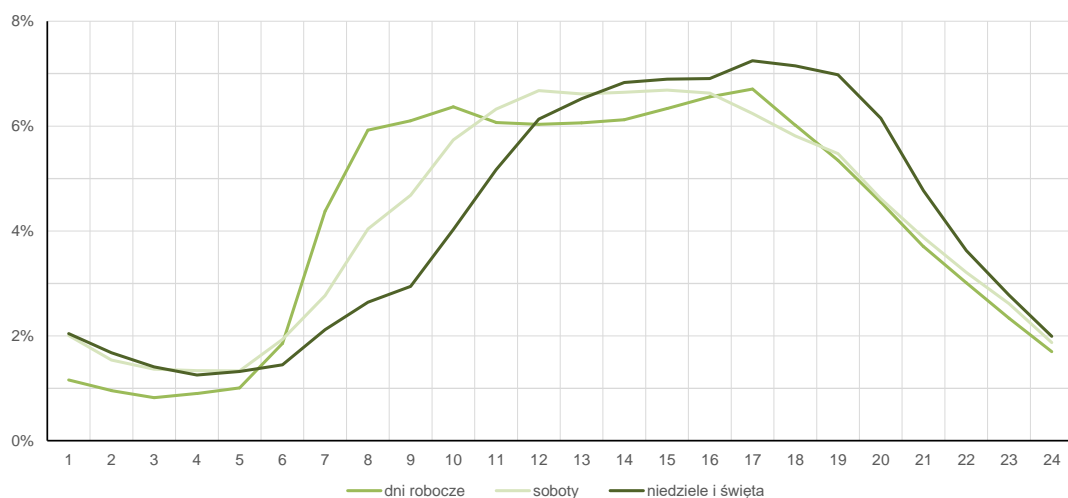
R03_12-1_06034_2022

Kierunek Lublin



R03_12-2_06034_2022

Kierunek Dorohusk



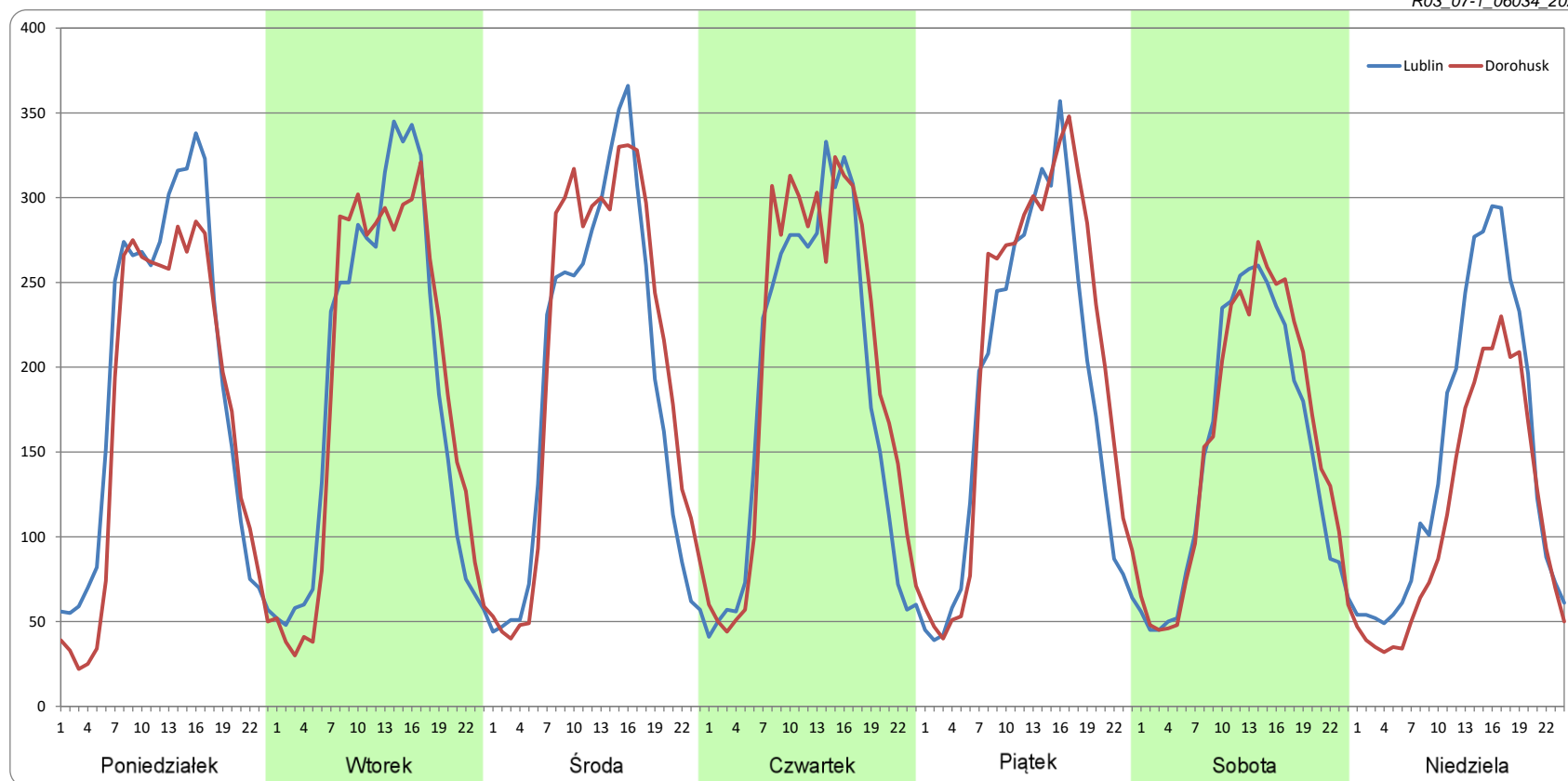
Ruch w poszczególne dni tygodnia

STACJA NR 06034

Numer drogi: 12 Rok: 2022 Miesiąc: Styczeń Typ stacji: GR Oddział: LUBLIN

| Dzień tygodnia | Poniedziałek | | Wtorek | | Środa | | Czwartek | | Piątek | | Sobota | | Niedziela | |
|--------------------|--------------|----------|--------|----------|--------|----------|----------|----------|--------|----------|--------|----------|-----------|----------|
| Kierunek | Lublin | Dorohusk | Lublin | Dorohusk | Lublin | Dorohusk | Lublin | Dorohusk | Lublin | Dorohusk | Lublin | Dorohusk | Lublin | Dorohusk |
| SDR | 4556 | 4087 | 4513 | 4483 | 4512 | 4851 | 4406 | 4755 | 4390 | 4860 | 3577 | 3724 | 3538 | 2697 |
| Razem | 8643 | | 8996 | | 9362 | | 9161 | | 9249 | | 7300 | | 6235 | |
| Podział procentowy | 52,71% | 47,29% | 50,17% | 49,83% | 48,19% | 51,81% | 48,10% | 51,90% | 47,46% | 52,54% | 48,99% | 51,01% | 56,75% | 43,25% |

R03_07-1_06034_2022



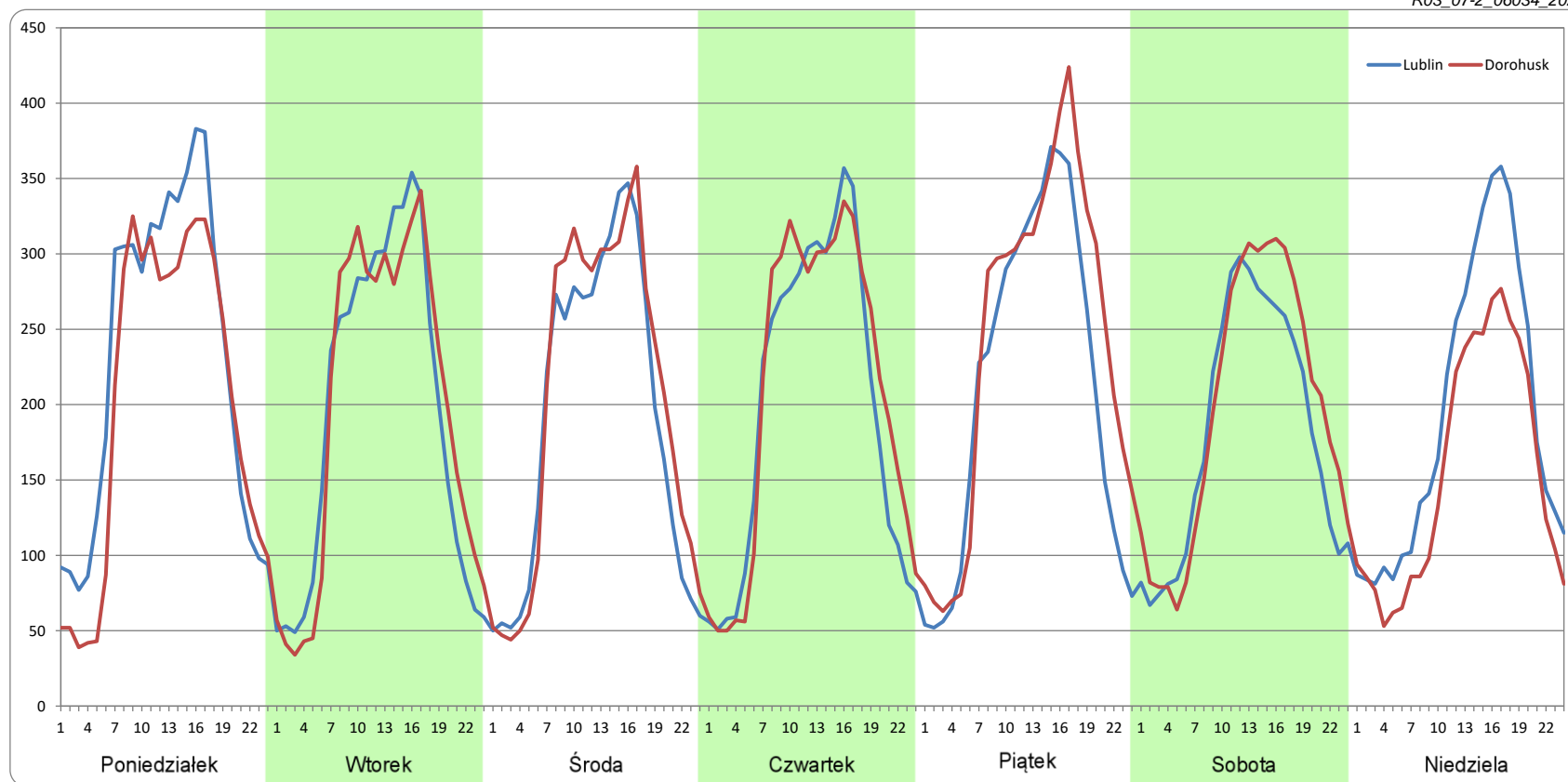
Ruch w poszczególne dni tygodnia

STACJA NR 06034

Numer drogi: 12 Rok: 2022 Miesiąc: Luty Typ stacji: GR Oddział: LUBLIN

| Dzień tygodnia | Poniedziałek | | Wtorek | | Środa | | Czwartek | | Piątek | | Sobota | | Niedziela | |
|--------------------|--------------|----------|--------|----------|--------|----------|----------|----------|--------|----------|--------|----------|-----------|----------|
| Kierunek | Lublin | Dorohusk | Lublin | Dorohusk | Lublin | Dorohusk | Lublin | Dorohusk | Lublin | Dorohusk | Lublin | Dorohusk | Lublin | Dorohusk |
| SDR | 5473 | 4837 | 4631 | 4720 | 4584 | 4865 | 4762 | 4994 | 5076 | 5781 | 4337 | 4706 | 4603 | 3713 |
| Razem | 10310 | | 9352 | | 9449 | | 9756 | | 10858 | | 9042 | | 8316 | |
| Podział procentowy | 53,08% | 46,92% | 49,52% | 50,48% | 48,51% | 51,49% | 48,81% | 51,19% | 46,75% | 53,25% | 47,96% | 52,04% | 55,35% | 44,65% |

R03_07-2_06034_2022



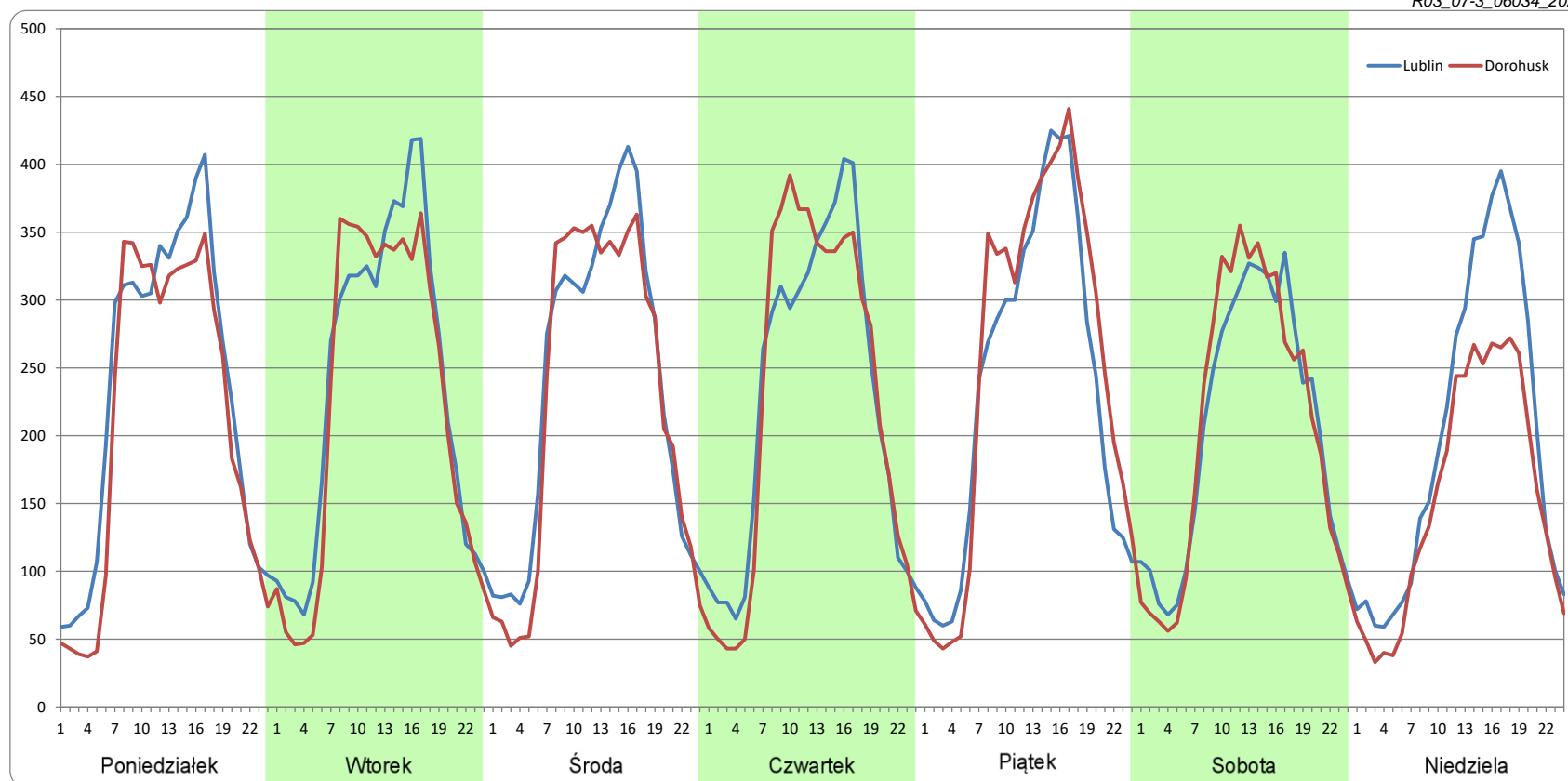
Ruch w poszczególne dni tygodnia

STACJA NR 06034

Numer drogi: 12 Rok: 2022 Miesiąc: Marzec Typ stacji: GR Oddział: LUBLIN

| Dzień tygodnia | Poniedziałek | | Wtorek | | Środa | | Czwartek | | Piątek | | Sobota | | Niedziela | |
|--------------------|--------------|----------|--------|----------|--------|----------|----------|----------|--------|----------|--------|----------|-----------|----------|
| Kierunek | Lublin | Dorohusk | Lublin | Dorohusk | Lublin | Dorohusk | Lublin | Dorohusk | Lublin | Dorohusk | Lublin | Dorohusk | Lublin | Dorohusk |
| SDR | 5573 | 5019 | 5665 | 5355 | 5675 | 5413 | 5450 | 5400 | 5665 | 6075 | 4920 | 4936 | 4746 | 3715 |
| Razem | 10592 | | 11020 | | 11088 | | 10850 | | 11740 | | 9856 | | 8460 | |
| Podział procentowy | 52,61% | 47,39% | 51,41% | 48,59% | 51,18% | 48,82% | 50,23% | 49,77% | 48,25% | 51,75% | 49,92% | 50,08% | 56,09% | 43,91% |

R03_07-3_06034_2022



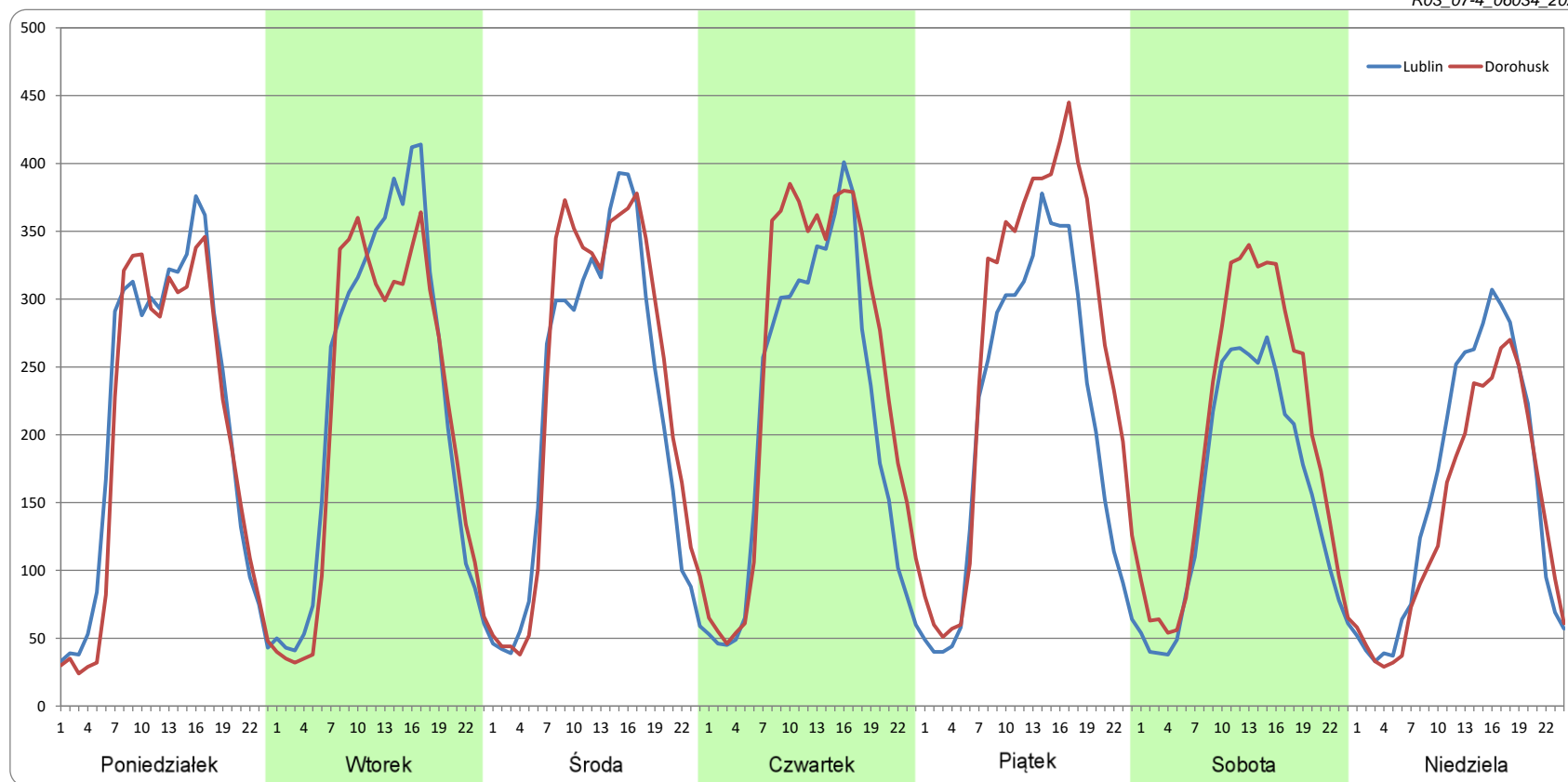
Ruch w poszczególne dni tygodnia

STACJA NR 06034

Numer drogi: 12 Rok: 2022 Miesiąc: Kwiecień Typ stacji: GR Oddział: LUBLIN

| Dzień tygodnia | Poniedziałek | | Wtorek | | Środa | | Czwartek | | Piątek | | Sobota | | Niedziela | |
|--------------------|--------------|----------|--------|----------|--------|----------|----------|----------|--------|----------|--------|----------|-----------|----------|
| Kierunek | Lublin | Dorohusk | Lublin | Dorohusk | Lublin | Dorohusk | Lublin | Dorohusk | Lublin | Dorohusk | Lublin | Dorohusk | Lublin | Dorohusk |
| SDR | 4994 | 4723 | 5416 | 5086 | 5206 | 5572 | 5072 | 5891 | 4990 | 6329 | 3728 | 4698 | 3800 | 3343 |
| Razem | 9717 | | 10502 | | 10777 | | 10964 | | 11319 | | 8427 | | 7143 | |
| Podział procentowy | 51,39% | 48,61% | 51,57% | 48,43% | 48,30% | 51,70% | 46,26% | 53,74% | 44,09% | 55,91% | 44,25% | 55,75% | 53,19% | 46,81% |

R03_07-4_06034_2022



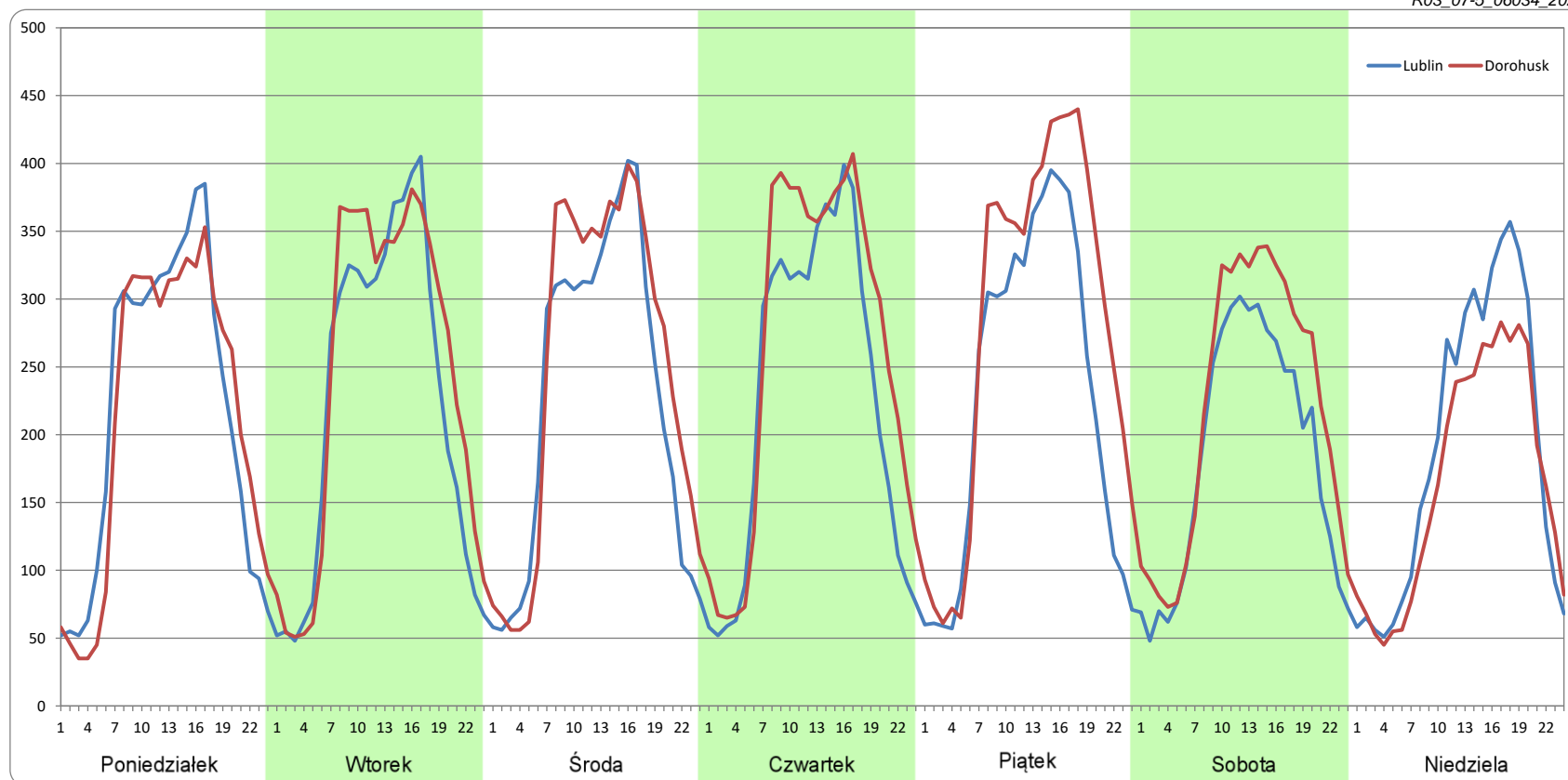
Ruch w poszczególne dni tygodnia

STACJA NR 06034

Numer drogi: 12 Rok: 2022 Miesiąc: Maj Typ stacji: GR Oddział: LUBLIN

| Dzień tygodnia | Poniedziałek | | Wtorek | | Środa | | Czwartek | | Piątek | | Sobota | | Niedziela | |
|--------------------|--------------|----------|--------|----------|--------|----------|----------|----------|--------|----------|--------|----------|-----------|----------|
| Kierunek | Lublin | Dorohusk | Lublin | Dorohusk | Lublin | Dorohusk | Lublin | Dorohusk | Lublin | Dorohusk | Lublin | Dorohusk | Lublin | Dorohusk |
| SDR | 5220 | 5129 | 5330 | 5796 | 5438 | 5950 | 5441 | 6272 | 5445 | 6709 | 4392 | 5257 | 4534 | 3961 |
| Razem | 10349 | | 11126 | | 11387 | | 11713 | | 12154 | | 9648 | | 8495 | |
| Podział procentowy | 50,44% | 49,56% | 47,91% | 52,09% | 47,75% | 52,25% | 46,45% | 53,55% | 44,80% | 55,20% | 45,52% | 54,48% | 53,38% | 46,62% |

R03_07-5_06034_2022



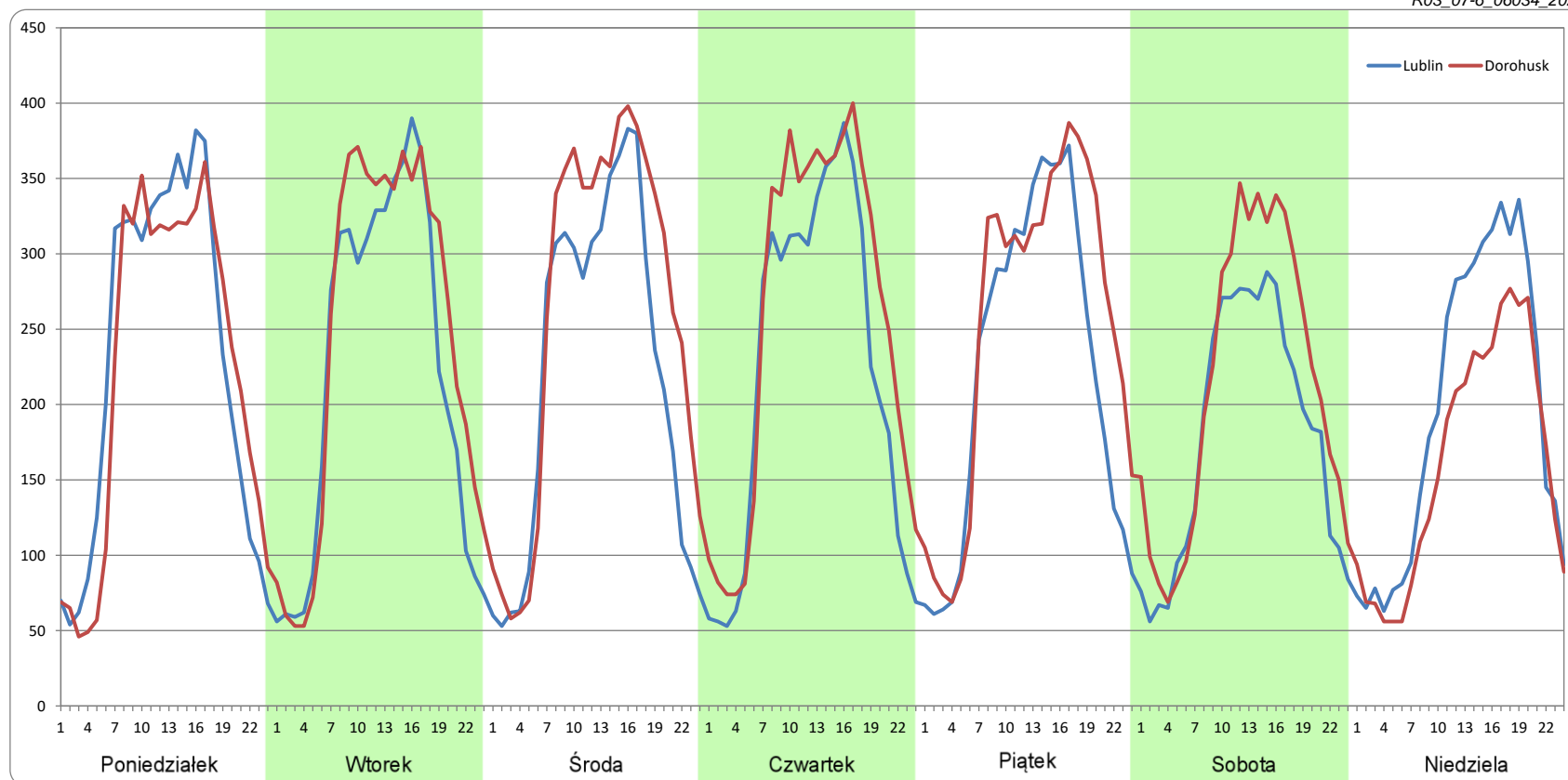
Ruch w poszczególne dni tygodnia

STACJA NR 06034

Numer drogi: 12 Rok: 2022 Miesiąc: Czerwiec Typ stacji: GR Oddział: LUBLIN

| Dzień tygodnia | Poniedziałek | | Wtorek | | Środa | | Czwartek | | Piątek | | Sobota | | Niedziela | |
|--------------------|--------------|----------|--------|----------|--------|----------|----------|----------|--------|----------|--------|----------|-----------|----------|
| Kierunek | Lublin | Dorohusk | Lublin | Dorohusk | Lublin | Dorohusk | Lublin | Dorohusk | Lublin | Dorohusk | Lublin | Dorohusk | Lublin | Dorohusk |
| SDR | 5494 | 5345 | 5289 | 5828 | 5264 | 6205 | 5316 | 6139 | 5321 | 6062 | 4294 | 5120 | 4677 | 3864 |
| Razem | 10839 | | 11118 | | 11468 | | 11456 | | 11383 | | 9414 | | 8541 | |
| Podział procentowy | 50,69% | 49,31% | 47,58% | 52,42% | 45,90% | 54,10% | 46,41% | 53,59% | 46,75% | 53,25% | 45,61% | 54,39% | 54,76% | 45,24% |

R03_07-6_06034_2022



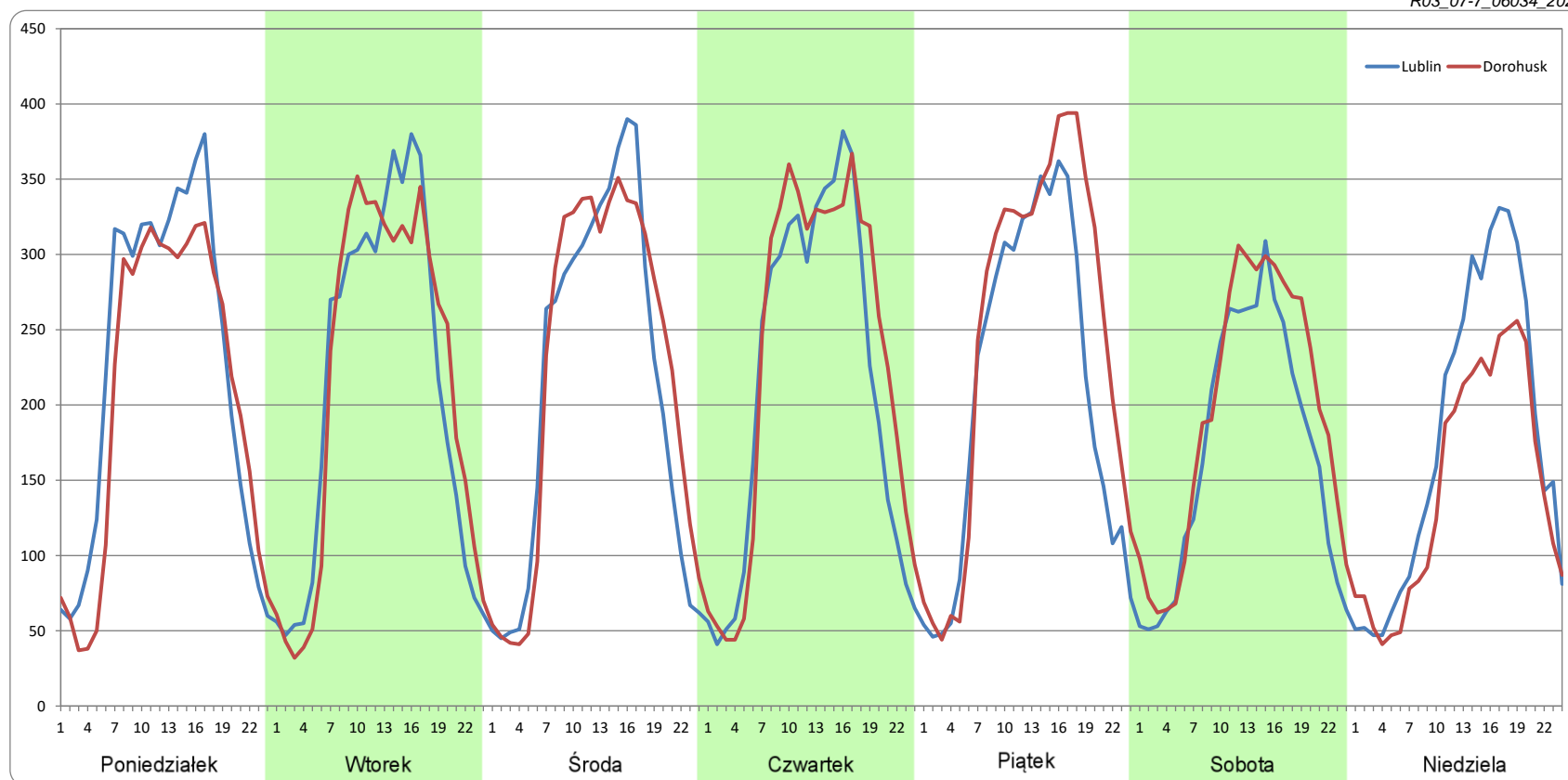
Ruch w poszczególne dni tygodnia

STACJA NR 06034

Numer drogi: 12 Rok: 2022 Miesiąc: Lipiec Typ stacji: GR Oddział: LUBLIN

| Dzień tygodnia | Poniedziałek | | Wtorek | | Środa | | Czwartek | | Piątek | | Sobota | | Niedziela | |
|--------------------|--------------|----------|--------|----------|--------|----------|----------|----------|--------|----------|--------|----------|-----------|----------|
| Kierunek | Lublin | Dorohusk | Lublin | Dorohusk | Lublin | Dorohusk | Lublin | Dorohusk | Lublin | Dorohusk | Lublin | Dorohusk | Lublin | Dorohusk |
| SDR | 5387 | 4950 | 5060 | 5118 | 5072 | 5300 | 5123 | 5492 | 5021 | 5849 | 4042 | 4645 | 4241 | 3486 |
| Razem | 10337 | | 10178 | | 10372 | | 10614 | | 10870 | | 8687 | | 7727 | |
| Podział procentowy | 52,11% | 47,89% | 49,72% | 50,28% | 48,90% | 51,10% | 48,26% | 51,74% | 46,19% | 53,81% | 46,53% | 53,47% | 54,89% | 45,11% |

R03_07-7_06034_2022



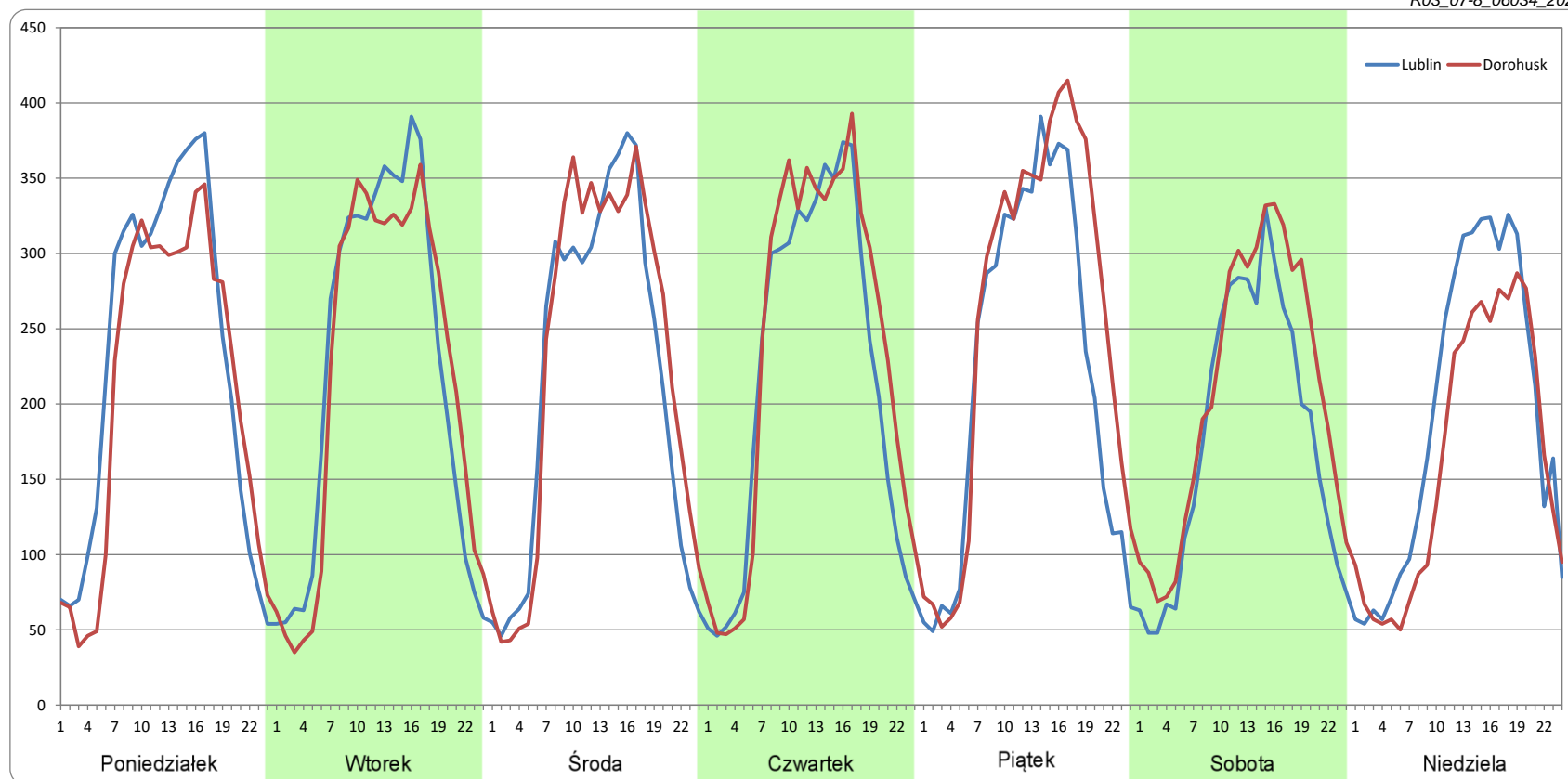
Ruch w poszczególne dni tygodnia

STACJA NR 06034

Numer drogi: 12 Rok: 2022 Miesiąc: Sierpień Typ stacji: GR Oddział: LUBLIN

| Dzień tygodnia | Poniedziałek | | Wtorek | | Środa | | Czwartek | | Piątek | | Sobota | | Niedziela | |
|--------------------|--------------|----------|--------|----------|--------|----------|----------|----------|--------|----------|--------|----------|-----------|----------|
| Kierunek | Lublin | Dorohusk | Lublin | Dorohusk | Lublin | Dorohusk | Lublin | Dorohusk | Lublin | Dorohusk | Lublin | Dorohusk | Lublin | Dorohusk |
| SDR | 5501 | 5020 | 5308 | 5245 | 5191 | 5467 | 5205 | 5631 | 5315 | 6077 | 4267 | 4965 | 4597 | 3931 |
| Razem | 10521 | | 10553 | | 10658 | | 10836 | | 11391 | | 9232 | | 8528 | |
| Podział procentowy | 52,29% | 47,71% | 50,30% | 49,70% | 48,70% | 51,30% | 48,04% | 51,96% | 46,66% | 53,34% | 46,22% | 53,78% | 53,91% | 46,09% |

R03_07-8_06034_2022



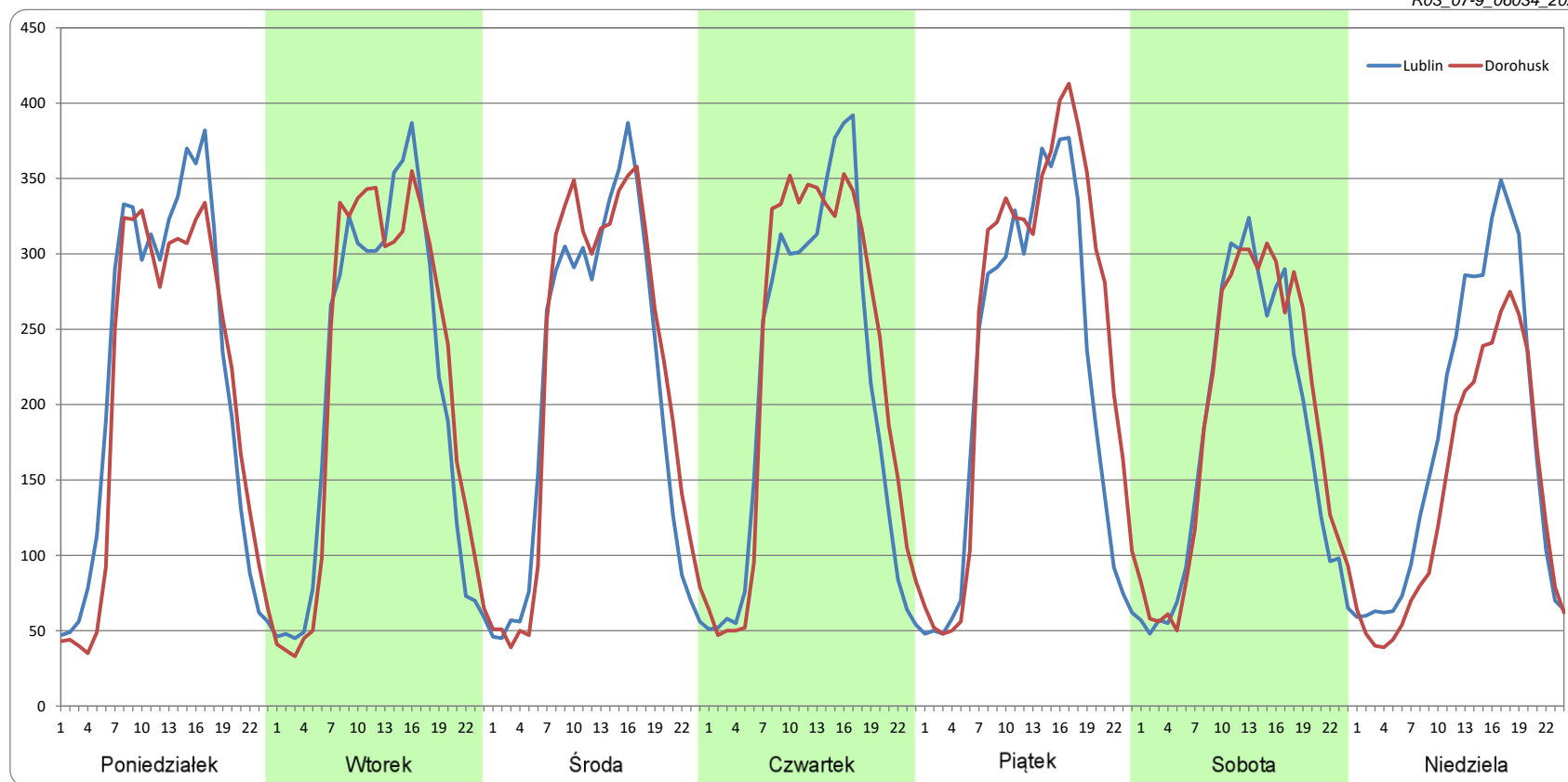
Ruch w poszczególne dni tygodnia

STACJA NR 06034

Numer drogi: 12 Rok: 2022 Miesiąc: Wrzesień Typ stacji: GR Oddział: LUBLIN

| Dzień tygodnia | Poniedziałek | | Wtorek | | Środa | | Czwartek | | Piątek | | Sobota | | Niedziela | |
|--------------------|--------------|----------|--------|----------|--------|----------|----------|----------|--------|----------|--------|----------|-----------|----------|
| Kierunek | Lublin | Dorohusk | Lublin | Dorohusk | Lublin | Dorohusk | Lublin | Dorohusk | Lublin | Dorohusk | Lublin | Dorohusk | Lublin | Dorohusk |
| SDR | 5243 | 4922 | 4984 | 5125 | 4977 | 5205 | 5017 | 5369 | 5126 | 5900 | 4238 | 4497 | 4195 | 3360 |
| Razem | 10165 | | 10109 | | 10182 | | 10386 | | 11027 | | 8735 | | 7555 | |
| Podział procentowy | 51,58% | 48,42% | 49,30% | 50,70% | 48,88% | 51,12% | 48,31% | 51,69% | 46,49% | 53,51% | 48,51% | 51,49% | 55,53% | 44,47% |

R03_07-9_06034_2022



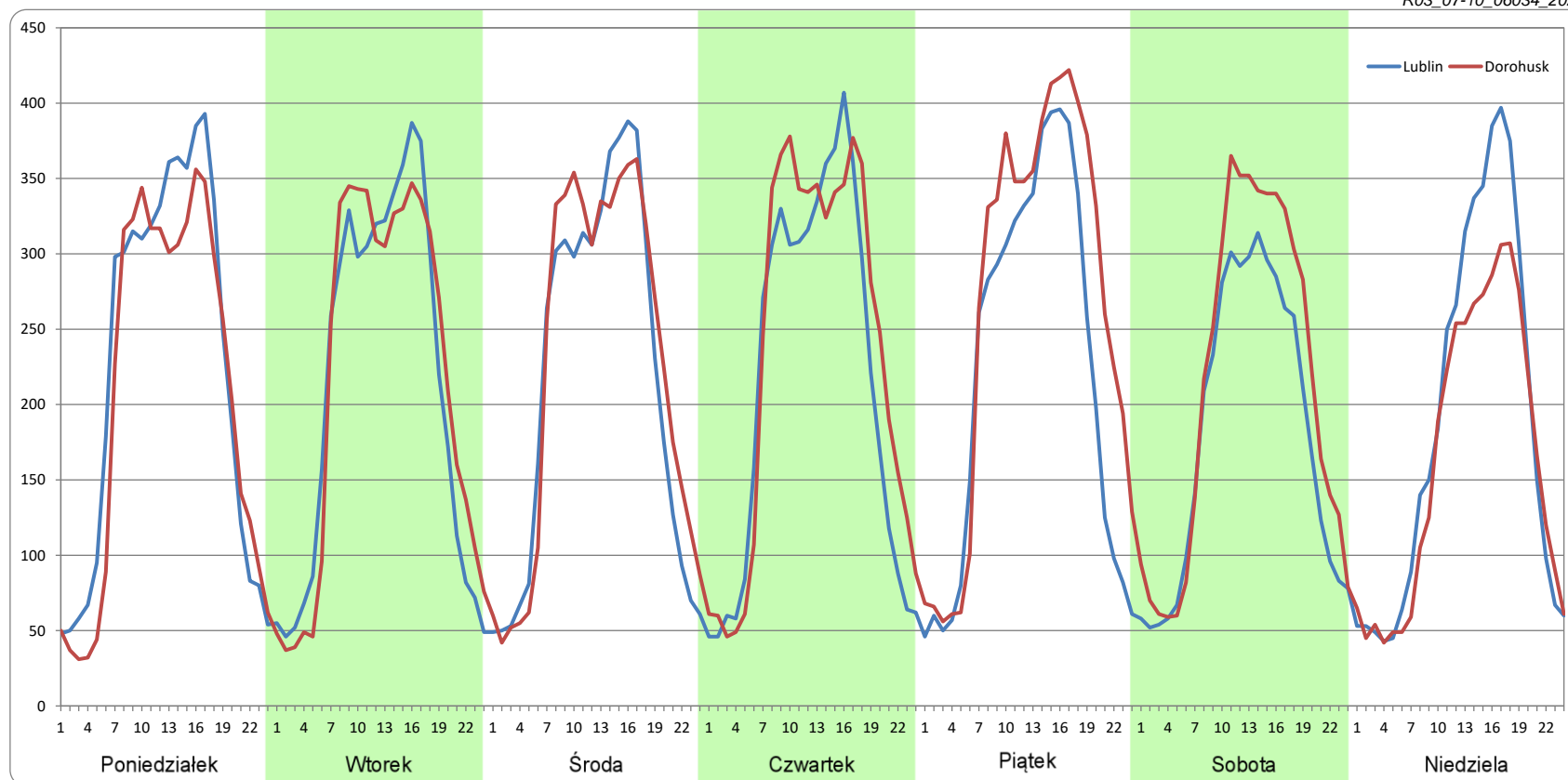
Ruch w poszczególne dni tygodnia

STACJA NR 06034

Numer drogi: 12 Rok: 2022 Miesiąc: Październik Typ stacji: GR Oddział: LUBLIN

| Dzień tygodnia | Poniedziałek | | Wtorek | | Środa | | Czwartek | | Piątek | | Sobota | | Niedziela | |
|--------------------|--------------|----------|--------|----------|--------|----------|----------|----------|--------|----------|--------|----------|-----------|----------|
| Kierunek | Lublin | Dorohusk | Lublin | Dorohusk | Lublin | Dorohusk | Lublin | Dorohusk | Lublin | Dorohusk | Lublin | Dorohusk | Lublin | Dorohusk |
| SDR | 5342 | 4935 | 5059 | 5158 | 5160 | 5369 | 5137 | 5580 | 5299 | 6332 | 4315 | 5075 | 4450 | 3886 |
| Razem | 10278 | | 10217 | | 10529 | | 10717 | | 11631 | | 9390 | | 8336 | |
| Podział procentowy | 51,98% | 48,02% | 49,51% | 50,49% | 49,01% | 50,99% | 47,93% | 52,07% | 45,56% | 54,44% | 45,96% | 54,04% | 53,38% | 46,62% |

R03_07-10_06034_2022



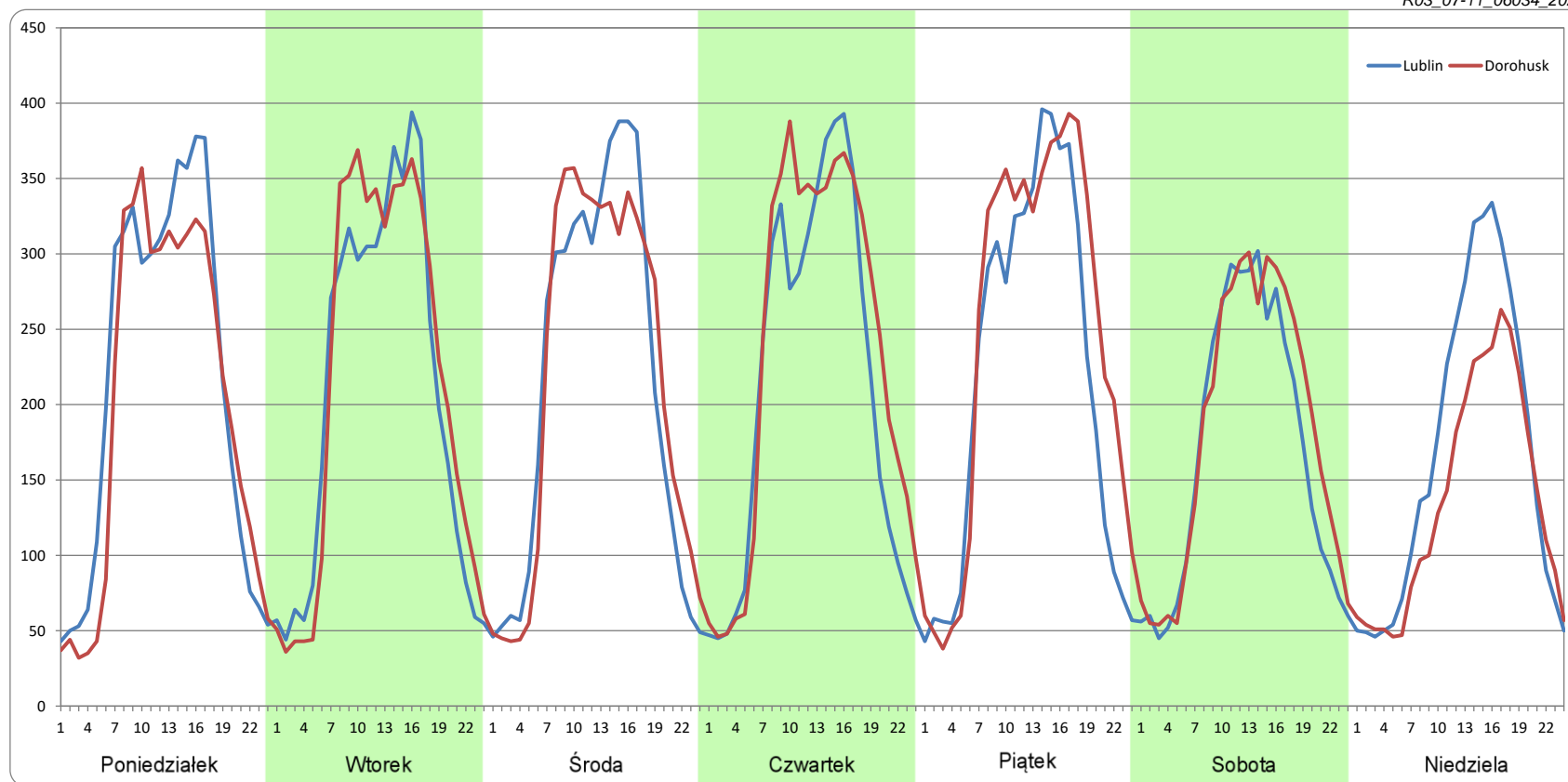
Ruch w poszczególne dni tygodnia

STACJA NR 06034

Numer drogi: 12 Rok: 2022 Miesiąc: Listopad Typ stacji: GR Oddział: LUBLIN

| Dzień tygodnia | Poniedziałek | | Wtorek | | Środa | | Czwartek | | Piątek | | Sobota | | Niedziela | |
|--------------------|--------------|----------|--------|----------|--------|----------|----------|----------|--------|----------|--------|----------|-----------|----------|
| Kierunek | Lublin | Dorohusk | Lublin | Dorohusk | Lublin | Dorohusk | Lublin | Dorohusk | Lublin | Dorohusk | Lublin | Dorohusk | Lublin | Dorohusk |
| SDR | 5147 | 4775 | 4987 | 5150 | 5132 | 5191 | 5045 | 5594 | 5172 | 5853 | 4021 | 4338 | 3984 | 3252 |
| Razem | 9922 | | 10136 | | 10323 | | 10639 | | 11026 | | 8358 | | 7236 | |
| Podział procentowy | 51,87% | 48,13% | 49,19% | 50,81% | 49,71% | 50,29% | 47,42% | 52,58% | 46,91% | 53,09% | 48,10% | 51,90% | 55,05% | 44,95% |

R03_07-11_06034_2022



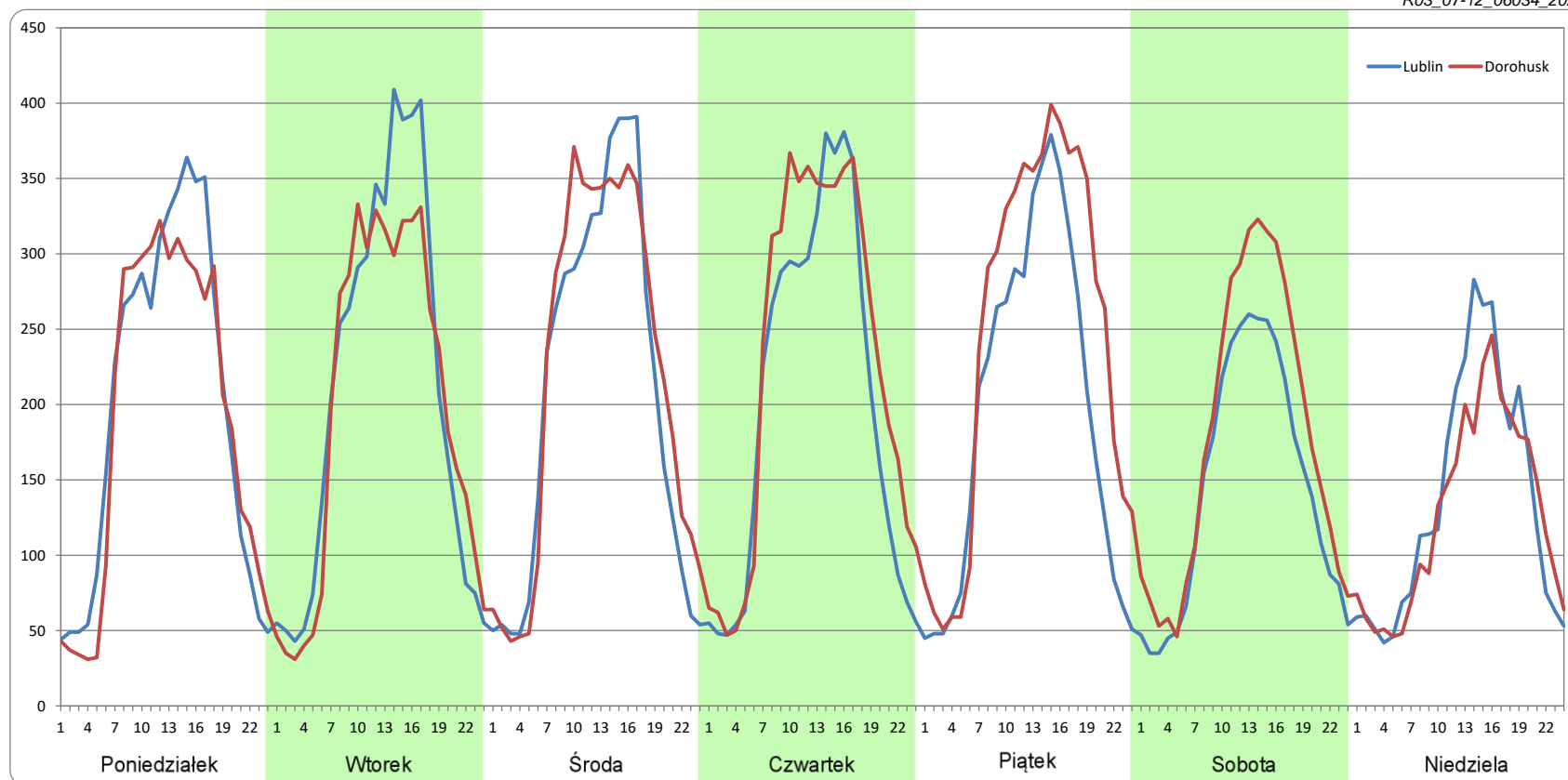
Ruch w poszczególne dni tygodnia

STACJA NR 06034

Numer drogi: 12 Rok: 2022 Miesiąc: Grudzień Typ stacji: GR Oddział: LUBLIN

| Dzień tygodnia | Poniedziałek | | Wtorek | | Środa | | Czwartek | | Piątek | | Sobota | | Niedziela | |
|--------------------|--------------|----------|--------|----------|--------|----------|----------|----------|--------|----------|--------|----------|-----------|----------|
| Kierunek | Lublin | Dorohusk | Lublin | Dorohusk | Lublin | Dorohusk | Lublin | Dorohusk | Lublin | Dorohusk | Lublin | Dorohusk | Lublin | Dorohusk |
| SDR | 4764 | 4541 | 4996 | 4729 | 4966 | 5256 | 4855 | 5466 | 4672 | 5847 | 3463 | 4267 | 3262 | 3040 |
| Razem | 9305 | | 9725 | | 10222 | | 10321 | | 10519 | | 7730 | | 6301 | |
| Podział procentowy | 51,19% | 48,81% | 51,37% | 48,63% | 48,58% | 51,42% | 47,04% | 52,96% | 44,42% | 55,58% | 44,80% | 55,20% | 51,76% | 48,24% |

R03_07-12_06034_2022



Proporcja dobowego natężenia ruchu do SDRR, dla każdego dnia w roku, w podziale na pojazdy ogółem

STACJA NR 06034

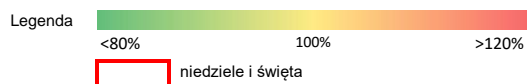
Miejscowość: Adolfin **Rok:** 2022
Odcinek: Piaski - Chełm **Numer drogi:** 12
Typ stacji: GR **Oddział:** LUBLIN

R03_10-1_06034_2022

| | Miesiąc | | | | | | | | | | | |
|------------------------------|---------|------|-------|------|-------|-------|------|-------|------|-------|------|------|
| | 1 | 2 | 3 | 4 | 5 | 6 | 7 | 8 | 9 | 10 | 11 | 12 |
| liczba dni w miesiącu | 31 | 28 | 31 | 30 | 31 | 30 | 31 | 31 | 30 | 31 | 30 | 31 |
| średni udział w miesiącu [%] | 81,8 | 96,6 | 107,0 | 99,6 | 106,3 | 106,5 | 98,8 | 103,2 | 98,6 | 102,1 | 97,0 | 92,6 |

R03_10-2_06034_2022

| 06034 | Proporcja ruchu dziennego do średniego dobowego ruchu rocznego [%] | | | | | | | | | | | |
|-------|--|-------|-------|-------|-------|-------|-------|-------|-------|-------|-------|-------|
| | 1 | 2 | 3 | 4 | 5 | 6 | 7 | 8 | 9 | 10 | 11 | 12 |
| 1 | 34,4 | 90,8 | 135,1 | 100,3 | 76,6 | 113,5 | 105,7 | 107,8 | 101,9 | 92,2 | 102,4 | 102,8 |
| 2 | 58,1 | 89,1 | 140,8 | 74,3 | 86,7 | 118,4 | 81,3 | 105,4 | 109,5 | 74,0 | 109,5 | 111,2 |
| 3 | 80,9 | 91,4 | 136,1 | 64,3 | 80,0 | 122,8 | 72,4 | 104,3 | 89,9 | 102,6 | 107,0 | 85,8 |
| 4 | 83,7 | 97,8 | 139,7 | 95,1 | 113,0 | 92,7 | 103,5 | 105,7 | 77,9 | 102,3 | 112,1 | 70,2 |
| 5 | 92,2 | 75,8 | 127,1 | 93,6 | 118,2 | 84,0 | 100,9 | 111,5 | 100,8 | 105,8 | 87,6 | 100,4 |
| 6 | 54,0 | 60,3 | 112,6 | 94,3 | 121,1 | 112,7 | 102,5 | 91,8 | 95,1 | 108,6 | 72,8 | 101,0 |
| 7 | 79,8 | 89,1 | 130,9 | 99,7 | 95,9 | 111,1 | 104,2 | 95,1 | 96,2 | 115,0 | 100,1 | 102,2 |
| 8 | 71,0 | 92,6 | 127,6 | 107,3 | 86,5 | 111,8 | 110,8 | 103,7 | 98,6 | 90,6 | 103,1 | 103,6 |
| 9 | 69,7 | 95,2 | 125,0 | 87,1 | 109,0 | 115,8 | 89,0 | 104,4 | 103,0 | 82,9 | 106,3 | 110,9 |
| 10 | 92,1 | 79,7 | 117,9 | 77,5 | 114,6 | 122,4 | 77,8 | 108,9 | 83,2 | 103,0 | 120,3 | 82,1 |
| 11 | 96,7 | 105,1 | 121,9 | 101,5 | 118,2 | 101,4 | 104,0 | 111,6 | 73,0 | 102,7 | 75,2 | 53,4 |
| 12 | 97,3 | 81,8 | 103,6 | 105,7 | 118,5 | 83,9 | 103,8 | 118,3 | 100,7 | 105,3 | 85,0 | 82,6 |
| 13 | 94,0 | 71,2 | 84,3 | 115,2 | 126,9 | 108,4 | 103,3 | 95,7 | 104,0 | 105,3 | 82,1 | 91,6 |
| 14 | 99,3 | 97,5 | 103,9 | 119,3 | 103,3 | 118,2 | 110,1 | 75,3 | 105,2 | 115,2 | 102,8 | 95,0 |
| 15 | 77,2 | 96,8 | 102,7 | 120,0 | 89,4 | 130,7 | 112,7 | 78,0 | 106,8 | 90,4 | 103,4 | 98,0 |
| 16 | 63,7 | 98,4 | 101,8 | 79,6 | 110,7 | 80,4 | 91,2 | 112,7 | 115,0 | 84,1 | 103,3 | 88,5 |
| 17 | 89,7 | 96,6 | 101,7 | 75,4 | 116,6 | 110,1 | 77,5 | 109,9 | 93,0 | 102,5 | 103,5 | 73,0 |
| 18 | 93,1 | 105,1 | 106,0 | 94,1 | 118,7 | 96,6 | 106,2 | 110,4 | 75,2 | 103,6 | 111,4 | 67,8 |
| 19 | 95,6 | 78,3 | 86,2 | 120,0 | 117,9 | 95,9 | 104,4 | 115,9 | 104,7 | 106,1 | 84,9 | 99,7 |
| 20 | 92,9 | 69,8 | 73,7 | 116,1 | 123,9 | 113,9 | 108,5 | 92,7 | 104,2 | 109,0 | 68,3 | 99,3 |
| 21 | 99,8 | 95,2 | 98,1 | 110,8 | 93,6 | 116,8 | 109,8 | 83,7 | 106,1 | 116,5 | 97,3 | 111,6 |
| 22 | 75,0 | 98,6 | 97,9 | 116,9 | 81,3 | 121,9 | 111,2 | 108,1 | 109,9 | 88,9 | 101,6 | 115,0 |
| 23 | 62,5 | 100,1 | 97,1 | 86,1 | 109,0 | 126,4 | 87,8 | 106,0 | 115,0 | 78,5 | 102,5 | 115,5 |
| 24 | 86,6 | 114,2 | 97,9 | 75,2 | 108,9 | 105,9 | 81,1 | 107,8 | 87,8 | 104,1 | 100,2 | 94,1 |
| 25 | 90,8 | 131,8 | 108,0 | 98,6 | 111,5 | 85,3 | 105,0 | 111,2 | 80,0 | 105,4 | 111,4 | 73,3 |
| 26 | 94,1 | 130,4 | 82,3 | 106,1 | 119,9 | 79,7 | 103,3 | 115,8 | 105,7 | 109,3 | 81,1 | 78,9 |
| 27 | 91,4 | 135,5 | 72,1 | 111,0 | 120,4 | 104,1 | 105,9 | 93,7 | 106,2 | 111,2 | 70,0 | 102,1 |
| 28 | 95,8 | 135,8 | 96,2 | 114,4 | 98,0 | 104,2 | 105,9 | 91,4 | 84,3 | 124,4 | 101,7 | 105,3 |
| 29 | 72,6 | | 94,7 | 128,6 | 87,0 | 102,8 | 110,0 | 106,6 | 108,8 | 113,3 | 102,5 | 103,2 |
| 30 | 61,7 | | 96,8 | 99,7 | 108,5 | 104,1 | 90,5 | 105,9 | 115,8 | 102,7 | 101,2 | 95,7 |
| 31 | 88,3 | | 95,8 | | 110,5 | | 82,4 | 108,8 | | 108,3 | | 56,5 |



Nierównomierność kierunkowa dla każdego dnia w roku, w podziale na pojazdy ogółem

STACJA NR 06034

Miejscowość: Adolfin
 Odcinek: Piaski - Chełm
 Typ stacji: GR

Rok: 2022
 Numer drogi: 12
 Oddział: LUBLIN

R03_11_06034_2022

| 06034 | Proporcja ruchu dziennego do średniego dobowego ruchu rocznego [%] | | | | | | | | | | | |
|-------|--|------|------|------|------|------|------|------|------|------|------|------|
| | 1 | 2 | 3 | 4 | 5 | 6 | 7 | 8 | 9 | 10 | 11 | 12 |
| 1 | 50,9 | 50,7 | 48,3 | 53,4 | 51,7 | 52,8 | 53,0 | 47,9 | 52,3 | 52,7 | 42,0 | 51,9 |
| 2 | 40,6 | 51,7 | 47,7 | 51,9 | 49,9 | 53,4 | 53,5 | 50,4 | 54,0 | 45,7 | 44,6 | 53,5 |
| 3 | 45,8 | 51,8 | 49,3 | 45,7 | 44,6 | 54,8 | 44,4 | 51,8 | 52,7 | 48,1 | 49,8 | 52,9 |
| 4 | 48,6 | 54,8 | 51,3 | 48,0 | 50,3 | 56,2 | 47,3 | 52,2 | 45,2 | 49,6 | 52,7 | 45,2 |
| 5 | 53,1 | 52,3 | 49,2 | 50,4 | 53,4 | 48,0 | 49,7 | 52,8 | 48,9 | 50,5 | 51,5 | 48,2 |
| 6 | 52,9 | 45,0 | 43,0 | 50,0 | 54,8 | 49,1 | 50,8 | 52,7 | 51,7 | 51,8 | 46,6 | 50,4 |
| 7 | 48,1 | 47,2 | 46,3 | 50,7 | 55,0 | 51,2 | 51,1 | 45,8 | 52,0 | 53,9 | 48,2 | 51,5 |
| 8 | 45,8 | 50,3 | 47,0 | 52,3 | 45,9 | 52,4 | 54,1 | 48,2 | 52,1 | 53,1 | 50,6 | 51,8 |
| 9 | 40,2 | 51,2 | 47,6 | 52,3 | 49,6 | 53,7 | 53,6 | 50,7 | 52,9 | 44,8 | 52,3 | 53,2 |
| 10 | 45,5 | 50,5 | 48,1 | 47,4 | 52,6 | 56,7 | 44,9 | 51,5 | 50,7 | 47,1 | 54,6 | 53,0 |
| 11 | 49,0 | 54,3 | 50,8 | 49,0 | 53,5 | 56,8 | 47,6 | 52,2 | 43,8 | 50,0 | 57,1 | 50,0 |
| 12 | 51,0 | 52,7 | 48,8 | 50,7 | 53,4 | 48,5 | 50,3 | 53,8 | 48,1 | 50,9 | 50,2 | 48,8 |
| 13 | 52,0 | 44,1 | 43,9 | 52,9 | 56,0 | 49,9 | 50,9 | 56,0 | 49,7 | 52,0 | 42,6 | 49,2 |
| 14 | 53,1 | 47,6 | 47,9 | 56,8 | 55,2 | 52,7 | 52,1 | 47,8 | 51,1 | 53,7 | 48,3 | 52,0 |
| 15 | 51,7 | 50,6 | 49,3 | 61,9 | 47,6 | 56,9 | 54,3 | 42,6 | 51,8 | 52,5 | 51,5 | 52,5 |
| 16 | 44,5 | 51,4 | 49,6 | 63,2 | 50,4 | 60,8 | 53,3 | 46,9 | 54,2 | 45,9 | 51,9 | 53,6 |
| 17 | 47,9 | 51,8 | 50,1 | 49,6 | 52,6 | 53,6 | 45,0 | 51,2 | 52,5 | 47,8 | 52,6 | 54,9 |
| 18 | 51,1 | 53,7 | 52,8 | 35,5 | 53,0 | 55,1 | 47,8 | 51,7 | 44,5 | 51,1 | 53,3 | 50,0 |
| 19 | 51,1 | 52,6 | 51,2 | 43,4 | 54,4 | 43,0 | 50,3 | 53,3 | 48,1 | 51,7 | 53,2 | 49,4 |
| 20 | 52,0 | 46,4 | 44,0 | 51,9 | 55,1 | 50,4 | 51,4 | 53,3 | 51,4 | 52,0 | 46,1 | 52,1 |
| 21 | 54,0 | 47,9 | 47,7 | 54,0 | 54,0 | 54,7 | 51,2 | 45,0 | 51,3 | 54,3 | 47,6 | 51,9 |
| 22 | 52,7 | 50,3 | 49,3 | 54,6 | 46,6 | 55,9 | 54,4 | 46,9 | 51,3 | 52,4 | 50,6 | 56,5 |
| 23 | 45,5 | 51,6 | 49,9 | 52,5 | 49,0 | 56,4 | 53,9 | 49,7 | 53,4 | 45,7 | 51,7 | 61,4 |
| 24 | 48,3 | 49,3 | 50,6 | 47,2 | 51,0 | 47,1 | 44,3 | 50,2 | 50,0 | 47,8 | 53,0 | 62,1 |
| 25 | 50,6 | 50,8 | 52,4 | 48,9 | 52,0 | 45,9 | 48,8 | 51,9 | 44,3 | 51,2 | 53,3 | 50,1 |
| 26 | 52,1 | 51,1 | 51,9 | 50,1 | 53,0 | 44,5 | 50,8 | 53,5 | 48,6 | 50,9 | 52,7 | 36,5 |
| 27 | 51,7 | 43,9 | 45,3 | 51,8 | 54,9 | 47,9 | 51,2 | 53,0 | 50,1 | 52,5 | 44,9 | 43,0 |
| 28 | 54,1 | 45,6 | 47,9 | 52,9 | 53,6 | 50,9 | 52,5 | 46,0 | 48,4 | 55,8 | 48,4 | 50,3 |
| 29 | 53,5 | | 49,8 | 56,6 | 46,5 | 51,7 | 53,2 | 47,8 | 50,9 | 58,4 | 50,6 | 51,5 |
| 30 | 45,7 | | 50,2 | 58,5 | 48,9 | 50,6 | 53,1 | 51,0 | 53,0 | 50,1 | 51,2 | 51,6 |
| 31 | 48,8 | | 51,3 | | 52,1 | | 46,9 | 51,8 | | 49,3 | | 50,8 |

Legenda
 Lublin <40% Dorohusk >60%
 50%
 [red box] niedziele i święta

$$*WNK = \frac{N_{poj./24h}(\text{kierunek P})}{N_{poj./24h}(\text{kierunek P+L})}$$

Struktura rodzajowa ruchu wg pomiarów ręcznych

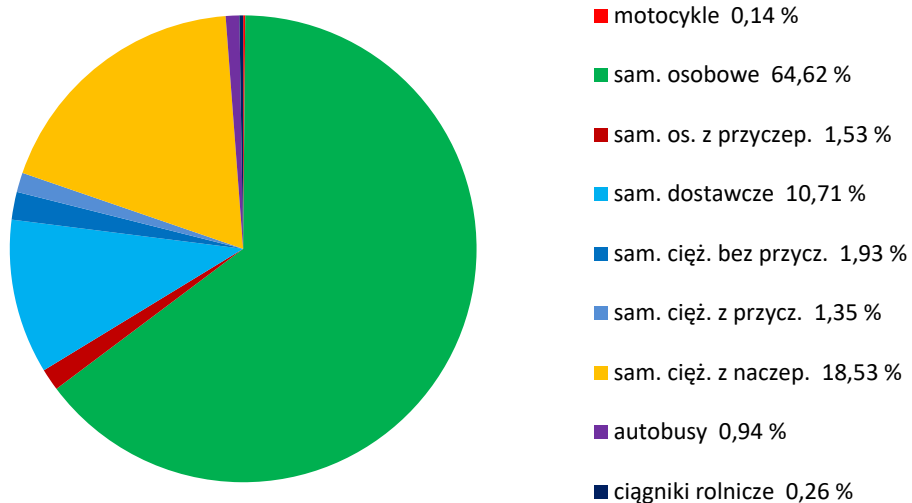
STACJA NR 06034

Miejscowość: Adolfin
Odcinek: Piaski - Chełm
Typ stacji: GR

Rok: 2022
Numer: 12
Oddział: LUBLIN

R04_04_06034_2022

Rodzajowa struktura ruchu wg pomiarów ręcznych
w 2022 roku



SPIS TREŚCI

| | |
|--------------------------|-----------|
| Raport 0.1 | 1 |
| Stacja 06034..... | 1 |
| Raport 2.1 | 2 |
| Woj 06..... | 2 |
| Raport 2.2 | 3 |
| Woj 06..... | 3 |
| Raport 2.3 | 4 |
| Stacja 06034..... | 4 |
| Raport 3.1 | 5 |
| Stacja 06034..... | 5 |
| Raport 3.2 | 6 |
| Stacja 06034..... | 6 |
| Raport 3.3 | 7 |
| Stacja 06034..... | 7 |
| Raport 3.4 | 8 |
| Stacja 06034..... | 8 |
| Raport 3.6 | 9 |
| Stacja 06034..... | 9 |
| Raport 3.12 | 10 |
| Stacja 06034..... | 10 |
| Raport 3.7 | 11 |
| Stacja 06034..... | 11 |
| Raport 3.10 | 23 |
| Stacja 06034..... | 23 |
| Raport 3.11 | 24 |
| Stacja 06034..... | 24 |
| Raport 4.4 | 25 |
| Stacja 06034..... | 25 |