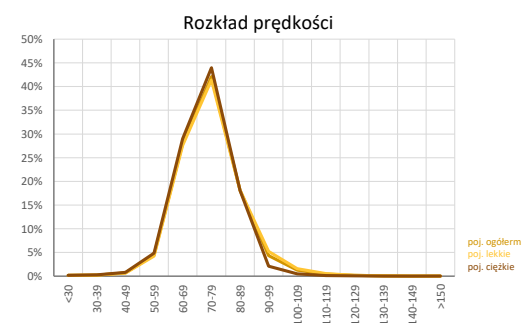
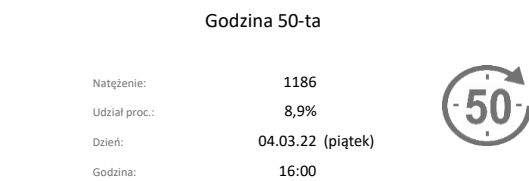
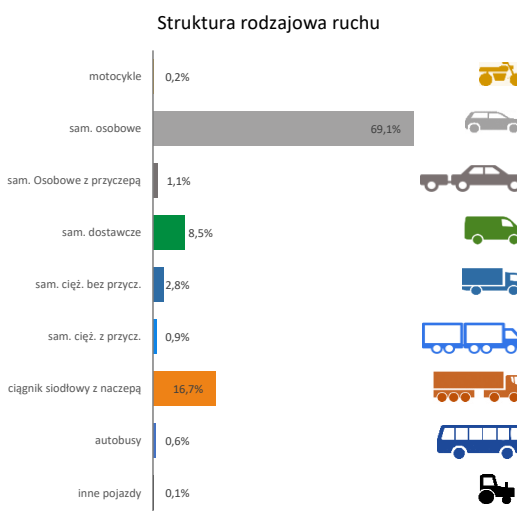
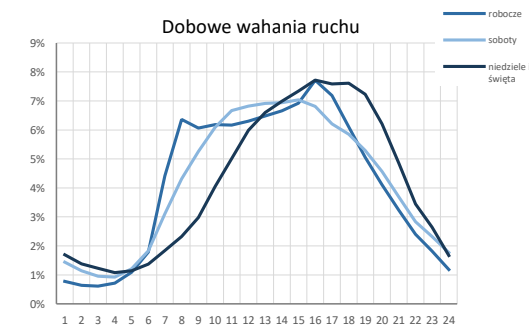
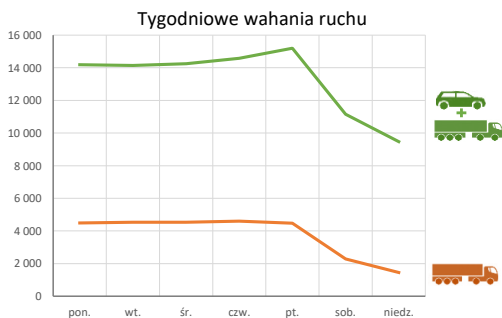
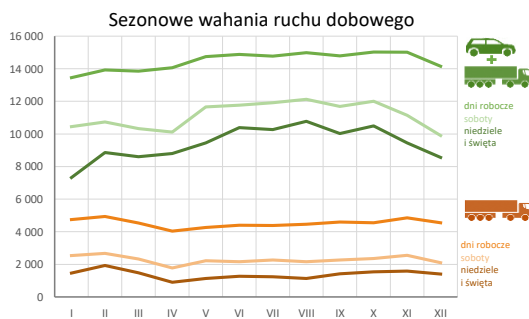
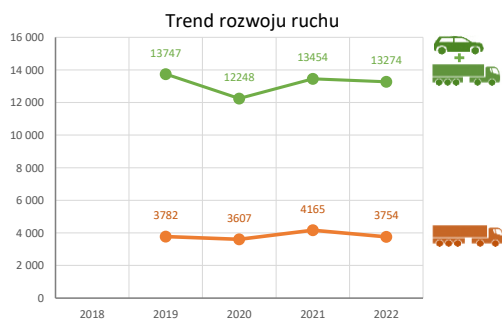
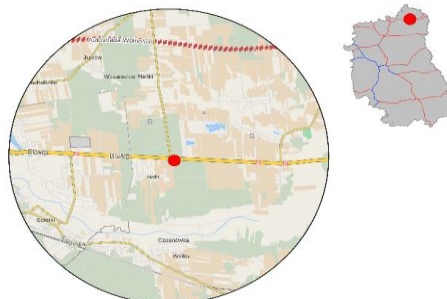


Karta punktu

Stacja NR 06014

Nr stacji: 06014
 Typ licznika: GR
 Lokalizacja: Sławacinek
 Nr drogi: 2
 Pikietaż: 628,35

Stacja działa od: 01.01.1990
 Charakter ruchu: G
 Liczba dni w archiwizacji: 365
 Liczba dni w przetworzeniu: 365



Analiza średniego dobowego ruchu rocznego (SDRR) dla poszczególnych miesięcy w 2021 i 2022 roku

R02_01_2022

Lp.	Oddział GDDKiA	Numer stacji	Typ stacji	Numer drogi	Średni dobowy ruch w miesiącu																																							
					styczeń			luty			marzec			kwiecień			maj			czerwiec			lipiec			sierpień			wrzesień			październik			listopad			grudzień			cały rok			
					2021	2022	wzrost spadek (%)	2021	2022	wzrost spadek (%)	2021	2022	wzrost spadek (%)	2021	2022	wzrost spadek (%)	2021	2022	wzrost spadek (%)	2021	2022	wzrost spadek (%)	2021	2022	wzrost spadek (%)	2021	2022	wzrost spadek (%)	2021	2022	wzrost spadek (%)	2021	2022	wzrost spadek (%)	2021	2022	wzrost spadek (%)	2021	2022	wzrost spadek (%)				
1.	Lublin	06011	GR	74	4041	4182	+3	4075	4499	+10	4269	5066	+19	4387	4996	+14	4944	5314	+7	4996	5140	+3	5005	4932	-1	5232	5180	-1	5085	5029	-1	5740	5702	-1	5391	5538	+3	4924	5546	+13	4841	5084	+5	
		06013	GR	82	-	8496	-	-	8984	-	-	9450	-	-	9492	8628	-9	10551	10795	+2	11195	11129	-1	11446	11388	-1	11573	11946	+3	10477	9616	-8	10308	9582	-7	9576	9005	-6	9168	8631	-6	-	9804	-
		06014	GR	2	11200	12150	+8	12013	12750	+6	12605	12596	0	13030	12743	-2	14248	13550	-5	14804	13790	-7	14368	13722	-4	14244	13972	-2	14132	13661	-3	14088	13946	-1	13570	13668	+1	13151	12742	-3	13454	13274	-1	
		06034	GR	12	7512	8345	+11	7844	9583	+22	8681	10515	+21	8844	9905	+12	9321	10660	+14	10002	10578	+6	10359	9826	-5	10474	10222	-2	10111	9737	-4	9928	10157	+2	9416	9736	+3	9254	9229	0	9312	9874	+6	
		06060	GR	17	5448	5871	+8	5585	6609	+18	6122	7415	+21	6398	7164	+12	7222	7389	+2	7542	7273	-4	7829	7435	-5	8046	7618	-5	7441	7006	-6	7165	6958	-3	6531	6507	0	6570	6480	-1	6825	6977	+2	
		06062	GR	S19c	5604	5797	+3	5947	6299	+6	6308	6551	+4	6311	6883	+9	6897	7288	+6	7298	7667	+5	7677	7721	+1	7443	8062	+8	6967	7120	+2	6871	7302	+6	6459	6985	+8	6195	6446	+4	6665	7010	+5	
		06063	GR	12h	9241	9431	+2	9889	10241	+4	10840	10418	-4	10977	10802	-2	12433	11521	-7	13648	11542	-15	14235	11331	-20	14825	11775	-19	13482	10704	-21	12947	10653	-18	11675	9890	-15	10786	8890	-17	12064	10630	-12	
		06064	GR	17	9670	10657	+10	9962	12329	+24	11017	14123	+28	11563	13246	+15	12982	13892	+7	13657	14009	+3	14441	14432	0	15010	14945	0	13786	13557	-2	14099	13973	-1	12577	13060	+4	12423	12605	+1	12597	13402	+6	
		06090	GR	74f	1968	2263	+16	2149	2562	+19	2242	2656	+18	2312	2804	+21	2620	3227	+23	2782	3612	+26	3043	3726	+22	3275	4042	+23	2826	3237	+16	2731	3186	+17	2521	2864	+14	2443	2936	+20	2576	3085	+20	
		06501	WIM	2	-	-	-	9789	-	-	-	-	-	-	-	-	-	-	-	-	-	-	-	-	-	-	-	-	-	-	-	-	-	-	-	-	-	-	-	-	-	-		
		06502	WIM	12	7355	7634	+4	7565	8652	+14	8354	9480	+13	8530	8913	+4	9133	9875	+8	9674	10256	+6	10042	9465	-6	10286	9731	-5	9867	9581	-3	9612	9960	+4	9147	9438	+3	8916	8912	0	9040	9325	+3	
		06503	WIM	17	9431	10096	+7	10160	11210	+10	10606	12248	+15	10877	12295	+13	12319	12700	+3	13213	12602	-5	13741	13067	-5	14453	13638	-6	13352	12215	-9	12538	12300	-2	11247	11561	+3	10999	11113	+1	11911	12089	+1	
		06505	WIM	74	-	3069	-	3300	-	-	-	-	-	-	-	-	-	-	-	-	-	-	-	-	-	-	-	-	-	-	-	-	-	-	-	-	-	-	-	-	-			
		06802	KAS	74	-	-	-	-	-	-	-	-	-	-	-	-	-	-	-	-	-	-	-	-	-	-	-	-	-	-	-	-	-	-	-	-	-	-	-	-	-			
		06804	KAS	63	276	-	-	387	-	-	490	-	-	459	-	-	527	-	-	614	-	-	-	-	-	-	-	-	-	-	-	-	-	-	-	-	-	-	-	459	-	-		
06805	KAS	68	1367	784	-43	1723	-	-	1798	-	-	1776	-	-	1753	-	-	1786	-	-	-	-	-	-	-	-	-	-	-	-	-	-	-	-	-	-	-	-	-	-				

Średni dobowy ruch roczny (SDRR) w stacjach SCPR w latach 2013-2022

Ruch ogółem

R02_02_2022

Lp.	Oddział GDDKiA	Numer stacji	Typ stacji	Nr drogi	Średni dobowy ruch roczny (SDRR) w latach (poj./dobę)										Wzrost/spadek ruchu (%)			
					2013	2014	2015	2016	2017	2018	2019	2020	2021	2022	2022/20	2022/21		
1.	Lublin	06011	GR	74	-	-	-	-	-	-	-	-	-	-	5094	-	-	
		06013	GR	82	-	-	-	-	-	-	-	-	-	-	-	9804*	-	-
		06014	GR	2	11020	11296	11490	11589	12206	12822	13405	13747	12248	13274	-3	8		
		06034	GR	12	7801	8242	8393	8662	9355	9757	9774	9866	8594	9874	0	15		
		06060	GR	17	-	-	-	6277	6659	6925	7003	7146	6156	6977	-2	13		
		06062	GR	S19c	-	5254	5614	6178*	6423	7043	7359	7378	6298	7010	-5	11		
		06063	GR	12h	-	-	-	10932	11325	11768	12323	12859	10990	10600*	-18*	-4*		
		06064	GR	17	-	-	-	-	-	11987	12376	12715	11221	13402	5	19		
		06090	GR	74f	-	-	1937*	2152	2327	2270	2440	2470	2061	3085	25	50		
		06502	WIM	12	-	-	-	-	-	-	9791	9802	-	9325	-5	-		
		06503	WIM	17	-	-	-	-	-	-	12166	13329	10788	12089	-9	12		
06505	WIM	74	-	-	-	-	-	-	-	-	-	3950*	-	-				

* - wynik niemiarodajny do porównań

** - dane nietypowe ze względu na decyzje administracyjne

STACJA NR 06014

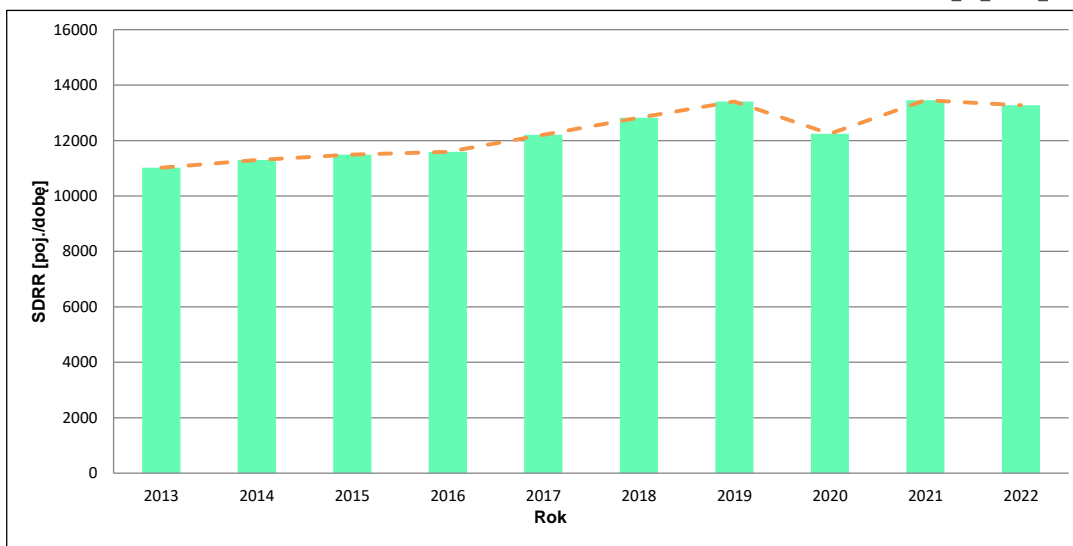
Miejscowość: Sławacinek
Odcinek: Międzyrzec Podl. - Biała Podl.
Typ stacji: GR
Rok: 2022
Numer drogi: 2
Oddział: LUBLIN

Wykres trendu rozwoju ruchu dla stacji 06014

R02_02_06014_2022

Średni dobowy ruch roczny (SDRR) w latach (poj./dobę)										Wzrost/spadek ruchu [%]	
2013	2014	2015	2016	2017	2018	2019	2020	2021	2022	2022/20	2022/21
11020	11296	11490	11589	12206	12822	13405	12248	13454	13274	8	-1

R02_03_06014_2022



* - ruch niemiernodajny do porównań

Średni dobowy ruch dla poszczególnych dni tygodnia w poszczególnych miesiącach roku

STACJA NR 06014

Miejscowość: Sławacinek Rok: 2022
 Odcinek: Międzyrzec Podl. - Biała Podl. Numer drogi: 2
 Typ stacji: GR Oddział: LUBLIN

Ruch ogółem

R03_01_06014_2022

Dni tygodnia:		Styczeń	Luty	Marzec	Kwiecień	Maj	Czerwiec	Lipiec	Sierpień	Wrzesień	Październik	Listopad	Grudzień	Cały rok
1. Poniedziałki	a	13101	13764	13498	13587	13881	14937	14736	14771	14451	14772	14847	13833	14182
	b	1,078	1,080	1,072	1,066	1,024	1,083	1,074	1,057	1,058	1,059	1,086	1,086	1,068
	c	0,924	0,971	0,952	0,958	0,979	1,053	1,039	1,042	1,019	1,042	1,047	0,975	1,000
2. Wtorki	a	13244	13625	13595	13850	14566	14452	14329	14712	14369	14459	14670	13827	14142
	b	1,090	1,069	1,079	1,087	1,075	1,048	1,044	1,053	1,052	1,037	1,073	1,085	1,065
	c	0,937	0,963	0,961	0,979	1,030	1,022	1,013	1,040	1,016	1,022	1,037	0,978	1,000
3. Środy	a	13607	13709	13496	14045	14488	14757	14309	14690	14450	14533	14805	14097	14249
	b	1,120	1,075	1,071	1,102	1,069	1,070	1,043	1,051	1,058	1,042	1,083	1,106	1,073
	c	0,955	0,962	0,947	0,986	1,017	1,036	1,004	1,031	1,014	1,020	1,039	0,989	1,000
4. Czwartki	a	13522	13973	13795	14243	15127	14775	14801	14974	14996	15132	15156	14438	14578
	b	1,113	1,096	1,095	1,118	1,116	1,071	1,079	1,072	1,098	1,085	1,109	1,133	1,098
	c	0,928	0,958	0,946	0,977	1,038	1,014	1,015	1,027	1,029	1,038	1,040	0,990	1,000
5. Piątki	a	13800	14584	14858	14558	15670	15450	15698	15755	15644	16234	15601	14541	15199
	b	1,136	1,144	1,180	1,142	1,156	1,120	1,144	1,128	1,145	1,164	1,141	1,141	1,145
	c	0,908	0,960	0,978	0,958	1,031	1,017	1,033	1,037	1,029	1,068	1,026	0,957	1,000
6. Soboty	a	10449	10737	10334	10123	11664	11762	11911	12126	11694	12006	11142	9902	11154
	b	0,860	0,842	0,820	0,794	0,861	0,853	0,868	0,868	0,856	0,861	0,815	0,777	0,840
	c	0,937	0,963	0,926	0,908	1,046	1,055	1,068	1,087	1,048	1,076	0,999	0,888	1,000
7. Niedziele	a	7903	8860	8599	8674	9739	11006	10274	10732	10023	10487	9098	8285	9473
	b	0,650	0,695	0,683	0,681	0,719	0,798	0,749	0,768	0,734	0,752	0,666	0,650	0,714
	c	0,834	0,935	0,908	0,916	1,028	1,162	1,085	1,133	1,058	1,107	0,960	0,875	1,000
8. Dni robocze	a	13455	13931	13848	14057	14746	14874	14775	14980	14782	15026	15016	14147	14470
	b	1,107	1,093	1,099	1,103	1,088	1,079	1,077	1,072	1,082	1,077	1,099	1,110	1,090
	c	0,930	0,963	0,957	0,971	1,019	1,028	1,021	1,035	1,022	1,038	1,038	0,978	1,000
9. Święta	a	5881	-	-	8977	8877	9480	-	10949	-	-	10172	8959	9042
	b	0,484	-	-	0,704	0,655	0,687	-	0,784	-	-	0,744	0,703	0,681
	c	0,650	-	-	0,993	0,982	1,048	-	1,211	-	-	1,125	0,991	1,000
10. Niedziele i święta	a	7325	8860	8599	8795	9451	10395	10274	10775	10023	10487	9456	8554	9416
	b	0,603	0,695	0,683	0,690	0,697	0,754	0,749	0,771	0,734	0,752	0,692	0,671	0,709
	c	0,778	0,941	0,913	0,934	1,004	1,104	1,091	1,144	1,064	1,114	1,004	0,908	1,000
11. Wszystkie dni	a	12150	12750	12596	12743	13550	13790	13722	13972	13661	13946	13668	12742	13274
	b	1,000	1,000	1,000	1,000	1,000	1,000	1,000	1,000	1,000	1,000	1,000	1,000	1,000
	c	0,915	0,961	0,949	0,960	1,021	1,039	1,034	1,053	1,029	1,051	1,030	0,960	1,000

Legenda:

a = średni dobowy ruch danego dnia (dni) tygodnia

b = $\frac{\text{średni dobowy ruch danego dnia (dni) tygodnia w miesiącu}}{\text{średni dobowy ruch we wszystkie dni miesiąca}}$

c = $\frac{\text{średni dobowy ruch danego dnia (dni) tygodnia w miesiącu}}{\text{średni dobowy ruch danego dnia (dni) tygodnia w roku}}$

Uwagi: *Dane oszacowane, brak oszacowań dla dni świątecznych

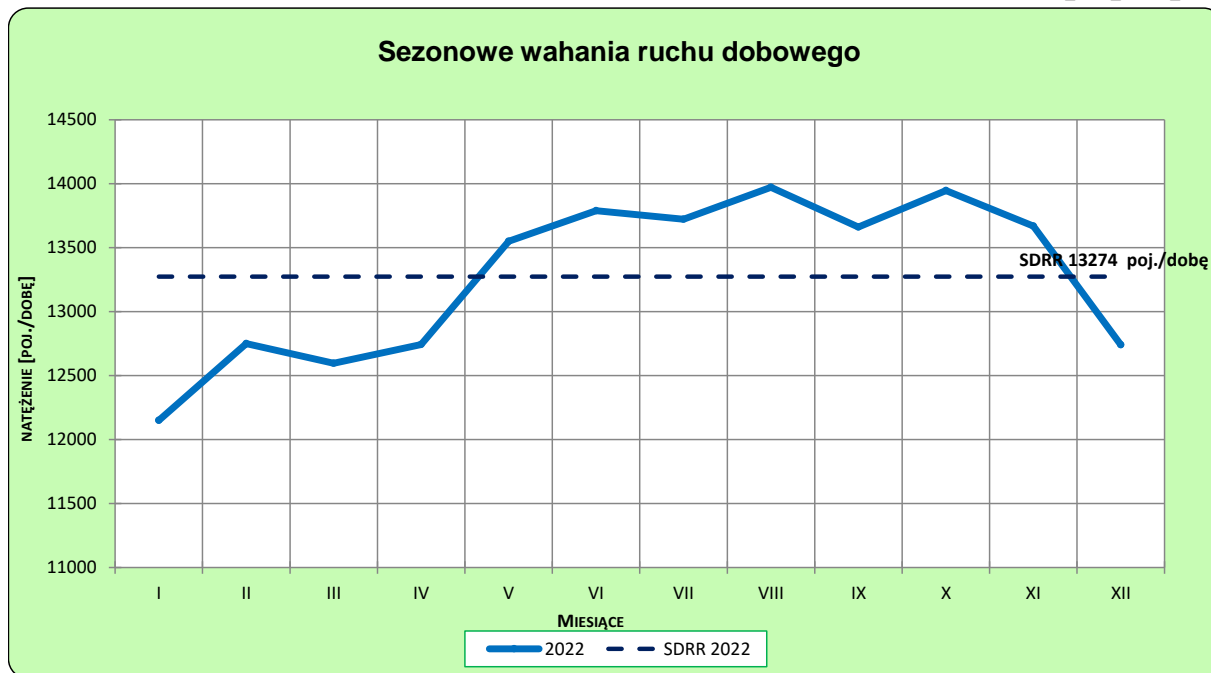
STACJA NR 06014

Miejscowość: Sławacinek
Odcinek: Międzyrzec Podl. - Biała Podl.
Typ stacji: GR

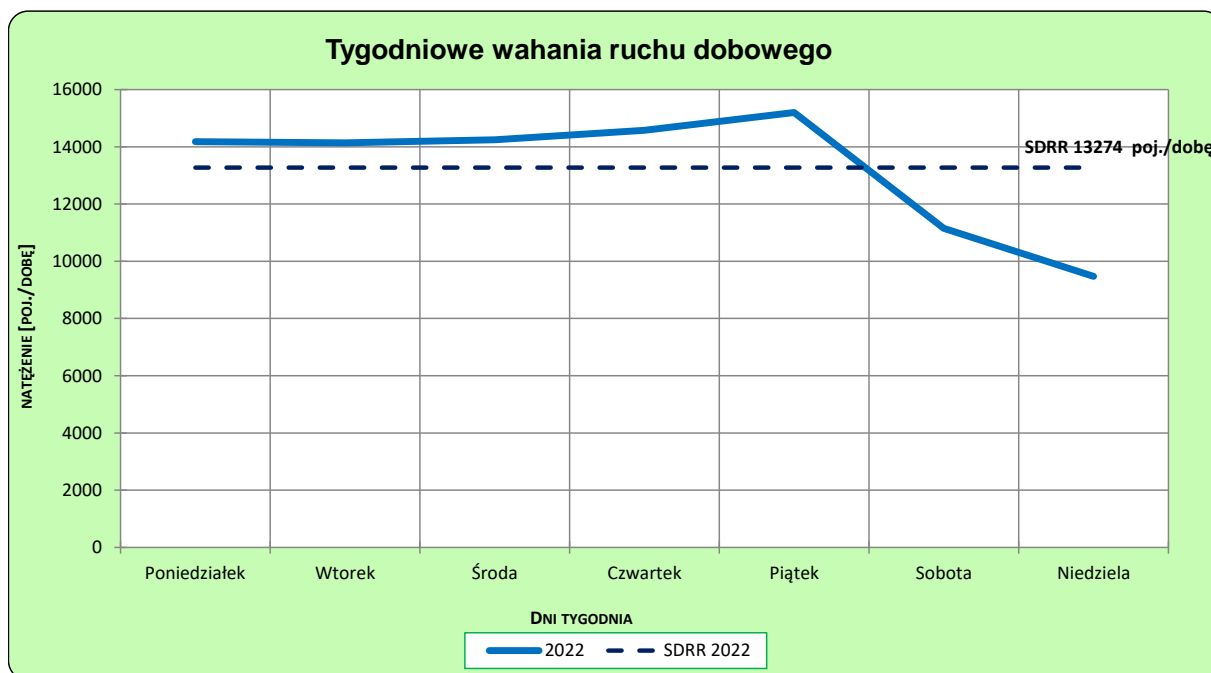
Rok: 2022
Numer drogi: 2
Oddział: LUBLIN

Ruch ogółem

R03_02-1_06014_2022



R03_02-2_06014_2022



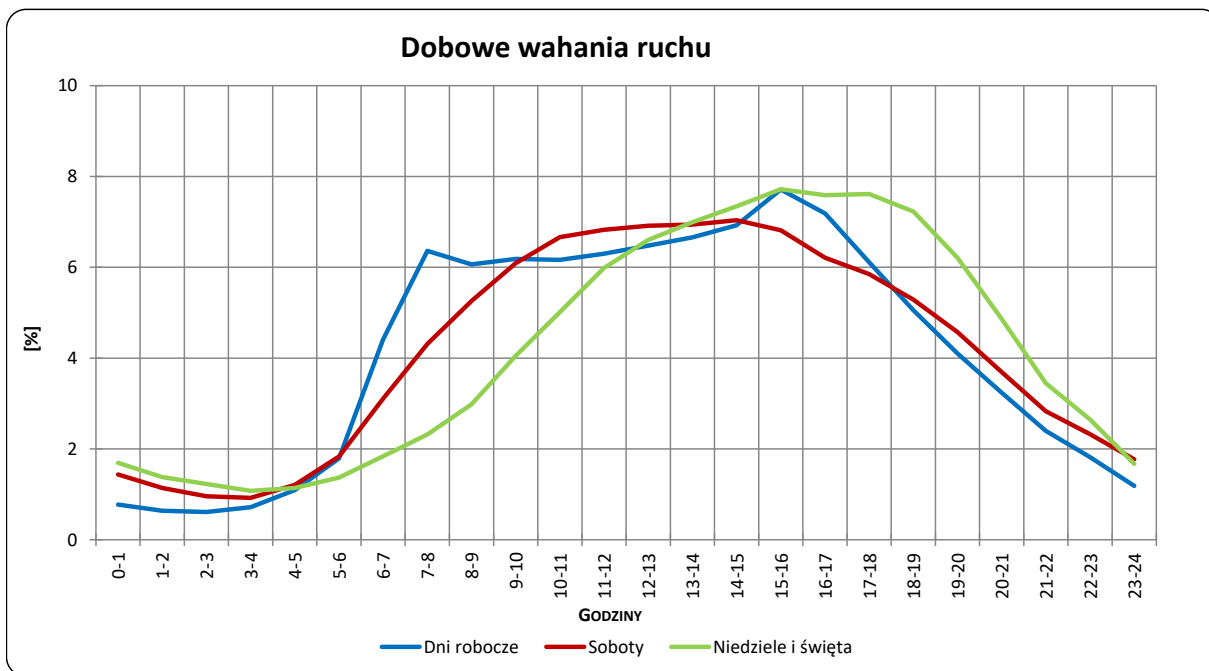
Uwagi: –

STACJA NR 06014

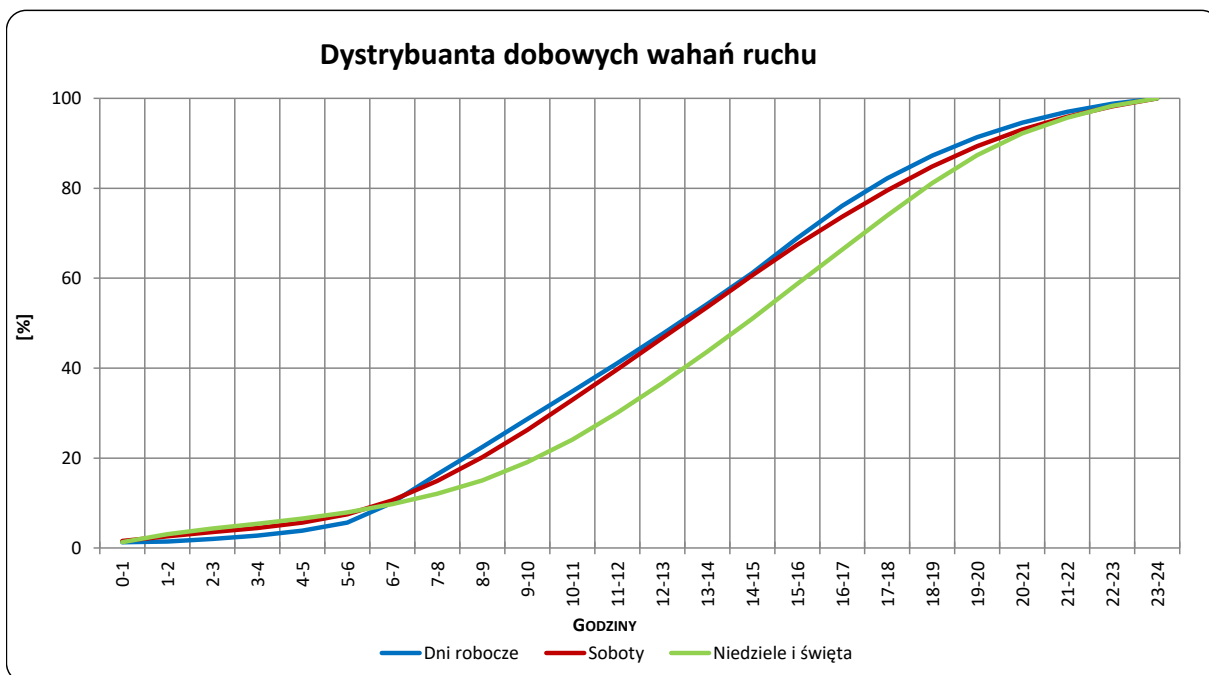
Miejscowość: Sławacinek
Odcinek: Międzyrzec Podl. - Biała Podl.
Typ stacji: GR

Rok: 2022
Numer drogi: 2
Oddział: LUBLIN

R03_03-1_06014_2022



R03_03-2_06014_2022



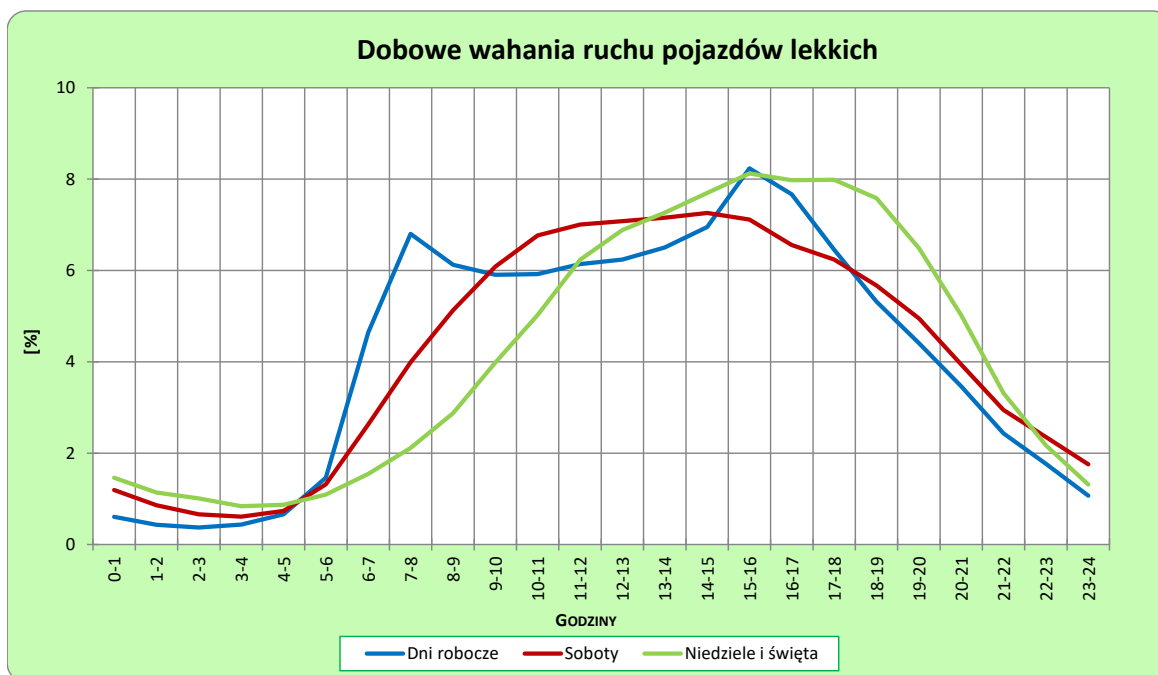
Uwagi: –

STACJA NR 06014

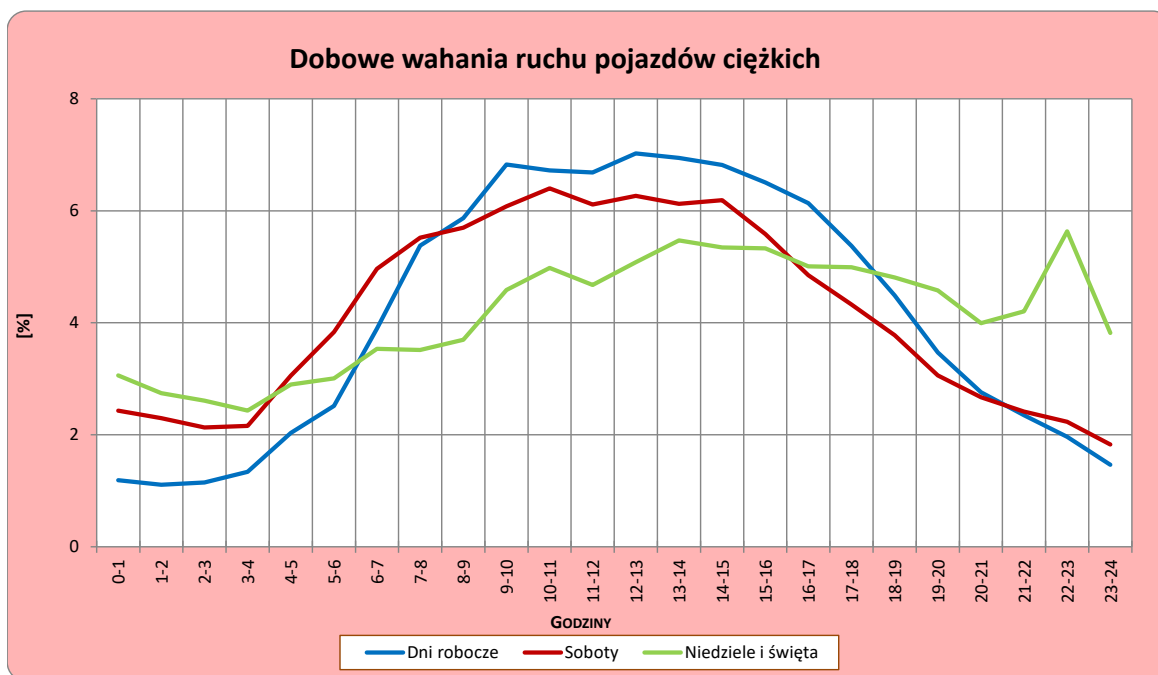
Miejscowość: Sławacinek
Odcinek: Międzyrzec Podl. - Biała Podl.
Typ stacji: GR

Rok: 2022
Numer drogi: 2
Oddział: LUBLIN

R03_04-1_06014_2022



R03_04-2_06014_2022



Uwagi: –

Dobowe wahania ruchu pojazdów ogółem w podziale na kierunki

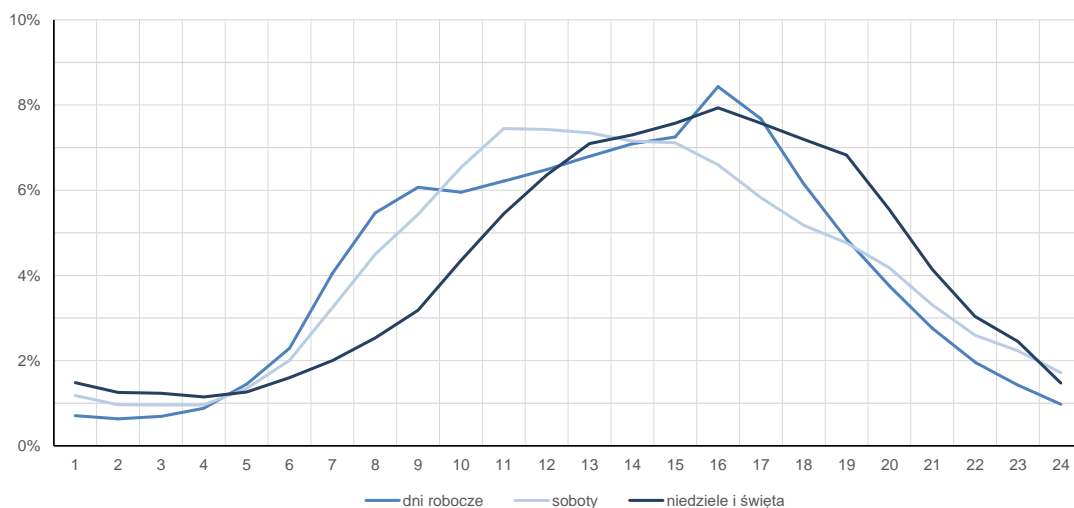
STACJA NR 06014

Miejscowość:	Sławacinek	Rok:	2022
Odcinek:	Międzyrzec Podl. - Biała Podl.	Numer drogi:	2
Typ stacji:	GR	Oddział:	LUBLIN

Średni dobowy rozkład natężenia ruchu

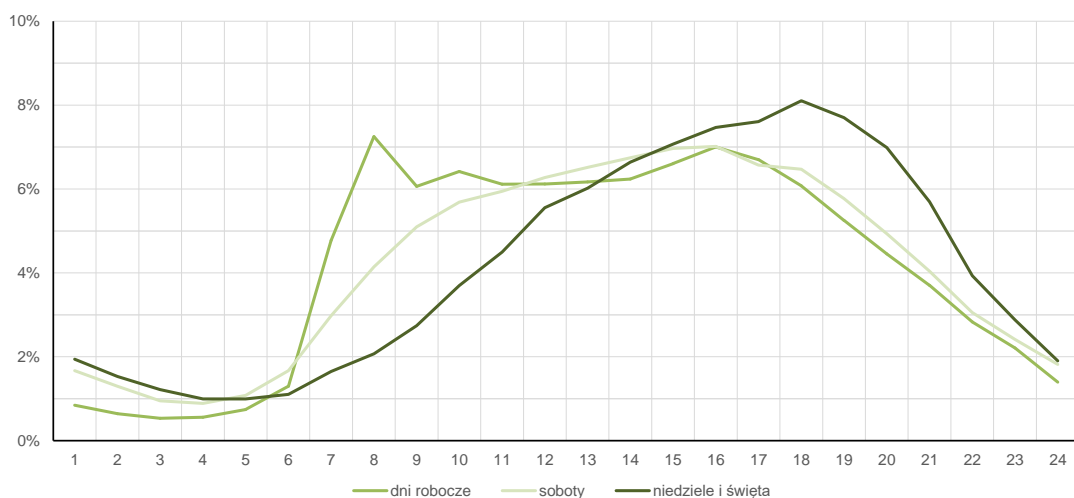
R03_12-1_06014_2022

Kierunek Siedlce



R03_12-2_06014_2022

Kierunek Biała Podlaska



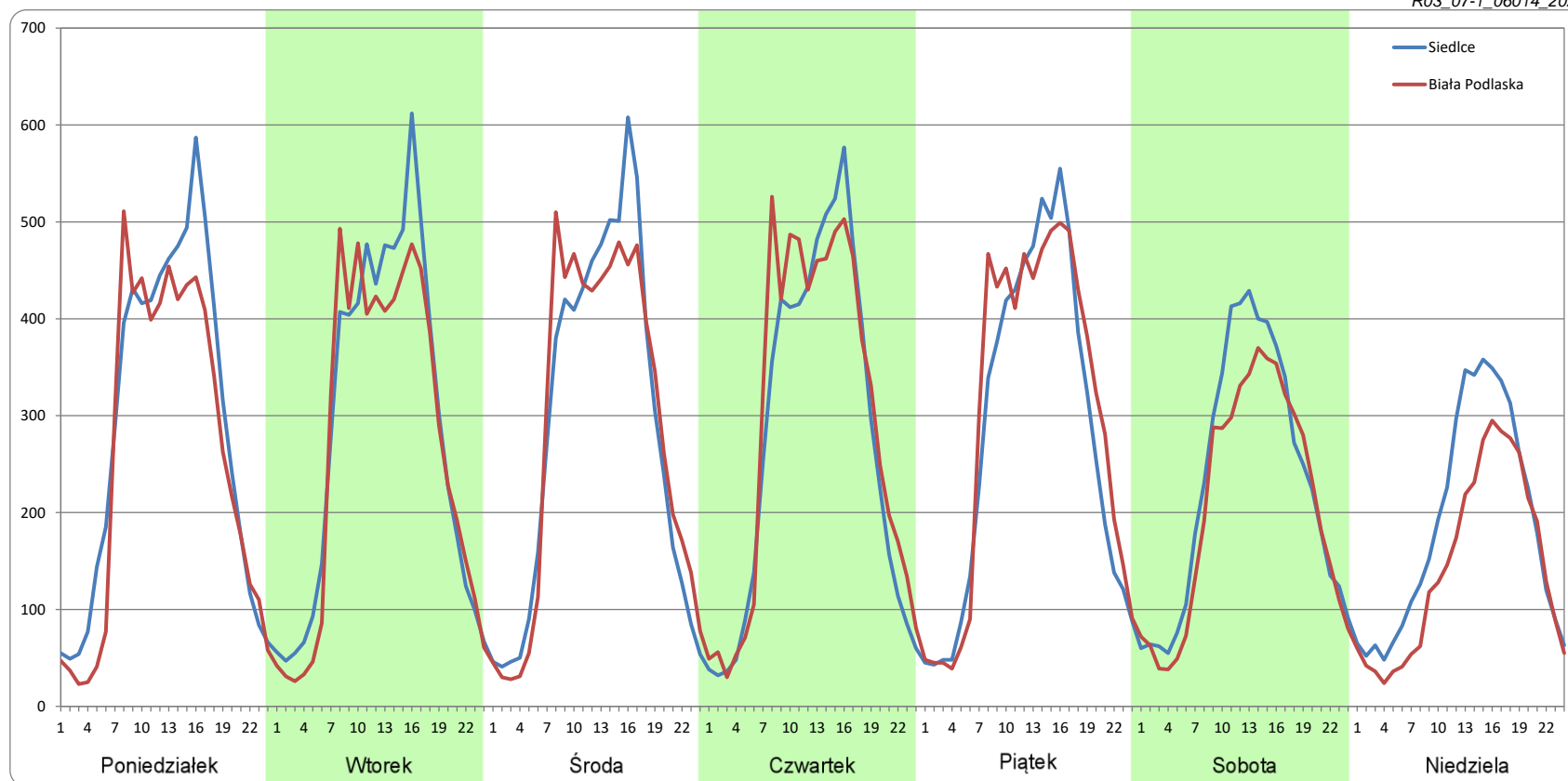
Ruch w poszczególne dni tygodnia

STACJA NR 06014

Numer drogi: 2 Rok: 2022 Miesiąc: Styczeń Typ stacji: GR Oddział: LUBLIN

Dzień tygodnia	Poniedziałek		Wtorek		Środa		Czwartek		Piątek		Sobota		Niedziela	
Kierunek	Siedlce	Biała Podlaska	Siedlce	Biała Podlaska	Siedlce	Biała Podlaska	Siedlce	Biała Podlaska	Siedlce	Biała Podlaska	Siedlce	Biała Podlaska	Siedlce	Biała Podlaska
SDR	6897	6205	6826	6417	6806	6801	6570	6952	6702	7098	5513	4936	4462	3441
Razem	13101		13244		13607		13522		13800		10449		7903	
Podział procentowy	52,64%	47,36%	51,54%	48,46%	50,02%	49,98%	48,59%	51,41%	48,57%	51,43%	52,76%	47,24%	56,46%	43,54%

R03_07-1_06014_2022



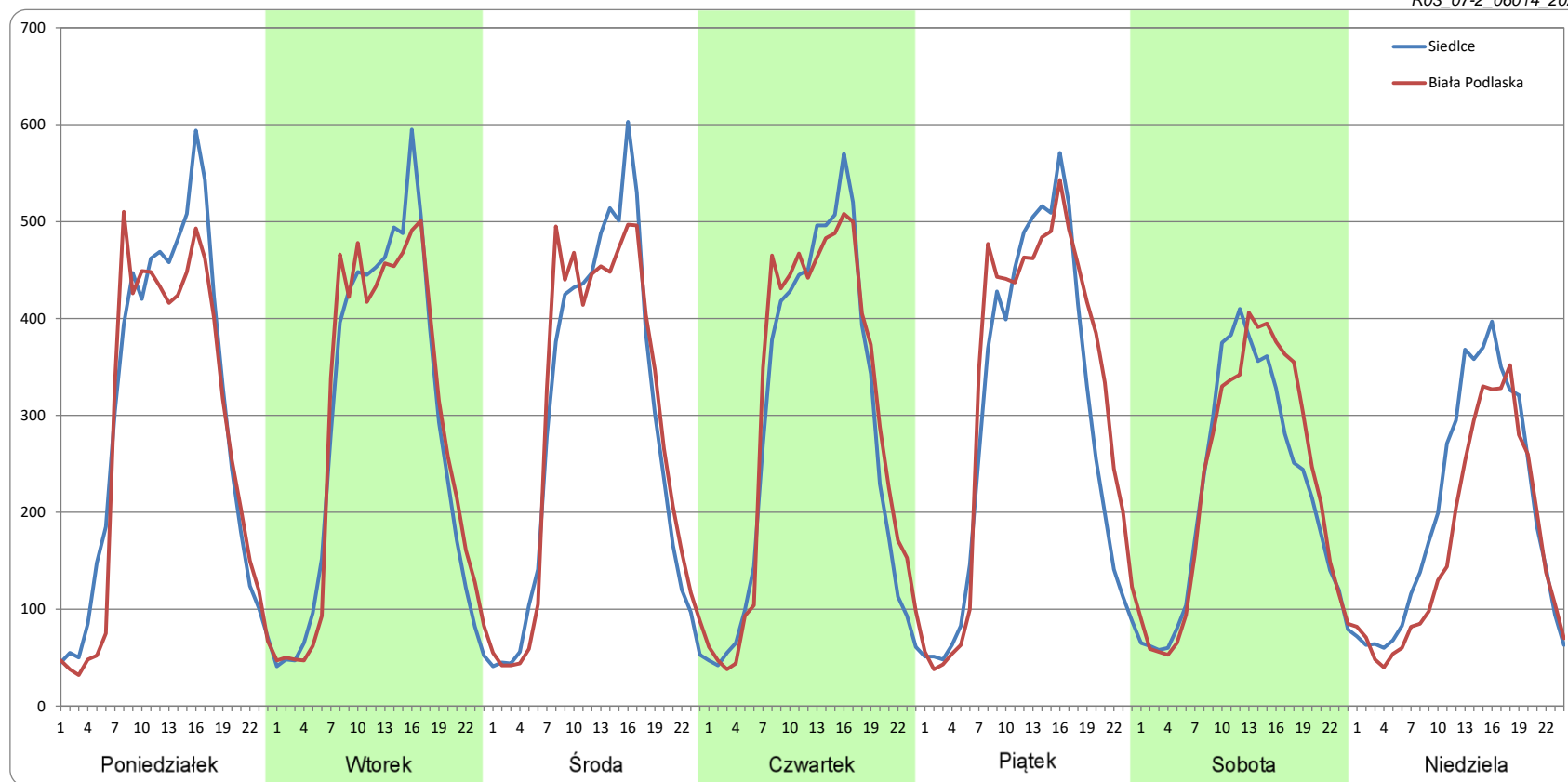
Ruch w poszczególne dni tygodnia

STACJA NR 06014

Numer drogi: 2 Rok: 2022 Miesiąc: Luty Typ stacji: GR Oddział: LUBLIN

Dzień tygodnia	Poniedziałek		Wtorek		Środa		Czwartek		Piątek		Sobota		Niedziela	
	Siedlce	Biała Podlaska	Siedlce	Biała Podlaska	Siedlce	Biała Podlaska	Siedlce	Biała Podlaska	Siedlce	Biała Podlaska	Siedlce	Biała Podlaska	Siedlce	Biała Podlaska
SDR	7120	6644	6789	6836	6819	6890	6834	7139	6995	7589	5238	5499	4826	4033
Razem	13764		13625		13709		13973		14584		10737		8860	
Podział procentowy	51,73%	48,27%	49,82%	50,18%	49,74%	50,26%	48,91%	51,09%	47,97%	52,03%	48,78%	51,22%	54,48%	45,52%

R03_07-2_06014_2022



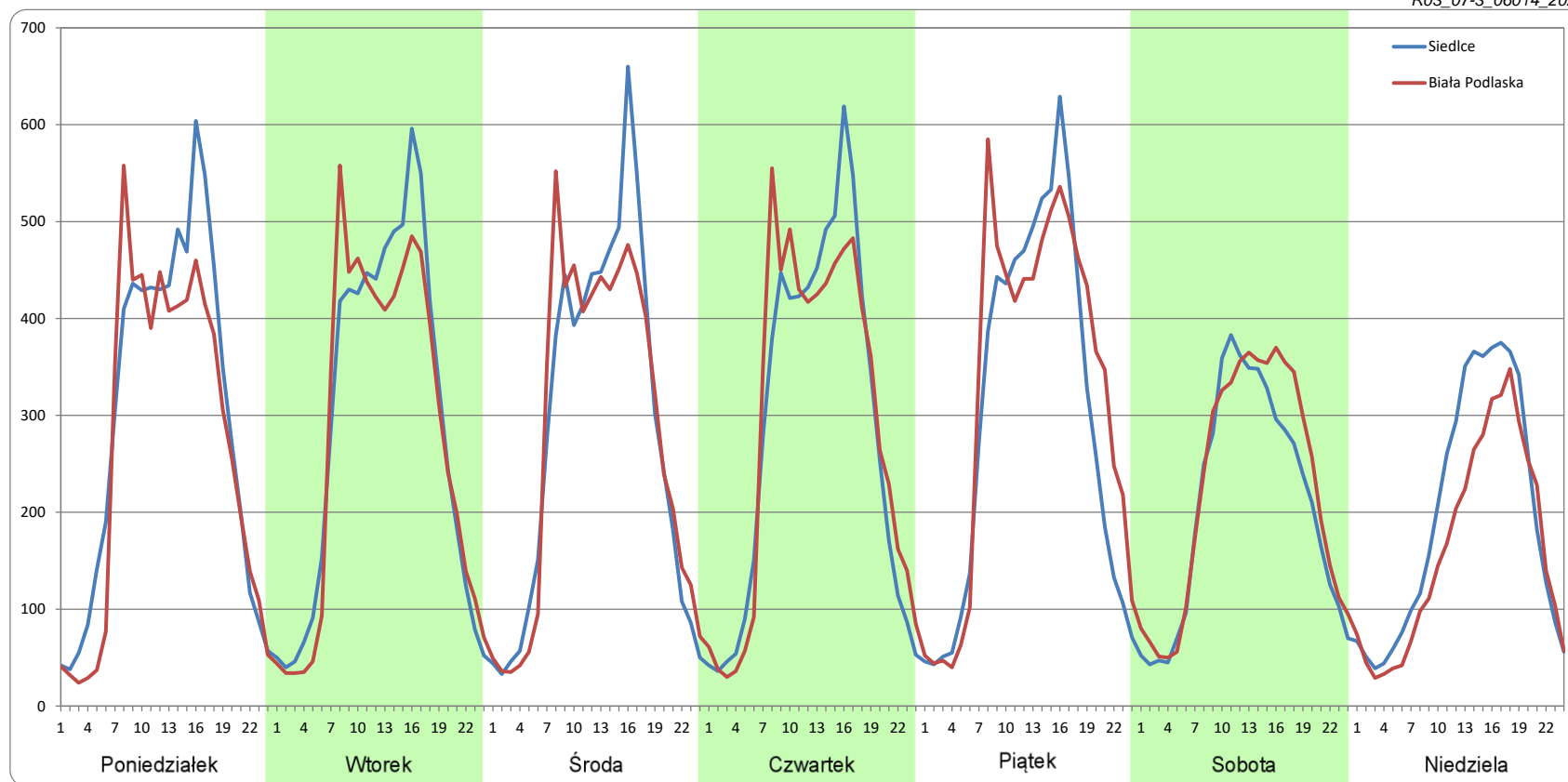
Ruch w poszczególne dni tygodnia

STACJA NR 06014

Numer drogi: 2 Rok: 2022 Miesiąc: Marzec Typ stacji: GR Oddział: LUBLIN

Dzień tygodnia	Poniedziałek		Wtorek		Środa		Czwartek		Piątek		Sobota		Niedziela	
Kierunek	Siedlce	Biała Podlaska	Siedlce	Biała Podlaska	Siedlce	Biała Podlaska	Siedlce	Biała Podlaska	Siedlce	Biała Podlaska	Siedlce	Biała Podlaska	Siedlce	Biała Podlaska
SDR	7070	6428	6932	6663	6807	6688	6864	6931	7137	7721	4949	5385	4713	3886
Razem	13498		13595		13496		13795		14858		10334		8599	
Podział procentowy	52,38%	47,62%	50,99%	49,01%	50,44%	49,56%	49,76%	50,24%	48,04%	51,96%	47,89%	52,11%	54,81%	45,19%

R03_07-3_06014_2022



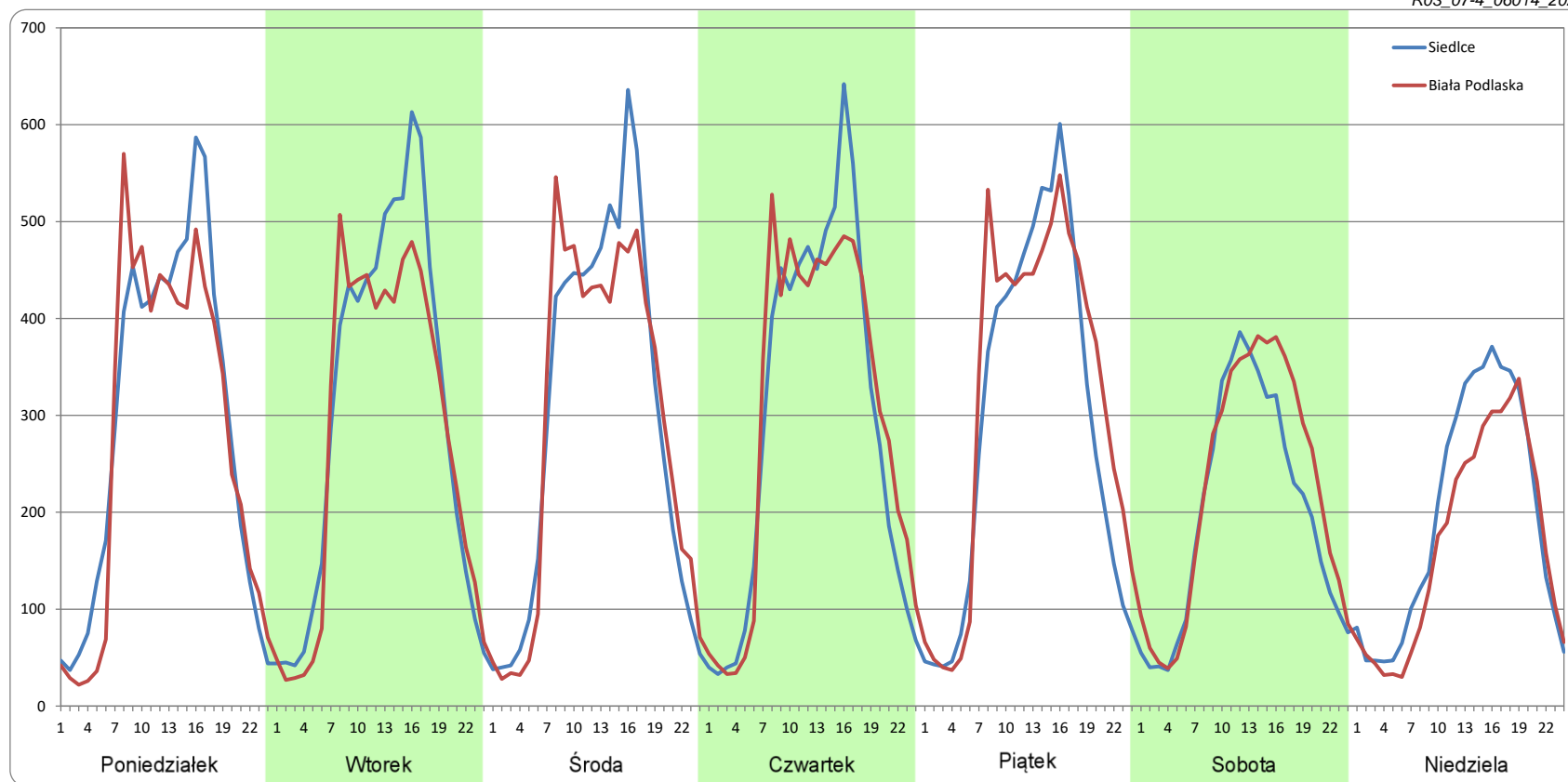
Ruch w poszczególne dni tygodnia

STACJA NR 06014

Numer drogi: 2 Rok: 2022 Miesiąc: Kwiecień Typ stacji: GR Oddział: LUBLIN

Dzień tygodnia	Poniedziałek		Wtorek		Środa		Czwartek		Piątek		Sobota		Niedziela	
Kierunek	Siedlce	Biała Podlaska	Siedlce	Biała Podlaska	Siedlce	Biała Podlaska	Siedlce	Biała Podlaska	Siedlce	Biała Podlaska	Siedlce	Biała Podlaska	Siedlce	Biała Podlaska
SDR	6961	6626	7190	6660	7092	6953	7053	7190	6993	7566	4755	5368	4656	4017
Razem	13587		13850		14045		14243		14558		10123		8674	
Podział procentowy	51,23%	48,77%	51,91%	48,09%	50,49%	49,51%	49,52%	50,48%	48,03%	51,97%	46,97%	53,03%	53,68%	46,32%

R03_07-4_06014_2022



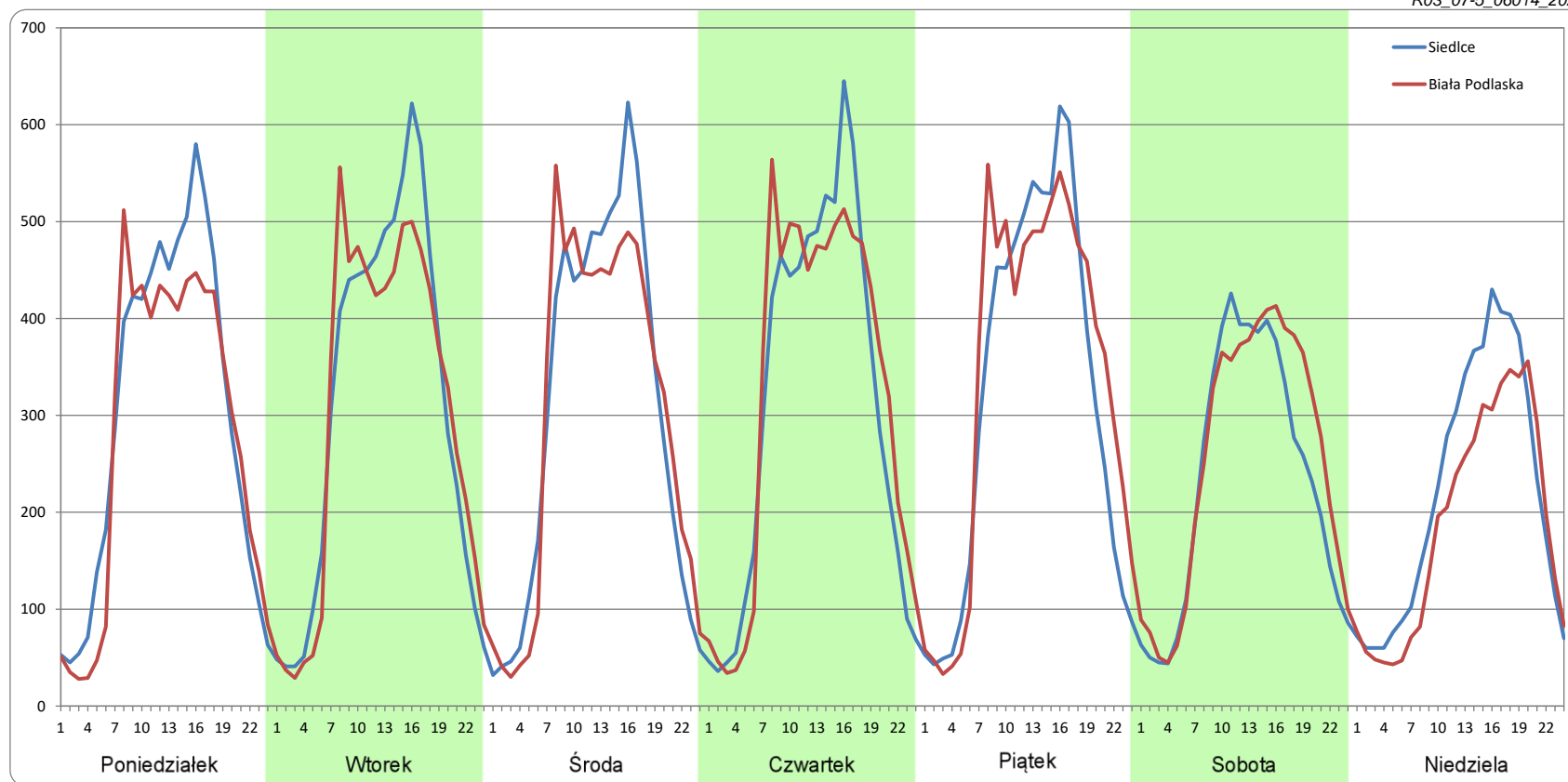
Ruch w poszczególne dni tygodnia

STACJA NR 06014

Numer drogi: 2 Rok: 2022 Miesiąc: Maj Typ stacji: GR Oddział: LUBLIN

Dzień tygodnia	Poniedziałek		Wtorek		Środa		Czwartek		Piątek		Sobota		Niedziela	
Kierunek	Siedlce	Biała Podlaska	Siedlce	Biała Podlaska	Siedlce	Biała Podlaska	Siedlce	Biała Podlaska	Siedlce	Biała Podlaska	Siedlce	Biała Podlaska	Siedlce	Biała Podlaska
SDR	7179	6702	7357	7209	7299	7189	7438	7690	7604	8066	5583	6082	5266	4473
Razem	13881		14566		14488		15127		15670		11664		9739	
Podział procentowy	51,72%	48,28%	50,51%	49,49%	50,38%	49,62%	49,17%	50,83%	48,53%	51,47%	47,86%	52,14%	54,07%	45,93%

R03_07-5_06014_2022



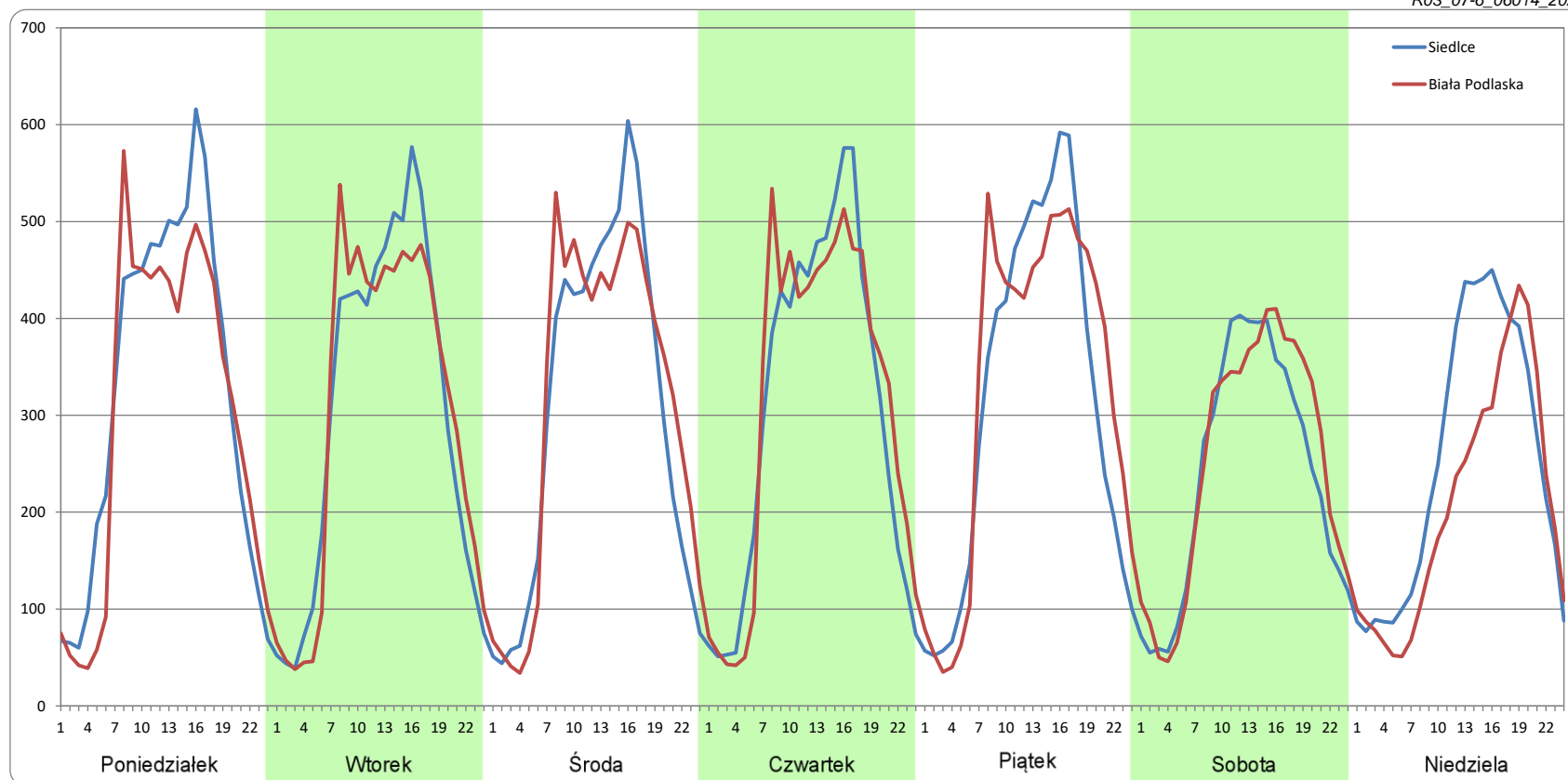
Ruch w poszczególne dni tygodnia

STACJA NR 06014

Numer drogi: 2 Rok: 2022 Miesiąc: Czerwiec Typ stacji: GR Oddział: LUBLIN

Dzień tygodnia	Poniedziałek		Wtorek		Środa		Czwartek		Piątek		Sobota		Niedziela	
Kierunek	Siedlce	Biała Podlaska	Siedlce	Biała Podlaska	Siedlce	Biała Podlaska	Siedlce	Biała Podlaska	Siedlce	Biała Podlaska	Siedlce	Biała Podlaska	Siedlce	Biała Podlaska
SDR	7725	7213	7215	7237	7275	7482	7308	7467	7531	7920	5729	6033	6029	4977
Razem	14937		14452		14757		14775		15450		11762		11006	
Podział procentowy	51,71%	48,29%	49,92%	50,08%	49,30%	50,70%	49,46%	50,54%	48,74%	51,26%	48,71%	51,29%	54,78%	45,22%

R03_07-6_06014_2022



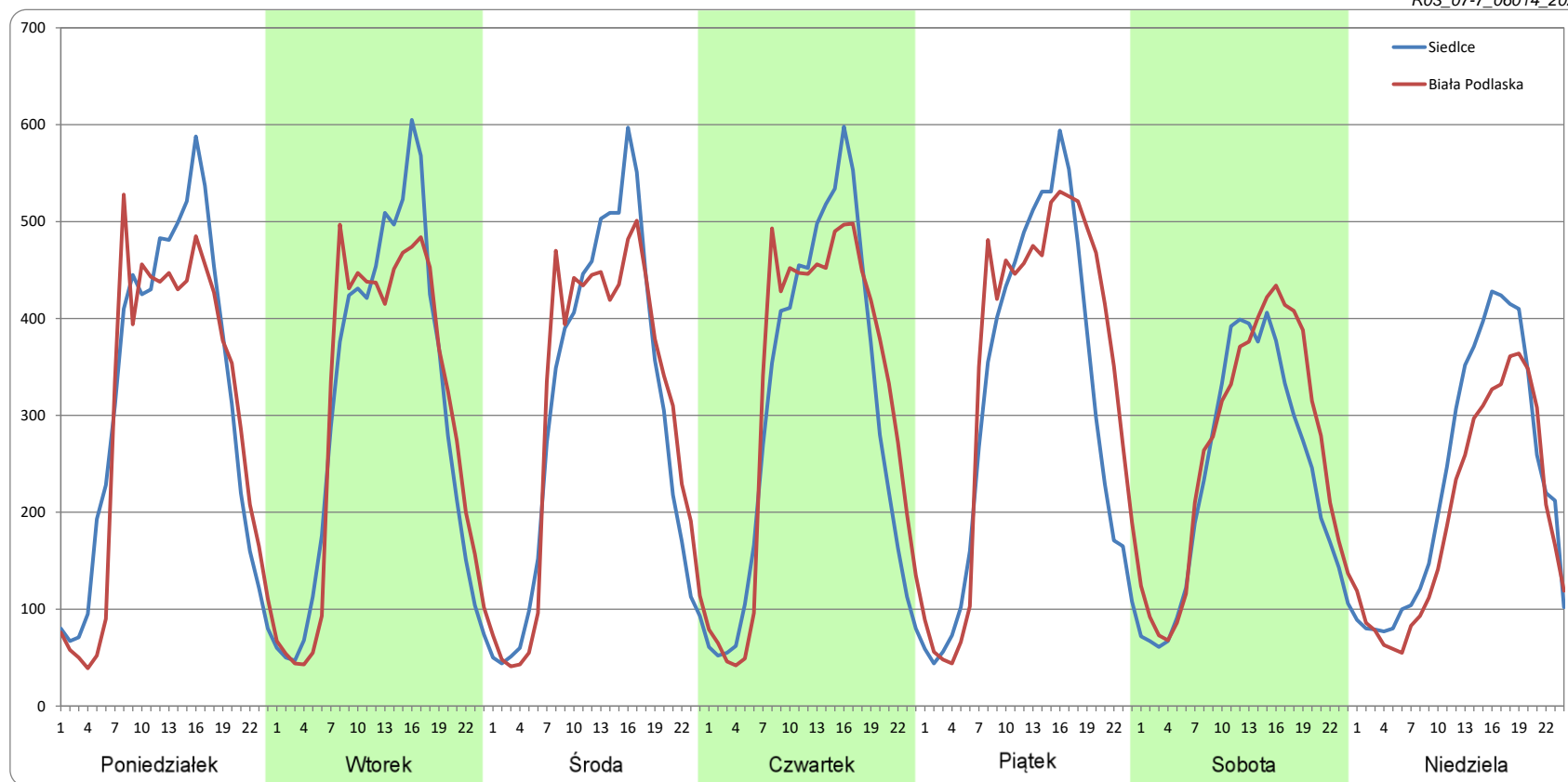
Ruch w poszczególne dni tygodnia

STACJA NR 06014

Numer drogi: 2 Rok: 2022 Miesiąc: Lipiec Typ stacji: GR Oddział: LUBLIN

Dzień tygodnia	Poniedziałek		Wtorek		Środa		Czwartek		Piątek		Sobota		Niedziela	
Kierunek	Siedlce	Biała Podlaska	Siedlce	Biała Podlaska	Siedlce	Biała Podlaska	Siedlce	Biała Podlaska	Siedlce	Biała Podlaska	Siedlce	Biała Podlaska	Siedlce	Biała Podlaska
SDR	7593	7143	7222	7107	7145	7164	7241	7560	7453	8245	5628	6283	5567	4707
Razem	14736		14329		14309		14801		15698		11911		10274	
Podział procentowy	51,53%	48,47%	50,40%	49,60%	49,94%	50,06%	48,92%	51,08%	47,48%	52,52%	47,25%	52,75%	54,18%	45,82%

R03_07-7_06014_2022



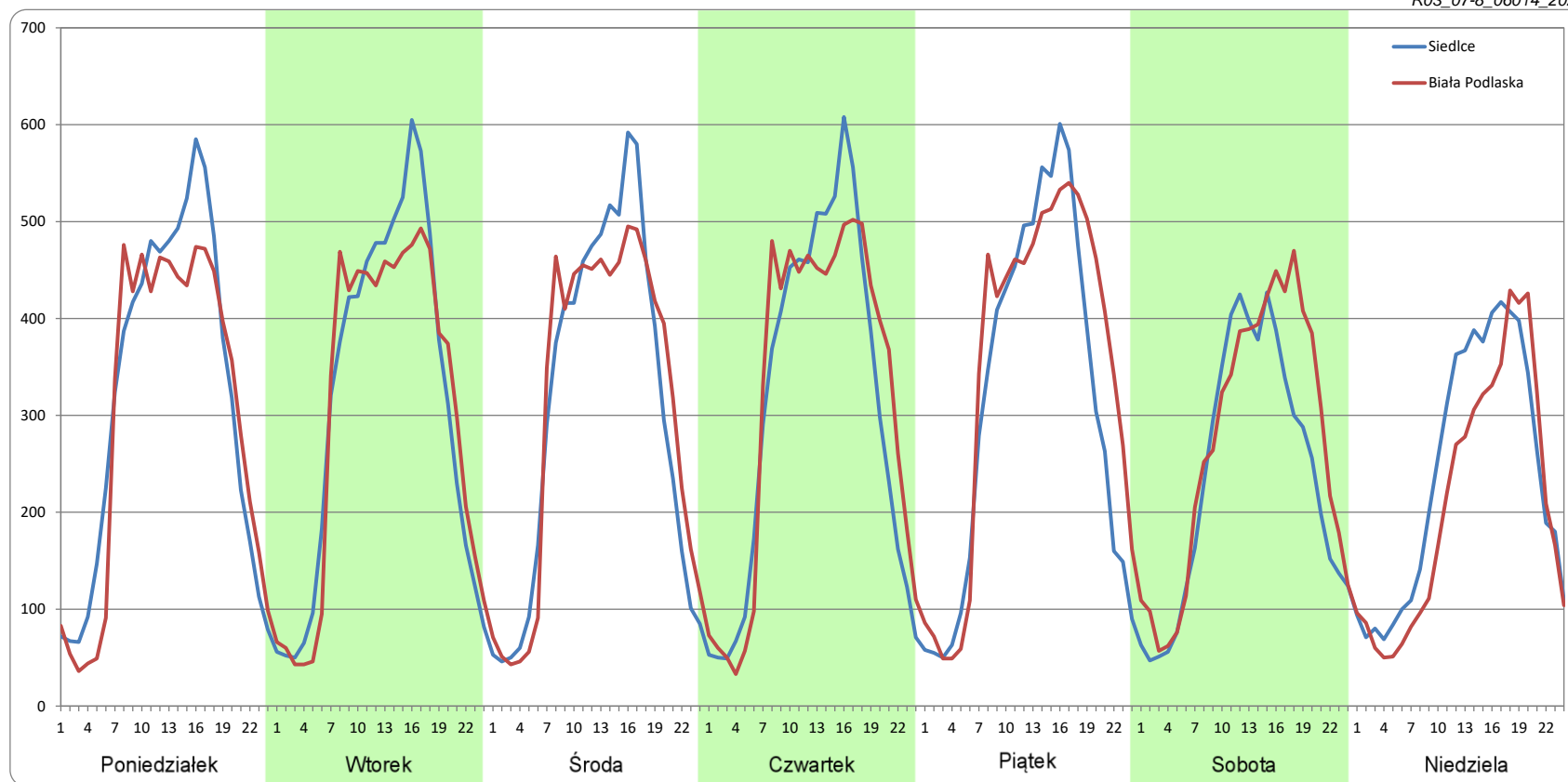
Ruch w poszczególne dni tygodnia

STACJA NR 06014

Numer drogi: 2 Rok: 2022 Miesiąc: Sierpień Typ stacji: GR Oddział: LUBLIN

Dzień tygodnia	Poniedziałek		Wtorek		Środa		Czwartek		Piątek		Sobota		Niedziela	
Kierunek	Siedlce	Biała Podlaska	Siedlce	Biała Podlaska	Siedlce	Biała Podlaska	Siedlce	Biała Podlaska	Siedlce	Biała Podlaska	Siedlce	Biała Podlaska	Siedlce	Biała Podlaska
SDR	7584	7186	7443	7269	7310	7380	7366	7608	7496	8259	5665	6461	5721	5011
Razem	14771		14712		14690		14974		15755		12126		10732	
Podział procentowy	51,35%	48,65%	50,59%	49,41%	49,76%	50,24%	49,19%	50,81%	47,58%	52,42%	46,72%	53,28%	53,31%	46,69%

R03_07-8_06014_2022



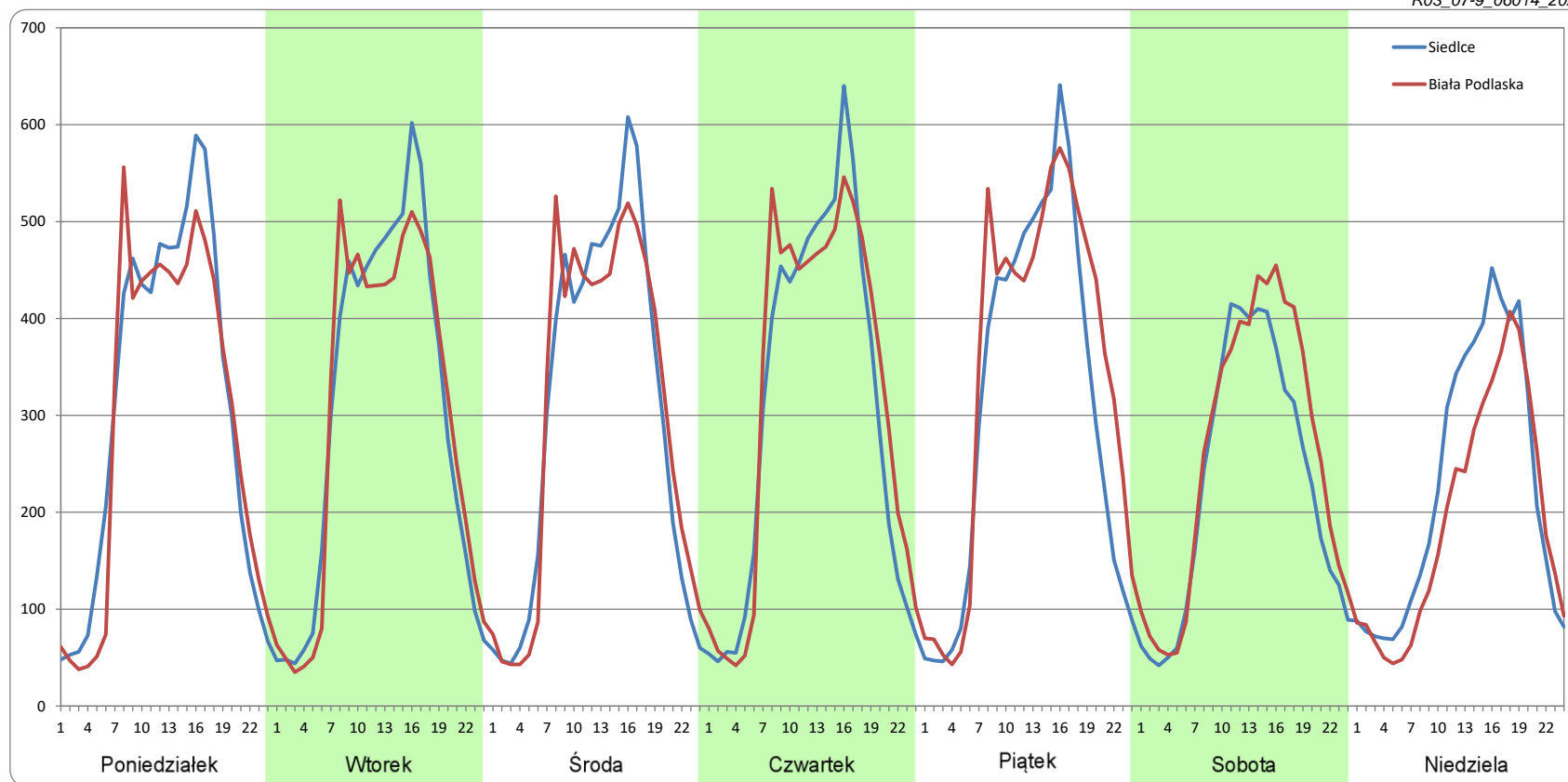
Ruch w poszczególne dni tygodnia

STACJA NR 06014

Numer drogi: 2 Rok: 2022 Miesiąc: Wrzesień Typ stacji: GR Oddział: LUBLIN

Dzień tygodnia	Poniedziałek		Wtorek		Środa		Czwartek		Piątek		Sobota		Niedziela	
Kierunek	Siedlce	Biała Podlaska	Siedlce	Biała Podlaska	Siedlce	Biała Podlaska	Siedlce	Biała Podlaska	Siedlce	Biała Podlaska	Siedlce	Biała Podlaska	Siedlce	Biała Podlaska
SDR	7386	7065	7223	7146	7209	7241	7349	7647	7427	8217	5493	6201	5421	4602
Razem	14451		14369		14450		14996		15644		11694		10023	
Podział procentowy	51,11%	48,89%	50,27%	49,73%	49,89%	50,11%	49,01%	50,99%	47,47%	52,53%	46,97%	53,03%	54,08%	45,92%

R03_07-9_06014_2022



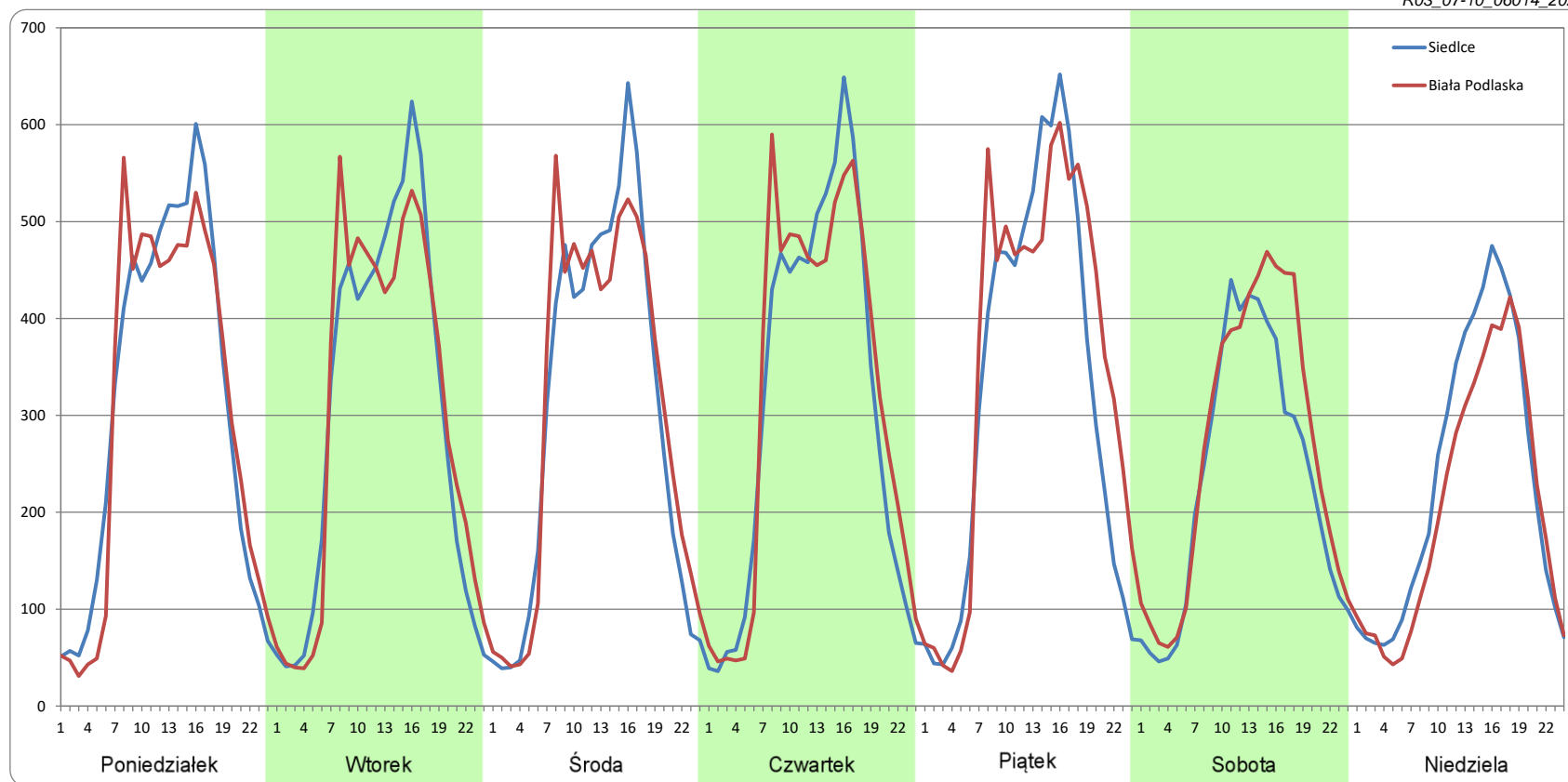
Ruch w poszczególne dni tygodnia

STACJA NR 06014

Numer drogi: 2 Rok: 2022 Miesiąc: Październik Typ stacji: GR Oddział: LUBLIN

Dzień tygodnia	Poniedziałek		Wtorek		Środa		Czwartek		Piątek		Sobota		Niedziela	
Kierunek	Siedlce	Biała Podlaska	Siedlce	Biała Podlaska	Siedlce	Biała Podlaska	Siedlce	Biała Podlaska	Siedlce	Biała Podlaska	Siedlce	Biała Podlaska	Siedlce	Biała Podlaska
SDR	7465	7306	7207	7252	7197	7337	7435	7697	7752	8482	5626	6380	5559	4929
Razem	14772		14459		14533		15132		16234		12006		10487	
Podział procentowy	50,54%	49,46%	49,84%	50,16%	49,52%	50,48%	49,14%	50,86%	47,75%	52,25%	46,86%	53,14%	53,00%	47,00%

R03_07-10_06014_2022



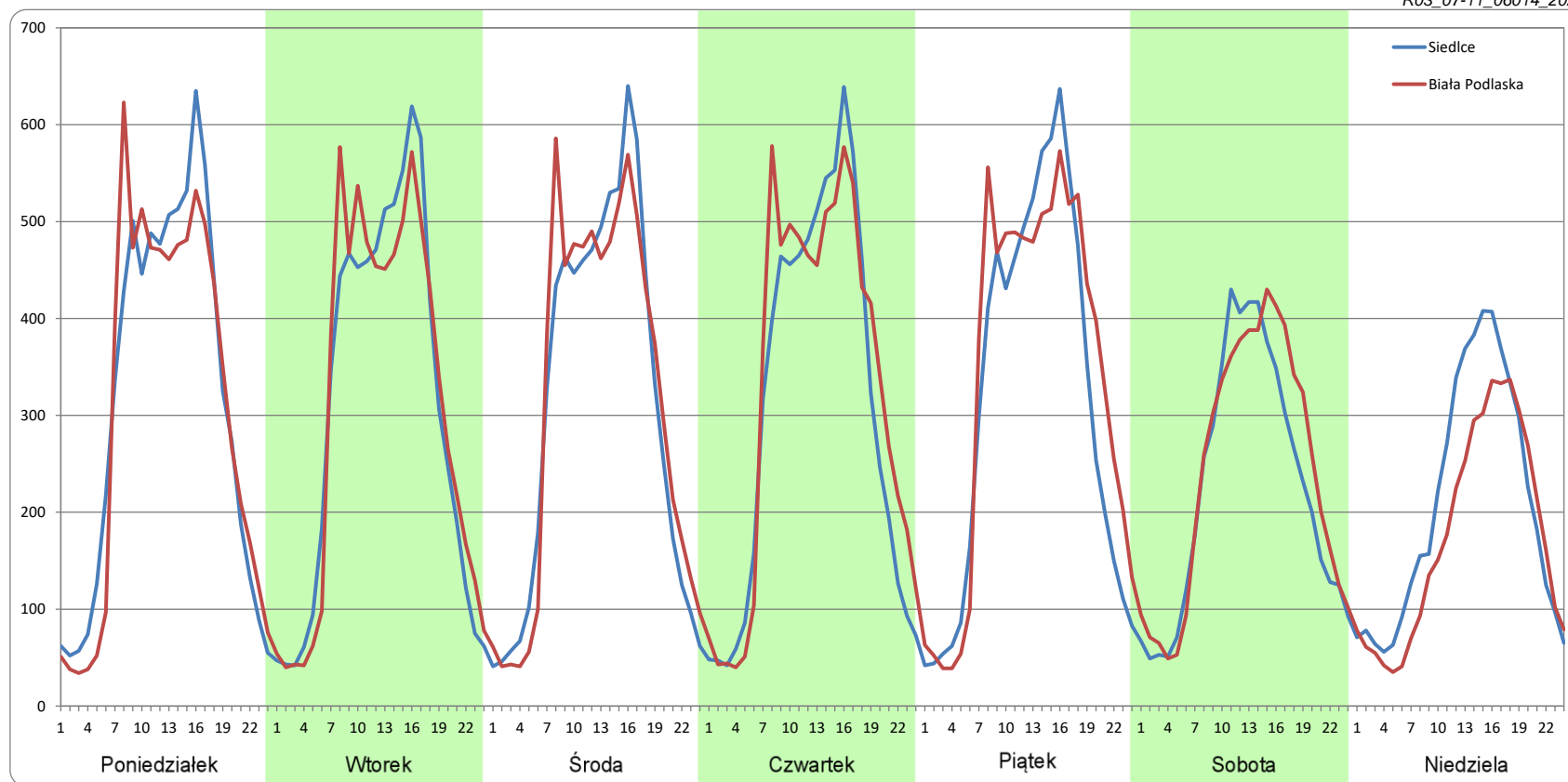
Ruch w poszczególne dni tygodnia

STACJA NR 06014

Numer drogi: 2 Rok: 2022 Miesiąc: Listopad Typ stacji: GR Oddział: LUBLIN

Dzień tygodnia	Poniedziałek		Wtorek		Środa		Czwartek		Piątek		Sobota		Niedziela	
Kierunek	Siedlce	Biała Podlaska	Siedlce	Biała Podlaska	Siedlce	Biała Podlaska	Siedlce	Biała Podlaska	Siedlce	Biała Podlaska	Siedlce	Biała Podlaska	Siedlce	Biała Podlaska
SDR	7512	7335	7320	7350	7358	7447	7358	7799	7521	8080	5376	5766	4954	4144
Razem	14847		14670		14805		15156		15601		11142		9098	
Podział procentowy	50,60%	49,40%	49,90%	50,10%	49,70%	50,30%	48,55%	51,45%	48,21%	51,79%	48,25%	51,75%	54,45%	45,55%

R03_07-11_06014_2022



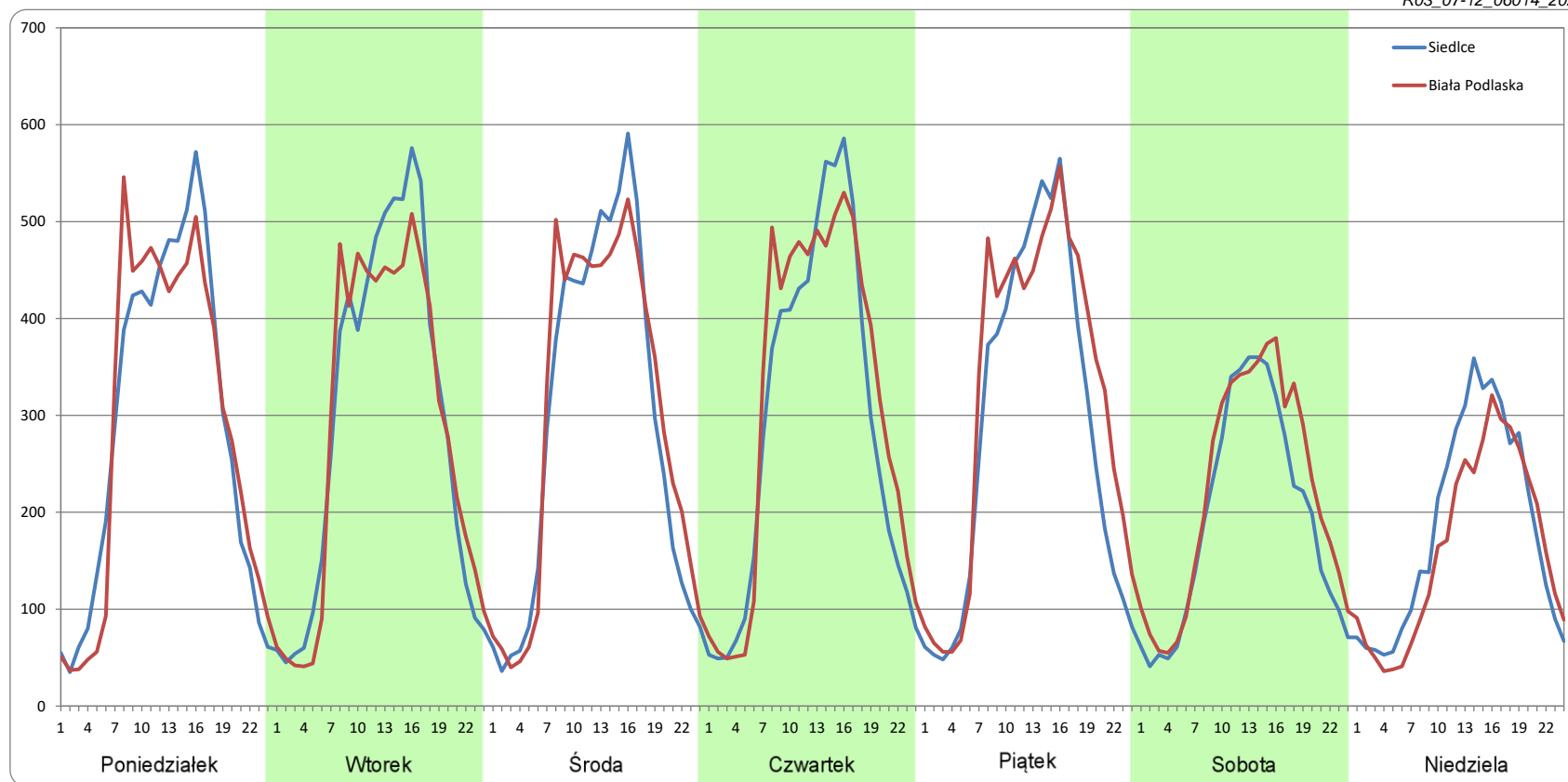
Ruch w poszczególne dni tygodnia

STACJA NR 06014

Numer drogi: 2 Rok: 2022 Miesiąc: Grudzień Typ stacji: GR Oddział: LUBLIN

Dzień tygodnia	Poniedziałek		Wtorek		Środa		Czwartek		Piątek		Sobota		Niedziela	
Kierunek	Siedlce	Biała Podlaska	Siedlce	Biała Podlaska	Siedlce	Biała Podlaska	Siedlce	Biała Podlaska	Siedlce	Biała Podlaska	Siedlce	Biała Podlaska	Siedlce	Biała Podlaska
SDR	6936	6897	6997	6830	6943	7154	6979	7459	6887	7654	4634	5268	4382	3902
Razem	13833		13827		14097		14438		14541		9902		8285	
Podział procentowy	50,14%	49,86%	50,60%	49,40%	49,25%	50,75%	48,34%	51,66%	47,36%	52,64%	46,80%	53,20%	52,90%	47,10%

R03_07-12_06014_2022



Proporcja dobowego natężenia ruchu do SDRR, dla każdego dnia w roku, w podziale na pojazdy ogółem

STACJA NR 06014

Miejscowość: Sławacinek **Rok:** 2022
Odcinek: Międzyrzec Podl. - Biała Podl. **Numer drogi:** 2
Typ stacji: GR **Oddział:** LUBLIN

R03_10-1_06014_2022

	Miesiąc											
	1	2	3	4	5	6	7	8	9	10	11	12
liczba dni w miesiącu	31	28	31	30	31	30	31	31	30	31	30	31
średni udział w miesiącu [%]	87,9	96,1	95,7	94,5	100,5	103,3	102,6	104,8	103,6	104,0	100,6	94,6

R03_10-2_06014_2022

06014	Proporcja ruchu dziennego do średniego dobowego ruchu rocznego [%]											
	1	2	3	4	5	6	7	8	9	10	11	12
1	35,2	98,5	106,7	102,6	65,6	110,8	120,8	111,5	111,2	87,0	88,0	109,8
2	54,3	97,3	108,2	64,7	84,0	111,8	87,9	109,6	118,6	76,6	117,3	119,0
3	92,6	102,5	109,4	58,9	68,1	123,2	79,6	107,2	90,1	111,2	110,6	81,6
4	95,5	109,7	115,8	101,4	109,7	85,7	113,2	112,7	87,9	105,8	116,3	65,1
5	104,4	74,5	82,3	100,8	110,9	77,4	108,0	115,8	109,4	110,2	84,8	112,3
6	53,4	59,9	67,1	101,8	114,8	113,0	108,4	86,2	108,1	112,0	68,8	108,5
7	91,0	98,2	103,3	102,7	87,5	110,4	111,2	78,2	110,0	120,2	111,6	105,0
8	78,7	101,3	104,2	110,9	70,2	109,2	119,6	109,6	114,1	92,4	112,2	109,4
9	66,8	101,1	100,3	79,6	111,3	111,1	91,4	108,3	115,1	79,5	112,8	117,0
10	101,0	103,8	106,4	66,6	118,4	118,7	77,1	107,2	85,4	110,3	126,1	82,8
11	106,4	105,5	110,1	103,7	108,2	90,6	110,4	111,0	65,7	111,5	65,2	55,1
12	106,6	85,8	76,7	105,7	112,1	81,5	108,6	118,0	108,4	109,6	83,1	96,9
13	107,2	68,3	61,3	108,4	118,7	108,9	105,5	93,2	108,6	114,6	73,6	103,5
14	112,1	105,2	101,8	109,3	88,6	112,4	114,2	76,3	110,0	120,9	114,0	104,2
15	87,4	103,5	100,3	103,8	75,1	120,6	118,0	82,5	113,9	86,8	110,9	107,4
16	61,5	107,4	100,6	64,1	107,6	66,4	89,0	114,1	117,3	78,2	107,6	104,2
17	99,1	105,2	103,2	62,3	107,5	103,6	76,9	114,1	88,1	114,0	112,0	72,4
18	98,6	112,1	113,5	72,9	109,7	86,3	111,2	112,8	69,5	109,0	117,8	63,7
19	99,2	79,5	80,0	107,6	113,5	86,0	109,3	119,1	108,7	107,9	84,8	103,4
20	97,2	68,3	67,9	107,2	119,4	112,2	107,7	92,3	104,6	111,8	65,3	100,7
21	103,0	105,0	101,5	105,6	85,6	101,6	111,2	81,4	107,0	119,4	109,2	112,0
22	74,5	107,2	101,8	112,2	70,9	103,2	118,0	110,6	110,0	85,9	110,0	116,1
23	61,3	107,2	99,8	84,8	110,2	109,6	91,1	110,7	117,5	72,5	111,6	110,6
24	100,5	110,2	100,4	70,6	111,8	120,1	78,4	112,7	88,8	110,3	108,1	83,8
25	99,5	112,2	108,2	102,0	109,0	91,9	109,4	114,8	78,9	109,5	118,4	64,9
26	101,4	84,7	72,3	103,2	119,3	81,2	105,9	121,9	109,0	110,2	82,2	70,1
27	101,2	71,5	62,8	105,9	119,4	116,0	109,6	93,7	107,0	117,6	66,5	99,9
28	107,4	106,4	100,5	109,2	89,8	111,1	109,5	87,5	108,4	128,7	112,6	103,6
29	74,7		99,6	118,8	77,2	112,1	115,0	113,6	115,7	100,2	109,0	101,1
30	56,4		99,4	88,1	109,7	112,8	89,2	111,5	120,7	89,0	108,3	97,0
31	97,1		100,1		110,8		74,9	112,1		110,6		52,4



Nierównomierność kierunkowa dla każdego dnia w roku, w podziale na pojazdy ogółem

STACJA NR 06014

Miejscowość: Sławacinek

Rok: 2022

Odcinek: Międzyrzec Podl. - Biała Podl.

Numer drogi: 2

Typ stacji: GR

Oddział: LUBLIN

R03_11_06014_2022

06014	Proporcja ruchu dziennego do średniego dobowego ruchu rocznego [%]											
	1	2	3	4	5	6	7	8	9	10	11	12
1	48,8	50,8	49,4	50,1	49,0	50,2	52,3	48,7	51,0	52,6	43,4	51,5
2	41,5	50,7	49,6	50,4	49,0	50,2	53,1	50,1	51,8	47,2	47,5	52,2
3	44,7	51,6	50,7	44,1	46,1	51,4	45,7	49,9	51,9	49,1	50,6	51,8
4	48,2	52,5	52,4	48,2	48,8	51,7	48,8	51,1	46,6	49,9	51,8	45,1
5	49,6	50,7	52,5	49,1	50,0	46,9	49,5	52,4	49,0	49,9	51,8	49,5
6	51,0	45,4	45,7	49,1	51,3	47,8	50,5	52,5	49,7	51,2	46,1	50,3
7	50,3	48,3	47,1	49,5	51,5	49,4	50,9	46,2	50,2	52,2	49,5	50,3
8	48,6	49,8	49,3	50,1	47,0	49,7	52,2	49,0	51,0	51,9	49,8	50,9
9	42,6	48,9	49,8	51,0	48,8	50,2	52,8	49,5	52,5	45,8	51,2	51,8
10	47,4	49,2	49,9	47,7	45,3	51,4	45,5	50,5	53,5	49,8	52,5	51,7
11	49,2	50,3	52,9	49,6	49,7	51,9	48,3	51,1	44,4	50,0	54,8	48,2
12	51,3	50,7	54,2	49,9	51,1	45,9	49,7	52,9	49,0	50,6	50,8	50,2
13	53,5	45,4	47,3	50,6	51,2	49,1	49,7	54,7	50,0	50,4	44,5	50,8
14	51,1	48,0	48,5	52,9	52,1	49,9	51,2	49,5	50,0	52,1	49,0	51,1
15	37,9	50,0	49,5	57,0	44,9	51,9	52,6	43,7	50,9	52,3	50,4	50,8
16	44,1	50,8	50,2	58,6	46,9	53,9	52,8	48,1	52,8	46,1	51,0	50,4
17	47,5	52,1	51,5	49,1	49,3	50,6	46,0	49,6	53,6	49,4	51,2	52,6
18	47,5	52,6	51,9	37,9	49,8	49,5	48,8	50,4	46,0	50,5	51,7	48,4
19	49,4	50,8	51,5	43,7	50,8	43,3	49,2	52,0	48,8	51,0	52,3	49,9
20	49,7	46,4	43,3	48,2	51,9	47,9	50,2	53,4	49,8	51,1	45,9	50,9
21	50,8	48,8	46,9	49,8	53,1	50,7	50,7	45,6	50,3	51,4	49,4	51,6
22	50,6	50,1	48,1	50,5	46,3	51,7	52,5	48,2	50,9	52,5	50,0	54,4
23	46,6	50,6	48,7	51,7	48,7	51,0	52,5	49,7	53,0	46,5	50,8	57,6
24	49,4	51,7	49,5	46,9	50,1	51,5	45,4	50,7	53,1	49,5	51,4	58,6
25	49,4	52,6	50,6	48,4	50,2	52,0	48,1	50,6	46,3	50,2	51,8	49,4
26	50,4	53,2	50,1	49,8	51,4	46,6	50,1	52,4	48,7	50,5	52,0	40,2
27	50,9	45,7	44,6	50,1	51,5	48,3	50,0	52,4	51,5	50,8	45,8	45,6
28	52,2	48,0	48,2	50,7	51,9	50,3	51,5	45,7	49,9	53,2	49,7	49,9
29	53,8		49,0	52,2	45,7	50,0	53,0	48,7	51,1	56,1	50,2	50,4
30	45,4		49,5	54,1	48,1	50,7	52,6	49,6	52,5	48,6	51,1	50,8
31	48,2		49,4		49,7		46,5	50,5		49,5		49,9

Legenda Siedlce Biała Podlaska
 <40% 50% >60%
 niedziele i święta

$$*WNK = \frac{N_{poj./24h}(\text{kierunek P})}{N_{poj./24h}(\text{kierunek P+L})}$$

Struktura rodzajowa ruchu wg pomiarów ręcznych

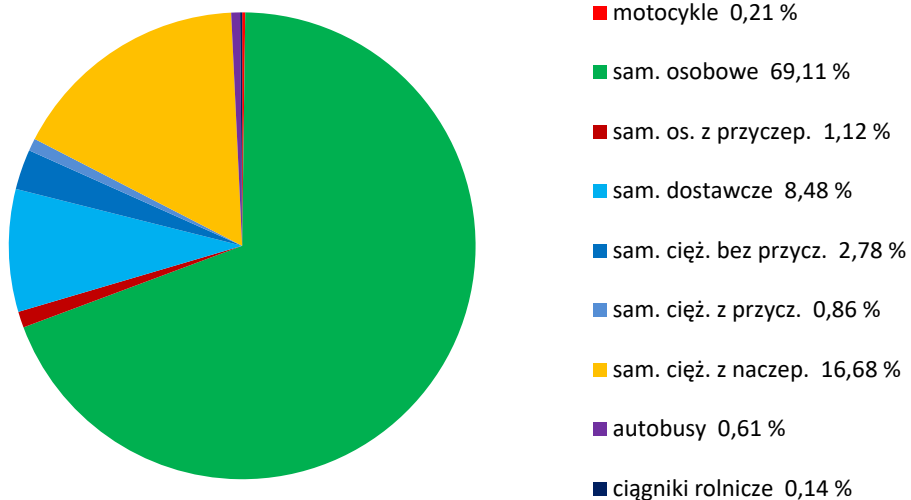
STACJA NR 06014

Miejscowość: Sławacinek
Odcinek: Miedzrzec Podl. - Biała Podl.
Typ stacji: GR

Rok: 2022
Numer: 2
Oddział: LUBLIN

R04_04_06014_2022

Rodzajowa struktura ruchu wg pomiarów ręcznych w 2022 roku



SPIS TREŚCI

Raport 0.1	1
Stacja 06014.....	1
Raport 2.1	2
Woj 06.....	2
Raport 2.2	3
Woj 06.....	3
Raport 2.3	4
Stacja 06014.....	4
Raport 3.1	5
Stacja 06014.....	5
Raport 3.2	6
Stacja 06014.....	6
Raport 3.3	7
Stacja 06014.....	7
Raport 3.4	8
Stacja 06014.....	8
Raport 3.6	9
Stacja 06014.....	9
Raport 3.12	10
Stacja 06014.....	10
Raport 3.7	11
Stacja 06014.....	11
Raport 3.10	23
Stacja 06014.....	23
Raport 3.11	24
Stacja 06014.....	24
Raport 4.4	25
Stacja 06014.....	25