

Archiwizacja i analiza danych ze stacji
ciągłych pomiarów ruchu z lat 2021-2022
Archiwizacja i analiza roczna danych z 2021

SCPR nr 06805

Na zlecenie



**Generalna Dyrekcja
Dróg Krajowych i Autostrad**

Jan Zieliński

Tel.: +48 22 50145-12

Fax: +48 22 621 80 53

E-Mail: j.zielinski@heller-consult.pl

Heller Consult sp. z o.o.

Warszawa, 29 kwietnia 2022

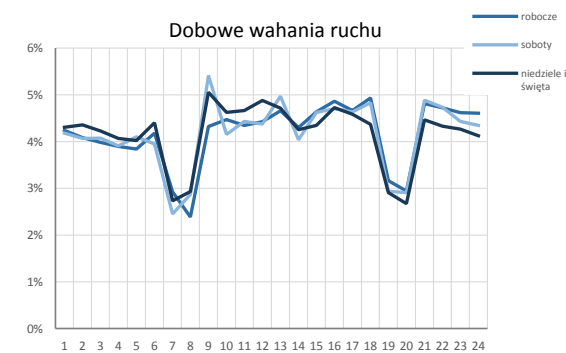
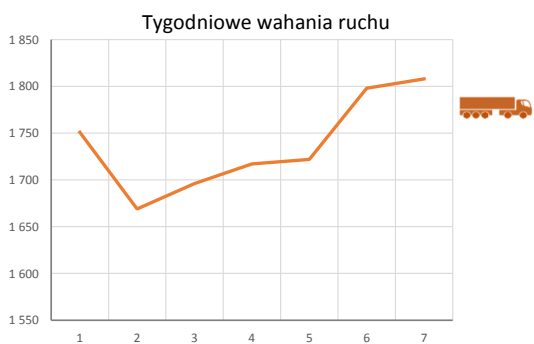
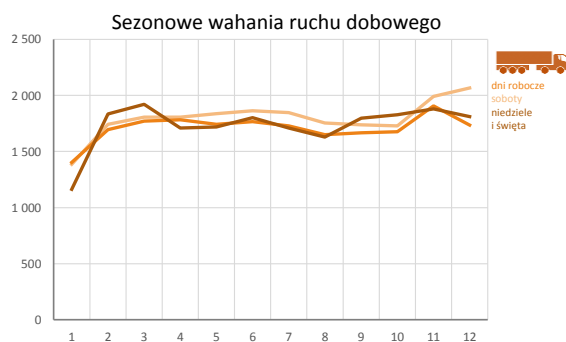
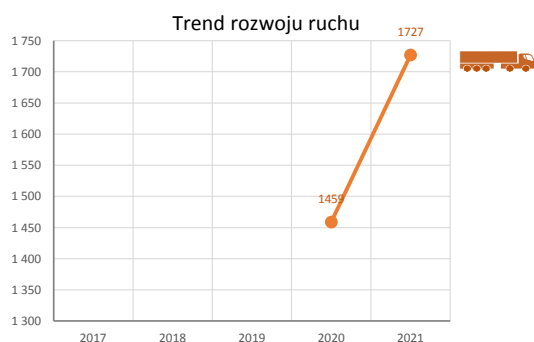


Karta punktu

Stacja NR 06805

Nr stacji: 06805
 Typ licznika: KAS
 Lokalizacja: Koroszczyń (towarowy)
 Nr drogi: 68
 Pikietaż: 11,437

Stacja działa od: 2020-01-01
 Charakter ruchu: P
 Liczba dni w archiwizacji: 365
 Liczba dni w przetworzeniu: 364



Godzina 50-ta

Natężenie: 150
 Udział proc.: 8,7%
 Dzień: 14.11.21 (niedziela)
 Godzina: 15:00



STACJA NR 06805

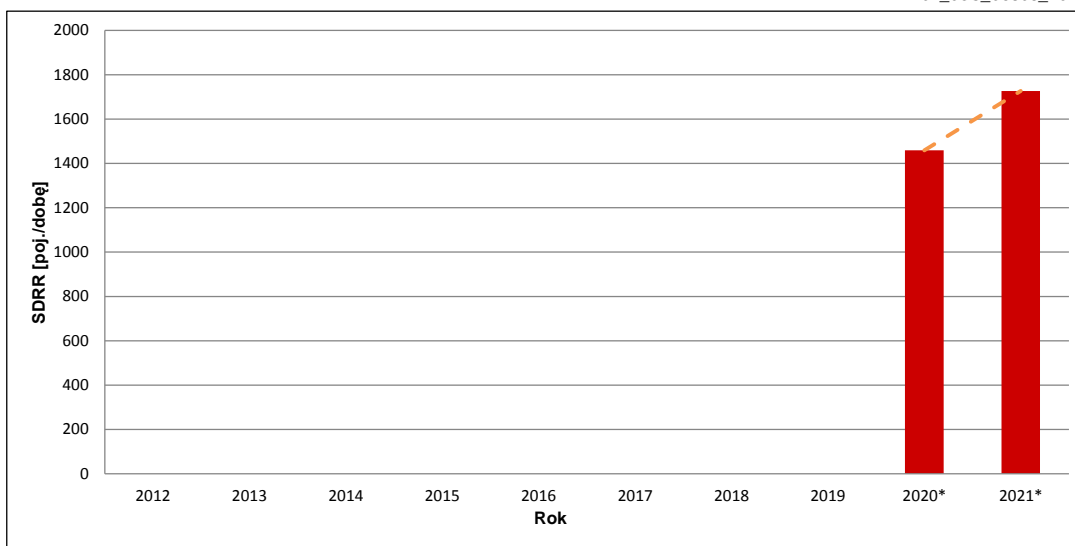
Miejscowość: Koroszczyn (towarowy) **Rok:** 2021
Odcinek: Koroszczyn - Wólka Dobryńska **Numer drogi:** 68
Typ stacji: KAS **Oddział:** LUBLIN

Wykres trendu rozwoju ruchu pojazdów ciężkich dla stacji 06805

R02_02C_06805_2021

Średni dobowy ruch roczny (SDRR) w latach (poj./dobę)										Wzrost/spadek ruchu [%]	
2012	2013	2014	2015	2016	2017	2018	2019	2020	2021	2021/19	2021/20
-	-	-	-	-	-	-	-	1459*	1727*	-	18*

R02_03C_06805_2021



* - ruch niemiernodajny do porównań

Średni dobowy ruch pojazdów ciężkich dla poszczególnych dni tygodnia w poszczególnych miesiącach roku

STACJA NR 06805

Miejscowość: Koroszczyń (towarowy) **Rok:** 2021
Odcinek: Koroszczyń - Wólka Dobryńska **Numer drogi:** 68
Typ stacji: KAS **Oddział:** LUBLIN

Ruch ciężki

R03_01C_06805_2021

Dni tygodnia:		Styczeń	Luty	Marzec	Kwiecień	Maj	Czerwiec	Lipiec	Sierpień	Wrzesień	Pazdziernik	Listopad	Grudzień	Cały rok
1. Poniedziałki	a	1318	1640	1771	1903	1838	1794	1810	1722	1726	1713	1972	1810	1751
	b	0,964	0,952	0,985	1,072	1,048	1,004	1,039	1,035	1,018	1,004	1,030	1,009	1,014
	c	0,753	0,937	1,011	1,087	1,050	1,025	1,034	0,983	0,986	0,978	1,126	1,034	1,000
2. Wtorki	a	1217	1706	1801	1656	1646	1831	1670	1546	1642	1709	1849	1750	1669
	b	0,890	0,990	1,002	0,932	0,939	1,025	0,959	0,930	0,968	1,002	0,966	0,976	0,966
	c	0,729	1,022	1,079	0,992	0,986	1,097	1,001	0,926	0,984	1,024	1,108	1,049	1,000
3. Środy	a	1564	1714	1836	1706	1709	1677	1728	1633	1639	1713	1744	1690	1696
	b	1,144	0,995	1,021	0,961	0,975	0,939	0,992	0,982	0,966	1,004	0,911	0,943	0,982
	c	0,922	1,011	1,083	1,006	1,008	0,989	1,019	0,963	0,966	1,010	1,028	0,996	1,000
4. Czwartki	a	1439	1764	1792	1842	1809	1757	1699	1682	1677	1552	2018	1568	1717
	b	1,053	1,024	0,997	1,037	1,032	0,984	0,975	1,011	0,989	0,910	1,054	0,875	0,994
	c	0,838	1,027	1,044	1,073	1,054	1,023	0,990	0,980	0,977	0,904	1,175	0,913	1,000
5. Piątki	a	1480	1656	1658	1811	1714	1778	1733	1674	1654	1699	1951	1855	1722
	b	1,083	0,961	0,922	1,020	0,978	0,996	0,995	1,007	0,975	0,996	1,019	1,035	0,997
	c	0,859	0,962	0,963	1,052	0,995	1,033	1,006	0,972	0,961	0,987	1,133	1,077	1,000
6. Soboty	a	1386	1743	1806	1807	1838	1863	1848	1755	1738	1729	1992	2067	1798
	b	1,014	1,012	1,004	1,017	1,048	1,043	1,061	1,055	1,025	1,013	1,040	1,153	1,041
	c	0,771	0,969	1,004	1,005	1,022	1,036	1,028	0,976	0,967	0,962	1,108	1,150	1,000
7. Niedziele	a	1419	1835	1921	1904	1773	1851	1709	1644	1798	1829	2014	2003	1808
	b	1,038	1,065	1,068	1,072	1,011	1,036	0,981	0,989	1,060	1,072	1,052	1,117	1,047
	c	0,785	1,015	1,063	1,053	0,981	1,024	0,945	0,909	0,994	1,012	1,114	1,108	1,000
8. Dni robocze	a	1403	1696	1772	1783	1743	1767	1728	1651	1668	1677	1907	1735	1711
	b	1,026	0,984	0,986	1,004	0,994	0,989	0,992	0,993	0,983	0,983	0,996	0,968	0,991
	c	0,820	0,991	1,036	1,042	1,019	1,033	1,010	0,965	0,975	0,980	1,115	1,014	1,000
9. Święta	a	523	-	-	1419	1648	1601	-	1576	-	-	1615	1526	1415
	b	0,383	-	-	0,799	0,940	0,896	-	0,948	-	-	0,843	0,851	0,819
	c	0,370	-	-	1,003	1,165	1,131	-	1,114	-	-	1,141	1,078	1,000
10. Niedziele i święta	a	1163	1835	1921	1710	1720	1801	1709	1630	1798	1829	1881	1812	1734
	b	0,851	1,065	1,068	0,963	0,981	1,008	0,981	0,980	1,060	1,072	0,982	1,011	1,004
	c	0,671	1,058	1,108	0,986	0,992	1,039	0,986	0,940	1,037	1,055	1,085	1,045	1,000
11. Wszystkie dni	a	1367	1723	1798	1776	1753	1786	1742	1663	1696	1706	1915	1793	1727
	b	1,000	1,000	1,000	1,000	1,000	1,000	1,000	1,000	1,000	1,000	1,000	1,000	1,000
	c	0,792	0,998	1,041	1,028	1,015	1,034	1,009	0,963	0,982	0,988	1,109	1,038	1,000

Legenda:

a = średni dobowy ruch danego dnia (dni) tygodnia

b = $\frac{\text{średni dobowy ruch danego dnia (dni) tygodnia w miesiącu}}{\text{średni dobowy ruch we wszystkie dni miesiąca}}$

c = $\frac{\text{średni dobowy ruch danego dnia (dni) tygodnia w miesiącu}}{\text{średni dobowy ruch danego dnia (dni) tygodnia w roku}}$

Uwagi: *Dane oszacowane, brak oszacowań dla dni świątecznych

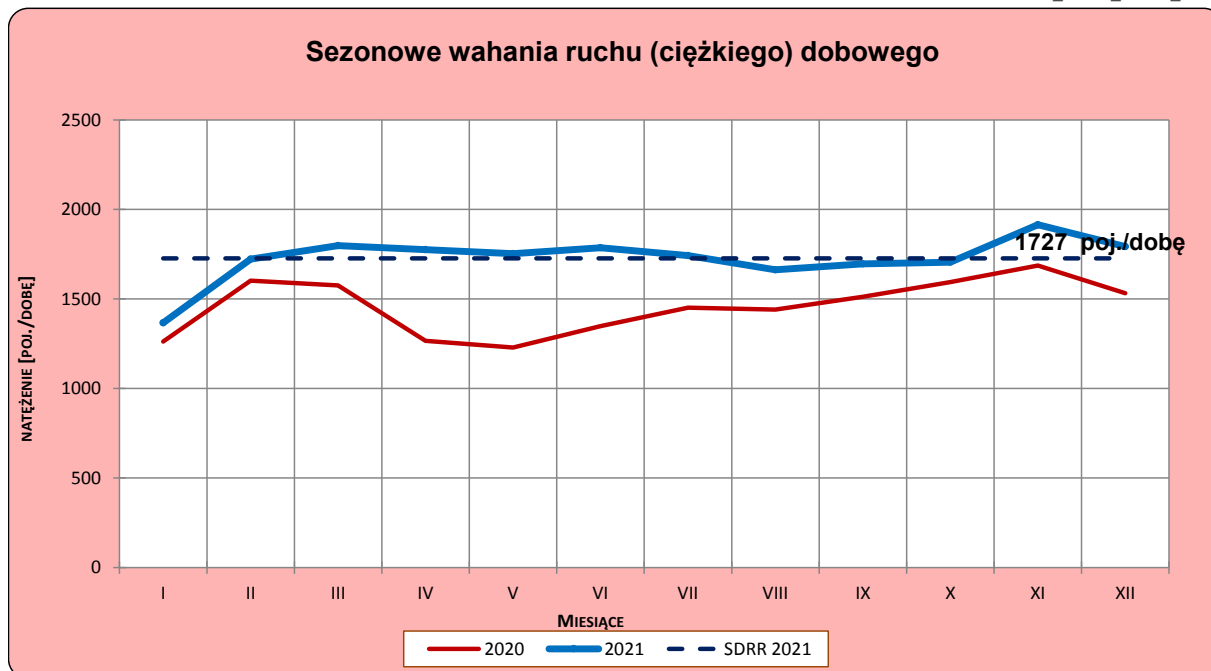
STACJA NR 06805

Miejscowość: Koroszczyn (towarowy)
Odcinek: Koroszczyn - Wólka Dobryńska
Typ stacji: KAS

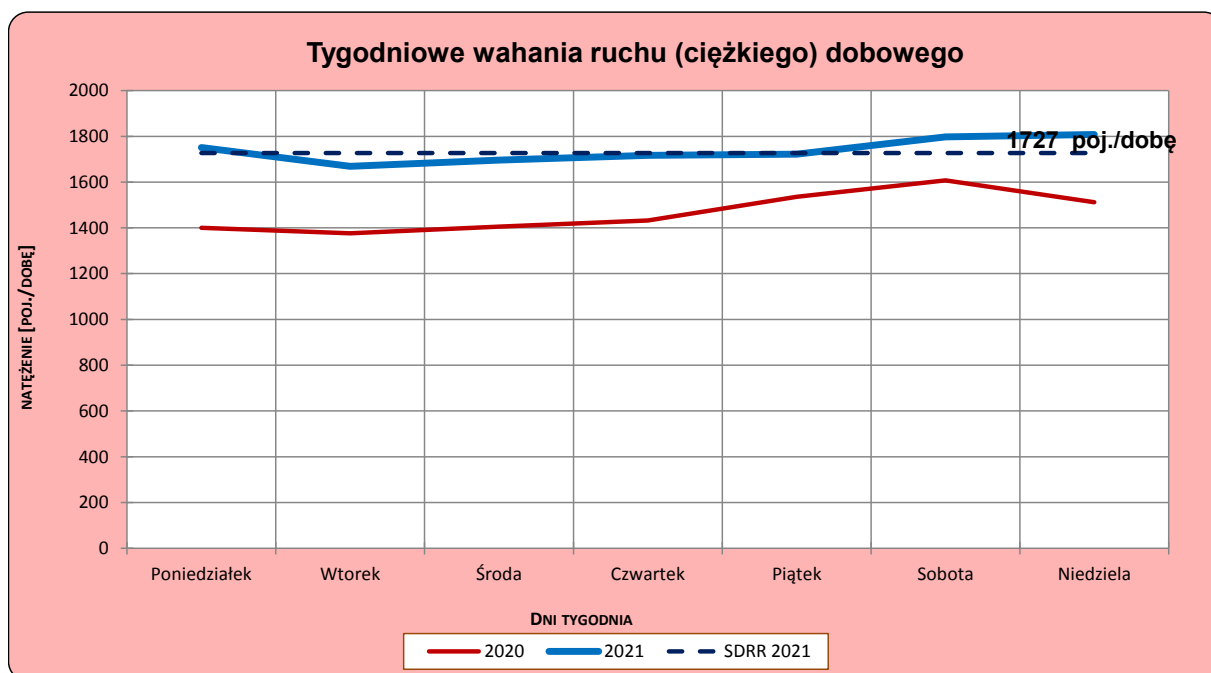
Rok: 2021
Numer drogi: 68
Oddział: LUBLIN

Ruch ciężki

R03_02C-1_06805_2021



R03_02C-2_06805_2021



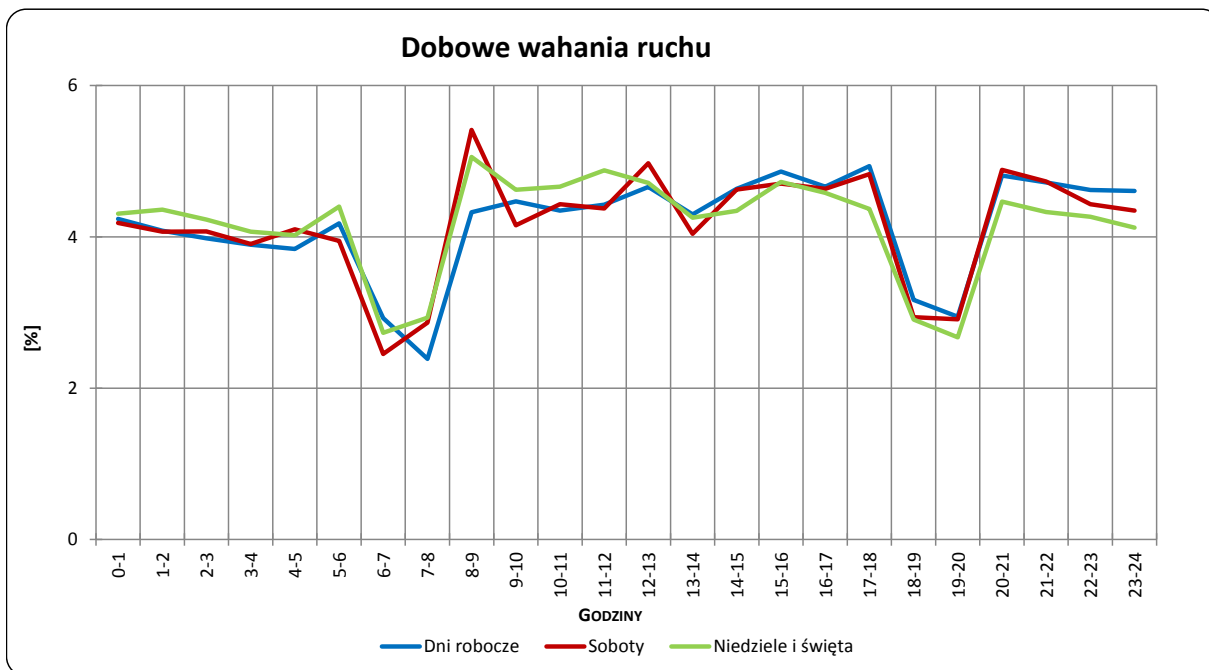
Uwagi: –

STACJA NR 06805

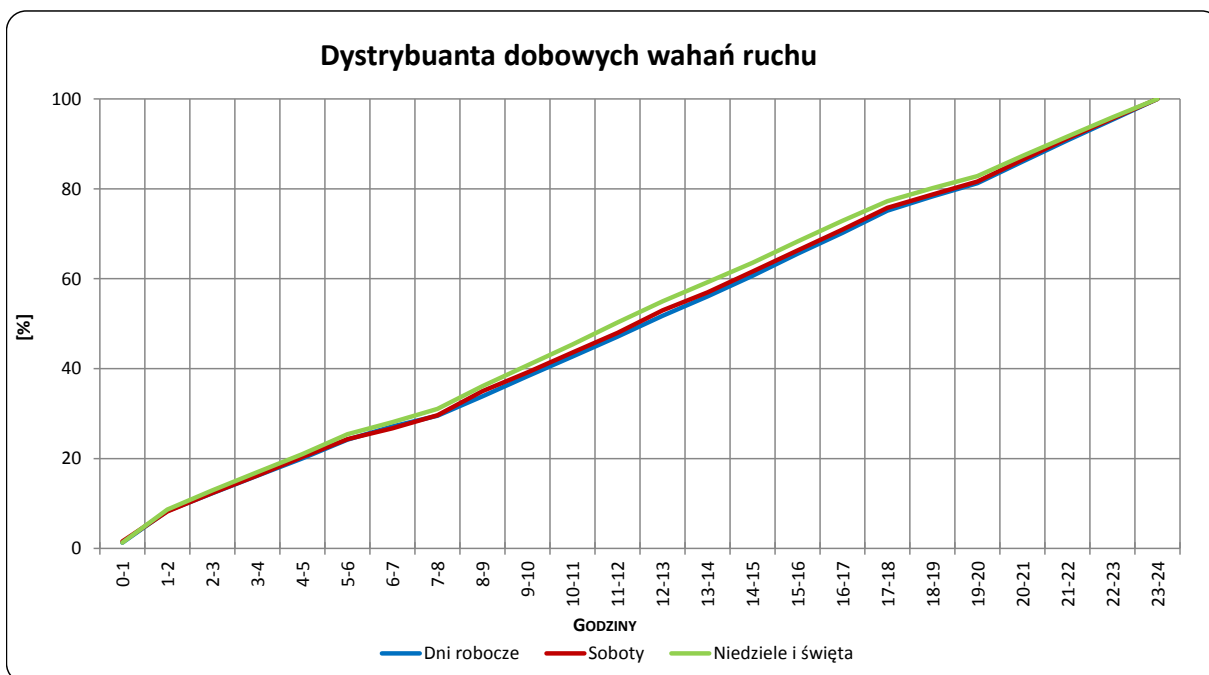
Miejscowość: Koroszczyń (towarowy)
Odcinek: Koroszczyń - Wólka Dobryńska
Typ stacji: KAS

Rok: 2021
Numer drogi: 68
Oddział: LUBLIN

R03_03-1_06805_2021



R03_03-2_06805_2021



Uwagi: –

Dobowe wahania ruchu pojazdów ciężkich w podziale na kierunki

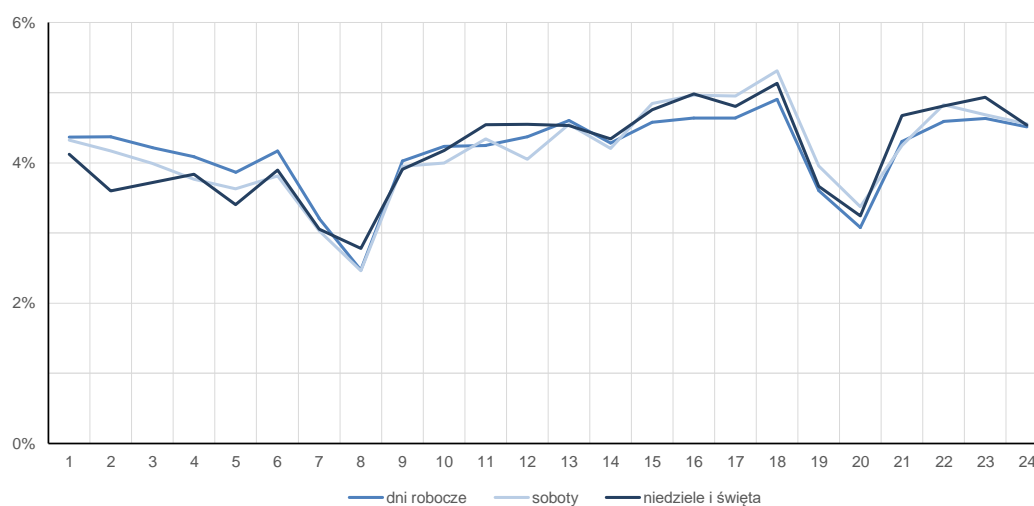
STACJA NR 06805

Miejscowość:	Koroszczyn (towarowy)	Rok:	2021
Odcinek:	Koroszczyn - Wólka Dobryńska	Numer drogi:	68
Typ stacji:	KAS	Oddział:	LUBLIN

Średni dobowy rozkład natężenia ruchu

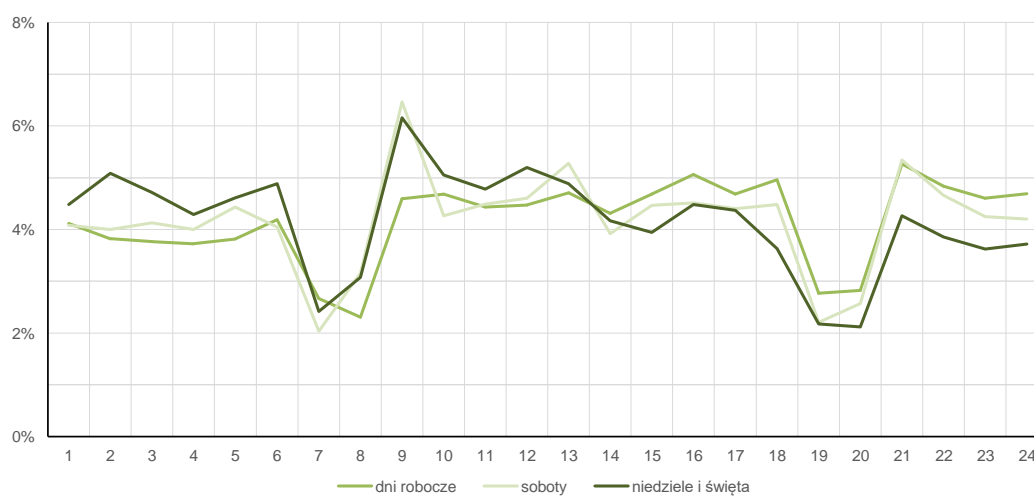
R03_12C-1_06805_2021

Kierunek Koroszczyn



R03_12C-2_06805_2021

Kierunek Wólka Dobryńska



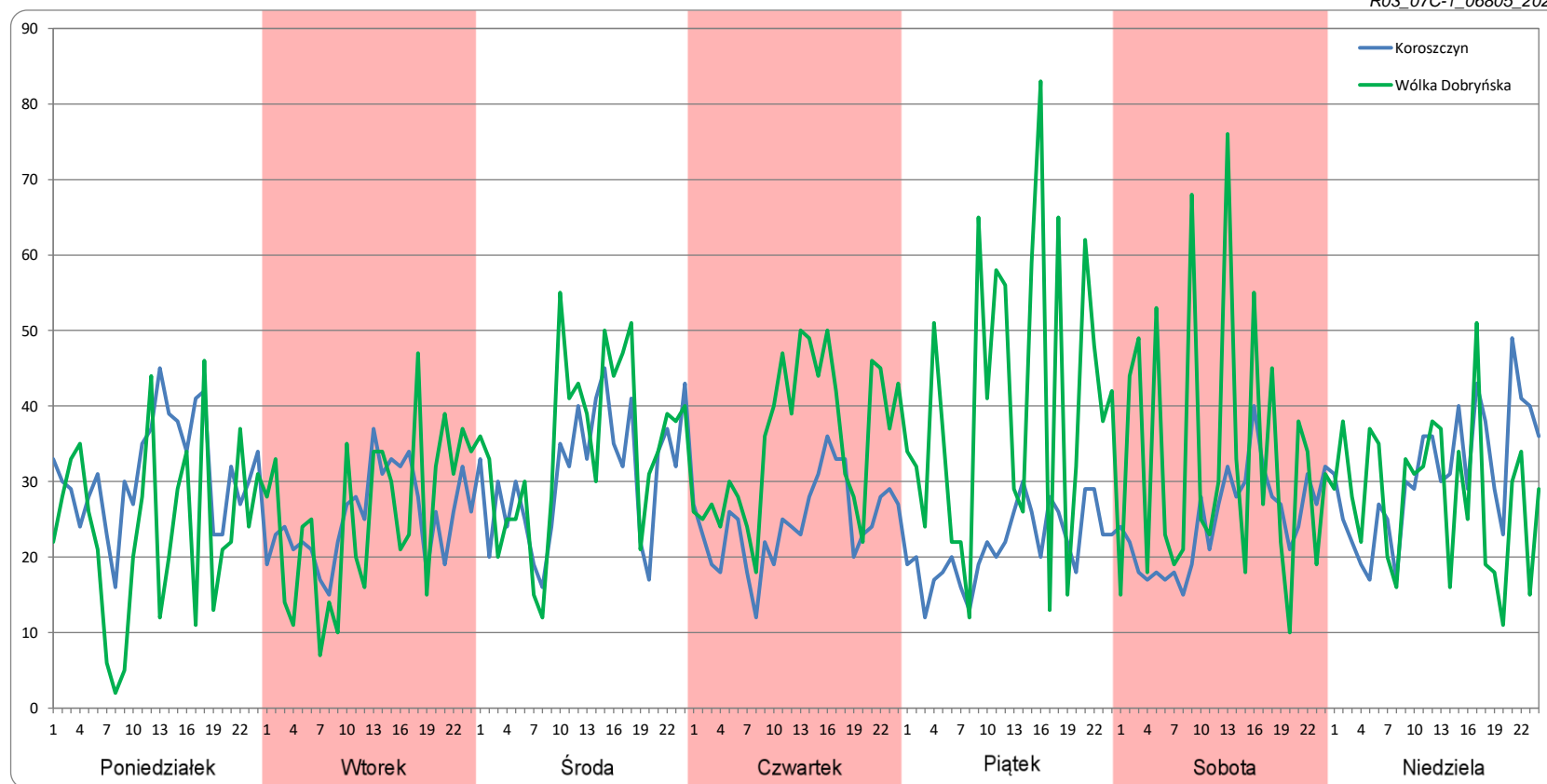
Ruch pojazdów ciężkich w poszczególne dni tygodnia

STACJA NR 06805

Numer drogi: 68 Rok: 2021 Miesiąc: Styczeń Typ stacji: KAS Oddział: LUBLIN

Dzień tygodnia	Poniedziałek		Wtorek		Środa		Czwartek		Piątek		Sobota		Niedziela	
	Koroszczyn	Wólka Dobryńska	Koroszczyn	Wólka Dobryńska	Koroszczyn	Wólka Dobryńska	Koroszczyn	Wólka Dobryńska	Koroszczyn	Wólka Dobryńska	Koroszczyn	Wólka Dobryńska	Koroszczyn	Wólka Dobryńska
SDR	749	569	605	612	738	826	590	848	517	963	595	792	743	676
Razem	1318		1217		1564		1439		1480		1386		1419	
Podział procentowy	56,82%	43,18%	49,71%	50,29%	47,20%	52,80%	41,03%	58,97%	34,92%	65,08%	42,90%	57,10%	52,37%	47,63%

R03_07C-1_06805_2021



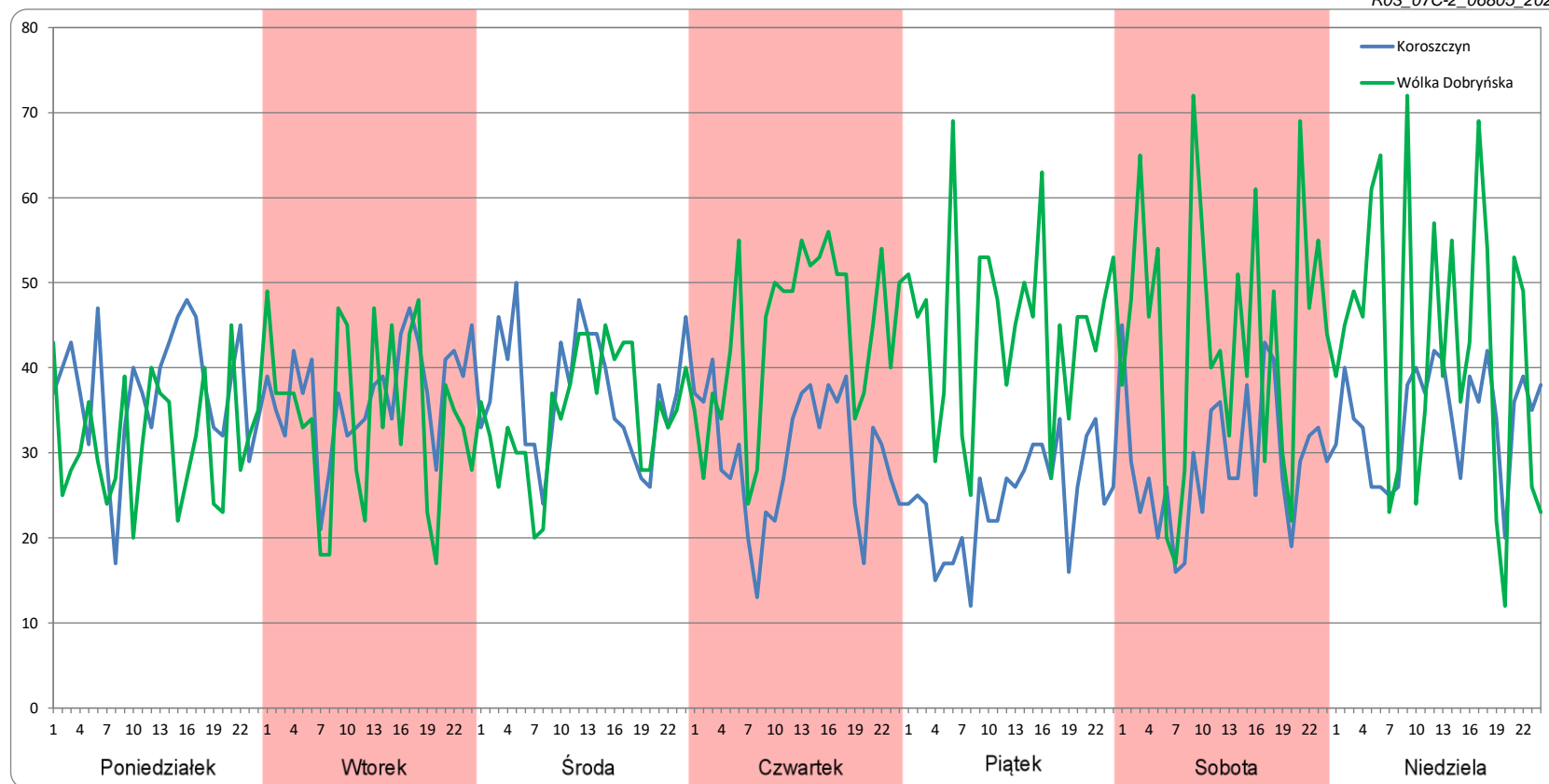
Ruch pojazdów ciężkich w poszczególne dni tygodnia

STACJA NR 06805

Numer drogi: 68 Rok: 2021 Miesiąc: Luty Typ stacji: KAS Oddział: LUBLIN

Dzień tygodnia	Poniedziałek		Wtorek		Środa		Czwartek		Piątek		Sobota		Niedziela	
Kierunek	Koroszczyn	Wólka Dobryńska	Koroszczyn	Wólka Dobryńska	Koroszczyn	Wólka Dobryńska	Koroszczyn	Wólka Dobryńska	Koroszczyn	Wólka Dobryńska	Koroszczyn	Wólka Dobryńska	Koroszczyn	Wólka Dobryńska
SDR	891	750	885	822	884	831	715	1049	585	1070	694	1049	814	1021
Razem	1640		1706		1714		1764		1656		1743		1835	
Podział procentowy	54,30%	45,70%	51,84%	48,16%	51,55%	48,45%	40,52%	59,48%	35,35%	64,65%	39,80%	60,20%	44,35%	55,65%

R03_07C-2_06805_2021



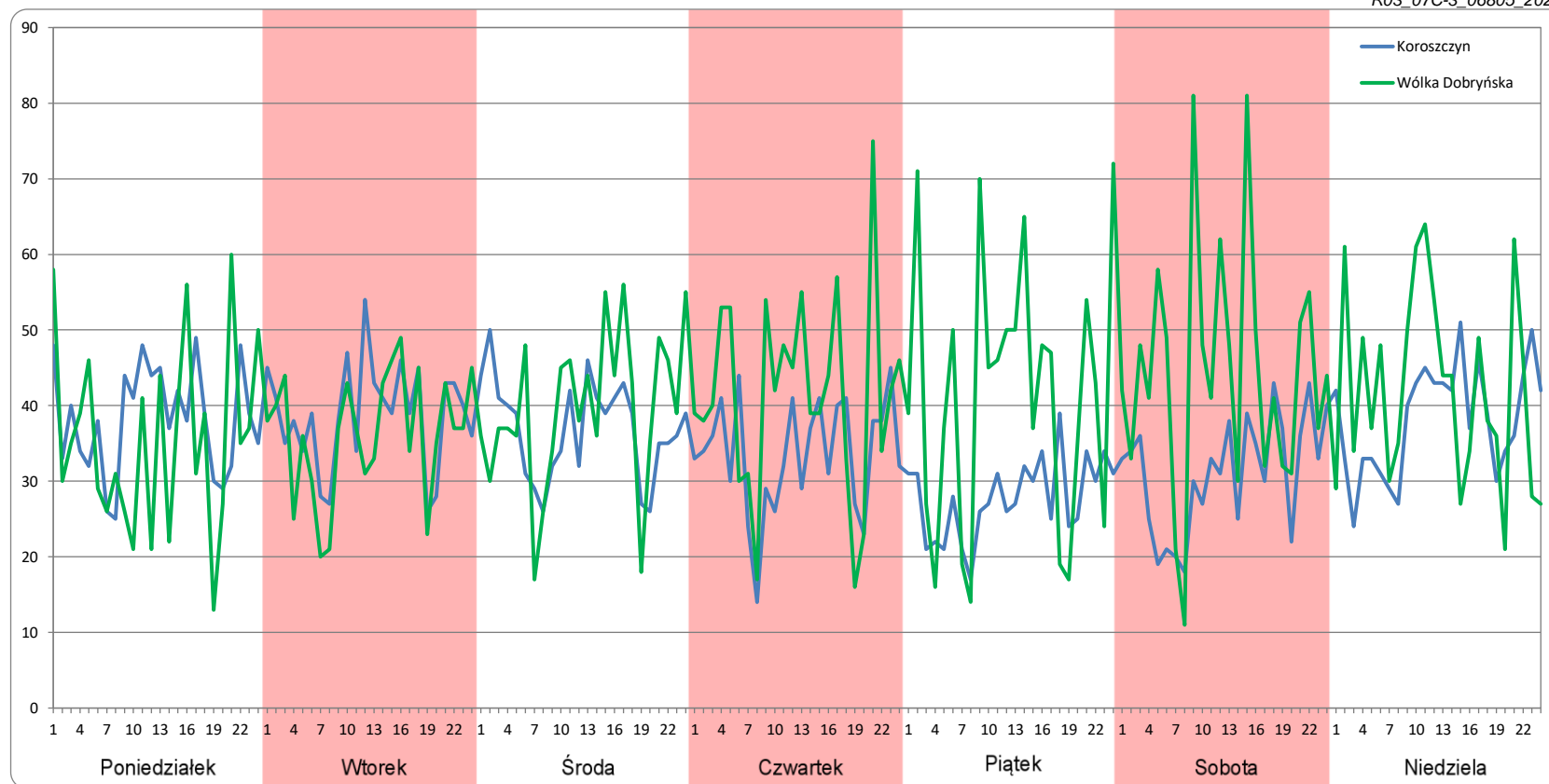
Ruch pojazdów ciężkich w poszczególne dni tygodnia

STACJA NR 06805

Numer drogi: 68 Rok: 2021 Miesiąc: Marzec Typ stacji: KAS Oddział: LUBLIN

Dzień tygodnia	Poniedziałek		Wtorek		Środa		Czwartek		Piątek		Sobota		Niedziela	
Kierunek	Koroszczyn	Wólka Dobryńska	Koroszczyn	Wólka Dobryńska	Koroszczyn	Wólka Dobryńska	Koroszczyn	Wólka Dobryńska	Koroszczyn	Wólka Dobryńska	Koroszczyn	Wólka Dobryńska	Koroszczyn	Wólka Dobryńska
SDR	914	857	929	872	886	950	800	992	664	993	743	1063	914	1008
Razem	1771		1801		1836		1792		1658		1806		1921	
Podział procentowy	51,60%	48,40%	51,58%	48,42%	48,27%	51,73%	44,64%	55,36%	40,08%	59,92%	41,15%	58,85%	47,55%	52,45%

R03_07C-3_06805_2021

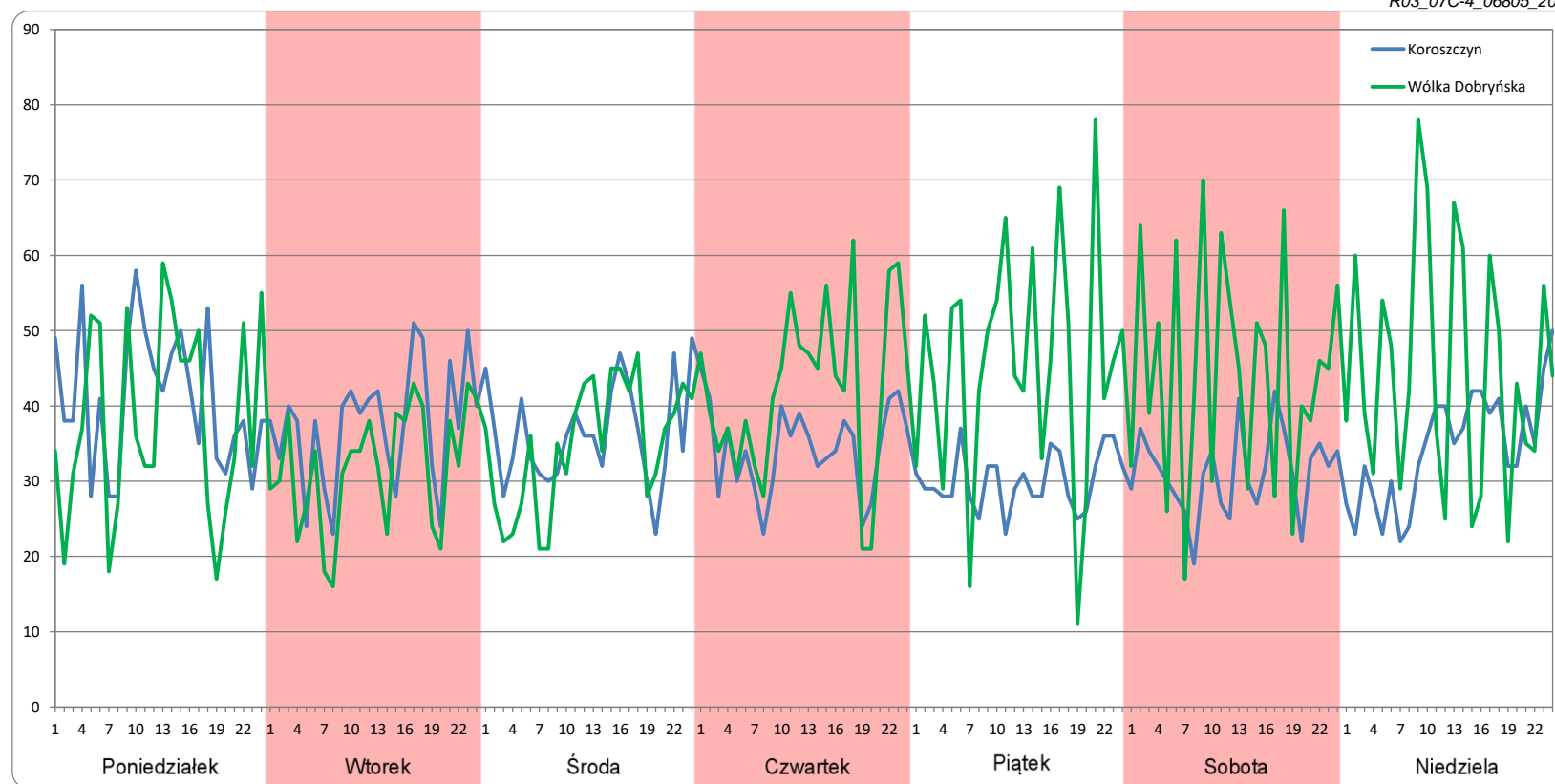


Ruch pojazdów ciężkich w poszczególne dni tygodnia

STACJA NR 06805

Numer drogi:	68		Rok:	2021		Miesiąc:	Kwiecień		Typ stacji:	KAS		Oddział:	LUBLIN	
Dzień tygodnia	Poniedziałek		Wtorek		Środa		Czwartek		Piątek		Sobota		Niedziela	
Kierunek	Koroszczyń	Wólka Dobryńska	Koroszczyń	Wólka Dobryńska	Koroszczyń	Wólka Dobryńska	Koroszczyń	Wólka Dobryńska	Koroszczyń	Wólka Dobryńska	Koroszczyń	Wólka Dobryńska	Koroszczyń	Wólka Dobryńska
SDR	984	919	894	762	870	836	828	1014	720	1091	746	1061	829	1075
Razem	1903		1656		1706		1842		1811		1807		1904	
Podział procentowy	51,70%	48,30%	53,96%	46,04%	50,99%	49,01%	44,96%	55,04%	39,77%	60,23%	41,30%	58,70%	43,56%	56,44%

R03_07C-4_06805_2021

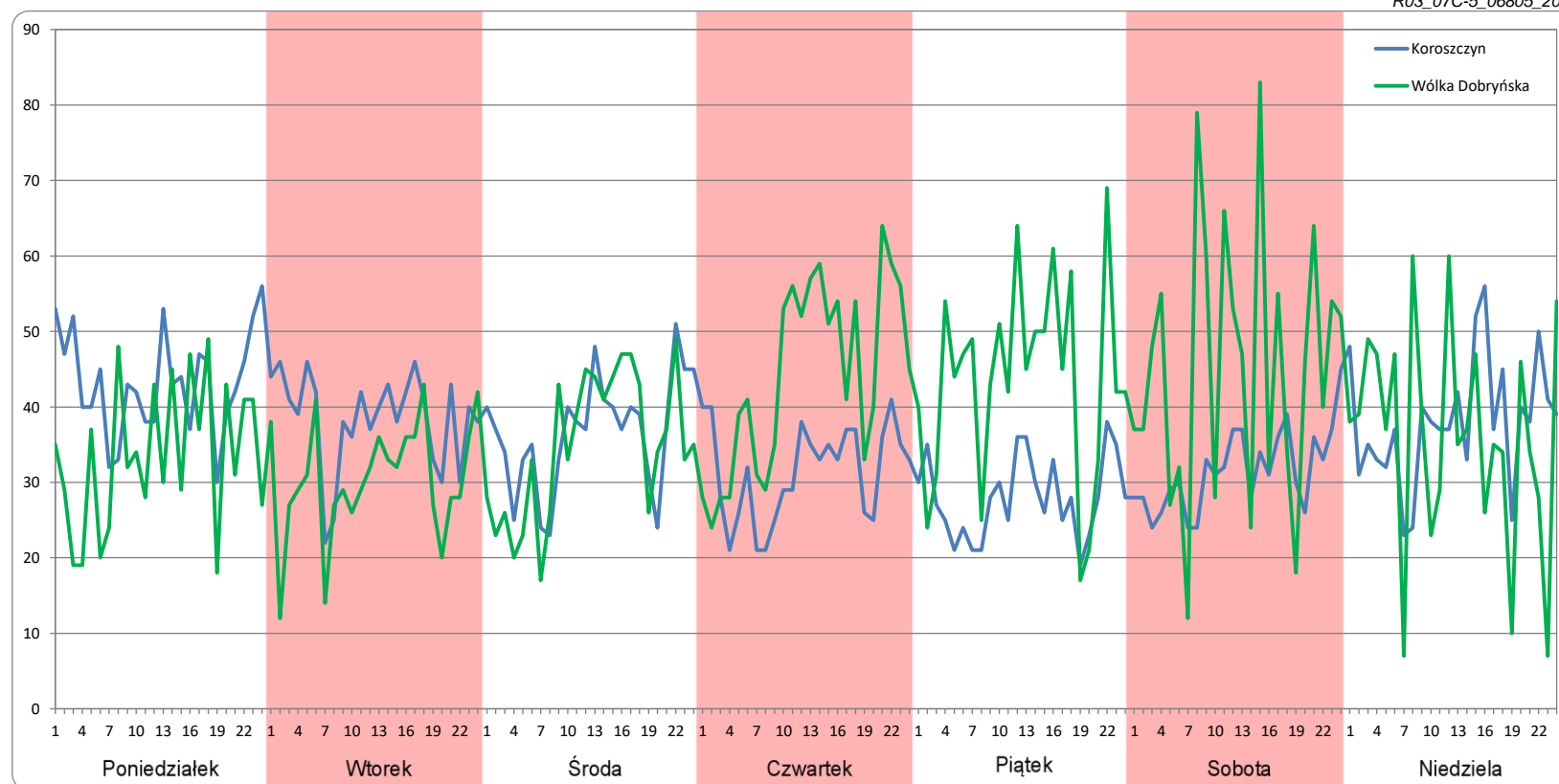


Ruch pojazdów ciężkich w poszczególne dni tygodnia

STACJA NR 06805

Numer drogi:	68		Rok:	2021		Miesiąc:	Maj		Typ stacji:	KAS		Oddział:	LUBLIN	
Dzień tygodnia	Poniedziałek		Wtorek		Środa		Czwartek		Piątek		Sobota		Niedziela	
Kierunek	Koroszczyń	Wólka Dobryńska	Koroszczyń	Wólka Dobryńska	Koroszczyń	Wólka Dobryńska	Koroszczyń	Wólka Dobryńska	Koroszczyń	Wólka Dobryńska	Koroszczyń	Wólka Dobryńska	Koroszczyń	Wólka Dobryńska
SDR	1036	802	917	730	875	834	753	1057	668	1046	756	1082	908	865
Razem	1838		1646		1709		1809		1714		1838		1773	
Podział procentowy	56,37%	43,63%	55,69%	44,31%	51,21%	48,79%	41,59%	58,41%	38,97%	61,03%	41,13%	58,87%	51,23%	48,77%

R03_07C-5_06805_2021

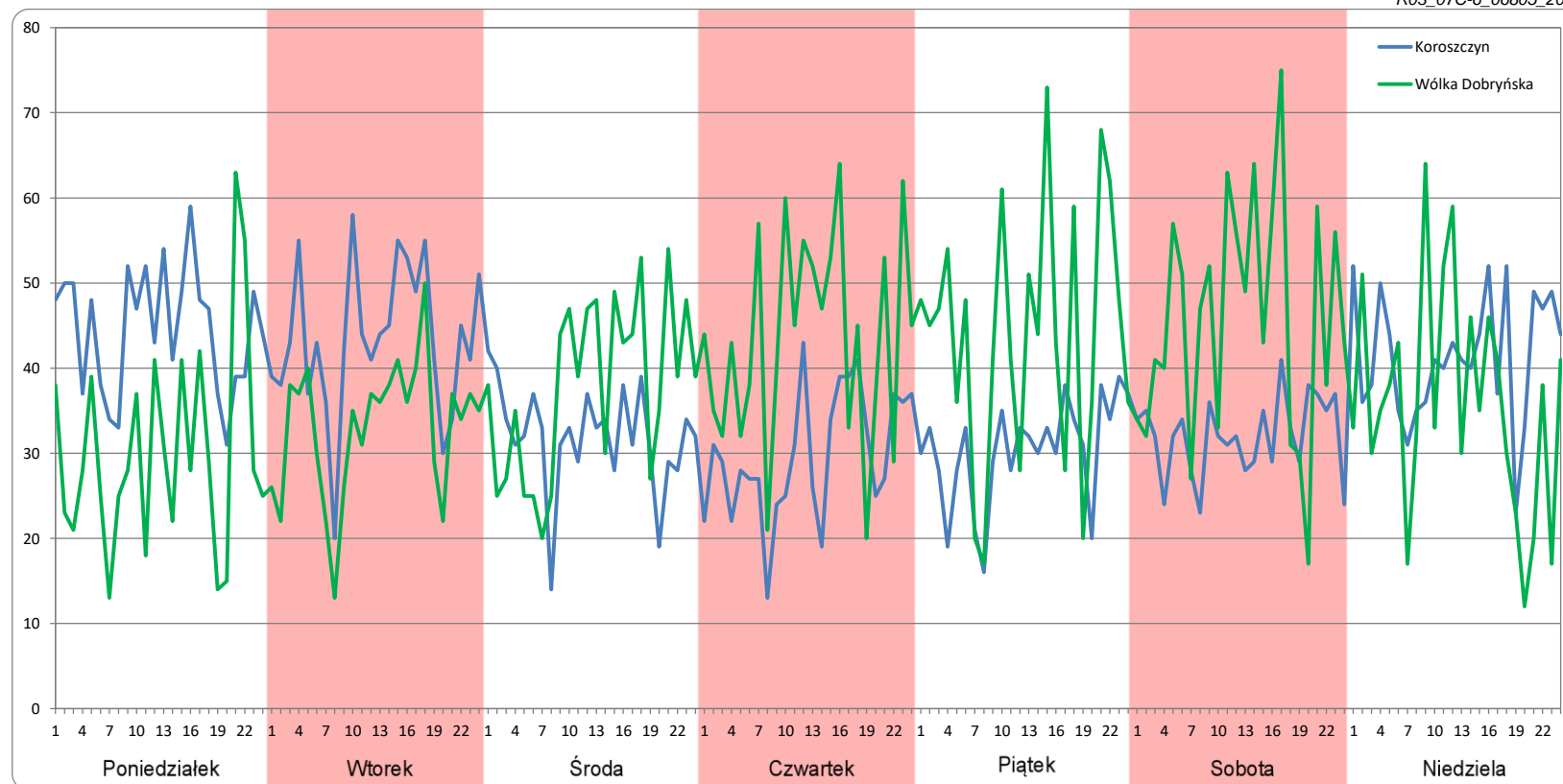


Ruch pojazdów ciężkich w poszczególne dni tygodnia

STACJA NR 06805

Numer drogi:	68		Rok:	2021		Miesiąc:	Czerwiec		Typ stacji:	KAS		Oddział:	LUBLIN	
Dzień tygodnia	Poniedziałek		Wtorek		Środa		Czwartek		Piątek		Sobota		Niedziela	
Kierunek	Koroszczyn	Wólka Dobryńska	Koroszczyn	Wólka Dobryńska	Koroszczyn	Wólka Dobryńska	Koroszczyn	Wólka Dobryńska	Koroszczyn	Wólka Dobryńska	Koroszczyn	Wólka Dobryńska	Koroszczyn	Wólka Dobryńska
SDR	1066	728	1041	790	770	907	717	1040	726	1052	766	1097	989	862
Razem	1794		1831		1677		1757		1778		1863		1851	
Podział procentowy	59,43%	40,57%	56,85%	43,15%	45,91%	54,09%	40,81%	59,19%	40,85%	59,15%	41,11%	58,89%	53,44%	46,56%

R03_07C-6_06805_2021

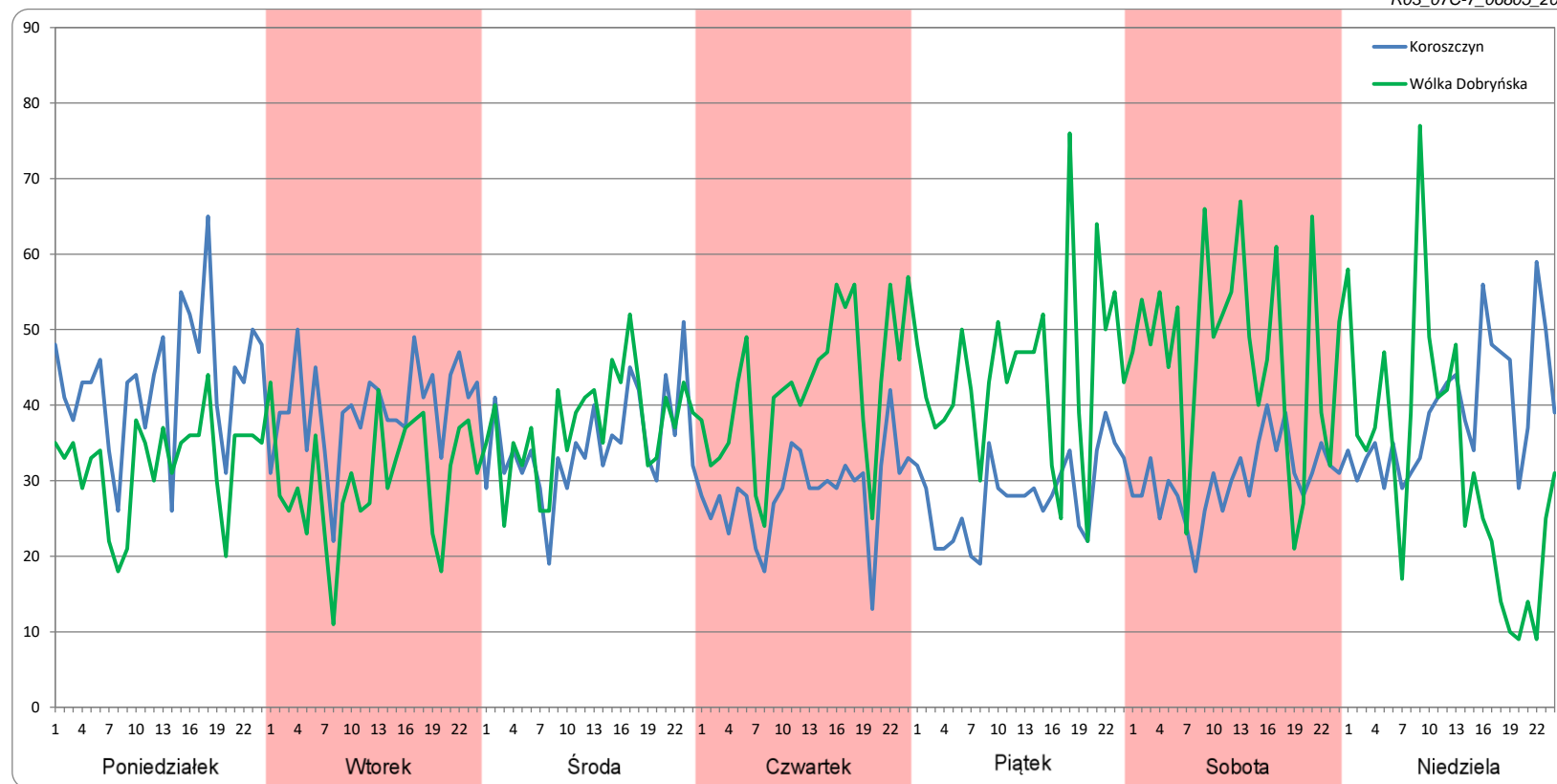


Ruch pojazdów ciężkich w poszczególne dni tygodnia

STACJA NR 06805

Numer drogi:	68		Rok:	2021		Miesiąc:	Lipiec		Typ stacji:	KAS		Oddział:	LUBLIN	
Dzień tygodnia	Poniedziałek		Wtorek		Środa		Czwartek		Piątek		Sobota		Niedziela	
Kierunek	Koroszczyń	Wólka Dobryńska	Koroszczyń	Wólka Dobryńska	Koroszczyń	Wólka Dobryńska	Koroszczyń	Wólka Dobryńska	Koroszczyń	Wólka Dobryńska	Koroszczyń	Wólka Dobryńska	Koroszczyń	Wólka Dobryńska
SDR	1038	773	945	724	833	895	686	1013	672	1060	722	1126	939	770
Razem	1810		1670		1728		1699		1733		1848		1709	
Podział procentowy	57,31%	42,69%	56,62%	43,38%	48,19%	51,81%	40,37%	59,63%	38,80%	61,20%	39,05%	60,95%	54,94%	45,06%

R03_07C-7_06805_2021

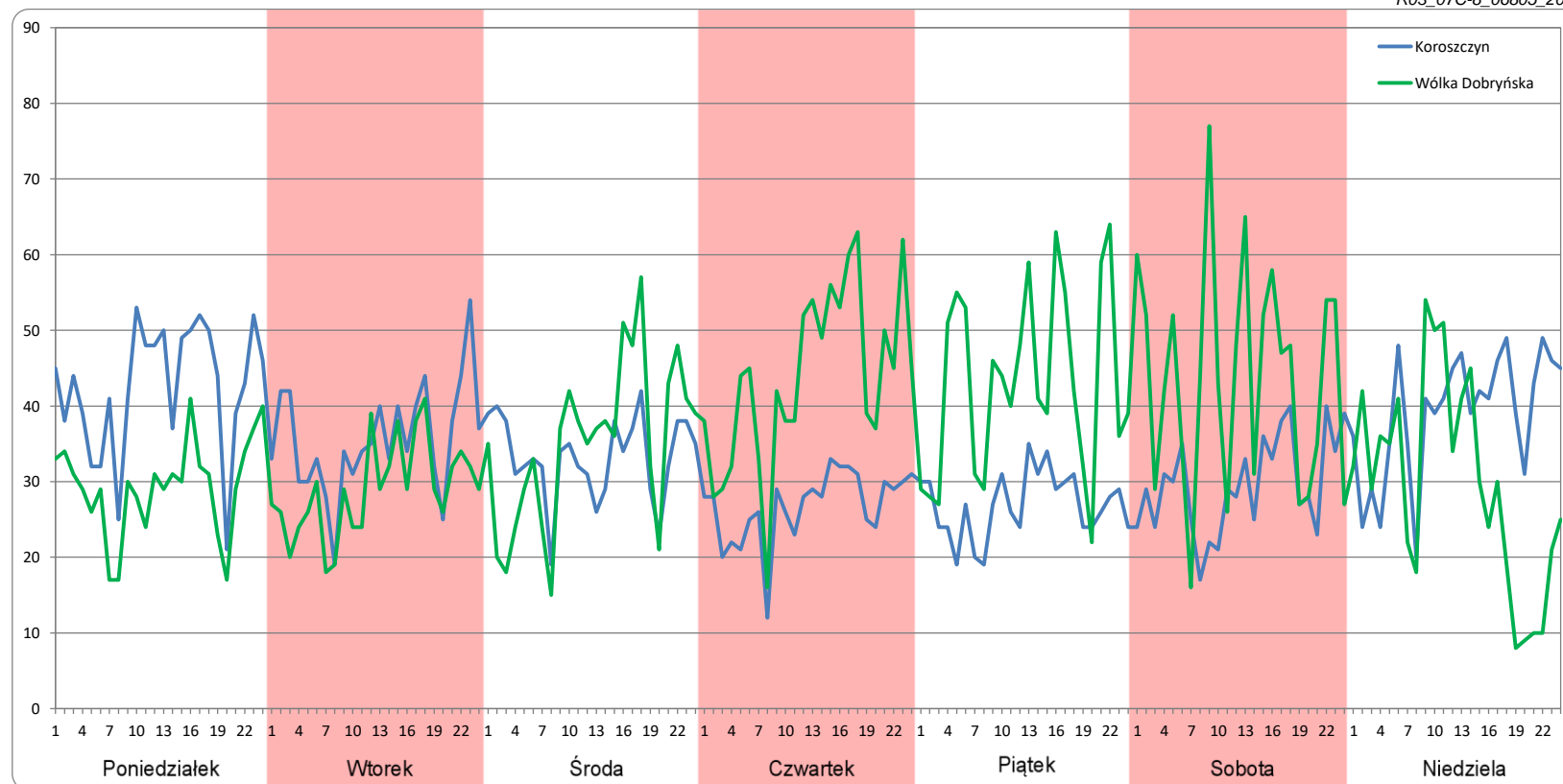


Ruch pojazdów ciężkich w poszczególne dni tygodnia

STACJA NR 06805

Numer drogi:	68		Rok:	2021		Miesiąc:	Sierpień		Typ stacji:	KAS		Oddział:	LUBLIN	
Dzień tygodnia	Poniedziałek		Wtorek		Środa		Czwartek		Piątek		Sobota		Niedziela	
Kierunek	Koroszczyń	Wólka Dobryńska	Koroszczyń	Wólka Dobryńska	Koroszczyń	Wólka Dobryńska	Koroszczyń	Wólka Dobryńska	Koroszczyń	Wólka Dobryńska	Koroszczyń	Wólka Dobryńska	Koroszczyń	Wólka Dobryńska
SDR	1017	705	851	695	795	838	640	1042	643	1031	709	1047	931	713
Razem	1722		1546		1633		1682		1674		1755		1644	
Podział procentowy	59,04%	40,96%	55,06%	44,94%	48,68%	51,32%	38,04%	61,96%	38,39%	61,61%	40,36%	59,64%	56,63%	43,37%

R03_07C-8_06805_2021

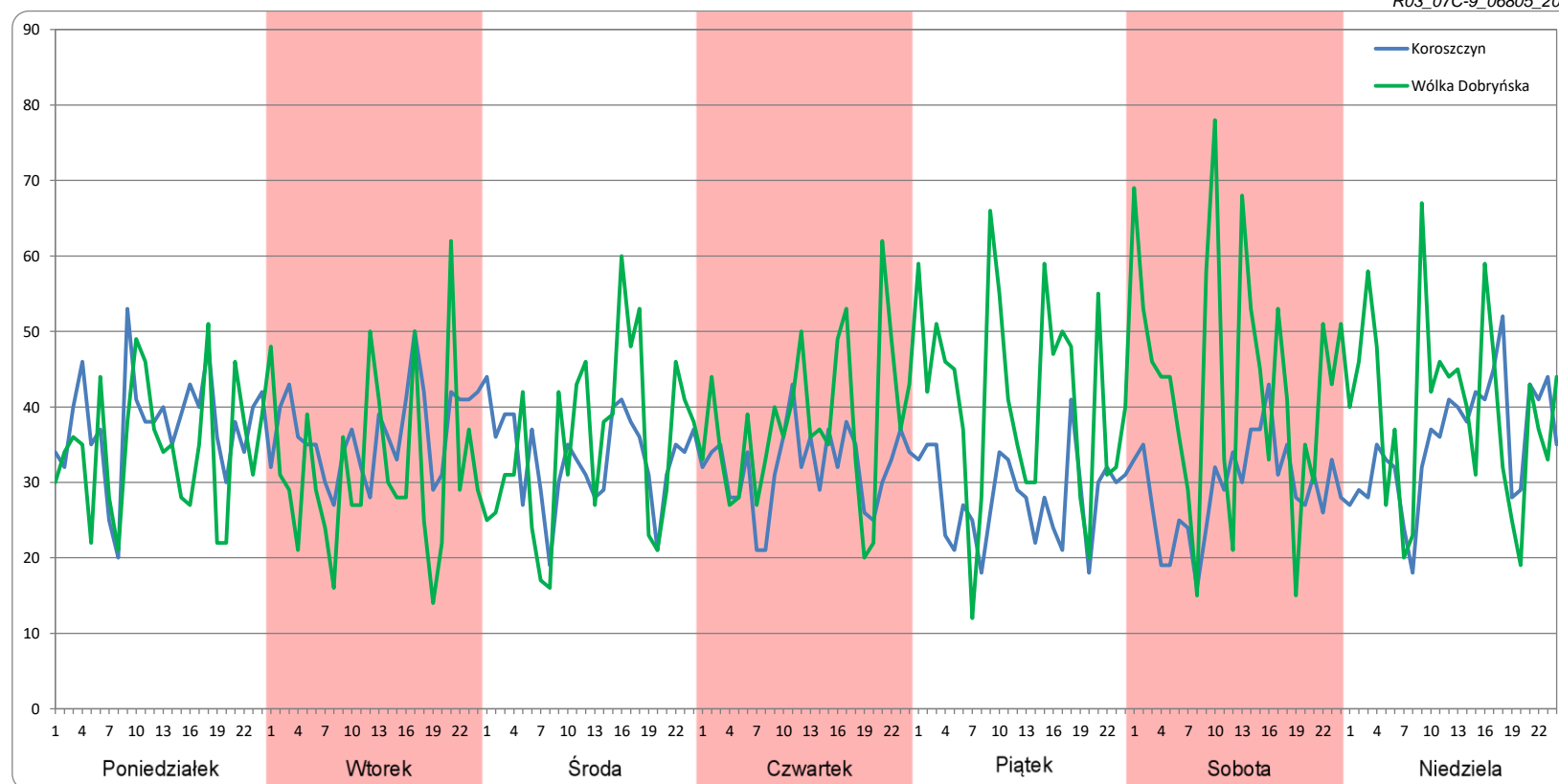


Ruch pojazdów ciężkich w poszczególne dni tygodnia

STACJA NR 06805

Numer drogi:	68		Rok:	2021		Miesiąc:	Wrzesień		Typ stacji:	KAS		Oddział:	LUBLIN	
Dzień tygodnia	Poniedziałek		Wtorek		Środa		Czwartek		Piątek		Sobota		Niedziela	
Kierunek	Koroszczyń	Wólka Dobryńska	Koroszczyń	Wólka Dobryńska	Koroszczyń	Wólka Dobryńska	Koroszczyń	Wólka Dobryńska	Koroszczyń	Wólka Dobryńska	Koroszczyń	Wólka Dobryńska	Koroszczyń	Wólka Dobryńska
SDR	904	823	874	768	802	837	771	907	671	984	698	1040	847	951
Razem	1726		1642		1639		1677		1654		1738		1798	
Podział procentowy	52,35%	47,65%	53,22%	46,78%	48,91%	51,09%	45,94%	54,06%	40,55%	59,45%	40,17%	59,83%	47,12%	52,88%

R03_07C-9_06805_2021



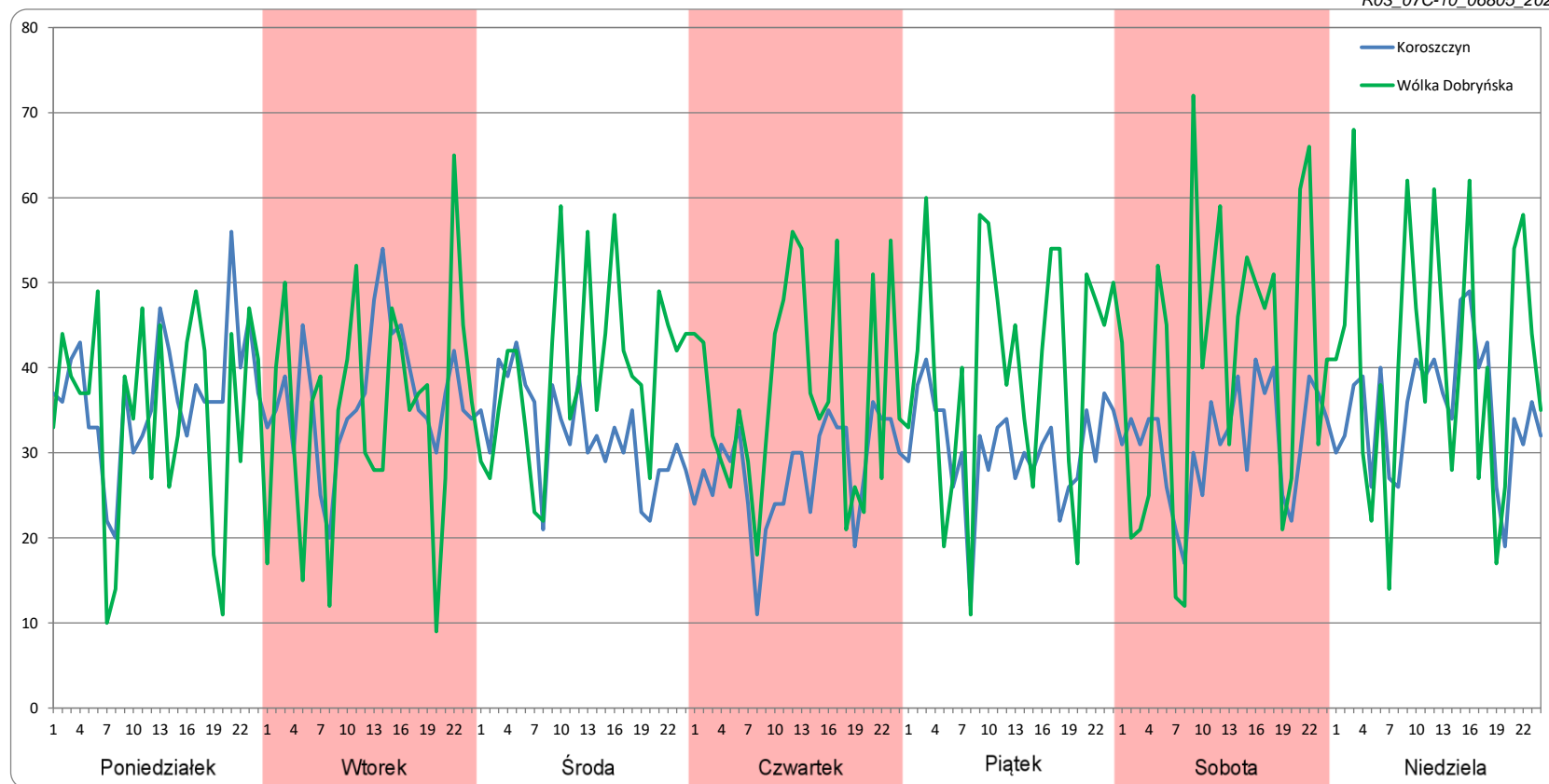
Ruch pojazdów ciężkich w poszczególne dni tygodnia

STACJA NR 06805

Numer drogi: 68 Rok: 2021 Miesiąc: Październik Typ stacji: KAS Oddział: LUBLIN

Dzień tygodnia	Poniedziałek		Wtorek		Środa		Czwartek		Piątek		Sobota		Niedziela	
	Koroszczyń	Wólka Dobryńska	Koroszczyń	Wólka Dobryńska	Koroszczyń	Wólka Dobryńska	Koroszczyń	Wólka Dobryńska	Koroszczyń	Wólka Dobryńska	Koroszczyń	Wólka Dobryńska	Koroszczyń	Wólka Dobryńska
SDR	877	836	874	835	770	943	668	885	733	966	754	975	846	983
Razem	1713		1709		1713		1552		1699		1729		1829	
Podział procentowy	51,21%	48,79%	51,13%	48,87%	44,93%	55,07%	43,02%	56,98%	43,16%	56,84%	43,61%	56,39%	46,27%	53,73%

R03_07C-10_06805_2021



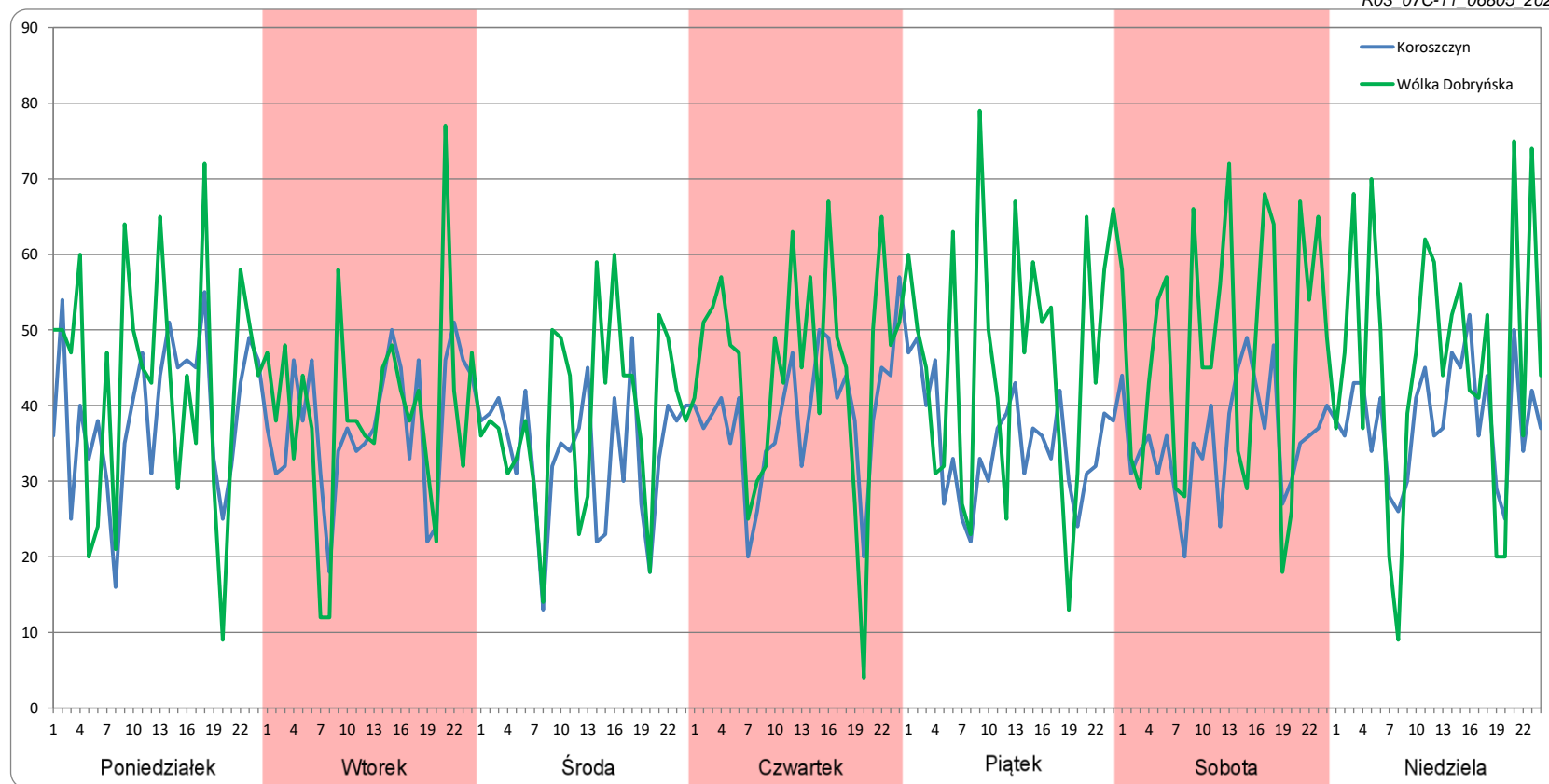
Ruch pojazdów ciężkich w poszczególne dni tygodnia

STACJA NR 06805

Numer drogi: 68 Rok: 2021 Miesiąc: Listopad Typ stacji: KAS Oddział: LUBLIN

Dzień tygodnia	Poniedziałek		Wtorek		Środa		Czwartek		Piątek		Sobota		Niedziela	
Kierunek	Koroszczyn	Wólka Dobryńska	Koroszczyn	Wólka Dobryńska	Koroszczyn	Wólka Dobryńska	Koroszczyn	Wólka Dobryńska	Koroszczyn	Wólka Dobryńska	Koroszczyn	Wólka Dobryńska	Koroszczyn	Wólka Dobryńska
SDR	937	1035	906	944	812	933	933	1085	839	1112	856	1136	916	1099
Razem	1972		1849		1744		2018		1951		1992		2014	
Podział procentowy	47,50%	52,50%	48,98%	51,02%	46,53%	53,47%	46,25%	53,75%	43,01%	56,99%	42,97%	57,03%	45,46%	54,54%

R03_07C-11_06805_2021



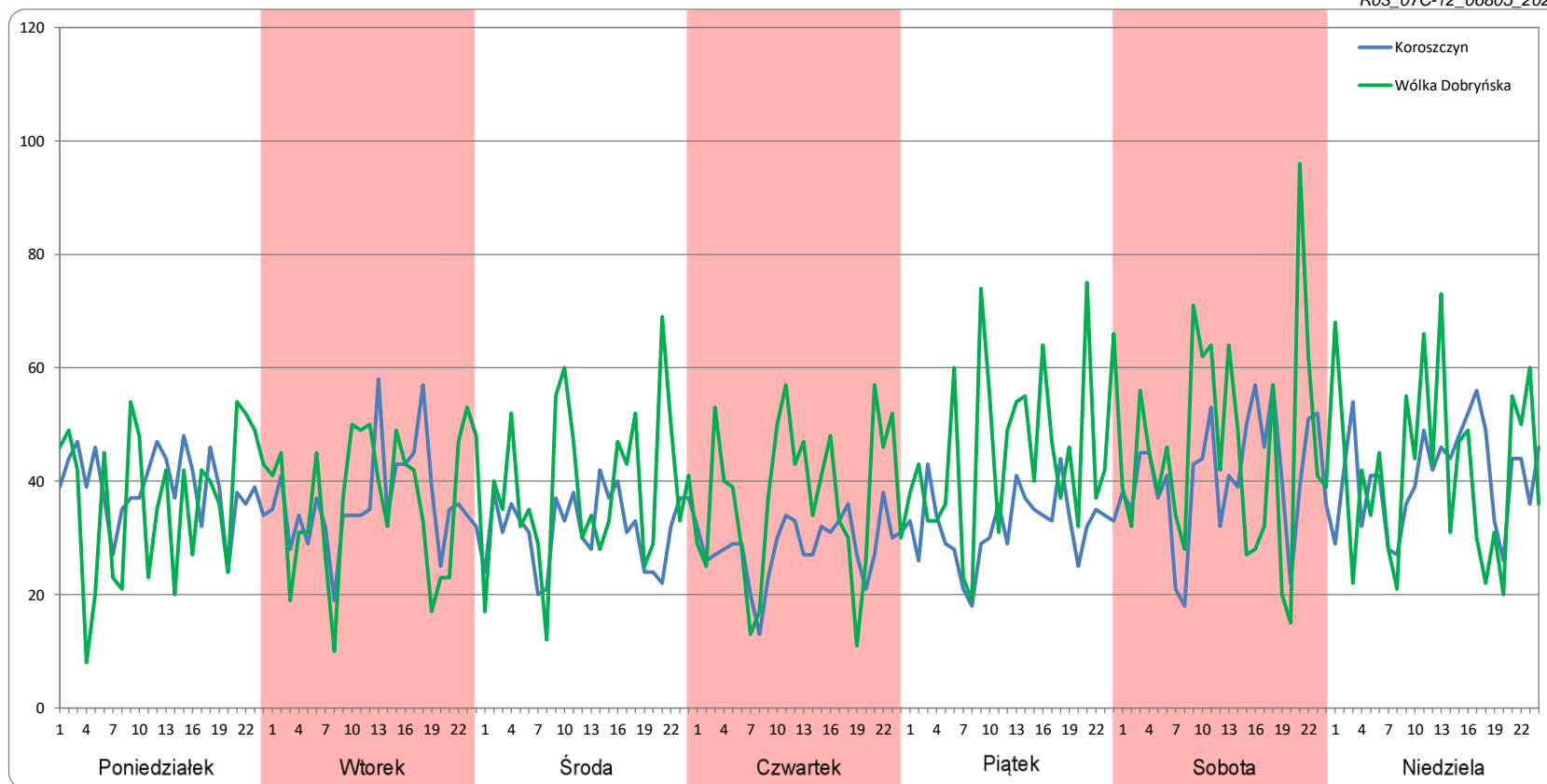
Ruch pojazdów ciężkich w poszczególne dni tygodnia

STACJA NR 06805

Numer drogi: 68 Rok: 2021 Miesiąc: Grudzień Typ stacji: KAS Oddział: LUBLIN

Dzień tygodnia	Poniedziałek		Wtorek		Środa		Czwartek		Piątek		Sobota		Niedziela	
	Koroszczyn	Wólka Dobryńska	Koroszczyn	Wólka Dobryńska	Koroszczyn	Wólka Dobryńska	Koroszczyn	Wólka Dobryńska	Koroszczyn	Wólka Dobryńska	Koroszczyn	Wólka Dobryńska	Koroszczyn	Wólka Dobryńska
SDR	931	878	870	881	760	930	684	885	769	1086	982	1085	984	1019
Razem	1810		1750		1690		1568		1855		2067		2003	
Podział procentowy	51,46%	48,54%	49,69%	50,31%	44,98%	55,02%	43,59%	56,41%	41,46%	58,54%	47,49%	52,51%	49,13%	50,87%

R03_07C-12_06805_2021



Proporcja dobowego natężenia ruchu do SDRR, dla każdego dnia w roku, w podziale na pojazdy ciężkie

STACJA NR 06805

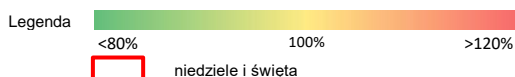
Miejscowość: Koroszczyn (towarowy) **Rok:** 2021
Odcinek: Koroszczyn - Wólka Dobryńska **Numer drogi:** 68
Typ stacji: KAS **Oddział:** LUBLIN

R03_10C-1_06805_2021

	Miesiąc											
	1	2	3	4	5	6	7	8	9	10	11	12
liczba dni w miesiącu	31	28	31	30	31	30	31	31	30	31	30	30
średni udział w miesiącu [%]	77,7	99,7	104,1	102,7	101,3	103,4	101,0	96,1	98,1	99,1	110,4	102,7

R03_10C-2_06805_2021

06805	Proporcja ruchu dziennego do średniego dobowego ruchu rocznego [%]											
	1	2	3	4	5	6	7	8	9	10	11	12
1	10,8	89,2	100,4	101,6	97,3	98,2	90,5	90,0	94,0	94,8	80,5	108,5
2	36,6	98,6	105,3	102,0	84,0	98,1	100,3	107,1	101,0	109,6	80,1	121,5
3	45,8	107,1	94,0	94,7	72,1	92,7	103,5	90,3	97,7	103,8	84,7	131,6
4	60,5	95,9	109,3	92,9	92,9	101,4	103,1	97,3	105,6	100,2	111,7	131,0
5	46,1	98,6	101,2	71,4	109,3	113,3	109,0	90,0	102,1	94,7	105,9	122,8
6	49,7	95,6	97,7	89,6	101,3	101,5	98,9	103,1	100,5	89,0	110,2	105,4
7	55,6	105,3	112,0	84,4	93,6	106,7	100,2	108,2	94,7	48,8	110,2	114,5
8	69,7	85,5	105,6	107,5	99,2	103,9	99,6	92,2	90,0	65,8	102,9	113,7
9	80,5	88,7	101,5	111,9	113,2	99,2	99,4	98,5	85,9	76,7	102,7	107,9
10	65,5	88,3	95,0	111,6	105,4	94,5	114,4	87,7	99,4	108,7	98,6	105,4
11	56,3	111,2	100,8	105,9	96,8	109,0	93,1	95,1	102,5	100,7	106,5	104,7
12	67,7	87,7	92,6	119,2	86,6	107,7	103,1	103,8	100,2	102,4	107,9	110,2
13	75,7	95,7	99,8	108,4	98,8	108,2	92,4	96,0	100,1	105,0	111,4	114,6
14	83,5	100,8	103,9	106,4	109,4	111,1	104,8	102,5	88,7	110,1	124,1	118,9
15	79,3	108,2	106,1	99,7	111,4	111,9	100,2	91,3	96,2	111,4	114,6	85,4
16	84,5	106,4	99,6	92,6	98,4	90,2	101,0	97,5	104,1	106,5	114,7	87,8
17	98,0	99,0	113,9	108,5	97,6	105,5	104,1	85,9	90,3	99,9	105,6	114,2
18	89,6	102,3	89,1	99,8	96,1	98,8	104,6	93,5	97,6	94,3	116,4	123,3
19	85,4	98,7	93,2	103,5	105,5	103,0	106,5	98,1	104,2	92,8	123,5	114,9
20	93,2	103,4	107,2	92,1	120,0	110,0	96,4	93,1	103,2	107,4	110,8	114,0
21	92,1	108,6	118,0	95,5	102,5	95,1	99,9	93,9	99,8	93,2	113,5	109,0
22	92,9	97,0	98,1	116,7	104,9	110,6	99,6	99,5	96,9	109,1	123,3	122,9
23	97,2	101,6	108,2	121,1	116,9	99,0	104,6	96,2	100,9	100,1	115,7	83,2
24	101,9	102,7	118,8	103,8	108,8	105,2	105,6	88,8	95,8	99,7	115,1	78,6
25	99,0	99,0	116,0	125,0	95,5	102,5	95,0	92,4	96,9	101,5	122,5	87,5
26	82,5	98,5	96,9	107,8	94,3	107,5	100,8	97,7	110,0	106,0	114,4	89,2
27	102,8	109,1	113,5	93,4	98,9	108,9	99,0	95,4	95,9	95,3	129,0	85,1
28	101,9	110,4	111,1	108,7	91,3	102,7	95,2	102,0	97,0	107,5	118,6	62,9
29	100,9		102,7	107,8	110,1	105,4	101,9	99,0	97,3	110,9	115,9	58,9
30	102,5		106,9	96,8	115,1	98,9	96,4	99,4	93,6	107,6	122,2	53,7
31	99,7		109,8		113,8		107,6	94,9		117,4		



Nierównomierność kierunkowa dla każdego dnia w roku, w podziale na pojazdy ciężkie

STACJA NR 06805

Miejscowość: Koroszczyn (towarowy)

Rok: 2021

Odcinek: Koroszczyn - Wólka Dobryńska


Numer drogi: 68

Typ stacji: KAS

Oddział: LUBLIN

R03_11C_06805_2021

06805	Proporcja ruchu dziennego do średniego dobowego ruchu rocznego [%]											
	1	2	3	4	5	6	7	8	9	10	11	12
1	47,1	42,7	50,1	60,5	62,1	43,0	55,2	44,1	57,9	61,8	36,2	55,7
2	26,4	46,5	48,1	66,3	57,4	58,6	61,9	39,5	59,0	56,0	34,8	54,4
3	12,4	49,6	50,8	59,8	31,2	55,2	61,0	45,2	61,4	55,6	43,5	57,9
4	18,3	60,2	56,2	49,7	33,6	55,9	50,4	49,5	58,9	49,0	51,8	58,5
5	36,6	67,4	61,0	32,0	43,3	59,5	44,6	65,9	52,1	46,0	57,5	54,4
6	43,2	60,6	59,4	33,3	58,0	42,5	38,2	60,4	39,1	56,9	56,0	43,3
7	46,2	55,5	52,4	38,2	59,5	32,8	52,8	58,4	40,9	68,9	57,5	44,9
8	61,1	45,9	45,6	44,7	62,8	39,6	60,1	35,4	52,8	65,3	50,3	48,9
9	55,3	43,2	44,2	58,5	49,6	54,9	59,7	43,3	57,7	51,9	56,0	42,3
10	37,6	43,5	51,7	59,5	48,2	57,7	62,0	46,3	60,0	50,2	58,3	45,3
11	40,4	61,3	61,5	55,5	56,6	58,8	43,8	53,7	63,5	54,3	55,6	48,0
12	48,5	60,6	59,1	49,0	59,0	59,5	42,0	60,7	57,9	49,7	58,5	44,9
13	55,2	59,8	59,7	52,0	63,4	45,7	45,2	62,0	49,9	57,8	62,6	46,2
14	65,0	56,2	50,0	51,1	62,4	47,7	52,5	60,2	47,3	52,8	52,1	47,6
15	66,5	49,3	53,1	62,7	58,0	46,8	58,2	38,6	48,1	52,3	55,2	58,2
16	61,8	54,5	48,8	61,9	39,8	52,9	62,1	41,8	48,6	56,6	56,3	60,1
17	56,0	50,5	53,9	62,0	36,5	61,7	59,3	45,9	58,8	53,7	55,8	59,4
18	52,3	55,7	48,0	61,0	41,4	62,7	46,9	52,4	59,3	39,0	55,1	50,0
19	58,6	65,3	59,7	50,8	49,5	57,9	41,0	61,0	51,2	45,0	59,1	52,8
20	52,8	60,5	61,4	47,2	57,6	51,1	44,9	64,7	49,9	53,5	53,2	48,5
21	64,9	54,2	52,0	55,3	61,8	44,1	50,3	59,6	50,8	55,8	57,4	50,3
22	63,4	44,2	50,8	50,6	58,6	37,2	63,7	43,9	46,7	54,7	50,9	51,1
23	62,8	47,4	50,9	51,8	47,5	48,3	64,2	38,4	52,7	59,0	50,8	62,8
24	50,5	49,5	53,6	53,4	42,8	58,0	59,2	45,8	57,6	53,3	54,5	76,0
25	51,7	60,6	54,9	53,5	45,2	59,2	38,5	49,7	57,5	52,3	54,2	74,9
26	50,8	64,8	59,8	45,1	44,9	58,6	43,2	60,6	50,6	54,0	52,8	69,8
27	51,0	59,9	55,3	50,3	54,7	46,6	45,3	59,5	51,9	52,2	56,4	58,2
28	55,6	56,7	55,3	49,8	60,1	37,7	51,5	60,4	47,9	56,9	51,7	65,2
29	68,3		42,5	57,9	56,5	49,1	60,5	49,6	50,3	54,2	53,5	69,2
30	60,1		49,9	64,8	49,3	55,7	57,8	41,8	52,9	57,3	52,7	73,4
31	59,2		48,2		46,2		63,1	41,9		55,8		

Legenda Koroszczyn Wólka Dobryńska
 <40% 50% >60%
 niedziele i święta

$$*WNK = \frac{N_{poj./24h}(\text{kierunek P})}{N_{poj./24h}(\text{kierunek P+L})}$$

SPIS TREŚCI

Raport 0.1	2
Stacja 06805.....	2
Raport 2.3	3
Stacja 06805.....	3
Raport 3.1	4
Stacja 06805.....	4
Raport 3.2	5
Stacja 06805.....	5
Raport 3.3	6
Stacja 06805.....	6
Raport 3.12	7
Stacja 06805.....	7
Raport 3.7	8
Stacja 06805.....	8
Raport 3.10	20
Stacja 06805.....	20
Raport 3.11	21
Stacja 06805.....	21