

Archiwizacja i analiza danych ze stacji  
ciągłych pomiarów ruchu z lat 2021-2022  
Archiwizacja i analiza roczna danych z 2021

SCPR nr 06804

Na zlecenie



**Generalna Dyrekcja  
Dróg Krajowych i Autostrad**

**Jan Zieliński**

Tel.: +48 22 50145-12

Fax: +48 22 621 80 53

E-Mail: [j.zielinski@heller-consult.pl](mailto:j.zielinski@heller-consult.pl)

**Heller Consult sp. z o.o.**

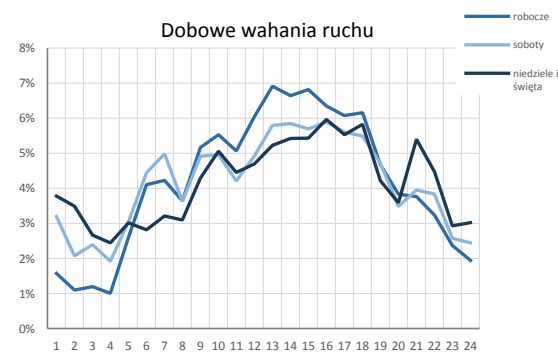
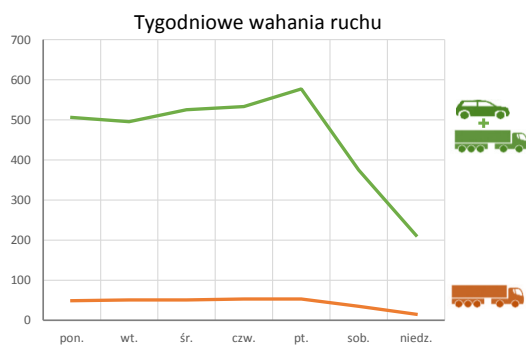
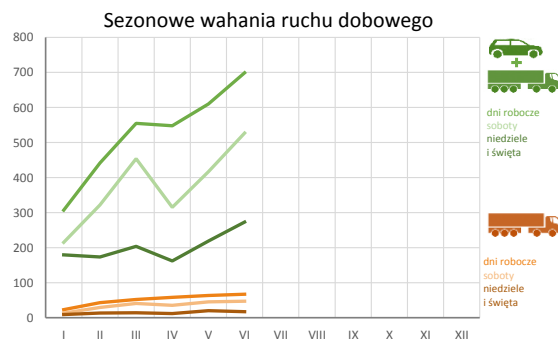
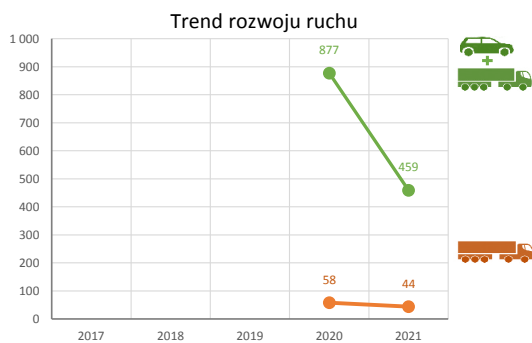
Warszawa, 29 kwietnia 2022



### Karta punktu

#### Stacja NR 06804

Nr stacji: 06804  
 Typ licznika: KAS  
 Lokalizacja: Sławatycze  
 Nr drogi: 63  
 Pikietaż: 396,614  
 Stacja działa od: 2020-01-01  
 Charakter ruchu: P  
 Liczba dni w archiwizacji: 365  
 Liczba dni w przetworzeniu: 174



#### Godzina 50-ta

Natężenie: 53  
 Udział proc.: 11,5%  
 Dzień: 19.05.21 (środa)  
 Godzina: 13:00



**Analiza średniego dobowego ruchu rocznego (SDRR) dla poszczególnych miesięcy w 2020 i 2021 roku**

R02\_01\_2021

Lp.	Oddział GDDKiA	Numer stacji	Typ stacji	Numer drogi	Średni dobowy ruch w miesiącu																																							
					styczeń			luty			marzec			kwiecień			maj			czerwiec			lipiec			sierpień			wrzesień			październik			listopad			grudzień			cały rok			
					2020	2021	wzrost/spadek (%)	2020	2021	wzrost/spadek (%)	2020	2021	wzrost/spadek (%)	2020	2021	wzrost/spadek (%)	2020	2021	wzrost/spadek (%)	2020	2021	wzrost/spadek (%)	2020	2021	wzrost/spadek (%)	2020	2021	wzrost/spadek (%)	2020	2021	wzrost/spadek (%)	2020	2021	wzrost/spadek (%)	2020	2021	wzrost/spadek (%)	2020	2021	wzrost/spadek (%)				
1.	Lublin	06011	GR	74	-	4041	-	-	4075	-	-	4269	-	-	4387	-	-	4944	-	-	4996	-	-	5005	-	-	5036	5232	+4	5131	5085	-1	5122	5740	+12	4834	5391	+12	4741	4924	+4	-	4841	-
		06013	GR	82	-	-	-	-	-	-	-	-	-	-	9492	-	-	10551	-	-	11195	-	-	11446	-	-	11573	-	-	10477	-	-	10308	-	-	9576	-	-	9168	-	-	-	-	
		06014	GR	2	12391	11200	-10	12892	12013	-7	10642	12605	+18	8675	13030	+50	11454	14248	+24	13124	14804	+13	13599	14368	+6	13852	14244	+3	13924	14132	+1	12881	14088	+9	11594	13570	+17	11949	13151	+10	12248	13454	+10	
		06034	GR	12	9026	7512	-17	9385	7844	-16	7452	8681	+16	5969	8844	+48	8047	9321	+16	9060	10002	+10	9627	10359	+8	9854	10474	+6	9488	10111	+7	8748	9928	+13	8010	9416	+18	8457	9254	+9	8594	9312	+8	
		06060	GR	17	6414	5448	-15	6552	5585	-15	4916	6122	+25	3507	6398	+82	5459	7222	+32	6666	7542	+13	7437	7829	+5	7754	8046	+4	7054	7441	+5	6332	7165	+13	5628	6531	+16	6156	6570	+7	6156	6825	+11	
		06062	GR	S19c	6317	5604	-11	6544	5947	-9	5193	6308	+21	4089	6311	+54	5827	6897	+18	6839	7298	+7	7702	7677	0	7962	7443	-7	6979	6967	0	6378	6871	+8	5824	6459	+11	5926	6195	+5	6298	6665	+6	
		06063	GR	12h	10948	9241	-16	11392	9889	-13	9333	10840	+16	7228	10977	+52	10171	12433	+22	11834	13648	+15	13210	14235	+8	13720	14625	+7	12725	13492	+6	11145	12947	+16	9939	11675	+17	10240	10766	+5	10990	12064	+10	
		06064	GR	17	11341	9670	-15	11701	9962	-15	8895	11017	+24	6763	11563	+71	10037	12982	+29	11970	13657	+14	13496	14441	+7	14038	15010	+7	12938	13766	+6	11847	14099	+19	10435	12577	+21	11196	12423	+11	11221	12597	+12	
		06090	GR	74f	2064	1968	-5	2019	2149	+6	1522	2242	+47	1418	2312	+63	1982	2620	+32	2294	2782	+21	2581	3043	+18	2595	3275	+26	2315	2826	+22	2070	2731	+32	1897	2521	+33	1976	2443	+24	2061	2576	+25	
		06180	GR	19	14105	12140	-14	14422	12770	-11	11265	13977	+24	9594	-	-	13379	-	-	15418	-	-	16903	-	-	17341	-	-	16390	-	-	14634	-	-	13198	-	-	13341	-	-	14166	-	-	
		06501	WIM	2	9979	-	-	10666	9789	-8	9099	-	-	6683	-	-	8972	-	-	10317	11967	+16	10873	11827	+9	11127	11684	+5	11169	-	-	10386	-	-	9390	-	-	9817	-	-	9873	-	-	
		06502	WIM	12	8339	7355	-12	9118	7565	-17	8517	8354	-2	6022	8530	+42	7771	9133	+18	8411	9674	+15	7287	10042	+38	9332	10286	+10	9174	9867	+8	-	9612	-	-	9147	-	-	8916	-	-	9040	-	
		06503	WIM	17	10546	9431	-11	11605	10160	-12	9762	10606	+9	6480	10877	+68	9340	12319	+32	11618	13213	+14	13146	13741	+5	13745	14453	+5	12394	13352	+8	10845	12538	+16	9637	11247	+17	10339	10999	+6	10788	11911	+10	
		06504	WIM	19	-	-	-	-	-	-	-	-	-	-	-	-	-	-	-	-	-	-	-	-	-	-	-	-	-	-	-	-	-	-	-	-	-	-	-	-	-			
		06801	KAS	17	1255	749	-40	1432	959	-33	885	1117	+26	118	1052	+792	444	1132	+155	761	1130	+48	898	1132	+26	943	1143	+21	962	1170	+22	900	1137	+26	846	-	-	896	-	-	862	1072	+24	
		06802	KAS	74	808	-	-	870	-	-	349	-	-	0	-	-	0	-	-	0	-	-	0	-	-	0	-	-	1	-	-	1	-	-	0	-	-	0	-	-	169	-	-	
		06803	KAS	12	2811	1903	-32	3092	2319	-25	2059	2708	+32	1314	2622	+100	1547	2639	+71	1924	2674	+39	2262	2683	+19	2346	2720	+16	2407	2679	+11	2385	2684	+13	2269	2630	+16	2443	-	-	2238	2569	+15	
06804	KAS	63	2954	276	-91	3025	387	-87	1401	490	-65	89	459	+416	116	527	+354	174	614	+253	410	-	-	556	-	-	570	-	-	605	-	-	268	-	-	359	-	-	877	459	-48			
06805	KAS	68	1263	1367	+8	1603	1723	+7	1576	1798	+14	1266	1776	+40	1229	1753	+43	1349	1786	+32	1452	1742	+20	1441	1663	+15	1513	1696	+12	1594	1706	+7	1687	1915	+14	1532	1793	+17	1459	1727	+18			

## Średni dobowy ruch roczny (SDRR) w stacjach SCPR w latach 2012-2021

### Ruch ogółem

R02\_02\_2021

Lp.	Oddział GDDKiA	Numer stacji	Typ stacji	Nr drogi	Średni dobowy ruch roczny (SDRR) w latach (poj./dobę)										Wzrost/spadek ruchu (%)		
					2012	2013	2014	2015	2016	2017	2018	2019	2020	2021	2021/19	2021/20	
1.	Lublin	06011	GR	74	-	-	-	-	-	-	-	-	-	-	4841*	-	-
		06013	GR	82	-	-	-	-	-	-	-	-	-	-	-	-	-
		06014	GR	2	11020	11296	11490	11589	12206	12822	13405	13747	12248	13454	-2	10	
		06034	GR	12	7801	8242	8393	8662	9355	9757	9774	9866	8594	9312	-6	8	
		06060	GR	17	-	-	-	6277	6659	6925	7003	7146	6156	6825	-4	11	
		06062	GR	S19c	-	5254	5614	6178*	6423	7043	7359	7378	6298	6665	-10	6	
		06063	GR	12h	-	-	-	10932	11325	11768	12323	12859	10990	12064	-6	10	
		06064	GR	17	-	-	-	-	-	11987	12376	12715	11221	12597	-1	12	
		06090	GR	74f	-	-	1937*	2152	2327	2270	2440	2470	2061	2576	4	25	
		06180	GR	19	13374	13675	14398	14466	14502	15472	15708	15338*	14166	-	-	-	
		06501	WIM	2	-	-	-	-	-	-	11075	11273	9873	-	-	-	
		06502	WIM	12	-	-	-	-	-	-	9791	9802	-	9040*	-8*	-	
		06503	WIM	17	-	-	-	-	-	-	12166	13329	10788	11911	-11	10	
		06504	WIM	19	-	-	-	-	-	-	-	-	-	-	-	-	
		06801**	KAS	17	-	-	-	-	-	-	-	-	-	862*	1072*	-	24*
		06802	KAS	74	-	-	-	-	-	-	-	-	-	169*	-	-	-
		06803**	KAS	12	-	-	-	-	-	-	-	-	-	2238*	2569*	-	15*
		06804	KAS	63	-	-	-	-	-	-	-	-	-	877*	459*	-	-48*
06805	KAS	68	-	-	-	-	-	-	-	-	-	1459*	1727*	-	18*		

\* - wynik niemiarodajny do porównań

\*\* - dane nietypowe ze względu na decyzje administracyjne

### STACJA NR 06804

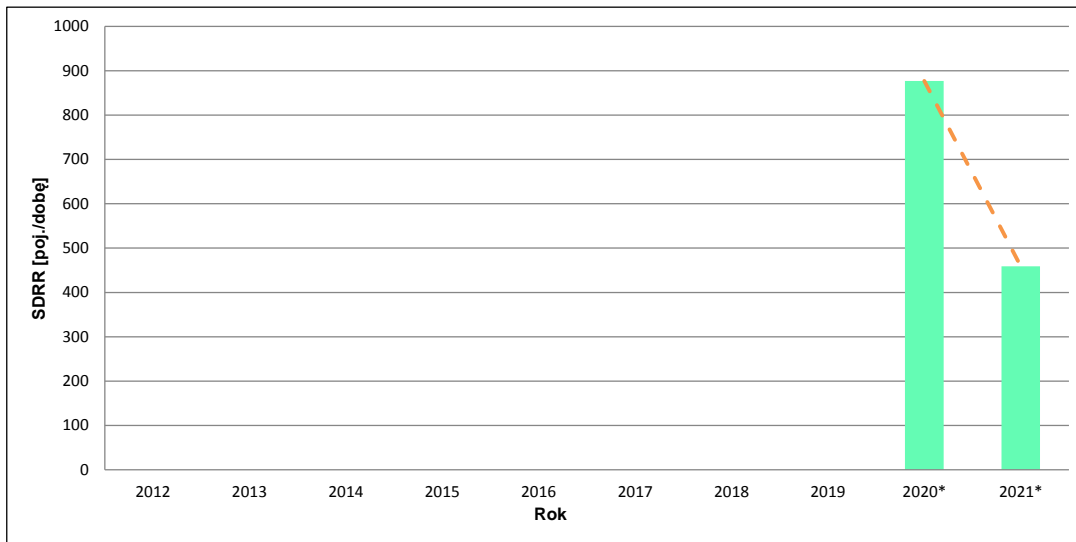
<b>Miejscowość:</b>	Sławatycze	<b>Rok:</b>	2021
<b>Odcinek:</b>	Sławatycze - gr. państwa	<b>Numer drogi:</b>	63
<b>Typ stacji:</b>	KAS	<b>Oddział:</b>	LUBLIN

### Wykres trendu rozwoju ruchu dla stacji 06804

R02\_02\_06804\_2021

Średni dobowy ruch roczny (SDRR) w latach (poj./dobę)										Wzrost/spadek ruchu [%]	
2012	2013	2014	2015	2016	2017	2018	2019	2020	2021	2021/19	2021/20
-	-	-	-	-	-	-	-	877*	459*	-	-48*

R02\_03\_06804\_2021



\* - ruch niemiernodajny do porównań

Średni dobowy ruch dla poszczególnych dni tygodnia w poszczególnych miesiącach roku

STACJA NR 06804

Miejscowość: Sławatycze Rok: 2021  
 Odcinek: Sławatycze - gr. państwa Numer drogi: 63  
 Typ stacji: KAS Oddział: LUBLIN

Ruch ogółem

R03\_01\_06804\_2021

Dni tygodnia:		Styczeń	Luty	Marzec	Kwiecień	Maj	Czerwiec	Lipiec	Sierpień	Wrzesień	Pazdziernik	Listopad	Grudzień	Cały rok
1. Poniedziałki	a	293	400	464	597	605	678	-	-	-	-	-	-	506
	b	1,062	1,034	0,947	1,301	1,148	1,104	-	-	-	-	-	-	1,102
	c	0,579	0,791	0,917	1,180	1,196	1,340	-	-	-	-	-	-	1,000
2. Wtorki	a	292	432	547	505	522	673	-	-	-	-	-	-	495
	b	1,058	1,116	1,116	1,100	0,991	1,096	-	-	-	-	-	-	1,078
	c	0,590	0,873	1,105	1,020	1,055	1,360	-	-	-	-	-	-	1,000
3. Środy	a	314	435	517	551	636	695	-	-	-	-	-	-	525
	b	1,138	1,124	1,055	1,200	1,207	1,132	-	-	-	-	-	-	1,144
	c	0,598	0,829	0,985	1,050	1,211	1,324	-	-	-	-	-	-	1,000
4. Czwartki	a	286	462	608	528	602	710	-	-	-	-	-	-	533
	b	1,036	1,194	1,241	1,150	1,142	1,156	-	-	-	-	-	-	1,161
	c	0,537	0,867	1,141	0,991	1,129	1,332	-	-	-	-	-	-	1,000
5. Piątki	a	352	483	639	558	686	741	-	-	-	-	-	-	577
	b	1,275	1,248	1,304	1,216	1,302	1,207	-	-	-	-	-	-	1,257
	c	0,610	0,837	1,107	0,967	1,189	1,284	-	-	-	-	-	-	1,000
6. Soboty	a	215	322	454	315	417	527	-	-	-	-	-	-	375
	b	0,779	0,832	0,927	0,686	0,791	0,858	-	-	-	-	-	-	0,817
	c	0,573	0,859	1,211	0,840	1,112	1,405	-	-	-	-	-	-	1,000
7. Niedziele	a	207	173	204	187	223	279	-	-	-	-	-	-	212
	b	0,750	0,447	0,416	0,407	0,423	0,454	-	-	-	-	-	-	0,462
	c	0,976	0,816	0,962	0,882	1,052	1,316	-	-	-	-	-	-	1,000
8. Dni robocze	a	307	442	555	548	610	699	-	-	-	-	-	-	527
	b	1,112	1,142	1,133	1,194	1,157	1,138	-	-	-	-	-	-	1,148
	c	0,583	0,839	1,053	1,040	1,157	1,326	-	-	-	-	-	-	1,000
9. Święta	a	109	-	-	123	212	253	-	-	-	-	-	-	174
	b	0,395	-	-	0,268	0,402	0,412	-	-	-	-	-	-	0,379
	c	0,626	-	-	0,707	1,218	1,454	-	-	-	-	-	-	1,000
10. Niedziele i święta	a	179	173	204	162	219	273	-	-	-	-	-	-	202
	b	0,649	0,447	0,416	0,353	0,416	0,445	-	-	-	-	-	-	0,440
	c	0,886	0,856	1,010	0,802	1,084	1,351	-	-	-	-	-	-	1,000
11. Wszystkie dni	a	276	387	490	459	527	614	-	-	-	-	-	-	459
	b	1,000	1,000	1,000	1,000	1,000	1,000	-	-	-	-	-	-	1,000
	c	0,601	0,843	1,068	1,000	1,148	1,338	-	-	-	-	-	-	1,000

Legenda:

a = średni dobowy ruch danego dnia (dni) tygodnia

b =  $\frac{\text{średni dobowy ruch danego dnia (dni) tygodnia w miesiącu}}{\text{średni dobowy ruch we wszystkie dni miesiąca}}$

c =  $\frac{\text{średni dobowy ruch danego dnia (dni) tygodnia w miesiącu}}{\text{średni dobowy ruch danego dnia (dni) tygodnia w roku}}$

Uwagi: \*Dane oszacowane, brak oszacowań dla dni świątecznych

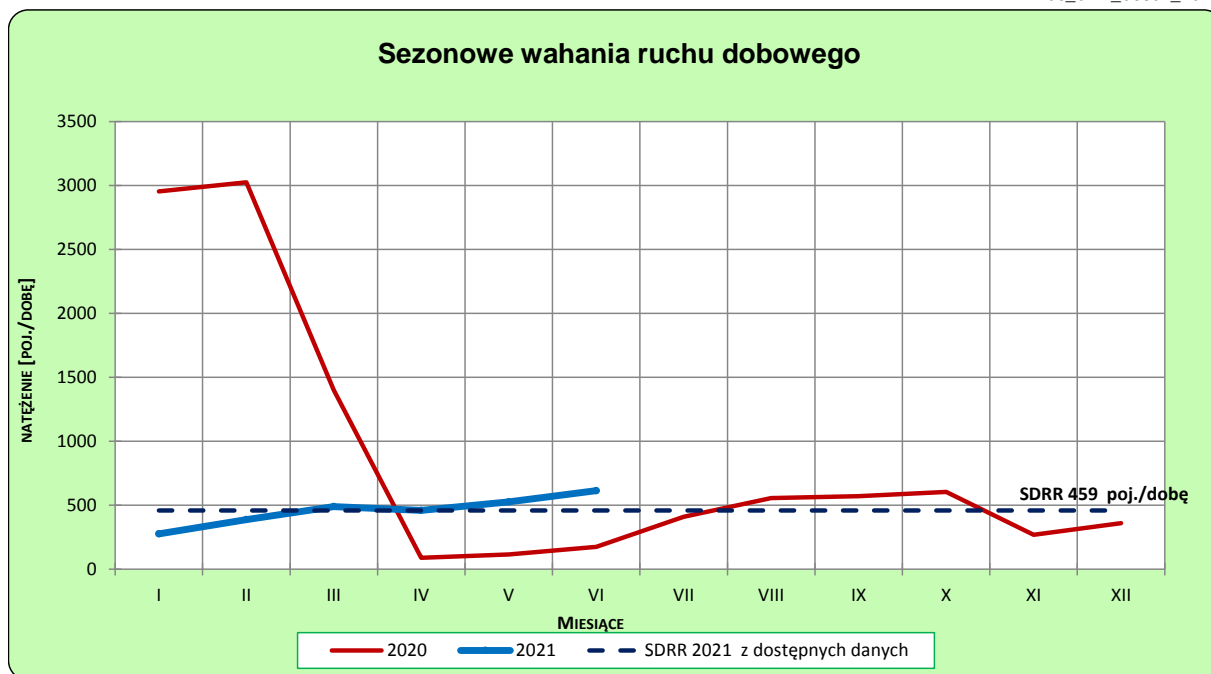
**STACJA NR 06804**

**Miejscowość:** Sławatycze  
**Odcinek:** Sławatycze - gr. państwa  
**Typ stacji:** KAS

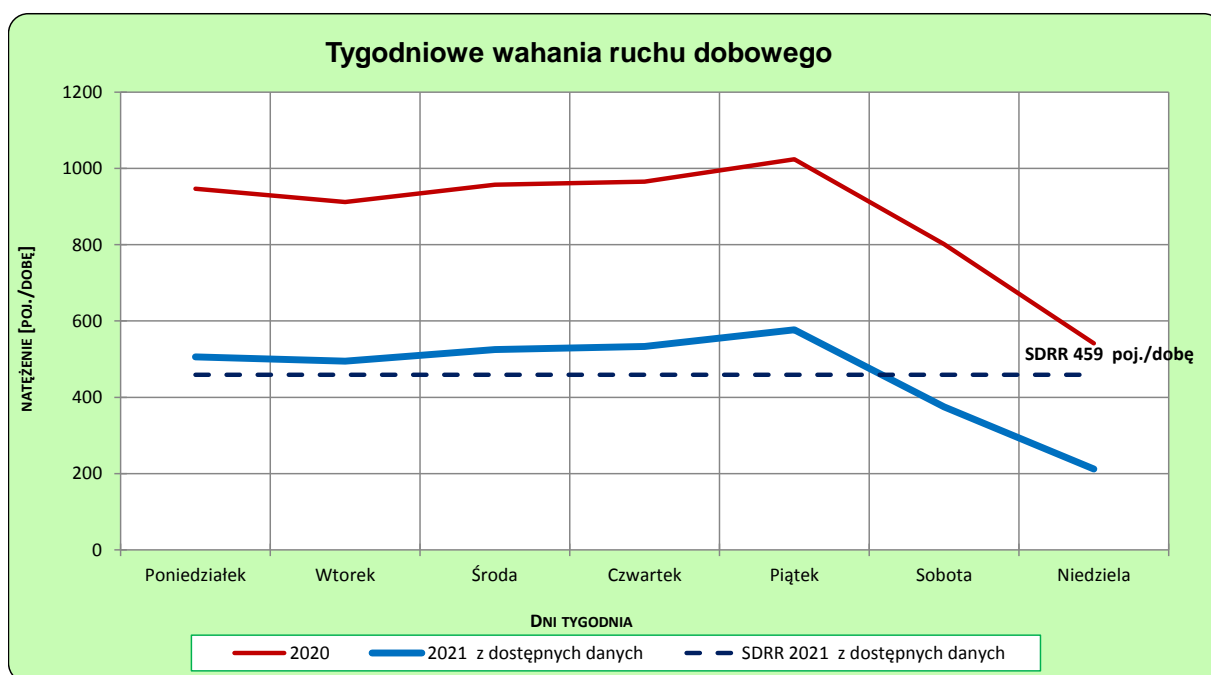
**Rok:** 2021  
**Numer drogi:** 63  
**Oddział:** LUBLIN

**Ruch ogółem**

R03\_02-1\_06804\_2021



R03\_02-2\_06804\_2021



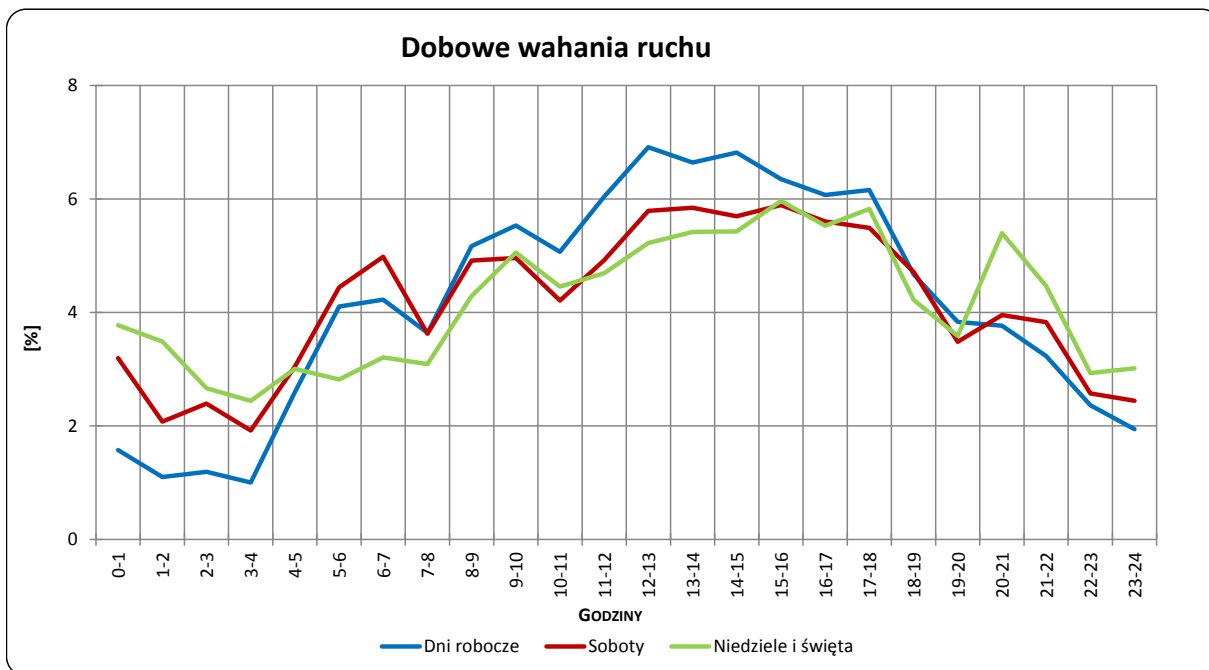
Uwagi: –

**STACJA NR 06804**

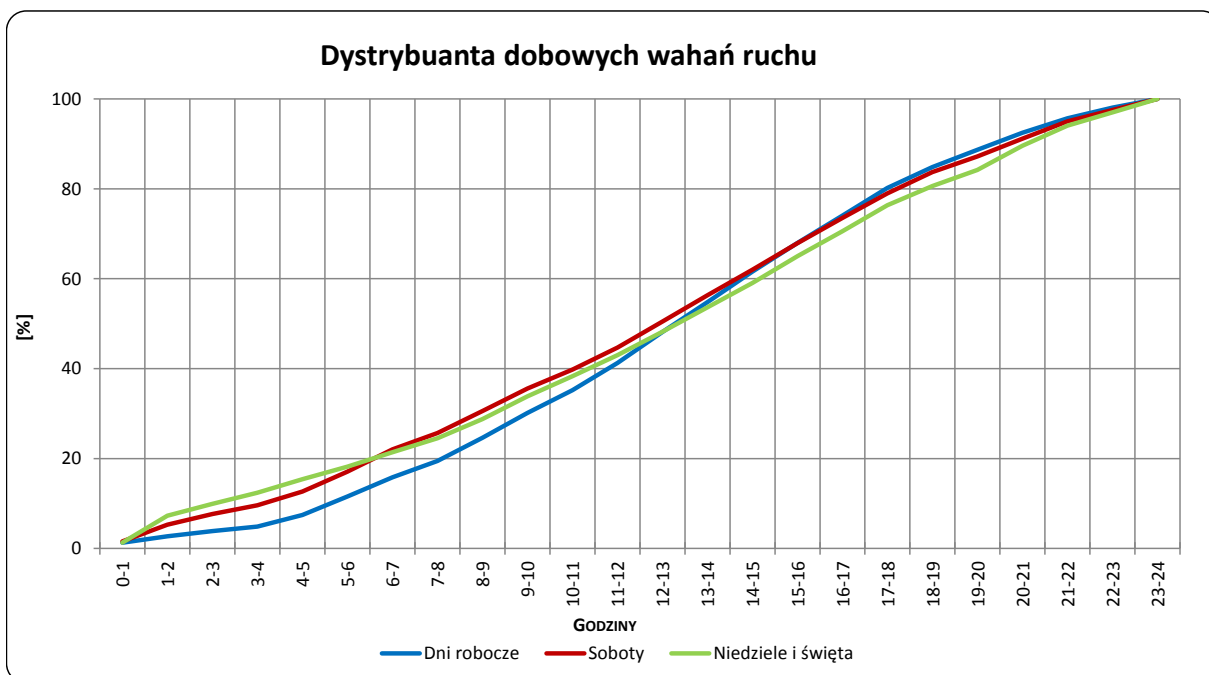
**Miejscowość:** Sławatycze  
**Odcinek:** Sławatycze - gr. państwa  
**Typ stacji:** KAS

**Rok:** 2021  
**Numer drogi:** 63  
**Oddział:** LUBLIN

R03\_03-1\_06804\_2021



R03\_03-2\_06804\_2021



Uwagi: –

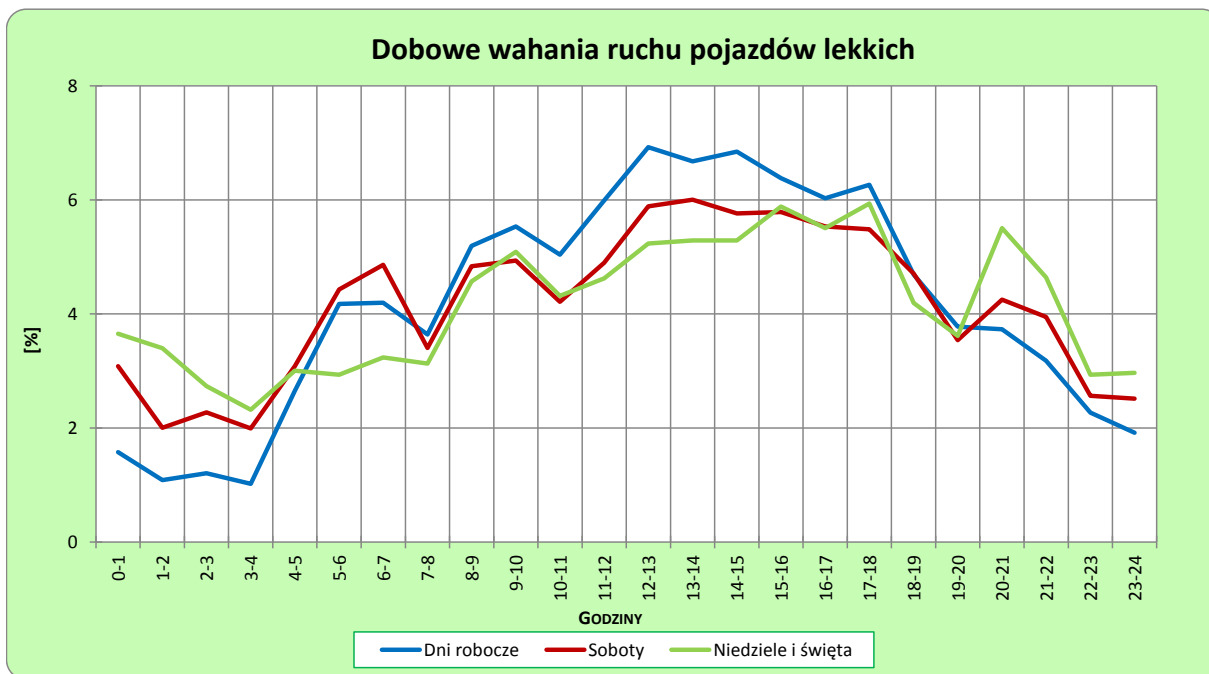


**STACJA NR 06804**

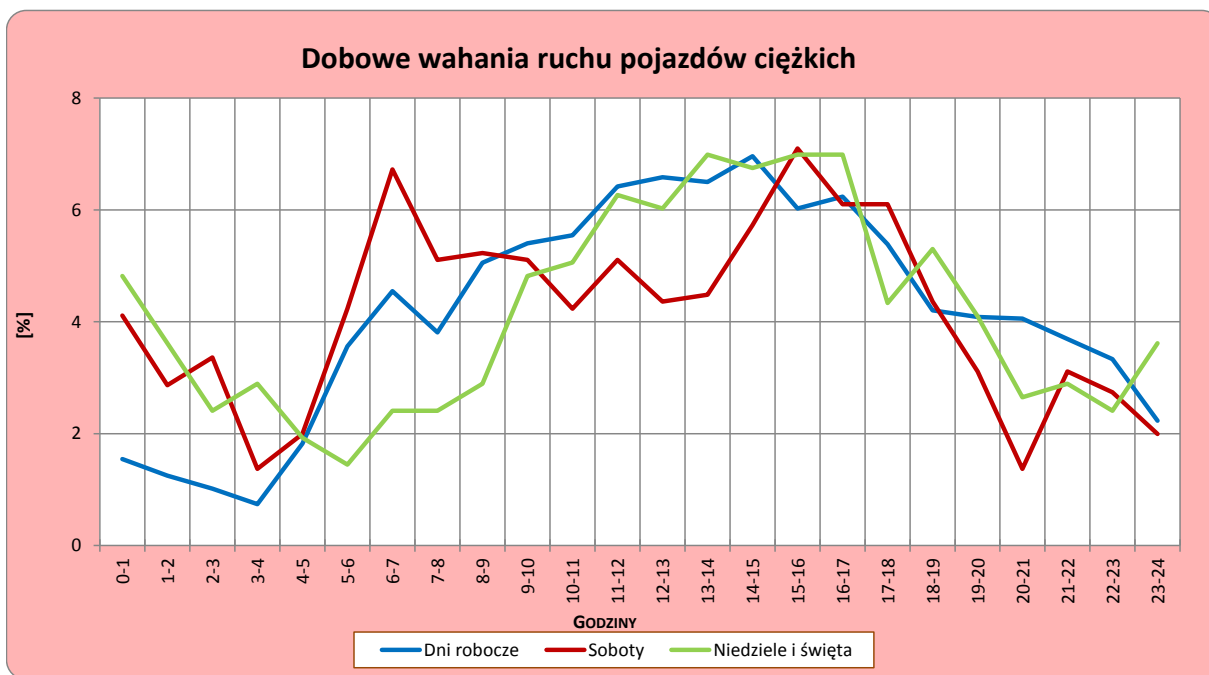
**Miejscowość:** Sławatycze  
**Odcinek:** Sławatycze - gr. państwa  
**Typ stacji:** KAS

**Rok:** 2021  
**Numer drogi:** 63  
**Oddział:** LUBLIN

R03\_04-1\_06804\_2021



R03\_04-2\_06804\_2021



Uwagi: –

## Udział ruchu pojazdów lekkich i ciężkich w poszczególnych okresach doby

### STACJA NR 06804

**Miejscowość:** Sławatycze                      **Rok:** 2021  
**Odcinek:** Sławatycze - gr. państwa                      **Numer drogi:** 63  
**Typ stacji:** KAS    **Oddział:** LUBLIN

R03\_05\_06804\_2021

Godziny	Udział procentowy ruchu w poszczególnych godzinach doby [%]	
	Pojazdy lekkie	Pojazdy ciężkie
0 - 1	2,0	2,2
1 - 2	1,5	2,2
2 - 3	1,5	2,2
3 - 4	1,2	0,0
4 - 5	2,7	2,2
5 - 6	4,2	2,2
6 - 7	4,2	4,4
7 - 8	3,5	4,4
8 - 9	5,2	4,4
9 - 10	5,4	4,4
10 - 11	4,9	4,4
11 - 12	5,7	6,7
12 - 13	6,7	6,7
13 - 14	6,4	6,7
14 - 15	6,7	6,7
15 - 16	6,2	6,7
16 - 17	5,9	6,7
17 - 18	6,2	4,4
18 - 19	4,7	4,4
19 - 20	3,7	4,4
20 - 21	4,0	4,4
21 - 22	3,5	4,4
22 - 23	2,2	2,2
23 - 24	2,0	2,2

Źródło danych: Pomiary automatyczne

**Dobowe wahania ruchu pojazdów ogółem w podziale na kierunki**

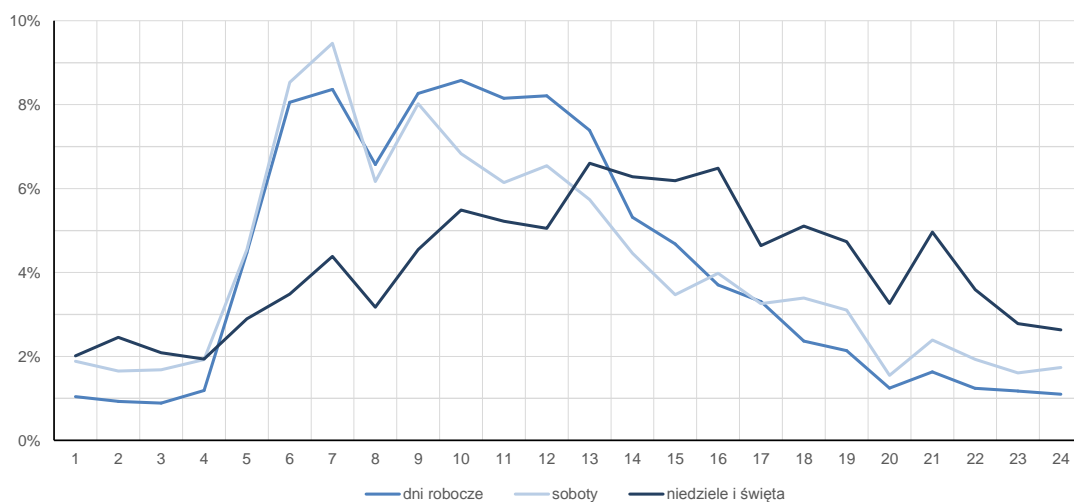
**STACJA NR 06804**

<b>Miejscowość:</b>	Sławatycze	<b>Rok:</b>	2021
<b>Odcinek:</b>	Sławatycze - gr. państwa	<b>Numer drogi:</b>	63
<b>Typ stacji:</b>	KAS	<b>Oddział:</b>	LUBLIN

**Średni dobowy rozkład natężenia ruchu**

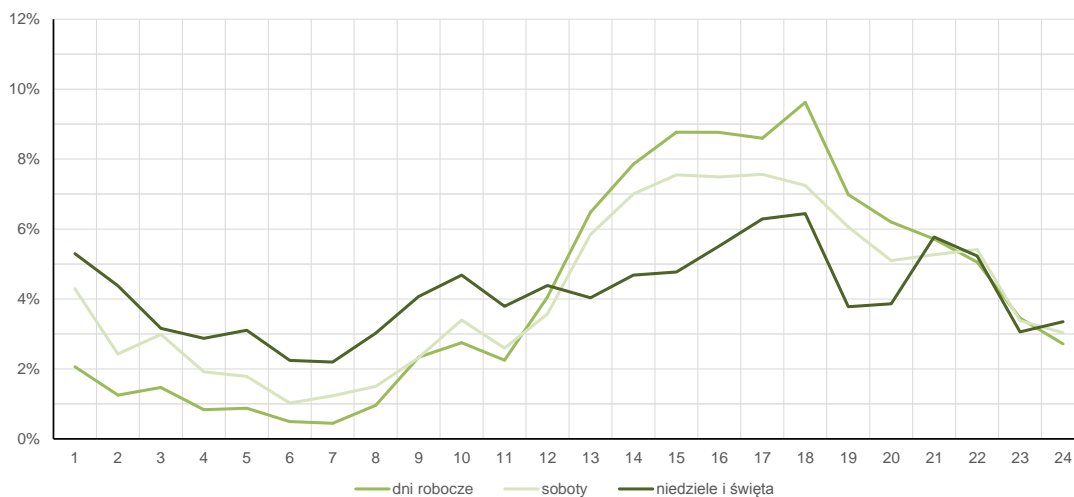
R03\_12-1\_06804\_2021

Kierunek Sławatycze



R03\_12-2\_06804\_2021

Kierunek gr. państwa



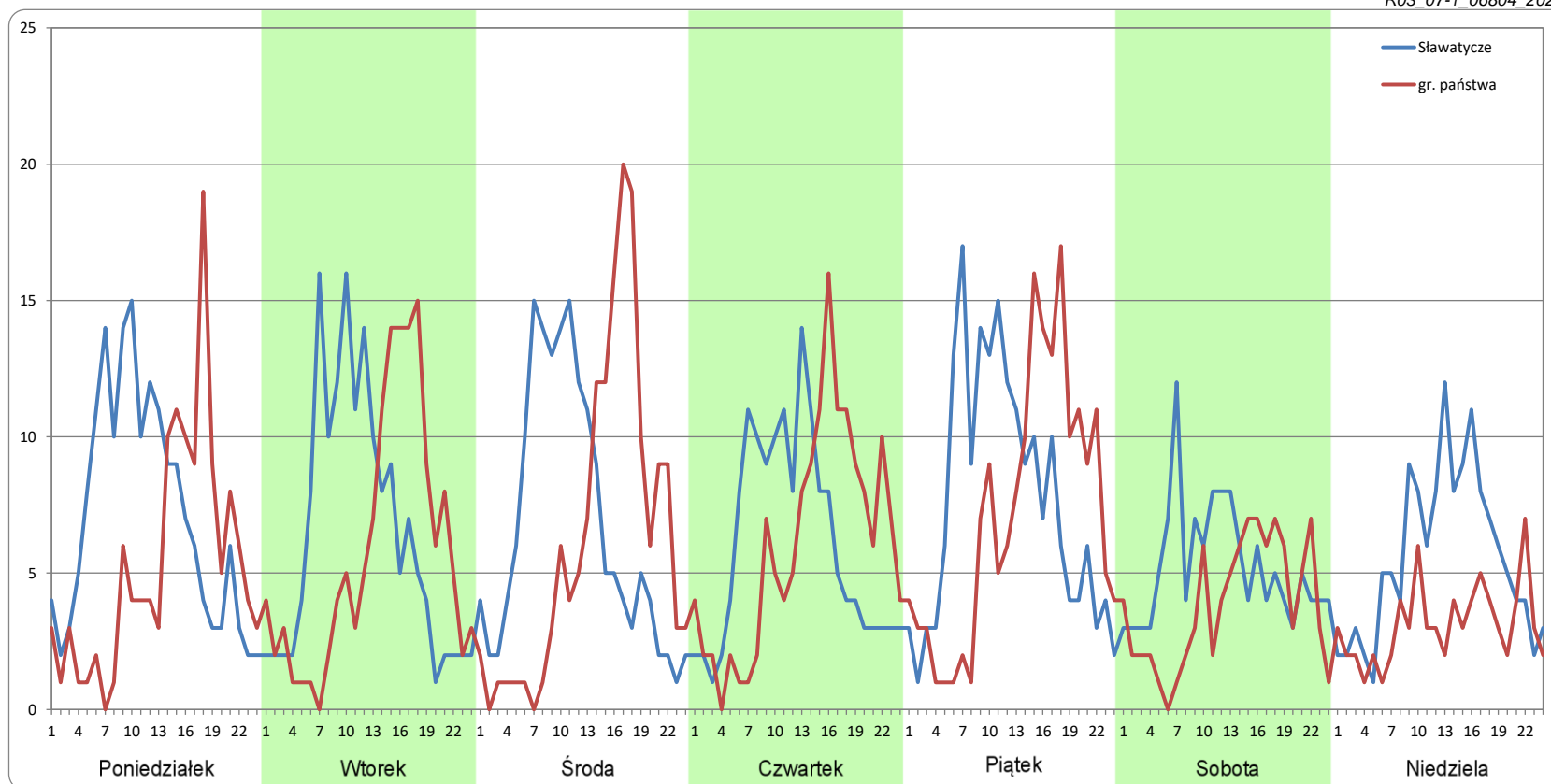
### Ruch w poszczególne dni tygodnia

STACJA NR 06804

Numer drogi: 63      Rok: 2021      Miesiąc: Styczeń      Typ stacji: KAS      Oddział: LUBLIN

Dzień tygodnia	Poniedziałek		Wtorek		Środa		Czwartek		Piątek		Sobota		Niedziela	
	Kierunek	Sławatycze	gr. państwa	Sławatycze	gr. państwa	Sławatycze	gr. państwa	Sławatycze	gr. państwa	Sławatycze	gr. państwa	Sławatycze	gr. państwa	Sławatycze
SDR	168	126	156	136	162	152	145	141	182	170	123	92	133	74
Razem	293		292		314		286		352		215		207	
Podział procentowy	57,12%	42,88%	53,43%	46,57%	51,64%	48,36%	50,70%	49,30%	51,70%	48,30%	57,22%	42,78%	64,32%	35,68%

R03\_07-1\_06804\_2021



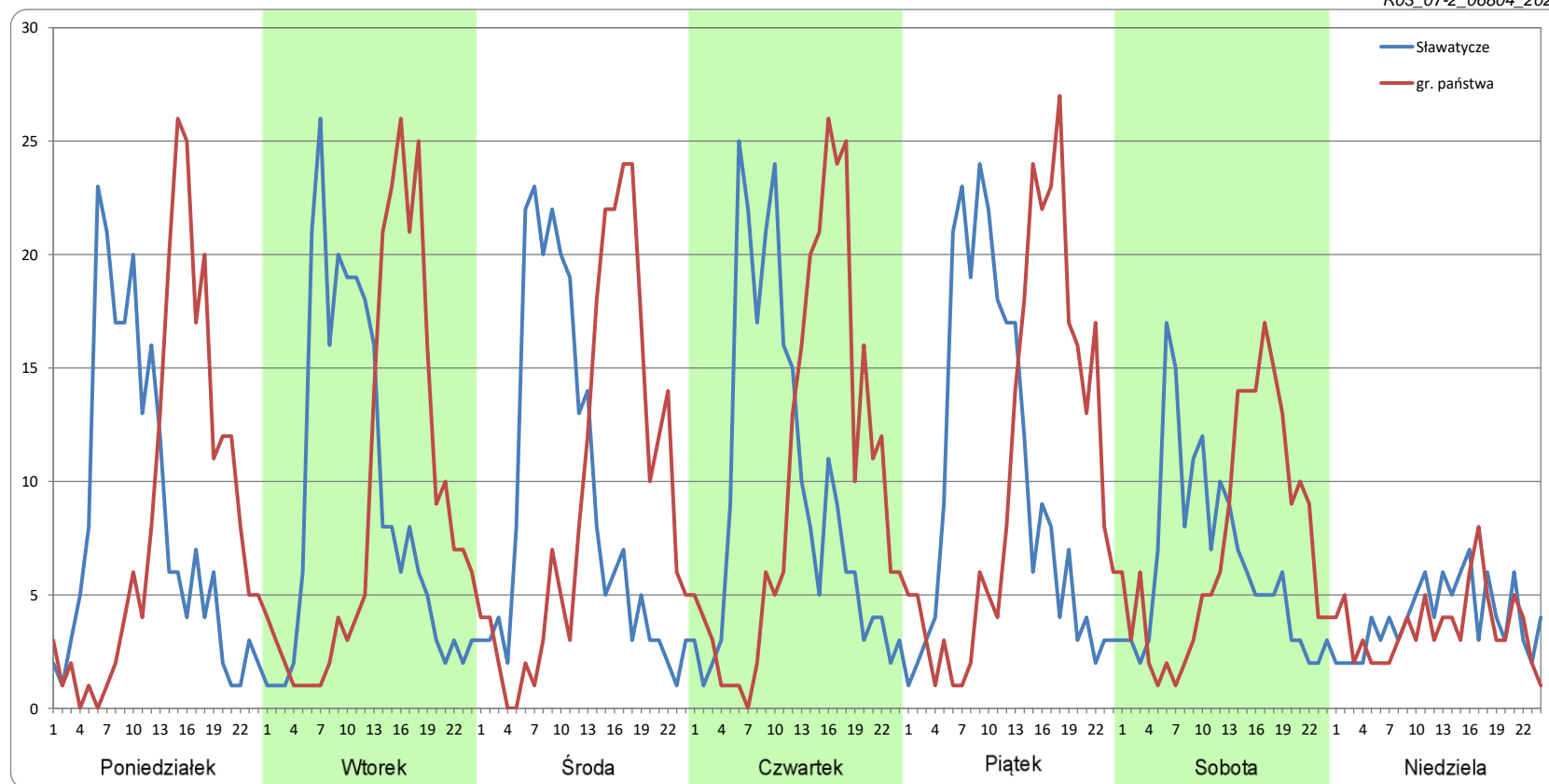
### Ruch w poszczególne dni tygodnia

STACJA NR 06804

Numer drogi: 63      Rok: 2021      Miesiąc: Luty      Typ stacji: KAS      Oddział: LUBLIN

Dzień tygodnia	Poniedziałek		Wtorek		Środa		Czwartek		Piątek		Sobota		Niedziela	
Kierunek	Sławatycze	gr. państwa	Sławatycze	gr. państwa	Sławatycze	gr. państwa	Sławatycze	gr. państwa	Sławatycze	gr. państwa	Sławatycze	gr. państwa	Sławatycze	gr. państwa
SDR	197	204	219	213	215	221	223	239	238	245	150	172	90	82
Razem	400		432		435		462		483		322		173	
Podział procentowy	49,16%	50,84%	50,72%	49,28%	49,34%	50,66%	48,27%	51,73%	49,33%	50,67%	46,58%	53,42%	52,32%	47,68%

R03\_07-2\_06804\_2021



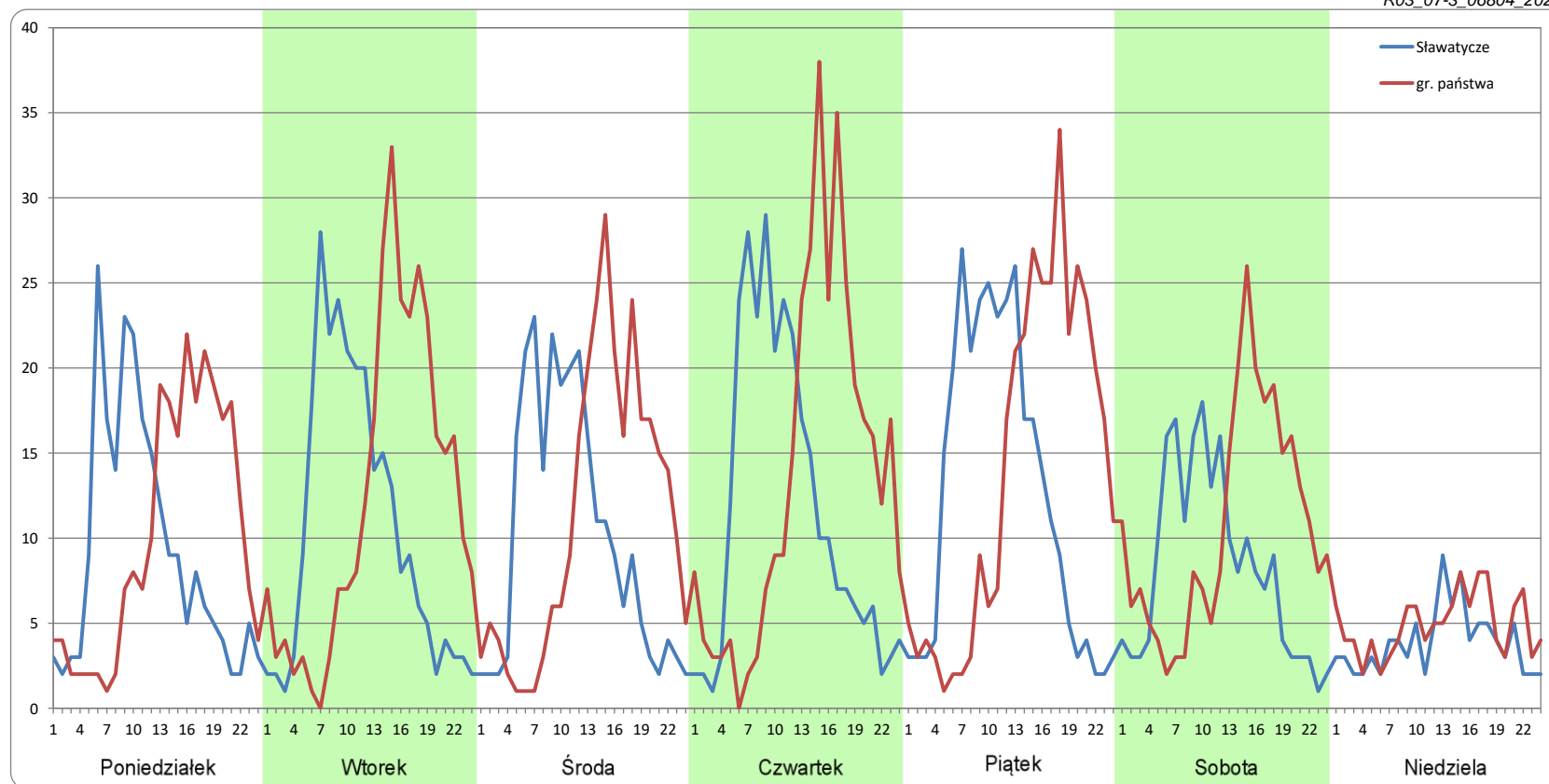
### Ruch w poszczególne dni tygodnia

STACJA NR 06804

Numer drogi: 63      Rok: 2021      Miesiąc: Marzec      Typ stacji: KAS      Oddział: LUBLIN

Dzień tygodnia	Poniedziałek		Wtorek		Środa		Czwartek		Piątek		Sobota		Niedziela	
	Kierunek	Sławatycze	gr. państwa	Sławatycze	gr. państwa	Sławatycze	gr. państwa	Sławatycze	gr. państwa	Sławatycze	gr. państwa	Sławatycze	gr. państwa	Sławatycze
SDR	223	240	253	294	246	271	281	327	306	333	197	257	90	115
Razem	464		547		517		608		639		454		204	
Podział procentowy	48,14%	51,86%	46,25%	53,75%	47,55%	52,45%	46,21%	53,79%	47,91%	52,09%	43,36%	56,64%	43,82%	56,18%

R03\_07-3\_06804\_2021

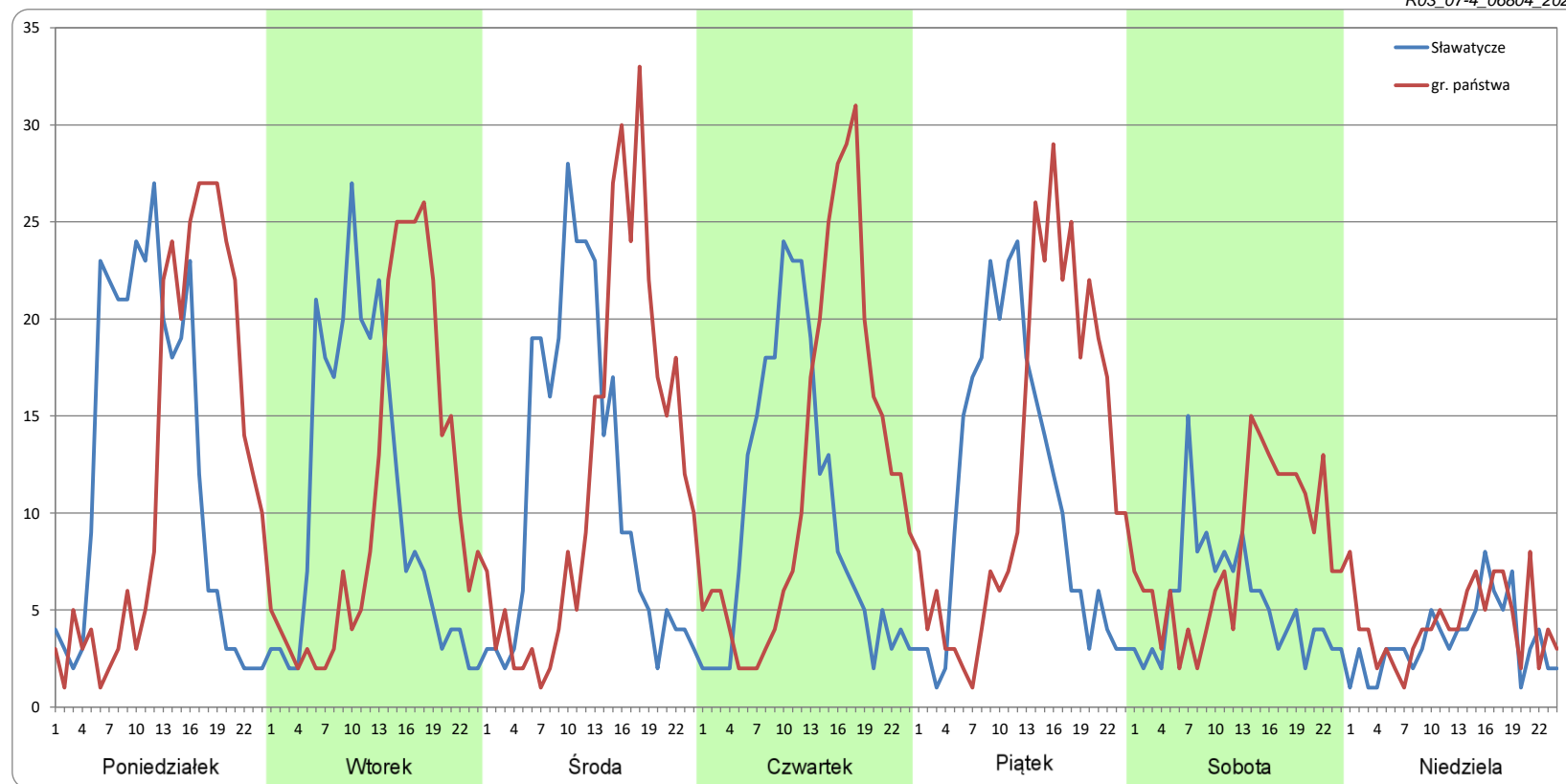


### Ruch w poszczególne dni tygodnia

STACJA NR 06804

<b>Numer drogi:</b>	63		<b>Rok:</b>	2021		<b>Miesiąc:</b>	Kwiecień		<b>Typ stacji:</b>	KAS		<b>Oddział:</b>	LUBLIN	
Dzień tygodnia	Poniedziałek		Wtorek		Środa		Czwartek		Piątek		Sobota		Niedziela	
Kierunek	Sławatycze	gr. państwa	Sławatycze	gr. państwa	Sławatycze	gr. państwa	Sławatycze	gr. państwa	Sławatycze	gr. państwa	Sławatycze	gr. państwa	Sławatycze	gr. państwa
SDR	298	299	249	256	261	290	237	292	259	299	128	187	84	104
Razem	597		505		551		528		558		315		187	
Podział procentowy	49,94%	50,06%	49,28%	50,72%	47,39%	52,61%	44,81%	55,19%	46,47%	53,53%	40,60%	59,40%	44,66%	55,34%

R03\_07-4\_06804\_2021

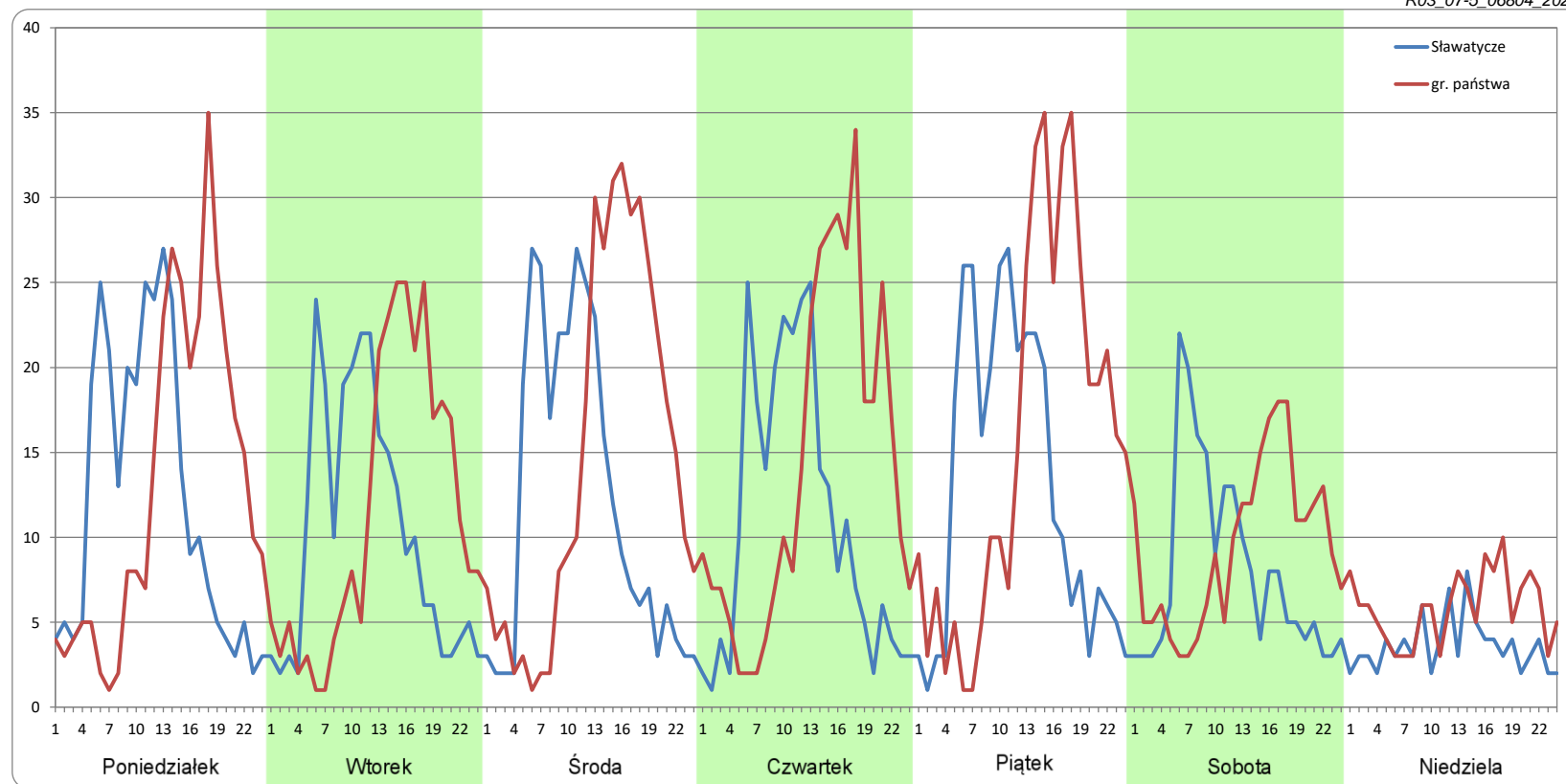


### Ruch w poszczególne dni tygodnia

STACJA NR 06804

<b>Numer drogi:</b>	63		<b>Rok:</b>	2021		<b>Miesiąc:</b>	Maj		<b>Typ stacji:</b>	KAS		<b>Oddział:</b>	LUBLIN	
Dzień tygodnia	Poniedziałek		Wtorek		Środa		Czwartek		Piątek		Sobota		Niedziela	
Kierunek	Sławatycze	gr. państwa	Sławatycze	gr. państwa	Sławatycze	gr. państwa	Sławatycze	gr. państwa	Sławatycze	gr. państwa	Sławatycze	gr. państwa	Sławatycze	gr. państwa
SDR	293	312	249	273	290	346	263	339	309	377	194	223	85	138
Razem	605		522		636		602		686		417		223	
Podział procentowy	48,45%	51,55%	47,72%	52,28%	45,59%	54,41%	43,72%	56,28%	45,01%	54,99%	46,61%	53,39%	37,93%	62,07%

R03\_07-5\_06804\_2021



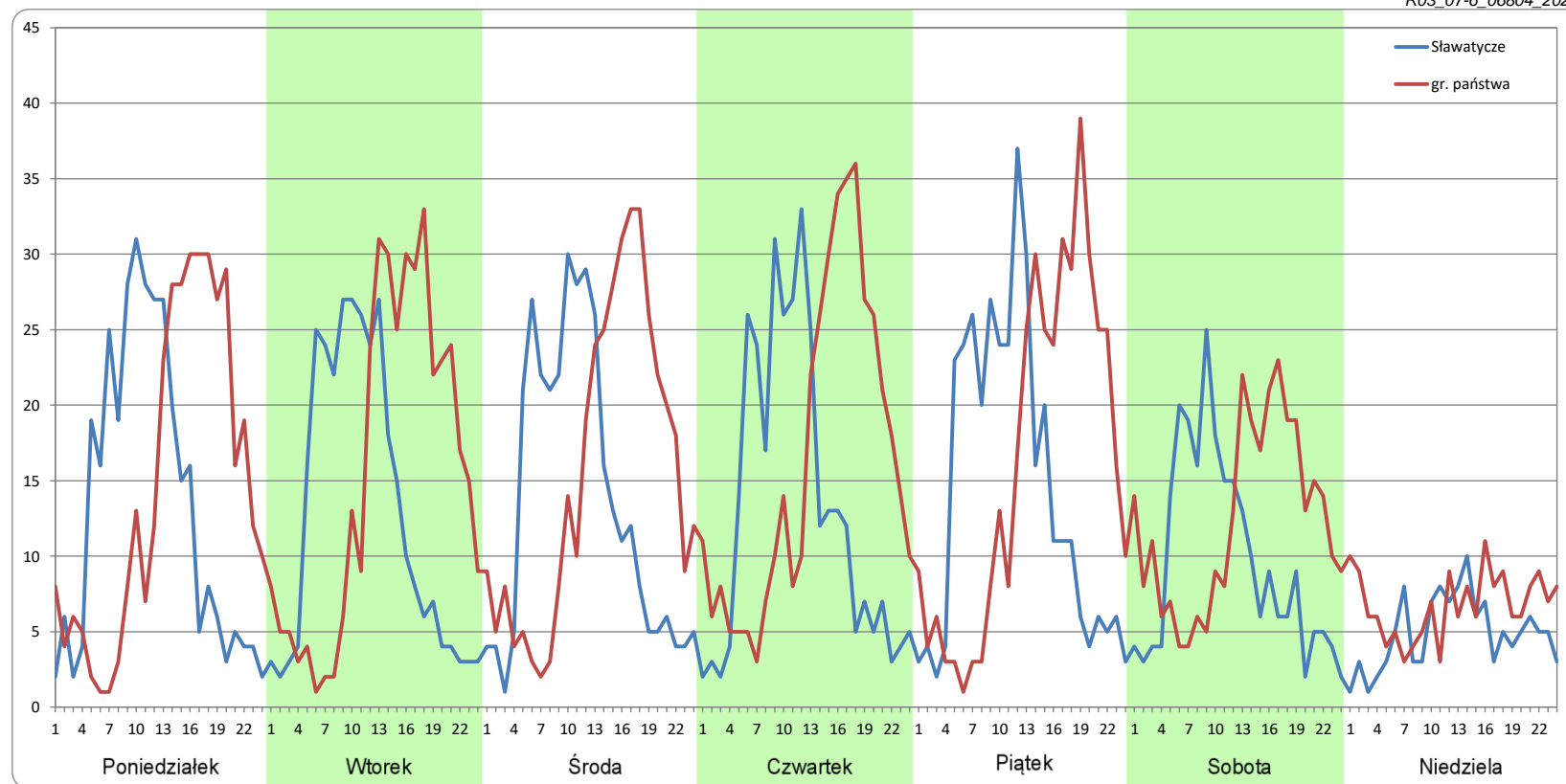


### Ruch w poszczególne dni tygodnia

STACJA NR 06804

<b>Numer drogi:</b>	63		<b>Rok:</b>	2021		<b>Miesiąc:</b>	Czerwiec		<b>Typ stacji:</b>	KAS		<b>Oddział:</b>	LUBLIN	
Dzień tygodnia	Poniedziałek		Wtorek		Środa		Czwartek		Piątek		Sobota		Niedziela	
Kierunek	Sławatycze	gr. państwa	Sławatycze	gr. państwa	Sławatycze	gr. państwa	Sławatycze	gr. państwa	Sławatycze	gr. państwa	Sławatycze	gr. państwa	Sławatycze	gr. państwa
SDR	323	355	309	364	327	368	319	391	350	391	232	295	118	161
Razem	678		673		695		710		741		527		279	
Podział procentowy	47,59%	52,41%	45,87%	54,13%	47,05%	52,95%	44,93%	55,07%	47,23%	52,77%	44,05%	55,95%	42,29%	57,71%

R03\_07-6\_06804\_2021



Proporcja dobowego natężenia ruchu do SDRR, dla każdego dnia w roku, w podziale na pojazdy ogółem

STACJA NR 06804

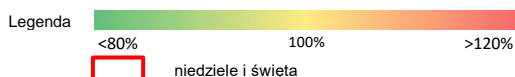
**Miejscowość:** Sławatycze **Rok:** 2021  
**Odcinek:** Sławatycze - gr. państwa **Numer drogi:** 63  
**Typ stacji:** KAS **Oddział:** LUBLIN

R03\_10-1\_06804\_2021

	Miesiąc											
	1	2	3	4	5	6	7	8	9	10	11	12
liczba dni w miesiącu	31	28	31	30	30	24	0	0	0	0	0	0
średni udział w miesiącu [%]	57,3	84,2	107,2	98,2	110,2	131,9						

R03\_10-2\_06804\_2021

06804	Proporcja ruchu dziennego do średniego dobowego ruchu rocznego [%]											
	1	2	3	4	5	6	7	8	9	10	11	12
1	13,9	74,7	76,0	88,7	62,5	138,8						
2	39,9	80,8	129,6	75,6	37,0	147,9						
3	49,2	72,8	103,5	42,7	29,6	55,1						
4	65,1	100,7	125,5	31,4	113,3	162,5						
5	65,1	104,4	137,0	22,2	142,9	94,8						
6	33,6	56,2	96,9	89,3	135,9	54,7						
7	43,6	31,6	45,3	111,3	156,2	157,3						
8	62,7	72,1	73,9	109,2	115,0	143,4						
9	58,6	86,5	116,1	115,5	47,3	157,3						
10	62,5	98,3	112,4	77,1	112,2	147,7						
11	75,6	94,1	132,0	37,0	94,1	161,4						
12	73,2	86,7	127,2	129,2	135,1	118,5						
13	63,4	60,8	113,3	108,3	124,6	63,8						
14	57,3	47,7	45,3	116,8	144,7	139,9						
15	75,8	99,1	116,3	122,9	95,9	139,0						
16	44,4	105,0	130,7	123,7	47,7	150,3						
17	43,4	96,9	131,2	83,7	135,5	153,4						
18	58,8	103,7	142,7	44,4	118,3	160,3						
19	52,3	108,3	146,4	126,4	138,1	130,9						
20	76,0	77,1	94,1	115,7	132,7	63,8						
21	71,0	36,8	42,0	119,6	145,3	146,0						
22	75,8	102,8	122,2	122,0	90,2	164,9						
23	45,3	103,9	124,6	142,7		149,7						
24	32,5	111,3	132,7	71,2	136,8	163,0						
25	56,0	103,7	129,2	41,0	129,0							
26	63,4	121,6	146,0	134,4	137,7							
27	66,0	86,1	91,1	126,6	130,9							
28	76,9	34,2	45,3	132,7	151,6							
29	92,4		116,6	132,9	62,1							
30	45,5		94,8	150,5	62,1							
31	38,3		83,9		142,9							



Nierównomierność kierunkowa dla każdego dnia w roku, w podziale na pojazdy ogółem

STACJA NR 06804

Miejscowość: Sławatycze

Rok: 2021

Odcinek: Sławatycze - gr. państwa


Numer drogi: 63

Typ stacji: KAS

Oddział: LUBLIN

R03\_11\_06804\_2021

06804	Proporcja ruchu dziennego do średniego dobowego ruchu rocznego [%]											
	1	2	3	4	5	6	7	8	9	10	11	12
1	64,1	49,9	37,5	60,7	76,0	53,5						
2	42,6	49,1	54,1	57,9	63,5	51,5						
3	27,4	46,4	50,9	61,7	50,0	53,0						
4	43,8	52,8	54,7	65,3	47,1	51,6						
5	47,5	52,4	55,3	43,1	52,7	52,0						
6	46,8	55,8	56,9	50,2	57,5	59,8						
7	50,5	50,3	58,7	50,9	55,1	51,4						
8	47,9	47,1	59,0	51,3	61,4	54,9						
9	39,8	45,1	54,2	49,6	62,7	52,2						
10	33,1	53,2	50,2	53,4	52,0	53,4						
11	47,0	50,7	52,3	52,9	58,8	54,0						
12	46,4	48,5	50,3	48,6	54,7	55,0						
13	48,1	50,9	53,7	50,3	56,6	55,3						
14	48,7	48,4	54,3	52,4	53,2	51,2						
15	44,0	52,7	54,3	56,4	56,8	53,0						
16	46,6	51,7	54,5	48,6	63,9	54,2						
17	41,7	49,7	55,1	63,0	51,3	56,3						
18	48,1	54,0	53,7	53,4	53,8	52,7						
19	52,1	49,7	50,6	51,6	54,6	59,7						
20	49,6	52,0	58,8	49,7	55,8	58,4						
21	49,4	47,3	53,9	52,1	56,4	54,6						
22	53,4	52,3	55,8	52,7	57,7	55,0						
23	42,3	50,5	51,2	56,0		53,9						
24	43,6	52,1	53,5	60,2	51,3	55,5						
25	30,7	49,4	54,5	59,6	50,7							
26	41,2	51,6	52,1	50,1	55,7							
27	47,2	54,9	57,9	52,3	55,1							
28	49,0	44,6	57,7	54,7	55,3							
29	47,9		50,1	55,9	27,0							
30	43,5		54,9	56,0	59,3							
31	36,9		51,4		51,7							

Legenda Sławatycze gr. państwa  
 <40% 50% >60%  
 niedziele i święta

$$*WNK = \frac{N_{poj./24h} \text{ (kierunek P)}}{N_{poj./24h} \text{ (kierunek P+L)}}$$

## SPIS TREŚCI

<b>Raport 0.1</b> .....	<b>2</b>
Stacja 06804.....	2
<b>Raport 2.1</b> .....	<b>3</b>
Woj 06.....	3
<b>Raport 2.2</b> .....	<b>4</b>
Woj 06.....	4
<b>Raport 2.3</b> .....	<b>5</b>
Stacja 06804.....	5
<b>Raport 3.1</b> .....	<b>6</b>
Stacja 06804.....	6
<b>Raport 3.2</b> .....	<b>7</b>
Stacja 06804.....	7
<b>Raport 3.3</b> .....	<b>8</b>
Stacja 06804.....	8
<b>Raport 3.4</b> .....	<b>9</b>
Stacja 06804.....	9
<b>Raport 3.6</b> .....	<b>10</b>
Stacja 06804.....	10
<b>Raport 3.12</b> .....	<b>11</b>
Stacja 06804.....	11
<b>Raport 3.7</b> .....	<b>12</b>
Stacja 06804.....	12
<b>Raport 3.10</b> .....	<b>18</b>
Stacja 06804.....	18
<b>Raport 3.11</b> .....	<b>19</b>
Stacja 06804.....	19