

Archiwizacja i analiza danych ze stacji
ciągłych pomiarów ruchu z lat 2021-2022
Archiwizacja i analiza roczna danych z 2021

SCPR nr 06803

Na zlecenie



**Generalna Dyrekcja
Dróg Krajowych i Autostrad**

Jan Zieliński

Tel.: +48 22 50145-12

Fax: +48 22 621 80 53

E-Mail: j.zielinski@heller-consult.pl

Heller Consult sp. z o.o.

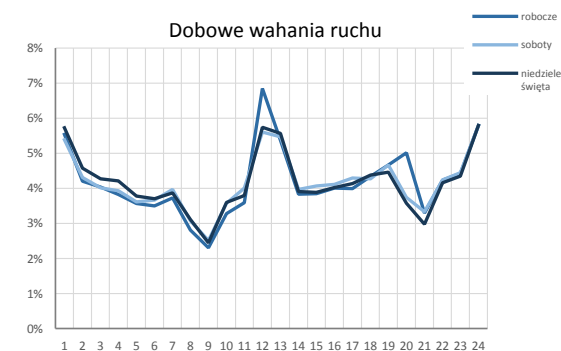
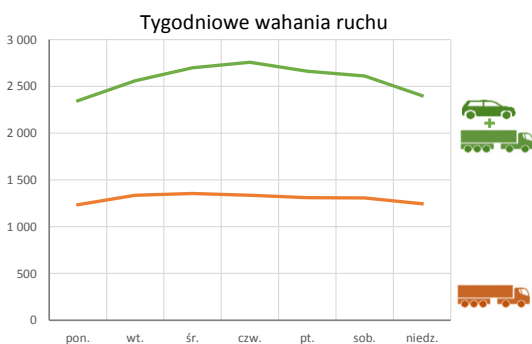
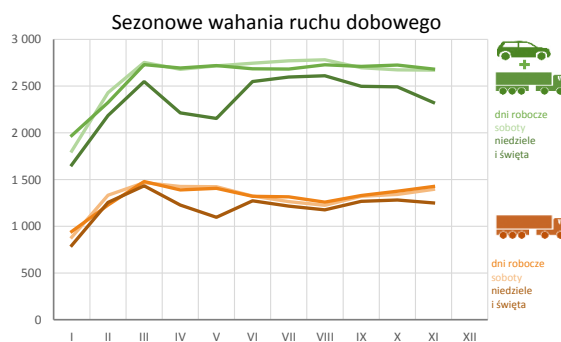
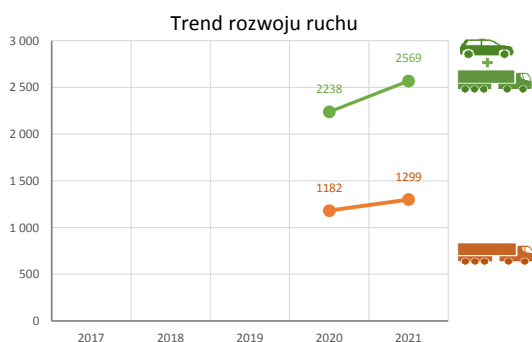
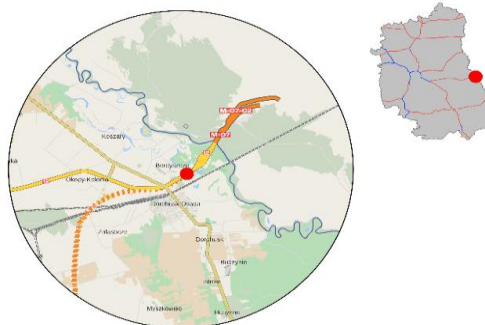
Warszawa, 29 kwietnia 2022



Karta punktu

Stacja NR 06803

Nr stacji: 06803
 Typ licznika: KAS
 Lokalizacja: Dorohusk
 Nr drogi: 12
 Pikietaż: 704,293
 Stacja działa od: 2020-01-01
 Charakter ruchu: P
 Liczba dni w archiwizacji: 365
 Liczba dni w przetworzeniu: 333



Godzina 50-ta

Natężenie: 197
 Udział proc.: 7,7%
 Dzień: 02.09.21 (czwartek)
 Godzina: 12:00



Analiza średniego dobowego ruchu rocznego (SDRR) dla poszczególnych miesięcy w 2020 i 2021 roku

R02_01_2021

Lp.	Oddział GDDKIA	Numer stacji	Typ stacji	Numer drogi	Średni dobowy ruch w miesiącu																																							
					styczeń			luty			marzec			kwiecień			maj			czerwiec			lipiec			sierpień			wrzesień			październik			listopad			grudzień			cały rok			
					2020	2021	wzrost/spadek (%)	2020	2021	wzrost/spadek (%)	2020	2021	wzrost/spadek (%)	2020	2021	wzrost/spadek (%)	2020	2021	wzrost/spadek (%)	2020	2021	wzrost/spadek (%)	2020	2021	wzrost/spadek (%)	2020	2021	wzrost/spadek (%)	2020	2021	wzrost/spadek (%)	2020	2021	wzrost/spadek (%)	2020	2021	wzrost/spadek (%)	2020	2021	wzrost/spadek (%)				
1.	Lublin	06011	GR	74	-	4041	-	-	4075	-	-	4269	-	-	4387	-	-	4944	-	-	4996	-	-	5005	-	-	5036	5232	+4	5131	5085	-1	5122	5740	+12	4834	5391	+12	4741	4924	+4	-	4841	-
		06013	GR	82	-	-	-	-	-	-	-	-	-	-	9492	-	-	10551	-	-	11195	-	-	11446	-	-	11573	-	-	10477	-	-	10308	-	-	9576	-	-	9168	-	-	-	-	
		06014	GR	2	12391	11200	-10	12892	12013	-7	10642	12605	+18	8675	13030	+50	11454	14248	+24	13124	14804	+13	13599	14368	+6	13852	14244	+3	13924	14132	+1	12881	14088	+9	11594	13570	+17	11949	13151	+10	12248	13454	+10	
		06034	GR	12	9026	7512	-17	9385	7844	-16	7452	8681	+16	5969	8844	+48	8047	9321	+16	9060	10002	+10	9627	10359	+8	9854	10474	+6	9488	10111	+7	8748	9928	+13	8010	9416	+18	8457	9254	+9	8594	9312	+8	
		06060	GR	17	6414	5448	-15	6552	5585	-15	4916	6122	+25	3507	6398	+82	5459	7222	+32	6666	7542	+13	7437	7829	+5	7754	8046	+4	7054	7441	+5	6332	7165	+13	5628	6531	+16	6156	6570	+7	6156	6825	+11	
		06062	GR	S19c	6317	5604	-11	6544	5947	-9	5193	6308	+21	4089	6311	+54	5827	6897	+18	6839	7298	+7	7702	7677	0	7962	7443	-7	6979	6967	0	6378	6871	+8	5824	6459	+11	5926	6195	+5	6298	6665	+6	
		06063	GR	12h	10948	9241	-16	11392	9889	-13	9333	10840	+16	7228	10977	+52	10171	12433	+22	11834	13648	+15	13210	14235	+8	13720	14625	+7	12725	13492	+6	11145	12947	+16	9939	11675	+17	10240	10766	+5	10990	12064	+10	
		06064	GR	17	11341	9670	-15	11701	9962	-15	8895	11017	+24	6763	11563	+71	10037	12982	+29	11970	13657	+14	13496	14441	+7	14038	15010	+7	12938	13766	+6	11847	14099	+19	10435	12577	+21	11196	12423	+11	11221	12597	+12	
		06090	GR	74f	2064	1968	-5	2019	2149	+6	1522	2242	+47	1418	2312	+63	1982	2620	+32	2294	2782	+21	2581	3043	+18	2595	3275	+26	2315	2826	+22	2070	2731	+32	1897	2521	+33	1976	2443	+24	2061	2576	+25	
		06180	GR	19	14105	12140	-14	14422	12770	-11	11265	13977	+24	9594	-	-	13379	-	-	15418	-	-	16903	-	-	17341	-	-	16390	-	-	14634	-	-	13198	-	-	13341	-	-	14166	-	-	
		06501	WIM	2	9979	-	-	10666	9789	-8	9099	-	-	6683	-	-	8972	-	-	10317	11967	+16	10873	11827	+9	11127	11684	+5	11169	-	-	10386	-	-	9390	-	-	9817	-	-	9873	-	-	
		06502	WIM	12	8339	7355	-12	9118	7565	-17	8517	8354	-2	6022	8530	+42	7771	9133	+18	8411	9674	+15	7287	10042	+38	9332	10286	+10	9174	9867	+8	-	9612	-	-	9147	-	-	8916	-	-	9040	-	
		06503	WIM	17	10546	9431	-11	11605	10160	-12	9762	10606	+9	6480	10877	+68	9340	12319	+32	11618	13213	+14	13146	13741	+5	13745	14453	+5	12394	13352	+8	10845	12538	+16	9637	11247	+17	10339	10999	+6	10788	11911	+10	
		06504	WIM	19	-	-	-	-	-	-	-	-	-	-	-	-	-	-	-	-	-	-	-	-	-	-	-	-	-	-	-	-	-	-	-	-	-	-	-	-	-			
		06801	KAS	17	1255	749	-40	1432	959	-33	885	1117	+26	118	1052	+792	444	1132	+155	761	1130	+48	898	1132	+26	943	1143	+21	962	1170	+22	900	1137	+26	846	-	-	896	-	-	862	1072	+24	
		06802	KAS	74	808	-	-	870	-	-	349	-	-	0	-	-	0	-	-	0	-	-	0	-	-	0	-	-	1	-	-	1	-	-	0	-	-	0	-	-	169	-	-	
		06803	KAS	12	2811	1903	-32	3092	2319	-25	2059	2708	+32	1314	2622	+100	1547	2639	+71	1924	2674	+39	2262	2683	+19	2346	2720	+16	2407	2679	+11	2385	2684	+13	2269	2630	+16	2443	-	-	2238	2569	+15	
		06804	KAS	63	2954	276	-91	3025	387	-87	1401	490	-65	89	459	+416	116	527	+354	174	614	+253	410	-	-	556	-	-	570	-	-	605	-	-	268	-	-	359	-	-	877	459	-48	
06805	KAS	68	1263	1367	+8	1603	1723	+7	1576	1798	+14	1266	1776	+40	1229	1753	+43	1349	1786	+32	1452	1742	+20	1441	1663	+15	1513	1696	+12	1594	1706	+7	1687	1915	+14	1532	1793	+17	1459	1727	+18			

Średni dobowy ruch roczny (SDRR) w stacjach SCPR w latach 2012-2021

Ruch ogółem

R02_02_2021

Lp.	Oddział GDDKiA	Numer stacji	Typ stacji	Nr drogi	Średni dobowy ruch roczny (SDRR) w latach (poj./dobę)										Wzrost/spadek ruchu (%)		
					2012	2013	2014	2015	2016	2017	2018	2019	2020	2021	2021/19	2021/20	
1.	Lublin	06011	GR	74	-	-	-	-	-	-	-	-	-	4841*	-	-	
		06013	GR	82	-	-	-	-	-	-	-	-	-	-	-	-	
		06014	GR	2	11020	11296	11490	11589	12206	12822	13405	13747	12248	13454	-2	10	
		06034	GR	12	7801	8242	8393	8662	9355	9757	9774	9866	8594	9312	-6	8	
		06060	GR	17	-	-	-	6277	6659	6925	7003	7146	6156	6825	-4	11	
		06062	GR	S19c	-	5254	5614	6178*	6423	7043	7359	7378	6298	6665	-10	6	
		06063	GR	12h	-	-	-	10932	11325	11768	12323	12859	10990	12064	-6	10	
		06064	GR	17	-	-	-	-	-	11987	12376	12715	11221	12597	-1	12	
		06090	GR	74f	-	-	1937*	2152	2327	2270	2440	2470	2061	2576	4	25	
		06180	GR	19	13374	13675	14398	14466	14502	15472	15708	15338*	14166	-	-	-	
		06501	WIM	2	-	-	-	-	-	-	11075	11273	9873	-	-	-	
		06502	WIM	12	-	-	-	-	-	-	9791	9802	-	9040*	-8*	-	
		06503	WIM	17	-	-	-	-	-	-	12166	13329	10788	11911	-11	10	
		06504	WIM	19	-	-	-	-	-	-	-	-	-	-	-	-	
		06801**	KAS	17	-	-	-	-	-	-	-	-	-	862*	1072*	-	24*
		06802	KAS	74	-	-	-	-	-	-	-	-	-	169*	-	-	
		06803**	KAS	12	-	-	-	-	-	-	-	-	-	2238*	2569*	-	15*
06804	KAS	63	-	-	-	-	-	-	-	-	-	877*	459*	-	-48*		
06805	KAS	68	-	-	-	-	-	-	-	-	-	1459*	1727*	-	18*		

* - wynik niemiarodajny do porównań

** - dane nietypowe ze względu na decyzje administracyjne

STACJA NR 06803

Miejscowość: Dorohusk
Odcinek: Okopy - gr. państwa
Typ stacji: KAS

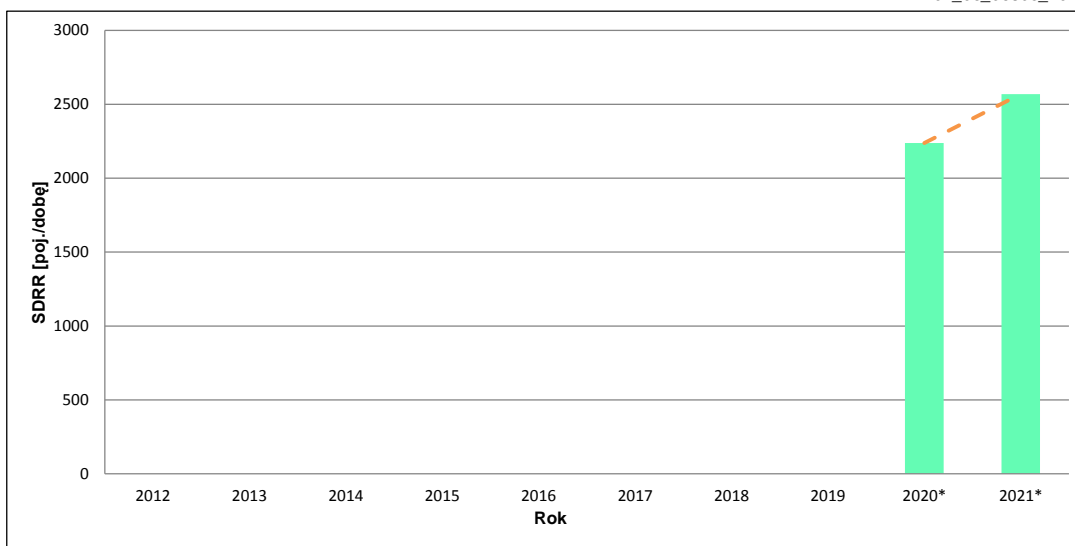
Rok: 2021
Numer drogi: 12
Oddział: LUBLIN

Wykres trendu rozwoju ruchu dla stacji 06803

R02_02_06803_2021

Średni dobowy ruch roczny (SDRR) w latach (poj./dobę)										Wzrost/spadek ruchu [%]	
2012	2013	2014	2015	2016	2017	2018	2019	2020	2021	2021/19	2021/20
-	-	-	-	-	-	-	-	2238*	2569*	-	15*

R02_03_06803_2021



* - ruch niemiernodajny do porównań

Średni dobowy ruch dla poszczególnych dni tygodnia w poszczególnych miesiącach roku

STACJA NR 06803

Miejscowość: Dorohusk
Odcinek: Okopy - gr. państwa
Typ stacji: KAS

Rok: 2021
Numer drogi: 12
Oddział: LUBLIN

Ruch ogółem

R03_01_06803_2021

Dni tygodnia:		Styczeń	Luty	Marzec	Kwiecień	Maj	Czerwiec	Lipiec	Sierpień	Wrzesień	Pazdziernik	Listopad	Grudzień	Cały rok
1. Poniedziałki	a	1747	2008	2417	2512	2476	2346	2408	2560	2467	2421	2459	-	2347
	b	0,918	0,866	0,893	0,958	0,938	0,877	0,898	0,941	0,921	0,902	0,935	-	0,914
	c	0,744	0,856	1,030	1,070	1,055	1,000	1,026	1,091	1,051	1,032	1,048	-	1,000
2. Wtorki	a	1905	2397	2624	2632	2522	2685	2708	2703	2756	2655	2583	-	2561
	b	1,001	1,034	0,969	1,004	0,956	1,004	1,009	0,994	1,029	0,989	0,982	-	0,997
	c	0,744	0,936	1,025	1,028	0,985	1,048	1,057	1,055	1,076	1,037	1,009	-	1,000
3. Środy	a	2179	2427	2881	2675	2781	2879	2785	2694	2797	2781	2808	-	2699
	b	1,145	1,047	1,064	1,020	1,054	1,077	1,038	0,990	1,044	1,036	1,068	-	1,051
	c	0,807	0,899	1,067	0,991	1,030	1,067	1,032	0,998	1,036	1,030	1,040	-	1,000
4. Czwartki	a	2058	2420	2928	2878	2980	2842	2729	2848	2818	2952	2880	-	2758
	b	1,081	1,044	1,081	1,098	1,129	1,063	1,017	1,047	1,052	1,100	1,095	-	1,074
	c	0,746	0,877	1,062	1,044	1,080	1,030	0,989	1,033	1,022	1,070	1,044	-	1,000
5. Piątki	a	1966	2371	2801	2768	2844	2678	2781	2842	2723	2817	2690	-	2662
	b	1,033	1,022	1,034	1,056	1,078	1,001	1,037	1,045	1,016	1,050	1,023	-	1,036
	c	0,739	0,891	1,052	1,040	1,068	1,006	1,045	1,068	1,023	1,058	1,011	-	1,000
6. Soboty	a	1805	2429	2755	2680	2716	2744	2771	2782	2697	2673	2670	-	2611
	b	0,949	1,047	1,017	1,022	1,029	1,026	1,033	1,023	1,007	0,996	1,015	-	1,016
	c	0,691	0,930	1,055	1,026	1,040	1,051	1,061	1,065	1,033	1,024	1,023	-	1,000
7. Niedziele	a	1867	2184	2550	2546	2183	2461	2597	2575	2497	2491	2445	-	2400
	b	0,981	0,942	0,942	0,971	0,827	0,920	0,968	0,947	0,932	0,928	0,930	-	0,934
	c	0,778	0,910	1,063	1,061	0,910	1,025	1,082	1,073	1,040	1,038	1,019	-	1,000
8. Dni robocze	a	1971	2325	2730	2693	2720	2686	2682	2729	2712	2725	2684	-	2605
	b	1,036	1,003	1,008	1,027	1,031	1,004	1,000	1,003	1,012	1,015	1,021	-	1,014
	c	0,757	0,893	1,048	1,034	1,044	1,031	1,030	1,048	1,041	1,046	1,030	-	1,000
9. Święta	a	1132	-	-	1714	2114	2899	-	2756	-	-	2086	-	2117
	b	0,595	-	-	0,654	0,801	1,084	-	1,013	-	-	0,793	-	0,824
	c	0,535	-	-	0,810	0,999	1,369	-	1,302	-	-	0,985	-	1,000
10. Niedziele i święta	a	1657	2184	2550	2213	2154	2548	2597	2611	2497	2491	2325	-	2348
	b	0,871	0,942	0,942	0,844	0,816	0,953	0,968	0,960	0,932	0,928	0,884	-	0,914
	c	0,706	0,930	1,086	0,943	0,917	1,085	1,106	1,112	1,063	1,061	0,990	-	1,000
11. Wszystkie dni	a	1903	2319	2708	2622	2639	2674	2683	2720	2679	2684	2630	-	2569
	b	1,000	1,000	1,000	1,000	1,000	1,000	1,000	1,000	1,000	1,000	1,000	-	1,000
	c	0,741	0,903	1,054	1,021	1,027	1,041	1,044	1,059	1,043	1,045	1,024	-	1,000

Legenda:

a = średni dobowy ruch danego dnia (dni) tygodnia

b = $\frac{\text{średni dobowy ruch danego dnia (dni) tygodnia w miesiącu}}{\text{średni dobowy ruch we wszystkie dni miesiąca}}$

c = $\frac{\text{średni dobowy ruch danego dnia (dni) tygodnia w miesiącu}}{\text{średni dobowy ruch danego dnia (dni) tygodnia w roku}}$

Uwagi: *Dane oszacowane, brak oszacowań dla dni świątecznych

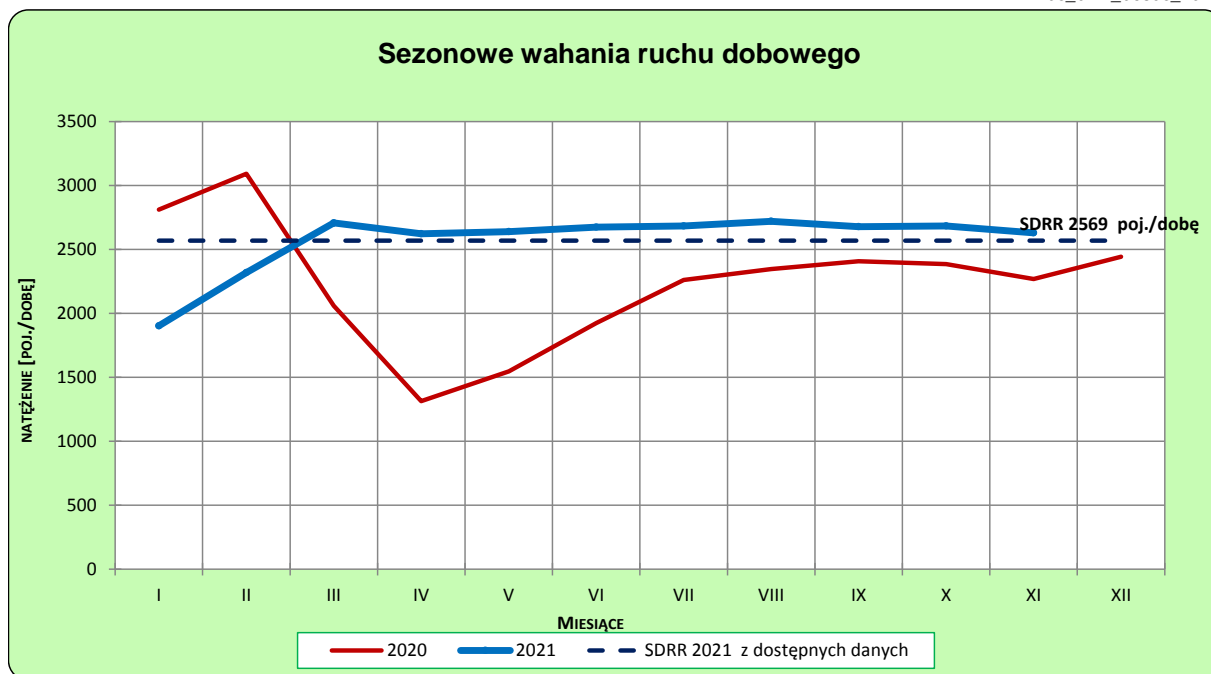
STACJA NR 06803

Miejscowość: Dorohusk
Odcinek: Okopy - gr. państwa
Typ stacji: KAS

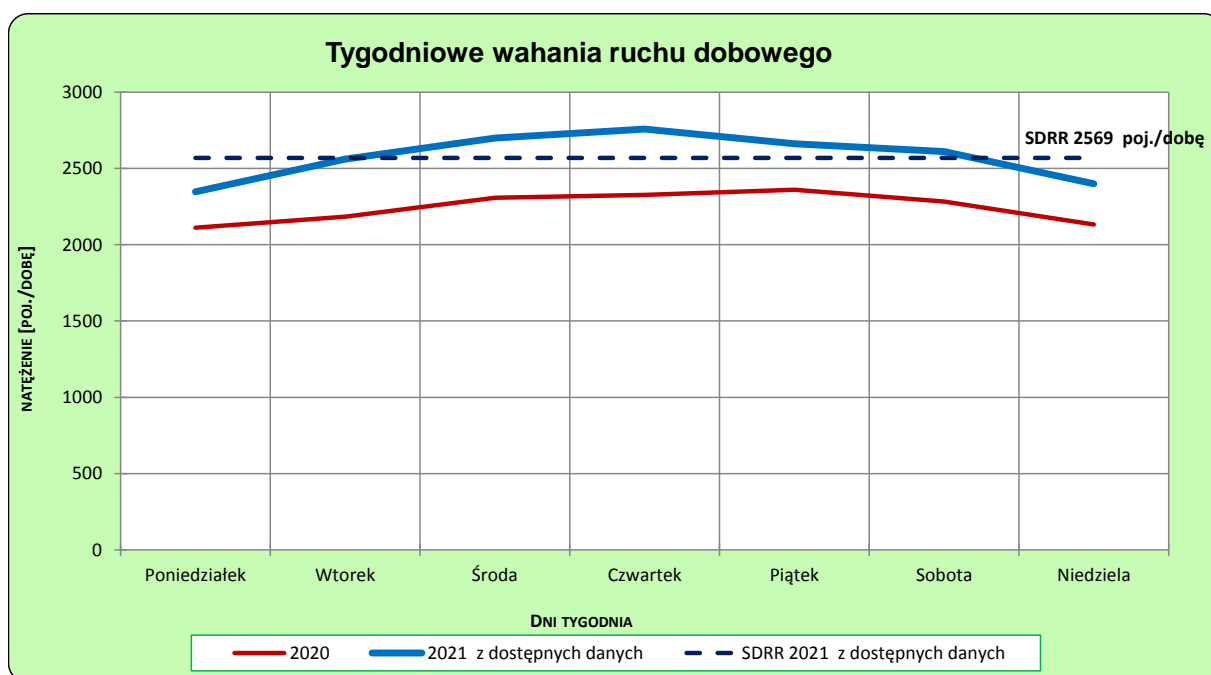
Rok: 2021
Numer drogi: 12
Oddział: LUBLIN

Ruch ogółem

R03_02-1_06803_2021



R03_02-2_06803_2021



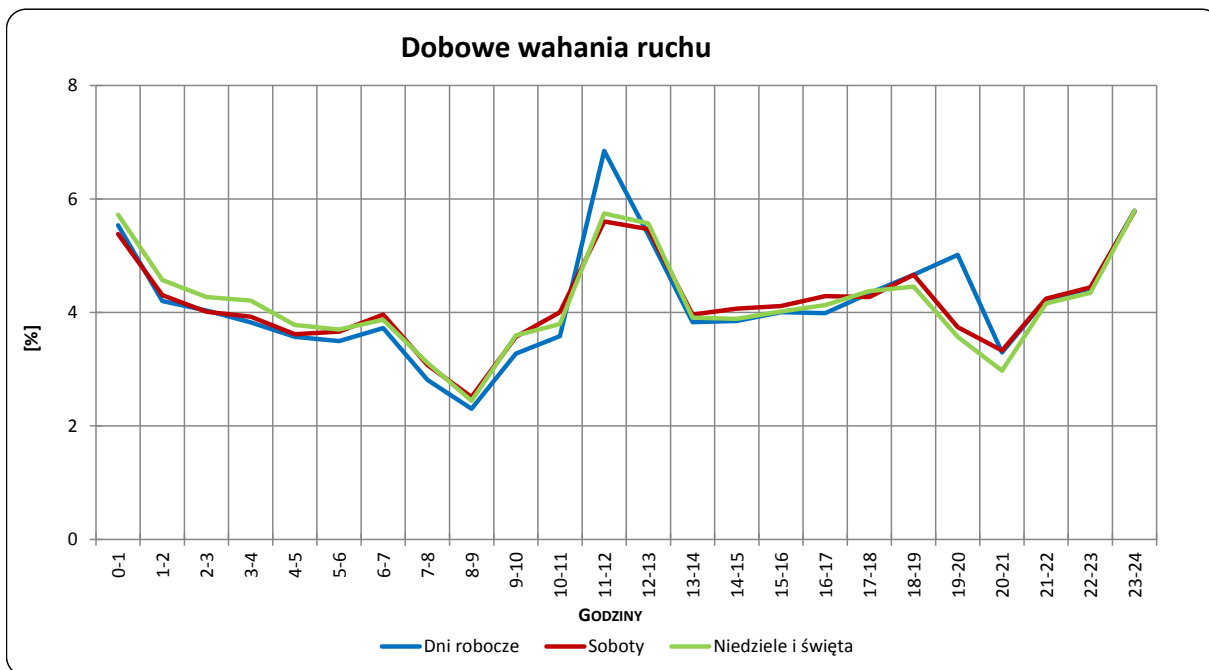
Uwagi: –

STACJA NR 06803

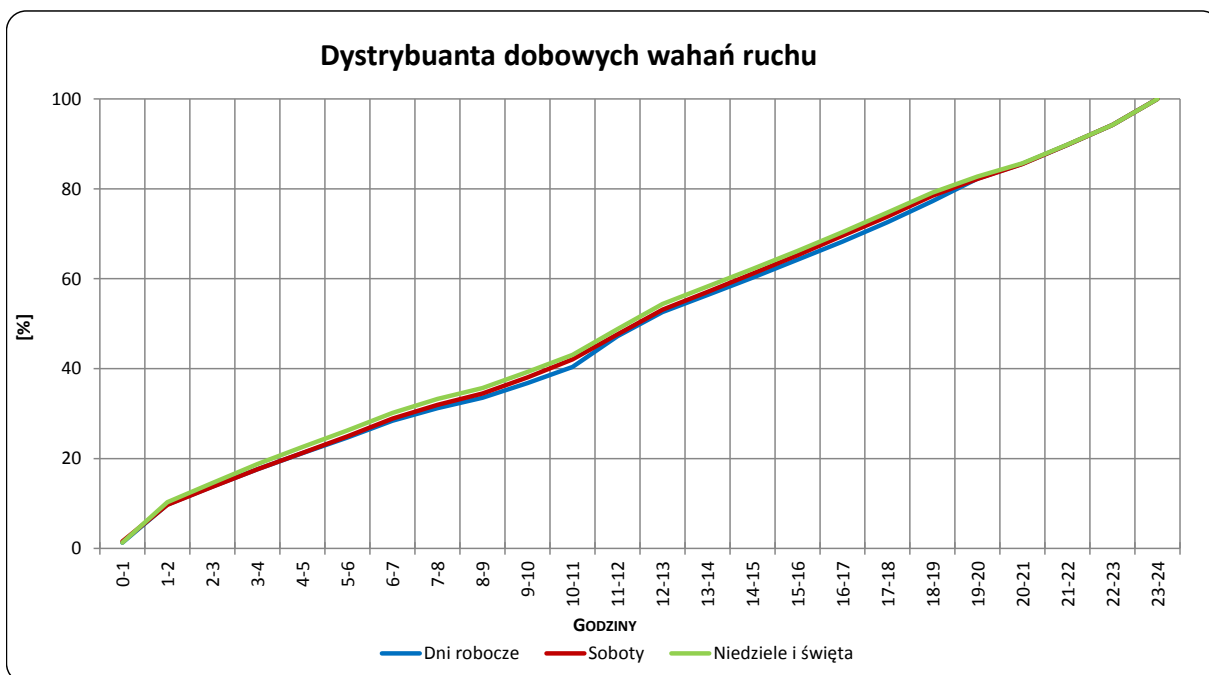
Miejscowość: Dorohusk
Odcinek: Okopy - gr. państwa
Typ stacji: KAS

Rok: 2021
Numer drogi: 12
Oddział: LUBLIN

R03_03-1_06803_2021



R03_03-2_06803_2021



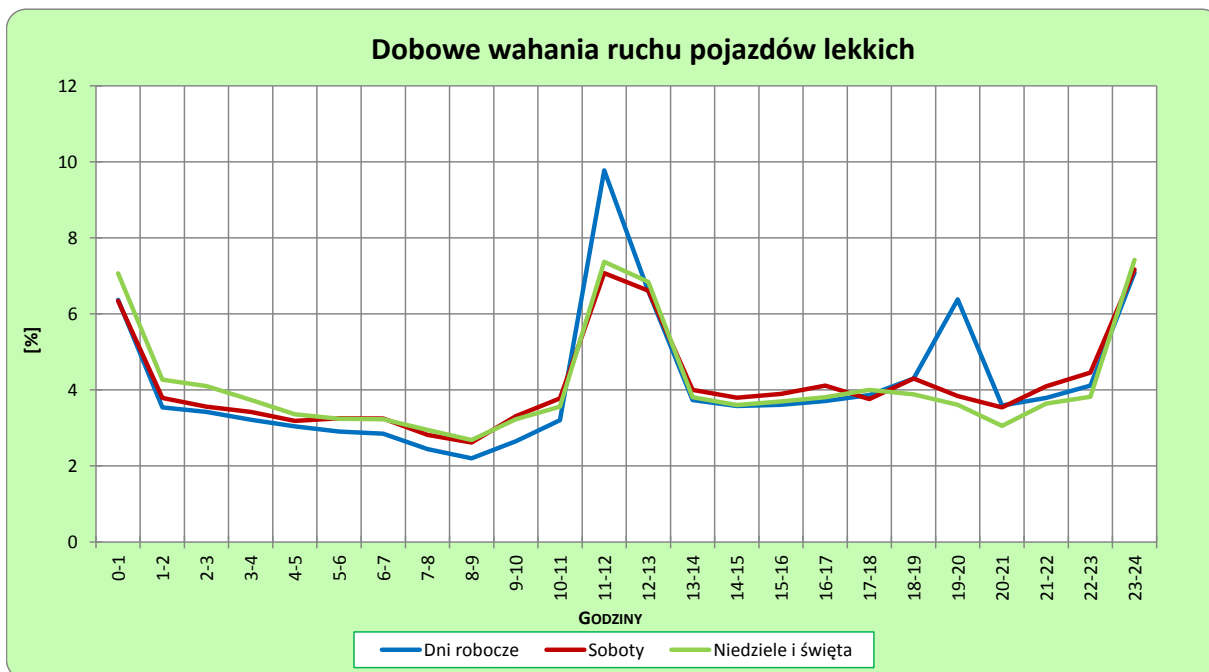
Uwagi: –

STACJA NR 06803

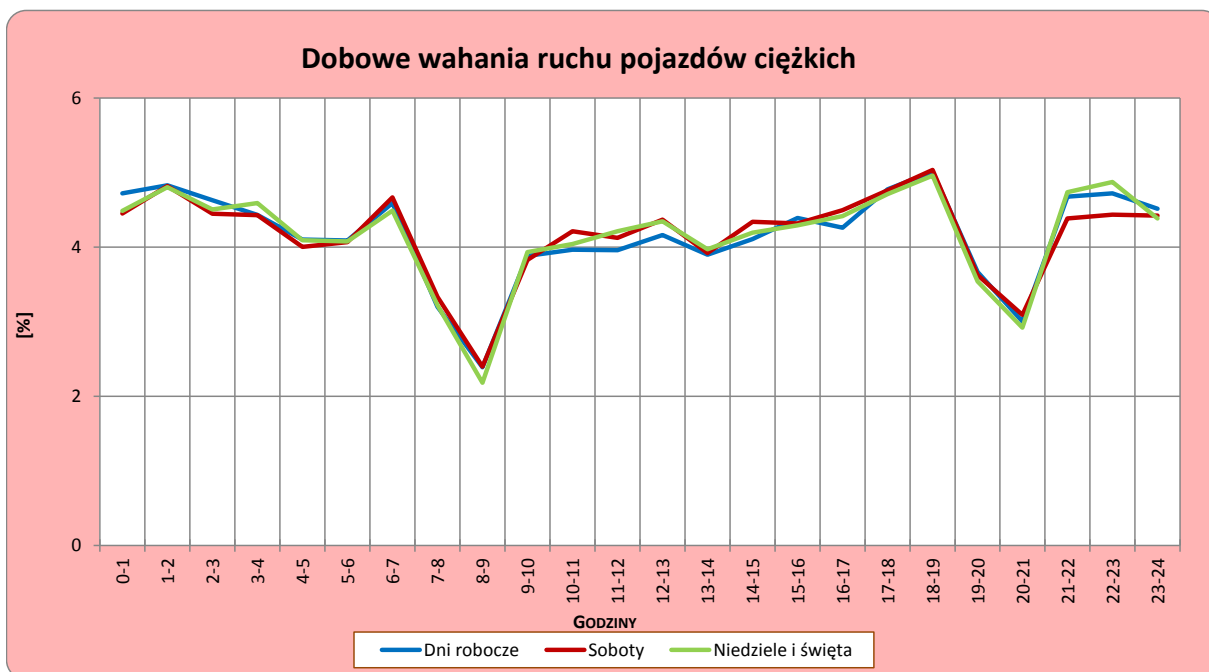
Miejscowość: Dorohusk
Odcinek: Okopy - gr. państwa
Typ stacji: KAS

Rok: 2021
Numer drogi: 12
Oddział: LUBLIN

R03_04-1_06803_2021



R03_04-2_06803_2021



Uwagi: –

Udział ruchu pojazdów lekkich i ciężkich w poszczególnych okresach doby

STACJA NR 06803

Miejscowość: Dorohusk
Odcinek: Okopy - gr. państwa
Typ stacji: KAS

Rok: 2021
Numer drogi: 12
Oddział: LUBLIN

R03_05_06803_2021

Godziny	Udział procentowy ruchu w poszczególnych godzinach doby [%]	
	Pojazdy lekkie	Pojazdy ciężkie
0 - 1	6,5	4,6
1 - 2	3,7	4,8
2 - 3	3,6	4,6
3 - 4	3,3	4,5
4 - 5	3,1	4,1
5 - 6	3,0	4,1
6 - 7	3,0	4,6
7 - 8	2,6	3,2
8 - 9	2,4	2,4
9 - 10	2,8	3,9
10 - 11	3,3	4,0
11 - 12	9,0	4,0
12 - 13	6,6	4,2
13 - 14	3,8	3,9
14 - 15	3,6	4,2
15 - 16	3,6	4,3
16 - 17	3,8	4,3
17 - 18	3,9	4,8
18 - 19	4,3	5,0
19 - 20	5,6	3,6
20 - 21	3,5	3,0
21 - 22	3,8	4,6
22 - 23	4,1	4,7
23 - 24	7,2	4,5

Źródło danych: Pomiaru automatyczne

Dobowe wahania ruchu pojazdów ogółem w podziale na kierunki

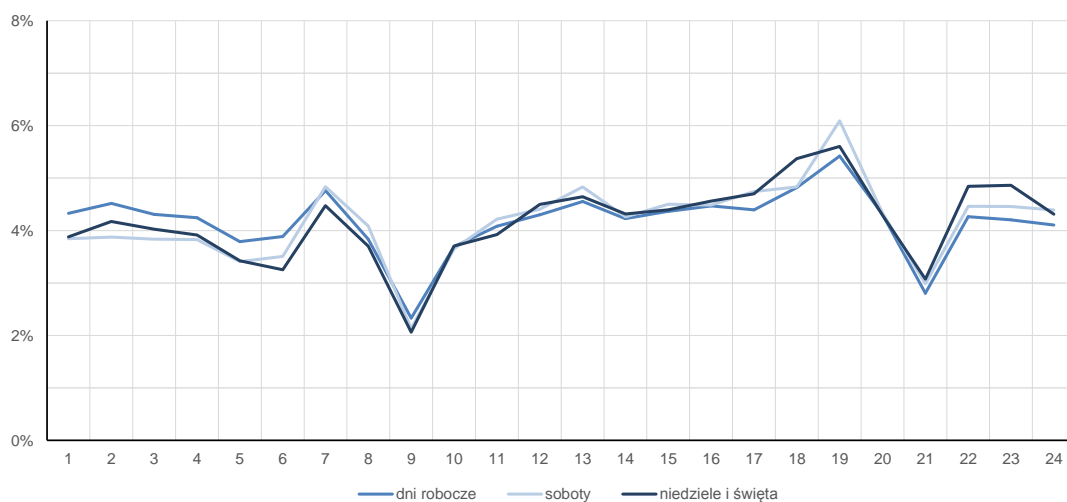
STACJA NR 06803

Miejscowość:	Dorohusk	Rok:	2021
Odcinek:	Okopy - gr. państwa	Numer drogi:	12
Typ stacji:	KAS	Oddział:	LUBLIN

Średni dobowy rozkład natężenia ruchu

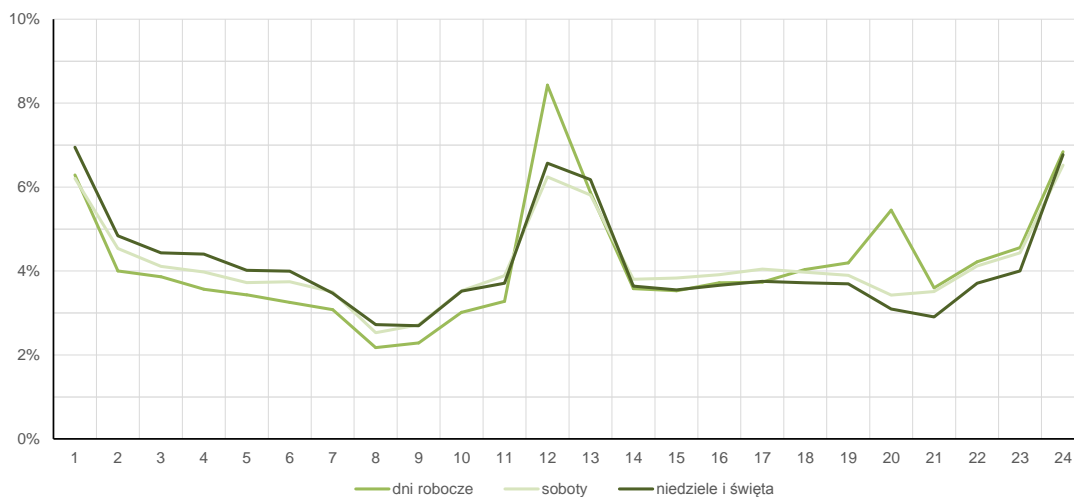
R03_12-1_06803_2021

Kierunek Okopy



R03_12-2_06803_2021

Kierunek gr. państwa



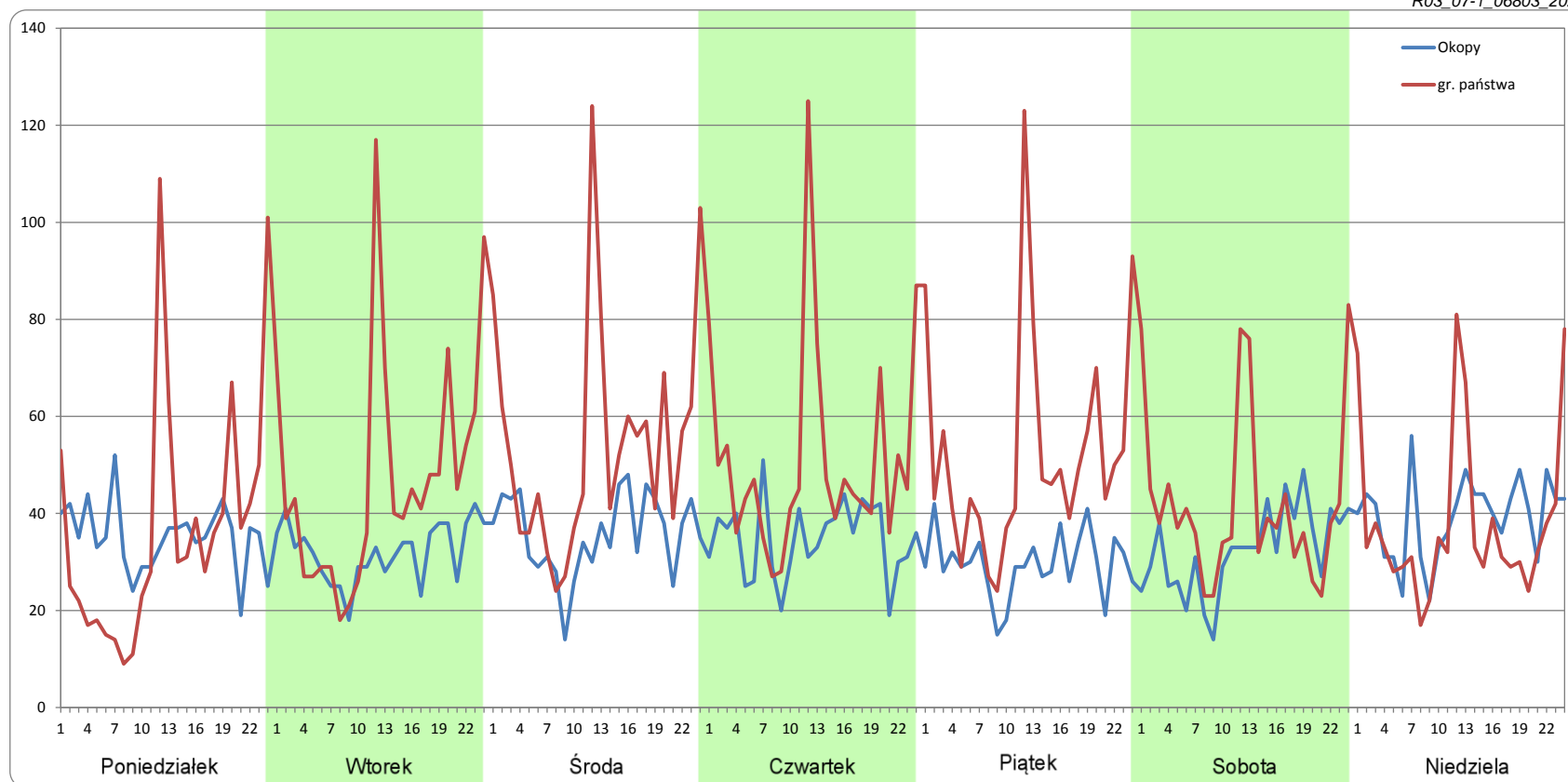
Ruch w poszczególne dni tygodnia

STACJA NR 06803

Numer drogi: 12 Rok: 2021 Miesiąc: Styczeń Typ stacji: KAS Oddział: LUBLIN

Dzień tygodnia	Poniedziałek		Wtorek		Środa		Czwartek		Piątek		Sobota		Niedziela	
Kierunek	Okopy	gr. państwa	Okopy	gr. państwa	Okopy	gr. państwa	Okopy	gr. państwa	Okopy	gr. państwa	Okopy	gr. państwa	Okopy	gr. państwa
SDR	840	907	764	1141	858	1321	829	1230	705	1261	780	1024	944	923
Razem	1747		1905		2179		2058		1966		1805		1867	
Podział procentowy	48,09%	51,91%	40,10%	59,90%	39,37%	60,63%	40,25%	59,75%	35,86%	64,14%	43,24%	56,76%	50,56%	49,44%

R03_07-1_06803_2021



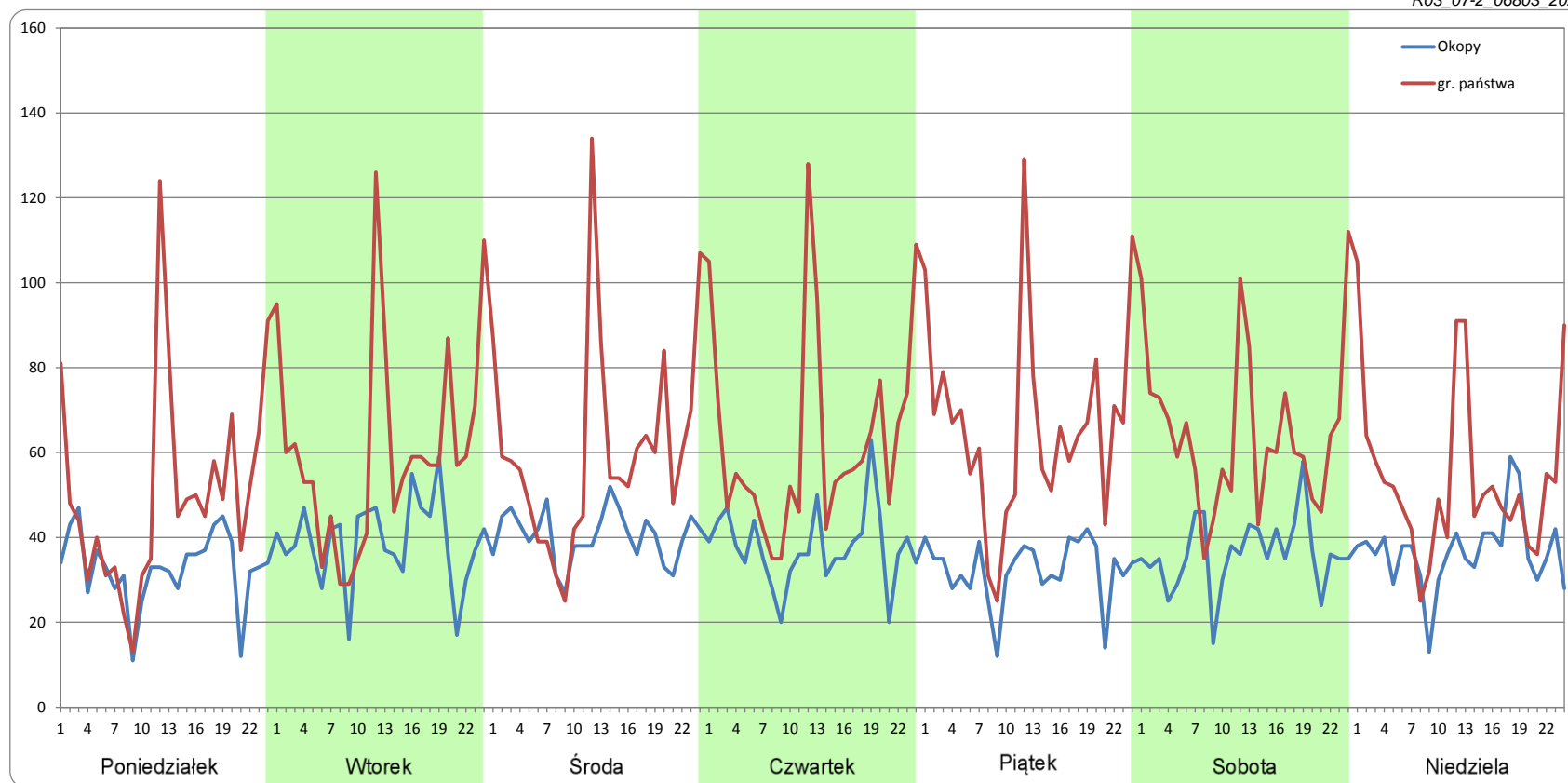
Ruch w poszczególne dni tygodnia

STACJA NR 06803

Numer drogi: 12 Rok: 2021 Miesiąc: Luty Typ stacji: KAS Oddział: LUBLIN

Dzień tygodnia	Poniedziałek		Wtorek		Środa		Czwartek		Piątek		Sobota		Niedziela	
Kierunek	Okopy	gr. państwa	Okopy	gr. państwa	Okopy	gr. państwa	Okopy	gr. państwa	Okopy	gr. państwa	Okopy	gr. państwa	Okopy	gr. państwa
SDR	786	1222	937	1460	964	1463	902	1517	776	1595	865	1564	878	1306
Razem	2008		2397		2427		2420		2371		2429		2184	
Podział procentowy	39,15%	60,85%	39,09%	60,91%	39,70%	60,30%	37,29%	62,71%	32,73%	67,27%	35,61%	64,39%	40,21%	59,79%

R03_07-2_06803_2021



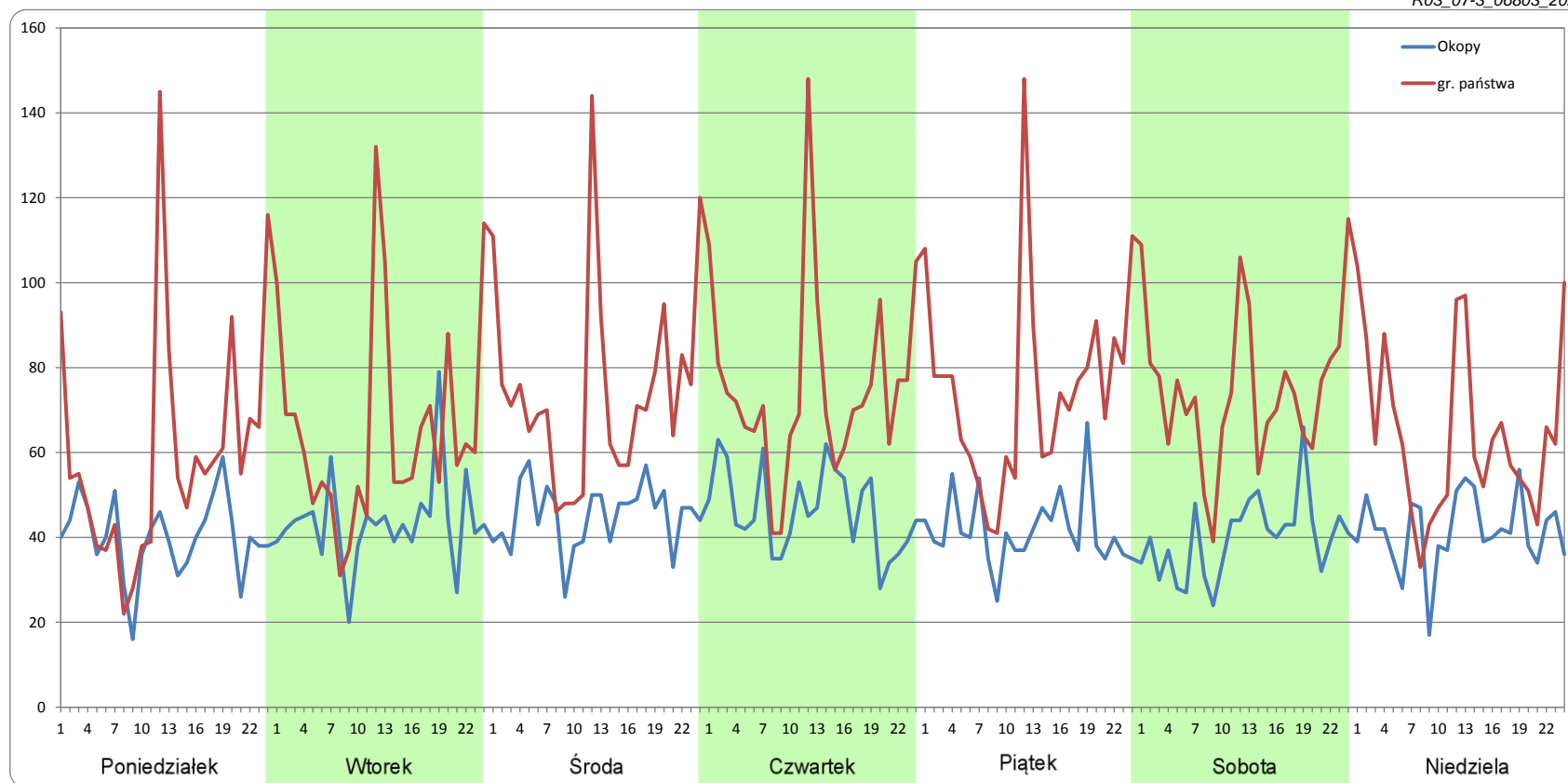
Ruch w poszczególne dni tygodnia

STACJA NR 06803

Numer drogi: 12 Rok: 2021 Miesiąc: Marzec Typ stacji: KAS Oddział: LUBLIN

Dzień tygodnia	Poniedziałek		Wtorek		Środa		Czwartek		Piątek		Sobota		Niedziela	
Kierunek	Okopy	gr. państwa	Okopy	gr. państwa	Okopy	gr. państwa	Okopy	gr. państwa	Okopy	gr. państwa	Okopy	gr. państwa	Okopy	gr. państwa
SDR	964	1453	1043	1580	1082	1798	1111	1817	997	1804	952	1804	991	1559
Razem	2417		2624		2881		2928		2801		2755		2550	
Podział procentowy	39,89%	60,11%	39,77%	60,23%	37,57%	62,43%	37,96%	62,04%	35,60%	64,40%	34,54%	65,46%	38,87%	61,13%

R03_07-3_06803_2021



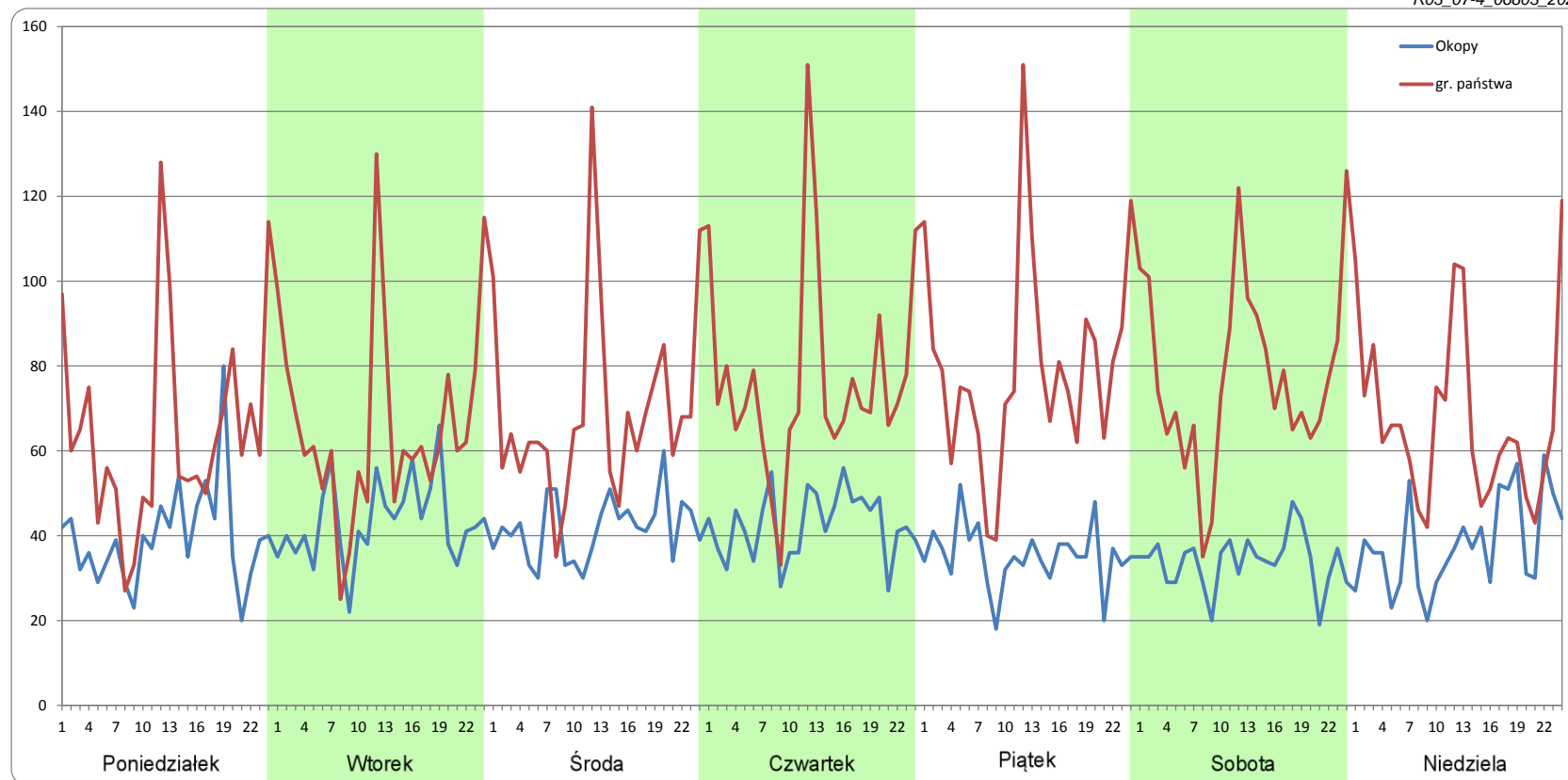
Ruch w poszczególne dni tygodnia

STACJA NR 06803

Numer drogi: 12 Rok: 2021 Miesiąc: Kwiecień Typ stacji: KAS Oddział: LUBLIN

Dzień tygodnia	Poniedziałek		Wtorek		Środa		Czwartek		Piątek		Sobota		Niedziela	
Kierunek	Okopy	gr. państwa	Okopy	gr. państwa	Okopy	gr. państwa	Okopy	gr. państwa	Okopy	gr. państwa	Okopy	gr. państwa	Okopy	gr. państwa
SDR	953	1559	1038	1594	999	1676	1021	1856	843	1925	812	1869	915	1631
Razem	2512		2632		2675		2878		2768		2680		2546	
Podział procentowy	37,93%	62,07%	39,44%	60,56%	37,33%	62,67%	35,49%	64,51%	30,46%	69,54%	30,28%	69,72%	35,95%	64,05%

R03_07-4_06803_2021



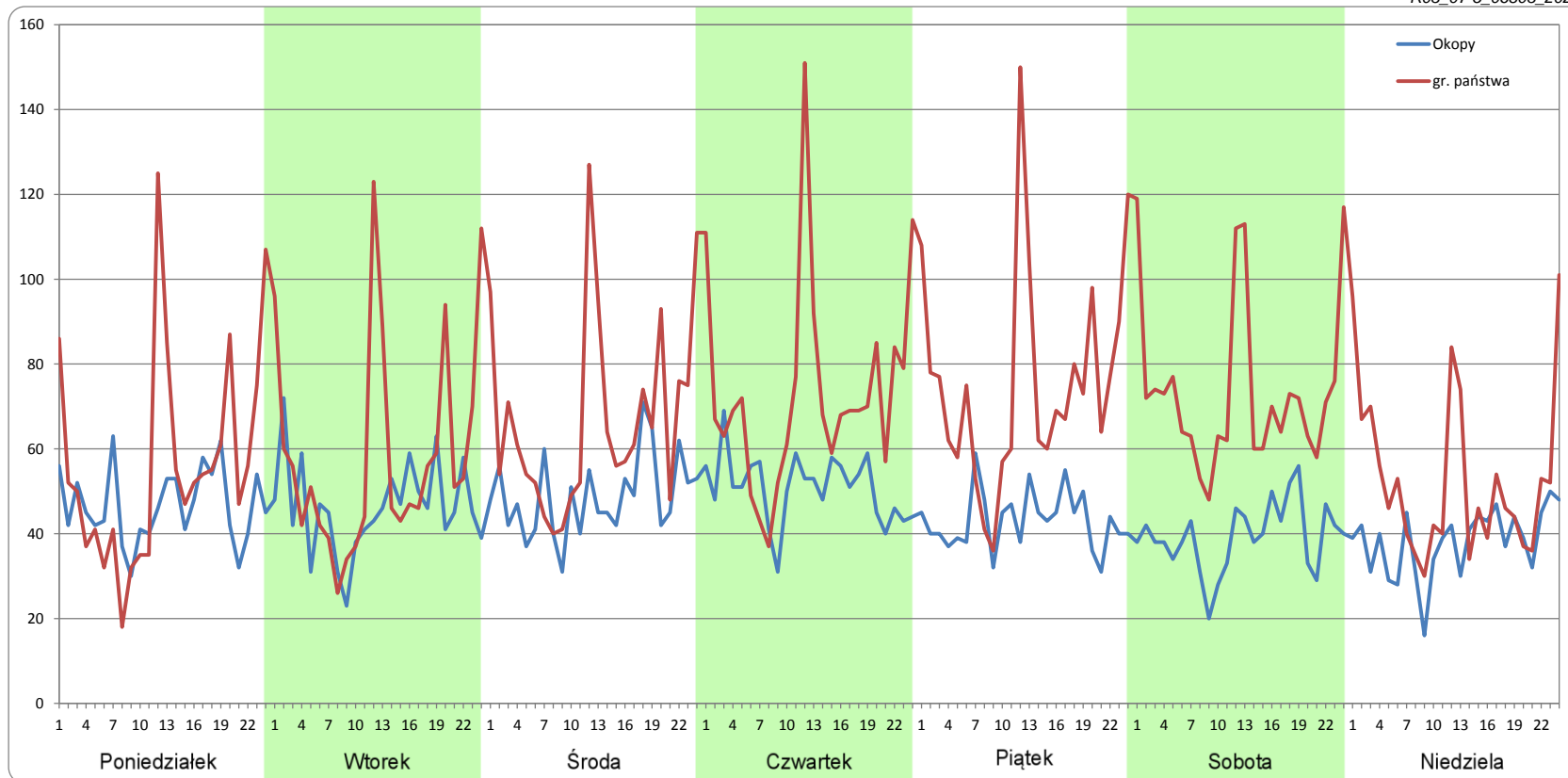
Ruch w poszczególne dni tygodnia

STACJA NR 06803

Numer drogi: 12 Rok: 2021 Miesiąc: Maj Typ stacji: KAS Oddział: LUBLIN

Dzień tygodnia	Poniedziałek		Wtorek		Środa		Czwartek		Piątek		Sobota		Niedziela	
Kierunek	Okopy	gr. państwa	Okopy	gr. państwa	Okopy	gr. państwa	Okopy	gr. państwa	Okopy	gr. państwa	Okopy	gr. państwa	Okopy	gr. państwa
SDR	1115	1361	1107	1415	1166	1614	1217	1762	1028	1816	943	1773	914	1270
Razem	2476		2522		2781		2980		2844		2716		2183	
Podział procentowy	45,04%	54,96%	43,89%	56,11%	41,94%	58,06%	40,85%	59,15%	36,15%	63,85%	34,72%	65,28%	41,84%	58,16%

R03_07-5_06803_2021



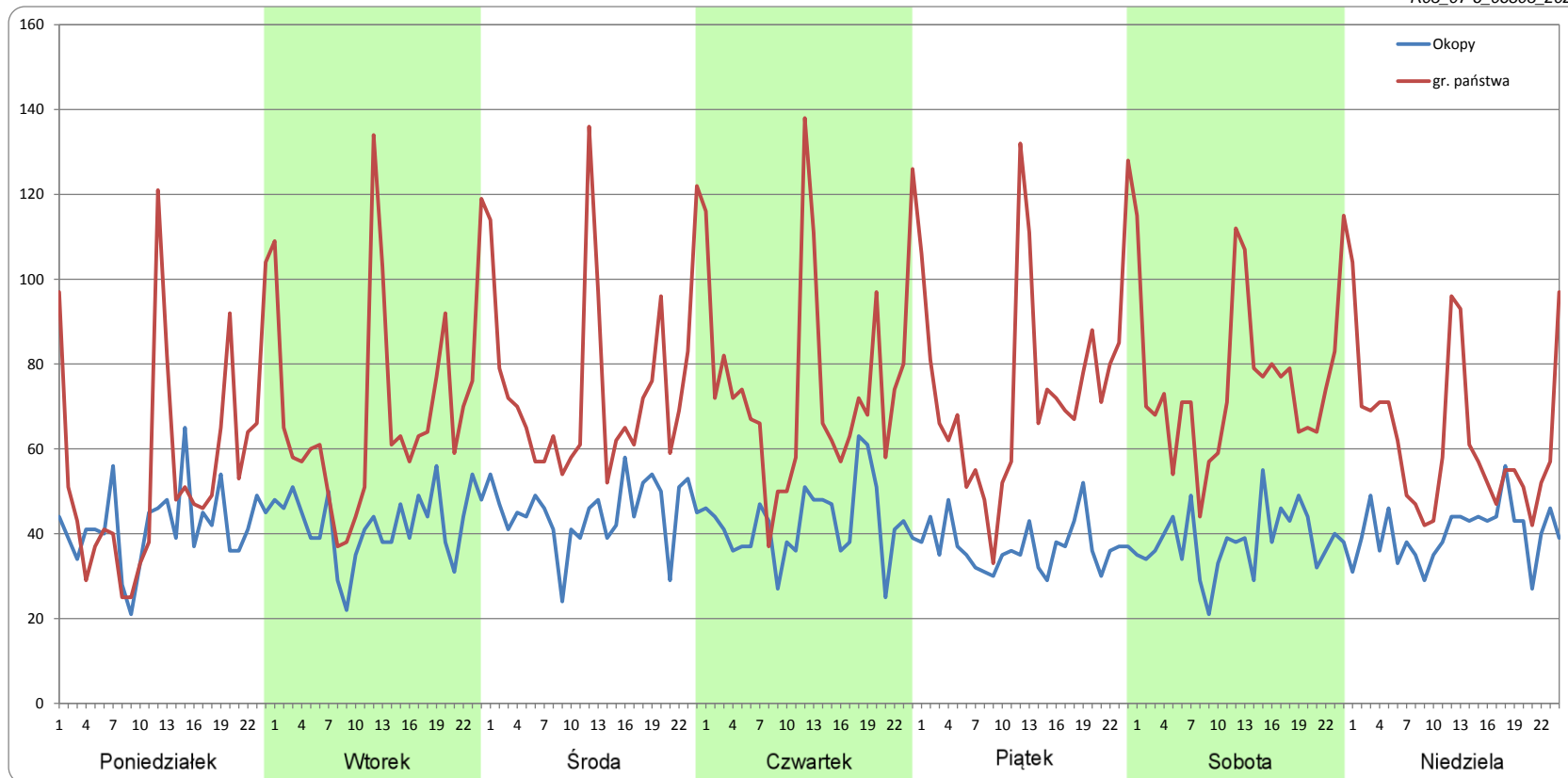
Ruch w poszczególne dni tygodnia

STACJA NR 06803

Numer drogi: 12 **Rok:** 2021 **Miesiąc:** Czerwiec **Typ stacji:** KAS **Oddział:** LUBLIN

Dzień tygodnia	Poniedziałek		Wtorek		Środa		Czwartek		Piątek		Sobota		Niedziela	
Kierunek	Okopy	gr. państwa	Okopy	gr. państwa	Okopy	gr. państwa	Okopy	gr. państwa	Okopy	gr. państwa	Okopy	gr. państwa	Okopy	gr. państwa
SDR	1001	1345	1018	1668	1080	1799	1023	1818	882	1796	917	1826	962	1499
Razem	2346		2685		2879		2842		2678		2744		2461	
Podział procentowy	42,68%	57,32%	37,90%	62,10%	37,52%	62,48%	36,01%	63,99%	32,94%	67,06%	33,43%	66,57%	39,09%	60,91%

R03_07-6_06803_2021



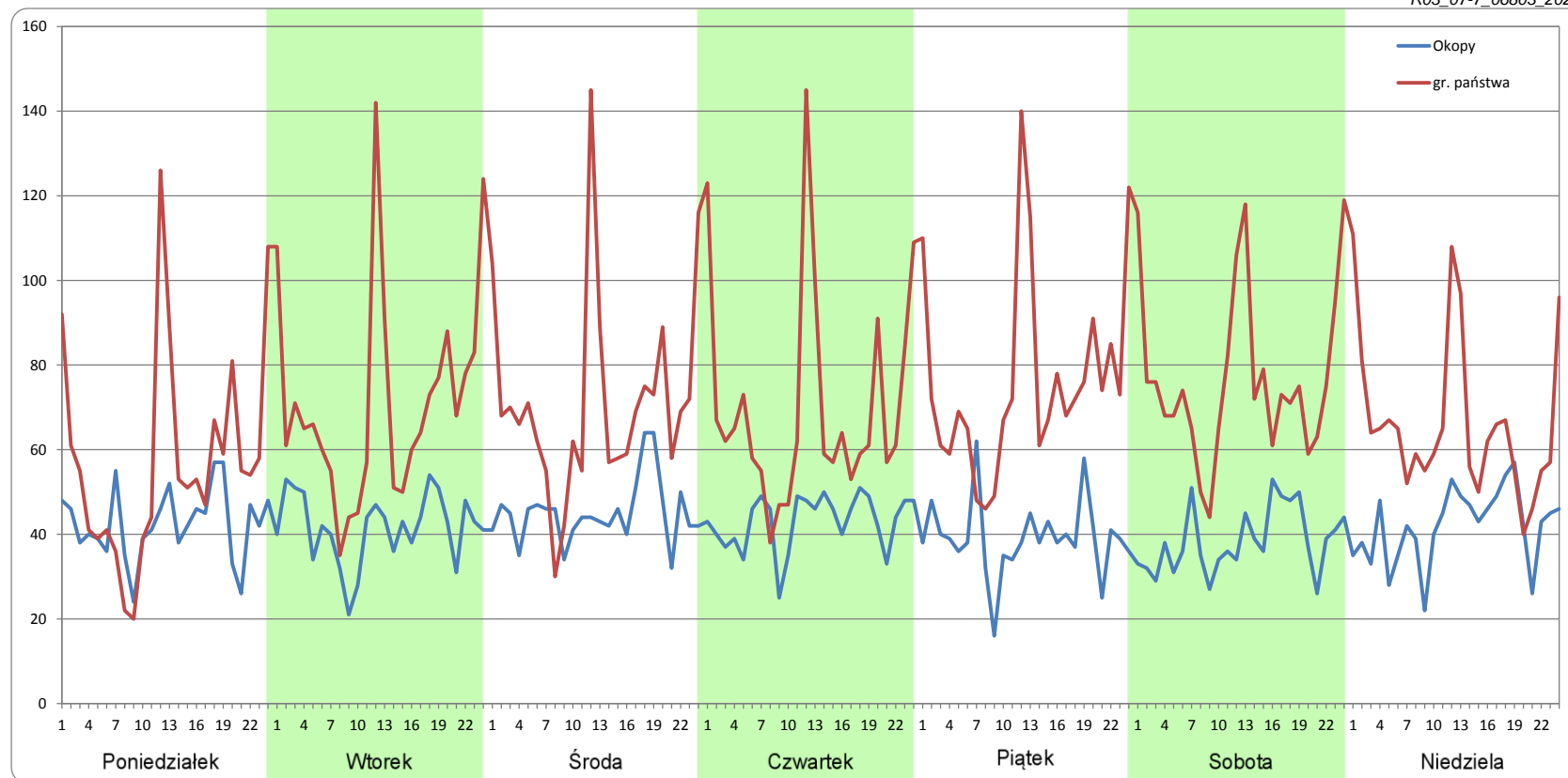
Ruch w poszczególne dni tygodnia

STACJA NR 06803

Numer drogi: 12 Rok: 2021 Miesiąc: Lipiec Typ stacji: KAS Oddział: LUBLIN

Dzień tygodnia	Poniedziałek		Wtorek		Środa		Czwartek		Piątek		Sobota		Niedziela	
Kierunek	Okopy	gr. państwa	Okopy	gr. państwa	Okopy	gr. państwa	Okopy	gr. państwa	Okopy	gr. państwa	Okopy	gr. państwa	Okopy	gr. państwa
SDR	1019	1389	995	1713	1075	1711	1033	1695	938	1843	922	1849	1002	1596
Razem	2408		2708		2785		2729		2781		2771		2597	
Podział procentowy	42,31%	57,69%	36,74%	63,26%	38,58%	61,42%	37,87%	62,13%	33,74%	66,26%	33,26%	66,74%	38,57%	61,43%

R03_07-7_06803_2021



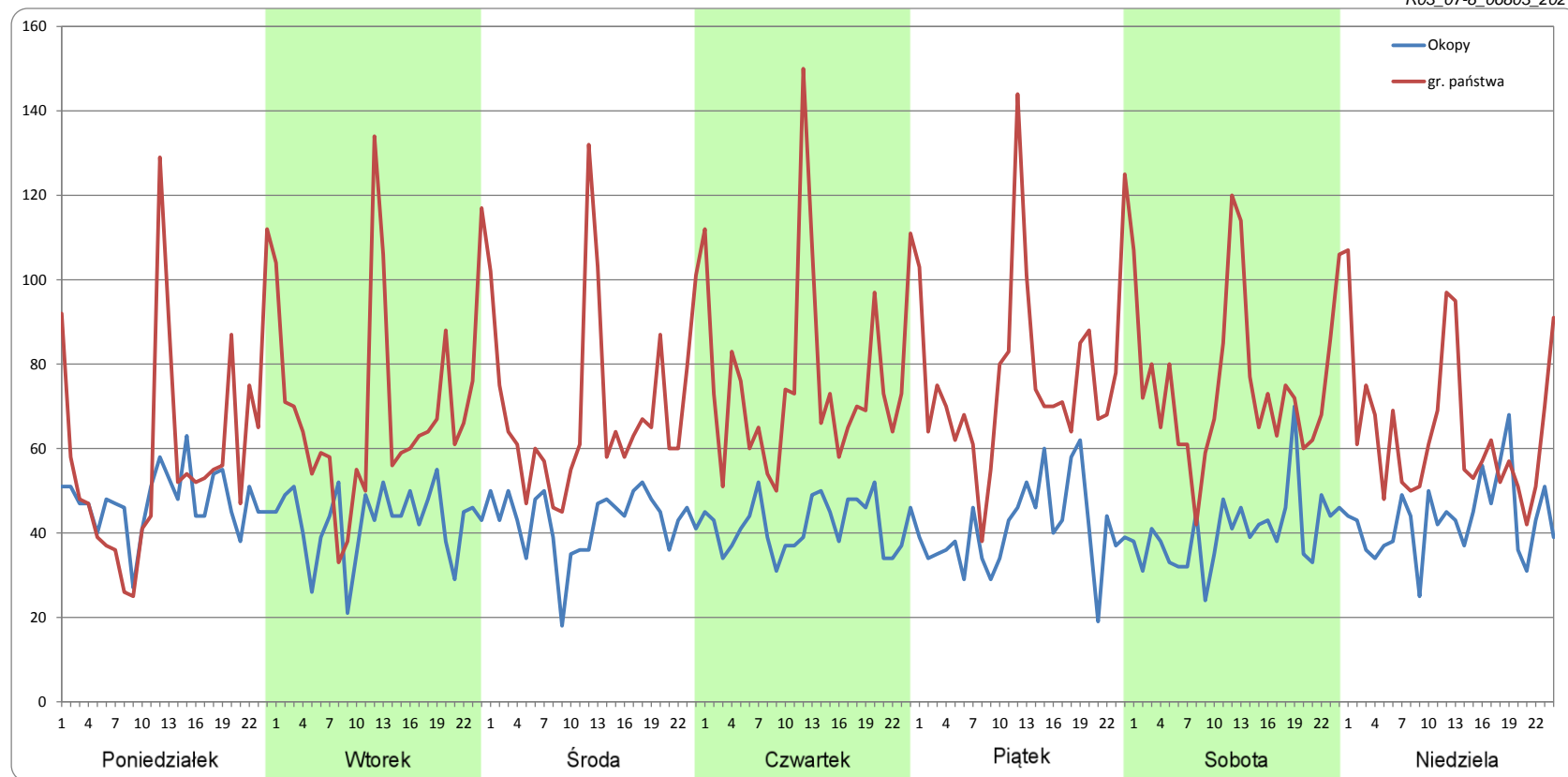
Ruch w poszczególne dni tygodnia

STACJA NR 06803

Numer drogi: 12 Rok: 2021 Miesiąc: Sierpień* Typ stacji: KAS Oddział: LUBLIN

Dzień tygodnia	Poniedziałek		Wtorek		Środa		Czwartek		Piątek		Sobota		Niedziela	
Kierunek	Okopy	gr. państwa	Okopy	gr. państwa	Okopy	gr. państwa	Okopy	gr. państwa	Okopy	gr. państwa	Okopy	gr. państwa	Okopy	gr. państwa
SDR	1139	1421	1031	1672	1026	1668	1004	1844	983	1860	966	1816	1037	1538
Razem	2560		2703		2694		2848		2842		2782		2575	
Podział procentowy	44,49%	55,51%	38,14%	61,86%	38,08%	61,92%	35,24%	64,76%	34,57%	65,43%	34,72%	65,28%	40,28%	59,72%

R03_07-8_06803_2021



* - wpływ robót budowlanych

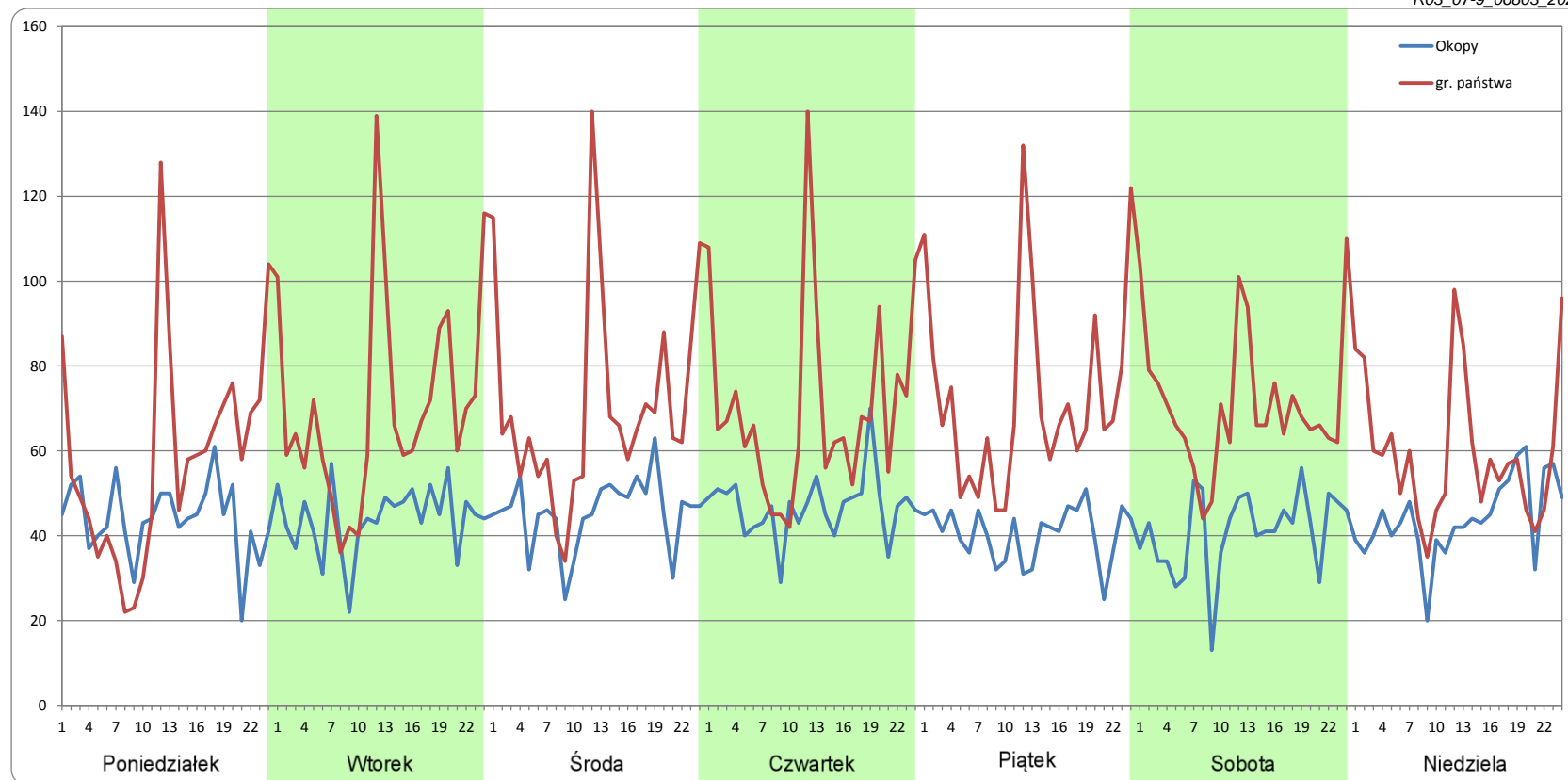
Ruch w poszczególne dni tygodnia

STACJA NR 06803

Numer drogi: 12 Rok: 2021 Miesiąc: Wrzesień Typ stacji: KAS Oddział: LUBLIN

Dzień tygodnia	Poniedziałek		Wtorek		Środa		Czwartek		Piątek		Sobota		Niedziela	
Kierunek	Okopy	gr. państwa	Okopy	gr. państwa	Okopy	gr. państwa	Okopy	gr. państwa	Okopy	gr. państwa	Okopy	gr. państwa	Okopy	gr. państwa
SDR	1054	1413	1055	1701	1094	1703	1126	1692	973	1751	983	1715	1058	1439
Razem	2467		2756		2797		2818		2723		2697		2497	
Podział procentowy	42,73%	57,27%	38,28%	61,72%	39,11%	60,89%	39,95%	60,05%	35,71%	64,29%	36,44%	63,56%	42,37%	57,63%

R03_07-9_06803_2021



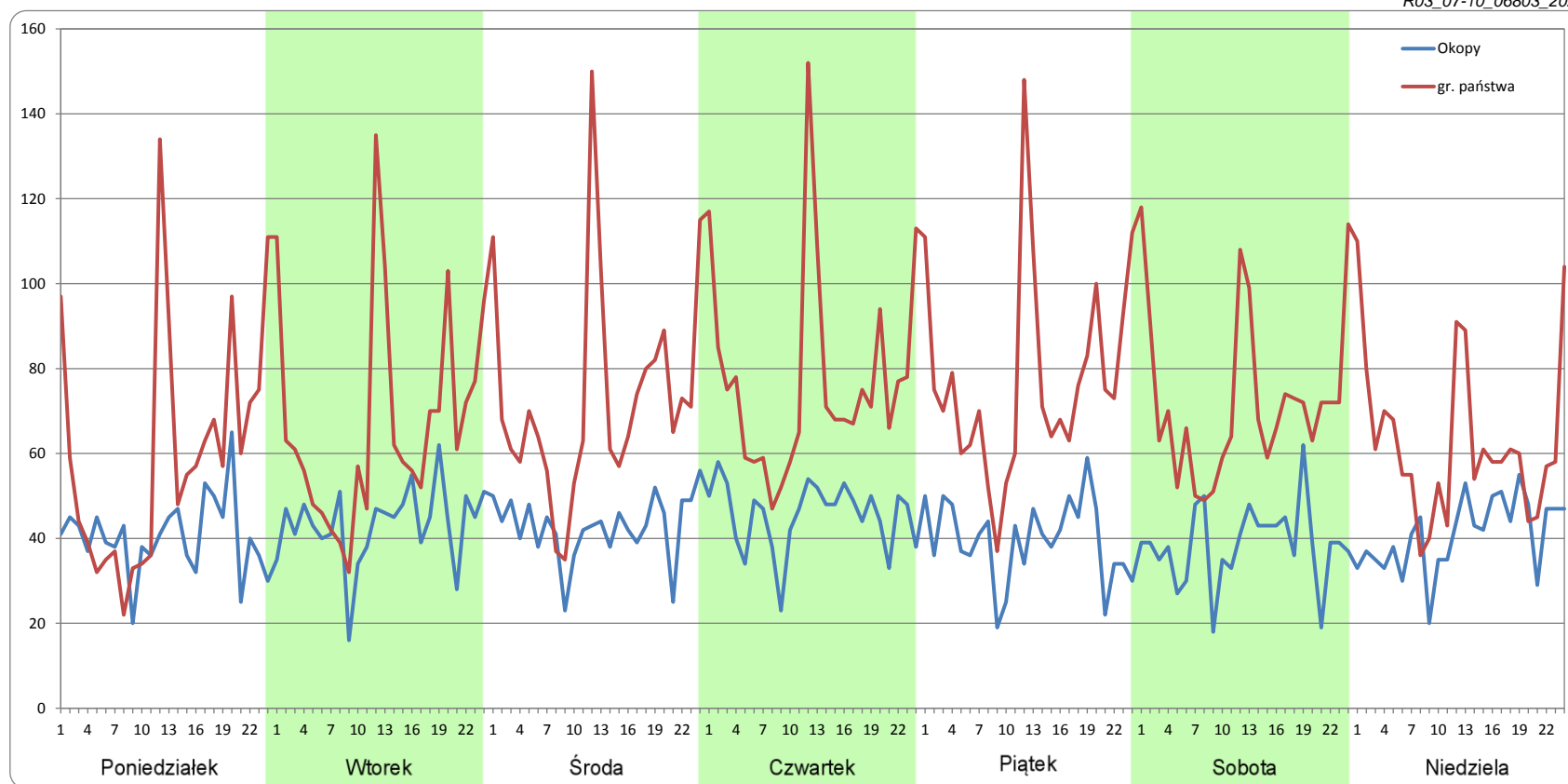
Ruch w poszczególne dni tygodnia

STACJA NR 06803

Numer drogi: 12 Rok: 2021 Miesiąc: Październik Typ stacji: KAS Oddział: LUBLIN

Dzień tygodnia	Poniedziałek		Wtorek		Środa		Czwartek		Piątek		Sobota		Niedziela	
Kierunek	Okopy	gr. państwa	Okopy	gr. państwa	Okopy	gr. państwa	Okopy	gr. państwa	Okopy	gr. państwa	Okopy	gr. państwa	Okopy	gr. państwa
SDR	968	1453	1038	1617	1025	1756	1091	1861	953	1864	926	1747	980	1511
Razem	2421		2655		2781		2952		2817		2673		2491	
Podział procentowy	39,97%	60,03%	39,08%	60,92%	36,85%	63,15%	36,95%	63,05%	33,82%	66,18%	34,65%	65,35%	39,35%	60,65%

R03_07-10_06803_2021



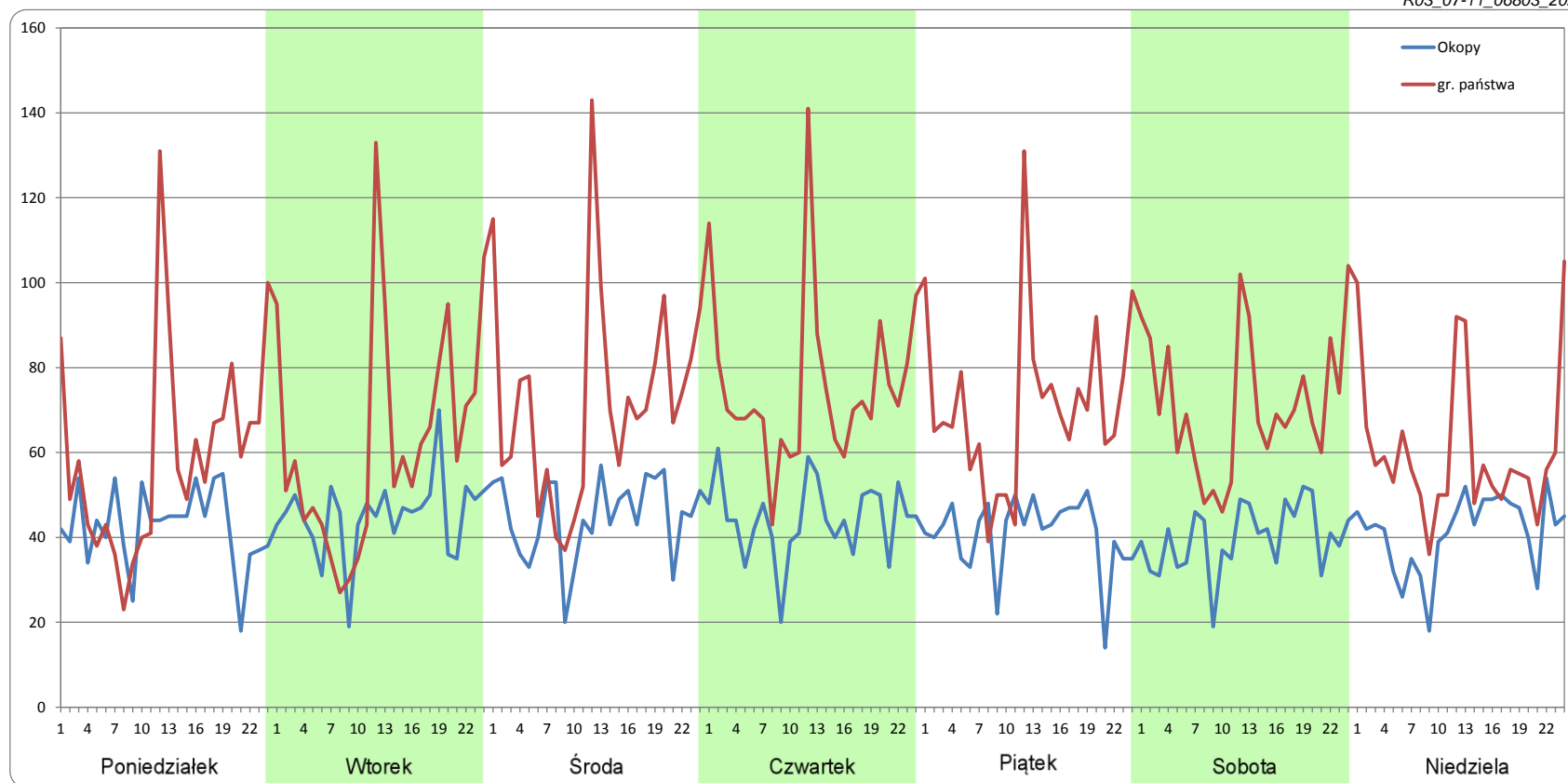
Ruch w poszczególne dni tygodnia

STACJA NR 06803

Numer drogi: 12 Rok: 2021 Miesiąc: Listopad Typ stacji: KAS Oddział: LUBLIN

Dzień tygodnia	Poniedziałek		Wtorek		Środa		Czwartek		Piątek		Sobota		Niedziela	
Kierunek	Okopy	gr. państwa	Okopy	gr. państwa	Okopy	gr. państwa	Okopy	gr. państwa	Okopy	gr. państwa	Okopy	gr. państwa	Okopy	gr. państwa
SDR	1017	1442	1077	1506	1077	1731	1064	1816	980	1710	955	1715	987	1458
Razem	2459		2583		2808		2880		2690		2670		2445	
Podział procentowy	41,37%	58,63%	41,69%	58,31%	38,35%	61,65%	36,96%	63,04%	36,43%	63,57%	35,77%	64,23%	40,38%	59,62%

R03_07-11_06803_2021



Proporcja dobowego natężenia ruchu do SDRR, dla każdego dnia w roku, w podziale na pojazdy ogółem

STACJA NR 06803

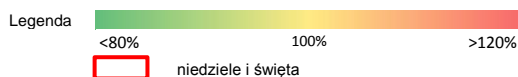
Miejscowość: Dorohusk **Rok:** 2021
Odcinek: Okopy - gr. państwa **Numer drogi:** 12
Typ stacji: KAS **Oddział:** LUBLIN

R03_10-1_06803_2021

	Miesiąc											
	1	2	3	4	5	6	7	8	9	10	11	12
liczba dni w miesiącu	31	28	31	30	31	30	31	31	30	31	29	0
średni udział w miesiącu [%]	72,7	90,3	105,2	102,2	100,9	104,0	104,7	105,5	104,6	104,4	101,2	

R03_10-2_06803_2021

06803	Proporcja ruchu dziennego do średniego dobowego ruchu rocznego [%]											
	1	2	3	4	5	6	7	8	9	10	11	12
1	23,0	79,4	90,9	116,7	96,3	112,8	88,4	103,5	107,4	111,2	64,8	
2	40,0	94,2	96,8	106,8	61,0	117,5	101,9	102,6	114,6	105,2	89,6	
3	57,1	100,2	109,1	96,0	49,5	112,8	96,3	104,3	107,0	96,3	101,5	
4	60,5	95,1	109,8	68,8	71,4	107,4	101,5	108,3	101,6	97,5	112,3	
5	68,8	96,3	107,8	64,6	90,2	106,2	96,8	116,9	97,9	88,6	107,6	
6	65,1	95,1	104,3	84,0	112,3	97,6	106,0	112,8	97,2	100,3	105,8	
7	55,0	82,3	100,4	89,3	105,1	90,2	100,1	112,6	109,2	111,1	94,9	
8	58,5	75,9	92,8	102,4	101,4	111,4	107,2	104,0	112,5	104,0	92,1	
9	65,7	79,6	94,6	107,3	95,8	113,0	112,7	98,4	112,1	100,4	101,9	
10	66,4	86,2	106,1	108,7	91,7	107,0	107,8	112,5	102,7	100,9	110,4	
11	77,2	85,9	119,8	93,4	104,6	108,8	101,7	111,7	106,1	95,8	97,5	
12	84,0	80,8	102,0	96,8	115,1	103,8	84,3	111,1	95,4	110,5	103,4	
13	88,2	87,5	108,4	107,5	118,0	99,1	103,7	113,6	93,6	110,0	104,2	
14	82,4	78,7	104,0	108,5	113,9	96,1	111,8	108,6	110,3	117,4	95,8	
15	78,2	72,3	99,0	112,0	102,3	108,5	113,4	107,3	108,6	103,7	98,2	
16	77,7	100,4	106,3	108,3	80,3	116,1	114,1	93,8	110,0	103,3	103,9	
17	75,6	89,9	120,6	103,5	92,6	114,8	113,1	106,0	107,8	95,3	111,6	
18	66,8	91,0	115,4	103,9	105,4	108,2	101,5	104,9	105,0	86,2	111,6	
19	75,4	93,8	113,6	97,8	114,4	113,8	96,5	106,0	101,8	106,2	97,0	
20	81,7	93,1	103,9	113,1	112,7	92,3	109,8	105,1	98,2	116,0	102,4	
21	90,4	87,0	98,7	111,7	114,4	84,5	111,3	108,8	104,6	115,2	93,9	
22	85,5	85,2	93,1	116,9	107,6	92,7	112,1	97,9	110,3	115,2	95,7	
23	87,6	98,9	107,2	115,4	101,1	113,1	104,8	99,2	111,4	105,5	106,7	
24	85,9	101,6	113,7	109,1	97,1	110,0	108,8	98,3	106,4	98,6	113,6	
25	67,5	104,7	110,8	100,0	111,2	92,6	99,7	94,6	107,2	97,5	112,5	
26	68,5	98,3	112,6	98,7	113,2	103,3	97,2	109,4	93,7	108,0	110,8	
27	84,6	102,4	112,4	105,1	120,8	94,2	102,1	111,1	95,1	106,8	103,3	
28	92,7	92,1	93,9	106,9	109,3	94,4	110,4	103,2	105,0	115,9	96,0	
29	84,0		94,7	112,2	111,5	97,2	110,0	95,6	105,6	114,1	96,9	
30	80,3		105,8	101,1	102,8	100,7	107,8	104,2	100,5	106,0		
31	78,4		111,1		104,2		113,3	105,0		93,7		



Nierównomierność kierunkowa dla każdego dnia w roku, w podziale na pojazdy ogółem

STACJA NR 06803

Miejscowość: Dorohusk

Rok: 2021

Odcinek: Okopy - gr. państwa

Numer drogi: 12

Typ stacji: KAS

Oddział: LUBLIN

R03_11_06803_2021

06803	Proporcja ruchu dziennego do średniego dobowego ruchu rocznego [%]											
	1	2	3	4	5	6	7	8	9	10	11	12
1	70,4	63,0	58,5	62,4	83,1	61,7	61,3	63,0	60,3	67,1	50,6	
2	43,4	60,8	59,8	70,3	77,5	64,5	64,5	55,2	60,0	63,0	50,4	
3	33,9	62,8	61,2	78,0	64,5	66,2	64,0	64,5	62,7	57,9	59,9	
4	48,9	61,4	61,0	69,0	48,5	63,3	62,1	61,6	62,4	58,5	61,8	
5	62,6	66,1	66,9	53,9	51,1	64,4	59,3	63,7	57,7	55,6	66,7	
6	57,8	65,2	64,9	49,1	54,7	58,6	64,8	65,4	56,6	60,6	63,9	
7	48,8	60,7	61,2	51,9	58,8	52,2	60,8	66,9	59,0	61,1	59,9	
8	54,2	59,7	61,1	59,4	63,6	61,6	63,2	60,8	61,6	66,0	58,5	
9	44,3	60,4	60,5	62,1	56,1	61,6	68,2	57,2	60,3	63,9	59,0	
10	39,1	62,4	62,3	67,1	52,7	64,9	70,2	62,9	66,0	60,0	62,6	
11	46,3	65,8	60,3	63,5	54,7	67,8	61,9	60,2	63,6	59,0	64,4	
12	59,8	70,2	63,4	60,3	58,0	66,5	53,7	64,5	59,3	61,2	61,1	
13	58,8	68,7	65,6	61,3	58,8	60,6	61,7	65,8	55,9	63,8	63,3	
14	61,6	59,8	62,1	63,6	65,2	58,1	59,9	64,5	61,9	60,8	59,0	
15	62,1	63,0	61,1	63,1	63,1	62,9	61,4	58,5	60,7	66,7	58,1	
16	60,1	60,7	57,7	68,7	43,5	60,5	66,7	56,9	61,6	65,7	60,4	
17	55,6	58,2	61,5	66,1	54,6	62,6	67,7	62,6	63,7	59,7	62,8	
18	56,4	63,3	63,8	63,4	59,9	69,3	62,4	63,6	65,3	62,0	65,3	
19	58,3	68,2	62,7	61,7	60,7	68,9	58,6	63,4	58,1	63,3	61,3	
20	61,5	62,6	65,2	62,2	63,6	64,1	62,3	65,2	58,6	65,0	64,9	
21	60,9	59,6	60,1	64,8	63,2	60,6	64,1	66,9	62,7	66,2	59,9	
22	68,0	58,1	57,4	61,9	67,7	62,7	62,9	57,3	62,3	66,4	58,2	
23	61,2	61,6	60,4	67,3	57,2	60,3	65,4	55,8	59,2	64,7	62,2	
24	54,6	57,9	61,7	68,5	57,7	64,5	67,8	59,4	64,8	58,4	61,2	
25	56,6	60,8	63,1	65,2	58,8	68,0	59,2	62,4	62,9	60,8	62,1	
26	59,0	65,2	64,7	64,2	61,0	66,3	58,6	67,4	55,3	62,6	64,8	
27	61,7	61,6	66,1	67,2	59,5	60,6	64,2	65,3	58,0	62,9	64,8	
28	63,5	59,1	60,9	68,5	68,0	58,5	60,8	62,7	63,4	64,1	59,8	
29	69,1		62,2	75,5	66,4	61,6	61,7	57,5	59,4	64,8	59,7	
30	65,5		62,7	80,2	60,1	65,8	66,2	52,7	59,1	69,3		
31	58,0		65,5		54,7		63,8	59,6		67,5		

Legenda Okopy gr. państwa
 <40% 50% >60%
 niedziele i święta

$$*WNK = \frac{N_{poj./24h}(\text{kierunek P})}{N_{poj./24h}(\text{kierunek P+L})}$$

SPIS TREŚCI

Raport 0.1	2
Stacja 06803.....	2
Raport 2.1	3
Woj 06.....	3
Raport 2.2	4
Woj 06.....	4
Raport 2.3	5
Stacja 06803.....	5
Raport 3.1	6
Stacja 06803.....	6
Raport 3.2	7
Stacja 06803.....	7
Raport 3.3	8
Stacja 06803.....	8
Raport 3.4	9
Stacja 06803.....	9
Raport 3.6	10
Stacja 06803.....	10
Raport 3.12	11
Stacja 06803.....	11
Raport 3.7	12
Stacja 06803.....	12
Raport 3.10	23
Stacja 06803.....	23
Raport 3.11	24
Stacja 06803.....	24