

Archiwizacja i analiza danych ze stacji
ciągłych pomiarów ruchu z lat 2021-2022
Archiwizacja i analiza roczna danych z 2021

SCPR nr 06503

Na zlecenie



**Generalna Dyrekcja
Dróg Krajowych i Autostrad**

Heller Consult sp. z o.o.

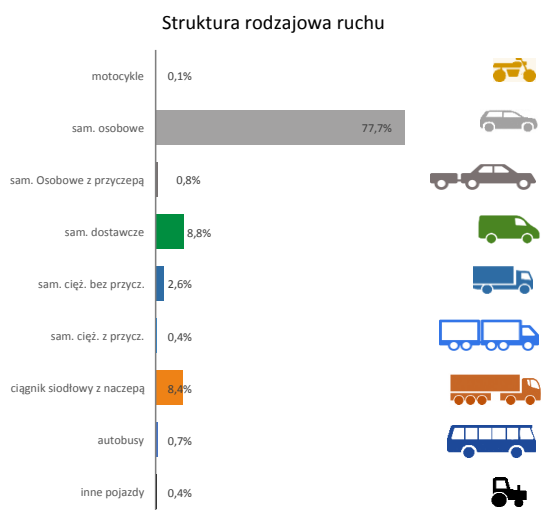
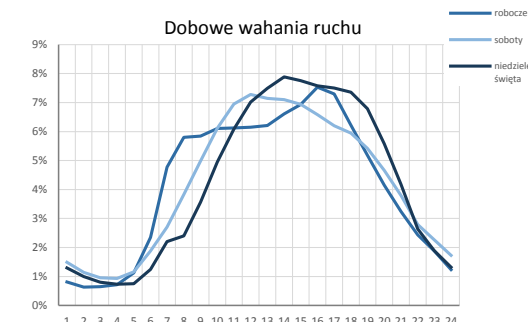
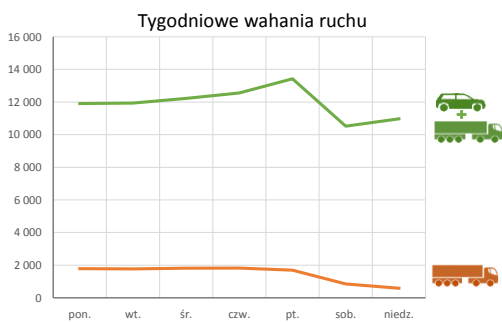
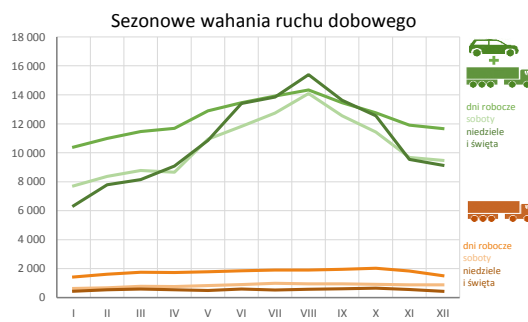
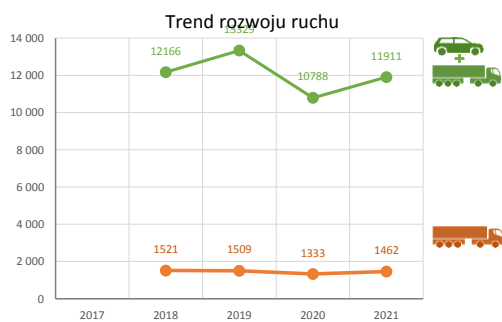
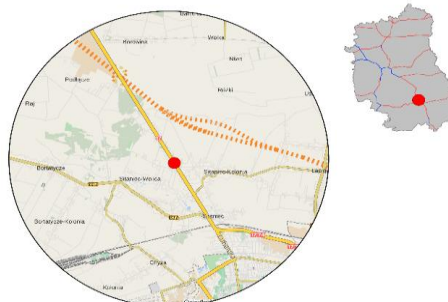
Warszawa, 29 kwietnia 2022



Karta punktu

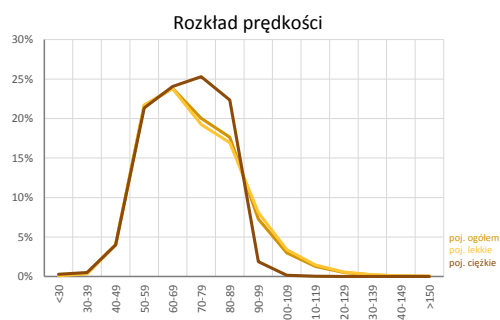
Stacja NR 06503

Nr stacji: 06503
 Typ licznika: WIM
 Lokalizacja: Sitaniec
 Nr drogi: 17
 Pikietaż: 169,850
 Stacja działa od: 2017-01-01
 Charakter ruchu: G
 Liczba dni w archiwizacji: 334
 Liczba dni w przetworzeniu: 321



Godzina 50-ta

Natężenie: 1108
 Udział proc.: 9,3%
 Dzień: 03.10.21 (niedziela)
 Godzina: 15:00



Analiza średniego dobowego ruchu rocznego (SDRR) dla poszczególnych miesięcy w 2020 i 2021 roku

R02_01_2021

Lp.	Oddział GDDKiA	Numer stacji	Typ stacji	Numer drogi	Średni dobowy ruch w miesiącu																																							
					styczeń			luty			marzec			kwiecień			maj			czerwiec			lipiec			sierpień			wrzesień			październik			listopad			grudzień			cały rok			
					2020	2021	wzrost/spadek (%)	2020	2021	wzrost/spadek (%)	2020	2021	wzrost/spadek (%)	2020	2021	wzrost/spadek (%)	2020	2021	wzrost/spadek (%)	2020	2021	wzrost/spadek (%)	2020	2021	wzrost/spadek (%)	2020	2021	wzrost/spadek (%)	2020	2021	wzrost/spadek (%)	2020	2021	wzrost/spadek (%)	2020	2021	wzrost/spadek (%)	2020	2021	wzrost/spadek (%)				
1.	Lublin	06011	GR	74	-	4041	-	-	4075	-	-	4269	-	-	4387	-	-	4944	-	-	4996	-	-	5005	-	-	5036	5232	+4	5131	5085	-1	5122	5740	+12	4834	5391	+12	4741	4924	+4	-	4841	-
		06013	GR	82	-	-	-	-	-	-	-	-	-	-	9492	-	-	10551	-	-	11195	-	-	11446	-	-	11573	-	-	10477	-	-	10308	-	-	9576	-	-	9168	-	-	-	-	-
		06014	GR	2	12391	11200	-10	12892	12013	-7	10642	12605	+18	8675	13030	+50	11454	14248	+24	13124	14804	+13	13599	14368	+6	13852	14244	+3	13924	14132	+1	12881	14088	+9	11594	13570	+17	11949	13151	+10	12248	13454	+10	
		06034	GR	12	9026	7512	-17	9385	7844	-16	7452	8681	+16	5969	8844	+48	8047	9321	+16	9060	10002	+10	9627	10359	+8	9854	10474	+6	9488	10111	+7	8748	9928	+13	8010	9416	+18	8457	9254	+9	8594	9312	+8	
		06060	GR	17	6414	5448	-15	6552	5585	-15	4916	6122	+25	3507	6398	+82	5459	7222	+32	6666	7542	+13	7437	7829	+5	7754	8046	+4	7054	7441	+5	6332	7165	+13	5628	6531	+16	6156	6570	+7	6156	6825	+11	
		06062	GR	S19c	6317	5604	-11	6544	5947	-9	5193	6308	+21	4089	6311	+54	5827	6897	+18	6839	7298	+7	7702	7677	0	7962	7443	-7	6979	6967	0	6378	6871	+8	5824	6459	+11	5926	6195	+5	6298	6665	+6	
		06063	GR	12h	10948	9241	-16	11392	9889	-13	9333	10840	+16	7228	10977	+52	10171	12433	+22	11834	13648	+15	13210	14235	+8	13720	14625	+7	12725	13492	+6	11145	12947	+16	9939	11675	+17	10240	10766	+5	10990	12064	+10	
		06064	GR	17	11341	9670	-15	11701	9962	-15	8895	11017	+24	6763	11563	+71	10037	12982	+29	11970	13657	+14	13496	14441	+7	14038	15010	+7	12938	13766	+6	11847	14099	+19	10435	12577	+21	11196	12423	+11	11221	12597	+12	
		06090	GR	74f	2064	1968	-5	2019	2149	+6	1522	2242	+47	1418	2312	+63	1982	2620	+32	2294	2782	+21	2581	3043	+18	2595	3275	+26	2315	2826	+22	2070	2731	+32	1897	2521	+33	1976	2443	+24	2061	2576	+25	
		06180	GR	19	14105	12140	-14	14422	12770	-11	11265	13977	+24	9594	-	-	13379	-	-	15418	-	-	16903	-	-	17341	-	-	16390	-	-	14634	-	-	13198	-	-	13341	-	-	14166	-	-	
		06501	WIM	2	9979	-	-	10666	9789	-8	9099	-	-	6683	-	-	8972	-	-	10317	11967	+16	10873	11827	+9	11127	11684	+5	11169	-	-	10386	-	-	9390	-	-	9817	-	-	9873	-	-	
		06502	WIM	12	8339	7355	-12	9118	7565	-17	8517	8354	-2	6022	8530	+42	7771	9133	+18	8411	9674	+15	7287	10042	+38	9332	10286	+10	9174	9867	+8	-	9612	-	-	9147	-	-	8916	-	-	9040	-	
		06503	WIM	17	10546	9431	-11	11605	10160	-12	9762	10606	+9	6480	10877	+68	9340	12319	+32	11618	13213	+14	13146	13741	+5	13745	14453	+5	12394	13352	+8	10845	12538	+16	9637	11247	+17	10339	10999	+6	10788	11911	+10	
		06504	WIM	19	-	-	-	-	-	-	-	-	-	-	-	-	-	-	-	-	-	-	-	-	-	-	-	-	-	-	-	-	-	-	-	-	-	-	-	-	-			
		06801	KAS	17	1255	749	-40	1432	959	-33	885	1117	+26	118	1052	+792	444	1132	+155	761	1130	+48	898	1132	+26	943	1143	+21	962	1170	+22	900	1137	+26	846	-	-	896	-	-	862	1072	+24	
		06802	KAS	74	808	-	-	870	-	-	349	-	-	0	-	-	0	-	-	0	-	0	-	0	-	0	-	0	-	0	-	0	-	0	-	0	-	0	-	0	-	169	-	
		06803	KAS	12	2811	1903	-32	3092	2319	-25	2059	2708	+32	1314	2622	+100	1547	2639	+71	1924	2674	+39	2262	2683	+19	2346	2720	+16	2407	2679	+11	2385	2684	+13	2269	2630	+16	2443	-	-	2238	2569	+15	
		06804	KAS	63	2954	276	-91	3025	387	-87	1401	490	-65	89	459	+416	116	527	+354	174	614	+253	410	-	-	556	-	-	570	-	-	605	-	-	268	-	-	359	-	-	877	459	-48	
06805	KAS	68	1263	1367	+8	1603	1723	+7	1576	1798	+14	1266	1776	+40	1229	1753	+43	1349	1786	+32	1452	1742	+20	1441	1663	+15	1513	1696	+12	1594	1706	+7	1687	1915	+14	1532	1793	+17	1459	1727	+18			

Średni dobowy ruch roczny (SDRR) w stacjach SCPR w latach 2012-2021

Ruch ogółem

R02_02_2021

Lp.	Oddział GDDKiA	Numer stacji	Typ stacji	Nr drogi	Średni dobowy ruch roczny (SDRR) w latach (poj./dobę)										Wzrost/spadek ruchu (%)		
					2012	2013	2014	2015	2016	2017	2018	2019	2020	2021	2021/19	2021/20	
1.	Lublin	06011	GR	74	-	-	-	-	-	-	-	-	-	-	4841*	-	-
		06013	GR	82	-	-	-	-	-	-	-	-	-	-	-	-	-
		06014	GR	2	11020	11296	11490	11589	12206	12822	13405	13747	12248	13454	-2	10	
		06034	GR	12	7801	8242	8393	8662	9355	9757	9774	9866	8594	9312	-6	8	
		06060	GR	17	-	-	-	6277	6659	6925	7003	7146	6156	6825	-4	11	
		06062	GR	S19c	-	5254	5614	6178*	6423	7043	7359	7378	6298	6665	-10	6	
		06063	GR	12h	-	-	-	10932	11325	11768	12323	12859	10990	12064	-6	10	
		06064	GR	17	-	-	-	-	-	11987	12376	12715	11221	12597	-1	12	
		06090	GR	74f	-	-	1937*	2152	2327	2270	2440	2470	2061	2576	4	25	
		06180	GR	19	13374	13675	14398	14466	14502	15472	15708	15338*	14166	-	-	-	
		06501	WIM	2	-	-	-	-	-	-	-	11075	11273	9873	-	-	
		06502	WIM	12	-	-	-	-	-	-	-	9791	9802	-	9040*	-8*	
		06503	WIM	17	-	-	-	-	-	-	-	12166	13329	10788	11911	-11	10
		06504	WIM	19	-	-	-	-	-	-	-	-	-	-	-	-	
		06801**	KAS	17	-	-	-	-	-	-	-	-	-	862*	1072*	-	24*
		06802	KAS	74	-	-	-	-	-	-	-	-	-	169*	-	-	
		06803**	KAS	12	-	-	-	-	-	-	-	-	-	2238*	2569*	-	15*
		06804	KAS	63	-	-	-	-	-	-	-	-	-	877*	459*	-	-48*
06805	KAS	68	-	-	-	-	-	-	-	-	-	1459*	1727*	-	18*		

* - wynik niemiarodajny do porównań

** - dane nietypowe ze względu na decyzje administracyjne

STACJA NR 06503

Miejscowość: Sitaniec
Odcinek: Piaski - Zamość
Typ stacji: WIM

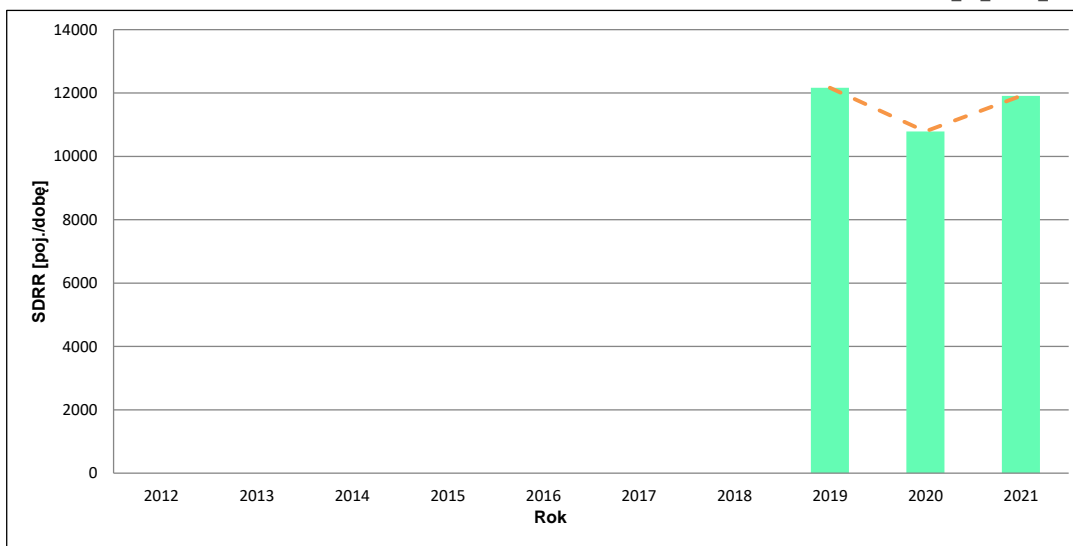
Rok: 2021
Numer drogi: 17
Oddział: LUBLIN

Wykres trendu rozwoju ruchu dla stacji 06503

R02_02_06503_2021

Średni dobowy ruch roczny (SDRR) w latach (poj./dobę)										Wzrost/spadek ruchu [%]	
2012	2013	2014	2015	2016	2017	2018	2019	2020	2021	2021/19	2021/20
-	-	-	-	-	-	-	12166	10788	11911	-2	10

R02_03_06503_2021



* - ruch niemiernodajny do porównań

Średni dobowy ruch dla poszczególnych dni tygodnia w poszczególnych miesiącach roku

STACJA NR 06503

Miejscowość: Sitaniec
 Odcinek: Piaski - Zamość
 Typ stacji: WIM

Rok: 2021
 Numer drogi: 17
 Oddział: LUBLIN

Ruch ogółem

R03_01_06503_2021

Dni tygodnia:		Styczeń*	Luty	Marzec	Kwiecień	Maj	Czerwiec	Lipiec	Sierpień	Wrzesień	Październik	Listopad	Grudzień	Cały rok
1. Poniedziałki	a	9808	10471	10844	11240	12748	13085	13618	13792	13056	12315	11408	10570	11913
	b	1.040	1.031	1.022	1.033	1.035	0.990	0.991	0.954	0.978	0.982	1.014	0.961	1.000
	c	0.823	0.879	0.910	0.944	1.070	1.098	1.143	1.158	1.096	1.034	0.958	0.887	1.000
2. Wtorki	a	9982	10667	11089	11057	12394	12856	13230	13570	12870	12225	11812	11436	11932
	b	1.058	1.050	1.046	1.017	1.006	0.973	0.963	0.939	0.964	0.975	1.050	1.040	1.002
	c	0.837	0.894	0.929	0.927	1.039	1.077	1.109	1.137	1.079	1.025	0.990	0.958	1.000
3. Środy	a	10344	10519	11323	11345	12464	13637	13563	14138	12960	12288	12153	11921	12221
	b	1.097	1.035	1.068	1.043	1.012	1.032	0.987	0.978	0.971	0.980	1.081	1.084	1.026
	c	0.846	0.861	0.927	0.928	1.020	1.116	1.110	1.157	1.060	1.005	0.994	0.975	1.000
4. Czwartki	a	10499	11150	11697	12026	12930	13333	13917	14439	13545	12815	11664	12665	12557
	b	1.113	1.097	1.103	1.106	1.050	1.009	1.013	0.999	1.014	1.022	1.037	1.151	1.054
	c	0.836	0.888	0.932	0.958	1.030	1.062	1.108	1.150	1.079	1.021	0.929	1.009	1.000
5. Piątki	a	11333	12156	12362	12731	13918	14359	15272	15748	14849	14142	12461	11793	13427
	b	1.202	1.196	1.166	1.170	1.130	1.087	1.111	1.090	1.112	1.128	1.108	1.072	1.127
	c	0.844	0.905	0.921	0.948	1.037	1.069	1.137	1.173	1.106	1.053	0.928	0.878	1.000
6. Soboty	a	7717	8371	8782	8664	10933	11816	12743	14090	12554	11425	9682	9472	10521
	b	0.818	0.824	0.828	0.797	0.887	0.894	0.927	0.975	0.940	0.911	0.861	0.861	0.883
	c	0.733	0.796	0.835	0.823	1.039	1.123	1.211	1.339	1.193	1.086	0.920	0.900	1.000
7. Niedziele	a	7054	7789	8145	10140	11045	13798	13847	15173	13634	12554	9498	8959	10970
	b	0.748	0.767	0.768	0.932	0.897	1.044	1.008	1.050	1.021	1.001	0.844	0.815	0.921
	c	0.643	0.710	0.742	0.924	1.007	1.258	1.262	1.383	1.243	1.144	0.866	0.817	1.000
8. Dni robocze	a	10393	10992	11463	11680	12891	13454	13920	14337	13456	12757	11900	11677	12410
	b	1.102	1.082	1.081	1.074	1.046	1.018	1.013	0.992	1.008	1.017	1.058	1.062	1.042
	c	0.837	0.886	0.924	0.941	1.039	1.084	1.122	1.155	1.084	1.028	0.959	0.941	1.000
9. Święta	a	-	-	-	5885	10578	11824	-	16278	-	-	9649	9402	10603
	b	-	-	-	0.541	0.859	0.895	-	1.126	-	-	0.858	0.855	0.890
	c	-	-	-	0.555	0.998	1.115	-	1.535	-	-	0.910	0.887	1.000
10. Niedziele i święta	a	6343	7789	8145	9077	10845	13403	13847	15394	13634	12554	9548	9136	10810
	b	0.672	0.767	0.768	0.835	0.880	1.014	1.008	1.065	1.021	1.001	0.849	0.831	0.908
	c	0.587	0.721	0.753	0.840	1.003	1.240	1.281	1.424	1.261	1.161	0.883	0.845	1.000
11. Wszystkie dni	a	9432	10160	10606	10877	12319	13213	13741	14453	13352	12538	11247	10999	11911
	b	1.000	1.000	1.000	1.000	1.000	1.000	1.000	1.000	1.000	1.000	1.000	1.000	1.000
	c	0.792	0.853	0.890	0.913	1.034	1.109	1.154	1.213	1.121	1.053	0.944	0.923	1.000

Legenda:

a = średni dobowy ruch danego dnia (dni) tygodnia

b = $\frac{\text{średni dobowy ruch danego dnia (dni) tygodnia w miesiącu}}{\text{średni dobowy ruch we wszystkie dni miesiąca}}$

c = $\frac{\text{średni dobowy ruch danego dnia (dni) tygodnia w miesiącu}}{\text{średni dobowy ruch danego dnia (dni) tygodnia w roku}}$

Uwagi: *Dane oszacowane, brak oszacowań dla dni świątecznych

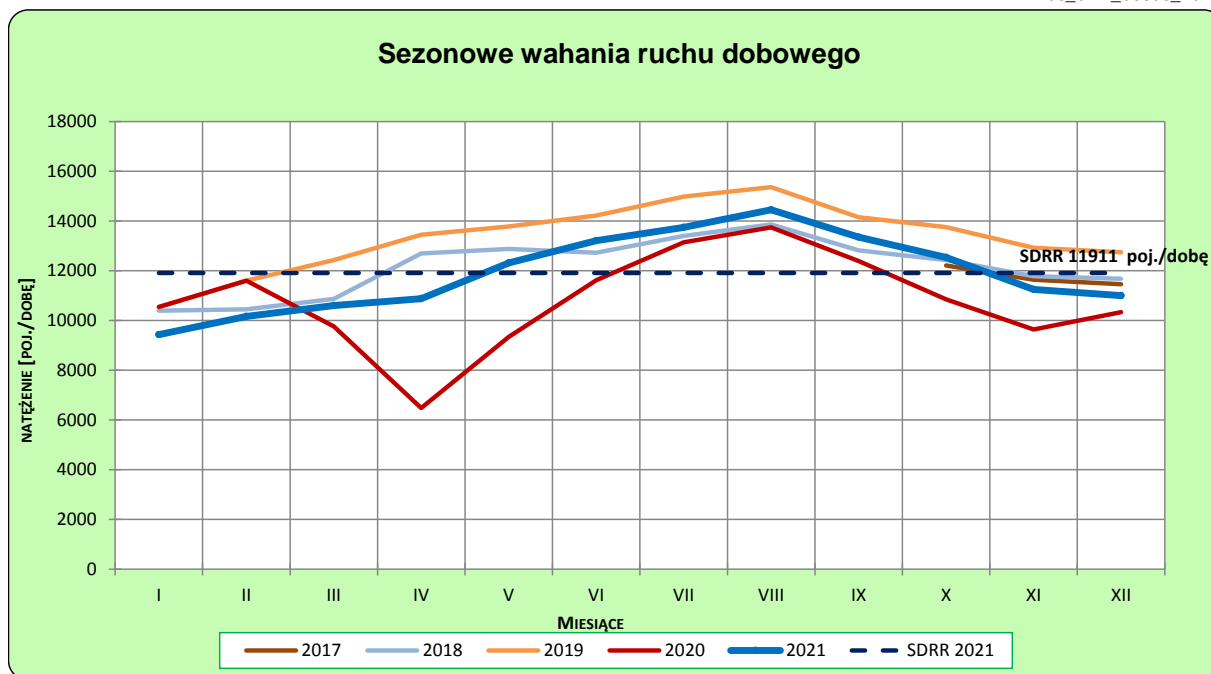
STACJA NR 06503

Miejscowość: Sitaniec
Odcinek: Piaski - Zamość
Typ stacji: WIM

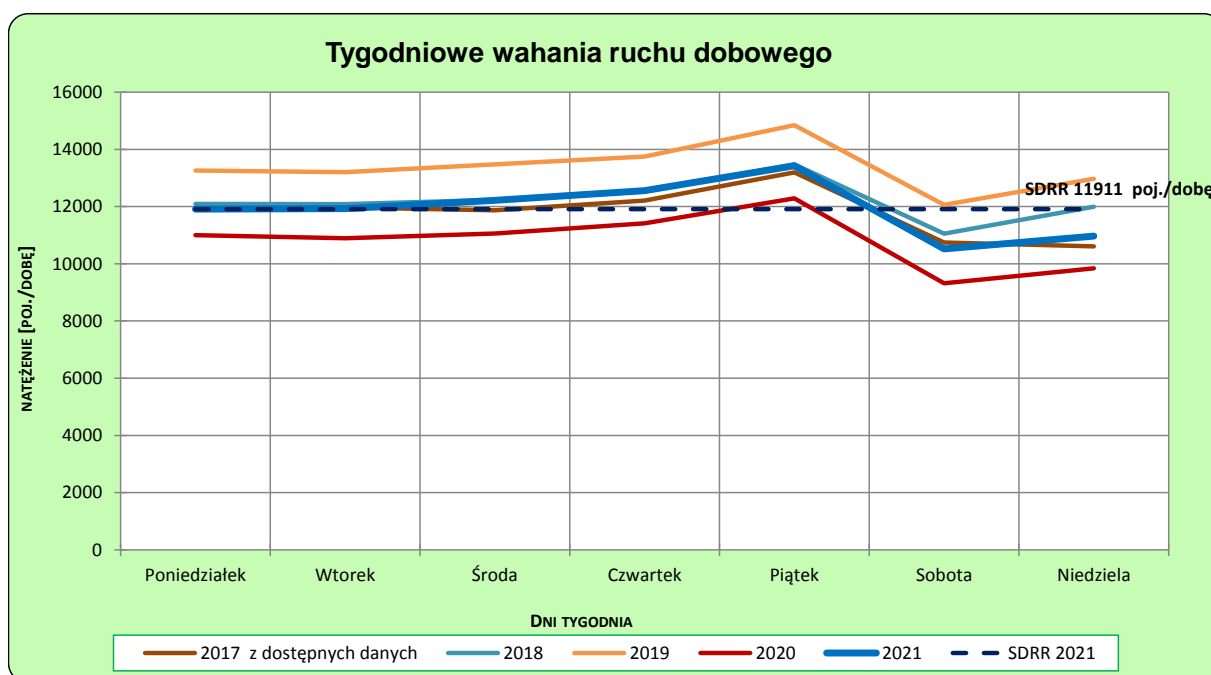
Rok: 2021
Numer drogi: 17
Oddział: LUBLIN

Ruch ogółem

R03_02-1_06503_2021



R03_02-2_06503_2021



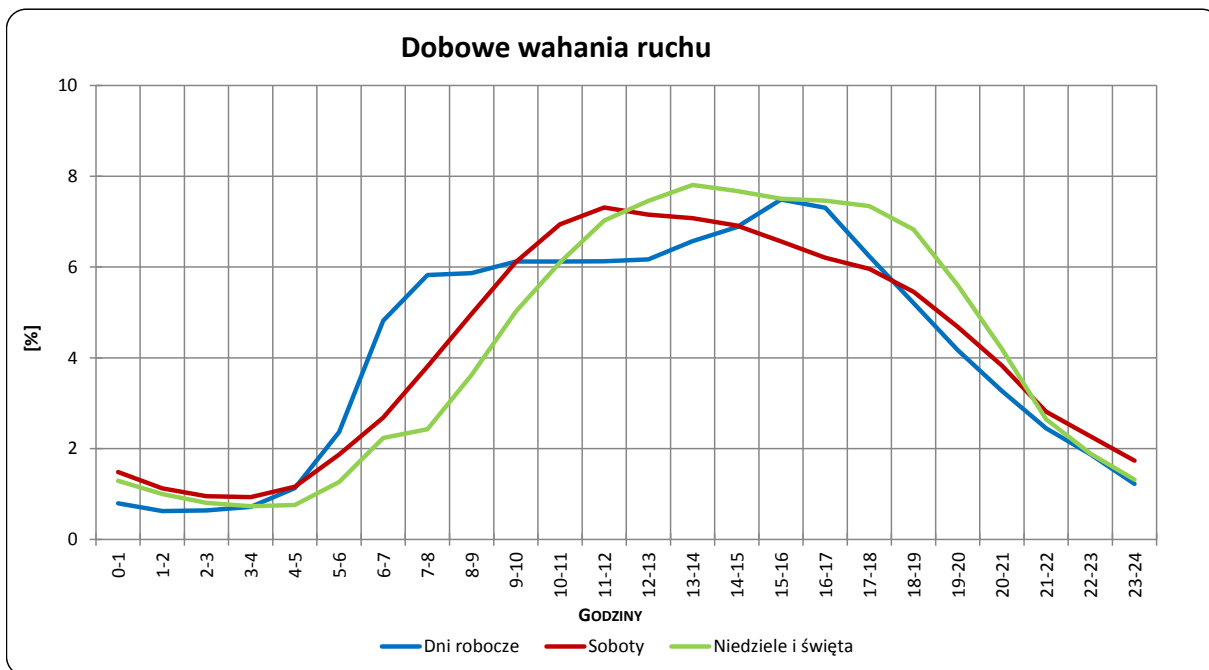
Uwagi: –

STACJA NR 06503

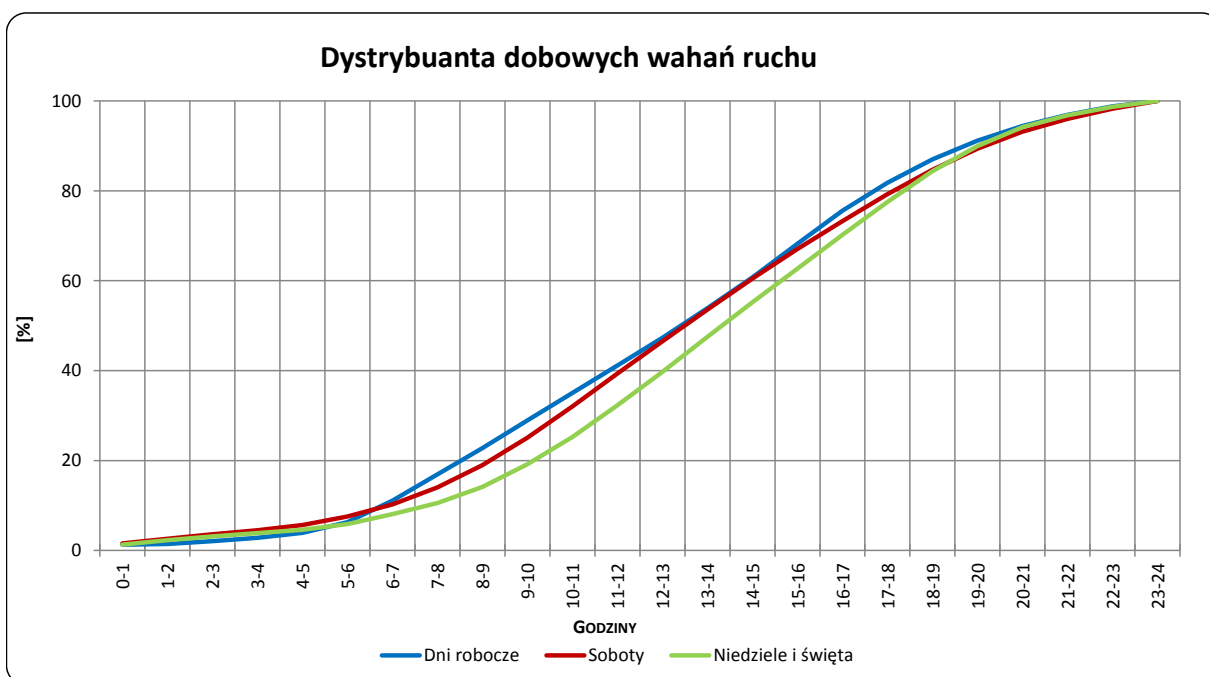
Miejscowość: Sitaniec
Odcinek: Piaski - Zamość
Typ stacji: WIM

Rok: 2021
Numer drogi: 17
Oddział: LUBLIN

R03_03-1_06503_2021



R03_03-2_06503_2021



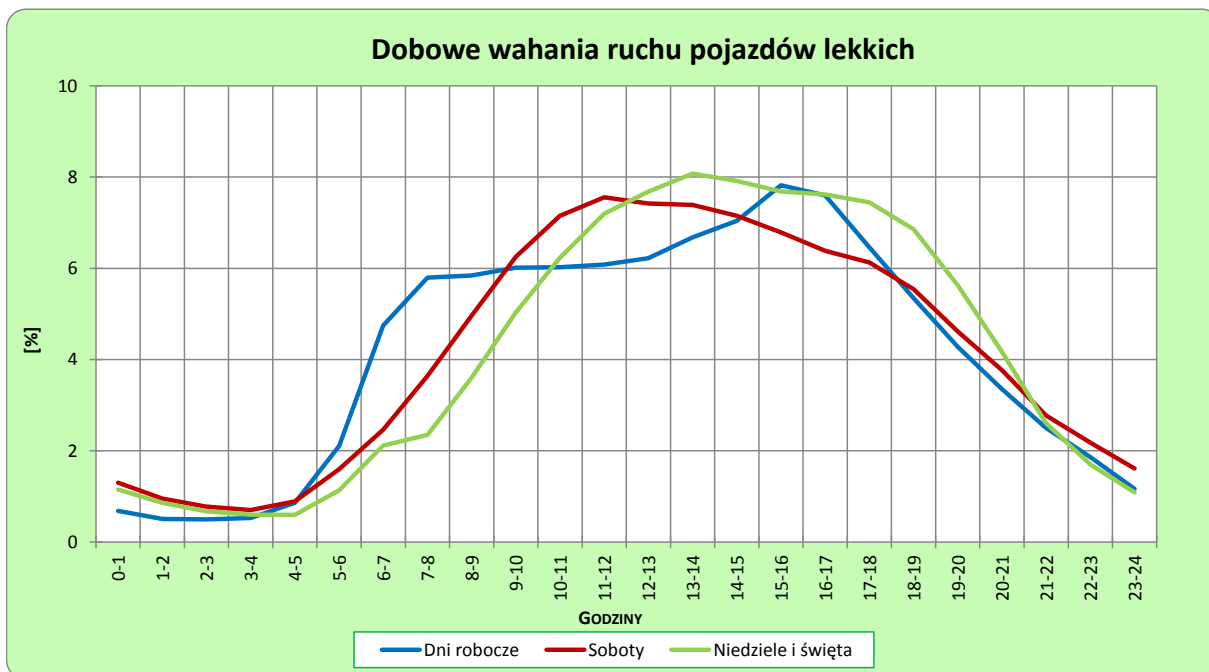
Uwagi: –

STACJA NR 06503

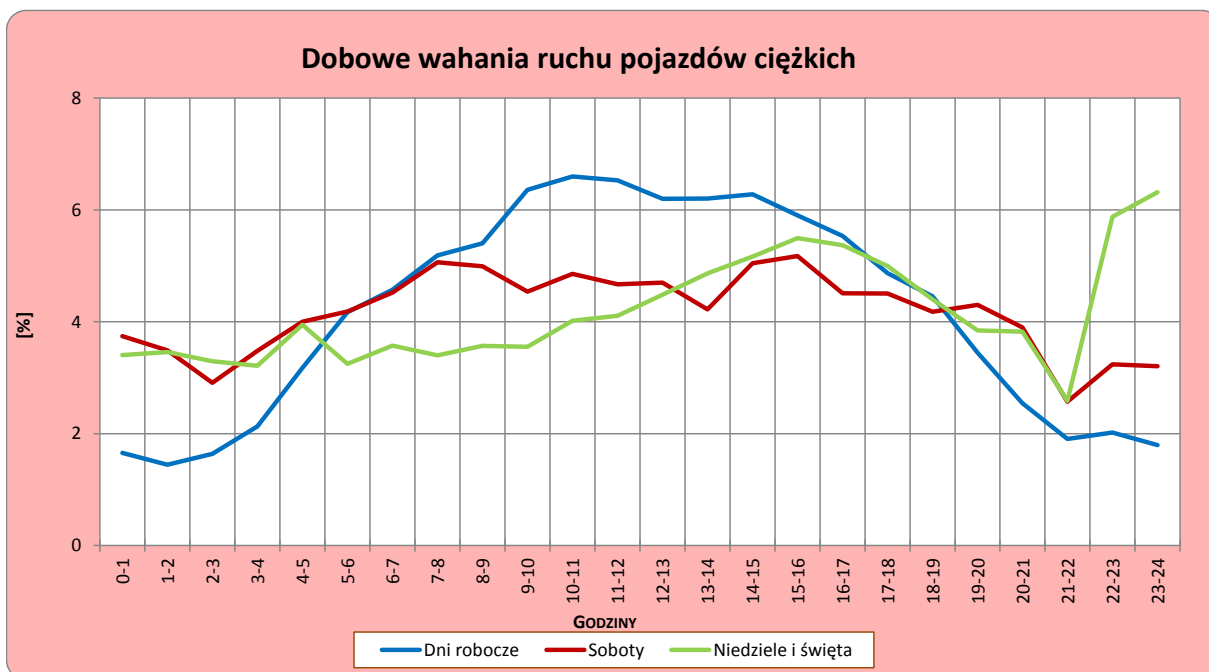
Miejscowość: Sitaniec
Odcinek: Piaski - Zamość
Typ stacji: WIM

Rok: 2021
Numer drogi: 17
Oddział: LUBLIN

R03_04-1_06503_2021



R03_04-2_06503_2021



Uwagi: –

Udział ruchu pojazdów lekkich i ciężkich w poszczególnych okresach doby

STACJA NR 06503

Miejscowość: Sitaniec
Odcinek: Piaski - Zamość
Typ stacji: WIM

Rok: 2021
Numer drogi: 17
Oddział: LUBLIN

R03_05_06503_2021

Godziny	Udział procentowy ruchu w poszczególnych godzinach doby [%]	
	Pojazdy lekkie	Pojazdy ciężkie
0 - 1	0.5	1.3
1 - 2	0.4	1.1
2 - 3	0.4	1.3
3 - 4	0.3	2.1
4 - 5	0.7	2.5
5 - 6	2.1	4.1
6 - 7	4.3	4.9
7 - 8	6.5	6.8
8 - 9	6.3	7.8
9 - 10	6.0	6.4
10 - 11	6.0	6.9
11 - 12	6.0	7.0
12 - 13	5.8	6.8
13 - 14	7.0	7.1
14 - 15	7.4	4.8
15 - 16	8.6	4.7
16 - 17	8.2	5.1
17 - 18	6.3	4.4
18 - 19	5.4	3.5
19 - 20	4.1	3.4
20 - 21	3.0	2.1
21 - 22	2.1	2.6
22 - 23	1.6	1.7
23 - 24	0.8	1.5

Źródło danych: Pomiary ręczne

Dobowe wahania ruchu pojazdów ogółem w podziale na kierunki

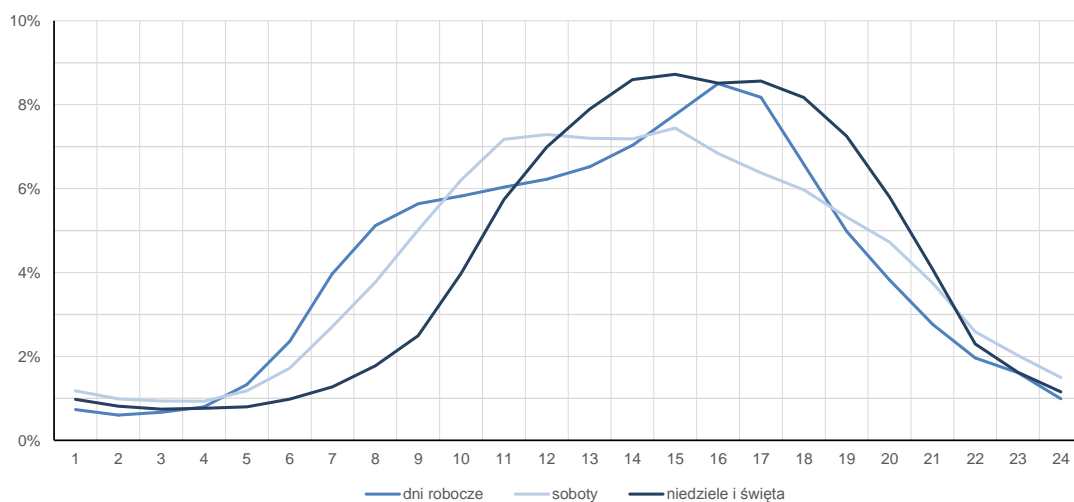
STACJA NR 06503

Miejscowość:	Sitaniec	Rok:	2021
Odcinek:	Piaski - Zamość	Numer drogi:	17
Typ stacji:	WIM	Oddział:	LUBLIN

Średni dobowy rozkład natężenia ruchu

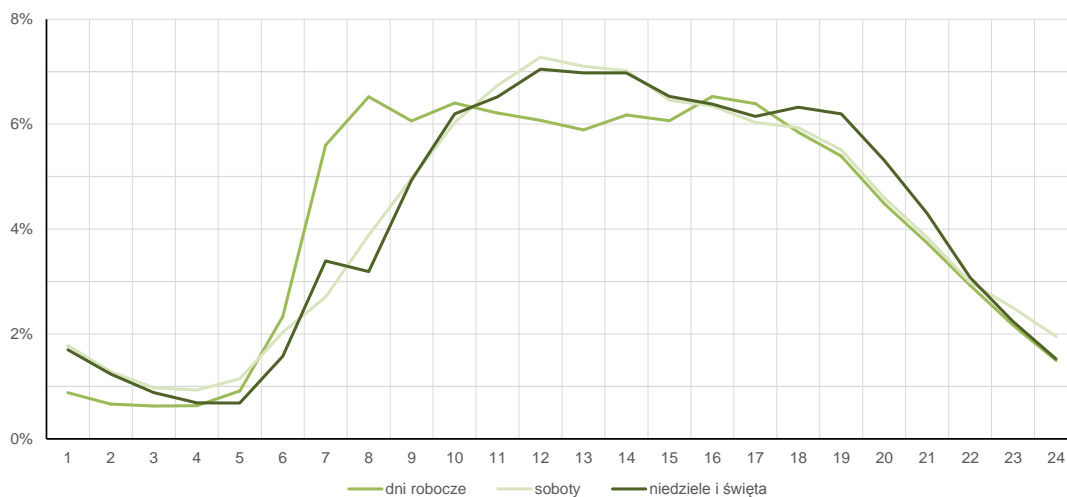
R03_12-1_06503_2021

Kierunek Krasnystaw



R03_12-2_06503_2021

Kierunek Zamość



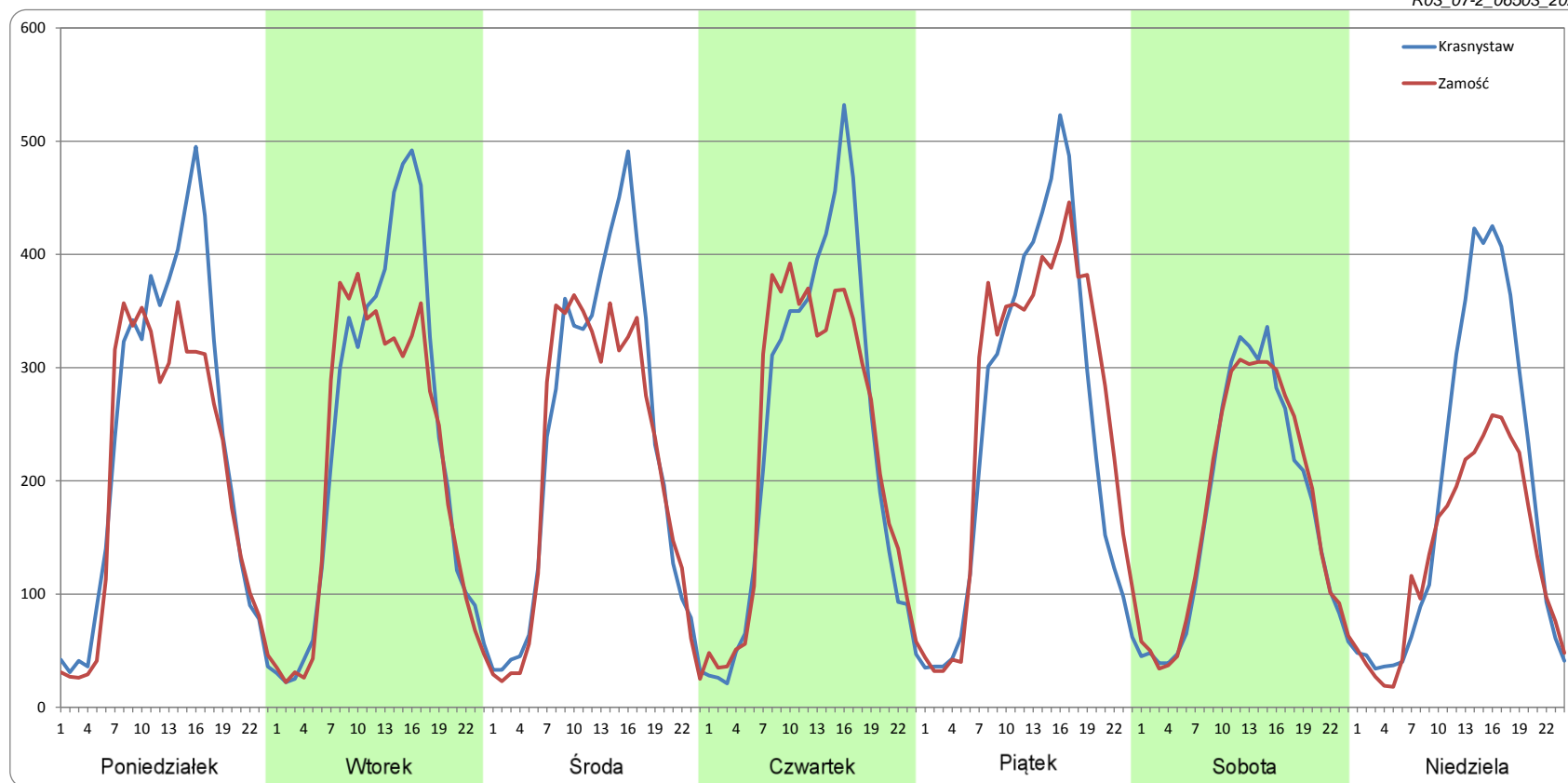
Ruch w poszczególne dni tygodnia

STACJA NR 06503

Numer drogi: 17 Rok: 2021 Miesiąc: Luty Typ stacji: WIM Oddział: LUBLIN

Dzień tygodnia	Poniedziałek		Wtorek		Środa		Czwartek		Piątek		Sobota		Niedziela	
Kierunek	Krasnystaw	Zamość	Krasnystaw	Zamość	Krasnystaw	Zamość	Krasnystaw	Zamość	Krasnystaw	Zamość	Krasnystaw	Zamość	Krasnystaw	Zamość
SDR	5584	4887	5589	5078	5496	5023	5664	5486	5912	6244	4154	4217	4513	3276
Razem	10471		10667		10519		11150		12156		8371		7789	
Podział procentowy	53,33%	46,67%	52,39%	47,61%	52,25%	47,75%	50,80%	49,20%	48,63%	51,37%	49,63%	50,37%	57,94%	42,06%

R03_07-2_06503_2021



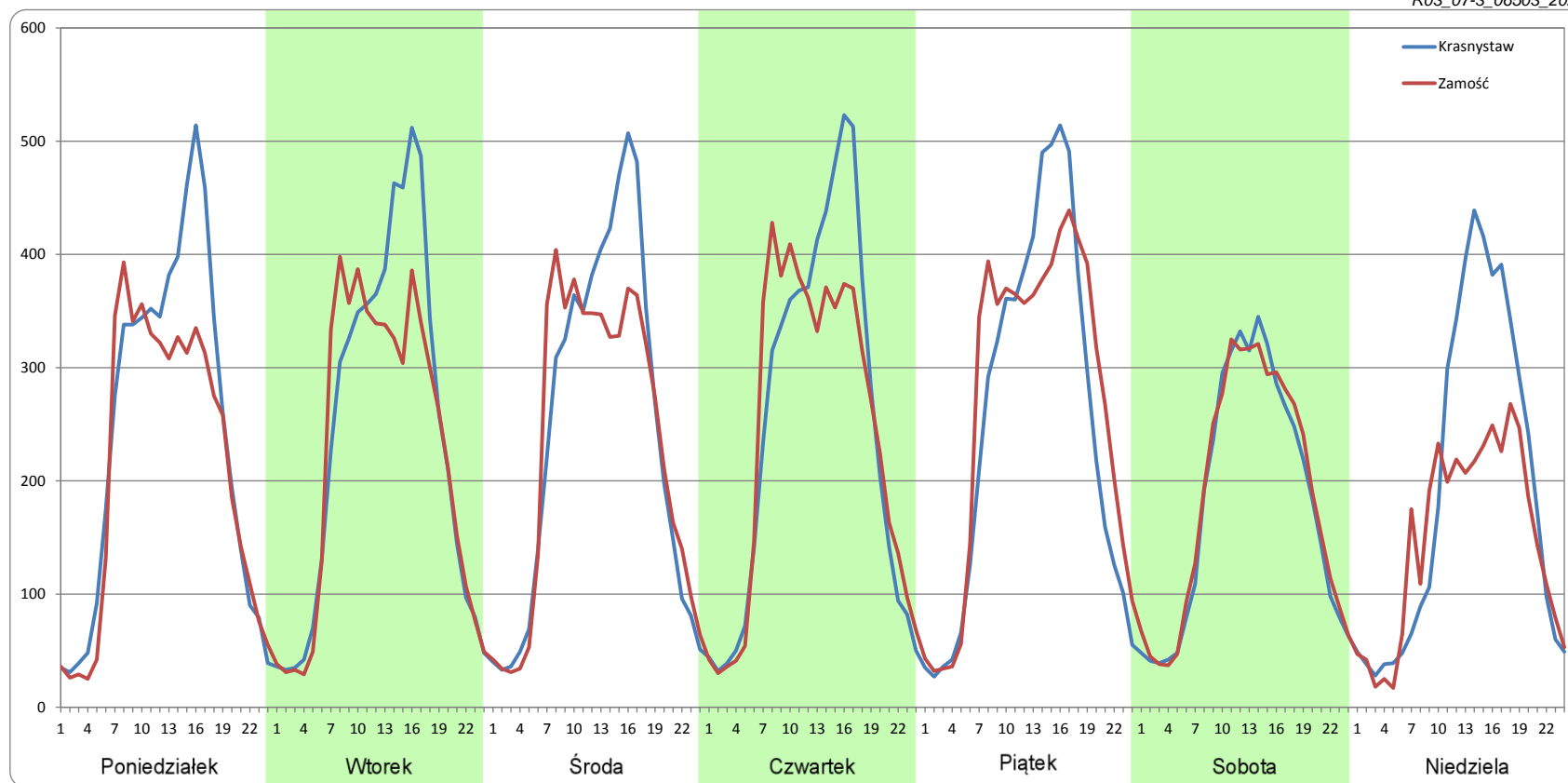
Ruch w poszczególne dni tygodnia

STACJA NR 06503

Numer drogi: 17 Rok: 2021 Miesiąc: Marzec Typ stacji: WIM Oddział: LUBLIN

Dzień tygodnia	Poniedziałek		Wtorek		Środa		Czwartek		Piątek		Sobota		Niedziela	
Kierunek	Krasnystaw	Zamość	Krasnystaw	Zamość	Krasnystaw	Zamość	Krasnystaw	Zamość	Krasnystaw	Zamość	Krasnystaw	Zamość	Krasnystaw	Zamość
SDR	5772	5071	5765	5324	5801	5522	5961	5736	6008	6354	4341	4441	4594	3551
Razem	10844		11089		11323		11697		12362		8782		8145	
Podział procentowy	53,23%	46,77%	51,99%	48,01%	51,23%	48,77%	50,96%	49,04%	48,60%	51,40%	49,43%	50,57%	56,40%	43,60%

R03_07-3_06503_2021



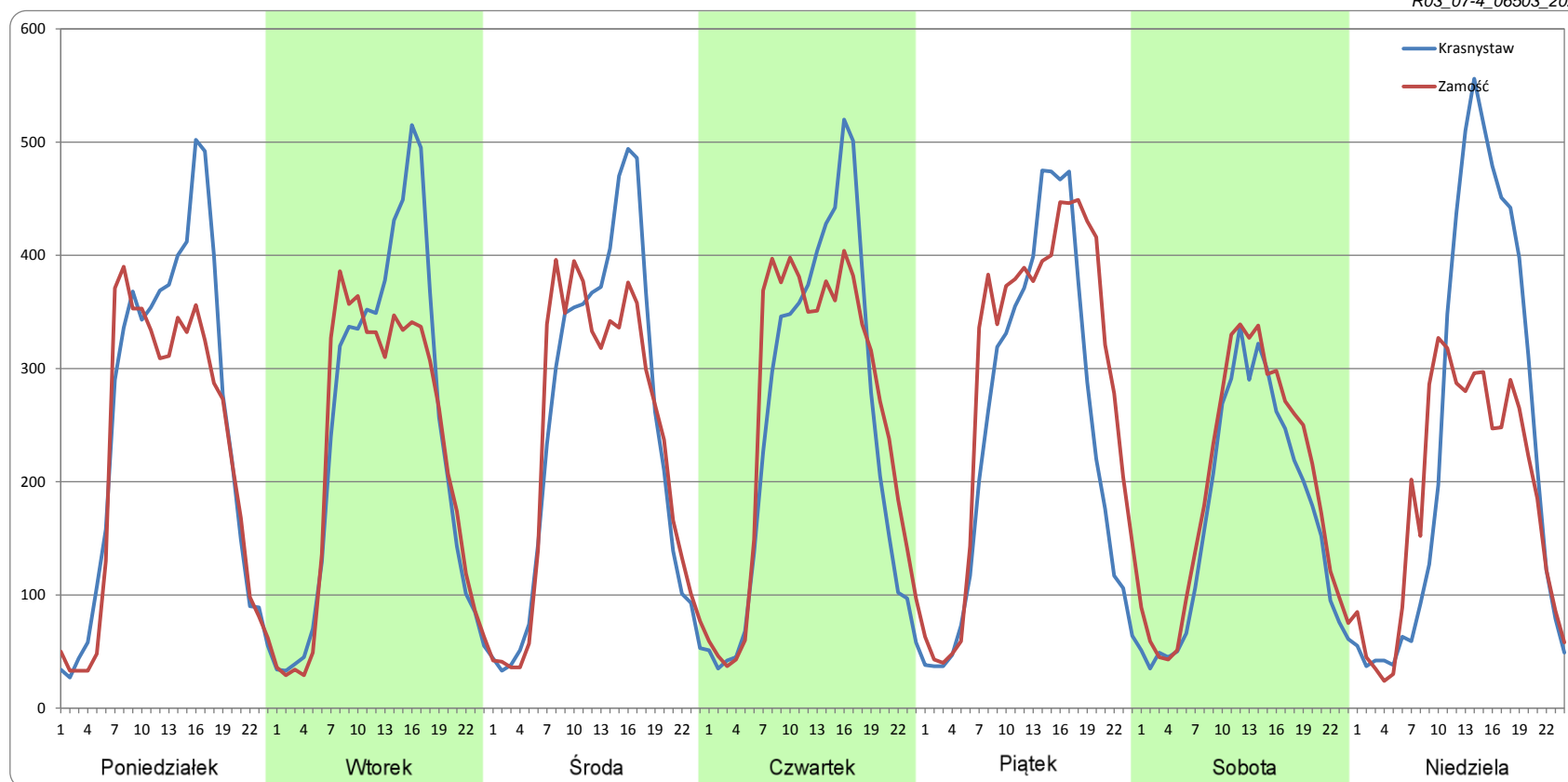
Ruch w poszczególne dni tygodnia

STACJA NR 06503

Numer drogi: 17 Rok: 2021 Miesiąc: Kwiecień Typ stacji: WIM Oddział: LUBLIN

Dzień tygodnia	Poniedziałek		Wtorek		Środa		Czwartek		Piątek		Sobota		Niedziela	
Kierunek	Krasnystaw	Zamość	Krasnystaw	Zamość	Krasnystaw	Zamość	Krasnystaw	Zamość	Krasnystaw	Zamość	Krasnystaw	Zamość	Krasnystaw	Zamość
SDR	5948	5293	5759	5298	5796	5549	5902	6125	5828	6903	4062	4602	5663	4477
Razem	11240		11057		11345		12026		12731		8664		10140	
Podział procentowy	52,91%	47,09%	52,08%	47,92%	51,09%	48,91%	49,07%	50,93%	45,78%	54,22%	46,89%	53,11%	55,85%	44,15%

R03_07-4_06503_2021



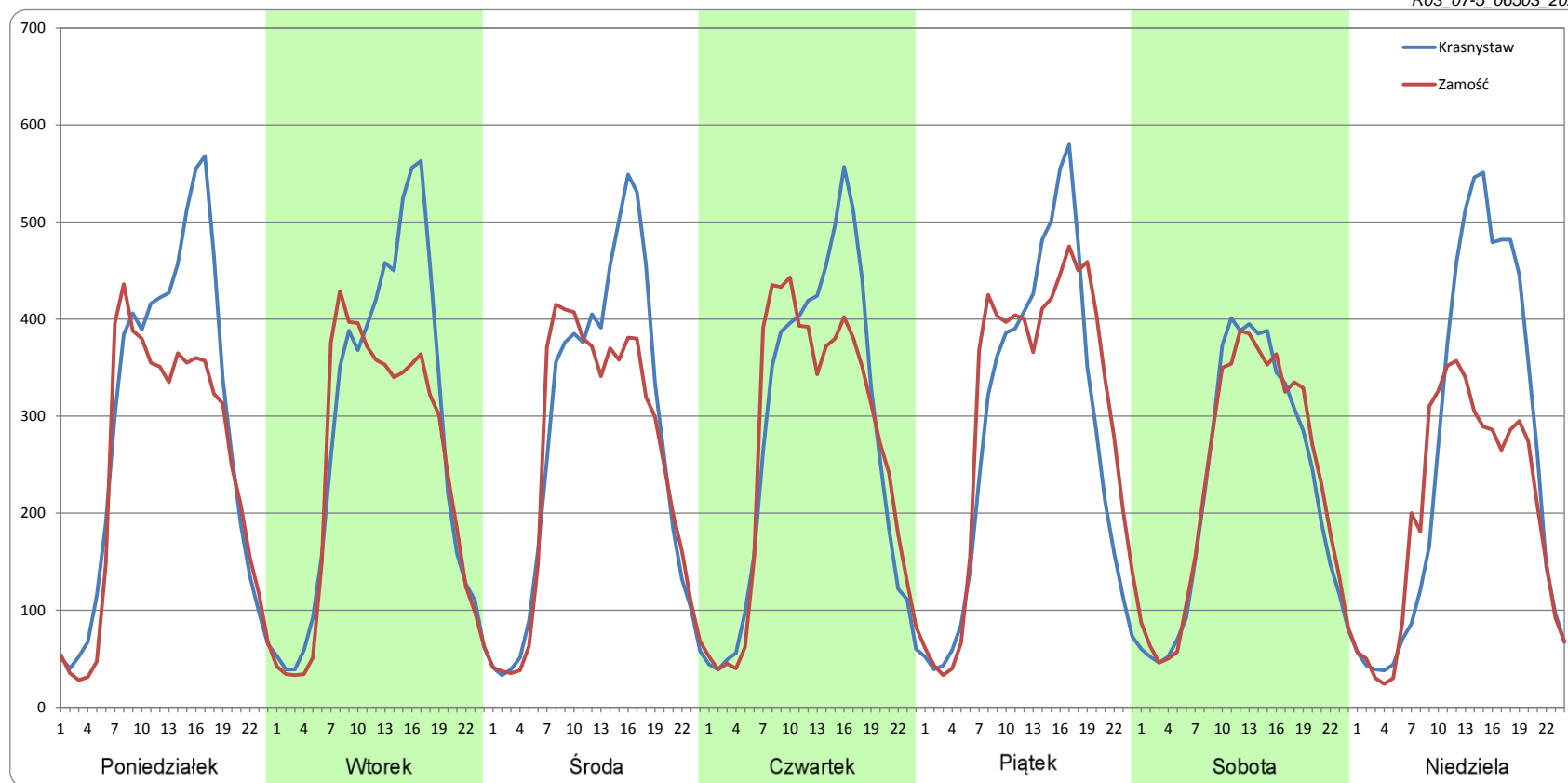
Ruch w poszczególne dni tygodnia

STACJA NR 06503

Numer drogi: 17 Rok: 2021 Miesiąc: Maj Typ stacji: WIM Oddział: LUBLIN

Dzień tygodnia	Poniedziałek		Wtorek		Środa		Czwartek		Piątek		Sobota		Niedziela	
Kierunek	Krasnystaw	Zamość	Krasnystaw	Zamość	Krasnystaw	Zamość	Krasnystaw	Zamość	Krasnystaw	Zamość	Krasnystaw	Zamość	Krasnystaw	Zamość
SDR	6900	5849	6639	5754	6515	5950	6608	6322	6734	7184	5411	5522	6187	4858
Razem	12748		12394		12464		12930		13918		10933		11045	
Podział procentowy	54,12%	45,88%	53,57%	46,43%	52,27%	47,73%	51,11%	48,89%	48,38%	51,62%	49,49%	50,51%	56,02%	43,98%

R03_07-5_06503_2021



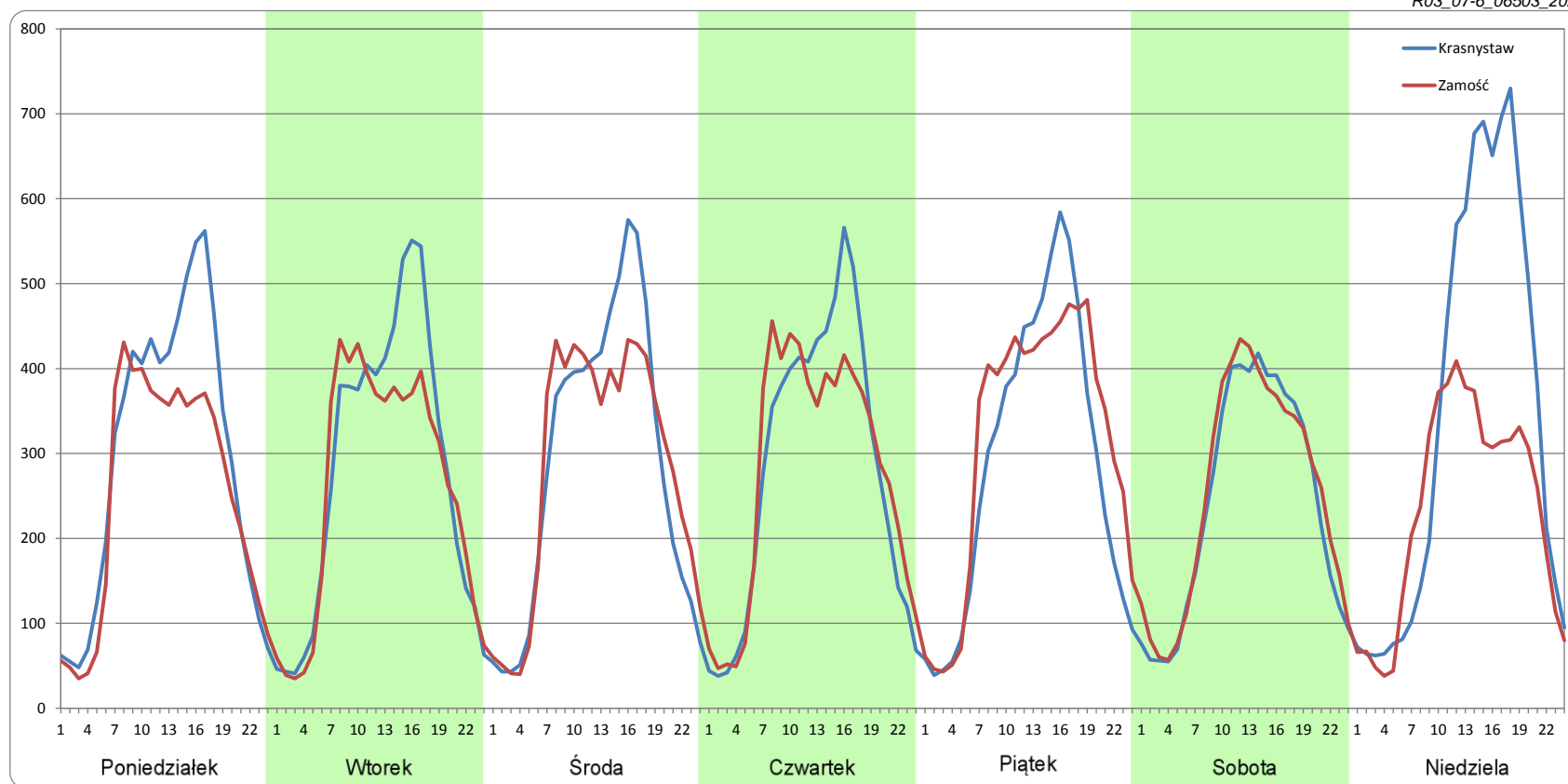
Ruch w poszczególne dni tygodnia

STACJA NR 06503

Numer drogi: 17 Rok: 2021 Miesiąc: Czerwiec Typ stacji: WIM Oddział: LUBLIN

Dzień tygodnia	Poniedziałek		Wtorek		Środa		Czwartek		Piątek		Sobota		Niedziela	
Kierunek	Krasnystaw	Zamość	Krasnystaw	Zamość	Krasnystaw	Zamość	Krasnystaw	Zamość	Krasnystaw	Zamość	Krasnystaw	Zamość	Krasnystaw	Zamość
SDR	7053	6032	6662	6194	6856	6781	6697	6636	6879	7480	5771	6046	8202	5596
Razem	13085		12856		13637		13333		14359		11816		13798	
Podział procentowy	53,90%	46,10%	51,82%	48,18%	50,28%	49,72%	50,23%	49,77%	47,91%	52,09%	48,84%	51,16%	59,44%	40,56%

R03_07-6_06503_2021



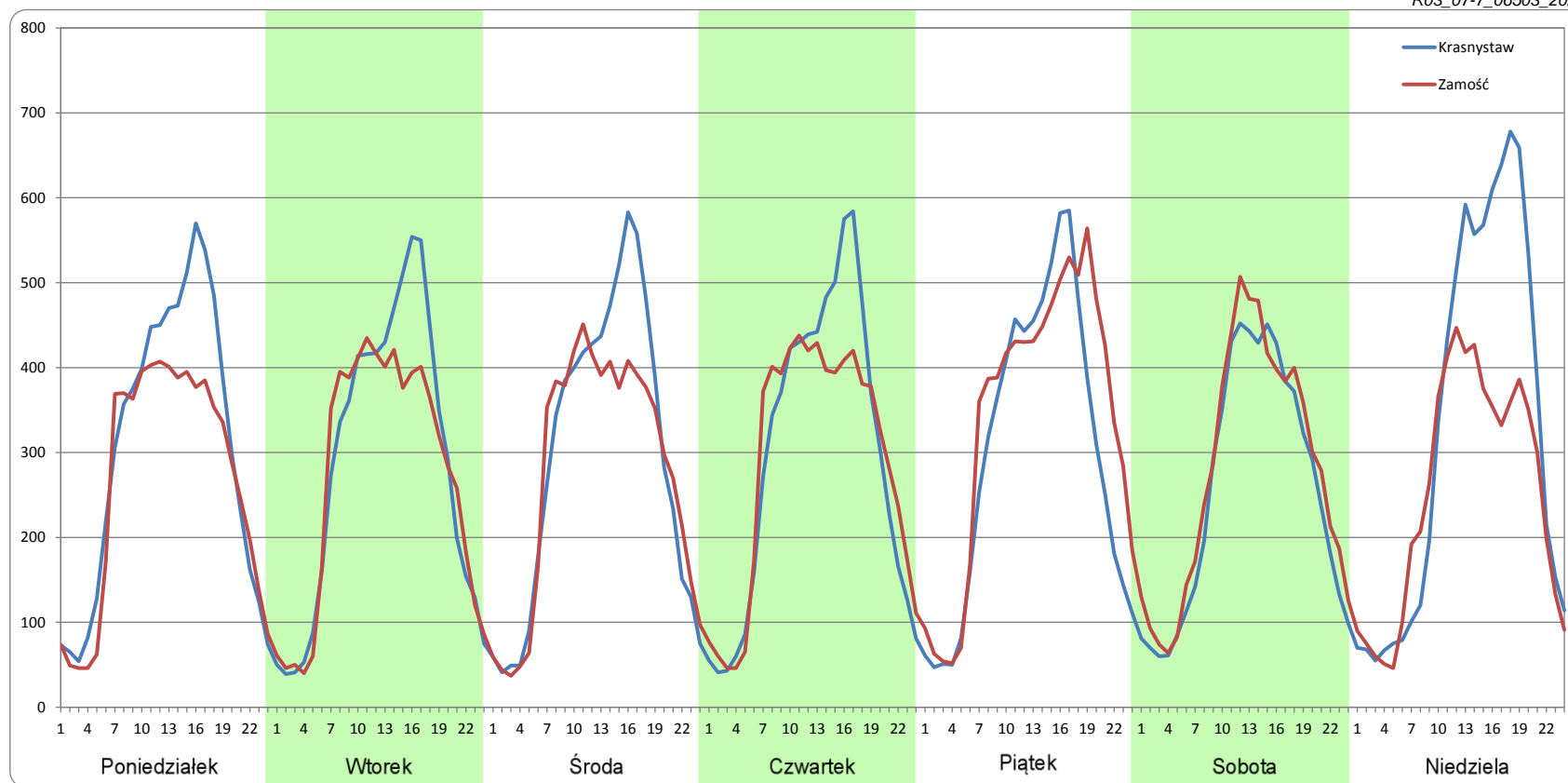
Ruch w poszczególne dni tygodnia

STACJA NR 06503

Numer drogi: 17 Rok: 2021 Miesiąc: Lipiec Typ stacji: WIM Oddział: LUBLIN

Dzień tygodnia	Poniedziałek		Wtorek		Środa		Czwartek		Piątek		Sobota		Niedziela	
Kierunek	Krasnystaw	Zamość	Krasnystaw	Zamość	Krasnystaw	Zamość	Krasnystaw	Zamość	Krasnystaw	Zamość	Krasnystaw	Zamość	Krasnystaw	Zamość
SDR	7276	6342	6806	6424	7015	6548	7062	6854	7186	8086	6107	6636	7815	6032
Razem	13618		13230		13563		13917		15272		12743		13847	
Podział procentowy	53,43%	46,57%	51,44%	48,56%	51,72%	48,28%	50,75%	49,25%	47,05%	52,95%	47,93%	52,07%	56,44%	43,56%

R03_07-7_06503_2021



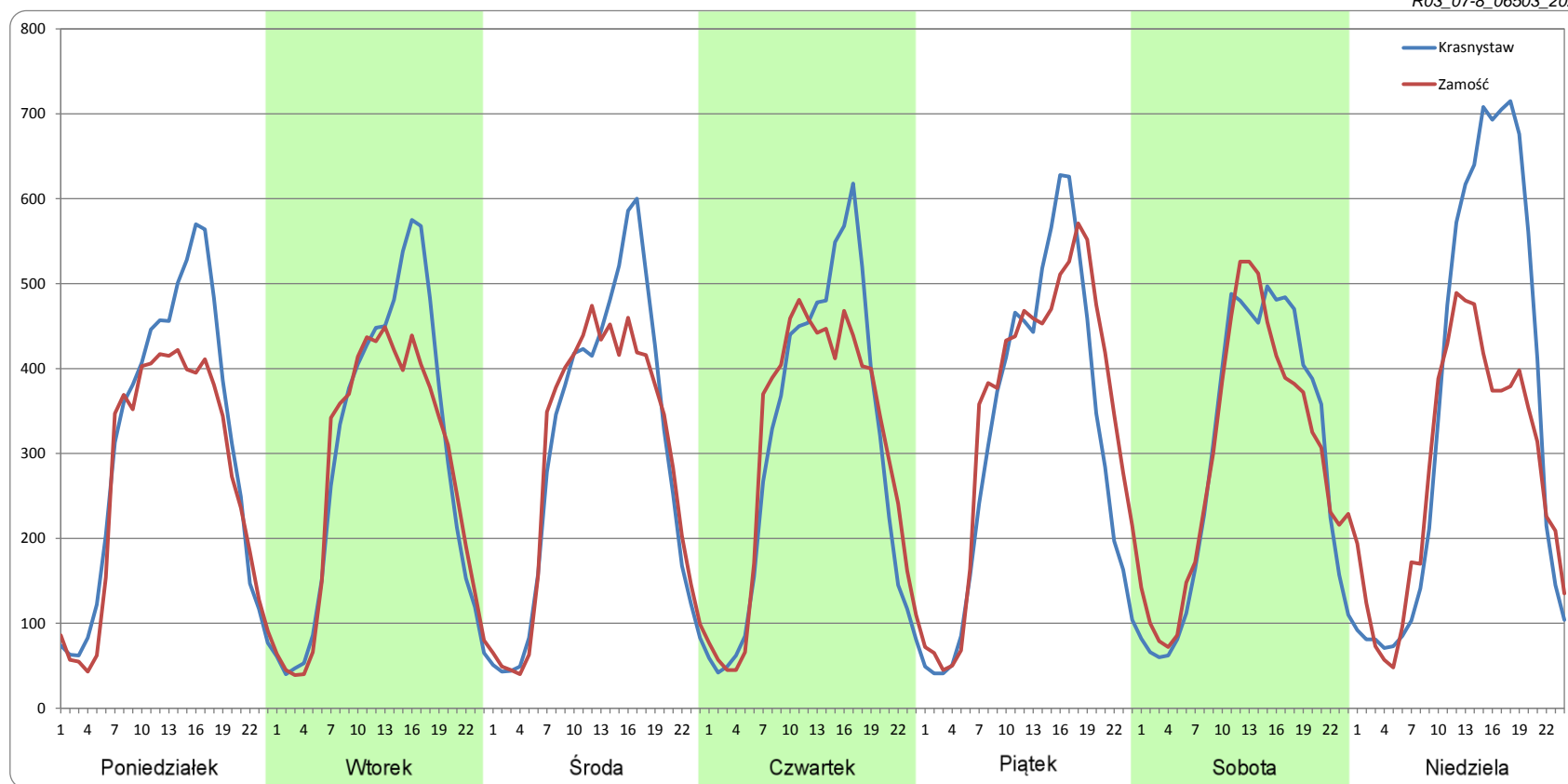
Ruch w poszczególne dni tygodnia

STACJA NR 06503

Numer drogi: 17 Rok: 2021 Miesiąc: Sierpień Typ stacji: WIM Oddział: LUBLIN

Dzień tygodnia	Poniedziałek		Wtorek		Środa		Czwartek		Piątek		Sobota		Niedziela	
	Krasnystaw	Zamość	Krasnystaw	Zamość	Krasnystaw	Zamość	Krasnystaw	Zamość	Krasnystaw	Zamość	Krasnystaw	Zamość	Krasnystaw	Zamość
SDR	7362	6430	7009	6561	7211	6927	7258	7181	7559	8190	7026	7064	8516	6657
Razem	13792		13570		14138		14439		15748		14090		15173	
Podział procentowy	53,38%	46,62%	51,65%	48,35%	51,00%	49,00%	50,27%	49,73%	48,00%	52,00%	49,87%	50,13%	56,12%	43,88%

R03_07-8_06503_2021



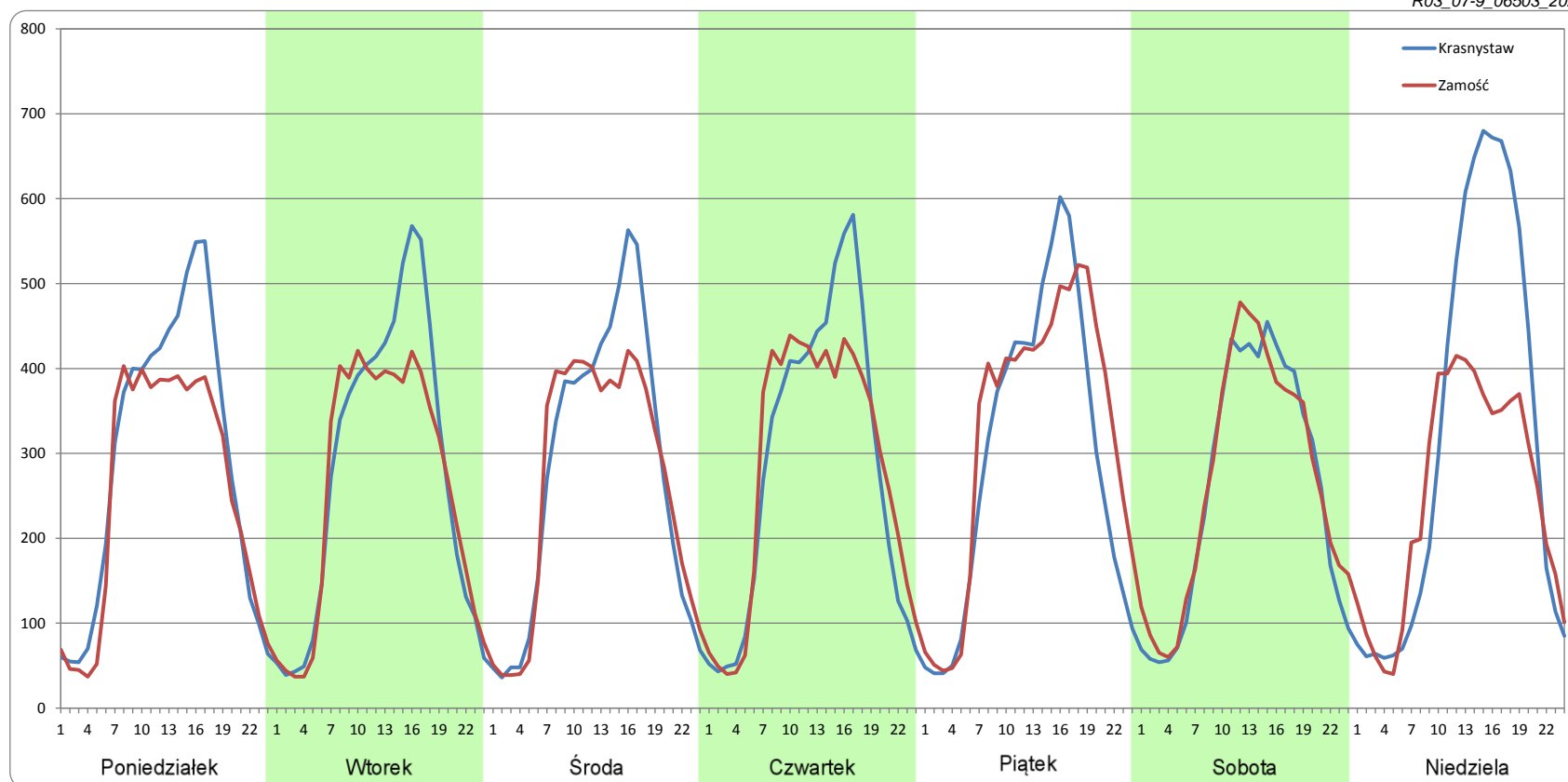
Ruch w poszczególne dni tygodnia

STACJA NR 06503

Numer drogi: 17 Rok: 2021 Miesiąc: Wrzesień Typ stacji: WIM Oddział: LUBLIN

Dzień tygodnia	Poniedziałek		Wtorek		Środa		Czwartek		Piątek		Sobota		Niedziela	
Kierunek	Krasnystaw	Zamość	Krasnystaw	Zamość	Krasnystaw	Zamość	Krasnystaw	Zamość	Krasnystaw	Zamość	Krasnystaw	Zamość	Krasnystaw	Zamość
SDR	6963	6094	6655	6215	6644	6316	6808	6737	7103	7747	6162	6392	7650	5984
Razem	13056		12870		12960		13545		14849		12554		13634	
Podział procentowy	53,33%	46,67%	51,71%	48,29%	51,26%	48,74%	50,26%	49,74%	47,83%	52,17%	49,09%	50,91%	56,11%	43,89%

R03_07-9_06503_2021



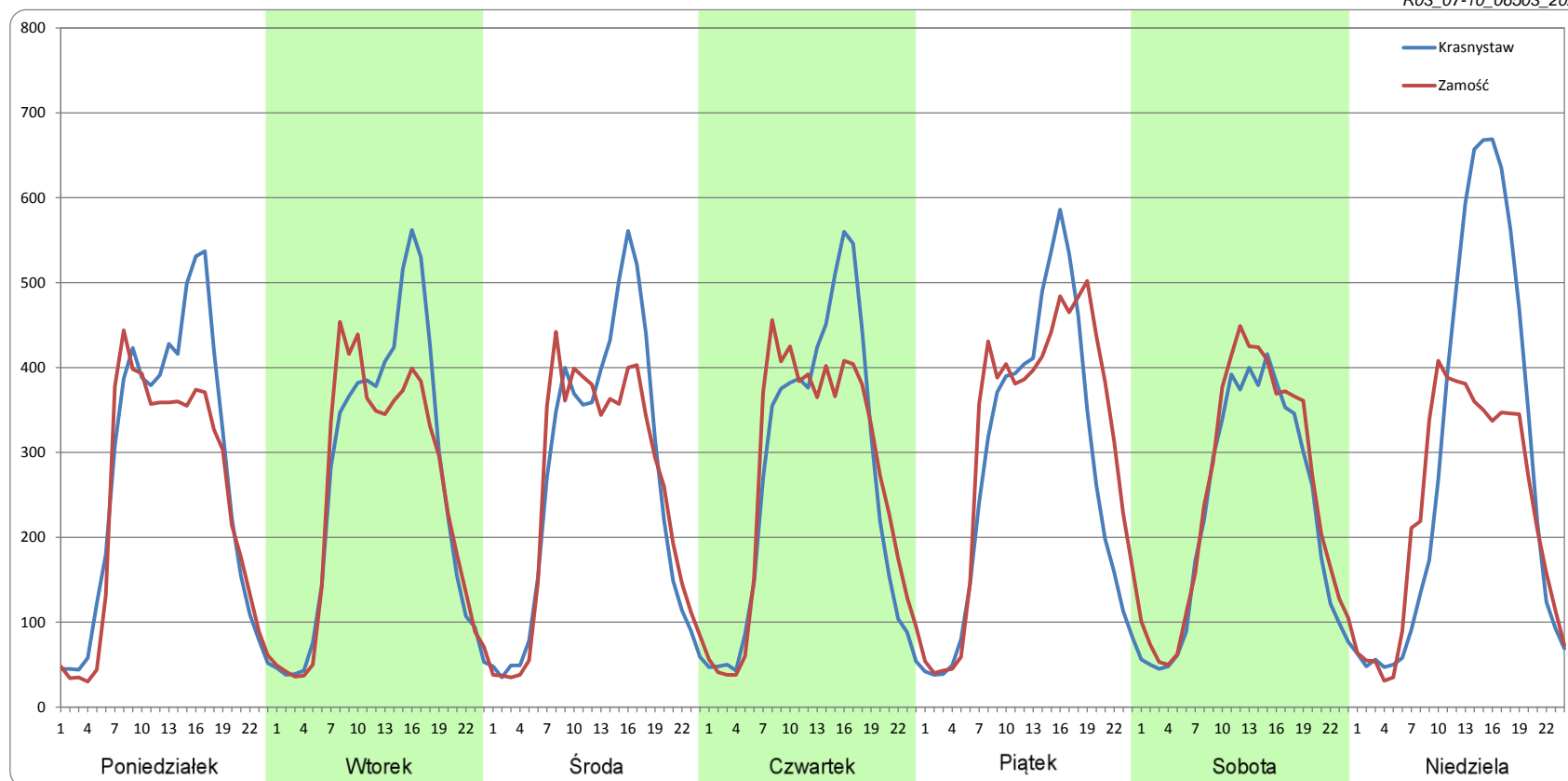
Ruch w poszczególne dni tygodnia

STACJA NR 06503

Numer drogi: 17 Rok: 2021 Miesiąc: Październik Typ stacji: WIM Oddział: LUBLIN

Dzień tygodnia	Poniedziałek		Wtorek		Środa		Czwartek		Piątek		Sobota		Niedziela	
Kierunek	Krasnystaw	Zamość	Krasnystaw	Zamość	Krasnystaw	Zamość	Krasnystaw	Zamość	Krasnystaw	Zamość	Krasnystaw	Zamość	Krasnystaw	Zamość
SDR	6542	5773	6322	5904	6316	5973	6441	6374	6694	7448	5450	5975	6983	5571
Razem	12315		12225		12288		12815		14142		11425		12554	
Podział procentowy	53,12%	46,88%	51,71%	48,29%	51,40%	48,60%	50,26%	49,74%	47,34%	52,66%	47,70%	52,30%	55,63%	44,37%

R03_07-10_06503_2021



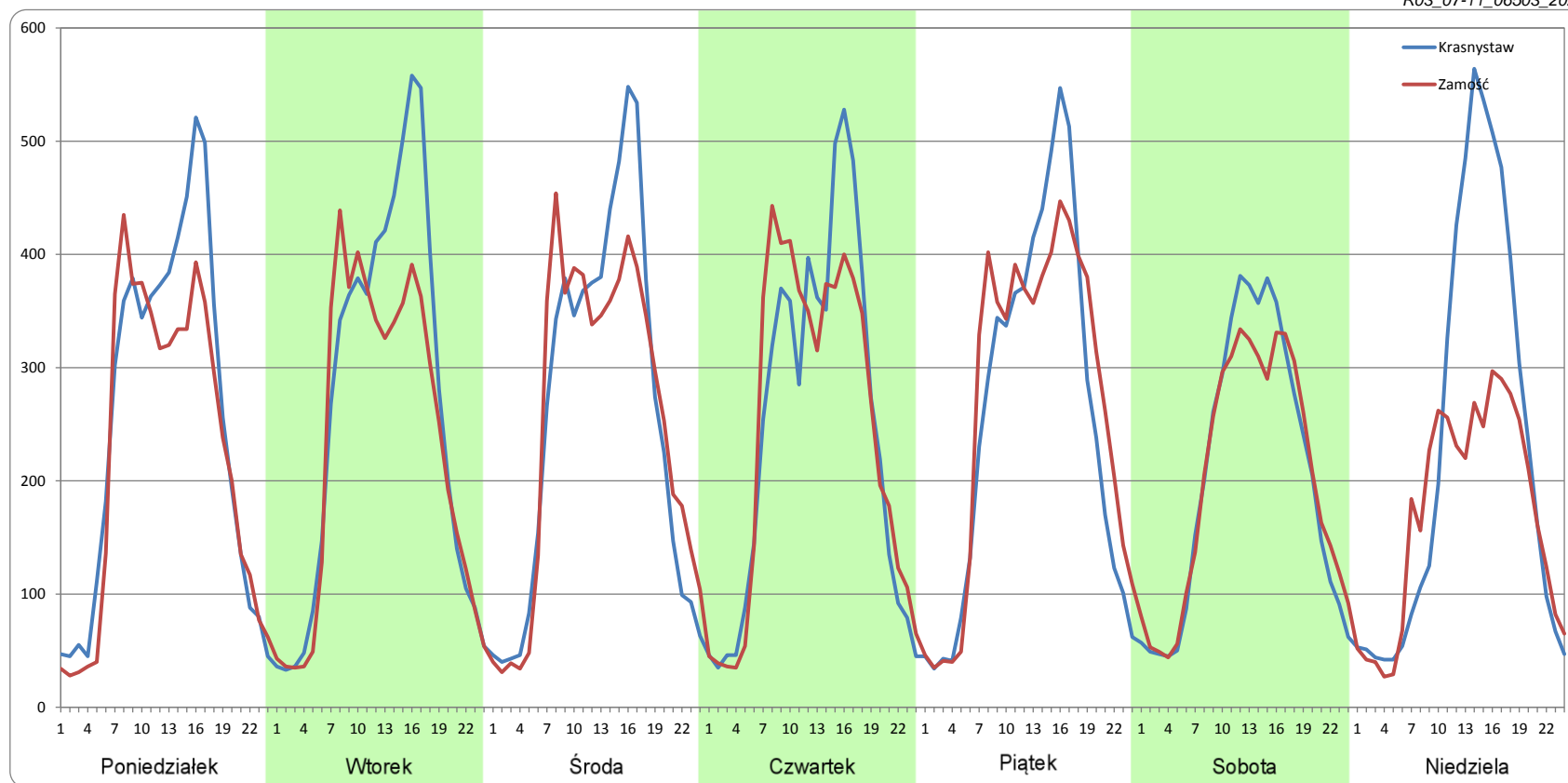
Ruch w poszczególne dni tygodnia

STACJA NR 06503

Numer drogi: 17 Rok: 2021 Miesiąc: Listopad Typ stacji: WIM Oddział: LUBLIN

Dzień tygodnia	Poniedziałek		Wtorek		Środa		Czwartek		Piątek		Sobota		Niedziela	
Kierunek	Krasnystaw	Zamość	Krasnystaw	Zamość	Krasnystaw	Zamość	Krasnystaw	Zamość	Krasnystaw	Zamość	Krasnystaw	Zamość	Krasnystaw	Zamość
SDR	6026	5382	6266	5547	6150	6004	5841	5823	6100	6361	4884	4798	5427	4071
Razem	11408		11812		12153		11664		12461		9682		9498	
Podział procentowy	52,82%	47,18%	53,04%	46,96%	50,60%	49,40%	50,08%	49,92%	48,95%	51,05%	50,44%	49,56%	57,14%	42,86%

R03_07-11_06503_2021



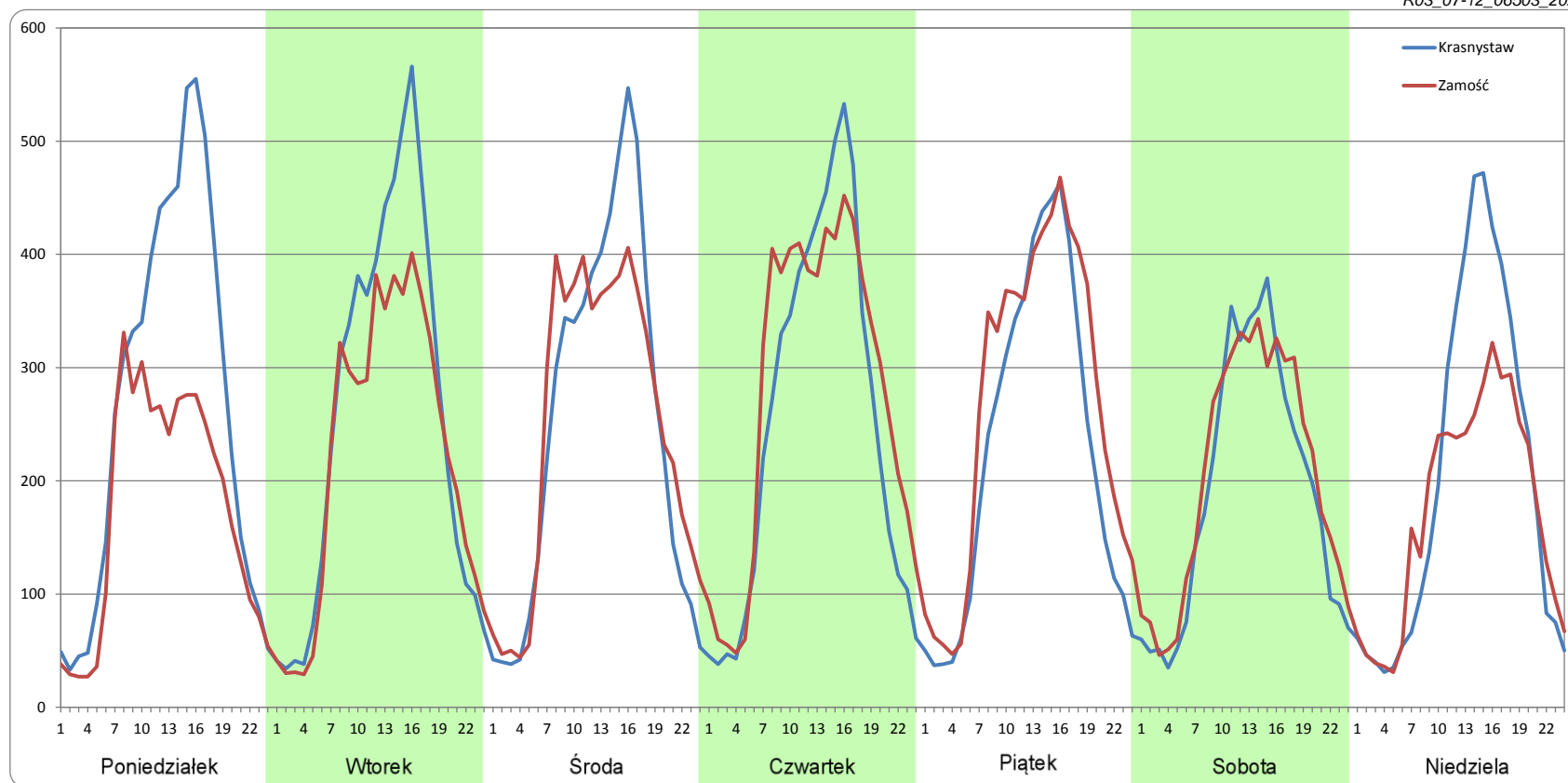
Ruch w poszczególne dni tygodnia

STACJA NR 06503

Numer drogi: 17 Rok: 2021 Miesiąc: Grudzień Typ stacji: WIM Oddział: LUBLIN

Dzień tygodnia	Poniedziałek		Wtorek		Środa		Czwartek		Piątek		Sobota		Niedziela	
Kierunek	Krasnystaw	Zamość	Krasnystaw	Zamość	Krasnystaw	Zamość	Krasnystaw	Zamość	Krasnystaw	Zamość	Krasnystaw	Zamość	Krasnystaw	Zamość
SDR	6355	4215	6128	5309	5969	5952	6022	6643	5417	6376	4569	4903	4827	4133
Razem	10570		11436		11921		12665		11793		9472		8959	
Podział procentowy	60,12%	39,88%	53,58%	46,42%	50,07%	49,93%	47,55%	52,45%	45,93%	54,07%	48,24%	51,76%	53,87%	46,13%

R03_07-12_06503_2021



Proporcja dobowego natężenia ruchu do SDRR, dla każdego dnia w roku, w podziale na pojazdy ogółem

STACJA NR 06503

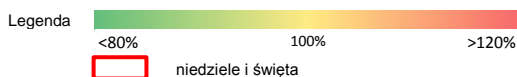
Miejscowość: Sitaniec **Rok:** 2021
Odcinek: Piaski - Zamość **Numer drogi:** 17
Typ stacji: WIM **Oddział:** LUBLIN

R03_10-1_06503_2021

	Miesiąc											
	1	2	3	4	5	6	7	8	9	10	11	12
liczba dni w miesiącu	0	16	31	29	31	30	31	31	30	31	30	31
średni udział w miesiącu [%]		83,1	89,4	92,1	102,2	111,0	115,6	121,2	112,0	105,4	93,5	93,2

R03_10-2_06503_2021

06503	Proporcja ruchu dziennego do średniego dobowego ruchu rocznego [%]											
	1	2	3	4	5	6	7	8	9	10	11	12
1			91,2	103,2	81,1	108,4	114,3	121,6	105,3	120,9	90,7	95,0
2			94,3	97,9	73,1	130,0	123,8	117,3	117,3	96,0	111,9	97,2
3			94,7	61,9	78,0	99,3	100,4	116,6	127,2	116,5	102,3	108,1
4			97,7	49,4	106,1	114,1	100,0	116,6	108,3	102,6	98,5	78,9
5			102,6		103,2	101,6	113,7	119,8	119,8	103,3	105,3	74,6
6			77,4	87,4	106,5	140,0	109,9	132,2	111,7	101,8	78,7	94,5
7			68,5	91,2	113,8	110,8	112,6	117,9	110,3	105,3	78,2	95,0
8			91,5	95,8	86,5	106,5	112,7	131,9	111,9	117,0	97,1	93,9
9			92,1	99,4	108,7	111,4	126,9	114,7	115,5	94,0	97,2	99,1
10			93,0	77,2	105,5	110,9	106,9	118,9	125,2	108,1	115,4	103,7
11			97,2	87,5	102,8	122,4	124,1	122,0	105,9	104,4	71,3	77,8
12			103,5	91,9	104,5	97,0	113,5	124,9	116,2	103,6	97,8	73,9
13		60,8	75,8	89,1	106,8	100,5	108,0	134,1	110,2	104,1	84,5	94,4
14		54,6	73,0	87,7	118,7	108,3	112,7	119,8	108,9	109,4	94,1	96,5
15		85,9	93,5	95,6	94,0	107,9	117,2	136,7	110,3	117,3	97,9	96,2
16		87,8	94,8	100,4	101,3	110,7	129,0	120,5	114,3	90,9	96,4	101,0
17		84,8	94,4	71,4	105,7	114,0	106,6	114,1	124,6	99,9	96,4	106,8
18		90,9	98,7	78,9	102,3	123,5	115,8	119,2	105,9	103,8	96,3	81,9
19		98,6	107,1	94,3	101,8	98,8	114,7	125,1	114,2	102,5	105,9	77,2
20		71,4	70,1	96,2	108,8	109,6	114,0	136,2	109,3	104,8	80,0	102,8
21		67,6	66,5	97,9	117,2	108,9	114,1	130,8	107,9	105,4	73,9	105,8
22		89,9	88,6	101,7	92,5	108,3	119,8	148,1	108,7	112,1	93,4	114,9
23		91,3	90,7	108,7	107,4	108,3	130,6	115,3	111,6	88,4	95,8	128,2
24		91,8	91,8	80,4	110,2	110,9	110,6	109,1	121,7	95,8	94,0	97,9
25		96,3	99,2	89,0	105,0	122,2	125,0	116,9	101,5	102,8	98,9	71,6
26		105,5	102,0	96,9	109,0	99,4	115,5	115,1	107,6	101,2	109,4	86,2
27		78,7	71,6	98,6	112,1	113,3	112,5	126,3	107,2	102,0	81,9	63,3
28		74,0	65,6	104,2	117,7	111,4	116,1	104,7	105,1	110,3	72,8	86,7
29			90,5	108,6	94,2	108,6	120,2	108,0	107,9	126,4	94,8	100,4
30			93,6	128,0	87,9	112,0	130,7	111,2	109,8	110,2	94,5	106,3
31			101,5		106,8		110,4	110,9		106,7		78,6



Nierównomierność kierunkowa dla każdego dnia w roku, w podziale na pojazdy ogółem

STACJA NR 06503

Miejscowość: Sitaniec
 Odcinek: Piaski - Zamość
 Typ stacji: WIM

Rok: 2021
 Numer drogi: 17
 Oddział: LUBLIN

R03_11_06503_2021

06503	Proporcja ruchu dziennego do średniego dobowego ruchu rocznego [%]											
	1	2	3	4	5	6	7	8	9	10	11	12
1			45,9	53,9	59,7	48,6	49,2	44,1	48,6	51,4	35,7	48,4
2			48,2	57,9	47,2	54,1	53,0	47,4	49,5	50,6	42,3	49,5
3			48,1	60,2	34,9	56,0	53,3	48,9	52,1	43,1	46,8	51,7
4			49,2	48,7	42,9	48,9	43,2	48,9	50,7	46,3	51,2	50,6
5			51,5		46,6	47,9	46,6	49,7	43,7	48,1	50,9	44,5
6			50,6	45,4	48,0	37,8	48,5	52,4	46,7	48,7	49,8	47,4
7			43,4	47,2	51,0	45,6	48,6	50,6	48,4	49,3	45,1	48,7
8			46,7	48,5	49,4	47,7	49,9	44,2	48,7	52,2	47,8	48,9
9			47,7	51,7	43,6	48,7	53,1	47,3	49,5	51,3	48,4	48,8
10			48,5	50,3	45,6	49,8	51,7	48,8	52,0	43,5	53,0	51,1
11			49,0	43,4	47,4	52,9	44,1	48,8	50,6	47,4	56,3	50,4
12			51,7	46,5	48,3	52,0	46,6	49,7	43,6	48,1	49,5	45,4
13		50,3	50,3	48,5	49,7	40,8	48,6	52,3	46,7	48,4	47,9	48,0
14		42,4	42,8	48,2	51,7	45,9	48,1	50,4	48,3	49,3	39,1	48,4
15		47,2	46,9	49,3	50,0	48,2	49,0	42,8	48,8	51,8	46,4	49,4
16		47,8	47,6	51,7	42,7	48,7	53,3	46,5	49,8	50,8	48,9	49,8
17		48,2	48,3	51,4	45,8	50,0	51,9	48,1	52,4	43,2	48,7	50,8
18		49,1	48,7	43,5	47,6	52,9	43,0	49,2	51,2	46,6	49,2	54,2
19		51,4	51,3	47,4	48,2	52,0	46,4	49,8	44,1	48,5	51,6	48,4
20		50,8	50,9	48,1	49,3	43,3	48,4	51,2	46,6	48,4	50,5	48,7
21		41,7	42,8	49,2	52,4	46,6	48,6	49,1	48,3	49,5	44,3	50,8
22		46,2	46,7	49,7	51,0	48,0	49,1	45,0	48,6	52,3	47,3	54,2
23		47,4	47,5	51,9	43,0	48,4	52,9	46,5	49,9	50,3	48,0	61,1
24		47,4	48,4	51,9	45,8	49,6	51,8	48,1	52,2	43,3	48,5	64,6
25		49,3	49,2	45,4	47,9	53,5	43,8	49,1	51,2	47,2	49,4	53,3
26		51,3	51,0	47,4	47,8	52,9	46,8	49,7	44,2	48,5	52,0	36,8
27		50,0	50,5	49,4	48,7	41,1	48,7	52,2	46,7	48,9	50,1	2,1
28		42,2	45,4	50,8	51,4	46,3	47,8	50,5	48,2	50,9	43,8	36,4
29			47,5	52,9	51,6	48,3	49,1	41,6	49,1	55,3	47,2	48,0
30			49,0	57,4	43,3	48,1	52,5	45,3	49,9	57,5	48,0	50,8
31			50,4		46,4		51,8	47,7		48,8		52,7

Legenda Krasnystaw Zamość
 <40% 50% >60%
 niedziele i święta

$$*WNK = \frac{N_{poj./24h}(\text{kierunek P})}{N_{poj./24h}(\text{kierunek P+L})}$$

Struktura rodzajowa ruchu wg pomiarów ręcznych

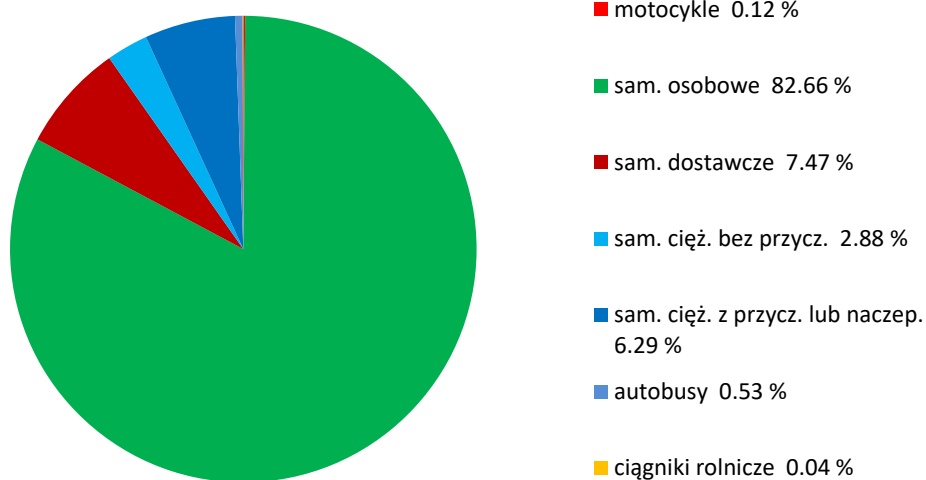
STACJA NR 06503

Miejscowość: Sitaniec
Odcinek: Piaski - Zamość
Typ stacji: WIM

Rok: 2021
Numer: 17
Oddział: LUBLIN

R04_04_06503_2021

Rodzajowa struktura ruchu wg pomiarów ręcznych w 2021 roku



SPIS TREŚCI

Raport 0.1	2
Stacja 06503.....	2
Raport 2.1	3
Woj 06.....	3
Raport 2.2	4
Woj 06.....	4
Raport 2.3	5
Stacja 06503.....	5
Raport 3.1	6
Stacja 06503.....	6
Raport 3.2	7
Stacja 06503.....	7
Raport 3.3	8
Stacja 06503.....	8
Raport 3.4	9
Stacja 06503.....	9
Raport 3.6	10
Stacja 06503.....	10
Raport 3.12	11
Stacja 06503.....	11
Raport 3.7	12
Stacja 06503.....	12
Raport 3.10	23
Stacja 06503.....	23
Raport 3.11	24
Stacja 06503.....	24
Raport 4.4	25
Stacja 06503.....	25