

Archiwizacja i analiza danych ze stacji
ciągłych pomiarów ruchu z lat 2021-2022
Archiwizacja i analiza roczna danych z 2021

SCPR nr 06502

Na zlecenie



**Generalna Dyrekcja
Dróg Krajowych i Autostrad**

Heller Consult sp. z o.o.

Warszawa, 29 kwietnia 2022



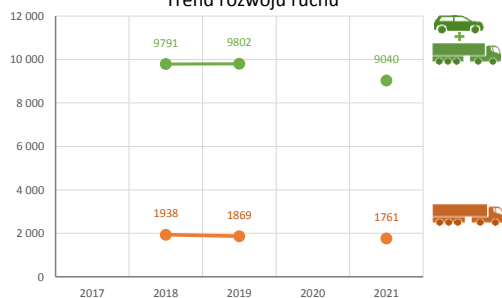
Karta punktu

Stacja NR 06502

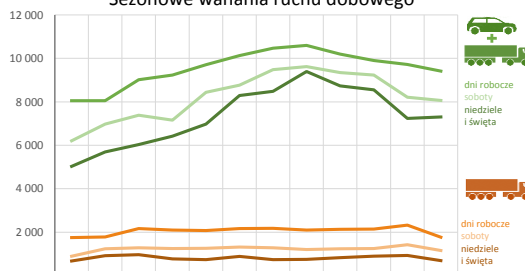
Nr stacji: 06502
 Typ licznika: WIM
 Lokalizacja: Chojno Nowe
 Nr drogi: 12
 Pikietaż: 649,800
 Stacja działa od: 2017-01-01
 Charakter ruchu: G
 Liczba dni w archiwizacji: 336
 Liczba dni w przetworzeniu: 365



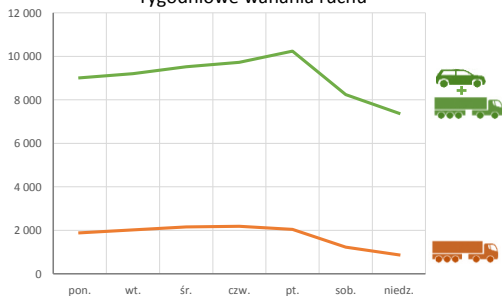
Trend rozwoju ruchu



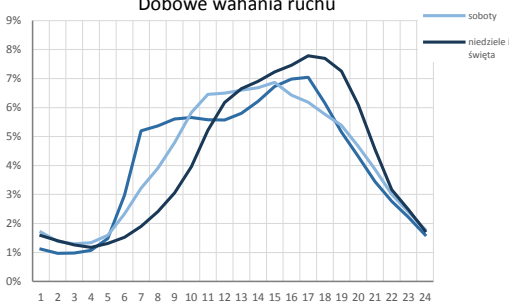
Sezonowe wahania ruchu dobowego



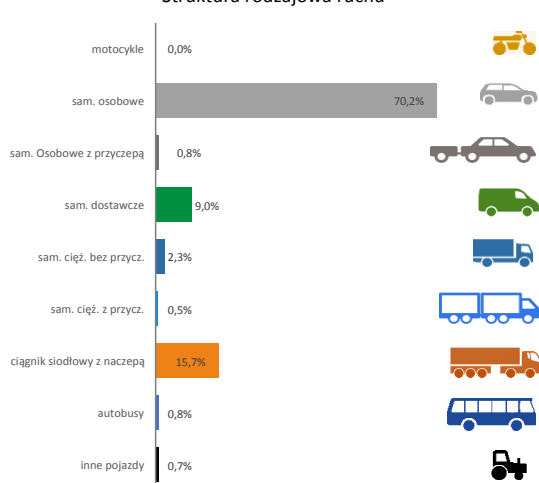
Tygodniowe wahania ruchu



Dobowe wahania ruchu



Struktura rodzajowa ruchu

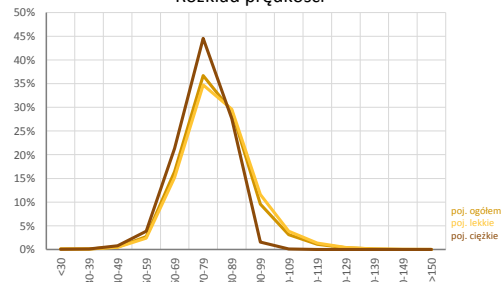


Godzina 50-ta

Natężenie: 785
 Udział proc.: 8,7%
 Dzień: 26.08.21 (czwartek)
 Godzina: 16:00



Rozkład prędkości



Analiza średniego dobowego ruchu rocznego (SDRR) dla poszczególnych miesięcy w 2020 i 2021 roku

R02_01_2021

Lp.	Oddział GDDKiA	Numer stacji	Typ stacji	Numer drogi	Średni dobowy ruch w miesiącu																																							
					styczeń			luty			marzec			kwiecień			maj			czerwiec			lipiec			sierpień			wrzesień			październik			listopad			grudzień			cały rok			
					2020	2021	wzrost/spadek (%)	2020	2021	wzrost/spadek (%)	2020	2021	wzrost/spadek (%)	2020	2021	wzrost/spadek (%)	2020	2021	wzrost/spadek (%)	2020	2021	wzrost/spadek (%)	2020	2021	wzrost/spadek (%)	2020	2021	wzrost/spadek (%)	2020	2021	wzrost/spadek (%)	2020	2021	wzrost/spadek (%)	2020	2021	wzrost/spadek (%)	2020	2021	wzrost/spadek (%)				
1.	Lublin	06011	GR	74	-	4041	-	-	4075	-	-	4269	-	-	4387	-	-	4944	-	-	4996	-	-	5005	-	-	5036	5232	+4	5131	5085	-1	5122	5740	+12	4834	5391	+12	4741	4924	+4	-	4841	-
		06013	GR	82	-	-	-	-	-	-	-	-	-	-	-	9492	-	-	10551	-	-	11195	-	-	11446	-	-	11573	-	-	10477	-	-	10308	-	-	9576	-	-	9168	-	-	-	-
		06014	GR	2	12391	11200	-10	12892	12013	-7	10642	12605	+18	8675	13030	+50	11454	14248	+24	13124	14804	+13	13599	14368	+6	13852	14244	+3	13924	14132	+1	12881	14088	+9	11594	13570	+17	11949	13151	+10	12248	13454	+10	
		06034	GR	12	9026	7512	-17	9385	7844	-16	7452	8681	+16	5969	8844	+48	8047	9321	+16	9060	10002	+10	9627	10359	+8	9854	10474	+6	9488	10111	+7	8748	9928	+13	8010	9416	+18	8457	9254	+9	8594	9312	+8	
		06060	GR	17	6414	5448	-15	6552	5585	-15	4916	6122	+25	3507	6398	+82	5459	7222	+32	6666	7542	+13	7437	7829	+5	7754	8046	+4	7054	7441	+5	6332	7165	+13	5628	6531	+16	6156	6570	+7	6156	6825	+11	
		06062	GR	S19c	6317	5604	-11	6544	5947	-9	5193	6308	+21	4089	6311	+54	5827	6897	+18	6839	7298	+7	7702	7677	0	7962	7443	-7	6979	6967	0	6378	6871	+8	5824	6459	+11	5926	6195	+5	6298	6665	+6	
		06063	GR	12h	10948	9241	-16	11392	9889	-13	9333	10840	+16	7228	10977	+52	10171	12433	+22	11834	13648	+15	13210	14235	+8	13720	14625	+7	12725	13492	+6	11145	12947	+16	9939	11675	+17	10240	10766	+5	10990	12064	+10	
		06064	GR	17	11341	9670	-15	11701	9962	-15	8895	11017	+24	6763	11563	+71	10037	12982	+29	11970	13657	+14	13496	14441	+7	14038	15010	+7	12938	13766	+6	11847	14099	+19	10435	12577	+21	11196	12423	+11	11221	12597	+12	
		06090	GR	74f	2064	1968	-5	2019	2149	+6	1522	2242	+47	1418	2312	+63	1982	2620	+32	2294	2782	+21	2581	3043	+18	2595	3275	+26	2315	2826	+22	2070	2731	+32	1897	2521	+33	1976	2443	+24	2061	2576	+25	
		06180	GR	19	14105	12140	-14	14422	12770	-11	11265	13977	+24	9594	-	-	13379	-	-	15418	-	-	16903	-	-	17341	-	-	16390	-	-	14634	-	-	13198	-	-	13341	-	-	14166	-	-	
		06501	WIM	2	9979	-	-	10666	9789	-8	9099	-	-	6683	-	-	8972	-	-	10317	11967	+16	10873	11827	+9	11127	11684	+5	11169	-	-	10386	-	-	9390	-	-	9817	-	-	9873	-	-	
		06502	WIM	12	8339	7355	-12	9118	7565	-17	8517	8354	-2	6022	8530	+42	7771	9133	+18	8411	9674	+15	7287	10042	+38	9332	10286	+10	9174	9867	+8	-	9612	-	-	9147	-	-	8916	-	-	9040	-	
		06503	WIM	17	10546	9431	-11	11605	10160	-12	9762	10606	+9	6480	10877	+68	9340	12319	+32	11618	13213	+14	13146	13741	+5	13745	14453	+5	12394	13352	+8	10845	12538	+16	9637	11247	+17	10339	10999	+6	10788	11911	+10	
		06504	WIM	19	-	-	-	-	-	-	-	-	-	-	-	-	-	-	-	-	-	-	-	-	-	-	-	-	-	-	-	-	-	-	-	-	-	-	-	-	-			
		06801	KAS	17	1255	749	-40	1432	959	-33	885	1117	+26	118	1052	+792	444	1132	+155	761	1130	+48	898	1132	+26	943	1143	+21	962	1170	+22	900	1137	+26	846	-	-	896	-	-	862	1072	+24	
		06802	KAS	74	808	-	-	870	-	-	349	-	-	0	-	-	0	-	-	0	-	-	0	-	-	0	-	-	1	-	-	1	-	-	0	-	-	0	-	-	169	-	-	
		06803	KAS	12	2811	1903	-32	3092	2319	-25	2059	2708	+32	1314	2622	+100	1547	2639	+71	1924	2674	+39	2262	2683	+19	2346	2720	+16	2407	2679	+11	2385	2684	+13	2269	2630	+16	2443	-	-	2238	2569	+15	
		06804	KAS	63	2954	276	-91	3025	387	-87	1401	490	-65	89	459	+416	116	527	+354	174	614	+253	410	-	-	556	-	-	570	-	-	605	-	-	268	-	-	359	-	-	877	459	-48	
		06805	KAS	68	1263	1367	+8	1603	1723	+7	1576	1798	+14	1266	1776	+40	1229	1753	+43	1349	1786	+32	1452	1742	+20	1441	1663	+15	1513	1696	+12	1594	1706	+7	1687	1915	+14	1532	1793	+17	1459	1727	+18	

Średni dobowy ruch roczny (SDRR) w stacjach SCPR w latach 2012-2021

Ruch ogółem

R02_02_2021

Lp.	Oddział GDDKiA	Numer stacji	Typ stacji	Nr drogi	Średni dobowy ruch roczny (SDRR) w latach (poj./dobę)										Wzrost/spadek ruchu (%)		
					2012	2013	2014	2015	2016	2017	2018	2019	2020	2021	2021/19	2021/20	
1.	Lublin	06011	GR	74	-	-	-	-	-	-	-	-	-	4841*	-	-	
		06013	GR	82	-	-	-	-	-	-	-	-	-	-	-	-	
		06014	GR	2	11020	11296	11490	11589	12206	12822	13405	13747	12248	13454	-2	10	
		06034	GR	12	7801	8242	8393	8662	9355	9757	9774	9866	8594	9312	-6	8	
		06060	GR	17	-	-	-	6277	6659	6925	7003	7146	6156	6825	-4	11	
		06062	GR	S19c	-	5254	5614	6178*	6423	7043	7359	7378	6298	6665	-10	6	
		06063	GR	12h	-	-	-	10932	11325	11768	12323	12859	10990	12064	-6	10	
		06064	GR	17	-	-	-	-	-	11987	12376	12715	11221	12597	-1	12	
		06090	GR	74f	-	-	1937*	2152	2327	2270	2440	2470	2061	2576	4	25	
		06180	GR	19	13374	13675	14398	14466	14502	15472	15708	15338*	14166	-	-	-	
		06501	WIM	2	-	-	-	-	-	-	11075	11273	9873	-	-	-	
		06502	WIM	12	-	-	-	-	-	-	9791	9802	-	9040*	-8*	-	
		06503	WIM	17	-	-	-	-	-	-	12166	13329	10788	11911	-11	10	
		06504	WIM	19	-	-	-	-	-	-	-	-	-	-	-	-	
		06801**	KAS	17	-	-	-	-	-	-	-	-	-	862*	1072*	-	24*
		06802	KAS	74	-	-	-	-	-	-	-	-	-	169*	-	-	
		06803**	KAS	12	-	-	-	-	-	-	-	-	-	2238*	2569*	-	15*
06804	KAS	63	-	-	-	-	-	-	-	-	-	877*	459*	-	-48*		
06805	KAS	68	-	-	-	-	-	-	-	-	-	1459*	1727*	-	18*		

* - wynik niemiarodajny do porównań

** - dane nietypowe ze względu na decyzje administracyjne

STACJA NR 06502

Miejscowość: Chojno Nowe
Odcinek: Dorohuczka - Marynin
Typ stacji: WIM

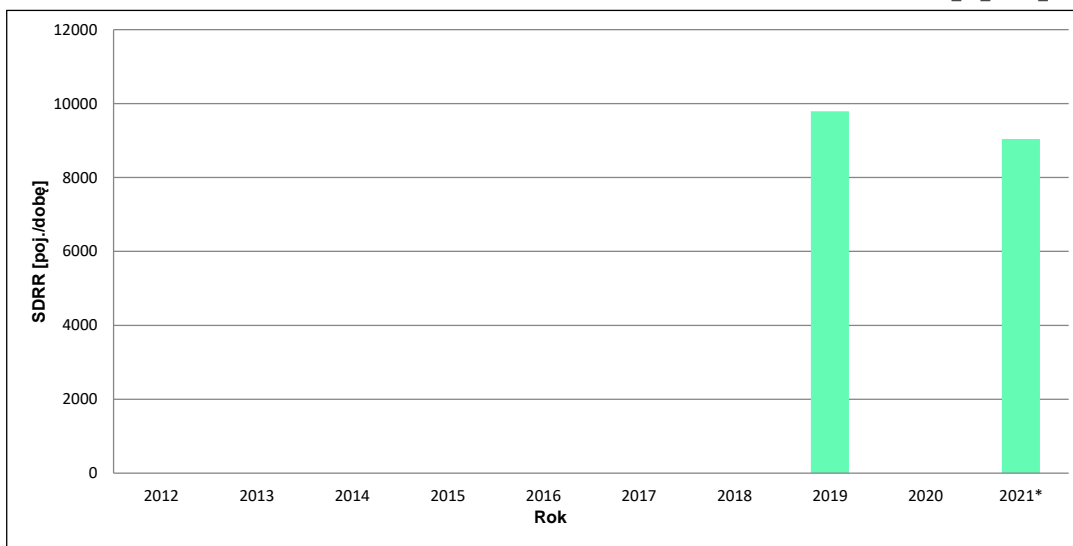
Rok: 2021
Numer drogi: 12
Oddział: LUBLIN

Wykres trendu rozwoju ruchu dla stacji 06502

R02_02_06502_2021

Średni dobowy ruch roczny (SDRR) w latach (poj./dobę)										Wzrost/spadek ruchu [%]	
2012	2013	2014	2015	2016	2017	2018	2019	2020	2021	2021/19	2021/20
-	-	-	-	-	-	-	9791	-	9040*	-8*	-

R02_03_06502_2021



* - ruch niemiernodajny do porównań

Średni dobowy ruch dla poszczególnych dni tygodnia w poszczególnych miesiącach roku

STACJA NR 06502

Miejscowość: Chojno Nowe
 Odcinek: Dorohuczka - Marynin
 Typ stacji: WIM

Rok: 2021
 Numer drogi: 12
 Oddział: LUBLIN

Ruch ogółem

R03_01_06502_2021

Dni tygodnia:		Styczeń	Luty	Marzec	Kwiecień	Maj	Czerwiec	Lipiec	Sierpień	Wrzesień	Październik	Listopad	Grudzień	Cały rok
1. Poniedziałki	a	7351	7108	8362	8747	9392	9674	10180	10213	9763	9286	9180	8798	9005
	b	0.999	0.940	1.001	1.025	1.028	1.000	1.014	0.993	0.989	0.966	1.004	0.987	0.996
	c	0.816	0.789	0.929	0.971	1.043	1.074	1.130	1.134	1.084	1.031	1.019	0.977	1.000
2. Wtorki	a	7604	7780	8706	8879	9167	9810	10108	10210	9849	9455	9512	9348	9202
	b	1.034	1.028	1.042	1.041	1.004	1.014	1.007	0.993	0.998	0.984	1.040	1.048	1.018
	c	0.826	0.845	0.946	0.965	0.996	1.066	1.098	1.110	1.070	1.027	1.034	1.016	1.000
3. Środy	a	8144	8344	8994	9056	9450	10246	10357	10521	9924	9737	9923	9585	9523
	b	1.107	1.103	1.077	1.062	1.035	1.059	1.031	1.023	1.006	1.013	1.085	1.075	1.053
	c	0.855	0.876	0.944	0.951	0.992	1.076	1.088	1.105	1.042	1.022	1.042	1.007	1.000
4. Czwartki	a	8278	8299	9205	9450	9921	10300	10430	10710	10392	10100	9786	9848	9727
	b	1.125	1.097	1.102	1.108	1.086	1.065	1.039	1.041	1.053	1.051	1.070	1.105	1.076
	c	0.851	0.853	0.946	0.972	1.020	1.059	1.072	1.101	1.068	1.038	1.006	1.012	1.000
5. Piątki	a	8874	8747	9797	9999	10590	10632	11262	11331	11053	10919	10187	9461	10238
	b	1.207	1.156	1.173	1.172	1.160	1.099	1.121	1.102	1.120	1.136	1.114	1.061	1.133
	c	0.867	0.854	0.957	0.977	1.034	1.038	1.100	1.107	1.080	1.067	0.995	0.924	1.000
6. Soboty	a	6206	6978	7387	7154	8433	8772	9477	9620	9350	9235	8208	8065	8240
	b	0.844	0.922	0.884	0.839	0.923	0.907	0.944	0.935	0.948	0.961	0.897	0.905	0.912
	c	0.753	0.847	0.896	0.868	1.023	1.065	1.150	1.167	1.135	1.121	0.996	0.979	1.000
7. Niedziele	a	5569	5698	6028	6630	6979	8472	8483	9344	8734	8551	6990	7090	7381
	b	0.757	0.753	0.722	0.777	0.764	0.876	0.845	0.908	0.885	0.890	0.764	0.795	0.816
	c	0.755	0.772	0.817	0.898	0.946	1.148	1.149	1.266	1.183	1.159	0.947	0.961	1.000
8. Dni robocze	a	8050	8056	9013	9226	9704	10132	10467	10597	10196	9899	9717	9408	9539
	b	1.094	1.065	1.079	1.082	1.063	1.047	1.042	1.030	1.033	1.030	1.062	1.055	1.055
	c	0.844	0.845	0.945	0.967	1.017	1.062	1.097	1.111	1.069	1.038	1.019	0.986	1.000
9. Święta	a	3679	-	-	6114	6982	7548	-	9601	-	-	7732	7628	7041
	b	0.500	-	-	0.717	0.764	0.780	-	0.933	-	-	0.845	0.856	0.779
	c	0.523	-	-	0.868	0.992	1.072	-	1.364	-	-	1.098	1.083	1.000
10. Niedziele i święta	a	5029	5698	6028	6423	6980	8287	8483	9395	8734	8551	7237	7305	7346
	b	0.684	0.753	0.722	0.753	0.764	0.857	0.845	0.913	0.885	0.890	0.791	0.819	0.813
	c	0.685	0.776	0.821	0.874	0.950	1.128	1.155	1.279	1.189	1.164	0.985	0.994	1.000
11. Wszystkie dni	a	7355	7565	8354	8530	9133	9674	10042	10286	9867	9612	9147	8916	9040
	b	1.000	1.000	1.000	1.000	1.000	1.000	1.000	1.000	1.000	1.000	1.000	1.000	1.000
	c	0.814	0.837	0.924	0.944	1.010	1.070	1.111	1.138	1.091	1.063	1.012	0.986	1.000

Legenda:

a = średni dobowy ruch danego dnia (dni) tygodnia

b = $\frac{\text{średni dobowy ruch danego dnia (dni) tygodnia w miesiącu}}{\text{średni dobowy ruch we wszystkie dni miesiąca}}$

c = $\frac{\text{średni dobowy ruch danego dnia (dni) tygodnia w miesiącu}}{\text{średni dobowy ruch danego dnia (dni) tygodnia w roku}}$

Uwagi: *Dane oszacowane, brak oszacowań dla dni świątecznych

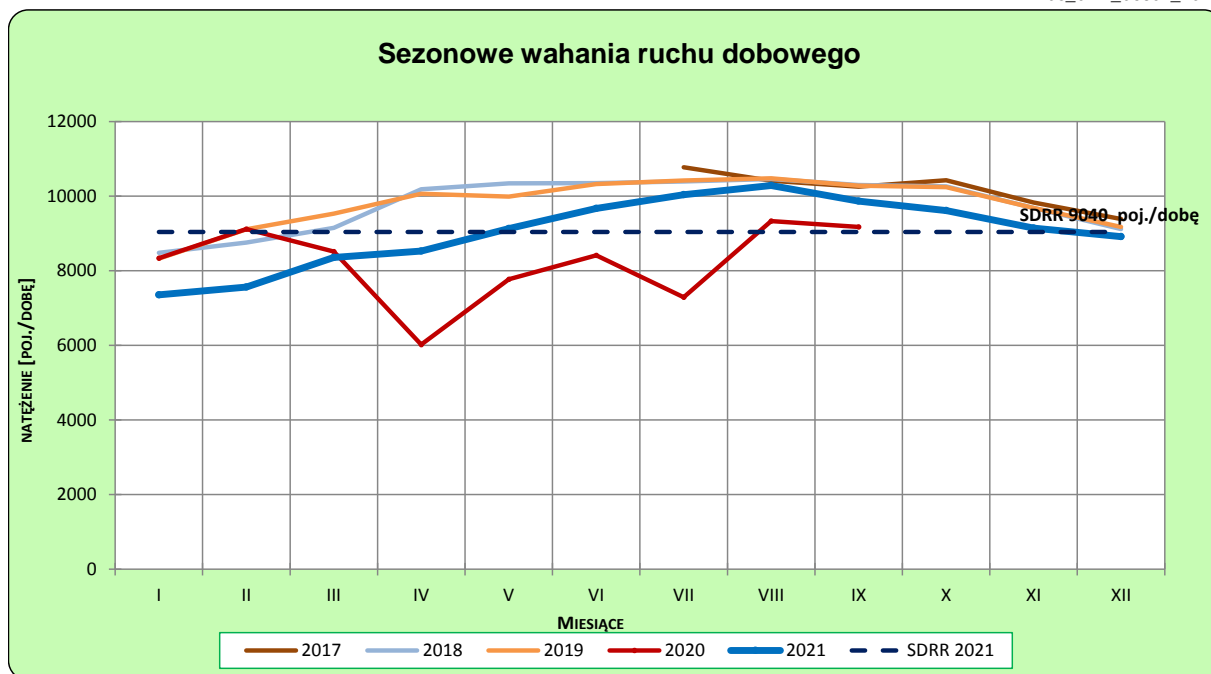
STACJA NR 06502

Miejscowość: Chojno Nowe
Odcinek: Dorohuczka - Marynin
Typ stacji: WIM

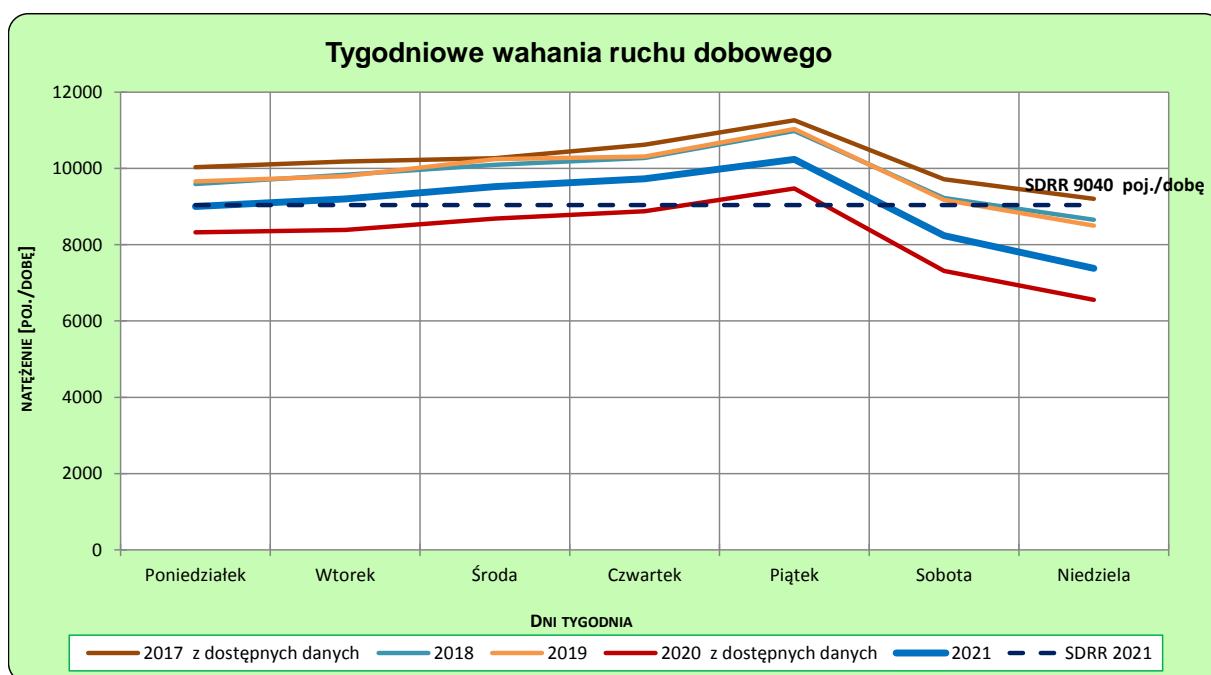
Rok: 2021
Numer drogi: 12
Oddział: LUBLIN

Ruch ogółem

R03_02-1_06502_2021



R03_02-2_06502_2021



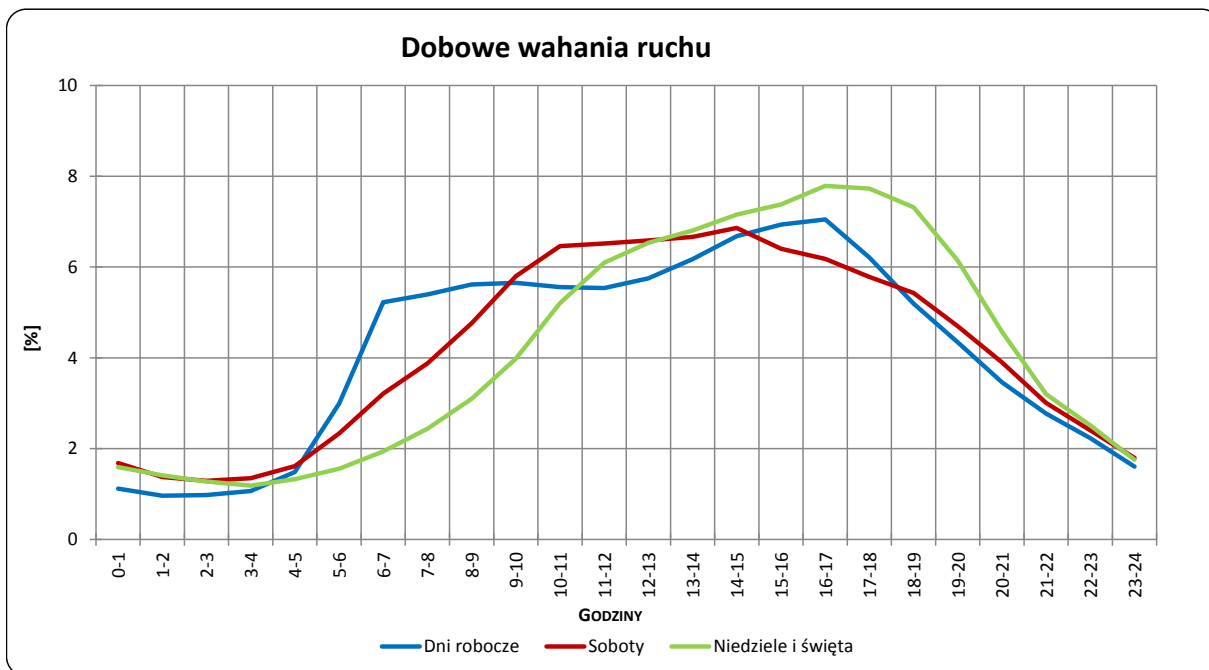
Uwagi: –

STACJA NR 06502

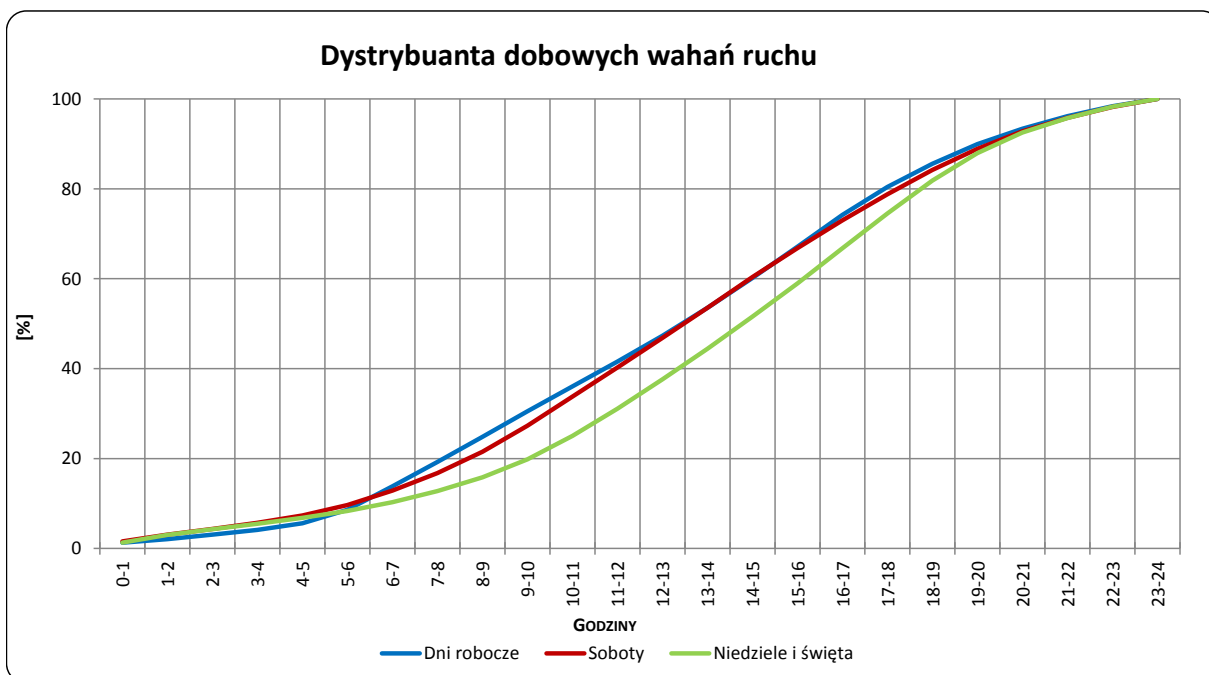
Miejscowość: Chojno Nowe
Odcinek: Dorohuczka - Marynin
Typ stacji: WIM

Rok: 2021
Numer drogi: 12
Oddział: LUBLIN

R03_03-1_06502_2021



R03_03-2_06502_2021



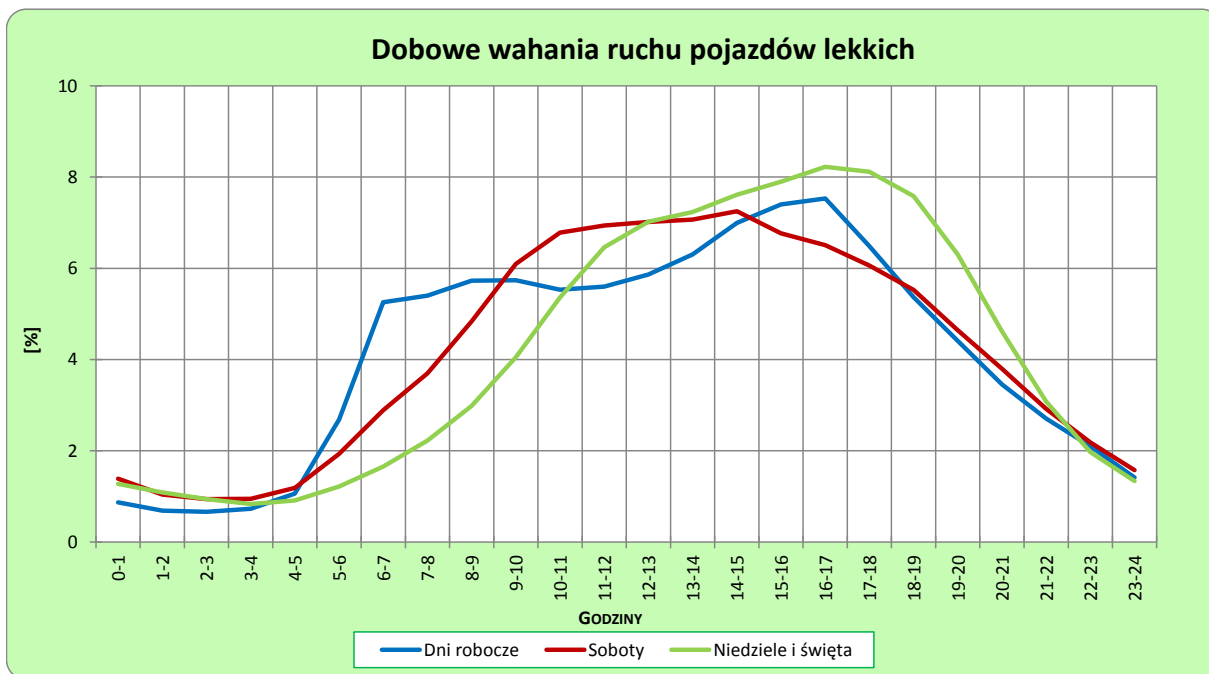
Uwagi: –

STACJA NR 06502

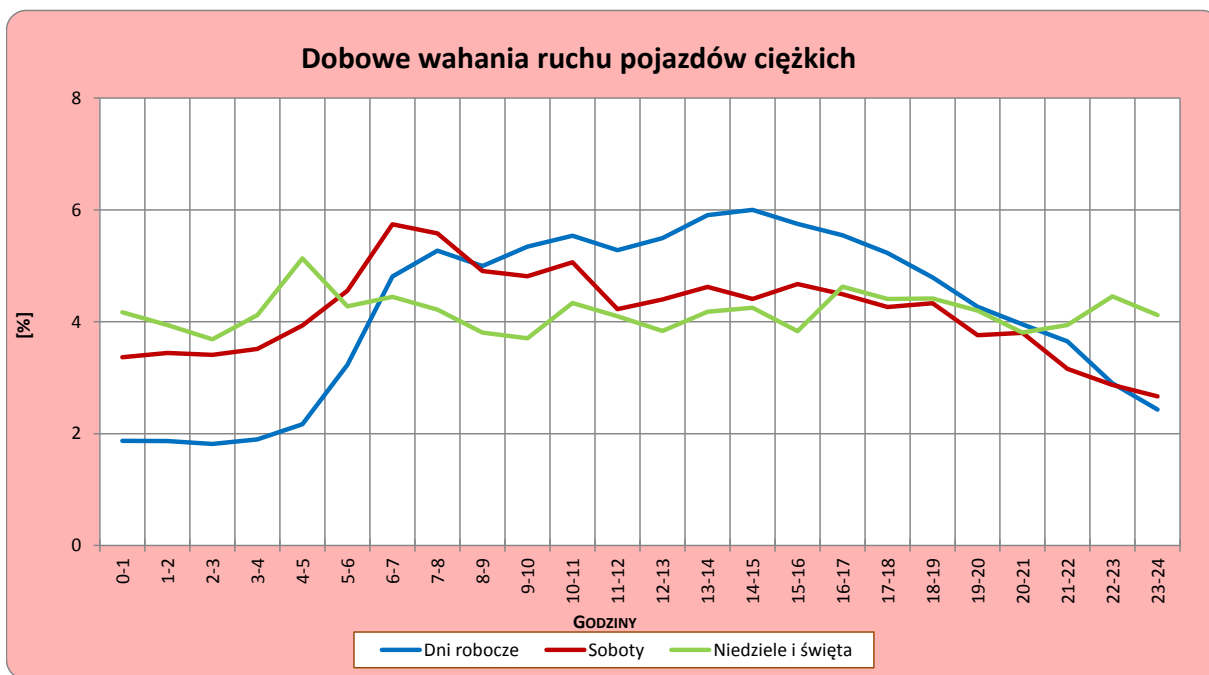
Miejscowość: Chojno Nowe
Odcinek: Dorohuczka - Marynin
Typ stacji: WIM

Rok: 2021
Numer drogi: 12
Oddział: LUBLIN

R03_04-1_06502_2021



R03_04-2_06502_2021



Uwagi: –

Dobowe wahania ruchu pojazdów ogółem w podziale na kierunki

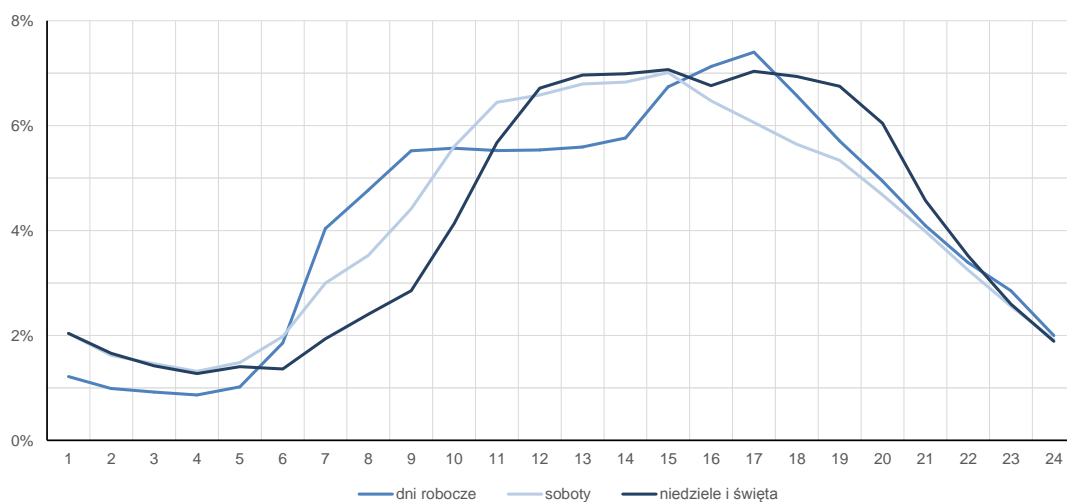
STACJA NR 06502

Miejscowość:	Chojno Nowe	Rok:	2021
Odcinek:	Dorohuczka - Marynin	Numer drogi:	12
Typ stacji:	WIM	Oddział:	LUBLIN

Średni dobowy rozkład natężenia ruchu

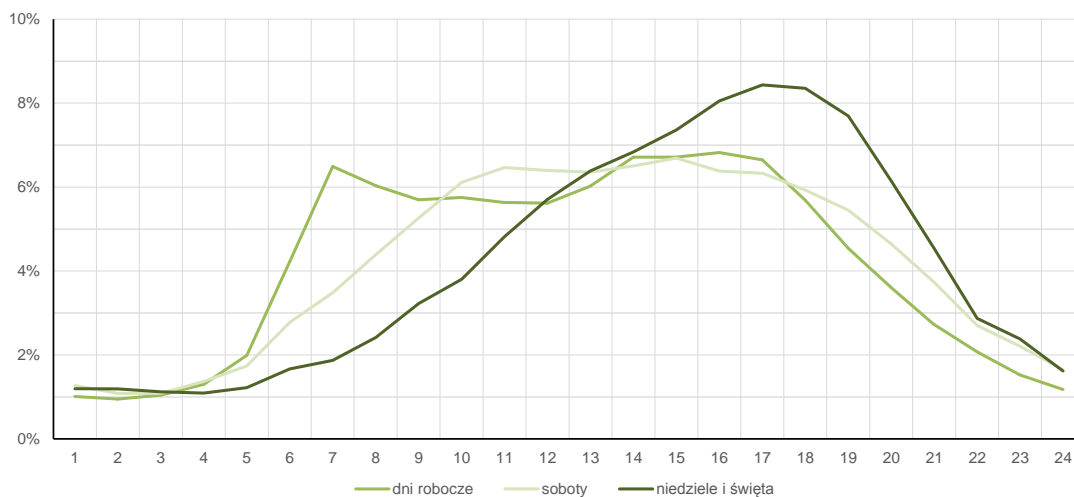
R03_12-1_06502_2021

Kierunek Piaski



R03_12-2_06502_2021

Kierunek Chełm



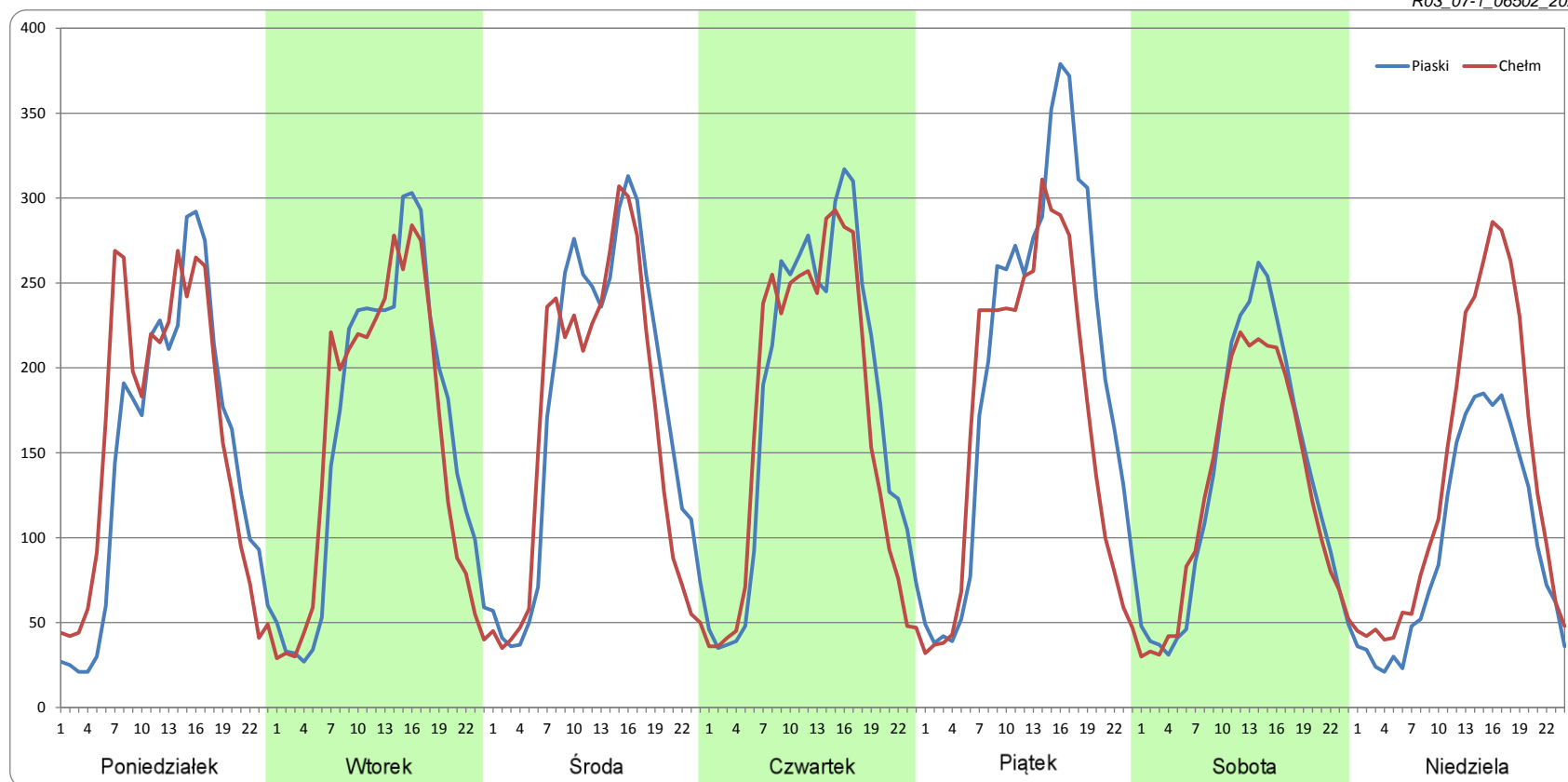
Ruch w poszczególne dni tygodnia

STACJA NR 06502

Numer drogi: 12 Rok: 2021 Miesiąc: Styczeń Typ stacji: WIM Oddział: LUBLIN

Dzień tygodnia	Poniedziałek		Wtorek		Środa		Czwartek		Piątek		Sobota		Niedziela	
Kierunek	Piaski	Chelm	Piaski	Chelm	Piaski	Chelm	Piaski	Chelm	Piaski	Chelm	Piaski	Chelm	Piaski	Chelm
SDR	3546	3805	3861	3743	4221	3922	4257	4022	4818	4055	3178	3028	2316	3253
Razem	7351		7604		8144		8278		8874		6206		5569	
Podział procentowy	48,24%	51,76%	50,77%	49,23%	51,84%	48,16%	51,42%	48,58%	54,30%	45,70%	51,20%	48,80%	41,59%	58,41%

R03_07-1_06502_2021



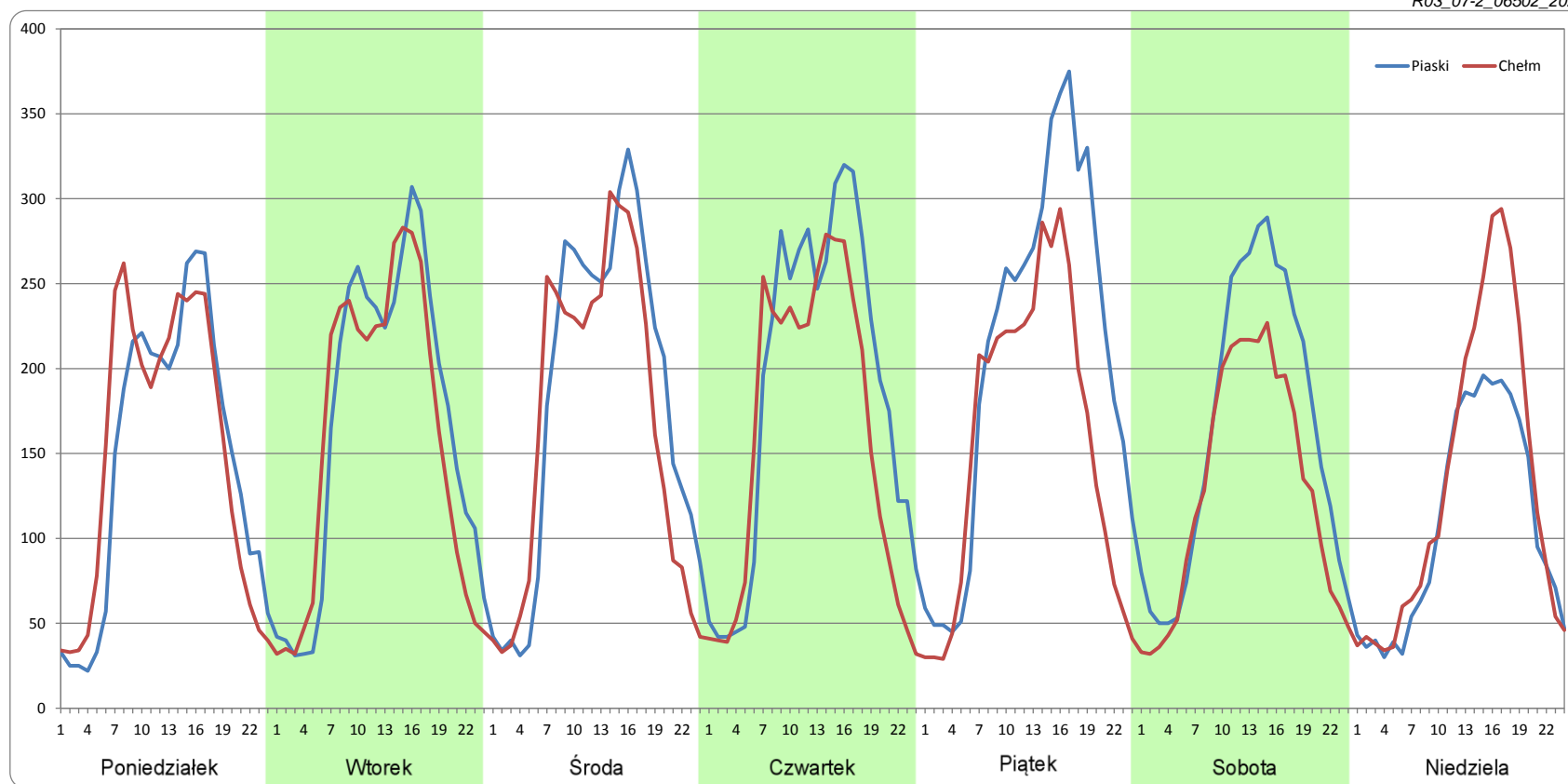
Ruch w poszczególne dni tygodnia

STACJA NR 06502

Numer drogi: 12 Rok: 2021 Miesiąc: Luty Typ stacji: WIM Oddział: LUBLIN

Dzień tygodnia	Poniedziałek		Wtorek		Środa		Czwartek		Piątek		Sobota		Niedziela	
Kierunek	Piaski	Chelm	Piaski	Chelm	Piaski	Chelm	Piaski	Chelm	Piaski	Chelm	Piaski	Chelm	Piaski	Chelm
SDR	3505	3603	3993	3787	4336	4008	4474	3825	4976	3771	3897	3082	2580	3119
Razem	7108		7780		8344		8299		8747		6978		5698	
Podział procentowy	49,31%	50,69%	51,33%	48,67%	51,97%	48,03%	53,91%	46,09%	56,89%	43,11%	55,84%	44,16%	45,27%	54,73%

R03_07-2_06502_2021



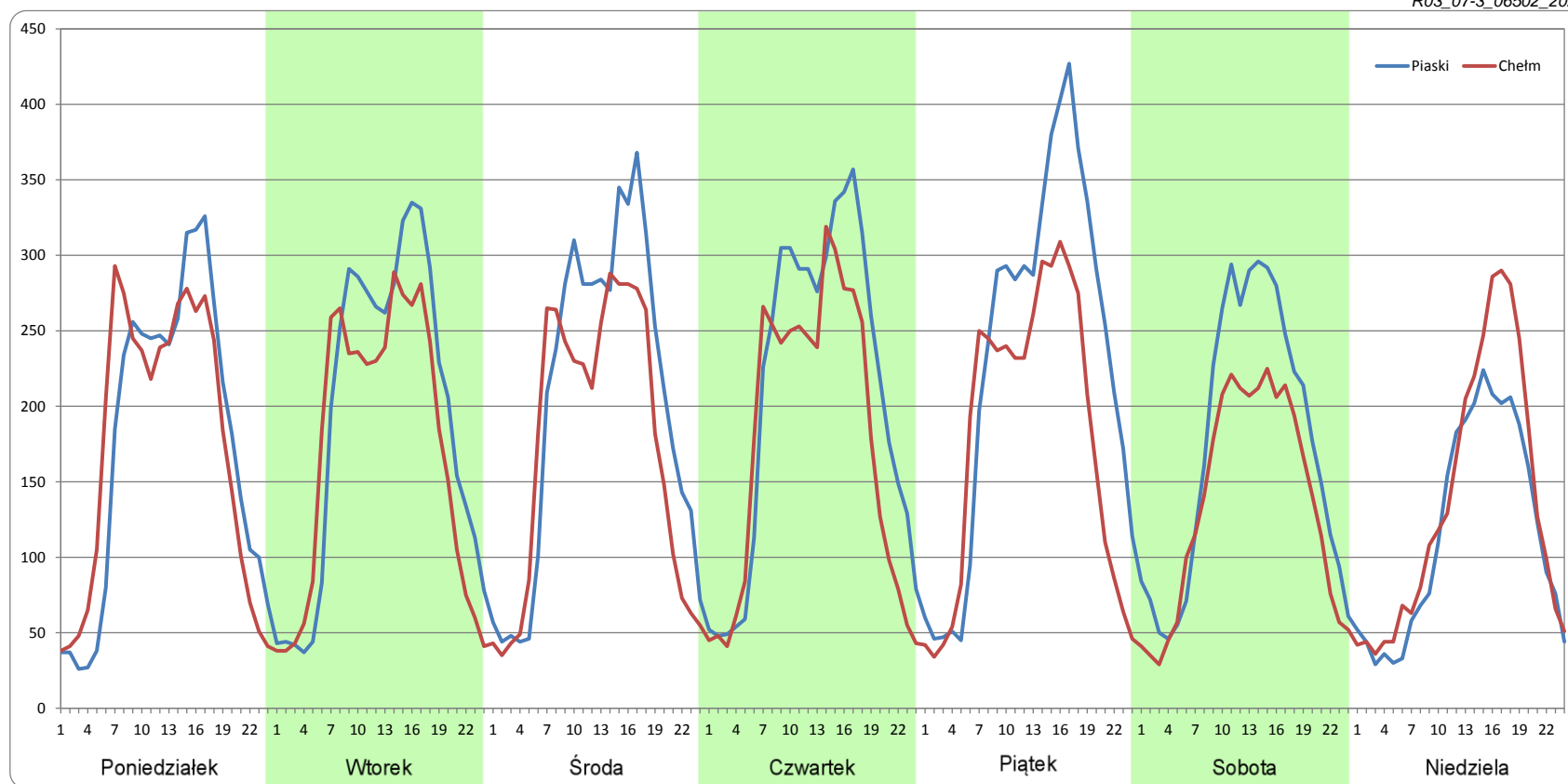
Ruch w poszczególne dni tygodnia

STACJA NR 06502

Numer drogi: 12 Rok: 2021 Miesiąc: Marzec Typ stacji: WIM Oddział: LUBLIN

Dzień tygodnia	Poniedziałek		Wtorek		Środa		Czwartek		Piątek		Sobota		Niedziela	
Kierunek	Piaski	Chelm	Piaski	Chelm	Piaski	Chelm	Piaski	Chelm	Piaski	Chelm	Piaski	Chelm	Piaski	Chelm
SDR	4194	4168	4600	4106	4846	4148	4984	4222	5518	4279	4145	3243	2785	3243
Razem	8362		8706		8994		9205		9797		7387		6028	
Podział procentowy	50,15%	49,85%	52,84%	47,16%	53,88%	46,12%	54,14%	45,86%	56,32%	43,68%	56,11%	43,89%	46,20%	53,80%

R03_07-3_06502_2021



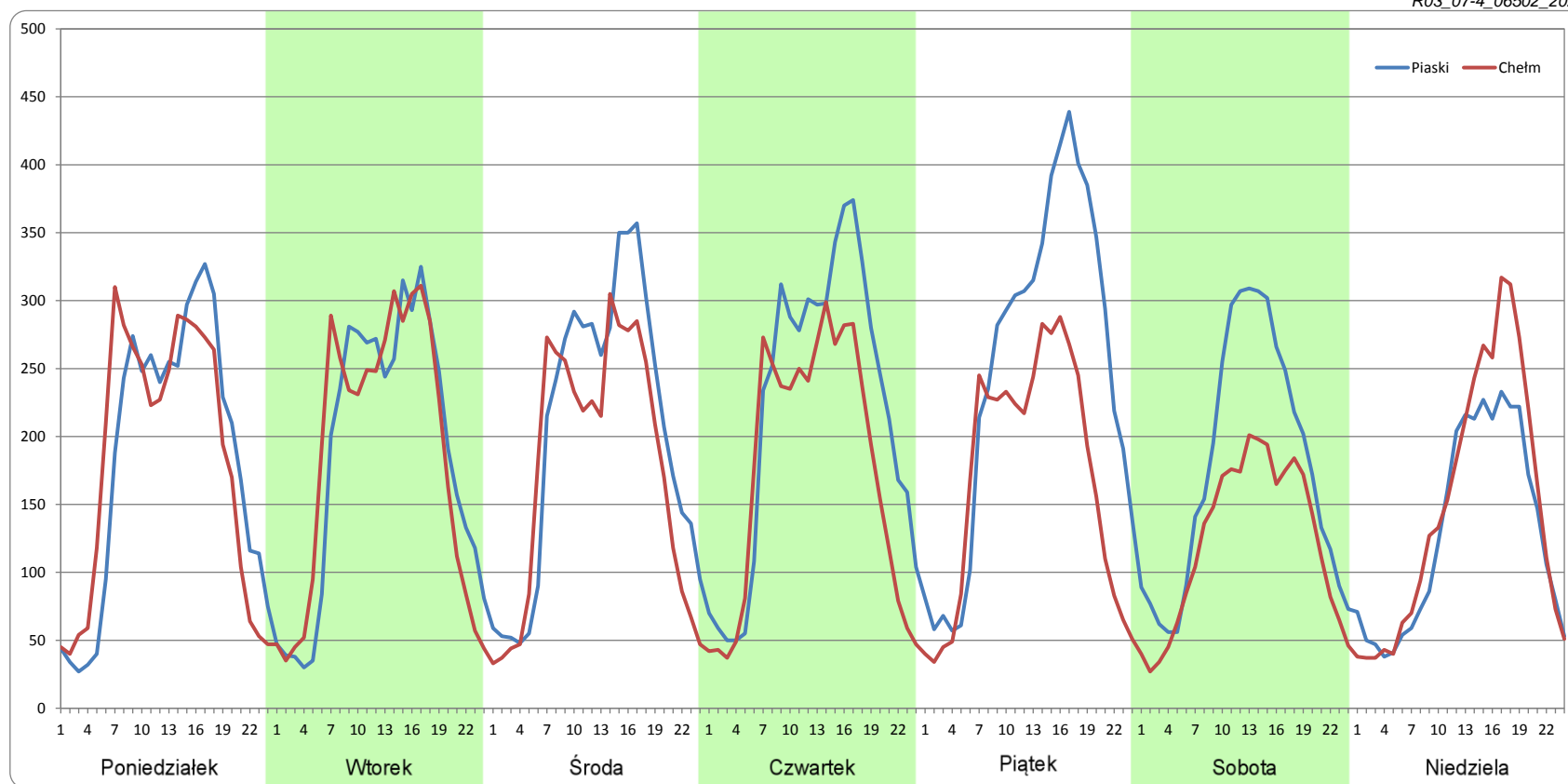
Ruch w poszczególne dni tygodnia

STACJA NR 06502

Numer drogi: 12 Rok: 2021 Miesiąc: Kwiecień Typ stacji: WIM Oddział: LUBLIN

Dzień tygodnia	Poniedziałek		Wtorek		Środa		Czwartek		Piątek		Sobota		Niedziela	
Kierunek	Piaski	Chelm	Piaski	Chelm	Piaski	Chelm	Piaski	Chelm	Piaski	Chelm	Piaski	Chelm	Piaski	Chelm
SDR	4388	4359	4451	4428	4846	4210	5240	4209	5942	4057	4218	2936	3108	3522
Razem	8747		8879		9056		9450		9999		7154		6630	
Podział procentowy	50,17%	49,83%	50,13%	49,87%	53,51%	46,49%	55,46%	44,54%	59,42%	40,58%	58,96%	41,04%	46,88%	53,12%

R03_07-4_06502_2021



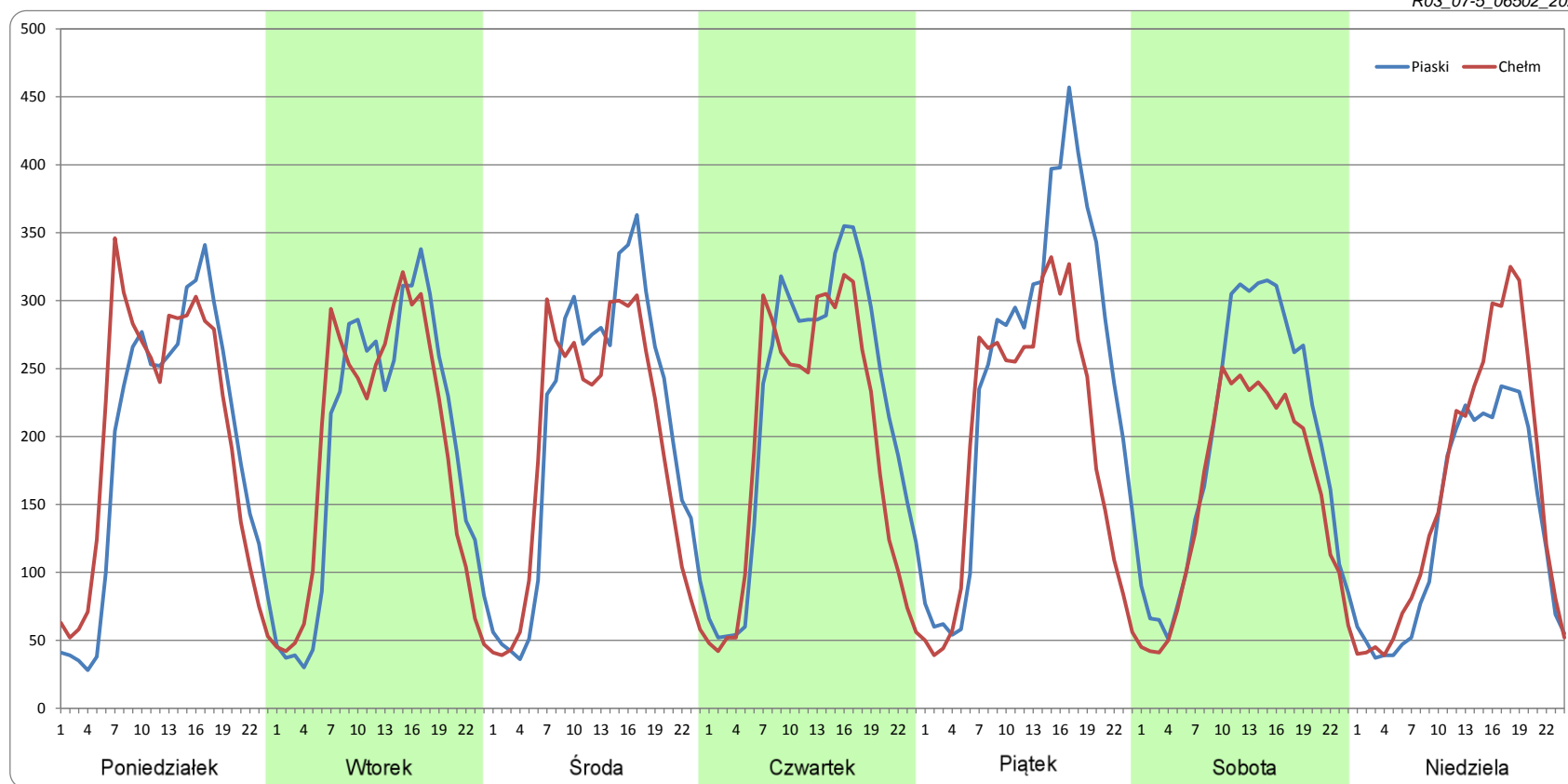
Ruch w poszczególne dni tygodnia

STACJA NR 06502

Numer drogi: 12 Rok: 2021 Miesiąc: Maj Typ stacji: WIM Oddział: LUBLIN

Dzień tygodnia	Poniedziałek		Wtorek		Środa		Czwartek		Piątek		Sobota		Niedziela	
	Piaski	Chelm	Piaski	Chelm	Piaski	Chelm	Piaski	Chelm	Piaski	Chelm	Piaski	Chelm	Piaski	Chelm
Kierunek	Piaski	Chelm	Piaski	Chelm	Piaski	Chelm	Piaski	Chelm	Piaski	Chelm	Piaski	Chelm	Piaski	Chelm
SDR	4574	4818	4608	4559	4912	4538	5280	4642	5905	4686	4652	3781	3201	3778
Razem	9392		9167		9450		9921		10590		8433		6979	
Podział procentowy	48,70%	51,30%	50,27%	49,73%	51,98%	48,02%	53,21%	46,79%	55,76%	44,24%	55,16%	44,84%	45,86%	54,14%

R03_07-5_06502_2021



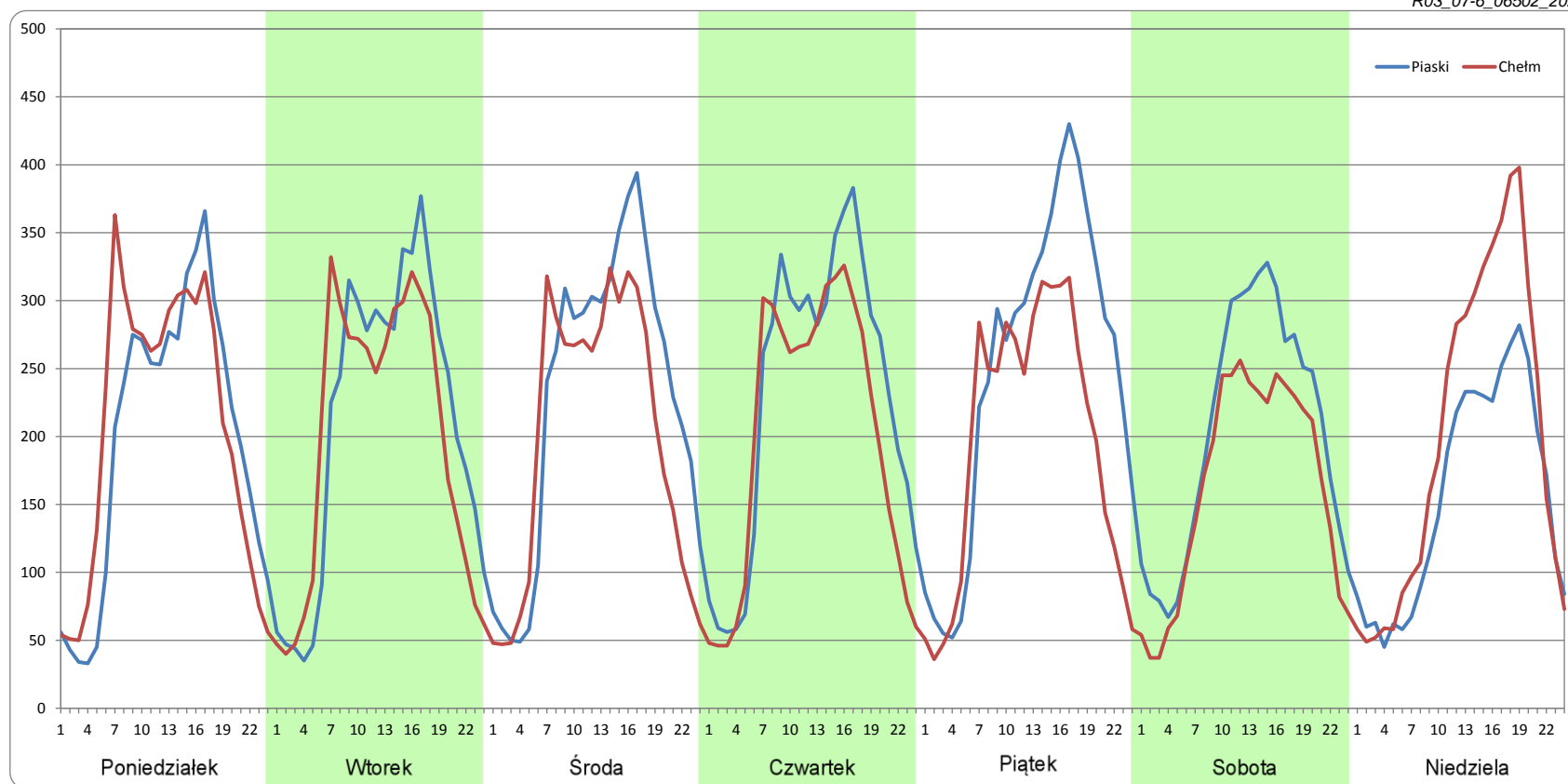
Ruch w poszczególne dni tygodnia

STACJA NR 06502

Numer drogi: 12 Rok: 2021 Miesiąc: Czerwiec Typ stacji: WIM Oddział: LUBLIN

Dzień tygodnia	Poniedziałek		Wtorek		Środa		Czwartek		Piątek		Sobota		Niedziela	
Kierunek	Piaski	Chelm	Piaski	Chelm	Piaski	Chelm	Piaski	Chelm	Piaski	Chelm	Piaski	Chelm	Piaski	Chelm
SDR	4736	4939	5053	4757	5467	4779	5506	4794	5940	4692	4865	3907	3734	4738
Razem	9674		9810		10246		10300		10632		8772		8472	
Podział procentowy	48,95%	51,05%	51,51%	48,49%	53,36%	46,64%	53,45%	46,55%	55,87%	44,13%	55,46%	44,54%	44,08%	55,92%

R03_07-6_06502_2021



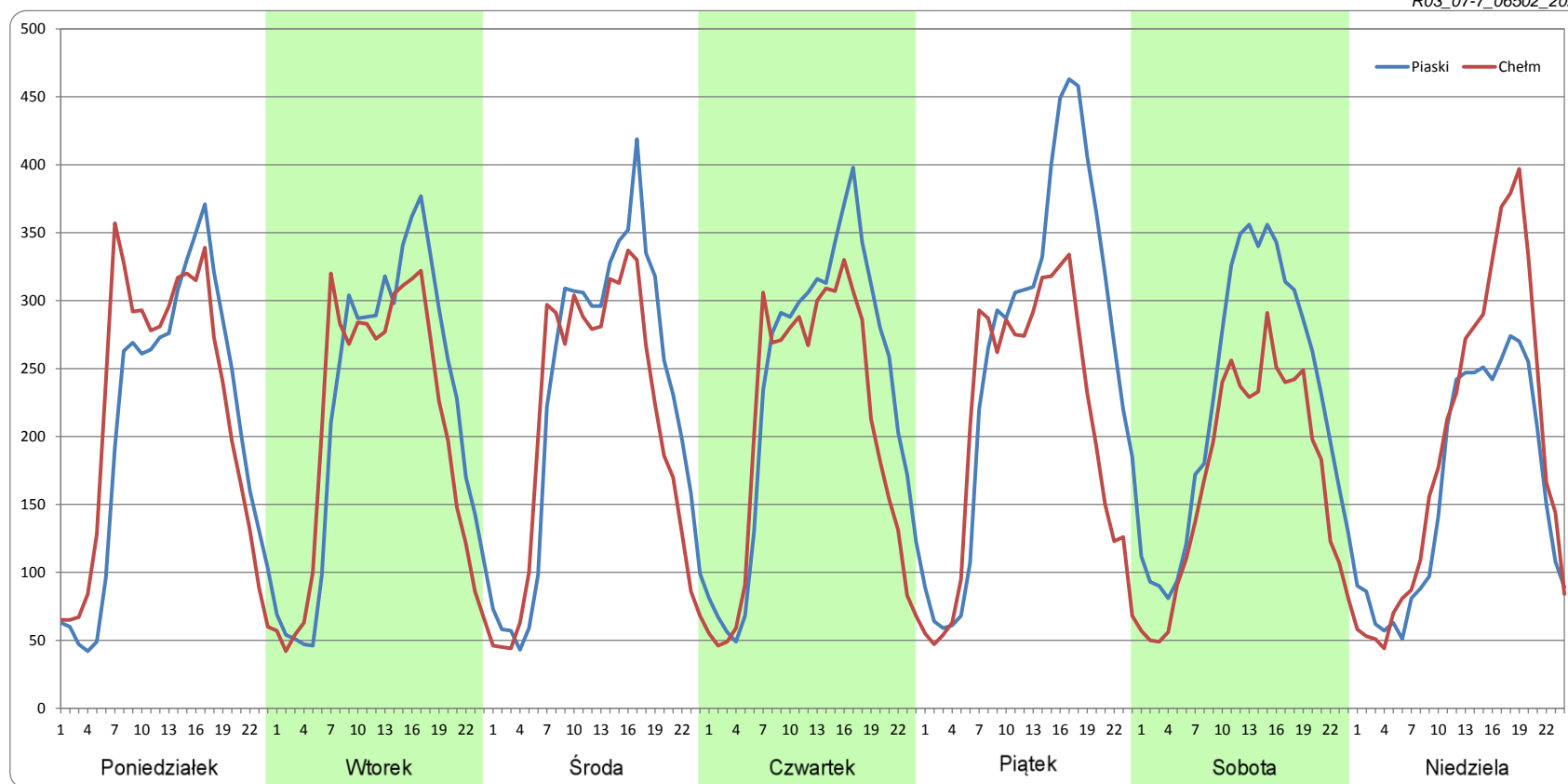
Ruch w poszczególne dni tygodnia

STACJA NR 06502

Numer drogi: 12 Rok: 2021 Miesiąc: Lipiec Typ stacji: WIM Oddział: LUBLIN

Dzień tygodnia	Poniedziałek		Wtorek		Środa		Czwartek		Piątek		Sobota		Niedziela	
Kierunek	Piaski	Chelm	Piaski	Chelm	Piaski	Chelm	Piaski	Chelm	Piaski	Chelm	Piaski	Chelm	Piaski	Chelm
SDR	4963	5218	5227	4881	5427	4930	5579	4851	6304	4958	5406	4072	3859	4624
Razem	10180		10108		10357		10430		11262		9477		8483	
Podział procentowy	48,75%	51,25%	51,71%	48,29%	52,40%	47,60%	53,49%	46,51%	55,98%	44,02%	57,04%	42,96%	45,49%	54,51%

R03_07-7_06502_2021



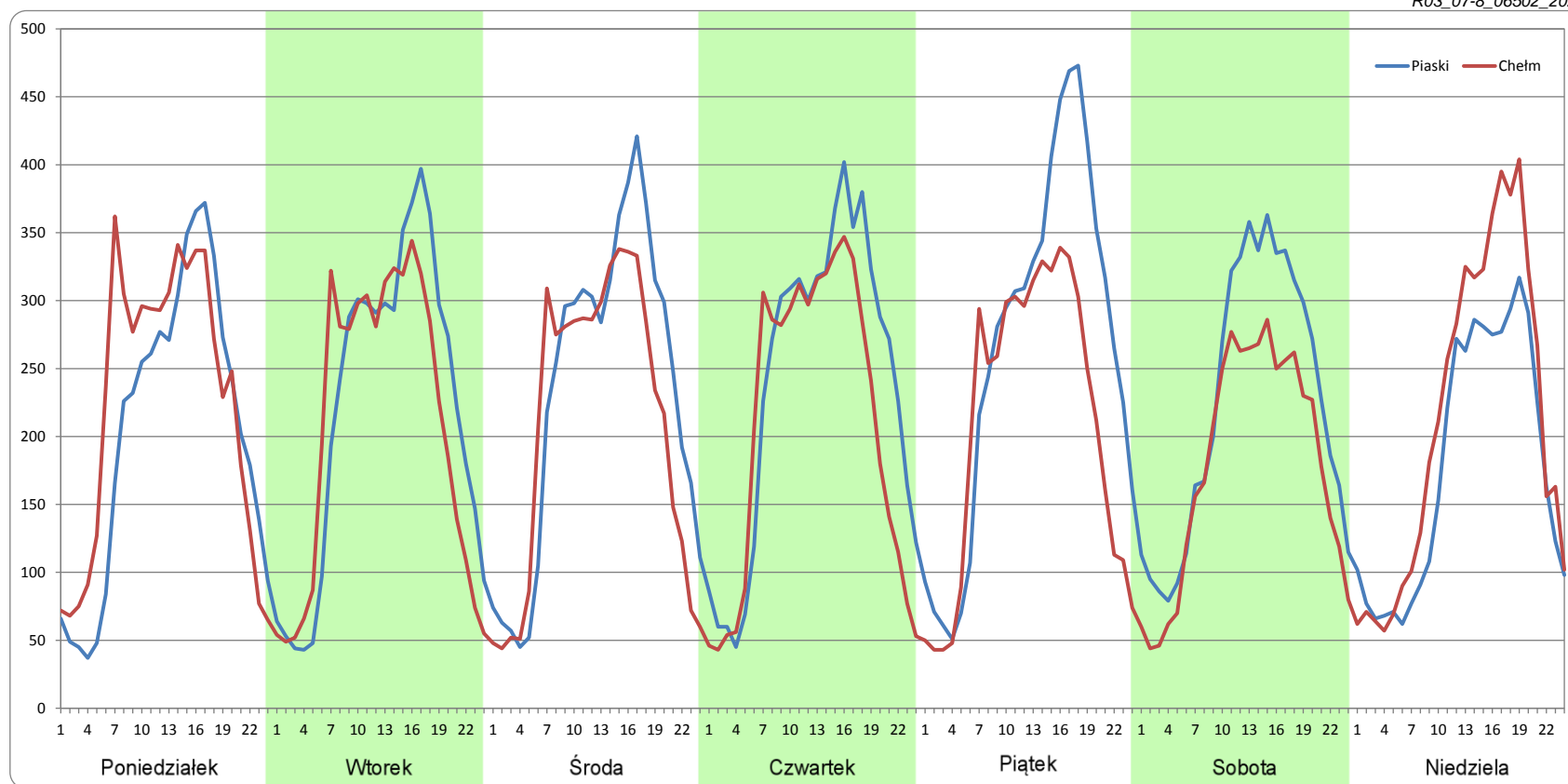
Ruch w poszczególne dni tygodnia

STACJA NR 06502

Numer drogi: 12 Rok: 2021 Miesiąc: Sierpień Typ stacji: WIM Oddział: LUBLIN

Dzień tygodnia	Poniedziałek		Wtorek		Środa		Czwartek		Piątek		Sobota		Niedziela	
Kierunek	Piaski	Chelm	Piaski	Chelm	Piaski	Chelm	Piaski	Chelm	Piaski	Chelm	Piaski	Chelm	Piaski	Chelm
SDR	4870	5343	5250	4960	5544	4976	5701	5009	6308	5023	5339	4281	4257	5087
Razem	10213		10210		10521		10710		11331		9620		9344	
Podział procentowy	47,69%	52,31%	51,42%	48,58%	52,70%	47,30%	53,23%	46,77%	55,67%	44,33%	55,50%	44,50%	45,56%	54,44%

R03_07-8_06502_2021



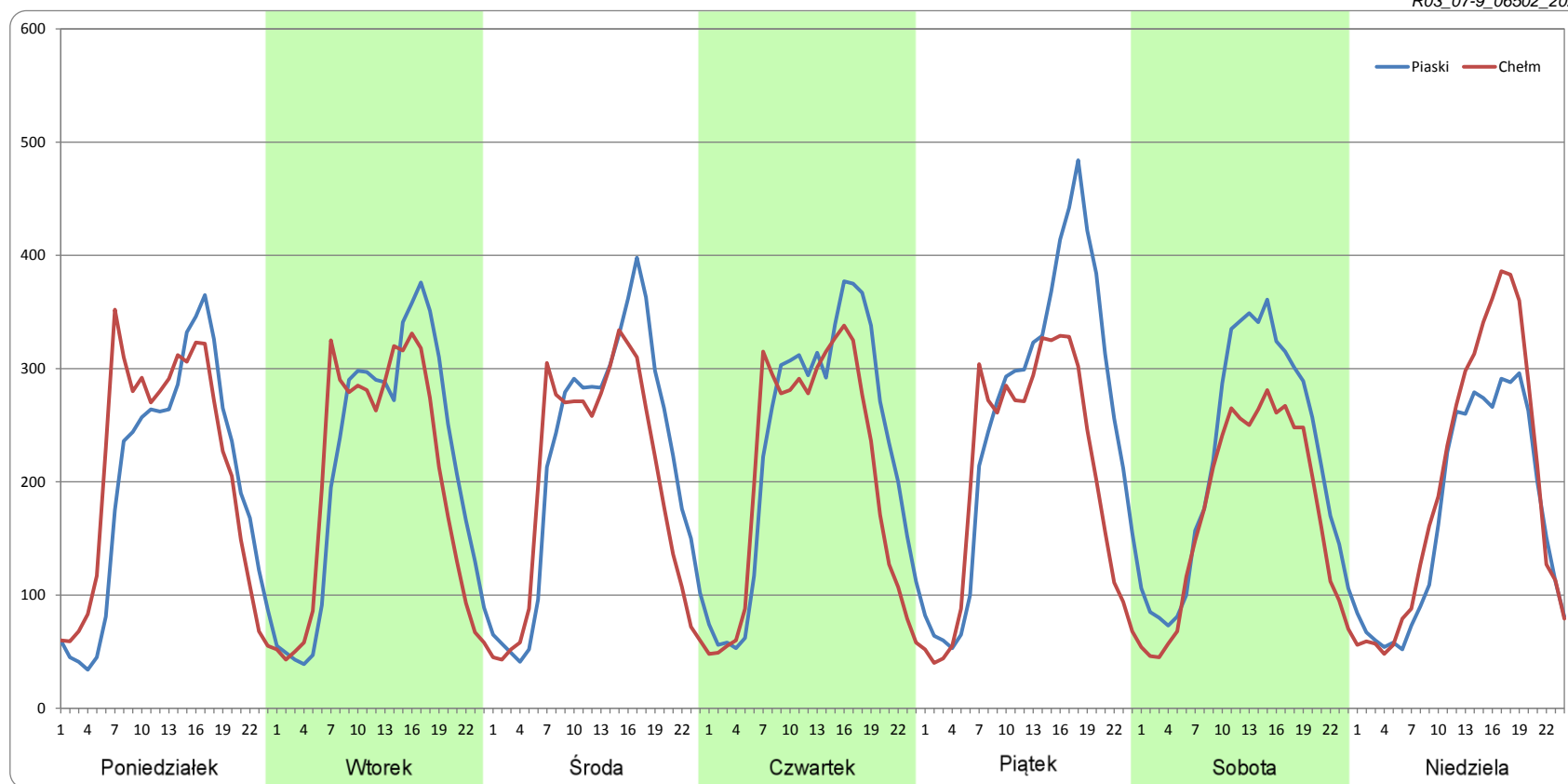
Ruch w poszczególne dni tygodnia

STACJA NR 06502

Numer drogi: 12 Rok: 2021 Miesiąc: Wrzesień Typ stacji: WIM Oddział: LUBLIN

Dzień tygodnia	Poniedziałek		Wtorek		Środa		Czwartek		Piątek		Sobota		Niedziela	
Kierunek	Piaski	Chelm	Piaski	Chelm	Piaski	Chelm	Piaski	Chelm	Piaski	Chelm	Piaski	Chelm	Piaski	Chelm
SDR	4728	5036	5069	4781	5206	4718	5495	4896	6140	4914	5210	4141	4054	4680
Razem	9763		9849		9924		10392		11053		9350		8734	
Podział procentowy	48,42%	51,58%	51,46%	48,54%	52,46%	47,54%	52,88%	47,12%	55,55%	44,45%	55,72%	44,28%	46,42%	53,58%

R03_07-9_06502_2021



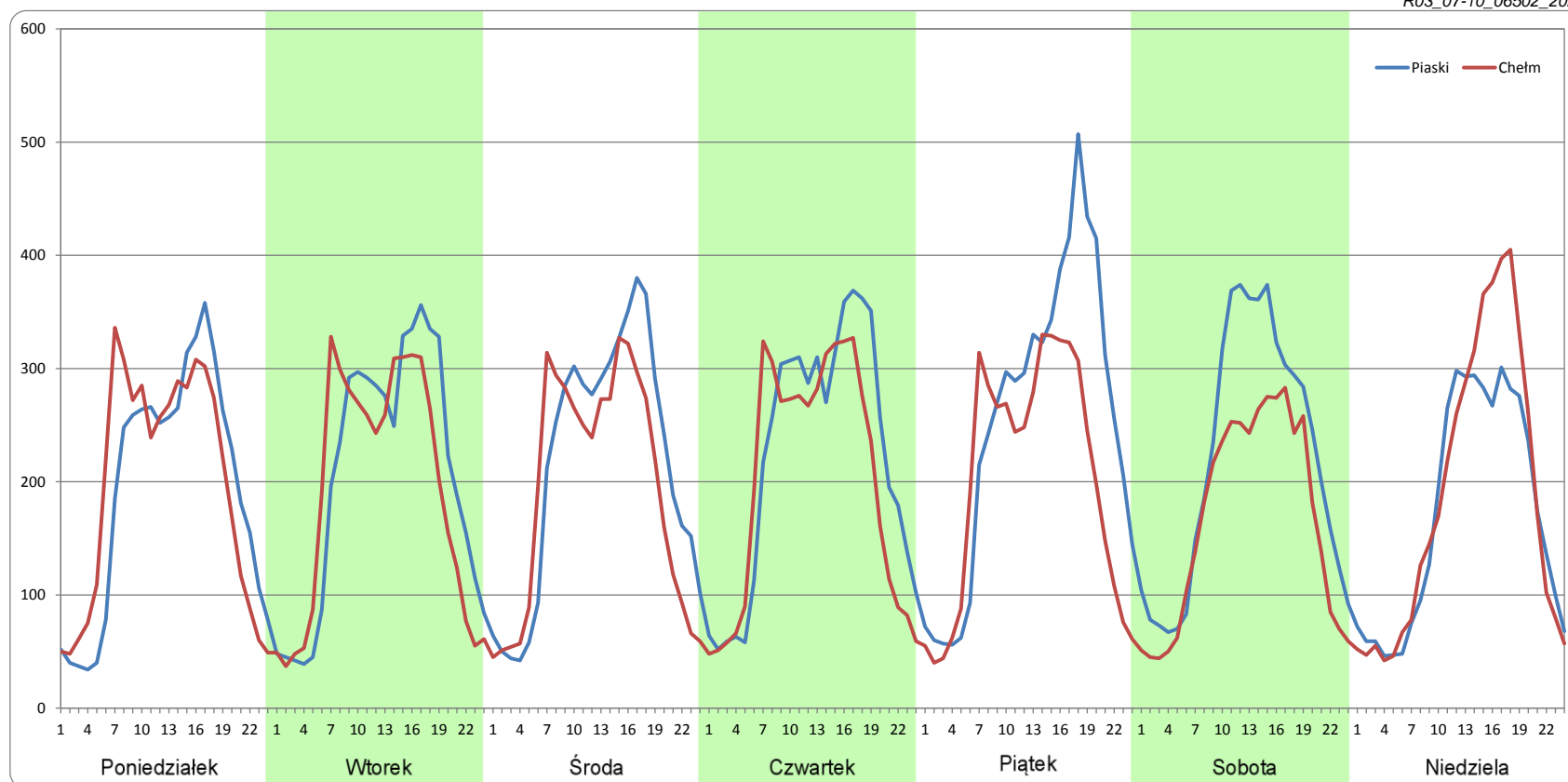
Ruch w poszczególne dni tygodnia

STACJA NR 06502

Numer drogi: 12 Rok: 2021 Miesiąc: Październik Typ stacji: WIM Oddział: LUBLIN

Dzień tygodnia	Poniedziałek		Wtorek		Środa		Czwartek		Piątek		Sobota		Niedziela	
Kierunek	Piaski	Chelm	Piaski	Chelm	Piaski	Chelm	Piaski	Chelm	Piaski	Chelm	Piaski	Chelm	Piaski	Chelm
SDR	4601	4685	4874	4581	5120	4618	5295	4805	6086	4833	5225	4010	4097	4454
Razem	9286		9455		9737		10100		10919		9235		8551	
Podział procentowy	49,55%	50,45%	51,55%	48,45%	52,58%	47,42%	52,43%	47,57%	55,74%	44,26%	56,58%	43,42%	47,91%	52,09%

R03_07-10_06502_2021



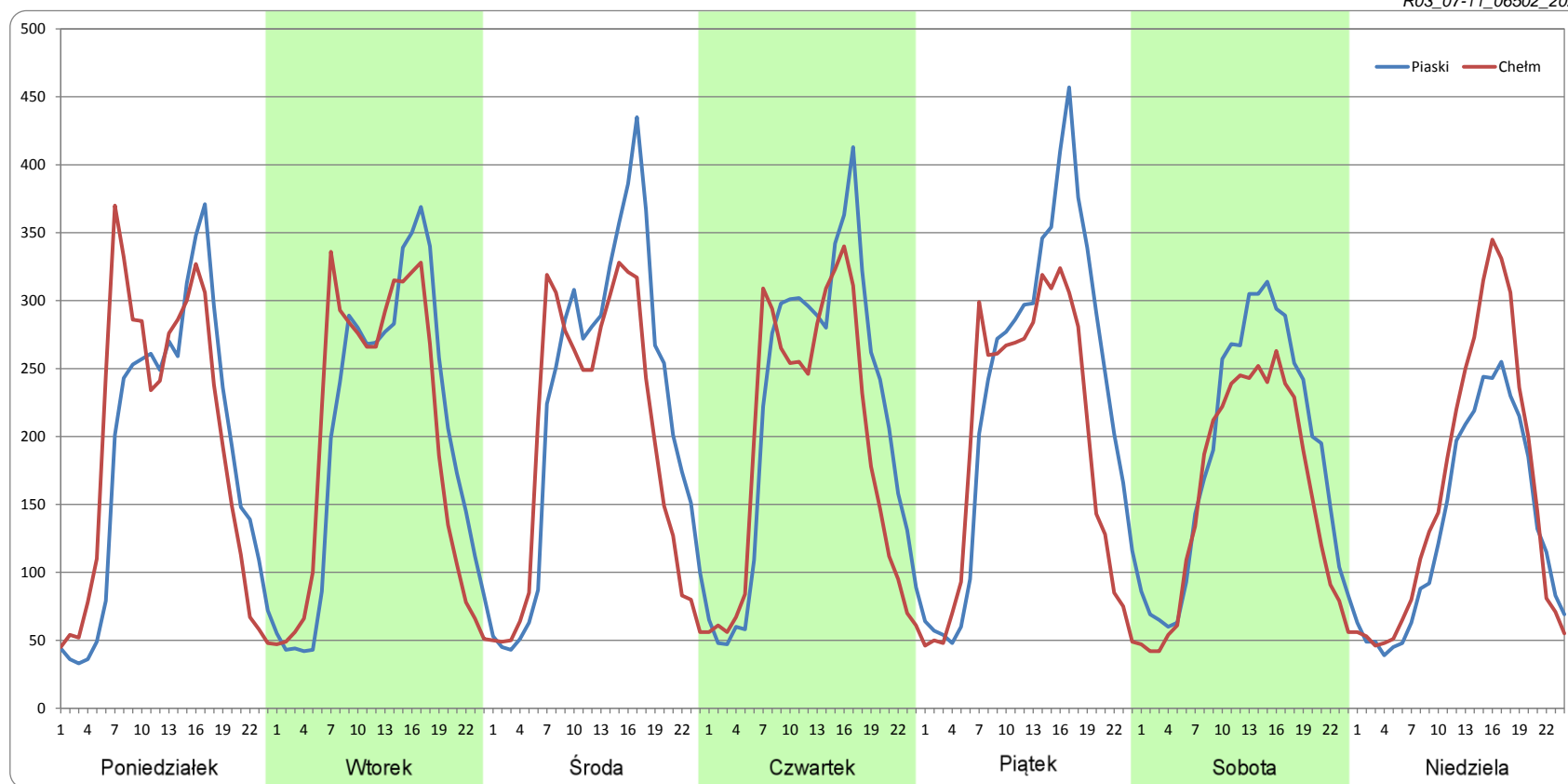
Ruch w poszczególne dni tygodnia

STACJA NR 06502

Numer drogi: 12 Rok: 2021 Miesiąc: Listopad Typ stacji: WIM Oddział: LUBLIN

Dzień tygodnia	Poniedziałek		Wtorek		Środa		Czwartek		Piątek		Sobota		Niedziela	
Kierunek	Piaski	Chelm	Piaski	Chelm	Piaski	Chelm	Piaski	Chelm	Piaski	Chelm	Piaski	Chelm	Piaski	Chelm
SDR	4492	4689	4792	4720	5267	4656	5178	4608	5551	4636	4460	3748	3200	3790
Razem	9180		9512		9923		9786		10187		8208		6990	
Podział procentowy	48,93%	51,07%	50,38%	49,62%	53,08%	46,92%	52,91%	47,09%	54,49%	45,51%	54,34%	45,66%	45,78%	54,22%

R03_07-11_06502_2021



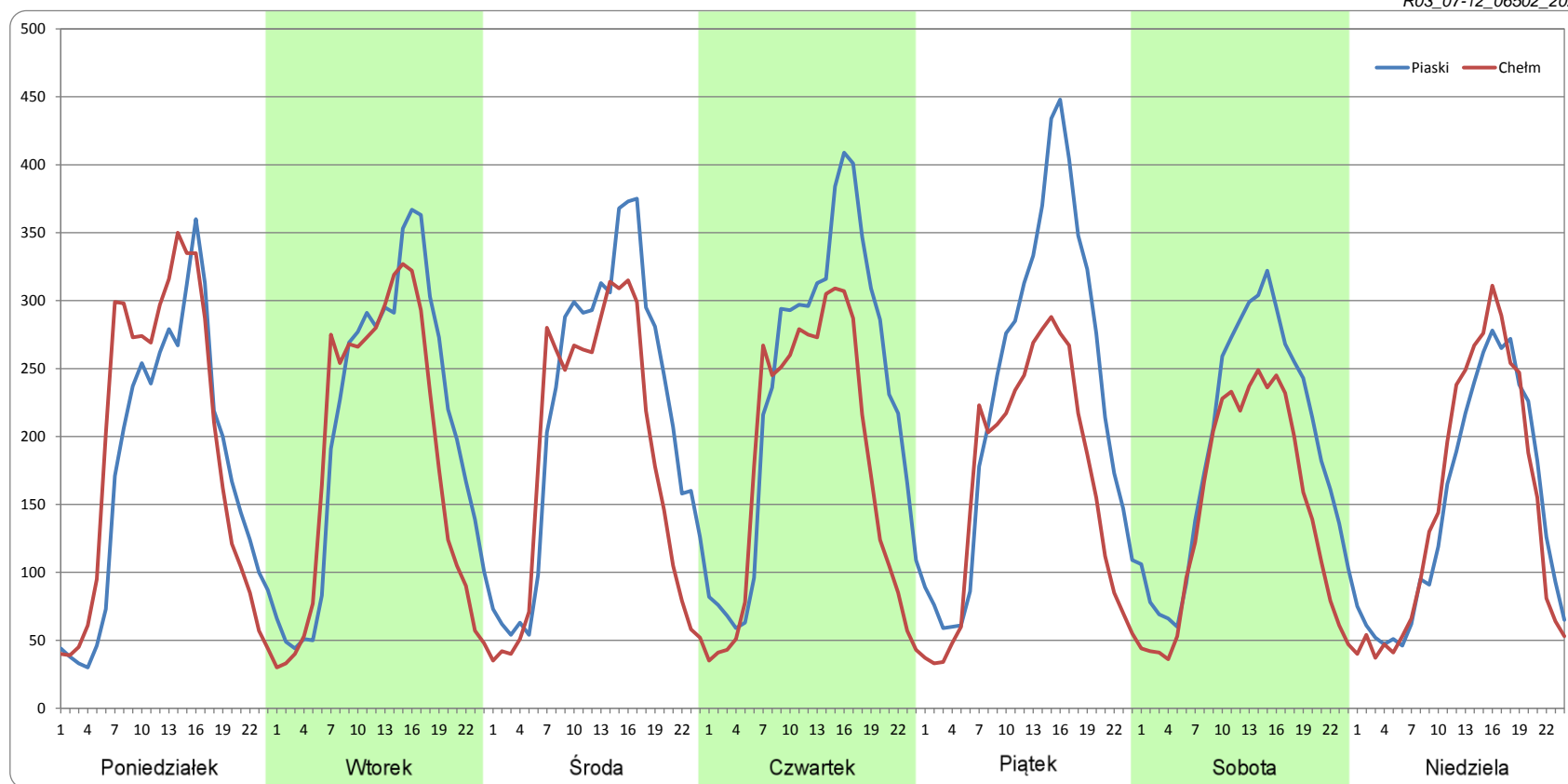
Ruch w poszczególne dni tygodnia

STACJA NR 06502

Numer drogi: 12 Rok: 2021 Miesiąc: Grudzień Typ stacji: WIM Oddział: LUBLIN

Dzień tygodnia	Poniedziałek		Wtorek		Środa		Czwartek		Piątek		Sobota		Niedziela	
	Piaski	Chelm	Piaski	Chelm	Piaski	Chelm	Piaski	Chelm	Piaski	Chelm	Piaski	Chelm	Piaski	Chelm
Kierunek	Piaski	Chelm	Piaski	Chelm	Piaski	Chelm	Piaski	Chelm	Piaski	Chelm	Piaski	Chelm	Piaski	Chelm
SDR	4202	4596	4946	4402	5222	4363	5561	4287	5515	3946	4588	3477	3517	3572
Razem	8798		9348		9585		9848		9461		8065		7090	
Podział procentowy	47,76%	52,24%	52,91%	47,09%	54,48%	45,52%	56,47%	43,53%	58,29%	41,71%	56,89%	43,11%	49,61%	50,39%

R03_07-12_06502_2021



Nierównomierność kierunkowa dla każdego dnia w roku, w podziale na pojazdy ogółem

STACJA NR 06502

Miejscowość: Chojno Nowe Rok: 2021
 Odcinek: Dorohuczka - Marynin Numer drogi: 12
 Typ stacji: WIM Oddział: LUBLIN

R03_11_06502_2021

06502	Proporcja ruchu dziennego do średniego dobowego ruchu rocznego [%]											
	1	2	3	4	5	6	7	8	9	10	11	12
1	47,0	51,1	50,3	41,1	35,6	47,6	46,0	53,8	47,9	47,2	62,5	48,0
2	55,1	49,3	47,8	36,1	51,2	43,3	43,8	51,1	46,8	44,6	55,5	47,1
3	63,4	48,2	47,3	33,3	62,4	40,9	43,2	47,8	44,6	53,6	48,9	43,7
4	52,7	46,8	45,7	49,1	53,6	46,9	55,0	47,0	44,4	51,1	47,7	44,6
5	48,3	44,1	43,3	66,1	49,4	47,2	50,6	47,4	54,0	48,5	45,3	53,1
6	51,7	44,7	44,1	57,5	48,0	59,8	48,2	44,6	51,6	47,0	45,4	53,5
7	51,8	56,0	54,7	50,7	44,5	51,4	47,4	43,8	48,5	47,8	52,8	47,8
8	49,4	51,2	50,3	48,0	44,9	48,2	46,8	53,5	47,5	45,0	51,0	47,2
9	51,1	49,3	47,7	43,8	54,5	47,3	44,1	51,5	47,1	44,8	47,7	47,2
10	60,2	48,4	46,2	44,5	51,1	46,5	41,7	48,7	44,6	53,6	44,5	45,4
11	52,5	44,8	46,8	54,0	47,7	44,3	54,6	47,5	44,6	51,0	41,8	43,9
12	49,8	40,8	43,9	50,0	47,8	43,8	51,7	46,8	54,1	48,8	46,6	51,4
13	48,1	43,6	44,6	47,6	46,4	54,7	48,6	43,8	51,5	47,5	47,1	50,5
14	48,1	54,0	54,6	46,0	45,1	50,5	47,4	44,2	48,6	47,7	57,4	47,8
15	45,6	50,1	49,2	45,1	45,1	48,4	47,3	55,3	47,4	44,3	51,3	45,4
16	47,8	48,0	46,8	42,5	56,6	46,8	44,1	52,2	47,1	45,6	48,4	45,5
17	57,1	48,8	46,6	42,4	52,0	46,6	42,6	48,2	44,3	53,1	47,2	44,5
18	52,1	46,3	45,4	54,3	48,5	42,5	54,5	47,5	43,9	49,2	47,1	40,9
19	49,8	43,8	44,1	49,8	46,7	43,4	51,7	46,6	53,1	48,1	45,2	47,0
20	48,8	44,0	43,8	49,1	46,4	55,3	48,1	44,3	51,6	48,0	44,6	48,2
21	47,7	54,4	54,6	46,0	43,5	51,3	47,6	43,9	48,6	47,9	53,5	44,4
22	44,0	50,5	50,3	46,1	45,1	48,9	46,4	56,1	47,7	43,5	51,1	41,5
23	45,8	48,1	47,2	42,9	54,5	48,7	44,3	53,3	47,2	45,6	47,7	34,0
24	57,0	46,8	46,2	42,2	51,4	46,5	43,9	48,8	44,4	53,9	47,4	30,1
25	49,4	46,3	45,6	51,2	49,2	43,4	53,9	47,2	44,1	50,4	46,5	45,2
26	48,9	43,4	43,4	49,7	48,4	43,9	51,0	46,3	53,1	48,4	45,0	62,0
27	47,6	44,3	43,0	45,4	46,5	53,7	48,3	44,7	51,6	47,2	45,5	57,0
28	47,1	54,6	51,2	43,6	44,0	51,0	47,9	46,2	48,5	46,9	52,7	48,6
29	44,2		49,2	42,8	44,3	49,3	46,0	54,4	47,3	41,6	50,9	46,3
30	45,3		46,4	37,8	53,3	47,5	43,7	53,4	47,3	37,9	48,4	46,5
31	54,5		44,5		50,7		43,3	49,4		47,3		46,0

Legenda Plaski 50% Chelm
<40% 50% >60%
 niedziele i święta

$$*WNK = \frac{N_{poj./24h}(\text{kierunek P})}{N_{poj./24h}(\text{kierunek P+L})}$$

Struktura rodzajowa ruchu wg pomiarów ręcznych

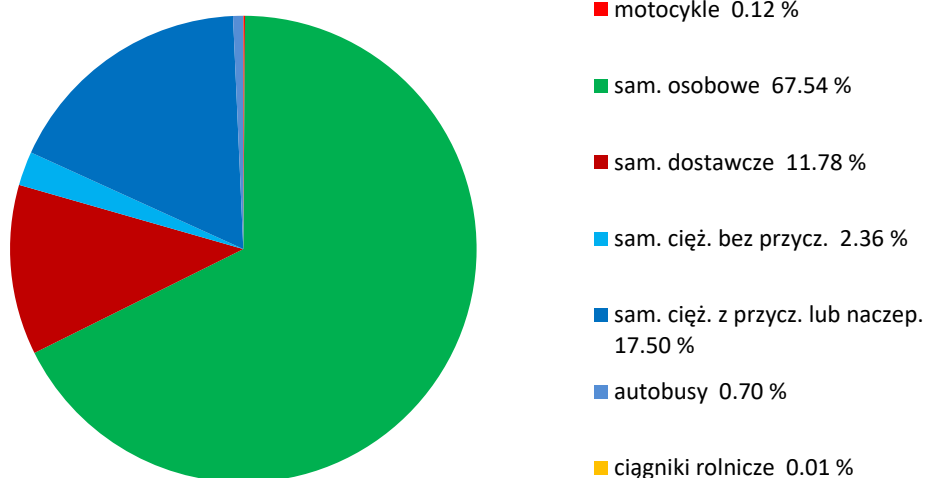
STACJA NR 06502

Miejscowość: Chojno Nowe
Odcinek: Dorohuczka - Marynin
Typ stacji: WIM

Rok: 2021
Numer: 12
Oddział: LUBLIN

R04_04_06502_2021

Rodzajowa struktura ruchu wg pomiarów ręcznych w 2021 roku



SPIS TREŚCI

Raport 0.1	2
Stacja 06502.....	2
Raport 2.1	3
Woj 06.....	3
Raport 2.2	4
Woj 06.....	4
Raport 2.3	5
Stacja 06502.....	5
Raport 3.1	6
Stacja 06502.....	6
Raport 3.2	7
Stacja 06502.....	7
Raport 3.3	8
Stacja 06502.....	8
Raport 3.4	9
Stacja 06502.....	9
Raport 3.6	10
Stacja 06502.....	10
Raport 3.12	11
Stacja 06502.....	11
Raport 3.7	12
Stacja 06502.....	12
Raport 3.10	24
Stacja 06502.....	24
Raport 3.11	25
Stacja 06502.....	25
Raport 4.4	26
Stacja 06502.....	26