

Archiwizacja i analiza danych ze stacji
ciągłych pomiarów ruchu z lat 2021-2022
Archiwizacja i analiza roczna danych z 2021

SCPR nr 06090

Na zlecenie



**Generalna Dyrekcja
Dróg Krajowych i Autostrad**

Heller Consult sp. z o.o.

Warszawa, 29 kwietnia 2022

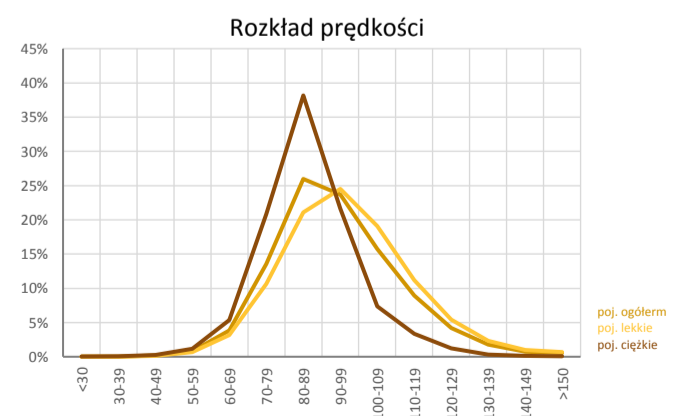
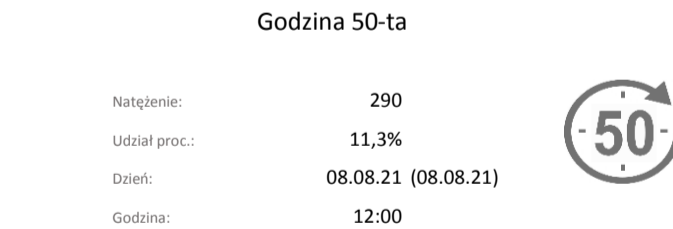
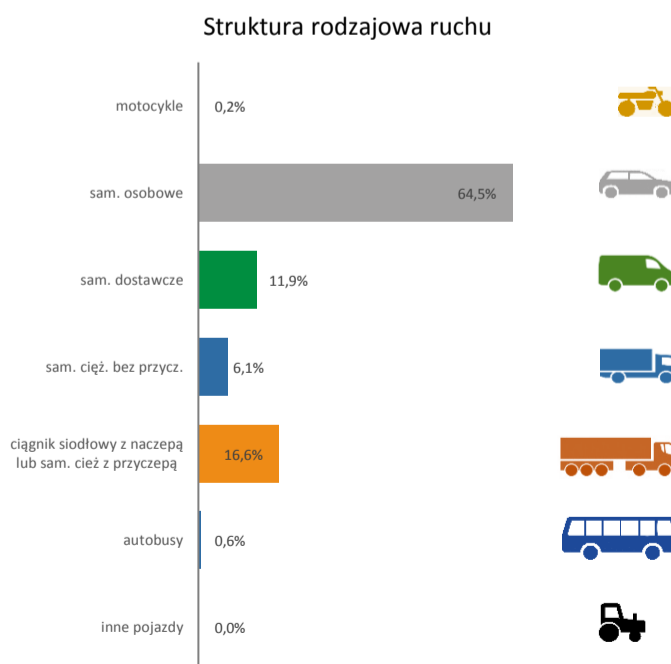
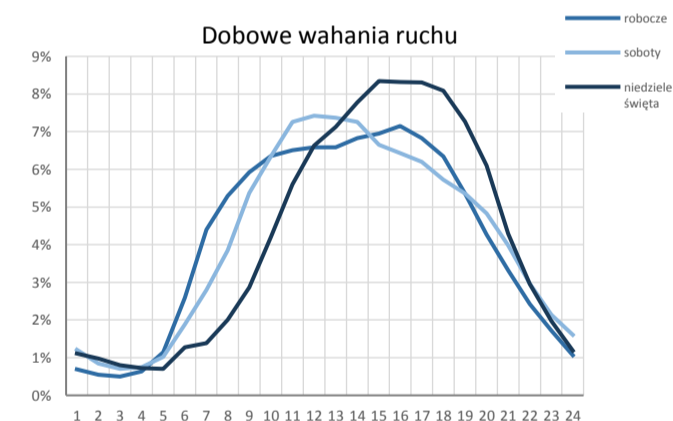
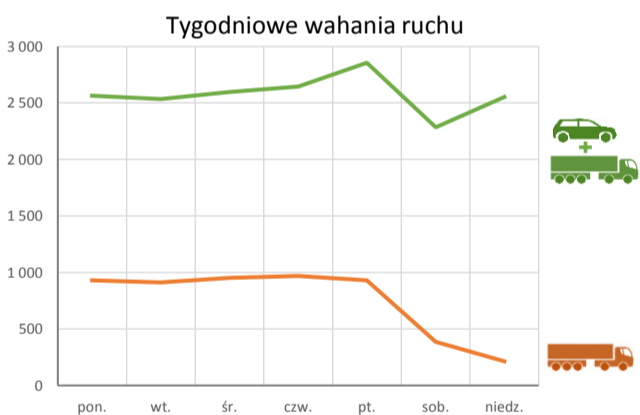
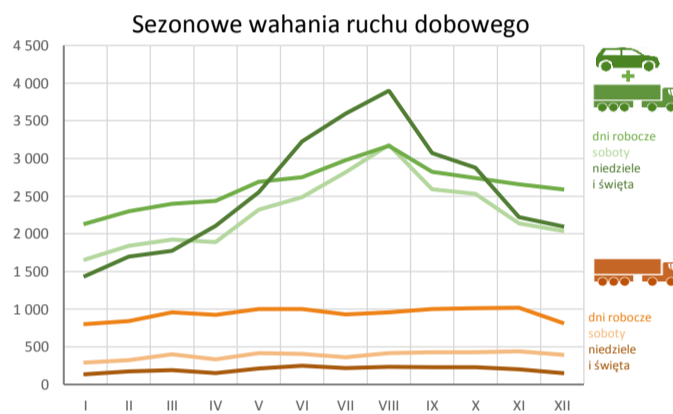
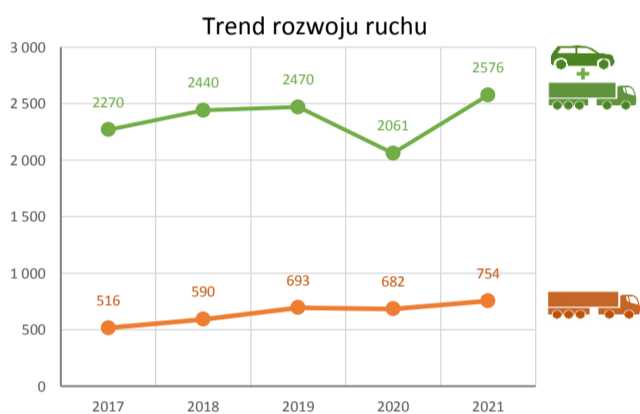
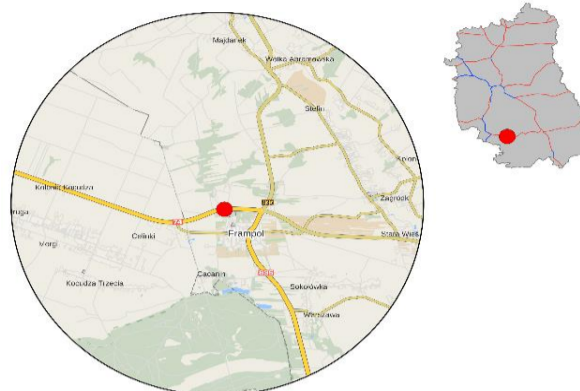


Karta punktu

Stacja NR 06090

Nr stacji: 06090
 Typ licznika: GR
 Lokalizacja: Frampol
 Nr drogi: 74f
 Pikietaż: 1,9

Stacja działa od: 2013-06-17
 Charakter ruchu: T-R
 Liczba dni w archiwizacji: 365
 Liczba dni w przetworzeniu: 364



Analiza średniego dobowego ruchu rocznego (SDRR) dla poszczególnych miesięcy w 2020 i 2021 roku

R02_01_2021

Lp.	Oddział GDDKiA	Numer stacji	Typ stacji	Numer drogi	Średni dobowy ruch w miesiącu																																							
					styczeń			luty			marzec			kwiecień			maj			czerwiec			lipiec			sierpień			wrzesień			październik			listopad			grudzień			cały rok			
					2020	2021	wzrost/spadek (%)	2020	2021	wzrost/spadek (%)	2020	2021	wzrost/spadek (%)	2020	2021	wzrost/spadek (%)	2020	2021	wzrost/spadek (%)	2020	2021	wzrost/spadek (%)	2020	2021	wzrost/spadek (%)	2020	2021	wzrost/spadek (%)	2020	2021	wzrost/spadek (%)	2020	2021	wzrost/spadek (%)	2020	2021	wzrost/spadek (%)	2020	2021	wzrost/spadek (%)				
1.	Lublin	06011	GR	74	-	4041	-	-	4075	-	-	4269	-	-	4387	-	-	4944	-	-	4996	-	-	5005	-	-	5036	5232	+4	5131	5085	-1	5122	5740	+12	4834	5391	+12	4741	4924	+4	-	4841	-
		06013	GR	82	-	-	-	-	-	-	-	-	-	-	9492	-	-	10551	-	-	11195	-	-	11446	-	-	11573	-	-	10477	-	-	10308	-	-	9576	-	-	9168	-	-	-	-	
		06014	GR	2	12391	11200	-10	12892	12013	-7	10642	12605	+18	8675	13030	+50	11454	14248	+24	13124	14804	+13	13599	14368	+6	13852	14244	+3	13924	14132	+1	12881	14088	+9	11594	13570	+17	11949	13151	+10	12248	13454	+10	
		06034	GR	12	9026	7512	-17	9385	7844	-16	7452	8681	+16	5969	8844	+48	8047	9321	+16	9060	10002	+10	9627	10359	+8	9854	10474	+6	9488	10111	+7	8748	9928	+13	8010	9416	+18	8457	9254	+9	8594	9312	+8	
		06060	GR	17	6414	5448	-15	6552	5585	-15	4916	6122	+25	3507	6398	+82	5459	7222	+32	6666	7542	+13	7437	7829	+5	7754	8046	+4	7054	7441	+5	6332	7165	+13	5628	6531	+16	6156	6570	+7	6156	6825	+11	
		06062	GR	S19c	6317	5604	-11	6544	5947	-9	5193	6308	+21	4089	6311	+54	5827	6897	+18	6839	7298	+7	7702	7677	0	7962	7443	-7	6979	6967	0	6378	6871	+8	5824	6459	+11	5926	6195	+5	6298	6665	+6	
		06063	GR	12h	10948	9241	-16	11392	9889	-13	9333	10840	+16	7228	10977	+52	10171	12433	+22	11834	13648	+15	13210	14235	+8	13720	14625	+7	12725	13492	+6	11145	12947	+16	9939	11675	+17	10240	10766	+5	10990	12064	+10	
		06064	GR	17	11341	9670	-15	11701	9962	-15	8895	11017	+24	6763	11563	+71	10037	12982	+29	11970	13657	+14	13496	14441	+7	14038	15010	+7	12938	13766	+6	11847	14099	+19	10435	12577	+21	11196	12423	+11	11221	12597	+12	
		06090	GR	74f	2064	1968	-5	2019	2149	+6	1522	2242	+47	1418	2312	+63	1982	2620	+32	2294	2782	+21	2581	3043	+18	2595	3275	+26	2315	2826	+22	2070	2731	+32	1897	2521	+33	1976	2443	+24	2061	2576	+25	
		06180	GR	19	14105	12140	-14	14422	12770	-11	11265	13977	+24	9594	-	-	13379	-	-	15418	-	-	16903	-	-	17341	-	-	16390	-	-	14634	-	-	13198	-	-	13341	-	-	14166	-	-	
		06501	WIM	2	9979	-	-	10666	9789	-8	9099	-	-	6683	-	-	8972	-	-	10317	11967	+16	10873	11827	+9	11127	11684	+5	11169	-	-	10386	-	-	9390	-	-	9817	-	-	9873	-	-	
		06502	WIM	12	8339	7355	-12	9118	7565	-17	8517	8354	-2	6022	8530	+42	7771	9133	+18	8411	9674	+15	7287	10042	+38	9332	10286	+10	9174	9867	+8	-	9612	-	-	9147	-	-	8916	-	-	9040	-	
		06503	WIM	17	10546	9431	-11	11605	10160	-12	9762	10606	+9	6480	10877	+68	9340	12319	+32	11618	13213	+14	13146	13741	+5	13745	14453	+5	12394	13352	+8	10845	12538	+16	9637	11247	+17	10339	10999	+6	10788	11911	+10	
		06504	WIM	19	-	-	-	-	-	-	-	-	-	-	-	-	-	-	-	-	-	-	-	-	-	-	-	-	-	-	-	-	-	-	-	-	-	-	-	-	-			
		06801	KAS	17	1255	749	-40	1432	959	-33	885	1117	+26	118	1052	+792	444	1132	+155	761	1130	+48	898	1132	+26	943	1143	+21	962	1170	+22	900	1137	+26	846	-	-	896	-	-	862	1072	+24	
		06802	KAS	74	808	-	-	870	-	-	349	-	-	0	-	-	0	-	-	0	-	-	0	-	-	0	-	-	1	-	-	1	-	-	0	-	-	0	-	-	169	-	-	
		06803	KAS	12	2811	1903	-32	3092	2319	-25	2059	2708	+32	1314	2622	+100	1547	2639	+71	1924	2674	+39	2262	2683	+19	2346	2720	+16	2407	2679	+11	2385	2684	+13	2269	2630	+16	2443	-	-	2238	2569	+15	
06804	KAS	63	2954	276	-91	3025	387	-87	1401	490	-65	89	459	+416	116	527	+354	174	614	+253	410	-	-	556	-	-	570	-	-	605	-	-	268	-	-	359	-	-	877	459	-48			
06805	KAS	68	1263	1367	+8	1603	1723	+7	1576	1798	+14	1266	1776	+40	1229	1753	+43	1349	1786	+32	1452	1742	+20	1441	1663	+15	1513	1696	+12	1594	1706	+7	1687	1915	+14	1532	1793	+17	1459	1727	+18			

Średni dobowy ruch roczny (SDRR) w stacjach SCPR w latach 2012-2021

Ruch ogółem

R02_02_2021

Lp.	Oddział GDDKiA	Numer stacji	Typ stacji	Nr drogi	Średni dobowy ruch roczny (SDRR) w latach (poj./dobę)										Wzrost/spadek ruchu (%)		
					2012	2013	2014	2015	2016	2017	2018	2019	2020	2021	2021/19	2021/20	
1.	Lublin	06011	GR	74	-	-	-	-	-	-	-	-	-	-	4841*	-	-
		06013	GR	82	-	-	-	-	-	-	-	-	-	-	-	-	-
		06014	GR	2	11020	11296	11490	11589	12206	12822	13405	13747	12248	13454	-2	10	
		06034	GR	12	7801	8242	8393	8662	9355	9757	9774	9866	8594	9312	-6	8	
		06060	GR	17	-	-	-	6277	6659	6925	7003	7146	6156	6825	-4	11	
		06062	GR	S19c	-	5254	5614	6178*	6423	7043	7359	7378	6298	6665	-10	6	
		06063	GR	12h	-	-	-	10932	11325	11768	12323	12859	10990	12064	-6	10	
		06064	GR	17	-	-	-	-	-	11987	12376	12715	11221	12597	-1	12	
		06090	GR	74f	-	-	1937*	2152	2327	2270	2440	2470	2061	2576	4	25	
		06180	GR	19	13374	13675	14398	14466	14502	15472	15708	15338*	14166	-	-	-	
		06501	WIM	2	-	-	-	-	-	-	11075	11273	9873	-	-	-	
		06502	WIM	12	-	-	-	-	-	-	9791	9802	-	9040*	-8*	-	
		06503	WIM	17	-	-	-	-	-	-	12166	13329	10788	11911	-11	10	
		06504	WIM	19	-	-	-	-	-	-	-	-	-	-	-	-	
		06801**	KAS	17	-	-	-	-	-	-	-	-	-	862*	1072*	-	24*
		06802	KAS	74	-	-	-	-	-	-	-	-	-	169*	-	-	-
		06803**	KAS	12	-	-	-	-	-	-	-	-	-	2238*	2569*	-	15*
06804	KAS	63	-	-	-	-	-	-	-	-	-	877*	459*	-	-48*		
06805	KAS	68	-	-	-	-	-	-	-	-	-	1459*	1727*	-	18*		

* - wynik niemiarodajny do porównań

** - dane nietypowe ze względu na decyzje administracyjne

STACJA NR 06090

Miejscowość: Frampol
Odcinek: Janów Lubelski - Frampol
Typ stacji: GR

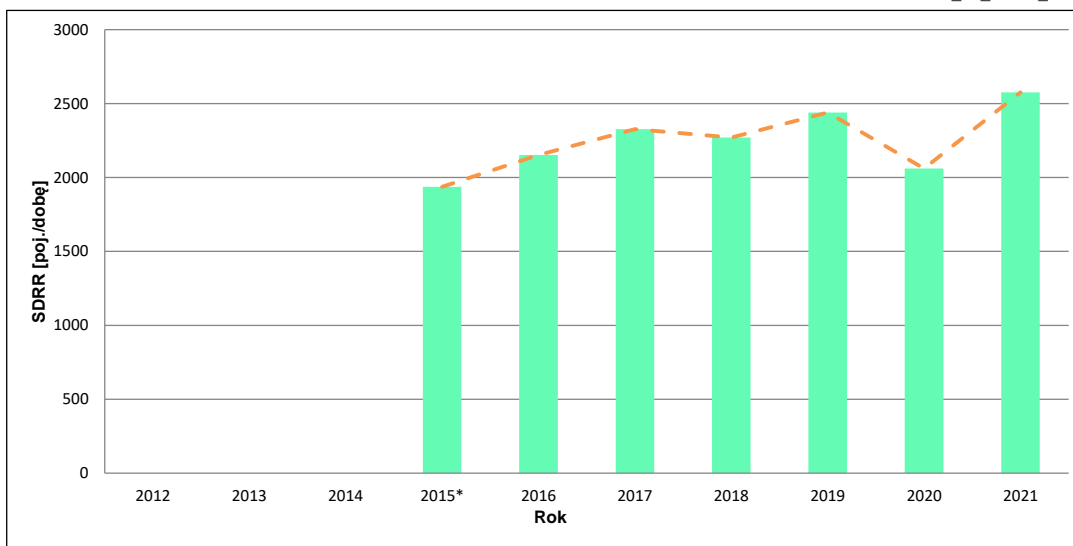
Rok: 2021
Numer drogi: 74f
Oddział: LUBLIN

Wykres trendu rozwoju ruchu dla stacji 06090

R02_02_06090_2021

Średni dobowy ruch roczny (SDRR) w latach (poj./dobę)										Wzrost/spadek ruchu [%]	
2012	2013	2014	2015	2016	2017	2018	2019	2020	2021	2021/19	2021/20
-	-	-	1937*	2152	2327	2270	2440	2061	2576	6	25

R02_03_06090_2021



* - ruch niemiernodajny do porównań

Średni dobowy ruch dla poszczególnych dni tygodnia w poszczególnych miesiącach roku

STACJA NR 06090

Miejscowość: Frampol
Odcinek: Janów Lubelski - Frampol
Typ stacji: GR

Rok: 2021
Numer drogi: 74f
Oddział: LUBLIN

Ruch ogółem

R03_01_06090_2021

Dni tygodnia:		Styczeń	Luty	Marzec	Kwiecień	Maj	Czerwiec	Lipiec	Sierpień	Wrzesień	Pazdziernik	Listopad	Grudzień	Cały rok
1. Poniedziałki	a	2027	2100	2301	2415	2719	2697	2942	3045	2746	2635	2581	2553	2563
	b	1,030	0,977	1,026	1,045	1,038	0,969	0,967	0,930	0,972	0,965	1,024	1,045	0,995
	c	0,791	0,819	0,898	0,942	1,061	1,052	1,148	1,188	1,071	1,028	1,007	0,996	1,000
2. Wtorki	a	1998	2247	2312	2364	2546	2714	2768	2950	2722	2587	2642	2581	2536
	b	1,015	1,046	1,031	1,022	0,972	0,976	0,910	0,901	0,963	0,947	1,048	1,056	0,984
	c	0,788	0,886	0,912	0,932	1,004	1,070	1,091	1,163	1,073	1,020	1,042	1,018	1,000
3. Środy	a	2153	2303	2417	2336	2589	2705	2917	3113	2761	2645	2674	2566	2598
	b	1,094	1,072	1,078	1,010	0,988	0,972	0,959	0,951	0,977	0,969	1,061	1,050	1,009
	c	0,829	0,886	0,930	0,899	0,997	1,041	1,123	1,198	1,063	1,018	1,029	0,988	1,000
4. Czwartki	a	2131	2337	2420	2454	2690	2672	2957	3255	2783	2780	2567	2705	2646
	b	1,083	1,087	1,079	1,061	1,027	0,960	0,972	0,994	0,985	1,018	1,018	1,107	1,027
	c	0,805	0,883	0,915	0,927	1,017	1,010	1,118	1,230	1,052	1,051	0,970	1,022	1,000
5. Piątki	a	2364	2516	2544	2617	2919	2970	3305	3480	3111	3061	2827	2558	2856
	b	1,201	1,171	1,135	1,132	1,114	1,068	1,086	1,063	1,101	1,121	1,121	1,047	1,109
	c	0,828	0,881	0,891	0,916	1,022	1,040	1,157	1,218	1,089	1,072	0,990	0,896	1,000
6. Soboty	a	1660	1843	1926	1890	2319	2488	2818	3180	2590	2532	2137	2038	2285
	b	0,843	0,858	0,859	0,817	0,885	0,894	0,926	0,971	0,916	0,927	0,848	0,834	0,887
	c	0,726	0,807	0,843	0,827	1,015	1,089	1,233	1,392	1,133	1,108	0,935	0,892	1,000
7. Niedziele	a	1572	1699	1774	2295	2600	3312	3594	3769	3072	2876	2145	1921	2552
	b	0,799	0,791	0,791	0,993	0,992	1,191	1,181	1,151	1,087	1,053	0,851	0,786	0,991
	c	0,616	0,666	0,695	0,899	1,019	1,298	1,408	1,477	1,204	1,127	0,841	0,753	1,000
8. Dni robocze	a	2135	2300	2399	2437	2693	2752	2978	3168	2824	2741	2658	2593	2640
	b	1,085	1,070	1,070	1,054	1,028	0,989	0,979	0,967	0,999	1,004	1,054	1,061	1,025
	c	0,809	0,871	0,909	0,923	1,020	1,042	1,128	1,200	1,070	1,038	1,007	0,982	1,000
9. Święta	a	1113	-	-	1820	2496	2894	-	4424	-	-	2369	2372	2498
	b	0,566	-	-	0,787	0,953	1,040	-	1,351	-	-	0,940	0,971	0,970
	c	0,446	-	-	0,729	0,999	1,159	-	1,771	-	-	0,948	0,950	1,000
10. Niedziele i święta	a	1441	1699	1774	2105	2555	3228	3594	3900	3072	2876	2219	2101	2547
	b	0,732	0,791	0,791	0,910	0,975	1,160	1,181	1,191	1,087	1,053	0,880	0,860	0,989
	c	0,566	0,667	0,697	0,826	1,003	1,267	1,411	1,531	1,206	1,129	0,871	0,825	1,000
11. Wszystkie dni	a	1968	2149	2242	2312	2620	2782	3043	3275	2826	2731	2521	2443	2576
	b	1,000	1,000	1,000	1,000	1,000	1,000	1,000	1,000	1,000	1,000	1,000	1,000	1,000
	c	0,764	0,834	0,870	0,898	1,017	1,080	1,181	1,271	1,097	1,060	0,979	0,948	1,000

Legenda:

a = średni dobowy ruch danego dnia (dni) tygodnia

b = $\frac{\text{średni dobowy ruch danego dnia (dni) tygodnia w miesiącu}}{\text{średni dobowy ruch we wszystkie dni miesiąca}}$

c = $\frac{\text{średni dobowy ruch danego dnia (dni) tygodnia w miesiącu}}{\text{średni dobowy ruch danego dnia (dni) tygodnia w roku}}$

Uwagi: *Dane oszacowane, brak oszacowań dla dni świątecznych

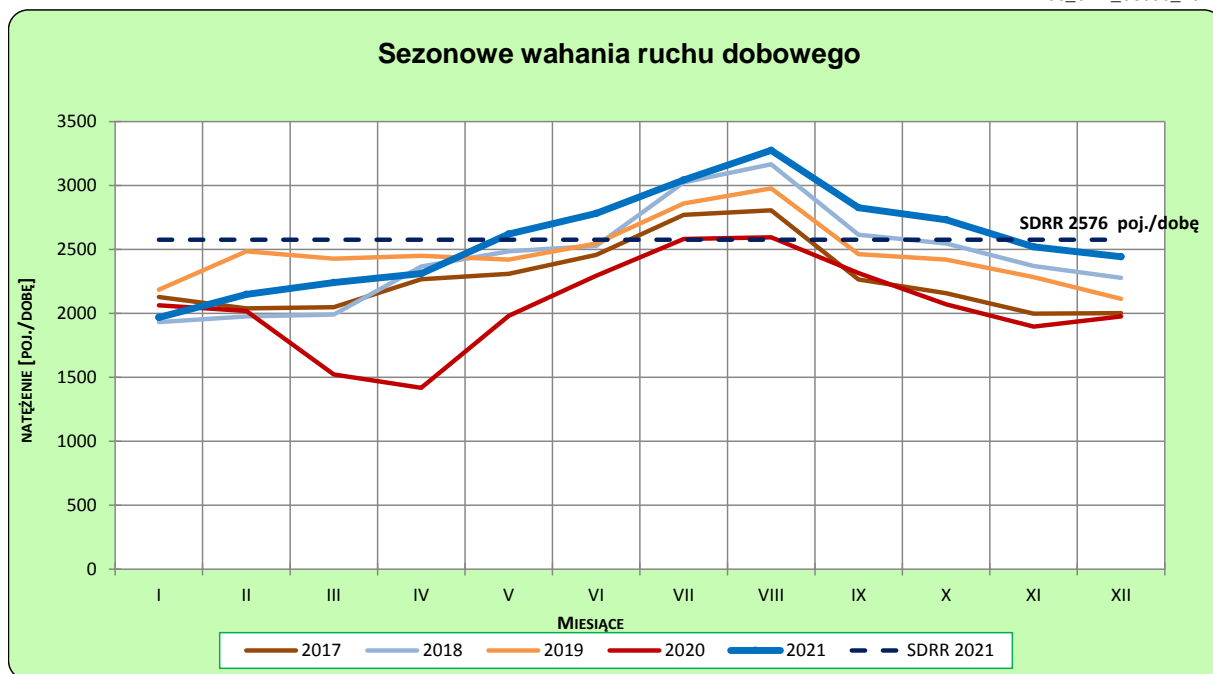
STACJA NR 06090

Miejscowość: Frampol
Odcinek: Janów Lubelski - Frampol
Typ stacji: GR

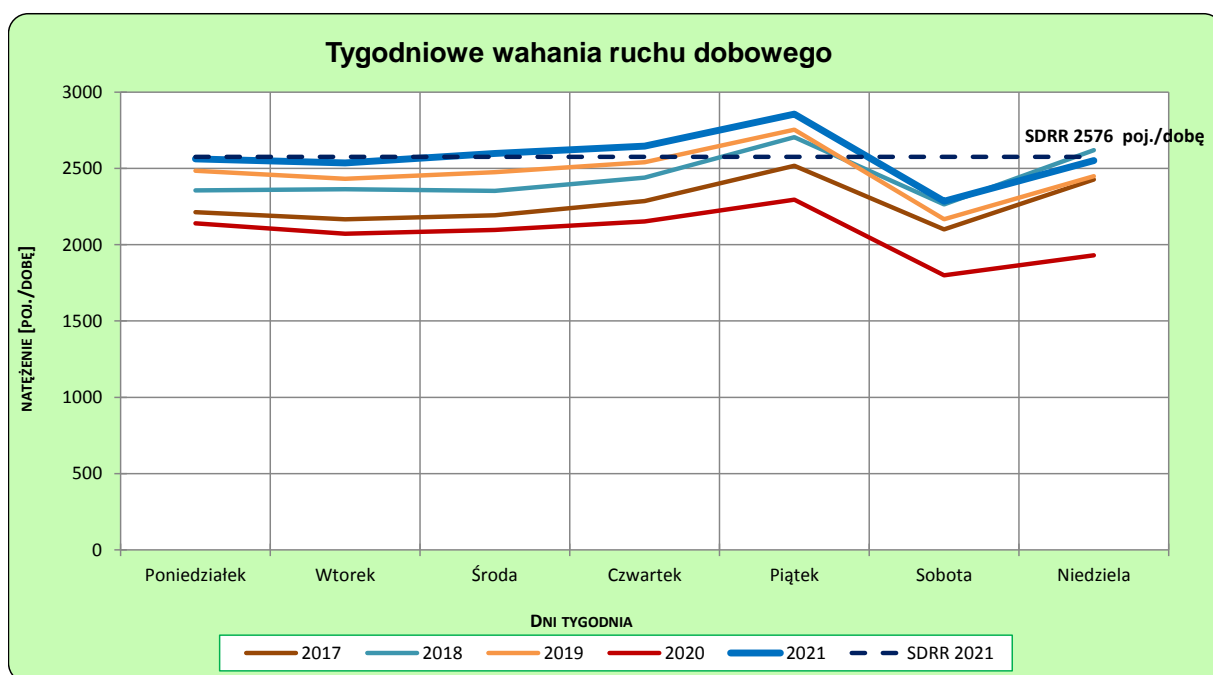
Rok: 2021
Numer drogi: 74f
Oddział: LUBLIN

Ruch ogółem

R03_02-1_06090_2021



R03_02-2_06090_2021



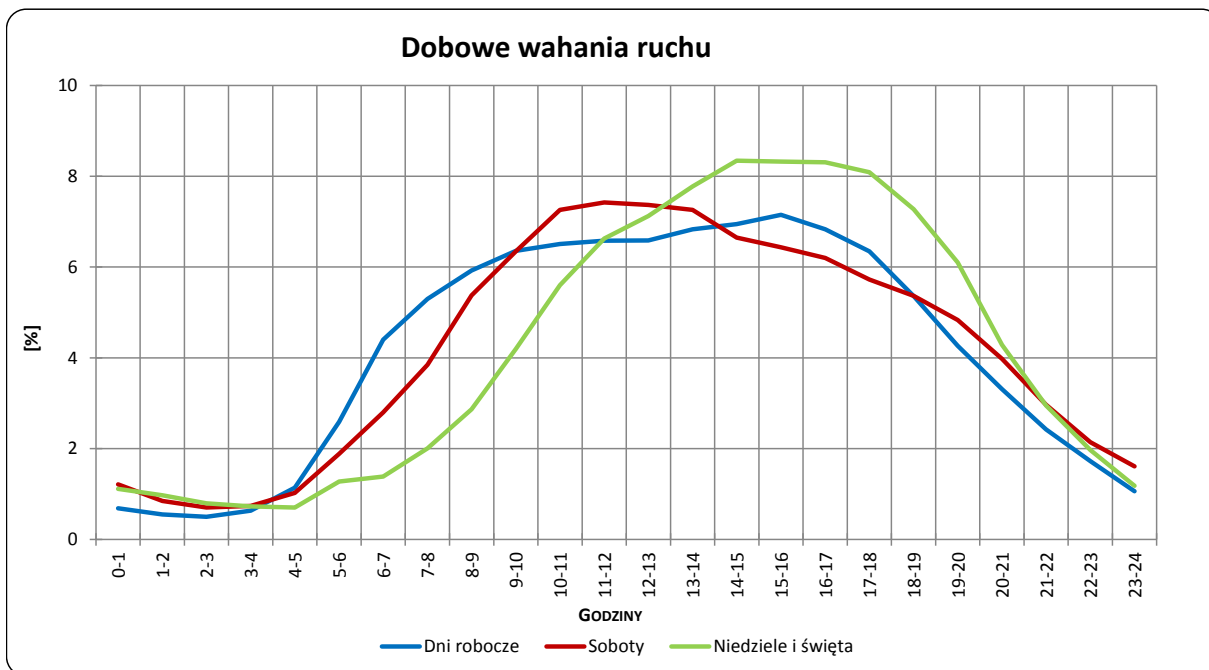
Uwagi: –

STACJA NR 06090

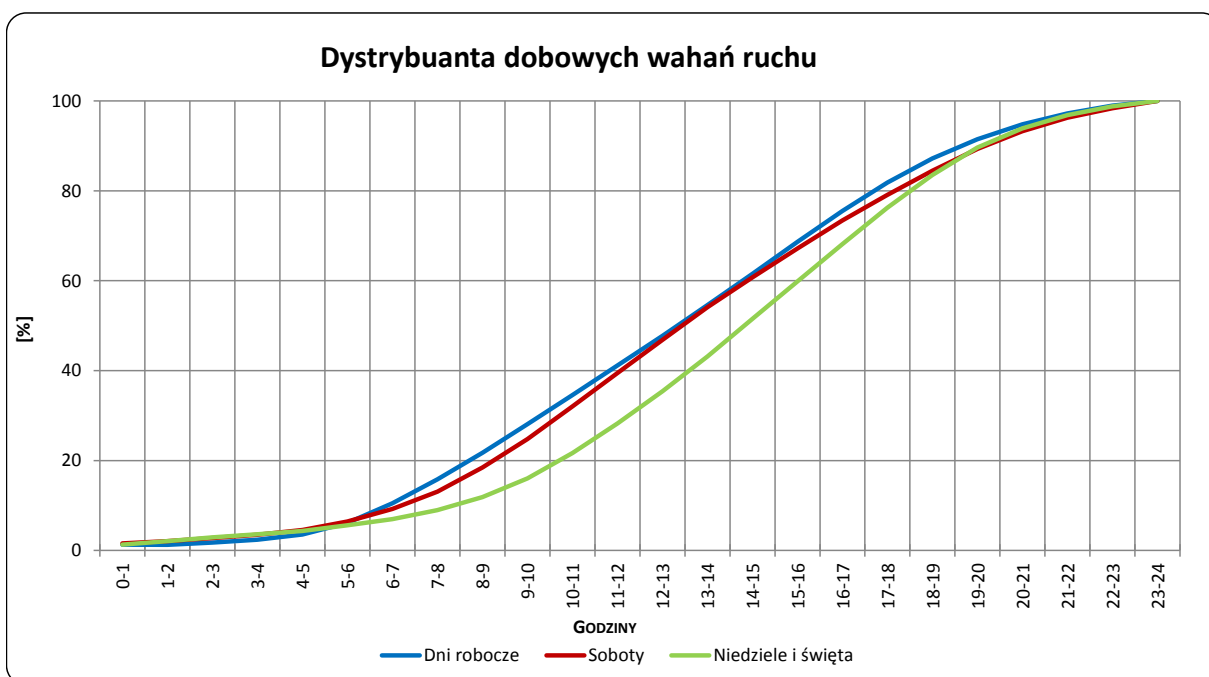
Miejscowość: Frampol
Odcinek: Janów Lubelski - Frampol
Typ stacji: GR

Rok: 2021
Numer drogi: 74f
Oddział: LUBLIN

R03_03-1_06090_2021



R03_03-2_06090_2021



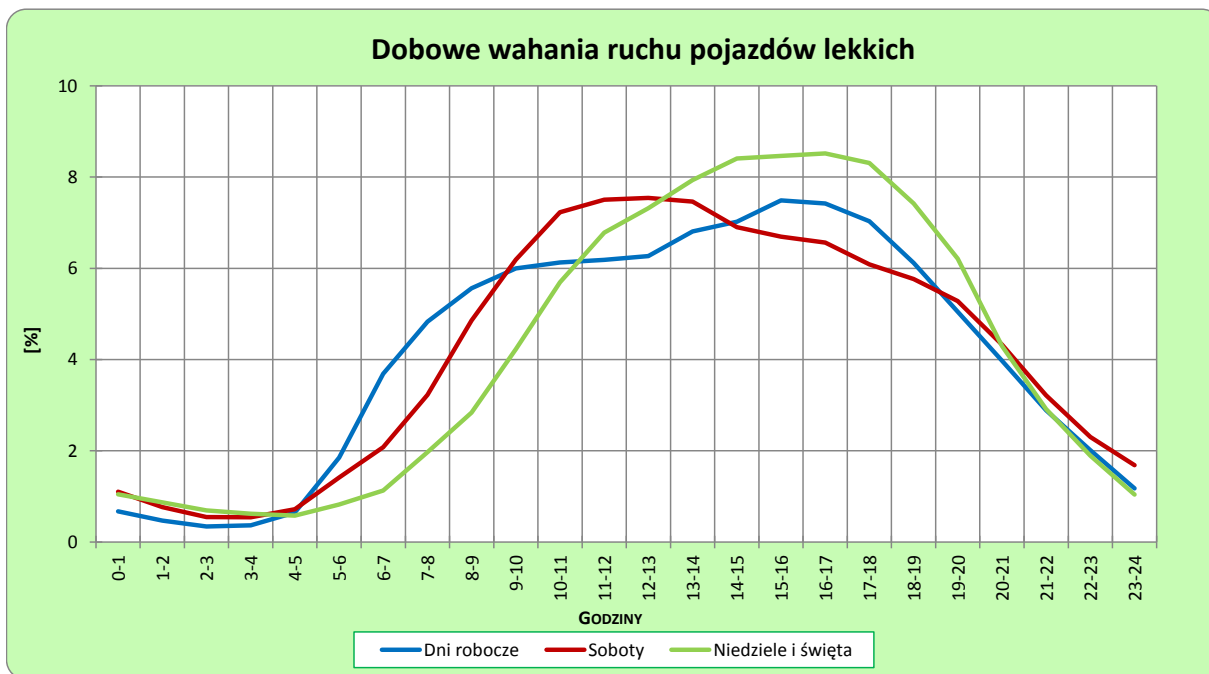
Uwagi: –

STACJA NR 06090

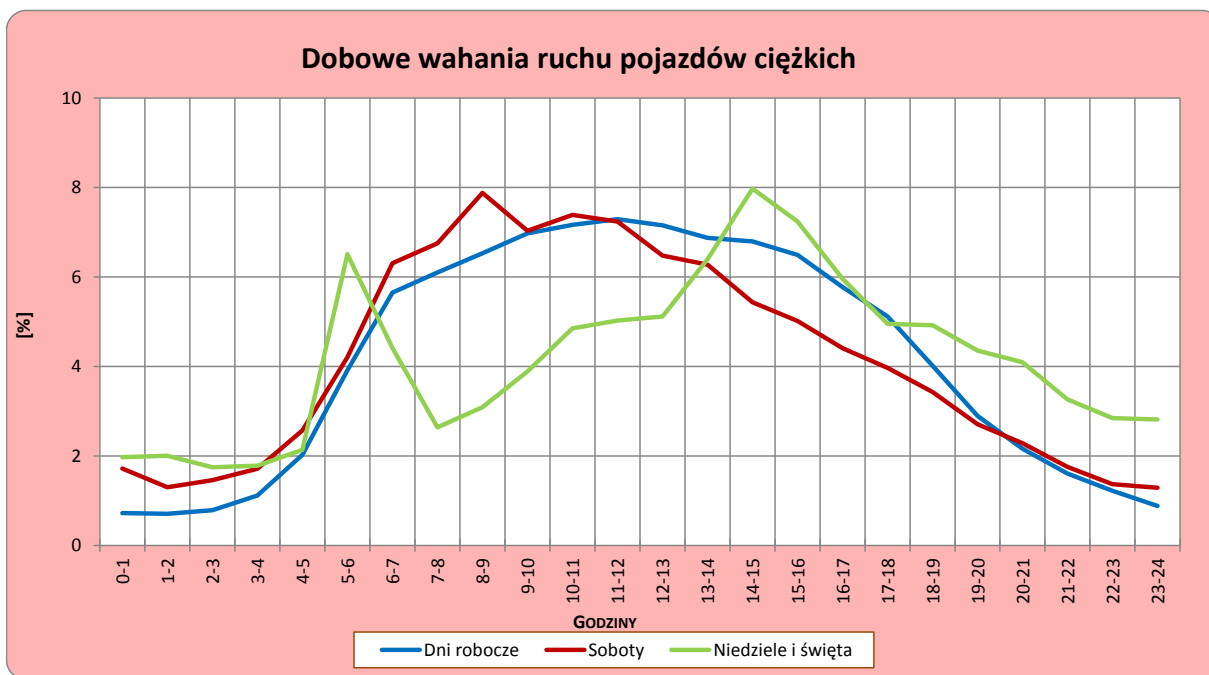
Miejscowość: Frampol
Odcinek: Janów Lubelski - Frampol
Typ stacji: GR

Rok: 2021
Numer drogi: 74f
Oddział: LUBLIN

R03_04-1_06090_2021



R03_04-2_06090_2021



Uwagi: –

Udział ruchu pojazdów lekkich i ciężkich w poszczególnych okresach doby

STACJA NR 06090

Miejscowość: Frampol
Odcinek: Janów Lubelski - Frampol
Typ stacji: GR

Rok: 2021
Numer drogi: 74f
Oddział: LUBLIN

R03_05_06090_2021

Godziny	Udział procentowy ruchu w poszczególnych godzinach doby [%]	
	Pojazdy lekkie	Pojazdy ciężkie
0 - 1	0.9	0.9
1 - 2	0.3	0.5
2 - 3	0.2	1.0
3 - 4	0.6	1.3
4 - 5	0.7	2.2
5 - 6	2.8	3.5
6 - 7	4.8	5.7
7 - 8	5.9	5.9
8 - 9	6.0	6.5
9 - 10	5.6	6.3
10 - 11	5.8	5.8
11 - 12	5.6	6.4
12 - 13	6.0	6.6
13 - 14	6.2	9.0
14 - 15	6.4	8.7
15 - 16	7.9	7.2
16 - 17	7.3	5.3
17 - 18	7.6	5.2
18 - 19	6.0	3.1
19 - 20	4.6	3.4
20 - 21	3.9	2.3
21 - 22	2.6	1.7
22 - 23	1.1	1.4
23 - 24	1.0	0.4

Źródło danych: Pomiary ręczne

Dobowe wahania ruchu pojazdów ogółem w podziale na kierunki

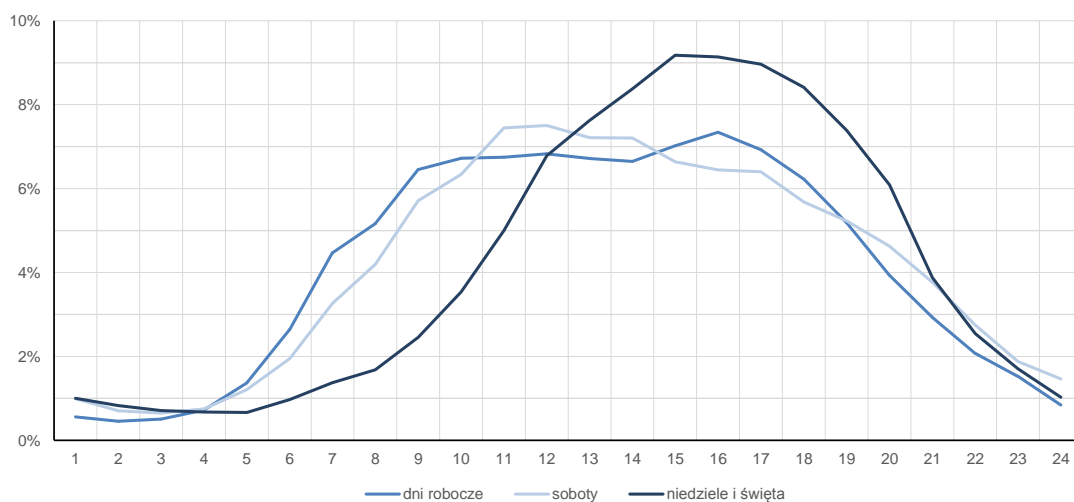
STACJA NR 06090

Miejscowość:	Frampol	Rok:	2021
Odcinek:	Janów Lubelski - Frampol	Numer drogi:	74f
Typ stacji:	GR	Oddział:	LUBLIN

Średni dobowy rozkład natężenia ruchu

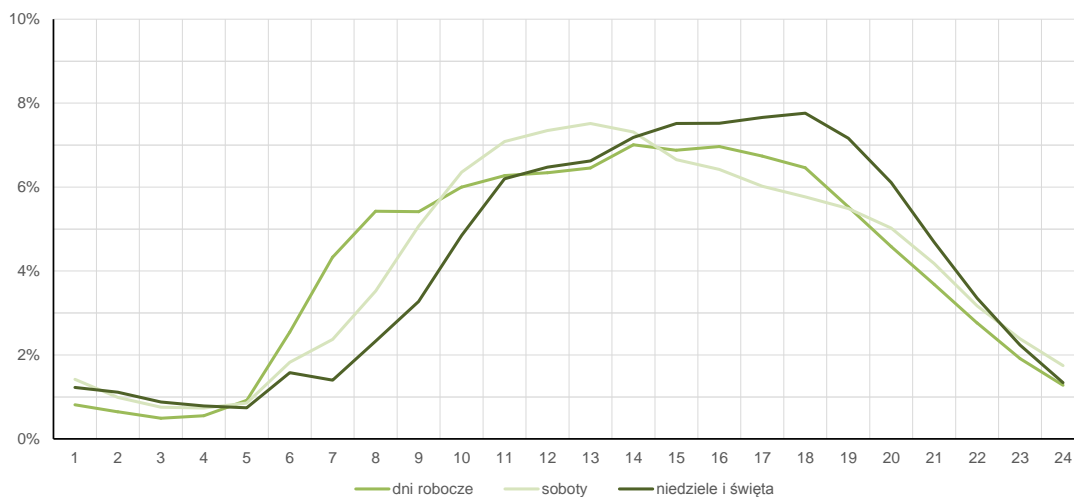
R03_12-1_06090_2021

Kierunek Janów Lubelski



R03_12-2_06090_2021

Kierunek Zamość



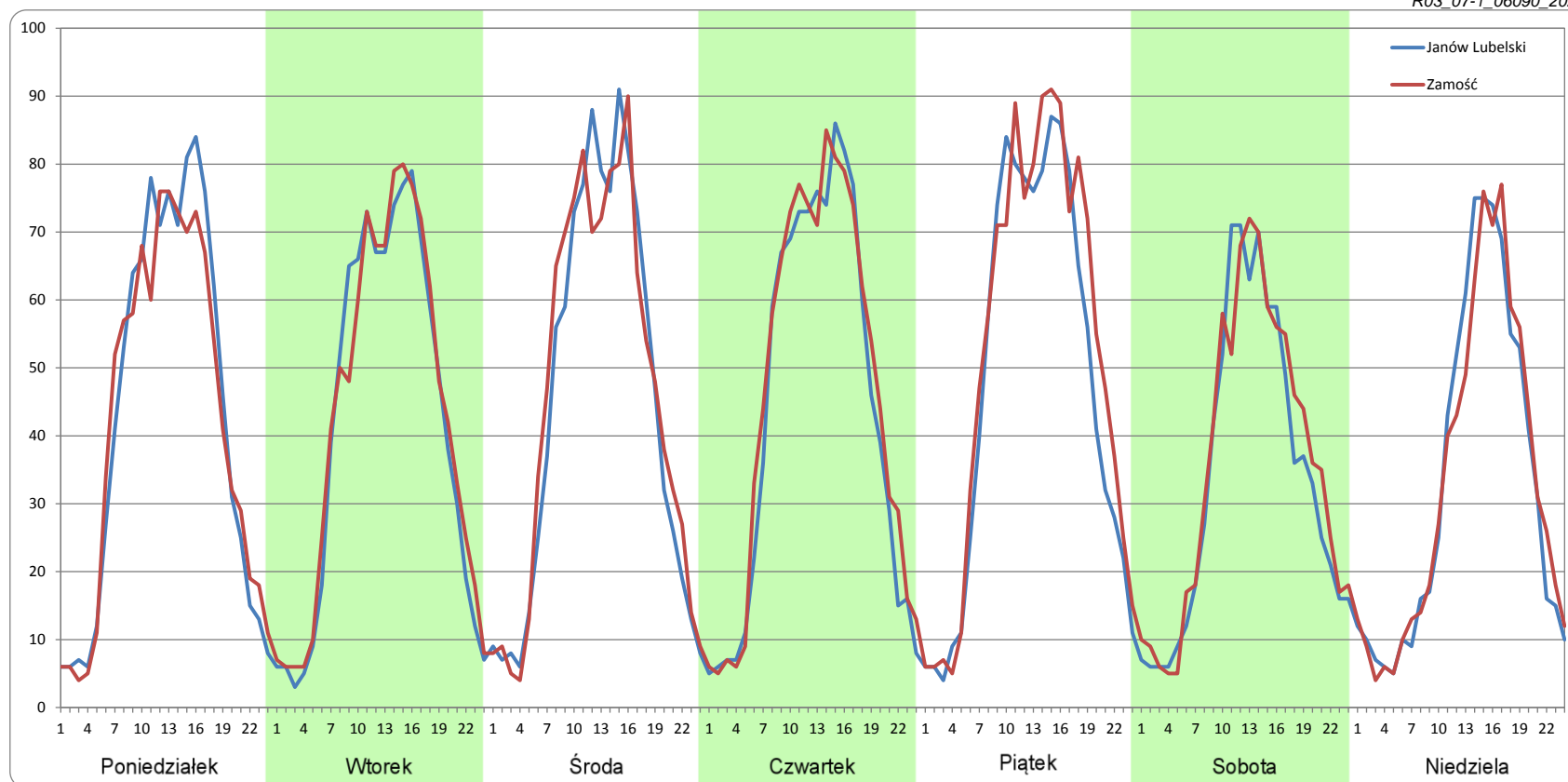
Ruch w poszczególne dni tygodnia

STACJA NR 06090

Numer drogi: 74f Rok: 2021 Miesiąc: Styczeń Typ stacji: GR Oddział: LUBLIN

Dzień tygodnia	Poniedziałek		Wtorek		Środa		Czwartek		Piątek		Sobota		Niedziela	
Kierunek	Janów Lubelski	Zamość	Janów Lubelski	Zamość	Janów Lubelski	Zamość	Janów Lubelski	Zamość	Janów Lubelski	Zamość	Janów Lubelski	Zamość	Janów Lubelski	Zamość
SDR	1027	1000	987	1012	1063	1090	1039	1093	1134	1231	809	851	787	784
Razem	2027		1998		2153		2131		2364		1660		1572	
Podział procentowy	50,67%	49,33%	49,38%	50,62%	49,38%	50,62%	48,73%	51,27%	47,94%	52,06%	48,75%	51,25%	50,10%	49,90%

R03_07-1_06090_2021



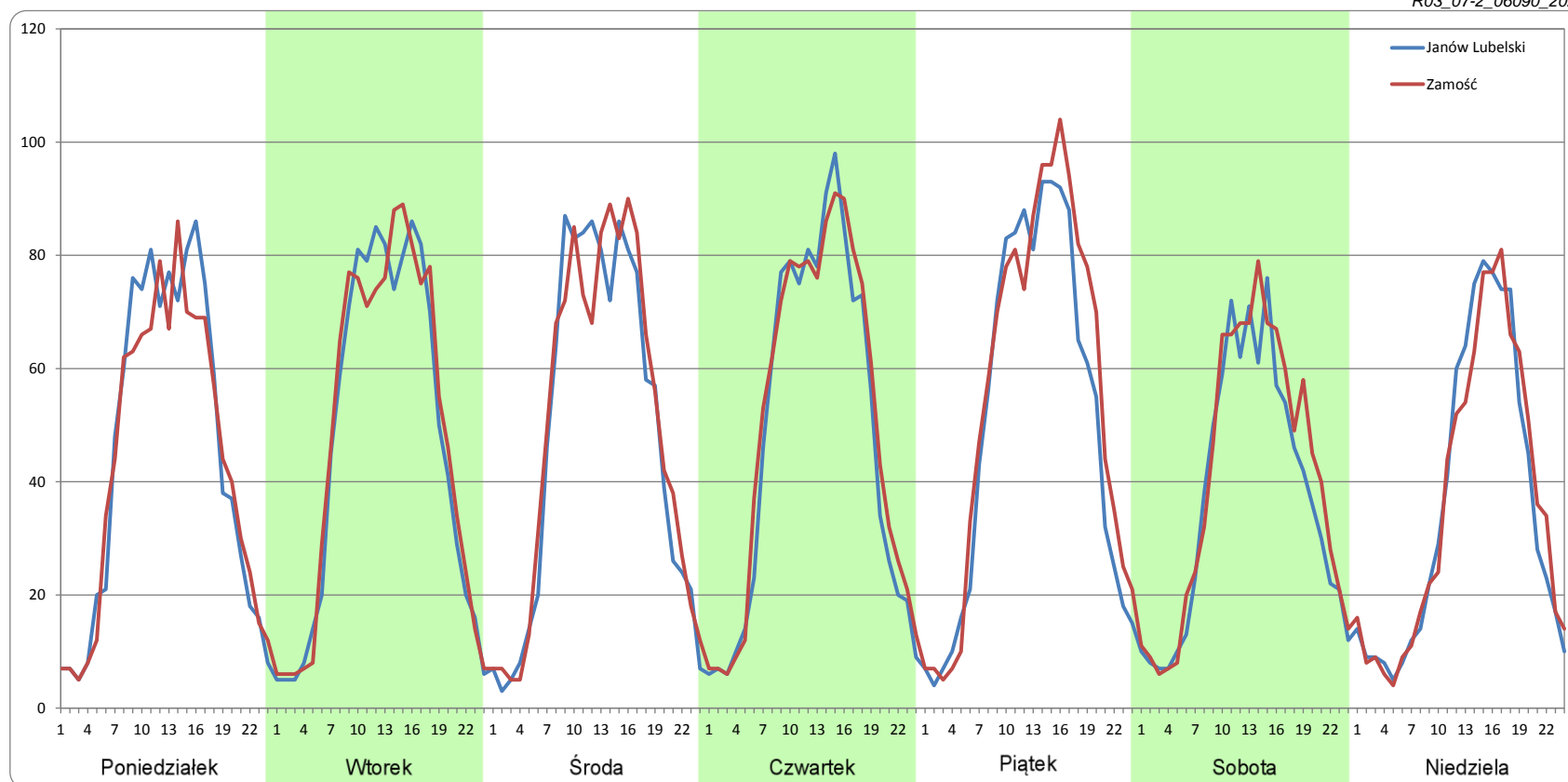
Ruch w poszczególne dni tygodnia

STACJA NR 06090

Numer drogi: 74f Rok: 2021 Miesiąc: Luty Typ stacji: GR Oddział: LUBLIN

Dzień tygodnia	Poniedziałek		Wtorek		Środa		Czwartek		Piątek		Sobota		Niedziela	
Kierunek	Janów Lubelski	Zamość	Janów Lubelski	Zamość	Janów Lubelski	Zamość	Janów Lubelski	Zamość	Janów Lubelski	Zamość	Janów Lubelski	Zamość	Janów Lubelski	Zamość
SDR	1067	1033	1109	1138	1135	1168	1144	1193	1208	1308	884	960	847	852
Razem	2100		2247		2303		2337		2516		1843		1699	
Podział procentowy	50,80%	49,20%	49,35%	50,65%	49,29%	50,71%	48,96%	51,04%	48,02%	51,98%	47,93%	52,07%	49,87%	50,13%

R03_07-2_06090_2021



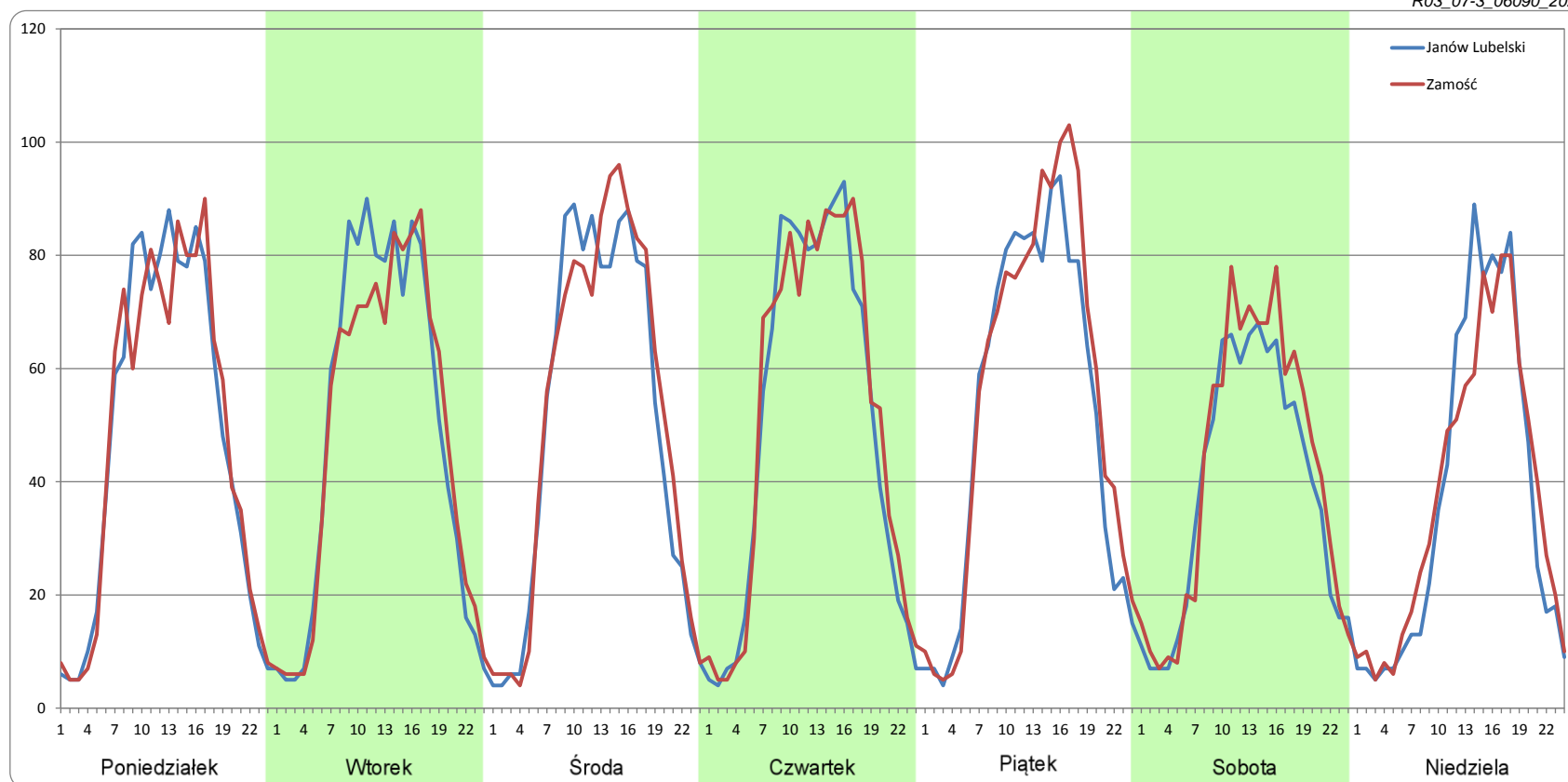
Ruch w poszczególne dni tygodnia

STACJA NR 06090

Numer drogi: 74f Rok: 2021 Miesiąc: Marzec Typ stacji: GR Oddział: LUBLIN

Dzień tygodnia	Poniedziałek		Wtorek		Środa		Czwartek		Piątek		Sobota		Niedziela	
Kierunek	Janów Lubelski	Zamość	Janów Lubelski	Zamość	Janów Lubelski	Zamość	Janów Lubelski	Zamość	Janów Lubelski	Zamość	Janów Lubelski	Zamość	Janów Lubelski	Zamość
SDR	1151	1150	1166	1146	1190	1227	1192	1228	1231	1314	925	1001	885	888
Razem	2301		2312		2417		2420		2544		1926		1774	
Podział procentowy	50,03%	49,97%	50,44%	49,56%	49,22%	50,78%	49,25%	50,75%	48,36%	51,64%	48,01%	51,99%	49,92%	50,08%

R03_07-3_06090_2021



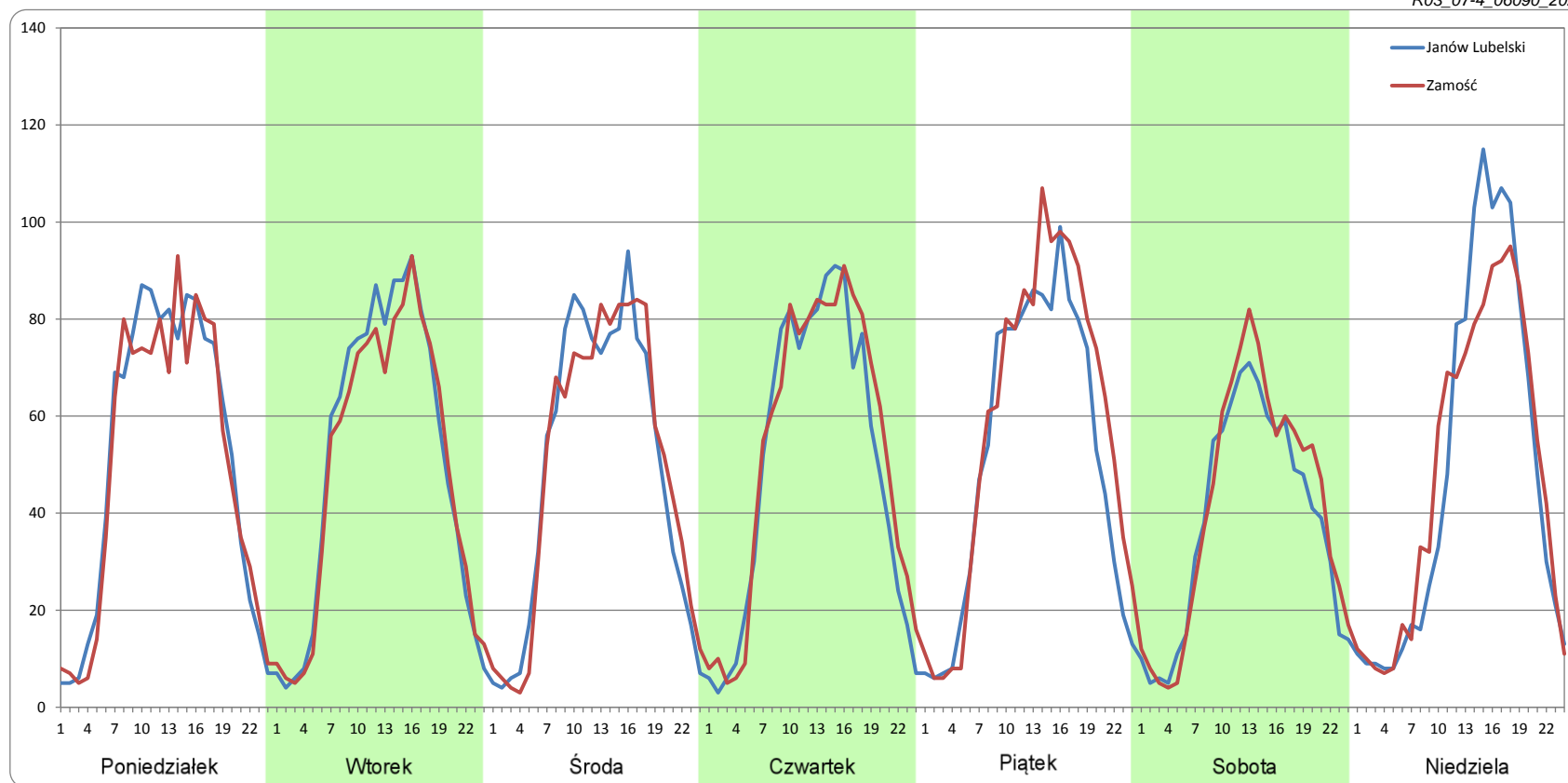
Ruch w poszczególne dni tygodnia

STACJA NR 06090

Numer drogi: 74f Rok: 2021 Miesiąc: Kwiecień Typ stacji: GR Oddział: LUBLIN

Dzień tygodnia	Poniedziałek		Wtorek		Środa		Czwartek		Piątek		Sobota		Niedziela	
	Janów Lubelski	Zamość	Janów Lubelski	Zamość	Janów Lubelski	Zamość	Janów Lubelski	Zamość	Janów Lubelski	Zamość	Janów Lubelski	Zamość	Janów Lubelski	Zamość
SDR	1224	1191	1202	1162	1163	1174	1194	1259	1238	1379	911	979	1153	1141
Razem	2415		2364		2336		2454		2617		1890		2295	
Podział procentowy	50,68%	49,32%	50,85%	49,15%	49,76%	50,24%	48,68%	51,32%	47,30%	52,70%	48,21%	51,79%	50,26%	49,74%

R03_07-4_06090_2021



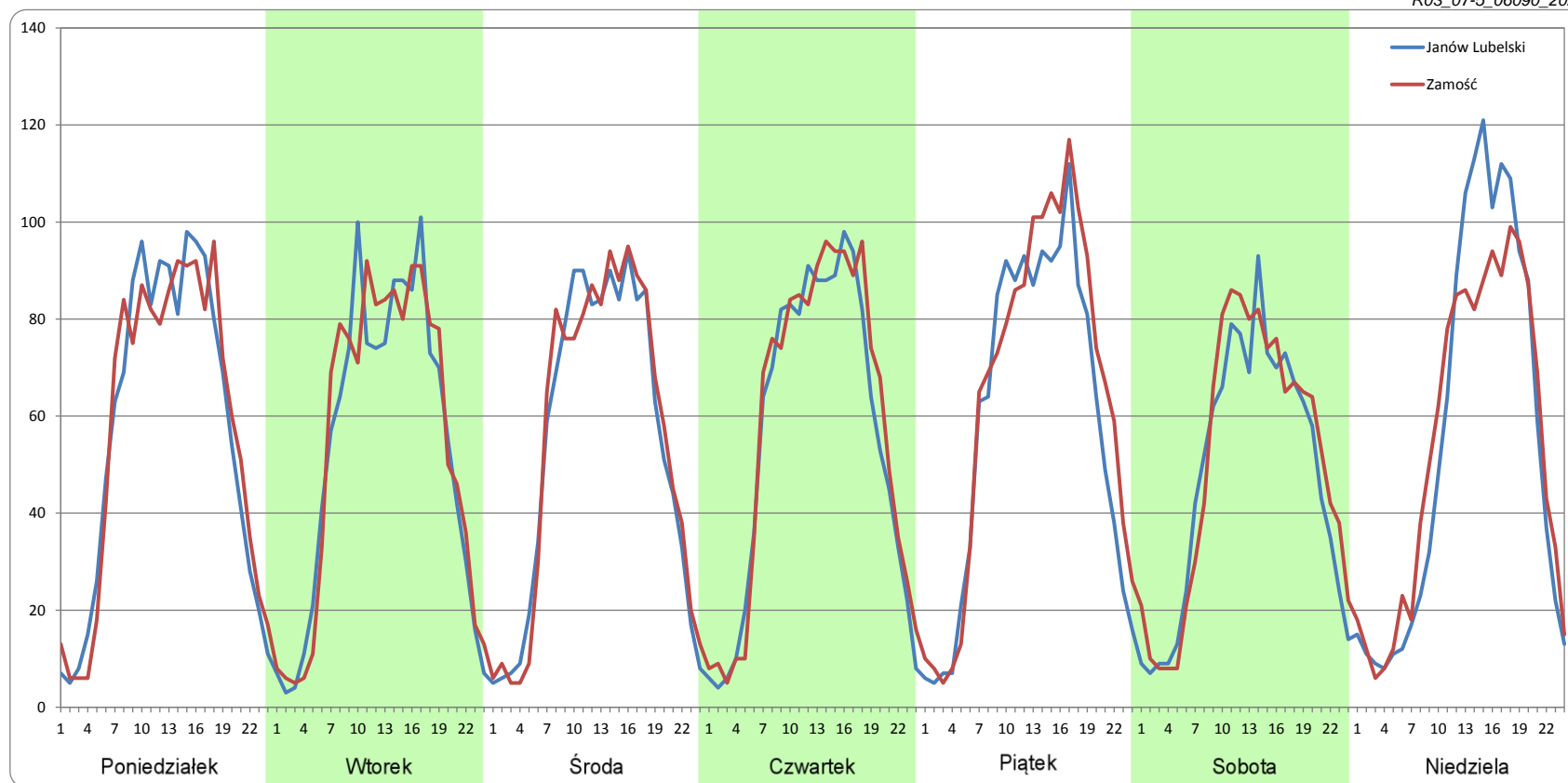
Ruch w poszczególne dni tygodnia

STACJA NR 06090

Numer drogi: 74f Rok: 2021 Miesiąc: Maj Typ stacji: GR Oddział: LUBLIN

Dzień tygodnia	Poniedziałek		Wtorek		Środa		Czwartek		Piątek		Sobota		Niedziela	
Kierunek	Janów Lubelski	Zamość	Janów Lubelski	Zamość	Janów Lubelski	Zamość	Janów Lubelski	Zamość	Janów Lubelski	Zamość	Janów Lubelski	Zamość	Janów Lubelski	Zamość
SDR	1359	1361	1261	1285	1283	1306	1315	1375	1401	1518	1127	1192	1312	1288
Razem	2719		2546		2589		2690		2919		2319		2600	
Podział procentowy	49,97%	50,03%	49,52%	50,48%	49,57%	50,43%	48,89%	51,11%	47,99%	52,01%	48,61%	51,39%	50,46%	49,54%

R03_07-5_06090_2021



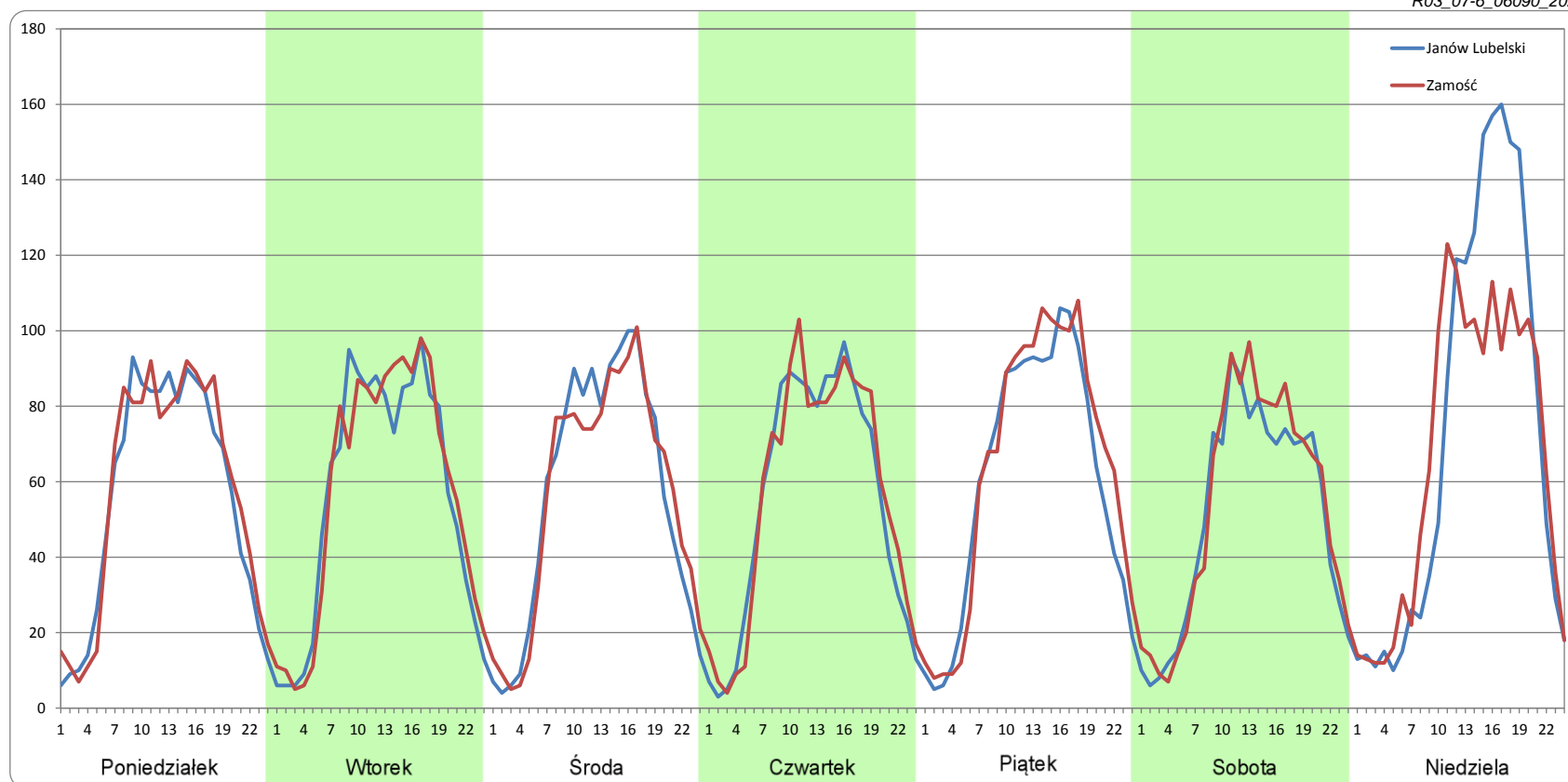
Ruch w poszczególne dni tygodnia

STACJA NR 06090

Numer drogi: 74f Rok: 2021 Miesiąc: Czerwiec Typ stacji: GR Oddział: LUBLIN

Dzień tygodnia	Poniedziałek		Wtorek		Środa		Czwartek		Piątek		Sobota		Niedziela	
Kierunek	Janów Lubelski	Zamość	Janów Lubelski	Zamość	Janów Lubelski	Zamość	Janów Lubelski	Zamość	Janów Lubelski	Zamość	Janów Lubelski	Zamość	Janów Lubelski	Zamość
SDR	1329	1368	1343	1371	1358	1347	1320	1353	1440	1530	1217	1271	1722	1590
Razem	2697		2714		2705		2672		2970		2488		3312	
Podział procentowy	49,26%	50,74%	49,50%	50,50%	50,19%	49,81%	49,38%	50,62%	48,48%	51,52%	48,92%	51,08%	52,00%	48,00%

R03_07-6_06090_2021



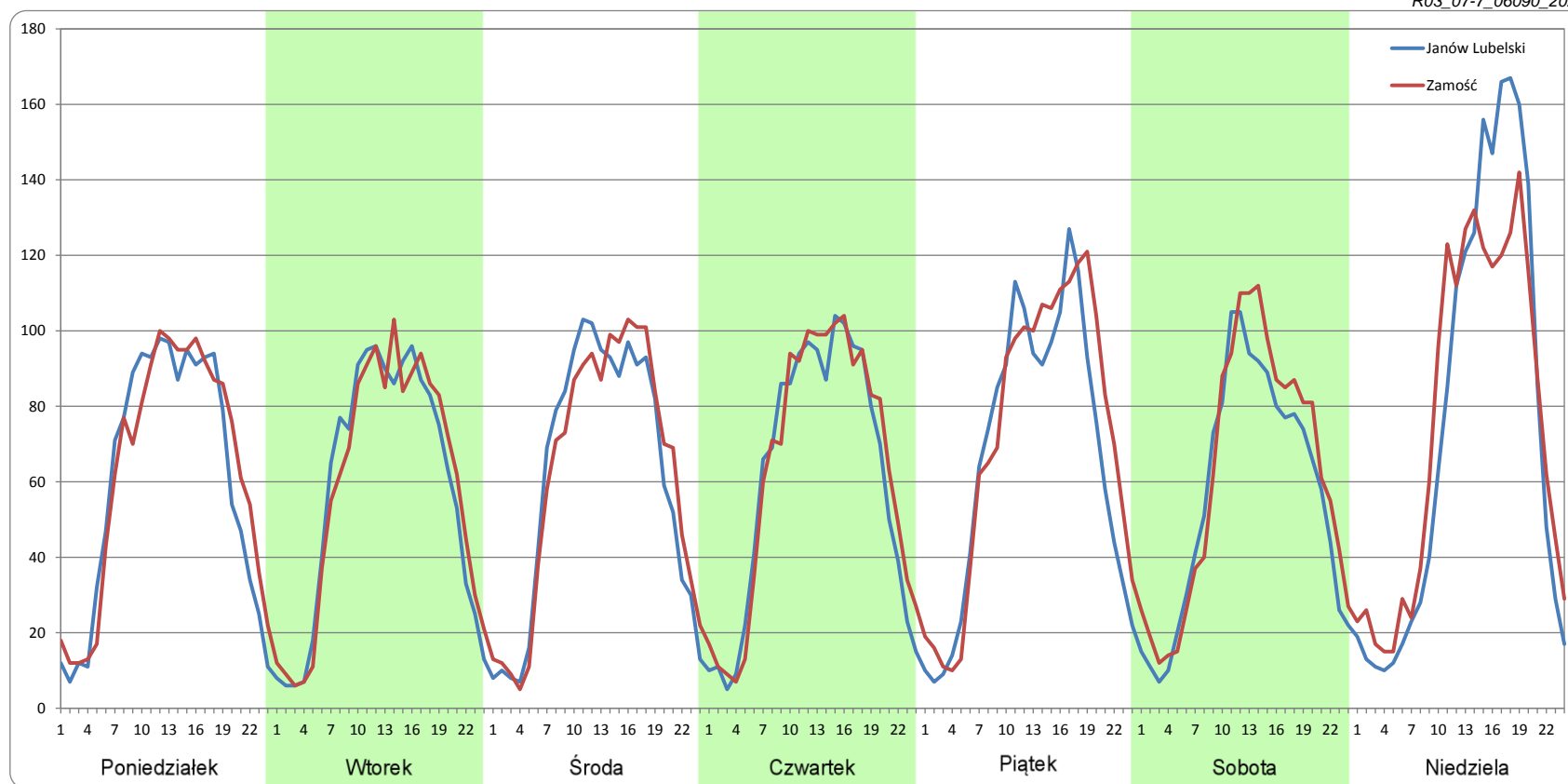
Ruch w poszczególne dni tygodnia

STACJA NR 06090

Numer drogi: 74f Rok: 2021 Miesiąc: Lipiec Typ stacji: GR Oddział: LUBLIN

Dzień tygodnia	Poniedziałek		Wtorek		Środa		Czwartek		Piątek		Sobota		Niedziela	
Kierunek	Janów Lubelski	Zamość	Janów Lubelski	Zamość	Janów Lubelski	Zamość	Janów Lubelski	Zamość	Janów Lubelski	Zamość	Janów Lubelski	Zamość	Janów Lubelski	Zamość
SDR	1451	1492	1374	1394	1446	1471	1449	1508	1592	1714	1348	1470	1794	1800
Razem	2942		2768		2917		2957		3305		2818		3594	
Podział procentowy	49,31%	50,69%	49,65%	50,35%	49,58%	50,42%	49,01%	50,99%	48,15%	51,85%	47,84%	52,16%	49,92%	50,08%

R03_07-7_06090_2021



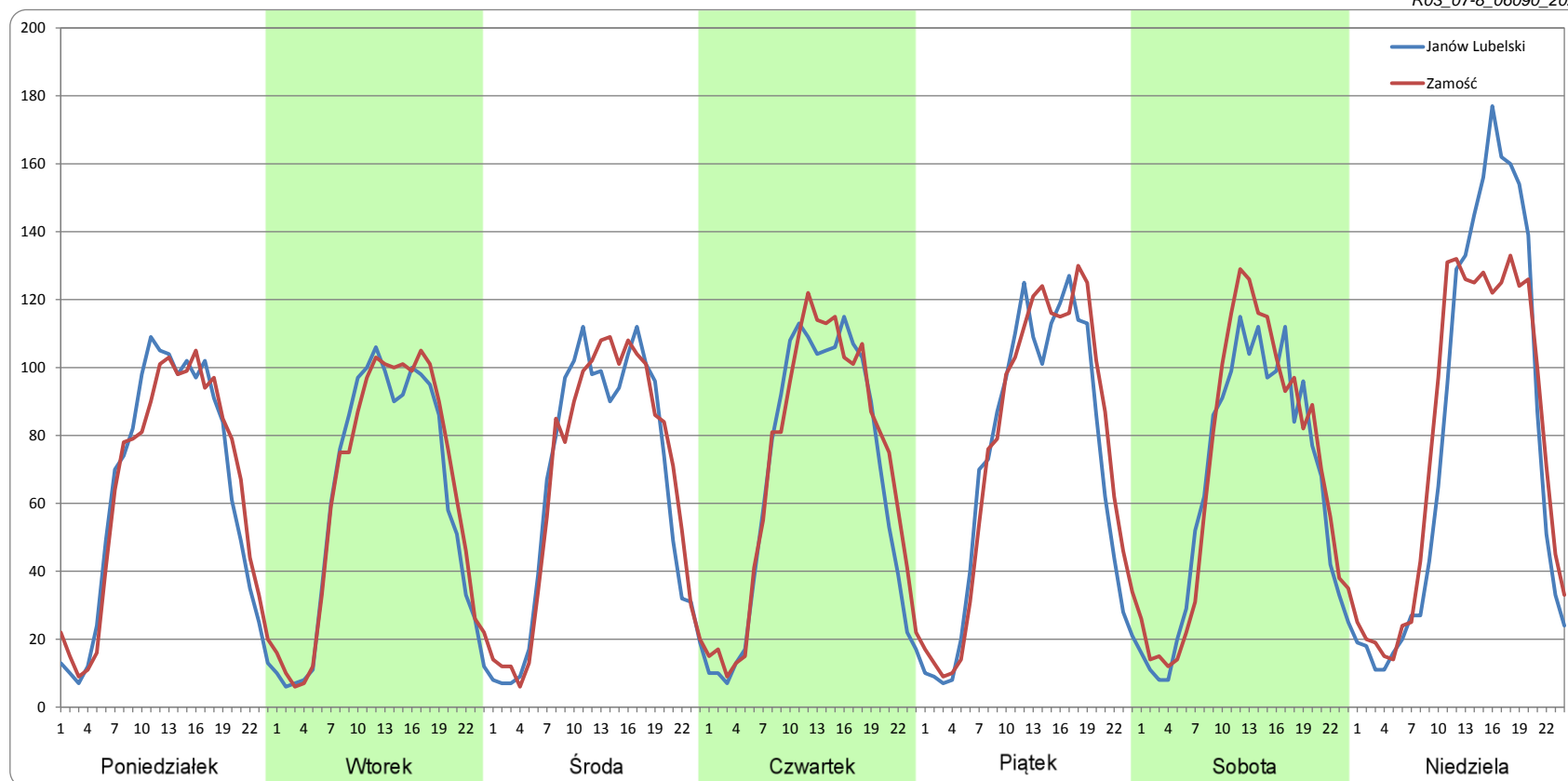
Ruch w poszczególne dni tygodnia

STACJA NR 06090

Numer drogi: 74f Rok: 2021 Miesiąc: Sierpień Typ stacji: GR Oddział: LUBLIN

Dzień tygodnia	Poniedziałek		Wtorek		Środa		Czwartek		Piątek		Sobota		Niedziela	
	Janów Lubelski	Zamość	Janów Lubelski	Zamość	Janów Lubelski	Zamość	Janów Lubelski	Zamość	Janów Lubelski	Zamość	Janów Lubelski	Zamość	Janów Lubelski	Zamość
SDR	1514	1531	1443	1507	1542	1571	1584	1671	1689	1791	1545	1635	1900	1870
Razem	3045		2950		3113		3255		3480		3180		3769	
Podział procentowy	49,73%	50,27%	48,92%	51,08%	49,53%	50,47%	48,67%	51,33%	48,54%	51,46%	48,59%	51,41%	50,40%	49,60%

R03_07-8_06090_2021



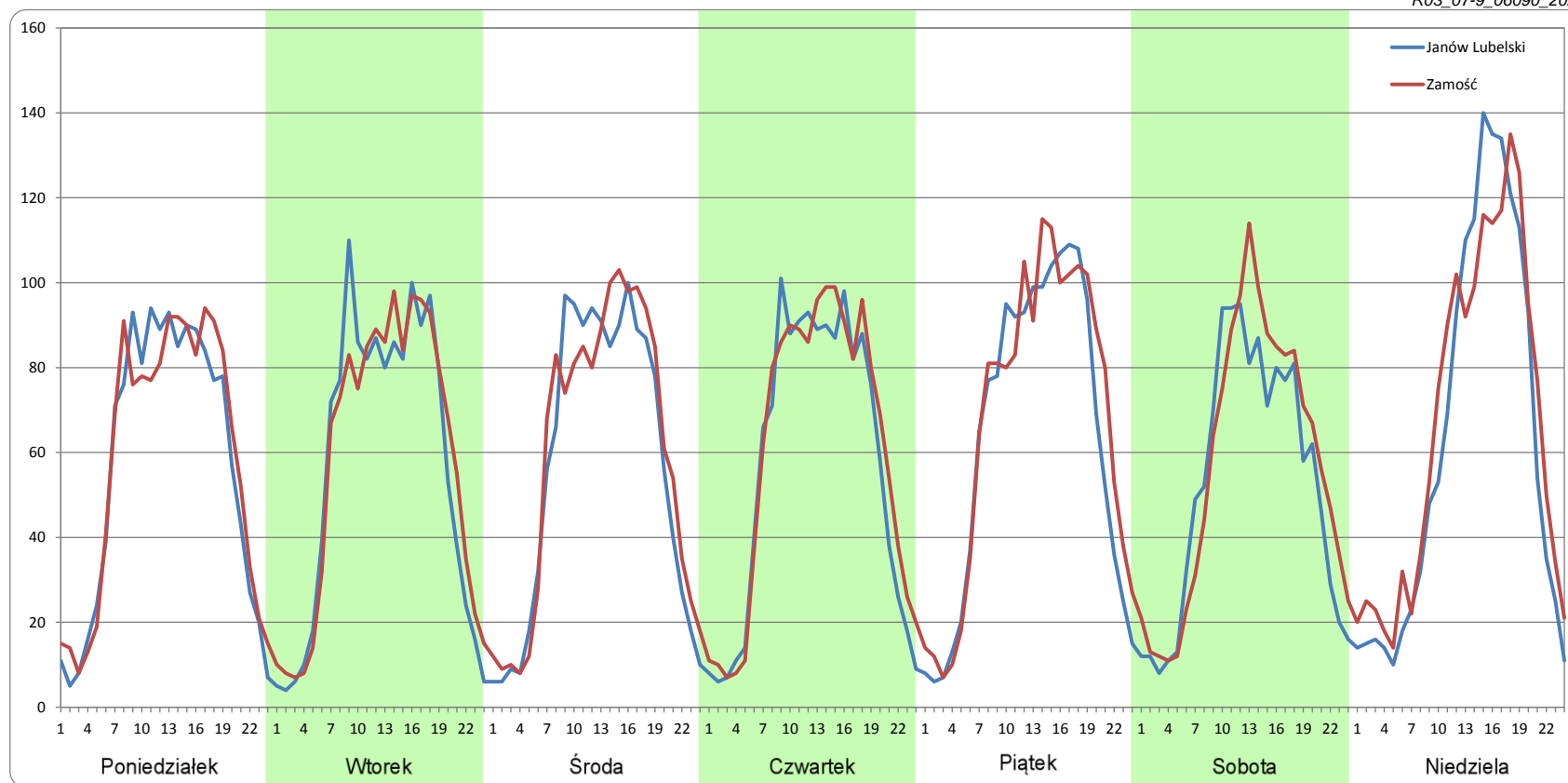
Ruch w poszczególne dni tygodnia

STACJA NR 06090

Numer drogi: 74f Rok: 2021 Miesiąc: Wrzesień Typ stacji: GR Oddział: LUBLIN

Dzień tygodnia	Poniedziałek		Wtorek		Środa		Czwartek		Piątek		Sobota		Niedziela	
	Janów Lubelski	Zamość	Janów Lubelski	Zamość	Janów Lubelski	Zamość	Janów Lubelski	Zamość	Janów Lubelski	Zamość	Janów Lubelski	Zamość	Janów Lubelski	Zamość
SDR	1354	1391	1347	1375	1351	1410	1354	1429	1509	1603	1247	1342	1488	1584
Razem	2746		2722		2761		2783		3111		2590		3072	
Podział procentowy	49,33%	50,67%	49,48%	50,52%	48,92%	51,08%	48,65%	51,35%	48,49%	51,51%	48,17%	51,83%	48,44%	51,56%

R03_07-9_06090_2021



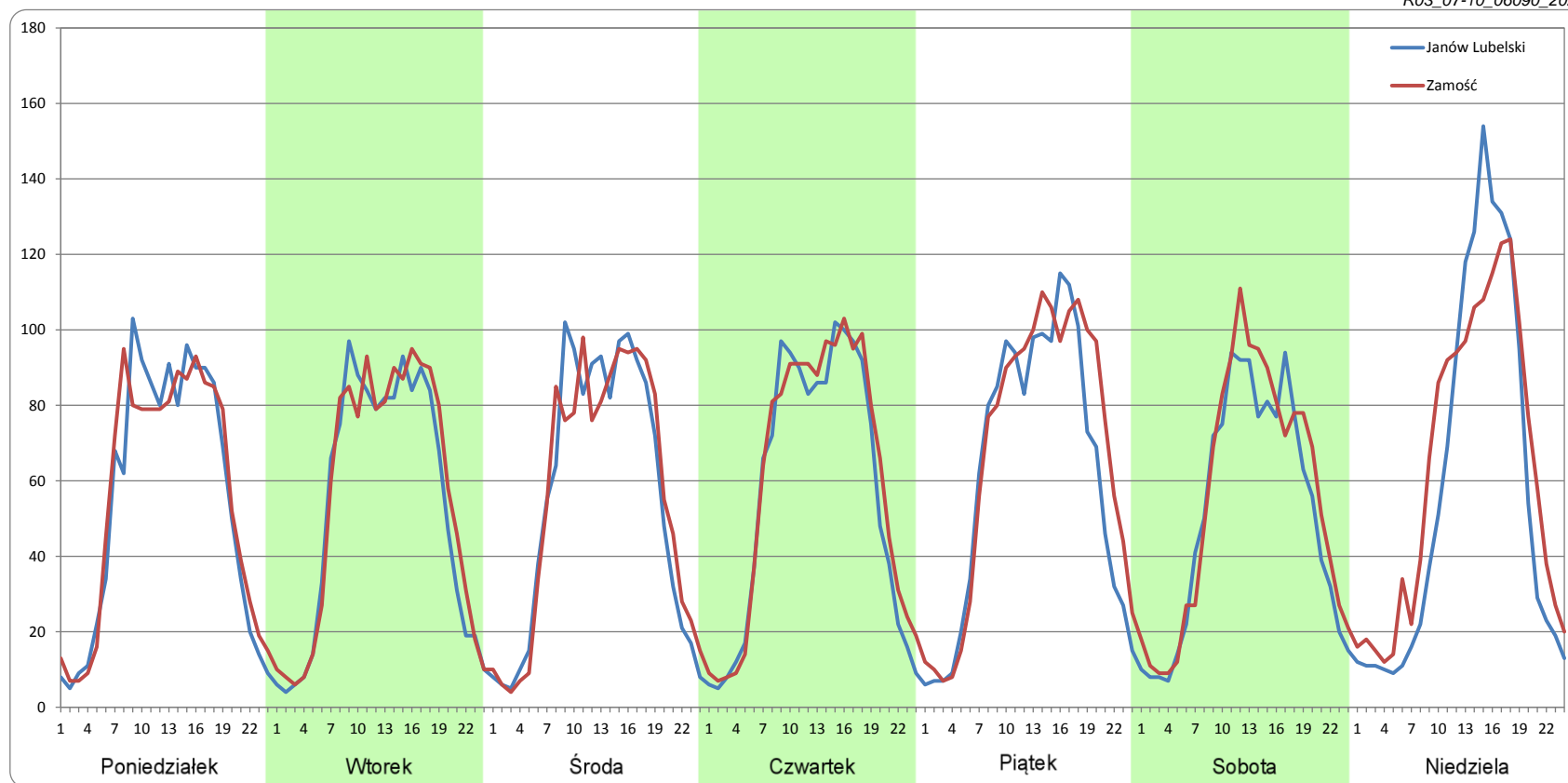
Ruch w poszczególne dni tygodnia

STACJA NR 06090

Numer drogi: 74f Rok: 2021 Miesiąc: Październik Typ stacji: GR Oddział: LUBLIN

Dzień tygodnia	Poniedziałek		Wtorek		Środa		Czwartek		Piątek		Sobota		Niedziela	
	Janów Lubelski	Zamość	Janów Lubelski	Zamość	Janów Lubelski	Zamość	Janów Lubelski	Zamość	Janów Lubelski	Zamość	Janów Lubelski	Zamość	Janów Lubelski	Zamość
SDR	1304	1331	1266	1322	1317	1327	1356	1424	1466	1595	1216	1316	1373	1502
Razem	2635		2587		2645		2780		3061		2532		2876	
Podział procentowy	49,50%	50,50%	48,91%	51,09%	49,81%	50,19%	48,77%	51,23%	47,89%	52,11%	48,03%	51,97%	47,76%	52,24%

R03_07-10_06090_2021



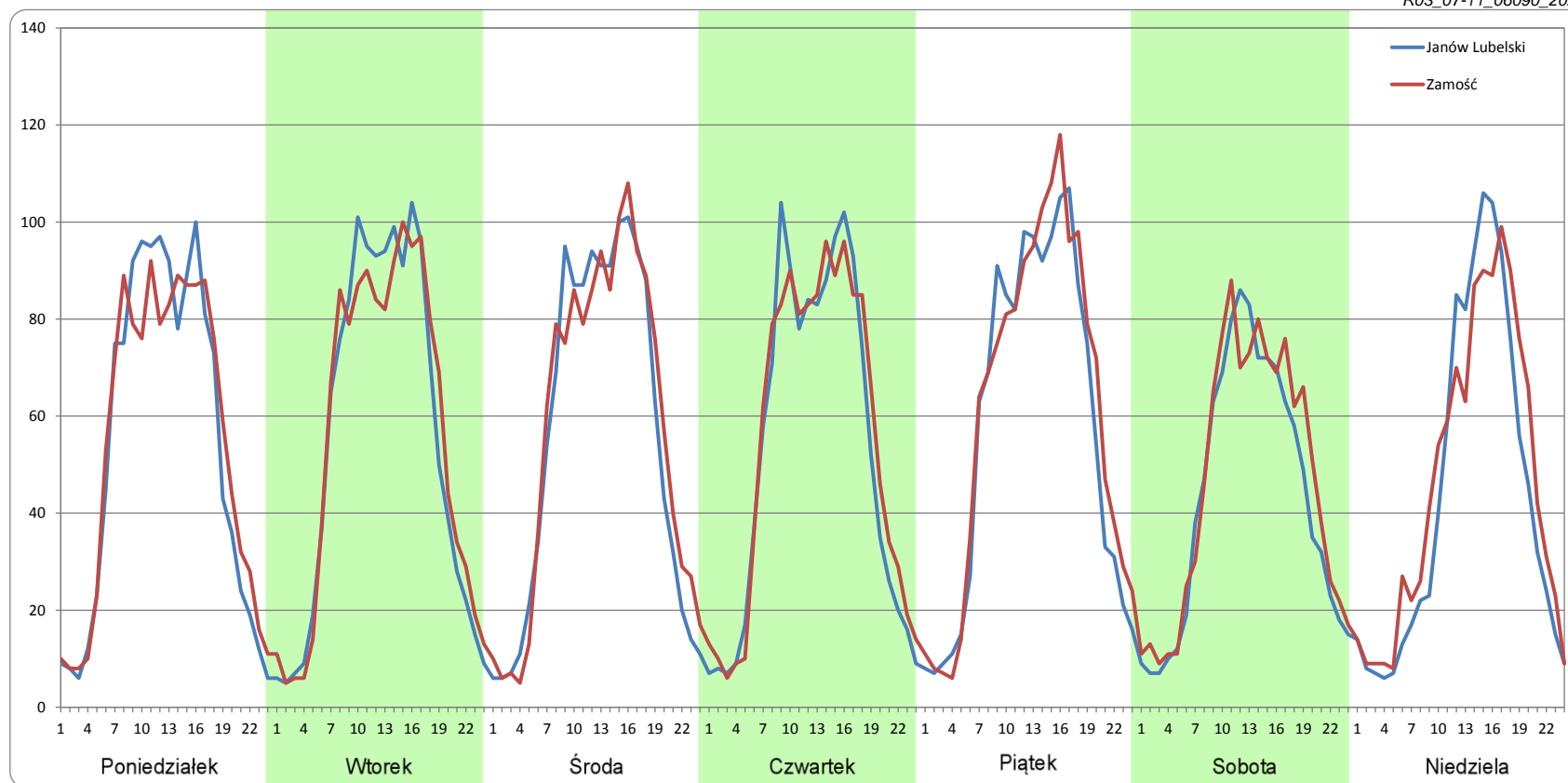
Ruch w poszczególne dni tygodnia

STACJA NR 06090

Numer drogi: 74f Rok: 2021 Miesiąc: Listopad Typ stacji: GR Oddział: LUBLIN

Dzień tygodnia	Poniedziałek		Wtorek		Środa		Czwartek		Piątek		Sobota		Niedziela	
Kierunek	Janów Lubelski	Zamość	Janów Lubelski	Zamość	Janów Lubelski	Zamość	Janów Lubelski	Zamość	Janów Lubelski	Zamość	Janów Lubelski	Zamość	Janów Lubelski	Zamość
SDR	1284	1297	1315	1326	1316	1358	1263	1304	1378	1450	1032	1105	1035	1110
Razem	2581		2642		2674		2567		2827		2137		2145	
Podział procentowy	49,74%	50,26%	49,79%	50,21%	49,21%	50,79%	49,21%	50,79%	48,72%	51,28%	48,29%	51,71%	48,24%	51,76%

R03_07-11_06090_2021



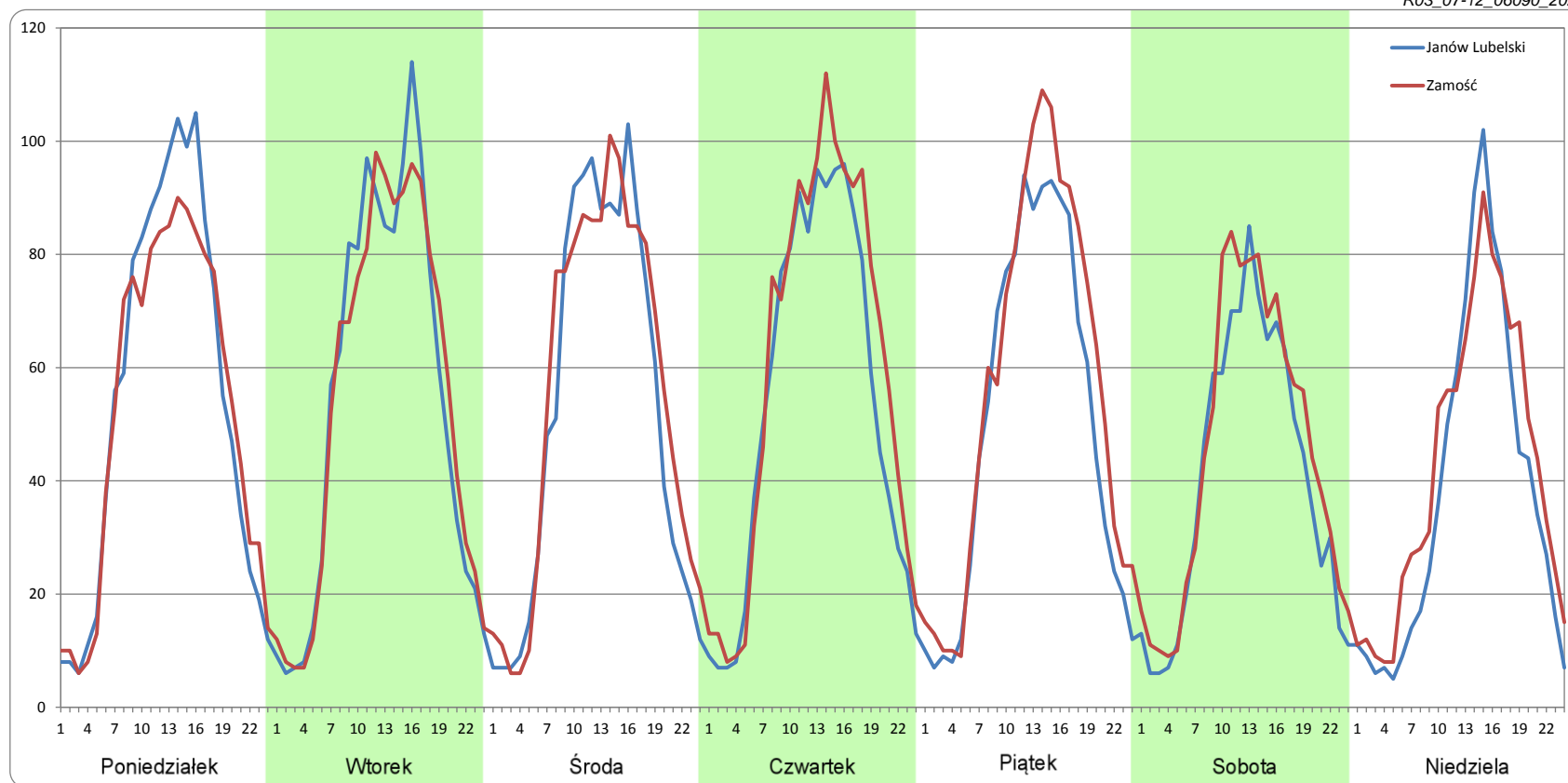
Ruch w poszczególne dni tygodnia

STACJA NR 06090

Numer drogi: 74f Rok: 2021 Miesiąc: Grudzień Typ stacji: GR Oddział: LUBLIN

Dzień tygodnia	Poniedziałek		Wtorek		Środa		Czwartek		Piątek		Sobota		Niedziela	
Kierunek	Janów Lubelski	Zamość	Janów Lubelski	Zamość	Janów Lubelski	Zamość	Janów Lubelski	Zamość	Janów Lubelski	Zamość	Janów Lubelski	Zamość	Janów Lubelski	Zamość
SDR	1298	1256	1289	1293	1248	1318	1281	1424	1203	1355	964	1074	907	1013
Razem	2553		2581		2566		2705		2558		2038		1921	
Podział procentowy	50,82%	49,18%	49,92%	50,08%	48,63%	51,37%	47,36%	52,64%	47,03%	52,97%	47,28%	52,72%	47,24%	52,76%

R03_07-12_06090_2021



Proporcja dobowego natężenia ruchu do SDRR, dla każdego dnia w roku, w podziale na pojazdy ogółem

STACJA NR 06090

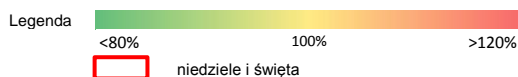
Miejscowość: Frampol **Rok:** 2021
Odcinek: Janów Lubelski - Frampol **Numer drogi:** 74f
Typ stacji: GR **Oddział:** LUBLIN

R03_10-1_06090_2021

	Miesiąc											
	1	2	3	4	5	6	7	8	9	10	11	12
liczba dni w miesiącu	30	28	31	30	31	30	31	31	30	31	30	31
średni udział w miesiącu [%]	73,6	83,4	87,4	89,9	101,5	108,5	118,1	127,2	109,6	106,4	97,2	95,6

R03_10-2_06090_2021

06090	Proporcja ruchu dziennego do średniego dobowego ruchu rocznego [%]											
	1	2	3	4	5	6	7	8	9	10	11	12
1	35,3	83,3	87,8	101,2	83,0	101,1	111,1	135,2	104,6	116,3	100,6	90,5
2	58,0	85,1	90,6	89,5	79,5	120,1	115,5	114,1	105,8	98,4	112,5	101,2
3	63,7	91,0	93,2	57,2	91,1	112,3	91,3	114,8	118,8	128,1	105,0	108,3
4		89,3	90,5	58,0	102,6	110,4	107,6	114,4	103,4	105,2	98,1	79,0
5	69,2	96,7	100,7	83,3	99,0	108,5	110,6	120,9	131,7	101,2	113,4	72,5
6	51,1	70,9	73,8	95,0	101,3	158,3	107,4	133,6	106,9	101,7	83,9	92,2
7	74,1	56,5	66,2	90,7	109,7	105,0	109,7	129,2	105,4	108,9	78,6	95,7
8	80,3	66,1	88,7	90,1	91,1	108,4	116,7	168,6	113,9	115,2	102,7	97,2
9	69,3	82,5	86,1	101,8	124,2	100,6	124,6	120,5	111,0	92,0	100,9	102,0
10	62,3	90,4	90,4	82,2	99,1	104,9	103,9	121,8	129,2	109,7	113,8	113,1
11	84,1	89,9	90,1	99,3	96,0	118,7	150,2	116,0	116,0	100,0	83,3	78,4
12	85,7	91,8	94,5	93,7	101,4	96,0	109,8	133,0	137,6	99,9	103,7	77,4
13	83,0	66,0	75,2	89,9	104,7	102,4	106,9	141,8	105,7	98,3	85,1	99,1
14	84,2	61,7	74,1	88,8	109,7	100,2	113,1	130,5	109,4	107,6	99,8	99,2
15	91,0	88,7	90,6	86,4	89,3	100,5	111,6	171,7	109,3	118,9	101,7	96,9
16	58,1	90,1	89,8	88,8	102,5	102,0	123,1	125,7	113,1	89,1	103,6	99,0
17	53,1	86,2	93,6	72,7	102,1	106,2	114,7	122,4	118,5	102,6	97,2	102,2
18	74,6	93,8	93,8	82,1	96,9	116,4	138,3	126,6	88,7	103,3	99,8	80,0
19	73,9	98,8	101,6	90,7	94,4	92,7	117,4	131,5	88,5	101,4	111,1	73,8
20	78,2	72,6	71,2	91,4	104,1	125,7	108,5	140,0	106,4	104,7	80,0	99,5
21	81,0	71,9	68,7	90,9	113,1	104,2	115,6	123,3	101,3	104,5	79,2	102,4
22	94,5	88,0	90,6	97,4	87,5	104,2	117,0	170,7	105,6	114,8	98,4	110,9
23	68,3	91,1	91,1	107,8	116,6	96,7	139,8	120,4	106,8	94,0	97,7	120,1
24	63,5	89,9	90,3	81,4	115,9	100,2	120,6	110,0	116,7	99,1	99,2	93,5
25	77,4	89,9	101,4	85,8	99,9	115,6	162,0	126,4	93,9	100,6	101,0	84,7
26	81,6	103,3	98,3	96,9	107,3	89,1	119,1	120,0	119,1	99,3	110,9	99,5
27	89,6	76,7	78,9	90,8	107,6	127,8	107,0	124,8	107,4	105,9	82,8	105,7
28	91,5	73,6	66,4	92,3	120,7	109,4	114,5	110,7	106,6	110,7	75,5	103,5
29	101,3		88,9	101,1	92,2	112,5	117,5	110,8	102,6	129,0	98,1	102,7
30	68,5		91,1	120,1	97,5	105,7	138,5	110,3	103,5	117,9	98,1	102,7
31	62,4		101,7		105,1		116,3	103,6		118,6		79,4



Nierównomierność kierunkowa dla każdego dnia w roku, w podziale na pojazdy ogółem

STACJA NR 06090

Miejscowość: Frampol

Rok: 2021

Odcinek: Janów Lubelski - Frampol


Numer drogi: 74f

Typ stacji: GR

Oddział: LUBLIN

R03_11_06090_2021

06090	Proporcja ruchu dziennego do średniego dobowego ruchu rocznego [%]											
	1	2	3	4	5	6	7	8	9	10	11	12
1	51,5	49,9	50,6	53,5	54,6	49,3	51,8	49,4	51,3	51,9	46,9	51,6
2	48,7	51,4	49,4	56,3	50,1	51,5	51,4	50,6	52,7	49,5	48,3	51,8
3	48,5	50,3	51,8	54,3	45,3	52,6	53,5	50,4	51,7	51,4	49,8	51,0
4		50,5	50,3	50,4	48,8	51,1	50,3	51,1	52,8	50,6	50,0	51,4
5	51,5	53,3	50,7	44,6	49,5	50,7	50,6	51,4	50,4	50,7	50,5	51,4
6	51,1	53,7	51,1	45,6	51,6	46,3	49,3	51,1	51,6	51,1	52,8	51,3
7	50,4	50,0	50,0	48,3	51,4	50,8	50,6	50,3	49,6	52,1	51,5	51,5
8	50,2	49,3	49,1	49,6	51,0	49,9	49,7	50,9	51,5	50,9	50,4	51,3
9	50,6	50,6	50,5	51,6	49,0	49,3	52,0	50,6	50,4	49,9	50,3	50,8
10	48,9	51,4	49,3	50,3	50,1	50,1	52,4	51,9	51,7	52,0	52,4	51,6
11	49,5	50,8	50,6	49,6	52,2	52,5	49,8	50,9	50,5	50,2	52,4	52,6
12	49,8	52,5	52,8	49,3	50,1	52,0	49,9	51,5	52,2	51,6	51,4	52,6
13	51,1	51,5	53,1	50,4	50,7	49,1	51,4	51,5	51,0	50,0	51,1	51,8
14	51,7	48,2	49,1	50,9	52,5	50,7	50,3	52,4	50,3	50,2	51,0	50,7
15	53,2	48,7	50,1	50,0	50,8	51,3	50,9	49,3	50,9	51,7	49,3	50,4
16	52,9	49,6	50,2	50,4	49,0	49,2	51,6	50,4	51,5	50,2	50,4	52,5
17	51,2	51,1	50,4	51,4	49,0	50,7	52,3	51,0	51,4	53,0	49,6	52,4
18	49,8	52,1	50,6	48,9	50,9	50,9	50,4	49,9	53,1	50,8	51,1	54,1
19	50,8	50,3	51,5	49,0	51,2	50,5	50,6	51,4	52,6	51,0	50,4	54,2
20	50,5	52,3	50,5	50,7	51,5	48,7	50,6	51,8	50,1	49,1	50,8	50,4
21	50,2	51,5	50,4	50,7	52,5	50,4	50,2	52,0	51,0	50,7	52,2	51,2
22	52,0	49,0	49,4	51,6	52,7	50,9	51,1	48,9	50,4	51,4	50,7	55,1
23	51,7	51,0	49,1	51,1	50,5	48,6	52,2	49,1	51,0	53,3	50,8	57,4
24	51,1	50,1	51,1	51,9	50,8	51,0	52,2	50,9	51,2	53,3	51,2	59,0
25	48,7	50,6	51,4	50,7	50,1	51,5	50,0	50,1	51,2	50,4	51,2	52,1
26	50,6	52,0	51,7	49,7	51,0	51,2	51,5	51,0	51,3	51,2	52,9	44,6
27	50,2	50,9	53,1	50,1	50,7	48,6	50,1	51,4	50,1	50,6	52,1	43,7
28	52,6	50,5	51,0	51,1	51,7	51,0	50,5	50,9	51,2	51,9	52,5	47,1
29	52,6		50,7	51,5	51,1	51,1	51,4	49,1	51,3	54,5	50,6	48,1
30	52,3		48,7	54,0	50,4	50,0	51,9	50,7	51,2	55,9	51,5	49,8
31	50,1		51,2		50,1		50,8	51,1		51,9		51,3

Legenda Janów Lubelski Zamość
 <40% 50% >60%
 niedziele i święta

$$*WNK = \frac{N_{poj./24h}(\text{kierunek P})}{N_{poj./24h}(\text{kierunek P+L})}$$

Struktura rodzajowa ruchu wg pomiarów ręcznych

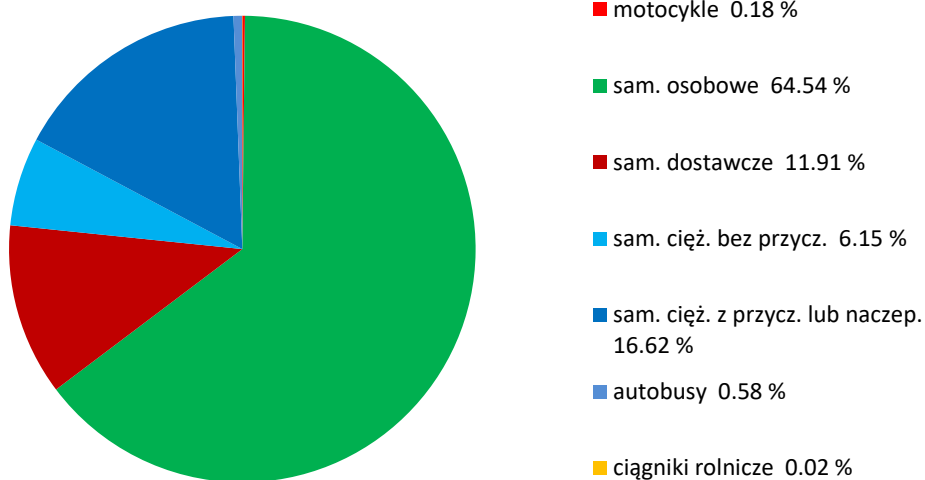
STACJA NR 06090

Miejscowość: Frampol
Odcinek: Janów Lubelski - Frampol
Typ stacji: GR

Rok: 2021
Numer: 74f
Oddział: LUBLIN

R04_04_06090_2021

Rodzajowa struktura ruchu wg pomiarów ręcznych w 2021 roku



SPIS TREŚCI

Raport 0.1	2
Stacja 06090.....	2
Raport 2.1	3
Woj 06.....	3
Raport 2.2	4
Woj 06.....	4
Raport 2.3	5
Stacja 06090.....	5
Raport 3.1	6
Stacja 06090.....	6
Raport 3.2	7
Stacja 06090.....	7
Raport 3.3	8
Stacja 06090.....	8
Raport 3.4	9
Stacja 06090.....	9
Raport 3.6	10
Stacja 06090.....	10
Raport 3.12	11
Stacja 06090.....	11
Raport 3.7	12
Stacja 06090.....	12
Raport 3.10	24
Stacja 06090.....	24
Raport 3.11	25
Stacja 06090.....	25
Raport 4.4	26
Stacja 06090.....	26