

Archiwizacja i analiza danych ze stacji
ciągłych pomiarów ruchu z lat 2021-2022
Archiwizacja i analiza roczna danych z 2021

SCPR nr 06064

Na zlecenie



**Generalna Dyrekcja
Dróg Krajowych i Autostrad**

Heller Consult sp. z o.o.

Warszawa, 29 kwietnia 2022

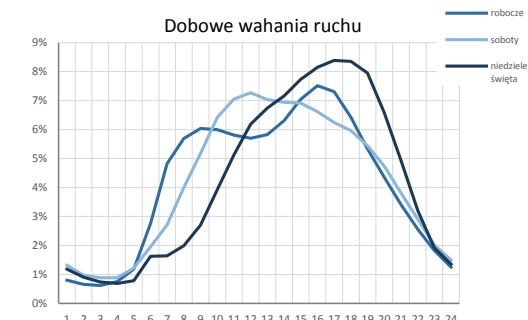
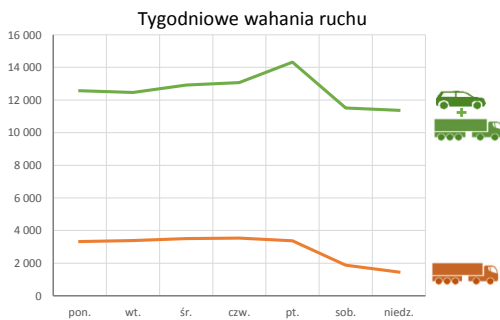
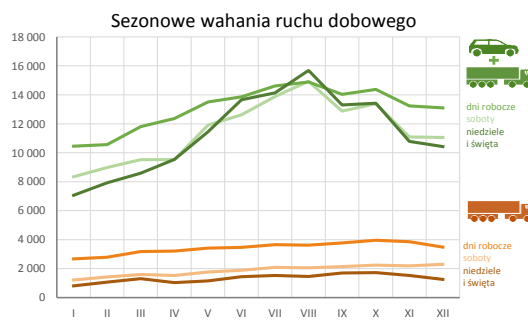
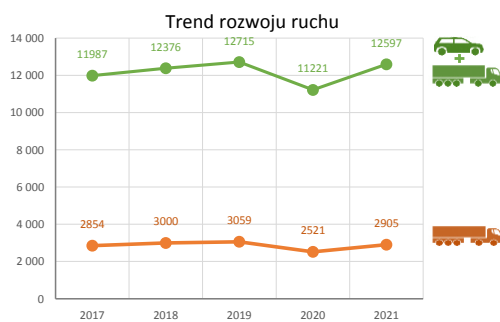


Karta punktu

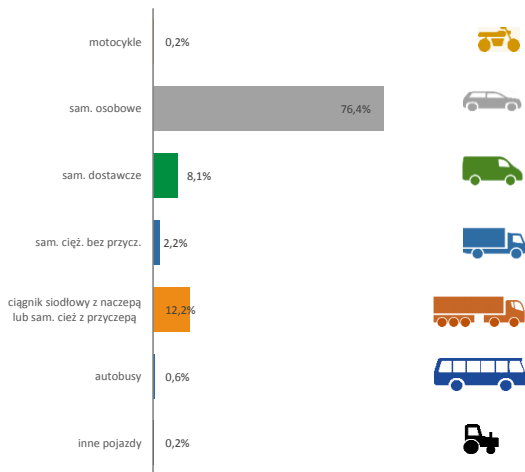
Stacja NR 06064

Nr stacji: 06064
 Typ licznika: GR
 Lokalizacja: Boniewo
 Nr drogi: 17
 Pikietaż: 120,450

Stacja działa od: 2016-04-01
 Charakter ruchu: G
 Liczba dni w archiwizacji: 365
 Liczba dni w przetworzeniu: 365



Struktura rodzajowa ruchu

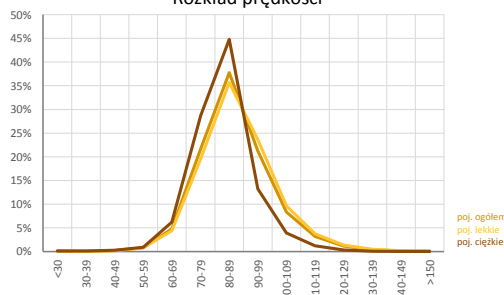


Godzina 50-ta

Natężenie: 1227
 Udział proc.: 9,7%
 Dzień: 30.04.21 (piątek)
 Godzina: 19:00



Rozkład prędkości



Analiza średniego dobowego ruchu rocznego (SDRR) dla poszczególnych miesięcy w 2020 i 2021 roku

R02_01_2021

Lp.	Oddział GDDKIA	Numer stacji	Typ stacji	Numer drogi	Średni dobowy ruch w miesiącu																																								
					styczeń			luty			marzec			kwiecień			maj			czerwiec			lipiec			sierpień			wrzesień			październik			listopad			grudzień			cały rok				
					2020	2021	wzrost/spadek (%)	2020	2021	wzrost/spadek (%)	2020	2021	wzrost/spadek (%)	2020	2021	wzrost/spadek (%)	2020	2021	wzrost/spadek (%)	2020	2021	wzrost/spadek (%)	2020	2021	wzrost/spadek (%)	2020	2021	wzrost/spadek (%)	2020	2021	wzrost/spadek (%)	2020	2021	wzrost/spadek (%)	2020	2021	wzrost/spadek (%)	2020	2021	wzrost/spadek (%)					
1.	Lublin	06011	GR	74	-	4041	-	-	4075	-	-	4269	-	-	4387	-	-	4944	-	-	4996	-	-	5005	-	-	5036	5232	+4	5131	5085	-1	5122	5740	+12	4834	5391	+12	4741	4924	+4	-	4841	-	
		06013	GR	82	-	-	-	-	-	-	-	-	-	-	9492	-	-	10551	-	-	11195	-	-	11446	-	-	11573	-	-	10477	-	-	10308	-	-	9576	-	-	9168	-	-	-	-	-	-
		06014	GR	2	12391	11200	-10	12892	12013	-7	10642	12605	+18	8675	13030	+50	11454	14248	+24	13124	14804	+13	13599	14368	+6	13852	14244	+3	13924	14132	+1	12881	14088	+9	11594	13570	+17	11949	13151	+10	12248	13454	+10		
		06034	GR	12	9026	7512	-17	9385	7844	-16	7452	8681	+16	5969	8844	+48	8047	9321	+16	9060	10002	+10	9627	10359	+8	9854	10474	+6	9488	10111	+7	8748	9928	+13	8010	9416	+18	8457	9254	+9	8594	9312	+8		
		06060	GR	17	6414	5448	-15	6552	5585	-15	4916	6122	+25	3507	6398	+82	5459	7222	+32	6666	7542	+13	7437	7829	+5	7754	8046	+4	7054	7441	+5	6332	7165	+13	5628	6531	+16	6156	6570	+7	6156	6825	+11		
		06062	GR	S19c	6317	5604	-11	6544	5947	-9	5193	6308	+21	4089	6311	+54	5827	6897	+18	6839	7298	+7	7702	7677	0	7962	7443	-7	6979	6967	0	6378	6871	+8	5824	6459	+11	5926	6195	+5	6298	6665	+6		
		06063	GR	12h	10948	9241	-16	11392	9889	-13	9333	10840	+16	7228	10977	+52	10171	12433	+22	11834	13648	+15	13210	14235	+8	13720	14625	+7	12725	13492	+6	11145	12947	+16	9939	11675	+17	10240	10766	+5	10990	12064	+10		
		06064	GR	17	11341	9670	-15	11701	9962	-15	8895	11017	+24	6763	11563	+71	10037	12982	+29	11970	13657	+14	13496	14441	+7	14038	15010	+7	12938	13766	+6	11847	14099	+19	10435	12577	+21	11196	12423	+11	11221	12597	+12		
		06090	GR	74f	2064	1968	-5	2019	2149	+6	1522	2242	+47	1418	2312	+63	1982	2620	+32	2294	2782	+21	2581	3043	+18	2595	3275	+26	2315	2826	+22	2070	2731	+32	1897	2521	+33	1976	2443	+24	2061	2576	+25		
		06180	GR	19	14105	12140	-14	14422	12770	-11	11265	13977	+24	9594	-	-	13379	-	-	15418	-	-	16903	-	-	17341	-	-	16390	-	-	14634	-	-	13198	-	-	13341	-	-	14166	-	-		
		06501	WIM	2	9979	-	-	10666	9789	-8	9099	-	-	6683	-	-	8972	-	-	10317	11967	+16	10873	11827	+9	11127	11684	+5	11169	-	-	10386	-	-	9390	-	-	9817	-	-	9873	-	-		
		06502	WIM	12	8339	7355	-12	9118	7565	-17	8517	8354	-2	6022	8530	+42	7771	9133	+18	8411	9674	+15	7287	10042	+38	9332	10286	+10	9174	9867	+8	-	9612	-	-	9147	-	-	8916	-	-	9040	-		
		06503	WIM	17	10546	9431	-11	11605	10160	-12	9762	10606	+9	6480	10877	+68	9340	12319	+32	11618	13213	+14	13146	13741	+5	13745	14453	+5	12394	13352	+8	10845	12538	+16	9637	11247	+17	10339	10999	+6	10788	11911	+10		
		06504	WIM	19	-	-	-	-	-	-	-	-	-	-	-	-	-	-	-	-	-	-	-	-	-	-	-	-	-	-	-	-	-	-	-	-	-	-	-	-	-				
		06801	KAS	17	1255	749	-40	1432	959	-33	885	1117	+26	118	1052	+792	444	1132	+155	761	1130	+48	898	1132	+26	943	1143	+21	962	1170	+22	900	1137	+26	846	-	-	896	-	-	862	1072	+24		
		06802	KAS	74	808	-	-	870	-	-	349	-	-	0	-	-	0	-	-	0	-	0	-	0	-	0	-	0	-	0	-	0	-	0	-	0	-	0	-	0	-	169	-		
		06803	KAS	12	2811	1903	-32	3092	2319	-25	2059	2708	+32	1314	2622	+100	1547	2639	+71	1924	2674	+39	2262	2683	+19	2346	2720	+16	2407	2679	+11	2385	2684	+13	2269	2630	+16	2443	-	-	2238	2569	+15		
06804	KAS	63	2954	276	-91	3025	387	-87	1401	490	-65	89	459	+416	116	527	+354	174	614	+253	410	-	-	556	-	-	570	-	-	605	-	-	268	-	-	359	-	-	877	459	-48				
06805	KAS	68	1263	1367	+8	1603	1723	+7	1576	1798	+14	1266	1776	+40	1229	1753	+43	1349	1786	+32	1452	1742	+20	1441	1663	+15	1513	1696	+12	1594	1706	+7	1687	1915	+14	1532	1793	+17	1459	1727	+18				

Średni dobowy ruch roczny (SDRR) w stacjach SCPR w latach 2012-2021

Ruch ogółem

R02_02_2021

Lp.	Oddział GDDKiA	Numer stacji	Typ stacji	Nr drogi	Średni dobowy ruch roczny (SDRR) w latach (poj./dobę)										Wzrost/spadek ruchu (%)		
					2012	2013	2014	2015	2016	2017	2018	2019	2020	2021	2021/19	2021/20	
1.	Lublin	06011	GR	74	-	-	-	-	-	-	-	-	-	-	4841*	-	-
		06013	GR	82	-	-	-	-	-	-	-	-	-	-	-	-	-
		06014	GR	2	11020	11296	11490	11589	12206	12822	13405	13747	12248	13454	-2	10	
		06034	GR	12	7801	8242	8393	8662	9355	9757	9774	9866	8594	9312	-6	8	
		06060	GR	17	-	-	-	6277	6659	6925	7003	7146	6156	6825	-4	11	
		06062	GR	S19c	-	5254	5614	6178*	6423	7043	7359	7378	6298	6665	-10	6	
		06063	GR	12h	-	-	-	10932	11325	11768	12323	12859	10990	12064	-6	10	
		06064	GR	17	-	-	-	-	-	11987	12376	12715	11221	12597	-1	12	
		06090	GR	74f	-	-	1937*	2152	2327	2270	2440	2470	2061	2576	4	25	
		06180	GR	19	13374	13675	14398	14466	14502	15472	15708	15338*	14166	-	-	-	
		06501	WIM	2	-	-	-	-	-	-	11075	11273	9873	-	-	-	
		06502	WIM	12	-	-	-	-	-	-	9791	9802	-	9040*	-8*	-	
		06503	WIM	17	-	-	-	-	-	-	12166	13329	10788	11911	-11	10	
		06504	WIM	19	-	-	-	-	-	-	-	-	-	-	-	-	
		06801**	KAS	17	-	-	-	-	-	-	-	-	-	862*	1072*	-	24*
		06802	KAS	74	-	-	-	-	-	-	-	-	-	169*	-	-	-
		06803**	KAS	12	-	-	-	-	-	-	-	-	-	2238*	2569*	-	15*
		06804	KAS	63	-	-	-	-	-	-	-	-	-	877*	459*	-	-48*
06805	KAS	68	-	-	-	-	-	-	-	-	-	1459*	1727*	-	18*		

* - wynik niemiarodajny do porównań

** - dane nietypowe ze względu na decyzje administracyjne

STACJA NR 06064

Miejscowość: Boniewo
Odcinek: Piaski - Fajstławice
Typ stacji: GR

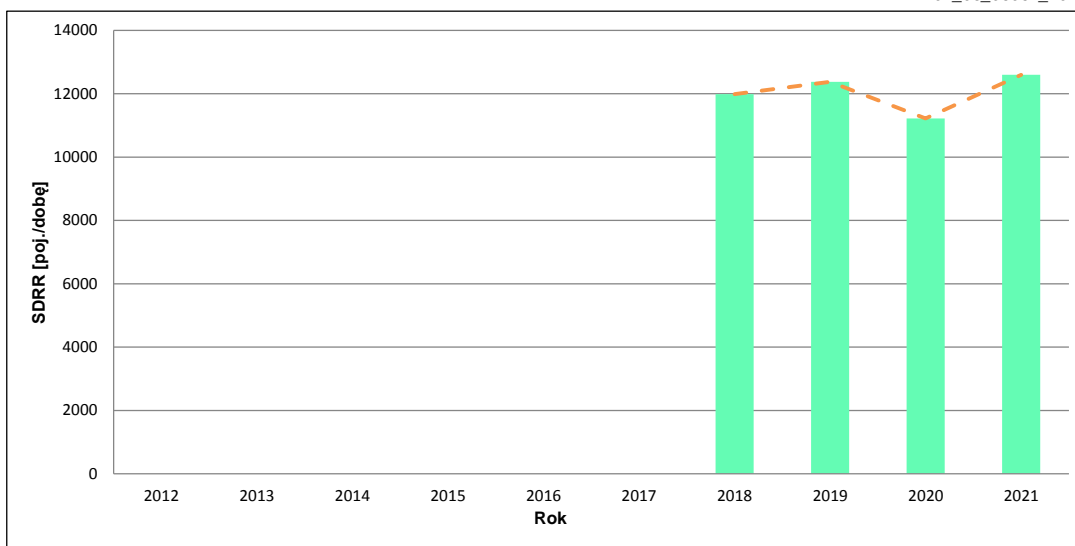
Rok: 2021
Numer drogi: 17
Oddział: LUBLIN

Wykres trendu rozwoju ruchu dla stacji 06064

R02_02_06064_2021

Średni dobowy ruch roczny (SDRR) w latach (poj./dobę)										Wzrost/spadek ruchu [%]	
2012	2013	2014	2015	2016	2017	2018	2019	2020	2021	2021/19	2021/20
-	-	-	-	-	-	11987	12376	11221	12597	2	12

R02_03_06064_2021



* - ruch niemiernodajny do porównań

Średni dobowy ruch dla poszczególnych dni tygodnia w poszczególnych miesiącach roku

STACJA NR 06064

Miejscowość: Boniewo
Odcinek: Piaski - Fajstawice
Typ stacji: GR

Rok: 2021
Numer drogi: 17
Oddział: LUBLIN

Ruch ogółem

R03_01_06064_2021

Dni tygodnia:		Styczeń	Luty	Marzec	Kwiecień	Maj	Czerwiec	Lipiec	Sierpień	Wrzesień	Pazdziernik	Listopad	Grudzień	Cały rok
1. Poniedziałki	a	9807	9495	11128	11759	13251	13507	14303	14702	13610	13886	12734	12612	12566
	b	1,014	0,953	1,010	1,017	1,021	0,989	0,990	0,979	0,989	0,985	1,012	1,015	0,998
	c	0,780	0,756	0,886	0,936	1,055	1,075	1,138	1,170	1,083	1,105	1,013	1,004	1,000
2. Wtorki	a	9981	10146	11277	12055	12956	13184	13771	13834	13302	13491	12908	12657	12464
	b	1,032	1,018	1,024	1,043	0,998	0,965	0,954	0,922	0,966	0,957	1,026	1,019	0,989
	c	0,801	0,814	0,905	0,967	1,039	1,058	1,105	1,110	1,067	1,082	1,036	1,015	1,000
3. Środy	a	10264	10659	11790	11967	13108	14090	14201	14528	13615	13917	13682	13212	12919
	b	1,061	1,070	1,070	1,035	1,010	1,032	0,983	0,968	0,989	0,987	1,088	1,064	1,026
	c	0,794	0,825	0,913	0,926	1,015	1,091	1,099	1,125	1,054	1,077	1,059	1,023	1,000
4. Czwartki	a	10639	10639	11771	12416	13335	13709	14334	14822	13938	14357	12985	13812	13063
	b	1,100	1,068	1,068	1,074	1,027	1,004	0,993	0,987	1,012	1,018	1,032	1,112	1,037
	c	0,814	0,814	0,901	0,950	1,021	1,049	1,097	1,135	1,067	1,099	0,994	1,057	1,000
5. Piątki	a	11588	11884	13036	13679	14865	14833	16456	16563	15711	16234	13853	13189	14324
	b	1,198	1,193	1,183	1,183	1,145	1,086	1,140	1,103	1,141	1,151	1,101	1,062	1,137
	c	0,809	0,830	0,910	0,955	1,038	1,036	1,149	1,156	1,097	1,133	0,967	0,921	1,000
6. Soboty	a	8346	8983	9529	9528	11916	12620	13888	14936	12886	13387	11096	11051	11514
	b	0,863	0,902	0,865	0,824	0,918	0,924	0,962	0,995	0,936	0,949	0,882	0,890	0,914
	c	0,725	0,780	0,828	0,828	1,035	1,096	1,206	1,297	1,119	1,163	0,964	0,960	1,000
7. Niedziele	a	7847	7927	8587	9911	11268	14002	14133	15618	13303	13418	10426	10004	11370
	b	0,811	0,796	0,779	0,857	0,868	1,025	0,979	1,041	0,966	0,952	0,829	0,805	0,903
	c	0,690	0,697	0,755	0,872	0,991	1,231	1,243	1,374	1,170	1,180	0,917	0,880	1,000
8. Dni robocze	a	10456	10565	11801	12375	13503	13865	14613	14890	14035	14377	13232	13096	13067
	b	1,081	1,061	1,071	1,070	1,040	1,015	1,012	0,992	1,020	1,020	1,052	1,054	1,037
	c	0,800	0,809	0,903	0,947	1,033	1,061	1,118	1,140	1,074	1,100	1,013	1,002	1,000
9. Święta	a	5120	-	-	8981	11677	12271	-	15961	-	-	11498	11069	10940
	b	0,529	-	-	0,777	0,899	0,899	-	1,063	-	-	0,914	0,891	0,868
	c	0,468	-	-	0,821	1,067	1,122	-	1,459	-	-	1,051	1,012	1,000
10. Niedziele i święta	a	7068	7927	8587	9539	11443	13656	14133	15687	13303	13418	10783	10430	11331
	b	0,731	0,796	0,779	0,825	0,881	1,000	0,979	1,045	0,966	0,952	0,857	0,840	0,899
	c	0,624	0,700	0,758	0,842	1,010	1,205	1,247	1,384	1,174	1,184	0,952	0,920	1,000
11. Wszystkie dni	a	9670	9962	11017	11563	12982	13657	14441	15010	13766	14099	12577	12423	12597
	b	1,000	1,000	1,000	1,000	1,000	1,000	1,000	1,000	1,000	1,000	1,000	1,000	1,000
	c	0,768	0,791	0,875	0,918	1,031	1,084	1,146	1,192	1,093	1,119	0,998	0,986	1,000

Legenda:

a = średni dobowy ruch danego dnia (dni) tygodnia

b = $\frac{\text{średni dobowy ruch danego dnia (dni) tygodnia w miesiącu}}{\text{średni dobowy ruch we wszystkie dni miesiąca}}$

c = $\frac{\text{średni dobowy ruch danego dnia (dni) tygodnia w miesiącu}}{\text{średni dobowy ruch danego dnia (dni) tygodnia w roku}}$

Uwagi: *Dane oszacowane, brak oszacowań dla dni świątecznych

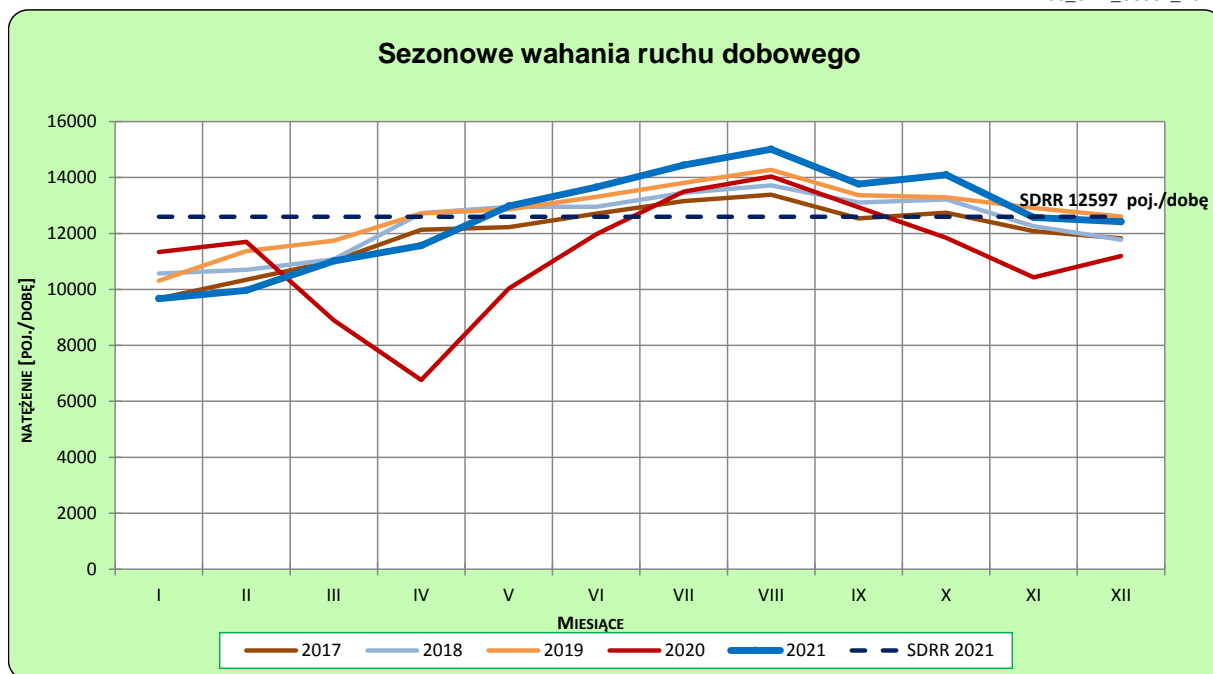
STACJA NR 06064

Miejscowość: Boniewo
Odcinek: Piaski - Fajstławice
Typ stacji: GR

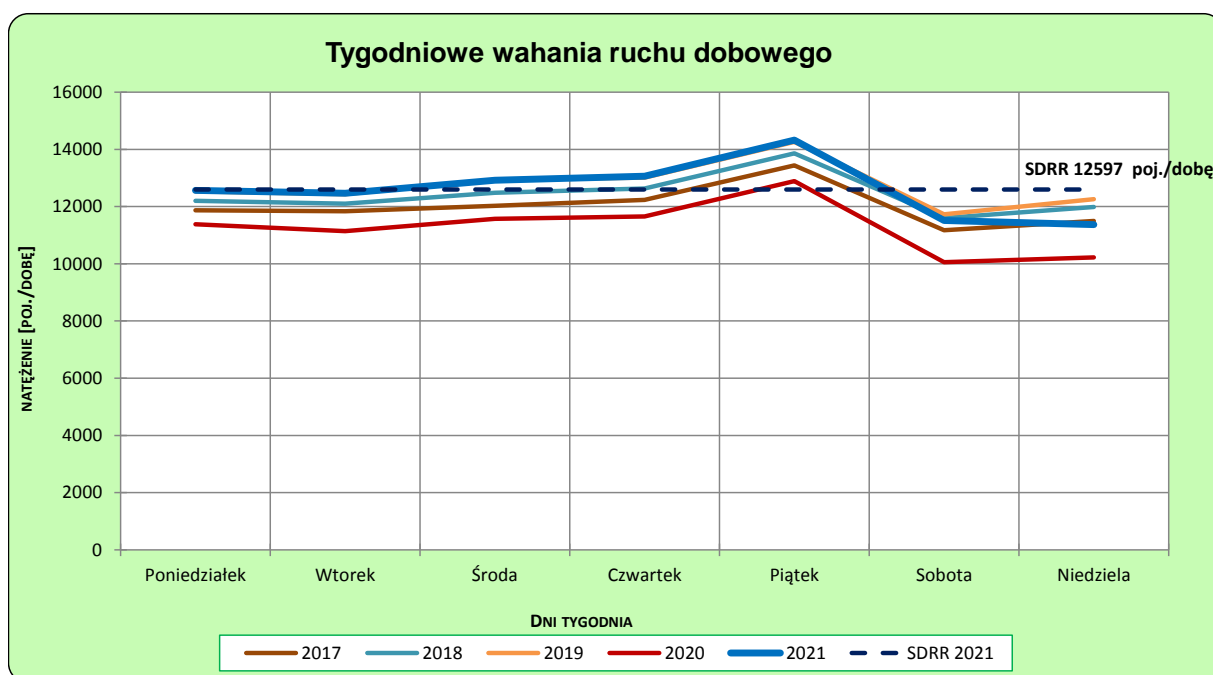
Rok: 2021
Numer drogi: 17
Oddział: LUBLIN

Ruch ogółem

R03_02-1_06064_2021



R03_02-2_06064_2021



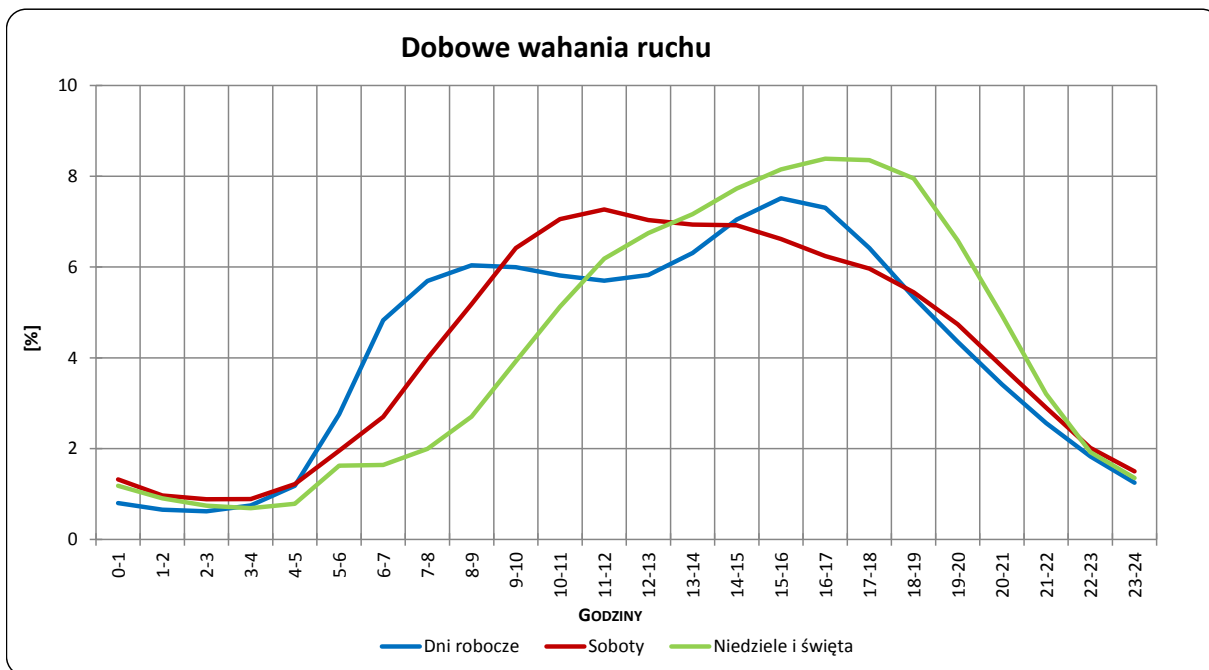
Uwagi: –

STACJA NR 06064

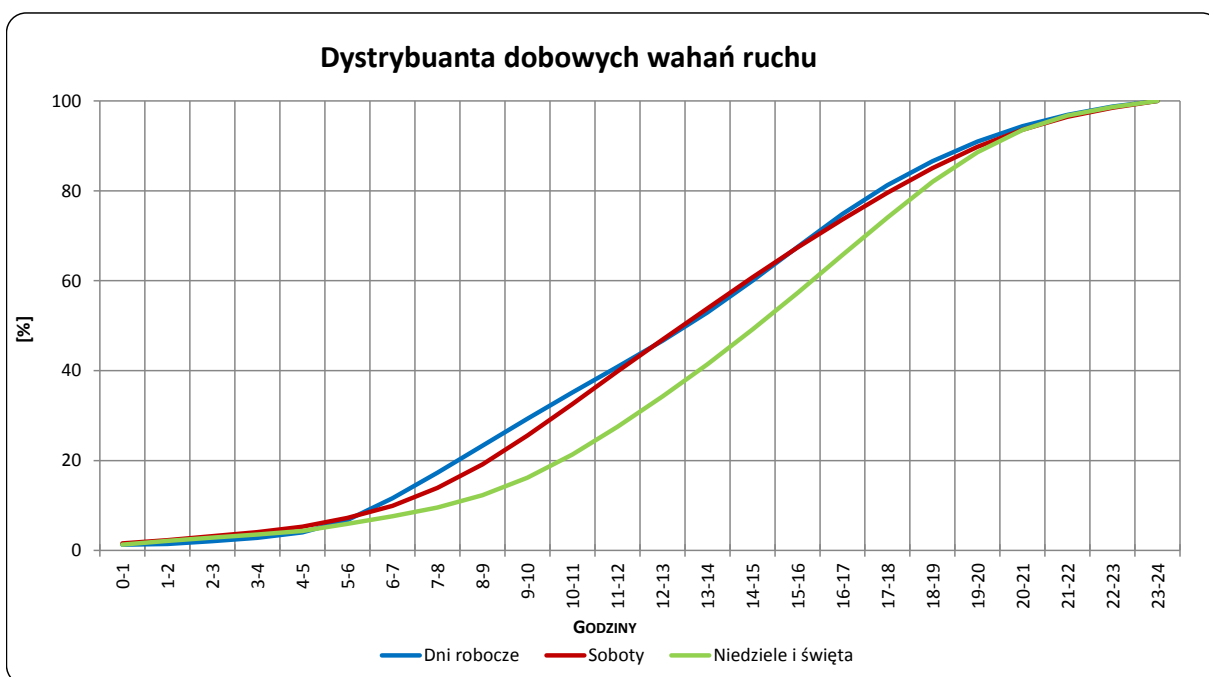
Miejscowość: Boniewo
Odcinek: Piaski - Fajstawice
Typ stacji: GR

Rok: 2021
Numer drogi: 17
Oddział: LUBLIN

R03_03-1_06064_2021



R03_03-2_06064_2021



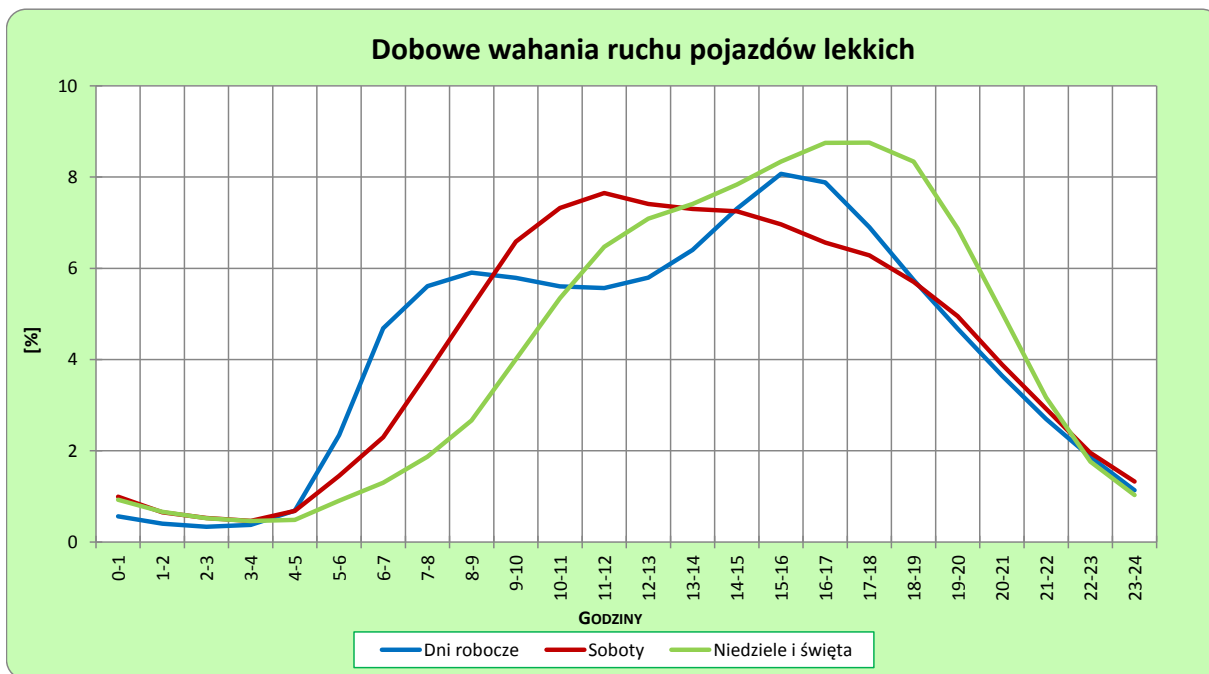
Uwagi: –

STACJA NR 06064

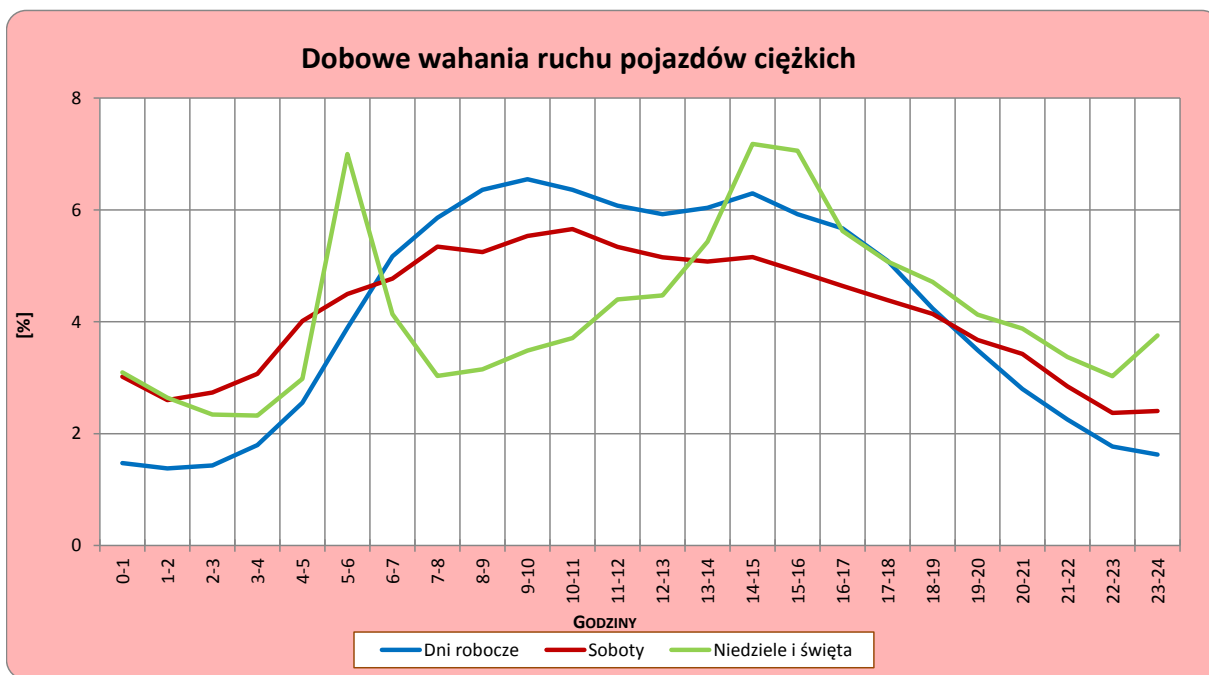
Miejscowość: Boniewo
Odcinek: Piaski - Fajstawice
Typ stacji: GR

Rok: 2021
Numer drogi: 17
Oddział: LUBLIN

R03_04-1_06064_2021



R03_04-2_06064_2021



Uwagi: –

Udział ruchu pojazdów lekkich i ciężkich w poszczególnych okresach doby

STACJA NR 06064

Miejscowość: Boniewo
Odcinek: Piaski - Fajslawice
Typ stacji: GR

Rok: 2021
Numer drogi: 17
Oddział: LUBLIN

R03_05_06064_2021

Godziny	Udział procentowy ruchu w poszczególnych godzinach doby [%]	
	Pojazdy lekkie	Pojazdy ciężkie
0 - 1	0,6	1,4
1 - 2	0,5	1,6
2 - 3	0,4	1,4
3 - 4	0,5	1,9
4 - 5	0,9	3,0
5 - 6	2,6	4,0
6 - 7	4,9	5,3
7 - 8	5,9	5,2
8 - 9	6,8	5,5
9 - 10	6,4	6,6
10 - 11	5,9	6,6
11 - 12	5,5	6,1
12 - 13	5,8	5,3
13 - 14	5,9	5,7
14 - 15	7,2	5,3
15 - 16	7,5	5,8
16 - 17	7,8	5,0
17 - 18	6,4	5,4
18 - 19	5,5	4,6
19 - 20	4,5	4,3
20 - 21	3,2	3,6
21 - 22	2,3	2,7
22 - 23	1,8	2,0
23 - 24	1,2	1,6

Źródło danych: Pomiary ręczne

Dobowe wahania ruchu pojazdów ogółem w podziale na kierunki

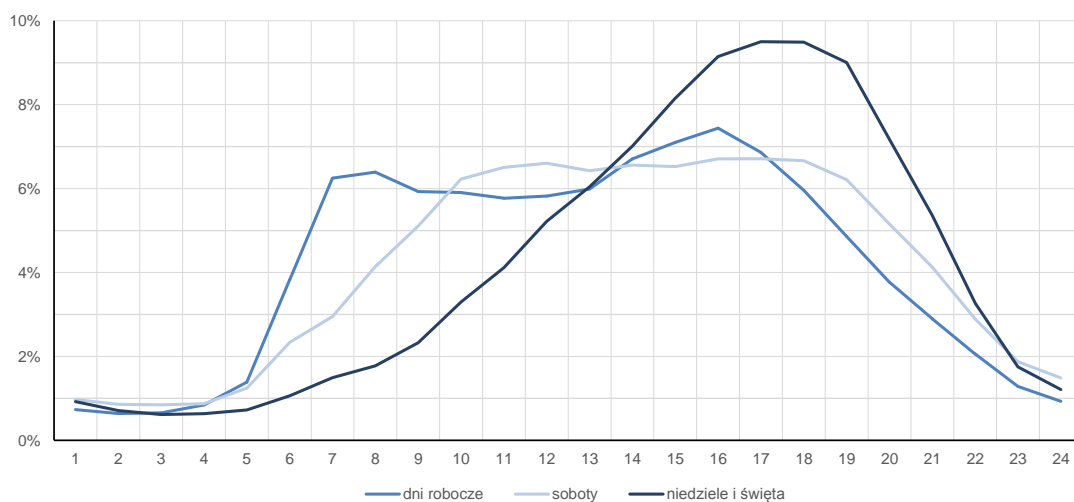
STACJA NR 06064

Miejscowość:	Boniewo	Rok:	2021
Odcinek:	Piaski - Fajslawice	Numer drogi:	17
Typ stacji:	GR	Oddział:	LUBLIN

Średni dobowy rozkład natężenia ruchu

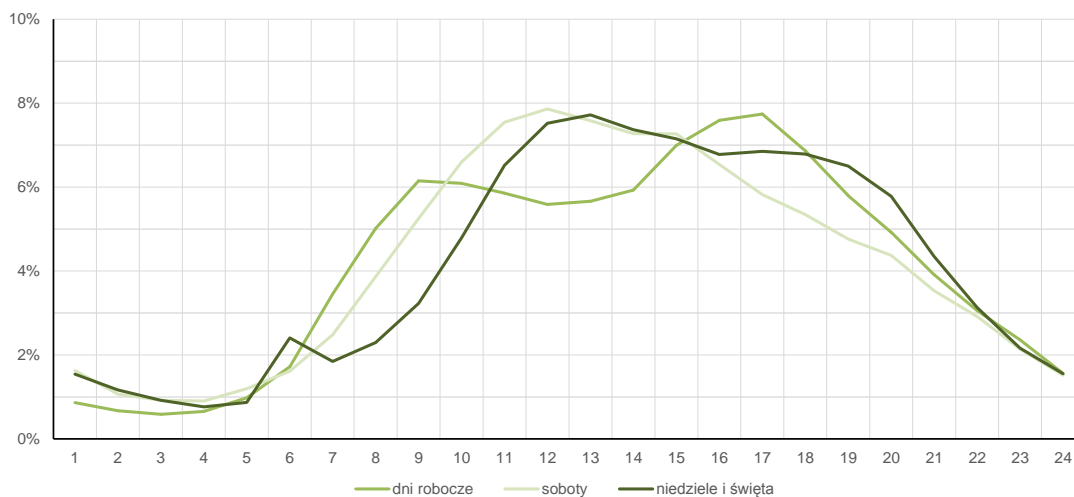
R03_12-1_06064_2021

Kierunek Lublin



R03_12-2_06064_2021

Kierunek Zamość



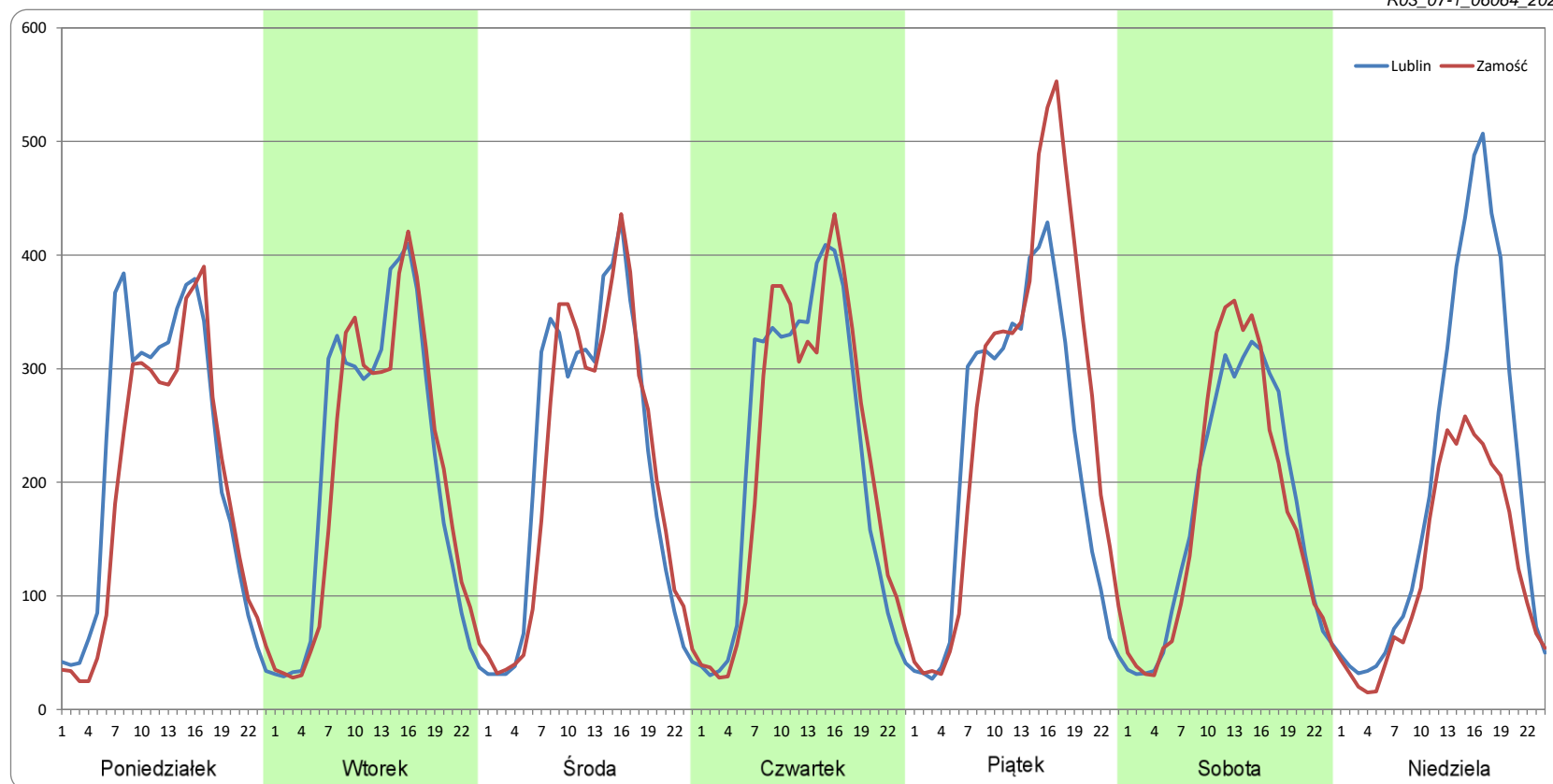
Ruch w poszczególne dni tygodnia

STACJA NR 06064

Numer drogi: 17 **Rok:** 2021 **Miesiąc:** Styczeń **Typ stacji:** GR **Oddział:** LUBLIN

Dzień tygodnia	Poniedziałek		Wtorek		Środa		Czwartek		Piątek		Sobota		Niedziela	
	Lublin	Zamość	Lublin	Zamość	Lublin	Zamość	Lublin	Zamość	Lublin	Zamość	Lublin	Zamość	Lublin	Zamość
SDR	5189	4618	5065	4916	5187	5077	5328	5311	5335	6253	4177	4169	4839	3008
Razem	9807		9981		10264		10639		11588		8346		7847	
Podział procentowy	52,91%	47,09%	50,75%	49,25%	50,54%	49,46%	50,08%	49,92%	46,04%	53,96%	50,05%	49,95%	61,67%	38,33%

R03_07-1_06064_2021



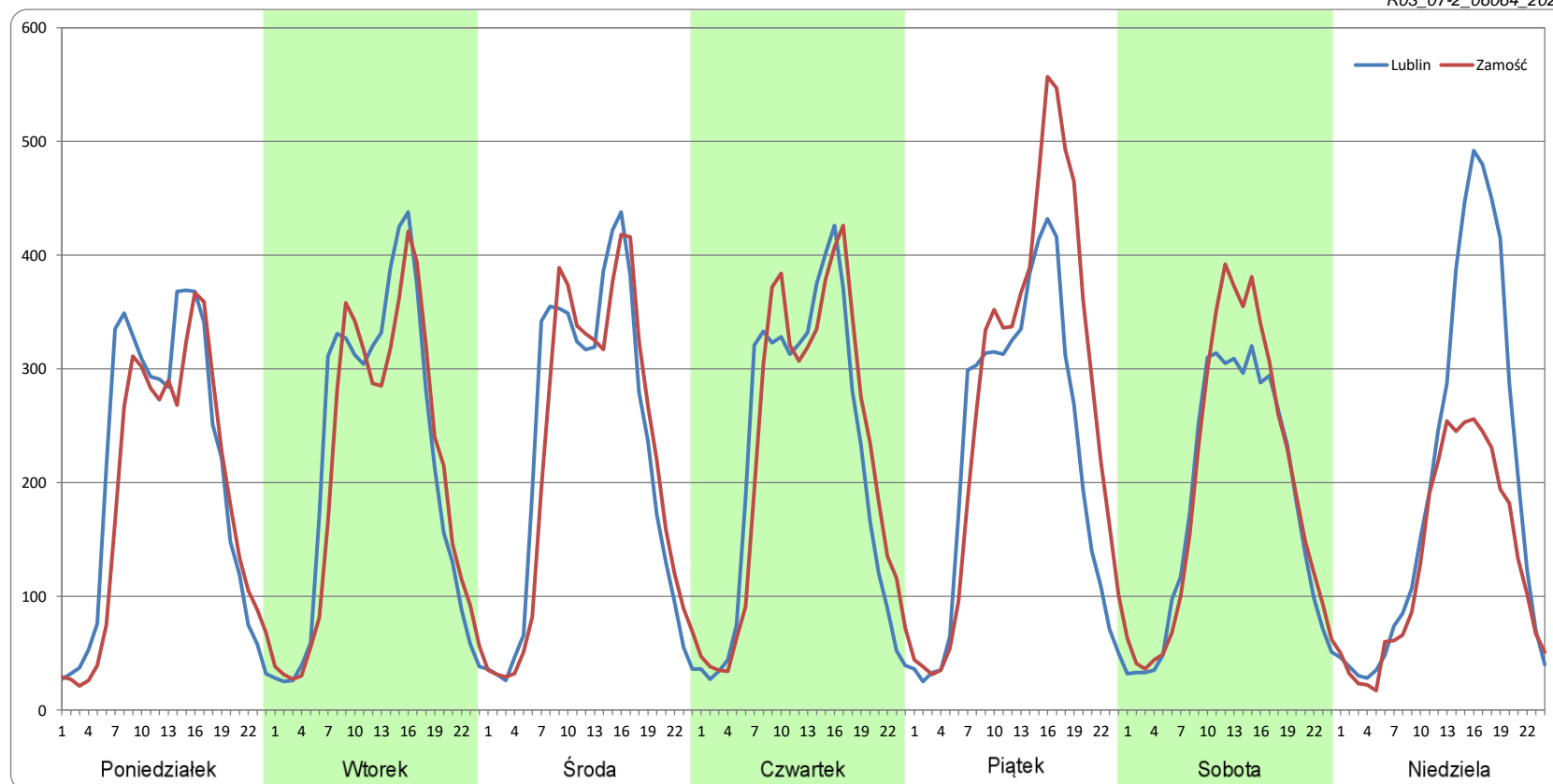
Ruch w poszczególne dni tygodnia

STACJA NR 06064

Numer drogi: 17 Rok: 2021 Miesiąc: Luty Typ stacji: GR Oddział: LUBLIN

Dzień tygodnia	Poniedziałek		Wtorek		Środa		Czwartek		Piątek		Sobota		Niedziela	
	Lublin	Zamość	Lublin	Zamość	Lublin	Zamość	Lublin	Zamość	Lublin	Zamość	Lublin	Zamość	Lublin	Zamość
SDR	4976	4519	5174	4973	5385	5274	5224	5415	5358	6525	4296	4686	4760	3167
Razem	9495		10146		10659		10639		11884		8983		7927	
Podział procentowy	52,41%	47,59%	50,99%	49,01%	50,52%	49,48%	49,10%	50,90%	45,09%	54,91%	47,83%	52,17%	60,05%	39,95%

R03_07-2_06064_2021



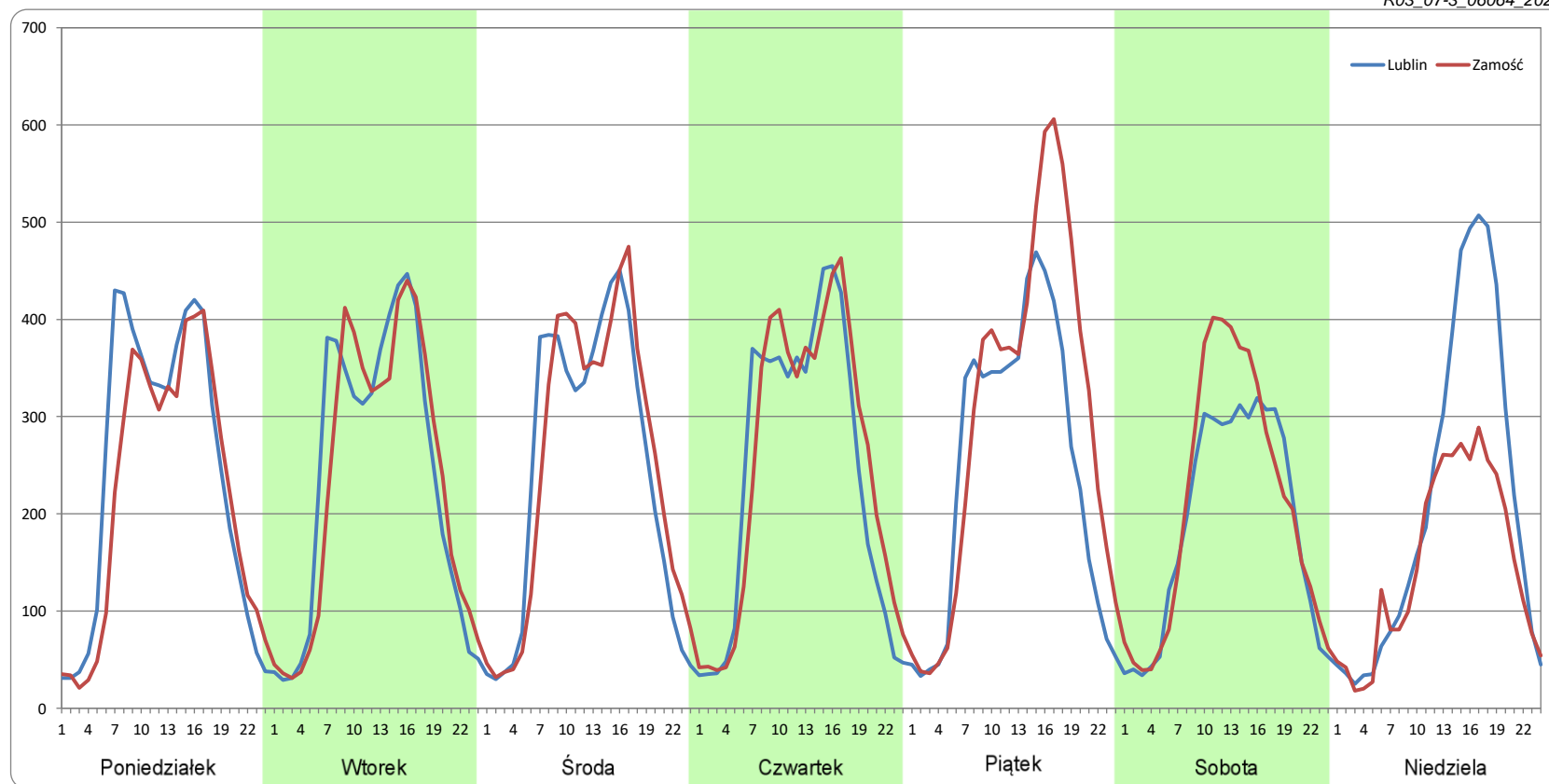
Ruch w poszczególne dni tygodnia

STACJA NR 06064

Numer drogi: 17 Rok: 2021 Miesiąc: Marzec Typ stacji: GR Oddział: LUBLIN

Dzień tygodnia	Poniedziałek		Wtorek		Środa		Czwartek		Piątek		Sobota		Niedziela	
	Lublin	Zamość	Lublin	Zamość	Lublin	Zamość	Lublin	Zamość	Lublin	Zamość	Lublin	Zamość	Lublin	Zamość
SDR	5818	5310	5671	5606	5825	5965	5767	6004	5907	7130	4525	5003	5028	3559
Razem	11128		11277		11790		11771		13036		9529		8587	
Podział procentowy	52,28%	47,72%	50,29%	49,71%	49,40%	50,60%	48,99%	51,01%	45,31%	54,69%	47,49%	52,51%	58,56%	41,44%

R03_07-3_06064_2021

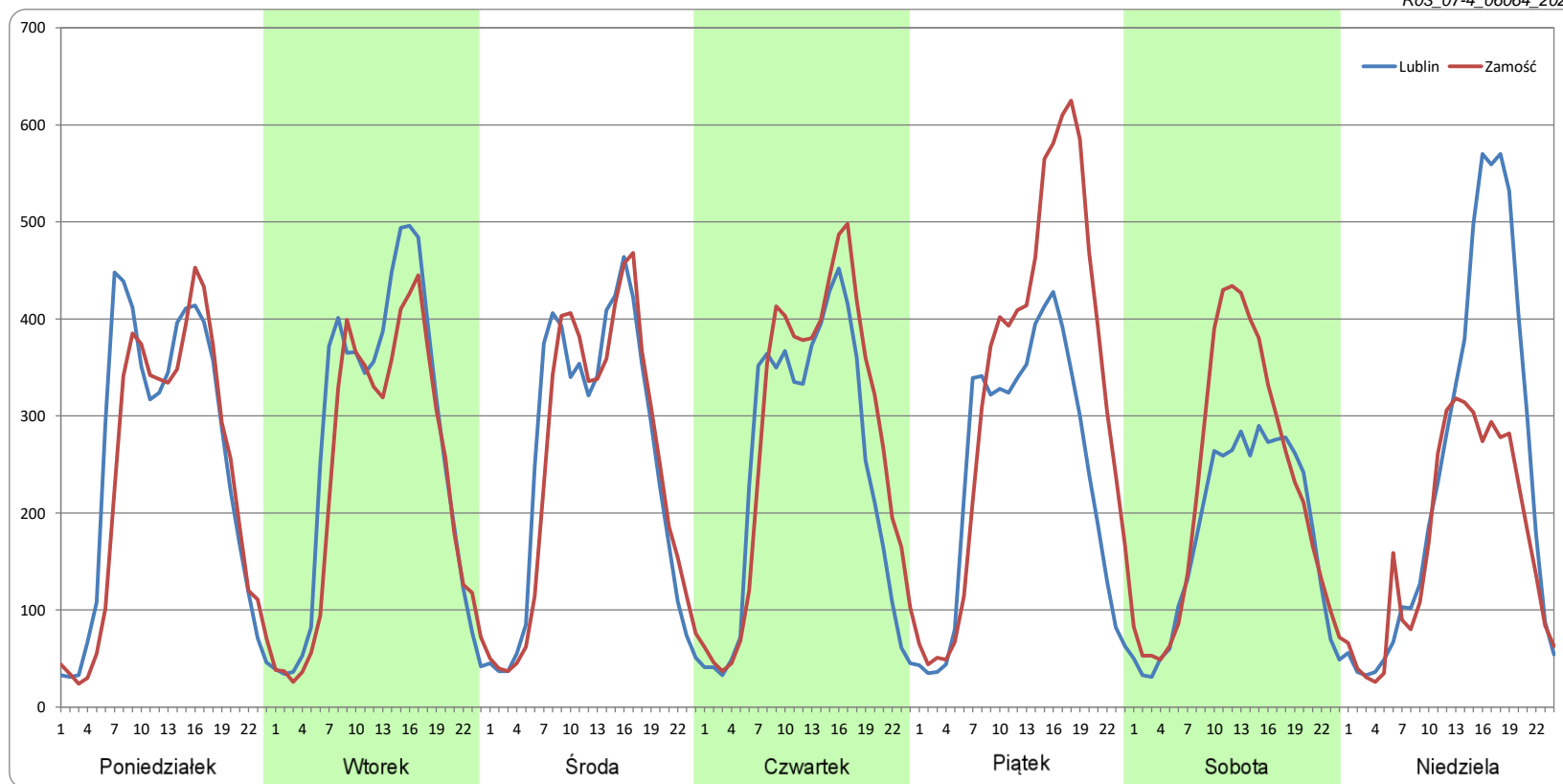


Ruch w poszczególne dni tygodnia

STACJA NR 06064

Numer drogi:	17		Rok:	2021		Miesiąc:	Kwiecień		Typ stacji:	GR		Oddział:	LUBLIN	
Dzień tygodnia	Poniedziałek		Wtorek		Środa		Czwartek		Piątek		Sobota		Niedziela	
Kierunek	Lublin	Zamość	Lublin	Zamość	Lublin	Zamość	Lublin	Zamość	Lublin	Zamość	Lublin	Zamość	Lublin	Zamość
SDR	6090	5669	6396	5659	6029	5939	5831	6585	5778	7902	4226	5302	5777	4135
Razem	11759		12055		11967		12416		13679		9528		9911	
Podział procentowy	51,79%	48,21%	53,06%	46,94%	50,37%	49,63%	46,96%	53,04%	42,24%	57,76%	44,35%	55,65%	58,28%	41,72%

R03_07-4_06064_2021

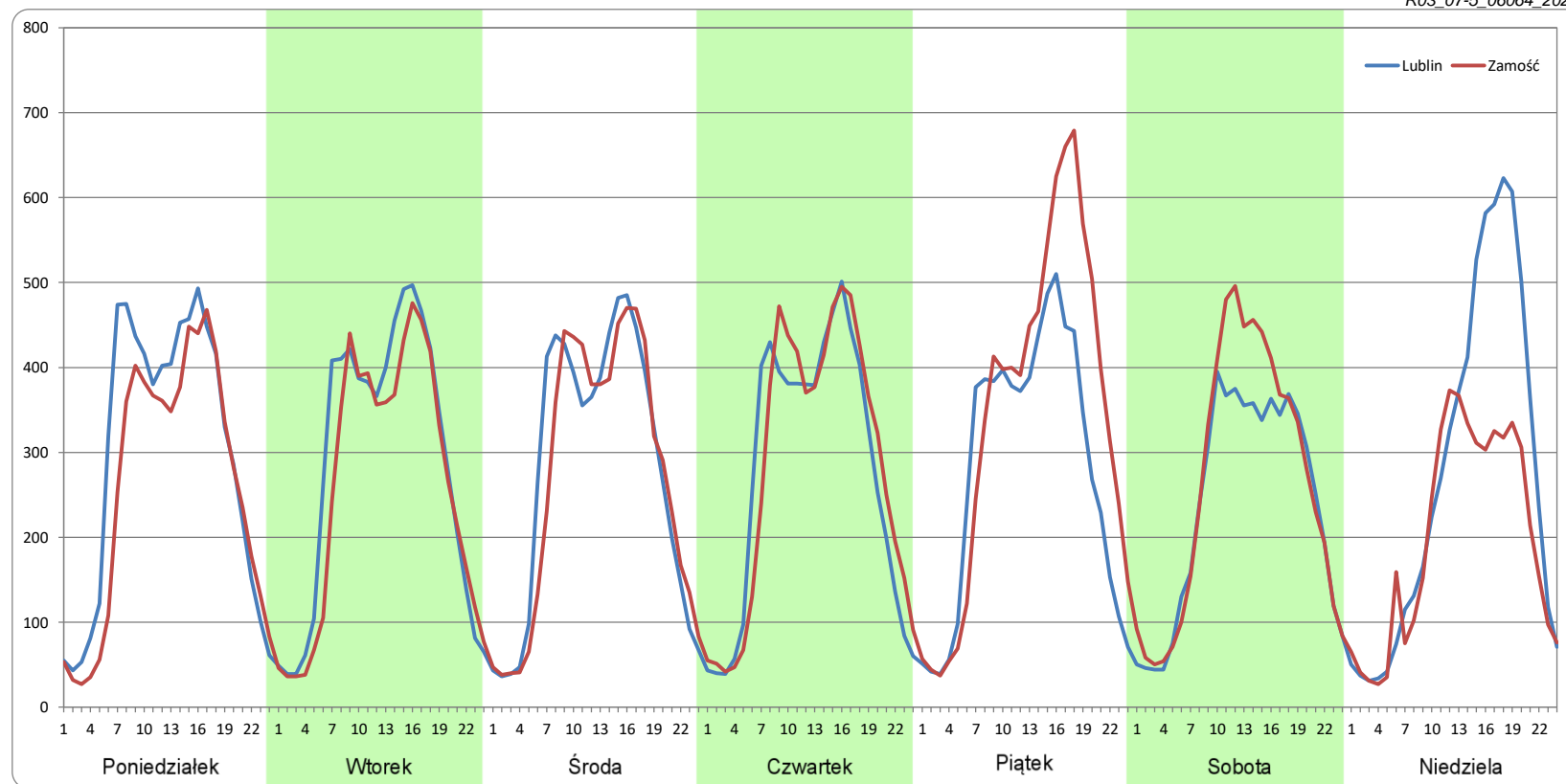


Ruch w poszczególne dni tygodnia

STACJA NR 06064

Numer drogi:	17		Rok:	2021		Miesiąc:	Maj		Typ stacji:	GR		Oddział:	LUBLIN	
Dzień tygodnia	Poniedziałek		Wtorek		Środa		Czwartek		Piątek		Sobota		Niedziela	
Kierunek	Lublin	Zamość	Lublin	Zamość	Lublin	Zamość	Lublin	Zamość	Lublin	Zamość	Lublin	Zamość	Lublin	Zamość
SDR	7070	6181	6776	6179	6657	6451	6580	6756	6703	8162	5656	6260	6500	4768
Razem	13251		12956		13108		13335		14865		11916		11268	
Podział procentowy	53,36%	46,64%	52,30%	47,70%	50,78%	49,22%	49,34%	50,66%	45,09%	54,91%	47,47%	52,53%	57,68%	42,32%

R03_07-5_06064_2021

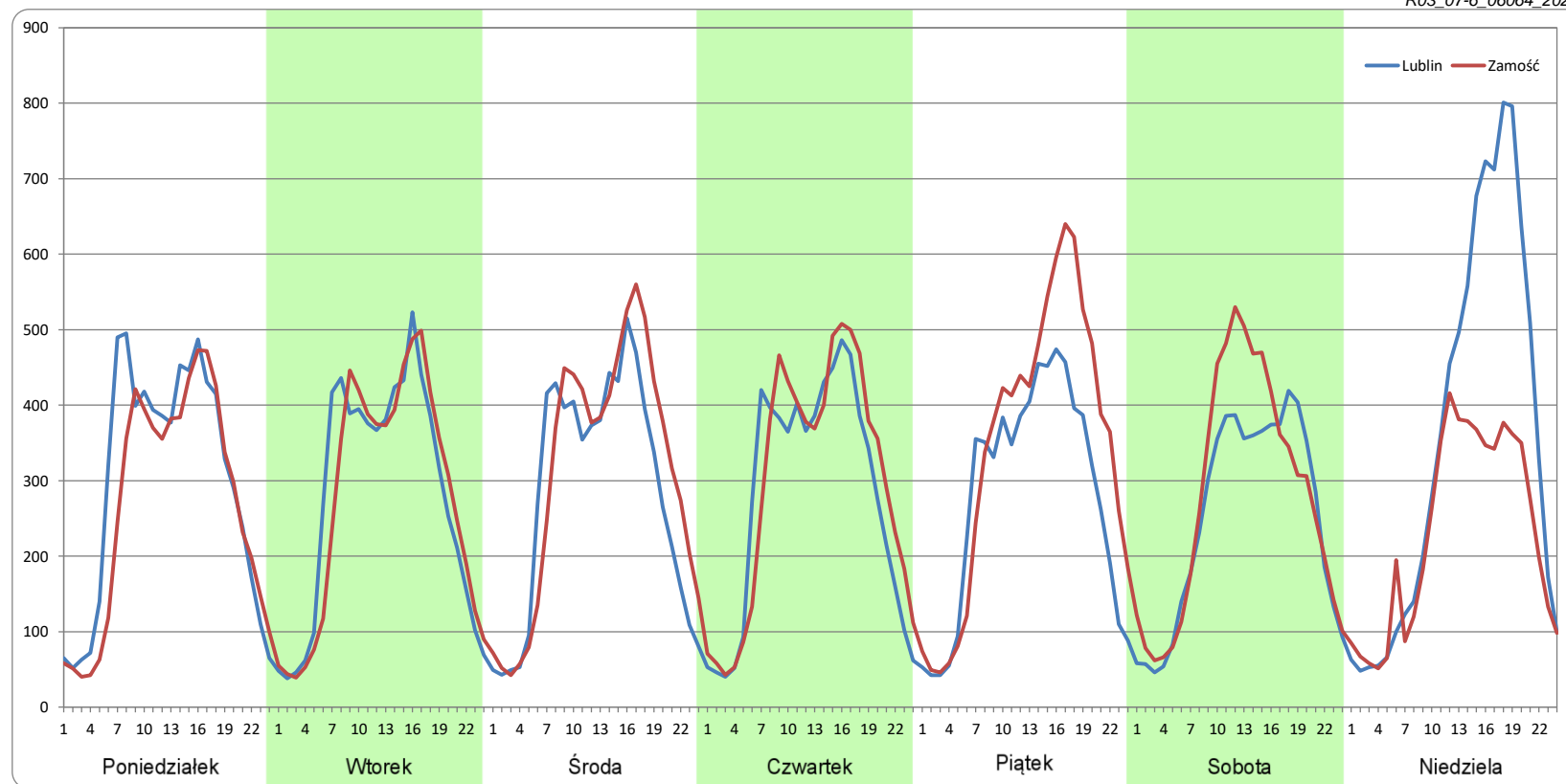


Ruch w poszczególne dni tygodnia

STACJA NR 06064

Numer drogi:	17		Rok:	2021		Miesiąc:	Czerwiec		Typ stacji:	GR		Oddział:	LUBLIN	
Dzień tygodnia	Poniedziałek		Wtorek		Środa		Czwartek		Piątek		Sobota		Niedziela	
Kierunek	Lublin	Zamość	Lublin	Zamość	Lublin	Zamość	Lublin	Zamość	Lublin	Zamość	Lublin	Zamość	Lublin	Zamość
SDR	7110	6397	6636	6548	6731	7359	6652	7057	6658	8175	5976	6644	8452	5550
Razem	13507		13184		14090		13709		14833		12620		14002	
Podział procentowy	52,64%	47,36%	50,34%	49,66%	47,77%	52,23%	48,52%	51,48%	44,89%	55,11%	47,36%	52,64%	60,36%	39,64%

R03_07-6_06064_2021

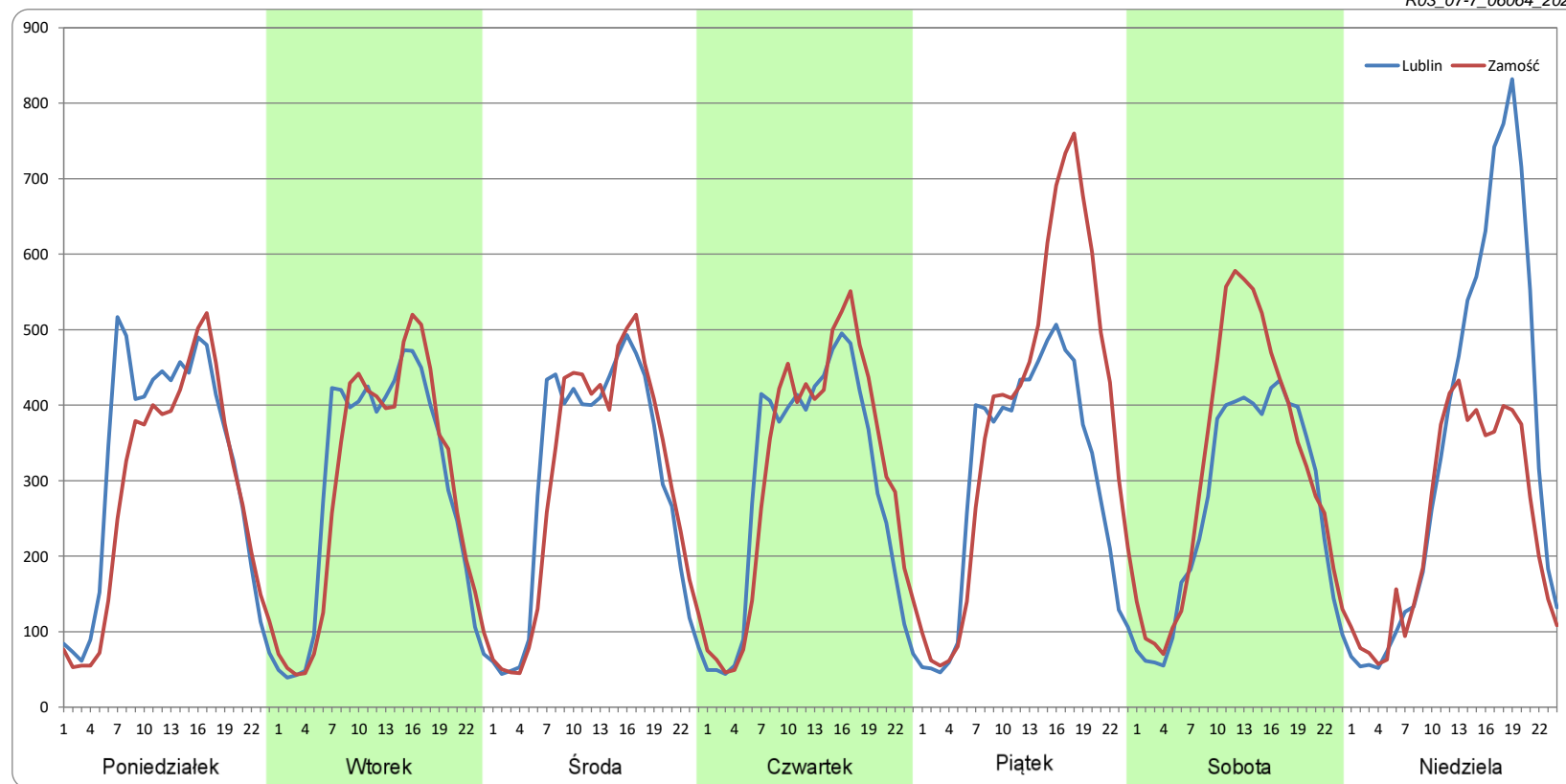


Ruch w poszczególne dni tygodnia

STACJA NR 06064

Numer drogi:	17		Rok:	2021		Miesiąc:	Lipiec		Typ stacji:	GR		Oddział:	LUBLIN	
Dzień tygodnia	Poniedziałek		Wtorek		Środa		Czwartek		Piątek		Sobota		Niedziela	
Kierunek	Lublin	Zamość	Lublin	Zamość	Lublin	Zamość	Lublin	Zamość	Lublin	Zamość	Lublin	Zamość	Lublin	Zamość
SDR	7555	6748	6899	6872	7102	7100	6948	7386	7194	9262	6365	7523	8287	5846
Razem	14303		13771		14201		14334		16456		13888		14133	
Podział procentowy	52,82%	47,18%	50,10%	49,90%	50,01%	49,99%	48,47%	51,53%	43,72%	56,28%	45,83%	54,17%	58,63%	41,37%

R03_07-7_06064_2021

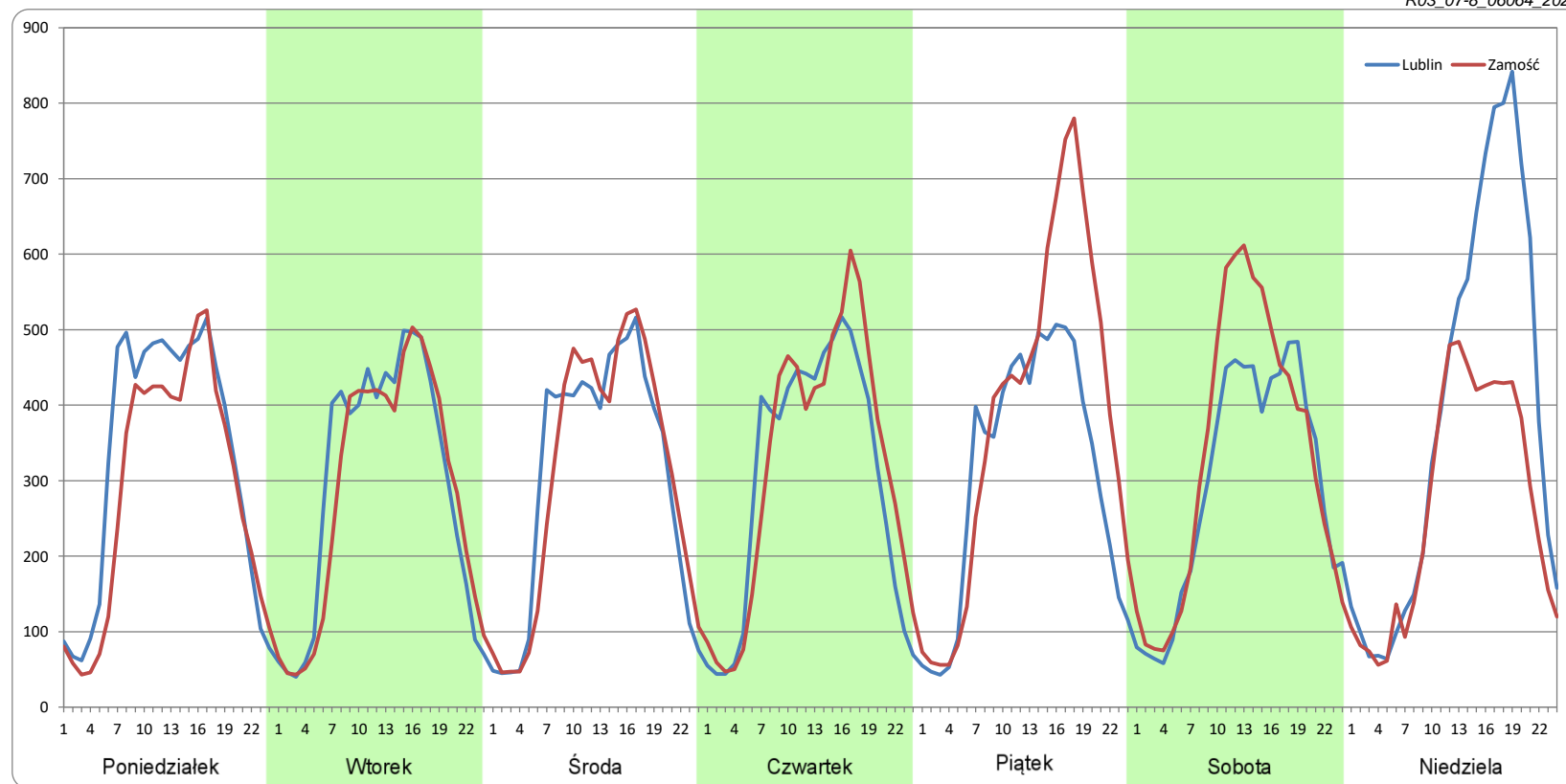


Ruch w poszczególne dni tygodnia

STACJA NR 06064

Numer drogi:	17		Rok:	2021		Miesiąc:	Sierpień		Typ stacji:	GR		Oddział:	LUBLIN	
Dzień tygodnia	Poniedziałek		Wtorek		Środa		Czwartek		Piątek		Sobota		Niedziela	
Kierunek	Lublin	Zamość	Lublin	Zamość	Lublin	Zamość	Lublin	Zamość	Lublin	Zamość	Lublin	Zamość	Lublin	Zamość
SDR	7839	6863	7033	6800	7242	7286	7199	7624	7392	9172	7043	7893	9238	6380
Razem	14702		13834		14528		14822		16563		14936		15618	
Podział procentowy	53,32%	46,68%	50,84%	49,16%	49,85%	50,15%	48,57%	51,43%	44,63%	55,37%	47,16%	52,84%	59,15%	40,85%

R03_07-8_06064_2021

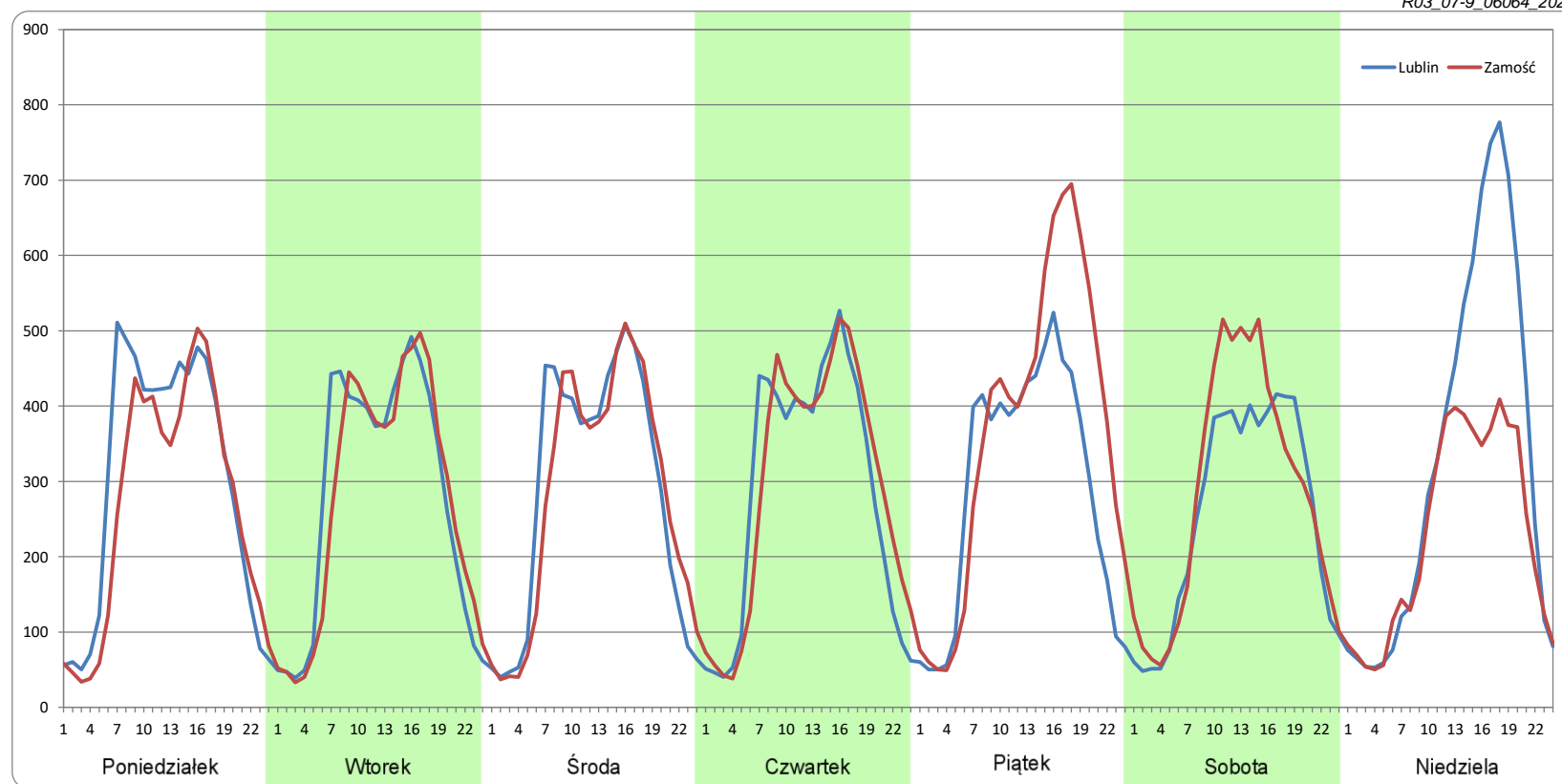


Ruch w poszczególne dni tygodnia

STACJA NR 06064

Numer drogi:	17		Rok:	2021		Miesiąc:	Wrzesień		Typ stacji:	GR		Oddział:	LUBLIN	
Dzień tygodnia	Poniedziałek		Wtorek		Środa		Czwartek		Piątek		Sobota		Niedziela	
Kierunek	Lublin	Zamość	Lublin	Zamość	Lublin	Zamość	Lublin	Zamość	Lublin	Zamość	Lublin	Zamość	Lublin	Zamość
SDR	7178	6432	6714	6588	6862	6753	6883	7055	6989	8722	6118	6768	7787	5516
Razem	13610		13302		13615		13938		15711		12886		13303	
Podział procentowy	52,74%	47,26%	50,47%	49,53%	50,40%	49,60%	49,38%	50,62%	44,49%	55,51%	47,48%	52,52%	58,54%	41,46%

R03_07-9_06064_2021



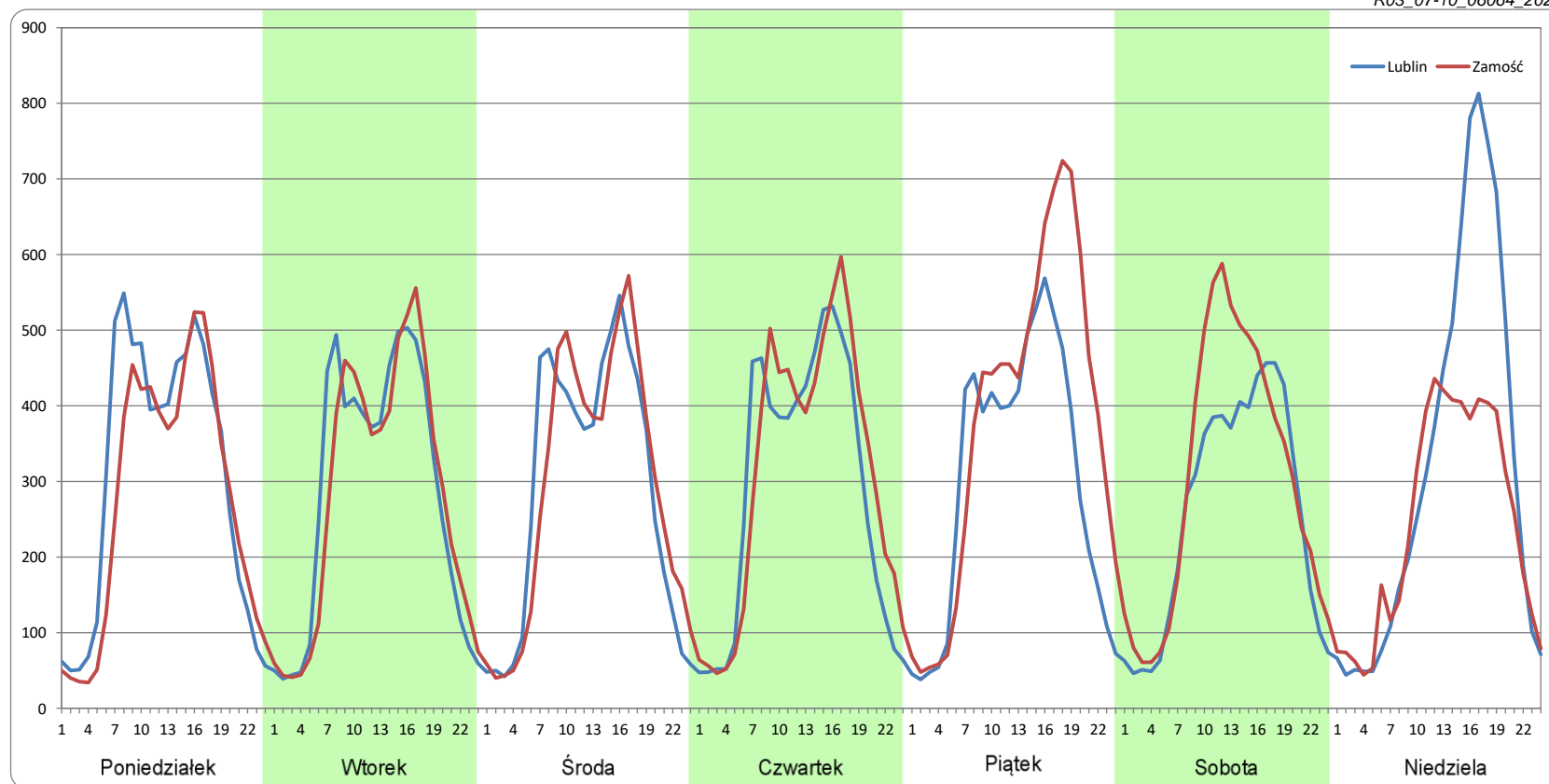
Ruch w poszczególne dni tygodnia

STACJA NR 06064

Numer drogi: 17 Rok: 2021 Miesiąc: Październik Typ stacji: GR Oddział: LUBLIN

Dzień tygodnia	Poniedziałek		Wtorek		Środa		Czwartek		Piątek		Sobota		Niedziela	
	Lublin	Zamość	Lublin	Zamość	Lublin	Zamość	Lublin	Zamość	Lublin	Zamość	Lublin	Zamość	Lublin	Zamość
SDR	7271	6615	6784	6707	6923	6994	6953	7404	7202	9032	6178	7210	7551	5867
Razem	13886		13491		13917		14357		16234		13387		13418	
Podział procentowy	52,36%	47,64%	50,29%	49,71%	49,75%	50,25%	48,43%	51,57%	44,36%	55,64%	46,15%	53,85%	56,28%	43,72%

R03_07-10_06064_2021



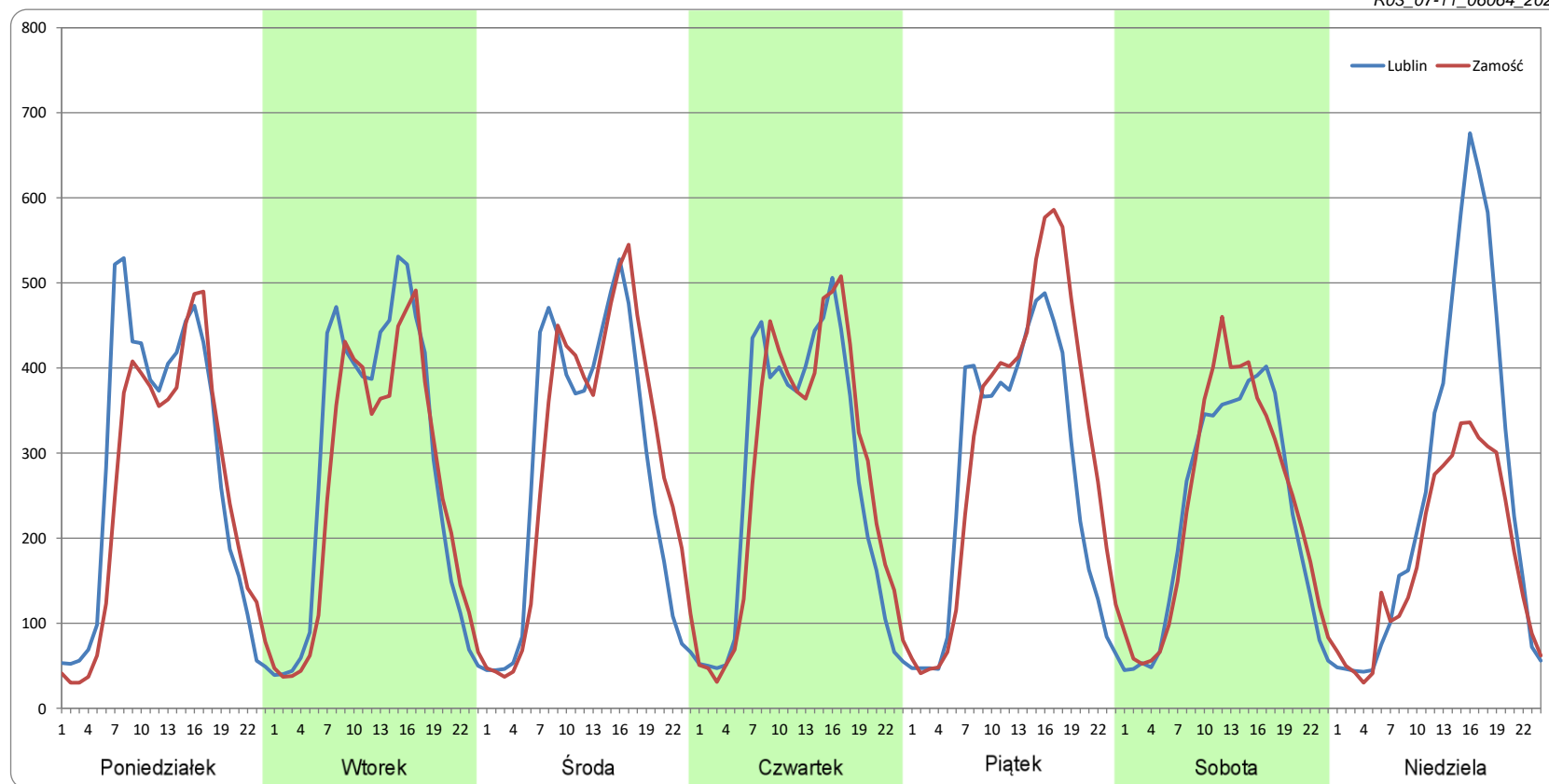
Ruch w poszczególne dni tygodnia

STACJA NR 06064

Numer drogi: 17 Rok: 2021 Miesiąc: Listopad Typ stacji: GR Oddział: LUBLIN

Dzień tygodnia	Poniedziałek		Wtorek		Środa		Czwartek		Piątek		Sobota		Niedziela	
	Lublin	Zamość	Lublin	Zamość	Lublin	Zamość	Lublin	Zamość	Lublin	Zamość	Lublin	Zamość	Lublin	Zamość
SDR	6642	6092	6763	6145	6698	6984	6442	6543	6450	7403	5432	5664	6164	4262
Razem	12734		12908		13682		12985		13853		11096		10426	
Podział procentowy	52,16%	47,84%	52,39%	47,61%	48,95%	51,05%	49,61%	50,39%	46,56%	53,44%	48,95%	51,05%	59,12%	40,88%

R03_07-11_06064_2021



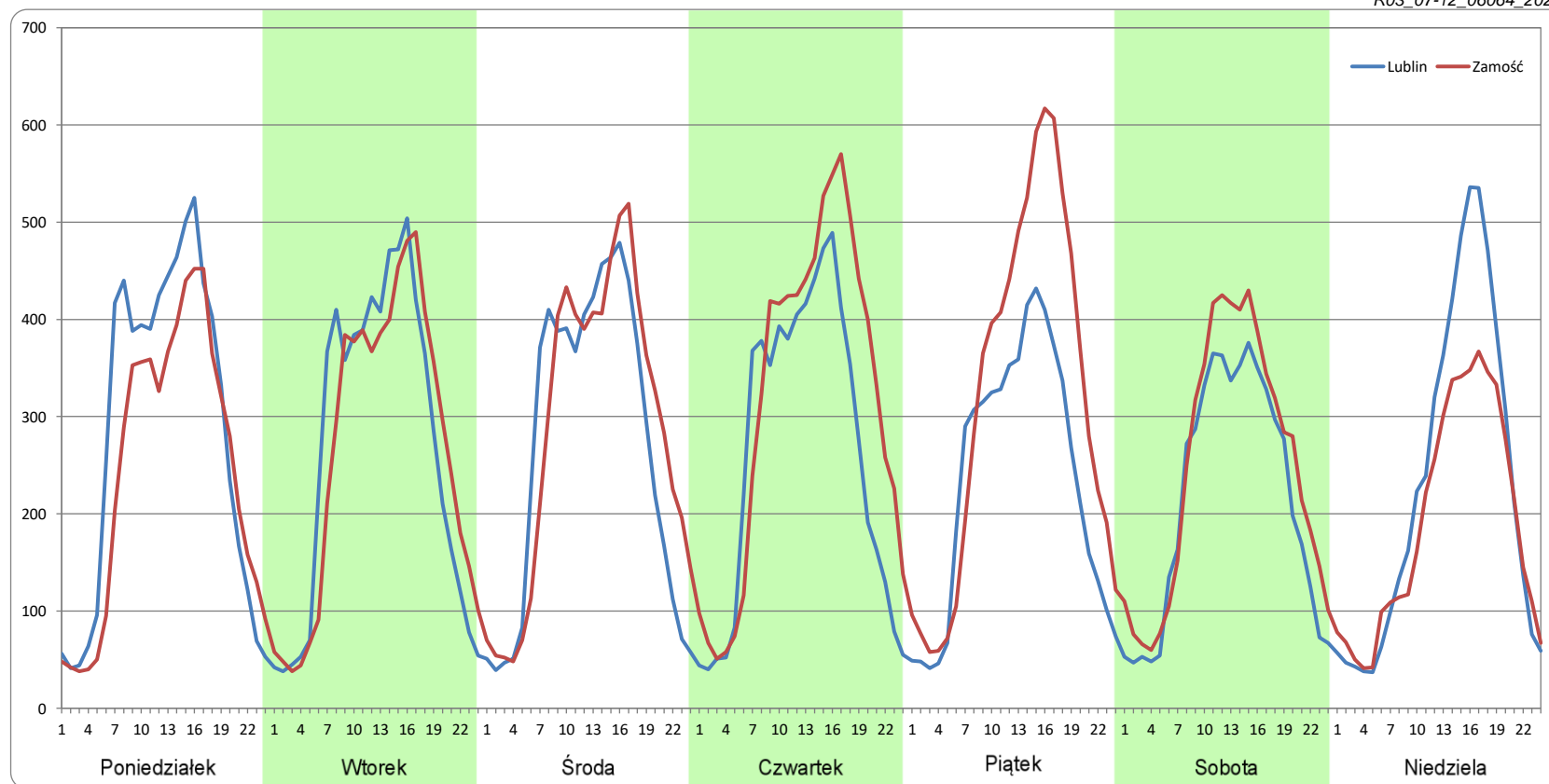
Ruch w poszczególne dni tygodnia

STACJA NR 06064

Numer drogi: 17 Rok: 2021 Miesiąc: Grudzień Typ stacji: GR Oddział: LUBLIN

Dzień tygodnia	Poniedziałek		Wtorek		Środa		Czwartek		Piątek		Sobota		Niedziela	
	Lublin	Zamość	Lublin	Zamość	Lublin	Zamość	Lublin	Zamość	Lublin	Zamość	Lublin	Zamość	Lublin	Zamość
SDR	6758	5854	6350	6307	6387	6825	6246	7566	5622	7566	5122	5929	5455	4549
Razem	12612		12657		13212		13812		13189		11051		10004	
Podział procentowy	53,58%	46,42%	50,17%	49,83%	48,34%	51,66%	45,22%	54,78%	42,63%	57,37%	46,35%	53,65%	54,53%	45,47%

R03_07-12_06064_2021



Proporcja dobowego natężenia ruchu do SDRR, dla każdego dnia w roku, w podziale na pojazdy ogółem

STACJA NR 06064

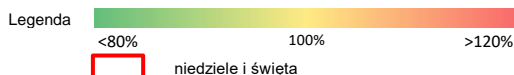
Miejscowość: Boniewo **Rok:** 2021
Odcinek: Piaski - Fajstawice **Numer drogi:** 17
Typ stacji: GR **Oddział:** LUBLIN

R03_10-1_06064_2021

	Miesiąc											
	1	2	3	4	5	6	7	8	9	10	11	12
liczba dni w miesiącu	31	28	31	30	31	30	31	31	30	31	30	31
średni udział w miesiącu [%]	74,3	79,1	87,7	92,0	101,9	108,4	115,0	118,9	109,3	112,1	98,9	99,2

R03_10-2_06064_2021

06064	Proporcja ruchu dziennego do średniego dobowego ruchu rocznego [%]											
	1	2	3	4	5	6	7	8	9	10	11	12
1	30,4	80,3	88,4	104,7	88,9	104,6	112,2	117,0	101,7	130,4	103,2	99,1
2	62,0	84,7	90,8	101,0	66,0	131,1	129,0	117,0	105,7	105,5	118,2	101,3
3	66,5	85,3	92,6	63,2	87,6	97,4	103,2	113,0	121,1	114,9	108,8	113,3
4	77,3	87,0	94,5	54,5	104,8	107,0	105,2	113,4	100,4	107,1	106,0	88,1
5	80,7	99,2	104,0	88,1	100,9	98,5	112,0	119,5	107,7	103,9	113,1	80,6
6	50,9	75,0	78,1	103,5	103,3	130,6	109,4	127,9	105,9	107,0	88,8	95,1
7	79,5	57,2	70,3	93,9	113,1	106,2	110,6	115,1	103,4	109,5	77,0	92,5
8	87,7	53,8	89,1	92,1	89,8	102,2	110,7	121,8	108,3	127,6	102,1	96,7
9	70,2	69,4	89,6	101,7	98,1	106,7	128,3	112,9	113,5	103,5	101,7	99,8
10	64,7	80,0	91,3	81,4	105,2	110,4	111,8	110,6	130,2	107,2	124,9	109,5
11	86,2	74,4	92,8	80,8	104,6	121,5	113,6	115,1	108,0	113,0	79,4	84,0
12	88,6	80,1	103,1	93,2	104,9	100,1	116,0	115,3	113,9	107,7	100,9	79,2
13	84,8	60,3	78,6	88,9	106,2	95,4	107,6	132,8	111,1	112,8	89,6	98,2
14	87,3	52,5	70,5	86,6	118,2	105,3	113,4	119,2	101,9	118,0	97,5	100,2
15	92,4	79,6	91,3	90,8	97,0	104,7	115,3	126,7	106,2	128,2	105,4	101,7
16	66,4	80,5	91,1	101,0	98,1	107,9	130,8	115,9	109,8	99,2	101,1	104,1
17	55,6	80,9	92,4	73,5	102,3	110,1	111,1	110,0	124,2	98,3	101,8	112,5
18	76,3	84,5	94,2	74,4	99,7	122,8	112,1	116,0	96,0	112,5	100,6	91,1
19	74,1	93,9	104,4	93,5	102,6	99,9	112,8	122,7	92,1	110,6	110,5	78,4
20	79,2	71,0	71,4	93,4	106,0	102,1	112,5	138,5	105,9	113,8	87,0	104,7
21	86,9	68,9	65,8	95,9	121,0	106,1	114,0	132,2	104,1	113,8	77,9	106,1
22	94,7	87,8	85,1	96,6	94,7	102,4	117,3	145,4	108,2	123,8	99,1	123,6
23	71,4	87,6	86,8	107,8	101,7	103,7	133,2	115,3	108,5	101,1	97,3	138,1
24	64,6	92,3	90,9	84,5	109,0	106,0	112,3	105,7	123,4	97,5	98,9	111,3
25	71,6	91,9	92,3	80,9	102,3	119,7	117,9	116,8	104,8	108,3	102,6	79,8
26	73,5	104,1	102,4	93,3	107,9	102,2	113,3	113,2	108,7	106,3	115,4	95,9
27	80,5	78,9	74,5	97,0	107,9	116,6	107,9	126,8	109,3	108,2	87,0	102,5
28	84,1	73,1	66,0	103,6	119,7	111,3	112,9	107,8	113,0	114,6	78,7	103,1
29	93,1		87,8	108,8	96,9	109,4	113,4	111,7	116,0	134,4	97,7	103,2
30	61,3		89,2	131,4	95,6	109,8	131,9	122,5	115,7	122,0	94,1	104,9
31	60,1		100,6		104,3		112,7	109,7		114,8		76,8



Nierównomierność kierunkowa dla każdego dnia w roku, w podziale na pojazdy ogółem

STACJA NR 06064

Miejscowość: Boniewo

Rok: 2021

Odcinek: Piaski - Fajstawice

Numer drogi: 17

Typ stacji: GR

Oddział: LUBLIN

R03_11_06064_2021

06064	Proporcja ruchu dziennego do średniego dobowego ruchu rocznego [%]											
	1	2	3	4	5	6	7	8	9	10	11	12
1	53,5	47,7	47,1	57,0	61,9	50,4	52,4	41,9	50,4	55,3	34,4	49,7
2	45,5	48,7	49,8	62,8	46,7	58,2	56,6	47,6	49,8	52,2	41,2	50,7
3	36,4	49,4	49,9	65,8	31,4	59,5	55,0	49,8	55,7	41,4	48,0	54,4
4	48,5	50,5	51,3	48,7	43,1	52,0	40,8	50,0	52,7	47,0	50,0	51,8
5	51,4	55,1	54,7	29,4	47,8	48,6	47,6	52,0	41,6	49,0	53,3	43,1
6	47,4	51,7	52,7	38,6	49,9	34,9	50,5	54,6	46,9	50,2	51,5	47,8
7	48,2	39,5	40,6	46,0	53,9	46,0	50,0	52,5	49,6	50,9	43,3	50,1
8	52,1	47,0	47,2	49,9	51,5	49,3	51,8	42,2	49,4	55,3	48,6	50,3
9	49,4	48,9	49,4	53,3	41,8	50,4	57,0	47,1	51,3	52,2	50,2	50,7
10	38,8	49,7	49,7	51,9	46,7	51,8	54,3	49,1	55,7	42,4	55,6	53,8
11	46,4	51,4	51,0	41,0	48,8	55,3	41,7	49,8	51,8	48,2	58,2	52,3
12	48,7	54,5	54,8	48,0	49,5	52,5	47,4	50,5	42,0	50,1	51,4	44,9
13	49,7	52,2	52,2	49,4	51,1	40,6	50,2	55,7	47,5	50,1	48,5	48,7
14	50,4	40,5	40,7	50,1	54,8	47,9	50,1	53,2	48,8	51,2	36,3	49,9
15	54,2	48,7	47,9	51,3	51,9	49,6	51,4	41,1	48,1	54,9	47,1	50,6
16	49,8	49,0	49,4	55,2	40,9	50,4	56,7	46,1	50,7	52,6	50,0	51,5
17	37,2	49,5	49,7	52,7	46,2	51,3	54,0	49,4	55,3	41,7	50,1	53,9
18	47,2	51,3	50,7	41,4	49,0	56,1	41,6	50,5	52,8	47,7	50,3	56,7
19	48,2	54,9	54,7	48,4	49,5	54,4	46,9	52,2	40,7	50,3	54,1	48,5
20	49,5	52,6	52,4	50,0	50,9	41,0	49,6	56,3	47,9	50,1	52,6	50,0
21	50,0	39,3	40,7	50,3	55,9	47,5	49,9	53,6	49,2	51,2	42,8	53,1
22	54,7	46,8	47,4	51,6	53,2	49,5	51,1	39,4	50,3	54,8	48,1	56,9
23	52,6	49,4	49,5	55,2	41,7	50,1	55,9	45,0	51,0	51,7	49,2	65,3
24	39,4	49,4	49,9	54,2	46,2	51,4	54,1	48,7	55,3	43,1	49,7	69,5
25	46,2	50,4	51,1	42,7	50,0	56,7	41,3	50,2	52,8	47,5	50,9	53,8
26	48,6	55,1	54,5	48,3	49,9	54,9	46,8	51,0	41,4	49,4	54,7	33,7
27	49,1	52,2	52,8	50,7	50,7	43,0	49,3	54,9	46,8	50,7	51,6	39,3
28	51,0	40,5	43,9	51,9	54,9	48,0	50,0	51,9	50,4	53,0	42,3	46,2
29	54,8		49,1	54,6	53,5	49,5	50,9	40,2	49,8	57,8	47,6	49,5
30	52,2		50,4	61,4	41,3	50,7	55,3	47,6	50,2	59,5	48,5	52,1
31	39,8		53,5		47,4		53,6	48,8		49,5		54,3

Legenda Lublin Zamość
 <40% 50% >60%
 niedziele i święta

$$*WNK = \frac{N_{poj./24h}(\text{kierunek P})}{N_{poj./24h}(\text{kierunek P+L})}$$

Struktura rodzajowa ruchu wg pomiarów ręcznych

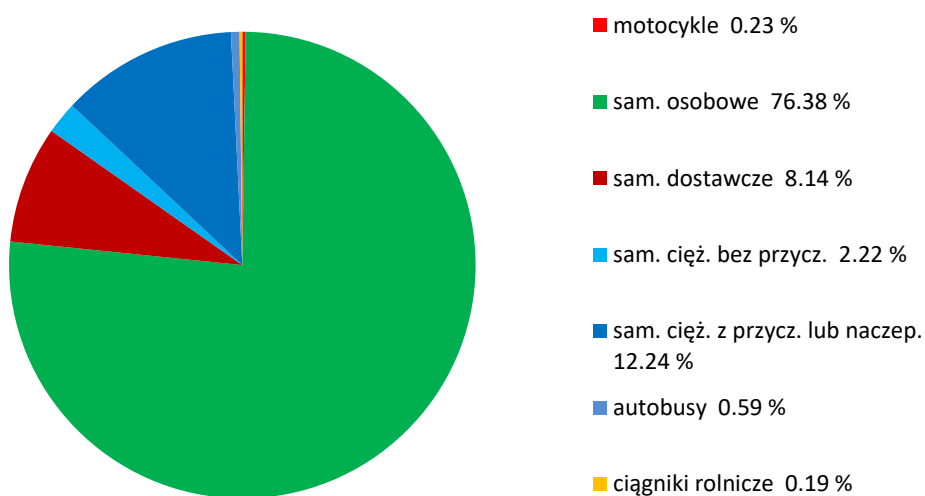
STACJA NR 06064

Miejscowość: Boniewo
Odcinek: Piaski - Fajstławice
Typ stacji: GR

Rok: 2021
Numer: 17
Oddział: LUBLIN

R04_04_06064_2021

Rodzajowa struktura ruchu wg pomiarów ręcznych w 2021 roku



SPIS TREŚCI

Raport 0.1	2
Stacja 06064.....	2
Raport 2.1	3
Woj 06.....	3
Raport 2.2	4
Woj 06.....	4
Raport 2.3	5
Stacja 06064.....	5
Raport 3.1	6
Stacja 06064.....	6
Raport 3.2	7
Stacja 06064.....	7
Raport 3.3	8
Stacja 06064.....	8
Raport 3.4	9
Stacja 06064.....	9
Raport 3.6	10
Stacja 06064.....	10
Raport 3.12	11
Stacja 06064.....	11
Raport 3.7	12
Stacja 06064.....	12
Raport 3.10	24
Stacja 06064.....	24
Raport 3.11	25
Stacja 06064.....	25
Raport 4.4	26
Stacja 06064.....	26