

Archiwizacja i analiza danych ze stacji
ciągłych pomiarów ruchu z lat 2021-2022
Archiwizacja i analiza roczna danych z 2021

SCPR nr 06062

Na zlecenie



**Generalna Dyrekcja
Dróg Krajowych i Autostrad**

Heller Consult sp. z o.o.

Warszawa, 29 kwietnia 2022

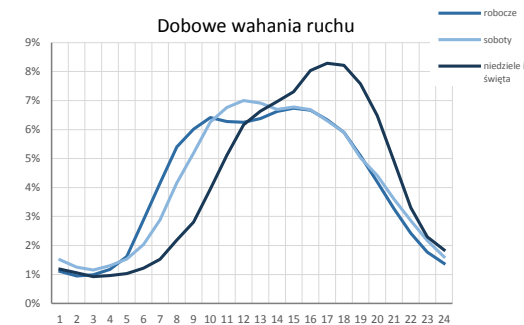
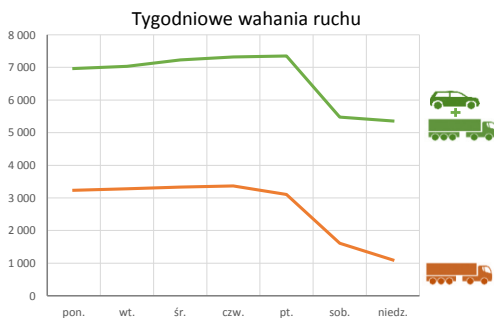
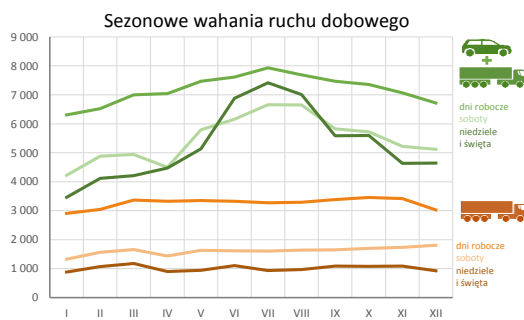
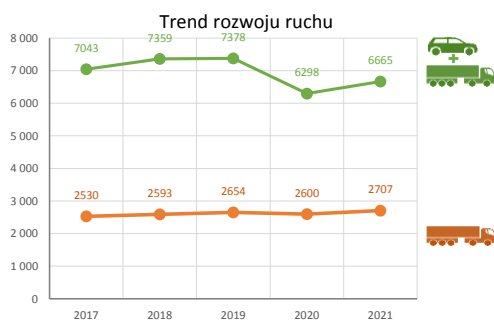


Karta punktu

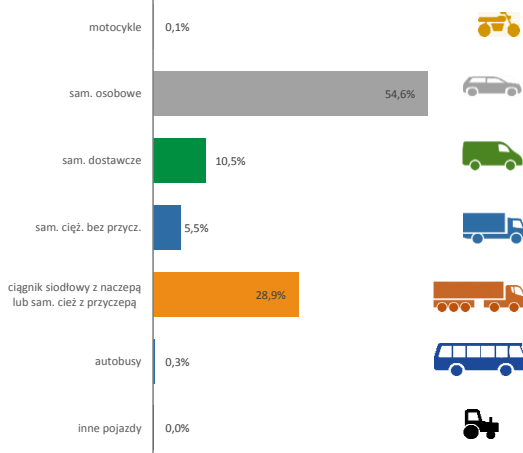
Stacja NR 06062

Nr stacji: 06062
 Typ licznika: GR
 Lokalizacja: Wola Skromowska
 Nr drogi: S19c
 Pikietaż: 4,200

Stacja działa od: 2012-08-29
 Charakter ruchu: G
 Liczba dni w archiwizacji: 365
 Liczba dni w przetworzeniu: 365



Struktura rodzajowa ruchu

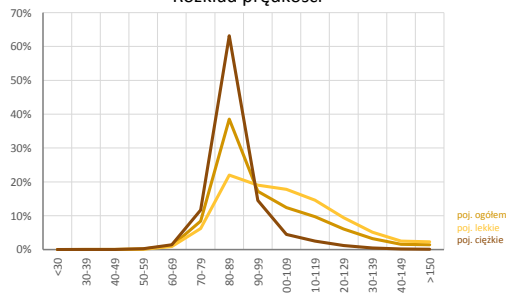


Godzina 50-ta

Natężenie: 565
 Udział proc.: 8,5%
 Dzień: 10.09.21 (piątek)
 Godzina: 18:00



Rozkład prędkości



Analiza średniego dobowego ruchu rocznego (SDRR) dla poszczególnych miesięcy w 2020 i 2021 roku

R02_01_2021

Lp.	Oddział GDDKIA	Numer stacji	Typ stacji	Numer drogi	Średni dobowy ruch w miesiącu																																							
					styczeń			luty			marzec			kwiecień			maj			czerwiec			lipiec			sierpień			wrzesień			październik			listopad			grudzień			cały rok			
					2020	2021	wzrost/spadek (%)	2020	2021	wzrost/spadek (%)	2020	2021	wzrost/spadek (%)	2020	2021	wzrost/spadek (%)	2020	2021	wzrost/spadek (%)	2020	2021	wzrost/spadek (%)	2020	2021	wzrost/spadek (%)	2020	2021	wzrost/spadek (%)	2020	2021	wzrost/spadek (%)	2020	2021	wzrost/spadek (%)	2020	2021	wzrost/spadek (%)	2020	2021	wzrost/spadek (%)				
1.	Lublin	06011	GR	74	-	4041	-	-	4075	-	-	4269	-	-	4387	-	-	4944	-	-	4996	-	-	5005	-	-	5036	5232	+4	5131	5085	-1	5122	5740	+12	4834	5391	+12	4741	4924	+4	-	4841	-
		06013	GR	82	-	-	-	-	-	-	-	-	-	-	-	9492	-	-	10551	-	-	11195	-	-	11446	-	-	11573	-	-	10477	-	-	10308	-	-	9576	-	-	9168	-	-	-	-
		06014	GR	2	12391	11200	-10	12892	12013	-7	10642	12605	+18	8675	13030	+50	11454	14248	+24	13124	14804	+13	13599	14368	+6	13852	14244	+3	13924	14132	+1	12881	14088	+9	11594	13570	+17	11949	13151	+10	12248	13454	+10	
		06034	GR	12	9026	7512	-17	9385	7844	-16	7452	8681	+16	5969	8844	+48	8047	9321	+16	9060	10002	+10	9627	10359	+8	9854	10474	+6	9488	10111	+7	8748	9928	+13	8010	9416	+18	8457	9254	+9	8594	9312	+8	
		06060	GR	17	6414	5448	-15	6552	5585	-15	4916	6122	+25	3507	6398	+82	5459	7222	+32	6666	7542	+13	7437	7829	+5	7754	8046	+4	7054	7441	+5	6332	7165	+13	5628	6531	+16	6156	6570	+7	6156	6825	+11	
		06062	GR	S19c	6317	5604	-11	6544	5947	-9	5193	6308	+21	4089	6311	+54	5827	6897	+18	6839	7298	+7	7702	7677	0	7962	7443	-7	6979	6967	0	6378	6871	+8	5824	6459	+11	5926	6195	+5	6298	6665	+6	
		06063	GR	12h	10948	9241	-16	11392	9889	-13	9333	10840	+16	7228	10977	+52	10171	12433	+22	11834	13648	+15	13210	14235	+8	13720	14625	+7	12725	13492	+6	11145	12947	+16	9939	11675	+17	10240	10766	+5	10990	12064	+10	
		06064	GR	17	11341	9670	-15	11701	9962	-15	8895	11017	+24	6763	11563	+71	10037	12982	+29	11970	13657	+14	13496	14441	+7	14038	15010	+7	12938	13766	+6	11847	14099	+19	10435	12577	+21	11196	12423	+11	11221	12597	+12	
		06090	GR	74f	2064	1968	-5	2019	2149	+6	1522	2242	+47	1418	2312	+63	1982	2620	+32	2294	2782	+21	2581	3043	+18	2595	3275	+26	2315	2826	+22	2070	2731	+32	1897	2521	+33	1976	2443	+24	2061	2576	+25	
		06180	GR	19	14105	12140	-14	14422	12770	-11	11265	13977	+24	9594	-	-	13379	-	-	15418	-	-	16903	-	-	17341	-	-	16390	-	-	14634	-	-	13198	-	-	13341	-	-	14166	-	-	
		06501	WIM	2	9979	-	-	10666	9789	-8	9099	-	-	6683	-	-	8972	-	-	10317	11967	+16	10873	11827	+9	11127	11684	+5	11169	-	-	10386	-	-	9390	-	-	9817	-	-	9873	-	-	
		06502	WIM	12	8339	7355	-12	9118	7565	-17	8517	8354	-2	6022	8530	+42	7771	9133	+18	8411	9674	+15	7287	10042	+38	9332	10286	+10	9174	9867	+8	-	9612	-	-	9147	-	-	8916	-	-	9040	-	
		06503	WIM	17	10546	9431	-11	11605	10160	-12	9762	10606	+9	6480	10877	+68	9340	12319	+32	11618	13213	+14	13146	13741	+5	13745	14453	+5	12394	13352	+8	10845	12538	+16	9637	11247	+17	10339	10999	+6	10788	11911	+10	
		06504	WIM	19	-	-	-	-	-	-	-	-	-	-	-	-	-	-	-	-	-	-	-	-	-	-	-	-	-	-	-	-	-	-	-	-	-	-	-	-	-			
		06801	KAS	17	1255	749	-40	1432	959	-33	885	1117	+26	118	1052	+792	444	1132	+155	761	1130	+48	898	1132	+26	943	1143	+21	962	1170	+22	900	1137	+26	846	-	-	896	-	-	862	1072	+24	
		06802	KAS	74	808	-	-	870	-	-	349	-	-	0	-	-	0	-	-	0	-	-	0	-	-	0	-	-	1	-	-	1	-	-	0	-	-	0	-	-	169	-	-	
		06803	KAS	12	2811	1903	-32	3092	2319	-25	2059	2708	+32	1314	2622	+100	1547	2639	+71	1924	2674	+39	2262	2683	+19	2346	2720	+16	2407	2679	+11	2385	2684	+13	2269	2630	+16	2443	-	-	2238	2569	+15	
06804	KAS	63	2954	276	-91	3025	387	-87	1401	490	-65	89	459	+416	116	527	+354	174	614	+253	410	-	-	556	-	-	570	-	-	605	-	-	268	-	-	359	-	-	877	459	-48			
06805	KAS	68	1263	1367	+8	1603	1723	+7	1576	1798	+14	1266	1776	+40	1229	1753	+43	1349	1786	+32	1452	1742	+20	1441	1663	+15	1513	1696	+12	1594	1706	+7	1687	1915	+14	1532	1793	+17	1459	1727	+18			

Średni dobowy ruch roczny (SDRR) w stacjach SCPR w latach 2012-2021

Ruch ogółem

R02_02_2021

Lp.	Oddział GDDKiA	Numer stacji	Typ stacji	Nr drogi	Średni dobowy ruch roczny (SDRR) w latach (poj./dobę)										Wzrost/spadek ruchu (%)		
					2012	2013	2014	2015	2016	2017	2018	2019	2020	2021	2021/19	2021/20	
1.	Lublin	06011	GR	74	-	-	-	-	-	-	-	-	-	4841*	-	-	
		06013	GR	82	-	-	-	-	-	-	-	-	-	-	-	-	
		06014	GR	2	11020	11296	11490	11589	12206	12822	13405	13747	12248	13454	-2	10	
		06034	GR	12	7801	8242	8393	8662	9355	9757	9774	9866	8594	9312	-6	8	
		06060	GR	17	-	-	-	6277	6659	6925	7003	7146	6156	6825	-4	11	
		06062	GR	S19c	-	5254	5614	6178*	6423	7043	7359	7378	6298	6665	-10	6	
		06063	GR	12h	-	-	-	10932	11325	11768	12323	12859	10990	12064	-6	10	
		06064	GR	17	-	-	-	-	-	11987	12376	12715	11221	12597	-1	12	
		06090	GR	74f	-	-	1937*	2152	2327	2270	2440	2470	2061	2576	4	25	
		06180	GR	19	13374	13675	14398	14466	14502	15472	15708	15338*	14166	-	-	-	
		06501	WIM	2	-	-	-	-	-	-	11075	11273	9873	-	-	-	
		06502	WIM	12	-	-	-	-	-	-	9791	9802	-	9040*	-8*	-	
		06503	WIM	17	-	-	-	-	-	-	12166	13329	10788	11911	-11	10	
		06504	WIM	19	-	-	-	-	-	-	-	-	-	-	-	-	
		06801**	KAS	17	-	-	-	-	-	-	-	-	-	862*	1072*	-	24*
		06802	KAS	74	-	-	-	-	-	-	-	-	-	169*	-	-	
		06803**	KAS	12	-	-	-	-	-	-	-	-	-	2238*	2569*	-	15*
		06804	KAS	63	-	-	-	-	-	-	-	-	-	877*	459*	-	-48*
06805	KAS	68	-	-	-	-	-	-	-	-	-	1459*	1727*	-	18*		

* - wynik niemiarodajny do porównań

** - dane nietypowe ze względu na decyzje administracyjne

Średni dobowy ruch dla poszczególnych dni tygodnia w poszczególnych miesiącach roku

STACJA NR 06062

Miejscowość: Wola Skromowska
Odcinek: w. Kock Płn. - w. Kock Płd.
Typ stacji: GR

Rok: 2021
Numer drogi: S19c
Oddział: LUBLIN

Ruch ogółem

R03_01_06062_2021

Dni tygodnia:		Styczeń	Luty	Marzec	Kwiecień	Maj	Czerwiec	Lipiec	Sierpień	Wrzesień	Pazdziernik	Listopad	Grudzień	Cały rok
1. Poniedziałki	a	5779	6108	6744	6868	7298	7411	7880	7784	7245	7072	6832	6610	6969
	b	1,031	1,027	1,069	1,088	1,058	1,015	1,026	1,046	1,040	1,029	1,058	1,067	1,046
	c	0,829	0,876	0,968	0,986	1,047	1,063	1,131	1,117	1,040	1,015	0,980	0,948	1,000
2. Wtorki	a	6037	6466	6817	6972	7289	7490	7678	7270	7224	7185	7078	6941	7037
	b	1,077	1,087	1,081	1,105	1,057	1,026	1,000	0,977	1,037	1,046	1,096	1,120	1,056
	c	0,858	0,919	0,969	0,991	1,036	1,064	1,091	1,033	1,027	1,021	1,006	0,986	1,000
3. Środy	a	6467	6597	7023	7061	7414	7764	7929	7412	7467	7413	7218	7036	7233
	b	1,154	1,109	1,113	1,119	1,075	1,064	1,033	0,996	1,072	1,079	1,118	1,136	1,085
	c	0,894	0,912	0,971	0,976	1,025	1,073	1,096	1,025	1,032	1,025	0,998	0,973	1,000
4. Czwartki	a	6654	6712	7191	7199	7508	7654	7987	7812	7572	7450	7207	6934	7323
	b	1,187	1,129	1,140	1,141	1,089	1,049	1,040	1,050	1,087	1,084	1,116	1,119	1,099
	c	0,909	0,917	0,982	0,983	1,025	1,045	1,091	1,067	1,034	1,017	0,984	0,947	1,000
5. Piątki	a	6603	6754	7228	7099	7838	7731	8191	8164	7843	7653	7027	6085	7351
	b	1,178	1,136	1,146	1,125	1,136	1,059	1,067	1,097	1,126	1,114	1,088	0,982	1,103
	c	0,898	0,919	0,983	0,966	1,066	1,052	1,114	1,111	1,067	1,041	0,956	0,828	1,000
6. Soboty	a	4223	4881	4939	4501	5793	6156	6658	6651	5828	5725	5221	5119	5475
	b	0,754	0,821	0,783	0,713	0,840	0,844	0,867	0,894	0,837	0,833	0,808	0,826	0,821
	c	0,771	0,892	0,902	0,822	1,058	1,124	1,216	1,215	1,064	1,046	0,954	0,935	1,000
7. Niedziele	a	3885	4113	4213	4823	5271	7208	7416	6773	5589	5596	4704	4699	5358
	b	0,693	0,692	0,668	0,764	0,764	0,988	0,966	0,910	0,802	0,814	0,728	0,759	0,804
	c	0,725	0,768	0,786	0,900	0,984	1,345	1,384	1,264	1,043	1,044	0,878	0,877	1,000
8. Dni robocze	a	6308	6527	7000	7040	7469	7610	7933	7688	7470	7355	7072	6721	7183
	b	1,126	1,098	1,110	1,116	1,083	1,043	1,033	1,033	1,072	1,070	1,095	1,085	1,078
	c	0,878	0,909	0,975	0,980	1,040	1,059	1,104	1,070	1,040	1,024	0,985	0,936	1,000
9. Święta	a	2409	-	-	3959	4960	5569	-	7940	-	-	4492	4554	4840
	b	0,430	-	-	0,627	0,719	0,763	-	1,067	-	-	0,695	0,735	0,726
	c	0,498	-	-	0,818	1,025	1,151	-	1,640	-	-	0,928	0,941	1,000
10. Niedziele i święta	a	3463	4113	4213	4477	5138	6880	7416	7006	5589	5596	4633	4641	5264
	b	0,618	0,692	0,668	0,709	0,745	0,943	0,966	0,941	0,802	0,814	0,717	0,749	0,790
	c	0,658	0,781	0,800	0,850	0,976	1,307	1,409	1,331	1,062	1,063	0,880	0,882	1,000
11. Wszystkie dni	a	5604	5947	6308	6311	6897	7298	7677	7443	6967	6871	6459	6195	6665
	b	1,000	1,000	1,000	1,000	1,000	1,000	1,000	1,000	1,000	1,000	1,000	1,000	1,000
	c	0,841	0,892	0,946	0,947	1,035	1,095	1,152	1,117	1,045	1,031	0,969	0,929	1,000

Legenda:

a = średni dobowy ruch danego dnia (dni) tygodnia

b = $\frac{\text{średni dobowy ruch danego dnia (dni) tygodnia w miesiącu}}{\text{średni dobowy ruch we wszystkie dni miesiąca}}$

c = $\frac{\text{średni dobowy ruch danego dnia (dni) tygodnia w miesiącu}}{\text{średni dobowy ruch danego dnia (dni) tygodnia w roku}}$

Uwagi: *Dane oszacowane, brak oszacowań dla dni świątecznych

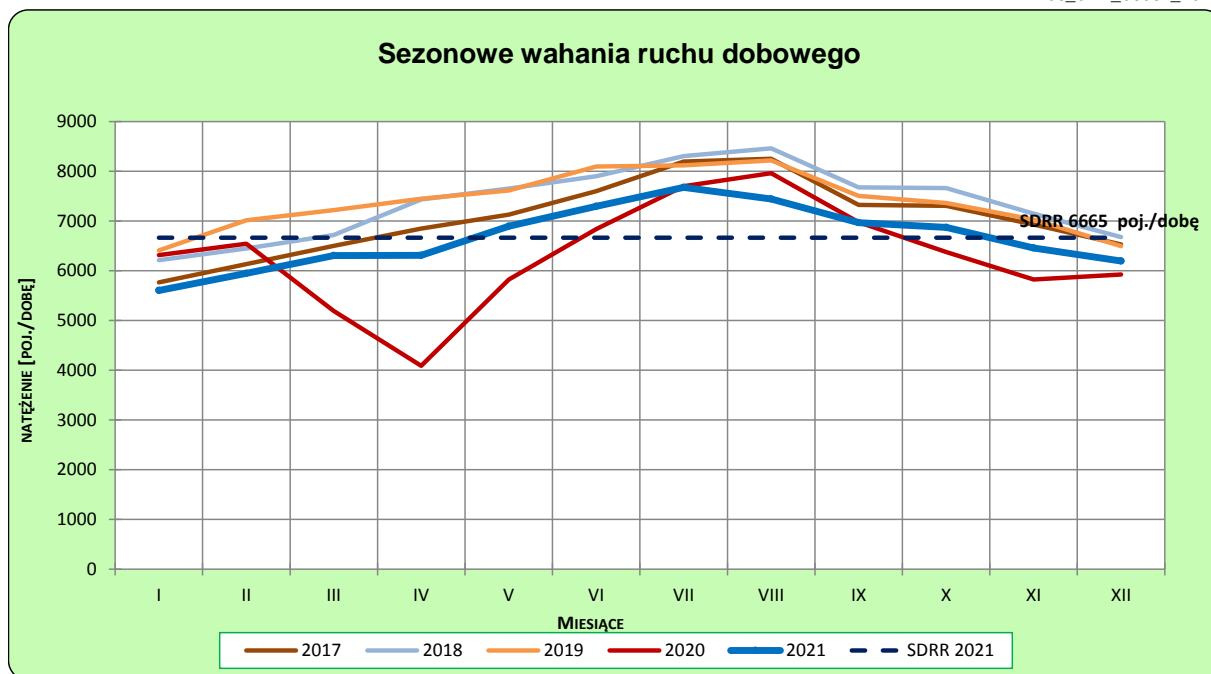
STACJA NR 06062

Miejscowość: Wola Skromowska
Odcinek: w. Kock Płn. - w. Kock Płd.
Typ stacji: GR

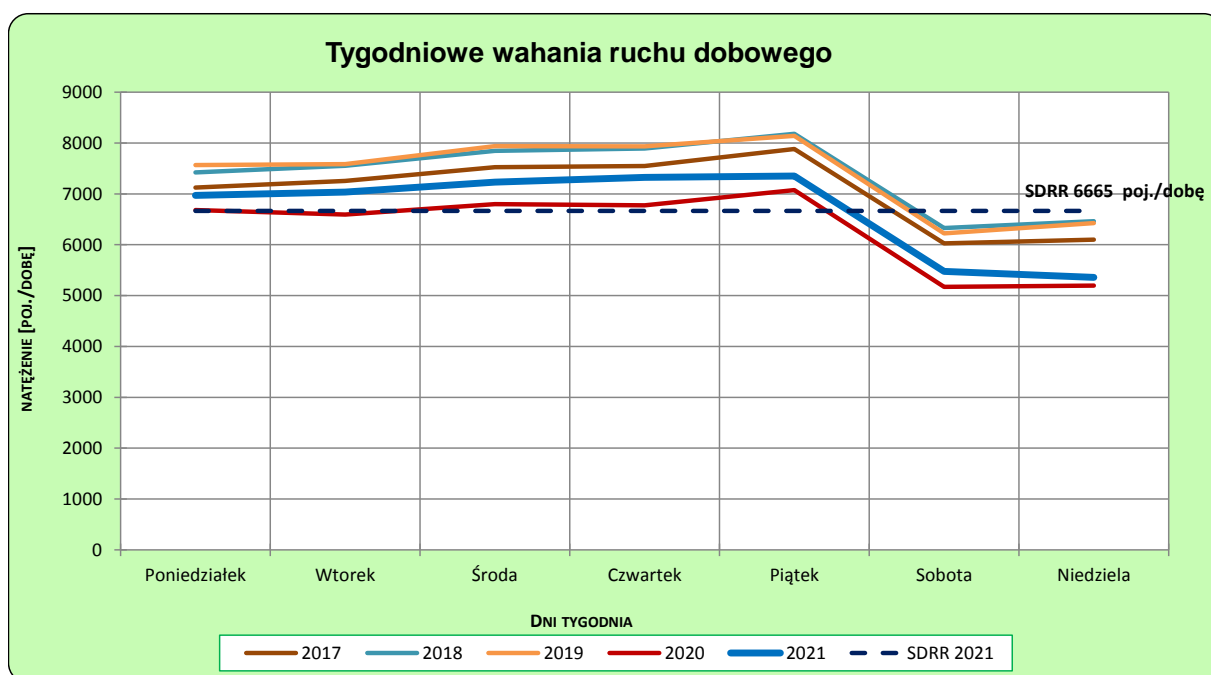
Rok: 2021
Numer drogi: S19c
Oddział: LUBLIN

Ruch ogółem

R03_02-1_06062_2021



R03_02-2_06062_2021



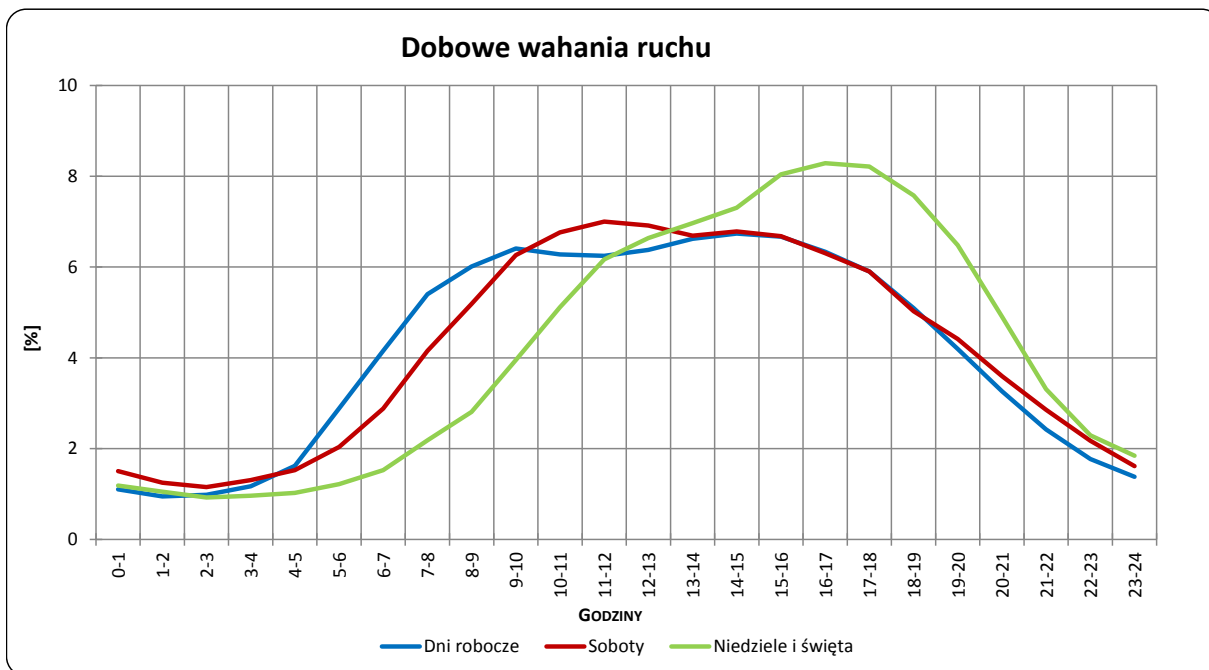
Uwagi: –

STACJA NR 06062

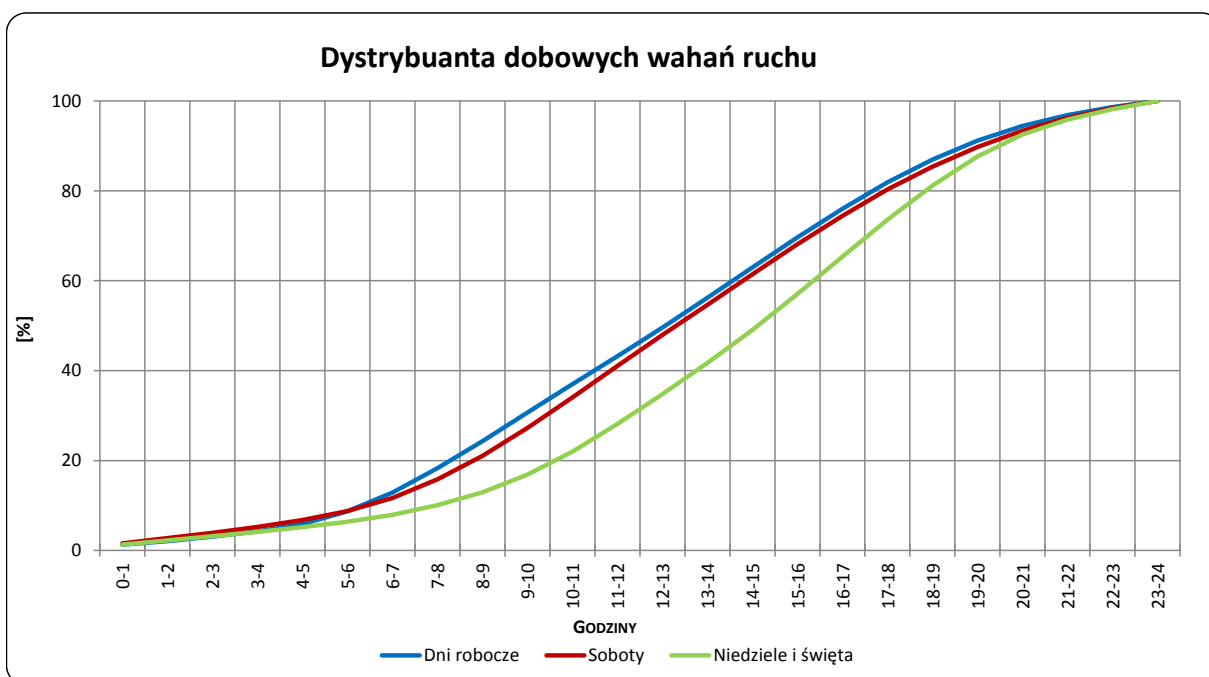
Miejscowość: Wola Skromowska
Odcinek: w. Kock Płn. - w. Kock Płd.
Typ stacji: GR

Rok: 2021
Numer drogi: S19c
Oddział: LUBLIN

R03_03-1_06062_2021



R03_03-2_06062_2021



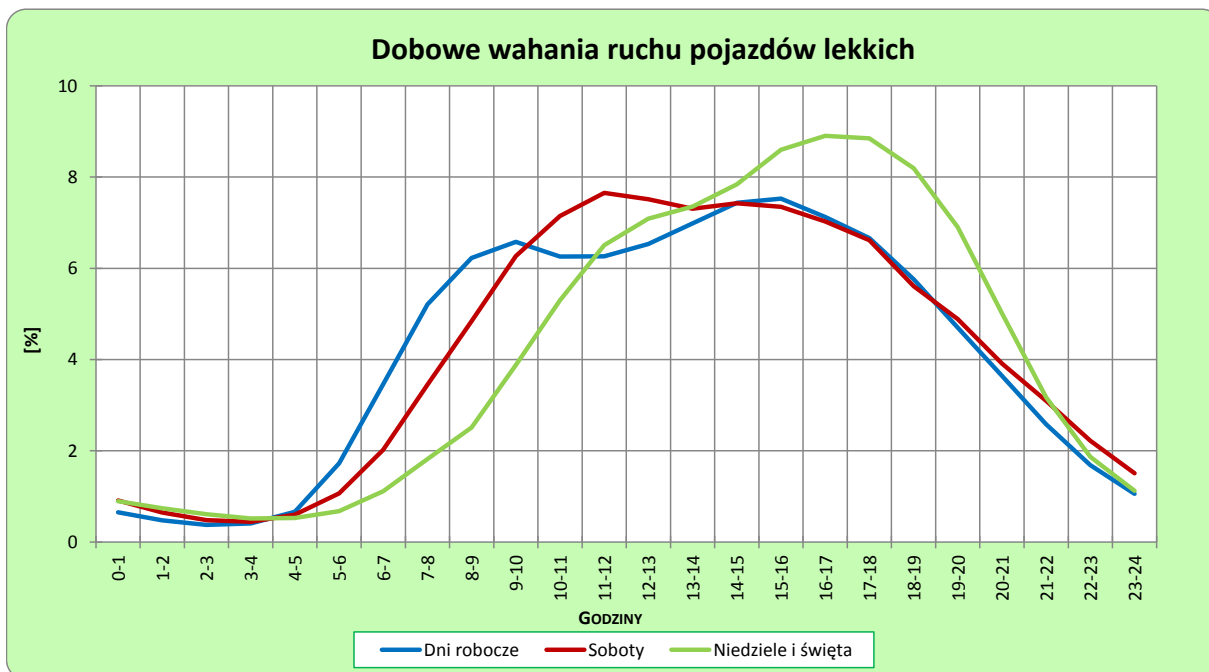
Uwagi: –

STACJA NR 06062

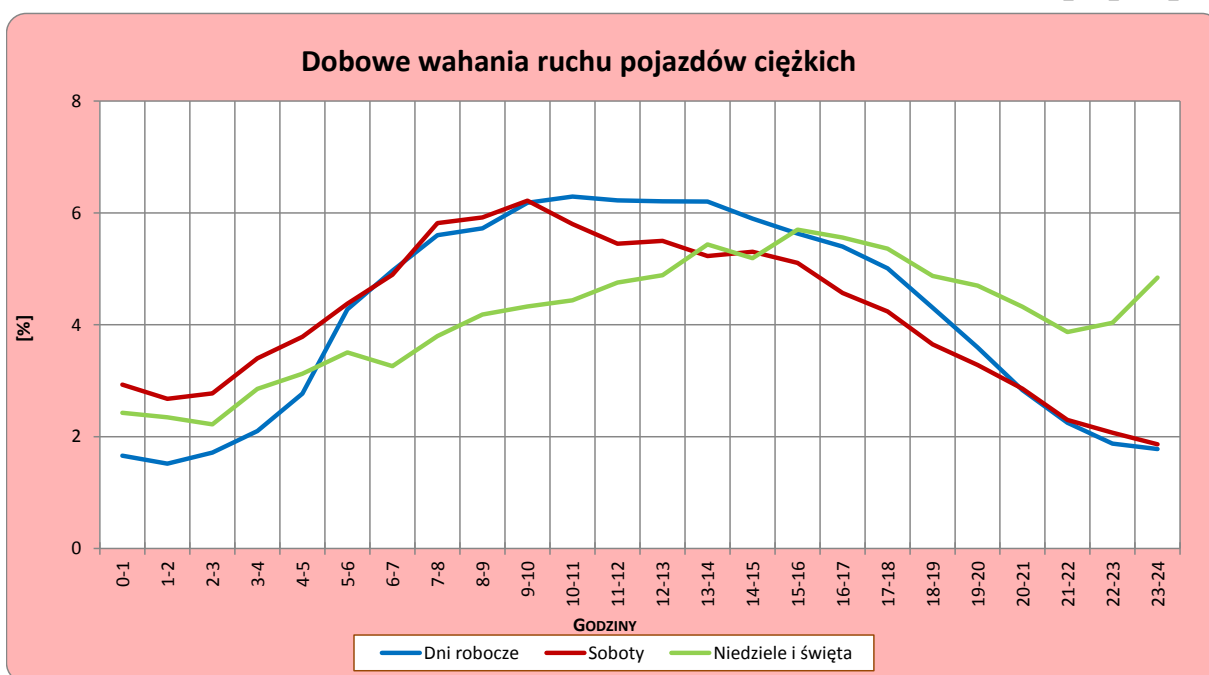
Miejscowość: Wola Skromowska
Odcinek: w. Kock Płn. - w. Kock Płd.
Typ stacji: GR

Rok: 2021
Numer drogi: S19c
Oddział: LUBLIN

R03_04-1_06062_2021



R03_04-2_06062_2021



Uwagi: –

Udział ruchu pojazdów lekkich i ciężkich w poszczególnych okresach doby

STACJA NR 06062

Miejscowość: Wola Skromowska **Rok:** 2021
Odcinek: w. Kock Płn. - w. Kock Płd. **Numer drogi:** S19c
Typ stacji: GR **Oddział:** LUBLIN

R03_05_06062_2021

Godziny	Udział procentowy ruchu w poszczególnych godzinach doby [%]	
	Pojazdy lekkie	Pojazdy ciężkie
0 - 1	0,8	1,7
1 - 2	0,6	1,5
2 - 3	0,5	1,8
3 - 4	0,6	2,0
4 - 5	1,2	2,8
5 - 6	2,2	4,5
6 - 7	3,8	4,6
7 - 8	5,4	5,6
8 - 9	6,7	5,4
9 - 10	6,4	6,4
10 - 11	6,5	6,5
11 - 12	6,3	6,2
12 - 13	7,0	6,3
13 - 14	6,8	5,9
14 - 15	6,9	5,8
15 - 16	7,2	5,7
16 - 17	6,8	5,0
17 - 18	6,2	4,9
18 - 19	5,6	4,8
19 - 20	4,4	3,7
20 - 21	3,3	3,0
21 - 22	2,2	2,4
22 - 23	1,7	1,8
23 - 24	1,0	1,7

Źródło danych: Pomiary ręczne

Dobowe wahania ruchu pojazdów ogółem w podziale na kierunki

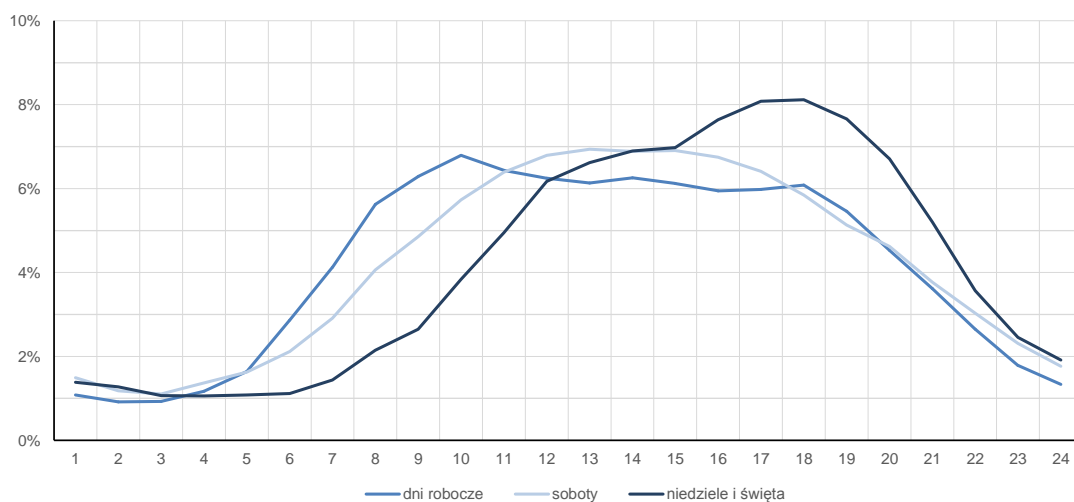
STACJA NR 06062

Miejscowość:	Wola Skromowska	Rok:	2021
Odcinek:	w. Kock Płn. - w. Kock Płd.	Numer drogi:	S19c
Typ stacji:	GR	Oddział:	LUBLIN

Średni dobowy rozkład natężenia ruchu

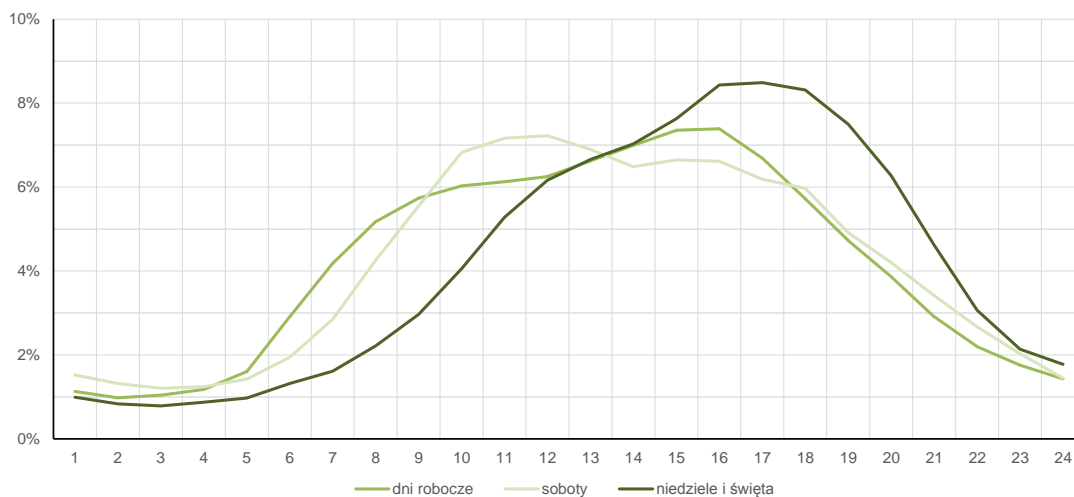
R03_12-1_06062_2021

Kierunek Radzyń Podlaski



R03_12-2_06062_2021

Kierunek Lubartów



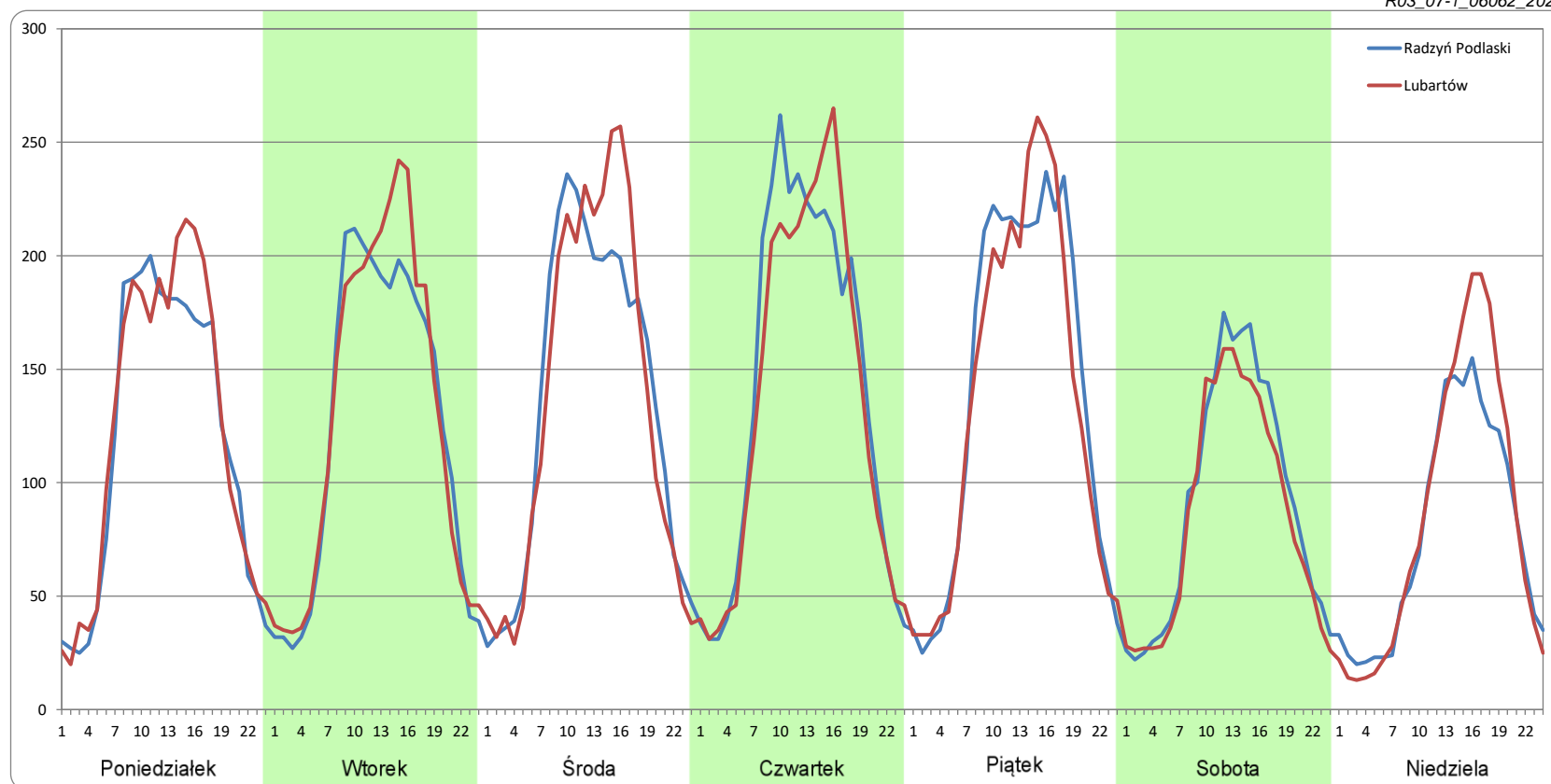
Ruch w poszczególne dni tygodnia

STACJA NR 06062

Numer drogi: S19c Rok: 2021 Miesiąc: Styczeń Typ stacji: GR Oddział: LUBLIN

Dzień tygodnia	Poniedziałek		Wtorek		Środa		Czwartek		Piątek		Sobota		Niedziela	
Kierunek	Radzyń Podlaski	Lubartów	Radzyń Podlaski	Lubartów	Radzyń Podlaski	Lubartów	Radzyń Podlaski	Lubartów	Radzyń Podlaski	Lubartów	Radzyń Podlaski	Lubartów	Radzyń Podlaski	Lubartów
SDR	2833	2945	2966	3071	3233	3234	3373	3281	3358	3246	2191	2032	1861	2024
Razem	5779		6037		6467		6654		6603		4223		3885	
Podział procentowy	49,03%	50,97%	49,14%	50,86%	49,99%	50,01%	50,69%	49,31%	50,85%	49,15%	51,89%	48,11%	47,91%	52,09%

R03_07-1_06062_2021



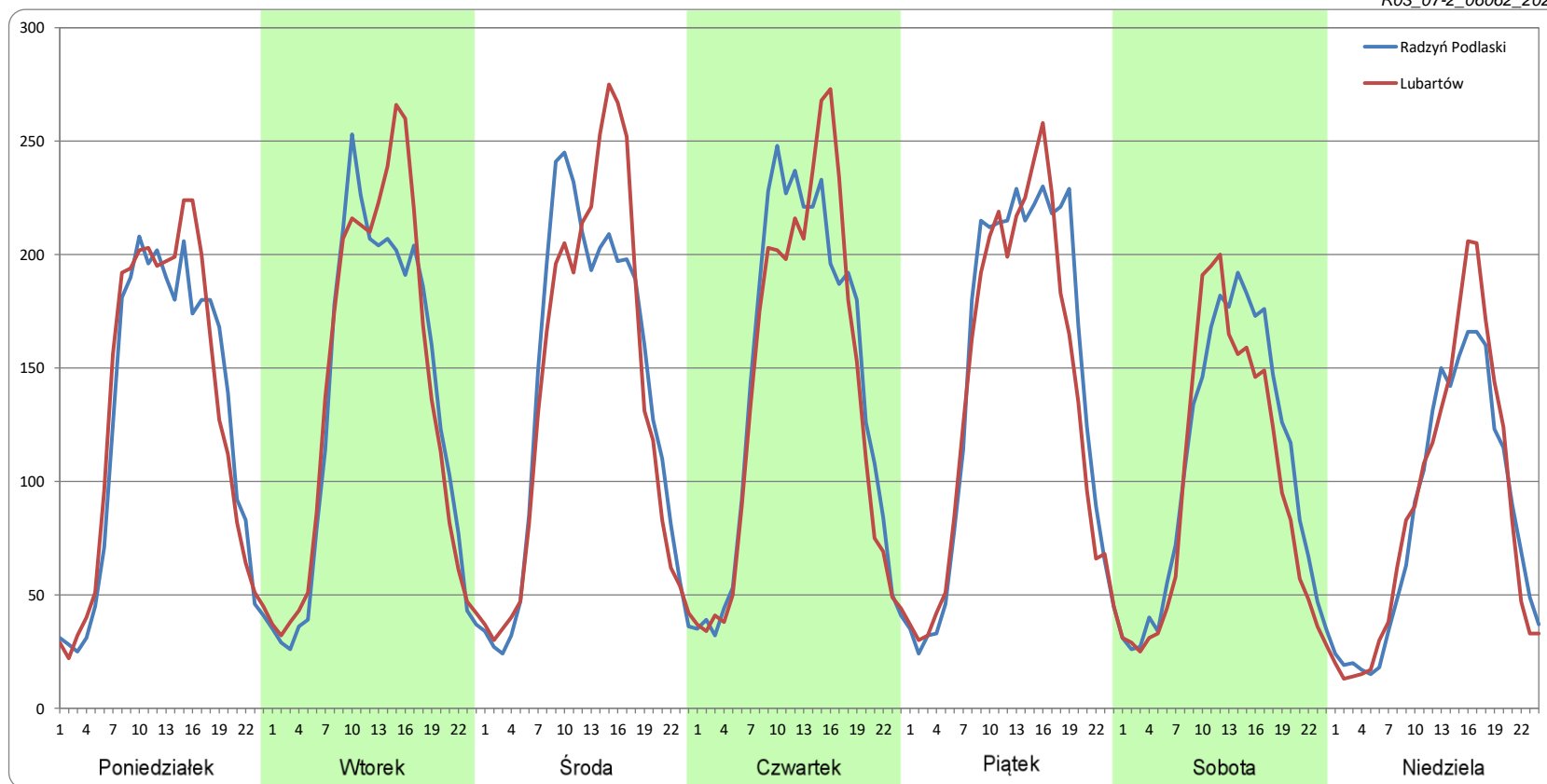
Ruch w poszczególne dni tygodnia

STACJA NR 06062

Numer drogi: S19c Rok: 2021 Miesiąc: Luty Typ stacji: GR Oddział: LUBLIN

Dzień tygodnia	Poniedziałek		Wtorek		Środa		Czwartek		Piątek		Sobota		Niedziela	
Kierunek	Radzyń Podlaski	Lubartów	Radzyń Podlaski	Lubartów	Radzyń Podlaski	Lubartów	Radzyń Podlaski	Lubartów	Radzyń Podlaski	Lubartów	Radzyń Podlaski	Lubartów	Radzyń Podlaski	Lubartów
SDR	3008	3100	3167	3299	3278	3319	3401	3312	3450	3305	2543	2337	2006	2107
Razem	6108		6466		6597		6712		6754		4881		4113	
Podział procentowy	49,25%	50,75%	48,98%	51,02%	49,69%	50,31%	50,66%	49,34%	51,07%	48,93%	52,11%	47,89%	48,77%	51,23%

R03_07-2_06062_2021



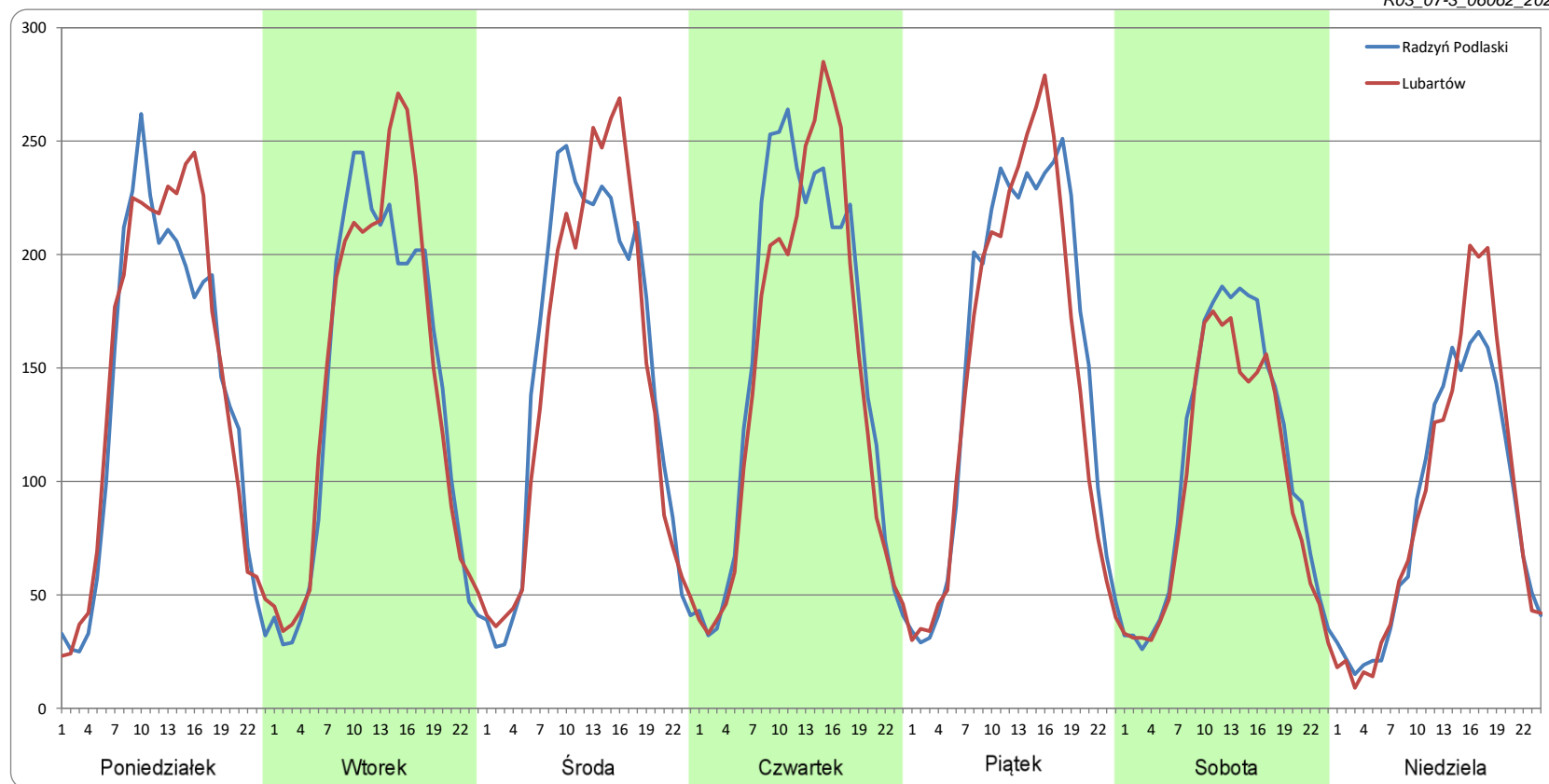
Ruch w poszczególne dni tygodnia

STACJA NR 06062

Numer drogi: S19c Rok: 2021 Miesiąc: Marzec Typ stacji: GR Oddział: LUBLIN

Dzień tygodnia	Poniedziałek		Wtorek		Środa		Czwartek		Piątek		Sobota		Niedziela	
	Radzyń Podlaski	Lubartów	Radzyń Podlaski	Lubartów	Radzyń Podlaski	Lubartów	Radzyń Podlaski	Lubartów	Radzyń Podlaski	Lubartów	Radzyń Podlaski	Lubartów	Radzyń Podlaski	Lubartów
SDR	3291	3453	3346	3471	3543	3480	3677	3514	3691	3537	2583	2356	2060	2153
Razem	6744		6817		7023		7191		7228		4939		4213	
Podział procentowy	48,80%	51,20%	49,08%	50,92%	50,45%	49,55%	51,13%	48,87%	51,07%	48,93%	52,30%	47,70%	48,89%	51,11%

R03_07-3_06062_2021

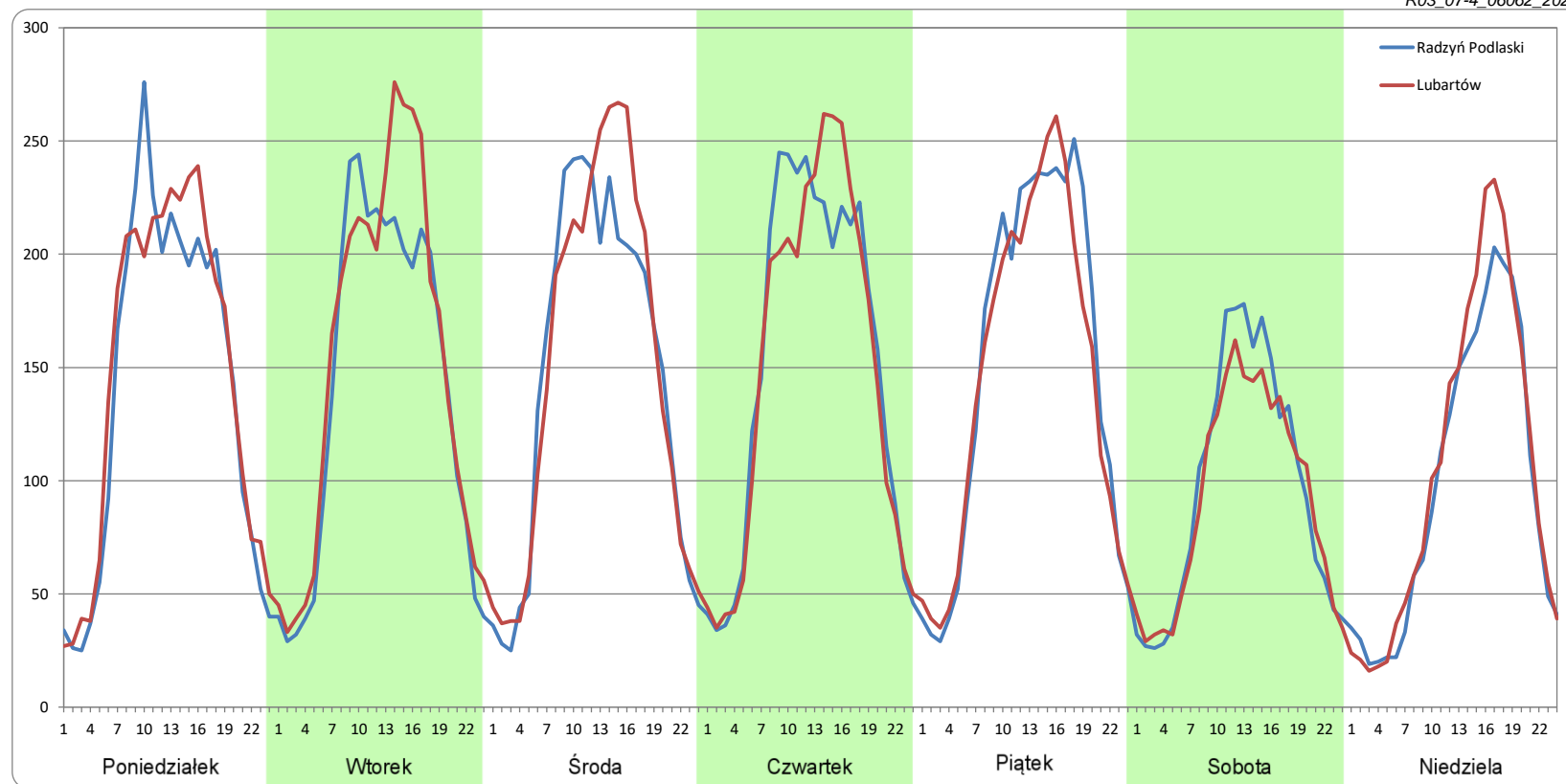


Ruch w poszczególne dni tygodnia

STACJA NR 06062

Numer drogi: S19c		Rok: 2021		Miesiąc: Kwiecień		Typ stacji: GR		Oddział: LUBLIN						
Dzień tygodnia	Poniedziałek		Wtorek		Środa		Czwartek		Piątek		Sobota		Niedziela	
Kierunek	Radzyń Podlaski	Lubartów	Radzyń Podlaski	Lubartów	Radzyń Podlaski	Lubartów	Radzyń Podlaski	Lubartów	Radzyń Podlaski	Lubartów	Radzyń Podlaski	Lubartów	Radzyń Podlaski	Lubartów
SDR	3363	3505	3351	3621	3478	3583	3625	3574	3611	3488	2306	2194	2323	2499
Razem	6868		6972		7061		7199		7099		4501		4823	
Podział procentowy	48,97%	51,03%	48,06%	51,94%	49,26%	50,74%	50,35%	49,65%	50,86%	49,14%	51,24%	48,76%	48,18%	51,82%

R03_07-4_06062_2021

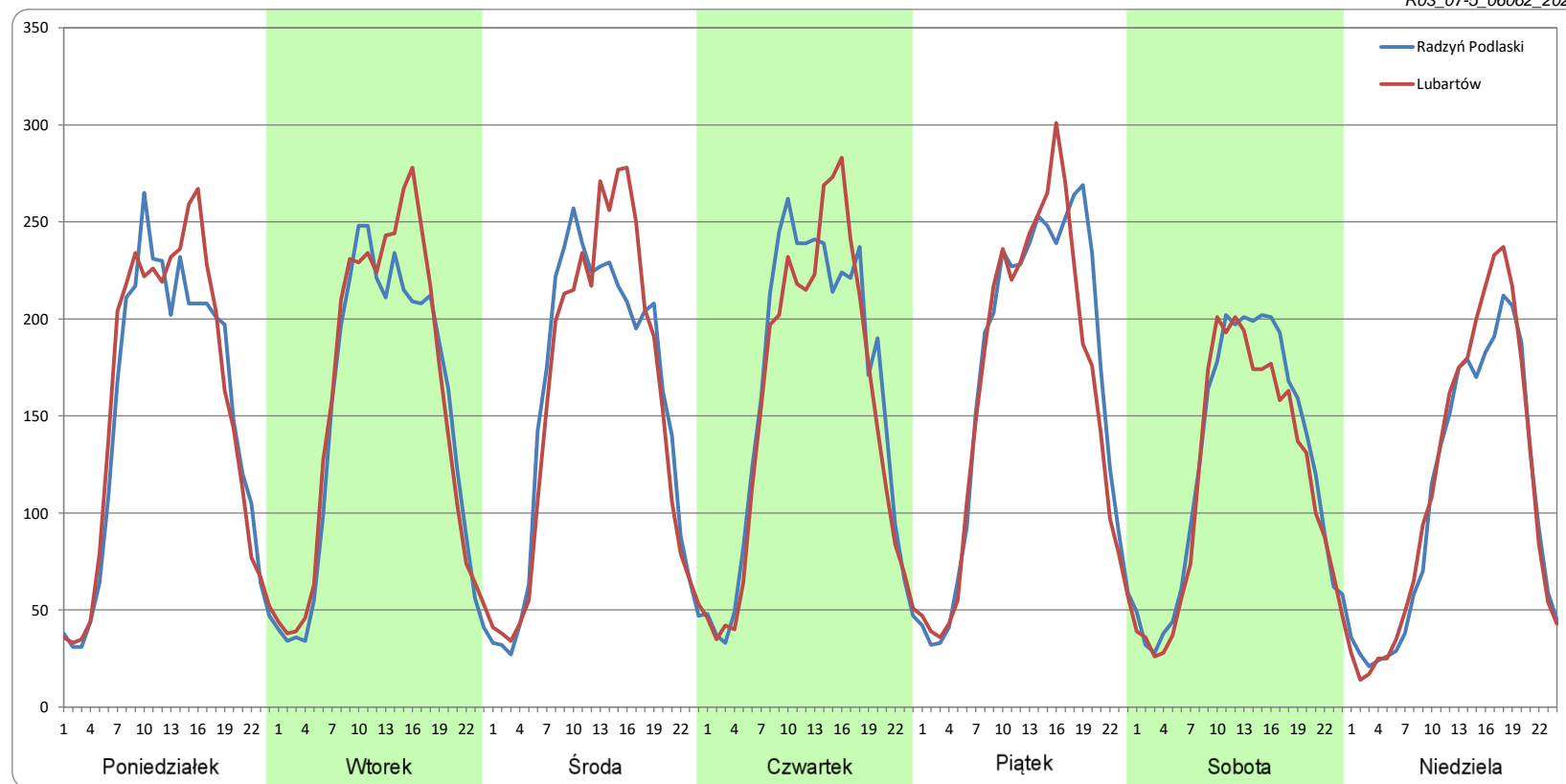


Ruch w poszczególne dni tygodnia

STACJA NR 06062

Numer drogi: S19c		Rok: 2021		Miesiąc: Maj		Typ stacji: GR		Oddział: LUBLIN						
Dzień tygodnia	Poniedziałek		Wtorek		Środa		Czwartek		Piątek		Sobota		Niedziela	
Kierunek	Radzyń Podlaski	Lubartów	Radzyń Podlaski	Lubartów	Radzyń Podlaski	Lubartów	Radzyń Podlaski	Lubartów	Radzyń Podlaski	Lubartów	Radzyń Podlaski	Lubartów	Radzyń Podlaski	Lubartów
SDR	3573	3725	3538	3752	3682	3732	3814	3694	3984	3854	3000	2793	2560	2711
Razem	7298		7289		7414		7508		7838		5793		5271	
Podział procentowy	48,96%	51,04%	48,53%	51,47%	49,66%	50,34%	50,80%	49,20%	50,83%	49,17%	51,78%	48,22%	48,57%	51,43%

R03_07-5_06062_2021

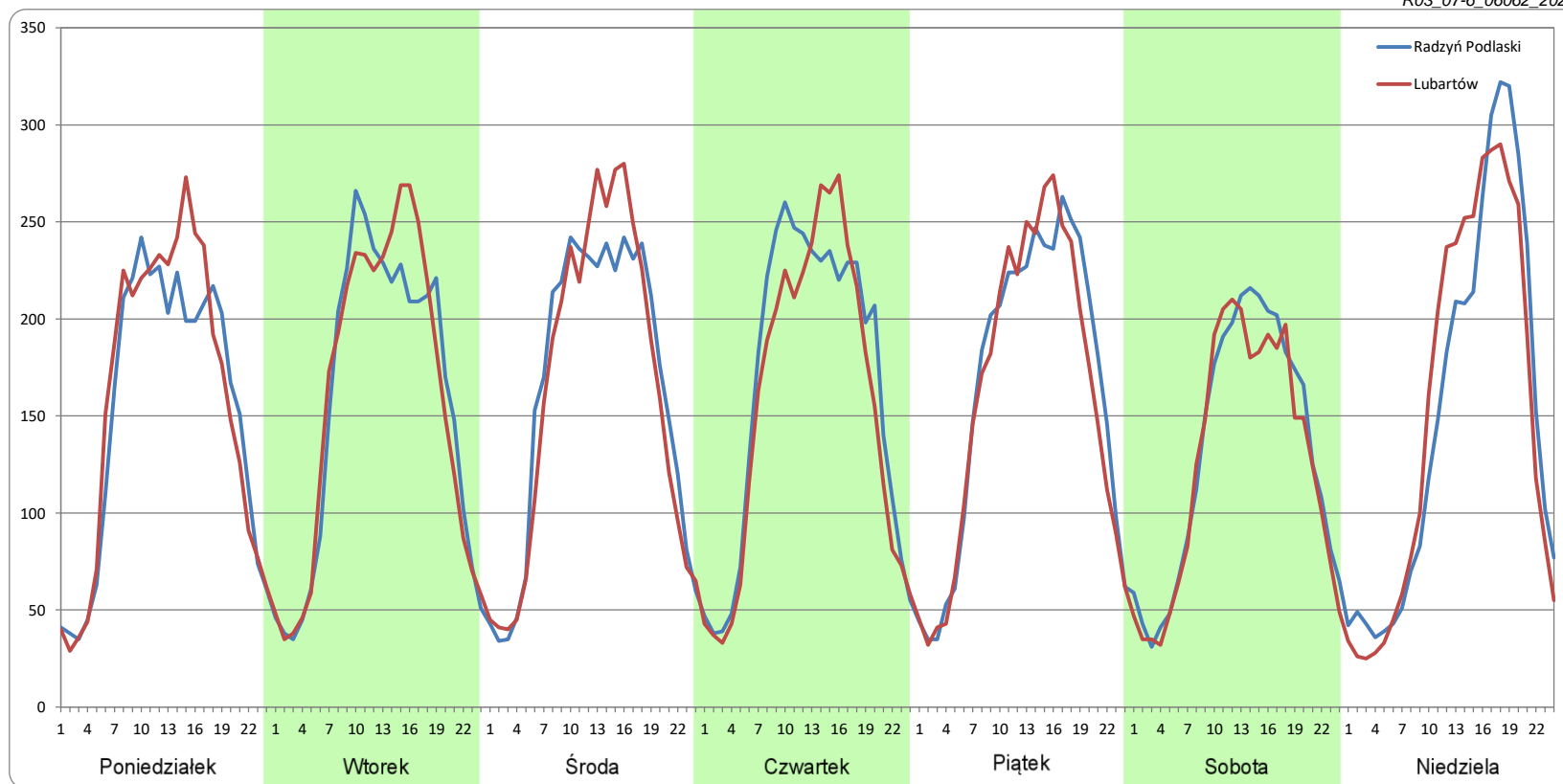


Ruch w poszczególne dni tygodnia

STACJA NR 06062

Numer drogi: S19c		Rok: 2021		Miesiąc: Czerwiec		Typ stacji: GR		Oddział: LUBLIN						
Dzień tygodnia	Poniedziałek		Wtorek		Środa		Czwartek		Piątek		Sobota		Niedziela	
Kierunek	Radzyń Podlaski	Lubartów	Radzyń Podlaski	Lubartów	Radzyń Podlaski	Lubartów	Radzyń Podlaski	Lubartów	Radzyń Podlaski	Lubartów	Radzyń Podlaski	Lubartów	Radzyń Podlaski	Lubartów
SDR	3637	3775	3718	3772	3892	3873	3933	3721	3914	3817	3146	3010	3598	3610
Razem	7411		7490		7764		7654		7731		6156		7208	
Podział procentowy	49,07%	50,93%	49,64%	50,36%	50,12%	49,88%	51,39%	48,61%	50,63%	49,37%	51,10%	48,90%	49,92%	50,08%

R03_07-6_06062_2021

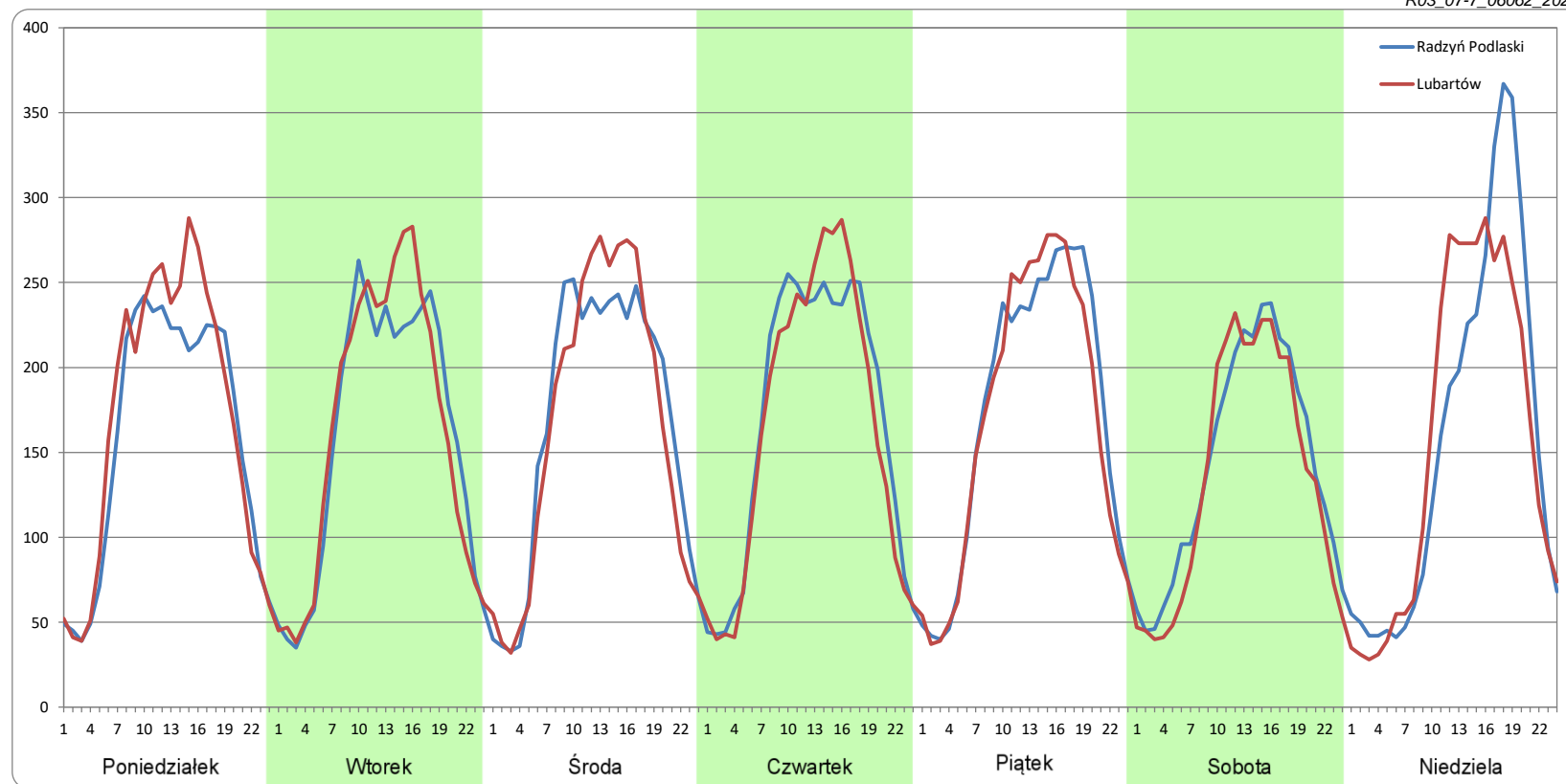


Ruch w poszczególne dni tygodnia

STACJA NR 06062

Numer drogi: S19c		Rok: 2021		Miesiąc: Lipiec		Typ stacji: GR		Oddział: LUBLIN						
Dzień tygodnia	Poniedziałek		Wtorek		Środa		Czwartek		Piątek		Sobota		Niedziela	
Kierunek	Radzyń Podlaski	Lubartów	Radzyń Podlaski	Lubartów	Radzyń Podlaski	Lubartów	Radzyń Podlaski	Lubartów	Radzyń Podlaski	Lubartów	Radzyń Podlaski	Lubartów	Radzyń Podlaski	Lubartów
SDR	3814	4066	3806	3872	3991	3938	4047	3939	4145	4046	3418	3240	3722	3694
Razem	7880		7678		7929		7987		8191		6658		7416	
Podział procentowy	48,40%	51,60%	49,57%	50,43%	50,33%	49,67%	50,68%	49,32%	50,60%	49,40%	51,33%	48,67%	50,19%	49,81%

R03_07-7_06062_2021

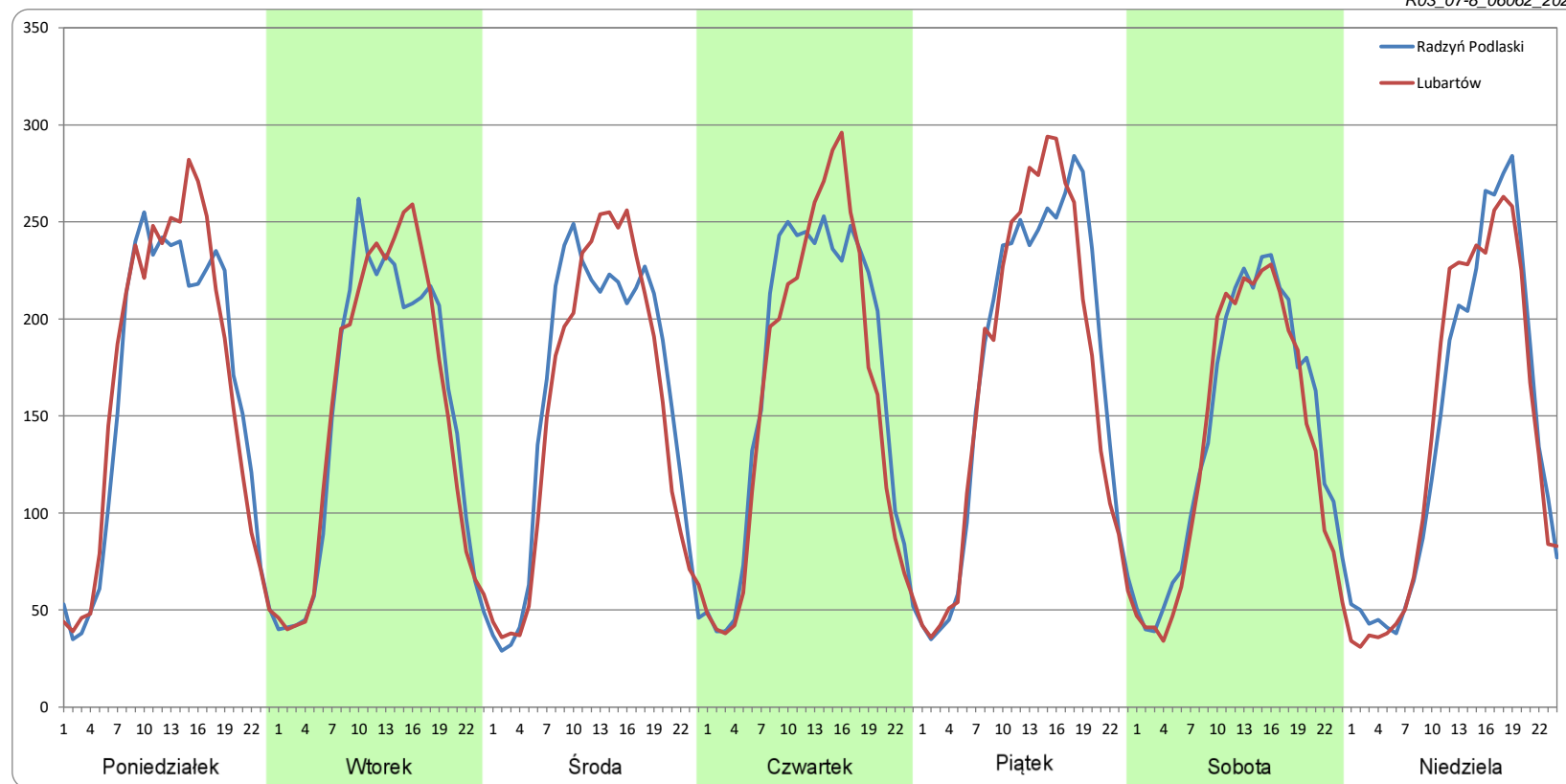


Ruch w poszczególne dni tygodnia

STACJA NR 06062

Numer drogi: S19c		Rok: 2021		Miesiąc: Sierpień		Typ stacji: GR		Oddział: LUBLIN						
Dzień tygodnia	Poniedziałek		Wtorek		Środa		Czwartek		Piątek		Sobota		Niedziela	
Kierunek	Radzyń Podlaski	Lubartów	Radzyń Podlaski	Lubartów	Radzyń Podlaski	Lubartów	Radzyń Podlaski	Lubartów	Radzyń Podlaski	Lubartów	Radzyń Podlaski	Lubartów	Radzyń Podlaski	Lubartów
SDR	3837	3947	3611	3659	3768	3644	3980	3833	4123	4041	3410	3241	3396	3377
Razem	7784		7270		7412		7812		8164		6651		6773	
Podział procentowy	49,29%	50,71%	49,67%	50,33%	50,83%	49,17%	50,94%	49,06%	50,50%	49,50%	51,27%	48,73%	50,14%	49,86%

R03_07-8_06062_2021

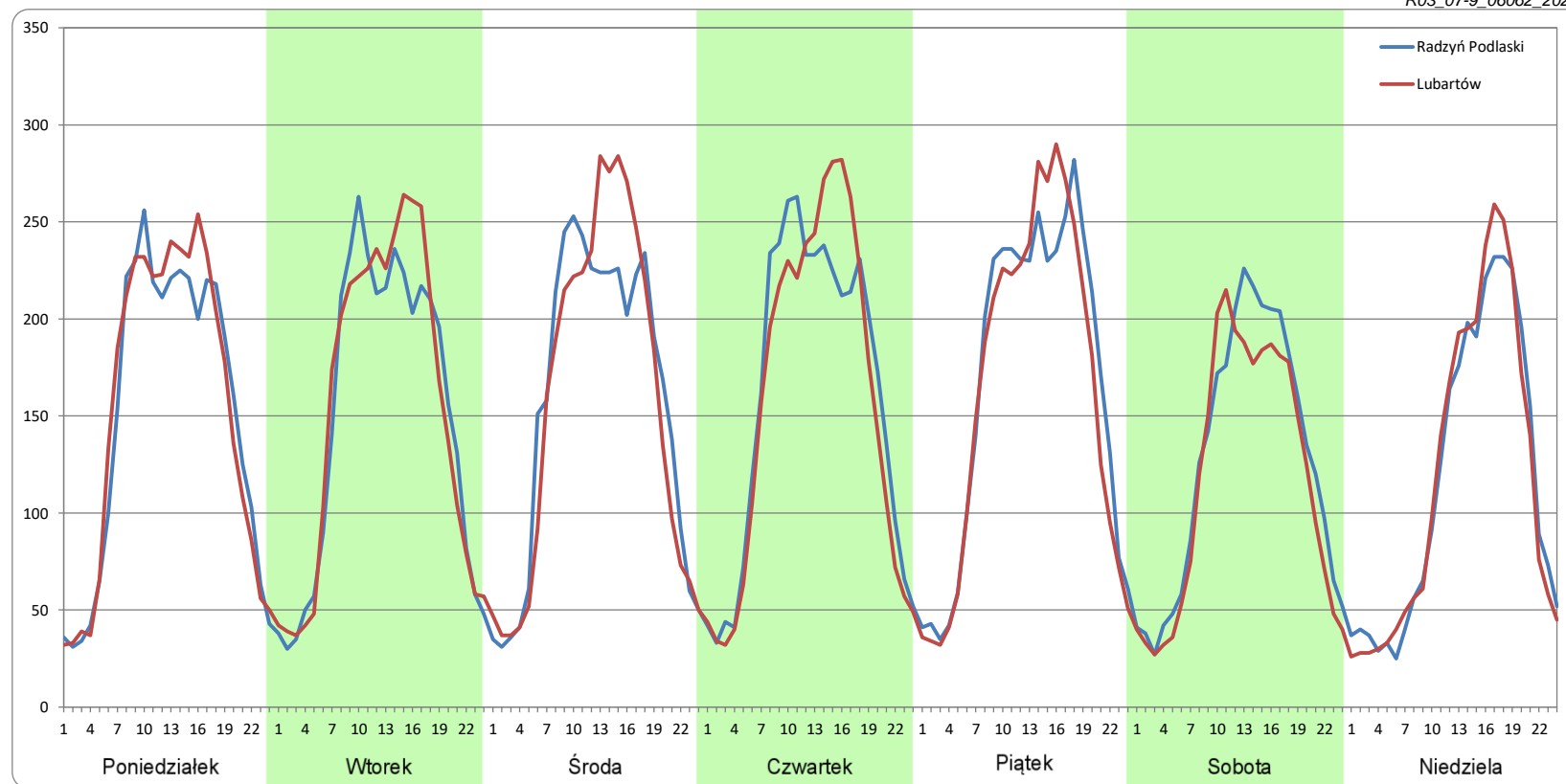


Ruch w poszczególne dni tygodnia

STACJA NR 06062

Numer drogi: S19c		Rok: 2021		Miesiąc: Wrzesień		Typ stacji: GR		Oddział: LUBLIN						
Dzień tygodnia	Poniedziałek		Wtorek		Środa		Czwartek		Piątek		Sobota		Niedziela	
Kierunek	Radzyń Podlaski	Lubartów	Radzyń Podlaski	Lubartów	Radzyń Podlaski	Lubartów	Radzyń Podlaski	Lubartów	Radzyń Podlaski	Lubartów	Radzyń Podlaski	Lubartów	Radzyń Podlaski	Lubartów
SDR	3590	3655	3572	3652	3728	3739	3820	3752	3977	3866	3028	2800	2784	2805
Razem	7245		7224		7467		7572		7843		5828		5589	
Podział procentowy	49,55%	50,45%	49,44%	50,56%	49,93%	50,07%	50,45%	49,55%	50,70%	49,30%	51,95%	48,05%	49,81%	50,19%

R03_07-9_06062_2021



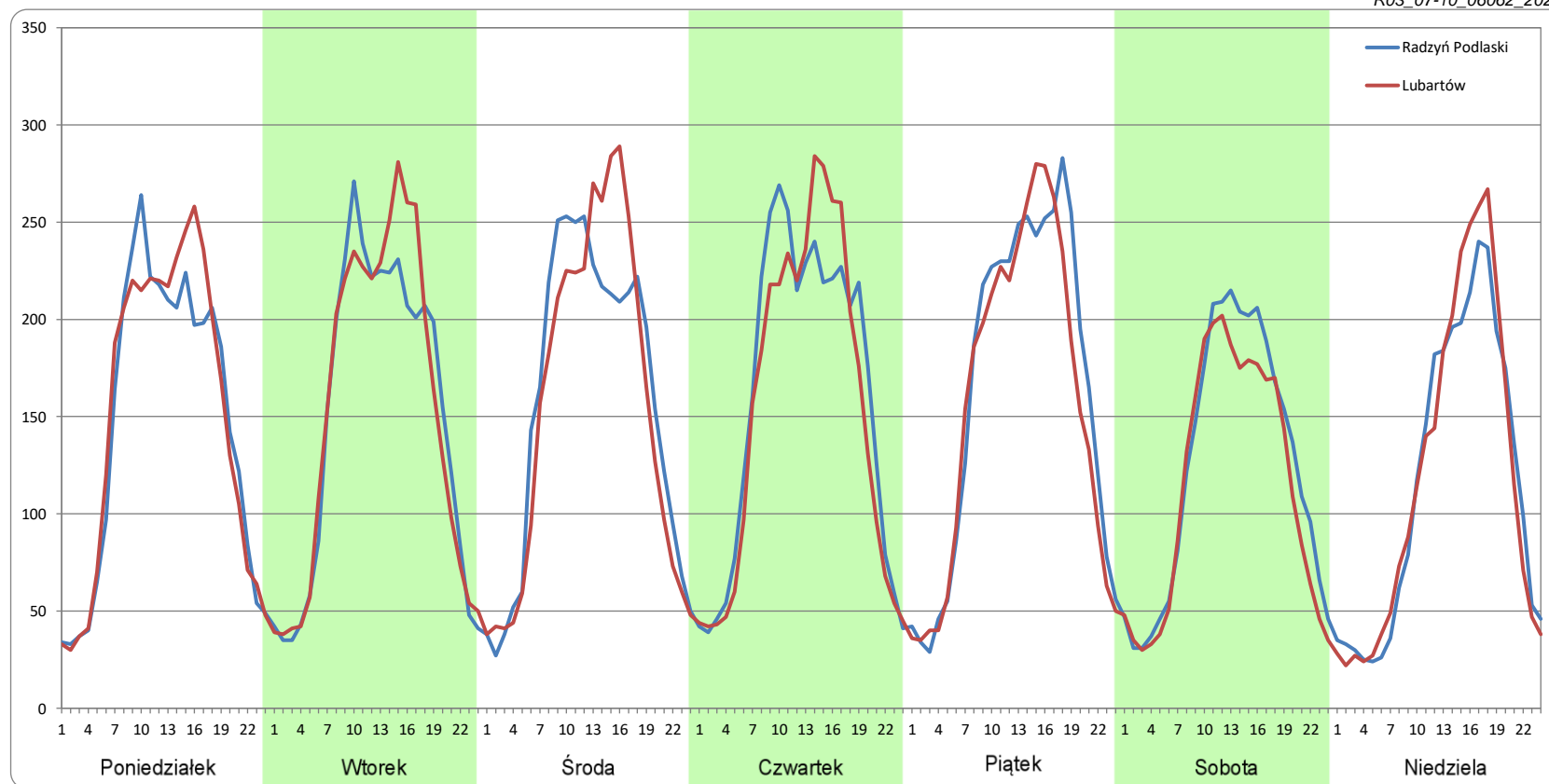
Ruch w poszczególne dni tygodnia

STACJA NR 06062

Numer drogi: S19c Rok: 2021 Miesiąc: Październik Typ stacji: GR Oddział: LUBLIN

Dzień tygodnia	Poniedziałek		Wtorek		Środa		Czwartek		Piątek		Sobota		Niedziela	
Kierunek	Radzyń Podlaski	Lubartów	Radzyń Podlaski	Lubartów	Radzyń Podlaski	Lubartów	Radzyń Podlaski	Lubartów	Radzyń Podlaski	Lubartów	Radzyń Podlaski	Lubartów	Radzyń Podlaski	Lubartów
SDR	3497	3575	3553	3632	3734	3678	3796	3655	3916	3737	2983	2742	2769	2827
Razem	7072		7185		7413		7450		7653		5725		5596	
Podział procentowy	49,45%	50,55%	49,45%	50,55%	50,38%	49,62%	50,95%	49,05%	51,17%	48,83%	52,10%	47,90%	49,48%	50,52%

R03_07-10_06062_2021



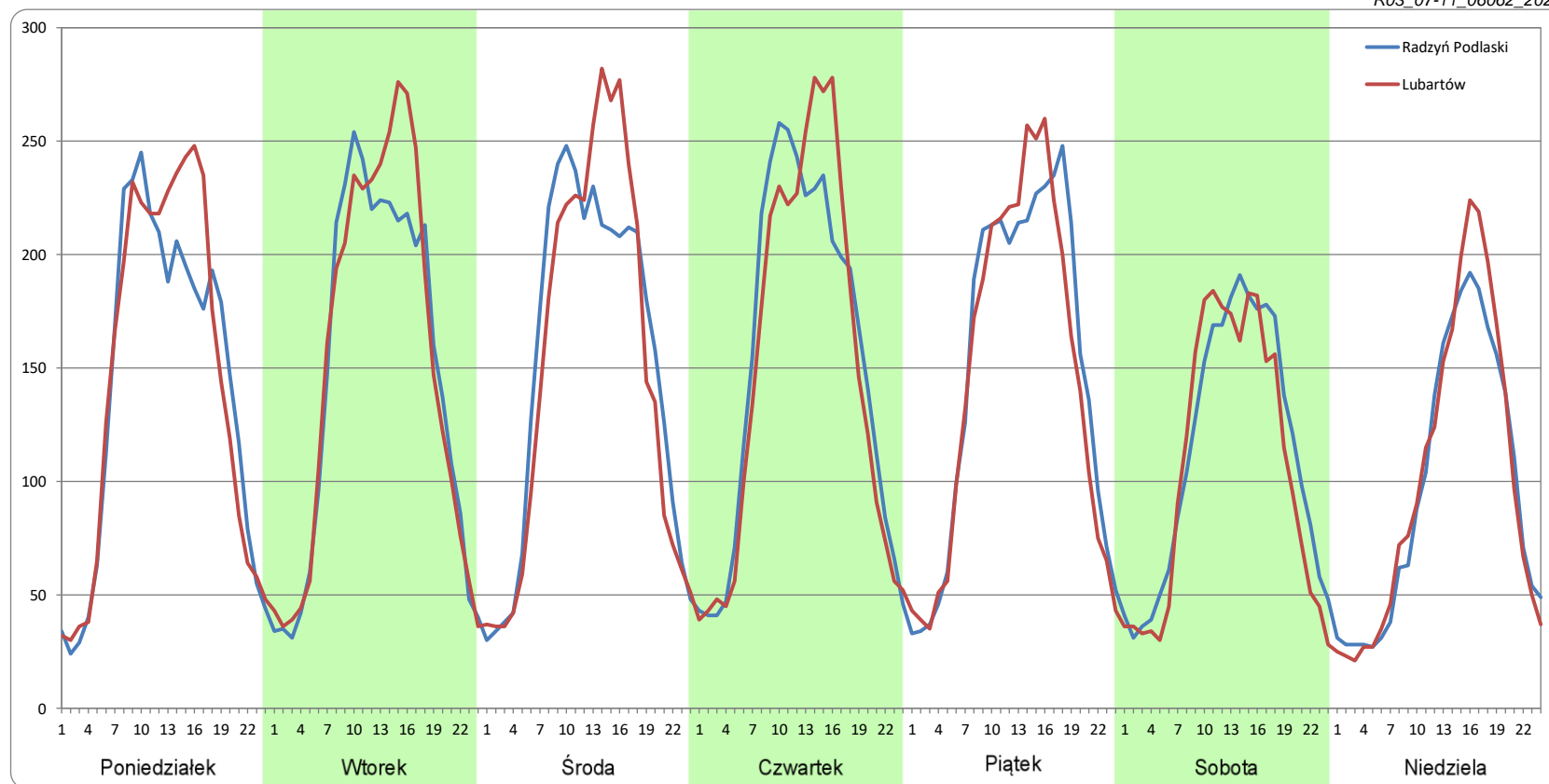
Ruch w poszczególne dni tygodnia

STACJA NR 06062

Numer drogi: S19c Rok: 2021 Miesiąc: Listopad Typ stacji: GR Oddział: LUBLIN

Dzień tygodnia	Poniedziałek		Wtorek		Środa		Czwartek		Piątek		Sobota		Niedziela	
Kierunek	Radzyń Podlaski	Lubartów	Radzyń Podlaski	Lubartów	Radzyń Podlaski	Lubartów	Radzyń Podlaski	Lubartów	Radzyń Podlaski	Lubartów	Radzyń Podlaski	Lubartów	Radzyń Podlaski	Lubartów
SDR	3368	3463	3481	3598	3625	3593	3633	3574	3561	3467	2686	2535	2307	2397
Razem	6832		7078		7218		7207		7027		5221		4704	
Podział procentowy	49,30%	50,70%	49,17%	50,83%	50,22%	49,78%	50,40%	49,60%	50,67%	49,33%	51,45%	48,55%	49,04%	50,96%

R03_07-11_06062_2021



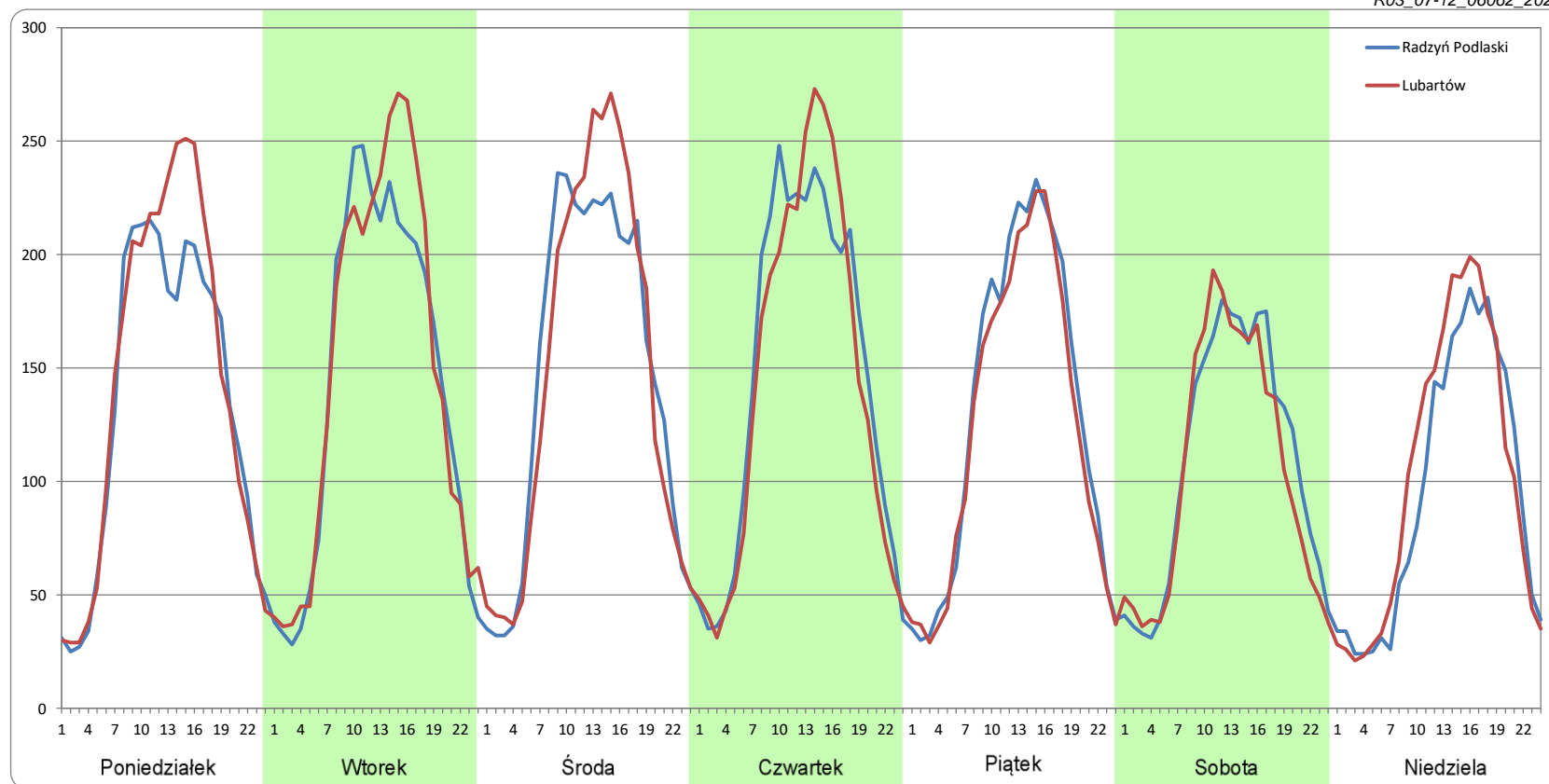
Ruch w poszczególne dni tygodnia

STACJA NR 06062

Numer drogi: S19c Rok: 2021 Miesiąc: Grudzień Typ stacji: GR Oddział: LUBLIN

Dzień tygodnia	Poniedziałek		Wtorek		Środa		Czwartek		Piątek		Sobota		Niedziela	
Kierunek	Radzyń Podlaski	Lubartów	Radzyń Podlaski	Lubartów	Radzyń Podlaski	Lubartów	Radzyń Podlaski	Lubartów	Radzyń Podlaski	Lubartów	Radzyń Podlaski	Lubartów	Radzyń Podlaski	Lubartów
SDR	3205	3405	3398	3543	3503	3533	3511	3423	3121	2964	2609	2510	2267	2431
Razem	6610		6941		7036		6934		6085		5119		4699	
Podział procentowy	48,49%	51,51%	48,95%	51,05%	49,78%	50,22%	50,63%	49,37%	51,29%	48,71%	50,96%	49,04%	48,25%	51,75%

R03_07-12_06062_2021



Proporcja dobowego natężenia ruchu do SDRR, dla każdego dnia w roku, w podziale na pojazdy ogółem

STACJA NR 06062

Miejscowość: Wola Skromowska

Rok: 2021

Odcinek: w. Kock Płn. - w. Kock Płd.

Numer drogi: S19c

Typ stacji: GR

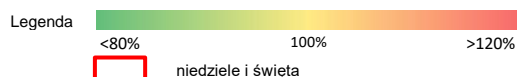
Oddział: LUBLIN

R03_10-1_06062_2021

	Miesiąc											
	1	2	3	4	5	6	7	8	9	10	11	12
liczba dni w miesiącu	31	28	31	30	31	30	31	31	30	31	30	31
średni udział w miesiącu [%]	79,9	89,2	95,4	94,3	100,9	109,4	115,1	111,5	105,1	102,3	95,0	93,4

R03_10-2_06062_2021

06062	Proporcja ruchu dziennego do średniego dobowego ruchu rocznego [%]											
	1	2	3	4	5	6	7	8	9	10	11	12
1	24,9	95,2	102,0	106,4	67,9	110,8	116,2	99,6	107,7	112,0	72,2	102,7
2	52,8	99,2	102,0	90,2	58,1	125,5	115,3	114,6	113,3	86,5	115,3	103,8
3	55,2	100,1	104,0	49,3	68,0	83,6	91,3	113,8	118,0	93,4	108,0	107,5
4	79,5	100,3	105,8	49,5	108,4	104,2	86,2	112,4	86,9	107,2	109,5	78,0
5	86,0	100,6	108,9	69,3	108,1	84,3	116,8	114,3	79,5	108,6	111,0	66,5
6	47,4	70,6	75,6	103,9	111,1	119,5	113,3	118,5	110,3	109,7	81,5	101,5
7	89,8	53,4	62,7	106,8	112,9	112,5	116,2	100,8	105,7	109,5	69,5	106,5
8	90,7	73,9	98,9	104,5	86,6	112,2	120,2	101,7	112,6	111,1	104,1	106,9
9	65,9	86,9	104,4	111,8	88,0	112,5	125,3	118,8	115,0	83,3	105,3	106,4
10	59,6	95,6	104,7	73,4	107,3	111,9	100,8	114,3	119,6	81,6	116,3	107,8
11	95,0	93,6	107,5	74,7	111,3	119,3	115,8	118,6	92,5	105,4	62,6	77,2
12	100,0	94,9	106,3	103,6	112,6	90,4	117,7	120,9	92,6	106,9	95,8	73,9
13	99,5	68,3	80,2	102,4	112,9	81,0	114,3	125,3	107,8	110,0	77,2	99,7
14	101,9	55,6	64,9	99,7	120,2	105,7	122,4	104,9	110,8	111,1	77,5	106,5
15	100,5	97,7	103,1	104,1	87,4	109,6	119,7	119,1	111,2	115,5	102,1	108,8
16	61,7	99,8	101,8	104,2	85,9	115,3	127,5	123,1	112,8	83,1	105,9	109,8
17	53,5	94,0	106,1	70,9	107,4	117,0	104,6	115,1	115,3	79,8	103,8	110,5
18	84,8	101,1	110,4	67,5	108,1	122,5	120,0	118,8	84,7	108,0	107,3	75,2
19	87,8	103,0	111,7	101,1	109,4	96,7	119,4	118,9	76,2	107,1	105,2	71,1
20	96,5	73,4	71,0	104,9	112,6	123,4	116,3	125,2	107,2	110,7	75,9	103,8
21	103,9	70,3	63,0	107,5	117,8	111,8	119,0	101,7	108,0	110,3	65,5	106,2
22	101,2	99,7	103,4	109,9	87,4	111,6	122,2	107,8	110,4	116,5	103,0	114,6
23	71,3	102,1	102,8	109,6	87,3	112,1	124,5	115,9	111,8	84,5	103,6	105,7
24	60,8	106,2	104,8	76,5	116,5	115,6	103,9	89,2	117,6	79,4	105,1	72,7
25	87,5	107,8	107,8	74,9	109,7	117,9	123,0	95,0	85,7	103,9	107,6	63,9
26	88,4	106,8	106,8	104,4	114,8	98,0	119,1	114,7	87,1	108,6	109,8	72,7
27	95,1	80,6	69,5	107,2	114,0	108,6	116,9	120,9	109,5	114,4	78,7	91,6
28	103,8	67,5	62,3	109,7	119,5	114,7	118,3	91,8	109,0	116,2	69,9	97,4
29	103,9		98,5	115,1	86,2	117,7	120,8	97,3	118,2	119,0	100,9	94,9
30	65,1		100,5	116,7	84,4	117,1	121,8	111,7	115,1	92,0	100,9	94,4
31	62,4		107,2		106,8		98,9	113,1		85,6		58,0



Nierównomierność kierunkowa dla każdego dnia w roku, w podziale na pojazdy ogółem

STACJA NR 06062

Miejscowość: Wola Skromowska
 Odcinek: w. Kock Płn. - w. Kock Płd.
 Typ stacji: GR

Rok: 2021
 Numer drogi: S19c
 Oddział: LUBLIN

R03_11_06062_2021

06062	Proporcja ruchu dziennego do średniego dobowego ruchu rocznego [%]											
	1	2	3	4	5	6	7	8	9	10	11	12
1	47,7	50,4	50,5	47,9	47,3	50,0	49,8	49,4	49,7	49,2	56,0	50,0
2	49,3	51,2	51,3	47,3	52,9	49,5	49,5	50,4	49,3	47,9	52,3	48,9
3	53,7	51,0	49,9	47,1	55,5	47,2	48,7	50,6	49,5	51,0	49,3	48,3
4	51,8	48,2	50,3	47,3	51,9	50,0	49,5	50,4	48,4	50,3	49,9	48,5
5	50,6	49,1	48,6	54,5	50,7	49,4	52,6	49,1	51,0	50,1	49,4	52,6
6	49,4	47,6	49,1	52,5	48,8	50,2	50,2	49,6	50,0	50,3	49,0	51,2
7	49,1	52,5	50,5	50,9	49,8	51,0	50,0	49,9	50,2	48,8	50,6	51,2
8	49,6	50,8	51,7	51,0	47,9	50,8	49,5	50,5	49,9	49,2	50,2	50,2
9	48,6	51,0	50,8	49,7	51,0	49,1	49,3	50,4	50,0	47,8	50,9	49,2
10	52,8	51,5	49,9	48,1	50,9	48,5	48,8	50,9	49,1	51,4	49,0	49,9
11	50,4	50,2	47,7	51,3	51,4	49,3	50,5	49,8	49,3	50,9	47,0	49,4
12	51,5	49,3	48,5	51,7	50,7	48,2	50,7	49,1	50,0	50,6	49,5	52,1
13	49,6	47,8	47,0	52,3	48,9	51,2	50,5	49,6	50,1	49,3	47,7	50,5
14	50,0	51,1	51,2	51,0	49,0	50,6	50,0	48,0	49,9	49,7	51,6	51,0
15	49,8	51,5	52,0	49,3	48,8	50,4	48,9	50,6	50,3	49,4	51,6	50,0
16	46,9	50,6	51,5	50,1	50,1	49,8	49,7	51,0	49,5	48,6	50,3	49,7
17	52,0	49,3	49,2	48,8	50,3	49,1	48,4	50,6	49,8	51,1	50,2	49,5
18	50,7	49,4	48,6	52,0	51,0	49,5	49,4	49,8	46,7	50,4	49,5	49,2
19	51,0	49,0	48,5	50,4	50,7	49,3	51,5	48,9	50,6	51,4	49,8	50,6
20	50,0	48,9	46,9	51,5	49,8	49,4	50,6	49,4	50,8	50,3	48,8	50,5
21	48,5	51,1	51,4	50,3	49,5	51,2	49,7	48,9	50,4	49,7	50,4	50,6
22	48,8	50,3	50,6	49,9	49,0	50,4	49,2	49,7	50,3	48,1	50,5	49,8
23	47,5	51,3	50,3	49,8	50,9	51,1	49,2	51,1	49,3	48,4	50,2	48,6
24	51,0	49,5	49,2	50,4	51,9	48,3	48,3	49,4	48,8	51,4	50,7	45,2
25	51,2	49,6	49,0	52,1	51,6	48,7	49,8	46,2	47,7	50,6	49,3	51,0
26	50,3	48,4	50,2	51,0	49,3	48,7	51,6	49,0	49,3	50,1	48,8	57,3
27	50,5	47,3	47,8	51,4	49,3	49,9	50,4	49,4	51,0	48,6	48,6	54,1
28	49,6	50,5	51,4	50,8	48,4	50,9	48,9	48,1	51,7	48,1	51,2	51,4
29	48,5		51,3	50,2	47,3	50,2	49,2	49,8	50,2	48,3	50,6	51,1
30	48,5		50,7	48,6	52,2	49,9	49,2	50,6	49,6	46,9	50,3	50,5
31	51,1		49,5		51,0		49,1	50,0		47,9		50,1

Legenda Radzyń Podlaski Lubartów
 <40% 50% >60%
 niedziele i święta

$$*WNK = \frac{N_{poj./24h}(\text{kierunek P})}{N_{poj./24h}(\text{kierunek P+L})}$$

Struktura rodzajowa ruchu wg pomiarów ręcznych

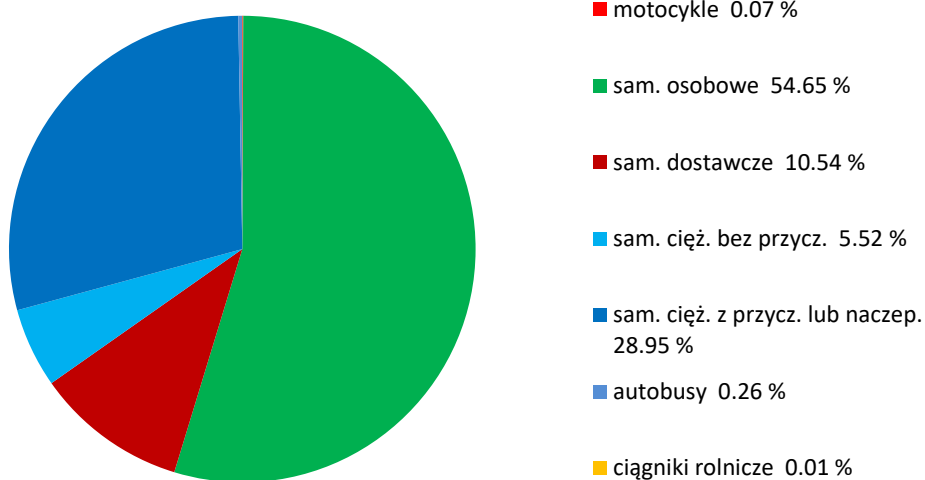
STACJA NR 06062

Miejscowość: Wola Skromowska
Odcinek: w. Kock Pln. - w. Kock Pld.
Typ stacji: GR

Rok: 2021
Numer: S19c
Oddział: LUBLIN

R04_04_06062_2021

Rodzajowa struktura ruchu wg pomiarów ręcznych w 2021 roku



SPIS TREŚCI

Raport 0.1	2
Stacja 06062.....	2
Raport 2.1	3
Woj 06.....	3
Raport 2.2	4
Woj 06.....	4
Raport 2.3	5
Stacja 06062.....	5
Raport 3.1	6
Stacja 06062.....	6
Raport 3.2	7
Stacja 06062.....	7
Raport 3.3	8
Stacja 06062.....	8
Raport 3.4	9
Stacja 06062.....	9
Raport 3.6	10
Stacja 06062.....	10
Raport 3.12	11
Stacja 06062.....	11
Raport 3.7	12
Stacja 06062.....	12
Raport 3.10	24
Stacja 06062.....	24
Raport 3.11	25
Stacja 06062.....	25
Raport 4.4	26
Stacja 06062.....	26