

Archiwizacja i analiza danych ze stacji
ciągłych pomiarów ruchu z lat 2021-2022
Archiwizacja i analiza roczna danych z 2021

SCPR nr 06060

Na zlecenie



**Generalna Dyrekcja
Dróg Krajowych i Autostrad**

Heller Consult sp. z o.o.

Warszawa, 29 kwietnia 2022

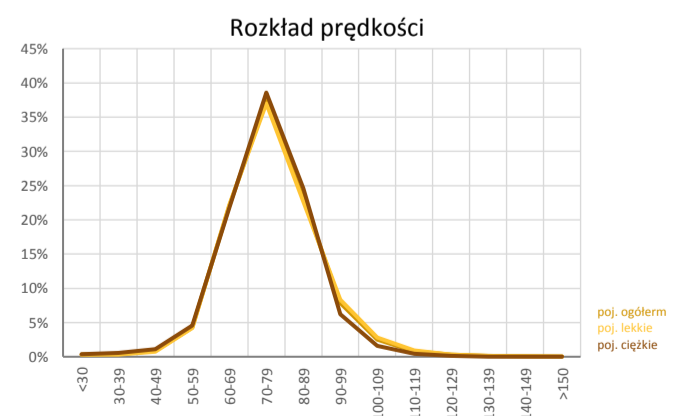
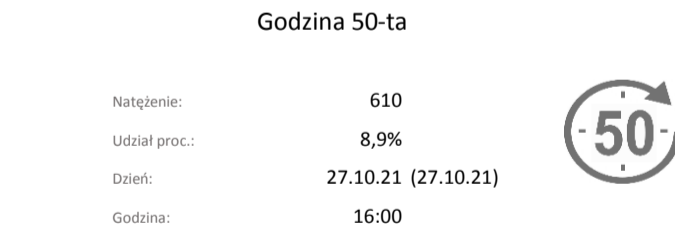
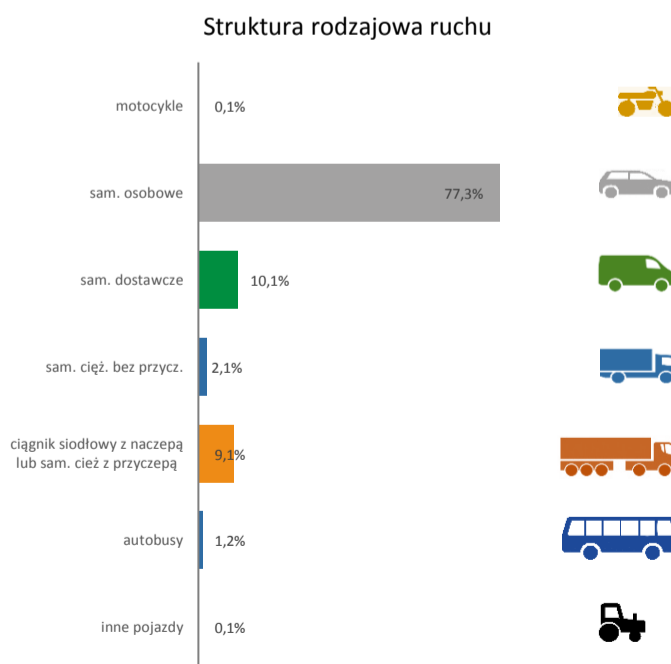
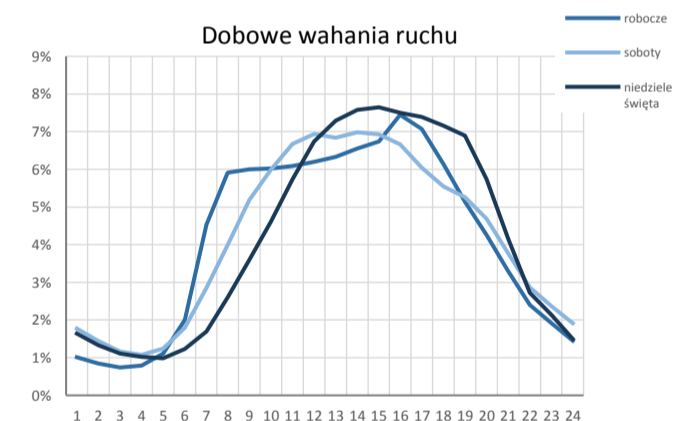
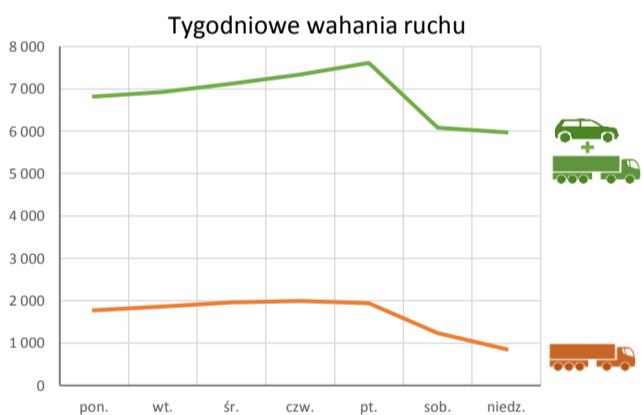
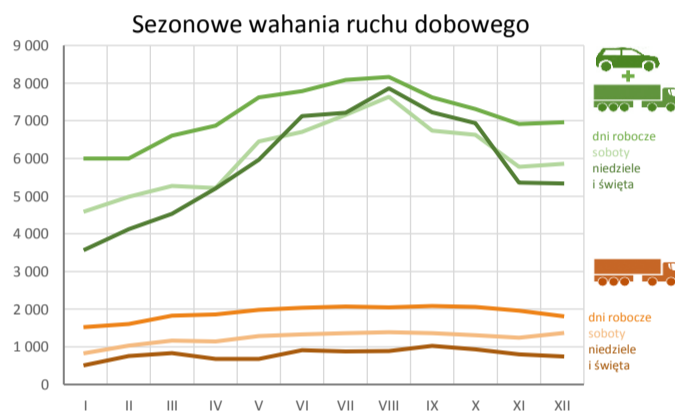
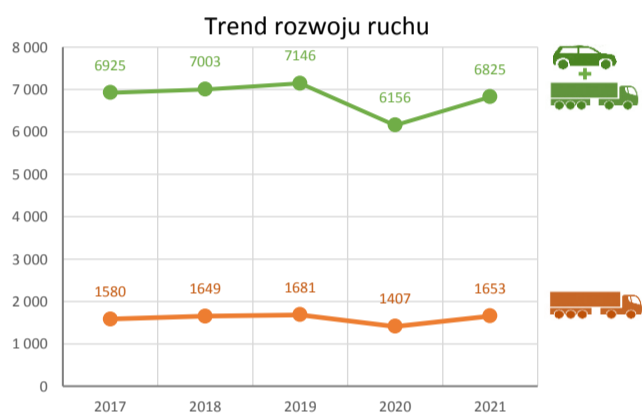


Karta punktu

Stacja NR 06060

Nr stacji: 06060
 Typ licznika: GR
 Lokalizacja: Łabunie
 Nr drogi: 17
 Pikietaż: 191,15

Stacja działa od: 2014-10-30
 Charakter ruchu: G
 Liczba dni w archiwizacji: 362
 Liczba dni w przetworzeniu: 303



Analiza średniego dobowego ruchu rocznego (SDRR) dla poszczególnych miesięcy w 2020 i 2021 roku

R02_01_2021

Lp.	Oddział GDDKIA	Numer stacji	Typ stacji	Numer drogi	Średni dobowy ruch w miesiącu																																								
					styczeń			luty			marzec			kwiecień			maj			czerwiec			lipiec			sierpień			wrzesień			październik			listopad			grudzień			cały rok				
					2020	2021	wzrost/spadek (%)	2020	2021	wzrost/spadek (%)	2020	2021	wzrost/spadek (%)	2020	2021	wzrost/spadek (%)	2020	2021	wzrost/spadek (%)	2020	2021	wzrost/spadek (%)	2020	2021	wzrost/spadek (%)	2020	2021	wzrost/spadek (%)	2020	2021	wzrost/spadek (%)	2020	2021	wzrost/spadek (%)	2020	2021	wzrost/spadek (%)	2020	2021	wzrost/spadek (%)					
1.	Lublin	06011	GR	74	-	4041	-	-	4075	-	-	4269	-	-	4387	-	-	4944	-	-	4996	-	-	5005	-	-	5036	5232	+4	5131	5085	-1	5122	5740	+12	4834	5391	+12	4741	4924	+4	-	4841	-	
		06013	GR	82	-	-	-	-	-	-	-	-	-	-	9492	-	-	10551	-	-	11195	-	-	11446	-	-	11573	-	-	10477	-	-	10308	-	-	9576	-	-	9168	-	-	-	-	-	-
		06014	GR	2	12391	11200	-10	12892	12013	-7	10642	12605	+18	8675	13030	+50	11454	14248	+24	13124	14804	+13	13599	14368	+6	13852	14244	+3	13924	14132	+1	12881	14088	+9	11594	13570	+17	11949	13151	+10	12248	13454	+10		
		06034	GR	12	9026	7512	-17	9385	7844	-16	7452	8681	+16	5969	8844	+48	8047	9321	+16	9060	10002	+10	9627	10359	+8	9854	10474	+6	9488	10111	+7	8748	9928	+13	8010	9416	+18	8457	9254	+9	8594	9312	+8		
		06060	GR	17	6414	5448	-15	6552	5585	-15	4916	6122	+25	3507	6398	+82	5459	7222	+32	6666	7542	+13	7437	7829	+5	7754	8046	+4	7054	7441	+5	6332	7165	+13	5628	6531	+16	6156	6570	+7	6156	6825	+11		
		06062	GR	S19c	6317	5604	-11	6544	5947	-9	5193	6308	+21	4089	6311	+54	5827	6897	+18	6839	7298	+7	7702	7677	0	7962	7443	-7	6979	6967	0	6378	6871	+8	5824	6459	+11	5926	6195	+5	6298	6665	+6		
		06063	GR	12h	10948	9241	-16	11392	9889	-13	9333	10840	+16	7228	10977	+52	10171	12433	+22	11834	13648	+15	13210	14235	+8	13720	14625	+7	12725	13492	+6	11145	12947	+16	9939	11675	+17	10240	10766	+5	10990	12064	+10		
		06064	GR	17	11341	9670	-15	11701	9962	-15	8895	11017	+24	6763	11563	+71	10037	12982	+29	11970	13657	+14	13496	14441	+7	14038	15010	+7	12938	13766	+6	11847	14099	+19	10435	12577	+21	11196	12423	+11	11221	12597	+12		
		06090	GR	74f	2064	1968	-5	2019	2149	+6	1522	2242	+47	1418	2312	+63	1982	2620	+32	2294	2782	+21	2581	3043	+18	2595	3275	+26	2315	2826	+22	2070	2731	+32	1897	2521	+33	1976	2443	+24	2061	2576	+25		
		06180	GR	19	14105	12140	-14	14422	12770	-11	11265	13977	+24	9594	-	-	13379	-	-	15418	-	-	16903	-	-	17341	-	-	16390	-	-	14634	-	-	13198	-	-	13341	-	-	14166	-	-		
		06501	WIM	2	9979	-	-	10666	9789	-8	9099	-	-	6683	-	-	8972	-	-	10317	11967	+16	10873	11827	+9	11127	11684	+5	11169	-	-	10386	-	-	9390	-	-	9817	-	-	9873	-	-		
		06502	WIM	12	8339	7355	-12	9118	7565	-17	8517	8354	-2	6022	8530	+42	7771	9133	+18	8411	9674	+15	7287	10042	+38	9332	10286	+10	9174	9867	+8	-	9612	-	-	9147	-	-	8916	-	-	9040	-		
		06503	WIM	17	10546	9431	-11	11605	10160	-12	9762	10606	+9	6480	10877	+68	9340	12319	+32	11618	13213	+14	13146	13741	+5	13745	14453	+5	12394	13352	+8	10845	12538	+16	9637	11247	+17	10339	10999	+6	10788	11911	+10		
		06504	WIM	19	-	-	-	-	-	-	-	-	-	-	-	-	-	-	-	-	-	-	-	-	-	-	-	-	-	-	-	-	-	-	-	-	-	-	-	-	-				
		06801	KAS	17	1255	749	-40	1432	959	-33	885	1117	+26	118	1052	+792	444	1132	+155	761	1130	+48	898	1132	+26	943	1143	+21	962	1170	+22	900	1137	+26	846	-	-	896	-	-	862	1072	+24		
		06802	KAS	74	808	-	-	870	-	-	349	-	-	0	-	-	0	-	-	0	-	0	-	-	0	-	-	-	1	-	-	1	-	-	0	-	-	0	-	-	169	-	-		
		06803	KAS	12	2811	1903	-32	3092	2319	-25	2059	2708	+32	1314	2622	+100	1547	2639	+71	1924	2674	+39	2262	2683	+19	2346	2720	+16	2407	2679	+11	2385	2684	+13	2269	2630	+16	2443	-	-	2238	2569	+15		
		06804	KAS	63	2954	276	-91	3025	387	-87	1401	490	-65	89	459	+416	116	527	+354	174	614	+253	410	-	-	556	-	-	570	-	-	605	-	-	268	-	-	359	-	-	877	459	-48		
06805	KAS	68	1263	1367	+8	1603	1723	+7	1576	1798	+14	1266	1776	+40	1229	1753	+43	1349	1786	+32	1452	1742	+20	1441	1663	+15	1513	1696	+12	1594	1706	+7	1687	1915	+14	1532	1793	+17	1459	1727	+18				

Średni dobowy ruch roczny (SDRR) w stacjach SCPR w latach 2012-2021

Ruch ogółem

R02_02_2021

Lp.	Oddział GDDKiA	Numer stacji	Typ stacji	Nr drogi	Średni dobowy ruch roczny (SDRR) w latach (poj./dobę)										Wzrost/spadek ruchu (%)		
					2012	2013	2014	2015	2016	2017	2018	2019	2020	2021	2021/19	2021/20	
1.	Lublin	06011	GR	74	-	-	-	-	-	-	-	-	-	-	4841*	-	-
		06013	GR	82	-	-	-	-	-	-	-	-	-	-	-	-	-
		06014	GR	2	11020	11296	11490	11589	12206	12822	13405	13747	12248	13454	-2	10	
		06034	GR	12	7801	8242	8393	8662	9355	9757	9774	9866	8594	9312	-6	8	
		06060	GR	17	-	-	-	6277	6659	6925	7003	7146	6156	6825	-4	11	
		06062	GR	S19c	-	5254	5614	6178*	6423	7043	7359	7378	6298	6665	-10	6	
		06063	GR	12h	-	-	-	10932	11325	11768	12323	12859	10990	12064	-6	10	
		06064	GR	17	-	-	-	-	-	11987	12376	12715	11221	12597	-1	12	
		06090	GR	74f	-	-	1937*	2152	2327	2270	2440	2470	2061	2576	4	25	
		06180	GR	19	13374	13675	14398	14466	14502	15472	15708	15338*	14166	-	-	-	
		06501	WIM	2	-	-	-	-	-	-	-	11075	11273	9873	-	-	
		06502	WIM	12	-	-	-	-	-	-	-	9791	9802	-	9040*	-8*	
		06503	WIM	17	-	-	-	-	-	-	-	12166	13329	10788	11911	-11	10
		06504	WIM	19	-	-	-	-	-	-	-	-	-	-	-	-	
		06801**	KAS	17	-	-	-	-	-	-	-	-	-	862*	1072*	-	24*
		06802	KAS	74	-	-	-	-	-	-	-	-	-	169*	-	-	
		06803**	KAS	12	-	-	-	-	-	-	-	-	-	2238*	2569*	-	15*
		06804	KAS	63	-	-	-	-	-	-	-	-	-	877*	459*	-	-48*
06805	KAS	68	-	-	-	-	-	-	-	-	-	1459*	1727*	-	18*		

* - wynik niemiarodajny do porównań

** - dane nietypowe ze względu na decyzje administracyjne

STACJA NR 06060

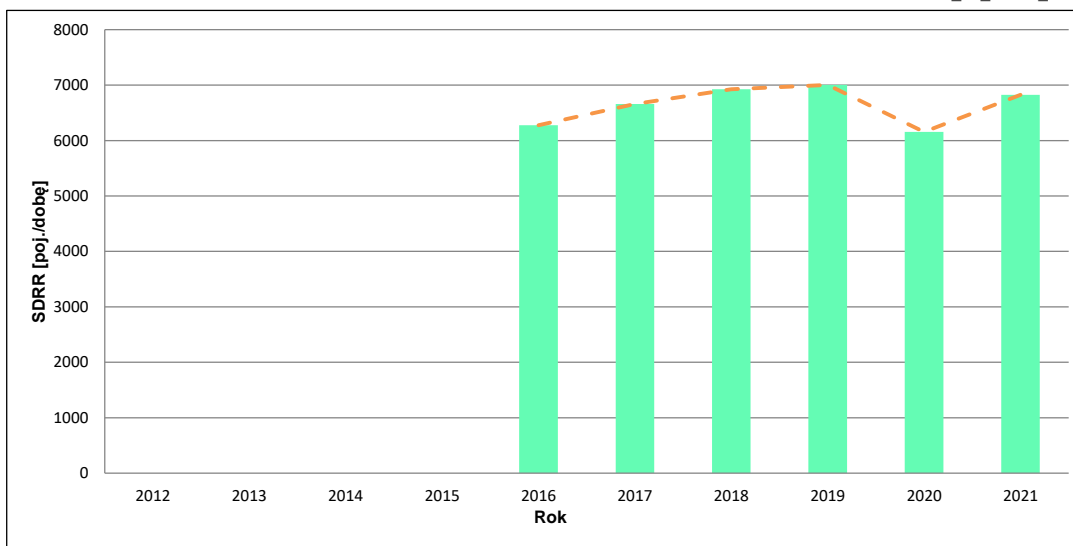
Miejscowość: Łabunie **Rok:** 2021
Odcinek: Wólka Łabuńska - Tomaszów Lubelski **Numer drogi:** 17
Typ stacji: GR **Oddział:** LUBLIN

Wykres trendu rozwoju ruchu dla stacji 06060

R02_02_06060_2021

Średni dobowy ruch roczny (SDRR) w latach (poj./dobę)										Wzrost/spadek ruchu [%]	
2012	2013	2014	2015	2016	2017	2018	2019	2020	2021	2021/19	2021/20
-	-	-	-	6277	6659	6925	7003	6156	6825	-3	11

R02_03_06060_2021



* - ruch niemiernodajny do porównań

Średni dobowy ruch dla poszczególnych dni tygodnia w poszczególnych miesiącach roku

STACJA NR 06060

Miejscowość: Łabunie Rok: 2021
 Odcinek: Wólka Łabuńska - Tomaszów Lubelski Numer drogi: 17
 Typ stacji: GR Oddział: LUBLIN

Ruch ogółem

R03_01_06060_2021

Dni tygodnia:		Styczeń	Luty	Marzec	Kwiecień	Maj	Czerwiec	Lipiec	Sierpień	Wrzesień	Październik	Listopad	Grudzień	Cały rok
1. Poniedziałki	a	5667	5318	6168	6479	7430	7430	7873	7942	7336	6953	6462	6721	6815
	b	1.039	0.952	1.008	1.013	1.029	0.985	1.006	0.987	0.986	0.970	0.989	1.023	0.999
	c	0.832	0.780	0.905	0.951	1.090	1.090	1.155	1.165	1.076	1.020	0.948	0.986	1.000
2. Wtorki	a	5789	5854	6305	6575	7192	7525	7885	7982	7243	7048	6782	6959	6928
	b	1.061	1.048	1.030	1.028	0.996	0.998	1.007	0.992	0.973	0.984	1.038	1.059	1.015
	c	0.836	0.845	0.910	0.949	1.038	1.086	1.138	1.152	1.045	1.017	0.979	1.004	1.000
3. Środy	a	5955	6177	6564	6834	7523	7980	7914	7756	7575	7162	7062	7009	7126
	b	1.092	1.106	1.072	1.068	1.042	1.058	1.011	0.964	1.018	1.000	1.081	1.067	1.044
	c	0.836	0.867	0.921	0.959	1.056	1.120	1.111	1.088	1.063	1.005	0.991	0.984	1.000
4. Czwartki	a	6163	6191	6874	7118	7770	7798	8048	8442	7715	7481	7082	7368	7338
	b	1.130	1.109	1.123	1.113	1.076	1.034	1.028	1.049	1.037	1.044	1.084	1.121	1.075
	c	0.840	0.844	0.937	0.970	1.059	1.063	1.097	1.150	1.051	1.019	0.965	1.004	1.000
5. Piątki	a	6416	6453	7137	7364	8212	8230	8709	8699	8255	7947	7185	6743	7613
	b	1.176	1.155	1.166	1.151	1.137	1.091	1.112	1.081	1.109	1.109	1.100	1.026	1.115
	c	0.843	0.848	0.937	0.967	1.079	1.081	1.144	1.143	1.084	1.044	0.944	0.886	1.000
6. Soboty	a	4602	4982	5273	5218	6457	6709	7159	7636	6734	6627	5780	5854	6086
	b	0.844	0.892	0.861	0.816	0.894	0.890	0.914	0.949	0.905	0.925	0.885	0.891	0.892
	c	0.756	0.819	0.866	0.857	1.061	1.102	1.176	1.255	1.106	1.089	0.950	0.962	1.000
7. Niedziele	a	3960	4118	4535	5770	6157	7325	7213	7768	7228	6935	5255	5426	5974
	b	0.726	0.737	0.741	0.902	0.853	0.971	0.921	0.965	0.971	0.968	0.805	0.826	0.875
	c	0.663	0.689	0.759	0.966	1.031	1.226	1.207	1.300	1.210	1.161	0.880	0.908	1.000
8. Dni robocze	a	5998	5999	6610	6874	7625	7792	8086	8164	7624	7318	6914	6960	7164
	b	1.100	1.074	1.080	1.074	1.056	1.033	1.033	1.015	1.025	1.021	1.059	1.059	1.050
	c	0.837	0.837	0.923	0.960	1.064	1.088	1.129	1.140	1.064	1.021	0.965	0.972	1.000
9. Święta	a	2659	-	-	4348	5721	6320	-	8239	-	-	5582	5207	5439
	b	0.488	-	-	0.680	0.792	0.838	-	1.024	-	-	0.855	0.793	0.797
	c	0.489	-	-	0.799	1.052	1.162	-	1.515	-	-	1.026	0.957	1.000
10. Niedziele i święta	a	3588	4118	4535	5201	5970	7124	7213	7862	7228	6935	5364	5338	5873
	b	0.658	0.737	0.741	0.813	0.827	0.945	0.921	0.977	0.971	0.968	0.821	0.812	0.861
	c	0.611	0.701	0.772	0.886	1.017	1.213	1.228	1.339	1.231	1.181	0.913	0.909	1.000
11. Wszystkie dni	a	5454	5585	6122	6398	7222	7542	7829	8046	7441	7165	6531	6570	6825
	b	1.000	1.000	1.000	1.000	1.000	1.000	1.000	1.000	1.000	1.000	1.000	1.000	1.000
	c	0.799	0.818	0.897	0.937	1.058	1.105	1.147	1.179	1.090	1.050	0.957	0.963	1.000

Legenda:

a = średni dobowy ruch danego dnia (dni) tygodnia

b = $\frac{\text{średni dobowy ruch danego dnia (dni) tygodnia w miesiącu}}{\text{średni dobowy ruch we wszystkie dni miesiąca}}$

c = $\frac{\text{średni dobowy ruch danego dnia (dni) tygodnia w miesiącu}}{\text{średni dobowy ruch danego dnia (dni) tygodnia w roku}}$

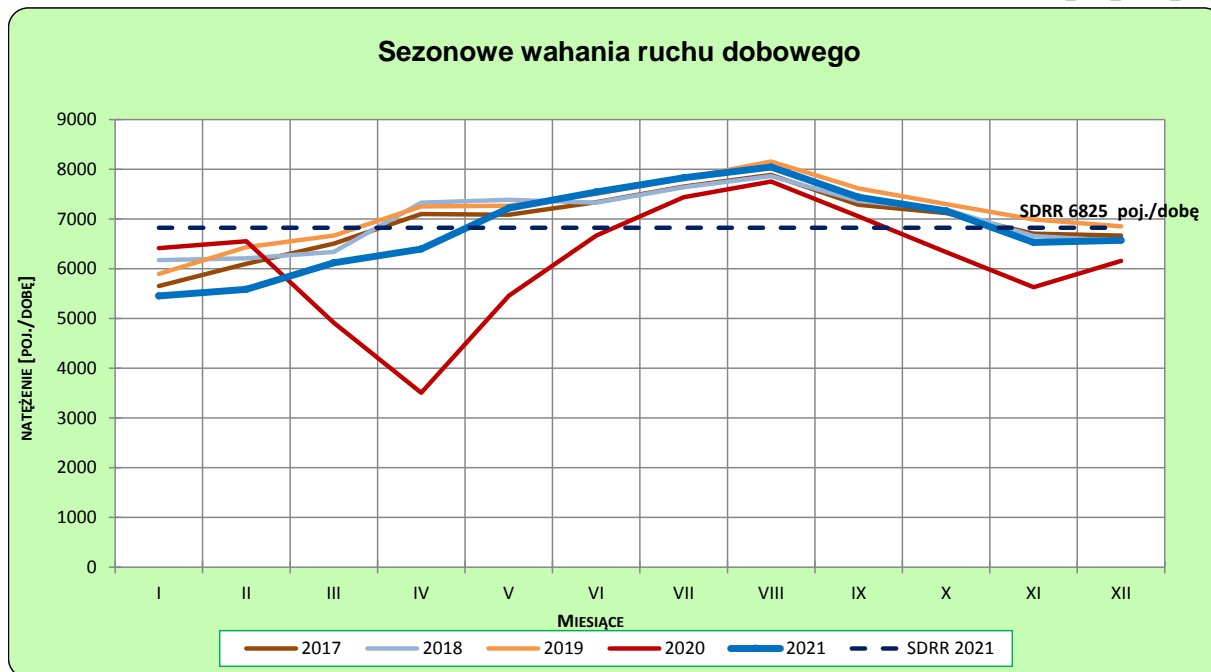
Uwagi: *Dane oszacowane, brak oszacowań dla dni świątecznych

STACJA NR 06060

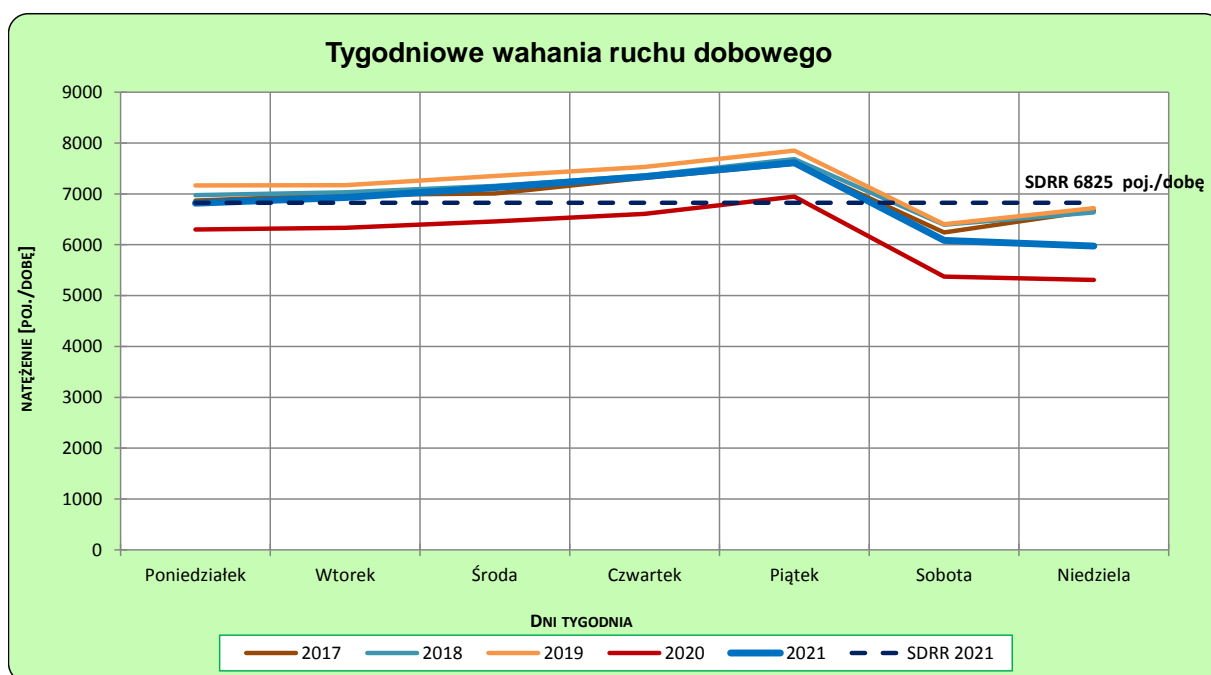
Miejscowość: Łabunie
Odcinek: Wólka Łabuńska - Tomaszów Lubelski
Typ stacji: GR
Rok: 2021
Numer drogi: 17
Oddział: LUBLIN

Ruch ogółem

R03_02-1_06060_2021



R03_02-2_06060_2021

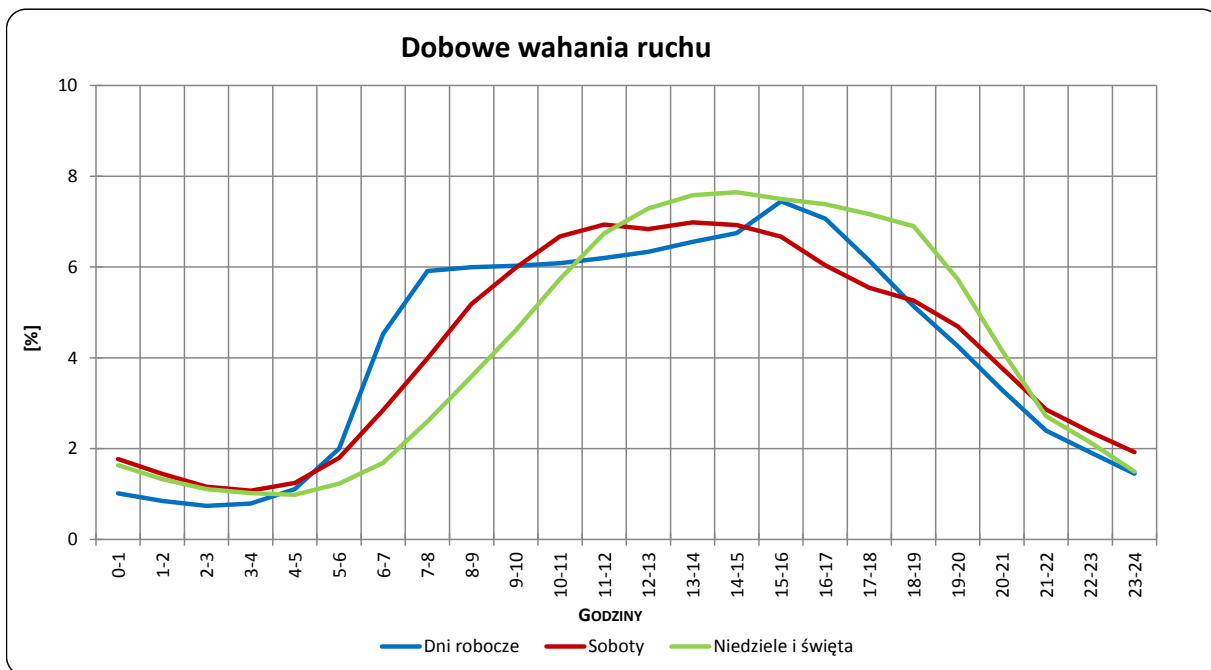


Uwagi: –

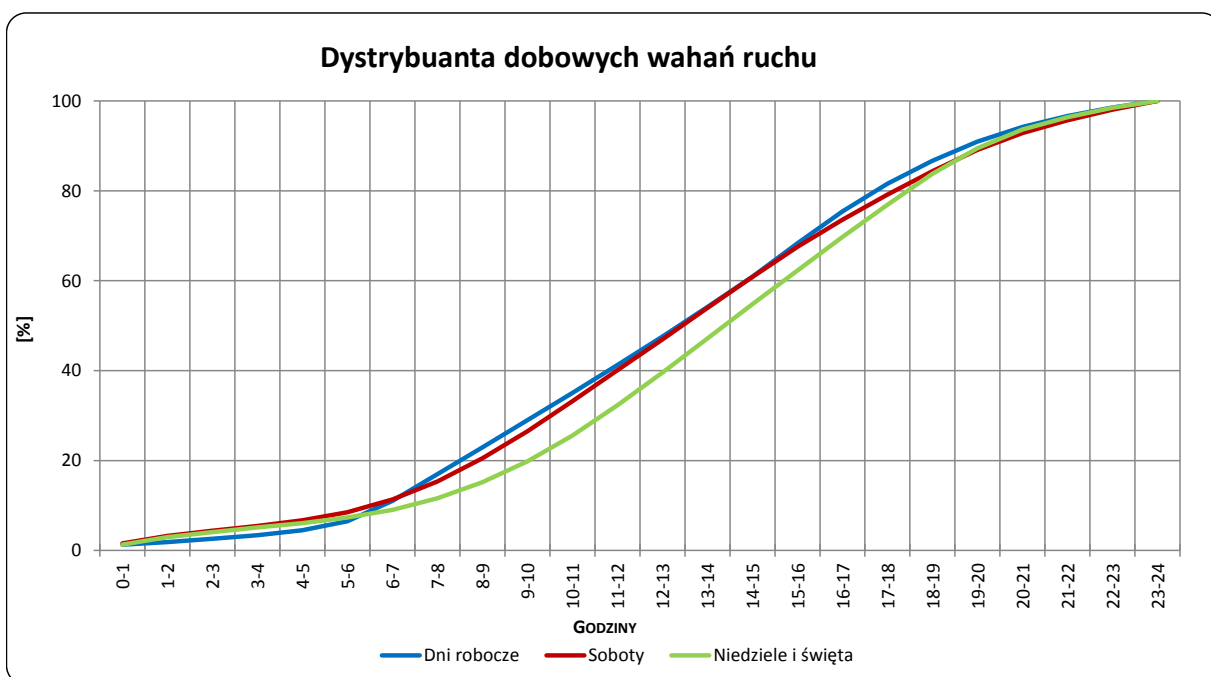
STACJA NR 06060

Miejscowość: Łabunie
Odcinek: Wólka Łabuńska - Tomaszów Lubelski
Typ stacji: GR
Rok: 2021
Numer drogi: 17
Oddział: LUBLIN

R03_03-1_06060_2021



R03_03-2_06060_2021



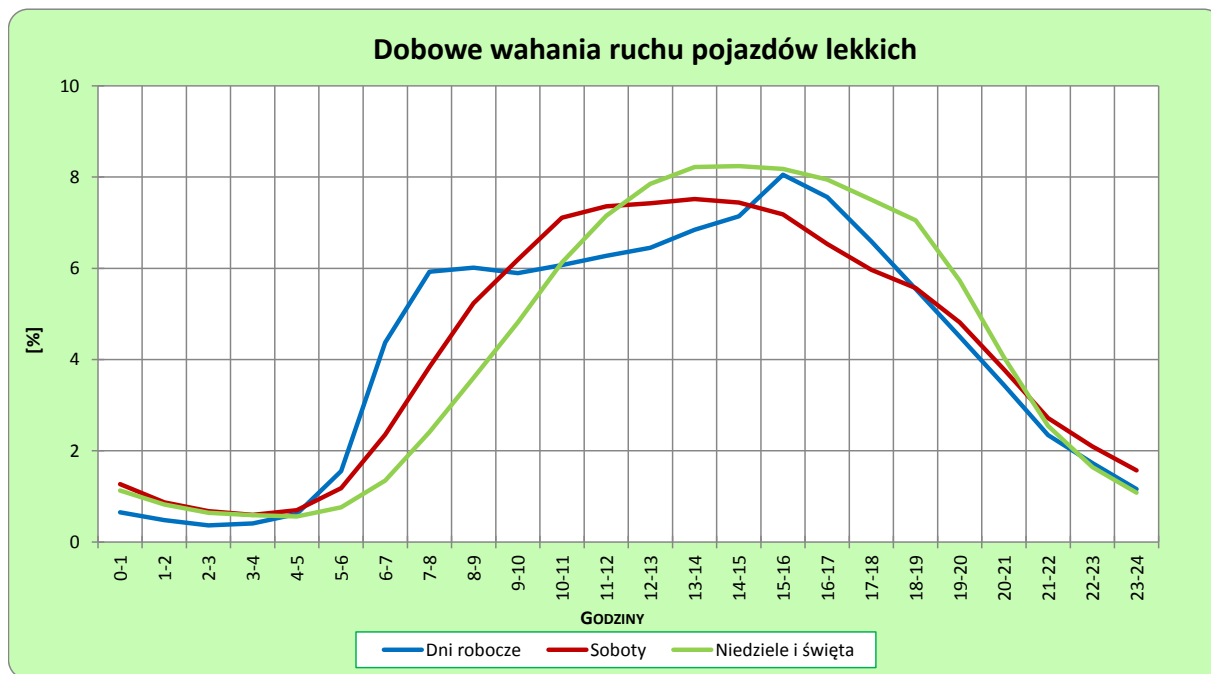
Uwagi: –

STACJA NR 06060

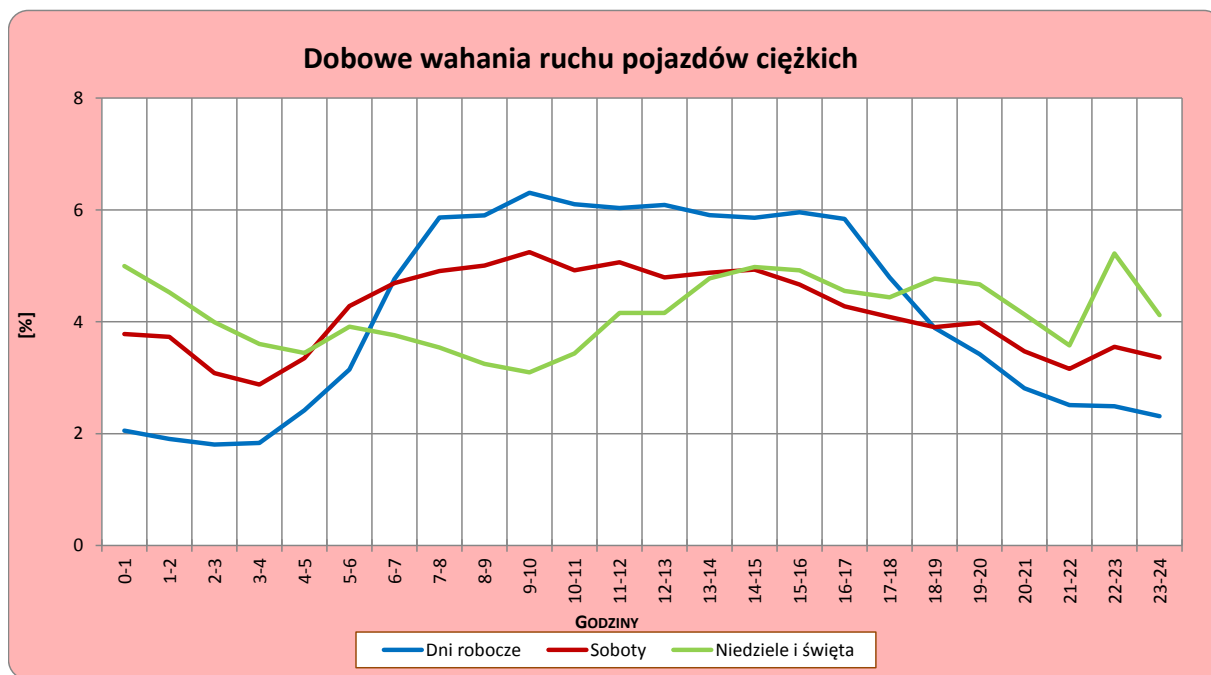
Miejscowość: Łabunie
Odcinek: Wólka Łabuńska - Tomaszów Lubelski
Typ stacji: GR

Rok: 2021
Numer drogi: 17
Oddział: LUBLIN

R03_04-1_06060_2021



R03_04-2_06060_2021



Uwagi: –

Udział ruchu pojazdów lekkich i ciężkich w poszczególnych okresach doby

STACJA NR 06060

Miejscowość: Łabunie **Rok:** 2021
Odcinek: Wólka Łabuńska - Tomaszów **Numer drogi:** 17
Typ stacji: GR **Oddział:** LUBLIN

R03_05_06060_2021

Godziny	Udział procentowy ruchu w poszczególnych godzinach doby [%]	
	Pojazdy lekkie	Pojazdy ciężkie
0 - 1	0.9	2.4
1 - 2	0.7	1.8
2 - 3	0.6	2.0
3 - 4	0.6	2.0
4 - 5	1.0	2.6
5 - 6	1.8	4.0
6 - 7	4.5	4.6
7 - 8	6.6	5.6
8 - 9	6.4	4.5
9 - 10	6.2	5.3
10 - 11	6.0	6.1
11 - 12	6.2	6.7
12 - 13	6.5	6.1
13 - 14	6.8	5.7
14 - 15	7.1	5.6
15 - 16	7.7	4.4
16 - 17	7.2	5.5
17 - 18	6.3	4.4
18 - 19	5.0	3.7
19 - 20	3.9	4.1
20 - 21	3.3	3.3
21 - 22	2.1	3.0
22 - 23	1.6	3.3
23 - 24	0.9	3.2

Źródło danych: Pomiary ręczne

Dobowe wahania ruchu pojazdów ogółem w podziale na kierunki

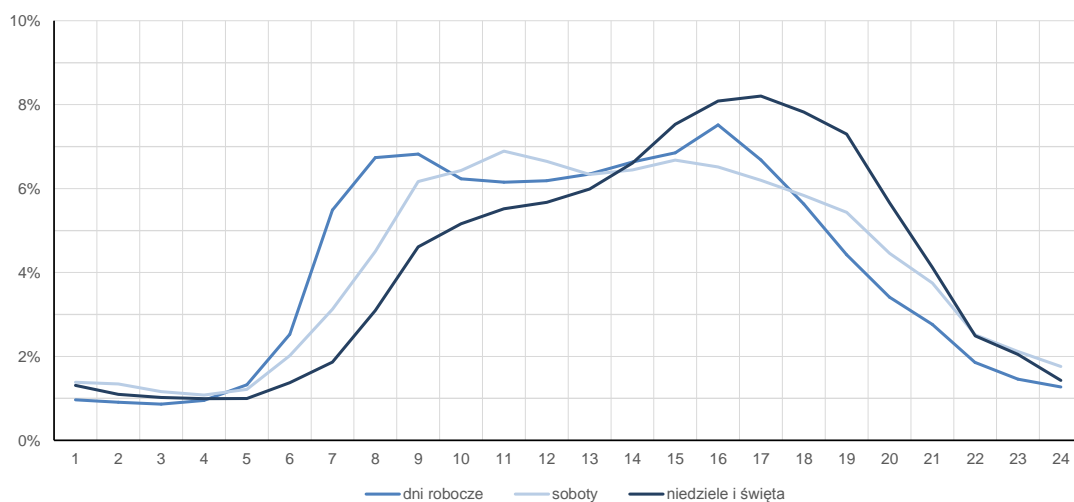
STACJA NR 06060

Miejscowość:	Łabunie	Rok:	2021
Odcinek:	Wólka Łabuńska - Tomaszów Lubelski	Numer drogi:	17
Typ stacji:	GR	Oddział:	LUBLIN

Średni dobowy rozkład natężenia ruchu

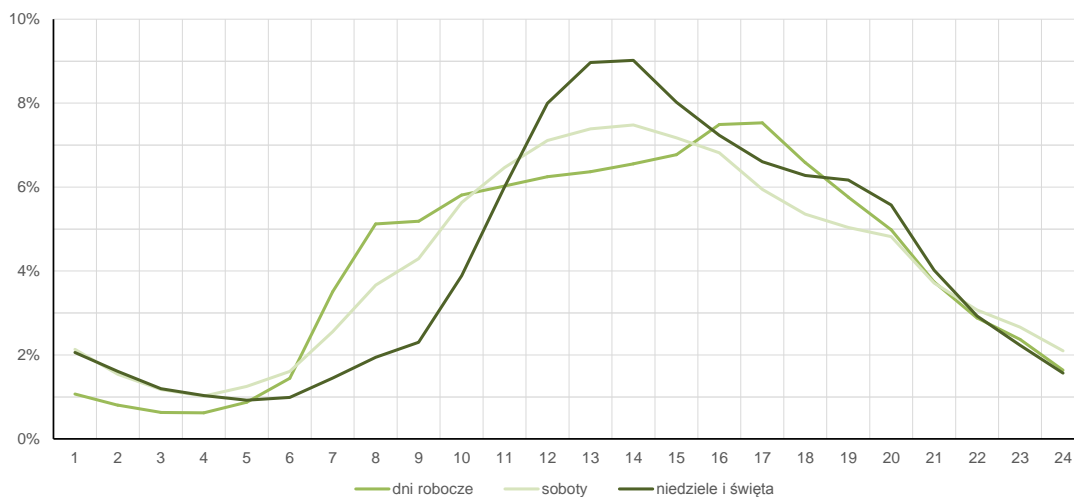
R03_12-1_06060_2021

Kierunek Zamość



R03_12-2_06060_2021

Kierunek Hrebenne



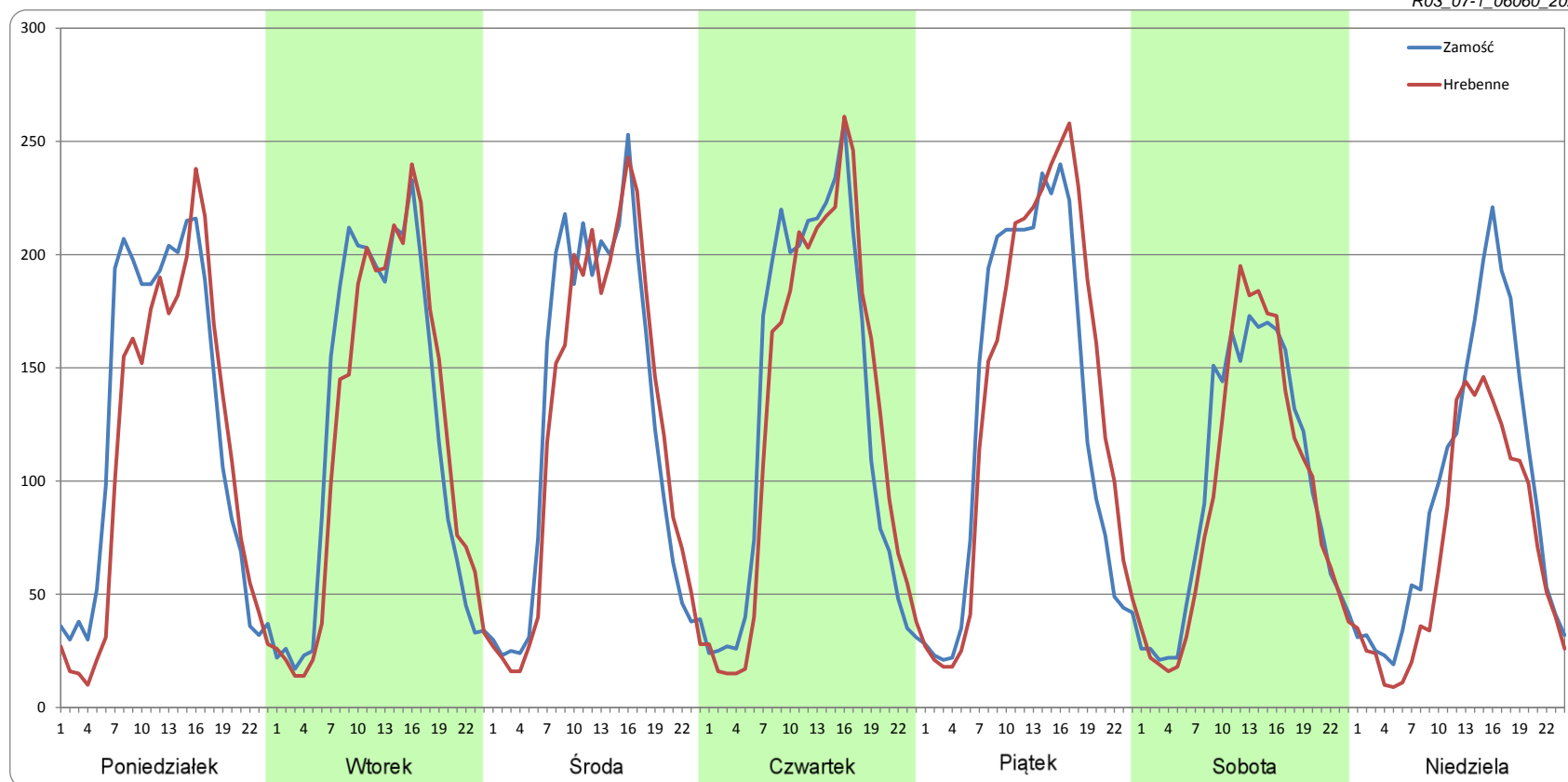
Ruch w poszczególne dni tygodnia

STACJA NR 06060

Numer drogi: 17 Rok: 2021 Miesiąc: Styczeń Typ stacji: GR Oddział: LUBLIN

Dzień tygodnia	Poniedziałek		Wtorek		Środa		Czwartek		Piątek		Sobota		Niedziela	
Kierunek	Zamość	Hrebenne	Zamość	Hrebenne	Zamość	Hrebenne	Zamość	Hrebenne	Zamość	Hrebenne	Zamość	Hrebenne	Zamość	Hrebenne
SDR	2985	2683	2927	2862	3023	2932	3109	3054	3117	3299	2347	2255	2275	1684
Razem	5667		5789		5955		6163		6416		4602		3960	
Podział procentowy	52,66%	47,34%	50,57%	49,43%	50,76%	49,24%	50,44%	49,56%	48,59%	51,41%	51,00%	49,00%	57,47%	42,53%

R03_07-1_06060_2021



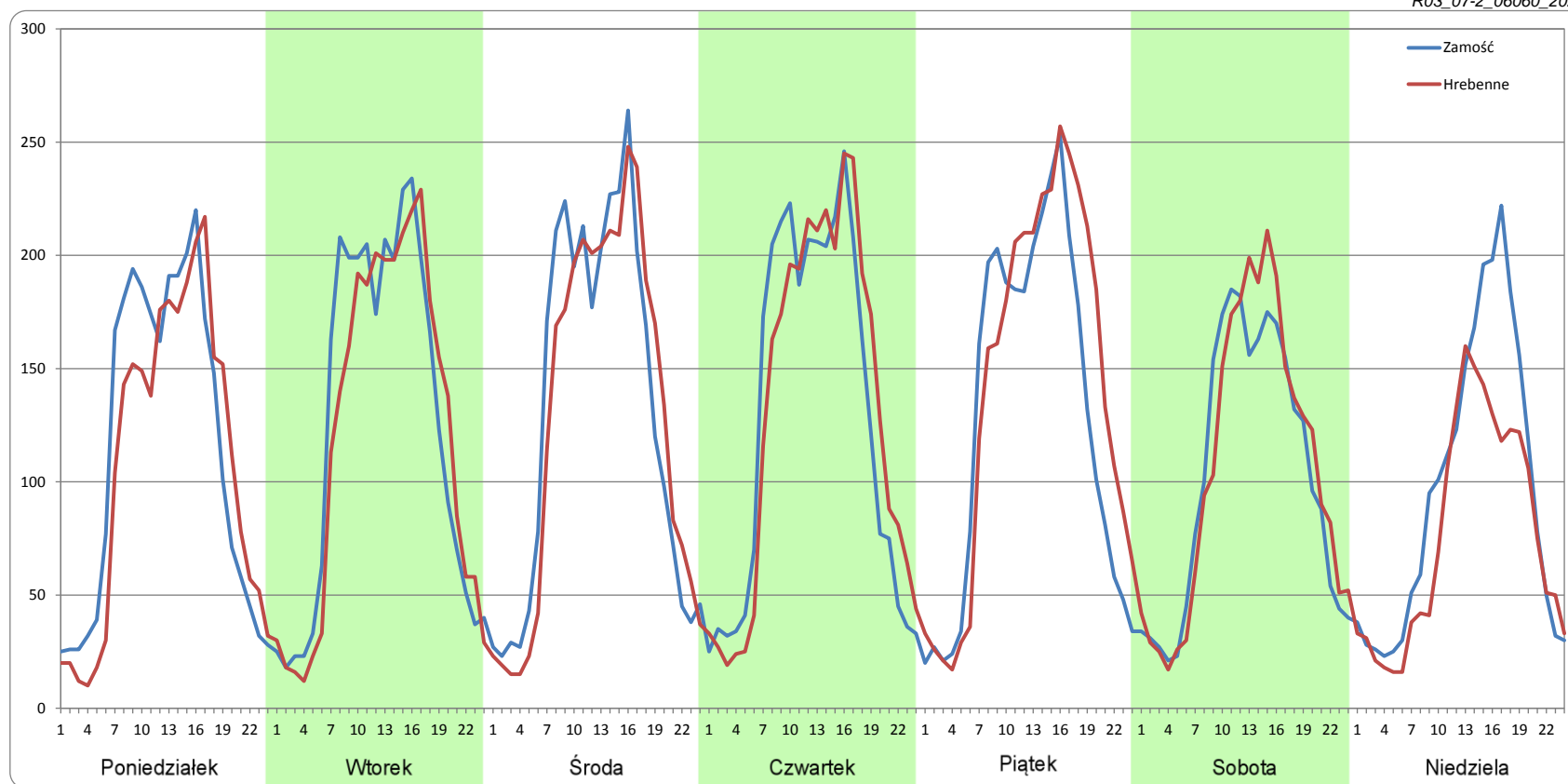
Ruch w poszczególne dni tygodnia

STACJA NR 06060

Numer drogi: 17 Rok: 2021 Miesiąc: Luty Typ stacji: GR Oddział: LUBLIN

Dzień tygodnia	Poniedziałek		Wtorek		Środa		Czwartek		Piątek		Sobota		Niedziela	
Kierunek	Zamość	Hrebenne	Zamość	Hrebenne	Zamość	Hrebenne	Zamość	Hrebenne	Zamość	Hrebenne	Zamość	Hrebenne	Zamość	Hrebenne
SDR	2744	2574	2974	2880	3127	3050	3077	3115	3071	3382	2451	2531	2294	1825
Razem	5318		5854		6177		6191		6453		4982		4118	
Podział procentowy	51,60%	48,40%	50,80%	49,20%	50,63%	49,37%	49,69%	50,31%	47,59%	52,41%	49,20%	50,80%	55,70%	44,30%

R03_07-2_06060_2021



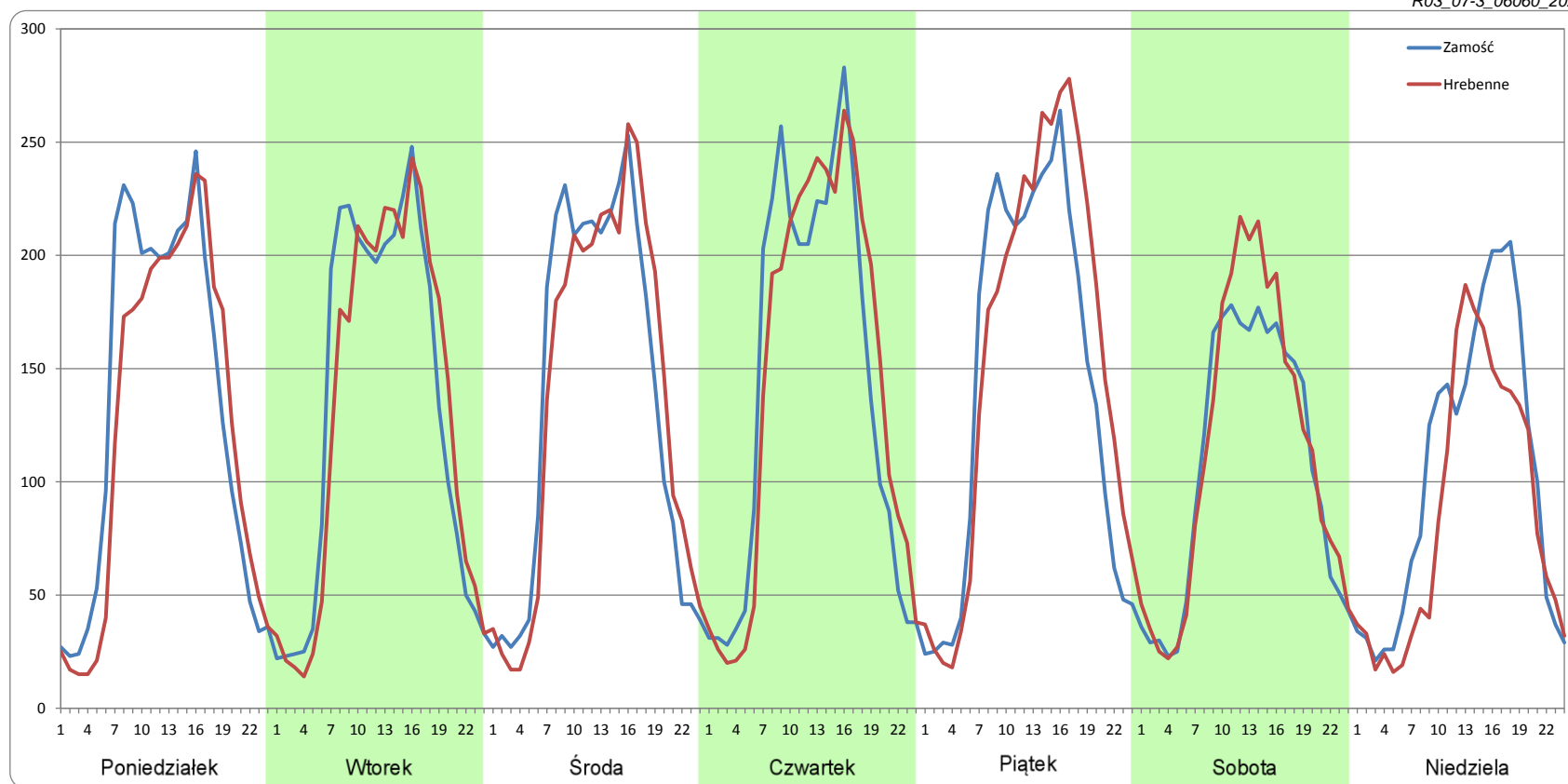
Ruch w poszczególne dni tygodnia

STACJA NR 06060

Numer drogi: 17 Rok: 2021 Miesiąc: Marzec Typ stacji: GR Oddział: LUBLIN

Dzień tygodnia	Poniedziałek		Wtorek		Środa		Czwartek		Piątek		Sobota		Niedziela	
Kierunek	Zamość	Hrebenne	Zamość	Hrebenne	Zamość	Hrebenne	Zamość	Hrebenne	Zamość	Hrebenne	Zamość	Hrebenne	Zamość	Hrebenne
SDR	3177	2991	3179	3127	3279	3284	3416	3458	3433	3705	2562	2711	2478	2056
Razem	6168		6305		6564		6874		7137		5273		4535	
Podział procentowy	51,50%	48,50%	50,41%	49,59%	49,96%	50,04%	49,69%	50,31%	48,10%	51,90%	48,58%	51,42%	54,65%	45,35%

R03_07-3_06060_2021



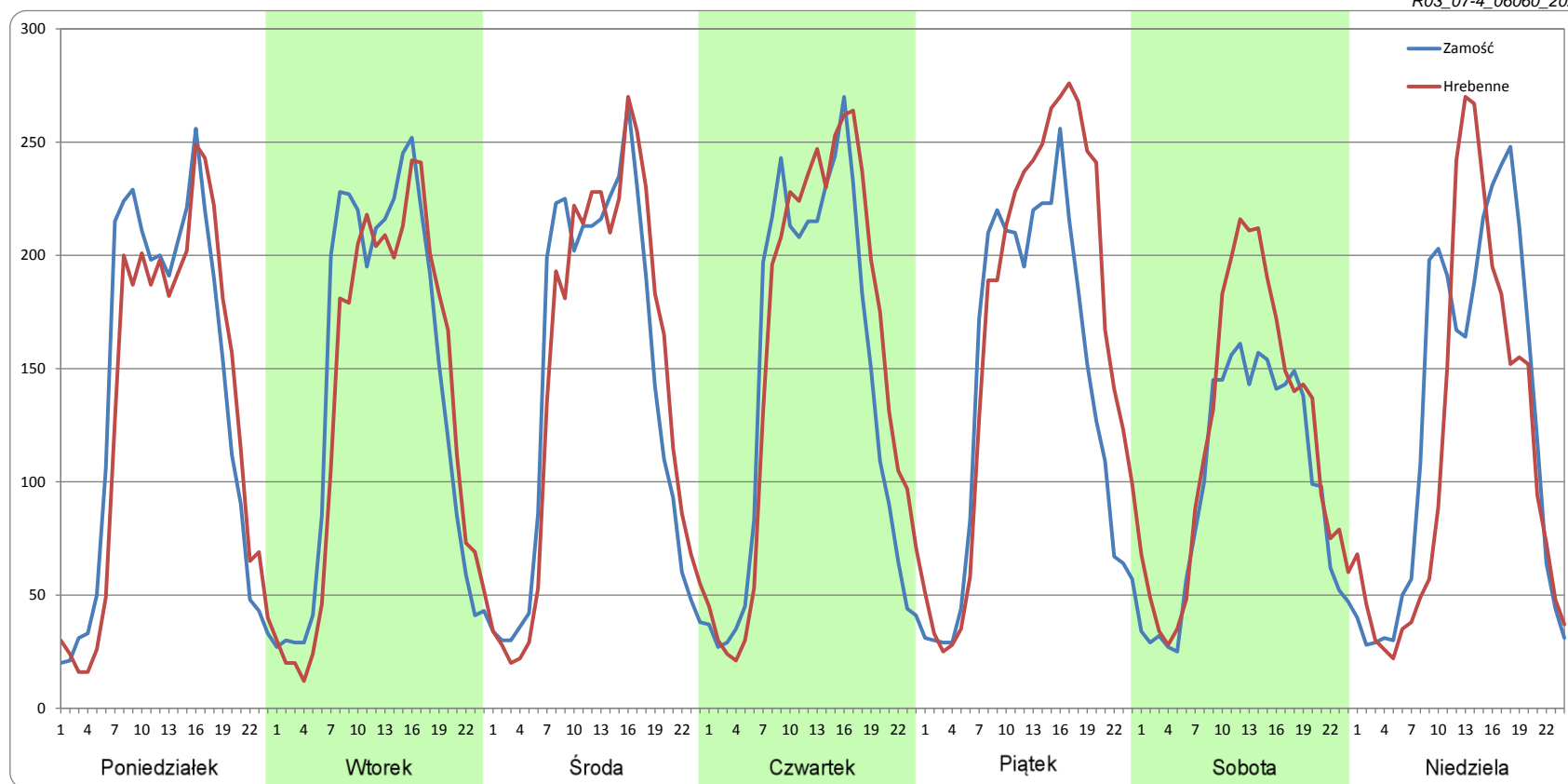
Ruch w poszczególne dni tygodnia

STACJA NR 06060

Numer drogi: 17 Rok: 2021 Miesiąc: Kwiecień Typ stacji: GR Oddział: LUBLIN

Dzień tygodnia	Poniedziałek		Wtorek		Środa		Czwartek		Piątek		Sobota		Niedziela	
Kierunek	Zamość	Hrebenne	Zamość	Hrebenne	Zamość	Hrebenne	Zamość	Hrebenne	Zamość	Hrebenne	Zamość	Hrebenne	Zamość	Hrebenne
SDR	3302	3177	3371	3203	3387	3447	3423	3695	3364	4000	2369	2849	3059	2711
Razem	6479		6575		6834		7118		7364		5218		5770	
Podział procentowy	50,96%	49,04%	51,28%	48,72%	49,56%	50,44%	48,09%	51,91%	45,69%	54,31%	45,40%	54,60%	53,02%	46,98%

R03_07-4_06060_2021



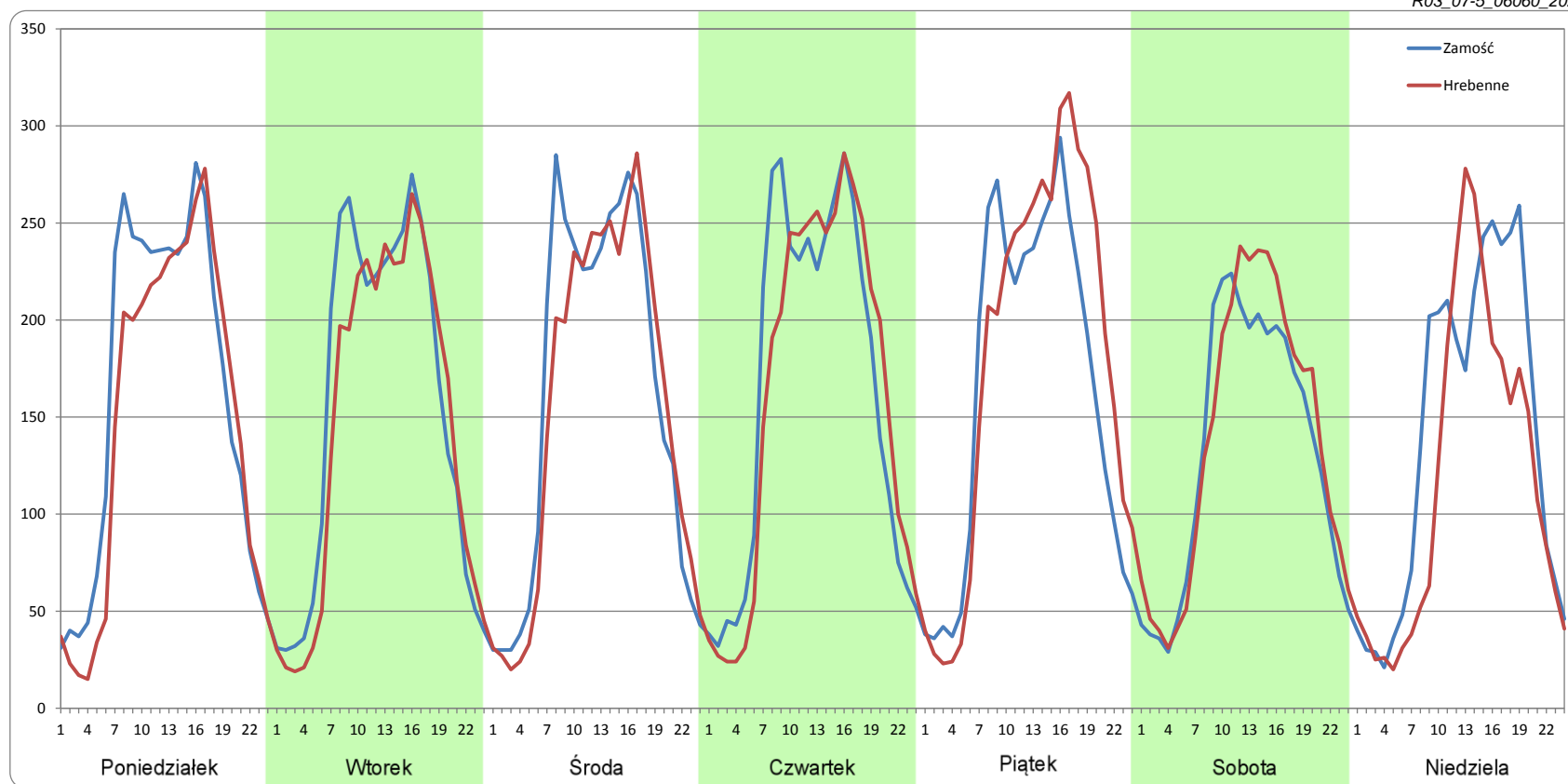
Ruch w poszczególne dni tygodnia

STACJA NR 06060

Numer drogi: 17 Rok: 2021 Miesiąc: Maj Typ stacji: GR Oddział: LUBLIN

Dzień tygodnia	Poniedziałek		Wtorek		Środa		Czwartek		Piątek		Sobota		Niedziela	
Kierunek	Zamość	Hrebenne	Zamość	Hrebenne	Zamość	Hrebenne	Zamość	Hrebenne	Zamość	Hrebenne	Zamość	Hrebenne	Zamość	Hrebenne
SDR	3873	3557	3713	3479	3829	3693	3924	3846	3935	4277	3144	3313	3363	2795
Razem	7430		7192		7523		7770		8212		6457		6157	
Podział procentowy	52,13%	47,87%	51,62%	48,38%	50,90%	49,10%	50,51%	49,49%	47,91%	52,09%	48,69%	51,31%	54,61%	45,39%

R03_07-5_06060_2021



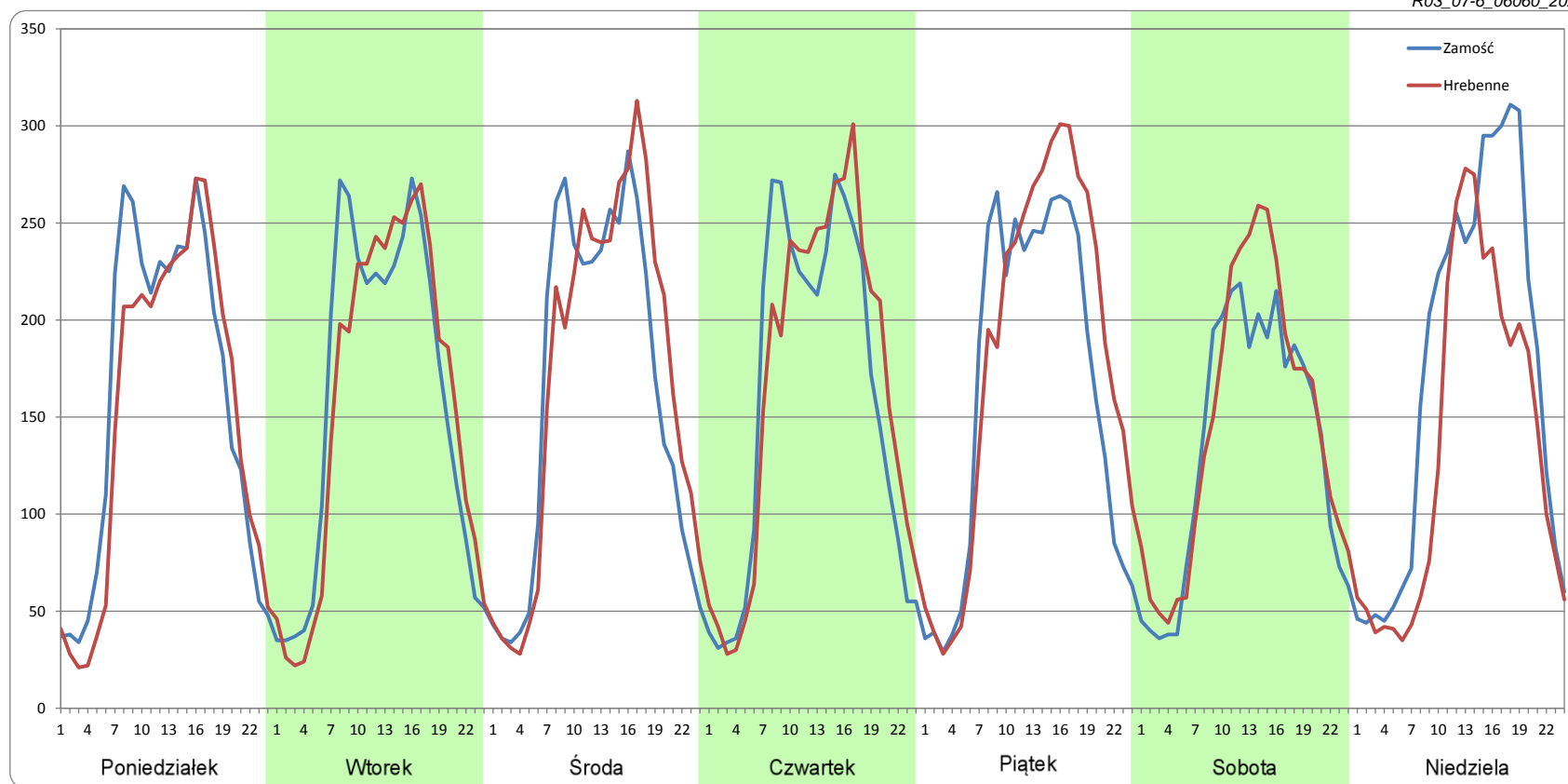
Ruch w poszczególne dni tygodnia

STACJA NR 06060

Numer drogi: 17 Rok: 2021 Miesiąc: Czerwiec Typ stacji: GR Oddział: LUBLIN

Dzień tygodnia	Poniedziałek		Wtorek		Środa		Czwartek		Piątek		Sobota		Niedziela	
Kierunek	Zamość	Hrebenne	Zamość	Hrebenne	Zamość	Hrebenne	Zamość	Hrebenne	Zamość	Hrebenne	Zamość	Hrebenne	Zamość	Hrebenne
SDR	3806	3624	3792	3733	3903	4078	3823	3975	3913	4317	3216	3493	4107	3218
Razem	7430		7525		7980		7798		8230		6709		7325	
Podział procentowy	51,23%	48,77%	50,39%	49,61%	48,90%	51,10%	49,02%	50,98%	47,54%	52,46%	47,93%	52,07%	56,07%	43,93%

R03_07-6_06060_2021



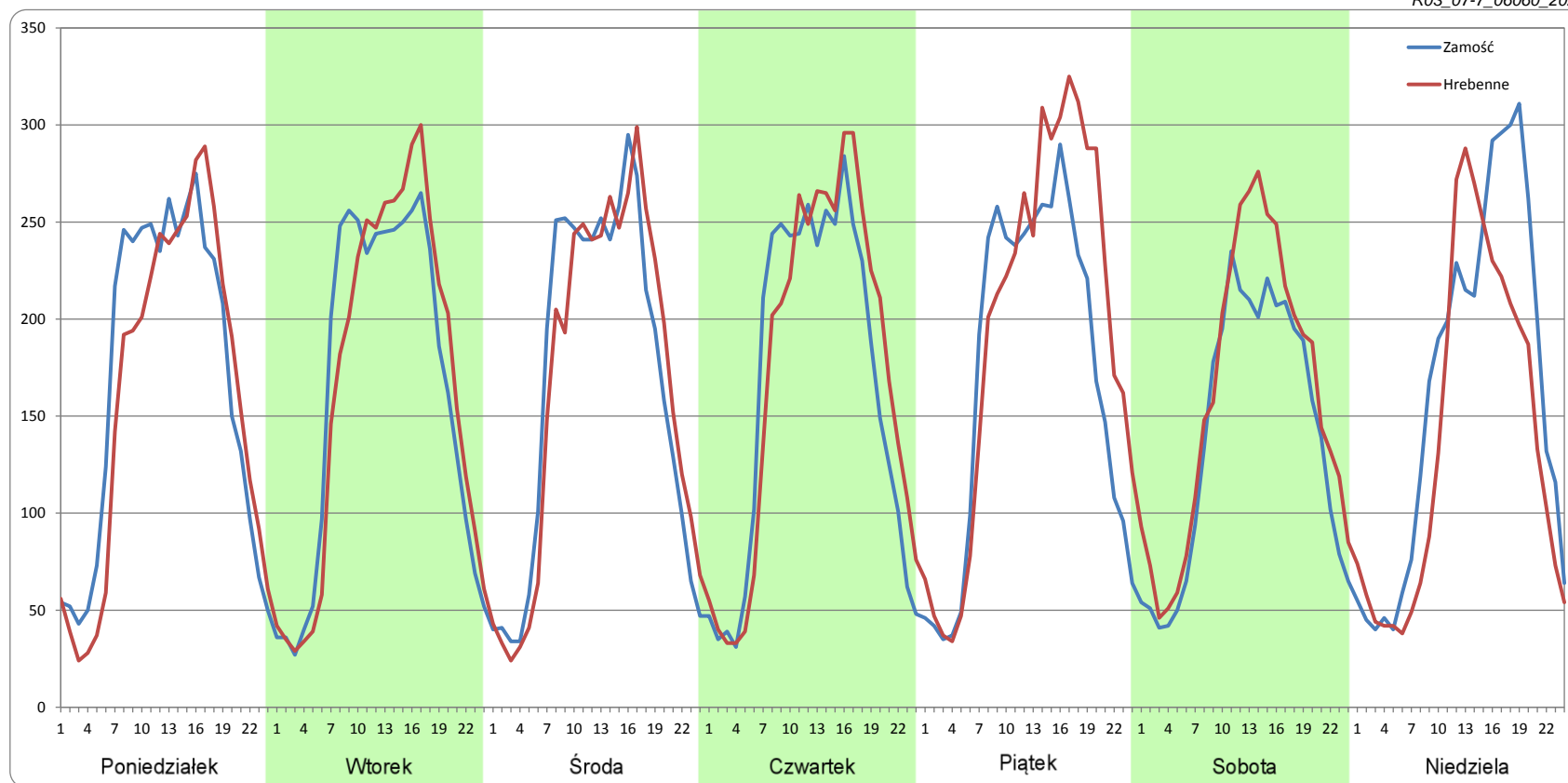
Ruch w poszczególne dni tygodnia

STACJA NR 06060

Numer drogi: 17 Rok: 2021 Miesiąc: Lipiec Typ stacji: GR Oddział: LUBLIN

Dzień tygodnia	Poniedziałek		Wtorek		Środa		Czwartek		Piątek		Sobota		Niedziela	
Kierunek	Zamość	Hrebenne	Zamość	Hrebenne	Zamość	Hrebenne	Zamość	Hrebenne	Zamość	Hrebenne	Zamość	Hrebenne	Zamość	Hrebenne
SDR	4038	3835	3916	3969	3959	3955	3940	4108	4082	4626	3331	3828	3910	3303
Razem	7873		7885		7914		8048		8709		7159		7213	
Podział procentowy	51,29%	48,71%	49,66%	50,34%	50,03%	49,97%	48,96%	51,04%	46,88%	53,12%	46,53%	53,47%	54,21%	45,79%

R03_07-7_06060_2021



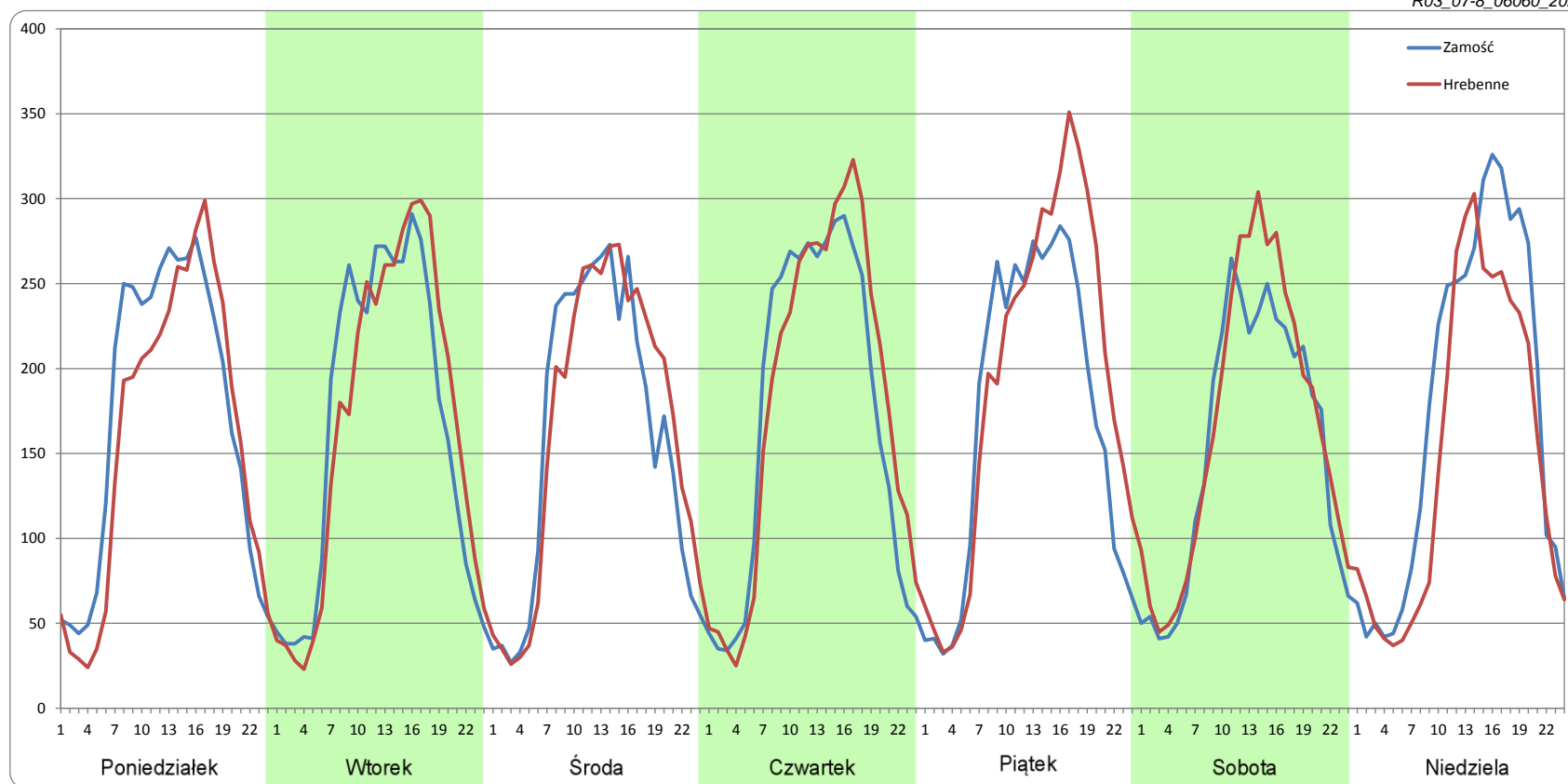
Ruch w poszczególne dni tygodnia

STACJA NR 06060

Numer drogi: 17 Rok: 2021 Miesiąc: Sierpień Typ stacji: GR Oddział: LUBLIN

Dzień tygodnia	Poniedziałek		Wtorek		Środa		Czwartek		Piątek		Sobota		Niedziela	
Kierunek	Zamość	Hrebenne	Zamość	Hrebenne	Zamość	Hrebenne	Zamość	Hrebenne	Zamość	Hrebenne	Zamość	Hrebenne	Zamość	Hrebenne
SDR	4113	3829	3988	3994	3812	3944	4134	4308	4102	4597	3666	3971	4202	3566
Razem	7942		7982		7756		8442		8699		7636		7768	
Podział procentowy	51,78%	48,22%	49,96%	50,04%	49,15%	50,85%	48,96%	51,04%	47,16%	52,84%	48,00%	52,00%	54,09%	45,91%

R03_07-8_06060_2021



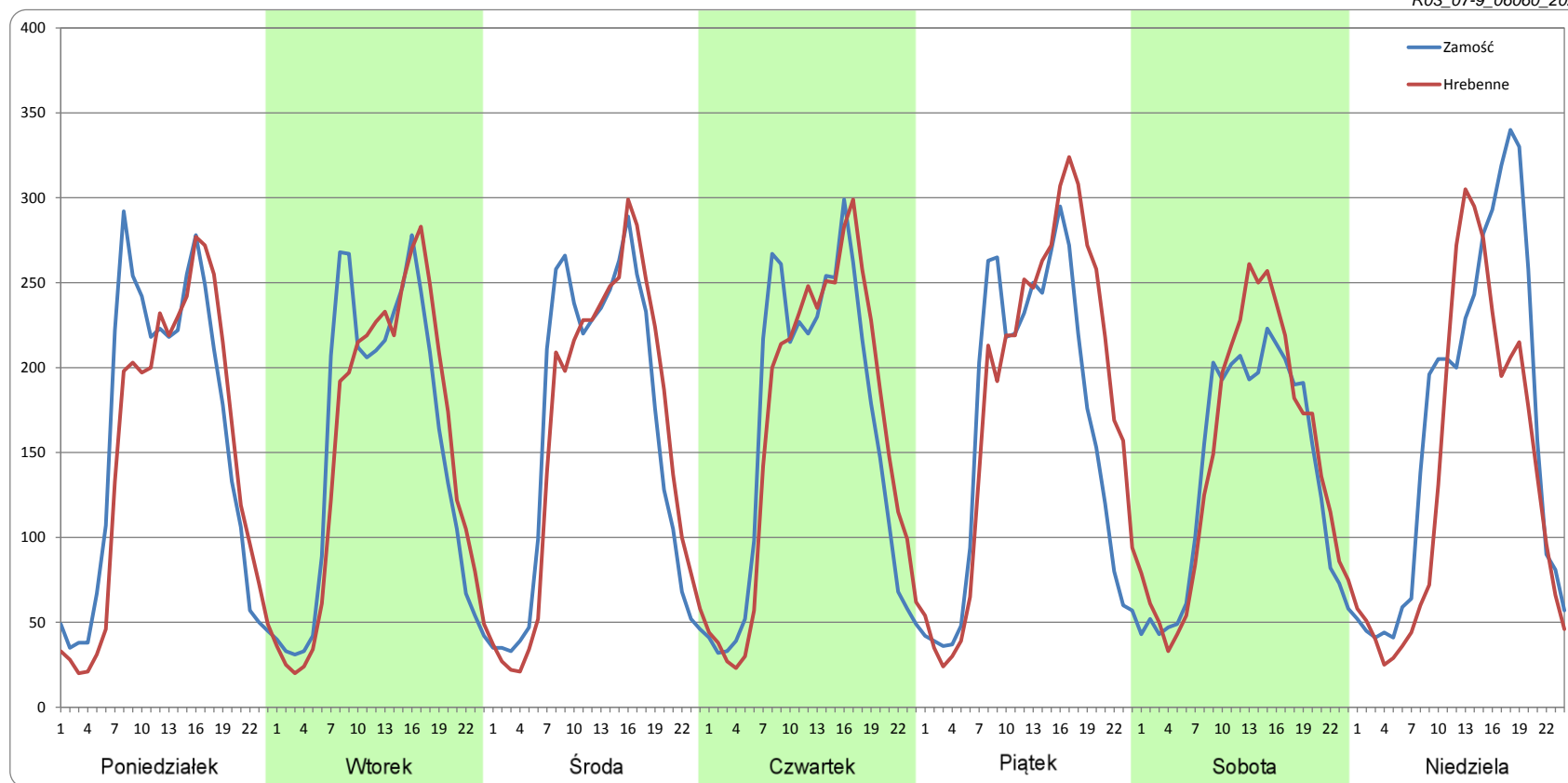
Ruch w poszczególne dni tygodnia

STACJA NR 06060

Numer drogi: 17 Rok: 2021 Miesiąc: Wrzesień Typ stacji: GR Oddział: LUBLIN

Dzień tygodnia	Poniedziałek		Wtorek		Środa		Czwartek		Piątek		Sobota		Niedziela	
Kierunek	Zamość	Hrebenne	Zamość	Hrebenne	Zamość	Hrebenne	Zamość	Hrebenne	Zamość	Hrebenne	Zamość	Hrebenne	Zamość	Hrebenne
SDR	3784	3552	3628	3615	3806	3769	3826	3889	3891	4364	3257	3477	3962	3266
Razem	7336		7243		7575		7715		8255		6734		7228	
Podział procentowy	51,58%	48,42%	50,09%	49,91%	50,24%	49,76%	49,59%	50,41%	47,13%	52,87%	48,37%	51,63%	54,81%	45,19%

R03_07-9_06060_2021



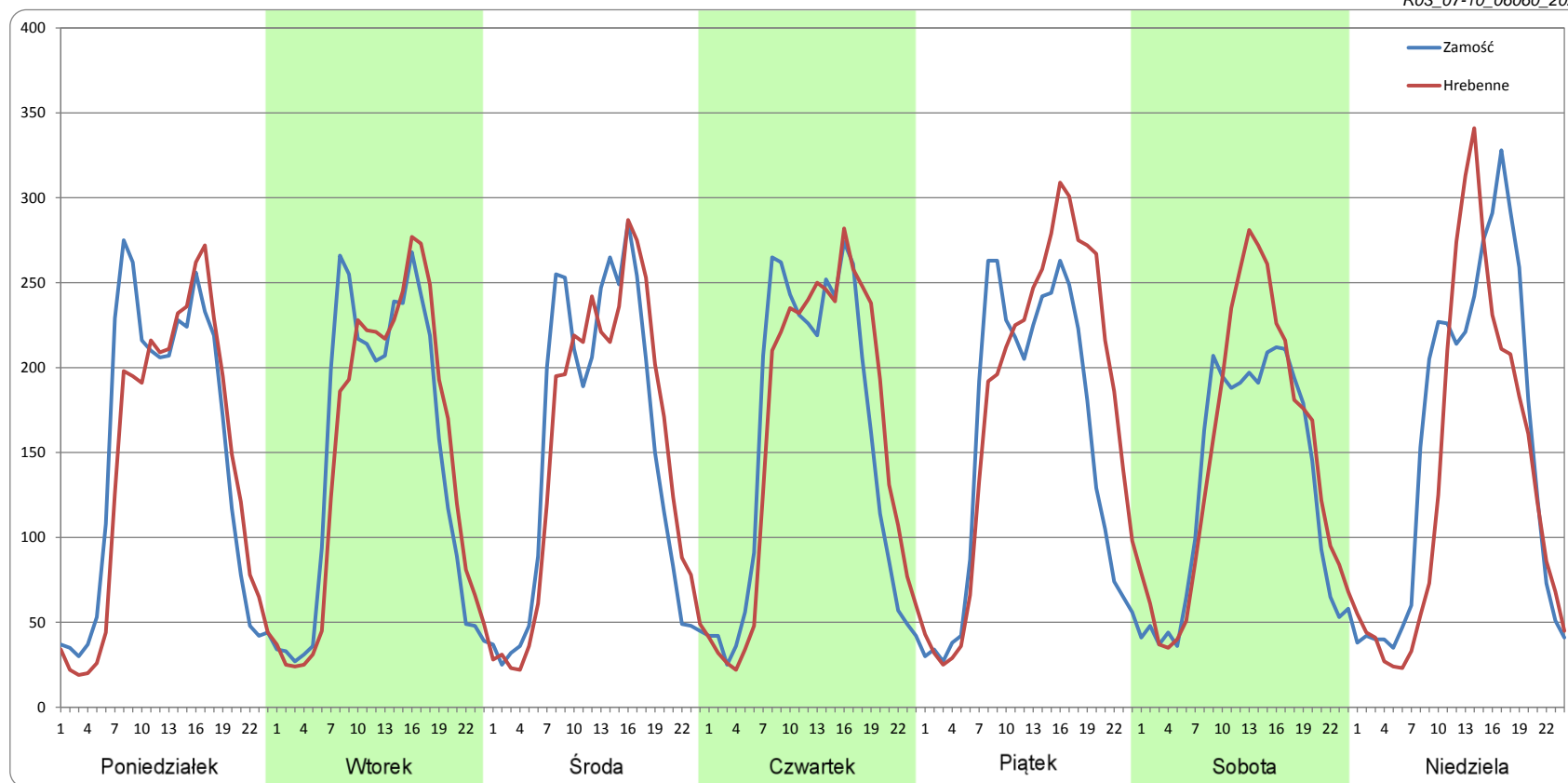
Ruch w poszczególne dni tygodnia

STACJA NR 06060

Numer drogi: 17 Rok: 2021 Miesiąc: Październik Typ stacji: GR Oddział: LUBLIN

Dzień tygodnia	Poniedziałek		Wtorek		Środa		Czwartek		Piątek		Sobota		Niedziela	
Kierunek	Zamość	Hrebenne	Zamość	Hrebenne	Zamość	Hrebenne	Zamość	Hrebenne	Zamość	Hrebenne	Zamość	Hrebenne	Zamość	Hrebenne
SDR	3561	3391	3524	3524	3577	3585	3686	3795	3683	4265	3122	3505	3704	3231
Razem	6953		7048		7162		7481		7947		6627		6935	
Podział procentowy	51,22%	48,78%	50,00%	50,00%	49,95%	50,05%	49,27%	50,73%	46,34%	53,66%	47,11%	52,89%	53,41%	46,59%

R03_07-10_06060_2021



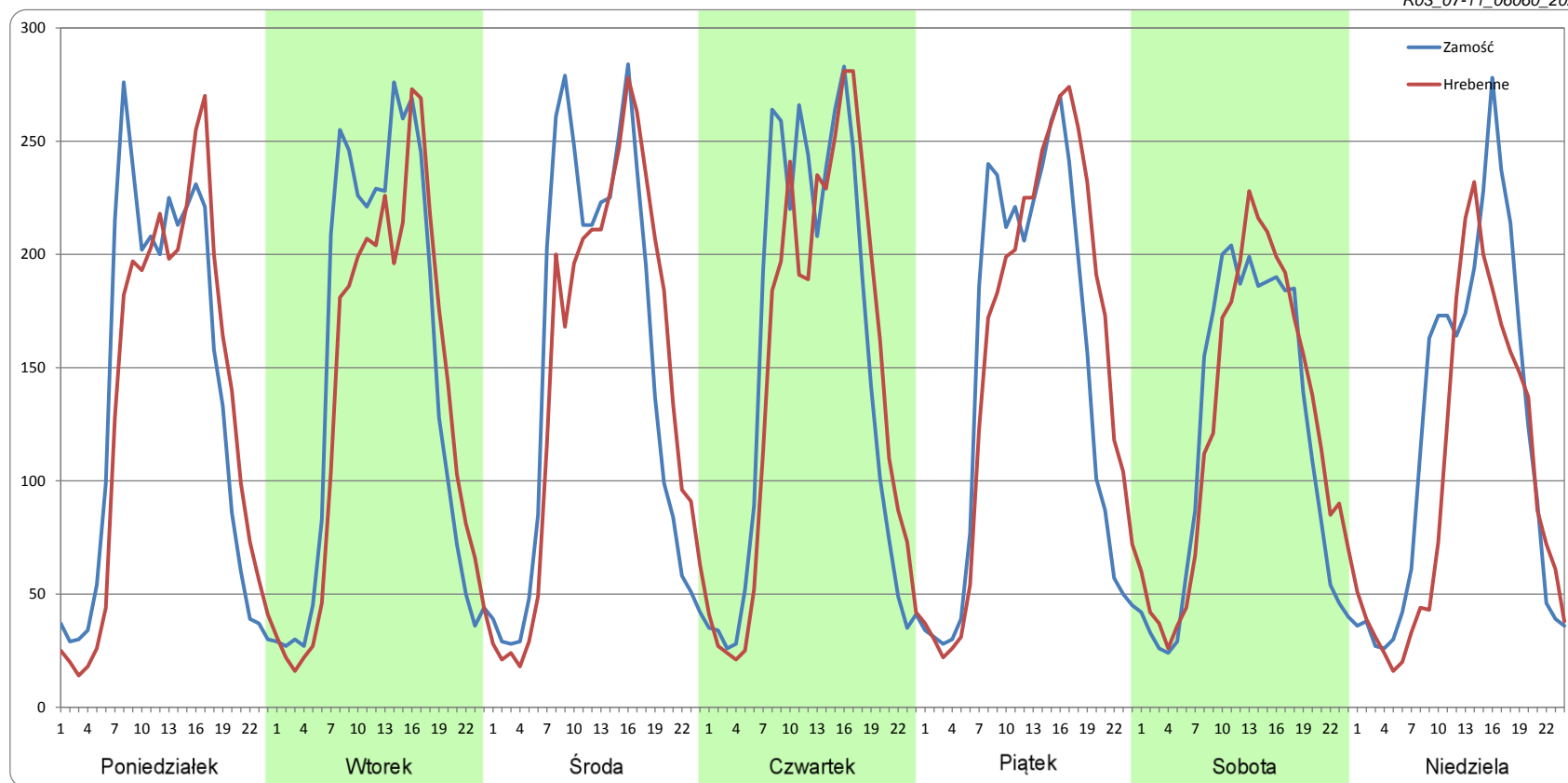
Ruch w poszczególne dni tygodnia

STACJA NR 06060

Numer drogi: 17 Rok: 2021 Miesiąc: Listopad Typ stacji: GR Oddział: LUBLIN

Dzień tygodnia	Poniedziałek		Wtorek		Środa		Czwartek		Piątek		Sobota		Niedziela	
Kierunek	Zamość	Hrebenne	Zamość	Hrebenne	Zamość	Hrebenne	Zamość	Hrebenne	Zamość	Hrebenne	Zamość	Hrebenne	Zamość	Hrebenne
SDR	3275	3188	3527	3254	3561	3501	3583	3499	3465	3720	2820	2960	2873	2382
Razem	6462		6782		7062		7082		7185		5780		5255	
Podział procentowy	50,68%	49,32%	52,01%	47,99%	50,43%	49,57%	50,60%	49,40%	48,22%	51,78%	48,79%	51,21%	54,68%	45,32%

R03_07-11_06060_2021



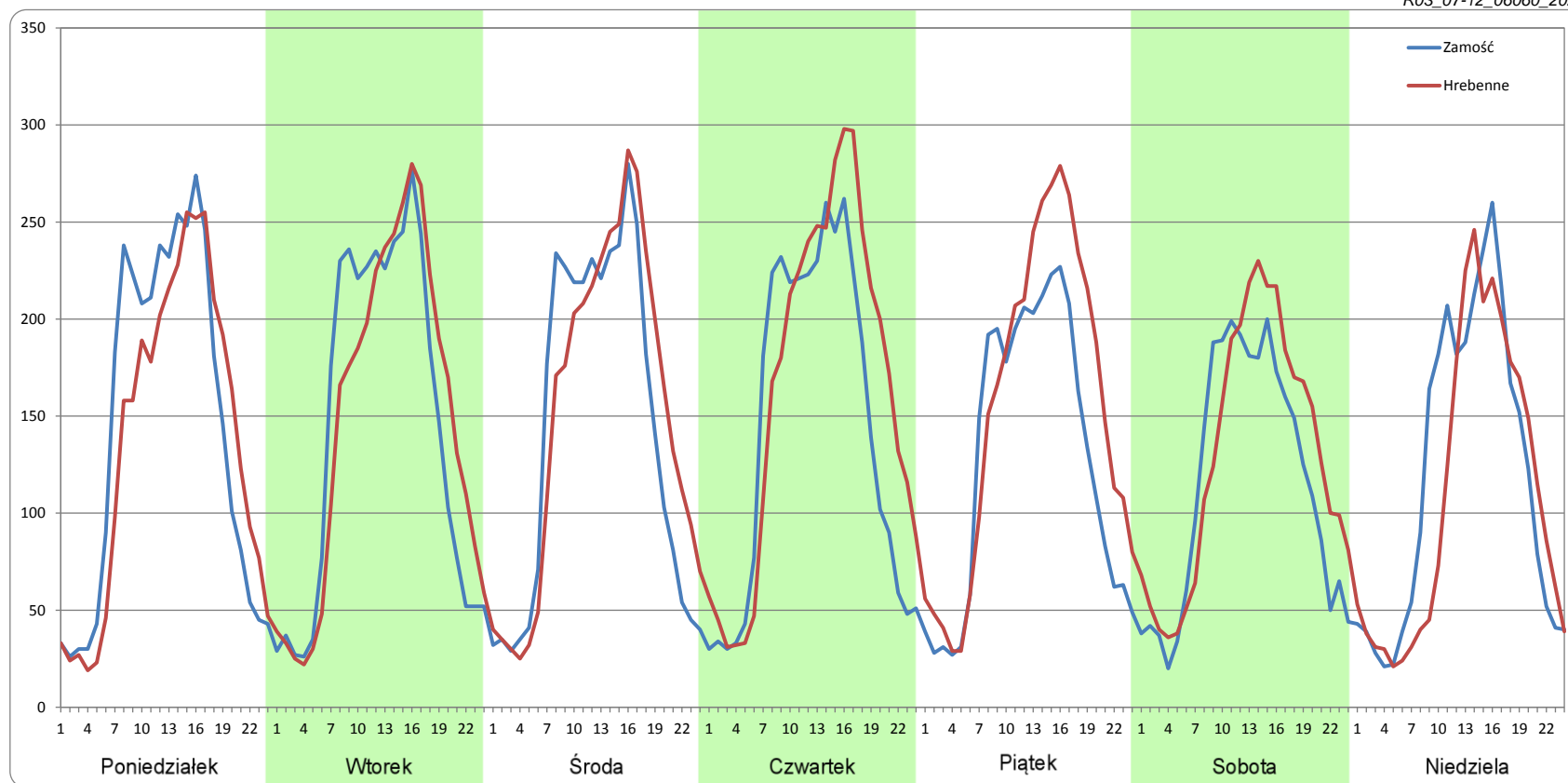
Ruch w poszczególne dni tygodnia

STACJA NR 06060

Numer drogi: 17 Rok: 2021 Miesiąc: Grudzień Typ stacji: GR Oddział: LUBLIN

Dzień tygodnia	Poniedziałek		Wtorek		Środa		Czwartek		Piątek		Sobota		Niedziela	
Kierunek	Zamość	Hrebenne	Zamość	Hrebenne	Zamość	Hrebenne	Zamość	Hrebenne	Zamość	Hrebenne	Zamość	Hrebenne	Zamość	Hrebenne
SDR	3456	3266	3453	3506	3420	3589	3448	3920	3062	3681	2763	3091	2836	2589
Razem	6721		6959		7009		7368		6743		5854		5426	
Podział procentowy	51,41%	48,59%	49,62%	50,38%	48,79%	51,21%	46,80%	53,20%	45,41%	54,59%	47,20%	52,80%	52,28%	47,72%

R03_07-12_06060_2021



Proporcja dobowego natężenia ruchu do SDRR, dla każdego dnia w roku, w podziale na pojazdy ogółem

STACJA NR 06060

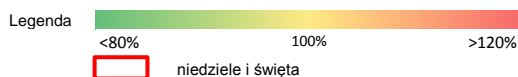
Miejscowość: Łabunie **Rok:** 2021
Odcinek: Wólka Łabuńska - Tomaszów **Numer drogi:** 17
Typ stacji: GR **Oddział:** LUBLIN

R03_10-1_06060_2021

	Miesiąc											
	1	2	3	4	5	6	7	8	9	10	11	12
liczba dni w miesiącu	30	28	31	30	31	30	31	31	30	31	30	31
średni udział w miesiącu [%]	76,4	81,8	90,0	93,9	104,0	110,4	114,9	117,7	109,2	105,0	94,4	96,7

R03_10-2_06060_2021

06060	Proporcja ruchu dziennego do średniego dobowego ruchu rocznego [%]											
	1	2	3	4	5	6	7	8	9	10	11	12
1	30,6	82,0	91,2	105,5	81,4	111,6	113,4	108,3	113,1	117,9	93,8	93,1
2	62,8	90,7	93,7	93,9	70,2	129,3	126,5	116,8	112,2	95,9	108,8	102,0
3	55,7	94,1	96,5	57,8	70,9	92,6	101,2	117,5	119,7	109,7	106,5	106,9
4		95,2	100,3	53,3	104,7	114,3	94,1	89,1	100,2	102,4	105,7	85,5
5	85,0	98,4	103,5	74,1	106,3	99,6	114,9	124,9	110,3	103,6	104,5	75,7
6	47,3	77,5	81,0	96,1	111,6	123,0	115,6	125,5	106,0	108,5	82,8	94,0
7	83,8	54,4	64,0	97,0	115,8	110,1	115,1	110,1	109,2	108,8	77,1	93,9
8	88,6	56,3	92,6	98,1	86,7	108,2	120,1	116,3	112,6	117,4	96,6	97,2
9	69,4	72,3	91,0	107,1	107,2	114,6	127,1	118,5	118,1	94,2	99,5	101,3
10	60,8	84,5	94,9	83,0	104,9	114,7	106,4	118,2	128,1	100,8	112,4	105,4
11	90,9	79,1	100,7	87,8	105,2	122,6	113,6	123,5	104,8	101,5	69,7	84,1
12	95,4	78,8	103,2	92,9	110,8	96,1	117,0	124,0	125,5	103,6	101,5	81,4
13	91,0	61,5	79,8	92,9	110,4	91,9	112,7	129,6	109,0	103,7	87,1	95,5
14	93,2	51,0	71,4	95,2	121,4	108,8	115,0	116,4	106,9	110,9	89,9	97,3
15	92,8	83,9	92,0	100,1	99,6	111,4	116,8	120,7	110,6	112,8	98,8	100,7
16	67,9	87,3	94,4	100,7	98,7	114,4	129,2	118,9	113,8	93,2	99,8	102,3
17	54,4	88,2	94,3	77,2	106,6	116,1	105,5	117,8	118,4	93,1	98,7	113,7
18	80,0	89,1	101,8	77,6	105,2	127,6	104,5	123,1	93,6	101,9	101,5	87,7
19	77,8	94,8	109,2	94,3	109,0	99,9	113,1	125,3	84,8	101,6	103,7	81,4
20	83,7	74,2	72,0	95,5	116,4	102,0	117,3	127,6	106,7	102,8	81,2	102,4
21	92,6	65,5	65,5	100,8	121,9	106,7	119,1	114,8	103,8	107,6	71,1	109,8
22	99,3	89,4	84,9	104,7	94,8	109,1	118,8	126,8	107,0	110,6	92,3	117,3
23	71,5	92,8	88,3	112,0	99,1	113,0	126,1	113,5	109,1	92,4	96,0	124,7
24	60,7	95,2	94,0	87,8	113,2	112,0	106,4	114,6	117,7	90,3	96,2	94,6
25	78,3	99,5	100,0	88,3	106,3	117,8	110,5	118,8	96,1	101,7	104,1	72,5
26	81,1	106,1	102,4	97,6	114,8	97,5	116,4	120,5	103,0	104,2	111,4	80,1
27	87,2	78,9	76,1	100,8	116,9	112,4	116,4	127,1	108,2	104,7	87,7	102,1
28	91,6	70,4	64,9	107,4	122,2	109,9	114,6	106,3	104,5	111,1	69,9	106,9
29	95,4		91,2	113,2	97,3	111,0	120,6	103,9	111,6	123,6	91,0	105,2
30	65,5		94,5	125,7	84,7	113,3	129,0	114,1	112,0	109,7	92,8	109,5
31	58,5		101,2		110,7		105,1	116,7		114,1		73,4



Nierównomierność kierunkowa dla każdego dnia w roku, w podziale na pojazdy ogółem

STACJA NR 06060

Miejscowość: Łabunie

Rok: 2021

Odcinek: Wólka Łabuńska - Tomaszów

Numer drogi: 17

Typ stacji: GR

Oddział: LUBLIN

R03_11_06060_2021

06060	Proporcja ruchu dziennego do średniego dobowego ruchu rocznego [%]											
	1	2	3	4	5	6	7	8	9	10	11	12
1	52,2	48,6	48,3	53,5	60,4	49,9	51,0	46,4	50,0	53,1	40,1	49,9
2	47,5	48,3	49,1	56,8	48,7	53,9	53,8	48,8	50,7	51,5	41,3	50,5
3	42,2	49,4	49,5	59,7	38,8	56,1	53,3	50,8	52,5	45,6	45,1	52,4
4		49,9	50,5	49,5	45,6	50,2	45,1	51,1	51,7	48,5	47,6	51,6
5	51,4	51,9	52,1	38,5	47,8	49,2	48,8	50,4	45,2	49,5	52,4	46,5
6	49,3	50,5	51,9	43,3	47,9	40,7	50,7	53,0	48,5	48,2	51,6	49,2
7	49,1	44,0	45,0	47,6	50,9	47,9	50,1	52,6	49,7	50,5	46,9	50,5
8	50,4	46,7	48,9	49,7	50,5	49,7	51,2	46,2	50,2	53,0	50,2	49,8
9	47,6	50,3	49,2	51,4	44,3	50,3	52,9	48,6	50,2	52,3	49,5	49,9
10	40,8	49,9	49,9	51,6	47,4	51,0	54,0	50,2	53,6	45,7	53,5	51,8
11	46,9	51,2	51,0	46,6	48,6	52,8	46,0	50,2	51,1	48,5	55,2	51,1
12	48,5	53,0	52,6	48,8	49,2	51,2	48,8	51,3	45,7	49,8	50,5	47,4
13	49,5	50,8	50,9	50,1	50,2	44,6	50,8	53,0	48,0	50,7	49,2	49,7
14	49,5	44,7	45,2	49,7	52,2	48,8	50,0	52,7	50,1	50,3	42,4	50,2
15	51,7	49,9	48,1	50,5	50,5	49,4	51,4	45,6	49,5	52,9	48,6	51,3
16	48,2	49,7	49,8	51,6	44,4	50,2	52,8	48,0	50,4	52,3	50,4	51,1
17	42,3	49,6	49,4	53,7	47,8	51,0	53,8	50,4	52,8	44,9	50,1	51,4
18	47,9	50,3	49,6	45,4	49,2	53,1	45,8	50,9	51,6	49,4	50,3	55,6
19	48,4	52,6	52,2	49,2	49,6	53,6	48,6	51,1	44,5	50,5	52,3	49,1
20	49,0	50,9	51,0	50,5	50,1	45,2	49,6	52,6	48,5	50,5	52,2	50,0
21	49,5	43,9	44,8	50,7	52,6	48,9	50,1	51,1	50,0	50,8	46,5	51,4
22	51,4	48,0	47,7	50,5	51,9	49,6	50,9	46,1	49,7	54,0	49,5	53,7
23	50,9	48,8	49,5	52,6	45,4	49,9	53,3	48,3	50,6	50,7	50,1	59,8
24	42,9	48,7	50,1	54,9	48,0	50,9	53,2	49,3	52,5	45,6	49,4	64,5
25	47,2	50,0	50,1	48,8	50,1	53,6	46,1	51,3	52,1	48,7	50,4	53,8
26	49,4	52,3	50,7	49,1	49,7	54,3	48,7	51,3	45,0	50,3	51,9	41,0
27	49,3	50,9	51,9	50,9	49,7	45,8	50,3	52,7	48,6	50,9	51,8	45,6
28	50,1	44,6	46,5	53,4	52,5	49,4	49,7	51,6	49,8	51,4	46,1	49,4
29	52,1		49,4	55,0	52,2	49,4	50,8	44,8	49,4	55,2	49,0	50,8
30	50,8		50,4	58,7	45,1	50,7	52,9	47,4	50,2	56,9	49,5	53,2
31	44,4		51,1		48,3		53,1	49,3		50,5		54,0

Legenda 

$$*WNK = \frac{N_{poj./24h}(\text{kierunek P})}{N_{poj./24h}(\text{kierunek P+L})}$$

Struktura rodzajowa ruchu wg pomiarów ręcznych

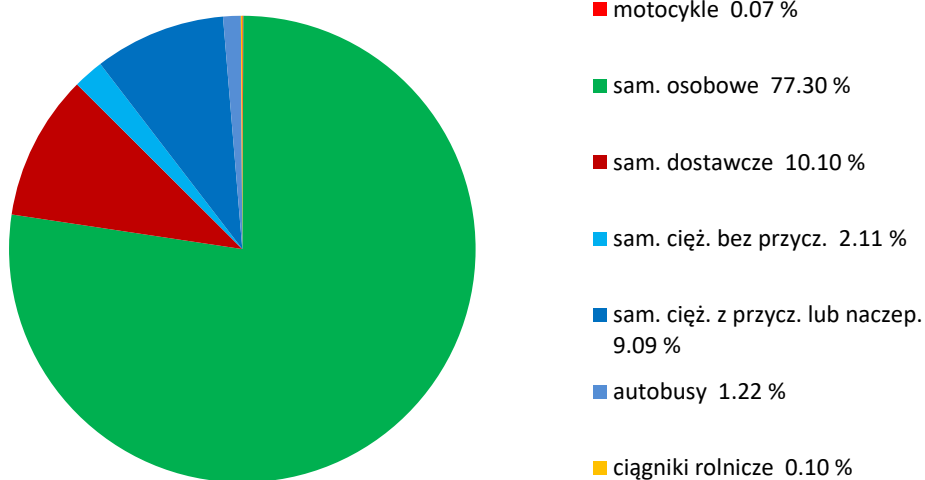
STACJA NR 06060

Miejscowość: Łabunie
Odcinek: Wólka Łabuńska - Tomaszów Lubelski
Typ stacji: GR

Rok: 2021
Numer: 17
Oddział: LUBLIN

R04_04_06060_2021

Rodzajowa struktura ruchu wg pomiarów ręcznych w 2021 roku



SPIS TREŚCI

Raport 0.1	2
Stacja 06060.....	2
Raport 2.1	3
Woj 06.....	3
Raport 2.2	4
Woj 06.....	4
Raport 2.3	5
Stacja 06060.....	5
Raport 3.1	6
Stacja 06060.....	6
Raport 3.2	7
Stacja 06060.....	7
Raport 3.3	8
Stacja 06060.....	8
Raport 3.4	9
Stacja 06060.....	9
Raport 3.6	10
Stacja 06060.....	10
Raport 3.12	11
Stacja 06060.....	11
Raport 3.7	12
Stacja 06060.....	12
Raport 3.10	24
Stacja 06060.....	24
Raport 3.11	25
Stacja 06060.....	25
Raport 4.4	26
Stacja 06060.....	26