

Archiwizacja i analiza danych ze stacji
ciągłych pomiarów ruchu z lat 2021-2022
Archiwizacja i analiza roczna danych z 2021

SCPR nr 06034

Na zlecenie



**Generalna Dyrekcja
Dróg Krajowych i Autostrad**

Heller Consult sp. z o.o.

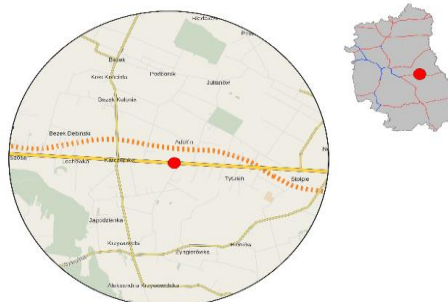
Warszawa, 29 kwietnia 2022



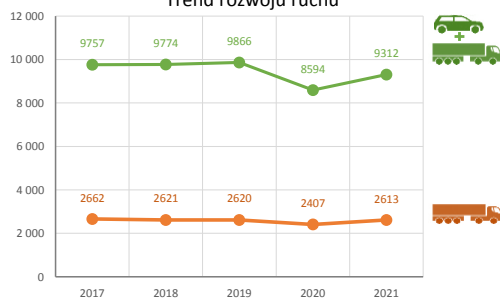
Karta punktu

Stacja NR 06034

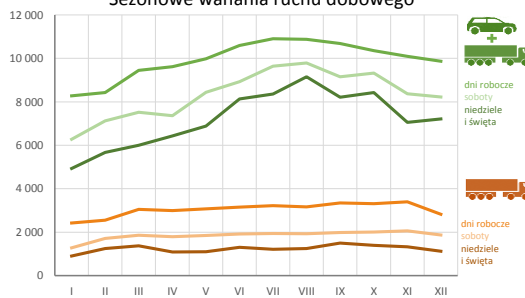
Nr stacji: 06034
 Typ licznika: GR
 Lokalizacja: Adolfin
 Nr drogi: 12
 Pikietaż: 665,450
 Stacja działa od: 1990-01-01
 Charakter ruchu: G
 Liczba dni w archiwizacji: 365
 Liczba dni w przetworzeniu: 365



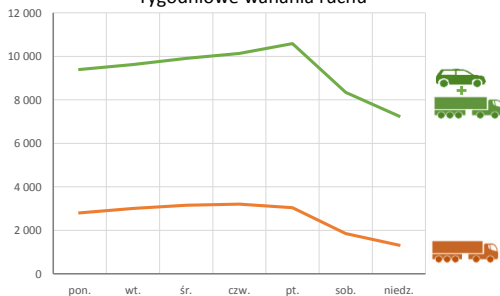
Trend rozwoju ruchu



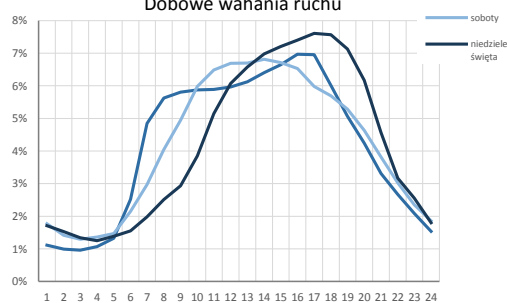
Sezonowe wahania ruchu dobowego



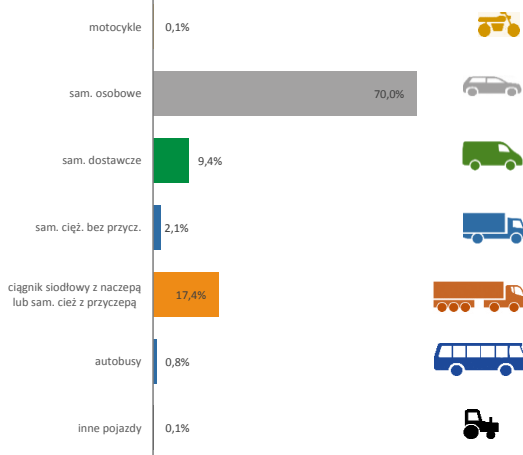
Tygodniowe wahania ruchu



Dobowe wahania ruchu



Struktura rodzajowa ruchu

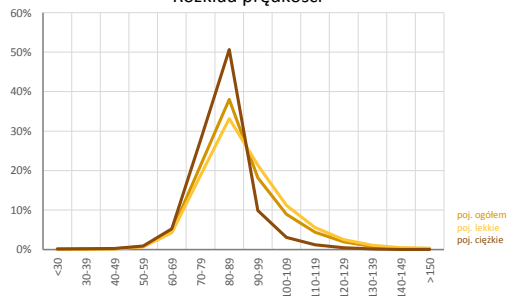


Godzina 50-ta

Natężenie: 791
 Udział proc.: 8,5%
 Dzień: 29.10.21 (piątek)
 Godzina: 14:00



Rozkład prędkości



Analiza średniego dobowego ruchu rocznego (SDRR) dla poszczególnych miesięcy w 2020 i 2021 roku

R02_01_2021

Lp.	Oddział GDDKiA	Numer stacji	Typ stacji	Numer drogi	Średni dobowy ruch w miesiącu																																							
					styczeń			luty			marzec			kwiecień			maj			czerwiec			lipiec			sierpień			wrzesień			październik			listopad			grudzień			cały rok			
					2020	2021	wzrost/spadek (%)	2020	2021	wzrost/spadek (%)	2020	2021	wzrost/spadek (%)	2020	2021	wzrost/spadek (%)	2020	2021	wzrost/spadek (%)	2020	2021	wzrost/spadek (%)	2020	2021	wzrost/spadek (%)	2020	2021	wzrost/spadek (%)	2020	2021	wzrost/spadek (%)	2020	2021	wzrost/spadek (%)	2020	2021	wzrost/spadek (%)	2020	2021	wzrost/spadek (%)				
1.	Lublin	06011	GR	74	-	4041	-	-	4075	-	-	4269	-	-	4387	-	-	4944	-	-	4996	-	-	5005	-	-	5036	5232	+4	5131	5085	-1	5122	5740	+12	4834	5391	+12	4741	4924	+4	-	4841	-
		06013	GR	82	-	-	-	-	-	-	-	-	-	-	9492	-	-	10551	-	-	11195	-	-	11446	-	-	11573	-	-	10477	-	-	10308	-	-	9576	-	-	9168	-	-	-	-	
		06014	GR	2	12391	11200	-10	12892	12013	-7	10642	12605	+18	8675	13030	+50	11454	14248	+24	13124	14804	+13	13599	14368	+6	13852	14244	+3	13924	14132	+1	12881	14088	+9	11594	13570	+17	11949	13151	+10	12248	13454	+10	
		06034	GR	12	9026	7512	-17	9385	7844	-16	7452	8681	+16	5969	8844	+48	8047	9321	+16	9060	10002	+10	9627	10359	+8	9854	10474	+6	9488	10111	+7	8748	9928	+13	8010	9416	+18	8457	9254	+9	8594	9312	+8	
		06060	GR	17	6414	5448	-15	6552	5585	-15	4916	6122	+25	3507	6398	+82	5459	7222	+32	6666	7542	+13	7437	7829	+5	7754	8046	+4	7054	7441	+5	6332	7165	+13	5628	6531	+16	6156	6570	+7	6156	6825	+11	
		06062	GR	S19c	6317	5604	-11	6544	5947	-9	5193	6308	+21	4089	6311	+54	5827	6897	+18	6839	7298	+7	7702	7677	0	7962	7443	-7	6979	6967	0	6378	6871	+8	5824	6459	+11	5926	6195	+5	6298	6665	+6	
		06063	GR	12h	10948	9241	-16	11392	9889	-13	9333	10840	+16	7228	10977	+52	10171	12433	+22	11834	13648	+15	13210	14235	+8	13720	14625	+7	12725	13492	+6	11145	12947	+16	9939	11675	+17	10240	10766	+5	10990	12064	+10	
		06064	GR	17	11341	9670	-15	11701	9962	-15	8895	11017	+24	6763	11563	+71	10037	12982	+29	11970	13657	+14	13496	14441	+7	14038	15010	+7	12938	13766	+6	11847	14099	+19	10435	12577	+21	11196	12423	+11	11221	12597	+12	
		06090	GR	74f	2064	1968	-5	2019	2149	+6	1522	2242	+47	1418	2312	+63	1982	2620	+32	2294	2782	+21	2581	3043	+18	2595	3275	+26	2315	2826	+22	2070	2731	+32	1897	2521	+33	1976	2443	+24	2061	2576	+25	
		06180	GR	19	14105	12140	-14	14422	12770	-11	11265	13977	+24	9594	-	-	13379	-	-	15418	-	-	16903	-	-	17341	-	-	16390	-	-	14634	-	-	13198	-	-	13341	-	-	14166	-	-	
		06501	WIM	2	9979	-	-	10666	9789	-8	9099	-	-	6683	-	-	8972	-	-	10317	11967	+16	10873	11827	+9	11127	11684	+5	11169	-	-	10386	-	-	9390	-	-	9817	-	-	9873	-	-	
		06502	WIM	12	8339	7355	-12	9118	7565	-17	8517	8354	-2	6022	8530	+42	7771	9133	+18	8411	9674	+15	7287	10042	+38	9332	10286	+10	9174	9867	+8	-	9612	-	-	9147	-	-	8916	-	-	9040	-	
		06503	WIM	17	10546	9431	-11	11605	10160	-12	9762	10606	+9	6480	10877	+68	9340	12319	+32	11618	13213	+14	13146	13741	+5	13745	14453	+5	12394	13352	+8	10845	12538	+16	9637	11247	+17	10339	10999	+6	10788	11911	+10	
		06504	WIM	19	-	-	-	-	-	-	-	-	-	-	-	-	-	-	-	-	-	-	-	-	-	-	-	-	-	-	-	-	-	-	-	-	-	-	-	-	-			
		06801	KAS	17	1255	749	-40	1432	959	-33	885	1117	+26	118	1052	+792	444	1132	+155	761	1130	+48	898	1132	+26	943	1143	+21	962	1170	+22	900	1137	+26	846	-	-	896	-	-	862	1072	+24	
		06802	KAS	74	808	-	-	870	-	-	349	-	-	0	-	-	0	-	-	0	-	0	-	0	-	0	-	0	-	0	-	0	-	0	-	0	-	0	-	0	-	169	-	
		06803	KAS	12	2811	1903	-32	3092	2319	-25	2059	2708	+32	1314	2622	+100	1547	2639	+71	1924	2674	+39	2262	2683	+19	2346	2720	+16	2407	2679	+11	2385	2684	+13	2269	2630	+16	2443	-	-	2238	2569	+15	
		06804	KAS	63	2954	276	-91	3025	387	-87	1401	490	-65	89	459	+416	116	527	+354	174	614	+253	410	-	-	556	-	-	570	-	-	605	-	-	268	-	-	359	-	-	877	459	-48	
		06805	KAS	68	1263	1367	+8	1603	1723	+7	1576	1798	+14	1266	1776	+40	1229	1753	+43	1349	1786	+32	1452	1742	+20	1441	1663	+15	1513	1696	+12	1594	1706	+7	1687	1915	+14	1532	1793	+17	1459	1727	+18	

Średni dobowy ruch roczny (SDRR) w stacjach SCPR w latach 2012-2021

Ruch ogółem

R02_02_2021

Lp.	Oddział GDDKiA	Numer stacji	Typ stacji	Nr drogi	Średni dobowy ruch roczny (SDRR) w latach (poj./dobę)										Wzrost/spadek ruchu (%)		
					2012	2013	2014	2015	2016	2017	2018	2019	2020	2021	2021/19	2021/20	
1.	Lublin	06011	GR	74	-	-	-	-	-	-	-	-	-	-	4841*	-	-
		06013	GR	82	-	-	-	-	-	-	-	-	-	-	-	-	-
		06014	GR	2	11020	11296	11490	11589	12206	12822	13405	13747	12248	13454	-2	10	
		06034	GR	12	7801	8242	8393	8662	9355	9757	9774	9866	8594	9312	-6	8	
		06060	GR	17	-	-	-	6277	6659	6925	7003	7146	6156	6825	-4	11	
		06062	GR	S19c	-	5254	5614	6178*	6423	7043	7359	7378	6298	6665	-10	6	
		06063	GR	12h	-	-	-	10932	11325	11768	12323	12859	10990	12064	-6	10	
		06064	GR	17	-	-	-	-	-	11987	12376	12715	11221	12597	-1	12	
		06090	GR	74f	-	-	1937*	2152	2327	2270	2440	2470	2061	2576	4	25	
		06180	GR	19	13374	13675	14398	14466	14502	15472	15708	15338*	14166	-	-	-	
		06501	WIM	2	-	-	-	-	-	-	11075	11273	9873	-	-	-	
		06502	WIM	12	-	-	-	-	-	-	9791	9802	-	9040*	-8*	-	
		06503	WIM	17	-	-	-	-	-	-	12166	13329	10788	11911	-11	10	
		06504	WIM	19	-	-	-	-	-	-	-	-	-	-	-	-	
		06801**	KAS	17	-	-	-	-	-	-	-	-	-	862*	1072*	-	24*
		06802	KAS	74	-	-	-	-	-	-	-	-	-	169*	-	-	-
		06803**	KAS	12	-	-	-	-	-	-	-	-	-	2238*	2569*	-	15*
		06804	KAS	63	-	-	-	-	-	-	-	-	-	877*	459*	-	-48*
06805	KAS	68	-	-	-	-	-	-	-	-	-	1459*	1727*	-	18*		

* - wynik niemiarodajny do porównań

** - dane nietypowe ze względu na decyzje administracyjne

STACJA NR 06034

Miejscowość: Adolfin
Odcinek: Piaski - Chełm
Typ stacji: GR

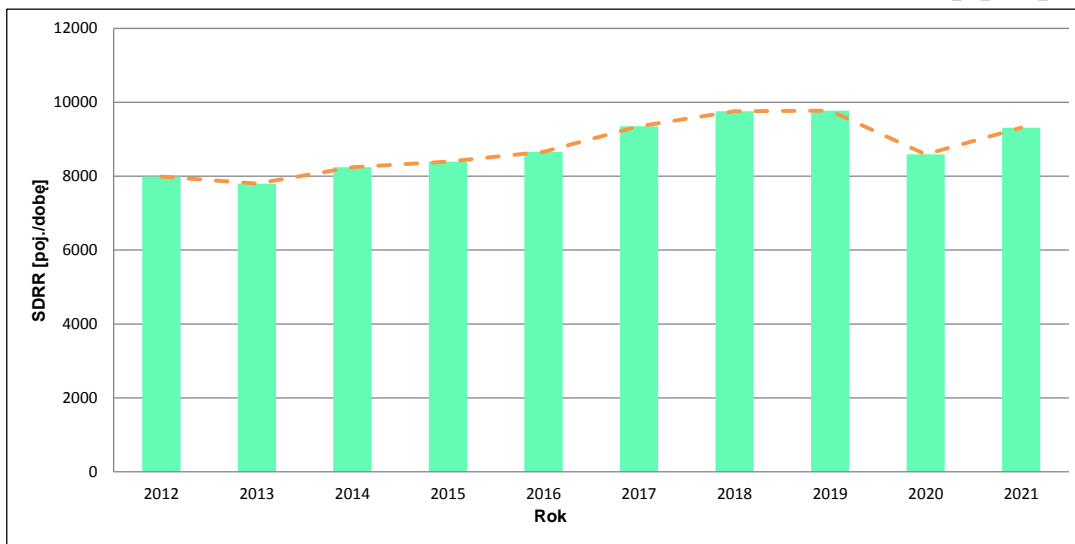
Rok: 2021
Numer drogi: 12
Oddział: LUBLIN

Wykres trendu rozwoju ruchu dla stacji 06034

R02_02_06034_2021

Średni dobowy ruch roczny (SDRR) w latach (poj./dobę)										Wzrost/spadek ruchu [%]	
2012	2013	2014	2015	2016	2017	2018	2019	2020	2021	2021/19	2021/20
7991	7801	8242	8393	8662	9355	9757	9774	8594	9312	-5	8

R02_03_06034_2021



* - ruch niemiernodajny do porównań

Średni dobowy ruch dla poszczególnych dni tygodnia w poszczególnych miesiącach roku

STACJA NR 06034

Miejscowość: Adolfin Rok: 2021
 Odcinek: Piaski - Chełm Numer drogi: 12
 Typ stacji: GR Oddział: LUBLIN

Ruch ogółem

R03_01_06034_2021

Dni tygodnia:		Styczeń	Luty	Marzec	Kwiecień	Maj	Czerwiec	Lipiec	Sierpień	Wrzesień	Pazdziernik	Listopad	Grudzień	Cały rok
1. Poniedziałki	a	7745	7426	8774	9255	9814	10193	10626	10057	10278	9469	9585	9537	9397
	b	1,031	0,947	1,011	1,046	1,053	1,019	1,026	0,960	1,017	0,954	1,018	1,031	1,009
	c	0,824	0,790	0,934	0,985	1,044	1,085	1,131	1,070	1,094	1,008	1,020	1,015	1,000
2. Wtorki	a	7859	8156	9104	9366	9432	10276	10587	10628	10388	9939	9885	9819	9620
	b	1,046	1,040	1,049	1,059	1,012	1,027	1,022	1,015	1,027	1,001	1,050	1,061	1,033
	c	0,817	0,848	0,946	0,974	0,980	1,068	1,101	1,105	1,080	1,033	1,028	1,021	1,000
3. Środy	a	8295	8635	9414	9421	9687	10688	10758	10954	10501	10241	10252	10011	9905
	b	1,104	1,101	1,084	1,065	1,039	1,069	1,039	1,046	1,039	1,032	1,089	1,082	1,064
	c	0,837	0,872	0,950	0,951	0,978	1,079	1,086	1,106	1,060	1,034	1,035	1,011	1,000
4. Czwartki	a	8461	8744	9715	9810	10189	10819	10903	11106	10729	10691	10177	10214	10130
	b	1,126	1,115	1,119	1,109	1,093	1,082	1,053	1,060	1,061	1,077	1,081	1,104	1,088
	c	0,835	0,863	0,959	0,968	1,006	1,068	1,076	1,096	1,059	1,055	1,005	1,008	1,000
5. Piątki	a	9016	9151	10240	10257	10805	10978	11640	11637	11516	11414	10588	9769	10584
	b	1,200	1,167	1,180	1,160	1,159	1,098	1,124	1,111	1,139	1,150	1,124	1,056	1,137
	c	0,852	0,865	0,967	0,969	1,021	1,037	1,100	1,099	1,088	1,078	1,000	0,923	1,000
6. Soboty	a	6275	7125	7518	7365	8439	8930	9639	9788	9147	9322	8372	8220	8345
	b	0,835	0,908	0,866	0,833	0,905	0,893	0,930	0,935	0,905	0,939	0,889	0,888	0,896
	c	0,752	0,854	0,901	0,883	1,011	1,070	1,155	1,173	1,096	1,117	1,003	0,985	1,000
7. Niedziele	a	5447	5674	6001	6667	6908	8293	8362	9097	8215	8422	6837	7103	7252
	b	0,725	0,723	0,691	0,754	0,741	0,829	0,807	0,869	0,812	0,848	0,726	0,768	0,779
	c	0,751	0,782	0,827	0,919	0,953	1,144	1,153	1,254	1,133	1,161	0,943	0,979	1,000
8. Dni robocze	a	8275	8422	9449	9622	9985	10591	10903	10876	10682	10351	10097	9870	9927
	b	1,102	1,074	1,088	1,088	1,071	1,059	1,053	1,038	1,056	1,043	1,072	1,067	1,066
	c	0,834	0,848	0,952	0,969	1,006	1,067	1,098	1,096	1,076	1,043	1,017	0,994	1,000
9. Święta	a	3640	-	-	6082	6857	7487	-	9366	-	-	7497	7372	6900
	b	0,485	-	-	0,688	0,736	0,749	-	0,894	-	-	0,796	0,797	0,741
	c	0,528	-	-	0,881	0,994	1,085	-	1,357	-	-	1,087	1,068	1,000
10. Niedziele i święta	a	4931	5674	6001	6433	6886	8132	8362	9151	8215	8422	7057	7211	7206
	b	0,656	0,723	0,691	0,727	0,739	0,813	0,807	0,874	0,812	0,848	0,749	0,779	0,774
	c	0,684	0,787	0,833	0,893	0,956	1,129	1,160	1,270	1,140	1,169	0,979	1,001	1,000
11. Wszystkie dni	a	7512	7844	8681	8844	9321	10002	10359	10474	10111	9928	9416	9254	9312
	b	1,000	1,000	1,000	1,000	1,000	1,000	1,000	1,000	1,000	1,000	1,000	1,000	1,000
	c	0,807	0,842	0,932	0,950	1,001	1,074	1,112	1,125	1,086	1,066	1,011	0,994	1,000

Legenda:

a = średni dobowy ruch danego dnia (dni) tygodnia

b = $\frac{\text{średni dobowy ruch danego dnia (dni) tygodnia w miesiącu}}{\text{średni dobowy ruch we wszystkie dni miesiąca}}$

c = $\frac{\text{średni dobowy ruch danego dnia (dni) tygodnia w miesiącu}}{\text{średni dobowy ruch danego dnia (dni) tygodnia w roku}}$

Uwagi: *Dane oszacowane, brak oszacowań dla dni świątecznych

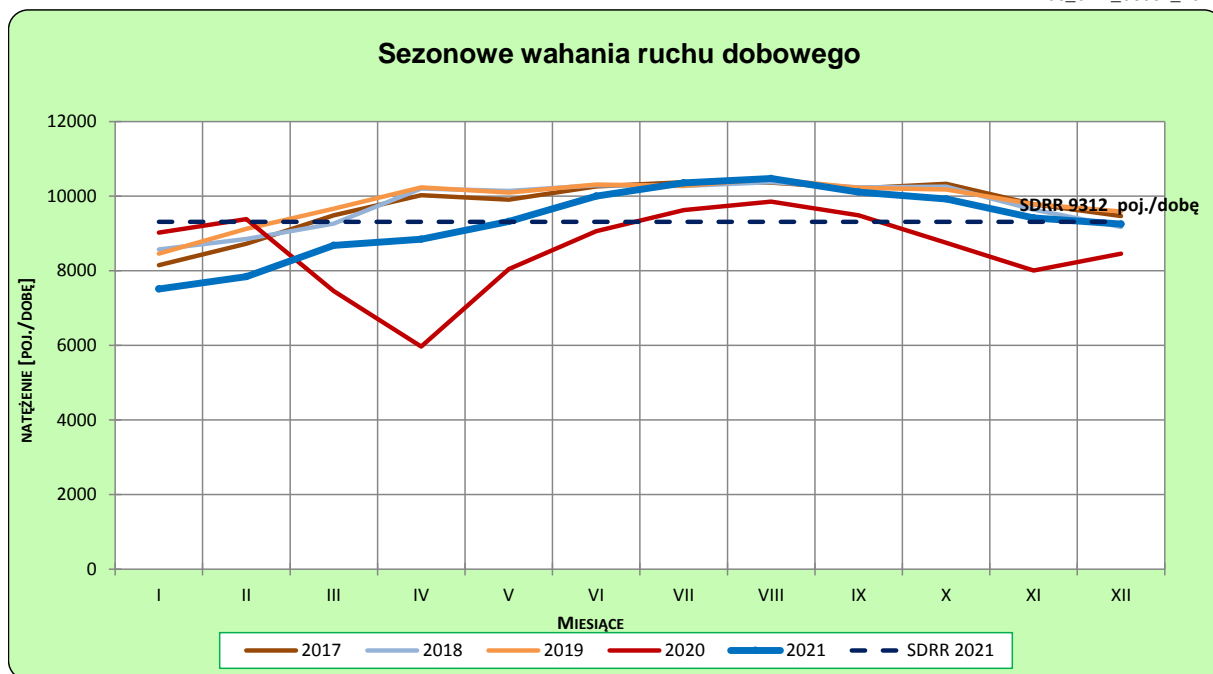
STACJA NR 06034

Miejscowość: Adolfin
Odcinek: Piaski - Chełm
Typ stacji: GR

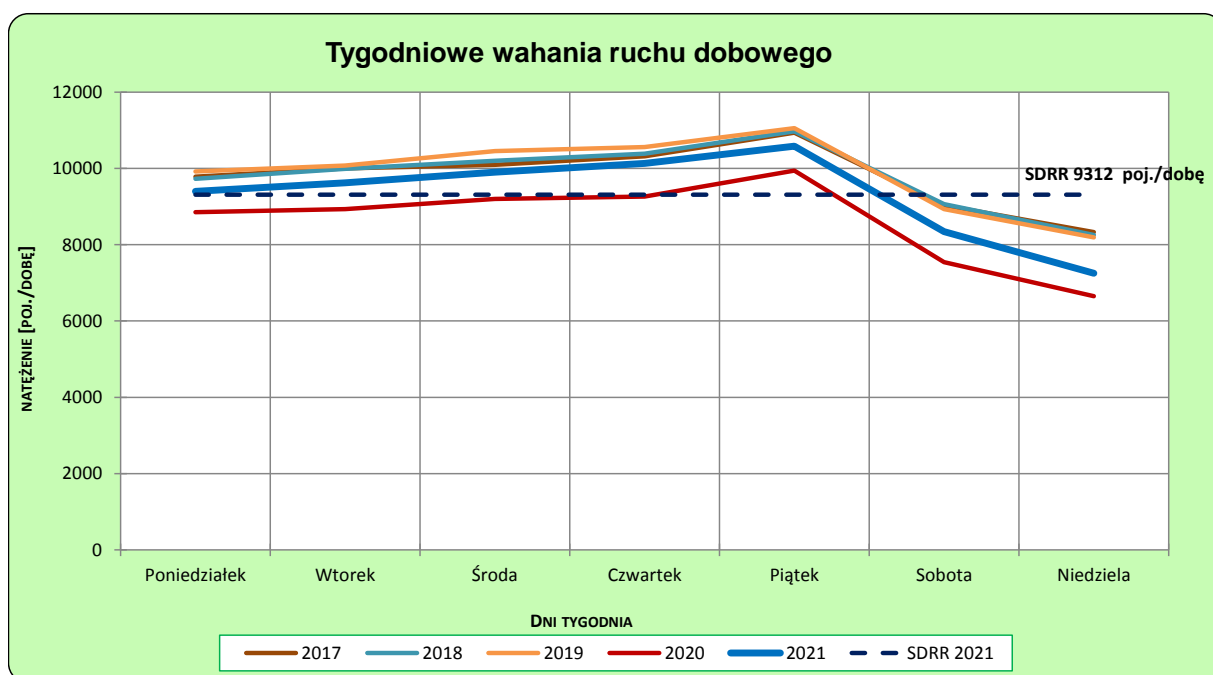
Rok: 2021
Numer drogi: 12
Oddział: LUBLIN

Ruch ogółem

R03_02-1_06034_2021



R03_02-2_06034_2021



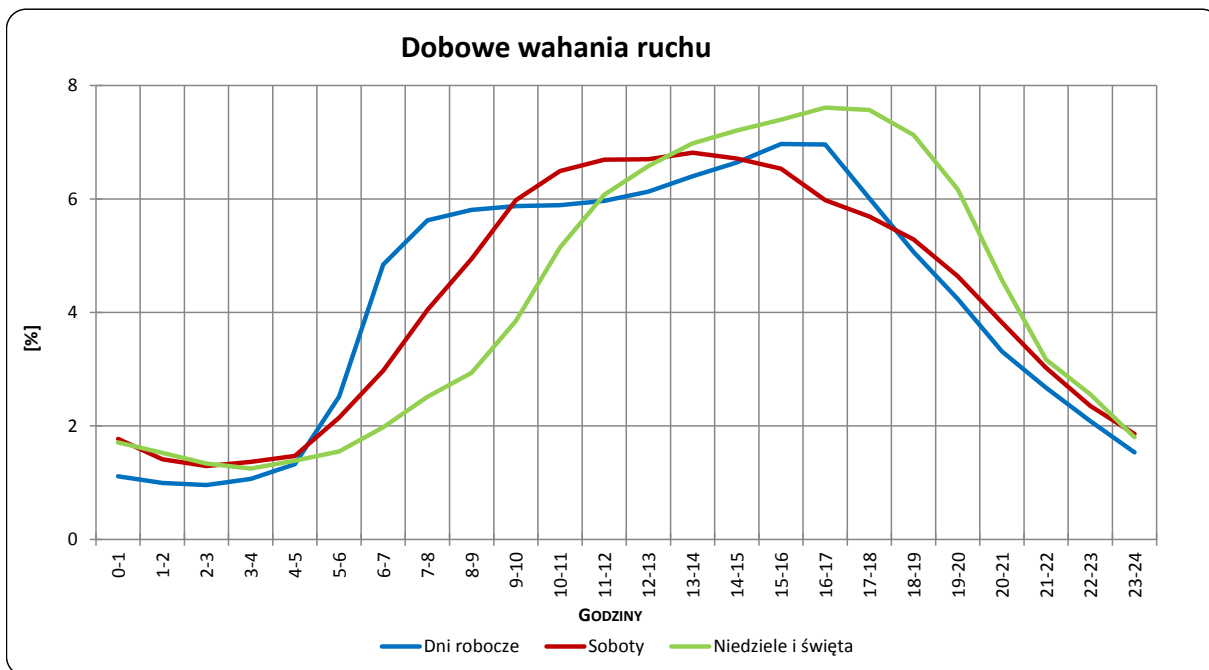
Uwagi: –

STACJA NR 06034

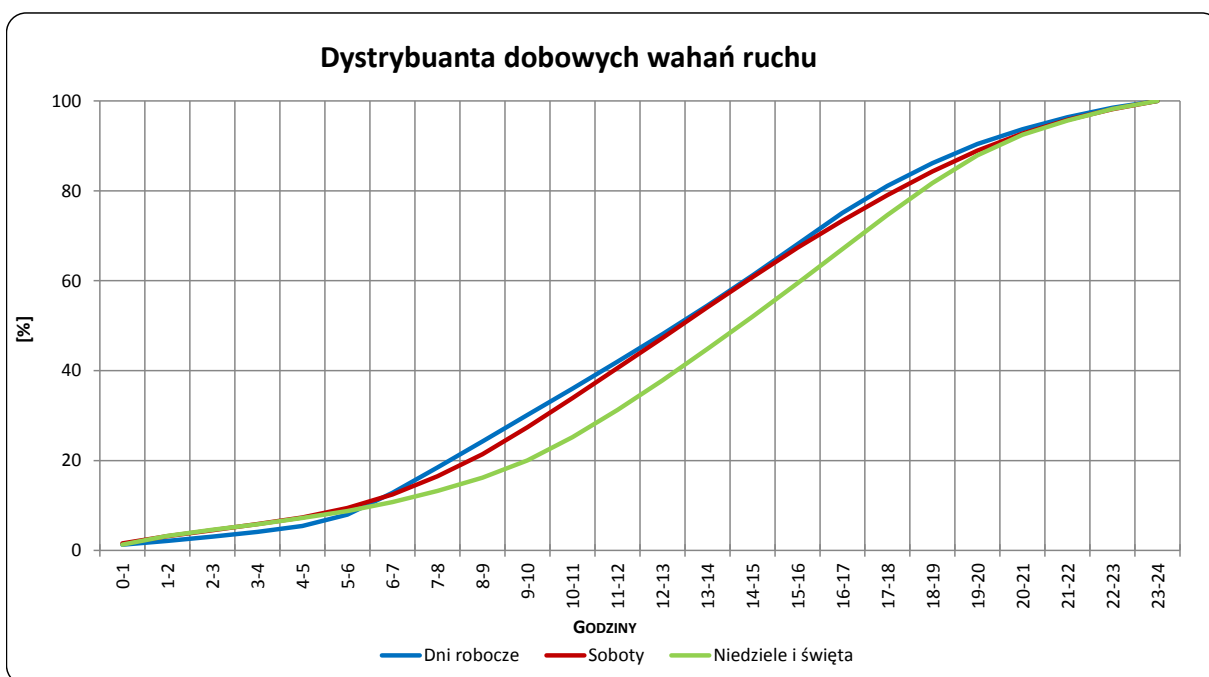
Miejscowość: Adolfin
Odcinek: Piaski - Chełm
Typ stacji: GR

Rok: 2021
Numer drogi: 12
Oddział: LUBLIN

R03_03-1_06034_2021



R03_03-2_06034_2021



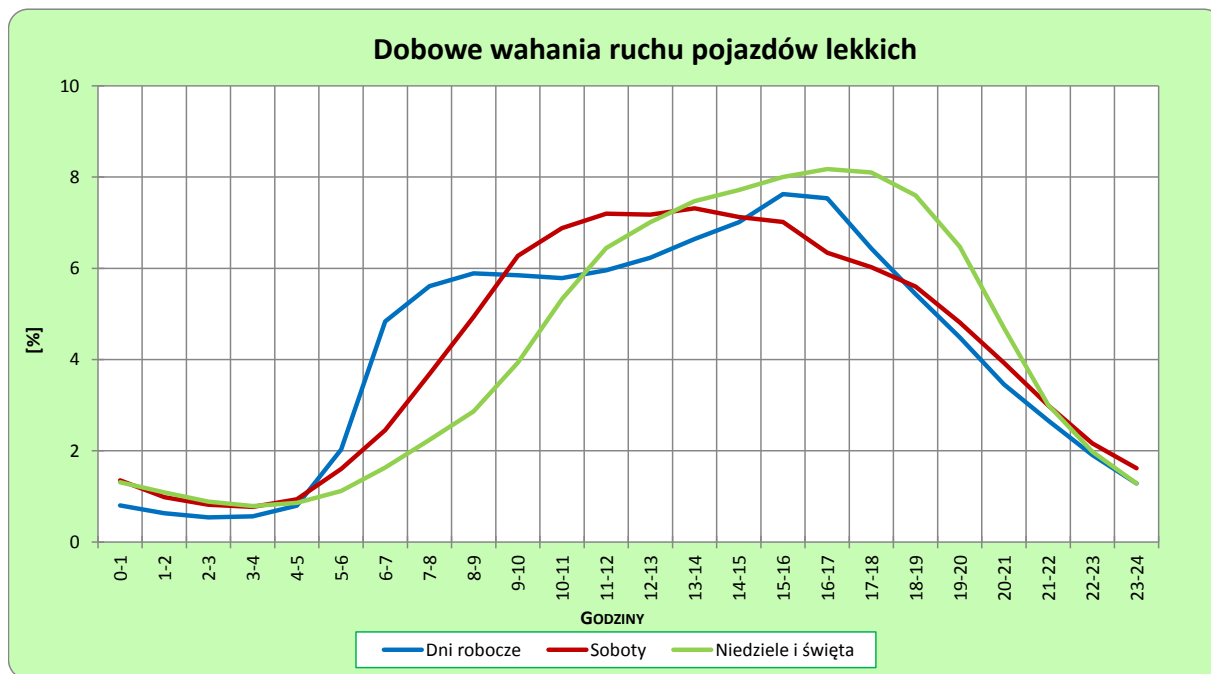
Uwagi: –

STACJA NR 06034

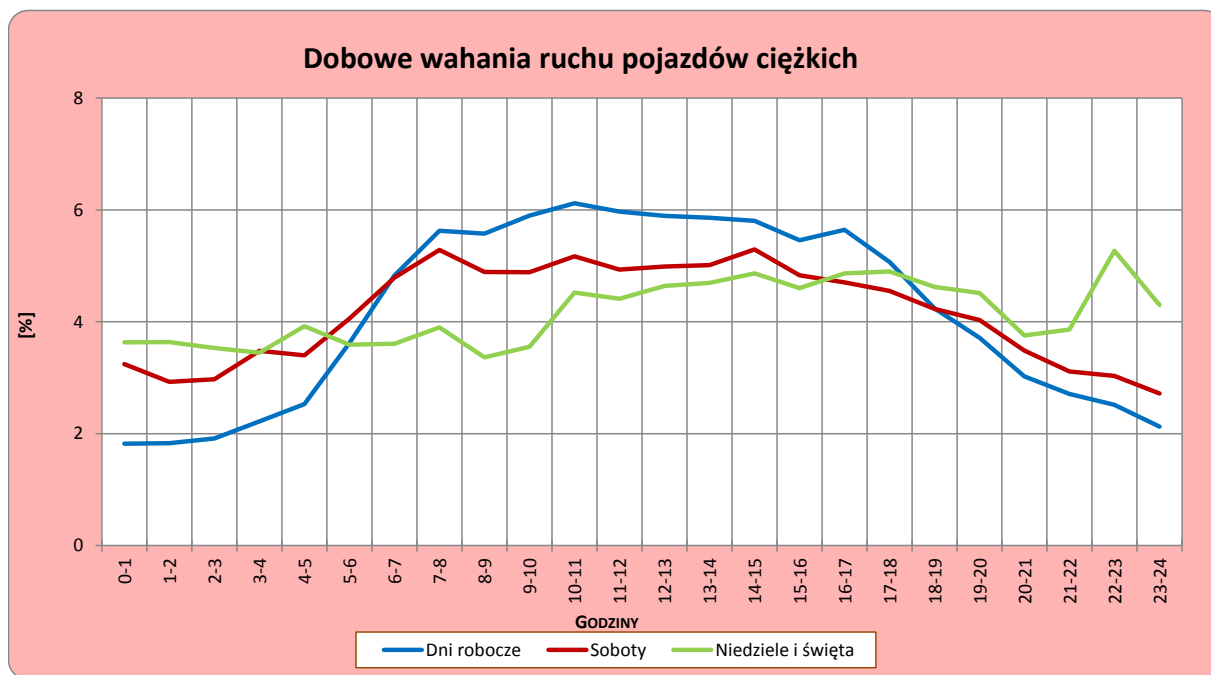
Miejscowość: Adolfin
Odcinek: Piaski - Chełm
Typ stacji: GR

Rok: 2021
Numer drogi: 12
Oddział: LUBLIN

R03_04-1_06034_2021



R03_04-2_06034_2021



Uwagi: –

Udział ruchu pojazdów lekkich i ciężkich w poszczególnych okresach doby

STACJA NR 06034

Miejscowość: Adolfin
Odcinek: Piaski - Chełm
Typ stacji: GR

Rok: 2021
Numer drogi: 12
Oddział: LUBLIN

R03_05_06034_2021

Godziny	Udział procentowy ruchu w poszczególnych godzinach doby [%]	
	Pojazdy lekkie	Pojazdy ciężkie
0 - 1	0,9	2,7
1 - 2	0,7	2,1
2 - 3	0,7	2,6
3 - 4	0,8	2,4
4 - 5	1,0	3,4
5 - 6	2,5	3,6
6 - 7	5,5	4,2
7 - 8	6,4	4,6
8 - 9	6,3	4,7
9 - 10	5,8	5,3
10 - 11	5,8	5,5
11 - 12	6,0	6,0
12 - 13	6,1	5,4
13 - 14	6,2	5,4
14 - 15	6,5	6,1
15 - 16	7,0	5,1
16 - 17	7,1	5,1
17 - 18	6,6	5,2
18 - 19	5,1	4,8
19 - 20	4,5	3,8
20 - 21	3,2	3,3
21 - 22	2,3	3,1
22 - 23	1,9	2,9
23 - 24	1,2	2,6

Źródło danych: Pomiary ręczne

Dobowe wahania ruchu pojazdów ogółem w podziale na kierunki

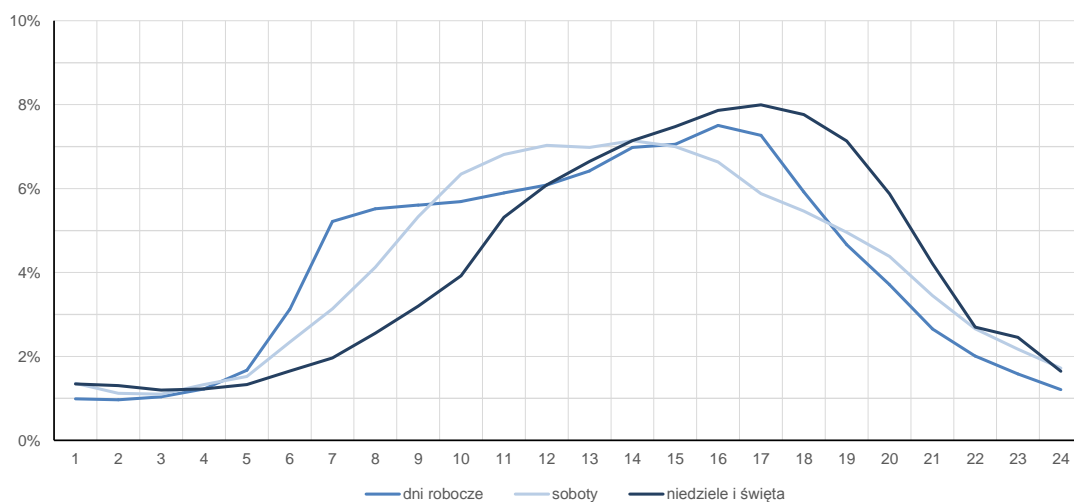
STACJA NR 06034

Miejscowość:	Adolfin	Rok:	2021
Odcinek:	Piaski - Chełm	Numer drogi:	12
Typ stacji:	GR	Oddział:	LUBLIN

Średni dobowy rozkład natężenia ruchu

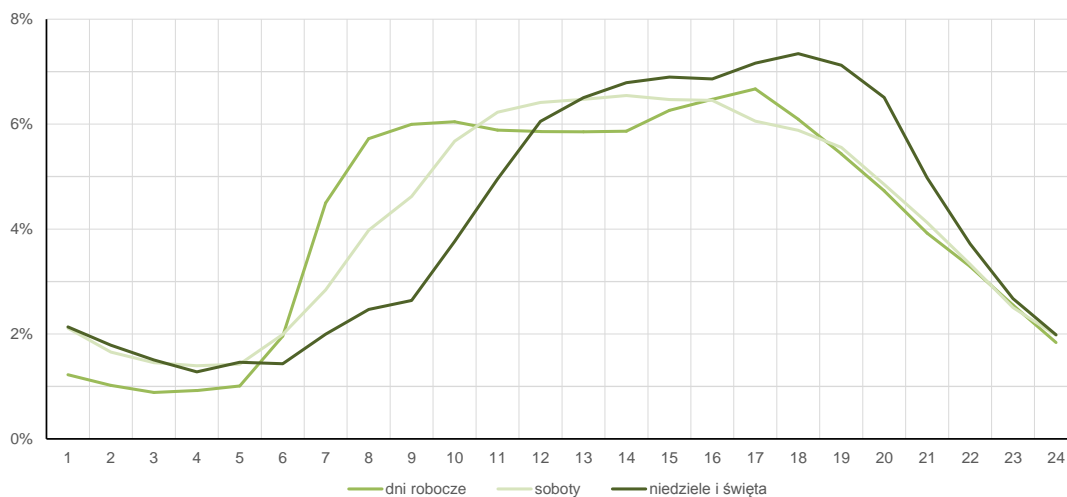
R03_12-1_06034_2021

Kierunek Lublin



R03_12-2_06034_2021

Kierunek Dorohusk



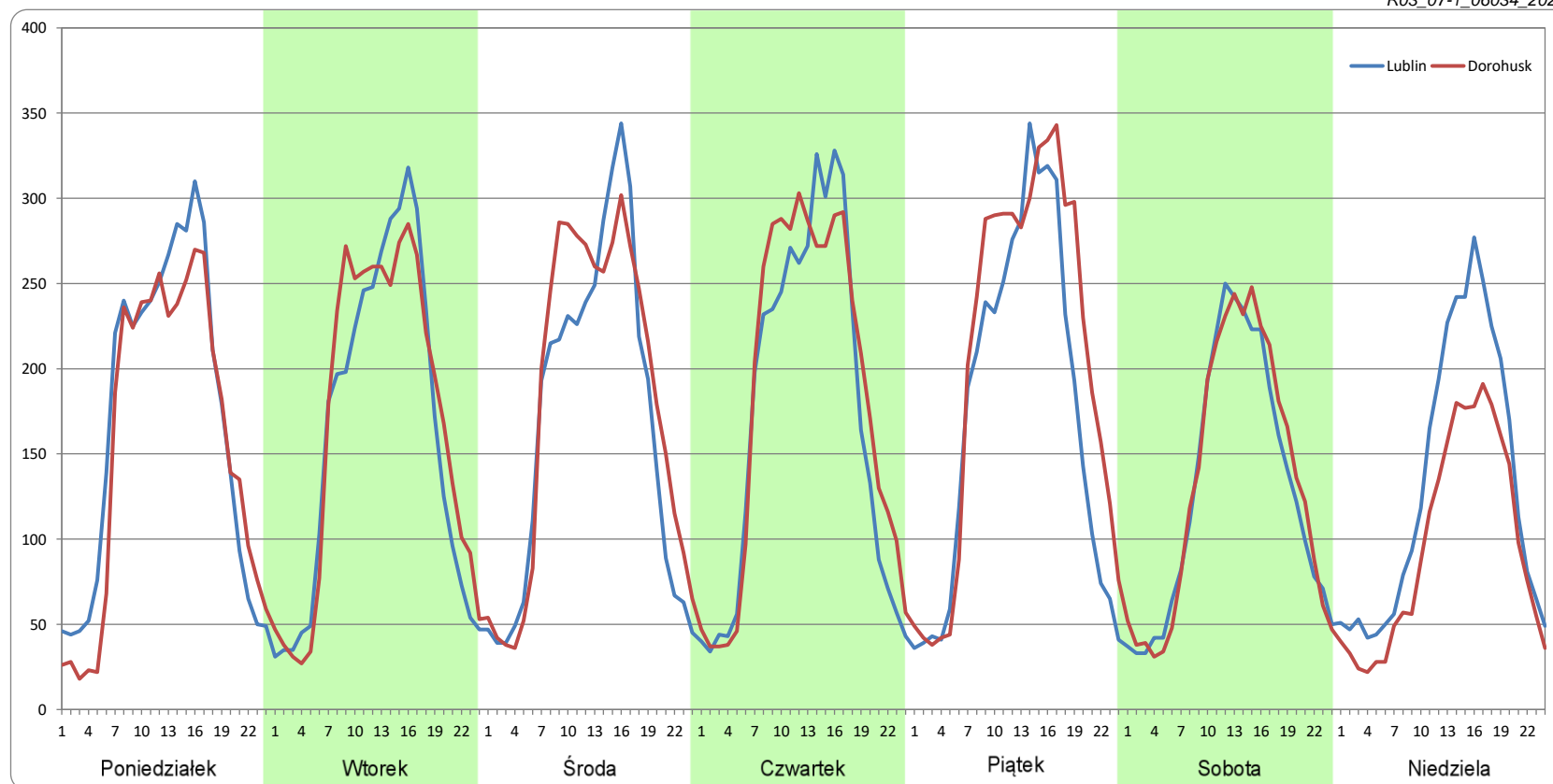
Ruch w poszczególne dni tygodnia

STACJA NR 06034

Numer drogi: 12 Rok: 2021 Miesiąc: Styczeń Typ stacji: GR Oddział: LUBLIN

Dzień tygodnia	Poniedziałek		Wtorek		Środa		Czwartek		Piątek		Sobota		Niedziela	
	Lublin	Dorohusk	Lublin	Dorohusk	Lublin	Dorohusk	Lublin	Dorohusk	Lublin	Dorohusk	Lublin	Dorohusk	Lublin	Dorohusk
SDR	4025	3720	3853	4006	3993	4302	4105	4356	4156	4860	3091	3184	3140	2307
Razem	7745		7859		8295		8461		9016		6275		5447	
Podział procentowy	51,97%	48,03%	49,02%	50,98%	48,14%	51,86%	48,52%	51,48%	46,09%	53,91%	49,25%	50,75%	57,64%	42,36%

R03_07-1_06034_2021



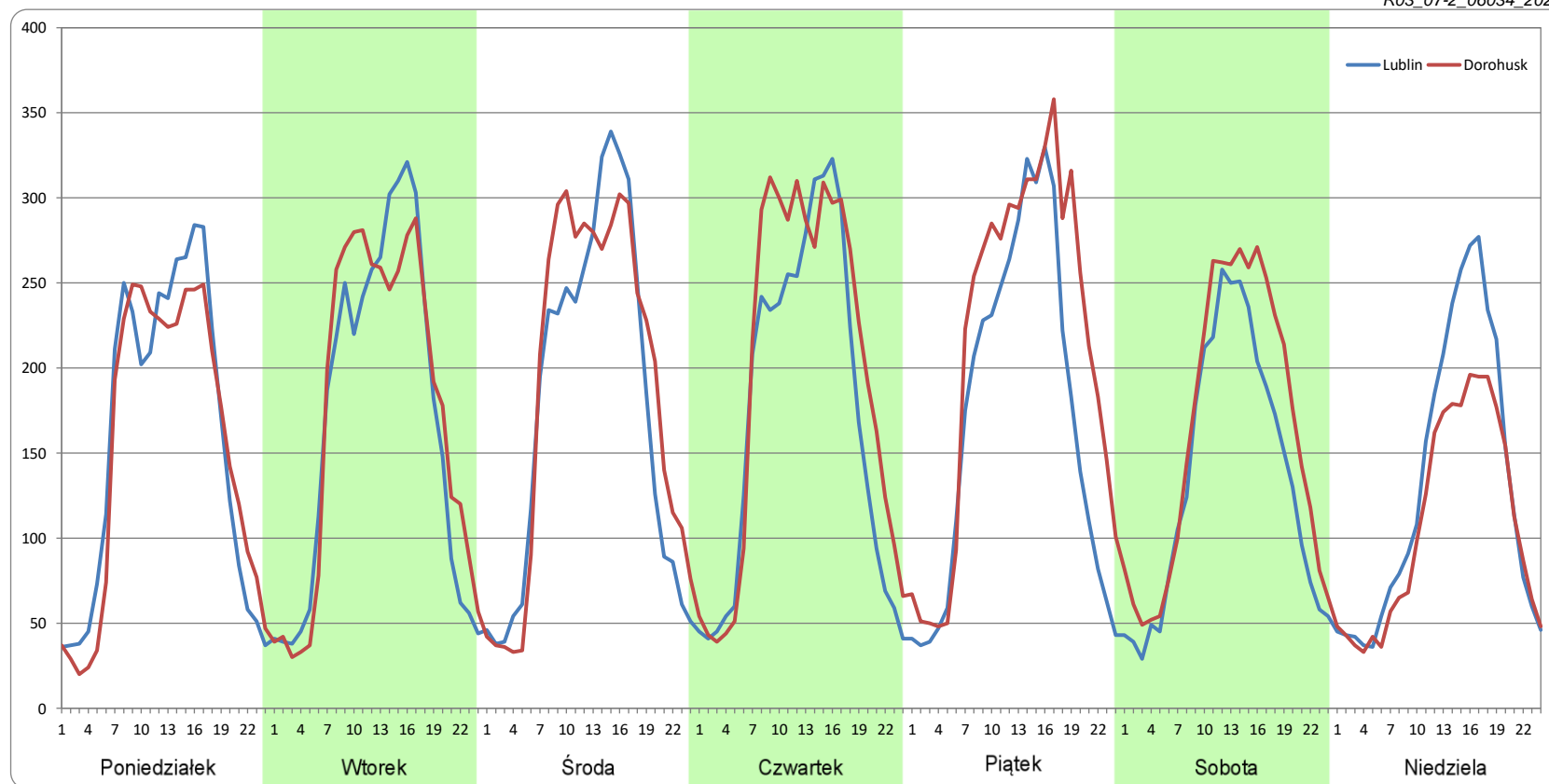
Ruch w poszczególne dni tygodnia

STACJA NR 06034

Numer drogi: 12 Rok: 2021 Miesiąc: Luty Typ stacji: GR Oddział: LUBLIN

Dzień tygodnia	Poniedziałek		Wtorek		Środa		Czwartek		Piątek		Sobota		Niedziela	
	Lublin	Dorohusk	Lublin	Dorohusk	Lublin	Dorohusk	Lublin	Dorohusk	Lublin	Dorohusk	Lublin	Dorohusk	Lublin	Dorohusk
SDR	3775	3651	4024	4132	4186	4450	4103	4641	4083	5068	3240	3885	3101	2573
Razem	7426		8156		8635		8744		9151		7125		5674	
Podział procentowy	50,84%	49,16%	49,34%	50,66%	48,47%	51,53%	46,93%	53,07%	44,62%	55,38%	45,47%	54,53%	54,65%	45,35%

R03_07-2_06034_2021



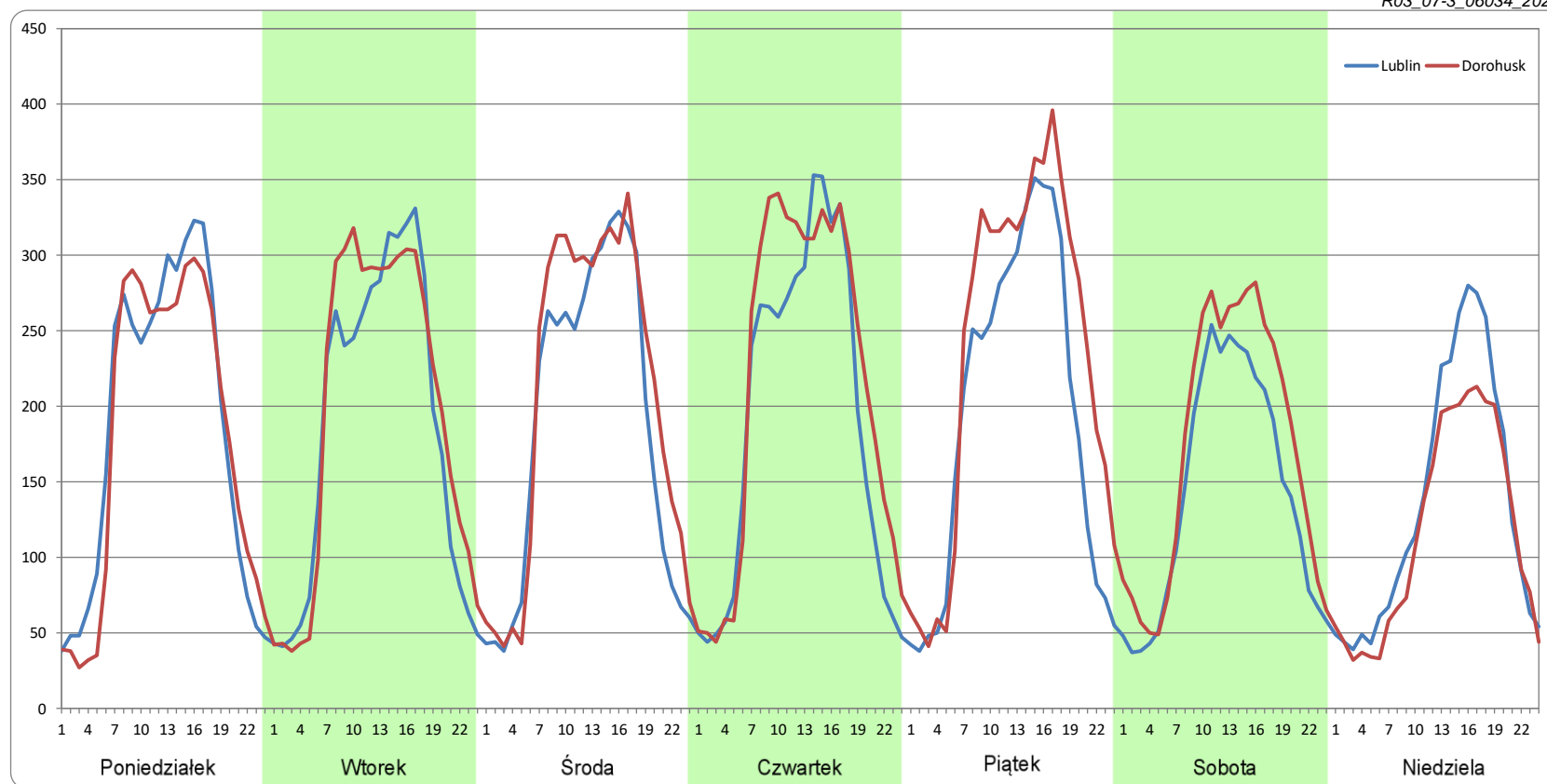
Ruch w poszczególne dni tygodnia

STACJA NR 06034

Numer drogi: 12 Rok: 2021 Miesiąc: Marzec Typ stacji: GR Oddział: LUBLIN

Dzień tygodnia	Poniedziałek		Wtorek		Środa		Czwartek		Piątek		Sobota		Niedziela	
	Lublin	Dorohusk	Lublin	Dorohusk	Lublin	Dorohusk	Lublin	Dorohusk	Lublin	Dorohusk	Lublin	Dorohusk	Lublin	Dorohusk
Kierunek														
SDR	4451	4322	4427	4677	4470	4944	4578	5137	4645	5595	3407	4112	3228	2773
Razem	8774		9104		9414		9715		10240		7518		6001	
Podział procentowy	50,73%	49,27%	48,62%	51,38%	47,48%	52,52%	47,13%	52,87%	45,36%	54,64%	45,31%	54,69%	53,79%	46,21%

R03_07-3_06034_2021

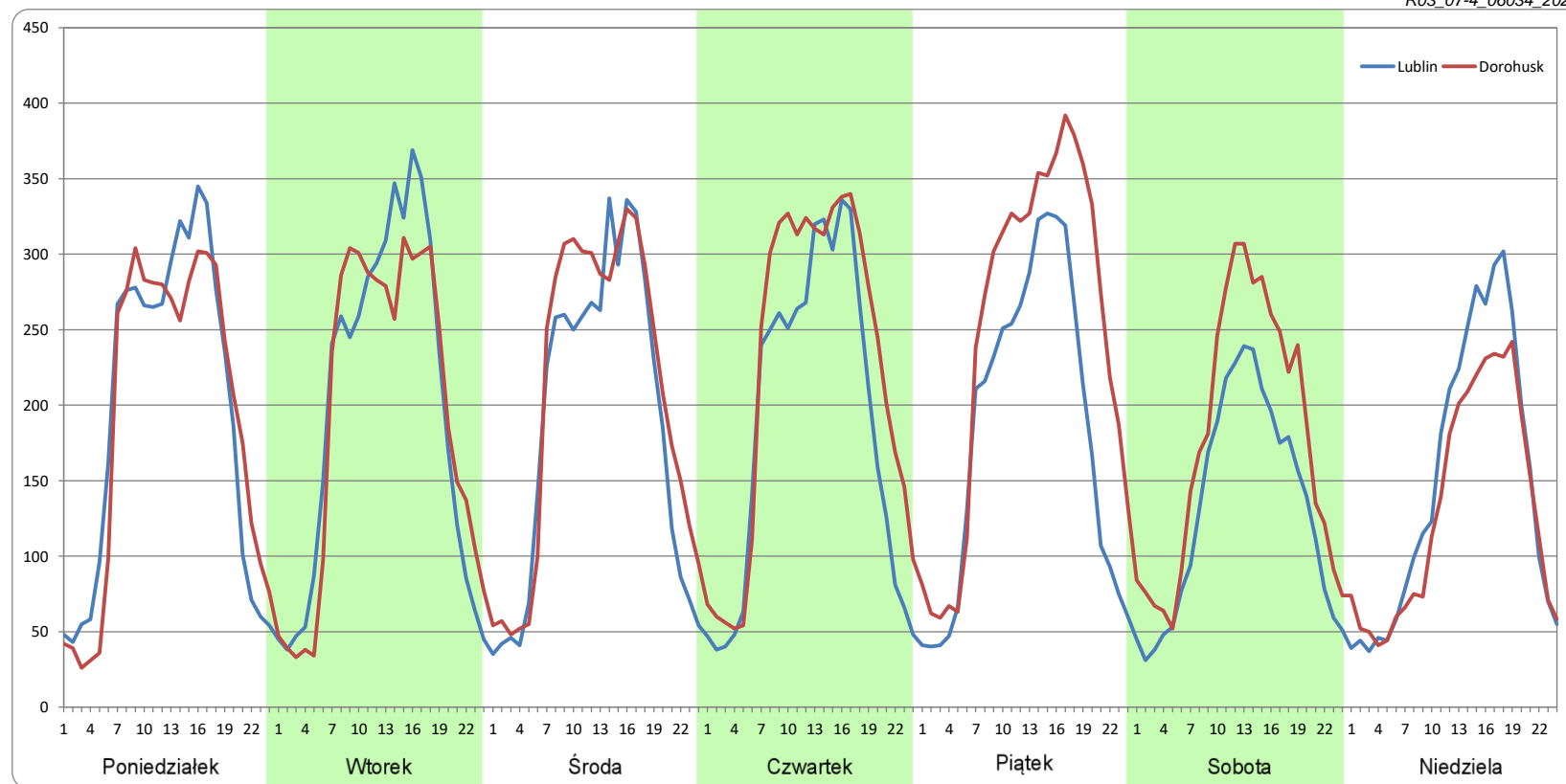


Ruch w poszczególne dni tygodnia

STACJA NR 06034

Numer drogi:	12		Rok:	2021		Miesiąc:	Kwiecień		Typ stacji:	GR		Oddział:	LUBLIN	
Dzień tygodnia	Poniedziałek		Wtorek		Środa		Czwartek		Piątek		Sobota		Niedziela	
Kierunek	Lublin	Dorohusk	Lublin	Dorohusk	Lublin	Dorohusk	Lublin	Dorohusk	Lublin	Dorohusk	Lublin	Dorohusk	Lublin	Dorohusk
SDR	4674	4582	4730	4637	4476	4945	4481	5328	4361	5897	3154	4211	3538	3129
Razem	9255		9366		9421		9810		10257		7365		6667	
Podział procentowy	50,50%	49,50%	50,50%	49,50%	47,51%	52,49%	45,68%	54,32%	42,51%	57,49%	42,82%	57,18%	53,07%	46,93%

R03_07-4_06034_2021

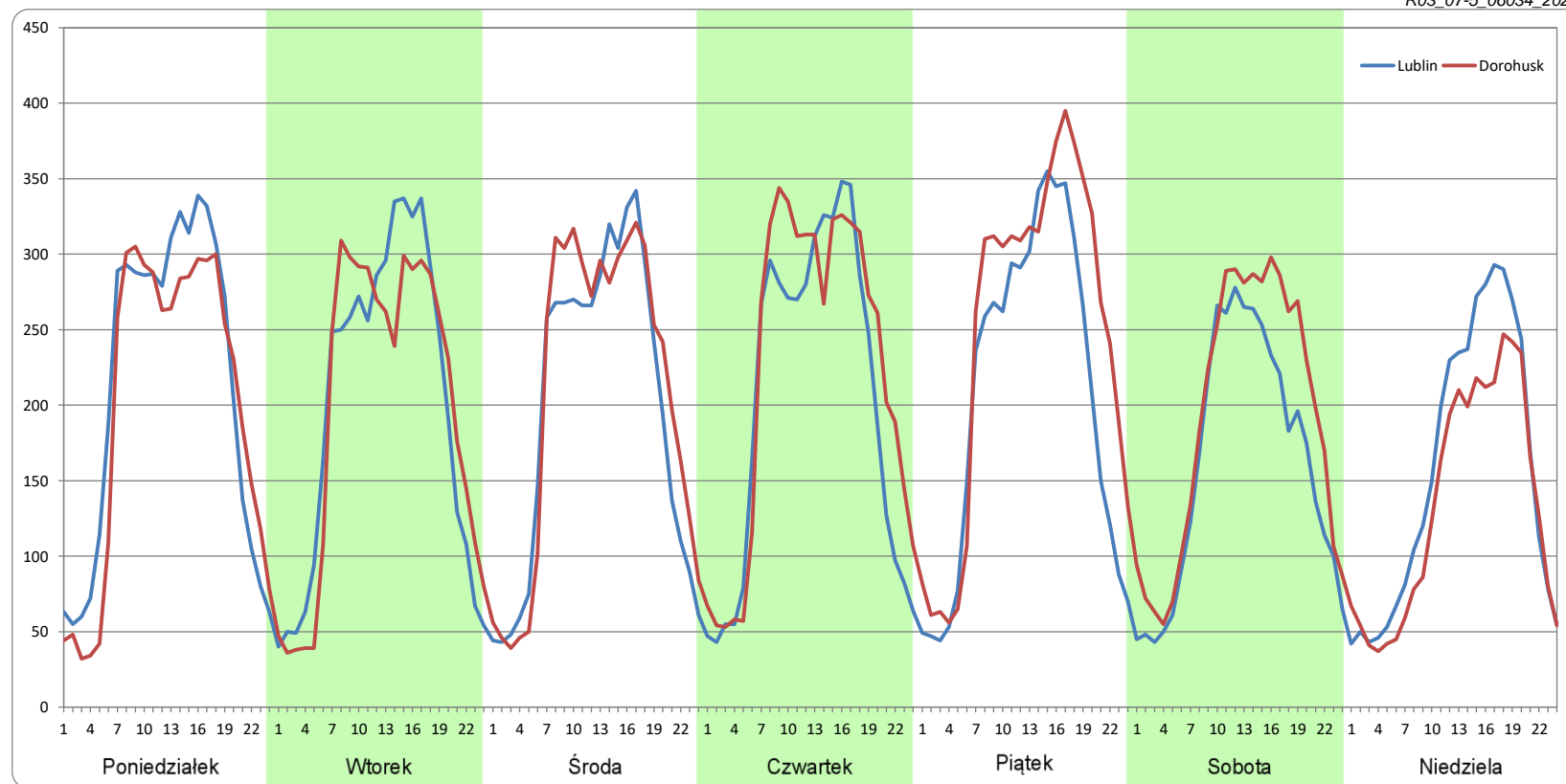


Ruch w poszczególne dni tygodnia

STACJA NR 06034

Numer drogi: 12		Rok: 2021		Miesiąc: Maj		Typ stacji: GR		Oddział: LUBLIN						
Dzień tygodnia	Poniedziałek		Wtorek		Środa		Czwartek		Piątek		Sobota		Niedziela	
Kierunek	Lublin	Dorohusk	Lublin	Dorohusk	Lublin	Dorohusk	Lublin	Dorohusk	Lublin	Dorohusk	Lublin	Dorohusk	Lublin	Dorohusk
SDR	5061	4753	4744	4688	4720	4967	4853	5336	4930	5874	3858	4582	3717	3191
Razem	9814		9432		9687		10189		10805		8439		6908	
Podział procentowy	51,57%	48,43%	50,30%	49,70%	48,73%	51,27%	47,63%	52,37%	45,63%	54,37%	45,71%	54,29%	53,80%	46,20%

R03_07-5_06034_2021

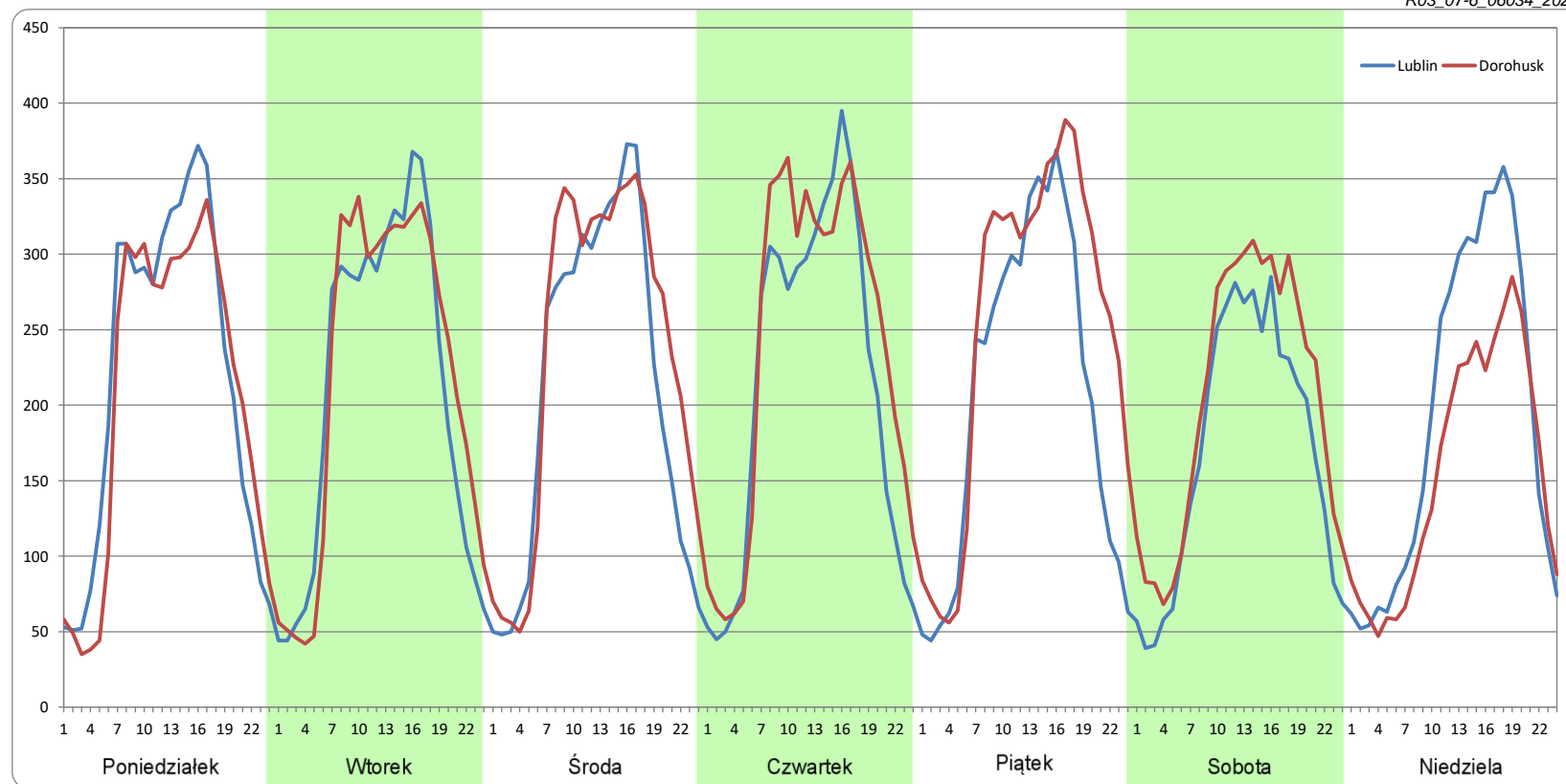


Ruch w poszczególne dni tygodnia

STACJA NR 06034

Numer drogi:	12		Rok:	2021		Miesiąc:	Czerwiec		Typ stacji:	GR		Oddział:	LUBLIN	
Dzień tygodnia	Poniedziałek		Wtorek		Środa		Czwartek		Piątek		Sobota		Niedziela	
Kierunek	Lublin	Dorohusk	Lublin	Dorohusk	Lublin	Dorohusk	Lublin	Dorohusk	Lublin	Dorohusk	Lublin	Dorohusk	Lublin	Dorohusk
SDR	5228	4964	5042	5234	5068	5621	5112	5707	4952	6026	4066	4864	4575	3718
Razem	10193		10276		10688		10819		10978		8930		8293	
Podział procentowy	51,30%	48,70%	49,06%	50,94%	47,41%	52,59%	47,25%	52,75%	45,11%	54,89%	45,53%	54,47%	55,16%	44,84%

R03_07-6_06034_2021

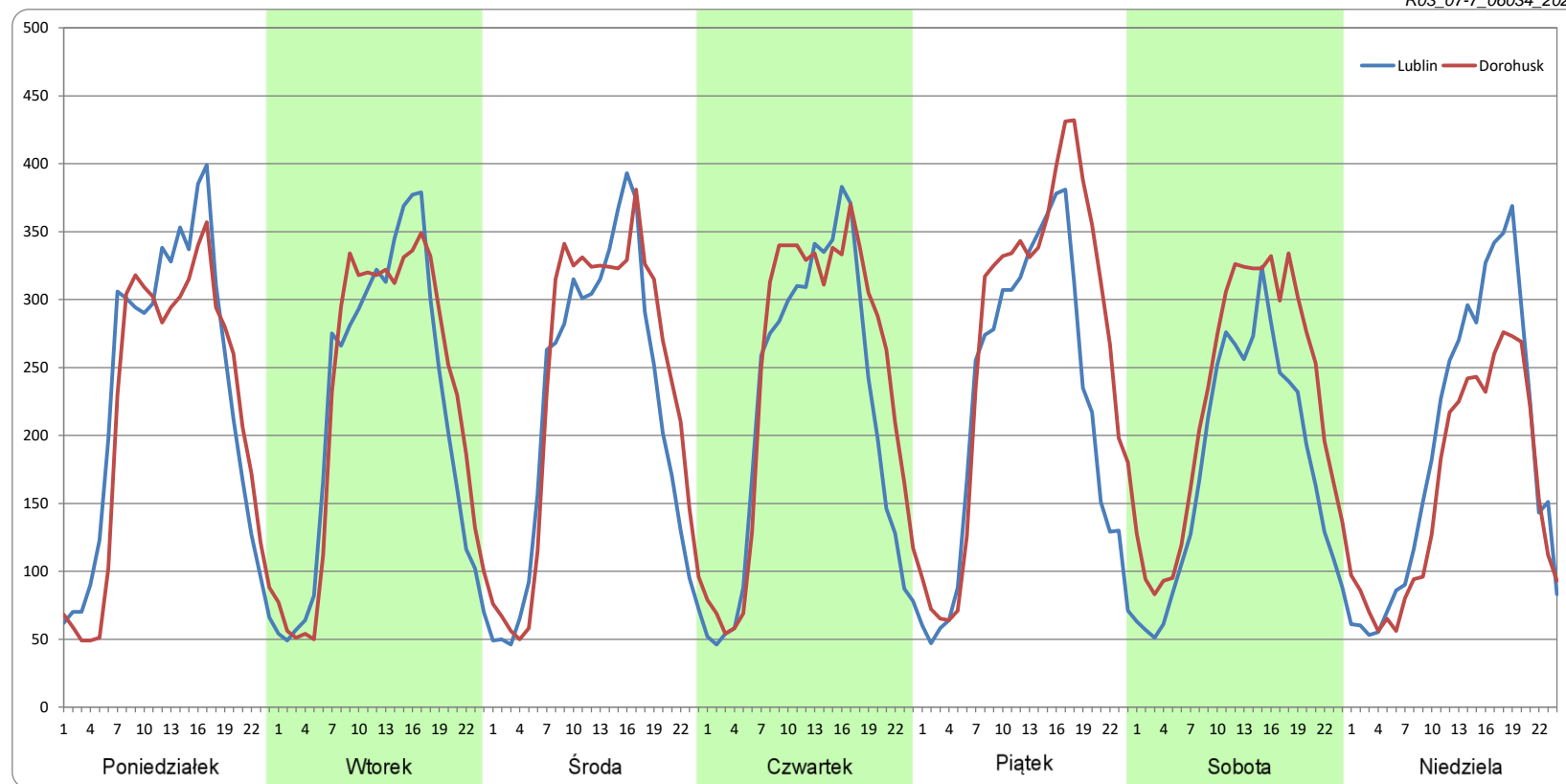


Ruch w poszczególne dni tygodnia

STACJA NR 06034

Numer drogi:	12		Rok:	2021		Miesiąc:	Lipiec		Typ stacji:	GR		Oddział:	LUBLIN	
Dzień tygodnia	Poniedziałek		Wtorek		Środa		Czwartek		Piątek		Sobota		Niedziela	
Kierunek	Lublin	Dorohusk	Lublin	Dorohusk	Lublin	Dorohusk	Lublin	Dorohusk	Lublin	Dorohusk	Lublin	Dorohusk	Lublin	Dorohusk
SDR	5476	5150	5198	5389	5188	5570	5161	5742	5273	6367	4258	5382	4537	3825
Razem	10626		10587		10758		10903		11640		9639		8362	
Podział procentowy	51,53%	48,47%	49,10%	50,90%	48,22%	51,78%	47,33%	52,67%	45,30%	54,70%	44,17%	55,83%	54,26%	45,74%

R03_07-7_06034_2021

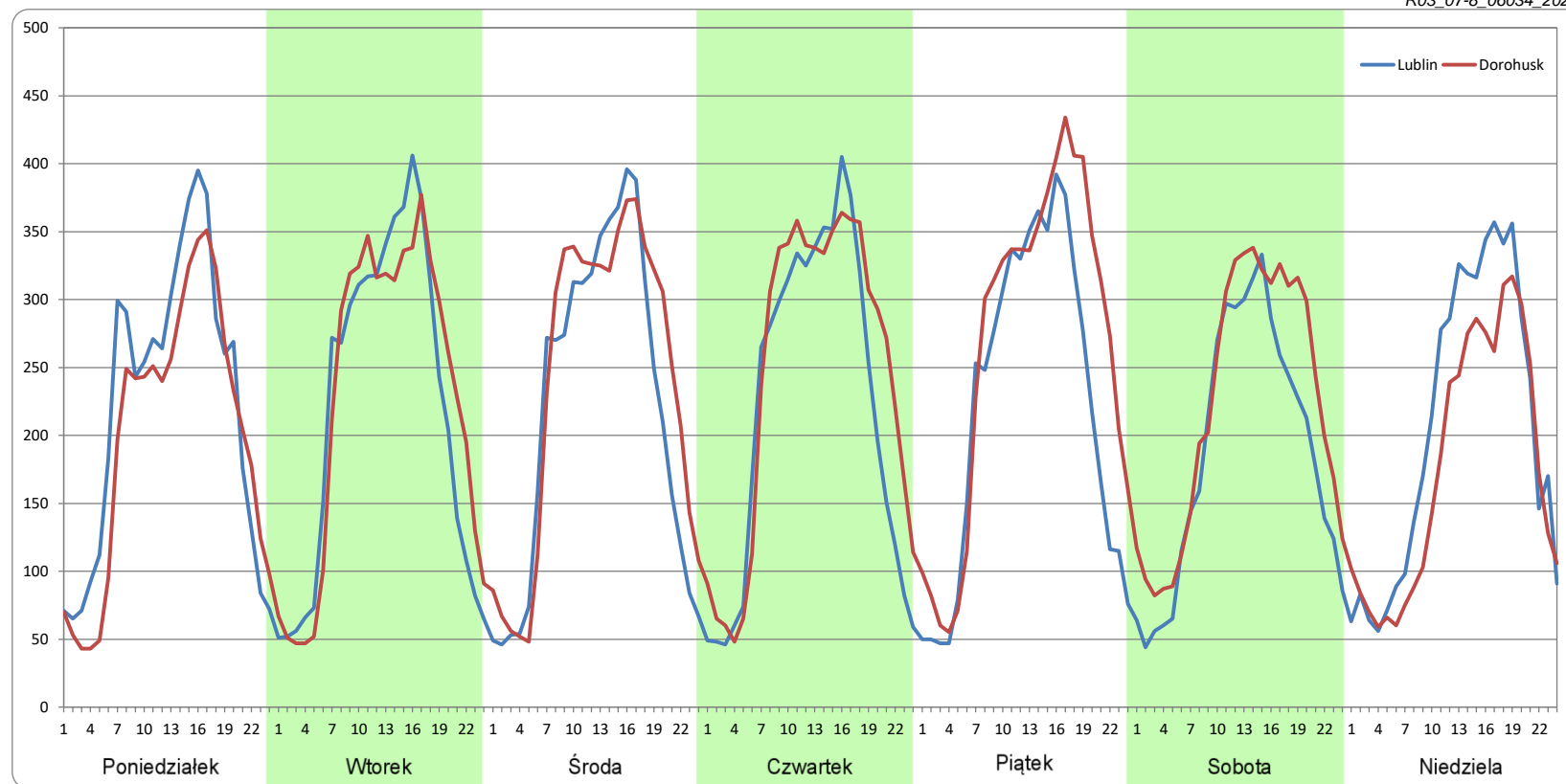


Ruch w poszczególne dni tygodnia

STACJA NR 06034

Numer drogi:	12		Rok:	2021		Miesiąc:	Sierpień		Typ stacji:	GR		Oddział:	LUBLIN	
Dzień tygodnia	Poniedziałek		Wtorek		Środa		Czwartek		Piątek		Sobota		Niedziela	
Kierunek	Lublin	Dorohusk	Lublin	Dorohusk	Lublin	Dorohusk	Lublin	Dorohusk	Lublin	Dorohusk	Lublin	Dorohusk	Lublin	Dorohusk
SDR	5287	4770	5237	5391	5249	5705	5269	5837	5296	6341	4482	5307	4900	4198
Razem	10057		10628		10954		11106		11637		9788		9097	
Podział procentowy	52,57%	47,43%	49,28%	50,72%	47,92%	52,08%	47,44%	52,56%	45,51%	54,49%	45,78%	54,22%	53,86%	46,14%

R03_07-8_06034_2021

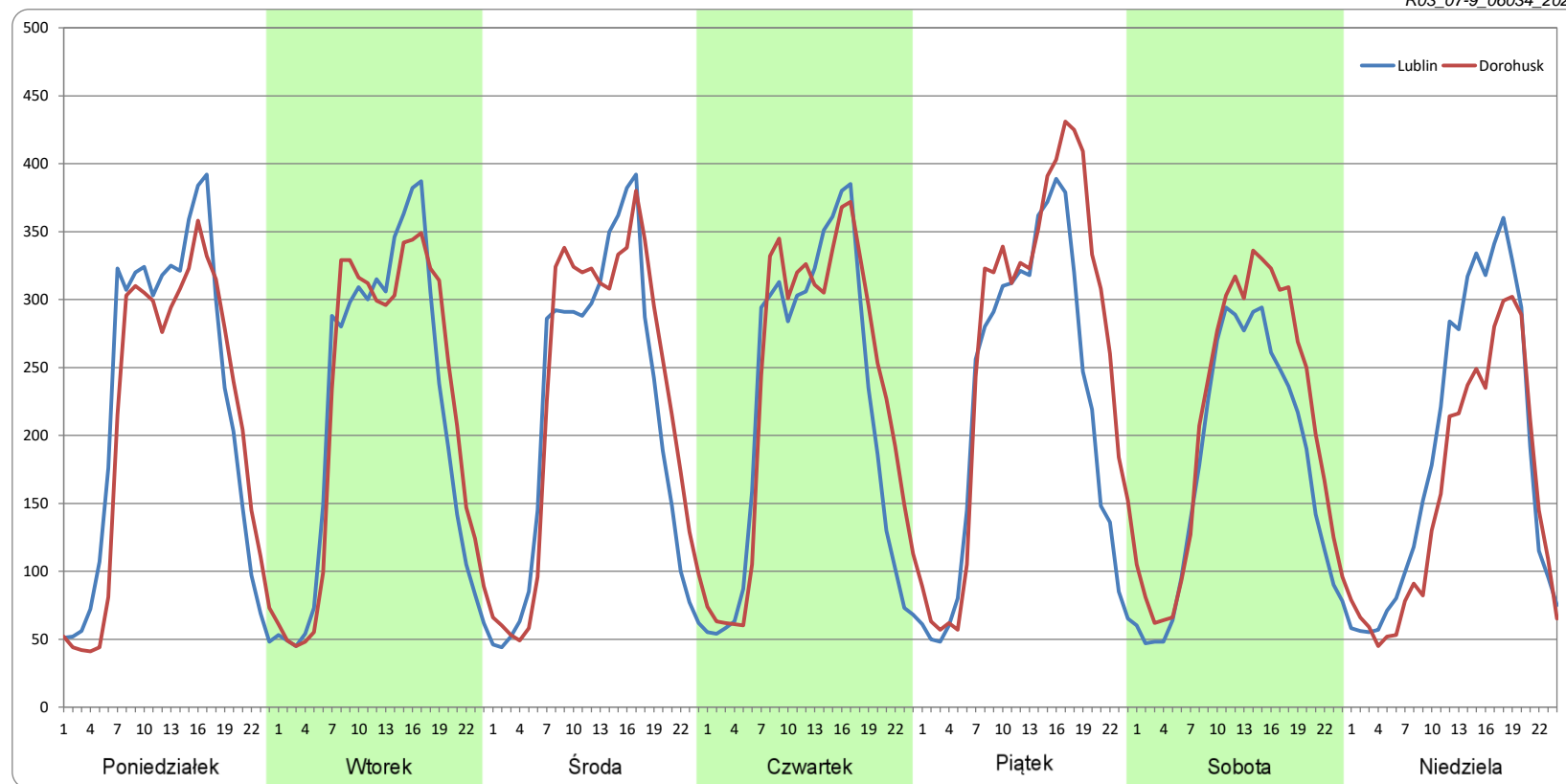


Ruch w poszczególne dni tygodnia

STACJA NR 06034

Numer drogi:	12		Rok:	2021		Miesiąc:	Wrzesień		Typ stacji:	GR		Oddział:	LUBLIN	
Dzień tygodnia	Poniedziałek		Wtorek		Środa		Czwartek		Piątek		Sobota		Niedziela	
Kierunek	Lublin	Dorohusk	Lublin	Dorohusk	Lublin	Dorohusk	Lublin	Dorohusk	Lublin	Dorohusk	Lublin	Dorohusk	Lublin	Dorohusk
SDR	5288	4990	5122	5266	5085	5416	5180	5549	5251	6266	4193	4954	4475	3741
Razem	10278		10388		10501		10729		11516		9147		8215	
Podział procentowy	51,45%	48,55%	49,31%	50,69%	48,42%	51,58%	48,28%	51,72%	45,59%	54,41%	45,84%	54,16%	54,47%	45,53%

R03_07-9_06034_2021



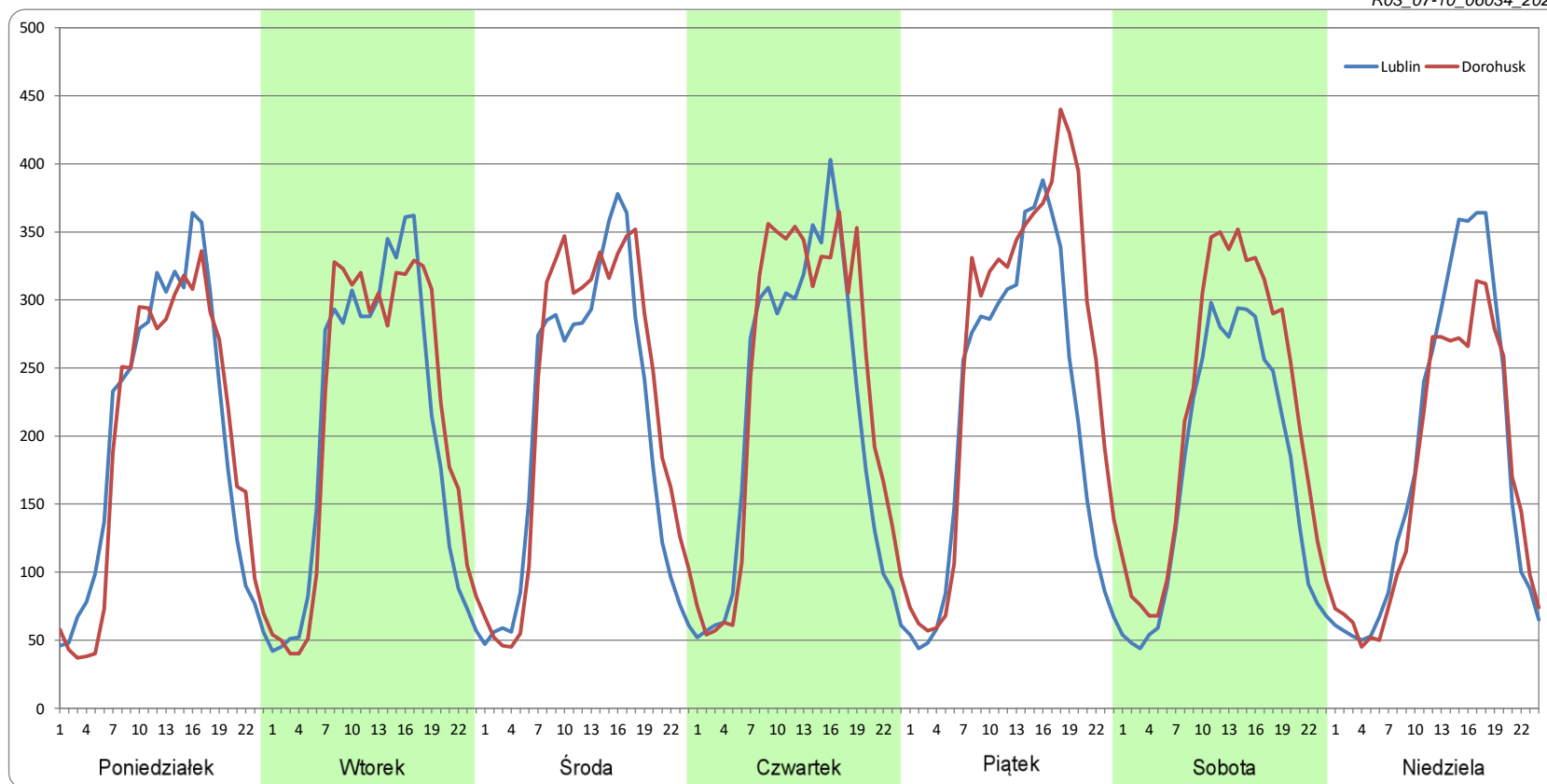
Ruch w poszczególne dni tygodnia

STACJA NR 06034

Numer drogi: 12 Rok: 2021 Miesiąc: Październik Typ stacji: GR Oddział: LUBLIN

Dzień tygodnia	Poniedziałek		Wtorek		Środa		Czwartek		Piątek		Sobota		Niedziela	
	Lublin	Dorohusk	Lublin	Dorohusk	Lublin	Dorohusk	Lublin	Dorohusk	Lublin	Dorohusk	Lublin	Dorohusk	Lublin	Dorohusk
SDR	4804	4665	4868	5071	4918	5323	5118	5573	5170	6244	4151	5171	4392	4030
Razem	9469		9939		10241		10691		11414		9322		8422	
Podział procentowy	50,73%	49,27%	48,98%	51,02%	48,02%	51,98%	47,87%	52,13%	45,29%	54,71%	44,52%	55,48%	52,15%	47,85%

R03_07-10_06034_2021



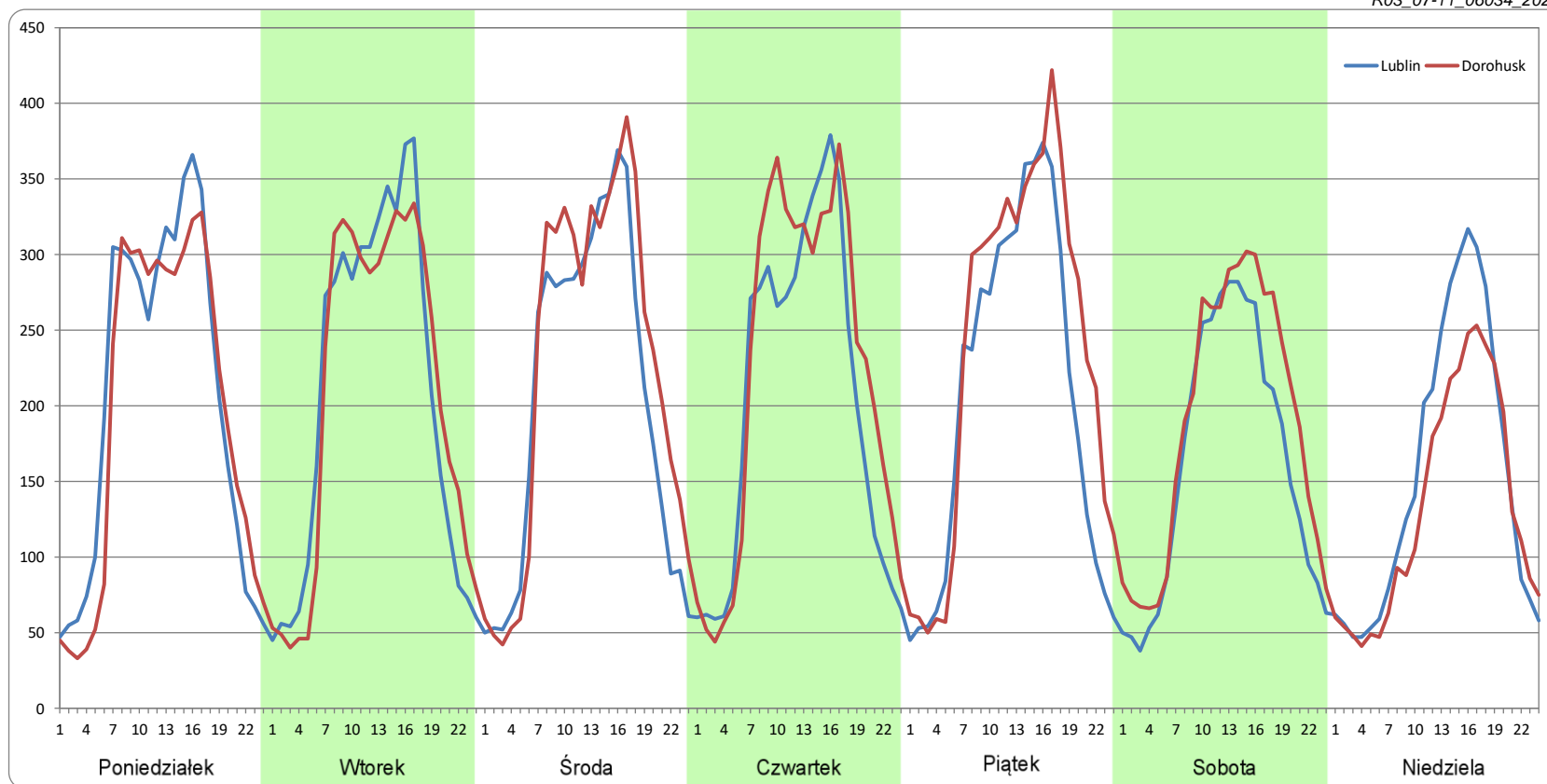
Ruch w poszczególne dni tygodnia

STACJA NR 06034

Numer drogi: 12 Rok: 2021 Miesiąc: Listopad Typ stacji: GR Oddział: LUBLIN

Dzień tygodnia	Poniedziałek		Wtorek		Środa		Czwartek		Piątek		Sobota		Niedziela	
	Lublin	Dorohusk	Lublin	Dorohusk	Lublin	Dorohusk	Lublin	Dorohusk	Lublin	Dorohusk	Lublin	Dorohusk	Lublin	Dorohusk
SDR	4903	4682	4941	4944	4881	5371	4852	5326	4923	5665	3878	4494	3670	3168
Razem	9585		9885		10252		10177		10588		8372		6837	
Podział procentowy	51,16%	48,84%	49,99%	50,01%	47,61%	52,39%	47,67%	52,33%	46,49%	53,51%	46,32%	53,68%	53,67%	46,33%

R03_07-11_06034_2021



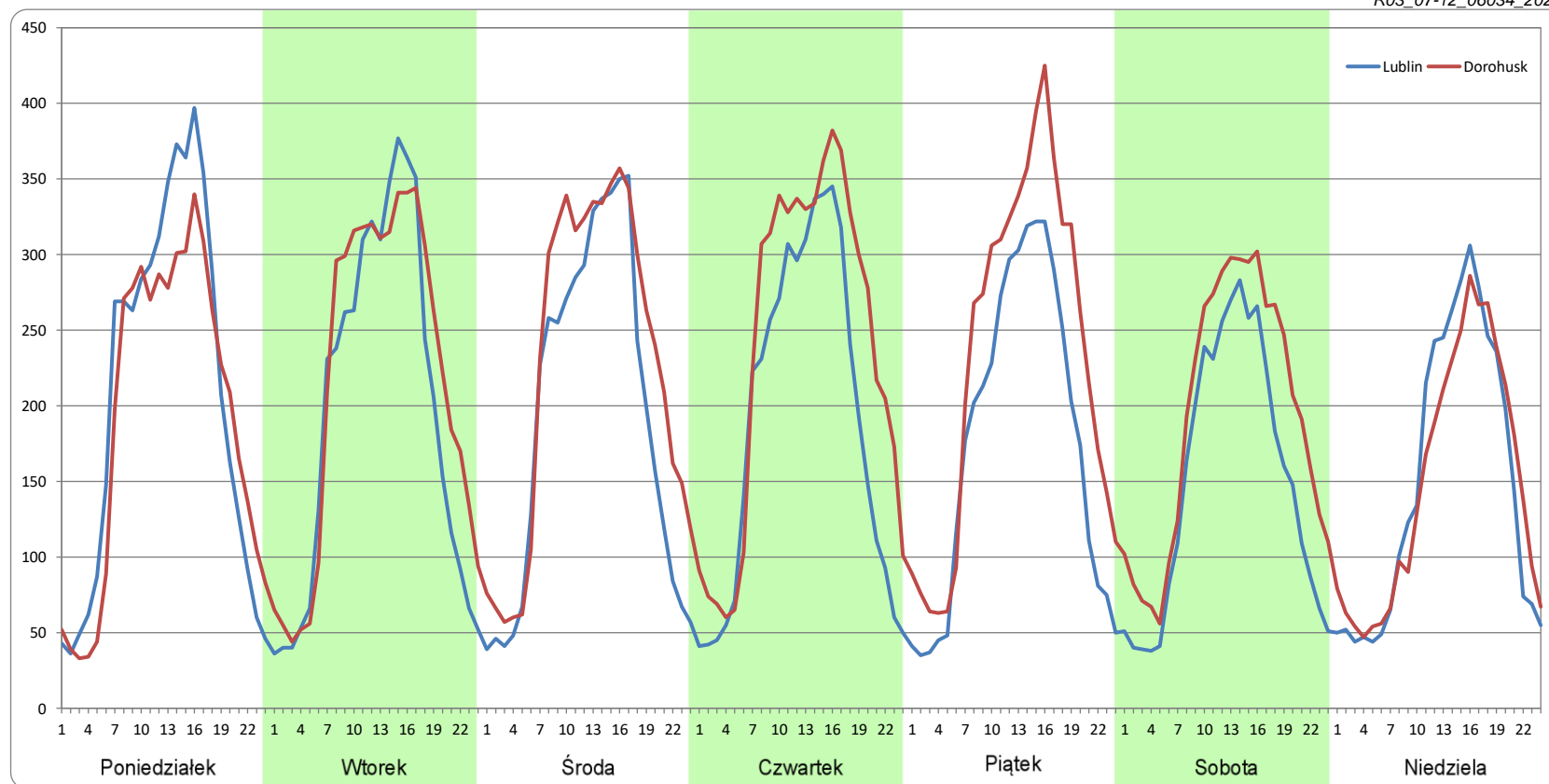
Ruch w poszczególne dni tygodnia

STACJA NR 06034

Numer drogi: 12 Rok: 2021 Miesiąc: Grudzień Typ stacji: GR Oddział: LUBLIN

Dzień tygodnia	Poniedziałek		Wtorek		Środa		Czwartek		Piątek		Sobota		Niedziela	
	Lublin	Dorohusk	Lublin	Dorohusk	Lublin	Dorohusk	Lublin	Dorohusk	Lublin	Dorohusk	Lublin	Dorohusk	Lublin	Dorohusk
SDR	4932	4605	4669	5150	4593	5418	4526	5688	4215	5555	3600	4620	3564	3539
Razem	9537		9819		10011		10214		9769		8220		7103	
Podział procentowy	51,72%	48,28%	47,55%	52,45%	45,88%	54,12%	44,31%	55,69%	43,14%	56,86%	43,79%	56,21%	50,18%	49,82%

R03_07-12_06034_2021



Proporcja dobowego natężenia ruchu do SDRR, dla każdego dnia w roku, w podziale na pojazdy ogółem

STACJA NR 06034

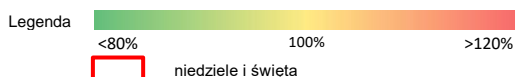
Miejscowość: Adolfin **Rok:** 2021
Odcinek: Piaski - Chełm **Numer drogi:** 12
Typ stacji: GR **Oddział:** LUBLIN

R03_10-1_06034_2021

	Miesiąc											
	1	2	3	4	5	6	7	8	9	10	11	12
liczba dni w miesiącu	31	28	31	30	31	30	31	31	30	31	30	31
średni udział w miesiącu [%]	77,3	84,2	93,7	94,8	97,6	106,8	111,6	111,9	108,9	106,4	99,3	99,8

R03_10-2_06034_2021

06034	Proporcja ruchu dziennego do średniego dobowego ruchu rocznego [%]											
	1	2	3	4	5	6	7	8	9	10	11	12
1	29,4	84,7	92,1	110,3	74,6	108,4	112,3	102,0	107,7	121,2	92,2	104,6
2	57,3	91,7	97,4	105,2	56,3	123,0	121,8	85,1	114,0	99,4	112,8	106,0
3	56,1	95,3	99,0	62,9	64,8	80,4	95,5	112,7	123,8	93,4	107,4	112,8
4	79,5	94,3	103,0	58,1	100,5	104,0	84,1	113,6	100,3	108,3	109,8	88,5
5	85,3	102,6	109,3	72,5	100,1	89,4	114,6	116,6	90,2	110,2	113,6	71,9
6	48,8	80,1	84,0	99,8	106,4	93,7	113,7	123,6	112,2	109,4	90,3	99,7
7	82,5	56,8	66,4	98,1	113,6	110,2	112,8	103,7	111,2	113,0	71,6	99,5
8	88,9	61,8	93,8	100,5	87,8	111,4	118,4	93,8	114,4	120,8	103,4	102,7
9	69,9	75,1	95,9	109,8	77,4	111,8	125,0	112,9	118,0	96,9	106,9	102,1
10	58,6	89,0	99,1	83,9	102,8	115,5	101,2	117,0	126,4	88,2	119,3	114,6
11	91,2	84,5	100,9	68,1	95,4	124,1	89,0	118,7	99,7	106,4	68,8	85,9
12	94,1	85,4	107,5	99,6	99,3	95,9	112,4	121,5	92,1	105,7	107,0	75,7
13	91,0	66,6	82,4	97,5	107,2	80,6	113,3	124,4	108,5	108,7	88,7	101,2
14	91,5	53,9	66,1	96,4	112,0	109,3	116,4	107,5	111,2	117,3	80,6	106,5
15	97,7	82,3	96,6	101,2	89,1	111,9	118,3	100,6	115,6	119,1	103,9	104,7
16	70,0	89,7	100,8	104,5	80,6	112,7	127,8	115,2	115,9	93,8	105,6	108,8
17	55,3	88,9	103,3	80,8	101,6	118,4	103,2	116,3	120,4	83,1	107,5	118,0
18	79,9	95,3	106,5	72,1	103,5	123,8	88,7	120,0	94,4	84,8	108,4	90,4
19	80,1	98,0	112,0	98,1	107,8	99,1	114,7	119,7	80,8	103,1	115,9	81,2
20	88,1	76,2	77,0	100,8	112,3	87,2	116,8	128,1	109,1	107,6	90,7	106,8
21	94,8	63,9	62,6	103,0	119,6	108,3	117,7	107,2	111,0	112,2	69,3	112,3
22	100,1	90,2	94,6	106,7	90,2	107,9	118,9	98,2	112,0	121,6	103,3	122,0
23	74,5	93,9	97,8	110,9	81,5	111,3	124,5	113,4	111,3	96,3	102,7	129,8
24	62,8	97,7	99,5	88,8	109,3	114,7	109,9	109,1	124,1	82,2	106,2	108,9
25	82,1	101,5	107,0	74,5	105,7	119,6	97,4	118,2	98,6	107,2	109,7	75,1
26	78,0	107,1	111,0	100,4	108,9	99,3	114,8	119,2	89,8	107,8	118,3	83,2
27	88,1	83,2	79,5	104,2	111,8	94,6	111,0	123,8	111,7	114,2	89,8	101,9
28	94,7	69,2	62,5	107,2	118,9	110,0	115,2	102,0	112,8	116,8	72,3	103,4
29	100,6		94,0	108,1	95,4	112,2	117,6	96,7	114,2	130,1	101,1	103,5
30	65,2		96,9	120,3	82,5	115,2	125,9	113,3	116,9	114,2	102,7	101,6
31	59,7		104,6		107,8		107,8	115,6		105,3		70,2



Nierównomierność kierunkowa dla każdego dnia w roku, w podziale na pojazdy ogółem

STACJA NR 06034

Miejscowość: Adolfin
 Odcinek: Piaski - Chełm
 Typ stacji: GR

Rok: 2021
 Numer drogi: 12
 Oddział: LUBLIN

R03_11_06034_2021

06034	Proporcja ruchu dziennego do średniego dobowego ruchu rocznego [%]											
	1	2	3	4	5	6	7	8	9	10	11	12
1	52,6	49,1	49,0	57,3	62,7	51,8	53,4	47,7	51,2	52,8	38,2	51,8
2	44,8	50,5	50,8	61,9	49,5	55,3	54,6	47,5	50,9	54,5	44,5	52,4
3	37,5	51,4	51,7	64,0	37,3	57,8	55,9	51,5	54,3	47,0	50,5	54,9
4	47,0	52,9	52,8	49,7	45,5	52,4	45,0	52,2	53,6	48,4	51,5	54,9
5	51,6	55,0	54,8	34,9	49,3	51,8	49,4	52,2	44,4	50,7	53,4	47,3
6	48,2	54,6	54,2	42,2	50,8	41,6	51,2	54,5	48,3	52,0	53,6	49,1
7	48,4	44,8	45,3	48,4	53,6	48,2	51,9	55,2	50,3	51,7	47,8	51,9
8	50,3	49,0	49,0	51,4	53,3	51,2	52,6	46,4	51,6	54,0	49,1	52,6
9	48,4	50,9	51,1	54,4	45,2	52,4	54,8	48,4	51,7	53,9	51,6	52,1
10	40,3	51,7	52,4	54,4	48,3	52,8	57,5	50,6	54,6	46,5	54,6	53,6
11	47,7	53,6	52,3	46,2	51,8	55,1	45,4	52,0	54,1	49,0	57,3	55,5
12	50,4	56,7	54,3	49,3	51,6	55,2	48,2	52,5	45,9	50,6	52,6	49,4
13	51,5	54,8	54,4	51,5	52,9	45,9	50,8	55,0	48,3	51,6	52,6	49,3
14	52,1	45,3	45,5	52,5	54,0	49,4	51,9	53,9	51,0	51,6	43,4	51,6
15	54,1	50,0	49,8	53,6	54,1	50,9	52,0	45,1	51,8	54,9	48,6	54,1
16	51,2	50,7	51,5	55,6	43,7	52,4	54,8	48,1	51,8	53,8	51,4	53,5
17	43,7	50,8	52,0	55,8	47,9	52,6	56,6	50,9	54,2	47,0	52,3	54,4
18	48,2	53,5	53,2	45,7	51,1	56,4	46,0	51,9	55,0	50,7	52,8	58,2
19	50,3	54,8	54,6	49,5	52,6	55,6	47,8	52,5	45,6	51,7	54,0	52,4
20	51,7	54,9	54,6	50,7	53,1	45,3	50,8	54,4	48,6	51,9	54,6	50,9
21	52,1	45,5	45,6	53,0	55,1	48,3	51,8	55,0	50,5	52,6	46,6	54,8
22	55,4	48,5	49,1	53,1	54,8	50,7	52,7	44,7	52,0	54,4	48,9	57,8
23	53,7	50,7	51,0	55,7	46,5	50,7	54,6	46,6	52,1	53,6	51,5	64,5
24	43,7	52,1	52,6	56,2	48,4	52,8	54,2	50,5	54,5	46,2	51,9	67,7
25	49,2	52,3	53,1	48,8	50,4	55,3	46,6	52,2	54,0	49,2	52,7	55,6
26	51,7	55,3	54,8	49,7	51,5	55,0	48,5	53,0	46,3	51,2	53,9	39,1
27	52,4	54,0	55,6	53,5	52,6	46,7	50,9	54,1	49,0	52,4	53,9	43,8
28	52,9	45,6	48,5	55,7	54,7	48,9	51,5	52,7	50,9	52,7	48,0	51,3
29	55,4		49,4	55,8	55,0	50,2	52,8	45,7	51,2	57,2	48,8	53,6
30	54,6		52,4	59,7	47,4	51,8	54,7	46,6	52,0	60,6	51,5	53,7
31	46,3		53,8		49,0		55,1	50,1		51,7		52,6

Legenda Lublin Dorohusk
 <40% 50% >60%
 niedziele i święta

$$*WNK = \frac{N_{poj./24h} \text{ (kierunek P)}}{N_{poj./24h} \text{ (kierunek P+L)}}$$

Struktura rodzajowa ruchu wg pomiarów ręcznych

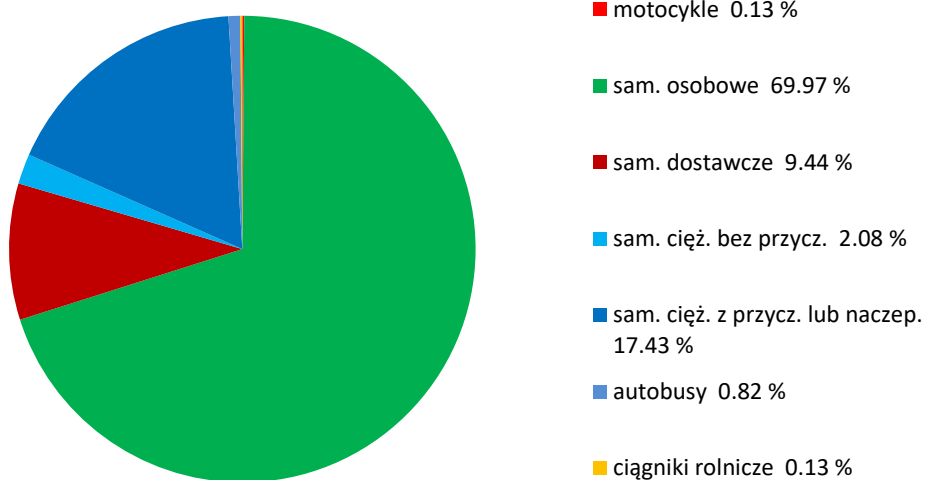
STACJA NR 06034

Miejscowość: Adolfin
Odcinek: Piaski - Chełm
Typ stacji: GR

Rok: 2021
Numer: 12
Oddział: LUBLIN

R04_04_06034_2021

Rodzajowa struktura ruchu wg pomiarów ręcznych w 2021 roku



SPIS TREŚCI

Raport 0.1	2
Stacja 06034.....	2
Raport 2.1	3
Woj 06.....	3
Raport 2.2	4
Woj 06.....	4
Raport 2.3	5
Stacja 06034.....	5
Raport 3.1	6
Stacja 06034.....	6
Raport 3.2	7
Stacja 06034.....	7
Raport 3.3	8
Stacja 06034.....	8
Raport 3.4	9
Stacja 06034.....	9
Raport 3.6	10
Stacja 06034.....	10
Raport 3.12	11
Stacja 06034.....	11
Raport 3.7	12
Stacja 06034.....	12
Raport 3.10	24
Stacja 06034.....	24
Raport 3.11	25
Stacja 06034.....	25
Raport 4.4	26
Stacja 06034.....	26