

Archiwizacja i analiza danych ze stacji
ciągłych pomiarów ruchu z lat 2021-2022
Archiwizacja i analiza roczna danych z 2021

SCPR nr 06014

Na zlecenie



**Generalna Dyrekcja
Dróg Krajowych i Autostrad**

Heller Consult sp. z o.o.

Warszawa, 29 kwietnia 2022

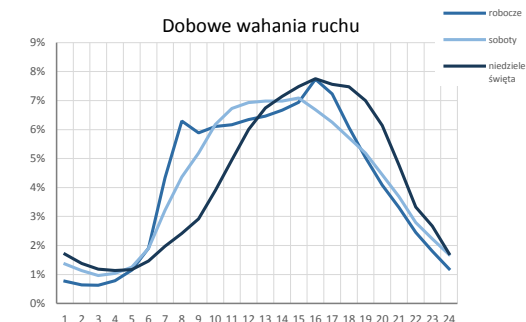
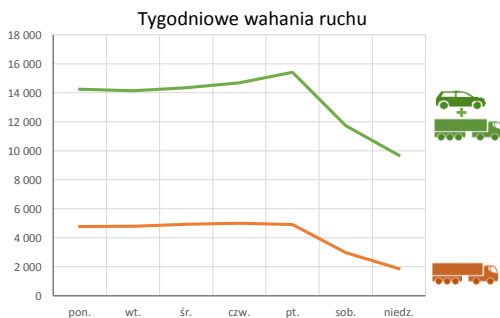
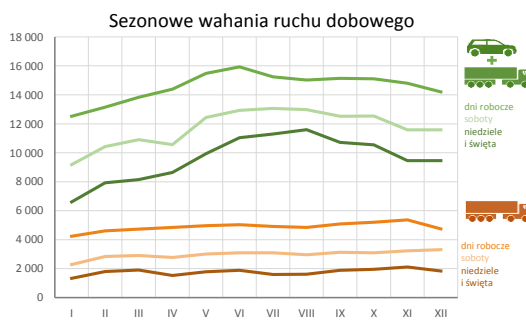
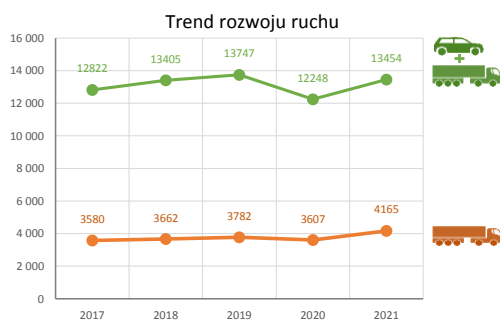
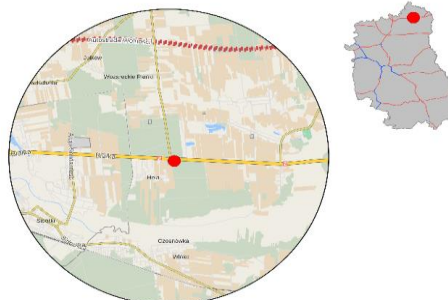


Karta punktu

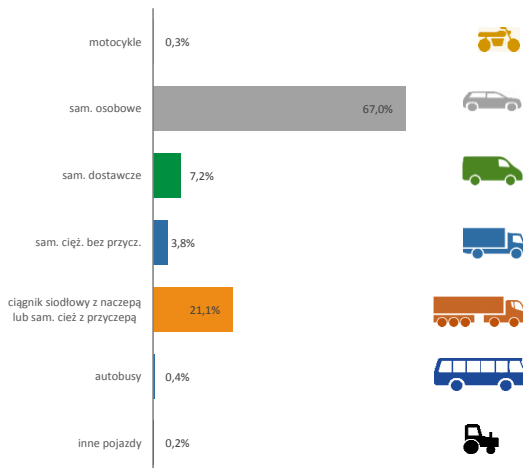
Stacja NR 06014

Nr stacji: 06014
 Typ licznika: GR
 Lokalizacja: Sławacinek
 Nr drogi: 2
 Pikietaż: 628,350

Stacja działa od: 1990-01-01
 Charakter ruchu: G
 Liczba dni w archiwizacji: 365
 Liczba dni w przetworzeniu: 365



Struktura rodzajowa ruchu

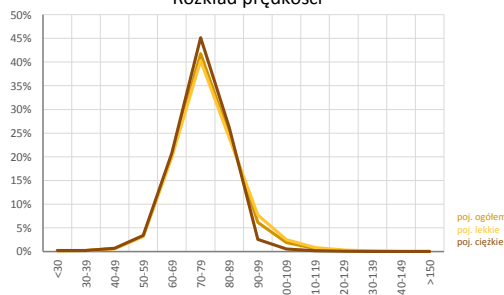


Godzina 50-ta

Natężenie: 1192
 Udział proc.: 8,9%
 Dzień: 21.04.21 (środa)
 Godzina: 16:00



Rozkład prędkości



Analiza średniego dobowego ruchu rocznego (SDRR) dla poszczególnych miesięcy w 2020 i 2021 roku

R02_01_2021

Lp.	Oddział GDDKIA	Numer stacji	Typ stacji	Numer drogi	Średni dobowy ruch w miesiącu																																							
					styczeń			luty			marzec			kwiecień			maj			czerwiec			lipiec			sierpień			wrzesień			październik			listopad			grudzień			cały rok			
					2020	2021	wzrost/spadek (%)	2020	2021	wzrost/spadek (%)	2020	2021	wzrost/spadek (%)	2020	2021	wzrost/spadek (%)	2020	2021	wzrost/spadek (%)	2020	2021	wzrost/spadek (%)	2020	2021	wzrost/spadek (%)	2020	2021	wzrost/spadek (%)	2020	2021	wzrost/spadek (%)	2020	2021	wzrost/spadek (%)	2020	2021	wzrost/spadek (%)	2020	2021	wzrost/spadek (%)				
1.	Lublin	06011	GR	74	-	4041	-	-	4075	-	-	4269	-	-	4387	-	-	4944	-	-	4996	-	-	5005	-	-	5036	5232	+4	5131	5085	-1	5122	5740	+12	4834	5391	+12	4741	4924	+4	-	4841	-
		06013	GR	82	-	-	-	-	-	-	-	-	-	-	9492	-	-	10551	-	-	11195	-	-	11446	-	-	11573	-	-	10477	-	-	10308	-	-	9576	-	-	9168	-	-	-	-	-
		06014	GR	2	12391	11200	-10	12892	12013	-7	10642	12605	+18	8675	13030	+50	11454	14248	+24	13124	14804	+13	13599	14368	+6	13852	14244	+3	13924	14132	+1	12881	14088	+9	11594	13570	+17	11949	13151	+10	12248	13454	+10	
		06034	GR	12	9026	7512	-17	9385	7844	-16	7452	8681	+16	5969	8844	+48	8047	9321	+16	9060	10002	+10	9627	10359	+8	9854	10474	+6	9488	10111	+7	8748	9928	+13	8010	9416	+18	8457	9254	+9	8594	9312	+8	
		06060	GR	17	6414	5448	-15	6552	5585	-15	4916	6122	+25	3507	6398	+82	5459	7222	+32	6666	7542	+13	7437	7829	+5	7754	8046	+4	7054	7441	+5	6332	7165	+13	5628	6531	+16	6156	6570	+7	6156	6825	+11	
		06062	GR	S19c	6317	5604	-11	6544	5947	-9	5193	6308	+21	4089	6311	+54	5827	6897	+18	6839	7298	+7	7702	7677	0	7962	7443	-7	6979	6967	0	6378	6871	+8	5824	6459	+11	5926	6195	+5	6298	6665	+6	
		06063	GR	12h	10948	9241	-16	11392	9889	-13	9333	10840	+16	7228	10977	+52	10171	12433	+22	11834	13648	+15	13210	14235	+8	13720	14625	+7	12725	13492	+6	11145	12947	+16	9939	11675	+17	10240	10766	+5	10990	12064	+10	
		06064	GR	17	11341	9670	-15	11701	9962	-15	8895	11017	+24	6763	11563	+71	10037	12982	+29	11970	13657	+14	13496	14441	+7	14038	15010	+7	12938	13766	+6	11847	14099	+19	10435	12577	+21	11196	12423	+11	11221	12597	+12	
		06090	GR	74f	2064	1968	-5	2019	2149	+6	1522	2242	+47	1418	2312	+63	1982	2620	+32	2294	2782	+21	2581	3043	+18	2595	3275	+26	2315	2826	+22	2070	2731	+32	1897	2521	+33	1976	2443	+24	2061	2576	+25	
		06180	GR	19	14105	12140	-14	14422	12770	-11	11265	13977	+24	9594	-	-	13379	-	-	15418	-	-	16903	-	-	17341	-	-	16390	-	-	14634	-	-	13198	-	-	13341	-	-	14166	-	-	
		06501	WIM	2	9979	-	-	10666	9789	-8	9099	-	-	6683	-	-	8972	-	-	10317	11967	+16	10873	11827	+9	11127	11684	+5	11169	-	-	10386	-	-	9390	-	-	9817	-	-	9873	-	-	
		06502	WIM	12	8339	7355	-12	9118	7565	-17	8517	8354	-2	6022	8530	+42	7771	9133	+18	8411	9674	+15	7287	10042	+38	9332	10286	+10	9174	9867	+8	-	9612	-	-	9147	-	-	8916	-	-	9040	-	
		06503	WIM	17	10546	9431	-11	11605	10160	-12	9762	10606	+9	6480	10877	+68	9340	12319	+32	11618	13213	+14	13146	13741	+5	13745	14453	+5	12394	13352	+8	10845	12538	+16	9637	11247	+17	10339	10999	+6	10788	11911	+10	
		06504	WIM	19	-	-	-	-	-	-	-	-	-	-	-	-	-	-	-	-	-	-	-	-	-	-	-	-	-	-	-	-	-	-	-	-	-	-	-	-	-			
		06801	KAS	17	1255	749	-40	1432	959	-33	885	1117	+26	118	1052	+792	444	1132	+155	761	1130	+48	898	1132	+26	943	1143	+21	962	1170	+22	900	1137	+26	846	-	-	896	-	-	862	1072	+24	
		06802	KAS	74	808	-	-	870	-	-	349	-	-	0	-	-	0	-	-	0	-	0	-	0	-	0	-	0	-	0	-	0	-	0	-	0	-	0	-	0	-	169	-	
		06803	KAS	12	2811	1903	-32	3092	2319	-25	2059	2708	+32	1314	2622	+100	1547	2639	+71	1924	2674	+39	2262	2683	+19	2346	2720	+16	2407	2679	+11	2385	2684	+13	2269	2630	+16	2443	-	-	2238	2569	+15	
06804	KAS	63	2954	276	-91	3025	387	-87	1401	490	-65	89	459	+416	116	527	+354	174	614	+253	410	-	-	556	-	-	570	-	-	605	-	-	268	-	-	359	-	-	877	459	-48			
06805	KAS	68	1263	1367	+8	1603	1723	+7	1576	1798	+14	1266	1776	+40	1229	1753	+43	1349	1786	+32	1452	1742	+20	1441	1663	+15	1513	1696	+12	1594	1706	+7	1687	1915	+14	1532	1793	+17	1459	1727	+18			

Średni dobowy ruch roczny (SDRR) w stacjach SCPR w latach 2012-2021

Ruch ogółem

R02_02_2021

Lp.	Oddział GDDKiA	Numer stacji	Typ stacji	Nr drogi	Średni dobowy ruch roczny (SDRR) w latach (poj./dobę)										Wzrost/spadek ruchu (%)		
					2012	2013	2014	2015	2016	2017	2018	2019	2020	2021	2021/19	2021/20	
1.	Lublin	06011	GR	74	-	-	-	-	-	-	-	-	-	4841*	-	-	
		06013	GR	82	-	-	-	-	-	-	-	-	-	-	-	-	
		06014	GR	2	11020	11296	11490	11589	12206	12822	13405	13747	12248	13454	-2	10	
		06034	GR	12	7801	8242	8393	8662	9355	9757	9774	9866	8594	9312	-6	8	
		06060	GR	17	-	-	-	6277	6659	6925	7003	7146	6156	6825	-4	11	
		06062	GR	S19c	-	5254	5614	6178*	6423	7043	7359	7378	6298	6665	-10	6	
		06063	GR	12h	-	-	-	10932	11325	11768	12323	12859	10990	12064	-6	10	
		06064	GR	17	-	-	-	-	-	11987	12376	12715	11221	12597	-1	12	
		06090	GR	74f	-	-	1937*	2152	2327	2270	2440	2470	2061	2576	4	25	
		06180	GR	19	13374	13675	14398	14466	14502	15472	15708	15338*	14166	-	-	-	
		06501	WIM	2	-	-	-	-	-	-	11075	11273	9873	-	-	-	
		06502	WIM	12	-	-	-	-	-	-	9791	9802	-	9040*	-8*	-	
		06503	WIM	17	-	-	-	-	-	-	12166	13329	10788	11911	-11	10	
		06504	WIM	19	-	-	-	-	-	-	-	-	-	-	-	-	
		06801**	KAS	17	-	-	-	-	-	-	-	-	-	862*	1072*	-	24*
		06802	KAS	74	-	-	-	-	-	-	-	-	-	169*	-	-	
		06803**	KAS	12	-	-	-	-	-	-	-	-	-	2238*	2569*	-	15*
		06804	KAS	63	-	-	-	-	-	-	-	-	-	877*	459*	-	-48*
06805	KAS	68	-	-	-	-	-	-	-	-	-	1459*	1727*	-	18*		

* - wynik niemiarodajny do porównań

** - dane nietypowe ze względu na decyzje administracyjne

STACJA NR 06014

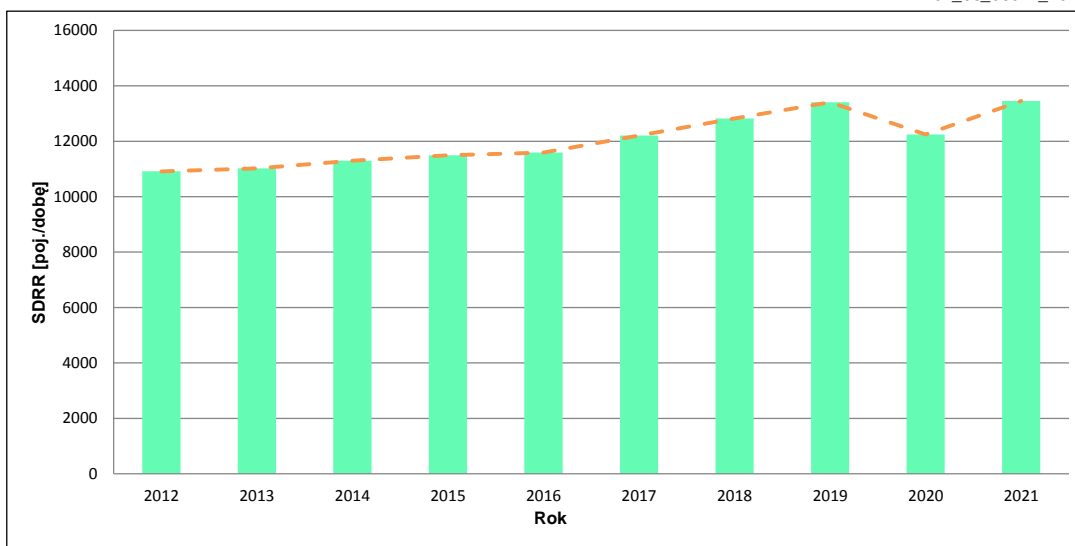
Miejscowość: Sławacinek **Rok:** 2021
Odcinek: Międzyrzec Podl. - Biała Podl. **Numer drogi:** 2
Typ stacji: GR **Oddział:** LUBLIN

Wykres trendu rozwoju ruchu dla stacji 06014

R02_02_06014_2021

Średni dobowy ruch roczny (SDRR) w latach (poj./dobę)										Wzrost/spadek ruchu [%]	
2012	2013	2014	2015	2016	2017	2018	2019	2020	2021	2021/19	2021/20
10912	11020	11296	11490	11589	12206	12822	13405	12248	13454	0	10

R02_03_06014_2021



* - ruch niemiernodajny do porównań

Średni dobowy ruch dla poszczególnych dni tygodnia w poszczególnych miesiącach roku

STACJA NR 06014

Miejscowość: Sławacinek **Rok:** 2021
Odcinek: Międzyrzec Podl. - Biała Podl. **Numer drogi:** 2
Typ stacji: GR **Oddział:** LUBLIN

Ruch ogółem

R03_01_06014_2021

Dni tygodnia:		Styczeń	Luty	Marzec	Kwiecień	Maj	Czerwiec	Lipiec	Sierpień	Wrzesień	Pazdziernik	Listopad	Grudzień	Cały rok
1. Poniedziałki	a	11883	12445	13360	14080	15361	15536	15352	15067	14746	14801	14402	13844	14240
	b	1,061	1,036	1,060	1,081	1,078	1,049	1,068	1,058	1,043	1,051	1,061	1,053	1,058
	c	0,834	0,874	0,938	0,989	1,079	1,091	1,078	1,058	1,036	1,039	1,011	0,972	1,000
2. Wtorki	a	11884	12685	13347	13864	15051	15680	14829	14432	14621	14597	14513	14252	14146
	b	1,061	1,056	1,059	1,064	1,056	1,059	1,032	1,013	1,035	1,036	1,069	1,084	1,051
	c	0,840	0,897	0,944	0,980	1,064	1,108	1,048	1,020	1,034	1,032	1,026	1,007	1,000
3. Środy	a	12300	13082	13716	14011	15201	15687	14858	14773	14890	14639	14730	14294	14348
	b	1,098	1,089	1,088	1,075	1,067	1,060	1,034	1,037	1,054	1,039	1,085	1,087	1,066
	c	0,857	0,912	0,956	0,977	1,059	1,093	1,036	1,030	1,038	1,020	1,027	0,996	1,000
4. Czwartki	a	12905	13378	13940	14630	15440	16112	15224	15022	15050	15087	14834	14671	14691
	b	1,152	1,114	1,106	1,123	1,084	1,088	1,060	1,055	1,065	1,071	1,093	1,116	1,092
	c	0,878	0,911	0,949	0,996	1,051	1,097	1,036	1,023	1,024	1,027	1,010	0,999	1,000
5. Piątki	a	13638	14149	14819	15408	16319	16646	15948	15835	16382	16400	15479	13956	15415
	b	1,218	1,178	1,176	1,183	1,145	1,124	1,110	1,112	1,159	1,164	1,141	1,061	1,146
	c	0,885	0,918	0,961	1,000	1,059	1,080	1,035	1,027	1,063	1,064	1,004	0,905	1,000
6. Soboty	a	9182	10420	10906	10565	12431	12936	13063	12985	12516	12537	11578	11582	11725
	b	0,820	0,867	0,865	0,811	0,872	0,874	0,909	0,912	0,886	0,890	0,853	0,881	0,871
	c	0,783	0,889	0,930	0,901	1,060	1,103	1,114	1,107	1,067	1,069	0,987	0,988	1,000
7. Niedziele	a	7277	7933	8147	9029	9981	11258	11300	11318	10720	10555	9392	9376	9691
	b	0,650	0,660	0,646	0,693	0,701	0,760	0,786	0,795	0,759	0,749	0,692	0,713	0,720
	c	0,751	0,819	0,841	0,932	1,030	1,162	1,166	1,168	1,106	1,089	0,969	0,967	1,000
8. Dni robocze	a	12522	13148	13837	14399	15474	15932	15242	15026	15138	15105	14792	14203	14568
	b	1,118	1,094	1,098	1,105	1,086	1,076	1,061	1,055	1,071	1,072	1,090	1,080	1,083
	c	0,860	0,903	0,950	0,988	1,062	1,094	1,046	1,031	1,039	1,037	1,015	0,975	1,000
9. Święta	a	4927	-	-	8078	9868	10135	-	12710	-	-	9573	9584	9268
	b	0,440	-	-	0,620	0,693	0,685	-	0,892	-	-	0,705	0,729	0,689
	c	0,532	-	-	0,872	1,065	1,094	-	1,371	-	-	1,033	1,034	1,000
10. Niedziele i święta	a	6606	7933	8147	8649	9933	11033	11300	11596	10720	10555	9452	9459	9615
	b	0,590	0,660	0,646	0,664	0,697	0,745	0,786	0,814	0,759	0,749	0,697	0,719	0,715
	c	0,687	0,825	0,847	0,900	1,033	1,147	1,175	1,206	1,115	1,098	0,983	0,984	1,000
11. Wszystkie dni	a	11200	12013	12605	13030	14248	14804	14368	14244	14132	14088	13570	13151	13454
	b	1,000	1,000	1,000	1,000	1,000	1,000	1,000	1,000	1,000	1,000	1,000	1,000	1,000
	c	0,832	0,893	0,937	0,968	1,059	1,100	1,068	1,059	1,050	1,047	1,009	0,977	1,000

Legenda:

a = średni dobowy ruch danego dnia (dni) tygodnia

b = $\frac{\text{średni dobowy ruch danego dnia (dni) tygodnia w miesiącu}}{\text{średni dobowy ruch we wszystkie dni miesiąca}}$

c = $\frac{\text{średni dobowy ruch danego dnia (dni) tygodnia w miesiącu}}{\text{średni dobowy ruch danego dnia (dni) tygodnia w roku}}$

Uwagi: *Dane oszacowane, brak oszacowań dla dni świątecznych

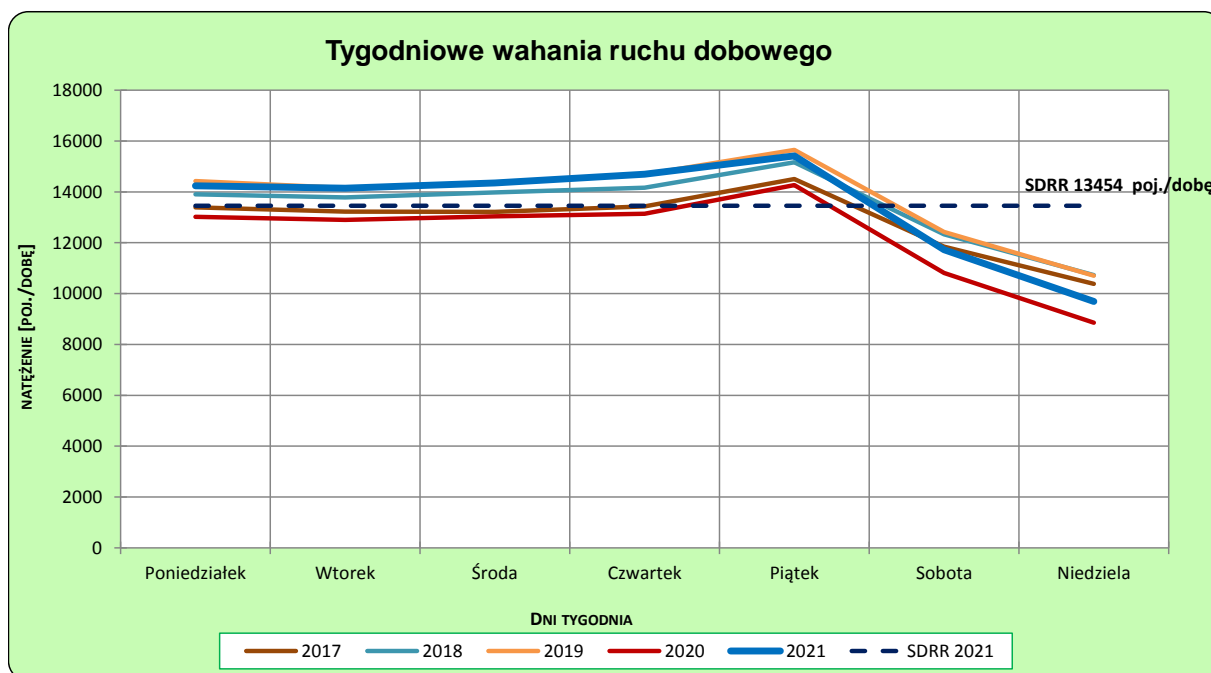
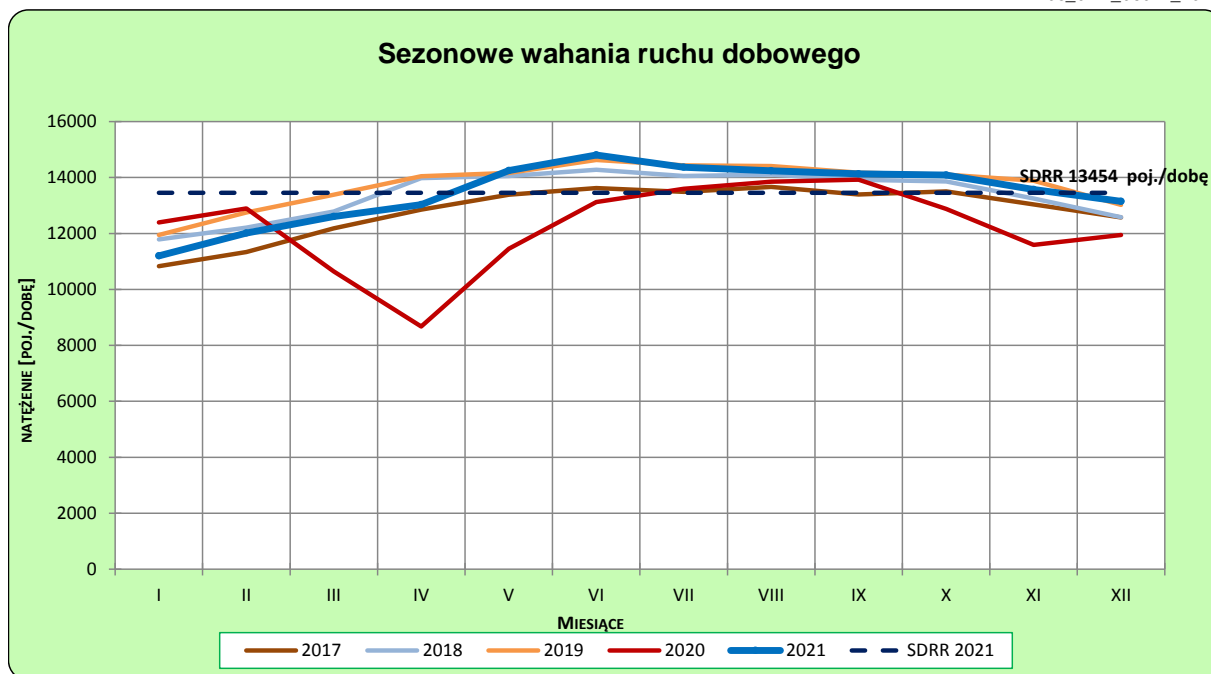
STACJA NR 06014

Miejscowość: Sławacinek
Odcinek: Międzyrzec Podl. - Biała Podl.
Typ stacji: GR

Rok: 2021
Numer drogi: 2
Oddział: LUBLIN

Ruch ogółem

R03_02-1_06014_2021



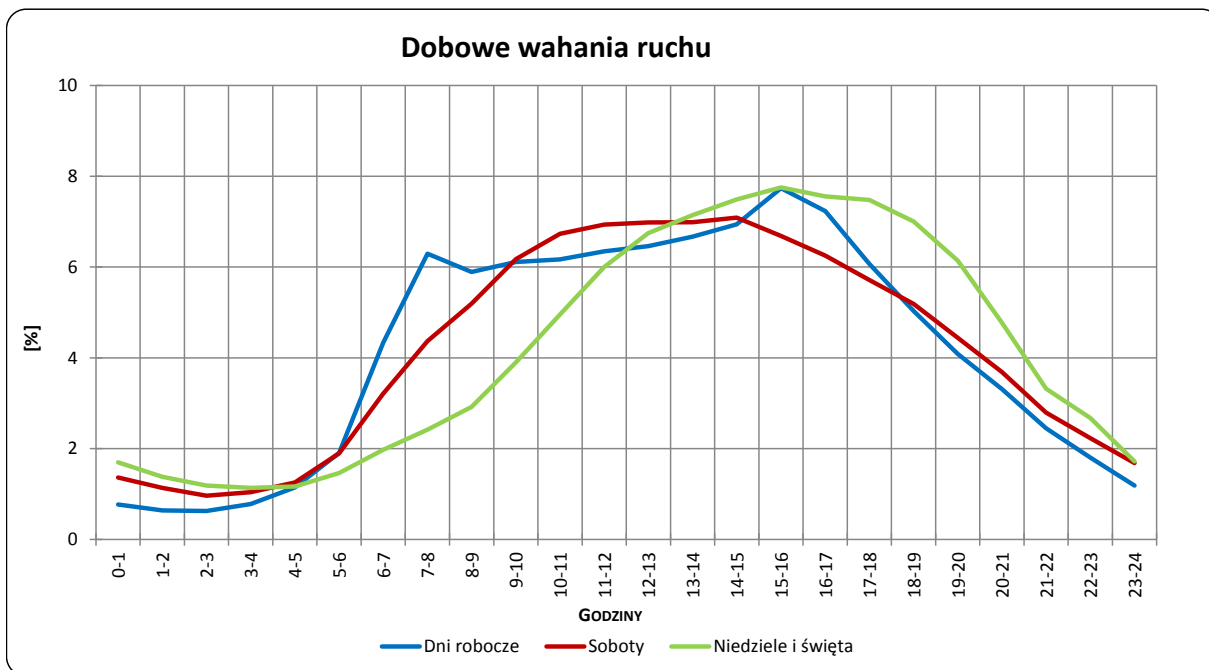
Uwagi: –

STACJA NR 06014

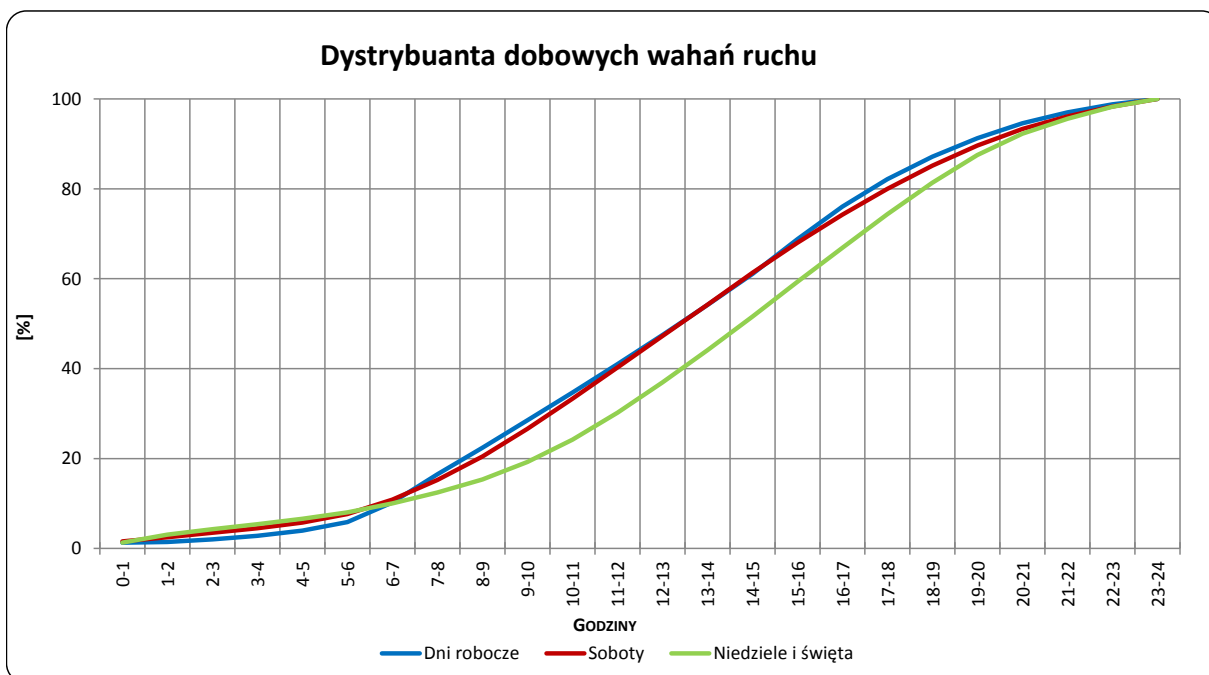
Miejscowość: Sławacinek
Odcinek: Międzyrzec Podl. - Biała Podl.
Typ stacji: GR

Rok: 2021
Numer drogi: 2
Oddział: LUBLIN

R03_03-1_06014_2021



R03_03-2_06014_2021



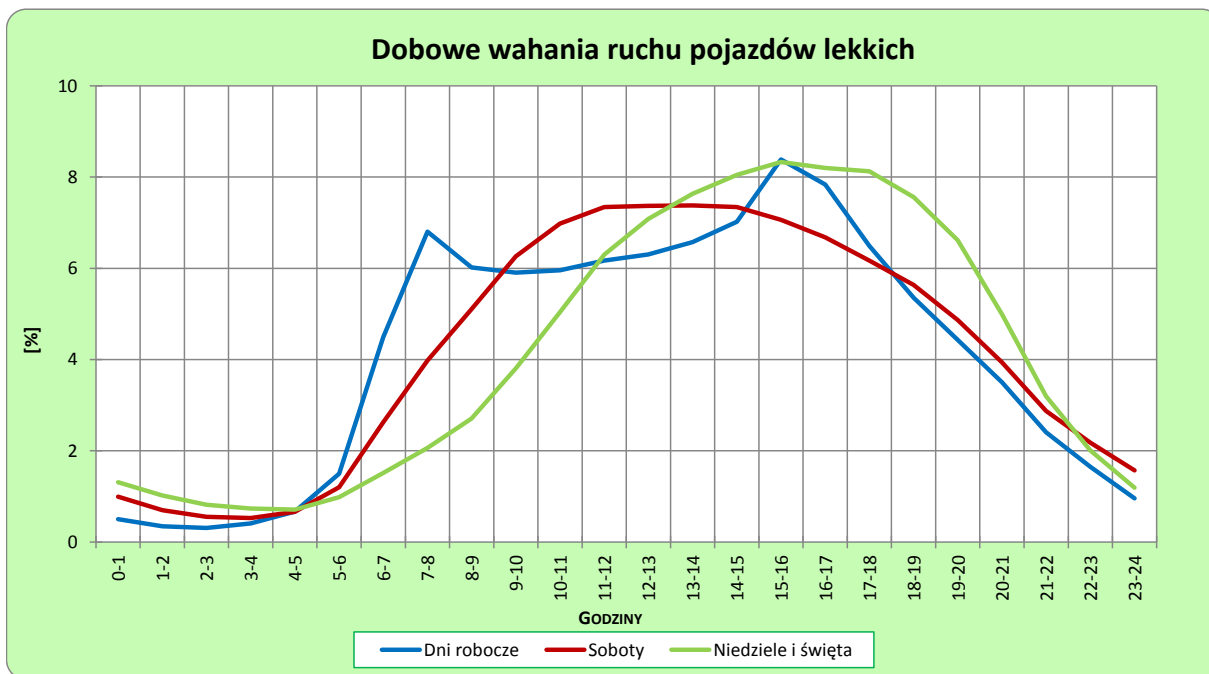
Uwagi: –

STACJA NR 06014

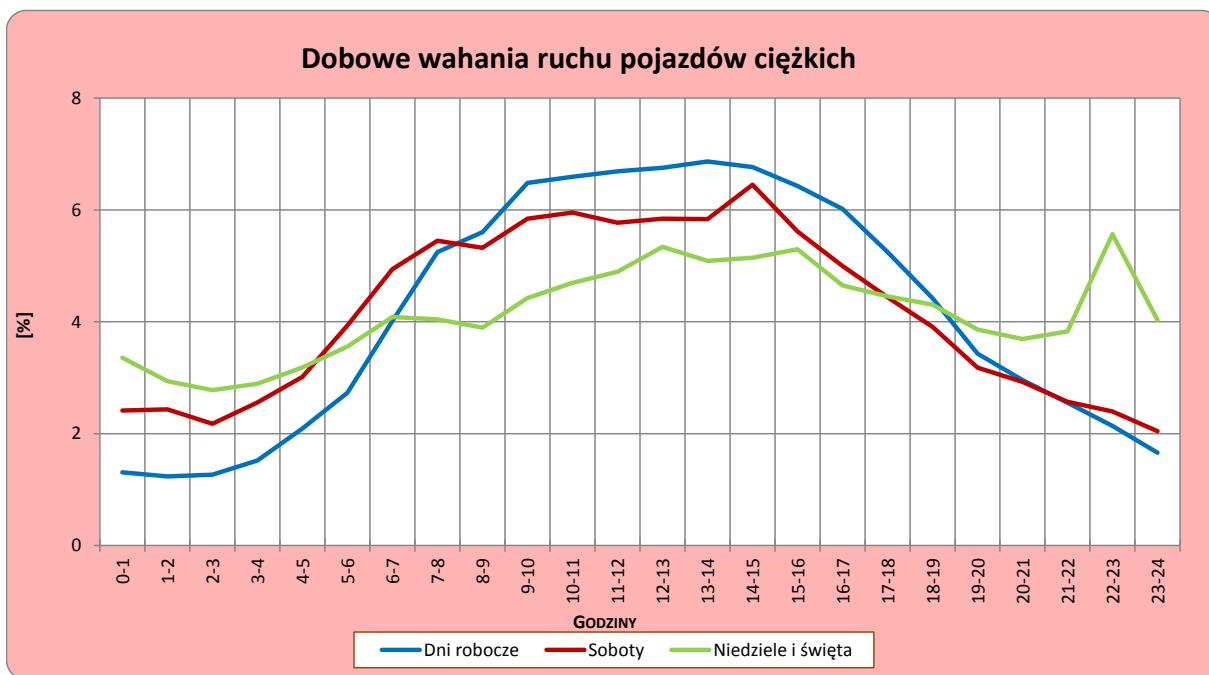
Miejscowość: Sławacinek
Odcinek: Międzyrzec Podl. - Biała Podl.
Typ stacji: GR

Rok: 2021
Numer drogi: 2
Oddział: LUBLIN

R03_04-1_06014_2021



R03_04-2_06014_2021



Uwagi: –

Udział ruchu pojazdów lekkich i ciężkich w poszczególnych okresach doby

STACJA NR 06014

Miejscowość: Sławacinek **Rok:** 2021
Odcinek: Międzyrzec Podl. - Biała Podl. **Numer drogi:** 2
Typ stacji: GR **Oddział:** LUBLIN

R03_05_06014_2021

Godziny	Udział procentowy ruchu w poszczególnych godzinach doby [%]	
	Pojazdy lekkie	Pojazdy ciężkie
0 - 1	0,5	1,5
1 - 2	0,4	1,6
2 - 3	0,4	1,6
3 - 4	0,5	1,7
4 - 5	0,8	2,6
5 - 6	1,6	2,6
6 - 7	4,4	4,1
7 - 8	7,3	5,1
8 - 9	6,4	5,4
9 - 10	6,2	5,7
10 - 11	5,9	6,2
11 - 12	6,3	6,6
12 - 13	6,0	6,5
13 - 14	6,6	6,8
14 - 15	7,0	6,6
15 - 16	7,9	5,8
16 - 17	7,9	5,8
17 - 18	6,6	5,6
18 - 19	5,4	4,9
19 - 20	4,2	3,3
20 - 21	3,2	3,3
21 - 22	2,2	3,0
22 - 23	1,5	2,3
23 - 24	0,9	1,7

Źródło danych: Pomiary ręczne

Dobowe wahania ruchu pojazdów ogółem w podziale na kierunki

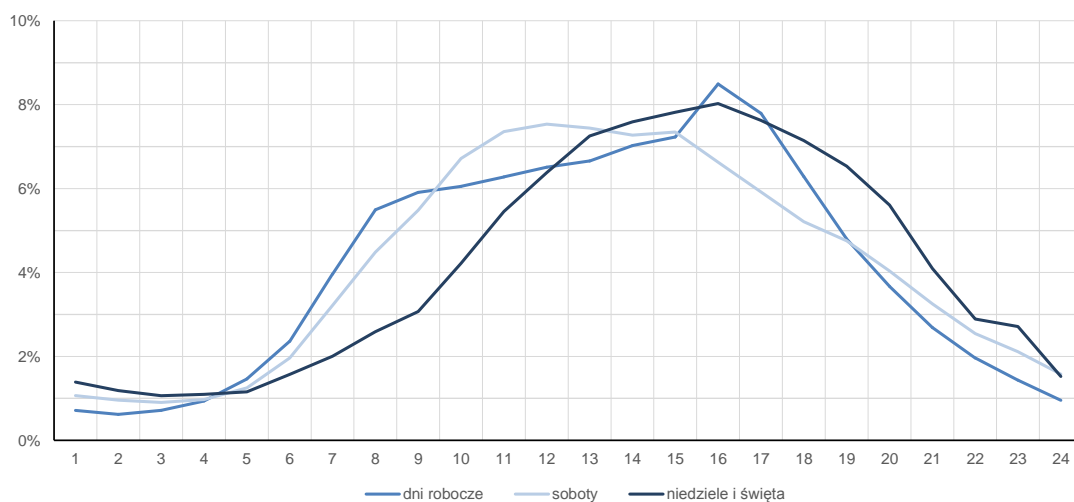
STACJA NR 06014

Miejscowość:	Sławacinek	Rok:	2021
Odcinek:	Międzyrzec Podl. - Biała Podl.	Numer drogi:	2
Typ stacji:	GR	Oddział:	LUBLIN

Średni dobowy rozkład natężenia ruchu

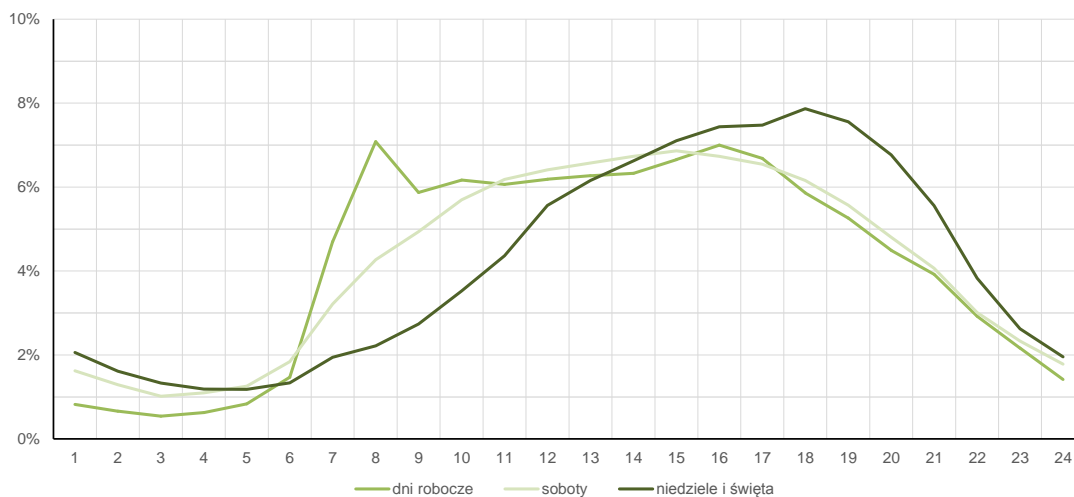
R03_12-1_06014_2021

Kierunek Siedlce



R03_12-2_06014_2021

Kierunek Biała Podlaska



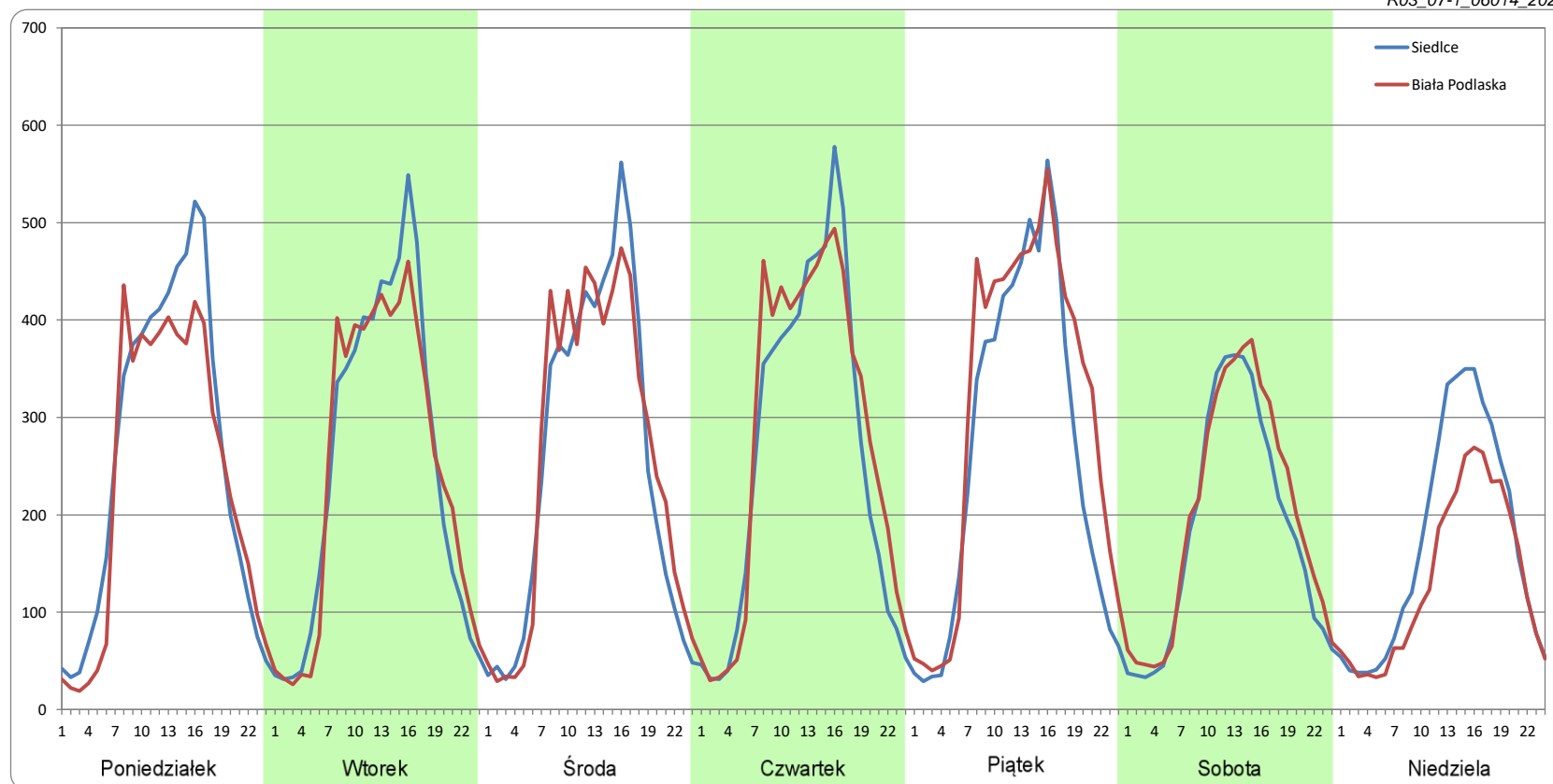
Ruch w poszczególne dni tygodnia

STACJA NR 06014

Numer drogi: 2 Rok: 2021 Miesiąc: Styczeń Typ stacji: GR Oddział: LUBLIN

Dzień tygodnia	Poniedziałek		Wtorek		Środa		Czwartek		Piątek		Sobota		Niedziela	
	Siedlce	Biała Podlaska	Siedlce	Biała Podlaska	Siedlce	Biała Podlaska	Siedlce	Biała Podlaska	Siedlce	Biała Podlaska	Siedlce	Biała Podlaska	Siedlce	Biała Podlaska
SDR	6218	5666	5980	5904	6091	6209	6257	6648	6320	7318	4396	4786	4093	3184
Razem	11883		11884		12300		12905		13638		9182		7277	
Podział procentowy	52,32%	47,68%	50,32%	49,68%	49,52%	50,48%	48,48%	51,52%	46,34%	53,66%	47,88%	52,12%	56,24%	43,76%

R03_07-1_06014_2021



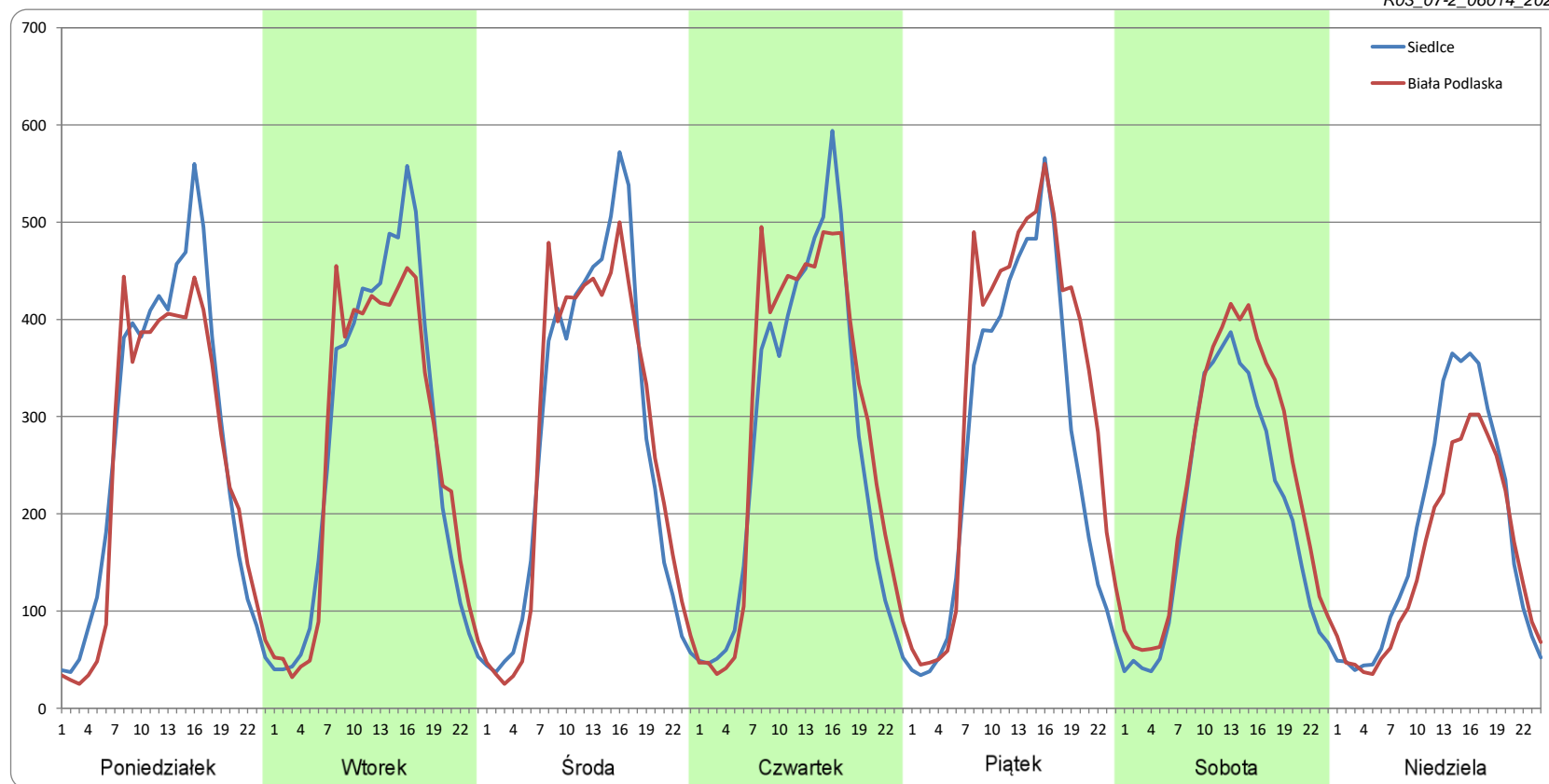
Ruch w poszczególne dni tygodnia

STACJA NR 06014

Numer drogi: 2 **Rok:** 2021 **Miesiąc:** Luty **Typ stacji:** GR **Oddział:** LUBLIN

Dzień tygodnia	Poniedziałek		Wtorek		Środa		Czwartek		Piątek		Sobota		Niedziela	
	Siedlce	Biała Podlaska	Siedlce	Biała Podlaska	Siedlce	Biała Podlaska	Siedlce	Biała Podlaska	Siedlce	Biała Podlaska	Siedlce	Biała Podlaska	Siedlce	Biała Podlaska
SDR	6462	5982	6431	6253	6556	6527	6476	6902	6460	7688	4762	5658	4286	3647
Razem	12445		12685		13082		13378		14149		10420		7933	
Podział procentowy	51,93%	48,07%	50,70%	49,30%	50,11%	49,89%	48,41%	51,59%	45,66%	54,34%	45,70%	54,30%	54,02%	45,98%

R03_07-2_06014_2021



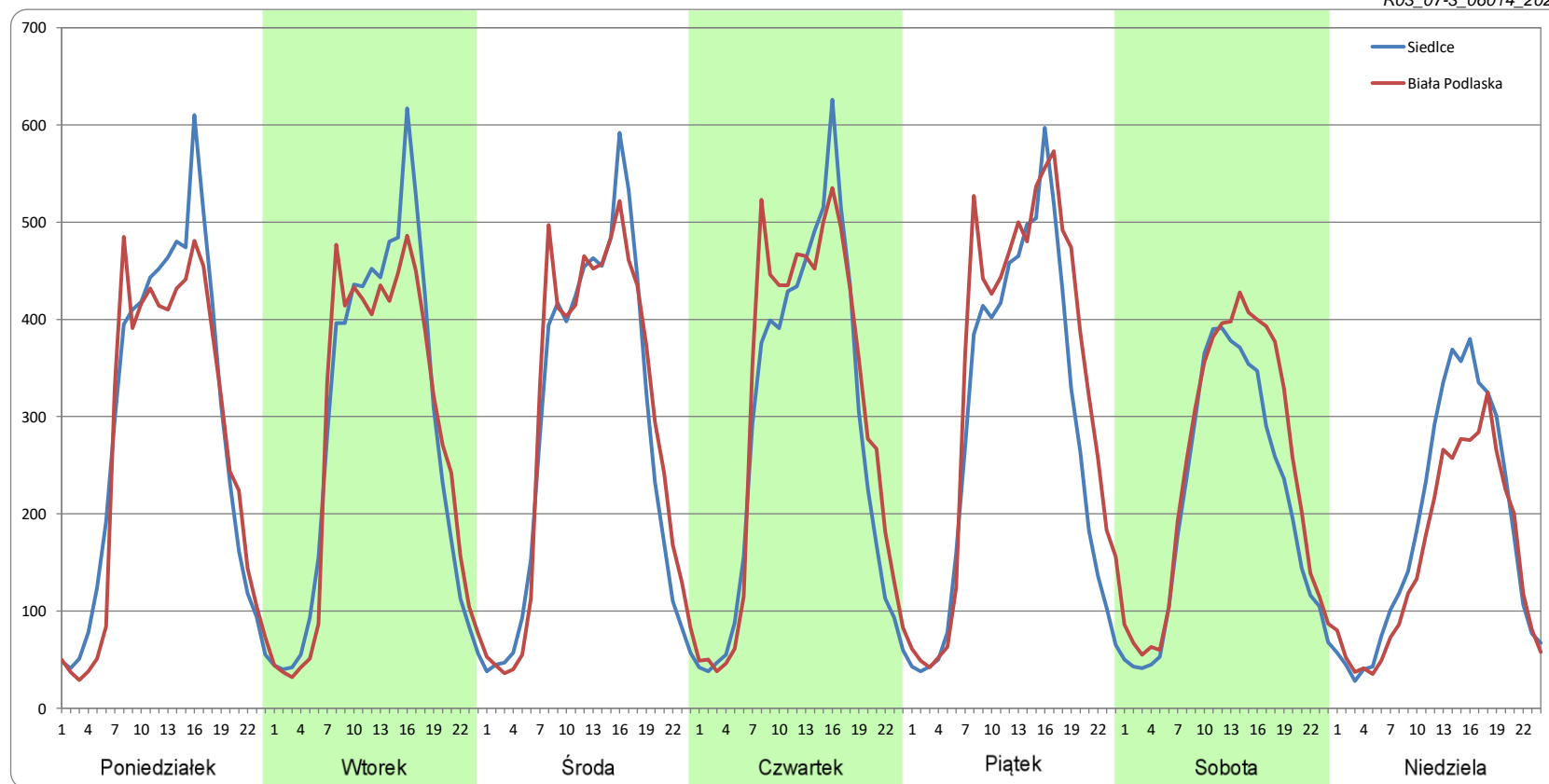
Ruch w poszczególne dni tygodnia

STACJA NR 06014

Numer drogi: 2 **Rok:** 2021 **Miesiąc:** Marzec **Typ stacji:** GR **Oddział:** LUBLIN

Dzień tygodnia	Poniedziałek		Wtorek		Środa		Czwartek		Piątek		Sobota		Niedziela	
	Siedlce	Biała Podlaska	Siedlce	Biała Podlaska	Siedlce	Biała Podlaska	Siedlce	Biała Podlaska	Siedlce	Biała Podlaska	Siedlce	Biała Podlaska	Siedlce	Biała Podlaska
SDR	6883	6477	6767	6580	6748	6968	6751	7189	6844	7976	5053	5853	4420	3728
Razem	13360		13347		13716		13940		14819		10906		8147	
Podział procentowy	51,52%	48,48%	50,70%	49,30%	49,20%	50,80%	48,43%	51,57%	46,18%	53,82%	46,33%	53,67%	54,25%	45,75%

R03_07-3_06014_2021

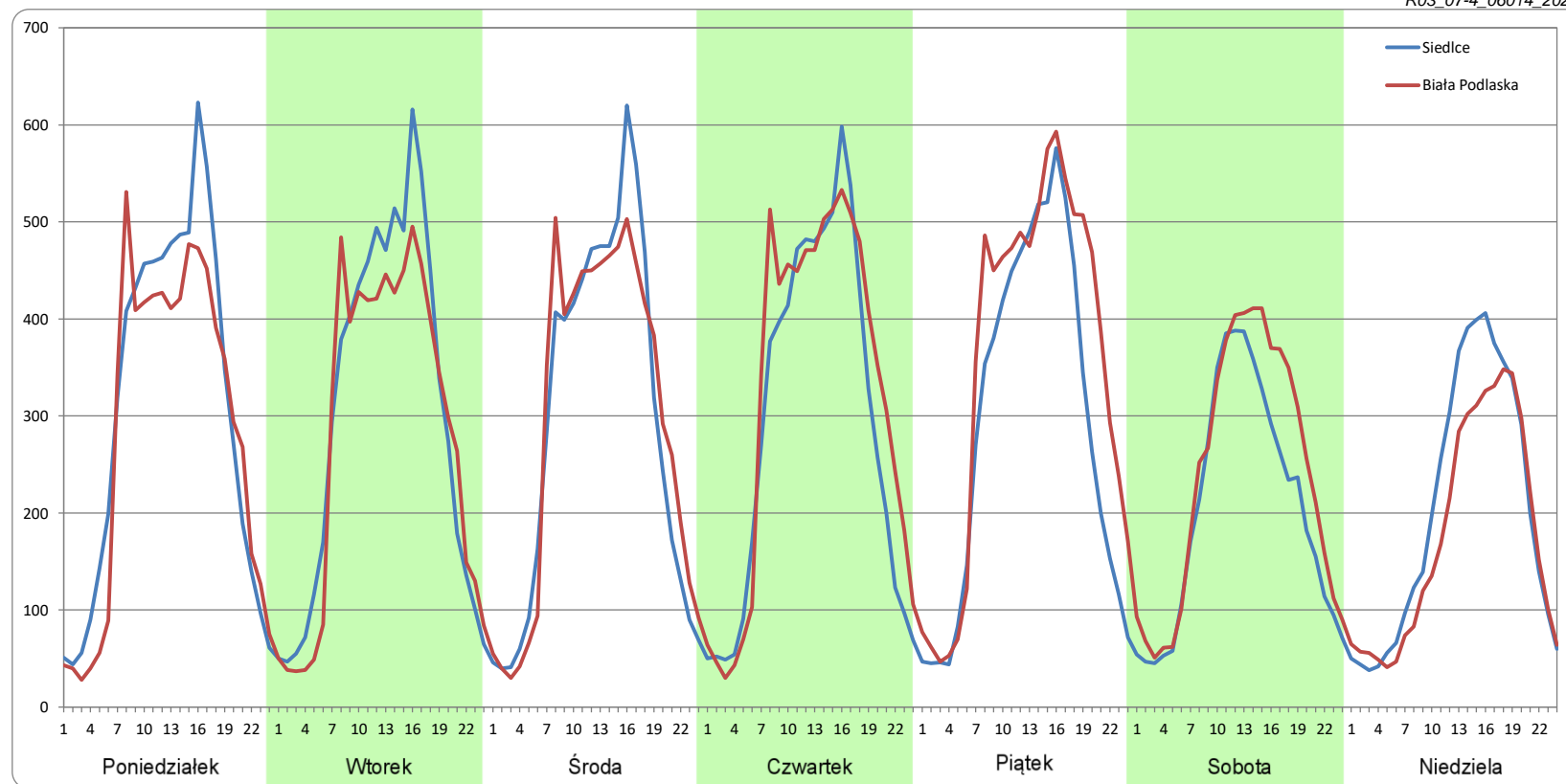


Ruch w poszczególne dni tygodnia

STACJA NR 06014

Numer drogi:	2		Rok:	2021		Miesiąc:	Kwiecień		Typ stacji:	GR		Oddział:	LUBLIN	
Dzień tygodnia	Poniedziałek		Wtorek		Środa		Czwartek		Piątek		Sobota		Niedziela	
Kierunek	Siedlce	Biała Podlaska	Siedlce	Biała Podlaska	Siedlce	Biała Podlaska	Siedlce	Biała Podlaska	Siedlce	Biała Podlaska	Siedlce	Biała Podlaska	Siedlce	Biała Podlaska
SDR	7326	6754	7157	6707	6985	7027	7001	7630	6986	8422	4859	5705	4833	4196
Razem	14080		13864		14011		14630		15408		10565		9029	
Podział procentowy	52,03%	47,97%	51,62%	48,38%	49,85%	50,15%	47,85%	52,15%	45,34%	54,66%	46,00%	54,00%	53,53%	46,47%

R03_07-4_06014_2021

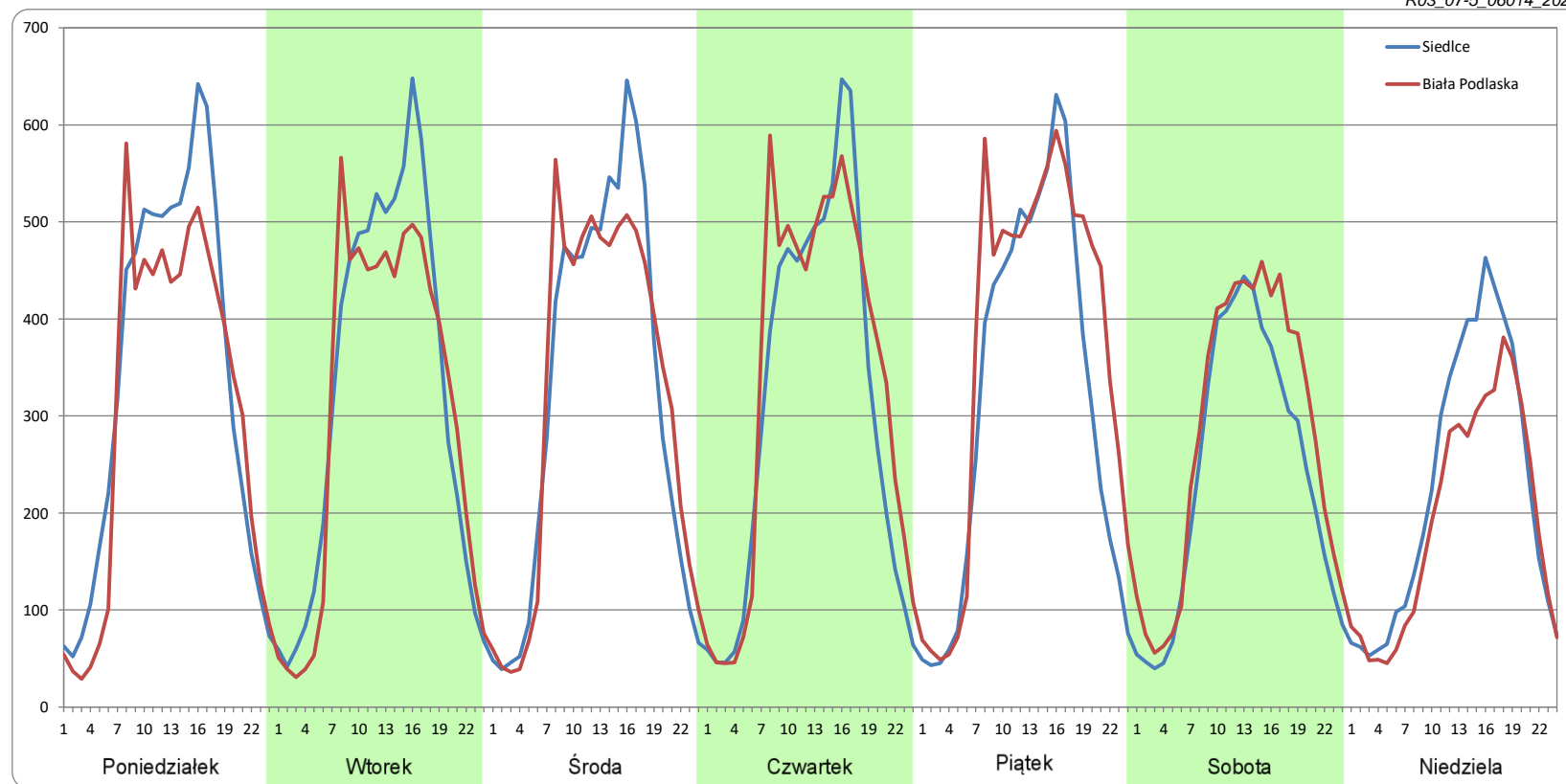


Ruch w poszczególne dni tygodnia

STACJA NR 06014

Numer drogi:	2		Rok:	2021		Miesiąc:	Maj		Typ stacji:	GR		Oddział:	LUBLIN	
Dzień tygodnia	Poniedziałek		Wtorek		Środa		Czwartek		Piątek		Sobota		Niedziela	
Kierunek	Siedlce	Biała Podlaska	Siedlce	Biała Podlaska	Siedlce	Biała Podlaska	Siedlce	Biała Podlaska	Siedlce	Biała Podlaska	Siedlce	Biała Podlaska	Siedlce	Biała Podlaska
SDR	8046	7316	7738	7314	7591	7610	7442	7998	7557	8762	5749	6681	5393	4589
Razem	15361		15051		15201		15440		16319		12431		9981	
Podział procentowy	52,38%	47,62%	51,41%	48,59%	49,94%	50,06%	48,20%	51,80%	46,31%	53,69%	46,25%	53,75%	54,03%	45,97%

R03_07-5_06014_2021

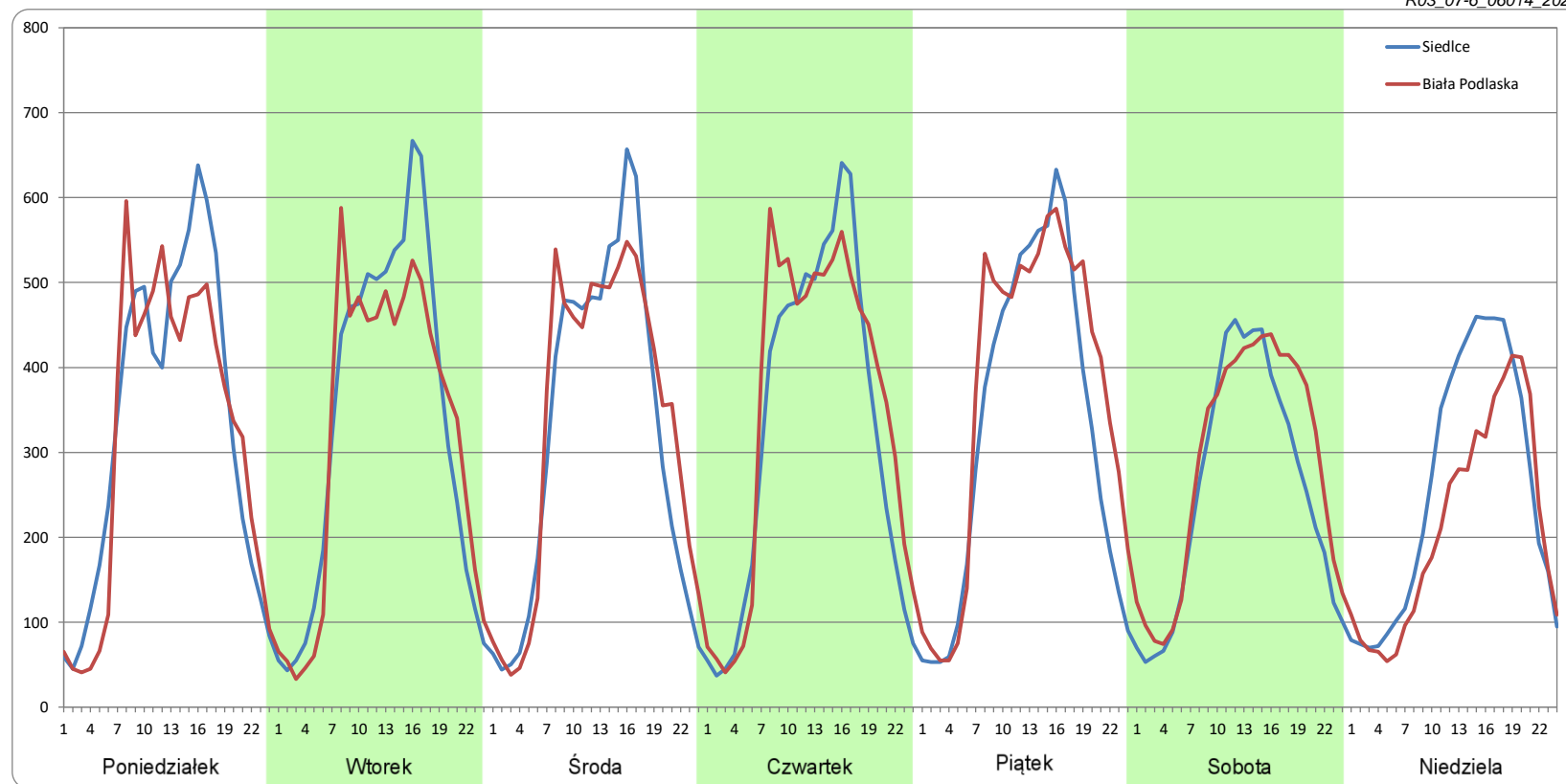


Ruch w poszczególne dni tygodnia

STACJA NR 06014

Numer drogi:	2		Rok:	2021		Miesiąc:	Czerwiec		Typ stacji:	GR		Oddział:	LUBLIN	
Dzień tygodnia	Poniedziałek		Wtorek		Środa		Czwartek		Piątek		Sobota		Niedziela	
Kierunek	Siedlce	Biała Podlaska	Siedlce	Biała Podlaska	Siedlce	Biała Podlaska	Siedlce	Biała Podlaska	Siedlce	Biała Podlaska	Siedlce	Biała Podlaska	Siedlce	Biała Podlaska
SDR	7958	7578	7993	7687	7678	8009	7789	8324	7824	8822	6092	6844	6149	5109
Razem	15536		15680		15687		16112		16646		12936		11258	
Podział procentowy	51,22%	48,78%	50,98%	49,02%	48,94%	51,06%	48,34%	51,66%	47,00%	53,00%	47,09%	52,91%	54,62%	45,38%

R03_07-6_06014_2021

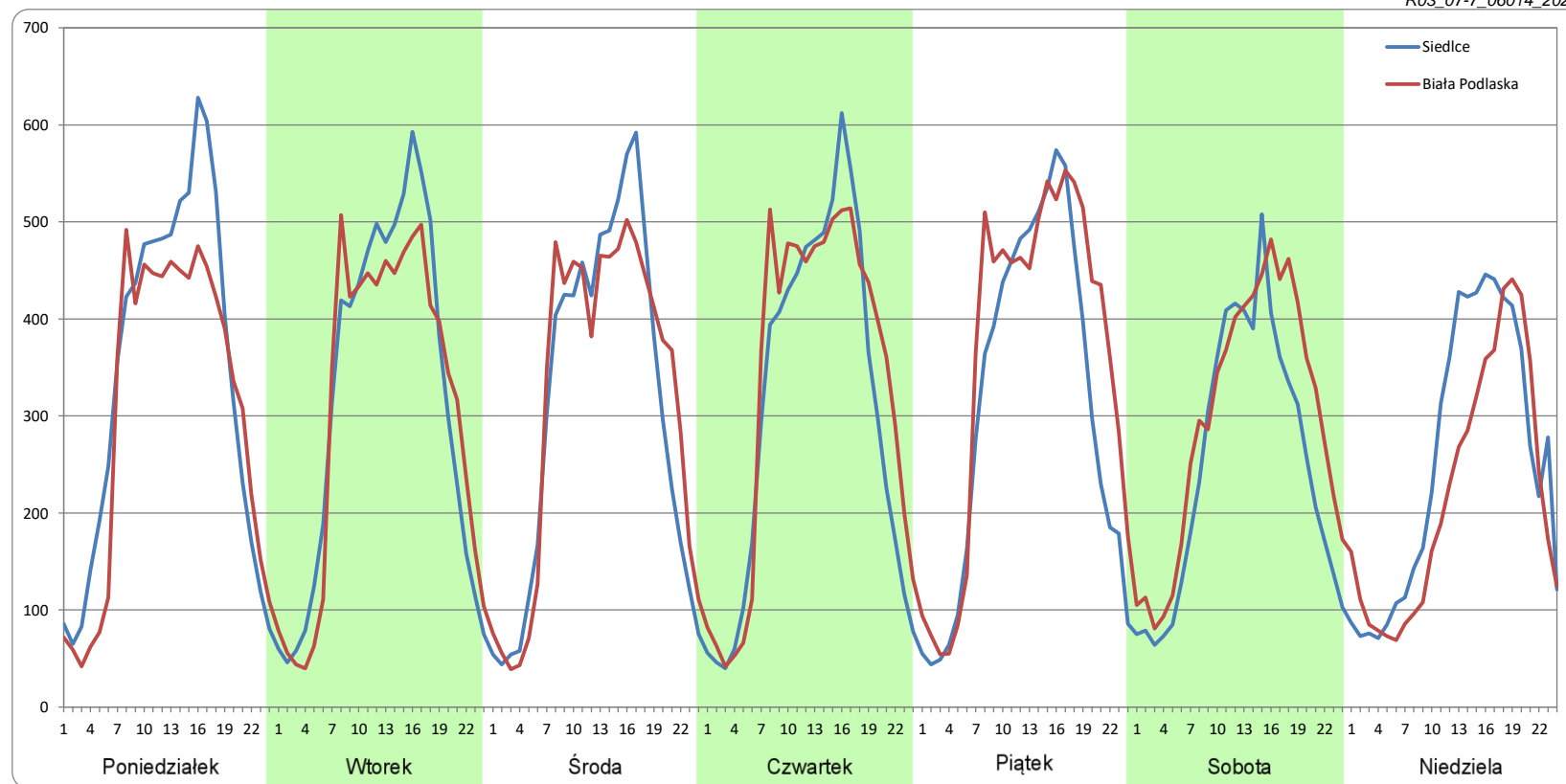


Ruch w poszczególne dni tygodnia

STACJA NR 06014

Numer drogi:	2		Rok:	2021		Miesiąc:	Lipiec		Typ stacji:	GR		Oddział:	LUBLIN	
Dzień tygodnia	Poniedziałek		Wtorek		Środa		Czwartek		Piątek		Sobota		Niedziela	
Kierunek	Siedlce	Biała Podlaska	Siedlce	Biała Podlaska	Siedlce	Biała Podlaska	Siedlce	Biała Podlaska	Siedlce	Biała Podlaska	Siedlce	Biała Podlaska	Siedlce	Biała Podlaska
SDR	8092	7260	7512	7317	7345	7513	7328	7896	7404	8544	6002	7061	6064	5236
Razem	15352		14829		14858		15224		15948		13063		11300	
Podział procentowy	52,71%	47,29%	50,66%	49,34%	49,43%	50,57%	48,14%	51,86%	46,42%	53,58%	45,95%	54,05%	53,66%	46,34%

R03_07-7_06014_2021

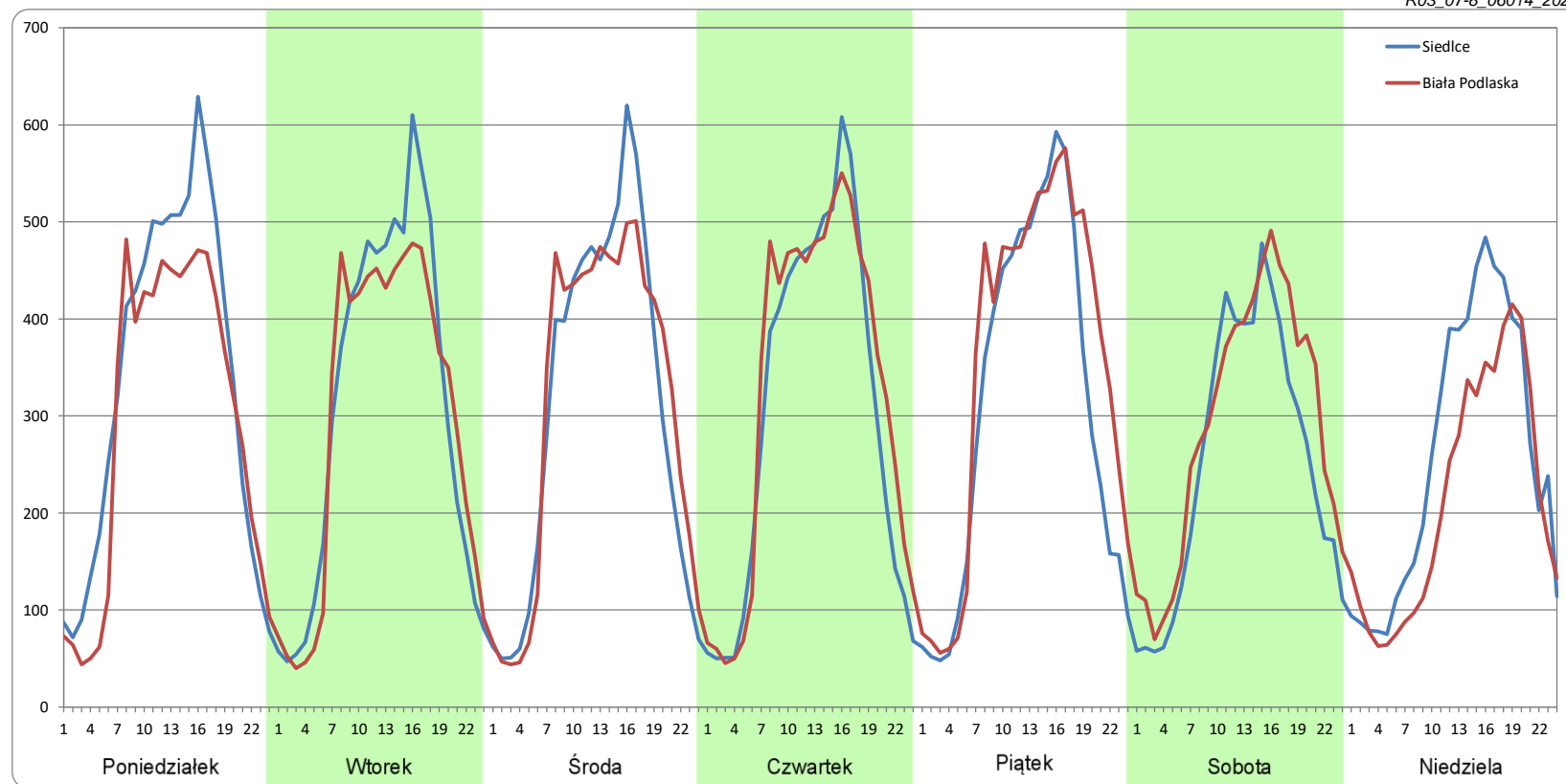


Ruch w poszczególne dni tygodnia

STACJA NR 06014

Numer drogi:	2		Rok:	2021		Miesiąc:	Sierpień		Typ stacji:	GR		Oddział:	LUBLIN	
Dzień tygodnia	Poniedziałek		Wtorek		Środa		Czwartek		Piątek		Sobota		Niedziela	
Kierunek	Siedlce	Biała Podlaska	Siedlce	Biała Podlaska	Siedlce	Biała Podlaska	Siedlce	Biała Podlaska	Siedlce	Biała Podlaska	Siedlce	Biała Podlaska	Siedlce	Biała Podlaska
SDR	8011	7056	7340	7092	7330	7443	7262	7760	7402	8433	6059	6926	6205	5113
Razem	15067		14432		14773		15022		15835		12985		11318	
Podział procentowy	53,17%	46,83%	50,86%	49,14%	49,62%	50,38%	48,34%	51,66%	46,75%	53,25%	46,66%	53,34%	54,83%	45,17%

R03_07-8_06014_2021

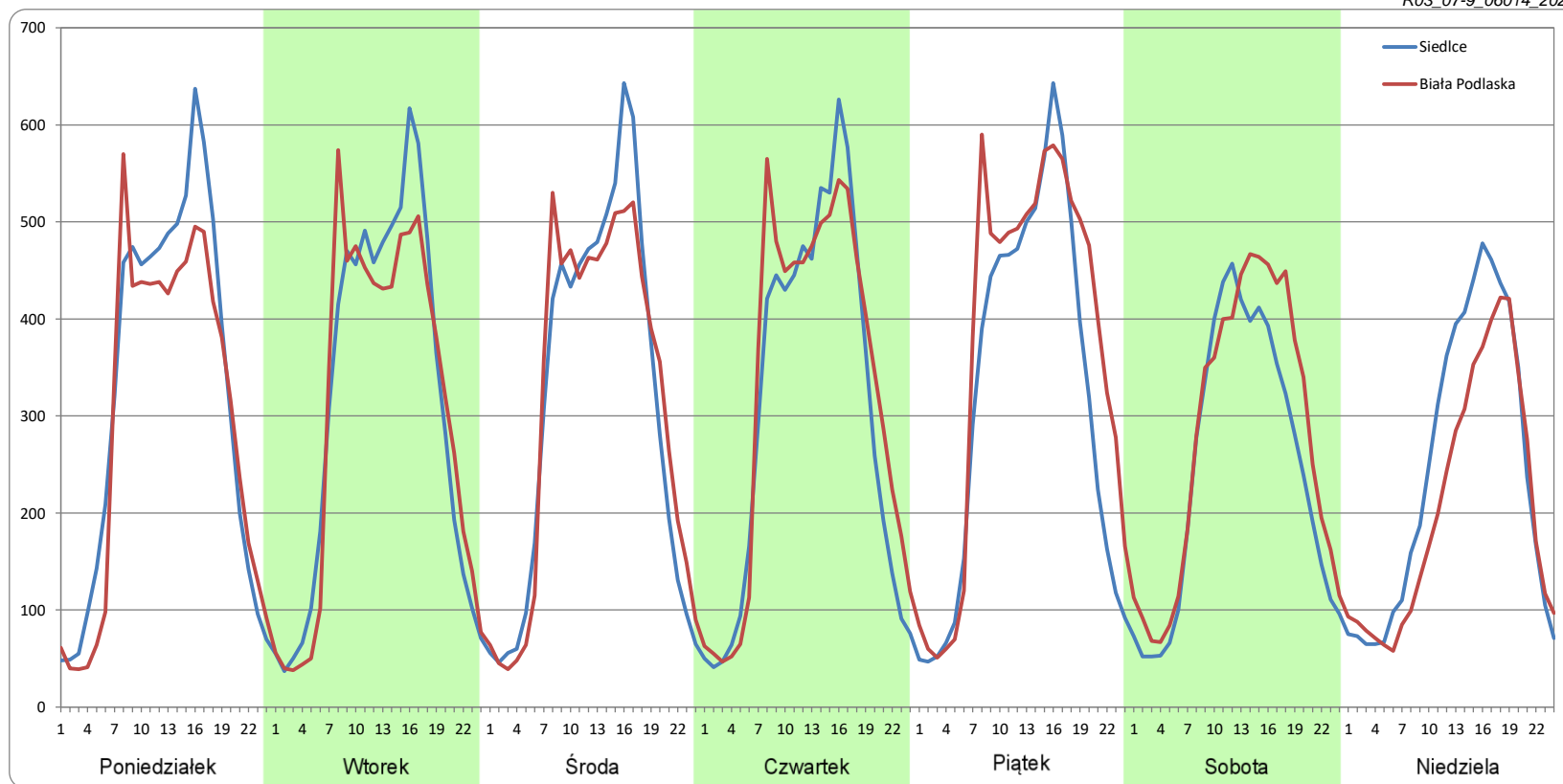


Ruch w poszczególne dni tygodnia

STACJA NR 06014

Numer drogi:	2		Rok:	2021		Miesiąc:	Wrzesień		Typ stacji:	GR		Oddział:	LUBLIN	
Dzień tygodnia	Poniedziałek		Wtorek		Środa		Czwartek		Piątek		Sobota		Niedziela	
Kierunek	Siedlce	Biała Podlaska	Siedlce	Biała Podlaska	Siedlce	Biała Podlaska	Siedlce	Biała Podlaska	Siedlce	Biała Podlaska	Siedlce	Biała Podlaska	Siedlce	Biała Podlaska
SDR	7683	7063	7405	7217	7430	7459	7297	7753	7607	8775	5849	6667	5782	4938
Razem	14746		14621		14890		15050		16382		12516		10720	
Podział procentowy	52,10%	47,90%	50,64%	49,36%	49,90%	50,10%	48,48%	51,52%	46,44%	53,56%	46,73%	53,27%	53,94%	46,06%

R03_07-9_06014_2021



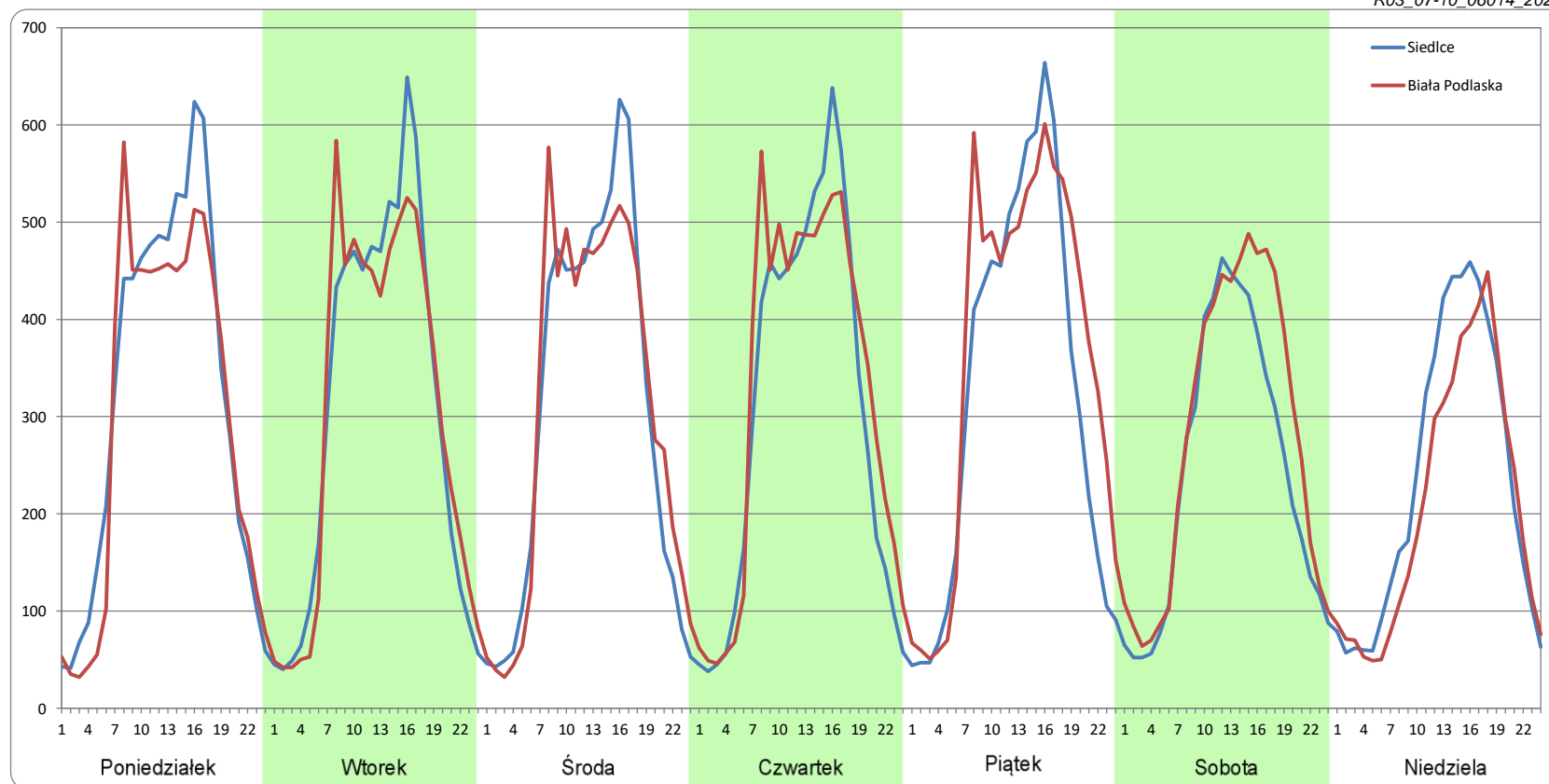
Ruch w poszczególne dni tygodnia

STACJA NR 06014

Numer drogi: 2 Rok: 2021 Miesiąc: Październik Typ stacji: GR Oddział: LUBLIN

Dzień tygodnia	Poniedziałek		Wtorek		Środa		Czwartek		Piątek		Sobota		Niedziela	
	Siedlce	Biała Podlaska	Siedlce	Biała Podlaska	Siedlce	Biała Podlaska	Siedlce	Biała Podlaska	Siedlce	Biała Podlaska	Siedlce	Biała Podlaska	Siedlce	Biała Podlaska
SDR	7618	7183	7323	7274	7274	7364	7314	7774	7728	8672	5813	6724	5579	4976
Razem	14801		14597		14639		15087		16400		12537		10555	
Podział procentowy	51,47%	48,53%	50,17%	49,83%	49,69%	50,31%	48,47%	51,53%	47,12%	52,88%	46,37%	53,63%	52,85%	47,15%

R03_07-10_06014_2021



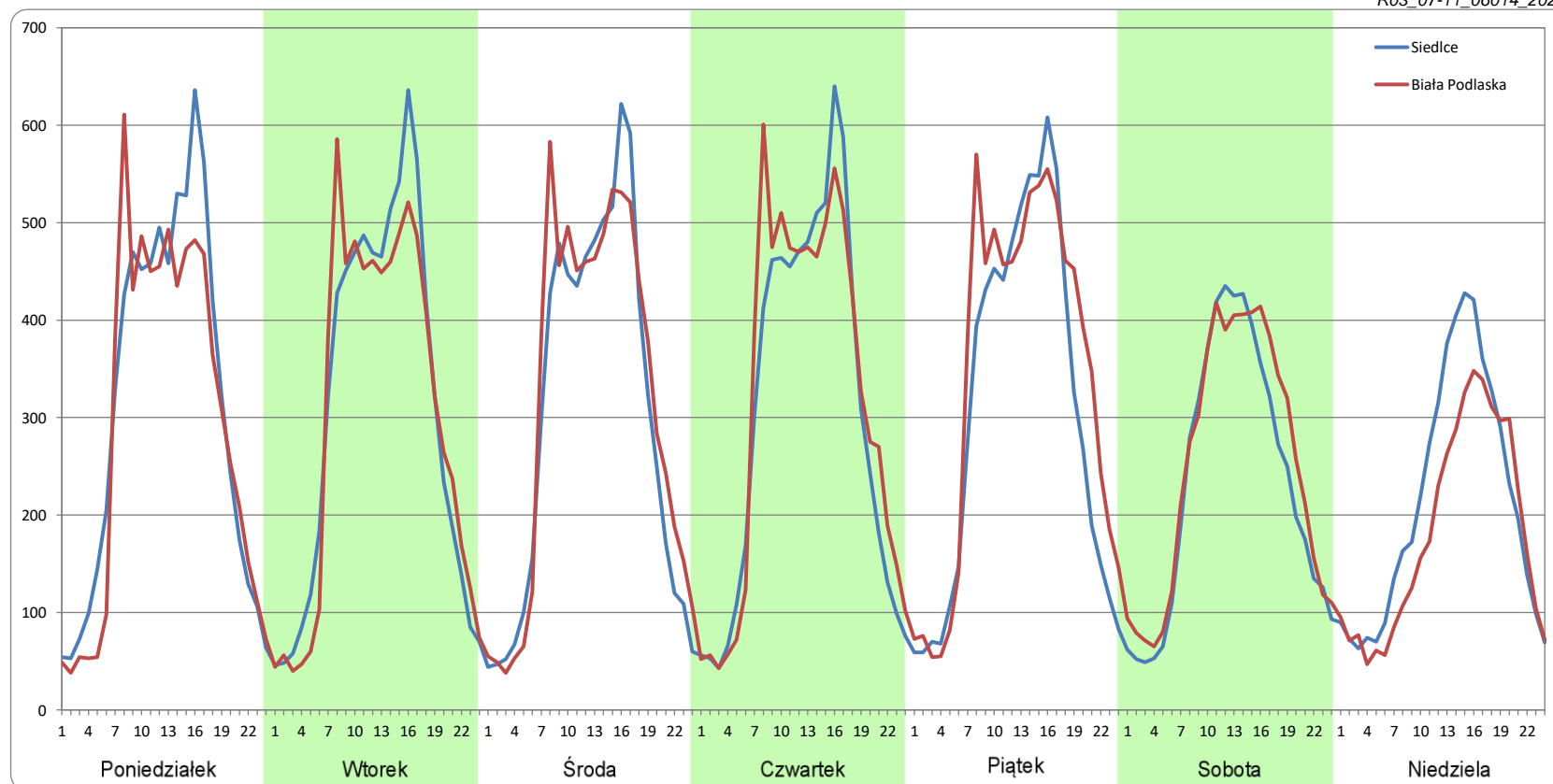
Ruch w poszczególne dni tygodnia

STACJA NR 06014

Numer drogi: 2 Rok: 2021 Miesiąc: Listopad Typ stacji: GR Oddział: LUBLIN

Dzień tygodnia	Poniedziałek		Wtorek		Środa		Czwartek		Piątek		Sobota		Niedziela	
	Siedlce	Biała Podlaska	Siedlce	Biała Podlaska	Siedlce	Biała Podlaska	Siedlce	Biała Podlaska	Siedlce	Biała Podlaska	Siedlce	Biała Podlaska	Siedlce	Biała Podlaska
SDR	7427	6976	7339	7174	7187	7543	7270	7564	7322	8157	5571	6007	5078	4314
Razem	14402		14513		14730		14834		15479		11578		9392	
Podział procentowy	51,57%	48,43%	50,57%	49,43%	48,79%	51,21%	49,01%	50,99%	47,30%	52,70%	48,12%	51,88%	54,07%	45,93%

R03_07-11_06014_2021



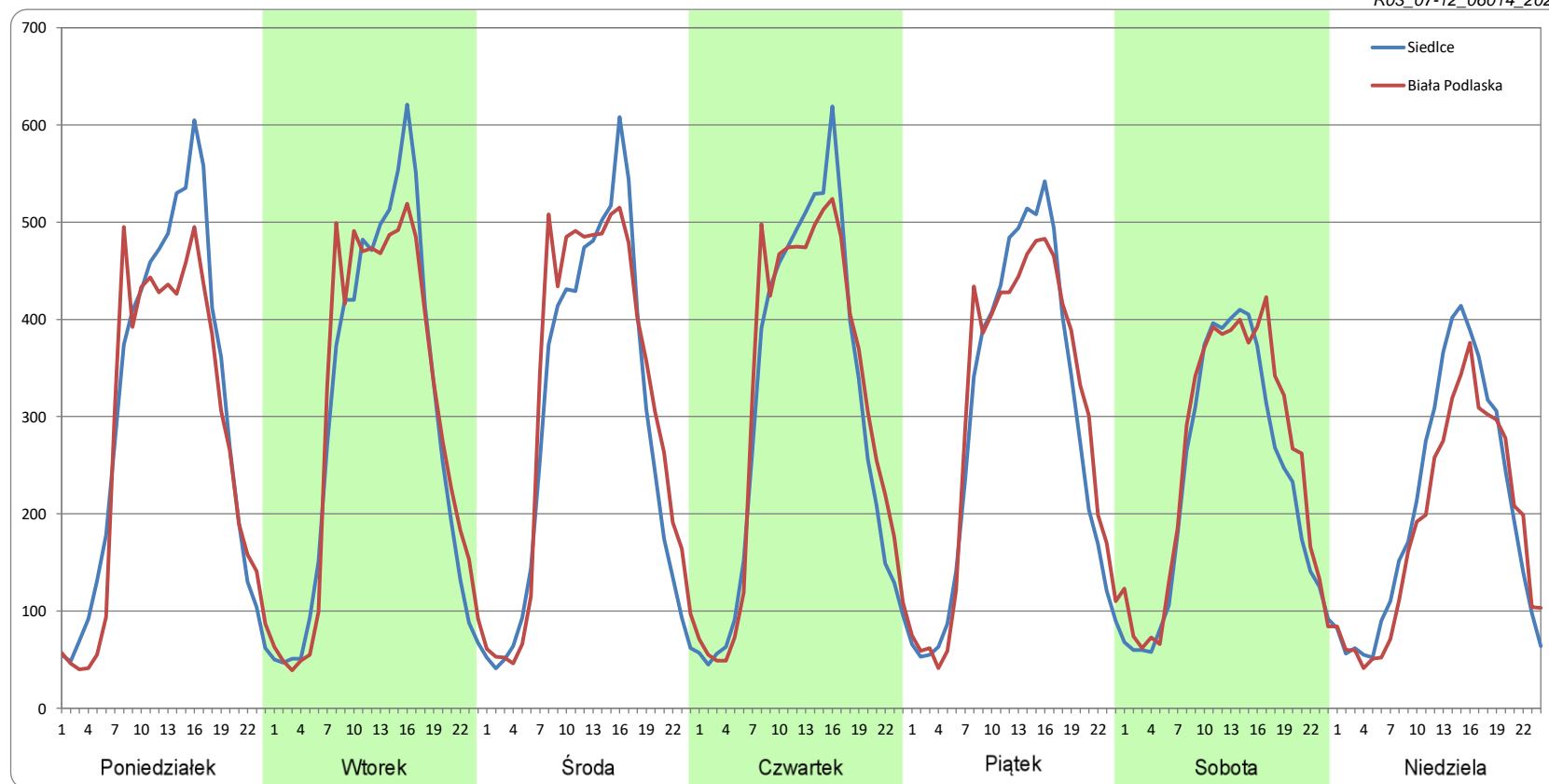
Ruch w poszczególne dni tygodnia

STACJA NR 06014

Numer drogi: 2 **Rok:** 2021 **Miesiąc:** Grudzień **Typ stacji:** GR **Oddział:** LUBLIN

Dzień tygodnia	Poniedziałek		Wtorek		Środa		Czwartek		Piątek		Sobota		Niedziela	
	Siedlce	Biała Podlaska	Siedlce	Biała Podlaska	Siedlce	Biała Podlaska	Siedlce	Biała Podlaska	Siedlce	Biała Podlaska	Siedlce	Biała Podlaska	Siedlce	Biała Podlaska
SDR	7232	6612	7098	7154	6897	7397	7264	7407	6911	7045	5532	6051	4925	4451
Razem	13844		14252		14294		14671		13956		11582		9376	
Podział procentowy	52,24%	47,76%	49,80%	50,20%	48,25%	51,75%	49,51%	50,49%	49,52%	50,48%	47,76%	52,24%	52,52%	47,48%

R03_07-12_06014_2021



Proporcja dobowego natężenia ruchu do SDRR, dla każdego dnia w roku, w podziale na pojazdy ogółem

STACJA NR 06014

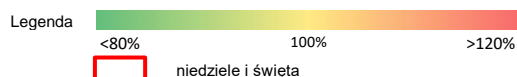
Miejscowość: Sławacinek **Rok:** 2021
Odcinek: Międzyrzec Podl. - Biała Podl. **Numer drogi:** 2
Typ stacji: GR **Oddział:** LUBLIN

R03_10-1_06014_2021

	Miesiąc											
	1	2	3	4	5	6	7	8	9	10	11	12
liczba dni w miesiącu	31	28	31	30	31	30	31	31	30	31	30	31
średni udział w miesiącu [%]	79,2	89,3	94,3	96,5	102,8	109,2	107,1	105,5	105,5	104,0	98,7	98,1

R03_10-2_06014_2021

06014	Proporcja ruchu dziennego do średniego dobowego ruchu rocznego [%]											
	1	2	3	4	5	6	7	8	9	10	11	12
1	28,2	92,6	99,8	108,3	79,3	117,9	115,0	81,3	109,7	118,8	77,0	105,4
2	57,1	95,4	99,8	103,9	60,1	123,9	117,6	109,9	112,2	92,9	112,5	110,5
3	51,0	96,9	102,6	62,1	64,0	75,3	94,2	106,9	123,5	80,2	105,9	116,0
4	85,3	98,9	102,8	54,5	114,8	111,1	76,0	106,5	96,5	111,2	110,2	87,9
5	86,4	107,0	111,8	65,6	112,9	91,0	115,9	110,4	82,7	108,1	116,8	67,9
6	45,0	75,3	81,4	101,4	115,8	90,8	113,8	112,8	110,0	109,5	86,3	104,5
7	91,2	52,9	62,1	99,1	120,2	114,3	108,2	95,2	111,5	109,0	66,1	108,0
8	96,9	81,1	103,0	104,5	90,6	115,7	112,5	85,7	111,1	119,9	105,6	106,1
9	71,2	84,4	100,2	112,6	77,0	116,4	118,9	112,5	113,7	91,2	108,0	110,7
10	55,7	93,8	101,8	85,2	113,2	121,0	97,9	107,7	122,8	79,1	117,5	113,5
11	94,9	94,6	103,7	66,3	111,4	128,9	85,6	111,9	95,1	110,0	65,3	86,5
12	96,0	100,3	108,3	104,2	112,0	99,3	116,0	113,7	82,9	107,6	108,4	70,4
13	91,4	72,5	83,4	100,6	116,2	75,3	111,4	119,8	108,6	107,0	83,8	104,8
14	96,3	56,8	63,4	100,3	121,3	113,2	113,2	97,9	108,2	113,8	74,6	108,0
15	100,3	96,1	100,9	104,9	93,1	116,3	114,4	94,5	109,8	122,3	107,9	105,8
16	66,7	96,9	100,6	111,3	77,8	116,4	121,4	113,9	112,3	89,2	106,0	107,7
17	50,8	96,4	100,3	81,2	111,2	121,0	99,2	105,7	119,6	74,4	106,9	116,0
18	82,8	99,3	104,0	64,2	111,2	128,7	87,0	112,1	89,0	109,0	108,4	83,9
19	84,5	104,5	110,8	103,9	113,2	98,3	114,4	112,1	71,4	109,0	115,6	70,8
20	91,3	77,1	77,9	103,3	113,7	85,5	108,7	118,7	109,5	110,7	85,3	109,1
21	98,4	62,0	58,0	105,7	121,1	116,6	110,1	96,8	106,8	111,9	67,9	111,5
22	104,6	100,1	95,9	109,6	91,5	117,8	112,1	89,0	110,3	122,5	107,1	119,1
23	74,8	100,5	97,0	116,8	76,7	113,6	117,7	110,7	106,6	89,4	106,3	122,1
24	56,9	101,9	100,6	85,6	116,7	117,3	96,4	102,0	121,2	71,9	107,6	103,7
25	90,3	104,9	103,9	70,7	110,1	126,2	87,3	108,8	91,5	109,8	112,2	75,2
26	86,4	108,8	109,7	105,9	113,9	96,1	110,2	110,5	81,7	109,2	119,5	67,2
27	91,5	84,9	81,6	106,8	113,4	83,0	107,1	119,6	110,3	108,1	88,8	93,1
28	97,7	64,1	58,8	111,5	122,6	117,8	110,2	96,2	108,2	113,9	70,5	96,2
29	103,6		96,9	116,4	94,3	115,0	111,8	80,6	112,5	126,0	107,5	94,7
30	71,4		98,5	128,1	81,9	112,7	117,1	112,9	114,5	103,2	106,6	94,4
31	56,0		104,5		115,6		97,8	113,9		86,6		69,4




Nierównomierność kierunkowa dla każdego dnia w roku, w podziale na pojazdy ogółem

STACJA NR 06014

Miejscowość: Sławacinek Rok: 2021
 Odcinek: Międzyrzec Podl. - Biała Podl. Numer drogi: 2
 Typ stacji: GR Oddział: LUBLIN

R03_11_06014_2021

06014	Proporcja ruchu dziennego do średniego dobowego ruchu rocznego [%]											
	1	2	3	4	5	6	7	8	9	10	11	12
1	52,3	48,2	48,8	54,6	57,5	49,9	52,0	45,9	50,2	52,7	41,7	51,9
2	46,4	49,0	49,5	58,4	48,4	52,5	53,8	47,1	51,4	52,5	45,5	51,5
3	40,1	49,8	50,5	57,5	41,3	55,4	53,7	49,3	53,6	47,4	49,6	52,0
4	45,7	51,9	51,7	47,7	46,4	52,1	46,9	50,2	52,8	48,0	51,1	52,4
5	49,3	54,6	53,6	38,1	48,9	50,9	47,5	51,9	45,3	49,8	53,0	46,6
6	48,1	54,3	53,6	43,8	51,5	44,1	49,1	53,4	47,9	50,2	53,4	48,4
7	49,8	45,2	45,4	48,5	53,7	51,7	51,0	53,2	48,8	52,6	47,7	49,9
8	51,6	47,5	48,3	50,3	54,4	48,7	52,1	45,7	50,0	53,5	48,6	50,5
9	51,1	49,3	49,0	53,2	45,6	50,6	53,1	47,3	51,8	53,7	51,1	50,3
10	43,4	49,7	50,5	52,8	47,9	51,8	54,3	49,5	53,8	46,6	52,7	51,5
11	48,2	51,3	52,1	47,8	49,8	52,9	46,5	51,0	53,7	49,1	55,8	51,7
12	49,8	54,0	54,2	47,6	51,5	53,6	47,1	51,6	46,6	49,3	52,9	46,2
13	50,9	54,6	54,0	49,9	52,6	45,2	49,7	53,4	47,8	50,0	50,2	48,1
14	52,6	47,1	45,8	50,5	53,2	48,1	50,5	53,4	49,3	50,3	42,1	49,2
15	54,2	48,2	48,4	52,4	52,3	48,8	51,6	45,3	50,7	52,1	47,7	51,2
16	54,4	49,4	49,3	53,9	45,2	50,6	53,5	46,4	50,9	52,9	50,2	51,8
17	44,6	50,0	50,6	54,2	47,3	51,6	54,9	49,3	53,6	45,4	51,3	51,9
18	48,1	51,8	51,4	46,1	49,9	53,4	46,3	50,5	53,5	48,4	51,0	52,6
19	49,9	54,0	54,2	48,6	50,5	53,4	47,1	51,6	45,9	50,2	52,3	49,6
20	50,4	54,6	54,5	49,7	51,4	46,4	49,3	53,0	47,8	50,3	52,2	49,3
21	52,2	45,4	44,4	51,2	53,8	48,2	50,4	54,1	49,5	51,5	47,4	51,8
22	54,3	48,3	48,8	51,0	54,0	48,5	51,9	44,1	49,5	53,0	48,2	53,4
23	54,3	49,5	49,2	52,5	46,9	50,2	54,1	46,9	51,6	53,4	50,5	46,9
24	44,3	50,0	50,5	52,4	47,2	51,6	53,7	48,9	53,3	46,7	51,1	44,6
25	48,7	51,4	51,1	45,6	48,3	53,5	45,8	49,9	53,1	48,6	50,9	42,6
26	49,8	54,7	53,3	47,7	49,4	53,6	47,5	51,5	46,4	50,0	52,7	41,3
27	50,1	53,8	52,6	49,9	51,7	45,9	49,2	53,3	48,1	50,8	51,6	44,8
28	51,4	46,1	47,4	50,3	54,0	47,1	50,4	52,6	49,9	51,7	46,9	49,8
29	54,4		48,2	52,4	54,4	49,2	51,7	45,2	50,2	53,1	49,2	51,4
30	53,3		49,6	55,6	45,3	51,3	53,4	46,6	51,9	55,4	50,1	52,6
31	46,2		51,8		48,1		53,6	48,7		49,4		52,6

Legenda Siedlce Biała Podlaska
 <40% 50% >60%
 niedziele i święta

$$*WNK = \frac{N_{poj./24h}(\text{kierunek P})}{N_{poj./24h}(\text{kierunek P+L})}$$

Struktura rodzajowa ruchu wg pomiarów ręcznych

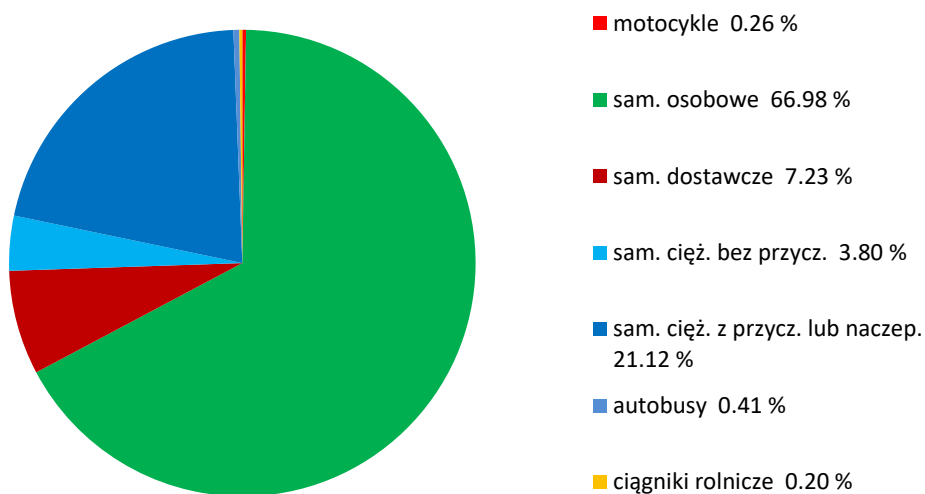
STACJA NR 06014

Miejscowość: Sławacinek
Odcinek: Międzyrzec Podl. - Biała Podl.
Typ stacji: GR

Rok: 2021
Numer: 2
Oddział: LUBLIN

R04_04_06014_2021

Rodzajowa struktura ruchu wg pomiarów ręcznych w 2021 roku



SPIS TREŚCI

Raport 0.1	2
Stacja 06014.....	2
Raport 2.1	3
Woj 06.....	3
Raport 2.2	4
Woj 06.....	4
Raport 2.3	5
Stacja 06014.....	5
Raport 3.1	6
Stacja 06014.....	6
Raport 3.2	7
Stacja 06014.....	7
Raport 3.3	8
Stacja 06014.....	8
Raport 3.4	9
Stacja 06014.....	9
Raport 3.6	10
Stacja 06014.....	10
Raport 3.12	11
Stacja 06014.....	11
Raport 3.7	12
Stacja 06014.....	12
Raport 3.10	24
Stacja 06014.....	24
Raport 3.11	25
Stacja 06014.....	25
Raport 4.4	26
Stacja 06014.....	26