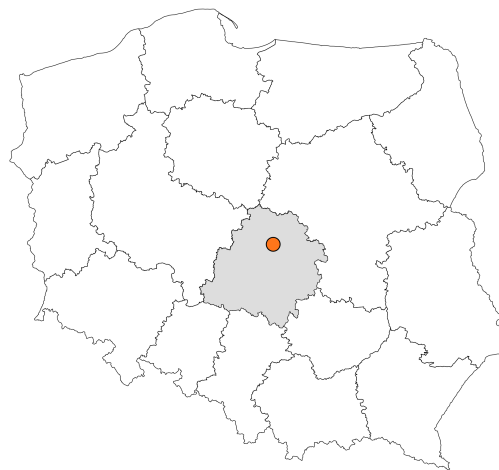


Zakres czasowy: **2025**

Raport dla stacji **10702**

Numer **10702**
Typ **eTOLL**
Oddział **Łódź**
Miejscowość **Stryków**



SPIS TREŚCI

R00 Zbiorcze i podsumowujące	1
R00_01 Karta charakterystyki stacji ciągłych pomiarów ruchu	1
R02 Rozwój ruchu w latach	2
R02_03 Rozwój ruchu pojazdów ogółem dla poszczególnych stacji	2
R02_03C Rozwój ruchu pojazdów ciężkich dla poszczególnych stacji	3
R03 Wahania ruchu i ruch w poszczególne dni tygodnia	4
R03_01 Średni dobowy ruchu pojazdów ogółem w poszczególnych miesiącach i dniach tygodnia wraz ze wskaźnikami charakteryzującymi sezonowe (miesięczne) i tygodniowe wahania ruchu w odniesieniu do SDRR	4
R03_02 Sezonowe i tygodniowe wahania ruchu pojazdów ogółem dla danej stacji	5
R03_03 Dobowe wahania ruchu dla wybranych dni tygodnia dla pojazdów ogółem wraz z dystrybuantą	6
R03_04 Uśrednione dobowe rozkłady ruchu dla wybranych dni tygodnia, dla pojazdów lekkich i ciężkich	7
R03_07 Analiza ruchu pojazdów ogółem w poszczególnych dniach tygodnia dla każdego miesiąca, w podziale na kierunki ruchu	8
R03_08 Analiza ruchu w święta i dni okoloświąteczne	20
R03_10 Proporcja dobowego natężenia ruchu do SDRR, dla każdego dnia w roku, dla pojazdów ogółem	28
R03_11 Nierównomierność kierunkowa dla każdego dnia w roku, dla pojazdów ogółem	29
R03_12 Dobowe wahania ruchu w podziale na kierunki oraz na pojazdy ogółem	30
R04 Struktura rodzajowa ruchu	31
R04_03 Wykres rodzajowej struktury ruchu wg pomiarów ręcznych lub automatycznych	31
R07 Godziny o największym natężeniu i charakter ruchu	32
R07_02 Zestawienie 200 godzin o największym natężeniu ruchu w roku, dla obu kierunków łącznie	32

Karta charakterystyki stacji ciągłych pomiarów ruchu

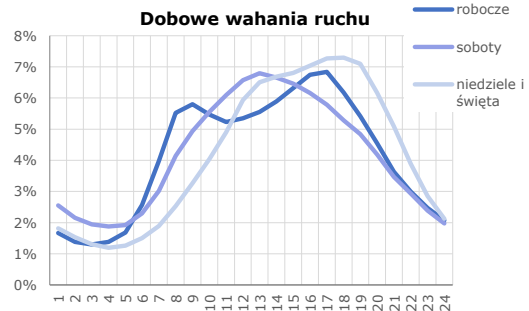
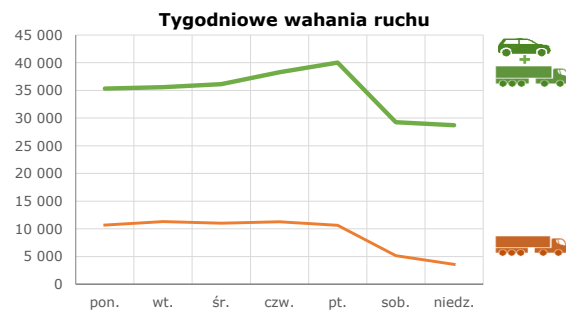
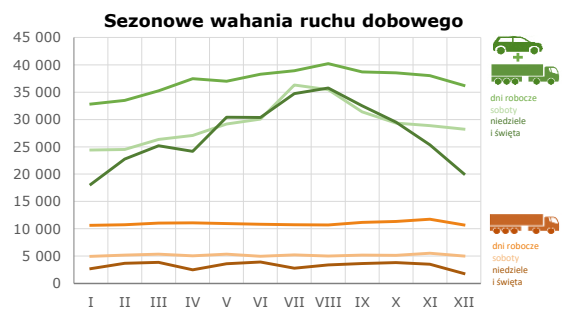
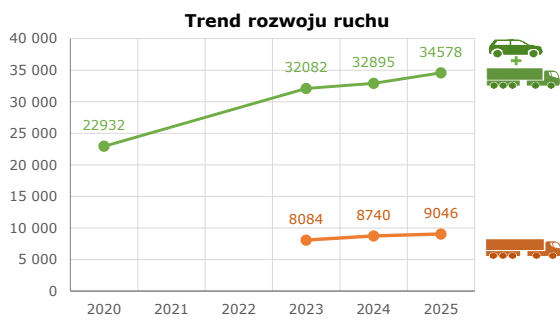
Stacja nr 10702



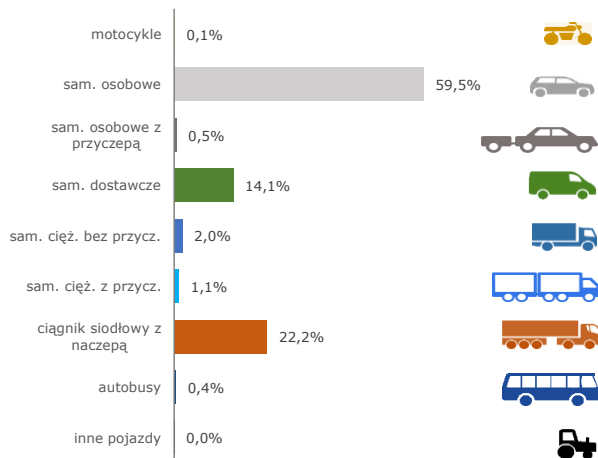
Generalna Dyrekcja Dróg Krajowych i Autostrad

Nr stacji: 10702
Typ stacji: e-TOLL
Lokalizacja: Stryków
Numer drogi: A2
Pikietaż: 359,800

Stacja działa od: 01.01.2018
Charakter ruchu: G
Liczba dni w archiwizacji: 365
Procent doszacowanych godzin: 0,64%



Struktura rodzajowa ruchu

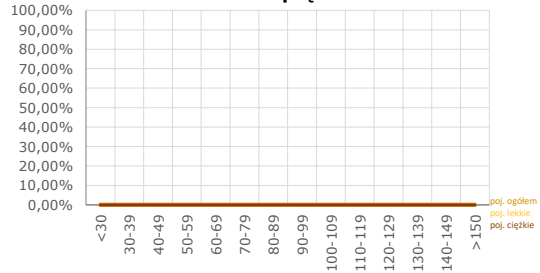


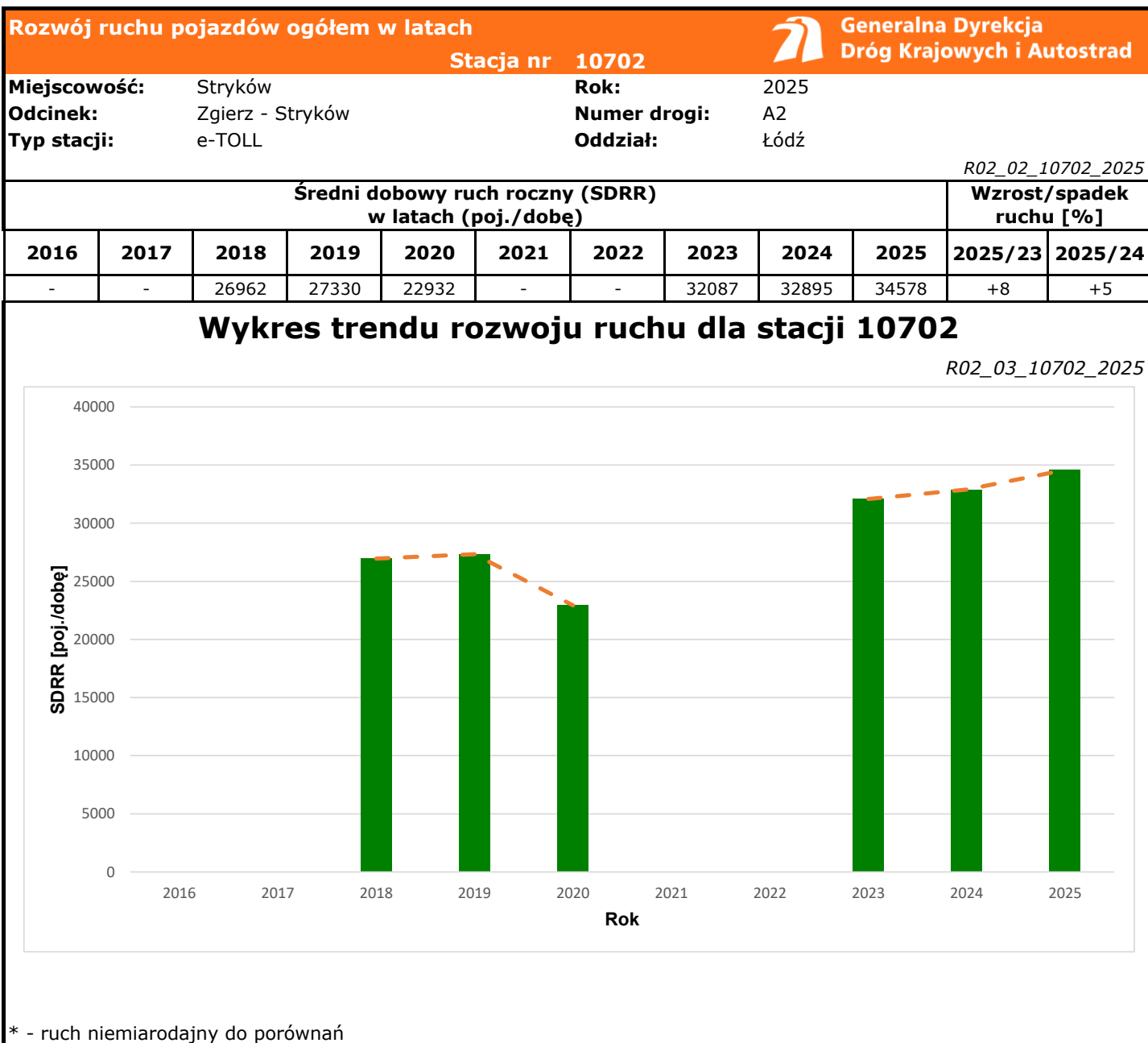
Godzina 50-ta

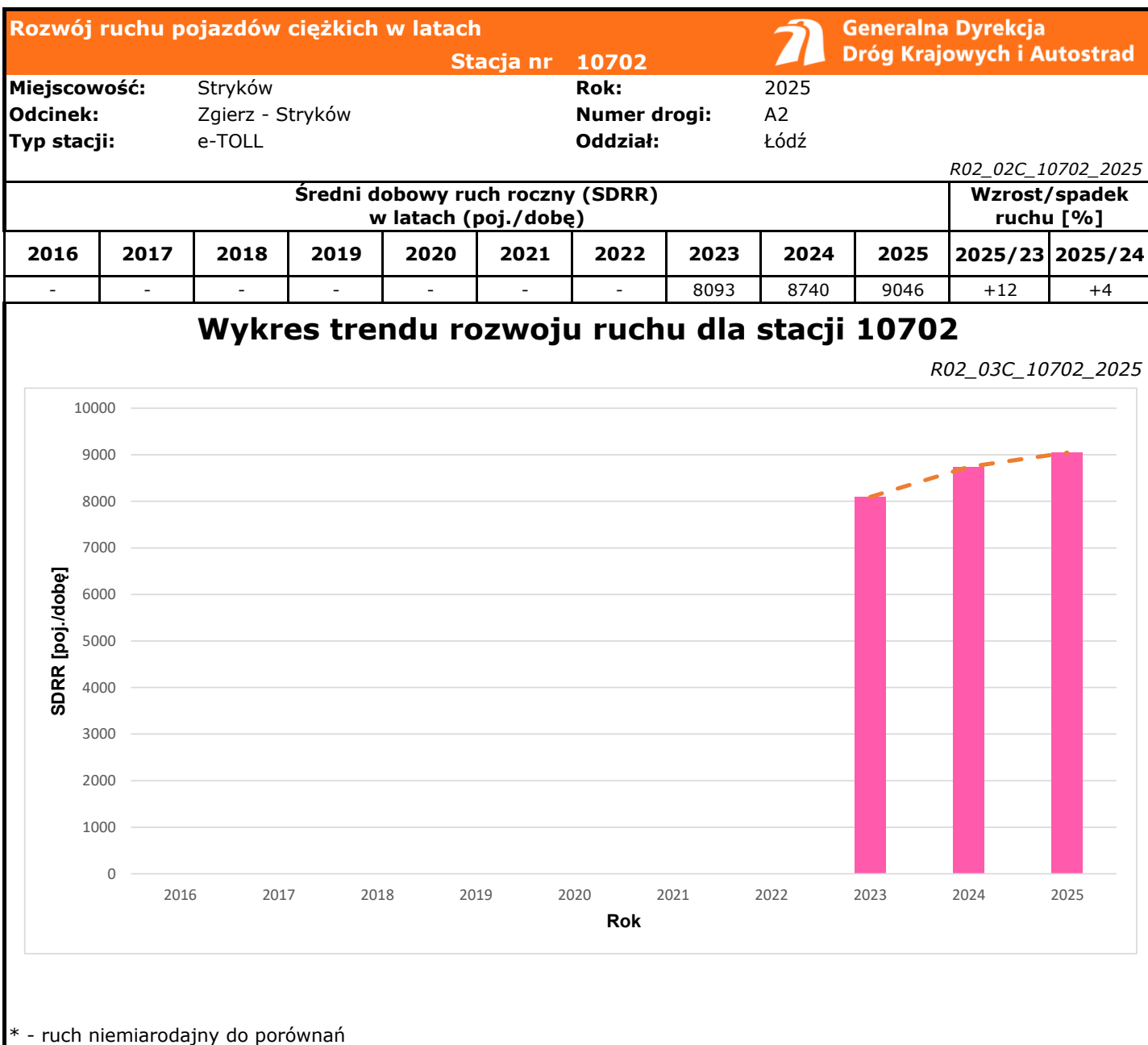
Natężenie: 3013
 Udział proc.: 9%
 Dzień: 13.06.2025 (piątek)
 Godzina: 17



Rozkład prędkości







Średni dobowy ruch dla poszczególnych dni tygodnia w poszczególnych miesiącach roku														
Stacja nr 10702												R03_01_10702_2025		
Miejscowość:		Stryków					Rok:		2025					
Odcinek:		Zgierz - Stryków					Numer drogi:		A2					
Typ stacji:		e-TOLL					Oddział:		Łódź					
Ruch ogółem														
Dni tygodnia:		Styczeń	Luty	Marzec	Kwiecień	Maj	Czerwiec	Lipiec	Sierpień	Wrzesień	Październik	Listopad	Grudzień	Cały rok
1. Poniedziałki	a	31950	31690	33431	34403	35775	37321	38510	39288	36821	36333	34657	33925	35342
	b	1,082	1,033	1,028	1,009	1,024	1,038	1,015	1,010	1,001	1,011	0,993	1,035	1,022
	c	0,904	0,897	0,946	0,973	1,012	1,056	1,090	1,112	1,042	1,028	0,981	0,960	1,000
2. Wtorki	a	32439	32444	33100	36062	35515	36730	36599	38181	36358	37241	37228	34863	35563
	b	1,099	1,058	1,017	1,058	1,017	1,021	0,964	0,982	0,989	1,036	1,067	1,064	1,028
	c	0,912	0,912	0,931	1,014	0,999	1,033	1,029	1,074	1,022	1,047	1,047	0,980	1,000
3. Środy	a	32874	33364	34842	37864	36826	38609	36775	39081	37841	37663	37355	30748	36153
	b	1,114	1,088	1,071	1,111	1,054	1,074	0,969	1,005	1,029	1,048	1,070	0,938	1,046
	c	0,909	0,923	0,964	1,047	1,019	1,068	1,017	1,081	1,047	1,042	1,033	0,850	1,000
4. Czwartki	a	32391	34469	36220	38715	38969	39047	39472	41608	39519	39768	38904	40381	38288
	b	1,097	1,124	1,113	1,136	1,115	1,086	1,040	1,070	1,075	1,107	1,115	1,232	1,107
	c	0,846	0,900	0,946	1,011	1,018	1,020	1,031	1,087	1,032	1,039	1,016	1,055	1,000
5. Piątki	a	34443	35436	38625	40334	37892	39612	43246	42904	42987	41685	41967	41155	40024
	b	1,167	1,155	1,187	1,183	1,085	1,101	1,140	1,103	1,169	1,160	1,202	1,256	1,157
	c	0,861	0,885	0,965	1,008	0,947	0,990	1,081	1,072	1,074	1,042	1,049	1,028	1,000
6. Soboty	a	24412	24516	26327	27060	29175	30058	36304	35439	31394	29322	28874	28244	29260
	b	0,827	0,799	0,809	0,794	0,835	0,836	0,957	0,911	0,854	0,816	0,827	0,862	0,846
	c	0,834	0,838	0,900	0,925	0,997	1,027	1,241	1,211	1,073	1,002	0,987	0,965	1,000
7. Niedziele	a	21506	22772	25181	27800	30804	31351	34720	36258	32514	29514	25986	26141	28712
	b	0,728	0,742	0,774	0,816	0,882	0,872	0,915	0,932	0,884	0,821	0,744	0,798	0,830
	c	0,749	0,793	0,877	0,968	1,073	1,092	1,209	1,263	1,132	1,028	0,905	0,910	1,000
8. Dni robocze	a	32820	33480	35243	37476	36995	38263	38920	40213	38705	38538	38023	36214	37075
	b	1,112	1,092	1,083	1,099	1,059	1,064	1,026	1,034	1,052	1,073	1,089	1,105	1,072
	c	0,885	0,903	0,951	1,011	0,998	1,032	1,050	1,085	1,044	1,039	1,026	0,977	1,000
9. Święta	a	16462	-	-	22340	30224	29395	-	35246	-	-	25025	17039	25105
	b	0,558	-	-	0,655	0,865	0,817	-	0,906	-	-	0,717	0,520	0,726
	c	0,656	-	-	0,890	1,204	1,171	-	1,404	-	-	0,997	0,679	1,000
10. Niedziele i święta	a	18143	22772	25181	24160	30417	30373	34720	35752	32514	29514	25345	20072	27414
	b	0,615	0,742	0,774	0,709	0,871	0,845	0,915	0,919	0,884	0,821	0,726	0,613	0,793
	c	0,662	0,831	0,919	0,881	1,110	1,108	1,267	1,304	1,186	1,077	0,925	0,732	1,000
11. Wszystkie dni	a	29521	30670	32532	34085	34938	35964	37947	38894	36776	35932	34905	32770	34578
	b	1,000	1,000	1,000	1,000	1,000	1,000	1,000	1,000	1,000	1,000	1,000	1,000	1,000
	c	0,854	0,887	0,941	0,986	1,010	1,040	1,097	1,125	1,064	1,039	1,009	0,948	1,000

Legenda:

a = średni dobowy ruch danego dnia (dni) tygodnia

b = $\frac{\text{średni dobowy ruch danego dnia (dni) tygodnia w miesiącu}}{\text{średni dobowy ruch we wszystkie dni miesiąca}}$

c = $\frac{\text{średni dobowy ruch danego dnia (dni) tygodnia w miesiącu}}{\text{średni dobowy ruch danego dnia (dni) tygodnia w roku}}$

Sezonowe i tygodniowe wahania ruchu dobowego pojazdów ogółem w latach



Generalna Dyrekcja Dróg Krajowych i Autostrad

Stacja nr 10702

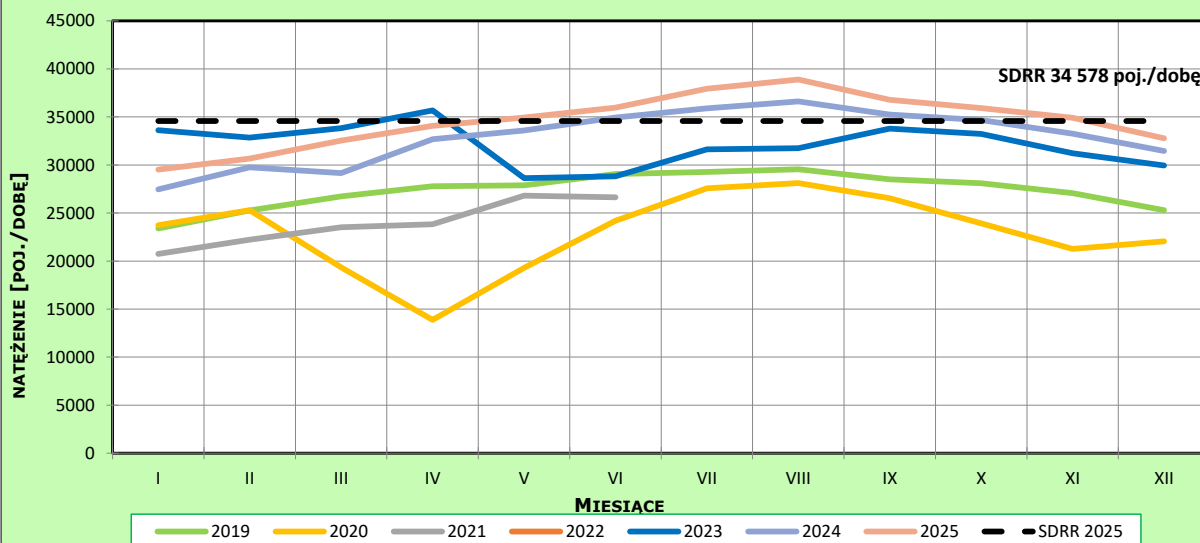
Miejscowość: Stryków
 Odcinek: Zgierz - Stryków
 Typ stacji: e-TOLL

Rok: 2025
 Numer drogi: A2
 Oddział: Łódź

Ruch ogółem

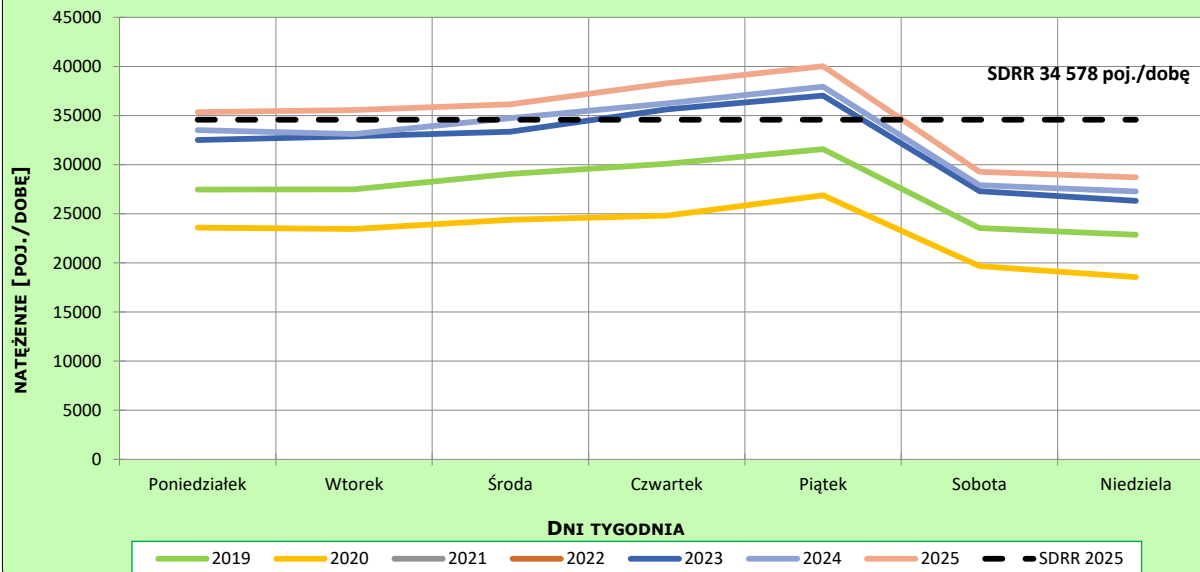
R03_02-1_10702_2025

Sezonowe wahania ruchu dobowego



R03_02-2_10702_2025

Tygodniowe wahania ruchu dobowego



Dobowe wahania ruchu pojazdów ogółem



Generalna Dyrekcja
Dróg Krajowych i Autostrad

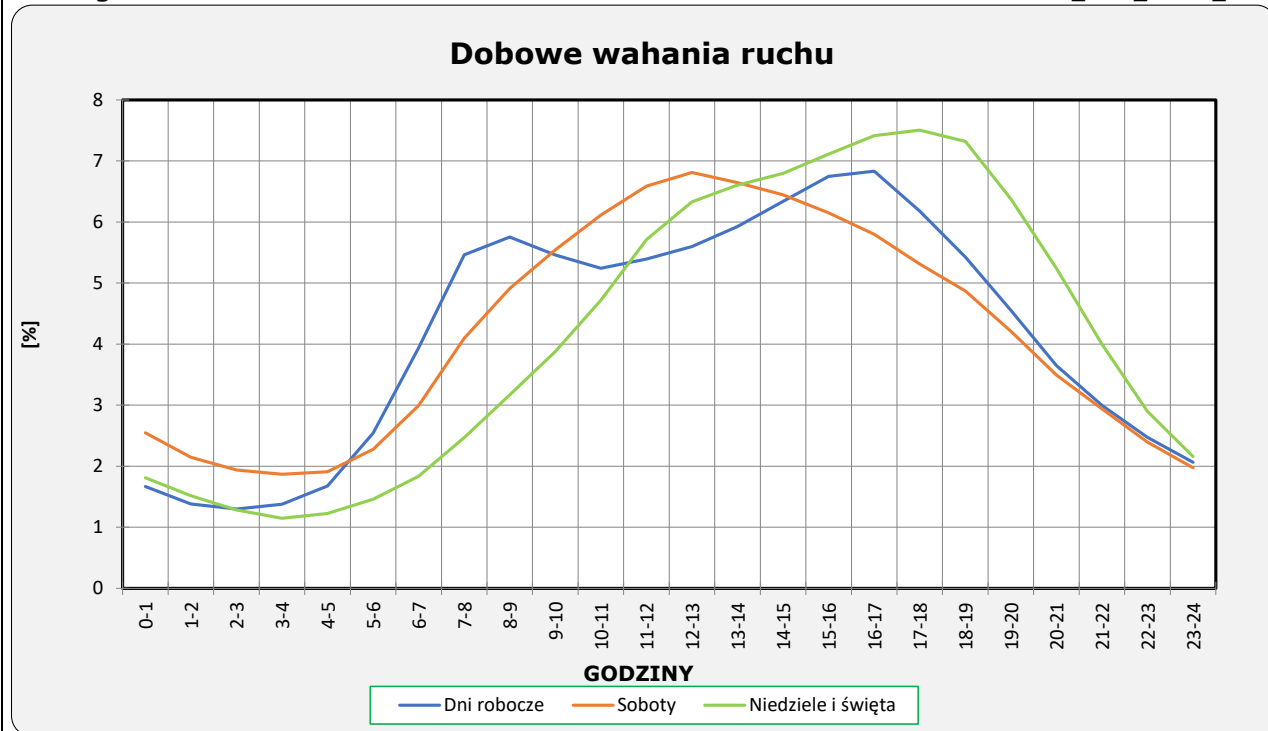
Stacja nr 10702

Miejscowość: Stryków
Odcinek: Zgierz - Stryków
Typ stacji: e-TOLL

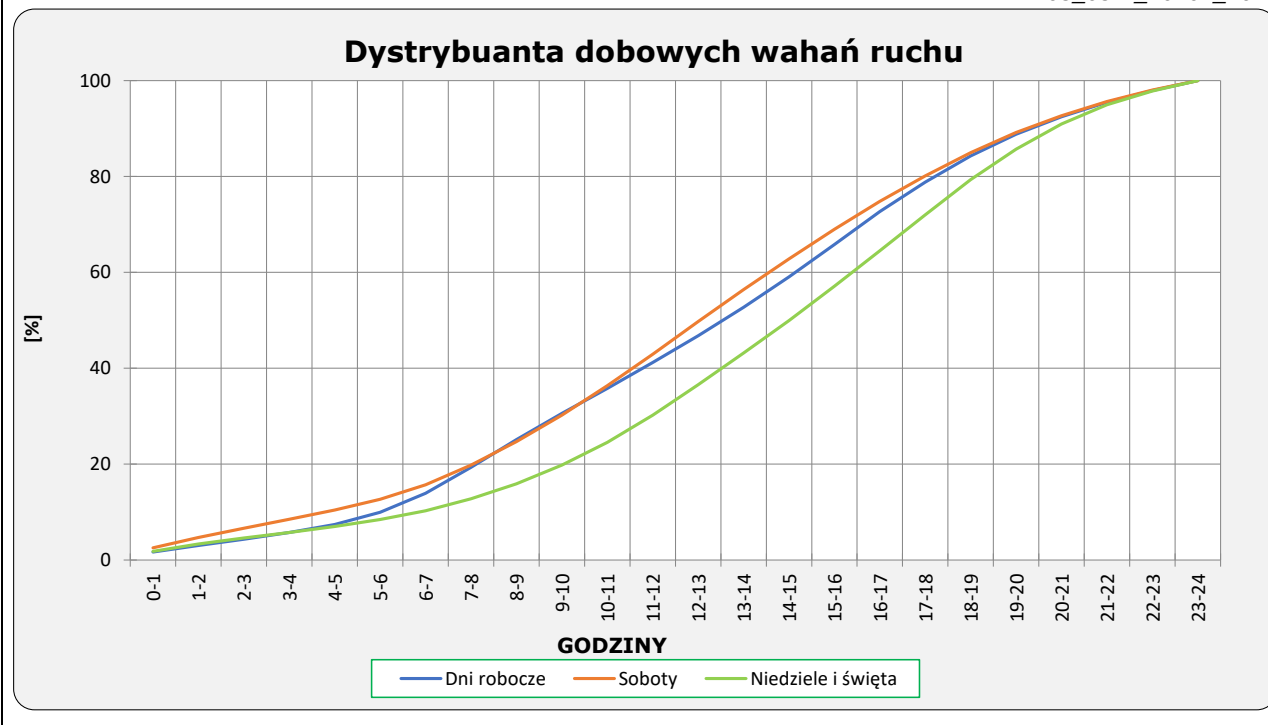
Rok: 2025
Numer drogi: A2
Oddział: Łódź

Ruch ogółem

R03_03-1_10702_2025



R03_03-2_10702_2025



Uśrednione dobowe rozkłady ruchu dla wybranych dni tygodnia, dla pojazdów lekkich i ciężkich



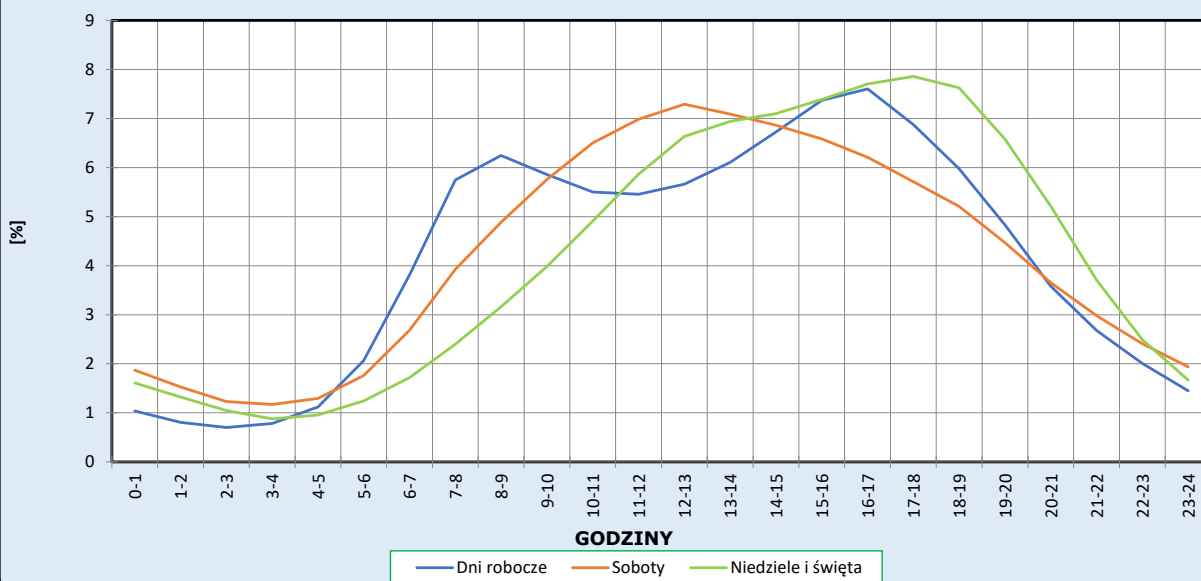
Stacja nr 10702

Miejscowość: Stryków
Odcinek: Zgierz - Stryków
Typ stacji: e-TOLL

Rok: 2025
Numer drogi: A2
Oddział: Łódź

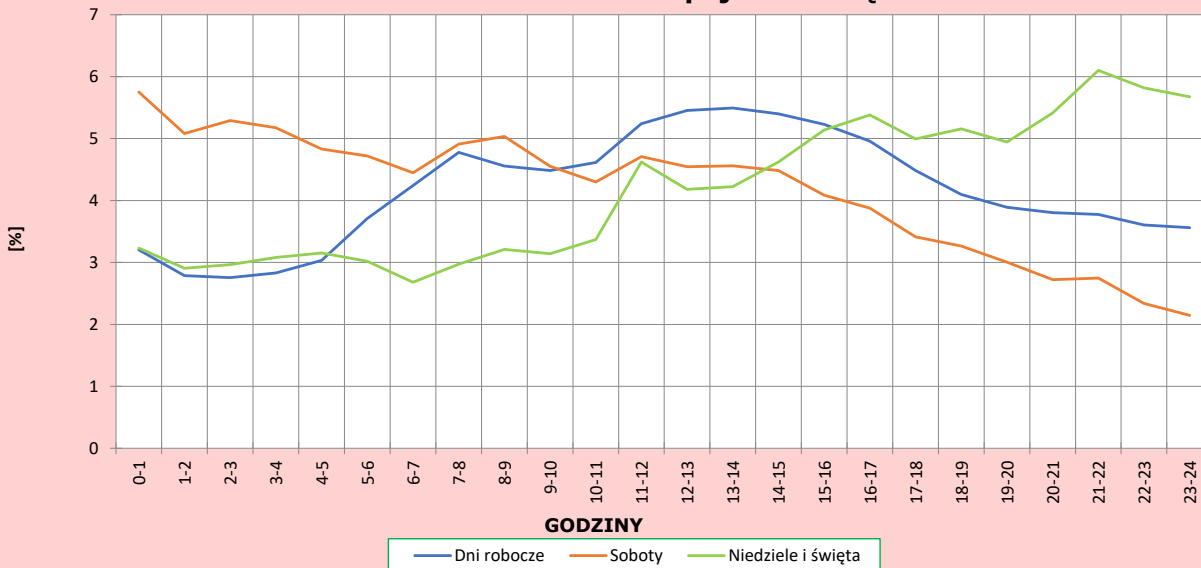
R03_04-1_10702_2025

Dobowe wahania ruchu pojazdów lekkich



R03_04-2_10702_2025

Dobowe wahania ruchu pojazdów ciężkich



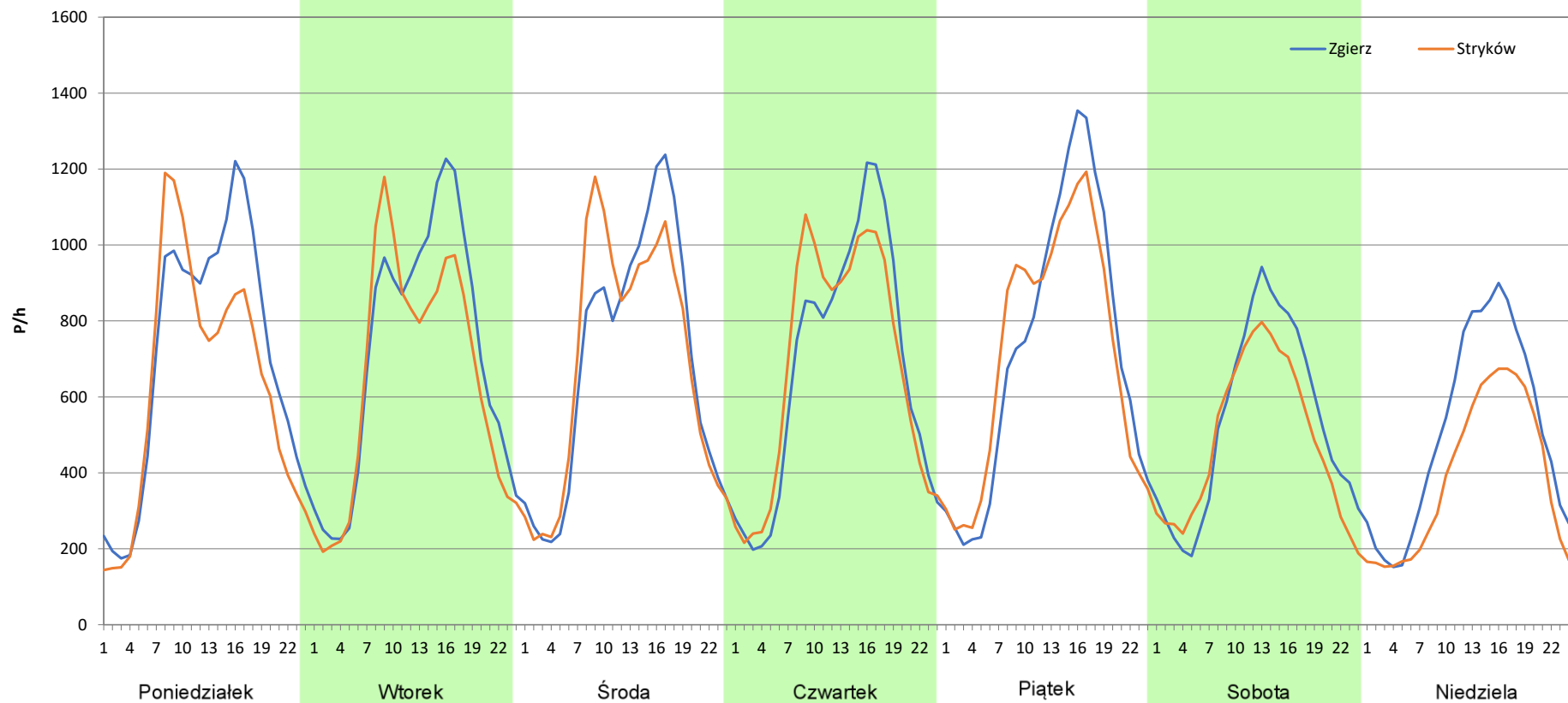
Analiza ruchu pojazdów ogółem w poszczególnych dniach tygodnia dla każdego miesiąca, w podziale na kierunki ruchu

Stacja nr 10702

Miejscowość:	Stryków	Rok:	2025
Odcinek:	Zgierz - Stryków	Numer drogi:	A2
Typ stacji:	e-TOLL	Oddział:	Łódź
Miesiąc:	Styczeń		

R03_07-1_10702_2025

Dzień tygodnia	Poniedziałek		Wtorek		Środa		Czwartek		Piątek		Sobota		Niedziela	
	Zgierz	Stryków	Zgierz	Stryków	Zgierz	Stryków	Zgierz	Stryków	Zgierz	Stryków	Zgierz	Stryków	Zgierz	Stryków
SDR	16891	15064	16984	15462	16428	16447	16145	16243	17284	17161	12808	11611	12205	9310
Razem	31955		32446		32875		32388		34445		24419		21515	
Podział procentowy	52,86%	47,14%	52,35%	47,65%	49,97%	50,03%	49,85%	50,15%	50,18%	49,82%	52,45%	47,55%	56,73%	43,27%



Analiza ruchu pojazdów ogółem w poszczególnych dniach tygodnia dla każdego miesiąca, w podziale na kierunki ruchu

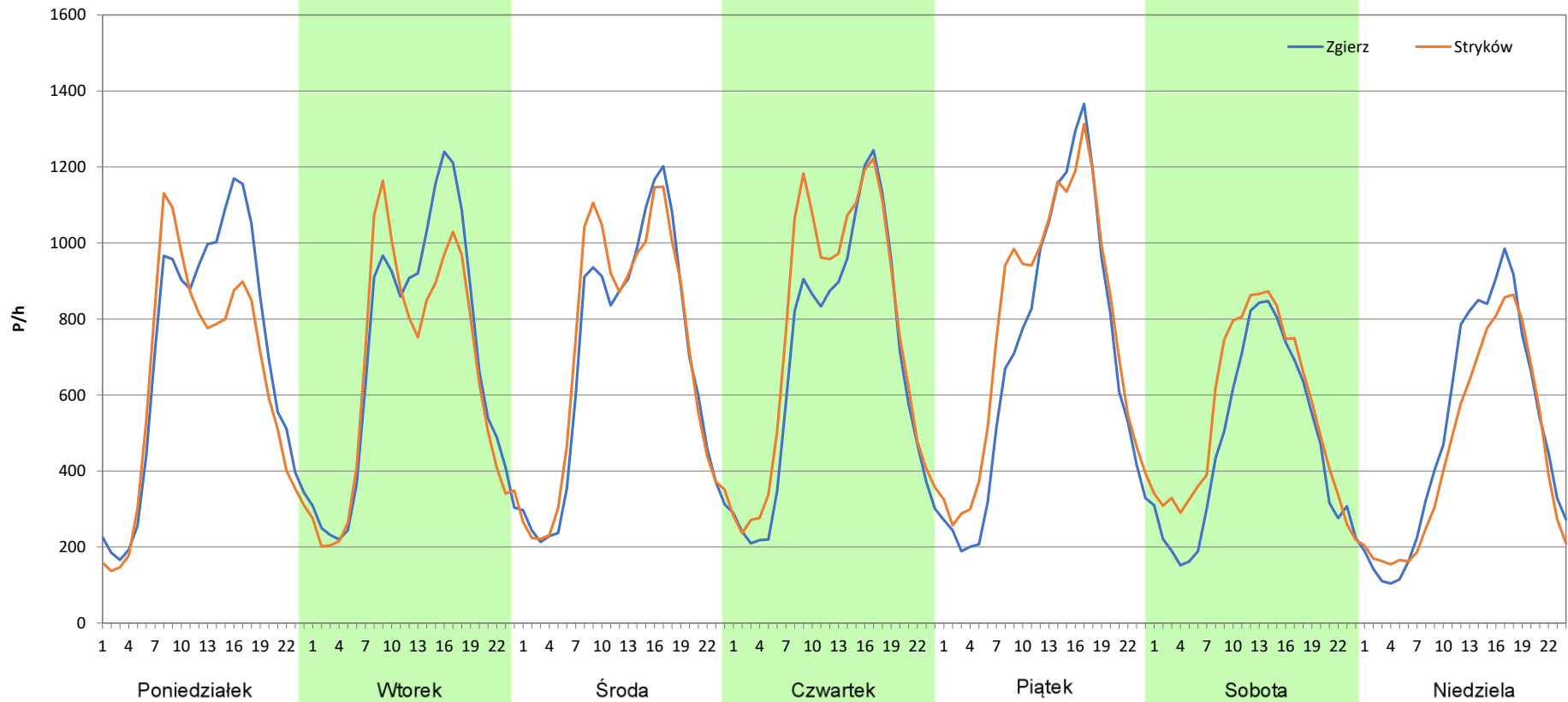
Stacja nr 10702

Miejscowość: Stryków
Odcinek: Zgierz - Stryków
Typ stacji: e-TOLL
Miesiąc: Luty

Rok: 2025
Numer drogi: A2
Oddział: Łódź

R03_07-2_10702_2025

Dzień tygodnia	Poniedziałek		Wtorek		Środa		Czwartek		Piątek		Sobota		Niedziela	
	Zgierz	Stryków	Zgierz	Stryków	Zgierz	Stryków	Zgierz	Stryków	Zgierz	Stryków	Zgierz	Stryków	Zgierz	Stryków
SDR	16653	15042	16740	15711	16406	16962	16322	18151	16823	18619	11319	13201	11986	10791
Razem	31695		32451		33368		34473		35442		24520		22777	
Podział procentowy	52,54%	47,46%	51,59%	48,41%	49,17%	50,83%	47,35%	52,65%	47,47%	52,53%	46,16%	53,84%	52,62%	47,38%



Analiza ruchu pojazdów ogółem w poszczególnych dniach tygodnia dla każdego miesiąca, w podziale na kierunki ruchu

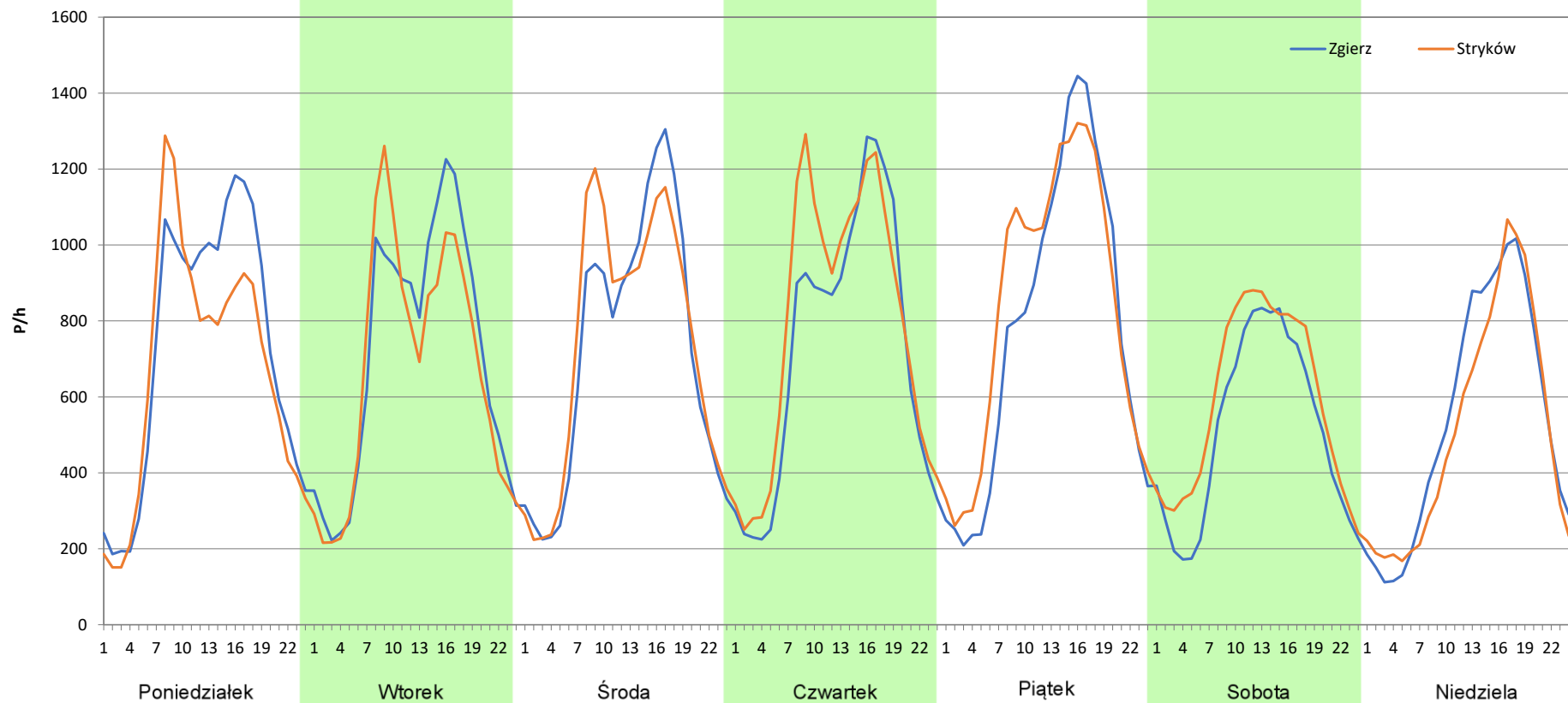
Stacja nr 10702

Miejscowość: Stryków
Odcinek: Zgierz - Stryków
Typ stacji: e-TOLL
Miesiąc: Marzec

Rok: 2025
Numer drogi: A2
Oddział: Łódź

R03_07-3_10702_2025

Dzień tygodnia	Poniedziałek		Wtorek		Środa		Czwartek		Piątek		Sobota		Niedziela	
	Zgierz	Stryków	Zgierz	Stryków	Zgierz	Stryków	Zgierz	Stryków	Zgierz	Stryków	Zgierz	Stryków	Zgierz	Stryków
SDR	17382	16046	16991	16116	17187	17658	17309	18917	18620	20014	12192	14130	12949	12234
Razem	33428		33107		34845		36226		38634		26322		25183	
Podział procentowy	52,00%	48,00%	51,32%	48,68%	49,32%	50,68%	47,78%	52,22%	48,20%	51,80%	46,32%	53,68%	51,42%	48,58%



Analiza ruchu pojazdów ogółem w poszczególnych dniach tygodnia dla każdego miesiąca, w podziale na kierunki ruchu



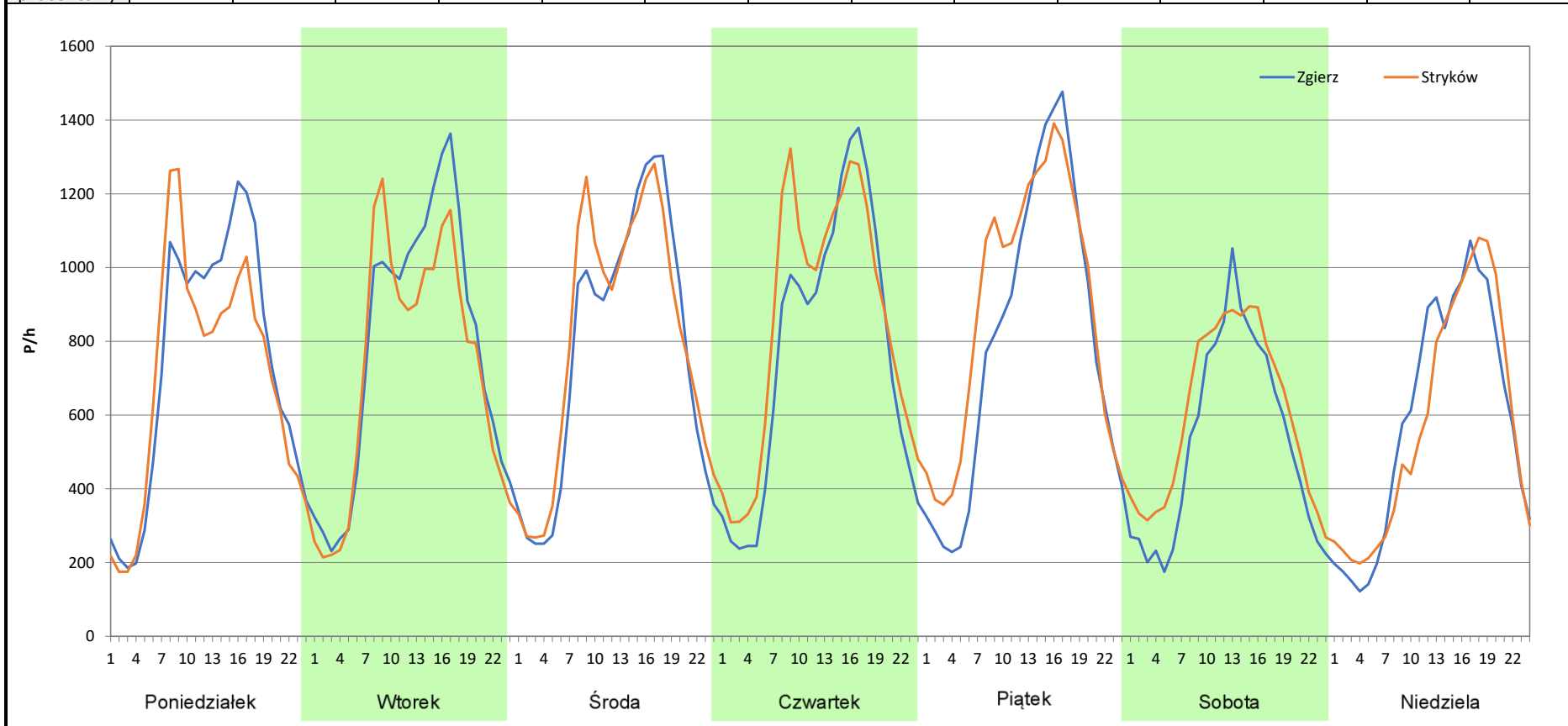
Stacja nr 10702

Miejscowość: Stryków
Odcinek: Zgierz - Stryków
Typ stacji: e-TOLL
Miesiąc: Kwiecień

Rok: 2025
Numer drogi: A2
Oddział: Łódź

R03_07-4_10702_2025

Dzień tygodnia	Poniedziałek		Wtorek		Środa		Czwartek		Piątek		Sobota		Niedziela	
	Zgierz	Stryków	Zgierz	Stryków	Zgierz	Stryków	Zgierz	Stryków	Zgierz	Stryków	Zgierz	Stryków	Zgierz	Stryków
SDR	17678	16726	18690	17375	18572	19288	18431	20292	19096	21246	12603	14463	14016	13787
Razem	34404		36065		37860		38723		40342		27066		27803	
Podział procentowy	51,38%	48,62%	51,82%	48,18%	49,05%	50,95%	47,60%	52,40%	47,34%	52,66%	46,56%	53,44%	50,41%	49,59%



Analiza ruchu pojazdów ogółem w poszczególnych dniach tygodnia dla każdego miesiąca, w podziale na kierunki ruchu



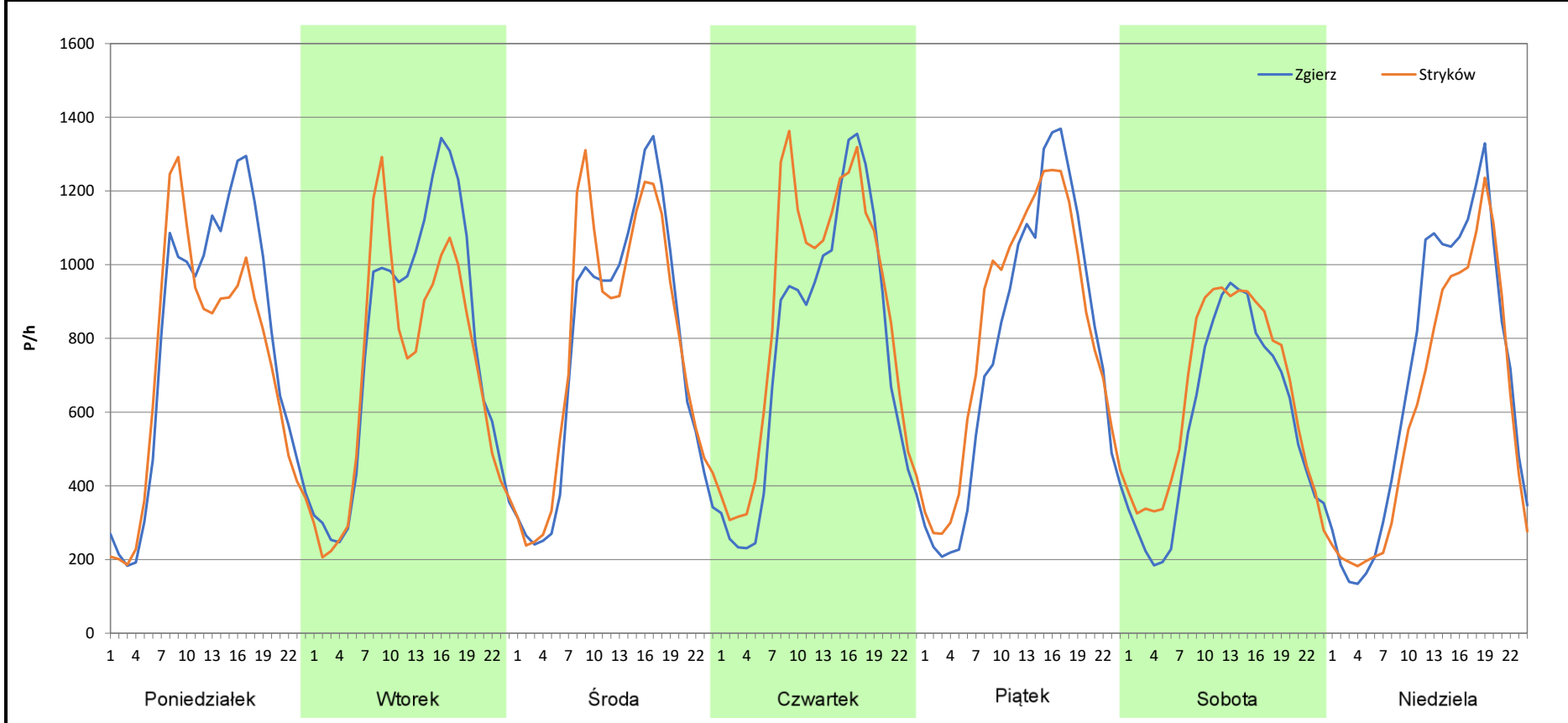
Stacja nr 10702

Miejscowość: Stryków
Odcinek: Zgierz - Stryków
Typ stacji: e-TOLL
Miesiąc: Maj

Rok: 2025
Numer drogi: A2
Oddział: Łódź

R03_07-5_10702_2025

Dzień tygodnia	Poniedziałek		Wtorek		Środa		Czwartek		Piątek		Sobota		Niedziela	
Kierunek	Zgierz	Stryków	Zgierz	Stryków	Zgierz	Stryków	Zgierz	Stryków	Zgierz	Stryków	Zgierz	Stryków	Zgierz	Stryków
SDR	18613	17166	18637	16881	18188	18644	18299	20675	18349	19543	13737	15447	16344	14469
Razem	35779		35518		36832		38974		37892		29184		30813	
Podział procentowy	52,02%	47,98%	52,47%	47,53%	49,38%	50,62%	46,95%	53,05%	48,42%	51,58%	47,07%	52,93%	53,04%	46,96%



Analiza ruchu pojazdów ogółem w poszczególnych dniach tygodnia dla każdego miesiąca, w podziale na kierunki ruchu



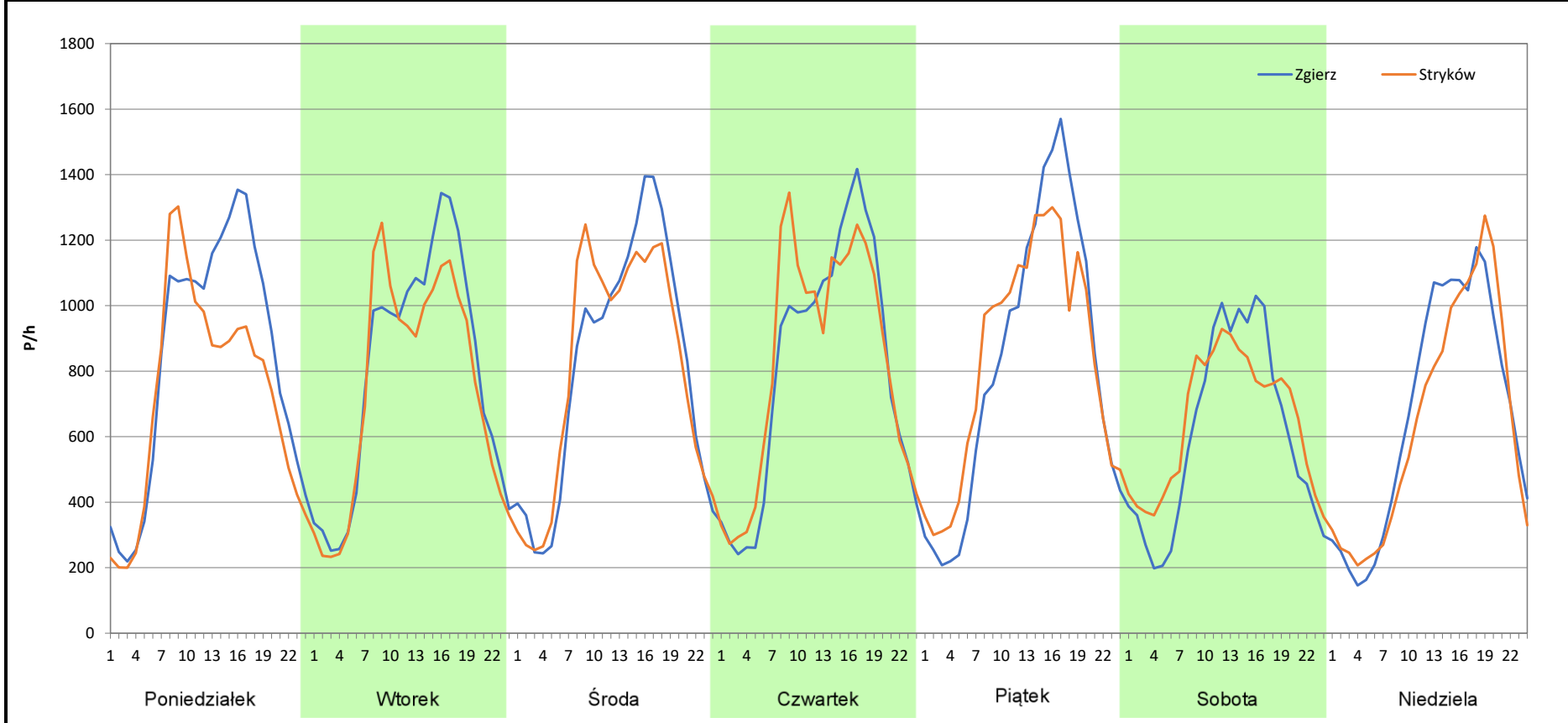
Stacja nr 10702

Miejscowość: Stryków
Odcinek: Zgierz - Stryków
Typ stacji: e-TOLL
Miesiąc: Czerwiec

Rok: 2025
Numer drogi: A2
Oddział: Łódź

R03_07-6_10702_2025

Dzień tygodnia	Poniedziałek		Wtorek		Środa		Czwartek		Piątek		Sobota		Niedziela	
	Zgierz	Stryków	Zgierz	Stryków	Zgierz	Stryków	Zgierz	Stryków	Zgierz	Stryków	Zgierz	Stryków	Zgierz	Stryków
Kierunek	19958	17362	18957	17778	19370	19246	19244	19801	19607	20014	14573	15491	15995	15359
SDR	19958	17362	18957	17778	19370	19246	19244	19801	19607	20014	14573	15491	15995	15359
Razem	37320		36735		38616		39045		39621		30064		31354	
Podział procentowy	53,48%	46,52%	51,60%	48,40%	50,16%	49,84%	49,29%	50,71%	49,49%	50,51%	48,47%	51,53%	51,01%	48,99%



Analiza ruchu pojazdów ogółem w poszczególnych dniach tygodnia dla każdego miesiąca, w podziale na kierunki ruchu



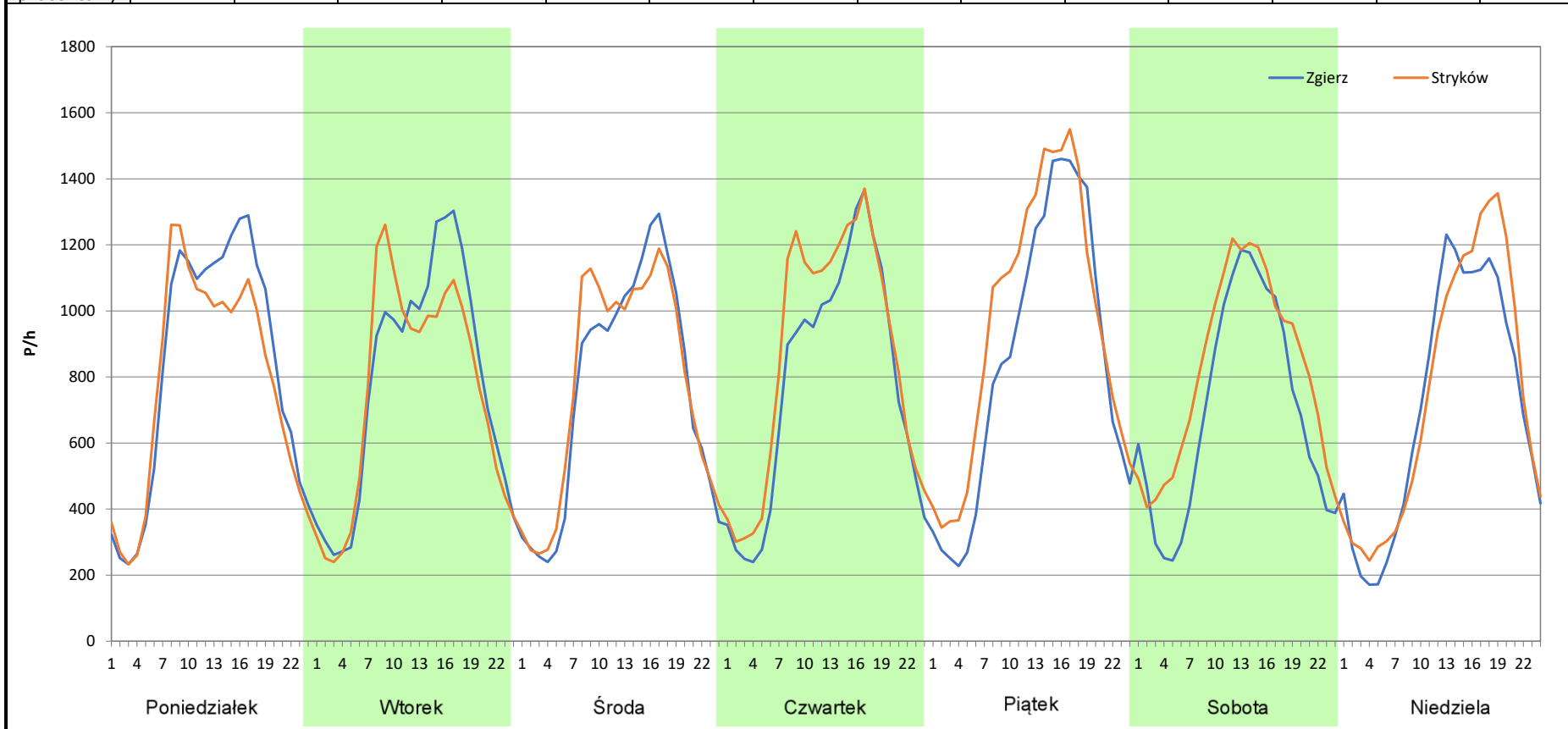
Stacja nr 10702

Miejscowość: Stryków
Odcinek: Zgierz - Stryków
Typ stacji: e-TOLL
Miesiąc: Lipiec

Rok: 2025
Numer drogi: A2
Oddział: Łódź

R03_07-7_10702_2025

Dzień tygodnia	Poniedziałek		Wtorek		Środa		Czwartek		Piątek		Sobota		Niedziela	
	Zgierz	Stryków	Zgierz	Stryków	Zgierz	Stryków	Zgierz	Stryków	Zgierz	Stryków	Zgierz	Stryków	Zgierz	Stryków
SDR	19821	18696	18659	17941	18156	18615	18685	20787	20282	22969	16708	19602	16965	17763
Razem	38517		36600		36771		39472		43251		36310		34728	
Podział procentowy	51,46%	48,54%	50,98%	49,02%	49,38%	50,62%	47,34%	52,66%	46,89%	53,11%	46,01%	53,99%	48,85%	51,15%



Analiza ruchu pojazdów ogółem w poszczególnych dniach tygodnia dla każdego miesiąca, w podziale na kierunki ruchu



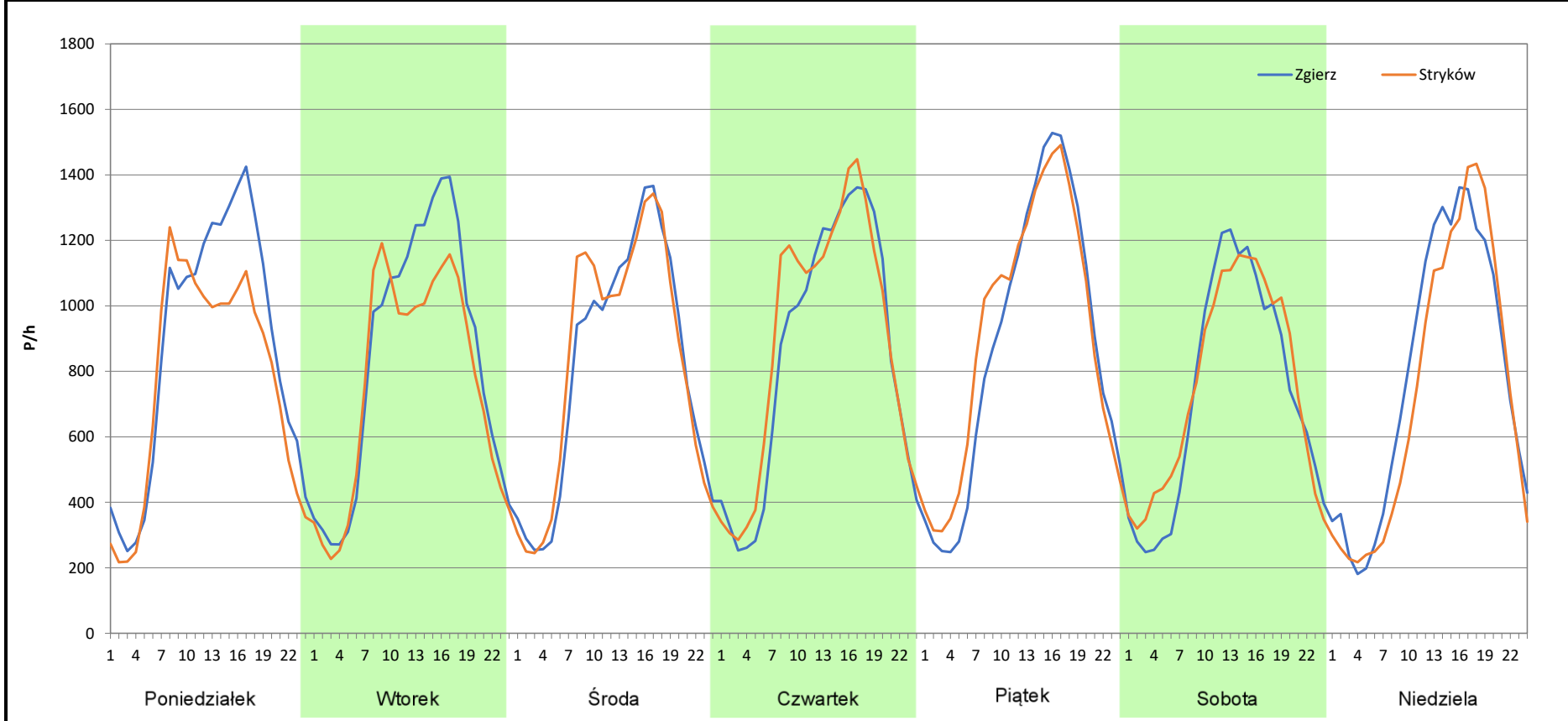
Stacja nr 10702

Miejscowość: Stryków
Odcinek: Zgierz - Stryków
Typ stacji: e-TOLL
Miesiąc: Sierpień

Rok: 2025
Numer drogi: A2
Oddział: Łódź

R03_07-8_10702_2025

Dzień tygodnia	Poniedziałek		Wtorek		Środa		Czwartek		Piątek		Sobota		Niedziela	
	Zgierz	Stryków	Zgierz	Stryków	Zgierz	Stryków	Zgierz	Stryków	Zgierz	Stryków	Zgierz	Stryków	Zgierz	Stryków
SDR	20818	18473	19975	18210	19369	19716	20311	21303	21042	21865	17399	18041	18693	17565
Razem	39291		38185		39085		41614		42907		35440		36258	
Podział procentowy	52,98%	47,02%	52,31%	47,69%	49,56%	50,44%	48,81%	51,19%	49,04%	50,96%	49,09%	50,91%	51,56%	48,44%



Analiza ruchu pojazdów ogółem w poszczególnych dniach tygodnia dla każdego miesiąca, w podziale na kierunki ruchu



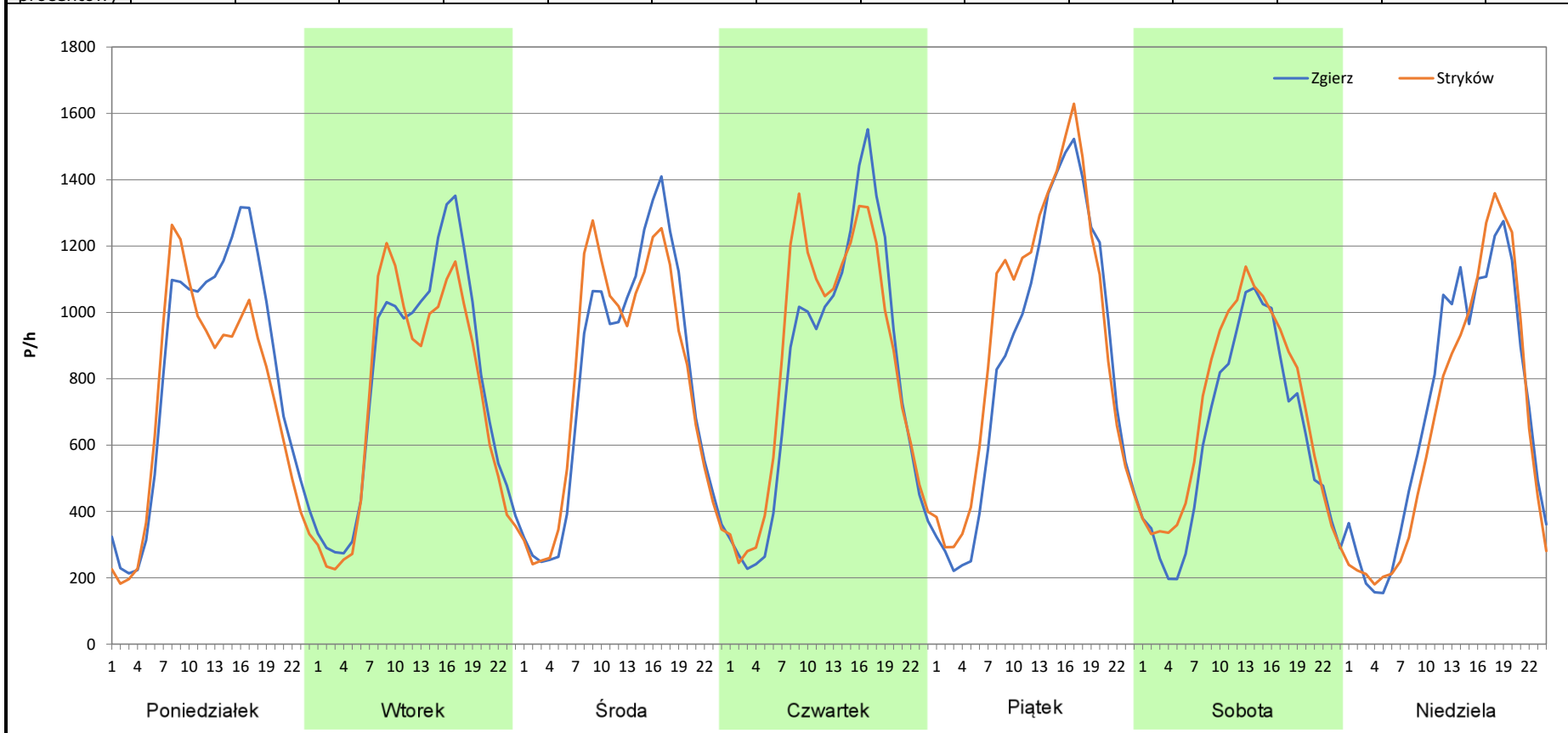
Stacja nr 10702

Miejscowość: Stryków
Odcinek: Zgierz - Stryków
Typ stacji: e-TOLL
Miesiąc: Wrzesień

Rok: 2025
Numer drogi: A2
Oddział: Łódź

R03_07-9_10702_2025

Dzień tygodnia	Poniedziałek		Wtorek		Środa		Czwartek		Piątek		Sobota		Niedziela	
	Zgierz	Stryków	Zgierz	Stryków	Zgierz	Stryków	Zgierz	Stryków	Zgierz	Stryków	Zgierz	Stryków	Zgierz	Stryków
Kierunek SDR	19413	17406	18769	17589	18877	18969	19311	20216	20575	22418	14783	16620	16735	15784
Razem	36819		36358		37846		39527		42993		31403		32519	
Podział procentowy	52,73%	47,27%	51,62%	48,38%	49,88%	50,12%	48,86%	51,14%	47,86%	52,14%	47,08%	52,92%	51,46%	48,54%



Analiza ruchu pojazdów ogółem w poszczególnych dniach tygodnia dla każdego miesiąca, w podziale na kierunki ruchu



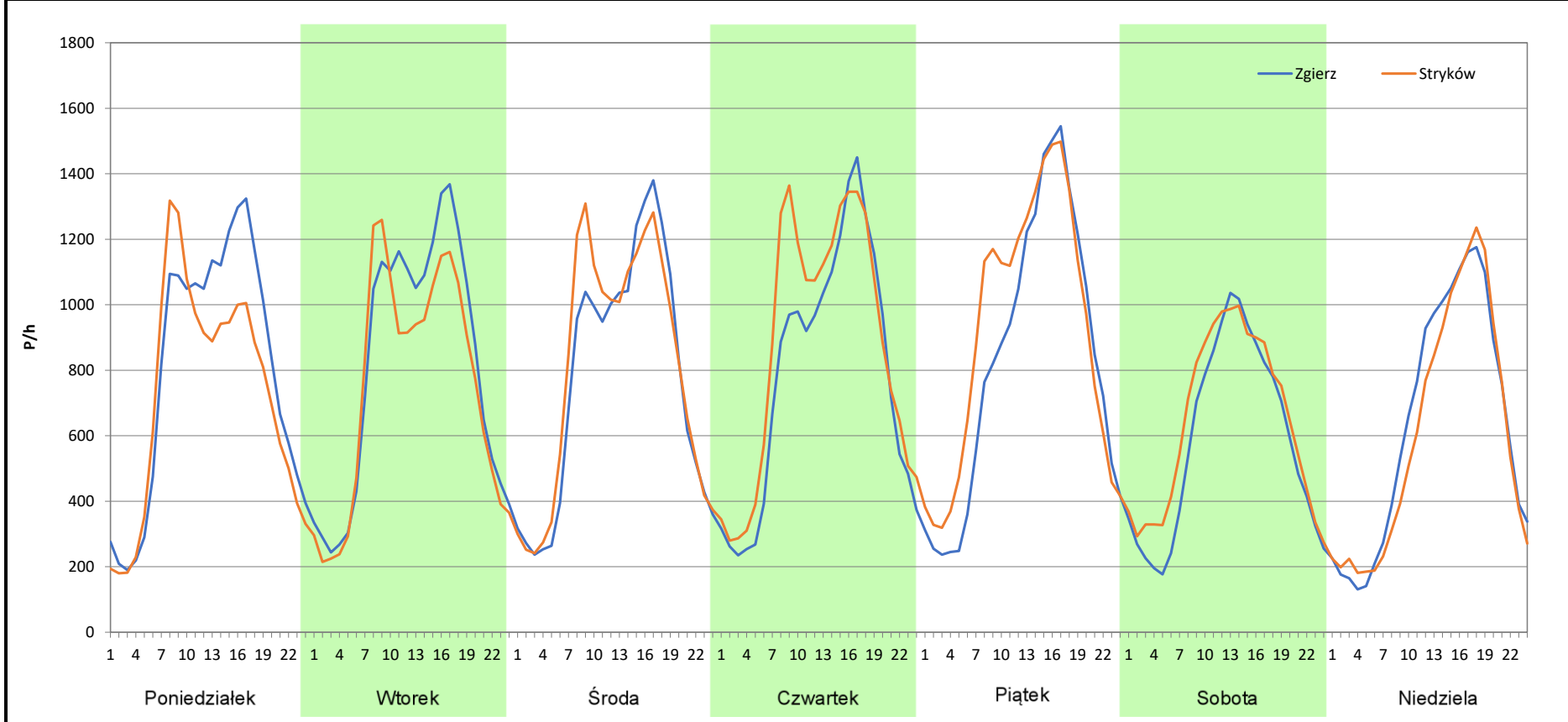
Stacja nr 10702

Miejscowość: Stryków
Odcinek: Zgierz - Stryków
Typ stacji: e-TOLL
Miesiąc: Październik

Rok: 2025
Numer drogi: A2
Oddział: Łódź

R03_07-10_10702_2025

Dzień tygodnia	Poniedziałek		Wtorek		Środa		Czwartek		Piątek		Sobota		Niedziela	
	Zgierz	Stryków	Zgierz	Stryków	Zgierz	Stryków	Zgierz	Stryków	Zgierz	Stryków	Zgierz	Stryków	Zgierz	Stryków
Kierunek	19060	17280	19385	17860	18476	19189	18811	20957	19804	21882	13929	15400	15121	14399
SDR	19060	17280	19385	17860	18476	19189	18811	20957	19804	21882	13929	15400	15121	14399
Razem	36340		37245		37665		39768		41686		29329		29520	
Podział procentowy	52,45%	47,55%	52,05%	47,95%	49,05%	50,95%	47,30%	52,70%	47,51%	52,49%	47,49%	52,51%	51,22%	48,78%



Analiza ruchu pojazdów ogółem w poszczególnych dniach tygodnia dla każdego miesiąca, w podziale na kierunki ruchu



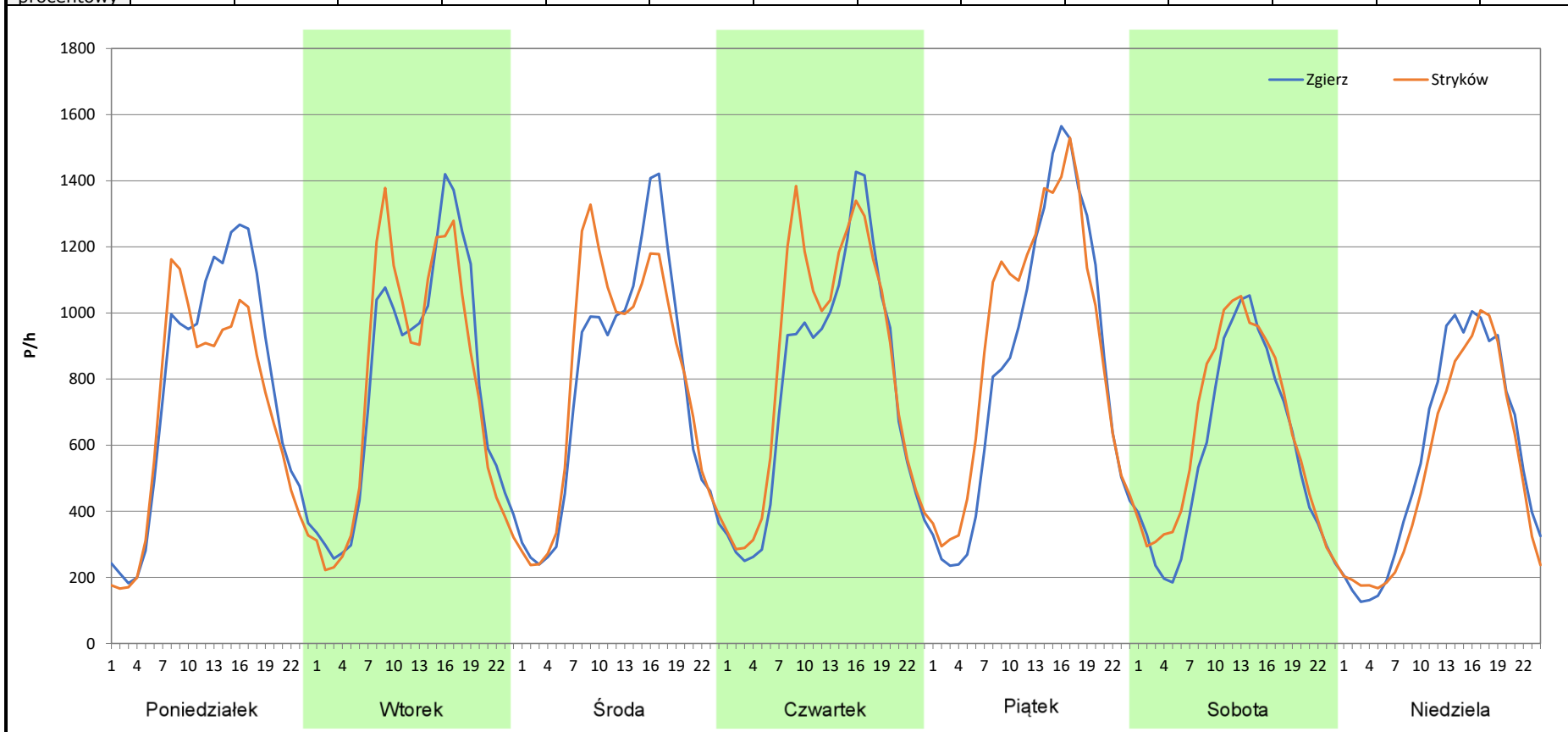
Stacja nr 10702

Miejscowość: Stryków
Odcinek: Zgierz - Stryków
Typ stacji: e-TOLL
Miesiąc: Listopad

Rok: 2025
Numer drogi: A2
Oddział: Łódź

R03_07-11_10702_2025

Dzień tygodnia	Poniedziałek		Wtorek		Środa		Czwartek		Piątek		Sobota		Niedziela	
	Zgierz	Stryków	Zgierz	Stryków	Zgierz	Stryków	Zgierz	Stryków	Zgierz	Stryków	Zgierz	Stryków	Zgierz	Stryków
Kierunek SDR	18190	16475	18763	18464	18436	18927	18654	20256	20204	21768	13736	15145	13532	12454
Razem	34665		37227		37363		38910		41972		28881		25986	
Podział procentowy	52,47%	47,53%	50,40%	49,60%	49,34%	50,66%	47,94%	52,06%	48,14%	51,86%	47,56%	52,44%	52,07%	47,93%



Analiza ruchu pojazdów ogółem w poszczególnych dniach tygodnia dla każdego miesiąca, w podziale na kierunki ruchu



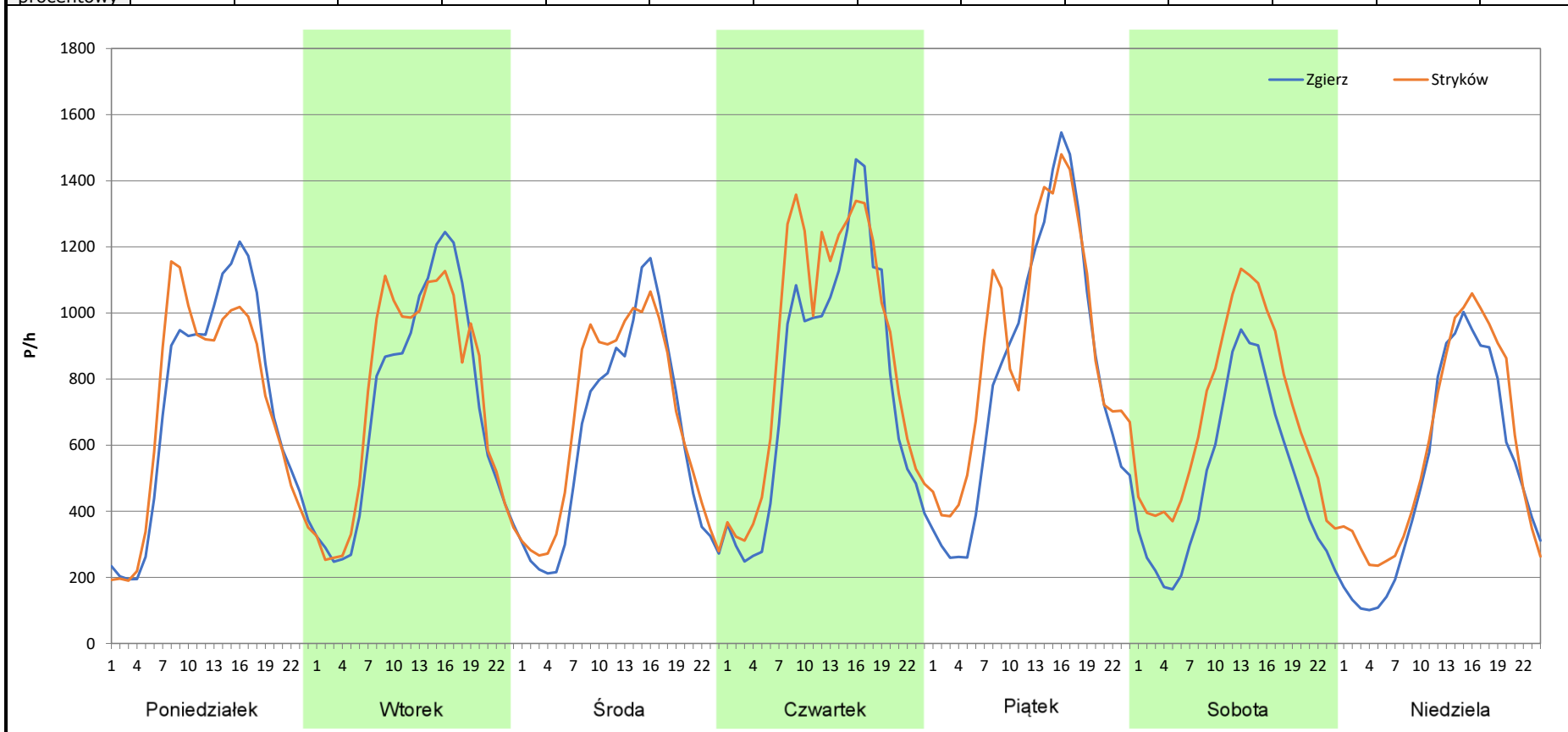
Stacja nr 10702

Miejscowość: Stryków
Odcinek: Zgierz - Stryków
Typ stacji: e-TOLL
Miesiąc: Grudzień

Rok: 2025
Numer drogi: A2
Oddział: Łódź

R03_07-12_10702_2025

Dzień tygodnia	Poniedziałek		Wtorek		Środa		Czwartek		Piątek		Sobota		Niedziela	
	Zgierz	Stryków	Zgierz	Stryków	Zgierz	Stryków	Zgierz	Stryków	Zgierz	Stryków	Zgierz	Stryków	Zgierz	Stryków
SDR	17085	16840	17137	17729	14778	15966	18981	21406	19575	21579	11823	16426	12178	13966
Razem	33925		34866		30744		40387		41154		28249		26144	
Podział procentowy	50,36%	49,64%	49,15%	50,85%	48,07%	51,93%	47,00%	53,00%	47,57%	52,43%	41,85%	58,15%	46,58%	53,42%



Analiza ruchu pojazdów ogółem w święta i dni okołoświąteczne, w podziale na kierunki ruchu NOWY ROK i Święto Trzech Króli



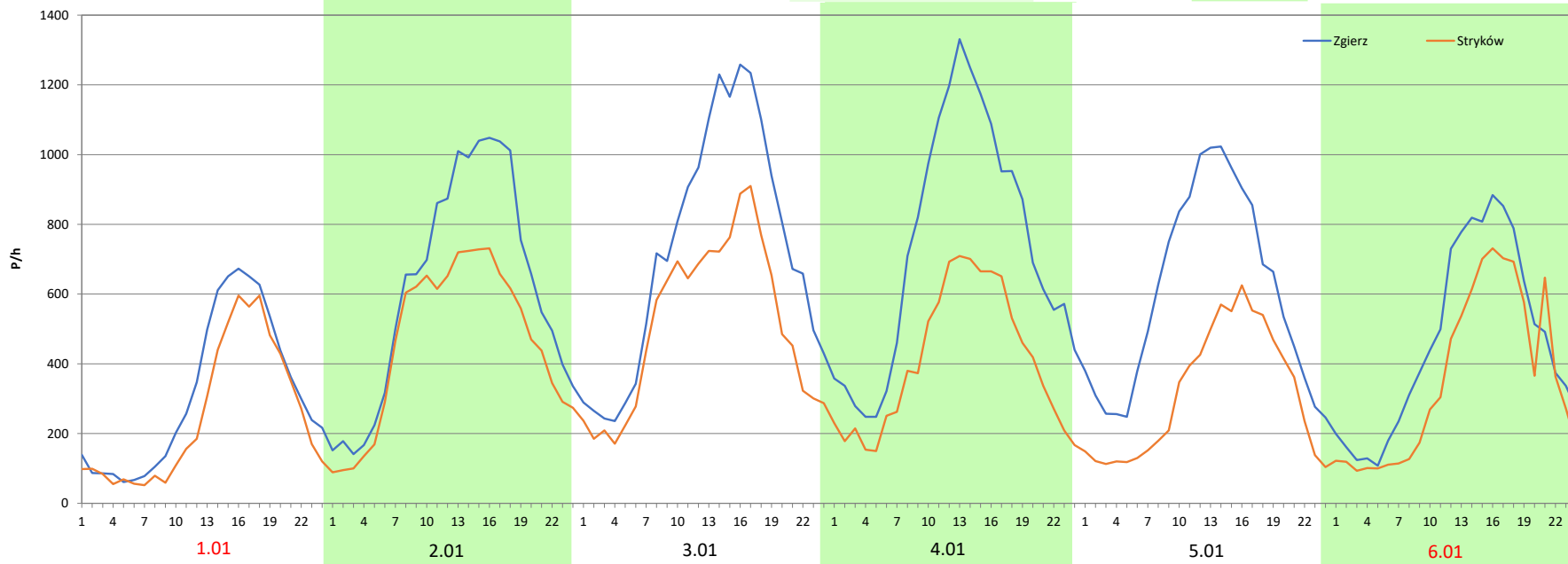
Stacja nr 10702

Miejscowość: Stryków
Odcinek: Zgierz - Stryków
Typ stacji: e-TOLL
Miesiąc: Styczeń

Rok: 2025
Numer drogi: A2
Oddział: Łódź

R03_08-1_10702_2025

Data Dzień tygodnia	1.01 Środa		2.01 Czwartek		3.01 Piątek		4.01 Sobota		5.01 Niedziela		6.01 Poniedziałek	
Kierunek	Zgierz	Stryków	Zgierz	Stryków	Zgierz	Stryków	Zgierz	Stryków	Zgierz	Stryków	Zgierz	Stryków
Dobowy ruch	7451	5947	14755	11044	14979	11282	15150	11427	15239	11469	15314	11419
Razem	13398		25799		26261		26577		26708		26733	
Podział procentowy	55,61%	44,39%	57,19%	42,81%	57,04%	42,96%	57,00%	43,00%	57,06%	42,94%	57,29%	42,71%
Udział SDRR	38,75%		74,61%		75,95%		76,86%		77,24%		77,31%	





Analiza ruchu pojazdów ogółem w święta i dni okołoswiąteczne, w podziale na kierunki ruchu WIELKANOC

Stacja nr 10702

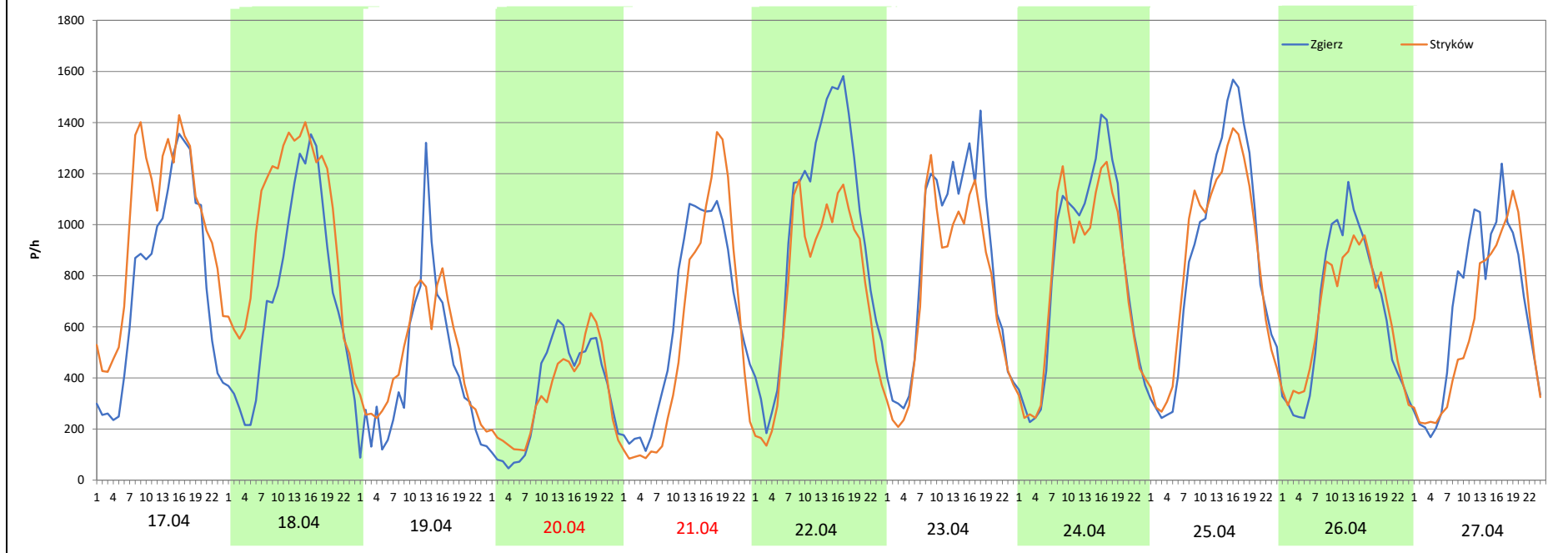
Miejscowość: Stryków
Odcinek: Zgierz - Stryków
Typ stacji: e-TOLL
Miesiąc: Marzec / Kwiecień

Rok: 2025
Numer drogi: A2
Oddział: Łódź

R03_08-2_10702_2025

Data Dzień tygodnia	17.04 Czwartek		18.04 Piątek		19.04 Sobota		20.04 Niedziela		21.04 Poniedziałek		22.04 Wtorek		23.04 Środa	
Kierunek	Zgierz	Stryków	Zgierz	Stryków	Zgierz	Stryków	Zgierz	Stryków	Zgierz	Stryków	Zgierz	Stryków	Zgierz	Stryków
Dobowy ruch	18485	23792	17396	23957	10195	11261	8109	7958	14997	13615	23162	17947	23157	18154
Razem	42277		41353		21456		16067		28612		41109		41311	
Podział procentowy	43,72%	56,28%	42,07%	57,93%	47,52%	52,48%	50,47%	49,53%	52,42%	47,58%	56,34%	43,66%	56,06%	43,94%
Udział SDRR	122,27%		119,59%		62,05%		46,47%		82,75%		118,89%		119,47%	

Data Dzień tygodnia	24.04 Czwartek		25.04 Piątek		26.04 Sobota		27.04 Niedziela	
Kierunek	Zgierz	Stryków	Zgierz	Stryków	Zgierz	Stryków	Zgierz	Stryków
Dobowy ruch	19694	18772	20887	20572	15546	15313	16056	14272
Razem	38466		41459		30859		30328	
Podział procentowy	51,20%	48,80%	50,38%	49,62%	50,38%	49,62%	52,94%	47,06%
Udział SDRR	111,24%		119,90%		89,24%		87,71%	



Analiza ruchu pojazdów ogółem w święta i dni okolicznościowe, w podziale na kierunki ruchu
1 - 3 MAJA

Stacja nr 10702

 **Generalna Dyrekcja
Dróg Krajowych i Autostrad**

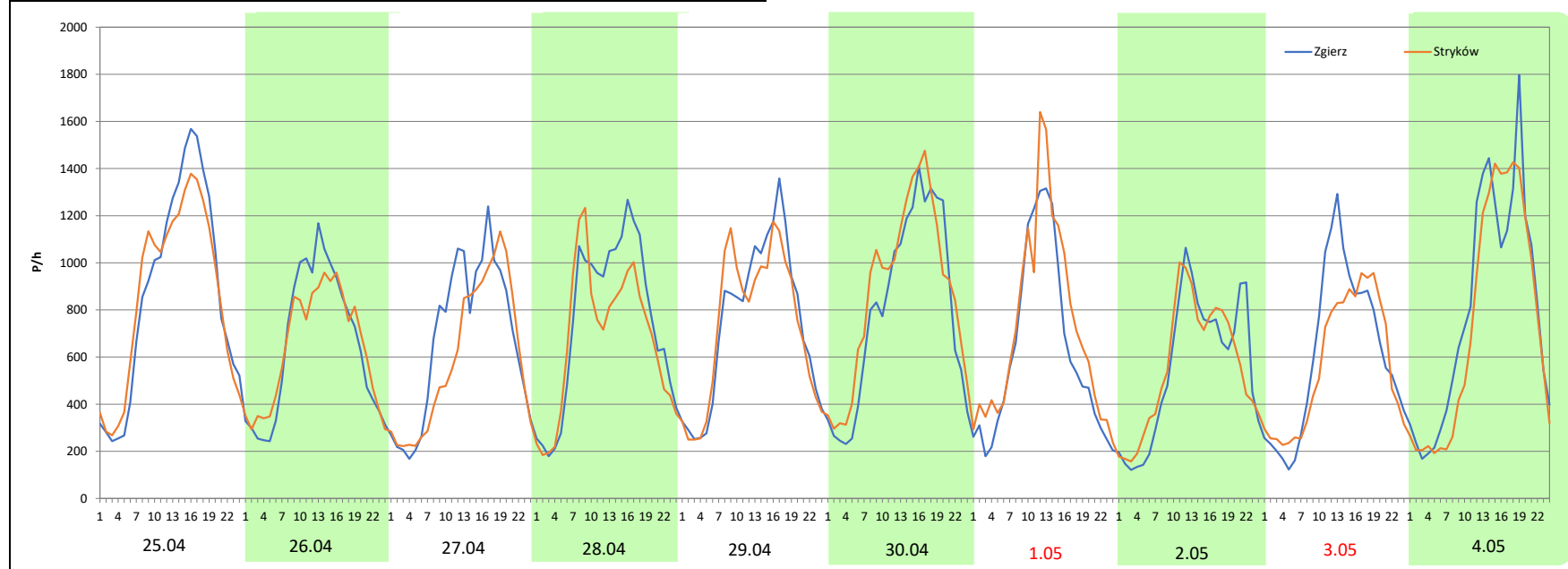
Miejscowość: Stryków
Odcinek: Zgierz - Stryków
Typ stacji: e-TOLL
Miesiąc: Maj

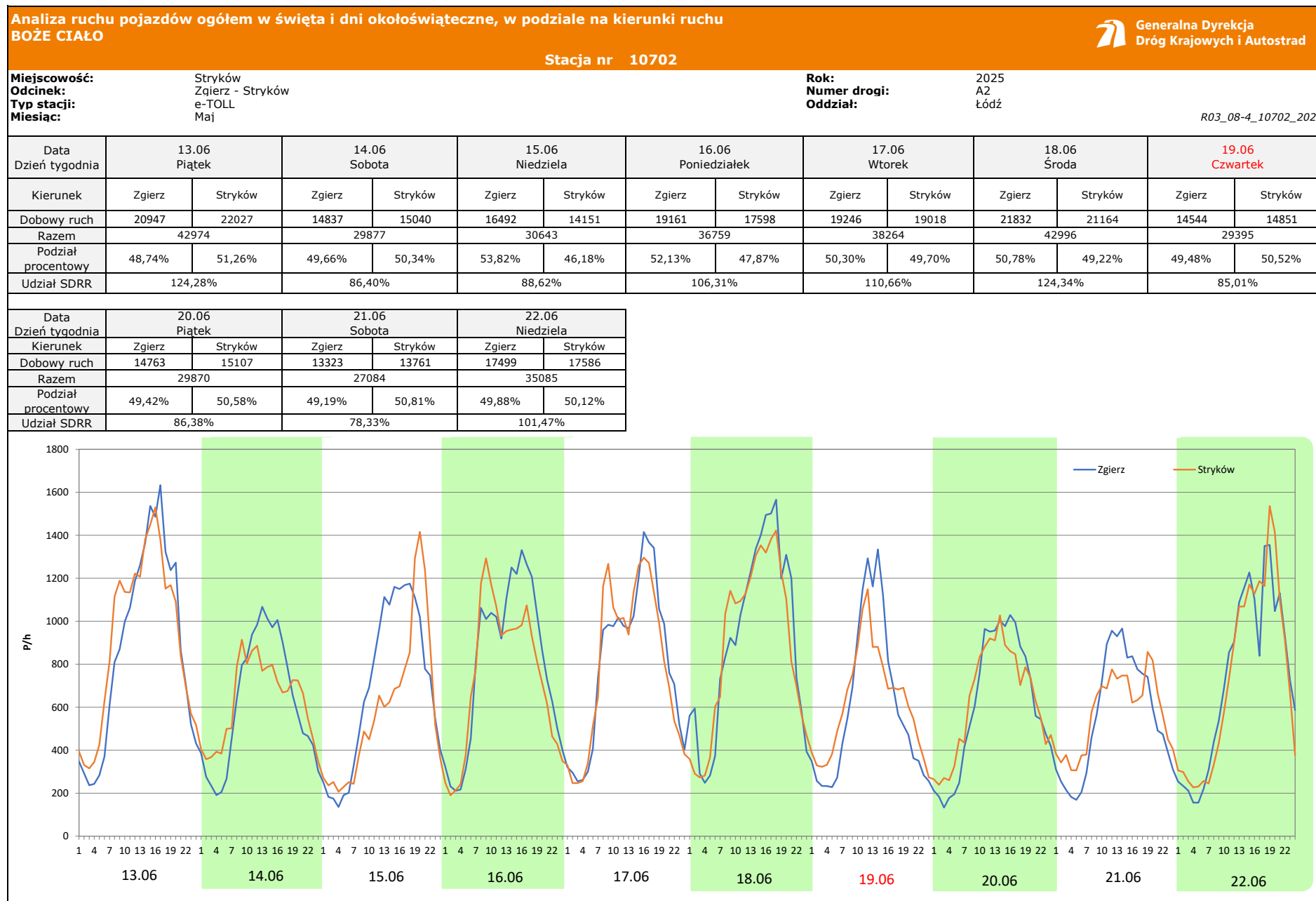
Rok: 2025
Numer drogi: A2
Oddział: Łódź

R03_08-3_10702_2025


Data Dzień tygodnia	25.04 Piątek		26.04 Sobota		27.04 Niedziela		28.04 Poniedziałek		29.04 Wtorek		30.04 Środa		1.05 Czwartek	
Kierunek	Zgierz	Stryków	Zgierz	Stryków	Zgierz	Stryków	Zgierz	Stryków	Zgierz	Stryków	Zgierz	Stryków	Zgierz	Stryków
Dobowy ruch	20887	20572	15546	15313	16056	14272	17950	16237	17742	17441	19185	20980	14950	17264
Razem	41459		30859		30328		34187		35183		40165		32214	
Podział procentowy	50,38%	49,62%	50,38%	49,62%	52,94%	47,06%	52,51%	47,49%	50,43%	49,57%	47,77%	52,23%	46,41%	53,59%
Udział SDRR	119,90%		89,24%		87,71%		98,87%		101,75%		116,16%		93,16%	

Data Dzień tygodnia	2.05 Piątek		3.05 Sobota		4.05 Niedziela	
Kierunek	Zgierz	Stryków	Zgierz	Stryków	Zgierz	Stryków
Dobowy ruch	13375	13384	14646	13587	19156	17662
Razem	26759		28233		36818	
Podział procentowy	49,98%	50,02%	51,88%	48,12%	52,03%	47,97%
Udział SDRR	77,39%		81,65%		106,48%	





Analiza ruchu pojazdów ogółem w święta i dni okołoświęteczne, w podziale na kierunki ruchu
WNIEBOWZIĘCIE NMP

 Generalna Dyrekcja Dróg Krajowych i Autostrad

Stacja nr 10702

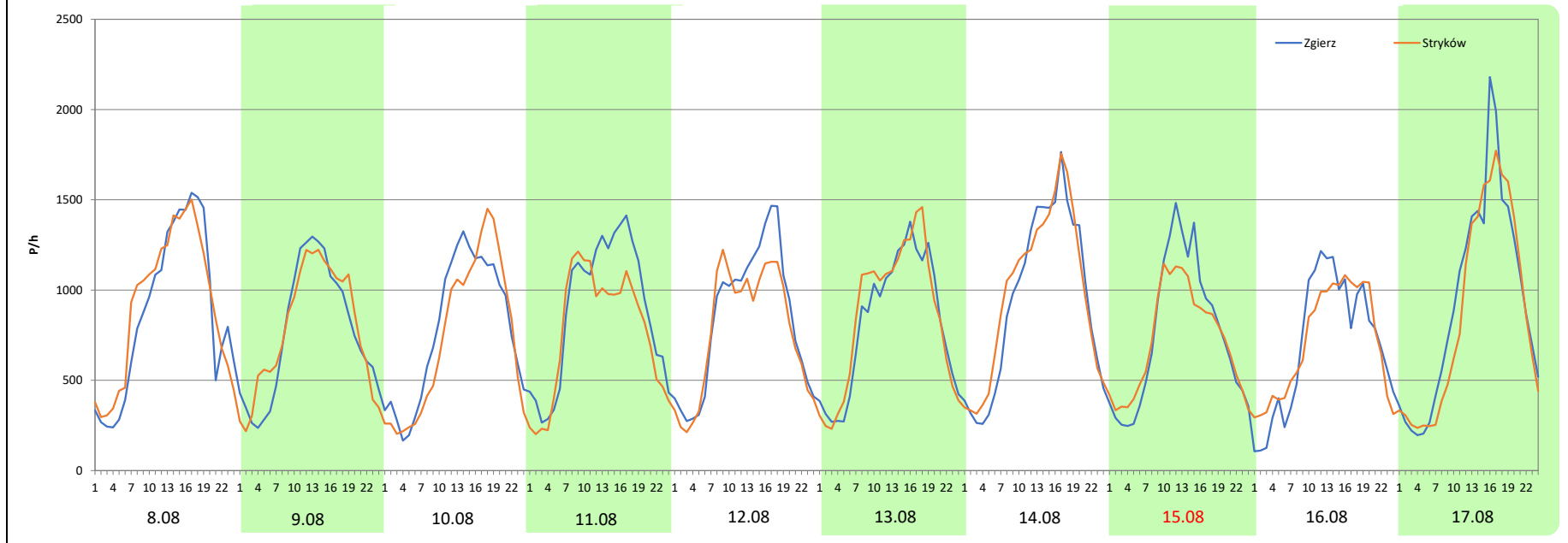
Miejscowość: Stryków
Odcinek: Zgierz - Stryków
Typ stacji: e-TOLL
Miesiąc: Sierpień

Rok: 2025
Numer drogi: A2
Oddział: Łódź

R03_08-5_10702_2025

Data Dzień tygodnia	8.08 Piątek		9.08 Sobota		10.08 Niedziela		11.08 Poniedziałek		12.08 Wtorek		13.08 Środa		14.08 Czwartek	
Kierunek	Zgierz	Stryków	Zgierz	Stryków	Zgierz	Stryków	Zgierz	Stryków	Zgierz	Stryków	Zgierz	Stryków	Zgierz	Stryków
Dobowy ruch	20943	21802	18294	18671	18602	17535	21228	18437	20002	18527	19579	20385	22651	23516
Razem	42745		36965		36137		39665		38529		39964		46167	
Podział procentowy	49,00%	51,00%	49,49%	50,51%	51,48%	48,52%	53,52%	46,48%	51,91%	48,09%	48,99%	51,01%	49,06%	50,94%
Udział SDRR	123,62%		106,90%		104,51%		114,71%		111,43%		115,58%		133,52%	

Data Dzień tygodnia	15.08 Piątek		16.08 Sobota		17.08 Niedziela	
Kierunek	Zgierz	Stryków	Zgierz	Stryków	Zgierz	Stryków
Dobowy ruch	18065	17181	16772	16951	22242	20714
Razem	35246		33723		42956	
Podział procentowy	51,25%	48,75%	49,73%	50,27%	51,78%	48,22%
Udział SDRR	101,93%		97,53%		124,23%	



Analiza ruchu pojazdów ogółem w święta i dni okołoswiąteczne, w podziale na kierunki ruchu WSZYSTKICH ŚWIĘTYCH

Stacja nr 10702

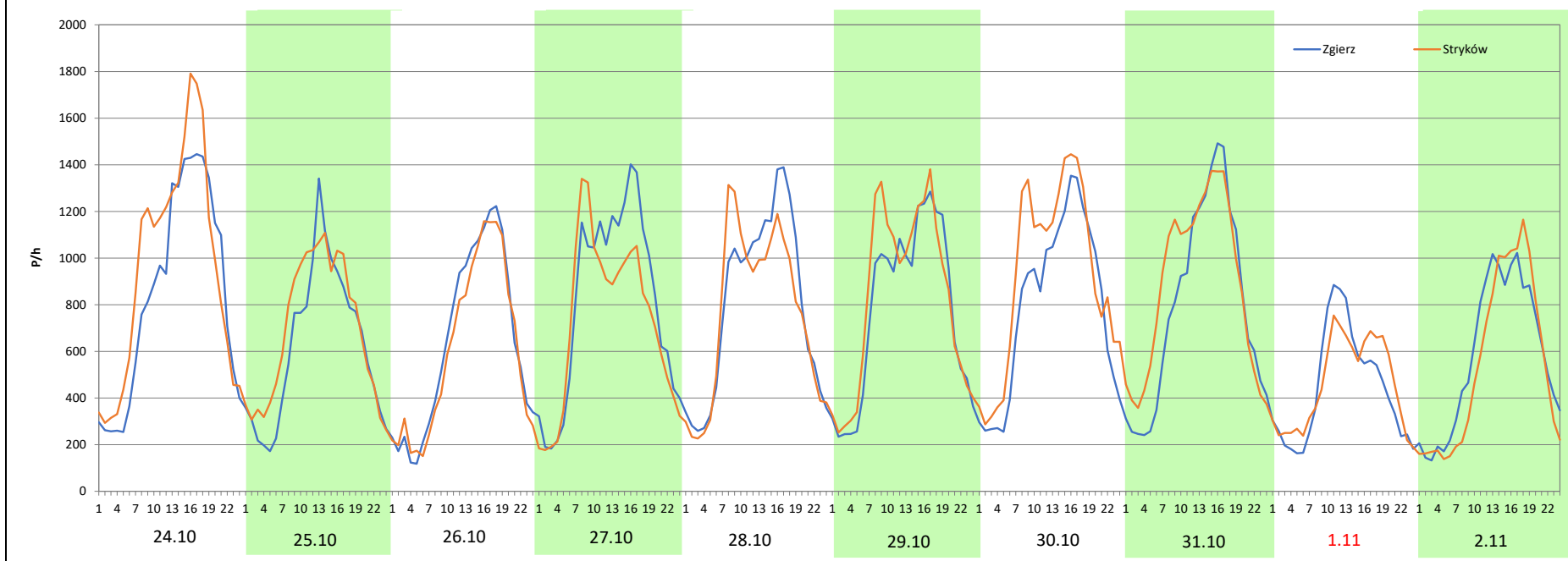
Miejscowość: Stryków
Odcinek: Zgierz - Stryków
Typ stacji: e-TOLL
Miesiąc: Październik / Listopad

Rok: 2025
Numer drogi: A2
Oddział: Łódź

R03_08-6_10702_2025

Data Dzień tygodnia	24.10 Piątek		25.10 Sobota		26.10 Niedziela		27.10 Poniedziałek		28.10 Wtorek		29.10 Środa		30.10 Czwartek	
Kierunek	Zgierz	Stryków	Zgierz	Stryków	Zgierz	Stryków	Zgierz	Stryków	Zgierz	Stryków	Zgierz	Stryków	Zgierz	Stryków
Dobowy ruch	20189	22857	14864	16537	15220	14410	19334	17449	19004	18155	18501	19785	18847	22109
Razem	43046		31401		29630		36783		37159		38286		40956	
Podział procentowy	46,90%	53,10%	47,34%	52,66%	51,37%	48,63%	52,56%	47,44%	51,14%	48,86%	48,32%	51,68%	46,02%	53,98%
Udział SDRR	124,49%		90,81%		85,69%		106,38%		107,46%		110,72%		118,45%	

Data Dzień tygodnia	31.10 Piątek		1.11 Sobota		2.11 Niedziela	
Kierunek	Zgierz	Stryków	Zgierz	Stryków	Zgierz	Stryków
Dobowy ruch	18974	21067	10598	10992	13905	13029
Razem	40041		21590		26934	
Podział procentowy	47,39%	52,61%	49,09%	50,91%	51,63%	48,37%
Udział SDRR	115,80%		62,44%		77,89%	



Analiza ruchu pojazdów ogółem w święta i dni okołoświąteczne, w podziale na kierunki ruchu
ŚWIĘTO NIEPODLEGŁOŚCI



Stacja nr 10702

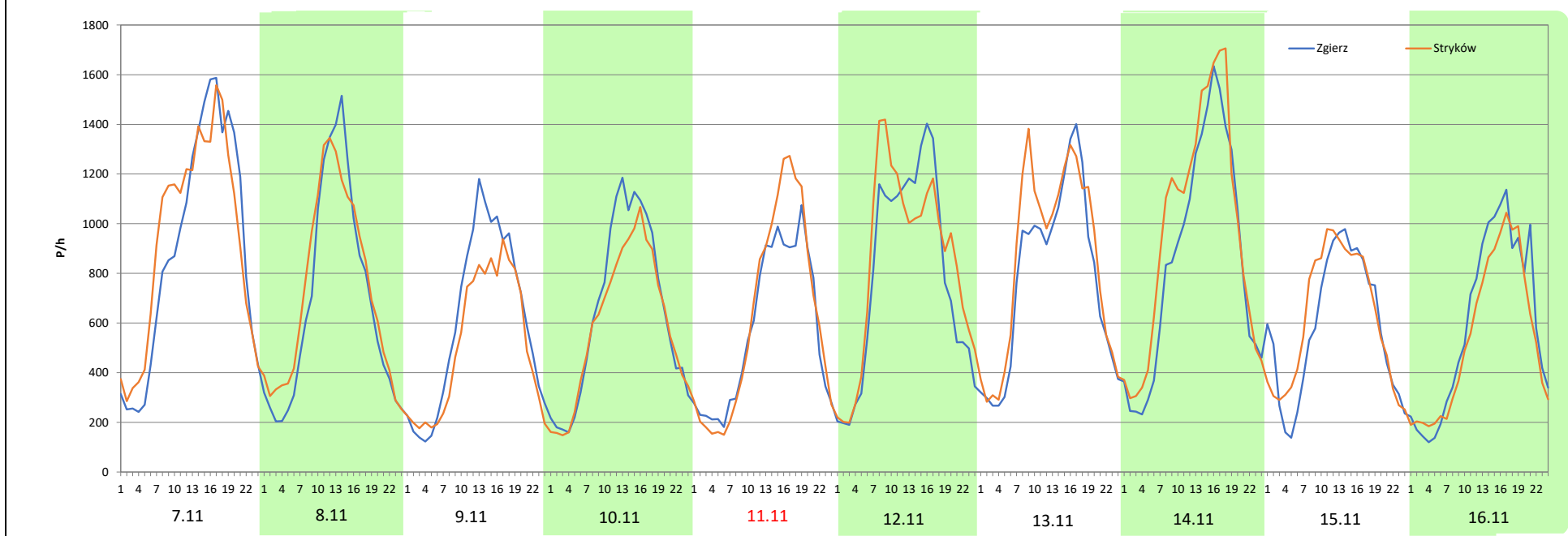
Miejscowość: Stryków
Odcinek: Zgierz - Stryków
Typ stacji: e-TOLL
Miesiąc: Listopad

Rok: 2025
Numer drogi: A2
Oddział: Łódź

R03_08-7_10702_2025

Data Dzień tygodnia	7.11 Piątek		8.11 Sobota		9.11 Niedziela		10.11 Poniedziałek		11.11 Wtorek		12.11 Środa		13.11 Czwartek	
Kierunek	Zgierz	Stryków	Zgierz	Stryków	Zgierz	Stryków	Zgierz	Stryków	Zgierz	Stryków	Zgierz	Stryków	Zgierz	Stryków
Dobowy ruch	21442	22379	16412	17458	14378	12252	15447	14138	13650	14810	18964	20130	18507	20266
Razem	43821		33870		26630		29585		28460		39094		38773	
Podział procentowy	48,93%	51,07%	48,46%	51,54%	53,99%	46,01%	52,21%	47,79%	47,96%	52,04%	48,51%	51,49%	47,73%	52,27%
Udział SDRR	126,73%		97,95%		77,01%		85,56%		82,31%		113,06%		112,13%	

Data Dzień tygodnia	14.11 Piątek		15.11 Sobota		16.11 Niedziela	
Kierunek	Zgierz	Stryków	Zgierz	Stryków	Zgierz	Stryków
Dobowy ruch	20366	23059	13928	14760	14211	12897
Razem	43425		28688		27108	
Podział procentowy	46,90%	53,10%	48,55%	51,45%	52,42%	47,58%
Udział SDRR	125,59%		82,97%		78,40%	



Analiza ruchu pojazdów ogółem w święta i dni okołoswiąteczne, w podziale na kierunki ruchu
BOŻE NARODZENIE

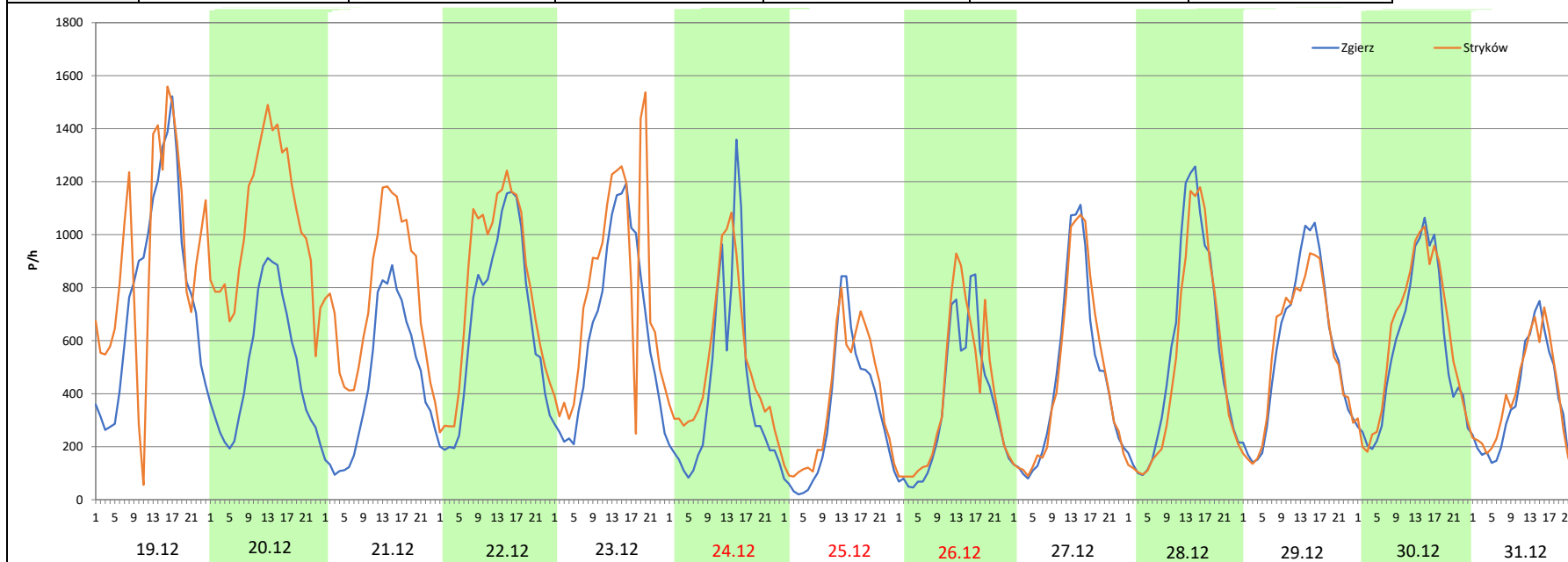



Stacja nr 10702

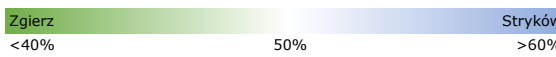

Miejscowość:	Stryków	Rok:	2025
Odcinek:	Zgierz - Stryków	Numer drogi:	A2
Typ stacji:	e-TOLL	Oddział:	Łódź
Miesiąc:	Grudzień	R03_08-8_10702_2025	

Data Dzień tygodnia	19.12 Piątek		20.12 Sobota		21.12 Niedziela		22.12 Poniedziałek		23.12 Wtorek		24.12 Środa		25.12 Czwartek	
Kierunek	Zgierz	Stryków	Zgierz	Stryków	Zgierz	Stryków	Zgierz	Stryków	Zgierz	Stryków	Zgierz	Stryków	Zgierz	Stryków
Dobowy ruch	18990	22085	11934	24947	10581	18357	16038	19137	15475	18841	9861	12234	7522	8734
Razem	41075		36881		28938		35175		34316		22095		16256	
Podział procentowy	46,23%	53,77%	32,36%	67,64%	36,56%	63,44%	45,59%	54,41%	45,10%	54,90%	44,63%	55,37%	46,27%	53,73%
Udział SDRR	118,79%		106,66%		83,69%		101,73%		99,24%		63,90%		47,01%	

Data Dzień tygodnia	26.12 Piątek		27.12 Sobota		28.12 Niedziela		29.12 Poniedziałek		30.12 Wtorek		31.12 Środa	
Kierunek	Zgierz	Stryków	Zgierz	Stryków	Zgierz	Stryków	Zgierz	Stryków	Zgierz	Stryków	Zgierz	Stryków
Dobowy ruch	8473	9347	10942	11191	13235	12187	13654	13317	13578	14608	8190	8616
Razem	17820		22133		25422		26971		28186		16806	
Podział procentowy	47,55%	52,45%	49,44%	50,56%	52,06%	47,94%	50,62%	49,38%	48,17%	51,83%	48,73%	51,27%
Udział SDRR	51,54%		64,01%		73,52%		78,00%		81,51%		48,60%	



Nierównomierność kierunkowa dla każdego dnia w roku, dla pojazdów ogółem												
											 Generalna Dyrekcja Dróg Krajowych i Autostrad	
Stacja nr 10702												
Miejscowość:	Stryków					Rok:	2025					
Odcinek:	Zgierz - Stryków					Numer drogi:	A2					
Typ stacji:	e-TOLL					Oddział:	Łódź					
R03_11_10702_2025												
10702	Proporcja ruchu dziennego do średniego dobowego ruchu rocznego [%]											
	1	2	3	4	5	6	7	8	9	10	11	12
1	44,4	51,1	54,4	48,8	53,6	46,3	45,3	51,7	46,5	50,7	50,9	47,8
2	42,8	45,0	47,4	51,0	50,0	46,0	49,7	53,4	48,7	52,8	48,4	48,4
3	41,4	46,8	48,3	52,1	48,1	47,8	52,3	49,0	48,9	52,1	46,8	50,5
4	35,8	48,5	48,7	51,0	48,0	50,0	53,0	48,1	50,2	50,1	51,9	51,2
5	34,3	50,3	49,3	54,1	47,7	52,1	50,7	46,4	50,9	48,3	49,9	51,1
6	43,4	52,5	52,0	49,6	47,5	47,8	51,3	50,8	51,9	47,6	51,8	53,6
7	44,4	51,8	51,5	48,8	49,6	56,2	48,2	50,9	49,4	48,7	51,1	48,7
8	48,2	54,5	53,3	48,6	51,3	53,8	51,1	51,0	47,0	50,6	51,5	47,5
9	49,6	48,4	49,2	50,7	51,6	44,4	50,0	50,5	47,1	52,4	46,0	49,1
10	49,5	47,3	47,8	52,1	52,7	47,1	52,1	48,5	50,7	52,6	47,8	50,6
11	48,7	48,1	48,7	52,0	47,4	50,2	52,5	46,5	51,6	54,0	52,0	52,1
12	43,6	51,0	51,6	57,5	47,4	50,5	58,0	48,1	51,7	49,2	51,5	52,4
13	46,3	52,5	52,5	52,3	46,7	51,3	50,8	51,0	52,9	47,5	52,3	55,8
14	48,5	53,4	51,6	49,5	50,7	50,3	48,6	50,9	47,6	45,5	53,1	52,1
15	50,0	56,2	53,6	51,1	53,7	46,2	49,4	48,7	47,6	51,1	51,5	49,1
16	51,8	48,9	48,3	53,7	53,1	47,9	51,3	50,3	49,0	52,9	47,6	50,6
17	53,8	47,8	47,2	56,3	54,8	49,7	53,1	48,2	50,2	52,0	48,0	52,9
18	54,3	47,9	49,1	57,9	46,6	49,2	53,4	47,0	50,9	53,1	48,3	55,5
19	48,3	50,7	51,1	52,5	47,8	50,5	56,0	47,9	54,0	49,0	50,9	53,8
20	47,6	52,6	52,5	49,5	47,4	50,6	51,8	49,8	52,7	47,6	52,1	67,6
21	49,4	52,2	52,3	47,6	50,2	50,8	49,2	51,3	48,4	48,8	51,8	63,4
22	51,1	53,6	53,3	43,7	52,1	50,1	49,5	50,8	47,7	50,6	53,8	54,4
23	52,6	47,2	48,4	46,8	52,2	48,9	51,4	49,5	48,7	51,5	49,6	54,9
24	51,8	47,9	48,8	48,8	53,0	48,9	53,2	47,9	50,7	53,1	47,5	55,4
25	53,0	49,1	48,3	49,6	45,6	49,9	53,5	46,4	51,8	52,7	48,5	53,7
26	46,7	51,3	50,7	49,6	49,0	49,5	51,2	48,5	51,9	48,6	50,3	52,5
27	47,5	53,0	51,8	47,1	48,5	52,5	50,6	50,1	54,3	47,4	52,1	50,6
28	48,2	52,7	51,8	47,5	51,8	49,0	48,2	51,7	48,6	48,9	51,5	47,9
29	50,7		53,9	49,6	54,9	48,7	49,5	50,3	47,5	51,7	53,3	49,4
30	51,9		49,4	52,2	50,4	45,7	50,7	50,7	48,4	54,0	48,2	51,8
31	51,0		48,0		51,2		52,6	48,7		52,6		51,3

Legenda	 Zgierz <40% 50% >60% Stryków	$*WNK = \frac{N_{poj./24h \text{ (kierunek P)}}}{N_{poj./24h \text{ (kierunek P+L)}}$
	 niedziele i święta	

Dobowe wahania ruchu pojazdów ogółem w podziale na kierunki



Generalna Dyrekcja
Dróg Krajowych i Autostrad

Stacja nr 10702

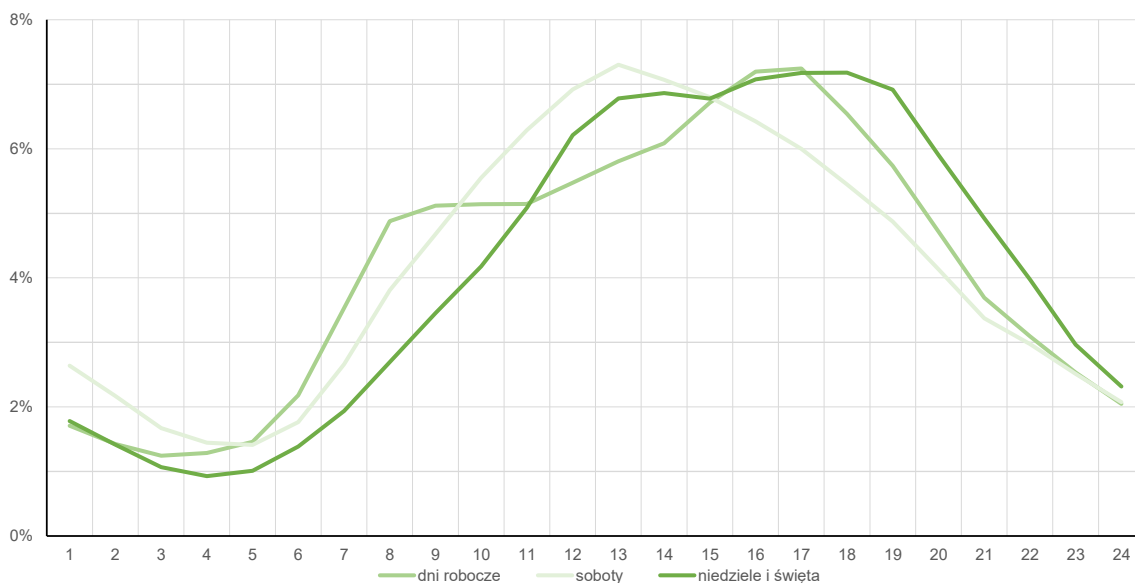
Miejscowość: Stryków
Odcinek: Zgierz - Stryków
Typ stacji: e-TOLL

Rok: 2025
Numer drogi: A2
Oddział: Łódź

Średni dobowy rozkład natężenia ruchu

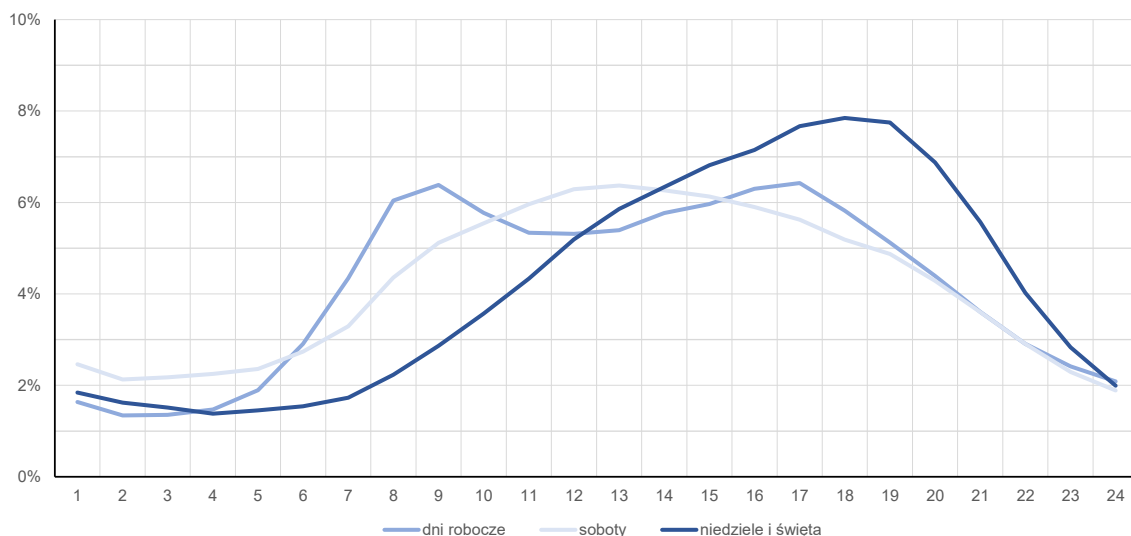
R03_12-1_10702_2025

Kierunek: Zgierz



R03_12-2_10702_2025

Kierunek: Stryków



Struktura rodzajowa ruchu wg pomiarów automatycznych

Stacja nr 10702



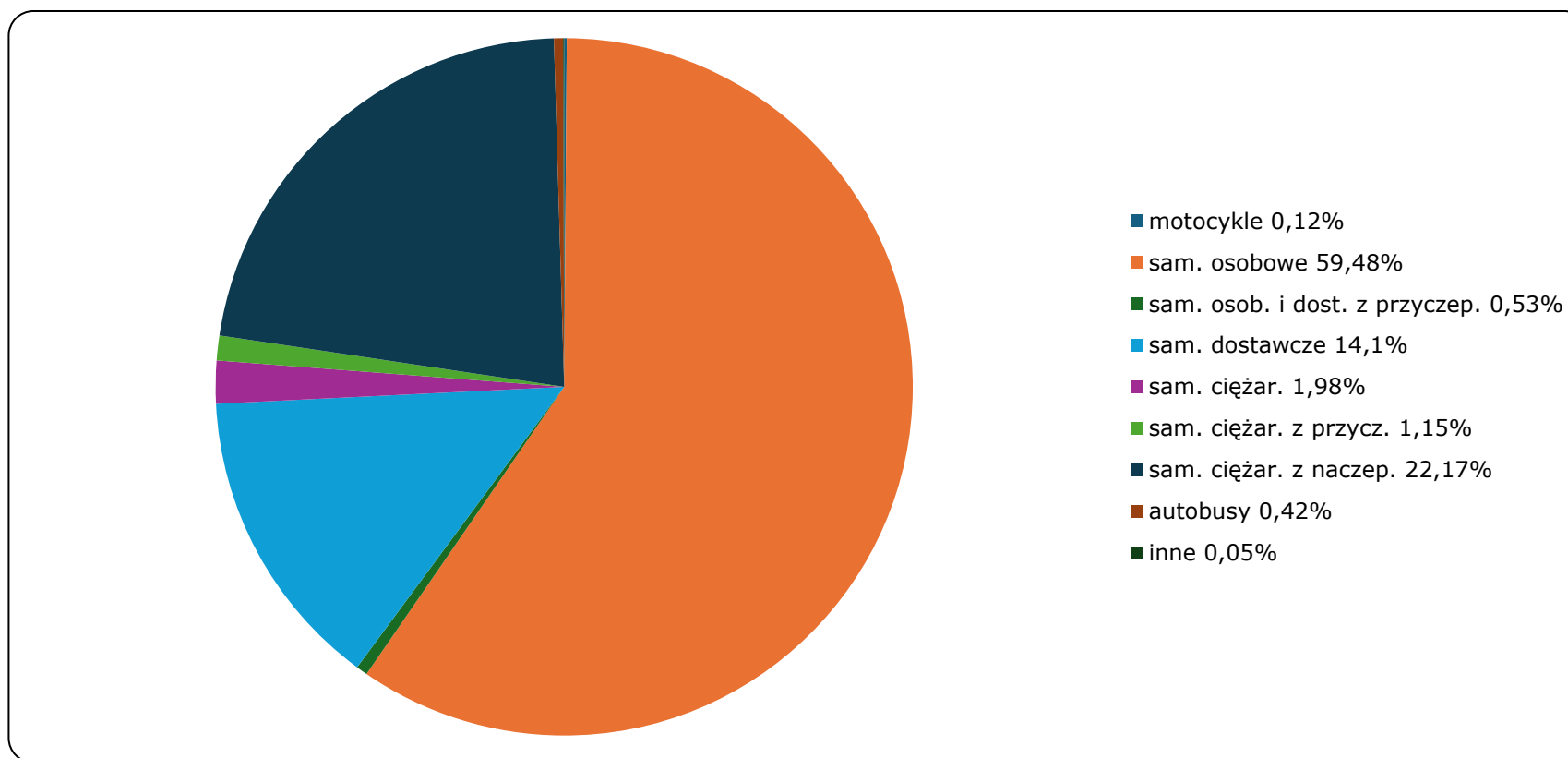
Generalna Dyrekcja
Dróg Krajowych i Autostrad

Miejscowość: Stryków
Odcinek: Zgierz - Stryków
Typ stacji: e-TOLL
Za okres od 01.01.2025 do 31.12.2025 (8+1)

Rok: 2025
Numer drogi: A2
Oddział: Łódź

R04_03_10702_2025

Rodzajowa struktura ruchu wg pomiarów automatycznych w 2025 roku



Zestawienie 200 godzin o największym natężeniu ruchu w roku Generalna Dyrekcja Dróg Krajowych i Autostrad

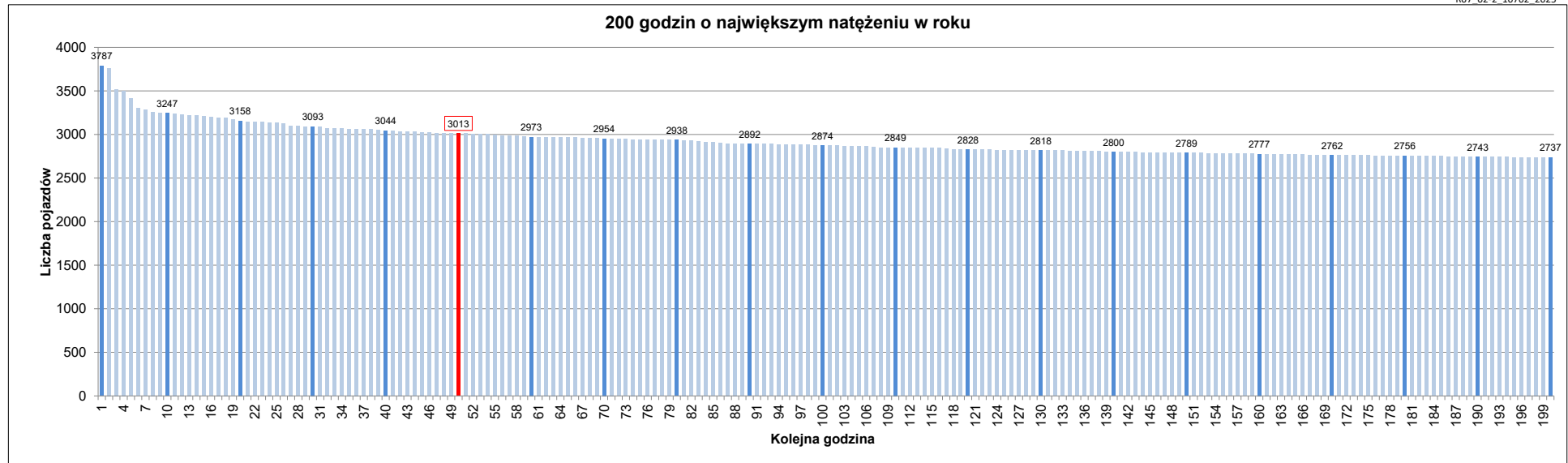
Stacja nr 10702

Miejscowość: Stryków
 Odcinek: Zgierz - Stryków
 Typ stacji: e-TOLL
 Rok: 2025
 Numer drogi: A2
 Oddział: Łódź

R07_02-L_10702_2025

Udział ruchu w godzinach o największym natężeniu w roku w odniesieniu do SDRR w 2025 roku [%]																					
SDRR	1	10	20	30	40	50	60	70	80	90	100	110	120	130	140	150	160	170	180	190	200
34578	3787	3247	3093	3044	3044	3013	2973	2954	2938	2892	2874	2849	2828	2818	2800	2789	2777	2762	2756	2743	2737
Udział proc.	11%	9%	9%	9%	9%	9%	9%	9%	8%	8%	8%	8%	8%	8%	8%	8%	8%	8%	8%	8%	8%
Data	17.08.25	06.06.25	26.09.25	10.10.25	29.08.25	13.06.25	25.07.25	01.08.25	18.07.25	25.04.25	14.08.25	04.07.25	25.09.25	29.05.25	30.05.25	26.09.25	17.08.25	29.05.25	04.07.25	05.09.25	25.09.25
Nr dnia	7	5	5	5	5	5	5	5	5	5	4	5	4	4	5	5	7	4	5	5	4
Godzina	16	16	17	17	16	17	15	15	16	17	15	16	17	17	17	18	13	16	17	18	16

R07_02-2_10702_2025



Oznaczenia:
 - Wartości natężeń kolejnych 200 godzin
 - Wartości co dziesiątej wartości z posród 200 godzin
 - Wartości 50-tej godziny

SDRR: 34578 poj./dobę