

Zakres czasowy: **2025**

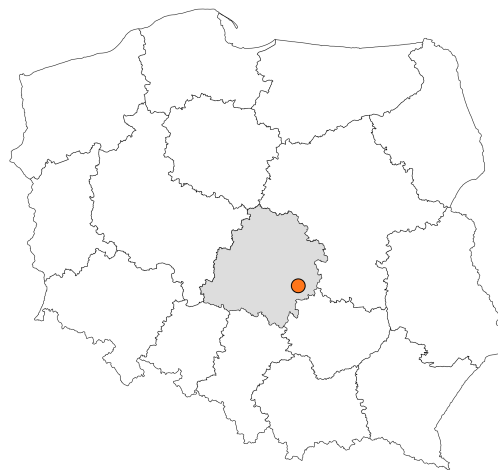
Raport dla stacji **10104**

Numer **10104**

Typ **8+1**

Oddział **Łódź**

Miejscowość **Jawor**



SPIS TREŚCI

R00 Zbiorcze i podsumowujące	1
R00_01 Karta charakterystyki stacji ciągłych pomiarów ruchu	1
R02 Rozwój ruchu w latach	2
R02_03 Rozwój ruchu pojazdów ogółem dla poszczególnych stacji	2
R02_03C Rozwój ruchu pojazdów ciężkich dla poszczególnych stacji	3
R03 Wahania ruchu i ruch w poszczególne dni tygodnia	4
R03_01 Średni dobowy ruchu pojazdów ogółem w poszczególnych miesiącach i dniach tygodnia wraz ze wskaźnikami charakteryzującymi sezonowe (miesięczne) i tygodniowe wahania ruchu w odniesieniu do SDRR	4
R03_02 Sezonowe i tygodniowe wahania ruchu pojazdów ogółem dla danej stacji	5
R03_03 Dobowe wahania ruchu dla wybranych dni tygodnia dla pojazdów ogółem wraz z dystrybuantą	6
R03_04 Uśrednione dobowe rozkłady ruchu dla wybranych dni tygodnia, dla pojazdów lekkich i ciężkich	7
R03_07 Analiza ruchu pojazdów ogółem w poszczególnych dniach tygodnia dla każdego miesiąca, w podziale na kierunki ruchu	8
R03_08 Analiza ruchu w święta i dni okolicy świąteczne	20
R03_10 Proporcja dobowego natężenia ruchu do SDRR, dla każdego dnia w roku, dla pojazdów ogółem	28
R03_11 Nierównomierność kierunkowa dla każdego dnia w roku, dla pojazdów ogółem	29
R03_12 Dobowe wahania ruchu w podziale na kierunki oraz na pojazdy ogółem	30
R04 Struktura rodzajowa ruchu	31
R04_03 Wykres rodzajowej struktury ruchu wg pomiarów ręcznych lub automatycznych	31
R06 Rozkład prędkości pojazdów	32
R06_02 Rozkład prędkości pojazdów – wykres i dystrybuanta	32
R07 Godziny o największym natężeniu i charakter ruchu	33
R07_02 Zestawienie 200 godzin o największym natężeniu ruchu w roku, dla obu kierunków łącznie	33

Karta charakterystyki stacji ciągłych pomiarów ruchu

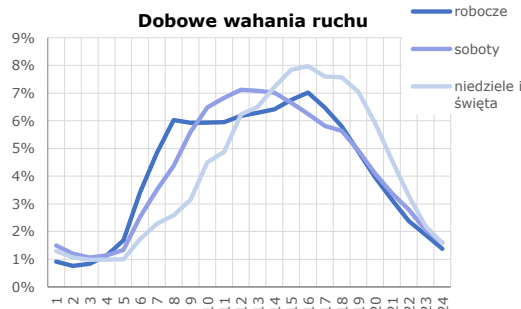
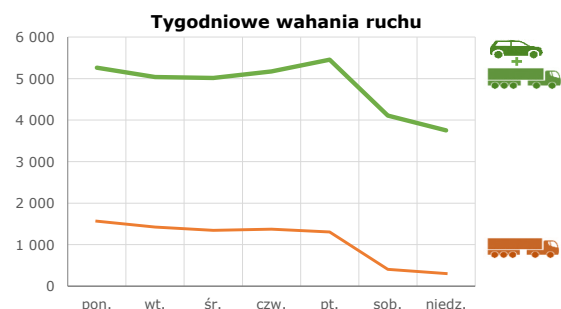
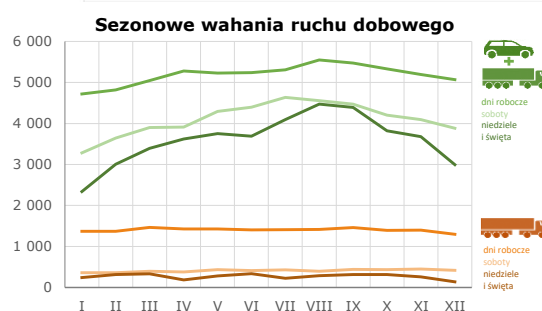
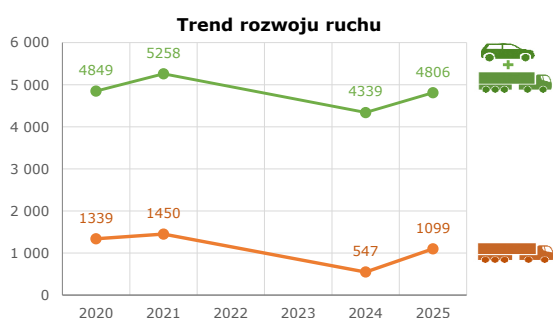
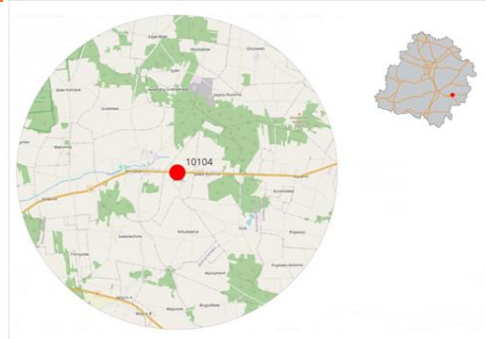
Stacja nr 10104



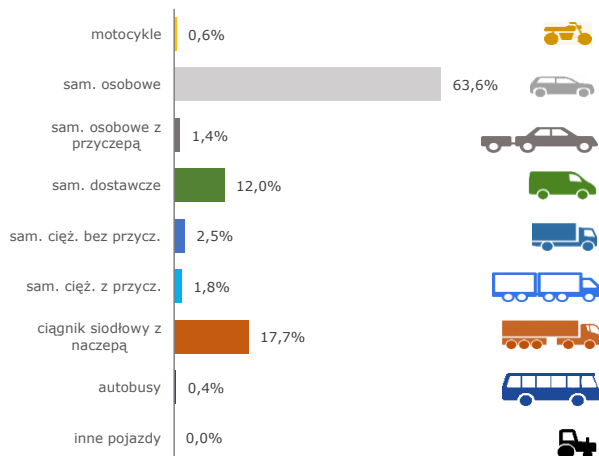
Generalna Dyrekcja Dróg Krajowych i Autostrad

Nr stacji: 10104
Typ stacji: 8+1
Lokalizacja: Jawor
Numer drogi: 12
Pikietaż: 425,950

Stacja działa od: 01.12.2024
Charakter ruchu: G
Liczba dni w archiwizacji: 365
Procent doszacowanych godzin: 0,56%

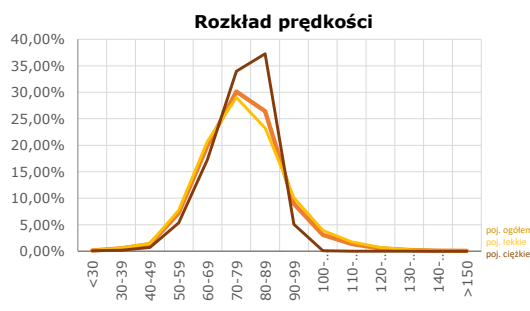


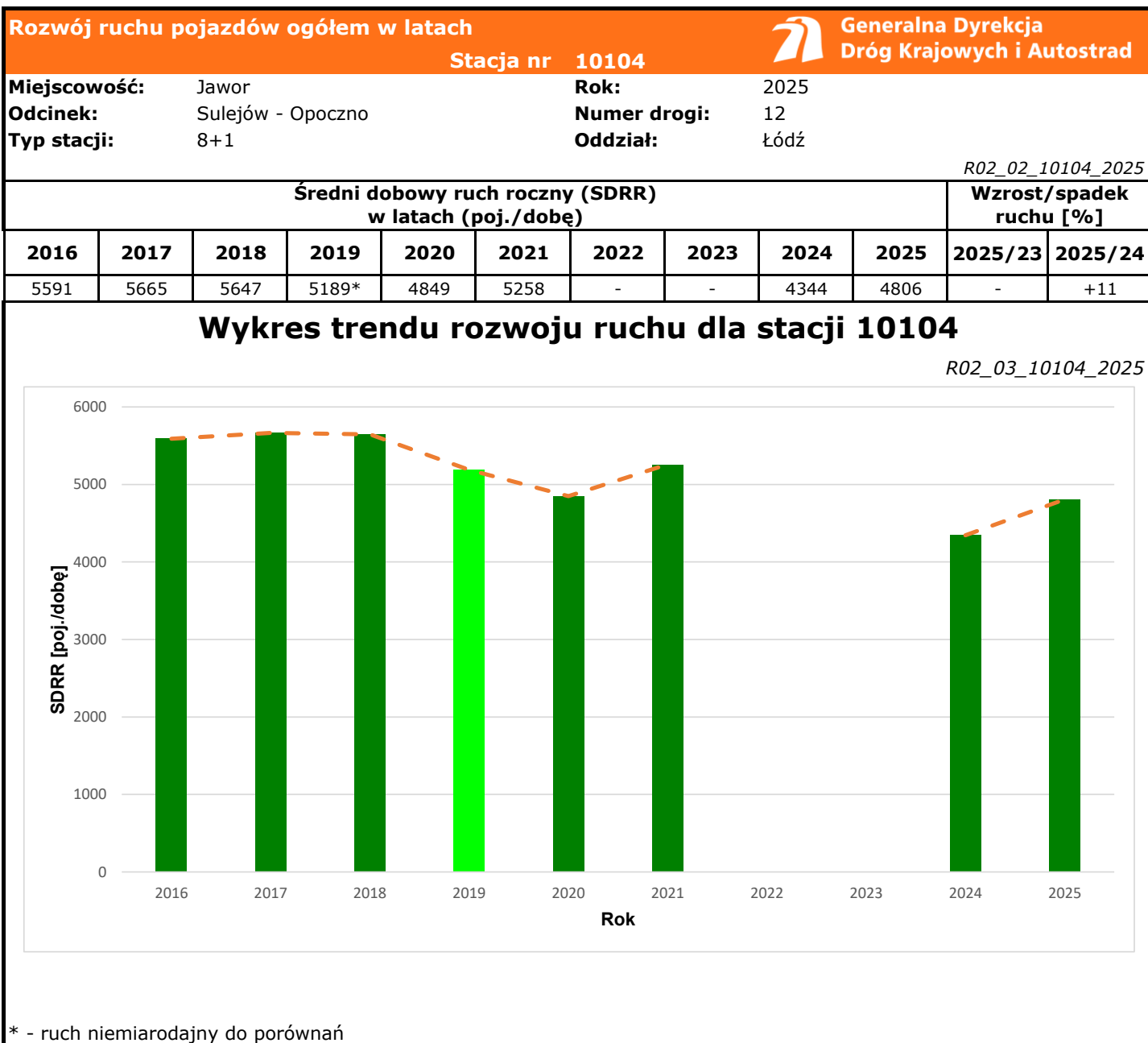
Struktura rodzajowa ruchu

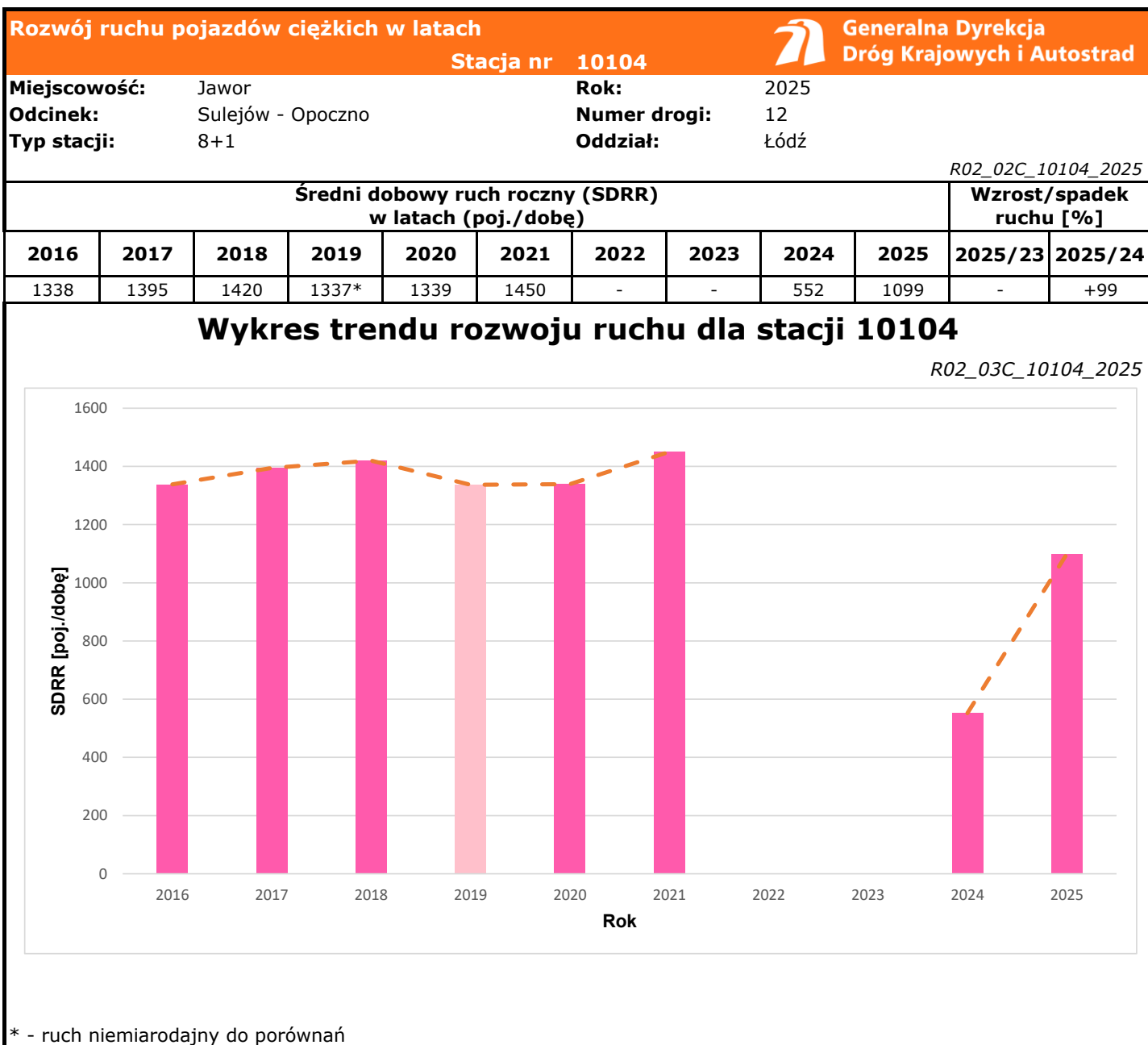



Godzina 50-ta

Natężenie: 401
 Udział proc.: 8%
 Dzień: 26.09.2025 (piątek)
 Godzina: 15







Średni dobowy ruch dla poszczególnych dni tygodnia w poszczególnych miesiącach roku														 Generalna Dyrekcja Dróg Krajowych i Autostrad	
Stacja nr 10104															
Miejscowość:				Jawor				Rok:		2025					
Odcinek:				Sulejów - Opoczno				Numer drogi:		12					
Typ stacji:				8+1				Oddział:		Łódź					
Ruch ogółem														R03_01_10104_2025	
Dni tygodnia:		Styczeń	Luty	Marzec	Kwiecień	Maj	Czerwiec	Lipiec	Sierpień	Wrzesień	Październik	Listopad	Grudzień	Cały rok	
1. Poniedziałki	a	5113	4863	5116	5236	5393	5403	5419	5540	5529	5392	5049	5077	5260	
	b	1,225	1,107	1,101	1,080	1,105	1,104	1,076	1,055	1,068	1,088	1,048	1,103	1,094	
	c	0,972	0,925	0,973	0,995	1,025	1,027	1,030	1,053	1,051	1,025	0,960	0,965	1,000	
2. Wtorki	a	4685	4671	4957	5188	5129	5011	5132	5260	5256	5033	5066	5056	5037	
	b	1,122	1,063	1,066	1,071	1,051	1,023	1,019	1,001	1,016	1,016	1,051	1,098	1,048	
	c	0,930	0,927	0,984	1,030	1,018	0,995	1,019	1,044	1,043	0,999	1,006	1,004	1,000	
3. Środy	a	4599	4704	4822	5230	5073	5297	5117	5522	5267	5112	5056	4355	5013	
	b	1,102	1,071	1,037	1,079	1,039	1,082	1,016	1,051	1,018	1,032	1,049	0,946	1,043	
	c	0,917	0,938	0,962	1,043	1,012	1,057	1,021	1,102	1,051	1,020	1,009	0,869	1,000	
4. Czwartki	a	4479	4818	5019	5287	5288	5158	5321	5659	5389	5277	5187	5181	5172	
	b	1,073	1,097	1,080	1,091	1,083	1,054	1,056	1,077	1,041	1,065	1,076	1,126	1,076	
	c	0,866	0,932	0,970	1,022	1,022	0,997	1,029	1,094	1,042	1,020	1,003	1,002	1,000	
5. Piątki	a	4720	5042	5329	5447	5246	5321	5542	5765	5924	5846	5602	5675	5455	
	b	1,131	1,148	1,147	1,124	1,075	1,087	1,100	1,097	1,145	1,180	1,162	1,233	1,135	
	c	0,865	0,924	0,977	0,999	0,962	0,975	1,016	1,057	1,086	1,072	1,027	1,040	1,000	
6. Soboty	a	3283	3646	3903	3912	4295	4399	4636	4556	4471	4203	4092	3885	4106	
	b	0,787	0,830	0,840	0,807	0,880	0,898	0,920	0,867	0,864	0,848	0,849	0,844	0,854	
	c	0,800	0,888	0,951	0,953	1,046	1,071	1,129	1,110	1,089	1,024	0,997	0,946	1,000	
7. Niedziele	a	2743	3006	3392	4068	4018	4083	4094	4518	4391	3818	3441	3456	3752	
	b	0,657	0,684	0,730	0,839	0,823	0,834	0,813	0,860	0,849	0,771	0,714	0,751	0,781	
	c	0,731	0,801	0,904	1,084	1,071	1,088	1,091	1,204	1,170	1,018	0,917	0,921	1,000	
8. Dni robocze	a	4719	4820	5048	5278	5226	5238	5306	5549	5473	5332	5192	5068	5188	
	b	1,131	1,097	1,086	1,089	1,070	1,070	1,053	1,056	1,058	1,076	1,077	1,101	1,079	
	c	0,910	0,929	0,973	1,017	1,007	1,010	1,023	1,070	1,055	1,028	1,001	0,977	1,000	
9. Święta	a	2138	-	-	3400	3619	3291	-	4426	-	-	-	3796	3347	
	b	0,512	-	-	0,702	0,741	0,672	-	0,843	-	-	0,788	0,601	0,696	
	c	0,639	-	-	1,016	1,081	0,983	-	1,322	-	-	1,134	0,826	1,000	
10. Niedziele i święta	a	2339	3006	3392	3622	3752	3687	4094	4472	4391	3818	3677	2996	3604	
	b	0,560	0,684	0,730	0,747	0,769	0,753	0,813	0,851	0,849	0,771	0,763	0,651	0,750	
	c	0,649	0,834	0,941	1,005	1,041	1,023	1,136	1,241	1,218	1,059	1,020	0,831	1,000	
11. Wszystkie dni	a	4174	4393	4648	4846	4882	4896	5037	5253	5175	4954	4819	4603	4806	
	b	1,000	1,000	1,000	1,000	1,000	1,000	1,000	1,000	1,000	1,000	1,000	1,000	1,000	
	c	0,868	0,914	0,967	1,008	1,016	1,019	1,048	1,093	1,077	1,031	1,003	0,958	1,000	

Legenda:
 a = średni dobowy ruch danego dnia (dni) tygodnia
 b = $\frac{\text{średni dobowy ruch danego dnia (dni) tygodnia w miesiącu}}{\text{średni dobowy ruch we wszystkie dni miesiąca}}$
 c = $\frac{\text{średni dobowy ruch danego dnia (dni) tygodnia w miesiącu}}{\text{średni dobowy ruch danego dnia (dni) tygodnia w roku}}$

Sezonowe i tygodniowe wahania ruchu dobowego pojazdów ogółem w latach



Generalna Dyrekcja
Dróg Krajowych i Autostrad

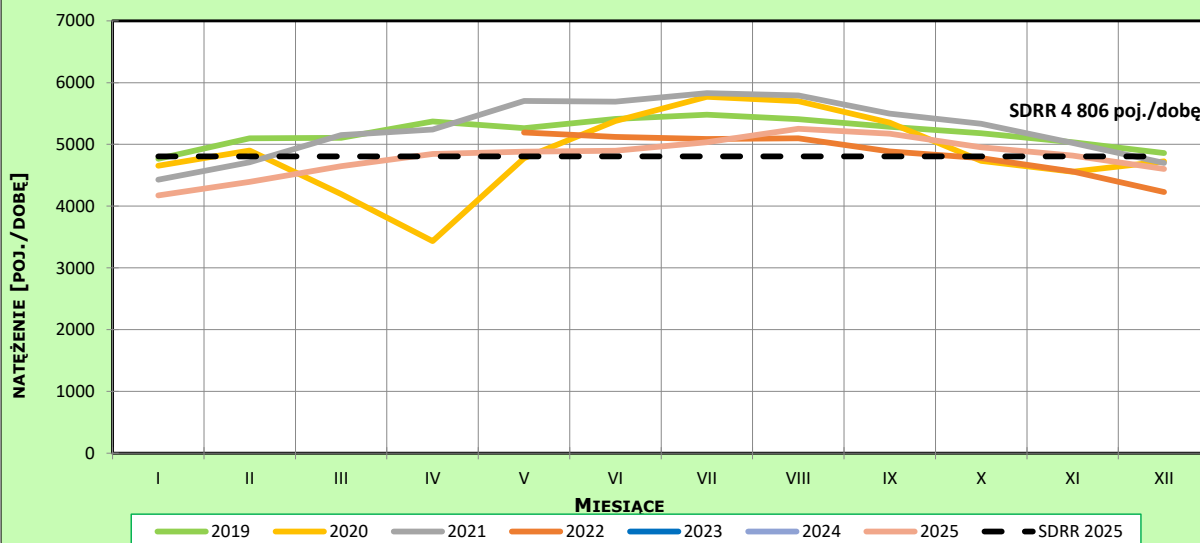
Stacja nr 10104

Miejscowość: Jawor
Odcinek: Sulejów - Opoczno
Typ stacji: 8+1
Rok: 2025
Numer drogi: 12
Oddział: Łódź

Ruch ogółem

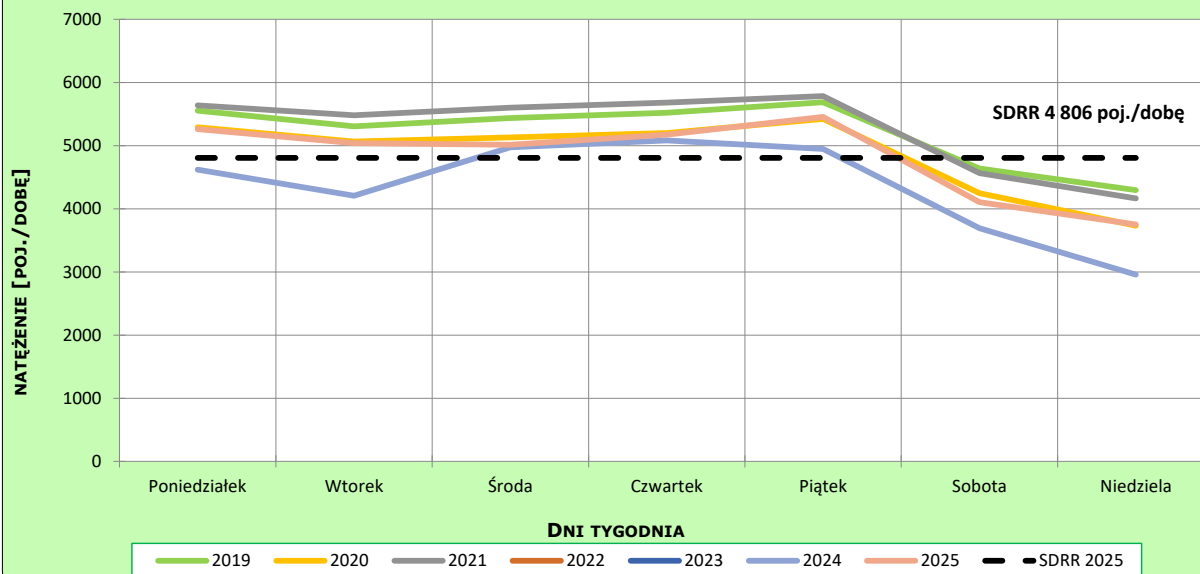
R03_02-1_10104_2025

Sezonowe wahania ruchu dobowego



R03_02-2_10104_2025

Tygodniowe wahania ruchu dobowego



Dobowe wahania ruchu pojazdów ogółem



Generalna Dyrekcja
Dróg Krajowych i Autostrad

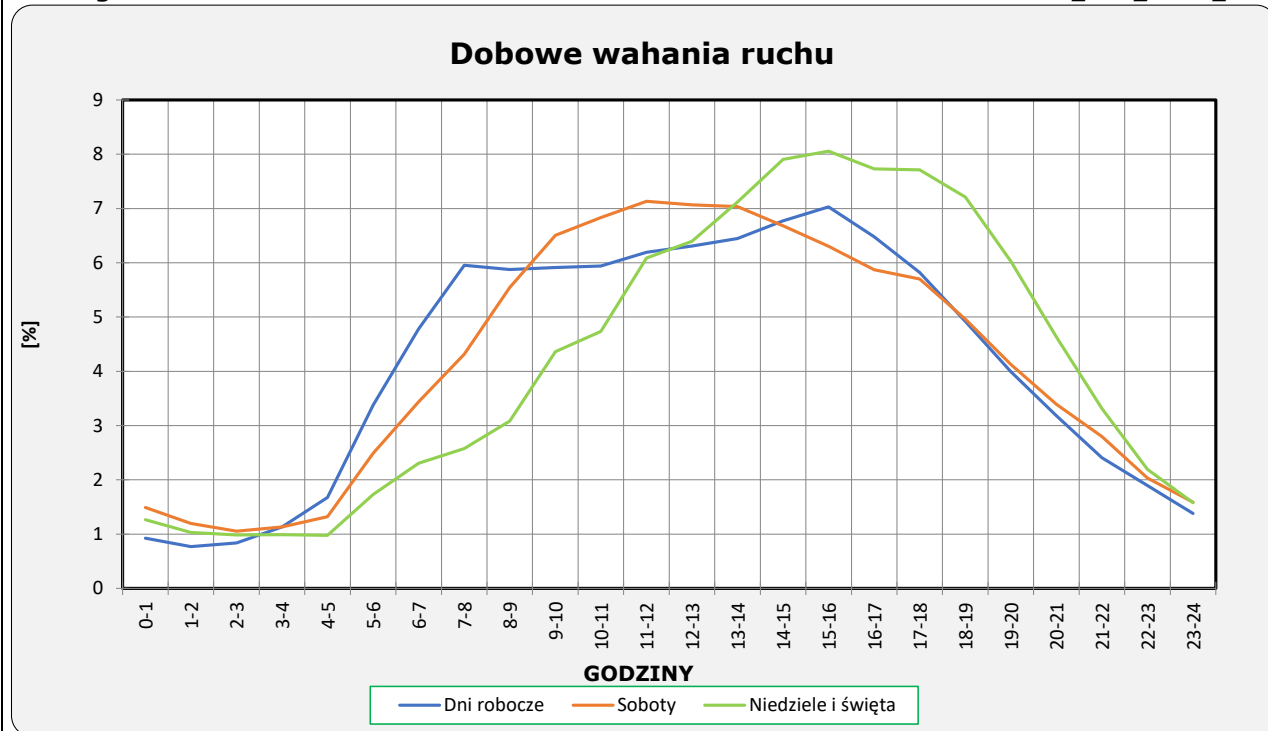
Stacja nr 10104

Miejscowość: Jawor
Odcinek: Sulejów - Opoczno
Typ stacji: 8+1

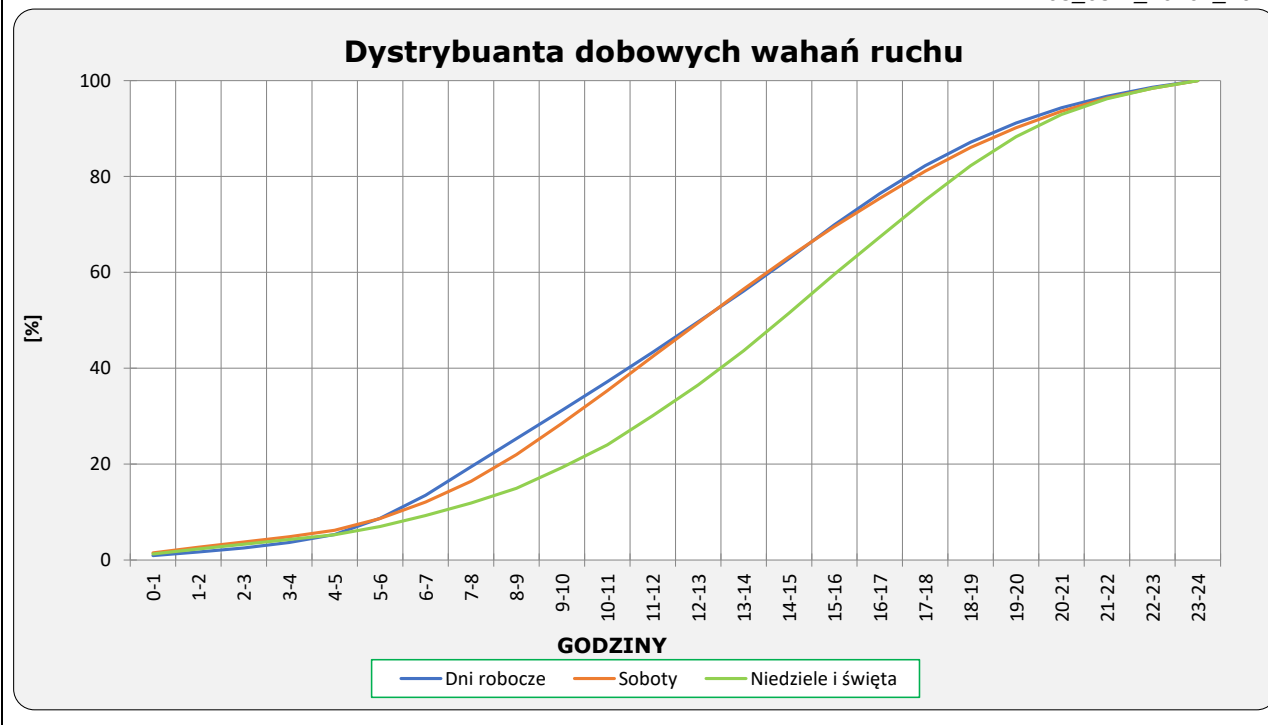
Rok: 2025
Numer drogi: 12
Oddział: Łódź

Ruch ogółem

R03_03-1_10104_2025



R03_03-2_10104_2025



Uśrednione dobowe rozkłady ruchu dla wybranych dni tygodnia, dla pojazdów lekkich i ciężkich



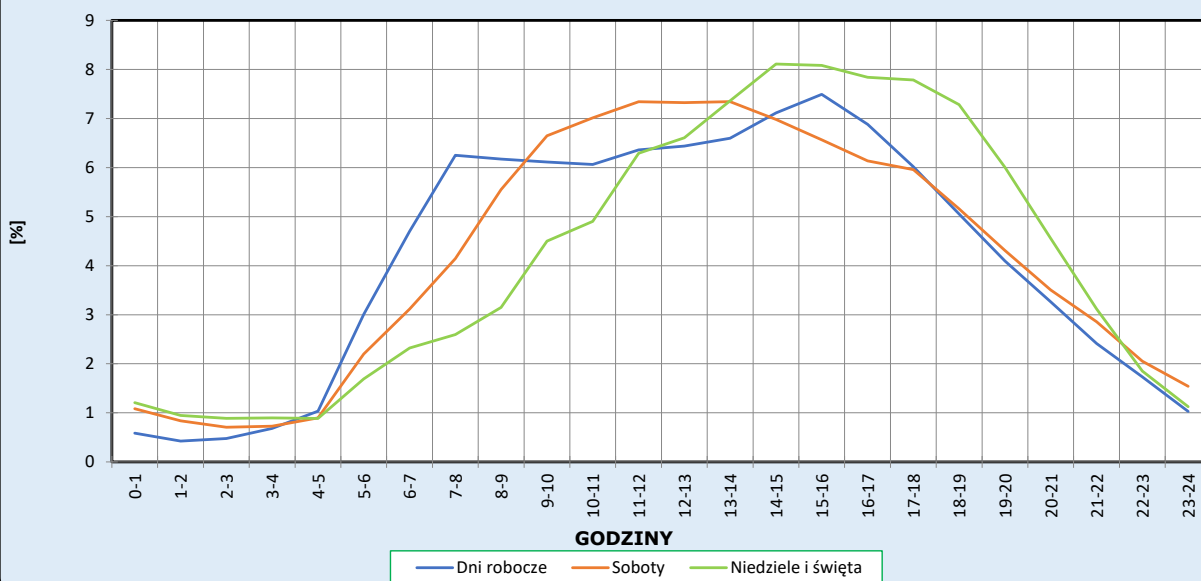
Stacja nr 10104

Miejscowość: Jawor
Odcinek: Sulejów - Opoczno
Typ stacji: 8+1

Rok: 2025
Numer drogi: 12
Oddział: Łódź

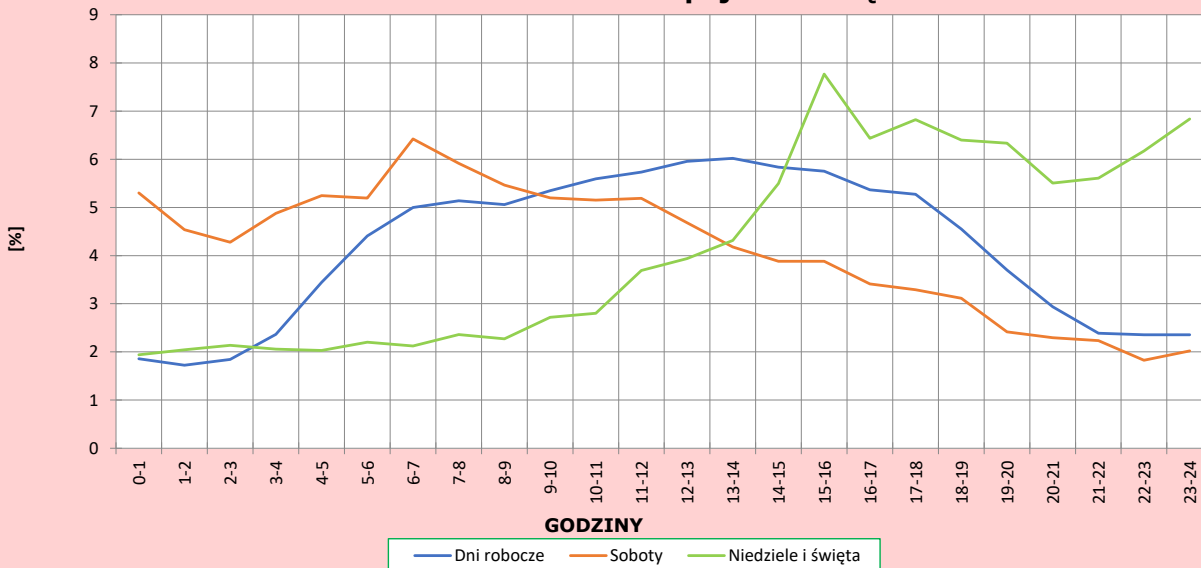
R03_04-1_10104_2025

Dobowe wahania ruchu pojazdów lekkich



R03_04-2_10104_2025

Dobowe wahania ruchu pojazdów ciężkich



Analiza ruchu pojazdów ogółem w poszczególnych dniach tygodnia dla każdego miesiąca, w podziale na kierunki ruchu



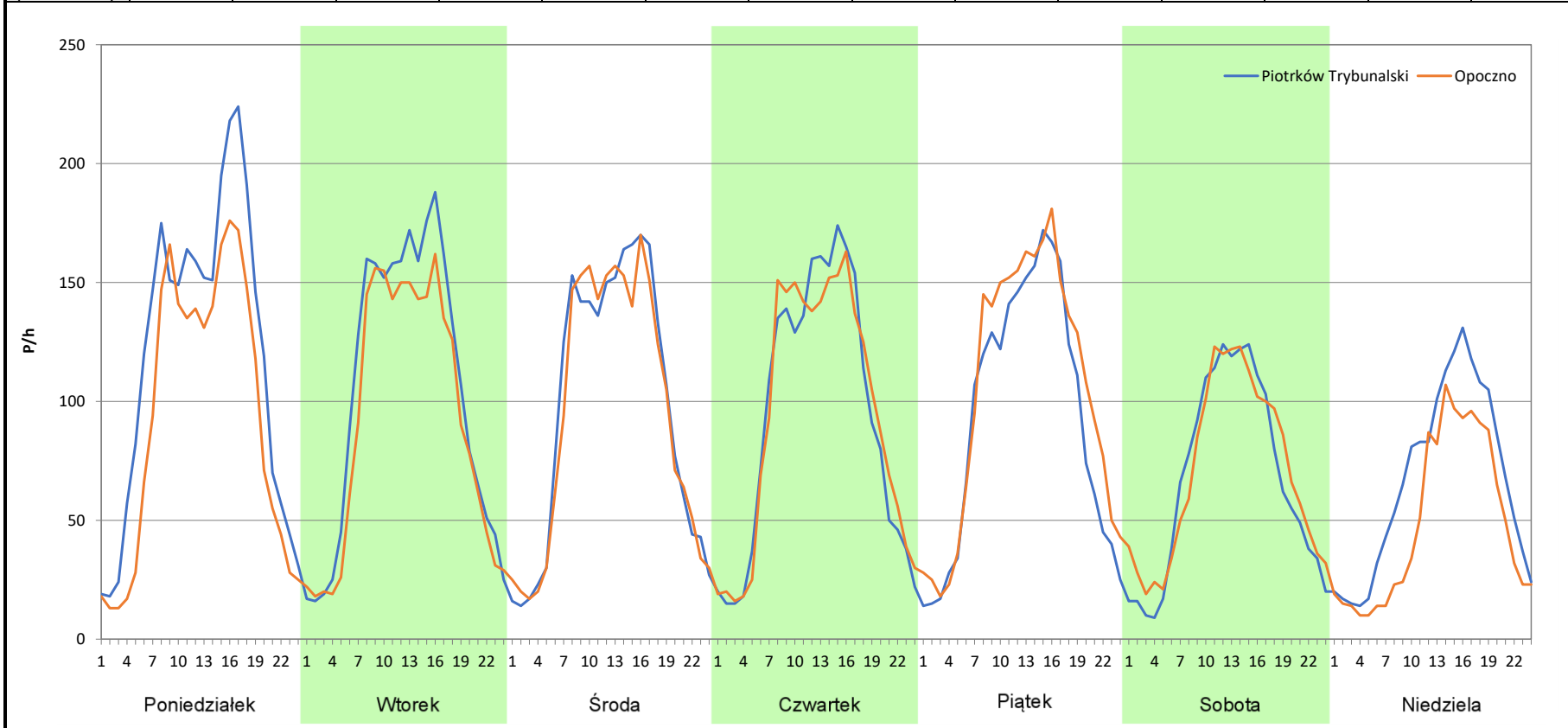
Stacja nr 10104

Miejscowość: Jawor
Odcinek: Sulejów - Opoczno
Typ stacji: 8+1
Miesiąc: Styczeń

Rok: 2025
Numer drogi: 12
Oddział: Łódź

R03_07-1_10104_2025

Dzień tygodnia	Poniedziałek		Wtorek		Środa		Czwartek		Piątek		Sobota		Niedziela	
Kierunek	Piotrków Trybunalski	Opoczno	Piotrków Trybunalski	Opoczno	Piotrków Trybunalski	Opoczno	Piotrków Trybunalski	Opoczno	Piotrków Trybunalski	Opoczno	Piotrków Trybunalski	Opoczno	Piotrków Trybunalski	Opoczno
SDR	2863	2251	2487	2201	2334	2271	2237	2245	2226	2490	1607	1683	1586	1162
Razem	5114		4688		4605		4482		4716		3290		2748	
Podział procentowy	55,98%	44,02%	53,05%	46,95%	50,68%	49,32%	49,91%	50,09%	47,20%	52,80%	48,84%	51,16%	57,71%	42,29%



Analiza ruchu pojazdów ogółem w poszczególnych dniach tygodnia dla każdego miesiąca, w podziale na kierunki ruchu



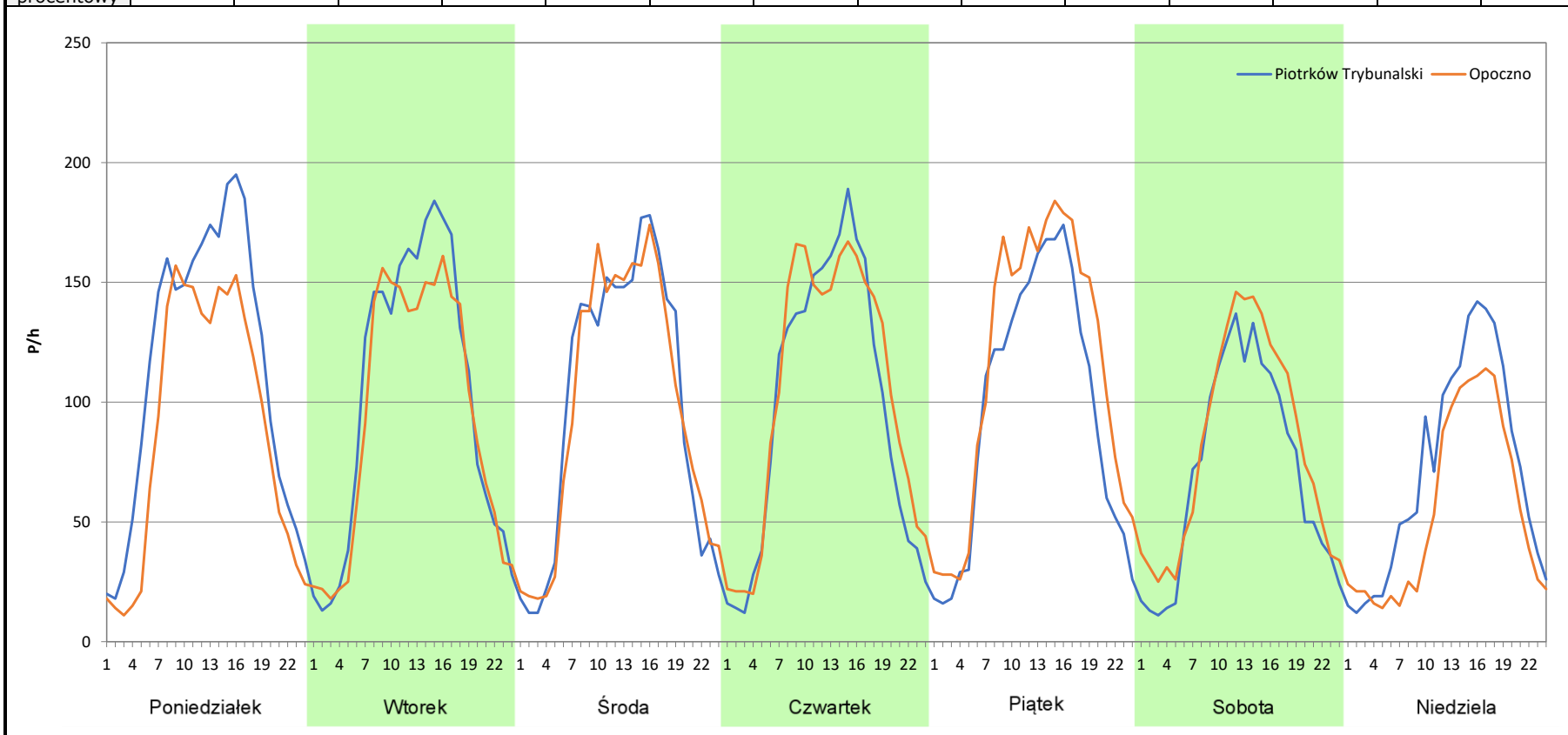
Stacja nr 10104

Miejscowość: Jawor
Odcinek: Sulejów - Opoczno
Typ stacji: 8+1
Miesiąc: Luty

Rok: 2025
Numer drogi: 12
Oddział: Łódź

R03_07-2_10104_2025

Dzień tygodnia	Poniedziałek		Wtorek		Środa		Czwartek		Piątek		Sobota		Niedziela	
Kierunek	Piotrków Trybunalski	Opoczno	Piotrków Trybunalski	Opoczno	Piotrków Trybunalski	Opoczno	Piotrków Trybunalski	Opoczno	Piotrków Trybunalski	Opoczno	Piotrków Trybunalski	Opoczno	Piotrków Trybunalski	Opoczno
SDR	2733	2133	2428	2249	2370	2343	2334	2489	2311	2737	1694	1956	1700	1312
Razem	4866		4677		4713		4823		5048		3650		3012	
Podział procentowy	56,17%	43,83%	51,91%	48,09%	50,29%	49,71%	48,39%	51,61%	45,78%	54,22%	46,41%	53,59%	56,44%	43,56%



Analiza ruchu pojazdów ogółem w poszczególnych dniach tygodnia dla każdego miesiąca, w podziale na kierunki ruchu



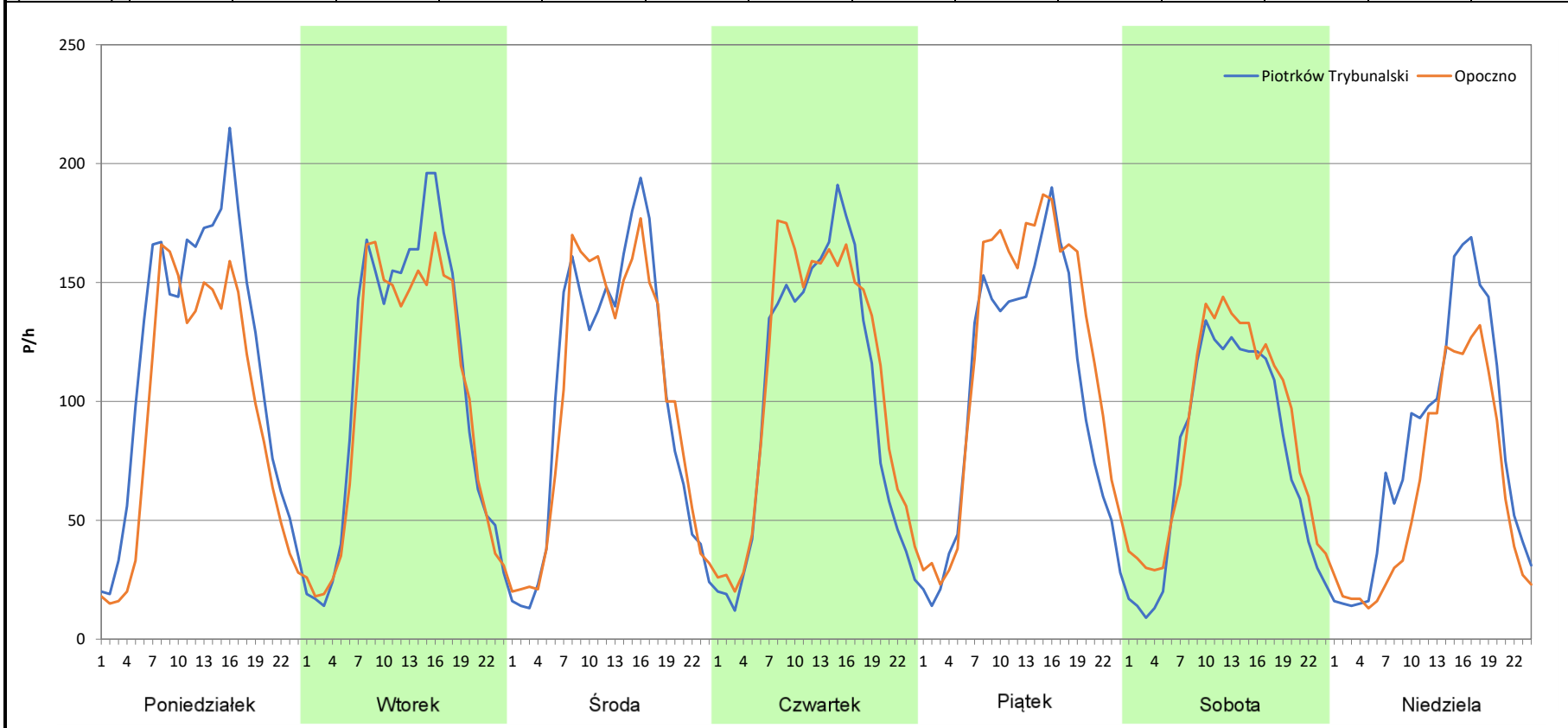
Stacja nr 10104

Miejscowość: Jawor
Odcinek: Sulejów - Opoczno
Typ stacji: 8+1
Miesiąc: Marzec

Rok: 2025
Numer drogi: 12
Oddział: Łódź

R03_07-3_10104_2025

Dzień tygodnia	Poniedziałek		Wtorek		Środa		Czwartek		Piątek		Sobota		Niedziela	
Kierunek	Piotrków Trybunalski	Opoczno	Piotrków Trybunalski	Opoczno	Piotrków Trybunalski	Opoczno	Piotrków Trybunalski	Opoczno	Piotrków Trybunalski	Opoczno	Piotrków Trybunalski	Opoczno	Piotrków Trybunalski	Opoczno
SDR	2844	2270	2560	2403	2418	2411	2423	2602	2478	2856	1825	2080	1917	1476
Razem	5114		4963		4829		5025		5334		3905		3393	
Podział procentowy	55,61%	44,39%	51,58%	48,42%	50,07%	49,93%	48,22%	51,78%	46,46%	53,54%	46,73%	53,27%	56,50%	43,50%



Analiza ruchu pojazdów ogółem w poszczególnych dniach tygodnia dla każdego miesiąca, w podziale na kierunki ruchu



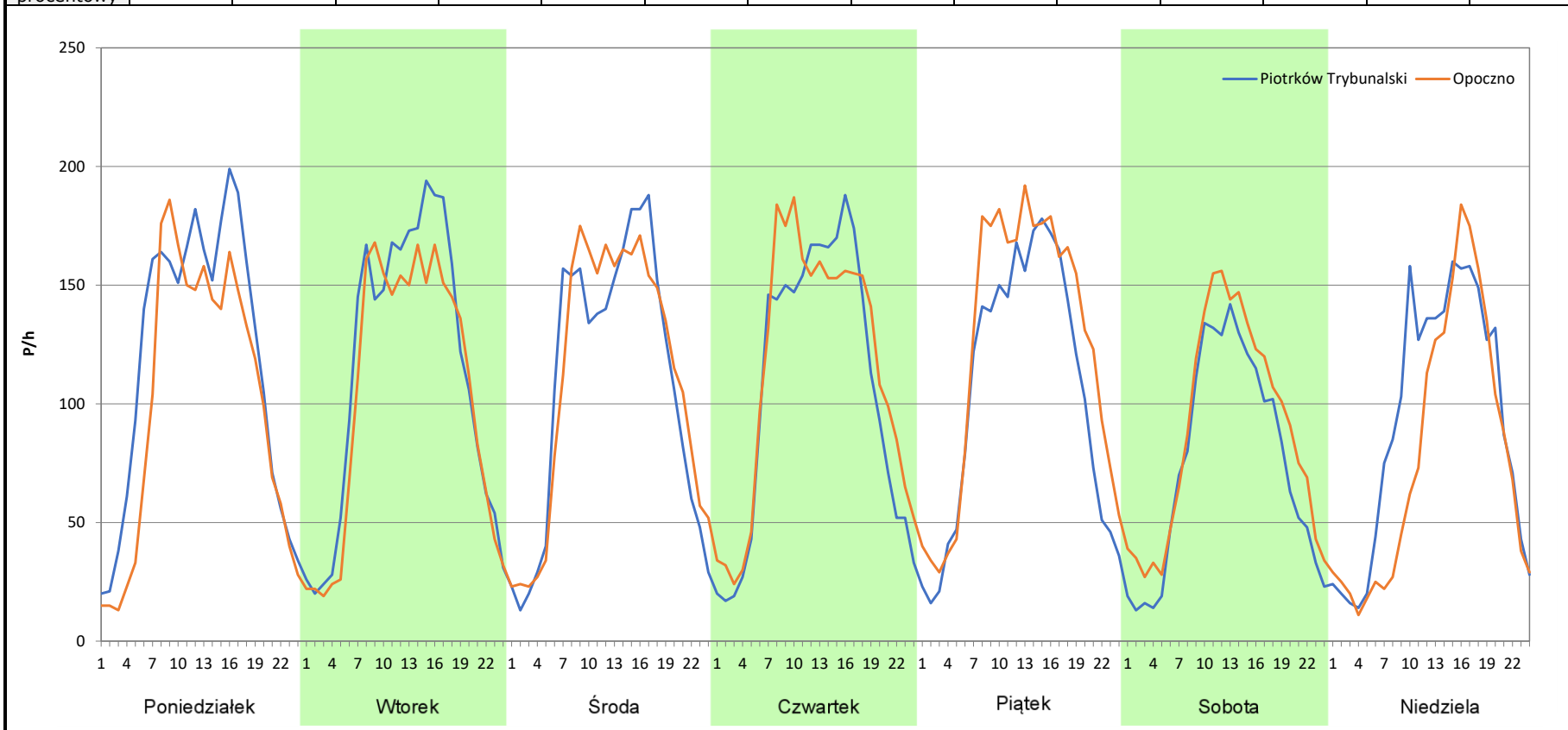
Stacja nr 10104

Miejscowość: Jawor
Odcinek: Sulejów - Opoczno
Typ stacji: 8+1
Miesiąc: Kwiecień

Rok: 2025
Numer drogi: 12
Oddział: Łódź

R03_07-4_10104_2025

Dzień tygodnia	Poniedziałek		Wtorek		Środa		Czwartek		Piątek		Sobota		Niedziela	
Kierunek	Piotrków Trybunalski	Opoczno	Piotrków Trybunalski	Opoczno	Piotrków Trybunalski	Opoczno	Piotrków Trybunalski	Opoczno	Piotrków Trybunalski	Opoczno	Piotrków Trybunalski	Opoczno	Piotrków Trybunalski	Opoczno
SDR	2840	2398	2712	2476	2586	2645	2552	2737	2509	2944	1798	2118	2209	1858
Razem	5238		5188		5231		5289		5453		3916		4067	
Podział procentowy	54,22%	45,78%	52,27%	47,73%	49,44%	50,56%	48,25%	51,75%	46,01%	53,99%	45,91%	54,09%	54,32%	45,68%



Analiza ruchu pojazdów ogółem w poszczególnych dniach tygodnia dla każdego miesiąca, w podziale na kierunki ruchu



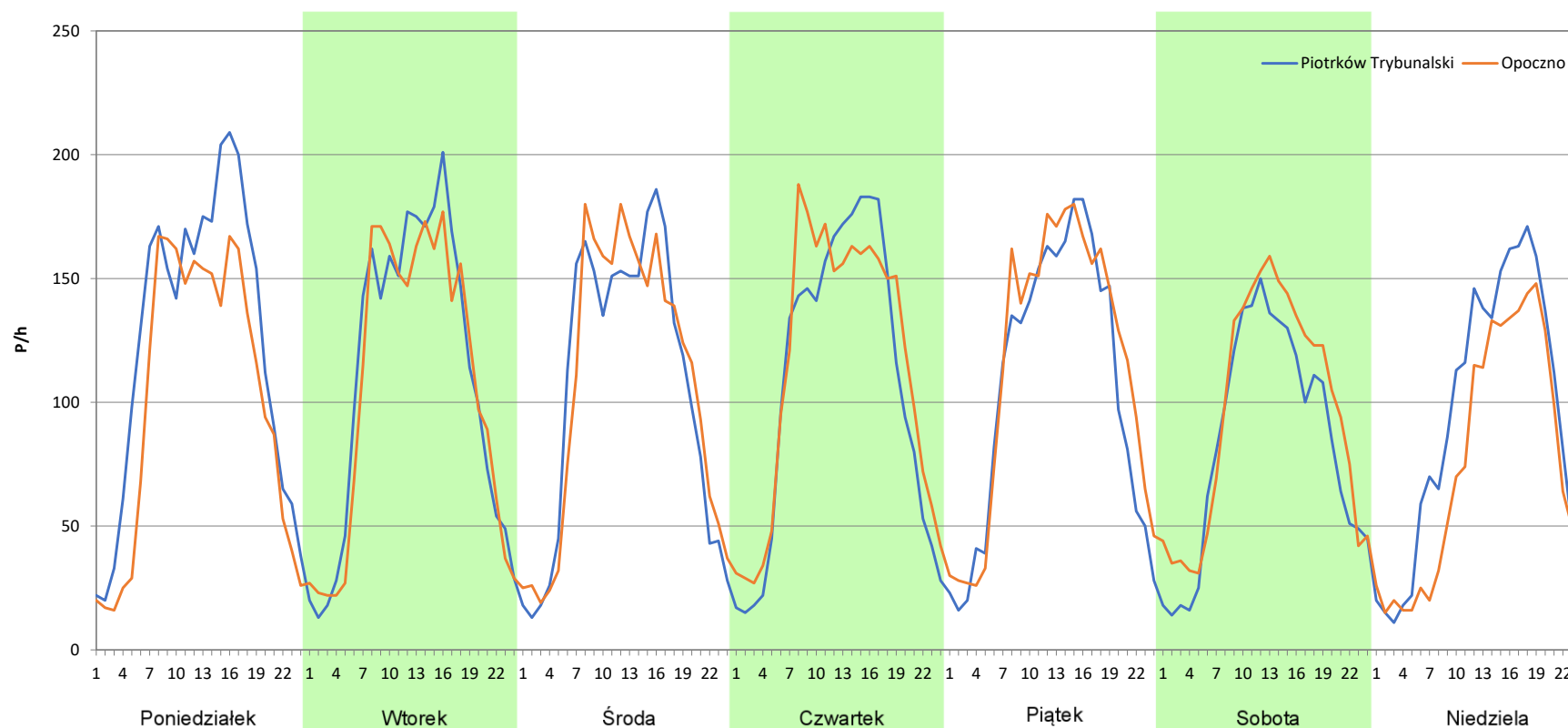
Stacja nr 10104

Miejscowość: Jawor
Odcinek: Sulejów - Opoczno
Typ stacji: 8+1
Miesiąc: Maj

Rok: 2025
Numer drogi: 12
Oddział: Łódź

R03_07-5_10104_2025

Dzień tygodnia	Poniedziałek		Wtorek		Środa		Czwartek		Piątek		Sobota		Niedziela	
Kierunek	Piotrków Trybunalski	Opoczno	Piotrków Trybunalski	Opoczno	Piotrków Trybunalski	Opoczno	Piotrków Trybunalski	Opoczno	Piotrków Trybunalski	Opoczno	Piotrków Trybunalski	Opoczno	Piotrków Trybunalski	Opoczno
SDR	2975	2422	2615	2520	2524	2555	2562	2731	2522	2723	2011	2286	2232	1792
Razem	5397		5135		5079		5293		5245		4297		4024	
Podział procentowy	55,12%	44,88%	50,93%	49,07%	49,69%	50,31%	48,40%	51,60%	48,08%	51,92%	46,80%	53,20%	55,47%	44,53%



Analiza ruchu pojazdów ogółem w poszczególnych dniach tygodnia dla każdego miesiąca, w podziale na kierunki ruchu



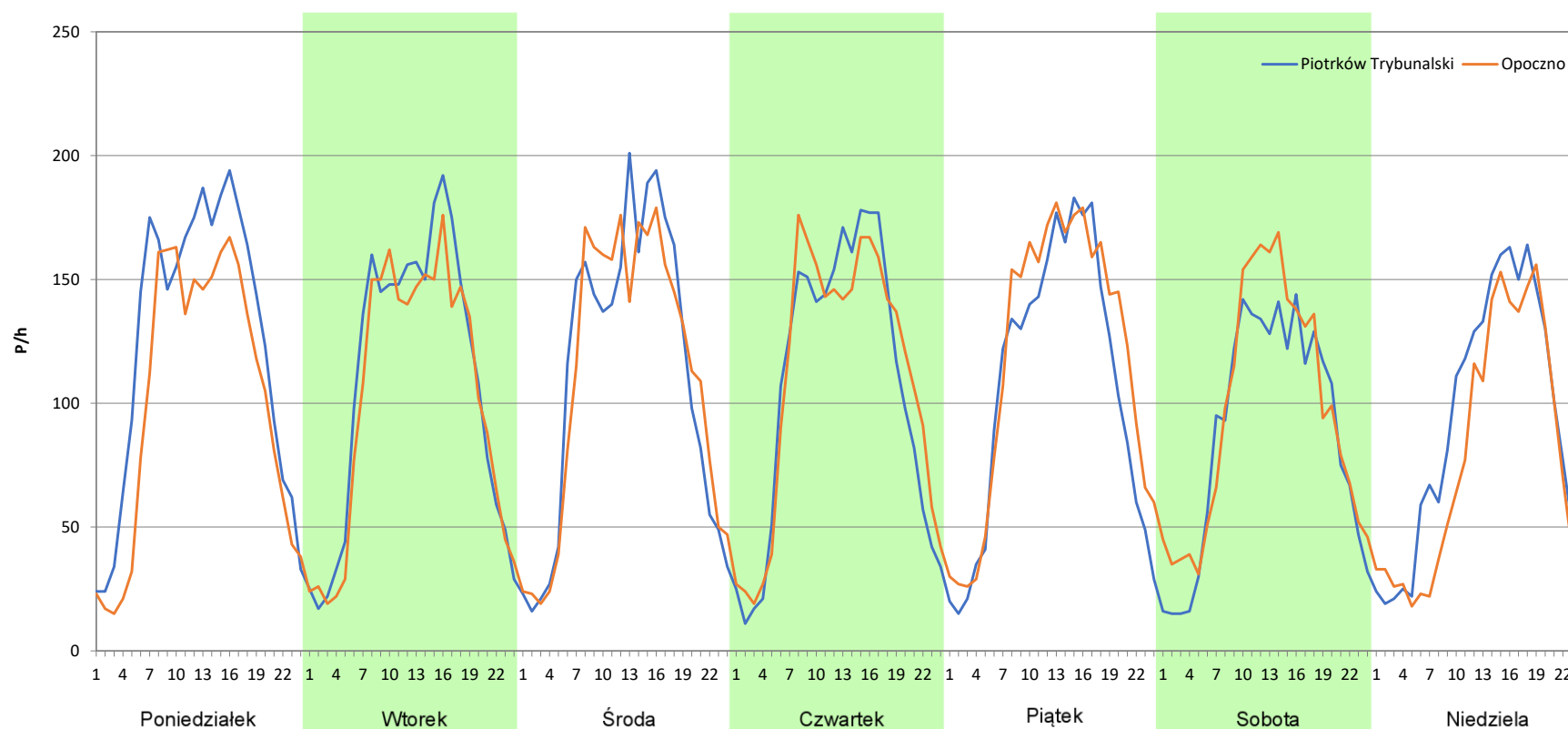
Stacja nr 10104

Miejscowość: Jawor
Odcinek: Sulejów - Opoczno
Typ stacji: 8+1
Miesiąc: Czerwiec

Rok: 2025
Numer drogi: 12
Oddział: Łódź

R03_07-6_10104_2025

Dzień tygodnia	Poniedziałek		Wtorek		Środa		Czwartek		Piątek		Sobota		Niedziela	
Kierunek	Piotrków Trybunalski	Opoczno	Piotrków Trybunalski	Opoczno	Piotrków Trybunalski	Opoczno	Piotrków Trybunalski	Opoczno	Piotrków Trybunalski	Opoczno	Piotrków Trybunalski	Opoczno	Piotrków Trybunalski	Opoczno
SDR	2972	2434	2587	2431	2660	2643	2544	2616	2529	2801	2096	2309	2198	1886
Razem	5406		5018		5303		5160		5330		4405		4084	
Podział procentowy	54,98%	45,02%	51,55%	48,45%	50,16%	49,84%	49,30%	50,70%	47,45%	52,55%	47,58%	52,42%	53,82%	46,18%



Analiza ruchu pojazdów ogółem w poszczególnych dniach tygodnia dla każdego miesiąca, w podziale na kierunki ruchu



Generalna Dyrekcja
Dróg Krajowych i Autostrad

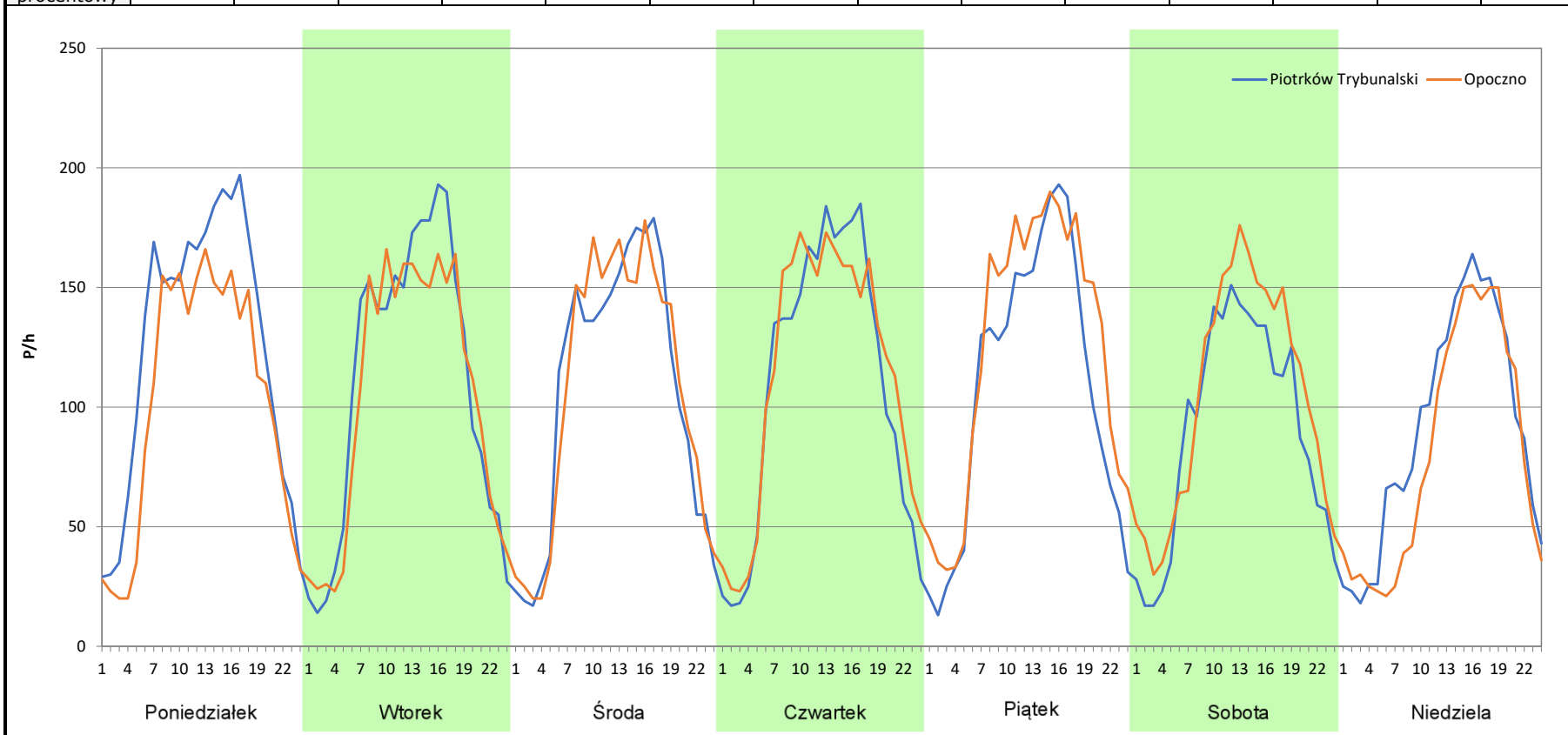
Stacja nr 10104

Miejscowość: Jawor
Odcinek: Sulejów - Opoczno
Typ stacji: 8+1
Miesiąc: Lipiec

Rok: 2025
Numer drogi: 12
Oddział: Łódź

R03_07-7_10104_2025

Dzień tygodnia	Poniedziałek		Wtorek		Środa		Czwartek		Piątek		Sobota		Niedziela	
Kierunek	Piotrków Trybunalski	Opoczno	Piotrków Trybunalski	Opoczno	Piotrków Trybunalski	Opoczno	Piotrków Trybunalski	Opoczno	Piotrków Trybunalski	Opoczno	Piotrków Trybunalski	Opoczno	Piotrków Trybunalski	Opoczno
SDR	2984	2442	2631	2502	2549	2568	2609	2713	2579	2970	2160	2484	2170	1929
Razem	5426		5133		5117		5322		5549		4644		4099	
Podział procentowy	54,99%	45,01%	51,26%	48,74%	49,81%	50,19%	49,02%	50,98%	46,48%	53,52%	46,51%	53,49%	52,94%	47,06%



Analiza ruchu pojazdów ogółem w poszczególnych dniach tygodnia dla każdego miesiąca, w podziale na kierunki ruchu



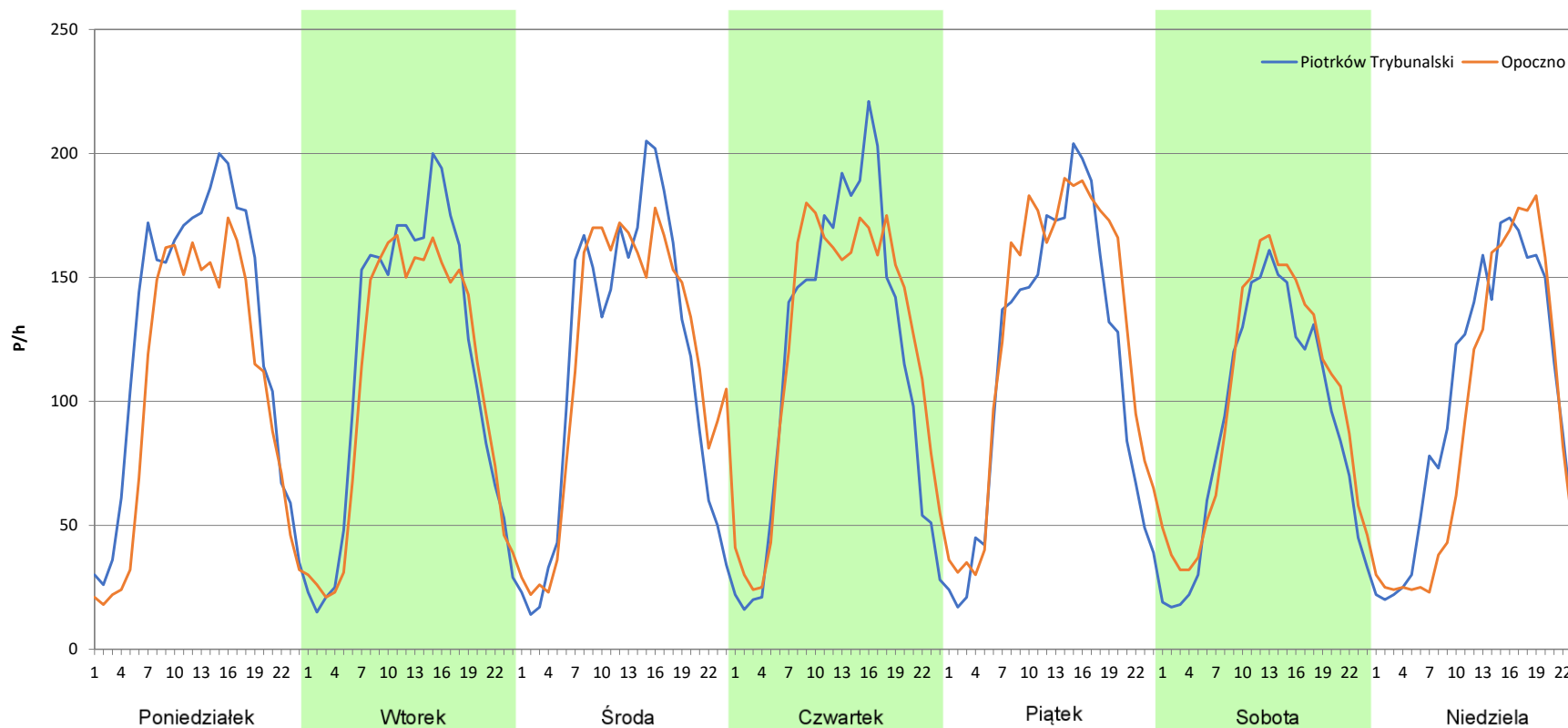
Stacja nr 10104

Miejscowość: Jawor
Odcinek: Sulejów - Opoczno
Typ stacji: 8+1
Miesiąc: Sierpień

Rok: 2025
Numer drogi: 12
Oddział: Łódź

R03_07-8_10104_2025

Dzień tygodnia	Poniedziałek		Wtorek		Środa		Czwartek		Piątek		Sobota		Niedziela	
Kierunek	Piotrków Trybunalski	Opoczno	Piotrków Trybunalski	Opoczno	Piotrków Trybunalski	Opoczno	Piotrków Trybunalski	Opoczno	Piotrków Trybunalski	Opoczno	Piotrków Trybunalski	Opoczno	Piotrków Trybunalski	Opoczno
SDR	3046	2501	2715	2551	2722	2805	2777	2887	2730	3043	2165	2391	2375	2141
Razem	5547		5266		5527		5664		5773		4556		4516	
Podział procentowy	54,91%	45,09%	51,56%	48,44%	49,25%	50,75%	49,03%	50,97%	47,29%	52,71%	47,52%	52,48%	52,59%	47,41%



Analiza ruchu pojazdów ogółem w poszczególnych dniach tygodnia dla każdego miesiąca, w podziale na kierunki ruchu



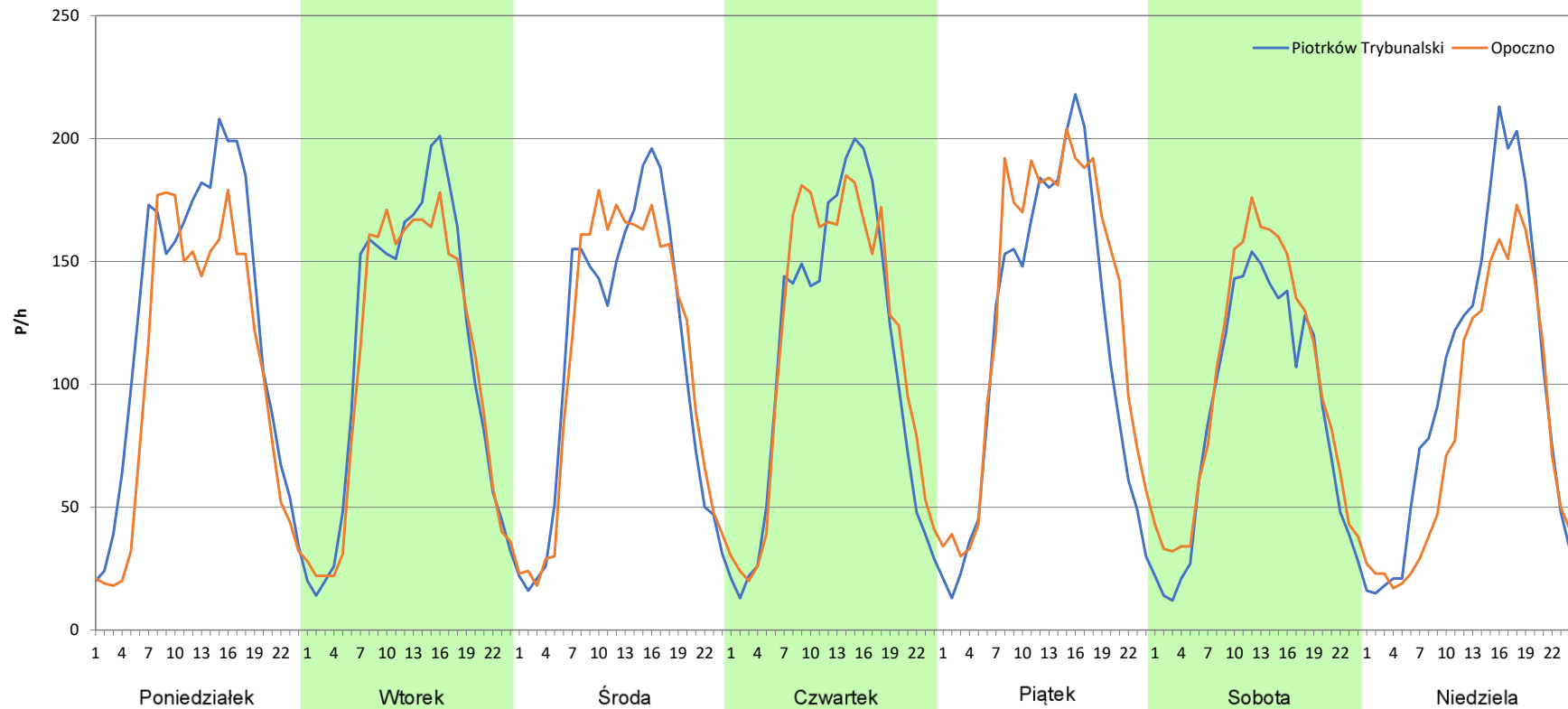
Stacja nr 10104

Miejscowość: Jawor
Odcinek: Sulejów - Opoczno
Typ stacji: 8+1
Miesiąc: Wrzesień

Rok: 2025
Numer drogi: 12
Oddział: Łódź

R03_07-9_10104_2025

Dzień tygodnia	Poniedziałek		Wtorek		Środa		Czwartek		Piątek		Sobota		Niedziela	
Kierunek	Piotrków Trybunalski	Opoczno	Piotrków Trybunalski	Opoczno	Piotrków Trybunalski	Opoczno	Piotrków Trybunalski	Opoczno	Piotrków Trybunalski	Opoczno	Piotrków Trybunalski	Opoczno	Piotrków Trybunalski	Opoczno
SDR	3020	2511	2683	2573	2625	2647	2631	2765	2796	3133	2098	2377	2412	1985
Razem	5531		5256		5272		5396		5929		4475		4397	
Podział procentowy	54,60%	45,40%	51,05%	48,95%	49,79%	50,21%	48,76%	51,24%	47,16%	52,84%	46,88%	53,12%	54,86%	45,14%



Analiza ruchu pojazdów ogółem w poszczególnych dniach tygodnia dla każdego miesiąca, w podziale na kierunki ruchu



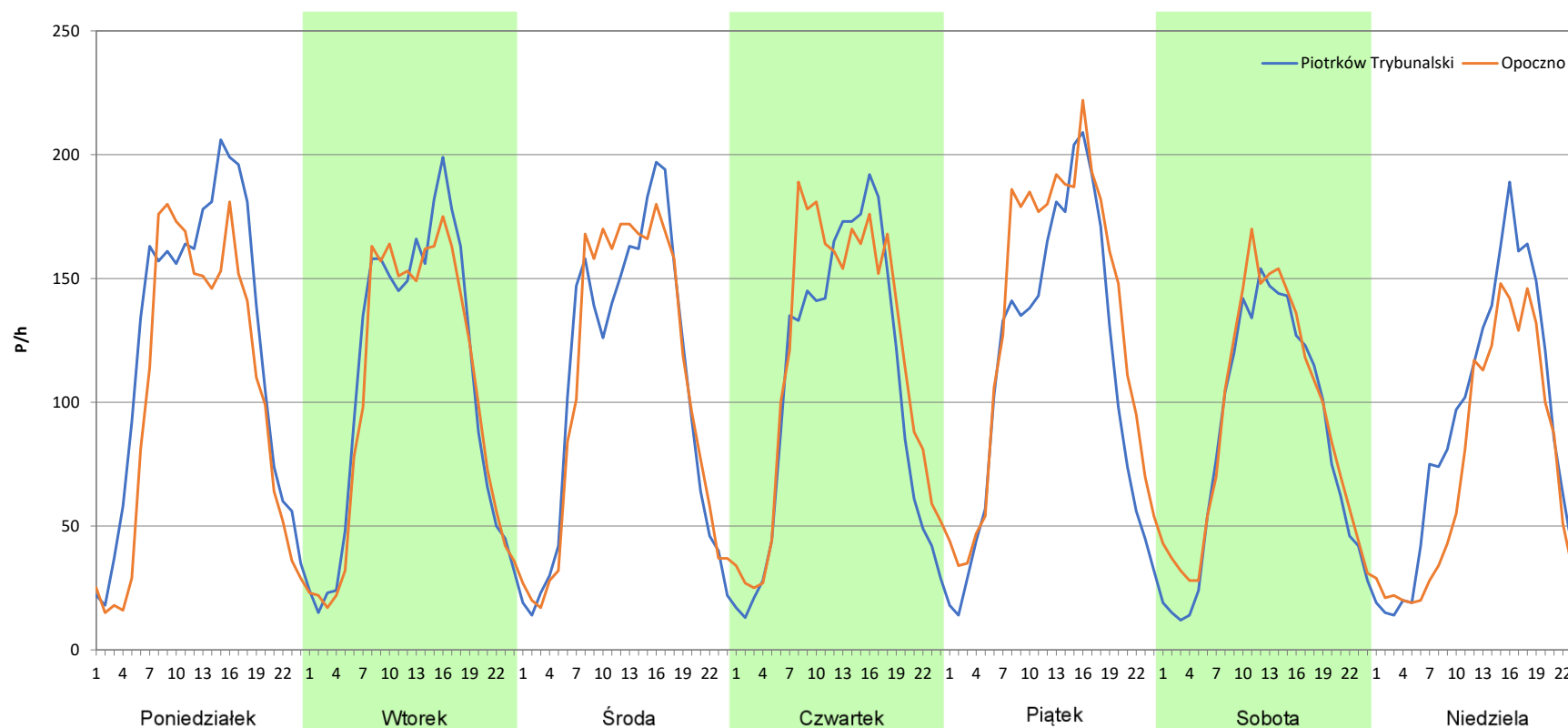
Stacja nr 10104

Miejscowość: Jawor
Odcinek: Sulejów - Opoczno
Typ stacji: 8+1
Miesiąc: Październik

Rok: 2025
Numer drogi: 12
Oddział: Łódź

R03_07-10_10104_2025

Dzień tygodnia	Poniedziałek		Wtorek		Środa		Czwartek		Piątek		Sobota		Niedziela	
Kierunek	Piotrków Trybunalski	Opoczno	Piotrków Trybunalski	Opoczno	Piotrków Trybunalski	Opoczno	Piotrków Trybunalski	Opoczno	Piotrków Trybunalski	Opoczno	Piotrków Trybunalski	Opoczno	Piotrków Trybunalski	Opoczno
SDR	2934	2462	2572	2466	2535	2576	2510	2770	2690	3157	2022	2187	2109	1718
Razem	5396		5038		5111		5280		5847		4209		3827	
Podział procentowy	54,37%	45,63%	51,05%	48,95%	49,60%	50,40%	47,54%	52,46%	46,01%	53,99%	48,04%	51,96%	55,11%	44,89%



Analiza ruchu pojazdów ogółem w poszczególnych dniach tygodnia dla każdego miesiąca, w podziale na kierunki ruchu



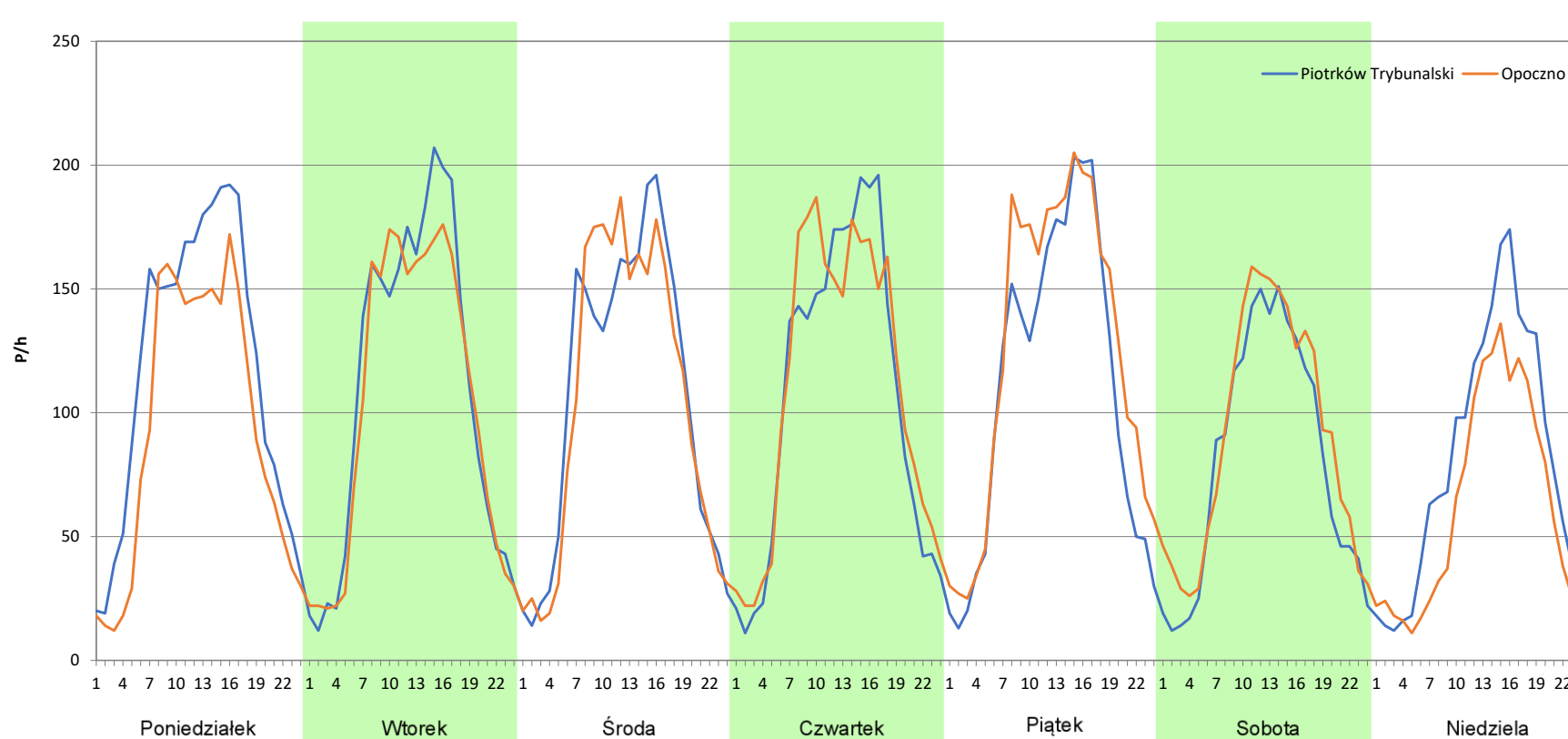
Stacja nr 10104

Miejscowość: Jawor
Odcinek: Sulejów - Opoczno
Typ stacji: 8+1
Miesiąc: Listopad

Rok: 2025
Numer drogi: 12
Oddział: Łódź

R03_07-11_10104_2025

Dzień tygodnia	Poniedziałek		Wtorek		Środa		Czwartek		Piątek		Sobota		Niedziela	
Kierunek	Piotrków Trybunalski	Opoczno	Piotrków Trybunalski	Opoczno	Piotrków Trybunalski	Opoczno	Piotrków Trybunalski	Opoczno	Piotrków Trybunalski	Opoczno	Piotrków Trybunalski	Opoczno	Piotrków Trybunalski	Opoczno
SDR	2810	2244	2600	2467	2562	2499	2553	2640	2622	2986	1934	2162	1945	1499
Razem	5054		5067		5061		5193		5608		4096		3444	
Podział procentowy	55,60%	44,40%	51,31%	48,69%	50,62%	49,38%	49,16%	50,84%	46,75%	53,25%	47,22%	52,78%	56,48%	43,52%



Analiza ruchu pojazdów ogółem w poszczególnych dniach tygodnia dla każdego miesiąca, w podziale na kierunki ruchu



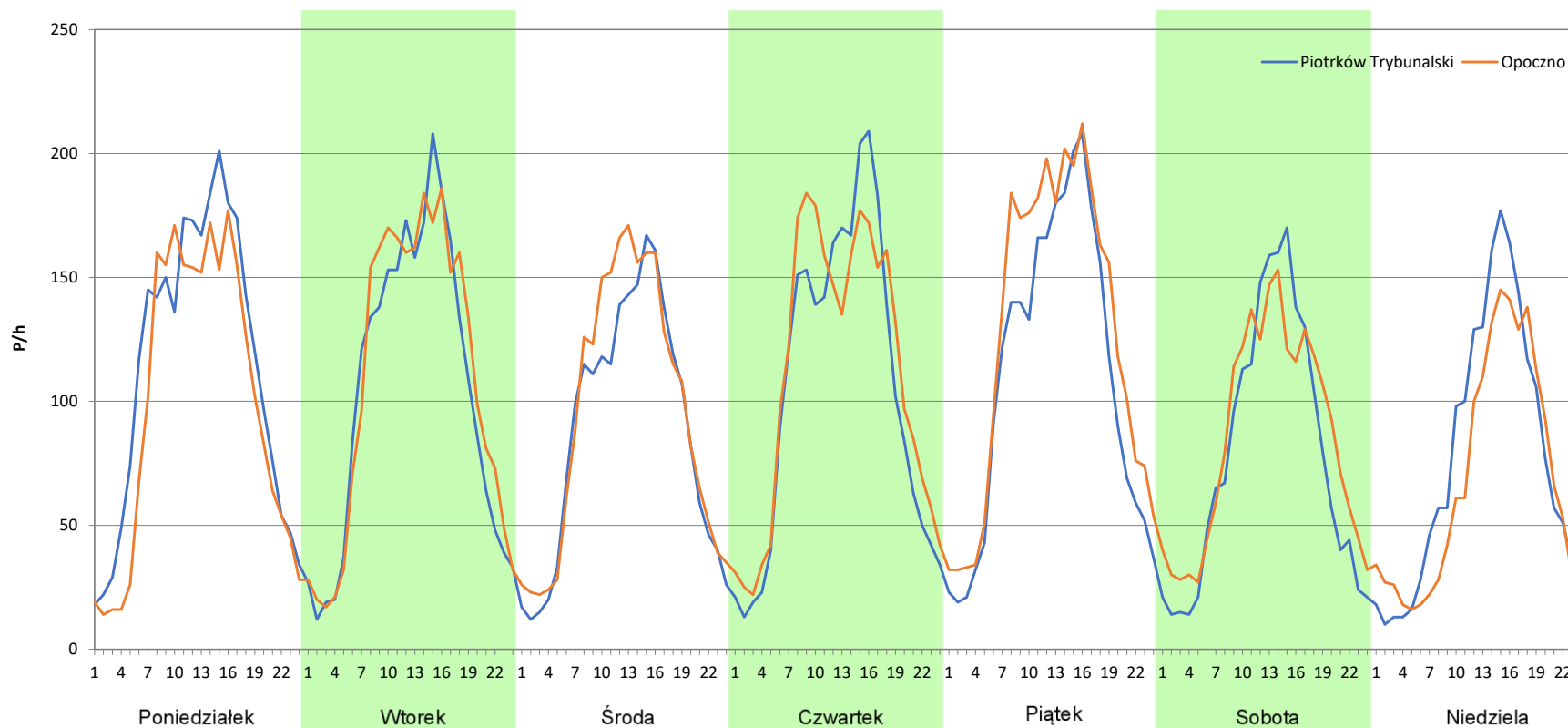
Stacja nr 10104

Miejscowość: Jawor
Odcinek: Sulejów - Opoczno
Typ stacji: 8+1
Miesiąc: Grudzień

Rok: 2025
Numer drogi: 12
Oddział: Łódź

R03_07-12_10104_2025

Dzień tygodnia	Poniedziałek		Wtorek		Środa		Czwartek		Piątek		Sobota		Niedziela	
Kierunek	Piotrków Trybunalski	Opoczno	Piotrków Trybunalski	Opoczno	Piotrków Trybunalski	Opoczno	Piotrków Trybunalski	Opoczno	Piotrków Trybunalski	Opoczno	Piotrków Trybunalski	Opoczno	Piotrków Trybunalski	Opoczno
SDR	2706	2368	2472	2581	2097	2259	2522	2655	2628	3046	1865	2025	1828	1631
Razem	5074		5053		4356		5177		5674		3890		3459	
Podział procentowy	53,33%	46,67%	48,92%	51,08%	48,14%	51,86%	48,72%	51,28%	46,32%	53,68%	47,94%	52,06%	52,85%	47,15%



Analiza ruchu pojazdów ogółem w święta i dni okołoswiąteczne, w podziale na kierunki ruchu NOWY ROK i Święto Trzech Króli



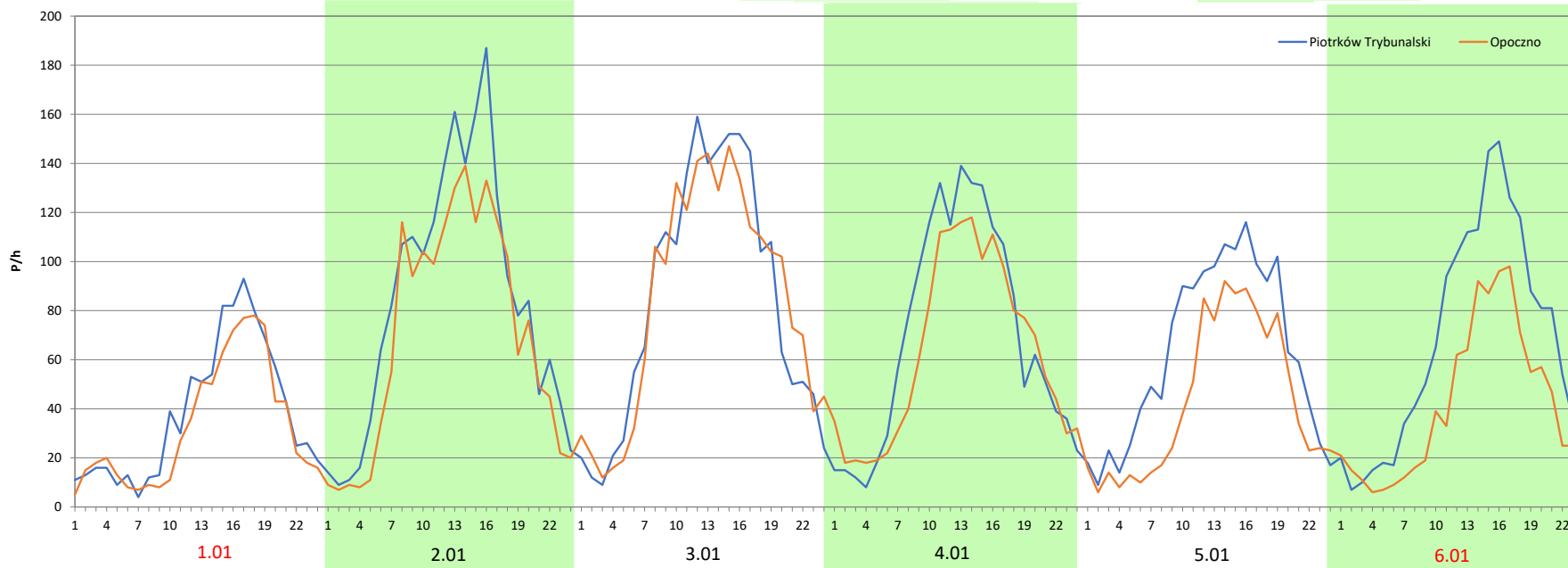
Stacja nr 10104

Miejscowość: Jawor
 Odcinek: Sulejów - Opoczno
 Typ stacji: 8+1
 Miesiąc: Styczeń

Rok: 2025
 Numer drogi: 12
 Oddział: Łódź

R03_08-1_10104_2025

Data Dzień tygodnia	1.01 Środa		2.01 Czwartek		3.01 Piątek		4.01 Sobota		5.01 Niedziela		6.01 Poniedziałek	
Kierunek	Piotrków Trybunalski	Opoczno	Piotrków Trybunalski	Opoczno	Piotrków Trybunalski	Opoczno	Piotrków Trybunalski	Opoczno	Piotrków Trybunalski	Opoczno	Piotrków Trybunalski	Opoczno
Dobowy ruch	910	784	2010	1671	2019	1705	2022	1716	2005	1722	1985	1717
Razem	1694		3681		3724		3738		3727		3702	
Podział procentowy	53,72%	46,28%	54,60%	45,40%	54,22%	45,78%	54,09%	45,91%	53,80%	46,20%	53,62%	46,38%
Udział SDRR	35,25%		76,59%		77,49%		77,78%		77,55%		77,03%	





Analiza ruchu pojazdów ogółem w święta i dni okołoswiąteczne, w podziale na kierunki ruchu WIELKANOC

Stacja nr 10104

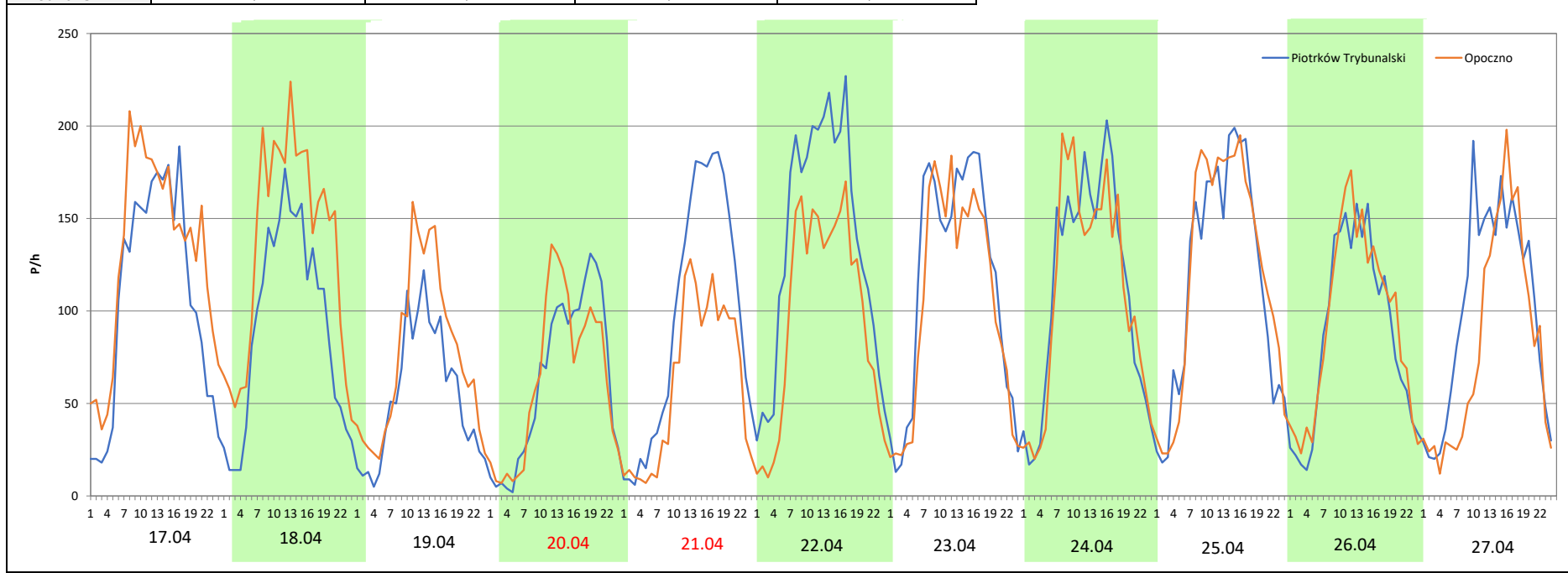
Miejscowość: Jawor
Odcinek: Sulejów - Opoczno
Typ stacji: 8+1
Miesiąc: Marzec / Kwiecień

Rok: 2025
Numer drogi: 12
Oddział: Łódź

R03_08-2_10104_2025

Data Dzień tygodnia	17.04 Czwartek		18.04 Piątek		19.04 Sobota		20.04 Niedziela		21.04 Poniedziałek		22.04 Wtorek		23.04 Środa	
Kierunek	Piotrków Trybunalski	Opoczno	Piotrków Trybunalski	Opoczno	Piotrków Trybunalski	Opoczno	Piotrków Trybunalski	Opoczno	Piotrków Trybunalski	Opoczno	Piotrków Trybunalski	Opoczno	Piotrków Trybunalski	Opoczno
Dobowy ruch	2561	3117	2195	3199	1301	1821	1517	1513	2302	1467	3292	2329	3261	2345
Razem	5678		5394		3122		3030		3769		5621		5606	
Podział procentowy	45,10%	54,90%	40,69%	59,31%	41,67%	58,33%	50,07%	49,93%	61,08%	38,92%	58,57%	41,43%	58,17%	41,83%
Udział SDRR	118,14%		112,23%		64,96%		63,05%		78,42%		116,96%		116,65%	

Data Dzień tygodnia	24.04 Czwartek		25.04 Piątek		26.04 Sobota		27.04 Niedziela	
Kierunek	Piotrków Trybunalski	Opoczno	Piotrków Trybunalski	Opoczno	Piotrków Trybunalski	Opoczno	Piotrków Trybunalski	Opoczno
Dobowy ruch	2687	2624	2801	2901	2095	2227	2414	1946
Razem	5311		5702		4322		4360	
Podział procentowy	50,59%	49,41%	49,12%	50,88%	48,47%	51,53%	55,37%	44,63%
Udział SDRR	110,51%		118,64%		89,93%		90,72%	



Analiza ruchu pojazdów ogółem w święta i dni okolicznościowe, w podziale na kierunki ruchu
1 - 3 MAJA



Stacja nr 10104

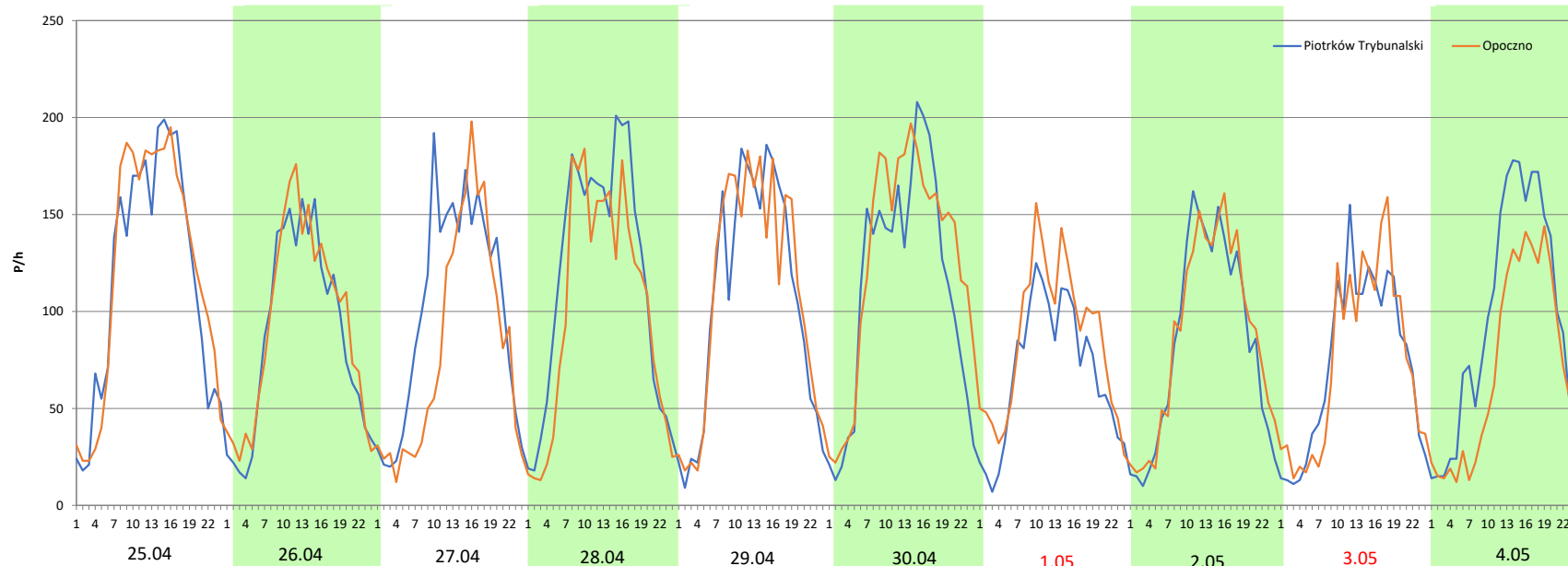
Miejscowość: Jawor
Odcinek: Sulejów - Opoczno
Typ stacji: 8+1
Miesiąc: Maj

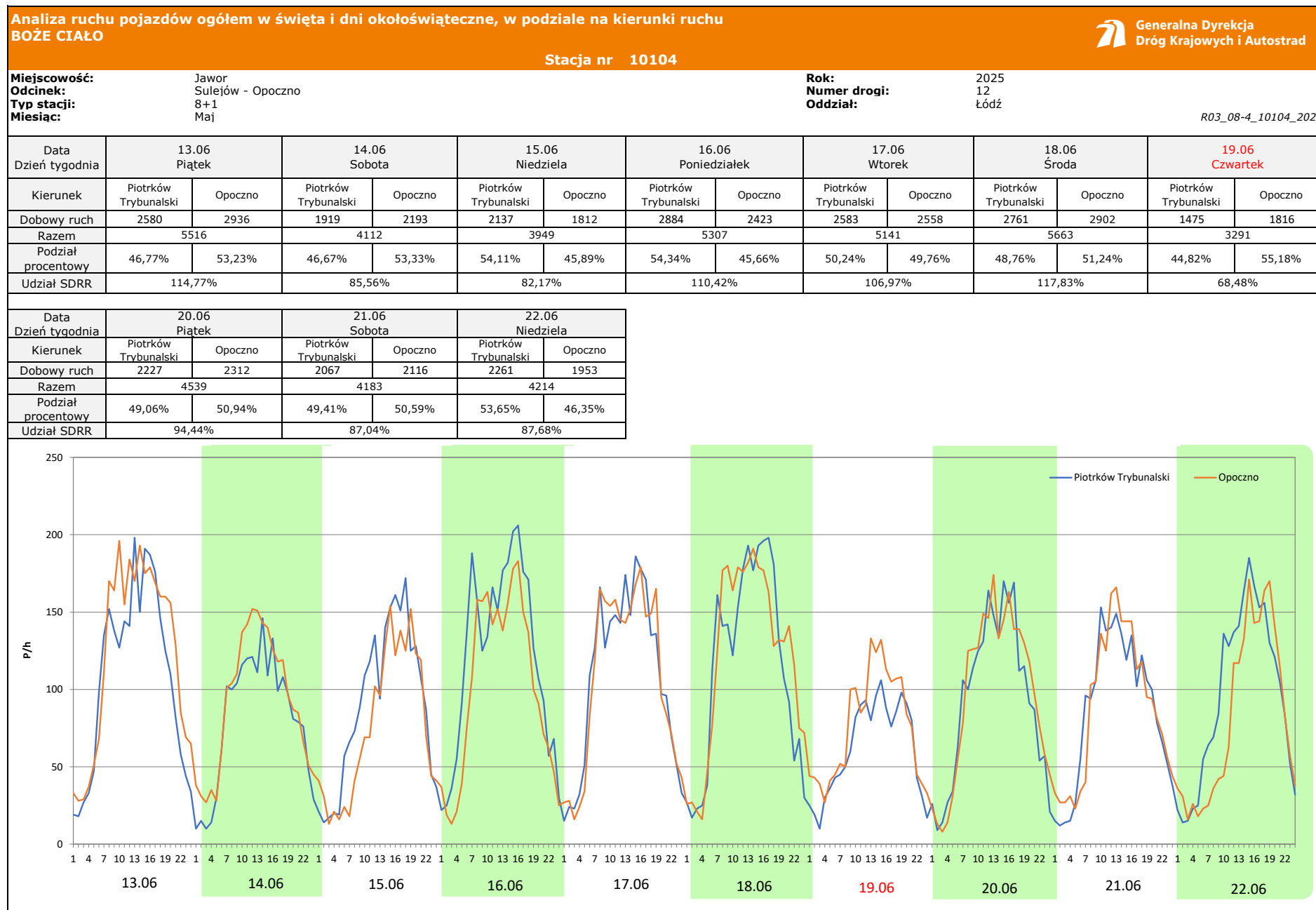
Rok: 2025
Numer drogi: 12
Oddział: Łódź

R03_08-3_10104_2025

Data Dzień tygodnia	25.04 Piątek		26.04 Sobota		27.04 Niedziela		28.04 Poniedziałek		29.04 Wtorek		30.04 Środa		1.05 Czwartek	
Kierunek	Piotrków Trybunalski	Opoczno	Piotrków Trybunalski	Opoczno	Piotrków Trybunalski	Opoczno	Piotrków Trybunalski	Opoczno	Piotrków Trybunalski	Opoczno	Piotrków Trybunalski	Opoczno	Piotrków Trybunalski	Opoczno
Dobowy ruch	2801	2901	2095	2227	2414	1946	2825	2413	2545	2625	2700	3013	1644	2043
Razem	5702		4322		4360		5238		5170		5713		3687	
Podział procentowy	49,12%	50,88%	48,47%	51,53%	55,37%	44,63%	53,93%	46,07%	49,23%	50,77%	47,26%	52,74%	44,59%	55,41%
Udział SDRR	118,64%		89,93%		90,72%		108,99%		107,57%		118,87%		76,72%	

Data Dzień tygodnia	2.05 Piątek		3.05 Sobota		4.05 Niedziela	
Kierunek	Piotrków Trybunalski	Opoczno	Piotrków Trybunalski	Opoczno	Piotrków Trybunalski	Opoczno
Dobowy ruch	2016	2100	1760	1790	2306	1701
Razem	4116		3550		4007	
Podział procentowy	48,98%	51,02%	49,58%	50,42%	57,55%	42,45%
Udział SDRR	85,64%		73,87%		83,37%	





Analiza ruchu pojazdów ogółem w święta i dni okołoswiąteczne, w podziale na kierunki ruchu
WNIEBOWZIĘCIE NMP  **Generalna Dyrekcja Dróg Krajowych i Autostrad**
Stacja nr 10104

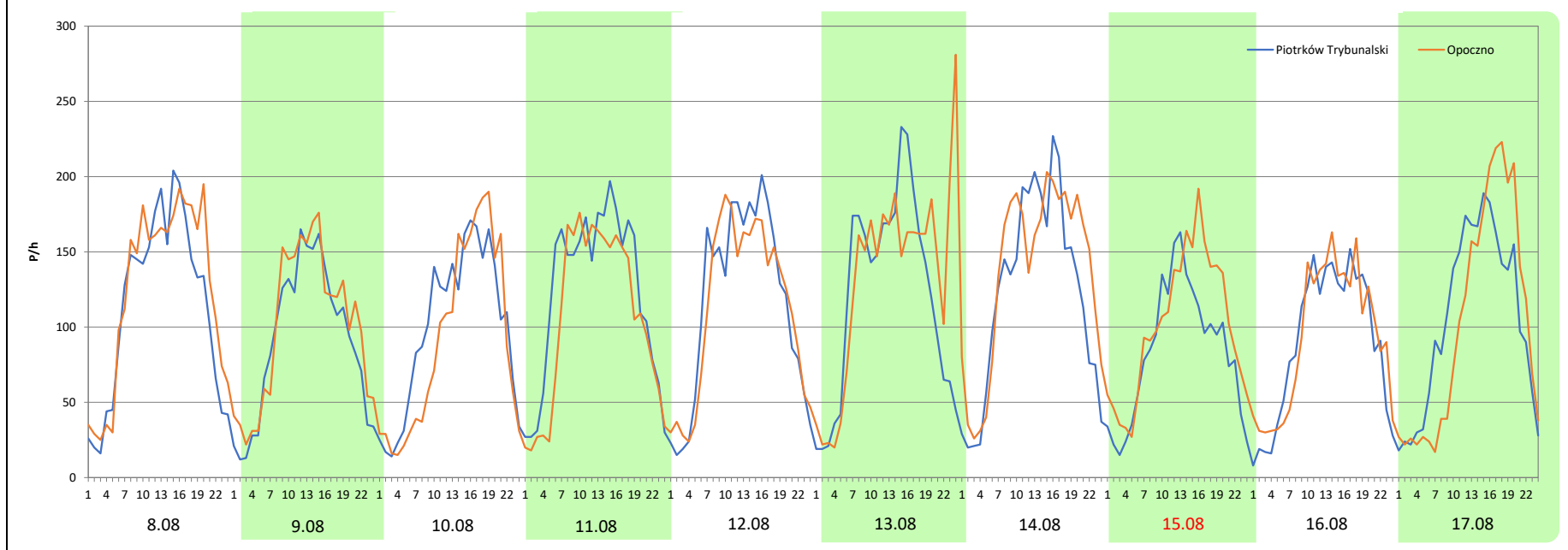
Miejscowość: Jawor
Odcinek: Sulejów - Opoczno
Typ stacji: 8+1
Miesiąc: Sierpień

Rok: 2025
Numer drogi: 12
Oddział: Łódź

R03_08-5_10104_2025

Data Dzień tygodnia	8.08 Piątek		9.08 Sobota		10.08 Niedziela		11.08 Poniedziałek		12.08 Wtorek		13.08 Środa		14.08 Czwartek	
Kierunek	Piotrków Trybunalski	Opoczno	Piotrków Trybunalski	Opoczno	Piotrków Trybunalski	Opoczno	Piotrków Trybunalski	Opoczno	Piotrków Trybunalski	Opoczno	Piotrków Trybunalski	Opoczno	Piotrków Trybunalski	Opoczno
Dobowy ruch	2717	2963	2164	2402	2362	2179	2931	2540	2775	2694	2902	3190	2918	3247
Razem	5680		4566		4541		5471		5469		6092		6165	
Podział procentowy	47,83%	52,17%	47,39%	52,61%	52,01%	47,99%	53,57%	46,43%	50,74%	49,26%	47,64%	52,36%	47,33%	52,67%
Udział SDRR	118,19%		95,01%		94,49%		113,84%		113,80%		126,76%		128,28%	

Data Dzień tygodnia	15.08 Piątek		16.08 Sobota		17.08 Niedziela	
Kierunek	Piotrków Trybunalski	Opoczno	Piotrków Trybunalski	Opoczno	Piotrków Trybunalski	Opoczno
Dobowy ruch	2007	2419	2141	2229	2504	2450
Razem	4426		4370		4954	
Podział procentowy	45,35%	54,65%	48,99%	51,01%	50,55%	49,45%
Udział SDRR	92,09%		90,93%		103,08%	



Analiza ruchu pojazdów ogółem w święta i dni okołoswiąteczne, w podziale na kierunki ruchu WSZYSTKICH ŚWIĘTYCH

Stacja nr 10104

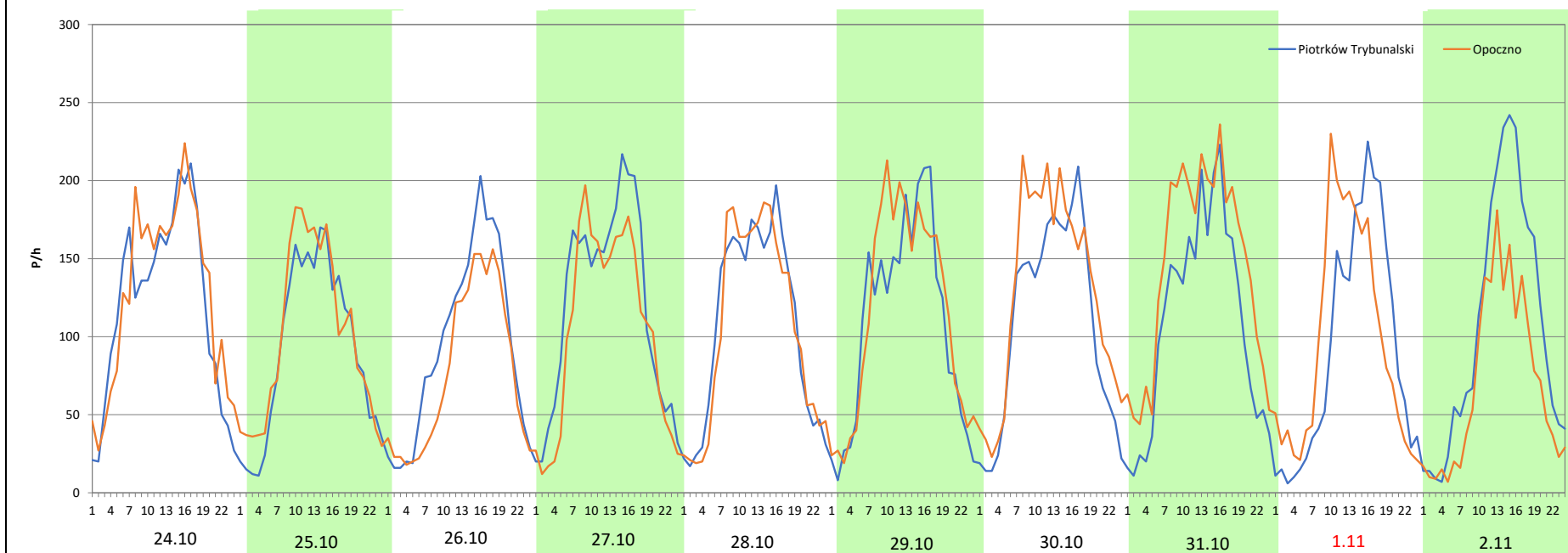
Miejscowość: Jawor
Odcinek: Sulejów - Opoczno
Typ stacji: 8+1
Miesiąc: Październik / Listopad

Rok: 2025
Numer drogi: 12
Oddział: Łódź

R03_08-6_10104_2025

Data Dzień tygodnia	24.10 Piątek		25.10 Sobota		26.10 Niedziela		27.10 Poniedziałek		28.10 Wtorek		29.10 Środa		30.10 Czwartek	
Kierunek	Piotrków Trybunalski	Opoczno	Piotrków Trybunalski	Opoczno	Piotrków Trybunalski	Opoczno	Piotrków Trybunalski	Opoczno	Piotrków Trybunalski	Opoczno	Piotrków Trybunalski	Opoczno	Piotrków Trybunalski	Opoczno
Dobowy ruch	2883	3066	2183	2387	2260	1848	2849	2481	2564	2529	2586	2765	2596	3064
Razem	5949		4570		4108		5330		5093		5351		5660	
Podział procentowy	48,46%	51,54%	47,77%	52,23%	55,01%	44,99%	53,45%	46,55%	50,34%	49,66%	48,33%	51,67%	45,87%	54,13%
Udział SDRR	123,78%		95,09%		85,48%		110,90%		105,97%		111,34%		117,77%	

Data Dzień tygodnia	31.10 Piątek		1.11 Sobota		2.11 Niedziela	
Kierunek	Piotrków Trybunalski	Opoczno	Piotrków Trybunalski	Opoczno	Piotrków Trybunalski	Opoczno
Dobowy ruch	2619	3460	2209	2337	2529	1672
Razem	6079		4546		4201	
Podział procentowy	43,08%	56,92%	48,59%	51,41%	60,20%	39,80%
Udział SDRR	126,49%		94,59%		87,41%	



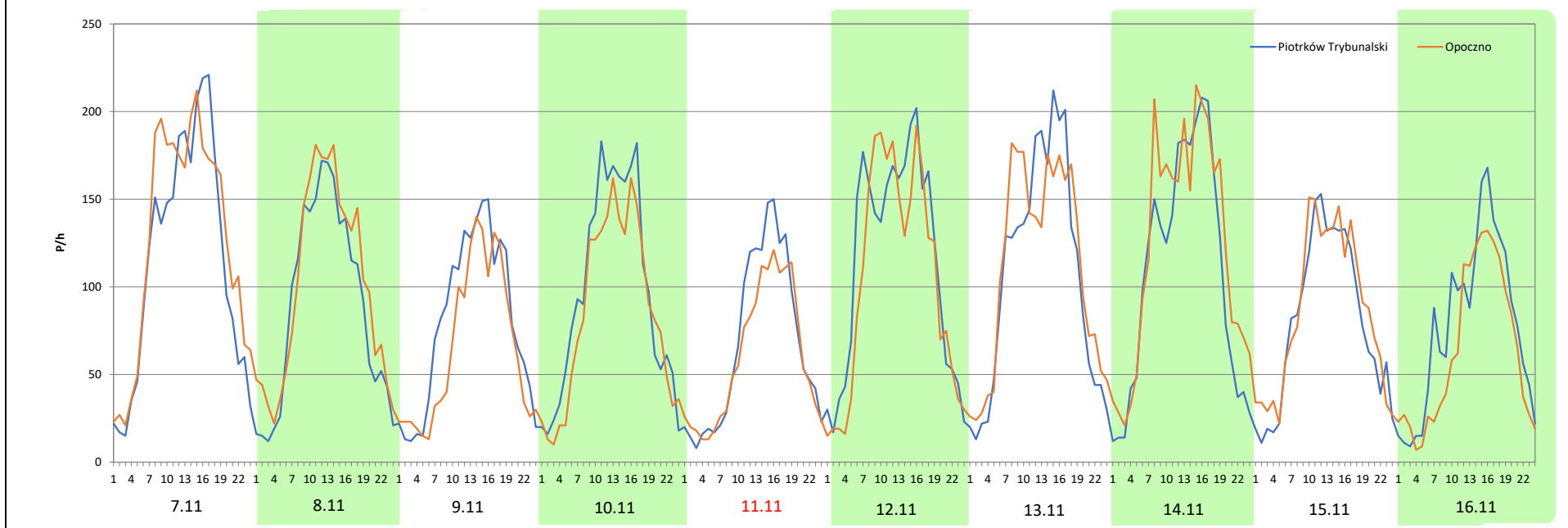
Analiza ruchu pojazdów ogółem w święta i dni okołoswiąteczne, w podziale na kierunki ruchu
ŚWIĘTO NIEPODLEGŁOŚCI Generalna Dyrekcja
Dróg Krajowych i Autostrad

Stacja nr 10104

Miejscowość: Jawor **Rok:** 2025
Odcinek: Sulejów - Opoczno **Numer drogi:** 12
Typ stacji: 8+1 **Oddział:** Łódź
Miesiąc: Listopad R03_08-7_10104_2025

Data Dzień tygodnia	7.11 Piątek		8.11 Sobota		9.11 Niedziela		10.11 Poniedziałek		11.11 Wtorek		12.11 Środa		13.11 Czwartek	
	Piotrków Trybunalski	Opoczno	Piotrków Trybunalski	Opoczno	Piotrków Trybunalski	Opoczno	Piotrków Trybunalski	Opoczno	Piotrków Trybunalski	Opoczno	Piotrków Trybunalski	Opoczno	Piotrków Trybunalski	Opoczno
Kierunek	2759	3018	2124	2396	1899	1565	2322	2035	1612	1433	2733	2495	2549	2662
Dobowy ruch	5777		4520		3464		4357		3045		5228		5211	
Razem	5777		4520		3464		4357		3045		5228		5211	
Podział procentowy	47,76%	52,24%	46,99%	53,01%	54,82%	45,18%	53,29%	46,71%	52,94%	47,06%	52,28%	47,72%	48,92%	51,08%
Udział SDRR	120,20%		94,05%		72,08%		90,66%		63,36%		108,78%		108,43%	

Data Dzień tygodnia	14.11 Piątek		15.11 Sobota		16.11 Niedziela	
	Piotrków Trybunalski	Opoczno	Piotrków Trybunalski	Opoczno	Piotrków Trybunalski	Opoczno
Kierunek	2595	2953	1905	2044	1840	1512
Dobowy ruch	5548		3949		3352	
Razem	5548		3949		3352	
Podział procentowy	46,77%	53,23%	48,24%	51,76%	54,89%	45,11%
Udział SDRR	115,44%		82,17%		69,75%	



Analiza ruchu pojazdów ogółem w święta i dni okołoswiąteczne, w podziale na kierunki ruchu
BOŻE NARODZENIE Generalna Dyrekcja Dróg Krajowych i Autostrad

Stacja nr 10104

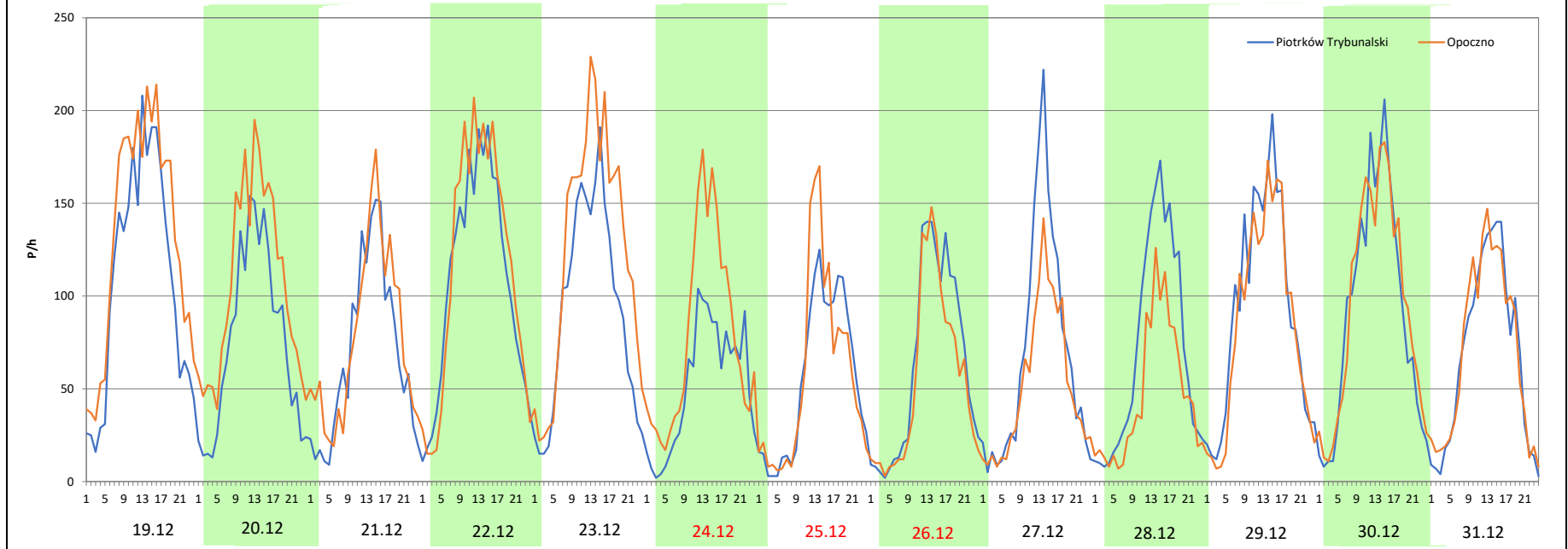
Miejscowość: Jawor
 Odcinek: Sulejów - Opoczno
 Typ stacji: 8+1
 Miesiąc: Grudzień


Rok: 2025
 Numer drogi: 12
 Oddział: Łódź

R03_08-8_10104_2025

Data Dzień tygodnia	19.12 Piątek		20.12 Sobota		21.12 Niedziela		22.12 Poniedziałek		23.12 Wtorek		24.12 Środa		25.12 Czwartek	
Kierunek	Piotrków Trybunalski	Opoczno	Piotrków Trybunalski	Opoczno	Piotrków Trybunalski	Opoczno	Piotrków Trybunalski	Opoczno	Piotrków Trybunalski	Opoczno	Piotrków Trybunalski	Opoczno	Piotrków Trybunalski	Opoczno
Dobowy ruch	2603	3177	1809	2551	1648	1853	2568	2735	2210	2958	1253	1891	1329	1379
Razem	5780		4360		3501		5303		5168		3144		2708	
Podział procentowy	45,03%	54,97%	41,49%	58,51%	47,07%	52,93%	48,43%	51,57%	42,76%	57,24%	39,85%	60,15%	49,08%	50,92%
Udział SDRR	120,27%		90,72%		72,85%		110,34%		107,53%		65,42%		56,35%	

Data Dzień tygodnia	26.12 Piątek		27.12 Sobota		28.12 Niedziela		29.12 Poniedziałek		30.12 Wtorek		31.12 Środa	
Kierunek	Piotrków Trybunalski	Opoczno	Piotrków Trybunalski	Opoczno	Piotrków Trybunalski	Opoczno	Piotrków Trybunalski	Opoczno	Piotrków Trybunalski	Opoczno	Piotrków Trybunalski	Opoczno
Dobowy ruch	1515	1307	1651	1246	1699	1119	2205	2015	2192	2260	1616	1662
Razem	2822		2897		2818		4220		4452		3278	
Podział procentowy	53,69%	46,31%	56,99%	43,01%	60,29%	39,71%	52,25%	47,75%	49,24%	50,76%	49,30%	50,70%
Udział SDRR	58,72%		60,28%		58,64%		87,81%		92,63%		68,21%	



Nierównomierność kierunkowa dla każdego dnia w roku, dla pojazdów ogółem												
											 Generalna Dyrekcja Dróg Krajowych i Autostrad	
Stacja nr 10104												
Miejscowość:		Jawor				Rok:		2025				
Odcinek:		Sulejów - Opoczno				Numer drogi:		12				
Typ stacji:		8+1				Oddział:		Łódź				
R03_11_10104_2025												
10104	Proporcja ruchu dziennego do średniego dobowego ruchu rocznego [%]											
	1	2	3	4	5	6	7	8	9	10	11	12
1	46,3	53,1	54,3	47,8	55,4	45,0	48,4	53,1	44,6	49,9	51,4	44,5
2	45,4	43,4	42,1	50,4	51,0	44,1	50,0	54,4	48,2	53,3	39,8	48,3
3	49,9	44,2	43,7	51,4	50,4	48,2	50,3	46,5	49,5	54,4	42,7	49,6
4	47,5	48,5	48,2	52,8	42,5	50,1	53,3	45,4	50,5	51,2	48,3	51,1
5	40,7	49,6	48,6	53,9	44,6	50,1	53,0	49,0	52,3	44,5	49,4	53,0
6	38,2	50,8	51,4	44,6	48,1	53,1	48,3	49,8	53,5	44,4	49,8	51,5
7	42,9	54,0	53,5	45,0	50,3	54,1	44,7	51,1	44,7	48,6	52,2	47,4
8	47,8	53,6	53,0	49,0	50,8	47,3	49,2	52,2	45,3	49,9	53,0	44,7
9	49,8	43,9	43,7	50,5	52,0	45,2	49,8	52,6	49,3	50,9	45,2	49,5
10	51,7	44,2	45,2	51,1	51,7	47,7	49,9	48,0	50,5	53,9	46,7	50,3
11	51,4	47,6	48,0	53,1	45,6	47,8	53,3	46,4	51,0	51,7	47,1	49,7
12	41,0	50,5	50,5	53,8	45,2	50,5	54,3	49,3	52,2	44,9	47,7	53,1
13	44,3	52,5	51,5	47,5	49,4	53,2	44,5	52,4	52,8	45,7	51,1	52,2
14	47,8	53,6	53,7	46,3	49,5	53,3	44,5	52,7	44,5	48,1	53,2	47,2
15	49,7	53,7	53,2	50,4	51,9	45,9	48,9	54,7	45,7	49,8	51,8	45,1
16	51,3	43,3	43,2	51,5	52,9	45,7	49,7	51,0	49,0	51,7	45,1	49,6
17	53,8	42,9	44,2	54,9	54,5	49,8	51,2	49,5	50,3	53,2	44,4	51,4
18	53,2	47,6	48,9	59,3	44,1	51,2	53,5	44,6	51,5	52,8	49,0	52,9
19	42,8	49,7	49,7	58,3	44,3	55,2	53,9	47,7	53,5	45,2	50,0	55,0
20	43,7	51,2	51,8	49,9	49,1	50,9	48,3	50,2	53,7	45,8	51,5	58,5
21	48,9	54,4	53,2	38,9	49,7	50,6	45,9	49,4	46,4	49,4	54,2	52,9
22	49,1	54,1	52,5	41,4	51,0	46,3	48,5	52,8	45,7	50,6	52,9	51,6
23	50,8	43,5	44,3	47,6	52,4	45,2	50,2	52,5	49,4	52,2	44,1	57,2
24	54,0	43,8	43,8	49,4	53,5	48,0	51,3	46,2	50,5	51,5	44,4	60,1
25	52,3	48,6	48,8	50,9	45,8	50,2	53,9	43,9	52,0	52,2	48,7	50,9
26	44,1	49,1	50,9	51,5	45,3	51,5	52,9	47,9	53,3	45,0	50,5	46,3
27	44,2	51,8	52,2	44,6	49,6	52,6	47,1	50,4	52,7	46,5	51,0	43,0
28	48,2	54,7	53,7	46,1	51,8	51,8	44,8	50,6	44,9	49,7	53,3	39,7
29	50,6		53,4	50,8	52,4	46,3	48,7	52,8	45,7	51,7	53,5	47,7
30	52,1		44,1	52,7	51,1	44,9	51,2	51,8	48,7	54,1	44,5	50,8
31	54,2		44,9		53,2		51,9	46,5		56,9		50,7

Legenda

Piotrków Trybunalski

50%

Opoczno

>60%

niedziele i święta

$$*WNK = \frac{N_{poj./24h \text{ (kierunek P)}}}{N_{poj./24h \text{ (kierunek P+L)}}$$

Dobowe wahania ruchu pojazdów ogółem w podziale na kierunki



Generalna Dyrekcja
Dróg Krajowych i Autostrad

Stacja nr 10104

Miejscowość: Jawor
Odcinek: Sulejów - Opoczno
Typ stacji: 8+1

Rok: 2025
Numer drogi: 12
Oddział: Łódź

Średni dobowy rozkład natężenia ruchu

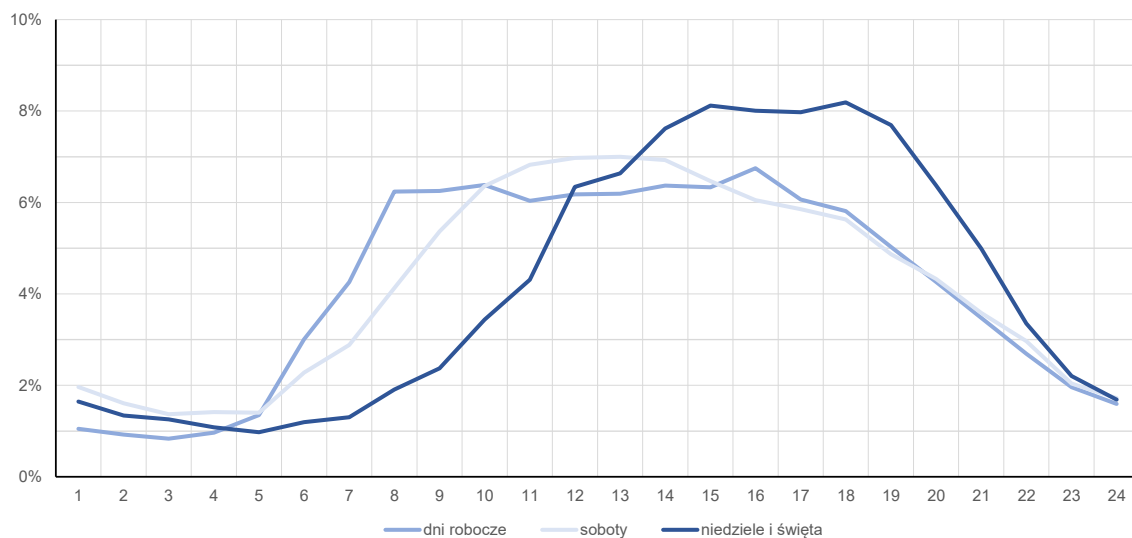
R03_12-1_10104_2025

Kierunek: Piotrków Trybunalski



R03_12-2_10104_2025

Kierunek: Opoczno



Struktura rodzajowa ruchu wg pomiarów automatycznych

Stacja nr 10104

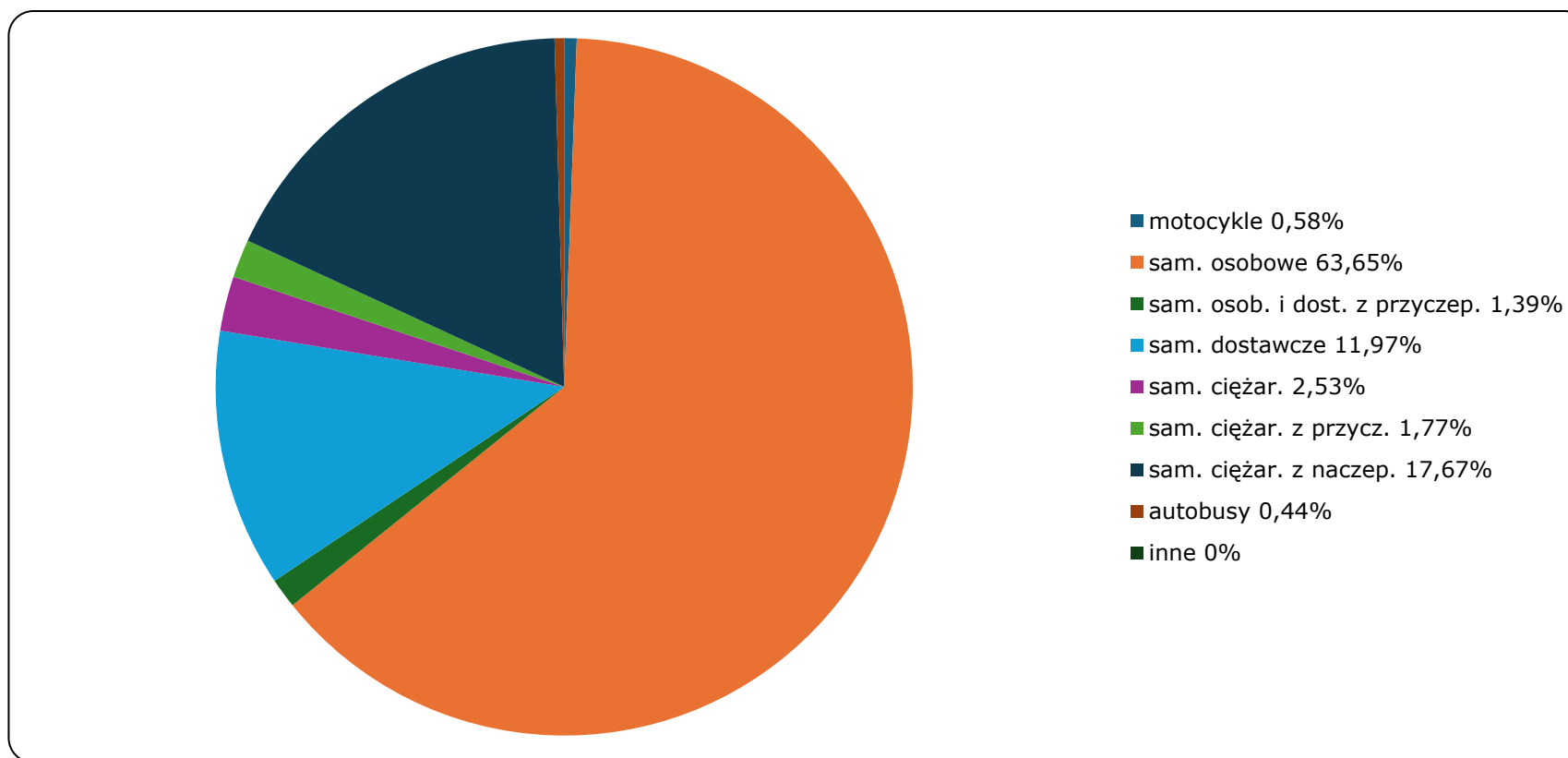


**Generalna Dyrekcja
Dróg Krajowych i Autostrad**

Miejscowość: Jawor
Odcinek: Sulejów - Opoczno
Typ stacji: 8+1
 Za okres od 01.01.2025 do 31.12.2025 (8+1)

Rok: 2025
Numer drogi: 12
Oddział: Łódź
 R04_03_10104_2025

Rodzajowa struktura ruchu wg pomiarów automatycznych w 2025 roku



Rozkłady prędkości pojazdów samochodowych



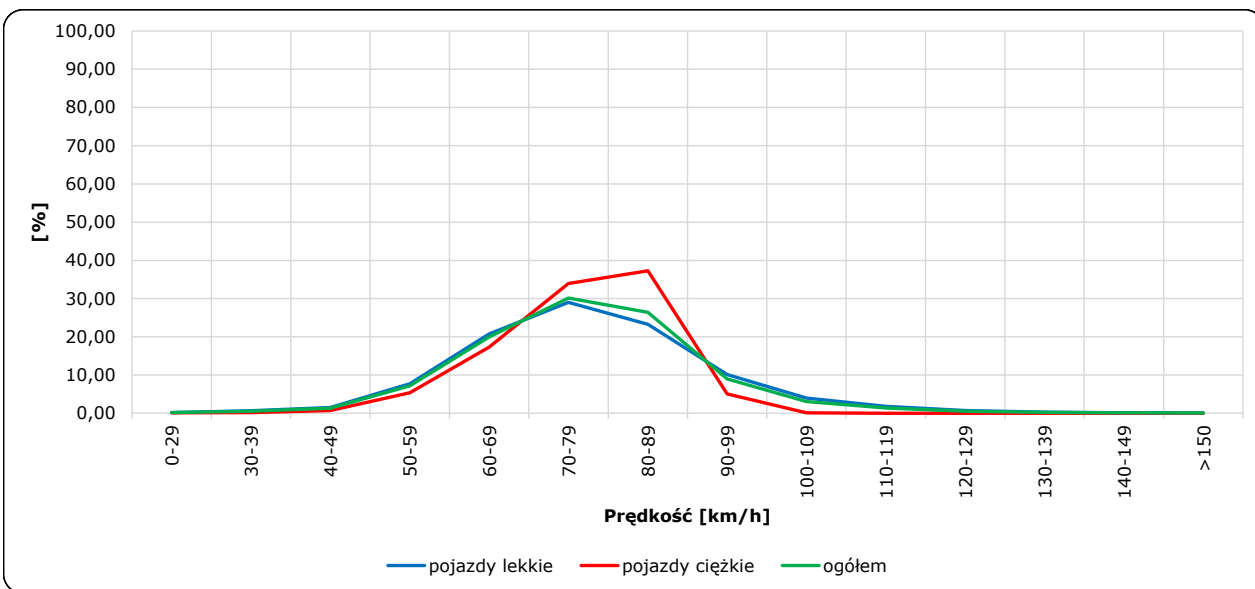
Stacja nr 10104

Miejscowość: Jawor
 Odcinek: Sulejów - Opoczno
 Typ stacji: 8+1

Rok: 2025
 Numer drogi: 12
 Oddział: Łódź

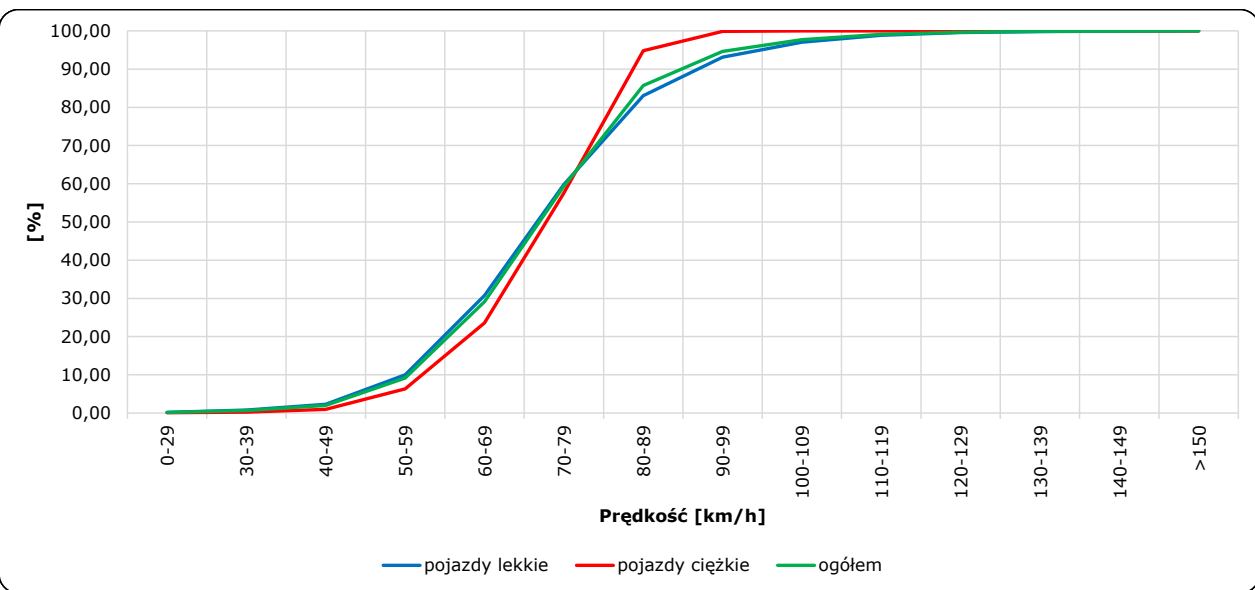
R06_02-1_10104_2025

Rozkład prędkości



R06_02-2_10104_2025

Dystrybuanta prędkości



Zestawienie 200 godzin o największym natężeniu ruchu w roku Generalna Dyrekcja Dróg Krajowych i Autostrad

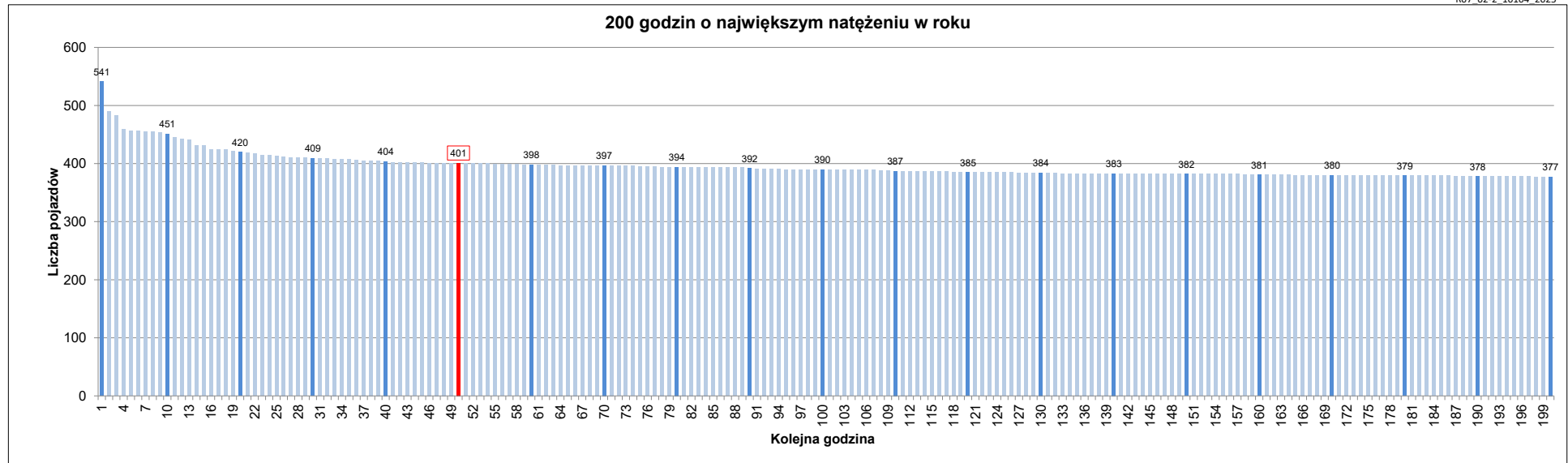
Stacja nr 10104

Miejscowość: Jawor
 Odcinek: Sulejów - Opoczno
 Typ stacji: 8+1
 Rok: 2025
 Numer drogi: 12
 Oddział: Łódź

R07_02-1_10104_2025

Udział ruchu w godzinach o największym natężeniu w roku w odniesieniu do SDRR w 2025 roku [%]																					
SDRR	1	10	20	30	40	50	60	70	80	90	100	110	120	130	140	150	160	170	180	190	200
4806	541	451	409	404	404	401	398	397	394	392	390	387	385	384	383	382	381	380	379	378	377
Udział proc.	11%	9%	9%	8%	8%	8%	8%	8%	8%	8%	8%	8%	8%	8%	8%	8%	8%	8%	8%	8%	8%
Data	20.01.25	17.10.25	26.09.25	21.11.25	21.11.25	18.09.25	07.11.25	21.11.25	07.11.25	30.04.25	02.11.25	03.10.25	20.05.25	28.09.25	21.08.25	30.06.25	03.06.25	06.05.25	04.03.25	25.06.25	14.03.25
Nr dnia	1	5	5	5	5	4	5	5	5	3	7	5	2	7	4	1	2	2	2	3	5
Godzina	17	16	18	16	15	15	16	17	17	15	13	15	16	18	15	13	16	16	16	16	15

R07_02-2_10104_2025



Oznaczenia:
 - Wartości natężeni kolejnych 200 godzin
 - Wartości co dziesiątej wartości z posród 200 godzin
 - Wartości 50-tej godziny

SDRR: 4806 poj./dobę