

Zakres czasowy: **2025**

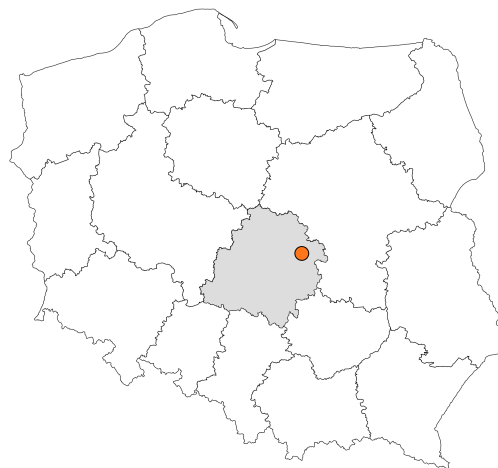
Raport dla stacji **10101**

Numer **10101**

Typ **8+1**

Oddział **Łódź**

Miejscowość **Złota**



SPIS TREŚCI

| | |
|---|-----------|
| R00 Zbiorcze i podsumowujące | 1 |
| R00_01 Karta charakterystyki stacji ciągłych pomiarów ruchu | 1 |
| R02 Rozwój ruchu w latach | 2 |
| R02_03 Rozwój ruchu pojazdów ogółem dla poszczególnych stacji | 2 |
| R02_03C Rozwój ruchu pojazdów ciężkich dla poszczególnych stacji | 3 |
| R03 Wahania ruchu i ruch w poszczególne dni tygodnia | 4 |
| R03_01 Średni dobowy ruchu pojazdów ogółem w poszczególnych miesiącach i dniach tygodnia wraz ze wskaźnikami charakteryzującymi sezonowe (miesięczne) i tygodniowe wahania ruchu w odniesieniu do SDRR | 4 |
| R03_02 Sezonowe i tygodniowe wahania ruchu pojazdów ogółem dla danej stacji | 5 |
| R03_03 Dobowe wahania ruchu dla wybranych dni tygodnia dla pojazdów ogółem wraz z dystrybuantą | 6 |
| R03_04 Uśrednione dobowe rozkłady ruchu dla wybranych dni tygodnia, dla pojazdów lekkich i ciężkich | 7 |
| R03_07 Analiza ruchu pojazdów ogółem w poszczególnych dniach tygodnia dla każdego miesiąca, w podziale na kierunki ruchu | 8 |
| R03_08 Analiza ruchu w święta i dni okolicy świąteczne | 20 |
| R03_10 Proporcja dobowego natężenia ruchu do SDRR, dla każdego dnia w roku, dla pojazdów ogółem | 28 |
| R03_11 Nierównomierność kierunkowa dla każdego dnia w roku, dla pojazdów ogółem | 29 |
| R03_12 Dobowe wahania ruchu w podziale na kierunki oraz na pojazdy ogółem | 30 |
| R04 Struktura rodzajowa ruchu | 31 |
| R04_03 Wykres rodzajowej struktury ruchu wg pomiarów ręcznych lub automatycznych | 31 |
| R06 Rozkład prędkości pojazdów | 32 |
| R06_02 Rozkład prędkości pojazdów – wykres i dystrybuanta | 32 |
| R07 Godziny o największym natężeniu i charakter ruchu | 33 |
| R07_02 Zestawienie 200 godzin o największym natężeniu ruchu w roku, dla obu kierunków łącznie | 33 |

Karta charakterystyki stacji ciągłych pomiarów ruchu

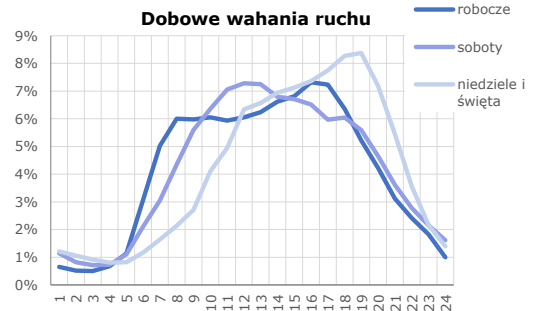
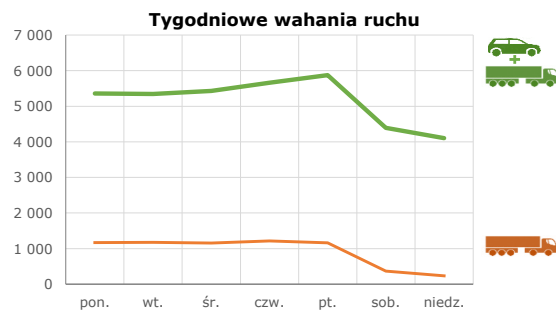
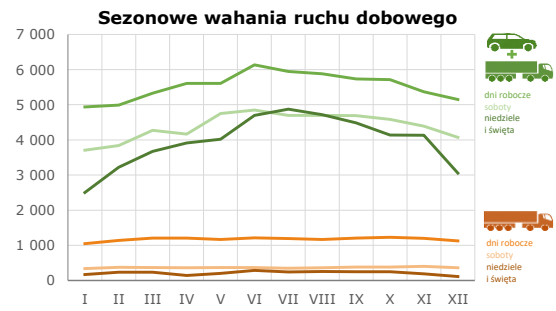
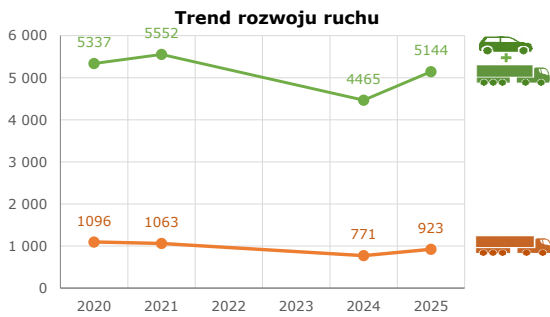
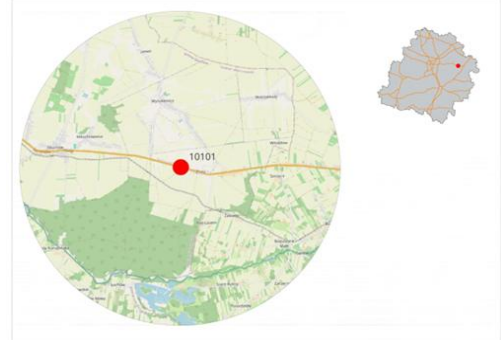
Stacja nr 10101



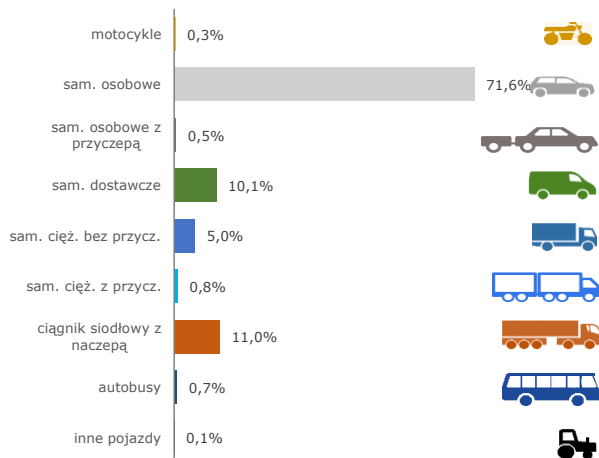
Generalna Dyrekcja Dróg Krajowych i Autostrad

Nr stacji: 10101
Typ stacji: 8+1
Lokalizacja: Złota
Numer drogi: 72
Pikietaż: 154,000

Stacja działa od: 01.12.2024
Charakter ruchu: G
Liczba dni w archiwizacji: 365
Procent doszacowanych godzin: 12,01%



Struktura rodzajowa ruchu

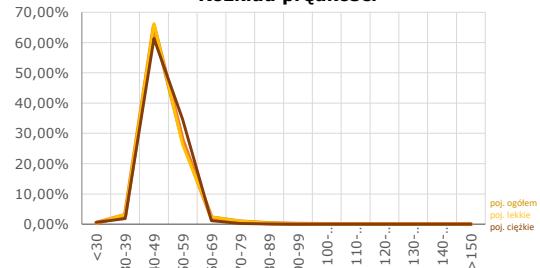


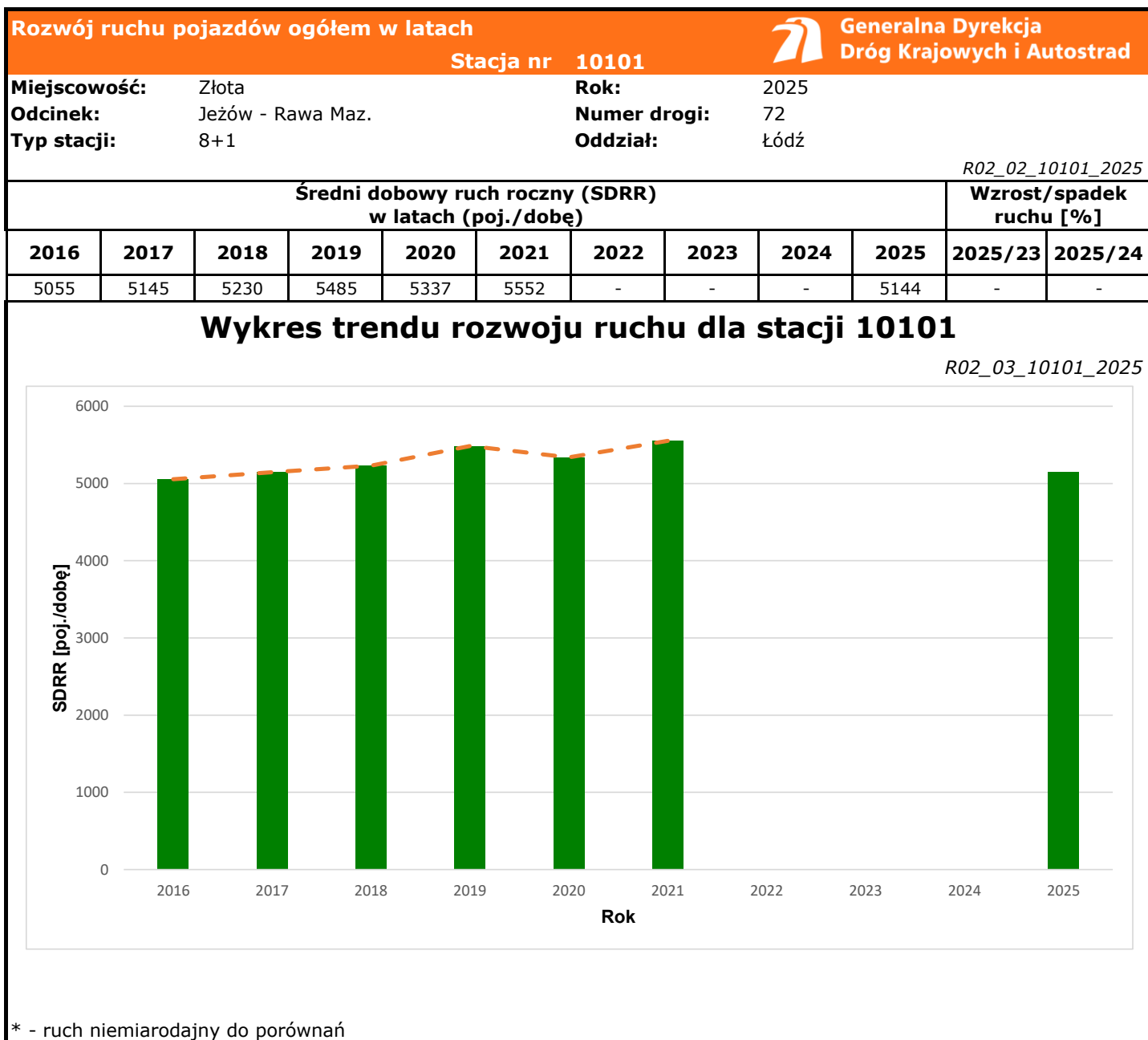
Godzina 50-ta

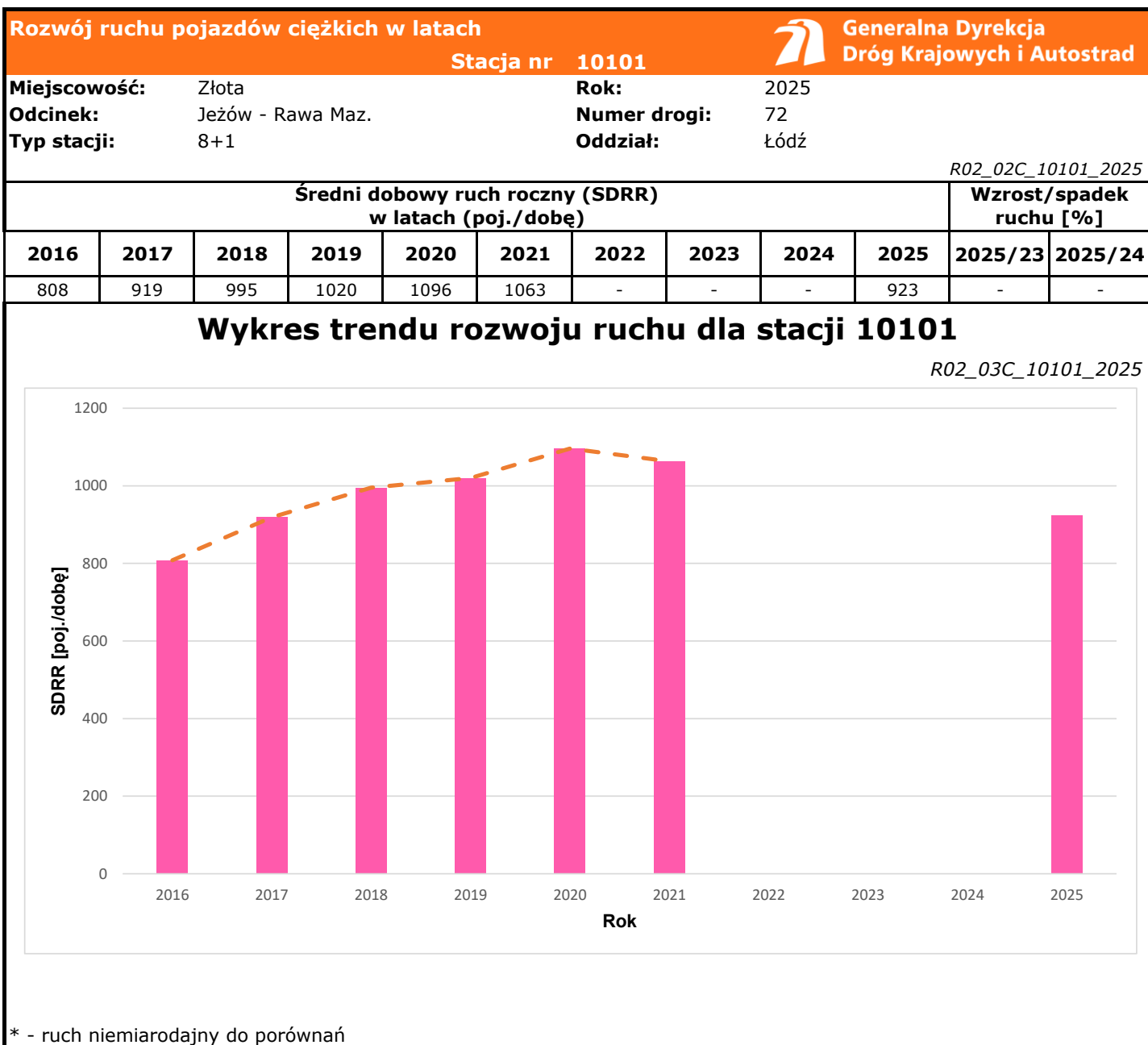
Natężenie: 472
 Udział proc.: 9%
 Dzień: 15.05.2025 (czwartek)
 Godzina: 16



Rozkład prędkości







| Średni dobowy ruch dla poszczególnych dni tygodnia w poszczególnych miesiącach roku | | | | | | | | | | | | | | |
|---|---|-------------------|-------|--------|----------|-------|----------|--------------|----------|----------|-------------|-------------------|----------|----------|
| Stacja nr 10101 | | | | | | | | | | | | R03_01_10101_2025 | | |
| Miejscowość: | | Złota | | | | | | Rok: | | 2025 | | | | |
| Odcinek: | | Jeżów - Rawa Maz. | | | | | | Numer drogi: | | 72 | | | | |
| Typ stacji: | | 8+1 | | | | | | Oddział: | | Łódź | | | | |
| Ruch ogółem | | | | | | | | | | | | | | |
| Dni tygodnia: | | Styczeń | Luty | Marzec | Kwiecień | Maj | Czerwiec | Lipiec | Sierpień | Wrzesień | Październik | Listopad | Grudzień | Cały rok |
| 1. Poniedziałki | a | 4781 | 4771 | 5222 | 5361 | 5442 | 5970 | 5762 | 5613 | 5480 | 5456 | 5156 | 5273 | 5357 |
| | b | 1,083 | 1,043 | 1,057 | 1,039 | 1,035 | 1,039 | 1,026 | 1,012 | 1,014 | 1,025 | 1,020 | 1,123 | 1,041 |
| | c | 0,892 | 0,891 | 0,975 | 1,001 | 1,016 | 1,114 | 1,076 | 1,048 | 1,023 | 1,018 | 0,962 | 0,984 | 1,000 |
| 2. Wtorki | a | 4653 | 4941 | 5161 | 5534 | 5555 | 6041 | 5747 | 5686 | 5548 | 5437 | 5153 | 4706 | 5347 |
| | b | 1,054 | 1,080 | 1,045 | 1,073 | 1,056 | 1,052 | 1,024 | 1,025 | 1,026 | 1,021 | 1,020 | 1,002 | 1,039 |
| | c | 0,870 | 0,924 | 0,965 | 1,035 | 1,039 | 1,130 | 1,075 | 1,063 | 1,038 | 1,017 | 0,964 | 0,880 | 1,000 |
| 3. Środy | a | 5045 | 4967 | 5273 | 5748 | 5545 | 6023 | 5786 | 5860 | 5612 | 5673 | 5211 | 4394 | 5428 |
| | b | 1,143 | 1,086 | 1,067 | 1,114 | 1,054 | 1,048 | 1,030 | 1,057 | 1,038 | 1,065 | 1,031 | 0,935 | 1,055 |
| | c | 0,929 | 0,915 | 0,971 | 1,059 | 1,022 | 1,110 | 1,066 | 1,080 | 1,034 | 1,045 | 0,960 | 0,810 | 1,000 |
| 4. Czwartki | a | 5030 | 5002 | 5349 | 5661 | 5775 | 6231 | 6002 | 6121 | 5861 | 5835 | 5525 | 5561 | 5663 |
| | b | 1,140 | 1,094 | 1,083 | 1,097 | 1,098 | 1,085 | 1,069 | 1,104 | 1,084 | 1,096 | 1,093 | 1,184 | 1,101 |
| | c | 0,888 | 0,883 | 0,945 | 1,000 | 1,020 | 1,100 | 1,060 | 1,081 | 1,035 | 1,030 | 0,976 | 0,982 | 1,000 |
| 5. Piątki | a | 5179 | 5271 | 5644 | 5733 | 5731 | 6410 | 6443 | 6128 | 6172 | 6152 | 5804 | 5821 | 5874 |
| | b | 1,173 | 1,153 | 1,142 | 1,111 | 1,090 | 1,116 | 1,147 | 1,105 | 1,142 | 1,155 | 1,149 | 1,239 | 1,142 |
| | c | 0,882 | 0,897 | 0,961 | 0,976 | 0,976 | 1,091 | 1,097 | 1,043 | 1,051 | 1,047 | 0,988 | 0,991 | 1,000 |
| 6. Soboty | a | 3707 | 3839 | 4270 | 4167 | 4751 | 4849 | 4696 | 4700 | 4688 | 4582 | 4388 | 4070 | 4392 |
| | b | 0,840 | 0,839 | 0,864 | 0,808 | 0,903 | 0,844 | 0,836 | 0,847 | 0,867 | 0,860 | 0,868 | 0,867 | 0,854 |
| | c | 0,844 | 0,874 | 0,972 | 0,949 | 1,082 | 1,104 | 1,069 | 1,070 | 1,067 | 1,043 | 0,999 | 0,927 | 1,000 |
| 7. Niedziele | a | 3093 | 3221 | 3673 | 4027 | 4495 | 5289 | 4874 | 5071 | 4486 | 4139 | 3708 | 3163 | 4103 |
| | b | 0,701 | 0,704 | 0,743 | 0,781 | 0,855 | 0,921 | 0,868 | 0,914 | 0,830 | 0,777 | 0,734 | 0,673 | 0,798 |
| | c | 0,754 | 0,785 | 0,895 | 0,981 | 1,096 | 1,289 | 1,188 | 1,236 | 1,093 | 1,009 | 0,904 | 0,771 | 1,000 |
| 8. Dni robocze | a | 4937 | 4990 | 5329 | 5608 | 5609 | 6135 | 5948 | 5881 | 5734 | 5711 | 5370 | 5151 | 5534 |
| | b | 1,118 | 1,091 | 1,079 | 1,087 | 1,066 | 1,068 | 1,059 | 1,060 | 1,061 | 1,072 | 1,063 | 1,097 | 1,076 |
| | c | 0,892 | 0,902 | 0,963 | 1,013 | 1,014 | 1,109 | 1,075 | 1,063 | 1,036 | 1,032 | 0,970 | 0,931 | 1,000 |
| 9. Święta | a | 2208 | - | - | 3852 | 3785 | 4102 | - | 4358 | - | - | 4347 | 3001 | 3664 |
| | b | 0,500 | - | - | 0,747 | 0,720 | 0,714 | - | 0,786 | - | - | 0,860 | 0,639 | 0,712 |
| | c | 0,603 | - | - | 1,051 | 1,033 | 1,120 | - | 1,189 | - | - | 1,186 | 0,819 | 1,000 |
| 10. Niedziele i święta | a | 2503 | 3221 | 3673 | 3911 | 4022 | 4695 | 4874 | 4715 | 4486 | 4139 | 4133 | 3055 | 3952 |
| | b | 0,567 | 0,704 | 0,743 | 0,758 | 0,765 | 0,817 | 0,868 | 0,850 | 0,830 | 0,777 | 0,818 | 0,650 | 0,768 |
| | c | 0,633 | 0,815 | 0,929 | 0,990 | 1,018 | 1,188 | 1,233 | 1,193 | 1,135 | 1,047 | 1,046 | 0,773 | 1,000 |
| 11. Wszystkie dni | a | 4414 | 4573 | 4941 | 5159 | 5260 | 5745 | 5615 | 5546 | 5406 | 5325 | 5053 | 4697 | 5144 |
| | b | 1,000 | 1,000 | 1,000 | 1,000 | 1,000 | 1,000 | 1,000 | 1,000 | 1,000 | 1,000 | 1,000 | 1,000 | 1,000 |
| | c | 0,858 | 0,889 | 0,961 | 1,003 | 1,023 | 1,117 | 1,092 | 1,078 | 1,051 | 1,035 | 0,982 | 0,913 | 1,000 |

Legenda:

a = średni dobowy ruch danego dnia (dni) tygodnia

b = $\frac{\text{średni dobowy ruch danego dnia (dni) tygodnia w miesiącu}}{\text{średni dobowy ruch we wszystkie dni miesiąca}}$

c = $\frac{\text{średni dobowy ruch danego dnia (dni) tygodnia w miesiącu}}{\text{średni dobowy ruch danego dnia (dni) tygodnia w roku}}$

Sezonowe i tygodniowe wahania ruchu dobowego pojazdów ogółem w latach



Generalna Dyrekcja
Dróg Krajowych i Autostrad

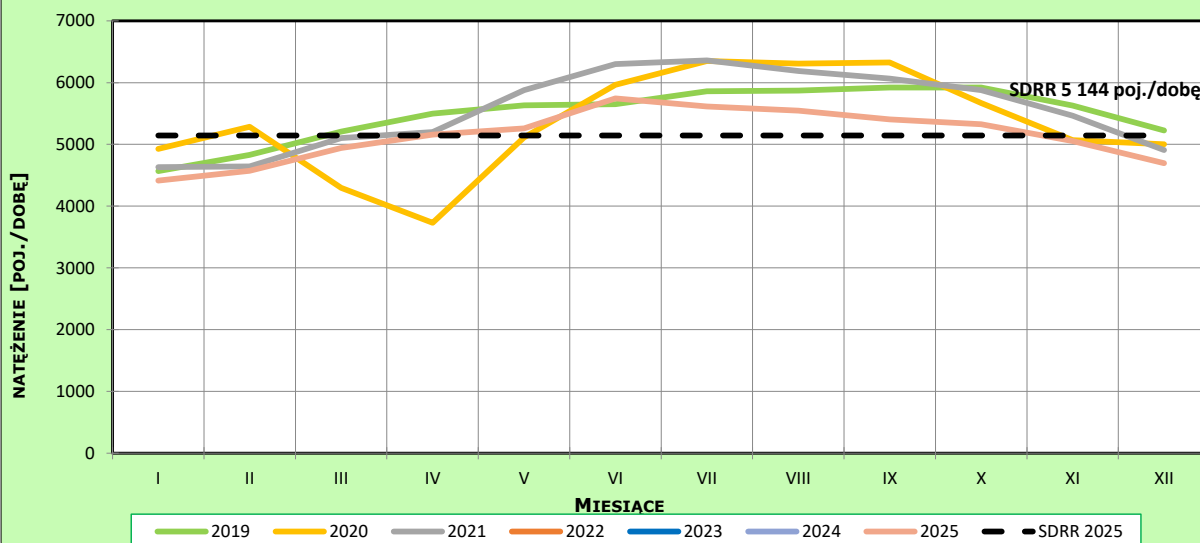
Stacja nr 10101

Miejscowość: Złota
Odcinek: Jeżów - Rawa Maz.
Typ stacji: 8+1
Rok: 2025
Numer drogi: 72
Oddział: Łódź

Ruch ogółem

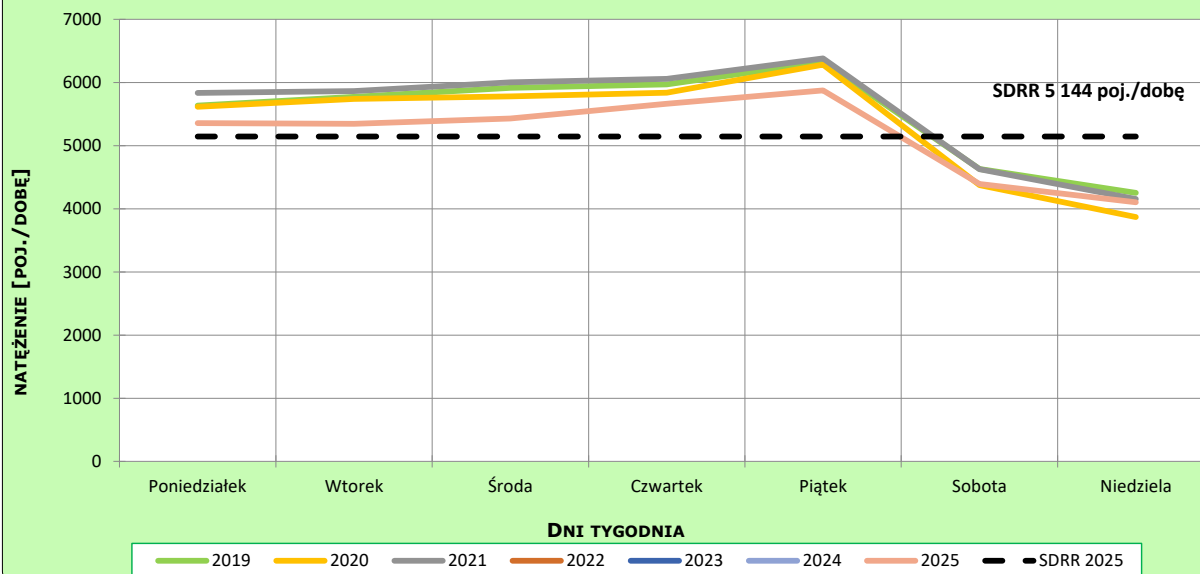
R03_02-1_10101_2025

Sezonowe wahania ruchu dobowego



R03_02-2_10101_2025

Tygodniowe wahania ruchu dobowego



Dobowe wahania ruchu pojazdów ogółem



Generalna Dyrekcja
Dróg Krajowych i Autostrad

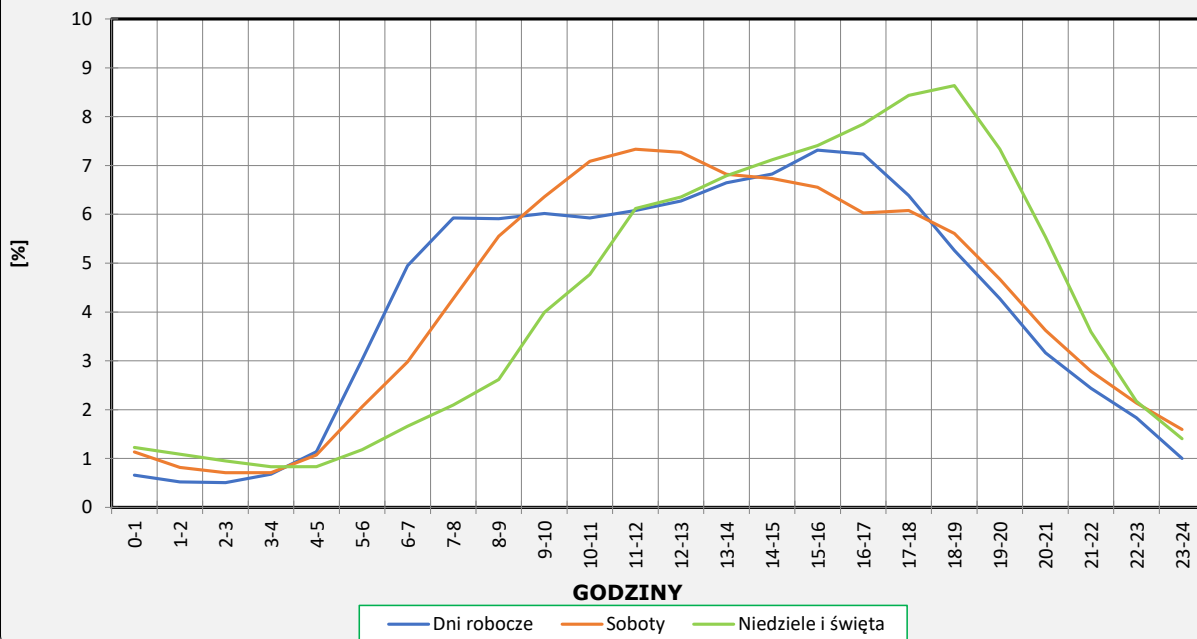
Stacja nr 10101

Miejscowość: Złota Rok: 2025
 Odcinek: Jeżów - Rawa Maz. Numer drogi: 72
 Typ stacji: 8+1 Oddział: Łódź

Ruch ogółem

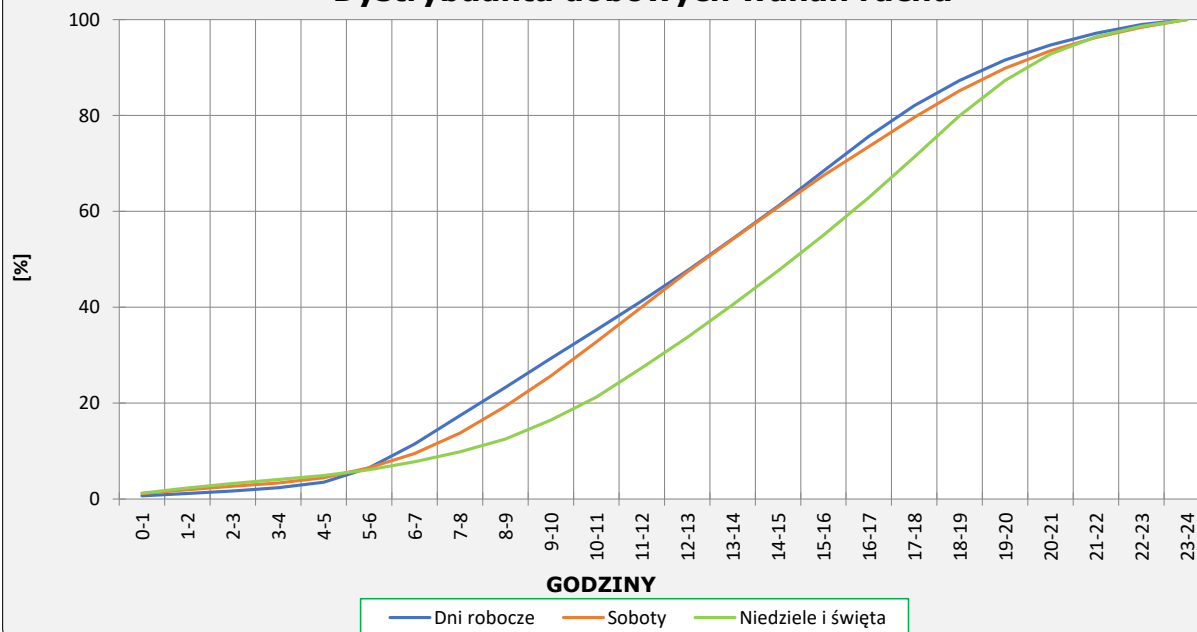
R03_03-1_10101_2025

Dobowe wahania ruchu



R03_03-2_10101_2025

Dystrybuanta dobowych wahań ruchu



Uśrednione dobowe rozkłady ruchu dla wybranych dni tygodnia, dla pojazdów lekkich i ciężkich



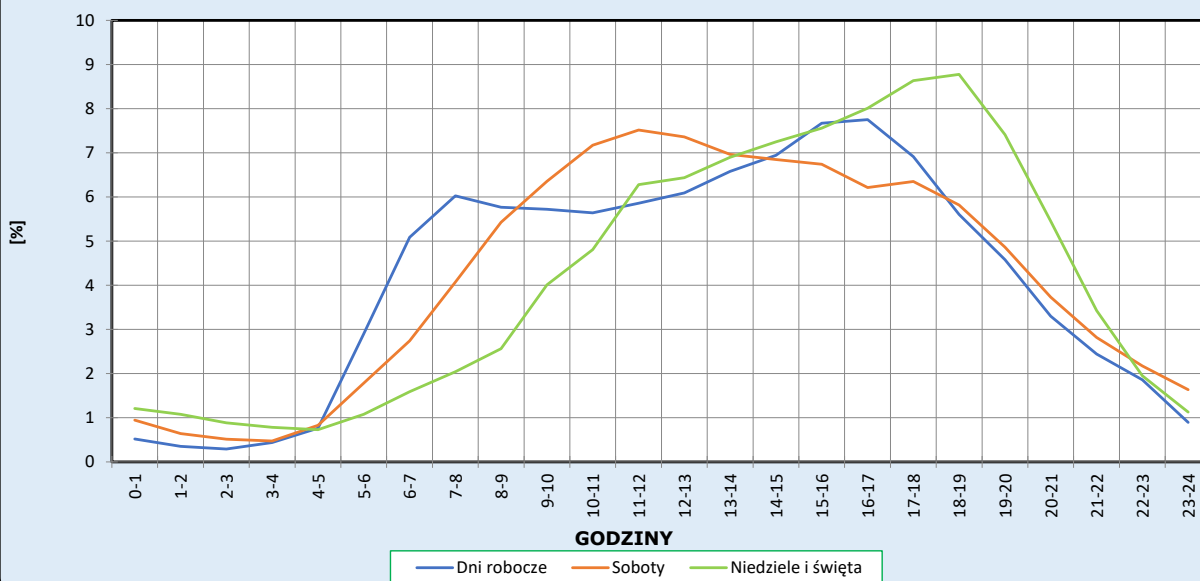
Stacja nr 10101

Miejscowość: Złota
Odcinek: Jeżów - Rawa Maz.
Typ stacji: 8+1

Rok: 2025
Numer drogi: 72
Oddział: Łódź

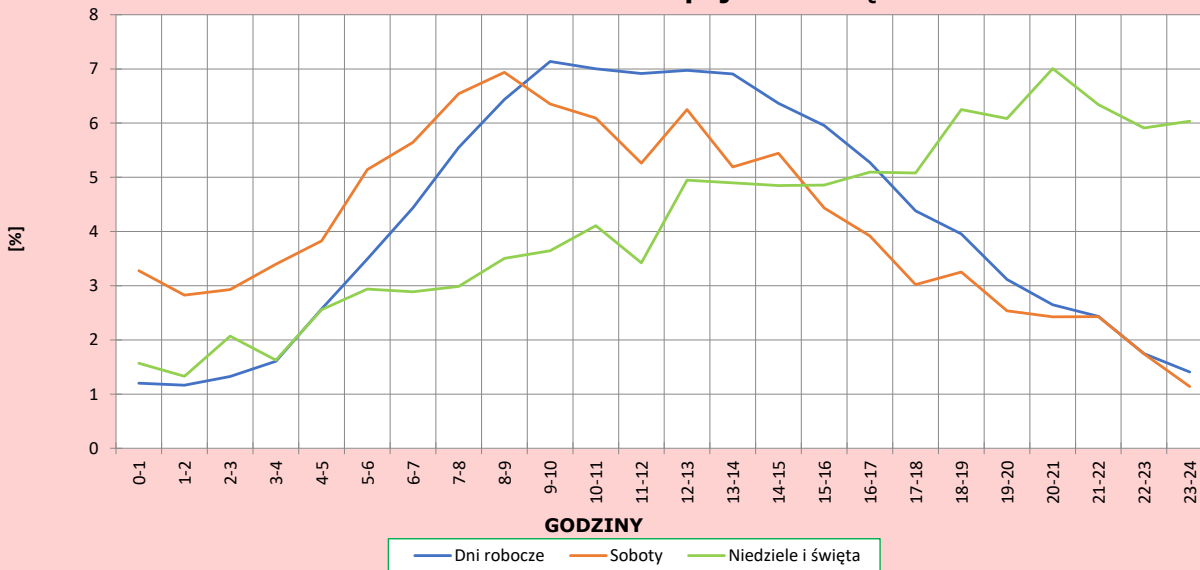
R03_04-1_10101_2025

Dobowe wahania ruchu pojazdów lekkich



R03_04-2_10101_2025

Dobowe wahania ruchu pojazdów ciężkich



Analiza ruchu pojazdów ogółem w poszczególnych dniach tygodnia dla każdego miesiąca, w podziale na kierunki ruchu



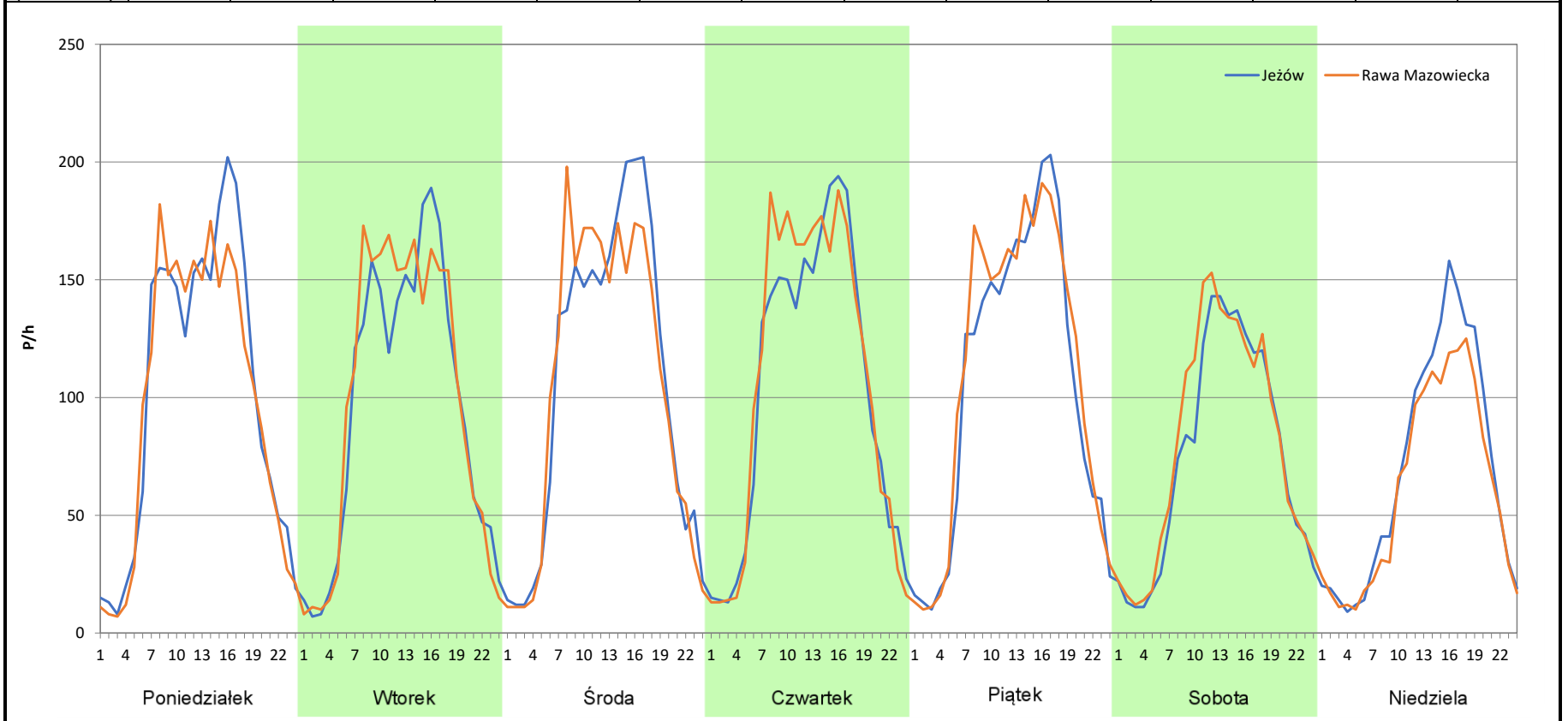
Stacja nr 10101

Miejscowość: Złota
Odcinek: Jeżów - Rawa Maz.
Typ stacji: 8+1
Miesiąc: Styczeń

Rok: 2025
Numer drogi: 72
Oddział: Łódź

R03_07-1_10101_2025

| Dzień tygodnia | Poniedziałek | | Wtorek | | Środa | | Czwartek | | Piątek | | Sobota | | Niedziela | |
|--------------------|--------------|-----------------|--------|-----------------|--------|-----------------|----------|-----------------|--------|-----------------|--------|-----------------|-----------|-----------------|
| Kierunek | Jeżów | Rawa Mazowiecka | Jeżów | Rawa Mazowiecka | Jeżów | Rawa Mazowiecka | Jeżów | Rawa Mazowiecka | Jeżów | Rawa Mazowiecka | Jeżów | Rawa Mazowiecka | Jeżów | Rawa Mazowiecka |
| SDR | 2440 | 2343 | 2295 | 2364 | 2546 | 2501 | 2473 | 2554 | 2526 | 2650 | 1795 | 1916 | 1649 | 1449 |
| Razem | 4783 | | 4659 | | 5047 | | 5027 | | 5176 | | 3711 | | 3098 | |
| Podział procentowy | 51,01% | 48,99% | 49,26% | 50,74% | 50,45% | 49,55% | 49,19% | 50,81% | 48,80% | 51,20% | 48,37% | 51,63% | 53,23% | 46,77% |



Analiza ruchu pojazdów ogółem w poszczególnych dniach tygodnia dla każdego miesiąca, w podziale na kierunki ruchu



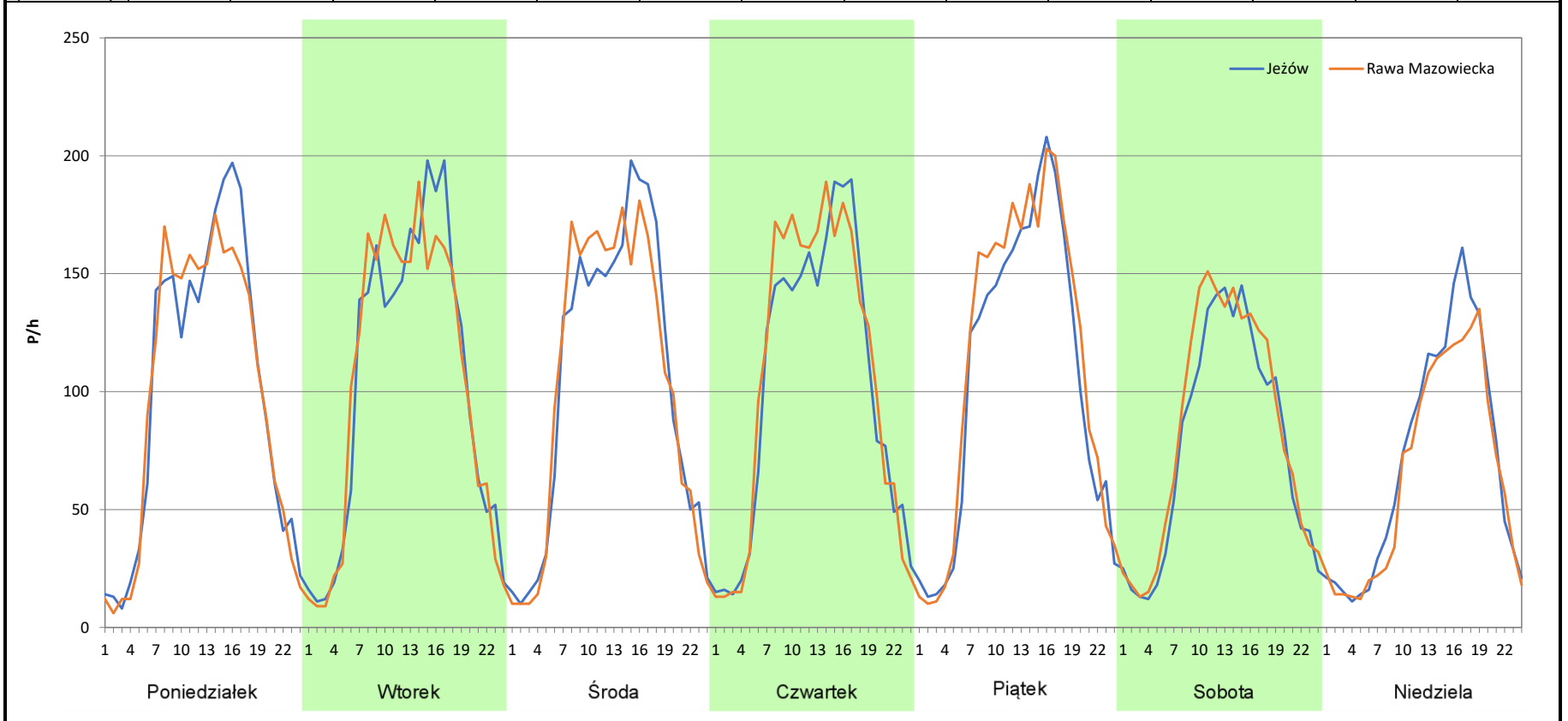
Stacja nr 10101

Miejscowość: Złota
Odcinek: Jeżów - Rawa Maz.
Typ stacji: 8+1
Miesiąc: Luty

Rok: 2025
Numer drogi: 72
Oddział: Łódź

R03_07-2_10101_2025

| Dzień tygodnia | Poniedziałek | | Wtorek | | Środa | | Czwartek | | Piątek | | Sobota | | Niedziela | |
|--------------------|--------------|-----------------|--------|-----------------|--------|-----------------|----------|-----------------|--------|-----------------|--------|-----------------|-----------|-----------------|
| Kierunek | Jeżów | Rawa Mazowiecka | Jeżów | Rawa Mazowiecka | Jeżów | Rawa Mazowiecka | Jeżów | Rawa Mazowiecka | Jeżów | Rawa Mazowiecka | Jeżów | Rawa Mazowiecka | Jeżów | Rawa Mazowiecka |
| SDR | 2418 | 2360 | 2477 | 2471 | 2499 | 2475 | 2458 | 2548 | 2550 | 2725 | 1854 | 1992 | 1687 | 1542 |
| Razem | 4778 | | 4948 | | 4974 | | 5006 | | 5275 | | 3846 | | 3229 | |
| Podział procentowy | 50,61% | 49,39% | 50,06% | 49,94% | 50,24% | 49,76% | 49,10% | 50,90% | 48,34% | 51,66% | 48,21% | 51,79% | 52,25% | 47,75% |



Analiza ruchu pojazdów ogółem w poszczególnych dniach tygodnia dla każdego miesiąca, w podziale na kierunki ruchu



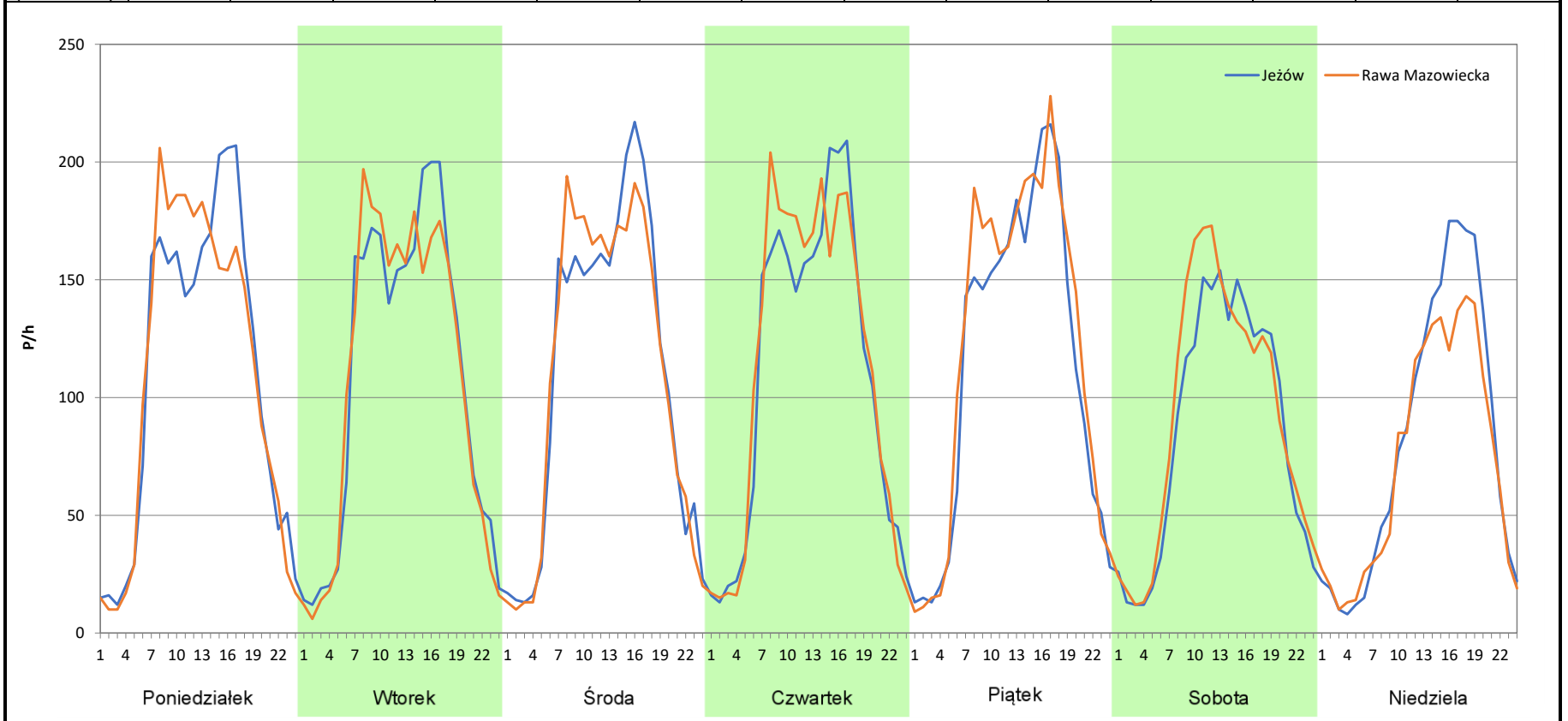
Stacja nr 10101

Miejscowość: Złota
Odcinek: Jeżów - Rawa Maz.
Typ stacji: 8+1
Miesiąc: Marzec

Rok: 2025
Numer drogi: 72
Oddział: Łódź

R03_07-3_10101_2025

| Dzień tygodnia | Poniedziałek | | Wtorek | | Środa | | Czwartek | | Piątek | | Sobota | | Niedziela | |
|--------------------|--------------|-----------------|--------|-----------------|--------|-----------------|----------|-----------------|--------|-----------------|--------|-----------------|-----------|-----------------|
| Kierunek | Jeżów | Rawa Mazowiecka | Jeżów | Rawa Mazowiecka | Jeżów | Rawa Mazowiecka | Jeżów | Rawa Mazowiecka | Jeżów | Rawa Mazowiecka | Jeżów | Rawa Mazowiecka | Jeżów | Rawa Mazowiecka |
| SDR | 2619 | 2604 | 2604 | 2565 | 2645 | 2636 | 2639 | 2716 | 2728 | 2921 | 2061 | 2208 | 1939 | 1734 |
| Razem | 5223 | | 5169 | | 5281 | | 5355 | | 5649 | | 4269 | | 3673 | |
| Podział procentowy | 50,14% | 49,86% | 50,38% | 49,62% | 50,09% | 49,91% | 49,28% | 50,72% | 48,29% | 51,71% | 48,28% | 51,72% | 52,79% | 47,21% |



Analiza ruchu pojazdów ogółem w poszczególnych dniach tygodnia dla każdego miesiąca, w podziale na kierunki ruchu



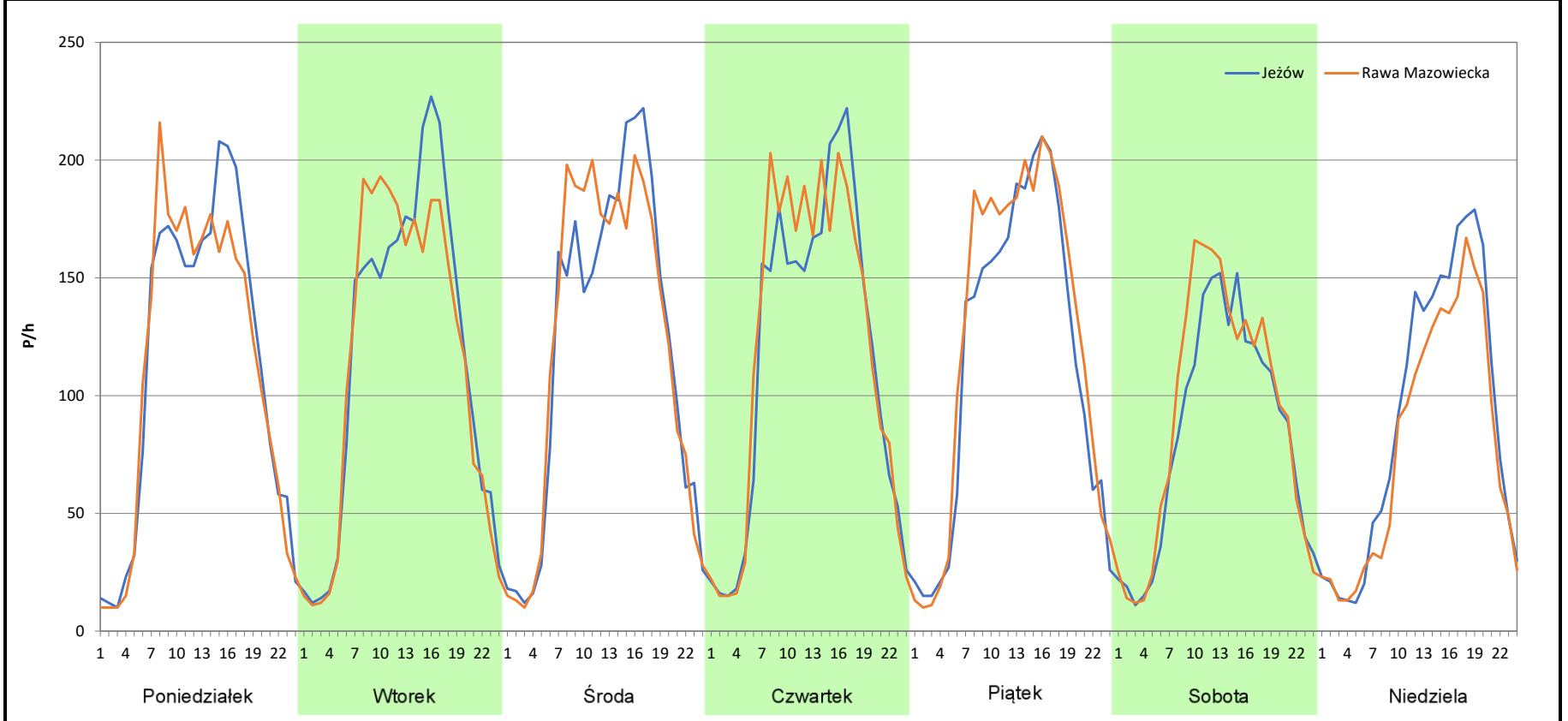
Stacja nr 10101

Miejscowość: Złota
Odcinek: Jeżów - Rawa Maz.
Typ stacji: 8+1
Miesiąc: Kwiecień

Rok: 2025
Numer drogi: 72
Oddział: Łódź

R03_07-4_10101_2025

| Dzień tygodnia | Poniedziałek | | Wtorek | | Środa | | Czwartek | | Piątek | | Sobota | | Niedziela | |
|--------------------|--------------|-----------------|--------|-----------------|--------|-----------------|----------|-----------------|--------|-----------------|--------|-----------------|-----------|-----------------|
| Kierunek | Jeżów | Rawa Mazowiecka | Jeżów | Rawa Mazowiecka | Jeżów | Rawa Mazowiecka | Jeżów | Rawa Mazowiecka | Jeżów | Rawa Mazowiecka | Jeżów | Rawa Mazowiecka | Jeżów | Rawa Mazowiecka |
| SDR | 2716 | 2643 | 2796 | 2735 | 2860 | 2886 | 2790 | 2877 | 2753 | 2982 | 2003 | 2167 | 2149 | 1879 |
| Razem | 5359 | | 5531 | | 5746 | | 5667 | | 5735 | | 4170 | | 4028 | |
| Podział procentowy | 50,68% | 49,32% | 50,55% | 49,45% | 49,77% | 50,23% | 49,23% | 50,77% | 48,00% | 52,00% | 48,03% | 51,97% | 53,35% | 46,65% |



Analiza ruchu pojazdów ogółem w poszczególnych dniach tygodnia dla każdego miesiąca, w podziale na kierunki ruchu



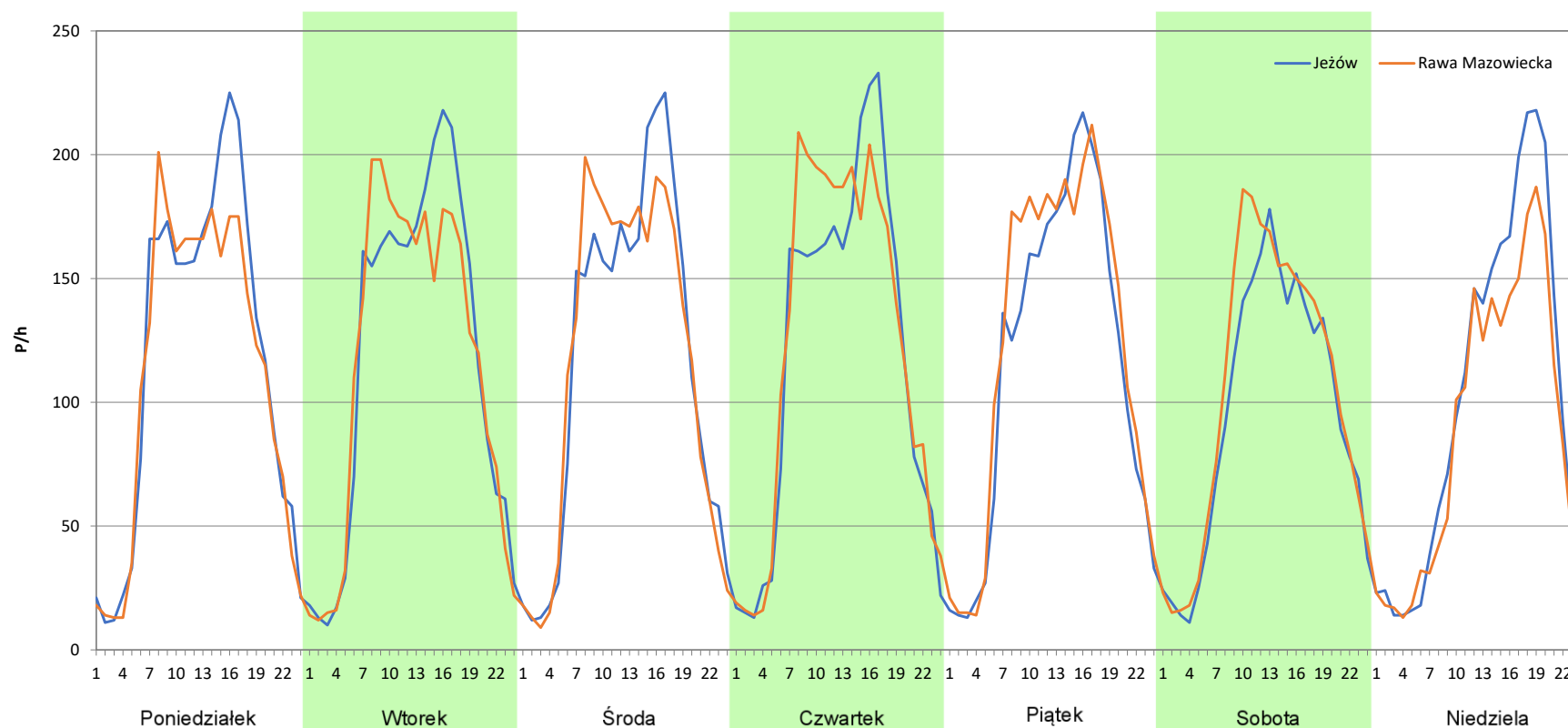
Stacja nr 10101

Miejscowość: Złota
Odcinek: Jeżów - Rawa Maz.
Typ stacji: 8+1
Miesiąc: Maj

Rok: 2025
Numer drogi: 72
Oddział: Łódź

R03_07-5_10101_2025

| Dzień tygodnia | Poniedziałek | | Wtorek | | Środa | | Czwartek | | Piątek | | Sobota | | Niedziela | |
|--------------------|--------------|-----------------|--------|-----------------|--------|-----------------|----------|-----------------|--------|-----------------|--------|-----------------|-----------|-----------------|
| | Jeżów | Rawa Mazowiecka | Jeżów | Rawa Mazowiecka | Jeżów | Rawa Mazowiecka | Jeżów | Rawa Mazowiecka | Jeżów | Rawa Mazowiecka | Jeżów | Rawa Mazowiecka | Jeżów | Rawa Mazowiecka |
| SDR | 2797 | 2652 | 2813 | 2747 | 2787 | 2768 | 2844 | 2938 | 2765 | 2963 | 2279 | 2481 | 2408 | 2094 |
| Razem | 5449 | | 5560 | | 5555 | | 5782 | | 5728 | | 4760 | | 4502 | |
| Podział procentowy | 51,33% | 48,67% | 50,59% | 49,41% | 50,17% | 49,83% | 49,19% | 50,81% | 48,27% | 51,73% | 47,88% | 52,12% | 53,49% | 46,51% |



Analiza ruchu pojazdów ogółem w poszczególnych dniach tygodnia dla każdego miesiąca, w podziale na kierunki ruchu



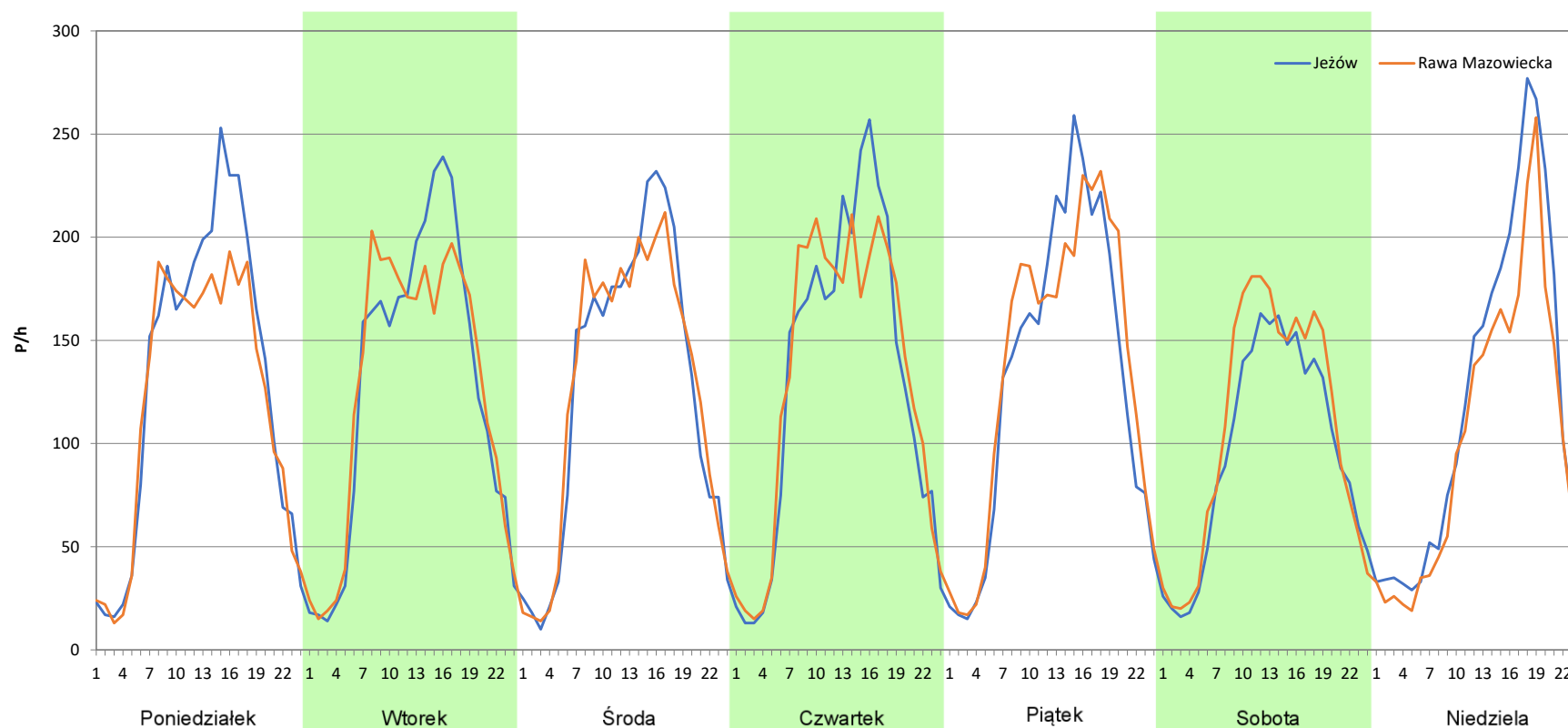
Stacja nr 10101

Miejscowość: Złota
Odcinek: Jeżów - Rawa Maz.
Typ stacji: 8+1
Miesiąc: Czerwiec

Rok: 2025
Numer drogi: 72
Oddział: Łódź

R03_07-6_10101_2025

| Dzień tygodnia | Poniedziałek | | Wtorek | | Środa | | Czwartek | | Piątek | | Sobota | | Niedziela | |
|--------------------|--------------|-----------------|--------|-----------------|--------|-----------------|----------|-----------------|--------|-----------------|--------|-----------------|-----------|-----------------|
| | Jeżów | Rawa Mazowiecka | Jeżów | Rawa Mazowiecka | Jeżów | Rawa Mazowiecka | Jeżów | Rawa Mazowiecka | Jeżów | Rawa Mazowiecka | Jeżów | Rawa Mazowiecka | Jeżów | Rawa Mazowiecka |
| SDR | 3107 | 2863 | 3034 | 3014 | 3016 | 3013 | 3108 | 3124 | 3137 | 3278 | 2298 | 2559 | 2847 | 2441 |
| Razem | 5970 | | 6048 | | 6029 | | 6232 | | 6415 | | 4857 | | 5288 | |
| Podział procentowy | 52,04% | 47,96% | 50,17% | 49,83% | 50,02% | 49,98% | 49,87% | 50,13% | 48,90% | 51,10% | 47,31% | 52,69% | 53,84% | 46,16% |



Analiza ruchu pojazdów ogółem w poszczególnych dniach tygodnia dla każdego miesiąca, w podziale na kierunki ruchu



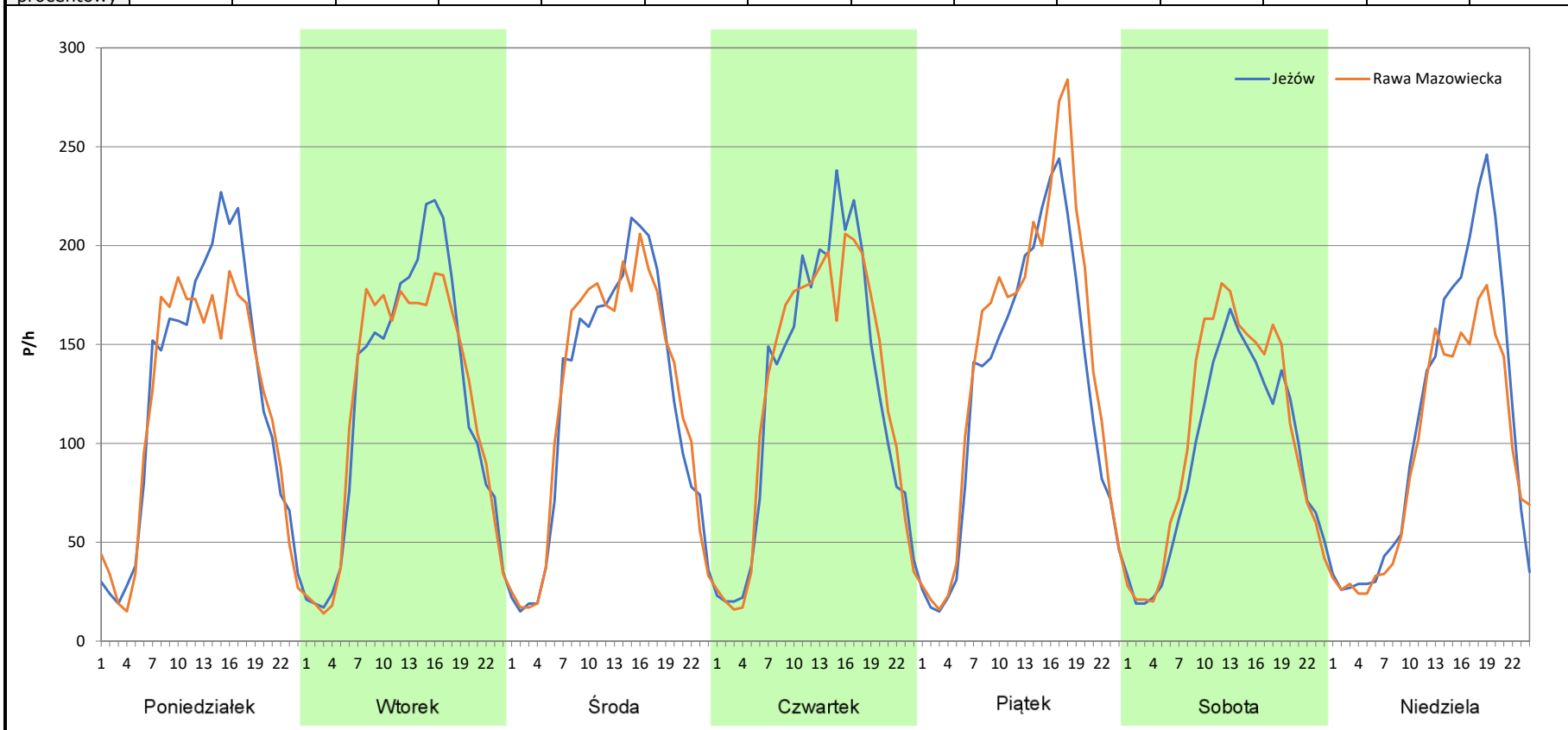
Stacja nr 10101

Miejscowość: Złota
Odcinek: Jeżów - Rawa Maz.
Typ stacji: 8+1
Miesiąc: Lipiec

Rok: 2025
Numer drogi: 72
Oddział: Łódź

R03_07-7_10101_2025

| Dzień tygodnia | Poniedziałek | | Wtorek | | Środa | | Czwartek | | Piątek | | Sobota | | Niedziela | |
|--------------------|--------------|-----------------|--------|-----------------|--------|-----------------|----------|-----------------|--------|-----------------|--------|-----------------|-----------|-----------------|
| Kierunek | Jeżów | Rawa Mazowiecka | Jeżów | Rawa Mazowiecka | Jeżów | Rawa Mazowiecka | Jeżów | Rawa Mazowiecka | Jeżów | Rawa Mazowiecka | Jeżów | Rawa Mazowiecka | Jeżów | Rawa Mazowiecka |
| SDR | 2958 | 2811 | 2901 | 2848 | 2868 | 2919 | 2995 | 3004 | 3053 | 3398 | 2232 | 2470 | 2625 | 2256 |
| Razem | 5769 | | 5749 | | 5787 | | 5999 | | 6451 | | 4702 | | 4881 | |
| Podział procentowy | 51,27% | 48,73% | 50,46% | 49,54% | 49,56% | 50,44% | 49,92% | 50,08% | 47,33% | 52,67% | 47,47% | 52,53% | 53,78% | 46,22% |



Analiza ruchu pojazdów ogółem w poszczególnych dniach tygodnia dla każdego miesiąca, w podziale na kierunki ruchu



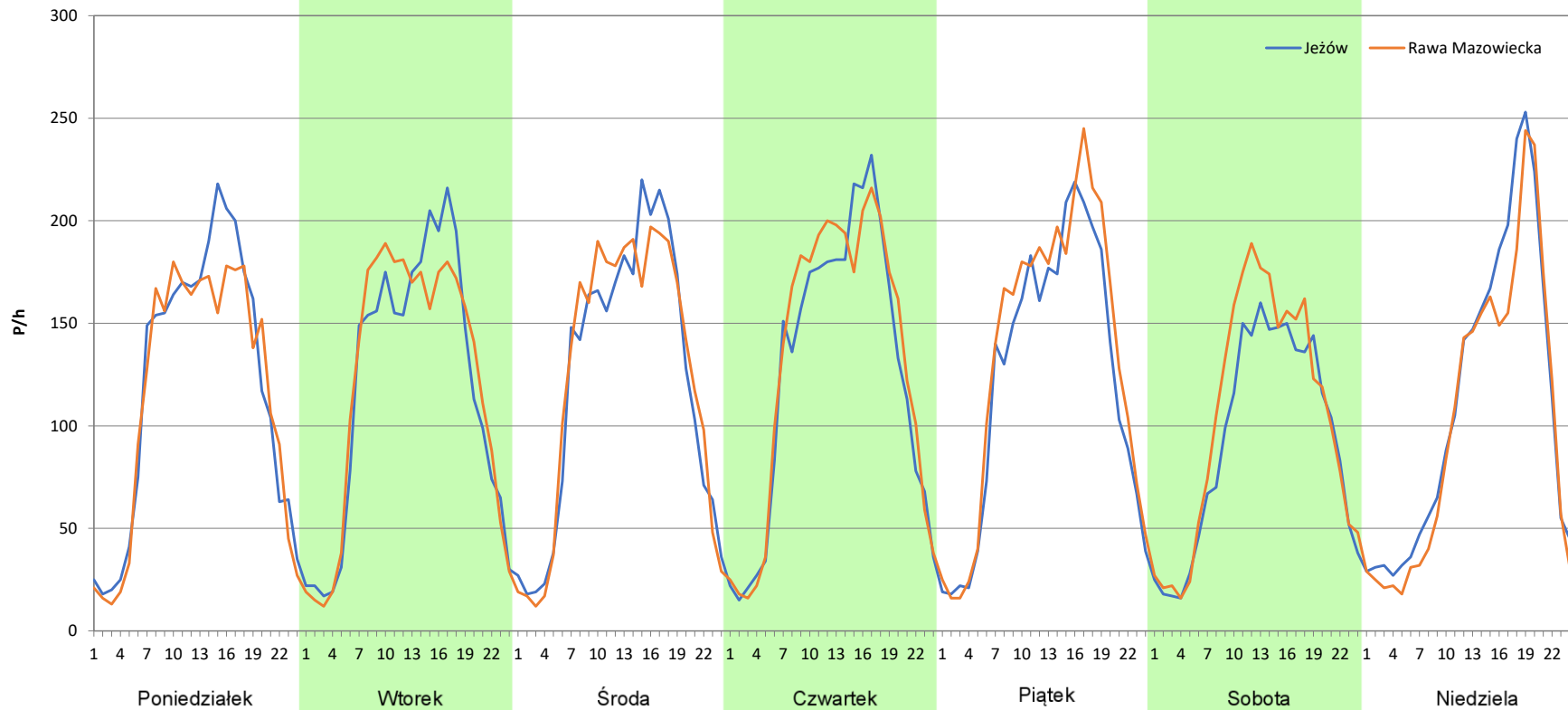
Stacja nr 10101

Miejscowość: Złota
Odcinek: Jeżów - Rawa Maz.
Typ stacji: 8+1
Miesiąc: Sierpień

Rok: 2025
Numer drogi: 72
Oddział: Łódź

R03_07-8_10101_2025

| Dzień tygodnia | Poniedziałek | | Wtorek | | Środa | | Czwartek | | Piątek | | Sobota | | Niedziela | |
|--------------------|--------------|-----------------|--------|-----------------|--------|-----------------|----------|-----------------|--------|-----------------|--------|-----------------|-----------|-----------------|
| Kierunek | Jeżów | Rawa Mazowiecka | Jeżów | Rawa Mazowiecka | Jeżów | Rawa Mazowiecka | Jeżów | Rawa Mazowiecka | Jeżów | Rawa Mazowiecka | Jeżów | Rawa Mazowiecka | Jeżów | Rawa Mazowiecka |
| SDR | 2869 | 2748 | 2827 | 2865 | 2916 | 2951 | 3002 | 3127 | 2928 | 3205 | 2211 | 2487 | 2644 | 2430 |
| Razem | 5617 | | 5692 | | 5867 | | 6129 | | 6133 | | 4698 | | 5074 | |
| Podział procentowy | 51,08% | 48,92% | 49,67% | 50,33% | 49,70% | 50,30% | 48,98% | 51,02% | 47,74% | 52,26% | 47,06% | 52,94% | 52,11% | 47,89% |



Analiza ruchu pojazdów ogółem w poszczególnych dniach tygodnia dla każdego miesiąca, w podziale na kierunki ruchu



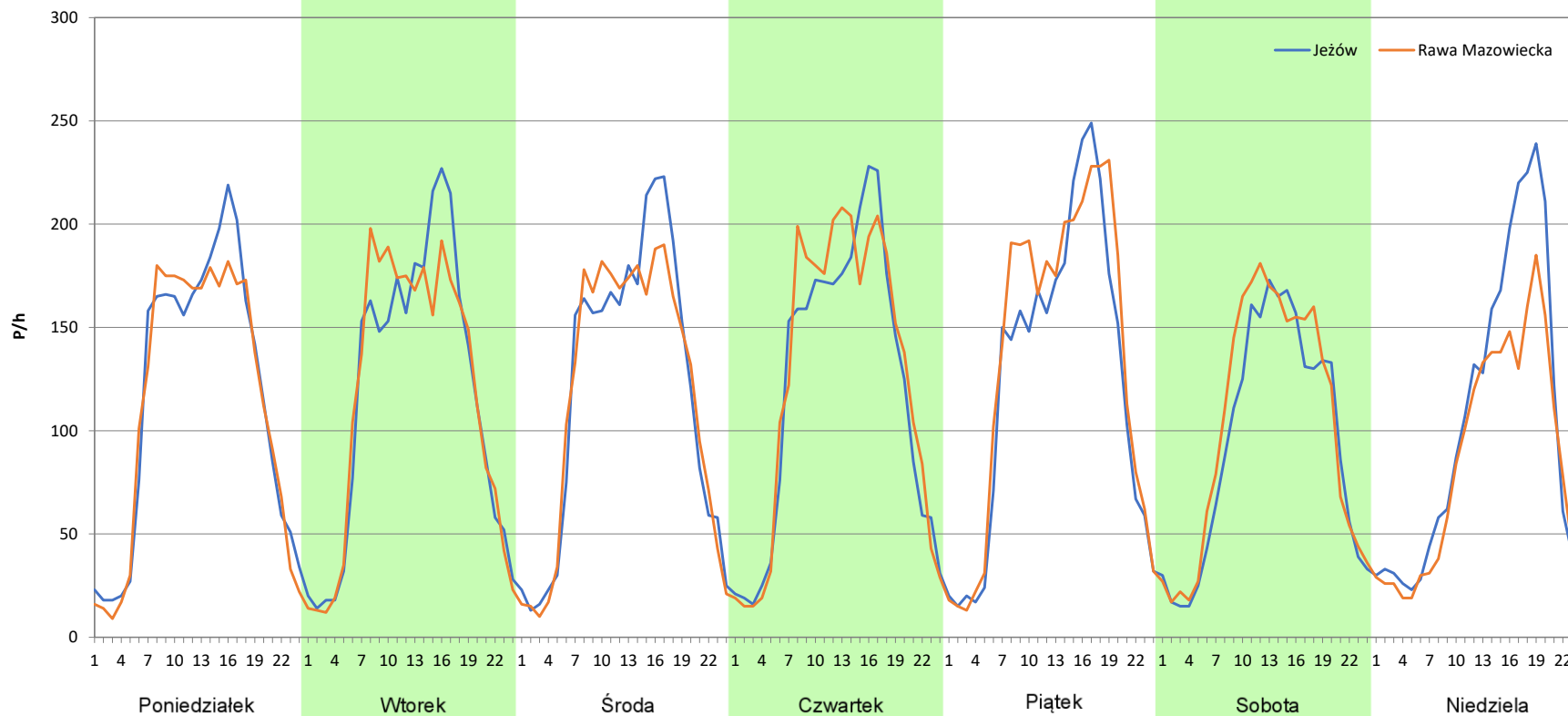
Stacja nr 10101

Miejscowość: Złota
Odcinek: Jeżów - Rawa Maz.
Typ stacji: 8+1
Miesiąc: Wrzesień

Rok: 2025
Numer drogi: 72
Oddział: Łódź

R03_07-9_10101_2025

| Dzień tygodnia | Poniedziałek | | Wtorek | | Środa | | Czwartek | | Piątek | | Sobota | | Niedziela | |
|--------------------|--------------|-----------------|--------|-----------------|--------|-----------------|----------|-----------------|--------|-----------------|--------|-----------------|-----------|-----------------|
| Kierunek | Jeżów | Rawa Mazowiecka | Jeżów | Rawa Mazowiecka | Jeżów | Rawa Mazowiecka | Jeżów | Rawa Mazowiecka | Jeżów | Rawa Mazowiecka | Jeżów | Rawa Mazowiecka | Jeżów | Rawa Mazowiecka |
| SDR | 2782 | 2698 | 2787 | 2762 | 2843 | 2774 | 2882 | 2984 | 2968 | 3212 | 2253 | 2440 | 2461 | 2031 |
| Razem | 5480 | | 5549 | | 5617 | | 5866 | | 6180 | | 4693 | | 4492 | |
| Podział procentowy | 50,77% | 49,23% | 50,23% | 49,77% | 50,61% | 49,39% | 49,13% | 50,87% | 48,03% | 51,97% | 48,01% | 51,99% | 54,79% | 45,21% |



Analiza ruchu pojazdów ogółem w poszczególnych dniach tygodnia dla każdego miesiąca, w podziale na kierunki ruchu



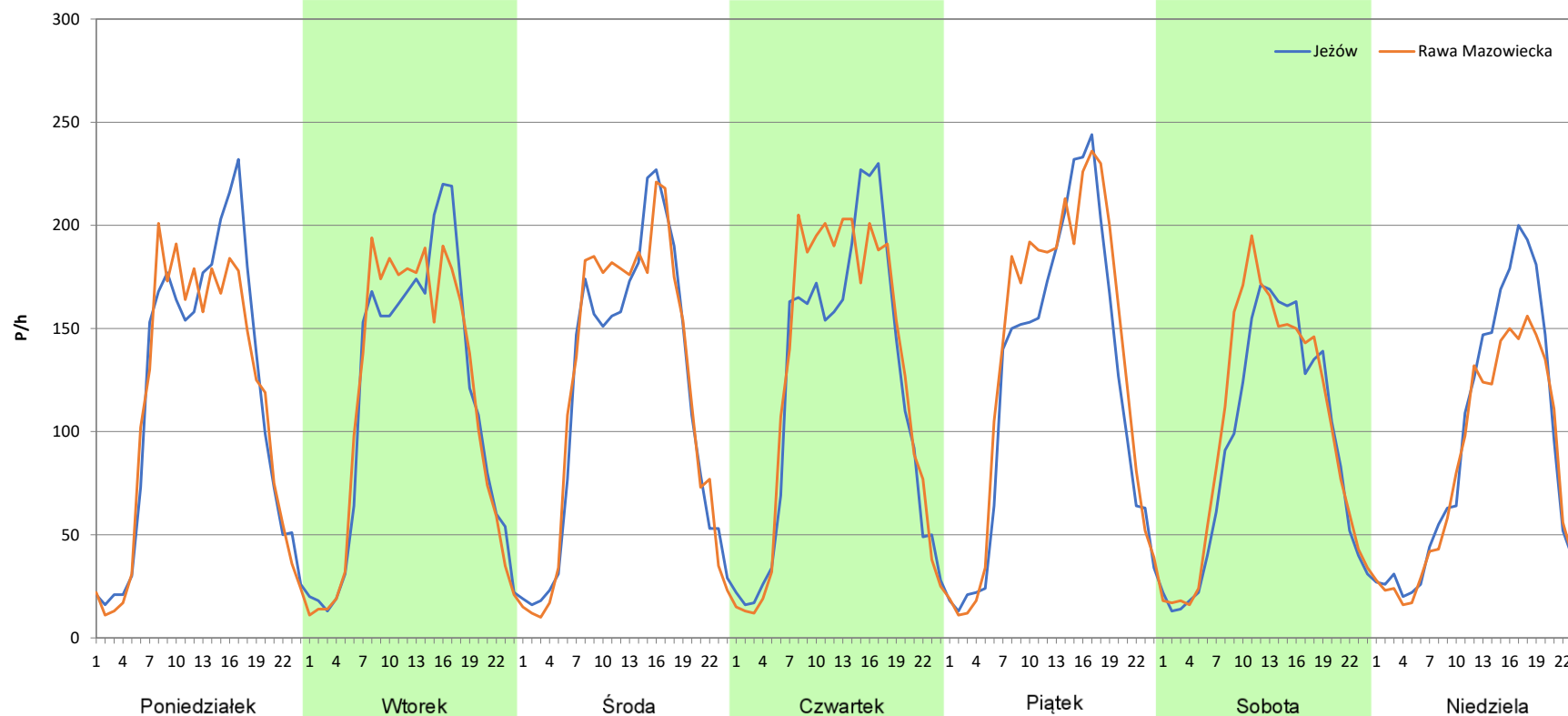
Stacja nr 10101

Miejscowość: Złota
Odcinek: Jeżów - Rawa Maz.
Typ stacji: 8+1
Miesiąc: Październik

Rok: 2025
Numer drogi: 72
Oddział: Łódź

R03_07-10_10101_2025

| Dzień tygodnia | Poniedziałek | | Wtorek | | Środa | | Czwartek | | Piątek | | Sobota | | Niedziela | |
|--------------------|--------------|-----------------|--------|-----------------|--------|-----------------|----------|-----------------|--------|-----------------|--------|-----------------|-----------|-----------------|
| | Jeżów | Rawa Mazowiecka | Jeżów | Rawa Mazowiecka | Jeżów | Rawa Mazowiecka | Jeżów | Rawa Mazowiecka | Jeżów | Rawa Mazowiecka | Jeżów | Rawa Mazowiecka | Jeżów | Rawa Mazowiecka |
| SDR | 2782 | 2683 | 2730 | 2712 | 2805 | 2867 | 2854 | 2984 | 2944 | 3205 | 2199 | 2386 | 2194 | 1949 |
| Razem | 5465 | | 5442 | | 5672 | | 5838 | | 6149 | | 4585 | | 4143 | |
| Podział procentowy | 50,91% | 49,09% | 50,17% | 49,83% | 49,45% | 50,55% | 48,89% | 51,11% | 47,88% | 52,12% | 47,96% | 52,04% | 52,96% | 47,04% |



Analiza ruchu pojazdów ogółem w poszczególnych dniach tygodnia dla każdego miesiąca, w podziale na kierunki ruchu



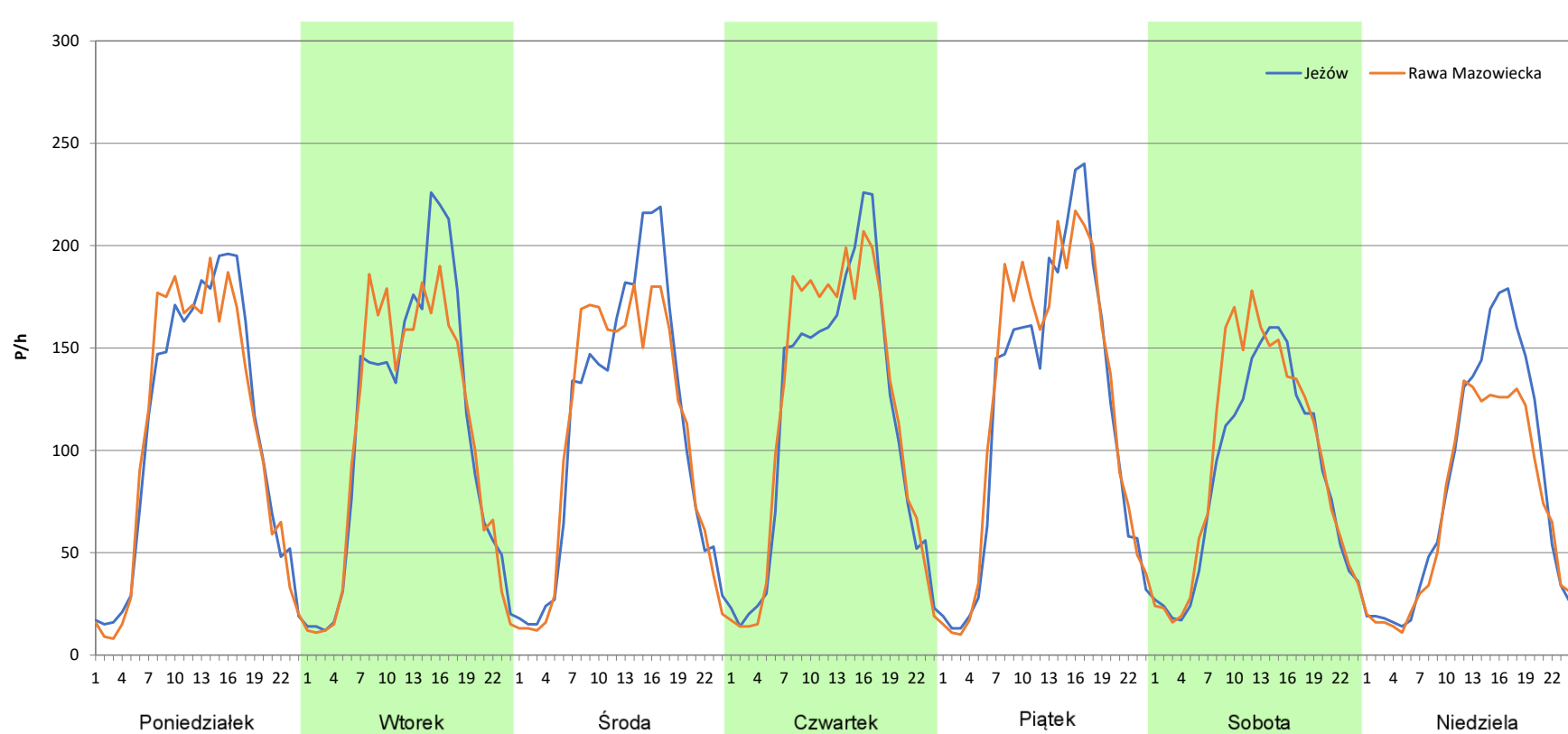
Stacja nr 10101

Miejscowość: Złota
Odcinek: Jeżów - Rawa Maz.
Typ stacji: 8+1
Miesiąc: Listopad

Rok: 2025
Numer drogi: 72
Oddział: Łódź

R03_07-11_10101_2025

| Dzień tygodnia | Poniedziałek | | Wtorek | | Środa | | Czwartek | | Piątek | | Sobota | | Niedziela | |
|--------------------|--------------|-----------------|--------|-----------------|--------|-----------------|----------|-----------------|--------|-----------------|--------|-----------------|-----------|-----------------|
| Kierunek | Jeżów | Rawa Mazowiecka | Jeżów | Rawa Mazowiecka | Jeżów | Rawa Mazowiecka | Jeżów | Rawa Mazowiecka | Jeżów | Rawa Mazowiecka | Jeżów | Rawa Mazowiecka | Jeżów | Rawa Mazowiecka |
| SDR | 2595 | 2567 | 2611 | 2543 | 2643 | 2571 | 2722 | 2808 | 2852 | 2959 | 2100 | 2291 | 1990 | 1719 |
| Razem | 5162 | | 5154 | | 5214 | | 5530 | | 5811 | | 4391 | | 3709 | |
| Podział procentowy | 50,27% | 49,73% | 50,66% | 49,34% | 50,69% | 49,31% | 49,22% | 50,78% | 49,08% | 50,92% | 47,83% | 52,17% | 53,65% | 46,35% |



Analiza ruchu pojazdów ogółem w poszczególnych dniach tygodnia dla każdego miesiąca, w podziale na kierunki ruchu



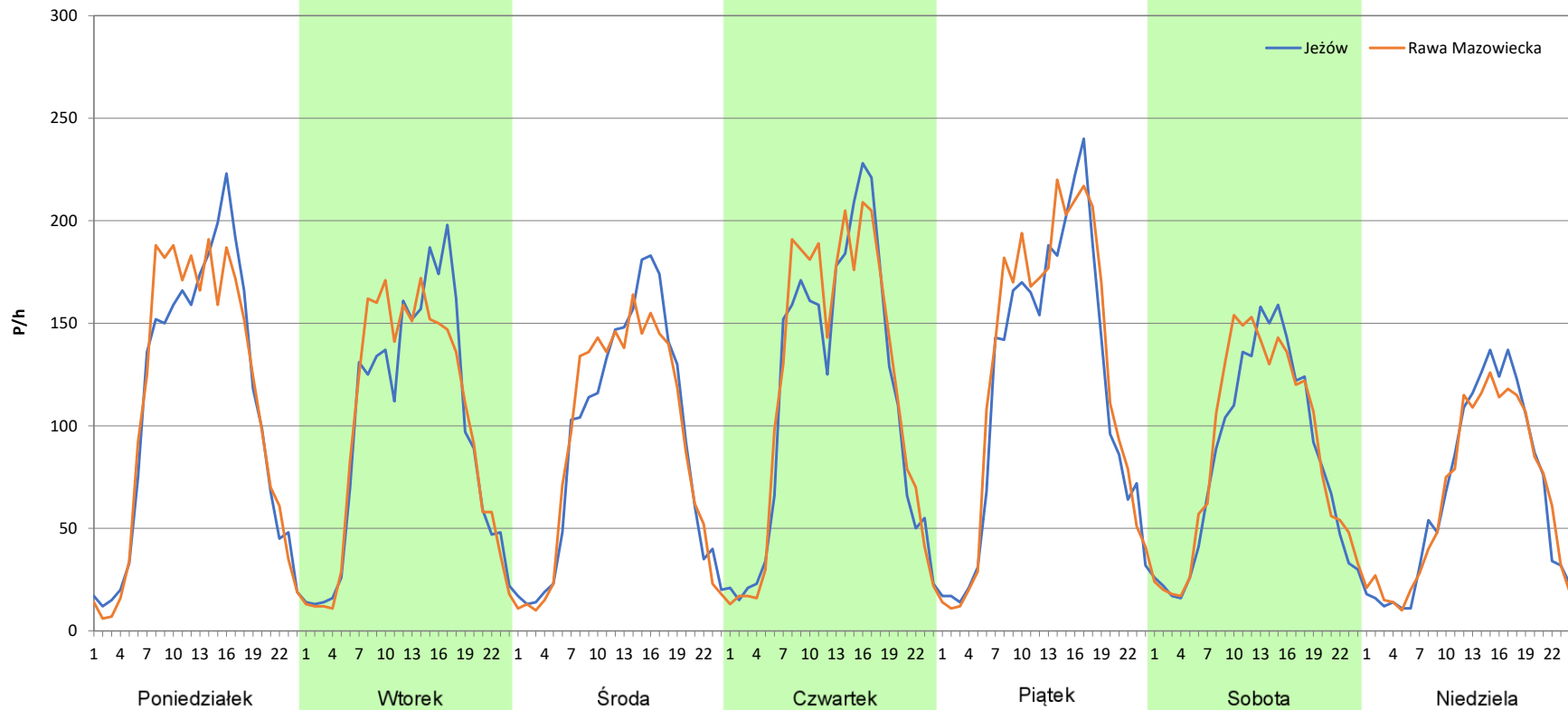
Stacja nr 10101

Miejscowość: Złota
Odcinek: Jeżów - Rawa Maz.
Typ stacji: 8+1
Miesiąc: Grudzień

Rok: 2025
Numer drogi: 72
Oddział: Łódź

R03_07-12_10101_2025

| Dzień tygodnia | Poniedziałek | | Wtorek | | Środa | | Czwartek | | Piątek | | Sobota | | Niedziela | |
|--------------------|--------------|-----------------|--------|-----------------|--------|-----------------|----------|-----------------|--------|-----------------|--------|-----------------|-----------|-----------------|
| Kierunek | Jeżów | Rawa Mazowiecka | Jeżów | Rawa Mazowiecka | Jeżów | Rawa Mazowiecka | Jeżów | Rawa Mazowiecka | Jeżów | Rawa Mazowiecka | Jeżów | Rawa Mazowiecka | Jeżów | Rawa Mazowiecka |
| SDR | 2629 | 2640 | 2345 | 2359 | 2213 | 2183 | 2735 | 2825 | 2825 | 3000 | 1992 | 2084 | 1599 | 1571 |
| Razem | 5269 | | 4704 | | 4396 | | 5560 | | 5825 | | 4076 | | 3170 | |
| Podział procentowy | 49,90% | 50,10% | 49,85% | 50,15% | 50,34% | 49,66% | 49,19% | 50,81% | 48,50% | 51,50% | 48,87% | 51,13% | 50,44% | 49,56% |



Analiza ruchu pojazdów ogółem w święta i dni okołoświąteczne, w podziale na kierunki ruchu
NOWY ROK i Święto Trzech Króli

Stacja nr 10101

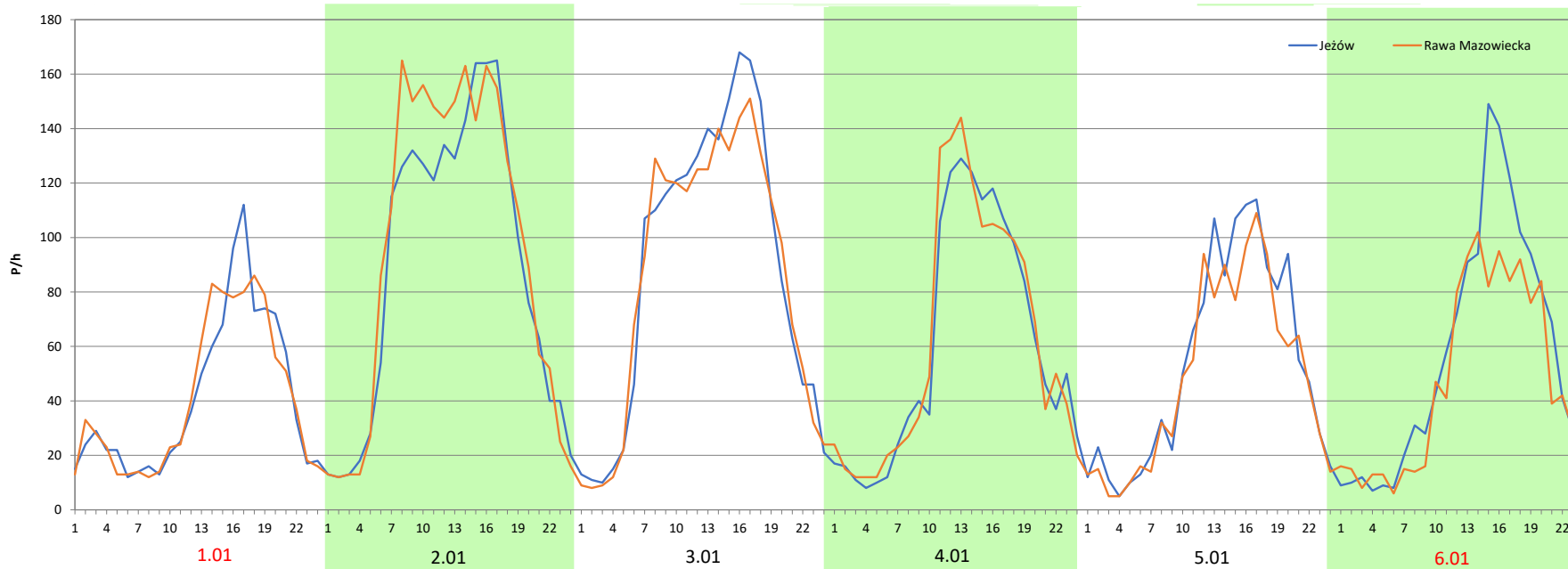
 **Generalna Dyrekcja Dróg Krajowych i Autostrad**

Miejscowość: Żłota
Odcinek: Jeżów - Rawa Maz.
Typ stacji: 8+1
Miesiąc: Styczeń

Rok: 2025
Numer drogi: 72
Oddział: Łódź

R03_08-1_10101_2025

| Data Dzień tygodnia | 1.01 Środa | | 2.01 Czwartek | | 3.01 Piątek | | 4.01 Sobota | | 5.01 Niedziela | | 6.01 Poniedziałek | |
|------------------------|---------------|-----------------|------------------|-----------------|----------------|-----------------|----------------|-----------------|-------------------|-----------------|----------------------|-----------------|
| | Jeżów | Rawa Mazowiecka | Jeżów | Rawa Mazowiecka | Jeżów | Rawa Mazowiecka | Jeżów | Rawa Mazowiecka | Jeżów | Rawa Mazowiecka | Jeżów | Rawa Mazowiecka |
| Dobowy ruch | 980 | 976 | 2128 | 2289 | 2127 | 2281 | 2121 | 2276 | 2107 | 2253 | 2083 | 2199 |
| Razem | 1956 | | 4417 | | 4408 | | 4397 | | 4360 | | 4282 | |
| Podział procentowy | 50,10% | 49,90% | 48,18% | 51,82% | 48,25% | 51,75% | 48,24% | 51,76% | 48,33% | 51,67% | 48,65% | 51,35% |
| Udział SDRR | 38,02% | | 85,87% | | 85,69% | | 85,48% | | 84,76% | | 83,24% | |





Analiza ruchu pojazdów ogółem w święta i dni okołoswiąteczne, w podziale na kierunki ruchu WIELKANOC

Stacja nr 10101

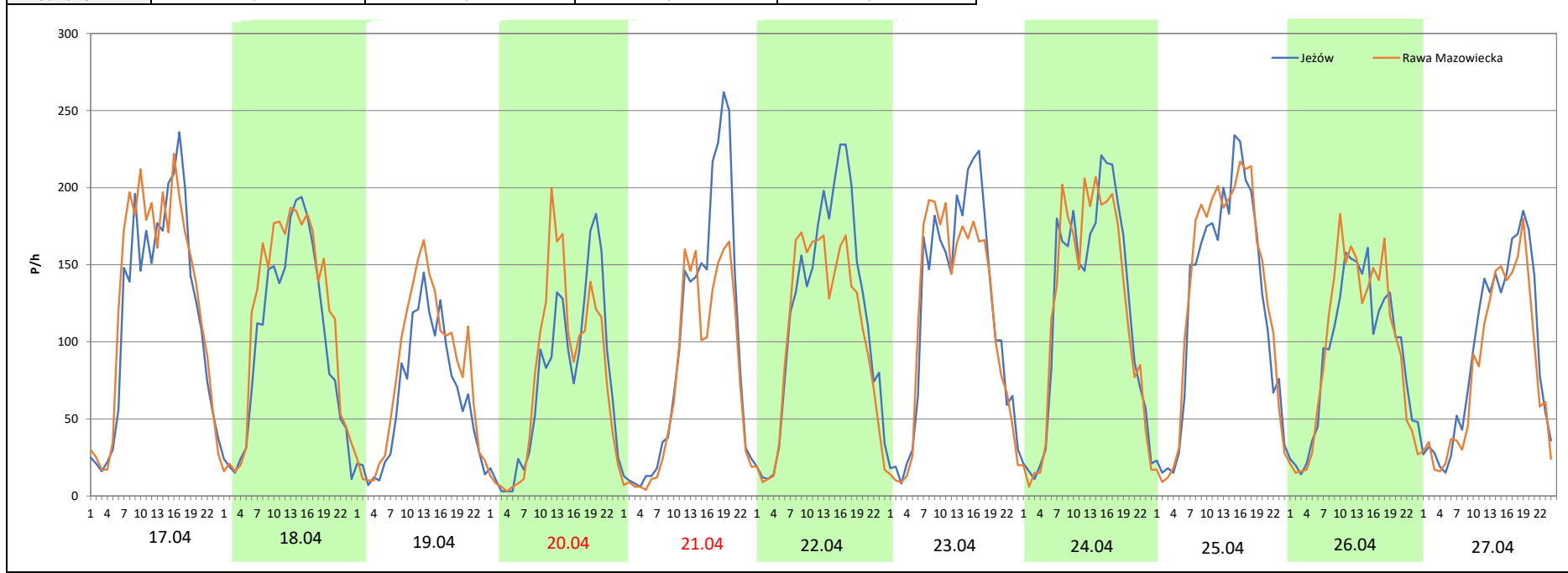
Miejscowość: Złota
Odcinek: Jeżów - Rawa Maz.
Typ stacji: 8+1
Miesiąc: Marzec / Kwiecień

Rok: 2025
Numer drogi: 72
Oddział: Łódź

R03_08-2_10101_2025

| Data Dzień tygodnia | 17.04 Czwartek | | 18.04 Piątek | | 19.04 Sobota | | 20.04 Niedziela | | 21.04 Poniedziałek | | 22.04 Wtorek | | 23.04 Środa | |
|------------------------|-------------------|-----------------|-----------------|-----------------|-----------------|-----------------|--------------------|-----------------|-----------------------|-----------------|-----------------|-----------------|----------------|-----------------|
| Kierunek | Jeżów | Rawa Mazowiecka | Jeżów | Rawa Mazowiecka | Jeżów | Rawa Mazowiecka | Jeżów | Rawa Mazowiecka | Jeżów | Rawa Mazowiecka | Jeżów | Rawa Mazowiecka | Jeżów | Rawa Mazowiecka |
| Dobowy ruch | 2860 | 3072 | 2407 | 2757 | 1520 | 1886 | 1776 | 1851 | 2276 | 1801 | 2854 | 2491 | 2860 | 2487 |
| Razem | 5932 | | 5164 | | 3406 | | 3627 | | 4077 | | 5345 | | 5347 | |
| Podział procentowy | 48,21% | 51,79% | 46,61% | 53,39% | 44,63% | 55,37% | 48,97% | 51,03% | 55,83% | 44,17% | 53,40% | 46,60% | 53,49% | 46,51% |
| Udział SDRR | 115,32% | | 100,39% | | 66,21% | | 70,51% | | 79,26% | | 103,91% | | 103,95% | |

| Data Dzień tygodnia | 24.04 Czwartek | | 25.04 Piątek | | 26.04 Sobota | | 27.04 Niedziela | |
|------------------------|-------------------|-----------------|-----------------|-----------------|-----------------|-----------------|--------------------|-----------------|
| Kierunek | Jeżów | Rawa Mazowiecka | Jeżów | Rawa Mazowiecka | Jeżów | Rawa Mazowiecka | Jeżów | Rawa Mazowiecka |
| Dobowy ruch | 2889 | 2860 | 2980 | 3123 | 2220 | 2293 | 2224 | 1979 |
| Razem | 5749 | | 6103 | | 4513 | | 4203 | |
| Podział procentowy | 50,25% | 49,75% | 48,83% | 51,17% | 49,19% | 50,81% | 52,91% | 47,09% |
| Udział SDRR | 111,76% | | 118,64% | | 87,73% | | 81,71% | |



Analiza ruchu pojazdów ogółem w święta i dni okołoświęteczne, w podziale na kierunki ruchu
1 - 3 MAJA

Stacja nr 10101

 Generalna Dyrekcja Dróg Krajowych i Autostrad

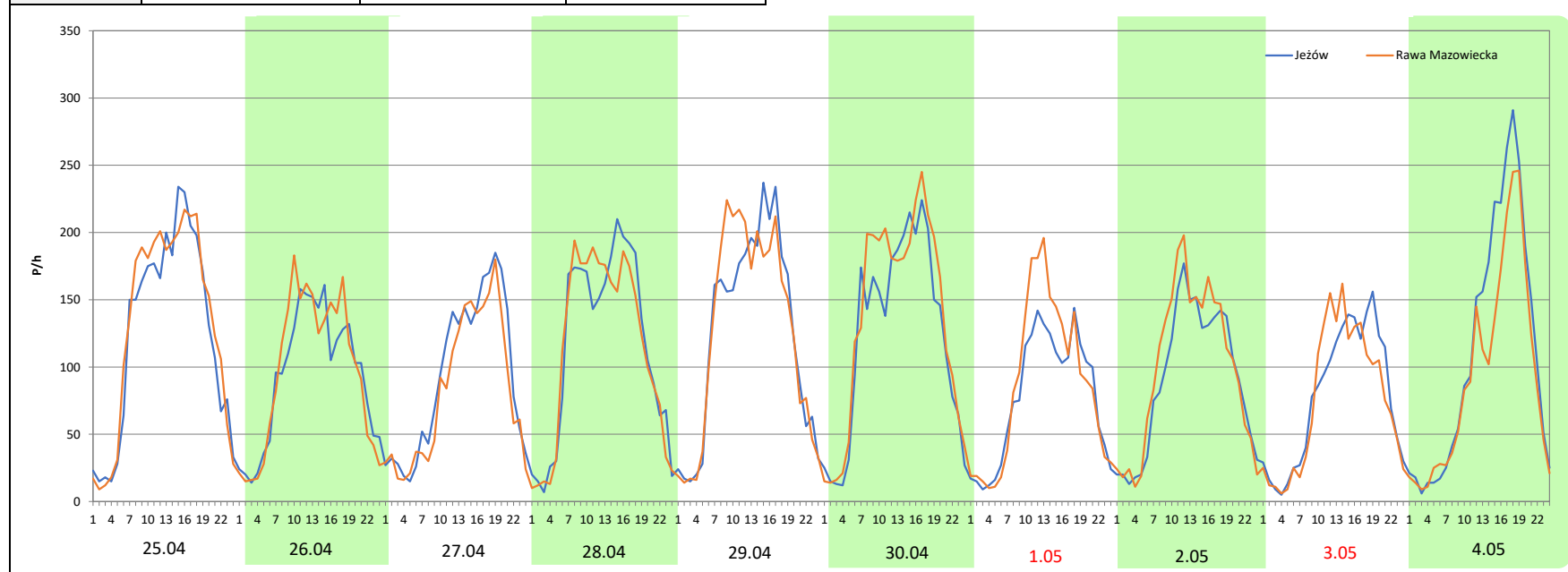
Miejscowość: Złota
Odcinek: Jeżów - Rawa Maz.
Typ stacji: 8+1
Miesiąc: Maj

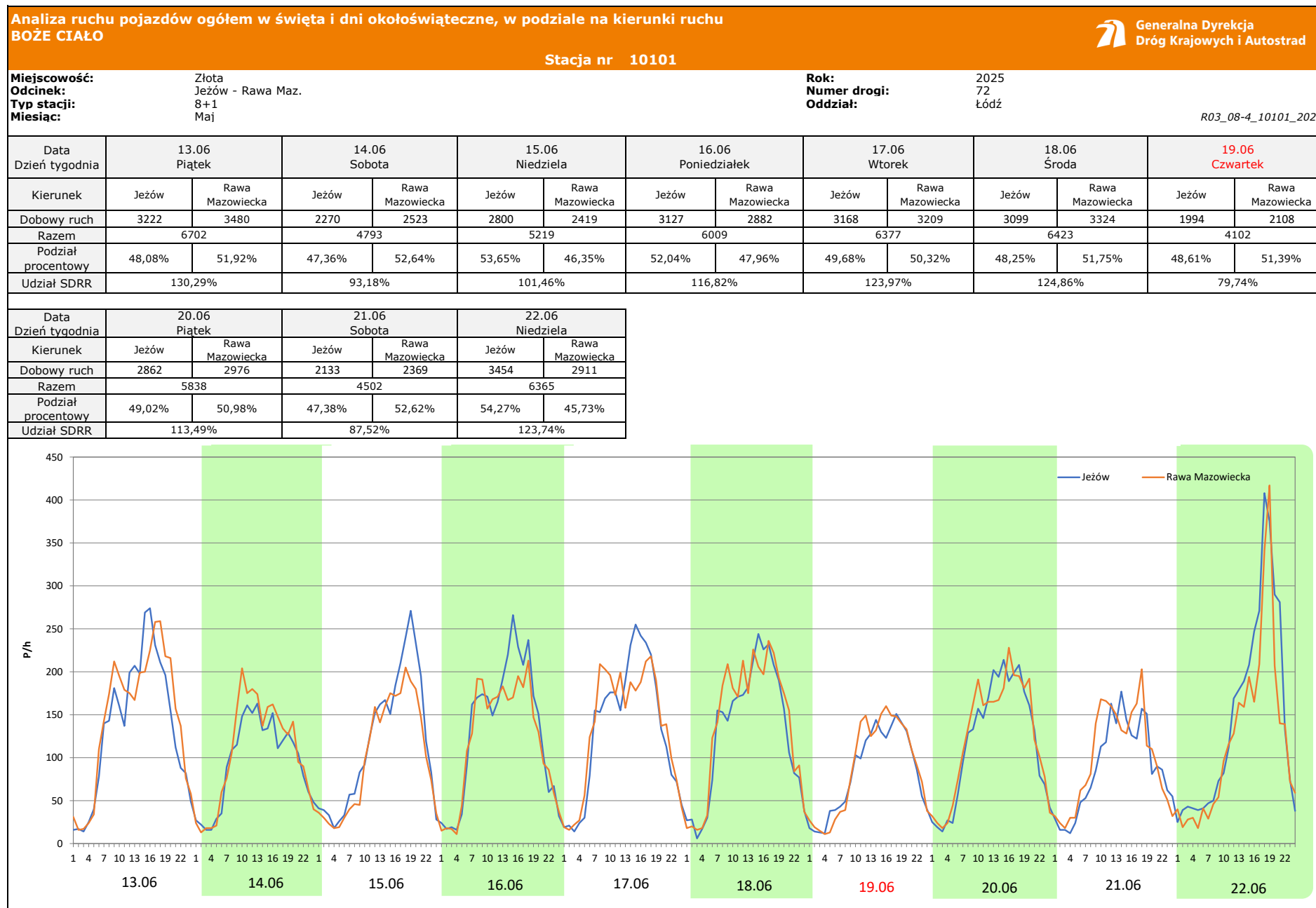
Rok: 2025
Numer drogi: 72
Oddział: Łódź

R03_08-3_10101_2025

| Data Dzień tygodnia | 25.04 Piątek | | 26.04 Sobota | | 27.04 Niedziela | | 28.04 Poniedziałek | | 29.04 Wtorek | | 30.04 Środa | | 1.05 Czwartek | |
|---------------------|--------------|-----------------|--------------|-----------------|-----------------|-----------------|--------------------|-----------------|--------------|-----------------|-------------|-----------------|---------------|-----------------|
| Kierunek | Jeżów | Rawa Mazowiecka | Jeżów | Rawa Mazowiecka | Jeżów | Rawa Mazowiecka | Jeżów | Rawa Mazowiecka | Jeżów | Rawa Mazowiecka | Jeżów | Rawa Mazowiecka | Jeżów | Rawa Mazowiecka |
| Dobowy ruch | 2980 | 3123 | 2220 | 2293 | 2224 | 1979 | 2764 | 2710 | 2983 | 3021 | 2948 | 3241 | 1844 | 2069 |
| Razem | 6103 | | 4513 | | 4203 | | 5474 | | 6004 | | 6189 | | 3913 | |
| Podział procentowy | 48,83% | 51,17% | 49,19% | 50,81% | 52,91% | 47,09% | 50,49% | 49,51% | 49,68% | 50,32% | 47,63% | 52,37% | 47,12% | 52,88% |
| Udział SDRR | 118,64% | | 87,73% | | 81,71% | | 106,42% | | 116,72% | | 120,31% | | 76,07% | |

| Data Dzień tygodnia | 2.05 Piątek | | 3.05 Sobota | | 4.05 Niedziela | |
|---------------------|-------------|-----------------|-------------|-----------------|----------------|-----------------|
| Kierunek | Jeżów | Rawa Mazowiecka | Jeżów | Rawa Mazowiecka | Jeżów | Rawa Mazowiecka |
| Dobowy ruch | 2163 | 2366 | 1855 | 1801 | 2644 | 2219 |
| Razem | 4529 | | 3656 | | 4863 | |
| Podział procentowy | 47,76% | 52,24% | 50,74% | 49,26% | 54,37% | 45,63% |
| Udział SDRR | 88,04% | | 71,07% | | 94,54% | |





Analiza ruchu pojazdów ogółem w święta i dni okołoswiąteczne, w podziale na kierunki ruchu
WNIEBOWZIĘCIE NMP

Stacja nr 10101

 **Generalna Dyrekcja Dróg Krajowych i Autostrad**

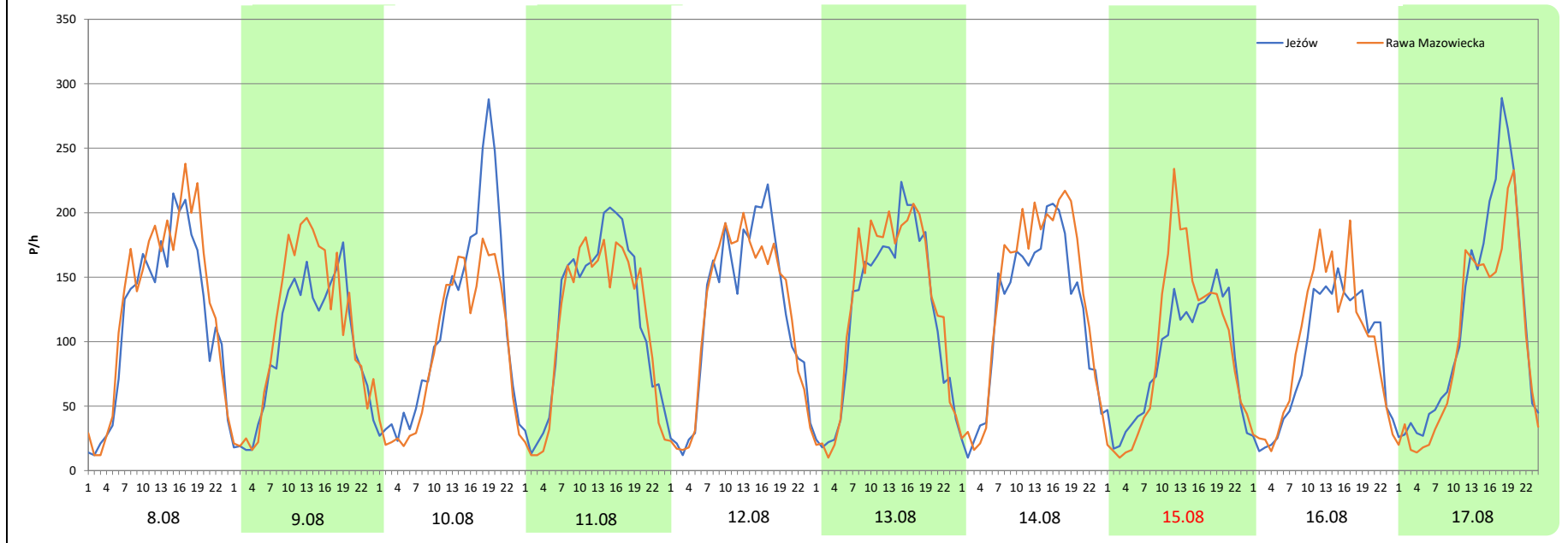
Miejscowość: Złota
Odcinek: Jeżów - Rawa Maz.
Typ stacji: 8+1
Miesiąc: Sierpień

Rok: 2025
Numer drogi: 72
Oddział: Łódź

R03_08-5_10101_2025

| Data Dzień tygodnia | 8.08 Piątek | | 9.08 Sobota | | 10.08 Niedziela | | 11.08 Poniedziałek | | 12.08 Wtorek | | 13.08 Środa | | 14.08 Czwartek | |
|------------------------|----------------|-----------------|----------------|-----------------|--------------------|-----------------|-----------------------|-----------------|-----------------|-----------------|----------------|-----------------|-------------------|-----------------|
| Kierunek | Jeżów | Rawa Mazowiecka | Jeżów | Rawa Mazowiecka | Jeżów | Rawa Mazowiecka | Jeżów | Rawa Mazowiecka | Jeżów | Rawa Mazowiecka | Jeżów | Rawa Mazowiecka | Jeżów | Rawa Mazowiecka |
| Dobowy ruch | 2854 | 3140 | 2295 | 2604 | 2703 | 2248 | 2852 | 2692 | 2905 | 2862 | 2905 | 3062 | 2896 | 3219 |
| Razem | 5994 | | 4899 | | 4951 | | 5544 | | 5767 | | 5967 | | 6115 | |
| Podział procentowy | 47,61% | 52,39% | 46,85% | 53,15% | 54,60% | 45,40% | 51,44% | 48,56% | 50,37% | 49,63% | 48,68% | 51,32% | 47,36% | 52,64% |
| Udział SDRR | 116,52% | | 95,24% | | 96,25% | | 107,78% | | 112,11% | | 116,00% | | 118,88% | |

| Data Dzień tygodnia | 15.08 Piątek | | 16.08 Sobota | | 17.08 Niedziela | |
|------------------------|-----------------|-----------------|-----------------|-----------------|--------------------|-----------------|
| Kierunek | Jeżów | Rawa Mazowiecka | Jeżów | Rawa Mazowiecka | Jeżów | Rawa Mazowiecka |
| Dobowy ruch | 2077 | 2281 | 2116 | 2279 | 2782 | 2382 |
| Razem | 4358 | | 4395 | | 5164 | |
| Podział procentowy | 47,66% | 52,34% | 48,15% | 51,85% | 53,87% | 46,13% |
| Udział SDRR | 84,72% | | 85,44% | | 100,39% | |





Analiza ruchu pojazdów ogółem w święta i dni okołoswiąteczne, w podziale na kierunki ruchu WSZYSTKICH ŚWIĘTYCH

Stacja nr 10101

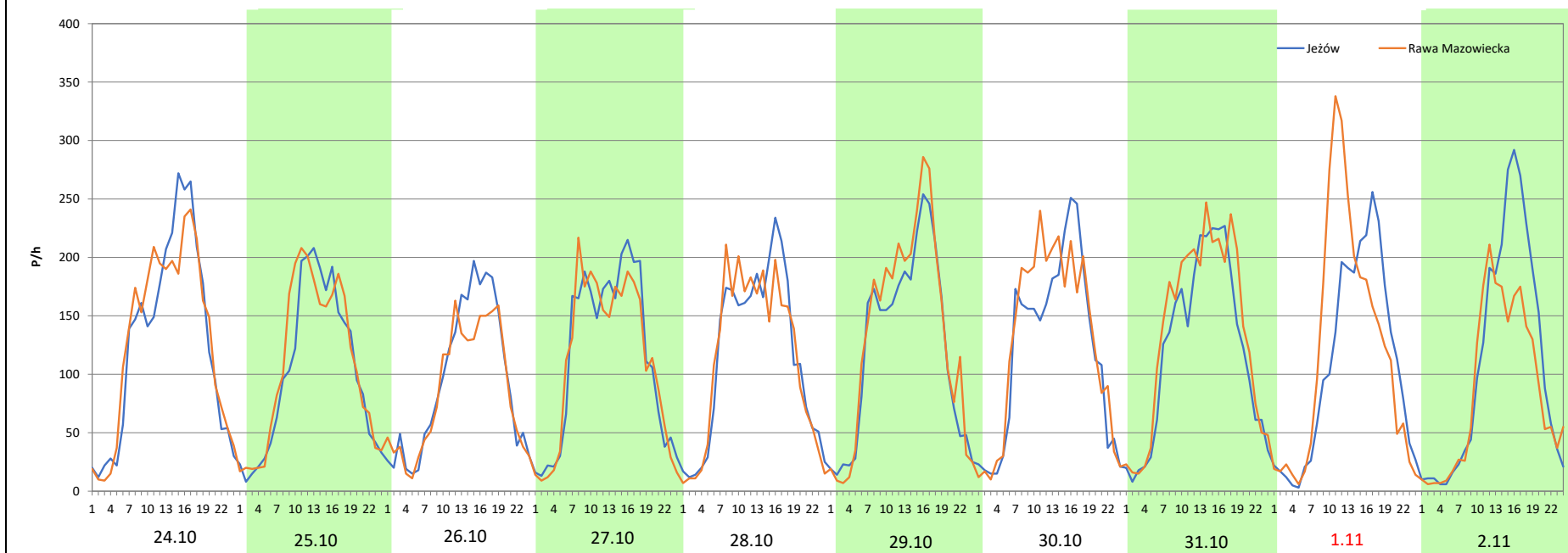
Miejscowość: Złota
Odcinek: Jeżów - Rawa Maz.
Typ stacji: 8+1
Miesiąc: Październik / Listopad

Rok: 2025
Numer drogi: 72
Oddział: Łódź


R03_08-6_10101_2025

| Data Dzień tygodnia | 24.10 Piątek | | 25.10 Sobota | | 26.10 Niedziela | | 27.10 Poniedziałek | | 28.10 Wtorek | | 29.10 Środa | | 30.10 Czwartek | |
|---------------------|--------------|-----------------|--------------|-----------------|-----------------|-----------------|--------------------|-----------------|--------------|-----------------|-------------|-----------------|----------------|-----------------|
| Kierunek | Jeżów | Rawa Mazowiecka | Jeżów | Rawa Mazowiecka | Jeżów | Rawa Mazowiecka | Jeżów | Rawa Mazowiecka | Jeżów | Rawa Mazowiecka | Jeżów | Rawa Mazowiecka | Jeżów | Rawa Mazowiecka |
| Dobowy ruch | 3036 | 3081 | 2417 | 2562 | 2229 | 2051 | 2734 | 2670 | 2742 | 2685 | 2930 | 3189 | 2866 | 3050 |
| Razem | 6117 | | 4979 | | 4280 | | 5404 | | 5427 | | 6119 | | 5916 | |
| Podział procentowy | 49,63% | 50,37% | 48,54% | 51,46% | 52,08% | 47,92% | 50,59% | 49,41% | 50,53% | 49,47% | 47,88% | 52,12% | 48,44% | 51,56% |
| Udział SDRR | 118,92% | | 96,79% | | 83,20% | | 105,05% | | 105,50% | | 118,95% | | 115,01% | |

| Data Dzień tygodnia | 31.10 Piątek | | 1.11 Sobota | | 2.11 Niedziela | |
|---------------------|--------------|-----------------|-------------|-----------------|----------------|-----------------|
| Kierunek | Jeżów | Rawa Mazowiecka | Jeżów | Rawa Mazowiecka | Jeżów | Rawa Mazowiecka |
| Dobowy ruch | 2898 | 3252 | 2561 | 2842 | 2586 | 2080 |
| Razem | 6150 | | 5403 | | 4666 | |
| Podział procentowy | 47,12% | 52,88% | 47,40% | 52,60% | 55,42% | 44,58% |
| Udział SDRR | 119,56% | | 105,03% | | 90,71% | |



Analiza ruchu pojazdów ogółem w święta i dni okołoświąteczne, w podziale na kierunki ruchu
ŚWIĘTO NIEPODLEGŁOŚCI

 Generalna Dyrekcja
Dróg Krajowych i Autostrad

Stacja nr 10101

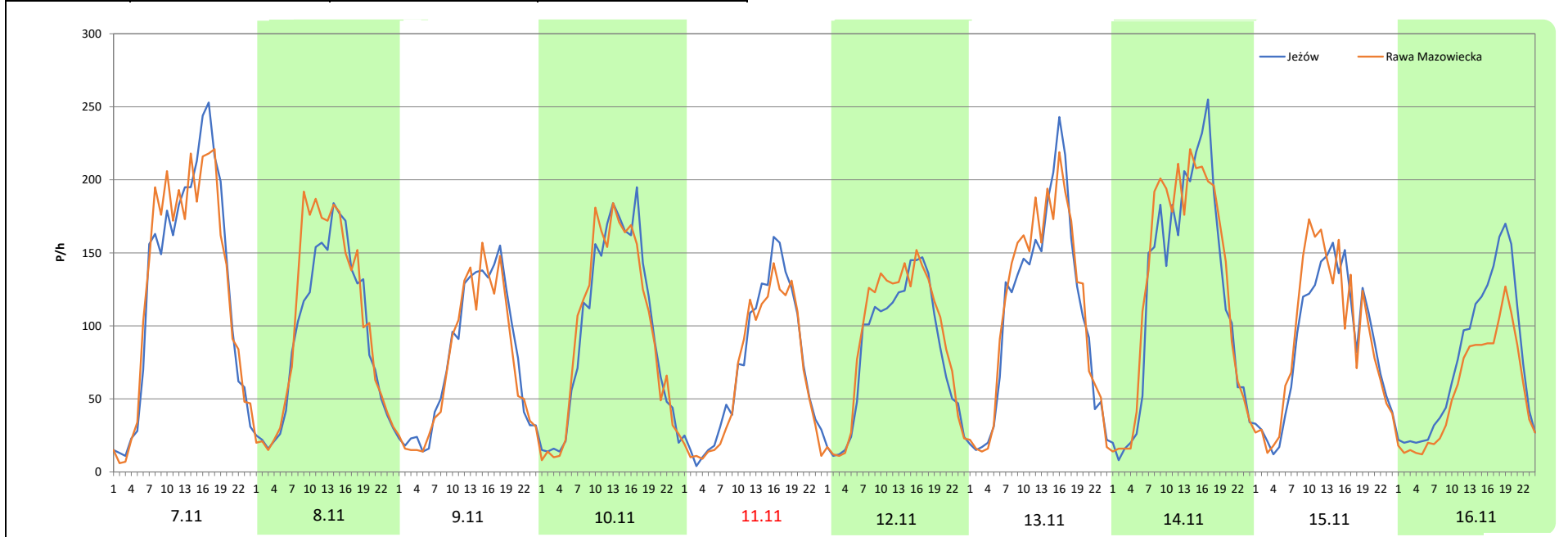
Miejscowość: Złota
Odcinek: Jeżów - Rawa Maz.
Typ stacji: 8+1
Miesiąc: Listopad

Rok: 2025
Numer drogi: 72
Oddział: Łódź

R03_08-7_10101_2025

| Data Dzień tygodnia | 7.11 Piątek | | 8.11 Sobota | | 9.11 Niedziela | | 10.11 Poniedziałek | | 11.11 Wtorek | | 12.11 Środa | | 13.11 Czwartek | |
|------------------------|----------------|-----------------|----------------|-----------------|-------------------|-----------------|-----------------------|-----------------|-----------------|-----------------|----------------|-----------------|-------------------|-----------------|
| Kierunek | Jeżów | Rawa Mazowiecka | Jeżów | Rawa Mazowiecka | Jeżów | Rawa Mazowiecka | Jeżów | Rawa Mazowiecka | Jeżów | Rawa Mazowiecka | Jeżów | Rawa Mazowiecka | Jeżów | Rawa Mazowiecka |
| Dobowy ruch | 3062 | 3079 | 2242 | 2454 | 1843 | 1767 | 2319 | 2321 | 1706 | 1583 | 1979 | 2165 | 2601 | 2675 |
| Razem | 6141 | | 4696 | | 3610 | | 4640 | | 3289 | | 4144 | | 5276 | |
| Podział procentowy | 49,86% | 50,14% | 47,74% | 52,26% | 51,05% | 48,95% | 49,98% | 50,02% | 51,87% | 48,13% | 47,76% | 52,24% | 49,30% | 50,70% |
| Udział SDRR | 119,38% | | 91,29% | | 70,18% | | 90,20% | | 63,94% | | 80,56% | | 102,57% | |

| Data Dzień tygodnia | 14.11 Piątek | | 15.11 Sobota | | 16.11 Niedziela | |
|------------------------|-----------------|-----------------|-----------------|-----------------|--------------------|-----------------|
| Kierunek | Jeżów | Rawa Mazowiecka | Jeżów | Rawa Mazowiecka | Jeżów | Rawa Mazowiecka |
| Dobowy ruch | 2930 | 3087 | 2096 | 2186 | 1819 | 1341 |
| Razem | 6017 | | 4282 | | 3160 | |
| Podział procentowy | 48,70% | 51,30% | 48,95% | 51,05% | 57,56% | 42,44% |
| Udział SDRR | 116,97% | | 83,24% | | 61,43% | |



Analiza ruchu pojazdów ogółem w święta i dni okołoswiąteczne, w podziale na kierunki ruchu
BOŻE NARODZENIE Generalna Dyrekcja Dróg Krajowych i Autostrad

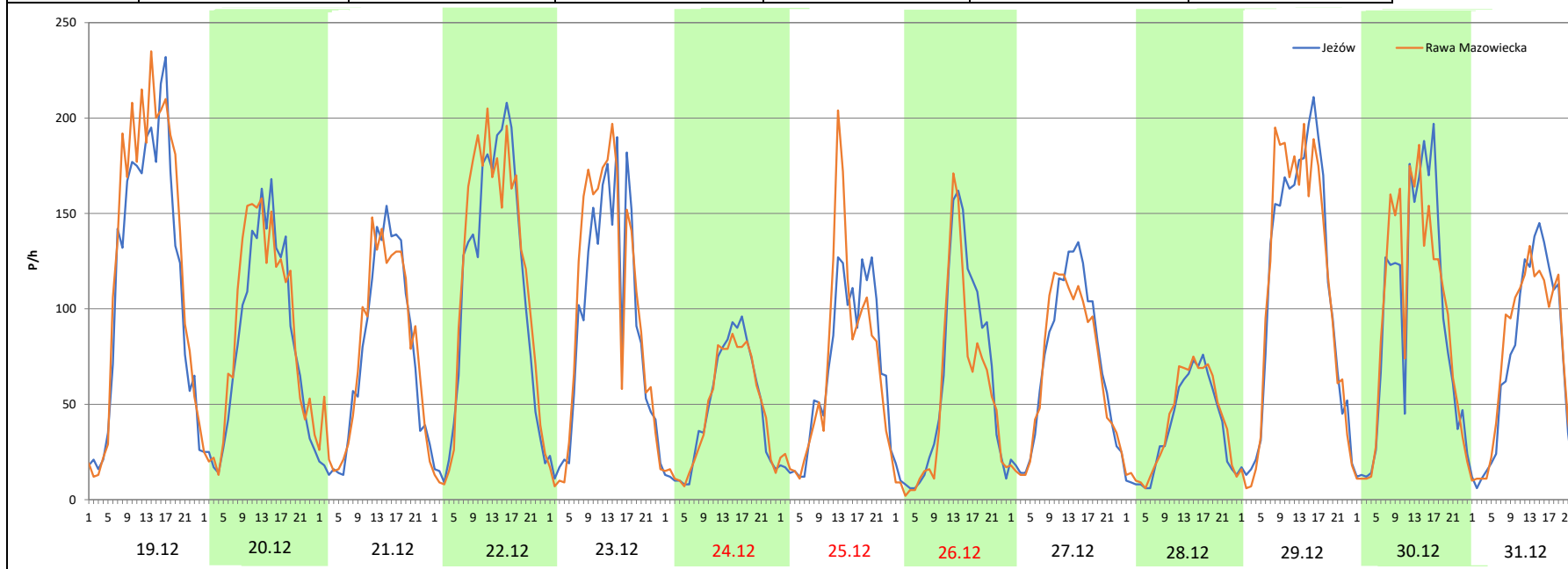
Stacja nr 10101


Miejscowość: Złota
 Odcinek: Jeżów - Rawa Maz. Rok: 2025
 Typ stacji: 8+1 Numer drogi: 72
 Miesiąc: Grudzień Oddział: Łódź

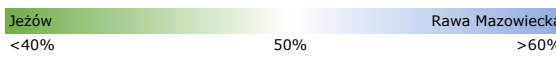

R03_08-8_10101_2025

| Data Dzień tygodnia | 19.12 Piątek | | 20.12 Sobota | | 21.12 Niedziela | | 22.12 Poniedziałek | | 23.12 Wtorek | | 24.12 Środa | | 25.12 Czwartek | |
|---------------------|--------------|-----------------|--------------|-----------------|-----------------|-----------------|--------------------|-----------------|--------------|-----------------|-------------|-----------------|----------------|-----------------|
| Kierunek | Jeżów | Rawa Mazowiecka | Jeżów | Rawa Mazowiecka | Jeżów | Rawa Mazowiecka | Jeżów | Rawa Mazowiecka | Jeżów | Rawa Mazowiecka | Jeżów | Rawa Mazowiecka | Jeżów | Rawa Mazowiecka |
| Dobowy ruch | 2811 | 3111 | 1990 | 2124 | 1747 | 1830 | 2577 | 2712 | 2180 | 2354 | 1113 | 1098 | 1604 | 1634 |
| Razem | 5922 | | 4114 | | 3577 | | 5289 | | 4534 | | 2211 | | 3238 | |
| Podział procentowy | 47,47% | 52,53% | 48,37% | 51,63% | 48,84% | 51,16% | 48,72% | 51,28% | 48,08% | 51,92% | 50,34% | 49,66% | 49,54% | 50,46% |
| Udział SDRR | 115,12% | | 79,98% | | 69,54% | | 102,82% | | 88,14% | | 42,98% | | 62,95% | |

| Data Dzień tygodnia | 26.12 Piątek | | 27.12 Sobota | | 28.12 Niedziela | | 29.12 Poniedziałek | | 30.12 Wtorek | | 31.12 Środa | |
|---------------------|--------------|-----------------|--------------|-----------------|-----------------|-----------------|--------------------|-----------------|--------------|-----------------|-------------|-----------------|
| Kierunek | Jeżów | Rawa Mazowiecka | Jeżów | Rawa Mazowiecka | Jeżów | Rawa Mazowiecka | Jeżów | Rawa Mazowiecka | Jeżów | Rawa Mazowiecka | Jeżów | Rawa Mazowiecka |
| Dobowy ruch | 1485 | 1277 | 1693 | 1618 | 874 | 947 | 2631 | 2633 | 2227 | 2258 | 1628 | 1668 |
| Razem | 2762 | | 3311 | | 1821 | | 5264 | | 4485 | | 3296 | |
| Podział procentowy | 53,77% | 46,23% | 51,13% | 48,87% | 48,00% | 52,00% | 49,98% | 50,02% | 49,65% | 50,35% | 49,39% | 50,61% |
| Udział SDRR | 53,69% | | 64,37% | | 35,40% | | 102,33% | | 87,19% | | 64,07% | |



| Nierównomierność kierunkowa dla każdego dnia w roku, dla pojazdów ogółem | | | | | | | | | | | | |
|--|--|------|------|------|---------------------|------|------|------|------|------|--|------|
| | | | | | | | | | | |  Generalna Dyrekcja Dróg Krajowych i Autostrad | |
| Stacja nr 10101 | | | | | | | | | | | | |
| Miejscowość: | Złota | | | | Rok: | 2025 | | | | | | |
| Odcinek: | Jeżów - Rawa Maz. | | | | Numer drogi: | 72 | | | | | | |
| Typ stacji: | 8+1 | | | | Oddział: | Łódź | | | | | | |
| R03_11_10101_2025 | | | | | | | | | | | | |
| 10101 | Proporcja ruchu dziennego do średniego dobowego ruchu rocznego [%] | | | | | | | | | | | |
| | 1 | 2 | 3 | 4 | 5 | 6 | 7 | 8 | 9 | 10 | 11 | 12 |
| 1 | 49,9 | 51,3 | 52,7 | 50,0 | 52,9 | 46,3 | 50,1 | 51,6 | 49,1 | 50,8 | 52,6 | 50,0 |
| 2 | 51,8 | 47,2 | 46,5 | 49,4 | 52,2 | 48,3 | 51,2 | 52,2 | 49,3 | 52,2 | 44,6 | 49,2 |
| 3 | 49,3 | 50,6 | 48,6 | 50,7 | 49,3 | 49,7 | 50,5 | 55,2 | 49,3 | 53,6 | 48,9 | 48,8 |
| 4 | 50,8 | 50,2 | 48,5 | 51,7 | 45,6 | 49,6 | 53,2 | 48,9 | 50,3 | 52,1 | 48,2 | 50,6 |
| 5 | 47,5 | 48,8 | 49,6 | 51,0 | 48,2 | 50,4 | 52,1 | 50,2 | 51,6 | 48,1 | 47,5 | 51,1 |
| 6 | 45,6 | 50,5 | 50,7 | 47,2 | 48,9 | 50,1 | 45,4 | 50,2 | 50,0 | 48,8 | 50,7 | 51,8 |
| 7 | 53,6 | 51,6 | 51,7 | 49,1 | 49,4 | 53,8 | 49,0 | 50,9 | 46,2 | 49,9 | 50,1 | 48,7 |
| 8 | 49,8 | 52,0 | 51,4 | 49,9 | 51,0 | 44,7 | 49,6 | 52,4 | 49,8 | 50,1 | 52,3 | 50,0 |
| 9 | 50,6 | 47,9 | 47,0 | 50,0 | 51,3 | 48,9 | 50,4 | 53,2 | 50,7 | 51,0 | 48,9 | 49,2 |
| 10 | 51,6 | 48,8 | 49,3 | 50,9 | 51,3 | 49,8 | 50,3 | 45,4 | 48,9 | 51,7 | 50,0 | 49,4 |
| 11 | 51,8 | 49,6 | 50,1 | 51,9 | 46,9 | 49,4 | 51,4 | 48,6 | 51,1 | 52,5 | 48,1 | 50,8 |
| 12 | 47,2 | 49,9 | 50,3 | 51,5 | 48,8 | 49,8 | 53,5 | 49,6 | 51,5 | 45,2 | 52,2 | 50,8 |
| 13 | 48,4 | 51,3 | 51,1 | 45,8 | 49,6 | 51,9 | 46,3 | 51,3 | 51,7 | 49,4 | 50,7 | 51,7 |
| 14 | 50,4 | 51,4 | 51,1 | 49,3 | 49,5 | 52,6 | 48,6 | 52,6 | 45,5 | 49,7 | 51,3 | 47,6 |
| 15 | 48,2 | 51,8 | 51,0 | 50,1 | 50,4 | 46,3 | 48,6 | 52,3 | 48,9 | 49,8 | 51,1 | 49,2 |
| 16 | 50,6 | 50,1 | 46,8 | 50,3 | 51,9 | 48,0 | 50,4 | 51,9 | 49,5 | 51,0 | 42,4 | 50,0 |
| 17 | 51,6 | 49,3 | 51,3 | 51,8 | 52,5 | 50,3 | 50,4 | 46,1 | 49,9 | 52,0 | 50,0 | 50,2 |
| 18 | 51,9 | 49,3 | 49,9 | 53,4 | 46,3 | 51,8 | 54,3 | 49,4 | 51,6 | 52,1 | 50,5 | 51,0 |
| 19 | 46,3 | 50,5 | 50,3 | 55,4 | 49,0 | 51,4 | 53,4 | 50,9 | 52,0 | 46,7 | 49,6 | 52,5 |
| 20 | 48,5 | 50,9 | 50,5 | 51,0 | 49,6 | 51,0 | 46,2 | 49,1 | 53,6 | 48,8 | 50,8 | 51,6 |
| 21 | 50,4 | 51,8 | 51,2 | 44,2 | 50,4 | 52,6 | 48,4 | 51,2 | 43,4 | 50,3 | 51,3 | 51,2 |
| 22 | 50,2 | 52,2 | 51,9 | 46,6 | 50,2 | 45,7 | 50,3 | 52,7 | 49,3 | 49,6 | 53,8 | 51,3 |
| 23 | 50,6 | 46,0 | 48,4 | 48,9 | 51,6 | 47,0 | 49,8 | 53,9 | 50,4 | 49,9 | 47,2 | 51,9 |
| 24 | 52,1 | 48,9 | 50,4 | 49,7 | 52,2 | 49,4 | 49,5 | 46,0 | 49,4 | 50,4 | 50,0 | 49,7 |
| 25 | 51,8 | 50,6 | 49,9 | 51,2 | 47,2 | 49,1 | 51,7 | 48,8 | 50,5 | 51,5 | 49,2 | 50,5 |
| 26 | 46,3 | 50,0 | 49,4 | 50,8 | 48,6 | 50,3 | 51,2 | 50,7 | 52,8 | 47,9 | 48,8 | 46,2 |
| 27 | 50,0 | 50,8 | 50,7 | 47,1 | 49,6 | 51,5 | 46,9 | 50,5 | 52,6 | 49,4 | 50,8 | 48,9 |
| 28 | 49,3 | 52,0 | 52,8 | 49,5 | 50,1 | 51,7 | 48,9 | 49,3 | 46,0 | 49,5 | 50,9 | 52,0 |
| 29 | 49,9 | | 51,6 | 50,3 | 51,7 | 47,7 | 49,2 | 52,3 | 49,1 | 52,1 | 51,8 | 50,0 |
| 30 | 50,5 | | 47,1 | 52,4 | 51,5 | 47,7 | 50,4 | 53,5 | 49,1 | 51,6 | 48,7 | 50,3 |
| 31 | 51,1 | | 49,5 | | 52,4 | | 49,6 | 45,8 | | 52,9 | | 50,6 |

| | | |
|---------|--|---|
| Legenda |  Jeżów <40% Rawa Mazowiecka >60% | $*WNK = \frac{N_{poj./24h \text{ (kierunek P)}}}{N_{poj./24h \text{ (kierunek P+L)}}$ |
| |  niedziele i święta | |

Struktura rodzajowa ruchu wg pomiarów automatycznych

Stacja nr 10101

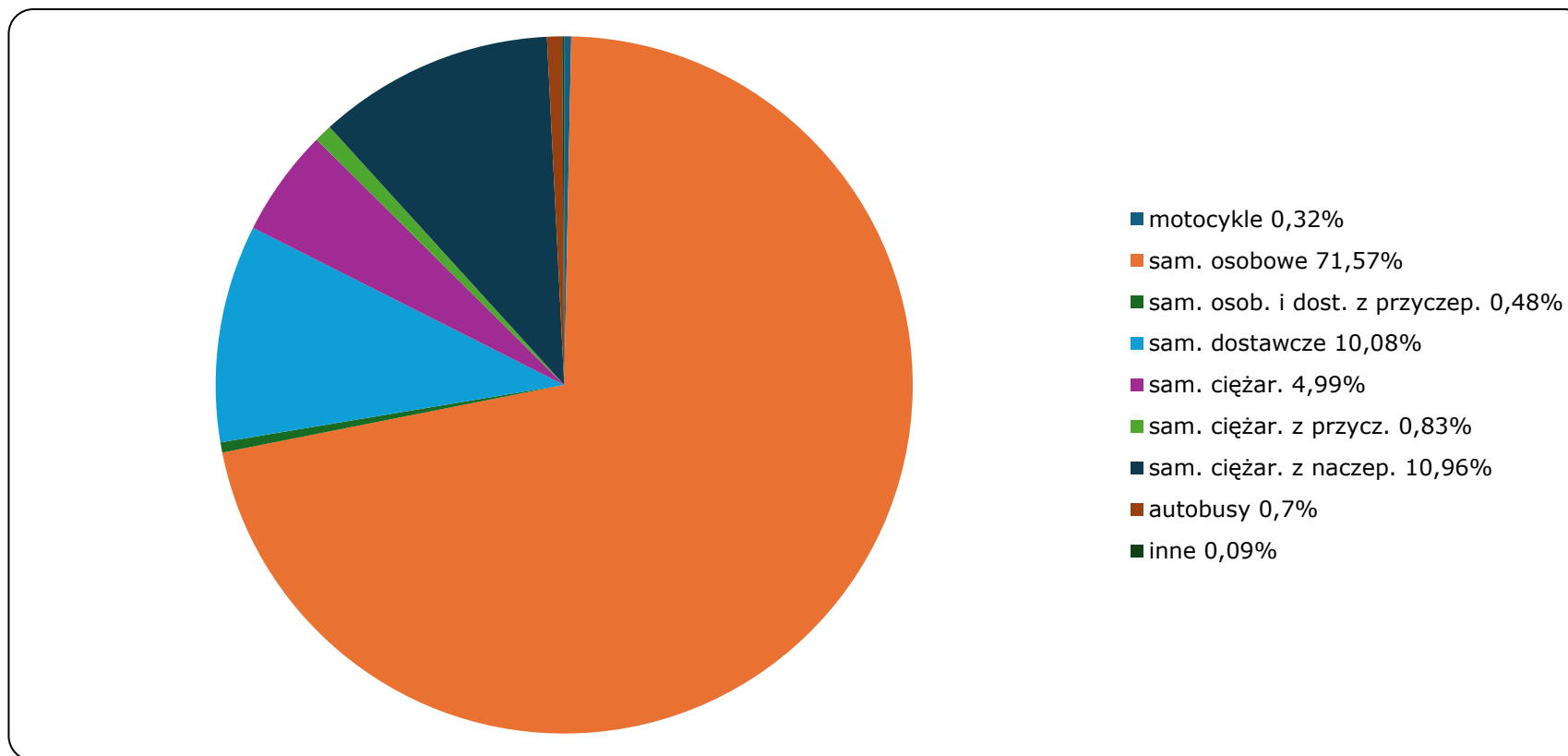


Generalna Dyrekcja
Dróg Krajowych i Autostrad

Miejscowość: Złota
Odcinek: Jeżów - Rawa Maz.
Typ stacji: 8+1
Za okres od 01.01.2025 do 31.12.2025 (8+1)

Rok: 2025
Numer drogi: 72
Oddział: Łódź
R04_03_10101_2025

Rodzajowa struktura ruchu wg pomiarów automatycznych w 2025 roku



Rozkłady prędkości pojazdów samochodowych



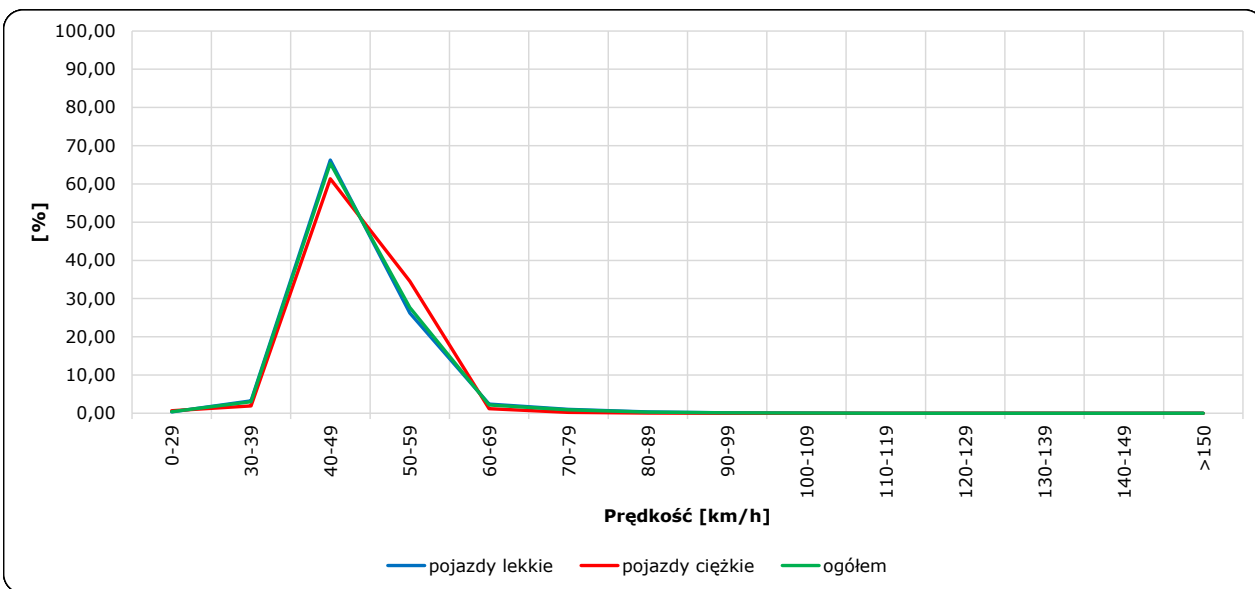
Stacja nr 10101

Miejscowość: Złota
 Odcinek: Jeżów - Rawa Maz.
 Typ stacji: 8+1

Rok: 2025
 Numer drogi: 72
 Oddział: Łódź

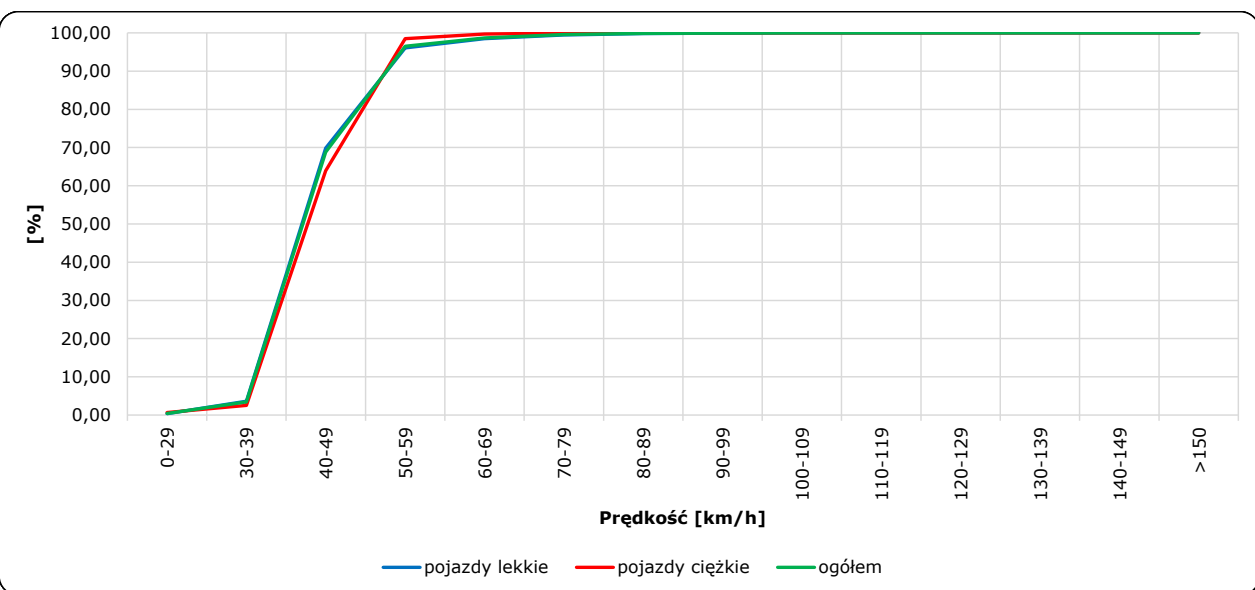
R06_02-1_10101_2025

Rozkład prędkości



R06_02-2_10101_2025

Dystrybuanta prędkości



Zestawienie 200 godzin o największym natężeniu ruchu w roku Generalna Dyrekcja Dróg Krajowych i Autostrad

Stacja nr 10101

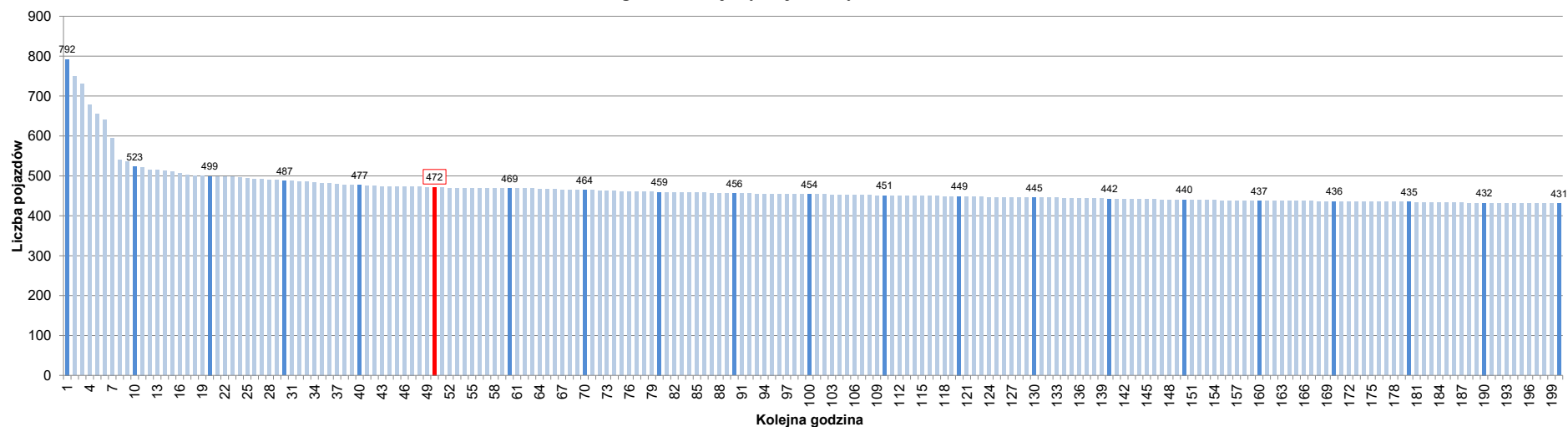
Miejscowość: Złota
 Odcinek: Jezów - Rawa Maz.
 Typ stacji: 8+1
 Rok: 2025
 Numer drogi: 72
 Oddział: Łódź

R07_02-1_10101_2025

| Udział ruchu w godzinach o największym natężeniu w roku w odniesieniu do SDRR w 2025 roku [%] | | | | | | | | | | | | | | | | | | | | | |
|---|----------|----------|----------|----------|----------|----------|----------|----------|----------|----------|----------|----------|----------|----------|----------|----------|----------|----------|----------|----------|----------|
| SDRR | 1 | 10 | 20 | 30 | 40 | 50 | 60 | 70 | 80 | 90 | 100 | 110 | 120 | 130 | 140 | 150 | 160 | 170 | 180 | 190 | 200 |
| 5144 | 792 | 523 | 487 | 477 | 477 | 472 | 469 | 464 | 459 | 456 | 454 | 451 | 449 | 445 | 442 | 440 | 437 | 436 | 435 | 432 | 431 |
| Udział proc. | 15% | 10% | 9% | 9% | 9% | 9% | 9% | 9% | 9% | 9% | 9% | 9% | 9% | 9% | 9% | 9% | 8% | 8% | 8% | 8% | 8% |
| Data | 22.06.25 | 29.06.25 | 13.06.25 | 05.09.25 | 20.07.25 | 15.05.25 | 27.06.25 | 16.05.25 | 09.05.25 | 26.06.25 | 06.11.25 | 19.09.25 | 11.07.25 | 14.10.25 | 19.12.25 | 29.08.25 | 27.11.25 | 18.12.25 | 27.11.25 | 28.10.25 | 17.04.25 |
| Nr dnia | 7 | 7 | 5 | 5 | 7 | 4 | 5 | 5 | 5 | 4 | 4 | 5 | 5 | 2 | 5 | 5 | 4 | 4 | 4 | 2 | 4 |
| Godzina | 19 | 19 | 16 | 16 | 19 | 16 | 15 | 17 | 17 | 17 | 17 | 18 | 18 | 17 | 17 | 18 | 17 | 16 | 16 | 16 | 16 |

R07_02-2_10101_2025

200 godzin o największym natężeniu w roku



Oznaczenia:
 - Wartości natężeni kolejnych 200 godzin
 - Wartości co dziesiątej wartości z posród 200 godzin
 - Wartości 50-tej godziny

SDRR: 5144 poj./dobę