

Zakres czasowy: **2025**

Raport dla stacji **10100**

Numer **10100**
Typ **8+1**
Oddział **Łódź**
Miejscowość **Kruszów**



SPIS TREŚCI

R00 Zbiorcze i podsumowujące	1
R00_01 Karta charakterystyki stacji ciągłych pomiarów ruchu	1
R02 Rozwój ruchu w latach	2
R02_03 Rozwój ruchu pojazdów ogółem dla poszczególnych stacji	2
R02_03C Rozwój ruchu pojazdów ciężkich dla poszczególnych stacji	3
R03 Wahania ruchu i ruch w poszczególne dni tygodnia	4
R03_01 Średni dobowy ruchu pojazdów ogółem w poszczególnych miesiącach i dniach tygodnia wraz ze wskaźnikami charakteryzującymi sezonowe (miesięczne) i tygodniowe wahania ruchu w odniesieniu do SDRR	4
R03_02 Sezonowe i tygodniowe wahania ruchu pojazdów ogółem dla danej stacji	5
R03_03 Dobowe wahania ruchu dla wybranych dni tygodnia dla pojazdów ogółem wraz z dystrybuantą	6
R03_04 Uśrednione dobowe rozkłady ruchu dla wybranych dni tygodnia, dla pojazdów lekkich i ciężkich	7
R03_07 Analiza ruchu pojazdów ogółem w poszczególnych dniach tygodnia dla każdego miesiąca, w podziale na kierunki ruchu	8
R03_08 Analiza ruchu w święta i dni okolicy świąteczne	20
R03_10 Proporcja dobowego natężenia ruchu do SDRR, dla każdego dnia w roku, dla pojazdów ogółem	28
R03_11 Nierównomierność kierunkowa dla każdego dnia w roku, dla pojazdów ogółem	29
R03_12 Dobowe wahania ruchu w podziale na kierunki oraz na pojazdy ogółem	30
R04 Struktura rodzajowa ruchu	31
R04_03 Wykres rodzajowej struktury ruchu wg pomiarów ręcznych lub automatycznych	31
R06 Rozkład prędkości pojazdów	32
R06_02 Rozkład prędkości pojazdów – wykres i dystrybuanta	32
R07 Godziny o największym natężeniu i charakter ruchu	33
R07_02 Zestawienie 200 godzin o największym natężeniu ruchu w roku, dla obu kierunków łącznie	33

Karta charakterystyki stacji ciągłych pomiarów ruchu

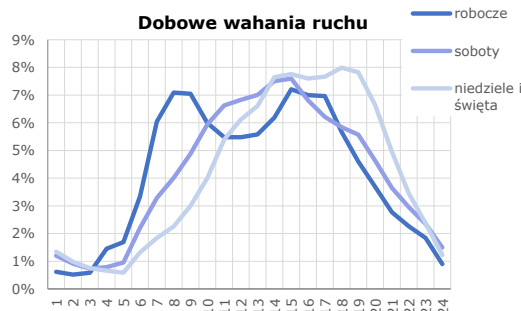
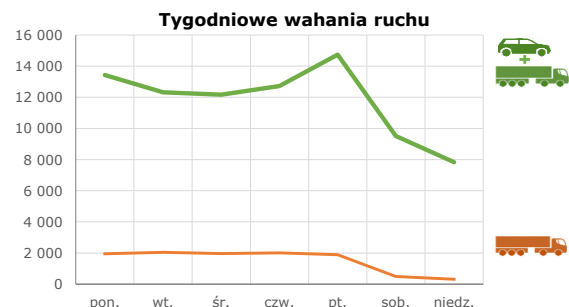
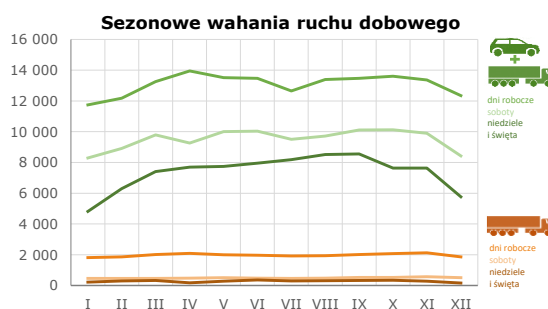
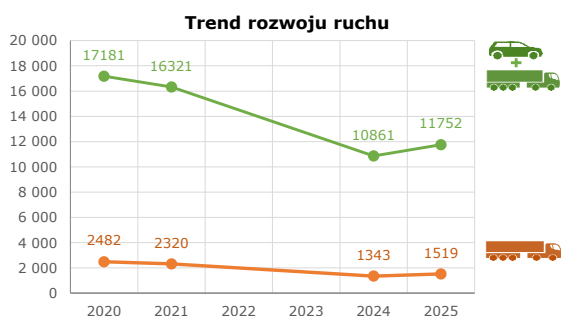
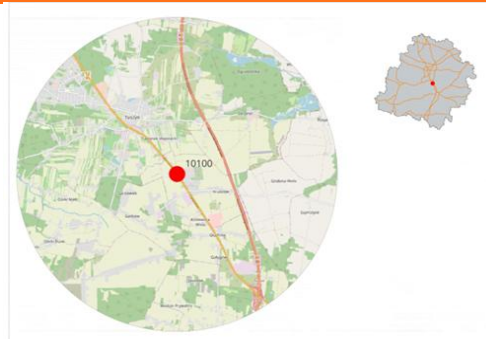
Stacja nr 10100



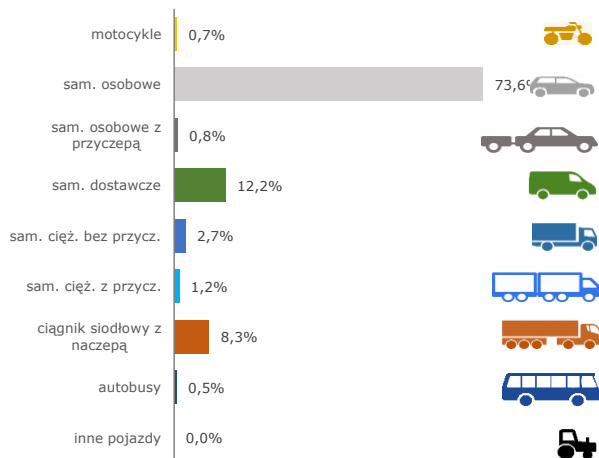
Generalna Dyrekcja Dróg Krajowych i Autostrad

Nr stacji: 10100
Typ stacji: 8+1
Lokalizacja: Kruszów
Numer drogi: 12
Pikietaż: 332,173

Stacja działa od: 01.12.2024
Charakter ruchu: G
Liczba dni w archiwizacji: 365
Procent doszacowanych godzin: 0,56%

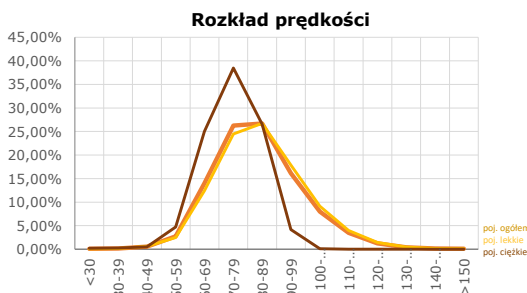


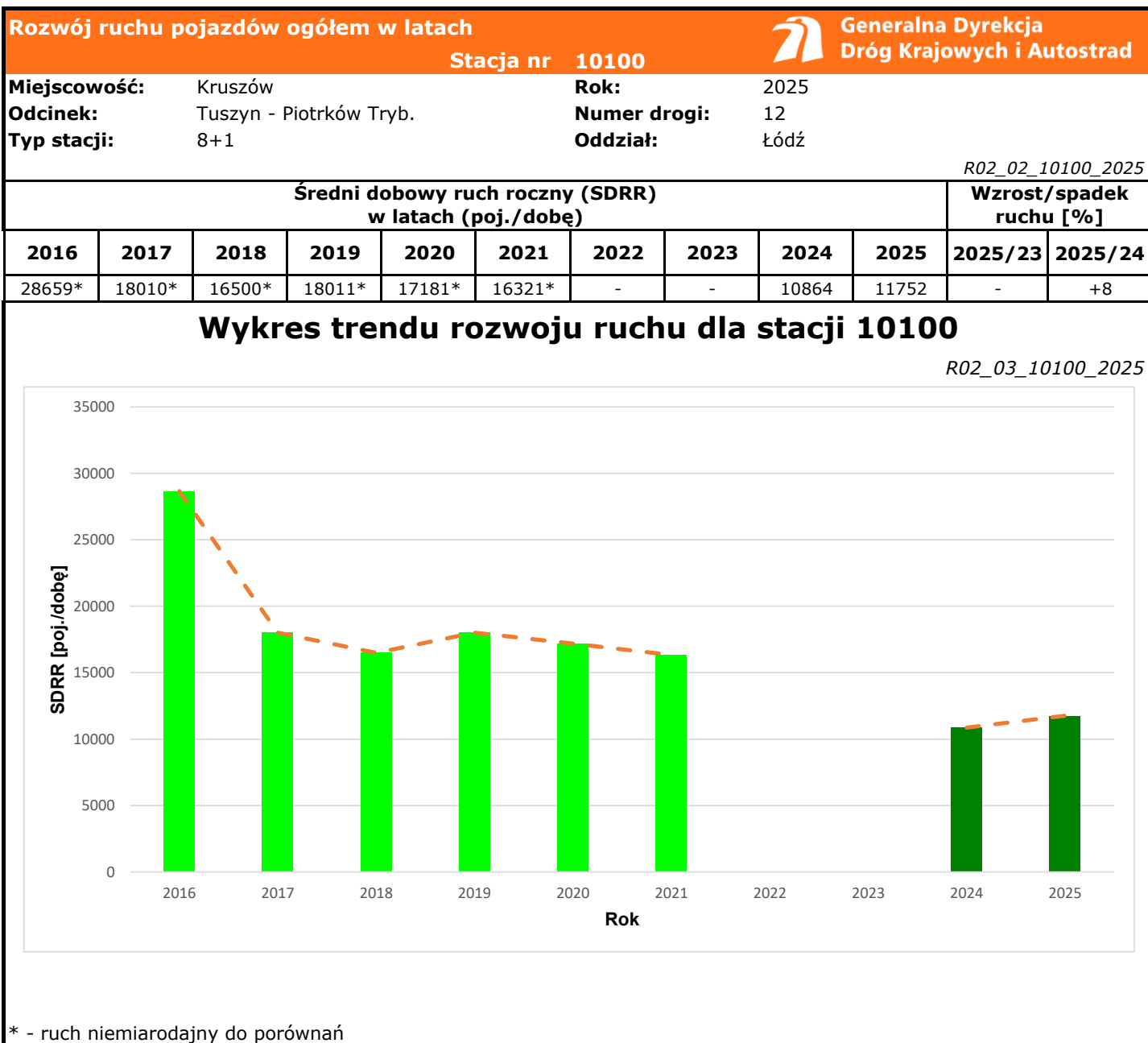
Struktura rodzajowa ruchu

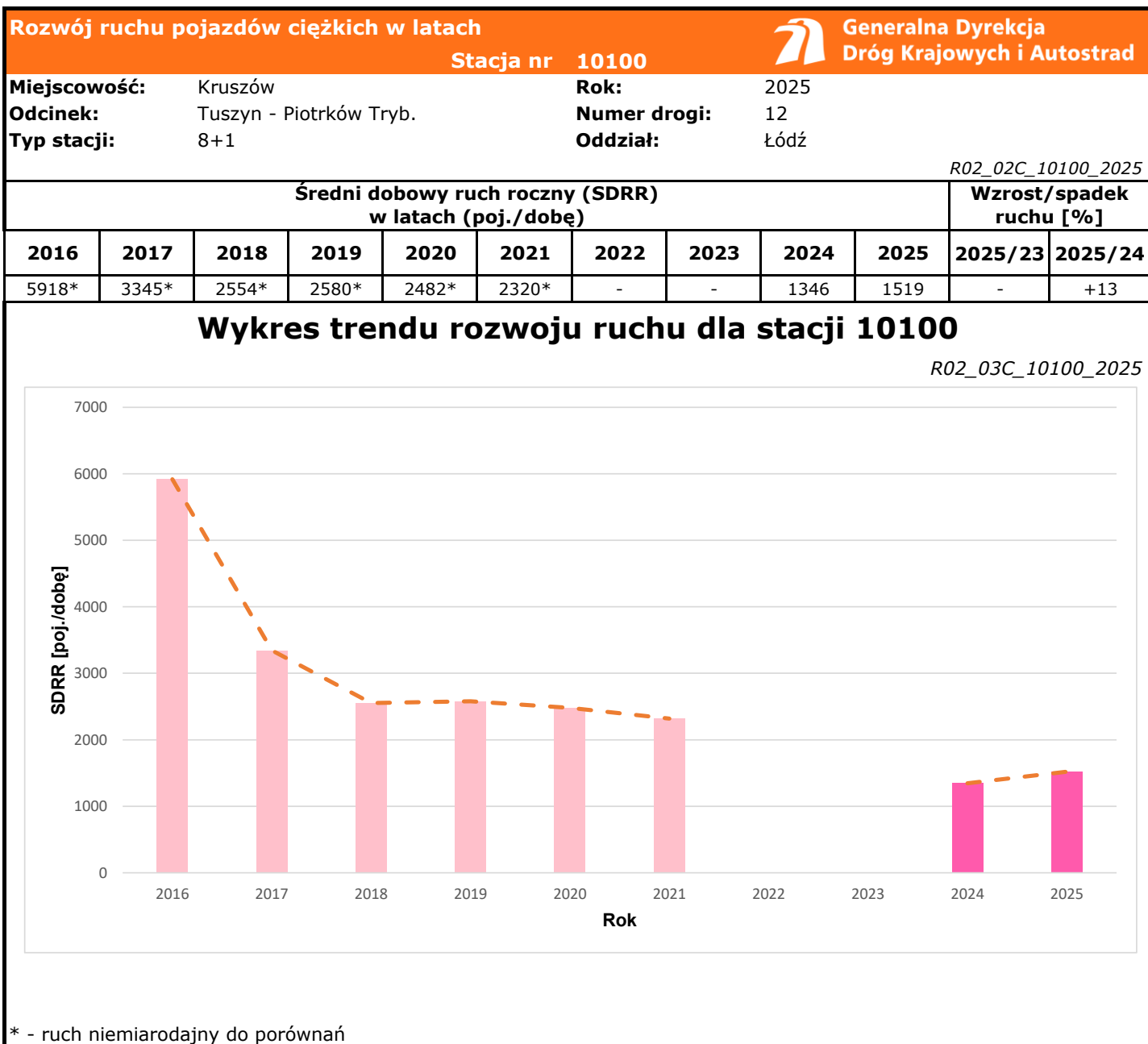


Godzina 50-ta

Natężenie: 1253
 Udział proc.: 11%
 Dzień: 16.06.2025 (poniedziałek)
 Godzina: 9







Średni dobowy ruch dla poszczególnych dni tygodnia w poszczególnych miesiącach roku														
Stacja nr 10100												R03_01_10100_2025		
Miejscowość:		Kruszów						Rok:		2025				
Odcinek:		Tuszyn - Piotrków Tryb.						Numer drogi:		12				
Typ stacji:		8+1						Oddział:		Łódź				
Ruch ogółem														
Dni tygodnia:		Styczeń	Luty	Marzec	Kwiecień	Maj	Czerwiec	Lipiec	Sierpień	Wrzesień	Październik	Listopad	Grudzień	Cały rok
1. Poniedziałki	a	11971	12202	13698	15642	14189	13882	12739	13530	13850	14053	12910	12529	13433
	b	1,167	1,122	1,148	1,263	1,163	1,139	1,102	1,112	1,127	1,147	1,071	1,155	1,143
	c	0,891	0,908	1,020	1,164	1,056	1,033	0,948	1,007	1,031	1,046	0,961	0,933	1,000
2. Wtorki	a	11428	11537	12244	12654	12836	12910	12117	12486	12518	12427	12902	11781	12320
	b	1,114	1,061	1,026	1,021	1,052	1,059	1,048	1,026	1,019	1,014	1,071	1,086	1,048
	c	0,928	0,936	0,994	1,027	1,042	1,048	0,984	1,013	1,016	1,009	1,047	0,956	1,000
3. Środy	a	11303	11560	12144	12988	12776	12903	11868	12673	12414	12999	12427	10006	12172
	b	1,101	1,063	1,018	1,048	1,048	1,058	1,027	1,041	1,010	1,061	1,031	0,922	1,036
	c	0,929	0,950	0,998	1,067	1,050	1,060	0,975	1,041	1,020	1,068	1,021	0,822	1,000
4. Czwartki	a	10984	11879	12715	13323	13338	13230	12362	13263	13015	13089	12928	12666	12733
	b	1,070	1,092	1,066	1,075	1,094	1,085	1,069	1,090	1,059	1,068	1,073	1,167	1,083
	c	0,863	0,933	0,999	1,046	1,048	1,039	0,971	1,042	1,022	1,028	1,015	0,995	1,000
5. Piątki	a	13039	13746	15527	15154	14483	14406	14136	14991	15557	15465	15642	14759	14742
	b	1,271	1,264	1,301	1,223	1,188	1,182	1,223	1,232	1,266	1,262	1,298	1,360	1,254
	c	0,884	0,932	1,053	1,028	0,982	0,977	0,959	1,017	1,055	1,049	1,061	1,001	1,000
6. Soboty	a	8293	8917	9798	9263	10011	10042	9507	9716	10113	10125	9903	8433	9510
	b	0,808	0,820	0,821	0,748	0,821	0,824	0,822	0,798	0,823	0,826	0,822	0,777	0,809
	c	0,872	0,938	1,030	0,974	1,053	1,056	1,000	1,022	1,063	1,065	1,041	0,887	1,000
7. Niedziele	a	5710	6291	7408	9269	8489	9134	8187	8915	8555	7641	6958	7445	7833
	b	0,556	0,578	0,621	0,748	0,696	0,749	0,708	0,733	0,696	0,623	0,577	0,686	0,667
	c	0,729	0,803	0,946	1,183	1,084	1,166	1,045	1,138	1,092	0,975	0,888	0,950	1,000
8. Dni robocze	a	11745	12185	13265	13952	13524	13466	12645	13389	13470	13607	13362	12348	13080
	b	1,145	1,120	1,112	1,126	1,109	1,105	1,094	1,100	1,096	1,110	1,109	1,138	1,113
	c	0,898	0,932	1,014	1,067	1,034	1,030	0,967	1,024	1,030	1,040	1,022	0,944	1,000
9. Święta	a	4369	-	-	6911	7367	6786	-	8131	-	-	7973	4937	6639
	b	0,426	-	-	0,558	0,604	0,557	-	0,668	-	-	0,662	0,455	0,565
	c	0,658	-	-	1,041	1,110	1,022	-	1,225	-	-	1,201	0,744	1,000
10. Niedziele i święta	a	4815	6291	7408	7696	7741	7960	8187	8524	8555	7641	7634	5773	7351
	b	0,469	0,578	0,621	0,621	0,635	0,653	0,708	0,700	0,696	0,623	0,634	0,532	0,626
	c	0,655	0,856	1,008	1,047	1,053	1,083	1,114	1,160	1,164	1,039	1,038	0,785	1,000
11. Wszystkie dni	a	10262	10875	11933	12389	12196	12190	11560	12169	12289	12257	12049	10850	11752
	b	1,000	1,000	1,000	1,000	1,000	1,000	1,000	1,000	1,000	1,000	1,000	1,000	1,000
	c	0,873	0,925	1,015	1,054	1,038	1,037	0,984	1,035	1,046	1,043	1,025	0,923	1,000

Legenda:

a = średni dobowy ruch danego dnia (dni) tygodnia

b = $\frac{\text{średni dobowy ruch danego dnia (dni) tygodnia w miesiącu}}{\text{średni dobowy ruch we wszystkie dni miesiąca}}$

c = $\frac{\text{średni dobowy ruch danego dnia (dni) tygodnia w miesiącu}}{\text{średni dobowy ruch danego dnia (dni) tygodnia w roku}}$

Sezonowe i tygodniowe wahania ruchu dobowego pojazdów ogółem w latach



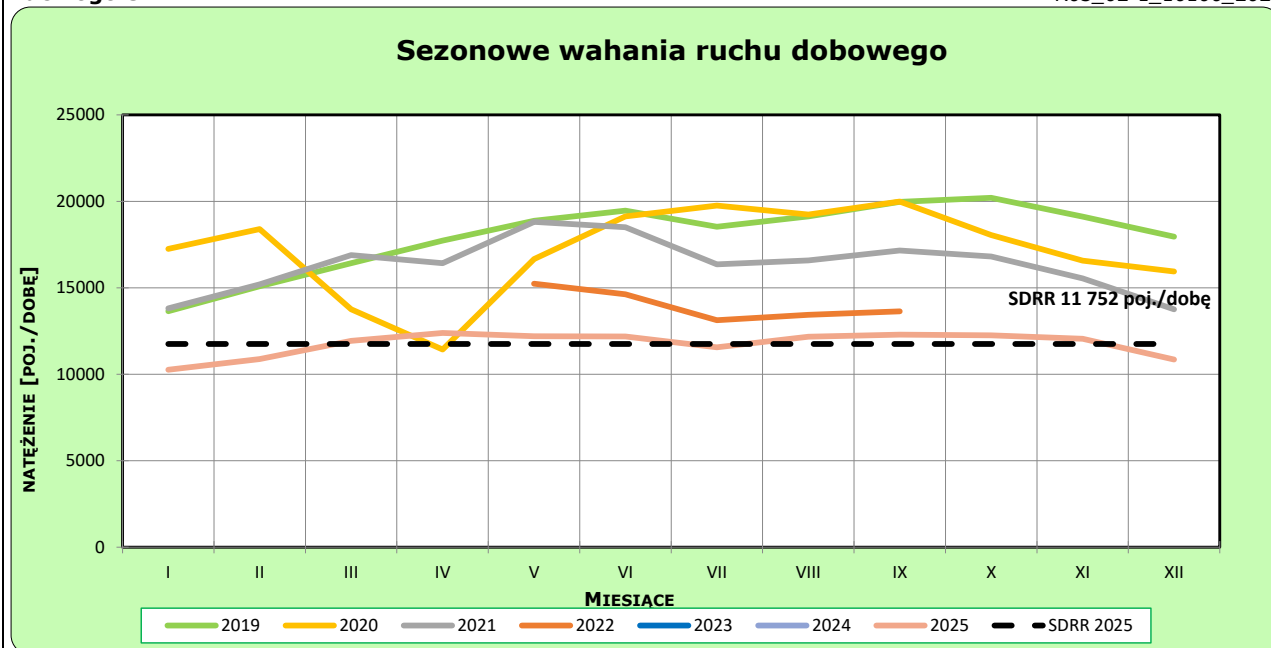
Generalna Dyrekcja Dróg Krajowych i Autostrad

Stacja nr 10100

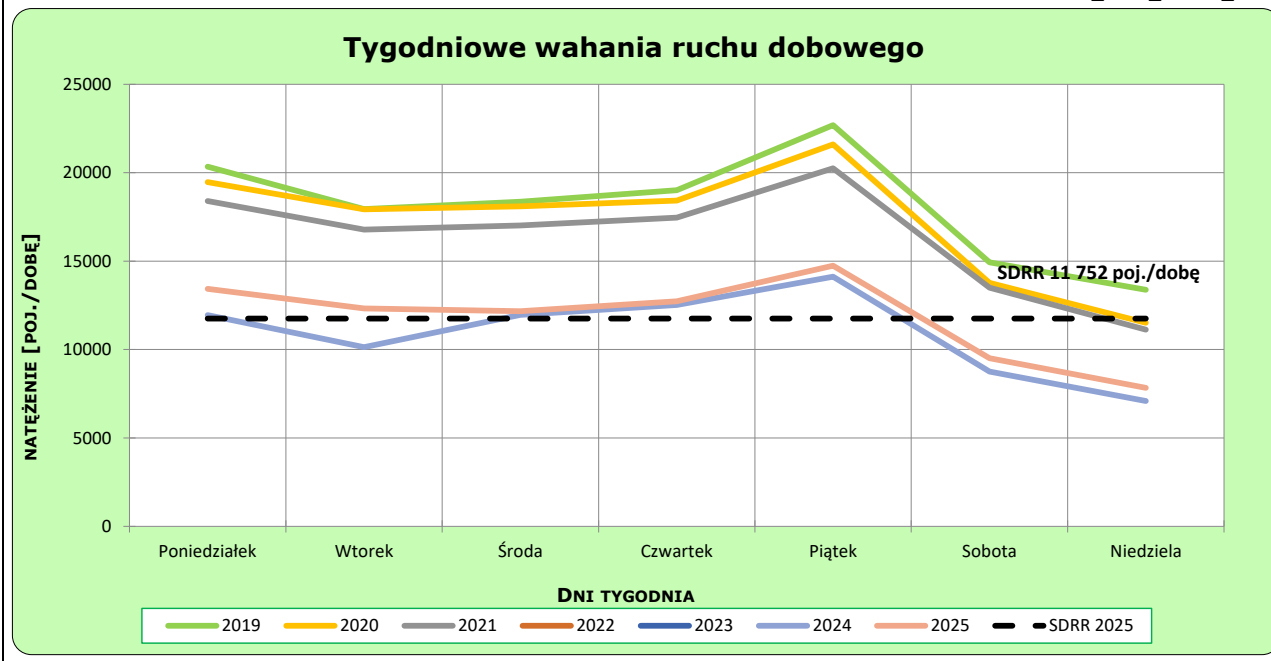
Miejscowość: Kruszów Rok: 2025
 Odcinek: Tuszyn - Piotrków Tryb. Numer drogi: 12
 Typ stacji: 8+1 Oddział: Łódź

Ruch ogółem

R03_02-1_10100_2025



R03_02-2_10100_2025



Dobowe wahania ruchu pojazdów ogółem



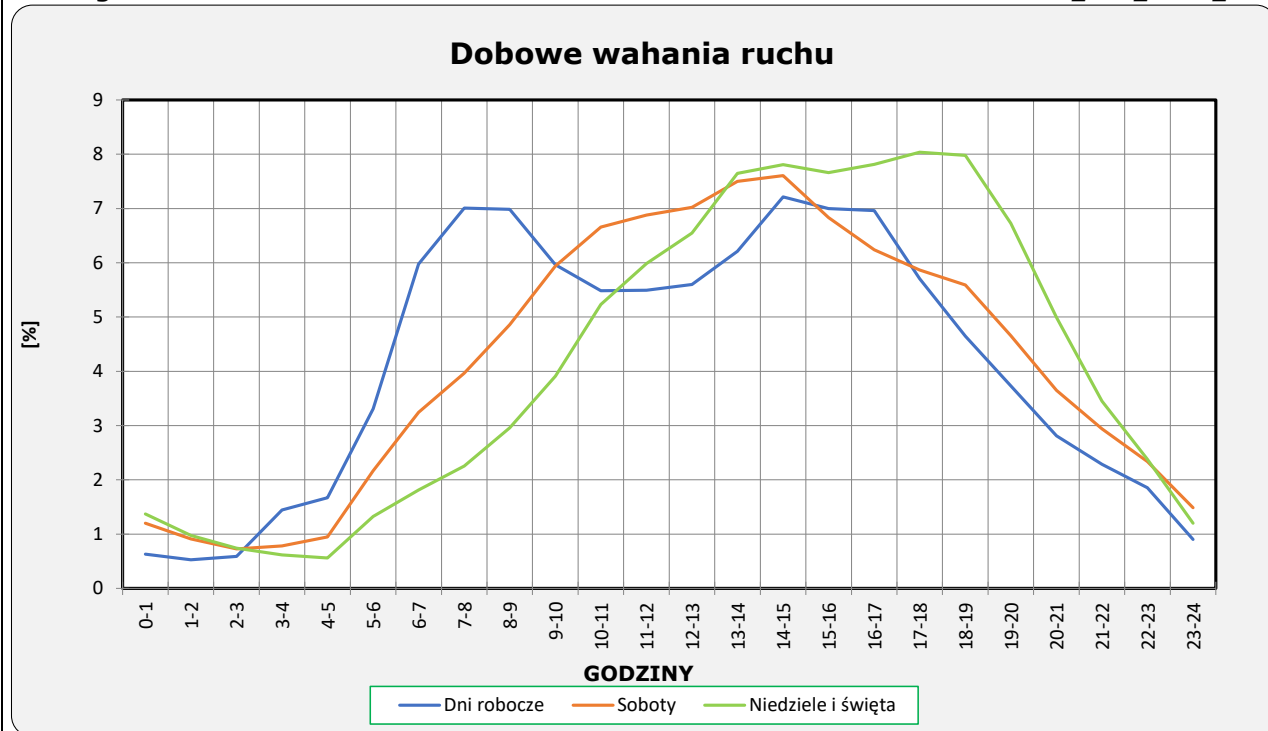
Generalna Dyrekcja
Dróg Krajowych i Autostrad

Stacja nr 10100

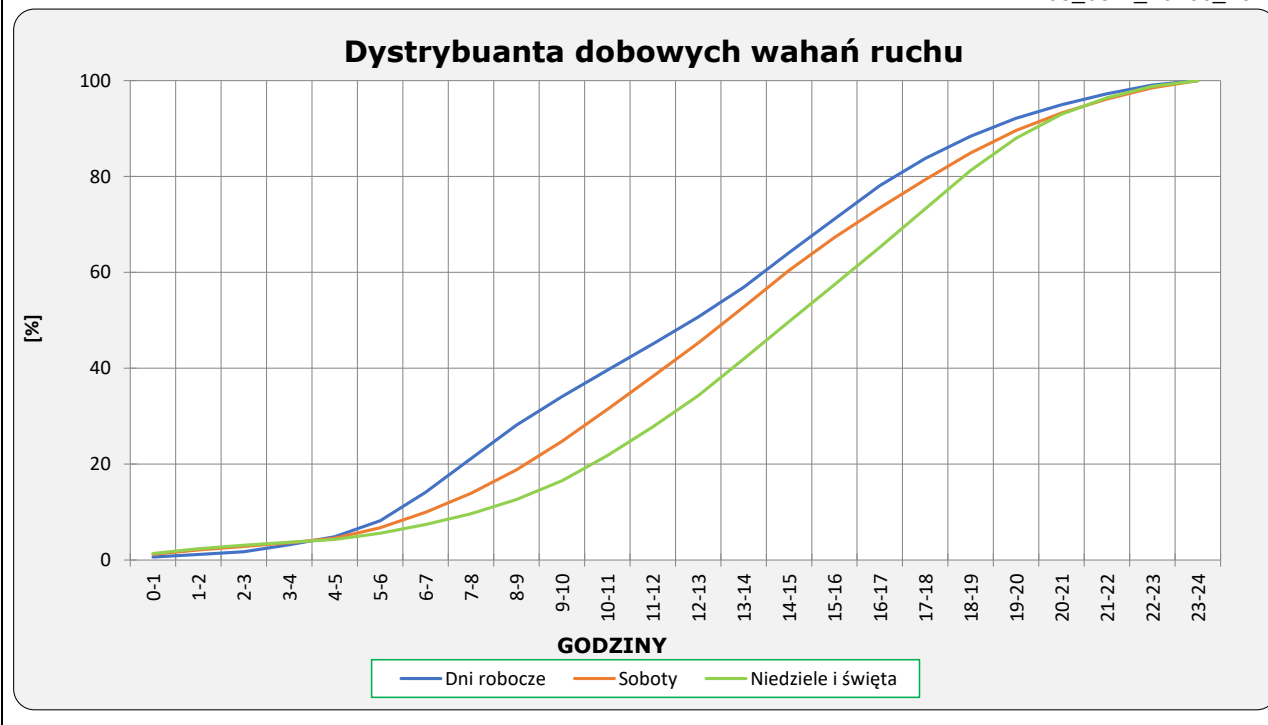
Miejscowość: Kruszów Rok: 2025
 Odcinek: Tuszyn - Piotrków Tryb. Numer drogi: 12
 Typ stacji: 8+1 Oddział: Łódź

Ruch ogółem

R03_03-1_10100_2025



R03_03-2_10100_2025



Uśrednione dobowe rozkłady ruchu dla wybranych dni tygodnia, dla pojazdów lekkich i ciężkich



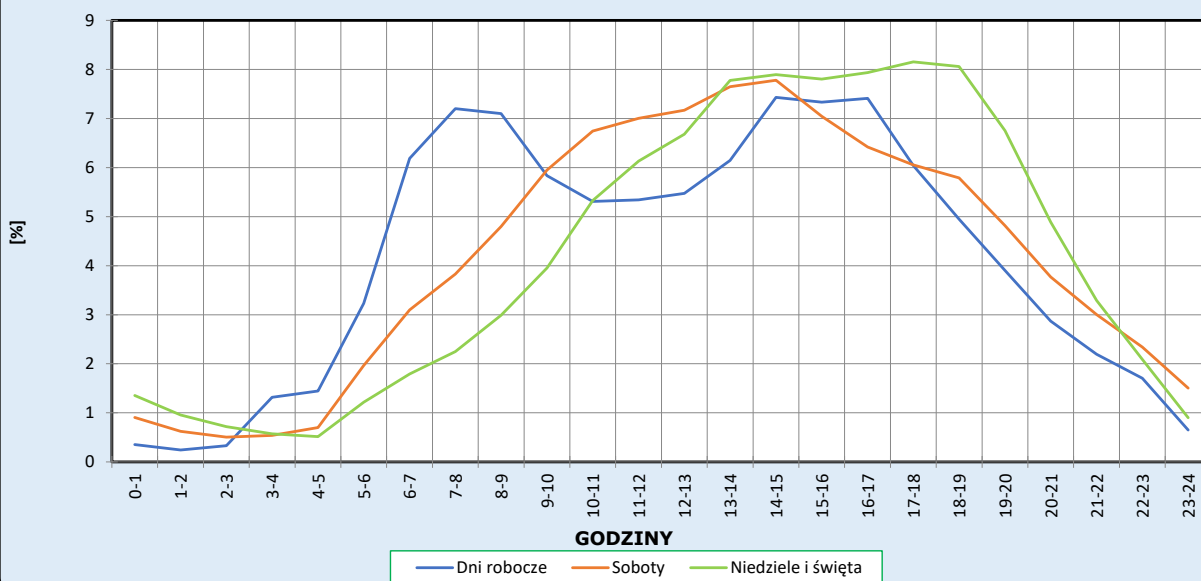
Stacja nr 10100

Miejscowość: Kruszów
Odcinek: Tuszyn - Piotrków Tryb.
Typ stacji: 8+1

Rok: 2025
Numer drogi: 12
Oddział: Łódź

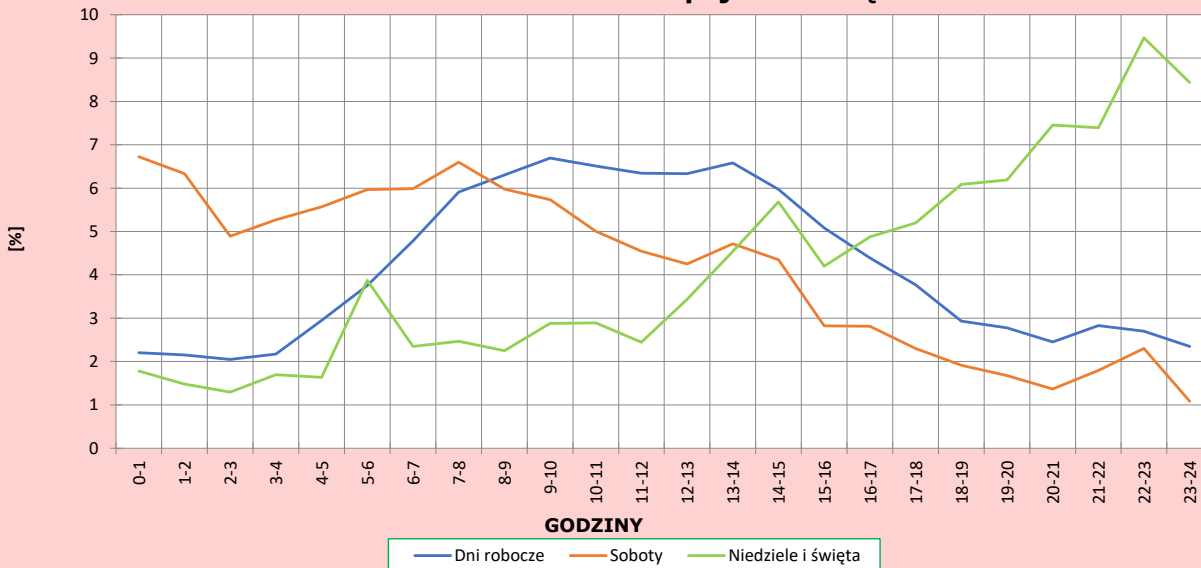
R03_04-1_10100_2025

Dobowe wahania ruchu pojazdów lekkich



R03_04-2_10100_2025

Dobowe wahania ruchu pojazdów ciężkich



Analiza ruchu pojazdów ogółem w poszczególnych dniach tygodnia dla każdego miesiąca, w podziale na kierunki ruchu



Generalna Dyrekcja
Dróg Krajowych i Autostrad

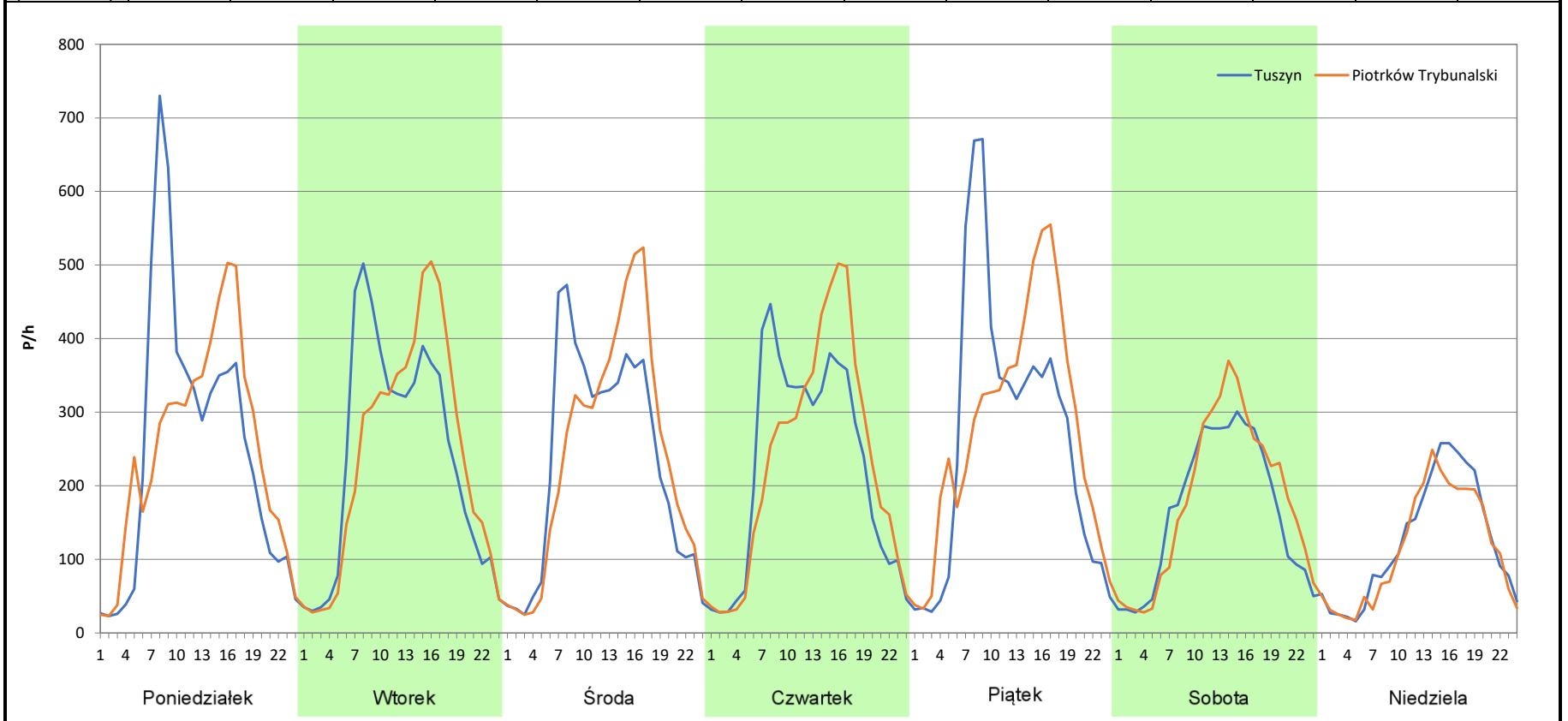
Stacja nr 10100

Miejscowość: Kruszów
Odcinek: Tuszyn - Piotrków Tryb.
Typ stacji: 8+1
Miesiąc: Styczeń

Rok: 2025
Numer drogi: 12
Oddział: Łódź

R03_07-1_10100_2025

Dzień tygodnia	Poniedziałek		Wtorek		Środa		Czwartek		Piątek		Sobota		Niedziela	
Kierunek	Tuszyn	Piotrków Trybunalski	Tuszyn	Piotrków Trybunalski	Tuszyn	Piotrków Trybunalski	Tuszyn	Piotrków Trybunalski	Tuszyn	Piotrków Trybunalski	Tuszyn	Piotrków Trybunalski	Tuszyn	Piotrków Trybunalski
SDR	6010	5963	5702	5735	5581	5727	5408	5579	6359	6678	3985	4310	2965	2750
Razem	11973		11437		11308		10987		13037		8295		5715	
Podział procentowy	50,20%	49,80%	49,86%	50,14%	49,35%	50,65%	49,22%	50,78%	48,78%	51,22%	48,04%	51,96%	51,88%	48,12%



Analiza ruchu pojazdów ogółem w poszczególnych dniach tygodnia dla każdego miesiąca, w podziale na kierunki ruchu



**Generalna Dyrekcja
Dróg Krajowych i Autostrad**

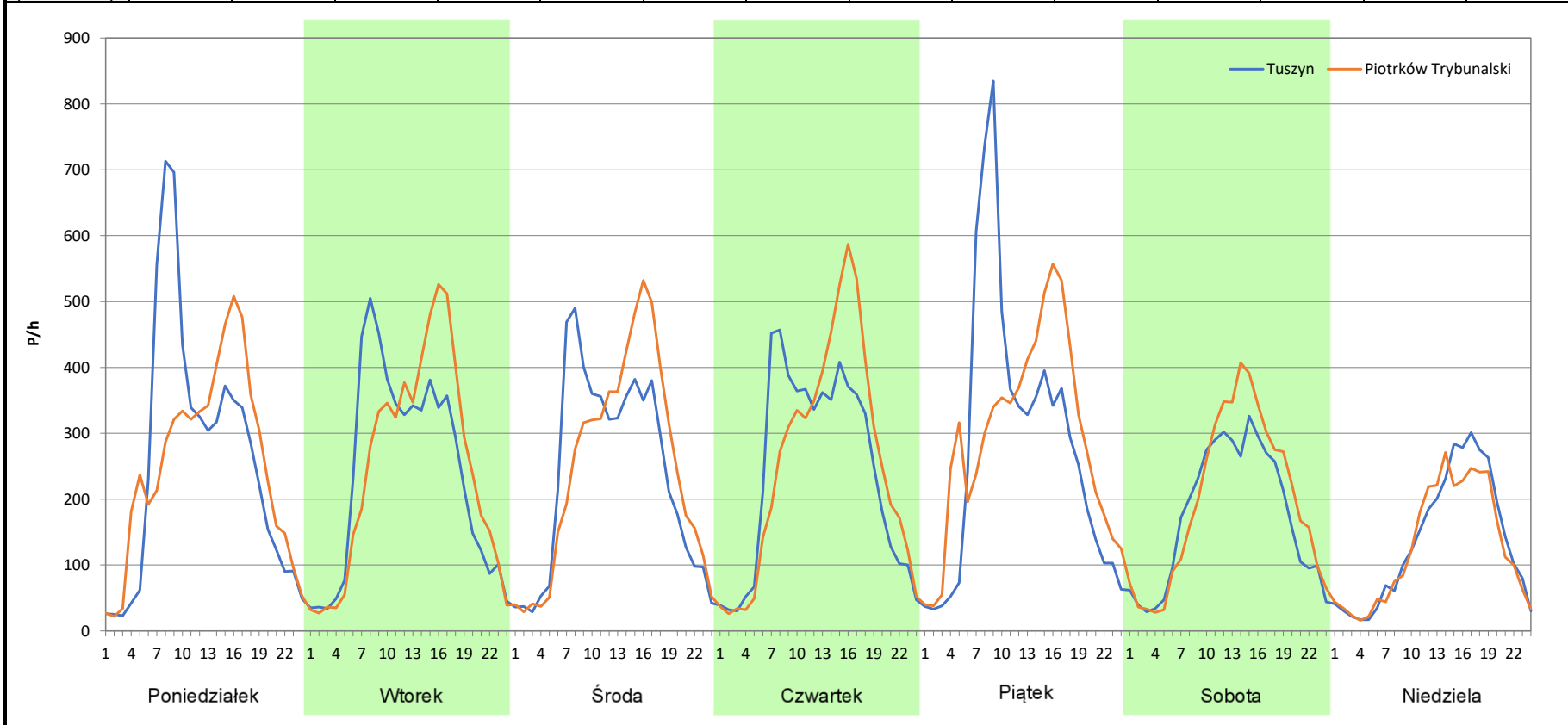
Stacja nr 10100

Miejscowość: Kruszów
Odcinek: Tuszyn - Piotrków Tryb.
Typ stacji: 8+1
Miesiąc: Luty

Rok: 2025
Numer drogi: 12
Oddział: Łódź

R03_07-2_10100_2025

Dzień tygodnia	Poniedziałek		Wtorek		Środa		Czwartek		Piątek		Sobota		Niedziela	
Kierunek	Tuszyn	Piotrków Trybunalski	Tuszyn	Piotrków Trybunalski	Tuszyn	Piotrków Trybunalski	Tuszyn	Piotrków Trybunalski	Tuszyn	Piotrków Trybunalski	Tuszyn	Piotrków Trybunalski	Tuszyn	Piotrków Trybunalski
SDR	6167	6043	5688	5857	5676	5892	5785	6099	6774	6977	4194	4726	3238	3060
Razem	12210		11545		11568		11884		13751		8920		6298	
Podział procentowy	50,51%	49,49%	49,27%	50,73%	49,07%	50,93%	48,68%	51,32%	49,26%	50,74%	47,02%	52,98%	51,41%	48,59%



Analiza ruchu pojazdów ogółem w poszczególnych dniach tygodnia dla każdego miesiąca, w podziale na kierunki ruchu



Generalna Dyrekcja
Dróg Krajowych i Autostrad

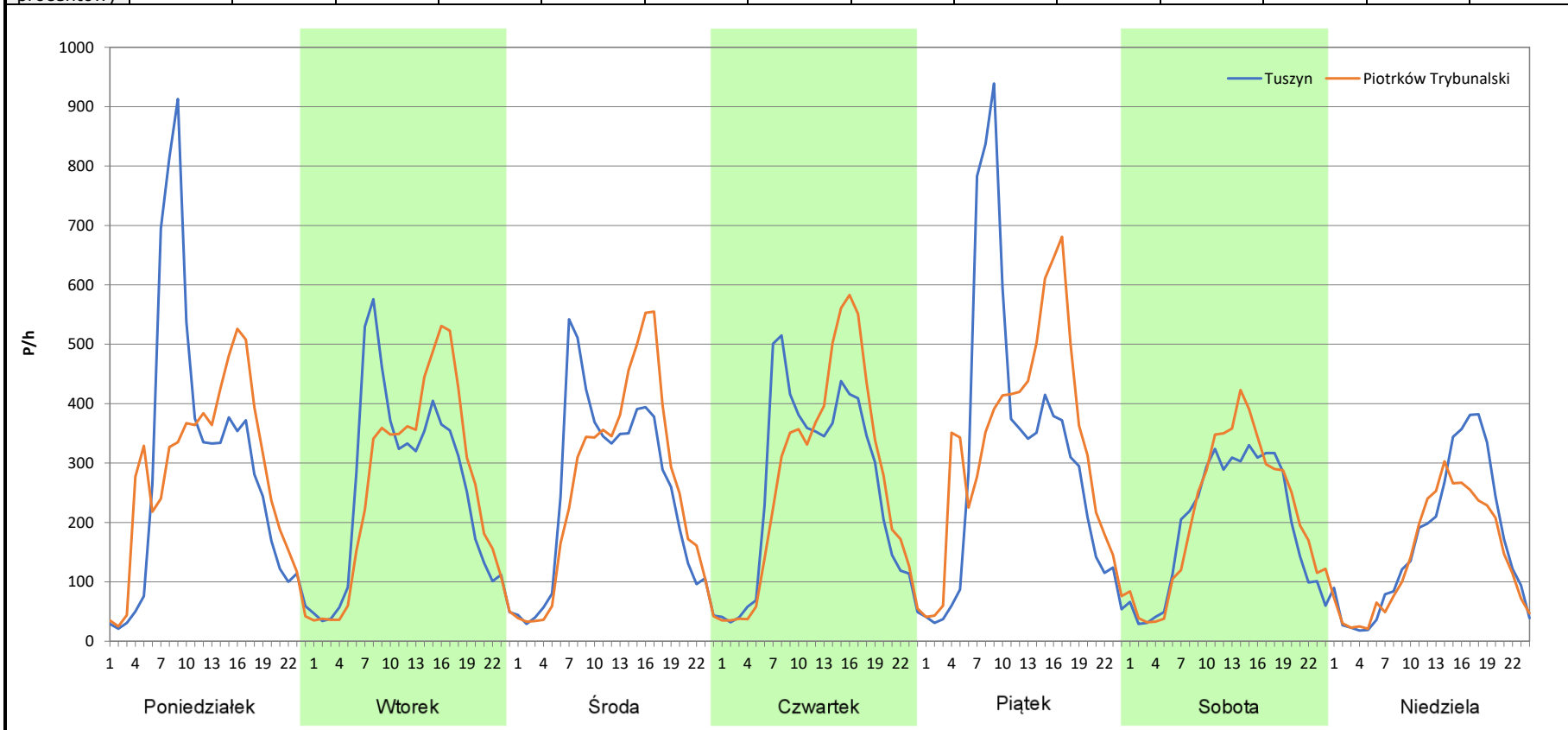
Stacja nr 10100

Miejscowość: Kruszów
Odcinek: Tuszyn - Piotrków Tryb.
Typ stacji: 8+1
Miesiąc: Marzec

Rok: 2025
Numer drogi: 12
Oddział: Łódź

R03_07-3_10100_2025

Dzień tygodnia	Poniedziałek		Wtorek		Środa		Czwartek		Piątek		Sobota		Niedziela	
Kierunek	Tuszyn	Piotrków Trybunalski	Tuszyn	Piotrków Trybunalski	Tuszyn	Piotrków Trybunalski	Tuszyn	Piotrków Trybunalski	Tuszyn	Piotrków Trybunalski	Tuszyn	Piotrków Trybunalski	Tuszyn	Piotrków Trybunalski
SDR	7000	6696	6075	6175	5994	6154	6247	6473	7533	8005	4676	5119	3969	3438
Razem	13696		12250		12148		12720		15538		9795		7407	
Podział procentowy	51,11%	48,89%	49,59%	50,41%	49,34%	50,66%	49,11%	50,89%	48,48%	51,52%	47,74%	52,26%	53,58%	46,42%



Analiza ruchu pojazdów ogółem w poszczególnych dniach tygodnia dla każdego miesiąca, w podziale na kierunki ruchu



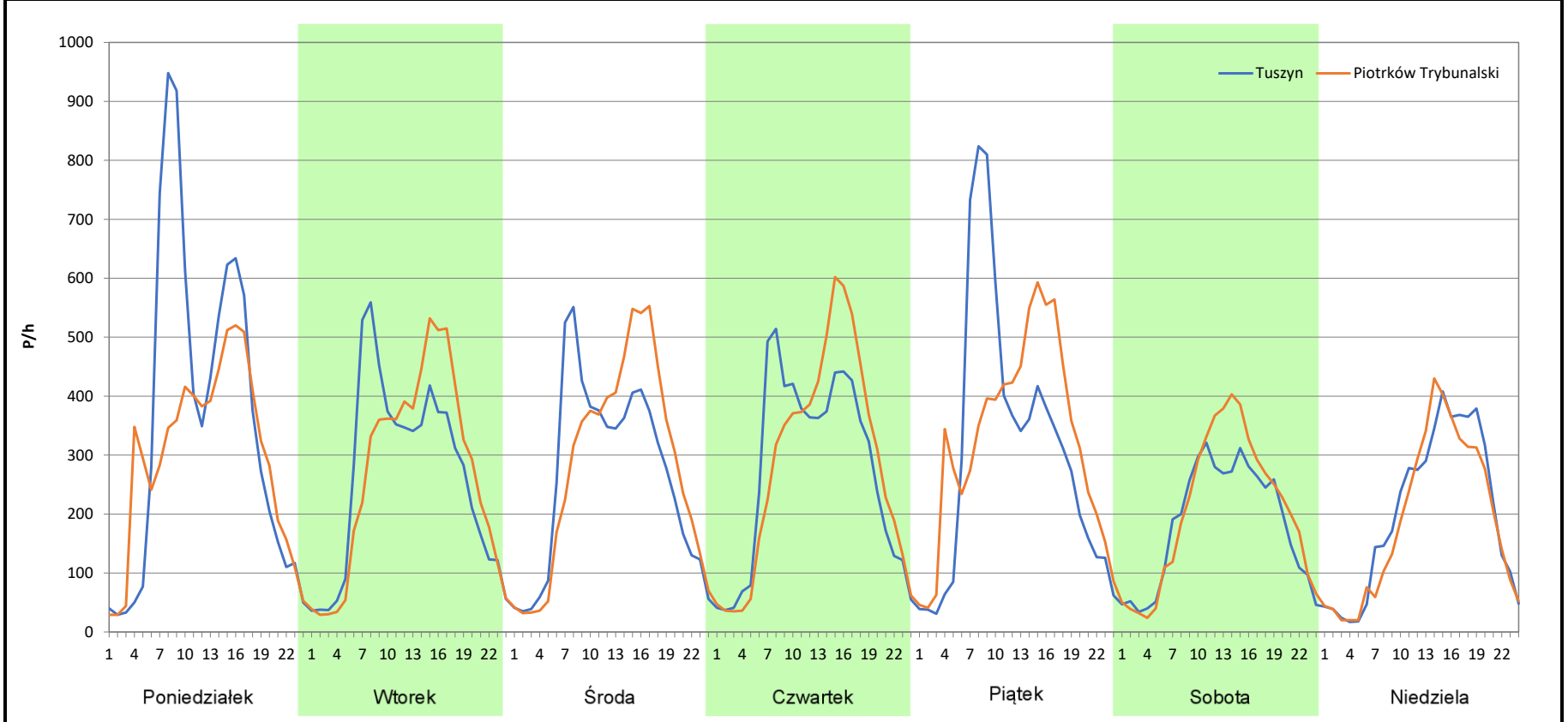
Stacja nr 10100

Miejscowość: Kruszów
Odcinek: Tuszyn - Piotrków Tryb.
Typ stacji: 8+1
Miesiąc: Kwiecień

Rok: 2025
Numer drogi: 12
Oddział: Łódź

R03_07-4_10100_2025

Dzień tygodnia	Poniedziałek		Wtorek		Środa		Czwartek		Piątek		Sobota		Niedziela	
Kierunek	Tuszyn	Piotrków Trybunalski	Tuszyn	Piotrków Trybunalski	Tuszyn	Piotrków Trybunalski	Tuszyn	Piotrków Trybunalski	Tuszyn	Piotrków Trybunalski	Tuszyn	Piotrków Trybunalski	Tuszyn	Piotrków Trybunalski
SDR	8564	7078	6277	6377	6322	6664	6534	6792	7381	7775	4380	4886	4776	4490
Razem	15642		12654		12986		13326		15156		9266		9266	
Podział procentowy	54,75%	45,25%	49,60%	50,40%	48,68%	51,32%	49,03%	50,97%	48,70%	51,30%	47,27%	52,73%	51,54%	48,46%



Analiza ruchu pojazdów ogółem w poszczególnych dniach tygodnia dla każdego miesiąca, w podziale na kierunki ruchu



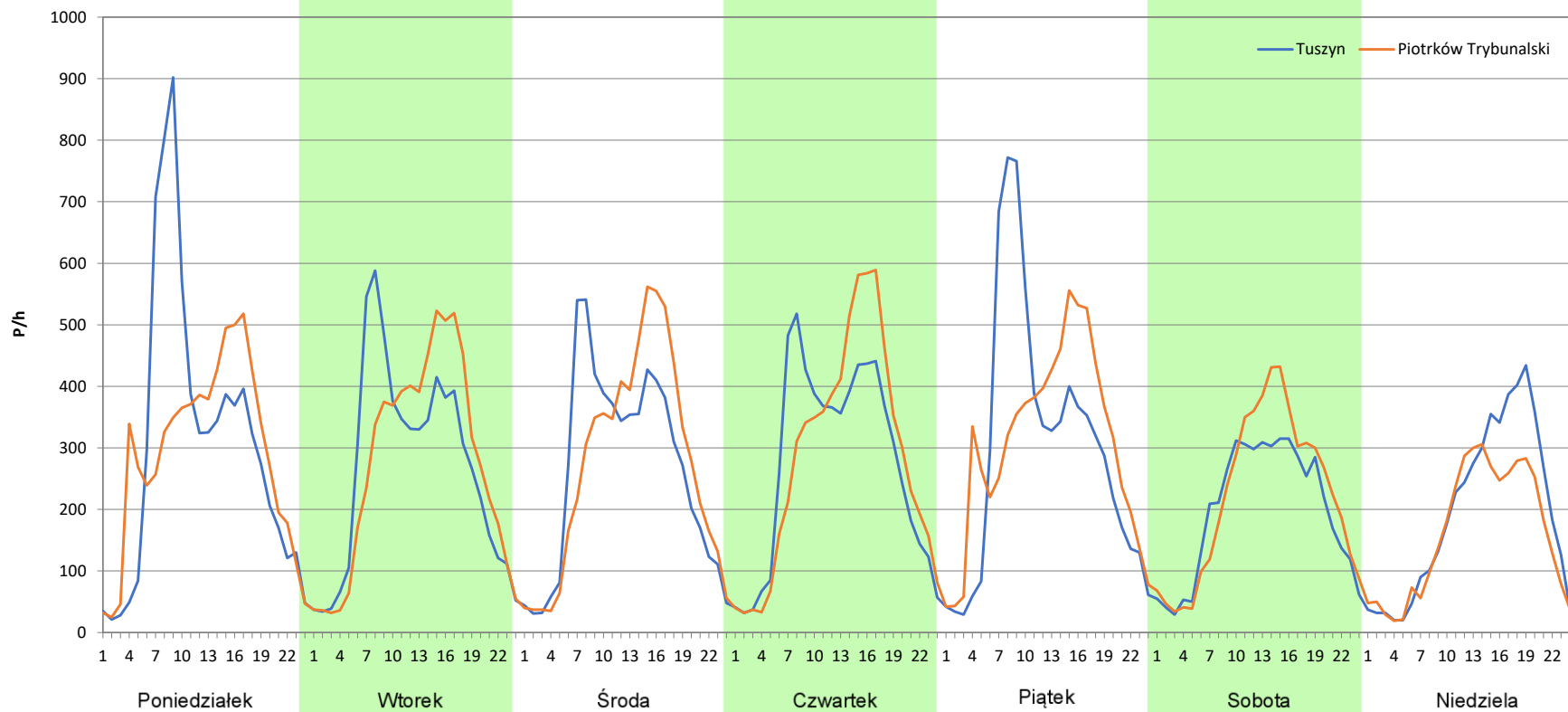
Stacja nr 10100

Miejscowość: Kruszów
Odcinek: Tuszyn - Piotrków Tryb.
Typ stacji: 8+1
Miesiąc: Maj

Rok: 2025
Numer drogi: 12
Oddział: Łódź

R03_07-5_10100_2025

Dzień tygodnia	Poniedziałek		Wtorek		Środa		Czwartek		Piątek		Sobota		Niedziela	
Kierunek	Tuszyn	Piotrków Trybunalski	Tuszyn	Piotrków Trybunalski	Tuszyn	Piotrków Trybunalski	Tuszyn	Piotrków Trybunalski	Tuszyn	Piotrków Trybunalski	Tuszyn	Piotrków Trybunalski	Tuszyn	Piotrków Trybunalski
SDR	7302	6892	6361	6480	6290	6491	6559	6786	7163	7314	4735	5284	4632	3864
Razem	14194		12841		12781		13345		14477		10019		8496	
Podział procentowy	51,44%	48,56%	49,54%	50,46%	49,21%	50,79%	49,15%	50,85%	49,48%	50,52%	47,26%	52,74%	54,52%	45,48%



Analiza ruchu pojazdów ogółem w poszczególnych dniach tygodnia dla każdego miesiąca, w podziale na kierunki ruchu



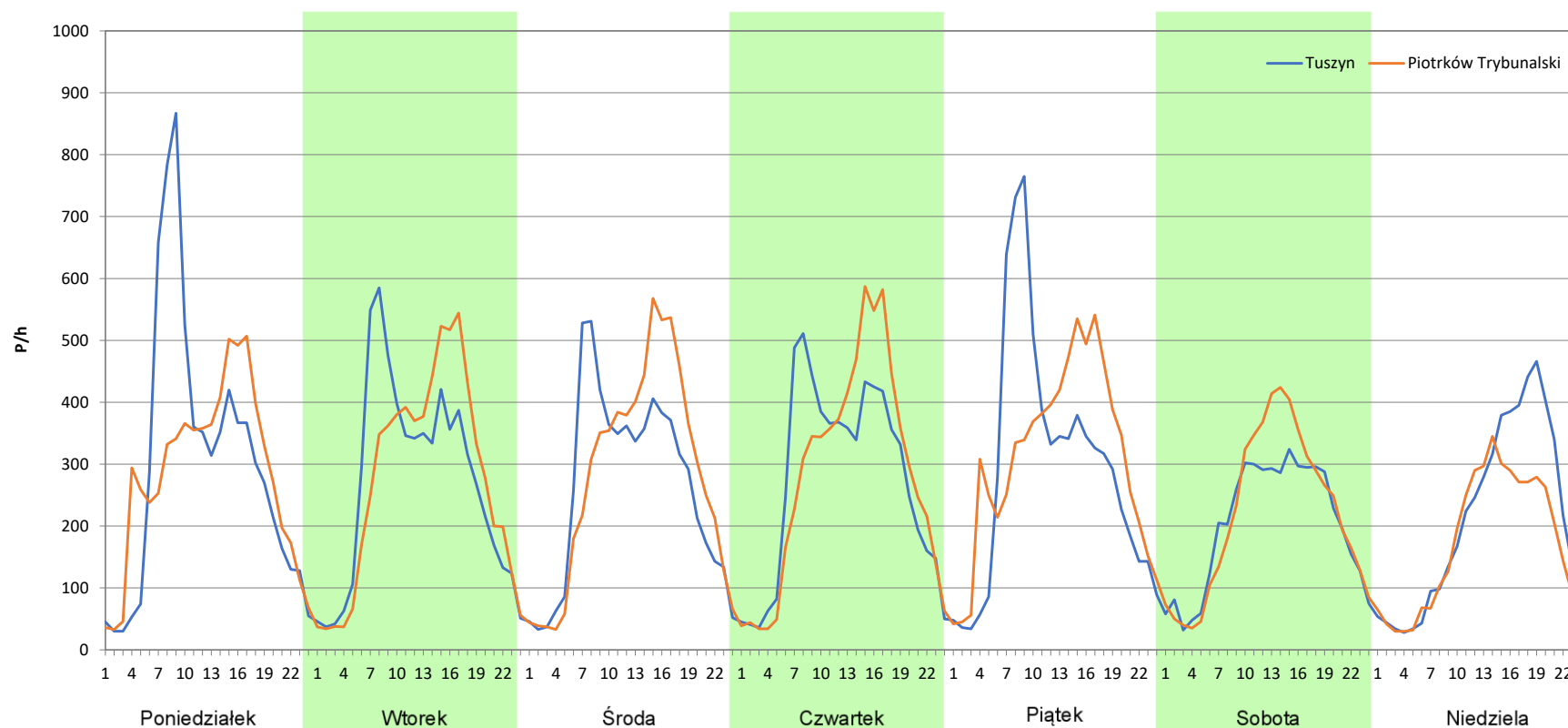
Stacja nr 10100

Miejscowość: Kruszów
Odcinek: Tuszyn - Piotrków Tryb.
Typ stacji: 8+1
Miesiąc: Czerwiec

Rok: 2025
Numer drogi: 12
Oddział: Łódź

R03_07-6_10100_2025

Dzień tygodnia	Poniedziałek		Wtorek		Środa		Czwartek		Piątek		Sobota		Niedziela	
Kierunek	Tuszyn	Piotrków Trybunalski	Tuszyn	Piotrków Trybunalski	Tuszyn	Piotrków Trybunalski	Tuszyn	Piotrków Trybunalski	Tuszyn	Piotrków Trybunalski	Tuszyn	Piotrków Trybunalski	Tuszyn	Piotrków Trybunalski
SDR	7148	6735	6409	6507	6254	6653	6538	6690	7035	7376	4824	5225	5029	4108
Razem	13883		12916		12907		13228		14411		10049		9137	
Podział procentowy	51,49%	48,51%	49,62%	50,38%	48,45%	51,55%	49,43%	50,57%	48,82%	51,18%	48,00%	52,00%	55,04%	44,96%



Analiza ruchu pojazdów ogółem w poszczególnych dniach tygodnia dla każdego miesiąca, w podziale na kierunki ruchu



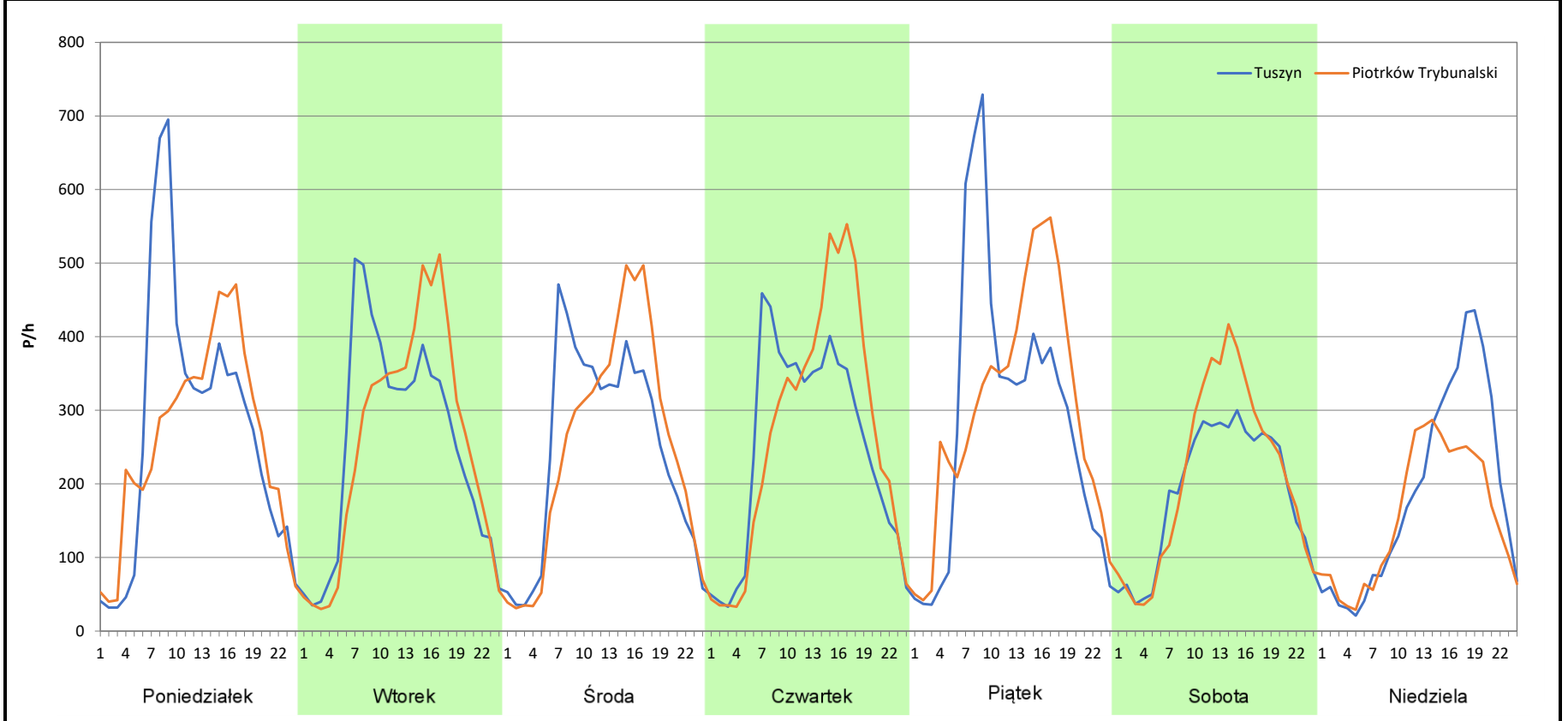
Stacja nr 10100

Miejscowość: Kruszów
Odcinek: Tuszyn - Piotrków Tryb.
Typ stacji: 8+1
Miesiąc: Lipiec

Rok: 2025
Numer drogi: 12
Oddział: Łódź

R03_07-7_10100_2025

Dzień tygodnia	Poniedziałek		Wtorek		Środa		Czwartek		Piątek		Sobota		Niedziela	
Kierunek	Tuszyn	Piotrków Trybunalski	Tuszyn	Piotrków Trybunalski	Tuszyn	Piotrków Trybunalski	Tuszyn	Piotrków Trybunalski	Tuszyn	Piotrków Trybunalski	Tuszyn	Piotrków Trybunalski	Tuszyn	Piotrków Trybunalski
SDR	6531	6215	6038	6078	5885	5984	5971	6393	6893	7252	4509	5005	4456	3736
Razem	12746		12116		11869		12364		14145		9514		8192	
Podział procentowy	51,24%	48,76%	49,83%	50,17%	49,58%	50,42%	48,29%	51,71%	48,73%	51,27%	47,39%	52,61%	54,39%	45,61%



Analiza ruchu pojazdów ogółem w poszczególnych dniach tygodnia dla każdego miesiąca, w podziale na kierunki ruchu



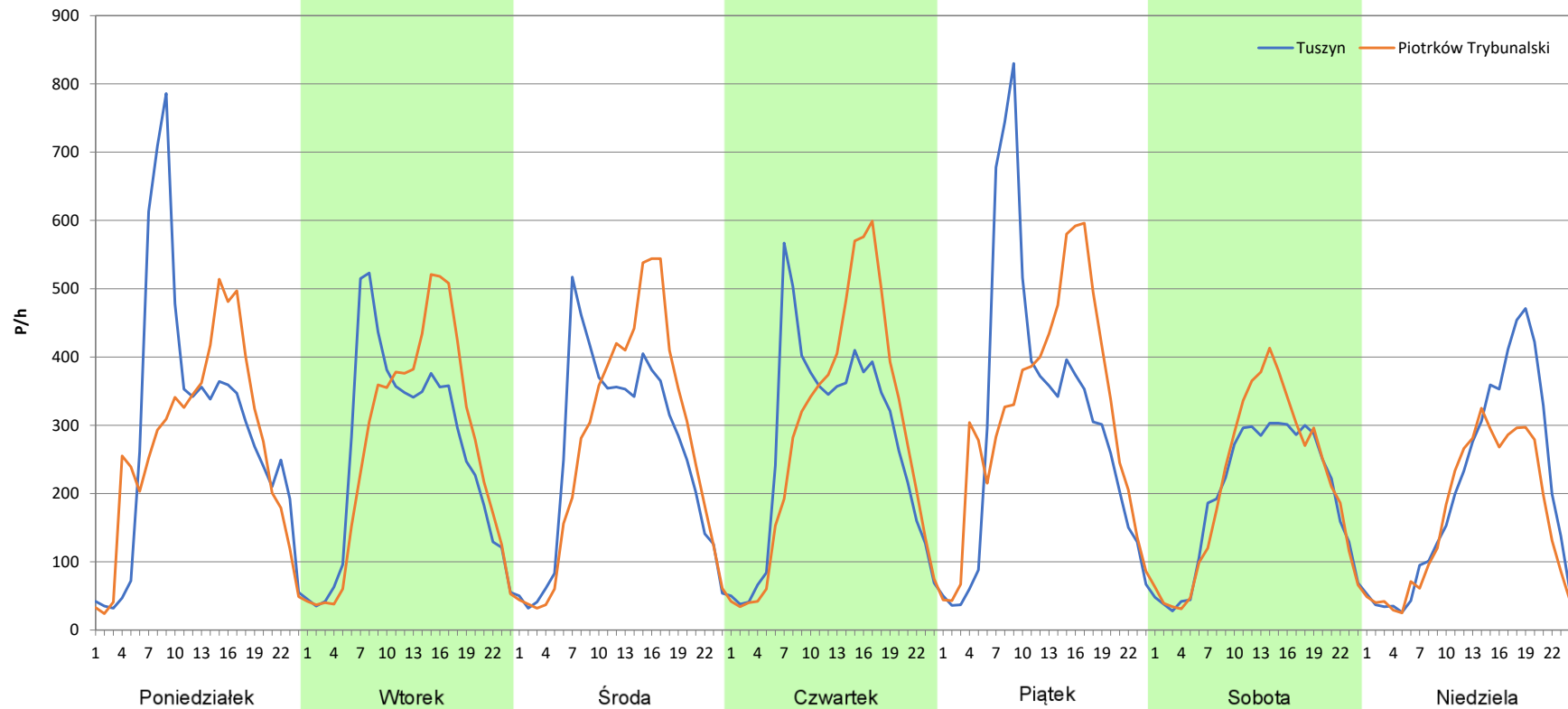
Stacja nr 10100

Miejscowość: Kruszów
Odcinek: Tuszyn - Piotrków Tryb.
Typ stacji: 8+1
Miesiąc: Sierpień

Rok: 2025
Numer drogi: 12
Oddział: Łódź

R03_07-8_10100_2025

Dzień tygodnia	Poniedziałek		Wtorek		Środa		Czwartek		Piątek		Sobota		Niedziela	
Kierunek	Tuszyn	Piotrków Trybunalski	Tuszyn	Piotrków Trybunalski	Tuszyn	Piotrków Trybunalski	Tuszyn	Piotrków Trybunalski	Tuszyn	Piotrków Trybunalski	Tuszyn	Piotrków Trybunalski	Tuszyn	Piotrków Trybunalski
SDR	7055	6481	6163	6331	6210	6470	6475	6790	7338	7657	4668	5049	4913	4002
Razem	13536		12494		12680		13265		14995		9717		8915	
Podział procentowy	52,12%	47,88%	49,33%	50,67%	48,97%	51,03%	48,81%	51,19%	48,94%	51,06%	48,04%	51,96%	55,11%	44,89%



Analiza ruchu pojazdów ogółem w poszczególnych dniach tygodnia dla każdego miesiąca, w podziale na kierunki ruchu



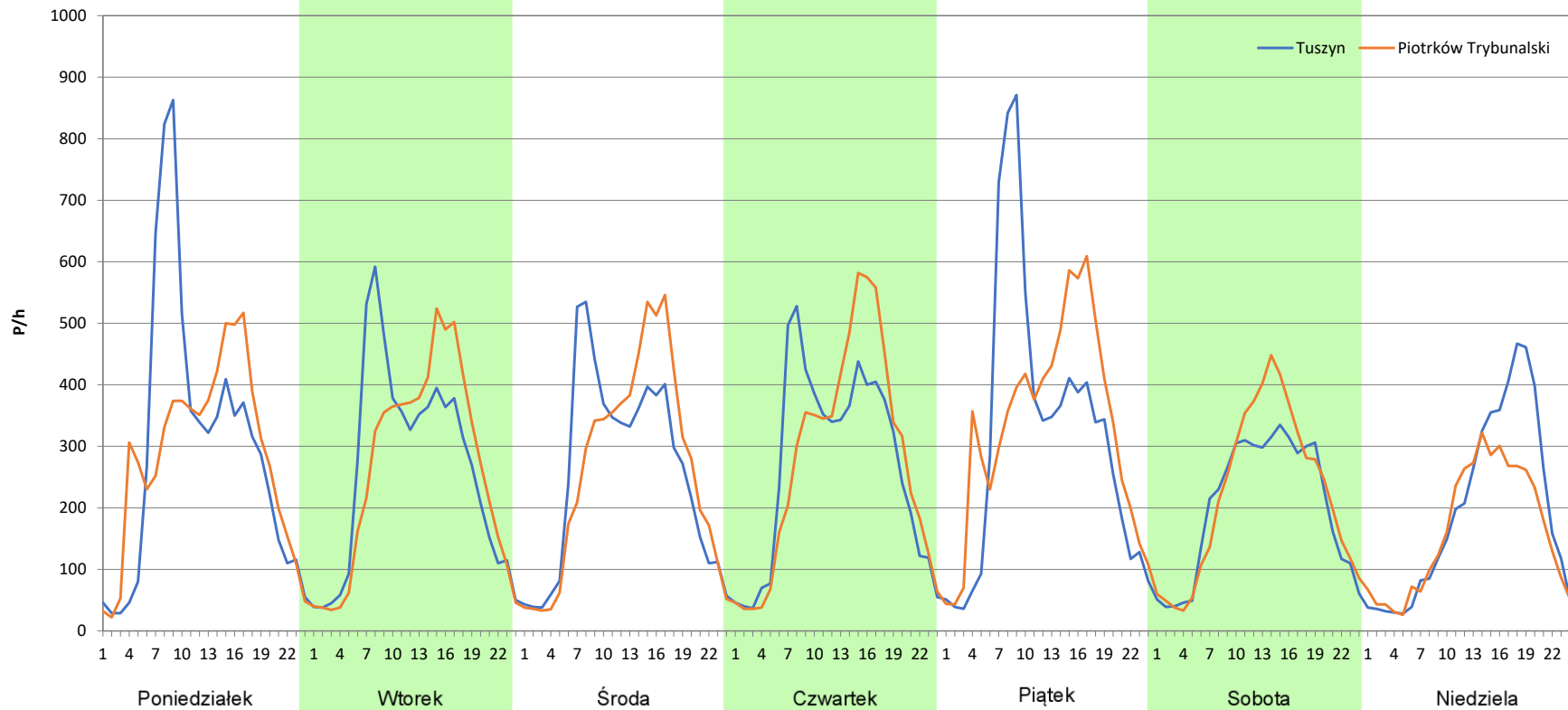
Stacja nr 10100

Miejscowość: Kruszów
Odcinek: Tuszyn - Piotrków Tryb.
Typ stacji: 8+1
Miesiąc: Wrzesień

Rok: 2025
Numer drogi: 12
Oddział: Łódź

R03_07-9_10100_2025

Dzień tygodnia	Poniedziałek		Wtorek		Środa		Czwartek		Piątek		Sobota		Niedziela	
Kierunek	Tuszyn	Piotrków Trybunalski	Tuszyn	Piotrków Trybunalski	Tuszyn	Piotrków Trybunalski	Tuszyn	Piotrków Trybunalski	Tuszyn	Piotrków Trybunalski	Tuszyn	Piotrków Trybunalski	Tuszyn	Piotrków Trybunalski
SDR	7096	6754	6288	6229	6149	6274	6412	6612	7646	7917	4826	5290	4670	3892
Razem	13850		12517		12423		13024		15563		10116		8562	
Podział procentowy	51,23%	48,77%	50,24%	49,76%	49,50%	50,50%	49,23%	50,77%	49,13%	50,87%	47,71%	52,29%	54,54%	45,46%



Analiza ruchu pojazdów ogółem w poszczególnych dniach tygodnia dla każdego miesiąca, w podziale na kierunki ruchu



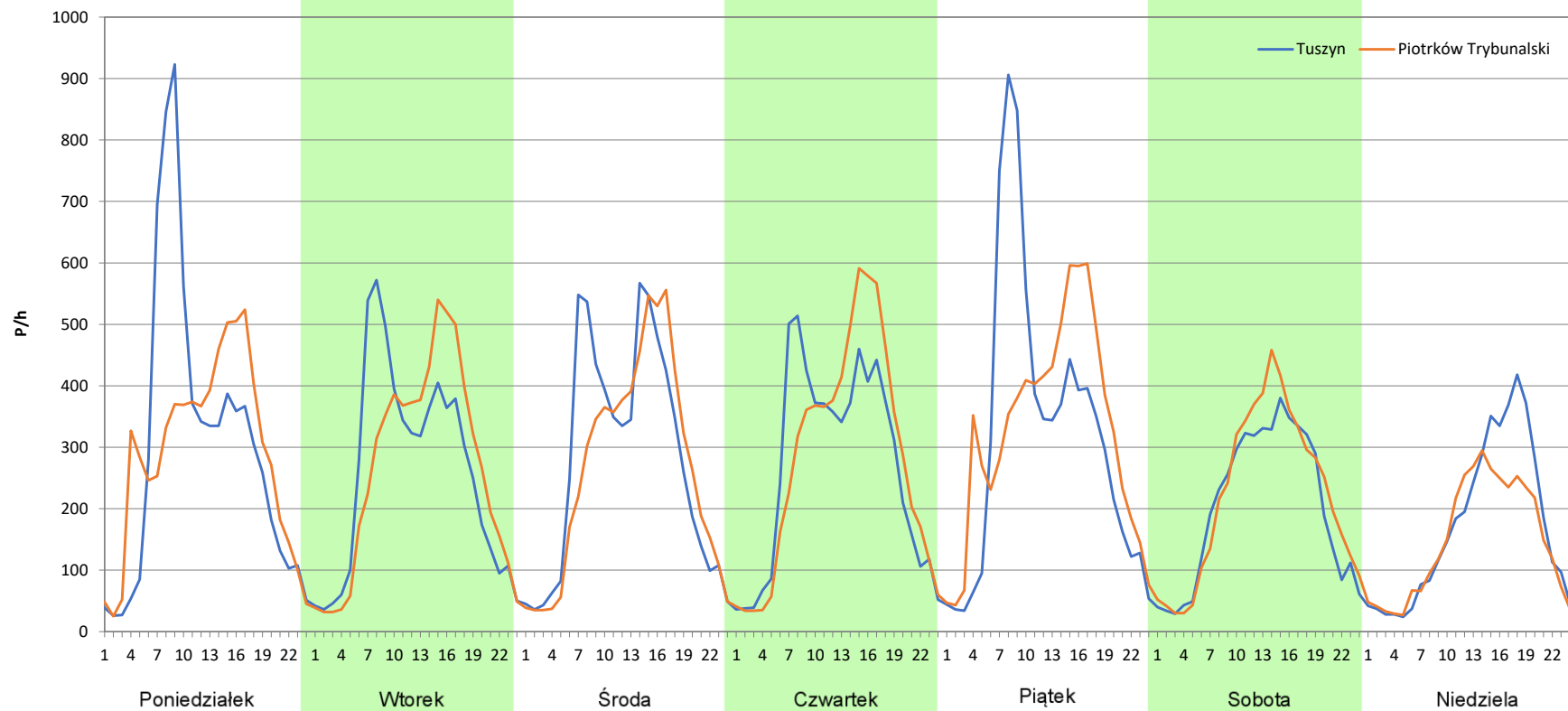
Stacja nr 10100

Miejscowość: Kruszów
Odcinek: Tuszyn - Piotrków Tryb.
Typ stacji: 8+1
Miesiąc: Październik

Rok: 2025
Numer drogi: 12
Oddział: Łódź

R03_07-10_10100_2025

Dzień tygodnia	Poniedziałek		Wtorek		Środa		Czwartek		Piątek		Sobota		Niedziela	
Kierunek	Tuszyn	Piotrków Trybunalski	Tuszyn	Piotrków Trybunalski	Tuszyn	Piotrków Trybunalski	Tuszyn	Piotrków Trybunalski	Tuszyn	Piotrków Trybunalski	Tuszyn	Piotrków Trybunalski	Tuszyn	Piotrków Trybunalski
SDR	7172	6887	6178	6253	6669	6330	6402	6686	7650	7817	4845	5283	4101	3545
Razem	14059		12431		12999		13088		15467		10128		7646	
Podział procentowy	51,01%	48,99%	49,70%	50,30%	51,30%	48,70%	48,92%	51,08%	49,46%	50,54%	47,84%	52,16%	53,64%	46,36%



Analiza ruchu pojazdów ogółem w poszczególnych dniach tygodnia dla każdego miesiąca, w podziale na kierunki ruchu



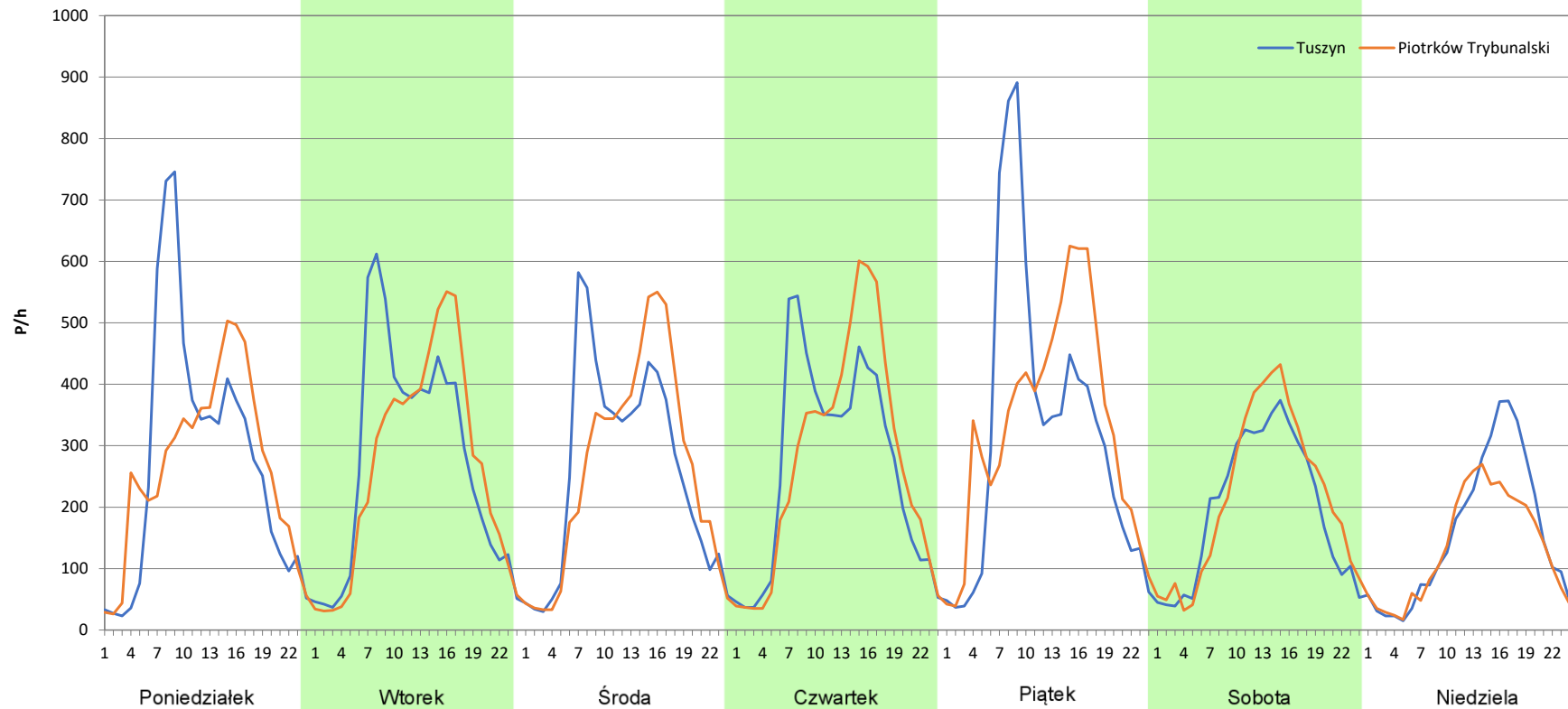
Stacja nr 10100

Miejscowość: Kruszów
Odcinek: Tuszyn - Piotrków Tryb.
Typ stacji: 8+1
Miesiąc: Listopad

Rok: 2025
Numer drogi: 12
Oddział: Łódź

R03_07-11_10100_2025

Dzień tygodnia	Poniedziałek		Wtorek		Środa		Czwartek		Piątek		Sobota		Niedziela	
Kierunek	Tuszyn	Piotrków Trybunalski	Tuszyn	Piotrków Trybunalski	Tuszyn	Piotrków Trybunalski	Tuszyn	Piotrków Trybunalski	Tuszyn	Piotrków Trybunalski	Tuszyn	Piotrków Trybunalski	Tuszyn	Piotrków Trybunalski
SDR	6567	6350	6582	6320	6198	6234	6368	6566	7685	7963	4726	5186	3748	3210
Razem	12917		12902		12432		12934		15648		9912		6958	
Podział procentowy	50,84%	49,16%	51,02%	48,98%	49,86%	50,14%	49,23%	50,77%	49,11%	50,89%	47,68%	52,32%	53,87%	46,13%



Analiza ruchu pojazdów ogółem w poszczególnych dniach tygodnia dla każdego miesiąca, w podziale na kierunki ruchu



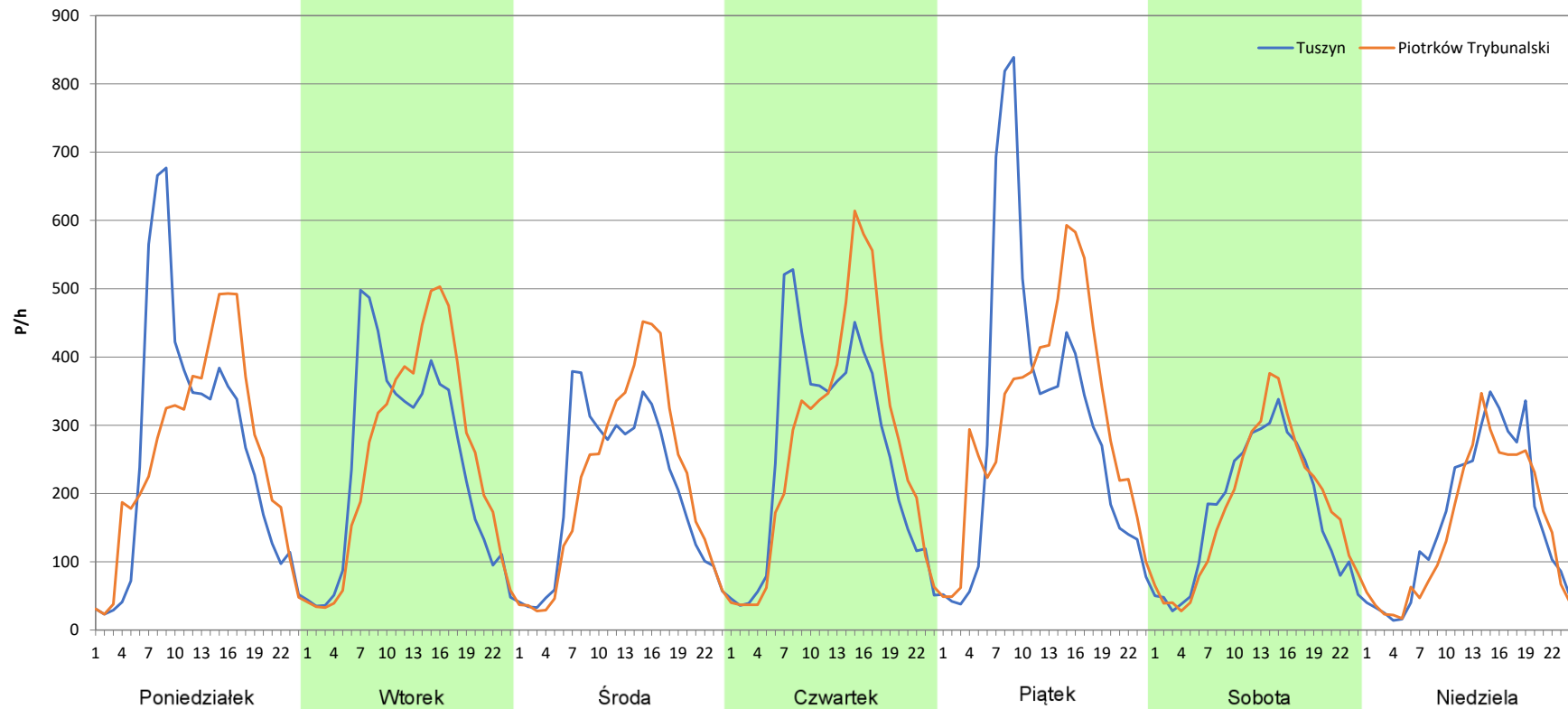
Stacja nr 10100

Miejscowość: Kruszów
Odcinek: Tuszyn - Piotrków Tryb.
Typ stacji: 8+1
Miesiąc: Grudzień

Rok: 2025
Numer drogi: 12
Oddział: Łódź

R03_07-12_10100_2025

Dzień tygodnia	Poniedziałek		Wtorek		Środa		Czwartek		Piątek		Sobota		Niedziela	
Kierunek	Tuszyn	Piotrków Trybunalski	Tuszyn	Piotrków Trybunalski	Tuszyn	Piotrków Trybunalski	Tuszyn	Piotrków Trybunalski	Tuszyn	Piotrków Trybunalski	Tuszyn	Piotrków Trybunalski	Tuszyn	Piotrków Trybunalski
SDR	6309	6217	5786	5995	4859	5147	6206	6457	7301	7459	4135	4305	3866	3588
Razem	12526		11781		10006		12663		14760		8440		7454	
Podział procentowy	50,37%	49,63%	49,11%	50,89%	48,56%	51,44%	49,01%	50,99%	49,46%	50,54%	48,99%	51,01%	51,86%	48,14%



Analiza ruchu pojazdów ogółem w święta i dni okołoświąteczne, w podziale na kierunki ruchu
NOWY ROK i Święto Trzech Króli

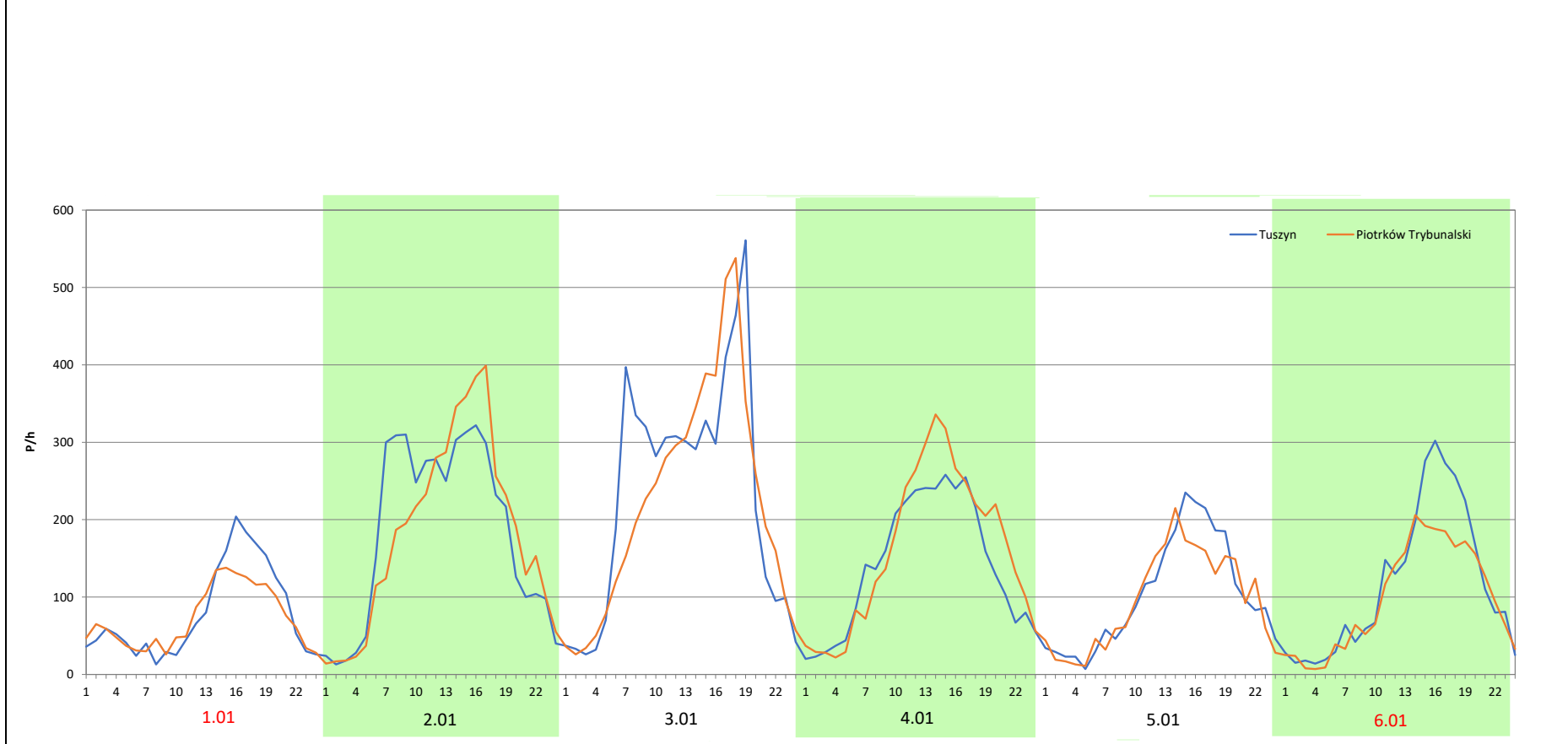
 **Generalna Dyrekcja Dróg Krajowych i Autostrad**

Stacja nr 10100

Miejscowość:	Kruszów	Rok:	2025
Odcinek:	Tuszyn - Piotrków Tryb.	Numer drogi:	12
Typ stacji:	8+1	Oddział:	Łódź
Miesiąc:	Styczeń		

R03_08-1_10100_2025

Data Dzień tygodnia	1.01 Środa		2.01 Czwartek		3.01 Piątek		4.01 Sobota		5.01 Niedziela		6.01 Poniedziałek	
	Tuszyn	Piotrków Trybunalski	Tuszyn	Piotrków Trybunalski	Tuszyn	Piotrków Trybunalski	Tuszyn	Piotrków Trybunalski	Tuszyn	Piotrków Trybunalski	Tuszyn	Piotrków Trybunalski
Dobowy ruch	1898	1740	4408	4353	4441	4384	4453	4427	4511	4473	4634	4511
Razem	3638		8761		8825		8880		8984		9145	
Podział procentowy	52,17%	47,83%	50,31%	49,69%	50,32%	49,68%	50,15%	49,85%	50,21%	49,79%	50,67%	49,33%
Udział SDRR	30,96%		74,55%		75,09%		75,56%		76,45%		77,82%	



Analiza ruchu pojazdów ogółem w święta i dni okołoswiąteczne, w podziale na kierunki ruchu WIELKANOC

Stacja nr 10100

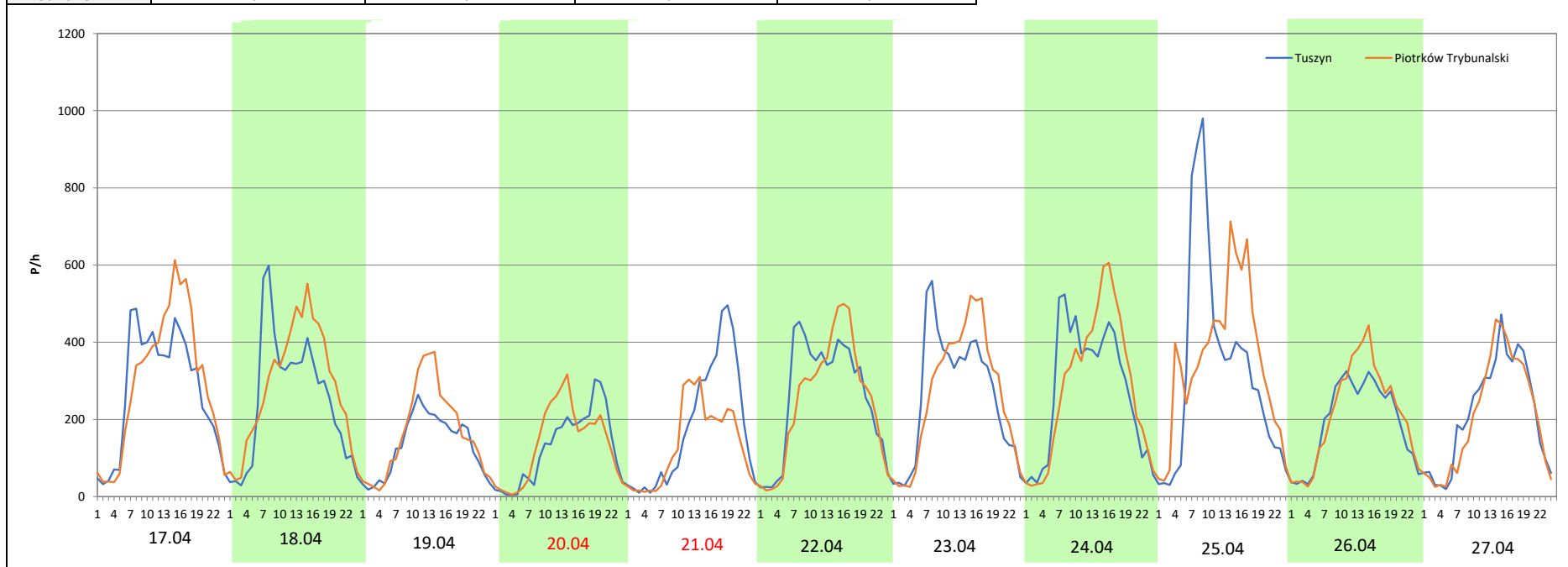
Miejscowość: Kruszów
Odcinek: Tuszyn - Piotrków Tryb.
Typ stacji: 8+1
Miesiąc: Marzec / Kwiecień

Rok: 2025
Numer drogi: 12
Oddział: Łódź

R03_08-2_10100_2025

Data Dzień tygodnia	17.04 Czwartek		18.04 Piątek		19.04 Sobota		20.04 Niedziela		21.04 Poniedziałek		22.04 Wtorek		23.04 Środa	
Kierunek	Tuszyn	Piotrków Trybunalski	Tuszyn	Piotrków Trybunalski	Tuszyn	Piotrków Trybunalski	Tuszyn	Piotrków Trybunalski	Tuszyn	Piotrków Trybunalski	Tuszyn	Piotrków Trybunalski	Tuszyn	Piotrków Trybunalski
Dobowy ruch	6536	7012	5992	6809	3177	3988	3040	3275	4286	3220	6187	5916	6207	5942
Razem	13548		12801		7165		6315		7506		12103		12149	
Podział procentowy	48,24%	51,76%	46,81%	53,19%	44,34%	55,66%	48,14%	51,86%	57,10%	42,90%	51,12%	48,88%	51,09%	48,91%
Udział SDRR	115,28%		108,93%		60,97%		53,74%		63,87%		102,99%		103,38%	

Data Dzień tygodnia	24.04 Czwartek		25.04 Piątek		26.04 Sobota		27.04 Niedziela	
Kierunek	Tuszyn	Piotrków Trybunalski	Tuszyn	Piotrków Trybunalski	Tuszyn	Piotrków Trybunalski	Tuszyn	Piotrków Trybunalski
Dobowy ruch	6583	6758	7927	8384	4623	5138	5135	4952
Razem	13341		16311		9761		10087	
Podział procentowy	49,34%	50,66%	48,60%	51,40%	47,36%	52,64%	50,91%	49,09%
Udział SDRR	113,52%		138,79%		83,06%		85,83%	



Analiza ruchu pojazdów ogółem w święta i dni okolicznościowe, w podziale na kierunki ruchu
1 - 3 MAJA



Stacja nr 10100

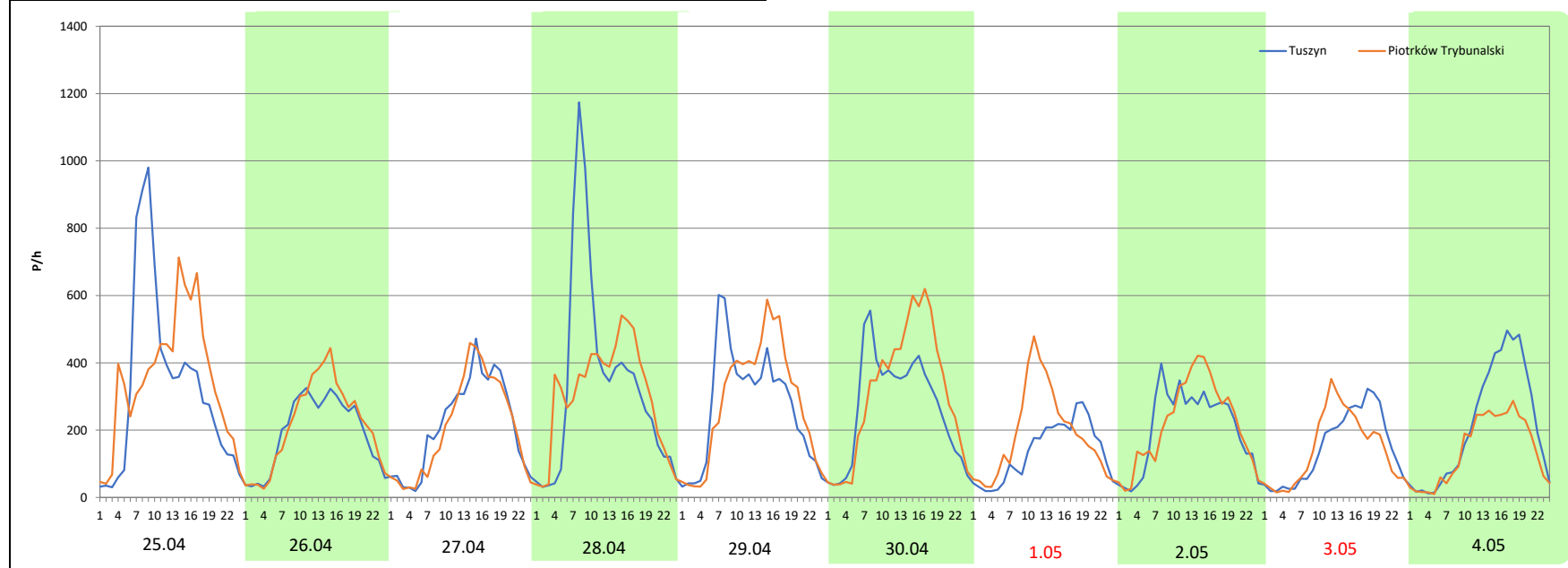
Miejscowość: Kruszków
Odcinek: Tuszyn - Piotrków Tryb.
Typ stacji: 8+1
Miesiąc: Maj

Rok: 2025
Numer drogi: 12
Oddział: Łódź

R03_08-3_10100_2025

Data Dzień tygodnia	25.04 Piątek		26.04 Sobota		27.04 Niedziela		28.04 Poniedziałek		29.04 Wtorek		30.04 Środa		1.05 Czwartek	
Kierunek	Tuszyn	Piotrków Trybunalski	Tuszyn	Piotrków Trybunalski	Tuszyn	Piotrków Trybunalski	Tuszyn	Piotrków Trybunalski	Tuszyn	Piotrków Trybunalski	Tuszyn	Piotrków Trybunalski	Tuszyn	Piotrków Trybunalski
Dobowy ruch	7927	8384	4623	5138	5135	4952	8123	7260	6439	6760	6387	7406	3271	4467
Razem	16311		9761		10087		15383		13199		13793		7738	
Podział procentowy	48,60%	51,40%	47,36%	52,64%	50,91%	49,09%	52,81%	47,19%	48,78%	51,22%	46,31%	53,69%	42,27%	57,73%
Udział SDRR	138,79%		83,06%		85,83%		130,90%		112,31%		117,37%		65,84%	

Data Dzień tygodnia	2.05 Piątek		3.05 Sobota		4.05 Niedziela	
Kierunek	Tuszyn	Piotrków Trybunalski	Tuszyn	Piotrków Trybunalski	Tuszyn	Piotrków Trybunalski
Dobowy ruch	4921	5219	3541	3455	5088	3384
Razem	10140		6996		8472	
Podział procentowy	48,53%	51,47%	50,61%	49,39%	60,06%	39,94%
Udział SDRR	86,28%		59,53%		72,09%	



Analiza ruchu pojazdów ogółem w święta i dni okołoświęteczne, w podziale na kierunki ruchu
BOŻE CIAŁO

 Generalna Dyrekcja Dróg Krajowych i Autostrad

Stacja nr 10100

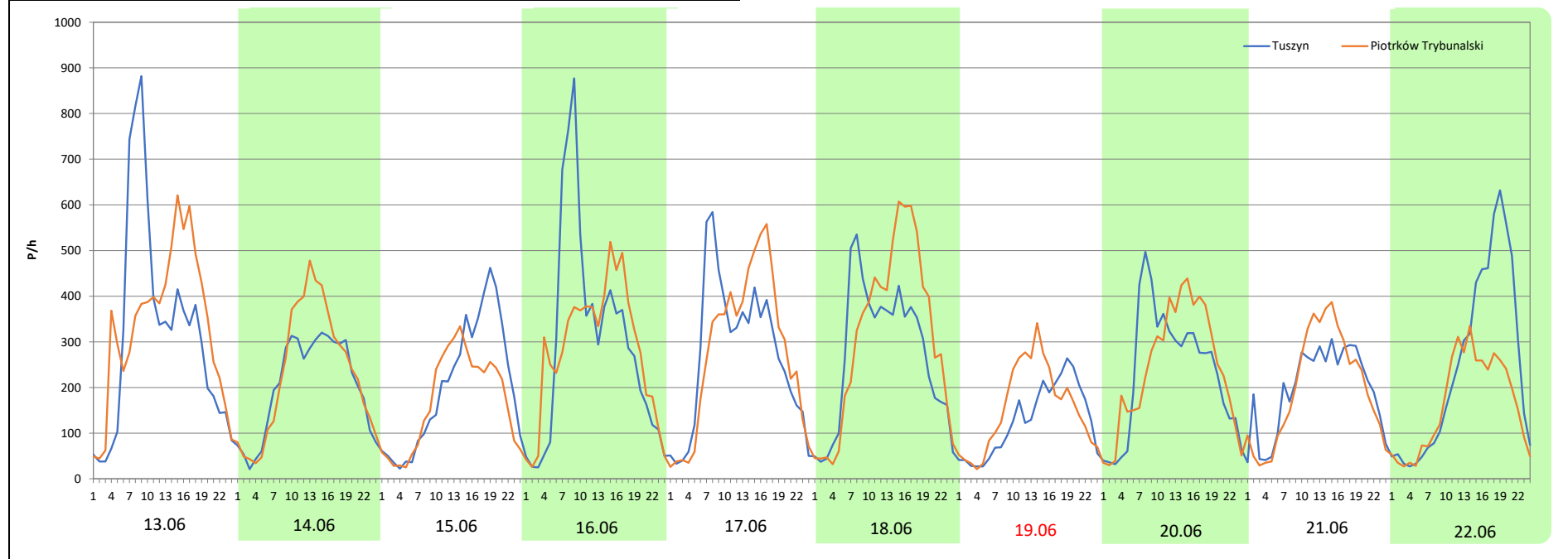
Miejscowość: Kruszków
Odcinek: Tuszyn - Piotrków Tryb.
Typ stacji: 8+1
Miesiąc: Maj

Rok: 2025
Numer drogi: 12
Oddział: Łódź

R03_08-4_10100_2025

Data Dzień tygodnia	13.06 Piątek		14.06 Sobota		15.06 Niedziela		16.06 Poniedziałek		17.06 Wtorek		18.06 Środa		19.06 Czwartek	
Kierunek	Tuszyn	Piotrków Trybunalski	Tuszyn	Piotrków Trybunalski	Tuszyn	Piotrków Trybunalski	Tuszyn	Piotrków Trybunalski	Tuszyn	Piotrków Trybunalski	Tuszyn	Piotrków Trybunalski	Tuszyn	Piotrków Trybunalski
Dobowy ruch	7634	7937	4873	5548	4813	4057	7131	6753	6481	6651	6488	7432	3078	3708
Razem	15571		10421		8870		13884		13132		13920		6786	
Podział procentowy	49,03%	50,97%	46,76%	53,24%	54,26%	45,74%	51,36%	48,64%	49,35%	50,65%	46,61%	53,39%	45,36%	54,64%
Udział SDRR	132,50%		88,67%		75,48%		118,14%		111,74%		118,45%		57,74%	

Data Dzień tygodnia	20.06 Piątek		21.06 Sobota		22.06 Niedziela	
Kierunek	Tuszyn	Piotrków Trybunalski	Tuszyn	Piotrków Trybunalski	Tuszyn	Piotrków Trybunalski
Dobowy ruch	5561	5776	4690	4776	5851	3941
Razem	11337		9466		9792	
Podział procentowy	49,05%	50,95%	49,55%	50,45%	59,75%	40,25%
Udział SDRR	96,47%		80,55%		83,32%	



**Analiza ruchu pojazdów ogółem w święta i dni okołoswiąteczne, w podziale na kierunki ruchu
WNIEBOWZIĘCIE NMP**

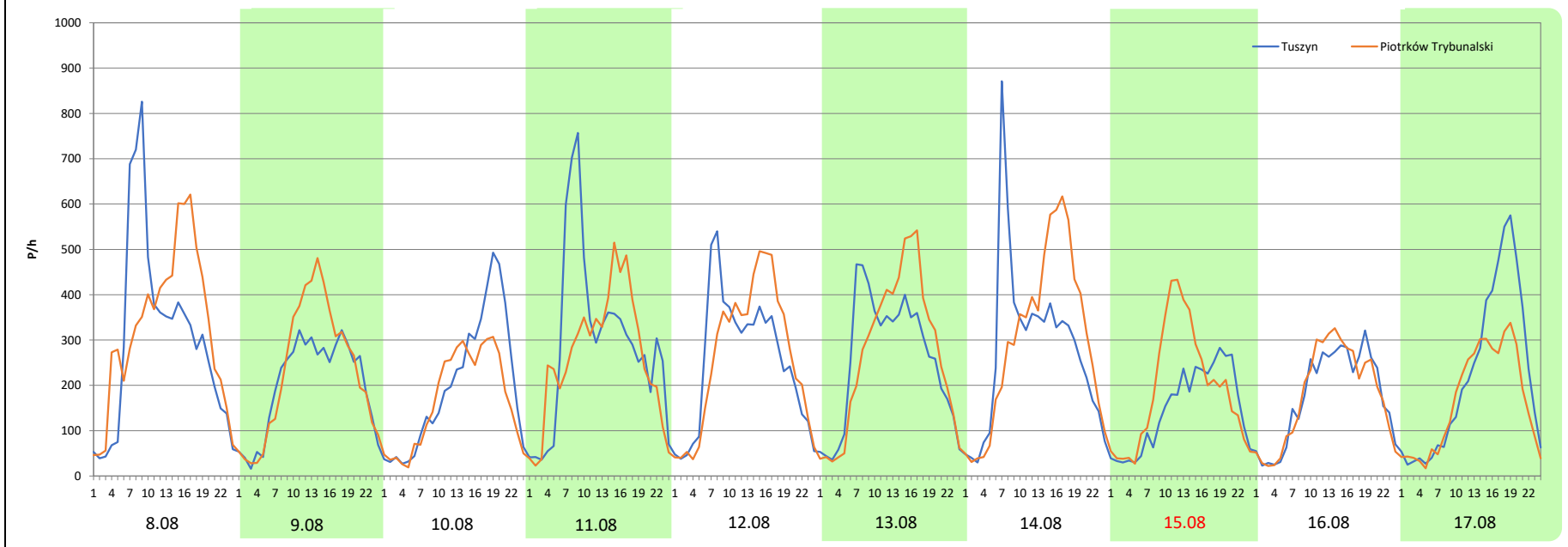


Stacja nr 10100

Miejscowość: Kruszów
Odcinek: Tuszyn - Piotrków Tryb.
Typ stacji: 8+1
Miesiąc: Sierpień
Rok: 2025
Numer drogi: 12
Oddział: Łódź
 R03_08-5_10100_2025

Data Dzień tygodnia	8.08 Piątek		9.08 Sobota		10.08 Niedziela		11.08 Poniedziałek		12.08 Wtorek		13.08 Środa		14.08 Czwartek	
Kierunek	Tuszyn	Piotrków Trybunalski	Tuszyn	Piotrków Trybunalski	Tuszyn	Piotrków Trybunalski	Tuszyn	Piotrków Trybunalski	Tuszyn	Piotrków Trybunalski	Tuszyn	Piotrków Trybunalski	Tuszyn	Piotrków Trybunalski
Dobowy ruch	7180	7714	4816	5523	4750	4022	7006	6288	6049	6272	6133	6417	6630	7135
Razem	14894		10339		8772		13294		12321		12550		13765	
Podział procentowy	48,21%	51,79%	46,58%	53,42%	54,15%	45,85%	52,70%	47,30%	49,10%	50,90%	48,87%	51,13%	48,17%	51,83%
Udział SDRR	126,74%		87,98%		74,64%		113,12%		104,84%		106,79%		117,13%	

Data Dzień tygodnia	15.08 Piątek		16.08 Sobota		17.08 Niedziela	
Kierunek	Tuszyn	Piotrków Trybunalski	Tuszyn	Piotrków Trybunalski	Tuszyn	Piotrków Trybunalski
Dobowy ruch	3538	4593	4222	4261	5215	3984
Razem	8131		8483		9199	
Podział procentowy	43,51%	56,49%	49,77%	50,23%	56,69%	43,31%
Udział SDRR	69,19%		72,18%		78,28%	



Analiza ruchu pojazdów ogółem w święta i dni okołoswiąteczne, w podziale na kierunki ruchu WSZYSTKICH ŚWIĘTYCH

Stacja nr 10100

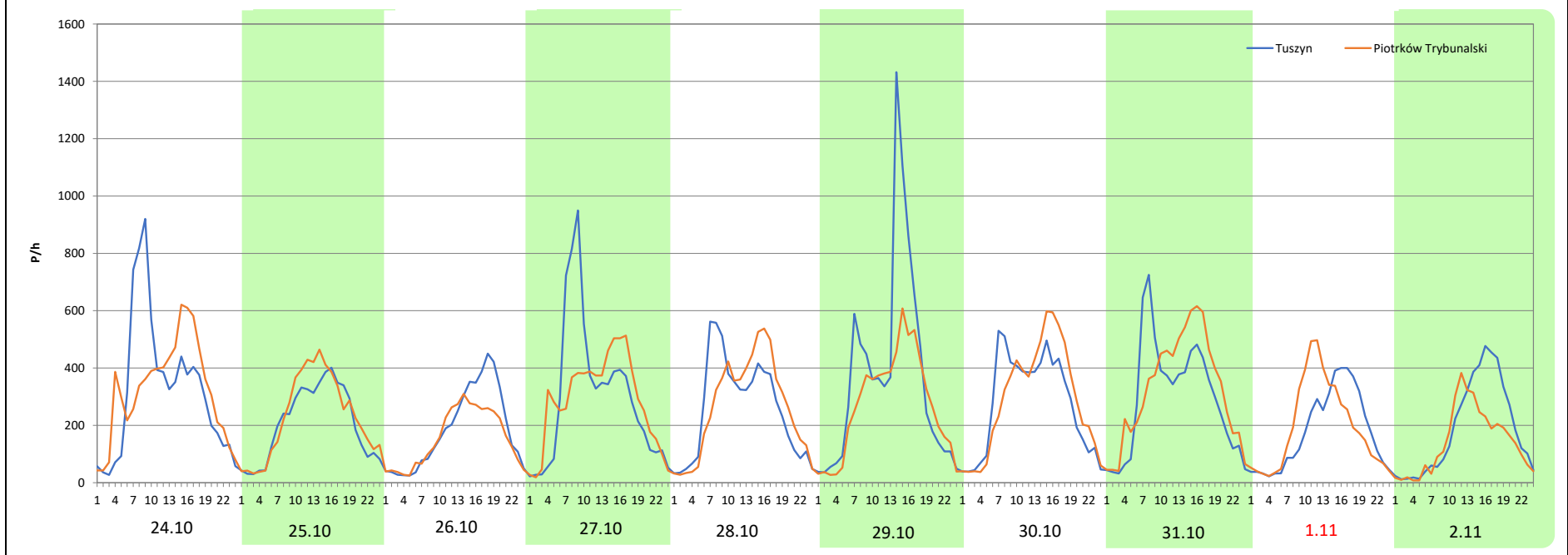
Miejscowość: Kruszów
Odcinek: Tuszyn - Piotrków Tryb.
Typ stacji: 8+1
Miesiąc: Październik / Listopad


Rok: 2025
Numer drogi: 12
Oddział: Łódź

R03_08-6_10100_2025

Data Dzień tygodnia	24.10 Piątek		25.10 Sobota		26.10 Niedziela		27.10 Poniedziałek		28.10 Wtorek		29.10 Środa		30.10 Czwartek	
Kierunek	Tuszyn	Piotrków Trybunalski	Tuszyn	Piotrków Trybunalski	Tuszyn	Piotrków Trybunalski	Tuszyn	Piotrków Trybunalski	Tuszyn	Piotrków Trybunalski	Tuszyn	Piotrków Trybunalski	Tuszyn	Piotrków Trybunalski
Dobowy ruch	7683	7666	4971	5518	4379	3717	7161	6865	6153	6288	8862	6467	6616	6937
Razem	15349		10489		8096		14026		12441		15329		13553	
Podział procentowy	50,06%	49,94%	47,39%	52,61%	54,09%	45,91%	51,06%	48,94%	49,46%	50,54%	57,81%	42,19%	48,82%	51,18%
Udział SDRR	130,61%		89,25%		68,89%		119,35%		105,86%		130,44%		115,33%	

Data Dzień tygodnia	31.10 Piątek		1.11 Sobota		2.11 Niedziela	
Kierunek	Tuszyn	Piotrków Trybunalski	Tuszyn	Piotrków Trybunalski	Tuszyn	Piotrków Trybunalski
Dobowy ruch	7020	7827	4279	4670	4485	3421
Razem	14847		8949		7906	
Podział procentowy	47,28%	52,72%	47,82%	52,18%	56,73%	43,27%
Udział SDRR	126,34%		76,15%		67,27%	



Analiza ruchu pojazdów ogółem w święta i dni okołoświęteczne, w podziale na kierunki ruchu
ŚWIĘTO NIEPODLEGŁOŚCI  Generalna Dyrekcja Dróg Krajowych i Autostrad

Stacja nr 10100

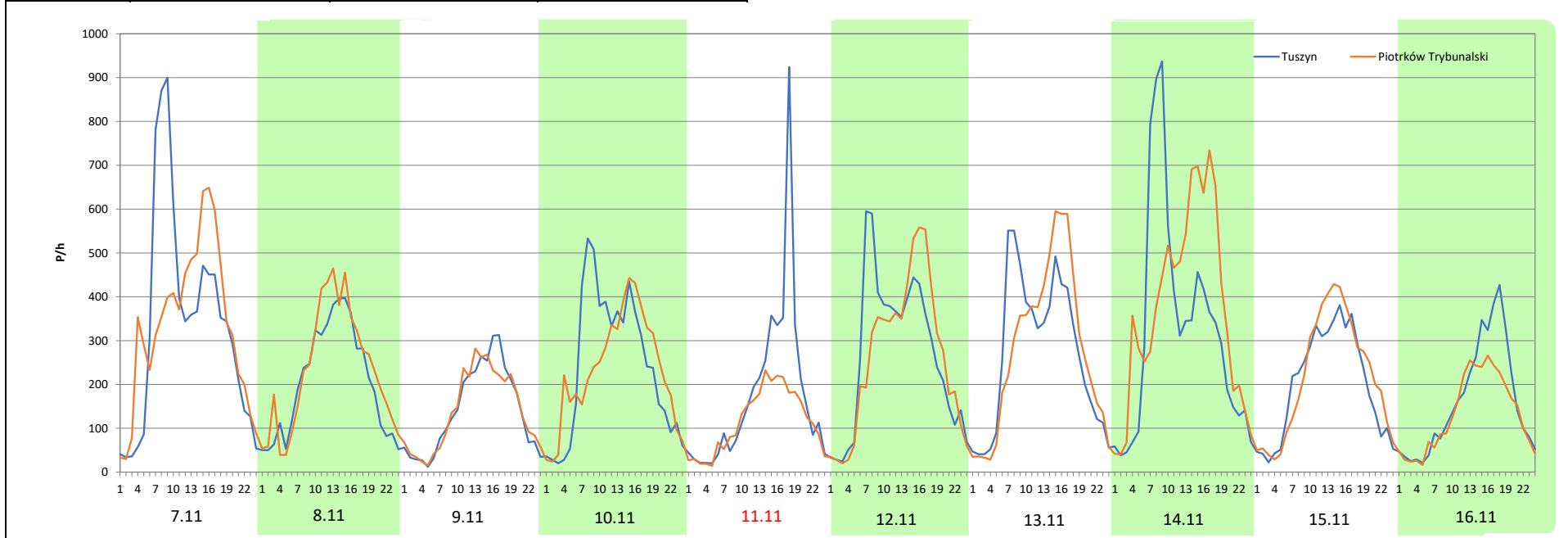
Miejscowość: Kruszów
Odcinek: Tuszyn - Piotrków Tryb.
Typ stacji: 8+1
Miesiąc: Listopad

Rok: 2025
Numer drogi: 12
Oddział: Łódź

R03_08-7_10100_2025

Data Dzień tygodnia	7.11 Piątek		8.11 Sobota		9.11 Niedziela		10.11 Poniedziałek		11.11 Wtorek		12.11 Środa		13.11 Czwartek	
Kierunek	Tuszyn	Piotrków Trybunalski	Tuszyn	Piotrków Trybunalski	Tuszyn	Piotrków Trybunalski	Tuszyn	Piotrków Trybunalski	Tuszyn	Piotrków Trybunalski	Tuszyn	Piotrków Trybunalski	Tuszyn	Piotrków Trybunalski
Dobowy ruch	8081	7956	4921	5566	3355	3343	5746	5550	4212	2783	6395	6263	6497	6645
Razem	16037		10487		6698		11296		6995		12658		13142	
Podział procentowy	50,39%	49,61%	46,92%	53,08%	50,09%	49,91%	50,87%	49,13%	60,21%	39,79%	50,52%	49,48%	49,44%	50,56%
Udział SDRR	136,46%		89,24%		56,99%		96,12%		59,52%		107,71%		111,83%	

Data Dzień tygodnia	14.11 Piątek		15.11 Sobota		16.11 Niedziela	
Kierunek	Tuszyn	Piotrków Trybunalski	Tuszyn	Piotrków Trybunalski	Tuszyn	Piotrków Trybunalski
Dobowy ruch	7744	8919	4767	5196	3847	3161
Razem	16663		9963		7008	
Podział procentowy	46,47%	53,53%	47,85%	52,15%	54,89%	45,11%
Udział SDRR	141,79%		84,78%		59,63%	



Analiza ruchu pojazdów ogółem w święta i dni okołoswiąteczne, w podziale na kierunki ruchu
BOŻE NARODZENIE Generalna Dyrekcja Dróg Krajowych i Autostrad

Stacja nr 10100

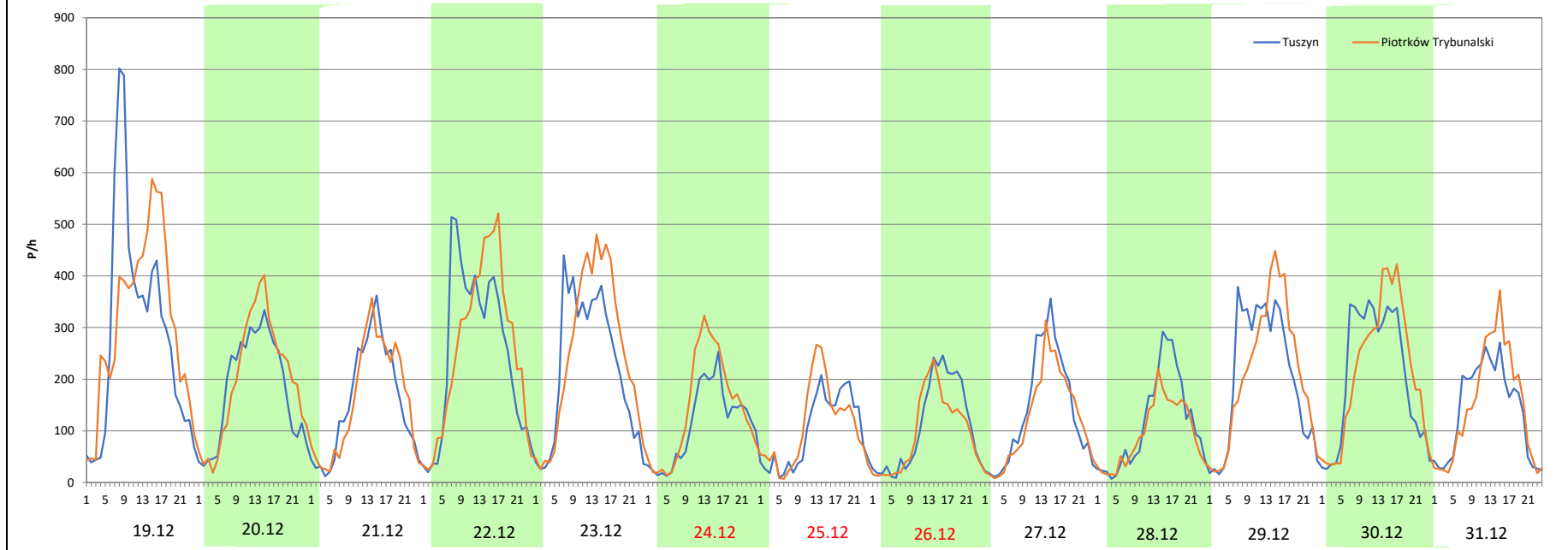
Miejscowość: Kruszów
 Odcinek: Tuszyn - Piotrków Tryb.
 Typ stacji: 8+1
 Miesiąc: Grudzień


Rok: 2025
 Numer drogi: 12
 Oddział: Łódź

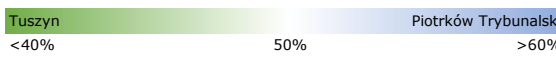

R03_08-8_10100_2025

Data Dzień tygodnia	19.12 Piątek		20.12 Sobota		21.12 Niedziela		22.12 Poniedziałek		23.12 Wtorek		24.12 Środa		25.12 Czwartek	
Kierunek	Tuszyn	Piotrków Trybunalski	Tuszyn	Piotrków Trybunalski	Tuszyn	Piotrków Trybunalski	Tuszyn	Piotrków Trybunalski	Tuszyn	Piotrków Trybunalski	Tuszyn	Piotrków Trybunalski	Tuszyn	Piotrków Trybunalski
Dobowy ruch	6976	7404	4336	4765	3721	3809	5960	6163	5271	5964	2708	3435	2366	2584
Razem	14380		9101		7530		12123		11235		6143		4950	
Podział procentowy	48,51%	51,49%	47,64%	52,36%	49,42%	50,58%	49,16%	50,84%	46,92%	53,08%	44,08%	55,92%	47,80%	52,20%
Udział SDRR	122,36%		77,44%		64,07%		103,16%		95,60%		52,27%		42,12%	

Data Dzień tygodnia	26.12 Piątek		27.12 Sobota		28.12 Niedziela		29.12 Poniedziałek		30.12 Wtorek		31.12 Środa	
Kierunek	Tuszyn	Piotrków Trybunalski	Tuszyn	Piotrków Trybunalski	Tuszyn	Piotrków Trybunalski	Tuszyn	Piotrków Trybunalski	Tuszyn	Piotrków Trybunalski	Tuszyn	Piotrków Trybunalski
Dobowy ruch	2614	2310	3277	2924	2762	2240	4871	5004	4926	5104	3328	3520
Razem	4924		6201		5002		9875		10030		6848	
Podział procentowy	53,09%	46,91%	52,85%	47,15%	55,22%	44,78%	49,33%	50,67%	49,11%	50,89%	48,60%	51,40%
Udział SDRR	41,90%		52,77%		42,56%		84,03%		85,35%		58,27%	



Nierównomierność kierunkowa dla każdego dnia w roku, dla pojazdów ogółem												
											 Generalna Dyrekcja Dróg Krajowych i Autostrad	
Stacja nr 10100												
Miejscowość:		Kruszów				Rok:		2025				
Odcinek:		Tuszyn - Piotrków Tryb.				Numer drogi:		12				
Typ stacji:		8+1				Oddział:		Łódź				
R03_11_10100_2025												
10100	Proporcja ruchu dziennego do średniego dobowego ruchu rocznego [%]											
	1	2	3	4	5	6	7	8	9	10	11	12
1	47,8	52,3	51,3	50,4	57,7	46,3	50,4	51,6	48,7	50,9	52,2	48,9
2	49,7	48,3	46,8	50,5	51,5	48,8	51,1	52,5	49,8	51,0	43,3	50,5
3	49,0	49,1	49,3	50,4	49,4	50,5	53,5	44,8	51,1	48,7	48,9	50,6
4	53,0	50,3	50,6	50,6	39,9	51,2	51,9	49,4	50,8	52,3	49,4	51,0
5	48,3	51,1	50,8	51,1	48,1	50,8	52,3	51,0	50,9	46,7	50,4	49,8
6	45,6	51,4	50,9	47,6	50,3	51,6	43,4	50,9	52,0	48,5	50,8	51,9
7	49,5	50,6	54,6	40,4	50,2	51,7	48,1	50,9	45,2	50,0	49,6	49,3
8	50,6	53,0	52,4	50,4	50,7	45,6	49,9	51,8	48,9	50,7	53,1	49,3
9	51,0	47,4	46,9	50,6	49,9	48,7	49,7	53,4	49,9	50,4	49,9	50,0
10	50,5	49,3	49,0	51,0	52,2	50,2	51,7	45,9	50,4	50,6	49,1	51,0
11	50,8	51,0	50,1	50,4	48,2	50,9	51,3	47,3	50,3	52,2	39,8	50,6
12	47,8	51,2	50,9	52,4	48,6	50,4	52,6	50,9	50,6	45,9	49,5	50,3
13	49,9	51,3	50,7	48,4	50,5	51,0	46,8	51,1	52,2	49,2	50,6	51,4
14	50,4	51,0	50,5	49,1	51,7	53,2	49,0	51,8	46,2	50,3	53,5	46,8
15	50,8	54,3	52,4	50,9	50,9	45,7	50,4	56,5	48,7	50,4	52,2	48,9
16	51,1	49,4	48,1	51,2	50,4	48,6	50,2	50,2	49,4	51,6	45,1	50,3
17	53,9	50,4	48,9	51,8	53,1	50,6	51,3	43,3	50,2	50,8	48,7	50,6
18	52,3	50,8	50,4	53,2	46,8	53,4	51,5	48,7	51,0	51,5	47,4	51,4
19	47,0	50,5	50,7	55,7	49,2	54,6	53,3	50,4	51,3	46,9	50,2	51,5
20	50,0	51,2	50,9	51,9	50,6	50,9	46,0	49,9	53,4	49,3	51,0	52,4
21	50,5	50,5	50,6	42,9	50,5	50,5	48,9	50,9	43,3	50,3	50,1	50,6
22	50,7	52,4	52,7	48,9	50,7	40,2	50,0	50,2	48,3	50,8	52,0	50,8
23	51,2	49,2	46,2	50,4	50,3	47,8	50,6	51,9	49,5	51,2	45,5	53,1
24	50,7	49,1	48,7	50,7	52,7	50,2	51,0	44,1	50,4	49,9	49,9	55,9
25	51,7	50,8	50,4	51,4	47,0	50,4	50,4	46,3	51,0	52,6	50,3	52,2
26	49,1	50,8	50,3	52,6	48,4	50,5	52,3	50,3	50,7	45,9	50,5	46,9
27	49,5	51,4	51,0	49,1	50,4	51,1	46,3	52,2	51,6	48,9	50,7	47,2
28	50,0	50,8	50,2	47,2	50,8	52,4	49,1	51,0	47,6	50,5	50,1	44,8
29	50,5		52,5	51,2	51,1	47,1	50,2	50,7	49,2	42,2	51,9	50,7
30	50,7		44,4	53,7	50,8	48,6	50,4	51,4	50,2	51,2	47,5	50,9
31	51,4		48,5		53,0		51,0	46,1		52,7		51,4

Legenda	 Tuszyn <40% 50% Piotrków Trybunalski >60%	$*WNK = \frac{N_{poj./24h \text{ (kierunek P)}}}{N_{poj./24h \text{ (kierunek P+L)}}$
	 niedziele i święta	

Dobowe wahania ruchu pojazdów ogółem w podziale na kierunki



Generalna Dyrekcja
Dróg Krajowych i Autostrad

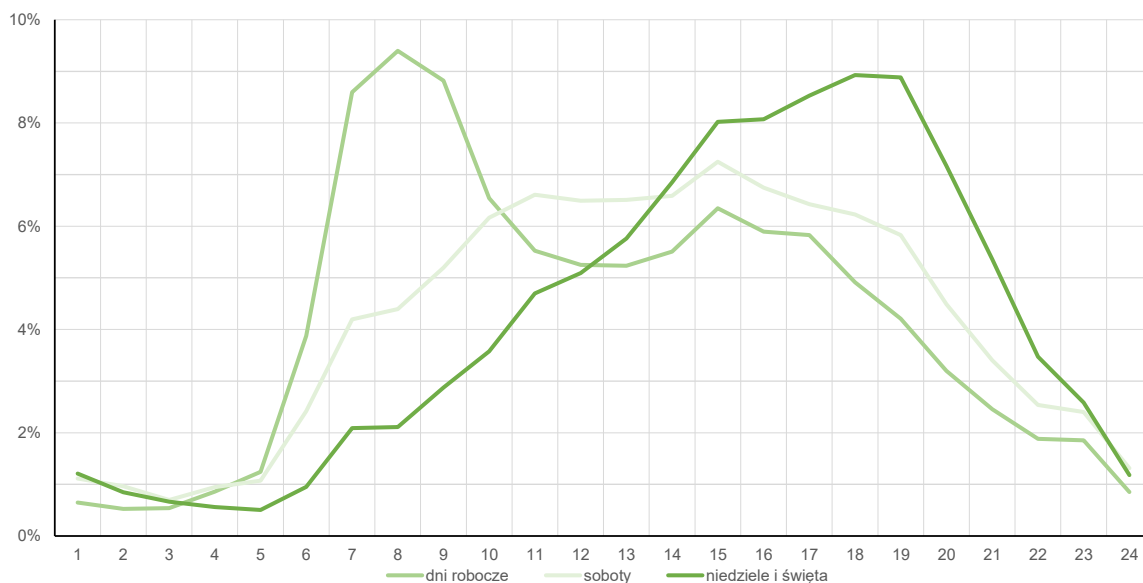
Stacja nr 10100

Miejscowość: Kruszów Rok: 2025
 Odcinek: Tuszyn - Piotrków Tryb. Numer drogi: 12
 Typ stacji: 8+1 Oddział: Łódź

Średni dobowy rozkład natężenia ruchu

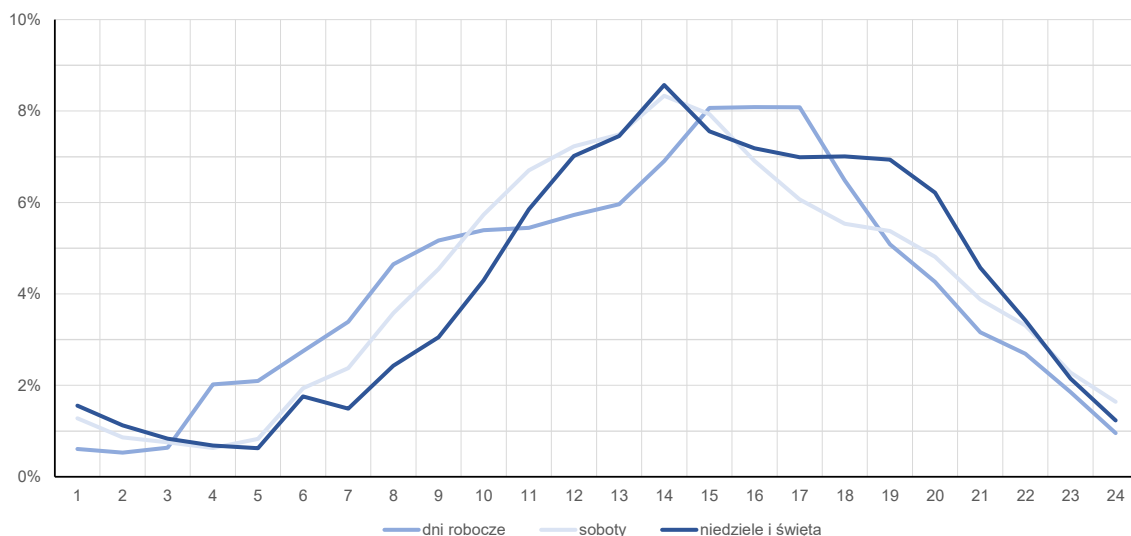
R03_12-1_10100_2025

Kierunek: Tuszyn



R03_12-2_10100_2025

Kierunek: Piotrków Trybunalski



Struktura rodzajowa ruchu wg pomiarów automatycznych

Stacja nr 10100



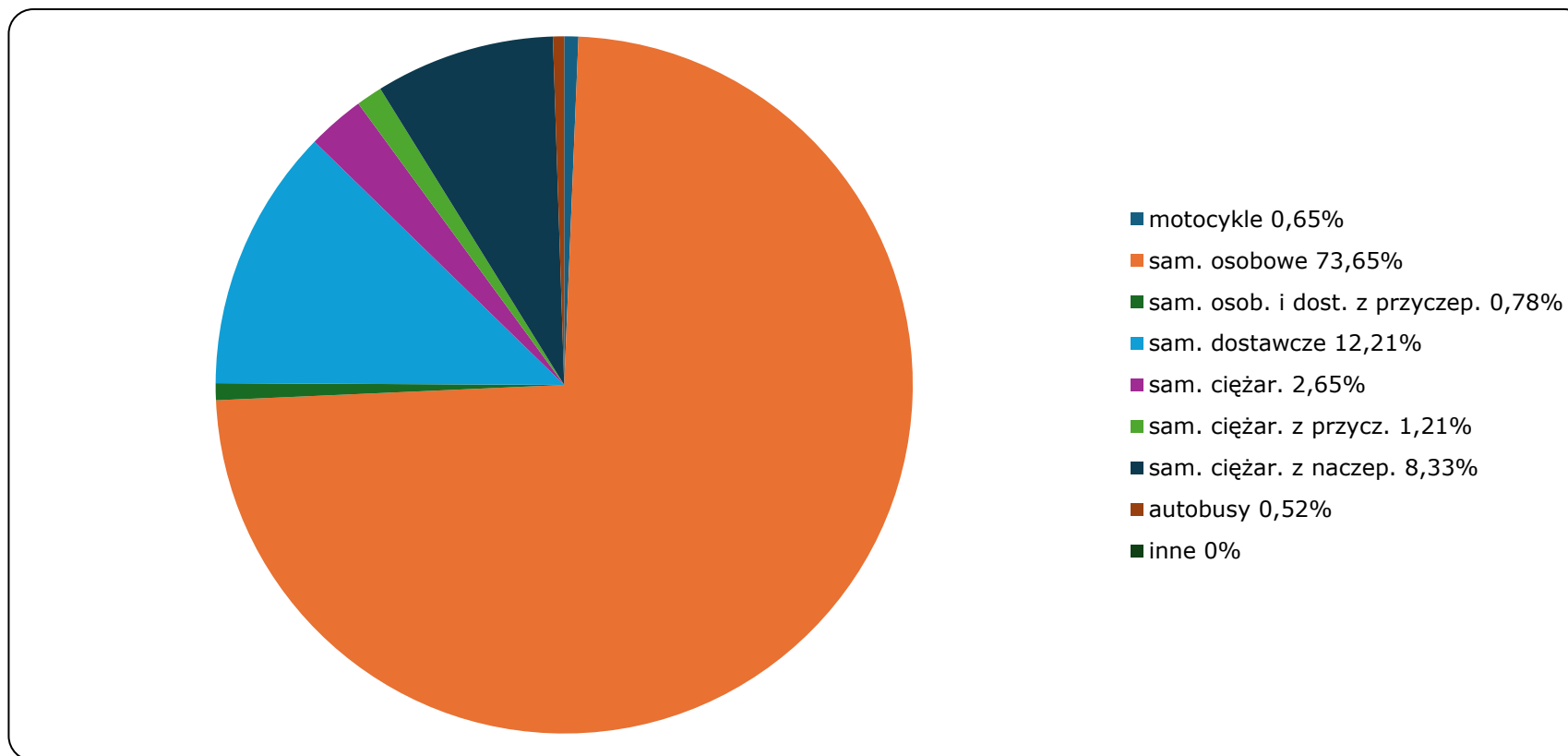
Generalna Dyrekcja
Dróg Krajowych i Autostrad

Miejscowość: Kruszów
Odcinek: Tuszyn - Piotrków Tryb.
Typ stacji: 8+1
Za okres od 01.01.2025 do 31.12.2025 (8+1)

Rok: 2025
Numer drogi: 12
Oddział: Łódź

R04_03_10100_2025

Rodzajowa struktura ruchu wg pomiarów automatycznych w 2025 roku



Rozkłady prędkości pojazdów samochodowych



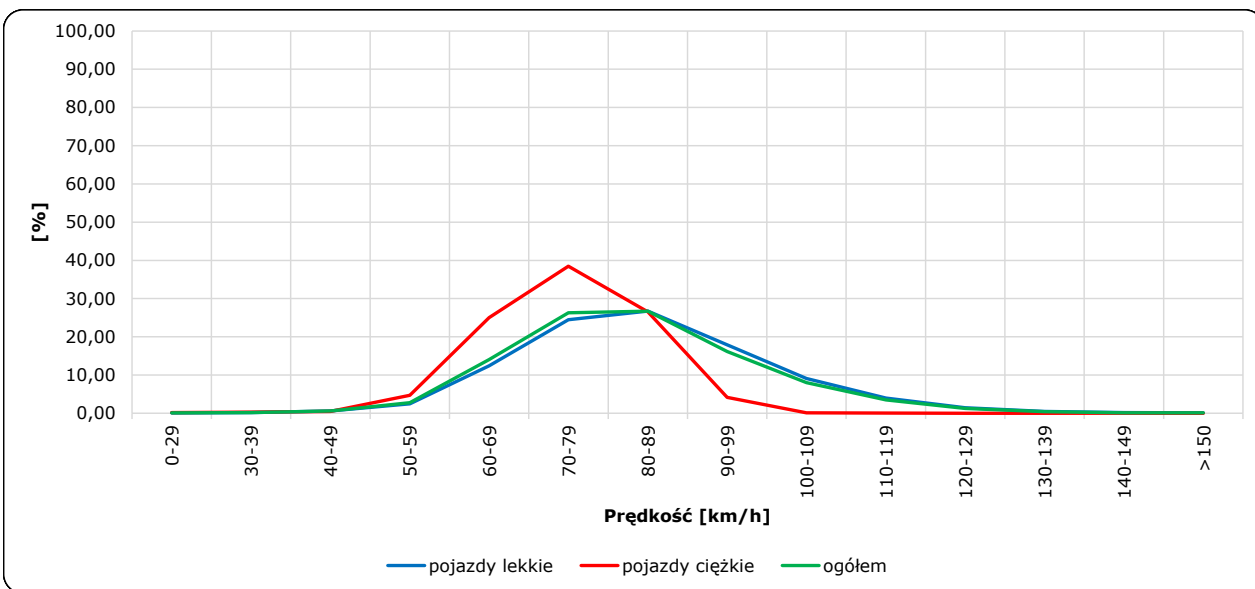
Stacja nr 10100

Miejscowość: Kruszów
 Odcinek: Tuszyn - Piotrków Tryb.
 Typ stacji: 8+1

Rok: 2025
 Numer drogi: 12
 Oddział: Łódź

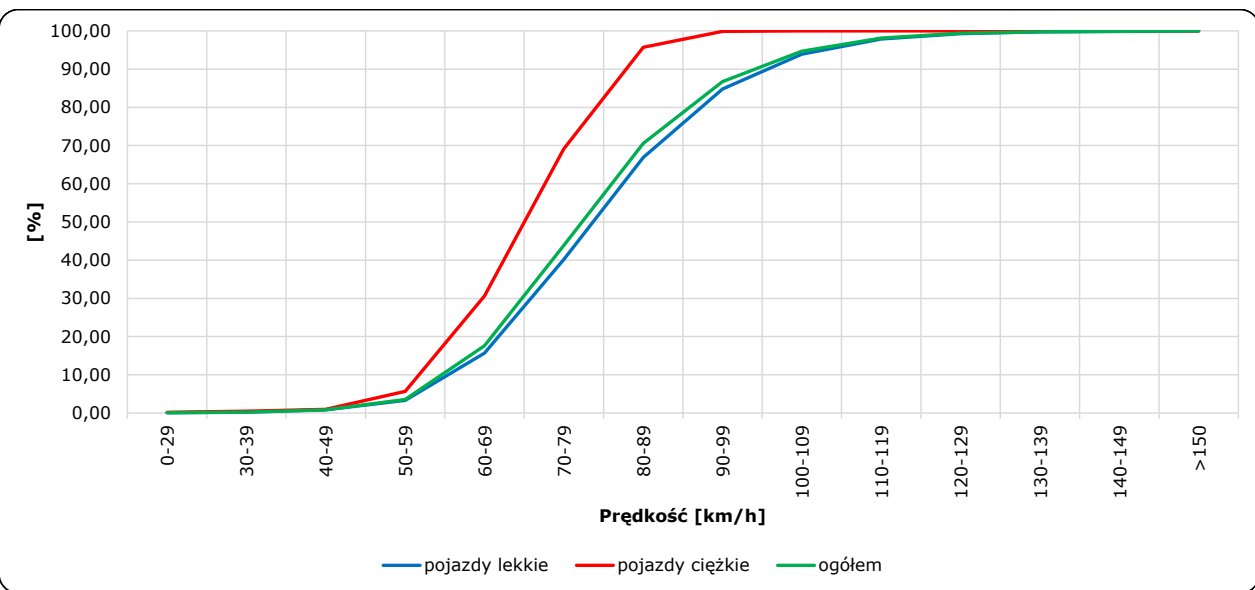
R06_02-1_10100_2025

Rozkład prędkości



R06_02-2_10100_2025

Dystrybuanta prędkości



Zestawienie 200 godzin o największym natężeniu ruchu w roku



Stacja nr 10100

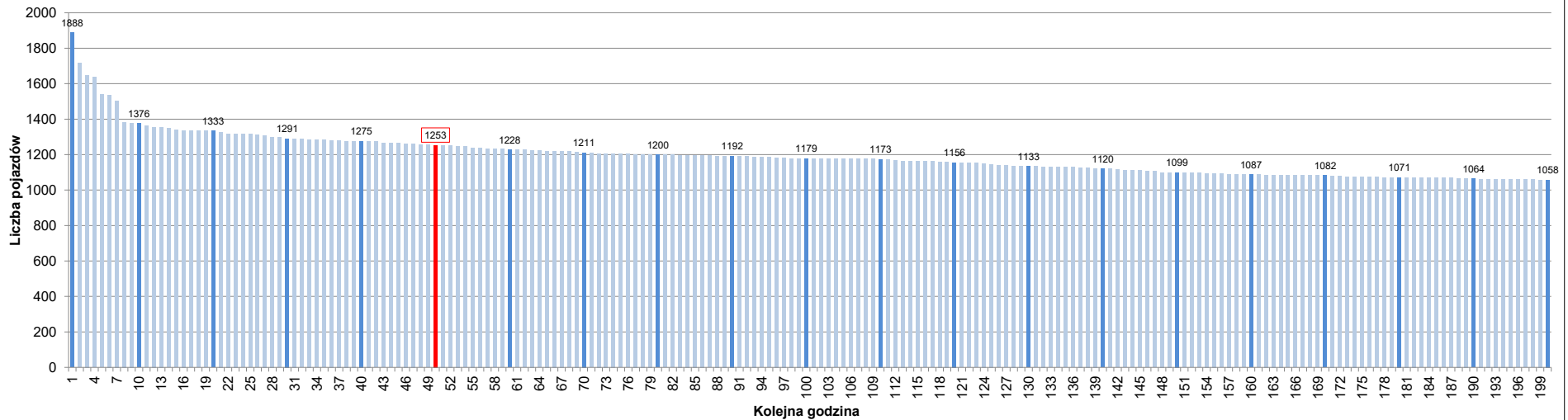
Miejscowość: Kruszków
 Odcinek: Tuszyn - Piotrków Tryb.
 Typ stacji: 8+1
 Rok: 2025
 Numer drogi: 12
 Oddział: Łódź

R07_02-1_10100_2025

Udział ruchu w godzinach o największym natężeniu w roku w odniesieniu do SDRR w 2025 roku [%]																					
SDRR	1	10	20	30	40	50	60	70	80	90	100	110	120	130	140	150	160	170	180	190	200
11752	1888	1376	1291	1275	1275	1253	1228	1211	1200	1192	1179	1173	1156	1133	1120	1099	1087	1082	1071	1064	1058
Udział proc.	16%	12%	11%	11%	11%	11%	10%	10%	10%	10%	10%	10%	10%	10%	9%	9%	9%	9%	9%	9%	9%
Data	29.10.25	29.10.25	27.10.25	11.04.25	07.04.25	08.09.25	21.11.25	26.09.25	15.09.25	07.03.25	21.03.25	20.10.25	24.10.25	05.05.25	03.07.25	14.11.25	28.08.25	07.02.25	25.04.25	26.09.25	28.03.25
Nr dnia	3	3	1	5	1	1	5	5	1	5	5	1	5	1	4	5	4	5	5	5	5
Godzina	14	16	9	8	9	9	8	8	9	8	8	8	8	8	18	17	15	8	14	7	10

R07_02-2_10100_2025

200 godzin o największym natężeniu w roku



Oznaczenia:
 - Wartości natężeni kolejnych 200 godzin
 - Wartości co dziesiątej wartości z posród 200 godzin
 - Wartości 50-tej godziny

SDRR: 11752 poj./dobę